

# IMMOBILIER

MONTREAL  
RIVE-SUD

LA PRESSE MARDI 20 OCTOBRE 2009

POUR NOUS JOINDRE 514 285-7043

Un investisseur prudent ;  
une inspection préachat



**CONSULTANTS  
ASSOCIÉS**

EXPERTS-CONSEILS EN BÂTIMENTS

514.875.5553

www.caexperts.net

Inspecteurs membres de l'AIBQ

Montréal - Laval - Lanaudière - Laurentides - Montérégie - Estrie

1808994

1809025



## TERREBONNE

### COTTAGE 3 CH. - CONST. 2008

3709, De La Pinière - Occ. immédiate. Prix : 209 000 \$.

Photos : [www.pagex.ca](http://www.pagex.ca)

LUC VAILLANCOURT, agent immobilier agréé • 514 947-4747  
PAGEX.CA inc., courtier immobilier agréé



## DIRECTEMENT AU BORD DU FLEUVE VERCHÈRES

Beauté ancestrale au charme d'autrefois! Construction 1707, vaste propriété de 48 x 34, pièce sur pièce, 4 chambres, possibilité de 5. Terrain de 47 251 pi car. directement au bord du majestueux fleuve St-Laurent... paquebots et couchers de soleil au rendez-vous. Voir photos : MLS 8199348  
MARIE-FRANCE TREMBLAY, agent immobilier affilié  
514-326-5667

GRUPE SUTTON ACCÈS INC., courtier immobilier agréé



## COTTAGE OU DUPLEX D'ÉPOQUE MONTREAL-EST

Cachet d'origine, moulures, cadrages, planchers lattes 2 tons et plus encore ! Peut être utilisé comme cottage, comme duplex communiquant ou même à titre de bureaux pour professionnels. Prix : 379 000 \$.

FRANÇOIS MARCIL, agent immobilier agréé  
450-657-2100

LE REPRÉSENTANT COURTIER INC, courtier immobilier agréé

1996921



## SUD-OUEST DE MONTRÉAL CONDO

Prix abordable et taxes basses, près de 900 pi car. À aire ouverte, une chambre fermée. Situé dans un havre de paix face au parc St-Henri, en plein coeur de l'action, près des stations de métro Place St-Henri et Lionel-Groulx, Marché Atwater, parc du canal Lachine et sa piste cyclable. Accès facile aux autoroutes. Idéal pour jeunes professionnels et autres.

YVON LAVALLÉE, agent immobilier affilié

Courriel : [ylavallee@sutton.com](mailto:ylavallee@sutton.com) • 450-585-0999

GRUPE SUTTON SYNERGIE inc., courtier immobilier agréé

1994014



## PROPRIO OCCUPANT - LUXE ET CONFORT LONGUEUIL - 4PLEX ENTièrement RÉNOVÉ

Grand 10 pièces clés en main. 2 garages + 2 stationnements et cour privée, spa couvert. 3 x 4 1/2 rénovés, chacun son stationnement, locataires sans problème. Pour PROPRIÉTAIRE OCCUPANT désirant qualité de vie exceptionnelle et rendement. Une visite vous convaincra.

JOHANNE LAPOINTE LEVERNE, agent immobilier affilié • 450-449-4411  
RE/MAX SIGNATURE INC., courtier immobilier agréé

1995378



## ST-MATHIEU-DE-BELOEIL

### CETTE PROPRIÉTÉ EST UNE OASIS DE PAIX

Terrain paysager fait par professionnels, beaucoup de vivaces, cascade avec bassin d'eau, piscine creusée, aucun voisin arrière, petit ruisseau qui longe la devanture de la propriété. En bonus, la rue est sans issue assurant la tranquillité des lieux. Il n'y manque que vous. Terrain 18 902 pi car., 5 ch., 3 s/bains, 1 s/eau et 2 foyers. MLS 8229888. Prix : 495 000 \$.

JACQUES GOUGEON, C.A., agent immobilier affilié • 450-461-1708  
[jacques.gougeon@sympatico.ca](mailto:jacques.gougeon@sympatico.ca)

RE/MAX ACTIF inc., courtier immobilier agréé

1992944



## MONTRÉAL

### MÉTRO LANGELIER À PIED

Joli bungalow avec garage attenant, 8 pièces avec 3 chambres, plancher de bois. Beau terrain de 7 780 pi car. Près de tous les services, écoles, métro, autobus. Seulement 399 000 \$, négociable. MLS 8223917.

JOHN AUGER, agent immobilier agréé • 514-727-7575

ROGER BERGERON, agent immobilier affilié • 514-727-7575

GRUPE SUTTON ACCÈS inc., courtier immobilier agréé

1995592



## AU COEUR DE HUDSON SUR LE PARCOURS DE GOLF

Splendide maison de style « exécutif », semi-détachée. À l'intérieur du nouveau parcours de neuf trous, certifié Audubon. Bel aménagement paysager, entretien de terrain et déneigement inclus. Entourée d'une forêt mature, de ruisseaux et de sentiers pédestres. À quelques pas du village, des boutiques et du théâtre. 381 000 \$ + taxes. [www.susanmason.ca](http://www.susanmason.ca)

SUSAN MASON, agent immobilier agréé • 514-238-4544

JEAN DENIS POTVIN, agent immobilier affilié • 514-238-4544

ROYAL LEPAGE CAVAGNAL, courtier immobilier agréé

1992937



## STE-GENEVIÈVE DE BERTHIER TERRAIN SUR LE FLEUVE AVEC QUAI

Superbe terrain de 40 000 pi car. bordant le fleuve St-Laurent, avec arbres matures. Inclus: descente à l'eau, quai et remise à bateau isolée et chauffée. À 50 km de Montréal par terre ou par eau. Rare sur le marché!

DONALD ROBERGE, agent immobilier affilié

[www.donaldroberge.com](http://www.donaldroberge.com) • 1-877-313-4214

RE/MAX PROFESSIONNEL inc., courtier immobilier agréé

1992926

1992931

1992949



**Courtemanche**  
Dubois •  
associées  
Agents immobiliers  
dans les  
Cantons de l'Est



groupe sutton - avantage  
courtier immobilier agréé

**Marie Dubois**

agent immobilier affilié

C. 450.531.2243

www.mariedubois.ca

**Lucie Courtemanche**

agent immobilier affilié

C. 450.521.6405

www.lcourtemanche.com

1993030

**LAC-BROME - FERMETTE**



Fermette sur 1,4 acre. Maison ancestrale, planchers de bois + grange solide sur 2 niveaux incluant loft. Idéal pour artisan, entrepôt, petits animaux. Vue champs et montagnes. A 2 km de Bromont. 239 000\$.

**BROMONT - « SKI-IN, SKI-OUT »**



Condo avec plafond cathédrale au Cercle-des-Cantons : 3 ch., 2 s/bains, foyer, garage int., ascenseur, piscine. Prix imbattable : 295 000\$. Aussi, « condo-loft » de 1 ch., entièrement meublé : 199 000\$.

**SHEFFORD - 2 ACRES**



Construite dans un écrin de roc. Style, confort, lumière sur + de 3 000 pi car. habitables pour les plus exigeants. Noblesse de matériaux. Imposant salon avec plafond de 21 pi. Vue franc sud. 2 acres et +. 590 000\$.

**BROMONT - AUBERGE**



Auberge à vocation « spa ». Beaucoup de cachet. S/manger (97 places), 9 salles de soins, 6 chambres avec s/bains et aile privée pour les proprios. Terrain 3 acres avec piscine et spa. 650 000\$.

**BROMONT - GOLF**



Bien située au Royal Bromont, résidence prestigieuse de qualité. Hauts plafonds de 9 et 12', nombreuses portes-fenêtres, 3 s/bains, cuisine de chef. Garage double, piscine creusée, terrasse privée. 695 000\$.

**LAC NICK - TERRAIN**



Investissez! 2,5 acres dont 100 pieds sur le lac écologique (sans bateaux moteur). Situé dans une zone protégée de 60 acres. Vue panoramique du lac et des montagnes dont Orford. 150 000\$.

**LAC BROME - PETIT PRIX**



Vue dominant le village de Fulford. Ancienne buanderie du village. Aujourd'hui une bonne maison rénovée en 1982 avec des espaces contigus à exploiter pour le bricoleur. 119 000\$.

**BROMONT - SKI**



« Ski-in, ski-out »! Secteur Deux-Montagnes. Vous ne trouverez pas à meilleur prix! Condo 2 ch. avec foyer au salon. Cuisine, salon, s/manger à aire ouverte. Meublé. Idéal pour la petite famille! 172 500\$.

**SHEFFORD - FAMILLE**



Eloignée du chemin, rénovée et minutieusement entretenue sur 1,5 acre. Intérieur chaleureux, magnifique séjour donnant sur l'arrière-cour. 4 ch., 2 s/bains, garage. Bon achat! 299 000\$.

**LAC BROME - KNOWLTON**



Construction Viceroy, espaces contemporains. Murs de fenêtres, foyer de pierres, hauts plafonds, grands espaces aérés. La vie à la campagne dans le confort et la qualité! 417 000\$.



RE/MAX SIGNATURE INC.  
Courtier immobilier agréé  
franchisé indépendant et autonome  
de RE/MAX Québec inc.

# L'équipe Christiane Roy

Les « Roy » de l'immobilier. (450) 449-4411

Classée 5<sup>e</sup> meilleure équipe au Québec et 1<sup>e</sup> meilleure équipe Rive-Sud de Montréal pour l'année 2008 par RE/MAX Québec.



**SAINT-HUBERT**



Condo avec vue façade, offrant tranquillité et grande luminosité. Situé près des transports en commun et axes routiers. Édifice sécuritaire, ascenseur, adapté pour personne à mobilité réduite, piscine creusée, espace de rangement au s/sol, espace de stat., espace commun pour les vélos. Contactez-nous! MLS 8171853. Prix : 129 900\$.

**SAINTE-JULIE**



Emplacement de choix, quartier très paisible. À proximité du mont St-Bruno, des commerces, accès rapide aux autoroutes 20 et 30. Unité vous offrant de grandes pièces éclairées, 2 espaces de stat. et du rangement. Pl. de lattes dans toutes les pièces, grand balcon-patio. Une visite s'impose. MLS 8224963. 179 000\$.

**ANJOU**



Condo situé dans un luxueux immeuble près des services et d'un parc. Grand balcon, ascenseurs, gar. Vaste salon annexé à la s/diner. Le tout agrémenté d'une grande fenestration qui assure la luminosité. Pl. en latte de frêne. Accès rapide autor. 20 et 40. MLS 8220230. 229 000\$.

**BROSSARD**



Superbe condo digne d'une revue de décoration. Vue imprenable sur MtI et le fleuve. Unité de coin entièrement rénovée d'esprit contemporain. S/bains à couper le souffle! Vous serez éblouis par son décor cuisine/salon! Accès rapide au pont Champlain. Ascenseur, gar. intérieur, piscine creusée. Toute l'élégance d'un condo raffiné! MLS 8177776. 249 000\$.

**BROSSARD**



Condo situé au Village Parisien. Unité sur deux étages. Solarium trois saisons, foyer au gaz au salon. Garage avec coin établi. Piscine creusée. Près du Quartier Dix/30, des grands axes routiers, piste cyclable et des transports. MLS 8232297. 249 000\$.

**SAINTE-JULIE**



Superbe condo très ensoleillé situé au Domaine des Hauts-Bois. Immeuble impeccable et sécuritaire. Garage, rangement et ascenseur. Aires ouvertes, foyer, tourelle au salon et terrasse attenante à la mezzanine. Tout y est... un mode de vie libre de tout souci. MLS 8217218. 319 000\$.

**BOUCHERVILLE**



Avantageusement située, quartier de la Seigneurie. Près des écoles, des transports et des commerces. Propriété conçue pour la vie familiale. 3 chambres. Cour arrière agrémentée d'une piscine hors-terre et d'un cabanon. MLS 8229202. 335 000\$.

**BOUCHERVILLE**



Magnifique condo unité de coin, 1 450 pi car. superficie habitable, 2 ch., foyer au gaz. Situé au coeur d'un site unique : parc, lac, bistros, marché public, centre commercial, centre multifonctionnel et pistes cyclables. Immeuble sécuritaire avec ascenseur, 2 espaces de stat. int. et l'espace à l'ext., rangement. Venez visiter! MLS 8217718. 349 900\$.

**BOUCHERVILLE**



Propriété située dans le quartier Jardins Sabrevois. Près des écoles, commerces, centre Gilles-Chabot et des transports. Belle luminosité, grand terrain de 7 000 pi car. Cour arrière agrémentée d'une piscine creusée clôturée, s/sol aménagée avec une grande salle familiale. Parfaite pour votre famille. MLS 8228100. 359 900\$.

**BOUCHERVILLE**



Dans un secteur très recherché de Boucherville, près du parc et de l'école. Maison à paliers multiples offrant plafond cathédrale, grand salon avec portes-patio et multiples fenêtres donnant sur un terrain privé avec piscine chauffée et grande terrasse avec auvent. Les pièces sont grandes et spacieuses. MLS 8219112. 314 000\$.

**BOUCHERVILLE**



Très grand cottage de style méditerranéen situé face au parc Boisé de Brouage. À proximité des écoles primaire et secondaire, des commerces et des transports. Tout l'espace requis pour votre famille. 5 ch., s/sol entièrement aménagé avec s/familiale et s/jeux. Idéal pour professionnel voulant travailler à la maison. MLS 8170752. 595 000\$.

**BOUCHERVILLE**



Dans le plus prestigieux quartier de la rive-sud, « Le Boisé ». Élégante résidence faite de matériaux de très grande qualité avec un goût impeccable. Tout y est : vastes pièces, s/bains luxueux, sauna, cave à vin pour 3 000 bouteilles, s/cinéma, terrain boisé et cour arrière agrémentée d'une piscine creusée chauffée. Coup de coeur! MLS 8229282. 2 500 000\$.



**SYLVIE JUTRAS**  
Agent immobilier agréé  
**514-990-5991**

**Sutton**  
L'immobilier nous habite!  
Groupe Sutton-Actif SJ  
Courtier immobilier agréé

**MONT-ST-HILAIRE**



Pour occupation immédiate. Condo de 2 ch. très lumineux, situé au 1<sup>er</sup> étage (rez-de-chaussée). Planchers de bois, foyer, cuisine, s/manger et salon avec foyer à aire ouverte. 2 balcons, 2 stat. Situé au coeur des activités quotidiennes, piste cyclable, piscine, bibliothèque et +++. MLS 8206216.

**NOUVEAU** Dans un quartier familial et homogène, confortable plain-pied entièrement rénové sur terrain de plus de 10 000 pi car, cour arrière de rêve entièrement dotée avec piscine, spa, bassin d'eau, foyer. L'intérieur offre 3 ch., pl. lattes de chêne, cuisine et s/bain au goût du jour. Grand garage chauffé 16.6 x 24 pi avec établi. Chaque membre de votre famille aura son coin bien à lui. MLS 8185794.

**CANTONS DE L'EST**



Terrain boisé dans le canton de Hatley. Idéal pour résidence, chalet ou ferme. Prêt à construire, prix en-dessous de sa valeur: 69 900\$. À quelques km du village de North-Hatley.

**COMMERCIAL**



McMasterville. Édifice commercial de 26 x 68 pieds, revêtement acier et brique. Bureau d'affaires au rez-de-chaussée et logement de 3 ch. à l'étage. Situé sur une artère commerciale achalandée, idéal pour professionnel, bureau, clinique, vente au détail. Le deuxième étage peut être converti en 2 logements ou condos. MLS 8109172.

**PROPRIÉTÉ RIVERAINE**



Résidence et chalet sous un même toit. Grand plain-pied de 3 ch. rénové avec garage. Immense terrain au bord du fleuve St-Laurent de plus de 44 000 pi car. Tous les services à proximité. 25 min du tunnel Lafontaine. Activités de nature à l'année telles que: pêche, chasse, bateau... Oasis de paix. MLS 8071384.

**MAISON MODULAIRE**



Neuve et garantie 5 ans. Située au Domaine Richelieu, à proximité de la route 116 et autoroute 10. Environnement champêtre paisible. 2 ch., cuisine avec îlot central, armoires thermoplastique. « Walk-in » ch. des maîtres. Moins cher qu'un loyer, possibilité de financement 30 ans. MLS 8165764.

**RE/MAX EXTRA inc. COURTIER IMMOBILIER AGRÉÉ**


**Linda Hélié**  
Agent immobilier agréé | linda.helie@videotron.ca

**Jessica Bertolacci**  
Agent immobilier affilié | immo@bertolacci.ca

**450.464.1000 | mtl 514-990-9001**



**UN BIJOU DE CONDO** **CONDO SUR 2 ÉTAGES** **AUCUN VOISIN ARRIÈRE**




**BELOEIL. DOUILLET** condo 2<sup>e</sup> étage, sécurité, près centre commercial et restos. Cuisine et s/bains refaites, planchers bois, air climatisé. Libre immédiatement.

**BELOEIL.** 20 minutes de Mtl. 159 900\$. Magnifique, construction 2003, aire ouverte, mezzanine, bien éclairé, unité de coin, rue cul-de-sac. Accès autor. 20 et rte 116.

**LA PAIX! CLÉS EN MAIN.** Grande familiale, 3 + 2 chambres, planchers lattes, air climatisé. Terrain clôturé de 8 727 pi car. paysagé, pavé uni, remise.

**SUPER ÉCLAIRÉ** **UN COUP D'OEIL SUFFIT!**



**BELOEIL. ULTRA IMPECCABLE.** Planchers bois et céramique, air climatisé, salle de lavage indépendante, grande s/bains, douche séparée, 2 stationnements. Bien situé.


**SAINT-MATHIEU-DE-BELOEIL.** Ravissant jumelé presque neuf décoré avec goût et tendances actuelles! Il possède 3 ch. à l'étage, des armoires couleur chocolat dans la cuisine. Planchers de bois. Terrain clôturé avec une remise pour plus de rangement. Accès rapide à l'autoroute 20. Aucun voisin arrière. Téléphonez!



**RICHARD BOIRE**  
Agent immobilier affilié  
**450-347-7766**  
[www.richardboire.com](http://www.richardboire.com)

**ROYAL LEPAGE**  
ST-JEAN  
Courtier immobilier agréé

**BELLE DES ANNÉES 1745**




ST-JEAN-SUR-RICHELIEU. Impeccable cottage en pierre, construction 1745 avec tout son cachet. 10 pièces dont 4 chambres. Piscine creusée. Terrain boisé de 43 055 pieds carrés. Le tout pour les amateurs authentiques. Prix: 649 000\$.

**BORNÉ PAR UN RUISSEAU**



ST-JEAN-SUR-RICHELIEU. Cottage de 9 pièces dont 5 chambres, planchers bois franc et granite, 2 foyers. Garage. Terrain boisé de 43 251 pieds carrés. \*\* En ville avec services \*\*. Prix: 495 000\$.

**BORD DE L'EAU**



ST-JEAN-SUR-RICHELIEU. Zone navigable. Cottage de 8 pièces dont 4 chambres et foyer. Terrain de 14 552 pieds carrés. Prix: 409 000\$.

**Marie-Piers Barsalou** | **Lisa Rozon**  
Agent immobilier affilié | Agent immobilier affilié  
450.577.0272 | 450.525.5472

LES IMMEUBLES PREVIEW INC. COURTIER IMMOBILIER AGRÉÉ



**Mont Foster** **Nouvelle-Angleterre** **Domaine 320 acres**



Au sommet des Cantons de l'Est, terrains de 7,5 acres avec vues panoramiques et sentiers pédestres. Soyez les premiers à choisir les meilleurs emplacements. Prix à partir de **189 000\$ + taxes.**

Superbe maison neuve, entre Knowlton et Bromont. Planchers de pin, plafond de 9 pieds, s/manger donnant sur terrasse et balcon couvert. Foyer au gaz, sous-sol en rez-de-jardin. Garage chauffé. Accès au lac Brome, à 7 min des pistes de ski. **363 500\$.**

**Dunham.** Niché à travers les vallées et les collines de la route des vins, magnifique domaine composé de bois, prairies, 1 étang et 1 grange. Maison de 4 ch., grand salon lumineux avec plafonds cathédrale donnant sur une terrasse. Garage triple. **1 100 000\$.**

**Mont Shefford** **«Ski-in, Ski-out»** **Clés en main**



À quelques minutes de l'accès pour l'autoroute des Cantons de l'Est. Impeccable plain-pied sur terrain ensoleillé et paysagé de presque 1,5 acre, au coeur de la Seigneurie. S/sol complètement aménagé avec s/bains complète. Pour-quoi se bâtir, véritable clés en main! **323 900\$.**

**Bromont.** À quelques pas des pistes et du golf, luxueuse résidence de 4 ch., 2 s/bains et 2 s/eau. Grande cuisine et s/familiale, foyers, plafond cathédrale, aire ouverte, magnifique aménagement. Lieu idéal pour une famille active. **729 000\$.**

**Lac-Brome.** À quelques minutes des pistes de ski, superbe condo de coin en rangée de 2 ch., voisin du golf Inverness. Cuisine champêtre, électros «stainless», plafond 9 pi, a/c, foyer au gaz, garage chauffé, terrasse 12 x 12. Accès au lac Brome. Piscine et tennis sur le site. **224 900\$.**

*Une équipe à votre service!*  
[www.mpbarsalou.com](http://www.mpbarsalou.com) | [www.lisarozon.com](http://www.lisarozon.com)



**RE/MAX®**  
DU CARTIER INC. ... Loin devant!

Avec ses 225 agents, **RE/MAX du Cartier** domine le marché de l'immobilier.

**514.281.5501**

**PLATEAU**



**JOANNE GAREAU**



Près de McGill et centre-ville, dans un building d'époque rénové en 1987, rez-de-chaussée de 2 chambres avec petite terrasse et jardin, salon et salle à manger à aire ouverte, murs de briques, hauts plafonds, 5 électros inclus. Libre pour occupation rapide. 262 900\$.

**MAGOG**



**LISE LAURIN**



Résidence haut de gamme, localisée dans un joli secteur de Magog. Chauffage géothermique, travaux d'infrastructures payés, a/c, plafond de 9,5 pieds avec moulures. Superbe cuisine, comptoirs de granite, salle à manger distincte. Piscine creusée. Clés en main! 439 000\$.

**AUSTIN - 13 ACRES**



**LISE LAURIN**



Cottage de campagne, architecture 1950, hauts plafonds, 4 chambres, foyer de briques au salon, thermopompe, planchers de bois franc, cuisinière au gaz. Terrain boisé de 13 acres incluant sentiers et une petite érablière. Relocalisation! 259 000\$.

**STE-ROSE - CHAMPFLEURY**



**MICHÈLE ARSENAULT**

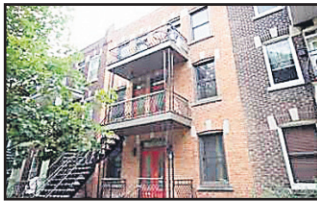


Enfin un cottage à prix abordable! Petite maison en copropriété, 2 chambres, sous-sol, 1 salle de bains + 1 salle d'eau, construction 1991. Cour, terrasse, foyer au bois. Libre immédiatement. 169 000\$.

**PLATEAU**



**DANIELLE LANDRY**



Copropriété rénovée, dernier étage, située en face du parc Baldwin. 3 1/2, planchers bois franc. 2 balcons + espace de rangement commun au sous-sol. À voir absolument! Prix: 184 000\$.

**ROSEMONT**



**DANIELLE LANDRY**



Très belle copropriété, bien située. 4 1/2, 1 chambre, planchers bois franc, cuisine et salles de bains rénovées. 2 balcons + espace de rangement extérieur exclusif. Possibilité de stationnement. À voir absolument! Prix: 187 000\$.

**VILLERAY**



**DANIELLE LANDRY**



Superbe loft au dernier étage dans une construction récente. Planchers en béton poli. Cuisine et salle de bains très design. 2 terrasses privées dont une sur le toit. À ne pas manquer! Prix: 335 000\$.

**BROSSARD - SUCCESSION**



**DANIELLE LANDRY**



Sur une belle rue, près des services, bungalow détaché. 2 chambres + possibilité de 2 autres au sous-sol. Cuisine et salle à manger à aire ouverte, grande salle familiale au sous-sol. Beau terrain. Prix: 229 000\$.

**ST-LAMBERT**



**SYLVAIN OUELLETTE**



Située dans le quartier de Prévile, très convoité par les familles, vu sa situation géographique. À proximité de nombreux services, école, parc, bibliothèque, piscine. Accès facile pour le centre-ville. Qualité-prix excellent. Il ne reste qu'à faire de cette maison votre lieu familial. 349 000\$.

**CANDIAC**



**SYLVAIN OUELLETTE**



Belle propriété construite en 2005, idéale pour famille. Bel environnement, près de tous les services. Ensoleillée. Planchers de bois franc dans les espaces centraux. Aucun tapis. Très belle cour aménagée avec un « deck » menant à la piscine. 330 000\$.

**PLATEAU - BOUL. ST-JOSEPH**



**SYLVAIN OUELLETTE**



Construction remarquable des années '20. Superbement éclairé. Face au métro. Cachet préservé: boiseries, vitraux, papier damassé, bois franc, luminaires, solariums, terrasse et balcons. Entièrement libre à l'achat. 2 100 pi car./étage et entresol de 1 600 pi car. avec foyer de masse et sauna. 1 750 000\$.

**PLATEAU - DERNIER ÉTAGE!**



**ELSA GUÉNETTE**



4135, ST-CRISTOPHE. Superbe condo design situé au coeur du Plateau, sur 2 étages. Très belle terrasse privée sur le toit avec vue sur le mont Royal et sur le centre-ville. Construction 2001. Libre rapidement. 374 000\$. MLS 8153385

**COPROPRIÉTÉ R.-DE-CH + COUR**



**KAROLINE YELLE**



Façade de 24 pieds en pierre. Grandes pièces, haut plafond, bois, hall d'entrée, 2 chambres. Plusieurs rénos (fenêtres, cuisine, salle de bains, électricité, plomberie), cour exclusive, rangement. Indivis, donc minimum 20% de mise de fonds. Offrez 279 000\$.

**DUVERNAY**



**JACQUES PERRON**



Propriété plain-pied UNIQUE, TRÈS URBAINE, complètement rénovée, fenestration abondante, immense salon, s/manger et cuisine à aire ouverte, plafond haut, pl. bois franc (brésilien), 3 ch., 2 s/bains. Cour aménagée (arbres matures), piscine creusée, chauffage GÉOTHERMIQUE, garage double + stat. 599 000\$. Re/Max du Cartier JP

**ILE DES SOEURS**



**JACQUES PERRON**



Charmant cottage spacieux, lumineux, dans un croissant. Bel espace de vie au r.-de-ch. adj. à une grande terrasse avec magnifique vue sur parc boisé et petit étang. 2 très grandes chambres à l'étage + s/bains (puits de lumière). Sous-sol: s/familiale, s/lavage. Garage. 449 000\$. Re/Max du Cartier JP

**PLATEAU**



**JACQUES PERRON**



Condo, superficie brute de 1 075 pi car., situé dans un immeuble ayant subi plusieurs améliorations. Grande cuisine, salon, 2 chambres fermées de bonne dimension, grand balcon arrière. 179 000\$. Re/Max du Cartier JP

**CÔTE-DES-NEIGES**



**STEEVE LABONTÉ**



LOCALISATION DE CHOIX. Près chemin Côte-des-Neiges et ses services, mais calme de la superbe rue LaCombe! Charmant condo situé au 2<sup>e</sup> étage d'un immeuble très bien administré. Immense salon avec la possibilité d'une 2<sup>e</sup> chambre, solarium trois saisons, balcons avant et arrière. 249 000\$.

835, boul. Saint-Joseph Est, Montréal (Québec) H2J 1K5



**RE/MAX**  
DU CARTIER INC.  
...Loin devant!

Avec ses 225 agents  
**RE/MAX du Cartier**  
domine le marché  
de l'immobilier.

**514.281.5501**



**RE/MAX**  
DU CARTIER INC.  
...Loin devant!

Avec ses 225 agents  
**RE/MAX du Cartier**  
domine le marché  
de l'immobilier.

**514.731.7575**



**MICHELÈ ARSENAULT**

**PARC GEORGES-ÉTIENNE-CARTIER**  
ATWATER



Wow! 3<sup>e</sup> étage, en copropriété indivise. 1 450 pi car. 4 chambres, mur en brique, plafond haut, puits de lumière. Face au parc et près des services comme métro, marché Atwater et piste cyclable. 345 000\$.



**MARIE-JOSÉE HOUDE**

**VILLE-MARIE/PLATEAU**  
CONDOS AZUR



Construction neuve, structure de béton, 5 étages. 450 à 1 385 pi car. Unités sur 2 étages aussi disponibles. Stationnement intérieur, design contemporain, vue magnifique. Près des parcs et transports en commun. Soyez charmé par ce nouveau projet! Re/Max du Cartier H.S. www.houdesauvageau.com



**MARTIN MICHAUD**

**CENTRE-VILLE**  
EXCEPTIONNEL!



1605, av. du Docteur-Penfield, app. 402. Condo neuf, immeuble luxueux, centre-ouest de MtL. Grand 5 1/2, superbe balcon, tout près du parc du mont Royal. 2 ch., cuisine à aire ouverte, lumineux, ascenseur, stat. int., foyer, hall d'entrée de plaisance et gardien 24/24. Prix: 539 000\$.



**MARIE-JOSÉE GAUDREAU**

**VILLE ST-LAURENT - VISITE LIBRE**



DIM. 25 OCT. 14H à 16H. 990, JULES-POITRAS APP. 103. JARDIN MONTPELLIER, phase II. Condo de luxe, 5 1/2, superbe vue et face au parc. Superficie habitable: 1 611 pi car. bruts. Insonorisation supérieure, moulures, 2 s/bains, pl. bois franc. Près des services, train de banlieue, bus, autor. 15 et 40, écoles. Garage, remise intérieure. 310 000\$.



**LOUISE SAUVAGEAU**

**PLATEAU - NOUVEAU**



Face au parc Laurier, superbe condo dans LE WILFRID LAURIER. 2 chambres, foyer, a/c, spacieux espace de vie. Cuisine ouverte, luxueuse et confortable. Grand balcon-terrasse orientation sud. Garage intérieur. 439 000\$. Re/Max du Cartier H.S. www.houdesauvageau.com



**MARIE-JOSÉE HOUDE**

**ST-HENRI - FACE AU PARC**



Somptueux rez-de-chaussée de triplex de 1 408 pi car. 3 + 1 chambres, copropriété indivise. Rénové avec goût, cachet, murs de briques, jardin-terrasse, sous-sol partiel pour rangement. Stationnement. Prix révisé à 359 000\$. Re/Max du Cartier H.S. www.houdesauvageau.com



**GINETTE TURCOTTE**

**ESTRIE**



AMATEURS DE TRANQUILLITÉ, NATURE, SPORT NAUTIQUE ET PÊCHE! Domaine privé clôturé avec 200 pieds linéaires sur la rive du lac Aylmer permettant, sur ses 20 km, les bateaux à moteur. Pêche: doré, achigan, brochet, etc. Résidence de prestige (65 pi x 38 pi) sur deux niveaux avec vue sur le lac et ensablée de partout, car large fenestration. 575 000\$.



**GINETTE TURCOTTE**

**LE SANCTUAIRE**



Magnifique condo lumineux de 1 223 pi car. 1 chambre. Façade en lumière (34 pieds), uniquement des fenêtres pleines longueur et portes fenêtres dans chacune des pièces. Un seul propriétaire, disponible après 20 ans d'exclusivité. Comptoir de cuisine en granit et marche en travertin vers grande terrasse extérieure. Garage intérieur. Salle d'exercices, piscine et gardien 24/24. Prix: 364 500\$



**MICHEL GRÉGOIRE**

**HOCHELAGA-MAISONNEUVE, RUE VIAU**



CONDO, lumineux appartement de 2 ch. au L-de-ch. d'un immeuble de qualité supérieure, planchers en chêne naturel, balcon arrière orienté ouest. Incluant: thermopompe + stores en bois sur mesure + lave-vaisselle. Excellente localisation, près du métro, piste cyclable, marché et parc Maisonneuve. Impeccable! Prix: 219 000\$. www.mgregoire.com



**JEAN-FRANÇOIS GRÉGOIRE**

**CENTRE VILLE - RUE CHARLOTTE**



CONDO, superbe 10<sup>e</sup> étage de 2 ch. avec vue sur la ville, au coeur du quartier des spectacles. Incluant 5 électroménagers + climatiseur mural + balcon privé + garage + rangement. Près du métro, bureaux, quartier chinois, CHUM, PDA, UQAM! Bien insonorisé! Prix: 319 000\$. www.jfgregoire.com



**FARKHONDEH BODAGHI**

**AUTEUIL**



Joli cottage jumelé de 3 chambres, sans voisin arrière. Quartier familial et tranquille, à deux pas d'un parc et à quelques minutes de l'autor. 19. Très bien entretenu, plusieurs rénovations faites récemment, planchers de bois franc de bonne qualité. Piscine hors-terre et garage intérieur. 214 500\$.



**FARKHONDEH BODAGHI**

**VILLE MONT-ROYAL**



Grand duplex rénové, 4 chambres, près des services et des axes de transport! Double garage intérieur, nouvelles fenêtres et beaucoup plus! Ne gaspillez pas votre argent dans cette crise économique dure, investissez plutôt dans l'immobilier, une valeur sûre! 749 000\$.



**DENISE GÉLINEAU**

**PLATEAU**  
EXCEPTIONNEL!



Rue St-André, très grand rez-de-chaussée avec sous-sol fini. 35 x 53, 3 700 pi car. en tout. Rénové, impeccable. 2 salles de bains + salle d'eau. Idéal pour travail à domicile. 549 000\$. MLS 8223870



**DENISE GÉLINEAU**

**PRÈS DU MÉTRO PIE-IX**  
NOUVEAU



1 500 pi car., 3 chambres dont 2 très grandes. 2<sup>e</sup> étage rénové à neuf. Fenêtres sur 3 côtés, très clair. Pièces spacieuses. Grand balcon côté ouest. Bois franc. 20% comptant. 259 000\$. MLS 8227632



**FARKHONDEH BODAGHI**

**À LA RECHERCHE D'IMMEUBLES À REVENU LOCATIF DE 50 À 150 UNITÉS QUALIFIÉS**




**ANNIE BOISSONNEAU**

**V.M.R. - NOUVEAU**




Clés en main! Maison entièrement rénovée avec goût, située sur une jolie rue dans le secteur O. 3 chambres, 2 salles de bains. Garage, grand jardin. À voir! 629 000\$. Infos: 514-712-6642



**ÉRIC FOURNEL**

**MERCIER**



Grand plain-pied, 3 + 2 chambres, 2s/bains, s/sol aménagé avec cuisinette. Idéal pour bigénération ou garderie en milieu familial ou « grands enfants ». Grand terrain de 9 850 pi car. avec piscine creusée (2004). Rénos récentes: toiture, fenêtres, clôture. Quartier paisible. 259 900\$.



**MARIE-FRANCE DUMAIS**

**PLATEAU**



À 2 pas du métro Laurier, très joli condo avec 1 ch. fermée offrant une aire de vie vraiment lumineuse, au 3<sup>e</sup> et dernier étage, fenestration sur 3 côtés! Cuisine et s/bains rénovées en 2005. Excellente gestion et entretien (rénos depuis 2007: brique, toiture, fenêtres). Rangement stratégiquement situé. 603 pi car. nets. 189 000\$.



**CHRISTIANE SALLOUM**

**VILLE MONT-ROYAL**  
LE 125 BRITANNY, APP. 2



LES TERRASSES BRITANNY. Lumineuse maison de ville. 3 chambres, 2 1/2 salles de bains. 2 garages. Superficie habitable de 1 500 pi car. Près du Centre Rockland. Prix: 410 000\$. Infos: 514-867-2041 - christianesalloum@videotron.ca



**CHRISTIANE SALLOUM**

**VILLE MONT-ROYAL ADJ.**  
LE 7336 CANORA



LES TERRASSES CANORA. Jolie maison de ville. 4 chambres, 1 1/2 salle de bains. Garage. Superficie habitable de 2 036 pi car. À 2 pas du train de banlieue. 499 000\$. Infos: 514-867-2041 christianesalloum@videotron.ca



**RE/MAX®**  
DU CARTIER INC. ... Loin devant!

Avec ses 225 agents, **RE/MAX du Cartier** domine le marché de l'immobilier.

**514.271.2131**

**LOCALISATION DE CHOIX - C.D.N.**



**BRIGITTE VILLENEUVE**

RUE LACOMBE. Condo au 2<sup>e</sup> étage avec un immense salon et solarium 3 saisons. 1 chambre avec possibilité d'une 2<sup>e</sup> chambre. Prix: 249 000\$.



**SQUARE MONT-ROYAL**



**JACQUES BOITEAU**

Magnifique maison de ville de 3 étages superbement entretenue, avec jardin et grand patio, clôturée d'une belle haie de cèdres. À l'étage, 3 grandes ch. dont la CCP avec fenêtre suppl. au sommet... beaucoup de clarté + s/bains attenants. Garage intérieur (3 autos). À proximité des écoles, université et services. À 2 min du train pour le centre-ville. 569 000\$.



**WESTMOUNT**



**JACQUES BOITEAU**

Superbe résidence victorienne de 3 étages, sur un terrain élevé donnant une superbe vue. Rénovée et décorée avec goût tout en gardant son cachet original, avec ses boiseries et planchers superbes. À l'arrière, un joli jardin donnant espace et intimité. 1 547 000\$.



**LAVAL-SUR-LE-LAC**



**JACQUES BOITEAU**

Superbe résidence plain-pied, haut de gamme, magnifique cuisine « Denis Couture », robinetterie Franke Triflow, comptoir granité. Beau et grand boudoir (avec CCP), foyer naturel (manteau en pierre du Gard). Grande fenestration. Cour arrière sublime, piscine creusée, gazebo de cèdre (17 x 17). Véritable jardin floral par professionnels. 792 000\$.



**CÔTE-DES-NEIGES**



**ROBERT LAURIN**

Immeuble en béton avec ascenseur. Appartement de 2 chambres, complètement rénové, cuisine en bois, comptoir de granit, salle de bains zen. Beaucoup de rangement. Garage. À proximité des universités de Montréal et Concordia et du mont Royal. Occupation rapide. 239 000\$. Infos: 514-867-2131.



**CÔTE-DES-NEIGES**



**ROBERT LAURIN**

Immeuble charmant style art déco, sur la belle rue Ridgewood. Plusieurs appartements de 1 et 2 chambres, rénovés ou pas. Garage disponible en option. 45% de l'immeuble vendu. À proximité du mont Royal, universités de Montréal et Concordia. À partir de 135 000\$. Infos: 514-867-2131.



**NOUVEAU PROJET**



**ROBERT LAURIN**

Rénovation et construction de 4 immenses appartements luxueux de + de 1 600 pi car., 3 à 4 chambres, 2 salles de bains. Terrasse, garage, spa sauna ou salle d'exercices. Adjacent à Outremont, à côté de l'Université de Montréal. Livraison printemps 2010. Prix: 595 000\$. Infos: 514-867-2131.

**OUTREMONT**



**CAROL NADON**

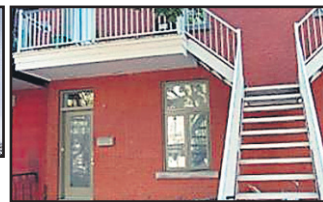
Une aubaine à 10 minutes du centre-ville. Une unité de coin spacieuse et lumineuse de 2 chambres, un bureau, garage et ascenseur. Pratique pour personne à mobilité réduite. Occupation rapide, seulement 239 000\$.



**MILE-END**



**MARIELLE CARTIER**



- Duplex
- Tout rénové: 2004 à 2008
- Jardin côté soleil
- Occupation selon les baux
- Prix: 565 000\$

**VERDUN**



**CATHERINE BRAULT**

Condo ensoleillé, refait en 1997. 2<sup>e</sup> de triplex, à 5 minutes du métro De l'Église (ligne verte) et des services. Foyer, jolie cuisine, très grande chambre, possible d'y aménager un bureau, porte-patio ouvrant sur grand balcon, pl. de lattes. 145 000\$. MLS 8208813



**VILLE ST-LAURENT**



**ODILE TAMBÉ**

VILLAGE MONTPELLIER. 3 chambres, 2 salles de bains, plancher de bois franc. Garage, salle d'exercices. Vue sur le boisé. Occupation immédiate. Pour 270 000\$ seulement.



**WWW.BRUCEMAISONNEUVE.COM**



**BRUCE MAISONNEUVE**

Magnifique condo du projet « Les Cours du parc Laurier », phase II. Construction de qualité supérieure de 2007, garantie de l'APCHQ. Immeuble en béton avec ascenseur à proximité de tous les services. 2 chambres, bois franc, a/c mural, 1 remise. Design urbain, architecture moderne. Prix: 269 000\$. MLS 8224354



**LA BISCUITERIE**



**DANIELLE MARCOTTE**

# 218: 214 900\$ 800 pi car. 2 ch. stat. ext. cachet  
# 343: 219 900\$ 742 pi car. 2 ch. entrée privée  
# 4953: 285 000\$ 2 niveaux 2 ch. garage cachet



**MONT-ST-LOUIS**



**DANIELLE MARCOTTE**

# 424: 339 000\$ Condo rénové impeccable 1 ch. + mezz. stat. ext. vue centre-ville, cuisine superbe 1 827 pi car. incluant mezzanine garage 1 + 1 ch., 2 s/bains.  
# 211: 679 000\$ Concept unique



**STE-JULIENNE**



**DANIELLE MARCOTTE**

Un havre de paix! Grand cottage, secteur paisible, au coeur d'un magnifique boisé, aucun voisin arrière. Majestueux terrain, arbres matures, haie de cèdres, jardins d'eau, rocailles, variétés de fleurs, 2 vérandas, garage indépendant aménagé. Pour la vue, la lumière et la nature! 299 900\$.



**VILLE-MARIE**



**DANIELLE MARCOTTE**

Impeccable et design au goût du jour! Condo refait à neuf 2007. Cuisine contemporaine: armoires laquées rouge et comptoir de bois. Electros « stainless » de qualité inclus. Terrasse privée donnant sur cour/jardin. Minutes à pied de tout: métros, universités, restos. Pour le confort et le charme contemporain! 239 000\$.





**MICHELINE TAYLOR**  
Agent immobilier affilié  
514-942-1731  
1992934

IMMOBILIER

**Stuart**

COURTIER IMMOBILIER AGRÉÉ

**450-672-1731**

www.michelinetaylor.com

**ELIZABETH MCELHATTON**  
Agent immobilier affilié  
514-993-4793





**STEVEN SOUAID**  
Agent immobilier affilié  
514-602-5465  
1996911

IMMOBILIER

**Stuart**

COURTIER IMMOBILIER AGRÉÉ

**450-672-1731**

**ERIN MCGARR**  
Agent immobilier affilié  
514-833-9508





**SAINT-LAMBERT NOUVEAU - OCCASION!**

- Condo sur 2 niveaux
- Absolument clés en main
- Planchers de lattes
- 2 salles de bains complètes
- Foyer au gaz
- Comptoir/îlot central en granite
- Electros + écran plat





**SAINT-LAMBERT**

Magnifique maison sur grand terrain. 4 chambres. Salon, salle à manger, cuisine à aire ouverte. Plafond cathédrale. Foyer. Spa. Piscine creusée. Lumineuse. MLS 8208585.

**Clés en main! Emplacement de choix!**

**STEVEN SOUAID**





**ST-LAMBERT IDEAL 1<sup>er</sup> ACHAT!**  
Coquet cottage détaché au coeur du parc Victoria, près du train et du « village ». Maison impeccable, excellent rapport qualité-prix permettant d'accéder au marché immobilier de St-Lambert. 349 000\$.



**ST-LAMBERT NOUVEAU**  
Grand cottage détaché de 4 chambres, salle familiale au rez-de-chaussée. Magnifique jardin privé. Meilleur rapport espace-prix! Faites vite!

**NOUVEAU - VIEUX ST-LAMBERT**



Emplacement idéal. 4 ch. à l'étage, grande pièce au-dessus du garage double! 3 foyers! S/familiale au r.-de-ch. avec foyer. Superbe terrain! Situé dans rue cul-de-sac. **ERIN MCGARR ET JUNE MCGARR**

**NOUVEAU - SAINT-LAMBERT**



Parfait pour jeune famille ou couple retraité. R.-de-ch. complètement rénové. 3 ch., planchers de lattes. Immense s/sol avec beaucoup de potentiel. **ERIN MCGARR ET JUNE MCGARR**

**SAINT-LAMBERT VISITE LIBRE**



**DIM. 25 OCTOBRE DE 14H À 16H AU 81, RIVERSIDE.**  
Beau cottage avec 4 ch., garage, foyer et grenier fini. Piscine creusée! **ERIN MCGARR ET JUNE MCGARR**

**Sutton**

**Frédéric Cornu**  
Visite virtuelle: [www.fredericcornu.com](http://www.fredericcornu.com)  
Groupe Sutton immobiliaria F.C.  
Courtier immobilier agréé

**514.894.0101**

Services professionnels à prix d'ami, appelez-nous!





**Suzie Beaugard**  
Agent immobilier affilié  
450-534-0995  
suzieb@sutton.com

**Sutton**

L'immobilier nous habite

GRUPE SUTTON AVANTAGE  
Courtier immobilier agréé

**TERRASSE DU PARC**

7130, AV. DU PARC

VISITE LIBRE - DIM. 14H À 16H  
Charmants condos 4 1/2 (2 ch.)  
700 à 1 000 pi car.  
Rénovés à neuf.  
Situés à 2 pas du métro.  
Près du marché Jean-Talon.  
Balcons, stationnements et garages.  
129 000 À 179 000\$.

**ST-JOSEPH-DU-LAC**

406, BRASSARD


VISITE LIBRE - DIM. 14H À 16H  
PROPRIÉTÉ DE PRESTIGE.  
Terrain de 37 800 pi car.  
5 ch., 2 salon, 1 s/cinéma-maison.  
Garage double, piscine chauffée, spa.  
Près du train de banlieue,  
Mtl en 20 min.  
559 000\$.

**MORIN-HEIGHTS**

SECTEUR RECHERCHÉ

SITUÉE EN HAUTEUR, À LA LIMITE DE ST-SAUVEUR (2 MIN)  
Charmante propriété.  
Vue sur le mont Habitant.  
Plafond cathédrale, planchers de bois.  
Mezzanine - Bachelor loué au sous-sol.  
Faut voir!  
189 000\$.

**BROMONT - CONDO**




Une rareté. Unité de coin de 1 345 pi car., 3 ch., 3 s/bains, stationnement int., ascenseur, piscine avec couloirs de nage et ski au pied. Environnement boisé avec sentiers.

**BROMONT - CHAMPÊTRE**




Résidence aménagée sur les trois niveaux. 4 ch., 3 s/bains. Grandes pièces à aire ouverte au r.-de-ch. Ambiance chaleureuse, grand balcon et gazebo. Sur chemin cul-de-sac. Terrain boisé 2,5 acres.

**AMATEURS DE SPORTS**




« SKI-IN, SKI-OUT ». Bromont. Magnifique unité de 1 060 pi car., 2 ch. de bonne dimension, 2 s/bains, terrasse au rez-de-jardin, stationnement int., ascenseur, piscine. MLS 8225161

**BROMONT - TERRAINS**



Au domaine Les Verrières. Terrain boisé de 52 635 pi car. avec plateau pour construire. Secteur tranquille et recherché. Accès rapide à tous les services et autoroute 10. 55 000\$ + taxes.

**TERRAINS POUR MULTI**




Bromont. Terrains (2) permettant la construction de condos. Prêt à construire. Projet approuvé à la ville. Dans secteur en développement, près des services. 150 000\$ + taxes.

**FAMILIAL ET FESTIF**



Bromont. Plain-pied agrandi et transformé avec passion. 3 ch., 1 s/bain, 1 s/eau, foyer 3 faces et cuisine à rendre jaloux vos invités. Secteur champêtre. MLS 8226741



**Jean-Paul Beauvais**  
Agent immobilier affilié  
Cell.: 819-349-8436 • Bur.: 819-222-2222  
www.jpbeauvais.com « Habitez votre rêve »

RE/MAX D'ABORD inc.  
Courtier immobilier agréé

1993845



**HUGUETTE MARTINEAU**  
Agent immobilier affilié  
450-672-0321

ROYAL LEPAGE

DYNASTIE

COURTIER IMMOBILIER AGRÉÉ  
FRANCHISE INDÉPENDANT ET AUTONOME DE ROYAL LEPAGE  
1993025

**ORFORD**



Belle d'antan, pièce sur pièce, chaude ambiance d'autrefois. Terrain de plus d'une acre avec étang, ruisseau et sous-bois. Accès au lac Bowker. Une perle à 329 000\$. MLS 8228409

**ORFORD**



Superbe et vaste propriété 2007, style anglais sur 2 étages, finition qualité supérieure, 4 ch., 2 s/bains. Piscine creusée chauffée, terrain 65 000 pi car. boisé, intimité assurée. Aucun voisin en arrière. 339 000\$. Une aubaine. MLS 8183457

**ST-DENIS DE BROMPTON - BORD DE L'EAU**




70 pieds de façade sur lac Desmarais (lac écologique). Magnifique résidence 2003, plafond cathédrale, beaucoup de boiseries, 3 ch., 3 s/bains, coucher de soleil sur le lac. Possibilité de bi-génération. 398 000\$. Le bonheur à votre portée. MLS 8109294

**LAWRENCEVILLE - AUTHENTIQUE MERVEILLE**




Charmant village datant de 1836. Magnifique résidence ancestrale, ancien presbytère. 12 pces, 6 ch., 2 s/bains. Piscine hors-terre, grand patio. Restaurée en respect de l'architecture de l'époque, boiseries chêne et pl. bois franc... la chaude ambiance d'autrefois! Prix en-deçà de sa valeur: 239 000\$. MLS 8208995

**ST-LAMBERT**



Superbe cottage haut de gamme situé dans croissant tranquille. 17 pièces avec piscine intérieure eau salée et quartier privé pour « nanny ». Une perle rare! 1 275 000 \$.


**ST-LAMBERT**



**VENDU**

Cottage détaché 3 + 2 ch. Grand terrain. Construction 1993. Près de la gare et du village pour vos déplacements. 419 000\$. A qui la chance?


**ST-LAMBERT**



**VENDU**

Bungalow détaché situé dans croissant tranquille. 3 + 2 ch. piscine creusée, chauffée et clôturée. Thermopompe neuve. Garage. 459 000\$.

**ST-LAMBERT**



Résidence multifonctionnelle de 6 chambres, située au coeur du village. 789 000\$.

1983042



**LA CAPITALE CHAMPLAIN Inc.**  
Courtier immobilier agréé  
[www.lacapitale-champlain.com](http://www.lacapitale-champlain.com)  
champlain@lacapitalevendu.com

**450-679-3011**  
**514-990-2448**



**ANNA PATRIARCA**



**DANIEL POITRAS**



**SYLVAIN ALIE**



**HÉLÈNE COURTEMANCHE**



**MADELEINE PARENTEAU**



**MARIE JOSÉE GUILBERT**



**PAULETTE MIRON MOUSSEAU**



**JOCELYNE LESSARD**



**JOCELYNE TREMBLAY**



**VIRGIL SERBAN**



**ENRICO BOILY**



**CARMEN PARENTEAU**



**MERCEDES BOISVENU**

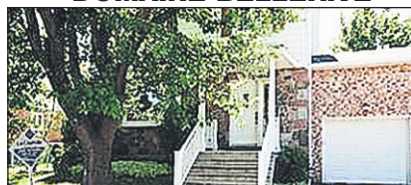


**PIERRE LAFONTAINE**



**LISE MAILLOUX**

### DOMAINE BELLERIVE



01

Propriété très bien entretenue. Secteur très paisible et en demande. Escalier et rampe en chêne. Aménagement paysagé. Fenêtre en baie à l'avant. À proximité des services essentiels : écoles, parc, piste cyclable, transports en commun. Libre imm. À voir absolument! **ANNA PATRIARCA, 514-917-6331**

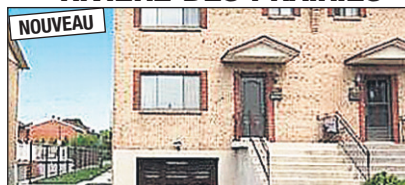
### NOUVEAU - DOMAINE BELLERIVE



02

319 000\$. Propriété jumelée de 4 chambres à l'étage, très bien entretenue. Située dans un secteur en demande. Sous-sol aménagé, chambre froide, balcon en béton. Elle n'attend que vous! **ANNA PATRIARCA, 514-917-6331**

### RIVIÈRE-DES-PRAIRIES



03

319 000\$. Spacieux cottage semi-détaché tout en brique. 3 chambres à l'étage. Belle cuisine rénover avec armoires en bois et comptoir de granit. Belle cour arrière. Sous-sol aménagé, 2 chambres froides. À proximité des transports. À qui la chance! **ANNA PATRIARCA, 514-917-6331**

### PLATEAU MONT-ROYAL



04

199 000\$. Superbe condo style « loft » de 550 pi car. Près du métro et parc Laurier, services à proximité. Fenestration généreuse côté soleil. Plafonds 9'. Beaucoup d'espace de rangement, a/c mural. Balcon privé très ensoleillé. Unité à aire ouverte de qualité. **ANNA PATRIARCA, 514-917-6331**

### CHOMEDEY - CARREFOUR ST-MARTIN



05

269 000\$. Joli bungalow situé dans un quartier paisible face à un parc boisé. Escaliers d'érable, toit cathédrale surplombant la s/familiale, vue sur foyer. Pièces à aire ouverte. Balcon fini avec céramique et auvent. Belle occasion. Libre immédiatement. **ANNA PATRIARCA, 514-917-6331**

### SAINT-CONSTANT



06

Secteur paisible et homogène. Idéal pour la famille. Sous-sol fini. Déjà rénové. Terrain clôturé. Situé près de tous les services et du train de banlieue. **DANIEL POITRAS, 514-924-7073**

### SAINT-CONSTANT



07

Splendide cottage, construction de qualité supérieure. Solarium + foyer. Terrain clôturé et paysagé. Garage 21 x 12,4 pi. À quelques minutes de l'autoroute 30 et du pont Mercier. **DANIEL POITRAS, 514-924-7073**

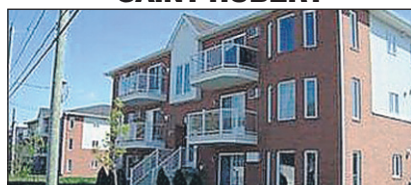
### ST-LUC



08

Magnifique condo (2004). Cuisine, s/manger et salon à aire ouverte, 2 ch., luminosité abondante et insonorisation supérieure. Secteur homogène à proximité des services, golf, autobus et autoroutes. MLS 8224759. [www.sylvainalie.com](http://www.sylvainalie.com), **SYLVAIN ALIE, 514-835-6103**

### SAINT-HUBERT



09

Grand condo récent. Beaucoup de luminosité, foyer. Accès direct à tous les services. Matériaux de construction de belle qualité. Impeccable! **HÉLÈNE COURTEMANCHE, 514-953-0251**

### LONGUEUIL



10

Condo Parcours du Cerf. Grand 4 1/2, plancher de bois, garage intérieur. À vendre ou à louer. Impeccable! **HÉLÈNE COURTEMANCHE, POSTE 215 ET 514-953-0251**

### BOUCHERVILLE



11

Superbe maison historique. Entretien et rénovée selon les règles de l'art. 2 foyers, planchers en pin, 3 chambres, 2 salles de bains. Vue sur le fleuve. 695 000\$. **MADELEINE PARENTEAU, POSTE 313**

### LA MALBAIE



12

POINTE-AU-PIC. Secteur très recherché. Propriété située dans un secteur touristique. Très bien entretenue. Plusieurs améliorations importantes y ont été apportées depuis 2003. Terrain montagneux. Vue sur l'eau. À qui la chance? **MARIE JOSÉE GUILBERT, POSTE 330**

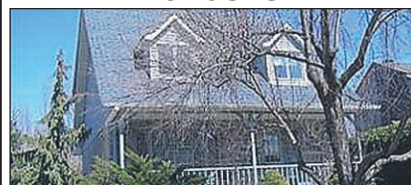
### VAL-MORIN



13

Superbe maison clés en main! Planchers de merisier acajou impeccables, armoires de cuisine en pin nouveaux très fonctionnelles. Evier double et robinetterie de qualité supérieure. Plafond 9 pi avec moulures décoratives (o'gee). À voir! **PAULETTE MIRON MOUSSEAU, POSTE 310**

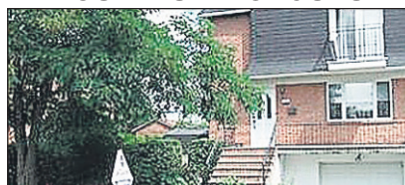
### LONGUEUIL



14

Beau cottage aux allures d'autrefois, situé dans un croissant paisible. Adossé à un boisé, terrain intime. 3 + 1 chambres, cuisine 2008, thermopompe, combustion lente. Autobus et hôpital à proximité. À voir! **JOCELYNE LESSARD, POSTE 323**

### NOUVEAU À LONGUEUIL



15

3155, Dupont. Cottage avec garage, près des services, parc, piste cyclable, transport en commun, école. 3 chambres à l'étage, terrain intime. Idéal pour jeune famille. 224 500\$. **JOCELYNE TREMBLAY, 514-895-5501**

### NOTRE-DAME-DE-L'ÎLE-PERROT



16

Belle maison! Entièrement rénovée, chic et qualité. Au r.-de-ch., élégant salon et s/manger qui viennent embellir une superbe, moderne et spacieuse cuisine. 2 ch. à l'étage + 1 s/bains. Au s/sol: 1 ch., grande s/fam., bureau et s/bains incluant salle de lavage. **VIRGIL SERBAN, 514-791-2035**

### SAINT-CONSTANT



17

Propriété avec un concept différent, très bien entretenue, décoration moderne, avec plusieurs rénovations effectuées durant les dernières années. Pièces très fonctionnelles avec beaucoup de rangement. 3 chambres, 2 s/bains. Belle cour fleurie. **ENRICO BOILY, 514-730-9580**

### LONGUEUIL



18

Cottage 4 côtés briques, à pied d'une école primaire, parcs, transports. 3 chambres, fenêtres et portes changées, etc. Idéal pour acheteurs de 1<sup>re</sup> maison. Occ. rapide possible. 215 000\$, négociable. **CARMEN PARENTEAU, 450-679-3011 POSTE 356**

### BROSSARD



19

Rare! Havre de paix! Bord et vue magnifique sur le fleuve. Magnifique maison de ville, située dans un croissant et près d'une piste cyclable. Clés en main. Possibilité de quai. **Coup de coeur assuré. MERCEDES BOISVENU, 514-755-9742**

### LONGUEUIL



20

Superbe condo situé dans le Vieux-Longueuil, à quelques pas de la rue St-Charles. Anciennement hôtel de la gare (1860). A gardé son cachet d'antan. À voir absolument. **PIERRE LAFONTAINE, 514-947-4227 • LISE MAILLOUX, 514-951-5931**

**Carole Tremblay**  
Agent immobilier affilié  
Cell.: 514-258-2700  
450-922-7777 • 1-866-922-7779

**RE/MAX SIGNATURE inc.**  
Courtier immobilier agréé




**BELOEIL**




Spacieux cottage sur terrain privé et paysagé avec piscine creusée. Successions de pièces très lumineuses et du rangement à revendre. Il vous ravira. Prenez rendez-vous. MLS 8148839

**MONT-ST-HILAIRE**



Condo sur 2 étages. Il est des plus complets : terrasse privée, foyer, garage, air climatisé et plus. Pièces de grandes dimensions très lumineuses. Occupation rapide. MLS 8173149

**STE-JULIE**



Bungalow dans secteur recherché paisible avec arbres matures et loin du bruit. Cour paysagée et piscine creusée. Intérieur chaleureux prêt à vous accueillir. Toute offre raisonnable sera considérée. MLS 8182790

**BELOEIL - VISITE LIBRE**



95, DESCHAMPS - DIMANCHE 25 OCT, 14H À 16H. Cottage avec dispositions des pièces pour profiter de la vue panoramique sur la rivière et la montagne. Arbres matures. Frais et pimpant, il vous surprendra. Occupation rapide. MLS 8197124

**Denis Gauvin**  
Agent immobilier agréé  
450-656-9000  
www.denisgauvin.com

**ROYAL LEPAGE ACTUEL**  
Franchisé indépendant et autonome de Royal LePage  
Courtier immobilier agréé

**CITÉ SUR LE LAC**



St-Hubert. Grande maison avec 4 ch. à l'étage. Cuisine fonctionnelle avec coin dinette, foyer au salon, planchers lattes chêne. Secteur recherché, près de tous les services. 379 000\$.

**CITÉ SUR LE LAC**



St-Hubert. Situé dans un croissant, superbe « split ». Fenêtres et portes renouvelées, bardeaux 2002, planchers de lattes d'érable 2006 au r.-de-ch. Clés en main! 269 900\$.

**NOUVEAU!**



St-Hubert. Beau plain-pied à aire ouverte situé près de l'école Mille-Fleurs. Planchers de parquet à l'étage, sous-sol avec 2 ch. et 2 s/bains avec douche de verre. Fenêtres 2003, bardeaux 2002. 229 000\$.

**NOUVEAU!**



St-Hubert. Secteur le Terroir. Cottage impeccable, comme neuf! Grandes pièces à aire ouverte, planchers de lattes au r.-de-ch., armoires de cuisine en thermoplastique. Grande cour clôturée et aucun voisin à l'arrière! 349 000\$.

**NOUVEAU!**



St-Lambert. Emplacement de choix. Beau condo dernier étage, superbe vue, 2 ch. et 2 s/bains complètes. Pl. lattes (2008), très bien insonorisé. Piscine creusée chauffée à l'ext. + sauna + salle de réception. 319 000\$.

**MONT-SAINT-HILAIRE**





**STALLE POUR CHEVAUX**

Petite ferme, terrain 63 415 pi car. Près ville et montagne. Idéal pour les amoureux des grands espaces et animaux! Car. 3 portes pour auto et stalle à chevaux. Grande remise (grange) et enclos pour chiens. Maison avec cachet bien entretenue. 299 500\$

**Lyne Lapierre**  
Agent immobilier affilié  
514.754.0152 llapierre@sutton.com  
Évaluation disponible!

**Sutton**  
L'immobilier nous habite  
Groupe Sutton Actuel inc.  
Courtier immobilier agréé

**MONT-ST-HILAIRE - CONSTRUCTION NEUVE**

Au pied du mont St-Hilaire, terrain de 25 033 pieds carrés avec ruisseau et arbres majestueux. 4 chambres, 2 salles de bains complètes. Grande fenestration. Construction haut de gamme. O'gees, cimaises et caissons. Grande galerie couverte.

**Luc Grisé**  
Agent immobilier agréé

**Suzanne Havard Grisé**  
Agent immobilier agréé

**Jean Sébastien Grisé**  
Agent immobilier affilié

**ROYAL LEPAGE**  
PRIVILÈGE SHG  
450-441-1576  
Courtier immobilier agréé

514-952-3847

**NOUVEAU - ST-BRUNO**



Impeccable et rénovée, terrain privé, haie de cèdres matures. Secteur RECHERCHÉ à distance de marche des services et 5 min du parc national du mont St-Bruno. Foyer, lattes, spa, 3 chambres. 379 000\$.

**MONT ST-GRÉGOIRE**



DOMAINE PRIVÉ de 33,4 arpents à 30 min du pont Champlain. Const. 2003 haut de gamme, petit lac, spa, piscine creusée et bâtiment secondaire de 30 x 30. Oasis de paix à découvrir, confort assuré, foyer au gaz, cave à vin, électros « stainless » et plus. 899 000\$.

**VISITE LIBRE - ST-BRUNO**



DIMANCHE, 25 OCTOBRE DE 14 À 16H AU 211, GRAND BOULEVARD O. Adossée à un bois, terrain 7 500 pi car. Espace appréciable permettant la construction d'un garage. 3 chambres, sous-sol aménagé. 319 000\$.

**VISITE LIBRE - ST-BRUNO**



DIMANCHE, 25 OCTOBRE DE 14 À 16H AU 1404, RUE DES MESANGES. ARCHITECTURE CONTEMPORAINE, espace et confort. Adossée au parc, superbe secteur du Sommet-Trinité. 5 + 2 ch., 3 s/bains. Garage double. S/sol aménagé. 479 000\$.

lgrise@royallepage.ca • La réalisation de vos projets depuis près de 25 ans! • sgrise@royallepage.ca

**Claude Vallée**  
Agent immobilier affilié

**RE/MAX Signature inc.**  
130, boul. de Montagne, bureau 200  
Boucherville (Québec) J4B 5M7

T: 450-449-4411  
1 800 732-8103 (sans frais)  
F: 450-449-9145  
claud.vallee@remax-quebec.com

**COTTAGE AIRE OUVERTE BOUCHERVILLE - SECTEUR SABREVOIS**




Vaste cottage avec fenestration plus qu'abondante. 2 + 3 ch. et 2 s/bains. Salon avec foyer central et cheminée brûque pleine hauteur. Grand atelier détaché dans cour. Pour non-conventionnels recherchant espace, lumière et différence.

**CHARMANT COTTAGE ST-BRUNO DE MONTARVILLE**




Cottage d'allure victorienne. 4 + 1 ch. et 2 s/bains. Immense cour de + de 13 400 pi car. Piscine creusée, sécurisée et chauffée. Cuisine aux armoires de bois et grand flot.

**LE LUXE DU BOISÉ BOUCHERVILLE**




Immense bungalow 2 + 2 ch. Bois exotique et céramique au r.-de-ch. Armoires « shaker » mérisier et comptoirs granite. S/fam. plafond 13'. S/sol totalement aménagé. Pavillon de jardin, spa et détente assurée à la cour.

**Suzanne Martineau**  
Agent immobilier affilié  
450-405-2711  
www.suzannemartineau.com

**ROYAL LEPAGE ACTION**  
Courtier Immobilier Agréé

**Suzanne Charpentier**  
Agent immobilier affilié  
450-521-9323  
www.suzannecharpentier.com

**LAC BROME**



120 pieds sur le lac Brome avec vue! À la maison principale sur 3 étages incluant 6 chambres, s'ajoute un chalet 4 saisons complètement rénové, parfait pour vos invités.

**COWANSVILLE**



Au bord du lac! Cottage de belle architecture classique avec sous-sol en rez-de-jardin, situé dans un secteur convoité. Minutieusement entretenu... juste à installer vos meubles.

**LAC BROME**



La douceur de vivre des Cantons de l'Est spécialement dans cette résidence campagnarde haut de gamme! Un plaisir pour les sens... golf Inverness et lac Brome comme voisins!

**LAC BROME**



Voici le condo qui saura répondre à toutes vos exigences! Unité haut de gamme de 3 ch. et 2 s/bains. Garage, plafonds 9', a/c, foyer, armoires et vanités bois. Vue sur l'étang et les montagnes.

**BRIGHAM**



Petite ferme équestre de 26 acres présentement utilisée en chenil cinq étoiles! Maison ancienne clés en main et charmante comme tout. Plusieurs possibilités agricoles.

**LAC BROME**



Splendide condo à aire ouverte sur le lac Brome. Quai à la marina, 2 piscines, 5 tennis et golf. Unité de coin située au rez-de-chaussée, plancher bois, cuisine refaite, foyer au bois.

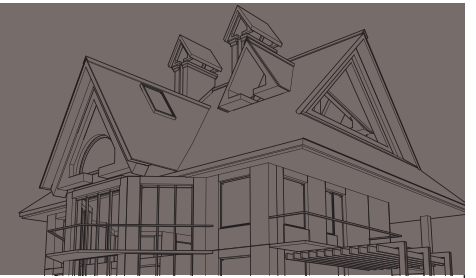


## MARC-ANDRÉ BOURDON

agent immobilier agréé, B.A.A, FRI

# Une signature qui vend

450.449.441 | marc-andre.bourdon.com



### VARENNES

- Près d'une école et d'un parc
- Salon avec plafond haut et foyer
- 2 + 1 chambres
- Garage, 259 900 \$



### NOUVEAU - BOUCHERVILLE

- Condo situé près d'un parc et du fleuve
- Intérieur jeune et actuel
- Planchers de lattes, 2 chambres
- 199 900 \$



### BOUCHERVILLE - SECTEUR HARMONIE

- Condo sur deux niveaux
- Planchers de lattes au r.-de-ch.
- 3 chambres à l'étage
- Cour privée, 249 900 \$



### NOUVEAU - BOUCHERVILLE

- Au cœur de la Seigneurie
- Intérieur actuel et de bon goût
- S/familiale au r.-de-ch., 3 + 1 ch.
- Piscine creusée, terrasse avec auvent



### BOUCHERVILLE

- Près de l'école des Jeunes Découvreurs
- Multipalier rénové avec goût
- Coin de rue sur terrain de 8 714 pi car.
- Cour privée agrémentée d'une piscine



### NOUVEAU - BOUCHERVILLE

- Condo de prestige « Terrasses Vincent D'Indy »
- Grande surface vitrée : vue sur lac et piscine
- Cadre de vie idéal : près restos et centre culturel
- 2 chambres, 2 s/bains, garage



### BOUCHERVILLE - ADOSSÉ À UN BOISÉ

- Cottage haut de gamme dans secteur Harmonie
- Situé face au parc et lac A.-Dumouchel
- Int. avec cachet, 4 ch. et 2 s/bains à l'étage
- Terrain avec piscine creusée chauffée



### BOUCHERVILLE - LE BOISÉ

- Intérieur aux lignes pures
- Cuisine haut de gamme : bois et granit
- 4 chambres, 2 s/bains à l'étage
- Cour privée de rêve, + 40 000 pi car.



### ST-BASILE-LE-GRAND

- Terrain de 39 162 pi car. avec bande riveraine
- Vue sur le Richelieu et le mont St-Bruno
- Intérieur chaleureux, matériaux nobles
- Bâtiment secondaire de 25 x 40



### SAINT-LAMBERT

- Située dans l'ancienne usine Waterman
- Maison de ville au design urbain
- Espace de vie répartie sur 6 paliers
- 2 ch., 2 s/bains, 2 garages. 539 000 \$



### QUARTIER LATIN - LE MONT-ST-LOUIS

- Site fort convoité, coin sud, 2<sup>e</sup> étage
- Salon avec plafond 14' et mezzanine
- Cuisine design, 2 chambres, 2 s/bains
- Espace de vie vaste et ensoleillé

**RE/MAX**<sup>®</sup>  
SIGNATURE M.A.B.

Courtier immobilier agréé

1992972

**BOUCHARD  
PARENT**  
ASSOCIÉS INC  
courtier immobilier agréé

**514.725.2000**

3252, rue Ontario Est Montréal (Québec) H1W 1P4  
F : 514.725.2500 www.BouchardParent.com

### DUPLEX - « HO-MA »



**MICHEL  
BOUCHARD**



Duplex bien entretenu au fil des ans, avec bons locataires, rénovations d'usage toujours effectuées, toiture en membrane 5 ans entretenue tous les ans. A deux pas de la Promenade Ontario et du marché Maisonneuve. Escalier pour le deuxième intérieur, facilité pour éventuelle transformation en cottages.

### UN PIED-À-TERRER POUR 89 000 \$!



**MICHEL  
BOUCHARD**



Logement en copropriété entièrement rénové au goût du jour style aire ouverte. Grande porte patio CÔTÉ ENSOLEILLÉ pour éclairage idéal, vous serez étonnés. DEVENEZ PROPRIÉTAIRE pour le PRIX D'UN LOYER.

### « HO-MA »



**SÉBASTIEN  
PARENT**



4PLEX, situé près du métro et du parc, emplacement de choix. Idéal pour investisseur. Toiture 2007, garantie 10 ans. Très bon potentiel d'augmentation des loyers. Locataires de longue date et de qualité. C'est à voir. 399 000 \$.

### COPROPRIÉTÉ AVEC CACHET



**SÉBASTIEN  
PARENT**



Magnifique condo rénové, situé au 3<sup>e</sup> étage, cuisine et s/bains refaites, boiseries, pl. bois franc, plafond 9 pieds, très ensoleillé, vue imprenable sur centre-ville. Situé dans un immeuble ayant beaucoup de caractère, parfait mariage de style entre cachet d'époque et moderne. Près du métro et services.

### 4PLEX - « HO-MA »



**MICHEL  
BOUCHARD**



Grand 4plex avec rez-de-chaussée prêt à accueillir nouveau propriétaire. Rénovations majeures au rez-de-chaussée dans les dernières années. Garage et possibilité de deux stationnements extérieurs. Locataires du deuxième de longue date.

### 5PLEX - « HO-MA »



**MICHEL  
BOUCHARD**

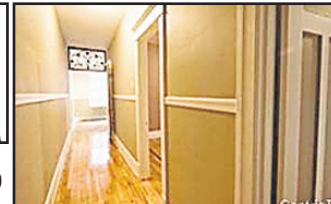


Grand lot de plus de 5 800 pieds carrés avec duplex (deux 4 1/2 de 735 pi car.) et triplex (trois 5 1/2 presque 1 100 pi car.). Bien entretenu au fil des ans, faciles à louer.

### CONDO TRÈS ABORDABLE!



**MICHEL  
BOUCHARD**

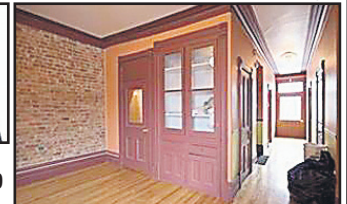


Copropriété rénovée au goût du jour, tout en gardant cachet d'origine, dans secteur en demande. Grand salon double à l'avant, chambre fermée. S/bains et cuisine refaites. Idem pour la plomberie et l'électricité. Boiseries. DEVENEZ PROPRIÉTAIRE POUR LE COÛT D'UN LOYER. 169 000 \$ seulement, une visite s'impose!

### 1 305 PI CAR. POUR 169 000 \$!



**MICHEL  
BOUCHARD**



«Ho-Ma». Dernier étage d'un triplex, exclusivité du toit pour terrasse éventuelle, grandes pièces avec cachet d'époque et murs de briques. Planchers de bois, cuisine rénovée.

### 5 PLEX ISOLÉ



#### SECTEUR ROSEMONT

Face au parc St-Émile - Prix : 595 000 \$

### RÉSIDENCE D'AÎNÉS



#### 17 CHAMBRES

Quartier HoMa - Prix : 595 000 \$

### 7 PLEX



#### SECTEUR MERCIER

À rénover - Prix : 399 000 \$

### REPRISE



#### SAINT-SAUVEUR

Bord de rivière - Prix : 339 000 \$

### BUREAUX À LOUER



#### ANJOU - 500 à 1150 pi car.

7811, Louis-H.-Lafontaine

### SEMI-COMMERCIAL



#### RUE DES ORMEAUX

Un local vacant - Prix : 425 000 \$

### STE-SOPHIE



#### TERRAIN 34 800 pi car.

Très beau secteur - Prix : 39 000 \$

### LOCAL-COMMERCIAL



#### 900 à 3375 pi car. À LOUER

Au coin de Henri-Bourassa et St-Michel

### SEMI-COMMERCIAL



#### LAVAL

Grand terrain - Prix : 279 000 \$

### MORIN-HEIGHTS



#### TERRAIN 900 000 pi car.

Près d'une rivière - Prix : 45 000 \$

## Luc Vaillancourt

AGENT IMMOBILIER AGRÉÉ

# 514 947.4747

### Pagex.ca inc.

COURTIER IMMOBILIER AGRÉÉ

### DELSON



#### INDUSTRIEL

8444 pi car. Hauteur 16' - Prix : 395 000 \$

# Photos : [www.pagex.ca](http://www.pagex.ca)

**Sylvie Ducharme** 450.446.8600  
 Groupe Sutton Actif SDF  
 Courtier immobilier agréé  
 SDUCHARME@SUTTON.COM

**MONT-ST-HILAIRE**



Grande propriété moderne, 5 chambres, salle à manger séparée, lattes, véranda 3 saisons, sous-sol aménagé, garage double, bureau. Près école primaire.

**MONT-ST-HILAIRE**



Bungalow tout brique, 3 chambres, foyer, sous-sol aménagé. Vue panoramique sur la vallée et la montagne. Situé sur terrain de 27 000 pi car. Arbres matures.

**MONT-ST-HILAIRE**



Condo sur 2 étages (2<sup>e</sup> et 3<sup>e</sup>), 3 chambres, salle de bain et salle d'eau, 2 stationnements et cour gazonnée. Près du golf et train de banlieue. On demande 189 900\$.

**ST-ANTOINE**



Bungalow 3 ch., tout rénové; toit, fenêtres, cuisine, s/bain ainsi que parement extérieur. Garage séparé. Terrain de 11 800 pi car. avec bordure riveraine, idéal pour quai.

**LONGUEUIL**



Propriété jumelée sur 3 étages, 2 + 1 chambres, planchers de lattes, foyer au salon, plafond 9 pi. Garage, cour privée. À proximité du parc, golf et transport.

**LONGUEUIL**



Bungalow tout brique, 4 ch., s/sol fini, comb. lente, portes et fenêtres changées. Grande remise, terrain 5 200 pi car. clôturé. Près du parc, école et transport. 239 000\$.

**Benoit Perras**  
 Agent immobilier agréé  
 450-651-8331  
 Plus de 2000 maisons vendues!

RE/MAX  
 COURTIER IMMOBILIER AGRÉÉ

**NOUVEAU - MONTRÉAL**  
 Condo moderne const. 04, style loft, très grandes pces, foyer au gaz, pl. merisier, 1 ch. avec grand « walk-in », s/bain douche séparée, garage int. Balcon plancher céramique. Emplacement de choix!

**NOUVEAU - VIEUX-LONGUEUIL**  
 Condo de haute qualité. 4 ch. dont 1 ch. avec s/bain (jet de pluie) et 1 autre insonorisée pour cinéma maison. Terrasse ext. Jardin zen avec pierre au sol, gazebo de bois sculpté, le tout importé d'Indonésie. Idéal pour professionnel!

**NOUVEAU PRIX - LONGUEUIL**  
 Splendide, dans Collectivité-Nouvelle, adossée à jardin et parc. Plusieurs rénovations. Superbe aménagement paysager. 3 ch. et possibilité d'une 4<sup>e</sup> à l'étage. 2 s/bains. S/fam. agrémentée d'un foyer. Coup de coeur assuré!

**ESTUAIRE - QUALITÉ DE VIE**  
 Condos prestigieux. Vieux-Longueuil. Accès int. métro, commerces, clinique médicale, université. Tous les services: piscines int./ext., s'exercices, garage. Sécuritaire. Vue centre-ville et fleuve. Permettez-nous de vous faire visiter!

**NOUVEAU - BELOEIL**  
 Super maison avec de la personnalité sur tous les niveaux. 4 ch. dont 1 au s/sol, pl. parquetier et céramique, armoires chêne, s/fam., s/lavage (d'eau) et atelier. Beaucoup de luminosité. Cette maison est pour vous!

**NOUVEAU - À LOUER - LONGUEUIL**  
 Électros inclus. Condo 2006, fenêtré sur trois côtés, 2 ch. dont 1 avec « walk-in », s/bain 2 lavabos, bain podium, douche en coin, climatiseur mural, 2 espaces de stat. dans garage intérieur. Le chic abordable!

**SECTEUR LE BOISÉ - BOUCHERVILLE**  
 Luxueuse résidence dans secteur Le Boisé. Architecture unique, intérieur sobre et élégant offrant luxe et confort, piscine creusée chauffée avec spa intégré. 3 garages. Faites de vos rêves une réalité!

**STYLE CONTEMPORAIN - MARIEVILLE**  
 Venez découvrir cette maison à qui le mot « Home Staging » prend tout son sens. Style ZEN, 4 ch., 2 foyers, garage double, piscine creusée chauffée. À moins de 20 min de Mtl. La vie est plus agréable à Marieville!

**MARTINE DESCHESNES** 450.449.4411  
 agent immobilier agréé  
 martine.deschesnes@videotron.ca  
 martinedeschernes.com

RE/MAX SIGNATURE M.D.  
 Courtier Immobilier agréé  
 franchisé indépendant  
 et autonome

130, de Mortagne, bureau 200  
 Boucherville (QC) J4B 5M7  
 Sans frais 800.732.8103

RE/MAX

**LONGUEUIL.** Condo de style contemporain. Garage double! Plancher de lattes. Localisation avantageuse près du parc Régional de Longueuil! MLS 8183463

**BOUCHERVILLE.** Salle familiale avec foyer au bois au r.-de-ch. Climatisation centrale et sous-sol entièrement terminé. Toit cathédrale au salon. Piscine creusée. Près de 3 parcs! MLS 8225542

**BOUCHERVILLE.** Entretien minutieusement. Vaste salle familiale au r.-de-ch. et foyer au bois. 2 salles de bains à l'étage. Toiture 2008. Piscine creusée et chauffée. Secteur paisible! MLS 8223164

**BOUCHERVILLE.** Grand cottage avec garage double largeur, près d'une école primaire recherchée! Foyer au bois. Plusieurs rénovations récemment faites (toiture, portes, salle de bains). MLS 8219557

**VERCHÈRES.** Rareté! 260 000 pi car. de terrain sur le Fleuve! 3 bâtiments sur le lot et piscine creusée... L'air du large à 30 minutes de Mtl. MLS 8155546

**VIEUX VILLAGE.** Style victorien FACE AU FLEUVE! Cachet d'origine: plancher de lattes et boiseries d'origine. Beaucoup d'espace sur 3 étages. Foyer au bois au salon. Piscine creusée! Boucherville. MLS 8212529

**BOUCHERVILLE.** Rareté: garage double, 4 chambres à l'étage, salle familiale avec foyer au gaz, sous-sol et cour aménagés, face à un parc du quartier de Normandie! Que demander de plus? MLS 8218944

**VERCHÈRES.** Propriété de prestige directement adossée au Fleuve! Concept à aire ouverte. Beaucoup de luminosité et de charme à découvrir! Nouveau prix! MLS 8057047

**LE BOISÉ.** Maison Adornetto. Abondante fenestration. 5 ch. à l'étage. Bureau au-dessus des garages avec accès direct de l'extérieur. Piscine creusée et chauffée. Imprégnez-vous de lumière! Boucherville. MLS 8225172

**LE BOISÉ.** Contemporaine et chaleureuse à la fois. Garage quadruple. Sous-sol entièrement aménagé. Suite d'invités au 3<sup>e</sup> étage. De l'espace réparti sur 4 paliers! Boucherville. MLS 8225195



**JENNIFER ANDISON-BOURQUE**  
Agent immobilier affilié  
**514-591-0378**  
jennifer@londonogroup.com



**LUCILLE ACS**  
Agent immobilier affilié  
**514-885-9232**  
lucilleacs@londonogroup.com

Courtier immobilier agréé  
**LE GROUPE IMMOBILIER LONDONO**


**514-937-1717**  
FAX: 514-937-2717  
WWW.LONDONOGROUP.COM

**SAINT-BASILE-LE-GRAND**




Situé dans le Domaine du Lac. 4 chambres, thermopompe. Construction 2005. 356 000\$.

**SAINT-BRUNO DE MONTARVILLE**



Nouvelle construction dans un nouveau quartier de Saint-Bruno. 3 chambres, thermopompe. Vendeur va finir le s/sol à votre goût! 424 900\$.

**HAVELOCK**



84 acres de terrain. À quelques minutes de la frontière des É.-U. Café bien établi inclus. 1 425 000\$.

**FRANKLIN**



8,29 acres de terrain bien entretenu. À quelques minutes de la frontière des É.-U. 4 chambres. Solarium neuf. 759 000\$.



**ALAIN JEAN**  
Agent immobilier affilié  
**514-795-7777**  
alain.jean@remax-quebec.com



**RE/MAX PLUS inc.**  
Courtier immobilier agréé  
**450-441-7272**



**NATHALIE LEGAULT**  
Agent immobilier affilié  
**514-884-4122**  
nathalie.legault@remax-quebec.com

**ST-BRUNO**



COTTAGE CLASSIQUE TOUT BRIQUE, 2008, à 5 min des voies rapides, de la montagne et du train de banlieue. Garage double, bureau à domicile, finition haut de gamme, système au gaz. Tout a été pensé pour votre confort. 539 000\$.

**ST-BRUNO/CARIGNAN**



GOLF LE RIVIERA DE ST-BRUNO, découvrez une maison unique et originale, dans un secteur haut de gamme. Grand terrain de 17 000 pi car. orienté soleil, sans voisin arrière, avec arbres matures. SECTEUR FAMILIAL DE CHOIX. 979 000\$.

**AUX LIMITES DE ST-BRUNO**



En retrait, mais près de tout. Secteur sécuritaire haut de gamme. Maison classique, majestueuse, adaptée à votre vie de famille. Soyez séduit par la richesse des matériaux, la hauteur des plafonds ainsi que par les nombreuses fenêtres. RIEN À FAIRE QUE DE VOUS INSTALLER! 1 275 000\$.

**ST-BRUNO/CARIGNAN**



Dans le prestigieux secteur du Golf Le Riviera, à 2 pas d'un parc, piste cyclable, golf. Près des voies rapides mais loin du bruit. Cottage 2008 style anglais, longeant un bois, offrant une conception unique et originale, abondamment fenêtré. 3 étages d'espace de vie de qualité. ENTREZ VOIR! 699 000\$.

**ST-BRUNO/CARIGNAN**



Luxueux plain-pied situé sur le club de golf Le Riviera. Salon spacieux avec plafond cathédrale de 12', vue spectaculaire sur le golf. Cuisine d'exception. Aménagement terrasse avec marquise, piscine creusée chauffée. 719 000\$.

**ST-BRUNO/CARIGNAN**



Sise sur le golf Le Riviera, 4 400 pi car. de pur bonheur. Construction 2008, classique et complète. Une grande bigéneration au-dessus du garage avec balcon, vue sur le golf et entrée indépendante. Cour intime avec piscine, spa, « pool house », entièrement paysagée. 1 299 000\$.

**UN AGENT C'EST BIEN, UNE ÉQUIPE C'EST MEUX!**



**Robert BINET**  
Agent imm. agréé



**Marguerite FORTIN**  
Adjointe adm.



**Sylvie ST-JACQUES**  
Agent imm. affilié



**Johanne BUJOLD**  
Agent imm. agréé

**450 922-7777**  
www.equiperobertbinet.com

**RE/MAX SIGNATURE R.B.**  
Courtier immobilier agréé  
Franchisé indépendant et autonome de RE/MAX SIGNATURE INC.

**L'ÉQUIPE ROBERT BINET**

**CONSTRUCTION DE QUALITÉ SUPÉRIEURE**



Résidence de prestige située dans un secteur de choix. Planchers de lattes, 3 + 2 ch., 3 s/bains, s/fam., foyer au gaz, sous-sol sur planchers de bois flottant. Thermopompe.

**DOMAINE DES HAUTS-BOIS À STE-JULIE**



Chaleureux et spacieux plain-pied tout en brique sur terrain boisé de 9 985 pi car. avec piscine. 3 + 1 ch., s/fam., salon avec plafond cathédrale et foyer de briques, planchers et armoires en chêne.

**SAINT-BRUNO-DE-MONTARVILLE**



Magnifique bungalow à aire ouverte, plafonds de 9 pieds. Finition de qualité. 5 ch., 2 s/bains, s/fam., foyer, thermopompe, planchers de lattes, fenestration de qualité supérieure.

**SECTEUR BOISÉ - AUCUN VOISIN ARRIÈRE**



Luxueuse résidence à aire ouverte. 4 ch., 2 s/bains, vaste salle familiale, plancher de lattes, céramique chauffante dans solarium et cuisine, cave à vin, 2 foyers, thermopompe.

**Luce Deslauriers**  
Agent immobilier affilié  
**450-534-3370**  
luce.deslauriers@me.com • www.immobilier-bromont.com  
BROMONT - SHEFFORD - GRANBY

*Pour une transaction réussie!*

**LA CAPITALE MISSISQUOI**  
Courtier immobilier agréé

**LAC-BROME**



Propriété entretenue avec beaucoup de soin au cours des années. Les pièces sont spacieuses et éclairées à souhait et au goût du jour. Tranquillité assurée. À 5 km de la 10.

**SHEFFORD**



Résidence haut de gamme sur terrain de 3,9 acres, située dans un cul-de-sac. Pièces spacieuses et les ch. ont chacune leur salle de bain. Garage triple. Enfin une maison de rêve!

**BROMONT**



Construction de haute qualité, largement fenêtrée et complètement aménagée sur 3 étages. Terrain boisé et paysagé de 36 493 pi car. Impeccable en tout point. Clés en main!

**BROMONT**



Résidence aux composantes de qualité supérieure et au goût du jour, largement fenêtrée et orientée sud. Espace loft au-dessus du garage. Les vues sont extraordinaires!

**BROMONT**



Chaleureux plain-pied entretenu avec beaucoup d'amour. Il offre une vue superbe sur la montagne, la vallée et le golf. En plus, un ruisseau et 2 étangs. Un coin de paradis vous attend!

**ST-PAUL-D'ABBOTSFORD**



Domaine de 57 acres  
Maison avec piscine creusée et chauffée, lac, pavillon, écurie 5 stalles, piste d'atterrissage de 2 800 pi orientée est-ouest. Venez profiter de la nature dans toute sa splendeur!

# RE/MAX

## ALLIANCE inc.

1993047

Courtier immobilier agréé

3299, Beaubien E., Montréal  
www.remax-quebec.com

La puissance d'une équipe à votre service!

# 514 374-4000



### MONTRÉAL-NORD



**DIANE BÉLANGER**  
8 X 4 1/2 semi-détaché, revenu 55 320\$. Proprio depuis 1972. Très bonne condition. Prix: 519 000\$. **514-912-6619**

### ROSEMONT - PETITE-PATRIE



**JEAN-PIERRE BISSONNETTE**  
Imposant immeuble entièrement rénové, matériaux haut de gamme. 5 grands logements, 5 pièces impeccables, un local commercial. Coin de rues. Face parc Molson. Revenus annuels: 92 100\$. Immense potentiel. Prix 1 489 000\$. **514-725-2522**

### ROSEMONT PETITE-PATRIE



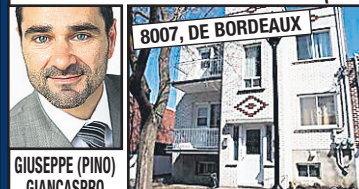
**ANTONIO FERRARA**  
Magnifique copropriété à Rosemont. 167 500 \$. 3 1/2 tout neuf, terrasse en cèdre. Chambre fermée, entrées laveuse/sécheuse. Faites une offre. Libre immédiatement. **514-374-4000**

### AHUNTSIC-CARTIERVILLE (MTL)



**GIUSEPPE (PINO) GIANCASPRO**  
Impeccable triplex, bien situé, près du parc des Hirondelles. 6 1/2 au rez-de-chaussée, sous-sol fini, grand terrain avec terrasse en béton, côté ensoleillé. **Voir photos www.pinoremax.com**

### VILLERAY/ST-MICHEL/PARC-EXTENSION (MTL)



**GIUSEPPE (PINO) GIANCASPRO**  
Super duplex, bien situé, excellent investissement, possibilité bachelier au sous-sol. 3 entrées électriques. Toit neuf. **Voir photo www.pinoremax.com**

### ROSEMONT - PETITE-PATRIE (MTL)



**JULIEN MACAMEAU**  
Spacieux 4plex, boul. Lacordaire. Bons locataires, bon voisinage, entre 2 hôpitaux. Pièces bonnes grandeurs, très bien éclairé, balcon face sud, soleil levant CCP et salon. 4 ch., 3 s/bains, gar. double, foyer traditionnel, accessible intergénération, boiserie chêne, ++ +. Très bonne qualité. **514-433-3826**

### CHOMEDEY (LAVAL)



**JULIEN MACAMEAU**  
Magnifique condo face Carrefour Laval, 113,60 m, 2 ch., 2 s/bains, gar., aire ouverte, 5<sup>e</sup> étage, beaucoup d'extras, localisation de choix. Ascenseur, plafond surélevé, confort et tranquillité au centre de l'action. Endroit pour bien vivre aujourd'hui à 299 000\$. **514-433-3826**

### BLAINVILLE



**JOCELYN PERREAULT**  
Cottage 2008, 4 + 1 ch. haut de gamme. Plancher lattes partout, cuisine bois massif de rêve. S/sol fini, cave à vin, chambre froide, a/c central, chauffage gaz, piscine creusée, gar. Prix: 665 000\$. **www.jocelynperreault.com**

### AHUNTSIC

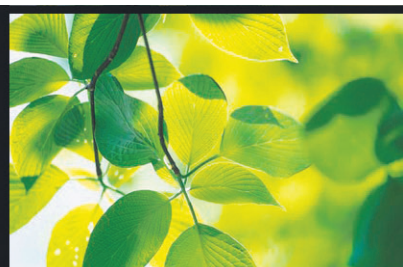


**JOCELYN PERREAULT**  
Local commercial 3 450 pi car. À louer, 2<sup>e</sup> étage, idéal pour professionnels. À 2 pas du métro Henri-Bourassa au 368, Henri-Bourassa Est, coin St-Denis. **www.jocelynperreault.com**

### LAVALTRIE



**JOCELYN PERREAULT**  
Bungalow 2006, 2 + 1 chambres, très propre, clés en main. Sous-sol fini, cinéma maison, 2 salles de bains. Allée asphaltée pour 4 voitures. Faites vite! 179 000\$. **www.jocelynperreault.com**



Dans les 10 premières équipes 2007 et 2008 du réseau RE/MAX au Québec



## RE/MAX Platine

Courtier immobilier agréé  
Franchisé indépendant et autonome de RE/MAX Québec.

**450.466.6000**

**450.659.6604**



Steve McKenzie Lucie Lamarche Francis McKenzie Marielle Sartori Louise Gaboriault



**349 500 \$**  
LAPRAIRIE. \*\*Beau grand cottage\*\*, grande cour avec piscine hors-terre, aucun voisin arrière. 4 ch. à l'étage (en utilisant salle familiale), belle cuisine avec garde-manger « walk-in », foyer au gaz, sous-sol fini, a/c mural, système d'alarme, aspirateur central. SIA 8207316



**349 500 \$**  
CANDIAC. Situé dans les jardins Haendel, rue peu passante et adossé au sud, cottage avec salle familiale à l'étage ou 3<sup>e</sup> chambre, s/sol fini. Propriété construite par Chabert. MODELE AVEC IMMENSE CHAMBRE DES MAITRES. SIA 8133731



**379 500 \$**  
CANDIAC. Modèle unique avec s/familiale au r.-de-ch., s/sol fini. Superbe belle grande cour arrière avec piscine creusée. Propriété en état exemplaire, paysagée, offrant beau grand garage, chauffage central avec thermopompe. Très bien situé sur rue paisible. SIA 8134334



**385 000 \$**  
CANDIAC. Beau grand plain-pied situé dans croissant convoité et ayant subi plusieurs rénos récentes telles toit (bardeaux), fenêtres, cuisine avec granite, s/sol fini. Modèle modifié au niveau garage avec belle grande pièce avec fenêtres serre. Cour arrière très privée. A voir. SIA 8205630



**464 500 \$**  
ST-CONSTANT. Unique et très surprenante de l'intérieur. Cuisine sublime digne des grands chefs avec un réfrigérateur « walk-in ». S/sol hallucinant avec entrée de l'extérieur et 3 immenses pièces et s/bains. Grand terrain profond adossé à un boisé, garage détaché, etc. SIA 8138510



**534 500 \$**  
CANDIAC. Adjacent au parc écologique, fini avec le souci du détail, moulures, etc. D'une finition irréprochable offrant s/manger séparée et boudoir au r.-de-ch., s/sol fini. Cour complète avec piscine creusée chauffée, clôture. A VOIR ABSOLUMENT. SIA 8215828



**549 500 \$**  
CANDIAC: 3 chambres et s/familiale à l'étage. Cour arrière avec piscine creusée chauffée, haie de cèdres mûres. Rez-de-chaussée très unique et éclairé. S/sol fini avec entrée de l'extérieur offrant possibilité de bureau à domicile ou garderie, etc. IMPECCABLE. SIA 8218411



**595 000 \$**  
ST-PHILIPPE. Modèle unique offrant 2 garages (1 double attaché et 1 entropôt 42 x 40 détaché, isolé, chauffé 100 000 btu, etc.), un magnifique terrain de plus de 73 000 pi car. Présentement en bigéneration avec accès direct de l'extérieur. A VOIR. SIA 8208337



**639 000 \$**  
BROSSARD. Elle fut la maison modèle de l'entrepreneur, construite avec fierté et qualité. 3 000 pi car. habitables, 4 ch. à l'étage en plus d'une pièce ouverte servant de bureau ou boudoir. Beau modèle ouvert avec salon et s/manger combinés. LIBRE IMMEDIATEMENT. SIA 8218362



**725 000 \$**  
CANDIAC. Du volume à revendre! 5 ch. à l'étage, bureau au r.-de-ch., s/familiale et s/manger séparées, s/sol fini. Superbe cour arrière de plus de 13 000 pi car. avec piscine creusée, galerie de béton avec auvent, spa, etc. POUR GENS DESIRANT DU PIED CUBE. SIA 8215511



**749 500 \$**  
CANDIAC. Modèle complet avec salon et s/manger séparés, 3 ch. et 2 s/bains à l'étage, s/sol fini. Cour complète avec piscine creusée chauffée, garage double sur le côté. Situé dans croissant, à proximité du parc « des pompiers ». Une visite s'impose. SIA 8220025



**749 500 \$**  
BROSSARD. Adossé au golf, dans croissant, beau grand 4 ch. à l'étage, approx. 3 400 pi car. habitables, r.-de-ch. complet avec s/familiale et s/manger séparés. S/sol divisé, manque planchers, plafond, par choix, au cas où les acquéreurs voudraient modifier les divisions. SIA 8226052

1993056

equipemckenzie@videotron.ca www.equipemckenzie.com Agents immobiliers affiliés

**SUZY CABANA.COM**

Agent immobilier affilié  
**450.449.4411**  
suzy.cabana@videotron.ca

**RE/MAX**  
RE/MAX Signature inc.

Courtier immobilier agréé, franchisé indépendant et autonome de RE/MAX Québec, inc.

**LONGUEUIL**

- Plain-pied
- Solarium
- Plancher Jatoba
- Bigénération
- Terrain intime
- 2004

**VARENNES**

- Quartier paisible
- Piscine creusée
- Cour clôturée
- Cuisine rénovée
- Plancher de lattes
- 3 + 2 chambres

**À LOUER**

- R.-Therrien/Gentilly
- Visibilité assurée
- Bureau à partir : 300 \$/mois
- Libre immédiatement
- 4 000 pi car. disponible
- Faites vite!

**ST-HUBERT**

- Plain-pied
- Secteur « M »
- 3 + 1 chambres
- Rue tranquille
- Plusieurs rénos
- Clés en main

**André Lagacé**  
Agent Immobilier Affilié

Courriel : andrelagace16@bellnet.ca  
Site web : www.alagace.com

**ROYAL LEPAGE ACTION**  
Courtier immobilier agréé

**MAÎTRE VENDEUR**  
2006

**PALME D'OR**  
2007

**OFFICIER**  
PLANNING EN IMMOBILIER  
2008

**450.534.0600**  
450.534.1977  
60, boul. Bromont, Bromont

**BROMONT**

Plain-pied jumelé neuf de 2 ch, grand salon et s'manger. Pas de voisin arrière. Grand bois à l'arrière (1/19' appartenant à la propriété). Vue montagne de ski. Prix: 199 000\$ + taxes (moins rabais de taxes). Moins dispendieux qu'un condo!

**MONT-SHEFFORD**

Résidence avec 100 acres parsemées de sentier pour équitation, ski de fond, marche ou balade en traineau dans la forêt. Pour amateur de ski alpin, Bromont est à 10 minutes. Faut voir! 650 000\$.

**«SKI-IN, SKI-OUT»**

Accès direct aux pistes et remontées principales. Superficie habitable de + 4 600 pi car., 5 ch., fenestration abondante, vue montagne de ski. Piscine creusée, grand terrain aménagé, garage double. Faut voir! Investissement intéressant, poss. de faire 2 unités (plan fait). 699 000\$.

**BROMONT**

Plain-pied sur Parcours du Vieux Village (7' trottoir). Tout sur un seul pl. Int. chaleureux avec foyer double face. Solarium de Paris 12 x 12. Balcon entourant la propriété avant. Vue montagnes Bromont et Shefford. Prix pour vente rapide: 299 000\$.

**BROMONT**

Bordé du golf du Vieux Village, cottage à aire ouverte, cuisine fonctionnelle, salon avec foyer, 3 ch. à l'étage. Terrain arrière semi-boisé. Garage, patio, piscine. Faut voir! 269 000\$.

**BROMONT**

Charmant plain-pied sur terrain boisé. Salon et s'diner aire ouverte, rez-de-jardin au sol, poêle à bois. À proximité du domaine du mont Galé, venez profiter des kms de sentiers multifonctions. Excellente offre! 199 000\$.

**LOUISE LEBLANC**  
Agent immobilier affilié  
**514-434-1795**

**La Capitale**  
La Capitale Banque.com

**LA CAPITALE BANLIEUE EST COOP**  
courtier immobilier agréé

**LA MALBAIE, CHARLEVOIX**

À couper le souffle! Magnifique propriété située à flanc de montagne, véritable havre de paix! 2 garages, 3 chambres, superbe escalier en bois. Terrain de 29 000 pi car., vue panoramique sur le fleuve. À 1km du casino. On veut vendre! Tentez votre offre! Négociable! Prix demandé : 639 000 \$. MLS 8168455.

**Marie-Catherine Jetté**  
Agent immobilier affilié  
**450-466-4644**

**Sutton**  
L'immobilier nous habite

**Groupe Sutton-Action inc.**  
Courtier immobilier agréé

**ST-CONSTANT**

Propriété très bien entretenue, cour intime, plusieurs rénos, s/bains, fenêtres, toit, a/c, spa, gazebo... 209 000\$.

**LA PRAIRIE**

VISITE LIBRE  
DIMANCHE 25 OCTOBRE  
DE 14 À 16H  
AU 164, POMPIDOU.  
Spacieuse, const. matériaux haut de gamme, s/sol fini, foyer, piscine, chauffage central, thermopompe, +++.  
Vendeur motivé.  
399 000\$.

**ST-LAMBERT**

En copropriété. Sur 4 étages avec garage double, planchers et escalier refait en bois, cuisine avec dinette, s/fam. au r.-de-ch. et terrasse intime. 369 000\$.

**ST-LAMBERT**

Rive droite, orientation sud-ouest. Rénové avec goût, cuisine comptoir granite, planchers latte, 2 s/bains, garage, a/c, piscine int. et spa. 299 000\$.

**LONGUEUIL**

Parcours du Cerf. Très grande propriété de 5 ch. à l'étage, s/sol fini, piscine creusée. Entretien avec le plus grand soin. Tout pour votre confort. 499 000\$.

**Une équipe différente... L'équipe Hébert !**

Jocelyne Hébert agent immobilier agréé / Frédéric Hébert agent immobilier affilié

**Sutton**

**t. 450.651.1079**

**PARCOURS DU CERF - LONGUEUIL**

- Cottage de style contemporain
- Aire ouverte et beaucoup d'intimité
- 3 + 1 chambres
- 3 salles de bains
- Vue imprenable sur le golf
- On demande 669 000\$

**VILLAS SUR LE GOLF - LONGUEUIL**

- Cottage haut de gamme
- Certifié Novoclimat
- Intérieur exceptionnel
- 3 + 1 chambres
- Jardin paysagé, adossé au golf
- On demande 579 000\$

**LES JARDINS DE MÉDICIS - LONGUEUIL**

- Cottage de construction 2000
- Fonctionnel et lumineux
- 3 + 1 chambres
- 2 salles de bains
- Secteur familial convoité
- On demande 379 000\$

**PARCOURS DU CERF - LONGUEUIL**

- Maison de prestige de style classique
- 4 + 2 chambres
- 3 salles de bains
- Terrain de 13 638 pi car. adossé au golf
- Appartement pour domestique
- On demande 1 299 000\$

**NOUVELLE À BOUCHERVILLE**

- Cottage soigné
- 3 chambres
- Verrière 3 saisons
- Terrain paysagé et clôturé
- Croissant de rue
- On demande 409 000\$

**NOUVELLE À LONGUEUIL**

- Parcours du Cerf, phase 1
- Résidence distinguée
- Dimensions équilibrées
- 3 + 2 chambres
- 3 salles de bains
- On demande 699 000\$

Groupe Sutton Actuel Inc. / Courtier immobilier agréé / 115 rue St Charles O, Longueuil (QC) J4H 1C7 / www.sutton.com / jhebert@sutton.com / fhebert@sutton.com



Jonathan  
Méribeau-Gosselin  
1993090

**ROYAL LEPAGE**  
synchro  
Courtier Immobilier Agréé

**Michel Robichaud**  
Agent immobilier agréé à votre service depuis 1982  
**514-990-4367/450-787-2305**  
www.michelrobichaud.net



Michel  
Robichaud



<p><b>FERMETTE - 219 000\$</b></p>  <p><b>BÂTIMENTS DE FERME</b>, grange, atelier, hangar, garage. Maison 2 étages rénovée avec goût, boiseries, poutres, terrasse, piscine. Site champêtre privé à la campagne.</p>	<p><b>BOISÉ PRIVÉ - 269 000\$</b></p>  <p><b>AU COEUR D'UN BOISÉ</b>, paisible, arbres matures. Maison plain-pied chaleureuse et moderne, solide en pierre. A 10 min de St-Hyacinthe ou de l'autor. 20! Gazebo, foyer. Unique!</p>
<p><b>BORD DE L'EAU - 269 000\$</b></p>  <p><b>46 000 PI CAR., LOIN DE LA ROUTE, SECTEUR PAISIBLE</b>, à 5 minutes de tous les services. Maison 1992 avec puits de lumière, garage, atelier. Occasion à voir!</p>	<p><b>FERME 74 ARPENTS - 599 000\$</b></p>  <p><b>PUR PLAISIR!</b> Arbres fruitiers, fleurs, étangs, petit verger, garage-grange-atelier. Style européen, maçonnerie, bois franc, foyer traditionnel. Privé, à 35 min de L.-H. Lafontaine et 20 min de St-Hyacinthe.</p>
<p><b>BORD DE L'EAU - 299 000\$</b></p>  <p><b>IMPECCABLE!</b> Garage, terrasses. Site paisible, terrain paysagé. À 5 minutes des autoroutes 30 et 25 et 25 minutes de Montréal. Unique! Rive-Sud.</p>	<p><b>BORD DE L'EAU - 299 000\$</b></p>  <p><b>1,5 ACRE DE PAIX!</b> Au bord de la rivière Richelieu. Secteur de choix. Plain-pied tout brique, garage, atelier. Libre immédiatement. 35 min rive-sud de Montréal.</p>
<p><b>DUPLEX - 164 000\$</b></p>  <p><b>PRÈS DES SERVICES...</b> parc, écoles, centre médical, épiciers, pharmacie, tennis, restos. Rénovée de A à Z. Grand logement sur 2 étages et 4 1/2. Impeccable! Taxes basses. 35 min rive-sud de Montréal.</p>	<p><b>ANCESTRALE RIVERAINE - 495 000\$</b></p>  <p><b>ST-CHARLES-SUR-RICHELIEU. ORIGINALE</b> en pierre 1810! 3 foyers, unique. Plus de 40 000 pi car., bande riveraine pour quai/bateau. Gar. dble, ateliers, bâtiments. Libre imm. 30 min rive-sud de Mtl.</p>



**Donald Roberge**  
www.donaldroberge.com  
**1 877 313.4214**

*Estrie! Montérégie*  
**Vidéo Virtuel**  
www.donaldroberge.com

*Formettes de loisirs (domaines)*  
**Village et Campagne**

RE/MAX PROFESSIONNEL INC.  
COURTIER IMMOBILIER AGRÉÉ



<p><i>Fermette - 69 acres</i></p>  <p>Chesterville (Centre du Québec). À 5 min de Victoriaville, coup de coeur assuré. Cottage ancestral, 4 ch., grange/étable 120 pi x 36 pi, terrain propice à divers cultures. En prime, point de vue sur vallée, terrain borné par rivière Nicolet. 349 500\$.</p>	<p><i>Fermette - 35 acres</i></p>  <p>St-François-Xavier-de-Brompton (banlieue de Sherbrooke). Clés en main pour « gentleman farmer », bâtiment de ferme, const. 2008, bungalow tout brique. Terrain 100% prairie et pâturage. Route asphaltée, point de vue 360°. 374 500\$.</p>	<p><i>Érabièrre - 2 300 entailles</i></p>  <p>Ascot Corner (10 min de Sherbrooke). Investissement rentable, cabane à sucre et équipement 2000, quota de 4 352 lbs, le tout en excellente condition. En bonus, droit de construire résidence. Site de rêve pour amoureux de la nature. 197 500\$.</p>
<p><i>Fermette - 4,5 acres</i></p>  <p>Racine (région Valcourt). Fermette de loisir, bâtiment de ferme idéal pour chevaux ou petits animaux. Site offrant quiétude campagnarde avec point de vue. Petit bungalow à rénover. Au bas prix de 137 500\$.</p>	<p><i>Saison de campagne</i></p>  <p>Chesterville (Centre du Québec). Environnement indescriptible, point de vue, quiétude à moins de 5 min des services. Bungalow tout brique, 3 ch., const. 1979. Possibilité de 2 acres supplémentaires. 129 500\$.</p>	<p><i>La campagne au coeur du village</i></p>  <p>Maricourt (région Valcourt). À découvrir, cottage const. 1947, 3 ch., intérieur chaleureux. Environnement campagnard, village pittoresque de l'Estrie, qualité de vie pour aimant de la nature et de la quiétude. 124 500\$.</p>

**450 534-3136**  
**L'ÉQUIPE**  
**Louise Tardif**  
Agent immobilier affilié



**Bromont, Granby et sa région**  
RE/MAX PROFESSIONNEL INC. Courtier immobilier agréé

**450 378-4120**  
**L'ÉQUIPE**  
**Bellefleur**  
Agent immobilier affilié

**Louise Tardif**  
Agent immobilier affilié

**Solène Robitaille**  
Agent immobilier affilié

**Gilles Brodeur**  
Agent immobilier affilié

**Pierre Bellefleur**  
Agent immobilier agréé

**Lucie Bellefleur**  
Agent immobilier affilié

<p><b>BROMONT</b></p>  <p>Secteur Mont Gale. Belle demeure aux grands espaces intérieurs et aux nombreuses fenêtres donnant sur la nature. Grand garage chauffé de 26' x 24' avec mezzanine. 3 ch. et grande mezzanine. Près du parc industriel, accès rapide à l'autoroute. <b>LOUISE TARDIF</b></p>	<p><b>BROMONT</b></p>  <p>Bromont, un emplacement incomparable! Superbe plain-pied adossé au lac du trou # 2 parcours Royal Bromont. Const. de qualité, décor impeccable, vue magnifique. Plafond cathédrale cuisine, s/manger et salon. Pl. et armoires cuisine merisier. S/sol rez-de-jardin donnant sur lac. Vous ne serez pas déçu! <b>LOUISE TARDIF</b></p>	<p><b>BROMONT</b></p>  <p>CHEVAUX PERMIS. Vivez au gré des saisons. Imposante fenestration. VUE imprenable sur montagne de Bromont. Possibilité d'une GARÇONNIÈRE au s/sol. Armoires de bois dans cuisine, salon avec foyer au bois 2 faces. Garage double. Terrain de + de 2 ACRES aménagé avec soin. <b>LOUISE TARDIF</b></p>	<p><b>BROMONT</b></p>  <p>Maison de prestige en bois rond orientée plein sud. Entourée de 256 acres protégées. Superbes vues sur montagnes et prairie. Pour ceux qui rêvent de vivre dans une maison écologique, chaleureuse, indémodable et durable. Appartement complet au sous-sol. <b>LOUISE TARDIF</b></p>	<p><b>BROMONT</b></p>  <p>Vous avez un projet d'affaires? Très belle propriété datant de 1896 faisant partie du circuit patrimonial de Bromont. Emplacement de choix dans le Vieux Bromont avec vue sur la montagne. Superbe loft à l'étage pour vous y loger. Beaucoup de cachet. Passez à l'action! <b>LOUISE TARDIF</b></p>	<p><b>BROMONT</b></p>  <p>Vivez en harmonie avec la nature, loin des contraintes urbaines. Vue sur Jay Peak et mont Sutton. Vaste et magnifique propriété orientée plein SUD sur 45 ACRES boisées à flanc de montagne et sur rue sans issue. Aucun voisin. La tranquillité et la beauté de IRON HILL vous attend! <b>LOUISE TARDIF</b></p>
<p><b>GRANBY</b></p>  <p>Une maison de STYLE UNIQUE dans SECTEUR DE CHOIX et recherché. Grand escalier prenant naissance dans l'immense hall d'entrée. CCP avec s/bains attenante et « walk-in ». Salon vitré donne sur cour arrière avec piscine creusée à l'abri des regards. Couchers de soleil sur le lac Bovin. A voir sans faute! <b>PIERRE BELLEFLEUR</b></p>	<p><b>GRANBY</b></p>  <p>Cott. offrant 3 + 2 ch., plafond cathédrale salon, 2 1/2 s/bains, cuisine en arrière-cour avec boudoir ouvrant sur terrasse, armoires et îlot refaits 2007, haut de gamme qui saura répondre à vos besoins. S/sol aménagé avec grande s/fam. Près services. Idéal famille. Terrain arbres matures. <b>PIERRE BELLEFLEUR</b></p>	<p><b>SHEFFORD</b></p>  <p>Quartier CALME et RECHERCHÉ. Terrain boisé pour votre intimité. Sobriété, qualité et bon goût sont au rendez-vous. Coup de coeur assuré! 3 ch. à l'étage, dignes d'une revue de décoration. S/sol complètement aménagé. Accès facile Bromont, Granby, autor 10. A voir sans faute! <b>PIERRE BELLEFLEUR</b></p>	<p><b>GRANBY</b></p>  <p>Cottage avec 4 ch. à l'étage, cuisine et s/bains rénovées au goût du jour. Son magnifique terrain de 19 324 pi car. avec sa piscine creusée vous enchantera. De plus, vous aurez la possibilité d'installer votre bureau à la maison dans un local prévu à cet effet. <b>PIERRE BELLEFLEUR</b></p>	<p><b>COWANSVILLE</b></p>  <p>Maison chaleureuse avec pl. et armoires en bois, 2 salons avec foyer, grande s/manger, bureau, s/familiale, véranda, bibliothèque, chambre des maîtres avec s/bains attenante. Au total, 5 ch. pour loger votre famille. Jardins japonais où il fait bon relaxer. UN COIN DE PARADIS! <b>PIERRE BELLEFLEUR</b></p>	<p><b>SHEFFORD</b></p>  <p>Maison possédant beaucoup d'espace de vie. Conçue en tenant compte de la topographie du site. S/bain et cuisine remises au goût du jour. Bureau et s/bains/lavage disposés en arrière-cour pour profiter de la terrasse et de la piscine creusée avec son système au sel. <b>PIERRE BELLEFLEUR</b></p>