

expansol
 Draperies - Tapis - Stores
 Participez au concours:
 « Gagner 1000\$ en prix de
 5 000\$ milles Air Miles »
 Voir coupon de participation dans le
 Canada Français en page A-13

Décor St-Luc
 48, rue Moreau
 Saint-Luc
 348-8852
 Crédit disponible

Richelieu Dimanche

Saint-Jean-sur-Richelieu, dimanche 17 octobre 1993, Vol. 59 - No 6

32 pages

Collectes à Saint-Jean et Iberville

Les feuilles mortes transformées en compost

Pages 2 et 3

IMAGINE:
 Voir Régional des Aubaines pages 3 et 4

INSÉRÉ DANS VOTRE JOURNAL LOCAL

RÉGIONAL DES AUBAINES

A CONSULTER CHAQUE SEMAINE

CLINIQUE DU SON

Téléavertisseurs numériques

À PARTIR DE 18⁹⁵\$ par mois
 T.F.A. en sus

CANTEL AGENT DE TÉLÉAPPEL

CLINIQUE DU SON
 vous offre un **RABAIS DE 20\$**

avec tout contrat d'activation de 7 mois et plus avant le 31 octobre, sur présentation de ce coupon.

SPÉCIAUX ZENITH

RÉCEPTEUR MONITEUR
 29 po stéréo

ZENITH **GARANTIE DE 60 MOIS**

599\$ **AFFICHAGE À L'ÉCRAN**

178 canaux, entrée audio/vidéo, sortie audio variable, télécommande
 Service à domicile
 Livraison gratuite

VIDÉO VHS

ZENITH **GARANTIE DOUBLE**

259\$

Programmation à l'écran, télécommande unifiée
 Service gratuit

688, boul. du Séminaire Nord
 Saint-Jean-sur-Richelieu
 349-4861

NOUS SOMMES OUVERTES À DEUX ENDROITS POUR LES VENTES

Nous nous excusons auprès de notre clientèle, car suite aux travaux de la ville

Prix spectaculaires sur modèles 1994

Taux d'intérêt à partir de 3,9%

OU

jusqu'à 1500\$ de rabais

ACTION
DODGE-CHRYSLER

348-3838
 490, rue Jacques-Cartier Sud
 Saint-Jean-sur-Richelieu

190 rue Moreau
 St-Jean-sur-Richelieu

YORK
 Chauffage et climatisation

Duqré & Bonneau inc.

• York
 • Mitsubishi
 • Toshiba

N'ACHETEZ PAS
 sans avoir comparé nos prix, vous ne serez pas déçu!
 Évaluation gratuite

SPECIALISTE EN:
 • réfrigération
 • climatisation
 • chauffage par thermopompe
 • refroidisseurs d'eau

THERMOPOMPES

GARANTIE DE 10 ANS DISPONIBLE FINANCIÈREMENT DISPONIBLE
À VOTRE SERVICE DEPUIS 1960

Nouveaux modèles compacts attrayants et silencieux

930, rue Aubry, Saint-Jean-sur-Richelieu Tél.: 346-5526 ou 346-8122 Montréal: 658-4521 (514) Fax: 346-3837

POUR UNE NOUVELLE ORIENTATION ÉCONOMIQUE
PAR LE MAINTIEN DES PENSIONS DE VIEILLESSE
LE 25 OCTOBRE 1993. VOTONS

COUTURE, Clément



Autorisé et passé par Martine Rochéau, agent officiel de Clément Couture

Les 25 octobre et 1^{er} novembre

Deux collectes de feuilles mortes à Iberville

Voici comment en avoir plus pour votre argent...

QUALITÉ TOYOTA TERCEL S 1994 «MEILLEURE DE SA CATÉGORIE»

- 2 portes • Servofreins • Radiocassette



218\$*

QUALITÉ TOYOTA TERCEL LS 1994 «MEILLEURE DE SA CATÉGORIE»

- 4 portes • 5 vitesses • Servofreins
- Servodirection • Stéréocassette
- Groupe commodités • Etc.



252⁹²\$*

QUALITÉ TOYOTA COROLLA ÉDITION SPÉCIALE 1994

- Moteur 1,6 litre, 16 valves, 5 vitesses
- 4 portes • Coussin d'air • Pneus 14 po
- Radiocassette • Etc.



260⁶⁵\$*

Ceci n'est pas une location **INCLUS** : T.P.S. - T.V.Q. Transport et préparation

En route vers l'excellence! Déry Toyota

D 1055, boul. du Séminaire Nord
Saint-Jean-sur-Richelieu

DERY **TOYOTA** **359-9000** **TOYOTA**
La promesse du mieux-faire

* Basé sur 60 mois. Léger comptant requis.

Après Saint-Jean l'an dernier, c'est au tour de la municipalité d'Iberville de se lancer dans la collecte de feuilles mortes.

richard HAMEL

Les 25 octobre et 1^{er} novembre, les employés du Service des travaux publics iront ramasser les sacs de feuilles qui seront acheminés à la ferme de Claude Berthiaume dans le chemin du Petit-Bernier à Saint-Jean pour ensuite être

transformés en compost.

Les Ibervilleois devront cependant se procurer des sacs de papier, qui se vendent \$0.40 l'unité, taxes incluses. La municipalité en a acheté un premier lot de 1,000 sacs, qui sont disponibles à l'hôtel de ville et aux endroits suivants: Dépanneur les trois soeurs (436, 2^e Avenue), Station-service P. M. (280, 9^e Avenue), Dépanneur Beau-Soir (405, Bessette) et Dépanneur Alexandre (intersection de la 12^e Avenue et de la rue Riendeau).

Conseiller municipal et membre du comité de l'environnement, Jean Rioux précise que la collecte se fera à partir de 7 heures le matin. Les citoyens pourront donc déposer les sacs de feuilles au bord du chemin pour en faciliter la collecte.

L'organisme Agri-Action, qui regroupe une quinzaine d'agriculteurs de la région, recueillera les feuilles pour en faire du compost et éventuellement l'étendre sur les terres agricoles.



Des collectes de feuilles mortes auront lieu les 25 octobre et 1^{er} novembre à Iberville.



Me Martine Bédard
Avocate

Elle y parviendra par son professionnalisme ainsi que la confiance que vous lui témoignerez.

Diplômée de l'Université d'Ottawa en droit civil, cette jeune avocate revient dans sa région natale pour y établir son bureau afin d'y exercer sa profession.

Consciente des contraintes économiques actuelles, sa priorité sera d'offrir ses services juridiques afin qu'ils soient accessibles à tous.

COMPLEXE TASSÉ
895, boul. du Séminaire Nord

Bureau 200
Saint-Jean-sur-Richelieu, Québec

349-0794

Feuilles mortes: la cueillette dans tous les quartiers de la ville

La cueillette des feuilles mortes s'effectuera dans tous les quartiers de la ville de Saint-Jean cet automne. L'an dernier, plus de 32 tonnes de feuilles avaient été recueillies puis acheminées au site de compostage sur la ferme de Claude Berthiaume, dans le chemin du Petit-Bernier.

richard HAMEL

Quelque 715 résidences sur un total de 1.375 avaient participé au projet-pilote l'automne dernier dans les quartiers Saint-Gérard et Notre-Dame-Auxiliatrice. Plus de 4.000 sacs de papier avaient été distribués aux citoyens.

Les johannais sont invités à ramasser les feuilles qui jonchent leur terrain, à les déposer dans les sacs à compost et à mettre ces sacs au bord du chemin, dans la semaine du 1^{er} novembre. Ils devront cependant séparer les sacs remplis de feuilles et ceux contenant les ordures ménagères.

Une collecte, deux camions

La compagnie Laidlaw, qui fournit gracieusement le personnel et les camions compacteurs, effectuera simultanément la collecte des feuilles mortes et des ordures ménagères, mais utilisera des camions différents pour récupérer les feuilles.

Les feuilles seront transportées sur la ferme de M. Berthiaume, puis mises en andains et mélangées aux autres matériaux déjà recueillis. Ces andains seront laissés ainsi tout l'hiver et seront retournés plusieurs fois au cours de l'été prochain pour activer le processus de compostage et obtenir un produit de qualité.

La ville de Saint-Jean offre gratuitement à ses citoyens les gros sacs de papier, qui peuvent contenir chacun environ huit kilogrammes de feuilles.

Sacs

Ces sacs seront disponibles aux endroits suivants: Dépanneur Mac's (444, Jacques-Cartier Sud), Dépanneur Saint-Eugène (363, Jacques-Cartier Sud), Dépanneur Granger (695, des Carrières), Dépanneur Relais Grand-Bernier (460, chemin Grand-Bernier), Dépanneur Bonisoir (225, boulevard Industriel), Dépanneur Relais de l'écluse (334, Champlain), Dépanneur Saint-Jacques (138, Saint-Jacques), Dépanneur Unique (184, Chaussée), Provi-Soir (120, boulevard du Séminaire), Dépanneur Luc Quintin (85, rue Frontenac), Dépanneur 629 (629, Dorchester), Magasin Laura (683,

Dorchester), Dépanneur du Séminaire (495, boulevard du Séminaire), Dépanneur Michel Go-

din (59, rue Saint-Denis), Dépanneur Laliberté (392, rue Mercier), Dépanneur Boni-Soir

panneur Provi-Soir (940, boulevard du Séminaire) et Dépanneur Couche-

Tard (525, Pierre-Caisse).

Les citoyens pourront également s'en procurer à l'hôtel de ville et au garage municipal.



La ville de Saint-Jean invite les citoyens à participer à la collecte de feuilles mortes qui aura lieu dans la semaine du 1^{er} novembre. Sur la photo: Jacques Nault, agronome, membre de l'organisme Agri-Action, Clément Riberdy, gérant chez Laidlaw, Claudie Poussard, agente de communication à la ville et Marie Signori-Guérin, maire-suppléant.



Le Pavage Tallarita Asphalté

AVEZ-VOUS L'INTENTION DE FAIRE EXÉCUTER LE PAVAGE EN ASPHALTE DE VOTRE ENTRÉE DE GARAGE L'ANNÉE PROCHAINE (1994)? SI OUI, NOUS AIMERIONS ATTIRER VOTRE ATTENTION SUR LES AVANTAGES SUIVANTS:

- Signez votre contrat de pavage cette année, au prix de cette année et ainsi vous économiserez l'augmentation annuelle de l'asphalte de 15%.
- La préparation de votre entrée de garage, c'est-à-dire: la pose de pierre nécessaire, le nivellement et la compaction du terrain seront effectués au mois d'octobre 1993. Ainsi, vous aurez une entrée plus propre et la fondation du terrain n'en sera que meilleure, car beaucoup plus solide ainsi préparée à l'avance.
- Vous serez aussi assuré, d'avoir si vous le désirez, votre pavage au printemps 1994. Plus vous attendez, plus les délais seront prolongés.
- Si d'autres renseignements s'avéraient nécessaires, n'hésitez pas à communiquer avec notre évaluateur. En attendant le plaisir de vous servir, nous vous prions d'agréer, monsieur/madame, nos salutations les plus distinguées.

N.B. Tous les travaux sont effectués avec notre machinerie industrielle électronique.

348-2128

JOE TALLARITA

FRUITERIE

L'avenue du potager
145, boul. Saint-Joseph, Saint-Jean-sur-Richelieu tél.: 349-3209

Dégustations chaque semaine

PLUS GRAND POUR MIEUX VOUS SERVIR

Meilleure qualité
Meilleurs prix

LES HALLES ST-JEAN

<p>Tous les lundis et mardis</p> <p>2 pour 1 sur produits sélectionnés</p>	<p>BANANES «TURBANA» pr. importé no 1 42c kg</p> <p>19¢ lb</p>	<p>RAISINS ROUGES pr. É.-U. no 1 2,18\$ kg</p> <p>99¢ lb</p>	<p>RAISINS VERTS pr. É.-U. no 1 2,18\$ kg</p> <p>99¢ lb</p>
<p>POMMES DE TERRE pr. Lac Saint-Jean no 1 Sac de 10 lb</p> <p>99¢ sac</p>	<p>FÈVES VERTES pr. É.-U. no 1 2,18\$ kg</p> <p>99¢ lb</p>	<p>CHOUX VERTS pr. Québec no 1</p> <p>2/99¢</p>	
<p>15 légumes 15 fruits</p> <p>SPÉCIAUX SURPRISES SUR PLACE</p>			
<p>CAROTTES pr. Québec no 1 Sac de 2 lb</p> <p>39¢ sac</p>		<p>OIGNONS pr. Québec no 1 Sac de 2 lb</p> <p>49¢ sac</p>	

FROMAGERIE ET CHARCUTERIE

<p>CHEDDAR MOYEN (blanc ou jaune) 8,80\$ kg</p> <p>3⁹⁹ lb</p>	<p>JAMBON À L'ANCIENNE OU FORÊT NOIRE 8,80\$ kg</p> <p>3⁹⁹ lb</p>	<p>PATÉ DE CAMPAGNE AU COGNAC «TAILLE FINE» 8,80\$ kg</p> <p>3⁹⁹ lb</p>	<p>FROMAGE COTTAGE «ASTRO» 1 ou 2% - 500 g</p> <p>1⁶⁹</p>
--	--	--	--

DÉLI DISPONIBLE EN MAGASIN

Spéciaux valables du mardi 19 au dimanche 24 octobre ou jusqu'à épuisement des stocks.

Débat: les candidats ont été bien dociles...

Ceux qui croyaient profiter du débat politique pour faire leur choix

richard HAMEL

n'ont pas nécessairement été convaincus. Devant leurs supporters, les candidats à l'élection fédérale ont été bien dociles, répondant à une douzaine de questions plus ou moins pertinentes sur les enjeux de la campagne. Bref, un exercice sans trop d'éclat.

Certains soulèveront un manque d'interaction entre les candidats. Mais la Chambre de commerce ne voulait pas laisser de place aux attaques verbales et aux règlements de compte. Durant plus de deux heures, les candidats ont tenté d'aller chercher quelques votes, mais les quelque 250 personnes présentes avaient déjà affiché leurs couleurs.

■ Économie

Les quatre candidats

(Clément Couture du Parti conservateur, Delbert Deschambault du Parti libéral, Claude Bachand du Bloc québécois et Alain Longpré du Parti de la loi naturelle) ont d'abord disposé de trois minutes pour répondre à la question de la Chambre de commerce: «Advenant votre élection comme député fédéral le 25 octobre prochain, quelles sont les actions que vous prendrez pour assurer le développement économique et la prospérité du comté de Saint-Jean?».

Le premier à parler, Clément Couture a souligné le fait qu'il faudra maintenir les taux d'intérêt et le dollar canadien à un niveau de compétitivité pour assurer le développement économique. Pour lui, les entreprises d'ici doivent s'adapter à la mondialisation des marchés. La prospérité économique passe par les exportations.

Pour sa part, Delbert Deschambault affirme

que le Parti libéral est le seul à avoir un véritable programme de création d'emplois. «Comment créer des emplois? Par notre projet d'un centre touristique régional. Notre rivière est un terrain de jeux qui pourrait attirer un million de touristes. Et la piste cyclable, arrêtons d'en parler et passons à l'action».

M. Deschambault a également indiqué qu'il faudra soutenir les PME pour assurer la prospérité du comté. «85% des emplois sont créés par des PME».

De son côté, le candidat du Bloc québécois, Claude Bachand, a affirmé que «notre intention est de défendre les intérêts du Québec pour la première fois en 125 ans».

Dans le comté, M. Bachand a mentionné que l'emploi demeure l'objectif majeur et qu'il faut établir une paix sociale pour attirer les investisseurs et favoriser l'achat local.

Le quatrième à prendre la parole, le candidat Alain Longpré a donné le ton à la soirée, en parlant des bienfaits de la méditation transcendantale. «La connaissance des lois naturelles augmente le bonheur et diminue le stress, la maladie, les troubles

cardiaques. Pour assurer le développement économique, on doit amener la cohérence, favoriser l'exportation et éliminer la pauvreté. Le Parti de la loi naturelle, une nouvelle semence pour une nouvelle récolte».

■ Emploi

Voilà pour les discours d'ouverture. Pour la suite, la Chambre de commerce avait fait appel aux organismes du milieu pour préparer des questions portant sur l'économie régionale. Deux ont été formulées par l'Union des producteurs agricoles concernant l'éthanol, ce gaz produit à partir du maïs grain et la place de l'agriculture à l'intérieur de chaque parti politique.

Dans les deux cas, les candidats ont tous assuré leur soutien aux agriculteurs et garanti que la taxe serait maintenue à un niveau acceptable afin de promouvoir l'implantation d'une usine de transformation, un projet toujours à l'étude dans le comté.

Deux questions provenaient également de l'Association québécoise de l'industrie du nautisme, dont une portant sur l'établissement d'une zone franche entre les écluses de Saint-Jean et les frontières américai-

nes afin de permettre la circulation des bateaux in-bond. Encore là, les candidats ont tous l'intention d'instaurer cette zone pour faire profiter les commerçants de l'affluence des plaisanciers.

La deuxième question concernait les travaux de dragage de canaux entre Saint-Jean et les frontières américaines. Pendant que le candidat de la loi naturelle passait son tour, les trois autres parlaient de procéder aux travaux tout en s'assurant de faire des études d'impact environnemental.

De la rivière Richelieu, les candidats ont fait au saut dans le monde rural en faisant quelques pirouettes pour débattre la question formulée par l'Association des propriétaires de machinerie lourde du Québec à l'effet de régler un dilemme entre le ministère des transports et la Société canadienne des postes. La question de la soirée demandait aux candidats d'amender un règlement pour permettre de remplacer le poteau fixe sur lequel on installe les boîtes aux lettres par une potence qu'on pourrait régler à une hauteur déterminée. La question, fallait bien s'en douter, est demeurée sans réponse.

Pour rester dans le domaine rural, le Syndi-

cat des agriculteurs a demandé aux candidats les possibilités de raccordements au réseau de gaz naturel qui passe à proximité des terres agricoles. Les gazoducs, ont-ils dit, doivent desservir la population, mais il faut arrêter le réseau en quelque part. Le regroupement serait la solution la plus avantageuse.

■ Femmes

Le Centre d'orientation et de formation des femmes en recherche d'emploi avait aussi deux questions à poser aux candidats. L'organisme a soulevé le problème que rencontre les femmes à trouver des places dans les garderies. Les candidats semblaient s'accorder sur la création d'un réseau universel de garderies. M. Longpré avait par contre une autre vision de la problématique. «Beaucoup de femmes sont obligées de travailler. Nous, on prévoit qu'il y aura le plein emploi, si bien que les femmes auront l'opportunité de rester à la maison...».

L'autre question du COFFRE portait sur l'équité salariale, invitant les candidats à s'engager à mettre sur pied un programme équitable. «A travail égal, salaire égal», a dit Clément Couture. «Les femmes sont victimes d'injustices. Beaucoup travaillent dans des ghettos d'emploi. Il y a des mesures correctionnelles à imposer», a lancé Claude Bachand. «Chez Ozite, j'ai été le premier à embaucher des femmes dans l'usine», a déclaré Delbert Deschambault. Le candidat Alain Longpré a répété que les femmes pourront rester à la maison.

Une question de la Corporation de développement économique des Jardins de Napierville interrogeait les candidats sur la façon qu'ils entendent remédier au chômage. Bachand a parlé des institutions fédérales qui se doivent d'octroyer des contrats chez nous. Deschambault est revenu sur son centre touristique régional et sur l'impor-

tance des PME pour relancer l'économie, alors que Couture a rappelé le programme de prêts aux petites entreprises, le maintien du secteur militaire et le développement du tourisme. Quant au candidat Longpré, le chômage se règle non pas par le gouvernement, mais par la méditation transcendantale.

Il y a bien eu la question de l'Association des producteurs d'alimentation du Québec sur la conformité des étiquettes et celle des Métallos relativement à l'amélioration de l'emploi, mais les candidats commençaient à tourner en rond et à répéter leur programme.

«Que comptez-vous faire concrètement pour la piste cyclable», une question de l'Office du tourisme et des congrès du Haut-Richelieu, a été certes la plus savoureuse de la soirée.

Claude Bachand a rappelé que c'est Lucien Bouchard qui avait concrétisé le projet en injectant \$150,000, en s'assurant que le milieu investisse autant. «C'est moi qui suis le président des quatre municipalités qui, avec le député Clément Couture, fournissent les argents», a répliqué M. Deschambault. «C'était en 1989 alors que Lucien Bouchard avait le vrai pouvoir, que le projet a été accepté», a retorqué M. Couture.

«Continuez comme ça. Vous vous êtes réunis pour régler le dossier. C'est ce que prône le Parti de la loi naturelle. Ces trois partis, décidément, ont développé une expertise dans le domaine des pistes cyclables. Quand je serai au pouvoir, je me ferai un devoir de les présenter à mon chef», a lancé sous les applaudissements le candidat Longpré.

Et au fait, en parlant de chef, seul le nom de Lucien Bouchard a été mentionné. Rien sur Kim Campbell, Jean Chrétien ou Neil Paterson.

POUR UNE NOUVELLE ORIENTATION ÉCONOMIQUE
PAR LE DRAGAGE DE LA RIVIÈRE RICHELIEU
LE 25 OCTOBRE 1993. VOTONS

COUTURE, Clément

Autorisé et payé par Martine Rochelleau, agent officiel de Clément Couture

ENCARTS

Collège Charles-Lemoyne - 5 998 copies1 page
Construction Gabor - 3 442 copies1 page
Décoration Bombardier - 5 300 copies1 page
Héritage - 34 833 copies8 pages
Pleine Lune - 4 400 copies1 page
Richelieu - 1 000 copies8 pages
Wise - 16 714 copies8 pages
Woolco - 27 000 copies20 pages

Richelieu
Dimanche

le réseau **select**
LES JOURNAUX SELECT DU QUÉBEC INC.

C.P. 383
84, RICHELIEU, J3B 6X3
ST-JEAN: 347-5371

ccab

Hebdomadaire fondé en septembre 1936, distribué gratuitement dans Saint-Jean, Iberville, Saint-Luc et dans la Vallée du Richelieu.

Directeur général: Robert PARADIS
Directrice de la publicité: Nicole DESROCHERS
Directrice de l'information: Sophie GAGNON
Publicitaires: Diane BEAUDIN, Lyne LABERGE, Héliène TURCOTTE, Michel TURGEON
Agente de télémarketing: Diane GAUTHIER
Secrétariat: Claire STE-MARIE
Publicité nationale: Réseau Sélect
Montage par: Les Ateliers graphiques du Haut-Richelieu, Saint-Jean 347-0323.
Imprimé par: Transmag Inc., 10 807, Mirabeau, Ville D'Anjou
Distribué par: Les Messageries Saint-Jean Inc. 347-0323 et le service de la Poste en milieu rural.
Abonnement par la poste: 485
Droit d'auteur protégé sous le numéro de registre, 194, numéro d'ordre 277-191. Poste publication - contrat de vente numéro 422339. Dépôt légal, Bibliothèque nationale de Québec.
En vertu d'une entente entre le Syndicat des travailleurs de l'information du CANADA FRANÇAIS Limitée, entente intervenue le 29 mars 1978, les services de la rédaction du CANADA FRANÇAIS et du RICHELIEU sont fusionnés.

33 114 copies	Banlieue périphérique		
Par les camelots	Saint-Jean R.R. 1	215	Livraisons spéciales
Saint-Jean	Iberville R.R. 1	522	Abonnements
Iberville	Saint-Luc	765	Distribution commerciale
	L'Acadie	5 998	Conseillers en publicité
	Caplan	1 585	
	Mont-Saint-Géorgios	328	TOTAL
TOTAL	TOTAL	10 302	525

NOUVEAU TIRAGE: 33 114

VENTE AUTOMNE-HIVER

30% À 60% et plus de rabais

Blouses 39⁹⁵ (Valeur jusqu'à 150\$)	Robes et ensembles deux pièces 69⁹⁵ à 89⁹⁵ (Valeur jusqu'à 300\$)	Ceintures et Foulards 9⁹⁵ (Valeur jusqu'à 80\$)	Manteaux en cuir et pelisses 30%	Chandails, manteaux en tricot et ensembles sports 60%	Manteaux longs et 3/4 30%
--	---	--	---	--	--

RÉGINE
Le chic et sport de la mode

Place La Citière
50, boul. Taschereau Ouest
La Prairie **659-7123**



Sheila Copps à Saint-Jean

À une semaine du scrutin, Sheila Copps, chef-adjoint du Parti libéral du Canada et députée du comté de Hamilton, viendra faire un tour dans le comté de Saint-Jean. Elle accompagnera le candidat Delbert Deschambault lors de sa visite aux Halles Saint-Jean sur l'heure du midi.



Pierre Blais ne viendra pas

Le ministre de la Justice, Pierre Blais, ne viendra pas à Saint-Jean cette semaine. Les conservateurs du comté attendaient sa visite mardi au local, mais M. Blais n'y sera pas. Le candidat Clément Couture souhaitait également accueillir le vice-premier ministre Jean Charest, à une semaine du jour du scrutin. Ce dernier n'avait toujours pas confirmé sa présence dans le comté.

Les 16, 18 et 19 octobre

C'est le vote par anticipation

Les électeurs du comté, qui ne pourront voter le jour du scrutin, le 25

richard HAMEL

octobre, pourront profiter de la période du vote par anticipation, qui se tient les 16, 18 et 19 octobre.

À Saint-Jean, il y aura quatre bureaux de scrutin: au Centre communautaire Saint-Eugène (pour les sections de vote 001 à 025), au Centre des aînés johannais (pour les sections 026 à 044 et 192), au Centre Notre-Dame-Auxiliatrice (pour les sections 045 à 067) et au bureau d'Élections Canada, 1050, boulevard du Séminaire (pour les sections 068 à 081-082).

Les autres bureaux où les électeurs pourront voter par anticipation sont à la salle des Chevaliers de Colomb à Iberville (082 à 101), à l'Aréna d'Iberville (102 à 112), au Pavillon-Jeunesse à Saint-Luc (113 à 123) à la Place Centreville Saint-Luc (124 à 134), à l'hôtel de ville de L'Acadie (135 à 146), au

Club paroissial de Napierville (147 à 156), à l'hôtel de ville de Lacolle (157 à 174 et 193) ainsi qu'au Pavillon des loisés de Saint-Alexandre (175 à 191).

Durant les trois jours, les bureaux de scrutin seront ouverts de midi à 20 heures.

POUR UNE NOUVELLE ORIENTATION ÉCONOMIQUE
PAR UN MEILLEUR ACCÈS À L'ÎLE DE MONTRÉAL
LE 25 OCTOBRE 1993, VOTONS

COUTURE, Clément



Autorisé et payé par Martine Rochelleau, agent officiel de Clément Couture



Devinez le poids de notre citrouille géante et courez la chance de gagner un des quatre certificats de 100\$

au RESTAURANT **L'imprévu**

Détails en magasin



Vaste choix de citrouille

LA SUPER FRAÎCHEUR

<p>LAITUE «ICEBERG» pr. É.-U. no 1 Gr. 24</p>  <p>48¢</p>	<p>RAISINS ROUGES «EMPEREUR» pr. É.-U. no 1</p>  <p>98¢</p>	<p>BROCOLI pr. É.-U. no 1 Gr. 14</p>  <p>89¢</p>	<p>PAMPLEMOUSSES ROSES «INDIAN RIVER» pr. Floride no 1</p>  <p>5/99¢</p>	<p>FÈVES VERTES FINES pr. É.-U. no 1</p>  <p>99¢</p>
<p>POIRES «ROCHA» pr. Portugal no 1</p>  <p>99¢</p>	<p>ÉCHALOTES pr. É.-U. no 1</p> <p>3/99¢</p>	<p>MELON MIEL pr. É.-U. no 1 Gr. 9</p> <p>1²⁹¢</p>	<h3>CHARCUTERIE</h3> <p>SEMAINE DES PRODUITS LAFLEUR</p> <p>POULET PRESSÉ ROND «LAFLEUR» (ordinaire ou léger) 2¹⁹¢ lb</p> <p>SALAMI ET PEPPERONI «LAFLEUR» (ordinaire ou léger) 2⁶⁹¢ lb</p> <p>JAMBON CUIT extra-maigre 2⁶⁹¢ lb</p> <p>CRETONS EN POT 235 g 2⁵⁹¢ ch.</p>	
<h3>FROMAGERIE</h3>				
<p>BRIE FRANÇAIS pr. France</p> <p>7⁵⁹¢ lb</p>	<p>CAMBOZOLA pr. Allemagne</p> <p>11⁹⁹¢ lb</p>			

FRUITS ET LÉGUMES RACINE

773, rue Saint-Jacques, Saint-Jean-sur-Richelieu 346-2440
950, boul. du Séminaire Nord, Saint-Jean-sur-Richelieu 348-8834

Spéciaux valables du 19 au 24 octobre 1993
Nous nous réservons le droit de limiter les quantités

PAIEMENT DIRECT



Dimanche au mercredi: 9 h à 20 h
Jeudi et vendredi: 9 h à 21 h
Samedi: 9 h à 18 h

Autres spéciaux en magasin

LE RICHELIEU dimanche, le dimanche 17 octobre 1993

Le Festival de la citrouille traverse la rivière!

Le Festival de la citrouille n'est plus seulement l'affaire d'Iberville

richard HAMEL

le! Cette année, il traverse la rivière pour se faire voir à Saint-Jean et à Saint-Luc.

Quatre activités seront présentées aux Galeries Richelieu à Saint-Jean, les 29, 30 et 31 octobre. D'abord le concours de citrouilles décorées, dont les inscriptions se prendront le jeudi 28 octobre de 13 heures à 19 heures. Le concours a aussi lieu dans les bibliothèques

municipales de Saint-Jean et de Saint-Luc, de même qu'au Carrefour Laplante à Iberville.

Trois prix seront remis selon l'originalité et la qualité du travail.

■ Art culinaire

Le concours d'art culinaire sera également présenté aux Galeries Richelieu. Les participants pourront s'inscrire le 28 octobre de 13 heures à 19 heures. Les catégories sont les entrées, les mets d'accompagnement et les desserts.

Le jury se basera sur l'originalité, le goût, la présentation et le pourcentage de citrouille pour déterminer les gagnants. Trois prix seront remis par catégorie, de même qu'un prix de participation, un déshydrateur offert par Woolco.

Comme c'est le cas à Iberville, le Festival organise un concours de dessin à l'intention des élèves de niveau primaire à Saint-Jean. Les inscriptions seront prises le 28 octobre de 13 heures à 19 heures.

■ Dégustation

Enfin, le Festival propose une dégustation des produits de la citrouille le 28 et le 29 octobre de 13 heures à 21 heures ainsi que le 30 octobre de 10 heures à 16 heures. Le livre de recettes sera en vente au coût de \$4.



Les membres du comité organisateur du Festival de la citrouille d'Iberville invite les Johannais à participer aux différents concours qui sont organisés du 28 au 31 octobre aux Galeries Richelieu.

POUR LA CRÉATION D'EMPLOI
PAR LE FINANCEMENT DES PETITES ENTREPRISES
LE 25 OCTOBRE 1993. VOTONS

COUTURE, Clément **X**

Autorisé et payé par Martine Rocheleau, agent officiel de Clément Couture



Service de l'éducation aux adultes et de la coopération internationale

PROGRAMME DE FORMATION POUR LES PERSONNES PRESTATAIRES DE L'ASSURANCE CHÔMAGE

Le technicien ou la technicienne en **GÉNIE MÉCANIQUE** peut être appelé(e) à travailler dans un contexte de:

- programmation de machines à commandes numériques,
- dessin technique,
- CAO/FAO,
- contrôle de la qualité,
- etc.

Conditions d'admission

Être prestataire de l'assurance chômage.
Être titulaire d'un diplôme d'études secondaires ou posséder une formation jugée suffisante.
Avoir réussi mathématiques 536 ou l'équivalent et physique 434 ou l'équivalent.

Renseignements

Endroit des cours:	Cégep Saint-Jean-sur-Richelieu 30, boul. du Séminaire Saint-Jean-sur-Richelieu
Début des cours:	22 novembre 1993
Durée des cours:	1 400 heures
Coût:	Gratuit

Pour renseignements, contactez monsieur Jean Barbeau au numéro 347-5301 poste 2112.

Le technicien ou la technicienne en **GÉNIE INDUSTRIEL** dans l'entreprise sera capable de travailler dans un contexte de:

- réduction des coûts de fabrication,
- gestion de la qualité,
- établissement de système de prix de revient,
- réduction des délais de livraison.

Conditions d'admission

Être prestataire de l'assurance chômage
Être titulaire d'un diplôme d'études secondaires ou posséder une formation jugée suffisante.
Posséder une expérience professionnelle liée à la fabrication en série dans un contexte nécessitant plusieurs postes de travail.

Renseignements

Endroits des cours:	Cégep Saint-Jean-sur-Richelieu 30, boul. du Séminaire Saint-Jean-sur-Richelieu
Début des cours:	29 novembre 1993
Durée des cours:	35 semaines à temps complet
Coût:	Gratuit

Pour renseignements, contactez madame Michèle Martin au numéro 347-5301 poste 2245 ou 2110.

Pour plus d'informations et pour manifester votre intérêt, veuillez communiquer avec madame Guylaine Guay ou monsieur Marc Fortin à la société québécoise de développement de la main d'oeuvre (S.Q.D.M.) au numéro 347-3606 ou au Cégep Saint-Jean-sur-Richelieu.

Ce programme est offert par le Cégep Saint-Jean-sur-Richelieu en collaboration avec le Centre d'emploi du Canada et la Société québécoise de développement de la main d'oeuvre.

Dix jours de festivités à Iberville

À partir de dimanche prochain, les Ibervillois vivront au rythme du **richard HAMEL**

Festival de la citrouille. Durant dix jours, plusieurs activités, concours et expositions marqueront cette quinzième édition.

La messe du Festival à 9h30 à l'église Sacré-Coeur et les cérémonies d'ouverture donneront le ton aux festivités. Les participants pourront prendre part au défilé jusqu'à la polyvalente Marcel-Landry.

Tous sont par la suite invités au brunch de 10 heures à 13 heures à la polyvalente. Le coût est de \$6 pour les adultes et \$3 pour les enfants de moins de 12 ans.

Toujours le 24 octobre, les organisateurs proposent le concours de chiens (beauté et santé) et le concours de photos avec votre animal favori. Plusieurs prix seront offerts. Il y aura également un kiosque d'élevage de chats de race et des démonstrations de chiens entraînés. Tout se passe au Pavillon Mille-Roches.

À 14 heures, place à la populaire course «Défi-lits», un circuit de quatre kilomètres attend les participants dans le secteur du Pavillon Mille-Roches. Il y aura aussi des démonstrations d'avions téléguidés par l'escadrille «Les Diables volants».

Expositions

La journée de mardi sera consacrée à des activités récréatives s'adressant aux personnes âgées de la Résidence Champagnat. Des prix de participation seront offerts.

Judi commencent les expositions et les concours au Carrefour Laplante. On y propose encore cette année l'exposition de grosses citrouilles, citrouilles décorées et bizarres de même que des sculptures en citrouille. Des prix seront décernés pour chaque catégorie.

Le Festival organise également une exposi-

tion spéciale de dessins d'Halloween au Carrefour Laplante et aux Galeries Richelieu. Des concours de chapeaux d'Halloween et de citrouille ainsi que concours culinaire sont aussi présentés aux deux centres commerciaux.

En soirée jeudi, c'est la fête populaire de l'âge d'or à 20 heures au Pavillon Mille-Roches. Il y aura un témoignage de reconnaissance et une dégustation spéciale de la citrouille. Le coût d'entrée est de \$6.

Vendredi, les concours et expositions se poursuivent alors qu'en soirée, la maison des jeunes le Dôme invite les adolescents à une soirée dansante. Des prix seront décernés pour les plus beaux costumes. L'entrée est de \$5 et la soirée a lieu au Pavillon Mille-Roches.

Prix

Les concours et expositions se terminent en matinée samedi, avec la remise des prix à 11 heures (Carrefour Laplante) et à 15h30 (Galeries Richelieu). À 13h30 à l'école Notre-Dame-de-Lourdes, les Optimistes d'Iberville organiseront des jeux et divertissements pour les élèves des écoles primaires.

La traditionnelle soirée d'Halloween aura lieu samedi à partir de 18h30 à l'érablière Raymond Meunier à Saint-Athanase. Au menu: buffet à volonté, boeuf et cochon braisés. On en profitera pour remettre les prix de participation pour les plus beaux costumes et les honneurs pour les différents concours. Le coût du billet pour cette soirée est de \$25.

Enfin, dimanche, jour de l'Halloween, on présentera le défilé de chars allégoriques sous le thème «La fête de la citrouille depuis quinze ans». Le départ se fera de l'école Sacré-Coeur à 14 heures pour se terminer au Pavillon Mille-Roches.

Le tirage de \$100 du numéro chanceux du macaron, le prix pour le concours «Devinez le nombre de graines de

citrouille dans le bocal» et le spectacle d'Halloween sous le chapiteau clôtureront le Festival, à l'école Hamel.

Pour ce dernier concours, les coupons de participation sont disponibles chez les marchands du Carrefour Laplante jusqu'au 30 octobre. Le macaron et l'épinglette du Festival se vendent \$2 chacun.

Pour toute information concernant le Festival, on peut contacter le président, Marcel La-Rocque, au 346-6516.



C'est dimanche prochain que le Festival de la citrouille d'Iberville prend son envol. Activités, concours et expositions sont au menu de cette quinzième édition.

SAMEDI ET DIMANCHE

seulement

Rabais de 100\$

SONY

Caméscope de voyage 8mm
No CCD-TR31
Zoom 10x
Télécommande
Éclairage minimum 1 lux
Focus automatique programmé
Zoom 10x

899\$

Cassettes 8mm
P6-60 **4.99\$**
P6-90 **5.99\$** P6-120 **6.49\$**

Lecteur laser SONY
188\$

Lecteur laser SONY
TÉLÉCOMMANDE INCLUSE
229\$
Rabais de 40\$

Lecteur laser 5 DISQUES
249\$
Rabais de 50\$

CHAÎNE STÉRÉO - DU JAMAIS VU!

Récepteur Sony
Télécommande
75 watts par canal
Syntonisation intégrée AM/FM

Lecteur laser
No CDP-297
Programmable
Garantie 3 ans
Prise pour casque d'écoute
Compatible pour télécommande

Haut-parleurs
2 voies
Garantie 5 ans
549\$

HÉBERT & GOUIN
Audio, vidéo, communications

VISA
MasterCard

391, boul du Séminaire, Saint-Jean-sur-Richelieu **348-5210**

... un peu d'activité physique régulière fait une saine différence!

POUR UNE NOUVELLE ORIENTATION ÉCONOMIQUE PAR L'AGRANDISSEMENT DU COLLEGE MILITAIRE LE 25 OCTOBRE 1993. VOTONS

COUTURE, Clément

Le 24 octobre à Saint-Jean

Portes ouvertes au Centre de recherches

Le Centre de recherches en sciences horticoles d'Agriculture et Agro-alimentaire Cana-

da, situé au 430, boulevard Gouin à Saint-Jean-sur-Richelieu, ouvrira ses portes au grand

public le dimanche 24 octobre de 13 heures à 16h30.

La population est in-

vitée à venir se familiariser avec les travaux de recherche en cultures fruitières et maraîchères poursuivis par les scientifiques d'Agriculture et Agro-alimentaire Canada dans les domaines aussi variés que les in-

sectes ravageurs des cultures, les maladies des plantes cultivées, la production de plantes médicinales ou de légumes pour la transformation, la biologie moléculaire ou l'ingénierie appliquée à l'agriculture.

La porte-parole du Centre de recherches, Thérèse Otis, invite les gens à venir se renseigner sur la lutte biologique contre les insectes ou sur les mauvaises herbes et à observer au microscope des nématodes en pleine action.

A noter que le Centre de recherches en sciences horticoles n'ouvre ses portes au grand public qu'une fois à tous les trois ans. Les visites peuvent se faire seul ou en groupe.

Préparez votre terrain pour l'hiver

La Société d'horticulture et d'écologie de L'Acadie entame ses

soirées-conférences 1993-1994 avec un sujet tout à fait de saison: les préparatifs à effectuer

sophie GAGNON

sur votre terrain avant l'hiver.

■ Cartes de membre
L'activité s'adresse autant aux membres qu'aux non-membres. Toutefois, les personnes qui ne font pas partie de la Société d'horticulture de L'Acadie doivent payer deux fois plus cher que les membres pour y assister, soit \$6 plutôt que \$3.

Des cartes de membres annuelles seront disponibles sur place, au coût de \$12 (\$10 pour le conjoint). En plus de diminuer le coût de participation aux conférences, la carte donne droit à des rabais dans plusieurs commerces de la région.

POUR LA CRÉATION D'EMPLOI
PAR DE BONS ACCORDS POUR L'AGRICULTURE
LE 25 OCTOBRE 1993. VOTONS

COUTURE, Clément



Autorisé et payé par Martine Rochelleau, agent officiel de Clément Couture



DDD: les collectes ont été populaires

Les collectes de déchets domestiques dangereux ont été très populaires auprès des citoyens la semaine dernière. Organisées par la MRC du Haut-Richelieu, les collectes ont permis de ramasser, dans la journée de mardi seulement, pas moins de 1,319 contenants de peinture, dont 763 à L'Acadie, 1.264 pneus et 70 batteries

de véhicule. À Saint-Jean-sur-Richelieu et dans les municipalités à l'est de la rivière Richelieu, les résultats seront connus la semaine prochaine. Mercredi matin, les employés ont effectué la collecte dans les rues de Saint-Jean, où quelque 600 personnes avaient confirmé leur participation.

Y'A PAS DE MAL À SE FAIRE DU BIEN!



CHEZ PÉTROLES ST-JEAN,

nous avons fait notre choix dans notre secteur d'activité:

- Nous privilégions les gens, les produits et les entreprises d'ici.
- Nous distribuons du mazout raffiné au Québec.
- Nous offrons les appareils de chauffage Dettson fabriqués au Québec et notre système Thermo-Protection-Plus a été développé par des Québécois.

Accrédité par Qualité Québec, notre entreprise est la propriété de gens d'ici qui investissent chez nous.

Pourquoi ne pas privilégier Pétales St-Jean et ainsi contribuer à la relance de notre économie et à la création d'emplois.

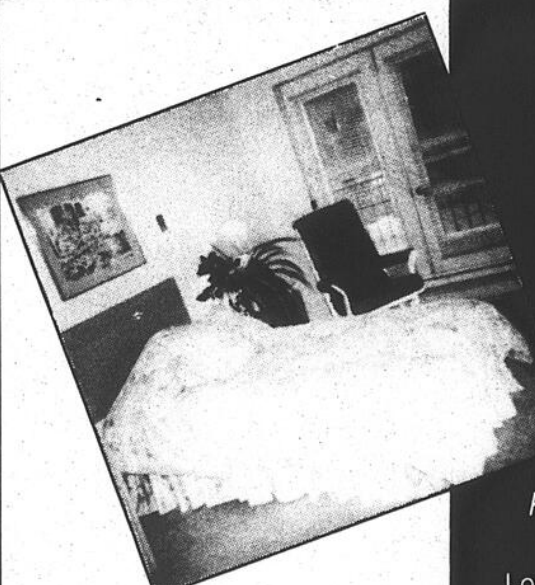
Maintenant, à vous de choisir!



PETRO-CANADA

Optez pour

PÉTROLES ST-JEAN INC.
346-9245 / 291-3353



Occupation double et simple

ENFIN!

UNE RÉSIDENCE DE PRESTIGE POUR MON BUDGET

Pour seulement **695\$** par mois, ON VOUS OFFRE:

Loyer meublé, 3 repas par jour, collations, électricité et chauffage, entretien ménager, service d'urgence, transports et loisirs, antenne parabolique.

Ne payez que pour vos besoins

Service d'assistance à la carte

**Nous rachetons votre bail*

*Selon conditions
Venez nous visiter en communiquant avec Hélène Lapointe, conseillère en hébergement

Administré par:
LES RÉSIDENCES CHAMPLAIN



LE COMPLEXE OASIS SAINT-JEAN

1050, rue Stéphanie
Saint-Jean-sur-Richelieu
349-5861

LUNDI
Accès au pont 7 fermé

■ Parcs Canada informe la population que l'accès au pont numéro 7 du canal de Chambly, par la route 223, sera fermé de façon continue à toute circulation piétonnière et routière afin de procéder à des travaux de consolidation, du 18 au 22 octobre.

MARDI
L'éducation et ses coûts

■ Christian Haché, en collaboration avec la Chambre de commerce du Haut-Richelieu, organise une conférence sur l'éducation et ses coûts le mardi 19 octobre à 19h30 au Motel Mirifik Inn Harris. Dans un premier temps, M. Haché parlera des coûts, des différentes façons de constituer un fonds d'étude, le décrochage scolaire et le rôle de l'éducation et la formation dans une économie mondiale.

En deuxième partie, Guyane Marcoux, de la Porte Ouverte, groupe populaire en alphabétisation, fera une présentation concernant la problématique de l'analphabétisme dans notre société industrialisée. Le coût est de \$5 et sera entièrement versé à la Porte Ouverte.

Club d'administration

■ Le chapitre de Saint-Jean des Clubs d'administration du Canada tiendra sa prochaine conférence, le mardi 19 octobre à 18 heures, à l'hôtel Vallée des Forts de Saint-Jean. À cette occasion, la conférence portera sur le thème «Le Sida en milieu de travail». Mme Maryse Guay, du Département de santé publique de Saint-Jean sera alors la conférencière invitée.

Le coût du billet est de \$35 par personne. Pour information ou réservation contactez Bertrand Nadeau, au 359-1839 ou Monique Deneault, au 350-5100.

MERCREDI
Dîner-bénéfice de l'AHRDI

■ L'Association du Haut-Richelieu pour la déficience intellectuelle organise son premier dîner-bénéfice le mercredi 20 octobre de midi à 14 heures à l'hôtel Vallée des Forts. Cette activité vise à financer une partie des coûts reliés au fonctionnement de l'organisme et aux projets spéciaux destinés à aider les parents par un répit dont ils ont besoin.

L'Association des loisirs saint-Edmond tiendra son assemblée générale annuelle, le mercredi 20 octobre à 19h30, au chalet des loisirs situé dans le parc Marquis-de-Montcalm, 280 rue Fortin à Saint-Jean.

À cette occasion, on présentera le bilan financier de la dernière année, les prévisions pour la prochaine année et de plus on procédera à l'élection des nouveaux administrateurs.

Loisirs Saint-Edmond

■ L'Association des loisirs Saint-Edmond tiendra son assemblée générale annuelle le mercredi 20 octobre à 19h30 au chalet de loisir, situé dans le parc Marquis-de-Montcalm (280, rue Fortin). L'ordre du jour comporte entre autres le dépôt des rapports financier, des activités et de la présidente, ainsi que l'élection des administrateurs.

JEUDI
Rencontre des acouphènes

■ Il y aura une rencontre des acouphènes le jeudi 21 octobre à 19h30 au CLSC Vallée des Forts à Iberville. La soirée sera animée par Denise Houle. C'est gratuit. On peut obtenir plus d'information en contactant Lise Pelletier au 347-9661 ou Nicole Moreau au 348-0115.

VENDREDI
La citrouille à Saint-Luc

■ Depuis vendredi et ce, jusqu'au 21 octobre, les Luçois sont invités à apporter leurs citrouilles décorées à la bibliothèque municipale pour participer au concours. Les prix pour cette quatrième édition seront remis le 23 octobre à 14 heures. Pour plus d'information, il suffit de communiquer au 348-4128.

SAMEDI
Souper des Optimistes

■ Le Club Optimiste Normandie organise un souper au cochon braisé et une soirée dansante le samedi 23 octobre à partir de 18 heures à la polyvalente Armand-Racicot. Les billets se vendent \$15 pour les adultes et \$5 pour les enfants de moins de 12 ans. On peut obtenir plus d'information au 348-6480 ou 348-1212.

Colloque sur la déficience intellectuelle

■ L'AHRDI organise un colloque pour les personnes vivant avec une déficience intellectuelle le 23 octobre au Club Bellerive à Iberville. Sous le thème «Solidaires et partenaires», ce colloque réunira des parents, des intervenants, des professeurs, des accompagnateurs et des professionnels. Des invités de différents ministères et organismes viendront décrire l'orientation prise dans leur milieu en rapport avec les changements survenus dans l'application des nouvelles lois. Ces invités seront des représentants du ministère de l'Éducation, la Régie régionale de la Montérégie, le CLSC Vallée des Forts, l'Office de garde à l'enfance, les Services de loisirs, la Commission des droits de la personne et l'OPDQ. La journée commence à 9 heures. Pour information: 347-2324.

Action-Haïti

■ Un «casino-Halloween» organisé par Action-Haïti, aura lieu le samedi 23 octobre au Centre Notre-Dame-Auxiliatrice. Des prix seront remis pour les plus beaux

costumes. Le coût est de \$25 pour les membres et \$30 pour les non membres. Pour information: 359-1448.

Conseil du travail

■ Le Conseil du travail de Saint-Jean et région (FTQ) tiendra une soirée dansante le samedi 23 octobre à compter de 20 heures, à l'érablière Meunier situé dans le rang de 54 à Iberville. Il est présentement possible de se procurer des billets auprès des officiers du syndicat ou en appelant au 359-4441

Colloque du CID

■ Le Centre d'information et de documentation des femmes du Haut-Richelieu tiendra un colloque, le samedi 23 octobre de 9 à 17 heures, au Centre des aînés johannais, afin de souligner son 10^e anniversaire de fondation.

Lors de cette journée, les femmes de la région pourront participer à différentes conférences et ateliers de sensibilisation à la condition féminine. Pour de plus amples informations, contactez les responsables au 346-0662.



HALLOWEEN

LES HALLES
ST-JEAN

Dimanche
31 octobre

LES CLOWNS
LES AMUSE
GUEULE

SERONT SUR PLACE
les 30 et 31 octobre
de 13 h à 16 h

Au programme
SCULPTURES DE BALLONS

MAQUILLAGE
GRATUIT

POUR GRANDS ET PETITS
DE 13 H À 17 H

près de La Boucherie

Attention!

LES MAQUILLAGES...
SE FONT PAR PRIORITÉ
D'ÂGE SOIT:
4-10 ans, 10-13 ans,
14 et plus

SURVEILLEZ
NOTRE PUBLICITÉ

VENTE 9^E
ANNIVERSAIRE

du 8 au
14 novembre 1993

145, boul. Saint-Joseph
Saint-Jean-sur-Richelieu
348-0935

LES HALLES
ST-JEAN

Série de cinq spectacles

La saison de jazz est lancée au Centre culturel

Michel Cusson and the Wild Unit donne, samedi, le coup d'envoi

richard HAMEL

de la saison «Ça va jazer» au Centre culturel Fernand-Charest. Quatre autres artistes viendront tour à tour présenter leur spectacle de jazz au cours des prochains mois à Saint-Jean.

Une des grandes chanteuses de jazz du

Canada, Karen Young sera au Centre culturel le 3 novembre. Elle fut la voix du bebop au Québec dans les années 70 avec le *Bug Alley Band*. Elle explore les standards jazz en occupant systématiquement les scènes du jazz montréalais du début des années 80.

En plus de prêter sa voix pour l'enregistrement d'œuvres des grands noms de la musique contemporaine et

actuelle canadienne, Karen Young touche au jazz latin, avec les *Karen Young Jazz Latin Band* et les *Young Latins*, à la musique haïtienne, africaine et bulgare avec différents groupes «world beat» de Montréal ainsi qu'à celle du moyen-âge et de la renaissance.

Au Québec, on se souviendra longtemps du fameux duo Young/Donato qui se méritait une nomination au Juno ainsi

que le prix Félix pour le meilleur album jazz en 1988.

En 1990, elle décide de se consacrer à sa carrière en tant qu'auteur-compositeur et sans renier ses origines jazz, elle élargit son univers sonore à tous les styles musicaux qui l'attirent.

■ À venir

Après Karen Young, le Centre culturel Fernand-Charest présentera trois autres spectacles de la série «Ça va jazer»: Vic Vogel sera à Saint-Jean le 4 décembre alors que Tricycle Lipsky-Gelfand-Donato montera sur la scène le 5 février. L'ensemble Contrevent clôturera la saison le 5 mars.

Pour les cinq spectacles, le billet se vend \$60 (\$40 pour les spectacles de Cusson, Vogel et Contrevent). À l'unité, le billet coûte \$15 par spectacle, sauf celui de Cusson, qui se vend \$18.



La jazzwoman québécoise Karen Young sera au Centre culturel Fernand-Charest le 3 novembre prochain.



Au tour de Jacques et Normand

L'humour sera encore à l'honneur le 22 octobre prochain au Théâtre des Deux Rives. Après le spectacle de Daniel Lemire le 1^{er} octobre, c'est au tour du duo Jacques et Normand de monter sur la scène. Rendus célèbres pour leur spectacle «Merci beaucoup», Bernard Fortin et Patrice L'Écuyer ont sûrement gardé d'autres bonnes blagues. Et le lendemain, le Théâtre des Deux Rives accueillera un autre humoriste, Pierre Légaré.

En Montérégie

Le Plan de relance du spectacle donne de bons résultats

Le bilan du Plan de relance du spectacle dans la Montérégie illustre le

richard HAMEL

dynamisme avec lequel les diffuseurs et les municipalités ont adhéré à cette vaste opération de relance du spectacle, issue de la concertation entre le ministère de la Culture, la Coalition québécoise des arts de la scène et l'Union des municipalités du Québec, pour favoriser la reprise dans ce secteur.

Mises en place pour inciter le public à fréquenter davantage les

salles de spectacles, les deux premières mesures, soit la campagne bons-spectacles et la campagne de publicité, ont donné de bons résultats dans la Montérégie, comme dans l'ensemble du Québec.

Ainsi, 1.290 spectateurs ont échangé un bon-spectacle gagnant, leur permettant une économie de \$20 à l'achat d'un billet de spectacle. Ce chiffre représente 56% du potentiel de bons gagnants établi à partir d'une distribution qui s'est faite auprès d'abonnés de spectacles ou d'acheteurs de billets.

L'objectif initial était de 25%.

De plus, les spectateurs ont déposé près de 16.750 coupons dans les boîtes de tirage, en vue de gagner l'un des 20 passeports-spectacles donnant chacun, à deux personnes, accès gratuitement à tout spectacle présenté dans les salles participantes. Mentionnons que pendant la campagne, les diffuseurs de la région ont offert au public 175 représentations en théâtre, musique, danse ou variétés.

■ Aide

Les trois autres mesu-

res du Plan de relance, destinées spécialement aux producteurs et aux diffuseurs de spectacles, ont également permis un regain d'activité artistique en Montérégie.

D'abord, une aide financière totalisant \$124.600 a été accordée à sept organismes, dont \$15.080 à la SPEC et \$2.700 au Centre culturel Fernand-Charest, pour leurs efforts de promotion visant à mieux atteindre les différents publics. Cette contribution gouvernementale a été attribuée en fonction de l'apport des municipalités.

Quinzaine des sciences

Le phénomène de la reconstruction historique au Québec, ça vous dit quelque chose? Le lieu historique national du Fort-Chambly vous invite à vous familiariser avec ce phénomène dans le cadre de la Quinzaine des sciences, les 16 et 17 octobre.

Qu'est qu'un linguiste, un soudeur et un ingénieur ont en commun? Ce sont tous des passionnés d'histoire qui ont développé une philosophie particulière, faite d'un appel à la fois à la recherche historique et à l'expérimentation pour arriver à mieux comprendre et interpréter le passé.

ce lorsqu'on parle de santé, d'hygiène et d'alimentation en Nouvelle-France au 18^e siècle? Vous le découvrirez en rencontrant les membres de la Société de reconstruction historique du Québec.

centaines d'heures à faire revivre les conditions de vie ancestrales de façon authentique. C'est pour eux l'occasion de plonger dans le passé pour mieux se tourner vers l'avenir.

À quoi fait-on référen-

ces lors de la reconstruction historique?

Recréer le mode de vie des habitants de la vallée du Saint-Laurent et promouvoir les connaissances historiques sont les principaux objectifs de ce mouvement, connu sous le nom de la Compagnie de milice de la paroisse Saint-Joseph-de-Chambly.

■ Horaire

Ces adeptes de reconstruction historique qui forment une sorte de laboratoire vivant dédié à l'acquisition de connaissances en histoire et en ethnologie attendent donc le public les 16 et 17 octobre de midi à 16 heures. Des ateliers et des conférences portant sur les métiers d'époque sont au programme. L'entrée est libre.

Hommes, femmes et enfants consacrent des

BAR 133 présente les **VENDREDIS ET SAMEDIS**

Concours amateur débutant le 10 octobre
INSCRIPTIONS À TOUS LES DIMANCHES
JUSQU'AU 21 NOVEMBRE

SUPER PRIX

INSCRIPTIONS GRATUITES
Ligue de billard interne pour femmes
Jusqu'au 25 octobre 1993

Sooper aux huîtres le 13 novembre 1993
Places limitées

JEUDI SOIR «LADIES NIGHT»
Une soirée folle... des jeux, des blagues et surtout de beaux hommes!
ATTENTION
IL Y AURA ENCAN DE «BOBETTES»

Diane Caron



2128, ROUTE 133,
IBERVILLE

Pour renseignements, composez
358-2141 (Diane) ou
358-2631 (Christiane)

POUR UNE NOUVELLE ORIENTATION ÉCONOMIQUE
PAR L'ACQUISITION DE L'AÉROPORT PAR LA VILLE
LE 25 OCTOBRE 1993. VOTONS

COUTURE, Clément



Autorisé et payé par Martine Rochetcau, agent officiel de Clément Couture.



«De l'autre côté du pont»

L'artiste Guy Giard expose ses oeuvres jusqu'au 7 novembre à la Galerie Action. Le 23 octobre à 15 heures, il convie les groupes communautaires à venir parler de leur soutien auprès des personnes abusées sexuellement. Intitulée «De l'autre côté du pont», l'exposition propose des oeuvres d'un sujet à portée sociale, l'abus sexuel.

Sortie le 10 novembre

Matinée symphonique à la Place des Arts

Quelques places sont encore disponibles pour participer à la sortie organisée par le service des Loisirs de la ville de Saint-Jean aux Matinées symphoniques Métro de la Place des Arts le mercredi 10 novembre.

Les mélomanes et amateurs de musique sont invités à venir entendre les musiciens de l'Orchestre symphonique de Montréal, dirigés par Libor Pesek. Au programme, le concerto

pour piano no 20 K466 de Mozart et la symphonie no 7 op. 70 de Dvorak.

Le coût de cette sortie est de \$28, incluant le transport, le petit déjeuner et le concert.

POUR UNE NOUVELLE ORIENTATION ÉCONOMIQUE
PAR L'AMÉNAGEMENT DE LA PISTE CYCLABLE
LE 25 OCTOBRE 1993, VOTONS

COUTURE, Clément



Autorisé et payé par Martine Rochelleau, agent officiel de Clément Couture

À LIRE MERCREDI

dans:
EN VENTE
PARTOUT

**LE CANADA
FRANÇAIS**

Entrevues:
Pierre Légaré et
Patrice L'Écuyer

Les candidats
dans le dernier
sprint électoral

POUR VOUS ABONNER: 347-0323

SORTEZ UN 2\$ POUR SORTIR À 2

2\$ pour un deuxième plat durant LES JOURSGIO!

Lundi : choix de plats au gratin.
Mardi : choix de mini-pizzas combo.
Mercredi : spaghetti sauce à la viande.



Durant **LES JOURSGIO** (lundi, mardi, mercredi, de 16 h à la fermeture) vous commandez un plat **JOURSGIO** au prix courant et un deuxième plat identique ne vous coûte que 2\$.

Amenez un ami ou une amie ou régalez-vous en double chez :

GIORGIO

889, boul. du Séminaire Nord, Saint-Jean-sur-Richelieu
348-6108



GIORGIO

* Offert en salle à manger seulement. Ne s'applique pas au plat gratiné du jour ou à la mini-pizza du jour. Taxes en sus.

CLÉMENT COUTURE SAINT-JEAN



Clément Couture a le pouvoir de changer les choses

Passons à l'action. Protégeons nos intérêts.
Élisons Clément Couture.

Avec Kim Campbell et son groupe dynamique
de ministres québécois et Clément Couture,
nous aurons le pouvoir qu'il nous faut:
un gouvernement fort à Ottawa.

Le 25 octobre, votons **COUTURE, Clément**



Le pouvoir qu'il nous faut!

PC PARTI PROGRESSISTE-CONSERVATEUR

Autorisé et payé par Martine Rochelleau, agent officiel de Clément Couture



Jacques Chaput est le nouveau directeur-gérant des Lynx de Saint-Jean.

Jacques Chaput quitte les Chevaliers d'Iberville

Les Lynx embauchent un nouveau directeur-gérant

Pendant que l'équipe connaît un début de saison ordinaire, ça bou-

jeune saison.

■ Chaput

richard HAMEL

ge plus fort au deuxième étage. En début de semaine, la direction des Lynx de Saint-Jean annonçait l'embauche de Jacques Chaput au poste de directeur-gérant, succédant à Georges Mar-

Entraîneur-chef des Chevaliers d'Iberville de la Ligue junior AA de Montréal, Jacques Chaput oeuvre depuis plusieurs années au sein du hockey mineur des villes de Mont-Laurier, Saint-Hubert, ainsi qu'aux Îles-de-la-Madeleine.

Ce dernier a quitté au début de la campagne et a été remplacé, à pied levé, par l'entraîneur-chef Normand Flynn, qui a cumulé les deux fonctions au cours des premières semaines de la

Il a également siégé au conseil d'administration de l'association du hockey mineur de Saint-Jean et dans l'organisation du Tournoi national bantam de Saint-Jean pendant cinq ans.

À titre d'entraîneur-

chef des Chevaliers d'Iberville, Jacques Chaput a conduit son équipe à la finale de la Ligue junior AA trois années consécutives, en plus de remporter le championnat de la saison régulière à une reprise.

Poulin.

Pour sa part, Normand Flynn a qualifié la décision de la direction de positive, en expliquant que l'arrivée de Jacques Chaput était un «plus» pour toute l'organisa-

Pour le président des Lynx, Paul W. Poulin, la nomination de M. Chaput permettra à l'équipe de Saint-Jean d'acquiescer beaucoup d'expérience. «Il était important pour nous de choisir un candidat qui saurait assurer une continuité du travail accompli par l'ex-directeur-gérant, Georges Mar-

Quant au principal intéressé, il s'est dit confiant du défi que représentait la tâche qu'on lui confiait. «J'ai l'intention de travailler en équipe avec tous les membres de l'organisation. Je veux maintenant faire des Lynx une équipe gagnante», a confié M. Chaput.

Le Réseau A-Vie-Forme, ça marche!

En quelques semaines seulement, le club de marche A-Vie-Forme a déjà recruté tout près de 250 personnes dans diverses municipalités de la région. La formule établie par l'entraîneur-chef, Fernand Rainville, fait de plus en plus son chemin et présentement les huit entraîneurs se déplacent de ville en ville pour offrir les mêmes services à la population.

d'être fondés dans les municipalités suivantes: Saint-Jean-sur-Richelieu, Saint-Jean-Baptiste, Saint-Damase, Mont Saint-Grégoire, Rougemont, Saint-Césaire, Saint-Athanase, Saint-Mathias, Chambly, Marieville, Richelieu, Saint-Luc et Far-nham.

Présentement des club de marche sont en opération ou sur le point

Tous les marcheurs des clubs peuvent avoir accès à toutes les villes. Sur semaine, les entraînements débutent par des exercices de réchauffement, se poursuivent par

une marche d'environ une soixantaine de minutes ou le rythme de chacun est respecté et de retour en salle, les participants ont droit à des périodes d'étirement et de musculation légère.

Les séances se terminent par une période de relaxation simple. Les rencontres durent habituellement deux heures. Les fins de semaine, les responsables prévoient organiser prochainement des randonnées en montagne et des randonnées en ski de fond.

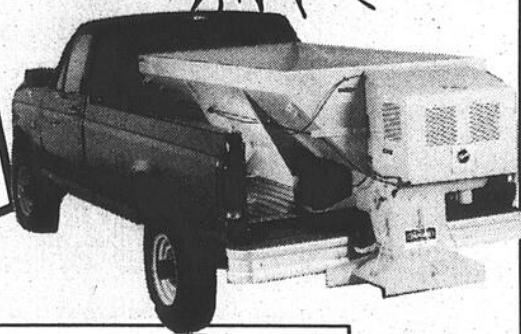
À Saint-Jean, les marcheurs se rencontrent les lundis de 9h30 à 11h30, au Centre des aînés, de 19 à 22 heures, à la polyvalente Armand-Racicot. D'ici quelques semaines, des clubs de marche doivent voir le jour à Saint-Luc et à Saint-Athanase.

Les personnes intéressées à obtenir de plus amples informations peuvent contacter M. Fernand Rainville au 460-4567.

VENTE ET INSTALLATION



NOUVEAU
ÉPANDÉUR
SEL ET SABLE



973, boul. d'Iberville, Iberville 347-1881

en bref

Lynx

Les Lynx de Saint-Jean de la Ligue de hockey junior majeur du Québec disputeront leur prochaine partie à domicile ce dimanche 17 octobre à 14 heures au Colisée Isabelle-Brasseur. Ils affronteront alors les Cataractes de Shawinigan. Le mardi 19 octobre, ils recevront la visite des Faucons de Sherbrooke.

Chevaliers

Les Chevaliers d'Iberville disputeront, pour leur part, leur prochaine partie à domicile le mardi 19 octobre à 19h30. Les Chevaliers recevront alors l'équipe de Brossard.

Géants

Les Géants de Saint-Jean de la Ligue de football collégial AA recevront ce dimanche 17 octobre à 13 heures la visite des Dauphins du Collège Français lors d'un match qui sera disputé au terrain du cégep de Saint-Jean.

Tous les anciens membres des Géants sont spécialement invités à assister au match puisqu'à cette occasion on soulignera le 25^e anniversaire de l'équipe.

Ballon-balai féminin

Les responsables de la Ligue de ballon-balai féminine «Les amies du lundi» sont présentement à la recherche de joueuses pour compléter les différentes équipes. Les parties se déroulent à tous les lundis, de 20h30 à 22 heures, au Centre régional Louis-Cyr de Napierville. Les joueuses intéressées doivent être âgées de 16 ans et plus. Pour de plus amples informations contactez Sylvie ou Guylaine au 245-3613.

Baseball mineur

La Ligue de baseball mineur de Saint-Jean tiendra son assemblée générale annuelle, le mercredi 20 octobre à 19h30, au Centre culturel Fernand-Charest. Les responsables déposeront alors le bilan financier de l'organisme et on procédera à l'élection des nouveaux administrateurs.

Junior A

Les Lynx Junior A disputeront leur prochaine partie à domicile le mardi 19 octobre à 22 heures au Colisée Isabelle-Brasseur de Saint-Jean. Les Lynx recevront la visite de l'équipe de Saint-Rémi. Le public est invité à assister en grand nombre à cette rencontre. L'admission est gratuite.

POUR UNE NOUVELLE ORIENTATION ÉCONOMIQUE
PAR LE TRANSFERT DE L'ÉCOLE D'ÉTAT MAJOR
LE 25 OCTOBRE 1993. VOTONS

COUTURE, Clément



Autorisé et payé par Martine Rochelieu, agent officiel de Clément Couture

Votre santé,
c'est important,
pensez-y!



920, boul. du Séminaire N.
Saint-Jean-sur-Richelieu
(Québec), J3A 1B7
TÉL. (514) 350-2777

Le bureau de Saint-Jean prolonge ses heures d'ouverture

Afin de faciliter l'enregistrement des prises de gros gibier durant la saison de chasse, le Service de la conservation de la faune a décidé de modifier l'horaire de ses bureaux dans diffé-

rentes régions du Québec, dont celui de Saint-Jean-sur-Richelieu. Ainsi, jusqu'au 28 octobre, le bureau de Saint-Jean, situé au 365, rue Normand, est ouvert du lundi au jeudi de 8h30

à 16h30. Du 30 octobre au 16 novembre, les chasseurs pourront enregistrer leurs prises les samedis, dimanches, lundis, mardis et mercredis de 10 heures à 18 heures.

■ Règles

En saison de chasse au gros gibier, le Service de la conservation de la faune rappelle aux chasseurs quelques règles élémentaires qui s'appliquent au transport et à l'enregistrement du gibier abattu.

Autre règle: le cerf de Virginie doit être transporté et produit à l'enregistrement à l'état entier ou en au plus deux parties à peu près égales séparées transversalement au niveau des côtes flottantes ou des reins. La tête et les parties génitales externes (scrotum ou vulve, selon le sexe) ne doivent pas avoir été détachées de ces deux parties.

L'enregistrement, les coupons de transport doivent rester fixés à l'animal jusqu'au moment du dépeçage ou de l'entreposage.

On peut obtenir plus d'information auprès du bureau régional, au 359-4194.

Les chasseurs fréquentant les zecs ou les réserves fauniques de la

On peut obtenir plus d'information auprès du bureau régional, au 359-4194.

Date limite le 29 octobre

Il est temps de s'inscrire au tirage au sort du MLCP

Le ministère du Loisir, de la Chasse et de la Pêche désire informer la population que la date limite pour remplir le formulaire d'inscription pour les tirages au sort «Pêche et villégiature-été» a été fixé au 29 octobre. Les formulaires sont disponibles dans les bureaux du ministère.

■ Modalités

Toute inscription est faite à l'aide du formulaire «Tirage au sort-Pêche et Villégiature-été-Pêche au saumon dans les parcs et réserves fauniques». Les frais, au montant de \$7 pour chaque inscription ne sont pas remboursables. La date limite pour la

Pêche et villégiature 1994 a été fixé au 29 octobre et au 31 janvier 1994 pour la pêche au saumon.

Pour de plus amples informations, il est toujours possible de contacter le bureau de Communication-Québec situé à Saint-Jean au 346-6879.

POUR LA CRÉATION D'EMPLOI
PAR LE DÉVELOPPEMENT ÉCONOMIQUE
LE 25 OCTOBRE 1993. VOTONS

COUTURE, Clément **X**

Autorisé et payé par Martine Rochéau, agent officiel de Clément Couture

CETTE SEMAINE, LES PROS DÉRY METTENT FIN AUX MODELES 1993

VOICI DES EXEMPLES FRACASSANTS!

QUALITÉ TOYOTA TERCEL DX 1993



- 4 portes
- 5 vitesses
- Servofreins
- Etc.

600\$

Rabais incroyable

QUALITÉ TOYOTA COROLLA DLX 1993



- 4 portes
- 5 vitesses
- Servofreins
- Servodirection
- Etc.

1500\$

Rabais incroyable

QUALITÉ TOYOTA PASEO 1993



- Servofreins
- Servodirection
- Toit ouvrant
- Stéréocassette
- Aileron
- Etc.

1000\$

Rabais incroyable

QUALITÉ TOYOTA CAMRY 1993



Rabais incroyable!

Tous les modèles

2500\$

**CHEZ DÉRY,
quand on liquide, c'est sérieux!**



1055, boul. du Séminaire Nord
Saint-Jean-sur-Richelieu



359-9000 La promesse du mieux-faire



VENTE DE
GARAGE

JUSQU'AU 31 OCTOBRE 1993

au 385, rue Laberge
Saint-Jean-sur-Richelieu

Venez voir les modèles Mazda 1993 dans le garage de Quintin Mazda et profitez des prix d'ami que nous vous ferons sur les 323, Protégé, MX-3 Precidia, Miata, 626 Cronos, MX-6 Mystère, 929 Serenia, RX-7, MPV et camionnettes 1993

Mais faites vite car cette offre se termine le 31 octobre.











QUINTIN MAZDA
LÀ OÙ LE SERVICE
APRÈS-VENTE SE DISTINGUE
PAR UNE APPROCHE
PERSONNALISÉE!



385, rue Laberge
ST-JEAN-SUR-RICHELIEU

TÉL: 349-6767
Mtl: 658-9042

LE RICHELIEU dimanche, le dimanche 17 octobre 1993 13

La région sera bien représentée

3^e Gala de l'Excellence en loisir de la Rive-Sud

Le Conseil régional des loisirs de la Montérégie a dévoilé, la semaine

sylvie PROVOST

dernière à Brossard, le nom des 32 finalistes qui seront honorés lors du 3^e gala de l'excellence en loisir de la Rive-Sud. Parmi ceux-ci, 12 lauréats seront déterminés dans autant de catégories. Lors de cette soirée, sept personnes et deux organismes représenteront la région.

Pour une deuxième année consécutive, le Fonds Claude-Raymond s'impliquera activement dans le déroulement de cet événement en remettant des bourses totalisant \$3,500. Claude Raymond, agira de plus, comme coprésident d'honneur de ce gala qui se déroulera à Brossard, le vendredi 29 octobre.

Parmi tous les finalistes, sept proviennent de la région et de plus, les responsables du Festival nautique de Saint-Paul-

de-l'Île-aux-Noix tenteront de remporter les grands honneurs dans la catégorie «Organisme communautaire». La Société pour la promotion d'événements culturels du Haut-Richelieu (SPEC) se retrouve également parmi les finalistes dans la catégorie «Loisir culturel Organisme par excellence».

En loisir communautaire, Personne par excellence, on retrouve parmi les finalistes Carol Rivard, de Saint-Paul-

de-l'Île-aux-Noix et Raymond Daneau, d'Iberville. En loisir culturel, Personne par excellence de 25 ans et moins, on retrouvera une finale toute johannaise avec la harpiste, Annie Bolduc, la flûtiste, Isabelle Dimmock et le pianiste, Dantonio Pisano.

Le jeune quilleur Bobby Morin de Napierville et le joueur de volleyball, Simon Berleur, figurent parmi les finalistes en sport.

Programme Jeunes volontaires

Bénévoles demandés dans la Montérégie

Le programme Jeunes volontaires de la Montérégie recrute présentement des membres béné-

voles pour faire partie d'un comité de sélection des projets soumis au ministère du Loisir, de la

Chasse et de la Pêche, par des jeunes de la région.

Le rôle principal de ce comité conseil est d'analyser et de recommander au ministère l'acceptation ou le refus des demandes de subvention que les jeunes présentent dans le but de réaliser un projet qui leur tient à coeur. Les membres du comité sont également appelés à suivre le che-

minement des participants pendant la durée du projet.

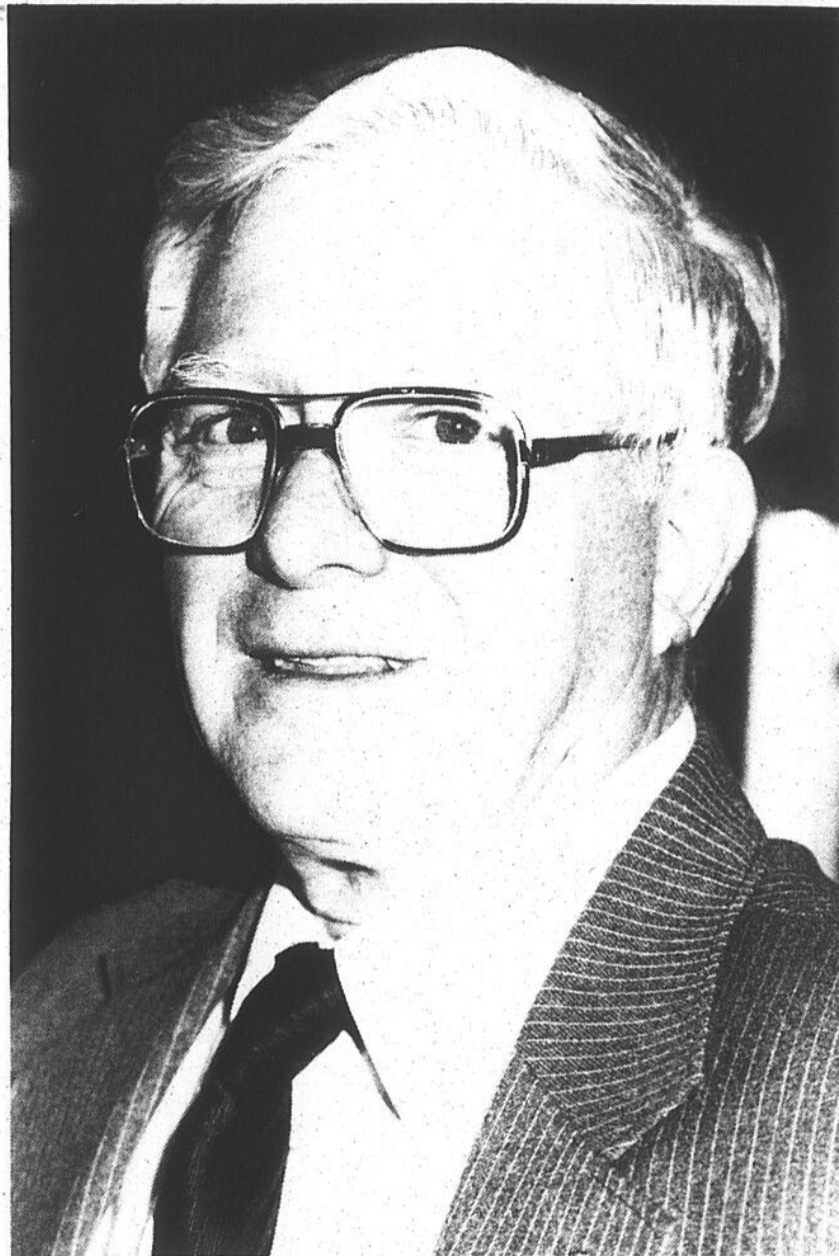
Les bénévoles recherchés connaissent la réalité jeunesse et sont disponibles un après-midi par mois. Les personnes intéressées sont invitées à communiquer avec Anne Raby, agente de projet du programme Jeunes volontaires de la Montérégie, au 653-1128.

POUR LA CRÉATION D'EMPLOI
PAR LA RECHERCHE ET LE DÉVELOPPEMENT
LE 25 OCTOBRE 1993. VOTONS

COUTURE, Clément



Autorisé et payé par Martine Rochelleau, agent officiel de Clément Couture



M. Raymond Daneau, d'Iberville, figure parmi les finalistes dans la catégorie Loisir communautaire, Personne par excellence, du 3^e Gala de l'Excellence en loisir de la Rive-Sud.

PRÉPAREZ VOTRE VOITURE POUR L'HIVER MAINTENANT! Sur présentation de cette annonce



Assurez-vous d'avoir un véhicule en parfait état toute l'année. Profitez dès aujourd'hui des économies et des offres sensationnelles que vous fait votre concessionnaire Hyundai! Le programme d'automne 1993 prend fin le 17 décembre 1993.



9,95 \$ Vidange d'huile et changement de filtre*
Avec, en prime, une inspection de 20 points.
*Huile 5W30 : 1 \$ en sus.
(Pour véhicules Hyundai seulement.)
Voir les détails chez votre concessionnaire Hyundai.

Produits de performance d'origine Hyundai

Au choix!

Nettoyeur d'injecteurs d'essence concentré (250 ml) **5,49 \$**

Traitement d'essence Hyundai (250 ml) **2,49 \$**

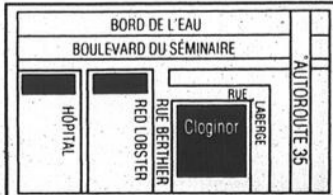
Voir tous les détails chez votre concessionnaire Hyundai.

348-6816

On évolue à votre avantage



CLOGINOR
ST-JEAN



359, rue Laberge,
Saint-Jean-sur-Richelieu

Nettoyage des injecteurs d'essence

Seulement **49,95 \$***

Pour éliminer les dépôts qui nuisent à la performance de votre voiture.

* Pièces et main-d'oeuvre incluses.

Voir les détails chez votre concessionnaire Hyundai.

Gare au gel!

Seulement **39,95 \$**

Entretien préventif en prévision du froid, y compris l'antigel d'origine Hyundai.

Voir les détails chez votre concessionnaire Hyundai.

Spécial sur batterie

Seulement **79,95 \$**

Capacité supérieure de démarrage à des températures sous le point de congélation.
420 ou 580 CCA.

Voir les détails chez votre concessionnaire Hyundai.

Pneus toutes saisons Michelin

À partir de seulement **64,95 \$**

P155/80R13 XA4 64,95 \$
P155/80R13 XM+S100 64,95 \$
Car nos pneus supportent tant de belles choses.

Voir les détails chez votre concessionnaire Hyundai.

Mise au point pour l'automne

Seulement **59,95 \$*** (main-d'oeuvre seulement)

* Vérification des câbles d'allumage, des ressorts de l'allumeur*, du calage*, de la compression et des composantes informatiques.* Réglage de l'embrayage*, du calage, du ralenti, des jets de lave-glace, des courroies en V, de la timonerie du carburateur* et de la pression des pneus.* Remplacement (au besoin) des bougies, des plots de contact*, du condensateur*, du filtre à carburant et du filtre à air.* Essai routier de votre véhicule.

* S'il y a lieu, selon votre véhicule

Voir les détails chez votre concessionnaire Hyundai.

Spécial sur les freins

Avant **39,95 \$** (main-d'oeuvre seulement) Arrière **49,95 \$** (main-d'oeuvre seulement)

L'entretien des pneus avant et/ou arrière comprend : le nettoyage, l'inspection et le bourrage des roulements de roues (s'il y a lieu), vérification des joints de graisse, inspection et ajustement du câble du frein de stationnement (à l'arrière seulement), le nettoyage des étriers (à l'avant seulement), l'installation des plaquettes de frein et/ou des sabots, l'ajout de liquide de frein et un essai routier.

Voir les détails chez votre concessionnaire Hyundai.

Le 23 octobre au hangar D-4

Revue annuelle de l'Ambulance Saint-Jean

L'ambulance Saint-Jean, division du Haut-Richelieu invite ses membres et tous ses anciens membres à participer à la Revue annuelle qui se déroulera, le samedi 23 octobre à compter de 14 heures, au hangar D-4 de la base militaire de Saint-Jean.

Cette rencontre a pour but de réunir les membres des 11 divisions du territoire de la Rive-Sud et il s'agit d'une occasion unique de revoir d'anciennes connaissances et de renouer avec

l'organise, car cette rencontre se tient dans la région qu'à tous les 12 ans.

La journée débutera par une parade et sera suivie d'une simulation de situation d'urgence, d'une remise de mérites, d'un souper et d'une danse.

Pour de plus amples informations concernant cette Revue annuelle, il est possible de contacter Guy Duval au 347-4906 ou Maryse Cloutier au 346-3792.

À la fine pointe de la nature

«GINKGO» arbre de longévité

L'espèce avait atteint, il y a 150 millions d'années, une telle perfection biologique, qu'elle traversa les millénaires sans modifications notables. On trouve aujourd'hui des «GINKGOS» identiques à ceux qui ont autrefois coté les dinosaures. Certains de ces arbres vivent plus de mille ans!

On dit que le «GINKGO» résiste particulièrement bien à la pollution et que son habilité à survivre aux pires conditions a rapidement attiré l'attention des chinois. La médecine chinoise traditionnelle utilise depuis des millénaires les propriétés médicinales du «Ginkgo» pour le traitement du cancer, des maladies vénériennes, de l'asthme, de la congestion pulmonaire, des troubles de l'audition, de l'impuissance et, de façon générale, pour favoriser la longévité.

De nos jours, la recherche médicale a permis d'isoler les composantes chimiques du «GINKGO», qui seraient responsables de ses propriétés médicinales, notamment les «Ginkgolides», sur lesquels les chercheurs fondent de grands espoirs.

Des recherches ont montré que le «Ginkgo» agit de trois façons sur l'organisme:

- 1- Il améliore la circulation sanguine au niveau des capillaires, ce qui assure une meilleure irrigation d'organes comme le cœur et le cerveau.
- 2- Il joue aussi le rôle d'antioxydant en protégeant l'organisme contre les effets dévastateurs des radicaux libres.
- 3- On a par ailleurs découvert que le «Ginkgo» peut enrayer l'effet d'une substance allergène appelée «facteur d'activation plaquettaire», qui serait l'origine de l'asthme, de certaines maladies cardiaques ainsi que des problèmes de l'audition et de la peau.

En plus, d'être utile pour le traitement de certains problèmes liés au vieillissement - vertige, perte de mémoire, dépression, troubles des yeux et des oreilles - le «Ginkgo» s'avère être un excellent tonique des facultés cérébrales pour les étudiants et les travailleurs intellectuels.

On trouve maintenant, dans les magasins de produits naturels, des extraits purifiés et standardisés de «Ginkgo» dont la teneur en ingrédients actifs est constante. Depuis le début des années 1980, les experts s'entendent généralement pour recommander un extrait standardisé à 24:1, comme les capsules de «Ginkgo biloba» de Flora.

FROMAGERIE DE CHEZ-NOUS
Aliments naturels
400, boul. du Séminaire Nord
Saint-Jean-sur-Richelieu 349-3527

LES ALIMENTS NATURELS PLEINE LUNE
145, boul. Saint-Joseph
Halles Saint-Jean
Saint-Jean-sur-Richelieu 348-8238

ALIMENTS DE SANTÉ BAZINET
22, Place du Marché
Saint-Jean-sur-Richelieu 347-3122



ALIGNEMENT DES ROUES

(PARALLÉLISME)

DU 17 AU 23 OCTOBRE 1993

Rabais de **5\$**
pour 2 roues

Rabais de **10\$**
pour 4 roues



Diagnostic imprimé à garder

ALIGNEMENT DE 2 ROUES

Nos experts font la vérification de toutes les pièces principales et les réglages du train avant pour améliorer la tenue de route
Régulier: 29,97\$

24⁹⁷

ALIGNEMENT DE 4 ROUES

Pour véhicules à traction avant. Avec service ci-dessus, mais pour train avant et arrière. Cales de roues arrière et pose en sus, s'il y a lieu. Pièces et pose en sus, s'il y a lieu. Supplément pour camionnettes, fourgonnettes et certaines voitures importées.
Régulier 49,45\$

39⁴⁵

INSTALLATION DE PNEUS

SPECIAL

Dimanche de 10 h à 17 h
Mercredi de 18 h à 21 h
Du 17 au 23 octobre seulement

Prix rég. 4,30\$

99¢ ch.

50% DE RABAIS

sur la permutation (rotation)

6⁴⁵

Prix rég. 12,90\$
Du 17 au 23 octobre 1993

ANTIROUILLE

pour camions légers et automobiles

59⁹⁵

**VOTRE CONFIANCE NOUS HONORE
NOTRE GARANTIE INCONDITIONNELLE EST ENTièrement VÔTRE**

Robert Blanchard
Propriétaire

Bernard Chalifoux
Gérant de service



MAGASIN ASSOCIÉ

600, rue Pierre-Caisse
Robert Blanchard, propr.
348-3851



Canadian Tire
Plus que jamais, c'est le meilleur choix

3% DE BILLETS-BONIS AU COMPTANT



CENTRE DE SERVICE

Pour renseignements, demandez Marc ou Bernard

348-1161



CRÉDIT ACCEPTÉ

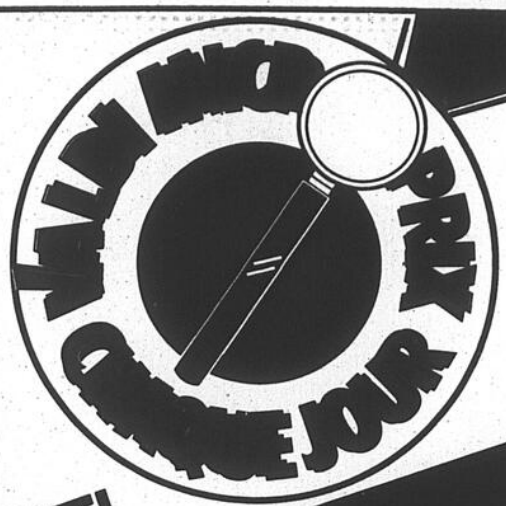
LE RICHELIEU dimanche, le dimanche 17 octobre 1993

VALDI

NOS MICROPRIX CA PAYE EN GRAND!

VALDI COUPE LES PRIX! PAS VOTRE BUDGET!

**OUVERT
TOUS LES
MERCREDIS SOIRS
JUSQU'À 21H00**



**CHEZ VALDI,
on travaille
sans cesse pour
vous offrir encore
plus de choix, à nos
BAS-PRIX
de tous les jours!**

PRODUITS DE NETTOYAGE ET LESSIVE

- Détergent en poudre pour la vaisselle Tide, ORIGINAL 12 L ou ULTRA 6 L **8⁹⁹**
- Eau de javel Printemps, 3,6 L **.89**
- Assouplisseur de tissus en feuilles Bounce, bte de 50 **4⁵⁹**
- Nettoyeur pour les vitres Pure Power, 1,5 L **1²⁹**
- Détergent liquide pour la vaisselle Palmolive, 1,25 L **2⁵⁹**

**NETTOYEUR
TOUT USAGE
PINESOL
1,2 L**

**MICROPRIX
VALDI
2⁹⁹**

- Sacs à jardins transparents Quikki, pqt de 5 **.69**
- Sacs à ordures Mark I, bte de 40 **2³⁹**
- Serviettes de table Scott, pqt de 180 **1⁶⁹**
- Essuie-tout White Swan, 12 rouleaux **3⁹⁹**
- Mouchoirs de papier Elite, bte de 150 **.49**

**PAPIER
HYGIÉNIQUE
MAJESTA
16 rouleaux**

**MICROPRIX
VALDI
3⁹⁹**

GOÛTERS ET BISCUITS

- Croustilles barbecue, régulières, ondulées, Adams, 180 g **.79**
- Biscuits assortis Colonial, 350-400 g **1⁹⁹**
- Barres tendres ou dippis Quaker, 187-199-225 g **1⁷⁹**

**BOISSONS GAZEUSES
7-UP ou PEPSI, Rég. ou diète
6x750 mL
(Bout. consignées)**

**MICROPRIX
VALDI
6/2⁹⁹**

BOISSONS ET JUS

- Jus de tomates Parade, 1,36 L **.89**
- Jus de légumes V-8, 796 mL **.99**
- Jus de citron Nature's Secret, 750 mL **.99**
- Nectar de prunes Welch's, 1,14 L **2⁴⁹**
- Punch aux fruits, orange ou Déli-Cinq, Minute Maid, 3 x 250 mL **.99**

**JUS DE POMMES PUR
SUNPAC
1,36 L**

**MICROPRIX
VALDI
.89**

- Café moulu Park, 1 kg **3⁶⁹**
- Café instantané rég. ou décaf. Taster's Choice, 150 g **4⁶⁹**
- Thé en sachets Tetley, bte de 72 **2⁶⁹**
- Chocolat chaud rég. ou léger Carnation, 130-280 g **1⁵⁹**

DÉJEUNER

- Tartinade chocolat et noisettes Nochella, 750 g **2⁸⁹**
- Mélange complet pour crêpes Aunt Jemima, 1 kg **2⁴⁹**
- Sirup de table Habitant, 750 mL **1⁷⁹**
- Gruau prêt-à-servir Quaker, 380-410 g **1⁹⁹**
- Pain aux raisins Famille, 340 g **.99**
- Fromage à tartiner Ched'Art Lactantia, 500 g **2⁹⁹**

**FROMAGE
EN TRANCHES
rég. ou lifestyle
SCHNEIDER'S
500 g**

**MICROPRIX
VALDI
2⁷⁹**

FRUITS ET LÉGUMES

- Pêches en moitiés Village ou Vivere, 796 mL **.99**
- Cocktail de fruits Village, 796 mL **1⁵⁹**
- Fruits en coupe Vivere, 4 x 142 g **1⁹⁹**
- Mx et pieds champignons Medaillon, 284 mL **.69**
- Mais en grains Parade, 341 mL **.59**
- Tomates entières Village, 796 mL, (produit des É.-U.) **.83**

PÂTES ET RIZ

- Dîner macaroni au fromage Catelli, 225 g **.43**
- Pâtes alimentaires assorties Lancia, 900 g **.73**
- Riz frits assortis Dainty, 350 g **.93**

**RIZ À GRAINS LONGS
"Super Patna"
DAINTY
10 kg**

**MICROPRIX
VALDI
4⁹⁹**

PRODUITS DE CUISSON

**FARINE
TOUT USAGE
COUNTY FAIR
10 kg**

**MICROPRIX
VALDI
3⁹⁹**

- Huile végétale Maestro, 3 L **2⁷⁹**
- Margarine molle Village, 907 g **1¹⁹**
- Mélange à gâteaux Rich'N Moist, 453-524 g **.96**
- Garniture à tarte aux cerises ou bleuets, Old Orchard, 540 mL **1⁷⁹**

METS PRÉPARÉS ET VIANDE

- Pâtes préparées en conserve Chef Boyardee, 425 g **.99**
- Fèves au lard scc tomate ou porc Clark, 398 mL **.65**
- Flocons de jambon, poulet ou dinde Maple Leaf, 184 g **1⁴⁹**
- Pain de viande Roy-All, 340 g **.99**

POISSON

- Thon pâle en morceaux Pacific Pride, 184 g **.79**
- Saumon sockeye Admiral, 213 g **1⁹⁹**
- Crevettes cocktail Admiral, 113 g **1¹⁵**

PRODUITS POUR L'AUTOMOBILE

- Antigel Texaco, 4 L **3⁹⁹**
- Lave-vitres Turbo Power, 4 L **.99**
- Huile à moteur 10W30 Pennzoil, 946 mL **1³⁹**
- Huile à moteur 10W30 Motor Pro ou Classic, 946 mL **.99**

Heures d'ouverture:

- Lun.-Mar.: 9h00-18h00 - Merc.-Jeudi-Ven.: 9h00-21h00
Samedi: 8h00-17h00 - Dim.: 10h00-17h00
- ST-CONSTANT, 370, route 132
 - CHÂTEAUGUAY, 72, boul. St-Jean-Baptiste
 - VALLEYFIELD, 71, rue Maden
 - ST-HYACINTHE, 3290, rue Cusson
 - ST-JEAN-SUR-RICHELIEU
915, boul. du Séminaire Nord
 - SHAWINIGAN, 1555, rue Trudel
 - CAP-DE-LA-MADELEINE, 310, rue Thibeau
 - SHERBROOKE, 920, 12ième ave. Nord
 - ST-CHARLES-BORROMÉE, 197, rue Visitation
 - REPENTIGNY, 104, boul. Industriel
- Chez VALDI remboursement garanti - sans problème!

LE NOUVEAU VALDI

VOTRE DOLLAR VAUT ENCORE PLUS CHEZ NOUS!
PRIX VALDI VALIDES DU DIMANCHE 17 OCTOBRE AU SAMEDI 23 OCTOBRE 1993.

PRX EN VIGUEUR SEULEMENT AUX ADRESSES INDICÉES. VALDI SE RÉSERVE LE DROIT DE LIMITER LA QUANTITÉ ET DE SUBSTITUER DES PRODUITS DE QUALITÉ COMPARABLE. PHOTOS À TITRES INDICÉES SEULEMENT. PAS DE VENTE AUX MARCHANDS.

ARGENT COMPTANT ET CHÈQUES DE VOYAGES ACCEPTÉS SEULEMENT.

VALDI VOUS OFFRE:

- De grandes marques!
- Des aubaines uniques!
- Chaque jour!
- Chaque semaine!
- Des achats pratiques, rapides

La bibliothèque de Saint-Luc à l'ère de l'informatique

La bibliothèque municipale de Saint-Luc vit à l'ère de l'informatique.

richard HAMEL

Depuis une dizaine de jours, le système de gestion informatisé est en fonction pour le prêt de documents.

Ce n'est pas un luxe, diront les employés et les abonnés. Personne ne se plaindra de n'avoir plus à classer et reclasser les milliers de fiches de toutes sortes, racontait la directrice de la bibliothèque, Sylvette Toutant, lors de l'inauguration du système mercredi dernier.

«Le temps consacré à ces tâches manuelles et répétitives pourra être utilisé de façon à offrir un meilleur service à la population», estime-t-elle.

■ 8,000 abonnés

Faut dire que la bibliothèque municipale est de plus en plus fréquentée par les Lucquois. Les quelque 35,000 livres, revues, enregistrements sonores, cours de langue, etc. sont empruntés près de 120,000 fois par année par les 8,000 abonnés que compte actuellement la bibliothèque.

Le personnel pourra désormais compter sur un système informatisé pour gérer le traitement et la circulation des

documents. Une fois la période de transition du système manuel au système informatisé complétée, quatre terminaux seront installés au comptoir de prêt pour l'enregistrement des documents et l'inscription des abonnés.

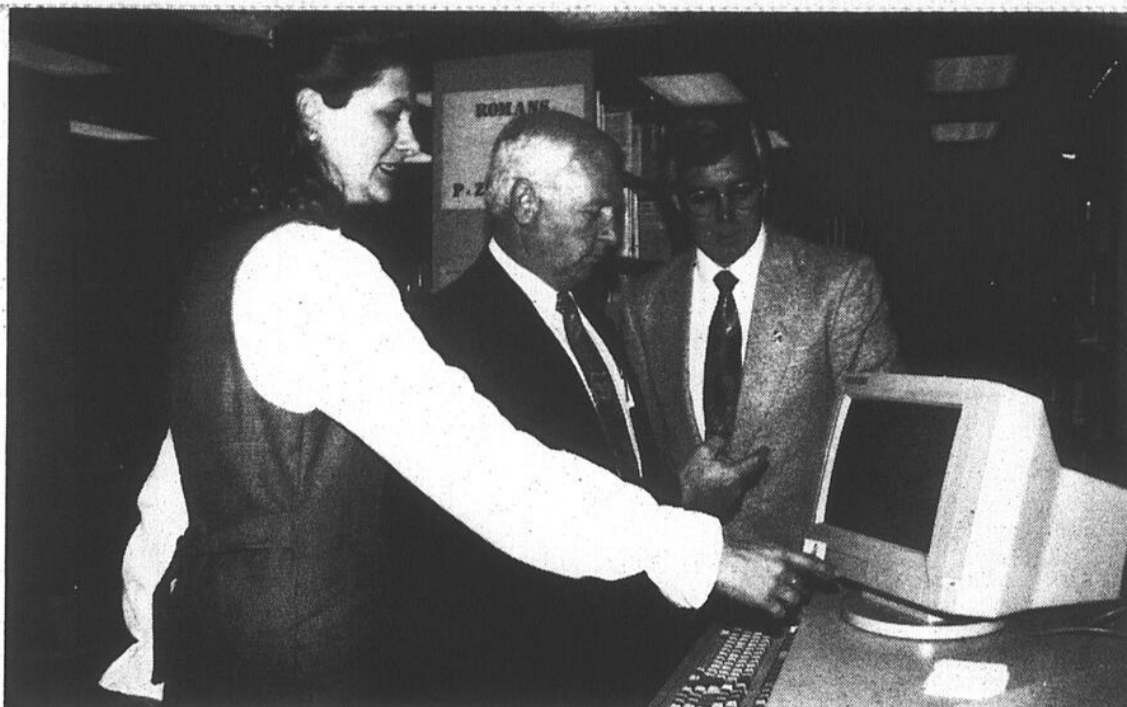
Présentement, trois terminaux sont à la disposition des jeunes et adultes pour leur permettre d'interroger le catalogue. Quelques brèves données à entrer, quelques touches enfoncées et le système transmet l'information pertinente, titre, auteur du document et sa cote de classement. De plus, le système indique si le document est disponible en bibliothèque. S'il est en prêt, on y indique sa date de retour.

«Comme le logiciel se veut facile d'utilisation, on peut croire que les usagers sauront profiter des nombreux avantages que leur offre ce type de recherche», soutient Mme Toutant.

Au module déjà en fonction s'ajouteront bientôt la gestion des acquisitions des documents et celui de gestion des périodiques. Ainsi, mentionne Sylvette Toutant, l'informatique touchera toutes les étapes de mise en circulation d'un document, depuis son choix, sa commande, jusqu'au prêt via le traitement, sans oublier son rappel en cas de

retard et la gestion des dossiers des abonnés.

C'est la firme Gestion documentaire Best-Seller qui a obtenu le contrat pour la fourniture du logiciel utilisé à la bibliothèque. Ce logiciel, explique la directrice, est le même que celui utilisé dans d'autres bibliothèques municipales des environs. Cette compatibilité nous permettra sans doute d'améliorer encore les échanges que nous avons déjà avec ces institutions».



La directrice de la bibliothèque, Sylvette Toutant, le maire Gilles Dolbec et le conseiller Jean-Pierre Cadotte ont fait l'essai du système de gestion informatisé de la bibliothèque lors de son inauguration mercredi dernier.

Libéral

**AU BOULOT
AVEC**



Delbert Deschambault

Deschambault

Rencontre avec un auteur à Saint-Luc

«Comment puis-je encore te séduire?»

L'auteur du livre «Comment puis-je encore te séduire?: confidences d'un mari chasseur», Marc Laguë, viendra parler de son dernier ouvrage le mercredi 20 octobre à 19h30 à la bibliothèque municipale de Saint-Luc.

Avec humour et franchise, l'auteur raconte ses tentatives pour retrouver le flirt avec sa femme après vingt ans de mariage.

L'automne dernier, Marc Laguë était venu à la bibliothèque de Saint-Luc pour parler de son livre «Où est passé mon énergie».

L'activité est offerte gratuitement, mais le nombre de places étant limité, il est nécessaire de s'inscrire à l'avance en se présentant à la bibliothèque avec sa carte d'abonné. Pour information, il suffit de communiquer au 348-4128.

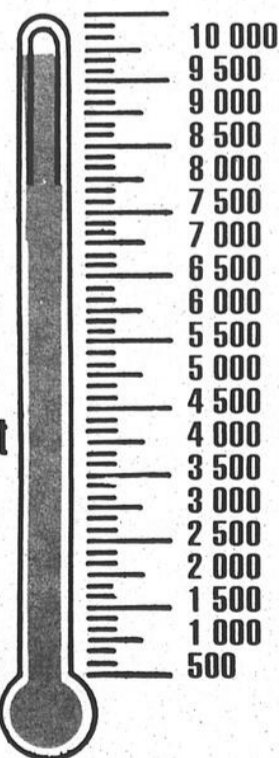
PROGRAMME REGIONAL

- Exploiter le potentiel de la rivière Richelieu pour en faire un centre touristique régional
- Assurer le maintien et développer au maximum le potentiel de la base militaire et du collège militaire de Saint-Jean
- Favoriser le parachèvement de l'autoroute 35 jusqu'aux États-Unis
- Fournir aux P.M.E. les services d'un attaché politique spécial
- Oeuvrer à la mise en place d'un réseau de garderies régional
- Supporter les agriculteurs dans le dossier de l'usine d'éthanol

LE 25 OCTOBRE
VOTONS
DELBERT DESCHAMBAULT
COMTÉ SAINT-JEAN

Depuis le début de la campagne, Delbert Deschambault a rencontré personnellement 9678 personnes

9678 personnes



ÉDUCATION
PHYSIQUE
QUOTIDIENNE
DE QUALITÉ



QUALITY
DAILY
PHYSICAL
EDUCATION

POUR LA CRÉATION D'EMPLOI
EN ALLEGEANT L'ADMINISTRATION
LE 25 OCTOBRE 1993, VOTONS

COUTURE, Clément



Autorisé et payé par Martine Rochelleau, agent officiel de Clément Couture

Autorisé et payé par Alain Lussier,
agent officiel de Delbert Deschambault,
716, rue Normandie, Saint-Jean-sur-Richelieu

Votez libéral. Pour vous. **Libéral**

LE RÉGIONAL

DES AUBAINES

INSÉRÉ DANS LES HEBDOS GRATUITS:
**LE RICHELIEU DIMANCHE, LE COUP D'OEIL,
 L'AVENIR ET LE JOURNAL DES RIVIÈRES**

60 000
 COPIES

Germain Boucher Sport Inc.

Autoneige: Bombardier
 Moto: Suzuki
 - Colombia - Lawnboy
 - Chasse - Pêche - Archerie

980, boul. Iberville
 Iberville, Québec
 Tél.: 347-3457

35 BOIS ET MATÉRIAUX DE CONSTRUCTION

TUYAUX AMIANTE, 4 et 6 pouces de diamètre, pour bordure de terrain ou égouts. 1\$ du pied, tél.: 296-8240.

37 MACHINERIE-OUTILLAGE

MACHINE À COPEAUX, «Asplund» moteur diesel 100 forces, sur remorque, avec sorties pour remplir camion. 4 couteaux; peut gôber des arbres jusqu'à 10 pouces de diamètre et 20 pieds de long. 24.000\$. Tél.: 296-8240.

TONDEUSE MOTORISÉE, «Jacobson» cabine, avec 5 rouleaux, fauche gazon 12 pieds de largeur, idéale pour terrain de golf (avec aiguiseur à tondeuse électrique neutre). Machine reconditionnée totalement à neuf. 18.000\$. Tél.: 296-8240.

40 DIVERS

CERCHE TOUR À POTERIE électrique, usage, laissez votre message au 358-1557 (Nancy).

SERVICES

52 OFFRES

A-1 SABLAGE DE PLANCHER, spécial érable, merisier 2 1/4 ou 3 1/4 rustique 3.25\$ pc comprends pose, sablage, vernissage 3 couches et 3.99\$ pc pour Select, autres spéciaux disponible. 347-0627

IMMEUBLES

1 BUNGALOWS

MAISON FACE À LA RIVIÈRE, Sabrevois, 2 chambres à coucher, (9x11pi et 22x22 pi) thermopompe, grande cuisine en mélamine, lave-vaisselle, 2 salles de bains, poêle à bois, laveuse et sècheuse incluses, prix: 73.000\$, terrain 100x100 pieds. 358-0323, 346-2567.

4 CONDOS

LUXUEUX CONDO 4 1/2, à vendre avec climatiseur, garage, foyer, piscine, salle de réception, à vendre. 348-5739.

8 TERRAINS

TERRAIN À VENDRE 75x100, près de tous les services, rue Bousquet (coin Grand Bernier), après 17h 291-3477.

LOCATION

11 APPARTEMENTS

NAPIERVILLE, AMBIANCE TRANQUILLE, promotion spéciale 3 1/2, libre immédiatement, planchers béton, insonorisation supérieure, intercom, grand stationnement, terrasse/jardin. 245-3992.

2 1/2 RÉNOVÉ, frais peint, très propre, chauffé, éclairé, eau chaude comprise, semi-meublé, 310\$/mois, personne tranquille, tél.: 1-653-4118.

Place Marilyne Napierville Terrains

Prêts à construire avec services (égout, aqueduc et pluvial)
 2 ans sans taxe et 50% la 3e année
 Tél.: 245-3992
 245-3142

Le **9** Place du Marché Saint-Jean-sur-Richelieu

BOUTIQUE ÉROPHILE (sex shop) (1976 enr.)

• Revues et accessoires érotiques
 • Revue «Swingers Contacts»
 • Fameuses bandes dessinées européennes

VENTE DE VHS à partir de 12,98\$ ch.

9, Place du Marché (centre-ville) Saint-Jean-sur-Richelieu 347-8313

Vente location VHS ADULTES XXX Carte de membre GRATUITE Louer 3 cassette(s) jours 8.65\$ +tax

2 BOUTIQUES pour mieux vous servir

19, rue Principale (haute-ville) Granby 375-2313

OFFRE D'EMPLOI CONSEILLER PUBLICITAIRE HOMME OU FEMME

L'hebdomadaire «Des Rivières» est à la recherche d'un(e) «Représentant(e) publicitaire». Le (la) candidat(e) idéal(e) est âgé(e) de 25 ans ou plus et possède au moins deux (2) ans d'expérience dans la vente d'un produit connexe dans la région de Bedford; chacun saura ainsi faire profiter notre entreprise de ses contacts.

Le travail comprend quatre volets:

- Sollicitation
- Création
- Collection et
- Représentation

Tout candidat(e) doit posséder une automobile.



248-3303

Demander Hélène Paquette

ATTENTION ÉTUDIANTS et professionnels, je ferai vos travaux de tout genres sur ordinateur, demandez Carole au 291-3477.

COSMÉTIQUES «MARY KAY», conseillères ind. en soins de beauté personnalisés, (facial gratuit), Hélène Paquette, tél.: (514) 248-7966.

0 FEU PROTECTION incendie, vente, service, inspection pour extincteur, alarme, gicleur, ignifugation, tél.: 358-5070 (laissez message sur pagette).

LES PRIX TOMBENT CET AUTOMNE

1992 GULF 4 portes, diesel, 44 330 km, économique

1989 PONTIAC GRAND PRIX 6 cylindres, tout équipé

1992 DODGE SHADOW 26 000 km

1991 CHEVROLET CAVALIER 22 100 km, climatiseur, faites une offre!

1989 SUNBIRD 5 vitesses, 63 000 km, toit ouvrant

1993 MAZDA B2200 CAB PLUS SE 13 000 km, comme neuf

1991 PONTIAC FIREFLY 5 vitesses, 42 000 km, économique

1990 LEGACY automatique, 56 000 km, très propre

Tous nos véhicules sont vérifiés et inspectés avec garantie Claude Côté, propr. Alain Dumesnil, repr.

SUBARU ST-JEAN

450, rue Jacques-Cartier Sud Saint-Jean-sur-Richelieu

347-6555

FABRICANT DE MATELAS - FABRICANT DE MATELAS - FABRICANT DE MATELAS - FABRICANT DE MATELAS - FABRICANT DE MATELAS

INCROYABLE! ÉCONOMISEZ Jusqu'à 60% D'ESCOMPTE

LE MATELASSIER N. CAYA ENR.

FABRIQUE LES MEILLEURS MATELAS sur mesure avec notre GARANTIE!

L'être humain passe près d'un tiers de sa vie à dormir, donc pour Le Matelassier il n'existe pas de meilleure façon d'accueillir le corps humain que de fabriquer des matelas qui lui ressemblent, des matelas qui l'épousent jusqu'à ses moindres désirs. Parce que chacun, en matière de confort, a des exigences qui lui sont propres. Le Matelassier a créé une gamme de matelas qui ont le plus haut niveau d'excellence tant pour l'avant-gardisme de la conception que pour la qualité de la fabrication, le tout sans intermédiaire.

Le spécialiste du sommeil

640, boul. Industriel, Saint-Jean-sur-Richelieu

HEURES D'OUVERTURE
 Lundi, mardi, mercredi et samedi: 9 h à 17 h
 Jeudi et vendredi: 9 h à 21 h Dimanche: Fermé

359-6019

OUI OUVERT AU PUBLIC!

AUT-RICHELIEU SUZUKI ST-JEAN PQ 359-4222

SUZUKI Ça tourne bien 370, rue Bernier Saint-Jean-sur-Richelieu

PRÉPAREZ VOTRE VOITURE POUR L'HIVER...

Si vous êtes propriétaire d'une Sprint, Firefly, Forsa, Traker, Sidekick ou Swift. C'est pour vous!

Seulement **1995***

*Taxes en sus. Sur présentation de ce coupon.

INCLUANT: inspection en 21 points, avec tout changement d'huile, incluant l'huile, filtre et la main d'oeuvre.

GRATUIT: Gratuit: «Kit d'hiver» comprenant un grattoir à neige, un gallon de lave-vitres et un antigel de ligne à essence.

LA SOLUTION À VOS PROBLÈMES DE COMPACTAGE



- Épandage de chaux (avec pneus flottants)
- Chaux naturelle (BNQ)
- Analyse de sol (gratuite)
- Épandage de fumier solide
- Épandage de fumier liquide (avec pneus flottants)

NOUVEAU

Pour vous cultivateurs...
ÉPANDAGE EN POSTLEVÉE

- Terre tamisée
- Sable
- Gravier
- Pierre
- Terre de remplissage
- Démolition
- Transport
- Excavation
- Terrassement
- Déneigement
- Service d'égouts
- Champs d'épuration



LE CENTRE D'AMEUBLEMENT SPÉCIALISÉ UNIQUE DANS LA RÉGION

**BÉBÉS • JUVÉNILES
ROTIN • BUREAUX
MATELAS ET MEUBLES
DE RELAXATION**

**NE PAYEZ
RIEN* AVANT
OCTOBRE 1994**

- Aucun acompte (sauf les taxes)
 - Aucun paiement ni intérêt
- Livraison gratuite
* Sur approbation du crédit

CENTRE DU SOMMEIL ET DE LA RELAXATION

PRIMO

No ES110
**CHAISE ET
OTTOMAN
TOUT CUIR**

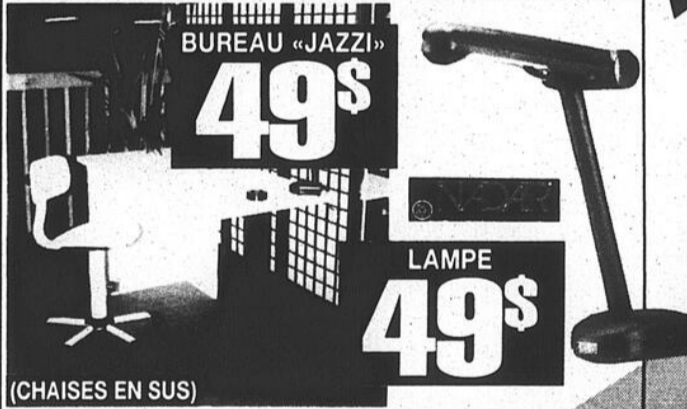
159\$



CENTRE DE BUREAU RESIDENTIEL

BUREAU «JAZZI»

49\$



LAMPE

49\$

(CHAISES EN SUS)

CENTRE D'AMEUBLEMENT POUR BEBES ET JUVENILES



PALLISER Meublez votre enfant au fil de ses besoins
Concept modulaire en mélamine

Lit matelot	199\$	Pupitre	149\$	Bureau double	259\$
Tête de lit	79\$	Huche	129\$	Miroir	99\$
Table de nuit	99\$	Vanité	129\$	Bureau 5 tiroirs	219\$

CENTRE DU ROTIN



BenchCraft

SOFA	CAUSEUSE	TABLE RECTANGULAIRE	TABLE DE BOUT
559\$	479\$	199\$	199\$

À la grande maison face
au Collège militaire, prix
réduits sur échantillons
de plancher

- Sofas • Causeuses
- Mobiliers de chambre
et de cuisine

maison

ETHIER

Saint-Jean Inc.

126, rue Jacques-Cartier Nord 346-1090
Saint-Jean-sur-Richelieu Sans frais:
(face au Collège militaire) 1-800-363-1090

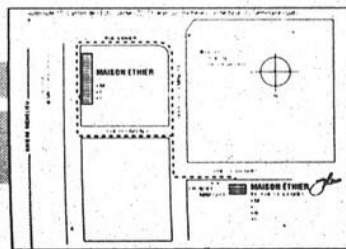
maison

ETHIER

Saint-Jean Inc.

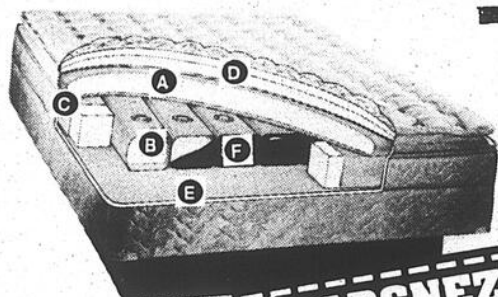
Plus

845, rue Saint-Jacques, Saint-Jean-sur-Richelieu
(À côté du Palais de la Rénovation) 346-6129



CENTRE DU LIT D'EAU

CENTRE DE L'APPAREIL MENAGER



SLEEP & TECH

- A Confort moelleux de type orthopédique
- B Fermeté parfaitement ajustable
- C Garantie contre l'humidité
- D Contrôle naturel de la température
- E Sensation agréable... 70% plus léger
- F Garantie à vie Flextec

**ÉPARGNEZ
33,3%**
SUR LE PRIX DE DÉTAIL SUGGÉRÉ

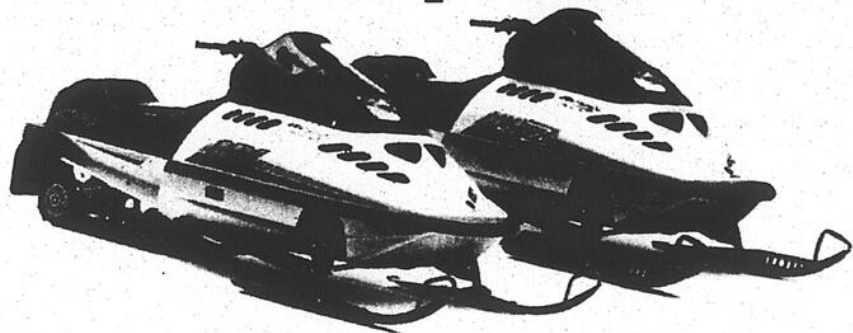
Découvrez un confort que vous n'auriez jamais cru possible!

Étendez-vous et relaxez. Faites subir le test-repos au matelas SLEEP-TECH, et comparez-le à n'importe quel autre matelas. Profitez de son confort doux et moelleux de type orthopédique, de sa fermeté qui s'ajuste à votre posture et de son apaisant système naturel de contrôle de la température. Nous croyons qu'après 30 secondes, vous conviendrez que le SLEEP-TECH est le matelas le plus confortable que vous n'avez jamais possédé.

279 rue Jacques-Cartier Sud
(face au Club de golf)
Saint-Jean-sur-Richelieu

347-2233

Achetez une MX ou MXZ 1994 et ne payez pas un sou avant l'an prochain!



Profitez aujourd'hui de cette offre spéciale avec votre carte Ski-Doo Or!

Vous avez bien lu! Achetez une nouvelle motoneige MX* ou MXZ* 1994 avec votre Carte Ski-Doo Or et ne payez aucun dépôt, intérêt et mensualité avant janvier 1994.

Si vous n'avez pas encore votre Carte Ski-Doo Or, faites-en la demande chez votre concessionnaire le plus proche. Il n'y a aucun frais annuels. Une fois acceptée, vous pouvez utiliser votre Carte Ski-Doo Or chez tous les concessionnaires Ski-Doo participants.

Cette offre s'applique uniquement aux modèles MX ou MXZ chez les concessionnaires Ski-Doo participants. Elle débute le 1er septembre 1993 et prend fin le 31 octobre 1993. Non valable à Terre-Neuve, en Alberta, en Colombie-Britannique, au Manitoba et en Saskatchewan.

* La Carte Ski-Doo Or fonctionne en vertu des programmes MRSL ou SMIDL sur approbation de crédit seulement. Le paiement des frais de crédit et le versement des mensualités débutent en janvier 1994. Voyez votre concessionnaire Ski-Doo pour tous les détails.

partout au Canada et aux États-Unis pour vos achats de motoneiges, de vêtements et d'accessoires Ski-Doo. Et profitez de cette offre spéciale «Achetez maintenant, payez plus tard» sur une toute nouvelle MX ou MXZ 1994.

Deux modèles conçus pour vous offrir une maniabilité et une capacité d'absorption des chocs sans égale.

**Faites vite!
Cette offre prend fin le 31 octobre!**

ski-doo

Des motoneiges à votre mesure

* Marques de commerce Bombardier inc.

Bernard Sport
1988 inc.
9, rue Des Érables
Saint-Paul-d'Abbotsford
379-5888

Germain Boucher
Sport inc.
980, boul. Iberville
Iberville
347-3457

Les Gondoliers
Itée
191, rue Principale
Bedford
248-3977

Richard Moto
Sport enr.
152, rue Principale
Saint-Edouard
454-9711

Paul Bellavance
47, Descente Côté Double
Sainte-Angèle-de-Monnoir
460-7759



PLACEZ UNE ANNONCE GRATUITEMENT

Contactez
nos préparés au

1-800-461-5030

OU TROUVER MATCH?

Sous la rubrique Match, toutes les semaines, dans votre hebdomadaire.

DE QUOI AVEZ-VOUS BESOIN?

Il vous suffit d'un téléphone «touch-tone».

COMMENT PLACER VOTRE ANNONCE DANS MATCH?

Vous avez le choix entre 4 moyens:

1. Par la poste, en remplissant le coupon ci-joint et en l'adressant à **MATCH**, au 84, rue Richelieu, Saint-Jean-sur-Richelieu J3B 6X3

Note: vous recevrez un accusé de réception

2. Par téléphone, en communiquant avec la préposée au système **MATCH** au 1-800-461-5030

3. En vous présentant à nos comptoirs d'annonces classées au 84, rue Richelieu.

4. Par fax au numéro 1-800-567-5703

DANS LES JOURNAUX C'EST GRATUIT!

Oui, votre annonce sera publiée dans nos deux hebdomadaires 3 semaines consécutives GRATUITEMENT.

Pour prolonger le délai de 3 semaines, vous n'aurez qu'à replacer la même annonce ou une autre et ce, pour 3 nouvelles semaines, etc.

QU'EST-CE QU'UNE BOÎTE VOCALE?

Au moment où vous placez votre annonce, la préposée du système **MATCH** vous octroie un numéro de boîte vocale, c'est ce numéro qui vous identifiera au bas de votre annonce.

C'est dans la boîte vocale que vous enregistrerez un message complémentaire à votre annonce. C'est aussi dans votre boîte vocale que les personnes intéressées laisseront des messages qui vous permettront d'entrer en contact.

Tout cela par l'intermédiaire de votre téléphone «touch-tone» et ce, 7 jours par semaine, 24 heures par jour en composant le 1-976-9976

COMMENT ACCÉDER AU SERVICE DE BOÎTE VOCALE?

Avec votre numéro de boîte vocale, nous vous donnerons un code d'accès personnel et secret. C'est ce code d'accès qui différencie vos

appels de ceux des lecteurs intéressés à votre annonce. Il vous permet d'enregistrer votre message et de prendre vos appels. Pour enregistrer votre message ou prendre vos appels, appelez 7 jours par semaine, 24 heures par jour. Il ne vous en coûtera que 1,98\$ la minute. Ces frais apparaîtront sur votre facture de téléphone.

COMMENT ENREGISTRER VOTRE MESSAGE?

Quand vous aurez reçu votre code d'accès, préparez bien votre message, puis appelez la ligne **MATCH**. Les instructions vous seront données. Suivez chacune des étapes. C'est facile et votre message d'une minute ne vous coûtera que 1,98\$. Le plus tôt vous enregistrerez votre message, le plus tôt vous aurez des réponses.

COMMENT ÉCOUTER LES RÉPONSES DANS VOTRE BOÎTE VOCALE?

Il suffit de composer (24 heures par jour, 7 jours par semaine) de n'importe quel téléphone «touch-tone» le numéro de **MATCH**. Suivez les instructions, donnez votre code d'accès et le tour est joué. Vous pourrez réécouter n'importe quel message mais attention, dès que nous passons au suivant, vous ne pourrez revenir en arrière. Ce service vous est offert pour 1,98\$ la minute.

QUELQUES TRUCS POUR RÉDIGER VOTRE MESSAGE?

1. Le premier mot de votre annonce sera inscrit en majuscules, donc partez du bon pied, résistez à l'envie d'inscrire: CÉLIBATAIRE, les lecteurs se doutent déjà de votre état civil.
2. Parlez un peu de vous (description, intérêts, etc.) et du type de personne que vous recherchez (âge, goûts, activités, etc.)
3. **MATCH** ne s'adresse pas à une clientèle en bas de 18 ans. **Match**, n'accepte pas les propos déplacés.
4. Ne donnez jamais votre nom, adresse ou numéro de téléphone (ni dans votre boîte vocale). Utilisez uniquement votre prénom ou un pseudonyme. Votre anonymat en dépend.

Vous avez rencontré
l'âme soeur grâce à



Contactez-nous
1-800-461-5030



S1-Z1

Choisissez la catégorie et inscrivez les 20 mots de votre message

- Femme cherche homme Partenaire de sport, voyage ou activités diverses
 Homme cherche femme Autre

Nom ou pseudonyme: _____

Adresse: _____

Code postal: _____ No téléphone: _____

Postez au:

84, rue Richelieu, Saint-Jean-sur-Richelieu, J3B 6X3

Des questions? Appelez au 1-800-461-5030 • Fax: 1-800-567-5703

40% DE LA POPULATION DU QUÉBEC VIT SEULE...

ÊTES-VOUS DE CEUX-LÀ ?



*Ebranle les
statistiques!*

VOUS N'AVEZ QU'À COMPOSER

1-976-9976 (198\$ la minute)

FEMME CERCHÉ HOMME

ARTISTE peintre dans la quarantaine, simple, aimant voyages, danse, théâtre, cherche partenaire avec ou sans enfant, avec mêmes affinités. Téléphone-moi! 1246

BELLE personnalité, sociable, 5'7", proportionnée, blonde aux yeux bleus. Aime la psychologie, les conversations. Cherche compagnon fidèle, autonome, communicatif, aimant les enfants. 5'11" ou plus, 35-40 ans. But sérieux. 1081

BIEN DANS SA PEAU 52 ans, 5'4", simple, cherche partenaire, vrai, aimant la marche et restos. 1255

BRUNE 25 ans, aime rire, musicale, sorties, cherche homme, 25-35 ans, sans enfant, franc, mêmes affinités, but sérieux. 1254

BRUNE 5'7", 23 ans, souriante, sens de l'humour, aime la marche, le vélo, la musique. Cherche homme entre 28 et 32 ans, 5'10" et plus, mêmes affinités. Pour amitié et peut-être plus. 1079

CANCER, professionnelle, 47 ans, non-fumeuse, joviale, romantique. Recherche amie soeur non-fumeur, 45 ans et plus, 5'8", aimant une femme honnête et sincère. But sérieux. 1068

CHÂTAINE, 43 ans, 5'4", 114 lbs. Recherche grand mince, 38-45 ans, mature, romantique, indépendant & ayant le sens de l'humour. Fumeur, aimant la nature, le dialogue, les arts & les sorties à deux. 1090

FEMME CERCHÉ HOMME

FEMME dynamique qui aime les sports de plein air, sociable, cherche complice, 5'9" et plus, affectueux, compréhensif, pour relation durable. 1247

FEMME; 26 ans, désire rencontrer homme de race noire. Entre 20-35 ans. Pour amitié et peut-être plus. 1069

FEMME, 5'11", 58 ans, recherche homme autonome financièrement, entre 50-60 ans, 5'7" et plus, bonne éducation, veuf ou seule depuis longtemps. 1067

J'AI 24 ans avec 2 enfants, désire homme, 24-33 ans, sobre, fidèle, affectueux, aimant voyages, but: refaire ma vie. 1250

JE CHERCHE un compagnon, sobre, fidèle, tendre, début soixantaine, qui aime les sorties et les plaisirs de la vie. 1251

JEUNE femme, 18 ans, belle apparence, spontanée, aimant rire, sortir. Cherche homme 20-25 ans, belle apparence, responsable, franc, pour du sérieux. 1078

PASSIONNÉE de liberté, humoristique et sensible, 35 ans, 5'4", avec 1 enfant, aimant restos, sorties, cherche compagnon avec mêmes passions. 1249

PROFESSIONNELLE et vivante, simple, désire rencontrer homme, 45 ans et plus, non-fumeur et très actif. 1010

ROMANTIQUE, 29 ans, 5'4", 113 livres, 1 enfant. Très honnête, tranquille. Aime sorties,

FEMME CERCHÉ HOMME

restos, bars. Recherche compagnon 25-40 ans. Belle personnalité. But amitié. 1077

SENS DE L'HUMOUR, 44 ans, non-fumeuse, aime les voyages, les sorties, cherche compagnon, entre 45-50 ans, mêmes affinités, but sérieux. 1256

TANNÉE des stéréotypes, ni grande, ni grosse, ni mince, ni laide, mais dynamique, occupée, drôle, pas compliquée, avide de communication. Professionnel début quarantaine avec même profil bienvenue. 1082

TAUREAU, je suis veuve, 65 ans, sobre, non-fumeuse, 5'2", blonde aux yeux bleus. Je cherche un compagnon sobre, fidèle, doux, début soixantaine, qui aime les sorties et les plaisirs de la vie. Affectueux. 1076

VEUVE 5'2", recherche homme, 50-60 ans, propre et sincère, libre et sérieux, affectueux, aimant souper tête-à-tête, nature. 1245

47 ANS recherche de préférence homme d'affaire, entre 45-52 ans, sobre, aimant théâtre, restos, sports, désire relation stable. 1243

HOMME CERCHÉ FEMME

AMOUR à partager, 50 ans, 175 livres, 5'8", sociable, fidèle, cherche femme, 45-53 ans, aimant la marche, la danse, but sérieux. 2249

HOMME CERCHÉ FEMME

BEAU BONHOMME: simple, sincère, 30 ans, 5'8", brun. Espère jolie demoiselle, 25-30 ans, 5' à 5'5", chaleureuse. But, petits plaisirs, amitié, rires. Décris-toi. 2050

BONHOMME 44 ans, 5'6", 130 lbs, bon vivant, simple, sans alcool, sans tabac. Partagerais avec bonne femme positive, même taille, même génération. Amitié @. 2042

CAPRICORNE; 41 ans, 6 pieds, sportif, sociable. Recherche femme 35-45 ans. Avec ou sans enfant. 2046

DÉLINQUANT apprivoisé, 30 ans, 5'8", 155lb, belle apparence, honnête, sobre, affectueux, cherche femme, 24-36 ans, avec ou sans enfant, relation stable. 2327

ÉNERGIQUE, 5'11", 26 ans, sportif, généreux, attentionné, sentimental. Aime la campagne & les repas en tête-à-tête. Recherche compagne avec mêmes affinités, disponible, dévouée, bon caractère, de 25-30 ans, sans enfants. But sérieux. 2052

FIDÈLE, 27 ans, simple, honnête, mature, aimant cinéma, sorties en tête-à-tête. Cherche compagne entre 25-35 ans, simple, fidèle avec sens de l'humour, avec ou sans enfant. 2049

FIDÈLE 50 ans, sincère, affectueux, aime dialogue, demeurant à la campagne, cherche femme, 40-50 ans, simple, sensuelle. 2326

GRAND BRUN, 6', 150lb, 30

HOMME CERCHÉ FEMME

ans, rose et macho, affectueux, bon cuisinier, sportif, etc, alors je suis l'homme qu'il te faut. 2324

HOMME trentaine, aimerait rencontrer femme nationalité étrangère entre 20-35 ans, belle apparence honnête et simple sans enfants de préférence pour amitié et/ou but sérieux. 2041

MAROCAIN; ingénieur, electricien, 28 ans, 5'9", 150 livres. Cherche jeune femme, cultivée pour m'ouvrir à un monde d'espoir, d'amour. Suis prêt à toutes éventualités. 2044

PASSIONNÉ de la vie, 25 ans, 5'10", 180 lbs. Cherche jolie femme, sincère et qui, comme moi, aime la nature. 2053

PASSIONNÉ de nature, cherche compagne, complice, confidente pour partager tendresse, douceur de vivre et plus. 2045

PROFESSIONNEL, 30 ans, aimant la nature, les restos, les bons vins. Cherché femme mince aux mêmes affinités avec ou sans enfants. 2051

SPORTIF aimant nature, 35 ans, 5'8", 160lb, cherche femme, 30-40 ans, sans enfant, simple, sportive, féminine, pour but sérieux. 2245

SPORTIF; 52 ans, 5'9", 175 livres, belle apparence, non-fumeur. Cherche femme 42-46 ans, douce, autonome. Mêmes affinités. Buts sérieux. 2054

HOMME CERCHÉ FEMME

SYMPATHIQUE, 5'4", 140 lbs, cheveux poivre et sel, aimant sorties et cinéma, recherche compagne entre 5'2" - 5'5" de 100 lbs - 150 lbs, fidèle, aimant dialogue pour relation stable. 2048

TENDRE 37 ans, 6', 155 lbs, chauve, élégant et dynamique. Intérêt pour la spiritualité, la médecine douce, la nature, la musique, etc. Recherche femme avec mêmes affinités. 2043

TOI; tu as 25-30 ans, 5'4" ou moins, non-fumeuse, de 110 à 125 livres. Si recherche même type, appelle-moi. 2047

VERSEAU 42 ans, 5'7", aimant dialogue, danse, musique, nature, recherche complice, 35-42 ans, pour partager vie à deux. 2240

35 ANS, nature sensible, désire partager belles choses de la vie, cherche femme, 30-40 ans, féminine, autonome, indépendante, aimant la vie. 2325

36 ANS avec 1 enfant, désire femme, 20-40 ans, simple, douce, sincère, but sérieux. 2322

40 ANS, 5'8", 160lb, sans enfant, non-fumeur, aimant la marche, restos, cinéma, danse, recherche femme, 35-40 ans, mêmes affinités. 2323

PARTENAIRE VOYAGE

HOMME; cherche femme ou couple entre 45-54 ans. Pour partager, louer condo, à Hollywood, Floride. De janvier à mars 94. 3038

AUTRES

BEAU GARS, 31 ans, 5'8", 140 lbs, professionnel et indépendant financièrement, recherche gars intelligent et sérieux entre 20-30 ans pour relation stable si affinités. 4067

HOMME; propre, discret, masculin, 5'6", 138 livres, 39 ans. Cherche homme propre, petit de préférence, 20-40 ans. Pour amitié et soirées intimes. 4059

JEUNE HOMME, 27 ans, belle apparence. Cherche homme sérieux, 20-30 ans. Pour amitiés ou soirée intime. Mêmes affinités. 4058

JEUNE FEMME 38 ans, cherche femme, pour amitié et soirées intimes. 1248

*Avec
Match
c'est
facile*

Match
VOUS OFFRE

L'INSCRIPTION
Entièrement
GRATUITE
VOUS N'AUREZ À DÉBOURSER QUE POUR PRENDRE VOS APPELS

Nos préposées sont maintenant à votre service 7 jours/semaine
Du lundi au vendredi de 9h00 à 21h00

Samedi et dimanche de 13h00 à 21h00

**10 000
ROUES**

DE REMPLACEMENT EN STOCK

Premiers arrivés
Premiers servis



GRAND CHOIX
DE
PNEUS NEUFS

Nous défions
**TOUTE
COMPÉTITION**
rapport qualité/prix

1330, rue Jacques-Cartier Sud
Saint-Jean-sur-Richelieu

346-1112

Sans frais: 1-800-363-2159

CENTRE DE RECYCLAGE
DE ST-JEAN INC.

0370-951-L

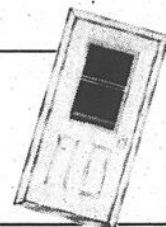
PAS DE SPÉCIAUX
CETTE SEMAINE

Seulement des Bons Prix
Exemple:

**PORTE D'ACIER
4 SAISONS**

peinte des 2 côtés en blanc.
Fenêtres-guillotine

à partir de **229⁹⁵\$**



ÉVALUATION GRATUITE

Gérard Cholette
président

Serge Contant
Vice-président

AUSSE: autres modèles de portes d'acier,
fenêtres tout PVC ou aluminium et portes-patios (revêtement extérieur en vinyle)

Richelieu

MANUFACTURIER

Portes et Fenêtres enr. VENTE ET INSTALLATION

359-0080
649-8927
443-9421

Salle de montre
365, rue Saint-Jacques, Saint-Jean-sur-Richelieu

Maintenant un
kiosque au
Marché aux puces
de Saint-Luc

**OUVERT
LE
SAMEDI**

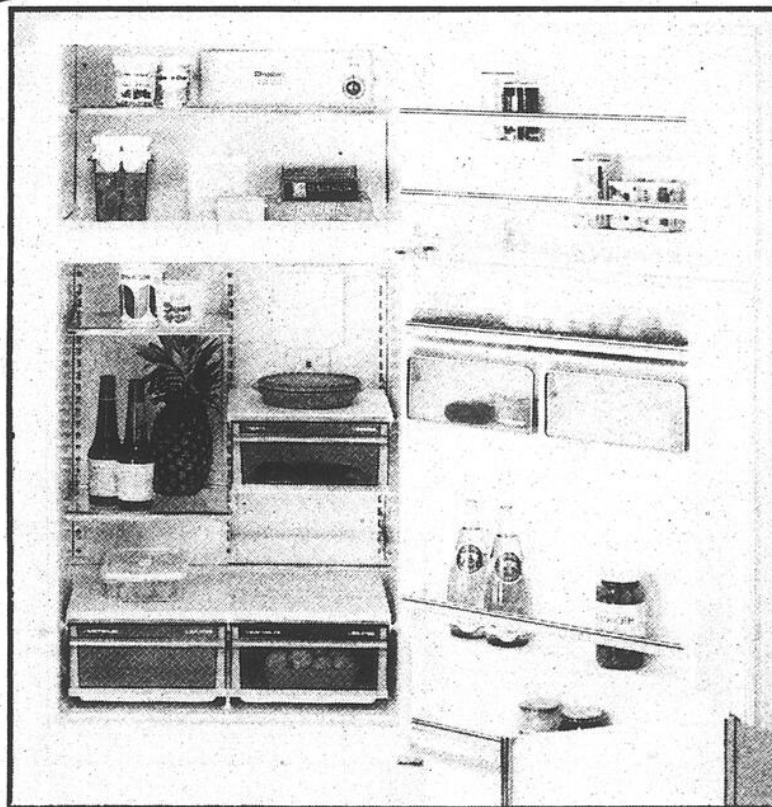
Uniquement à Saint-Blaise

Frigidaire

Depuis
75 ans...
une réputation
pour la
durabilité

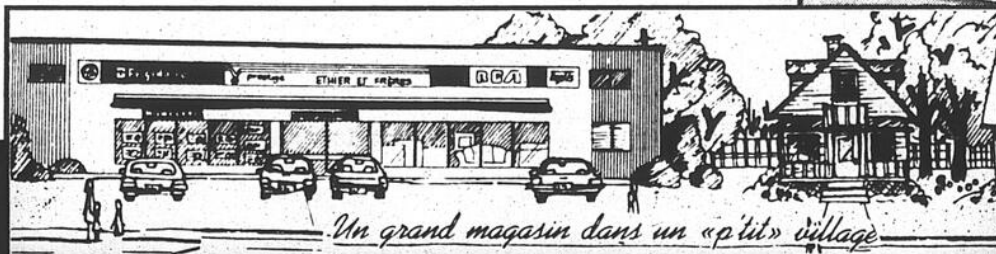
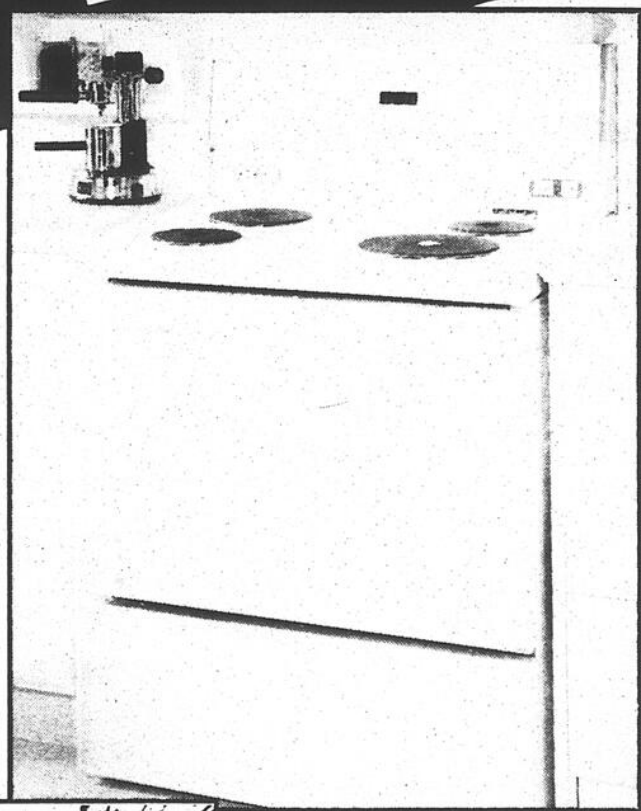
Cette nouvelle
génération de
réfrigérateurs reflète
tout ce que nous
avons appris lors de
la fabrication depuis
75 ans, d'appareils
électroménagers
durables et
performants. Il en
résulte des
performances, une
durabilité et une
efficacité
énergétique
améliorées.

Frigidaire: pour les
réfrigérateurs
performants, c'est le
seul nom qu'il faut
connaître.



**RIEN
À PAYER AVANT
MAI 94**

■ Aucun acompte requis
■ Achat minimum de 500\$
Sujet à approbation du crédit



Un grand magasin dans un «petit» village

ÉTHIER & FRÈRES

À 10 minutes de Saint-Jean, 880, 40e Avenue, Saint-Blaise 291-3151, Mtl: 658-6231



Quatre organismes de Saint-Jean en bénéficieront

Campagne de souscription de Centraide Grand Montréal

Centraide du Grand Montréal tiendra jusqu'à la fin du mois d'octobre

sylvie PROVOST

sa campagne annuelle de souscription. L'objectif de cette division est d'atteindre la somme de

\$24 millions afin de venir en aide à quelques 500.000 personnes démunies ou en difficulté. A Saint-Jean, quatre organismes sont subventionnés par Centraide: le Parrainage civique du Haut-Richelieu, le Mouvement SEM, le Centre

de bénévolat de la région de Saint-Jean et le Centre de formation à l'autogestion.

Présentement 216 organismes de la grande région de Montréal profitent des subventions accordées annuellement

par Centraide. Durant cette grande campagne, quelque 20.000 bénévoles solliciteront la population un peu partout, dans les milieux de travail, les résidences et les commerces.

Dans notre secteur,

quatre organismes peuvent continuer à oeuvrer auprès de la population locale grâce à la participation financière de Centraide.

Le Centre de bénévolat de la région de Saint-Jean reçoit annuellement un montant de \$56.180 de la part de Centraide. Les services offerts par le centre sont nombreux et fort variés et s'adressent principalement aux personnes en perte d'autonomie: visite d'amitié, aide morale, appels sécuritaires, accompagnement et transport médicaux, aide au repas et autres.

Au cours de la dernière année, le nombre d'heures de participation bénévole encadrée est de 8.100 pour plus de 14.566 demandes. En plus des nombreux services, les responsables offrent maintenant un centre de références afin de permettre aux gens de se retrouver plus rapidement dans la jungle des services existants.

Pour sa part, le Parrainage civique du Haut-Richelieu reçoit une contribution de \$41.200. Cet organisme sans but lucratif s'occupe de jumeler des citoyens bénévoles avec des personnes ayant une déficience physique, intellectuelle et/ou psychique. De plus, l'organisme offre aux filleuls intéressés des ateliers d'apprentis-

sage à la vie, une cuisine collective, un réseau d'amitié pour adolescents et du hockey cosom. Des périodes de formation afin de mieux comprendre les personnes handicapées sont également offertes.

Le Centre de formation à l'autogestion (CFA) reçoit quant à lui une aide financière de \$46.600. Cet organisme oeuvre auprès des jeunes de 18 à 35 ans sans emploi ou en précarité d'emploi. Le CFA étudie et intervient autour de cette problématique et offre des services d'information, de références, d'entraide, d'écoute et d'animation.

Enfin, le Mouvement SEM obtiendra cette année pour la première fois, une contribution de \$30.000. Le petit nouveau de la grande famille de Centraide s'occupe principalement de prévenir la maltraitance faite aux enfants et d'aider les parents à sortir de situations problématiques comme des situations de négligence ou d'abus sexuel.

SEM offre notamment des programmes de prévention auprès des jeunes, de sensibilisation, des programmes pour les mères d'enfants de 0 à 5 ans, du support et de l'aide pour des signalements à la DPJ et diverses activités de représentation.

Pour assurer la survie de ces quatre organismes, Centraide doit continuer à solliciter des dons dans les entreprises commerciales et privées, auprès des regroupements de travailleurs ainsi que dans la communauté.

Les personnes intéressées à souscrire à cette campagne peuvent contacter les responsables de Centraide au 288-1261 ou les responsables des organismes locaux subventionnés par Centraide.



Centraide poursuit sa campagne

Centraide Richelieu-Yamaska, division Iberville, poursuivra jusqu'au 31 octobre sa campagne annuelle de souscription. L'an passé, le secteur St-Alexandre avait recueilli la somme de \$2.244. Cette année les bénévoles de ce secteur tenteront d'atteindre l'objectif de

\$3.000. Sur la photo, Jocelyne Desranleau, présidente du secteur résidentiel, Yvon Lafrance, président d'honneur de la campagne, Luc Mercier, responsable du secteur St-Alexandre et Yves Bond, directeur général de la Caisse populaire St-Alexandre. (photo Jacques PAUL)

POUR LA CRÉATION D'EMPLOI
EN ENCOURAGEANT LES JEUNES ENTREPRENEURS
LE 25 OCTOBRE 1993, VOTONS

COUTURE, Clément X

Autorisé et payé par Martine Roxbeau, agent officiel de Clément Couture

Décoration
L'idée des idées

Rafraîchissez votre intérieur sans trop investir
Décorez avec ce que vous possédez
Avec plus de 20 années d'expérience
À vous d'en profiter!

Suzanne Provost
348-7130

AVIS DE RECHERCHE

Vous cherchez un emploi, l'amour, la santé, le succès, le bonheur, la prospérité?
C'est possible grâce à la gestion de la pensée

Pour vous permettre d'en savoir davantage, je vous invite à une soirée d'information **GRATUITE** sur les pouvoirs du subconscient.

DANIEL SÉVIGNY
conférencier
Auteur du livre "Gestion de la Pensée"

Le jeudi 21 octobre 1993
14 h et 19 h 30

Hôtel Le Boulevard
6680,
boul. Taschereau
Brossard

L'HALLOWEEN POUR UN... **FRISSON**

Le plus grand centre professionnel de location de costumes

MAINTENANT... LIVRAISON COSTUMÉE DE FLEURS ET BALLONS

Fleurs et Ballons Messagers

450, boul. du Séminaire Saint-Jean-sur-Richelieu
349-6922

costumes pour hommes, femmes et enfants

500 de **5\$ à 55\$**

Choix complet de maquillage, perruques et accessoires.

MAQUILLEUR professionnel sur place le samedi 30 et dimanche 31 octobre 1993

LE RICHELIEU dimanche, le dimanche 17 octobre 1993 18



POUR LA CRÉATION D'EMPLOI
PAR LA FORMATION DE LA MAIN-D'OEUVRE
LE 25 OCTOBRE 1993. VOTONS

COUTURE, Clément



Autorisé et payé par Martine Rochelau, agent officiel de Clément Couture

Nouveau président

Le Club Optimiste Saint-Jean sera désormais présidé par M. Jacques Rathé. En effet, lors de la dernière rencontre des membres, on a procédé à la remise officielle des pouvoirs au nouveau président. Sur la photo, le président sortant M. Alain Emond et le nouveau président en poste, M. Jacques Rathé. (photo jacques PAUL)



Une première à Saint-Luc

Mme Thérèse Mailloux est devenue la première femme à occuper le poste de lieutenant-gouverneur de la zone 26 du district Centre des Optimistes. Ex-présidente du Club Optimiste Jean-Talon/Saint-Luc, Mme Mailloux pose ici, lors de la remise des pouvoirs, en compagnie de Robert Parent, du Club Optimiste de Chambly. (photo jacques PAUL)

NETTOYAGE SEARS

UN MONDE DE CONFIANCE



- Technicien qualifié
 - Opérant un camion-atelier des plus complets
 - Appareils de nettoyage à vapeur 5 fois plus puissants
 - Récupération des eaux usées
 - Aucun équipement lourd dans votre maison
 - La plupart des meubles déplacés et remplacés
 - Protecteur de tissus Scotchgard et désodorisant Ultra-Fresh disponibles.
- Prenez rendez-vous à votre convenance, même le samedi.

POUR VOS MEUBLES ET TAPIS

SPECIAL
En vigueur jusqu'au 15 octobre 1993

CANAPÉ 3 PLACES PLUS 1 FAUTEUIL

64\$
(léger supplément pour tissus spéciaux)

SPECIAL
En vigueur jusqu'au 15 octobre 1993

2 PIÈCES PLUS UN PASSAGE

49\$
(maximum 400 pi carrés)

SPECIAL
En vigueur jusqu'au 15 octobre 1993

4 PIÈCES PLUS UN PASSAGE ET 12 MARCHES

99\$
(maximum 800 pi carrés)

SPECIAL
En vigueur jusqu'au 15 octobre 1993

4 PIÈCES PLUS UN PASSAGE

89\$
(maximum 800 pi carrés)

Club Sears
*Taxes de service dont l'impôt est inclus en Canada.

LUNDI AU VENDREDI
8h30 à 18h
SAMEDI
8h30 à 16h

335-3515 1 800 665-3515
SERVICES DE NETTOYAGE
SEARS
Attendez-vous à plus^{MC}



15598-4-P

«Quelle aubaine sensationnelle!»

En affaires depuis 1977
Réfrigération Multi inc.

vous offre un:
Programme de protection de cinq ans

et recevez le programme de garantie de cinq ans sur les pièces et la main d'oeuvre offert par le fabricant.



Heil vous offre une aubaine incomparable!

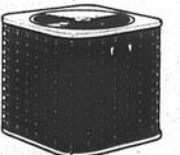
Pour l'achat d'une thermopompe «Heil» avant le 15 novembre 1993, vous bénéficierez d'une offre merveilleuse: un programme de protection de cinq ans.

Le choix judicieux:

Avec cette aubaine en prime, choisir Heil, c'est choisir judicieusement. La thermopompe Heil est conçue pour le climat canadien, offrant une fiabilité durable, d'année en année. Sans oublier que l'efficace thermopompe «Heil» permet de faire des économies sur les factures mensuelles d'énergie.

Profitez vite de cette aubaine!

Appelez-nous sans attendre pour améliorer le confort de votre logis et vous bénéficierez de cette offre sensationnelle. Nous vous donnerons tous les renseignements sur la thermopompe «Heil Nordic», et comment elle peut vous aider à vivre confortablement et sans souci. Seuls les déposataires participants peuvent faire cette offre et elle ne peut être combinée à aucune autre offre. Offrez-vous donc un confort pour toute l'année, grâce à un système fabriqué par la compagnie qui s'occupe du confort résidentiel depuis plus de 100 ans: Heil.



URGENT
LE PROGRAMME DE SUBVENTIONS EN ÉNERGIE NOUVEAU SE TERMINE LE 15 DÉCEMBRE

HEIL
CHAUFFAGE ET CLIMATISATION

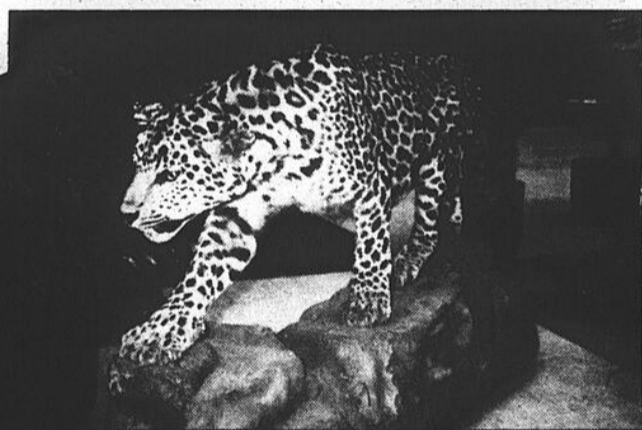
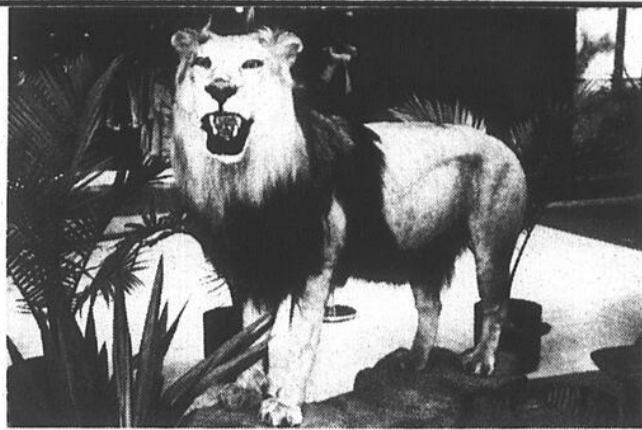
Fiabilité d'année en année

Les entreprises de Réfrigération multi inc.

1410, boul. Taschereau, Laprairie
1-800-267-7049

15943-15-P

DU 18 AU 23 OCTOBRE



UN SEUL FOUR
MAGASIN

SEARS, ZEALERS, CANADIAN TIRE
SUPER C, WISE

PLUS DE 110 MAGASINS ET SERVICES TERMINUS D'AUTOMNE ET HIVER DES INDIGÈNES
600 PIERRE-CAISSE, SAINT-JEAN-SUR-RICHELIEU, QUÉBEC

OUVERT LE DIMANCHE

Lundi au Centre des aînés

Une journée de la santé à Saint-Jean

Le Cercle de Fermières de Saint-Jean-sur-Richelieu organise, pour une quatrième année consécutive, une journée de la santé le lundi 18 octobre de 13 heures à 20 heures au Centre des aînés johannais. L'an dernier, plus

de 250 personnes y avaient assisté.

Les hommes comme les femmes sont invités à cet événement, qui sera marqué par la présentation de plusieurs conférences et ateliers sur les thèmes de la prévention,

d'une meilleure alimentation, de techniques de médecines douces, etc. «Sur place, il sera aussi possible de participer à des cliniques de dépistage du diabète et de bien s'informer auprès des professionnels», indique Marie Mercier, présidente du Cercle de Fermières.

Ces conférences seront animées par Lise Dallaire-Durocher, Julie Deneault, Fleurette Coa-

che, Béatrice Bazinet, Louise Papineau, Pierrette Tarditi, Jean-Claude Petiot et Guy Desgroseillers. De plus, les participants pourront faire prendre leur pression artérielle.

L'entrée est gratuite pour tous les participants. Une collation santé et des rafraîchissements seront offerts à un coût minime par les membres du Cercle de Fermières de Saint-Jean.

POUR LA CRÉATION D'EMPLOI
PAR LA CRÉATION DE NOUVELLES ENTREPRISES
LE 25 OCTOBRE 1993, VOTONS

COUTURE, Clément X

Autorisé et payé par Martine Rocheleau, agent officiel de Clément Couture

petit train va loin

PARTICIPATION

PRIME LANCÔME CHEZ SEARS



Hydrative. Crème hydratante permanente.
50 mL.....45\$. Tube 30 mL (non-ill.).....30\$

Prime! Avec tout achat de 20\$ et plus de produits Lancôme, vous recevrez en prime un sac à cosmétiques contenant 60 mL de lait démaquillant Galatée Douceur; 60 mL de lotion adoucissante sans alcool Tonique Douceur; un rouge à lèvres hydratant longue durée Rouge Absolu; un crayon Khôl Poudre, Fumée Noire; 2.5 mL d'eau de parfum Trésor.

Limite d'une prime par client, jusqu'à épuisement des stocks. Non offert dans tous les magasins

OFFRE EN VIGUEUR JUSQU'AU DIMANCHE 31 OCTOBRE 1993.

SEARS
Attendez-vous à plus

SATISFACTION OU REMBOURSEMENT • SERVICE APRÈS-VENTE ASSURÉ DANS TOUT LE CANADA • LA CARTE DE CRÉDIT N° 1 DES MAGASINS À RAYONS AU CANADA • LE MAGASIN DES MARQUES KENMORE, DIEHARD, CRAFTSMAN

Les mentions 'Ord.' ou 'Étal' de Sears Canada Inc. se rapportent à des prix Sears. **Région de Montréal:** Anjou: 353-7770, Brossard: 465-1000, LaSalle: 364-7310, Laval: 682-1200, Pointe-Claire: 694-8815, St-Bruno: 441-6603, Ste-Marthe-sur-le-Lac: 491-5000, Villé St-Laurent: 335-7770. **Région de Québec:** Québec: 529-9861, Lévis: 833-4711, Ste-Foy: 658-2121. En province: Chicoutimi: 549-8240, Granby: 375-5770, St-Jean: 349-2651, St-Jérôme: 432-2110, Sherbrooke: 563-9440, Trois-Rivières: 379-5444. Copyright Canada, 1993, Sears Canada Inc.

Les articles de cette page n'ont pas été offerts dans tous les magasins Sears.



Des aînés bien généreux!

Les responsables du Conseil régional de l'Âge d'or de la Rive-Sud Métropolitaine viennent de remettre un chèque au montant de \$4,000 à la Fondation de l'Âge d'or du Québec. Cette somme représente les profits du dîner-bénéfice de l'organisme qui s'est déroulé le 19 septembre dernier à Mont Saint-Grégoire. Tout près de 500 personnes provenant des divers clubs de la région ont pris part à cette activité dont les profits serviront entièrement à soutenir la recherche sur les maladies mentales dues au vieillissement et tout particulièrement sur la maladie d'Alzheimer. Sur la photo: M. Claude Desjardins, président de la Fondation de l'Âge d'or du Québec et Mme Monique Comeau-Gauthier, présidente du Conseil régional de l'Âge d'or de la Rive-Sud Métropolitaine.

À compter du 20 octobre

Ateliers éducatifs pour les femmes

Le Centre d'information et de documentation des femmes du Haut-Richelieu (CID) tiendra à compter du 20 octobre prochain, une série de quatre ateliers dans le cadre de ses projets éducatifs.

Le CID débutera cette nouvelle série de cours par l'atelier «Connaitre son corps et sa sexualité». Il se déroulera durant huit semaines, les mercredis soir de 19 à 22 heures, du 20 octobre au 8 décembre.

L'animatrice Josée Ménard, sexologue agira alors comme personne ressource et elle aidera les femmes à bien connaître leur corps. Le coût d'inscription est de \$20 pour les membres et de \$25 pour les non-membres.

L'atelier «Relaxation et gestion du stress» permettra aux femmes d'apprendre à mieux gérer leur capital énergétique. Les cours se dérouleront durant huit semaines, les jeudis de 9 à 12 heures, du 21 octobre au 9 décembre. Danielle Cayer, consultante, agira comme animatrice et

personne-ressource. Le coût de l'inscription est de \$20 pour les membres et de \$25 pour les non-membres.

L'atelier «Entre-deux ou nouveau départ» permettra aux participantes d'apprendre à dédramatiser la situation de détresse psychologique à laquelle sont confrontées les femmes ayant récemment vécu une séparation, un divorce ou un deuil. La formation se déroulera durant huit semaines et se tiendra les jeudis après-midi, de 13h30 à 15h30, du 21 octobre au 9 décembre. Les ateliers seront animés par Mme Francine Doyon, psychosociolo-

gue.

Enfin le dernier atelier proposé cette saison abordera le thème de «La ménopause». Durant quatre semaines, les participantes apprendront à apprivoiser cette période de la vie. Les cours se dérouleront les mardis matins, de 9 à 12 heures, du 9 au 30 octobre. Le coût d'inscription est de \$10 pour les membres et de \$15 pour les non-membres. Les cours seront dispensés par Francine Gagnon, infirmière-sexologue.

Les personnes qui désirent s'inscrire doivent contacter les responsables du CID au 346-0662.

Le 17 octobre

Atelier sur la ménopause

Il reste encore de nombreux tabous à dé-poussiérer sur la ménopause, une étape pourtant naturelle. Celle-ci est trop souvent appréhendée comme une maladie.

La bibliothèque Adé-lard-Berger vous invite à

venir rencontrer Lucette Proulx-Sammot, auteure de «La ménopause mieux comprise, mieux vécue» et rédactrice de la publication mensuelle «Une véritable amie». La rencontre aura lieu le dimanche 17 octobre à 13h30 au 180, rue Laurier.

Résidences funéraires Claude et Edgar LeSieur

maintenant 2 résidences funéraires pour mieux vous servir



Claude LeSieur

- pré-arrangements funéraires
- traditionnelles ou privées
- incinération
- columbarium

280 rue Jacques-Cartier N.
St-Jean-sur-Richelieu

530, 4e rue
Iberville

un seul numéro de téléphone: **346-6020**



Gagnante en Australie, gagnante chez vous



VOICI L'ELANTRA 1994

La voiture du haut est une Hyundai Elantra. Elle a gagné le grand Rallye d'Australie* deux ans de suite dans la catégorie voitures de série.

La voiture du bas est aussi une Hyundai Elantra. Il s'agit d'une gagnante, car aux points de vue élégance, performances et rapport qualité-prix, elle éclipe la concurrence.

En 1994, la Hyundai Elantra GLS, berline de type familial, établit de nouveaux rapports entre la qualité et le prix. Intérieur spacieux, conforme aux règles de l'ergonomie. Nouvelles lignes élégantes.

Équipement de sécurité avancé, tel que coussin gonflable et, en option, freins ABS. Moteur de 124 chevaux à 16 soupapes et double arbre à cames en tête. L'Elantra gagne sur toute la ligne.

De plus, la nouvelle Hyundai Elantra bénéficie du Programme d'assistance routière 24 heures et d'une des meilleures garanties de l'industrie.

Voyez votre concessionnaire Hyundai et découvrez pourquoi l'Elantra 1994 éclipe la concurrence. Ici comme ailleurs.



HYUNDAI

On évolue à votre avantage

* L'Elantra de Team Australia a été, en 1991 et 1992, une gagnante double catégorie au grand Rallye d'Australie parmi les voitures de série du groupe N, dans le cadre du Championnat mondial de rallye.

Les Automobiles Cloginor Inc.
359, rue Laberge
St-Jean-sur-Richelieu 348-6817

Hyundai s'implante chez nous pour mieux nous servir

TARIFS ANNONCES CLASSÉES

Première insertion.....	5,75\$/20 mots
Répétition.....	5,25\$ chacune
Le mot additionnel.....	15¢
Filet.....	25¢
Titre 1 ligne.....	25¢
Titre 2 lignes.....	45¢
* Taxe TPS en sus	

HEURES DE TOMBÉE

Les heures de tombée pour les annonces sont les suivantes:
ENCADRES 9 heures le vendredi précédant la parution
CLASSÉES 15 heures le vendredi précédant la parution
 Après ces heures, elles sont automatiquement reportées à la publication suivante.
 La première semaine n'est pas remboursable en cas d'annulation.

immeubles

AUBAINE! A vendre ou à louer, maison construction 1992, près du cégep, 4 chambres, bain tourbillon, sous-sol semi-fini, prix sous évaluation, 87.500\$, libre 1er novembre, 447-8949, 984-6064

AUBAINE! Saint-Luc, maison 2 étages, 3 chambres, 2 salles de bains, garage, foyer, etc. Tel: 984-6064 ou 447-8949

AUCUN COMPTANT REQUIS. Soyez propriétaire à l'île Sainte-Thérèse du 98 rue Benoit pour 415\$/mois, 291-3398

AUCUN COMPTANT REQUIS Soyez propriétaire du 123, rue Mercier à Saint-Jean pour 515\$/mois, 291-3398

BUNGALOW NEUF

Bain podium, patio, sous-sol partiellement fini, endroit paisible, près d'un boisé, Saint-Paul-de-l'île-aux-Noix

246-3145

CHAMBLY Cottage semi-detaché, 3 chambres, 2 salles de bains, situé près d'un parc, d'une école primaire et d'un arrêt d'autobus. 69.800\$, 658-4311, 447-9563, Roger Veilleux, Probitat courtier.

MAISON à vendre 28x40, 3 chambres, sous-sol fini, 467, avenue Mousseau, Iberville, faut voir! 347-3393 (jour ou soir).

MAISON DE VILLE

Quartier Nord, cottage 2 étages, sous-sol fini, 2 salles de bains complètes, bois franc, 348-4463 (après 18 h ou laissez message répondre)

TRANSPORT GÉNÉRAL RENÉ NORMANDIN

Mont Saint-Grégoire (514) 347-7714

ACHAT ET VENTE

Foin, paille, copeaux de bois (ripes), mousse de tourbe
 Canada - États-Unis
 Vendons: pierre des champs, pierre, chaux, etc.

PETIT BUDGET 53 000\$



Bungalow fraîchement rénové, 5 pièces, 3 chambres, à 15 minutes de Saint-Jean, quartier paisible.

Pour renseignements, demandez **C. VAILLANCOURT**
 346-1822



Qu'attendez-vous pour m'appeler? Si vous voulez vraiment vendre ou acheter une maison, faites-le au plus tôt! J'ai plus de 95% de mes maisons vendues. Je vous servirai avec plaisir et sans pression.



346-8662 Siège social: 348-2435, 658-6636

Terrain

À Farnham, terrain 10 725 pi carrés dans un quartier résidentiel avec services, prêt à recevoir une construction, cabanon inclus, prix incroyablement bas: 1????\$.

NOTRE-DAME-DE-BONSECOURS: bord de l'eau, 6 chalets, façade sur la rivière, 428 pi, total 183 398 pi carrés, emplacement superbe avec arbres matures, potentiel incroyable.

3 commerces

COMMERCE À VENDRE TIMBRE-MONNAIES. Établi depuis 3 ans, clientèle croissante, 32.000\$, 314, rue MacDonald, Centre Le Bourgoinville, Saint-Jean, tél.: 348-3514.

COMMERCE À VENDRE

Entreprise établie depuis 5 ans offrant des services complets de secrétariat et comptabilité. Outre l'achalandage, la vente comprend les équipements, le mobilier et l'inventaire de fournitures.

Avis aux secrétaires-comptables expérimentés
 Renseignements: 359-6885

4 condos

LUXUEUX CONDO 4 1/2, à vendre avec climatiseur, garage, foyer, piscine, salle de réception, 348-5739.

5 maisons mobiles

PETIT BUDGET. Nouveau: maison mobile 1982, sur solage, meublée, impeccable, 14x60, garage 16x24 plus petit chalet isolé 12x20, terrain 120x120 pi. Prix: 38.500\$. Chez-vous pour moins cher qu'un logis. Demandez Jocelyne Desranleau, 346-1822, Trans-Action Immeubles Vendex inc.

7 propriétés à revenus

AUBAINE! Iberville, 394-396-398, 9e Avenue, triplex, chauffage électrique, aubaine: 51.000\$ (besoin de rénovations), 658-0113.

PRIX RÉDUIT: directement du propriétaire, très beau duplex, 2x5 1/2, loués, revenus 9.600\$, prix: 89.900\$. Agent s'abstenir, 358-5719.

IMMEUBLE 32 LOGIS

Construction 1987, revenus garantis, taux de financement 6 3/4%, très bonne qualité de locataires.
 Renseignements: 347-8443

6 LOGIS: 4 1/2, construction 1988, entre le cégep et le collège militaire, bonne location, prix réduit, renouvellement hypothécaire en octobre, 447-8949, 984-6064.

7 LOGEMENTS bien situés, tous loués, revenus 23.000\$ prendrais 7 fois les revenus nég., veux vendre 245-7640 après 18h.

8 terrains

SAINT-ATHANASE dézonné, prêt à construire, tél.: 468-7558.

TERRAIN À VENDRE, quartier Saint-Eugène, rue Gaipeau (nouveau quartier), 80x125, infrastructures payées à 100%, tél.: 347-1407.

TERRAIN À VENDRE 75x100, près de tous les services, rue Bousquet (coin Grand Bernier), après 17h 291-3477.

location

À LOUER 4 1/2, demi sous-sol, près centre-ville et Cégep, libre immédiatement, 260\$/mois, près service d'autobus, 347-9041.

À SAINT-BRIGIDE GRAND 6 1/2, deux étages, frais peints, près de toutes commodités, 293-4707.

À SAINT-JEAN, 4 1/2 et 3 1/2 meublé ou semi-meublé à louer, situé à l'arrière du tennis, tél.: 245-7933, 245-3561.

annonces classées 347-5371

A SAINT-JEAN 5 1/2, près hôpital et tous les services, frais peints, spacieux, disponible immédiatement, loyer avec escompte, tél.: 348-2898.

À SOUS-LOUER, très grand 5 1/2, moderne 495\$/mois, Saint-Luc, tél.: 359-9442.

A SPÉCIAL, Saint-Jean, 5 1/2 plus sous-sol, repeint, 1 mois gratuit plus 100\$ en argent, stationnement, chauffage électrique, 325\$/mois, tél.: 346-8598.

A SPÉCIAL à Saint-Jean, 3 1/2, 1 mois gratuit plus 100\$ en argent, repeint, recouvrements de planchers neufs, 285\$/mois, tél.: 346-8598.

A SPÉCIAL, Saint-Jean, grand 4 1/2 repeint, recouvrements de planchers neufs, 1 mois gratuit plus 100\$ en argent, 325\$/mois, tél.: 346-8598.

GRAND 7 1/2 sur 2 étages, chauffé, 3 1/2 meublé, chauffé, grand 3 1/2 chauffé, laveuse/sècheuse inclus. Après 18 h: 348-7550, 349-0813.

IBERVILLE, 230, 2e Avenue, 1 1/2, 2 1/2, 3 1/2, tél.: 346-1355 ou 347-3597.

Iberville

3 1/2 - 4 1/2
 ♦ Spacieux
 ♦ Très propres
 ♦ Immeuble sécuritaire et calme
 ♦ Prix très compétitifs
 347-4153
 348-0703

LOGEMENT 4 1/2

frais peints, couvre-planchers neufs, quartier paisible, rue Grenier avec tous les services, stationnement asphalté, conciergerie, 347-0658.

PRÈS DU CÉGEP grand 4 1/2, demi sous-sol, ensoleillé, installation laveuse/sècheuse, stationnement, 400, rue Nadeau app 5, Saint-Jean, libre, 290\$/mois, 358-2500, 357-1681, 346-6558.

PRÈS DU CÉGEP

2 1/2, semi-meublé, chauffé, éclairé, maison seule, tél.: 346-1244.

2 MOIS GRATUITS 3 1/2 - 4 1/2

Frais peints, stationnement extérieur, près de tous les services.

810, rue Content, app. 17
359-7815

2 MOIS GRATUITS Libres immédiatement 2 1/2 - 3 1/2 - 4 1/2

Grands, modernes, frais peints, stationnement extérieur, près hôpital et centres commerciaux.

200, rue Lesieur, app. 17
348-9431

2 MOIS GRATUITS 2 1/2 - 3 1/2 - 4 1/2

Frais peints, service buanderie, intercom, près hôpital et centres commerciaux, stationnement privé avec prise, cuisinière et réfrigérateur si désiré.

830, rue Content, app. 31
359-8085

QUARTIER SAINT-GÉRARD, très tranquille, grand 2 1/2 à louer, meublé, chauffé, éclairé, 285\$/mois, tél.: 359-9167 (répondeur).

SAINT-JEAN CENTRE, 261-A, rue Jacques-Cartier Nord, haut de duplex, 5 1/2, stationnement, 415\$/mois, 635-4928.

SAINT-JEAN, grand 4 1/2, 325\$/mois, libre 1er novembre, stationnement, installation laveuse/sècheuse, grande cour gazonnée, 268, St-Jacques, 357-1372, 346-4711, 347-1647.

IBERVILLE Grand 4 1/2:

385\$/mois
2 MOIS GRATUITS
 Libre immédiatement
 • Moderne
 • Aspirateur central
 • Stationnement avec prise
 • Rangement
 1164, rue Nadeau (près aréna)
346-1677
 (jour et soir)
1-391-9245 (jour)

PRIX TRÈS RÉDUIT

1 - GRAND 4 1/2
 Moderne, porte-patio, tout près hôpital, **TRES TRES TRANQUILLE**, aspirateur central, concierge sur place.
DEVONS LOUER
348-5047

GRAND 4 1/2 MODERNE

~~385\$~~ - **337\$**
GRAND 3 1/2
~~390\$~~ - **266\$**
2 1/2 MEUBLÉ
~~300\$~~ - **250\$**

Entrée laveuse/sècheuse, près hôpital et autobus, très tranquille, libres immédiatement ou plus tard.
 * Prix moyens

PISCINE EXTÉRIEURE

349-4632
359-7991

TRÈS BEAU 4 1/2, (haut de duplex, quartier tranquille), très éclairé, à sous-louer, entièrement rénové, 2 chambres, salon, salle à manger, cuisinière, armoires mélaminées, à aire ouverte, véranda vitrée à l'arrière, balcon et mini-véranda vitrée à l'avant, à sous-louer immédiatement (raison: achat de maison), 390\$/mois, 346-1600 (répondeur).

Très beau 4 1/2 neuf 95, rue Grenier Saint-Luc

Éclairé, aéré, entrée laveuse/sècheuse, stationnement avec prise, 2 portes-patio et balcons, libre immédiatement.
1 mois gratuit
435\$/mois
1-800-267-0431

IBERVILLE PROMOTION INTÉRESSANTE 3 1/2 - 4 1/2

♦ Spacieux
 ♦ Immeuble sécuritaire et calme
 ♦ Prix très compétitifs
347-4153

3 1/2 ET 4 1/2, chauffés, au 15, rue Grégoire, tél.: 359-7209 ou 443-4826

4 1/2, à Iberville près de la polyvalente et arena pour le 1er décembre, avec stores horizontaux, 1er niveau 375\$/mois, 347-4231 (laissez message sur répondeur)

2 MOIS GRATUITS MARIEVILLE 2 1/2 - 3 1/2

• Frais peints
 • Libres immédiatement
 Renseignements:
 2330, rue Dupont, app. 3
460-3882
460-2277

SPÉCIAUX

4 1/2 semi-meublé **400\$/mois**
2 1/2 - 3 1/2
 • Près hôpital
 • Buanderie
 • Sécuritaire
 • Conciergerie
 Disponibles immédiatement
349-6014

12 appartements meublés

SAINT-JEAN, près cégep et base, 1: 110\$, 1 1/2: 120\$, 2: 190\$, 3: 230\$, 4: 330\$, 425, boul. Gouin, sonnez à l'app. 8, 346-6080.

SAINT-JEAN, grands 3 1/2 meublés ou non, disponibles immédiatement, stationnement privé, buanderie et conciergerie sur place, tranquillité et calme assurés, 349-5170.

13 chalets

ÎLE SAINT-THÉRÈSE, chalet à louer, été/hiver, grand terrain, pour couple, 400\$/mois, tél.: 359-9853.

14 chambres

BORD DE L'EAU 535, 1e Rue, Iberville, 225\$ et plus, grande chambre, cuisine, stationnement, tranquille, pas de jeux, 346-5274.

CHAMBRE double et simple à louer, avec réfrigérateur et lavabo, dans N.-D.-A., 348-5830.

PETITE PENSION

Près des «Halles Saint-Jean»
 Dans maison privée, 40 ans et plus, stable au mois, autonome, semi-autonome et convalescent; partager dépenses, chambres au même niveau.
359-0553

RÉSIDENCE POUR PERSONNES ÂGÉES autonomes et semi-autonomes, toilette-lavabo dans les chambres à partir de 650\$/mois, spécial T.V. couleur pour premiers arrivés 293-4707.

Répit/dépannage Dans maison privée

près des Halles de Saint-Jean pas d'escaliers
 40 ans et plus, stable au moins, autonome, semi-autonome, partager dépenses, chambres à l'étage seulement.
359-0553

15 propriétés

MAISON À LOUER rue Champlain, près hôpital 2 chambres à coucher, 2 salles de bains, 460\$/mois 348-1640

MAISON À VENDRE OU À LOUER

Quartier Saint-Gerard Saint-Jean-sur-Richelieu
 3 chambres à coucher, face à l'école primaire
769-5353 (jour)
658-5000, (après 18 h)
 Serge Content

16 divers

ENTREPÔT À LOUER, chauffé pour auto il me reste deux espaces, 346-5095

GARAGE à louer à Sabrevois chauffage tempéré, 30x60, remisage de auto bateau, etc. hivernal ou permanent. Tél.: 347-8466

21 automobiles

CHEVILLE 1972, 2 portes, moteur 350, transmission 350 turbo, en bonne condition, tél.: 358-9043, 346-5596

DODGE ARIES 1984, 4 portes, automatique, moteur 4 cylindres, prix: 725\$, tél.: 294-2821

FORD ESCORT, mécanique et carrosserie A-1, 89.000 km, 1.200\$, 349-1240.

LOCATION D'AUTO à court terme, jour, semaine, à partir de 19,95\$ par jour, tél.: 349-1240.

MONTECARLO 1980, 3500\$, Toyota Corolla 1981, 4000\$, Cadillac Fleetwood 1979, 5500\$, camion 6 roues dompeuses, 2.800\$, Mustang 1980, 4 cylindres, 750\$, Buick LeSabre 1979, 400\$, Mustang 1980, 6 cylindres, 500\$, pick-up Ford 1/2 tonne, 850\$, bateau en acier, 35 pi, moteur Volvo, 850\$, Léo 348-0376

URGENT BESOIN VOITURES D'OCCASION

De 1989 à 1993
PAYONS COMPTANT
 Robert
359-4222

21 automobiles

PROBLÈME DE CRÉDIT location avec option d'achat, 349-1240.

TOYOTA TERCEL 1987, mécanique et carrosserie en parfaite condition, 2.900\$ (négociable), 349-1240.

27 accessoires-services

PNEUS D'HIVER (2) «Good Year» 165/R80-13, presque neufs, j'ai payé 80\$ chacun, pour 30\$, tél.: 348-4592.

29 machinerie agricole

CHARRUE à labourer «Overum» 4 raies semi-portées, ajustable 14-16-18 po., en très bonne condition, 460-7335 (avant 8h ou après 18h).

32 ameublement

CANAPÉ-LIT, multicolore, matelas 54 po large, 1 an d'usage, 500\$, tél.: 349-0070.

CAUSEUSE couleur pastel (vert, pêche et gris), avec pouf, réfrigérateur de bar, tél.: 346-0475.

MOBILIER de chambre avec matelas et sommier, en très bonne condition, 550\$, tél.: 349-3098.

33 animaux

BELLE CHATTE, de maison siamoise «seal point» dégriffée, 1 1/2 ans, bon caractère, 75\$, 346-4998.

CHIOT Shih-Tzu, pur, vacciné, 7 semaines, tél.: 291-3665.

CHIOTS schnauzers nains, bichons maltais, caniches toy, miniatures, poméraniens, blancs, vaccinés. Privé, 467-6696.

LES ÉCURIES VENT D'EST, St-Césaire, pension pour chevaux, manèges intérieur et extérieur, chevaux sortis tout les 2 jours, 195\$/mois, 469-4227.

RECHERCHE un petit chaton de 3 1/2 mois (blanc et gris) qui s'est perdu sur la 8e Avenue à Iberville, tél.: 347-5604.

35 bois et matériaux de construction

BOIS DE CHAUFFAGE, érable, hêtre, merisier, bois rond 40\$ fendu 48\$ livraison incluse, 291-3074.

BOIS DE CHAUFFAGE à vendre: érable, hêtre, merisier... Rond ou fendu selon votre choix. Prix à vérifier au: 291-5716.

BOIS DE FOYER BORDUAS. Bois de foyer à vendre de 1re qualité, érable de montagne, livraison gratuite et immédiate, 347-2751.

40 divers

ACHÈTE ANTIQUITÉS de toutes sortes, tél.: 346-7172, 347-5969.

ACHÈTERAIS ANTIQUITÉS de la cave au grenier. Payons meilleur prix. Vaiselles bombés, objets d'art, vaisselles, meubles, armoires, divers... J'ai un seul numéro: 1-263-8202.

APPRENEZ facilement chez-vous la danse, aubaine: 10 danses expliquées lentement et dansées sur musique vidéo-cassette, chorégraphie 5c ch. Achy breaky, Madame Rose western, tango, samba, cha-cha, blues, valse, etc. (514) 523-1010, Gérard Contant, 2021, Aylwin, Montréal, H1W 3C4.

CHERCHE TOUR À POTERIE électrique, usage, laissez votre message au: 358-1557 (Nancy).

VENTE RAPIDE Super liquidation

- Cuisinières, réfrigérateurs, lave-vaisselle
• Mobiliers de cuisine, de chambre et de salon
• Gril (B.B.Q.), tondeuses, etc.

351, 7e Avenue Iberville 347-4161

BONJOUR! Nous sommes un groupe qui organise une super vente de garage pour nous aider à financer notre projet de coopérative internationale. Joignez l'utilité à l'agréable en venant nous voir au 46, Mailloux, Saint-Luc, 16-17 octobre, (café chaud sur place).

COLLECTION DE «BUCK» de bières (environ 500 différents), prix à discuter, demandez André: 348-1504 (après 18 h).

MURS PANORAMIQUES comme neufs, beige-gold, 3 panneaux (70" x 60" L x 2 1/2" épaisseur): valeur 510\$, sacrifierais à moitié prix, idéal comme cloison dans un sous-sol: armoire en bois, brun noyer ayant portes avec miroirs et 4 tiroirs, 100\$; lampe de salon, 349-2247.

POÈLE À BOIS «Jotul no 8» tout-en fonte, amande, peu servi, 800\$, 291-4251 (après 17 h).

POÈLE LESAGE INC., combustion lente directement du manufacturier, 12 modèles, à partir de 395\$, cheminées 2100 degrés, 35% de rabais, brochure gratuite, faut voir!, 246-2851.

POMPE SUBMERSIBLE 1/2 force et pompe à pistons ainsi que système de traitement d'eau, à bon prix, tél.: 348-9565.

VENTE DE GARAGE. Napierville, 192, rue de l'Église, les 23, 24 octobre. Articles de maison et d'atelier, lames de scies rondes, meules, lot de papier sablé, mortaiseur automatique «Greenlee», lot de ciseaux à mortaiser, scie radiale «Dewalt» 16 po., 220 volts, une remorque pour tracteur de jardin ou VTT, un bateau de 17 pieds avec moteur «Johnson» 70 H.P. et remorque. Lot de portes extérieures en cèdre 34x82, lot de ferrures pour portes de garage pliantes, 9 pi et 10 pi de large par 7 pi haut; 3 souffleurs à rife 6 po., 10 po., 16 po.; 100 poignées de portes «Wesser» 101 et 301; 20 moteurs électriques 550 volts de 1/2 à 15 H.P., etc., etc.

CANADA ET QUÉBEC. Subventions, prêts pour petites, moyennes entreprises, nouvelles ou existantes. Renseignements: Centre d'aide pour petites entreprises. (514) 728-0594, ext. 4.

SOYEZ votre propre patron, temps plein/partiel, compagnie internationale cherche distributeur au Québec pour le marché en pleine expansion de la sécurité (maison, personnel, etc...). Tél.: 514-251-2849, Pascal après 16 h.

TEMPS PLEIN-PARTIEL. Compagnie établie depuis 19 ans, ouvre nouveaux postes de distribution dans votre secteur. Expérience non requise. Possibilité de revenu 600\$, 900\$ et plus semaine. Investissement, 25 ans et plus. Pour rendez-vous: (514) 449-4011, 1-800-561-1518.

50 demandes

A IBERVILLE dans milieu familial garderais enfants possède beaucoup d'expérience, plusieurs références et à bon prix, 346-6671.

BONJOUR! Si vous avez besoin d'une gardienne, je suis disponible 5 jours/semaine, 2,75\$/heure, 8 mois à 12 ans, 291-4361.

MAMAN GARDERAIT enfants 0 à 5 ans à l'Acadie, temps plein ou partiel, grand parc, cour clôturée, jouets éducatifs, comprend déjeuner, dîner et collations, repas équilibrés, demandez Ginette au: 349-1026.

51 offres

ARGENT FACILE pour toi étudiant, en vendant du chocolat, commission et promotion, je livre chez toi rapidement, 346-0639.

SSSATTENTION ÉTUDIANTSSSS: vend un super défilé de bon chocolat et fais toi le meilleur profit au Québec. Campagnes de levée de fonds disponibles Livraison rapide. Promotion spéciale quantités limitées. 1-800-561-2395.

CHERCHE GARDIENNE à la maison pour 2 enfants, 3 ans, 7 1/2 mois. Lundi au vendredi de 7h30 à 17h30, condition à discuter, référence souhaitable, 349-6072.

COUTURIÈRE avec expérience demandée à domicile avec machines «plain» et «overlock» 346-1734 245-0669

CUISINIER(E) DEMANDÉ(E) travail de soir et fins de semaine, poste permanent, tél.: 293-8131 entre 8h et 17h.

RECHERCHE GARDIENNE pour venir à la maison pour 2 enfants, 1 1/2 et 3 1/2 ans, référence nécessaire, Saint-Athanase d'Iberville, 346-2033.

TRAVAIL à domicile, sérieux, légal, réaliste. Découpages de journaux. Créez votre emploi. Renseignements sur programmes. Envoyez enveloppe pré-adressée: Québec-Emplois, 25 Dufrenoy, app. 414, Boucherville, J4B 7L6.

10\$HEURE ET PLUS. Sollicitation téléphonique, payons comptant tous les jours, tél.: 349-0550, demandez Jean.

52 offres

AAA. FISSURE DE SOLAGE (époxy). Réparation d'infiltration d'eau, ouvrage garantie. Évaluation gratuite. Service 7 jours sur 7, 24 heures, tél.: (514) 949-0809.

ANTIQUITÉS RESTAURÉES. Nettoyage, dégrillage, décapage. Prix raisonnable. Évaluation gratuite. Appelez M. Max: 299-2587.

ATTENTION ÉTUDIANTS et professionnels, je fais vos travaux de tout genres sur ordinateur, demandez Carole au 291-3477.

COURS DE COIFFURE pour débutant, le jour début 10 janvier, soir début 17 janvier, cours de coupe seulement début le 16 novembre, cour du samedi seulement début en tout temps aussi cours de tresses. Ecole de coiffure Bel Tête, 5465, Chemin Chambly, St-Hubert, 462-3937.

ANGLAIS, COURS PRIVÉ par ancien professeur, Claude: 348-0283

FISSURES CRÉPIS Fissures de solage (époxy), fissures de patio et trottoir, crépis de solage, maçonnerie, base de fenêtre, nivelage de patio et perron, imperméabilisation de brique, solage, patio, etc. Ouvrage garanti. Évaluation gratuite, 358-3754, cell. 949-0809

HOMME À TOUT FAIRE; ferais votre plomberie, électricité, peinture, tirage de joints, tél.: 347-2398

MASSAGE SUÉDOIS POLARITÉ Pour la détente, problèmes de santé Membre de la Fédération des massothérapeutes du Québec Sur rendez-vous: 349-0540

Ingénieur électrique ou technicien(ne) Fonctions: Analyse, composition et lecture de plans, devis et spécifications électrique, automobile, militaire et aéronautique. Exigences: DEC en électrotechnique ou plus avec expérience en électricité automobile et aéronautique. Salaire: Selon expérience et qualifications (40 heures/semaine) Veuillez apporter ou envoyer votre curriculum vitae le plus tôt possible à l'attention du: Président Terminal & Cable TC inc. 1930, boul. Bellerive Carignan, Québec J4L 4Z4

Le démarreur à distance À partir de 169.95\$* Installation en sus. Traitements à l'huile à partir de 59,95\$ DU-RO Vitres et accessoires d'autos 359-4851 1071, boul. du Séminaire Nord Saint-Jean-sur-Richelieu

FORD RÉCESSION... CONNAIS PAS! RABAIS MINIMUM GARANTI 1000\$ pour l'échange de votre véhicule (peu importe la condition) (À l'achat d'un véhicule d'occasion seulement) Attention Nous avons un véhicule d'occasion pour vous! FINANCEMENT SUR PLACE Tous nos véhicules sont garantis Beaucoup d'autres modèles en stock ST-JEAN 166, rue Saint-Joseph (face aux Halles St-Jean) Saint-Jean-sur-Richelieu 359-8444 - 856-7844

Rodrigue Côté (2) Aérostar 1993 modèle allongé, tout équipé Aérostar 1992 24 km + 1 = 1989 Aérostar 1991 modèle allongé, 66 000 km Aérostar 1989 modèle court 1993 Ranger Splash démonstrateur

52 offres

HOMME FERAIS divers travaux: peinture, menuiserie, papier peint, toit bardeaux, patio, installations et réparations diverses, tous genres de travaux. 384-3097

PLANGERCO INC. Rénovations générales. Licence R.B.O. Membre de A.P.C.H.O. Plans disponibles si requis. Sinistre et feu. Résidentiel, commercial ou industriel, tél. et fax.: (514) 447-4108.

POLISSAGE DE MÉTAL: acier, aluminium, acier inoxydable et batterie de cuisine remise à neuf, Michel: 348-9047.

SPECIAL RÉNOVATION: menuiserie, revêtements, vinyle, aluminium, toiture, portes et fenêtres, patio, réparations et imperméabilisation brique, Daniel: 358-5365.

TIRAGE DE JOINTS, plâtre, travail rapide, garantie, prix compétitifs, comparez! Stéphane: 358-9476.


53 demandes

DEMEURE à Iberville, cherche covoituration Iberville-Lacolle, sur semaine, soit entre 8 h à 16 h ou 9 h à 17 h. 346-4920.

MARC GAGNON AUTO INC



1987 CHEVROLET CAMARO
automatique, toit en "T", blanc, moteur 6 cylindres



1990 CHEVROLET LUMINA EURO
tout équipé



1990 PLYMOUTH SUNDANCE
automatique, 4 portes, 92 000 km, balance de garantie



1991 DODGE COLT 100E
automatique, 40 000 km, balance de garantie



1988 SUBURBAN
4x4, très bonne condition, automatique



1989 FORD RANGER
automatique, 6 cylindres, boîte de fibre, 66 000 km, garantie prolongée incluse



VENTE ET ACHAT
740, rue Saint-Jacques
Saint-Jean-sur-Richelieu
347-0134

55 divers

REMERCIEMENTS au Sacré-Coeur de Jésus et Sainte-Thérèse de l'Enfant-Jésus pour faveurs obtenues. S.C.

Tarot évolutif
Analyse du potentiel
Consultation professionnelle
Adultes, enfants
Mme F. Roger, canal
Jour ou soir
348-5710

S. SIMARD TRAITEMENT DE TEXTE
◆ Curriculum vitae
◆ Documents de tout genre
◆ Impression laser
◆ Service de télécopieur
◆ Service de photocopies
359-0032

GRATUIT
CATALOGUE D'ARTICLES
DE SEXE
LINGERIE ET VIDÉO!
Vous pouvez l'obtenir en écrivant à:
S.D. Variations Inc.
1818 A, ave. Laurier Est
Montréal, QC H2H 1B2
Nom
Adr.
Ville
Code
Sans aucune obligation de votre part
SAUS FRAIS 1-800-387-8286

ENTRETIEN ET RÉPARATIONS MAÇONNERIE ENR.
Oscar Bisson
Réparations de fissures
Tirage de joints
Cheminée brique et pierre
Crépit de solage
Imperméabilisation de brique et béton
349-3129

CONSTRUCTION
Bernard Paradis enr.
SPECIAL
◆ Rénovations résidentielles
◆ Installation de clôtures et rampes PVC
◆ Patios de bois traité
Travail soigné et consciencieux
ÉVALUATION GRATUITE
(514) 296-4968
1915, rang du Kempt, Saint-Alexandre

activités de la semaine

17 octobre **Brunch**
Club les jeunes aînés

Le club les jeunes aînés de Saint-Jean, vous invite à leur brunch, le dimanche 17 octobre de 10h à 13h au Centre

des aînés, 125 Jacques-Cartier nord. Coût \$7 adultes. Info. 346-6690 ou 358-2913.

RESTAURANT PUB DANCING
Party's
OFFRE D'EMPLOI
SERVEUR (SE)
Les personnes intéressées sont priées de se présenter au **Carrefour Richelieu, 600, rue Pierre-Caisse, Saint-Jean-sur-Richelieu, du lundi au vendredi entre 16 h et 18 h**, voisin du magasin Sears, face au bureau de la Banque de Commerce, dans l'allée secondaire.

17 octobre **Cartes**
Grenier Saint-Edmond

Le Grenier Saint-Edmond vous invite à sa partie de cartes annuelle, le dimanche 17 octobre à 13h30 au sous-sol de l'église Saint-Edmond. Goûter et prix de présence. Coût \$5. Info. 347-3571 ou 348-9919.

18 octobre **Saint-Jean**
Cercle de Fermières

Le Cercle de Fermières de Saint-Jean invite la population à une journée santé le lundi 18 octobre de 13h à 20h au Centre des aînés, 125 Jacques-Cartier nord à Saint-Jean. Entrée gratuite.

18 octobre **Cartes**
Dames seules

Les Dames seules de Saint-Jean vous invite à venir jouer au cartes le lundi 18 octobre à 13h30 au Centre des aînés, 125 Jacques-Cartier nord. Bienvenue à tous.

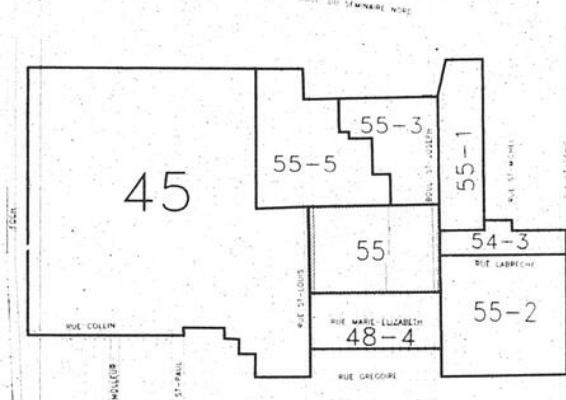
Saint-Jean-sur-Richelieu
Bureau du Greffier

AVIS PUBLIC

ASSEMBLEE PUBLIQUE DE CONSULTATION REGLEMENT MODIFICATEUR (Zonage)

Le lundi, 1er novembre 1993, à 19 h se tiendra une assemblée publique à la salle du conseil, à l'hôtel de ville, 188 rue Jacques-Cartier Nord, afin de soumettre à la consultation publique le projet de règlement amendant le règlement n° 2433 sur le zonage, tel qu'amendé par le règlement n° 2447, pour ajouter un usage spécifiquement autorisé dans la zone n° 55 longeant une section du boulevard Saint-Joseph.

Ce règlement affecte le territoire suivant, savoir :



Zone n° 55
Bornée au sud, par une section de la rue Saint-Louis; à l'est, par la ligne arrière des lots situés sur la rue Marie-Elizabeth entre le boulevard Saint-Joseph et la rue Saint-Louis; au nord, par une section du boulevard Saint-Joseph; à l'ouest par la limite ouest des lots nos 431-160, 431-167 du cadastre de la paroisse de Saint-Jean, le tout tel que montré sur un plan préparé par le Service de l'urbanisme de la ville en date du 29 septembre 1993 et portant le n° Z-416.

Le règlement projeté ajoute un usage additionnel pour permettre l'installation de centre de conditionnement physique dans la zone n° 55 longeant une section du boulevard Saint-Joseph et de fixer les normes d'implantation nécessaires.

Au cours de cette assemblée, le conseil expliquera le projet de règlement et les conséquences de son adoption, il entendra les personnes et organismes qui désireront s'exprimer.

Le texte de ce projet de règlement est disponible pour consultation au bureau du greffier à l'hôtel de ville de Saint-Jean-sur-Richelieu aux heures de bureau.

Donné à Saint-Jean-sur-Richelieu, Québec,
Ce 13 octobre 1993.
Jacques Jutras, avocat,
greffier.

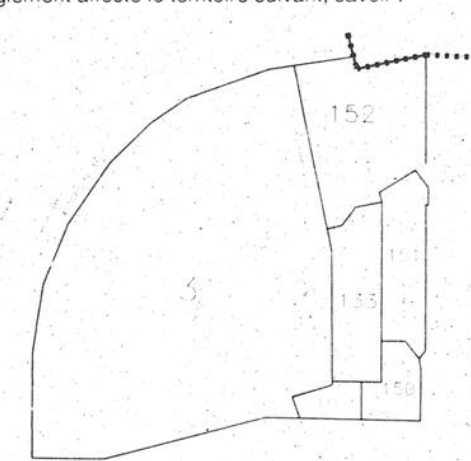
Saint-Jean-sur-Richelieu
Bureau du Greffier

AVIS PUBLIC

ASSEMBLEE PUBLIQUE DE CONSULTATION REGLEMENT MODIFICATEUR (Zonage)

Le lundi, 1er novembre 1993, à 19 h se tiendra une assemblée publique à la salle du conseil, à l'hôtel de ville, 188 rue Jacques-Cartier Nord, afin de soumettre à la consultation publique le projet de règlement amendant le règlement n° 2433 sur le zonage, tel qu'amendé par le règlement n° 2447, pour autoriser un usage spécifique additionnel dans la zone n° 133 longeant une section de la rue Pierre-Caisse.

Ce règlement affecte le territoire suivant, savoir :



Zone n° 133 :
Bornée au sud par une section de la rue Pierre-Caisse; à l'ouest par une section de la rue Douglas; au nord, par la ligne arrière des lots situés du côté sud de ladite section de la rue Pierre-Caisse; à l'est, par la ligne arrière des lots situés du côté ouest d'une section de la rue Choquette, le tout tel que montré sur un plan préparé par le Service de l'urbanisme de la ville en date du 29 septembre 1993 et portant le n° Z-417.

Le règlement projeté ajoute un usage additionnel pour permettre l'aménagement de salle de billard à titre de lieu de rassemblement dans la zone n° 133 longeant une section de la rue Pierre-Caisse et de fixer les normes d'implantation nécessaires.

Au cours de cette assemblée, le conseil expliquera le projet de règlement et les conséquences de son adoption, il entendra les personnes et organismes qui désireront s'exprimer.

Le texte de ce projet de règlement est disponible pour consultation au bureau du greffier à l'hôtel de ville de Saint-Jean-sur-Richelieu aux heures de bureau.

Donné à Saint-Jean-sur-Richelieu, Québec,
Ce 13 octobre 1993.
Jacques Jutras, avocat,
greffier.

25 LE RICHELIEU dimanche, le dimanche 17 octobre 1993

activités de la semaine

19 octobre **Assemblée Casa St-Eugène**

Assemblée mensuelle du comité d'action sociale et artisanale de Saint-Eugène le mardi 19 octobre à 19h30 au local, situé au 101, rue Towner. Bienvenue à toutes. C'est votre dernière chance pour vous inscrire.

19 octobre **Le C.I.D. Café-rencontre**

Le C.I.D. vous invite à son café-rencontre sur les difficultés au travail, le mardi 19 octobre de 13h30 à 15h30 au 125, Jacques-Cartier nord, bureau no. 4. Info. 346-0662.

19 octobre **Cathédrale AFEAS**

Assemblée mensuelle de L'AFEAS de la Cathédrale le mardi 19 octobre à 19h30 au local du club, 203, Jacques-Cartier nord. Celles qui aimeraient tisser seront les bienvenues.

19 octobre **Saint-Blaise Cercle de Fermières**

Partie de cartes du Cercle de Fermières de Saint-Blaise le mardi 19 octobre à 20h au Centre communautaire de Saint-Blaise. Goûter et prix de présence. Coût \$5.

20 octobre **Saint-Edmond Cartes**

Partie de cartes des Franciscains Séculiers de Saint-Edmond le mercredi 20 octobre à 20h au sous-sol de l'église (coin Saint-Pierre et Trahan). Coût \$5. Goûter et prix de présence. Réservation au 346-4788.

20 octobre **Saint-Jean Groupe Joie de Vivre**

Personnes ayant subi une séparation, divorce, décès, qui veulent retrouver la joie de vivre, venez nous rencontrer le mercredi 20 octobre à 19h30 au Patro Normandie.

937 boul. du Séminaire nord. Info. 348-9387 ou 346-6634.

21 octobre **Iberville Filles d'Isabelle**

Les Filles d'Isabelle d'Iberville organise une partie de cartes le jeudi 21 octobre à 19h30 au sous-sol de l'église Sacré-Coeur, 287, 12^e avenue à Iberville. Coût \$6. Goûter et prix de présence. Billet en vente auprès des membres.

21 octobre **Saint-Blaise Age d'or**

Le club de l'âge d'or de Saint-Blaise organise une soirée dansante, le jeudi 21 octobre à 20h au Centre communautaire. Orchestre «Les Gais Chevaliers». Un goûter sera servi. Bienvenue à tous.

21 octobre **Cartes Villa Saint-Jean**

Partie de cartes à la Villa Saint-Jean le jeudi 21 octobre à 19h30 au 145, rue Latour à Saint-Jean-sur-Richelieu. Bienvenue à tous.

Partie de cartes à la Villa Saint-Jean le jeudi 21 octobre à 19h30 au 145, rue Latour à Saint-Jean-sur-Richelieu. Bienvenue à tous.

21 octobre **Le C.I.D. Café-rencontre**

Le C.I.D. tiendra le jeudi 21 octobre de 18h30 à 20h30 au 125, Jacques-Cartier nord, bureau no. 4, une reprise du café-rencontre présenté le mardi 19 octobre sur les difficultés au travail. Info. 346-0662.

23 octobre **Saint-Jean Age d'or**

Le club de l'âge d'or de Saint-Jean organise une soirée de danse le samedi 23 octobre à 19h30 au Centre des aînés, 125 Jacques-Cartier nord. La carte du centre n'est pas obligatoire. Goûter et prix de présence. Info. 348-5984 ou 348-5380.

Brunch le 24 octobre

Jeunes ruraux: nouvel exécutif

Lors de son assemblée générale annuelle tenue récemment, le Cercle des jeunes ruraux du Haut-Richelieu s'est doté d'un nouveau conseil d'administration pour l'année 1993-1994.

Marie-Louise Swennen a été élue présidente de l'organisme. Elle sera secondée de Werner Van Hyfte, vice-président, Daniel Wenning, trésorier, Roch Vincent, secrétaire, Nancy Wenning, aide-secrétaire, Ulrich Theuerer, relationniste, Pascal Walaszcyk, publiciste, Rupert Theuerer, responsable des activités bovines, Markus Shneigg, res-

ponsable du système de pointage et Pierre Fabry, moniteur.

■ Brunch

Par ailleurs, le Cercle des jeunes ruraux organise un brunch le dimanche 24 octobre de 11 heures à 13 heures au Club Belgo à Sabrevois. Le coût est de \$7.50 pour les adultes et \$4 pour les 4 à 12 ans.

Au cours du brunch, l'organisme en profitera pour honorer le membre de l'année, en plus de distribuer des plaques aux anciens membres du bureau de direction.

S.O.S. Parents recherche des bénévoles

L'organisme S.O.S. Parents est présentement à la recherche de bénévoles pour siéger au sein de son conseil d'administration. À défaut de relève, l'organisme se verra alors dans l'obligation de cesser ses activités.

S.O.S. Parents est un organisme dont l'objectif est de venir en aide aux familles dont un des membres est au prise avec un problème de toxicomanie. Les personnes intéressées et disponibles pour s'impliquer au sein de cet organisme doivent composer le 347-3500.

Japon face à face

90 minutes en Extrême-Orient

La régie culturelle du service des Loisirs de Saint-Jean invite la population à la découverte du pays du soleil levant.

Le dimanche 24 octobre à 19h30, Gérard Bouques présente son film «Japon face à face» au Centre culturel Fernand-Charest. D'une durée de 90 minutes, le ciné-conférence raconte les deux Japans, celui du modernisme, de la tech-

nologie et celui des traditions, des mythes et croyances populaires.

Le cinéaste-conférencier, après un long séjour dans ce pays de contrastes a saisi en images et en sons, les contours, les contradictions et les cohérences de ce dédale de subtilités à la japonaise.

Les billets pour cette soirée sont disponibles au Centre culturel au coût de \$10.



Saint-Jean-sur-Richelieu
Bureau du Greffier

AVIS PUBLIC

AUX COPROPRIETAIRES INDIVIS, AUX COOCCUPANTS DE PLACE D'AFFAIRES ET AUX PERSONNES MORALES DES ZONES 45, 48-4, 54-3, 55, 55-1, 55-2, 55-3, 55-5

Les copropriétaires indivis, les cooccupants de place d'affaires et les personnes morales sont invités à faire leur première désignation de représentant ou à remplacer celle qui existe en transmettant une procuration ou une résolution, selon le cas, au greffier de la Ville de Saint-Jean-sur-Richelieu dans les délais ci après indiqués.

Le conseil municipal de la Ville de Saint-Jean-sur-Richelieu a adopté, lors de la séance tenue le 4 octobre 1993, le projet de règlement amendant le règlement n° 2433 sur le zonage, tel qu'amendé par le règlement n° 2447, pour ajouter un usage spécifiquement autorisé dans la zone n° 55 longeant une section du boulevard Saint-Joseph.

Une personne habile à voter du secteur concerné, soit les zones 45, 48-4, 54-3, 55, 55-1, 55-2, 55-3, 55-5 est toute personne qui, à la date de référence, n'est frappée d'aucune incapacité de voter et remplit une des trois conditions suivantes :

1. Est domiciliée dans ce territoire;
2. Est propriétaire d'un immeuble dans ce territoire au sens de la Loi sur la fiscalité municipale;
3. Est occupante d'une place d'affaires située dans ce territoire au sens de la Loi sur la fiscalité municipale.

Les copropriétaires indivis et les cooccupants d'une place d'affaires qui sont des personnes habiles à voter dudit territoire désignent parmi eux, au moyen d'une procuration signée par la majorité d'entre eux, une personne n'ayant pas le droit, en vertu de l'article 531 de la Loi sur les élections et les référendums dans les municipalités, d'être inscrite prioritairement à un autre titre sur la liste référendaire.

La personne morale qui est habile à voter exerce ses droits par l'entremise d'un de ses membres, administrateurs ou employés qu'elle désigne à cette fin par résolution.

Une personne physique doit également, à la date de référence, être majeure et de citoyenneté canadienne et n'être frappée d'aucune incapacité de voter.

La procuration ou la résolution, selon le cas, doit être transmise au bureau du greffier, 188 rue Jacques-Cartier Nord à Saint-Jean-sur-Richelieu, au plus tard le 30 janvier 1994.

Donné à Saint-Jean-sur-Richelieu, Québec, Ce 13 octobre 1993.

Jacques Jutras, avocat, greffier.

Avis de changement

La Boucherie Lamarre

Avis sa clientèle

qu'elle sera vendue le 23 octobre 1993

Après 31 ans de service, le moment est venu pour moi de me retirer, mais je ne pouvais le faire sans remercier ma clientèle pour l'encouragement que vous m'avez prodigué et soyez assurés que ce fut pour moi un grand plaisir de vous servir durant toutes ces années.

Raoul Lamarre

A surveiller...

la ré-ouverture prochaine, le 17 novembre 1993,

alors que Gilles et Manon Bachand, les nouveaux propriétaires, se feront un plaisir de vous recevoir dans un tout nouveau concept.

(Veuillez noter que la boucherie sera fermée du 25 octobre au 17 novembre 1993 pour rénovation, dans le but de vous offrir encore un bon service)



Saint-Jean-sur-Richelieu
Bureau du Greffier

AVIS PUBLIC

AUX COPROPRIETAIRES INDIVIS, AUX COOCCUPANTS DE PLACE D'AFFAIRES ET AUX PERSONNES MORALES DES ZONES 131, 131-1, 133, 150, 151, 152

Les copropriétaires indivis, les cooccupants de place d'affaires et les personnes morales sont invités à faire leur première désignation de représentant ou à remplacer celle qui existe en transmettant une procuration ou une résolution, selon le cas, au greffier de la Ville de Saint-Jean-sur-Richelieu dans les délais ci après indiqués.

Le conseil municipal de la Ville de Saint-Jean-sur-Richelieu a adopté, lors de la séance tenue le 4 octobre 1993, le projet de règlement amendant le règlement n° 2433 sur le zonage, tel qu'amendé par le règlement n° 2447, pour autoriser un usage spécifique additionnel dans la zone n° 133 longeant une section de la rue Pierre-Caisse.

Une personne habile à voter du secteur concerné, soit les zones 131, 131-1, 133, 150, 151, 152, est toute personne qui, à la date de référence, n'est frappée d'aucune incapacité de voter et remplit une des trois conditions suivantes :

1. Est domiciliée dans ce territoire;
2. Est propriétaire d'un immeuble dans ce territoire au sens de la Loi sur la fiscalité municipale;
3. Est occupante d'une place d'affaires située dans ce territoire au sens de la Loi sur la fiscalité municipale.

Les copropriétaires indivis et les cooccupants d'une place d'affaires qui sont des personnes habiles à voter dudit territoire désignent parmi eux, au moyen d'une procuration signée par la majorité d'entre eux, une personne n'ayant pas le droit, en vertu de l'article 531 de la Loi sur les élections et les référendums dans les municipalités, d'être inscrite prioritairement à un autre titre sur la liste référendaire.

La personne morale qui est habile à voter exerce ses droits par l'entremise d'un de ses membres, administrateurs ou employés qu'elle désigne à cette fin par résolution.

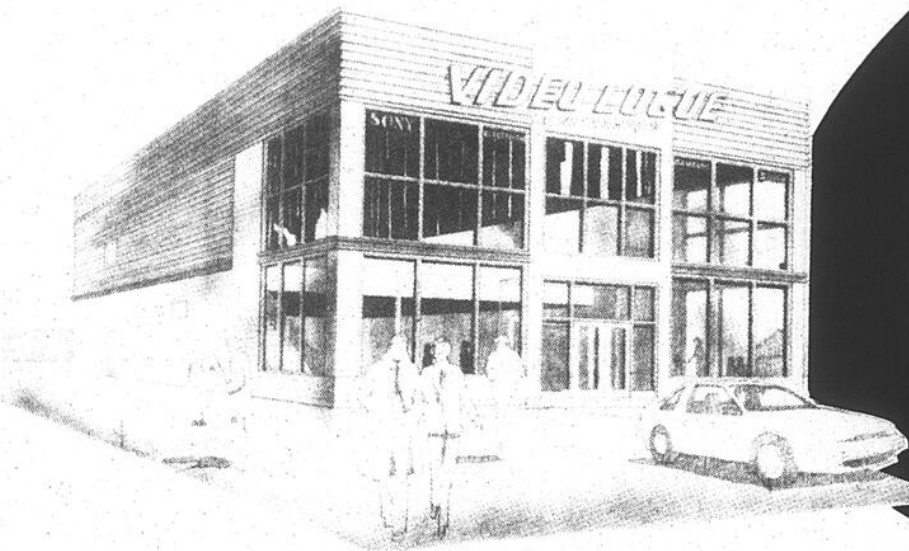
Une personne physique doit également, à la date de référence, être majeure et de citoyenneté canadienne et n'être frappée d'aucune incapacité de voter.

La procuration ou la résolution, selon le cas, doit être transmise au bureau du greffier, 188 rue Jacques-Cartier Nord à Saint-Jean-sur-Richelieu, au plus tard le 30 janvier 1994.

Donné à Saint-Jean-sur-Richelieu, Québec, Ce 13 octobre 1993.

Jacques Jutras, avocat, greffier.

VIDEOLOGUE



**MAINTENANT
AU 2^e ÉTAGE
SPEC**

ELECTRONIQUE
VENTE ET RÉPARATIONS
• TÉLÉVISEURS • AUDIO
• VIDÉOS • CAMÉRAS VIDÉO
• CELLULAIRES

COUPONS-RABAIS

VIDEOLOGUE
NINTENDO

3 POUR 1 VALABLE
DU LUNDI
AU JEUDI

LOUEZ 3 JOURS, PAYEZ 1 JOUR SEULEMENT
(NE PEUT ÊTRE JUMELÉ AVEC AUCUNE AUTRE PROMOTION)

membre: Valeur: \$

VIDEOLOGUE

\$2²³

VALABLE SUR LA LOCATION DE 3 FILMS
(NE PEUT ÊTRE JUMELÉ AVEC AUCUNE AUTRE PROMOTION)

ch. + taxes

membre: Valeur: \$

VIDEOLOGUE LOUEZ 2 FILMS
ET OBTENEZ LE 3^e GRATUITEMENT

VALABLE JUSQU'AU 30 NOVEMBRE 1993
(NE PEUT ÊTRE JUMELÉ AVEC AUCUNE AUTRE PROMOTION)

membre: Valeur: \$

HALLOWEEN

DU 25 AU 31 OCTOBRE 1993



TOUS LES
FILMS
D'HORREUR

99¢
+ taxes

**SPÉCIAL
MOIS DE NOVEMBRE**

TOUS LES MARDIS ET MERCREDIS

2 POUR 1

* SUR TOUS LES FILMS EN MAGASIN

3 POUR 1 VALABLE
DU LUNDI
AU JEUDI

VIDEOLOGUE
NINTENDO

LOUEZ 3 JOURS, PAYEZ 1 JOUR SEULEMENT
(NE PEUT ÊTRE JUMELÉ AVEC AUCUNE AUTRE PROMOTION)

membre: Valeur: \$

VIDEOLOGUE LOUEZ 2 FILMS
ET OBTENEZ LE 3^e GRATUITEMENT

VALABLE JUSQU'AU 30 NOVEMBRE 1993
(NE PEUT ÊTRE JUMELÉ AVEC AUCUNE AUTRE PROMOTION)

membre: Valeur: \$

VIDEOLOGUE

\$2²³

VALABLE SUR LA LOCATION DE 3 FILMS
(NE PEUT ÊTRE JUMELÉ AVEC AUCUNE AUTRE PROMOTION)

ch. + taxes

membre: Valeur: \$

FILMS PRÉVISIONNÉS à partir de

3⁹⁹

989, BOUL. DU SÉMINAIRE NORD
Saint-Jean-sur-Richelieu

348-1197 ET

510, RUE JACQUES-CARTIER SUD
Saint-Jean-sur-Richelieu

358-4644