

# Bâtir au Québec

la presse

MONTREAL, SAMEDI 27 MARS 1971 — 87e ANNEE — No 73

## Place Desjardins verra le jour en 1975

par Rhéal BERCIER

Si la mise en chantier de Place Desjardins est retardée au début de 1972, l'échéance prévue pour la construction du complexe immobilier soit l'année 1975, sera respectée, a affirmé à LA PRESSE le président de la Corporation immobilière Place Desjardins, le promoteur du projet, M. Alfred Rouleau.

Présentement, la Corporation est à négocier avec les gouvernements du Canada et du Québec les ententes de principes auxquelles les deux gouvernements s'étaient engagés en avril 1970.

Entre-temps, l'institution poursuit des négociations avec les propriétaires des commerces qui seront affectés par l'implantation du complexe qui sera érigé dans le quadrilatère formé par les rues Sainte-Catherine, Saint-Urbain, Jeanne-Mance et le boulevard Dorchester.

M. Rouleau, qui est également président de La Sauvegarde et de l'Assurance-vie Desjardins, a précisé également que le premier souci qui gouverne les administrateurs c'est de

trouver actuellement des logements aux personnes qui seront touchées par cette implantation.

Tant que les ententes ne seront pas conclues entre les différents partenaires dans ce projet, a fait observer M. Rouleau, il semble improbable que les travaux puissent débuter.

On sait que le gouvernement fédéral investira \$30 millions dans la construction d'un édifice dans ce complexe immobilier. De son côté, le gouvernement du Québec a donné son accord de principe pour la construction, au coût de \$15 millions, d'un édifice qui abritera ses fonctionnaires travaillant actuellement à Montréal, et qui sont disséminés à plusieurs endroits de la métropole.

Le Mouvement Desjardins y aura également un édifice qui regroupera plusieurs de ses institutions dont le siège social est situé à Montréal. Le projet prévoit également un autre édifice à bureau, dans lequel l'Hydro-Québec occupera une importante superficie, de même qu'un hôtel, de nombreuses boutiques échelonnées autour d'un mail.

Ainsi, il appert que le projet, dont l'annonce a été précipitée au cours de la campagne électorale (la conférence de presse avait lieu le 14 avril et l'élection provinciale le 29 du même mois) n'est pas abandonné, contrairement à ce que certains milieux voulaient laisser croire.

Au contraire, déclare l'ingénieur responsable du projet, M. Daniel Wermelinger, les travaux d'approche et d'études vont bon train, sauf qu'il est difficile de répondre aux multiples demandes de location de bureaux si les "ententes maitresses" ne sont pas encore paraphées par les différentes parties.

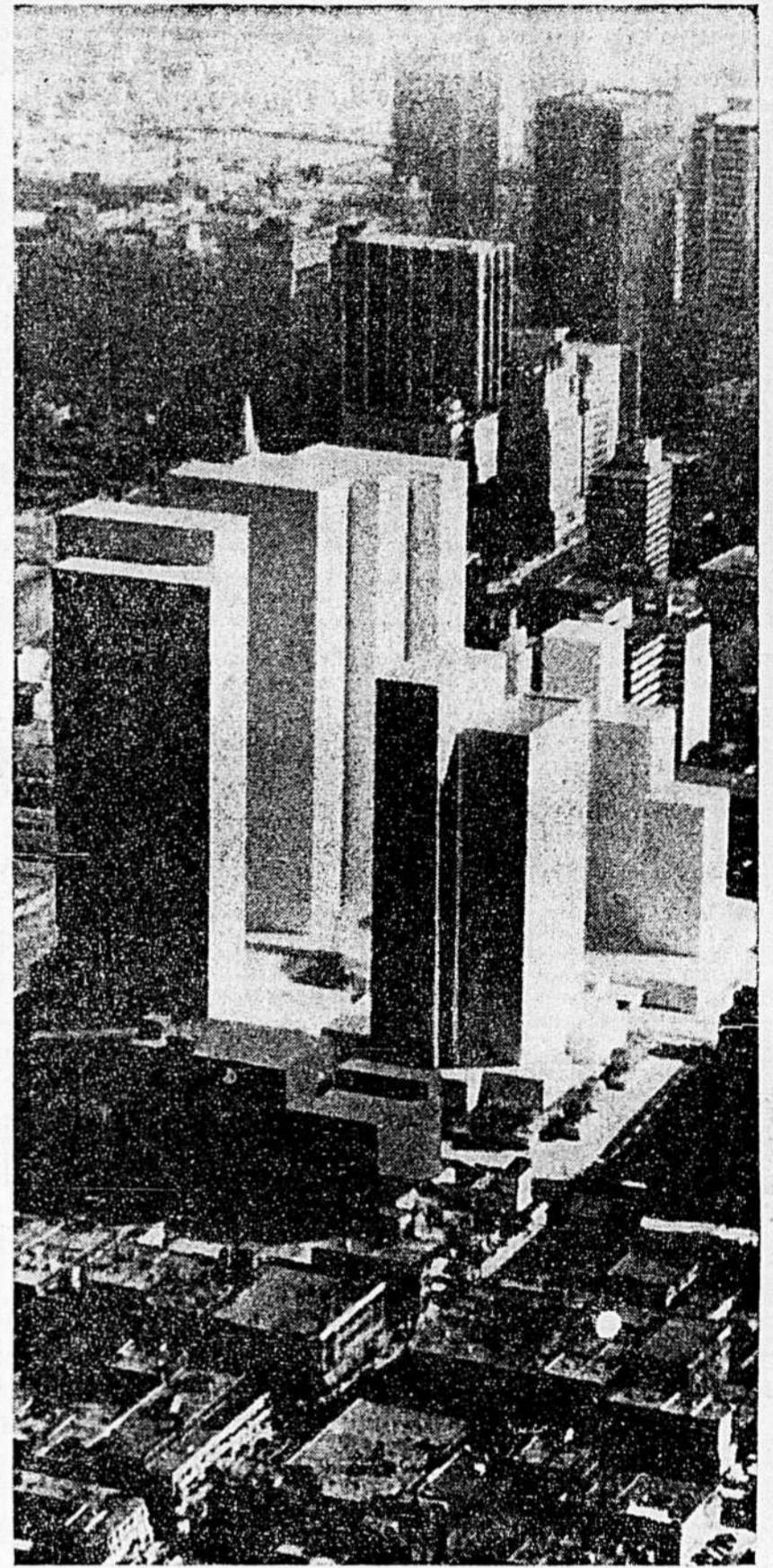
L'ingénieur a aussi révélé à LA PRESSE que Place Desjardins "a beaucoup de clients en perspectives" et que le projet s'annonce un succès déjà et cela à plusieurs points de vue.

Relativement au financement du complexe immobilier, dont l'investissement projeté s'élève à \$100 millions, M. Wermelinger a déclaré que 80 à 90 pour cent de cette somme sera perçue par voie de ventes d'obligations.

Il a précisé que le projet sera surtout financé par des capitaux étrangers au Mouvement coopératif Desjardins. Parmi les grandes questions qu'il demeure à régler, outre les ententes entre les parties contractantes, l'ingénieur a mentionné les mesures d'expropriation et la confection des plans.

La Corporation immobilière Place Desjardins est une association coopérative qui a été fondée en 1969. La construction des quatre grands édifices (il n'est pas question aujourd'hui qu'il y en ait moins ou plus) s'effectuera au plus tôt en janvier 1972 selon un plan d'ensemble dont la responsabilité appartient à la Corporation immobilière Place Desjardins.

Plusieurs années auront été nécessaires pour matérialiser ce vaste projet immobilier. Le 6 août 1968, LA PRESSE annonçait qu'un ingénieur de Montréal était à préparer ce projet d'envergure. Il est vrai cependant que le Mouvement Desjardins étudie un projet à fond avant de s'y lancer. C'est peut-être ce qui fait la force aujourd'hui de ce mouvement dont l'actif dépasse \$2.5 milliards.



Ce montage donne une idée de l'espace que le complexe immobilier Place Desjardins occupera du côté sud de la rue Sainte-Catherine. Les quatre édifices prévus dans ce complexe de \$100 millions seront entièrement construits au début de 1975.

## 200 nouveaux logements à loyer modéré dans la région de Montréal

par Jean-Paul SOULIE

L'Office d'Habitation de la Ville de Montréal a reçu des soumissions sur deux projets de construction de logements à loyer modéré totalisant 200 unités. Le plus important des deux projets est situé à Rosemont et comprend environ 120 unités, l'autre de 70 unités sera construit à Saint-Henri.

La construction des deux ensembles sera financée par la Société d'Habitation du Québec, par l'intermédiaire de l'Office d'Habitation de Montréal. Les travaux commenceront au cours de l'été prochain. Cependant l'Office d'Habitation se réserve 90 jours après l'ouverture des soumissions pour accorder le contrat, après étude des

propositions globales des divers entrepreneurs. Selon ce type de procédure, le plus bas soumissionnaire n'est pas obligatoirement choisi pour réaliser son projet.

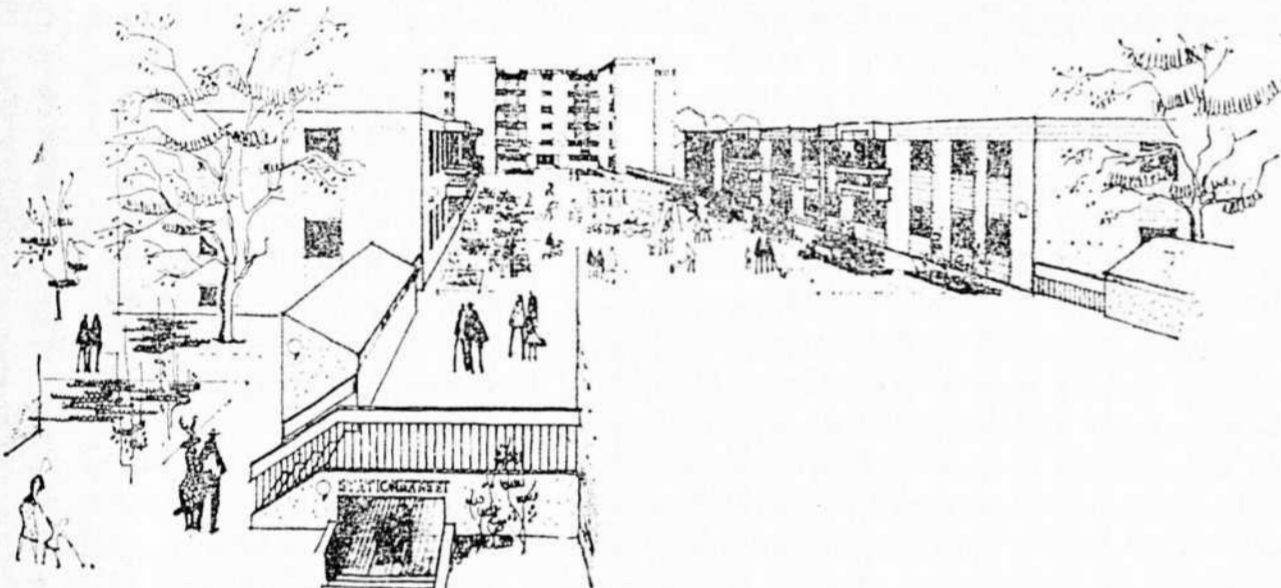
Le projet Rosemont sera édifié sur le quadrilatère constitué par les rues Rosemont, 18ème Avenue, Bellechasse et 19ème Avenue. Les directives de base

fournies aux soumissionnaires stipulaient que les unités devaient être réparties en six studios, 34 unités à une chambre, 35 à deux chambres, 29 à trois chambres, 21 à quatre chambres et 5 à cinq chambres. La tour prévue ne devait pas dépasser 7 étages.

Les entrepreneurs ont présenté des projets différents dans leur conception d'ensemble comme dans leurs détails. Les prix proposés ont été de \$1,527,686 pour Arthur Murphy Contracting Ltd., \$1,686,150 pour Charest et Frères, \$1,689,950 pour McKay Development Inc., \$1,847,359 pour Janin Construction et \$1,683,000 pour Brandon Inc.

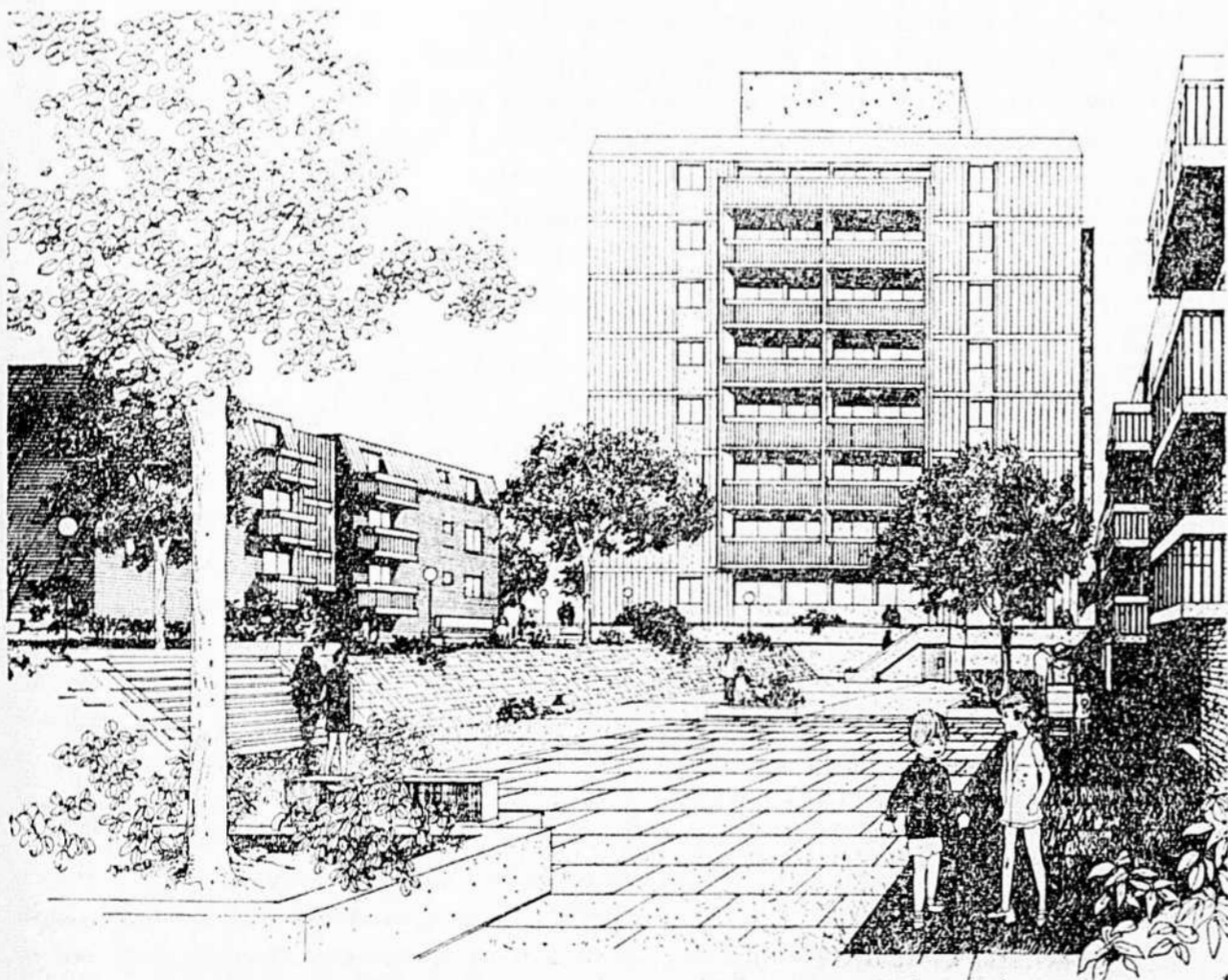
Dans le cas du projet Terrasse Coursol, les nouveaux immeubles seront situés dans le quadrilatère compris entre les rues Saint-Antoine, des Seigneurs, Bannock Burn et Chatham. Ce terrain couvre une superficie de 36,000 pieds carrés et est voisin des Hôtes Saint-Martin. Comme dans le cas précédent, il comportera une tour.

Les projets Rosemont et Terrasse Coursol seront mis en chantier vers le milieu de l'été. L'Office d'Habitation de la ville de Montréal a reçu il y a quelques semaines d'autres soumissions relatives à la construction de 200 logements au coin de Papineau et Louvain — projet André Grasset — et de 200 logements à Rivière-des-Pratrics, le projet Marie-Victorin.



Plusieurs entrepreneurs ont, comme dans le cas de cette proposition, utilisé la déclivité du terrain sur lequel doit être construit le projet Rosemont pour aménager un stationnement souterrain.

Les spécifications de base de l'Office d'Habitation de la Ville de Montréal comportaient une tour qui ne devait pas dépasser sept étages.



Voisin des Hôtes St-Martin, le projet Terrasse Coursol comportera environ 70 unités d'habitation de différentes grandeurs.

L'orientation, dans le cas de cette proposition, a été étudiée pour permettre un ensoleillement maximum.

## Nouveau centre de congrès dans la capitale

QUEBEC (PC) — Une entente est intervenue entre la ville de Québec et la compagnie Place St-Cyrille, pour la construction d'un hôtel de 600 chambres et d'un centre de congrès. La compagnie a jusqu'au 31 décembre 1971 pour inaugurer ce chantier de construction qui

devra se terminer avant la fin de 1973.

Ce projet, dont la réalisation nécessitera des investissements d'environ \$40 millions, sera construit à proximité du complexe du gouvernement provincial et de la cité parlementaire.

### Terrasse ST-BRUNO

**LE MEILLEUR PLACEMENT DOMICILIAIRE DANS LA RÉGION DE MONTRÉAL**

**6 jolis modèles**  
\$12,990 à \$16,990

Comptant minime  
**\$50** ET PLUS

Le prix comprend l'acte d'hypothèque, les frais d'inspection, frais d'arpentage et remise provinciale s'il y a lieu.

- PLUS POUR VOTRE ARGENT 144 pieds carrés de plus que dans tout autre logis de 3 chambres à coucher dans la région.
- MEILLEURE QUALITÉ de construction, matériaux et travail.
- MEILLEUR AMÉNAGEMENT — comparable aux maisons deux fois plus chères.
- MEILLEUR EMPLACEMENT — tous les avantages de la vie au grand air, mais avec magasins et transports à votre portée.

**MAISON MODÈLE**  
505 BOUL. CLAIRVIEW  
653-6862

**TRANSCANADIENNE:** sortie Montarville, jusqu'au Boul. Clairview. Tournez à droite; suivez les affiches.  
ROUTE 9; gauche à la gare St-Bruno, gauche sur Loysel (2e rue) et suivez les affiches.

# Jardin et maison

PAR PAUL-POULIOT

## Multipliez les avantages de la culture des plantes vivaces

C'est dans le groupe des vivaces herbacées que l'on retrouve les plantes dont les racines survivent d'une année à l'autre et celles dont la tige feuillée meurt à chaque automne mais repousse le printemps suivant.

Il faut également inclure dans ce groupe des plantes comme les oeillets (Dianthus) et les phlox subulés (Phlox subulata), au feuillage persistant et qui ne meurent pas en hiver. Parmi les vivaces, il y a également des plantes comme le thlaspi (Iberis) et l'alyssum (Alyssum) qui, en raison de leurs tiges ligneuses, seraient plus exactement classées parmi les arbustes. Elles sont classées parmi les plantes vivaces herbacées en raison de l'usage qu'on en fait normalement, par suite de leur taille et de leur adaptation.

### Préparation du terrain

L'automne est le temps de préparer le terrain pour la bordure ou la plate-bande de plantes vivaces. L'endroit

tout désigné pour ce genre de culture est le côté de la pelouse qui se détache d'un fond d'arbustes ou de conifères. Disposez la bordure ou plate-bande de façon à recevoir une abondance de soleil et la protection requise contre les vents et les pluies fréquentes.

La plupart des plantes vivaces sont plantées au printemps. Toutefois, l'iris et la pivoine donnent de meilleurs résultats s'ils sont plantés en août ou au commencement de septembre.

Plusieurs autres plantes peuvent même attendre plus tard dans la saison.

### Comment planter les vivaces

Travaillez bien le sol, qu'il s'agisse d'une couche ou d'une plate-bande. Procédez de la même façon que dans le cas du jardin potager.

Pour ce qui est de la superficie à consacrer à chaque genre de plantes, disons, par exemple, que les plantes à croissance vigoureuse, comme les pivoines, doivent

disposer d'un espace de 2 1/2' à 3' entre chaque plant, alors que les petites plantes, tels les oeillets, coréopsis et autres, ne demandent que 1' de distance.

Il y a quatre différents genres de racines à considérer chez les plantes vivaces. a) Celles à longue racine, telles que les athées et les gypsophiles. Il faut les planter avec le bourgeon juste au-dessous du niveau du sol et la racine droite en profondeur.

b) Dans le cas de plantes comme les pivoines, plantez-les avec la pointe des bourgeons juste au-dessous du sol, jamais plus de 2" de terre pour couvrir la racine principale. Le manque de floraison des pivoines est souvent attribué à la plantation trop profonde.

c) Les iris doivent être plantés avec la racine mise à plat au-dessous du sol.

d) Dans le cas où la feuille commence à bourgeonner à la couronne du plant, placez la couronne de niveau avec la surface. Entre dans cette catégorie des plantes comme

la digitale et le coréopsis.

Lorsque la plantation est terminée, il faut tasser le sol fermement. Ensuite, à l'automne, après que la terre est gelée, on applique un paillis (paille, foin, feuilles mortes, fumier paillé ou mousse horticole au-dessus des plantes tendres. Ce paillis, qui n'est enlevé qu'au printemps suivant lorsque tout danger de gel est passé, a pour but, non seulement de protéger les plants, mais aussi de prévenir que l'allernance du gel et du dégel ne soulève les plantes. Il faut dire néanmoins que la meilleure protection contre les dégâts causés par l'hiver est une bonne couche de neige. S'il arrive que la neige soit balayée par le vent, il faut alors mettre des rameaux d'épinettes ou d'autres broussailles sur la plate-bande pour retenir la neige.

### Plantes de longue durée

Les vivaces herbacées qui, en dépit des hivers rigoureux, produisent une bonne récolte de fleurs d'une année à l'autre, sont sans contredit les plantes les plus estimées du jardin. Leur popularité résulte aussi de leur valeur ornementale, surtout chez les nouveaux cultivateurs qui ont été produits par les phytogénétistes, par la sélection et autres méthodes. Les vivaces modernes offrent au jardinier un vaste assortiment de couleurs et de formes. Toutefois, les plantes vivaces qui durent longtemps sont peu nombreuses et plusieurs ne persistent pas à produire des fleurs chaque année.

La première, la plus remarquable et la plus captivante des vivaces est sans

aucun doute la pivoine herbacée, qui se prête à de nombreux usages. Cette plante possède l'avantage de fleurir au même endroit durant une période presque illimitée, tout en donnant une abondance de fleurs chaque année. Il faut, néanmoins, la diviser à tous les cinq ou six ans pour qu'elle continue à produire de grosses fleurs. Cependant, les plants qui ne sont pas dérangés pendant une décennie ou plus persistent à produire des fleurs de grosseur moyenne.

### Les pivoines

La division des plants de pivoine se fait à la fin d'août ou au début de septembre, comme nous l'avons vu précédemment. Les tubercules doivent être placés dans le sol de telle façon que deux pouces de sol recouvrent la couronne. Lorsqu'il arrive que les pivoines ne produisent pas de fleurs, c'est très souvent parce que les tubercules ont été enfouis trop profondément dans le sol.

Les hémérocalles sont également réputées pour leur longue durée. Elles survivent à la plupart des autres plantes de leur entourage, qu'elles soient en plein soleil ou dans la pénombre. Bien que les fleurs, qui poussent en grappes sur de longues tiges droites, soient éphémères, les boutons continuent de s'épanouir successivement, ce qui donne l'impression que les grappes fleurissent longtemps.

Les hémérocalles peuvent être plantées à n'importe quel moment du printemps, de l'été ou de l'automne, à condition que le sol ne soit pas gelé. Elles se propagent par voie de semis, mais les hybrides se multiplient par division des racines.

### Autres bonnes plantes

Les hostas (hostas, hostanes ou funkies) sont des plantes qui conviennent très bien aux plates-bandes ombragées. Elles conviennent aussi aux plantations sous de petits arbres comme les pommiers, dont les racines

n'exigent pas trop d'aliments du sol. Elles se plantent au printemps, alors que les pous-ses percent le sol. Ces plantes aiment un sol riche, profond et très humide.

Les rudbeckies sont des plantes voyantes, de culture facile. Elles se multiplient par voie de semis ou par éclatage des racines. Comme elles sont envahissantes, il faut réprimer le taillage.

La fraxinelle (Dictamnus fraxinella), à fleurs rouge pourpre ou blanches, est une autre plante extrêmement vivace et d'une extraordinaire permanence. Elle pousse bien dans tous les endroits, mais sa croissance est plutôt lente.

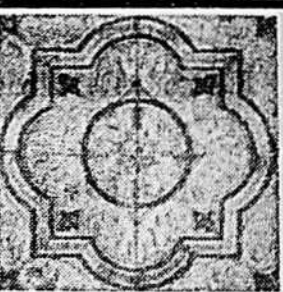
Parmi les autres plantes vivaces de longue durée, qui exigent peu d'attention ou peuvent s'en passer, mentionnons les héliénies, dont les espèces à floraison automnale sont vivaces et particulièrement appréciées à l'arrière des plates-bandes.

Les fleurs ont des disques sphériques et des fleurons rayonnants qui retombent. La "Gypsy" est une belle variété à fleurs jaune et rouge.

La salicaire de Morden (Lythrum) est une autre plante vivace de longue durée. Ses fleurs sont légères comme une dentelle.

### POSER DE LA TAPISERIE

(papier tenture)  
Élève l'outillage nécessaire. Le maître de TOUTES les tapisseries, les meilleurs colles et une assurance responsabilité de \$50,000.00. Savez-vous tout ce qui est possible de faire avec la tapisserie? Adressez-vous à un professionnel qualifié ayant une clientèle assidue vous garantissant un travail de haute qualité tout en maintenant des prix raisonnables.  
M. A. HERR  
10191 rue Saint-Urbain 389-8117



LE PLUS GRAND CHOIX DE  
**CERAMAUX DE CARÉAUX**  
IMPORTÉS  
MODELS EXCLUSIFS  
• Taille d'origine décorée à la main  
• Aucun ENTRETIEN  
• Durés et solides  
• Facile à poser  
9545 boul. St-Laurent  
Pour renseignements: 388-1118  
Ouvert le samedi de 9h à 12h.



## L'immeuble et ses problèmes

Réponse à vos questions par LA CHAMBRE D'IMMEUBLE DE MONTRÉAL

**Question** — Nous avons mis notre maison en vente par l'entremise d'un agent qui nous avait promis que nous toucherions \$26,500. Nous l'avons d'abord annoncée à \$28,500, prix que nous avons réduit deux mois plus tard à \$27,500 à sa suggestion. Après six mois, nous avons reçu une offre de \$25,500 par l'entremise d'un autre courtier et notre agent nous a conseillé de l'accepter. Avons-nous un recours contre cet agent ou son employeur parce que nous n'avons pas obtenu les \$26,500 qu'il nous avait promis?

**Réponse** — Aucun agent d'immeuble n'est en mesure de faire une telle promesse et il est presque impossible d'imaginer qu'un membre de la Chambre d'immeuble de Montréal agisse de cette façon. Une telle promesse est condamnable et contraire à l'éthique de la profession; dans certaines circonstances, elle serait même illégale.

Je serais plutôt porté à croire que vous avez pris pour une "promesse" l'enthousiasme de votre agent et sa confiance de trouver un acheteur qui vous offrirait \$26,500 pour votre propriété.

C'est au propriétaire et non au courtier de décider du prix auquel une propriété sera annoncée ainsi que du prix auquel elle sera vendue.

Le devoir de l'agent d'immeuble est de conseiller son client et même de lui faire des suggestions avec insistance, mais il doit avoir de bonnes raisons lorsqu'il lui recommande d'accepter un prix. Il peut exprimer son opinion avec conviction et insister sur ses raisons, mais il n'est pas permis qu'il ne s'agit que d'une option et non pas d'une promesse. Un agent qui promettrait de "trouver" un certain prix tromperait son client et agirait d'une façon irresponsable.

Il y a une section de la loi québécoise sur le courtage immobilier qui stipule qu'il est illégal, pour un courtier, de faire certaines promesses verbalement. Tous les engagements doivent faire l'objet d'une déclaration écrite et dûment signée. Il est normalement difficile de faire la preuve d'une garantie donnée verbalement, mais la loi oblige parfois le courtier à l'honorer tout en le pénalisant pour l'avoir faite. Si votre agent vous avait persuadés d'acheter une autre propriété sur la foi de sa garantie de vendre votre maison à un certain prix, la question pourrait être très grave.

Quant à la question qu'il vous ait promis verbalement de vendre votre maison pour au moins \$26,500, la loi n'en

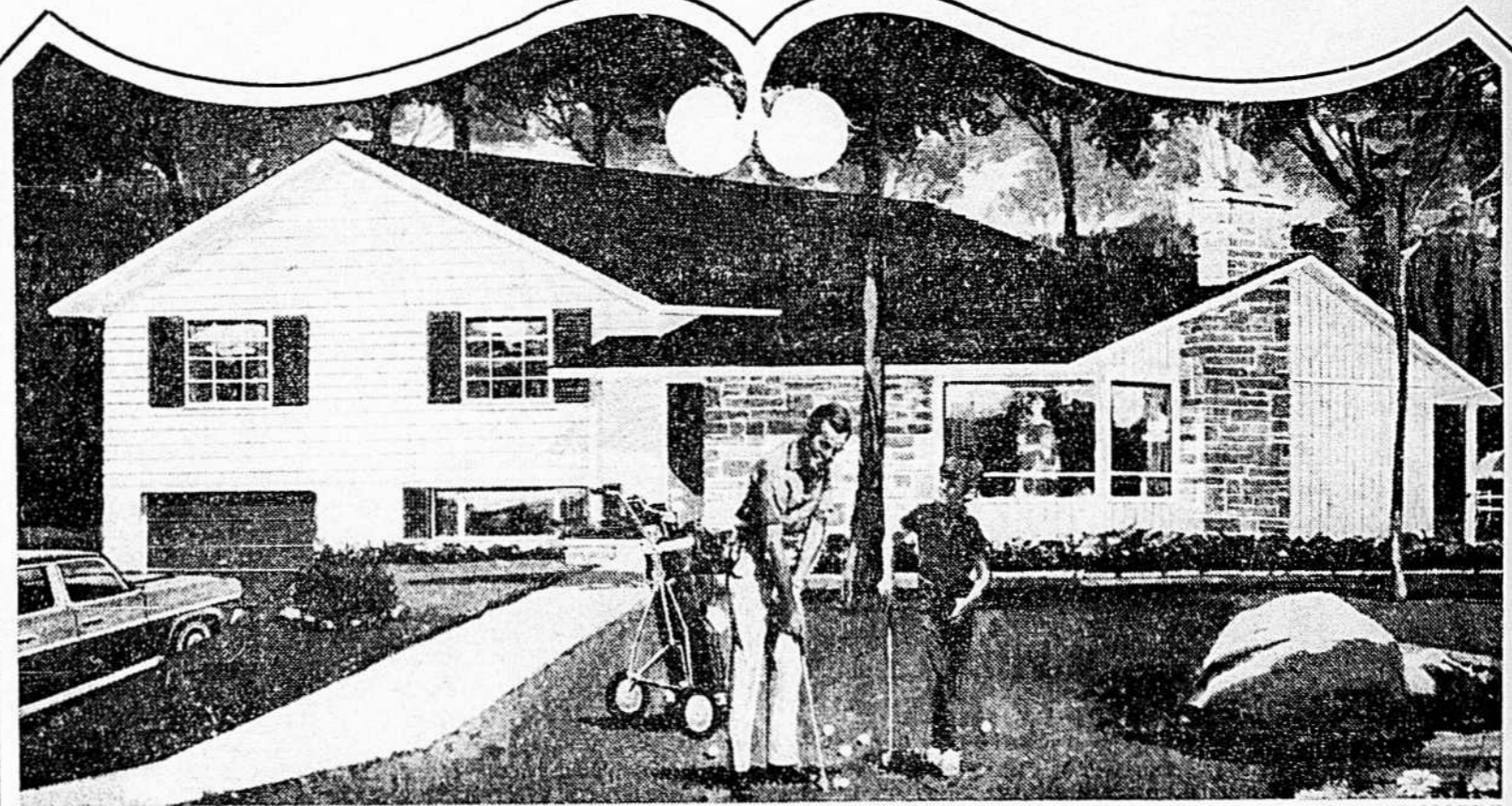
fait pas mention; cette pratique est toutefois considérée comme très discutée chez les courtiers en immeubles qui sont fiers de leur profession.

Quoi qu'il en soit, votre problème se résume à ceci — il appartenait à votre agent d'évaluer la valeur marchande de votre propriété; le fait de procéder à une telle estimation ne constituait aucunement une promesse ou garantie de sa part; et le fait qu'il se soit trompé de 4 pour 100 ou moins est regrettable, je veux bien vous l'accorder, mais aucunement inadmissible.

Qu'il ait évalué votre propriété à \$26,500 au début et qu'il vous ait conseillé six mois plus tard d'accepter une offre de \$25,500 n'indique aucunement qu'il ait été de mauvaise foi ou qu'il soit incompétent. Votre version des faits me laisse entendre que votre agent n'avait révisé son jugement qu'à la lumière de la fluctuation de la valeur marchande au cours d'une période de six mois. Vous ne spécifiez pas s'il était d'accord au début pour demander un prix aussi élevé. Le fait qu'il vous a fallu passablement de temps pour vendre votre propriété est probablement imputable à ce facteur plus qu'à tout autre.



Le phlox subulé est très utile dans la création des masses de couleurs indispensables dans les rocailles. Cette espèce rampante (hauteur 4 à 6 pouces) produit aussi un excellent effet sur les bords des plates-bandes. Ses fleurs sont de couleurs très variées, allant du blanc au rose lavande, en passant par le bleu lavande et jusqu'au rose vif. Se multiplie par bouturage ou par éclatage.



CONCORDE

# Une invitation à visiter Les Habitations CIP

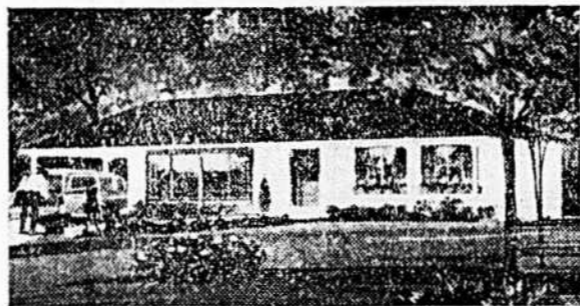
Un accueil chaleureux, une architecture intéressante, des maisons spacieuses et une décoration joyeuse vous attendent lors de votre prochaine visite aux Habitations CIP.

A quelques minutes du centre-ville, vous pourrez voir un projet d'habitations tout neuf, réalisé par une des plus grandes compagnies canadiennes.

Nos maisons, conçues pour la famille moderne, vous offrent confort et commodités. Elles ne requièrent que

peu d'entretien grâce à l'usage de matériaux spécialisés qui leur assurent une beauté durable.

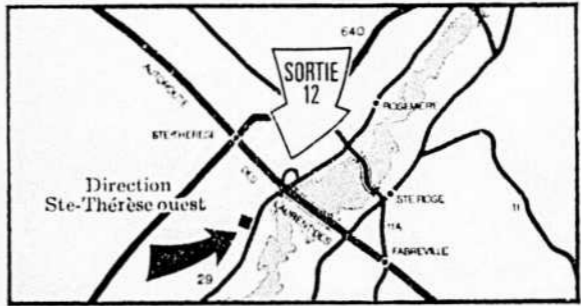
D'accès facile aux transports en commun, les Habitations CIP sont situées à proximité des églises, écoles et centres commerciaux.



MIRAGE



HORIZON



MIRAGE



CASHVILLE

A compter de \$13,500

Heures: 11 à 21 heures

Téléphone: 622-2800

LES HABITATIONS CIP LIMITÉE



**MAISONS CIP**

5 SITES SONT PRÊTS!

VISITEZ NOS SUPERBES DÉCORS CONTRE L'INFLATION DANS LA CONSTRUCTION ENFIN... UNE MAISON POUR BUDGET MOYEN! 15 superbes modèles, à compter de \$12,550

**DOLLARD \$17,550/** et plus. Comptant: \$750 et plus. Prenez la sortie 35 sur la Transcanadienne, 1/2 mille au nord sur Boul. des Sources. À droite sur Brunswick, à gauche sur Davignon, jusqu'à Kingsley. 683-6670

**BROSSARD \$12,550/** et plus. Comptant: \$250 et plus. Traversez le pont Champlain, prenez la sortie no 1 à l'entrée de l'autoroute Sherbrooke. Les modèles sont près du Boul. MAIT. 676-8425

**ST-BRUNO \$13,990/** à \$19,950. Comptant: \$490 et plus. Prenez le tunnel Latondière (sud) jusqu'à Montarville — 3 milles aux maisons Parkview. Route 9: gauche, gare St-Bruno, jusqu'à Montarville. 866-2243

**CHATEAUGUAY \$13,990/** et plus. Comptant: \$250 et plus. Traversez le pont Mercier (sans péage) suivez la route 4 vers Malone. Les modèles sont à l'échangeur Châteauguay, à votre gauche 891-2241

**CHOMEDEY LAVAL \$12,950/** et plus. Comptant: \$250 et plus. Les modèles sont rue Notre-Dame. Traversez le pont Cartierville. Nord sur Boul. Labelle. Tournez à gauche sur Notre-Dame, 1/2 mille. 681-4330.

**CHATEAUGUAY**

**CHOMEDEY-LAVAL**

**par Parkview**

# annonces classées 87-47-111

101 Propriétés à vendre 101 Propriétés à vendre 101 Propriétés à vendre 101 Propriétés à vendre 101 Propriétés à vendre 101 Propriétés à vendre 101 Propriétés à vendre

**PRIX RÉDUIT**  
Pour vente rapide  
**ÉCONOMISEZ \$1,500**

**LUXUEUX DUPLEX**  
**DOMAINE RENAUD LAVAL**  
à côté du centre Laval



**LE VERSAILLES DE LUXE**  
Le magnifique duplex de style Normand

PRIX **\$27,900**  
HYPOTHÈQUE **\$26,000**  
COMPTANT **\$1,900**  
CÔÛT RÉEL AU PROPRIÉTAIRE **\$109.88**  
PAR MOIS  
tout compris: capital, intérêt, taxes

**JACQUES DENAULT**  
(1969) inc. DIRECTION: Série 7 avenue des Laurentides, 7000 F.M. sur le bord St-Martin à gauche au feu. Terrain en sous-sol protégé.

**M. D. PROULX 688-1800**

## Spécial d'Ouverture BUNGALOW

(AVEC SALLE DE JEUX)  
**\$12,900 à \$20,000**  
COMPTANT TRÈS MINIME

- PLAN DE 3 ET 4 CHAMBRES A COUCHER
- BUNGALOW — SPLIT — COTTAGE — DUPLEX
- TERRAIN A STE-THERÈSE O. — BLAINVILLE —
- CHOMEDEY ET ST-VINCENT-DE-PAUL

**DIRECTION:**  
De la sortie 9, traversez le Pont Ste-Rose, tournez vers l'ouest, sur la route 29 roulez 1 1/2 mille, tournez à droite sur Montée-Sanche et surveillez nos enseignes.

**INF: 269 MONTÉE SANGHE**  
STE-THERÈSE OUEST  
**622-0547 • 430-0247**



**QUI ACHÈTE BIEN ACHÈTE DE**

**Qualité SUPÉRIEURE**



Modèle Valencia

**LA TERRASSE REPENTIGNY**

3 SUPERBES MODELES  
STYLE ESPAGNOL  
AUTRES MODELES DISPONIBLES

DESCRIPTION: Un confort intérieur dernier style, 3 chambres à coucher, cuisine spacieuse, grande chambre de bains, système air chaud, terrain 60' x 100'.

De **\$14,450**  
à **\$17,950**

AVANTAGES: 15 minutes de Montréal, système autobus scolaire, près de terrain de jeux, piscine municipale.

**ROBERT RAINVILLE INC.**  
Pour renseignements  
**L. RICHER — 581-6020**  
415, Boulevard Iberville, Repentigny

DIRECTION: Du pont LeGardeur tournez à gauche à la deuxième lumière, filez droit jusqu'à nos enseignes. Sur semaine de 10 h a.m. à 9 h p.m. Samedi et dimanche 10 h a.m. à 6 h p.m.  
Eligible au rabais provincial

## La maison des connaisseurs

AVANTAGES

- \* Salle de jeux finie
- \* Foyer
- \* Armoires au fini soigné
- \* Cabinet de toilette
- \* Salle de lavage avec raccords et ventilation
- \* Planchers en chêne type 'marqueterie' traités au Varathan
- \* Portes-patio doubles avec moustiquaires
- \* Terrain paysager à l'avant à l'arrière et sur les côtés
- \* Garage au niveau de la rue
- \* Entrée du garage pavée
- \* Ligne directe d'autobus avec le métro

PREVILLE PARK la distinguée banlieue pour la famille professionnelle.

Renseignez-vous auprès de nos représentants au sujet d'une vente spéciale sur nos maisons modèles 1970



**LE CHAMPAGNE**

5 modèles à partir de **\$23,800**

DIRECTION: Par le pont Champlain, se rendre sur la rive sud, sortie New York-Sorel, tourner à droite et suivre la voir de service (boul. Marie-Victorin) jusqu'au premier feu de circulation, tourner à droite sur le boul. Simard et suivre les enseignes.

**PARC PREVILLE**  
ST-LAMBERT, P.Q.

Tél. 671-1935

Grand-Pré Construction  
Boul. Jacques-Cartier

Terrasse Cartier  
Rue Bruchési

Entreprises  
B.M.C.  
Rue Bullion

**Domaine Gentilly**  
Un attrayant quartier résidentiel de Longueuil.

Angle des boul. Jacques-Cartier et Roland-Therrien. Pres de l'arena.

Novab Ltée  
Rue Bruchési

Pour vous rendre au domaine Gentilly

Par le pont-tunnel Hippolyte-Latontaine — A la sortie, roulez vers l'ouest sur la route 3 jusqu'à la sortie qui conduit au boulevard Roland-Therrien, suivez alors nos indications.

Par les ponts Jacques-Cartier, Victoria et Champlain — A la sortie, vous roulez vers l'est sur la route 3 jusqu'à la sortie qui conduit au boulevard Roland-Therrien, suivez alors nos indications.

Informations: **679-8354**

Projet Révélation  
Rue Boisbriant

Roger Rosa Inc.  
Rue Baillargeon

Claude Legault Const.  
Rue Bergère

## Venez comparer BUNGALOWS ET COTTAGES

Dépôt aussi peu que: \$100.  
Paiement mensuel à partir de: \$92.50 Cap, Int.  
Prix à partir de: \$10,700

• CORNICHE EN ALUMINIUM GAZONNEMENT INCLUS

MAISONS MODELES  
6900 BOUL. DES LAURENTIDES AUTEUIL, LAVAL  
OUVERT POUR INSPECTION 7 JOURS PAR SEMAINE 10 H. A.M. A 9 H. P.M.

DIRECTION  
TRAVERSEZ LE PONT VIAU, FILEZ TOUT DROIT SUR LE BOUL. DES LAURENTIDES JUSQU'AU NUMERO 6900, ET SURVEILLEZ NOS ENSEIGNES "MAISONS MODELES".

PROJET REALISE PAR  
LES ENTREPRISES DUQUETTE INC.  
6300 Boul. Des Laurentides, Auteuil, Laval

Renseignements: Pierre Vermette  
**LAVAL: 622-7260**

## A Montréal

VOYEZ NOS LUXUEUX  
**DUPLEX - \$30,500**

Rue Sherbrooke — 1/2 mille à l'est de la Place Versailles

1. Duplex spacieux, 2 - 5 1/2 pièces
2. Insonorisé entre le 1er étage et le 2e
3. Chauffage du bas à eau chaude, haut à l'électricité.
4. Salle de jeu au sous-sol avec toilette et lavabo. Bar.
5. Salle de bains avec emplacement pour laveuse et sècheuse.
6. Entrée en marbre
7. Près église, écoles, centre d'achats à l'électricité.
8. Garage double
9. Terrain gazonné à l'avant et en arrière.
10. Revenu assuré

**E. DAGENAI CONSTRUCTION LTEE**

VISITEZ NOTRE MAISON MODELE AU 5477, PIERRE-BERNARD

DIRECTION: PRENEZ SHERBROOKE VERS L'EST JUSQU'AU NUMERO 8995, PUIS TOURNEZ A GAUCHE A PIERRE-BERNARD. ET MONTEZ JUSQU'AU NUMERO 5477, SEULEMENT 3 RUES AU NORD DE SHERBROOKE.

NOUS SOMMES OUVERTS TOUS LES JOURS POUR INSPECTION DE 9 H. A.M. A 9 H. P.M. BIENVENUE!

INF.: 352-9120 — 352-0318

## FOREST ISLAND

GAZAILLE CONSTRUCTION VOUS OFFRE UNE MAISON A PRIX MODIQUE A PINCOURT DANS L'ILE PERROT (à 20 minutes de Montréal)



**LE RUSTIQUE**  
MODÈLES À PARTIR DE **\$11,995. à \$13,400.**

Caractéristiques: Ces maisons offrent le plus grand confort moderne à un prix des plus compétitifs. 3 chambres à coucher dont un modèle donne accès à la salle de bain. Grand salon, cuisine spacieuse, plancher de marqueterie recouvert de plastique, raccordement pour laveuse, jalousies, finition extérieure en déclin d'aluminium, garantie pour 20 ans.

PAIEMENT INITIAL \$336 à compter de

Hâtez-vous, nous avons quelques modèles disponibles pour le 1er mai. Paiement mensuel se comparant avantageusement avec votre loyer actuel.

VISITEZ NOS MODELES au 219 boul. Island, Pincourt, Ile Perrot.

Lundi à vendredi 2 h. Samedi et dimanche p.m. à 9 h. du soir 10 h. a.m. à 10 h. du soir

Construit par: **G. GAZAILLE CONSTRUCTION, Inc.** Information TÉL.: 453-3021

DIRECTION: Suivez la route 2-20 jusqu'à Pincourt, puis quetez les enseignes "Forest Island".



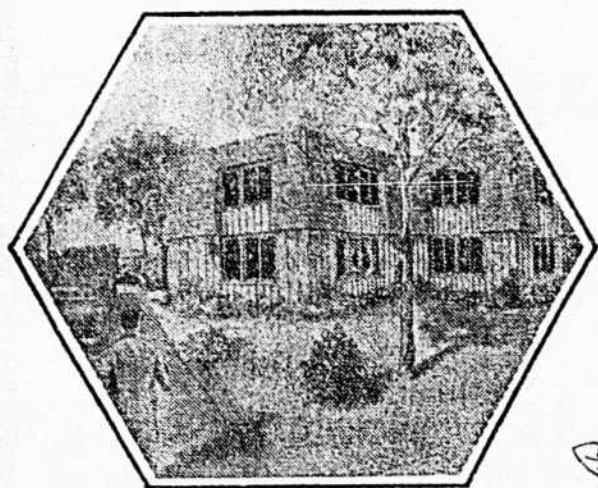
101 Propriétés à vendre 101 Propriétés à vendre 101 Propriétés à vendre 101 Propriétés à vendre

101 Propriétés à vendre 101 Propriétés à vendre 101 Propriétés à vendre 101 Propriétés à vendre

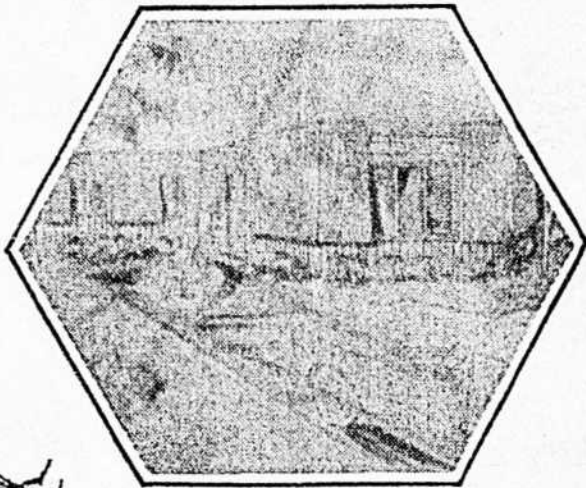


## De Payer un LOYER Inutilement

Versez \$50.00 et vous êtes PROPRIÉTAIRE  
Mensualités de \$108.50 incluant: Cap., Intérêt, Taxes!



"COTTAGE"  
Superficie: 1,326 P.C.



"BUNGALOW"  
Superficie: 1,170 p.c.

comptant total à partir de \$125<sup>00</sup> (frais légaux inclus)

**PARAVERT CONSTRUCTION inc.** projet d'abeilles phase II 663-6480



**POUR S'Y RENDRE**

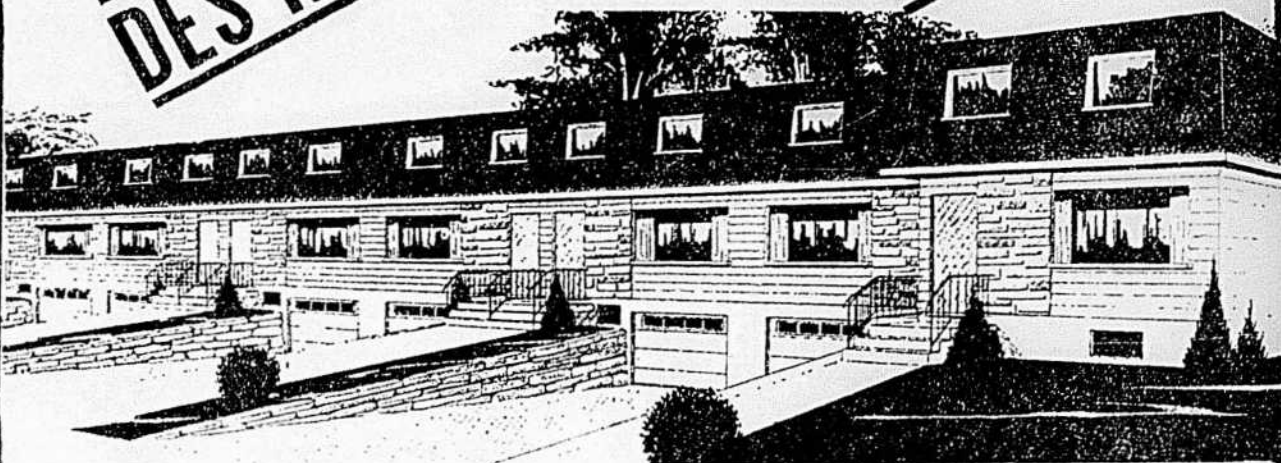
De Montréal, traversez le Pont Viau et filez tout droit sur le Boul. Des Laurentides, jusqu'à l'enseigne l'ABEILLE qui se trouve à environ 5 1/2 milles du Pont Viau. Par l'autoroute Des Laurentides, prenez la sortie 7 roulez vers l'est sur le Boul. St-Martin jusqu'au Boul. Des Laurentides virez à gauche et roulez pour environ 3 milles vers le Nord jusqu'à l'enseigne ABEILLE à votre droite. BIENVENUE!



**FAITES VITE!** Seulement que quelques unes encore disponibles.

**LAVAL DES RAPIDES**

**COTTAGE EN RANGÉE**



**PRIX \$12,440 — ACOMPTE AUSSI PEU \$150 QUE**

TOUT COMPRIS: 1% assurance hypothécaire, acte d'hypothèque, recherches, frais d'inspection, pas d'arrangements de taxes, aucun extra.

**CARACTÉRISTIQUES:**

- Clapboard d'aluminium garanti 20 ans.
- Fenêtres entièrement couvertes d'aluminium (pas de peinture)
- 2 chambres de bain (1er plancher, toilette et lavabo seulement)
- Système de chauffage à l'huile, à air chaud forcé.
- Les moustiquaires, fixateurs électriques et Varathane sur les planchers sont inclus.
- Tourbe à l'avant de la maison.

**DIRECTION:** Prenez l'autoroute des Laurentides, 7<sup>e</sup> sortie première lumière tourné à droite (Centre d'achat Laval) et continuez en surveillant nos enseignes "COTTAGE".  
**PAR LE BOUL. ST-MARTIN:** filez jusqu'aux premières lampes et surveillez les enseignes "COTTAGE".  
**PAR LE PONT VIAU:** tournez à droite immédiatement après le pont, prenez le Boul. des Princes et filez jusqu'à la rue Laval, puis tournez à droite et montez jusqu'au PROJET YORKTOWN.

**HYPOTHÈQUE: \$11,821**

**PAIEMENT MENSUEL NET: 119<sup>50</sup>**

AVEC RABAIS PROVINCIAL, Capital, Intérêt, toutes les taxes municipales, scolaires, etc.

**YORKTOWN BUILDING CORPORATION**

600 rue LAVAL, LAVAL-DES-RAPIDES  
669-1820 — 667-8607

**nouveau le fabre**

**place Fabre III**  
QUARTIER DE DISTINCTION  
(FABREVILLE)  
À VILLE DE LAVAL

**PRIX: \$11,950  
\$16,600 COMPTANT:  
\$650 ET PLUS**

Cet ensemble résidentiel est situé à seulement 15 minutes du centre-ville, près des écoles, centres commerciaux, arénas, etc.

Ce nouveau quartier de distinction a été planifié conjointement avec le service d'urbanisme de la ville de Laval et de la S.C.H. et répond aux aspirations d'un acheteur averti.

1 — Approuvées par la S.C.H.L., nos maisons se conforment aux normes les plus sévères.

2 — Nos maisons sont éligibles au rabais provincial si l'acheteur rencontre les exigences de la S.H.Q.

**9 MAISONS MODÈLES OUVERTES AU PUBLIC TOUS LES JOURS**

**POUR S'Y RENDRE:** 5<sup>e</sup> sortie de l'autoroute et suivre les enseignes "PLACE FABRE" jusqu'à la rue Fleury, Fabreville, Laval.

**TEL: 622-6908 — 663-1696**  
Une autre réalisation des Entreprises Robert D'Amboise et de Bernard Dev, Inc.

**POUR CÉLÉBRER NOS 45 ANS**  
DANS LA CONSTRUCTION D'HABITATIONS.

**BRANDON**  
La Société de Construction BRANDON INC.  
Depuis 1926...

NOUS ACCORDONS UN BONI de \$500

Sur le prix de vente de chacune de nos maisons déjà construites.  
N.B. Aucun changement de prix depuis Octobre 1969.  
Taux d'intérêt: 7 1/2% et plus

**DIRECTION**  
Par le pont Champlain, suite au 1, Brossard

Cette offre est valable jusqu'au 30 Avril 1971

**BUREAU DES VENTES**  
7500, Boulevard Milan  
Ville de Brossard (Asterville)  
**676-7741**

**POSSIBLE!**  
A Montréal-Nord  
MAISON A PRIX MODIQUE  
\$13,500  
Comptant total \$677

Total par mois: \$128  
Incluant Capital — Intérêt — Taxes

- RABAIS PROVINCIAL \$17 PAR MOIS
- EMPRUNT SPECIAL DE S.H.L.

- EN VILLE
- PRES DES SERVICES D'AUTOBUS CONDUISANT AU METRO
- PRES DES ECOLES PRIMAIRES ET SECONDAIRES
- CENTRES D'ACHATS
- DANS UN SECTEUR BIEN ETABLI

Maison modèle au 5960, Villeneuve (coin Fortin)  
(Une rue au sud du boul. Léger)

**CLAUDE LEGAULT CONSTRUCTION LTEE**

**NOUVEAU ROSEMONT**  
EN SPECIAL  
POUR LE MOIS DE MARS

LUXUEUX DUPLEX — TRIPLEX  
STYLE ESPAGNOL ET COLONIAL

SOUS SOL FINI AVEC SALLE DE JEU  
FOYER NATUREL ET BAR

DECORATION INTERIEURE SELON VOTRE GOUT

AUSSI  
logements de 4 1/2  
à louer

**ROCKWOOD CONSTRUCTION**  
6430, PIERRE-MAGNAN

DIRECTION: 2 RUES AU NORD DE BEAUBIEN  
PAR LA RUE CARIGNAN AU 6430 PIERRE-MAGNAN

259-2224 Ouvert de 2 h p.m. à 9 h p.m.  
DEMANDEZ M. DANIS 279-7198

**CHATEAUGUAY CENTER**

MAISONS A 6 LOGEMENTS

NEUVES — HORS SERIE  
6 GRANDS APPARTEMENTS

4 1/2  
BON REVENU !!  
EXCELLENT PROFIT !!  
BAS INTERET !!  
ACOMPTE MINIME !!  
HYPOTHEQUE S.C.H.L.

Pour informations:  
64, STE-MARGUERITE  
691-0222 — 739-3611  
Chateauguay Construction Inc.

**ANJOU**

IDEAL POUR PROFESSIONNEL  
COIN DE RUE, HAUT 3<sup>e</sup> PIECES, BAS 5<sup>e</sup> PIECES, ENTREE MARBRE, POSE ENCASTRE, INTERCOM.

SOUS SOL PISCINE CHAUFFEE 12428, AVEC HUMIDIFICATEUR, FILTREUR, SALLE DE JEUX ATTERLANTE, FOYER NATUREL, BAR, SALLE DE TOILETTE AVEC DOUCHE.

AUSSI BUREAU 12424, AVEC PORTE DONNANT SUR LA RUE, GARAGE DOUBLE A L'ARRIERE, EN BETON, TOIT FOURNISANT UN PATIO AU NIVEAU DE REZ-DE-CHAUSSEE. POUR INFORMATIONS:  
352-7750

**MONTREAL-NORD**  
TERRASSE DES ERABLES  
Cottage \$13,500  
Plein comptant \$677

Pres des autobus, centres d'achats, écoles primaires et secondaires.  
5960 rue Villeneuve, coin Fortin  
(une rue au sud du boul. Léger)

**CLAUDE LEGAULT CONST. Ltée**

**A LORRAINE**

avec le nouveau taux d'intérêt à partir de **7 7/8%**  
Devenez propriétaire pour aussi peu que **\$8800**  
3% de rabais provincial égale **\$1750**

**PRIX A COMPTER DE \$10,950**  
**\$99 COMPTANT**

**GRATIS:** acte de prêt et examen de titre. Aucun frais de levée des plans ou d'inspection. Aucun intérêt accumulé. Aucun coût dissimulé.

**BUNGALOW STYLES RANCH ET COTTAGES**  
CONCUS PAR NOS ARCHITECTES MOTIFS TRADITIONNEL ET ESPAGNOL.

<b>A LORRAINE: BOIS JOLI COTTAGES</b> Intéressés à partir de 7 1/2% Prix à compter de <b>\$10,950</b> Paiement mensuel '88 incluant taxes <b>TEL.: 622-4560</b>	<b>COTTAGES A BROSSARD</b> A partir de <b>\$11,730</b> Paiement mensuel '88 taxes incluses <b>TEL.: 678-1930</b>	<b>BLAINVILLE A STE-THERESE</b> Prix à compter de <b>\$12,850</b> DIRECTION: de Montréal empruntez la route 11 au nord jusqu'à Blainville et de là jusqu'à la 81 <sup>e</sup> avenue. <b>TEL.: 435-1060</b>
<b>LORRAINE — BOIS JOLI BUNGALOWS</b> Prix à compter de <b>\$12,850</b> Téléphone: <b>622-0194</b> DIRECTION: Pour s'y rendre, sortez de la circulation des Laurentides jusqu'à la 3 <sup>e</sup> rue lumière après le pont Ste-Rose. Tournez à droite jusqu'à Lorraine et suivez les indications. Par le pont Viau, tournez à gauche à Bois-des-Filons et continuez jusqu'à Lorraine.	<b>BUNGALOWS A BROSSARD</b> A partir de <b>\$13,390.</b> <b>TEL.: 676-9613</b>	<b>BONIS</b> Épargnez des centaines de dollars. Entrez dans votre maison maintenant et commencez à payer en mai.

**Roger Pilon**  
AUTRES PROJETS A QUEBEC TEL. 1-418-626-0540

101 Propriétés à vendre

101 Propriétés à vendre

101 Propriétés à vendre

101 Propriétés à vendre

101 Propriétés à vendre

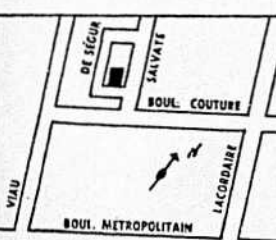
101 Propriétés à vendre

101 Propriétés à vendre

101 Propriétés à vendre

**ST-LÉONARD**

DUPLEX  
MANSARD-COLONIAL.



HABITATION "NOVELEC"  
HYPOTHÈQUE 8, 8 1/2, 9%

S.C.H.L. 25 ANS

SPÉCIAL POUR MAI  
MAISON MODÈLE

9165 DE SÉGUR  
ENT. BOISJOLY INC.

**321-8330**

1945 CONSTRUCTEUR 1971

**WESTMOUNT REALTIES**  
OUVERT AUX VISITEURS

Dimanche 2 à 4 p.m.

WESTMOUNT

3279 avenue Cedar

- Spacieuse maison détachée en pierre et briques.
- 10 pièces, 2 foyers naturels
- 3 salles de bain, 2 places d'auto
- Prix: \$83,000
- Mme. Géorgette Tremblay 737-8277

37-39 AVENUE CHESTERFIELD

Duplex à Westmount

- Cherchez-vous une maison avant un appartement réservé pour vos adolescents avec entrée séparée?
- Très grand salon avant très belle bibliothèque et 2 foyers, salle à dîner séparée au rez-de-chaussée. Les 2 planchers supérieurs peuvent être transformés en maison à 2 étages. Prix demandé: \$42,500.
- M.L.S. Votre hôte, Mme. Gabi Stevens, 938-8341; rés. 766-6707.

N.D.G.

5231 avenue Wilson

- Résidence de 7 pièces
- 4 chambres à coucher
- Grand salon, salle à dîner
- Cuisine moderne, sous-sol fini
- Mme. Andrée Vallancourt 402-0039

VILLE MONT-ROYAL

2030 Hanover

- ANGLE BOUL. GRAHAM DOIT VENDRE!
- Cottage simple
- Cuisine conçue par professionnel, fumoir, lambris
- Cuisine conçue par professionnel, fumoir, fini parmeaux
- Très grandes chambres à coucher
- 2 1/2 salles de bain
- Beau jardin boisé, 8,500 pieds carrés, exclusif
- Hôte, Betty Taban 731-7741 — 732-4819

77 AVENUE TRENTON

(Pres de Cambry)

- Libre immédiat
- 3 chambres à coucher, 10 1/2 salles de bain
- Salle de jeux finie
- Garage, porte électrique
- Grand terrain
- Hypothèque de \$16,800 à 7 1/2%
- Exclusif, \$25,500
- Jean Perreault, 731-7741
- Soir: 377-0643

COTE-DES-NEIGES

3855 Édouard-Montpetit

- OUVERT AUX OFFRES
- Cottage construit sur un terrain de 7,350 pi. carr.
- 3 chambres à coucher, 2 1/2 salles de bain
- Grand sous-sol, joliment fini
- Occupation immédiate
- Pres Université de Montréal, M.L.S.
- Rue D. Charest 731-7741 — 732-6431

NOUVEAU BORDEAUX

11305 rue Frigon

- Occupation IMMÉDIATE
- Bungalow détaché pierre et brique
- Periote St-Gabriel
- 7 pièces, 3 chambres plus 2 au sous-sol
- Salon, salle à dîner combinés
- Cuisine avec dinette et buanderie attenante
- Magnifique den au sous-sol avec foyer naturel
- Garage 2 voitures, M.L.S.
- Votre hôte, Mme. G. Y. Laurin 731-7741 — Soir: 845-6526

COURTIERS



**Les gens heureux n'ont pas d'histoire!**

Paraît-il que l'on vit un peu plus heureux à l'Émerillon! C'est possible... on peut y loger toute sa famille confortablement... les écoles, centres d'achats et autres ne sont qu'à quelques pas... et un service d'autobus dessert l'intérieur même du projet jusqu'au métro. Un peu plus heureux parce qu'on y paie beaucoup moins.

Duplex — Bungalow — Logements et Appartements  
Vente ou Location — 20 contracteurs offrent plus de 100 modèles. D'ailleurs... l'Émerillon est le plus grand centre d'habitation au Québec.

Venez nous visiter... sans histoire!

Tél. 526-4141 — 679-0770



2700 Chemin Chambly, Longueuil, P.O.

**TRIPLEX DE PRESTIGE À LAVAL**

**PRIX: \$34,900**  
Votre paiement mensuel total: **124.00**

**DEHAUT MICHAUD**

**UN AUTRE PROJET RÉALISÉ PAR DEHAUT & MICHAUD CONSTRUCTION LTÉE**

**PRET DE LA S.C.H.L.**

**NOVELEC LABEL DE QUALITÉ**

DIRECTION: Traverser le pont de Cartierville, filez sur le boul. Labelle, tournez à droite sur le boul. Saint-Martin et tournez à gauche immédiatement sur la rue Mayfield. Continuez jusqu'à la rue Poulot, tournez à droite et surveillez nos enseignes.

Par l'autoroute Des Laurentides, sortie Riv. B. filez sur le boul. Saint-Martin, tournez à droite sur la rue Mayfield. Prenez une rue latérale, une rue avant le boul. Labelle, continuez sur la rue Poulot, tournez à droite et surveillez nos enseignes.

MAISON MODÈLE 682 RUE POULIOT À CHOMÉDEY 669-8128 - 663-5757

Tout le monde peut construire une boîte...  
Saratoga construit de magnifiques maisons

**Village ON THE Green**

à KIRKLAND NORD  
Tout près de Lacey Green, l'une des plus agréables banlieues de l'ouest de l'île. Nulle part ailleurs vous ne trouverez un tel ensemble de qualité, de conception et d'emplacement agréable... et à des prix qui semblent incroyablement modiques.  
**à partir de \$18,900**

ITINÉRAIRE: Empruntez la Transcanadienne jusqu'à la sortie 31 (première sortie à l'ouest après le Centre commercial Fairview). Empruntez la Montée Saint-Charles vers le nord sur une distance d'un demi-mille. Tél.: 695-2322

à ST-BRUNO  
**Montvillage**  
Un décor raffiné au pied du joli Mont-Bruno.  
**de \$14,450 à \$22,950**

ITINÉRAIRE: Prenez le tunnel Hippolyte-Latontaine ou tout autre pont de la Rive Sud, puis la route Transcanadienne direction Québec. Sortez à Montarville. Suivez Montarville sur une distance de 4 milles. Tél: 653-4911

à BROSSARD  
Paisible, attrayant... à quelques minutes seulement du centre-ville.  
**de \$15,450 à \$27,950**

ITINÉRAIRE: Traverser le pont Champlain, empruntez la sortie 1, Brossard (dernière sortie avant le poste de péage). Traverser le viaduc du boulevard Matte et tournez à gauche à la rue Barry. Tél: 676-4332

Pas besoin de payer plus cher pour obtenir qualité et élégance.

**SARATOGA**  
CONSTRUCTION LTD./LTÉE

PLUS DE 50 MODÈLES À BROSSARD • ST-BRUNO • DOLLARD DES ORMEAUX • KIRKLAND • BEACONSFIELD

**L'ESSENTIEL C'EST UN TOIT...**

**PRIX D'ACHAT: \$11,850**  
**ACOMPTE: \$89**  
**MENSUALITÉS: \$99.50**

**PLACE Renaud**

**LE FABRE**

Un joli bungalow détaché de 3 chambres à coucher, grande cuisine, conçu pour une famille qui recherche le confort.

- Approuvé par la Société d'Habitation du Québec pour le rabais provincial.
- Plus de 800 maisons réalisées dans ce secteur depuis deux ans.
- Des services publics complets.
- A 10 minutes de la station Metro Henri-Bourassa
- Ecoles et parc en plein centre du projet

**INTERET 7 7/8%**

**POUR S'Y RENDRE**  
De Pont-Viau, boul. Des Laurentides, tournez à gauche au boul. St-Martin et surveillez l'enseigne Place Renaud  
• Par l'autoroute des Laurentides, sortie 7, puis filez sur le boul. St-Martin, jusqu'à la rue Vallière et surveillez nos enseignes.

**BUREAU: 2319 rue DE MEXICO**  
Renseignements:  
**663-5550 — 663-5565**

**AVANT D'ACHETER VOYEZ**

**DETROIT CONSTRUCTION**

Description: 3 chambres à coucher, grande cuisine, sous-sol hauteur 8 pieds.

Prix à compter de **\$14,290.00**

Seulement quelques-unes encore disponibles. Dernière chance pour occupation le 1er mai.

**BUNGALOW OU SEMI-SPLIT TERRAIN 60' x 100'**

Maison modèle: 559, rue Jean, Fabreville, LAVAL

DIRECTION: AUTOROUTE DES LAURENTIDES, SORTIE No 10 allant vers Laval-Ouest, continuez environ 1 mille. Suivre les enseignes pour maison modèle.

Renseignements 625-2122

**INCROYABLE**

POUR MOINS QUE VOTRE LOYER PRÉSENT  
**UNE MAISON EXCEPTIONNELLE À BLAINVILLE**

**UNE VISITE VOUS SURPRENDRA**  
Choix de bungalow, split-level ou cottage de \$10,900 à \$12,455.

Mensualités de \$86.50 à \$120. Cap. Int. Taxes comprises

Dépôt de \$50. et plus vous réserve une maison prête pour mai.

PLUS D'AVANTAGES QU'AILLEURS AVEC RABAIS PROVINCIAL POUR TOUTE FAMILLE À REVENU DE \$4,900 à \$7,000

COMPTANT: \$300 à \$625.

Construction soignée, sous-sol à pleine hauteur, terrassement inclus, finition extérieure aluminium garantis 20 ans et brique.

**VENEZ VOIR ET VOUS SEREZ CONVAINCUS**  
DIRECTION STE-THERÈSE SUR ROUTE 11 ET 486 AVE CLAINVILLE

**JONCO CORP.**  
430-1909 430-3860

**MODÈLE CASTELLON**

**LE DOMAINE**  
DUVERNAY (ouest)  
PRES DU NOUVEAU PONT PAPINEAU

Eligible au rabais provincial

- 3-5 chambres à coucher
- chambres de bain
- salle de jeu
- bar et foyer
- ligne directe avec entrée
- entrée du garage
- parking
- terrain paysager

**3 modèles à partir de \$23,475**

M. MESSIER 669-4719 PROJET

481-1725 BUREAU

663-3358 RESIDENCE

**MODÈLE HACIENDA**

- 3 chambres à coucher
- 2 chambres de bain
- Terrain gazonné
- grande cave hauteur libre de 8'
- entrée pour auto
- Pres du futur centre civique

Choix de modèles cottage Espagnol ou Canadien

**A PARTIR DE \$17,000**

Comptant total \$1,940 Mensuel comptant Capital Taxes \$169.50 Intérêt et rabais Provincial

101 Propriétés à vendre 101 Propriétés à vendre 101 Propriétés à vendre



LIVRAISON GARANTIE POUR LE 1er MAI ou AVANT

LE MONTCALM 5 modèles à partir de \$15,990 Comptant minimum

La réponse aux besoins de la jeune famille à la page. Economique, moderne, spacieuse, la maison Bonavista plus-value; celle dont tout le monde parle.

Avantages compris dans le prix de base; chauffage à l'huile, terrassement, portes-patio doubles thermos avec moustiquaires. Les écoles, centres d'achats, transports et terrains de jeux à votre portée. Vous trouverez tout ce qu'il vous faut pour vivre confortablement.

DIRECTIONS

Prenez le pont Champlain, sortez Ville Brossard (sortie no 1) se changeant en boul. Matte. Tournez à droite aux feux de circulation (Broadway) et continuez jusqu'à Balsac. Tournez à gauche aux maisons modèles.



BONAVISTA HOMES Ville Brossard, P.O. Tel. 678-4640 - 671-1936

### PIGEON & ST-PIERRE CONSTRUCTION ENRG.

**VOUS INVITE À VISITER LEUR NOUVEAU PROJET À LAVAL**

Dépôt aussi peu que: **\$100**

Paiement mensuel à partir de **\$104<sup>11</sup>**

Taxes incluses

Prix à partir de **\$11,500**

Devert pour inspection 7 jours par semaine, 10 h a.m. à 9 h p.m.

**«PARME»**

**«PAPILLON»**

DIRECTION: Traversez le pont Viau, filez tout droit sur le boul. des Laurentides jusqu'au numéro 5371 et surveillez nos enseignes, "MAISONS MODELES".

622-5700  
Tel.: 669-7414 - 622-7729

**Nouveau projet à ST-LEONARD**

Collage de luxe, prix \$17,200

Comptant: **\$1600**

**E. R. Gallant Construction Ltée**

334-5725  
321-9072

OUVERT 1 A 5 P.M. ET 7 A 9 P.M.

Direction: par Lacordaire (nord de Jarry), tournez à droite sur Honoré-Mercier, jusqu'au 9045 Rochette.

**Logements en copropriété**

4 1/2 - 5 1/2 LONGUEUIL

à partir de **\$113<sup>99</sup>**

incluant taxes, assurances, administration, services communautaires - à proximité du métro, centre d'achat, écoles - Spacieux, ensolés, insonorisés, structure de béton - Jardins, parc aménagé, piscine, stationnement.

**RESERVATION IMMEDIATE**

670-0033 tous les jours de 10 h à 18 h

**Semec Inc.**

**\* SENSATIONNEL \***

MAISONS A CINQ LOGEMENTS

TROIS 4 1/2 ET DEUX 5 1/2 PIECES

REVENUS \$8,700

Nous garantissons l'occupation complète

RENDEMENT NET 18%

DE VOTRE PLACEMENT

VISITEZ LA MAISON MODELE ET LE BUREAU DE VENTE

6763, RUE D'AVILA

Intersection de Lacordaire et Belanger, coin Choisy

255-0521 - 259-4441

**RIVE SUD OCCASION EXTRAORDINAIRE**

Comptant total et final \$325. Pour ce magnifique bungalow neuf. Entièrement terminé, tout en briques, avec garage.

Salle de bain en céramique avec raccord pour laveuse et sècheuse.

Occupation immédiate.

POSITIVEMENT AUCUNS FRAIS SECONDAIRES

676-5891

**CROWN TRUST CO. REÇOIT DIMANCHE 2 A 4 P.M.**

**VILLE MONT-ROYAL 135 AV. BALFOUR**

- OCCUPATION IMMEDIATE
- PRES DUNRAVEN
- MAISON DE 3 CHAMBRES A COUCHER
- 5,000 PIEDS CARRES DE TERRAIN
- PRIX DEMANDE \$24,500 M.L.S.
- MME JACQUELINE DESBAILLET, POUR VOUS RECEVOIR 842-8362, RES. 935-9561

COURTIERS BREVETES

**MAISON OUVERTE**

DIMANCHE 28 MARS - 2 A 4 P.M.

302, RUE MEUNIER (NOUVEAU PONT-VIAU) VILLE LAVAL (ENTRE PAPINEAU ET PT-VIAU)

Splendide split level, 5 1/2 pièces, sous-sol fini, foyer naturel, bar, salle couture. Nombreux rangements, salle toilette, chambre principale, garage, système de chauffage, décoration exclusive. Consultez vous-même.

INFORMATIONS PRELIMINAIRES 668-4339

HOTESSE: MICHELE VEZINA

**FIDUCIE DU QUEBEC**

COURTIERS

**SECTEUR CHATEAUGUAY**

Tribaux neuf, doit vendre, sacrifice, acompte minime, bon revenu, 691-2650.

**ANJOU SUPER AUBAINE**

Duplex neuf, luxueux, moderne, salle jeux, garage, système, \$28,500; intérêt 8%, 7104, Duluyon coin boulevard Galeries d'Anjou, 354-1777; 387-4427.

**STONE RIDGE ESTATES**

annonce une réduction de **\$500 à \$1,000**

sur différentes maisons modèles situées dans un secteur le mieux urbanisé au

**MONT ST-HILAIRE**

sur le flanc sud de la montagne

prix variant de **\$19,000 à \$26,000**

COMPRESANT: FOYER NATUREL, INTERIEUR DECORE PAR PROFESSIONNELS, TAPIS DANS SALLE FAMILIALE, TERRAIN DANS UN VERGER, PAYSAGE, ENTREE ASPHALTEE.

AUSSI DISPONIBLE Terrain situé sur le flanc de la montagne, secteur érable et verger, de 8,000 à 30,000 pieds carrés. Un léger dépôt vous le réserve pour construction immédiate ou future.

**467-5613 — 467-6687**

DIRECTIONS: PRENEZ LA ROUTE 9 VERS LE MONT ST-HILAIRE, TRAVERSEZ LE PONT DU RICHELIEU, CONTINUEZ SUR UNE DISTANCE DE 1,000 PIEDS, JUSQU'AU POSTE D'ESSENCE IRVING, TOURNEZ A DROITE ET SUIVEZ LES ENSEIGNES DE STONERIDGE HOMES, PAR LA TRANSCANADIENNE, SORTIE 60, VERS ST-HILAIRE.

POURQUOI RESTER À LOYER QUAND VOUS POUVEZ DEVENIR PROPRIETAIRE DE VOTRE PROPRE... BUNGALOW 5 1/2 PIECES

**\$10,990 PRIX COMPLET**

**\$99** COMPTANT TOTAL INITIAL **\$110** PAR MOIS TOTAL TAXES COMPRISES

A CHATEAUGUAY PARC MERCIER

- Location de choix
- Tout confort dans chambre de bain
- Acte de prêt complet
- Aucun frais cachés
- Portes patio
- Chauffage à l'huile
- Salle de jeu subdivisée
- Cuve pour bandonéo et connexion
- Prix de location avantageux
- Climats aluminium personnalisés
- Piscine de récréation

CE PROJET EST ACCÉPTÉ ET FINANCÉ PAR LA SOCIÉTÉ CENTRALE D'HYPOTHÈQUES ET DE LOGEMENTS CONSTRUIT PAR

**DELBROOKE CONST. CO. LTÉE**

Direction Châteauguay: Suivre les routes 3 et 4 à Châteauguay - 1 1/2 mile passe le tunnel sur la route No 4 à l'arrêt à Huntington dans voie de Mercier.

MODELE OUVERTS DE 1 H A 8 H TOUS LES JOURS TEL. 691-2680

**CHATEAUGUAY CENTRE**

OFFRE **\$500** SENSATIONNELLE

**BONI D'HIVER BUNGALOWS ET SPLIT-LEVELS**

SOCIÉTÉ CENTRALE D'HYPOTHÈQUES

COMPTANT À PARTIR DE \$200

TAUX D'INTÉRÊT À PARTIR DE 8 1/4%

RABAIS PROVINCIAL: -3%

VISITEZ NOTRE MAISON MODÈLE À: **64 BOUL. STE-MARGUERITE**

OUVERT TOUS LES JOURS DE 10 A.M. À 8 P.M. POUR INFORMATIONS:

**691-0222 739-3611**

**CHATEAUGUAY CONSTRUCTION INC.**

**\$100** VERSEMENT INITIAL **\$100** AUSSI PEU QUE

**GREENFIELD PARK BELLEVUE TERRACE**

**BUNGALOWS SIMPLES \$13,750**

**3 CHAMBRES A COUCHER AUCUNS AUTRES FRAIS**

**CONSTRUCTION DE QUALITE AUTRES MODELES A**

**BAS PRIX COMPTER DE \$15,350**

DIRECTION: TRAVERSER LE PONT CHAMPLAIN, VICTORIA OU JACQUES-CARTIER, SUIVRE LE BOULEVARD TASCHEREAU JUSQU'AU BOULEVARD BELLEVUE QUI EST A L'ARRIERE DE TOWNERS MART, SUIVRE LE BOULEVARD BELLEVUE JUSQU'AU L'AVENUE PARK LAKE.

**678-5340 SOIREE 676-6668**

Voyez nos nouveaux "DUOPLEX"

Quelque chose de nouveau, encore jamais vu à Montréal.

**REPENTIGNY projet Alouette**

S.C.H.L.

3 modèles, int. 8 3/4%

CONVENTIONNEL-SUISSE-MODERNE

AUSSI PEU QUE **\$400 COMPTANT**

Près école, parc, piscine et magasins. Direction: pont du Boul de l'île, route 2 ou, Notre-Dame à Repentigny, jusqu'au numéro 781. Demandez M. Trépanier, 581-5652, 581-0221.

OUVERT SAMEDI ET DIMANCHE 1 HEURE A 5 HEURES

UNIQUE

Sur l'île de St-Laurent, Rive-Sud - Maison pierre solide construite 1776 en très bonne condition, 10 grandes pièces, 4 foyers naturels, splendide terrain avec gros arbres 20,000 p.c. Occasion exceptionnelle! Prix \$45,000. Termes raisonnables. Im. Valver, courtier, 676-7761

Demandez Michel Malacort

**MAISON OUVERTE**

Ville St-Laurent

DIMANCHE 28 MARS - 2 A 4 P.M. 1400, CHAMPIGNY, V. ST-LAURENT

Superbe cottage détaché, 8 pièces, 5 chambres, 2 baigns, 2 foyers naturels, salon, salle à dîner, sous-sol fini, nombreuses dépendances, splendide terrain paysager, 43 x 91, variétés d'arbustes, comptant seulement \$6,500.

INFORMATION PRELIMINAIRE 334-3428

HOTESSE: F. CHARLEBOIS-ROLPH

**FIDUCIE DU QUEBEC**

COURTIERS DES CAISSES POPULAIRES

**CIRCLE ROAD**

Résidence en pierre

5 CHAMBRES GROUPEES, SPLENDEIDE MAISON FAMILIALE EN PARFAIT ETAT, GRAND FOYER AU REZ-DE-CHAUSSEE AINSI QUE JOLI VIVOIR, SALLE A MANGER SEPAREE, BELLE CUISINE ENSEMBLEE AVEC CUISINETTE, TOILETTE, EN HAUT, 5 CHAMBRES, 2 SALLES DE BAINS, TOUT LE SOUS-SOL EST FINI EN NOUVEUX, Y COMPRIS LE GRANDE SALLE DE JEU, GARAGE AU NIVEAU DE LA RUE, TERRASSE AU PAYSAGE NATUREL, TERRASSE-SOLEIL PRIVÉE. TELEPHONEZ 481-5942.

**COTE-DES-NEIGES**

Ekers, petit duplex détaché, haut 4 pièces, bas 3 pièces, sous-sol, ménage fait, libre immédiatement. Peut servir cottage. Terrain 39x90, prix \$16,900, comptant \$7,000. Particulier, 288-0047.

**VILLE ST-LEONARD**

PROJET S.C.H.L.

Duplex et Triplex

**QUALITE — BEAUTE — CONFORT**

OCCUPATION IMMEDIATE OU PLUS TARD

PRIX \$37,250

PRET S.C.H.L. \$33,580

COMPTANT \$3,670

COMPTANT MINIMUM \$2,000

- Entrées en marbre
- Intercom
- Isolé afin d'épargner jusqu'à 50% de chauffage
- Chambre froide
- Fini en chêne naturel
- Portes "patio" doubles
- Salle de jeu finie avec bar
- Foyer en bois à désirer
- Chauffage à eau chaude zoné avec thermostats individuels
- Téléviseur dans chambre de jeu si désiré

Magnifique logement dans le demi-sous-sol 4 1/2

Les Entreprises **HABITAT**

Maison modèle: 8507, Grouard

Tel: 321-1747

Les plus bas prix en ville **ST-BRUNO**

**Prix \$12,650 • Comptant \$350**

\$117.50 par mois, 8 1/4%

Comprend les taxes, capital, intérêts, le rabais provincial.

Venez comparer

Depuis 15 ans à St-Bruno comme constructeur.

**Maison Lys D'or**

653-6241 672-5463

**DANS LE NOUVEAU BORDEAUX!**

20 TRIPLEX ET DUPLEX NEUFS!

2 maisons modèle ouvertes aux visiteurs.

CONSTRUCTION DE QUALITE SUPERIEURE

OUVERT TOUS LES JOURS de 9 a.m. à 9 p.m. DIMANCHE de 1 p.m. à 6 p.m.

**B.L.R. CONSTRUCTION**

11828 Saint Réal — 334-9170

**PRIX SPECIAL A NOUVEAU ROSEMONT**

Luxeux duplex 2 x 6 1/2

Sous-sol fini; 3 pièces plus 1 salle de jeu

CANADIEN — ESPAGNOL — COLONIAL

Finition avec marbre et foyer ou au goût du client.

Aussi logements 5 1/2 haut de duplex à louer

Beaubien Construction

6480 Louis-Dupire

Par Carignan, une rue au nord de Beaubien

Demandez Mme Dali

256-1822 725-1709 688-1744

**JARDINS TERREBONNE**

**\$102 PAR MOIS**

RABAIS PROVINCIAL DE 3% SUR CES MAISONS

AUBAINE SPECIALE SI VOUS ACHETEZ UNE MAISON MAINTENANT

A 10 MINUTES DU PONT PIE-IX, ROUTE 25, SORTIE TERREBONNE EST. A UNE RUE DES FEUX DE CIRCULATION, SE TROUVE LA RUE MACKENZIE.

NOUVEAU DISTRICT 2127, St-Donat

OUVERT POUR INSPECTION SAMEDI - DIMANCHE

Joli duplex moderne semi-détaché, 5 1/2 pièces, 3 chambres à coucher fermées. Système eau chaude, installation machines automatiques. Fenêtres aluminium émaillées. Garage. Clôture Frost. Toiture garantie 10 ans. Revenu haut \$115. Prix demandé \$26,000, comptant discutable. Propriétaire, 722-7891, 352, 430 ou 334-0020.

**NATIONAL TRUST**

OUTREMONT

Ideale pour consultant ou professionnelle, belle résidence de 12 pièces, salon de 13 x 23 avec foyer en marbre, salle de réception attenante de 12 x 25, salle à dîner 13 x 19, grande cuisine moderne, avec salle à dîner chambre des maîtres 12 x 21, avec suite de boudoir, bibliothèque et salle de bain, 4 autres chambres, 5 salles de bain, 3 autres pièces, au sous-sol, grand terrain paysager avec piscine Vaimar, B.B.O. Cabana, garage double M.L.S. Nancy Peeling, 739-7747 ou 672-7270.

VILLE MONT-ROYAL SPECIAL DU PRINTEMPS

Bungalow de 4 chambres à coucher, 2 salles de bain, salle de séjour, avec foyer, salle jeu, garage, exclusif \$4,500, superbe Nancy Peeling, 739-7747 ou 672-7270.

LORRAINE

Bungalow détaché, grande salle de séjour avec foyer en pierre, salle à manger, cuisine 4 chambres à coucher, 2 1/2 salles de bain, magnifique salle de jeu, tapis mur, mur neuf M.L.S. \$23,500. Appeler: Nancy Peeling 739-7747 ou 672-7270.

LORRAINE

Split-level, détaché, de 7 grandes pièces, 1 1/2 salle de bain, salle de jeux, M.L.S. \$19,500. Appeler: Nancy Peeling, 739-7747 ou 672-7270.

CHOMEDEY

Bungalow détaché, en pierre et brique, 5 1/2 pièces, 3 chambres à coucher, garage, hypothèque \$12,000, à 6 1/2%, M.L.S. \$19,500. près centre d'achats et autobus. Appeler: Tom Peeling, 739-7747 ou 672-7270.

CARTIERVILLE

Près transport et école, joli cottage de brique, 6 pièces avec grande salle de jeux, grand terrain, exclusif \$17,500. Appeler: Tom Peeling, 739-7747 ou 672-7270.

CENTRE D'ACHATS ROCKLAND

**VENTE de Maisons modèles à CANDIAC**

LE MARQUIS Bungalow, 3 chambres à coucher avec salle de bain, foyer en pierre, entrée de garage par le sous-sol, terrain paysager, gazon, niveau, buis, arbrus, entrée de garage en asphalte, décoration intérieure, draperies, tapis mur à mur compris dans le prix de vente. **PRIX \$31,500**

LE SARANAC Bungalow, 3 chambres à coucher avec salle de bain, foyer en pierre, garage chauffé, terrain paysager, gazon, buis, arbrus, entrée de garage en asphalte, décoration intérieure, draperies, tapis mur à mur compris dans le prix de vente. **PRIX \$24,000**

LE RIDEAU Split-level de 3 chambres à coucher, salle de blanchissage, terrain paysager, gazon, buis, arbrus, entrée de garage en asphalte, décoration intérieure, draperies, tapis mur à mur compris dans le prix de vente. **PRIX \$26,200**

LE BARCELONE Bungalow de style à coucher avec salle de bain en style espagnol comprenant bar, 2 garages chauffés, terrain paysager, gazon, buis, arbrus, décoration intérieure, draperies, tapis mur à mur compris dans le prix de vente. **PRIX \$36,200**

DRUMMONDVILLE Cottage de 4 chambres à coucher, grand salon, garage séparé, beau terrain, rain, 118,500. **ACOMPTE \$3,500**

GABRIEL Bungalow de 4 chambres à coucher avec garage, grand salon et salle à manger. Beau terrain, 118,500. **ACOMPTE \$2,500**

HAMPSTEAD Cottage de 4 chambres à coucher, grand salon, salle à manger, salle de lessive, près cuisine, garage séparé, beau terrain, 121,600. **ACOMPTE \$3,600**

FRONTENAC Bungalow de 4 chambres à coucher, 1 1/2 salle de bain, salle de jeux finie, foyer en briques, garage, beau terrain, 123,500. **ACOMPTE \$5,500**

GRANBY Bungalow de 3 chambres à coucher, 1 1/2 salle de bain, lave-vaisselle à demeure, salle de jeux finie avec foyer en briques, salle de lessive, garage double, 121,053. **ACOMPTE \$3,050**

**M. Kunichuk 659-5493**

**TRUST ROYAL**

OUVERT AUX VISITEURS

DIMANCHE 14 - 16 H.

VILLE MONT-ROYAL

355 Beverley

LUXUEUX cottage de style colonial avec piscine chauffée. Belle chambre à coucher principale, plus 3 autres chambres, fumoir, grande salle de récréation, garage double. Bonne aubaine. Mme L. Aved, 738-8284 ou 732-7175.

**SAINT-LAURENT**

1150 rue Grou

COTTAGE simple, 3 chambres à coucher, chambre à coucher principale de 13 x 19, salon au niveau de la rue. Hypothèque de \$9,000 à 7 1/2%. Demande \$17,500 Lila Aved, 738-8284, 732-7175.

1093 Dutrisac, vers le nord à partir de Côte Vertu

Duplex moderne, 3 chambres à coucher, 2 foyers en pierre, 1 1/2 salle de bain, garage au niveau de la rue. Hypothèque de \$9,000 à 7 1/2%. Demande \$17,500 Lila Aved, 738-8284, 732-7175.

**SAINT-LAURENT OUEST**

765 Bertrand

Split level simple, prêt à vous accueillir, 4 grandes chambres à coucher, 2 1/2 salles de bain, grand salon avec terrasse surélevée, cuisine à boiseries en acalou, fumoir et salle de jeux finie, panneaux, garage double. Esther Auerbach, 735-4739 ou 733-7175.

1990-92 Ward

AUBAINE INTERESSANTE, propriétaire sérieux, M.L.S. Nora Griffin, 733-7175, soiree 734-0730.

**CARTIERVILLE**

12390 Olivier, nord de Gouin

Ne pouvons décrire ce magnifique bungalow. De conception originale, Conviendrait à un médecin ou directeur de société, 2 chambres à coucher, au rez-de-chaussée, 2 à l'étage inférieur, 3 salles de bain, salle de jeux, garage, beau jardin. M.L.S. Edna Lalonde, 733-7175, soiree 737-4182.

**SNOWDON**

4845-43 Fulton

Beau duplex de 3 1/2-4 1/2 dans le cœur de Snowdon. Propriété en excellente condition, bon revenu. Hypothèque de 7 1/2%, demande \$39,500. Une excellente occasion à ne pas rater. E. Klein, 481-0308, 481-3530.

COURTIERS

**BUNGALOWS ★ DUPLEX**

\$10,900 A \$20,000

**PROJETS H-T**

STE-THERESE-BLANVILLE CHOMEDEY - ST-VINCENT

COMPTANT PAS NECESSAIRE SUR CERTAINS MODELES

**★ BONI D'OUVERTURE ★**

INFORMATIONS

269, MONTEE SANCHE STE-THERESE OUEST

622-0547 — 430-0247

DIRECTION: DU PONT STE-ROSE PRETERRASSE à coucher, au rez-de-chaussée, 2 TOURNÉE NORD MONTEE SANCHE, SURVEILLÉ ENSEIGNES H.T.



