



POLLACK EST FIER DE PRESENTER LA

# Semaine de la silhouette!

LE SOLEIL  
 QUEBEC, LUNDI 9 SEPT. 1963  
 82e ANNEE - NO 214 PAGE 1 5

En vedette cette semaine, les plus nouveaux vêtements de base et la plus belle lingerie - GAGNEZ DES PRIX AU RAYON DES VETEMENTS DE BASE - Deuxième étage.



Elegance de

WARNER®

Contrôlez harmonieusement vos formes et soyez plus féminine grâce aux merveilleux soutiens-gorge et gaines de Warner's.

- A. Soutien-gorge long de Lycra léger, baleines aux côtés, bonnets divisés en 2 sections doublés de marquise de nylon et enjolivés de dentelle. Blanc ou noir. Bonnets B.C. Style 1166..... 9.50
- B. Souple gaine de Lycra non-couvert très léger. Modèle à taille haute, fermeture-éclair au côté, sections en satin élastique Lycra aux hanches. Panneau devant Antron enjolivé de dentelle. Blanc. 25 à 32. Style 891..... 25.

- C. Forte gaine en Leno élastique résistant, taille haute, fermeture-éclair au côté, panneaux du dos et du devant en satin élastique. 4 pinces partant du panneau devant assure le contrôle de l'abdomen. Blanc. 25 à 34. Style 738..... 17.50
- D. Gaine en Leno robuste, fermeture-éclair au côté, taille élastique de 2 pouces, baleines flexibles à la taille, panneau de devant de satin renforcé pour le maintien de l'abdomen. 25 à 34. Style 968..... 13.50

E. Gaine de maternité ou chirurgicale en fort élastique agrandant au côté, panneau dans le dos en satin élastique, baleines. Partie du panneau devant recouverte de satin et lacé de chaque côté pour laisser plus de liberté de mouvement. 25 à 34. Style 909..... 12.

ECRIVEZ C. P. 1277, TEL. : 529-9292

Pollack - VETEMENTS DE BASE - Deuxième étage



Mlle Anne-Marie Richard

représentante de Warner's

sera au rayon des vêtements de base. 2e étage du 10 au 14 septembre inclusivement et se fera un plaisir de vous conseiller dans l'achat de vos vêtements de base pour cet automne et cet hiver.

GRATUIT: 1 BOITE DE CHAFEZE

Avec chaque achat d'une gaine-culotte

Vous recevrez gratuitement une botte de Chafeze, deux pièces de rechange, soutenu par une taille élastique avec chaque achat d'une gaine-culotte Warner. N'hésitez pas et venez tôt pour un meilleur choix!

## Captivation de Dorsay

Légers comme le sommeil et doux comme les songes! Voici les ravissants vêtements de nuit garnis à l'empiecement du baby doll, robe de nuit, jaquette de nuit et au col du négligé d'une fine broderie et d'une guipure en pointes d'un très bel effet.

- A. Ensemble de négligé et robe de nuit en nylon double opaque. Boutons nacre de perle. Répétition de la guipure sur les manches courtes bouffantes. Blanc, rose, bleu camée. P. M. G. Style 5260. 25.
- B. Joli peignoir de nylon piqué avec bourrure de terylène. Modèle avec col chinois, manches 3/4 plissées, guipure. Rose ou bleu camée. P.M.G. Style 9530. 16.98
- C. Joli baby doll, culottes bouffantes, baby dolls amples empiecement loin du cou. Rose ou bleu camée. P. M. G. Style 3669. 5.98
- D. Robe de nuit shift, entièrement doublée. Empiecement garni de broderie et guipure. Rose ou bleu camée. P. M. G. Style 4567. 7.98

Aussi gilet de nuit à manches bouffantes, boutons de nacre de perle. Rose ou bleu camée. P.M.G. 5.98

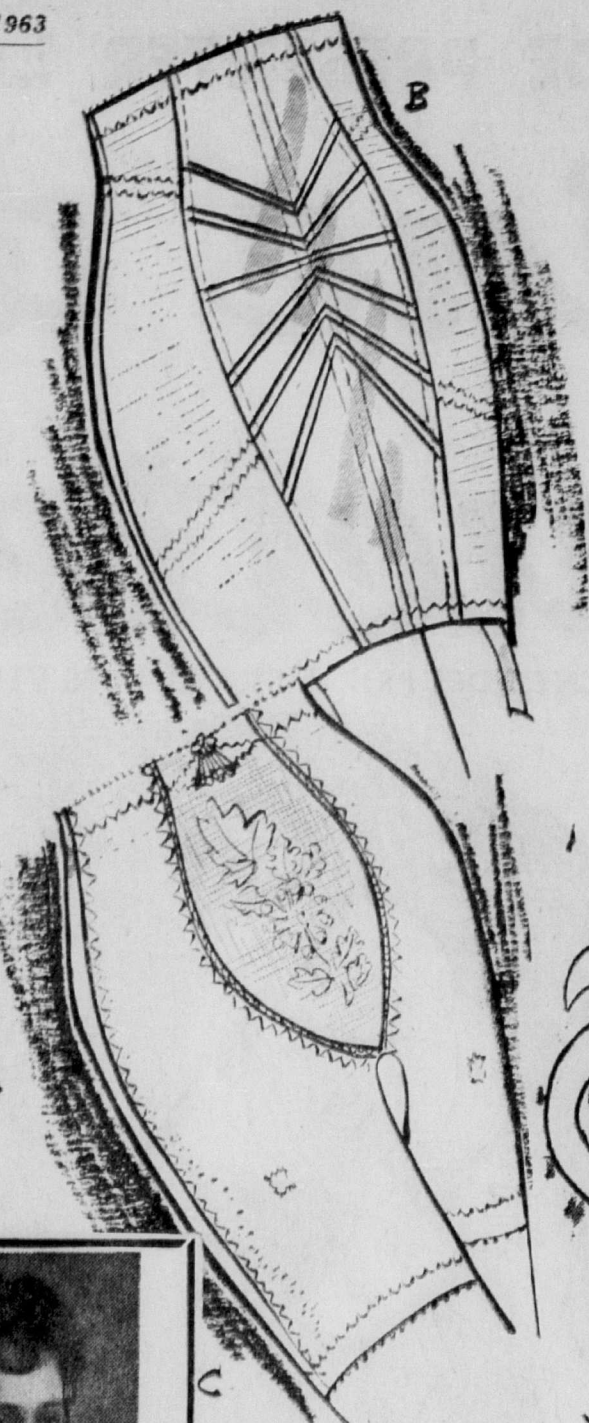
VENEZ, ECRIVEZ C. P. 1277 OU TELEPHONEZ 529-9292

Pollack LINGERIE POUR DAMES - Deuxième étage

POUR VOTRE ACCOMMODATION, UTILISEZ L'AUTOPARKING POLLACK SITUÉ EN FACE DU MAGASIN, ENTREE BOUL. CHAREST -- C'EST FACILE, SUR ET PRATIQUE


**Les gaines et soutiens-gorge qui donnent à votre silhouette une ligne parfaite**

- A. Soutien-gorge long en dentelle de nylon, insertions élastiques au dos, goussets légèrement coussinés, bande de 2 pouces à la taille. Blanc. Style 766. Bonnets A. B. C. **10.00** Aussi bandeau **5.00**
- B. Gaine à taille haute, quatre sections. Taffetas et nylon. Renforcée d'insertions de ruban pour donner un meilleur contrôle abdominal. Style 300. Tailles 26 à 36. **18.50**
- C. Gaine-culotte Lycra avec panneau avant de filet brodé en Style 686. P.M.G. Blanc seulement. **12.50** nylon. Vous assure d'un parfait contrôle des hanches.
- D. Corsette légèrement baleinée, insertions de dentelles et de lastex devant, dos en satin élastique, bonnets de dentelle, fermeture-éclair au côté. Blanc. B. C. Style 408. **22.50**



**MME A. ROCHON**  
corsetière diplômée

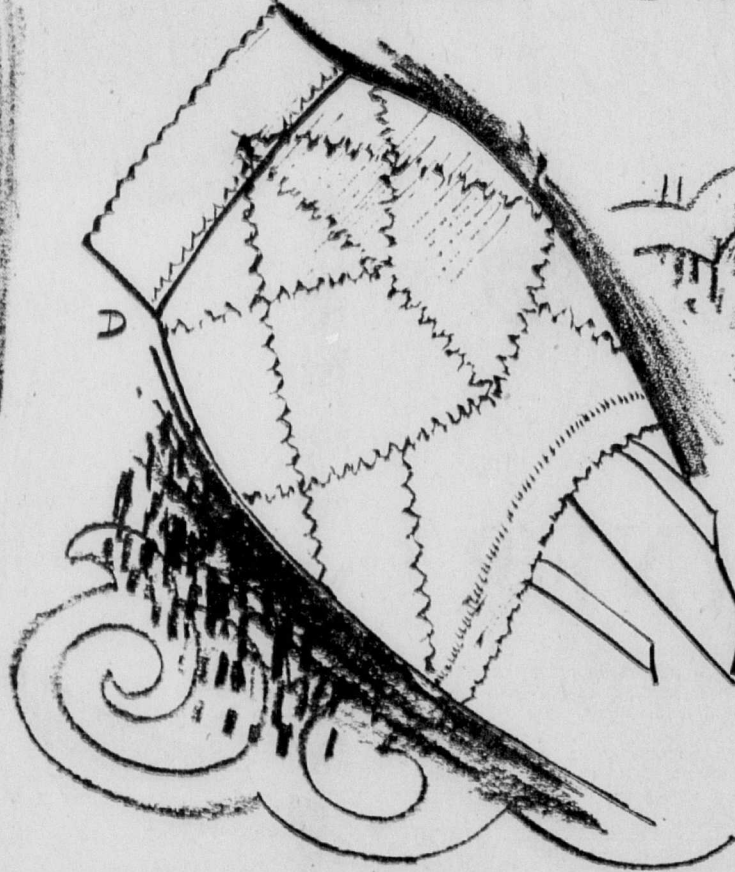
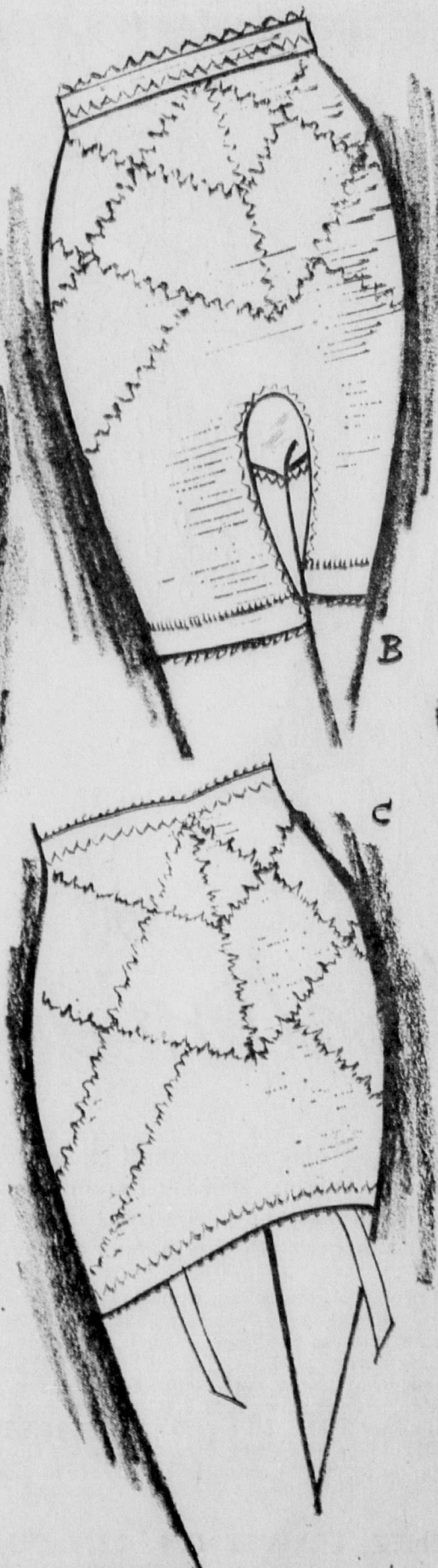
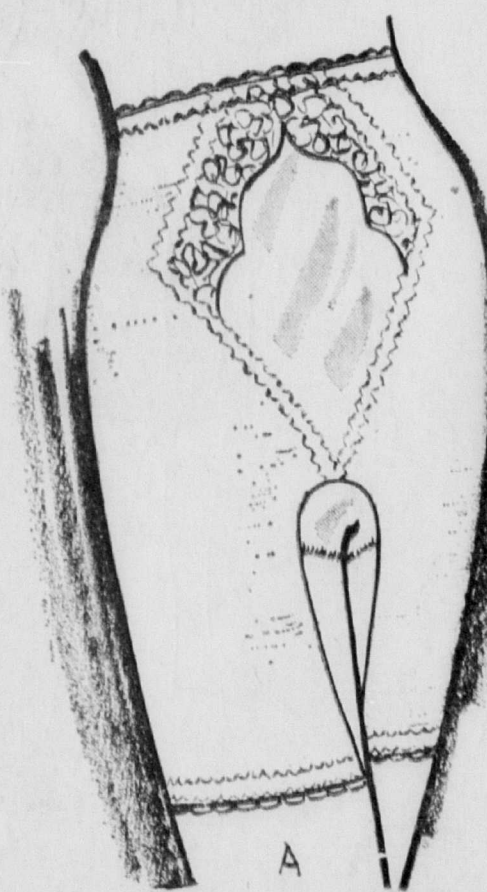
qui sera au rayon des vêtements de base, au deuxième étage du 10 au 14 septembre inclusivement pour vous conseiller sur vos vêtements de base.



**GAGNEZ UNE CORSELETTE LADY SUZANNE QUI SERA TIRÉE SAMEDI LE 14 SEPT.**

te, du 10 au 14 septembre inclusivement. Avec chaque achat de vêtements Lady Suzanne, vous recevrez une carte de participation sur laquelle vous inscrirez votre nom, adresse et numéro de téléphone. Déposez cette carte dans une boîte placée au rayon des vêtements de base, 2e étage. La gagnante devra répondre à une simple question.

**Semaine de la silhouette!**



**UNE GAINE DE \$16.00 SERA TIRÉE SAMEDI LE 14 SEPT.**


Avec chaque achat d'un vêtement de base Gossard vous recevrez une carte de participation sur laquelle vous inscrirez vos nom, adresse et numéro de téléphone et déposerez ce coupon gagnant dans une boîte au 2ème étage. La gagnante devra répondre à une simple question.

**Plus mince et envoûtante que jamais grâce à la reine des gaines: la Gossard**

- A. Superbe gaine-culotte aux jambes longues de Lycra avec garnitures de dentelles devant. Panneaux aminçissants sur les hanches et derrière en satin élastique. Blanc. 26 à 30. Style 1536 **\$16.**
- B. Gaine-culotte "Answer" à jambes longues, bandes élastiques doubles pour un maintien parfait. Panneaux dans le dos en satin élastique. Taille dégagee. Blanc. P.M.G. T.G. Style 464. **\$13.**
- C. Gaine très souple en Lycra avec fermeture-éclair au côté, bandes intérieures croisées pour confortables supports de l'abdomen et le derrière, taille dégagee. Blanc. 26 à 34. Style 1743. **\$16.**
- D. Gaine très légère en Lycra "Answer" avec bandes aminçissantes soutenant l'abdomen, taille dégagee, panneau dans le dos très solide, bande de taille de 2" avec baleines au côté. Blanc. P. M. G. Style 425 **\$13.**
- E. Gaine-culotte ultra-légère qui n'englobe pas la jambe. Panneau devant en élastique, bandes de filet élastique aux cuisses, jarretelles amovibles. **8.50**  
Style 660 P.M.G. **7.50**  
Style 560 P.M.G.

**Mlle CHARLOTTE NOURY**  
représentante de la maison Gossard

sera à notre rayon des vêtements de base, du 10 au 14 septembre inclusivement pendant la Semaine de la Silhouette et se fera un plaisir de vous conseiller dans le choix d'une gaine ou soutien-gorge.



Pollack - VÊTEMENTS DE BASE - Deuxième étage

ECRIVEZ C. P. 1277, TEL.: 529-9292

**POUR VOTRE ACCOMMODATION, UTILISEZ L'AUTOPARKING POLLACK SITUÉ EN FACE DU MAGASIN, ENTRÉE BOUL. CHAREST -- C'EST FACILE, SUR ET PRATIQUE**

# Semaine de la silhouette!



DAISY

*Fresh*

sarong\*

ÉCOUTE-MOI BIEN!  
LES SOUS-VÊTEMENTS  
Daisy Fresh sont  
**FORMIDABLES**



**Un port de reine,  
une silhouette parfaite  
avec les gaine et  
soutiens-gorge de Lycra**

A. Splendide gaine en Leno élastique ajouré, très résistant. Panneau antérieur en nylon brodé, dos et côtés renforcés de satin élastique. Léger baleinage. Blanc. Tailles 26 à 36. Styles 5971 ..... **\$16.50**

B. Soutien-gorge en Lycra très léger, bonnets en dentelle de nylon semi-encerclés. Ajustement parfait aux côtés et derrière grâce au Lycra extensible. Blanc. Bonnets B., C., D. Style 4918..... **\$8.50**

C. Gaine longue en Lycra avec taille haute amenuisante, fermeture-éclair au côté, panneaux devant et derrière en satin élastique, légèrement baleinée. Blanc. Tailles 26 à 34. Style 5957..... **\$14**

D. Gaine Sarong avec panneau devant en pima de coton et dacron, derrière en satin de Lycra extensible, fermeture-éclair au côté. Blanc. Tailles: 24 à 36. Style 5288..... **\$16.50**

E. Soutien-gorge long en Lycra, devant en dentelle de nylon, ajustement élastique sous les aisselles, bande de taille de 2 pouces. Bonnets B., C., D. Style 4998..... **\$8.**

F. Soutien-gorge long en Lycra avec bonnets en pima de coton et dacron, légèrement baleinés, ajustement élastique sous les aisselles. Bonnets: B., C., D. Style 4388..... **\$6**

G. Gaine-culotte en Lycra à jambes longues, fermeture-éclair au côté, taille haute, panneaux devant et derrière renforcés, fond croisé en jersey. Blanc. Tailles: 26 à 36. Style 6988..... **\$20**



**Venez rencontrer Mlle Claudette Bernier  
représentante de la maison Dominion Corset**

qui sera au rayon des vêtements de base, 2e étage du 10 au 14 septembre inclusivement et qui se fera un plaisir de vous conseiller dans le choix d'une gaine et soutien-gorge adaptés à votre taille.

**GRATUIT! UNE BOUTEILLE DE SAVON DAISY FRESH**

Avec chaque achat de vêtements de base de \$5.00 et plus vous recevrez gratuitement une bouteille de savon Daisy Fresh qui lavera vos sous-vêtements blancs comme neige et les gardera frais et neufs très longtemps.

**VENEZ, ÉCRIVEZ C.P. 1277 OU TÉLÉPHONEZ 529-9292**

Pollack — VÊTEMENTS DE BASE — Deuxième étage

**POUR VOTRE ACCOMMODATION, UTILISEZ L'AUTOPARKING POLLACK SITUÉ EN FACE DU MAGASIN, ENTRÉE BOUL. CHAREST — C'EST FACILE, SUR ET PRATIQUE**

**GAGNEZ 3 GAINES PLAYTEX A LA FIN DE LA SEMAINE**

Durant la semaine de la Silhouette, du 10 au 14 septembre inclusivement, vous recevrez, avec l'achat d'une gaine Playtex, une carte de participation sur laquelle vous inscrivez vos nom, adresse et numéro de téléphone. Déposez cette carte dans une boîte placée au rayon des vêtements de base, 2e étage et samedi le 14, à cinq heures un tirage déterminera les 3 gagnantes qui recevront le prix mentionné ci-dessus. La gagnante devra répondre à une simple question.



**Golden Playtex**

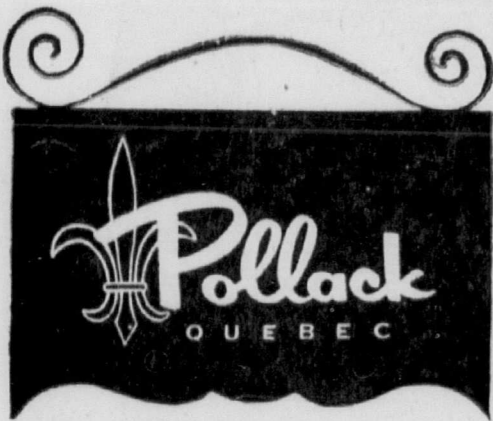
**Vous serez l'élégance et la sveltesse personnifiées avec ces merveilleuses gaines et soutiens-gorge**

A. Bandeau de coton, brodé aux bonnets rembourrés de caoutchouc mousse, bande élastique sous le buste, bretelles sans couture qui restent toujours bien à plat. Bonnets A. B. Style 105. \$3.

B. Gaine-culotte en caoutchouc, doublée de tissu doux et léger pour plus de confort et de fraîcheur. Jambes longues, fond en jersey. Ne roule pas et ne remonte pas. Style 2776. T.P.P.M.G. \$11, avec fermeture-éclair \$13.

C. Soutien-gorge long, devant en coton et nylon brodé, panneaux de côté et dos en élastique ultra-résistant. Devant élastique croisé qui vous laisse une grande liberté d'action. Style 261. Bonnets A. B. C. 6.95 Bonnets D 7.95

D. Gaine de caoutchouc très résistante qui retient sa forme, entièrement doublée, support abdominal "doigt de fée" qui amenuise. Garantie d'un mois. Style 2777. T.P.P.M.G. \$11. Avec fermeture-éclair \$13.



**Semaine de**

**la silhouette!**



**Mme Gemma Turgeon**  
corsetière diplômée

sera au rayon des vêtements de base, au 2e étage du 9 au 14 septembre inclusivement. Elle sera heureuse de vous guider dans l'achat de vos vêtements de base pour l'automne.

**KARESS**  
de GRENIER

**Soyez assurée d'une silhouette mode '63 avec ces splendides sous-vêtements**

A. Soutien-gorge long de coton brodé, insertions élastiques de Lycra au bas et dans le dos pour plus de liberté d'action, baleines. Agrafe pour attacher après la gaine. Blanc. B. C. Style 7323. \$4.

B. Gaine-culotte en élastique de nylon Power Net. Modèle à jambes longues, devant de nylon brodé, panneaux de satin élastique aux hanches. Blanc P. M. G. Style 2381. \$10.50

C. Coquet bandeau de dentelle ajourée, demi-buste légèrement coussiné et soutenu par une armature de métal. Étroites bretelles. Blanc. Bonnets B. C. Style 8395. \$6.

D. Soutien-gorge long en Lycra extensible, bonnets et côtés en dentelle de nylon, bande de taille de 2 pouces. Très léger, il soutient admirablement. Blanc. Bonnets B.C. Style 7399. 9.95

E. Résistante et forte gaine-culotte légèrement baleinée, jambes longues, panneaux doubles pour soutien efficace devant et dans le dos. Blanc. P.M.G. TG. Style 2771. \$17.

**GRATUIT ! UN BIKINI POUR PORTER SOUS VOTRE GAINE-CULOTTE**

Avec chaque achat d'une gaine-culotte Fortuna-Jantzen, vous recevrez gratuitement un bikini pour porter sous votre gaine-culotte.

**VENEZ, ÉCRIVEZ C.P. 1277 OU TÉLÉPHONEZ 529-9292**

Pollack — VÊTEMENTS DE BASE — Deuxième étage

**MULTIPLIEZ VOTRE POUVOIR D'ACHAT PAR 12 EN OUVRANT UN COMPTE CHEZ POLLACK — C'EST PRATIQUE ET FACILE — RENSEIGNEZ-VOUS AU BUREAU DE CRÉDIT, 3e ÉTAGE.**

# Semaine de la silhouette!



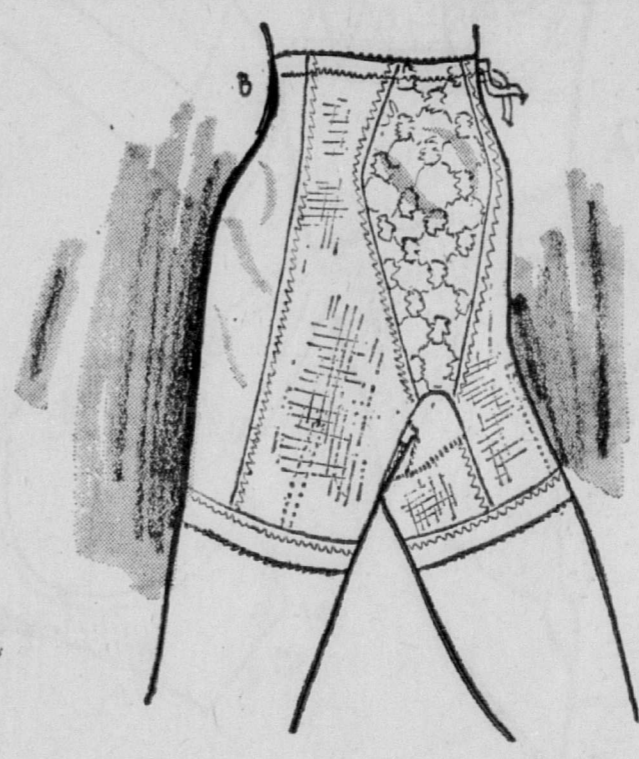
**TA GAINÉ  
Formfit  
TE DONNE  
L'AIR D'UNE  
JEUNE FILLE**

**GAGNEZ UNE GAINÉ D'UNE VAL.  
DE \$12.50 CHAQUE JOUR**

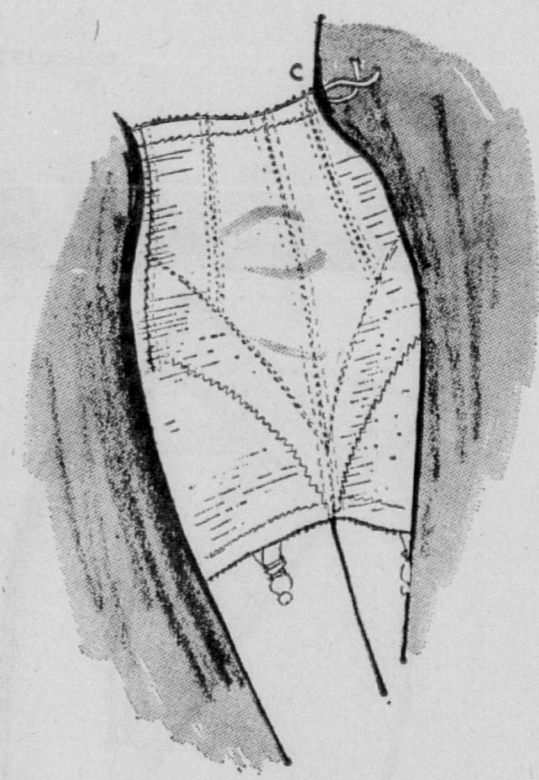
Avec chaque achat d'un vêtement de base Formfit, vous recevrez une carte de participation sur laquelle vous inscrirez vos noms, adresse et numéro de téléphone. Déposez cette carte dans une boîte au rayon des vêtements de base, 2e étage et chaque soir à 5 heures, un tirage désignera la gagnante qui recevra le prix mentionné ci-dessus. Les gagnantes devront répondre à une simple question.

**Mme Rita Wilson**  
corsetière diplômée

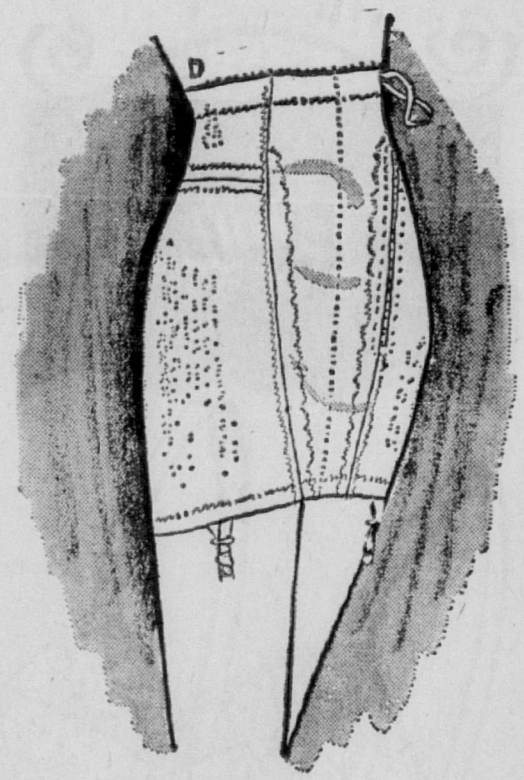
sera à notre rayon des vêtements de base, 2e étage, du 10 au 14 septembre inclusivement et vous conseillera sur le choix des fameuses gainés et gainés-culottes Formfit.



**B. Gaine-culotte à jambes longues en filet élastique de nylon, fermeture-éclair au côté, panneau élastique de satin recouvert de dentelle de nylon devant, panneau de satin derrière. Blanc. Style 1189. 17.50**

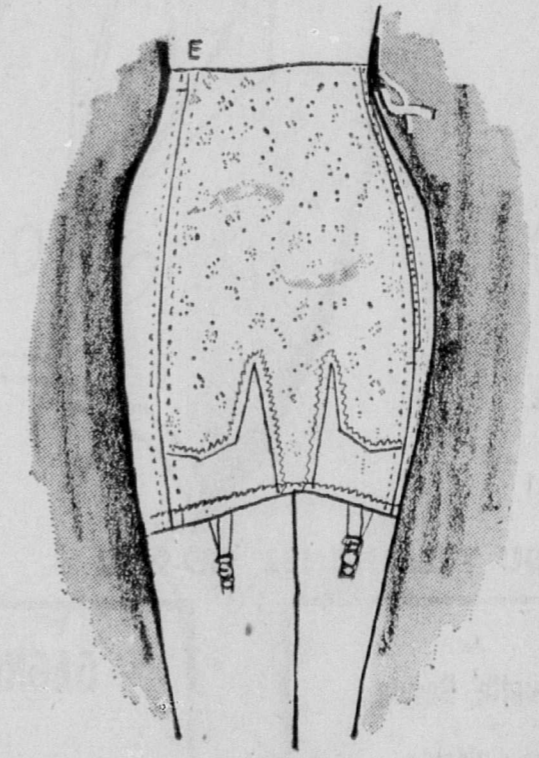


**C. Gaine moyenne de 15'' en marquise de nylon élastique, panneaux avant et arrière en satin de nylon, fermeture-éclair au côté. Blanc. Tailles : 26 à 34. Style 1572. \$14.**

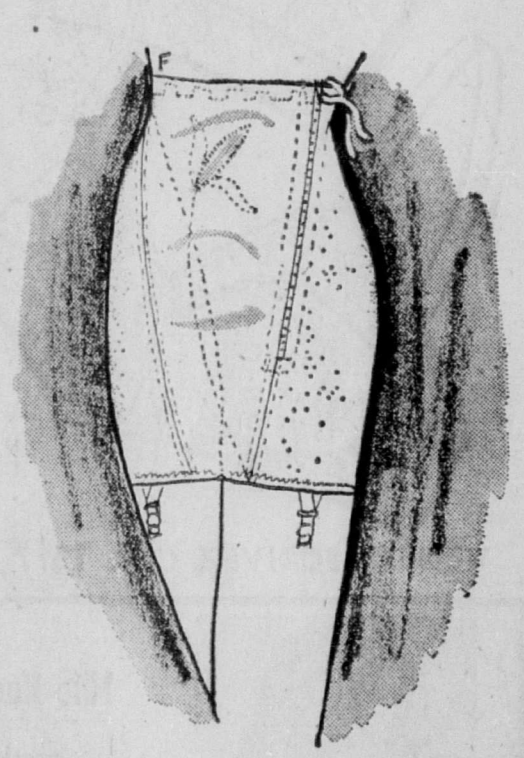


**D. Gaine pour hanches fortes, 16'', en leno de nylon élastique, panneau devant en taffetas de nylon, baleinage, fermeture-éclair. Style 2681. Tailles 27 à 36. 19.50**

**A. Gaine pour tailles fortes en leno de nylon élastique, fermeture-éclair au côté. Devant divisé en 5 sections et dos en batiste brodée, solidement baleinée, insertions élastiques aux hanches. Blanc. Longueurs : 15, 16, 17. Style 4680. 19.50**



**E. Gaine 14'' pour hanches droites en leno de nylon élastique, panneaux en batiste de coton brodée, devant baleinée, fermeture-éclair. Blanc. Tailles : 27 à 34. Style 3481 18.50**



**F. Gaine "Life" en leno élastique croisé, panneau devant en taffetas de nylon, fermeture-éclair au côté. Monte 3 1/2 po. plus haut que la taille. Blanc. Longueurs : 15 et 16". 22.50**

# Formfit

**Qui dit Formfit dit contrôle  
et bien-être, plus élégance; la  
clé de votre succès cet automne**

**VENEZ, ECRIVEZ C.P. 1277 OU TELEPHONEZ 529-9292**  
Pollack — VÊTEMENTS DE BASE — Deuxième étage.

**POUR VOTRE ACCOMMODATION, UTILISEZ L'AUTOPARKING POLLACK SITUÉ EN FACE DU MAGASIN, ENTRÉE BOUL. CHAREST -- C'EST FACILE, SUR ET PRATIQUE**

## L'élégance exige les fameux vêtements de base Peter Pan

Peter Pan vous révèle une silhouette rêvée... qui est la vôtre et qu'on a su mettre en valeur. Accentuez votre grâce naturelle!

- A. Joli bandeau en dentelle de nylon à motifs floraux. Bonnets divisés en quatre sections et encadrés pour séparer et relever votre galbe naturel. Blanc ou noir. A.B.C. Style 15-6..... \$4.
- B. Gaine-culotte très solide à jambes longues, bande de taille de 2", panneaux en dentelle, devant en satin lastex dans le dos. Blanc ou noir. P.M.G.T.G. Style 2767..... \$10.95

- C. Joli bandeau 'Hidden Treasure' en batiste et dacron très léger. Bonnets encadrés et légèrement cousinés. Il est doux et se lave comme un charme. Blanc ou noir. A.B.C. Style 50-7..... \$4.

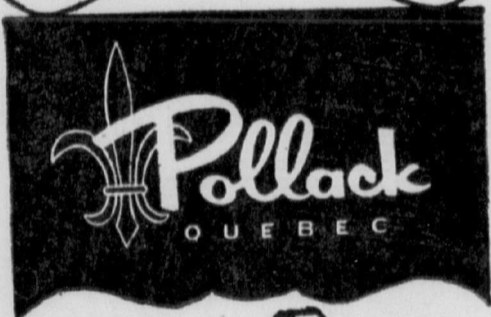
- D. Bandeau très seyant en coton broadcloth et mèche élastique sous les bonnets légèrement cousinés. Il se contracte et s'étire et suit tous vos mouvements. Blanc. A.B.C. Style 5541..... \$4.
- E. La gaine-culotte merveilleuse extralégère aux jambes longues avec panneaux doubles à l'abdomen et aux hanches, fond croisé de jersey. Blanc. Style 9033..... \$13.50



### GAGNEZ 3 SOUTIENS-GORGE COURTS PETER PAN

Si vous achetez un vêtement de base Peter Pan, procurez-vous auprès d'une de nos commis une carte de participation sur laquelle vous inscrivez vos nom, adresse et numéro de téléphone. Déposez cette carte, dans une boîte au rayon des vêtements de base, 2e étage, et samedi soir à cinq heures, un tirage désignera 3 gagnantes qui recevront les prix mentionnés plus haut. Les gagnantes devront répondre à une simple question.

**PETER PAN**

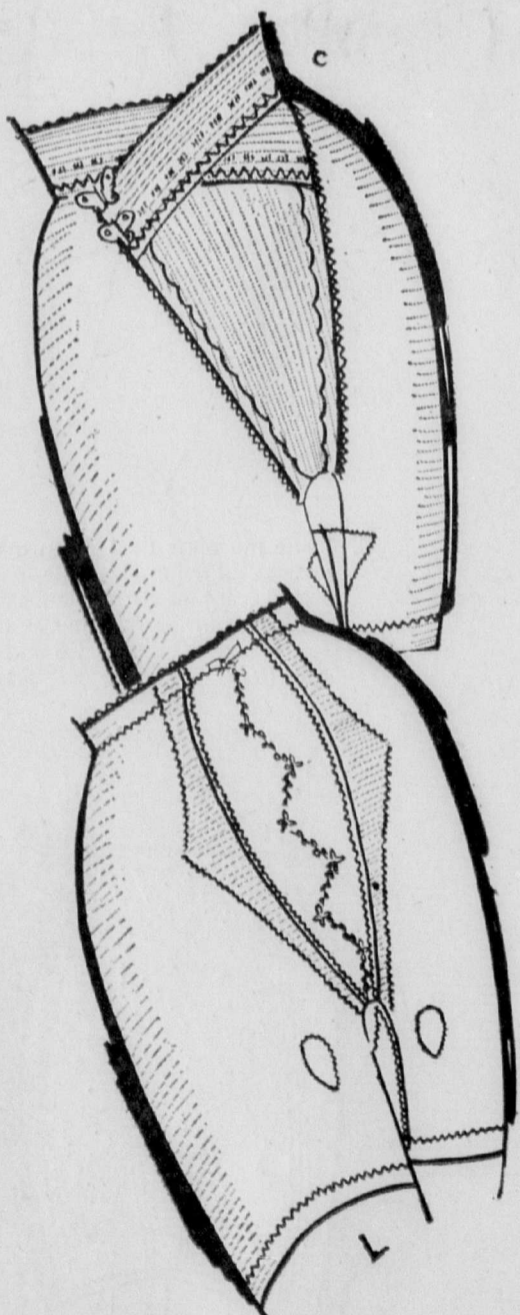
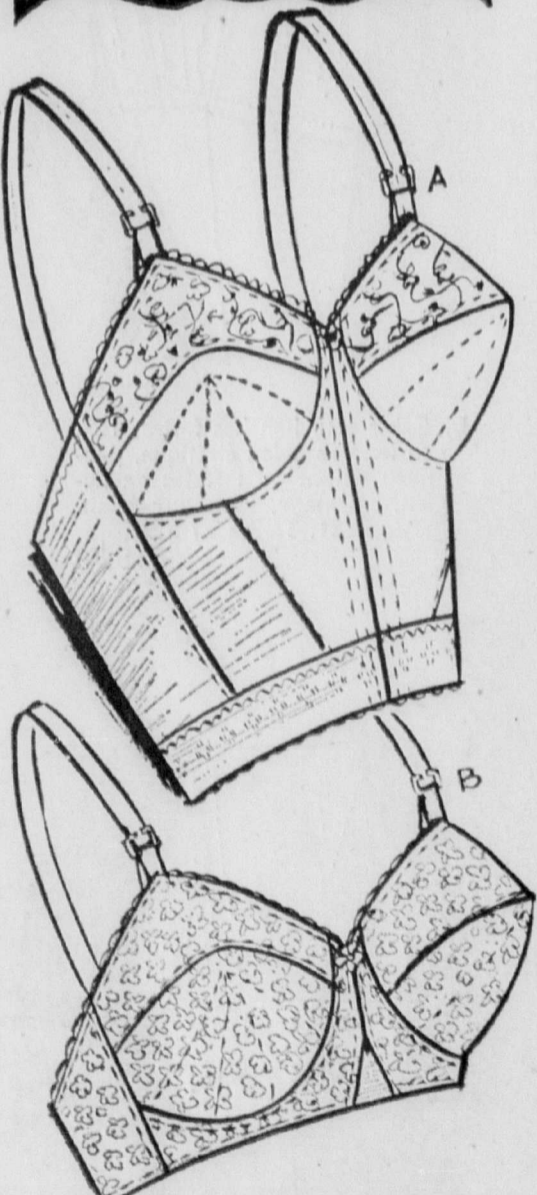


# Semaine de la silhouette!

## Exquisite Form

Exquisite Form met l'accent sur la jeunesse dans le profil et la flexibilité dans la silhouette! Voyez cette nouvelle collection de vêtements de base.

- A. Soutien-gorge long en élastique, légèrement be-liné, fermeture agrafée à l'avant, panneau élastique dessous les bonnets, bande de taille de 2 pouces. Blanc. Style 6317 Bonnets A.B.C. .... \$5.  
Bonnets D. .... \$6.
- B. Joli bandeau de dentelle avec bonnets divisés en 2 sections, dont la partie inférieure est sous-cousinée de flanelle à piqûres remontantes. Blanc. A.B.C. Style 318..... \$3.
- C. Gaine-culotte Waistfinder qui s'ajuste à toutes les longueurs de taille en Lycra, jambes longues, panneaux devant et dos en lastex de satin. Blanc ou noir. P.M.G. Style 976..... \$12.
- D. Gaine-culotte en Lycra très léger, taille courte, jambes longues, panneaux : dos en satin élastique, devant en nylon brodé. Blanc. P.M.G. Style 8066..... \$10.  
Gaine ..... 7.
- E. Bandeau 'Stand-Out' d'allure très jeune en broadcloth de coton avec bonnets divisés en 4 sections, piqûres circulaires et sous-bonnets rembourrés à effet remontant. B.C. Style 762..... \$2.95  
Long, B.C. Style 762..... 6.



VENEZ, ECRIVEZ C. P. 1277 OU TELEPHONEZ 529-9292

Pollack - VETEMENTS DE BASE - Deuxième étage

**Mlle Huguette Boivin**  
corsetière diplômée

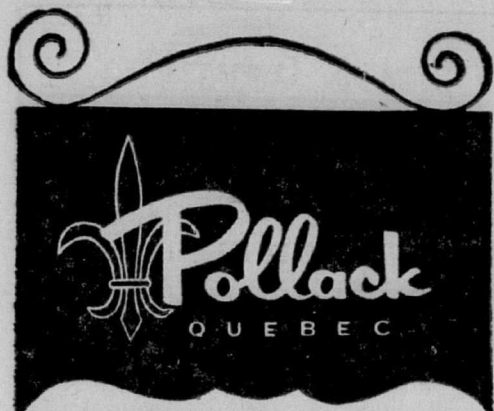
sera au rayon des vêtements de base, 2e étage, du 10 au 14 septembre inclusivement et se fera un plaisir de vous conseiller dans le choix de vos vêtements de base.

**GAGNEZ CHAQUE SOIR UN BANDEAU D'UNE VALEUR de \$3.00**

Avec chaque achat d'un vêtement de base Exquisite Form, vous recevrez une carte de participation sur laquelle vous inscrivez vos nom, adresse et numéro de téléphone. Déposez cette carte dans une boîte au rayon des vêtements de base et chaque soir à 5 heures, un tirage déterminera une gagnante qui recevra le prix mentionné ci-dessus. Les gagnantes devront répondre à une simple question.

**MAGASINEZ AVEC VOTRE FAMILLE CHEZ POLLACK. OUVERT VENDREDI SOIR JUSQU'À 9.45 HRES ET TOUTE LA JOURNÉE SAMEDI JUSQU'À 5.30 HRES**

# Semaine de la silhouette!



## GAGNEZ UN SOUTIEN-GORGE DE \$6.00 CHAQUE JOUR

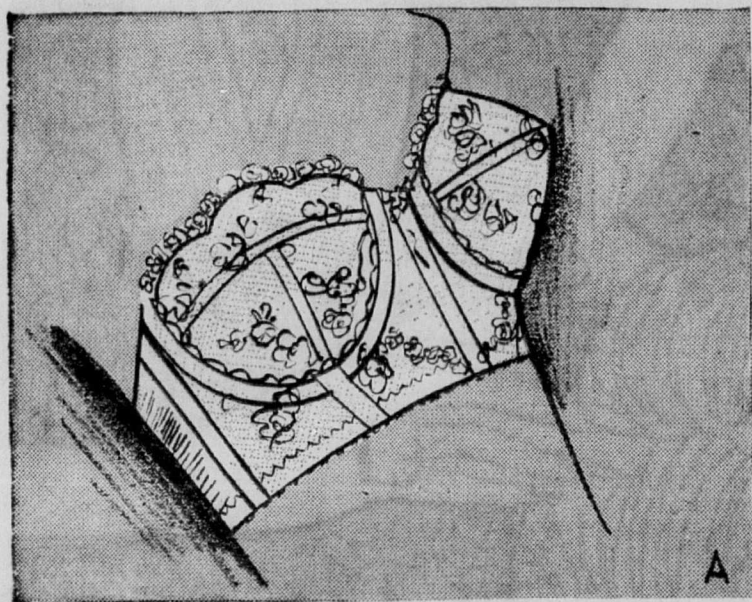
Avec chaque achat de vêtement de base Corette Lilyette, vous réclamez auprès d'une de nos commis une carte de participation sur laquelle vous incrirez vos nom, adresse ou numéro de téléphone. Déposez cette carte dans une boîte au rayon des vêtements de base, 2e étage, et chaque soir à cinq heures, un tirage désignera une gagnante qui recevra le prix mentionné ci-dessus. Les gagnantes devront répondre à une simple question.



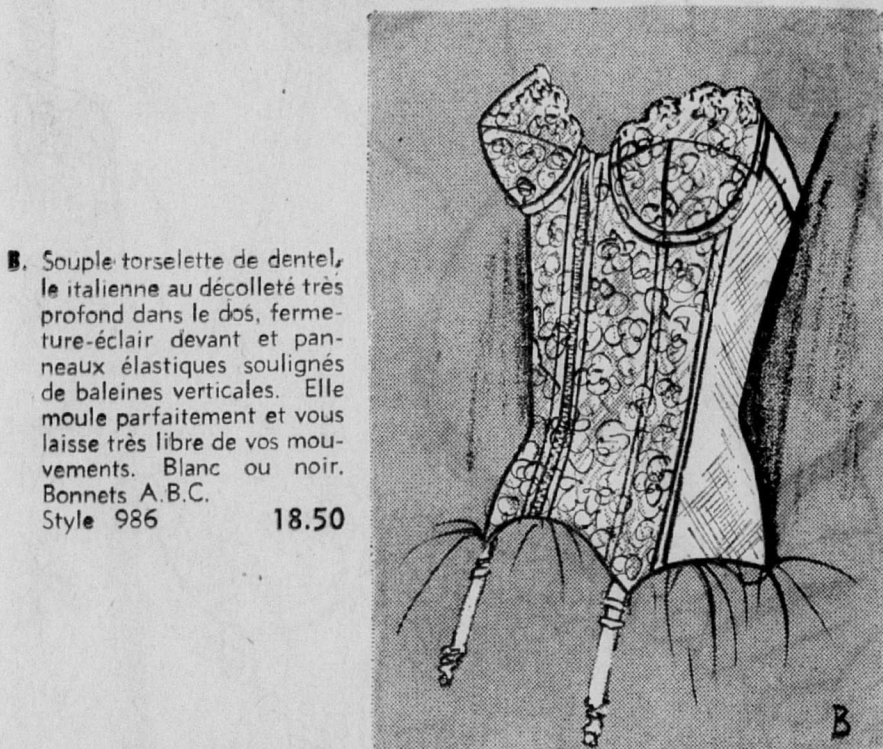
LA REINE DU BAL AVEC MA CORSELETTE DE Lilyette

Mlle Gisèle Falardeau  
corsetière diplômée

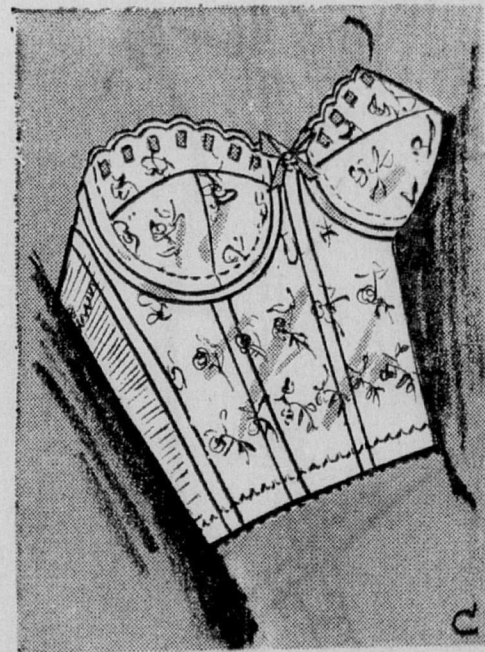
vous conseillera sur l'achat des fameux vêtements de base Corette et Lilyette, à notre rayon du 2e étage, du 10 au 14 septembre inclusive-ment. Venez voir notre nouvelle collection de gaines et soutiens-gorge de Corette Lilyette.



A. Soutien-gorge court en dentelle de nylon ajourée, panneaux de Lycra élastique renforcé de baleines. Bonnets légèrement coussinés et soutenus par une armature de métal. Bonnets A. B. C. Style 956. 6.50



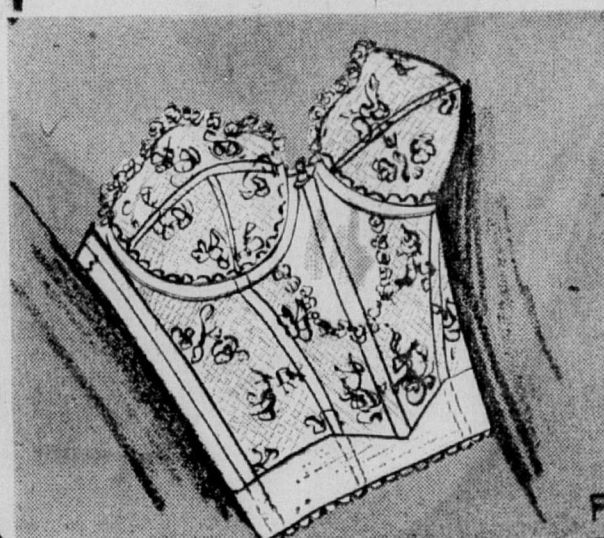
B. Souple torselette de dentelle italienne au décolleté très profond dans le dos, fermeture-éclair devant et panneaux élastiques soulignés de baleines verticales. Elle moule parfaitement et vous laisse très libre de vos mouvements. Blanc ou noir. Bonnets A. B. C. Style 986. 18.50



C. Coquet soutien-gorge long pouvant se porter avec ou sans bretelles en riche coton brodé souligné d'un ruban de satin bleu. Bonnets légèrement coussinés. Bonnets C. B. Blanc ou noir. Style 963. 8.50



E. Soutien-gorge 'Cara Mia' en riche dentelle italienne avec fermeture-éclair devant. Bande de taille de 2 pouces. Bonnet légèrement rembourrés et soutenus par une armature de métal. Blanc ou noir. Bonnets A. B. C. Style 876. \$11.



F. Exquis soutien-gorge long sans bretelle de dentelle de nylon brodée, avec panneaux de Lycra derrière. Bonnets légèrement renforcés. Bande de taille de 2". Blanc. Bonnets B. C. Style 916. \$10.

D. Splendide corselette d'inspiration italienne pour porter avec vos toilettes "grand soir". Taille fine, hanches arrondies, décolleté très profond dans le dos qui vous garantit une séduction sans égale. Blanc ou noir. Bonnets B. C. Style 1086. \$25.

# Corette Lilyette

VENEZ, ECRIVEZ C. P. 1277  
OU TELEPHONEZ 529-9292

Pollack — VETEMENTS DE BASE — Deuxième étage

MULTIPLIEZ VOTRE POUVOIR D'ACHAT PAR 12 EN OUVRANT UN COMPTE CHEZ POLLACK — C'EST PRATIQUE ET FACILE — RENSEIGNEZ-VOUS AU BUREAU DE CRÉDIT, 3e ÉTAGE.

# Semaine de la silhouette!



## Scandale Oblique 'Petal Burst'

**A.** Nouveau soutien-gorge long en Lycra très léger, au dos plongeant permettant les décolletés profonds. Bretelles élastiques qui restent en place. Devant et bonnets de dentelle de nylon. Blanc. Style 1547-B.C. **9.50**  
Bandeau, blanc, B.C. **6.50**

**B.** Gaine-culotte 'Oblique' en Lycra, jambes, lohs longues, en chiffon de nylon élastique avec panneaux de satin lastex, fermeture-éclair au côté. Blanc et noir. P. M. G. TG. Style 162. **21.50**

**C.** Bandeau 'Wonder Bra' en dentelle de t-ryène très fine, demi-bonnets coussinés, attaches permettant les décolletés très profonds dans le dos. Blanc. A.B.C. Style 1350. **\$5.**

**D.** Gaine-culotte 'Scandale' à taille haute et jambes gues, trois longueurs pouvant s'adapter à toutes les tailles. Panneaux devant et derrière en satin élastique, fond en jersey Blanc ou noir. P. M. G. **\$16.**  
Style 901, TG. **\$17.**

**E.** Gaine à la taille courte 'Oblique' en chiffon de nylon élastique, panneaux devant et derrière en satin élastique. Contrôle piqué aux hanches. Blanc et noir. P.M.G. Style 500-14. **\$12.**

**E.** La corsette 'Scandale' en chiffon de nylon élastique qui vous donnera cette silhouette rêvée parce qu'elle contrôle et affine en même temps. Bonnets légèrement coussinés de dentelle de terylène avec dos plongeant. Blanc et noir. B.C.D. Style 3. **26.50**

### 1 SAVON ELASTICARE DONNE GRATUITEMENT

Avec chaque achat d'un vêtement de base de marques Scandale, Oblique, Petal Burst ou Winkie, de \$5.00 et plus vous recevrez gratuitement une bouteille de savon Elasticare qui lave parfaitement vos gaires et soutiens-gorge tout en augmentant la durée.



**Mme G. Campagna**  
corsetière diplômée

sera à notre rayon des vêtements de base, au 2e étage, du 10 au 14 septembre inclusivement et se fera un plaisir de vous conseiller dans le choix d'un sous-vêtements élégant et adapté à votre ligne.



Tu seras  
ensorcelante  
avec ta gaine  
Scandale

ENEZ, ECRIVEZ C.P. 1277  
OU TELEPHONEZ 529-9292

Pollack - VETEMENTS DE BASE - Deuxième étage

POUR VOTRE ACCOMMODATION, UTILISEZ L'AUTOPARKING POLLACK SITUÉ EN FACE DU MAGASIN, ENTRÉE BOUL. CHAREST -- C'EST FACILE, SUR ET PRATIQUE