

HEBDO RÉGIONAL DE BEAUCE

BEAUCE - 24 pages

Vol. 3 - No 31 - Le dimanche 23 juin 1991

Grand Prix Cycliste de Beauce

Une étape comme le Tour de France

En ajoutant l'étape du Mont Mégantic au Grand Prix Cycliste de Beauce, le directeur technique Jean Lessard, a réalisé un de ses rêves. Il a enfin présenté une étape comparable à ce qu'on retrouve dans le Tour de France. «J'ai toujours voulu faire cette étape et voilà, j'y suis parvenu. Ce nouveau parcours a impressionné bien du monde», de lancer Jean Lessard.

par Pierre Saucier

Parmi ceux que l'étape du Mont Mégantic n'a pas laissé indifférent, on retrouve Jacques Landry de Sainte-Foy, membre du club Magicuts. «Il faut que ça reste. C'est avec ce genre d'étape qu'on va pouvoir continuer à s'améliorer», de signaler l'athlète, renommé pour être un excellent grimpeur. Précisons que l'ascension du Mont Mégantic prenait fin par une montée de 11 km, variant de 10 à 20 % de dénivellation, de quoi en décourager plusieurs mais non les coureurs seniors.

Toute la Beauce

Pour l'édition 1991 du Grand Prix, deux

nouvelles villes étapes ont fait leur rentrée. Il s'agit de Saint-Gédéon et de Sainte-Marie qui se sont ajoutées aux municipalités de Saint-Prosper et Saint-Georges. Chaque municipalité hôte devra maintenant s'occuper de l'organisation pour leur étape. «En 1992, nous allons conserver les mêmes parcours puisque nous traversons pratiquement toute la Beauce. Ce sera dorénavant plus facile pour les gens de suivre la compétition», d'admettre Jean Lessard.

Ce dernier est très fier des résultats de l'édition 91 du Grand Prix, surtout au point de vue compétitif. «Il y a eu beaucoup plus de stratégie cette année. On a même eu droit à

un renversement de situation, un fait plutôt rare lors de compétitions. Les spectateurs ont également été plus nombreux sur les différents parcours», d'ajouter le directeur technique.

Le double de seniors

Si en 1991, 92 coureurs ont pris le départ de la première étape, Jean Lessard veut en attirer pas moins de 180 l'an prochain. «Des efforts vont être déployés afin d'attirer un plus grand nombre d'équipes canadiennes, américaines voire même européennes».

Au classement général, Czeslaw Lukaszewicz de Magicuts l'a emporté avec une avance de plus de cinq minutes sur Tim Lefebvre d'Évian Miko et

près de sept minutes devant son coéquipier Kris Koberstein. Chez les femmes, Alyson Syclor de Victoria a terminé une seconde devant Lenie Dykstra de l'équipe Groen Transport. Dans la catégorie Junior, c'est Alexandre Villemure du CKMF-Sprite qui l'a emporté pendant que Bryan Forget du Club Le Suroit faisait de même chez les cadets. Du Club cycliste de Beauce, Christian Dutil fut le meilleur avec une 20^e place au cumulatif sur un total de 31 coureurs. Steeve Lepage, Hugo Dionne et Jonathan Dionne ont respectivement pris la 26^e, 29^e et 31^e positions.



Les rues de Saint-Georges, site de la dernière étape du Grand Prix.



Une crevaison à quatre tours de la fin n'a pas empêché Lukaszewicz de remporter le Grand Prix Cycliste de Beauce 1991 que l'on voit ci-contre avec le trophée.



Pour les cyclistes seniors, la montée de la 118^e rue se fait sans embûche.

MICROTIC

INFORMATIQUE

CAISSES ENREGISTREUSES - ORDINATEURS
LOGICIELS - MEUBLES ET FOURNITURES INFORMATIQUES

150-C, boul. Vachon N., Sainte-Marie, Beauce, C.P. 820, G6E 3C1
Tél.: (418) 387-2266 - Fax: 387-6686 - Ligne directe: 1-800-463-3456

UNE AUTRE RÉALISATION



MMB BOCETEC

BUREAU DES VENTES: FACE À NOTRE USINE
1325, Ave du Palais, St-Joseph, Beauce **397-4660**

Le motocross prêt pour une autre décennie

Après dix ans marqués par une perpétuelle croissance, le Championnat national de motocross de Vallée-Jonction est décidé à mettre plein gaz afin d'attaquer en force la prochaine décennie.

par Pierre Breton

Comme le veut la tradition, c'est au début des vacances de la construction, soit les

13 et 14 juillet qu'aura lieu la onzième présentation de cette compétition, certes l'un des événements les plus importants de toute la Beauce.

Cette année, on présentera la sixième tranche du championnat canadien des catégories 125cc et 250cc, cette dernière remplaçant donc la catégorie

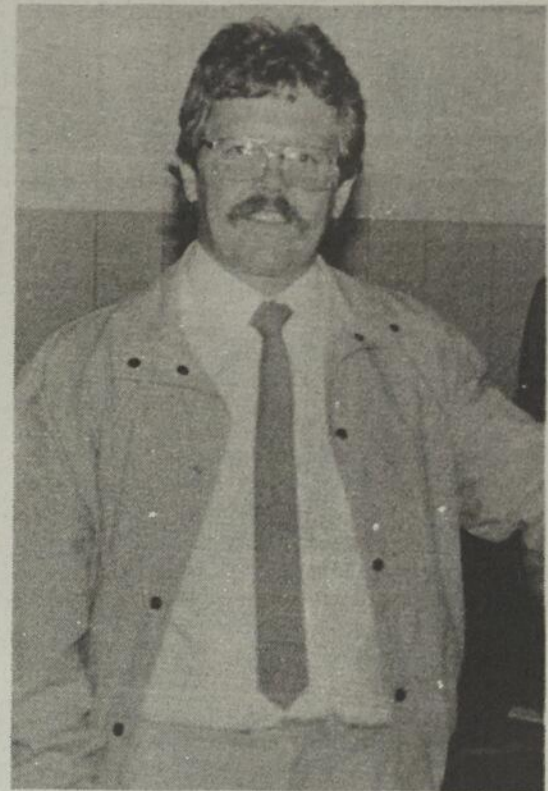
500cc qui était au programme l'an dernier. Pour une deuxième année, le championnat national des VTT sera aussi présenté dans le cadre du Motocross de

Vallée. L'an dernier, c'est Pierre Désormeaux qui l'avait emporté.

On s'attend à nouveau à ce que les trois mousquetaires de la motocross, Carl Vaillancourt, Ross Pederson et Allen Dyck se livrent un combat féroce dans les gravières de Vallée. Pederson domine actuellement en 125cc alors que Dyck est le meneur chez les 250cc. Vaillancourt a pour sa part été tenu à l'écart de quelques épreuves par une dislocation de l'épaule.

Changements

Après quatre ans de service, Martial Labbé a décidé de quitter la présidence du Motocross de Vallée. C'est un ancien président, André Grégoire, qui coordonnera cette an-



M. André Grégoire est de retour à la tête du motocross.



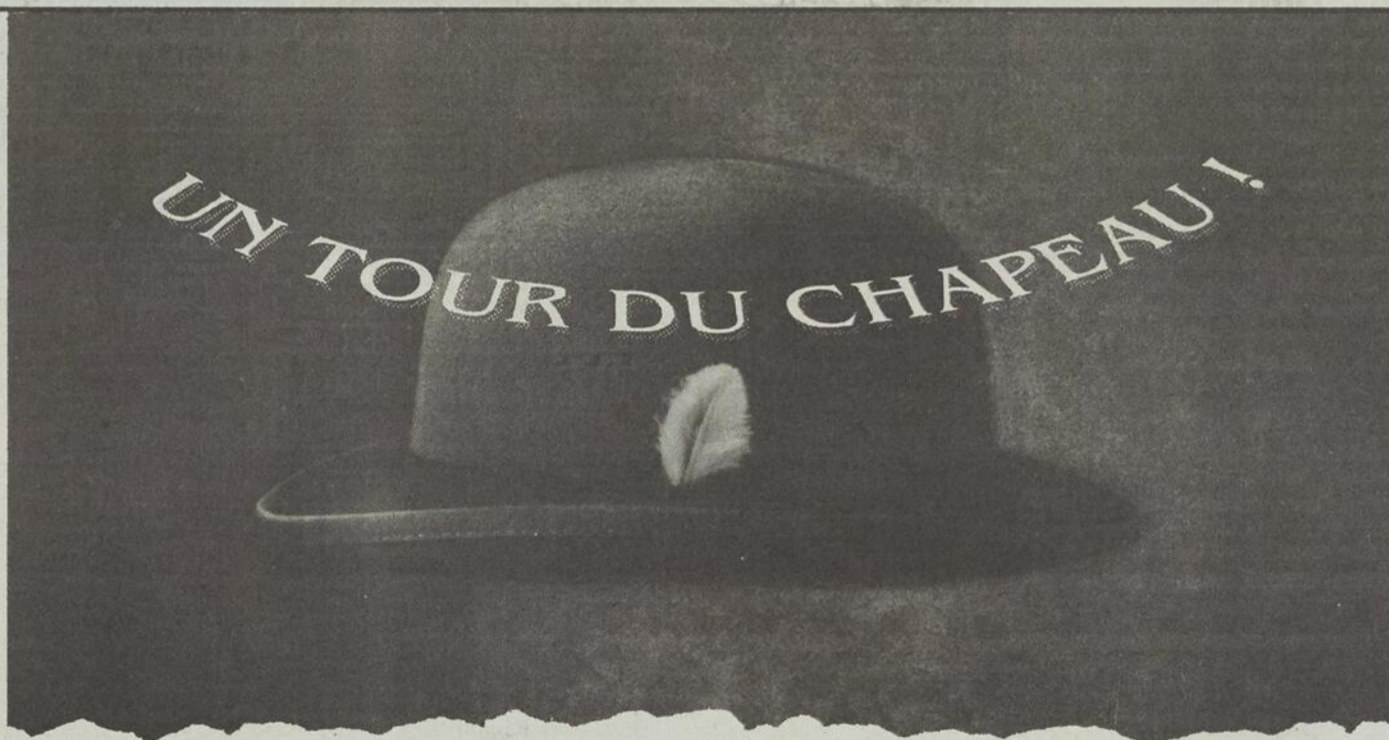
Carl Vaillancourt tentera de répéter son exploit de l'an dernier lors du motocross de Vallée-Jonction.

née l'action des 250 bénévoles impliqués dans l'organisation.

De plus, les Chevaliers de Colomb de Vallée-Jonction se sont associés à deux autres organismes pour la préparation de cet événement, soit le Club Chasse et Pêche de Vallée et le Comité intermunicipal des loisirs. On estime que depuis dix ans, le Moto-

cross a engendré des profits d'environ 370 000 \$ qui ont pu être distribués parmi la population.

Le site de compétition a aussi été redessiné puisque la configuration des gravières a changé suite aux larges ponctions qui y ont été faites à cause des travaux de l'autoroute.



Chaque année, parmi plus de 2000 industries et places d'affaires de la région, une seule se voit décerner le titre de 'Entreprise de l'année' au Gala de l'entreprise beauceronne.

Nous tenons à rendre hommage aux entreprises récipiendaires de ce titre depuis les débuts du gala.

1991 Meubles Villageois inc. • 1990 Électro Beauce inc. • 1989 Bureautique Guy Drouin inc.

Nous sommes fiers de compter les 3 entreprises lauréates parmi nos clients.
3 sur 3, c'est un vrai tour du chapeau !

Delisle, Quesnel, Veilleux, Paquet, Pelchat

COMPTABLES AGRÉÉS

• Spécialistes en gestion financière industrielle et commerciale • Comptabilité et tenue de livres • Fiscalité, taxe de vente et TPS
• Informatique et système d'information • Planification stratégique • Recherche de subventions • Vérification •

305 107e Rue, suite 203, Ville de Saint-Georges 228-0024 228-8906

Un film inspiré par le destin tragique de Joseph Fecteau

Né à Sainte-Marie en 1908, Joseph Fecteau fut l'un des pionniers de l'aviation civile au Québec. Lui et son frère Arthur ont été parmi les premiers pilotes de brousse au pays. Cependant, Joseph devait périr de froid et de faim dans les solitudes glacées du Labrador alors qu'il avait à peine 32 ans.

par Pierre Breton

Le 12 septembre 1939, Joseph Fecteau s'envolait de Baie-Comeau pour gagner North West River dans le Labrador. Prenaient place avec lui dans l'avion un prospecteur, G.H. Davidson et un photographe, J.C. Côté. Mais l'appareil s'égarait dans le brouillard et Fecteau à bout de carburant, doit poser l'avion sur un lac. Après quelques jours passés dans l'appareil, les trois hommes trouveront refuge dans un vieux camp de trappeur.

C'est alors que commença la longue agonie de Joseph Fecteau et de ses compagnons. On connaît les détails de leurs souffrances grâce au journal qu'a tenu Joseph Fecteau jusqu'à quelques jours avant sa mort. Voici quelques extraits des écrits émouvants et pathétiques retrouvés près du corps gelé de l'intrépide pilote.

30 septembre: Nous sommes tous les trois dans un vieux camp situé sur une baie pour y attendre des secours des passants, des chasseurs ou peut-être des avions qui nous cherchent ou plus sû-

rement la mort dans trois semaines, un mois, tout au plus cinq semaines.

3 novembre: Le moindre petit morceau de pain, de patate ou de viande me serait une fortune. Je souffre d'une vraie rage de faim. L'estomac me fait mal, c'est un martyre.

30 novembre: Il ne nous reste plus rien du tout à manger. Nous fermons aujourd'hui notre boîte de sûreté contenant tous nos papiers car nous ne le pourrions pas plus tard. 25 novembre: Je meurs avec résignation en faisant le sacrifice de ma vie pour l'amour de Dieu et pour expier mes péchés.

2 décembre: Je n'ai pas mangé depuis le 21 novembre. Nous vivons seulement avec de l'eau depuis ce temps. Les os me sortent à travers la peau. Je souffre le martyre complet et total.

7 décembre: Je suis bien surpris de voir combien c'est dur à faire mourir du monde. Je suis un squelette vivant. Nous avons du bois pour encore deux jours.

8 décembre: Je demande pardon... Je pardonne... Merci à tous... Adieu! Adieu! Les corps des trois hommes furent retrouvés par un trappeur le 28 février. D'après la disposition des cadavres, on conclut que

Joseph Fecteau avait été le premier à mourir.

Un film

L'aventure tragique de ces trois hommes vient de faire l'objet d'un long métrage intitulé "Les naufragés du Labrador". Réalisé par François Floquet sur un scénario de Marcel Dubé, il met en vedette Ian Ireland, Jean L'Italien, Jean Flaubert, Andrée Lachapelle, Louise Marleau et Charlotte Laurier.

Le film "Les Naufragés du Labrador" sera présenté en primeur sur le canal Super Écran les 24, 26 et 29 juin prochains à 21h00.

AVIS AUX CLIENTS DE L'ANNUAIRE PAGES JAUNES

Depuis quelques jours, une entreprise ontarienne diffuse à des milliers de professionnels et gens d'affaires, dans le territoire de Québec-Téléphone, un envoi postal sous forme d'une facture à payer pour des inscriptions aux pages jaunes d'un répertoire classifié. De nombreux commerçants ont cru reconnaître le symbole familier des Pages Jaunes dans l'illustration coiffant cette promotion.

Pour éviter toute confusion dans l'esprit du public, Québec-Téléphone tient à préciser qu'elle n'entretient aucune relation d'affaires avec la compagnie *Classified Directory Publishers Inc.* de Downsview, Ontario. La Compagnie rappelle à ses abonnés que les employés du groupe Les Annuaire du Québec sont les seuls représentants autorisés à vendre de la publicité dans les annuaires Pages Jaunes de Québec-Téléphone. Ces personnes procèdent par des contacts directs et sont munies en tout temps de cartes confirmant leur identité. De plus, les frais de publicité sont portés au compte de téléphone mensuel du client et ce, dès la parution de l'annuaire.



QUÉBEC-TÉLÉPHONE



LES ANNUAIRES DU QUÉBEC



SERVICES FORMATION PROFESSIONNELLE

Liste des cours **plein temps** offerts aux candidats(es) **adultes** par la Commission scolaire régionale de la Chaudière en 1991-1992.

Suite aux demandes d'admission nous prévoyons offrir ces cours au début de la prochaine année scolaire.

TITRE DU COURS	MENTION *	DURÉE 30 h / sem
ADMINISTRATION, COMMERCE ET SECRÉTARIAT		
Comptabilité	DEP	45 sem
Comptabilité Informatisée-finance	ASP	15 sem *
Secrétariat	DEP	45 sem
Secrétariat bureautisé	ASP	15 sem *
ALIMENTATION, HÔTELLERIE, RESTAURATION		
Boucherie et charcuterie	CEP	32 sem
Cuisine d'établissement	DEP	45 sem
Service de restauration	CEP	32 sem
CONSTRUCTION		
Charpenterie-menuiserie	DEP	45 sem
ÉQUIPEMENT MOTORISÉ		
Carrosserie	DEP	45 sem
Débosselage-peinture	ASP	30 sem
Mécanique automobile	DEP	45 sem
Mécanique auto (spécialité)	ASP	15 sem *
FABRICATION MÉCANIQUE		
Techniques d'usinage	DEP	60 sem
Usinage sur machines-outils à commandes numériques	ASP	30 sem *

TITRE DU COURS	MENTION *	DURÉE 30 h / sem
IMPRIMERIE		
Conduite d'une presse offset	CEP	30 sem
Imprimerie	DEP	45 sem
MÉTALLURGIE		
Soudage général	DEP	45 sem
SANTÉ ET SERVICES SOCIAUX		
Assistance aux personnes à domicile	CEP	32 sem
Santé, assistance et soins infirmiers	DEP	60 sem
Assistance aux bénéficiaires en établissement de santé	CEP	19 sem
SOINS ESTHÉTIQUES		
Coiffure	DEP	45 sem
Esthétique et maquillage	DEP	45 sem
* DEP Diplôme d'études professionnelles CEP Certificat d'études professionnelles ASP Attestation de spécialisations professionnelles (Pré-requis le DEP). *		
N.B.: L'ouverture d'un cours est conditionnel au nombre d'inscriptions. Certains de ces cours peuvent être suivis le jour ou le soir.		

Ces cours sont gratuits, pour plus d'informations, une rencontre sera organisée à la fin du mois d'août ou début de septembre.

FORMULAIRE D'INFORMATION OU D'INSCRIPTION

Cochez la case appropriée: Je désire de l'information Je désire m'inscrire

Nom _____ Prénom _____

Adresse _____

Ville _____ Code postal _____

Téléphones: résidence _____ travail _____

Cours envisagé _____ Jour Soir

Retournez ce formulaire aux

SERVICES DE LA FORMATION PROFESSIONNELLE

1925, 118e Rue
Ville de Saint-Georges
Beauce
G5Y 7R7



MEDJUGORJE
Message de Marie-Reine de la Paix du 25 mai 1991

Chers enfants,
Vous tous qui avez entendu mon message de paix, je vous invite aujourd'hui à le mettre en pratique, dans votre vie avec sérieux et amour.

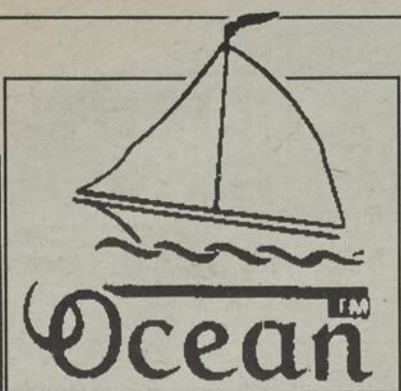
Un grand nombre de personnes pense avoir fait beaucoup en parlant des messages, mais elles ne les vivent pas.

Chers enfants, je vous appelle à la vie et au changement de tout ce qui est négatif en vous. Transformez-le en positif et en vie.

Chers enfants, je suis avec vous et je désire aider chacun de vous à vivre et témoigner de la Bonne Nouvelle de votre vie.

Je suis ici chers enfants, pour vous aider et vous amener au ciel, là c'est la joie par laquelle vous pouvez dès maintenant vivre ce ciel.

Merci d'avoir répondu à mon appel



Directement de la
Manufacture **BOISVERT**
de Saint-Ludger

COBRA

RÉDUCTION DE
70%

sur tous les VÊTEMENTS en
Twill de Coton
POUR L'ÉTÉ
pour HOMMES et DAMES
et sur toutes les blouses imprimées
(de coton) jusqu'à épuisement des stocks

JEANS GARNIS DE CUIR NOIR
POUR TOUTE LA FAMILLE

50% D'ESCOMPTE
Plus de 40
modèles à
MOITIÉ PRIX

Tous les
T-SHIRTS
sont laissés à **5⁰⁰\$**

Toutes les ROBES LONGUES
en JEANS laissées à

50⁰⁰\$

Les DERNIÈRES
NOUVEAUTÉS
SONT RÉDUITES DE

25%
À L'ANNÉE

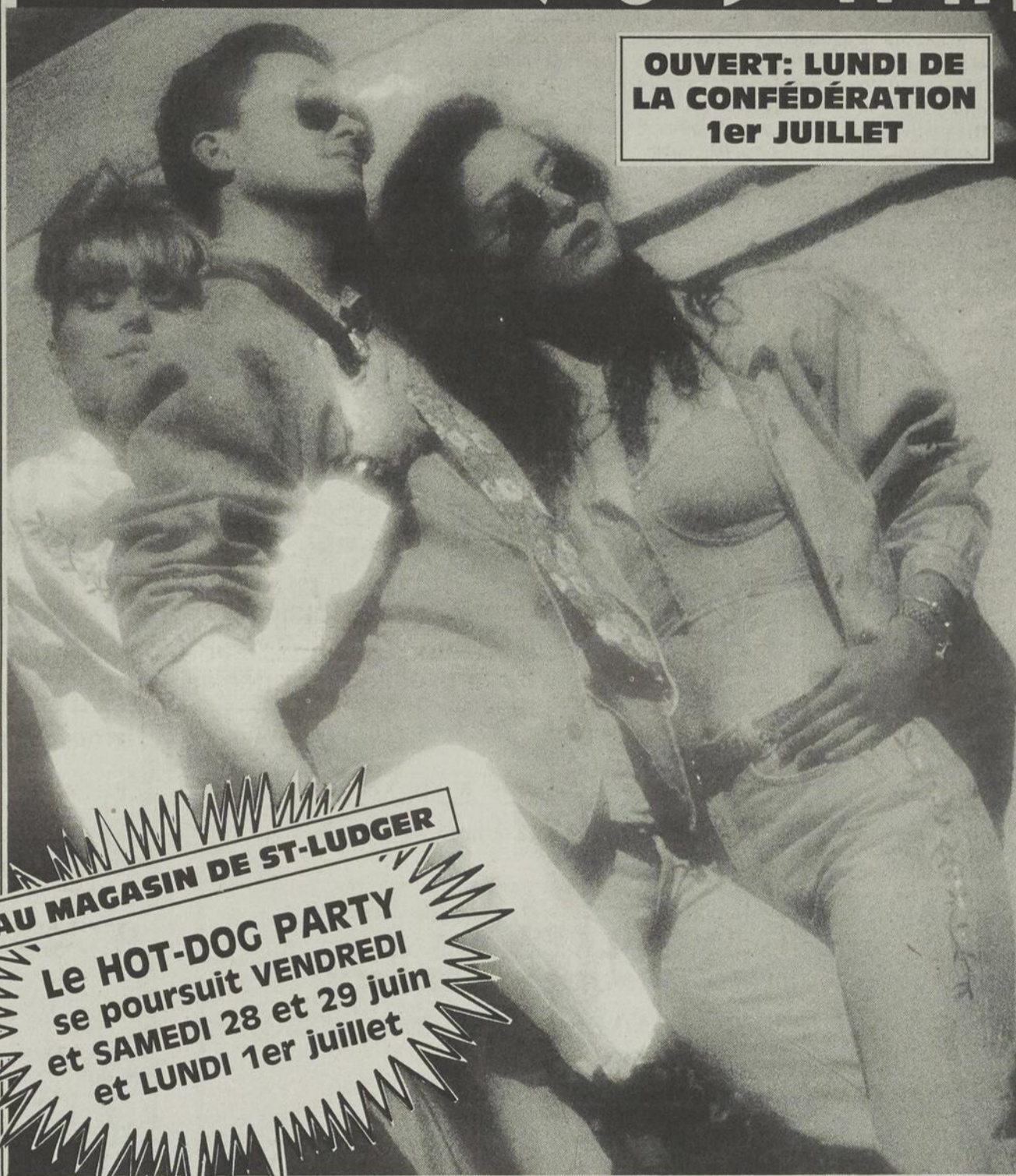
Aussi les DERNIÈRES
NOUVEAUTÉS avec de
légères imperfections sont
TOUJOURS À DEMI-PRIX

50%
D'ESCOMPTE

Aussi disponible:

Chez CROTEAU
12475, 1re Avenue, Saint-Georges, Beauce

Au «MINI-PRIX»
1020, boul. Bégin, Saint-Anselme



**OUVERT: LUNDI DE
LA CONFÉDÉRATION
1er JUILLET**

AU MAGASIN DE ST-LUDGER

**Le HOT-DOG PARTY
se poursuit VENDREDI
et SAMEDI 28 et 29 juin
et LUNDI 1er juillet**

AU MAGASIN DE L'USINE

RAY BOISVERT

172, rue Boisvert, Saint-Ludger, (819) 548-5550

HEURES D'OUVERTURE
Lun., Mar., Merc.: 9h00 à 17h30

Jeu., Vend.:
Samedi:

9h00 à 21h00
9h00 à 17h00

Action-Chaudière a mis «la charrue avant les boeufs»

Le conseil de Ville de Saint-Georges trouve que le groupe de pression Action-Chaudière «a mis la charrue avant les boeufs» en demandant divers appuis aux municipalités sans même avoir obtenu d'elle un con-

sensus sur les actions à prendre pour régler les problèmes des inondations de la Chaudière.

par Michel Roy

Le conseil n'a pas encore répondu à la demande d'aide financière que lui a adressée Action-Chaudière, et a montré très peu d'intérêt à déléguer un de ses membres à «L'appel à la pelle», cette manifestation symbolique qui se déroulait hier (dimanche) dans le but de sensibiliser le gouvernement à l'urgence de creuser la rivière.

«Tant que ce comité n'aura pas d'appuis politiques, il n'ira pas loin», estime le conseiller de Saint-Georges Pierre Lessard, celui qui trouve que Action-Chaudière met la charrue avant les boeufs.

Son collègue Simon Chabot, qui est aussi secrétaire de la MRC

de Beauce-Sartigan, partage largement cette opinion. Avant d'autoriser à la pièce des crédits au fonctionnement de l'organisme, il est d'avis que les municipalités riveraines devront se réunir et définir une politique commune. «Une fois qu'un consensus sera établi, nous pourrions décider de mandater cet organisme selon ce consensus».

Étonnement

La présidente d'Action-Chaudière, Mme Renée Trachy de Sainte-Marie, s'est montrée un peu étonnée de s'entendre dire que son comité n'avait pas les appuis politiques. «Nous avons demandé des résolutions pour démontrer la volonté politique du milieu à régler le problème des inonda-

tions, et j'ai celle de Saint-Georges», nous confiait-elle.

Cette résolution datée du 27 mai dernier, «exige des autorités concernées d'apporter immédiatement les correctifs nécessaires pour régler la situation et ainsi éliminer les problèmes causés par les débordements répétés de la rivière Chaudière». Elle a été transmise aux députés Audet, Dutil, Bernier et au ministre Ryan.

Mme Trachy admet que, «compte tenu que les dommages et les inconvénients n'y sont pas les mêmes, on ne peut pas s'attendre à autant d'intensité de la part de Saint-Georges».

Elle précise qu'elle est entièrement d'accord à ce que les municipalités se concertent

pour décider de l'aide financière à apporter à son comité mais que ça ne revient pas au comité de dégager un consensus des municipalités. Elle ajoute qu'Action-Chaudière représente les gens qui connaissent des problèmes à chaque inondation, «sur la base des comités locaux», et est indépendant dans son action des municipalités.

Indifférence

Le représentant du comité local d'Action-Chaudière à Saint-Georges, M. Martial Drouin, déplore une certaine indifférence de la population face au comité et aux buts qu'il poursuit.

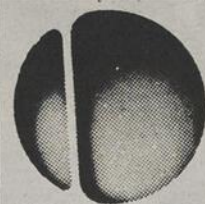
«En ce sens, je comprends la prudence du conseil de Saint-Georges, puisque les gens

ne semblent pas tellement intéressés à pousser ce dossier».

Il espère que la situation va changer et que plus de gens s'impliqueront pour appuyer Action-Chaudière. On peut le rejoindre à 228-5543.



**EMBAUCHEZ
DES ÉTUDIANTS**



**Clinique d'ophtalmologie
Sainte-Foy**
et verres de contact
2590, boul. Laurier, suite 210,
Sainte-Foy, G1V 4M6
(418) 653-6655

Dr LISE ST-PIERRE, FRCS

1er Juin au 29 Juin SPÉCIAUX 10^e ANNIVERSAIRE

- COIFFURE —
- PERMANENTE
- BALAYAGE
- COUPE
- 15% de rabais**
- TEINTURE
- SOIN CAPILLAIRE
- 10% de rabais**
- ESTHÉTIQUE —
- ÉPILATION
- MANUCURE
- SOIN VISAGE
- 15% de rabais**
- BIJOUX
- ACCESSOIRES DE CHEVEUX
- HUILES AROMATIQUES
- 25%**
- PRODUITS DE COIFFURE ET ESTHÉTIQUE
- 15%**

Chaque visite vous donne droit aux tirages qui auront lieu chaque semaine

Je voudrais remercier tous ceux et celles qui m'ont encouragée, au cours de ces 10 années d'opération de mon commerce. Grâce à vous tous, clients et clientes, j'ai appris beaucoup. Au plaisir de continuer à vous servir au cours des 10 prochaines années!



LUCIE BINET
PROPRIÉTAIRE

**Institut
Rodrigue** 2290, 6^e Avenue,
St-Georges Ouest
228-2985

HEBDO RÉGIONAL DE BEAUCE

12625, 1^{re} Ave, Saint-Georges, Bce G5Y 2E4 - 418-228-8858

Une division de
Groupe Quebecor Inc.,
612 Ouest, rue St-Jacques,
Montréal, Québec
H3C 4M8 - (514) 877-9777

QUEBECOR INC.
ANDRÉ GOURD, Premier vice-président du Groupe Quebecor Inc.
MONIQUE LÉONARD, Directrice générale, Hebdomas régionaux
NORMAND BELISLE, C.A., Contrôleur, Édition et Commerce de détail

Directeur général régional:
YVON ROY

Directeur général par intérim:
André Bolduc

Directeur des ventes:
Robert Quirion

Contrôleur:
Michel Aubertin

Directeur de l'information:
Simon Busque

Repr. à Montréal:
REPCOR

612 ouest, rue St-Jacques,
Montréal H3C 1C8



Imprimé par: Imprimerie St-Romuald
de St-Romuald division Groupe
Imprimerie Quebecor, Courmer de 2^e
classe, Permis no 1193
Toute reproduction des annonces ou infor-
mations en tout ou en partie, de la façon
officielle ou déguisée, est formellement in-
terdite sans la permission écrite de la com-
pagnie.



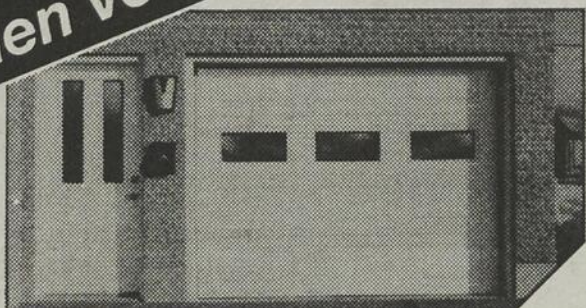
PORTES Garex

Manufacturier de portes en
acier et aluminium



- Commercial
- Industriel
- Résidentiel

**Offrez-vous une porte
câdrant bien vos objectifs**



610, rue Principale, Val-Alain
Tél.: (418) 744-3317

«POMPIERS EN ALERTE» V.F. «BACKDRAFT»

LE FEU VOLE LA VEDETE

Excitation, plaisir, montées d'adrénaline... La fascination face au feu ne se retrouve pas uniquement chez les incendiaires, mais aussi chez ceux qui doivent le combattre, les pompiers. Jamais incendies au cinéma n'ont semblé plus vrais.



"Backdraft"

Par moments, on ne peut s'empêcher de grimacer tellement les flammes semblent sur le point de nous roussir le poil des bras. Le feu court partout à la fois et, sournois, attaque de toutes ses forces souvent par derrière. Les images sont exceptionnelles et les scènes d'explosion tout à fait spectaculaires. Au centre de l'histoire, deux frères, fils d'un pompier mort au combat dans des circonstances douteuses. Après plusieurs années d'absence et un premier abandon à l'école de formation des pompiers, Brian (William Baldwin) revient à Chicago, bien décidé cette fois à réussir. Il fera partie de l'unité no 17, dirigée par son frère aîné, Steven (Kurt Russell) «le pompier des pompiers». Entre les deux frères, les sentiments sont ambigus, partagés entre l'amour et la haine ou la jalousie. Parallèlement à cette histoire de famille, Donald Rimgale (Robert De Niro) mène les enquêtes sur les incendies et est à la poursuite d'un incendiaire. Il y a bien sûr aussi un peu de politique et la romance n'est pas absente non plus, mais c'est vraiment le feu qui est en vedette. Pour plus de crédibilité, il faut dire que les acteurs principaux ont été entraînés, quatre heures par jour pendant trois semaines, par le Service d'incendie de la ville de Chicago où le film se déroule. Pour tenir son rôle d'enquêteur, De Niro a suivi un véritable enquêteur et s'est trouvé sur les lieux d'une bonne vingtaine d'incendies.

Intéressant surtout pour les images tout à fait spectaculaires.



Les scènes d'incendie sont tout à fait spectaculaires.

OUVERT
SON STEREO

CINE PARC

ST-GEORGES 155e Rue Est
Inf.: 228-8383

LA PROJECTION DEBUTE AU CREPUSCULE PAR LE FILM PRINCIPAL

DÈS VEND. À JEUDI
28 JUIN AU 4 JUILLET
(fermé les lundis)

KEVIN COSTNER
dans une aventure
légendaire

ROBIN DES BOIS
PRINCE DES VOLEURS

14 ANS
PROL. 13+

2e FILM SIMPLE ÉTUDIANT,
ON LE PREND POUR
UN ESPION...

TOURNÉ AU MANOIR RICHELIEU
DE MALENFANT À CHARLEVOIX.

RICHARD GRIECO
**QUAND L'HABIT
FAIT L'ESPION**

PROFITEZ DE NOS
SPÉCIAUX
FOU... FOU... FOU...

TOUS LES MARDIS:
Admission: 7,00 \$ par auto en écoutant
les Stations CKRB et CIRO FM

TOUS LES MERCREDIS:
Admission: 7,00 \$ par auto

TOUS LES JEUDIS:
Admission: 7,00 \$ par auto sur
présentation de cette annonce

À L'AFFICHE CE SOIR du 21 au 27 juin 91

CINE-PARC "NINJA TURTLES # 2" et "DING & DONG" (G)

SALLE 1 "ROBIN DES BOIS"

SALLE 2 "OSCAR" avec Sylvester Stallone (G)

SALLE 3 "LA FISSURE" (14 ANS)

SALLE 3 "JUSTICE SAUVAGE" (14 ANS)

INFO: CINÉ-PARC: 228-8383 - CINÉMA: 228-7540

Pour le bien de tous
et l'amour d'une femme,
il a défié la loi afin que
la justice triomphe!

KEVIN COSTNER
dans une aventure
légendaire

3e SEMAINE

ROBIN DES BOIS
PRINCE DES VOLEURS

SALLE 2 2 Repr.: 7h - 9h40 - Sam. - Dim. p.m.: 1 Repr. 1h30

14 ANS
PROL. 13+

"LES PERFORMANCES SONT EXTRAORDINAIRES!"
- Gary Franklin, ABC-TV

"DEUX FOIS BRAVO!"
- SISKEL & EBERT

"UN SUJET DES PLUS BRÛLANT!"
Un film qui rend justice aux efforts des pompiers."
- Pia Lindstrom, WNBC-TV

"TOUCHANT ET ÉMOUVANT!" Il y a suffisamment de sensations pour durer tout l'été!
- Dennis Cunningham, CBS-TV

"DE LA VRAIE DYNAMITE!" Un divertissement qui fera crépiter les applaudissements
- Susan Granger, AMC

"UNE BOMBE!" Le film par excellence pour la saison chaude! Le film le plus puissant réalisé par Ron Howard."
- Pat Collins, WWOR-TV

DÈS LE 28 JUIN

KURT RUSSELL • WILLIAM BALDWIN • SCOTT GLENN
JENNIFER JASON LEIGH • REBECCA DEMORNAY
DONALD SUTHERLAND ET ROBERT DENIRO
UN FILM DE RON HOWARD

POMPIERS EN ALERTE

SALLE 1 7h05 - 9h30 - Sam., Dim. p.m.: 1h05 - 3h25

CINEMA ST-GEORGES

- 3 SALLES -
CLIMATISÉES

CINÉ-RABAIS
4.00
- SAMEDI PM
- MARDI SOIR
- MERCREDI SOIR
Sauf moins de 14 ans
Admission: 3,00 \$

Tous les LUNDIS,
Admission "2 pour 1"
avec le mot de passe
fourni par les stations
CKRB et CIRO FM

UNE COMÉDIE ROMANTIQUE
avec nul autre que:

KIM BASINGER
ALEC BALDWIN

L'HOMME MARIE

DÈS LE 28 JUIN

Chaque homme a sa faiblesse.
Pour le millionnaire Charley Pearl,
c'est une blonde magnifique
qui adore dire
"OUI JE LE VEUX".

SALLE 3 1 Repr.: 7h10
Sam., Dim. p.m.: 1h15

SYLVESTER STALLONE
DANS

OSCAR

28 SEMAINE

Stallone est un formidable comique.⁽³⁾
Venez vous amuser et
rire aux éclats.⁽⁴⁾

SALLE 3 1 Repr.: 9h20
Sam., Dim. p.m.: 3h20

Pour mieux connaître Chaudière-Appalaches

par Jacques Légaré

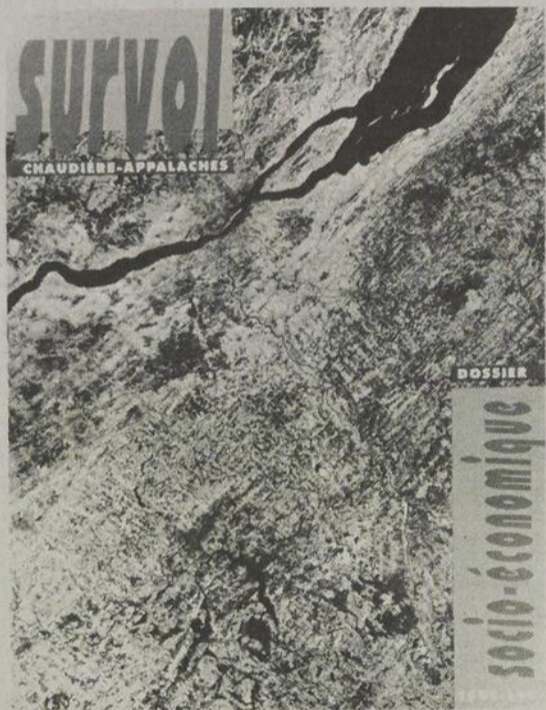
C'est à l'occasion de la rencontre annuelle de concertation régionale que le C.R.C.D. a procédé au lancement de la revue *Survol Chaudière-Appalaches*: une publication annuelle qui vise à faire la promotion de notre région.

La page frontispice de la revue est occupée par une photo inédite de la région, prise à partir d'un satellite. Le montage a été réalisé par la firme Communication Tac Tic, de Saint-Georges.

La revue fait l'inven-

taire des ressources qui existent en Chaudière-Appalaches dans différents secteurs d'activités. Tirée à 15 000 exemplaires, elle vise notamment les divers intervenants socio-économiques de la région et de l'extérieur. On en distribuera dans les M.R.C., les commissariats industriels, bureaux de tourisme, etc...

Les coûts de réalisation de *Survol* (245 000 \$) ont été payés à près de 60% par le milieu. Tout organisme intéressé peut s'en procurer en téléphonant au 248-8488.



Une photo inédite de la région orne la page frontispice de «Survol Chaudière-Appalaches».

AVIS PUBLIC



À tous les membres et donateurs

Veillez prendre note que la Fondation du Centre hospitalier de Beauceville tiendra son assemblée générale annuelle le 3 juillet 1991 à 20h00 au Centre hospitalier de Beauceville

VENTE TROTTOIR

du 25 juin au 6 juillet '91

Débutez vos vacances en beauté en vous procurant une foule d'articles à des prix ridiculement bas.

ANIMATION SUR PLACE POUR LES ENFANTS

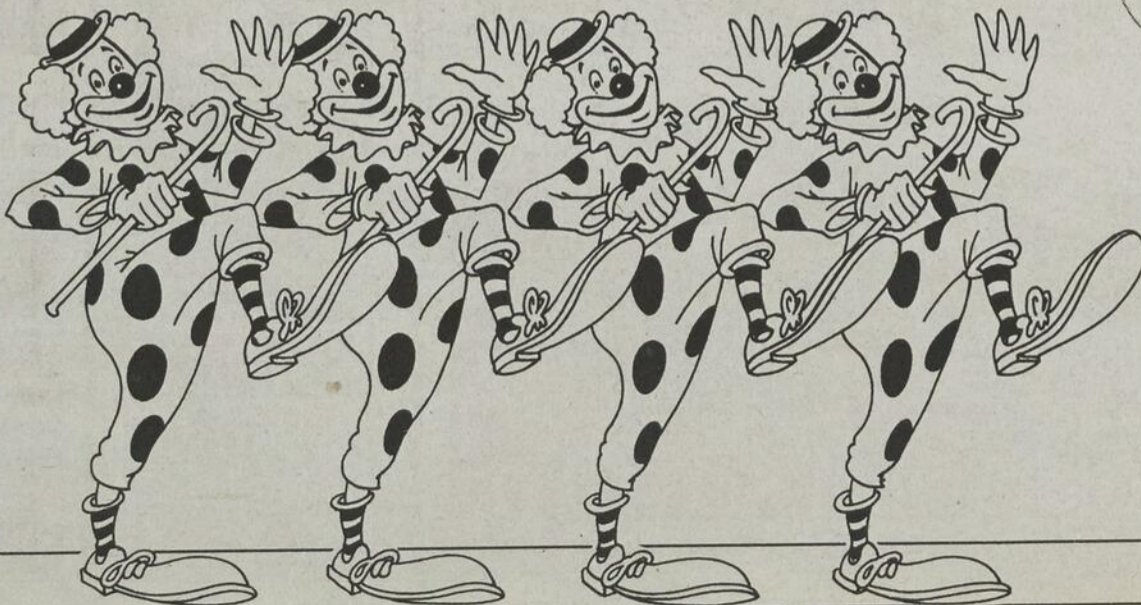
Mercredi: de 14h00 à 16h00
Jeudi et Vendredi: de 14h00 à 16h00 et de 19h00 à 20h00

Participez à notre concours «Voyagez avec nous». Avec tout achat de 10\$ et plus, obtenez un bon de participation et courez la chance de gagner un forfait d'une fin de semaine pour deux au Noël d'Antan à l'Île-aux-Coudres.

Tirage: le samedi 27 septembre 1991.

PLACE
Centre Ville

La vraie Place pour économiser!



ON PIÉTINE . . .



LA CONCURRENCE!

TOPAZ

\$1,500.

de remise en argent

ou \$750. PLUS TAUX DE 8.9%

+ \$1,609.

D'OPTIONS GRATUITES

AEROSTAR

\$2,000.

de remise en argent

ou \$1,000. PLUS TAUX DE 8.9%

+ \$1,776.

D'OPTIONS GRATUITES

LA PLUPART DE NOS MODÈLES À 8.9% OU RABAIS ALLANT JUSQU'À \$1,000.
Ces offres sont d'une durée limitée

*Chez Beauce Auto
la vente ne se résume
pas à la signature du contrat.*

Beauce auto.

"Au premier rang... et pour longtemps"



LE SERVICE D'ABORD!

407, BOULEVARD RENAULT, BEAUCEVILLE — 774-9801 OU 228-1011

35 ans de service pour des employés

par Marie-Andrée Quirion

La Commission scolaire Régionale de la Chaudière soulignera d'une façon spéciale les 35 années de service dans le domaine de l'éducation de douze de ses employés qui prendront leur retraite.

Un hommage leur sera rendu à l'occasion d'une excursion sur le Louis-Joliette, le 29 juin prochain. Les personnes honorées sont

Adrienne Lamontagne de la Polyvalente des Appalaches, Annette Grenier-Bolduc de la Polyvalente Bélanger, Charlotte Labbé-Vachon et Pauline Lacroix de la Polyvalente Veilleux, Noëlla Pigeon-Veilleux de la Trinité, Yolande Larochelle-Brochu de la Polyvalente des Abénaquis, Thérèse Audet-Bissonnette du Centre d'éducation des adultes de la Polyvalente des Appalaches, Borromée Bour-

que du Centre administratif, Gilbert Doyon de l'école secondaire Pozer, Hervé Nadeau de la Trinité, Jean-Pierre Maheux de la Polyvalente Bélanger et Raymond Blanchet de la Polyvalente des Appalaches.

La C.S.R.C. rendra également hommage à 27 de ses employés qui ont vécu au cours de l'année leur 25^e année de dévouement à la cause de l'éducation en Beauce-Bellechasse.

Les Fêtes de l'Amiante

du 28 juin au 7 juillet 1991

SPECTACLES PLEIN AIR

au stade des Caisses pop de Thetford Mines



Rock et Belles Oreilles

Le vendredi 28 juin 21h30

Adultes: 9\$ Moins de 12 ans: 6\$



Céline Dion
en stéréo plus

Le samedi 29 juin 21h30

Adultes: 10\$ Moins de 12 ans: 7\$

Tournoi international de balle rapide

4-5-6-7 juillet

FEUX D'ARTIFICES PYROMUSICAUX

4 et 7 juillet

DÉMONSTRATION AÉRIENNE

DE "SNOWBIRDS"

3 juillet

CLAUDE DOYON, HUMORISTE

5 juillet

INF.: (418) 335-6357

CFJO 103.3
FM
LE FM PROGRESSIF



héritage

L'imbattable de l'alimentation



UN GRAND FESTIVAL QUÉBÉCOIS

...UN GRAND TOURNOI INTERNATIONAL DE BALLE RAPIDE

...uniquement à Thetford Mines

Rejoignez toute la Beauce avec
l'HEBDO RÉGIONAL de Beauce
228-8858

**ENCORE QUELQUES JOURS
JUSQU'AU 30 JUIN 1991 POUR**

Économiser

17,85 \$*

* 32,20 \$ pour les abonnés d'affaires à une ligne.

en frais de traitement de dossier en vous abonnant
à un ou plusieurs
Services téléphoniques spécifiques



LA SONNERIE PERSONNALISÉE...

Elle permet l'ajout d'un second numéro à votre service de ligne individuelle. Chaque numéro a une sonnerie distincte. C'est savoir, avant même de répondre, pour qui sonne le téléphone!

A PARTIR DE
2,50 \$*
*Tarif résidentiel



LE RENVOI AUTOMATIQUE D'APPELS...

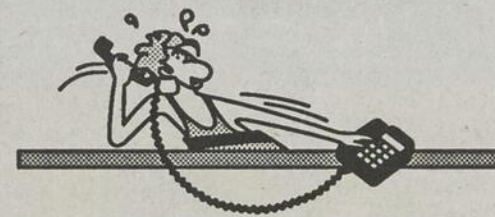
C'est comme apporter votre téléphone où vous allez!

Pour vous abonner à un ou plusieurs Services téléphoniques spécifiques, communiquez avec le Bureau de service de votre région
Service résidentiel 1 800 463-8822
Service d'affaires 1 800 463-8891



LA MISE EN ATTENTE DES APPELS...

Ne manquez plus d'appels lorsque vous êtes déjà au téléphone! Un bip vous avertit que quelqu'un tente de vous joindre. C'est comme avoir une 2^e ligne!



LA COMPOSITION RAPIDE...

C'est comme avoir une standardiste à votre service!



LA CONVERSATION À TROIS...

C'est vous réunir sans avoir à vous déplacer!



QUÉBEC-TELEPHONE

Le télécommunicateur

Les Services téléphoniques spécifiques sont offerts aux abonnés de ligne individuelle. Ils sont disponibles dans les circonscriptions spécialement équipées et en quantité limitée.

Bernier invité à porter les couleurs du Bloc québécois

par Michel Roy

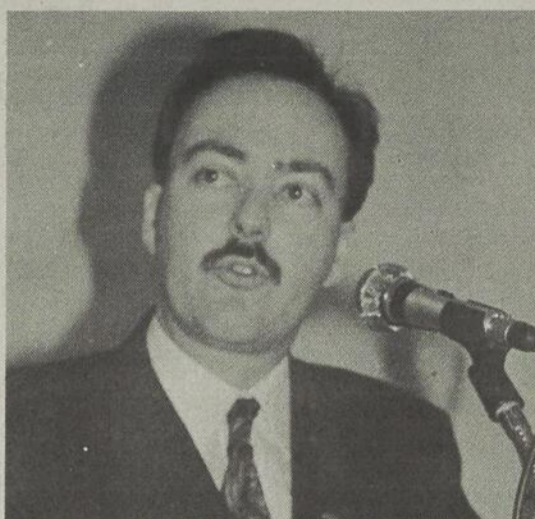
Le Bloc québécois a bien l'intention de doter la Beauce d'une organisation solide, de façon à présenter un candidat aux prochaines élections fédérales. On veut même offrir à Gilles Bernier la chance d'en porter les couleurs.

«Si jamais M. Bernier est disposé à défendre les intérêts de la souveraineté, on est bien ouvert à ce qu'il soit candidat du Bloc en Beauce», déclare M. Stéphane Pouliot, qui participait en fin de semaine der-

«On s'est mis d'accord entre nous pour que j'aie représenté la Beauce à ce congrès», explique M. Pouliot. Une assemblée de fondation devrait avoir lieu à l'automne.

Militant avoué du PQ, Stéphane Pouliot, au moment de laisser la présidence du CEB, avait clairement indiqué son intention de consacrer ses énergies à la cause de la souveraineté.

Ce nouveau parti fédéraliste voué à la souveraineté du Québec vise faire élire pas moins de 60 députés aux prochaines élections. Son chef est nul autre que l'ex-ministre



M. Stéphane Pouliot

SUPER VENTE

50%

Débutant le mardi 25 juin 1991

Créée
Thibaudeau
BOUTIQUE

11730, 1re Av., Saint-Georges Est
228-2130

BLOC QUÉBÉCOIS

nière au congrès de fondation du Bloc québécois à Tracy. «Mais il ne faudrait pas qu'il attende trop tard pour se manifester», ajoute le jeune dirigeant d'entreprise et ex-président du Conseil économique de Beauce.


M. Pouliot représentait l'embryon de l'association régionale du Bloc québécois au congrès de samedi dernier. «Des gens du sud de la Beauce, qui parlaient de mettre sur pied une telle association, ont appris qu'un groupe de gens de Sainte-Marie avait déjà des démarches entreprises en ce sens».

conservateur Lucien Bouchard.


Le Bloc québécois veut rassembler sous son aile tous les souverainistes du Québec, peu importe leur allégeance politique. «Il s'agit pour les Québécois d'ouvrir un deuxième front». «Et à Ottawa, le message aux anglophones va passer plus facilement», commente M. Pouliot.

Pour en savoir plus sur l'organisation régionale du Bloc québécois, on peut communiquer avec M. Pouliot à Saint-Honoré au 485-6812 ou avec M. Denis Vallée à Sainte-Marie au 387-6149.

C'EST QUOI UNE AUBAINE?



VOITURE NEUVE OU USAGÉE ?
8990\$... 11 799\$...
13 998\$... 18 991\$...



PICK UP OU FOURGONNETTE ?
9 950 \$...
14 685\$...

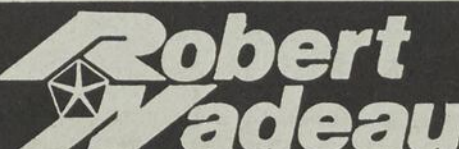
... Un véhicule à \$299. par mois «Location-Bail» ?
... Un véhicule à \$12,999. (transport et préparation en sus) ?
... Un véhicule à \$15,290. avec \$700. d'équipements gratuits ?
... Un véhicule financé à 5.9% ou 8.9% ?

RÉPONSE: INCONNU!

SOLUTIONS POSSIBLES . . .

- PLYMOUTH COLT E 4 p., auto., servo-direction, radio AM/FM stéréo . . . **\$9,390.**
- CHRYSLER DAYTONA automatique, radio AM/FM cassette et plus . . . **\$11,799.**
- PICK-UP DODGE RAM 50 manuelle 5 vitesses, pare-choc arrière . . . **\$9,950.**
- FOURGONNETTE DODGE B150 v-8 auto., ensemble ultra robuste . . . **\$14,685.**

Une visite à notre établissement vous aidera à trouver LA BONNE SOLUTION



Robert Wadeau

610, boul. Vachon, Sainte-Marie
387-6619
Ouvert tous les soirs et le samedi matin

**RABAIS CHRYSLER
TRANSPORT ET
PRÉPARATION
INCLUS**

Une excellente occasion de se dérider

Comment mettre la corde au cou de son «chum» obsédé par le hockey après dix ans de fréquentation? Une trame relativement banale mais qui donne prétexte à des situations cocasses et hilarantes dont les amateurs de théâtre d'été pourront se régaler en se rendant voir «La Vénus d'Émilio» au Théâtre du Ganoué de Saint-Prospère.

par Marie-Andrée Quirion

Trois personnages, Rachel, Théo et Fénélon font les frais de cette comédie écrite par Jean Barbeau et qui se déroule en 1980 pendant un match Canadiens et Nordiques. Rachel, qui a mis un plan au point, essaie d'amener Fénélon à la demander en mariage au grand désespoir de son père qui doit écouter son hockey à la cuisine.

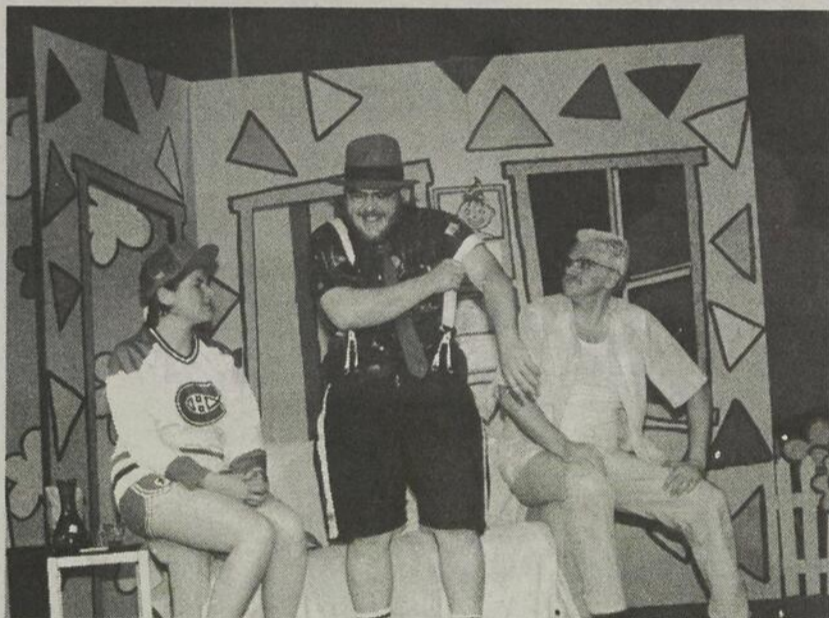
Fénélon, quant à lui passionné par son match de hockey,

déjoue bien à son insu les tentatives de sa dulcinée. Jeux de mots, réparties à connotation sportive et sexuelle, nombreux déplacements, «La Vénus d'Émilio» captive l'oeil et l'oreille des spectateurs.

Les comédiens donnent le meilleur d'eux mêmes dans une pièce qui débute lentement mais où, finalement, l'action se multiplie. Les amateurs de théâtre ont jusqu'au 7 juillet prochain pour se rendre au Ganoué assister à cette pièce, jouée par Johanne



Rachel vient de recevoir des... lunes de miel en cadeau.



Fénélon vient de déjouer les plans matrimoniaux de Rachel.

Côté, Alexis Roy et Simon Lessard.

Gagnants

Pour la première année, le Théâtre du Ganoué a fait tirer parmi les détenteurs de billets de saison un forfait-limousine comprenant un souper dans un restaurant et une soirée au théâtre, tout ça en limousine. Les gagnants tirés, le 18 juin dernier sont M. Michel Goulet, M. Gaston Larochelle et Mme Annie Beaudoin.

CARREFOUR MONDIAL DE L'ACCORDÉON DE MONTMAGNY



30, 31 AOÛT, 1er, 2 SEPTEMBRE 1991
MONTMAGNY, QUÉBEC

- Concert
 - Animation
 - Atelier
 - Exposition
 - Soirée dansante
 - Brunch
- DES ACCORDÉONISTES DE FRANCE, IRLANDE, DANEMARK, CHINE, ÉCOSSE, BULGARIE, CANADA

POUR INFORMATION: 475, BOUL. TACHÉ EST
MONTMAGNY, QUÉBEC
G5V 1E4
TÉLÉPHONE: (418) 248-9196

Desjardins
L'incroyable force de la coopération

Vente Anniversaire

DES ÉCONOMIES DE **15 à 50%** sur tous nos matelas et accessoires



L'Ensemble* PRIVILÈGE

1 PLACE \$279⁹⁵
RÉG. À \$559⁹⁵
2 PLACES \$324⁹⁵
RÉG. À \$649⁹⁵
GR. 2 PLACES \$419⁹⁵
RÉG. À \$839⁹⁵

MATELAS À PARTIR DE **89\$**



ÉLECTRO-SOMMEIL (1 PLACE)

Modèle Perfection avec matelas en latex
\$1615⁹⁵
RÉG. À \$2109⁹⁵

Lot de matelas échantillons de planchers ou avec de légères imperfections
À PRIX TRÈS TRÈS RÉDUIT

L'Ensemble* ENSACHÉ

1 PLACE \$645⁹⁵
RÉG. À \$759⁹⁵
2 PLACES \$866⁹⁵
RÉG. À \$1019⁹⁵
GR. 2 PLACES \$1062⁹⁵
RÉG. À \$1249⁹⁵

L'Ensemble* HORIZON

1 PLACE \$416⁹⁵
RÉG. À \$489⁹⁵
2 PLACES \$577⁹⁵
RÉG. À \$679⁹⁵
GR. 2 PLACES \$858⁹⁵
RÉG. À \$1009⁹⁵



COUVRE-MATELAS MATELASSÉS

1 PLACE \$27⁹⁵ RÉG. À: \$39⁹⁵
2 PLACES \$34⁹⁵ RÉG. À: \$49⁹⁵
G. 2 PLACES \$41⁹⁵ RÉG. À: \$59⁹⁵
TG. 2 PLACES \$48⁹⁵ RÉG. À: \$69⁹⁵

OREILLERS

-20%

DRAP SANTÉ

1 PLACE \$37⁹⁵ RÉG. À: \$49⁹⁵
2 PLACES \$44⁹⁵ RÉG. À: \$59⁹⁵
G. 2 PLACES \$52⁹⁵ RÉG. À: \$69⁹⁵

BOÎTE MODULAIRE EN MÉLAMINE MATSOU

-15%

Aussi beaucoup d'autres spéciaux sur place

MATELAS DAUPHIN

MANUFACTURIER DE MATELAS

Charny • Québec • Sainte-Foy • Charlesbourg
Lévis • St-Georges • Scott-Jonction • Bic

* Nos matelas sont disponibles séparément. Matelas seulement.

Un catalogue regroupe les trésors

par Marie-Andrée Quirion

Sous le titre «Trésors d'une collection», le Musée minéralogique et minier de la région de l'Amiante vient de publier un premier catalogue montrant ses collections.

situer le musée et de mieux comprendre son rôle au sein de sa région.

En plus d'une section consacrée aux minéraux du Mont Saint-Hilaire, le catalogue consacre également de l'espace aux différentes variétés

bec et les coûts de production assumés par le musée. «Trésors d'une collection» est disponible au Musée minéralogique, C.P. 462, 671, Boul. Smith sud, Thetford Mines, G6G 5T3.

Exposition

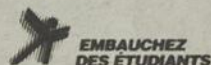
D'autre part, le musée présente du 22 juin au 15 septembre prochain, l'exposition «Les minéraux industriels du Québec». Une invitation est faite à toutes les personnes intéressées.

Prix spécial pour le Sillon



(MAQ) Le Sillon (Regroupement des parents et amis de la personne atteinte de maladie mentale) a reçu un prix de 1 000 \$ dans la catégorie «Information et communication», décerné par la Fondation québécoise des maladies mentales. Ce prix servira à faire la promotion du film «L'abîme du rêve» de Mme Lorette Deschamps qui donne de l'information sur la maladie mentale et permettra à l'organisme d'accueillir Mme Deschamps dans la région. Sur la photo, on aperçoit Denise Boies, Paul-Émile Poirier, le président de la Fondation québécoise des maladies mentales le docteur Yves Lamontagne, Odette Leblanc, la vice-présidente du Sillon Marie-Rose Couture et Gilles Dupont.

POUR VOS MENUS TRAVAUX



St-Georges 227-6717 Ste-Marie 387-2901

Carrière Défi '91

Ministère de l'Éducation, Université de la Gaspésie, Université de la Côte-Nord

Au pays de L'Amiante, Région de Thetford Mines

LE MUSÉE MINÉRALOGIQUE ET MINIER DE LA RÉGION DE L'AMIANTE



Voyage au royaume des minéraux

«Trésors d'une collection» permet d'entrevoir les collections du Musée minéralogique et minier de Thetford et de comprendre le rôle de celui-ci dans son milieu.

Cette publication de 46 pages regroupe des photos tirées de la collection iconographique du musée, des photos des minéraux les plus représentatifs et de quelques outils miniers. «Trésors d'une collection» permet également de

d'amiantes puisque le musée possède des échantillons de 25 pays différents.

Ce catalogue a été réalisé dans le cadre du programme «Étalez votre science», du ministère de l'Enseignement supérieur et de la Science du Qué-



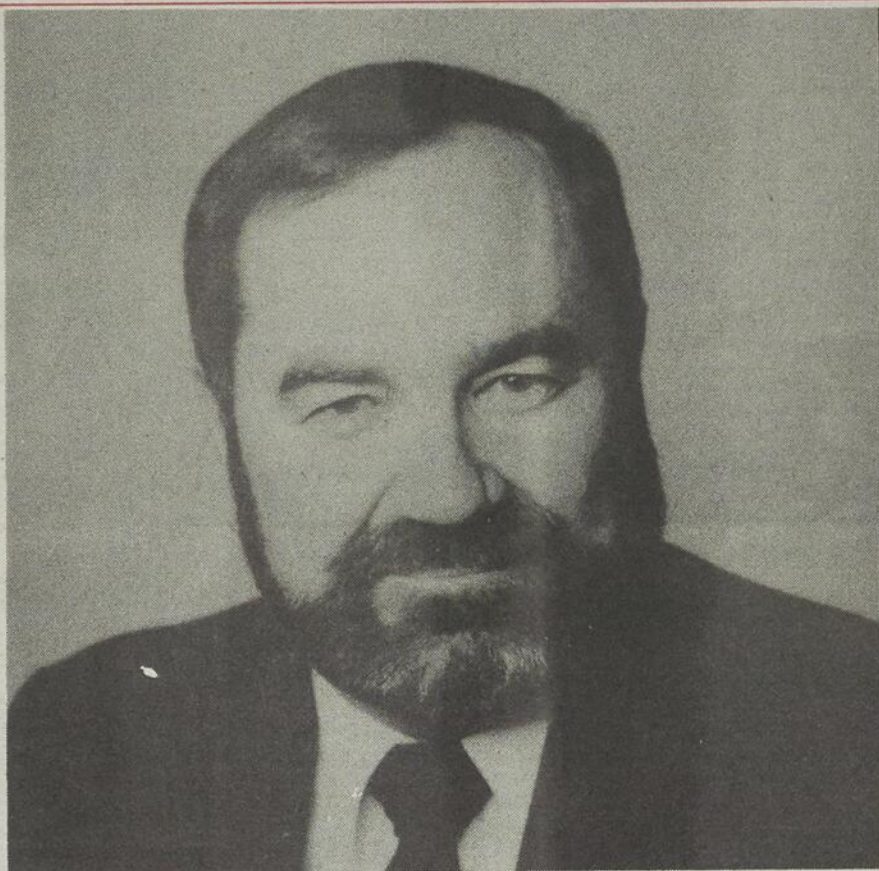
Pierre Bégin Décor de Patio

Spécialité: FABRICATION EN BÉTON

- Fontaines
- Lions
- Chevreuils
- Pots à fleurs en béton
- Statues religieuses en béton
- Couleurs au choix

PLUSIEURS MODÈLES DISPONIBLES

1908, rte Kennedy N., Sainte-Marie Bce. G6E 3A9 - 387-3071



ROLLAND VEILLEUX

Président, Groupe Vêtements de Sport R.G.R. Inc.

MEMBRE PRÉSIDENT DU COMITÉ CONSULTATIF DE BEAUCE-FRONTENAC

 **BANQUE NATIONALE**
Notre banque nationale

«Retour à la vie»

Une ressource pour les personnes handicapées

par Simon Busque

Pour les personnes handicapées, les loisirs se limitent à bien peu de choses. Les temps vont changer car un centre d'accueil et d'activités de plein-air verra bientôt le jour en Mauricie.

C'est M. Gilles Cédillot, lui-même handicapé et directeur général de la Croix Brisée du Canada, qui est à mettre sur pied le centre «Retour à la vie». Le but est de faire l'acquisition d'une auberge déjà existante à Saint-Rock Mékinac, en bordure du Parc de la Mauricie, et de la transformer pour y accueillir une quarantaine de personnes handicapées âgées de 18 à 65 ans, qui pourront y séjourner d'une à trois semaines.

Pour faire l'acquisition de l'auberge, la Croix Brisée organise un tirage. 3 000 billets

sont en vente à 100 \$ et l'unité et le grand gagnant se méritera un seul prix composé de trois articles, une Lincoln Town Car Présidentielle, une motoneige Ski-Doo Formula MX et une motomarine Sea-Doo.

Dans la région, les commerces et industries seront sollicités afin d'encourager ce projet. C'est Mme Nicole St-Pierre qui sera responsable de la vente des billets et vous pouvez la joindre et composant le 228-6414.

Soulignons que les personnes qui y séjourneront pourront pratiquer bon nombre d'activités tels que la pêche, l'équitation, la natation, la raquette, la motoneige, le ski de fond et j'en passe. Un médecin et des infirmières seront également sur place pour offrir les soins aux personnes qui en auront besoin.



Le directeur général de la Croix Brisée, M. Gilles Cédillot (à droite), compte sur l'appui du marathonien André Viger pour mener à bien sa campagne de financement.

Équipement Blaney

CLAAS
La passion de la récolte

Inc.

**DEUTZ
ALLIS**

VENTE PIÈCES ET SERVICE
TRACTEURS ET MACHINERIE AGRICOLE

ST-NARCISSE DE NEUBOIS - Tél.: (418) 475-6704 - Fax: (418) 475-4121

À VENDRE: équipement usagé de qualité

2-Presses Inter # 430 avec lance-balles

1-Presses Inter # 46 avec lance-balles

2-Presses Inter # 420 T

1-Presses M.F. # 120 avec ou sans lance-balles

1-Faucheuse à disques, 3 points PZ 7'6"

2-Faneurs Fahr usagés

2-Râteaux-faneurs PZ

1-Boîte à ensilage New-Holland # 7 avec wagon

1-Chopper Gehl 6'

1-Faucheuse-conditionneuse Deutz Allis SM70RC, 10'6"

1-Souffleur à ensilage Dion

1-Batteuse M.F. 300, gaz, "cab"

1-Table, 13 pieds

1-Nez à maïs, 3 rangs



Au Bois des Amoureux

THÉÂTRE PROFESSIONNEL

Saint-Joseph-de-Beauce

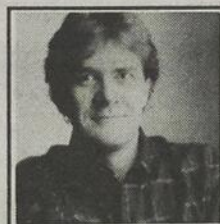
du 26 JUIN au 17 AOÛT 1991

présente

La Belle et l'air-bête

Comédie de LINE PERREAULT

avec



Richard Aubé

Mise en scène
Pierre Potvin
Scénographie
Myriam Blais



Solange Thibodeau



Nancy Bernier



Michel Pouliot

**RENSEIGNEZ-VOUS
SUR NOS FORAITS
SOUPER-THÉÂTRE**

Salle climatisée

À L'AFFICHE

du mercredi au samedi à 20 h

Mercredi - Jeudi - Vendredi	17 \$
Âge d'Or et Étudiants(es)	15 \$
Samedi (pour tous)	19,50 \$
Groupe de 25 personnes et plus	15 \$

(Les prix incluent la T.P.S.)

LES PIANOS ANDRE BOLDUC INC.



** VENTE **
** ACCORD **

RÉPARATION
pianos neufs et usagés
en magasin

Dépositaire de pianos:

SEILER KAWAI ZIMMERMANN

230, côte des Fermes
Saint-Joseph de Beauce

Tél.: 397-5057

**Vous lisez le
numéro 1
en information**

RÉSERVATIONS NÉCESSAIRES

du mardi au samedi de 10 h à 19 h

(418) 397-6094

(418) 397-5337 (après le 1er juin)

«Allô, madame? Quelle est l'adresse...?»



Le téléphone public.
Tout près.



QUÉBEC-TÉLÉPHONE

Le télécommunicateur

Braconnage

13 individus soulagés d'une somme totale de 7 000 \$

Le braconnage ne paie pas. Treize individus s'en sont rendu compte dernièrement alors qu'ils se sont vu imposer des amendes totalisant 7 000 \$.

par Pierre Saucier

C'est Jean-Marie Samson de Saint-Georges qui fut le plus sévèrement puni avec des amendes respectives de 1 500 \$ et 400 \$. Le 17 novembre 1990, il a été intercepté par les agents alors qu'il s'adonnait à la chasse de nuit. De plus, son arme n'était pas remise dans son étui à l'intérieur de son véhicule.

Sylvain Paré de Saint-Léon de Standon a été reconnu coupable d'avoir abattu un orignal sans permis. Il a été condamné à payer une amende de 1 000 \$. Il a de plus été dans l'obligation de payer une autre amende de 200 \$ pour faux renseignements lors de l'enquête tout comme cinq autres personnes impliquées dans l'affaire, soit Clément Paré et Nathalie

Pouliot de Saint-Léon, Colette Turcotte, Michel Bolduc et Jean-Guy Goulet, de Saint-Joseph. L'infraction remonte à octobre 1989.

Robert Blouin de Québec et Raphaël Couture de Saint-Georges ont payé, chacun une amende de 400 \$ pour n'avoir pas remis leur arme dans son étui à l'intérieur d'un véhicule. Clément Poulin de Saint-Théophile et Paul Doyon de Saint-Côme ont quant à eux été reconnus coupables d'avoir eu dans leur véhicule une arme chargée. L'amende est également de 400 \$. Ces infractions remontent au mois de novembre 1990 dans la Zec Jaro.

Jeannot Audet de Frampton devra payer une amende de 400 \$ pour avoir tué un cerf dont les bois mesuraient moins de sept

centimètres. Quant à Mario Pépin de Saint-Benjamin, il a été condamné à une amende de 700 \$ pour possession illégale d'oiseaux migrateurs. Les oiseaux en question ont été confisqués.

Ce n'est pas fini

Un groupe de trois chasseurs pourraient devoir fouiller dans leur portefeuille prochainement. Une enquête est actuellement en cours concernant l'abattage de deux orignaux dans le secteur de Saint-Zacharie. Trois personnes seraient poursuivies pour chasse en temps prohibé et pour possession de viandes de gibier. Les amendes pourraient totaliser de 1 500 \$ à 4 500 \$.

Vous avez en main la meilleure information régionale



Bonne Fête de la St-Jean!

C'est la fête de tous les Québécois(es) dont nous sommes...

Je formule le vœu que les autres provinces reconnaissent notre spécificité, qu'on respecte notre langue et notre culture et qu'on décentralise certains pouvoirs au profit du Québec pour éviter les chevauchements de programmes.

À titre de député de Beauce, mon rôle c'est de promouvoir la vitalité et la sensibilité beauceronne et québécoise au Parlement d'Ottawa.

**VIVE LA BEAUCE!
VIVE LES QUÉBÉCOIS(ES)!**

Gilles Bernier, député de Beauce



L'Association P.C. Beauce,
M. Léo Couillard, Président

FOIRE D'ÉTÉ les 27-28-29 JUIN

JEUDI
VENDREDI
SAMEDI

TOUS LES MARCHANDS DU CARREFOUR Y PARTICIPENT
ET 12 EXPOSANTS SE JOIGNENT À EUX

LES EXPOSANTS SONT

- TEN PULSATEUR LYOSAN
- TUPPER WARE
- LES PRODUITS MULTI-PRO
- PRODUITS NATURELS ET ARTISANATS
- TEXTILES DE VALLÉE
- COLUMBARIUM «MAISON ARMAND PLANTE»
- SIGMA DÉCOR
- MATELAS DAUPHIN
- SERVICE DE LIMOUSINE «MAISON ARMAND PLANTE»
- CONDITIONNEUR MAGNÉTIQUE
- ATELIER FRANCO MÉCANIQUE
- CONSEILLÈRE BEAUTÉ ANITA TURMEL

VOUS PROFITEREZ
DE RABAIS
ALLANT
JUSQU'À
75%

DÉMONSTRATION les JEUDI - VENDREDI - SAMEDI à 14h00
les JEUDI - VENDREDI à 20h00

CONCOURS NINTENDO TOUS LES JOURS - Finale SAMEDI 29 JUIN.
Inscription chez CLUB VIDÉO DAWSON, valeur de 300\$ À GAGNER.

MUSIQUE TOUS LES SOIRS à compter de 20h30

JEUDI: **CONCOURS DE TWIST** et présentation
des candidates «FOIRE D'ÉTÉ»

VENDREDI 19h00: **DÉFILÉ DE MAILLOTS DE BAIN**

VENDREDI: **DÉMONSTRATION DE CULTURISTES**
avec le Studio Atlantis et
élection de «MISS FOIRE D'ÉTÉ»

SAMEDI: **GALA D'AMATEURS** avec ANITA et
les ÉTOILES COUNTRY. Artiste invité:
«JOËL PINON»

Commanditaires: HEBDO RÉGIONAL - KORVETTE - CAISSE POP ST-JOSEPH - IMPRIMERIE DU PARC
RÉFRIGÉRATION NORMAND PERREAULT - Dr JÉRÔME BÉGIN optométriste - CONSTRUCTION
DENIS LESSARD - MOLSON O'KEEFE - COOP BEAUCE CENTRE - IGA - FOURNITURE J.C.R.

Nos spéciaux aux Restaurants «LE MARIPIER» et le Casse-Croûte «LA CAFETIÈRE»
À SURVEILLER nos «5 à 7» au Bar-Restaurant «LE MARIPIER»

SAINT-JOSEPH DE BEAUCE

**Carrefour
St-Joseph**
"Un centre à découvrir"

Jeunes entrepreneurs: aide financière améliorée

(MR) La Société d'investissement jeunesse (S.I.J.) a revu et corrigé son programme d'appui financier aux jeunes entrepreneurs, le rendant plus souple et plus accessible.

Les plafonds d'aide passent de 35 000 \$ à 50 000 \$. Les jeunes qui acquièrent une entreprise existante ou une participation

minoritaire importante dans celle-ci seront désormais admissibles. Le programme sera en outre étendu à tous les secteurs d'activités, services y compris.

L'annonce a été faite conjointement par MM. André Bisson, président du Conseil de la SIJ et président de Maxwell Communications Canada, et

Marcel Dutil, administrateur, président du Groupe Canam Manac.

Forte de l'appui du Premier Ministre Robert Bourassa, la SIJ est fière de cette aide financière accrue mise à la disposition des jeunes entrepreneurs (18-35 ans). «Il existe plusieurs façons de se lancer en affaires, de dire M. Bisson, et les ajouts apportés au pro-

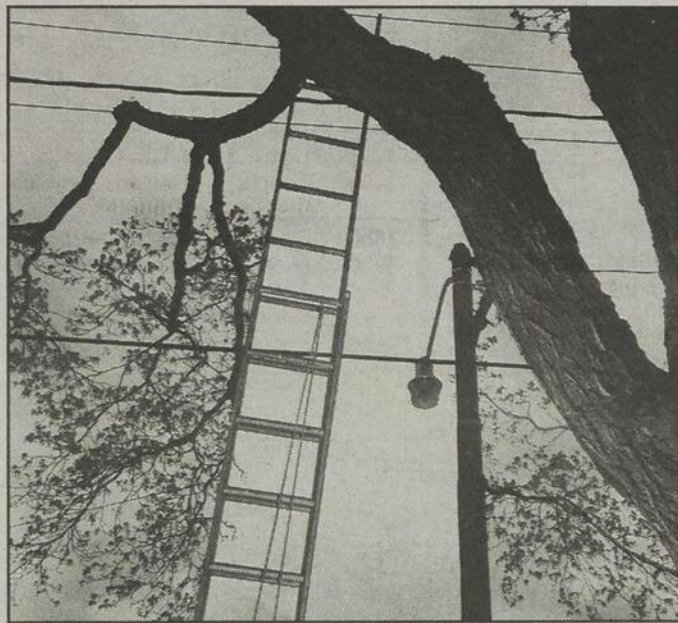
gramme vont nous permettre de reconnaître cette réalité».

Le programme, qui prend la forme de garanties de prêts, se divise maintenant en trois volets: le fondateur, l'acquéreur et l'associé. L'aide maximale est de 50 000 \$ par entrepreneur et de 150 000 \$ par entreprise. La période de garantie est de cinq

ans, les remboursements étant échelonnés de la deuxième à la cinquième année. Le taux d'intérêt est fixé au taux préférentiel plus 1%.

Pour communiquer avec la SIJ, on s'adresse au 800, place Victoria, bureau 2226, c.p. 385, Montréal (Québec), H4Z 1J2 (Tél.: 1-800-361-4371).

RISQUE D'ÉLECTROCUTION



ATTENTION, LES BRANCHES AUSSI SONT CONDUCTRICES D'ÉLECTRICITÉ!

Saviez-vous qu'une branche ou un arbre en contact avec un fil électrique constitue un risque élevé d'électrocution? C'est pourquoi il est préférable de nous contacter, au numéro de téléphone apparaissant sur votre facture d'électricité, avant d'entreprendre des travaux d'élagage près d'un réseau électrique.

D'ailleurs l'article «8» de la loi sur la Santé et la Sécurité du travail est clair: il est interdit d'effectuer des travaux d'élagage à moins de trois mètres des lignes électriques.

Avant de grimper, pensez-y!



HYDRO-QUÉBEC
MONTMORENCY

Stanza XE
15 290 \$*
Incluant 1700 \$ d'impôt
financière



très
Votre sympathique
concessionnaire



*Prix spécial pour la Stanza XE 1991 avec transmission manuelle en vigueur pour une période limitée. TTP en sus.

On a davantage recours aux travaux communautaires

par Jacques Légaré

Cent quatorze jeunes Beaucerons ont effectué des travaux communautaires en 1990-1991. Un sommet depuis que ce type de mesures existe, et une hausse de 24% par rapport à l'an dernier.

vent être ordonnés par la cour, avoir fait l'objet d'une entente entre la Direction de la protection de la jeunesse et le jeune contrevenant, ou tout simplement remplacer une amende que le jeune est incapable de payer.

On note une augmentation de 25.3 à



Le président de l'organisme M. Kenney Binet.

C'est ce qui ressortait de l'assemblée générale annuelle de Travaux communautaires jeunesse Beauce Inc., le 14 juin dernier au Georgesville. Cet organisme supervise la réalisation de travaux communautaires par les jeunes contrevenants. Les travaux peu-

vent être ordonnés par la cour, avoir fait l'objet d'une entente entre la Direction de la protection de la jeunesse et le jeune contrevenant, ou tout simplement remplacer une amende que le jeune est incapable de payer. On note une augmentation de 25.3 à 34.7 de la moyenne d'heures de travaux effectuées par personne, ce qui signifie qu'on a recours aux travaux communautaires pour punir des infractions de plus en plus graves. Les 114 cas traités en 1990-91 totalisaient 335 chefs d'accusation. L'infraction



M. Roger L'Heureux sera administrateur du Regroupement des organismes orienteurs.

tion la plus fréquente était le vol simple de moins de 1 000 \$ (113 cas), les méfaits de moins de 1 000 \$ (43) et les vols par effraction (31).

Le président Me Kenney Binet, a souligné l'importance du travail effectué par cet organisme. «Venir en aide à un seul de ces jeunes qui sont sur une voie dangereuse, c'est de donner peut-être l'opportunité à une famille de se créer, qui elle-même pourra devenir un acquis positif».

Les résultats financiers montrent un déficit de 4 000 \$, principa-

lement relié à un dépassement des budgets de mise en place d'un logiciel de gestion des dossiers. On envisage de vendre ce logiciel à d'autres organismes d'orientation.

Les anciens administrateurs ont été réélus, et M. Denis Busque de Sainte-Marie s'ajoute au groupe. On a appris par ailleurs que le coordonateur de T.C.J.B.I., M. Roger L'Heureux sera un administrateur du Regroupement des organismes orienteurs du Québec en 1991-92.

2^{ème} FESTIVAL COUNTRY DE BEAUCEVILLE

Sous le grand chapiteau, Beauceville Ouest

Les 28-29-30 juin et 1er juillet

Ouverture vendredi 28 juin
Artistes invités • Musique continuelle • Etc.
ENTRÉE GRATUITE

PROGRAMMATION

VENDREDI 28 JUIN

16h00 Ouverture (SPÉCIAL 5 à 7) avec musique
21h30 Soirée western - Orchestre et disco mobile
3h00 Fermeture

SAMEDI 29 JUIN

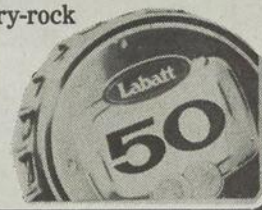
11h00 Ouverture avec disco mobile
16h00 Hot-dog party avec musique
21h30 Soirée rétro avec orchestre
22h00 Artiste invité Germain Vincent (*Sans toi je suis rien*)
23h00 Artiste invité
24h00 Artiste invité
1h00 Germain Vincent
3h00 Fermeture

DIMANCHE 30 JUIN

11h00 Ouverture musique canadienne
16h00 Hamburger party avec musique continuelle
21h30 Soirée country-rock avec orchestre
22h00 Artiste invité Flo Gagné
24h00 Artiste invité
3h00 Fermeture

LUNDI 1er JUILLET

11h00 Ouverture disco mobile western, country-rock
Musique continuelle
16h00 Les vedettes de demain: Nicole Caron
18h00 Les vedettes de demain: Lise Simard
20h00 Les vedettes de demain: Odette Potvin
1h00 Fermeture du festival



CÉLINE GUAY
M.D.

GOUVERNEUR
don de 5 000 \$ et +

Nous tendons
la main pour vous
et pour les vôtres

Votre publicité
dans
l'HEBDO
RÉGIONAL
rejoint les lecteurs
de toute la Beauce



99\$*

Par chambre, par nuit, du vendredi au dimanche.
Comprend le petit déjeuner continental.



Envie de décrocher? Voici un tarif qui va vous accrocher!

Flâner, déambuler, casser la routine, casser la croûte au centre-ville, faire une razzia dans les boutiques, prendre cocktail et bain tourbillon à l'hôtel... C'est ça les vacances, c'est ça le Delta Montréal! À 99 \$ la nuit, en

affaires comme en amour, ça vaut drôlement le séjour!
Pour information et réservations, composez
800 268-1133 ou, à Montréal,
(514) 286-1986. Demandez le spécial
«Café couette».



Vous apprécierez la différence Delta.
450, rue Sherbrooke O. (Entrée sur Président-Kennedy)

Delta Sherbrooke
Par chambre, par nuit. Du vendredi au dimanche du 1^{er} juin au 31 août 91. Tous les jours du 1^{er} juillet au 18 août 91.
52\$*

HÔTEL VALLEYFIELD
Par chambre, par nuit. Du vendredi au dimanche du 1^{er} juin au 31 août 91. Tous les jours du 1^{er} juillet au 18 août 91.
49\$*

Delta Trois-Rivières
Par chambre, par nuit. Du vendredi au dimanche du 1^{er} juin au 31 août 91. Tous les jours du 1^{er} juillet au 31 juillet 91.
52\$*

*Cette offre a cours selon la disponibilité et ne s'applique pas aux groupes. Les taxes sont en sus.

Un premier test réussi pour le Défi Beauceron

C'est un peloton de 270 cyclistes qui a fait son entrée sur le site de l'Université Laval le dimanche 16 juin dernier dans le cadre du Défi Beauceron. Partis(es) de Saint-Georges, les participants(es) ont parcouru 110 km de route sur les abords de la rivière Chaudière.

par Pierre Saucier

Organisée au profit de la Fondation Robert-Giffard, cette première édition se voulait un test pour les années subséquentes. «L'accent a été mis cette année sur le parcours qui se devait d'être sécuritaire et sur les services aux cyclistes. Quant à nos objectifs, ils étaient plutôt modestes», soutient le coordonnateur de projets à la fondation, Pierre Bourgault.

Ce ne fut donc pas difficile pour les organisateurs du Défi Beauceron d'atteindre les objectifs en matière de participants et des revenus bruts avec 25 000 \$. «Mainte-



Le Père Gédéon, le premier président d'honneur du Défi Beauceron, enfourchant sa vieille bécane.

nant que le parcours a été testé, on va pouvoir augmenter le nombre de cyclistes. En 1992, on va en attendre pas

moins de 500», d'ajouter M. Bourgault.

Les 270 cyclistes ont pris le départ à 9h00 de l'École Trinité

de Saint-Georges. Après un arrêt à Sainte-Marie pour se ravitailler, les quatre groupes de cyclistes se sont regroupés lors d'une halte à la Promenade Rive-Sud pour ensuite terminer la randonnée dans un seul peloton. Afin de permettre aux randonneurs de parcourir la distance à leur rythme, ils avaient préalablement été placés dans des groupes distincts soit 20, 25, 30 ou 35 km à l'heure.

Pour 1992, il est donc déjà assuré qu'un 2^e Défi Beauceron va se mettre en branle à Saint-Georges et se clôturer de nouveau au PEPS de l'Université Laval.



Un total de 270 cyclistes ont participé au 1er Défi Beauceron.

SOLARIUM QUÉBEC

Les années LUMIÈRE
ESTIMATION GRATUITE
VERRIÈRE - SERRE

BEAUCE: 387-5974
QUÉBEC: 1-623-9572

Habitats Finaliste 88

Habitats Lauréat 88

Nobilis Finaliste 88

GESTION BEAUCE NORD ENR.



COMMISSION
SCOLAIRE
RÉGIONALE de la
CHAUDIÈRE

COURS D'ÉTÉ

La Commission scolaire régionale de la Chaudière avise les parents qu'elle organise, pendant le mois de juillet, des cours de récupération en français, en mathématique et en anglais pour les élèves ayant cumulé un échec dans l'une ou l'autre de ces matières pendant l'année scolaire.

Pour obtenir plus d'informations ou pour une inscription, communiquez avec le conseiller en orientation de votre école ou avec la Commission scolaire régionale de la Chaudière au numéro de téléphone

228-5541, poste 231.

On ne s'appelle pas Les Coopérants pour rien.

**GAGNEZ
UN PLAN D'ARGENT
DE 1 000 \$**

1^{er} CONCOURS « ON NE S'APPELLE PAS LES COOPÉRANTS POUR RIEN »

Bien sûr c'est pourquoi nous vous offrons de « GAGNER UN PLAN D'ARGENT DE 1 000 \$ » émis par La Financière Coopérants prêts-épargne inc.

4 personnes mériteront chacune un plan d'argent de 1 000 \$. Remplissez ce bulletin de participation et envoyez-le, ou déposez-le dans une boîte prévue à cet effet dans les succursales Financière Coopérants participantes. Les tirages auront lieu le 3 septembre 1991 à 13h00 aux succursales de La Financière Coopérants prêts-épargne inc. situées à Grand'Mère, St-Georges, Terrebonne, St-Jean-sur-Richelieu. Ce concours est en vigueur du 15 avril 1991 et se termine le 15 août 1991.

Les règlements complets du concours sont disponibles au bureau des Coopérants assurance générale, 2100 Drummond, suite 700, Montréal H3G 2S9 et aux succursales de La Financière Coopérants participantes.

BULLETIN DE PARTICIPATION

J'accepte de participer au concours de Coopérants assurance générale aux conditions prévues.

Date _____ Âge _____
Nom _____ Prénom _____
Adresse _____ (rue) _____ (ville) _____ (code postal)

Tél.: (Rés.) _____ (Travail) _____
Pour être valide, ce coupon doit être dûment complété.

QUESTIONS
Quand vos assurances sont-elles renouvelables?

_____ (jour) _____ (mois) _____ (année) habitation
_____ (jour) _____ (mois) _____ (année) automobile

Question d'habileté mathématique?
20 + 10 - 5 x 6 + 2 = Réponse _____

ASSURANCE HABITATION ET AUTOMOBILE

Coopérants
Assurance générale

ST-GEORGES
11400, 1^{ère} Avenue
Place Centre-Ville
St-Georges (Québec)
G5Y 5S4
Tél.: (418) 228-2059

SAINTE-MARIE
1079, boul. Vachon nord
Sainte-Marie, Beauce (Québec)
G6E 1M8
Tél.: (418) 387-5691



ENCORE QUELQUES JOURS JUSQU'AU 30 JUIN 1991 POUR

TOUCHER DU CLAVIER...

et économiser 17,85 \$

en frais de traitement de dossier en vous abonnant au service de ligne à clavier ou en louant un appareil supplémentaire.

* 32,20 \$ pour les abonnés d'affaires à une ligne.



Le clavier, c'est la rapidité. Seul le service de composition au clavier vous procure le plaisir d'un appel fait avec rapidité. Le clavier, c'est pour composer vos numéros vite et bien!

Les claviers de la location. Nos téléphones en location vous sont maintenant devenus familiers. Pas étonnant, ils sont tous dotés du clavier...

Signature

Haut de gamme, Signature comporte six touches programmables, les touches LIAISON et recomposition du dernier numéro, un voyant d'occupation, ainsi qu'une carte-répertoire.



Solo

Mince et élégant, Solo est doté de 13 touches programmables, des touches LIAISON et recomposition du dernier numéro.



Harmonie

Compact et léger, Harmonie est un appareil de table ou mural; avec ses grandes touches, il est idéal pour la composition rapide des numéros.



Harmonie Liaison

Grâce à sa touche LIAISON, cet appareil vous offre plus en facilitant l'accès aux Services téléphoniques spécifiques (STS).



Unité 1*

Poste idéal pour pour les abonnés d'affaires à une ligne. Il est doté d'une sonnerie à volume réglable et d'un micro éliminant le bruit de fond.

* Service d'affaires seulement



Unité SE*

Unité SE offre des touches LIAISON, recomposition du dernier numéro et mise en garde des appels, ainsi qu'un voyant de garde et une fiche-répertoire.

* Service d'affaires seulement



nt northern
telecom



QUÉBEC-TÉLÉPHONE

Le télécommunicateur

Pour vous abonner au service de ligne à clavier ou pour louer un téléphone supplémentaire, communiquez avec le Bureau de service de votre région.

Service résidentiel 1 800 463-8822

Service d'affaires 1 800 463-8891

Modifications à la Loi sur les services de garde

par Marie-Andrée Quirion

À compter du 1er juillet prochain, les personnes et organismes membres d'un service de garde devront obtenir un permis de service de garde en garderie s'ils désirent garder sept enfants et plus. Ceux qui gardent de sept à neuf enfants dans une résidence privée devront être reconnus comme responsables de famille de garde par une agence de services de gardes en milieu familial.

Ces modifications à la Loi sur les services de garde à l'enfance avaient déjà été adoptées en juin 1989. Il était possible, jusqu'à maintenant, de garder neuf enfants et moins sans détenir de permis de service de garde ou sans être reconnu.

Maintenant, il sera possible de garder six enfants et moins sans détenir de permis.

À partir du 1er juillet, un service de garde en garderie comprendra sept enfants ou plus et offrira des services d'une façon régulière mais n'excédant pas 24 heures. Le service de garde en milieu familial offert dans une résidence privée pour des périodes pouvant dépasser 24 heures, comptera un maximum de six enfants incluant ceux de la gardienne et parmi les enfants (au plus deux) pourront être âgés de 18 mois ou moins. Si la gardienne est assistée d'une autre personne, elle pourra garder un maximum de neuf enfants en comptant les siens et incluant au plus quatre enfants de 18 mois ou moins.

Votre député vous informe

Gilles Bernier



Bonne Saint-Jean Baptiste à tous et à toutes Cher(e)s Ami(e)s,

Traditionnellement, la Saint-Jean Baptiste a été l'occasion par excellence pour les canadiens de langue française de faire le point sur leur situation et de tourner leur regard sur l'avenir.

Au fil des ans, nous en sommes devenus à l'appeler la Fête des québécois et des québécoises, nous ici au Québec.

Le Canada vit actuellement une période importante de remise en question et l'avenir des québécois et des québécoises est au centre de cette question.

Nous n'avons toujours pas dénoué la plus grave crise constitutionnelle de l'histoire de notre pays. Plusieurs Commissions provinciales et fédérales sont nées pour évaluer les revendications et examiner les solutions acceptables et voir s'il y a possibilité de s'entendre. Le Très Honorable Joe Clark s'applique à la tâche que lui a confié le Premier Ministre et il a lancé le message d'une façon très claire aux premiers ministres des provinces: le Canada est au bord de

l'éclatement. Il est urgent que l'on cesse ce dialogue de sourd.

Pour ma part, je prône un changement radical, des modifications en profondeur du système fédéral actuel et la remise de certains pouvoirs aux provinces. La réforme de la Constitution devra être à la hauteur des aspirations québécoises et en reconnaissant un respect de notre spécificité, de notre société distincte.

En ce 24 juin 1991, je formule le souhait que nous réussissions au cours de l'année qui viendra à nous entendre sur les structures qui feront que toutes les provinces trouvent leur place au sein d'une fédération réellement renouvelée, une fédération moderne, résolument tournée vers l'avenir. Mon rôle de député est de participer à ce grand débat tout en protégeant les intérêts supérieurs du Québec, le foyer national des canadiens français.

Bonne fête beauceron, québécois!

Bonne fête beauceronnes, québécoises. Amitiés.

Gilles Bernier



CHEZ VOS CONCESSIONNAIRES FORD ET MERCURY. TEMPO / TOPAZ / AÉROSPORT

ENTIÈREMENT ÉQUIPÉS...

- Climatiseur
- Transmission automatique
- Radio AM/FM stéréo avec 4 haut-parleurs
- Servofreins

- Servodirection
- Essuie-glace à balayage intermittent
- Sièges baquets inclinables
- Verre teinté
- Etc.



ENCORE PLUS

TEMPO / TOPAZ (quatre portières)

P.D.S.F.: 11 395 \$*

REMISE FORD: 1 500 \$

TOTAL: 9 895 \$

LE FINANCEMENT DU FABRICANT + REMISE DE 750 \$*

AÉROSPORT

P.D.S.F.: 18 995 \$*

REMISE FORD: 2 000 \$

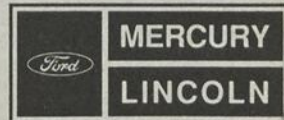
TOTAL: 16 995 \$

LE FINANCEMENT DU FABRICANT + REMISE DE 1 000 \$*

FAITES VITE, CETTE OFFRE NE DURERA PAS.



Les concessionnaires Ford et Mercury du Québec



ON VOUS EN DONNE PLUS!

* P.D.S.F. pour la Tempo L 4 portières avec l'option d'équipement 101A et la Topaz L 4 portières avec l'option d'équipement 331A. L'Aérosport est un Aerostar XL 4x2 à 7 passagers, modèle spécialement équipé et lettré "AÉROSPORT". La TPS, la TVP, la taxe d'accise sur climatiseurs, les frais de transport et les assurances sont en sus. Le concessionnaire peut vendre à prix inférieur et certains d'entre-eux peuvent ne pas avoir les modèles spécialement équipés pour effectuer la livraison immédiate. Cette offre s'applique aux modèles 1991 seulement. Les véhicules offerts peuvent différer de ceux ci-haut illustrés. Tous les détails chez votre concessionnaire Ford ou Mercury du Québec.

Le meilleur rendement... avec une
ANNONCE CLASSEE
partout en Beauce dans l'
Hebdo Régional de Beauce

Par la poste: C.P. 158, Ville de Saint-Georges, Beauce G5Y 5C4
 A nos bureaux: 12625, 1re Ave, Ville de Saint-Georges, Beauce
 Par tél.: 228-8858 - 9h00 à 17h00 sans interruption

TARIF DES ANNONCES CLASSÉES (taxe incluse)

ORDINAIRE	AVEC CADRE
Ventes au comptant (argent, chèque, Visa) payables avant parution vendredi 16h30.	Ventes au comptant (argent, chèque, Visa) payables avant parution, vendredi 16h30.
1 parution, le pouce: 5,35 \$	1 parution, le pouce: 6,45 \$
3 parutions, le pouce: 12,50 \$	3 parutions, le pouce: 15,00 \$
Ventes non comptant, facturées	Ventes non comptant, facturées
1 parution, le pouce: 6,35 \$	1 parution, le pouce: 7,45 \$

Nous acceptons la carte

VISA

MAISONS A VENDRE

CHALET au grand lac St-François à Lambton, grand terrain, puits artésien, tout meublé. Inf. 418-486-7212 ou 486-7661 ou 486-7433. (4fs, 9-6-91)

MAISON MOBILE Général Leader 1981, gr. 14 x 70, très propre, poêle à bois, récent modèle, four encastré, 3 ch., remise, 25.000\$ nego., située au 17475, 10e Ave St-Georges Est. Inf. 228-2632 ou 227-4335. (3fs, 9-6-91)

MAISON RÉNOVÉE très propre, meubles intégrés (ch.), 3 ch., cuisine moderne, aménagement paysager, patio, abri d'auto, 680, 12e Rue St-Georges Ouest (secteur résidentiel). Inf. 228-8400 après 17h00, sur rendez-vous. (3fs, 9-6-91)

BELLE MAISON de campagne en très bon état, terrain 150 x 200 et plus si désiré, à St-Georges Est paroisse, à 1 mile de la ville, sur la 2e Ave. Acheteur sérieux seulement. Inf. 227-0719 ou 387-5970. (4fs, 16-6-91)

LAC POULIN maison unique sur le bord du lac, terrain 50.000 pi.ca., 3 ch., 2 1/2 s. de bain, foyer, sous-sol fini, plancher chêne, garage double, terrain boisé, patio, antenne parabolique. Sur rendez-vous 418-228-9428. (3fs, 23-6-91)

MAISON DE CAMPAGNE avec verrière, terrain 20 acres env., située aux limites de la ville St-Georges Ouest; tracteur Case en bonne condition; Chevelle Malibu 1976 avec moteur neuf, 4 pneus d'été et d'hiver avec roues, à prix d'aubaine. Inf. 228-9481. (3fs, 9-6-91 14322 RC)

JUMELÉ 2 ch. à coucher, 1 1/2 s. de bain, beau terrain, bien situé, endroit calme, au 810, 26e Rue St-Georges Ouest. Inf. 227-2717. (3fs, 16-6-91)

ST-VICTOR maison et bâtiments, direct. du propriétaire, 53.000 pi. ca. terrain paysagé, plusieurs rénovation int. terminées. Inf. 588-6485. (3fs, 16-6-91)

MAISON en briques, 28 x 42, développement Poulin, Bizier Beauceville, 4 ch., sous-sol semi-fini, taxes peu élevées, façade à la rivière, terrain 183 x 93; aussi machine à crème glacée mûlle 1 tête, en très bon état. Inf. 774-9260. (3fs, 9-6-91 14318 DR)

BEAUCEVILLE magnifique jumelé, const. 5 ans, vue exceptionnelle, 2 s. de bain, terrasse, 2 porte patio. Inf. après 17h00 de préférence, 418 464-4406. (2fs, 23-6-91 14527 CP)

AUTOS CAMIONS

OLDSMOBILE Cutlass Suprême 1981, 2 portes, très propre, 81.000 km, prix à discuter. Inf. 228-2293. (2fs, 23-6-91)

BUICK Le Sabre, station wagon, 1987, tout équipé, 83.500 km, très bon ordre. Inf. 227-4844. (JNO, 23-6-91 14517 PL)

RELIANT 1984, au propane, en bonne condition, 700\$. Inf. 882-0404. (3fs, 23-6-91 14512 M)

BUICK Le Sabre Ltée, 1990, bleu, équipé au complet. Inf. après 17h00, 228-8790. (3fs, 23-6-91)

BUICK Le Sabre 1980, noir, très propre, tout équipé, 89.000 km, pneus neufs, 1200\$. Inf. 228-3367. (1fs, 23-6-91)

VÉHICULES POUR PIÈCES à l'unité: Escort 1989, auto; Ranger 1988, pick up; GMC 1988, pick up; Ford 1986, 4 x 4, pick; Chev. 1984, pick up; Dodge 1984 pick up; Chev. 198, Caprice. Ainsi que plusieurs autres en pièces. Inf. 227-3345. (3fs, 16-6-91)

JEEP CJ 7 1977, refait à neuf, 4000\$/nego.. Inf. 642-2105. (3fs, 9-6-91 13944 DA)

FORD PROBE GL 1989, 33.000 km, autom., bleu, 10.900\$. Inf. jour 228-9233 ou soir 228-9609. (3fs, 23-6-91)

VOYAGEUR 1986, gris, siège arrière fait lit, 114.000 km, listé 8000\$, prix demandé 7000\$. Inf. soir 227-6224. (2fs, 23-6-91)

CHEV.: Chev. 3500 roues doubles 1989 diésel, man. 42.000 milles, très propre vec boîte 12', poss. d'enlever la boîte, spécial 16.995\$; Chev. 1500 pick up 1988, 8995\$; Chev. S10, 4 x 4, 1990, king cab, autom., V6, très propre, spécial 9900\$; Chev. 1/2 tonne, 1979, très propre, 2200\$. Inf. 227-3345. (3fs, 16-6-91)

BUICK PARK AVE 1988, tout équipé, 142.000 km, très bon ordre. Inf. 227-4844. (JNO, 23-6-91 14518 PL)

4 x 4 jeep Cherokee 1986, 4 x 4, 7900\$; Chev. Blazer 1984, 4 x 4, 2900\$; GMC Blazer 1977, 4 x 4, 1995\$; Mazda pick up 1988, king cab, 4 x 4, 8975\$; Ford pick up 1986, 4 x 4, king cab 7500\$; Ford pick up 1985, 4 x 2, king cab, 4995\$. Inf. 227-3345. (3fs, 16-6-91)

CAMION Dodge 1975, 3 tonnes, 1395\$, propre; Inter 1980, 5 tonnes avec boîte et dompeuse 9500\$; Inter 1981, 5 tonnes, avec mat télescopique 40' hauteur, en très bon condition; Inter 1980, 5 tonnes, 3995\$. Inf. 227-3345. (3fs, 16-6-91)

PANEL Dodge vitrée 1984, propane, 4995\$; Dodge vitrée, 1985, 15 passagers, 5895\$; GMC Cargo 1985, courte, 4895\$; Dodge vitrée 1984, propane 3695\$; Dodge Pick Up, 1984, 1,9, 4 cyl., 2495\$. Inf. 227-3345. (3fs, 16-6-91)

MOTEURS: 318, 8 cyl., Dodge, 475\$; 350, 8 cyl., Chev. et Olds., 475\$; 250, 6 cyl., Dodge, 475\$; 351, M400, 8 cyl., Ford, 175\$; 251, V6, GM, 425\$; 4.3, V6, GM 675\$; auto 5 cyl. Dat-sun diésel; 302, 8 cyl. Ford 575\$; 1,9, 4 cyl., Ford 895\$. Inf. 227-3345. (3fs, 16-6-91)

OLDSMOBILE Cutlass S, 1971, moteur 350 rocket, très propre, 500\$. Inf. 459-3263 après 18h00. (3fs, 16-6-91)

PICK UP GMC S-10, pick up 1989, 4 cyl., 7895\$; GMC 1500 pick 1988, V6, 4.3, 8995\$; GMC 1500 pick 1984, 6 cyl., 4895\$; GMC 1500 pick 1984, 6 cyl., 2700\$; GMC 1500 pick 1982, 6 cyl., 2000\$. Inf. 227-3345. (3fs, 16-6-91)

PLYMOUTH Laser 23.000 milles, 4 cyl., air clim., autom., couleur framboise, très propre. Inf. 227-1146. (3fs, 16-6-91 14437 GC)

PIÈCES DE MUSTANG mags 14 x 7", vénitienne, spoiler, pneus Dunlop 205/70R14 et transmission incluant transmission, "pressure plate" etc, de Mustang GT 5.0L. Inf. Christian 485-6452. (3fs, 9-6-91)

PONTIAC Firefly, turbo 1989, perma-shine, anti-rouille à vie, toit ouvrant, 40.000 km, 5 vitesses, 7000\$ non discutable. Inf. 227-2944. (1fs, 23-6-91)

PONTIAC Sunbird 1980, blanc, 2 portes, 60.000 km, en très bon état, prix à discuter. Inf. 228-3523. (3fs, 9-6-91)

SIROCCO 1981, très propre, remisé l'hiver, pneus d'hiver neufs, prix à discuter. Inf. 228-8533. (3fs, 9-6-91 14344 MC)

CHRYSLER New Yorker 1985, très propre, parfaite condition, mec. et carrosserie A1. Inf. 397-5716 ou 397-4670. (1fs, 23-6-91)

AUTOS Van Voyageur 1988, 50.000 km; Sprint 1989, 22.000 km, autom., 4 portes. Inf. 228-8137. (3fs, 9-6-91)

MOTOS VTT

TOUT TERRAIN Kawasaki 1986, en bon état, 1500\$ ou à discuter. Inf. 418-582-6474 soir ou 582-3331 jour. (3fs, 23-6-91 14580 AQ)

MACHINERIE

MACHINERIE pépinière 1978, 4 x 4, Inter, modèle 3820, très bonne condition, 12.800\$; pelle loader, 1973, JD 544 comme neuf, 20.000\$. Inf. 882-0404. (3fs, 23-6-91 14513 M)

MACHINERIE LOURDE: fardier 3 essieux 50 tonnes, neuf 1990, pelle à câble north west, 3/4 verges; grader Austin Wester 4 x 4; compresseur à l'air Canadian Bromade; Inter Bulldozer T020B, très bonne cond.; pelle Koering Bantom 475; Komatsu D60E, 1982, 1700 hres; Caterpillar D3B 1987. Inf. 227-3345. (3fs, 16-6-91)

CONDITIONNEUSE PT 10, en bon ordre. Inf. 594-8845. (3fs, 9-6-91)

MACHINERIE à vendre ou à échanger, Bobjak Franklin 125B, mot. 4 cyl. Perkin, chargeuse rotar Rotobac, pneus forestiers 16.9.30, vérification complète, échangeais pour tracteur Kubota, diésel avec chargeur avant ou tracteur 45 à 50 forces, poss. de contrats de travail. Inf. 595-2324 après 18h00. (4fs, 9-6-91)

ACHÉTERAIS machinerie, bull, pépinière, débusqueuse, en bon ou mauvais état. Inf. 1-882-5773. (JNO, 2-9-90 8726 YG)

FARDIER load-bed 40' long x 10' larg., chaussé sur pneus 11.22.5 à l'état de neuf, 1988, 20.000\$ en spécial. Inf. 1-418-774-3250 ou 774-9281. (3fs, 9-6-91)

MOISSONNEUSE-BATTEUSE 1978, Inter-715, hydro., 13' table à grains, cabine, air clim., diésel, 6 cyl., propre, à vendre ou à échanger contre presse à balle rondes et rateau faneur. Inf. 228-4343 ou 227-0530. (6fs, 9-6-91)

REMORQUE (Flat Bed) de marque Fruehauf, 1987, peinture neuve, 48", 3 essieux, une relevable, aussi chaînes, tendeurs, toile et coté de vénéer, etc. Aussi permis transport général intra et extra provincial. Inf. 418-397-4761. (4fs, 9-6-91)

TRACTEUR Case autom. 644, avec tondeuse 54", loader, pesée, chaîne à crampons, 2800\$; transit d'arpenteur géométrique en très bonne condition, 700\$. Inf. 597-3847. (3fs, 23-6-91 14575 RV)

COMMERCE

'RUN' DE DISTRIBUTION de noix et arachides, à vendre, dans la Beauce avec franchise. Inf. 382-5669. (3fs, 9-6-91)

L'Agenda des Spécialistes **HEBDO RÉGIONAL DE BEAUCE**

BOIS DE CÈDRE

DUMAS & FRÈRES, St-Côme, Beauce G0M 1J0, 685-2222 ou 685-3648
 Gros et détail. Bois carré, madriers, planches, bois plané ou brut, pour finition int. et ext., différentes grandeurs. (28-07-91)

CONSTRUCTION/RÉNOVATION

Les Constructions B. Champagne Inc.
 SPÉCIALITÉS: Constructions, rénovations de tous genres. Tirage de joints, peinture. Meubles et armoires sur mesures.
 Bruno Champagne, prop.
 tél. 418-382-3306 (30-06-91)

CUIR

CUIROMA enr. 129, 95e rue, Beauceville, 774-6201 - Fabricant d'articles en cuir: portemonnaie, ceintures, sacs et étuis de toutes sortes, etc. - Pose d'oeillets, boutons-pression (snaps). Réparations diverses. Vente de cuir de suède. L'expérience à votre service. (07-07-91)

DISTRIBUTION CIRCULAIRES

L'ÉCLAIREUR-PROGRÈS/BEAUCE NOUVELLE
HEBDO RÉGIONAL de Beauce
 Inf.: 228-8858

FIBRES DE VERRE

GILLES BILODEAU ENR.
 Recouvrement de patios, galeries, ouvrage garanti, estimation gratuite.
 594-8160 ou 594-8169 (22-09-91)

FUTURS COUPLES

Grands spéciaux: batteries de cuisine 5 et 3 plis, vaisselle, coutellerie, lingerie, machines à coudre, sur-jeteuses, balayuses, alliances et joncs 10k, faire-parts, robes de mariées et mères, bouquetière, page et accessoires, bijoux or et argent mode.
 Boutique Lanadienne, St-Honoré 485-5304 (30-06-91)

JOURNAUX LOCAUX

L'ÉCLAIREUR-PROGRÈS/BEAUCE NOUVELLE
HEBDO RÉGIONAL de Beauce
 Inf.: 228-8858

MASSAGE SUÉDOIS

Élimine stress, fatigue, douleurs musculaires.
 Procure bien-être et détente.
 Par masseur diplômé.
 Inf.: 594-8708 (30-06-91)

NETTOYAGE

ENTRETIEN SV ENR.
 Nettoyage à la vapeur de tapis et meubles. Résidentiel et commercial.
 Prix très compétitifs.
 Estimation gratuite.
 397-5364 (07-07-91)

SALON DE BEAUTÉ

Studio Edith Serei enr.
 12615, 1re Ave, Saint-Georges Est
 Tél.: 228-9244

TOITURES

Rénovation de toitures en bardeaux d'asphalte.
 Travail propre et garanti, matériaux et main-d'oeuvre garantis 5 ans. Subvention de \$5.000, si éligible. Plan de financement, ne payez pas un sou avant 1 an. Estimation gratuite.
 Inf.: 227-4999 (23-06-91)

VITRES TEINTÉES

Améliore l'esthétique et le confort: autos, camions, bateaux, résidences, commerce.
 Estimation gratuite. Ouvrage garanti.
VITRES TEINTÉES MARC-ANDRÉ enr.
 Pour informations et rendez-vous:
 Marc-André Poulin, 228-9459 (21-07-91)

AGENDA DES SPÉCIALISTES

4 sem. 25 \$ **HEBDO RÉGIONAL**
 13 sem. 70 \$ **Tél.: 228-8858**
 26 sem. 135 \$
 52 sem. 250 \$

L'Agenda des Spécialistes **228-8858**
HEBDO RÉGIONAL DE BEAUCE

Une rubrique pour vous faire connaître dans toute la Beauce
4 semaines 25 \$
13 semaines 70 \$
26 semaines 135 \$
52 semaines 250 \$

MONTMAGNY
motel 15 unités, grand terrain commercial. Vente: cause de santé. Endroit idéal pour affaires. Ouvert 12 mois par année. Tous les sports sont pratiqués. Inf. 418-248-3820. (3fs, 9-6-91)

CARRIÈRE COMMERCIALE
récemment dans la région, je suis à la recherche de partenaires pour l'établissement d'un projet d'affaires. Inf. P. Morin 418-227-1546. (3fs, 16-6-91)

STATION SERVICE
lave-auto, petite mécanique, dépanneur, résidence, important financement possible, bon chiffre d'affaires, raison: retraite. Inf. 595-2325. (2fs, 16-6-91)

ANIMAUX

CHEVAL d'équitation noir 4 ans, guindé, 850 lbs, (cassé), aussi lapins nains différentes couleurs. Inf. 588-3973. (3fs, 9-6-91)

ANIMAUX: étalon poney 2 ans, 400\$, jument de selle 9 ans, 850\$, jument belge 2 ans, 1000\$, 1 selle de poney, 50\$, borlot, 350\$, harnais, 45\$, truck à vendage, 50\$. Inf. 228-7828. (3fs, 9-6-91 14341 CB)

CHIEN Rotweiler, femelle, âgée de 14 mois, dressée, opérée et vaccinée. 300\$. Inf. après 18h00, 227-3741. (3fs, 9-6-91 14308 RG)

CHEVAL très bien dressé; aussi 2 brebis Suffolk. Inf. 426-2726. (3fs, 16-6-91)

CHIOT
très beau petit chiot Berger Allemand Labrador. Inf. 774-3801 ou 774-5311. (2fs, 23-6-91 14579 NP)

2 CHEVAUX
canadiens 7 ans, Guindé, 3500\$/2; attelage en cuir, 2 ans d'usage, 1000\$. Inf. 774-6470. (4fs, 9-6-91 14320 JM)

CHIOTS
Berger Allemand mélangé, âgés de 6 à 8 semaines. Inf. après 17h00, 774-3421. (2fs, 16-6-91 14447 AL)

DIVERS A VENDRE

DIVERS: faucheuse-conditionneuse Inter, modèle 1190, seulement 2 ans d'usage; voiture à chevaux Robitaille, 1 siège, très propre; 1 pouliche de selle Arabe 2 ans et 6 mois, noir, bien dressée. Inf. 418-228-3826 Donald Lamontagne. (2fs, 16-6-91)

DIVERS: mobilier de salon colonial, divan, 1 fauteuil, 3 tables en érable, 2 lampes, aussi biblio. en érable à 3 sections, peut se vendre individuel à bas prix. Inf. 774-6309 après 16h00. (3fs, 9-6-91)

DIVERS: petit bicycle pour fille; brosse et balai pour asphalte; piège à rat musqué; pelle; marteau, pneus, engins pour autos, le tout à bas prix. Venez faire votre offre. Inf. P.M. au 745, 95e Rue St-Georges Est Station. (3fs, 9-6-91)

BOIS DE CHAUFFAGE en longueur, érable du Maine. Réservez dès maintenant, nous recommandons en juin. Inf. Transport André Roy 227-0530. (12fs, 19-5-91)

CAUSEUSE antique en velours rouge, 600\$. Inf. soir 227-6224. (2fs, 23-6-91)

FOUR MICRO-ONDES Toshiba payé 700\$, laissé 300\$, presque pas servi; aussi carrosse Gendron, 25\$. Inf. 459-6397. (3fs 9-6-91)

EQUIP. D'ÉRABLIÈRE Les Entreprises Denis Darveau Inc. Si vous êtes intéressés à vous informer des prix de tubulure, pompe, réservoir à eau d'érable usagé ou neuf, séparateur ou à échanger votre évaporateur. Communiquez avec le représentant Yvon Quirion, 471, Rue Champagne, St-Honoré. Inf. 418-485-6807. (JNO, 27-1-91 11161 YQ)

1 MILLION de matériaux à liquider! Bois traité 1x6x5, 0.89; 2x2x4, 0.59; 2x4x8, 1.99; 2x6x8, 2.99; 4x4x8, 4.19; treillis 4'x8', 5.99; aspenite 7/16, 4.59; Plywood 5/8, 15.95; plancher de chêne, .79; pré-verni, 1.79; bardeaux d'asphalte, 6.95; mélamine 5x6, 6.95; préfini, 4.95; gypse, 3.25. Notre spécialité du bois d'épinette à super bas prix. Argent comptant. Bernières. Inf. 418-836-3636. (2fs, 16-6-91)

SURPLUS provenant des gouvernements. Attention! Attention! Surplus C.R. Enr. 17, Lafontaine, Ste-Perpétue l'Islet (418) 359-3067. Pour vous servir, un nouveau dépôt au 304, Boul. Kennedy à Beauceville sous le nom 'Surplus Multiple Enr' Ouverture prévue le 1er juil. 1991. Inf. Rodrigue Larochelle (418) 774-4646. (2fs, 16-6-91 14424 S)

BOIS DE CHAUFFAGE érable du Maine, fendu, livré, moteur Bridge Stratton; fendeuse à bois de chauffage. Inf. 228-1466 après 18h00. (3fs, 16-6-91)

DIVERS: 2 tables de salon en bois, 50\$; plusieurs lampes de 2 à 20\$; livres 0.50c; rameau d'exercice, 25\$. Inf. 459-3263 après 18h00. (3fs, 16-6-91)

ROULOTTE 1980, Appalache 24 pi., avant autom., air clim., antenne L.v. Inf. 774-9305. (1fs, 23-6-91)

BATEAU 14 pi., moteur 35 forces Mercury, avec remorque. Inf. 397-4747. (3fs, 16-6-91 14371 PB)

RÂTEAU À FOIN de marque Heston, en bon état. Inf. 774-5371. (3fs, 16-6-91 14362 MQ)

MONTÉ-BALLES 42 pi. de long avec moteur 3/4 force, 575\$. Inf. après 18h00, 483-5729. (3fs, 16-6-91)

LOGEMENT 2 1/2 pi., semi meublé, ch., éci., refait à neuf, 150\$, situé au 104, 107e Rue Beauceville Est. Inf. 397-5836. (3fs, 16-6-91 14435 DJ)

DONALD VALLIÈRES
bois de chauffage, érable du Maine et merisier, fendu et livré. Inf. 228-9416. (JNO, 12-5-91 13765 DV)

DIVERS
roulotte Taurus 1979, très propre, avant patio 12x16, remise + frigidaire, 7500\$ négocié. Situé no. 1 Camping Relais des Pins; causeuse avec chaise en tube; remise 8x10, très propre, 1000\$. Inf. 228-5901. (3s, 9-6-91)

ROULOTTE
Fifth Wheel Prowler 1987, 30 pieds, très propre, toute équipée. Inf. 836-5214. (3fs, 9-6-91)

AMEUBLEMENT 5 ANS
lav.-séch., blanc, 600\$; poêle, réfrig., blanc, 900\$; ens. cuisine 5 mcx, 300\$; ens. salon, 3 mcx, 300\$; ens. chambre co., 12 mcx, 800\$. Achetez sérieux. Inf. 227-0051. (3fs, 9-6-91)

VOILIER
North America 1976, 23 pi., quille retractable, enrouleur de voile, mot. 9.9, remorque, à voir au Grand Lac St-François, Lambton, 7000\$. Inf. 836-5676. (2fs, 16-6-91)

ROBE DE MARIÉE 1991
superbe robe 8-10 ans, avec peigne d'une valeur de 1050\$ pour 500\$, à été portée à Thetford Mines. Inf. 418-338-4927 laissez message sur répondeur, je vous rappellerai. (2fs, 16-6-91 14456 LL)

BOIS DE POËLE
4 pi., merisier, bouleau ou érable, 55\$/corde, près du terrain de golf St-Georges. Inf. 464-4791. (3fs, 23-6-91)

TERRAINS A VENDRE

ÉRABLIÈRE 9300 entailles capacité 10,000 et plus, équipement tubulure 3 ans d'utilisation, prix à disc.; évaporateur à panne à rayon superposé, chauff. huile. Inf. soir 514-662-3203. (4fs, 16-6-91 13905 MB)

TERRAIN cabane à sucre dans la Maine à 2 milles des Douanes de Ste-aurèle, 7000 entailles avec un contrat de vente du sirop pour les 2 prochaines récoltes avec ou sans séparateur. Inf. 593-3422 après 17h00. (3fs, 9-6-91)

TRÈS BELLE TERRE 7 arpents x 28 arp., avec bâtiments, située à Beauceville Ouest. Inf. 774-6854 ou 774-3175. (3fs, 23-6-91 14569 NJ)

LOGEMENTS A LOUER

LOGEMENTS
grand 3 1/2 pi., St-Georges Ouest, entrée lav.-séch., 278\$, libre immé., concierge sur place, au 540, 21e Rue; 3 1/2 pi., 210\$, libre immé. Inf. 227-5325, 1-426-2142, 426-2770, 426-2567. (JNO, 12-5-91 13705 S)

ST-GEORGES OUEST 4 1/2 pi., non meub., entrée lav.-séch., 2 balcons, remise, situé près hôpital et des écoles, end. tranquille, au 649, 17e Rue St-Georges Ouest, libre 1er juillet. Inf. 228-4232. (3fs, 9-6-91)

LOGEMENTS
grand 3 1/2 pi., St-Georges Ouest, entrée lav.-séch., 278\$, libre immé., concierge sur place, au 540, 21e Rue; 3 1/2 pi., 210\$, libre immé. Inf. 227-5325, 1-426-2142, 426-2770, 426-2567. (JNO, 12-5-91 13705 S)

ST-ODILON
logement 4 1/2 pièces, meublé ou non, libre immé., 270\$; aussi demi sous-sol à 260\$. Inf. 661-4798. (5fs, 2-6-91 14110 JGS)

LOCAUX A LOUER

GRAND LOCAL
à sous-louer, Place Beauceville. Inf. jour 774-9006 ou soir 774-4139. (JNO, 27-6-91 14205 C)

2 LOCAUX
commerciaux à louer, libre immé., au 19280 Boul. Lacroix près de la Butte à Mathieu, St-Georges Est, 1 de 1000 pi.ca. et 1 de 600 pi.ca., syst. d'alarme inclus, poss. de garage. Inf. 685-2283. (JNO, 23-6-91 14319 GB)

2 LOCAUX
commerciaux à louer, libre immé., au 19280 Boul. Lacroix près de la Butte à Mathieu, St-Georges Est, 1 de 1000 pi.ca. et 1 de 600 pi.ca., syst. d'alarme inclus. Inf. 685-2283. (JNO, 9-6-91 14319 GB)

DIVERS A LOUER

MAISON À LOUER de campagne, rénovée il y a 2 ans, avec garage, située au 180, Rang Ste-Caroline, St-Jules. Inf. 774-9468. (3fs, 9-6-91)

MAISON À LOUER au village St-Odilon, 5 1/2 pièces, meublée, libre 1er juillet. Inf. 464-2892. (3fs, 9-6-91 14294 RB)

MAISON À LOUER
à St-Georges Ouest, style moderne, garage, chauff. combiné bois et élect., 2 ch. à coucher, plancher bois franc, balayeuse centrale, four micro-ondes, stores horiz. compris. Inf. 426-2058 après 17h00. (2fs, 16-6-91 14455 YG)

BEAUCEVILLE
maison 2 étages, à louer, très bonne condition. Inf. 774-5436 ou 228-1026. (3fs, 23-6-91 14506 LV)

ON DEMANDE

INTERSECTION-TRAVAIL est à la recherche de candidats(es). Si vous êtes âgé(e) entre 25 et 40 ans, que vous êtes bénéficiaire de l'aide sociale et que vous désirez trouver du travail, nous pouvons vous aider par une formation de dix-huit (18) semaines où vous recevrez un salaire de 6\$/heure. Inf. 227-4933 et dem. Louise Jacques. (4fs, 9-6-91)

BESOIN URGENT
de couturières à domicile et de groupe de couturières, plane ou overlock, expérimentées seulement pourront être acceptées. Pour rendez-vous 819-549-2824. (9fs, 9-6-91 14339 C)

POURQUOI ENTRE LES DEUX

IL EST IMPORTANT
d'avoir entre les jantes et les pneus de votre véhicule, le lubrifiant à base de graphite et synthétique **LGS-190**. Formulé depuis 1982 par Laboratoire Presto-Net Inc. et mise en marché en 1984, ce lubrifiant est reconnu par les plus grands spécialistes en montage de pneus. Protège la jante contre la rouille et endommagement du pneu au démontage. **EXIGER** le lubrifiant à pneus **LGS-190** ou **LGS-214** de Laboratoire-Presto Inc.



VOITURES D'OCCASION

05-TEMPO aut., 123 000 km **2100 \$**

04-TOYOTA Celica très propre, 118 000 km **4900 \$**

03-Pick up GMC 1/4 ton., 8 cyl man. **3600 \$**

03-HONDA Accord bonne condition **3300 \$**

74-BARACUDA comme neuf **4900 \$**

75-OLDS Cutlass Supreme monté sport **2500 \$**

ROULOTTE 21' doubles roues, très propre **4200 \$**

01-DIPLOMAT 6 cyl., aut. **650 \$**

78-LINCOLN blanc **1300 \$**

73-VENTURA remonté à neuf **4200 \$**

78-OMEGA refait à neuf **3500 \$**

62-VALIAINT **1300 \$**

57-CONSUL **600 \$**

73-THUNDERBIRD comme neuf **3500 \$**

59-FORD Galaxie 500 **5000 \$**

71-M-J Midget convertible **4700 \$**

60-HILLMAN 27 000 mi. **4000 \$**

Autos Normand Cliche

ORP.
Achats - Ventes
Autos antiques et récentes
24, Route Langevin
SAINT-HÉNÉDINE (QC)
(418) 935-3914

LÉVIS

personne d'exp. demandée (gouvernante) pour garder 3 enfants et entretenir résidence. Travail temps plein. Nourrie, logée chez l'employeur. Qualités requises: disponibilité, contact facile avec les enfants, savoir cuisiner, non fumeur. Condition de travail à disc. Inf. 833-2251. (3fs, 23-6-91)

CLASSIFICATEUR/TRICE
de bois franc avec expér., 2 à 3 ans minimum, bilingue et connaissance informatique serait un atout. Inf. Mario Rancourt, 514 655-6060 Inter Forêt, Boucherville. (2fs, 23-6-91 14628 I)

ATTENTION

AGENCE DE RENCONTRE Amour Plus Enr. c.p. 365, St-Côme Linière Bce Sud G0M J0J. Nous avons description de toutes tendances, hommes et femmes. Insc. gratuite pour tous. Album de description 20\$, hrs d'ouverture 13h00 à 19h00 du lundi au vend. 5\$/1 nom, 12\$/3 noms. Envoyez env. affranchie, pas de chèque personnel. Inf. 418-685-2320. (JNO, 3-2-91 7127 A)

ATTENTION J'offre mes services pour menu travaux, entretien de pelouse, etc. avec expérience. Inf. dem. Pascal 228-3158. (3fs, 16-6-91)

LITS D'EAU l'investissement le plus reposant et durable de votre vie. Hygiénique, chauffant, support uniforme, le confort s'ajuste à votre convenue. Pour des nuits de sommeil inoubliables (lit d'eau). Conseiller d'exp. Lits d'Eau Rive-Sud, 567, Place 90, St-Georges Est. Inf. 227-6477. (3fs, 16-6-91)

ATTENTION

Laurent Leclerc Mini-Pelles, spécialités: creusage de fossés, drainage, excavation, cassage de béton, dans les endroits non accessibles pour les autres machineries, 25 ans d'exp. Inf. Lac Etchemin 625-5266 ou St-Georges 228-6200. (6fs, 19-5-91 13865 LB)

PHOTOGRAPHE AMATEUR

avec expérience offre ses services pour mariage, portrait, photo de famille. Inf. 397-5234. (4fs, 2-6-91)

Votre publicité dans l'HEBDO RÉGIONAL rejoint les lecteurs de toute la Beauce

Vente par ENCAN

LE SAMEDI 29 JUIN '91 à 11h00
chez Maurice Gagnon, au 416 Grand Rang, Route 277 à Lac Etchemin, Beauce

SERONT VENDUS:
Le ménage de maison et toute la machinerie de ferme et un bon troupeau à boeuf croisé Simmental et Hereford de 10 vaches dont plusieurs avec leurs veaux; 1 taureau Charolais de 2 ans.

LA MACHINERIE COMPREND:
Tracteur Bélarus 4 x 4, modèle 820 avec cabine de Cie, 85 h.p., PTO à 2 vitesses, sortie d'huile double, 2300 heures d'ouvrage, à l'état de neuf; Faucheuse Heeston 1090 à l'état de neuf; Râteau N. Holland en bon état; Wagon à foin 8 x 24 avec côté lance-balles; Mangeoire à foin 20'; Presse Case no 200; Faucheuse M.F. de 7' sur 3 pts; Faneur Khun 4 toupies; Épandeur à fumier Schwartz 340 minots tandem; Charrue White 3 versoirs, déclencheuse; Herse à ressorts 4 sections sur 3 pts; Génératrice 18 000 watts; Fendeuse à bois; Malaxeur à ciment; Semoir engrais chimique Euro Spand S300L; Souffleur à neige J.D., 2 vis sans fin, chute hydraulique; Tracteur doypour tandem; Trailer à pitounes tandem avec 22' charge avec une chargeuse à pitounes Barko; Frame de trailer à pitounes; Trailer à machinerie 22' long, 3 essieux qui s'attache dans la boîte du pick up; Boîte de camion; Set de sleigh à bois; Camp de bûchage; Engin à gazoline Milwaukee fabriqué pour Légaré; Chariot Wick; Fan d'étable; Enclume; Chargeur à batterie à chevaux; 2 sets de chaînes à anneaux de 16 x 34 et 1 de 11 x 24; Lots de bolts, lots de chocker pour timberjack, outillage; Faucheuse et semoir 11 disques à chevaux; Vieux meubles antiques; Fournaise à bois L'Islet; Outils de hangar; 1000 chaudières 2 gallons en aluminium pour sucrerie; Environ 500 balles de foin; Foule d'articles trop long à énumérer.

Ménage de maison: réfrigérateur, congélateur, four micro-ondes avec fan, télécouleur Sylvania, laveuse et sècheuse, stéréo AM/FM, radio, 3 sets de chambre, set de cuisine, laveuse et polisseuse à plancher, petits appareils électriques, vaisselles, lingerie, horloge, glacière, thermos, lampes, cadres, bicycle exerciseur, machine à coudre avec meuble et chaise, chaises berçantes, étagère en mélamine gris 4 sections, barbecue au gaz, bonbonne à propane, ensemble de patio 4 chaises et coussin, table et 2 parasols et la base, chaises de parterre, balançoire, bicycles, décorations de parterre, casque de ski-doo, 2 portes avec cadre, foule d'articles trop long à énumérer.

Notez bien que nous commencerons par le ménage de maison, le hangar et pour finir par la machinerie, et que l'encan commencera à 11h00 précises.

Information du propriétaire 1-418-625-5901
Bienvenue à tous!

Condition: COMPTANT - Cantine sur les lieux
ALBERT et LUC BRETON Inverness
Téls: 1-418-453-2681 ou 2281

Encanteurs bilingues à votre disposition pour tout genre d'encan et acheteurs de terres et de roulants de ferme au complet.

Gaston DeBlois
• DESSIN GENERAL •
• PLANS DE RESIDENCES •
• RENOVATION • DECORATION •
• AMENAGEMENT COMMERCIAL •
9120, 38e AV., ST-GEORGES, BEAUCE
G5Y 5C2
2 2 8 - 5 2 2 5

A VENDRE

2 blocs de 4 logements, 90e Rue, près du parc industriel.

RESTAURANT à St-Théophile.
AUBAINE!
Claude Couture
Courtier
227-0101

À LOUER
Bureaux de chantier toutes grandeurs
397-6517
1764, rte Kennedy Saint-Joseph

1125 rue du Parc Saint-Georges Ouest Beauce G5Y 6Y4
Carrière St-François
et
Sablère Vallée-Jonction
Division de Ciment St-Laurent Inc.
Pour tous vos besoins d'agréats:
- Sable lavé
- Sable à mortier
- Pierre concassée classifiée
PAUL DOMINGUE
surlintendant des agréats
Tél.: 1-800-463-7524

Avis publics,
appels d'offres...



COMMISSION
SCOLAIRE
RÉGIONALE de la
CHAUDIÈRE

APPEL D'OFFRES

POLYVALENTE ST-GEORGES
CONSTRUCTION
D'UNE AIRE DE CHANTIER,
D'UN GARAGE ET D'UN ENTREPÔT
2121, 119^{ème} Rue, Saint-Georges

Architecte

Richard Moreau arch.
11535, 1^{ère} avenue bur. 303
Saint-Georges, tél.: 228-5959

Ingénieurs

Groupe GLD
Serge Berberi ing. struct.
Rémi Jacques ing. élec./élect.
11505, 1^{ère} avenue bur. 200
Saint-Georges, tél. 228-8041

La Commission scolaire régionale Chaudière demande des soumissions pour la construction de bâtiments d'enseignement.

Les plans, devis, et documents contractuels peuvent être obtenus au bureau de l'architecte à Saint-Georges, contre un chèque visé au montant de 100 \$ qui sera remboursé si le soumissionnaire remet les documents en bon état, dans les trente (30) jours suivant l'ouverture des soumissions.

Les soumissions dans des enveloppes cachetées et adressées au soussigné, seront reçues à la réception des bureaux de la Commission scolaire au 1925, 118^{ème} Rue jusqu'à 14h30, heure en vigueur localement, le MERCREDI 7 AOÛT 1991 pour être ouvertes publiquement au même endroit, le même jour et à la même heure.

Les soumissions devront être accompagnées d'un chèque visé au montant de soixante mille dollars (60 000 \$) ou d'un cautionnement de soumission établi au même montant, valide pour une période de 45 jours de la date d'ouverture des soumissions. Cette garantie de soumission devra être échangée à la signature du contrat pour une garantie d'exécution et une garantie des obligations pour gages, matériaux et services. Lorsque ces garanties sont sous forme de cautionnement, le montant de chacune d'elles correspond à 50% du prix du contrat et lorsqu'elles sont sous forme de chèque visé, le montant de chacune d'elles correspond à 10% du prix du contrat.

Seules seront considérées au fin d'octroi du contrat, les soumissions des entrepreneurs ayant leur principale place d'affaires au Québec et détenant la licence requise en vertu de la Loi sur la qualification professionnelle des entrepreneurs de construction. (LRQ, c.Q-1)

Les entrepreneurs soumissionnaires sont responsables du choix des sous-traitants, tant pour leur solvabilité que pour le contenu de leur soumission.

Toutes les soumissions devront être faites conformément aux dispositions du règlement sur les contrats de construction des immeubles des Commissions scolaires en vigueur depuis le 16 août 1990.

Le propriétaire ne s'engage à accepter aucune des soumissions reçues.

ROGER CARETTE
directeur général

Saint-Georges, le 21 juin 1991.

Votre publicité
dans
l'HEBDO
RÉGIONAL
rejoint les lecteurs
de toute la Beauce

OFFICE MUNICIPAL D'HABITATION
de Saint-Joseph de Beauce

AVIS DE SÉLECTION

H.L.M. POUR FAMILLES

Avis est donné que l'O.M.H. de Saint-Joseph, conformément à son règlement no 91-03-29, peut dorénavant recevoir des candidatures pour ses logements à loyer modique provenant de résidents des municipalités des MRC, Robert-Cliche; MRC de la Nouvelle-Beauce et MRC Sartigan-Appalaches.

Les personnes intéressées à poser leur candidature peuvent, dès maintenant, obtenir un formulaire d'inscription auprès du directeur de l'O.M.H.

Les principaux critères d'admissibilité pour obtenir un logement à loyer modique sont: 1.- Être citoyen canadien; 2.-Le chef du ménage doit être âgé de 18 ans ou plus; 3.-Être résident d'une des municipalités du territoire desservi par l'O.M.H.; 4.-Posséder un revenu inférieur ou maximum établi par la Société d'Habitation du Québec.

Si la demande respecte les critères de base, celle-ci sera alors inscrite à la liste de sélection. Après analyse par le comité de sélection, les logements seront attribués par le Conseil d'administration selon les priorités établies par la S.H.Q. et l'O.M.H.

Les H.L.M. pour familles de Saint-Joseph sont situés dans le développement Verdier et offrent 50 logements d'une, de deux, de trois et de quatre chambres à coucher.

Le coût du loyer est établi selon les normes de la S.H.Q., soit 25% du revenu mensuel total des membres du ménage, auquel s'ajoute un montant forfaitaire pour l'électricité et le stationnement, s'il y a lieu.

Toute personne intéressée d'obtenir un formulaire d'inscription ou de plus amples informations doit communiquer avec M. Jean-Louis Maheu, directeur O.M.H. de Saint-Joseph, 180, rue Fleury, Saint-Joseph de Beauce, G0S 2V0, tél. (418) 397-5987.

Donné à Saint-Joseph,
ce 7 juin 1991.

JEAN-LOUIS MAHEU, Directeur

Pourquoi les spécialistes de l'immobilier préfèrent-ils travailler auprès de Royal LePage?

Joignez-vous à notre équipe à la succursale de Charny et découvrez les avantages d'une équipe d'agents prestigieux, dynamiques, convaincus, performants, déterminés à réussir.

Que vous soyez débutants ou avec expérience, demandez une entrevue confidentielle.

Communiquez sans tarder avec Ginette G. Beaupré, Directeure des ventes au:

832-2997

ON DEMANDE DES CUEILLEURS

Pour la récolte de fraises à l'île d'Orléans prévue environ du 1^{er} juillet au 31 juillet 1991. Salaire: 0,80 \$ le panier de 4 litres et plus selon les producteurs (basé saison 1990).

INFORMATIONS SUPPLÉMENTAIRES:

- Équipement de camping obligatoire.
- Disponibilité sur place: douches, toilettes, tables et autres.
- Possibilité de subvention au transport.
- Accessibilité aux bénéficiaires d'aide sociale sans perte de prestations sous certaines conditions.
- Les familles seront privilégiées.

INSCRIPTION: (418) 228-5588



Services
d'emploi
agricole

Agricultural
employment
services

Fédération
de l'U.P.A.
de la Beauce

2550, 127^e rue, Saint-Georges (Québec) G5Y 5L1

Offres d'emplois - Carrières et professions -

OFFRES D'EMPLOIS Canadä

PROFESSIONNEL

Nous sommes à la recherche d'un MASSOTHÉRAPEUTE pour Saint-Georges. La personne doit posséder une formation ou une très bonne expérience dans le domaine. Travail permanent à temps partiel. Salaire à discuter avec l'employeur. - 3137-134 (1610654) - 227-3645

VENTE

Un(e) VENDEUR(EUSE) est recherché(e) pour un importateur de Saint-Georges. La personne doit être bilingue, autonome, débrouillarde et avoir de l'entregent. Travail permanent à temps plein. Salaire selon expérience. - 5137-199 - (1617241) - 228-8594

HÔTELLERIE ET RESTAURATION

Un CHEF CUISINIER est demandé pour Beauceville. Trois (3) ans d'expérience sont obligatoire et un cours en cuisine serait un atout. Travail permanent à temps plein de jour. Salaire à discuter. - 6121-111 (1617692)

Nous sommes à la recherche d'un CUISINIER pour La Guadeloupe. L'expérience est requise, avoir un esprit d'équipe, de la rapidité et une bonne capacité physique. Travail permanent à temps plein sur rotation. Salaire 6,95\$ et + selon expérience. - 6121-114 (1602515) - 459-3436

Nous recherchons un(e) AIDE-CUISINIER(ÈRE) pour Beauceville. Être finissant de cours serait apprécié et être débrouillard. Travail permanent à temps plein de jour et de soir. Salaire 5,30\$ et + selon expérience. - 6121-134 (1617701)

Nous sommes à la recherche d'une SERVEUSE DE BAR pour Saint-Martin. La personne doit avoir de l'expérience si possible, avoir une bonne présentation et être fiable. Travail permanent à temps plein sur rotation. Salaire 4,58\$/hre + pourboire. - 6123-110 (1605425) - 382-3443

Nous recherchons un(e) SERVEUR(EUSE) pour un complexe hôtelier de Saint-Georges. De l'expérience dans le service de table serait un atout, avoir de l'entregent et aimer travailler avec le public. Travail temporaire à temps partiel. Salaire 4,88\$/hre + pourboires. - 6125-126 (1617145) - 227-3000

INDUSTRIE

Nous recherchons une COUTURIÈRE pour ourler les bas de chemises. L'expérience est obligatoire et il faut être rapide. Travail permanent à temps plein de jour. Salaire selon le décret. - 8563-114 (1617707) - 774-9898

AGRICULTURE

Des CUEILLEURS DE FRAISES sont demandés pour l'île d'Orléans et le salaire est de 80¢ le panier de 4 litres. Pour plus d'informations, contactez Madame Johanne Gagnon au Service d'Emploi Agricole au numéro: 228-5588.

POUR PLUS D'INFORMATION...

CENTRE D'EMPLOI DU CANADA 228-8806
11500, 1^{ère} Avenue, Ville Saint-Georges, Beauce



**EMBAUCHEZ
DES ÉTUDIANTS**

ÉTUDIANT

Tu es à la recherche d'un emploi d'été. Tu veux des trucs pour t'aider à obtenir un emploi. Comment réussir une entrevue pour créer une bonne impression à l'employeur.

Alors, donne toi le plus de chances possibles en t'inscrivant à un atelier de recherche d'emploi.

Quand:

2 possibilités: le 26 juin ou le 27 juin.

Lieu:

Emploi Beauce Jeunesse, 12420, 1^{ère} avenue, Saint-Georges Est.

Inscription:

Confirme ta présence le 25 juin au
227-1550 Julie Quirion ou Karl Doyon.

Une collaboration: Emploi Beauce-Jeunesse et La Chambre de Commerce de Saint-Georges.

OPÉRATEUR DE BALANCE et gardien de barrière

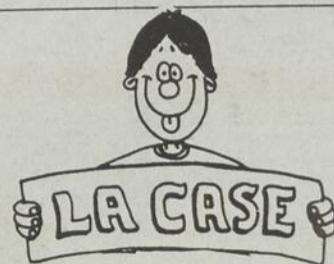
Ste-Aurélienne, Timberlands Co. Ltd. dans le canton T6R19, Maine (près de Sainte-Aurélienne) est à la recherche d'une personne qualifiée pour opérer la balance et être gardien de barrière.

Les principales fonctions sont: **opérer la balance, faire la sécurité, travail de commis sur ordinateur et administrer les intérêts de North Maine Wood.**

Salaire et bénéfices sont basés sur l'expérience. Une connaissance de l'anglais et du français est désirable.

Visa ou citoyenneté américaine requis.

Faire parvenir curriculum vitae à
Ste-Aurélienne Timberlands Co. Ltd.
Woods Superintendent
Box 557, Jackman, Maine, 04945



POISSONS COMESTIBLES

LESO	--□--
BERCA	---□---
NIFELGIA	----□----
MOHADR	---□---
NOHT	---□---
ROMEU	□-----
ODRE	---□---
ITTURE	---□---

sole, crabe, aiglefin, homard,
thon (océan); morue, doré,
truite (mer)

SUPER

VENTE

L'inter

MARCHÉ

barbecue

168

Relish
Hot-dog, piccalilli
ou sucrée
HEINZ
375 mL



Saucisses fumées
Ordinaires, bar.b.q.,
tout boeuf ou taille fine
TAILLEFER
450 g

Jusqu'à
épuisement
des stocks

AVEC COUPON
SHELL DE 2\$
À L'INTÉRIEUR

.99



Sauce à salade
Ordinaire ou légère
KRAFT
«MIRACLE WHIP»
500 mL

149



ÉCONOMISEZ 30¢ avec ce coupon
et à l'achat de



Préparation de
fromage fondu
«Singles»
Ordinaire, léger, suisse, mozzarella
(24 tranches) ou velveeta (16 tranches)
KRAFT
500 mL

299
sans
coupon

269
avec
coupon

Limite 1 coupon par client.
Échangeable à L'intermarché
seulement. Valable du
24 au 29 juin 1991.

Jus de fruits
Au choix
DEL MONTE
1 litre



.99



Champignons
blancs
de culture canadienne
Cont. 227 g

.68 ch.



Tourmedos
Provenant d'intérieur ou
d'oeil de ronde

398
877 kg lb

Prix en vigueur du 24 au 29 juin 1991. Pas de vente aux marchands. Nous nous réservons le droit de limiter les quantités. Le texte prévaut en tout temps.

«C'EST **TOUJOURS** UN PLAISIR!»

L'intermarché Fectau
1995, boul. Dionne
Saint-Georges ouest
Tel.: 228-6641

L'intermarché Létourneau
769, 15e rue
Saint-Zacharie
Tel.: 593-3076

L'intermarché Buteau
2650, 25e avenue
Saint-Prospier
Tel.: 594-8244

L'intermarché Sainte-Marie de Beauce
151, rue Notre-Dame
Sainte-Marie de Beauce
Tel.: 387-4729

L'intermarché Saint-Joseph de Beauce
1140, avenue du Palais
Saint-Joseph de Beauce
Tel.: 397-5738