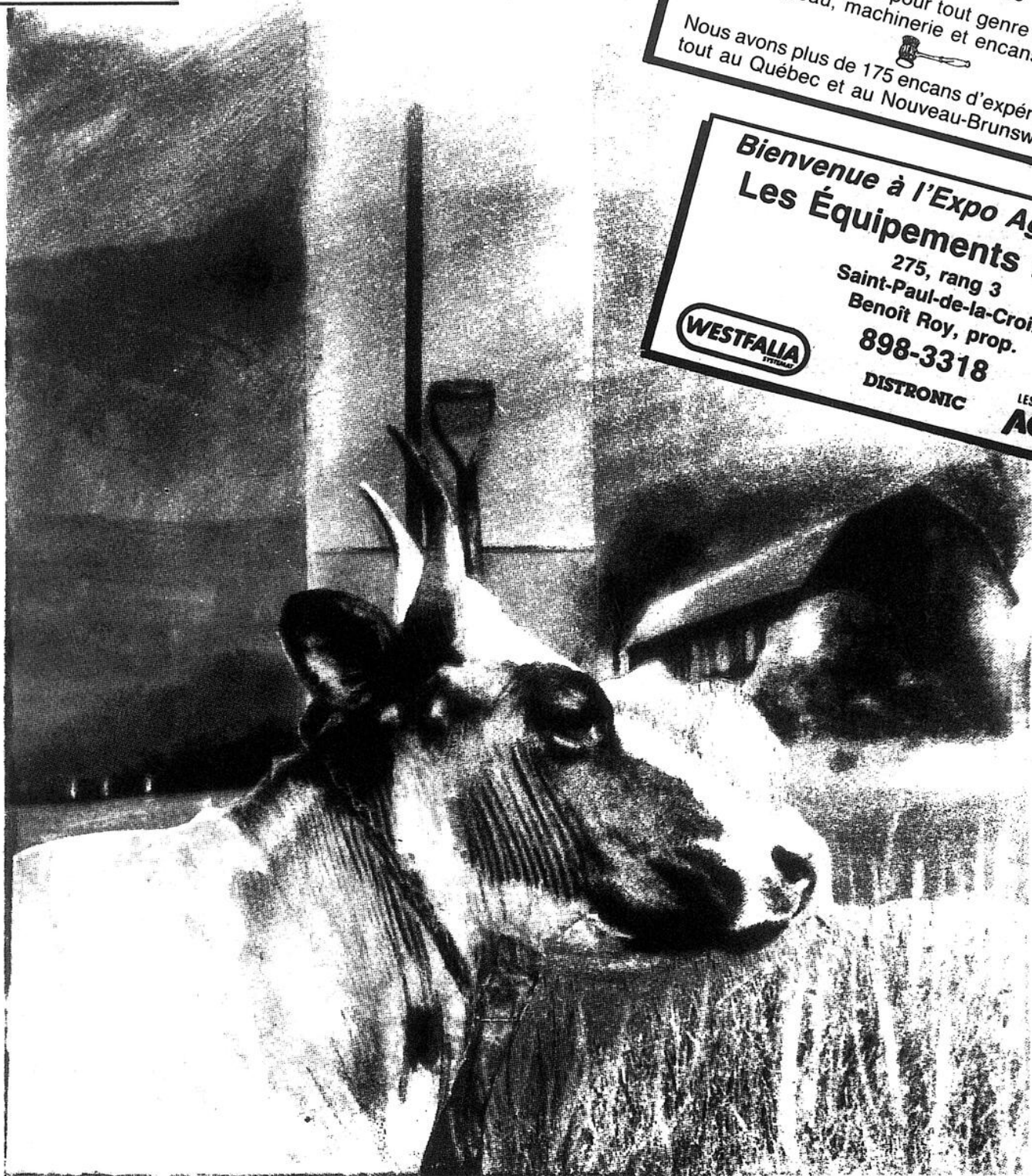


74^{ème} exposition

AGRI-LOUP 92

29 juillet au 2 août

LE
Saint-Laurent
-L'ÉCHO



 **Les Services d'Encan Boulet**
 Alfred Boulet
 1-418-259-7086
 Toujours disponible pour tout genre d'encan et-acheteur (troupeau, machinerie et encans de ménage).
 Nous avons plus de 175 encans d'expérience faits partout au Québec et au Nouveau-Brunswick.

Bienvenue à l'Expo Agri-Loup '92
Les Équipements Roy Enr.
 275, rang 3
 Saint-Paul-de-la-Croix
 Benoît Roy, prop.
 898-3318
 WESTFALIA
 DISTRONIC
 LES PRODUITS **AGROB...**

Ces Caisses populaires des Basques toujours à l'écoute des agriculteurs.



Caisse populaire
Desjardins de
Trois-Pistoles
851-2173

Caisse populaire
Desjardins de
Saint-Modeste
862-3754

Caisse populaire
Desjardins de
Saint-Cyprien
963-3223

Caisse populaire
Desjardins de
Saint-Hubert
497-3901

Caisse populaire
Desjardins de
Saint-Clément
963-2366

Caisse populaire
Desjardins de
Saint-Éloi
898-2252

Caisse populaire
Desjardins de
Saint-Épiphane
862-4562

Caisse populaire
Desjardins de
Cacouna
862-4615

Caisse populaire
Desjardins de
Saint-Jean-de-Dieu
963-2716

Caisse populaire
Desjardins de
l'Isle-Verte
898-2061
Comptoir de St-Paul-de-la-Croix
898-2188

La situation agricole du Québec

divers. Les fourrages constituent la principale récolte du Québec. L'orge est la plus importante des céréales fourragères, mais la production du maïs fourrage a augmenté, surtout dans la partie sud de la province.

Grâce à des techniques améliorées d'entreposage et de transformation, les exploitations fruitières et maraîchères répondent davantage aux besoins d'autosuffisance.

L'agriculture du Québec dépend principalement des fermes à agriculture mixte, dont un grand nombre remonte au temps de la colonie française.

Mais le paysage rural change rapidement et l'industrialisation transforme de jour en jour le visage du Québec en l'une des régions les plus pro-

ductive de l'Amérique du Nord; les agriculteurs s'adaptent aux besoins d'une agriculture pratique et progressiste. La superficie de la plupart des fermes varie de 40 à 160 hectares.

Les productions

Près de la moitié des fermes commerciales du Québec sont des fermes laitières. Il ne faut pas s'en

étonner car la province approvisionne en lait de consommation plus du quart de la population du Canada et fournit la moitié du beurre, du fromage, du yogourt et des autres produits laitiers du pays.

D'autres fermes produisent des porcs, des volailles, des boeufs, des moutons et des produits

L'AGRICULTEUR D'AUJOURD'HUI...

Le défi



**Centre Jardin ;
LAFONTAINE inc.**
félicite les exposants!

Gilles D'Amours, propriétaire
Marcel, Hélène et André D'Amours, conseillers(ères)

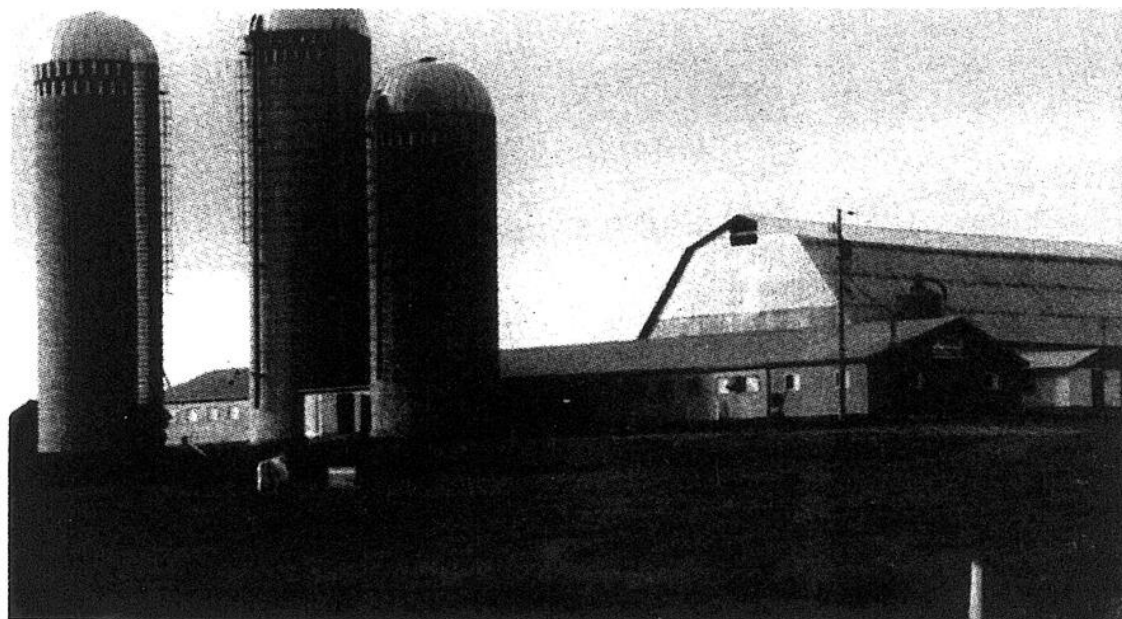
Vente de fin de saison

30% sur végétation

625, rue Lafontaine
Rivière-du-Loup
862-6430

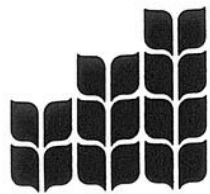
Ouvert de mai à août

LES SERRES
164, rue Fraser
Rivière-du-Loup
862-9981



Mettez de l'assurance
dans votre vie

Pour responsabilités d'agriculteurs,
risques divers, vols, autos, feu, etc...
Consultez



PROMUTUEL

**Société Mutuelle
d'assurance générale
du comté de
Rivière-du-Loup**

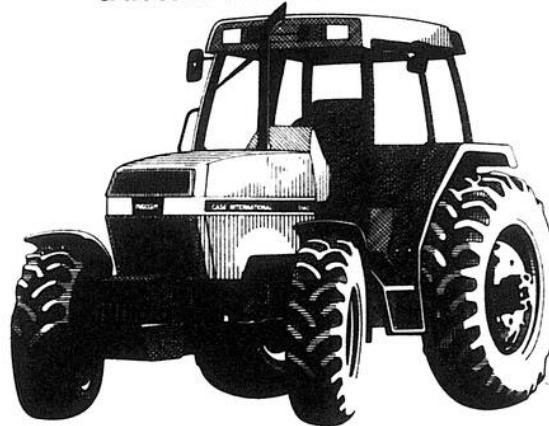
Siège social: 135, St-Jean-Baptiste, l'Isle-Verte, Roland Ouellet, dir.-gén. 898-2311
Jean-Marie Lafrance, président

ASSURANCES GÉNÉRALES	Guérin Lajoie Rivière-du-Loup 862-1885	Renaud Dionne Cacouna 862-7805	Alain Lepage Trois-Pistoles 851-1588	André J. Côté Isle-Verte 898-2522
Claude Boucher: 497-1347 Saint-Hubert, Saint-Clément, Saint-Cyprien, Sainte-Rita, Saint-Honoré.	Christian Grenier Rivière-du-Loup 867-3091	Placide Pelletier Trois-Pistoles 851-4643	ASSURANCE-VIE Gille Ouellet 898-2198	

**Félicitations
à tous les exposants.
BIENVENUE AUX VISITEURS**

MAXXUM^{MC}

Voici le nouveau
tracteur 5140 MAXXUM.



Il y a deux ans, les tracteurs MAGNUM Case International ont établi de nouvelles normes pour les grands tracteurs. Et maintenant, les nouveaux tracteurs MAXXUM recommencent, pour les tracteurs utilitaires, de moyenne puissance, de 57, 64 ou 70 kW (77, 86 ou 94 HP) à la PDE.

Examinez tout ce qu'un tracteur 5140 MAXXUM a à offrir:

- Puissance, d'un moteur diesel Case International, 6 cylindres, 5,9 litres, à turbo-compresseur, et à 70 kW (94 HP) à la PDE.
- Performances, grâce à la boîte synchronisée ou automatique, de 16 vitesses avant et

12 vitesses arrière, à l'inverseur de marche en série, et à la gamme basse de huit vitesses en option.

- Confort et commodité de la cabine de luxe, cadre de protection avec auvent ou rabattable.
- Protection avec la meilleure garantie* de l'industrie: 5 ans ou 5000 heures d'utilisation sur la totalité du tracteur, selon la première éventualité.

Venez dès aujourd'hui admirer le tout nouveau tracteur 5140 MAXXUM.

Venez le voir à l'Expo Agriloup

SAM Service Agro Mécanique Inc.

24, rue Principale, Saint-Clément
418-963-2177 - 898-3232 ou 854-3277

NOUVELLE

SUCCURSALE:
205, Ave. du Parc, SAINT-PASCAL
(418) 492-5858

"AU SERVICE DES AGRICULTEURS DEPUIS 1959"

case

Quel aliment choisir pour les vaches?

Pour obtenir un troupeau rentable, la qualité de l'alimentation importe énormément. On doit donc choisir avec soin des aliments qui répondent parfaitement aux exigences nutritives des vaches.

On s'assure ainsi d'une meilleure efficacité de reproduction et du maintien d'une bonne production laitière. On choisira une moulée complète et énergétique qui sera à la fois performante et économique à l'achat.

Les qualités de la moulée

Les qualités d'une moulée sont l'uniformité, l'équilibre, la saveur, la digestibilité et la performance. Une moulée dont la formulation est constante et fiable ne fera pas craindre les variations de performance au cœur du troupeau. L'équilibre adéquat entre la protéine, l'énergie, les vitamines et les minéraux doit toujours être respecté.

La consommation des aliments est améliorée par une agréable saveur. Une

meilleure efficacité alimentaire résulte de sa digestibilité. Issue de formulation unique énergétique, savoureuse et hautement digestible, la moulée idéale répond aux besoins nutritionnels de la vache compte tenu de l'équilibre de ses

composantes.

Pour satisfaire les besoins du troupeau, on lui offrira une moulée de qualité complète, basée sur les récentes technologies. On obtiendra ainsi une amélioration des performances d'élevage et la rentabilité de l'entreprise.

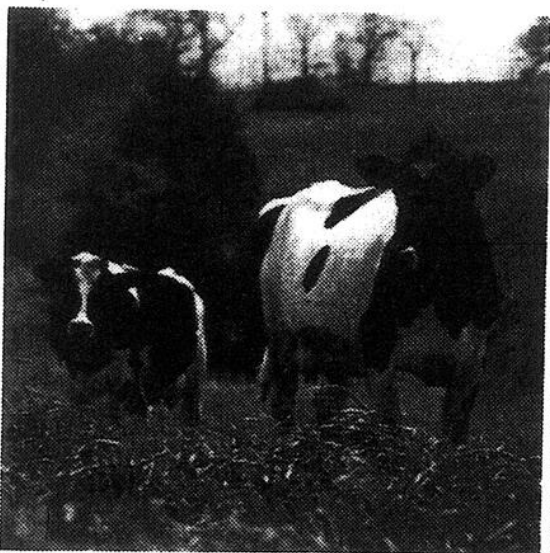


PHOTO: GRACEUSETÉ DE RALSTON PURINA CANADA

Choisir une alimentation équilibrée améliore la performance des vaches.

PROGRAMMATION 74e EXPO AGRILOUP

L'Isle-Verte, du 29 juillet au 2 août 1992

MARDI 28 JUILLET 1992

13h00 à 16h00 Entrée de tous les exhibits: artisanat, horticulture, acériculture, art culinaire, floriculture...

MERCREDI 29 JUILLET 1992

10h00 à 16h00 Entrée des exhibits: animaux, machineries agricoles, kiosques, autres...

09h30 Jugement des exhibits: artisanat, horticulture, acériculture, art culinaire, etc...

21h00 à 22h00 Pavillon central: 1er spectacle de Édouard Castonguay et sa famille.

21h00 Visite des artisans, résultats des jugements.

21h30 Pause-café et dégustation

22h30 à 23h30 Pavillon central: 2e spectacle de Édouard Castonguay et sa famille.

JEUDI 30 JUILLET 1992

09h00 Entrée des génisses

10h00 Jugement

12h00 Dîner libre sur le terrain

13h00 Suite des jugements

14h00 Concours de présentation

20h00 Pavillon central. Spectacle de Tae Kwon Do. (responsable Gilles Veilleux).

21h30 "Ouverture officielle de l'Expo Agriloup 1992".

22h00 Couronnement de la REINE 1992 au Pavillon Central.

VENDREDI 31 JUILLET 1992

Matin à 11h00 Entrée des chevaux

07h15 à 09h30 Déjeuner communautaire et émission

09h30 DANIEL ST-PIERRE, sur les ondes de C.J.F.P. Promotion Agro-alimentaire avec les jeunes des camps d'été.

11h30 Jugement des bovins "Simmentals" Dîner sur le terrain

12h30 Jugement des bovins "Ayrshire".

20h00 Démonstration de culturisme en collaboration avec Maxi-Gym de Rivière-du-Loup.

22h00 Pavillon Central Spectacle de Stéphane Bass.

23h30 Café-terrasse avec disco.

SAMEDI 1 AOÛT 1992

10h00 Jugement des bovins "HOLSTEIN".

12h00 Dîner sur le terrain

13h00 Suite des jugements

13h30 Tir de "4 roues"

18h00 Souper à prix populaire (Hot-Dog)

22h00 Pavillon Central. Spectacle de Julie Masse.

23h30 Café-terrasse avec disco.

DIMANCHE 2 AOÛT 1992

11h00 Messe dominicale avec la chorale Agri-Loup

12h00 Brunch

13h00 Tire de chevaux lourds

14h00 Parade de mode - Proclamation de l'artisan

18h00 Méchoui au boeuf et porc

19h30 Tire de chiens de trait

22h30 Remise des prix aux gagnants des différents concours. Tirage des prix: prix en argent.

23h00 Café-terrasse avec disco.

00h00 Fermeture de l'EXPO AGRILOUP 1992

FRUITS



Laitue en feuilles

2/69¢

De nombreux autres spéciaux en magasin

Cantaloups

Grosseur 23

69¢ ch.



"Le Jardin de Nathalie Inc."

Nathalie Gendron, prop.

272, Hôtel-de-Ville, Rivière-du-Loup - 867-5551

(même édifice que Bouclair et Yellow)

Dans le cadre

de la 74e édition

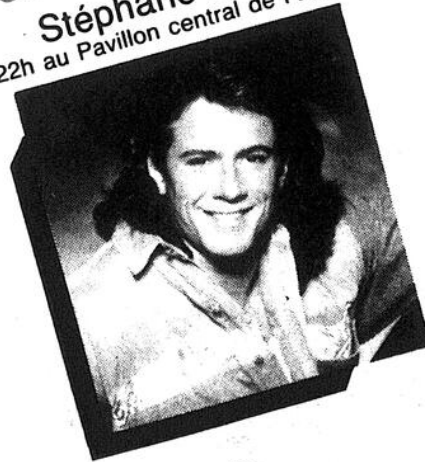
Agriloup

La société
AGRILOUP
présente

Mercredi 29 juillet
Edouard Castonguay
et sa famille
21h et 22h30 au Pavillon central de l'Expo



Vendredi 31 juillet
Stéphane Bass
22h au Pavillon central de l'Expo



Samedi 1 août
Julie Masse
22h au Pavillon central de l'Expo.



TOUS CES
SPECTACLES
SONT
GRATUITS



Bienvenue à notre
exposition agricole et
commerciale à
Ville Saint-Pascal du
4 au 9 août 1992

PRINCIPALES ACTIVITÉS:

- Mardi 4 août:** 19h30 SUPER BINGO
2,500\$ en prix - gros lot de 600\$
- Mercredi 5 août:** 20h30 OUVERTURE OFFICIELLE
Couronnement de la reine avec l'orchestre FLEX.
- Jeudi 6 août:** JOURNÉE DE L'ÂGE D'OR
sous la tente avec l'orchestre de Francine Desjardins dont un souper B.B.Q.
- Vendredi 7 août:** TOURNOI VOLLEY-BALL
21h30 MUSIC PLUS sur écran géant
- Samedi 8 août:** 16h00 Hot dog party CJFP
19h00 Gala des mini-stars
21h30 Edouard Castonguay et sa famille
- Dimanche 9 août:** 20h00 Spectacle humoristique.
Claire Jean et Serge Turbide.

**LES ENTREPRISES
CAMILLE OUELLET
ET FILS INC.**



VENTE — INSTALLATION — RÉPARATION
DE POMPES À EAU
COMMERCIAL — RÉSIDENTIEL — INDUSTRIEL

Représentant de pompes "Goulds"

862-4214

Entrepôt: 287, Ch. Fraserville
Rivière-du-Loup

**Les Instituts
de technologie agro-alimentaire**

L'agro-alimentaire comprend tout le travail qui consiste à produire les aliments, les transformer, contrôler leur qualité et les distribuer. Bref, c'est toute l'activité économique entre la terre et la table.

Une formation en agro-alimentaire

La formation en agro-alimentaire est offerte par

les Instituts de technologie agro-alimentaire de La Pocatière et de Saint-Hyacinthe. Ce sont des établissements d'enseignement collégial, relevant du ministère de l'Agriculture, des Pêcheries et de l'Alimentation du Québec.

Ces Instituts assurent la formation des technologues qui fourniront à l'industrie

ses ressources techniques de demain. Leurs divers programmes suivent l'évolution rapide du marché du travail.

La Pocatière

La Pocatière est le berceau de l'enseignement agricole au Canada. La formation donnée à l'Institut repose sur un complexe agricole unique et sur des

professionnels tels agronomes, ingénieurs, ingénieurs forestiers, biologistes, chimistes, médecins vétérinaires et techniciens spécialisés.

Les programmes dispensés à l'Institut de technologie agro-alimentaire de La Pocatière sont: gestion et exploitation de l'entreprise agricole; techniques de gestion-conseils en agriculture; techniques des sols; techniques de productions végétales; techniques équine; zootechnologie.

Saint-Hyacinthe

Situé au cœur de la capitale agro-alimentaire du Québec, l'Institut de technologie agro-alimentaire de Saint-Hyacinthe a pour but de préparer les cadres intermédiaires et les chefs d'entreprise de l'agro-alimentaire de demain. Ses champs d'activité comprennent l'exploitation de la ferme, les productions animales, les productions végétales, le génie rural et la technologie alimentaire.

Les programmes offerts par l'Institut sont: gestion et exploitation d'entreprise agricole; zootechnologie; horticulture légumière et fruitière; horticulture ornementale; technologie du génie rural; technologie alimentaire - contrôle de la qualité et développement.

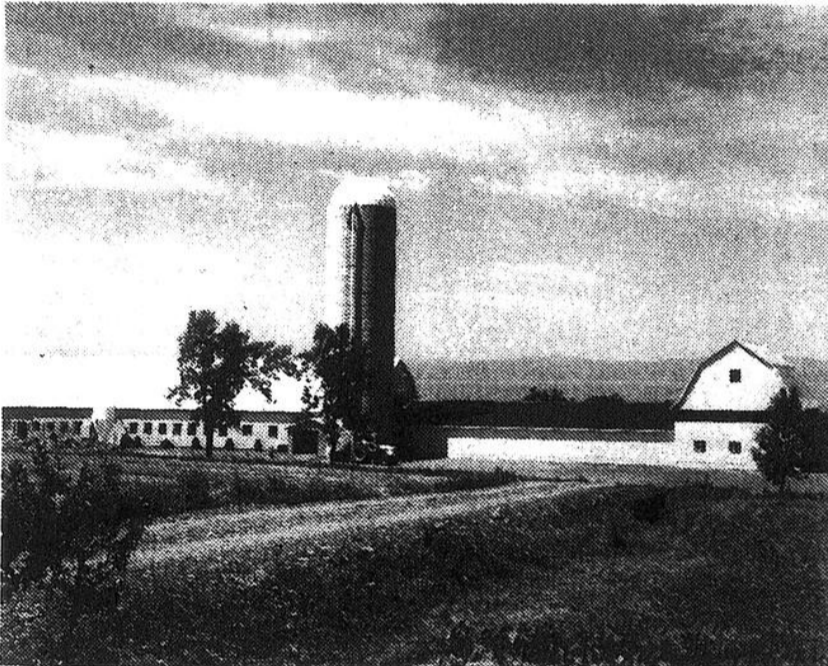


PHOTO: GRACIEUSEMENT DE L'INSTITUT DE TECHNOLOGIE AGRO-ALIMENTAIRE DE LA POCATIÈRE

Une bonne formation permet de mieux se préparer à exercer un métier dans le secteur agro-alimentaire.

...À votre disposition pour tous genres d'encan

Léo D'Astous

Encanteur

167, rue Dubé, Laurierville, Cté Lotbinière
Tél.: (819) 365-4419

- Encanteur professionnel • Acheteur de terre et roulants

**VOTRE AMÉNAGEMENT:
UNE FIERTÉ**

Confiez votre aménagement à un professionnel qui cumule plus de 13 ans d'expérience.

- Excavation
- Pavage décoratif
- Murs de tous genres
- Terre de tous genres
- Vente et installation de fontaines avec jet d'eau
- Pelouse roulée et grainée
- Piquage de pelouse
- Clôture de tous genres
- Plantation d'arbustes et de haies
- Éclairage aquatique et extérieur

Aussi:

Nous offrons les services d'une spécialiste pour effectuer les plans et devis de votre aménagement.

**LES ENTREPRISES
JEAN-MARIE CÔTÉ INC.**

Bureau: 45 rue Taché
Résidence: 33, rue Pouliot
Rivière-du-Loup
862-8375



**Le Club
d'encadrement
technique**

En 1987, le M.A.P.A.Q. mettait en marche un programme agricole intitulé "Club de production en agriculture". Par ce programme, un producteur agricole peut engager un conseiller technique pour assurer un suivi intensif de son exploitation dans certaines cultures plus spécialisées telles que la pommiculture, la culture des petits fruits et les cultures maraichères.

Après un lent départ, de plus en plus d'agriculteurs adhèrent maintenant à ces regroupements, satisfaits des résultats obtenus dans leurs exploitations. On compte présentement plus d'une vingtaine de réseaux à travers le Québec. Depuis cette année, le programme a été rebaptisé "Club d'encadrement technique".



Vive les
animaux
en santé!



Nomination de:

Dr. Nadine Pettigrew, m.v.
(remplace Alain Chénard)

Dr. Bertrand Rioux, m.v.
Dr. Jean Perodeau, m.v.



**CLINIQUE
VÉTÉRAIRE
TROIS-PISTOLES**

851-2645
126, Congrégation, C.P. 249
Trois-Pistoles

La machinerie nécessaire sur la ferme

Les tracteurs sont utilisés en très grand nombre sur les fermes. On compte même plus de tracteurs que de fermes au Canada. Leur gamme s'étend aux gros tracteurs de 300 chevaux-apeur à quatre roues motrices, utilisés dans les grandes fermes céréalières, aux petits tracteurs convenant à l'horticulture.

Environs quatre fermes sur cinq disposent de camions qui servent à la livraison des aliments du bétail dans les fermes, ramassent le lait dans les citernes et rendent beaucoup d'autres services.

Préparer le sol et planter

Pour cultiver le sol, il existe une grande variété d'extirpateurs, de herbes, de déchaumeuses, de cultivateurs et de déherbeuses, dont la plupart sont

commandés à partir du tracteur par des dispositifs hydrauliques.

Pour ensemer et fertiliser, les tracteurs remorquent souvent en même temps plusieurs charrues et semoirs. Les pulvérisateurs ont été adaptés à de nombreuses cultures. Des plan-teuses de pommes de terre, de betteraves à sucre, de légumes et de plants d'arbres existent maintenant.

Récolter

Les agriculteurs utilisent

des moissonneuses-batteuses presque exclusivement pour la récolte des céréales et des oléagineux. Les ramasseuses-presses, les chargeurs de bottes, les récolteuses-hacheuses et les ameulonneurs permettent d'utiliser des méthodes de manutention du fourrage intégralement mécanisées.

Les arracheuses et les calibreuses de pommes de terre, les récolteuses de tomates, de betteraves et d'autres légumes, les secoueurs d'arbres fruitiers

et autres instruments réduisent le travail nécessaire à la rentrée des récoltes.

Les moteurs

La plupart des moteurs utilisés pour les machines agricoles sont à essence ou diesel. Cependant, ceux des machines fixes sont électriques comme, par exemple, les vis à frain, les élévateurs, les pompes, les évacuateurs de fumier, les sècheuses, les trayeuses et les outils d'atelier indispensables dans les fermes mécanisées.



La machinerie agricole est devenue indispensable au travail sur la ferme moderne.

Un cheptel bien alimenté

Pour un éleveur qui désire des bêtes en santé, la bonne alimentation est probablement le critère le plus essentiel dont il faut tenir compte. À chaque étape de sa vie, l'animal a besoin d'une alimentation qui lui convienne.

L'éleveur aura avantage à bien établir l'alimentation convenable pour ses animaux et la quantité adéquate. Il se préoccupera de la qualité avant toute chose pour assurer une alimentation saine et équilibrée, reflet d'un cheptel bien portant.

LA SOCIÉTÉ COOPÉRATIVE AGRICOLE DE SAINT-HUBERT

Berthier Malenfant, gérant
Benoît Ouellet, président

- moulée • peinture
- engrais • semences
- matériaux • pétrole Sonic
- quincaillerie



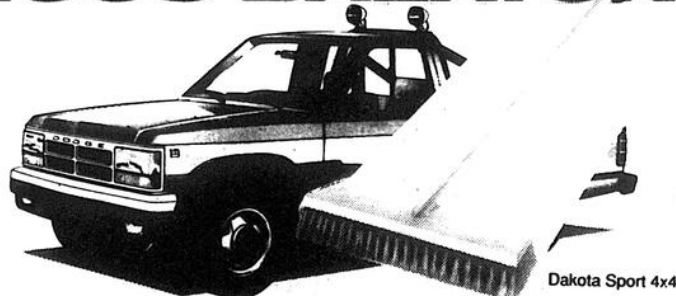
2, rue Saint-Jean-Baptiste
Saint-Hubert, 497-3514

Garage Windsor LITEE

287, rue Temiscouata
Rivière-du-Loup
862-3586



NOUS BALAYONS,



Dakota Sport 4x4

VOUS MÈNAGEZ!

"A Rivière-du-Loup. Chrysler "Jeep" c'est nous!

PLYMOUTH CHRYSLER JEEP EAGLE
UN CONCESSIONNAIRE FIABLE DEPUIS PLUS DE 40 ANS.

Nous veillerons sur votre protection



Assurances Pierre Thivierge

COURTIER D'ASSURANCES

- Incendie
- Auto
- Responsabilité
- Vol

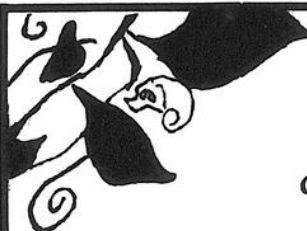
38, rue de la Cour
Rivière-du-Loup
862-2595

C.P. 190
Isle-Verte
898-2751

Denise Roy, courtier
Rés.: 862-3944
Bur.: 862-1034

Rénauld Gagnon
Bur.: 862-0046

PHOTO: GRACIEUSÉ DE AGRICULTURE CANADA



ENTRETIEN

JARDI enr.

NOUVELLE adresse: 529, St-Alfred
Rivière-du-Loup, 867-5622
NOUVEAU propriétaire: Julie Ouellet

Services offerts:

- Aménagement
- Entretien
- Vente
- Empotage
- Etc...

N'oubliez pas de repoter vos plantes afin de les énergiser pour leur période de repos.

De belles plantes en santé, pour un environnement séduisant

UN

PROBLÈME de chauffage?

MAINTENANT le temps est venu de faire le nettoyage de votre fournaise Pour une économie d'énergie Consultez vos spécialistes



• Plomberie • Chauffage • Brûleur à l'huile...

148, rue Fraser, Rivière-du-Loup
862-2410

Marcel Dumont, Patrice Boucher

La nécessité des engrais minéraux

Comme la population et le niveau de vie augmentent dans le monde, la demande d'aliments sains et nourrissants grandit chaque année. Cela impose un fardeau énorme à la production agricole courante et à la capacité du sol de fournir les éléments nutritifs voulus.

Comblant un besoin

L'apport d'éléments nutritifs par les animaux et les légumineuses est insuffisant pour compenser le prélèvement par les cultures. Les engrais minéraux sont donc essentiels pour répondre au besoin grandissant de produits végétaux et leur fournir la nourriture dont elles ont besoin pour leur croissance.

Les engrais minéraux demeurent le résultat de transformations chimiques naturelles. Ils aident à garder constante la production de vivres de qualité. Ils peuvent aussi hausser la teneur en matière organique du sol et contribuer à sa conservation.

(SOURCE: ASSOCIATION DES FABRICANTS D'ENGRAIS DU QUÉBEC)

Un silo fabriqué à la mesure de vos besoins

Les besoins en ensilage diffèrent grandement, c'est pourquoi il est utile de trouver un modèle qui correspond aux besoins spécifiques, auxquels on doit faire face. De plus, on pensera à la solidité du silo, à sa facilité et sa rapidité d'érection ainsi qu'à sa sécurité.

Silo Supérieur

Construit de béton préfabriqué de haute qualité, le Silo Supérieur offre une résistance minimale de 2,268 kilogrammes aux 6,45 centimètres carrés. La pierre, le ciment et les pro-

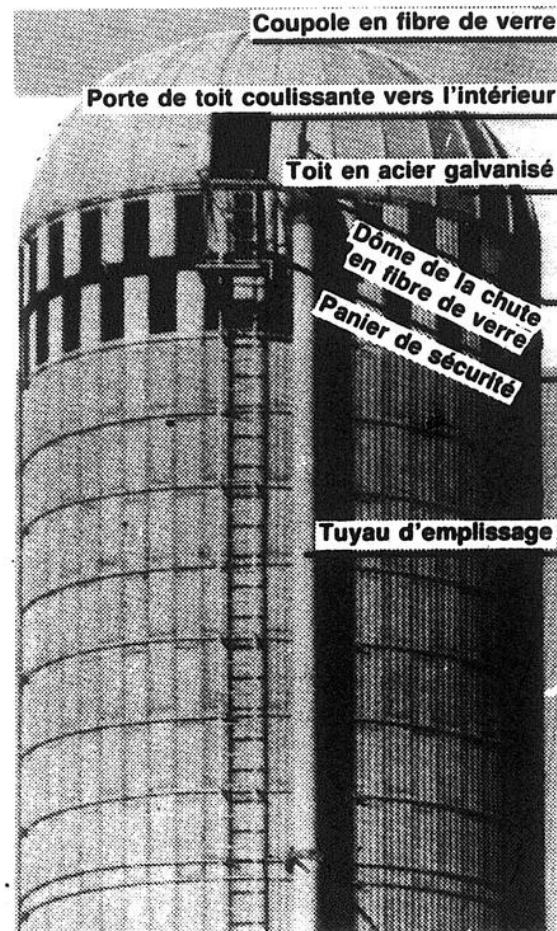
duits chimiques ont été soigneusement pesés et mélangés afin de protéger les douves contre les dommages causés par l'acidité de l'ensilage.

Ce béton est coulé dans des moules individuels, puis vibrés afin d'éliminer les trous d'air. Les douves sont séchées à la vapeur. Après le démoulage, elles sont entreposées pendant 28 jours.

La douve

Les quatre points de contact de la douve ondulée augmentent la résistance et la rigidité du silo. Les côtés concaves et convexes de la douve ainsi que la rainure et la languette à chaque bout solidifient le silo et le rendent plus étanche.

Grâce à l'utilisation de douves de béton préfabriquées, l'érection de la paroi circulaire du silo est rapide, simple et sûre. Ces douves sont ceinturées par des tiges d'acier galvanisé de 14 millimètres et sont maintenues serrées par des crampes spéciales.



La toiture La coupole placée au sommet du toit est en fibre de verre translucide et

laisse filtrer la lumière naturelle. L'ondulation des sections du toit augmente la résistance du toit contre les vents les plus violents.

Le toit est en acier galvanisé recouvert de deux couches de peinture à base de polyester. On peut aussi obtenir une couverture en fibre de verre optionnelle. La porte du toit, coulissante vers l'intérieur, est à l'abri des intempéries. Elle est renforcée par deux tiges d'acier servant d'échelle à l'intérieur de la chute.

Le dôme de la chute est en fibre de verre translucide et fournit plus de clarté à l'intérieur du silo. On peut aussi l'obtenir en acier galvanisé ou en acier peint. La tôle qui soutient la chute est insérée dans la mortaise de la douve et élimine ainsi l'eau et la neige qui pourraient s'infiltrer entre la chute et la paroi du silo.

Pratique et sécuritaire

Le tuyau d'emplissage est muni de supports ajustables pour lui permettre un jeu de déplacement variant de 22,86 à 61 centimètres du mur du silo. La finition intérieure standard est constituée d'un mélange de ciment et de latex qui est injecté sous pression dans les joints verticaux et horizontaux de la paroi.

Le panier de sécurité est en équipement standard et comporte une plate-forme amovible. L'échelle extérieure peut être dotée d'une tourelle de sécurité offerte en option et disponible dans sa pleine longueur.

Qu'est-ce que la prime à l'établissement?

L'Office du crédit agricole du Québec offre aux jeunes qui s'établissent en agriculture, une prime à l'établissement. Pour toucher cette prime, il faut être âgé entre 18 et 40 ans, détenir un diplôme d'études secondaires, posséder au moins 20% d'une entreprise agricole et n'avoir jamais touché de prime d'établissement.

La subvention

Lorsque l'on répond à ces conditions, on peut bénéficier d'une subvention de capital de 15,000\$. Cette prime pourra même atteindre les 60,000\$ si ce sont quatre jeunes qui exploitent la ferme; c'est le maximum prévu pour cette subvention.

- Alternateur
- Démarreur
- Batterie
- Auto, Véhicules lourds
- Machinerie agricole

Le Centre de L'ALTERNATEUR
Vente-Pose Réparation

198, Beaubien Est
Rivière-du-Loup, 862-1845

C'est **Firestone** et **ARMSTRONG** pour l'agriculteur

HI-TRACTION LUG R-1

CHAMPION GUIDE GRP 3 RIB F2 GUIDE GRP 3 RIB F2 RIB TRACTOR F3 RIB IMPLEMENT 11 FARM TIRE 11

Pour plus de détails, consultez votre représentant ou marchand autorisé.

Service de Pneus **Vulcanisation**
Rivière-du-Loup **Martin**
Inc. **Inc.**
(CARON) **(CARON)**
10, Côte St-Jacques 345, rue Notre-Dame Est
Rivière-du-Loup Trois-Pistoles
862-2686 851-3324

Vous trouverez chez-nous une variété de fruits et légumes qui sauront plaire au plus fin gourmet.

Nous remercions tous nos clients de leur encouragement...

FERME LAVOIE
La famille Henri Lavoie - JARDINIER
59-B, Côte St-Jacques
Rivière-du-Loup
867-2389
St-Denis: 498-3307

Nous vous invitons à venir participer à la 74e Exposition d'Agri-Loup

LES PRODUITS LAITIERS: UNE DES BASES DE L'ALIMENTATION!

UN RENDEZ-VOUS AVEC L'EXCELLENCE

Pavillon Sobeys

GRAND SUCCÈS POUR VOTRE 74e EXPOSITION!

Denis Côté, gérant

Découvrir la rentabilité des tracteurs tout usage

Le tracteur tout usage a la réputation de rapporter plus que tout autre, de façons très différentes et d'être un bon placement pendant des années. Il peut être le tracteur principal d'une petite ferme ou encore le tracteur secondaire d'une grande exploitation.

C'est un engin durable qui déplace bien des choses, d'une saison à l'autre. Ce tracteur doit être fiable, doit pouvoir charger, mettre en balles, pulvériser, faucher, etc.

Critères de choix
On doit pouvoir compter

sur le tracteur tout usage. On choisira un modèle dont les vitesses sont faciles à passer et dont les instruments permettent de travailler efficacement.

On pourra songer à un

modèle sur lequel peut être montée une boîte de gamme basse fournissant un contrôle utile surtout pour faucher, pulvériser, déblayer la neige, semer, labourer avec précision ou

moissonner des récoltes spéciales.

Le confort importe aussi pour une meilleure efficacité.

La plate-forme large et bien dégagée offre un accès facile de chaque côté. Des commandes bien

placées évitent de se heurter et le maniement doit être facile. On songera aussi à la visibilité, à l'insonorisation,

à l'entretien et bien sûr à la performance.

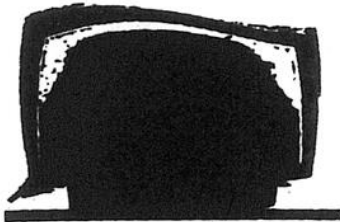


PHOTO: GRACEUSETTE DE AGRILLOUP

Les tracteurs de la série 95 de Case sont équipés pour effectuer parfaitement le travail voulu.

Etz. Beaulieu & Fils Enr.

Manufacturier de monuments funéraires
À votre service depuis 1926.



MARBRE - GRANIT
• canadien • américain • européen

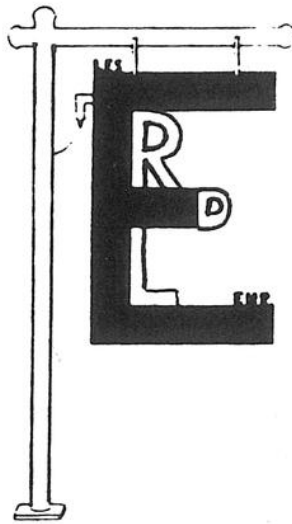
STATUES EN MARBRE D'ITALIE

André Dubé 862-7169
Rivière-du-Loup
Marcel Leblond 963-2986
Saint-Cyprien
Jean-Eudes Pelletier 862-9072
Cacouna

représentants:

Sainte-Hélène, atelier: 492-3132
rés.: 492-2664 - 492-6080

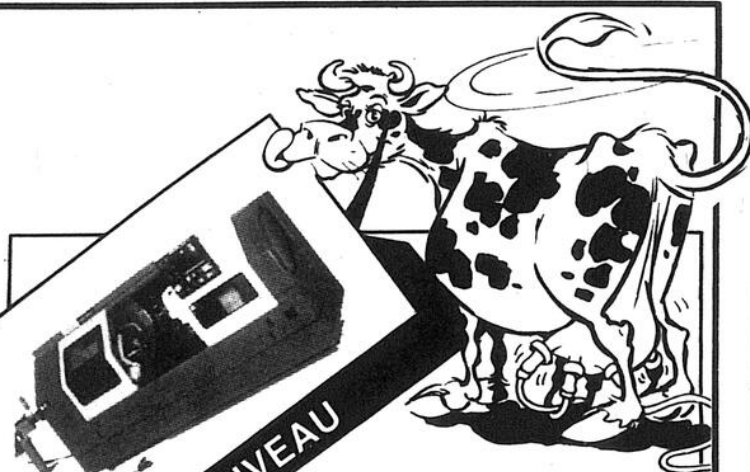
LES ENSEIGNES R.D.L. enr.



Réparation
d'enseignes
de tout genre.
862-6479

39-A, rue Pouliot
Rivière-du-Loup
Roger L'Italien
Propriétaire

Une borme nouvelle



Tour à commande
numérique pour fabrication
de pièces en série.

ESTIMATION GRATUITE
ATELIER MOBILE
PERMIS O.C.Q. ET SOUDURE HAUTE PRESSION

AVEC NOTRE SERVICE DE QUALITÉ

NOUS RÉALISONS

- Acier
 - Acier inoxydable
 - Aluminium
 - Bronze
 - Cuivre
 - Fonte
 - Laiton
 - Plastique
- usinage de précision avec tour à commande numérique
 - coupe de métaux assistée par ordinateur
 - soudure avec tous genres d'alliages
 - coupe au plasma
 - pliage à poinçonnage
 - cintrage de profilé d'acier
 - trempe d'acier
 - roulage de plaque d'acier
 - fabrication de matrice
 - cylindre hydraulique
 - attache de remorque

ATELIER de SOUDURE Rivière-du-Loup Inc.

Plus de 30 ans d'usinage au service de l'industrie:

Manufacturière, forestière, construction, transport, transport, agricole...

297, Témiscouata, Rivière-du-Loup
Tél.: 862-4856 - Fax: 862-0684

Universal Voyez et comparez!



PRÉSENTATION
DES
MODÈLES: 353-453-533-643-703
À L'EXPO AGRI-LOUP

sam

Service Agro Mécanique Inc.

NOUVELLE SUCCURSALE:



Universal

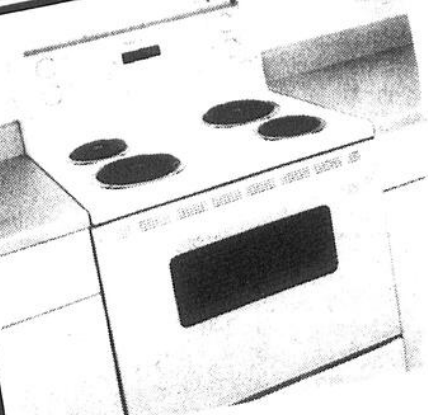
205, Ave du Parc
Saint-Pascal, 492-5855

24, rue Principale
Saint-Clément, 963-2177
898-3232 ou 854-3277

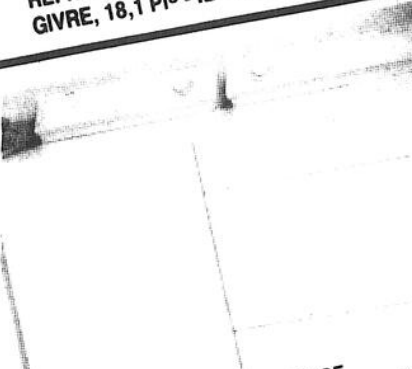
Inqilis



RÉFRIGÉRATEUR SUPERPOSÉ, SANS GIVRE, 18,1 P³ - IBT89000 ROYAL 100



CUISINIÈRE IBP58800 ROYAL 100



LAVEUSE SUPER CAPACITÉ X048200 ROYAL 100



SÉCHEUSE SUPER CAPACITÉ X088700 ROYAL 100

MAGASIN L.J. PETTIGREW INC.
128, rue Saint-Jean-Baptiste
Isle-Verte - 898-2881

AGRI-LOUP 92

Le couronnement de la Reine d'Agriloup

C'est jeudi soir, que l'on connaîtra celle qui accèdera au trône de Reine d'Agriloup 1992, succédant ainsi à Dominique Rouleau, reine de 1991.

Cette année, sept jolies jeunes filles aspirent au trône de Reine. Ce sont: Nadine Dumont de Saint-Hubert, Manon Ouellet de Saint-Jean-de-Dieu, Nancy

Dumont de l'Isle-Verte, Véronique Malenfant de Saint-Cyprien, Sylvie Beauregard de Trois-Pistoles, Brigitte Bérubé de Rivière-du-Loup et Geneviève Soucy de l'Isle-Verte. Venez vivre le suspense de ce couronnement, jeudi soir à compter de 20h au Pavillon Central.



Manon Ouellet.



Nadine Dumont.



Nancy Dumont.



Geneviève Soucy.



Brigitte Bérubé.



Sylvie Beauregard.



Véronique Malenfant.



Madeleine Beaulieu-Côté. (Dame de compagnie)



TARDIF ET FRÈRE INC.
RIVIÈRE-DU-LOUP
SOUHAITE UN BON SUCCÈS
À L'EXPO AGRI-LOUP!



LES ÉQUIPEMENTS TARDIF INC.
55, R.R. 1,
Saint-Antoine,
(Québec)
(418) 862-7574

Manufacturier de machinerie pour la production industrielle de la tourbe.

SERVICES OFFERTS:
Machinage de précision
Machine à tôlerie
Coupage et pliage de métaux
Fabricant de tuyau acier galvanisé
Découpage à la torche automatique
Atelier de soudure (approuvé ACNOR)
Vente de plastique en feuille ou en barre
Service de photocopies pour plans.



NOUS FAISONS LA RÉPARATION ET L'INSTALLATION DE DIFFÉRENTS MODÈLES DE RADIATEURS POUR:

- MACHINERIE AGRICOLE
- AUTOMOBILE
- MACHINERIE INDUSTRIELLE
- CAMION
- MOTOS

VÉRIFICATION DE SYSTÈME DE REFROIDISSEMENT

- L'ÉTAT DU RADIATEUR
- LA CHAUFFERETTE
- L'USURE DES BOYAUX
- DENSITÉ DU RÉFRIGÉRANT
- L'AIR CLIMATISÉ

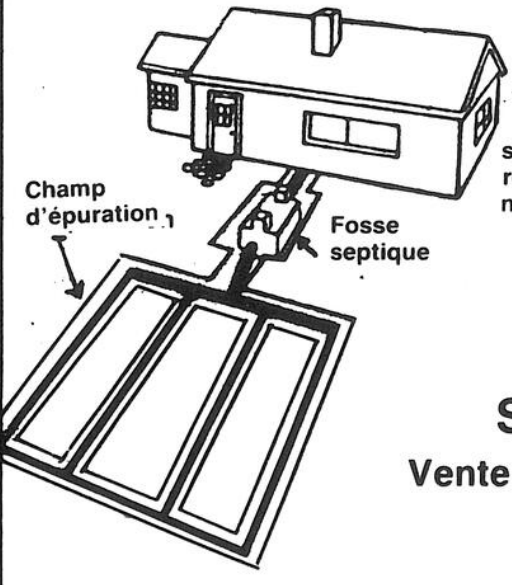
- ENTRETIEN ET RÉPARATION DE TOUTES MARQUES DE CLIMATISEURS SUR TOUS LES MODÈLES DE VÉHICULES.

Service de Radiateurs
CHOUINARD (1985) Inc.

MARC CHOUINARD, prop.
183, rue Témiscouata, Rivière-du-Loup
Tél.: 862-2345 - Fax: 862-2345

SERVICE ET RÉPARATION DE RADIATEUR ET AIR CLIMATISÉ AUTOMOBILES ET INDUSTRIELS.

PROTÉGEZ VOTRE ENVIRONNEMENT

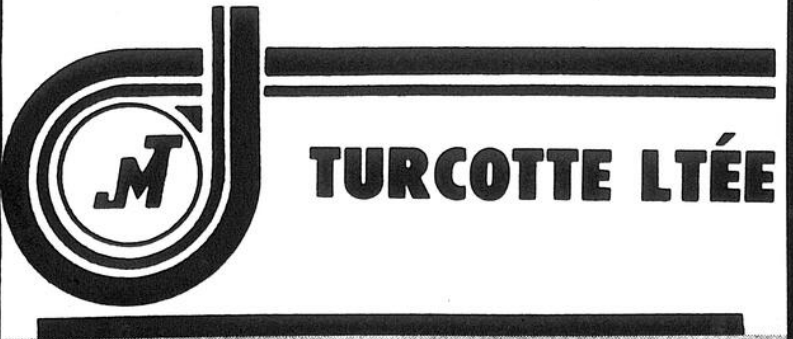


Exigez un réservoir septique en béton armé répondant aux récentes normes du ministère de l'environnement et certifié par le bureau de normalisation du Québec.

FOSSES SEPTIQUES

Vente et installation

Demandez conseil à nos spécialistes
Disponible chez:



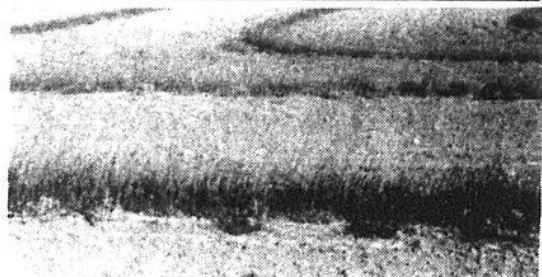
Route 132 Ouest
Trois-Pistoles, G0L 4K0
(418) 851-3612
Fax: (418) 851-4576

330, rue Témiscouata
Rivière-du-Loup
G5R 2Z1
(418) 862-2987

Parc Industriel
Saint-Jacques, N.B.
(506) 736-7861

8 AGRILoup '92, LE SAINT-LAURENT-L'ÉCHO, MARDI 28 JUILLET 1992

La gestion de l'eau et du sol en milieu agricole



Les cultures tampons permettent d'enrayer l'érosion des sols et retiennent la neige en hiver.

Le sol et l'eau sont des ressources premières qu'il importe de conserver. L'exploitation d'une ferme implique de penser à utiliser des méthodes et des techniques qui permettront de conserver au sol son potentiel de production, d'enrayer la pollution diffuse de l'eau et de respecter l'environnement.

Des solutions

On recherchera des solutions à long terme impliquant la gestion et la conservation de l'eau et du sol. On pourra se tourner vers des interventions simples, peu coûteuses et qui tiennent compte des besoins de la ferme.

On recherchera la complémentarité entre les pratiques et les façons culturales et l'aménagement des terres. Notons, entre autres, les travaux reliés à l'amélioration et au maintien de la matière organique, les travaux reliés à l'amélioration et au maintien de la structure du sol qui comprennent le travail réduit du sol, l'utilisation rationnelle de la machinerie dans la prévention du compactage des sols.

À cela s'ajoute d'autres travaux pour diminuer ou enrayer la pollution diffuse de l'eau causée par l'érosion hydrique des sols responsable en bonne partie de la dégradation de la qualité des eaux. La présence de résidus en surface diminue la vitesse de l'eau et contribue au maintien des particules de sol en place. Les surfaces engazonnées jouent aussi ce rôle.

D'autres techniques

Les bandes herbacées et les voies d'eau engazonnées assurent une meilleure stabilité mécanique du sol, augmente la rugosité en surface, diminuant ainsi la vitesse d'écoulement des eaux, et favorise la purification des eaux.

Les bassins de captage et de sédimentation munis d'avaloir permettent l'accumulation des eaux de ruissellement d'une pluie de forte densité et ainsi la sédimentation des particules de sol.

Des chambres de contrôle de drainage, d'irrigation, des tranchées filtrantes sont des techniques qui contribuent à une meilleure utilisation de la ressource eau pour la croissance de la culture.

Léopold Pelletier: 851-2696

- Atelier de machinage
- Coussinet (Bearing)
- Joint d'étanchéité (seal)
- Spoket, chaîne

Denis Thériault: 898-2293

Soudure

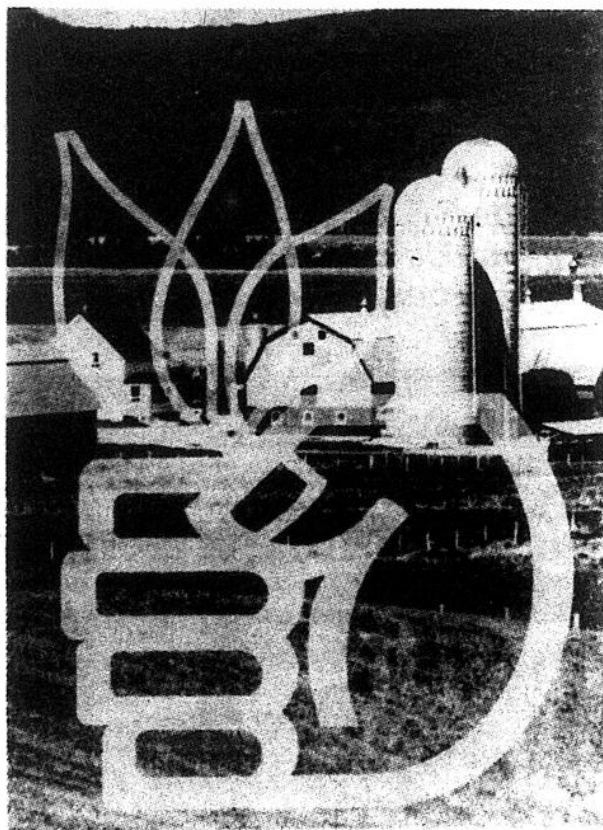
- Stainless
- Aluminium
- Acier
- Fonte
- Bronze
- Système hydraulique, boyau de 2 à 4 brins, jusqu'à 1 1/2". Joint prise de force agricole



Mecma Précision limitée

345, rue Notre-Dame Ouest, Trois-Pistoles
tél.: 851-1363

FERMEMENT IMPLIQUÉE!



De plus en plus impliquée sur la ferme avec sa gamme élargie de produits de qualité supérieure, Nutrite offre tout ce qu'il faut pour des récoltes réussies:

- Engrais spécifiques 3 et 5 étoiles
- Produits phytosanitaires
- Semences **Semico** (Hyland)



NUTRITE

Synonyme de qualité, Nutrite fait depuis longtemps partie du paysage!

862-2982

Agents vendeurs: **Marcel Roy, 722-8303**

Réal Bérubé, 862-3426

Quels que soient les prix que l'on vous fasse ailleurs, nous pouvons toujours vous en faire de meilleurs!



F-150



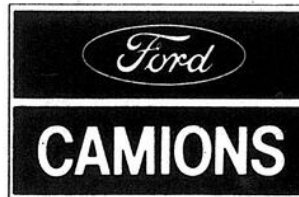
F-250 XL



FLARE SIDE



MEMBRE
LA CORPORATION
DES CONCESSIONNAIRES
D'AUTOMOBILES
DE LA RÉGIONALE
DE QUÉBEC



Michel Nadeau Réal Desrosiers Origène Gagnon Marcel Caron

**Automobile
Rivière-du-Loup**



7, Côte St-Jacques,

Rivière-du-Loup

tél.: 862-9517

FRANC SUCCÈS AUX EXPOSANTS ET ORGANISATEURS

Nouveaux produits



PRÉMÉLANGE MINÉRAL LAITIÉ EN COMPRIMÉS

Les blocs minéraux SHUR-GAIN sont spécifiquement conçus pour compléter les apports en minéraux et en vitamines des sujets au pâturage. Deux types de blocs sont disponibles:

BLOC P.G. SHUR-GAIN (20 kg):

Pour les pâturages à prédominance de graminées.

BLOC P.M. SHUR-GAIN (20 kg):

Pour les pâturages de type mélangé (graminées et légumineuses)

Pour en connaître plus sur les caractéristiques et avantages de nos nouveaux blocs minéraux, contacter votre Centre de service SHUR-GAIN:

Deschênes & Landry Inc.



30, route de la Station, St-André Station, Québec (418) 493-2600, 1-800-268-2600 Agathe Deschênes, prop. 493-2055

En alliant recherche et technologie SHUR-GAIN a mis au point les prémélanges minéraux en comprimés aussi concentrés en calcium et en phosphore que les prémélanges à texture régulière.

La lutte intégrée pour la protection des cultures

Pour protéger les cultures des insectes nuisibles, on doit les débarrasser. Outre les produits chimiques, certaines autres techniques ont été développées

pour exterminer ces éléments nuisibles.

L'agriculture a considérablement changé de visage au cours des vingt dernières années. D'une agriculture dite "intensive" où les pesticides étaient largement utilisés, on passe maintenant à une agriculture dite rationnelle où les pesticides sont utilisés en complément avec d'autres moyens de protection. Les principales techniques utilisées pour protéger l'environnement sont la lutte intégrée, la prévention et des mesures contribuant à minimiser les risques d'infection et les besoins de traitement.

La lutte intégrée

La lutte intégrée est la combinaison raisonnée des mécanismes d'équilibre biologique entre les ravageurs et leurs parasites ou prédateurs naturels et l'utilisation modérée et à bon escient de pesticides très sélectifs.

La lutte intégrée a pour but de protéger la culture en maintenant la population des ravageurs au niveau minimum qui laisse la culture se développer librement sans utilisation abusive des pesticides, par les seules armes qu'offre la nature.

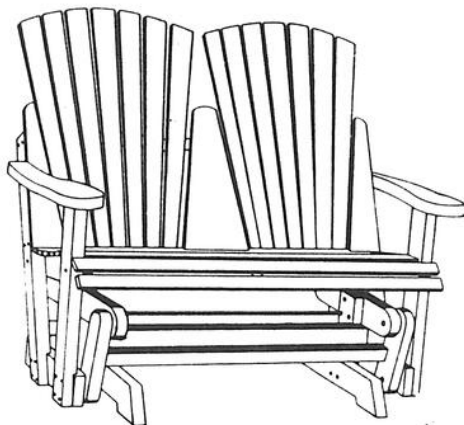
Son fonctionnement

Chaque ravageur a un ou plusieurs ennemis, qui est son prédateur ou parasite; c'est une règle de la nature qui permet l'équilibre biologique. Il faut amener cet auxiliaire, le prédateur ou parasite, dans la culture juste au moment où le ravageur apparaît et celui-ci sera "consommé" par l'auxiliaire.

On essaie ensuite de conserver un équilibre entre les deux populations, qui ne nuisent pas à la culture. On protège celle-ci d'autres ravageurs moins importants par des pesticides très sélectifs qui ne gênent pas l'auxiliaire; on aura ainsi réussi la protection intelligente de la culture par la lutte intégrée.

Notons que l'utilisation de prédateurs et de parasites pour lutter contre les insectes et acariens est une pratique qui tend à se généraliser de plus en plus dans les cultures de légumes de serre. Les producteurs de plantes ornementales tentent également des essais de ce côté.

Causeuse sur billes



Plans et patrons

7⁹⁵\$

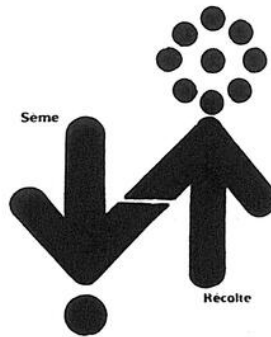
Kit de causeuse

34⁹⁵\$

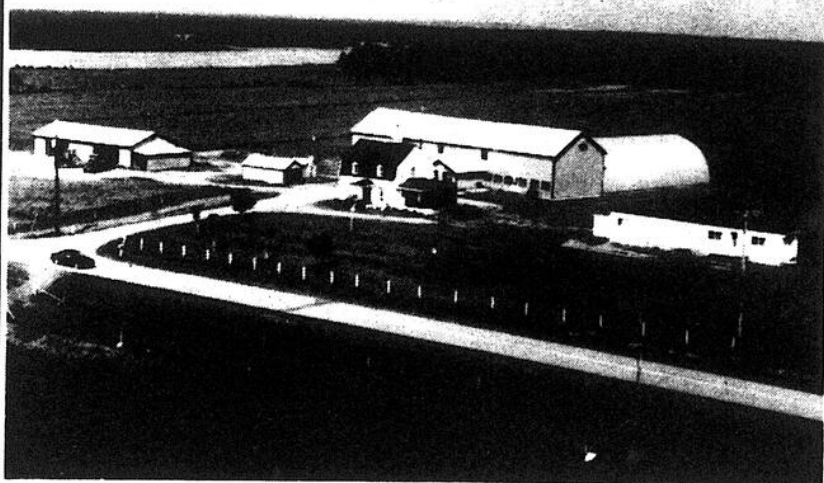
OUTILS VIEL INC.

C.P. 250, 33, Béland
L'Isle-Verte, Qc. - GOL 1KO
(418) 898-2601

Que votre 74^{ème} exposition soit une réussite des plus prospère!



La direction de F.F. Soucy Inc. tient à souligner le travail du comité organisateur et des participants.

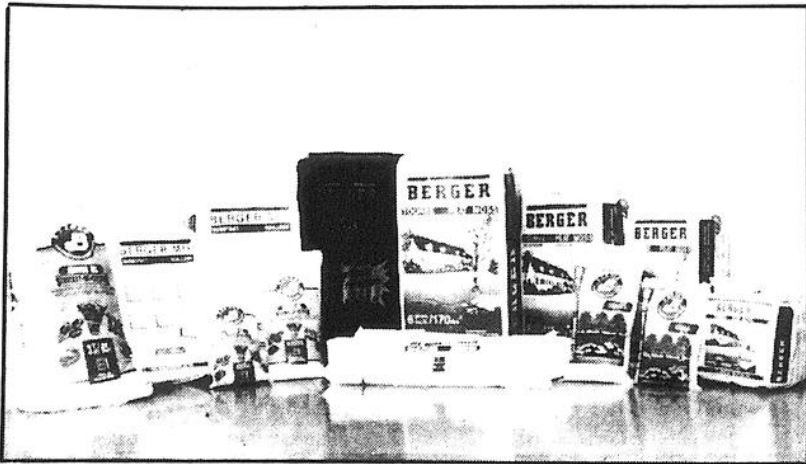


SOUCY

191, rue Delage, C.P. 490
Rivière-du-Loup
862-6941

UNE FORCE ÉCONOMIQUE RÉGIONALE

Fabricant de papier journal



Les Tourbières Berger proposent un très vaste choix de produits.

Le contrôle de la qualité.
Une première en Amérique du Nord.
Après 25 années d'existence, "Les Tourbières Berger" ne cessent de progresser.

Les Tourbières Berger Inc.

121, R.R.1, Saint-Modeste
Co. Rivière-du-Loup (Québec)
GOL 3WO

(418) 862-4462

Saisonnalité des prix pour les fruits et légumes

On constate une variation saisonnière des prix de détail des fruits et des légumes. Une fluctuation de l'offre et de la demande peut être la cause de cette saisonnalité des prix.

On remarque, entre autres, la baisse des prix des cultures annuelles à l'époque de la récolte, quand l'offre est la plus forte. Le prix des fruits et des légumes frais fluctue à cause du caractère saisonnier de la production, des conséquences des conditions météorologiques sur la production et de la nature périssable des fruits et légumes frais.

Selon les mois

C'est en juillet et en août que le facteur saisonnier des fruits est le plus élevé; il amorce ensuite une descente qui se poursuivra pour atteindre en décembre et janvier son niveau le plus bas pour remonter régulièrement jusqu'à son niveau élevé de l'été.

À l'opposé, le facteur saisonnier des légumes tombe brusquement d'un plafond saisonnier à un plancher saisonnier en deux mois, soit de juillet à septembre. Cela correspond à la période des récoltes de légumes au Canada.

PHOTO: GRACEUSETÉ DE AGRICULTURE CANADA



Les facteurs saisonniers des pommes sont à leur niveau le plus élevé en août.



UNE BONNE TERRE

tout un art

Service d'épandage de fumier


2 camions 10 roues avec panneau arrière pour semi-liquide
1 loader 3 verges.

À VOTRE SERVICE


Pour information, communiquez à:
GAÉTAN FRENETTE
862-3524

L'industrie laitière est la base de notre économie régionale. Produit et transformé en région, il est distribué partout, tant au Québec qu'à l'extérieur.

Nos produits sont à la demande, grâce à la bonne qualité de lait produit par nos sociétaires et la qualité de notre produit fini, transformé par des employés consciencieux.



GRUPE



LE DÉVELOPPEMENT RÉGIONAL ON Y CROIT, ON Y PARTICIPE.

Spécialités Électriques

Pour vous, des techniciens accessibles et compétents pour vos problèmes électriques sur tout véhicule moteur.

Une unité mobile qui se rend sur place pour régler tous vos problèmes électriques.



180, rue Témiscouata, Rivière-du-Loup, 862-5141

FRANC SUCCÈS À L'EXPO AGRIL-LOUP

Société d'Agriculture du Témiscouata

Notre-Dame-du-Lac (Québec) GOL 1X0

PROGRAMME QUOTIDIEN DE L'EXPO 1992

MERCREDI 12 AOÛT
9h00 Réception des animaux.

JEUDI 13 AOÛT
9h00 Réception des travaux domestiques, art culinaire, artisanat, produits horticoles, apicoles et acéricoles.
14h00 Jugement des travaux domestiques, art culinaire, artisanat, produits horticoles, apicoles et acéricoles.
20h30 Ouverture officielle. Spectacle de majorettes. Discours des invités. **COURONNEMENT DE LA REINE.** Spectacle de danse.
21h00 Sous la tente - Disco.

VENDREDI 14 AOÛT - Journée western
10h00 Jugement des travaux domestiques, art culinaire, artisanat, produits horticoles, apicoles et acéricoles.
13h00 Jugement des chevaux
17h30 Tire de chevaux
21h00 Spectacle - SOUS LA TENTE - Soirée Western

SAMEDI, 15 AOÛT
9h30 Jugement des bovins de boucherie
10h00 Présentation Pee-Wee et Show Man Ship
12h00 Jugement des bovins laitiers Holstein
20h00 Spectacle
21h00 SOUS LA TENTE - Disco

DIMANCHE 16 AOÛT
14h00 Concours du bûcheron
14h30 Activités de la Relève Agricole
17h00 Méchoui
20h30 Discours. Tirage de l'automobile Plymouth Sundance 1992.
21h00 SOUS LA TENTE - Disco
22h00 Spectacle de danse.

Bienvenue à la 63ième EXPO!

De la recherche et de l'amélioration en agriculture

Les travaux de recherche de la Direction générale de la recherche d'Agriculture Canada comprennent tous les éléments de la chaîne alimentaire tels que le sol, les plantes, les animaux, les produits ani-

maux et végétaux. Ils englobent aussi les micro-organismes, les parasites et les maladies, ainsi que les moyens de lutte appropriés. Ils se penchent aussi sur la transformation et l'entreposage des

aliments. **Programmes d'amélioration**
Le gouvernement fédéral accorde des subventions aux associations, aux foires et aux expositions qui s'intéressent à l'améliora-

tion des méthodes d'exploitation agricole ainsi qu'à de nombreux organismes de producteurs. Il accorde aussi des subventions destinées à maintenir le Bureau canadien de l'enregistrement du bétail.

C'est un organisme qui aide les associations d'éleveurs au moyen du traitement des dossiers d'enregistrement du bétail de race. D'autres subventions sont également accordées

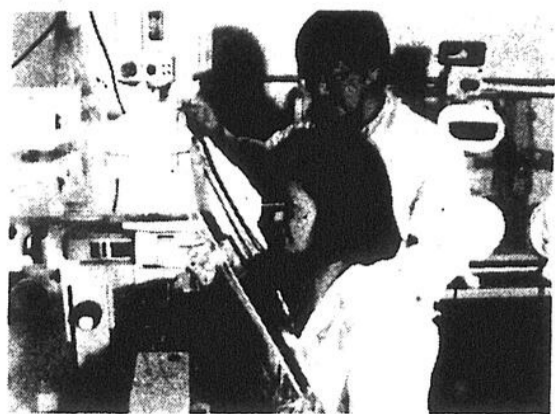
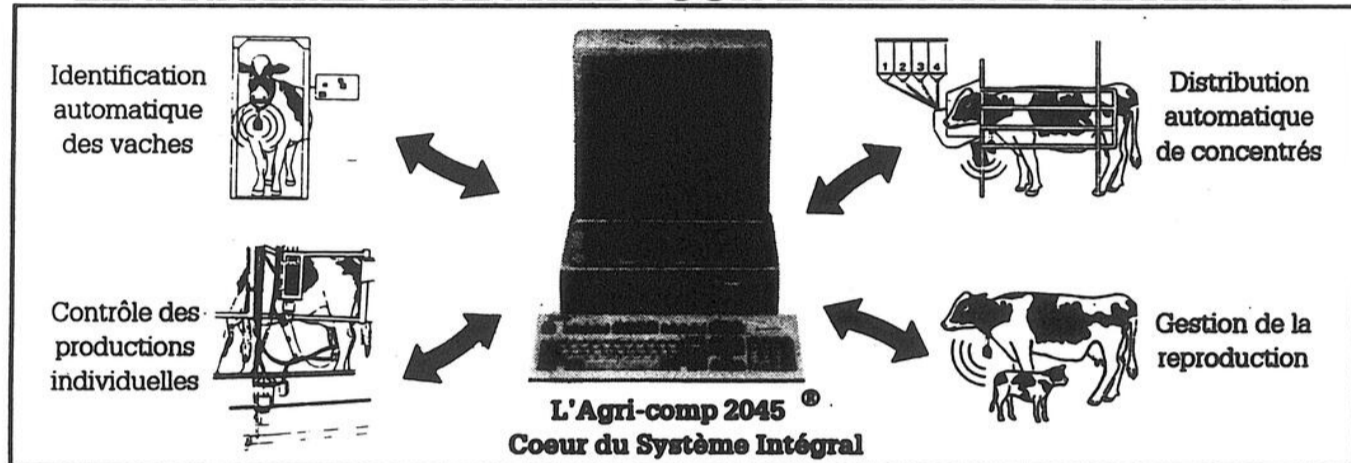


PHOTO: GRACIEUSETÉ DE AGRICULTURE CANADA

BOUMATIC

LE SYSTÈME INTÉGRAL POUR L'ÉLEVAGE LAITIER



Une désire recevoir une documentation gratuite

Nom:
 Adresse:
 Tél.:

Coupon-réponse à retourner à votre concessionnaire **BOUMATIC** ou **VIANNEY SAINT-PIERRE**
 C.P. 14, Saint-Pie, Québec, JOH 1W0

Nous serons présents à l'exposition agricole de Rimouski.



Qualité de la traite pour la Qualité du lait

Dairy Equipment Company, Madison, WI 53708 U.S.A

par l'intermédiaire de l'Association canadienne des producteurs de semences, en vue d'encourager la production de semences recommandées.

L'administration fédérale accorde en outre un soutien financier aux organismes qui mettent en oeuvre les programmes d'amélioration de la performance du bétail. Ces programmes assurent le contrôle laitier et le contrôle du taux de croissance et de la performance de

reproduction des bovins, boucherie, des porcs et des moutons.

Le Ministère établit les cotes nationales d'évaluation génétique des sujets soumis au contrôle, lesquelles fournissent aux agriculteurs des données précieuses en vue de la sélection des sujets de reproduction. Il est ainsi possible d'améliorer les troupeaux nationaux par la sélection des caractères d'importance économique.

Semences de marque



PIONEER.

RÉAL BÉRUBÉ

148, de l'Eglise
 Cacouna
 (418) 862-3426

- Semences de maïs et
- Luzerne de marque PIONEER

LE CERCLE D'AMÉLIORATION DU BÉTAIL DE CACOUNA



comprenant les paroisses de: Cacouna, l'Isle-Verte, Saint-Epiphanie, Saint-Arsène, Saint-Modeste, Saint-Antonin, Notre-Dame-du-Portage et Rivière-du-Loup.

Bureau de direction:
 Vital Larouche, président
 Bruno Mailloux, directeur
 Raynald Dubé, directeur
 Viateur Pelletier, directeur
 Bernard Lebel, directeur
 Paul-Aimé Dumont, secrétaire

Inséminateur-responsable:
 Renaud Lévesque.
Rivière-du-Loup, 862-4728

Inséminateurs:
 Renaud Lévesque, Michel Dumont et André Gagnon.



SOCIÉTÉ COOPÉRATIVE AGRICOLE RÉGIONALE DE RIVIÈRE-DU-LOUP

UNE PRÉSENCE DANS LA RÉGION

TROIS-PISTOLES
 Bureau, quincaillerie, garage, vente/service
 Pétrole Sonic
 Tél.: 851-2822/898-2141
 Télécopieur:
 (418) 851-4967

SAINT-ÉLOI
 Centre de conditionnement des céréales
 898-2851

ISLE-VERTE
 Meunerie-Sècherie, Pétrole Sonic
 898-2526
 Engrais minéraux
 898-6011

SAINT-ARSÈNE
 Quincaillerie:
 862-3795
 Pétrole Sonic:
 862-2496

Bavarois aux fraises

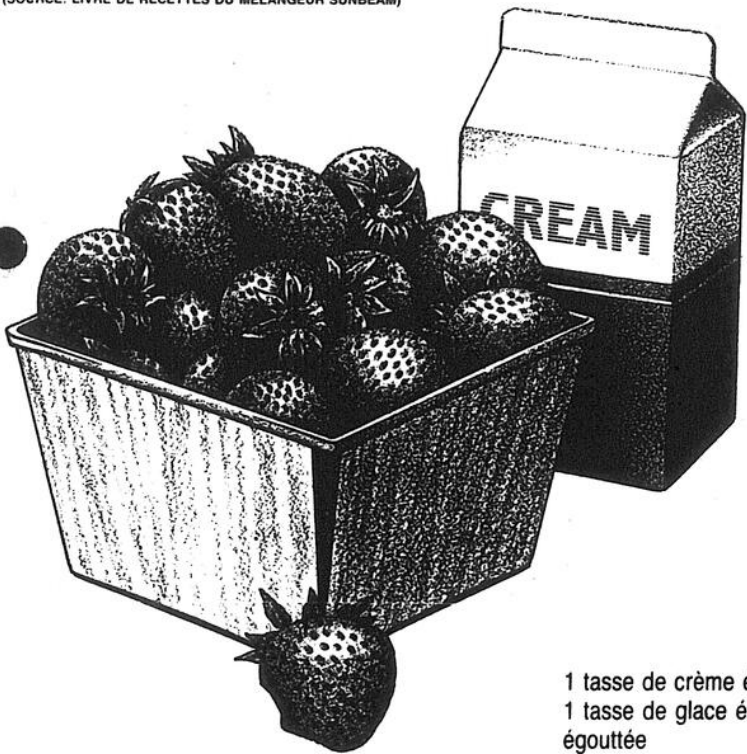
1 paquet de 16 onces de fraises congelées, dégelées et égouttées
1/4 tasse de lait froid

2 enveloppes de gélatine sans saveur
2 jaunes d'oeufs
Colorant rouge

1/2 tasse de jus égoutté des fruits dégelés, chauffé au point d'ébullition
1/4 tasse de sucre

Verser le lait froid dans le récipient du mélangeur, ajouter la gélatine et le jus chaud. Couvrir et traiter à la vitesse STIR pendant environ 1 minute. Lorsque la gélatine est dissoute, glisser à la vitesse LIQUEFY et enlever le couvercle, ajouter le sucre, les fraises, les jaunes d'oeufs et le colorant si désiré et continuer à

(SOURCE: LIVRE DE RECETTES DU MÉLANGEUR SUNBEAM)



1 tasse de crème épaisse
1 tasse de glace écrasée, égouttée

traiter jusqu'à ce que les fraises soient liquéfiées. Ajouter la crème et la glace écrasée et continuer à traiter jusqu'à liquéfaction de la glace. Verser immédiatement dans des assiettes. Attendre de 5 à 10 minutes avant de servir. Donne 6 à 8 portions.

Mousse aux macarons et aux framboises

2 paquets de 16 onces de framboises congelées, dégelées
2 tasses de crème épaisse
2 blancs d'oeufs

geur. Vider dans une tasse à mesurer. Répéter cette opération jusqu'à ce qu'on ait obtenu 2/3 de tasse de miettes. Couvrir la mousse



1/2 tasse de sucre
2/3 tasse de miettes de macarons

Mettre les framboises dans le récipient du mélangeur; couvrir et traiter à la vitesse PURÉE. Tamiser et verser dans un bol à mélanger. Fouetter la crème dans le récipient du mélangeur. Enlever et introduire dans les framboises. Batta les blancs d'oeufs avec un batteur rotatoire, en ajoutant graduellement le sucre. Continuer à battre jusqu'à ce qu'ils soient fermes mais non secs. Introduire dans le mélange de crème. Verser avec une cuillère dans un moule de 2 pintes et placer dans le congélateur pendant 1 heure. Emitter les macarons dans le mélan-

avec les miettes. Faire tou-billonner avec un couteau pour former des stries. Continuer à congeler jusqu'à ce qu'elle soit ferme.

Le goût du frais

J.P. BELANGER
Le Supermarché
250, Hôtel-de-Ville
Rivière-du-Loup, 862-9428
provigo

Bonne exposition...



MARCHÉ RICHELIEU

ALIMENTATION MORIN & FILS LTÉE

ÉPICERIE - BOUCHERIE LICENCIÉE
108, rue Saint-Jean-Baptiste, Isle-Verte
898-2052

Roland et Christian Morin, props.

Bon succès à toute l'organisation!



FERME Noëlla et Emmanuel Bouffard

195, rang nord est
Saint-Charles
de Bellechasse

(418) 887-6331



33 ANS D'EXPÉRIENCE
DANS LA CULTURE DES

FRAISES

Vous recherchez la qualité
et la fraîcheur
alors faites affaires
avec nos spécialistes de la

FRAISIÈRE BELZILE

ANDRÉ BELZILE, Prop.
19, rue Principale, Saint-Arsène
862-6183

Venez vous les cueillir ou encore les commander du producteur.



FRAMBOISES À VENDRE AU SCEAU

Cueillette
ou auto-cueillette
sur réservation



FRAMBOISIÈRE BRUNO SIROIS

318, rue Beaubien
Rivière-du-Loup
867-2727

L'hygiène dans l'alimentation des agneaux

Pour obtenir une croissance optimale des agneaux, il est essentiel de nettoyer régulièrement tout le matériel de distribution de l'aliment d'allaitement et d'appliquer de bonnes mesures d'hygiène. Avec un double des éléments du système d'alimentation, on

INVESTISSEZ DANS DE BONNES ACTIONS

La Société canadienne de la Croix-Rouge
Division du Québec

peut nettoyer sans priver les agneaux de nourriture. L'aliment d'allaitement liquide peut être facilement contaminé par les bactéries et il surit rapidement s'il est laissé à la température de la pièce. Il est donc souhaitable de nettoyer et désinfecter tous les jours les tétines, les canalisations ou les tuyaux et autres ustensiles.

Après avoir rincé à l'eau froide, on utilisera de l'eau chaude additionnée de

détergent et une solution d'hypochlorite ou de tout autre désinfectant. On terminera avec un bon rinçage à l'eau froide pour enlever toute trace de détergent. Les réservoirs d'aliment d'allaitement doivent être nettoyés deux ou trois fois par semaine et même plus souvent si l'aliment surit plus vite. Les systèmes de canalisation complexe peuvent être nettoyés par recirculation, à intervalles déterminés.

L'inspection des viandes

Toutes les viandes rouges et la viande de volaille, conditionnées dans des établissements soumis à la Loi sur l'inspection des viandes, portent l'estampille de l'inspection des viandes ainsi que le numéro de l'établissement.

Cette marque signifie que l'animal vivant et la carcasse ont été examinés pour s'assurer que le produit est sain et exempt de maladie. L'inspection assure également une hygiène conforme aux normes nationales et internationales, à l'intérieur des établissements s'occupant

de la préparation des viandes. Une surveillance rigoureuse

Le Canada exerce une surveillance rigoureuse, d'un bout à l'autre des opérations, y compris l'emballage, l'expédition et le transport. Les étiquettes doivent porter les renseignements prescrits par la loi.

Les établissements doivent détruire ou dénaturer toutes les viandes insalubres ou contaminées, sous surveillance directe. Seules les viandes portant l'estam-



(PHOTO: GRACIEUSÉ DE AGRICULTURE CANADA)

L'inspection des viandes est très rigoureuse à tous les niveaux d'opérations.

La pille "Canada" peut être expédiée d'une province à l'autre ou à l'étranger.

NOUVEAU CONCEPT AGRANDI ET MODERNISÉ

Département des ventes, pièces et services des plus attrayants.



ÉQUIPEMENT D'AUTEUIL INC.

Venez nous rencontrer sur le site de l'expo Agri-Loup. Il nous fera plaisir de vous répondre.

ZETOR

"produit de qualité" nous a valu le titre de **PREMIER VENDEUR** au Québec et au Canada

Venez voir nos nouveaux modèles: 9520 ou 9540 de Zetor 1992. Choix de 2 ou 4 roues motrices. Cabine de sécurité. Faible consommation de combustible. Pneus à sculptures profondes.

ÉQUIPEMENT D'AUTEUIL INC.

Achat - vente - consignation

Dépositaire: tracteur Zetor P. Damien D'Auteuil, prop.

Distribution au Canada: Zetor, div. de M.C.I., Montréal (514) 739-2224, Toronto (416) 675-1710.

10, Route 132 Ouest

Trois-Pistoles, GOL 4K0

Tél.: (418) 851-3772

-Motokov (Zetor)
-Morneau et Thibodeau
-Walco
-Les équipements Hardy
-Machineries Yvon Beaudoin

-Pré-Vert (chargeur)
-Sacomatique Inc. (plastique à ensilage)
-Vermeer (ramasseur de roches)
-WIC
-Distribution B.H. (tracteurs de jardins, tondeuses, etc.)

-SACHS-DOLMAR
-PRO-LAB (lubrifiants et graisses)
-FORBES J.M.S.
-Pronovost
-New Idéa

Les Ateliers SRM Enr.

Gilbert Gamache, propriétaire

SOUDURE, RÉPARATION, MÉCANIQUE SUR MACHINERIE AGRICOLE CAMION ET REMORQUE, MACHINERIE LOURDE, ETC.

5, rue David, Trois-Pistoles, GOL 4K0
Tél.: (418) 851-2680 garage
(418) 851-1281 résidence

FÉLICITATIONS AU COMITÉ ORGANISATEUR

COUVOIR DUMONT (1986) INC.

60, rue Seigneur Côté
Isle-Verte
898-2747



SPÉCIALITÉS

- Poussins à chair d'un jour
- Poulettes pour la ponte (20 semaines)
- Dindonneaux • Oies • Canards



Franc succès à toute l'organisation

GARAGE CARON & FRÈRES INC.

Réparation générale
Peinture
Débosselage

283, rue Seigneur Côté
Isle-Verte Ouest, 898-2857

La pratique de l'agriculture biologique

C'est une prise de conscience environnementale qui s'avère habituellement l'élément déclencheur de la pratique de l'agriculture biologique. L'agriculteur commence alors graduellement à substituer aux produits chimiques de synthèse, des produits et techniques qui permettent de nourrir la plante.

La transition
Le passage d'une agriculture conventionnelle à une agriculture biologique doit se faire progressivement selon un plan de transition qui respecte les particularités de la ferme. Le producteur doit donc effectuer une analyse et une évaluation sérieuse de sa

situation actuelle et préparer un plan de transition en fonction des modifications qu'il aura à effectuer. Ces particularités regroupent les sols et les cultures; les animaux, les équipements, la machinerie et les bâtiments; les personnes qui font partie de la ferme; la situation financière de la ferme; le niveau d'information de l'agriculteur.

L'agriculteur est le premier responsable des décisions à prendre. Pour l'aider dans sa tâche, il peut faire appel à des conseillers du ministère de l'Agriculture qui lui permettront de développer son autonomie. Ils pourront lui fournir toute l'information et tous les éléments

qui lui permettront de prendre les meilleures décisions possibles.

La pratique elle-même
L'agriculture biologique peut se pratiquer en toute saison, que ce soit sous serre, sous tunnel, en plein champ ou dans les bâtiments d'élevage. Certains critères de base doivent

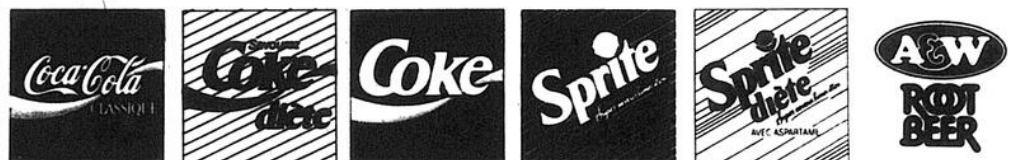
cependant être conformes au mode de production.

Ces critères étant particuliers à chacune des productions, ils sont énumérés en détail dans les cahiers des charges que les agriculteurs biologiques se donnent pour la gestion de leur mode de production.

(SOURCE: M.A.P.A.Q.)



(PHOTO: GRACIEUSÉTÉ DE AGRICULTURE CANADA)



Bon succès à l'Expo Agri-Loup. Félicitations aux organisateurs.

EMBOUTEILLAGE COCA-COLA
139, Chemin des Raymond
Rivière-du-Loup, 867-2059

GASTON SÉNÉCHAL, dir.

LA BASE DE TOUTE CULTURE:

LA CHAUX



NOUS LA FABRIQUONS!
NOUS LA TRANSPORTONS!
NOUS L'ÉPANDONS!

11 ÉPANDEURS POUR CHAULER VOS FERMES
POUR NEUTRALISER L'ACIDITÉ DE VOS SOLS EN PLUS DE LA CHAUX DE CALCIUM NOUS AVONS MAINTENANT UNE CHAUX DE MAGNÉSIUM AVEC UNE TRÈS GRANDE EFFICACITÉ.



LA CHAUX "TÉMIS"
VOUS EST RECOMMANDÉE

En plus, nous pouvons disposer de poussière de pierres ainsi que de pierres concassées de différentes couleurs, de toutes grosseurs, en vrac et en sac.

418-893-5583
Ligne sans frais (Québec): 1-800-463-1252
Ligne sans frais (Maine): 1-800-463-5597
Télécopieur: 893-5809

Pour réservations, commandes et tous renseignements pertinents, n'hésitez pas à nous contacter.

LES CARRIÈRES TÉMIS INC.

C.P. 130, 36, RUE ST-PIERRE (PIED DU LAC) RIVIÈRE-BLEUE (QUÉBEC)
M. ADRIEN ROSSIGNOL, PRÉSIDENT

Une compagnie intègre qui respecte ses clients.



DE L'ÉCONOMIE
RÉGIONALE

EXPO
AGRICOLE

DU 3 AU 9 AOÛT 1992

RIMOUSKI

BINGO

LUNDI, 3 AOÛT 20H00
AU COLISÉE

MANÈGES ET
SPECTACLES
GRATUITS

CASINO

DU 5 AU 9 AOÛT
DE 14H00 À 2H00
AU COLISÉE



KATHLEEN
JEUDI, 6 AOÛT 21H30



NELSON MINVILLE
MERCREDI, 5 AOÛT 21H30

PROGRAMME

MARDI, 4 AOÛT
AVANT 20H00 ENTRÉE DES ANIMAUX ET
INSTALLATION DES KIOSQUES

MERCREDI, 5 AOÛT
9H00 ACTIVITÉS DES FUTURS AGRICULTEURS
21H00 OUVERTURE OFFICIELLE
21H30 SPECTACLE: NELSON MINVILLE

JEUDI, 6 AOÛT
13H00 EXPERTISE HERFORD ET CHAROLAIS
SIMMENTAL ET LIMOUSIN
21H30 SPECTACLE: KATHLEEN

VENDREDI, 7 AOÛT
10H00 EXPERTISE: CANADIEN ET Ayrshire
17H00 STEAK SANDWICH LIMOUSIN
18H00 EXPERTISE DES MOUTONS
20H00 EXPERTISE DES CHEVAUX
22H00 TIRE DE CHEVAUX (SIMPLE)

SAMEDI, 8 AOÛT
10H00 EXPERTISE DES BOVINS HOLSTEIN
20H00 COURONNEMENT DE LA REINE
21H00 TIRE DE CHEVAUX (DOUBLE)

DIMANCHE, 9 AOÛT
11H00 MESSE
13H30 PRÉSENTATION PEE-WEE
14H00 PARADE DES CHAMPIONS
15H00 CONCOURS D'HOMMES FORTS
17H00 MÉCHOUI
20H00 PRÉSENTATION DE CHEVAUX ATTELÉS
21H30 TIRAGES ET SPECTACLES DE FERMETURE
23H00 SORTIE DES EXHIBITS

PAVILLON SPORTIF
PAVILLON DE LA SOCIÉTÉ D'AGRICULTURE

PRIX D'ENTRÉE

ADMISSION GÉNÉRALE: 8\$
ENFANTS MOINS DE 12 ANS: 6\$
PERSONNE DE L'ÂGE D'OR: 6\$

(TAXES INCLUSES)



Lorsque l'on achète la ferme familiale

Une entreprise agricole constitue pour plusieurs les économies qu'ils ont prévues pour leur retraite. Les parents doivent parfois soutenir financièrement leurs enfants pour assurer la continuité de l'entreprise.

Des parents prêteurs

Avant d'acheter la ferme familiale, il est recommandé de consulter un des conseillers de l'Office du crédit agricole du Québec car les parents peuvent tout comme les banques et les caisses populaires, être reconnus comme prêteurs par l'Office et voir ainsi leur solde de prix de vente garanti.

Il peut être grandement avantageux, pour les enfants et pour les parents, de procéder ainsi sans l'intermédiaire d'institutions prêteuses. D'une part, les parents peuvent obtenir un rendement élevé pour ce placement, si l'on compare cette situation aux conditions du marché, et ce, sans courir le moindre risque.

D'autre part, les enfants peuvent bénéficier du rabais d'intérêt applicable sur les prêts à long terme. De plus, pour simplifier les choses, les parents peuvent charger aux enfants un taux d'intérêt fixe plutôt qu'un taux fluctuant.

Il faut noter que le conjoint ou l'employé de l'agriculteur bénéficie des mêmes avantages que les enfants de l'agriculteur.

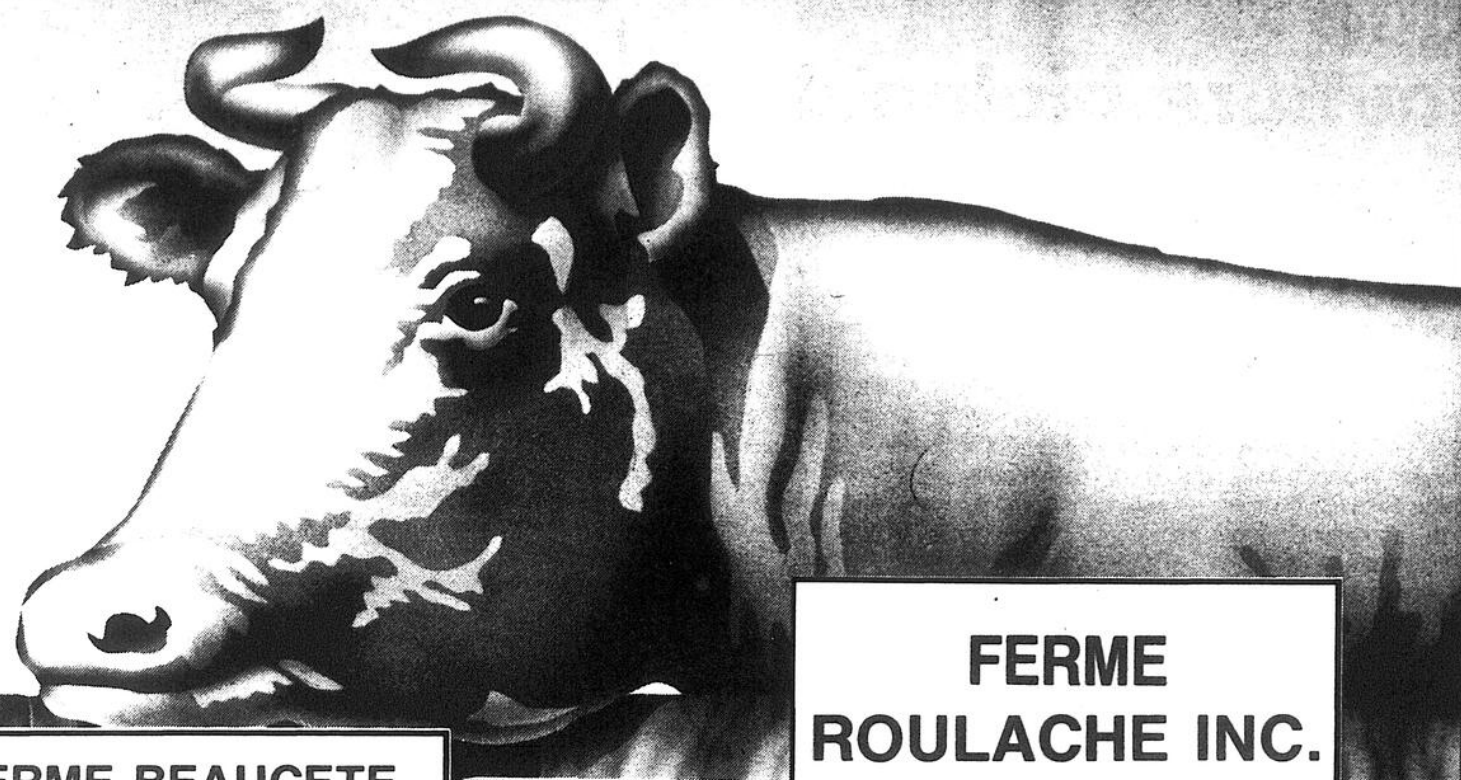
Une subvention pour ceux qui ont une formation

De nos jours, on ne s'improvise pas agriculteur ou agricultrice. Une étude révèle d'ailleurs que le taux d'échec est nettement plus élevé chez ceux et celles qui n'ont pas de formation agricole.

Aider ceux qui se préparent

Devant cette situation, le ministère de l'Agriculture, des Pêcheries et de l'Alimentation du Québec (MAPAQ) a apporté des modifications majeures au programme d'aide à l'établissement en ce qui a trait aux exigences en matière de formation.

À compter du 1er avril 1994, les agriculteurs et les agricultrices pourront bénéficier d'une subvention de \$15,000.00 s'ils s'établissent avec un diplôme d'études collégiales (DEC) ou trois attestations d'études collégiales (AEC) en agriculture.



FERME BEAUCETE

171, route 291 sud
Saint-Hubert
497-2360

Normand Beaulieu,
prop
Troupeau Holstein
Contrôle PATLQ
régulier



Ferme
Figali

Marcel Filion
601, route 132, Cacouna, Qc, GOL 1G0
418-862-5815
BON SUCCÈS À L'EXPO AGRI-LOUP

LE DOMAINE D'AMOURS

Troupeau Holstein enregistré.
DEPUIS 1844

Gratien et Lucie D'Amours, props.

144, rang 2 est, Trois-Pistoles
851-1705

FERME LURON ENR.

Guy & Roger Caron
96, 3e rang est
Trois-Pistoles, 851-2209
Producteurs de lait naturel et industriel.
Producteurs de veaux de grain
Élevage de porcs biologiques
Troupeau Holstein enregistré

FERME DE LA MONTAGNE ENR.

Hugues et Régis GrandMaison
et Lucille Chouinard, props.

231, Chemin de la Montagne
Cacouna, 898-5202
Producteur laitier, céréales et d'ensilage de balles rondes. Troupeau Holstein NIP, Insémination à 100%. Service de moissonneuse batteuse.

ÊTRE
PRODUCTEUR
AGRICOLE,
C'EST EXPLOITER
L'UNE DE NOS
GRANDES
RICHESSES
ET EN ASSURER
LA CONTINUITÉ
POUR LES ANNÉES
À VENIR !

Depuis 74 ans,
l'Expo Agriloup:
l'événement
no. 1 de
tous les
agriculteurs
de la région

FERME ROULACHE INC.

330, route rurale 1
Notre-Dame-du-Portage
867-3163

Vital Larouche, prop.

Éleveurs de vaches Holstein pur-sang
comprenant 70 têtes,
élevage de qualité

SUCCÈS À L'EXPO!

FERME DENIS ST-PIERRE ENR.

TROUPEAU Ayrshire Pur-Sang

Nous pouvons vous offrir:

- Vaches Ayrshire Pur-Sang
- Vaches Holstein Pur-Sang et N.I.P.
- Location de vaches pour la production
- Echange de vaches pour des taures
- Pension de taures pour hivernement
- Possibilité d'arrangement pour vente ou achat de troupeaux
- Transport d'animaux

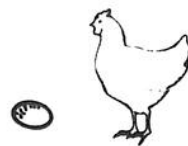
Denis et Yvette St-Pierre, props.

222, Chemin des Pionniers Est,
Saint-Arsène, Cité Rivière-du-Loup (Québec)
G0L 2K0

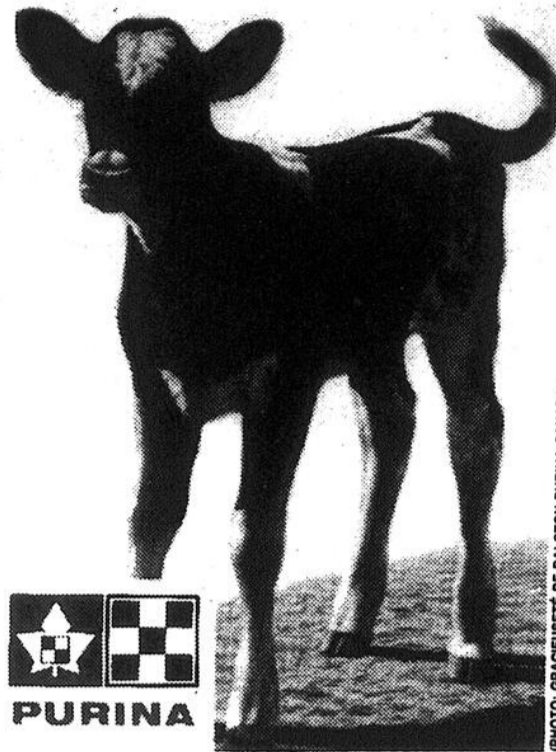
Tél.: (418) 862-1508

FERME AVICOLE Marcel Bélanger Ass. PRODUCTEUR D'OEUFs

Isle-Verte,
C.P. 204
Tél.: 898-2134



Un jeune veau bien nourri performera mieux



(PHOTO: GRACIEUSITÉ DE RALSTON PURINA CANADA)

Pour obtenir une bonne performance de ses futures productrices et un potentiel génétique de ses sujets de remplacement, l'éleveur songe à les nourrir convenablement. Il tiendra compte de la qualité des aliments qu'il leur fournit.

Le colostrum essentiel
Les trois premiers jours, il est essentiel que le jeune

veau absorbe le colostrum que seul le lait de sa mère peut lui fournir. Pour qu'il reçoive les anticorps servant à lutter contre les maladies, le jeune veau doit être laissé avec sa mère ou encore on devra traire le colostrum et le lui servir.

Le colostrum est très riche en protéines, en vitamines A et D, en thiamines et en riboflavine, de plus, sa teneur en fer est plus élevée que le lait normal. Il a aussi un léger effet laxatif. Le veau devra recevoir le colostrum dans les deux premières heures suivant sa naissance.

Les autres étapes

Les premières semaines sont très importantes car le veau est encore fragile à cet âge. C'est au cours de cette période que son estomac se développe pour devenir l'organe complexe du ruminant.

Outre le lait entier ou les aliments d'allaitement, on servira au petit veau des ali-

ments secs comme concentré de début. On lui ajoutera de petites quantités fréquemment pour en conserver la fraîcheur.

On choisira une nourriture appétissante pour une meilleure consommation volontaire et très énergétique pour un meilleur gain. La nourriture qui utilise des ingrédients de haute diges-

tibilité favorise la formation d'acides gras volatiles permettant un meilleur développement du rumen.

L'alimentation doit contenir tous les minéraux et toutes les vitamines essentiels au bon développement du veau. On changera le foin plusieurs fois par semaine pour en conserver la fraîcheur.



MOI, JE DONNE DU SANG CET ÉTÉ!



LAITIÈRES 2000

RATIONS COMPLÈTES ET SUPPLÉMENTS LAITIERS

Disponibles chez votre concessionnaire Purina

MEUNERIE RIVIÈRE-DU-LOUP INC.

623, Lafontaine
Rivière-du-Loup
862-4841
1-800-363-7002



RENDONS HOMMAGE à la terre et à ceux qui la font produire.

Bonne chance à tous les exposants de la 74e Exposition Agri-Loup.

coop

C'est à vous.

Rivière-du-Loup
CLAUDE GAGNON, gérant

Que sont les engrais?

MARCEL PETTIGREW

Ébéniste-artisan



Conception et fabrication de meubles de tous styles, armoires de cuisines, tournage sur bois jusqu'à 10 pieds, escalier.

16, rue Saint-Jean-Baptiste
Isle-Verte
898-3499

Les agriculteurs d'aujourd'hui sont les gardiens responsables de la terre. Comme ils en vivent, ils veulent la protéger pour leurs descendants. Ils ont toutes les raisons de se préoccuper à fond de l'environnement parce qu'ils sont partenaires avec la terre dans la production d'aliments sains et nourrissants.

Les engrais

Les engrais, ce sont tous les produits qui fournissent les éléments nutritifs nécessaires à la croissance des

végétaux. La carence d'un seul de ces éléments peut compromettre le développement des cultures.

On dit fertiles les sols riches en éléments nutritifs. Les apports d'engrais contribuent à maintenir la fertilité du sol et à assurer la santé des plantes. Les principales sources d'engrais sont les engrais minéraux, les fumiers, les légumineuses.

Tout comme l'être humain

La meilleure façon de décrire les engrais, c'est

peut-être de les comparer aux vitamines, aux protéines et aux hydrates de carbone. Pour soutenir la vie, il faut à notre organisme certains principes nutritifs que lui apporte la nourriture.

Il en est de même pour les végétaux. Les sols ne fournissent pas tous assez d'éléments nutritifs pour assurer aux plantes une saine croissance. Aussi, ajoute-t-on au sol des engrais qui renferment des éléments comme l'azote, le phosphore, le potassium et le soufre pour compléter ceux qu'on y trouve, en vue de soutenir la croissance et de donner de bons rendements.



Les engrais apportent les éléments nutritifs dont les sols ont besoin pour produire les aliments.

(PHOTO: GRACIEUSEMENT DE L'ASSOCIATION DES FABRICANTS D'ENGRAIS QUÉBEC)

Portrait de l'agriculteur biologique

L'agriculteur biologique est une personne désireuse de protéger ses sols et la qualité de son environnement agricole. C'est aussi une personne désireuse de satisfaire un marché qui ne demande qu'à être mieux exploité et mieux servi.

Une gamme très variée de raisons peuvent expliquer les choix faits par ceux qui privilégient la pratique de l'agriculture biologique.

Besoin d'une aide?

L'agriculteur biologique a accès aux programmes d'aide financière et technique offerts par le ministère de l'Agriculture du Québec. Il est avantageux d'utiliser et de bénéficier de ces programmes mis en place pour faciliter la viabilité et la rentabilité des exploitations agricoles.



L'événement FAITES UNE AFFAIRE AU BOUT'!

DES AFFAIRES AU BOUT' SUR LES CAMIONNETTES 4 x 2, DURES À L'OUVRAGE

Les caractéristiques des 4 x 2 comprennent :

- Moteur de 2 367 cm³, à arbre à cames en tête, injection électronique de carburant, 4 cylindres
- Suspension avant à double bras triangulaire avec barres de torsion inférieures, amortisseurs hydrauliques et barre stabilisatrice
- Direction assistée
- Batterie surpuissante
- Pneu de rechange grandeur normale
- Et beaucoup plus encore!

DES AFFAIRES AU BOUT' SUR LES SOLIDES 4 x 4

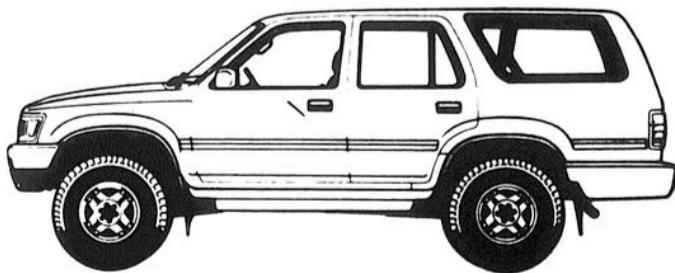
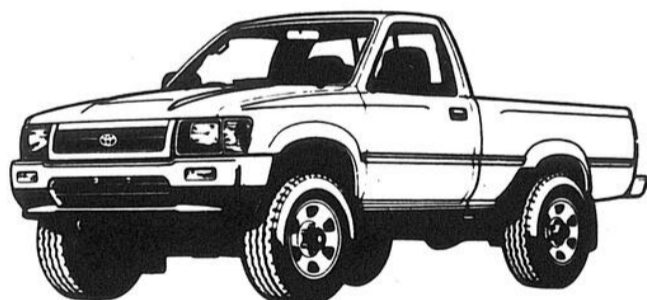
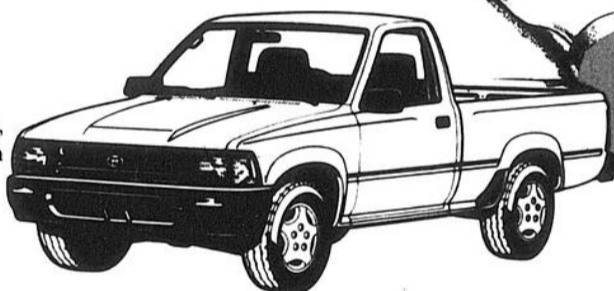
Les caractéristiques des 4 x 4 comprennent :

- Moteur de 2 367 cm³, à arbre à cames en tête, injection électronique de carburant, 4 cylindres
- Direction assistée
- Système A.B.S. (antiblocage des freins) à l'arrière
- Panneau de réservoir verrouillable
- Pneu de rechange grandeur normale
- Suspension avant indépendante à double bras triangulaire
- Et beaucoup plus encore!

DES AFFAIRES AU BOUT' SUR LE ROBUSTE 4RUNNER

Les caractéristiques du 4Runner comprennent :

- Moteur de 2 367 cm³, à arbre à cames en tête, injection électronique de carburant, 4 cylindres
- En option : moteur V6 de 2 959 cm³, à arbre à cames en tête, injection électronique de carburant
- Système A.B.S. (antiblocage des freins) à l'arrière
- Direction assistée
- Phares à halogène
- Essuie-glace / lave-glace intermittents de lunette arrière
- Batterie surpuissante
- Lunette d'abattant assistée
- Et beaucoup plus encore!



ET DES AFFAIRES AU BOUT' SUR TOUT LES TOYOTA NEUVES!

Incluant : Tercel, Corolla, Camry, Celica, Paseo et Previa!

VENEZ VITE FAIRE VOTRE CHOIX!

Côte Sud Toyota

159A, rue Fraser, 862-3222 - Rivière-du-Loup - 1-800-463-8007

Fidèles depuis des

années



De la qualité à prix raisonnable

- Bottes de sécurité (Kauffman, Roger, Kodiak)
- Souliers de sécurité (H. Brown, Terra)
- Gants
- Pantalons
- Chemises
- Habits de pluie
- Bas
- Couvre-tout
- Sacs à dos

Boutique du travailleur

254 Lafontaine, Rivière-du-Loup, 862-9266

L'agriculture biologique, un tournant inévitable

Dans cette ère de l'écologie et de la protection de la nature, l'engouement pour l'agriculture biologique représente un tournant inévitable. La transition vers une agriculture biologique passe par un changement des valeurs et des idées.

Les sensibilités nouvelles pour la conservation de l'environnement, qui est considérée comme un facteur déterminant de la qualité de vie, posent des exigences nouvelles aux différents intervenants du domaine bio-alimentaire. L'agriculture de demain demande une nouvelle approche dans les façons de penser, de faire et de réagir.

Qu'est-ce que l'agriculture biologique?

L'agriculture biologique est basée sur la conservation et l'accroissement de la fécondité des sols, des plantes et des animaux. Ce mode de production repose sur l'interdépendance de la relation sol-plante-animal-humain vue dans sa globalité.

Par l'agriculture biologique, on vise à nourrir les micro-organismes du sol. Ces derniers se chargent de transformer cette nourriture en aliments assimilables par les plantes. On assure ainsi à la plante un milieu favorable permettant de bons rendements et une résistance accrue aux maladies.

La nature dispose de plusieurs mécanismes qui permettent aux végétaux et aux animaux de bien se développer. Par une approche globale, l'agriculture biologique veut permettre à ces mécanismes de se reconstituer et de se développer dans un milieu le plus favorable possible.

Dans une tendance écologique

En plus d'améliorer la vie du sol ainsi



(PHOTO GRACEUSETE DU M.A.P.A.Q.)

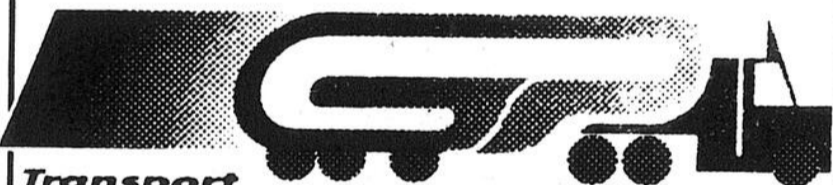
que la santé des plantes et des troupeaux, l'agriculture biologique minimise la pollution des milieux agricoles, au niveau de l'eau, des sols, de l'air, etc. Elle agit ainsi en utilisant des techniques bénéfiques à l'environnement et en diminuant les coûts sociaux inhérents à cette pollution.

L'agriculture biologique se fonde sur le respect de la vie et de l'environnement; elle conduit à une élimination des produits chimiques de synthèse. Réduisant au minimum les intrants, tels que pesticides, engrais chimiques, médicaments vétérinaires, etc., achetés en dehors de la ferme; elle permet ainsi d'augmenter le degré d'autonomie de l'agriculteur.

Grâce à la réduction majeure de l'utilisation de ces intrants, même s'il obtient des revenus globaux moindres, l'agriculteur biologique peut retirer un revenu net égal ou supérieur à celui obtenu en agriculture traditionnelle.

(Source: M.A.P.A.Q.)

Nous vous invitons nombreux à venir vous amuser à la 74e Expo Agri-Loup



Transport Gérard Pelletier

TRANSPORT DE LAIT EN VRAC • TRANSPORT DE CÉRÉALES • TRANSPORT D'EAU

81, rue Notre-Dame, l'Isle-Verte (Québec) GOL 1K0
(418) 898-2613 - Fax: (418) 898-2828

AU SERVICE DE LA GESTION

DU NOUVEAU EN GESTION:

Un logiciel facile d'opération. Ainsi tu peux faire la tenue de livres par informatique avec LE LOGICIEL AGRI-LOGI-Q, prix 350.00\$ ou manuellement avec: La Comptabilité Financière Agricole, prix 40.00\$ + T.V.Q. La comptabilité Opérationnelle de la ferme, prix 35.00\$ + T.V.Q.



COMMANDEZ VOTRE EXEMPLAIRE

Les Editions **Audat et Coulombe**

C.P. 1196, La Pocatière, GOR 1Z0, (418) 354-2547

LA MACHINERIE des grands espaces.

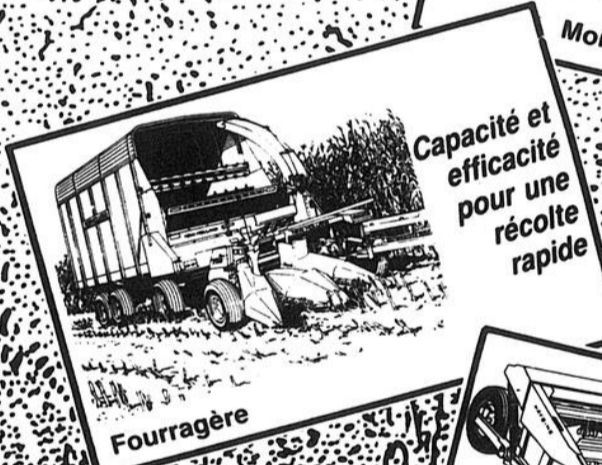
Prix de la 1ère place au niveau régional et national l'an passé, dans le cadre d'un concours organisé par Crédit Ford, décerné à Équipement Agricole K.R.T.B.



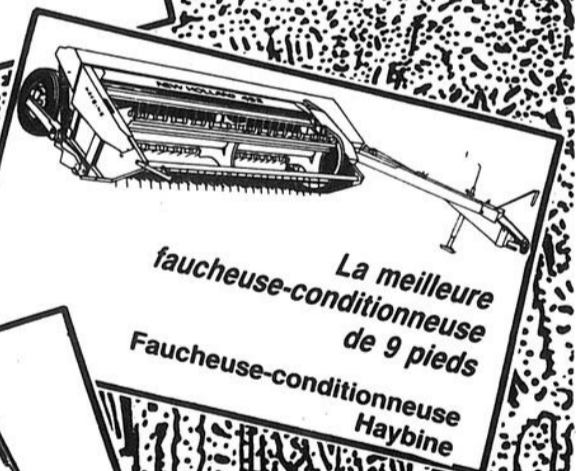
La meilleure de sa catégorie
Presse à balle rectangulaire
Modèle 570



Capacité maximale! Pertes minimales!
Moissonneuse-batteuse



Capacité et efficacité pour une récolte rapide
Fourragère



La meilleure faucheuse-conditionneuse de 9 pieds
Faucheuse-conditionneuse Haybine



Deux pour le prix d'un

En achetant un tracteur Bidirectionnel Ford Versatile 9030, c'est comme si vous obteniez deux tracteurs pour le prix d'un. Voici pourquoi: Le 9030, dont la puissance atteint 100 HP à la fois, vous permet de faire deux choses à la fois: pousser et tirer des accessoires en même temps. Avec une PDF et un attelage à trois points de chaque côté, vous pouvez réduire de moitié le temps passé au champ en jumelant les travaux: labourer et semer, biner et vaporiser ou pousser et tirer une faucheuse-conditionneuse. Et que direz-vous d'une déneigeuse d'un côté et d'une lame frontale ou d'un chargeur de l'autre? C'est ce qu'on appelle de la productivité. C'est ce que vous obtenez avec un Bidirectionnel 9030.

Équipement Agricole K.R.T.B. Inc.

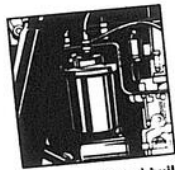
411, rue Témiscouata, Rivière-du-Loup, 867-1062

JOHN DEERE

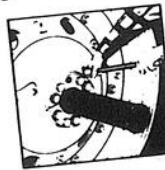
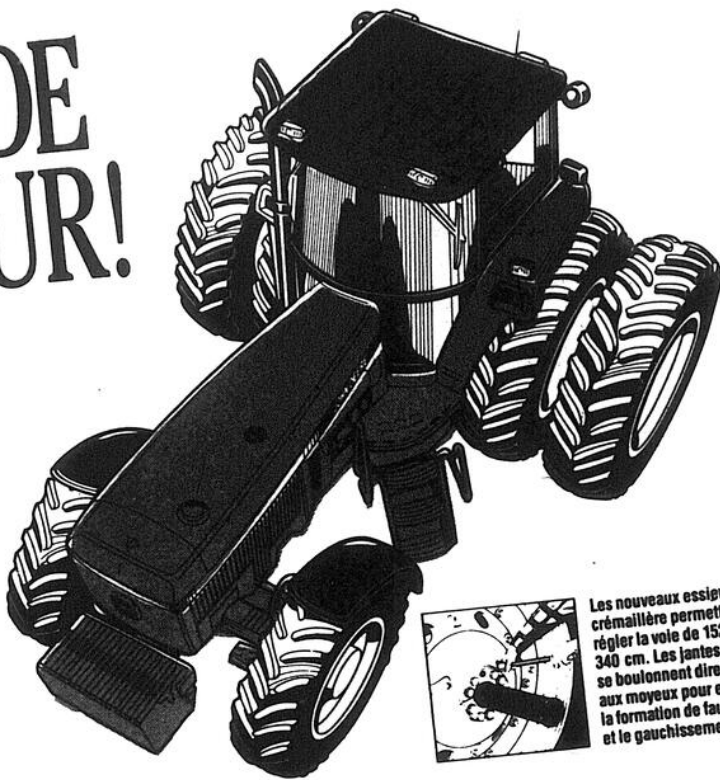
GRANDE PRIMEUR!



L'entretien du filtre à air est encore plus facile; il s'enlève rapidement, sans outil, et sans ouvrir le capot.



Le nouveau filtre à huile vertical du moteur de 7,6 L s'enlève sans gâchis.



Les nouveaux essieux à crémaillère permettent de régler la voie de 152 à 340 cm. Les jantes de roue se boulonnent directement aux moyeux pour empêcher la formation de faux-ronds et le gauchissement.

Nouveaux tracteurs John Deere de la série 60... avec NOUVELLE GARANTIE DE 5 ANS/5000 HEURES

Venez nous voir pour tous les détails sur la nouvelle garantie de 5 ans/5000 HEURES sur tous les nouveaux tracteurs de 155 à 200 HP de la série 60. C'est le genre de couverture de garantie que vous nous avez demandé. Venez examiner de près les nouveaux tracteurs de la série 60. Eux aussi ont tout ce que vous nous avez demandé : nouveaux essieux à crémaillère...

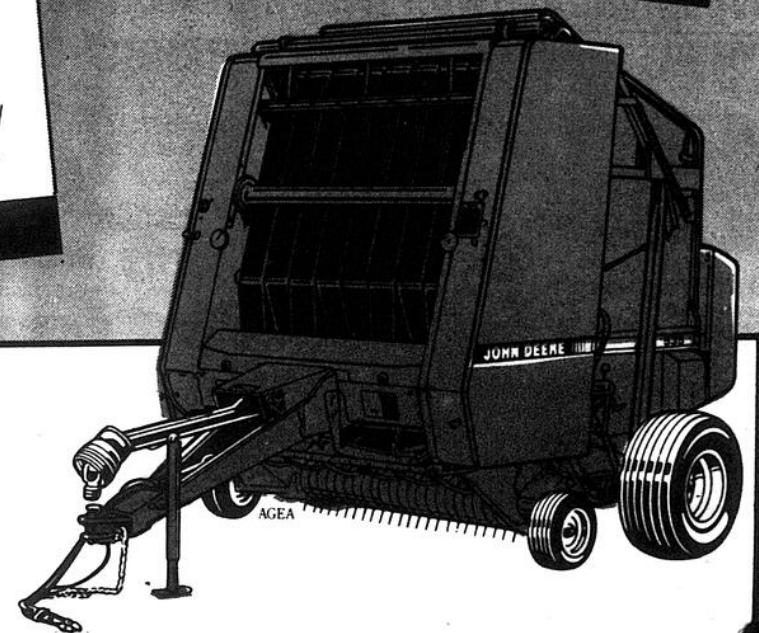
entretien plus facile des filtres à air et à huile... qualité sonore améliorée dans la cabine... marches plus larges et meilleur accès... meilleure visibilité, et plus encore. Voyez vous-même! Et ne manquez pas de vous renseigner sur la **NOUVELLE GARANTIE DE 5 ANS/5000 HEURES** sur tous les tracteurs de 155 à 200 HP de la série 60.

LA PERFECTION AFFINÉE

Maintenant en stock

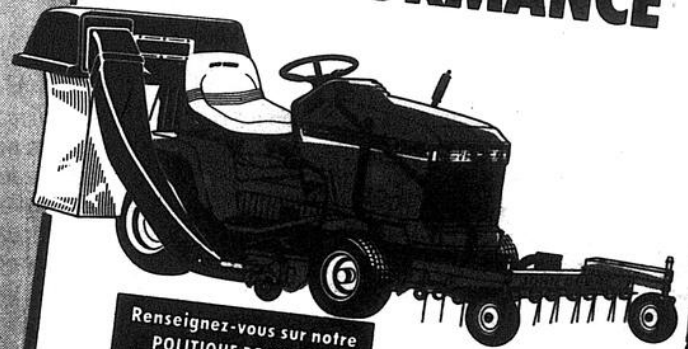
LES SEULES ROTOPRESSES QUI ENVELOPPENT OU ATTACHENT. VOYEZ-LES ICI!

■ Modèles 335 et 375 économiques pour balles de 1,30 m pesant jusqu'à 340 ou 453 kg



■ Venez examiner toutes les caractéristiques!

UN MODÈLE DE PERFORMANCE



Renseignez-vous sur notre POLITIQUE DE RETOUR DE 30 JOURS, SANS ENGAGEMENT

Voyez les nouveaux tracteurs de pelouse LX176 avec récupérateur arrière de 6,5 boisseaux et râtelier-déchaumeur.

- ▲ Fiabilité du moteur Kawasaki à soupapes en tête, lubrification sous pression et filtre à huile
- ▲ Modèles hydrostatiques à commande exclusive à deux pédales permettant de choisir facilement la vitesse et le sens de marche tout en gardant les deux mains sur le volant
- ▲ Nouvelle tondeuse de 122 cm pour une coupe de haute qualité, une longue durée et un entretien facile
- ▲ Rayon de braquage de 56 cm à peine
- ▲ Siège façonné, espace accru pour les jambes, meilleure accessibilité, plus grand confort

JOHN DEERE



UN CHOIX D'ACTUALITÉ



Deere, c'est tout dire

EQUIPEMENTS B.S.L. INC.

235, route 291, Cacouna, 862-0541