

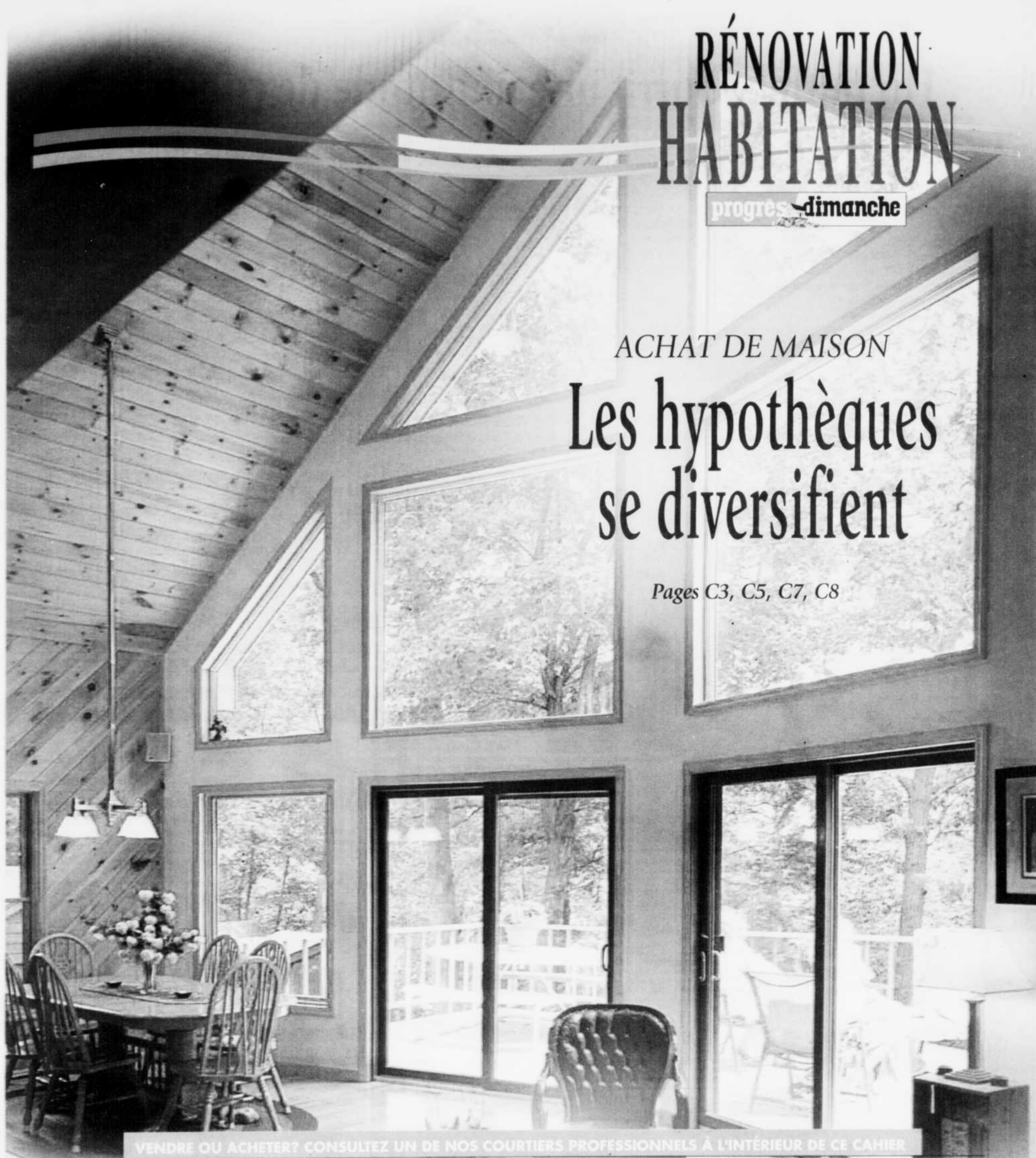
RÉNOVATION HABITATION

progrès *dimanche*

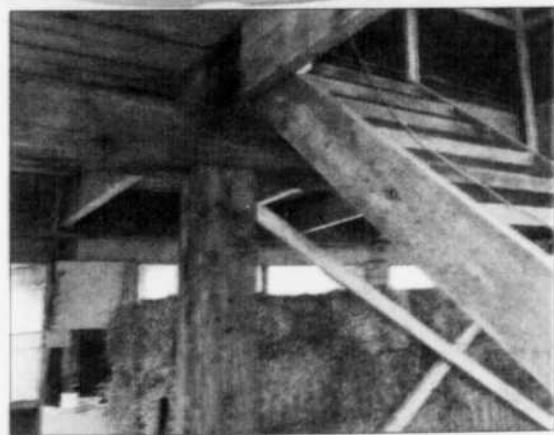
ACHAT DE MAISON

Les hypothèques se diversifient

Pages C3, C5, C7, C8

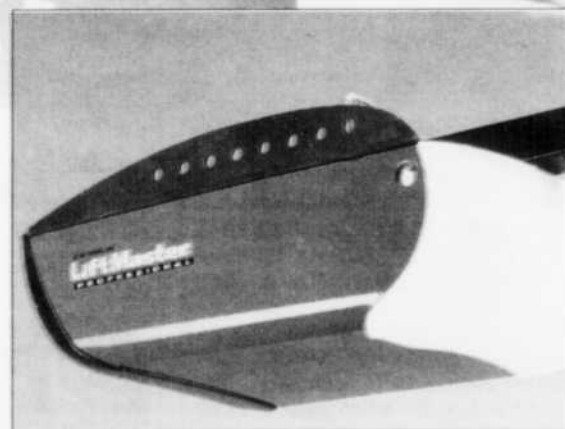


VENDRE OU ACHETER? CONSULTEZ UN DE NOS COURTIERS PROFESSIONNELS À L'INTÉRIEUR DE CE CAHIER



Isolation
maison
de paille

Page C4



Accessoire
ouvre-porte
de garage

Page C6

ai eu
mpérial
époque,
le
que celui
isième
au
les

blagues
it rire du
visé -
occasion
Cie qui
pour

er son
ec une
es 70
guster!



Club

VEN
ONQUIÈRE
BEAU
d'or

e par
léotron

Un buffet nourrit une multitude de convives

Les occasions de faire la fête ne manquent pas, et c'est tant mieux! Pourtant, quelquefois, les convives ne manquent pas non plus... Alors, pourquoi ne pas se faciliter la vie et dresser un buffet?

Jusqu'au 16^e siècle, le mot «buffet» désignait un escabeau. Il signifiait successivement la table ou le dressoir et, au 17^e, un meublé où le maître d'hôtel faisait installer lors des réceptions des pièces de vaisselle, exposait des objets de luxe, des éléments de décoration, témoignant de la richesse du maître de maison.

Plus tard apparaissent dans les milieux aristocratiques les buffets de fruits (appelés «dessert» chez les bourgeois) où l'on découvre des compositions de fruits frais, confits, des pâtes de fruits et autres friandises. La signification du terme «buffet» glisse ensuite vers l'ensemble des mets, puis vers le système de restauration, et enfin vers le type de réception.

A cette époque, on prend l'habitude d'installer savamment sur de grandes tables tous les mets. Les convives s'installent et les plats circulent.

Autour de la table sont disposés divers éléments (consoles, guéridons, dessertes...) garnis de décorations, de friandises, de fruits et de fleurs.

Un buffet se compose de plusieurs mets variés, comme par exemple:

Entrées

- crème de tomate au basilic et perles de mozzarella
- carottes vapeur aux épices tandoori
- barquettes d'endives au chèvre et raisins secs
- céleri-branche au roquefort
- tartines de poivrons

marinés
- gaspacho express
Pour étoffer le buffet, répartir des fruits secs, des tomates cerises jaunes et rouges (selon la saison), des chips de maïs, de la sauce de tomates concassées, des oignons hachés, du jus de citron, des olives, des piments de Cayenne, des cornichons.

Plats

- tartes salées: courgettes, oignons rissolés, feta et olives noires; brocolis et chèvre; tomates et oignons; poireaux et béchamel.
- salades: composée, grecque, taboulé libanais.
- plateau de fromages variés, avec association de fruits divers.
- tarte aux pommes à la vanille; aux poires et crème d'amande; aux mirabelles et noisettes concassées.
- salade d'oranges; salade de fruits divers.
- fromage blanc aux fruits; ou au miel.

Pour étoffer le buffet, disposer plusieurs petits paniers de fruits de saison.

Boisson

- eau, jus de fruits, vin, champagne...
- Et l'incontournable sangria!
Pour 40 personnes: laver et émincer finement 2 kg d'oranges, 1 kg de citrons, six nectarines et six poires, avec leur peau. Verser 10 litres de vin rouge et 75cl de Grand Marnier (ou de Cointreau) dans un

grand récipient. Ajouter 750 g de sucre, les fruits, deux bâtons de cannelle et une cuillerée à café de muscade râpée. Laisser macérer 24 heures au frais. Dans la matinée précédant la fête, ajouter un litre de limonade et remettre au frais.



Gilles Carrier
673-4742 - 543-5511



CHICOUTIMI: 960, Saint-Paul. Plancher de bois, 3 chambres au RDC. Magnifique terrain. Possibilité revenu.



CHICOUTIMI-NORD: 2732, Roussel. Ancestrale. Rénovée au complet. A VOIR!

BUREAUX PERMANENTS À PLACE DU ROYAUME (face à Provigo)

MAISON OUVERTE DIMANCHE DE 14 h à 16 h



PIERRE DESBIENS
Agent immobilier agréé
543-5511 - 692-9389



JONQUIÈRE
1891-1893-1895, DAUMIER
3 logements:
1 grand 5 1/2 pièces pour propriétaire occupant.
2 logements:
de 3 1/2 pièces non chauffés, non éclairés.

POSSIBILITÉ DE LIBÉRER RAPIDEMENT



Pour vente rapide
Contactez: André Bilodeau
Agent immobilier affilié
695-1240 OU 548-9192
Service 24 heures



PREMIER VENDEUR
Février, Juillet et Août 2002
PREMIER INSCRIPTEUR
Février, Mars, Mai, Juillet, Août, Septembre, Octobre et Novembre 2002
SUCCURSALE DE JONQUIÈRE

LE CLIENT D'ABORD

VENDEURS DE NOVEMBRE 2002

FÉLICITATIONS!

Chicoutimi: Jean-Yves Gagnon 693-9447 / 543-5511
Jonquièrre: Jean Mailloux 542-8587 / 548-9192
Alma: Micheline Guérin 668-6755 / 668-4578
La Baie: Pierre Tremblay 697-1688 / 697-5511
Autres secteurs: Robert Girard 275-0643 / 275-5512

La Capitale
La Capitale vendu.com

INSCRIPTEURS DE NOVEMBRE 2002

FÉLICITATIONS!

Chicoutimi: Jérôme Côté 549-9255 / 543-5511
La Baie: Leo Waltzing 544-4122 / 697-5511
Jonquièrre: André Bilodeau 695-1240 / 548-9192
Alma: Irène Bouchard 668-4589 / 668-4578
Autres secteurs: Robert Girard 275-0643 / 275-5512

La Capitale
La Capitale vendu.com

Doris Blackburn
Tél.: 543-5472 / 543-5511

NOUVEAU CHICOUTIMI
66, St-Hubert, jolie résidence 1 1/2 étage, rénovation majeure partie. Logez-vous au prix d'un logement. Demandez une visite vous ne serez pas déçus.

LIBRE IMMÉDIATEMENT CHICOUTIMI-NORD
115, Bures. Passez les fêtes dans votre nouvelle demeure peut devenir une réalité. Vous un bungalow sans voisin arrière et avant idéal pour vous et votre famille. 00535773

ANDRÉ DUBÉ
818-6677 OU 548-9192
agent immobilier affilié

VENDEUR OU ACHETER AVEC MOI, C'EST PLUS FACILE.

REGIS MORIN
Agent immobilier affilié

SAGUENAY - LAC-SAINT-JEAN
Courtier immobilier agréé
543-5511, bur. 678-3017, rés.

CHICOUTIMI
1785, des Mélanges, Place du Royaume, planchers de bois franc, plafond cathédrale, cuisine et salle de bains refaits à neuf. Maison très exceptionnelle.

LATERRIÈRE
5820, boul. Talbot. Belle résidence 1 1/2 étage, bord de l'eau. Site exceptionnel. Prix réduit. A VOIR!

CHICOUTIMI
369, rue Chabanel, cottage de prestige, très bien aménagé, garage intérieur et toute beauté, pour personne cherchant le calme et la paix.

CHICOUTIMI
335, Emile-Nelligan, cottage 2 étages, neuf, sans voisin arrière, luxueux. A voir absolument! 00535662

SUCCURSALE JONQUIÈRE
1^{er} VENDEUR DE L'ANNÉE 2001

1^{er} INSCRIPTEUR JANVIER 2001
1^{er} INSCRIPTEUR AVRIL 2002
1^{er} INSCRIPTEUR OCTOBRE 2002
1^{er} VENDEUR JANVIER 2001
1^{er} VENDEUR AVRIL 2001
1^{er} VENDEUR OCTOBRE 2001
1^{er} VENDEUR NOVEMBRE 2001
1^{er} VENDEUR SEPTEMBRE 2002

Merci à ma distinguée clientèle!

FRANÇOISE BOISSONEULT
Agent immobilier affilié

SAGUENAY - LAC-ST-JEAN
Courtier immobilier agréé
Rés.: 543-5704
Bur.: 543-5511

VUE LA BAIE
2302, St-Amand, Grande maison sur 2 étages en brique, 5 chambres à coucher, portes françaises, beaucoup de cachet, grandes pièces, air d'auto, terrain superbe avec vue.

NOUVEAU CHICOUTIMI
523, Mgr Lefrançois, tout brique, 3 chambres au rez-de-chaussée, Planchers de bois, belles pièces, porte-avion et patio. Très très propre.

LINDA TURGEON
Agent immobilier affilié

591-5949, paget
543-5511, bur.

COMMERCÉ
DEVEZ-VOUS PROPRE PATRON
Commerce de mécanique automobile. Existe depuis de nombreuses années. Très rentable.
Pour plus d'information, appelez-moi.

PRIX RÉDUIT ARVIDA
2084, de Neuville, maison à étages, planchers de bois, foyer au salon. Des nombreuses rénovations ont été effectuées. Cachet particulier. Une visite saura vous plaire.

Celine Bouffard 543-5511 / 698-4888 / 545-3126
Gilles Parrot

NOUVEAU CHICOUTIMI
715, de Gascogne. Sans voisin arrière, garage, cuisine toute équipée.

AUBAINE
LATERRIÈRE: 6450, rang Saint-Jacques, 3 chambres, avec terrain sans voisin arrière à 10 minutes des services. PRIX 39 900 \$.

TRANSFERT
CHICOUTIMI: 3483, boulevard Talbot, 5 chambres, garage triple, ZONE COMMERCIAL. Sans voisin arrière!

N'HÉSITEZ PLUS!
CHICOUTIMI-NORD: 178, Solange. Si vous ne l'avez pas vue, elle vous surprendra sur plusieurs points. Confort et rangement!

HYPOTHÈQUES À VALEUR AJOUTÉE

L'institution financière offre plusieurs options

(EN)—Lorsque vous cherchez une hypothèque, un bon taux d'intérêt constitue une considération importante. Toutefois, avant d'accepter l'offre la « plus basse », vous voudrez voir les avantages associés à votre hypothèque. Souplesse, service et caractéristiques spéciales peuvent ajouter valeur et tranquillité d'esprit.

Aujourd'hui, les institutions financières offrent bon nombre d'options pour votre hypothèque: Le paiement anticipé: la plupart des institutions financières vous permettent de verser un montant forfaitaire sur votre hypothèque chaque année. Généralement, il s'agit d'un pourcentage de la somme initiale empruntée. Cela peut constituer un avantage appréciable si vous recevez une importante somme d'argent — comme un bonus de fin d'année ou un héritage — pendant la durée de votre hypothèque.

Des paiements variables: vous voudrez peut-être à l'occasion augmenter vos paiements réguliers à la suite d'une augmentation de salaire ou d'un nouvel emploi. Ou encore modifier la fréquence de vos paiements pour la rendre conforme à votre nouvelle période de paiement. Vérifiez avec votre institution financière pour connaître les options disponibles et pour choisir celle qui convient le mieux à votre situation financière et à votre style de vie. Le remboursement plus rapide de votre hypothèque: voici quelques moyens qui vous permettront de rembourser votre hypothèque en moins de 25 ans. Verser un paie-

ment mensuel supplémentaire, par exemple, ou arrondir votre paiement d'une petite somme pourrait soustraire des années à votre période d'amortissement.

Cela signifie aussi des économies d'intérêt considérables! La meilleure façon d'évaluer vos options est d'en discuter avec un représentant de votre institution financière. Ayez recours à un conseiller bancaire personnel qui connaît vos besoins et qui vous aidera à choisir l'hypothèque qui vous convient.

Mise de fonds

Pour réussir à économiser une mise de fonds, il faut que vous investissiez d'abord en vous-même. Utilisez vos REER comme mise de fonds: si vous êtes un premier acheteur de maison, ou si vous n'avez pas été propriétaire au cours des cinq dernières années, vous pourriez être admissible au Régime d'accession à la propriété qui est approuvé par le gouvernement.

Il vous permet de retirer des fonds de votre REER pour les uti-

liser comme mise de fonds et vous ne payez aucun impôt si vous remboursez la somme retirée au cours des 15 années suivant le retrait.



Gilles Deschênes
543-5511
591-6978

DEVENIR PROPRIÉTAIRE

d'une résidence pour personnes âgées autonomes (centre d'hébergement)
Ça vous intéresse vraiment?
Appelez-moi et je réaliserai votre rêve!



00535772

La Capitale Saguenay — Lac-Saint-Jean - www.lacapitalevenu.com

 La Capitale 		CHICOUTIMI 543-5511 ALMA 668-4578 JONQUIÈRE-ARVIDA 548-9192	DOLBEAU-MISTASSINI 276-4001 LA BAIE 697-5511 CHIBOUGAMAU 770-7076	 Jean-Yves Maltais 695-2117 828-8264	 Gilles Lalonde 696-9487 543-5511	 Sylvie Gilbert 548-9192 812-6006	 Jean-Paul Simard 545-1211 543-5511	 Jean-Rock Girard 543-5511 818-6484	 Jean-Yves Gagnon 693-9447		
 Françoise Beissanaazat 543-5704 543-5511	 Pierre Tremblay 548-9192 548-1057	 Doris Blackburn 543-5472 543-5511	 Jérôme Côté 549-9255 543-5511	 Jean Mailoux 542-8587 548-9192	 Daniel Caouette 698-4698 543-5511	 Michel Dufour 818-4747 543-5511	 Alain Dufour 818-1983 543-5511	 André Bilodeau 695-1240 548-9192	 Pierre Tremblay 697-5511 591-0927	 Guylaine Gagnon 543-5511 540-4830	 Michel Bouchard 545-0571 543-5511

 Alain Maltais 690-2900	22 ans d'expérience VENDEUR Vous désirez connaître la valeur marchande de votre propriété? GRATUIT Liste récente des maisons vendues et en vente dans votre secteur	 NEGOCIABLE 29 000 \$ FALARDEAU: 1 petit lac, Clair, vert, #1. Vous recherchez le calme et les grands espaces intérieurs! Pour vente rapide FAITES VOTRE OFFRE!	 LAROCHE: 441 des Trembles. Maison mobile rénover, secteur bail Cascovia	 Suzette Carrier 673-4742 543-5511	 André Simard 543-5619 543-5511	 Linda Turgeon 543-8-140 543-5511	 Conrad Bergeron 544-8911 697-5511	 Régis Morin 673-7379 543-5511	 André Tremblay 690-1225 543-5511
 France Allard 818-2014 678-1166	 CHICOUTIMI-NORD 284 Verdun, intérieur chaleureux, 3 chambres au r.-de-ch. sous-sol complètement aménagé, 2 salles de bains complètes. Grand terrain sans voisin à l'arrière. Excellente opportunité. Bienvenue à tous pour la visiter. France Allard, 818-2014	 Robert G. Larouche 690-7288	 CANTON TREMBLAY 200, route Madoc. LOGEZ-VOUS A PEU DE FRAIS. (5420/mois approx.) à 5 minutes de la rue Racine, 6 chambres, grande cuisine, grand salon, terrain 23 400 pi. car. EXIGEZ UNE VISITE!	 Pierre Desbiers 542-5585 543-5511	 Louise-Julien 673-7379 543-5511	 Gérard Nadeau 549-3372 543-5511			

 DUOPEX CHICOUTIMI-NORD: 305, Saint-Gerard Duplex. Un bon revenu pour vous payer un beau voyage dans le sud. Belle entrée. Garage. Grand terrain. Verrière. A qui la chance?	 49 000 \$ SAINT-FULGENCE: 209 Saguenay. Au cœur du village. Vue exceptionnelle sur le Saguenay, sous-sol aménagé, chambres à l'étage.	 DUPEX CHICOUTIMI-NORD: 152-194 Vallières Duplex. Rénovations récentes. Patio avec piscine. Pour vente très rapide. Prix 74 000 \$.	 CONDO CHICOUTIMI: 2204, des Rotelets. 3 chambres, dont une au rez-de-chaussée. Secteur calme. Construction hors-sol.	 Georges Leclerc 549-0178 543-5511	 Rejean Martin 690-2320	 CHICOUTIMI: 69-70, Racine Ouest. Commerce.	 JONQUIÈRE: 3611, Sainte-Ursule. En bas de l'évaluation, près de l'hôpital, sous-sol terminé.	 JONQUIÈRE: 3994-4002, Fontaine. 6 logements sur un terrain de 2 propriétés.	 QUÉBEC: 11085-11015, des Passereaux. Au Toulchatal, derrière le centre commercial. 28 logements avec très bonne rentabilité.
---	--	--	--	---	-------------------------------	--	--	---	--

 CHICOUTIMI: 670, Taché. maison bien rénovée avec sous-sol, plus possibilité de logement à l'étage. Terrain bien aménagé sans voisin arrière. Prix: 67 777 \$.	 LATERRIÈRE: 5547, Portage Nord. Sur le bord de la rivière, beaucoup de rénovation, garage.	 SHIPSHAW: 4402, des Cedres. Jumele, 3 chambres, avec garage.	 ARVIDA: 2227, Burma. 1 1/2 étage, 4 chambres, près de tous les services. Libre 1 ^{er} de-cembre 2002.	 ARVIDA: 2651, Simard. Fin tout briclé, 5 chambres, garage, quartier Saint-Jacques.	 ARVIDA: 2269, Courtois. 1 1/2 étage fini tout briclé, près de tous les services.	 CHICOUTIMI-NORD: 306, St-Ephrem. 3 chambres, rénovées, salle de bains, toilette, armoire de cuisine.	 JONQUIÈRE: 1923, Saint-Jean-Baptiste. Jumele en rangée, 4 chambres, près d'aménagement M & M.	 André Dubé 818-6677 548-9192	 Lise Bélanger 696-4143 548-9192 - 543-5511	 JONQUIÈRE: 3163, Saint-Dominique. Très jolie maison, 4 chambres, bien rénovée, sous-sol aménagé, très propre, sans voisin arrière. Il faut la visiter. Lise Bélanger, 696-4143.	 JONQUIÈRE: 3731-3733, de la Bretagne. Près du Cégep 2x5 1/2 pièces, idéal pour propriétaire occupant ou pour investisseurs. Visitez-moi pour apprécier. Lise Bélanger, 696-4143.	 ANNEXE AVEC SOUS-SOL CHICOUTIMI-NORD: 199, Beauport. Tout briclé, grande et bien rénovée, armoires thermoplastiques, plancher céramique. Logement avec entrée indépendante. A VOIR! Lise Côté, 69301741.	 Lise Côté 693-1741 543-5511	 CHICOUTIMI-NORD: 199, Beauport. Tout briclé, grande et bien rénovée, armoires thermoplastiques, plancher céramique. Logement avec entrée indépendante. A VOIR! Lise Côté, 69301741.	 CHICOUTIMI-NORD: 3, Marie-France. Très belle maison. Loyer au sous-sol pouvant rapporter 400\$/mois.	 LABRECQUE: 1345, Principale. 2 logements, idéal pour propriétaire occupant.	 JONQUIÈRE: 2290, Saint-Robert. au bord de l'eau à L'Éternité, car l'intérieur est très bien. Espace résidentiel avec nombreuses possibilités de commerce, restaurant, etc. de conf. de belvédère bureaux etc. Pas cher.	 Rodolphe Girard 543-5511	 Sonia Boivin 812-0030 548-9192	 Marc Dubois 548-5454 548-9192	 Denise Blanchette 545-6278 543-5511	 Gilles Côté 549-0816 543-5511
---	--	--	--	--	--	--	---	--	--	---	--	---	---------------------------------------	---	--	---	---	---------------------------------	--	---	---	---

 PRIX RÉDUIT CHICOUTIMI-NORD: 148, Belleville. Maison à papiers, au goût du jour, 5 chambres, foyer, porte-patio, piscine et deck, bel aménagement de terrain.	 CHICOUTIMI-NORD: 148, Belleville. Maison à papiers, au goût du jour, 5 chambres, foyer, porte-patio, piscine et deck, bel aménagement de terrain.	 CHICOUTIMI-NORD: 2306, Sainte-Genève. Belle grande maison bien entretenue. Coin paisible, garage sur 2 étages.	 CHICOUTIMI-NORD: 3, Marie-France. Très belle maison. Loyer au sous-sol pouvant rapporter 400\$/mois.	 LABRECQUE: 1345, Principale. 2 logements, idéal pour propriétaire occupant.	 JONQUIÈRE: 2290, Saint-Robert. au bord de l'eau à L'Éternité, car l'intérieur est très bien. Espace résidentiel avec nombreuses possibilités de commerce, restaurant, etc. de conf. de belvédère bureaux etc. Pas cher.	 Gilles Deschênes 543-5511 591-6978	 Léo Waltzing 544-4122 697-5511
---	---	--	--	---	---	--	--

1^{er} AGENT VENDEUR SUCCURSALE CHICOUTIMI
51^e sur 728 AGENTS AU QUÉBEC EN 2001

JÉRÔME CÔTÉ
 Agent agréé

Bur.: 543-5511
 Res.: 549-9255
 Cell.: 818-2411

CHICOUTIMI: 670, Taché. maison bien rénovée avec sous-sol, plus possibilité de logement à l'étage. Terrain bien aménagé sans voisin arrière. Prix: 67 777 \$.

CHICOUTIMI: 1915, des Hiboux. no 204 superbe 4 1/2 pièces, bois flottant, situé dans un bout, balcon isolé, piscine creusée.

PRIX RÉDUIT
 CHICOUTIMI-NORD: 148, Belleville. Maison à papiers, au goût du jour, 5 chambres, foyer, porte-patio, piscine et deck, bel aménagement de terrain.

ISOLATION ACOUSTIQUE

La maison de paille pousse au Québec

Des maisons de paille, on en compte quelques dizaines au Québec.

Elles sont de paille, mais ne le paraissent pas. À moins qu'on ne reconnaisse quelques particularités qui en trahiraient la nature : revêtement extérieur en crépi dont la surface est irrégulière ; coins qui ne sont pas parfaitement angulaires ; l'épaisseur (16 po environ) de leurs murs ; enfin, leur toit à longs débords.

En fait, entre les poteaux d'ossature sont empilés des ballots de paille compacte. Exit la laine isolante.

Ainsi constitués, les murs de remplissage peuvent être couverts d'un grillage avant que ne soit appliqué à la truelle un crépi d'argile ou de béton et chanvre.

Les assureurs ne se laissent pas prier pour couvrir pareilles maisons.

Les municipalités poussent juste un peu plus loin leur réflexion lorsque vient le temps de délivrer les permis de construction. Elles ne font pas les gorges chaudes.

Enfin, la capacité d'isolation thermique (et acoustique) de la paille est très élevée (R40). Cela, parce que chaque brin de paille est creux et constitue en lui-même une cellule d'air. L'épaisseur aussi est un vecteur d'isolation accrue.

Chaque ballot, en effet, a une largeur de 14 po. Par ailleurs, la masse est radiante lorsque la température chute à l'intérieur.

Jacinthe Thériault est native de Québec. Martin Fortin, son mari, de Matane. Ils viennent d'emménager dans leur toute nouvelle maison de paille. Elle est élevée à Aylmer, dans l'Outaouais, dans un secteur où l'on trouve des résidences de tous âges et de tous genres. Y compris une maison en rondins. Leur chantier résidentiel a commencé en juin et vient de prendre fin.

Ils ont réfléchi à tout cela avec un architecte, un ingé-



PAILLE - Sur la photo nous retrouvons le Félicinois Robert Colpron au moment de la construction de sa maison, il y a quelques années, à Saint-Prime.

nier et le designer industriel de Montréal, Michel Bergeron, qui connaît des maisons de paille «toutes les ficelles». Ils ont pu s'assurer les services d'une des rares cellules de travailleurs de la construction de l'Est du Canada spécialisés en la matière. Ils se sont gardé toutefois l'achat des ballots auprès d'agriculteurs et leur mise en place. Il en a fallu plus de 400 pour leur bâtiment de deux niveaux.

Ils ont installé le treillis contre la paille, ont passé à la truelle un crépi de «béton et chanvre» devant l'impossibilité, de la part d'entreprises bétonnières, de leur concocter

un crépi d'argile qui eut été plus flexible et résistant.

«Le crépi peut être traité au lait de chaux, coloré même. Mais jamais il ne doit être scellé car il faut que la paille puisse respirer», précise-t-elle.

Puis, ils ont élevé les cloisons intérieures qu'ils ont comblées de paille. «Ce qui élève l'isolation acoustique entre les pièces», se réjouit-elle.

«La plupart des assureurs acceptent d'assurer ce type de construction puisque conforme au Code du bâtiment», déclare Annick Mongeau, du Bureau d'assurance du Canada (BAC).

D'un autre côté, ajoute-t-elle, ce genre d'immeuble ne présente aucun risque «additionnel» en regard notamment du risque d'incendie.

Au Saguenay - Lac-Saint-Jean, le constructeur, Robert Colpron a construit, à Saint-Prime, la première maison unifamiliale isolée en ballots de paille du Lac-Saint-Jean. Pour sa résidence unifamiliale de 36 pieds par 24, d'un étage et demi, il s'appuie sur une technique développée au Saguenay par le Groupe de recherche écologique des battures. On y trouve, dans le secteur La Baie, quatre maisons de ce genre.

La paille dont le facteur isolant atteint R55, va selon la structure de la maison et le mortier utilisé! »

ABONNEMENT-CADEAU

En cadeau...

progrès-dimanche

... L'ACTUALITÉ

Une idée originale à offrir aux vôtres!

ABONNEMENT

	3 mois	6 mois	1 an
Par camelot:	2018\$	3950\$	7738\$
Route motorisée:	2207\$	4322\$	8463\$
	taxes incluses		
	+ pourboire au camelot (facultatif)		

Envoyez de ma part un abonnement-cadeau Progrès-Dimanche

3 mois 6 mois 1 an + Pourboire au camelot _____ \$ (facultatif)

Envoyez à: Adresse App.

Ville Province Code postal Téléphone

De la part de: Adresse App.

Ville Province Code postal Téléphone

MODE DE PAIEMENT:

Visa MasterCard

N° carte: Exp.:

Signature (obligatoire)

ROYAL LePAGE
CHANTALE TREMBLAY
 696-3498 rés.
 696-6188, radio
 543-2111, bur.
URGENT BESOIN DE MAISONS À VENDRE

JUMELÉ
CHICOUTIMI
 1984 des Colombes, construction récente, belles divisions, 3 ch s.-s., terrain clôturé, secteur Place du Royaume. Superbe!

4 REVENUS
CHICOUTIMI
 1395-1401, Saguenay Est, tous loués, n.c. n.s., prix réduit 70 000 \$ négociable. Il y a eu quelques rénovations. Aubaine, zone mixte. À VOIR ABSOLUMENT!

AUBAINE!
ST-DAVID-DE-FALARDEAU
 60, chemin Levesque, aucun s.-s., 3 chambres, foyer, salle à manger indépendante. **BAS PRIX!**

VENTE RAPIDE
CHICOUTIMI
 323-325, des Champs-Élysées, 2 grands 5 1/2 et chambres au sous-sol près de tous les services. Beaucoup de potentiel idéal pour travailleur autonome.

Titre honorifique Royal LePage
 Palme d'or du Président 1998-1999
 Vendeur Émérite 2000
 Maître Vendeur 2001
ROYAL LePAGE
 SAGUENAY - LAC-SAINTE-JEAN
 R.C.: 698-4742
 Bur.: 543-2111
Michelle Claude

NOUVEAU - SUPERBE
LATERRIÈRE
 2718, des Battures, construction supérieure. Aménagé en frère, saque, bain, tourbillon. Verrière 4 saisons. Grand garage atelier. Zonage commercial de service. **SANS VOISIN ARRIÈRE.**

BORD DE L'EAU
LATERRIÈRE
 8190, Portage Nord, Lakouise vitrée sur la rivière. Construction récente. Accès à l'eau.
 62 000 P. CAR, TERRAIN
 00535721

CONSEILS

Réduire l'intérêt hypothécaire

(EN) Si vous êtes comme la plupart des personnes, vous voulez rembourser votre hypothèque aussi rapidement que possible. Alors, si vous magasinez pour une hypothèque ou si vous renouvelez la vôtre bientôt, voyez ces quatre conseils pour réduire les intérêts :

- Paiements hebdomadaires ou bi-hebdomadaires – si vos revenus vous le permettent, le fait de faire des paiements plus petits et plus fréquents pourrait vous faire économiser des milliers de dollars en intérêts pendant la durée de votre hypothèque.
- Amortissement plus court – il est logique que si vous raccourcissez la période de remboursement de votre hypothèque, vous serez libéré plus rapidement et paierez moins d'intérêts.
- Remboursements forfaitaires – selon les conditions de votre hypothèque, vous pouvez appliquer un remboursement forfaitaire mensuel ou annuel directement au capital.
- Mise de fonds plus importante – plus vous verserez une somme importante à l'achat, moins vous devrez emprunter et moins vous verserez d'intérêts.

Achat

Comme tout le monde le sait, l'achat d'une nouvelle habitation est sans doute la décision financière la plus importante de notre vie. Mais pour acheter cette habitation, vous aurez besoin d'un prêt hypothécaire. Comment saurez-vous quel est le meilleur prêt hypothécaire pour vous ? Comment vous assurez-vous d'obtenir le meilleur taux ? Et en cette époque d'économie tumultueuse, comment obtenez-vous la flexibilité dont nous avons tous besoin ?

• Quand vous parlez à votre banquier... devez-vous négocier un taux ou est-ce qu'il vous en offre un ? Demandez-vous pourquoi, après avoir établi une relation avec cette institution, vous devez encore négocier... pourquoi ne vous l'offrent-ils pas ?

• Quand vous avez décidé de mettre les pieds dans la banque X, était-ce à cause de leurs taux hypothécaires affichés ? Êtes-vous certain que ce ne sont pas des taux spéciaux de lancement qui ne sont valables que pour une courte période de temps, et non pas pour la durée de votre prêt hypothécaire ?

• Si le marché change, serez-vous coincé avec un taux défavorable ?

• Si vous voulez passer d'un taux variable à un taux fixe, est-ce possible ? Si oui, y a-t-il des pénalités de remboursement ?

• Et si vous voulez rembourser votre prêt hypothécaire par anticipation ? Cela sera-t-il permis ?

• Est-ce que le prêt hypothécaire peut être pris en charge ?

(pouvez-vous reprendre le prêt hypothécaire du propriétaire actuel) et est-il transférable ? (ce qui permet au créancier hypothécaire actuel qu'il déménage vers une nouvelle propriété d'emporter son prêt hypothécaire actuel avec lui ce qui lui évite d'avoir à payer des pénalités d'encaissement).

• Et si vous voulez omettre un versement ? Est-ce que votre banque sera suffisamment flexible pour le permettre ?

• Pour finir, que se passe-t-il si vous signez là où il faut et que dans la semaine ou le mois qui suit, les taux baissent... Est-ce que votre banque vous accordera le nouveau taux ?

Maintenant que vous connaissez tous les secrets des prêts hypothécaires, qu'allez-vous faire ? Premièrement, déterminez vos besoins.

Avez-vous besoin de flexibilité ? Vous attendez-vous à ce que vos besoins changent au cours du terme du prêt hypothécaire ? Si oui, les options de remboursement anticipé sans pénalité ou l'option d'omettre un versement sans pénalité risquent d'être très importantes.

Deuxièmement, comparez les prêts hypothécaires. Il est évident que le taux sera l'une des caractéristiques les plus importantes de votre prêt hypothécaire.

Assurez-vous donc d'obtenir le meilleur taux disponible et n'ayez pas peur de l'exiger... Vous ne devriez pas avoir à marchandiser pour obtenir le meilleur taux. Si c'est le cas, demandez-vous bien si vous voulez faire affaire avec cette institution, pendant des dizaines d'années probablement....



RE/MAX énergie
545-1515 www.remax-quebec.com

VISITE LIBRE 14 H À 16 H



MICHELLE JEAN
549-9494 OU 591-5727



HÉLÈNE LAVOIE
Résidence: 696-4293

COUP DE CŒUR



Isabelle Duguay
818-3000



TERRAINS Chicoutimi
19 900 \$
Jonquière
99 000 \$



CHICOUTIMI: 215 000 \$



CHICOUTIMI: 108 900 \$



CHICOUTIMI: 119 900 \$



CHICOUTIMI: 119 900 \$



CHICOUTIMI: 119 900 \$



CHICOUTIMI: 119 900 \$



CHICOUTIMI: 119 900 \$



CHICOUTIMI: 119 900 \$



CHICOUTIMI: 119 900 \$



CHICOUTIMI: 119 900 \$



LOUISE BELLEY
543-3464



CHICOUTIMI: 215 000 \$



CHICOUTIMI: 21



CHAMBORD: Chalet 3 chambres



FALARDEAU: Grande maison de campagne



CHICOUTIMI: 21



POUR TOUT VENDRE

549-4444

Les petites annonces

progrès dimanche

le **QUOTIDIEN** du Saguenay - Lac-Saint-Jean

PROGRES-DIMANCHE le 8 Décembre 2002 - C5

ACCESSOIRE DE PLUS EN PLUS POPULAIRE

L'ouvre-porte de garage comble les propriétaires

À son arrivée à la maison, quel plaisir de voir, ouvrir sa porte de garage automatiquement et ainsi éviter la pluie en automne et le froid en hiver. L'ouvre-porte de garage électrique offre un haut niveau de satisfaction à ceux et celles qui en ont fait l'acquisition.

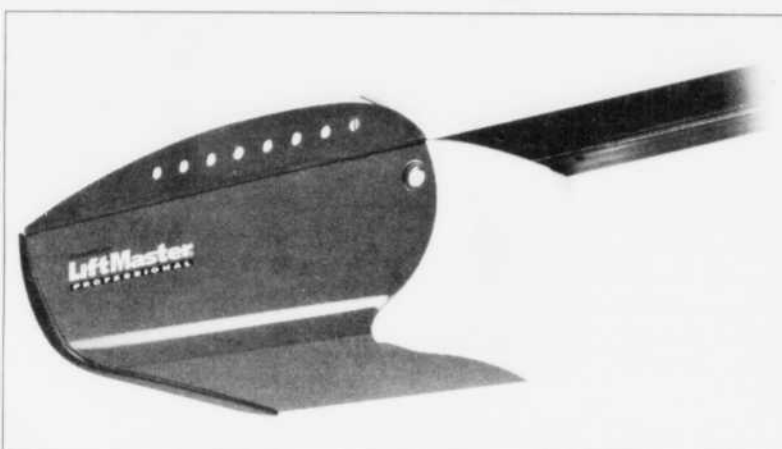
Selon une étude effectuée par Garaga inc. auprès de 670 personnes à l'été 2000 au Québec et en Ontario, 43 % des gens au Québec ont une porte de garage et 63 % en Ontario, de ce nombre plus de 58 % possèdent un ouvre-porte électrique au Québec et 64 % en Ontario. L'ouvre-porte de garage est donc un accessoire très apprécié.

Longtemps considéré comme un produit de luxe, l'ouvre-porte de garage est maintenant accessible, abordable, sécuritaire et facile à installer. Il ne vous reste qu'à bien identifier vos besoins, choisir le modèle qui conviendra à votre porte de garage et en profiter.

Choix

Le premier est le modèle à entraînement à chaîne : plus de 70 % des ouvre-portes vendus dans le marché sont des systèmes à chaîne. Il s'agit d'un dispositif à chaîne qui élève et abaisse la porte. Ce type d'ouvre-porte est fiable, durable, performant et peu coûteux. Toutefois, ce système est un peu plus bruyant que le modèle avec courroie. Il est donc idéal dans les endroits où le garage est détaché de la maison.

On retrouve également un



MÉCANISME - Longtemps considéré comme un produit de luxe, l'ouvre-porte de garage est maintenant accessible, abordable, sécuritaire et facile à installer.

modèle à entraînement à courroie : ce système est le plus doux et le plus silencieux qui soit. Il est fait à partir d'une courroie de caoutchouc très robuste qui soulève la porte. Ce dispositif est ce qui se fait de mieux sur le marché, grâce à sa puissance et à sa fiabilité. Ce système est idéal lorsque le garage est attenant à la maison ou sous une chambre.

Il existe également un modèle à entraînement à crémaillère. Ce modèle convient parfaitement aux portes qui ouvrent en une seule pièce. La vitesse d'ouverture est également un peu plus lente que les autres modèles.

Si vous décidez d'ajouter un ouvre-porte de garage électrique à une porte déjà existante, il est important de bien vérifier le mécanisme. Il peut arriver que votre porte de garage soit mal ajustée, ce qui peut faire forcer

inutilement votre moteur. Il est important de procéder à un entretien de votre porte ou de le confier à des professionnels. Dans le cas d'une nouvelle porte, vous n'aurez aucun problème puisqu'elle fonctionnera bien avec n'importe quel type d'ouvre-porte de garage.

Sécurité

Votre porte de garage est la plus grande pièce mobile de votre maison et il est important de voir à la rendre sécuritaire. Pour ce faire, plusieurs accessoires ont été développés. Des poignées d'ouverture manuelle en cas de panne d'électricité, un système de détection de mouvements, un dispositif de verrouillage, des combinaisons de codes et d'arrêt automatique. De plus, depuis quelques années, tous les ouvre-portes sont munis de détecteurs inverseurs de sécuri-



PORTE - Votre porte de garage est la plus grande pièce mobile de votre maison et il est important de voir à la rendre sécuritaire.

té. Il s'agit d'un faisceau lumineux qui arrête la porte et inverse son mouvement si une personne ou un objet se trouve dans sa course. Il faut vous assurer que les détecteurs soient bien branchés et bien alignés. Ne laissez surtout pas les enfants jouer avec l'ouvre-porte.

Entretien

Les conditions climatiques risquent de causer de petites modifications dans le fonctionnement de la porte. Il est donc important de procéder à une vérification régulière de votre ouvre-porte.

Pour en faire la vérification,

faites fonctionner la porte manuellement. La porte de garage doit être équilibrée correctement. Si elle est déséquilibrée ou si elle force, faites appel aux services d'un spécialiste pour une réparation immédiate.

Les manufacturiers d'ouvre-portes offrent également tout un éventail d'accessoires tels : télécommandes, détecteurs de mouvements, claviers d'entrée sans clé et panneaux de commande mural pouvant répondre aux besoins de chacun. En cette période des Fêtes, l'ouvre-porte de garage ferait un excellent cadeau pour papa ou maman... Bon magasinage !

VÉRIFICATION HIVERNALE

Des travaux sont à prévoir

(SOP) Tandis qu'il gèle à pierre fendre dehors et que le terrain dort profondément sous des tonnes de neige, vous ne vous souciez guère de la pelouse, des arbustes ou des travaux de peinture extérieure. C'est le moment rêvé pour effectuer les vérifications qui s'imposent à l'intérieur de votre immeuble.

En revenant d'une journée de plein air, vous avez constaté que quelques glaçons enjambaient les gouttières. Vous avez des doutes sur l'efficacité de la ven-

tilation de l'entretoit? Vous avez intérêt à y monter pour vérifier si la circulation de l'air se fait librement. Sinon des travaux printaniers seront à prévoir.

URGENT LIQUIDATION



2123, St-Hubert, Jonquière
145 000 \$
pour bureaux et commerces
Bonne condition
Raymond Desbiens
545-3201



Air Santé

SPÉCIALITÉ ÉCHANGEUR D'AIR

- Analyse d'air
- Installation
- Prix/Choix
- Modification
- Conseils

DÉMONSTRATION/EXPERTISE
GRATUITES À DOMICILE
Humidité + Pollution + Poussière
- AIR SANTÉ = Qualité de l'air



ROBERT MÉNARD
Tél.: 690-9553
Rés.: 549-5313

Pour nous, le déménagement, c'est plus que du simple transport



Téléphone: (418)
696-5022



Sans frais: 1-800-263-5022

Venez nous visiter sur www.demenagementchicoutimi.com

PORTES et FENÊTRES L.G.C. inc.

1292, boul. Saint-Paul, Chicoutimi



Avant de compléter vos achats de portes et fenêtres, passez rencontrer nos experts. VOUS NE LE REGRETTEREZ PAS!

•Qualité •Fiabilité •Prix •Service

549-7837 Fax.: 549-6179



RBO: 2169-9988-21

Manufacturier régional

CONSTRUCTION NEUVE
Chemin des villas
Chicoutimi
A PERSONNALISER
Eau municipal,
terrain boisé.

RE/MAX Accès
Courtier immobilier agréé

RE/MAX Accès

CANTON TREMBLAY
3200 des Terres-Rouges Site exceptionnel. Naine de 600 à quelques minutes du centre-ville de Chicoutimi, pour connaisseurs.

CANTON TREMBLAY
175 Sites Construction récente, 3 chambres à coucher, à quelques minutes du pont.

CANTON TREMBLAY
1800 Boulevard Sainte-Anneville garage piscine chauffage four.

CHICOUTIMI
505 Malauz Julem en copropriété 3 chambres, bain et climatisation 1-dech LIBRE IMMÉDIATEMENT

JONQUIÈRE
2012 Saint-Jean-Baptiste Grand garage à 4 chambres LIBRE RAPIDEMENT.

JONQUIÈRE
2296 Truchon Rantoulle A qui la chance? 00535876

CLAUDE VERREAULT, 696-1324, 948-1000

TENDANCES DE CONSOMMATION

Le financement hypothécaire connaît une croissance

La quatrième enquête annuelle menée en vue de comprendre les habitudes et les attitudes des consommateurs quand ils doivent choisir une source de financement hypothécaire a été réalisée récemment par l'Institut canadien des courtiers et des prêteurs hypothécaires (ICCPH). L'enquête est administrée pour le compte de l'ICCPH et commanditée par la Société canadienne d'hypothèques et de logement (SCHL).

Ces dernières années, le marché du financement hypothécaire a connu une croissance et une transformation sans précédent et l'enquête de l'ICCPH nous aide à percevoir et à comprendre les nouvelles tendances qui touchent notre secteur.

Voici certains faits saillants de l'enquête de 2002 :

1. Les consommateurs s'informent davantage - En 2002, un plus grand nombre d'acheteurs de maisons cherchaient à obtenir les meilleurs taux hypothécaires en s'informant. Selon les résultats de l'enquête, 57 % des acheteurs de maison ont obtenu des propositions de différents prêteurs hypothécaires avant d'arrêter leur décision. Il s'agit là d'une augmentation de 46 % par rapport à l'année dernière.

2. Les consommateurs demeurent fidèles à leur prêteur - Plus de 60 % des personnes qui cherchent à contracter un prêt hypothécaire et 84 % des personnes qui veulent renouveler leur emprunt font affaires avec la même institution financière. Soixante-quatre pour cent des



PRÊT - Les consommateurs disposent maintenant d'un grand nombre de moyens pratiques pour interagir avec les prêteurs et les courtiers lorsqu'ils veulent trouver du financement hypothécaire.

consommateurs s'informent et comparent les taux hypothécaires, tandis que 56 % en profitent pour obtenir d'autres produits comme une marge de crédit, une assurance-vie ou une assurance-invalidité.

3. Il existe de plus en plus de façons d'obtenir un prêt hypothécaire - Les consommateurs disposent maintenant d'un grand nombre de moyens pratiques pour interagir avec les prêteurs et les courtiers lorsqu'ils veulent trouver du financement hypothécaire. Bien que la plupart des échanges se fassent encore dans une succursale du

prêteur, d'autres méthodes font leur apparition. Ainsi, 14 % des emprunteurs hypothécaires ont contracté leur prêt chez eux, lors d'une rencontre avec un représentant de l'établissement prêteur ou avec un courtier hypothécaire, et 14 % ont pris la majeure partie des dispositions au téléphone.

4. Les consommateurs s'habituent aux courtiers hypothécaires - Plus de 75 % des consommateurs en quête d'un prêt hypothécaire connaissent les servi-

ces offerts par les courtiers hypothécaires, dont le fait que les courtiers cherchent des prêts hypothécaires au nom des consommateurs et qu'ils peuvent les aider à obtenir un bon taux.

5. Les consommateurs approuvent la certification des acteurs de l'industrie du financement hypothécaire - Quand on leur pose la question, 75 % des consommateurs appuient la notion selon laquelle les professionnels de cette industrie au

Canada devraient être certifiés et agréés par un organisme national.

L'enquête de 2002 a été réalisée auprès d'un échantillon aléatoire national de 854 consommateurs ayant un emprunt hypothécaire actif, à savoir des accédants à la propriété, des acheteurs déjà propriétaires et des personnes ayant renouvelé leur emprunt. Les résultats de l'enquête présentent une marge d'erreur de 3,4 points de pourcentage, 19 fois sur 20.

MISE DE FONDS

Frais liés à l'achat

Si vous faites une mise de fonds initiale de 25 % ou plus, vous pourriez avoir accès au prêt hypothécaire ordinaire qui n'est pas assujéti à l'assurance prêt hypothécaire. Une mise de fonds initiale d'au moins 5 % est requise pour obtenir un prêt à rapport prêt-valeur élevé. Ces types de prêts hypothécaires — de plus de 75 % du prix de la maison — doivent être assurés contre les défauts de paiement.

Frais d'entretien

Il serait peut-être bon que vous ouvriez un compte séparé

pour les seuls frais d'entretien en y déposant dès le départ entre 500 \$ et 1000 \$. Prenez l'habitude d'y faire un dépôt régulièrement. Ce fonds pourra servir à payer le remplacement, prévu ou non, d'éléments tels que la toiture ou divers appareils.

Le gouvernement fédéral et certaines provinces offrent des programmes d'encouragement aux acheteurs de logements. Vous devriez consulter un conseiller financier ou fiscal afin de déterminer si ces programmes sont avantageux pour vous, selon votre situation.



VOUS PRÉVOYEZ VENDRE VOTRE PROPRIÉTÉ SANS TRACAS NI COMPLICATIONS

FAITES-MOI CONFIANCE!
Choisissez l'expérience et 18 années de performances reconnues par 4 courtiers

Trust Général - La Capitale - Accès Plus - Groupe Sutton

690-5553



GRUPE SUTTON-ACCÈS PLUS

Sutton

BESOIN de maisons pour offrir à mes clients

ESTIMATION GRATUITE

Cell.: 540-2442 – Bur.: 542-7587

Rodrigue Comeau, agent immobilier affilié

groupe sutton - accès plus courtier immobilier agréé

Sutton

Succès remarquables novembre 2002

groupe sutton - accès plus courtier immobilier agréé www.sutton.com

JONQUIÈRE

Rodrigue Comeau 540-2442

CHICOUTIMI

LA BAIE
Gérard Lacelle 696-6924

LA BAIE
Gérard Lacelle 696-6924

MERCIS

MERCI à notre distinguée clientèle!

Sutton

SAMUEL ET MARIE-CLAUDE S. DESBIENS AGENTS IMMOBILIERS

690-9147
mcs@royaume.com
L'IMMOBILIER c'est... TOUTE notre vie... depuis toujours!

TOUT NOUVEAU

CHICOUTIMI: 352 de la Normandie, Terrain 63 154 sq

VUE PANORAMIQUE

CHICOUTIMI-NORD: 100 Ludovic

59 900 \$ - 690-9147

PRIX RÉDUIT

CHICOUTIMI: 983 Boly

FAITES UNE OFFRE

CHICOUTIMI-NORD: 374 Verdun

MONT LAC VERT

278, ch. de la Florissante

NOUVEAU

LAC CASSEY: 2000, 2000

BUREAU PERSONNEL
à la Banque de Montréal succursale
376, Racine Est.
bureau A, Chicoutimi
690-9147

groupe sutton - accès plus courtier immobilier agréé

Sutton

Pour vendre ou acheter, consultez un PROFESSIONNEL

Raynald Gagné
545-2419 ou 543-7587
Agent immobilier affilié

1er AGENT VENDEUR
PLACE D'AFFAIRES CHICOUTIMI
POUR L'ANNÉE 2000 ET 2001
MERCI!

REPRISE DE FINANCE

CHICOUTIMI
1477, 1477, 1477, 1477

EN BLOC DU SEPARTEMENT

L'ANSE-SAINT-JEAN
100, 100, 100, 100

VILLEGIATURE

ST-NAZAIRE
882, 882, 882, 882

AVEC LOGEMENT

CANTON TREMBLAY
210, 210, 210, 210

DÉPANNEUR

ARVIDA. Très beau commerce avec logement commercial et un résidentiel, dépanneur et pompe à essence. Très bon chiffre d'affaires et bien situé. Pour investisseur sérieux. À VOIR!

groupe sutton - accès plus courtier immobilier agréé

PROTECTION DES HÉRITIERS

L'assurance-vie hypothécaire varie selon différents facteurs

(EN)-Voyons la vérité en face, l'assurance-vie n'est pas exactement un sujet « agréable », mais vous devez y songer chaque fois que vous contractez une hypothèque.

La raison en est simple : vous assumez une obligation financière considérable. La dernière chose que vous souhaitez est de transmettre cette obligation à vos êtres chers, au moment où ils s'y attendent le moins.

Il est facile d'obtenir de l'assurance-vie sur votre hypothèque. Les principales institutions financières offrent de

l'assurance-vie avec chaque hypothèque. Pour les propriétaires qui choisissent de l'assurance, les primes sont généralement parties de leur versement régulier.

Les primes varient selon un ensemble de facteurs, dont les plus importants sont l'âge et la santé. Une couverture conjointe (qui peut être étendue à l'endosseur d'une hypothèque) est souvent moins chère qu'une couverture simple pour deux personnes.

En outre, il y a des avantages à prendre de l'assurance très tôt dans la vie. Avec

l'assurance « Jeune pour toujours » de la CIBC, par exemple, les primes sont basées sur l'âge au moment de la demande. Tant que vous continuez la couverture, vous payez la même prime. En commençant jeune, vous profiterez d'une prime réduite pendant toute la durée de votre hypothèque.

Sutton

groupe sutton - accès plus
courtier immobilier agréé
www.sutton.com



Agent agréé
ESTIMATION GRATUITE DE VOTRE PROPRIÉTÉ
Gisèle Julien
548-9397



JONQUIÈRE: 3799, Riv. Georges. Bâtisse commerciale. Idéal centre santé, avocat, salon esthétique et coiffure.

JONQUIÈRE: 3535, boulevard Saint-François. Très bon secteur, bon achalandage. Loué comme bâtisse commerciale.

CHICOUTIMI
Place d'affaires
345
des Saguenéens
543-7587

JONQUIÈRE
Place d'affaires
2395
Saint-Dominique
542-7587

LA BAIE
Établissement
632
Victoria
697-7587

CHIBOUGAMAU
107
4^e avenue Nord
748-2900

Kiosque Place du Royaume



Chicoutimi-Nord: 198, Madeleine. Avec revenu, idéale pour vous loger à peu de frais. FAITES VITE!



FALARDEAU: 367, rang 4. Propriété spacieuse et très fonctionnelle. Garage pour y installer votre entreprise, mécanique, soudure, ébénisterie. Pres. de 70 000 pi. car. de terrain.



Jocelyne Aubry
696-1619
12 ans d'expérience à votre service
E-mail: jaubry@sutton.com



LIBRE RAPIDEMENT
CHICOUTIMI: 340, Champs-Élysées. Propriété de prestige 25x50, tout brique, magnifique terrain avec piscine chauffée. Payer possible de bureau de professionnelle.



Robert Boivin
courtier
28 années d'expérience
592-5847



SAINT-HENRI-DE-TAILLON: 461, route 169. Domaine touristique. Bâtiment commercial et résidentiel. Piscine chauffée. Emplacement pour camping. Fonds de commerce. Terrain 150 000 pi. car. UNE AUBAINE 89 900 \$.



André Laliberté
690-5553



TERRAINS PRÊTS À CONSTRUIRE CHICOUTIMI
Très bas prix. Boulevard Panoramique avec services. 10 780 pi. car., et 12 110 pi. car.
SHIPSHAW
Route Mathias, eau sur terrain. 3232 pi. car., face au 3590, Mathias.



Richard Chaput
696-8790



NOUVEAU MANDAT
LATERRIERE: 5801-5803, Portage-des-Roches-Nord. Cottage avec un grand loft au 5^e. 5 chambres, salon avec foyer récupérateur de chaleur, cuisine moderne et salle à dîner avec vue sur le boisé. Garage et atelier. Terrain de 49 000 pi. car. Pres. des services. A VOIR! Prix: 193 000 \$ négociable.



HAUT DE GAMME
SHIPSHAW: Bord de l'eau 3285, Saligny. 3 chambres, piscine chauffée, site de rêve.



NEUVE
ARVIDA: 2664, Savin. 4 chambres, décorée avec beaucoup de goût. NÉGOCIABLE!



CHICOUTIMI
89, de Paris Sud, tout brique, très propre.
Moins de 60 000 \$
Allent Lapointe
543-7587



CHICOUTIMI-NORD: 201, Beaulieu. Très belle propriété avec intérieur complètement renoué. 3 chambres au 1^{er} étage. 1 au sous-sol. Terrain de 7000 pi. car. avec piscine. A VOIR!



MOINS DE 75 000 \$
Liz Souhard
695-3854
542-7587



ARVIDA: 1740-46, Saint-Martin. 4 logements « rénovés », 2 étages, situé dans un secteur paisible. FAUT VENDRE!
Gérard Lacelle
697-7587
696-6924



CHICOUTIMI: 1400, du Portage. Planchers de bois, foyer, verrière, bureau.



Dominique Maltais
696-6394



METABETCHOUAN: 257 à 263, St-André. Beau grand 4 logements, grand terrain près de tous les services.



Alain Bilodeau
695-6334



Rodrigue Comeau
Agent immobilier offic. Cell.: 540-2442
Bor.: 542-7587



ST-JEAN-EUDES: 1744, Dist. 2. 2 chambres, rénové au complet au 1^{er} étage. 79 000 \$.



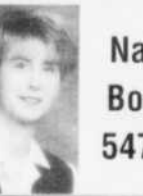
Simon Thibault
695-5530
541-5747



CHICOUTIMI: 3162, rang Ste-Famille. Maison tout bois, grand terrain sans voisin arrière. 3 ch., planchers et armoires de bois, exécutif chauffé, salle de bains récente avec podium.



Marjolaine Villeneuve
548-7705
542-7587



Nathalie Bonneau
547-2145



VENTE RAPIDE
ARVIDA: 2489, Moffat. Joli, garnie avec de très grands pièces. Armoires en bois, terrain closuré, terrasse.



JONQUIÈRE: 1850, Mousseau. Un intérieur des plus chaleureux. Foyer, salle à manger, spa, dernière planchers de bois, foyer, chambres des maîtres, piscine chauffée. Tout ce dont vous pouvez rêver.



Jean-Pascal Dumais
591-8361



Julien Tremblay
690-5622

00535699

LES ANNONCES

POUR
**TOUT
VENDRE**

549-4444

Les petites annonces

progrès-dimanche

le QUOTIDIEN
du Saguenay - Le-Saint-Jean

00535601