

L'HOMME ET LES ARMES

De George Bernard Shaw, (Arms and the man), Mise en scène: François Tassé



Saison
85

théâtre du Bois de Coulonge



MOT DU DIRECTEUR ARTISTIQUE

Spirituel, flegmatique, raffiné, cynique...

Le Théâtre du Bois de Coulonge entreprend cet été une incursion à travers ces multiples facettes de l'esprit anglais par le biais de trois auteurs qui ont vécu l'avènement des grandes révolutions sociales, industrielles et sexuelles de notre siècle, et l'ont marqué de leur génie.

NOËL COWARD (1899-1973)

Auteur vedette, acteur, metteur en scène, compositeur, "entertainer" enfin, qui séduit les années folles par ses réparties brillantes et sophistiquées. Ses pièces, en apparence superficielles et divertissantes, distillent une intelligence si contagieuse qu'elle contamine jusqu'au spectateur.

G. BERNARD SHAW (1856-1950)

Irlandais d'origine, visionnaire lucide (socialiste, non-fumeur et végétarien avant la mode), critique d'art, orateur, polémiste, essayiste, romancier, auteur dramatique enfin, qui se donne pour mission de faire fondre les conventions et les préjugés de l'ère victorienne sous l'incandescence de son esprit caustique et de son optimisme féroce.

AGATHA CHRISTIE (1891-1976)

Maîtresse incontestée du suspense. Championne du best-seller. Grande pourfendeuse "des citoyens et citoyennes (de tout âge et condition) au-dessus de tout soupçon".

Femme de lettre racée qui, à l'heure du thé et des muffins, dépiste en chacun de nous un coupable ou une victime en puissance.

Je vous souhaite, cher public, de découvrir ou de retrouver ces trois auteurs avec autant de plaisir que nous avons à vous les présenter.

François Tassé
Directeur artistique

LES INTER GROUPES

des départs exclusifs bien pensés!



L'OUEST CANADIEN

Calgary - Revelstoke - Kelowna - Victoria -
Vancouver - Kamloops - Jasper - Banff.

7 au 21 juillet (2 sem.)

départ de Québec: **1519\$**

accompagné par Mme Noëlla ROCHETTE.

SUISSE - AUTRICHE

Genève - Lausanne - Zermatt - Locarno -
la principauté du Liechtenstein - Salzbourg - Vienne -
Villach - Kitzbuhel - Innsbruck - Appenzell -
Zurich - Interlaken - Lucerne - Dijon - Paris.

6 au 28 septembre (3 sem.)

départ de Québec: **2650\$**



LA RÉPUBLIQUE POPULAIRE DE CHINE ET HONG KONG

Hong Kong - Shanghai - Wuxi - Suzhou -
Hangzhou - Pékin - Xian - Chengdu - Guilin -
Canton.

4 au 25 octobre (3 sem.)

départ de Québec: **4320\$**

accompagné par M. & Mme Raymond SAVARD.

*Tous ces prix sont par personne, sur base d'occupation double.
Informations supplémentaires disponibles sur demande.*



VOYAGE 2000

« INTER-AGENCES »

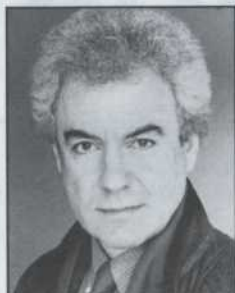
La Maison du Voyage
5385, 1re Avenue
Montréal, 1253 ave
McGill College

628-2020

866-1944

Beauce
Carrefour St-Georges **228-7070**
Ste-Foy, 1011, route
de l'Église **653-7264**

Détenteur d'un Permis du Québec



"SUITE CALIFORNIENNE"

Une com die de Neil Simon

AU CAF -TH  TRE DU VIEUX-PORT

LE TH  TRE DU BOIS DE COULONGE et **LA SOCI T  IMMOBILI RE DU VIEUX-PORT** poursuivront durant l' t  85 leur fructueuse collaboration entreprise l'an dernier   l'occasion de l'inoubliable **MARIUS** au **Caf -Th  tre du Vieux-Port**.

  compter du **vendredi 12 juillet**, et pour toute la saison estivale, le **Caf -Th  tre du Vieux-Port** mettra   l'affiche **SUITE CALIFORNIENNE** (California Suite) de **Neil Simon** dans une traduction de **Ren  Dionne** (Un sur six).

LA PI CE.

Le passage, dans la m me suite d'un h tel californien, de trois couples diff rents fournit   l'auteur l'habile pr texte   d couper dans le vif du quotidien trois "tranches de vie" savoureuses, cocasses et  mouvantes.

LA PRODUCTION

La mise en sc ne a  t  confi e   **ROBERT LEPAGE** (Circulations)

 LIZABETH CHOUVALIDZ  et **PASCAL ROLLIN** camperont   eux seuls les six personnages de cette com die   trois volets. Une prestation de virtuosit    ne pas manquer.

Billets en vente d s maintenant au **Th  tre du Bois de Coulonge**, dans les magasins **SEARS** de la r gion de Qu bec, au **TH  TRE DU BOIS DE COULONGE** de 9h00   16h00 tous les jours de la semaine ainsi qu'au **CAF -TH  TRE DU VIEUX-PORT** de 17h00   22h00 du mardi au samedi inclusivement.



Le Graffiti



1191, avenue Cartier
Près de Grande-Allée
Québec
(418) 529-4949

Un endroit plein d'humour et
de fantaisies qu'on vous invite
à découvrir...



LE PETIT QUARTIER

*L'alimentation
comme vous l'aimez*
7 jours sur 7

*Les services
et boutiques
que vous voulez!*

1191 rue Cartier, près de Grande-Allée

Bonne
soirée!



BARRE

AUTOMOBILES | CHEVROLET
ROGER BARRE | OLDSMOBILE

VOS CONSEILLERS EN DÉPLACEMENTS!

1095, de la Canardière Québec, (Québec) G1J 2C2 (418) 529-3331

chez
LORENZO
RESTAURANT

*Souhaite le mot de Cambronne
aux artistes et
beaucoup de plaisir à tous!*

Avec Plaisir!

Route de l'Église, Sainte-Foy

Pour réservations 659-2951



François Tassé



Jean-René Ouellet

Mon cher François,

Je me fais le porte-parole de tous mes camarades, pour faire partager au public la joie et le bonheur que nous avons eu à travailler avec toi pendant ce mois de juin 1985.

Tu sais déjà François, pour m'avoir dirigé si admirablement auparavant, que je navigue parfois dans des eaux tumultueuses et troublantes sur une mer en furie tout au long du voyage des répétitions. Mais, à chaque fois, tel un vieux loup de mer, tel un capitaine au long cours, tu guides avec précision, opiniâtreté et justesse, ma voile en folie et en dérive.

Quand je travaille ensuite chez moi, je pense à toi, je pense à la peinture, aux couleurs, aux formes avec lesquelles tu me nourris. Je pense à la musique, au rythme que tu entends et dont tu me fais part. Je pense aux décors, aux costumes, aux éclairages que tu as déjà visualisés, je pense à la rencontre de la poésie, des livres, au plaisir du mot. Je pense au théâtre que tu aimes tant, je pense à ton regard sur le monde, je pense à ta rigueur, ta discipline dans ton travail. Je pense à ton humour extraordinaire qui nous permet de souffler un peu, je pense au comédien, à l'auteur, au directeur de théâtre, au metteur en scène. Mais je pense surtout à toi comme à une source vive, pure, claire, profonde où tu me permets de puiser à loisir.

Je pense à toi et j'ai besoin de toi pour poursuivre ce merveilleux voyage, cette grandiose traversée, et je dis avec monsieur Shaw: "Quel homme inestimable".

Et maintenant cher public place à la magie de Bernard Shaw, que le rideau se lève sur cet "Homme et les armes" et que cette soirée soit pour vous tous, comme elle l'est pour nous, l'occasion de voir nos masques et nos tromperies et de s'en moquer; l'occasion de rêver mais surtout l'occasion de réfléchir, de penser, tout en s'amusant et en se divertissant.

Merci, bonne soirée à vous tous.

Tendrement

Jean-René Ouellet

De Marie Antoinette

VOTRE HOTESSE AU QUEBEC EST
HEUREUSE DE S'ASSOCIER AU
THEATRE DU BOIS DE COULONGE
ET VOUS SOUHAITE UNE EXCEL-
LENTE SOIREE.

ELLE TIENT AUSSI A VOUS
SOULIGNER QUE SES DIX ETA-
BLISSEMENTS DU QUEBEC METRO
SONT A VOTRE SERVICE ET
SONT HEUREUX DE VOUS RECE-
VOIR A TOUTE HEURE



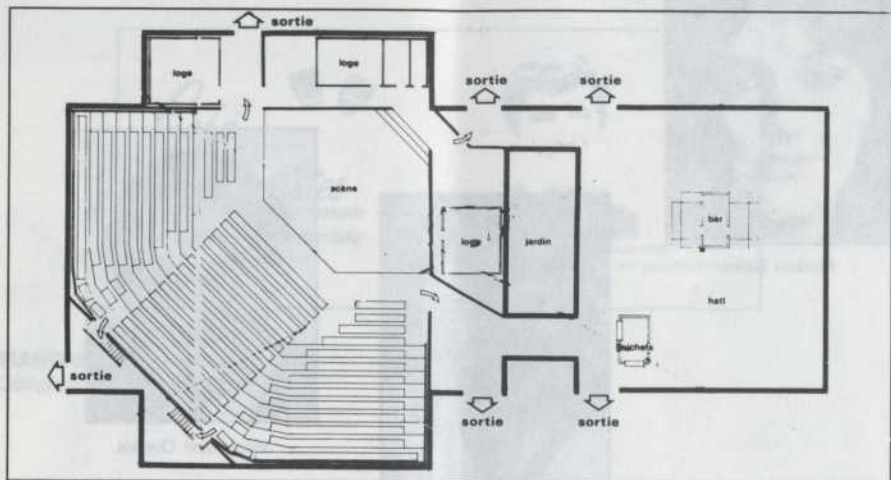
auberge Louis Hébert

RESTAURANT

Cuisine française et Fruits de mer

668 Grande Allée est, Québec

tél.: 525-7812



PLAN D'ÉVACUATION

Lepra Inc. nous prête gratuitement le stationnement du Trust Général, L'Industrielle Compagnie d'Assurance sur la Vie celui du Bell Canada et St-Maurice Compagnie d'Assurance son stationnement.

Lors de nos Grandes Premières, les fromages, les viandes froides, les salades et le vin qui vous sont servis sont une gracieuseté de la Maison Bilopage, Agropur, Distribution Tilly et des Vins Geloso.

Lors de nos soirées populaires le cocktail qui vous est offert est une gracieuseté de Distillerie Melville Ltée.

**Le système de son du théâtre du
Bois de Coulonge est une
gracieuseté de**

JBL



Markita Boies



Marie-Christine Perrault



Jean-René Ouellet

Nom: Petkow

Prénom: Raina

Âge: 23 ans, mais en paraît 17. Agit comme si elle en avait 5.

Profession: Rêveuse

Yeux: Bleus

Qualités: Fille unique, naive, capricieuse, précieuse et courageuse.

Défauts: Aucun

Signe particulier: Va à l'opéra de Bucarest chaque année.

Markita Boies

Louka

Jeune, lucide, provocante. Insolente envers ses maîtres jusqu'à la limite, elle n'aura jamais l'âme d'une domestique. Elle aime un homme d'un rang plus élevé que le sien, fiancé à sa maîtresse. Elle doit servir sa rivale. Animée d'une révolte profonde, elle abolit déjà les classes sociales en Bulgarie!

J'aime ses élans de tigresse et cette soumission entre les dents...

La menace du volcan...

Marie-Christine Perrault

Serge Saranov, qui es-tu?

Profession: Héros Byronnien

Âge: 35 ans

Signes particuliers: lèvre tombante d'ironie et de dépit, le sourcil interrogateur, l'oeil scrutateur et perçant de jalousie. Saronov, cet homme qui a le mal de vivre.

Jean-René Ouellet

Café
des Artistes
Restaurant-terrasse
Cuisine continentale



Votre hôte: Fernand Cadorette
Un grand connaisseur en gastronomie

PIANO-BAR sur terrasse
Collation pour les après-théâtre

522-4011

333, St-Amable, Québec

Stationnement intérieur gratuit, Édifice St-Amable, entrée rue Claire-Fontaine
À l'arrière du Grand-Théâtre





du
ma

du Maurier ouvre le rideau

Depuis son institution en 1971, le Conseil du Maurier des arts apporte un appui précieux à des milliers d'artistes canadiens. Il a accordé jusqu'à présent une aide financière de près de cinq millions de dollars à des groupes ou organisations d'un océan à l'autre.

Le Conseil du Maurier croit fermement que les talents canadiens abondent et que ceux-ci ne demandent qu'à se manifester.

Par sa contribution constante, du Maurier reconnaît et encourage nos artistes et leur permet ainsi de s'épanouir pour le plaisir et l'enrichissement culturel de toute la population.

du Maurier est heureux de participer à cette réalisation. Nous espérons qu'elle saura vous plaire.

du
ma

Le Conseil du Maurier des arts

CONSEIL D'ADMINISTRATION

Jean-Marie Lemieux
Serge Viau
Me Michel St-Hilaire
Rachel Lortie
Hélène Lortie
François Tassé

Président
Vice-président
Secrétaire
Trésorière
Directeur
Directeur

ADMINISTRATION

Directeur artistique
Directeur administratif
Directeur des relations publiques
Secrétaire de direction
Secrétaire comptable
Secrétaire comptable
Secrétaire réceptionniste
Adjoint aux relations publiques
Vérificateur
Conseiller publicitaire

François Tassé
Rachel Lortie
Hélène Lortie
Marthe Filteau
Louise Rochette
Suzanne Bilodeau
Nicole N. Côté
Yvon Plourde
Gilles Guérin & Associés
Jean Haïneault

CAMPAGNE D'ABONNEMENT

messieurs

Guy Rouleau, président
Me Michel Martin, vice-président
Me Jean-Paul Boily
Andy Dépatie
Yvon Plourde
Remon Blouin
Pierre St-Hilaire

mesdames

Hélène Lortie
Rachel Lortie
Marthe Filteau
Suzanne Bilodeau
Priscille Vigneault
Fernande Collin
Louise Lemieux
Carmelle Plourde
Suzanne Racine
Odette Métayer
Diane Lépine
Hélène Brisson
Cécile Langlois

ÉQUIPE DE MONTAGE

Directeur des opérations:
Contremaîtres:
Denis Bourque & Yvon Vigneault

Raymond Bilodeau
Marcel Blanchet
Norbert Blanchet
Marcel Vigneault
Pierre Turcotte
Éric Morissette
Michel Gagnon

Jean Lortie

Gaétan Darveau
Jeannot Caouette
Jean-Pierre Labrecque
François Filteau
Réjean Robitaille
Pierre Caron
Pierre Rémillard



est subventionné par

LE MINISTÈRE DES AFFAIRES CULTURELLES
LE CONSEIL DES ARTS DU CANADA
LA MUNICIPALITÉ DE SILLERY
LE CONSEIL du MAURIER DES ARTS D'INTERPRÉTATION
LA COMPAGNIE PÉTROLIÈRE IMPÉRIALE LTÉE.
LA COMPAGNIE STEINBERG INC.

Voici les noms de compagnies qui ont contribué pour 1 000 \$ et plus

SEARS
BELL CANADA
AIR CANADA
LOCATION BUDGET
DISTILLERIE MELVILLE LTÉE.
GRAPHÈME COMMUNICATION-DESIGN
LA BRASSERIE O'KEEFE LTÉE
MIRABAU
HÔTEL LOEWS LE CONCORDE
LE SOLEIL
CFCM-4
CHOI-FM
BILOPAGE
TRÉCO
JBL et GOULD MARKETING
TRAITEUR CHAMBERTIN
AU CHALET SUISSE
VOYAGE 2000
DÉLICATESSE NOURCY
LES SUPERMARCHÉS B.M. INC.
PEPSI-COLA
LES VINS GELOSO
AGROPUR

"L'HOMME ET LES ARMES"

(Arms and the man)

de George Bernard Shaw



DISTRIBUTION

avec

Markita Boies
Hubert Gagnon
Jean-René Ouellet
Gilles Pelletier
Marie-Christine Perreault
Jack Robitaille
Lénie Scoffié

MISE EN SCÈNE

François Tassé

SCÉNOGRAPHIE ET ÉCLAIRAGES

Michel Demers

ASSISTANTE À LA MISE EN SCÈNE ET RÉGIE

Geneviève

COIFFURES

Michel St-Hilaire

CHEF-MACHINISTE

Benoît Paquin

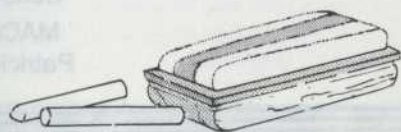
MACHINISTE

Patrick Lemieux

DU NOUVEAU
AU CAFÉ THÉÂTRE
DU VIEUX-PORT



- Pour une belle soirée entre amis et amateurs de théâtre.
- Le lieu et l'occasion propices à la détente et aux échanges.
- Les spectateurs du Théâtre du Bois de Coulonge au Bois de Coulonge et au Café-Théâtre du Vieux-Port sont conviés à notre bar de la marine au Café-Théâtre du Vieux-Port, pour déguster avec leurs amis notre **SANGRIA** offerte gratuitement, sur présentation de leur billet de la représentation du soir même.



*S'associer
à la diffusion
du théâtre québécois,
c'est notre façon
de contribuer au
soutien de l'énergie
créatrice de
toute la collectivité*

*Chez Esso, nous
croyons que c'est de
l'énergie bien investie*



PÉTROLES ESSO CANADA



Beaugarte

en terrasse & restaurant

place belle cour, sainte-foy, (418) 659-2442

**FAIS·MOI DES YEUX...
ROULEAU**



JEUX D'YEUX 85



Gilles Pelletier



Jack Robitaille



Hubert Gagnon



Lénie Scoffié

Shaw, un bon socialiste, à la dent dure pour les parvenus. Son Petkov est frustré, niais, aimable et... RICHE!!

Gilles Pelletier

Nicolas

Il ne faut pas se fier à l'allure folklorique de Nicolas. C'est un homme moderne, sans illusion sur les êtres et les choses. Et il a sa sagesse: celle d'accepter sa condition tout en guettant patiemment l'occasion de l'améliorer.

Jack Robitaille

Bluntschli

"Je suis un soldat de soutien.
Je me bat quand il le faut
et quand il ne faut pas
je suis très content d'y échapper.
Mon rang est le plus élevé que
"l'on connaisse en Suisse.
Je suis un citoyen libre"

Hubert Gagnon

Catherine est une femme débordante d'enthousiasme et il me semble que ça fait des années qu'on se connaît; un peu comme une soeur jumelle dont j'aurais été séparée et que je viens de retrouver. Mon premier George Bernard Shaw; ma première expérience au Théâtre du Bois de Coulonge... Mon premier triomphe?... Pourquoi pas?... En tous les cas, j'espère!!!

Lénie Scoffié

DÉLICATESSE NOURCY



1160 rue Fournier, Sainte-Foy 653-4051
Place Ste-Foy 651-7021
1576 chemin St-Louis, Sillery 527-2739
ouvert 7 jours

- PÂTISSERIE

(crème au beurre 100%)

- BOULANGERIE

(croissanterie et pain chaud frais du jour)

- CHOCOLAT KERHULU

(fabriqué dans notre laboratoire)

- FROMAGERIE - CHARCUTERIE

(le meilleur choix en ville)

- ÉPICERIE FINE

(surveillez nos prix compétitifs)

- TRAITEUR

(consultez-nous pour toutes vos réceptions)



La clef de Sol
2. rue Saint-Jean (angle Salaberry) 524-8431

La meilleure place en ville

réleveur COULEUR à partir de **249 \$**

GARANTIE VIDEO 3 ANS

Vidéo à partir de **379 \$**

**Attentive
aux arts!**



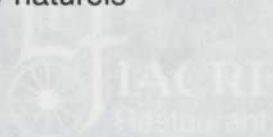
BANQUE NATIONALE

**“CENTRE”
DE L’ONGLE**

**333 Grande Allée Est
529-2314**

Plusieurs spécialistes en manucure

- Ongles de “soie”, de “verre” sculptés
- Traitement et soins d’ongles naturels
- Produits de soins
- Transplantation d’ongles.



1001, Grande Allée Est, Québec, Québec, G1R 2G5

DELICATESSE A
NOURCISSE

ATTENTIVE
SIX STETS!

- PATISSERIE
SEMI SUICIDE

- CHOCOLAT
BOYFRIEND

- EPICERIE
MARTIN

travaux frais du jour

AVEC LES HOMMAGES DE...



STEINBERG

Miracle Mart

L'ARCADE

Video
à partir de
379 \$

VIDEO
3 ANS

COULEUR



RESTAURANT
dancing **BAR**

Place Laurier
2700, boul. Laurier
Ste-Foy 651-5000



steak



BOUL. LAURIER / RUE FOURNIER, STE-FOY. 651-4055

le Marie Clarisse

« un restaurant »



12, Petit Champlain,
Québec 692-0857

**L'Opéra de Québec
en 1985-86...**

**une saison
ÉBLOUISSANTE!**

Les 24-26-29-31 octobre 1985:

NORMA de Vincenzo Bellini

Les 15 (Gala)-17-20-22 mai 1986:

CARMEN de Georges Bizet

Au Grand Théâtre de Québec

Prix des billets: (pour chacun des deux opéras)
en semaine: 18 \$ à 28 \$
le samedi: 20 \$ à 30 \$
15 mai 1986 (Gala): 100 \$

ABONNEZ-VOUS MAINTENANT!

643-6976
soirée-gala: 529-3734

LE VENT DANS LES VOILES.



M. Guy Rouleau

Président Campagne d'abonnement 85

La saison de Théâtre du Bois de Coulange ne saurait être aussi populaire sans le concours d'une multitude de bénévoles et de collaborateurs qui nous aident, année après année, à solliciter le milieu des affaires et le grand public.

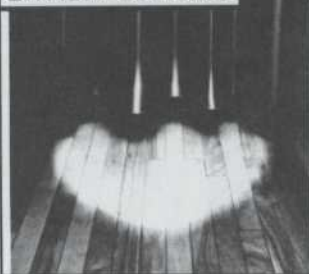
Pour succéder à Monsieur Andy Despatie du restaurant Beaugarte, nous avons pu compter cette année sur quelqu'un qui y voit clair. Nous parlons bien sûr de Monsieur Guy Rouleau, opticien.

Nous tenons à remercier chaleureusement Monsieur Rouleau ainsi que toute l'équipe de la campagne d'abonnement pour les résultats spectaculaires qu'ils ont obtenus.

Quand le rideau se ferme
et que s'ouvre l'appétit...

1326 rue Maguire

LES ARTS DE LA SCÈNE
UN ACTIF CULTUREL



Le ministère
des Affaires culturelles
encourage et soutient
financièrement les activités
du théâtre
du Bois de Coulonge.
Bonne soirée au théâtre!

Québec ☐☐



Conseil des Arts du Canada

subventionne
Le Théâtre du Bois de Coulonge

LE VENT DANS LES VOILES.



BONNE SOIRÉE AU
THÉÂTRE DU BOIS
DE COULONGE

2795, BOUL. LAURIER, SAINTE-FOY, QUÉ. TÉL: 656-6941



BANQUE CONTINENTALE
DU CANADA

SYMBOLE D'ACTION



Café - Terrasse

**Quand le rideau se ferme
et que s'ouvre l'appétit...**

1326 rue Maguire



Au
Chalet
Suisse

20 ans
«dans
la fleur
de l'âge»

Après cette agréable soirée au Théâtre du Bois de Coulouge, le Restaurant Au Chalet Suisse vous invite à venir terminer la soirée en dégustant une de ses excellentes fondues ou un délicieux homard frais ou encore un bifteck grillé juste à point.

Vous vous sentirez parfaitement à l'aise puisque notre chef est à votre service jusqu'à 02h00 du matin tous les soirs de la semaine (minuit le dimanche).

Pour RÉSERVATIONS 694-1321

Au Chalet Suisse
32, Rue Ste-Anne
Vieux-Québec

2 hrs de stationnement gratuit
à l'Hotel de Ville

RESTAURANT - BAR - TERRASSE

Imprimerie Fortin Ltée. 856-2324