



Ces magnifiques
guépards sont un don
de l'Imperial Tobacco du
Canada à la Société Zoologique
de Granby.

l'Estrie

**ROYAUME
DU TOURISME**



CAHIER SPECIAL

l'Estrie **ROYAUME** **DU TOURISME**

Tirage total;
110.000 exemplaires

Distribuées par;

LA TRIBUNE
Sherbrooke

LA VOIX DE L'EST
Granby

METRO-SUD
Longueuil

ECHO-EXPANSION
Saint-Lambert

C'est à juste titre qu'on a décerné à la région des Cantons de l'Est, aussi connue sous le nom d'Estrie, le nom de "Jardin du Québec". En effet, cet immense territoire, qui s'étend à l'est de Montréal et du Richelieu jusqu'à la frontière des Etats-Unis et aux limites de la Chaudière, offre une multitude d'attraits naturels et touristiques à nuls autres pareils.

Des villes pimpantes et actives, de magnifiques exploitations agricoles voisinent avec de hautes cimes boisées, d'où dévalent des rivières turbulentes qui alimentent des lacs splendides et poissonneux. Ceux qui désirent passer leurs vacances dans un site enchanteur, bénéficier d'un climat plus doux et ensoleillé tout en s'adonnant à leur sport préféré trouveront dans les Cantons de l'Est l'endroit idéal dont ils ont toujours rêvé.

Quel pêcheur ne sera pas conquis à la vue du lac Memphremagog, enserré de montagnes sur une longueur de 33 milles, et qui offre aux sportifs des extraordinaires richesses: variétés de truites, saumons d'eau douce, brochets et achigans? Plus à l'est, les beaux lacs Mégantic et Massawipi sont également peuplés d'achigans, de truite, de saumons et de brochets. Enfin d'autres lacs, moins vastes sans doute, mais plus retirés et aussi poissonneux, sont disséminés d'un bout à l'autre du territoire. Pour n'en nommer que quelques-uns, mentionnons: les lacs Brome, d'Argent, Orford, Aylmer, Brompton, Richmond et Nicolet.

Au sud de Coaticook, les pêcheurs de même que tous les voyageurs auront plaisir à visiter la station provinciale de pisciculture du lac Lyster où plusieurs variétés de poissons de pêche sportive, notamment la ouanani-che, peuvent être observés à divers stades de leur croissance.

Quant aux amateurs de golf

A la découverte **de l'Estrie**

qui parcourent les Cantons de l'Est, ils n'auront que l'embarras du choix, car partout de magnifiques terrains sont aménagés au milieu de paysages incomparables. Outre le terrain de golf du mont Orford, notons ceux de Sherbrooke, Granby, Knowlton, Bromont, Farnham et de toutes les municipalités importantes de la région.

Sur les rives des lacs, le long des rivières qui sillonnent les vallées, les touristes trouveront de nombreuses stations de villégiature, idéales pour des vacances familiales. Les villages d'Ayers Cliff et de North Hatley sur les bords du lac Massawipi possèdent des hôtels et pensions de premier ordre et fournissent aux voyageurs l'occasion de pratiquer des sports variés: natation, ski nautique, pêche, équitation, golf et tennis. Les mêmes facilités existent sur les bords des lacs Mégantic et Memphremagog. Pour les voyageurs qui recherchent un endroit plus calme et retiré, les Cantons de l'Est offrent une multitude de lacs

plus petits, dissimulés dans une nature sauvage, qui invitent au repos et à la détente.

Même en dehors de ces centres de villégiature, les attraits touristiques de la région sont nombreux et variés. On pourrait mentionner: l'Abbaye de St-Benoit-du-Lac, magnifique monastère des moines bénédictins situé sur la rive ouest du lac Memphremagog; la ville de Sherbrooke, au confluent des rivières Magog et St-François qui, avec ses parcs, son musée, ses industries florissantes, s'est mérité le titre de Reine des Cantons de l'Est; celle de Granby, dont le célèbre zoo attire chaque année des milliers de visiteurs; les villes minières d'Asbestos et de Thetford, entourées de cônes d'amiante; le sanctuaire de Beauvoir, lieu de pèlerinage très fréquenté situé sur une colline qui domine toute la campagne environnante.

A trois milles de Magog, s'étend le magnifique parc provincial du mont Orford. Du sommet

de cette montagne de 2.750 pieds, l'oeil découvre un panorama grandiose qui embrasse jusqu'aux territoires du Vermont. Rendez-vous des skieurs durant l'hiver, le parc s'ouvre l'été aux amateurs de camping, de sports nautiques, de golf et d'alpinisme. Le public peut y assister aux excellents concerts donnés à l'auditorium des Jeunesses musicales du Canada.

Pour toutes ces raisons, l'Estrie est véritablement une terre de vacances, un grand jardin fleuri et ombragé où le travail de l'homme a toujours ajouté aux beautés de la nature. Les Canadiens français, qui forment aujourd'hui 85% de la population, ont continué le labeur des premiers colons loyalistes pour faire de cette contrée un des joyaux de notre province.

Tous les étrangers qui ont parcouru cette région ont été séduits par le dynamisme des villes, le charme des villages, par cette nature partout harmonieuse et accueillante.

ÉDIFIÉE ET DIRIGÉE
PAR DES CANADIENS
ET APPARTENANT À
DES CANADIENS.



Bell Canada



Une voie rapide relie nos centres à la métropole et aux Etats américains.

Pour assurer la promotion du tourisme dans notre région

La situation géographique des Cantons de l'Est place cette région dans une situation "privilégiée" en ce qui a trait au tourisme.

Les Cantons de l'Est ont en effet le plus grand marché potentiel au Québec à cause de leur situation par rapport à New York, Toronto, Boston, et autres. On sait que le marché doit être déterminé dans une périphérie de 500 milles pour qu'il soit efficace et rentable. Cette condition procure ainsi aux Cantons de l'Est un avantage qu'aucune autre région ne peut lui enlever.

Par ailleurs, la richesse de ses paysages est le deuxième avantage que la région peut tirer à faibles frais pour mettre sur pied une industrie touristique de première importance. Par ailleurs, il serait faux de prétendre que ces deux seuls éléments suffisent à retirer tous les bénéfices désirés.

Les Cantons de l'Est si l'on considère les voies d'accès à New York ou Boston peuvent être quelque peu désavantagés par rapport à Montréal, mais il semble possible d'y remédier du fait que le tourisme recherchera à marier à la fois les paysages et la culture.

Ainsi, le triangle du Québec permettra aux promoteurs d'amener le touriste à Montréal et de le faire circuler ensuite en pro-

vince. Il appartient alors à chaque région de trouver un cachet particulier. Les Cantons de l'Est peuvent mettre en évidence leurs paysages, mais il ne faut pas perdre de vue que le touriste vient de quitter la région des états de la Nouvelle-Angleterre, région très belle à visiter également. Aussi, faut-il faire ressortir un facteur que ni Montréal, ni Québec ne met en évidence.

Il semble que cet aspect n'est pas encore découvert. Cependant, déjà on peut affirmer qu'il faudra de toute façon améliorer la vie artistique car pour que les Cantons de l'Est deviennent "la région où une société déshumanisée vient se retremper aux valeurs humaines", la création ne peut être ignorée. Par contre, il ne faudrait pas croire possible de faire des Cantons de l'Est le paradis des grands spectacles puisque le marché n'y est pas. Il faudra se contenter d'en faire "une terre de la création".

Un autre facteur qui devra être exploité le plus possible réside certes dans l'aspect français "paysan". Cet aspect ne peut être développé ailleurs que dans les Cantons de l'Est.

Quoi qu'il en soit, pour développer un touriste qui ne soit pas seulement "le gars qui vient vider le lac à truites", il faudra trouver une vocation à cette région très belle.

GRANBY
TOURISTIQUE



VOUS ACCUEILLE

GRANBY
GASTRONOMIQUE



VOUS ACCUEILLE

GRANBY
INDUSTRIEL



VOUS ACCUEILLE

Ces nouveaux panneaux-réclame que la Chambre de Commerce de Granby vient de faire installer aux principales entrées de notre Ville, sont l'expression la plus simple, la plus complète et la plus détaillée de la Cité de Granby et de ses habitants.

Ville touristique par excellence, elle l'est d'abord par son Zoo dont la réputation a depuis longtemps franchi les frontières de la province et du pays; par son Zoo qui, de l'initiative de son ancien maire Pierre Horace Boivin, a été et demeure la pierre angulaire de l'attrait touristique de notre région. Ville touristique, elle l'est aussi par la beauté de ses résidences et la propreté de ses rues, mais elle l'est surtout par l'accueil hospitalier que chaque citoyen réserve à ses visiteurs.

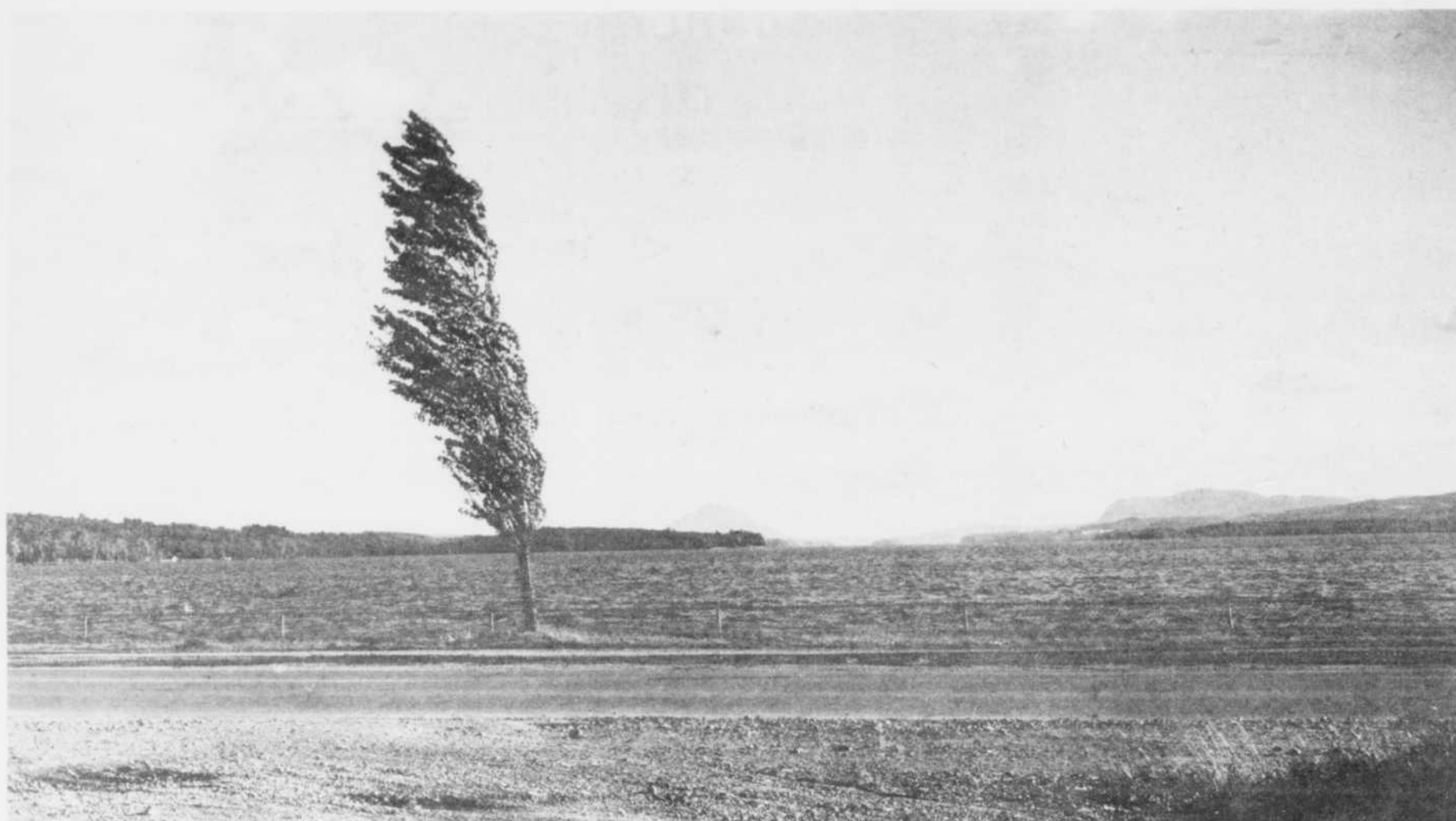
Granby gastronomique: elle est classée deuxième ville du Québec en ce domaine par les experts en gastronomie et reconnue comme telle par tous ceux qui la visitent. Oui, Granby est fière de ce titre et elle n'est pas prête à le laisser aller, car nos concitoyens savent combien il est important d'offrir une bonne table à leurs visiteurs et tout au cours de l'année ils ne tendent qu'à un but: faire plus et mieux encore... que celui qui s'y arrêtera lui reconnaisse son titre et qu'il le publie partout.

Granby est aussi un centre industriel dont la variété des produits manufacturés ne le cède qu'à des centres de l'importance de Montréal ou Québec. Plus d'une centaine d'industries de grande, de moyenne ou de moindre importance, assure un travail régulier à une main-d'oeuvre qualifiée qui se plaît à y vivre et qui forme une population fière et orgueilleuse de sa ville.



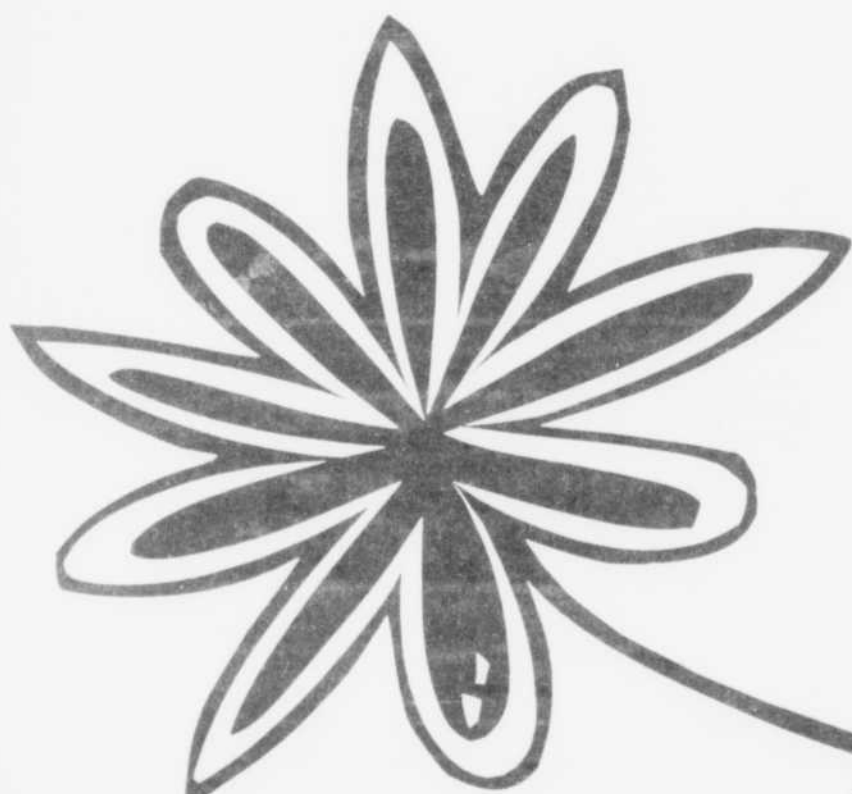
Oui nos concitoyens aiment leur ville et c'est avec enthousiasme qu'ils vous invitent à venir y séjourner pour un ou plusieurs jours afin de vous rendre compte par vous-mêmes pourquoi cette ville touristique, gastronomique et industrielle a été surnommée: "La Ville des Parcs et du Bien-Etre"

Jn-Louis Tétreault, maire
Cité de Granby



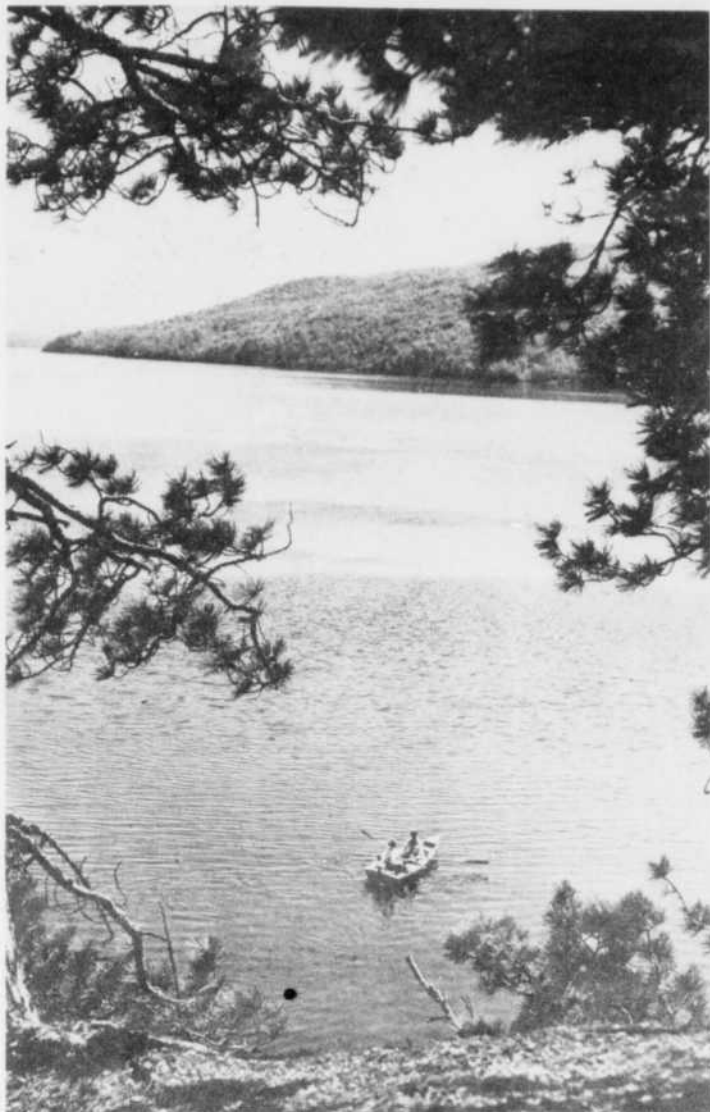
Le grand lac
Memphremagog

L'un des plus beaux lacs du Québec, si ce n'est le plus beau, est certes le lac Memphremagog. Nombreux sont d'ailleurs les vacanciers qui y effectuent des randonnées durant toute la saison estivale. De Magog, il leur est possible de se rendre jusqu'à New York, et, ce qui ajoute au charme du voyage, d'arrêter ici et là dans ses magnifiques baies pour admirer le décor pittoresque et enchanteur qui s'offre à leurs yeux. Une randonnée sur ce lac laisse un souvenir inoubliable.



La fleur des émissions d'été

TELE **7** SHERBROOKE



Un lac des Cantons de l'Est.

Comment le touriste nous arrive:

Le touriste est un personnage très mobile, il va partout. C'est dire qu'il répartit son argent sur un très vaste territoire. Cet argent, il ne le dépense pas qu'au motel ou à l'hôtel. C'est un personnage qui cherche un changement de décors, veut voir des "pays" nouveaux et connaître des expériences "différentes". Il est donc attiré par des lieux qui présentent un réel intérêt. Les régions les plus populaires, et c'est un fait de commune expérience, sont celles qui renferment des curiosités et des merveilles naturelles. Aux Etats-Unis, par exemple, ce sont les parcs nationaux qui attirent le plus de visiteurs.

De toute évidence, c'est l'automobile qui sert le mieux la flexibilité des mouvements. Le train, on le sait, a perdu de sa popularité. L'avion, pour l'instant du moins, se confine à des marchés lucratifs tandis que le bateau, malgré ses attraits indéniables, est un grand dévoreur de temps. Le touriste nous arrive donc surtout par la route.

Contrairement à l'opinion générale, le touriste qui nous arrive n'est pas celui qui regorge d'argent. C'est un homme du peuple, un personnage emprunté à la moyenne des gens. Ses dépenses de voyage sont assez bien calculées d'avance. Ses balades le portent sur de longues distances, et les lieux qu'il va visiter sont déterminés à l'avance. Il affectionne les voyages en circuit ("round trip") et il est rare qu'il répète deux fois la même tournée.

Un point d'une importance fondamentale à noter: le touriste qui nous visite est un personnage

qui voyage avec sa famille. C'est donc un touriste qui comporte un caractère familial.

VISITEURS BIENVENUE

A

L'ECOLE D'AVIATION DE GRANBY

Nous avons à votre disposition 4 avions et 2 instructeurs pour vous donner des leçons de pilotage. Située à quelques milles de Granby Scrutez du haut des haïrs Les Cantons de l'Est le royaume du touriste.



GRANBY AVIATION INC.

R.R. NO 4 Chemin Fortin Granby, Qué.

Face au MOTEL BON-SOIR Tél: 378-1010

GRANBY

CHEMIN CANAAN



COURSES Stock Cars

CHAQUE DIMANCHE SOIR

8 heures

REBEL
Speedway

Source
indéniable
de richesse

Le tourisme apparaît comme une source indéniable de richesse tant sur le plan social que sur le plan matériel. Ses manifestations prennent un caractère et des dimensions collectives. De ce fait il demeure l'un des traits ou caractères essentiels de la civilisation actuelle.

Les hôteliers et les restaurateurs doivent se rappeler que l'industrie touristique constitue un générateur économique des plus formidables pour le Québec qui doit soutenir une redoutable réputation d'hospitalité et de bonne cuisine. Cette réputation exige un effort de tous les instants, tant à la salle d'accueil qu'à la table et aux chambres, sans oublier la cuisine qui saura transmettre au moment psychologique les fumets de cette hospitalité et ce petit goût de revenez-y.



Connaissez-vous le lac Massawipi?



A Haven Isles

Sur le Richelieu...

Les touristes voyagent habituellement par avion, par chemin de fer ou par automobile, mais nombreux sont aussi ceux qui, durant la saison estivale, empruntent les voies navigables pour pénétrer à l'intérieur du Québec.

Le Richelieu qui prend sa source dans le lac Champlain, puis traverse la frontière entre le Québec et les états de New York et du Vermont, est par exemple une voie très populaire.

De nombreux navigateurs de plaisance empruntent cette route, quel que soit le calibre de leur embarcation. Partis de New

York, ils remontent la rivière Hudson et pénètrent jusqu'au lac Champlain en franchissant des canaux, puis ils traversent la frontière et longent la pittoresque campagne québécoise dans son charmant décor de champs fertiles, de vergers, de vieilles maisons de pierre, d'anciens moulins, pour atteindre finalement Sorel, sur le Saint-Laurent, ville industrielle aux chantiers maritimes.

Les vieux forts de Saint-Jean-d'Iberville, de Chambly et de l'Île-aux-Noix, rappellent aux visiteurs que cette vallée fut la voie naturelle des expéditions

militaires, qu'empruntèrent tour à tour les troupes françaises, les hordes iroquoises, les régiments britanniques, puis les armées américaines au cours de la guerre de l'Indépendance et de celle de 1812. Navigant à loisir sur les eaux plutôt calmes du Richelieu et de ses canaux, le visiteur aime pêcher le doré jaune ou lors de ses escales aux nombreuses marinas, par exemple à celle de Saint-Jean, se promener à travers les pittoresques villages riverains chargés d'histoire.

Rares sont ces visiteurs qui retournent chez eux déçus de leurs voyages sur le Richelieu.



**AJOUTEZ AU CHARME
DE VOTRE ETE**

EN DEGUSTANT LA DELICIEUSE
CREME GLACEE

Leclerc

DEMANDEZ VOTRE SAVEUR PREFEREE

Vanille - Erable - Cerise - Butterscotch
Napolitaine - Chocolat - Fraise - Fruits

Fudge - Banane - Pêche - Orange

Pistachio - Café - Bleuet - Pacanes

**DANS LE PRATIQUE CONTENANT
D'UNE PINTE PLASTIQUE**

Leclerc

fait mieux les bonnes choses



**G. M. PLASTIC
corporation**

HEAD OFFICE AND PLANT • GRANBY, QUE., CANADA

G.M. Plastic est fier d'être membre de la communauté industrielle de Granby et de participer au progrès de notre ville et de notre région. De notre usine à Granby, de nombreux produits en plastique sont vendus et expédiés partout au Canada et aux marchés d'exportations dans le monde entier.



**G. M. PLASTIC
CORPORATION**

520, rue Robinson S. Granby, Québec



Bonnes vacances!

L'année s'achève en beauté. Les examens sont passés, et vous avez hâte d'aller voir du pays ou de vivre de nouvelles expériences. Quoi que vous fassiez, espérons que vos vacances seront aussi réussies que le reste de l'année. Ah oui... félicitations!



"Pepsi-Cola" et "Pepsi" sont des marques déposées de Pepsi Co, Inc.

Courtoisie de votre embouteilleur local de Pepsi-Cola:

DRUMMONDVILLE
Brevages Drummond Ltée
497, rue St-Pierre

GRANBY
Gaston Breton Inc.
740, rue Principale

LAC MEGANTIC
Brevages Lac Mégantic Enr.
3709, rue Lavolette

ST-HYACINTHE
Lucien Larivée Incorporée
2680, av. L'araboise

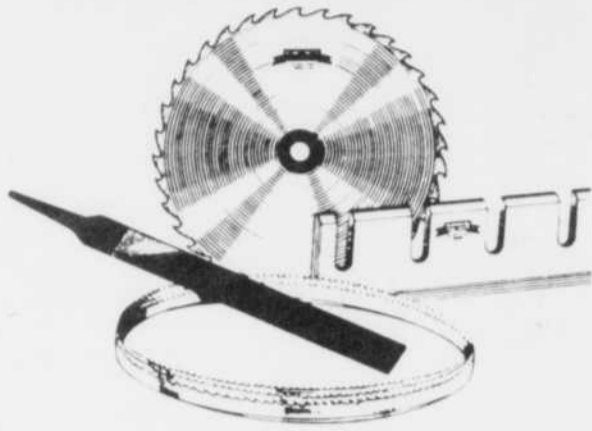
ST-JEAN
Liqueurs Régale (St-Jean) Incorporée
122 rue Jacques Cartier

SHERBROOKE
L. Lavigne Limitée
2685 ouest, rue Galt

THETFORD MINES
Roland Picard Limitée
56, rue Bennett Nord

SIMONDS
CANADA SAW DIVISION

Wallace-Murray Canada Limitée



MANUFACTURIERS DE
SCIES - LIMES - COUTEAUX A MACHINES
MEULES D'EMERI

GRANBY, QUEBEC. SAINT-JEAN, N.B., TORONTO,
WINNIPEG, VANCOUVER.

DIVISION MEULES D'EMERI, BROCKVILLE, ONTARIO

Granby: la ville par excellence du tourisme

Pour connaître Granby, il ne suffit pas de franchir sa rue Principale qui en somme ressemble à celles des autres villes de province ou de la regarder distraitement de la fenêtre de son automobile.

Granby mérite plus qu'un simple regard jeté ici et là par le voyageur. Pour en avoir une idée exacte, celui-ci doit s'engager dans ses rues transversales, contourner ses vastes jardins publics, prendre le temps de jeter un coup d'oeil sur ses usines dégagées et entourées de verdure, enfin visiter ses centres résidentiels où de multiples maisons unifamiliales, aussi jolies que confortables, forment un lieu de repos et de bien-être pour ses milliers de travailleurs.

Car si, aujourd'hui, Granby jouit dans cette province d'une belle renommée, ce n'est pas uniquement à cause de la popularité de son jardin zoologique qui, chaque année, attire des centaines de milliers de touristes québécois, canadiens ou américains, mais en raison de toutes ses réalisations industrielles et domiciliaires.

L'étranger ne peut demeurer indifférent devant ses îlots d'habitation ou de travail décorés d'une flore multicolore et où de magnifiques arbres au feuillage abondant répandent leur ombre fraîche durant la saison estivale.

Elle est donc une ville à visiter, une ville à parcourir en tous sens. Le touriste y découvrira toujours ce qu'il ne trouve pas ailleurs.

Son séjour sera toujours agréable. Il le sera d'autant plus qu'à ses attractions uniques, Granby ajoute de multiples restaurants, hôtels, motels, où le touriste est assuré de trouver une excellente cuisine.

Sans déprécier pour autant les autres centres des Cantons de l'Est, on peut dire que cette ville offre aux touristes tout ce qui peut agrémenter leur séjour dans notre région.

Le touriste désireux de la visiter, par ailleurs, est bien renseigné dès son arrivée, s'il s'adresse aux bureaux de l'Office municipal du tourisme établis à l'entrée de Granby. On le dirigera immédiatement vers les centres d'intérêt les plus importants.

LA OU
LES OISEAUX
FONT LEURS NIDS



GRANBY
CAMPING

A LA SORTIE DE
GRANBY CHEMIN
WATERLOO
372-6639

IDEAL POUR
ROULOTTES



TRANQUILITE

IDEAL POUR
CAMPER



PROPRETE

IDEAL POUR
Tente-Roulottes



GAIETE

IDEAL POUR
TENTES



Très beaux terrains sur
le bord du lac ainsi que
dans le bois.

COMMODITES:

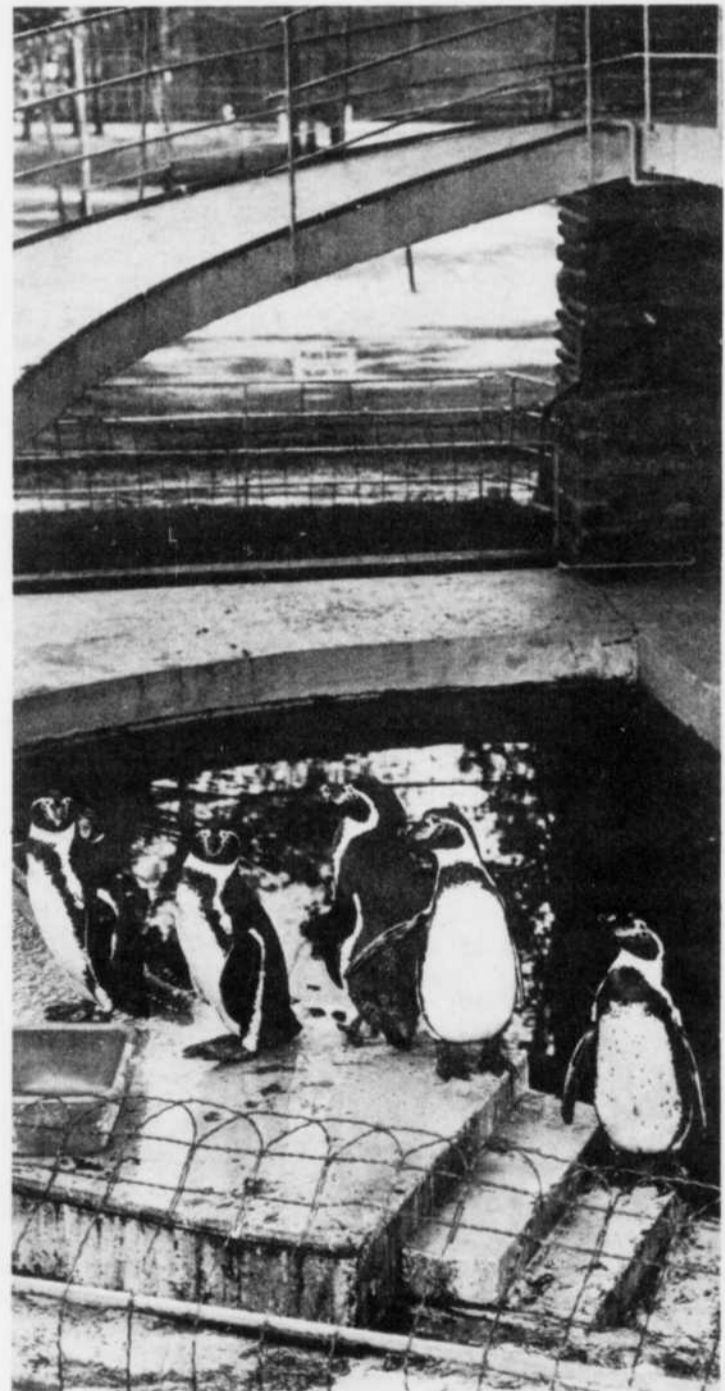
Douches à l'eau chaude et froide, avec endroits pour se laver, et pour monsieur se raser. Toilettes sur le terrain. Surveillant pour le lac. Electricité et eau fournis sur les terrains. Ambiance des plus gaies, grande salle pour s'amuser lorsqu'il y a pluie. Messe sur les lieux le dimanche matin. Restaurant, épicerie, jeux de croquet, tout cela avec une propreté inouïe, et avec la meilleure réception au monde!

NOTRE DEVISE:

LE CAMPEUR
AVANT TOUT!

Le meilleur endroit, je l'ai trouvé
GRANBY
CAMPING

A LA SORTIE DE
GRANBY CHEMIN
WATERLOO
372-6639



Les pingouins au zoo local

La SCIENCE source de progrès

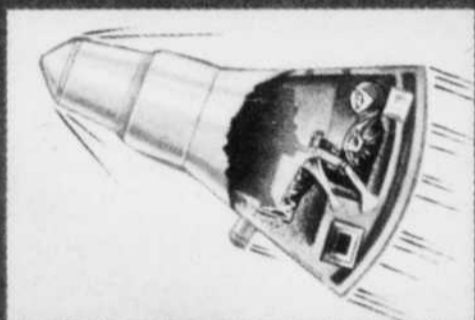
*est maintenant à votre portée
dans une nouvelle collection
unique en son genre*

TOUS LES SUJETS

qui intéressent aujourd'hui les jeunes comme leurs aînés, y sont traités: l'espace, la terre, l'électronique, l'industrie, les machines, la vie, la santé, le corps humain... et bien d'autres encore.

LA MERVEILLEUSE AVENTURE

de l'univers est présentée dans un style simple et familier qui nous aide à comprendre le monde dans lequel nous vivons.



L'ÉLECTRONIQUE

L'étude de l'émission de particules négatives, par le filament chauffé d'un tube à vide, et de leurs mouvements dans certains solides est à la base de l'électronique. Cette science joue un rôle essentiel dans la radio, la télévision, le radar, les calculatrices, l'analyse de la lumière, le guidage des engins spatiaux, le contrôle de la température et de la résistance des matériaux.



172 SPÉCIALISTES

ont collaboré à cette publication—éditée au Canada par Grolier Limitée—sous la direction de Léon Lortie, D.ès Sc.Phys., F.C.I.C., M.S.R.C.

**TOUT
NOUVEAU...
à la page!**

CAPTIVANT COMME UN ROMAN—UTILE COMME UN DICTIONNAIRE!

À L'ÉCOLE les jeunes se préparent aux nombreuses nouvelles carrières qui leur sont maintenant offertes au Québec. C'est le moment pour vous de découvrir votre vocation scientifique: "LA SCIENCE POUR TOUS" vous renseignera mieux sur le choix dont votre avenir et le progrès de notre province dépendent.

AU FOYER tous les membres de la famille profiteront de "LA SCIENCE POUR TOUS". Maman y trouvera des renseignements utiles sur l'alimentation, les premiers soins, l'hygiène, etc. ... Papa et les enfants s'amuseront à faire ensemble les expériences qui y sont illustrées. Ils seront émerveillés de compren-

dre si facilement les grands principes de la science moderne.

AU BUREAU OU À L'USINE l'homme d'aujourd'hui doit être à la page—Ne vous laissez pas devancer par votre entourage, renseignez-vous sur les actualités scientifiques en consultant: "LA SCIENCE POUR TOUS".

"LA SCIENCE POUR TOUS"

un ouvrage indispensable en 8 magnifiques volumes abondamment illustrés—nombreuses planches en couleur—et bondés de renseignements scientifiques fascinants!

GROlier LIMITÉE
la maison du livre éducatif

Découpez et postez aujourd'hui même



GROlier LIMITÉE,
2405, chemin Duncan, Montréal 306, Qué.

Je désire obtenir gratuitement, sans obligation de ma part, plus de renseignements au sujet de "LA SCIENCE POUR TOUS". ET 13-6-70

NOM _____ (LETTRES MOULÉES)

ADRESSE _____

VILLE _____

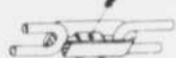
PROV. _____

LE SILO

CARACTÉRISTIQUES DE LA DOUVE VIBRÉE SAFEWAY:
Le ciment, coulé dans chaque moule, et vibré par un appareil à haute fréquence élimine tous les trous d'air qui pourraient y demeurer. Pour donner une plus grande résistance au béton, ces douves sont séchées à la vapeur. Les douves ainsi obtenues résistent à un minimum de 4500 lb au po. car. Les mortaises de la douve solidifient le silo.



PORTÉE PARFAITE DE LA MAILLE RONDE



Safeway

LES EQUIPEMENTS DE FERME SAFEWAY

Case Postale 28
ROUGEMONT, Qué.
TEL. 469-3030

Safeway

ÉQUIPEMENTS DE FERME

PM 700 MONOBLOC

LES ÉLÉVATEURS MOBILES SAFEWAY...

- 1— Éliminent le pilier de ciment sous la partie mobile.
- 2— Facilitent la circulation autour de l'élevateur
- 3— Conçues de façon à éliminer tous les liens après la grange.



PM-500

Dû au parfait équilibre de ces élévateurs, le pivotement de la partie mobile se fait à l'aide de treuils et câble d'acier seulement.

CHAÎNE DÉMONTABLE... DE LA MAILLE RONDE



CH-400

BOULONS ISOLÉS DE L'URINE



Le camp des Jeunesses musicales à Orford avec la nouvelle salle de concerts...



VOLCANO

2020 STE-ANNE, ST-HYACINTHE, P.Q.

Le tourisme au Québec: il faut le repenser!

C'est pour avoir longtemps négligé ces aspects fondamentaux que nous, du Québec, souffrons de graves retards. En effet, comment expliquer la présence d'un mince héritage qui n'en est pas un puisqu'il est fait de carences et d'absences? Des enquêtes sérieuses et approfondies se font attendre. C'est pourquoi les divers paliers gouvernementaux sont dans une situation telle qu'il faut tout repenser et innover ou du moins imiter les initiatives entreprises ailleurs depuis déjà un bon moment.

D. D. Bean & Fils (Canada) Ltée.

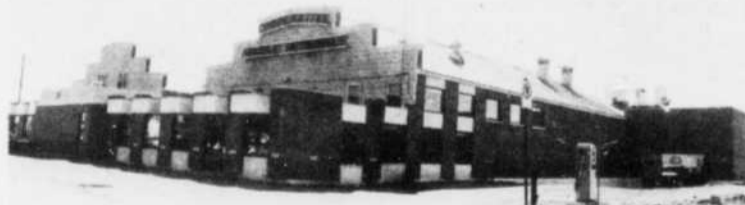
SAINT-CESAIRE, QUE. TELEPHONE 469-3135 C.P. 180
• 514-861-8753 MONTRÉAL LINE



Poulet et dindon frais ou congelé, en entier ou en morceaux. Surveillez "White Rock", sur le médaillon de votre BBQ frais.



En tout temps ... à la maison, au chalet ou en pique-nique. Dégustez nos produits de qualité.



SOCIÉTÉ COOPÉRATIVE AVICOLE RÉGIONALE ST-DAMASE,

Co. St-Hyacinthe TEL. 797-3331

Les activités culturelles

durant la saison estivale

Etes-vous amateur d'art, de théâtre et de chansons? Ne laissez pas l'été mettre un frein à vos passe-temps culturels!

Au contraire, vous pouvez agencer facilement vos loisirs de vacances de façon à participer aux activités des théâtres d'été, des centres d'arts et des boîtes à chansons.

En fait, les villes de Montréal et de Québec, plaques tournantes de notre tourisme, sont rarement éloignées de plus de cent milles des localités où ont lieu ces manifestations culturelles.

Il est évident que le touriste québécois ou étranger n'a généralement pas besoin de stimulants pour s'éloigner des principaux centres, car il est vite récompensé par la beauté de la nature et le calme de nos régions rurales.

Multiplés sont les centres d'art logeant à l'enseigne de granges restaurées dans leur style original, et dont plusieurs avoisinent les terrains de camping et les auberges.

Au cours de la dernière décennie, le théâtre a pris une expan-

sion considérable au Québec, à la faveur d'une floraison exceptionnelle de jeunes talents canadiens-français. Il n'y a donc pas lieu de s'étonner que le théâtre d'été au Québec soit en grande majorité joué en langue française, ce dont l'habitué, l'amateur occasionnel ou le visiteur sont loin de se plaindre.

Dans les Cantons de l'Est, les théâtres d'été sont très populaires. Celui de la Marjolaine à Eastman et d'autres près de Sherbrooke, sont des exemples de leur vitalité.

Mais c'est dans le splendide parc du mont Orford, à trois milles à peine de la ville de Magog, que l'on trouve les incomparables installations du Camp des Jeunesses musicales du Canada.

Les activités des JMC comprennent une session d'étude, un festival de concerts publics et séminaires conduits par des professeurs, des étudiants et des artistes de renom. Des salons sont présentés tout l'été.

L'auditorium est présentement le lieu de rencontre des musi-

ciens de demain, où deux fois la semaine des maîtres de renommée internationale donnent des cours d'interprétation aux jeunes artistes talentueux, cependant qu'on procède à des études sur la technique du théâtre et d'autres formes d'art.

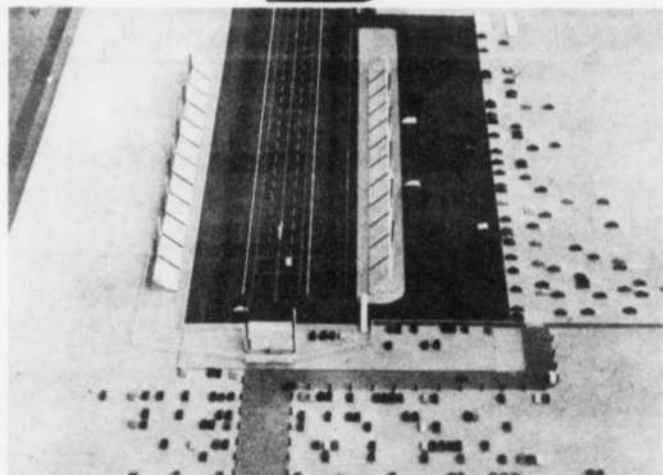
Des concerts de piano et de clavecin, extraits d'opéra, complètent cette ambitieuse initiative réalisée dans l'ambiance unique de ce parc qui comprend aussi un terrain de camping, un chalet et un terrain de golf.

Il existe plusieurs façons différentes de visiter la région et sa kyrielle d'attrait, mais voir les Cantons de l'Est sans entrer dans leurs centres d'art, boîtes à chansons et salle de concerts, c'est se priver d'une expérience passionnante. Les centres d'art tiennent des salons périodiques de peinture, céramique, poterie et artisanat, plusieurs offrent également des concerts et des pièces de théâtre.

Partout, l'atmosphère est chaude, accueillante, hospitalière. Le visiteur a vite fait de se lier d'amitié.



Un jeune artiste dans la nature au camp des Jeunesses musicales...



A propos de la piste

La piste d'accélération internationale Sanair est un projet d'un MILLION de dollars.

La construction en commença vers juin 1969 et elle sera prête pour le 21 juin 1970.

Elle a autorisation et sanction de la "NHRA", division no 1, que dirige M. Darwin Doll.

Construite sur un terrain de 180 acres, elle se trouve à 40 milles à l'est de Montréal.

La piste a une longueur de 5,000 pieds.

Elle est large de 60 pieds, légèrement arrondie.

Le pavage se compose d'un mélange de matériaux recommandés par la "NHRA".

A l'infrastructure, une épaisseur moyenne de 5 pieds de pierre et de sable.

Piste de secours ou d'urgence: 200 pieds de sable, état naturel.

Route de retour complètement isolée de la piste.

Le chronométrage et la marque des points d'après l'équipement le plus parfait qui soit, de fabrication Chrondek Electronics.

L'aire consacrée aux voitures concurrentes est assez vaste pour en recevoir 1,500 avec toutes facilités quant aux fosses à réparations, à l'eau, l'air, l'essence, les travaux de soudure, les prises électriques.

Piste de démarrage des voitures sans démarreur, 600 pieds, devant les spectateurs.

Pistes de mise en scène: 8. Altitude de la piste: 222 pieds.

SANAIR

PISTE D'ACCELERATION INTERNATIONALE INC.

ST-PIE, Co. Bagot P.Q.

OUVERTURE OFFICIELLE

Dimanche le 21 Juin 1970

— Programme toute la journée —

Le terrain de stationnement peut accueillir 6,000 voitures.

Les places assises sont au nombre de 16,000, de nature permanente, avec possibilité d'en ajouter 50,000 dans les rencontres nationales "NHRA".

A propos des courses

Ouverture officielle dimanche le 21 juin, la PISTE D'ACCELERATION INTERNATIONALE SANAIR sera ouverte chaque DIMANCHE après-midi, la température le permettant. Et ce, jusqu'à la fin d'octobre. La période de Novembre à fin Mars est réservée aux rencontres sur neige.



JACQUES GUERTIN
Président—President



RÉJEAN FORGET
Gérant général
General Manager

Nous sommes heureux de collaborer au développement touristique des Cantons de l'Est.



KLOCKNER - MOELLER
LTEE

FABRICANTS DES CONTROLES ELECTRIQUES INDUSTRIELS

Siège social et usine Granby, Québec

Succursales à Vancouver, Winnipeg, London, Toronto, Montréal et Québec

Des distributeurs dans la plupart des autres villes s'occupent des dispositifs de contrôle individuels.

Nous sommes heureux de participer à la promotion touristique de notre région.

LA COMPAGNIE MINER
LTEE

GRANBY - Qué.

Nous sommes très heureux de participer au développement industriel et touristique de toute la région des Cantons de l'Est et en particulier la Cité de Granby.



St-Paul d'Abbotsford - Comté Rouville - Québec

Pelles mécaniques - Béliers mécaniques - Grattes mécaniques - Compresseurs à air - Fardiers - Excavation - Egouts - Fossés - Aqueducs - Routes - Drainage - Sable - Pierre - Gravier - Asphalte - Béton préparé - Blocs, Briques et Tuyaux de Béton

GRANBY - Comptabilité	378-9049
St-Paul - Mach. & Outils	379-5771-2
St-Paul - Ciment	379-5773-4
Cowansville	263-4144
Farnham	293-4122
Marieville	466-4611
St-Césaire	469-2461
St-Hyacinthe	773-1028
Valcourt	532-3202

MONTREAL 866-7110



Voilà un magnifique spécimen que le zoo de Granby s'enorgueillit de présenter à ses visiteurs. C'est un hippopotame de plus de deux tonnes.

Du plaisir tout l'été pour les enfants au **ZOO** de Granby

Lisez bien ceci les enfants:

Nous échangeons vos emballages (au complet) de pain Racine ou enveloppes entières. Aucune étiquette acceptée. Pour des passes qui vous admettront gratuitement dans tous les amusements au Tivoli du Zoo, pour des promenades à dos de "Poney" ainsi qu'aux restaurants du Zoo.

Pour passer GRATUITEMENT de bons moments au ZOO demandez des passes



UNE PASSE

contre 20 enveloppes à pain ou emballages complets. Echangeables à la Boulangerie seulement 209, rue York - Granby

TIVOLI DU ZOO

- . Little Dippers
- . Tours de trains
- . Grande roue
- . Manège de toutes sortes
- . Stock-cars pour enfants
- . Poneys
- . Etc...

Vos passes sont aussi valables dans les Restaurants du Zoo de Granby.

La première tranche est une révélation; la deuxième, une confirmation. Un pain comme celui-là, ça mérite les honneurs de la table à tous les repas (et même entre). Essayez-le ! Il n'en faut pas plus pour qu'il se gagne un ami de plus.

GailuRon

LE BON PAIN DE CHEZ NOUS QU'ON DEGUSTE AVEC JOIE

Boulangerie Racine Limitée

209, rue York

Granby

Tél: 372-3383

Le zoo de Granby attire plus d'un demi-million de visiteurs par an

Il y a plusieurs jardins zoologiques au Québec, mais un seul attire un demi-million de visiteurs par année, et c'est celui de Granby.

Fondé il y a près de vingt ans par le maire d'alors, M. Horace Boivin, qui savait intéresser ses citoyens à la réalisation de projets d'envergure, ce zoo est aujourd'hui connu non seulement au Québec, mais au Canada et aux États-Unis d'où viennent nombre de ses visiteurs.

Il y a à peine quinze ans, on souriait encore lorsqu'on parlait du zoo de Granby, mais depuis quelques années, en particulier, on se rend compte que c'est là l'une des plus belles initiatives de son ancien maire pour faire de Granby la ville par excellence du tourisme.

Et pour cause... Le jardin zoologique s'est constamment développé depuis que la société créée pour en assurer l'évolution normale en a pris la responsabilité. Ce jardin est d'autant plus précieux pour les Granbyens, peut-on dire, qu'il ne leur a rien coûté, qu'il est le fruit d'une collaboration intense, d'un esprit de civisme, d'un dévouement que l'on rencontre rarement de nos jours.

Les administrateurs qui en ont la responsabilité en effet, font preuve d'un intérêt qui, d'année

en année, ne se démentit pas. Au contraire, conscients que ce jardin est appelé à un bel avenir, ils y consacrent bénévolement une grande partie de leurs loisirs.

Certes, ce jardin zoologique où l'on voit les spécimens les plus rares et les plus magnifiques de la faune canadienne, européenne, africaine et asiatique, dans un décor que l'on embellit sans cesse, ne saurait-il encore se comparer aux grands zoo d'Europe ou des États-Unis.

Si la Société zoologique de Granby avait bénéficié comme d'autres sociétés d'une aide appréciable des pouvoirs publics, sans doute le zoo serait-il aujourd'hui plus beau, plus complet, mais il y a quand même lieu de se réjouir de ce qui a été accompli jusqu'à maintenant avec les seuls revenus provenant du public.

De toute façon, Granby en est très fière, et non sans raisons. Car on édifie ici non pas ce que l'on peut considérer comme un mauvais cirque où les animaux s'étiolent, mais un mini-monde adapté aux exigences de la faune, où les bêtes en santé se révèlent et continuent d'être ce qu'elles sont habituellement en liberté.

Voilà, en effet, ce que l'on cherche à construire. Dans un pavillon moderne récemment

inauguré, par exemple, de magnifiques primates vivent à l'extérieur en complète liberté sur des îlots aménagés dans un vaste bassin d'eau.

L'imposant gorille et sa femelle disposent d'un vaste espace. Un simili tronc d'arbre artificiel harnaché de puissantes tiges, permet de laisser libre cours à

leur agilité et à leur force. Une baie vitrée leur ouvre de vastes horizons, de sorte que même cloisonnés ils éprouvent le sentiment de vivre en pleine nature. La présence du public les retient et les intéresse. Ils se sont créés une vie quasi normale.

Mais d'autres aménagements terminés ou en voie de réalisation permettront aussi à l'avenir à d'autres animaux d'évoluer en quasi-liberté et de se livrer à leurs instincts naturels. Les visiteurs attentifs auront ainsi l'opportunité de mieux connaître ces spécimens, d'en étudier les moeurs et les comportements, comme si on les surprenait par hasard dans la forêt ou dans la jungle.

Ainsi, par exemple, le lion, l'éléphant, le tigre, le zèbre, le chimpanzé ou même le simple écureuil, sans parler des énormes hippopotames reconstitueront un ravissant safari.

Le jardin zoologique de Granby construit en somme pour l'avenir. Il ne suit pas les traces des autres jardins où trop souvent on ne tient pas compte de cet aspect de la vie en captivité. Il innove. Il consulte, pour ne pas commettre d'erreur et réussir à présenter un spectacle de choix, les plus grands savants en zoologie.



Des chimpanzés très populaires.

Le Domaine Bon Soir Motel

Route No. 1 Granby-St-Paul

sait bien accueillir tous ses visiteurs

Réservation Tél: 378-7947 Granby, Qué.

Tout Nouveau.

Pour ajouter au plaisir de votre séjour

Un MINI GOLF-9 TROUS-PAR 3



52 Unites
2 piscines chauffées
Air Conditionné
Télévision
Salle à diner-Bar
ouvert à l'année



La Coopérative Agricole
de Granby

la plus
importante
industrie
laitière
du Canada
va toujours
de l'avant

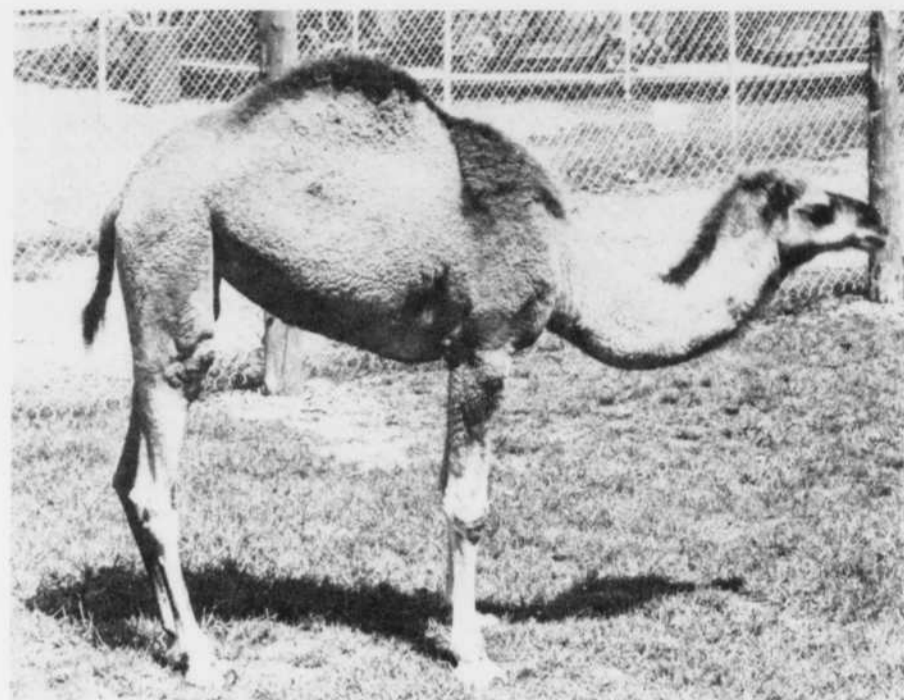


La Coopérative Agricole de Granby s'est associée dès le début au Zoo de Granby, une attraction touristique de grande valeur.

Meilleurs vœux de longue vie et de succès à la Société Zoologique de Granby.

Crino lait
écrémé
en poudre
lait
éaporé

deux des prestigieux produits de la Coopérative Agricole de Granby, les préférés des consommateurs.



Un dromadaire au zoo de Granby.

Qu'est-ce qu'un touriste?

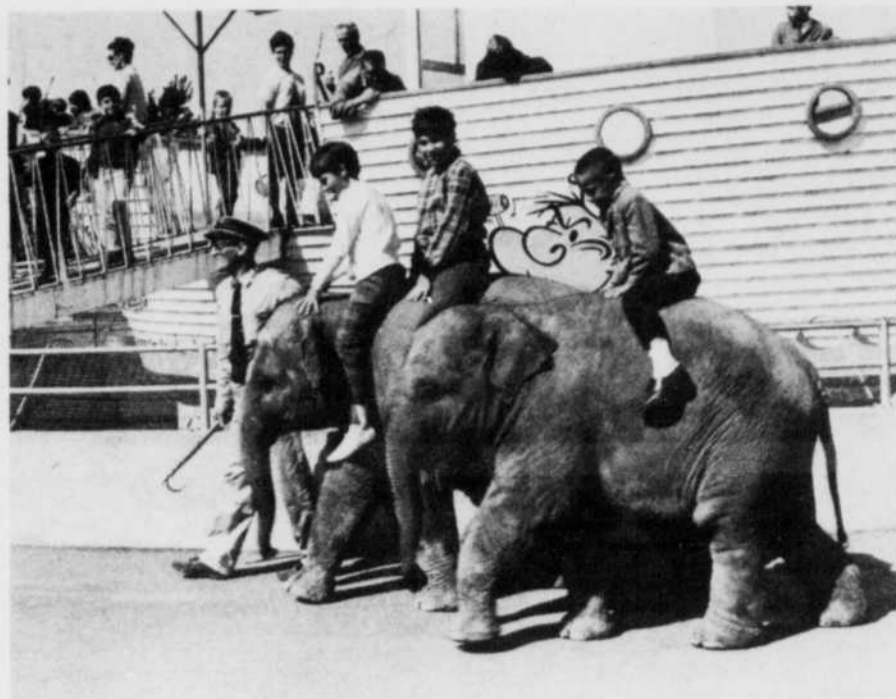
Question peut-être banale, mais d'une extrême importance!
Le dictionnaire Larousse, par exemple, nous dit que c'est une personne qui voyage pour son agrément. Cette indication, parce qu'elle tient trop de l'indéfini, ne nous contente pas plus que celle des humoristes ou des fins psychologues.
Le touriste existe bel et bien sous une forme réelle et évolue constamment. Nous osons croire que la définition du touriste évolue comme lui dans le temps et dans l'espace.
Fourquoi d'ailleurs ne serait-il pas différent avec les années?
Le touriste n'est-il pas maintenant ce simple citoyen qui quitte son patelin, au moins une fois l'an, pour voir ce qu'il ne voit pas chez lui, se récréer, se reposer? Alors...



Il rugit... comme un lion.



De magnifiques flamants roses au zoo.



Une promenade à dos d'éléphant.

Ce qu'il faut...

Celui qui sert le touriste, ce n'est pas d'abord et toujours le gouvernement mais bien une multitude d'individus: garagistes, hôteliers, restaurateurs, cultivateurs, commerçants, simples résidents, etc. Ce sont eux les véritables interprètes de notre caractère français, de notre hospitalité, de la qualité des services, des aliments, des marchandises. L'entreprise privée n'est pas sans recevoir des bénéfices appréciables amenés par les innovations et les initiatives, gouvernementales ou non, que suscite le tourisme.

Notre région est un paradis pour les touristes. Elle offre à ses invités la beauté unique de ses paysages (beautés naturelles des montagnes, des lacs, des cours d'eau), et un trésor inépuisable de joies (sports de toutes sortes, vie en plein air, quiétude rurale, atmosphère et culture françaises).

Ses divers centres se distinguent les uns des autres par leur topographie, les caractéristiques de leurs habitants, les habitudes de vie de la population et de nombreuses autres facettes.

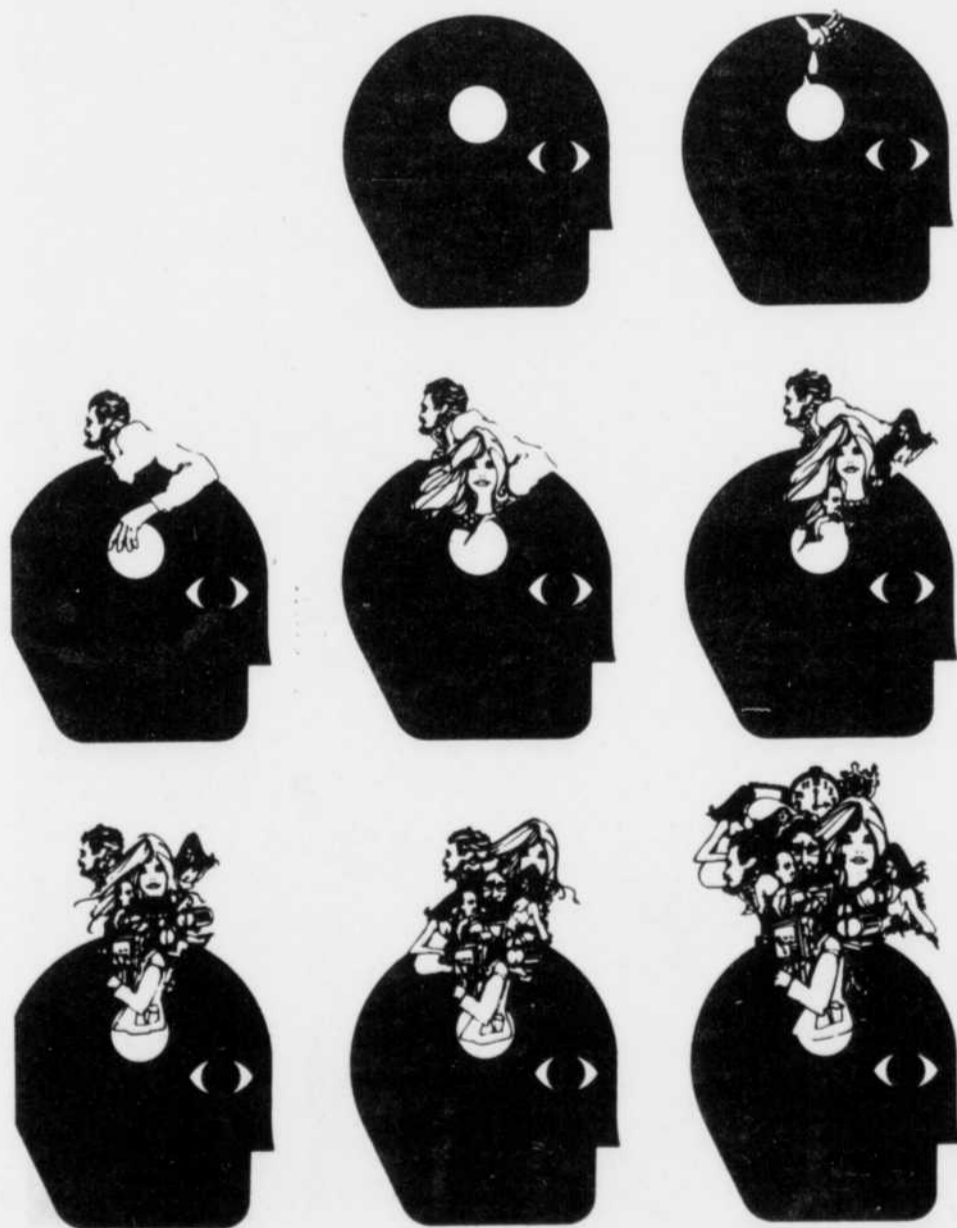
744-6355

Louis Perron, b.l.a.
(C.S.L.A.)

ARCHITECTE PAYSAGISTE — LANDSCAPE ARCHITECT

462 BOULEVARD DECARIE

MONTREAL 379



RADIO-CANADA
VOUS INVITE
À SON EXPOSITION

**COMMENT
NAÎT
UNE IMAGE**

Galerie des visiteurs
Centre international
de radiotélévision
Cité du Havre
du 12 juin
au 7 septembre 1970

Renseignements
composez 868-3211 poste 1608

Le Zoo de Granby





un zoo pour tous



Armand Russell

Bienvenue et Bon Séjour aux touristes qui visitent le beau comté de Shefford.

Armand Russell
Député de Shefford
à l'Assemblée Nationale

L'Estrie: un véritable paradis pour tous les touristes

On chante depuis longtemps la beauté de nos campagnes, le pittoresque de nos paysages et l'hospitalité de notre population. Ces attraits incontestables font affluer chaque année dans notre région des centaines de milliers de visiteurs qui déversent une somme considérable dans ses établissements, créant de l'emploi et constituant un élément important de son économie.

On a pris l'habitude de dire, et non sans raisons, que la région des Cantons de l'Est et celle du Richelieu sont de véritables

paradis pour le tourisme. On y trouve des terrains de camping, des stations de ski, des centres de villégiature, des terrains de golf, des rivières poissonneuses, des forêts où abonde le gibier et des coins charmants pour les estivants ou les vacanciers en général.

Il est facile d'y organiser des excursions en fin de semaine. Ces régions possèdent toutes les installations requises pour satisfaire les visiteurs les plus difficiles.

Aux amateurs d'artisanat, par ailleurs, elles offrent des pièces de choix, et aux amateurs de théâtre et de musique des soirées de grand intérêt. Enfin, dans ces régions se trouvent des sanctuaires célèbres, des musées intéressants à visiter.

Le golf...

Le golf, autrefois le sport des riches, prend un essor tel que le touriste peut un peu partout, aujourd'hui, pratiquer son sport favori. Les clubs des Cantons de l'Est et de la région du Richelieu sont nombreux et attirent un nombre impressionnant d'amateurs et de golfeurs de renom.

Plus d'une vingtaine de terrains de golf sont disséminés à travers ces régions. On en compte notamment à Acton Vale, Chambly, Cowansville, Farnham,

Granby, Knowlton, lac Memphremagog, Saint-Hyacinthe, Saint-Jean, Sorel, Waterloo, Sherbrooke.

Tous ces terrains ont leurs caractéristiques propres, de sorte que le golfeur n'a que l'embaras de choix. Ceux qui y passent une journée y reviennent habituellement très souvent durant la saison estivale.

Le camping

On dit toujours que les Québécois habitent un magnifique pays, et cela est vrai, mais qui connaît le mieux, si ce n'est le campeur, les sites où la nature conserve toute sa simplicité et sa beauté sauvage?

Or, à ce propos, les parcs et les réserves de notre province sont des lieux enchanteurs pour les villégiateurs et les amateurs de sport.

Les Cantons de l'Est ne le cèdent en rien aux autres régions en ce domaine. Ils constituent, si l'on peut dire, un lieu unique pour celui qui se cherche un magnifique site de repos en même temps que des centres de loisirs.

Il est facile pour celui qui possède une maison-remorque ou encore une simple tente de se trouver un endroit idéal pour lui et sa famille, sur le bord d'un lac ou encore dans les îlots de fraîcheur aménagés à l'orée des bois ou en pleine montagne.

Les Cantons de l'Est ne comptent sans doute pas encore assez de terrains de camping bien aménagés, mais d'année en année la situation s'améliore pour répondre aux exigences d'un nombre de plus en plus grand de campeurs.

Il est certain que si l'on continue d'investir dans les terrains de camping, cette région attirera un nombre grandissant de touristes et fera du tourisme une industrie encore plus profitable.

La pêche, la chasse...

Les Cantons de l'Est et le Richelieu sont, d'autre part, un véritable paradis pour le pêcheur et le chasseur. Plusieurs de leurs bois renferment un gibier intéressant et, dans les lacs, frétille un poisson que le pêcheur a toujours plaisir à capturer. Il n'est pas rare que le chasseur revienne avec un magnifique chevreuil ou que le pêcheur réussisse à prendre un achigan, une truite superbe ou un brochet de forte taille.

Les associations de conservation sont très actives et, grâce à leur diligence, leur dévouement, cette région demeure un centre de prédilection pour les amateurs de la vie au grand air, en un mot tous les touristes qui désirent passer quelques heures ou quelques jours dans un cadre agréable et enchanteur.

LES CANTONS DE L'EST LE ROYAUME DU TOURISTE

IRWIN'S TACK SHOP



**Nous avons tout en magasin
pour chevaux de Selle**

**"Lee Jeans" Chemises
western chapeaux Western
Boots etc...**

Equipement complet pour l'Equitation

Vente en gros et détail

Prix défiant toute compétition

GRANBY P.Q. R.R. NO 1 - Tél.: 378-6977

**Nous sommes heureux de collaborer
au développement touristique des Cantons de l'Est**

Canadian Westinghouse Company Limited à Granby



Un grand choix de luminaires et autres fixtures est dessiné et produit à Granby pour atteindre les besoins de l'éclairage commercial et industriel à travers le pays.

- FIXTURES INCANDESCENTES ET FLUORESCENTES - pour bureaux, magasins, centres d'éducation.
- EQUIPEMENT POUR L'ECLAIRAGE INDUSTRIEL - pour rencontrer les besoins de manufactures et édifices.
- L'ECLAIRAGE D'AEROPORTS - pistes d'envol et d'atterrissage, système d'indication pour pilotes.
- SYSTEMES D'ECLAIRAGE - pour chemin de fer, voie fluviale.
- PROJECTEURS - pour plusieurs applications incluant terrains de stationnement, sports, aussi arènes.
- BALLASTS - pour lampes à vapeurs de mercure et fluorescentes.
- ECLAIRAGE PUBLIC - les luminaires bien conçus aux lignes simples et modernes donnant un éclairage uniforme et efficace pouvant utiliser des lampes à vapeur de mercure ou "metal-halide".

Pour plus de sûreté exigez Westinghouse





Un endroit merveilleux: voilà ce que chacun se dit en jetant un coup d'oeil sur ces scènes estivales qui leur rappellent d'heureux moments passés en pleine nature. L'Estrie regorge de sites semblables où jeunes et moins jeunes, soit toute la famille, peuvent se détendre et jouir de la vie au grand air.

• SALLE A DINER

• CUISINE CANADIENNE & EUROPEENNE
• LICENCE COMPLETE

DINER
D'HOMMES
D'AFFAIRES

• SALLE DE RECEPTIONS,
POUR MARIAGE & GROUPE
D'HOMMES,
D'AFFAIRES.



• M. Mme A. Burgdorfer Prop.

GRANBY 372-7733
38 Rue St-Joseph

A tous les touristes, Joyeux séjour dans les Cantons de l'Est!

LA COOPERATIVE MONTEREGIENNE DE ROUGEMONT



a fêté en 1965 son 25^e anniversaire de fondation. Cette coopérative fabrique une foule de produits de la pomme qui sont vendus à travers le monde entier, sous la marque très connue de "MONT ROUGE". Le bureau de direction est composé de MM. C.É. Lévesque, président; Maurice Cardinal, vice-président; Claude Davignon, gérant; Roland Pigeon, Raynald Mailloux, Raymond St-Pierre, Glorian Barré, Roger Côté, tous directeurs.





La région touristique des Cantons de l'Est est l'une des plus attrayantes de la province. Le paysage qui s'offre aux touristes qui visitent cette région, ne peut laisser dans l'esprit de chacun que le goût d'y revenir.

Jean-Jacques Bertrand

Député de Brome-Missisquoi
Chef de l'opposition à l'Assemblée Nationale du Québec

La pêche

Les Cantons de l'Est procurent à tous les fervents de la pêche le plaisir de mesurer leur habileté au courage de leurs poissons préférés, depuis la truite jusqu'à l'achigan et au brochet.

Le sommaire des règlements de la pêche et le répertoire des pourvoyeurs sont disponibles à la direction générale du tourisme du même ministère, à Québec.

Les scènes ci-contre rappelleront des souvenirs agréables à plusieurs pêcheurs de notre région.



LA MAISON DE VOS REVES VOUS LA
TROUVEREZ DANS LES CANTONS DE L'EST



"Supermarket of Prefabs"



MAISONS PREFABRIQUEES



Modèle 205

Appelez immédiatement sans
aucune obligation de votre part.

263-0682



Membre de la
Chambre Rive-Sud St-Laurent Inc.

CHAMBRE D'IMMEUBLE
DE BROME-MISSISQUOI



BROME MISSISQUOI DEVELOPMENTS INC.

A. C. TODD

GERARD MARTIN

Courtier
Office - Bureau
151 A Main St.
Tel. 263-0682
COWANSVILLE, QUE.

Courtier
353 St. Charles
FARNHAM, P.Q.
Tel. 293-4402



L'essor touristique est cher à
tous les citoyens de Cowansville...
et de la région.



M. Roland Désourdy
Maire de Cowansville

LA CITE DE COWANSVILLE

Roland Désourdy, maire

Jean LEDUC, gérant-municipal. Me Gérard TURMEL, aviseur légal.

C.E. COMEAU, trésorier

Conseillers de Cowansville:

Armand BEAUREGARD

Hubert Chalifoux

Henri-Louis BEAUREGARD

Rosaire RAYMOND

Gilles BISSON

Norman Browning



Au club Nautique de Saint-Jean.

Pour vous guider...

La direction générale du Tourisme publie une nouvelle brochure intitulée **CAMPING-QUEBEC**, qui traite exclusivement des terrains de camping relevant de la juridiction du ministère. Cette plaquette compte 56 pages plus sa couverture, et elle est tirée à 100.000 exemplaires.

Il s'agit d'un imprimé de prestige, comportant 50 illustrations reproduites en quadrichromie, et montrant en plus de nombreuses scènes de camping, plusieurs photographies d'intérêt touristique, de sports en plein air et de vues panoramiques urbaines ou rurales.

Le texte de 32 pages de cette plaquette comporte une brève entrée en matière, un chapitre expliquant les divers types de parcs et catégories de terrains de camping au Québec, puis elle traite des diverses régions touristiques de la belle province et des terrains de camping que le ministère du Tourisme, de la Chasse et de la Pêche met à la disposition du public québécois et des touristes dans ses parcs, aussi bien que le long des principales routes.

A l'intérieur de la dernière couverture de la brochure, se trouve une grande carte repliée, en couleurs, indiquant l'emplacement d'une cinquan-

taine de terrains — quelques-uns situés dans les parcs provinciaux, d'autres à l'extérieur — ainsi que les principales localités, grandes routes et routes d'accès.

Le verso de la carte comporte un tableau avec tous les renseignements relatifs aux facilités et aux services disponibles au campeur. Il indique non seulement le nombre d'emplacements pour tentes ou roulottes, mais aussi l'équipement offert sur chaque terrain: toilettes, douches, eau potable, foyers, restaurants, buanderie; d'autres renseignements portent sur les activités culturelles, les sports, les possibilités de chasse ou de pêche, la sécurité, l'admission des animaux familiers, etc. L'adresse et le numéro de téléphone des bureaux régionaux de la direction générale des parcs sont aussi mentionnés.

Par la suite de l'accroissement spectaculaire de la popularité et des installations de camping au Québec depuis quelques années, le ministère a décidé qu'il était temps d'ajouter une brochure de prestige sur ce sujet à l'éventail déjà impressionnant de ses imprimés touristiques, lesquels sont disponibles aussi bien aux Québécois qu'aux touristes.

LES CANTONS DE L'EST PARADIS du TOURISME



Ceintures de sécurité en nylon.

Ruban "Tapes" industriel.

Ruban de fantaisie.

Tricot pour fine lingerie.

Tricot pour robes et vêtements de sport.

Tricot pour rideaux et draperies.

Tricot servant à faire vêtements pour hommes.

Burlington Industries (Canada), Ltd.



**FEDERAL
PACKING
INC.**
MONTREAL MAGOG QUEBEC

FEDERAL A LA
RECETTE ...
LA VRAIE
MAGOG QUE.

Bienvenue à Bromont

LA VILLE DES LOISIRS
ET DE L'HABITATION
PAR EXCELLENCE



M. Germain Désourdy, maire

Echevins:

John Buck
Lawrence E. Campbell
Bruno Duchesnes
Normand Hébert
Peter Roberts
Roland Racicot

C.E. Comeau, Sec.-Trés.



Le lac Massawipi: un magnifique centre de villégiature



PLAGE TROPICANA CAMPING

(ancienne Plage Morin)

MAISON MOBILE OUVERT À L'ANNÉE

L'endroit pour les plus belles vacances en plein air

COMMODITÉS
 Masse sur le terrain
 Restaurant Restaurant
 Salle de séjour
 Pédalos Pédalos
 Terrain de jeux Ping-pong
 Boucliers Landstrijata
 Douche chaude Hot Shower
 Toilettes à l'eau Flush toilets
 Eau courante

	PRIX D'ADMISSION - PRICES			
	JOUR DAY	SEMAINE WEEK	MOIS MONTH	SÉASON SEASON
avec électricité with electricity	\$3.00	18.00	45.00	100.00
eau & égouts water & sewer	2.50	15.00	40.00	90.00
sans électricité without electricity	2.00	12.00	30.00	60.00



COMMODITÉS

Egouts Sewers
 Electricité Electricity
 Gaz propane Propane gas
 Bois Woods
 Glace Ice
 600 tables 600 tables
 Pique-nique
 .25\$ par personne

POUR INFORMATIONS ET RÉSERVATIONS: FOR INFORMATION AND RESERVATIONS:
 R. - NO: 1 - 3 milles à l'ouest de Granby. TÉL: 378-8005

TOURISTES BIENVENUE A GRANBY

Un rendez-vous international des fins gourmets

au spacieux

CAFE ORIENTAL



LE RESTAURANT BELVAL DE GRANBY

Ouvert 24 heures par jour
 Stationnement pour 200 voitures
 Bar-B-Q Succulent Steak-Fruits de Mer

190 Principale Granby, Qué.

BONNES VACANCES!



44 chambres avec air climatisé, T.V. et thermostat individuel. Salon bar, 4 salles de réceptions pour banquets, noces, showers, salle à diner pour 90 personnes. 2 piscines chauffées à la disposition des clients.

MOTEL LE GRAND-BIEN

Welcome ... 44 air conditioned rooms with T.V. dining room and 2 heated pools.

700, rue Principale Granby 378-8406

Grand choix de Meubles usagés et ANTIQUITES



Venez nous visiter pour meubler votre chalet

Jean-Guy Gélineau

Encanteur licencié

Encans de ferme, ménage, antiquités etc.

R.R. no. 2 BROMONT Chemin Granby-Bromont
 534-2414

Le tourisme et ses possibilités

L'industrie touristique dans les Cantons de l'Est, même si elle n'en est qu'à ses premiers balbutiements, est certes la plus grande promesse d'avenir de la région.

Deux facteurs principaux permettent cette affirmation: 1- l'industrialisation est et sera encore difficile (du moins à moyen terme) à cause de l'éloignement du marché et de l'absence d'un marché local qui devienne par son dynamisme la source génératrice d'une économie purement industrielle. 2- tout au contraire dans le domaine du tourisme le marché immédiat est de *25 milliards, lequel n'est encore exploité qu'à un pour cent de ses possibilités.

Ce potentiel inexploité commence à être de plus en plus connu des mouvements et des autorités municipales et souvent, même si le démarrage est lent, des efforts locaux permettent d'avoir des répercussions régionales.

CIRCUIT REGIONAL

Ainsi, le comité touristique de Sherbrooke après avoir jeté des bases solides à la création du Triangle du Québec, a créé un second circuit, mais cette fois sur une base régionale et non provinciale.

Le circuit touristique régional a pour principal but d'exploiter les richesses naturelles du milieu sur le plan régional sans exiger pour le moment des municipalités ou autres autorités des déboursés importants. Ainsi, le circuit régional met-il par exemple en évidence, les moulins de papier de Bromptonville et East Angus, l'artisanat de St-Camille, les mines d'Asbestos, les gorges de Coaticook, la station piscicole de Barnston, etc.

Selon les promoteurs de ce projet, l'arrivée des touristes sera la preuve la plus évidente qu'il sera possible de fournir aux municipalités en ce qui a trait à la rentabilité touristique.

Même si les efforts d'investissements locaux ou régionaux sont encore quasi inexistant, la création de ce circuit régional commence à opérer des fruits puisque l'on songe d'ici la fin du mois à mettre sur pied un mouvement régional qui représentera ce secteur industriel dans le Conseil de développement régional qui sera l'instrument de planification des investissements gouvernementaux.

Parallèlement, à ce projet qui représente un premier pas vers des réalisations concrètes, un festival des Cantons de l'Est est présentement à s'organiser. Ce festival se poursuivra au cours de l'été. Sa vitalité semble assurée. Par ailleurs, une faille existe dans ce projet puisque les municipalités choisies sont souvent extérieures au circuit régional ce qui pourrait diviser les forces en ce qui a trait à la promotion régionale du tourisme. Par contre, la publicité qu'engendrent ces deux projets mettra encore plus en évidence l'éducation touristique à réaliser dans les Cantons de l'Est.

EDUCATION

Ainsi, depuis quelques années seulement les dirigeants des mouvements et les autorités municipales de certaines villes prennent conscience de l'importance du tourisme et songent à l'exploiter.

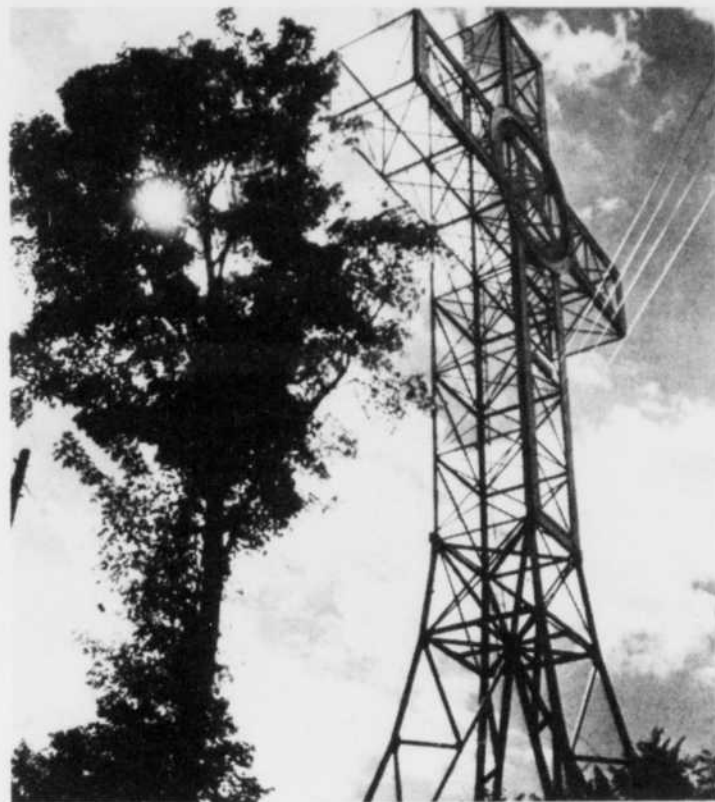
A Magog, par exemple, le conseil municipal a vu à l'aménagement d'une des plus grandes plages municipales au Québec si ce n'est la plus grande.

Par contre, les responsables ou les experts en matière de tourisme préconisent davantage une exploitation du fait français et de la culture française pour créer un véritable impact touristique. Des projets sont présentement à l'étude, mais la réalisation de ceux-ci demandera encore quelques années. Il est évident que cette approche demandera un effort particulier des municipalités pour arriver à des résultats concrets rapides.

Mais, il ne s'agit pas de la seule approche possible en matière de tourisme. Certains préconisent de forts investissements

(comme il s'en fera prochainement à East Hereford, près de Coaticook) en vue d'attirer le tourisme par des activités qui soient exclusives à la région alors que d'autres, au contraire, préchent d'attirer le tourisme ce qui entrainera par la suite les investissements. Entre ces deux conceptions, une troisième solution semble plaire à un autre groupe: la promotion.

Quelle que soit l'approche choisie, la région par elle-même demeure le pivot du tourisme de demain, car les touristes s'y font de plus en plus nombreux et la plus belle promotion demeure celle d'individu à individu.



Croix lumineuse à Sherbrooke

Pour toute la famille des heures de plaisir

avec le recueil

Pilote



5 numéros du journal d'Astérix et d'Obélix

★ 10 histoires dessinées en couleurs

CHACUN RECUEIL SEULEMENT \$1.39

Pour les jeunes de 7 à 77 ans... le recueil **tintin**

5 numéros du journal **tintin**

★ 10 BANDES DESSINEES EN COULEURS
★ TINTIN ET MILOU



EN VENTE CHEZ VOTRE DEPOSITAIRE

Distribués exclusivement par DISTRIBUTIONS ECLAIR (1969) LTEE — 353-6060



Pour mieux visiter la région de l'Estrie

Le tour de la ville de Sherbrooke et le circuit régional comptent sur la diversité pour attirer les touristes à la recherche autant de scènes panoramiques que d'activités à base culturelle.

Ainsi, à Sherbrooke, met-on l'accent sur le plan historique. On retrouve sous cet aspect une visite au pont Aylmer, l'église St-Jean-Baptiste, le Pin Solitaire, le domaine Howard, le Palais de Justice et le clocher de style gothique anglais surmontant l'église Immaculée-Conception.

Le tour de la ville de Sherbrooke vise également l'aspect panoramique et les principaux monuments de Sherbrooke. Les visiteurs peuvent voir le séminaire des Saints-Apôtres, la vallée du St-François, la résidence des étudiantes garde-malades attenante à l'hôpital St-Vincent-de-Paul, le complexe récréatif de Sherbrooke (comprenant le Palais des Sports, l'aréna, la piste de courses, la piscine publique et le parc Victoria), le parc Jacques-Cartier et le lac des Nations, l'Université de Sherbrooke, le mont Bellevue et la basilique St-Michel entourée de l'archevêché, du mont Notre-Dame et le séminaire St-Charles-Borromée.

Circuit régional

Par contre, le circuit régional sera mis en opération dès cette année.

Le premier endroit à visiter est Beauvoir. Il s'agit à la fois d'un lieu de pèlerinage et d'un panorama ravissant. A Bromptonville, il est possible de visiter l'usine Kruger Pulp and Paper, alors qu'à Windsor, il s'agit de la

Domtar. A Richmond, en se rendant au chalet du club de golf, il est possible de voir l'endroit représenté à l'arrière des billets de 2 canadiens. A Wottonville et St-Camille, on peut admirer les panoramas. A Asbestos, on peut admirer la plus grande mine à ciel ouvert au monde.

A East Angus, le touriste peut visiter le centre forestier du gouvernement, alors qu'à Cookshire il est possible de trouver un vieux pont couvert datant de 1835. Par ailleurs, à Huntingville, on retrouve un vieux moulin à scie et à Compton, le lieu de naissance de M. Louis St-Laurent, premier ministre du Canada de 1949 à 1958.

A Coaticook, les spectateurs peuvent visiter les gorges de la rivière et profiter par la suite d'une route panoramique conduisant de Barnston à Baldwin Mills où l'on retrouve la station piscicole, le Pinnacle et le lac. A Way's Mill par ailleurs, les arts sont en vedette grâce à la visite de la Rosynska Pottery, alors qu'à Ayer's Cliff les visiteurs se retrempe à nouveau dans un site enchanteur. A Massawipi, il y a une vieille maison de forgeron au coin de la route alors qu'à North Hatley et Katevale, les paysages sont à nouveau le principal attrait.

Comme on le sait, le circuit régional est intégré dans le triangle du Québec. D'autres circuits régionaux doivent être mis sur pied à l'intérieur de ce circuit provincial.

Le travail pour améliorer le circuit régional des Cantons de l'Est est déjà entrepris. Un mouvement régional doit d'ailleurs être créé bientôt à cette fin.

**CORDIALE BIENVENUE
A TOUS LES TOURISTES**

A

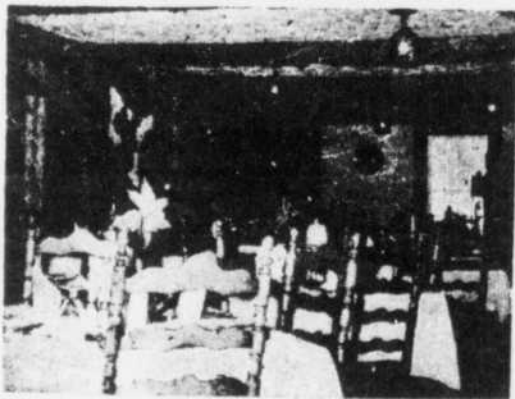


Steaks grillés sur charbon de bois
Canards du Lac Brome

HOMARDS



**VENEZ DEGUSTER
UNE DE NOS
DELICIEUSES SPECIALITES:**



SALLE A MANGER DE LA MAISON DU STEAK

Vos Hôtes:

Venez vous détendre dans une
atmosphère de bien-être à notre

M. et Mme Maurice Proteau

BAR RUSTIQUE

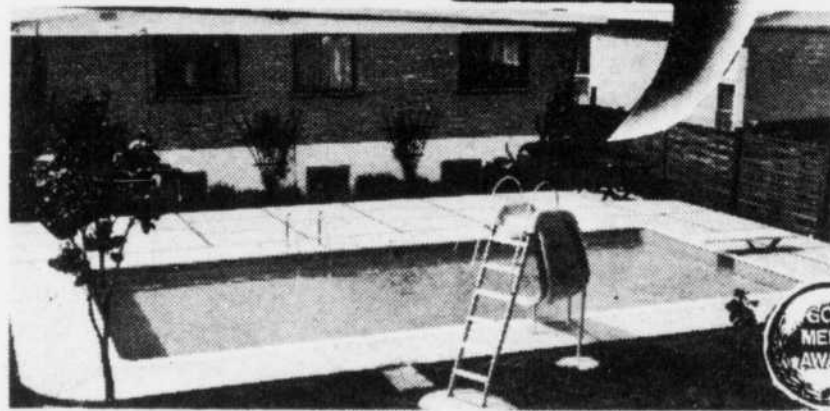
KNOWLTON, QUE.

OU A LA

TEL. 243-6636

CAVE DE L'ESTRIE à l'intersection des routes
39 et 52.

OPÉRATION ANTI-POLLUTION DAUPHIN



**COMBATTEZ LA POLLUTION DES LACS ET RIVIÈRES QUI VOUS ENTOURENT
ET ETUDIEZ ATTENTIVEMENT LES MULTIPLES AVANTAGES
D'UNE PISCINE DAUPHIN**

BAIGNEURS ... c'est la solution idéale qui gardera intacte les qualités sanitaires
requis pour votre protection et de ceux qui vous entourent

- construction tout aluminium ALCAN unique en son genre, garantie 15 ans
- ne rouille jamais et aucune peinture n'est requise
- construction exécutée en quelques jours
- revêtement intérieur en vinyle garanti 10 ans
- "KIT" disponible si vous désirez ériger vous-même

**FINANCEMENT ÉCONOMIQUE 5
ANS (aussi peu que \$2.00 par jour)
PISCINE PLEINE GRANDEUR AVEC
AQUADOME EN DÉMONSTRATION**

**PISCINES
HORS TERRE
COLECO
5 modèles
à partir de
\$289.00**



tout compris
filtreur, échelle, bain de pieds, écumoire, etc.

2170 boul. Laurentien,
St-Laurent — 747-2404
lundi à samedi: 9 a.m. à 10 p.m.
dimanche: 11 a.m. à 6 p.m.

**PISCINES
DAUPHIN**
TOUT ALUMINIUM





Vue sur la région de Sherbrooke à partir du sanctuaire de Beauvoir

Au Parc Orford

La direction du Camping Provincial du parc Orford est heureuse d'inviter la population des Cantons de l'Est à venir profiter de la magnifique aire de loisir construite par le gouvernement en 1967.

Cent vingt-cinq tables de pique-nique, situées dans un site enchanteur, sont à la disposition des amateurs de grand air. A cela s'ajoute le camping qui comprend 325 sites pour les gens qui veulent prolonger leur séjour.

Tous les usagers du terrain peuvent profiter de la plage

surveillée par des gardiens qui ont subi avec succès les examens de la Croix-Rouge.

Site merveilleux et enchanteur, le camping, étant situé sur le bord du lac Bonnalay, permet aux amateurs de pêche de tendre la ligne avec succès. En effet, il y a dans le lac de la truite et de l'achigan.

Rien n'est négligé non plus au Camping Provincial du parc Orford, dans le but d'éviter la pollution du lac Bonnalay. Le gouvernement a construit une usine d'épuration des eaux.

744-6355

Louis Perron, b.l.a.
(C.S.L.A.)

ARCHITECTE PAYSAGISTE — LANDSCAPE ARCHITECT

462 BOULEVARD DECARIE

MONTREAL 379

Nous avons
plus d'argent
pour le voyage

Il n'existe évidemment pas de statistiques précises sur le potentiel qui pourrait alimenter une bonne industrie touristique indigène. Certaines indications cependant, empruntées à des faits étroitement apparentés au tourisme, laissent supposer une situation fort intéressante. Par exemple, une enquête annuelle sur les "facilités" dont disposent les ménages au Canada révèle qu'au Québec les possibilités de déplacements ont connu une ascension vertigineuse.



Touristes vous êtes cordialement invités à visiter notre belle ville de Farnham qui se développe rapidement.

Gérard Harbec
Maire de Farnham

En vacances avec vous!



Compagnon de toujours, discret mais indispensable, Tex-made part en vacances avec vous... la chemise de papa, les toilettes de maman, les pantalons et gilets des enfants, leurs espadrilles, la bâche à bagages, la voile du bateau, les pneus, les banquettes et les revêtements intérieurs de la voiture... dans tout cela, il y a du Tex-made...

On ne vous apprendra pas, bien sûr, que Tex-made fabrique aussi des tissus à la verge, draps, taies, couvertures et serviettes!

dominion textile limitée

Les maîtres tisserands

Aimez-vous le camping ?

Le camping devient avec les années de plus en plus populaire. Et pour cause... Que ce soit avec une maison-remorque ou une simple tente, une famille peut ainsi passer des jours agréables à un coût raisonnable à la campagne.

Nombreux sont du reste aujourd'hui les sites aménagés pour recevoir les campeurs. Plusieurs y installent leurs tentes pour la saison, comme il leur est facile de trouver un terrain à cette fin non loin du lieu où ils travaillent.

On note aussi, par ailleurs

chez les touristes canadiens ou américains une vogue grandissante pour le camping. Car il leur permet d'économiser des sommes rondelettes et de séjourner dans des endroits enchanteurs, en pleine nature, où n'existe aucune forme d'habitation.

Dans les Cantons de l'Est, comme on le voit sur la photo ci-contre, beaucoup de campeurs passent déjà leurs fins de semaine dans des centres de camping.

Avec les semaines, leur nombre augmentera considérablement. Surtout vers la fin de l'année scolaire.



**AU CHIC
KIKO BAR**
DU MOTEL LES PINS

★ **MOTEL LUXUEUX**

★ **SALLE A MANGER**

★ **PIANO BAR**

Chemin St-Paul TEL: **GRANBY**
Rte. #1, Granby 378-4694

Votre hôte: J.-Claude Lebel, vous souhaite la bienvenue.



**CLUB DE GOLF
GRANBY ST-PAUL**

- Magnifique parcours de 18 trous
- Chalet avec facilités usuelles
- 40 milles de Montréal
- Tarif: \$4 sur semaine - \$5 fin de semaine

Acceptons tournois sur semaine

— Bienvenue aux visiteurs —

pour informations:

Guy CLOUTIER, TEL. 378-7117
gérant

Bienvenue au
Casse-croute



699 rue Principale Granby

Rendez-vous du sportif



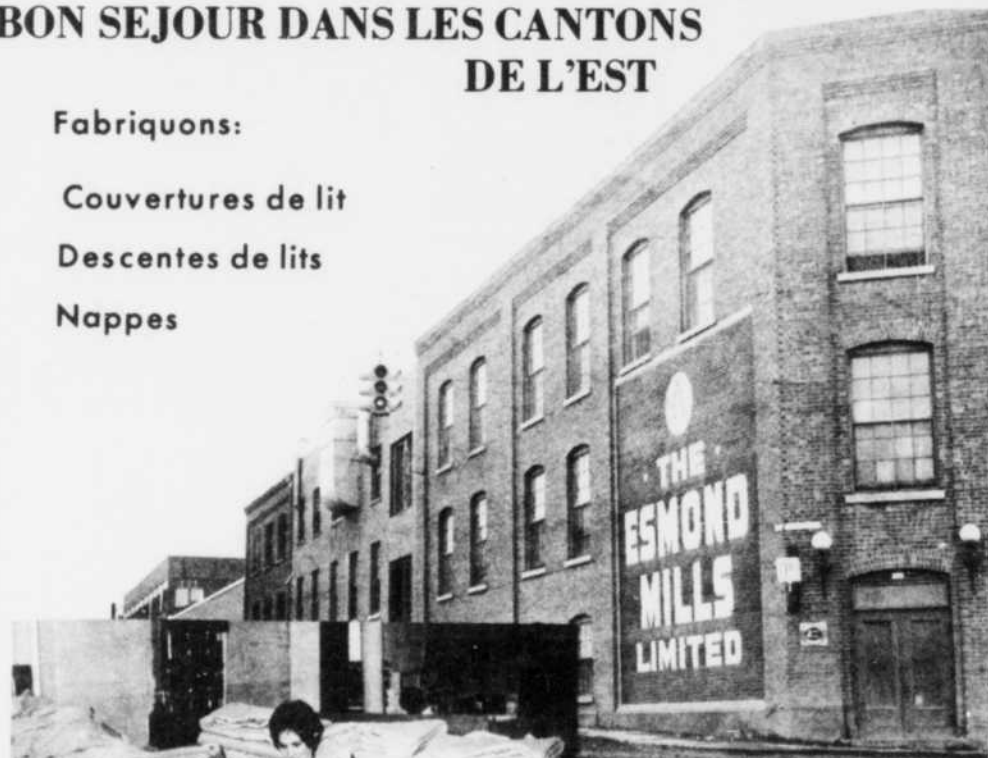
BON SEJOUR DANS LES CANTONS DE L'EST

Fabriquons:

Couvertures de lit

Descentes de lits

Nappes



**THE ESMOND MILLS
LIMITED**

GRANBY, QUE.

Le camping

Le camping au Québec offre une vaste sélection d'activités de vacances inoubliables. Elles varient des terrains de camping de brousse aux terrains les plus "sophistiqués" situés le long des principales routes, et plusieurs d'entre eux avoisinent des lieux historiques ou d'autres attraits touristiques.

Le Québec possède plus de 700 terrains de camping approuvés, offrant plus de 42.750 emplacements. Il y a 26.390 emplacements pour tentes, 12.000 pour remorques, et plus de 4.000 pouvant recevoir aussi bien des tentes que des remorques.

La grande majorité des terrains de camping du Québec sont propriétés privées, mais le gouvernement de la province possède 55 terrains dont 37 sont installés dans les parcs provinciaux y offrant des espaces pour plus de 5.300 groupes de campeurs. Les frais de location varient de \$1.00 par nuit dans les terrains les moins développés jusqu'à \$2.00 pour ceux qui sont les mieux pourvus.

Les parcs du Québec s'étendent sur 25.000 milles carrés. Peu de pays au monde rivalisent avec le Québec au point de vue espaces consacrés à la récréation de plein air, y compris la chasse, la pêche, le canotage, la natation et l'alpinisme.

Les principaux parcs provinciaux sont: Laurentides, Gaspésie, Mont-Tremblant, La Vérendrye, Mont-Orford, Chibougamau et Mistassini, Rimouski, Port-Cartier, Sept-Îles, Pontiac et Portneuf. Ils sont tous administrés par la direction générale des parcs.

La plus connue et la plus grande de ces aires de repos est le parc des Laurentides (3.710 milles carrés) qui s'étend sur un grand territoire dans la chaîne des Laurentides. Sillonné de nombreuses rivières, parsemé de centaines de lacs poissonneux, le parc possède entre autres des sommets qui atteignent 2.500 pieds d'altitude.

Dans ce parc à 30 milles à peine au nord de la ville de Québec, la capitale provinciale, une demi-douzaine d'aires de camping offrent des emplacements suffisants pour recevoir 280 groupes de campeurs. Le parc comporte aussi des auberges, des chalets avec facilités de

cuisine et des coins de pêche, tous à proximité d'endroits poissonneux.

Deux terrains de camping dans l'immense parc de La Vérendrye, qui chevauchent sur la route 58 en direction de la vaste région du nord-ouest québécois, offrent aux campeurs quelque 150 emplacements pour recevoir leurs tentes ou leurs remorques. Le parc compte des centaines de grands lacs excellents pour le canotage et il comporte une superficie de 4.750 milles carrés. Il est particulièrement populaire parmi les pêcheurs du combatif brochet du nord.

Le parc du Mont-Orford (15 milles carrés) en Estrie offre, non loin de la frontière du Vermont et à courte distance,

des villes de Sherbrooke et de Montréal, des emplacements pour 300 groupes de campeurs. Le Mont-Orford a 2.750 pieds d'altitude et, de son sommet, le visiteur ébahi découvre un panorama inoubliable, plus d'une vingtaine de lacs, et, par temps clair, il aperçoit au-delà l'étroit lac Memphremagog qui se déploie sur 30 milles de longueur, la localité de Newport au Vermont.

Un splendide terrain de golf de 18 trous s'offre aux visiteurs.

Les Jeunesses musicales du Canada y ont leur camp d'été et reçoivent dans un auditorium d'une exceptionnelle qualité des artistes de renommée internationale donnant des pièces de théâtre, des concerts et autres spectacles.



Camping Provincial Parc Orford

Tél: 297-2222

Situé sur le bord du Lac Bonnally, le Camping offre à ses vacanciers de multiples possibilités propres à rendre leur séjour plus agréable. On y trouve en particulier une plage surveillée, location de chaloupes et de pédalos, pêche, service de Marina, service de restaurant et d'épicerie, et messe dominicale. A cela, on peut ajouter environ 125 tables à la disposition des pique-niqueurs.

Fait à remarquer, le ter-

rain de Camping est à environ 4 milles du Centre de Jeunesses Musicales, d'un terrain de Golf de 18 trous et du Centre Ski Mont Orford, ouvert aux vacanciers, le samedi et le dimanche durant la période estivale. Ceux-ci peuvent monter sur le Mont Orford au moyen du télésiège.

Pour la saison 1970, nous espérons pouvoir offrir aux vacanciers le service de la buanderie et certaines activités sociales.



SERVICES

54 sites avec eau, égouts, électricité	Service de douches
260 sites CAMPING	Plage surveillée
Service de restaurant-épicerie	Marina pour accommodation de chaloupes
Service de buanderie	Location de chaloupes et pédalos
Service de remplissage de propane	150 tables de pique-nique
	Sentiers de nature

— — — En collaboration — — —

M. Roland Roy: concessionnaire



Me Yves Forest

Un accueil des plus chaleureux vous est réservé dans les cantons de l'Est

Me Yves Forest

Député
de Brome-Missisquoi
aux Communes

Programmation

d'Eté '70

RADIO

CHEF

GRANBY

"Le compagnon de votre été"

Lundi, le 22 juin, marquera le début de la programmation estivale.

Toute la journée, de 6.00 A.M. à 1.00 A.M. des émissions spéciales, provenant des locaux de nos charmants commanditaires vous apporteront du soleil et de la joie au coeur.

Sous les parasols, vous pourrez rencontrer vos animateurs préférés.

Nous vous invitons cordialement d'être toujours à l'écoute de CHEF qui vous apporte en même temps, "soleil" et "fraicheur".

CHEF

1450 KCS

RADIO-GRANBY

Bientôt 10,000 watts!

Un décor splendide de l'Estrie

La magnifique photo ci-contre illustre mieux que des milliers de mots le plaisir que peut ressentir le vrai pêcheur en tendant la ligne dans une rivière poissonneuse, au milieu d'un décor splendide.

L'Estrie offre à tous les amateurs de pêche des lacs et des rivières, où leur patience sera récompensée par des prises superbes.

S'ils sont le moins chanceux, ils reviendront avec un bel achigan, une truite de bonne taille ou encore un brochet comme ils n'en ont pas encore vu.

Du reste, seraient-ils malchanceux qu'ils auraient tout de même le plaisir d'avoir passé des heures de détente en pleine nature. Cela vaut bien un essai, même si ensuite on revient bredouille. N'est-ce-pas!



Au cours de l'été, lorsque vous visiterez l'un des nombreux centres touristiques des Cantons de l'Est prenez un Pure Spring ou un R.C. et gagnez de l'argent.



SEVEN-UP SHERBROOKE LTEE

755, rue King Est Sherbrooke 569-5111

SEVEN-UP GRANBY INC.

677, rue Principale Granby 378-4737

SEVEN-UP ST-HYACINTHE LTEE

3145, rue Sicotte St-Hyacinthe 774-7777



GRANBY CAMPER INC.

(DIVISION MARINELLI)



VENTE - LOCATION - SERVICE
PIECES - REPARATION - ACCESSOIRES

Vendeur autorisé :
APACHE - CAPRI - GLENDETTE
TOUR-A-HOME

LA MAISON DU SERVICE

529 DUFFERIN - TEL: 372-4760
GRANBY

For information and Reservations, write or call . . .
Pour information et réservations, écrivez ou appelez . . .

CAMPING DU LAC ENCHANTE

(CAMPING JACQUES)

Route 1, Waterloo, Quebec
(between Granby and Waterloo)

Telephone: (514) 539-0897

TARIF - RATES

TENTES - TENTS	ROULOTTES - TRAILERS
Saison (Season) \$80.	\$95.
Semaine (Week) 14.	16
Weekend 5.	6.

ELECTRICITE: Jour - .50c - Semaine - \$2.00
Mois - \$8.00 - Saison - \$20.00

VISITEURS \$1.25 par auto. JEUNES .25 par jour. Saison \$10.00

Epicerie - Restaurant - Danse
Douches - Toilettes - Laveuse
Bois - Foyers - Glace - Plate-formes
Lac Privé Non Pollué - 5 Pedalos - Terrain
de Jeux Sablonneux pour Petits - Glissoires
Balançoires - Echelles à Grimper - Petites
Maisons - Jeux Organisés avec Moniteur
Culture Physique Matinale avec Moniteur
Badminton - Terrain de Balle-Molle.

PAS DE BRUITS APRES ONZE HEURES S.V.P.
NE PAS GASPILLER L'EAU ET NE LAISSER
AUCUN DECHET SUR LE TERRAIN, MERCI!

STORAGE ROULOTTE HIVER
1 Oct. au 1 Mai: \$10.00

BIENVENUE!



SURVEILLEZ VOS FEUX DE CAMP

NOM

ADRESSE

VILLE

(S.V.P. ECRIRE EN LETTRES MOULEES)

La photographie en vacances

Malgré la pluie et le temps maussade qui accompagnent les débuts du printemps, le photographe amateur trouvera mille occasions de prendre des photos différentes mais non moins éloquentes.

En vérité, des images fascinantes vous attendent au bout du sentier humide et dans la grisaille des grandes marées de mai. Laissez votre imagination libre de composer des scènes douces de nature fraîche éclosée ou de vagues déchirées sur les rochers.

Considérons quelques autres possibilités:

D'abord la pluie. Les ciels sombres peuplés de nuages lourds donnent un effet très dramatique, alors que les cou-

leurs sous la pluie brillent d'un nouvel éclat. Les verts sont plus verts et les rouges deviennent cramoisis. A une certaine distance, la couleur semble "couler" sous la pluie.

L'air devient légèrement plus bleuté et marque vos instantanés, diapositives ou films d'une certaine mélancolie.

Une simple goutte tombant dans une flaque d'eau forme d'intéressants motifs, tandis que les buildings qui s'y reflètent prennent une allure surréaliste. Après la pluie... pas toujours, le beau temps, mais, rien de mieux qu'un ciel nuageux-clair ou un soleil voilé pour saisir les bourgeons perlés de pluie et la forêt peuplée de mystères.

Les scènes de nuit prennent une nouvelle dimension après la pluie. Les rues encore ruisselantes reflètent les mille feux des néons et forment de longues traînées de couleurs que vous voudrez capturer sur film.

Un autre ami du photographe des jours gris est le brouillard. Il entoure hommes et objets d'un halo mystérieux et adoucit tous les contours. Il transpose les scènes les plus ordinaires dans un monde dramatique et mystérieux.

Conscient de cet élément de mystère, le photographe amateur peut attendre, appareil chargé, le brouillard "photogénique" plutôt que de grincer des dents à l'idée de photos manquées.



Le musée Sir-Wilfrid-Laurier.

Tout bien calculé

les Comptes Véritables: formule idéale!



Compte d'Épargne Véritable

Il rapporte un bon taux d'intérêt calculé sur le solde mensuel minimum et vous permet de réaliser vos projets. Il vous donne aussi un meilleur contrôle de vos économies.

Compte de Chèques

Combiné à votre Compte d'Épargne Véritable, il vous permet de bien gérer votre budget. Il vous procure, gratis, un relevé mensuel et un portefeuille "Chèque-taire" contenant, entre autres choses, vos chèques personnalisés.

Formule idéale: les Comptes Véritables de la
Banque de Montréal
 La Première Banque Canadienne



Bureau Principal, Granby
 Succursale St-Charles & Principale

André Hétu, Gérant
 Charles Vautour, Gérant

Mont Orford magog québec

RENDEZ-VOUS AU SOMMET
 DES CANTONS DE L'EST PAR
 "LES CHAISES DU CIEL"
 TELESIEGE OUVERT TOUS LES
 JOURS — 11 A.M. à 7 P.M.
 Adulte 1.50
 Junior 1.00
 Casse-croûte et tables de pique-
 nique à votre disposition.

JOUEZ AU GOLF SUR LE PAR-
 COURS PUBLIC DU PARC
 ORFORD 18 TROUS A PROXI-
 MITE DU CAMPING PROVIN-
 CIAL
 Sur semaine 3.50
 Fin de semaine 5.00
 Informations:
 (819) 843-5688

La Nouvelle EXPOSITION - SHERBROOKE

avec Lawrence Carr Amusement
 du 14 - 23 AOUT

Attractions Gastoni, spectaculaires numéros de cirque offerts gratuitement.

GRANDE CULTURE - PRODUITS AGRICOLES - LEGUMES -
 ART CULINAIRE - TRAVAUX - MANUELS - artisanat - BETAÏL

LAITERIE

MAGOG

DAIRY inc.

PRODUITS: clarifiés
 pasteurisés
 homogenisés

Nous faisons la livraison autour de tous les lacs de Magog. (rayon 30 milles)

650, rue GEORGES

843-5727

MAGOG



Une belle panthère au zoo de Granby

Bromont: centre touristique

La ville de Bromont, près de l'autoroute Montréal-Sherbrooke se situe à huit milles au sud de Granby. La ville s'étend sur une superficie de 11,200 acres ou 17,5 milles carrés d'une région merveilleuse.

Bromont, c'est l'endroit idéal pour la construction d'un chalet

été-hiver ou encore d'une résidence. Exécutée par des experts, la planification civile présente des routes, parcs, rues, développements et des terrains variant entre une demi-acre et plus. L'aménagement de la ville permet le choix de terrains déjà pourvus des services publics.

3,000 acres de terrain boisé ont été préservées où vous trouverez le terrain de vos rêves avec une vue magnifique.

A seulement 45 minutes de Montréal, en plein coeur des Cantons de l'Est, entourée de plusieurs collines et des monts Brome, Solbil et Spruce, s'étend la jeune ville de Bromont. Tous les sports peuvent se pratiquer, à l'année longue, grâce au contexte naturel et la proximité du lac Brome. Située tout près de l'autoroute Montréal-Sherbrooke, à seulement quelques minutes de Granby, Farnham, Sherbrooke et autres villes importantes, la ville de Bromont est facile d'accès toute l'année durant. Dans un décor enchanteur, la vie en campagne et les sports sont à leur meilleur à Bromont.

Le Golf & Country Club de Bromont possède un terrain de championnat, 18 trous, dans un cadre campagnard. Dessiné par un célèbre architecte canadien, le tracé couvre 60 acres.

Le mont Brome possède un nouveau télésiège double de 4,400 pieds avec une dénivellation de 1,305 pieds. Il y a en plus deux autres télésièges doubles: un de 3,850 pieds avec une dénivellation de 1,050 pieds et un autre de 2,400 pieds avec une dénivellation de 400 pieds. Il y a aussi une arbalète de 1,200 pieds avec une dénivellation de 150 pieds.

Ces remonte-pentes desservent 9 pistes pour débutants et novices, toutes longues de 1/2 mille, une piste de 2-1/2 milles pour débutants et deux descentes pour experts de plus de 3/4 de mille chacune.

Construit pour satisfaire toutes les facilités des amateurs de sport d'hiver, le chalet Bromont offre une cafétéria, un casse-croûte, et un lounge. La boutique de ski professionnelle opérée par un expert réputé est équipée pour les réparations et la location. Une garderie d'enfants et une clinique d'urgence complète avec rayons-X sont d'autres avantages à la disposition des skieurs.

Toute la famille profitera des joies de l'été avec une piscine hors terre..

**ECONOMIE
PRE-SAISON
sur PISCINE
HORS TERRE**

**TOUTES GRANDEURS
RONDE — OVALE**

PRODUITS CHIMIQUES
en petite et grande quantités.

Piscine en béton soufflé
Estimé gratuit — 10 ans d'expérience à votre service

Garantie exclusive
10 ans de garantie sur le revêtement IMPERIAL, et sur le vinyle pur "Krene" 20 jaugés, les meilleurs matériaux mondiaux pour piscines.

VISITEZ NOTRE SALLE DE MONTRE.
PLAN DE FINANCEMENT FACILE.

CHEMIN ST-ELIE D'ORFORD
TEL.: 569-9901

Ouvert le dimanche de 11.00 pm à 4h. pm

36344

CROTEAU

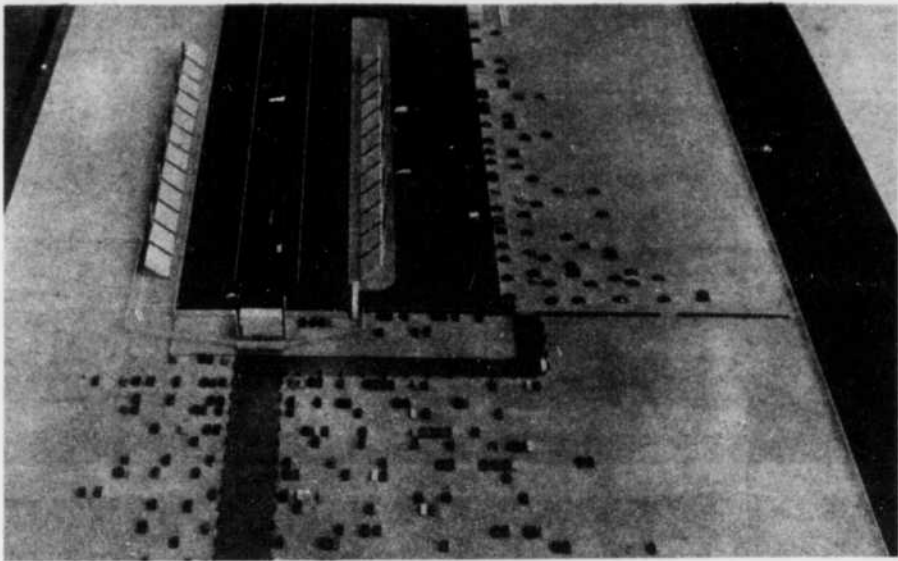
LEO BRETON
SUTTON

77 PRINCIPALE

TEL: 538-2220



Les otaries



Voici la piste d'accélération internationale Sanair Inc., de St-Pie, dont l'inauguration aura lieu le 21 juin.



L'un des plus magnifiques parcs de l'Estrie est certes le parc Howard, de Sherbrooke.

Une importante industrie au Québec

Le tourisme est au Canada la troisième industrie, par ordre d'importance et comme tel, il est loin d'être un élément négligeable. L'industrie touristique mérite d'autant plus de retenir l'attention qu'elle peut, selon son orientation, accroître ou diminuer le déficit de notre balance commerciale avec l'étranger. A ce sujet, les derniers chiffres publiés par le Bureau fédéral de la Statistique révèlent que la balance touristique du Canada devient de plus en plus favorable.

Au Québec, en particulier, le tourisme interprovincial et inter-régional a marqué une hausse sensible. C'est la conclusion à laquelle on arrive quand on calcule le nombre de voyageurs d'origine canadienne qui se sont adressés aux comptoirs d'informations touristiques.

Québec a de nombreuses attractions à offrir aux touristes qui viennent y faire un séjour. Le gouvernement du Québec est en voie d'élaborer un programme pour améliorer la situation

actuelle. Des campagnes de publicité intenses sont menées aussi bien au Canada qu'aux Etats-Unis. A cet effet, de nombreuses brochures ainsi que des films touristiques sont disponibles et distribués à travers tout le continent.

Actuellement, Québec peut offrir un attrait touristique au cours de toute l'année. Le développement et la publicité au sujet des centres de ski amènent des flots de touristes au cours de l'hiver. Le carnaval de Québec

en particulier attire chaque année des milliers de visiteurs.

Au printemps, les pêcheurs affluent, alors qu'à l'automne les chasseurs viennent nombreux. Evidemment, la saison touristique par excellence est encore l'été, alors que des millions de gens viennent visiter le Québec. Les estimations les plus récentes sont à l'effet que le tourisme attire chaque année au Québec près de 8 millions de gens.

Le Bureau du tourisme estime

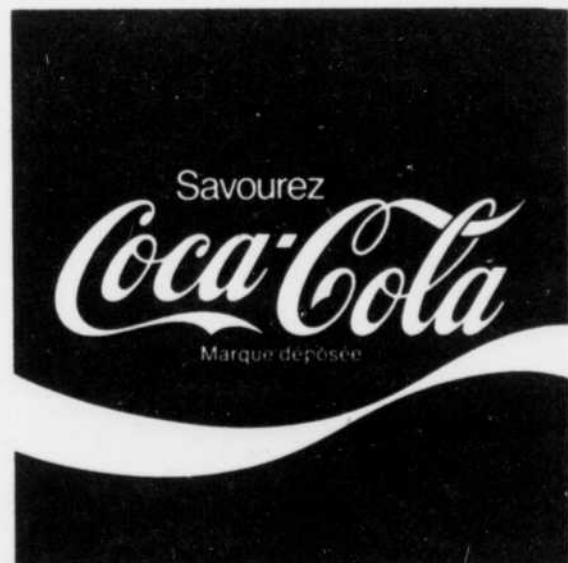
que 2,5 millions d'automobiles transportant en moyenne trois touristes viennent au Québec chaque année. De plus, beaucoup d'autres viennent par autobus, par avion ou par train.

En somme, plus d'un million d'automobiles venant des Etats-Unis visitent le Québec. Cependant, les visiteurs canadiens surpassent en nombre les Américains. Le Bureau du tourisme estime, en effet, que 1,5 million de voitures canadiennes transportant des touristes visitent la province.



Gagnez des prix
avec Coca-Cola

Coke...
Marque déposée
**le vrai
de vrai**



Embouteilleurs autorisés Coca-Cola-Sprite-Fanta-Tab-Fresca sous contrat avec Coca-Cola Limitée

LES LIQUEURS NATIONALES INC.

GRANBY

GEO. PLAMONDON LTEE

DRUMMONDVILLE

PAUL ST-ONGE INC.

ST-HYACINTHE

BRYANT INC.

SHERBROOKE

Le London Dry Gin Gordon. Le plus vendu au monde.



Offrez-vous un Gordon...
avec le reste du monde.

