

Le richelieu

D · I · M · A · N · C · H · E

St-Jean-sur-Richelieu, dimanche 17 mars 1991, Vol. 56 - No 27

24 pages

STÉPHANE DE VON
BLAUPUNKT Antivol
 AMFM stéréo-cassette
249⁹⁵
 355, boulevard du Séminaire Nord, Saint-Jean-sur-Richelieu 349-4861

HYUNDAI **CLOGINOR**
 ST-JEAN
Les Automobiles Cloginor Inc.
 vente - location
 359, rue LaBerge, Saint-Jean-sur-Richelieu
Tél.: 348-6816

Depuis mercredi



Page 3

(Photo Jacques FALU)

Dugré & Bonneau inc.

WORK
 Chauffage et Climatisation

GARANTIE
 DE 10 ANS
 DISPONIBLE
 FINANCEMENT
 DISPONIBLE

A VOTRE
 SERVICE
 DEPUIS 1960

- York
- Mitsubishi
- Dynazone
- Toshiba

N'ACHETEZ PAS
 sans avoir comparé nos prix, vous ne serez pas déçu!
Estimation gratuite

- SPECIALISTE EN:
- réfrigération
 - climatisation
 - chauffage
 - rétroviseurs d'air

THERMOPOMPES

Nouveaux modèles
 compacts attrayants
 et silencieux

355, rue Aubrey, Saint-Jean-sur-Richelieu, Tél.: 348-6816 ou 348-6122 Montréal: 514-4321 (514) Fax: 348-3887



L'objectif de la campagne de financement de la section Saint-Jean de la Croix-Rouge a été dévoilé mardi, en conférence de presse. Sur la photo, on voit André Campbell, président du Club Lions de Saint-Jean, Alain Bissonnette et Normand Bellemare, présidents d'honneur de

la levée de fonds, Jacques Archambault, président de la section Québec de la Société canadienne de la Croix-Rouge et le maire de Saint-Jean, Delbert Deschambault. (Photo Jacques PAUL)

Campagne de financement

La Croix-Rouge de Saint-Jean a besoin de \$12,000

Qui dit Croix-Rouge, dit banque de sang. Mais la Croix-Rouge, c'est

sophie GAGNON

aussi des secours d'urgence, des programmes

de formation et de prévention en matière de secourisme et bien d'autres services. C'est pour maintenir ces services en vie que la Société canadienne de la Croix-Rouge lance sa campagne annuelle de financement

dont le thème est «Urgent besoin d'argent».

Pour la section de Saint-Jean, l'objectif est de recueillir \$12,000.

L'objectif de la campagne de financement de la section de Saint-Jean de la Croix-Rouge a été dévoilé officiellement mardi, lors d'une conférence de presse qui se déroulait chez Oerlikon Aérospatiale. Les activités de financement se dérouleront entre le 21 mars et le 5 mai.

Alain Bissonnette, président de la Boulangerie Bissonnette, a accepté la présidence d'honneur de cette campagne alors que Normand Bellemare, vice-président aux ressources humaines chez Oerlikon Aérospatiale, agira comme président d'honneur pour les industries.

■ Activités de financement

Au cours des prochaines semaines, de la sollicitation sera faite à plusieurs endroits afin d'atteindre l'objectif de \$12,000. Ainsi, les 21 et 22 mars, des membres de clubs de l'Âge d'or de la région recueilleront des fonds dans neuf caisses populaires de Saint-Jean, de Saint-Luc et de Saint-Blaise. Puis, ce sera au tour des Cadets de l'air de tendre la main au nom de la Croix-Rouge dans divers centres commerciaux du territoire, dont les Halles de Saint-Jean, le Carrefour Richelieu et les Galeries Richelieu.

De plus, le dimanche 5 mai, entre 7 et 11 heures, un déjeuner de crêpes sera servi au restaurant McDonald, aux gens qui se seront procuré des billets auprès des membres du Club Richelieu, du Club Lions et du Club Optimiste Saint-Jean.

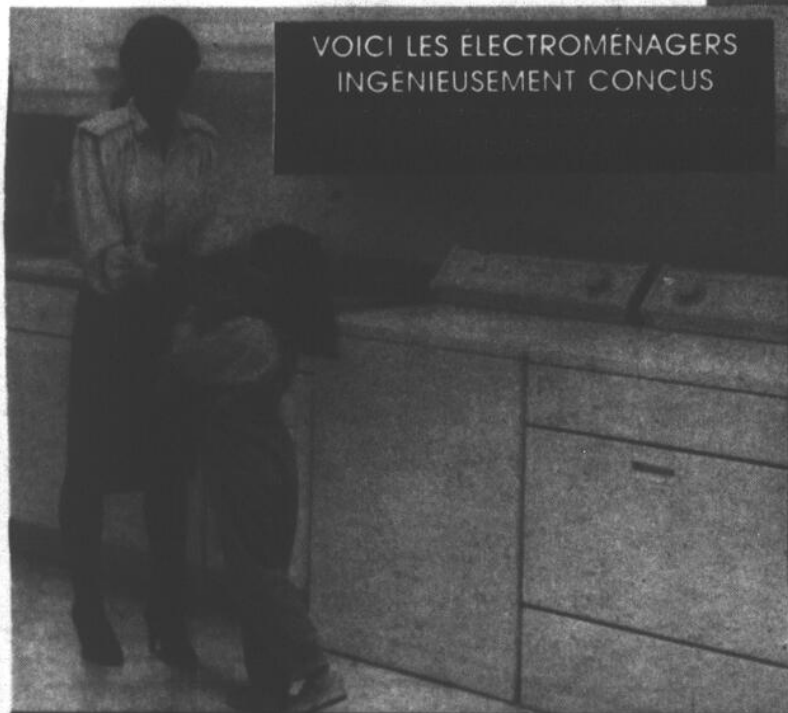
■ Comité industries

Par ailleurs, une équipe de bénévoles recrutés parmi le personnel de la compagnie Oerlikon Aérospatiale fera de la sollicitation auprès d'une centaine d'industries de la région. De plus, il y aura une collecte de fonds parmi les employés d'Oerlikon et l'entreprise doublera le montant ainsi amassé. L'an dernier, cette levée de fonds à l'interne chez Oerlikon avait permis de verser \$5,000 à la Croix-Rouge, section de Saint-Jean.

Inqlis

Un grand magasin dans un p'tit village

VOICI LES ELECTROMÉNAGERS
INGENIEUSEMENT CONCUS



LAVEUSE

• Capacité de lavage accrue
• Cycle de lavage automatique
• Fonction de rinçage et d'essorage
• Plus à l'aise manœuvrer
• Système de réglage de la température
• Modèle blanc ébène

SÈCHEUSE

• Capacité accrue
• Cycle à air chaud et à froid
• Fonction de séchage
• Plus à l'aise manœuvrer
• Système de réglage de la température
• Modèle blanc ébène

REFRIGÉRATEUR

• Capacité accrue
• Système de refroidissement à deux portes
• Fonction de dégivrage automatique
• Plus à l'aise manœuvrer
• Système de réglage de la température
• Modèle blanc ébène



Un grand magasin dans un «p'tit» village

Ethier & Frères n'a pas de succursale
à Saint-Jean... seulement un grand
magasin à Saint-Blaise

291-3151 658-6231
800, rue Principale, Saint-Blaise

ÉTHIER & FRÈRES À SAINT-BLAISE



Habituellement, les acériculteurs de la région sont les premiers au Québec à récolter la sève d'érable. Mais ça n'a pas été le cas cette saison puisque ailleurs au Québec, la saison des sucres a débuté il y a deux semaines.

Depuis mercredi

La sève d'érable coule à flots!

Avec le temps doux, les sourires sont sur tous les visages, en particu-

sophie GAGNON

lier ceux des... acériculteurs! En effet, depuis mercredi, le sève d'érable coule à flots et les acériculteurs ont fabriqué leurs premiers gallons de sirop de la saison 1991.

«Mercredi, pour la première journée de la saison des sucres, la température était idéale et la récolte a été très bonne. La sève a également coulé jeudi, mais à un rythme un peu plus lent. Ça s'annonce très bon aujourd'hui et pour le reste de la fin de semaine», disait vendre-

di M. Raymond Meunier, acériculteur de Richelieu. M. Meunier avait fini d'entailler ses 2,000 érables mardi, juste à temps pour le début de la saison des sucres.

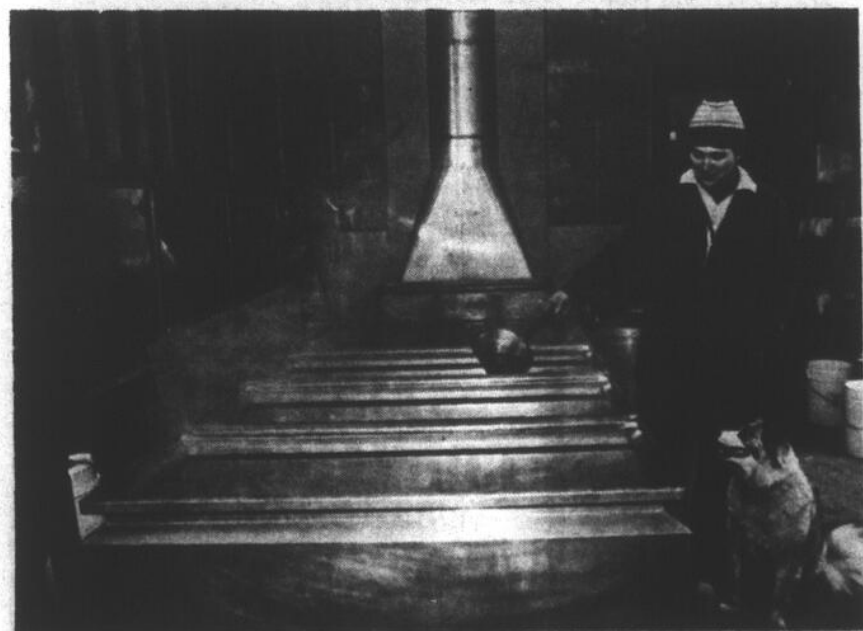
Rappelons que les conditions idéales pour que les érables coulent à plein régime sont des nuits fraîches (environ -3° Celsius) combinées à des températures de 3 à 5° Celsius, le jour.

■ Retard

La saison 1991 débute avec un retard de quelques jours par rapport à la moyenne. Mais, fait vraiment inhabituel, les acériculteurs de la région de Mont Saint-Grégoire

n'ont pas été les premiers cette année à transformer la sève en sirop d'érable. En effet, la saison des sucres a débuté il y a deux semaines dans d'autres régions du Québec, comme à Granby et à Québec. La tempête de verglas qui s'est abattue sur la région les 3 et 4 mars ne serait pas étrangère à ce retard.

Par ailleurs, il faudra patienter encore quelques semaines pour savoir quel prix les consommateurs devront payer pour un gallon de sirop d'érable. Mais étant donné que les réserves de sirop sont importantes, les prix pourraient bien osciller autour de \$25.



Jeudi, les acériculteurs de la région en avaient plein les bras. Les conditions météorologiques étaient idéales et...la sève coulait enfin à flots! (Photos Jacques PAUL)



Les prévisions météorologiques laissent présager un très bon début de saison des sucres.

«Depuis que j'ai perdu 70 livres, il y a du nouveau dans ma garde-robe ... un maillot de bain»



Lauren Scott a perdu 70 livres



Pour une perte de poids efficace et sécuritaire, le programme minceur NutriSystème comprend un vaste choix de repas nutritifs et équilibrés, sans avoir à compter les calories. Un suivi nutritionnel personnalisé et un soutien sans pareil.

PLUS DE 1 000 CLINQUES À TRAVERS LE MONDE

nutri système
cliniques minceur™

PERDEZ

la moitié du poids que vous voulez perdre

GRATUITEMENT

APPELÉZ DÈS AUJOURD'HUI POUR UNE CONSULTATION GRATUITE SANS OBLIGATION!



359-4422

575, rue Pierre-Caisse, bureau 110
Saint-Jean-sur-Richelieu



*Ne comprend pas le coût des aliments Nutri-Système actualisés, les vidéos-cassettes. Valable aux centres participants. Nouveaux clients seulement.

ÉCOLE DE CONDUITE

TECNIC

Un jour tout le monde aura la bonne... Tecnic

346-1555



Mardi, à 19 heures 30, la sexologue Marie-France Fortin prononcera une conférence intitulée: «Les étapes de la vie de couple: de la grossesse jusqu'au départ des enfants».

Les conférences débutent lundi

Semaine du CLSC: journée porte ouverte le 24 mars

La semaine du CLSC Vallée des Forts débute demain (lundi), avec

sophie GAGNON

quatre conférences. En tout, dix conférences se dérouleront au cours de la semaine, en plus de la séance publique annuelle d'information du CLSC et d'une journée porte ouverte, le dimanche 24 mars.

Rappelons que la semaine du CLSC coïncide avec le 5^e anniversaire de fondation de l'institution de santé. Pour la population, ce sera également l'occasion de visiter les nouvelles installations du CLSC qui a pignon sur rue au 874 de la rue Champlain, à Iberville, depuis novembre dernier.

■ Conférences

Demain (lundi), quatre conférences seront présentées simultanément à 19 heures 30, au CLSC: «Le vécu des pères à l'arrivée d'un

enfant», «La surconsommation de médicaments», «Le retrait préventif de la travailleuse enceinte» et «La prévention des abus sexuels dans les écoles primaires». Le lendemain, les sujets abordés seront: «Seule avec son enfant», «Les étapes de la vie de couple: de la grossesse au départ des enfants» et «La curatelle». Finalement, le mercredi 20 mars, la population pourra choisir entre trois conférences: «Retrouvons le plaisir d'être parent», «Pour mieux faire face au stress» et «Les MTS et le sida, ça nous concerne tous: parlons-en!».

Toutes ces conférences ont lieu à 19 heures 30, dans différentes salles du CLSC. L'entrée est gratuite mais il faut arriver tôt pour s'assurer d'avoir une place.

Puis, le jeudi 21 mars, à 19 heures 30, le public est invité à l'assemblée d'information annuelle du CLSC, toujours au CLSC.

■ Porte ouverte

La semaine du CLSC culminera par une journée porte ouverte, le dimanche 24 mars, entre 12 et 17 heures. Une quinzaine de kiosques seront aménagés au CLSC, de façon à ce que les gens puissent se familiariser avec les services de santé offerts par l'établissement en même temps qu'ils visiteront les nouveaux bureaux du CLSC.

Ce jour-là, les gens pourront entre autres faire évaluer leur santé cardio-vasculaire, participer à des jeux interactifs sur l'alcoolisme et voir des films sur le sida et les MTS. De plus, en échange de leur vieille brosse à dent, les visiteurs recevront une brosse à dent toute neuve, des mains de la mascotte Amident.

Pour obtenir plus de renseignements sur les activités organisées à l'occasion de la semaine du CLSC, les gens n'ont qu'à composer le 358-2572.

Centre de l'auto Sears

SERVICE DE FREINS ROADHANDLER DE SEARS



RABAIS 20%

Sur pièces et main-d'œuvre! Inspection complète du système de freinage par les techniciens d'expérience de Sears. Seulement les pièces défectueuses ou usées seront changées, et ce par des pièces de première qualité. De plus, une inspection gratuite en 30 points est incluse.

Service et produits pour l'automobile non offerts dans les magasins suivants: Granby, St-Martin-sur-le-Lac, Rouyn-Noranda et Repentigny

AU CENTRE DE L'AUTO SEARS, NOS SPÉCIALISTES SONT À VOTRE SERVICE

PRIX DE RÉCLAME EN VIGUEUR JUSQU'AU 23 MARS 1991, SAUF AVIS CONTRAIRE, DANS LA LIMITE DES STOCKS DISPONIBLES

SEARS

vous en avez pour votre argent...et plus

SATISFACTION OU REMBOURSEMENT SERVICE APRÈS-VENTE ASSURÉ DANS TOUT LE CANADA LA CARTE DE CRÉDIT N° 1 DES MAGASINS À RIVONS AU CANADA LE MAGASIN DES MARQUES KENMORE DIHARD, CRAFTSMAN

Les mentions 'Ord.' ou 'Était' de Sears Canada Inc. se rapportent à des prix Sears.

St-Jean-sur-Richelieu, Carrefour Richelieu, 349-2651.

Copyright Canada, 1991, Sears Canada Inc.



CHEZ SEARS JAMBES DE FORCE INSTALLÉES



RABAIS 40%

Jambes de force Gabriel à gaz assurant une conduite de qualité supérieure. Rabais 25%** sur tous les amortisseurs incluant les modèles pour camions légers, de marque Ryder, et les amortisseurs à gaz Red Ryder. Conçus pour une stabilité de conduite accrue. Garantis aussi longtemps que vous possédez votre voiture.*

Pose d'amortisseur, Ch.....12\$*

*Tous les détails de la garantie en magasin

**Sur articles à prix courants seulement

†Les prix annoncés ou affichés ne comprennent pas la TPS ni la taxe provinciale en vigueur.

Programme offert par le CLSC

Cessez de fumer... en cinq jours

Le CLSC Vallée des Forts d'Iberville propose le programme «Comment cesser de fumer en cinq (5) jours sans prendre de poids». Les seuls pré-requis sont: le désir de cesser de fumer et la volonté d'obtenir une action positive.

Ce programme de cinq jours a pour but de vous aider à dominer le désir de la cigarette le plus rapidement possible et sans prendre de poids. Le contenu du programme touche l'aspect psychologique et l'aspect

physiologique.

La première rencontre aura lieu le jeudi 21 mars 1991, de 19h30 à 21 heures au CLSC Vallée des Forts. La nature du programme et de son déroulement seront donnés à cette soirée. La présence à cette première soirée est une autre clé de succès.

Les autres rencontres auront lieu, de 19h30 à 21 heures, le dimanche

24 mars, le lundi 25 mars, le mardi 26 mars, le mercredi 27 mars et le jeudi 28 mars.

Une soirée de soutien aura également lieu le mardi 2 avril 1991.

Pour vous inscrire, il suffit de contacter madame Thérèse Cooke au CLSC Vallée des Forts entre 8h30 et 16h30, au 358-2572, poste 242. Le coût d'inscription est de \$40.

ENCARTS

Canadian Tire - 35 350 copies	8 pages
IGA - 2 139 copies	20 pages
Méto - 3 580 copies	8 pages
Pharmacie Lapiere - 912 copies	8 pages
Provigo - 6 184 copies	8 pages
Sears - 22 400 copies	24 pages
Uniprix - 2 371 copies	8 pages



C.P. 383
84A, RICHELIEU J3B 6X3
ST-JEAN: 347-5371
MONTREAL: 658-3328

Hebdomadaire fondé en septembre 1936, distribué gratuitement dans Saint-Jean, Iberville, Saint-Luc et dans la Vallée du Richelieu.

Publicité nationale: Réseau Sélect

Montage par: Les Ateliers graphiques du Haut-Richelieu, Saint-Jean 347-0323.

Imprimé par: Transmag Inc., 10807, Mirabeault, Villes D'Anjou.

Distribué par: Les Messageries Saint-Jean Inc. 347-0323 et le service de la Poste en milieu rural.

Édité par: Promotion G. & P. Inc.

Abonnement par la poste: 488

Droit d'auteur protégé sous le numéro de registre, 194, numéro d'ordre 277-191. Courrier de la 2e classe, enregistré sous le numéro 0631. Dépôt légal. Bibliothèque nationale de Québec.

En vertu d'une entente entre le Syndicat des travailleurs de l'information du CANADA FRANÇAIS (C.S.N.) et Les Éditions LE CANADA FRANÇAIS Limitée, entente intervenue le 29 mars 1978, les services de la rédaction du CANADA FRANÇAIS et du RICHELIEU sont fusionnés.



34 400 COPIES

PAR LES CARRIERS
Saint-Jean 36 902
Iberville 4 719
TOTAL 21 581

DISTRIBUTION PAR LA POSTE
Saint-Luc 6 180
TOTAL 6 240

DANIELLE PÉRISSÉ
L'Acadie 1 488
Saint-Jean R.R. 1 213
Iberville R.R. 1 498
Iberville R.R. 2 713
TOTAL 2 940

SECTEUR RURAL OUEST DU RICHELIEU
Saint-Charles 700

TOTAL 700
SECTEUR RURAL EST DU RICHELIEU
Saint-Charles 1 000
Saint-Charles 500
Saint-Charles 500
Hartsville 500
Saint-Charles 500
TOTAL 3 000

DÉPÔT
Saint-Paul de l'Île-d'Antoine 100
Iberville et Saint-Charles 200
Lacolle et Saint-Carmel 200
Vestale-et-Québec 200
TOTAL 700

LIVRAISONS SPÉCIALES
Abonnement 75
Distribution commerciale 225
Consignation en publicité 225
TOTAL 525
NOUVEAU TIRAGE: 34 400

AIDE AUX CONVALESCENTS

• VENTE • LOCATION • SERVICE



• Nous achetons chaises roulantes usagées

CENTRE ORTHOPÉDIQUE JACQUES-CARTIER
305 rue Jacques-Cartier sud
Saint-Jean-sur-Richelieu
347-8361

Robert Lapiere, pharmacien-propriétaire

Le 17 avril, à Saint-Jean et à Saint-Luc

Le concours «La Dictée» est de retour

Pour la deuxième année consécutive, l'Association des bibliothèques publiques de la Montérégie organise le concours «La Dictée». On se souviendra que l'an dernier, cette manifestation avait connu un vif succès et attiré des centaines de participants. Une seule difficulté: la dictée elle-même... qui était loin d'être à la portée du premier venu. L'expérience aidant, elle sera donc plus accessible cette année. On pourra même mesurer ses chances à l'aide d'un petit test dès l'inscription.

Mercredi

Conférence sur le cholestérol

Comme le mois de mars est le «mois de la nutrition», la bibliothèque municipale de Saint-Luc a tenu à souligner cet événement en offrant à sa population une conférence intitulée «Le cholestérol, le bon et le mauvais». L'entrée est gratuite.

Tout ce qui touche à l'alimentation intéresse un grand nombre de personnes. Depuis quelques années on entend parler du cholestérol mais qu'en est-il au juste? Quelle différence y a-t-il entre gras, lipide et cholestérol? Qu'est-ce qu'on appelle le «bon cholestérol» et le «mauvais cholestérol»? Qu'est-ce qui, dans le régime alimentaire, peut influencer le cholestérol sanguin?

C'est à ces questions et à plusieurs autres que répondront le docteur Daniel Pothier et la diététiste Chantale Plouffe, tous deux du Département de santé communautaire du Haut-Richelieu, le mercredi 20 mars à 19h30, à la Bibliothèque municipale de Saint-Luc.

Le 23 avril

Matinée viennoise à la Place des arts

Le Centre culturel Fernand-Charest invite les mélomanes de la région à un concert de la série des «Matins symphoniques Métro», à la Place des arts, le 23 avril.

Au menu de ce concert: les plus belles valses et polkas de la famille Strauss ainsi que quelques airs des opérettes les plus célèbres de Lehar et de Strauss.

Le 23 avril, le départ vers Montréal se fera à 9 heures 15, dans le stationnement arrière du Centre Fernand-Charest. Le retour est prévu vers 13 heures.

■ Billets

Pour participer à cette sortie à la Place des Arts, il faut déboursier \$22, ce qui inclut le transport et le prix du billet. Fait à souligner, la date limite pour l'achat des billets a été fixée au 23 mars.

Pour toute information complémentaire, veuillez composer le 346-5372, poste 322, entre 9 et 18 h, tous les jours de la semaine.

Le printemps arrive...

Notre circulaire printanière AUSSI!

À vous d'en profiter...

PLAN DE FINANCEMENT
SÉLECTION

Du choix À VOTRE PRIX

MEUBLES L. LAURENT INC.
100, rue Moreau
Saint-Luc (Québec)
(514) 888-5754
(514) 348-4545

ASSURANCE PROTECTION DÉPÔT

Achetez maintenant: **aucun intérêt et aucun paiement avant le 12 juillet 1991.**

Conditions particulières: **acompte minimum requis, sujet à l'approbation de crédit. Ce privilège ne s'applique pas aux appareils électroménagers et de divertissements.**

Du choix À VOTRE PRIX

MEUBLES L. LAURENT INC.

100, rue Moreau, Saint-Luc
348-4545 - 658-5754

COMPLICE DE L'IMAGINATION

Vos dépôts en vue de l'achat d'un produit de Meubles Sélection sont gardés en fiducie auprès du groupe d'achats Cantrex, le plus grand regroupement de marchands de meubles au Canada. Votre dépôt est donc protégé, quoiqu'il advienne au magasin où la transaction s'est faite.

LE RICHELIEU dimanche, le dimanche 17 mars 1991

Inscrivez-vous aux ateliers de printemps

Le printemps approche. Et pour ne rien manquer, c'est déjà le temps de s'inscrire aux différents cours, activi-

tés et ateliers proposés par le Service des Loisirs et Parcs de Saint-Jean, au cours de la belle saison.

Les inscriptions aux ateliers de printemps doivent se faire obligatoirement par la poste. Le formulaire d'inscrip-

tion ainsi que la programmation des ateliers aquatiques, de plein air, les horaires de bains libres, la programmation

sportive et culturelle se retrouvent dans le supplément loisirs inséré dans la dernière édition du bulletin municipal «Le Johannais». Le cachet de la poste fera foi de la priorité d'inscription.

■ Supplément loisirs

Si vous n'avez pas votre copie du supplément loisirs, vous pouvez vous en procurer une au Centre culturel Fernand-Charest ou au

Complexe sportif Claude-Raymond.

Pour de plus amples informations, composez le 346-5372, poste 322. Pour les activités aquatiques, vous pouvez obtenir plus de renseignements au 349-2887.

POUR L'AMOUR DE VOTRE MAISON



Caron inc.
Centre du linge de maison

21, Place du Marché
Saint-Jean-sur-Richelieu
Tél.: 347-2414

DECOR-À-PRIX

SUPER QUALITÉ SUPER SERVICE
SUPER CHOIX SUPER BAS PRIX

HEURES D'OUVERTURE:
Lundi au mercredi: 9 h à 17 h 30
Jeudi et vendredi: 9 h à 21 h
Samedi: 9 h à 17 h

VISA MASTERCARD
Chèques personnels acceptés

STORES VERTICAUX FABRIQUÉS À VOS MESURES PAR DES EXPERTS À SUPER BAS PRIX

37-3/4 x 24	\$28	75 x 84	\$62
37-3/4 x 36	\$31	75 x 96	\$87
37-3/4 x 48	\$35	75 x 108	\$94
37-3/4 x 60	\$39	81-1/4 x 84	\$86
37-3/4 x 72	\$42	81-1/4 x 96	\$93
37-3/4 x 84	\$46	81-1/4 x 108	\$99
37-3/4 x 96	\$50	93-3/4 x 84	\$98
37-3/4 x 108	\$53	93-3/4 x 96	\$106
50-1/4 x 24	\$34	93-3/4 x 108	\$115
50-1/4 x 36	\$39	106 x 84	\$109
50-1/4 x 48	\$43	106 x 96	\$118
50-1/4 x 60	\$48	106 x 108	\$128
50-1/4 x 72	\$52	118-1/4 x 84	\$122
62-1/2 x 84	\$70	118-1/4 x 96	\$132
62-1/2 x 96	\$75	118-1/4 x 108	\$143
62-1/2 x 108	\$81	118-1/4 x 120	\$154

VALENCE GRATUITE

P.V.C. gaufré ou uni
• blanc • beige
• gris • menthe
• pêche • lilas

Prix imbattables

AUSSI DISPONIBLES DANS TOUTES AUTRES GRANDEURS AUX MÊMES ESCOMPTES



• Serviettes
• Rideaux de douche
• Tapis de bain
• Accessoires de chambre de bain

ÉPARGNEZ JUSQU'À 50%

STORES HORIZONTAUX EN P.V.C.
Blanc, gris, ivoire, pêche, menthe, lilas, noir, rose

20 x 45	\$3.99	30 x 64	\$12.99
22 x 45	\$5.99	32 x 64	\$13.99
24 x 45	\$6.99	34 x 64	\$13.99
27 x 45	\$7.99	36 x 64	\$14.99
30 x 45	\$8.99	38 x 64	\$15.99
32 x 45	\$9.99	42 x 64	\$17.99
36 x 45	\$10.99	44 x 64	\$19.99
48 x 45	\$14.99	46 x 64	\$20.99
54 x 45	\$16.99	48 x 64	\$20.99
20 x 64	\$8.99	64 x 64	\$24.99
22 x 64	\$9.99	60 x 64	\$27.99
24 x 64	\$10.99	66 x 64	\$34.99
27 x 64	\$11.99	78 x 64	\$39.99

PRIX DÉFIANT TOUTE COMPÉTITION

AUSSI À SUPER BAS PRIX

- Draps
- Couettes
- Couvre-oreillers
- Oreillers
- Couver-matelas

SUPER CHOIX DE DOUILLETES ET COUVRE-LITS

ÉPARGNEZ JUSQU'À 50%

\$44.98 à \$134.98

Double **\$54.98 à \$154.98**

Queen **\$64.98 à \$174.98**

■ bloc-notes

DIMANCHE

Les Grands explorateurs à Istanbul

Le dimanche 17 mars, les cinéphiles sont invités à visiter Istanbul, par le biais de la série «Les Grands explorateurs». La représentation débutera à 20 heures, au Centre Fernand-Charest, à Saint-Jean. Les billets pour ce film se vendent \$8 chacun.

MERCREDI

Atelier sur les oeufs de Pâques

La fête de Pâques approche. Pour se mettre dans l'ambiance, les jeunes de 6 à 8 ans pourront participer à un atelier sur les oeufs de Pâques, le samedi 23 mars, de 10 heures 30 à 11 heures 30, à la bibliothèque municipale de Saint-Luc. C'est gratuit mais il faut s'inscrire à l'avance puisque le nombre de places est limité.

SAMEDI

Conférence sur le marché de l'art

La Galerie Action présente une conférence sur le marché de l'art, le mercredi 20 mars, de 19 à 21 heures, au Centre Fernand-Charest. Cette soirée sera animée par Guianquido Fucito. Pour assister à la conférence, les membres de la Galerie Action doivent déboursier \$10 et les non-membres, \$15. On se renseigne au 346-5372, poste 281.

Le trio Harmonia à l'église St-James

Le trio Harmonia se produira à l'église St-James, le samedi 23 mars, à 20 heures. Le trio Harmonia est composé de trois jeunes musiciens de la région: Ahimsa Gilbert, au violoncelle, Satia Gilbert, au piano et de Raphaël Gilbert, au violon. Cet événement fait partie des concerts bénéfiques du Musée régional du Haut-Richelieu. Les billets sont disponibles au Centre Fernand-Charest et au Musée régional du Haut-Richelieu.

DISTRIBUTEUR AUTORISÉ

MOTOROLA

ULTRAPAGE
Un service de MOTOROLA LIMITED

PROMOTION MARS

TÉLÉAVERTISSEUR
à tonalité

15⁹⁵

Valeur 400


NUMÉRIQUE 26⁹⁵ et plus

SENSAR

TÉLÉAVERTISSEUR à affichage alphanumérique SÉRIE «PMR 2000»

▶ **44⁹⁵** et plus

▶ **25⁹⁵** et plus



Glysaine Campbell,
copropriétaire
Tél. cell: 358-6171
Bur.: 359-8990

Un arrêt ici et vous irez loin...

240, boul. Saint-Luc
Saint-Luc 359-6660

Combattez la récession chez Caron... les champions!

Le 30 mars

Le festival Astérix se poursuit

Le Centre culturel Fernand-Charest invite les jeunes à la projection du dessin animé «Les 12 travaux d'Astérix», le samedi 30 mars.

Sur un écran géant, venez voir Jules César proposer aux Gaulois un marché. La ruse d'Astérix et la force légendaire d'Obélix viendront sûrement à bout des douze épreuves imposées par ce dictateur romain.

Retrouvons-les dans l'arène du cirque de Rome, au pays de l'Olympe et dans nombre de situations tous plus abracadabrantes les unes que les autres.

Venez donc en grand nombre voir ou revoir «Les 12 travaux d'Astérix», le samedi 30 mars, dès 13h30 au Centre culturel.

Les billets seront disponibles à la porte au coût de \$3.50 par enfant et de \$4.50 par adulte. Pour de plus amples informations, composez le 346-5372, poste 322.

Le 24 mars

Initiation à l'art floral japonais

C'est un art typiquement oriental que Michelle Desjardins nous invite à connaître lors d'une démonstration qui aura lieu dimanche le 24 mars à 13h30 à la bibliothèque Adélar-Berger. Mme Desjardins, peintre québécoise, professeure et auteure d'un livre sur l'Ikebana, expliquera à cette occasion les origines et la signification des arrangements floraux japonais.

Contrairement aux Occidentaux qui ne perçoivent que la nécessité décorative des assemblages de fleurs et de feuillages, les Japonais ont conçu depuis des siècles la composition florale comme un art. La composition des éléments est dépouillée, sans artifice et elle doit suggérer une émotion, une saison... l'harmonie.

C'est un rendez-vous pour tous les amoureux de l'art et les curieux, au 180, rue Laurier, Saint-Jean-sur-Richelieu. L'entrée est gratuite mais le nombre de places est limité. Des laissez-passer sont disponibles à l'aide aux lecteurs. Pour plus de renseignements: 346-0054, poste 346.

Le printemps en fête

La super fraîcheur

<p>LAITUE EN FEUILLES Pr E.-U. no 1 39¢ ch</p>	<p>POIRES BARTLETT gr 120 Pr Argentine no 1 79¢ lb</p>
<p>CONCOMBRES SANS PÉPIN gr moyen Pr Ontario no 1 89¢ ch</p>	<p>POMMES GRANY SMITH gr 125 Pr E.-U. no 1 69¢ lb</p>
<p>CAROTTES Pqt 2 lb Pr E.-U. no 1 69¢ lb</p>	<p>NECTARINES gr 60 Pr Chili no 1 99¢ lb</p>
<p>POMMES DE TERRE Sac 10 lb Pr Québec no 1 79¢ ch</p>	<p>KIWIS gr 42 Pr E.-U. no 1 6/99¢</p>

FROMAGERIE

Festival Agropur

Oka (canadien) 7,49 lb	165	/100 g
Saint-Paulin (canadien) 6,29 lb	138	/100 g
Brie français «Claude» 6,89 lb	152	/100 g
Forêt noire (canadien) 6,29 lb	138	/100 g

CHARCUTERIE

Festival Tour Eiffel inc.

Jambon cuit extra-migre 6,14\$ kg	279	lb
Poulet pressé 4,38\$ kg	199	lb
Salami parisien 7,46\$ kg	339	lb
Jambon de campagne, forêt noire, poivre ou parisien 9,88\$ kg	449	lb
Foie gras aux fines herbes ou au poivre 6,80\$ kg	309	lb
Poitrine de dinde (cuite au four) 14,06\$ kg	639	lb

Tirage le 25 mars 1991

CONCOURS

Chaque coupon de caisse vous donne l'occasion de participer à un tirage de 40 bons d'achats totalisant une valeur de

1000\$

Détails en magasin

FRUITS ET LEGUMES

RACINE

773, rue Saint-Jacques
Saint-Jean-sur-Richelieu
346-2440

950, boul. du Séminaire Nord
Saint-Jean-sur-Richelieu
348-8834

LE RICHELIEU dimanche, le dimanche 17 mars 1991 7

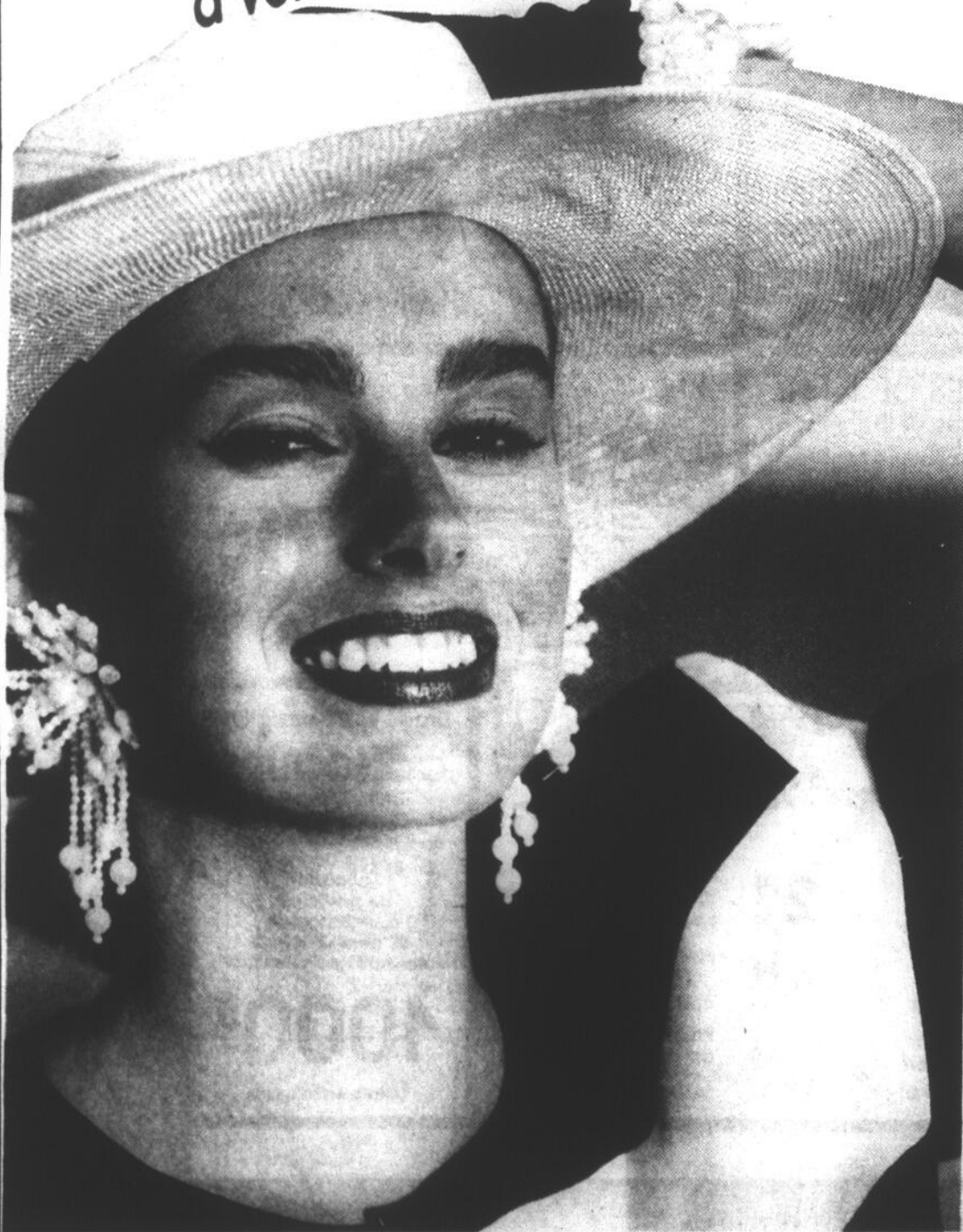
Spéciaux en vigueur du mardi 19 au dimanche 24 mars 1991 ou jusqu'à épuisement de la marchandise. Quantité limitée.

Les marchands du Carrefour Richelieu
s'accordent pour orchestrer
une symphonie printanière

HAUTE EN COULEURS

Au programme,
la brochure
printemps 1991
du Carrefour
Richelieu
... Bientôt
à votre porte

Gagnez
un forfait
vacances pour deux
personnes à 
Coupon de participation
disponible à l'intérieur
de la brochure.
Règlements du concours
dans le mail.



carrefour
richelieu

Plus de 110 magasins et services, terminus d'autobus et halte des mousses

SEARS



Zellers

STEINBERG'S

Winn-Dixie

600 Pierre-Claire
St-Jean-sur-Richelieu, Qué., J3A 1M1

Avez-vous du leadership?

Vous désirez connaître votre style de leadership? Découvrir comment vous vous comportez dans un groupe, et comment repérer les autres leaders? La Chambre de commerce du Haut-Richelieu vous invite à participer à un séminaire d'une journée sur le leadership, au restaurant chez Bilbo, de

8h30 à 16 heures, le 20 mars.

Au programme, trois ateliers de mise en situation vous feront découvrir quel genre de leader vous êtes. Le tarif est de \$50 pour les membres de la Chambre et \$60 pour les non-membres, incluant le dîner ainsi qu'une évaluation indivi-

duelle.

L'animation sera faite par Diane Campeau, consultante en formation aux entreprises. Plusieurs entreprises ont d'ailleurs bénéficié de ce séminaire, dont la compagnie Westinghouse du Canada à Saint-Jean.

Le nombre de places est limité à 10, il faut donc réserver au plus tôt auprès de la permanence de la Chambre, en composant le 346-2544.

au conseil de Saint-Luc

Modifications au plan d'urbanisme

■ Lundi soir, les élus de Saint-Luc ont adopté le règlement 606 qui remplace l'ancien règlement concernant le plan d'urbanisme. Ce nouveau règlement est maintenant conforme en tous points aux dispositions de la Loi sur l'aménagement et l'urbanisme puisque la ville de Saint-Luc a apporté au plan d'urbanisme toutes les modifications exigées par la Municipalité régionale de comté du Haut-Richelieu.

Vingt organismes accrédités

■ Lors de la dernière séance régulière du conseil municipal de Saint-Luc, le 4 mars, les élus ont accordé une accréditation officielle à 20 organismes sans but lucratif de la ville. Cette accréditation permet à ces organismes de bénéficier de nombreux avantages offerts par le Service des loisirs de Saint-Luc: le service de secrétariat régulier, le service d'imprimerie et de photocopie, la rédaction d'avis publics, la publication d'articles dans *Le Luçois*, le service central d'information, le soutien technique, le prêt de locaux, la possibilité de subvention annuelle et l'accessibilité aux infrastructures récréatives municipales.

Prochaine séance le 18 mars

■ Les élus de Saint-Luc tiendront la prochaine séance régulière du conseil municipal le lundi 18 mars, à 20 heures, à l'hôtel de ville de Saint-Luc.

Le 23 mars

Atelier à la bibliothèque Adéland- Berger

Le samedi 23 mars, à la bibliothèque Adéland-Berger, les jeunes de 6 à 12 ans sont invités à une heure de rêve et d'imagination en compagnie de Pierrot Marin Bulle.

Cet atelier sera animé par Christiane Emery, auteure et conteuse, qui incarnera divers personnages et fera participer les enfants par des jeux de voix, des mimes et des devinettes.

C'est une activité à ne pas manquer. L'entrée est gratuite mais il faut être abonné à la bibliothèque pour pouvoir participer. Pour obtenir des renseignements supplémentaires ou s'inscrire, il suffit de composer le 346-0054, poste 302.

CUIR RENARD

Vêtements de cuir
aux prix de la manufacture
FEMMES - HOMMES

LA GRANDE VENTE
CONTINUE

Hommes	de cuir	de suede
345	225	195

Femmes	de cuir	de suede
120	70	90
120	80	110



1025, boul. du Séminaire Nord
Saint-Jean-sur-Richelieu



349-6626

Le 23 mars

Les enfants invités au «Samedi de la Galerie»

Le samedi 23 mars, à 13 heures 30, les enfants de six à dix ans sont invités à un autre «Samedi de la Galerie», inspiré

de l'exposition du sculpteur Guerino Ruba, qui est présentement à l'affiche de la Galerie Action du Centre culturel Fer-

chand-Charest.

Les enfants participent à une activité supervisée par Manon Mar-

chand, animatrice attirée des «Samedis de la Galerie». Ils visiteront d'abord l'exposition en cours, puis pourront s'initier à différentes tech-

niques utilisées et créer des oeuvres sculptées en s'inspirant des travaux de Guerino Ruba.

Ceux qui désirent s'inscrire à cette activité

peuvent le faire en s'adressant directement à la Galerie Action, 190 Laurier, à Saint-Jean ou en téléphonant au 346-5372, poste 281.

D'avril à septembre, à Saint-Jean

Bénévoles recherchés pour les fêtes du 325^e

La comité organisateur du 325^e anniversaire de Saint-Jean-sur-Richelieu est à la recherche de figurants, de bénévoles et de costumes d'époque pour les festivités qui se dérouleront entre les mois d'avril et septembre prochain.

re de Saint-Jean-sur-Richelieu, le comité organisateur tente de mettre la main sur des costumes d'époque (1666 à 1950).

■ Bénévoles

Les personnes intéressées à devenir bénévoles

ou figurants peuvent s'inscrire en se procurant des formulaires d'inscription au 185 Mercier, à Saint-Jean. Il est également possible de communiquer avec Céline Paquette, au 346-0793, pour obtenir davantage de renseignements.

Assemblée générale de la Société d'horticulture

La Société d'horticulture de L'Acadie tiendra son assemblée générale annuelle le vendredi 22 mars, à 19 heures 30, au Centre communautaire de L'Acadie.

Seuls les membres en règle de la Société pourront assister à cette assemblée générale. Des cartes de membres annuelles seront disponi-

bles à l'entrée, au coût de \$12.

Ce soir-là, un goûter avec vin d'honneur sera servi. De plus, un résumé des activités de 1990 et un calendrier des activités de 1991 seront présentés aux membres. Des prix de présence seront tirés et les gens pourront également se

procurer un chandail de la Société d'horticulture de L'Acadie.

Au cours de cette soirée, les horticulteurs amateurs échangeront des boutures et il y aura un court exposé sur les techniques de bouturage, par Olivier Valque Jr, chroniqueur horticole et serriculteur de la région.

Les membres de la Corporation du 325^e anniversaire de Saint-Jean-sur-Richelieu ont entre autres besoin de bénévoles pour le service de soutien aux activités d'animation culturelle et aux activités de participation, pour la billetterie, pour le service de bar et de restaurant, pour la sécurité et pour l'entretien. La corporation recherche également des figurants pour faire partie des activités d'animation.

Toujours pour les activités du 325^e anniversai-

Le dimanche 24 mars

Spectacle pour enfants à Croque-Musique

Le Centre culturel Fernand-Charest invite la population à un Croque-Musique, le dimanche 24 mars, dès 12h30.

Vous connaissez déjà la formule Croque-Musique? Non! Il s'agit d'une petite fête où, dès 12h30, vous êtes invité à déguster café, jus, desserts. Puis, à 13 heures, le spectacle commence...

Le dimanche 24 mars, Croque-Musique propose un spectacle en musique et en danse avec le pirate Catastrophe et son équipage. Ce spectacle mettra en vedette la pianiste Brigitte Secco, le basson Mario Chaussé et le danseur Yves Leblanc.

Au-delà du concert traditionnel, ce spectacle vise prioritairement à donner aux jeunes de six ans et plus le goût de la belle musique.

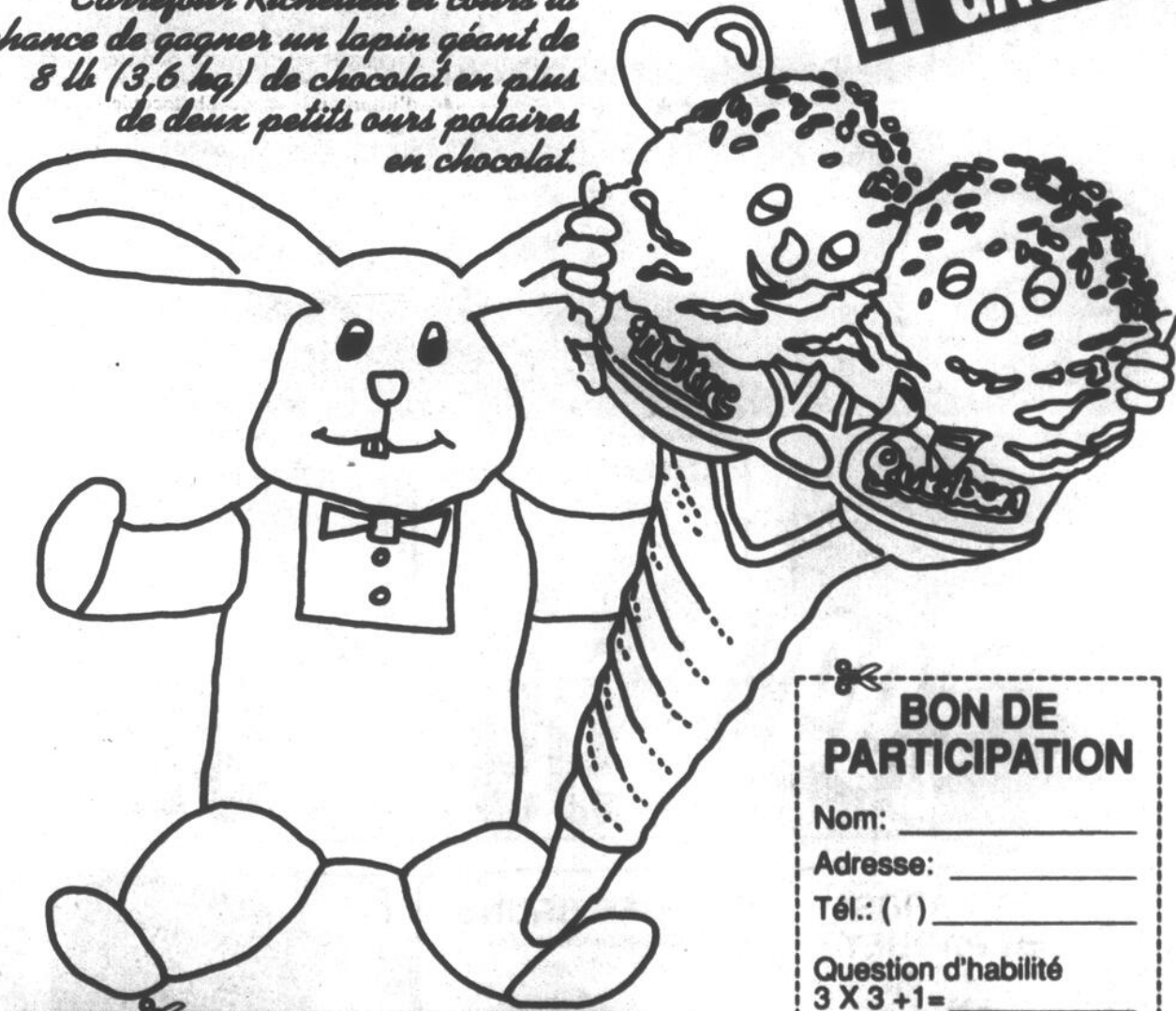
Les billets sont en vente dès maintenant au Centre culturel Fernand-Charest au coût de \$8.50 (adulte), \$7.50 (étudiant) et \$6.50 (enfant).

Pour de plus amples informations, composez le 346-5372, poste 322, du lundi au vendredi de 9 heures à 18 heures.

Colore-moi

Viens me porter au Maître Québon du Carrefour Richelieu et cours la chance de gagner un lapin géant de 8 lb (3,6 kg) de chocolat en plus de deux petits ours polaires en chocolat.

ET GAGNE!



BON-RABAIS

Sur présentation de ce coupon Maître Québon **20%** t'offre un rabais de **20%**

sur tout achat de produits laitiers, crème glacée, yogourt glacé

Valable: Maître Québon; Carrefour Richelieu à Saint-Jean, La Grande Place Bois-Franc, Carrefour de l'Estrie à Sherbrooke.

Date d'expiration 31 mars 1991
1 coupon par client
Ne peut être jumelé à aucune autre promotion

BON DE PARTICIPATION

Nom: _____

Adresse: _____

Tél.: () _____

Question d'habileté
3 X 3 + 1 = _____

Ce tirage prend fin le 30 mars à 15 h

Les gagnants seront contactés par téléphone

600, Pierre-Caisse
St-Jean-sur-Richelieu CARREFOUR RICHELIEU

TELEPHONES

CELLULAIRES

FIXES

MOTOROLA

GARANTIE

3 ANS



3 WATTS

25 MEMOIRES

SUPER PROMOTION

399\$

SERVICE D'INSTALLATION

MOTOROLA

HÉBERT ET GOUIN

100, rue Notre-Dame
Saint-Jean-sur-Richelieu
et 744, boul. Périgny, Chambly

348-5210

Bell Cellulaire

LE RICHELIEU dimanche, le dimanche 17 mars 1991

VENTE PUBLIQUE

SURPLUS DE SURJETEUSES DESTINÉES AUX ÉCOLES AVEC SYSTÈME ROTATIF PROFESSIONNEL

Notre département d'éducation a commandé ces machines de la compagnie «White» en anticipant d'importantes commandes venant des écoles.

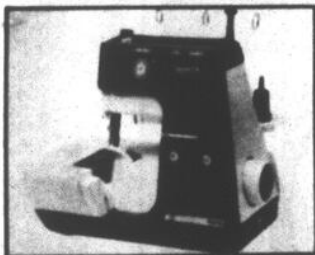
Des restrictions budgétaires ont créé un surplus d'inventaire qu'il nous faut vendre absolument!

Ces machines sont des plus modernes, de construction robuste et peuvent coudre toutes sortes de tissus:

Canevas, nylon, vinyle, soie, tissus extensibles, etc.

DES MACHINES NEUVES AVEC GARANTIE.

SUPERLOCK



Bâtie tout en métal

PRIX DE LIQUIDATION

579\$

Tant qu'il y en aura!

- Système rotatif (exclusif - élimine les vibrations)
- Niveleuse intégrée.
- Roue qui tourne dans la même direction que les machines à coudre familiales, jusqu'à 1500 points à la minute.
- Poignée escamotable, super-distributeur de fil à glissière (exclusif) et dégagement de pression.

CENTRE DE COUTURE DU CARREFOUR

600, rue Pierre-Caisse
Saint-Jean-sur-Richelieu
Carrefour Richelieu

359-6100

Cours les 25, 27 et 28 mars

Cours sur les pesticides: dernière chance de s'inscrire

À moins d'un mois de l'application de la nouvelle loi sur l'environnement qui obligera les producteurs agricoles à détenir un certificat pour acheter et épandre des pesticides, le Syndicat de l'UPA Pré-Vert organise une dernière série de cours, les 25, 27 et 28 mars.

Ces cours s'achèveront avec l'examen qu'il faut nécessairement réussir pour avoir son certificat. Les cours seront donnés les 25, 27 et 28 mars au Restaurant Bleu de Mont Saint-Grégoire. Dernière chance donc pour ceux et celles qui attendent à la dernière minute pour être conformes à la loi! Pour informations, Pierre Tremblay au 347-6336 ou Réjean Bessette au 347-5675.



FRUITERIE

L'avenue du potager

MAINTENANT NOS SPÉCIAUX SONT DISPONIBLES LE DIMANCHE

Spéciaux en vigueur à partir du mardi 19 mars au dimanche 24 mars inclusivement ou jusqu'à épuisement des stocks



RAISINS NOIRS

-sans pépin-
Pr Chili no 1



2,18\$ kg

99¢

LAITUES ICEBERG

Pr Californie no 1



2/99¢

CHAMPIGNONS

Paquet 8 onces
Pr Canada no 1



paquet

99¢

TANGERINES

«MINEOLAS»
Pr E.-U. no 1



2,18\$ kg

99¢

CONCOMBRES ANGLAIS

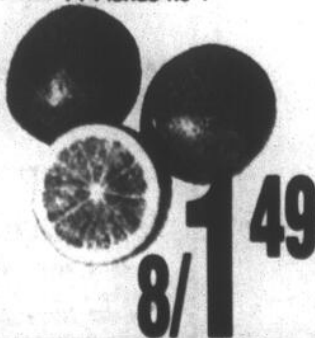
Pr Ontario no 1



69¢

ORANGES

gr 125
Pr Floride no 1



8/149

ÉPINARDS EN PAQUET

Pr. É.-U. no 1



89¢

OEUFS BRUNS

directement de la ferme
gr. extra gros



179

FESTIVAL DES POMMES DU QUEBEC

(marque Les Charbonniers)



• Cortland
• McIntosh
• Empire
• Spartan

69¢

1,52\$ kg

VACANCES EN FLORIDE

Participez à l'opération «achat chez-nous» et courez la chance de gagner un voyage en Floride pour deux personnes.

En collaboration avec le nouveau qui sera sur place le dimanche 24 mars.

la grande maison

ENCORE PLUS GRANDE
...AVEC SES **2** MAGASINS

IMPENSABLE DE NE PAS TROUVER...

- * le plus grand détaillant de la région.
- * Plus de 200 manufacturiers québécois, canadiens et autres.
- * Plus de 20 personnes qualifiées à votre service.
- * cinq camions pour une livraison rapide.
- * Pas d'acompte, pas d'intérêt et ne payez rien avant septembre 91.

IMPENSABLE...
À CES PRIX-LÀ

PLUS DE 6 000 PIÈCES
D'AMEUBLEMENT SUR
LES PLANCHERS

maison

ETHER

(saint-jean) inc.

126, Jacques-Cartier Nord
346-1090, 658-4812 (Montréal)

MEUBLE BUDGET

815, rue Saint-Jacques, Saint-Jean-sur-Richelieu
346-6129, 346-1390

FICHE DE DÉGUSTATION

NOM: Bin 50 Millésime: 88
 PRODUCTEUR: Lindemans
 PRIX: \$9.55 DATE: 91-03-13

VISUEL	Remarques: peu foncé	2 / 2
LIMPIDITÉ: limpide	COULEUR:	
OPACITÉ: moyenne	VIN BLANC	
VIN MOUSSEUX	MOUSSE	VIN ROSE
	BULLES	VIN ROUGE
		rouge
OLFACTIF	Remarques: très typé syrah	5 / 6
INTENSITÉ: intense		
QUALITÉ: racé		
CARACTÈRE	CÉPAGE: Syrah	
	FLORAL	VÉGÉTAL
		FRUITS
		ÉPICES
		TANIN
		DÉFAUTS
		AUTRES
	boisé	framboise
		cassis
		poivre
		épicé
GUSTATIF	Remarques: assez souple en bouche	5 / 8
DOUCEUR	sec	ACIDITÉ
TANNIN	souple	CORPS
	bonne, plaisante	TEXTURE
ÉQUILIBRÉ	équilibré	PERSISTANCE
		bonne
CONCLUSION	Déjà bon à boire, avec viandes rouges	2 / 4
TOTAL		14 / 20



le vin à la bouche

PAR FRANÇOIS DESGAGNÉS

Le Bin 50 de Lindemans: un régal

Bonjour et un très bon dimanche. Cette semaine, nous retournons faire un saut en Australie. La maison Lindemans nous convie à une très bonne dégustation de son Bin 50, de millésime 80, vendu au prix de \$9.55.

■ L'étiquette australienne

Notre vin en vedette cette semaine vient de la Nouvelle-Galles du Sud. Cette région a fait les

frais de cette chronique, il y a peu de temps. J'ai préféré, aujourd'hui, vous décrire ce qu'est une étiquette australienne. Les informations rencontrées ne sont pas toujours claires même pour les plus grands adeptes.

Vous avez acheté le vin dont on parle. 1988 est évidemment l'année du millésime. «Lindemans» est le nom de la société ou de la maison

productrice. En dessous, vous avez la région où le vin a été fait. On y lit «South Eastern». C'est le terme utilisé pour désigner la Nouvelle-Galles du Sud. «Australia» est le pays producteur. Nous voyons écrit «Shiraz». Ce dernier est le nom donné de la Syrah en Australie.

«Bin 50» est un terme qui correspond à une hiérarchie croissante dans la gamme de vins



de l'entreprise vinicole. Il s'agit de la sélection d'une cuvée ou de la qualité d'une réserve, sous la mention «réserve bin». Pour terminer, on mentionne le taux d'alcool et la quantité, en millilitres, de vin contenue dans la bouteille.

■ Bin 50: un délice!

Nous passons à la dégustation. La maison Lindemans produit annuellement 3,4 millions de caisses. Les vignobles couvrent 900 hectares. Fondée en 1843, cette entreprise produit 400 vins différents. Son Bin 50 est un petit bijou de qualité, pour \$9.55. Certaines succursales ont peut-être encore le millésime 88. La grève terminée, les succursales ont reçu en petite quantité ce vin. Quand il reviendra sur une base régulière, goûtez-le, vous serez conquis.

À l'oeil, ce vin rouge est limpide, d'un beau rubis, d'opacité moyenne. Au nez, il est intense, de qualité racée. Fait de syrah, appelé shiraz en Australie, ses caractères sont très spé-

cifiques. Ce vin est très axé sur le fruit. On y perçoit de la framboise et du cassis. Propre au cépage, des épices sont présentes, de même que le poivre et de la réglisse. Une touche boisée vient compléter le tout.

En bouche, il est sec, d'acidité fraîche. Ses tanins sont souples, ce fut une surprise. Son corps est plein, ses saveurs sont bonnes et plaisantes. De texture ronde, ce vin est équilibré et de bonne persistance.

■ Conclusion

Ce vin est intéressant et présenté maintenant en bouteille bordelaise, autrefois bourguignonne, il est de plus en plus recherché. Je vous rappelle son prix, soit \$9.55.

Bonne semaine et bonne dégustation!

N.B. Les vins en dégustation prochainement seront, dans l'ordre, Le Gato blanco du Chili, le Flichman rouge argentin, l'Aligoté 89 de Boisset et le Ventoux 89 de Delas.

en collaboration avec
LE CANADA FRANÇAIS
Paul LAFOREST
 CLUB VOYAGES EDH

5^e REPRESENTATION SUPPLEMENTAIRE 12 MAI

30 MARS

19 ET 20 MAI

MICHEL COURTEMANCHE

COURTEMANCHE
 phénoménal et génial

Après le Palais des Glaces de Paris	25 000 personnes
Après le Musée Grévin de Paris	15 000 personnes
Après l'Olympia de Paris	2 000 personnes
Après Barcelone	5 000 personnes
Après Los Angeles (É.-U.)	6 000 personnes
Après le Club Soda de Montréal	5 000 personnes
Après le Spectrum	30 000 personnes
Après le Saint-Denis	135 000 personnes
Après la Place des Arts	4 000 personnes
Après 3 tournées du Québec	240 000 personnes
Après Cégep Saint-Jean-sur-Richelieu (5 soirs)	240 000 personnes
Total 300 spectacles:	?
De retour à l'Olympia de Paris (juin 1991)	?
De retour à Paris (automne 1991)	?
Tournée en France (automne 1991 et printemps 1992)	?

Grand total: 400 000 personnes

Théâtre des Deux Rives
 CÉGEP SAINT-JEAN-SUR-RICHELIEU, 20 HEURES
 BILLETS EN VENTE AU CARROUSEL 348-6264

CENTRE de COUTURE du CARREFOUR

Service de mécanique sur place

Évaluation gratuite pour réparations

Accessoires de couture

Retouches de tous genres et sur cuir et suède

Couturière sur place

600, rue Pierre Caisse
 Saint-Jean-sur-Richelieu
 Carrefour Richelieu

Mise au point 29^{95\$}

10% de réduction sur retouches

tel. 359-6100

alimentation

Poulet chasseur éclair

Fini le temps perdu à regarder mijoter le souper dans la cuisine. Vous pouvez préparer ce superbe repas italien en huit minutes et le cuire en vingt minutes.

2 c. à table d'huile végétale
4 moitiés de poitrines de poulet désossées
1 oignon moyen tranché
1 boîte (28 oz) de tomates étuvées Épices italiennes
ou
1 boîte (19 oz) de toma-

tes étuvées Épices italiennes

1 tasse de vin blanc sec ou de bouillon de poulet
1 c. à thé de basilic séché
1/4 de c. à thé de poivre
1/2 lb de spaghetti, cassé en deux
1/4 tasse de parmesan râpé

Chauffer l'huile dans une grande poêle à feu mi-élevé. Dorer le poulet des deux côtés avec l'oignon. Ajouter les tomates, le vin, le basilic et le poivre; porter à

ébullition. Incorporer le spaghetti. Couvrir et laisser mijoter à feu doux, en remuant de temps en temps, environ 15 minutes ou jusqu'à ce que le spaghetti soit tendre. Parsemer du fromage, couvrir et cuire 1 minute de plus.

Donne 4 portions.
Une portion: 504 calories, 38 g de protéines, 13 g de matières grasses, 58 g de glucides. Bonne source de fer.



Ce poulet chasseur est facile à préparer et votre famille en raffolera.

le point de myre

cadeaux raffinés...

- bijoux exclusifs
- décoration
- soie
- articles pour enfants

Piquet... se souligne de façon spéciale pour ceux qu'on

Tel: 516-8112

LE PRINTEMPS EN FÊTE

chez Barnabé

COLT 100E 1990

5 vitesses, moteur 1,5 litres, 4 portes, couleur gris argent, sièges baquets en tissu, radio AM/FM stéréo, 4 haut-parleurs, servofreins, servodirection, dégivreur électrique, pneus P145/80 SR13



9 880³⁶

(Rabais, taxes et préparation inclus)

PICK-UP DODGE D-150 CLUB-CAB 1990

Couleur bleu, banquettes en tissu, boîte automatique, 4 vitesses, moteur 8 cylindres 6.2 litres, 2 rétroviseurs chromés, marchepied arrière, chauffage-moteur, servofreins, servodirection, bandes décoratives, etc.

17 161⁸⁰

(Rabais, taxes et préparation inclus)

N'OUBLIEZ PAS QUE LES TAXES SONT INCLUSES DANS CES PRIX

BARNABÉ

AUTO CENTRE



L'ami des Dodge



Oui chez nous nous avons les meilleurs prix!!!

Montreal 861-8722

438, rue Saint-Jacques, Napierville 245-3313

Essayez donc de trouver mieux!

SPÉCIAUX: sur dents et pointes de vibro

Pointe patte d'oie: 23/4" Spécial \$1 20



Dent 4" Spécial \$1 48



Dent vibro Haut dégageant Incluant patte d'oie 23/4" avec boulon valeur \$1.50 Spécial \$1 28 l'ensemble



Dent de vibro standard Incluant pointe réversible et boulon valeur \$1.50 Spécial \$5 52 l'ensemble



Une bonne affaire

Pointes vibro réversible Spécial .79¢



Pointes de cultivateurs 7" Pour J. Deere, Inter, Bush Hog, etc. N 130168 Spécial \$3 00



Faites vite votre choix! l'offre prend fin le 31 mars 1991



Les Équipements Laguë Ltée.

Nous savons comment vous faire économiser!



Farnham 1330 est Principale J2N 1N2 293-5345
Ste-Rosalie Sortie 138 Transcanadienne, Rg. 3 J0H 1X0

les sports

Inscriptions les 21-22 mars

Des cours de natation pour les Ibervilleois

La session d'hiver des cours de natation offerts par la Commission des

sophie GAGNON

loisirs d'Iberville vient à peine de prendre fin qu'il est temps de s'inscrire à la session de printemps. Les Ibervilleois de tout âge pourront s'inscrire à ces cours de natation les jeudi 21 et vendredi 22 mars, au Pavillon Mille-Roches.

Offerts à la piscine du cégep de Saint-Jean, ces cours sont d'une durée de dix semaines, à compter du dimanche 7 avril. Les Ibervilleois

peuvent choisir parmi des cours pour les enfants d'âge préscolaire ou scolaire, de même que pour les adultes, les dimanches, en matinée. Un cours de formation présauveteur est également offert, les dimanches après-midi, à tous ceux qui ont réussi leur niveau blanc.

Inscription

Selon le niveau du cours, le coût d'inscription varie de \$18 à \$45 et les non-résidents doivent déboursier le double du tarif pour s'inscrire.

Les deux séances d'inscription à la session



La session de printemps des cours de natation offerts par la Commission des loisirs d'Iberville débutera le 7 avril, pour prendre fin le 9 juin.

de printemps des cours de natation auront lieu le jeudi 21 mars, de 9

heures 30 à 12 heures, de 13 heures à 16 heures 30 et de 19 à 21 heures ainsi

que le vendredi 22 mars, 16 heures 30, au Pavillon de 9 heures 30 à 12 heures et de 13 heures à 19 heures (190 Lareau).



GOLF

sur Lac Champlain

Alburg Country Club

Route 129, South Alburg
Vermont 05440

Spécial

Membre saisonnier 328\$ US
Membre en semaine 234\$ US
Membre junior 68\$ US

Renseignements:
Alburg Country Club
802-796-3586
ou
M. Denis Roy, agent
514-348-5757

L'OFFRE SE TERMINE LE 1er AVRIL 1991

en bref

Match de hockey au profit de la Roseraie bleue

■ C'est aujourd'hui (dimanche) qu'a lieu le match amical de hockey entre les députés provinciaux et LE CANADA FRANÇAIS. Les billets pour assister à cette joute coûtent \$4 et tous les profits de cette activité de financement seront versés à la Roseraie bleue rayon d'espoir, un organisme d'Iberville voué aux handicapés intellectuels. La joute débutera à 14 heures 30, au Palladium d'Iberville.

Inscriptions aux sports d'été à Saint-Jean

■ À Saint-Jean, les inscriptions pour le soccer, la balle molle et le baseball se prendront le vendredi 22 mars, de 19 à 21 heures et le samedi 23 mars, de 9 à 17 heures, au Centre Fernand-Charest. Les coûts d'inscription varient d'un sport à l'autre et les non-

résidents doivent déboursier un peu plus que les résidents pour s'inscrire.

Au soccer à Saint-Luc

■ À Saint-Luc, les séances d'inscriptions aux activités sportives estivales ont lieu le mardi 19 mars et le mercredi 20 mars, de 18 heures 30 à 21 heures 30, à l'hôtel de ville de Saint-Luc. Pour ce qui est de la Ligue juvénile de soccer de Saint-Luc, il sera également possible de s'inscrire en vue de la prochaine saison au local de la ligue, au parc Pierre-Benoit, du 18 au 22 mars, de 18 heures 30 à 20 heures 30.

Les Géants à l'entraînement

■ Plusieurs vétérans et recrues du club de football Les Géants sont déjà à l'entraînement en vue de la saison 1991. Sous la supervision de Yvan Campbell et d'Alain Delorme, deux diplômés en éducation physique et anciens porte-couleurs des Redmen de McGill, les joueurs de football font de la musculation au cégep, trois fois par semaine, alors que d'autres suivent le programme de poids et haltères dans d'autres centres sportifs de la région, pour des questions d'horaire. Les athlètes qui seraient intéressés à se joindre à l'équipe n'ont qu'à communiquer avec le Service des sports du cégep (347-5301, poste 236), le plus tôt possible.

RECONNAISSANCE DE L'EXCELLENCE

M. Pierre Bouchard, Directeur du magasin de St-Jean-sur-Richelieu, tient à souligner l'excellence de mesdames Jeannine Bonneau et Mireille Tremblay pour la qualité de leur service et leur courtoisie face à la clientèle. Pour s'être particulièrement distinguées en 1990, elles font maintenant partie du CLUB DES MAÎTRES.

CLUB DES MAÎTRES



JEANNINE BONNEAU
CLUB DES MAÎTRES
ÉLECTROMÉNAGERS



MIREILLE TREMBLAY
CLUB DES MAÎTRES
ÉLECTRONIQUE

SEARS vous en avez pour votre argent...et plus



ME GINETTE GAMACHE
NOTAIRE ET CONSEILLER JURIDIQUE

C'est avec plaisir
que je vous avise
du nouvel
emplacement
de mon étude,
maintenant
située aux

HALLES ST-JEAN
145 boul. St-Joseph,
Bureau 235 (2e étage)
St-Jean-sur-Richelieu, Qc
J3B 1W5

Téléphone: (514) 348-9212
Télécopieur: (514) 348-1041

Des subventions pour l'organisation d'activités sportives

Un programme de subvention est offert aux organismes publics et aux organismes sans but lucratif qui désirent mettre sur pied des évé-

nements sportifs de masse.

Pour être admissible à une subvention, le projet doit répondre à plusieurs

critères. D'abord, seuls les organismes locaux et régionaux peuvent recevoir une subvention. Il doit s'agir d'organismes publics, para-publics ou d'organismes sans but lucratif.

L'événement doit être une activité physique populaire où le module Kino-Québec agit comme initiateur ou comme collaborateur. S'il en est à sa première année d'existence, l'événement recevra un montant forfaitaire de base, à titre de soutien au démarrage. Les organisateurs devront démontrer qu'ils rassembleront au moins 200 participants à leur activité.

Par contre, s'il s'agit d'un événement qui n'en est pas à sa première

année d'existence, il pourra recevoir un octroi s'il a regroupé au moins 200 personnes à sa dernière édition.

Par ailleurs, un événement ayant quatre ans ou plus d'existence ne pourra être subventionné à moins qu'il ne présente un nouveau volet.

Dans tous les cas, l'événement devra se tenir entre le 15 avril 1991 et le 31 mars 1992. À l'intérieur de cette période, un organisme ne pourra présenter qu'une seule demande de subvention. S'il s'agit de semaines thématiques où plusieurs activités sont au calendrier, l'organisme ne pourra présenter une demande que pour une seule activité. La date limite de pré-

sentation d'une demande de subvention a été fixée au 15 avril 1991.

■ Informations

Pour avoir de plus amples informations sur les conditions d'admissibilité, il vous suffit de contacter Lucie Le-

mieux, conseillère en activité physique pour le module Kino-Québec, au numéro suivant: 348-7326.



Deuxièmes au monde!

Pour la deuxième année d'affilée, la Johannaïse Isabelle Brasseur et son partenaire Lloyd Eisler ont ravi la médaille d'argent aux Championnats mondiaux de patinage artistique, à Munich, en Allemagne. Premier après le programme original, mardi, à Munich, le tandem Brasseur-Eisler a cédé la plus haute marche du podium au couple soviétique Mishkoutenok-Dmitriev, à l'issue du programme long, mercredi.

UNIVERCO
HYDRAULIQUE
(1978) INC.

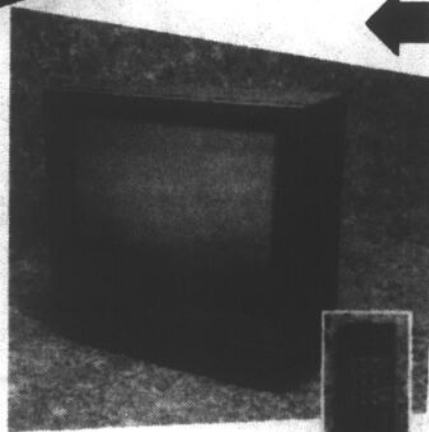
SPÉCIALISTES EN HYDRAULIQUES

- fabrication, installation et réparation de système hydraulique industriel
- fabrication et réparation de cylindre hydraulique
- atelier d'usinage et de soudure générale

HUILE	PRIX AU 20 LITRES	PRIX AU 205 LITRES	PRIX EN VRAC
ULTRAMAR			
ULTRA HYDRAULIK AW 22-32-46-68 Blanche	27.25	258.30	1.13
DEXRON II MERCON	34.75	309.95	1.42
ULTRATRAK Trans-Hyd-tracteur	35.75	329.65	1.57
ULTRALUBE SUPER PLUS 10W30 et 15W40	32.50	285.85	1.25

246 St-Martin, Napierville
tél.: (514) 245-7152 - Mtl: 861-5942
fax: (514) 245-0068

CHEZ DENIS RIEL... L'ELECTRONIQUE C'EST SHARP.



TÉLÉVISEUR/MONITEUR COULEUR de 21 po (54 cm)

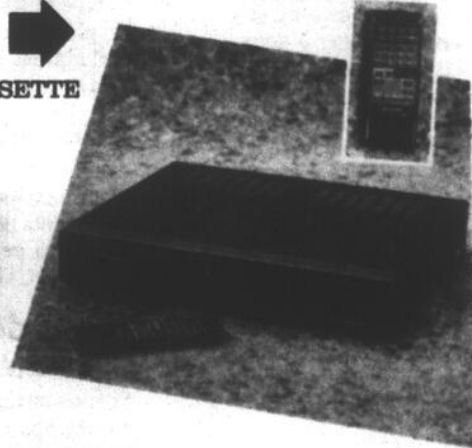
- Plat, carré, tube image «Linytron MD Plus» teinté
- Nouvel affichage de menus à l'écran
- Nouvelle télécommande à 35 fonctions pour audiovidéo
- Syntoniseur à quartz câblé compatible avec 195 canaux

459\$

MAGNÉTOSCOPE À CASSETTE

- Programmation à l'écran
- Programmeur de 6 émissions/14 jours
- Dispositif HQ et double filtre peigne

319\$



CAMÉSCOPE VHS HQ



- Objectif à focale variable x8 position macro
- Tête d'effacement au vol et insertion d'images
- Nouvel automatisme intégral

859\$



FOUR À MICRO-ONDES «AUTO-TOUCH CAROUSEL MD II COMPACT»

- 6 touches «Instant Action», dont une pour le menu soufflé

178\$

Si vous trouvez le même meuble ou électroménager à moins cher, MEUBLES DENIS RIEL vous paient la différence.

Visitez notre Centre de Liquidation J.M.R. au 1610, boul. Industriel, Farnham 293-4727

RIELlement GRAND

MEUBLES Denis RIEL

FARNHAM 1470, St-Paul

293-3685

1-800-363-1900

GANTREX A L'Échelle Nationale

Muffins aux carottes et au fromage à la crème

Ces muffins faciles à préparer prouveront à vos amis que vous prenez soin autant de leurs papilles gustatives que de leur santé. Ces gâ-

ries sont nourrissantes en plus, grâce aux carottes et aux céréales de son qu'elles contiennent.

Graisser 12 grands moules à muffins ou papier. Batre le fromage à la crème, le sucre granulé, le zeste et le jus

d'orange jusqu'à homogénéité; mettre de côté.

Érablière au Toit Rouge
Mont Saint-Grégoire

Tous les mercredis soirs
Souper avec musique continue
Prix spécial 8\$ par personne

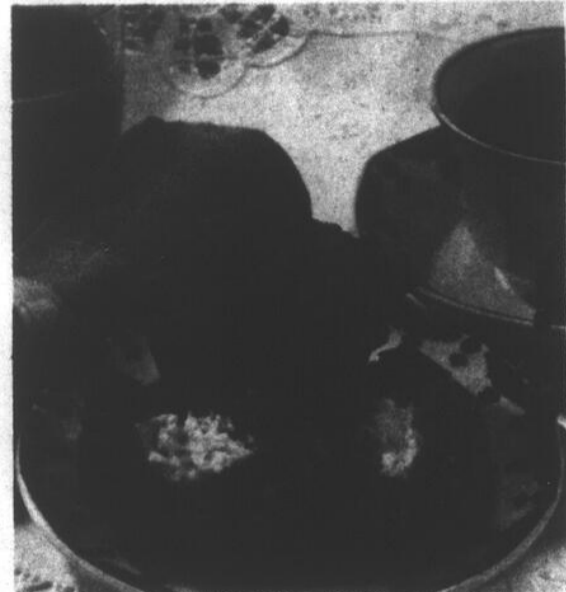


PRIX SPECIAUX POUR GROUPES
• repas • tire • danse
NOUVEAU: CRÊPES MAISON
PRIX: 10\$ SUR SEMAINE, 12,50\$ FIN DE SEMAINE

133, chemin Sous-Bois, Mont Saint-Grégoire
Res. 346-3146
Tél.: 460-4304
Helene et Fernand

■ Ingrédients

1 pqt (125 g) de fromage à la crème ramolli
1 c. à table de sucre granulé
1/4 de c. à thé de zeste d'orange râpé
1 c. à table de jus d'orange
1 oeuf
1 1/4 tasse de lait
1/3 de tasse d'huile végétale
1/2 tasse de cassonade bien tassée
1 1/2 tasse de céréales de son Nabisco 100% Bran
1 tasse de carottes râpées
1/2 tasse de raisins secs
1 1/2 tasse de farine de blé entier
1 c. à table de poudre à pâte Magic
1 c. à thé de cannelle moulue
1/2 c. à thé de sel



Ces muffins aux carottes et au fromage à la crème sont à la fois nourrissants et délicieux.

Batte l'oeuf légèrement à la fourchette. Incorporer le lait, l'huile végétale et la cassonade. Ajouter les céréales, les carottes et les raisins. Dans un grand bol, combiner le reste des ingrédients. Incorporer le mélange de céréales aux ingrédients secs, en remuant juste assez pour humecter. Déposer la moitié de la pâte dans les moules à muffins; déposer 1 c. à table de mélange au fromage sur chaque muffin. Déposer le reste de la pâte sur le dessus. Cuire au four à 400°F de 20 à 25 minutes ou jusqu'à ce que les muffins soient dorés. Laisser refroidir sur une grille. Conserver dans un contenant hermétique.

Donne 12 muffins.

Courgettes farcies à l'italienne

4 (moyennes) courgettes (de 1 lb 1/2 approx.)
1 1/2 tasse champignons tranchés
1/2 tasse oignon haché
1/2 tasse carotte râpée
1 tasse riz cuit
1/2 tasse croûtons de pain ordinaire
2 blancs de gros oeufs
1/2 tasse cottage à faible teneur en matières grasses
3/4 de c. à thé feuilles d'origan
1 1/2 c. à thé flocons de persil
1/4 de c. à thé poivre noir
1/8 de c. à thé poudre d'ail
4 c. à soupe poudre à saveur de crème sure et de beurre.

Cuire à la vapeur ou faire bouillir les courgettes jusqu'à ce qu'elles soient tendres, environ 5 minutes. Refroidir sous le robinet d'eau froide. Trancher en deux dans le sens de la longueur; évider à la cuillère et hacher finement la pulpe, en prenant soin d'en laisser une épaisseur de 1/4 de po (0,5 cm) à l'intérieur des courgettes. Disposer les courgettes dans un plat à rôtir carré de 9 po (23 cm) recouvert d'enduit à cuisson en atomiseur non collant. Ajouter les champignons, la pulpe des courgettes, l'oignon et la carotte. Cuire à feu moyen, en remuant de temps en temps, jusqu'à ce que le mélange soit tendre. Retirer du feu; incorporer le riz et les croûtons. Dans un petit bol, mélanger le reste des ingrédients; bien mélanger. Mélanger soigneusement les mélanges de fromage et de légumes. Farcir les courgettes du mélange à la cuillère. Recouvrir le plat de papier d'aluminium; faire cuire à 350°F (180°C) pendant 30 minutes. Retirer le papier d'aluminium, continuer la cuisson pendant 10 minutes. Donne quatre portions.

Par portion: calories: 178; matières grasses: 1 g; cholestérol: 2 mg.

À propos de votre déclaration de revenus de 1990...

« Pourquoi remplir une déclaration si je ne dois rien ? »

Revenu Canada ne fait pas que percevoir l'impôt; il voit aussi à remettre les crédits et autres avantages à ceux et celles qui pourraient y avoir droit. Vous pourriez ainsi recevoir le crédit pour la taxe sur les produits et services, le crédit d'impôt pour enfants et, pour la dernière fois cette année, le crédit pour taxe fédérale sur les ventes. En négligeant de remplir une déclaration de revenus, vous risquez donc d'être désavantagé.

« Est-ce que c'est vraiment plus facile cette année ? »

Cette année, Revenu Canada a simplifié votre déclaration. Le langage employé dans les guides est plus simple. Il y a aussi une déclaration spéciale plus courte à remplir et deux nouvelles déclarations qui n'exigent aucun calcul. La déclaration 65 Plus, de couleur jaune, n'a qu'une page et s'adresse aux personnes de 65 ans et plus qui ont des revenus de pension ou en intérêts. La déclaration abrégée a deux pages et est conçue spécialement pour des personnes comme les étudiants, dont la situation financière est relativement simple. Si vous optez pour une des déclarations sans calcul, nous ferons tous les calculs pour vous et nous traiterons automatiquement votre demande de crédit d'impôt.

« Avez-vous des suggestions pour me faciliter la tâche ? »

Consultez d'abord le Guide d'impôt que vous avez reçu avec votre déclaration. Il contient des renseignements utiles sur la façon de remplir votre déclaration, étape par étape. Reportez-vous seulement aux lignes qui vous concernent. Si votre situation financière est semblable à celle de l'an dernier, consultez votre déclaration de 1989 à titre de référence.

« Que faire si j'ai des questions ? »

Si vous ne trouvez pas les réponses à vos questions dans le Guide, vous pouvez communiquer avec les gens de Revenu Canada. Votre appel sera plus facilement acheminé avant 10 h ou après 14 h. Du 25 février au 30 avril, les heures de service téléphonique sont prolongées jusqu'à 20 h, du lundi au jeudi. Il existe aussi un système électronique de renseignements par téléphone, appelé S.E.R.T., pour les questions d'ordre général. Pour connaître tous les services offerts et les numéros de téléphone dans votre région, consultez votre Guide.

« Quels autres services sont offerts ? »

Vous pouvez obtenir des guides, des formules et des renseignements auprès des centres saisonniers d'aide fiscale situés dans des endroits faciles d'accès comme des centres commerciaux. Les heures d'ouverture et les adresses sont annoncées dans votre journal local. De plus, vous pouvez emprunter une bande vidéo intitulée « Votre déclaration, étape par étape », dans les bibliothèques et à votre bureau de district d'impôt.

« Comment éviter les erreurs ? »

Avant tout, assurez-vous que tous les renseignements fournis sont exacts, surtout votre adresse. Ensuite, rassemblez tous les feuillets et documents dont vous aurez besoin et joignez-les à votre déclaration. N'oubliez pas de vérifier l'exactitude de vos calculs. En suivant bien ces étapes, vous devriez recevoir votre chèque le plus tôt possible.

« Si je déménage, vais-je recevoir mon chèque quand même ? »

Si vous changez d'adresse, informez-en Revenu Canada par écrit ou par téléphone. Votre chèque vous sera envoyé directement à votre nouvelle adresse. Si vous avez d'autres questions, parlez-en aux gens attentionnés de Revenu Canada.

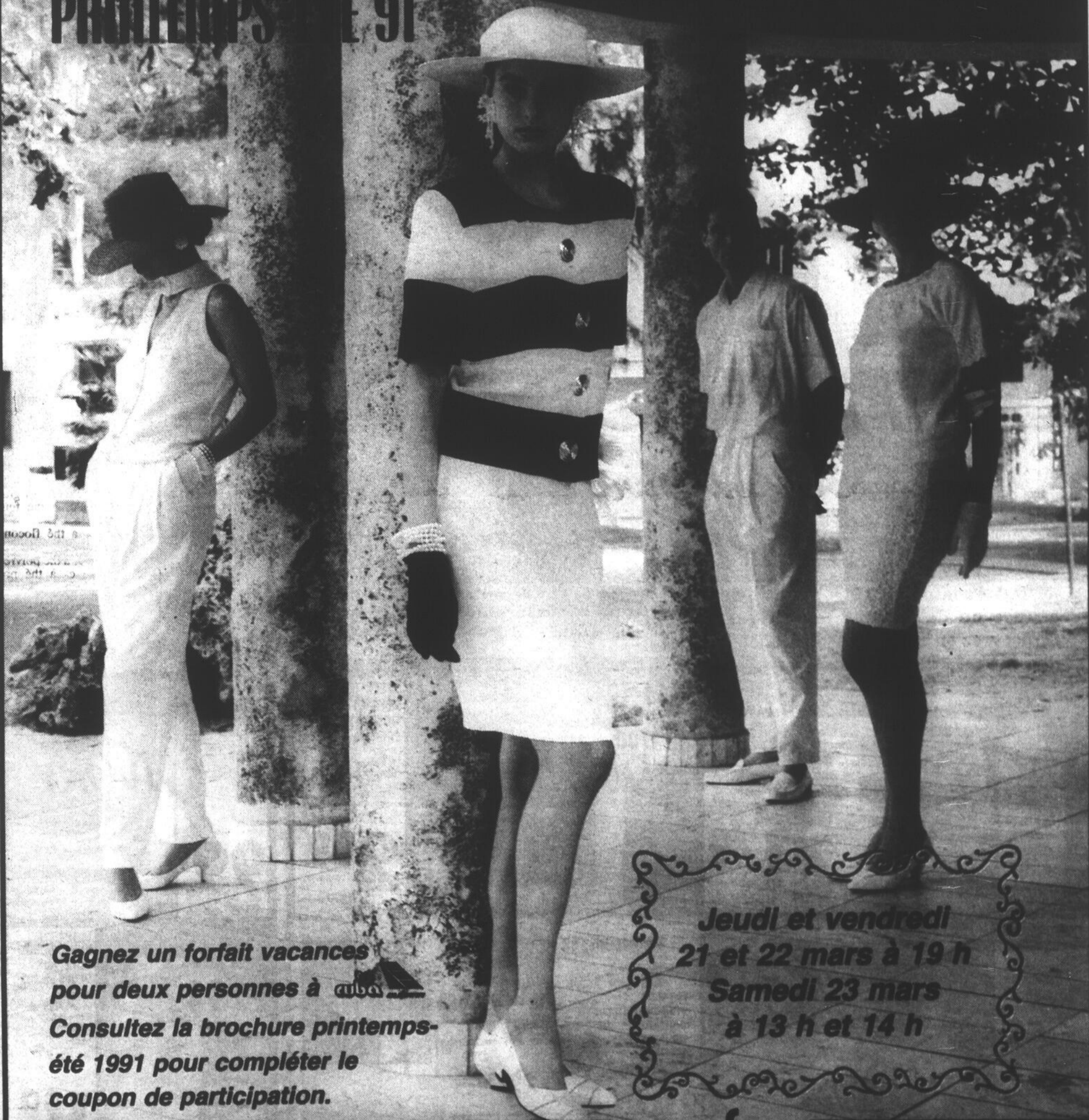
Des gens attentionnés
pour répondre à vos questions.




Canada

ÉVÉNEMENT

PRINTEMPS ÉTÉ 91



Gagnez un forfait vacances
pour deux personnes à 
Consultez la brochure printemps-
été 1991 pour compléter le
coupon de participation.

Jeudi et vendredi
21 et 22 mars à 19 h
Samedi 23 mars
à 13 h et 14 h

carrefour
richelieu

Plus de 110 magasins et services, terminus d'autobus et halte des mousses

SEARS

Zellers



STEINBERG



600 Pierre-Classe
St-Jean-sur-Richelieu, Qué., J3A 1M1

Prix en vigueur du lundi 18 mars
au lundi 1er avril 1991

Plus



Photo à titre indicatif seulement

Avec tout achat de 10 \$ et plus de fragrance ou de produit cosmétique, vous recevrez en cadeau un joli bracelet.



Photo à titre indicatif seulement

Tout achat de 12 \$ de produits MARCELLE vous permettra d'obtenir gratuitement une lotion démaquillante pour les yeux 120 mL, d'une valeur de 6,75 \$

Avec tout achat d'un produit TINKERBELL, vous obtenez gratuitement un savon liquide, format 50 ml.

TINKERBELL ROUGE À LÈVRES AVEC AUTOCOLLANT ou TUBE DE 3 ROUGES À LÈVRES

2⁹⁹

Obtenez un rabais de 25% sur tous les produits CLARION

Obtenez un rouge à lèvres et le vernis assorti COVERGIRL pour seulement 3,99 \$. Une valeur de 6,34 \$

SEULEMENT 3⁹⁹

AFFECTION
POUDRE POUR BÉBÉ
ou
HUILE POUR BÉBÉ
400 mL de SHAMPOING POUR BÉBÉ
400 mL + 100 mL EN PRIME

1⁷⁹

ECONOMISEZ **1⁰⁰**

AFFECTION
SERVIETTES HUMIDES
POT DE 80

2⁹⁹
3⁹⁹ prix courant

IVORY
SAVONNETTES
3 x 90 g

99^c

ENFALAC
PRÉPARATION LACTÉE
CONCENTRÉE POUR
NOURRISSON
12 x 425 mL

ECONOMISEZ **96^c**

27⁹⁹

ECONOMISEZ **2⁰⁰**

ENFALAC
PRÉPARATION LACTÉE
CONCENTRÉE POUR
NOURRISSON
12 x 425 mL

27⁹⁹ avec bon-rabais

29⁹⁹ prix courant

Valeur au comptoir: 1/205. Un bon-rabais par article. En vigueur du 18 au 31 mars 1991 aux supermarchés de Donald Plaza et d'Orleans Gardens.

STEINBERG
2200020

ECONOMISEZ **94^c**

ULTRA-CHIC
SHAMPOING DORÉ, AUX
OEUFs ou AUX
HERBES ou CRÈME DE
RONGÈGE AUX
HERBES
1,25 L

1⁹⁹
2⁹⁹ prix courant

16 LE RICHELIEU dimanche, le dimanche 17 mars 1991

Notre supermarché est ouvert le dimanche. Il l'est aussi le mercredi soir.

Plus D'IDÉE PRATIQUE



TABOURET DE CUISINE PLIANT EN MÉTAL NOIR ou BLANC PIÈCE

9⁹⁹



TASSE EN SEMI-PORCELAINE EXTÉRIEUR BLANC ET INTÉRIEUR DE COULEUR UNIE AU CHOIX PIÈCE

99[¢]

À l'achat de cette carafe, recevez en prime 2 oz de café



CARAFE CONIQUE POUR CAFÉ NOIRE, BLANCHE ou ROUGE 1 L

12⁹⁹



FAUTEUIL MONOCOQUE EN RÉSINE DE SYNTHÈSE

5⁹⁹



STEINBERG PROTÈGE-CUVETTES EN FEUILLE D'ALUMINIUM 4 PETITS ET 2 GRANDS ou 6 PETITS ASSIETTES À TARTES PROFONDES - POT DE 4 ou 6 - POT DE 6

89[¢]

MICROSURE PLAQUE DE CUISSON ET SERVICE ÉTAGÈRE DE CUISSON PLAT POUR OEUFS ET MUFFINS PLAT POUR BACON ET RÔTIS ou PLAT EN FORME DE COURONNE POUR CUISSON AU MICRO-ONDES PIÈCE EN SEMI-PORCELAINE EXTÉRIEUR BLANC ET INTÉRIEUR DE COULEUR UNIE - AU CHOIX - PIÈCE

3⁹⁹



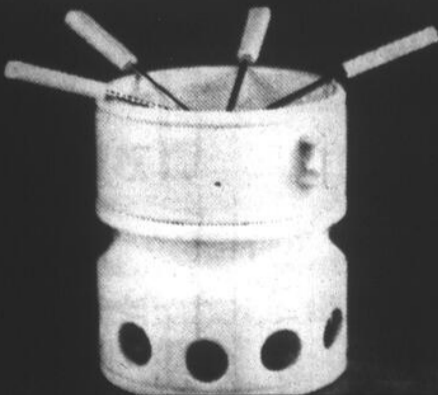
EKCO RÔTISSOIRE À REVÊTEMENT ANTI-ADHÉSIF BAKER'S SECRET 36,8 x 26,7 x 5,1 cm (14 1/2 x 10 1/2 x 2") PIÈCE

5⁹⁹



MADISON DESIGN ENSEMBLE POUR FONDUE AU CHOCOLAT L'ENSEMBLE

9⁹⁹



STEINBERG GRANDE RÔTISSOIRE OVALE AVEC GRILLE INTÉGRÉE PIÈCE

2³⁹

Plus

Les conditions climatiques peuvent influencer la quantité et la qualité de nos approvisionnements en fruits, en légumes et en poissons frais. Il est possible que certains articles annoncés, particulièrement les articles non alimentaires, ne soient pas offerts dans tous les supermarchés ou qu'ils le soient dans un format différent de celui annoncé. Le détaillant affilié peut vendre à un prix inférieur. Pas de vente aux marchands. Nous nous réservons le droit de limiter les quantités. Le texte prévaut en tout temps. Si ce supermarché est à court d'un produit annoncé, veuillez demander un bon de garantie au comptoir d'information.

calendrier agricole

Le syndicat Pré-Vert en assemblée

Le syndicat de l'UPA Pré-Vert convie tous les producteurs agricoles de la région à son assemblée générale annuelle, le jeudi 21 mars, à compter de 20 heures, à Saint-Alexandre. Le conférencier sera alors Jean-Yves Couillard, vice-président général de l'UPA. Il parlera de la loi sur les normes du travail et des dossiers environnementaux.

Comment entreposer les grains?

Le syndicat des producteurs de cultures commerciales de Saint-Hyacinthe organise un cours sur l'entreposage des grains à la ferme. Ce cours s'adresse à tout producteur entreposant sa récolte à la ferme. Cette activité se déroulera le 21 mars prochain à la Station de recherche du MAPAQ à Saint-Bruno de Montarville (335 Chemin des 25 Est). Le nombre de places est limité à 20. Le coût d'inscription est de \$15 par personne. Pour en savoir plus long, contactez un administrateur ou le secrétaire du syndicat, au 774-9154.

Gestion agricole: invitation aux maîtres de stage

Le département de gestion et exploitation d'entreprise agricole du cégep de Saint-Jean fêtera bientôt ses dix ans d'existence. Pour remercier les personnes qui ont été maîtres de stage, le département les invite à une cérémonie suivie d'un cocktail, le 28 mars. Durant cette cérémonie, des personnalités du monde agricole exprimeront leur point de vue sur la formation des étudiants, la relève agricole et l'état du monde rural. Si vous avez été maître de stage,

communiquiez le plus tôt possible avec Pierre Bournival, Normand Boucher ou Yves Barrette, au 347-5301. Ils vous inscriront sur la liste d'invités et vous feront parvenir le programme de la journée.

La semaine de l'agriculture

Du 21 au 24 mars 1991, la 16^e édition de la semaine de l'agriculture, de l'alimentation et de la consommation se déroulera au pavillon Paul-Comtois de l'université Laval. Cette année, l'événement a pour thème: «D'un même pas, assurons notre croissance». Au programme de la semaine figurent des conférences et une exposition de 35 kiosques. Le public est invité à participer aux activités de cette semaine thématique.

Brunch de la prévention

Pour une troisième année consécutive, les producteurs agricoles ont l'occasion de participer, avec tous les membres de leur famille, à un brunch dans le cadre de la semaine de la prévention. Le brunch aura lieu le dimanche 17 mars, à compter de 10 heures 30, aux Quatre feuilles à Rougemont. Les organisateurs sont les personnes responsables de la prévention aux syndicats de l'UPA de Rouville, Provençal, Quatre Cantons et Haut-Yamaska. Au menu: animation pour enfants, kiosques d'information et prix de participation. Pour informations: Jacques Goyette au 347-0832.

La santé-sécurité c'est important

Le syndicat de l'UPA désire offrir aux producteurs agricoles de la région un cours sur la santé et la sécurité à la ferme. Ce cours, donné par la CSST, doit être suivi par une personne de chaque entreprise agricole, à tous les trois ans. Les personnes intéressées communiquent avec Réjean Bessette, au 347-5675.

agriculture

Nouvelle loi pour stabiliser les revenus agricoles

Le ministre de l'Agriculture, M. Don Mazankowski, a déposé à la Chambre des communes, une loi d'autorisation pour garantir une plus grande stabilité des revenus dans le secteur agro-alimentaire.

Prévue pour aider tous les producteurs, la nouvelle loi s'ajoute à la législation existante afin de fournir des programmes de stabilisation du revenu à coûts partagés, comme le Régime d'assurance du revenu brut et le Compte de stabilisation du revenu net, récemment annoncés.

«Cette loi, qui découle de l'Examen de la politique agro-alimentaire nationale, favorisera un environnement sûr et prévisible pour les producteurs, affirme M. Mazankowski. Elle leur permettra d'apporter les changements nécessaires et de mieux profiter des occasions d'affaires.»

La Loi sur la protection du revenu agricole (LPRA) et l'aboutissement de consultations exhaustives entre l'industrie et le gouvernement, qui ont convenu de la nécessité de remplacer les programmes actuels par des mesures répondant davantage aux besoins particuliers des agriculteurs.

Toutes les ententes conclues en vertu des lois sur la stabilisation des prix agricoles et sur l'assurance-récolte seront désormais régies par la nouvelle mesure. Ces modifications n'influencent cependant pas sur les denrées visées par le Programme national tripartite de stabilisation.

Le ministre a ajouté qu'aucun ensemble de programmes de stabilisation et d'assurance ne peut toutefois couvrir toutes les situations.

Il s'agit en fait d'un ensemble législatif regroupant les programmes mis en oeuvre en vertu de la Loi sur l'assurance-récolte, de la Loi sur la stabilisation des prix agricoles et de la Loi de stabilisation concernant le grain de l'Ouest. Cette nouvelle mesure, qui garantira un traitement équitable pour tous les segments de l'industrie, prévoit aussi un mécanisme de traitement des problèmes dépassant la portée des mesures permanentes de sécurité du revenu.

Les agriculteurs pourront continuer à collaborer à l'élaboration d'autres programmes de sécurité du revenu, selon leurs besoins.

«C'est pour cette raison, précise M. Mazankowski, que la nouvelle loi prévoit un mécanisme qui permettra d'appliquer d'autres mesures susceptibles de résoudre les problèmes dépassant la portée des programmes de sécurité du revenu.»



■ Nouvelle loi

ÉRABLIÈRE AU SOUS-BOIS

Sans frais 1-800-361-6368

(514) 460-4069 ou 460-2269
FAX: 460-2378

2 SALLES DE DANSE
640 PLACES
MUSIQUE DE DANSE CONTINUELLE

PRIX DE PARTICIPATION

RABAIS DE 1.50\$
sur un repas pour adulte

Valable en tout temps sauf les samedis soirs et les dimanches midi. 1 coupon par personne. Ne s'applique avec aucune autre promotion.

RABAIS DE 1.50\$
sur un repas pour adulte

Valable en tout temps sauf les samedis soirs et les dimanches midi. 1 coupon par personne. Ne s'applique avec aucune autre promotion.

25 MINUTES DE MONTRÉAL

SORTIE 37

Suivre les enseignes bleues:
Érablières Mt St-Grégoire

ATTENTION:
Il y a 8 érablières situées sur le chemin Sous-Bois au Mont Saint-Grégoire, mais il n'y a qu'une

ÉRABLIÈRE AU SOUS-BOIS

Avez-vous la carte de l'Érablière Au Sous Bois
en collaboration avec
Harvey's
1, rue Sainte-Catherine Ouest, Montréal (métro sortie Saint-Laurent)

La carte vous permet d'économiser sur:

- repas à l'Érablière (prix rigoureux)
- confitures
- courses de chevaux
- photographies
- boutique de l'Érablière
- discothèque
- 4 repas pour deux chez Harvey's (1, rue Sainte-Catherine Ouest, Montréal)

À vous d'en profiter!
C'est la récession après tout et courez la chance de gagner, gagner...
Pour seulement 1,75\$ (2 cartes pour 2,99\$)

Cartes disponibles chez Harvey's (1, rue Sainte-Catherine Ouest, Montréal) et à l'Érablière au Sous-Bois

FERMETURE DE LA SAISON
DIMANCHE LE 28 AVRIL 1991 20 H

HORS-SAISON:
6 salles de réceptions pour toutes occasions - choix de 14 menus/groupes de 30 à 1 000 personnes

DANSE AVEC ORCHESTRE RÉTRO
-BIER... ENCORE-
de 20h à 24h

tous les jeudis soirs de la saison des sucres il y aura

DEMANDEZ:
LUC, ROCH OU CLAUDETTE GLADU
164 chemin Sous-bois,
Mont St-Grégoire, JOJ 1K0

Cartes d'affaires / professionnelles

Ginette Demers, c.g.a.
Comptable générale licenciée

265, rue Normand
bureau 250
St-Jean-sur-Richelieu
J3A 1T8

(514) 359-6474
(514) 447-5435

Les Ateliers Graphiques du Haut-Richelieu inc.

- Conception graphique
- Photocomposition
- Montage
- Photolithographie

84, rue Richelieu
Saint-Jean-sur-Richelieu
Ct. J3B 6X3
Tél.: (514) 347-0323
Fax: 347-4539
Mt: 658-3328

ÉRABLIÈRE BEAU-SITE
AU MONT ST-GRÉGOIRE

460-4141

RABAIS 1,50\$ SAISON 1991

Valable au Beau-Site et à la Goudrelle pour repas d'adultes. Maximum 4 adultes par coupon, du lundi au vendredi. Ne s'applique à aucune autre promotion.

LA GOUDRELLE
L'ÉRABLIÈRE LA GOUDRELLE

460-2131

RABAIS 1,50\$ SAISON 1991

Valable au Beau-Site et à la Goudrelle pour repas d'adultes. Maximum 4 adultes par coupon, du lundi au vendredi. Ne s'applique à aucune autre promotion.

TARIFS ANNONCES CLASSÉES

Première insertion 5,50\$/30 mots
 Répétition 5\$/ chacune
 Le mot additionnel 15¢
 * Taxe TPS en sus

HEURES DE TOMBÉE

Les heures de tombée pour les annonces sont les suivantes:
ENCADRÉS 9 heures le vendredi précédant la parution
CLASSÉS 15 heures le vendredi précédant la parution
 Après ces heures, elles sont automatiquement reportées à la publication suivante.

annonces classées

347-5371

Immobilier

1 bungalow

ACTUELLE: maison à palier, toit cathédrale, puits de lumière, foyer, 4 chambres, 2 salles de bains, construction 1986, terrain paysager avec piscine, Saint-Luc, quartier Quatre Vents 116,000\$ négociable, Pas d'agent, 348-3852.

À QU'LA CHANGER? Sabrevois, près rivière Richelieu, bungalow rénové intérieur et extérieur, 79,500\$, réduit, cause maladie: 68,500\$ (vente rapide), Jean-Pierre, 447-7911.

J'achète FOIN ET PAILLE
 Vends COPEAUX DE BOIS (ripe) en sac.
(514) 347-7714

MAISON VICTORIANE boul. des Érables, Iberville, 185,000\$ non négociable, pas d'agent d'immeubles, après 17 h, 347-0551.

BIEN SAINT-GRÉGOIRE, Rang Versaille, bungalow 5 1/2, tout rénové, terrain 46,000 pieds carrés, 75,000\$, tél.: 347-2872.

NOUVEAU Vous cherchez un bungalow en ville avec un terrain de campagne? On a ce qu'il vous faut! 14,077 pi carrés, sous-sol fini, patio. Inclus: lave-vaisselle, four encastré, micro-ondes, plaque Jenn-Air, armoires en chêne, bain thérapeutique. Appelez-nous, Jocelyne et Carole, 348-1822.

COUVERT AUX VITICULTEURS: dimanche de 14 h à 18 h, bord du Richelieu, 571, Chemin des Patriotes. Site de rêve pour les amoureux de la nature, cottage (duplex) et maison délabrée, revenu 38,000\$, idéal pour propriétaire occupant, accepterait échange, 347-8891.

PARTICULIER: Bungalow à vendre, style Normand, à aire ouverte, construction terminée depuis 1 an. Sans TPS, sans agent. À visiter en tout temps. Tél.: 1-359-0889.

SAINTE-GENEVIEVE, maison brique, 3 chambres à coucher, 2 salles de bains, sous-sol fini, abri d'auto, toit neuf, piscine creusée, 80,000\$ négociable, 348-1582.

SAINTE-GENEVIEVE, bungalow tout brique, 4 chambres à coucher, 2 salles de bains, sous-sol fini, garage fermé, cour asphaltée. Négociable. 347-0751.

MAISON VICTORIANE boul. des Érables, Iberville, 185,000\$ non négociable, pas d'agent d'immeubles, après 17 h, 347-0551.

BIEN SAINT-GRÉGOIRE, Rang Versaille, bungalow 5 1/2, tout rénové, terrain 46,000 pieds carrés, 75,000\$, tél.: 347-2872.

NOUVEAU Vous cherchez un bungalow en ville avec un terrain de campagne? On a ce qu'il vous faut! 14,077 pi carrés, sous-sol fini, patio. Inclus: lave-vaisselle, four encastré, micro-ondes, plaque Jenn-Air, armoires en chêne, bain thérapeutique. Appelez-nous, Jocelyne et Carole, 348-1822.

COUVERT AUX VITICULTEURS: dimanche de 14 h à 18 h, bord du Richelieu, 571, Chemin des Patriotes. Site de rêve pour les amoureux de la nature, cottage (duplex) et maison délabrée, revenu 38,000\$, idéal pour propriétaire occupant, accepterait échange, 347-8891.

PARTICULIER: Bungalow à vendre, style Normand, à aire ouverte, construction terminée depuis 1 an. Sans TPS, sans agent. À visiter en tout temps. Tél.: 1-359-0889.

SAINTE-GENEVIEVE, maison brique, 3 chambres à coucher, 2 salles de bains, sous-sol fini, abri d'auto, toit neuf, piscine creusée, 80,000\$ négociable, 348-1582.

SAINTE-GENEVIEVE, bungalow tout brique, 4 chambres à coucher, 2 salles de bains, sous-sol fini, garage fermé, cour asphaltée. Négociable. 347-0751.

SAINTE-GENEVIEVE luxueuse propriété à papiers multiples, 11 pièces avec garage double, thermopompe, puits de lumière, foyer, plafond cathédrale, aspirateur central, planchers chêne, armoires blanches en stratifié, Jenn-Air, terrain paysager, arbres matures, piscine hors-terre, patio 3 niveaux bois traité, secteur paisible et recherché, et nombreux extra. Prix: 225,000\$. Hypothèque 10 1/4% transférables. Pas d'agent. Sur rendez-vous: 348-9453.

SAINTE-GENEVIEVE, rue Parc Thémise, ce bungalow 8 pièces dont 4 chambres vous est offert pour aussi peu que 82,500\$. La subvention pour un 1er achat se termine au mois de mai. Ne manquez pas votre chance. Jocelyne ou Carole, 348-1822.

SAINTE-GENEVIEVE, secteur SAINT-GRÉGOIRE, face au parc Jolie de Vivre, maison design, construction 1990, avec foyer, bain tourbillon, 155,000\$, 347-2287.

VENDEZ VOTRE PROPRIÉTÉ c'est l'affaire d'un professionnel! Appelez au 348-1822, demandez Karl Gola courtier, Trans-Action Immeubles Vendex Inc.

DÉPARTEMENT, bien situé, bon chiffre d'affaires, balance de vente, tél.: 346-7010, 291-3581.

ÉQUIPEMENT COMPLET pour restaurant pizzeria incluant 2 fours à gaz -Garland- 1 table à pizza, 1 malaxeur commercial -Signa-, 1 démo livraison, sacs de livraisons thermique, assiettes, grilles, boîtes de livraison, etc. etc. 358-5557.

HOTEL À STANBRIDGE STATION, 125,000\$. Atelier mécanique équipé à Pile River, 89,000\$. Immobilis courtier, 248-4242.

5 maisons mobiles

POUR ÊTRE chez-soi à bon prix, très jolie maison mobile avec son propre terrain, secteur tranquille, très paisible, Farnham, 293-2562, 293-2864.

SAINTE-GENEVIEVE, maison mobile -Prince- 1990, 19x68, 3 chambres à coucher, grande salle de bains, située dans un nouveau développement, Parc Johannais, 348-7202.

6 propriétés de campagne

SAINTE-GENEVIEVE, ferme 140 arpents drainés, bâtiments pour production bovine, silo, silo horizontal, 293-6972, 348-0198.

7 propriétés à revenus

CENTRE-VILLE, 8 LOISIRS plus local commercial, revenus 41,400\$, 347-8218.

DUPLEX (2), électricité refaite, rénové, revenus annuels 17,520\$, prix: 69,000\$/chaque, jour: 348-2630, soir: 348-4543, 358-1860.

8 terrains

TRIPLEX, très grand, 3x4 1/2, construction 1988, à vendre par le propriétaire. Agens s'abstenir. 358-1896.

9 terres

BOUL. DES ÉRABLES, Iberville, 60 pi x 143 pi, après 17 h, 347-0551.

11 appartements

TRÈS BEAU et grand terrain face à la rivière Richelieu avec un petit boisé sur cette superficie, 3 terrains dézonnés pour construction, très biens situés, Sabrevois, 293-2562, 293-2864.

RECHERCHER terrain à louer, principalement pour semer des fèves, palerats un bon prix. Tél.: 347-2112.

À BIEN SUIRE du Woolco, 4 1/2, installation laveuse/sécheuse, balcon, porte-patio, tapis, stationnement, 350\$/mois, 445, rue Thibodeau, 348-4592.

À SHERVILLE, quartier résidentiel, près de tous services, grand 5 1/2, années 1985, haut, 2 casiers, grand stationnement, 455\$/mois, 408, 8e Avenue. Possibilité faire l'entretien des entrées, parterre, rénumération 60\$/mois, rétro-reches, 348-4582.

À SHERVILLE, 4 1/2, près polyvalents, 1er plancher, stationnement, aspirateur central, tapis et frais point, installation laveuse/sécheuse, 347-8555 347-4177.

À SAINTE-LUC, rue Donais, dans trépas neuf, 4 1/2, disponible immédiatement, 1 mois gratuit, 425\$/mois, Lise 878-2183, soir: 878-0089.

À SAINTE-LUC, rue Donais, construction neuve, superbe 5 1/2 plus appartement pour bureau, sortie privée à l'extérieur, 650\$/mois, Contactez Lise: 878-2183, soir: 878-0089.

COIN SAINT-LOUIS et Mercier, 5 1/2, 6 1/2, entrée laveuse/sécheuse, électricité au frais du locataire, libres 1er juillet, à frais virés: 1-877-4745.

GRAND 4 1/2, près école N.D.L., Saint-Jean, installation laveuse/sécheuse, stationnement 2 voitures, propriétaire occupant, personne désireant la tranquillité, libre 1er juillet, 347-1381 après 18 h 30.

SHERVILLE 4 1/2, 275\$/mois, libre immédiatement, demandez Carole, 348-1822.

IBERVILLE 4 1/2, 1986, moderne, balcon, intercom, stationnement déneigé avec prise, espace lave-vaisselle, installation laveuse/sécheuse, résidentiel, 358-9443.

IBERVILLE Grand 4 1/2
 2 mois gratuits
 Moderne, aspirateur central, balcon, stationnement avec prise. Libre immédiatement.
 1184, rue Nadeau (près de l'Ardenne)
 378\$/mois
358-4891 jour et soir
1-482-1040 (jour)

UNE VARIÉTÉ à Saint-Jean, luxueux 4 1/2 dans maison neuve. Nombreux avantages. Occupation avril 1991. À voir! 348-6859, 348-4872, 347-8803.

SAINTE-LUC, 4 1/2 au 400, rue Nadeau, demi sous-sol, grand stationnement et grande cour, libre 1er juillet, 300\$/mois, tél.: 348-6558.

VILLAGE SAINT-ALEXANDRE pour juillet, près école primaire et laiterie, 5 1/2, avec sous-sol 395\$/mois. Contactez Karl 348-1822.

SAINTE-GENEVIEVE, 4 1/2 au 400, rue Nadeau, demi sous-sol, grand stationnement et grande cour, libre 1er juillet, 300\$/mois, tél.: 348-6558.

SAINTE-GENEVIEVE, 4 1/2 au 400, rue Nadeau, demi sous-sol, grand stationnement et grande cour, libre 1er juillet, 300\$/mois, tél.: 348-6558.

SAINTE-GENEVIEVE, 4 1/2 au 400, rue Nadeau, demi sous-sol, grand stationnement et grande cour, libre 1er juillet, 300\$/mois, tél.: 348-6558.

SAINTE-GENEVIEVE, 4 1/2 au 400, rue Nadeau, demi sous-sol, grand stationnement et grande cour, libre 1er juillet, 300\$/mois, tél.: 348-6558.

SAINTE-GENEVIEVE, 4 1/2 au 400, rue Nadeau, demi sous-sol, grand stationnement et grande cour, libre 1er juillet, 300\$/mois, tél.: 348-6558.

SAINTE-GENEVIEVE, 4 1/2 au 400, rue Nadeau, demi sous-sol, grand stationnement et grande cour, libre 1er juillet, 300\$/mois, tél.: 348-6558.

SAINTE-GENEVIEVE, 4 1/2 au 400, rue Nadeau, demi sous-sol, grand stationnement et grande cour, libre 1er juillet, 300\$/mois, tél.: 348-6558.

SAINTE-GENEVIEVE, 4 1/2 au 400, rue Nadeau, demi sous-sol, grand stationnement et grande cour, libre 1er juillet, 300\$/mois, tél.: 348-6558.

SAINTE-GENEVIEVE, 4 1/2 au 400, rue Nadeau, demi sous-sol, grand stationnement et grande cour, libre 1er juillet, 300\$/mois, tél.: 348-6558.

SAINTE-GENEVIEVE, 4 1/2 au 400, rue Nadeau, demi sous-sol, grand stationnement et grande cour, libre 1er juillet, 300\$/mois, tél.: 348-6558.

SAINTE-GENEVIEVE, 4 1/2 au 400, rue Nadeau, demi sous-sol, grand stationnement et grande cour, libre 1er juillet, 300\$/mois, tél.: 348-6558.

SAINTE-GENEVIEVE, 4 1/2 au 400, rue Nadeau, demi sous-sol, grand stationnement et grande cour, libre 1er juillet, 300\$/mois, tél.: 348-6558.

SAINTE-GENEVIEVE, 4 1/2 au 400, rue Nadeau, demi sous-sol, grand stationnement et grande cour, libre 1er juillet, 300\$/mois, tél.: 348-6558.

SAINTE-GENEVIEVE, 4 1/2 au 400, rue Nadeau, demi sous-sol, grand stationnement et grande cour, libre 1er juillet, 300\$/mois, tél.: 348-6558.

SAINTE-GENEVIEVE, 4 1/2 au 400, rue Nadeau, demi sous-sol, grand stationnement et grande cour, libre 1er juillet, 300\$/mois, tél.: 348-6558.

SAINTE-GENEVIEVE, 4 1/2 au 400, rue Nadeau, demi sous-sol, grand stationnement et grande cour, libre 1er juillet, 300\$/mois, tél.: 348-6558.

trans action
 Trans-Action Imm. Vendex Inc.
 631, Boul. d'Iberville
 Iberville 346-1822



Karl Gola courtier

824. FERMETTE 5 ARPENTS: nouveau prix 69 900\$, ou 69 900\$, cottage 6 pièces + hangar + vieille grange-étable, située à Saint-Sébastien, à ce prix, il n'y en a pas souvent. Karl Gola, courtier

811. «52 000\$»: cottage en partie rénové sur 32 500 pi carrés en pleine campagne, fenêtres, isolation, plomberie, électricité, armoires de cuisine rénovées. Karl Gola, courtier

805. TERRAIN AU BORD DE L'EAU: peut être construit, 125 X 126 avec quelques arbres, 75 000\$. Karl Gola, courtier

796. SEULEMENT 76 500\$: à proximité de l'arrêt d'autobus pour Montréal, bungalow 1979, très propre, une visite s'impose. Karl Gola, courtier

807. MOTEL 6 UNITÉS: avec bungalow et terrain 100 000 pi carrés, beau site près de la frontière E.-U. Idéal pour «truck stop». Karl Gola, courtier

836. FERME 140 ARPENTS: avec bâtiments pour élevage bovins, fosses à purin et ensilage, tout est drainé souterrain, possibilité d'acheter avec une résidence. Karl Gola, courtier

837. 1re AVENUE, IBERVILLE: juste derrière l'Église Saint-Noël, grand terrain clôturé, bungalow 5 pièces avec abri d'auto. Karl Gola, courtier

810. TERRAIN 20 000 PI CARRÉS: commercial, sur toute 133 à Iberville, coin rue Genest. Karl Gola, courtier

805. TERRAIN AU BORD DE L'EAU: peut être construit, 125 X 126 avec quelques arbres, 75 000\$. Karl Gola, courtier

796. SEULEMENT 76 500\$: à proximité de l'arrêt d'autobus pour Montréal, bungalow 1979, très propre, une visite s'impose. Karl Gola, courtier

807. MOTEL 6 UNITÉS: avec bungalow et terrain 100 000 pi carrés, beau site près de la frontière E.-U. Idéal pour «truck stop». Karl Gola, courtier

836. FERME 140 ARPENTS: avec bâtiments pour élevage bovins, fosses à purin et ensilage, tout est drainé souterrain, possibilité d'acheter avec une résidence. Karl Gola, courtier

837. 1re AVENUE, IBERVILLE: juste derrière l'Église Saint-Noël, grand terrain clôturé, bungalow 5 pièces avec abri d'auto. Karl Gola, courtier

Cordonnerie
 avec service de nettoyage à vendre dans centre commercial
 •Prix à discuter
Renseignements: 359-6451

À LOUER Appartements
 2 1/2, 3 1/2, 4 1/2
 Complexe d'habitation pour personnes retraitées autonomes ou semi-autonomes

LE COMPLEXE OASIS SAINT-JEAN

1050, rue Stefoli Saint-Jean-sur-Richelieu (près du Collège) Tél.: **349-5861**

À vendre COMMERCE D'ÉQUIPEMENT DE FERME
 •Territoire établi
 •Bon chiffre d'affaires
346-1851
 après 19 h

NOUVELLE ADMINISTRATION

Résidence Le Castel

Pour gens de 3e âge
 Chambres simples ou doubles bachelor
 Service du médecin, infirmière 24 heures, nombreux autres services tels que vacances

Renseignements: Lise Gauthier
299-2446

Vie et liberté du troisième âge

LA RÉSIDENCE NAPIERVILLE

275, rue de l'Église, Napierville
 245-0260

Chambres: encore quelques pièces disponibles.
 Unités de logements: disponibles en juin, location immédiate.

SAINTE-GENEVIEVE

Bonne condition
BEAU 4 1/2
 Très propre, près des services et hôpital, idéal pour personne tranquille
348-2009

MAISON DE COURTAGE SAINT-JEAN INC.
 COURTIER EN IMMEUBLE
 535, rue Pierre-Caisse, bureau 100
 Saint-Jean-sur-Richelieu

Une équipe à votre service!

359-6690

N.B. Nos bureaux sont ouverts du lundi au vendredi 9h à 21h, et samedi 10h à 16h

89126. TERRE À BOIS: 7,7 arpents avec beaucoup d'érables matures. Jean-Louis Lemieux.

90125. SAINT-LUC: (3) terres à bois, 19 à 39 acres, zoné vert. Jean-Louis Lemieux.

89245. LIBRE IMMÉDIATEMENT: foyer, piscine, garage, prix intéressant. Ginette Grandmont

1508. CONDO: l'air ce qu'il vous faut! 4 1/2 pièces et 5 1/2 pièces, piscine creusée, foyer, à partir de 49000\$. Eric Thibodeau

1608. SAINT-LUC: près de tous les services, cottage de 7 pièces, infrastructures payées. Gaëtan Oulnat

1804. SAINT-LUC: 3 chambres à coucher, foyer, abri d'auto, près écoles et terrain avec arbres matures. Marie Buzque

1805. DUPLEX: 4 1/2 pièces et 5 1/2 pièces, 70500\$. Réal L'Homme

Saint-Jean

4 1/2

très propres, tapis neufs, frais peints, stationnements privés 1er et 2e étages, près hôpital

348-2009

TRÈS GRAND

5 1/2

Près des centres commerciaux et de l'hôpital

Libre le 1er avril

Tél.: 349-6347

4 1/2 à louer, libre à partir du 1er avril, situé au 257, rue Bouthillier Nord, 300\$/mois, 346-3669

4 1/2 CHAMBRE DE VILLE, entrée laveuse/sécheuse, stationnement, ensoleillé, 415\$/mois, non-chauffé, 359-1922 ou (1-614-629-1426)

14 chambres

ATTENTION! ATTENTION! Résidence Les Alibis, 6 places seulement, pour personnes autonomes qui désire vivre une vie de famille, l'ai ce qu'il vous faut, tout est prêt, s'habitez peut Chambre privée, salon, cuisine, salle de bain, idéal pour recevoir visiteurs ainsi que votre de tous genres. Le tout agrémenté d'un beau paysage sur le bord de l'eau à Sherbrooke, pour renseignements 505-6484, Québec.

CHAMBRE à louer, dans maison privée, à Saint-Luc, tél.: 348-2986.

CHAMBRE: résidence pour personnes âgées autonomes, chambres simples ou doubles, à partir de 350\$/mois tout compris. Pour visiter: 358-2095.

CHAMBRE LAMBRÉ: 4 chambres avec salon, 5 grandes chambres, lavabo et réfrigérateur dans chacune des chambres, 3 salles de bain, fumoir, gardien, nouvelle maison, autres avantages. M. Choinière, 348-6830, 348-9736, après 20 h.

CHAMBRE D'ANGERS: chambres simple ou double à louer avec bonne nourriture, ambiance familiale, 248-0243.

15 propriétés

LES SAINT-THÉOPHILE MAISON, à louer ou à vendre, libre immédiatement, 53, rue Jean, 245-3120.

JE CHERCHE MAISON DE CAMPAGNE, ou fermette à louer, ou à louer avec option d'achat, 349-1952.

16 divers

À VENDRE: local commercial à Sherbrooke, 1,300 pieds carrés, tél.: 358-4396.

OCCASION D'AFFAIRES

À LOUER

Bar disco

tout équipé
 Bail 6 mois
Venise-en-Québec
Pour rendez-vous:
demandez Paul ou Guy

244-5438

GRATUIT

DE SEXE

LINGERIE ET VIDÉO

Vous pouvez fabriquer en achetant à

S.D. Variations Inc.

1818 A, ave. Laurier Est

Montréal, QC H2H 1B2

Nom

Adr.

Ville

Code

Sans aucune obligation de votre part

1-800-367-6286

2 077 PIEDS CARRÉS

Local commercial à louer dans le centre-ville de Saint-Jean, 258, rue Champlain (près de la rue Foch), peut répondre à plusieurs besoins, récemment rénové, grande vitrine, rez-de-chaussée

1 822,89\$/mois
RENSEIGNEMENTS:
347-8328

21 automobiles

CHÉVETTE, 1980, bonne condition, jamais accidenté, peinture originale, entretien fait par mécanicien, freins refaits à neuf, 800\$, 348-9596.

BMW APPEL, 1979, automatique, bas mileage, radio Pioneer, 4 pneus d'hiver neufs, très très propre, sorti 1 hiver, beige 2 tons, mécanique A-1, 2,800\$, après 17 h, 358-9980.

FORD MUSTANG 1981, très bonne condition, radiateur, pneus, échappement, batterie, refaits à neuf, 70,000 miles, 1,500\$, 348-5574.

MIPALA 1972, 39,000 miles original, 4 radiateurs neufs, tél.: 348-7893.

BMW 200 E 1987, impeccable, 79,000 km, sièges chauffants, 4 pneus d'été, 4 pneus d'hiver, extérieur et intérieur beige, prix demandé: 40,000\$, 444-1972.

OLDSMOBILE 98, 1977, bonne mécanique, très propre, 1,100\$, négociable, 349-1772, après 17 h.

RENAULT ALLIANCE S.L. 1984, 4 portes, 5 vitesses, propre, bonne mécanique, 96,000 km, 1,150\$, 349-3814 après 18 h.

SIEMENS BL SW familiale, bleue, 1984, 139,000 km, manuelle, très propre, toit ouvrant, attache pour remorque, prix: 1,500\$, tél.: jour, 346-4444, Denis entre 8 h et 17 h, soir: 349-3450.

VOLVO 1988, voiture de collection, 4 cylindres, 84,000 km original, demande 5,500\$, tél.: 358-5557.

22 bateaux et moteurs

CRUISE CRAFT SCORPION 230, 1984, tout équipé, moteur 350-260, pied «Mercurier», très propre, 28,500\$ discutable, 658-4478.

PETERBOROUGH, 15 pi 4 po, moteur 60 forces Evinrude, très propre avec remorque, 4,000\$, Robert 291-3477.

24 camions

FORD BANNER, 1985, 2.3 L, manuelle

radio Blaupunkt cassette, boîte à gants et fibre, marchepied éclairé, 3,600\$, 348-8031.

BMW CAB 5-18 1987, 68,000 km, 5 vitesses, moteur 2.8 litres, excellente condition, 346-3720.

25 motocyclettes

MOTOCYCLE YZ 250, 1987, 1,000\$, tél.: 346-1683.

YAMAHA 1984, 750cc, 12,400 km, en excellente état, très propre jamais sortie à la pluie, «drive shaft» pneus neufs, noir chrome «lo-ryder», sacoche Harley prix demandé 2,400\$, 349-2838 après 15 h.

29 machinerie agricole

INVELEUSE, 3 points hydraulique Fontaine, 9 pi large, 30 po de haut pivotante, 2 cylindres 3 1/2 po, double act, très robuste, bonne pour tracteur 180 hp, 460-3318.

PLANTEUR À MAÏS 6 rangs, «John Deere 7000», boîte insecticide et moniteur, vis sur roue, 8 pouces x 31 pieds, tracteur «White 2-85», prix sur demande, 245-0301.

TRACTEUR JD 718 diesel, tracteur Ford diesel avec pépinière et pelle avant, plateforme (float) 19 pi x 8 pi, 3 essieux, 800 chaudières 1 1/2 gallon, en aluminium et chalumeaux pour eau d'érable, tél.: 245-7379.

TRACTEUR FORD TW 38, 1981, 163 HP, 2 roues motrices, roues doubles sur le cœur, climatiseur, radio AM/FM, très propre, mécanique A-1, 460-3318.

78 CHAÎNES de cou, «Idéal» usagées, pour vaches, 602 et P72 A complète, 480-3318.

31 accessoires de bébé

BASSINETTE en bois vernis, marque Lépine, 100\$ avec superbe carrosse anglais, 100\$, 348-2487 après 16 h.

32 ameublement

ACHETONS cuisinières, réfrigérateurs, payons jusqu'à 500\$, et laveuses, sécheuses, payons jusqu'à 400\$, en bonne condition et achetons appareils ménagers défectueux, téléviseurs ainsi que mobiliers de cuisine en bois, Garage du Meuble, 185-A, rue Bouthillier, 348-3701.

SUPER VENTE! Congélateur, propre, en bonne condition, 300\$, au 96, 2e Avenue, Iberville, tél.: 358-9306.

33 animaux

ACHETONS CHIOTS: de petites races, 348-9129.

À VENDRE, poulettes brunes et blanches, prêtes à pondre, tél.: (514) 246-3597, midi ou soir.

LAPINS nains adultes, à vendre, idéal pour Pâques, 8\$, tél.: 480-4158.

PERRON pour chevaux, 125\$/mois, 1-514-358-3511.

POULETTES prêtes à pondre, race Warren (rouges), tél.: 489-4063.

VACHES croisées à boeuf, à vendre, tél.: 246-2030.

34 articles de sport

ÉQUIPEMENT de ski K.2, (skis 190 cm et bottines point: 9, complet avec manteau et pantalon, valeur 1,500\$ demandé 800\$, utilisé seulement 2 fois, 348-0438.

35 bois et matériaux de construction

BOIS DE CHAUFFAGE: 100% bois franc de montagnes en 16 po, fendu la grosseur désiré, livré à distance raisonnable, 296-4515.

BOIS DE CHAUFFAGE, à vendre, bois franc seulement, rond ou fendu, 12 po ou 16 po, prix compétitifs, tél.: 291-5716.

DIRECTEMENT DU MANUFACTURIER: escaliers, rampes, planchers de bois franc en chêne, merisier, érable. Moulures de tous genres selon vos spécifications. Prix imbattables! 348-7920.

PIQUETS et perches de cèdre ainsi que tuteurs, à vendre, tél.: 246-2030.

36 camping

BOULOTTE «GOLDEN FLYTE» 1976, 19 1/2 pieds, essieu double, bien équipée, très propre, prix demandé: 4,000\$, tél.: 349-4259.

BOULOTTE 35 pieds plus 2 remises, installées au Camping des Cèdres, prix: 6,000\$ négociable, tél.: 347-7867.

40 divers

ACCESSOIRES DE BUREAU à vendre, tels que: chaises, filières, machines à écrire, tables, etc. Tél.: 346-9874.

ACHAT DE MÉTAUX et automobiles pour ferraille, 347-7223.

50 demandes

À SHERBROOKE, près de l'école N.D.L., garderies enfants à partir de 6 mois, dans un milieu familial, repas complets, piscine l'été, ayant 7 ans d'expérience, avec références et à bon prix, 348-8671.

ATTENTION S.V.P. Je fais entretien ordinaire ou du grand ménage, je ne fais pas de crédit ni de plafond, prix 66 de l'heure, 346-2042 ou 348-5874.

GARDERIES ENFANTS chez-moi, 0 à 5 ans, disponible le jour, les soirs, 5e de semaine, secteur boul Gouin, 348-2876.

GARDERIES enfants, à l'heure, jour ou semaine, rue Rouen à Saint-Luc, j'ai 3 enfants, 349-3617.

51 offres

AMÉRIQUE-VOUS augmenter vos revenus beaucoup plus rapidement? Si vous êtes une personne dynamique et très sérieuse, appelez-nous, 359-5876.

À TOUTS COÛTS, CELLES qui désirent avoir leur propre commerce, avoir plus de 1,500 produits à distribuer. Nous avons ce qu'il vous faut. Pour rendez-vous de 10 h à 14 h, Melcar International, 346-8130.

CONCIERGE: couple sérieux résident sur place, pour 6 logements, rue Bréteuil à Saint-Jean, 4 1/2, 475\$/mois, rémunération mensuel selon travaux effectués. Tél.: 358-4486, après 17 h.

CONCIERGE: couple sérieux résident sur place, pour 6 logements, rue Dufrénoy à Saint-Luc, 5 1/2, 430\$/mois, rémunération mensuel selon travaux effectués. Tél.: 358-4486, après 17 h.

CONTAINERS à domicile demandés, possédant «plain» et «overlock», 347-6948.

VALISES/BOîtes le cercle de vos relations. Devenez indispensable pour votre entourage en achetant et en revendant avec des profits très intéressants, lingerie féminine et masculine. (514) 448-7828.

LIVREUR(SE) DEMANDÉ(E)

Possédant van ou cube de modèle récent, pour livraison de colis dans la région de Saint-Jean-sur-Richelieu

LIVREUR(SE) DEMANDÉ(E)

Possédant camion de 5 tonnes, pour effectuer voyages à Montréal tous les soirs

358-1298

Bâtir sur du solide...

LA FORMATION PROFESSIONNELLE

au secondaire

S'inscrire maintenant pour septembre 1991

PORTES OUVERTES 1991

(entrée gratuite)

- ✓ Venez visiter les ateliers
- ✓ Venez parler avec les enseignants
- ✓ Venez voir des étudiants à l'oeuvre

Polyvalente Chanoine-Armand Racicot

940, boul. Normandie

Saint-Jean-sur-Richelieu

Le mardi 19 mars

13 h à 21 h

348-6134

348-0415

École Professionnelle des Métiers

70, rue Frontenac

Saint-Jean-sur-Richelieu

Le mercredi 20 mars

13 h à 21 h

347-3797

- Coiffure
- Cuisine
- Commerce
- Mécanique(s) auxiliaires
- Repose(c) aux bénéficiaires
- Secrétariat
- Comptabilité
- Construction
- Imprimerie
- Cuisine professionnelle
- Service de table (hôtellerie)

- Soudage
- Électricité
- Dessin industriel
- Arpentage
- Usinage
- Mécanique automobile
- Machines à plastique
- Mécanique outillage de jardin, hors-bord et véhicules légers

La formation professionnelle...
Un choix intelligent et payant!

Un important concessionnaire automobile de la région est à la recherche d'un(e)

REPRÉSENTANT(E)

dans la vente automobile

Toute personne intéressée est priée d'envoyer son curriculum vitae au soin de

M. Jean-Pierre Contant



Delorme

325, rue Principale
Sainte-Brigide (Québec)
J0J 1X0



358-3765

293-5347



Louise Dencauill
Comptable

Pour vos impôts

- Comptabilité générale
- États financiers
- Fiscalité - Impôts
- Tenue de livres
- Traitement informatique

365, rue Normand, bureau 250

Saint-Jean-sur-Richelieu 349-5866

HÔTESSES DEMANDÉES
pour promotion de cartes de crédit dans les grands magasins
Mme Sauvé:
1-800-361-1713

services

DISCO MOBILE UNISON: 12 ans d'expérience, musique et animation pour tout genre de soirée, rabais spécial sur noce, si réservation avant fin avril. Marc 358-2554.

JE PEUX FAIRE vos transferts de vieux films 8 mm et Super 8 sur cassettes vidéo VHS ou Beta, à bon prix, tél.: 349-2921.

MOULIN À SCIE portatif, disponible pour scier vos billots, prix très compétitifs, appeler après 18 h, 1-293-4342.

RAMASSEURS papier journal, communiquez au: 346-0743.

RAFFORTS D'IMPÔTS, Provincial et Fédéral, 10\$ chaque, 346-0296.

RÉNOVATIONS de tous genres, spécialités: portes et fenêtres. Évaluation gratuite, 1-514-358-3511.

RÉNOVATIONS: pour vos travaux de rénovation, toitures, revêtements extérieurs, portes, fenêtres, finition intérieure. Demandez Daniel au 293-5729. Évaluation gratuite.

TOUTURES: Pour tous vos travaux de toitures, couvreur d'expérience pour recouvrement et réparation, bardeaux d'asphalte, tuiles de béton; à contrat ou à l'heure, évaluation gratuite, 358-9980.

TRAVAUX DE RÉNOVATIONS ET DE CONSTRUCTIONS. Excellents menuisiers avec cartes, disponibles pour tous genres de travaux, 15 ans d'expérience, évaluation gratuite, à l'heure ou au contrat, 358-9980.

Comptabilité
Tenue de livres
Service de paye
Impôts
Service de Comptabilité Iberville
Georges Marcotty
346-2422

55 divers

ECKANKAR. Apprendre à se réaliser en tant qu'être humain et en tant qu'Âme, par des techniques mises à notre disposition par ECKANKAR. Pour brochure gratuite et sans obligation: C.P. 213, Iberville, J2X 4L1.

rencontre-amitié

AFFINITÉ, AFFINITY agence de rencontre sérieuse, confidentielle, rencontres garanties selon vos goûts, personnalité, quelque soit votre âge, consultation personnalisée à votre domicile, spécial jeune fille, jeune dame, 462-3022 Brocard. Service à domicile pour obèses et personne du 3e Âge.

AMOURÉUX DU NORD. Copies de photos avec liste de noms, descriptions, téléphones, hommes, femmes. Inscription gratuite aux dames. 6620-5, Cachée, Saint-Damien, J0K 2E0 (514) 835-3820.

HOMME D'APPAREIL, 6 pi, 190 lb, 30 ans, désire rencontrer fille ou femme de 18 à 40 ans, à but occasionnel. Écrire en toute confiance, reçoit mon courrier au bureau: André, C.P. 174, Iberville, J2X 4L1.

LE RESEAU CONTACT PLUS

• **Homme 27 ans, 6 pi, travaillant, gentil, très affectueux, cherche femme de belle apparence, féminine, sans enfant, pour vie durable à deux**
• **Femme 33 ans, 5 pi 5 po, simple, honnête, aimant la nature, cherche un homme à l'esprit positif, doux, attentif**
• **Homme 41 ans, 6 pi 2 po, patient, doux, désire rencontrer une grande femme, douce, romantique et vraie, de 30 à 42 ans**
• **Femme 60 ans, 5 pi 1 po, franche, propre, honnête, cherche homme libre, 50 à 60 ans, gentil, travaillant, aimant la vie**
Bureau ouvert de 17 h à 22 h
Renseignements: 347-1774
Déjà plus de 200 membres dans la région seulement

SOIRÉES-RENCONTRES
pour gens seuls
Organisées par
LE RESEAU CONTACT PLUS
CLUB BELLERIVE
116, rue Bord de l'Eau
Iberville

MUNICIPALITÉ DE VENISE-EN-QUÉBEC
Avis de correction
Règlement 78-1990
Règlement 79-1990
Sur l'avis de promulgation publié le 24 février 1991, les montants qui ont reçu une approbation partielle sont:
Le règlement 78-1990 pour la somme de 175 500\$
Le règlement 79-1990 pour la somme de 39 700\$
Diane Bégin,
secrétaire-trésorière

activités de la semaine

20 mars Saint-Jean Club de l'Âge d'Or

Le club de l'Âge d'Or de Saint-Jean invite ses membres et amis à sa partie de sucre annuelle qui se tiendra à l'érablière le Sous-Bois à Saint-Grégoire. Billet en vente au local. Coût 9\$. Info. 348-5984 ou 348-6221.

20 mars Joie de Vivre

Le groupe Joie de Vivre, formé de personnes séparées ou divorcées se réunira le mercredi 20 mars à 19h30 au Patro Normandie, 937 boul. du Séminaire. Info. 348-9387 ou 346-6634.

21 mars Association des Retraités du CN

Membres de l'Association des Retraités du CN de la Rive-Sud local de Saint-

Hyacinthe, nous vous invitons à notre assemblée du mois qui se tiendra le 21 mars à 13h30 à la salle du café de la gare au 1091 Laframboise à Saint-Hyacinthe.

21 mars Napierville Age d'Or

L'Âge d'Or de Napierville organise une danse le jeudi 21 mars à 20h30, à la salle paroissiale de Napierville, avec l'orchestre «Les Gais Chevaliers». Un goûter sera servi. Coût 5\$ par personne. Bienvenue à tous.

22 mars Saint-Sébastien Cercle de Fermières

Les Fermières vous invitent à leur partie de cartes, le vendredi 22 mars à 20h, au centre communautaire. Prix et goûter. Bienvenue à tous.

22 mars ARBRE «Show en Bleu»

Spaghetti italien, encan chinois et musique variée, le vendredi 22 mars à 18h00 au Centre Mille-Roches, 190 rue Lareau, Iberville. Près de 2,000\$ en prix Discothèque Remix. Prix 75\$. Pour info: 347-7472.

22 mars 3x20

Soirée de danse à la salle du club avec l'orchestre «Les Gais Chevaliers». Bienvenue aux membres.

23 mars Farnham Age d'Or

Le Club de l'Âge d'Or vous invite à sa soirée de danse le samedi 23 mars 1991 à 20h30 au Centre Culturel situé au 135 rue Saint-André à Farnham. Il y aura orchestre, goûter et prix de présence. Bienvenue à tous.

23 mars Rougemont Age d'Or

Le Club de l'Âge d'Or de Rougemont, vous invite à sa soirée de danse le samedi 23 mars à 20h, à la salle de l'école Saint-Michel de Rougemont. Orchestre «Les Étincelles». Prix de présence et goûter. Bienvenue à tous.

23 mars Marieville Danse

Soirée de danse sociale du club de danse «Les Copains de la Vallée inc.», le samedi 23 mars au centre récréatif de l'Âge d'Or, 400 rue Dr poulin à Marieville. Un goûter sera servi. Bienvenue à tous.

23 mars Venise-en-Québec Danse

Le Club de l'Âge d'Or de Venise En Québec vous invite à sa soirée de danse avec

orchestre, le samedi 23 mars à 20h15. Il y aura buffet froid et prix de présence. Bienvenue à tous.

23 mars Henryville Age d'Or

Danse organisée par le Club de l'Âge d'Or d'Henryville, le samedi 23 mars à 20h30, au Sabot d'Or Orchestre «Les Gais Chevaliers». Un goûter sera servi. Bienvenue à tous.

6 septembre Voyage

Pour les retraités de Saint-Jean et la région, il y aura voyage de 19 jours en France, départ le 6 septembre 1991. Prix très spécial, avec services et 29 repas inclus. Permis du Québec. Pour information 658-2192.

EN MARS CHEZ QUINTIN

LES SUPER OFFRES SPÉCIALES

Il y a vraiment plus d'une raison de passer tout de suite chez Quintin Automobile

- **Les nouveaux rabais reliés à la TPS.** Des centaines de dollars de moins, selon l'auto que vous choisissez d'acheter.
- **La transmission automatique gratuite** ou un rabais équivalent allant jusqu'à 900 \$ sur les 323, Protégé, 626, MX-6 et camionnettes, incluant tous les modèles «Édition spéciale».
- **En «Édition spéciale», tout équipés... à prix spécial!** Plusieurs de nos meilleurs vendeurs sont équipés de tous les accessoires que vous désirez, à un prix... irrésistible!
- **En «Édition limitée», la MPV et la Miata...verte!**
- **Plus, une des meilleures garanties «gamme complète» de l'industrie.**



EN PRIME
SURVEILLEZ L'ÉVÉNEMENT DE L'ANNÉE AU NOUVEAU
Achetez et courez la chance de gagner une Mazda 323
Détails en salle de montage

mazda Je me sens bien.

QUINTIN

AUTOMOBILE

490 Jacques Cartier sud
ST-JEAN-SUR-RICHELIEU

TEL. 346-9445
Mtl. 658-9042

mazda

De tous les compliments que nous avons reçus, voici celui qui nous plaît le plus :
«Fabricant automobile de l'année»

- Émission «Driver's Seat»
 du réseau anglais de Radio-Canada



CLOGINOR
 ST-JEAN

348-6816

359, rue Laberge
 Saint-Jean-sur-Richelieu

Vos représentants:
 Roch Lauzier, Jacques Landry, Jacques H. Cloutier

EXCEL 91

3 portes

159\$*
 par mois

**AVANT D'ACHETER, PASSEZ
 FAIRE VOTRE OFFRE!**



Parmi tous les fabricants de voitures, l'émission «Driver's Seat» du réseau anglais de Radio-Canada a choisi Hyundai comme «Fabricant automobile de l'année».

La compagnie Hyundai est très fière de cette distinction.

Cette reconnaissance du travail accompli nous récompense de tout le mal que nous nous sommes donné.

Nous n'avons aucun doute qu'on a voulu souligner la qualité sans compromis des produits extrêmement avantageux de Hyundai.

Notre succès, croyons-nous, est dû en grande partie à notre



principe de base: mettre l'excellence à la portée de tout le monde.

Chez Hyundai, des mots comme «qualité», «fiabilité», «sécurité» font partie de notre vocabulaire de tous les jours. Une chose ne changera jamais chez nous: notre aptitude à vous en donner plus pour votre argent.

Plus notre gamme de voitures augmente, plus il devient évident que la qualité de nos produits découle de l'attention que nous portons au moindre détail.

Hyundai désire exprimer aux responsables de «Driver's Seat» sa profonde appréciation. Il s'agit pour nous d'un grand honneur.

HYUNDAI

Un achat intelligent!

- * Transport et préparation en sus
- * Voir détails en salle de montre