

ve

Les Constructions LDM

Sur une lancée

Logistique CAF

Publireportage

Créavenir

Publireportage

 **Société VIA**
45ans d'inclusion

Histoire à succès
Société VIA

Julie-Suzanne Doyon et Jean-Sébastien Daigle

CONCREA

UNIS POUR BÂTIR

QUELQUES PROJETS EN COURS



CAPELLA | 198 unités – Résidence pour aînés à Lévis



HUMÃ | 130 condos locatifs à Saint-Romuald



Agrandissement de l'urgence de l'hôpital de Thetford Mines

ENTREPRENEUR GÉNÉRAL

- **RÉSIDENTIEL LOURD**
- **COMMERCIAL**
- **INSTITUTIONNEL**

Plus de 20 ans d'expérience

DANS LA CONSTRUCTION
**DE PROJETS
D'ENVERGURE**

CONCREA

Une fusion de



CONSTRUCTION
M. GRÉGOIRE

+

XCAMAX

CONCREA.CA  

info@concrea.ca | 418 227-8151



vitalité économique

Magazine Vitalité économique
Secteur Nord de Chaudière-Appalaches
5955, rue Saint-Laurent, suite 2033
Lévis (Québec) G6V 3P5
418 833-0044
info@vitaliteeconomique.com
www.vitaliteeconomique.com



ÉDITEURS
Erick Drapeau et
Steeve Drapeau

RÉDACTEUR EN CHEF
Erick Drapeau

VENTES PUBLICITAIRES
Jérôme Landry

JOURNALISTES
Erick Drapeau, Steeve Drapeau
Stéphanie Gendron et
Mariane Lajoie

PHOTOGRAPHIE
Sébastien Turcotte et
Daniel Thibault

IMPRESSION
Solisco

COLLABORATEUR
Yves Lajoie

**CONCEPTION
ET RÉALISATION**
Étincelle

**CONCEPTRICES
GRAPHIQUES**
Marianne Guignard et
Marie-Josée Ouellet

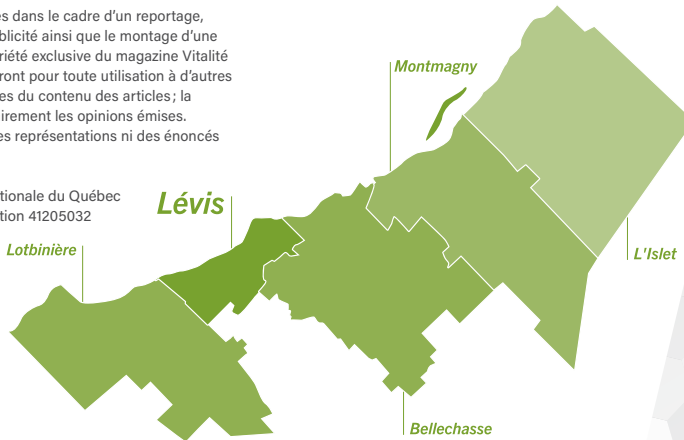
ILLUSTRATION
Simon Dupuis

DISTRIBUTION
Postes Canada

Note importante : les photos prises dans le cadre d'un reportage, d'un publi-reportage ou d'une publicité ainsi que le montage d'une annonce publicitaire sont la propriété exclusive du magazine Vitalité économique. Des frais s'appliqueront pour toute utilisation à d'autres fins. Les auteurs sont responsables du contenu des articles; la direction ne partage pas nécessairement les opinions émises. L'éditeur n'est pas responsable des représentations ni des énoncés des annonceurs.

DÉPÔT LÉGAL : Bibliothèque nationale du Québec
POSTE-PUBLICATION : Convention 41205032

Magazine de propriété régionale!



UNE PUBLICATION SIGNÉE



On fait RAYONNER votre PME

DISTRIBUÉE PAR



13

Histoire à succès

Société VIA



08

Sur une lancée

Les Constructions LDM



50

Publireportage

Logistique CAF



66

Publireportage

Créavenir



Merci de recycler ce magazine après vos multiples lectures!



Les Prétentieux

Siège de la créativité et de la stratégie à Lévis.



Nos champs d'expertises

- Recherche marketing
- Stratégie de positionnement
- Campagne publicitaire
- Campagne RH
- Image de marque
- Lancement de produit
- Développement web
- Marketing numérique

581 500-9054 info@lespretentieux.com lespretentieux.com



La guerre, la guerre...

...c'est pas une raison pour se faire mal! On dirait que cette réplique tirée du classique *La Guerre des tuques* ne nous fait plus sourire quand on pense à tout ce qui se passe présentement en Ukraine.

Ce conflit, qui couvait depuis plusieurs années, a embrasé les confins de l'Europe et les conséquences, tant géopolitiques qu'économiques, mettent déjà à mal les principales démocraties, qui ne savent plus par quel bout prendre Vladimir Poutine et ses visées impérialistes. Comment résoudre cette guerre sans enflammer le reste du globe? Qui aurait cru qu'une chose semblable allait se produire en 2022? Tant de questions auxquelles nous laisserons répondre les spécialistes en la matière.

Quoi qu'il en soit, la guerre, ça fait très mal à l'économie, ça fait aussi mal au moral et à la santé mentale, surtout après tout ce que nous avons enduré depuis deux ans.



**AVAIT-ON VRAIMENT
BESOIN DE ÇA?**



418 867-4578

rmgprevention.com



DÉTECTION DES GAZ D'ATELIER OU MOBILE

Besoin de calibration ou
de cellule de remplacement,
CONTACTEZ-NOUS!



ÉQUIPEMENTS DE PROTECTION INDIVIDUELLE



Lunettes



Gants



Casques

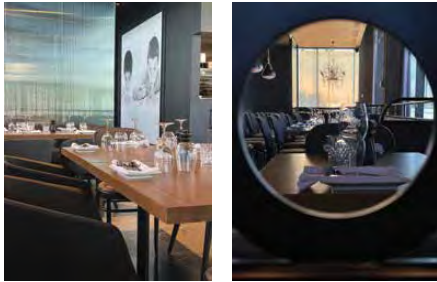


Masques de
soudeur

ENTREPOSAGE ET MANUTENTION



Un nouveau restaurant italien ouvre ses portes à Lévis



Un troisième restaurant italien Matto a ouvert ses portes en avril, cette fois de ce côté-ci des ponts. Matto Lévis accueille maintenant sa clientèle au 1500, rue Métivier en plein cœur

du quartier Miscéo. L'établissement propose des plats typiquement italiens issus de la tradition familiale de Rocco Cortina, le propriétaire. Matto Lévis est ouvert le midi du mardi au vendredi ainsi qu'en soirée du mardi au samedi.

6,5\$ pour implanter la robotisation chez Planchers PG



Le manufacturier Planchers PG de Saint-Édouard-de-Lotbinière a reçu au début du mois d'avril la confirmation d'une aide financière de 6,5 M\$ du gouvernement du Québec pour lui permettre d'automatiser et de robotiser certains de ses procédés de fabrication. L'investissement, qui dépasse

8,5 M\$, aidera l'entreprise à accroître sa productivité et à poursuivre sa croissance. En plus de l'acquisition d'un numériseur pour optimiser le rendement de la matière première, deux robots seront ajoutés aux lignes de montage.

Vitrierie Global souffle 20 bougies

L'entreprise lévisienne Vitrierie Global célèbre cette année ses 20 ans d'existence. Forte d'une solide réputation et d'une grande notoriété, tant du côté commercial que résidentiel, Vitrierie Global se targue d'être le partenaire de choix de tous les projets de verre de la grande région de Québec et Lévis. En plus de la réparation de fenêtres et de vitres thermos embuées, de la vente de pièces de portes et fenêtres, Vitrierie Global accompagne ses clients dans la concrétisation de leurs idées les plus audacieuses : du cellier personnalisé à la douche en verre, en passant par le mur rideau et la rampe d'escalier ou de terrasse. Vitrierie Global est également reconnue à travers la région pour sa solide expertise dans le changement des vitres thermos de fenêtres et portes-patio, leur permettant ainsi de retrouver leur étanchéité et leur pleine performance. Par ailleurs, la PME a récemment inauguré sa boutique en ligne.



UN SÉJOUR D'AFFAIRES
OU UN VOYAGE
D'AGRÉMENT
à Québec bientôt?

Le Loft unité #606 sur la rue Saint-Joseph est disponible pour la location court terme (une nuit et plus), à proximité d'une foule de restaurants, dans le dynamique quartier Nouvo Saint-Roch.

STATIONNEMENT INTÉRIEUR inclus dans nos prix.

ARRÊT DU RÉSEAU DE TRANSPORT de la Capitale devant l'immeuble.

À PROXIMITÉ, pharmacie, guichet automatique, bars, restos, dépanneurs, boutiques et plus encore.

NETFLIX GRATUIT dans le Loft.



LES LOFTS
DU THÉÂTRE

Voir les disponibilités sur notre page Facebook





Credits photo: Agence icône

courantlevis.com

Le site de référence des entreprises d'ici



Services-conseils



Documents utiles



Outils interactifs



Ressources d'aide

Restez dans le courant!

Suivez les actualités économiques locales



Développement économique Lévis



Infolettre B2B: bit.ly/infolettre-b2b-levis

DÉVELOPPEMENT ÉCONOMIQUE LÉVIS
Accompagnement, financement d'entreprises et bien plus

☎ 418 835-8246

✉ developpementeconomique@ville.levis.qc.ca



Lévis

VIVEZ
le courant
LÉVIS

Frédéric Martineau

est élu président du conseil d'administration d'Avantis Coopérative

Lors de l'assemblée générale annuelle d'Avantis Coopérative tenue le 24 mars dernier, le président sortant, Denis Lévesque, qui a été réélu comme administrateur, a annoncé aux membres présents qu'il ne solliciterait pas un renouvellement de son mandat à titre de président de la coopérative étant donné son implication au sein du conseil d'administration de Sollio Groupe Coopératif. Au terme d'un processus électoral, les membres du conseil d'administration ont élu Frédéric Martineau à titre de président d'Avantis Coopérative.

« À titre de président d'Avantis Coopérative, je vise à assurer la continuité du travail entamé depuis sa création il y a trois ans, c'est-à-dire poursuivre la mise en place de notre culture Avantis, maintenir et renouveler la proximité avec les membres de la coopérative et s'assurer que les membres et les employés d'Avantis sont fiers de leur coop », a déclaré le président, Frédéric Martineau.

Producteur laitier et copropriétaire de la Ferme Champagne et Frères Inc. située à Sainte-Agathe-de-Lotbinière, Frédéric Martineau est impliqué dans le milieu coopératif agricole depuis de nombreuses années. Engagé dans le développement de sa coopérative, il a occupé les fonctions de 1^{er} vice-président d'Avantis Coopérative et la présidence de la co-entreprise Sollio & Avantis Agriculture coopérative depuis leurs créations.



Les dirigeants ont aussi profité de l'occasion pour remercier le président sortant Denis Lévesque. Avec plus de 28 ans d'expérience à titre d'administrateur de coopérative, son expérience, son côté rassembleur et son sens du devoir ont marqué son passage à titre de premier président de la coopérative.

Rappelons que le conseil d'administration d'Avantis Coopérative est composé de 15 administrateurs et de 4 membres observateurs. Ils représentent les membres agricoles de la coopérative de l'ensemble du territoire. Avantis Coopérative compte sur la force de plus de 14 000 membres producteurs agricoles, entrepreneurs et consommateurs ainsi que sur l'expertise de 1 350 employés dans les régions de la Chaudière-Appalaches, de la Capitale-Nationale, de la Mauricie, des Laurentides, du Bas-Saint-Laurent, de la Côte-Nord et au Nouveau-Brunswick.

Votre santé financière nous tient à cœur

Vous avez mis du temps et des efforts pour constituer votre patrimoine. Pour votre tranquillité d'esprit, des professionnels multidisciplinaires allient leurs connaissances et leurs talents afin de vous offrir un service personnalisé. Ils pourront vous éclairer sur votre situation financière actuelle et future tout en simplifiant la gestion de vos avoirs à chaque étape de votre vie. La complémentarité des équipes de Desjardins vous permet de bénéficier d'un accompagnement complet et intégré en gestion de patrimoine.

Planification financière

Grâce au Service Signature Desjardins, notre démarche contribue à vous guider vers l'atteinte de vos objectifs financiers ainsi qu'à améliorer votre situation financière et votre patrimoine. Nous analysons rigoureusement votre profil avant de préparer un plan visant l'atteinte de vos objectifs.

Fiscalité¹

Nous vous aidons à repérer les occasions et vous donnons accès à des conseils afin de satisfaire vos besoins en matière d'impôts et de succession.

Transfert d'entreprise¹

Le transfert de votre société peut requérir du temps, de l'énergie et différentes expertises, qu'il s'agisse d'une vente à un tiers, d'un transfert intergénérationnel ou encore d'un rachat. Nous serons là pour vous guider à toutes les étapes de ce processus.

Services fiduciaires¹

Nous vous appuyons dans l'administration de votre patrimoine selon vos dernières volontés en cas d'inaptitude ou de décès. Nous pouvons également vous aider à liquider une succession.

Pour plus de conseils en lien avec la gestion de votre patrimoine, contactez votre caisse Desjardins ou visitez desjardins.com/gestion-patrimoine.



1. Accompagnement par différents partenaires de Desjardins ou externes, au besoin.

Les Constructions LDM

Sur une lancée

Les Constructions LDM,

votre référence en construction

Fondée en 2008 à Sainte-Marie par Dominique Lagrange, l'entreprise ne cesse de relever de nouveaux défis, que ce soit dans les secteurs agricole, commercial ou multi-résidentiel. L'équipe a créé les conditions de son succès en s'appuyant notamment sur ses valeurs fondatrices : le respect, l'esprit d'équipe, la qualité, l'énergie et l'amélioration continue.

Le propriétaire a fait ses armes dès l'âge de 18 ans en suivant sa formation en charpenterie-menuiserie le soir, alors qu'il travaillait pour une entreprise de la construction durant la journée. « Cette situation a duré trois ans et j'ai pu passer d'apprenti à compagnon. Toutefois, j'avais beaucoup de volonté et surtout, la fibre entrepreneuriale. J'ai donc décidé de me lancer à mon compte et c'est ainsi que ma compagnie est née. »

Signe que Dominique Lagrange est un travailleur acharné dont le savoir-faire est reconnu, il a même été engagé en sous-traitance par son ancien employeur qui a voulu bénéficier d'une expertise supplémentaire sur certains de ses chantiers. « La première année, nous avons réalisé 34 maisons. J'ai toujours aimé quand ça bouge, construire des bâtiments durables, de qualité et voir mes clients satisfaits. Ça donne une belle énergie ! »



T. 418 728-2848
BETONLAURIER.COM
comptabilite@betonlaurier.com

FÉLICITATIONS À CONSTRUCTIONS LDM!



94, rue Langevin, Sainte-Hénédine
B. 418 935-3509 | C. 418 558-4879
info@elaineconcept.com

www.elaineconcept.com



ERIC FORTIN
ASPIRATEURS

Contactez-nous!
418 389-4247

Vente et installation
D'ASPIRATEURS CENTRAUX

Au départ, l'expansion a été fulgurante, mais le fondateur a su rapidement donner un coup de barre pour mieux contrôler le développement de sa PME. « Notre équipe a rapidement atteint 11 menuisiers, mais j'ai ramené ce nombre à 4 pour mieux reprendre le dessus. Au début de l'aventure des Constructions LDM, je connaissais peu la gestion et ses rouages et j'ai dû parfaire mes connaissances en la matière, notamment en suivant des formations et en m'informant auprès d'autres confrères. »

Cette mise à niveau a été profitable à l'entreprise beauceronne, puisque ce sont maintenant 27 personnes qui en composent les effectifs, soit 18 charpentiers-menuisiers et 9 employés au niveau de l'administration.

« Nous apportons fierté et passion à chaque projet que nous entreprenons, avec une équipe professionnelle de concepteurs, de chefs

de projet et de travailleurs qualifiés. D'ailleurs, nous comptons embaucher d'ici l'été environ sept charpentiers-menuisiers supplémentaires puisque notre carnet de commandes est bien rempli et que nous planifions déjà celui de 2023 », indique Dominique Lagrange.

DES SPÉCIALISTES EN CONSTRUCTION AGRICOLE, COMMERCIALE ET MULTI-RÉSIDENTIELLE

Petit ou grand projet, simple ou plus complexe, structure en bois ou en acier, vous êtes certains de bénéficier de la meilleure expertise et d'un service sur mesure en le confiant aux Constructions LDM.

« Nous sommes très à l'aise avec les projets d'envergure et aimons relever toutes sortes de défis, quels que soient vos enjeux et votre réalité. Notre expertise en construction est reconnue de Lévis à Saint-Georges et même partout dans Chaudière-Appalaches. »



**FÉLICITATIONS
POUR VOS RÉALISATIONS**

BMR

Avantis
Coopérative



**PATRICK
GAGNÉ & FILS inc.**

Benoît Gagné
président
418 222.3089

Louis Gagné
418 448.0048

Alain Gagné
418 389.8890

ENTREPRENEUR GÉNÉRAL
R.B.Q. - 1763-6013-36

Excavation • Génie civil • Terrassement
Nivellement • Déneigement • Démolition
Transport de pierre, concassé et gravier.

Estimation gratuite

70, rue Michener, Parc Industriel, Saint-Joseph-de-Beauce

T. 418 397.6260 | F. 418 397.5146

email : patrickgagnefils@hotmail.com

Ecoflo

Sur une lancée

Ainsi, de nombreuses réalisations parsèment le territoire, tant dans les secteurs agricole, multi-logements que commercial. Couvoir de Scott, maternité du Centre de Développement du Porc du Québec, ferme des Élevages Réveault, Fabrique dentaire à Saint-Georges, les exemples ne manquent pas pour témoigner du savoir-faire de toute l'équipe.

Présentement, les employés ont entrepris la seconde phase de la Place Évo, un projet multi-logements de 60 portes dans la municipalité de Scott. « Et nous commencerons aussi sous peu un autre contrat de construction, un projet qui devrait nous occuper durant environ sept à huit mois », confirme le propriétaire.



WWW.CONSTRUCTIONSLDM.COM



581 224-6593
1421, rang St-Gabriel Nord
Sainte-Marie

Groupe RBR



POUR VOS PETITS
ET GRAND PROJETS!

394, ave Principale
Saints-Anges

418 253-5454

WWW.STRUCTURESRBR.CA

R.B.Q. 5778-3730-01

ISOLATION
NOUVELLE FRANCE

581 996-6437

info@isolationnf.com

Suivez nous sur Facebook!

R.B.Q. : 5679-9265-01



Les fondations Performe inc.

NOUS JOINDRE

1435, 3^e avenue
Du Parc Industriel
Sainte-Marie Beauce

418-389-8800

info@fondationsperforme.com

www.fondationsperforme.com



L'ÉQUIPE, FIGURE DE PROUE DU SUCCÈS DE L'ENTREPRISE

Depuis le début, Dominique Lagrange a su s'entourer de travailleurs qui partagent la même vision que lui et qui aiment le travail bien fait. Même si les effectifs se sont accrus, les mêmes valeurs sont véhiculées, partagées et encouragées.

« J'aime garder mon équipe motivée et fière et ça devient facile avec les nombreux mandats qu'on réalise tous ensemble. On nous dit souvent que nous sommes efficaces, transparents, que l'on s'adapte facilement et que l'on dégage une belle énergie. Quand vient le temps d'être transparents, de dire les vraies choses aux clients et de leur faire prendre compte de tous les enjeux, nous sommes là.

Le but de tout ça, c'est de leur livrer un résultat au-delà de leurs attentes et sans mauvaises surprises! » Le fait de regrouper plusieurs collaborateurs au sein d'un même chantier d'importance favorise aussi la camaraderie, l'ambiance familiale qui règne au sein des équipes et le partage des connaissances. La moyenne d'âge chez les Constructions LDM se situe entre 30 et 35 ans, même si deux cinquantenaires ont pour mission « d'apporter sagesse et bienveillance sur les chantiers », selon Dominique Lagrange.

Au fil du temps, l'entrepreneur a ajouté deux cordes à son arc. Une nouvelle division de revêtement de planchers d'époxy a vu le jour, tout comme une compagnie de gestion immobilière. « Leaders en revêtement d'époxy en

Chaudière-Appalaches, nous détenons plusieurs années d'expérience dans le domaine. Les clients nous choisissent pour le respect des délais et les coûts, ainsi que pour la qualité exceptionnelle de nos travaux. L'époxy est garanti 25 ans, il est facile à nettoyer et constitue une barrière contre les bactéries. Des subventions représentant jusqu'à 75 % des coûts sont aussi disponibles pour ce genre de travaux. »

Pour terminer, la Gestion immobilière de la Rive-Sud se charge de la gestion de parcs immobiliers, principalement dans Chaudière-Appalaches. « Nous disposons de plusieurs blocs et nous mettons aussi notre expertise pour vous accompagner dans la gestion de vos logements! », conclut Dominique Lagrange.



LEADER MONDIAL EN PIEUX VISSÉS

- Patios / terrasses • Passerelles / sentiers • Agrandissements / solariums • Enseignes • Chalets • Maison / immeubles •

Techno Pieux Beauce

1880, 25^e avenue, St-Prospér

Saint-Georges : 418 226-4410
 Sainte-Marie : 418 386-1897
 michael.jalbert@technopieux.com

www.technopieux.com

R.R.Q. : 5706-3430-01



Installation et entretien de caméras de surveillance et de systèmes de sécurité

CONTACTEZ-NOUS :

SERVICE
24H

418 389-8047
info@alarmezonetech.com





SOCIÉTÉ DE COMPTABLES PROFESSIONNELS AGRÉÉS

418 622-6666

1305, boulevard Lebourgneuf
Bureau 401, Québec

D'un côté, **les chiffres;**
de l'autre, **l'humain!**

WWW.GROUPERDL.CA



Des services sur mesure pour les PME

Votre contrôleur financier quitte ? C'est grave !

Qu'arrive-t-il lorsqu'une ressource clé en comptabilité quitte l'entreprise et qu'un processus d'embauche doit être amorcé rapidement, mais qu'au terme de cette initiative, l'entreprise n'atteint pas la portée d'attractivité escomptée ? L'insuffisance de main d'œuvre qualifiée et expérimentée est préoccupante pour la rentabilité de l'entreprise. Un poste de contrôleur ou technicien comptable ne peut pas être laissé vacant, sans quoi les dommages collatéraux seront nuisibles pour l'entreprise et engendreront des impacts négatifs importants. La génération d'information de gestion est directement affectée et la prise de décision peut alors se complexifier.

L'accompagnement comptable en support à vos équipes dédiées

Des services clé en main doivent être envisagés afin de pourvoir ce poste stratégique de l'entreprise. On peut penser entre autres à de l'accompagnement professionnel en comptabilité. Par exemple, quand un client fait appel à Mallette parce que son contrôleur va quitter, on envoie sans tarder une ressource temporaire de même niveau pour assurer la continuité des affaires jusqu'à ce que l'entreprise ait trouvé un nouveau contrôleur. Ainsi, cette dernière ne se retrouve pas embourbée par une charge de travail accumulée durant le processus de recrutement. Cette pratique est rassurante pour tous les intervenants de l'organisation puisqu'elle garantit le support nécessaire aux ressources en poste et les initiatives en recrutement peuvent être engagées conjointement.

Les ressources en accompagnement comptable entrent en poste dans votre entreprise de façon temporaire et elles sont capables d'intégrer rapidement les procédés en place et s'adapter aux procédures internes. Les professionnels sont polyvalents au niveau des logiciels comptables et, suite à une première rencontre avec l'entreprise, ils s'y familiarisent rapidement. Mandater un service d'accompagnement comptable est une bonne façon de maximiser les capacités organisationnelles de l'entreprise. Un professionnel sera en mesure de rapidement

« Un poste de contrôleur ou technicien comptable ne peut pas être laissé vacant, sans quoi les dommages collatéraux seront nuisibles pour l'entreprise et engendreront des impacts négatifs importants. »



saisir les intentions et tâches à accomplir pour supporter l'organisation. Nous nous assurons qu'elles s'adaptent bien à votre milieu de travail. Des suivis rigoureux sont également faits sur les performances au travail afin de mener à bien la totalité du mandat.

Être proactif pour contrer un manque de ressources temporaires

Être proactif et s'outiller de pratiques et stratégies à mettre en place dans l'éventualité du départ d'une de vos ressources vous aidera à contrôler les préoccupations possibles de vos équipes internes. **S'adapter à une rareté de main d'œuvre c'est aussi saisir les opportunités de recruter les bons professionnels par l'entremise d'experts en acquisition spécialisée et ainsi, démontrer à vos employés actuels que vous les supportez en période de turbulences.**



Yves Lajoie
Directeur principal
accompagnement comptable

Histoire à succès

Société VIA,

au cœur du recyclage

Fondée à Lévis le 10 mai 1977, il y a précisément 45 ans, Société VIA a toujours su mener à bien sa mission de créer, dans un cadre d'intégration et d'adaptation, des emplois pour des personnes ayant une limitation fonctionnelle. Constituée en tant qu'organisme à but non lucratif (OBNL), elle est reconnue comme une entreprise d'économie sociale active dans son milieu et comme un maillon important dans le processus d'économie circulaire.

L'appellation de l'entreprise est d'ailleurs liée à sa mission sociale, sa raison d'être: Vie, Intégration et Apprentissage (VIA). « Par ses actions innovantes, Société VIA vise à devenir une source d'inspiration en matière de gestion responsable de l'environnement. Nous détournons annuellement 142 000 tonnes de matières des sites d'enfouissement afin de les rediriger vers nos différents clients qui leur donneront une nouvelle vie », indique Jean-Sébastien Daigle, président-directeur général de l'entreprise.

Depuis ses débuts, Société VIA a œuvré dans plusieurs secteurs d'activité différents, comme la production alimentaire ou le service d'immatriculation. Elle s'est ensuite spécialisée dans le recyclage de papier de bureau durant les années 1980 et dans la collecte sélective en 1992. Grâce à l'esprit d'innovation et de leadership d'André Poitras, directeur général de l'entreprise durant plus de 33 ans, ses activités dans le secteur du recyclage n'ont jamais cessé de croître. D'une production de 6 000 tonnes en 1992, elle trie et traite aujourd'hui annuellement plus de 140 000 tonnes de matières recyclables.

o Julie-Suzanne Doyon - Présidente du conseil d'administration et Jean-Sébastien Daigle - Président-directeur général

 **Société VIA**
45ans d'inclusion

www.societevia.com

418 833-0421

1200, rue des Riveurs
Lévis

Ensemble,
pour un recyclage efficace,
respectueux des personnes
et de leur environnement.

**Mettez à profit
votre savoir-faire!**



Au fil du temps, d'autres centres de tri se sont ajoutés à celui de Lévis: Rivière-du-Loup en 1999, Québec en 2009 et Saguenay en 2020. « J'ai rejoint les rangs de Société VIA en avril 2009, au moment où nos opérations débutaient dans la ville de Québec. J'ai pu constater depuis toutes les avancées technologiques qui ont transformé une partie du travail effectué dans nos différentes installations, mais aussi une grande évolution quant aux habitudes de recyclage de la population.

On le fait plus et on le fait mieux, même si les efforts de conscientisation doivent se poursuivre. Le fait que les immeubles multi-logements et les entreprises aient maintenant accès aux différentes facilités amène aussi davantage de volume de matières à traiter, ce qui fait en sorte que nous investissons constamment dans nos centres de tri et nos équipements », mentionne Jean-Sébastien Daigle.

ERA, fier partenaire de Société VIA

Une entreprise d'économie sociale florissante et source d'inspiration depuis 45 ans. Bravo Société VIA!

ERA
SPÉCIALISTE EN SOLUTIONS ERP

Société VIA
AU COEUR DU RECYCLAGE



contactez-nous
www.groupeconseilera.com



Partenaire de votre ascension



De par cet engagement, Société VIA est impliquée comme entreprise adaptée au sein d'associations d'entreprises à vocation sociale, dont le Conseil québécois des entreprises adaptées (CQEA) et la table régionale d'économie sociale de Chaudière-Appalaches (TRESCA).

Depuis quelques années, l'équipe collabore également avec la Commission scolaire des Navigateurs pour offrir des formations spécifiques en intégration sociale aux employés. Ces formations leur permettent de développer des compétences utiles dans leur vie de tous les jours avec des activités variées comme la réalisation d'un projet voyage, des ateliers de cuisine communautaire et même l'entretien d'un jardin collectif.

Société VIA met de l'avant cinq valeurs bien spécifiques dans ses actions au quotidien. Ce sont l'individu, les partenaires, la création de valeur, l'innovation et la transparence.

L'individu occupe une place prépondérante au cœur de la réussite de l'entreprise. Miser sur les forces de chacun et aligner les énergies autour d'une vision commune figure parmi les façons de faire qui ont été adoptées depuis les débuts en 1977.

Développer et maintenir des relations avec des partenaires engagés permet de repousser les limites. Ces relations étroites, tant avec les municipalités que les clients, sont privilégiées et encouragées.

L'INDIVIDU, AU CENTRE DE TOUT

Depuis ses tout débuts, la mission sociale de Société VIA est de créer des emplois adaptés de qualité et de favoriser l'intégration et la formation de personnes ayant une limitation fonctionnelle.

« C'est pourquoi, dans chacun de nos centres de tri, nous avons une équipe d'éducateurs spécialisés qui forment, encadrent et facilitent l'intégration de ces personnes dans leur milieu de travail et de vie », explique Jean-Sébastien Daigle.

RÉSIDENTIEL & COMMERCIAL.
Qualité de tonte • Services fiables • Petit et grand terrain

PELOUSE GPG

418 997-2339 pelousegpg.com
pelousegpg@gmail.com

PUBLICITÉ JL
ARTICLES ET VÊTEMENTS PROMOTIONNELS

SOYEZ VU!

PUBJL.COM
ANIK BOUCHARD ANIK@PUBJL.COM
418 571.2008

Lajoie | Ferme Horticole & Paysagistes

La destination pour votre espace vert
Jardiner. Aménager. Entretien. Apprendre

330, boulevard Saint-Vallier
Saint-Vallier
info@fermehorticolelajoie.com

418 884.3124 www.famillelajoie.com



« Nous voulons aussi créer le maximum de valeur avec les matières que nous valorisons en nous démarquant par la qualité de nos produits vendus. Pour ce faire, nous n'hésitons pas à renouveler constamment nos façons de faire en intégrant les méthodes et technologies nous permettant de s'adapter à la réalité changeante et améliorer notre performance. »

Finalement, communiquer l'information pertinente avec transparence permet à tous de se mobiliser autour des enjeux liés à ce secteur d'activité.

POUR UNE ÉCONOMIE CIRCULAIRE ET UN DÉVELOPPEMENT DURABLE

Les administrateurs et gestionnaires de Société VIA ont depuis longtemps adopté cette mentalité que les résidus des uns peuvent devenir les ressources des autres. « De par notre activité, nous contribuons à recycler annuellement un peu plus de 140 000 tonnes de matières résiduelles. Pour cela, nos partenaires économiques sont essentiels à la stabilité de nos activités. Il s'agit principalement des quelque 200 municipalités et MRC, Recyc-Québec, les entreprises privées de collecte et une vingtaine d'entreprises québécoises qui achètent et recyclent nos matières.



**RÉCUPÉRATION
FRONTENAC INC.**

217, Monfette Ouest
Thetford Mines

T. 418 338-8551

info@recuperationfrontenac.com

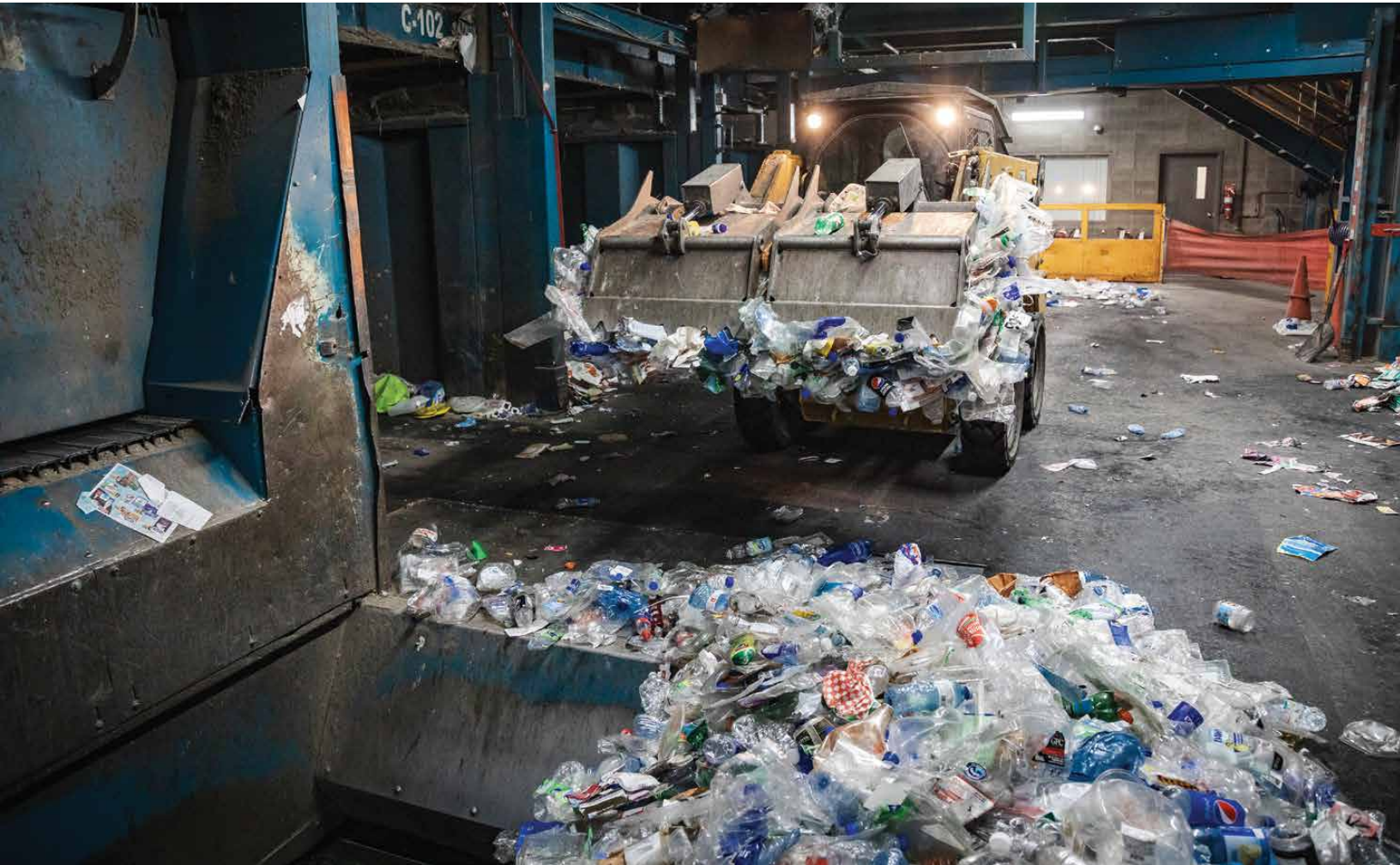
Nos plus sincères félicitations à
toute l'équipe de Société VIA.

Bravo pour vos 45 ans en affaires!

Cette économie liée à la gestion des matières recyclables est bien tangible et permet à notre collectivité d'agir efficacement – et collectivement – pour un environnement sain et viable à long terme», explique le président-directeur général.

Société VIA récupère dans la grande région de Québec, sur la Rive-Sud, dans Charlevoix, sur la Côte-Nord, au Saguenay-Lac-Saint-Jean et au Bas-Saint-Laurent le papier, le carton, le métal, le plastique et le verre qui autrement prendraient le chemin du site d'enfouissement.

On note ces dernières années une hausse de volume des matières ainsi récupérées dans les centres de tri de Société VIA. « Le réflexe du bac bleu est maintenant bien implanté. Et comme on gagne en efficacité notamment en se dotant de meilleurs équipements, on peut traiter davantage de matières. Cette productivité ne passe donc pas par une surcharge de travail pour nos employés, mais bien par une automatisation planifiée pour procurer de meilleures conditions de travail. »



**On félicite
La Société VIA
pour son
45ème
anniversaire!**

groupebellemare.com

BELLEMARE

ABRASIFS & MINÉRAUX

Le plus grand conditionneur
de verre au Québec.

Nous pouvons et voulons traiter votre verre.
Nous détenons la solution pour prendre en charge
le verre de votre quartier, de votre ville et de
votre entreprise partout au Québec.





L'AUTOMATISATION EST INCONTOURNABLE :
EN UNE SEULE JOURNÉE, DANS L'ENSEMBLE DES CENTRES DE TRI,
LE CONTENU DE PLUS DE 39 000 BACS BLEUS RÉCEPTIONNÉS EST TRAITÉ.

RHC
Royal Hongcheng International inc.
Exportation de
matériaux recyclés
✉ richardslu@hotmail.com
☎ 416 206.0099

CENTRE DE DISTRIBUTION
TRANSRAPIDE
418 953-6555
1649, rue des Riveurs, LÉVIS
À LOUER

www.transrapide.com

Quincaillerie
Home hardware

600, rue Lafontaine
Rivière-du-Loup 418 862-2977
chartier@bellnet.ca



À quoi ressemble une journée dans un centre de tri de la Société VIA ? Les camions de collecte des bacs bleus déposent dans l'aire de réception toutes les matières recyclables. Le contenu de chaque camion est trié en moins de six minutes en 25 catégories différentes : papier de bureau, papier journal, papier mélangé, carton ondulé, plastique numéro 1, aluminium, etc.

« En combinant le tri mécanique, optique et manuel, notre équipe de production s'assure d'obtenir une qualité supérieure dans le tri et le traitement des matières recyclables. Chaque catégorie de matière est

ensuite accumulée et pressée en ballots pesant environ une tonne chacun », explique Jean-Sébastien Daigle.

Lors des premières étapes du tri, une équipe de pré-trieurs s'assure de retirer tous les objets non-recyclables pouvant entraîner des blocages dans le centre. Ensuite, une série de séparateurs mécaniques permettent de trier les principales catégories de matières, comme le papier et le carton, les contenants de plastique et de métal ainsi que le verre. Une équipe d'experts effectue un suivi en continu pour assurer une qualité optimale de la production.

Couture Rochette et Associés inc.

*Cabinet en assurance de dommages
Cabinet de services financiers*

www.couturerochette.ca

Nous sommes fiers de contribuer
à la croissance de cette organisation
innovante et aux valeurs humaines.

Félicitations à toute l'équipe!

TRANSPORT
Michel
MARCOTTE

**VOTRE PARTENAIRE EN TRANSPORT
depuis plus de 35 ans !**

Transport complet, local ou longue distance.
Consultez notre site pour connaître tous
nos services :

transportmichelmarcotte.com





Les contenants et les matières fibreuses passent ensuite dans une série de trieuses optiques à jet d'air comprimé. Il s'agit d'équipements à la fine pointe de la technologie récemment installés dans les principaux centres de tri.

Ces lecteurs optiques peuvent détecter précisément le type de matière qui passe à chaque instant à travers leurs faisceaux optiques. Les jets d'air comprimé permettent de projeter les objets vers la ligne de tri appropriée. Ces équipements ultramodernes peuvent trier jusqu'à 600 produits chaque minute !

Cantin Industriel
est fier de contribuer au succès de
Société Via

en tant que partenaire de choix
en fournitures industrielles.

Félicitations à toute l'équipe!

 **CANTIN** - **150^e**
INDUSTRIEL | DEPUIS 1872

à vous outiller
dans tous vos projets.

418-525-7123

info@cantinindustriel.com cantinindustriel.com

« Nos trieurs font ensuite un travail hors-pair de contrôle-qualité à la suite du tri optique, ce qui assure une qualité optimale du tri de chaque catégorie de matières recyclables. Chaque catégorie de matière est ensuite accumulée dans un casier dont le contenu est automatiquement dirigé vers la presse pour la mise en ballots afin d'optimiser le transport vers nos partenaires recycleurs. Une exception est le verre, qui est expédié à l'aide de camions spécialisés vers d'autres recycleurs québécois. »

Grâce à l'expertise de l'équipe et la technologie des équipements de Société VIA, ce sont plus de 500 ballots qui sont produits chaque jour dans l'ensemble de ses centres de tri, avec des indices de pureté avoisinant 99%.

La plupart des usines de transformation sont concentrées dans la partie ouest du Québec. C'est là que sont acheminées les matières triées auprès de plusieurs clients.



*Merci de votre confiance.
Nous sommes fiers de travailler
à vos côtés!*

Rivière-du-Loup
418 867-2221

Encouragez l'économie locale!



**Ressource
Le Phare**

418 766-8969 • ressourcelephare.ca

99, boulevard du Portage des Mousses
PORT-CARTIER



NOTRE MISSION

Le Phare est une entreprise d'économie sociale née sur une base communautaire en 1998, accréditée entreprise adaptée en 2002. Notre mission est la création d'emploi pour des personnes avec des limitations fonctionnelles dans le domaine du recyclage.



NOUS SOMMES FIERS DE TRAVAILLER
AVEC VOUS. **NOS FÉLICITATIONS!**



418 867-4578
rmgprevention.com

**GRONDIN
NADEAU** ENTREPRENEURS
GÉNÉRAUX

GRONDINNADEAU.COM
T. 418 833.7762

R.B.O.: 1633-6950-88



**LE RÉSEAU DE CENTRES
D'ENTRETIEN ET
RÉPARATION POUR
CAMIONS ET REMORQUES!**

**L'EFFICACITÉ
QUI FAIT DU
CHEMIN**

5 rue du Parc Industriel
Saint-Urbain
T. 1 888 239 1481
frank@crofttransport.com



www.crofttransport.com

« Nous constatons depuis plusieurs mois certaines tendances comme la valeur des matières recyclées qui est en hausse, en raison notamment des pénuries que plusieurs manufacturiers connaissent. La hausse fulgurante des achats en ligne fait aussi exploser la demande de carton pour produire les emballages. Aussi, le prix élevé du pétrole, essentiel dans la fabrication du plastique, fait en sorte que cette matière recyclée est de plus en plus précieuse pour certains fabricants. Les débouchés pour les différentes matières que nous récupérons sont donc nombreux », déclare Jean-Sébastien Daigle.

Des enjeux liés à l'augmentation du coût de transport favorisent également les entreprises comme Société VIA. « Ça en oblige plusieurs à se tourner davantage vers les fournisseurs locaux, ce qui encourage l'économie dite circulaire. La conjoncture est donc excellente pour les entreprises comme nous ! »

QUATRE CENTRES DE TRI BIEN IMPLANTÉS AU QUÉBEC

Le tout premier centre de tri de Société VIA a été évidemment construit à Lévis, en 1991. En 2005, les installations ont connu un agrandissement pour faire face à un volume accru de matières recyclables. Un autre agrandissement a été apporté au centre de tri en 2016, principalement du côté de l'entrepôt.

« L'an dernier, nous avons refait la façade de notre siège social et aménagé une terrasse pour le bien-être de nos employés. À Lévis, l'usine principale est située tout juste derrière nos bureaux administratifs de la rue des Riveurs et les effectifs totaux atteignent une centaine de travailleurs. Nous avons aussi au cours des dernières années procédé à la modernisation de nos équipements. Dorénavant, ce sont cinq robots qui agissent comme lecteurs optiques et chacun peut trier dix produits à la seconde. »



Centre de tri complet, l'usine de Lévis recueille les matières récupérables des MRC de Bellechasse, de la Nouvelle-Beauce, de Lotbinière et de la ville de Lévis. Elle reçoit de plus les intrants d'une portion de Charlevoix, de la Haute-Côte-Nord et de la MRC de Manicouagan. Elle traite annuellement 50 000 tonnes de matières, dont 18 000 proviennent uniquement de l'agglomération lévisienne.

Du côté de Rivière-du-Loup, Société VIA y est implantée depuis 1999. « À l'époque, l'organisme qui gérait les matières recyclables dans ce coin du Bas-Saint-Laurent connaissait des difficultés financières et avait dû cesser ses opérations et congédier ses employés, dont la majorité présentait des limitations. La Ville de Rivière-du-Loup avait alors racheté le bâtiment et nous avons pris entente pour le louer et y opérer nos propres équipements.

CQEA
LESE*CEPTIONNELS.ca

Le Conseil québécois des entreprises adaptées est fier de souligner 45 ans d'implication. Bravo Société VIA!



Fier partenaire de
Société VIA!



TRANSPORTS GÉNÉRAUX

Histoire à succès

Au fil des années et avec l'augmentation du tonnage des matières récupérées et triées, le bâtiment est devenu trop petit. Nous nous sommes assis avec la Ville et avons envisagé un agrandissement, une option qui s'est vite révélée non viable étant donné les mises aux normes à réaliser au niveau du toit et de la structure, entre autres. Bref, il en coûtait moins cher de repartir à neuf», relate Jean-Sébastien Daigle.

Les nouvelles installations inaugurées l'an dernier sur la rue Henry-Percival-Monsarrat, dans le parc industriel de l'endroit, totalisent un investissement de plus de 13 millions de dollars. Ce centre de tri, le plus imposant et le plus moderne dans l'est du Québec, dispose d'une superficie de 37 000 pieds carrés, auxquels il faut ajouter la section bureau de 4 000 pieds carrés répartie sur deux étages.

L'entreprise adaptée y emploie plus de 50 personnes dont la majorité présente des limitations fonctionnelles. On retrouve ces travailleurs dans les opérations de tri et à la réception.

Ce centre de tri recueille les matières recyclables telles le papier, le carton, le métal et certains plastiques en provenance de plusieurs endroits dont Montmagny, Rivière-du-Loup, les MRC de Kamouraska, Témiscouata, L'Islet et même d'aussi loin que la Gaspésie.



Gardons les contenants dans la boucle et non dans nos cours d'eau.



Chez TOMRA, nous transformons les habitudes de la société afin de maintenir les ressources précieuses dans une boucle continue d'utilisation et de réutilisation.



TOMRA

Joignez la boucle!
info.canada@tomra.com



NIR: R-004739-0

Heureux d'être associé à votre succès.

Félicitations à Société Via!

125, Rang 7 • Irlande, Qc • G6H 2M2

T. 418 423-2868 • F. 418 423-4609
Courriel: info@transportguillemette.com



La mission et l'ouverture d'esprit de Société Via en font notre partenaire de confiance depuis 25 ans. Un collaborateur d'exception avec qui nous donnons vie à l'économie circulaire.



Heureux
45^e anniversaire,
de tout cœur!



ue
univers emploi

COMMUNIQUEZ AVEC NOUS !
418 314-0404

- ✉ info@universemploi.ca
- 📘 Univers emploi
- 🌐 universemploi.ca



« La capacité d'accueil et de traitement des matières est évaluée à 30 000 tonnes métriques par quart de travail, ce qui place les installations de Rivière-du-Loup parmi les centres de tri de moyenne envergure », de préciser le président-directeur général.

Implantée dans la ville de Québec depuis 2009 sur la rue Provinciale, dans le parc industriel Saint-Malo, Société VIA y opère un centre de tri qui reçoit plus de 65 000 tonnes de matières par année. « Tous les plastiques, métaux, cartons papiers et verres collectés dans les bacs bleus des municipalités formant la communauté urbaine de Québec y sont recueillis. En plus de la ville-centre, des villes comme Saint-Augustin-de-Desmaures, L'Ancienne-Lorette, Val-Bélair ainsi que Stoneham et Tewkesbury. »

Près de 75 employés y sont en charge du tri, de la gestion et des autres opérations. Un partenariat gagnant-gagnant avec la Ville de Québec permet aussi à l'entreprise de jouer un rôle d'expert-conseil quant à l'optimisation de ce centre.

Finalement, le dernier-né des centres de tri de Société VIA est installé à Saguenay. Depuis le 4 mai 2020, elle y a débuté son mandat de dix ans comme opérateur du centre de tri situé dans le secteur Chicoutimi. En partenariat avec la municipalité, l'entreprise adaptée a pour mission de gérer et d'opérer les installations actuelles appartenant à la Ville, mais dont l'exploitation est confiée à l'externe.

FÉLICITATIONS À SOCIÉTÉ VIA!



EQIP
SOLUTIONS / GÉNIE

UNE DIVISION
DE EQIP SOLUTIONS
EXPERTS-CONSEILS INC.

WWW.ESGENIE.COM



NOTRE MÉTIER :

CONCEVOIR DES OUVRAGES
DURABLES ET PERFORMANTS

LÉVIS

8165, rue du Mistral
bureau 201

418 838-9789

SAINT-GEORGES

430, 107^e rue
bureau 200

418 228-2223

Faire Autrement

pour inspirer l'action écoresponsable!



Projets et services en environnement pour les
ÉCOLES | CITOYENS | ORGANISATIONS

Fier partenaire de la Société VIA depuis 2010!

COOPFA
inspirer l'action
écoresponsable

En action à travers le Québec
coopfa.com | 418 833-2949

« C'est un grand sentiment de fierté qui a marqué le début de nos opérations dans cette magnifique région. En assurant la continuité des opérations du centre de tri de Saguenay, Société VIA participe à la création de nouveaux emplois. Pour nous, une priorité demeure, celle de faire vivre notre mission sociale, et ainsi offrir un milieu de vie qui permet à chacun de trouver le bien-être au travail », indique Jean-Sébastien Daigle.

La capacité actuelle y est évaluée à environ 30 000 tonnes par quart de travail. Toutefois, dès 2023, un tout nouveau centre de tri sera érigé afin de répondre à la demande croissante. Ce projet d'envergure planifié par les instances municipales nécessite l'expertise de Société VIA,

qui apporte sa couleur afin que les installations futures répondent aux normes et aux besoins des employés et de la clientèle.

LES EMPLOYÉS, LA FORCE VIVE DE L'ORGANISATION

Société VIA emploie plus de 330 personnes dont plusieurs présentent une limitation, principalement des employés dédiés aux tâches de tri, d'opérations et de contrôle de la qualité. « Ils représentent la force vive de l'entreprise. Par leur engagement, ils réalisent non seulement un travail essentiel pour la société, mais le font aussi avec compétence et dévouement. Ils assurent ainsi un traitement de qualité supérieure des matières recyclables et offrent à nos clients des produits parmi les meilleurs dans l'industrie au pays », confie le PDG.



Éco
Entreprises
Québec

Allié des centres de tri depuis plus de 15 ans.

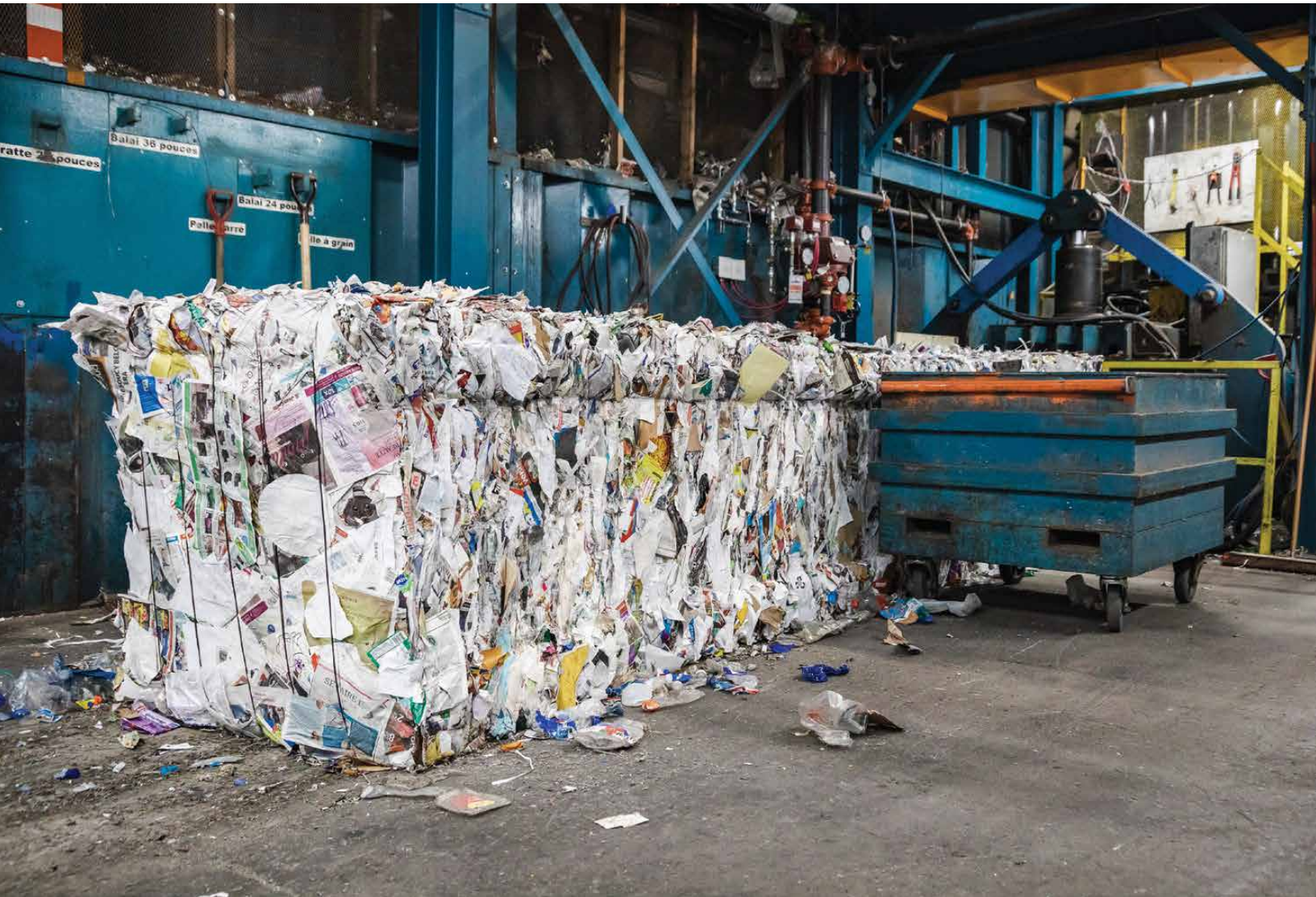
**Bravo à Société VIA
pour ses 45 années
au cœur du recyclage!**

eeq.ca

Histoire à succès

Chez Société VIA, les tâches simples et répétitives du tri ne constituent pas un obstacle au recrutement et à la rétention du personnel. Au contraire, elles se veulent rassurantes pour quelqu'un aux prises par exemple avec des troubles anxieux. « Tout le monde peut s'épanouir au travail et nos employés en sont la preuve. Nous gardons toujours en

tête notre mission d'intégration au travail et des éducateurs spécialisés sont présents dans chacun de nos centres afin d'accompagner les employés non seulement dans leur vie professionnelle, mais aussi au niveau des aspects plus personnels. »



UN TRANSPORTEUR DE CONFIANCE!

TRANSPORT
YNGONTHIER

1 800 839-7311 | www.yngonthier.com

FIER PARTENAIRE DE SOCIÉTÉ VIA!

Félicitations à toute l'équipe
de Société VIA!

TRÉSCA

418 603-2546 | info@tresca.ca

6150, rue St-Georges, bureau 304, Lévis

LA COURTISANE
CAFÉ BOUTIQUE | TRAITEUR | RÉCEPTION

418 837-6480
poste 102

5691, rue Saint-Louis, LÉVIS
info@traiteurlacourtisane.com

WWW.TRAITEURLACOURTISANE.COM

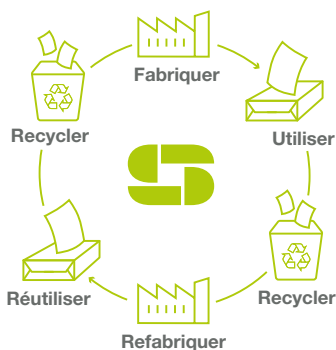


Il est important de mentionner qu'avec cette vision humaine qui anime les façons de faire, c'est la technologie qui est intégrée au service des employés et non l'inverse. « Nous investissons bien sûr dans de nouveaux équipements pour gagner en qualité et en efficacité, mais cela se traduit toujours par des tâches physiques moins exigeantes pour nos employés. La qualité de vie au travail est primordiale au sein de notre organisation. »

Pour voir à la bonne marche des opérations, l'équipe de direction est composée de Jean-Sébastien Daigle, président-directeur général, Mélanie Côté, directrice des ressources humaines, Hélène Proulx, directrice des finances, Guillaume Chabot, directeur d'usine à Lévis, Yannick Lagacé, vice-président aux opérations et directeur d'usine

à Québec, Jimmy Bouchard, directeur d'usine à Rivière-du-Loup et Pierre Paradis, directeur d'usine à Saguenay. Société VIA est également privilégiée de pouvoir compter sur l'expérience et les connaissances de ses dix administrateurs et administratrices chevronnés, issus des différents horizons et entreprises, que ce soit des coopératives, des entreprises privées ou des entreprises d'économie sociale.

Ayant à cœur l'évolution et la saine gestion, les membres du conseil d'administration mettent à profit leurs compétences afin d'appuyer la Société VIA dans la poursuite de sa mission première, celle de créer dans un cadre d'intégration et d'adaptation des emplois pour des personnes ayant une limitation fonctionnelle.



Créer un avenir durable, une fibre recyclée à la fois.

Fibres Sustana à Lévis fabrique des fibres recyclées de qualité supérieure, durables, certifiées FSC® pour l'industrie du papier d'impression, du papier tissu et de l'emballage alimentaire.

FIBRES SUSTANA
fibresustana.com



Le conseil d'administration est formé de Julie-Suzanne Doyon, présidente, Jean-François Nolet, secrétaire ainsi que des administrateurs Josée Goupil, Michel Henry, Sonia Marceau, Patrice Denis, Anne Rouleau, Guylaine Sénéchal, Louise Lamontagne et Denis Beaumont.

recyclables collectées sur leur territoire. Cela permettra de créer de nouveaux emplois adaptés de qualité et nous donnera les coudées franches au niveau financier pour poursuivre nos différents projets d'amélioration dans nos installations.»

TOURNÉE VERS L'AVENIR

La direction de Société VIA demeure ouverte pour du développement futur. « Nous répondrons présents si des municipalités ou des MRC nous approchent pour que nous puissions traiter les matières

Actuellement, l'heure est à la transformation numérique au sein du département des finances de Société VIA à Lévis. Les nombreux bénéfices apportés par cette révolution 4.0 seront tangibles très prochainement, assure Jean-Sébastien Daigle.

**CONTENEUR
PERREAULT GAGNÉ**

**LOCATION DE CONTENEURS ET
SERVICE DE TRANSPORT**

Conteneurs ouverts et fermés de 10 à 45 verges cubes

Tél. : 418 868-1222

Yvan Perreault, propriétaire

Les Entreprises Perreault Gagné inc.
195, Route de la Montagne, Notre-Dame-du-Portage

SOLENO
La maîtrise de l'eau pluviale

**1^{ER} DÉVELOPPEUR
DE SOLUTIONS DURABLES
POUR LA MAÎTRISE DE L'EAU PLUVIALE**

soleno.com

Produits
REPLAST
Products

DES PRODUITS DYNAMIQUES, DURABLES,
STYLISÉS ET UNIQUES!

819 336-2440

1350, chemin Quatre Saisons
Notre-Dame-du-Bon-Conseil

www.produitsreplast.com

Dans un autre registre, l'enjeu de pénurie de main-d'œuvre est à prendre très au sérieux par la direction. « La rareté d'employés, notamment dans le secteur manufacturier, pousse les entreprises conventionnelles à recruter de plus en plus de travailleurs qui ont une limitation, ce qui réduit évidemment notre bassin de main-d'œuvre. C'est la raison pour laquelle nous investissons constamment dans le bien-être de nos employés pour demeurer attractifs. Présentement, si on compte nos quatre centres de tri, une trentaine de postes sont à combler », conclut le gestionnaire.

Malgré tout, la conjoncture est favorable: un modèle d'affaires bien rodé, des installations hautement technologiques, des employés fiables et compétents, un marché à la hausse et une sensibilité accrue de la population envers les questions environnementales et la santé de notre planète.

- Près de 330 employés dont plus de 60% doivent composer avec des limitations fonctionnelles
- Plus de 1 000 000 de tonnes de matières recyclables détournées de l'enfouissement depuis 1992, soit l'équivalent de 400 piscines olympiques
- Plus de 400 000 tonnes de gaz à effet de serre qui n'ont pas été émises depuis 1992
- Plus de 5 000 000 d'arbres épargnés par la coupe depuis les débuts de Société VIA

Faits saillants



**CENTRES DE TRI
EN OPÉRATION**

4



**MUNICIPALITÉS
DESSERVIES**

+ de 175



**MATIÈRES RECYCLÉES
PAR ANNÉE**

142 000 tonnes



**BACS BLEUS
TRIÉS PAR ANNÉE**

9 800 000



**CAMIONS TRIÉS
PAR ANNÉE**

28 400



**FÉLICITATIONS À
TOUTE L'ÉQUIPE DE SOCIÉTÉ VIA!**



396, RUE TÉMISCOUATA, C.P. 744 | RIVIÈRE-DU-LOUP

418 862-3346
SANS FRAIS: 1 800 463-1334

WWW.JMBASTILLE.COM

f /JMBASTILLE

Des hydromels lévisiens se distinguent à l'international

L'entreprise lévisienne Cru d'Abeille - Brasseurs d'hydromel basée à Lévis (secteur Lauzon) a remporté trois médailles lors de l'édition 2022 du Texas Mead Cup organisée en mars par la Texas Mead Association. Cette compétition américaine accueille annuellement des hydromelleries de partout en Amérique du Nord.

Les hydromels signés Cru d'Abeille qui ont été primés sont l'hydromel Framboise et Hibiscus, qui a obtenu une médaille d'argent dans la catégorie Session Mead-Semi sweet, l'hydromel Concombre, médaillé de bronze dans la catégorie Other Fruit-Semi sweet et l'hydromel Houblonné, récipiendaire d'une médaille de bronze dans la catégorie Metheglin-Semi sweet.

Les juges ont souligné entre autres le côté équilibré entre les saveurs du miel et des aromates, la clarté et la gazéification exemplaire des produits. « Nous sommes heureux d'être reconnus de cette façon puisque ce sont particulièrement ces aspects qui rendent nos produits uniques. Nous nous efforçons de brasser des hydromels de qualité totalement différents de ce que l'on trouve sur le marché québécois », a indiqué William Audet, cofondateur de Cru d'Abeille.

« La tendance est bien présente aux États-Unis, mais au Québec, nous sommes des pionniers en matière d'hydromels nouveau genre. Nous

allons d'ailleurs présenter nos produits lors d'une conférence de l'Association des apiculteurs du Québec », a pour sa part mentionné François Beaudoin, cofondateur de Cru d'Abeille. Les hydromels de Cru d'Abeille font déjà quelques milliers d'adeptes. Ils sont offerts auprès d'une centaine de points de vente s'étalant de Montréal à Chandler.



A portrait of Sylvain Bouchard, a man with a beard and short hair, wearing a dark suit jacket over a blue button-down shirt. He is positioned on the left side of a blue gradient background. To his right is the FM93 logo, which consists of the letters 'FM93' in a white, stylized font, enclosed within a white semi-circular frame. Below the portrait, there is a teal banner with the text 'BOUCHARD EN PARLE' in white, bold, sans-serif font. Below that, in white text, it says 'AVEC SYLVAIN BOUCHARD' and '15H EN SEMAINE'. In the bottom right corner, the Cogeco Media logo is visible, featuring a stylized 'C' icon and the text 'COGECO MEDIA'.



350 ans d'histoire pour

Beaumont



Municipalité de
BEAUMONT

La Municipalité de Beaumont fête en grand ses 350 années d'existence en 2022.
L'économie du village d'environ 3 000 habitants a été fondée sur l'agriculture.

www.beaumont-qc.com
418 833-3369

C'est en 1672 que l'intendant Jean Talon octroie à Charles Couillard la Seigneurie de Beaumont, de l'est du village jusqu'à la route actuelle de Saint-Charles (route 279) et à François Bissot, la Seigneurie de Vincennes, l'ouest du village. L'agriculture constitue l'activité principale des villageois. Les trois cours d'eau permettent l'opération des moulins.

La population augmente très lentement. Vers 1824, on compte plus ou moins 1 000 âmes. Beaumont ne ressemble pas encore à un véritable village puisque seuls l'église et autres bâtiments religieux d'origine et quelques maisons de ferme forment le centre du village.

o M. le conseiller Donald Mercier et M. David Christopher, le maire

EscaleVR
VENTE ET LOCATION DE ROULOTTES

12, rue de la Chute
Beaumont

mfaucher@escalevr.ca

T. 418 833-5777 | F. 418 833-9868



**VOTRE RÉFÉRENCE
DANS L'ACHAT DE VR!**

CHANGEZ LE VISAGE DE VOS VACANCES

www.escalevr.ca



En 2022, Beaumont reflète encore bien le mode de vie qui prévalait sur la Côte-de-Bellechasse jusqu'au 19^e siècle. Le patrimoine bâti religieux, résidentiel et agricole y est abondant et bien conservé. On retrouve d'ailleurs à Beaumont une quinzaine de maisons de style normand datant du 18^e siècle en bon état de conservation. D'autres belles maisons, un peu plus récentes, illustrent l'évolution de l'architecture résidentielle au pays.

L'Œuvre David Déziel est heureuse de souligner le 350^{ème} anniversaire de la municipalité de Beaumont.

LA RÉSIDENCE DÉZIEL

21, rue Notre-Dame, Lévis

Située dans le Vieux-Lévis et près de l'hôpital, notre résidence qui accueille des aînés autonomes et semi autonomes offre des services de qualité par du personnel attentionné et qualifié.

Surveillance 24/7 • Service alimentaire de qualité • Service de soins infirmiers • Entretien ménager • Service de buanderie • Internet et câble

Nos appartements disponibles de type 2 et demi, sont composés d'une chambre, salle de bain et salon. Un ameublement de base peut être fourni si désiré. Notre résidence est certifiée par l'Agence de la santé et des services sociaux.



POUR INFORMATIONS ET VISITE:
Simon Corriveau, 418-833-3798, poste 6 | directeuodd@gmail.com



Petits fruits biologiques

62, route du Fleuve, Beaumont
418 837-1777 | info@valoy.ca

www.valoy.ca

C'est au cœur de ce paysage vallonné que Beaumont est témoin de l'époque seigneuriale avec ses maisons d'inspiration française, ses chapelles de procession et son église (1733), témoignage du riche passé de la région. C'est sur la porte de l'église Saint-Étienne que fut affichée la proclamation de Wolfe décrétant la chute de la Nouvelle-France en 1759.

L'église a d'ailleurs été refaite à neuf ces dernières années grâce entre autres au dynamisme de la Fabrique.

UN MÉLANGE UNIQUE D'ESPACE URBAIN ET DE PLEIN AIR

Vivre à Beaumont signifie être en mesure de s'établir dans un endroit qui offre un mélange unique d'espace urbain et de plein air.



« Beaumont, c'est la qualité de vie près de la ville, tout en gardant notre style rural et urbain. C'est idéal pour les retraités et les jeunes familles avec un nombre impressionnant de parcs et d'infrastructures de loisirs, confie le maire David Christopher. Ici, nous respectons le passé et l'environnement à mesure que nous grandissons vers l'avenir. »

L'économie est grandement basée sur l'agriculture et on y retrouve une grande variété de commerces et services, tels dentistes et vétérinaires, ainsi que des petits et grands contracteurs.



R.B.Q. 5710-7286-01

PRO-PHIL
CONSTRUCTION INC.

CONSTRUCTION & RÉNOVATION
Résidentiel - Commercial

N'hésitez pas à nous joindre! **418 255-9172**

pro-phil.construction@hotmail.com

VOTRE CENTRE AUTOCARE

YANICK RIOUX INC.

CHEZ RIOUX, ON S'OCCUPE DE TOUT

179, route du fleuve
Beaumont

418 603-4131

R.B.Q.: 8268-0323-55

EXCAVATION

B.O. INC.

B. 418 837-2117 | C. 418 569-8956
435, chemin Ville-Marie, Beaumont

Fièremment établie dans la municipalité de Beaumont!

Portrait économique

Municipalité de Beaumont

À cela s'ajoutent un CPE, une garderie, l'école primaire La Marelle, une bibliothèque, les résidences privées pour aînés le Manoir du Coteau et la Croisée du Bonheur, faisant de Beaumont un endroit complet où il fait bon vivre.

Beaucoup de villégiateurs et la présence de campings font grimper le nombre d'habitants à Beaumont en période estivale. Des développements résidentiels sont d'ailleurs en cours pour assurer la vitalité de l'endroit. Une belle fierté demeure le rétablissement et le développement du Moulin de Beaumont par monsieur Jacques Leclerc, ces dernières années.

Selon le maire, de plus en plus de gens choisissent de vivre à Beaumont pour son paysage, sa faune, son air frais et ses produits du terroir, tout à proximité des commodités d'une grande ville.

« Nous sommes choyés par les magnifiques parcs de Vincennes, La Chesnaie, ainsi que plusieurs petits parcs de secteur et espaces verts et bien sûr, le fameux Moulin de Beaumont. Nous sommes entourés d'une belle campagne, des campings et des chalets multiples qui nous mènent à la beauté du fleuve », résume le maire.



École de la marelle 

116, chemin du Domaine, Beaumont
418 838-8516
info@cscotesud.qc.ca

Site web
www.marelle.cscotesud.qc.ca

Centre d'Épanouissement Thérèse Gagnon

Boutique cadeaux, formations et soins

www.CETG.ca

Concept Design Paysagiste

Un service professionnel d'entretien et d'aménagement paysager

418 903-9423
info@conceptdesignpaysagiste.com

conceptdesignpaysagiste.com 

LA GRANDE FÊTE DU 350^e DE BEAUMONT BAT SON PLEIN

En choisissant « Au gré des Saisons » comme thème principal, le Comité des Fêtes du 350^e désire mettre en valeur la façon d'habiter le territoire au fil des siècles, et ce, à travers des activités rappelant des faits du passé certes, mais aussi plus contemporaines.

On compte trois événements phares pour célébrer les 350 ans : le lancement des Fêtes avec « Célébrons l'hiver » qui s'est tenu en février, la Fête au Domaine seigneurial en juillet et la Grande fête de clôture en décembre.

VOICI QUELQUES ACTIVITÉS À NE PAS MANQUER :

- Le tournoi de golf du maire le 18 juin
- La célébration de l'été débutera avec la Fête nationale
- Les mois de juillet et d'août avec cinq concerts du 350^e en musique (tous les vendredis)
- Les 30 et 31 juillet, la grande Fête au Domaine seigneurial de Beaumont.

Tout au cours de l'automne, diverses activités souligneront des événements clés comme « Célébrons les récoltes », l'Exposition de machinerie agricole à traction animale et le spectacle du Chœur de Bellechasse, les Journées du patrimoine religieux, notamment avec la Musique du Royal 22^e Régiment (r22er.com) à l'Église, les 25 ans du « Festival du Conte du Littoral en Bellechasse », et plus.

Le 4 décembre, la « Grande fête de clôture des Fêtes du 350^e »



EXCAVATION
B
BILODEAU
BEAUMONT

RBO: 8270-8793-41

Excavation • Terrassement • Vente et installation de fosse septique • Biofiltre Écoflo • Marteau hydraulique
 Réparation de drain

T. 418 835.6115 | C. 418 808.7287

C. 418 808.0287 | C. 418 808.8287

540, rang Ville-Marie, Beaumont

Un milieu de vie
exceptionnel

418 833-5555 poste 1
 info@manoirducoteau.com

Manoir du Coteau
 BEAUMONT
 Résidence pour aînés

3, rue du Coteau, Beaumont
manoirducoteau.com

La boulangerie Le Croissant de lune

a rouvert ses portes dans le secteur Saint-Romuald

Après avoir procédé à l'acquisition du fonds de commerce de la boulangerie Au croissant de lune plus tôt cette année, Killian Scharlipp et Claude Thibault ont pu accueillir leurs premiers clients au 265, rue Saint-Robert à Lévis (secteur Saint-Romuald) le 17 mars dernier.

Les deux associés, Killian Scharlipp et Claude Thibault, ont investi au total 200 000 dollars dans l'acquisition du commerce, certaines améliorations locatives et l'achat de divers équipements.

Killian Scharlipp, qui détient une formation de boulanger obtenue en France, voit à la bonne marche des opérations de production. Assisté d'une petite équipe qui aligne entre autres un pâtissier, il est en mesure de proposer plusieurs produits dont des baguettes de style français, différentes variétés de pains, sans oublier des pâtisseries, des viennoiseries et plus encore.

Plusieurs autres produits pourraient venir garnir les tablettes au cours des prochains mois, notamment des pizzas. De plus, les deux

propriétaires espèrent ouvrir éventuellement deux autres succursales du Croissant de lune, tant sur la rive-sud que sur la rive-nord.



Rythme au travail

En semaine
dès 8h30

rythme
102.9

Le rythme
de Québec

COGECO
MEDIA



PARTENAIRE DE VOTRE SUCCÈS

SADC
+CAE

Vers un virage vert

Le programme **virage vert**, c'est un levier s'adressant aux PME des régions pour faciliter l'adoption de **pratiques d'affaires durables**.

- Gestion des matières résiduelles
- Efficacité énergétique
- Bilan carbone
- Réduction des gaz à effet de serre
- Cycle de vie d'un produit
- Écoconception
- Optimisation du transport
- Approvisionnement responsable
- Modèle d'affaires durables



Nous prenons en charge une partie des honoraires d'expertises externes spécialisés pour accélérer votre transition verte.

Saisissez l'opportunité de **développer durablement** votre entreprise !



Steve Beaulieu, meunier artisan
Corporation de la Seigneurie des Aulnaies, Saint-Roch-des-Aulnaies
Préserve le savoir-faire ancestral dans la modernité durable.



Annie Couture, KUPA Station à Saint-Henri
Change le monde une bouteille d'eau à la fois.



Anthony Bisson et Alexandre Boucher Doddrige
HerbiaEra, Saint-Agapit
Simplifient au maximum la culture à domicile.

SADC de Lotbinière

418 728-3330
sadclotbiniere.qc.ca

SADC Bellechasse-Etchemins

418 642-2844
sadcbe.qc.ca

CAE Montmagny-L'Islet

418 248-4815
caeml.qc.ca



Construction Rémi Caron,

un entrepreneur général de choix dans les régions de L'Islet et Montmagny

Depuis 2014, Rémi Caron et son équipe font leur marque dans les MRC de Montmagny et L'Islet en raison de leur savoir-faire, de la qualité de leur travail et du cœur qu'ils mettent à l'ouvrage. Ainsi, l'entreprise de Saint-Aubert s'est forgée une réputation d'excellence, notamment dans les secteurs résidentiel et commercial.

L'aventure entrepreneuriale a débuté de façon modeste pour Rémi Caron, qui avait auparavant travaillé pour deux entrepreneurs en construction, en plus d'avoir passé un an dans l'Ouest canadien, toujours dans le même domaine d'activité. « Dès que j'ai pu obtenir ma licence d'entrepreneur général, je me suis parti à mon compte.

Au départ, j'avais à mes côtés une adjointe administrative et deux charpentiers-menuisiers pour m'épauler, deux gars que je connaissais déjà très bien pour avoir pu travailler auparavant avec eux pour le même employeur », relate Rémi Caron.

Fort d'une expérience totalisant vingt années dans les domaines de la construction et de la rénovation, l'entrepreneur a vu son équipe s'agrandir quelque peu au fil des années.

« En m'incluant, nous sommes présentement neuf à l'emploi de Construction Rémi Caron. Mon père, retraité, vient encore nous donner un petit coup de main quand ça déborde, mais je vais diminuer mes demandes pour lui laisser un peu de temps libre ! », lance à la blague le propriétaire.

o Rémi Caron, propriétaire, accompagné de son équipe

R.B.Q. : 5684-0234-01

Construction et Rénovation de Bâtiments
Résidentiel et Commercial

constructionremicaron.com

418 358-0516

133, rue Principale Est, Saint-Aubert
info@constructionremicaron.com



Plus sérieusement, Rémi Caron met l'emphasis sur l'importance des individus qu'il côtoie tous les jours. « Nos employés sont la pierre angulaire de notre succès. Une compagnie de construction sans bons employés, ça ne va pas bien loin. »

D'ailleurs, la plupart des membres de l'équipe sont dans la trentaine, ce qui en fait des gens

à la fois dynamiques et expérimentés. « Ce sont tous des compagnons charpentiers-menuisiers, des gars qui possèdent une bonne expertise et une expérience-terrain notable. Nous avons encore beaucoup de belles et bonnes années devant nous. »

Au fil du temps, Construction Rémi Caron a accueilli dans ses rangs un estimateur et

chargé de projet qui a aussi pratiqué le métier de menuisier, un plus pour bien estimer dès le départ le coût d'un chantier, sans mauvaise surprise. Et fait non négligeable, il a aussi été enseignant de dessin technique, ce qui fait de lui une ressource précieuse pour les clients de l'entreprise, notamment dans la conception de plans de maisons et de bâtiments commerciaux.



R.B.Q. : 8235-2501

Entrepreneur Électricité & Plomberie

81, rue Saint-Jean-Baptiste Ouest
Montmagny

418 248-0210 | Urgence : **418 248-4070**

Besoin de matériel pour vos travaux de plomberie?

**NOUS AVONS UN INVENTAIRE
ULTRA-COMPLET!**

- Toute la quincaillerie nécessaire pour la plomberie & l'électricité.
- Incluant le service et la vente au détail.



Toutes ces expertises et ces forces combinées ont mené au succès et au développement de la PME basée à Saint-Aubert. La clientèle apprécie la qualité des travaux exécutés, la vitesse d'exécution des mandats, la rigueur et le souci du détail ainsi que l'efficacité des opérations.

« Nous sommes tous des travailleurs acharnés, des gens qui mettent beaucoup de cœur et d'énergie à tout ce que nous entreprenons. Très efficaces et flexibles, nous avons développé nos façons de faire afin de livrer davantage même si notre équipe est modeste. Ce que nous faisons, nous le faisons vite et bien, notre équipe est rodée en ce sens. »

DES RÉALISATIONS DIGNES DE MENTION DANS LA RÉGION

En huit années, Construction Rémi Caron s'est imposée comme un choix sûr pour réaliser différents projets de construction et de rénovation.

❄️ CLIMATISATION 🏠 THERMOPOMPE 🏠 GÉOTHERMIE
 ➡️ VENTILATION 🔄 RÉFRIGÉRATION

ICETEC
 CLIMATISATION

RBO : 2643-01-08-40

FUJITSU
 MITSUBISHI ELECTRIC
YORK
 novoclimat
 CAP

RÉSIDENTIEL
 COMMERCIAL
 INDUSTRIEL

SERVICE 24 HEURES

VENEZ DÉCOUVRIR
 NOTRE SALLE DE MONTRE
 357, avenue Taniata, Lévis

418 839-7993
 icetecconfort.com

R.S.Q. : 8282-9011-18

Coffrages C. B.

RÉSIDENTIEL • COMMERCIAL • INDUSTRIEL • AGRICOLE
 PLANCHER DE BÉTON • SOULÈVEMENT DE BÂTIMENT

COFFRAGES CLAUDE BÉLANGER INC.

T. 418 856-3595 | C. 418 868-9869 coffragecb@hotmail.ca

FRUITS & LÉGUMES **RG**
 Pomiculteur Maraîcher
 Emballeur Distributeur

Alexandre Gamache
 VICE-PRÉSIDENT

29, chemin Lamartine Est
 L'Islet (Québec) G0R 1X0
 T 418 247-5478 C 418 241-3347
 alexandre.gamache@fruitsrg.ca



Les différents contrats sont obtenus de gré à gré avec des entreprises privées ou à l'occasion sur invitation. En plus de résidences haut de gamme, l'entrepreneur général a fait de la construction et de la rénovation commerciales l'une de ses spécialités. « Nous disposons d'une belle feuille de route, depuis le début de nos activités. Par choix, nous privilégions toutefois la qualité à la quantité. Ce n'est pas une course, nous ne visons pas à construire 25-30 bâtiments par année », souligne le propriétaire.



OLIVIER PELLETIER
NOTAIRE INC.

Olivier Pelletier, notaire
olivierpelletier@notarius.net | fax 418 247-7325

259, boulevard Nilus-Leclerc, L'Islet, G0R 2C0 | 418 247-7170
598-B, route de l'Église, St-Jean-Port-Joli, G0R 3G0 | 418 598-3193

olivierpelletiernotaire.com

R.B.Q. : 1331-6559-67

SARTO PLANTE inc.

VENTE | DISTRIBUTION | INSTALLATION
RÉPARATION DE PORTES DE GARAGE

418 831-0551
www.sartoplante.com
790, rue J. Ambroise-Craig, Lévis

**CHEVRONS
DIONNE**



10, avenue de Gaspé Est, Saint-Jean-Port-Joli
emmanuelledionne@hotmail.ca
418 358.0889



Fier de collaborer avec vous depuis plusieurs années!

Axys Consultants inc.
1017, boul. Vachon Nord, suite 200
Sainte-Marie, Beauce (Québec) G6E 1M3
Tél.: 418 387-7739
www.axys.qc.ca

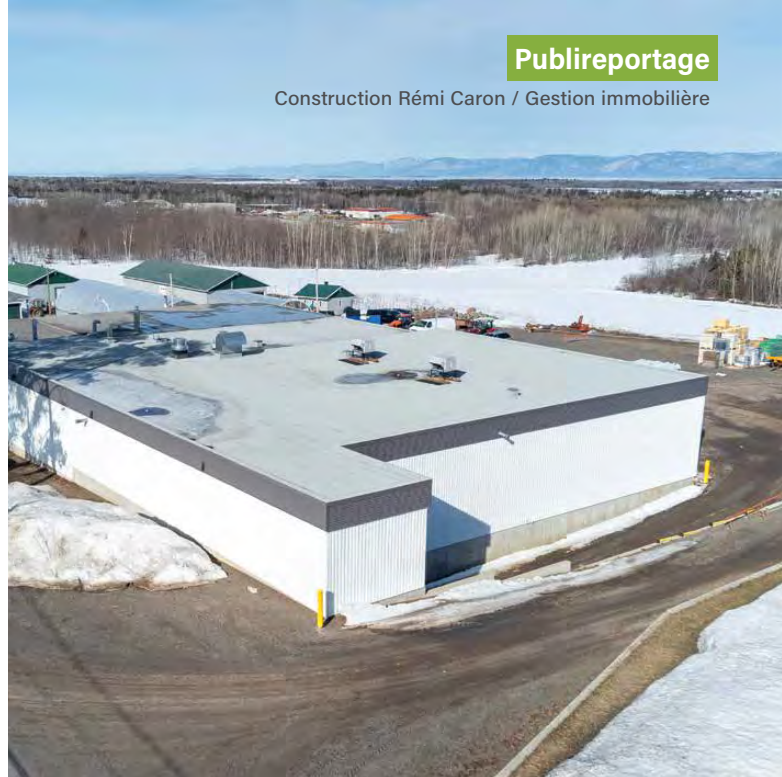
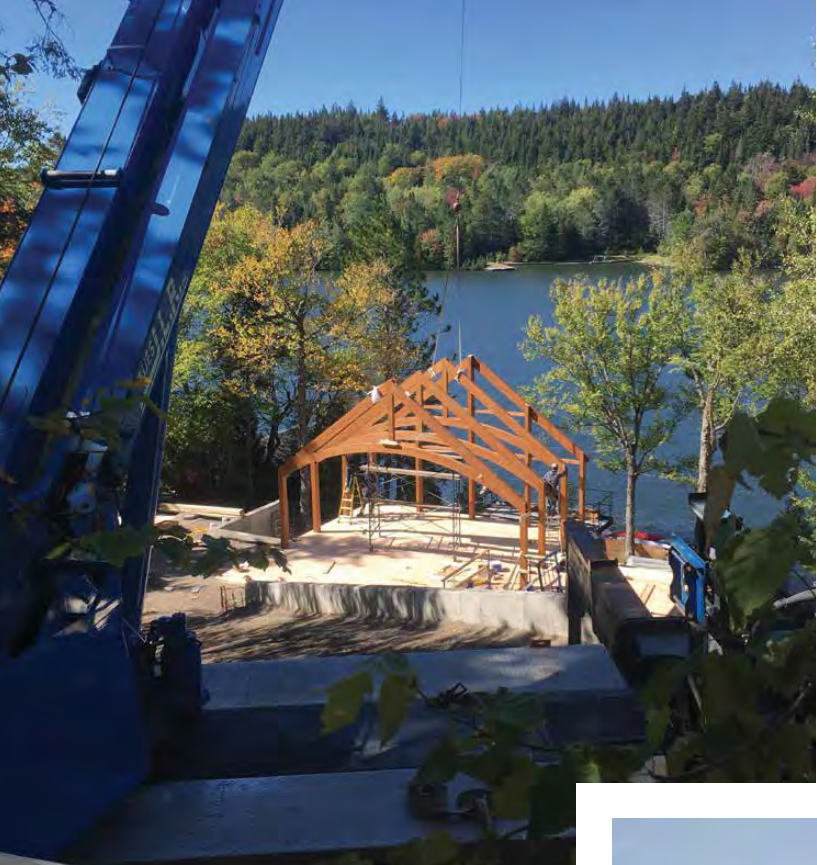


- Métiers d'art et arts visuels
- Plus de 50 artistes québécois
- Boutique-galerie conviviale



418 598.9922
info@leivoir.com

4, avenue de Gaspé, Est
Saint-Jean-Port-Joli **leivoir.com**



Au chapitre des réalisations qui font la fierté de toute l'équipe, on note, en plus de plusieurs résidences érigées un peu partout dans la région, les usines d'Écorad et de PM Précision ainsi que le magasin Prodécor S.V. tous les trois à Saint-Jean-Port-Joli, Fruits et Légumes R.G. à Saint-Eugène, l'usine Exactop à L'Islet, ainsi que les installations de Rabotages L'Islet Nord et de Transport Gybelic à Saint-Jean-Port-Joli.

Le Bistro OK, le Vivoir et Manu Atelier Culinaire portent eux aussi la signature Construction Rémi Caron. « Dans ce dernier cas, on parle d'un immeuble commercial propriété d'un de nos employés, Maxime Blais Caron et de sa conjointe Emmanuelle Dionne. Il a été dessiné par notre estimateur et nous l'avons complètement refait à neuf », précise Rémi Caron.



Stéphane Poitras

VICE PRÉSIDENT INFRASTRUCTURES

stephane.poitras@lesquartiersa.com • 581-671-1043 •
167, chemin des Pionniers ouest, L'Islet, QC, G0R2B0
www.lesquartiersa.com

FÉLICITATIONS POUR VOS RÉALISATIONS

BMR

Avantis
Coopérative





GESTION IMMOBILIÈRE CARONS, UNE NOUVELLE ENTREPRISE À SURVEILLER

L'an dernier, Rémi Caron s'est associé avec deux autres Caron (qui n'ont par ailleurs aucun lien de parenté entre eux) afin de lancer les activités d'une nouvelle entreprise, Gestion immobilière Carons. « Ça permet à mes deux associés, Jogues Caron et Maxime Blais Caron de

bénéficier de leur propre entreprise, de goûter à l'entrepreneuriat. De plus, si jamais une année est marquée par une baisse de la demande en construction pour Construction Rémi Caron et que les contrats se font plus rares, l'équipe pourra s'activer sur des chantiers initiés par Gestion immobilière Carons. Ça garantit du travail à l'année pour tout notre monde », spécifie le coactionnaire.

- Plomberie
- Chauffage
- Brûleur à l'huile

**Plomberie
MARTIN
PELLETIER
Inc.**

Résidentiel - Commercial - Industriel

451, de L'Église, St-Jean-Port-Joli
418 598-3699 • Courriel: pmp@videotron.ca

**Ferblanterie
Ouellet (Oe) inc.**

FÉLICITATIONS !

> VENTILATION
> CLIMATISATION
> CHAUFFAGE
> THERMOPOMPE

info@ferblanterieouellet.com
110, route Martineau
Sainte-Anne-de-la-Pocatière
418 856-2153

MOREAU
PATIOS RAMPES SOLARIUMS

Abonnez-vous!

418 830-0900
info@moreauprs.com
5180, boulevard Guillaume-Couture, Lévis

WWW.MOREAUPRS.COM



ACTUELLEMENT, GESTION IMMOBILIÈRE CARONS S'EST PORTÉE ACQUÉREUR DE TERRAINS DANS LA MUNICIPALITÉ DE SAINT-JEAN-PORT-JOLI POUR Y CONSTRUIRE DES JUMELÉS. LA PREMIÈRE UNITÉ SERA LIVRÉE PROCHAINEMENT ET TOUT CECI VIENDRA BONIFIER L'OFFRE RÉSIDEN- TIELLE DANS LA RÉGION. « C'EST UN BEL AJOUT À NOS ACTIVITÉS D'ENTREPRENEUR EN CONSTRUCTION ET ÇA S'INSCRIT DANS LA CONTINUITÉ », CONCLUT L'HOMME D'AFFAIRES.

Fait saillants



SIÈGE SOCIAL

Saint-Aubert- de-L'Islet



ANNÉE DE FONDATION

2014

SPÉCIALITÉS



Construction et rénovation résidentielle et commerciale



PROPRIÉTAIRE

Rémi Caron



RSD, 8348-3691-33

Lorendo[®]
Portes et Fenêtres

100 ans

lorendo.com | 1 800 463-2024
Québec | Lévis | Montmagny | Rivière-du-Loup

RPM RIVE-SUD

souligne ses 20 ans

Cette année, RPM Rive-Sud de Lévis célèbre ses 20 années d'existence avec des nouveautés, dont un projet d'agrandissement de la salle d'exposition et de nouvelles installations pour les clients au deuxième étage. De plus, la direction a annoncé l'arrivée des motos italiennes Aprilia et Moto Guzzi ainsi que des modèles Husqvarna d'origine suédoise qui feront leur entrée chez le concessionnaire de véhicules de sports motorisés.

Pour Jean-François Ferland, directeur général de l'entreprise, le même objectif anime chacun des membres de l'équipe depuis 2002 : offrir le meilleur service possible à tous les clients qui passent les portes de la concession. « Vingt ans, ce n'est pas rien, et c'est en s'engageant envers notre clientèle que nous pourrions les remercier pour leurs années de confiance et leur fidélité. »

L'entreprise a mis sur pied le Rallye de ses 20 ans, des rendez-vous privilégiés qui, en plus d'offrir des cadeaux et d'organiser des tirages de plusieurs prix, permettront de redonner à la communauté.

« Nous allons en faire profiter les causes qui nous tiennent à cœur. Par exemple, lors de notre premier rendez-vous tenu le 25 février, notre gagnant monsieur Alexandre Côté s'est mérité une location de motoneige pour deux jours et a reçu un montant de 500\$ en argent qui sera versé à la fondation de son choix, soit la Fondation de l'Institut universitaire de cardiologie et de pneumologie de Québec (IUCPQ). La Fondation de l'IUCPQ devient aussi finaliste pour le grand prix en temps et en implication par l'équipe de RPM qui désire offrir à ses clients à aider les causes et les gens », a indiqué Jean-François Ferland.

David Boulet, président de RPM Rive-Sud, a ajouté : « Nous sommes très fiers de pouvoir faire de ce moment important, une période de célébration et de reconnaissance tant pour toute notre équipe que pour nos clients. »



Les député.e.s de la Ville de Lévis présents pour vous et à l'écoute de vos priorités de développement économiques



STÉPHANIE LACHANCE

Députée de Bellechasse
Adjointe parlementaire du ministre de la Famille

250 A, route 279
Saint-Lazare-de-Bellechasse (Québec) G0R 3J0

Téléphone : 418 883-1343 | Sans frais : 866 504-3294
Courriel : Stephanie.Lachance.BELL@assnat.qc.ca



FRANÇOIS PARADIS

Député de Lévis
Président de l'Assemblée nationale

5955, rue Saint-Laurent, bureau 210
Lévis (Québec) G6V 3P5

Téléphone : 418 833-5550
Courriel : Francois.Paradis.LEVI@assnat.qc.ca



MARC PICARD

Député des Chutes-de-la-Chaudière
Vice-président de l'Assemblée nationale

730 avenue Taniata, bureau 230
Lévis (Québec) G6Z 2C5

Téléphone : 418 834-0015
Courriel : Marc.Picard@assnat.qc.ca

Nous sommes là pour vous,
n'hésitez surtout pas à nous contacter!

Tu as du talent pour la vente?

VIENS NOUS LE PROUVER!

Depuis 2005, nos magazines d'affaires rejoignent une clientèle pointue de décideurs, de femmes et d'hommes d'affaires dynamiques qui font bouger l'économie.

Joins-toi à nous et viens nous aider à les faire rayonner dans nos pages et sur le web!

vé

vitalité économique



RESPONSABILITÉS

Vendre des espaces publicitaires à une clientèle d'affaires

Atteindre ou dépasser les objectifs de vente fixés

Assurer le suivi avec les clients et nos graphistes



EXIGENCES DU POSTE

Aptitudes en vente

Débrouillardise

Goût pour les défis

Sens de l'organisation

Capacité à travailler seule



RÉMUNÉRATION

Salaire de base

Commissions

Bonis de performance

Assurances collectives

NATURE DU POSTE

Nous recherchons **UN.E REPRÉSENTANT.E DES VENTES** en prévision de l'ouverture d'un nouveau territoire, soit le secteur sud de Chaudière-Appalaches :

- ◆ MRC Les Etchemins
- ◆ MRC Nouvelle-Beauce
- ◆ MRC Robert-Cliche
- ◆ MRC Beauce-Sartigan
- ◆ MRC Les Appalaches



VIENS TE JOINDRE À NOTRE ÉQUIPE!

info@vitalite-economique.com

WWW.VITALITEECONOMIQUE.COM



LA CHAMBRE
DE COMMERCE
DE LÉVIS

Fier finaliste au

GALA

CONSTRUCTION

PELCO

R.B.Q. : 2549-7330-58

MERCI DE VOTRE CONFIANCE !

les
Pleïades
Prix d'Excellence

FLEXIBLE - HUMAIN - INNOVANT
LOGISTIQUE CAF
TOUJOURS UNE SOLUTION

Logistique CAF :

La solution à vos casse-têtes d'entrepôt

« Il y a toujours une solution ». Cette phrase, le président et fondateur de Logistique CAF, Frédéric Fortier, la répète constamment. Son entreprise offre des services de gestion d'entrepôt et d'inventaire, de gestion de commandes, de gestion de transport et de location de remorques.

Sa passion : la logistique et l'impartition. De façon imagée, on pourrait dire le quotidien de lui et son équipe, c'est de jouer à Tétris. Vous savez, ce jeu dont le but est ligne par ligne, de placer les blocs de façon stratégique pour perdre le moins d'espace possible ? Chez Logistique CAF, c'est le même principe, mais à grande échelle, avec des palettes dans des entrepôts.

« Pour plusieurs compagnies, gérer leur inventaire, l'entrepôt, le manque d'espace, s'occuper des commandes, gérer le transport, c'est un casse-tête. Nous, on les aide à gagner du temps et à se concentrer sur ce qui compte réellement, soit leur développement d'affaires, l'innovation au niveau de leurs produits », explique Frédéric Fortier.

C'est ainsi que dans leurs quatre entrepôts de Chaudière-Appalaches - Lévis secteur Lauzon et Saint-Charles-de-Bellechasse - l'entreprise de service entrepose l'inventaire d'autres compagnies. Elle fait également de la manutention de marchandise.

« On entre et on sort les palettes de l'entrepôt. On fait aussi la manutention de boîtes à partir de conteneurs. À même nos locaux, on peut s'occuper de les mettre sur des palettes, pour qu'un transporteur l'expédie au client... de notre client », vulgarise l'homme d'affaires. Logistique CAF possède également 150 remorques, de deux ou trois essieux, qu'elle loue pour du transport ou de l'entrepôt à court ou moyen terme.

o Patrice Gilbert - coordonnateur transport et location remorque, Pierre-Luc Simard - coordonnateur logistique d'entrepôts, Frédéric Fortier - président-fondateur et Vicki Bergeron - coordonnatrice administration et technologies.

LOGISTIQUE CAF
TOUJOURS UNE SOLUTION

Nous carburons aux défis
et nous aimons trouver des solutions adaptées
à vos besoins et à votre réalité.

418 837-5555

www.logistiquecaf.ca

« NOTRE SPÉCIALITÉ,
C'EST LA LOGISTIQUE DE TRANSPORT
ET NON LE TRANSPORT »

Parmi les autres services qu'offre Logistique CAF, il y a la gestion de transport. Ainsi, l'équipe planifie toutes les étapes nécessaires à l'expédition des produits de ses clients. À l'inverse, elle gère l'importation de la marchandise de sa clientèle. « Si un conteneur doit se diriger vers la Chine, nous allons nous charger de trouver la meilleure option de transport. »

Spécialisée en gestion de transport, Logistique CAF ne possède pas et ne possédera jamais une flotte de camions. « Il y a une différence entre la gestion du transport et le transport proprement dit. J'ai choisi que Logistique CAF soit un agent qui trouvera le meilleur transporteur pour notre client. Nous, on facture un service de logistique et de gestion de

transport. En d'autres mots, on fait la planification et on trouve pour nos clients les meilleurs transporteurs. Ce sont ces contacts-transporteurs qui font les déplacements du point A au point B, pas nous. »

LE DOMAINE DU TRANSPORT : UNE AFFAIRE DE FAMILLE

Reste que le domaine du transport est une affaire de famille chez les Fortier. « J'ai travaillé pour mon père, qui avait une entreprise de transport, Transport Fortier/Boostway/Transway, qu'il a vendue en 2005. Par la suite, j'ai été consultant pendant quelques mois. J'aidais les entreprises à trouver des solutions pour être plus efficaces, plus rentables dans leur transport et leur logistique. »

Programmes de coaching et
de formation pour les entrepreneurs
et toute personne visant
l'excellence dans son domaine.

www.francoisdeschamps.ca



François Deschamps

Master Coach en Coaching Entrepreneurial
Le Conseiller 4.0

418 868-4770

info@francoisdeschamps.ca

174, boulevard René-Lévesque Ouest, Québec

Publireportage

Logistique CAF

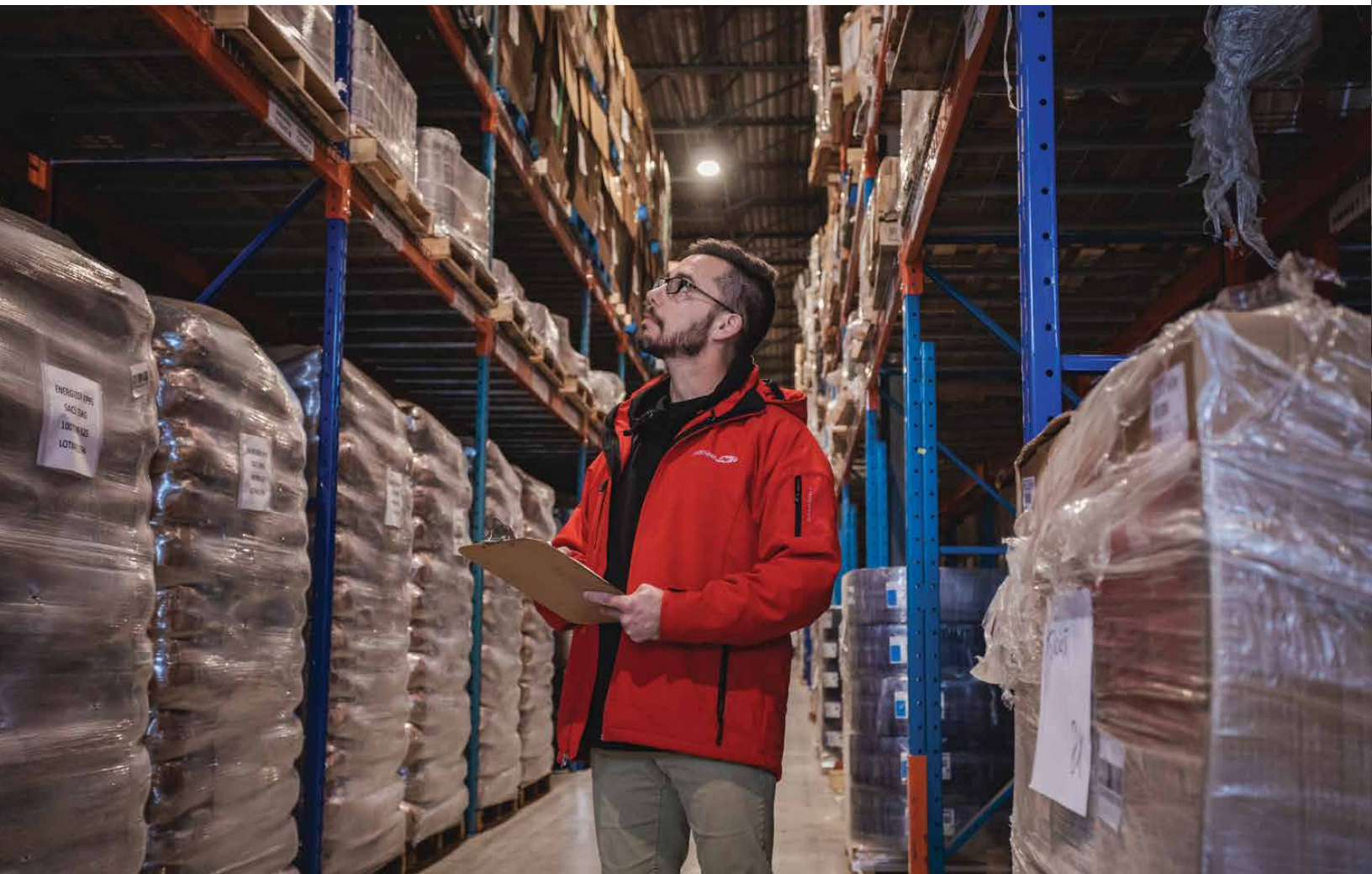
Puis un jour, Frédéric Fortier reçoit l'appel d'un consultant du Groupe Créatech, une firme de Bell. « Il avait besoin d'un courtier qui pouvait organiser le transport d'une trentaine de voyages de l'Alberta vers Saint-Nicolas. Je leur ai fait une proposition, avec des tarifs et ils m'ont choisi. Rapidement, ils ont manqué de place dans leur propre entrepôt.

C'est alors qu'ils m'ont demandé si j'avais 20 000 pieds carrés d'espace. Mon père m'a aidé, j'ai trouvé des employés et on a déchargé de la marchandise, préparé les commandes des pièces et le transport jusqu'à

l'usine de Groupe Labrie Enviroquip, à Saint-Nicolas, et ce, pendant six mois. » C'est ainsi qu'est née Logistique CAF, en 2006.

UN PARADOXE

Quand Frédéric Fortier parle de Logistique CAF, il le fait avec passion. Il explique de façon simple comment remplir un entrepôt de façon efficace, comment maximiser l'espace libre dans ses entrepôts et les points à considérer pour faciliter une bonne gestion des stocks de ses clients.



TURGEON
LETTAGE

SOLUTIONS D'AFFICHAGE

turgeonlettrage.com
418 885-4918

VOUS AVEZ UNE IDÉE ?
UN PROJET ?
NOUS AVONS LA SOLUTION !

Fier de collaborer au succès de
LOGISTIQUE CAF

30 ans

Alliance
SOLUTIONS LOGISTIQUES

Retrouvez-nous sur

ROUTIER • AÉRIEN • MARITIME • ENTREPOSAGE

581 318-8919 | info@alliancesli.com

www.alliancesolutionslogistiques.com

CENTRE DE DISTRIBUTION
TRANSRAPIDE

418 953-6555
1649, rue des Riveurs, LÉVIS

À LOUER

www.transrapide.com



Mais croyez-le ou non, malgré la structure ordonnée de son entreprise, l'homme d'affaires a un déficit de l'attention. Paradoxal, non ? « Je vais être honnête, les dix premières années à titre d'entrepreneur, ça n'a pas été facile pour ma compagnie. On virait parfois en rond, j'ai déjà fait l'erreur de vouloir grossir trop vite. C'était étourdissant. Je dirais que depuis cinq ans, j'ai décidé de m'outiller davantage, j'ai été chercher des conseils de la part de partenaires, de consultants externes. Et l'arrivée de ma conjointe dans ma vie m'a apporté un équilibre. Je suis plus efficace au travail, je décroche une fois rendu à la maison, je m'entraîne régulièrement. J'arrive au travail énergisé. »

LA QUALITÉ > LA QUANTITÉ

Tous ces changements ont apporté une restructuration de l'entreprise. Et au final, cela a fait réaliser à Frédéric Fortier qu'il ne visait pas à

faire exploser son chiffre d'affaires. Ce sont ses quatre espaces locatifs qui lui rapportent le plus de revenus. Toutefois, il souhaite diminuer le nombre de pieds carrés à son actif.

« Au lieu d'avoir quatre entrepôts, mon objectif est de ramener ça à deux entrepôts. Toujours dans le but d'être plus efficace. Je veux optimiser, pour encore mieux répondre à nos clients. Notre formule gagnante, ce sera d'avoir un premier entrepôt avec des palettes de dimensions standards, avec beaucoup de vélocité. »

Le second entrepôt contiendrait des palettes hors normes. « Des palettes hors dimensions, qui sont moins souvent en mouvement. On les mettrait à part, car elles demandent des opérations plus complexes lorsqu'on les déplace. »

FÉLICITATIONS
à Logistique CAF!

Merci de votre confiance,
nous sommes fiers de travailler
à vos côtés.



jbcconseil
COMPTABLES PROFESSIONNELS AGRÉÉS

info@jbcconseil.ca
418 868-1313 | jbcconseil.ca

439, rue Lafontaine, Rivière-du-Loup



TOUJOURS UNE SOLUTION

Logistique CAF tient également à être flexible dans sa gestion interne avec ses employés et à l'être avec ses clients... en leur offrant TOUJOURS UNE SOLUTION.

« Je veux pouvoir m'adapter à un client qui, subitement, a besoin de beaucoup plus d'espace. Il y a quelques années, Boulangerie Vachon, qui est devenue Boulangerie Canada Bread, nous a demandé à une semaine d'avis de leur libérer 10 000 pieds carrés d'espace. Avec les inondations à Sainte-Marie, ça avait affecté leur usine. Ils cherchaient donc un endroit pour faire la gestion de marchandise, un espace qui pourrait accueillir 15 à 20 de leurs employés. Ça a été un défi, mais dans un délai de sept jours, on a réussi. Selon moi, c'est ça être flexible. C'est d'être capable de résoudre un problème. Le client a été reconnaissant de ce qu'on a fait pour lui, et ça a permis un beau partenariat avec eux », se souvient Frédéric Fortier.

La période de la pandémie a également apporté son lot de défis. Entre autres, les coûts de transport ont augmenté de 20 à 30%. Néanmoins, Logistique CAF a été capable de garder le cap.

UNIVESTA
 Contactez-nous pour vos solutions d'assurance
1 855 864-8378
 univesta.com
 AUTO | HABITATION | COMMERCIAL | INDUSTRIEL
 TRANSPORT | SERVICES FINANCIERS

ÉQUIPEMENTS EMU.
 SOLUTIONS COMPLÈTES POUR ENTREPÔTS

Palettier Étagère
 Chariot Élévateur
 Équipement débarcadère
 Optimisation d'espace

418-767-2277
www.emu.ca

Coaching exécutif - Coaching d'équipe
 Compétences de gestion

Service Conseil

Développement du leadership
 et de l'organisation

Corine Markey, BAA, PCC, P2P, LSSBB
 Coach professionnelle certifiée ICF
 et formatrice agréée

M. 418 473-9364
 cm@corinemarkey.com
 www.service-conseil-cm.com

UNE APPLICATION À VENIR

Frédéric Fortier aime dire que trois valeurs sont prônées chez Logistique CAF. Outre la flexibilité, il y a la valeur humaine. Le service-client est au cœur de ses priorités. L'entrepreneur tient à leur offrir un service de haute qualité et de proximité. La relation qu'il entretient avec ses employés est également très importante. « J'ai d'excellents collègues qui travaillent tous comme si c'était leur compagnie », constate-t-il avec fierté.

La troisième valeur de Logistique CAF? L'innovation. Ainsi, parmi les projets dans l'air pour la compagnie lévisienne, il y a celui d'ajouter un autre service à leur gamme.

Logistique CAF travaille à offrir un service de consultation et à vendre une application. « Avec les années, nous avons démontré à notre clientèle que ce qu'on fait fonctionne et est efficace. On en est venu à créer des applications qui gèrent nos entrepôts et nos transports. Le fait d'intégrer les technologies dans notre façon de faire nous donne un grand avantage dans nos processus d'entreposage. En 2024 ou 2025, mes plateformes et logiciels seront peaufinés, on va les avoir testés largement et on sera prêt à en faire la vente. J'aime qu'on innove, qu'on soit toujours en train de s'améliorer. »

Pour en découvrir davantage sur les services offerts par Logistique CAF, visitez le www.logistiquecaf.ca. Logistique CAF a toujours une solution pour vos défis de logistique!

Logistique CAF tient à remercier le Groupe Transrapide d'avoir présenté des photos de leur entrepôt dans l'édition Février-Mars 2022 du magazine Vitalité économique.

Faits saillants



**NOMBRE
D'ENTREPÔTS**

6



**NOMBRE
D'EMPLOYÉS**

16



**NOMBRE DE
TRANSPORTEURS**

50



**NOMBRE DE
REMORQUES**

150

Dalton
Entrepreneur général
418 781.6302

R.B.Q. : 1272-3144-14

www.dalton-inc.com

FÉLICITATIONS À LOGISTIQUE CAF!

EQIP
SOLUTIONS / GÉNIE

UNE DIVISION
DE ÉQIP SOLUTIONS
EXPERTS-CONSEILS INC.

WWW.ESGENIE.COM

NOTRE MÉTIER :
CONCEVOIR DES OUVRAGES
DURABLES ET PERFORMANTS

LÉVIS 8165, rue du Mistral bureau 201 418 838-9789	SAINT-GEORGES 430, 107 ^e rue bureau 200 418 228-2223
--	---

Québec accorde 22,65 M\$ à Prévost afin d'accélérer l'électrification des autobus au Québec

Le 7 avril, le premier ministre François Legault, les ministres Pierre Fitzgibbon (Économie et Innovation) et Benoit Charrette (Environnement) ainsi que la députée régionale Stéphanie Lachance se sont déplacés à l'usine Prévost Car de Sainte-Claire pour y annoncer une aide de près de 23 millions \$. Ainsi, la multinationale suédoise Volvo pourra développer une plateforme d'autocar électrique via sa filiale établie dans Bellechasse.

L'aide gouvernementale se décline comme suit: un prêt maximal de 15,15 millions de dollars et une contribution financière non remboursable de 7,5 millions de dollars. Prévost comblera l'investissement nécessaire évalué à plus de 84 M\$ pour mener à bien ce projet qui devrait créer 115 emplois au Québec et en consolider plus de 650 autres. Cet investissement majeur permettra d'ici 2026 le développement d'un autobus 100% électrique et d'un système capable de convertir des autobus à propulsion diesel en électrique.

« Mon gouvernement a mis en place le Plan pour une économie verte 2030, la première politique-cadre d'électrification et de lutte contre les changements climatiques du Québec, avec l'objectif de bâtir une économie verte, résiliente et plus prospère pour les générations actuelles et celles à venir. Propulsé par des projets porteurs comme celui de Prévost, le Québec est sur la bonne trajectoire pour atteindre sa cible de réduction des émissions de GES de 37,5% en 2030 par

rapport à leur niveau de 1990. Bravo à toute l'équipe de Prévost pour cette belle avancée! », a déclaré le premier ministre François Legault. « On anticipe que le marché des autocars électriques va continuer de croître. Les compagnies de la Silicon Valley comme Apple, Google, Facebook nous ont clairement mentionné que les prochains autocars qu'ils achèteront, comme navette pour leurs employés, seront 100% électriques. Ces compagnies utilisent plus de 1 500 autocars à l'heure actuelle », a conclu le président de Prévost, François Tremblay.





La résidence touristique Où le Corps Fut

vous abrite au cœur du décor spectaculaire des Îles-de-la-Madeleine dans un environnement luxueux et convivial où la nature rencontre le confort des grands hôtels.

Un décor enchanteur et inspirant pour vos activités

- Lac-à-l'épaule
- Retraite artistique
- Séjour de motivation
- Voyage de team building
- Tournage

Encore disponible
10 au 23 juillet 2022
et à partir du
03 septembre

Calendrier 2023 - 2024

disponible dès aujourd'hui

418 566-5956 | www.oulecorpssfut.com
nturbide@oulecorpssfut.com



Plus de 25 ans
d'excellence pour

Le Groupe SS

Fondé en 1995, le Groupe SS de Sainte-Marie-de-Beauce poursuit sa croissance avec ses deux filiales : **SS PROPANE inc.** pour la livraison de gaz propane et **Services spécialisés L.F. inc.** pour l'installation, l'entretien, la réparation et la vente de systèmes et d'appareils au gaz propane et naturel.

Les deux propriétaires actuels, messieurs Normand Labbé et Mario Lamontagne, font prospérer l'entreprise via des acquisitions, des contrats qui perdurent dans le temps et des agrandissements stratégiques. Un des moments marquants ces dernières années demeure l'acquisition du plan de propane à Saint-Elzéar, soit l'achat d'un terrain pour y installer camions et réservoirs, permettant d'augmenter la capacité et la productivité de l'entreprise.

o *Normand Labbé et Mario Lamontagne, propriétaires*



Les contrôles
ROGER HOGUE
Québec inc.

Distributeur de pièces pour appareils
de chauffage au gaz et systèmes
de climatisation.

418 871-5344
1 877 871-5344
info@rogerhogue.com

www.ROGERHOGUE.com



**BERNARD LÉTOURNEAU
& FILS**

Soudure générale - Fabrication - Soudure mobile
Hydraulique - Redressement de fardiers
Sandblast - Peinture

1371, avenue du Palais, Saint-Joseph-de-Beauce

418 397-5643

bletourneaufils@axion.ca



581 925-1213 | www.ssinc.ca
257, route Chassé, Sainte-Marie-de-Beauce

« Nos grandes forces sont le service personnalisé et professionnel que nous offrons 7 jours par semaine à nos clients et notre suivi minutieux des dossiers », résume Normand Labbé. Dans le but d'offrir un service toujours plus complet à sa clientèle, Services spécialisés L.F est devenue, en 1997, un partenaire d'affaires de Gaz Métropolitain, aujourd'hui Énergir.

SS propane compte pour sa part des clients dans les secteurs de la Beauce, Thetford, Lambton, Lévis, Bellechasse, Lotbinière, Québec incluant Deschambault, Donnacona, Saint-Raymond, Sainte-Catherine-de-la-Jacques-Cartier, Stoneham, Sainte-Brigitte-de-Laval, Île d'Orléans, La Petite-Rivière Saint-François et encore plus.

DROUIN & FRÈRES Inc.
Chevrolet, Buick et GMC

VENTES : 418 387-6601
SANS FRAIS : 1 888 387-6601
585, route Cameron, Sainte-Marie

Fières de fournir la gamme complète de véhicules **Chevrolet, Buick et GMC** neufs et d'occasion.

Suivez-nous!

www.drouinetfreres.com

Depuis 1963

AM
AUBERT & MAROIS LTÉE

Manufacturier de produits de béton

STÉPHANE AUBERT
Cellulaire : 418 520-2203
stephane@aubertetmarois.com

4541, route des Rivières, Lévis
T. 418 831-3414 | SF. 1 855 831-3414
AUBERTETMAROIS.COM

Steve Noonan Garage

GARAGE **STEVE NOONAN**
à Sainte-Marie de Beauce

AUTO SERVICE

MECANIQUE | ENTRETIEN
VENTE DE PNEUS | DIAGNOSTIC

Bumper to Bumper

418 387-5166
garagesnoonan@globetrotter.net

GARAGESTEVENOONAN.COM

UNE ÉQUIPE POLYVALENTE ET DÉVOUÉE

La priorité du Groupe SS est sa clientèle, qu'elle soit dans le secteur commercial, industriel, résidentiel ou agricole.

« Notre équipe est polyvalente et nous pouvons faire l'installation du système désiré par le client, selon sa propre situation. Et le plus important de tout: advenant le cas où une situation d'urgence se présente, nous avons la solution. Le service après-vente est donc prioritaire », soulignent les propriétaires. Groupe SS compte sur une équipe d'une trentaine d'employés travaillant dans une ambiance familiale et chaleureuse. Les travailleurs sont constamment à jour et au fait des dernières innovations et changements pour sensibiliser et informer ses fidèles clients, ce qui les démarquent des autres.

Le site web de l'entreprise regorge d'informations pour en apprendre plus sur les règles de sécurité et les normes d'installation, notamment.

« Le chauffage représente à lui seul une bonne partie du budget de gaz. Afin de réduire sa consommation, il faut donc commencer par mettre en place des solutions qui permettent de mieux contrôler le chauffage sans remettre en question le confort. Nous travaillons de concert avec nos clients en ce sens, grâce à un circuit personnalisé », ajoute Mario Lamontagne.

Comme plusieurs entreprises au Québec, Groupe SS est à la recherche d'employés dynamiques et motivés pour compléter son équipe !



Félicitations Groupe SS Propane

En tant que banque des entrepreneur.es canadien.nes, nous souhaitons féliciter Groupe SS Propane pour leur croissance.

bdc.ca

bdc *
financement.
conseil.
savoir-faire.



GROUPE SS : BIEN PLUS QUE DE L'ÉNERGIE !

Groupe SS et ses filiales se démarquent par leur offre d'une panoplie de services, ayant pour but de toujours bien desservir leur fidèle clientèle. Une vingtaine de camions composent la flotte de l'entreprise pour assurer l'installation et la livraison partout sur le territoire.

Spécialisée dans la livraison de propane, l'installation, l'entretien et la réparation des appareils de gaz naturel et de propane, l'entreprise livre d'ailleurs les bonbonnes pour les chariots élévateurs.

Un service d'urgence est proposé aux clients, 24 heures sur 24 et 7 jours sur 7. Autant pour une fuite que pour un manque de propane, le groupe répond présent lorsque nécessaire.

Mentionnons également que le remplissage de propane est offert sur le site des bureaux administratifs de la route Chassé à Sainte-Marie et qu'une station autopropane est disponible. Il suffit de réussir la formation nécessaire, proposée par l'équipe de SS Propane. Ainsi, il est possible d'effectuer un remplissage à n'importe quelle heure du jour ou de la nuit.



Centres de conversion
Stations de remplissage

Partout au Québec

1 844.227.0123
allianceautopropane.com



ALARME
PRO-TECH
FEU - VOL - CAMÉRA - ACCÈS

La référence en sécurité en Beauce
et environs !

CENTRALE
D'ALARME **24h**

Suivez-nous!

615, 98^e rue, Saint-Georges
Téléphone : 418 228-1740 | 1 800 463-0246



www.hydrauliquejl.com



HYDRAULIQUE JL
À VOTRE SERVICE AU QUOTIDIEN

915, rue Philippe Paradis local 112, Québec
services@hydrauliquejl.com
581 985-5372



**GROUPE SS,
C'EST UN ÉQUILIBRE ENTRE L'ESPRIT D'ÉQUIPE,
LA SATISFACTION DU CLIENT, L'ÉQUITÉ,
ET L'INTÉGRITÉ.**

« Notre priorité est notre clientèle, qu'elle soit dans le secteur commercial, industriel, résidentiel ou agricole. Notre équipe est polyvalente et nous pouvons faire l'installation du système qu'il vous faut, que ce soit pour le gaz propane ou naturel.

Nous offrons la possibilité d'une entente d'entretien annuel ou bisannuel, selon ce qui est le mieux pour vous. Et le plus important de tout: advenant le cas où une situation d'urgence se présente, nous avons la solution », concluent messieurs Labbé et Lamontagne.

MACK
STE-FOY 

- VÉHICULES NEUFS ET D'OCCASION •
- LOCATION DE VÉHICULES •

Contactez-nous!
1 877 891-6225

mackstefoy.com 



ASCENCIO

Besoin d'un soutien en ressources humaines?
Nous sommes là.



Services d'accompagnement en gestion des ressources humaines.
Contactez-nous dès maintenant!

 555, rue de Bernières, Local 101, Lévis

 **418 953-0279**  aide@ascencio.ca 

Trois établissements hôteliers de Montmagny changent de mains

Transaction majeure dans le domaine hôtelier à Montmagny : L'Oiselière, le Day's Inn et l'Econo Lodge ont de nouveaux propriétaires, tous issus de la région. Andrée Masson et Jean-Yves Fortin, qui étaient à la tête des trois établissements, ont annoncé à la toute fin du mois de mars qu'ils cédaient leurs entreprises à des investisseurs locaux.

Les nouveaux acquéreurs sont le couple formé par Julie Roy et Réjean Lemieux, et le frère de ce dernier, Richard Lemieux. Julie Roy devient la directrice générale des complexes hôteliers et fera dorénavant équipe avec Stéphanie Coulombe et les deux filles des anciens propriétaires, Laurence et Catherine Fortin. La nouvelle directrice sera secondée par son conjoint, associé en services conseil chez Mallette de Montmagny depuis de nombreuses années et actionnaire de la chaîne Meubles RD.

Les fondateurs de L'Oiselière se réjouissent que ces complexes hôteliers qu'ils ont longtemps géré demeurent dans le giron de gens de la région. Bien que le montant de la transaction n'ait pas été dévoilé, les trois immeubles concernés sont évalués à plus de 10 millions de dollars à la Ville de Montmagny.



ciQi
90,3 FM
Fréquence Bleue

90,3 FM
MONTMAGNY
L'ISLET
CÔTE-DE-BEAUPRÉ
CHARLEVOIX

92,5 FM
MONTMAGNY-SUD

info@ciqifm.com

418 248-4603

www.CIQIFM.com

191, Chemin des Poirier
Montmagny





L'usine JELD-WEN

de Saint-Henri augmente la cadence

Implantée à Saint-Henri-de-Lévis depuis plusieurs années, l'usine de portes JELD-WEN a consacré la dernière année à un important projet d'agrandissement de ses installations. L'objectif derrière cet investissement de plusieurs millions de dollars est de doubler la capacité de production pour répondre à la demande croissante du marché canadien.

Les origines de l'entreprise remontent à plusieurs décennies. En 1958, Fernand Flamand opérait son usine de portes dans cette municipalité de la MRC de Bellechasse. « En 1986, la compagnie, qui portait alors le nom de Portes Prestofix, a été vendue à un nouvel acquéreur. Environ dix années plus tard, en novembre 1996, la multinationale JELD-WEN achetait Fenêtres Donat Flamand de Saint-Apollinaire et en avril 1997

elle prenait les commandes de l'usine de Saint-Henri tout en procédant à un agrandissement pour ainsi s'établir solidement dans la région », souligne Gilles Bouchard, directeur de l'usine de portes de Saint-Henri. En 2004, un autre agrandissement permettait d'y jumeler une installation de production de portes d'acier résidentielles afin de diversifier l'offre.

CONSTRUCTIONS

Entrepreneur général



INC.

**NOTRE ENGAGEMENT
VOTRE SATISFACTION**

RBQ : 2630-8684-64

Depuis
1989

constructionm.ca

418 831-4755

1400, rue Thomas-Powers
bureau 101, Lévis (Québec) G7A 0P9

info@constructionm.ca

Félicitations et bon succès à JELD WEN !
Merci à M. Gilles Bouchard et son équipe,
c'est un plaisir de travailler avec vous.



Avec un bureau-chef situé à Charlotte, en Caroline du Nord, JELD-WEN est un leader mondial de son industrie et un fabricant de premier plan de produits de construction performants pour l'intérieur et l'extérieur, offrant une des sélections les plus vastes de fenêtres, de portes intérieures et extérieures.

JELD-WEN DÉSIRE DOUBLER LA CAPACITÉ DE PRODUCTION

Avant l'agrandissement de 2021, l'usine de JELD-WEN de Saint-Henri n'occupait que 150 000 pieds carrés sur une superficie totale disponible de 12 acres. Le projet d'expansion a permis d'ajouter 50 000 pieds carrés à la superficie actuelle.

« Nous avons ajouté de nouvelles lignes d'assemblage de portes intérieures afin d'augmenter notre capacité de production et ainsi répondre à la demande croissante des portes résultant de l'effervescence de l'industrie de la construction au Canada. Au moment où on se parle, des équipements restent à être installés et nous avons entrepris depuis au moins un an une vaste campagne de recrutement. »

Le directeur de l'usine souhaite voir passer les effectifs de 190 à 250 employés à moyen terme afin d'atteindre l'objectif souhaité. Présentement, les travailleurs sont affectés à un quart de travail de jour, un quart de soir, un plus modeste la nuit et un quart de travail le week-end.

« Nous proposons un salaire de départ à près de 23 dollars l'heure avec plusieurs avantages sociaux intéressants. Nous recherchons des gens avec de bonnes habiletés manuelles et sommes prêts à les former à l'interne », indique le directeur.

RBQ : 2431-7091-30



LES ENTREPRISES GILBERT
CLOUTIER

Entrepreneur général | Résidentiel, commercial & génie civil

**PARTENAIRE DE CONFIANCE
POUR VOS PROJETS DEPUIS 1987 !**

Excavation | Terrassement | Déneigement

T. 418 248-4763

gcloutierinc.com

info@gcloutierinc.com



**Fier de collaborer avec vous
depuis plusieurs années!**

Axys Consultants inc.

1017, boul. Vachon Nord, suite 200
Sainte-Marie, Beauce (Québec) G6E 1M3
Tél.: 418 387-7739
www.axys.qc.ca


WWW.JELD-WEN.CA

JELD-WEN

PORTES ET FENÊTRES

SAINT-APOLLINAIRE :

90, rue Industrielle, Saint-Apollinaire
418 881-3974

SAINT-HENRI :

115, rue de la Gare, Saint-Henri
418 882-2223

DES PORTES DE QUALITÉ À PRIX COMPÉTITIF

JELD-WEN fabrique à son usine de Saint-Henri-de-Lévis des portes intérieures à panneaux en fibre de bois et des portes extérieures en acier destinées à une clientèle résidentielle.

L'entreprise a aussi développé un nouveau créneau il y a quelques années en s'attaquant au marché des portes coupe-feu commerciales et institutionnelles. « Nous recevons chaque année plusieurs demandes en ce sens et avons décidé de combler ce besoin auprès de notre clientèle. »

Le mot d'ordre est de fabriquer des produits de qualité supérieure à un prix compétitif. « JELD-WEN vend d'abord et avant tout une valeur à sa clientèle. En combinant des portes esthétiques et durables au meilleur service à la clientèle qui soit, nous avons développé notre propre recette du succès, ce qui nous a permis de croître », conclut Gilles Bouchard.

Intégrée verticalement, JELD-WEN fournit plusieurs des composantes qui entrent dans la fabrication de ses produits, pour une efficacité et un approvisionnement accrus.

PLOMBERIE • CHAUFFAGE C.I.F.
RÉSIDENTIEL COMMERCIAL INDUSTRIEL

225, boulevard Gagnon
Sainte-Claire
418 883.2372
info@pccif.ca

CMMTQ
Corporation des maîtres
mécaniciens en tuyauterie
du Québec
RBQ: 5585-6405-01

www.pccif.ca

HENRY AUDET LTÉE
ENTREPRENEUR ÉLECTRICIEN

584, route Bégin, suite 102
Saint-Anselme QC
G0R 2N0
RBQ: 1860-3266-41

Tél.: 418 885-4235
Cell.: 418 891-1049
info@henryaudet.com
www.henryaudet.com

Corporation
des maîtres électriciens
du Québec

Suivez-nous sur

**LES FONDATIONS
A. BOURASSA INC.**

COFFRAGE
RÉSIDENTIEL
& COMMERCIAL

Alain Bourassa
président

10, 1^{er} Rang Est
Saint-Gervais Qc
G0R 3C0

T 418 887-6542
C 418 933-6542

fondation.a.bourassa@globetrotter.net

RBQ: 8005-2533-59

Le programme Créavenir Desjardins : un coup de pouce pour

HerbiaEra

À travers Créavenir, Desjardins Entreprises Lévis-Lotbinière-Bellechasse répond plus que jamais présent pour soutenir les communautés et le développement économique local.

Les voyants sont au vert pour HerbiaEra, une entreprise créée en 2018 par deux jeunes entrepreneurs sur la rive-sud de Québec, Alexandre Boucher Doddrige et Anthony Bisson. La mission de cette PME est de démocratiser la micro-production horticole à la maison grâce à l'HerbiaEra CS1, une jardinière intelligente faite de bois torréfié et de céramique qui peut être utilisée pour y faire pousser fleurs, pousses, fines herbes, petits fruits et légumes dans le confort de son foyer, et ce, à l'année. « C'est un projet de fin d'études universitaire à l'UQAR qui s'est muté en projet

d'affaires. Le programme Créavenir est venu boucler la boucle de notre financement avec une subvention de 5 000\$ et une marge de crédit, mais il s'est aussi révélé fort utile dans un autre volet important, soit dans le dépôt d'un brevet pour protéger notre innovation. Cette aide, autant bienvenue qu'appréciée, a constitué pour nous un très bon tremplin, jumelée avec le financement participatif, nos liquidités personnelles et les différentes bourses universitaires », soulignent les deux propriétaires. HerbiaEra, qui a d'abord tâté le marché québécois, vise aujourd'hui la

clientèle nord-américaine des grands centres urbains, emboîtant le pas à cette volonté de produire localement des végétaux dans des espaces restreints, et ce, tout au long de l'année. « Desjardins Entreprises Lévis-Lotbinière-Bellechasse, par l'entremise de Caroline Dubois, conseillère aux entreprises, nous a donc permis de faire croître notre entreprise durant sa phase de pré-commercialisation », concluent les entrepreneurs.



FINANCEMENT

Le financement offert sur recommandation du comité Créavenir comporte :

- Subvention maximum de 5 000\$
- Marge crédit limite maximum de 15 000\$, à taux préférentiel + 0,5% pendant 5 ans

- Carte de crédit limite 1 000\$, à taux préférentiel + 0,5%
- Possibilité d'augmenter la limite marge/carte jusqu'à 30 000\$ à taux préférentiel + 0,5%, après 6 mois de bons comportements financiers. Pour découvrir le partenaire le plus près de chez vous, consulter la liste des organismes de développement économique partenaires au Desjardins.com/creavenir.

o Alexandre Boucher Doddrige et Anthony Bisson, propriétaires

CRÉAVENIR



Scannez ce code pour en découvrir
davantage sur notre programme
d'aide financière!

HerbiaEra™

www.herbiaera.com



R.B.Q.: 2630-8684-64

CONSTRUCTIONS
Entrepreneur général



Depuis
1989

Nous vous guidons dans vos choix en vous faisant bénéficier de conseils d'experts et nous réalisons vos projets en fonction de vos désirs et de votre budget. Toute l'équipe de **Constructions M** vous remercie pour votre confiance !

constructionm.ca

418 831-4755

1400, rue Thomas-Powers
bureau 101, Lévis

info@constructionm.ca

NOTRE
ENGAGEMENT VOTRE
SATISFACTION!

Institutionnelle • Commerciale • Industrielle • Agroalimentaire



Ensemble, pour voir au futur des entreprises

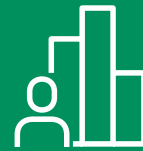
Une équipe qui répond à vos besoins financiers



Desjardins
Entreprises



Service Signature
Desjardins



Valeurs mobilières
Desjardins



Des caisses bien
intégrées dans
leurs milieux



Desjardins
Assurances



Gestion privée
Desjardins