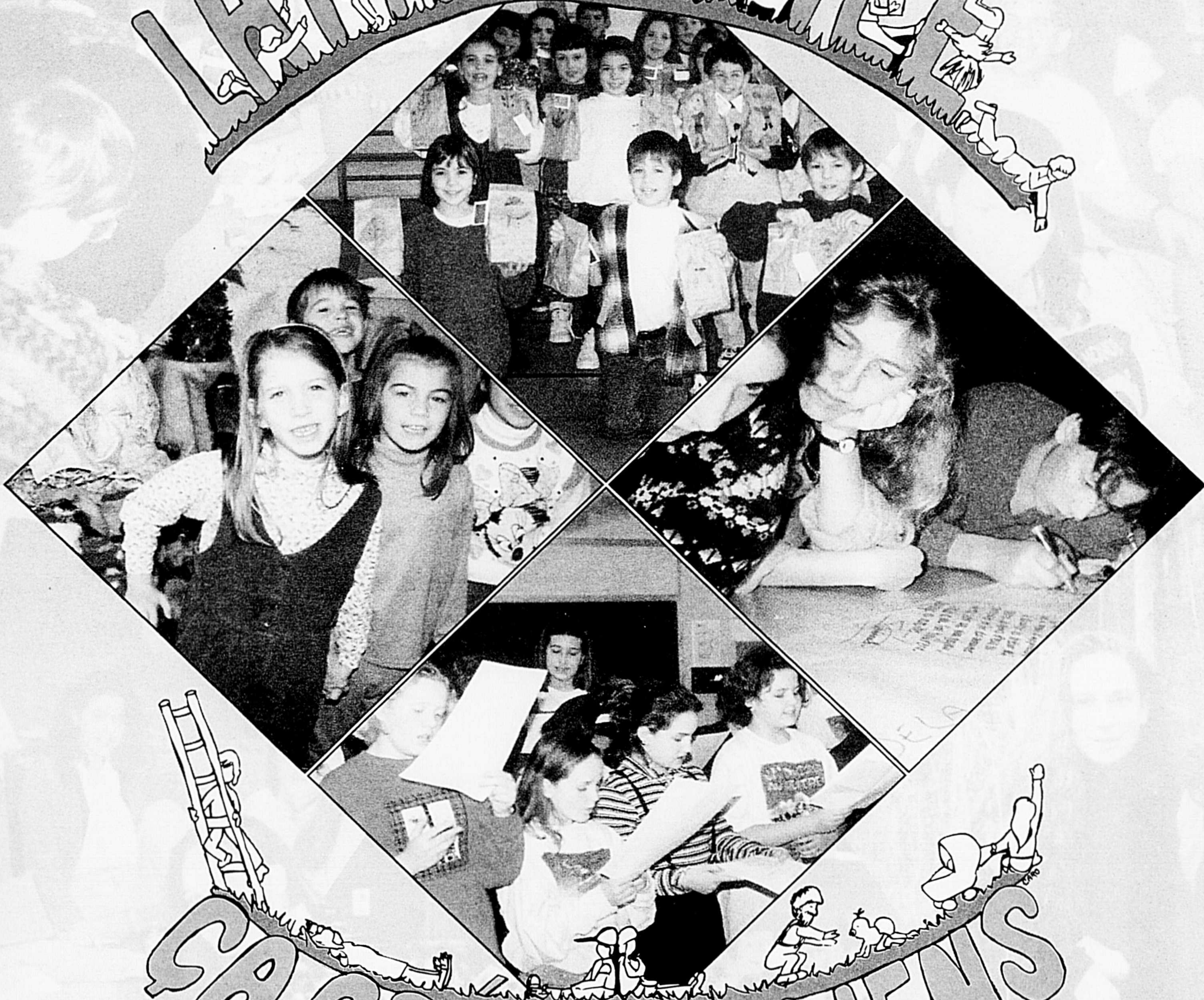


LA PASTORALE



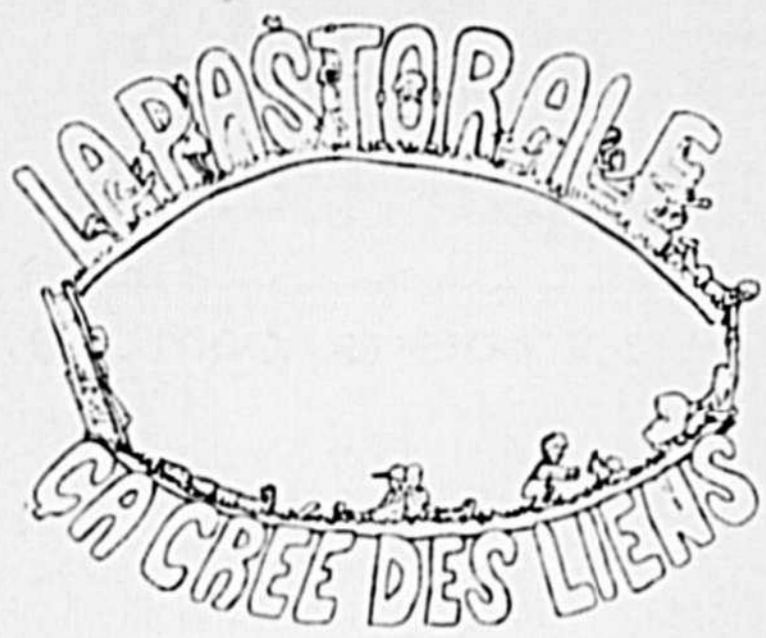
ÇA CRÉE DES LIENS

Le Courrier
DE SAINT-HYACINTHE • Hebdo de l'année

*Bravo à vous qui, au nom de Jésus,
donnez sens à la vie des jeunes!
Continuez... c'est précieux!*

Les paroisses de la Zone pastorale de Saint-Hyacinthe

- | | | |
|------------------------------------|-------------------------------|----------------------|
| Assomption-de-Notre-Dame | Saint-Denis-sur-Richelieu | Saint-Libaire |
| Christ-Roi | Saint-Dominique | Saint-Marcel |
| La Présentation | Saint-Éphrem | Saint-Nazaire |
| Notre-Dame-de-Rosario | Sainte-Eugénie-de-Dorville | Saint-Pie |
| Notre-Dame-de-Très-Saint-Sacrement | Sainte-Hélène | Sainte-Rosalie |
| Précieux-Sang-de-N.-S.-J.-C. | Saint-Hugues | Saint-Simon |
| Sacré-Coeur-de-Jésus | Saint-Hyacinthe-le-Confesseur | Saint-Thomas-d'Aquin |
| Saint-Damase | Saint-Joseph | Saint-Valérien |
| | Saint-Jude | |



Louis Langevin
évêque de Saint-Hyacinthe

Bien chers amis,
Après 20 ans comme évêque dans le diocèse de Saint-Hyacinthe, j'ai eu l'occasion de visiter plusieurs écoles et d'entendre les réflexions de plusieurs jeunes. Je puis donc affirmer que par les objectifs d'éducation aux valeurs qu'elle poursuit et par les diverses activités qu'elle propose, l'animation pastorale m'apparaît comme un lieu privilégié où le jeune est rejoint dans sa recherche de sens.

L'animation pastorale est souvent le lieu où le jeune trouve une oreille attentive à laquelle il peut se confier en toute quiétude et entrer en relation avec des adultes qui sont signifiants et signifiantes pour lui ou elle.

Parce qu'elle lui propose de vivre diverses activités avec des compagnons et compagnes d'études, l'animation pastorale favorise l'intégration sociale du jeune et lui permet d'apprendre à entrer en relation avec des pairs dans le respect de leurs différences et de leur liberté.

De par les valeurs qu'elle propose de vivre, l'animation pastorale permet au jeune de se sensibiliser à diverses situations de vie en facilitant une attitude d'ouverture à l'égard des plus petits, des plus fai-

bles, des plus démunis. Et ce, dans l'école ou à l'extérieur de l'école.

Enfin, l'animation pastorale est aussi un lieu où le jeune s'ouvre à la transcendance pour entrer en relation avec la personne de Jésus Christ.

C'est donc avec joie que je joins ma voix à celles de tous les autres pour reconnaître et souligner l'apport de l'animation pastorale à l'oeuvre éducative de la Commission scolaire de Saint-Hyacinthe Val-Monts.

En terminant, je veux remercier et féliciter chaleureusement toutes les personnes impliquées dans l'animation pastorale, que ce soit au primaire ou au secondaire, pour la qualité de leur travail, leur dévouement, leur compétence et l'amour des jeunes dont elles font preuve.

Respectueusement,
Louis Langevin
évêque de Saint-Hyacinthe

En ma qualité de présidente, il me fait plaisir d'appuyer le personnel qui oeuvre en animation pastorale, d'autant plus que ce service apporte une contribution significative à l'éducation des élèves autant au primaire qu'au secondaire. C'est d'abord une présence signifiante dans le milieu scolaire, un lieu d'accueil, d'écoute et de disponibilité.

Par le biais des diverses activités qui leur sont proposées, les jeunes apprennent à vivre l'estime de soi, l'engagement, le respect, l'acceptation des différences, la solidarité. Mais ils apprennent aussi à se dépasser, à aller chercher le

meilleur d'eux-mêmes et à trouver un sens à leur vie.

Le service d'animation pastorale apporte donc par diverses formes d'expérimentation une dimension concrète aux valeurs chrétiennes que les parents tentent d'inculquer aux jeunes qui formeront la société de demain.

Lise Desmarais-Grimard, présidente
Conseil des commissaires
Commission scolaire
Saint-Hyacinthe —
Val-Monts



Lise Desmarais-Grimard
Présidente

Parmi tous les services complémentaires que l'école offre à l'élève, l'animation pastorale occupe certainement une place de choix, puisqu'elle permet au jeune de s'ouvrir davantage aux autres par le partage, la fraternité et le sens des responsabilités.

Jacques Grand'Maison dans «Le drame spirituel des adolescents» rappelle que les jeunes ont besoin de «trouver quelque part des accompagnateurs, des expériences, des lieux où personnellement ou communautairement ils peuvent ressaisir l'ensemble de leur vie et de leur personnalité». C'est un peu ce rôle que

joue l'animation pastorale dans nos écoles.



Jacques Dupré
Directeur général

L'animation pastorale favorise en quelque sorte la réussite éducative en faisant cheminer les jeunes dans leurs bons coups comme dans leurs difficultés et aussi en développant des réseaux d'appartenance. Elle leur permet également de découvrir les valeurs spirituelles si importantes pour la conduite de la vie dans une société où les repères ne sont pas faciles à trouver.

Jacques Dupré
Directeur général
Commission scolaire
Saint-Hyacinthe —
Val-Monts

Un REÉR,

c'est une bonne idée.

**Un REÉR
Investors,**

c'est une idée brillante.

**Un REÉR
"FLEXIBLE"
Investors,**

c'est une idée géniale.

C'est une bonne idée que d'investir dans un REÉR. Pour en accroître de façon significative le rendement tout en conservant l'aspect sécurité à long terme, il suffit de l'investir à l'échelle PLANÉTAIRE! La question n'est pas "Pourquoi?" Mais bien... "Pourquoi pas?"

Pourquoi ne pas communiquer dès maintenant avec ces professionnels?



PIERRE PICHÉ
(514) 799-5983



ANDRÉ LAPLANTE
(514) 771-2470



ANDRÉ YVON
(514) 799-4757

L'expérience, la compétence et le dévouement de ces spécialistes en gestion financière leur a mérité la confiance de leurs clients. Ils bénéficient également des ressources techniques de la société qui a évolué dans le domaine de la planification financière globale.

Les Services Investors Limitée est une des sociétés membres du Groupe Investors gérant un actif de plus de 21 milliards de dollars.



Bâtisseurs d'avenirs
depuis 1940.

0535120

**L'heure
est aux défis !**

COMAXE
coopérative agricole

Absolument nécessaire

174 3e rang/C.P. 60
Sainte-Rosalie, (Québec)

JOH 1X0
Tél.: (514) 799-3211
Fax: (514) 799-2683

0535652

Quels liens créent l'animation pastorale dans les écoles fréquentées par les jeunes de votre territoire? Que répondez-vous à cette question?

En quelques mots, je veux explorer quelques-uns de ces liens tissés au quotidien par les animatrices et animateurs de pastorale:

- liens avec les intervenants et les intervenantes des écoles (direction, enseignantes et enseignants, services professionnels aux élèves, per-



Lucille Lanoie

sonnel de soutien), afin de créer ensemble une école «milieu de vie» où les jeunes pourront s'épanouir dans toutes les dimensions de leur être;

- liens avec les jeunes afin de les aider à grandir «par en-dedans»: leur offrir des lieux d'engagement où ils pourront expé-

riencer le partage, la justice, la solidarité, etc.; les accompagner dans leur recherche de sens à la vie; les inviter à l'espérance; leur

proposer des chemins d'intériorité et de recherche du Dieu vivant, voilà les grandes lignes d'action de l'animation pastorale;

- liens avec les parents, les communautés chrétiennes, les organismes communautaires, afin de développer le sens social et communautaire des élèves qui leur sont confiés.

Oui, la pastorale ça crée des liens... Que répondez-vous à l'invitation de créer ces liens?

Lucille Lanoie, présidente Conférence de Pastoralescolaire (Association professionnelle des animateurs et des animatrices de pastorale)

Ce lien qui nous unit

S'il est une personne importante qui circule entre les murs de nos écoles primaires, c'est bien notre animateur ou animatrice de pastorale. Ses interventions rejoignent nos enfants dans leur vécu personnel les guidant dans leur réflexion de foi à travers diverses activités. Cette personne est un atout nécessaire à la communication car elle accompagne nos jeunes vers des expériences axées sur l'ouverture au monde extérieur, basées sur des valeurs évangéliques. En favorisant leur cheminement humain et spirituel, elle aide nos enfants à se découvrir eux-mêmes et à vivre en chrétiens responsables.

L'animateur ou l'animatrice de pastorale conscientise nos jeu-

nes sur la présence de personnes défavorisées vivant près d'eux et de l'importance d'une communauté qui s'entraide. C'est aussi la personne qui prépare avec soin le déroulement des célébrations pour nos jeunes inscrits en enseignement moral et religieux catholique. De plus, c'est elle qui organise la visite de l'église paroissiale pour les plus jeunes éveillant chez eux le désir d'y revenir avec leur famille. Elle a le souci de garder contact avec nous et de bien



Johanne Sénéchal-Bazinet

nous informer de son implication auprès de nos jeunes en faisant de nous, parents, des témoins et des complices de leur démarche et de leur action.

Bref, l'animateur ou l'animatrice de pastorale entretient un lien privilégié et solide qui unit la famille, l'école, la paroisse et la communauté. Son rôle est primordial et sa présence dans nos écoles est un rayon de soleil pour nos enfants.

Johanne Sénéchal-Bazinet
Présidente du Comité de parents

La pastorale, ça crée des liens... au primaire

Quelques activités de pastorale au primaire

- Partage de Noël - Guignolée
- Remise des Bonnes Nouvelles
- Activités d'accueil sur le thème de l'année
- Activités avec les groupes-classes sur des thèmes tels que le respect, la solidarité, la justice, la tolérance
- Club Mond-Ami
- Visite de la Crèche
- Activités de projets humanitaires: collecte de timbres, de lunettes, d'attaches à pain...
- Fabrication de bonbonnières
- Célébration des sacrements aux temps forts de l'année liturgique
- Projet des Disciples d'Emmaüs
- Projet de crèche vivante
- Chorégraphie sur la paix
- Pictogramme sur la Pentecôte
- Témoignages de personnes impliquées dans le milieu
- Diaporama sur le pays de Jésus
- Accueil de missionnaires
- Fêtes des enfants du monde
- Mimes sur la vie de Marie



UNICEF

Opération de partage avec les enfants d'ailleurs.



LES CAISSES DESJARDINS DU SECTEUR MASKOUTAIN

BOURG-JOLI
DESSAULLES
DOUVILLE
LA PRÉSENTATION
LA PROVIDENCE
MORIN
SAINT-BARNABÉ SUD
ST-BERNARD DE MICHAUDVILLE
SAINT-DAMASE
SAINT-DENIS SUR RICHELIEU
SAINT-DOMINIQUE
SAINT-HYACINTHE
ST-JOSEPH DE ST-HYACINTHE
SAINT-JUDE
SAINT-PIE DE BAGOT
SAINT-THOMAS D'AQUIN
SAINTE-ROSALIE

Partenaires
avec vous et
avec les
parents à
l'éducation
de la Foi des
jeunes.

0534960

Desjardins pour s'aider soi-même

*Félicitations
à vous tous
qui investissez
temps et énergie
à inculquer
les valeurs véritables
à notre jeunesse.*

Dr. Robert Thérout
Dr. Luc Tétrault
Dr. Carol Marois

Dr. Marielle Tousignant
Dr. Jocelyne Lemieux
Dr. Angèle Devaux



CLINIQUE OPTOMÉTRIQUE DE SAINT-HYACINTHE

2960, boul.
Laframboise,
773-5555

75, rue Saint-François
Saint-Pie
772-2401



Bonbonnières pour la guignolée

Partage avec des plus démunis en collaboration avec la paroisse.



Projet environnement

On se préoccupe de la qualité de vie en favorisant la récupération: attaches à pain, bouts de crayon, bouteilles de plastique, etc. pour un partage avec des pauvres d'Haïti, du Brésil et d'Afrique.



Projet de récupération de lunettes usagées pour le Sénégal en collaboration avec le groupe Solidarité Cégep.



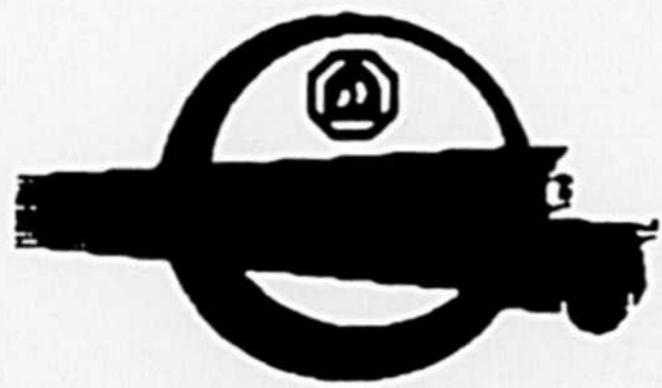
Récupération de timbres pour le Tiers-Monde et collaboration au projet de Développement et Paix.



Club Mond-Ami

Groupe de 2e cycle primaire. Lieux d'échanges, de réflexion, de partage, de prière et d'engagement.

TOUT NOTRE APPUI ET NOTRE SOUTIEN



ATEQ

Association du transport écolier du Québec
(Section Yamaska)

Pour un transport en toute sécurité

0535720

“ La pastorale, une affaire de coeur “

Orgues
Létourneau
Lée



Fernand Létourneau, P.D.G.
Facteur d'orgues

16355 ave. Savoie, Saint-Hyacinthe

0535737

*La jeunesse, notre héritage le plus précieux.
Que sommes-nous prêts à leur donner
et laisser d'important?*

CENTRE MÉDICAL & PROFESSIONNEL DE ST-DAMASE

CLINIQUE MÉDICALE ST-DAMASE

192, rue Principale - 797-3385

Dr Patrice Gosselin
Dr Jean-Denis Lavoie
Brigitte Martin & Stéphane Daviault
physiothérapeute-ostéopathe

CLINIQUE DENTAIRE ST-DAMASE

190, rue Principale
797-3312

Dr Linda Bélanger
M. Denis Beauregard, d.d.
Denturologiste

0535740



**Les Animatrices et Animateurs
de Pastorale scolaire
prolongent
l'action du Christ dans le monde**

**Nous encourageons les jeunes à s'engager eux-mêmes
dans cette action apostolique**

Les Soeurs de la Charité de Saint-Hyacinthe
16470, avenue Bourdages sud
Saint-Hyacinthe - J2T 4J8

0534963

La pastorale, ça crée des liens... au secondaire

Quelques activités de pastorale au secondaire

- Activités avec les groupes classes sur différents thèmes.
- Équipe Jeunes du Monde.
- Amnestic Internationale.
- Jeunesse étudiante chrétienne.
- Relation d'aide et d'Accompagnement.
- Camp de fin de semaine par niveaux.
- Comité de prévention suicide.
- Séjour dans un lieu de silence.
- Jumelage avec des personnes handicapées (parrainage civique).
- Sensibilisation à la réalité des sans-abris.
- Projets de bénévolat.
- Projets de partage avec des personnes âgées.
- Projets d'action pour la Campagne Cancer.
- Marche du Vendredi Saint.
- Comité d'accueil des nouveaux élèves.
- Noël de Partage: paniers de Noël.
- Noyau de Pastorale.
- Midi-partage.
- Collecte en vue d'aider des jeunes de Tchernobyl.



Équipe Jeunes du Monde présente à la marche du Club 2/3 à Montréal.

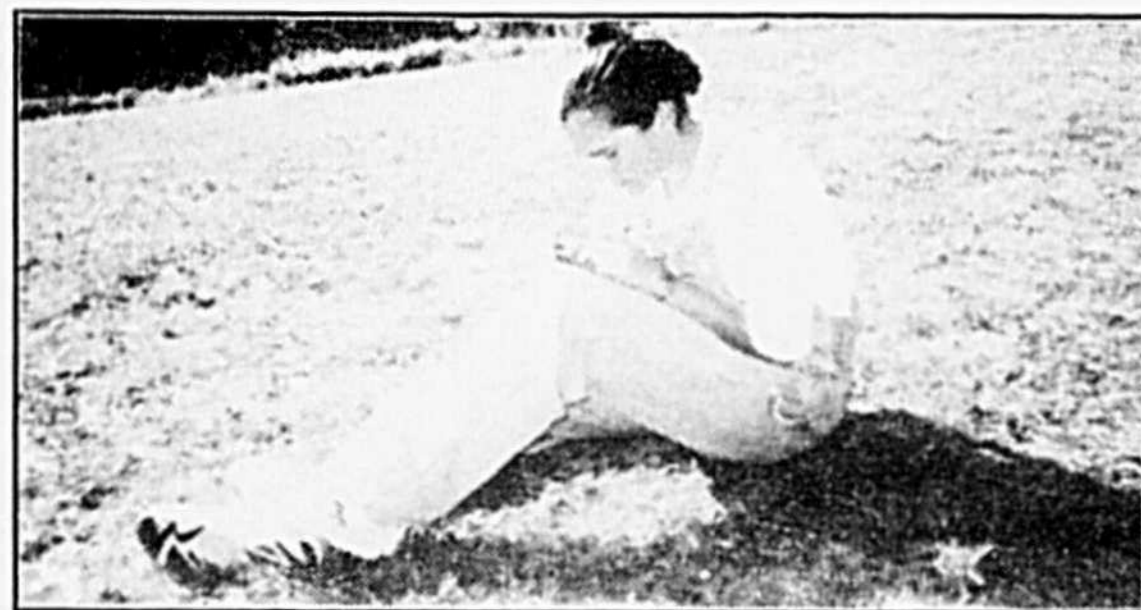


Dîner-partage avec des aînées en collaboration avec le Centre de bénévolat.



Noël de partage

Projet des paniers de Noël, solidarité avec les démunis.



Relais Solitude

Activité favorisant le silence et la communication avec soi-même pour se découvrir et chercher l'invisible en soi.



Une bombe dans l'école: collecte organisée pour venir en aide à des jeunes de Tchernobyl.



Midi-partage sur des expériences d'ouverture aux coutumes et aux traditions d'Afrique.

Bravo et merci à toutes les personnes qui invitent les jeunes à s'impliquer dans un cheminement de Foi et à vivre fièrement les valeurs chrétiennes.



LIBRAIRIE ST-ANTOINE ENR.

(AGRÉÉE)

ENCADREMENT:

Gravure, laminage, affiche, pièce à l'aiguille

• Volume • Reliure • Papier parchemin • Plaquettes murales

MATÉRIEL pour ARTISTE-PEINTRE



CFEI 106,5 fm Articles religieux de tous genres Grand choix d'articles cadeaux

CHOCOLAT DES PÈRES TRAPPISTES

OUVERT:
Lundi, mardi, mercredi, samedi:
9h00 à 17h00
Jeudi - vendredi:
9h00 à 21h00

1905 AVE. PRATTE
SAINT-HYACINTHE
TÉL.: 774-6000



0535650

IMPRIMERIE MASKA INC.



5605, rue Trudeau, Bureau 1
Saint-Hyacinthe (Qué.) J2S 1H5

(514) 773-3164

SERVICE COMPLET
D'IMPRESSION
ÉTABLI DEPUIS PLUS DE 24 ANS

Les professionnels de l'impression en QUADRICHRONIE(couleur)

INFOGRAPHIE

" ENSEMBLE, RELEVONS LES DÉFIS QUOTIDIENS "

Téléphone: (514) 773-3164 • Télécopieur: (514) 773-3767

Sans frais: 1-800-361-3164

"Avec vous pour l'éducation des jeunes"

PIXEL
informatique

- Vente
- Réparation
- Conseils
- Internet
- Formation

Pixel, une idée Brillante !

Tél.: 773-0004

1785 des Cascades O. St-Hyacinthe,
J2S 3G8



0535739

" Bravo pour la collaboration à l'éducation de la foi des jeunes "



NICOLE BROUILLARD

PHARMACIENNE

2080, rue St-Pierre Ouest
Saint-Hyacinthe, Qc J2T 4R7

Heures d'ouverture:

Lundi au vendredi: 9h00 à 22h00

Samedi: 9h00 à 17h00

Dimanche: 10h00 à 14h00

Tél.: 773-9763

LIVRAISON GRATUITE 7 JOURS

La pastorale, ça crée des liens...



La pastorale scolaire, c'est une invitation à un voyage au fond de nous-mêmes, car c'est là que nous réussissons à porter attention à Dieu, à soi-même et aux autres. Dans un cœur à cœur avec Jésus-Christ, c'est ensemble que nous découvrons les actions à poser pour changer les situations où il y a manque de partage, de pardon, de justice, d'entraide, de prière, de tolérance, de vérité, de paix... C'est la vie spirituelle de l'enfant, de l'adulte qui est interpellée. C'est l'âme de l'école qui est rejointe (projet éducatif).
Nicole Pelletier
Écoles Roméo-Forbes et Maurice-Jodoin



L'animation pastorale avec des jeunes du primaire, c'est de les inviter à connaître le cœur aimant de Dieu. C'est aussi de vivre des activités qui leur apprennent un agir chrétien. Par exemple: faire un effort pour se mettre au service des autres, partager avec les plus démunis de la terre.
C'est de leur témoigner ma foi en la Bonne Nouvelle et mon espérance d'un monde meilleur aujourd'hui en commençant par changer son cœur.
Roger Duhaime
École Sainte-Rosalie



«La pastorale, c'est la vie de Jésus, c'est la vie de l'école, c'est ma vie. J'aime énormément travailler avec les jeunes, j'y crois profondément et, pour moi, la pastorale est important!»
Lyse Tremblay
Écoles Saint-Sacrement, Lafontaine, Saint-Thomas-d'Aquin



Ce qui est important pour les jeunes d'aujourd'hui, c'est de leur donner confiance. Pour moi, les accueillir, les écouter et les encourager à l'exemple de Jésus est une façon de vivre ma pastorale.
Denise Bachand-Cardinal
École Saint-Charles-Garnier



Ma présence à l'école Larocque se veut une approche d'amitié. Faire connaître l'ami Jésus aux élèves du primaire, leur donner le goût d'aller plus loin, d'être à l'écoute de sa Parole: voilà la préoccupation pour un animateur de pastorale. Vivre une expérience spirituelle ne peut qu'enrichir la vie de ces jeunes.
Père Roger Lussier
École Larocque



Très valorisantes ces rencontres avec les jeunes de 4e, 5e et 6e année. Ils observent, se questionnent, s'expriment... Ils sont pleins de vie!
Véronique Bernard
École La Présentation



Être animatrice de pastorale au primaire implique d'être soi-même avec ses forces et ses limites, c'est être quelqu'un qui écoute, qui aime l'être humain et qui aime la vie, en faisant partager aux jeunes cet enthousiasme et cet amour qui m'animent.
Enfin, il faut être capable de faire rêver les jeunes en leur rappelant sans cesse que la joie et l'amitié tissent des liens très forts qui nous permettent de vivre en harmonie avec Dieu, nous-mêmes et les autres.
Monique Bruneau, s.c.s.h.
École Sacré-Coeur



L'animation pastorale est un moyen d'accompagner les jeunes en quête de spiritualité. Ces rencontres permettent de créer des liens de respect et d'entraide entre eux et la communauté chrétienne, d'approfondir leur foi, de rassembler les cœurs dans la Parole. Leur désir de vivre en harmonie dans la confiance, la paix et la joie avec d'autres témoins m'inspire. La simplicité et la gratuité de leurs gestes me rappellent celles de notre Dieu Créateur, la Source de la Vie.
Monique Daviau
École Saint-Pierre



Pour moi, l'animation pastorale part de la vie et retourne à la vie. Elle est présente auprès des jeunes pour les aider à vivre, à découvrir, à grandir dans leur réalité quotidienne en leur permettant de mettre en pratique les valeurs évangéliques telles que l'entraide, le partage, la solidarité, l'intériorité, le respect, la prière. Elle se fait l'écho de cette parole de Jésus: «Je suis venu pour qu'ils aient la vie, et qu'ils l'aient en abondance.»
Lise Bachand
École de la Rocade



La pastorale à l'école donne à l'enfant le temps pour se dire, pour s'écouter, et découvrir les vraies valeurs. L'amour, le respect, l'entraide, le pardon, l'harmonie guident sa vie, ses choix, ses rapports aux autres et à la société. À la lumière de l'Évangile, l'enfant se construit un jugement, une liberté et une responsabilité.
Laurette Tétrault
École Saint-Nazaire



Être animatrice de pastorale, c'est inviter l'élève à découvrir un sens à la vie, à vivre des expériences de fraternité et de solidarité. Au contact des enfants, je découvre la spontanéité et la joie de vivre et ça me donne le goût de mieux vivre ma foi.
Francine Maynard
École Saint-Charles-Garnier



Pour moi, la pastorale scolaire, c'est un excellent moyen d'être près des jeunes. J'essaie de leur inculquer des valeurs, afin qu'ils puissent faire face à la vie dans les bons comme les mauvais moments. Agir pour eux-mêmes, pour leur satisfaction personnelle.
Françoise Desrosiers
École Saint-Denis



L'animation pastorale scolaire est un milieu de vie où ça bouge, où l'on s'exprime de mille et une façons. J'y suis parce que j'aime les enfants. Ils sont spontanés, sincères, créatifs, sans détour et sans méchanceté. Par mes animations, je veux leur apporter un peu d'espoir pour l'avenir et donner du sens à leur vie, dans ce monde qui souvent les batoue et les ignore. Ils ont du prix à mes yeux et je les aime. «Ce que vous faites aux plus petits d'entre les miens, c'est à Moi que vous le faites.»
Raymonde Bouchard
École Bois-Joli



La pastorale vient aider à trouver un sens à la vie. Et ce sens ne réside que dans l'amour de Dieu et de ses frères et soeurs.
«L'amour prend patience. L'amour rend service.» (1 Corinthiens: 13,4).
Roger Jodoin, ptr
École Fadette



Je me sens utile pour quelqu'un quand j'entends en entrant dans une classe: «Youppi, c'est Hélène». Les enfants me donnent beaucoup d'amour, et je fais avec eux du mieux que je peux.
Hélène Simard
École Saint-Damase



Je fais de l'animation pastorale parce que j'aime les enfants et que leurs questions et leur dynamisme m'amènent à cheminer dans ma propre foi. De plus, l'animation pastorale donne une couleur spirituelle à la vie de l'école. En général, les jeunes sont fascinés par Jésus-Christ et l'école m'apparaît un lieu où la mission de l'Église peut se développer.
Marielle Cadieux
École Henri-Bachand



Pour moi l'animation pastorale, c'est d'amener les élèves à vivre des valeurs évangéliques qui leur permettent de s'engager, pour rendre le monde plus beau autour d'eux.
J'en retire une très grande satisfaction, car je donne beaucoup d'amour, mais par contre, j'en reçois beaucoup.
Clémence Chenette
École La Présentation



Recevoir le baptême engage chacun, chacune à dire à l'enfant pourquoi on l'a reçu. Il a une famille humaine et chrétienne. Ensemble, nous apprenons Jésus-Christ et la présence de son Esprit maintenant et à jamais.
Colette Joyal
École Assomption



La pastorale fait partie de ma vie. Il est important pour moi de faire réaliser aux jeunes que c'est dans la vie de chaque jour, à travers tout ce qu'ils vivent à la maison, à l'école et avec leurs amis qu'ils peuvent rendre Jésus présent.
Pour certains, ils vont jusqu'à s'engager en paroisse dans un projet à court terme. Grâce à la collaboration de mes compagnons de travail, à la spontanéité des jeunes, aux petits pas faits par plusieurs, à la richesse de chaque individu, je continue la mission en donnant le meilleur de moi-même.
Ghyslaine Bousquet
École Bon-Séjour et Pavillon Sacré-Coeur



Pour moi, être animatrice de pastorale, c'est d'avoir choisi de vivre ma mission auprès des jeunes, de les accueillir là où ils en sont rendus, de leur permettre de grandir en leur offrant la possibilité d'être et de s'engager dans des projets où ils apprennent à prendre leur place et à être reconnus.
À travers tout le projet, c'est leur permettre ainsi de découvrir Dieu à l'oeuvre.
Mireille Chilloux
Polyvalente Hyacinthe-Delorme



À la pastorale, on y retrouve ce que l'on y cherche; un lieu de rencontres et de partage, une ou un ami, un projet de croissance pour se réaliser, quelqu'un pour se confier, de l'aide tant recherchée... et surtout on y trouve toujours une porte ouverte...
Nathalie Fournier
École Casavant



L'animation pastorale, un «plus» dans l'éducation religieuse de nos enfants. Mon travail: enrichir la semence de foi implantée au baptême. L'Esprit devrait accomplir le reste.
Francine Croteau
Écoles Saint-Ephrem et Plein-Soleil



Le plaisir de transmettre aux jeunes le message d'amour du Christ, leur faire vivre des valeurs évangéliques, réaliser des petits projets d'apprentissage, selon leur âge, qui leur permettent de s'engager, de prendre des responsabilités, les aider à grandir dans la foi, rendre Dieu plus présent dans leur vie, c'est ça, pour moi, l'animation pastorale.
Denise Larivière
École Aux Quatre-Vents



Je veux favoriser chez l'enfant l'approfondissement, l'expression et l'engagement de sa foi au sein d'une communauté chrétienne et d'une communauté humaine. L'animation pastorale est un complément à l'enseignement religieux et moral donné par les professeurs, un lien entre la paroisse et l'école.
Madeleine Doyon-Valcourt
École Saint-Hugues



L'animation pastorale, c'est...
... des yeux attentifs aux autres
... des oreilles qui écoutent
... un sourire qui accueille
... un cœur qui comprend
... une parole qui indique le meilleur chemin...
... celui de notre ami Jésus.
Sylvie Blanchette
École Douville



Rencontrer les enfants, c'est la chose la plus merveilleuse qui me soit arrivée. Chaque fois, l'accueil est chaleureux... Les jeunes sont réceptifs, heureux de ma visite.
Je n'ai pas à chercher de motivation plus grande que celle de leur sourire. J'apprends beaucoup d'eux, ils sont spontanés, ils sont vrais. Ça, c'est merveilleux! C'est ce qui me fait vivre.
Huguette Deslandes
École Notre-Dame-de-la-paix



Avec Mireille et Alain, je participe à des préparations d'activités dont je suis partie prenante pour y apporter une présence presbytérale certes, mais aussi pour être signe de la présence du Christ, du Tout Autre... avec d'autres.
J'ai également le souci d'être présent en classe, à la demande des professeurs, sur des sujets comme la morale et l'éthique, les vocations, etc. J'essaie d'être présent aux différents aspects de la vie de l'école!
Daniel Moreau, ptr
Polyvalente Hyacinthe-Delorme



Pour moi, être animateur de pastorale, c'est d'être au cœur de la vie de l'école. Avoir une option préférentielle pour les élèves. Les accueillir sans les juger, leur sourire, leur transmettre ma joie de vivre et les accompagner dans leur quotidien. Être lumière de vie, reflet de l'amour de Dieu, source d'espérance.
Alain Forand
Polyvalente Hyacinthe-Delorme
École René Saint-Pierre



École professionnelle de Saint-Hyacinthe

PORTES OUVERTES
15 février 1996

Commission scolaire Saint-Hyacinthe - Val-Monts

Services éducatifs aux adultes
et formation professionnelle

2275 Ste-Anne, Saint-Hyacinthe J2S 5H7

Téléphone : 773-8401 poste 575

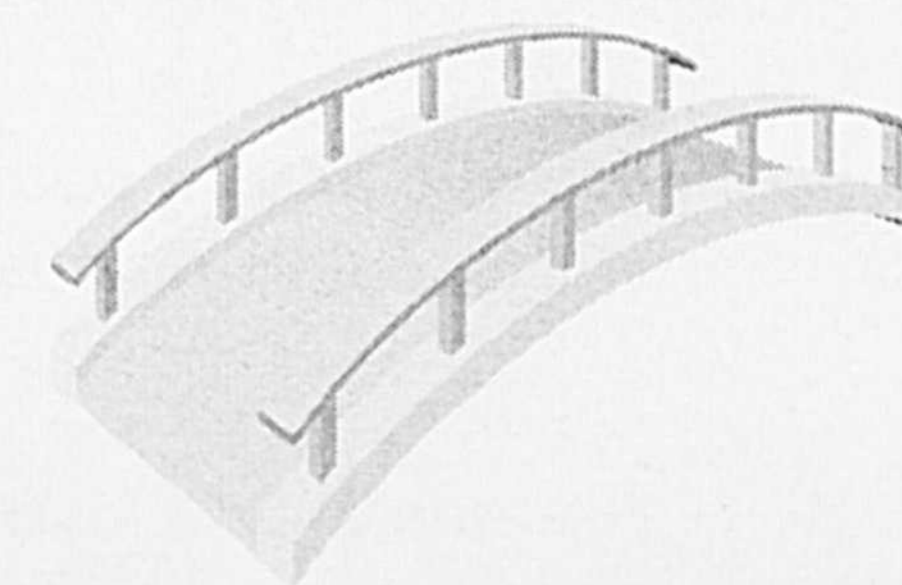
26 programmes de formation menant à l'obtention
d'un diplôme d'études professionnelles DEP

Assistance aux bénéficiaires en établissement de santé
Assistance familiale et sociale aux personnes à domicile
Boucherie
Briquetage-maçonnerie
Charpenterie
Coiffure
Comptabilité
Décoration intérieure et étalage
Électricité de construction
Esthétique
Fleuristerie
Horticulture ornementale
Mécanique agricole

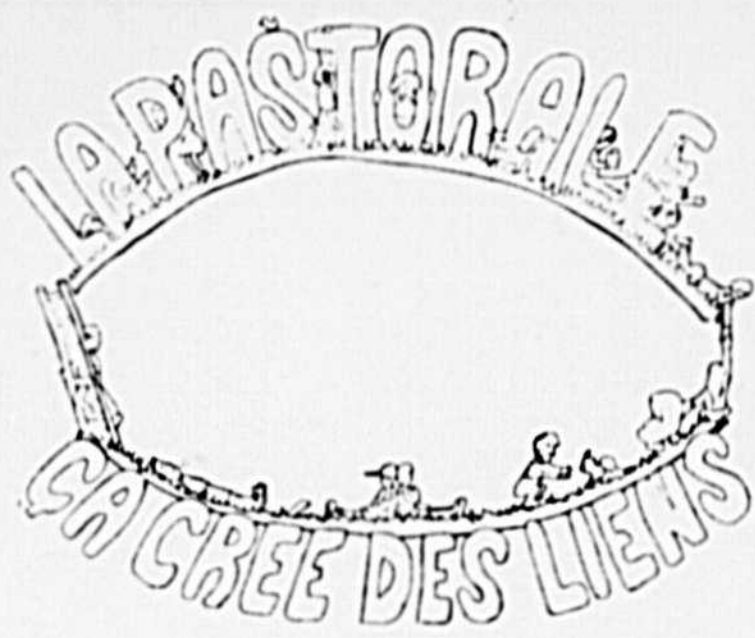
Mécanique automobile
Plomberie-chauffage
Production de bovins de boucherie
Production laitière
Production porcine
Réalisation d'aménagements paysagers
Réparation-installation d'appareils électroniques domestiques
Santé, assistance et soins infirmiers
Secrétariat
Techniques d'usinage
Tenue de caisse et offre de services financiers
Mécanique automobile spécialité (ASP)

Inscription
jusqu'au 1er mars 1996

La formation professionnelle
une passerelle vers



le marché du travail
d'aujourd'hui et de demain



l'idéal. Des vertus que de temps à autre exigent d'être remises en relief. Je souligne aussi la chaleur humaine, l'affection et le respect que tous retrouvent au local de la pastorale.

Je veux vous remercier, chers animateurs, car vous nous épauliez vraiment dans l'éducation de nos enfants.
Jeanne Demers, parent

Je suis étudiante en deuxième année de sciences humaines au Cégep de Saint-Hyacinthe. Lorsque je m'attarde sur le passé, sur mon cheminement scolaire particulièrement, je peux affirmer que mes plus belles années se sont déroulées au secondaire lorsque j'étais très impliquée au niveau de la pastorale. Cette rencontre avec des animateurs extraordinaires, ma progression dans la foi, les liens que j'ai tissés, les activités dans lesquelles je me suis engagée à fond ont largement contribué à faire de moi ce que je suis aujourd'hui. La pastorale m'a permis de grandir tant sur le plan personnel que spirituel. J'ai vécu le partage, le respect, la complicité, l'ouverture aux autres, l'écoute, la compréhension et la confiance. Mais, j'ai surtout découvert en moi une soif de vivre insatiable qui continue de me faire avancer aujourd'hui.
Mélanie Sanscartier, Cégep de Saint-Hyacinthe

L'animation pastorale, c'est la présence d'un témoin auprès des enfants et des adultes de l'école et

qui favorise l'ancrage, dans le vécu, des valeurs évangéliques proposées dans le programme d'enseignement moral et religieux, en lien avec les activités de la paroisse et les priorités du projet éducatif de l'école.

Lise Giguère St-Martin, Directrice
École Aux Quatre-Vents

L'animation pastorale est un des poumons de l'école; elle permet à tout le monde de mieux respirer. Elle est une source d'inspiration profonde de tout ce qui se vit entre nous.

Parfois très visible, elle est une bouffée d'air frais qui égaie le cœur en chacun. Parfois discrète, sans même nous en rendre compte, elle est une présence rassurante, une écoute assurée.

Enfin, tout comme un poumon pour l'humain, son absence à l'école rendrait la vie plus difficile à oxygéner.

Benoît Petit, enseignant, 1re secondaire
École Casavant

J'ai toujours hâte que l'animatrice de pastorale arrive dans la classe, car j'aime Jésus et j'aime entendre parler de lui et de sa parole.

Quand j'entends parler de lui, je suis joyeuse.

Grâce à l'animatrice, j'apprends à mieux connaître Jésus.

Isabelle Mailhiot, 4e année
École Saint-Charles-Garnier

Au service des jeunes

Le service de pastorale est le lieu de rencontre de ceux qui donnent et de ceux qui souffrent. Le service de pastorale à notre école a comme visages l'animatrice et l'animateur de pastorale. Ce sont eux qui portent le projet de rejoindre les 2300 adolescentes et adolescents qui vivent leur quotidien en nos murs... sur nos bancs.

L'adolescente agressée gratuitement, l'adolescent portant en lui le mal de vivre seront reçus et écoutés avec empathie. L'adolescence perturbe déjà les jeunes, la vie avec son lot de misère (pauvreté, toxicomanie, violence) y ajoute des éléments déstabilisants. Les animateurs de pastorale et leur escadron de jeunes collés au milieu, à l'écoute des joies et des peines savent parer aux besoins affectifs multiples.

Intervenant dans de nombreuses activités diocésaines et scolaires, les animateurs sont le signe d'une Église agissante auprès des petits et des sans-voix. Ils prennent partie pour les élèves pauvres et souvent bafoués. À l'image du Christ, ils apportent réconfort à ceux et celles que la vie blesse. Cette présence rassure et m'interpelle sur l'absolue nécessité d'être au service des jeunes qui deviendront ceux et celles qui porteront l'espoir d'un avenir de paix et d'amour vécu.

Pierre Beaudoin, directeur
Polyvalente Hyacinthe-Delorme

C'est une chance et une occasion de s'accomplir soi-même en se découvrant et en découvrant les autres. Pour moi, c'est une opportunité de m'engager.

July Parenteau, 4e secondaire



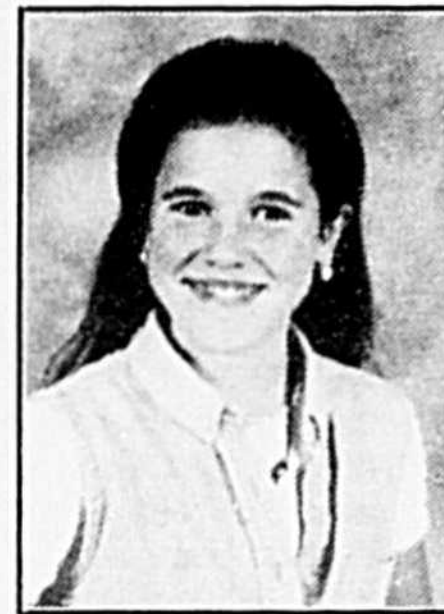
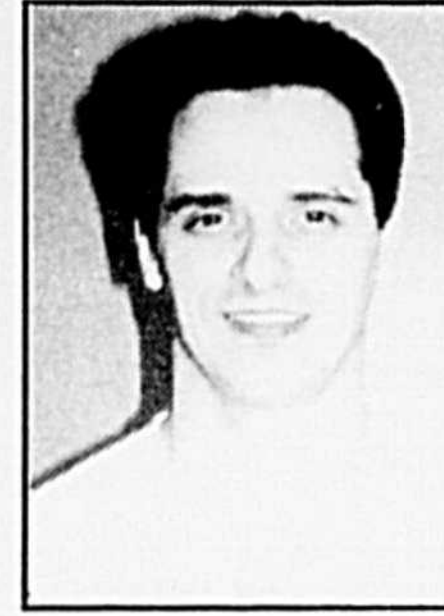
Je suis mère d'une élève de 5e secondaire à la polyvalente Hyacinthe-Delorme. Depuis deux ans et demie, mon enfant participe à différents camps et activités proposées par les animateurs de pastorale.

Ces personnes-ressources apportent un appui considérable à nos adolescents, afin de les aider et les diriger dans leur vie.

Parfois, nous les parents, nos préoccupations, notre travail, nos horaires chargés, nous font oublier ou nous empêchent de consacrer du temps, de l'amour, de l'écoute à ces jeunes que nous considérons tantôt enfants tantôt jeunes adultes et que nous ne prenons pas assez au sérieux.

À la pastorale, avec les rencontres, les activités de toutes sortes, les jeunes discutent de différents sujets, partagent des expériences de vie, ont la chance de se sentir utiles de se sentir quelqu'un d'important. D'accepter et d'améliorer leur personnalité, de vivre une tonne d'aventures.

Je suis sécurisée de savoir que mon enfant a, à l'école, des personnes responsables qui veillent à inculquer à nos jeunes la qualité de vie que l'on souhaite pour eux. Ces responsables prêchent par l'exemple: l'exemple de la vérité, de l'honneur, de



Avec vous
pour bâtir
le monde

CENTRE DES CONGRÈS



Auberge
des Seigneurs

Sylvain Sirard
Directeur général

1200, Johnson
Saint-Hyacinthe, Québec
J2S 7K7

Tél.: Local (514) 774-3810
Ligne Mtl: 467-1808
Réservation: 1-800-363-0110
Télécopieur: 774-6966

0535117

En
solidarité
avec vous



GUY LEDUC
Notaire et
conseiller juridique

2445, rue St-Pierre Ouest
Saint-Hyacinthe, Québec
J2T 1R4
Tél.: (514) 773-6063

0535743

Dans l'ouverture aux autres,
on expérimente la tolérance

BIJOUTERIE

Tanguay ENR.

Depuis 42 ans à votre service
1645, Allée du Marché, St-Hyacinthe
Tél.: 774-9364

HORLOGER
BIJOUTIER
SPÉCIALISTE
EN RÉPARATION

OUVERT
DU MERCREDI
AU SAMEDI

0535649

En tant que Communauté engagée depuis 200 ans au service de l'éducation de la foi, nous sommes heureuses de souligner le travail des animateurs et animatrices de la pastorale scolaire.

Votre présence est plus précieuse que jamais pour stimuler l'éveil religieux auprès des jeunes de chez nous.



Les Soeurs de la Présentation de Marie
650, rue Girouard Ouest
Saint-Hyacinthe, Qc
J2S 2Y4

Téléphone (514) 773-2588
Télécopieur (514) 773-4705

0534968



Restaurant
Lussier

2005 St-Pierre O.
St-Hyacinthe 773-1464

Puisse
la pastorale
continuer à être
à la croisée
des cœurs.

0534966

Félicitations à tous ces gens qui s'occupent de pastorale
"Votre travail mérite d'être reconnu"

RAY. ADAM & FILS LTÉE



Pierre
concassée,
sable
et
gravier

1251 Principale,
St-Dominique

Tél.: 773-3938

0535719

Je crois fermement qu'il est important qu'il y ait de la pastorale à l'école secondaire Fadette, pour permettre à nos jeunes de vivre des valeurs fondamentales, telles que le partage, l'entraide et le don de soi. La pastorale permet à nos jeunes de vivre à leur rythme leur spiritualité.
Mme Suzanne Corbeil, parent
Présidente du Comité d'école et du Conseil d'orientation
École secondaire Fadette

Pour moi, la pastorale me donne une nouvelle image de Jésus, qui est maintenant mon ami. Elle me permet de suivre de plus près le cheminement de foi de mes enfants et me facilite les échanges dans la préparation des sacrements. Ça fait cinq ans que je travaille en étroite collaboration avec l'animatrice de l'école.
Sylvie Petit, parent
St-Liboire

La pastorale, c'est intéressant! Par différentes activités, on apprend à s'accepter comme on est et à accepter les autres.
On apprend à mieux connaître Jésus, son histoire... On apprend aussi à s'entraider...
Olivier Blanchette,
6e année
École Saint-Damase

Une école sans pastorale est une école sans vie! Grâce au service de pastorale, le

jeune peut s'épanouir et développer sa personnalité. Nous vivons dans une société individualiste, une société où souvent la personne est mise de côté. Avec les activités offertes par le service de pastorale, on leur démontre que c'est l'humain qui est au coeur de la vie.
Donc, le jeune apprend à rendre service, il apprend à prendre des responsabilités. On dit souvent que nos jeunes manquent de but et qu'ils ne savent pas travailler. Avec les multiples projets, le jeune apprend à mener des projets à terme et d'est surtout très valorisant pour lui de constater qu'il est bon et capable de réaliser un projet.

S'impliquer amène le jeune à élargir son réseau social, à aller souvent au-delà des préjugés. Et bien sûr, il peut vivre des expériences de foi, qui sont souvent plus concrètes et plus actives, mais le plus important, ces expériences sont axées sur le vécu du jeune.

Le service de pastorale, c'est important pour une société vivante.
Nathalie Allard, enseignante, 4e secondaire
Polyvalente Hyacinthe-Delorme

C'est l'occasion de m'engager, d'aider les autres et ça m'amène à être en paix avec moi.

Rita Keisselring, 4e secondaire

C'est une chance de connaître du nouveau monde de d'autres styles et paix avec soi-même.

Guy Huard, 4e secondaire

C'est pour aider les autres. C'est pour permettre aux personnes d'en rencontrer d'autres.

Christine Maynard, 5e secondaire



Par son animation régulière, notre agente de pastorale assure le lien entre l'école et la paroisse. Du fait que peu de jeunes s'adonnent à une pratique constante, cette personne-ressource leur permet de garder un certain contact avec le milieu paroissial. Elle s'acquitte de sa fonction en les invitant à recevoir les sacrements, en les initiant aux temps forts de l'année liturgique, en les faisant réfléchir sur certaines valeurs et en leur présentant certains témoins. Par cette sensibilisation, il est souhaitable que le jeune applique dans sa vie personnelle ce qu'il a retenu de ces rencontres. Nous demeurons confiants que tout ce qui lui est transmis en pastorale scolaire devienne pour lui un point de référence dans son cheminement chrétien.
Diane Deslandes, enseignante, 6e année
École Saint-Charles-Garnier



Bonjour!
Je m'appelle Amélie Racine. Je suis fière de vous témoigner mon appréciation pour la pastorale. J'aime ça parce qu'on s'amuse tout en apprenant. En voyant le livre de catéchèse si gros que cela, j'étais découragée mais avec Nicole, ça nous motive à aller plus loin: connaître encore mieux Jésus, lire davantage le Nouveau Testament et surtout faire quelque chose à tous les jours pour rendre la vie plus agréable pour nous et pour les autres. Je dois m'arrêter parce que je suis limitée, sans ça, j'en aurais pour deux, trois pages encore, sûr, sûr, minimum.
Amélie Racine, 6e année
École Maurice-Jodoin



Un lieu où il y a beaucoup d'activités, où on peut se retrouver, où on apprend à se connaître soi-même. On apprend à connaître les autres.

Stéphanie Gagnon, 4e secondaire

C'est un lieu de pleins d'activités, ça me permet d'échanger avec différents styles de personnes et ça me permet de réaliser des gestes de solidarité.

Claudiane Montfils, 4e secondaire

C'est un moyen pour relier des personnes entre elles et pour faciliter nos échanges. Pour moi, Pastorale signifie: Partage. Aide. Paix avec les autres et avec soi-même. Justice et connaissance.

Catherine Toutant, 4e secondaire

C'est une façon de se découvrir et découvrir les autres. C'est un endroit où on apprend la vraie vie.

Valérie St-Cyr, 5e secondaire

C'est un lieu de rencontre, un lieu où je peux être moi-même, sans jugement des autres.

Martine Phaneuf, 4e secondaire

C'est une place pour rencontrer du monde gentil. C'est l'occasion d'aider les autres. C'est l'occasion de s'impliquer dans des causes humanitaires.

Maxime Larouche, 5e secondaire

Ça me permet de connaître d'une façon plus profonde des amis que je connaissais déjà.

Mélanie Collin, 5e secondaire

C'est une façon d'apprendre à me connaître pour vrai.

Éliane Brodeur, 5e secondaire

C'est une rencontre de personnes et ça me permet d'apprendre à être et à travailler ensemble.

Karyne Lajoie Labrecque,
3e secondaire

Les Soeurs de Saint-Joseph de Saint-Hyacinthe

une congrégation d'éducatrices au service des jeunes et de leurs familles

"S'engager en pastorale scolaire, c'est s'adresser au coeur des jeunes, c'est les aider à donner des mots et des mains à leurs valeurs religieuses"

Jocelyne Allard, s.j.s.h.

805, rue Raymond, Saint-Hyacinthe, Qc J2S 5T9
tél.: (514) 773-6067 téléc.: (514) 773-8044

0534964

L'Église et la Société ont besoin de la créativité, de l'ardeur et de l'enthousiasme des jeunes.

Ville de Saint-Hyacinthe
Service des Communications

0535656

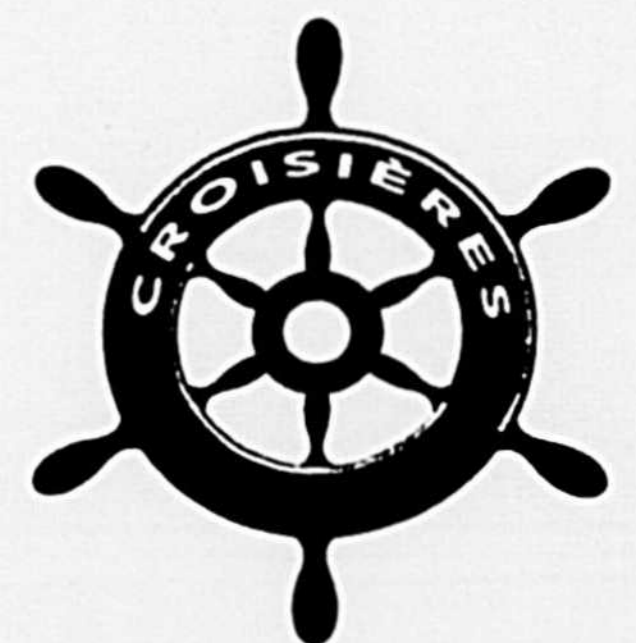


La Cie de Transport Maskoutaine

La pastorale, une belle école de vie.
Tout notre appui et notre soutien.

(514) 774-4411

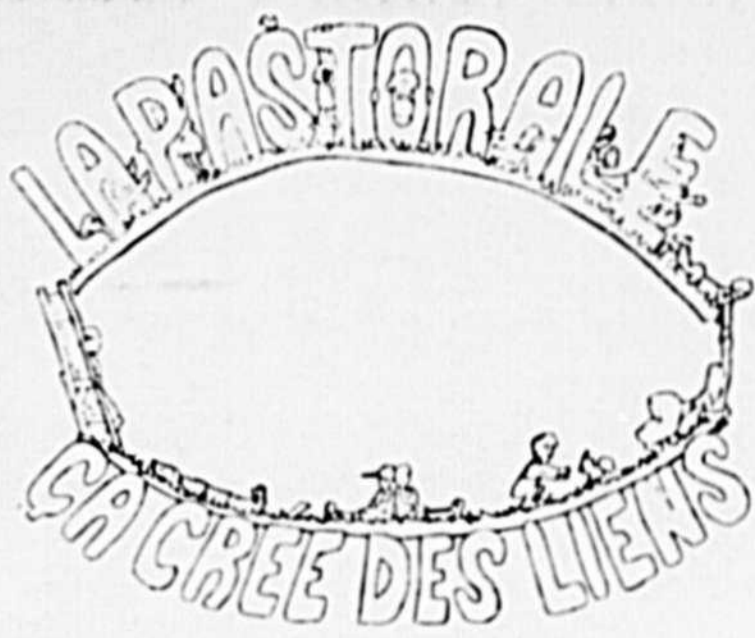
0534965



CROISIÈRES

M/S Jacques Cartier

Gisèle Lussier
1-514-787-2500



Au-delà des mots

Pour moi, la pastorale scolaire est un baume sur mon enseignement. Elle vient colmater les brèches que le temps (le manque de temps pour tout dire, pour tout réaliser) a pu faire au fil des jours. Elle crée des liens entre mon enseignement et les activités significatives qui se rattachent au vécu des jeunes, de la paroisse et de la société.



La pastorale scolaire est l'eau qui fait grandir la semence que j'ai mise en terre lors de mes cours d'enseignement religieux. Tout en se souciant du thème de l'année choisie par l'école, elle nous vivifie et nous entraîne vers l'engagement lors des temps forts vécus en paroisse: l'Avent, Noël,

le Carême, Pâques, etc.

C'est aussi une bouffée d'air frais qui me fait sortir du contenu et des objectifs de mon programme. Elle nous garde les deux pieds sur terre et elle nous invite à faire corps avec la réalité des enfants.

La pastorale chez nous a un visage, un nom, c'est l'animatrice. L'élève la voit être dans ses différentes implications dans le milieu: préparation aux catéchèses initiatiques, membre du Conseil de pastorale paroissiale, etc. Elle est perçue comme un témoin et un modèle à travers ses valeurs concrètes qui sont mises au service d'une société en devenir.

À ce rythme-là, on comprend bien que l'animation pastorale a toute sa place dans une école primaire! Et plus encore, elle ne se limite pas à une rencontre par mois, mais elle dépasse bel et bien les cadres et les limites qui lui sont imposés.

Enfin, j'ai l'impression que la pastorale a le courage, l'énergie et la force d'aller au-delà des mots, des contenus et des objectifs de nos programmes. M. Jacques T. Godbout disait: «Il faut prendre le risque de la vie... Le don, c'est la vie! L'enfant qui donne commence à exister...» C'est pour ça que j'ai besoin de l'animation pastorale dans mon milieu de travail et de vie. Danielle Blanchette, enseignante, 5e année

École Bon-Séjour

Y a plein de monde. C'est ouvert et c'est pas «têteux». On ne se fait pas rabattre les oreilles par la religion comme je le croyais.

Maxime Houle Cusson,
5e secondaire

L'animation pastorale dans l'école

L'animation pastorale à l'école, un droit...

Eh bien oui, l'animation pastorale à l'école est reconnue comme un droit; c'est la Loi sur l'instruction publique qui le dit explicitement à l'article 6. Celui-ci tenait compte d'un énoncé de l'École québécoise qui réaffirmait la pertinence de la dimension religieuse et spirituelle à l'école. Ce n'est pas une raison cependant pour s'asseoir sur ses lauriers; cette pertinence doit se vérifier dans les faits.

L'animation pastorale vient faire quoi dans l'école?

Vient-elle remplacer l'enseignement moral et religieux catholique? Vient-elle le compléter? Est-ce un service parallèle? L'animation pastorale est d'abord un service qui se situe dans la ligne de l'action éducative de l'école (il en va de même pour l'enseignement religieux) en favorisant le développement de l'élève sinon elle n'a pas sa raison d'être. Allons plus loin: le Répertoire d'objectifs en animation pastorale dit qu'il s'agit «d'un service complémentaire qui vise la croissance spirituelle et religieuse en se référant aux valeurs évangéliques».

L'enseignement moral et religieux catholique veut rendre l'élève capable de faire des liens entre ce qu'il comprend du message de Jésus et les réalités de sa vie;

Lieu de rencontre où on retrouve de l'affection, lieu où il y a du plaisir tout en aidant les autres.

Myliène Rodier, 3e secondaire

Lieu de rendre accueillant où on se parle sans jugement des autres. Une place où se faire de vrais amis qui acceptent les autres.

Marie Vézina, 3e secondaire

l'animation pastorale, quant à elle, veut lui permettre d'actualiser cette capacité, d'expérimenter dans des projets, de mettre en pratique les apprentissages réalisés pendant le cours dans des activités qu'on nomme pastorales. En ce sens, l'animation pastorale est un soutien direct à l'enseignement tout en n'étant pas un cours; elle est le deuxième bras de l'éducation catholique.

Qui fait l'animation pastorale?

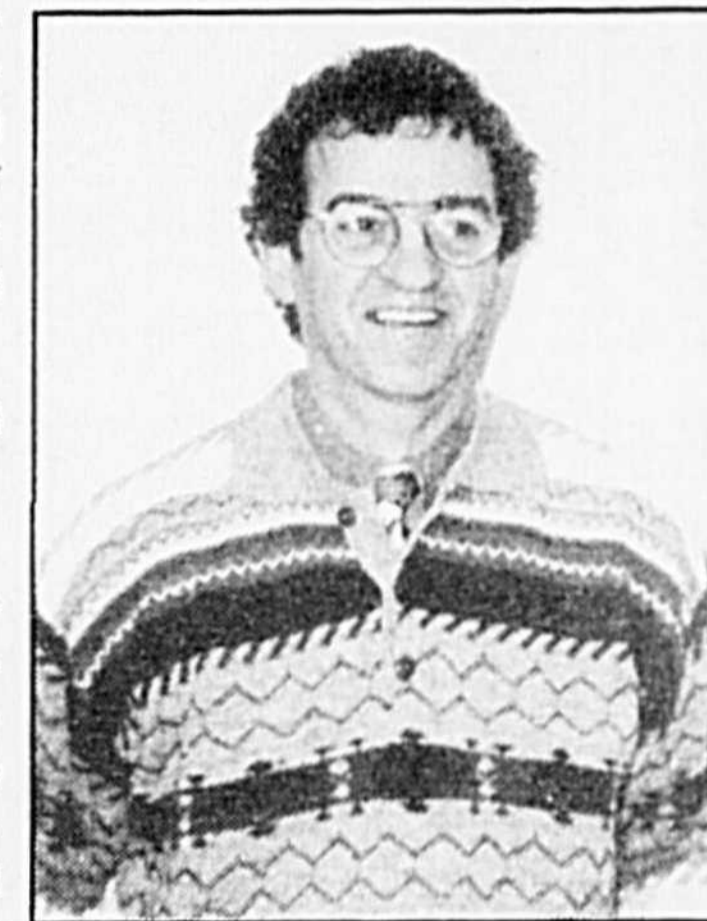
Pas qui veut! Des personnes compétentes, il va sans dire, ayant reçu un mandat de l'évêque et faisant partie du personnel de l'école. Au primaire, les personnes chargées de l'animation pastorale assurent une présence équivalente d'une heure par classe, par mois, comme le stipule une entente renouvelable annuellement et signée par chacune des Fabriques et la Commission scolaire. Au secondaire, elles

sont engagées par la Commission scolaire selon un statut professionnel.

L'animation pastorale, un besoin

Les élèves de nos écoles ont besoin de personnes capables de les écouter, de comprendre leurs états d'âme, de les accompagner, de répondre à leurs questions, de leur suggérer des projets d'engagement à leur mesure, de célébrer la Vie. Ils ont besoin de la présence d'adultes en qui ils ont confiance, de témoins qui sont capables de nommer Jésus présent dans leur vie et de guides pour poursuivre l'apprentissage de leur foi et pour prendre leur place dans l'Église. Comme le disait si bien mon ami Léon (Boivin), «il demeure indispensable, que l'Esprit-Saint continue à soutenir leur bonne volonté et leur générosité. Les jeunes ont besoin d'eux! L'Église et l'École aussi!»

Jean-Guy Daigle,
conseiller en éducation chrétienne



Jean-Guy Daigle,

Les jeunes, nous croyons en vous et nous vous supportons.

Laminage **IMAGE' IN**

• Service de laminage et d'encadrement directement de l'atelier

515 boul. Laurier, secteur Douville
771-4039

0535653

Bravo pour l'amour dont vous entourez les jeunes

L'École des Beaux-Arts

Une méthode d'enseignement unique pour jeunes et adultes.

Cours de

dessins

Pastel

et Peinture

Mme Claire Morin

Mme Marguerite

Bilodeau

Tél.: 514-773-2960

2536, boul. Laframboise
(près de l'hôpital)
Saint-Hyacinthe, J2S 4Y3

0535651

La Pastorale, une fenêtre ouverte sur les jeunes



SPÉCIALITÉS

- Impression de plans en bleu ou en noir
- Photocopie de tous genres, petit et grand tirage
- Reliure
- Plastifiage jusqu'à 24" de large

• Film Dilar, Sepia • Photocopie de plans

• Service de • traçage CAD

1095 Lemire, St-Hyacinthe Tél.: 773-6561 Fax: 773-7085

Succ: Longueuil 674-6210 Fax: 674-6211

Jean-Marc Bonin, président

0535655

En pastorale,
on apprend
à se donner
la main



Atelier de réparation sur place

0535676



Rte 20, Sortie 147
Saint-Liboire 793-4444

Félicitations à ceux
et celles qui ont
à coeur les jeunes

0534961

«Des gens travaillant ensemble»

Jeannette, Maryse, Christine, Lyne
Salon Hermance

«Pour elle et lui»

640, Ste-Marie
St-Hyacinthe, Qc J2S 4R7
(514) 774-4421

0535738

Admiration et gratitude pour votre engagement auprès des jeunes



Me Pascale Gagné
notaire et conseiller juridique

888, rue Bourdages Nord
Saint-Hyacinthe
(Québec)
J2S 5N9
(514) 773-5535
Télécopieur: (514) 773-6522

Bureau à la
Clinique Médicale de St-Pie
75, St-François
Saint-Pie de Bagot (Québec)
J0H 1W0
(514) 772-2401

0534962



Remise de la Parole de Dieu

L'élève accepte de connaître davantage la vie de Jésus tout en approfondissant leur foi.



Camp de pastorale

Ça crée des liens inoubliables.



Oeuvre collective

Mosaïque laissant découvrir la foi en Dieu Père, Fils et



Jumelage avec des personnes handicapées.

Une occasion pour des jeunes de s'ouvrir et d'accueillir la différence.



Noyau de pastorale

Un groupe de partage, de solidarité, de cheminement et d'engagement.

"Nous aimons nos jeunes!"



LES TRÉSORS VELOUTÉS
SERVICE DE TRAITEUR
BUFFETS CHAUDS OU FROIDS
(514) 774-1014

Guylaine St-Roch, Ginette Cusson,
Yvon Robineau

0535736

"BRAVO POUR VOS GESTES D'ENGAGEMENT"

PÂTISSERIE - TRAITEUR

Le Feuilleté



160 Principale
St-Damase, Qc J0H 1J0
797-3888

Prop. Normand Jodoin

0535718

*La pastorale ça nous ressemble
c'est vivant !*

GROUPE LACASSE
Fabricant de meubles de bureau

127 Ste-Cécile, St-Pie
772-2495 - 772-2187

0535742



"Nous vous appuyons"

Ouvert 7 jours

460 Hôtel-Dieu,
Saint-Hyacinthe

774-6152



0535118

P
A
G
E
T
T
E



SPÉCIAL
npc
TÉLÉAPPEL
25⁰⁰\$
ACHAT
GRATUIT 6 mois
boîte vocale
JEAN-MARC DARSIGNY TV Inc.

P
A
G
E
T
T
E

Là où le service est toujours compris à bien meilleur prix

892, Des Cascades, Saint-Hyacinthe (coin Brodeur) Tél.: (514)773-1988 Fax: (514)773-2487

0535716

**Grand merci pour votre engagement bénéfrique
auprès de nos jeunes**



Alain Beaudry, C.D.A.A.
Assurances générales



Tél.: Bur: (514) 772-2229
Rés: (514) 772-5113
Fax: 772-6790

196-A, St-François
St-Pie, Qc, J0H 1W0

"La pastorale, une belle école de la vie"

**Coiffure
Expression
Mode**



Propriétaire France Faucher
5870 Desjardins
Saint-Hyacinthe J2S 1A5

Tél.: 778-3505

0535716



L'essentiel est invisible
pour les yeux.

Tu deviens responsable
pour toujours de ce
que tu as apprivoisé.

On ne voit bien
qu'avec le coeur.

Le Petit Prince

Antoine de St-Exupéry



Commission scolaire

Saint-Hyacinthe — Val-Monts

0535634