

Lancement des expositions d'oeuvres d'art à Greenfield Park

C'est mercredi dernier qu'avait lieu à la bibliothèque municipale de Greenfield Park, la cérémonie d'ouverture marquant le lancement des expositions d'oeuvres d'art pour la saison 1986-1987. Plusieurs personnalités y



De gauche à droite, Maurice Colette, Denis Bouvier, Paul Levaque, Lise Brodeur, André St-Jean, Stephen Olynyk maire de Greenfield Park, Daniel Laverdure artiste, Lyne Soucy-Levaque et France Lemay.

étaient présentes dont une, M. Stephen Olynyk maire de Greenfield Park qui s'est fait un plaisir d'adresser le mot de bienvenue.

Francine Lalancette

Les expositions, présentées par M. Maurice Colette président du comité d'animation et maître de cérémonie pour l'occasion, se dérouleront de façon consécutive au rythme de une par mois jusqu'en août prochain.

Ces événements sont rendu possibles grâce à l'heureuse initiative du service des loisirs de la ville et à la collaboration du Club Optimiste pour leur aide

technique. Il y aura beaucoup à voir et à découvrir cette année à la bibliothèque, plus d'une vingtaine d'artistes oeuvrant dans les secteurs tels la peinture, la sculpture, la joaillerie, les poupées artisanales, la photographie, la philatélie, le cuivre-émaillé et les multi-médias y exposeront. Également, l'Association des Palettes d'Art de Greenfield Park qui est un peu à l'origine du projet d'expositions, ainsi qu'un concours de création visuel adressé aux étudiants animeront la bibliothèque.

Pour ceux ou celles qui voudraient y exposer la saison prochaine, l'ouverture du concours se fait en décembre et se termine en mars. Il y a beaucoup de

diversités dans le choix des exposants et les critères qui régissent le comité de sélection ne sont pas restrictifs: "Nous acceptons tout ce qui est passable dans une bibliothèque". La porte est donc ouverte à tous les artistes de niveau professionnel ou semi-professionnel qui ont quelque chose d'intéressant à communiquer.

Comme première exposition cette année, on peut voir les oeuvres du peintre figuratif Daniel Laverdure, un jeune homme de St-Hyacinthe pour qui la peinture est un loisir passionnant. Graphiste de métier il s'est spécialisé dans l'illustration au cegep du Vieux-Montréal. Son amour de la peinture n'est venu que par la suite. Pour lui, le

sujet principal de toutes ses toiles, c'est l'émotion: ce qu'il aime créer c'est l'atmosphère autour d'une scène quel qu'elle soit. "La peinture est un moyen d'expression donc un moyen de communication, alors mon but est de faire en sorte que les gens qui vont la regarder puissent avoir aussi une émotion en regardant", m'a-t-il confié. Il aime beaucoup travailler les effets de lumière, les personnages, et analyser en profondeur les détails pour donner à son oeuvre l'atmosphère voulue, sa recherche se poursuit en ce sens sur des thèmes très variés.

La qualité de cette première exposition ouvre donc la voie à une saison culturelle bien remplie.

PENSEZ-Y 2 MINUTES...

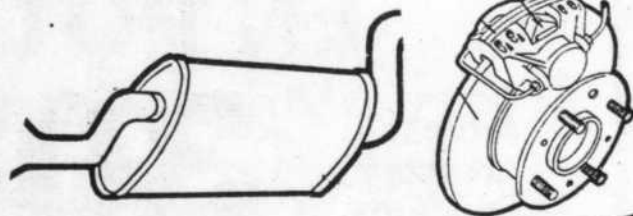
2
VÉRIFICATIONS
GRATUITES

TOUTE NOTRE
ÉNERGIE
à votre service

INSPECTION
DES
FREINS

VÉRIFICATION
DU SYSTÈME
D'ÉCHAPPEMENT

nos freins et silencieux
sont couverts par la



GARANTIE NATIONALE À VIE AUTOPRO

PRIX SPÉCIAL
sur tous les
PNEUS D'ÉTÉ
EN MAGASIN

\$39,95

EXEMPLE: 145-13
Rég.: 49.95\$

- DES PNEUS DE MEILLEURE QUALITÉ
- DE L'ÉQUIPEMENT HAUTE-TECHNOLOGIQUE
- DES SPÉCIALISTES EN SUSPENSION, ALIGNEMENT ET INSTALLATION DE FREINS ET SILENCIEUX
- TOUTE NOTRE ÉNERGIE À VOTRE SERVICE

AUTOPRO
Garantie
nationale

... TOUT SIMPLEMENT
LES MEILLEURS!

PNEUS LAROUCHE

1969, CHEMIN CHAMBLY - LONGUEUIL - 651-9300

DROLET

MAITRE DE L'AMBIANCE!

L'EXPERIENCE EN TOUT CONFORT ... ÇA NOUS CONNAIT!

L'ENCASTRABLE

L'ENCASTRABLE DROLET en est l'exemple parfait: conçu pour s'insérer dans une âtre de foyer existant, il vous laisse le spectacle du feu sans gaspiller sa chaleur.

BOUTIQUE
L'ATTISÉE

PLAN MISE DE CÔTE 2800, MONTÉE ST-HUBERT, ST-HUBERT 445-0041

VISA
MasterCard

2
VÉRIFICATIONS
GRATUITES

TOUTE NOTRE
ÉNERGIE
à votre service

VÉRIFICATION
DU SYSTÈME
D'ÉCHAPPEMENT

nos freins et silencieux
sont couverts par la

INSPECTION
DES
FREINS

GARANTIE NATIONALE À VIE AUTOPRO

SPECIAL

PRIX SPÉCIAL
sur tous les
PNEUS D'ÉTÉ
EN MAGASIN

\$39,95

EXEMPLE: 145-13
Rég.: 49.95\$

• DES PNEUS DE MEILLEURE QUALITÉ

• DE L'ÉQUIPEMENT HAUTE-TECHNOLOGIQUE

• DES SPÉCIALISTES EN SUSPENSION, ALIGNEMENT ET INSTALLATION DE FREINS ET SILENCIEUX

• TOUTE NOTRE ÉNERGIE À VOTRE SERVICE

... TOUT SIMPLEMENT
LES MEILLEURS!

PNEUS LAROUCHE

1969, CHEMIN CHAMBLY - LONGUEUIL - 651-9300

VISA
MasterCard



PÉPINIÈRE BROSSARD INC.



200,000
bulbes d'automne
viennent d'arriver!
Venez les choisir!



- Tulipes
- Jacinthes
- Narcisses
- Crocus
- Anémones
- etc...

Remplissage GRATUIT de grain «au choix» à l'achat d'une mangeoire!
aussi: nourriture en vrac

SPÉCIAL

«TOURNESOL
NOIR»
Sac de 50 lb **11⁵⁰**

**JUTES
SUPER SPÉCIAL**

75¢
la verge

Dans nos serres, vous trouverez le plus grand choix de plantes sur la Rive-Sud.

CONFÉRENCE AUTOMNE 86

* Gratuit * Gratuit * Gratuit
Jusqu'au 19 octobre 1986

- Les samedis et dimanches à 15 heures
- Conférence et période de questions; aucune inscription nécessaire
- Capacité de 150 sièges;
- Café et beignets seront servis;
- Un rabais sera accordé aux personnes présentes pour achat le jour même;
- Au début de chaque conférence un feuillet d'instruction sera remis gratuitement, suivra une démonstration sur place et diapositive.

BIENVENUE À TOUS

SUJET CETTE SEMAINE

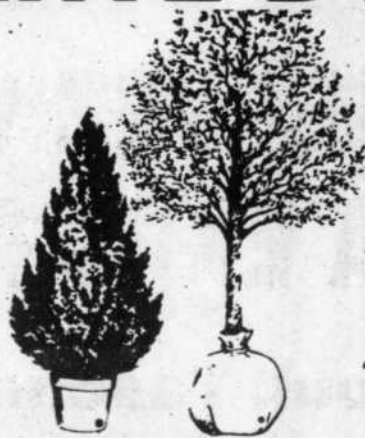
SUJET: LES BONZAI
(culture et soins)
PAR: M. Labrie, «Fugii Bonzai»
DURÉE: 1 heure

SUPER VENTE D'AUTOMNE

EN POT

- Arbres
- Arbustes
- Conifères
- Arbres fruitiers
- Vivaces

30%
de rabais
(Profitez-en!)



EN POT OU EN MOTTE

EN MOTTE

- Arbres
- Conifères
- Arbres fruitiers

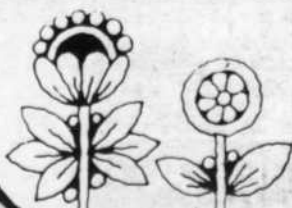
20%
de rabais
(Profitez-en!)

LA PÉPINIÈRE BROSSARD, VOTRE MEILLEUR CHOIX TOUJOURS!

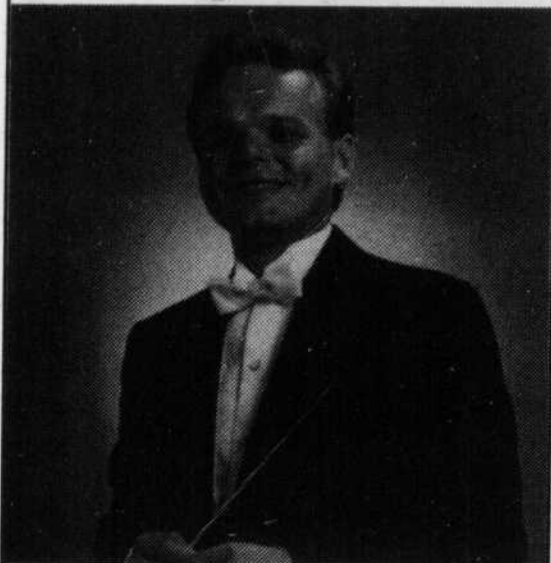
OUVERT 7 JOURS PAR
SEMAINE TOUTE
L'ANNÉE

8280 Boul. Taschereau • Brossard

466-2997



L'Orchestre symphonique de la Montérégie en concert à Longueuil



Jean-Pierre Brunet

Le 1er octobre prochain, à 20 heures un grand concert gratuit réunira, à l'église St-Antoine de Longueuil, l'Orchestre symphonique de la Montérégie, dirigé par Jean-Pierre Brunet, et la Société Chorale de St-Lambert, sous la direction de David Christiani.

Lors de cette soirée «Hommage à Mozart», 45 musiciens et 80 chanteurs interpréteront aussi des oeuvres de Händel, Fauré et Daubuisson. Cette activité s'inscrit dans le cadre de la Journée internationale de la musique. A cette occasion, des musiciens de New York, subventionnés par le Music Performance Trust Foundation, se joindront à l'Orchestre de la Montérégie.

La Société Chorale est bien connue pour ses interprétations grandioses, depuis près d'un siècle, de pièces allant du répertoire classique jusqu'à la chanson populaire. Quant à l'Orchestre symphonique, elle retient particulièrement l'attention par la virtuosité de ses musiciens issus d'écoles locales et internationales.

Les personnes intéressées à cette soirée peuvent se procurer les laissez-passer dès maintenant aux endroits suivants: Le Centre culturel de Longueuil 100, Saint-Laurent Ouest Longueuil. CIEL-FM 87, Saint-Charles Ouest, Longueuil. Pour renseignements et réservation: 646-8610.

Prochainement en concert à Longueuil

La Société chorale de St-Lambert promet une saison musicale mémorable

Encore une fois cette année, la Société chorale de St-Lambert projette, pour ses nombreux abonnés, une série de concerts

Nicole Lussier

variés fort intéressants. Pour commencer la saison avec éclat, le chœur présentera un concert gratuit avec l'orchestre symphonique de la Montérégie, le 1er octobre prochain, à l'église St-Antoine de Longueuil. Ce grand concert sera en fait un aperçu de la prochaine saison musicale de cette chorale de 70 voix.

Rappelons que la Société chorale de St-Lambert existe déjà depuis 70 ans. Sous le nom de Sté-Lambert Amateur Operatic Society, le groupe présenta jusqu'en 1959 des oeuvres de Gilbert et Sullivan. Depuis 1978, un changement d'orientation et de répertoire s'effectua grâce au nouveau directeur

musical, M. David Christiani, lequel est devenu une source d'inspiration pour les membres de cet organisme. Choriste professionnel pendant plus de 12 ans, M. Christiani, résident de la Rive-Sud, est titulaire d'une maîtrise en direction chorale et il a étudié en Allemagne avec Helmuth Rilling, spécialiste renommé. Il est présentement spécialiste en musique à l'école "The study" à Westmount. Il anime également certaines des populaires séances de lecture à vue de Cammac et fait partie du Chœur de l'église St-Andrew et St-Paul ainsi que des chœurs de l'orchestre symphonique de Montréal.

Pour la saison 1986-87, ils nous présenteront trois grands concerts; deux concerts avec orchestre et un concert avec un style populaire accompagné d'un combo. En tout premier lieu, le chœur présentera le célèbre "Messie de Handel" toujours apprécié. Pour ce

concert, le chœur sera accompagné de l'orchestre symphonique de la Montérégie dirigé par M. Jean-Pierre Brunet lequel dirigera chœur et orchestre dans ce chef-d'oeuvre unique.

Le second concert "Spirituals et Syncopes", présenté les 14 et 15 février, pourra divertir les mélomanes aux sons des rythmes de la musique des

noirs issue de l'Afrique. Et pour l'apogée de l'année, les 4 et 5 avril on pourra écouter le chœur avec le grand orchestre professionnel qui a suscité les commentaires élogieux des critiques, en avril 1986, pour son rôle dans la présentation par la Société chorale de St-Lambert du "Roi David" de Honegger. Ce chœur et cet orchestre donneront un concert des compositions de Bach et

Mozart ainsi qu'une oeuvre de Harry Somers, compositeur canadien contemporain, dont le thème de "Gloria in excelsis Deo" exprimera des paroles d'anges dans deux décors forts différents.

Dernier point saillant de la saison, depuis l'année dernière la Société chorale de St-Lambert organise un dîner dansant annuel lequel aura lieu, cette année, le 25 octobre au Kenny Wong South Shore Inn à St-Hubert. Conçu dans le but de recueillir des fonds, ce dîner est en fait un événement social qui permet aux gens de passer une soirée inoubliable tout en devenant "mécène" des arts.

Alors les amateurs de chant choral seront donc choyés cette saison grâce à ce programme de grande qualité. À titre d'information, pour tous ceux et celles qui voudraient s'abonner à ces trois grands concerts, ils pourront le faire, entre autres, lors du concert du 1er octobre prochain à Longueuil.



David Christiani, directeur musical de la Société chorale de St-Lambert.

Patrick Plumet archéologue écrivain, au Marigot

Lundi, le 6 octobre 1986, à vingt heures, La Société Historique de Marigot vous invite à une conférence de Monsieur Patrick Plumet intitulée: «Les Vikings et les explorations précolombiennes de l'Atlantique Nord».

M. Patrick Plumet est détenteur d'un doctorat d'États ès-Lettres et d'un doctorat de troisième cycle (les deux en Archéologie préhistorique) de l'Université de Paris.

Il est professeur permanent en archéologie de l'UQUAM depuis 1969, et directeur du laboratoire d'archéologie de la même université depuis 1972.

Coordonnateur scientifique et administrateur de plusieurs programmes de recherches, de missions archéologiques au Mexique, au Groenland, en Islande, dans l'Ungava, il a aussi collaboré à d'innombrables publications scientifiques.

Il est aussi l'auteur de plusieurs livres remarquables.

Notre exposition est consacrée aux «coquillages». La réunion aura lieu à la salle no 2 de la cathédrale Saint-Antoine, angle St-Charles et

Chambly, Longueuil, porte no 76.



ATTENTION MANUFACTURIER OU DÉTAILLANT DE MEUBLES RÉSERVEZ VOTRE ESPACE À EXPO MEUBLES 87

399, boul. Taschereau Greenfield Park
(ancien Miracle Mart)

Tél.: 465-4602

Pierre ou Julien

TRAITEMENT DE L'OBESITÉ

CLINIQUE NUTRIBEL
DR GUY LANGEVIN
Omnipraticien

MAINTENANT 3 ENDROITS

300 Churchill, Greenfield Park
7601 Taschereau, Brossard
5645 Grande-Allée, St-Hubert

672-0535

TRAITEMENT DES VARICES

CLINIQUE NUTRIBEL
DR MICHEL PETIT
Omnipraticien

7601, boul. TASCHEREAU
BROSSARD

462-0863

SONY

ATELIERS BROSSEAU
25 ANS
À VOTRE SERVICE



COMPACT DISC
DIGITAL AUDIO

Un véritable tour de force
- le plus petit des lecteurs de disque compact!

\$399.95
SPÉCIAL 25 ANS
et recevez **GRATUITEMENT**
un **ADAPTEUR POUR AUTO**
#CPA-1 ou **ÉTUI de batterie**
#EBP-9LC



Adapteur pour auto

SONY

Lecteur de disque compacts avec télécommande

- Système de conversion **UNILINEAR** à haut rendement, exclusif à Sony
- Télécommande sans fil toutes-fonctions incluse
- Détecteur sélectif de fréquences musicales (RMS) pour 16 sélections
- Affichage fluorescent concentré

Rég.: \$749.95
SPÉCIAL 25 ANS \$599.95

DIGITAL

Malgré son bas prix, le lecteur de disque compact **CDP-40** est doté de toutes les caractéristiques de base: du détecteur sélectif à 16 pièces aux divers modes de répétition en passant par l'affichage multifonction. Et c'est un Sony, donc un appareil dont la technique audionumérique est supérieure.

SPÉCIAL \$399.95

Lecteurs de disques compact
L'audionumérique... perfection sonore



CDP-520ESI
RENDEMENT INCOMPARABLE

Le lecteur de disque compact **CPD-520ESI** fait figure de champion, tant par sa sonorité supérieure que la souplesse de son fonctionnement. Il appartient à une catégorie unique, par son système d'entraînement linéaire avec châssis en Cera-sin^{me}, son système exclusif de détection d'erreur et son dispositif de télécommande sans fil.

SPÉCIAL EN MAGASIN

Achetez directement d'un centre de service SONY autorisé.

ATELIERS ÉLECTRONIQUES



BROSSEAU

SPEC
ÉLECTRONIQUE

GRANBY, 378-0139 CHATEAUGUAY, 692-1878
31, rue Évangéline 100, boul. d'Anjou

ST-HUBERT, 678-3430
3256 rue Grande-Allée

PLUS DE 80 MAGASINS AU QUÉBEC, AVEC SERVICE.

Cours de clown à Saint-Hubert



Le Service du loisir de Saint-Hubert offre un cours d'expression clownesque, dont le but est l'initiation et la formation de nouveaux clowns. Il est certain que tous n'épouseront pas la carrière de clown après une première session, mais l'enrichissement qu'ils en tireront sera des plus bénéfiques dans ce jeu d'animateur public.

Le cours, donné par un clown professionnel, offre par différentes techniques, la possibilité de découvrir son personnage, d'en étudier les différentes démarches, de s'initier aux techniques d'animation, d'élaborer son costume et son maquillage et enfin, être prêt à se présenter devant

des spectateurs de tout âge. Les intéressés pourront également travailler à la préparation d'un spectacle.

Inscription: Mardi 30 septembre 1986 19h à 21h30
Endroit: Centre culturel Pierre-et-Bernard-Lucas 2060, rue Holmes

Durée: 10 semaines 7 octobre au 9 décembre 1986

Horaires: 19h30 à 21h30

Catégorie d'âge: Homme et femme de 16 ans et plus

Professeur: Richard Chapdeleine, "Boussolle" (clown professionnel)

Assistant: Serge Valade "Bocado"

Note: CARTE-LOISIR OBLIGATOIRE
Renseignements: Jean Rossignol, animateur du secteur Lafleche, 445-7750.



VOYAGES

LES AILES D'OR INC.

NOUVEAU! NOUVEAU! NOUVEAU!

PLANIFIEZ DÈS MAINTENANT

VOS VACANCES D'HIVER

GRÂCE À NOTRE TOUT NOUVEAU SYSTÈME VIDÉO
Venez visionner l'endroit de vos rêves!

«Vous méritez des vacances? Alors laissez-nous vous prouver que nous méritons votre confiance...»

INF. ET RÉS.: **670-4670**

1675 Chemin Chambly, Longueuil
Détenant permis du Québec

Normand Hudon expose ses oeuvres à St-Lambert

Né le 5 juin 1929 à Montréal, Normand Hudon a probablement été le caricaturiste le mieux connu et le plus vu au Québec.

Nicole Lussier

avec des percées chez nos voisins du sud. Absent des feux sacrés de la scène et de la vie publique depuis déjà 19 ans, il mène maintenant sa vie paisible de peintre à Magog, cette petite ville-village des Cantons de l'Est.

Ce virtuose du dessin satirique et caricatural

étudia à l'école des Beaux-arts de Montréal de 1946 à 1948 puis à l'Académie de Montmartre en France en 1951. Il fut également étudiant à l'atelier Fernand Léger à Paris de 1951 à 1952 et travailla avec des maîtres tels Salvador Dali et Pablo Picasso.

Parce qu'il est de nature sociable et qu'il aime communiquer avec le plus de gens possible, il se fait un devoir de peindre pour être accessible à tous et surtout aux non-initiés. Alfred Pellan dira de lui: "Normand Hudon est un artiste complet... Il est l'un des rares qui possède les pleines qualités plastiques;



il a le sens de la caricature, il est peintre et il travaille sa toile dans un agencement sculptural.

Jacques Roussan de Vie des Arts dira à son tour: "C'est un tendre qui voit autour de lui un monde en perpétuel devenir. Un clin d'oeil lui suffit pour apprécier l'essentiel et le détail. Mais ce n'est pas suffisant pour qu'il soit convaincu d'avoir raison. Et sur papier ou sur la toile, il s'acharne jusqu'à saturation et satisfaction.

Considéré comme un excellent coloriste, ce peintre est avant tout intéressé par l'humain. On retrouvera dans ses tableaux des thèmes tels des portraits d'enfants, d'adultes ou de

religieux, de religieuses et des avocats avec toujours, pour tous ces sujets, de petites phrases de son cru tout simplement parce qu'il a toujours eu ce besoin de s'expliquer.

Parce que sa vocation est avant tout de peindre, Normand Hudon se sent à l'aise dans cette vie et ne garde pas de nostalgie de ces années folles au coeur de Montréal. La peinture lui a permis de revenir à des valeurs plus essentielles et plus profondes... L'exposition solo de Normand Hudon a lieu au Balcon d'Arts... situé au 583 rue Notre-Dame à Saint-Lambert et elle se poursuit jusqu'au 5 octobre prochain.

Soirées au profit du Centre communautaire Vanier

Il y a à Brossard, dans le secteur Vanier (quartier "B") un projet de construction d'un centre communautaire en annexe à l'école G.P. Vanier, 3400 rue Boisclair.



Ce projet a été favorablement accueilli par les paroissiens (91.5%) lors d'un sondage dans les lieux de culte de la paroisse La Résurrection, le 10 novembre 1985.

Le coût de réalisation du projet est évalué à 300 000\$.

Des projets de financement ont été mis sur pied afin d'amasser des fonds (concerts, souper spaghetti, collecte aux messes, etc...)

Vous pouvez vous aussi participer au "fonds de construction" du projet Vanier, tout en passant deux excellentes soirées.

CHORALE VILLE DE LEMOYNE ET RAYMOND POISSON, PTRE

Soirée d'airs et de musique classiques et populaires. Date: samedi 25 octobre 1986 à 20h. Lieu: Église N.C. du Sacré-Coeur, 5811 rue Auteuil à Brossard. Prix: 5\$.

ANDRÉ PHILIPPE GAGNON

Date: mercredi 26 novembre 1986 à 20h. Lieu: Théâtre St-Denis. Prix: 26\$, 22\$, 21\$.

Les billets de ces deux soirées bénéfiques sont présentement en vente. Vous

Ce centre répondra aux besoins suivants du secteur: chapelle permanente (120 places); locaux pour les différentes activités de la paroisse; bureaux pour le

pouvez vous les procurer en téléphonant à l'un ou à l'autre des numéros suivants entre 13h00 et 20h00: 656-8028, 676-0631, 678-1117.



LONGUEUIL

VILLE DE LONGUEUIL
PROVINCE DE QUÉBEC

À TOUS LES ÉLECTEURS
AVIS D'INFORMATION

ÉLECTIONS MUNICIPALES

L'élection générale des membres du Conseil "un (1) maire et dix-neuf (19) conseillers" se tiendra le 2 novembre 1986.

Toute personne physique, majeure et possédant la citoyenneté canadienne a droit d'être inscrite sur la liste électorale si elle est domiciliée dans la ville, ou si elle est inscrite au rôle d'évaluation en vigueur, dans chaque cas depuis douze (12) mois avant le 1er septembre 1986.

POUR AVOIR DROIT DE VOTER, LE NOM DE L'ÉLECTEUR DOIT ÊTRE INSCRIT SUR LA LISTE ÉLECTORALE. La liste électorale sera déposée à mon bureau le 1er octobre 1986.

Cette liste peut également être consultée pendant les heures d'ouverture, du 1er au 7 octobre 1986, aux endroits suivants:

ÉDIFICES ADMINISTRATIFS

300, rue Saint-Charles ouest

350, boulevard Curé-Poirier ouest

100, rue Saint-Laurent ouest

777, rue d'Auvergne

CENTRES COMMERCIAUX

PLACE DÉSORMEAUX

CENTRE-VILLE

PLACE LONGUEUIL

PLACE JACQUES-CARTIER

2877, Chemin de Chambly

1999, boul. Roland-Therrien

825, rue Saint-Laurent ouest

1401, Chemin de Chambly

Pendant cette même période du 1er au 7 octobre 1986, vous pouvez vous informer si votre nom est inscrit sur la liste en téléphonant de 9 h à 21 h au numéro suivant:

646-8201

Quiconque croit que son nom ou celui de toute autre personne a été omis de la liste ou inscrit sans droit sur cette liste, peut déposer une demande écrite en inscription ou en radiation, selon le cas, aux endroits mentionnés plus haut, avant le 8 octobre 1986.

CLAUDE GAUTHIER
PRÉSIDENT D'ÉLECTION

CLAIRVOYANTE

CENTRE DE CONSULTATION
DE CLAIRVOYANCE ENRG.

- CARTE TAROT
- LIGNE DE LA MAIN
- GRANDE-ROUE

SUR RENDEZ-VOUS

MADAME BÉ
CASSETTE GRATUITE
DISCRÉTION ASSURÉE

AUSSI COURS DISPONIBLE

Tél.: 514-676-1129

Exposition de photos et d'archives au Centre culturel de Longueuil

(COM) Exposition de photos et d'archives à l'occasion du centenaire du Conseil des travailleurs et travailleurs de Montréal métropolitain

(1876-1976). Le Conseil du travail de Montréal en collaboration avec la bibliothèque municipale de Longueuil invite la population à visiter son

exposition de photos et d'archives qui retrace l'histoire de cet organisme. Le CTM est un organisme régional qui

regroupe les syndicats de la Fédération des travailleurs du Québec (FTQ). Il s'agit du premier regroupement syndical métropolitain.

L'exposition du CTM reprend, grâce à des archives, des photos et certains objets, quelques grands thèmes traditionnels des préoccupations

syndicales.

La présence de l'exposition du Centenaire du CTM au Centre culturel de Longueuil s'inscrit dans une politique de développement culturel de la direction du Loisir de Longueuil, soit de rendre accessibles chez-nous des manifestations importantes dans tous les domaines.

Cette exposition aura lieu au Centre culturel de Longueuil, 100, rue Saint-Laurent ouest, jusqu'au 5 octobre. Les heures d'ouverture sont du lundi au vendredi, de 18h30 à 21h30, les samedis et dimanche, de 13h à 17h.

RUSCO



Pour la vie de votre maison

ST-CONSTANT ALUMINIUM INC.

Estimation gratuite

632-7484

Aussi disponibles: Corniches, persiennes, gouttières sans joints, revêtement Kaycan.

VISITEZ NOTRE SALLE DE MONTRE

213 A, ST-PIERRE ST-CONSTANT

(voisin de Voyages Rive-Sud)

Spécialités:
Portes & fenêtres

Notre installation sera effectuée par nous-mêmes et garantie.

PERMIS RECQ

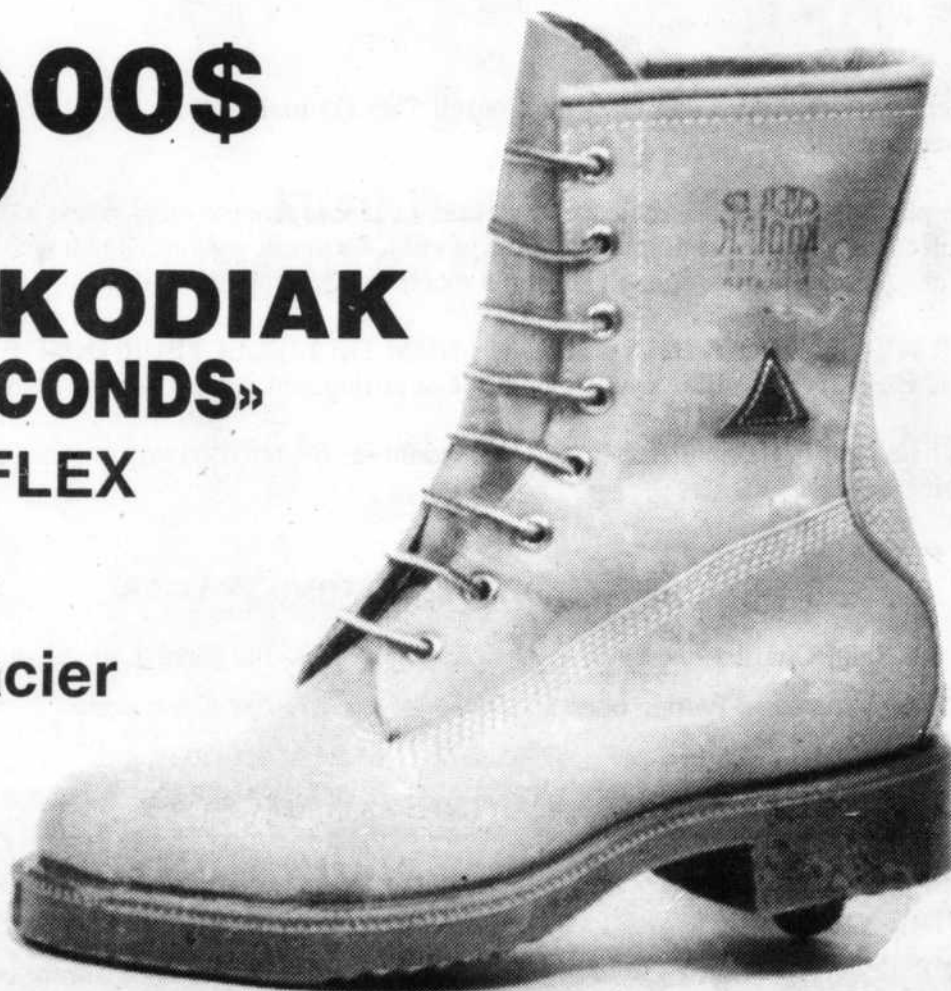


Collins SÉCURITÉ INC. SUPER SPÉCIAL

49⁰⁰\$

Bottes KODIAK «SECONDS»

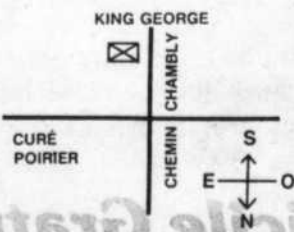
Cuir SYLFLEX
Doublées
Isolées
Bout en acier



La vente se termine le 4 octobre ou jusqu'à épuisement des stocks, Offre valable dans nos magasins seulement.

Collins SÉCURITÉ INC.

HEURES D'AFFAIRES
Lun. Mar. Merc. 9h à 18h
Jeudi Vend. 9h à 21h
Samedi 9h à 17h

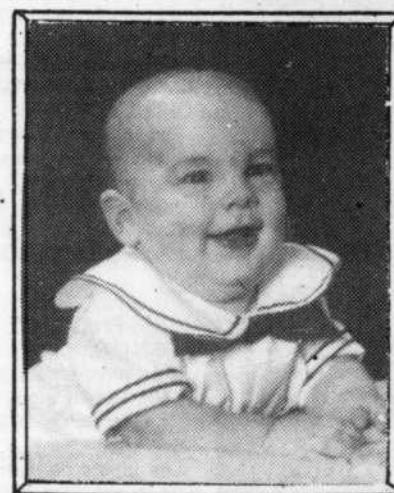


2225 CHEMIN CHAMBLAY LONGUEUIL

468-4135



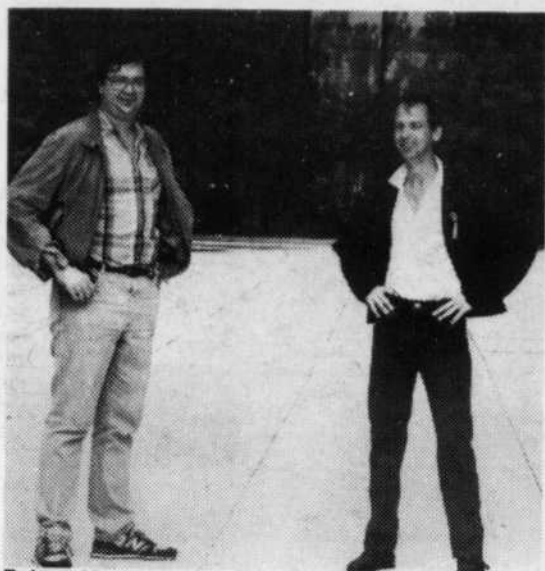
SOUVENIR INOUBLIABLE POUR VOTRE FAMILLE



ENSEMBLE DE PHOTOS (COMPRENANT)
1 10"x13" - 2 8"x10" - 2 5"x7"
8 FORMAT PORTEFEUILLE
\$16.95
INCLUANT VOTRE DÉPÔT DE 95¢

AUCUN RENDEZ-VOUS NECESSAIRE \$1.00 DE PLUS POUR CHAQUE PERSONNE SUR LA PHOTO BIENVENUE AUX ADULTES ET GROUPES NOUS CHOISISSONS LES POSES EN PLUS NOUS OFFRONS DES PHOTOS SUR FOND NOIR OU BLANC AINSI QUE DOUBLE IMAGE AU PRIX REGULIER UNE OFFRE PAR PERSONNE

Jusqu'au 11 octobre '86
STUDIO DE PHOTO UNIKA
AUX GALERIES TASCHEREAU
465-9989



Robert Manningham parolier de Longueuil et Denis Pleau auteur-compositeur-interprète qui travaillent ensemble depuis huit ans.

(Photo: Gilles Manningham)

Robert Manningham de Longueuil, un parolier qui commence vraiment à percer

On le connaît bien pour son travail de coordinateur à l'Association des locataires de Longueuil. Mais Robert Manningham

Thérèse Legendre

est aussi parolier et travaille depuis 8 ans avec l'auteur-compositeur-interprète Denis Pleau de Don-nacona.

"C'est une histoire qui date de mes années d'études en animation à l'UQAM, explique Robert. Denis et moi faisons

paroles et musique à l'époque, mais avec le temps, il s'est dirigé vers le côté musical et l'interprétation alors que je me suis spécialisé comme parolier".

Aujourd'hui à 29 ans, Robert Manningham est fier à juste titre du succès que connaît Denis Pleau avec des chansons dont il a écrit les paroles. Il est même dans les quatre finalistes auteurs-compositeurs-interprètes au 18e Festival de la chanson de Granby dont le gala aura lieu le 4 octobre au

théâtre le Palace à 20h. **IL SE PERFECTIONNE**

Depuis 1978, Robert a écrit les paroles d'une certaine de chansons rock et de quelques balades. Vingt ont été enregistrées sur cassette et d'autres le seront bientôt.

"Ce n'est pas avec les droits d'auteur de quelques dollars ici et là qu'on peut vivre et il faut avoir un travail ailleurs, mais j'aime cela et depuis un certain temps je reçois plusieurs offres de collaboration avec de grands artistes".

Le jeune parolier

Longueillois perfectionne aussi ses connaissances en techniques d'enregistrement, particulièrement en sonorisation. Depuis environ deux ans, il consacre beaucoup de son temps à cette activité.

Il se considère très chanceux d'avoir pu rencontrer plusieurs personnes rattachées au domaine de la chanson et d'avoir pu se créer un réseau de contacts.

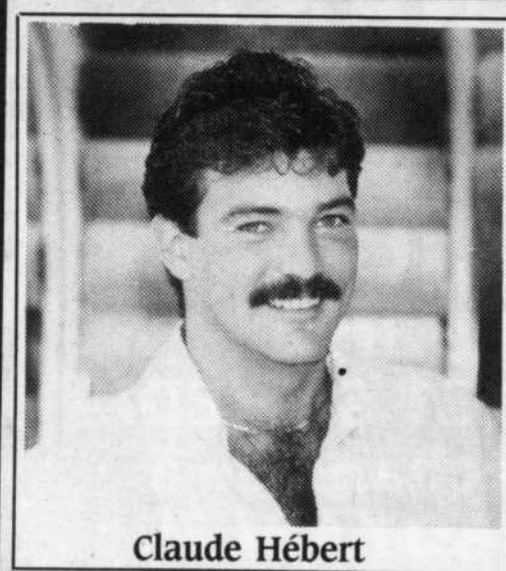
Avec son ami Denis Pleau, Robert Manningham a profité d'une bourse de l'Association des com-

positeurs, auteurs et éditeurs du Canada et de l'aide du propriétaire du studio d'enregistrement Décibel pour améliorer sa technique et se monter un répertoire.

Pour Robert, le fait que des chansons dont il a écrit les paroles soient interprétées au Festival de Granby

tées au Festival de Granby est une chance unique de se faire connaître. Il souligne que c'est de cet événement que le nom de Fabienne Thibeault a commencé à briller.

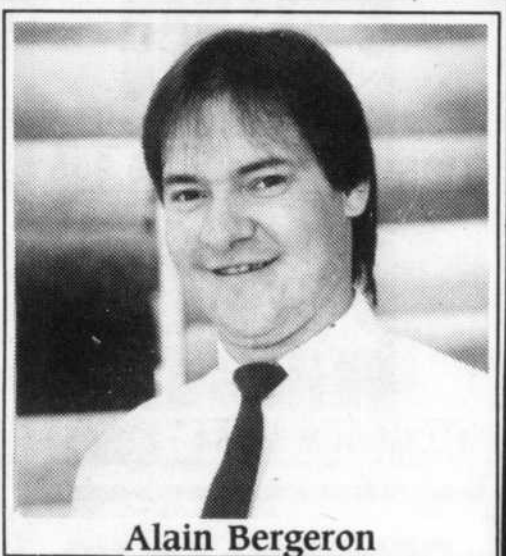
DÉJÀ PLUS DE 950 CLIENTS SATISFAITS EN SEULEMENT 4 MOIS NOTRE VENTE SE POURSUIT



Claude Hébert

**TAPIS-PRÉLART
STORES
PAPIER PEINT**

VERTICAUX
HORIZONTAUX
TOILES



Alain Bergeron

★ CHOIX
★ QUALITÉ

**STORES EN STOCK
PORTES PATIO**

SERVICE ★
BAS PRIX ★

INSTALLATION PROFESSIONNEL ET SOIGNEE

NOUS VOUS PROMETTONS LES MEILLEURS PRIX ET SERVICE SUR LA RIVE-SUD (SINON NOUS VOUS REMBOURSONS LA DIFFÉRENCE + 10%) (Pour la même qualité...)

Nous sommes les seuls représentants

BOUTIQUE
Collection
PEERLESS^{MD}
à Longueuil



**DÉCORS
EXPERTS INC.**

Services à domicile Gratuit

1255 Chemin Chambly
Longueuil, Québec J4J 3W9
(514) 651-8265
(514) 651-8266



LE COURRIER DU SUD - 30 septembre 1986 - Page 87

30

30

30

LE VRAI MANUFACTURIER DE STORES

**QUI DIT
MIEUX?**

**POURQUOI ATTENDRE
2 à 3 SEMAINES?**

**SERVICE
À DOMICILE
GRATUIT**

COMPAREZ • LE SERVICE
• LA QUALITÉ
• LES PRIX

FABRIQUÉ SELON
VOS MESURES

EN 30 MINUTES

Le vrai manufacturier du stores!



VINYLE 75x84 64.95\$



TISSUS 75x84 89.95\$



ALUMINIUM 75x84 109.95\$

PROMOTION

Store plissé
OU
vénitien P.V.C.

24 x 45 **\$12.99**

Autres grandeurs
en magasin

**DRAPERIES · TISSUS
PARENT**

700 ouest.

CURÉ-POIRIER

LONGUEUIL

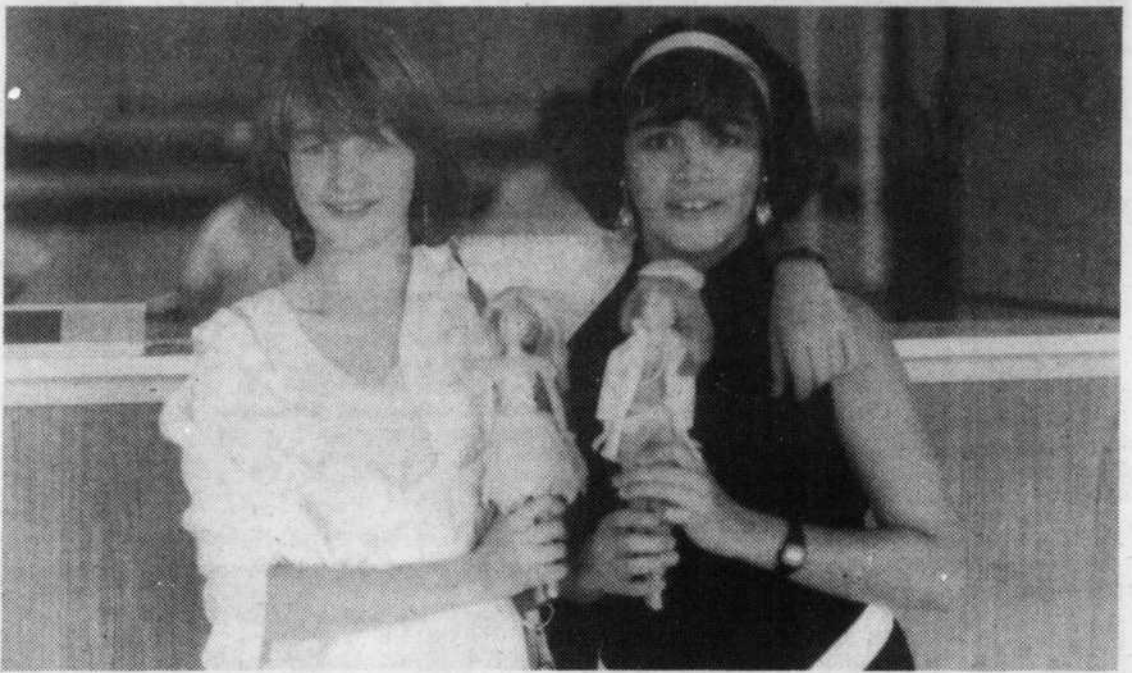
670-3324

ÉTABLI DEPUIS 1967

DÉCORATRICE DIPLOMÉE

Christina Thompson et Monica Cesar, âgées de 12 et 13 ans et domiciliées à Longueuil ont remporté le grand prix du Concours d'audition la «Chanson Principale de Jem», soit un voyage de trois jours à New York pour quatre personnes, afin d'assister à la remise des Music Video Awards MTV 1986, toutes dépenses payées, ainsi qu'une télé couleur de 48 cm, un magnétoscope, la vidéothèque Jem et un original ensemble prêt-à-porter Jem, le tout d'une valeur de 7,000\$. Jem est une poupée bien connue des jeunes.

Deux jeunes Longueilloises gagnantes au grand prix du concours La «Chanson-thème de Jem»



412 CHEMIN CHAMBLY LONGUEUIL

CENTRE de DISTRIBUTION

D'UNE CHAÎNE DE MAGASINS BIEN CONNUE
SUR LA RIVE-SUD



**MAINTENANT
OUVERT
AU PUBLIC**
TOUS LES JEUDIS,
VENDREDIS ET SAMEDIS
Toute la marchandise à
des prix INCROYABLE!

Bas Thermal
Pour hommes
4/5\$

Bas culotte Whisper
avec motif
rég.: 4.50\$
Spécial 2 paires:
5.40\$

Robe de nuit et pyjamas
Marques reconnues pour
dames val. 18\$ à 80\$
Spécial:
8\$ à 34\$

Sous-vêtement pour homme M. Brief
rég.: 2.39\$
Spécial:
3/5\$

Chemise de flanellette pour homme
rég.: 9.98\$
Spécial:
6.50\$

Pantalon pour dame
Grandeur 10 à 44
rég.: 7.98\$ à 17.98\$
Spécial:
6\$ à 12\$

Chandail pour enfants 4-6X
rég.: 12.99\$
Spécial:
8\$

Brosse à cheveux
rég.: 2.99\$
Spécial:
1.70\$

Vadrouille électrostatic réversible
rég.: 10.98\$
Spécial:
4/5\$

VOUS AVEZ TOUTES LES RAISONS DU MONDE D'ACHETER UNE HYUNDAI EXCEL À TRACTION AVANT.

OU VOUS EN
AVEZ UNE.
7995 \$*

Époustouflante, exaltante, passionnante Excel! C'est l'attraction du jour, surtout lorsque l'on considère l'abondance d'équipements de l'Excel et son très bas prix. Hyundai Excel. Le sens des valeurs... par excellence!

1. Traction avant
2. Cinq pneus radiaux Michelin quatre saisons ceinturés d'acier
3. Verrouillage de sécurité des portières arrière
4. Montre analogique
5. Moteur de 1,5 litre à arbre à cames en tête
6. Sièges arrière modulables 1/3 (modèle à hayon)
7. Étrangleur automatique et allumage électronique
8. Servofreins
9. Direction à pignon et crémaillère
10. Totalisateur kilométrique
11. Ceintures de sécurité de couleur harmonisée avec carillon avertisseur
12. Indicateur graphique avec témoins lumineux
13. Coffre à gants éclairé verrouillable
14. Éclairage du tableau de bord à rhéostat
15. Cendrier avec éclairage
16. Soufflerie antibuée aux vitres latérales avant
17. Système de chauffage à deux niveaux avec soufflerie à quatre vitesses
18. Volant de luxe (modèle sedan)
19. Sièges avant inclinables avec appui-tête ajustable
20. Console centrale
21. Poignées de maintien pour passagers et crochets pour vêtements
22. Pare-soleil jumelés
23. Moulure de portières et doublure de plafond
24. Rétroviseur intérieur jour/nuit
25. Moquette intégrale
26. Point d'attache de siège d'enfant
27. Éclairage et moquette dans le compartiment à bagages
28. Toutes vitres de sécurité teintées
29. Panneau d'accès au réservoir à essence verrouillable
30. Baguettes latérales de protection
31. Deux rétroviseurs extérieurs télécommandés
32. Garde-boue (avant et arrière)
33. Protecteurs de logement des roues avant
34. Protection contre les cailloux
35. Silencieux recouvert d'aluminium
36. Allume-cigarette avec éclairage
37. Essuie-glace à balayage intermittent
38. Dégivreur de lunette arrière
39. Phares au quartz halogènes
40. Roues d'acier stylisées
41. Essuie-glace et lave-glace à l'arrière (modèle à hayon)
42. Batterie sans entretien
43. Boîte à fusibles à l'intérieur
44. Carillon de rappel pour clé de contact
45. Traitement anti-corrosion spécial
46. Alternateur et démarreur à haut rendement



HYUNDAI

*Prix de détail suggéré par le fabricant. Taxe transport, préparation et immatriculation en sus. Engiveurs de roues standard sur modèle GLS seulement.



Automobiles Corée Longueuil Ltée
1680, boul. Marie Victorin
Longueuil 670-2080

C. W. AutoSud Inc.
3839, boul. Taschereau
St-Hubert 678-1220

Seray Auto Inc.
730, boul. Perigny
Chambly 658-4482

Hyundai s'implante chez nous pour mieux nous servir

DECORATRICE, DIPLOMÉE

L'éclipse solaire du 3 octobre

Les ophtalmologistes mettent en garde la population

Deux semaines avant l'éclipse solaire du 3 octobre, l'Association des ophtalmologistes du Québec tient à rappeler à la population qu'il n'existe aucun moyen sur d'observer directement ce phénomène sans mettre ses yeux en danger. Les éclipses ont de tout temps fasciné l'homme mais elles peuvent aussi causer des brûlures à la rétine (rétinites

solaires) dont les séquelles sont parfois permanentes. En Allemagne, lors d'une éclipse survenue en avril 1912, on a dénombré environ 3 500 cas de brûlures oculaires. Malgré de nombreuses mises en garde, on rapporte 132 cas similaires en Suède en 1945. En 1962 en Hawaï, lors d'une éclipse partielle, 52 personnes sont atteintes de rétinite solaire.

Au Québec, il y a plus de 100 cas de rétinites solaires compilés suite à l'observation directe du soleil en diverses circonstances.

L'éclipse solaire partielle du 3 octobre se déroulera de 13h55 à 16h20, heure avancée de l'Est. Elle sera peu apparente, si bien que le ciel ne fera que s'assombrir légèrement, comme si un léger nuage passait devant

le soleil. Cette éclipse dite annulaire fera en sorte que seul les pourtours du soleil seront visibles, formant un anneau lumineux.

Bien que cette éclipse soit partielle, cela ne diminue en rien le risque qu'elle comporte pour les yeux. En fait, on ne doit jamais regarder une éclipse solaire, même si l'on porte des verres polarisés. Les films photo-

graphiques exposés ne constituent pas non plus une protection adéquate. Il s'agit là d'une sécurité illusoire qui ne fait qu'augmenter le risque de brûlures car l'observateur, se croyant protégé, regarde alors l'éclipse sans se méfier des effets secondaires. Le plus simple est de regarder l'éclipse à la télévision. Les enfants et les adolescents

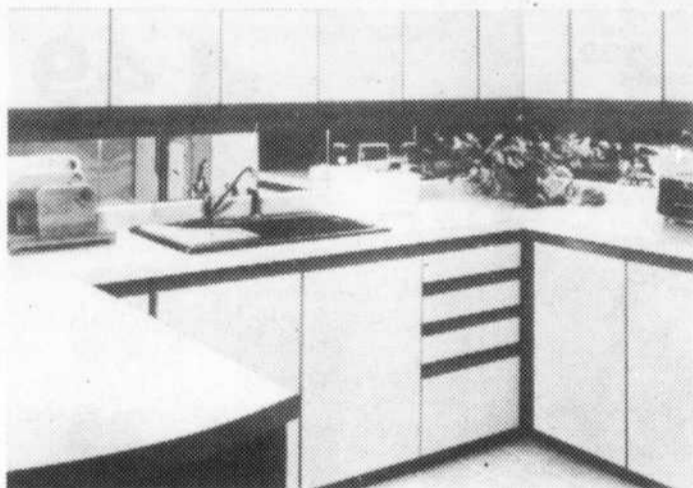
font montre d'une grande curiosité mais aussi d'une grande témérité face à ces phénomènes. Paradoxalement, ce sont les personnes les moins protégées contre les dangers de l'éclipse puisque leur cristallin est très clair et permet une plus grande pénétration de la lumière solaire jusqu'à la rétine. Chez les gens plus

âgés, le vieillissement entraîne une opacification du cristallin qui même s'il est à l'origine de cataracte peut les protéger contre les effets néfastes de l'éclipse.

Même quand il n'y a pas d'éclipse, il ne faut jamais regarder directement le soleil. Cette précaution semble évidente.

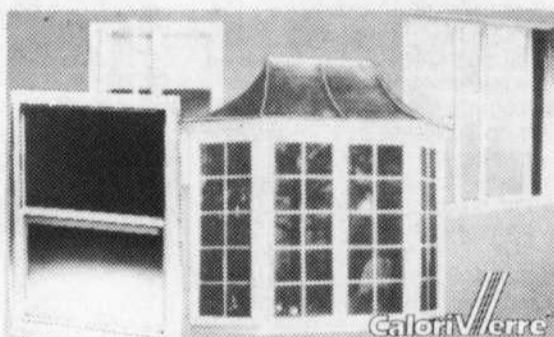
Sears Rénovation*

Faites confiance à votre magasin Sears pour tous vos projets de rénovation



Rabais 25% sur éléments de cuisine Sears sur mesure

Réalisez la cuisine de vos rêves avec nos éléments de style classique ou moderne. Fabrication de qualité, extérieur bien fini, intérieur facile à nettoyer. Nos spécialistes, formés à l'usine, vous feront un devis gratuit, sans obligation de votre part. N'attendez pas!



Rabais 10% sur notre sélection de fenêtres aluminium

Nous avons un assortiment complet de fenêtres dont les modèles à guillotine, à ouverture latérale, à battants ou paranoïque dans un choix de styles en aluminium.

*Marque de commerce de Southwall Technologies



Rabais 10% sur luxueuses portes d'entrée

Vous désirez une nouvelle porte d'entrée? Nous avons des portes sécuritaires en acier et de superbes portes en cèdre. De plus, nous pouvons ajouter des vitraux décoratifs ou peindre vos portes d'acier...vous en serez enchantés.



Rabais 80\$ sur portes de garage

Voyez notre choix de portes de garage en acier et en bois, avec toute la quincaillerie nécessaire au bon fonctionnement pendant de nombreuses années!

Service de peinture 'Duratek' disponible pour porte d'entrée et porte de garage.



Une nouvelle toiture... facile chez Sears!

Une nouvelle toiture pourrait vous éviter des dégâts matériels et embellir de façon considérable l'aspect de votre maison. Renseignez-vous au sujet de nos bardeaux garantis 10 et 15 ans.

*Sears peut faire l'installation par des entrepreneurs qualifiés, moyennant des frais supplémentaires.

Faites aussi confiance à Sears pour vos autres projets

Fenêtre d'aluminium	Gouttière	Conditionneur d'eau
Contre-fenêtre d'aluminium	Toiture	Isolation
Fenêtre en bois	Clôture	Armoire de cuisine
Porte d'acier	Fournaise électrique/gaz/huile	Broyeur à déchet
Porte de bois	Pompe à chaleur	Salle de bain
Porte patio	Climatiseur central	Tapis/Revêtement de vinyle
Porte de garage	Purificateur électronique	Draperie
Contre-porte d'aluminium	Humidificateur	Aspirateur central
Revêtement	Ventilation	Ouvre-porte de garage
Soffit/fascia	Chauffe-eau	Piscine hors-terre

Composez:

Place Vertu 335-7770 Laval 682-1200
Anjou 353-7770 Saint-Jérôme 432-2110
Brossard 465-1000 Saint-Jean 349-2651

Devis gratuit.

SEARS

vous en avez pour votre argent...et plus

gédéonades



Le travail et le plaisir

À la télévision, des fois, l'après-midi, ils nous montrent des vues de l'ancien temps...

C'est rare qu'un habitant est à la maison, l'après-midi, mais hier, je me suis foulé une «cheville» en descendant de sur le fenil, pis j'ai été contraint de rester à la maison tout l'après-midi...

C'est arrivé bêtement, ça... J'étais monté sur la tasserie pour haler un peu de foin pour donner à mes vaches... pis en descendant l'échelle, je sais pas comment que j'ai fait mon compte... rendu au barreau d'en bas, comme j'allais mettre le pied à terre... j'ai voulu réparer une chaudière qui était là, j'ai glissé sur une bouse de vache... pis je me suis tordu la cheville.

Pis ça fait mal, maudit! J'ai le pied enflé... je boite comme un quêtueux... A fallu que la femme à Engelbert me mette des compresses... pis qu'elle aille chercher les «béquilles» à Pantaléon Veilleux... Je peux pas me porter sur mon pied...

Pis comme courir les érables en béquilles, c'est pas d'avance à plein... je suis resté à la maison.

J'ai ouvert ma télévision, pis c'était une vue de Fernandel qu'il y avait...

Peau d'chien, j'ai eu de l'agrément!

Il est-il drôle, un peu, ce grand fanal-là...

C'est quand je le vois avec sa grande face de cheval. Il ressemble à l'étalon d'Alphée Proteau, par chez nous...

Il est laid... mais il est fin...

Fin fou... mais fin.

Dans la vue, là, il était assis sur un banc avec un autre gars... Il était à Marseille... Ça se trouve à se trouver en France, ça... Pis d'après ce que j'ai pu comprendre, le monde, par là... ils ont une tendance à être paresseux un peu.

Par rapport à la chaleur, manquable... Il paraît qu'il fait chaud à plein, là-bas... On sait ben, ça se trouve dans le sud pas mal.

Pis le gars qui était assis avec Fernandel, il lui faisait la remarque... que le travail avait pas l'air de l'étouffer. Il s'est fait répondre: «Monsieur, ici, à Marseille, le travail, c'est un plaisir... Et le plaisir... c'est tout un travail!»

Le père Gédéon

cultivateur,

maitre-chante,

maire de Saint-Gérard-de-Beauce

depuis 1946.

C'est formidable!

La Milice

Planifiez votre avenir

Travaillez à temps partiel et augmentez votre revenu tout en profitant de l'expérience de professionnels: la Réserve des Forces armées canadiennes.

C'est votre choix, votre avenir

Pour de plus amples renseignements, adressez-vous à: 51^e Bataillon des Services du Canada (Montréal) Hangar 2 Saint-Hubert (Québec) J3Y 5T4 443-7355 ou 443-7560



**Programme
d'activités
1986-1987
au Club
Jeunesse
de Longueuil**



C'est avec plaisir que le Club Jeunesse de Longueuil, informe la population de Longueuil et la Rive-Sud, de la réouverture de ses deux centres de loisirs, soit à l'école Jean de Brébeuf située au 1863 rue Brébeuf, ainsi qu'à l'école Carillon située au 1360 rue Laurier. Les activités régulières du club seront dispensées tous les dimanches de 9h00 à 12h00 et de 13h00 à 16h30.

INSCRIPTION

Tous les jeunes âgés de six ans à quinze ans pourront venir s'inscrire tout au long de l'année dans nos deux centres. Le coût de l'inscription sera de 3,00\$ pour l'année, ceci pour couvrir les frais de la carte de membre. Les activités régulières du club seront dispensées gratuitement pour nos nouveaux membres, nous sommes heureux de remercier nos parrains d'honneur qui grâce à leurs dons permettront au club jeunesse d'inscrire plusieurs centaines de jeunes au programme d'activités 86-87, il s'agit du club Optimiste Longueuil ainsi que la chaîne d'alimentation Maxi de Longueuil.

LES BÉNÉVOLES

Les bénévoles ont un rôle fort important dans la bonne marche d'un club jeunesse, depuis maintenant cinq ans, nous faisons appel à des jeunes âgés de quatorze ans et plus pour venir animer des activités culturelles et sportives auprès de notre clientèle. Il faut se rappeler que les jeunes ont besoin de loisir, si nous ne voulons pas qu'ils soient de futurs délinquants nous devons leur permettre d'être plus autonomes en leur offrant des activités variées, de mettre à leur disposition les moyens nécessaires afin qu'ils puissent répondre à leurs besoins: locaux, matériel et personnes ressources qui sauront être à l'écoute de ces jeunes. Si vous avez quelques heures à y consacrer, nous serons heureux de vous accueillir dans notre grande famille. Pour de plus amples informations vous pouvez communiquer au numéro suivant 677-5092.

Maison de tissus
Bouclair

En vigueur du 1er au 4 octobre 1986

Nous acceptons tous les coupons pour patrons gratuits aux mêmes conditions que nos plus importants concurrents et sur présentation de leur coupon, nous vous donnerons un rabais additionnel de 10% sur tout achat de tissus de 15\$ ou plus.

TISSUS EN RÉDUCTION JUSQU'À 50%

PATRONS VOGUE
Achetez-en 1 et obtenez-en 2
GRATUITEMENT

**RABAIS DE 20%
VELOURS CÔTELÉ**
115 cm — Largeur fin et moyen maintenant offert dans des couleurs très mode. Choisissez parmi plus de 15 teintes. Fait de 100% coton.
Lavable à la machine.
Ord.: 5,99\$ **4⁷⁹** m

**RABAIS DE 20%
TISSUS LAINEUX**
150 cm — Belle sélection de tissus laineux. Assortiment de quadrillés, unis, pieds de poule, dans des couleurs à la mode.
Ord.: 9,99\$ - 11,99\$ **7⁹⁹ - 9⁵⁹** m

**RABAIS DE 50%
TISSUS LAINEUX**
Belle gamme de tissus laineux à la mode. Pour une toute nouvelle garde-robe.
Ord.: 5,99\$ **2⁹⁹** m

**RABAIS DE 25%
COTON BROSSÉ CHAMBORD**
115 cm — 100% coton. Choix de plus de 12 teintes unies et motifs coordonnés: quadrillés, rayés. Tissu costumier.
Ord.: 7,99\$ **5⁹⁹** m

**RABAIS DE 50%
LA SCALA**
150 cm — Tissu aspect laineux, quadrillés et rayés aux mélanges de couleurs foncées.
Pour jupes et robes.
Ord.: 11,99\$ **5⁹⁹** m

PATRONS McCALLS
Achetez-en 1 et obtenez-en 1
GRATUITEMENT

**RABAIS JUSQU'À 50%
VELOURS CÔTELÉ**
90 cm - 115 cm — Tissu pour toute la famille.
Offert dans plusieurs couleurs mode.
Ord.: 4,99\$ - 5,99\$ **2⁹⁹** m

**RABAIS DE 33 1/3%
TISSUS LAINEUX**
150 cm - Grande sélection de tissus mode pour confectionner des vêtements chauds et confortables.
Ord.: 7,99\$ **5³²** m

**RABAIS DE 33 1/3%
LES ÉCOSSAIS**
150 cm — Belle sélection de plaids dernier cri. Pour vêtement tout-aller.
Ord.: 9,99\$ **6⁶⁶** m

**RABAIS DE 20%
FLANNELLE MONTMARTRE**
115 cm — 65% coton - 35% polyester. Lavable à la machine. Pour blouses et robes. Assortiment de quadrillés, rayures et petits motifs aux couleurs unies coordonnées.
Ord.: 6,99\$ **5⁵⁹** m

**SPÉCIAL
SATIN IRIDESCENT AREV**
Satin brillant, très chic et à la mode. Fait de 70% triacétate et de 30% polyester. Idéal pour chemises longues et robes.
Ord.: 11,99\$ **9⁹⁹** m

**RABAIS DE 25%
SUR
TOUS LES
TISSUS
DE L'ESTRADE**

Ord.: 2,00\$ **1⁴⁹** m

**RABAIS DE 25%
TISSUS LAINEUX IMPORTÉS**
Belle sélection incluant la gabardine de laine, le chalis de laine, la crêpe de laine, et bien d'autres.
Ord.: 11,99\$ à 44,99\$ **9⁵⁹ à 35⁹⁹** m

**SPÉCIAL
JACQUARD HAUTE MODE**
150 cm — Fait de 100% polyester. Jacquard uni très élégant pour robes de soirées et blouses.
Dans un choix de plus de 20 couleurs.
Ord.: 11,99\$ **9⁹⁹** m

**RABAIS DE 20%
QUADRILLÉ EMMANUELLE**
150 cm — Fait de 100% acrylique. Lavable à la machine. Assortiment de quadrillés aux couleurs modes. Robes, chemises, ensembles jupes/blouses.
Ord.: 8,99\$ **7¹⁹** m

PANNEAUX DE DENTELLE

Assortiment de panneaux de dentelle déjà confectionnés, importés d'Europe. Choisissez parmi des marques connues telles que: Bateau - Bahamas etc...

Rabais de **25%**

TISSUS À RECOUVREMENT

Choisissez parmi, velours imprimés, unis et autres.
Ord.: 10,99\$ - 12,99\$ - 15,99\$

Rabais de **30%**

ACCESSOIRES DE MAISON EN RÉDUCTION JUSQU'À 55%

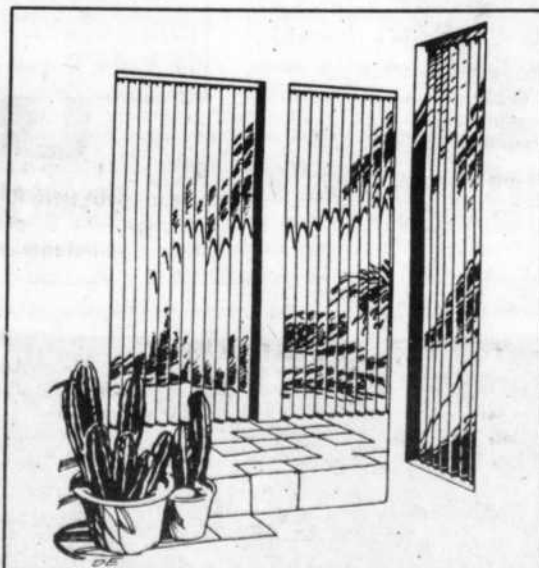
**RIDEAUX EN COMMANDE
SPÉCIALE ET
PAPIERS PEINTS NOVAX**

Choisissez parmi ces marques connues: Caya, Diplomat, Gauvreau-Beaudry, Jack Diamond, Saletex, Karentex, Park Avenue, Paro, Pride of Paris, Rich Fab, Rosedale Tuxedo et Val Abel. Pour des rideaux, couvre-lits, cache-oreillers, etc...

Rabais de

25%

SERVICE À DOMICILE GRATUIT



**STORES VERTICAUX ET HORIZONTAUX
HORIZONTAUX DE VERTISOL**

Rabais de **45%**

VERTICAUX DE VERTISOL
Rabais de **55%**

**VERTICAUX DE DRACO
LEVOLOR - BERGEMONT
LOUVER DRAPE**
Rabais de **45%**

RIDEAUX - VERTICAUX - HORIZONTAUX

745 Boul. Taschereau, Greenfield Park

672-4372

LE COURRIER DU SUD - 30 septembre 1986 - Page B1

30

30

30

Opération - paniers de Noël 1986 à Saint-Hubert

Le Conseil des Chevaliers de Colomb de Lafleche "3809" et le Service de Police de Saint-Hubert vous invitent à participer à l'Opération "Paniers de Noël 1986"; paniers qui seront distribués aux plus démunis de notre société.

L'Opération communautaire consiste à donner vivres et jouets sous forme de paniers de Noël.

DÉROULEMENT DE L'ACTIVITÉ COMMUNAUTAIRE:

13 OCTOBRE: Journée Spahetti, de 14h00 à 1h00 A.M. **Endroit:** Base militaire de Saint-Hubert Hangar No 1. Spectacle continué, 60 artistes invités **DU 10 AU 20 NOVEM-**



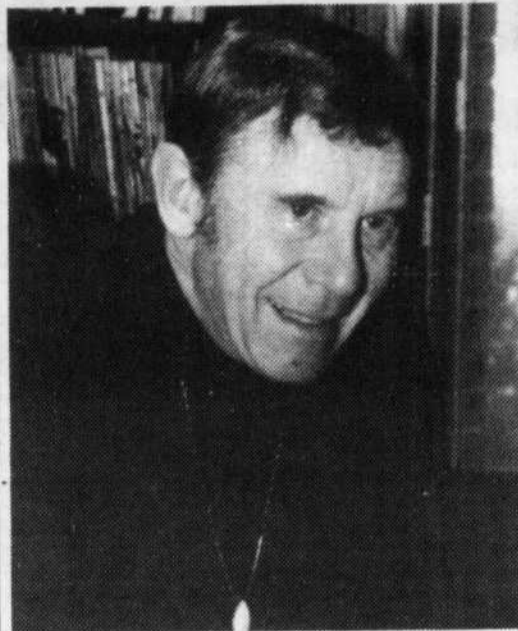
Dans l'ordre habituel, Jean-Paul Marbic ex-grand chevalier (EGC), Fernand Emond Grand Chevalier, Raoul Marchand - (EGC) Gilbert Dufour responsable, Gaétan Potvin, prés. paniers de Noël, Manon Potvin reine, Normand Bragé police St-Hubert, Laurent Mayer (EGC), Roger Gingras (EGC), Jean-Pierre Lettre - responsable. (Photo Danny McKenzie)

BRE: Collecte de conserves auprès des écoliers de toutes les écoles de Saint-Hubert et Lemoine. **DU 8 AU 20 DÉCEMBRE:** Ateliers de réparation de jouets **Endroit:** Galeries Cousineau. Émissions de télévision. Activités spéciales: Atelier du "Père-Noël" - Atelier de "Mère-Noël". La cueillette des jouets se fera à cet endroit du 10 novembre au 20 décembre 86.

INFORMATIONS: Galeries Cousineau, 676-0245, Chevaliers de Colomb, 671-5041, Police de Saint-Hubert, 445-7683.

Normand Brazé,
Policier
Gaétan Potvin,
Chevalier

Doris Lussier présidera la campagne de financement de la Fondation du coeur de la Rive-Sud



Homme de lettres, professeur de philosophie et de sciences sociales à l'Université Laval, et tour à tour politicien, écrivain, journaliste, comédien, Doris Lussier a plus d'une corde à son arc.

Citoyen de Longueuil, depuis 13 ans, Monsieur Lussier a récemment accepté la présidence de la campagne de Financement

de la "FONDATION DU COEUR DE LA RIVE-SUD". Cette Fondation ayant récemment vu le jour, compte amasser les fonds nécessaires à l'achat d'équipement qui permettra à la population de la Rive-Sud d'avoir ses soins près de chez eux sans avoir à "traverser les ponts".

Un des principaux projets qui "tient à coeur" aux cardiologues de la Rive-Sud: avoir une salle de cathétérisme cardiaque (coronarographie) qui compléterait l'éventail des services spécialisés déjà offerts.

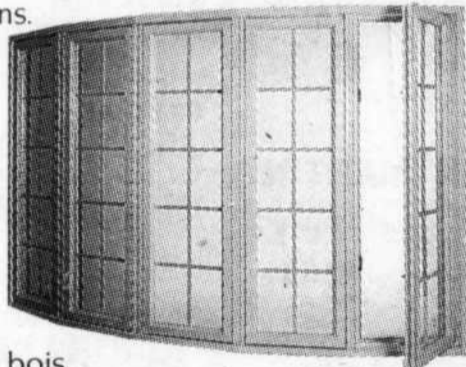
L'hôpital Pierre-Boucher et l'hôpital Charles Le-Rive-Sud d'avoir ses soins moyennement unir leurs efforts dans ce projet.

Monsieur Doris Lussier nous fera donc l'honneur de participer aux différents événements de cette campagne de financement pour l'année en cours. Pour informations: Tél.: 468-6249.

Votre fenêtre, vous la voulez brune ou blanche?

(ou BLEU PAYS, ou VERT FORÊT, ou BEIGE DOUX, ou...)

Le brun et le blanc ne conviennent pas à toutes les maisons. De même, l'entretien exigé par une fenêtre en bois ne convient pas à tous les propriétaires.



Chez Unik, nous fabriquons de très belles fenêtres en bois.

d'excellente qualité, parfaitement étanches à l'air et à l'eau et à l'épreuve des attaques glaciales du Monstre Hiver. Mais surtout, nous offrons le meilleur revêtement en aluminium profilé qui soit EN COULEURS!

Ce revêtement "Unik" laisse respirer nos fenêtres, les conserve belles très longtemps et vous évite un temps fou d'entretien.

- BLEU PAYS VERT FORÊT
- ROUGE FRANÇAIS BEIGE DOUX BLANC NEIGE
- BRUN CHARBON BRUN D'AUTOMNE

Pour mieux vous satisfaire, UNIK a aussi établi un service de livraison rapide qui défie toute compétition.

Alors, pour votre porte d'entrée en bois ou en acier, pour la fenêtre à battants, la coulissante,



l'auvent, la porte vitrée coulissante ou la surprenante fenêtre-soleil, quelle couleur choisissez-vous? (nous offrons aussi le bois naturel)

Qui aime bien...
châssis bien

unik

Satisfaction
Les Industries Unik (1983) Ltée
Manufacturier de portes et fenêtres

• estimation gratuite • service professionnel d'installation • travail garanti

UNIK PORTES & FENÊTRES
2035, boul. Lapinière
Brossard
(en face du Mail Champlain)
(514) 678-1030

R. DUMONT (1984) INC.
1219, rue Principale
Ste-Julie, Cté Verchères
(514) 649-5219/861-8741

SPÉCIAL RENTRÉE

PRO XT TURBO

- 640 K
- Deux (2) disques de 360 K
- Code 1/0 avec ports parallèles série, horloge, jeu.
- Clavier
- Carte couleur, graphique

1595^{00\$}

GRATUIT: MONITEURS AMDEK

Pour vos besoins d'informatique, n'hésitez pas à faire appel à nos techniciens qui se feront un plaisir de vous conseiller.

(Cette offre est valable jusqu'au 18 octobre '86 ou jusqu'à l'épuisement des stocks)

NOVALOGIC INC.
1648 Chemin Chambly
LONGUEUIL
Tél.: 670-4417/0412

La Fondation Brochu pour les handicapés: un rayon de soleil!



Dans la vie de personnes âgées atteintes d'handicaps ou de maladie chronique, un rayon de soleil apporte beaucoup. C'est ainsi que La Fondation Brochu pour les Handicapés ouvre son cœur à ces personnes qui résident dans des Centres de soins prolongés et qui cherchent de plus en plus à se sentir présentes et actives. Depuis 1979, la Fondation Brochu oeuvre auprès de ces personnes grâce à de nombreux bénévoles qui savent apporter ces chauds rayons de soleil dans le cœur des bénéficiaires.

Cette année encore, de nombreux bénéficiaires ont pu profiter d'activités diverses qui ont suffi à leur laisser un sourire sur les lèvres. Parlons des divers programmes d'emploi pour étudiants tels que DÉFI'86 qui ont pu permettre des sorties au Jardin Botanique de Montréal, à l'Exposition Trésors et Splendeurs de Chine, à des croisières sur le Richelieu et combien d'autres initiatives. Surtout notre camp d'été (voir photo) à Saint-Alphonse-de-Rodriguez, camp l'Étincelle, qui, sans fausse modestie, apporte

une grande joie à nos bénéficiaires. Tournois sportifs, détente en groupe, baignade et pêche, toutes ces réalisations se veulent une expérience de vie pour les bénéficiaires et une expression de soi-même pour les bénévoles et les travailleurs de la Fondation Brochu pour les Handicapés.

Mais ces activités ne s'arrêtent pas avec la belle saison car depuis quelques années déjà, les Programmes Travaux-Communautaires permettent la continuité de la vie active à la Fondation Brochu. Passant par les classes d'artisanat, de popottes, de soirées vidéos et de plusieurs activités diverses afin que soit remplis les cœurs de tendre bonheur.

Une invitation toute particulière est lancée à tous les lecteurs qui aimeraient vivre des moments inoubliables au sein de notre Réseau de Bénévoles. Communiquer avec nous et apportez votre rayon de soleil!

Fondation Brochu pour les Handicapés 2042, boulevard Marie Saint-Hubert, Québec. Tél.: 671-5596.

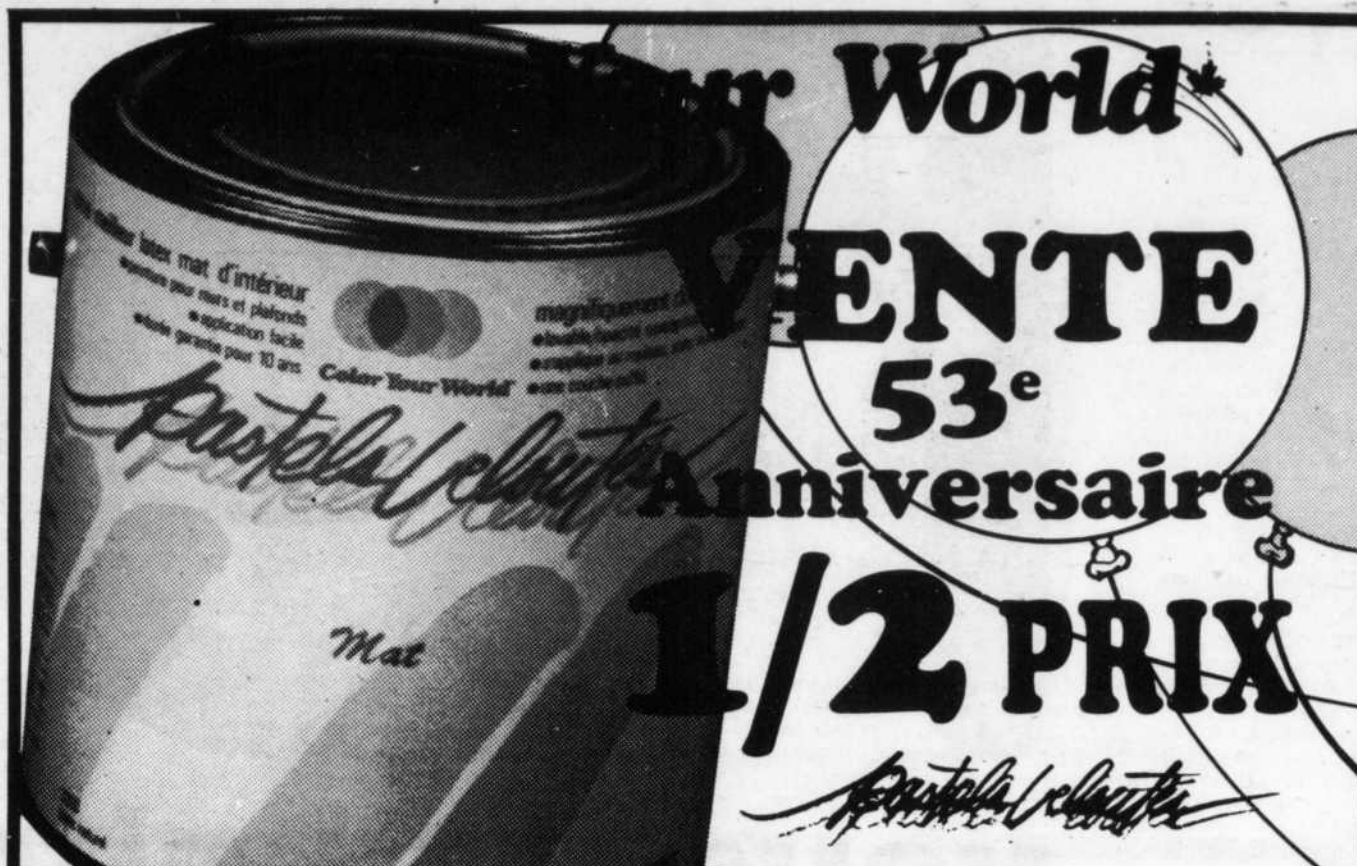
Du cinéma à Édouard-Montpetit

Le cinéma du collège 4 octobre, 20h, Police Édouard-Montpetit situé au 150 rue Gentilly est, local C-30, présente les films suivants: mardi 30 septembre, 12h, 20h, Police Academy III, admission: 2.50\$. Mercredi 8 octobre, 12h, Orange Mécanique, admission: 3\$. Jeudi, 9 octobre, 20h, Police Academy III, admission: 3\$. Vendredi, 3 octobre, 12h, 20h, Police Academy III, admission: 3\$. Samedi, 4 octobre, 20h, Highlander, admission: 3\$. Mardi, 7 octobre, 12h, 20h, Highlander, admission: 2.50\$. Mercredi 8 octobre, 12h, Enemy, admission: 3\$. Jeudi, 9 octobre, 20h, Enemy, admission: 3\$. Vendredi, 10 octobre, 12h, 20h, Cocoon, admission: 3\$. Samedi, 11 octobre, 20h, Cocoon, admission: 3\$.

NE MANQUEZ PAS NOTRE VENTE 10e ANNIVERSAIRE SPÉCIAUX JAMAIS VUS MEUBLES ÉLECTRO-MÉNAGERS

- Mise de côté 12 mois
- Financement sur place toujours le même service personnel depuis 10 ans

MEUBLES A. PAQUETTE
4015 Ch. Chambly, St-Hubert
678-3408



Color Your World

VENTE 53^e Anniversaire

1/2 PRIX

50% de rabais! Des peintures pour l'extérieur

Le Protège-Parements

(The Outsider)

• Notre meilleure! • Résiste au pelage

#7800 Rég. 39.98
VENTE 19⁹⁹
4 litres

50% de rabais sur la peinture semi-lustrée

• Pour un fini de première qualité!

• Latex blanc seulement

#7100 Rég. 26.98

VENTE 13⁴⁹
4 litres

Latex mat pour l'intérieur

#3350

Rég. 29.98

VENTE 14⁹⁹
4 litres

Sur du latex pour murs et plafonds

#2600 Rég. 16.98

VENTE 12⁹⁸
4 litres

40%* de rabais sur du papier peint en vinyle à motifs en relief!

Ajoutez de la dimension à vos murs grâce à cette nouvelle technique

d'imprimerie tout à fait sensationnelle.

Prix du livre
13.99-16.99

Maintenant **7⁹⁹-9⁹⁹**
rouleau européen

*Prix du livre. En magasin seulement.

Et en plus jusqu'à 40%* de rabais sur des livres sélectionnés!

*Prix du livre. Les tissus accompagnateurs ne sont pas inclus. En magasin seulement.

Armstrong
Carreau sans cire pour plancher

- À dos auto-adhésif!

Vérifiez les étiquettes!
12" x 12"
Rég. 99¢

VENTE 77¢
ch.

Rabais sur Tarkett!

Épargnez \$3.00 le carton sur Styglo®, Elite®, et Ceramique®.

Tous ces carreaux sont auto-adhésifs et sans cire!

Le rabais n'est valide seulement qu'à l'achat d'un carton complet de carreaux. Limite de 12 cartons par personne. Offre valide jusqu'au 15 novembre 1986. Rabais du fabricant.

Économisez à présent 40%! Plancher en chêne massif

• Pré-ciré et motif entrelacé

Chêne des montagnes, Miel

6" x 6" x 5/16"

Rég. \$2.49 pi. ca.

VENTE 58¢
ch. (\$2.29 pi. ca.)

Épargnez maintenant 20%! Magnifiques carreaux de mosaïque pour usage intérieur/extérieur

• Teintes de gris et chameau

Vérifiez les étiquettes

Feuille de dimension approx. en pi. ca.

Rég. 3.59

VENTE 2⁸⁸
feuille

Des économies à réaliser sur de la céramique Italienne

• Superbes motifs vernissés

Vérifiez les étiquettes!

8" x 8", 9" x 9"

Rég. 1.69-1.99

VENTE 133-138
ch.

Carreaux en céramique vernissée pour les murs

• Teintes neutres, y incluant des motifs semblables à du marbre

6" x 8"

Vérifiez les étiquettes!

Rég. 88¢-1.19

VENTE 77¢-99¢
ch.

50%* de rabais sur tous les motifs de papiers peints pour enfants.

*Prix du livre. En magasin seulement.

Maison de poupées gratuite! BONI!
Le tirage d'une superbe maison de poupées aura lieu dans chaque location. Aucun achat nécessaire.



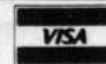
Gratuit Des conseils en décoration. Nos experts en magasin sont là pour vous aider à réaliser vos projets à la maison.

Plus Nous vous donnerons un remboursement complet sur tous les carreaux inutilisés.

Plus Faites votre choix d'un papier peint en magasin puis faites-en la pose d'un rouleau simple à la maison. Si le résultat ne vous plaît pas, retournez-nous vos rouleaux inutilisés accompagnés du reçu d'achat. Nous vous donnerons un remboursement complet y incluant le prix du rouleau sur le mur.

Color Your World*

"Ou le service à la clientèle fait toute la différence!"



La Vente se termine le 4 novembre

ST-HUBERT
3415 boul. Taschereau
676-5511

LONGUEUIL
2496 Ch. Chambly
677-3220

MONTREAL
3210 Henri-Bourassa
383-8722

Malgré nos efforts à être aussi exacte que possible, quelques erreurs peuvent s'y être glissées. Les motifs peuvent être légèrement différents de ceux illustrés. Les prix sont en vigueur jusqu'à épuisement des quantités.

h eritage

vous souhaite la bienvenue!

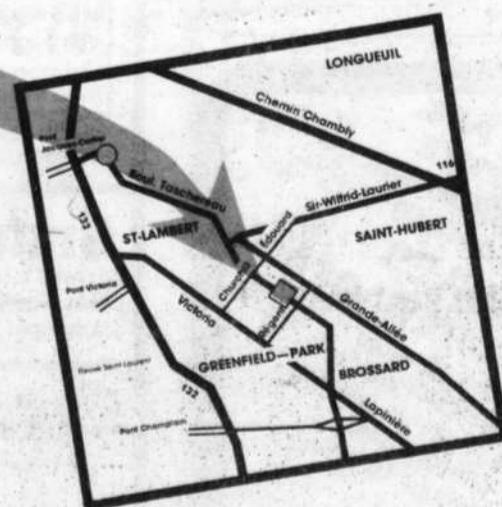
**Venez profiter de tous nos bas prix
dans un nouveau d cor!**

Pour mieux vous servir nous vous offrons maintenant

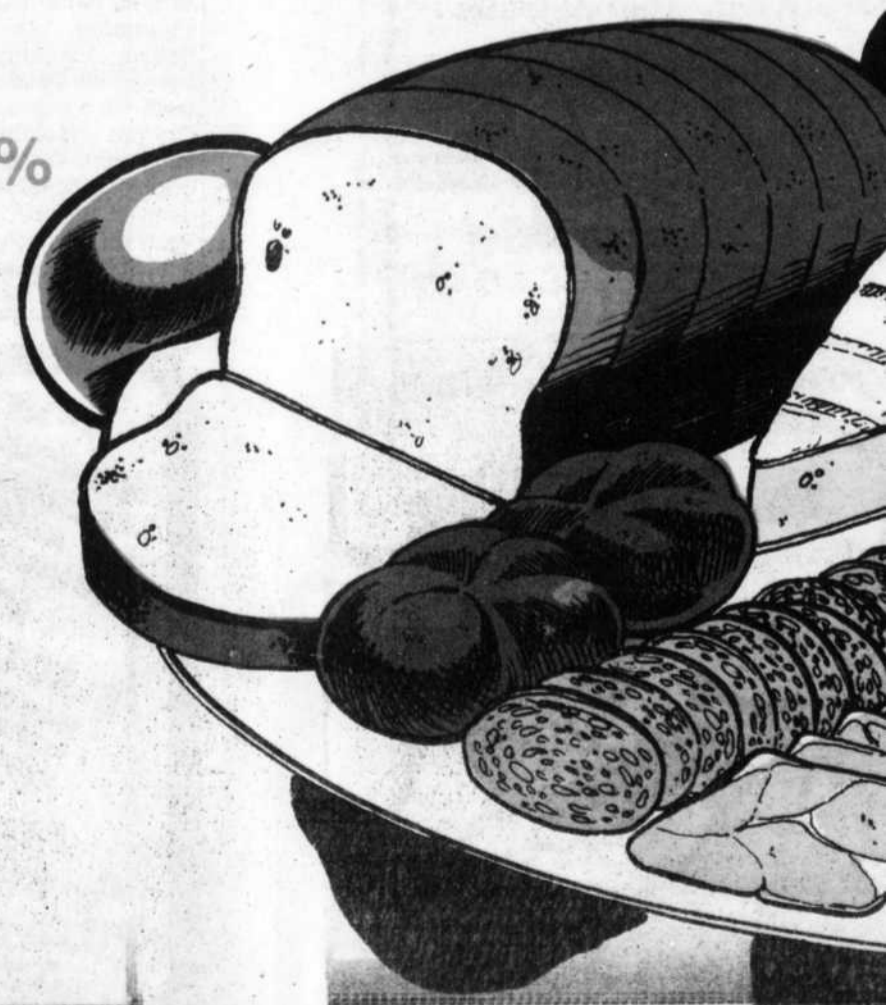
Boulangerie et charcuterie

- Tous nos articles sont en sp cial semaine apr s semaine!
- Des produits de qualit !
- Toujours jusqu'  **30%** d' conomie!

h eritage
l'imbattable
de l'alimentation



3565, boul. Taschereau
Saint-Hubert



itance

ienvenue!
nos bas prix
or!

ffrons maintenant
charcuterie



30

30

30

h ritage

Toujours jusqu'  **30%**
d' conomie
et m me plus
gr ce   ces coupons
d'une valeur totale
de 5,40\$

d fonce le mur des bas prix!



1.00\$ d' conomie
Tide
6 L
Valable chez H ritage
du 30 sept. au 4 oct. 1986
Limite 1 par client. H.A. WATTS TID 786

75c d' conomie
Pampers
32/36/40/48/54/60s.
Valable chez H ritage
du 30 sept. au 4 oct. 1986
Limite 1 par client. H.A. WATTS PAMN 886

30c d' conomie
Margarine molle Thibault
907 g
Valable chez H ritage
du 30 sept. au 4 oct. 1986
Limite 1 par client. REDEMCO INC. 1803655

50c d' conomie
Mir
2 x 750 mL
Valable chez H ritage
du 30 sept. au 4 oct. 1986
Limite 1 par client. H.A. WATTS 329 P

50c d' conomie
Kelloggs Froot Loops
425 g
Valable chez H ritage
du 30 sept. au 4 oct. 1986
Limite 1 par client. H.A. WATTS K 86235

20c d' conomie
Oasis
Jus d'orange / ananas surg.
355 mL
Valable chez H ritage
du 30 sept. au 4 oct. 1986
Limite 1 par client. REDEMCO INC. 2255462

40c d' conomie
Biscuits soda Premium Plus
450 g
Valable chez H ritage
du 30 sept. au 4 oct. 1986
Limite 1 par client. NIELSEN 0116554 d

25c d' conomie
Nestl  Quick
1 kg
Valable chez H ritage
du 30 sept. au 4 oct. 1986
Limite 1 par client. NIELSEN 1022826 d

40c d' conomie
Del Monte
P ches / cocktail de fruits
796 mL
Valable chez H ritage
du 30 sept. au 4 oct. 1986
Limite 1 par client. NIELSEN 0048711 d

30c d' conomie
Tomates Aylmer
796 mL
Valable chez H ritage
du 30 sept. au 4 oct. 1986
Limite 1 par client. NIELSEN 0048697 d

50c d' conomie
Th  Salada
72 s.
Valable chez H ritage
du 30 sept. au 4 oct. 1986
Limite 1 par client. H.A. WATTS 586154

30c d' conomie
Christie
P pites de chocolat,
Fudgee-O, Pause caf  - 450 g
Valable chez H ritage
du 30 sept. au 4 oct. 1986
Limite 1 par client. NIELSEN 0116452 d

B16 - THE SOUTH SHORE COURIER - September 30th 1986

h ritage

l'imbattable de l'alimentation

3565, boul. Taschereau
Saint-Hubert



**Bal de
charité
du
Club
Rotary
de la
Rive-Sud**

Le Club Rotary de la Rive Sud de Montréal annonce la tenue de son quatrième bal de charité annuel samedi, le 25 octobre 1986. Cette année, les bénéfices seront versés à la campagne de levée de fonds pour le Centre d'accueil de Longueuil. Ce Centre, fondé en octobre 1980, offre des services de réhabilitation aux enfants physiquement et mentalement handicapés. Soixante enfants résident en permanence au Centre, et une centaine d'autres y sont reçus quotidiennement pour y recevoir des soins. Le Centre d'accueil de Longueuil est localisé sur la rue Préfontaine à Longueuil, et dessert la population entière de la Rive Sud.

Le coût du billet pour notre bal est de \$100.00 par personne et comprend le coût total de la soirée, soit: cocktail, dîner avec vin, digestifs et danse au son de l'orchestre de Vic Vogel. Un reçu pour fin d'impôt couvrant une partie importante du billet sera émis sur demande.

Les billets ainsi que toute information supplémentaire sur le bal sont disponibles durant les heures normales d'affaires au Holiday Inn à Longueuil A/S de: Clair Luchessi à 670-3030 ou auprès des membres suivants:

Maurice Bellemare
674-1571, Paul McGarr
677-8966.

Le Club Rotary de la Rive Sud de Montréal se réunit le jeudi à 12:30 au Holiday Inn à Longueuil.

**Ordination
à Saint-
Hubert**

Mgr Bernard Hubert ordonnera prêtre M. Jacques Bonneau le 10 octobre, à 20 heures, en l'église de Saint-Hubert, 5310 Chemin Chambly, Saint-Hubert.

Natif de Sutton, le 21 septembre 1946, Jacques Bonneau exerçait le métier d'électricien. Il a opéré un commerce de vente de matériel électrique en gros à Saint-Jean-sur-Richelieu de 1975 à 1979.

À l'automne 1979, il était accepté comme futur prêtre au Diocèse de Saint-Jean-Longueuil et amorçait ses études théologiques au Grand séminaire de Montréal.

De l'automne 1983 à l'été 1985, il a effectué un stage pastoral à la paroisse Sainte-Julie. Depuis l'automne 1985, il est stagiaire à la paroisse Saint-Hubert. Il a été ordonné diacre le 22 septembre 1985 en l'église de Sainte-Julie.

La campagne Centraide adopte une nouvelle formule à Ville Lemoyne

(JTL) Ce sera véritablement une première qui se réalisera dans la localité de Ville Lemoyne, pour la campagne annuelle de souscription de Centraide.

Au lieu du porte à porte, c'est par une vente de "délices-maison" qu'on

espère pouvoir recueillir 1500\$.

Les organismes de Ville Lemoyne se sont réunis afin de faire une oeuvre commune en organisant une telle vente le 25 octobre (de midi à 18h), au sous-sol de l'église St-

Maxime. Marguerite Blais sera sur place.

Les "délices-maison" sont des choses fabriquées par des gens qui accepteront de mettre leurs talents et connaissances culinaires au profit de Centraide.

On recevra avec reconnaissance des bonbons, pâtisseries, marinades, confitures, biscuits, fèves au lard, cretons, tourtières, beignes, soupes, etc. On demande d'identifier les produits et de "présenter les "délices-maison" en petites portions qui pour-

ront être vendues à prix raisonnables.

Les personnes qui ne peuvent pas cuisiner des choses auront la possibilité de donner des aliments en conserve.

Les "délices-maison" devront être apportés avant

midi le 25 octobre.

L'originalité de cette initiative vient du fait qu'elle a un côté très agréable et qu'elle aide les gens du milieu à se faire une provision de bonnes choses tout en aidant Centraide.

Pour plus d'informations, 465-1803.

OTS - FLANELLETTES - MOUSSES - TRICOTS - FLANELLETTES - PATRONS - VELOURS - RATINES - DENTELLES - VALENCES - STORES - MOUSSES



LE PLUS GRAND ENTREPOT D'ESCOMPTE DE TISSUS ET DRAPERIES

JONCTION DE TISSUS

PRIX EN VIGUEUR JUSQU'AU 7 OCTOBRE 1986

SPÉCIAL
20,000 mètres
A
\$1.00
le mètre

COUPON - COUPON - COUPON
PATRON GRATUIT
Achetez un patron au prix courant et obtenez-en un autre de même valeur.
STYLE-BUTTERICK-SIMPLICITY-McCALL
GRATUITEMENT
Sur présentation de ce coupon
Prix en vigueur jusqu'au 7 octobre '86
LIMITE 1 PAR CLIENT
COUPON - COUPON - COUPON

VENTE

COTON QUATÉ
150 cm (60")
VALEUR 7.99\$
Vaste choix de coloris
4.99\$ le mètre
ÉPARGNEZ 33%

TRICOT COTON
150 cm (60")
VALEUR 4.99\$
2.44\$ le mètre
ÉPARGNEZ 50%

LAINAGE
150 cm. (60")
Vaste sélection:
• Uni
• Rayé
• Carrelé
20% DE RABAIS
SUR NOS PRIX DÉJÀ RÉDUITS

FLANELETTE
115 cm (45") Vaste choix d'imprimé
Rég.: 3.99\$
1.99\$ le mètre
ÉPARGNEZ 50%

TRICOT à CHANDAIL
150 cm (60")
Dernier cri Grand choix
20% DE RABAIS

**VASTE CHOIX • CUIRETTE (PIQUÉE) • FOAM
MEILLEUR PRIX • FOURRURE • REMBOURRAGE**

20% DE RABAIS
• Poles en bois
• Stores DRACO

ENSEMBLE:
COMPRENANT: Douillette, jupe, oreillers

	Valeur	Notre PRIX
LIT SIMPLE	\$119.00	\$59.00
LIT DOUBLE	\$139.00	\$69.00
LIT QUEEN	\$159.00	\$79.00

2588 Ch. Chambly Longueuil 651-8121
291 Boul. Taschereau Greenfield Park 672-3670



MODE - COTONS - STORES - COUVERTURE - CUIRETTES - TISSUS MODE - MOUSSES - CUIRETTES - TISSUS MODE - COTONS - MOUSSES VALENCES

LE COURRIER DU SUD - 30 septembre 1986 - Page B17

30

30

30

Subvention à la MIRS



La Maison internationale de la Rive-Sud, dont le siège est situé à Brossard, et qui dispense des services d'aide, d'accueil et d'animation aux membres des diverses communautés culturelles de la Rive-Sud de la MIRS, vient de se voir favoriser par une subvention. La contribution, au montant de 5 000\$, est octroyée par la ministre des Communautés culturelles et de l'Immigration, Mme Louise Robic, pour soutenir le projet des femmes immigrées de la Rive-Sud de la MIRS. Le député de Laprairie et vice-président de l'Assemblée nationale, M. Jean-Pierre Saintonge, ici à droite, a fait la remise de la subvention, au nom de la ministre, Mme Louise Robic, au directeur général de la MIRS, M. Rafaël Hernandez. (Photo Sylvain Le Beau).

billet de la semaine

France d'Amérique, où en sommes-nous?

Vous vous rappelez l'année fatidique de 1968... "où la permissivité, le désordre, l'absence de discipline, ont dévasté l'enseignement? les petits français paient la note"... et les cousins du Québec ont emboité le pas! "L'éducation Nationale française détient un record absolu de non-rentabilité puisqu'elle fabrique du cancre à la chaîne et de l'illettré comme s'il en pleuvait... "Examinons-nous!

1968? C'était la libération totale. Les femmes se libéraient des soutiens-georges et les enfants, de leurs parents. c'était aussi le moment où l'on soupçonnait l'avance vertigineuse des technologies qui mettraient à l'ombre la belle langue française et d'autres matières. La "langue" n'était plus à la page. On mettait au premier plan l'épanouissement de l'enfant. Mais, comme une plante précieuse à laquelle on ne met pas de tuteur, les enfants ont "poussé" comme des plantes rebelles avec la volonté de défier les parents et de se vouloir indépendants en l'absence de maîtres qui auraient voulu leur inculquer autre chose que la drogue, l'apprentissage

du sexe et l'ignorance voulue, comme étant un étendard.

En France, la raison d'une telle catastrophe "Tant de rapports", de réformes, de colloques, de commissions, de statistiques, de chiffres et de sondages, tant de déluges de mots sur des déserts de volonté, ou le découragement s'en mêle." Même chose ici!.. Comment reprendre les rênes et faire comprendre à la relève qu'elle se doit d'être forte et saine si elle veut relever la société... la sienne?

C'est Jean Cau qui dit que "L'esprit des enseignants n'est plus ce qu'il était en "motivation" et "vocation" sont des outres percées de mille trous". Cela nous ressemble bien un peu?

Oui, depuis 1968, la permissivité, le désordre, l'absence de discipline (au nom d'un mythe bouffon appliqué à des enfants: l'auto-discipline) ont dévasté l'école.

Nous ici, nous rejoignons: les élèves arrivent au Cégep ni instruits, ni "éveillés". Loin d'être éveillés, ils sont exposés aux lubies d'un maître qui "dispose d'une entière autorité pédagogique sur sa classe" ce qui signifie que chacun fait à sa guise et enseigne ce qu'il veut, comme il le veut".

En France en 1908, on comptait moins de 4,5% d'illettrés. En 1986, sur 420,000 appelés, 130,000, soit plus de 30%, ne savaient ni lire, ni écrire. On n'arrête pas le progrès!..

Les correcteurs français se seraient-ils dit ceci: "bof, puisque de toutes façons ils seront reçus, ces cancre, donnons-leur un coup de pied au c... au passage. Profitons-en..."

"Ayant atteint 82% en 1968, pourquoi ne pas battre ce record en appliquant les recettes de l'époque et en obtenant du 99%, grâce à des conseils d'indulgence "encore plus appuyés".

Je me suis faite toute petite derrière la critique de Jean Cau. Elle nous ressemble comme une soeur... Ma pensée étant la même, j'ai voulu éveiller le sens de la grandeur chez le Canadien et la ferme volonté de se dépasser.

P.S. Jean Cau, journaliste à Paris-Match.
Thérèse

Vous voulez un plancher de bois franc qui sort de l'ordinaire?

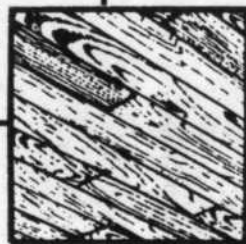


SPÉCIAUX DE LA SEMAINE

Chêne 3-1/4" sélect **350\$** le pied

Érable 2-1/4" sélect et meilleur **144\$** le pied

Nous avons également planchers de bois franc non finis de toutes sortes.



LES PLANCHERS MERCIER

Un plancher de bois franc, «sablé et verni» par un procédé exclusif au Québec, lui donnant un fini résistant que même un solvant à peinture ne peut altérer et que vous pouvez poser vous-mêmes. Ne requiert aucun entretien. Choix de chêne, frêne, merisier, érable. Largeur de 1-3/4" à 3-3/4".

BOIS SÉCHÉ POUR MEUBLES

De 1" à 2" inclusivement
Prix sur demande

DORMANTS USAGÉS

7" x 9" x 8'
5 00\$ chacun

Aussi disponible: Chêne, pin, érable, merisier et frêne



LES BOIS M ET M LTÉE

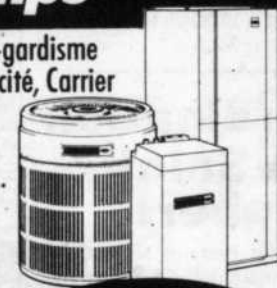
180 Principale
ST-MATHIEU

632-7868

ACHETEZ UNE THERMO POMPE CARRIER AUJOURD'HUI rien à payer avant le printemps

Grâce à son avant-gardisme et sa grande efficacité, Carrier vous offre **DES ÉCONOMIES, DES ÉCONOMIES...**

- réduction des frais de chauffage
- aucun paiement ni frais financiers jusqu'au 1er mars 1987.



Carrier

Si vous vous procurez la thermo pompe CARRIER maintenant, vous ne paierez que le 1er mars '87, sans intérêt!

Vous aurez alors le choix de payer intégralement ou par versements mensuels à compter du 1er avril '87. Cette offre est valide jusqu'au 30 novembre 1986

Renseignez-vous auprès de votre concessionnaire Carrier aujourd'hui-même!

Il vous donnera tous les détails sur notre offre spéciale "RIEN À PAYER AVANT LE PRINTEMPS"

LES ENT. EN CHAUFFAGE G.M.S.
961 rue Cartier, Longueuil
463-2558

Gagnant du grand prix de la CP de Brossard



Le concours du 25e anniversaire de la Caisse populaire de Brossard qui s'est concrétisé par des tirages mensuels tout au cours de la dernière année est maintenant terminé. Le dernier tirage, l'attribution du grand prix, soit un crédit-voyage pour deux personnes d'une valeur de 1 500\$ pour toute

destination, a été effectué, lors du brunch de clôture des activités du 25e anniversaire le 14 septembre dernier. L'heureux gagnant, M. Gaëtan Gravel, au centre, accompagné de ses enfants, reçoit son prix, félicité par Mme Brigitte De Las Durantaye, présidente du comité des fêtes du 25e anniversaire

et vice-présidente de la Caisse, et Me Noé Leclerc, président du conseil d'administration de la Caisse populaire de Brossard. Chaque dépôt de 100\$ et plus donnait une chance de participer au concours. Quelque 400 000 coupons avaient été accumulés pour ce dernier tirage. (Photo Didier Debusschère)

Hommage à Jean Coutu

Lors des assises annuelles de leur assemblée générale qui a eu lieu les 16, 17 et 18 septembre 1986 à l'Auberge Gray Rocks de St-Jovite, les membres du groupe Jean Coutu ont décidé cette année de souligner l'événement par un hommage tout particulier à son président et fondateur, Monsieur Jean Coutu. Depuis un peu plus de quinze ans que cette chaîne de pharmacies existe, l'expansion et le progrès de cette entreprise de chez nous n'ont cessé de croître et de s'étendre tout d'abord sur tout le territoire du Québec, puis de déborder vers l'Ontario et le Nouveau-

Brunswick. Enfin, ce sera vers les États-Unis que se fera la grande poussée en avant.



Lors de cette assemblée générale annuelle, les dirigeants du Groupe Jean Coutu ont tenu à rendre hommage à leur Président-Fondateur Jean Coutu, lui remettant un lingot d'art comprenant de magnifiques livres d'art.

St Clair

PAPIER-PEINT PEINTURE
PAPIERS PEINTS

de 1^{re} QUALITÉ
des milliers
de rouleaux
à partir de:

\$ 5.00

LE ROULEAU
SIMPLE

COLLECTIONS RECONNUES
SUNWORTHY - BERKLEY - INTERNATIONAL
MAYFAIR et CROWN

7 magasins pour vous servir dont:
2451, Chemin Chambly
(au nord de Jacques-Cartier)

468-1474

ALIMENTATION POUR CHIENS ET CHATS

NUTRI-PRIX INC.



Aliments pour chiens
IAMS
18 kg
Iams Chunks 35.49\$
18 kg
Iams Eukanuba 44.79\$
18 kg
Iams pour chiots 40.59\$



**LITIÈRE
ABSORBANTE**
18 kg
Rég.: 6.63\$
SPÉCIAL: 5.99\$



Aliments pour chiens
PROMOTION
20 kg
14.39\$



**ALIMENTS
POUR CHIENS
SHUR-GAIN**
20 kg
SPÉCIAL: 18.79\$

2.00\$ de rabais avec coupon sur moulée 18 kg et plus
valide jusqu'au 7 octobre '86

3674, Chemin Chambly, Longueuil
Carrefour Super Carnaval 677-1166

L'ÉLECTRICITÉ
nous on connaît ça!

OUVERTURE

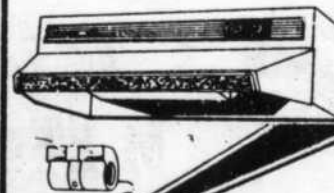
d'une 4^{ème}

6175, boul.
Taschereau,
Brossard
656-4181

SUC'CURSALE

VENTILATEUR
Modèle ACAPULCO 2000
5 pales, 52", réversible, garantie 5 ans.
Disponible: rotin, laiton et laiton
antique. Fixture incluse (4 lumières)
Rég.: \$189.95

SUPER-SPÉCIAL D'OUVERTURE
\$129.95



**HOTTE
DE CUISINE
«NUTONE»**
SUPER-SPÉCIAL
\$219.95

Modèle V-80C
Avec ventilateur puissant à
deux turbines VP-400, blanc,
amande, brun, or moisson.
Rég.: \$387.

LAMPES
SUR
TRINGLE
\$24.95
\$34.95

Track double projecteurs
Track triple projecteurs
Disponible dans les couleurs: gris, blanc, beige, rouge,
marine, royal, pêche, noir, brass et antique brass.

VENEZ VOIR NOS
SPÉCIAUX SUR LES
LAMPES TIFFANY

PLINTHES
CHAUFFANTES
ÉLECTRIQUES

Garantie de 10 ans
Fabriquées au Québec

500w	18.50\$
750w	21.50\$
1000w	25.50\$
1250w	30.50\$
1500w	33.50\$
1750w	40.50\$
2000w	43.50\$
2250w	45.50\$
2500w	50.50\$

En option, thermostat de 220 volts -
avec un léger supplément.

FORMAT 2000 ÉLECTRIQUE

**NOUVEAU
BROSSARD**
6175 boul. Taschereau
656-4181

LAVAL
3212 ouest,
boul. St-Martin
681-2563

TERREBONNE
1352, boul. Moody
471-3404

ST-LÉONARD
Carrefour Super Carnaval
6737 est, Jean-Talon
254-2000

30

30

30

MICRO-INFORMATIQUE

EDITEXTE (Quantité 7)	359\$
WORD PERFECT 4:1	450\$
HOMEBASE 2.0 (agenda, rolodex, terminal, etc.)	85\$
SOURIS LOGITECH	159\$

DERNIÈRE CHANCE!

IBM «ColorJet» (Quantité 7) **399\$**

IBM PC 256k monochrome **1995\$**



SYSTEMM inc.
6955 Taschereau, #101, Brossard
445-8175

IBM est une marque déposée d'International Business Machines Corporation.

24 sectes de gnoses recensées sur le territoire du Diocèse St-Jean-Longueuil



Les Sectes et Gnoses ont deux visions différentes du monde. Les personnes qui rejoignent une secte et qui deviennent disciples, ont

Ginette Perron

pour principe que le monde est mauvais et que la fin du monde s'en vient, tandis que dans les Gnoses (du grec qui veut dire connaissance), les adeptes ont comme philosophie: "J'me sens pas bien dans l'monde. Il faut me développer pour enlever le mal qui s'abat sur moi". Cette connaissance supérieure est obtenue par une révélation réservée à des initiés. Elle délivre du mal et procure l'immortalité. De plus, ils croient et s'appuient sur la réincarnation.

Il ressort d'une étude réalisée l'été dernier par des étudiants que la faculté de théologie, pour le compte du Diocèse St-Jean-Longueuil, qu'une personne sur cinq (5) serait appelée à cotoyer un adepte appartenant à l'une des 24 Sectes et Gnoses recensées sur le territoire. A démarré à l'issue de ce recensement, un projet-pilote d'une durée d'un an intitulé "À la rencontre des nouvelles religions". Mesdames Claire Côté et Jeannine Gagnon en sont les responsables. Leur travail, elles se l'accordent, est lourd de recherches, de significations et d'informations, en rapport au sujet, alors que cet engagement devra de plus être motivé par un esprit de neutralité. "Le but du projet, soulignent ces dernières, est de démythifier ces différentes Sectes et Gnoses, et permettre aux personnes qui ont à entretenir une conversation avec ces gens, ou encore qui se posent des questions sur leurs propos, d'y voir clair. L'ère dans laquelle nous vivons, demande de prendre conscience de ce phénomène et nécessite un degré d'acceptation vis-à-vis le pluralisme religieux vécu au Québec. Bien que nous ne soyons pas encore tout à fait prêt à y faire face!" Elles se sont par ailleurs dites quelque peu sceptiques quant à l'exactitude des chiffres mentionnés en rapport au nombre de Sectes et Gnoses répertoriés.

LES GNOSES

Le recensement a permis d'identifier quatre (4) groupements de Gnoses bien présents sur la Rive-sud. Il s'agit de la Fraternité Blanche, la Rose-Croix, la Scientologie et l'Association Gnostique de la Rive-Sud. "Ces groupes, expliquent Claire et Jeannine, ont une philosophie de la vie moins moraliste que les Sectes. Contrairement à ces dernières, elles n'utilisent pas la Bible et dans ce sens, vous embêteront probablement beaucoup moins. Plusieurs de ces adeptes sont végétariens, ils préconisent une vie saine à la campagne". De ces Gnoses, la Scientologie est fortement controversée alors qu'elle propose une sorte d'analyse psychologique fondée sur une doctrine complexe. Un essai de conciliation de toutes les croyances en une nouvelle "synthèse" religieuse.

LES SECTES

Les Sectes les plus importantes qui mènent leurs activités sur le territoire sont: les Témoins de Jéhovah où, sur la Rive-Sud on compterait pas moins de six (6) Salles du royaume; les Baptistes, Évangélistes, Pentecôtistes ainsi que les Adventistes du 7e jour, à Saint-Hubert ainsi que les Jeunes Catholiques à l'oeuvre, de St-Lambert. Ce centre de réhabilitation est d'ailleurs très présent au Métro de Longueuil, où à la sortie, les membres vendent des livres sur des témoignages. Dans la région Sud on retrouve également des Mormons; l'Église Universelle de Dieu (revue "La pure vérité") ainsi que les Raéliens, religion croyant à l'existence des Extraterrestres et préparant leur venue (autour des révélations d'un français nommé Raël). Les Hares Krishna concentrent surtout leurs activités à Montréal "mais comme il n'y a qu'un pont qui nous sépare de cette ville, nous pouvons supposer que plusieurs personnes appartenant à cette secte ou à une des 515 autres dénombrées à Montréal, habitent la Rive-Sud. C'est pourquoi il est difficile d'arriver à un nombre précis des Sectes et de Gnoses", ont avoué Claire et Jeannine.

(suite à la page 22)

ATTENTION

NE MANQUEZ PAS
**LES SPÉCIAUX DE
RÉ-OUVERTURE!!**

des **DRAPERIES** DE LA RIVE-SUD
au 2435 chemin CHAMBLY, LONGUEUIL

50%

de réduction

SUR:

* RIDEAUX DE DENTELLE	* COUVRE-LITS
* VELOURS MARTIN	* TOILES «SUN DOWN»
* RIDEAUX DE CUISINE	EXLITE
«BONNE FEMME»	* PÔLES DÉCORATIVES

* Valable seulement sur la marchandise en magasin!

AUSSI:

**STORES VERTICAUX
DRACO ET LOVER DRAPE**
(sur commande)

50%

de réduction

DE PLUS:

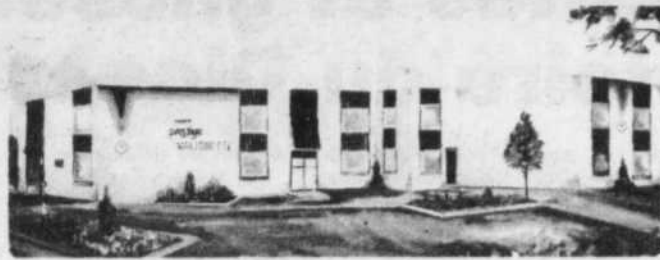
Notre équipe dynamique de conseillers en décoration vous guidera dans le choix de: rideaux, douillettes, couvre-lits, stores et tapisserie.

SERVICE DE DÉCORATION À DOMICILE «GRATUIT!»

647-5246
(LONGUEUIL)

678-9883
(BROSSARD)

*C'est fou,
mais j'avais un goût
de fraîcheur*

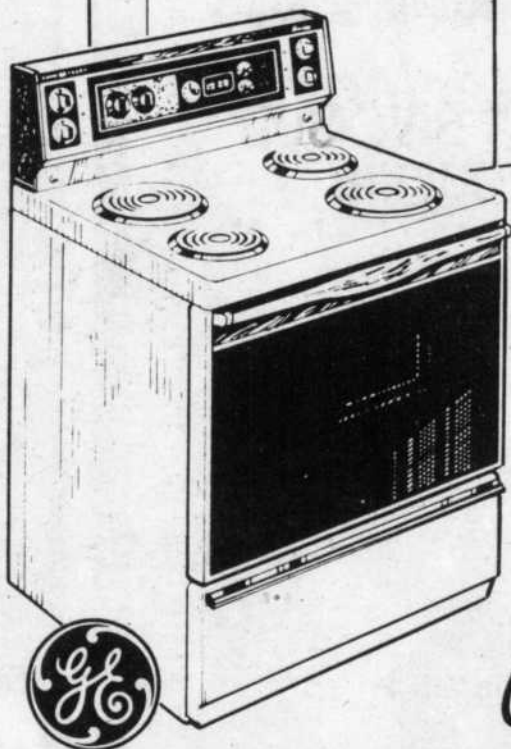
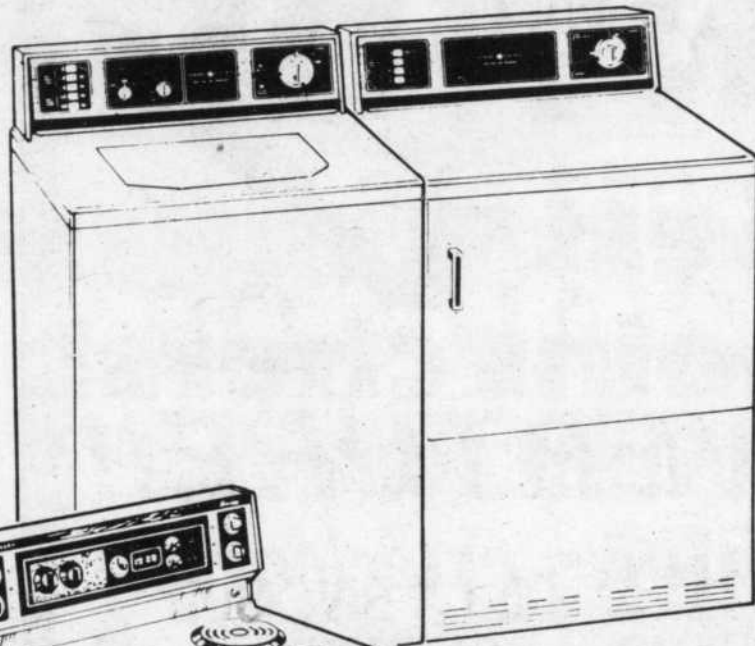


VALIQUETTE ET GÉNÉRAL ÉLECTRIQUE

Vous présente les modèles Éléance '87

LESSIVEUSE SÈCHEUSE DE LUXE

COULEUR AMANDE ET BLANC



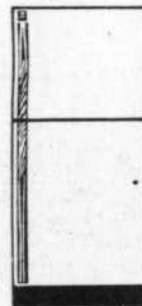
CUISINIÈRE PORTE GLACE NOIRE

- Commandes de chaleur à réglages infinis
- Panneau de commande en verre
- Éléments débranchables: 2 de 8 po et 2 de 6 po
- Four à nettoyage conventionnel
- Horloge à affichage numérique
- Minuterie automatique de four
- Lampe fluorescente
- Prises pour appareils: normale et à minuterie



ÉLÉANCE RÉFRIGÉRATEUR ÉLÉANCE

- CAPACITÉ DE 16.9 P³ (479 LITRES)
- CONGÉLATEUR MONTÉ SUR LE HAUT
- FONCTIONNEMENT SANS GIVRE
- ISOLANT MOULÉ EN PLACE
- CLAYETTE DE CONGÉLATEUR PLEINE LARGEUR
- SERVICE À GLAÇONS "ICE'N EASY"
- MACHINE À GLAÇONS FACULTATIVE
- DISTRIBUTEUR DE BÔITES DE JUS
- CONDITIONNEUR DE BEURRE
- 2 BACS À FRUITS ET LÉGUMES TRANSLUCIDES
- TIROIR À VIANDES TRANSLUCIDE
- 5 CLAYETTES DEMI-LARGEUR EN PORTE-À-FAUX
- INTERRUPTEUR POUR ÉCONOMISER L'ÉNERGIE
- ROULETTES
- COULEURS: BLANC, AMANDE



*C'est fou
comme on se comprend
mon marchand et moi*

MEUBLES
SÉLECTION

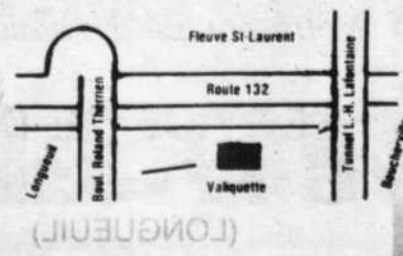
**AUCUN
PRIX PAR
TÉLÉPHONE**

50 MOIS
Général Électrique
assure 12 mois
de garantie
et
Meubles Valiquette
garantie
les 38 autres
mois



MEUBLES
SÉLECTION

VALIQUETTE Inc. de Longueuil
2174 Marie-Victorin Longueuil 651-2140



30

30

30

24 sectes et gnoses recensées sur le territoire du Diocèse St-Jean-Longueuil

(suite de la page 20)

Le bien et le mal sont prédominant dans les Sectes. On moralise énormément en se servant de la Bible. Ils en feront une lecture fondamentaliste, en prenant le texte au pied de la lettre (en opposition à une exégèse libérale). Leurs divergences d'avec la foi chrétienne sont assez importantes. Elles portent sur l'Église, les sacrements, la justification, les fins dernières.

LES GRANDES RELIGIONS

Les Sectes et Gnoses prennent naissance après dissolution d'avec des grandes religions reconnues et qui sont: Chrétiennes J.C. mort et ressuscité (Catholique,

Protestantisme église Orthodoxe); Monothéistes (un seul Dieu) (Chrétiennes, Judaïsme et l'Islam; Religions 200 av.J.C. (Hindouisme, Bouddhisme et Confucianisme). Elles retiennent et gardent des parcelles de la grande et partent de leur bord," ont-elles spécifié.

LES DANGERS: PERDRE TOUT ESPRIT CRITIQUE.

Arrive un événement majeur au tournant de la vie de monsieur X. Il cherche un endroit, quelqu'un qui saura l'écouter. Des disciples d'une quelconque secte se présentent au moment où il a perdu tout espoir. Ils entreprennent la conversation, lui fournissent

amplement de littérature. "Très vulnérable, il perdra (dans bien des cas) son esprit critique et se laissera englober par leurs paroles. Ils prennent la personne en entier et la guide. Le danger pour monsieur X, c'est qu'il perde ainsi toute liberté, n'étant presque plus autonome," a constaté Claire.

Jeannine et Claire ne sont cependant pas prêtes à admettre qu'il y ait "lavage de cerveau", puisque pour la plupart des Sectes, les dirigeants vivent les mêmes réalités qu'ils imposent. La majorité n'arrachent pas l'argent (sauf pour plusieurs sectes comprises dans les 6000 opérantes aux États-Unis). Plus près, il y a bien sur la Secte Moïse en Gaspésie qui a fait couler beau-

coup d'encre et une autre à St-Jérôme. Pour celles-là, les chefs dirigent de loin. Ils se tiennent en dehors de ce qu'ils enseignent. Ici, en général, on respecte le 10% de drôme prescrit dans la Bible."

UN GRAND DÉFI

"Vivre avec des gens qui ne pensent pas comme nous c'est difficile et ça comporte un défi. Le Catholicisme et le Protestantisme ont vécu en vases clos durant des siècles. Et puis, est survenue la révolution tranquille dans les années 60. L'histoire ça bouge et la religion a suivi. Les gens qui s'appuyaient sur de l'immuable sont tombés des

nues. "Le fait d'accepter la politique installée du pluralisme religieux (racial), ça pose un terrible défi pour l'église Catholique, affirme Claire, alors que pour nous, ça nous fait approfondir sinon remettre en question notre foi."

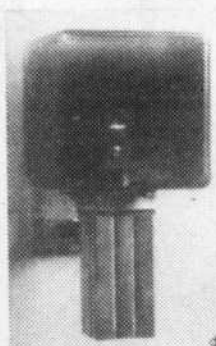
Plusieurs parents d'enfants fréquentant des écoles sur la Rive-Sud, ont déjà contacté Jeannine et Claire avec l'interrogation suivante: "mon enfant est en enseignement moral. Comment intervenir lorsqu'il a à participer fréquemment à des activités à couvert religieux?" Elles auront à l'occasion, la visite d'adeptes de sectes qui sont inquiets. "On va essayer de cheminer avec eux, sans

tenter toutefois de les faire dévier de la route qu'ils se sont choisis. On insistera plutôt sur l'importance qu'ils puissent apporter, en tout temps, leur propre jugement à l'intérieur du regroupement. De plus, il est impensable d'espérer un rapprochement avec ces gens, si

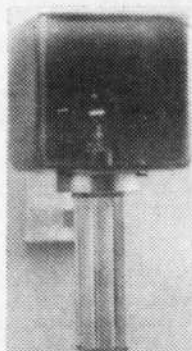
l'on aborde un seul instant la Bible, estime Claire. Par contre, en parlant de notre vécu respectif, on trouvera un terrain commun et le dialogue pourra s'amorcer. Vous pouvez rejoindre Jeannine ou Claire au Centre diocésain, tous les mercredis, au numéro 679-1100.

C'est clair *toujours*
qu'on est 
moins chers!

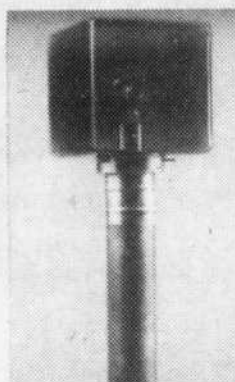
VENTE DE BALAYAGE JUSQU'À 20% ESCOMPTE
Vaste choix de fixtures extérieures



#6245
\$66.95



#6246
\$58.95



#6248
\$62.95



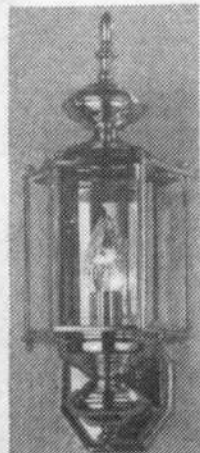
#6030
\$43.95



#6020
\$45.95



#3221
\$36.95



#5830-10
\$92.95



#5023AB
\$29.95



#3230
\$44.95



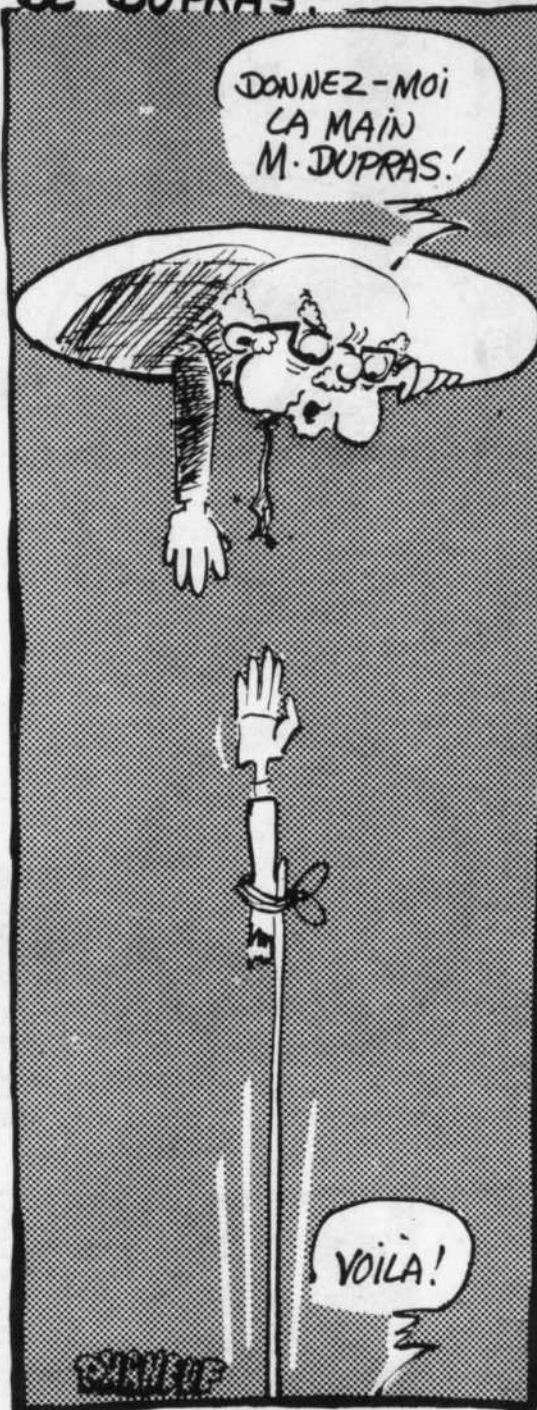
#3720-4
\$90.95

MDE LUMINAIRES

869, boulevard Curé-Poirier
 Ouest
 Longueuil (Québec)
 674-3148

Les ampoules ne sont pas incluses. Les quantités sont limitées.

DRAPÉAU À LA RESCousse DE DUPRAS!



NE MANQUEZ PAS NOTRE VENTE 10e ANNIVERSAIRE SPÉCIAUX JAMAIS VUS MEUBLES ÉLECTRO-MÉNAGERS

• Mise de côté 12 mois
 • Financement sur place toujours le même service personnalisé depuis 10 ans

MEUBLES A. PAQUETTE
 4015 Ch. Chambly, St-Hubert
 678-3408

30

30

30

FERMETURE DU MAGASIN

DES

PROMENADES ST-BRUNO

ÉPARGNEZ JUSQU'À

80%

- ★ DRAPERIES, RIDEAUX
- ★ STORES VERTICAUX ET VÉNITIENS

- ★ COUVERTURES ET DOUILLETES
- ★ ACCESSOIRES DE SALLE DE BAIN

Aux clients de notre magasin des Promenades St-Bruno venez nous voir à la Place Longueuil

Harrison



accessoires de draperies • draperies • valances • tergals • stores verticaux • stores vénitiens • accessoires de salle de bain • accessoires de draperies

ies • valances • tergals • stores verticaux • stores de fenêtres • stores vénitiens • accessoires de salle de bain • accessoires de draperies • draperies • valances • tergals • stores

LE COURRIER DU SUD • 30 septembre 1986 — Page B23

salle de bain • accessoires de draperies • draperies • valances • tergals • stores verticaux • stores vénitiens • accessoires de salle de bain

Participez à notre concours

CUISINE *de rêve*

DU 16 SEPT. AU 25 OCT. 1986

ET GAGNEZ UN AMÉNAGEMENT DE



444, Boul. Labelle
Fabreville Laval
622-6465

COMPRENANT:

- ARMOIRES
- COMPTOIR
- INSTALLATION

Le tout d'une valeur de

3,500 \$

(Plomberie et électricité non inclus)



Vous pouvez participer à ce concours en inscrivant votre nom et numéro de téléphone à l'arrière de tout coupon de caisse identifié à un marchand des Halles de Longueuil et le déposer dans une des boîtes installées à cet effet. Les règlements complets au concours peuvent être obtenus aux Halles de Longueuil.
TOUT ACHAT VOUS REND ÉLIGIBLE AU CONCOURS

6 Boucheries

Boucherie Fine 679-6420 • Boucherie D.S. 651-4745

• Au Palais des Viandes 651-2340

• Salaison Lefebvre 651-5271

• Boucherie Jean-Pierre 670-1920 • Boucherie des Halles 677-3171



LONGE DE PORC COMPLÈTE

2⁰⁹
lb

4⁶¹
kg

RÔTI DE PORC

«BOUT DU FILET» - (environ 3 lbs)

1⁸⁹
lb

4¹⁷
kg

CÔTELETTES DE PORC RÉGULIÈRES

2²⁹
lb

5⁰⁵
kg

C'EST LE TEMPS DES
SPÉCIAUX POUR CONGÉLATEUR!

DERRIÈRE
DEMI-BOEUF
DEVANT



Fruits et Légumes

Le Panier de Fruits

679-6420

Le Jardin des Halles

670-7196

JUS D'ORANGE
PUR FAIT SUR PLACE

RAISINS
VERTS
Sans pépin

RAISINS
ROUGES

«CHOP
SUEY»

CHAMPIGNONS
FRAIS

FONDUE
CHINOISE
BOEUF 5 lbs et plus

2⁶⁹
32 on.

99¢
lb

79¢
lb

19¢
lb

1⁴⁹
lb

3⁹⁹
lb

Prix en vigueur du 30 septembre au 5 octobre 1986. Nous nous réservons le droit de limiter les quantités.

MARCHÉ PUBLIC

Les Halles



3560, Chemin Chambly
Longueuil

Heures d'ouverture:

Lundi, mardi, mercredi: 9 h à 18 h
Jeudi et vendredi: 9 h à 21 h
Samedi et dimanche: 9 h à 17 h



spéciaux de la semaine

MARCHÉ PUBLIC

Les Halles

**POMMES
BELLES
À
CROQUER!!!**



Ouvert tous les dimanches!

Biscuiterie Maribert

674-6016

GLOSETS AUX
RAISINS
(2.99 lb)

1⁹⁹ lb

CHIPS HUMPTY
DUMPTY
(caisse 2 kg 9.50)

7⁰⁰ caisse 2 kg

Cheddarerie

674-8392

JARLSBERG
(9.99 kg)

4⁵³ lb

OKA
(11.99 kg)

5⁴⁴ lb

Pomme Atout

679-7171

JUS DE POMME
PUR À 100%
FAIT SUR PLACE!

2⁵⁰ 2 litres

Aliment de la Nature

677-3967

BIÈRE SANS ALCOOL KINGSBURY

24 pour **19²⁵** 6 pour **4⁷⁹**

Le Jardin de Céline

670-3469

ESCOMPTE SUR
JARDIN DE CACTUS **10%**

Charcuterie Fantastica Inc.

677-8217

FROMAGE FRIULANO
STELLA (6.59 kg)

2⁹⁹ lb

JAMBON DE CAMPAGNE
SCHNEIDERS (10.99 kg)

4⁹⁹ lb

Moulin Pasta

651-9229

TORTELLINI
FROMAGE ET VIANDE
(6.95 kg)

3¹⁵ lb

Fromagerie Verte

677-4031

GRUYÈRE
COGRUET
Kingsey (8.79 kg)

3⁹⁹ lb

Épicerie des Halles

651-5124

PAPIER HYGIÉNIQUE
COTONELLE
4 ROULEAUX

1⁶⁹

SUCRE BLANC 2 kg

99¢

Café des Halles

674-1912

IDÉAL POUR LA
PAUSE CAFÉ

La Maison Lamarre II

679-8170



CADEAUX
DÉCORATION
ARTISANAT
À l'avant des Halles

Poissonnerie Moby Dick

670-8511

HÙITRES CANADIENNES
13 À LA DOUZAINÉ

3⁴⁹

HÙITRES «SELECTS»
Fraîches, écaillés

8⁹⁹ lb

Pâtisserie Boulangerie

674-9544

COUPON RABAIS
AVEC ACHATS DE
\$5.00 et plus

50¢

Boucherie Chevaline

651-5124

RÔTI DU ROI
(7.24 kg)

3²⁹ lb

RÔTI DE DINDE ROYAL
(Brun) (8.78 kg)

3⁹⁹ lb

La Miellerie

651-1788

MIEL DORÉ
LIQUIDE

1⁹⁹ 500 gr.

Tabagie au Trainard

674-1932

TERMINAL
LOTO-QUÉBEC

Brasserie des Halles

677-3628

MENU DE CHOIX, SOIRÉE ANIMÉE,
FESTIVAL CHAQUE MOIS
RÉSERVATION DE GROUPE

Prix en vigueur du 30 septembre au 5 octobre 1986. Nous nous réservons le droit de limiter les quantités.

MARCHÉ PUBLIC

Les Halles

3560, Chemin Chambly
Longueuil

Heures d'ouverture:

Lundi, mardi, mercredi: 9 h à 18 h
Jeudi et vendredi: 9 h à 21 h
Samedi et dimanche: 9 h à 17 h



LE COURRIER DU SUD - 30 septembre 1986 - Page B25

30

30

30

LE TARPAN D'EUROPE Boucherie Chevaline

Venez vérifier, nos prix sont meilleurs chez Véronneau!

STEAK MINUTE

1⁹⁹ lb 4.38\$ kg
10 lb et plus

1⁸⁹ lb 4.16\$ kg

STEAK HACHÉ maigre

89¢ lb 1.96\$ kg
10 lb et plus

79¢ lb 1.74\$ kg

CUBES À RAGOÛT

1⁴⁹ lb 3.27\$ kg
10 lb et plus

1²⁹ lb 2.84\$ kg

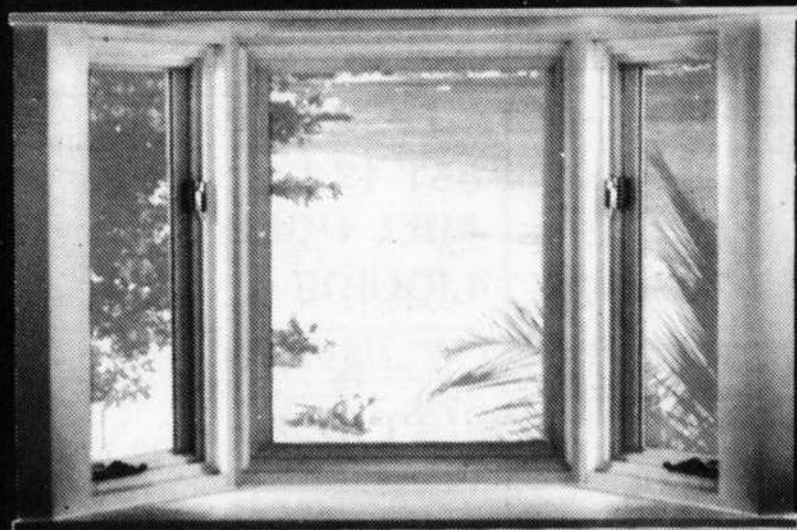
FILET MIGNON

(Entier)
4⁵³ lb 9.99\$ kg

Ces spéciaux sont en vigueur du 30 septembre au 4 octobre '86 inclusivement.

360, rue St-Jean, Longueuil (coin St-Laurent)

**CETTE ANNÉE,
LES SIMARD AVAIENT LE CHOIX
ENTRE UN VOYAGE...
OU CHANGER LEURS FENÊTRES!
ILS ONT CHOISI ARCON...**



- Vaste gamme de portes et fenêtres en aluminium.
- fenêtres à battants, à guillotine, coulissantes,
- porte-fenêtre (porte patio), contre-porte, porte d'acier.
- Expérience de 23 ans / Plus de 50,000 propriétaires satisfaits.
- Garantie de 6 ans.

CaloriVerre MC

- Confort en toute saison grâce à la pellicule transparente CaloriVerre™ réfléchissant la chaleur:
- conserve aux maisons leur chaleur en hiver et leur fraîcheur en été.
- réduit la condensation.
- réduit les courants d'air frais.
- élimine une grande partie des ultra-violets qui décolorent tapis, tentures et mobilier.

CaloriVerre™ est une marque de commerce de Arcon Canada Inc.



**ARCON
CANADA INC.**

- Salles de montre
- Montréal-Nord
12,000 Albert Hudon
322-7602
 - West Island
4722 Boul. St-Jean
322-7512
 - Laval
1525 Autoroute Laval (440)
322-7474
 - Rive-Sud
1616 Boul. Taschereau
Ville Lemoyne
322-7514

**PLAN DE
FINANCEMENT
DISPONIBLE**

8^{3/4}%

TAUX SUJET À CHANGE-
MENT SANS PREAVIS

La Commission scolaire Jacques-Cartier répond aux critères de la Loi 65 sur l'accès à l'information

Dans le cadre de la loi des archives, un calendrier de conservation des documents scolaires, préparé par le Centre de gestion des documents de la Commission scolaire Jacques-Cartier, a été présenté au Ministère des Affaires culturelles du Québec. Rappelons que la CSJC est l'une des premières à avoir remis ce dossier, qui a également servi de modèle de base à l'intégration de plusieurs systèmes dans d'autres commissions scolaires.

La responsabilité de veiller à ce que la commission scolaire réponde et respecte les exigences de la loi 65 revient à M. Pierre Partikian, secrétaire-général de la CSJC et Mme Rachèle Francoeur, responsable du Centre de gestion des documents. Leur tâche n'est pas facile, ils doivent connaître tout ce qui se rattache à la loi sur l'accès aux documents des organismes publics et la protection des renseignements personnels. L'obligation d'avoir des connaissances du

code civil, de la loi de protection de la jeunesse et de la charte des droits de la personne est essentielle pour traiter certains dossiers.

Le Centre de gestion des documents centralise l'information des 22 écoles et différents services attachés à la CSJC comme les services éducatifs et administratifs. 85% de ses documents sont d'ordre confidentiel. Il recueille des données de la vie scolaire depuis 1949. Tous les 30 juin de chaque année, de nouvelles données ont entrées sur ordinateur dans le but de centraliser dans un même endroit toute l'information qui permet de répondre adéquatement aux utilisateurs du centre qui ne se résume pas seulement aux employés de la CSJC, mais bien à toute la population.

L'un des buts du centre est de sauvegarder la confidentialité de ses dossiers. Pour répondre adéquatement aux demandes, une étude approfondie de l'information véhiculée doit être amorcée afin d'éviter

d'entraver certaines lois et certains droits des utilisateurs. Grâce à une liste de classement bien structurée, le centre peut localiser rapidement l'information demandée qu'elle soit d'ordre privé ou public. Si le document est d'ordre public, des frais seront exigés pour, par exemple, des photocopies. Si le document est d'ordre privé ou nominatif, l'accès est gratuit. Un délai de 20 jours est accordé à chaque demande écrite pour que le centre ait le temps d'effectuer les vérifications nécessaires.

A chaque étape scolaire, des périodes d'information sont organisées pour renseigner le personnel sur les différents services offerts par le centre. La collaboration entre les directions d'école et le personnel du centre est très présente surtout dans la façon d'appliquer la loi 65. D'ici 1988, les 22 écoles bénéficieront d'un système de repérage qui leur permettra de répondre plus rapidement à leurs besoins quotidiens.

AVIS

**IMPORTANT À LA POPULATION
ET À NOS ÉLÈVES PRÉSENTS,
FUTURS, NOUVEAUX**

COMMUNIQUÉ
À PARTIR DU 1^{er} OCTOBRE '86
NOUS AMÉNAGERONS

AUX

GALERIES RIVE-SUD

6175 boul. Taschereau

Brossard (à côté du Bar Le Séville)

École de conduite
Lauzon 445-6262



1300 jeunes marchent pour la paix à Longueuil

Dans le cadre de l'Année Internationale de la Paix, environ 1300 jeunes de 6ième année, de la Commission scolaire Jacques-Cartier (C.S.J.C.) participeront à une marche pour la paix dans les rues de Longueuil, le vendredi, 3 octobre prochain. Cette activité est une initiative des animateurs(trices) de pastorale scolaire de la C.S.J.C., encadrée par le service d'éducation chrétienne.

Les marcheurs seront rassemblés pour le départ prévu à 9h30, au Parc Lemoine, rue St-Charles (près de Chambly). Ils se dirigeront ensuite vers la Base de Plein Air de Longueuil par un trajet d'une

distance de 4,5 km. L'arrivée à la Base de Plein Air est prévue vers 11h30. Un bref arrêt sera fait au Parc Bellerive (coin Bellerive et Maple).

À la Base de Plein Air, une célébration sous la présidence de Mgr Bernard Hubert, évêque du diocèse de St-Jean-Longueuil, donnera sens à cette activité. Le thème de la célébration sera: **Ensemble: Artisans de Paix.** Suivront le lunch et une période d'animation jusqu'à 14h, heure de retour des jeunes en classe.

La marche pour la paix sera l'aboutissement d'une période de sensibilisation en classe où les valeurs paix, non-violence, solida-

rité seront promues pour tenter d'éliminer les guerres, les luttes de pouvoir, l'oppression, la violence etc. Comme activité spécifique, chaque classe aura fabriqué un étendard sur le thème de la paix. Des messages de paix, écrits par tous les participants, seront semés à tous vents, par ballons, à la fin de la célébration.

Les jeunes invitent toutes les personnes disponibles à se joindre à eux et à manifester leur désir de vivre dans un monde où la paix, la justice et la liberté ont force de loi.

Veuillez noter qu'en cas de pluie, la Marche pour la Paix sera annulée.

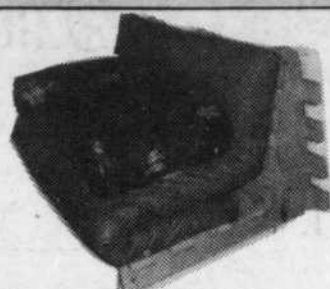
M E L A M C O

MANUFACTURIER DE MEUBLES EN MÉLAMINE

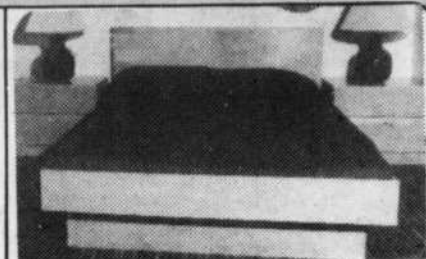
- Apportez vos plans de pièces à meubler
- Achetez en toute confiance et détente
- Qualité - prix imbattable!
- Pas d'intermédiaire, vous êtes en manufacture

Mise de côté
12 mois sans frais
Livraison léger supplément

MATELAS AU PRIX DU MANUFACTURIER



FUTON-LIT 2 mcx
Off-White
Autres modèles en montre **189\$**

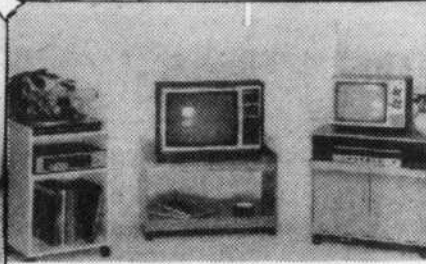


BOÎTES DE LIT MÉLAMINE blanc, amande, gris

	Simple	Double	Queen	King
A	60\$	70\$	85\$	105\$
B	120\$	140\$	160\$	195\$
C	140\$	160\$	180\$	220\$



MOBILIER DE CHAMBRE
Mélamine blanc, amande, gris (banc non inclus) **469\$**



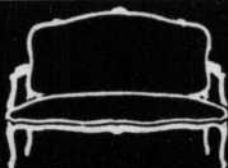
GRAND CHOIX DE MODULES DE SALON
Mélamine blanc, amande, gris à partir de **74\$**

Mélamco

Salle d'exposition
5775, boul. Taschereau,
Brossard
(angle Angèle, face Disco Laser)
656-2146

- meubles garantie 1 an
- modèles disponibles en tout temps
- peut-être acheté individuellement
- sélectionnez et créez votre ensemble

FERMÉ: LUNDI, MARDI
MERC. 10h à 18h
JEU. VEND. 10h à 21h
SAM. 10h à 17h



HARMONIE REMBOURREUR ENR.

**Rembourrage commercial
industriel - résidentiel**



ESTIMATION GRATUITE et le transport sans frais de vos meubles dans un rayon de cinquante (50) kilomètres de Montréal.

PRIX PLUS QUE COMPÉTITIFS

- Tissu disponible à la verge
- Recouvrement de tous styles
- Modification de meuble (style)
- Collection de tissus exclusifs
- Meuble neuf sur mesure à vos spécifications

**RABAIS DE 10% à 40% SUR
TOUT RECOUVREMENT DE MEUBLE**

Pour rendez-vous, contactez
Micheline Martel
ou Michel Martel

Tél.: 445-0856

LOIS
WRANGLER
SANTANA

ON DÉMÉNAGE

TOUT DOIT ÊTRE VENDU

**PROFITEZ
PROFITEZ
PROFITEZ
DES RABAIS**

20 à 90%

SUR TOUT

GRANDE ÉTOILE

Centre d'Achats Greenfield Park
455A Boul. Taschereau
465-8267

SANTANA
JESSIE
CALVIN KLEIN
ESPRIT

30

30

30



*marque de certification d'IGA Canada Ltée

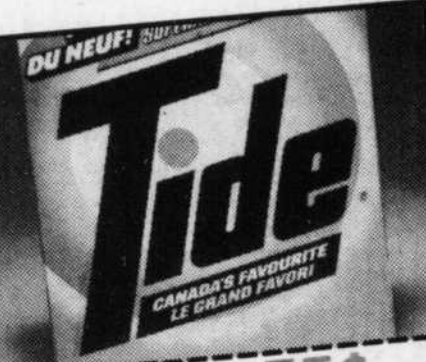
Boniprix



Le Grand Écran des

SUPERAUBAINES

DU NEUF!



Tide
CANADA'S FAVORITE
LE GRAND FAVORI

ÉCONOMISEZ 75¢
Prix annoncé: 4,34

DÉTERGENT TIDE
Boîte 6 L

3,59 Avec ce bon

Valide dans tous les supermarchés IGA du 29 septembre au 4 octobre 1986 seulement. Limite d'un bon par client.

WATTS TDE 031



BEURRE
Canada 1 IGA
Format 454 g

1,99

Limite de 3 formats de 454 g par client

Valide dans tous les supermarchés IGA du 29 septembre au 4 octobre 1986 seulement.

MAGASIN IGA



Un cahier publicitaire sera distribué à votre domicile. Consultez ses pages débordantes de nombreuses autres aubaines. (Si vous ne recevez pas ce cahier publicitaire, demandez-en un à votre marchand IGA)

BIFTECK DE SURLONGE
Boeuf catégorie Canada "A"

6,57 \$/kg 2,98 \$/lb

BIFTECK OU RÔTI D'ALOYAU
Boeuf catégorie Canada "A"

8,77 \$/kg 3,98 \$/lb

BIFTECK D'INTÉRIEUR DE RONDE
Boeuf catégorie Canada "A"

6,57 \$/kg 2,98 \$/lb



BEURRE D'ARACHIDES
Crèmeux, croquant, super croquant
KRAFT
Pot 500 g

1,29



CONFITURE DE FRAISES OU DE FRAMBOISES
Avec pectine
SUCCES
Pot 500 mL

99¢



BIFTECK OU RÔTI DE POINTE DE SURLONGE
Boeuf catégorie Canada "A"

6,13 \$/kg 2,78 \$/lb

BIFTECK DE RONDE
Désossée, tranche complète
OU RÔTI D'EXTÉRIEUR DE GROUPE
Boeuf catégorie Canada "A"

4,37 \$/kg 1,98 \$/lb



MARGARINE MOLLE LACTANTIA
Bol 907 g

1,59



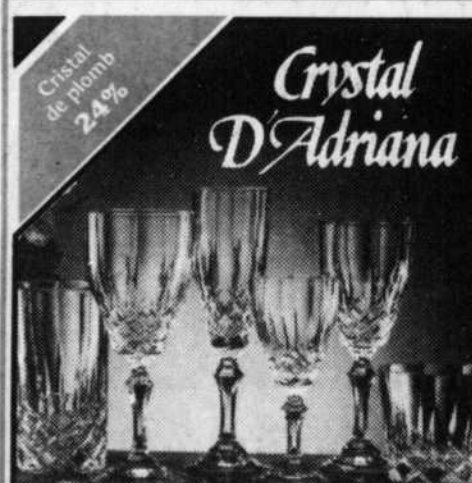
FROMAGE BRICK OU MOZZARELLA KRAFT
Format 454 g

3,39

Prix en vigueur du lundi 29 septembre au samedi 4 octobre 1986. Nous nous réservons le droit de limiter les quantités. Pas de vente aux marchands. Le texte prévaut sur la photo lorsque celle-ci ne correspond pas à la description du produit annoncé.

Crystal D'Adriana

Cristal de plomb 24 %



"Crystal D'Adriana" est une élégante collection de verres sur pied et d'articles faits de cristal de plomb 24%. Chaque semaine, un article vedette différent vous sera offert à un prix d'aubaine spécial. De plus, des pièces d'appoint sont offertes pour vous permettre de compléter votre collection. Voyez l'étalage en magasin. Collectionnez votre nouveau service de cristal, dès maintenant!

Article de la semaine
Jusqu'au 4 octobre
VERRE À SHERRY
Prix ord.: 3,99

1,99 ch.

Fruits et Légumes




BANANES RICA
Produit de l'Amérique du Sud

68¢ /kg 31¢ /lb



BROCOLI
Produit du Québec
Grosneur 14

99¢

Suite à des délais de livraison et/ou aux variations climatiques de certaines régions, des difficultés d'approvisionnement en fruits et légumes peuvent survenir. Si cette situation devait se produire, votre marchand IGA veillerait à ce que chacun de ses clients soit entièrement satisfait.

H. AUBERTIN
3905 Montée St-Hubert
St-Hubert

SUPERMARCHÉ I.G.A.
599 boul. Taschereau
Greenfield Park

MARCHÉ P. BOUTHILLIER INC.
2220 est boul. Marie-Victorin
Longueuil

ALIMENTATION J.D.G. INC.
1032, boul. Ste-Elisabeth
La Prairie