



Citoyen du monde  
aujourd'hui



**CARAPH**

## Citoyen du monde aujourd'hui

### Concours de dissertation philosophique

Participe à la 11<sup>e</sup> édition du concours *Citoyen du monde aujourd'hui* et cours la chance de gagner un prix pouvant atteindre 400\$! Ouvert à tous les élèves du Collège qui suivent présentement un cours de philosophie ainsi qu'à ceux qui en ont déjà réussi un (à l'enseignement régulier ou à la formation continue), ce concours consiste à rédiger une dissertation philosophique qui répond à la question suivante:

#### Peut-on ne pas croire en la science?

Date limite pour la remise  
des dissertations: 16 h, le jeudi  
22 décembre 2011, à l'adresse  
[CARAPH@crosemont.qc.ca](mailto:CARAPH@crosemont.qc.ca).

#### Critères et modalités d'évaluation

Un jury impartial sera constitué de membres du Département de philosophie. Chaque copie sera évaluée par au moins trois professeurs ou professeures.

Les critères d'évaluation sont les suivants:

- clarté de la présentation du problème philosophique et des concepts mis en jeu dans la question posée;
- pertinence des éléments philosophiques et non philosophiques présentés;
- consistance, cohérence et rigueur de l'argumentation;
- réflexion personnelle originale et critique;
- qualité de la langue écrite.

#### Inscription au concours

Remplissez le coupon ci-après et passez le déposer au CARAPH (local E-231, dans la Bibliothèque) avant midi, le jeudi 15 décembre 2011.

#### Modalités de participation

- Les participantes et les participants pourront consulter un document de suggestions médiagraphiques préparé spécialement pour le concours, disponible au CARAPH.
- La dissertation devra comporter entre 800 et 1200 mots pour les élèves inscrits au cours 340-101-MQ et entre 1200 et 1500 mots pour les autres. La copie finale devra être rédigée au traitement de texte en Times New Roman 12 points, à interligne 1,5.
- L'identité de l'auteur ne doit pas apparaître sur la dissertation, qui sera signée d'un pseudonyme. Le courriel auquel le texte sera joint devra contenir le pseudonyme et le véritable nom de l'auteur, ainsi que ses coordonnées (adresse postale et numéro de téléphone).
- Chaque auteur ou auteur s'engage, au cas où sa dissertation serait primée, à en assurer les corrections dans les délais requis en vue de sa publication; de plus, elle ou il devra être présent à la remise des prix. Le non-respect de cet engagement entrainera l'annulation de la sélection.
- Chaque auteure ou auteur primé sera informé personnellement au cours du mois de février 2012. La proclamation des résultats et la publication des textes gagnants seront faites dans les semaines suivantes.
- Les règles concernant le plagiat s'appliquent dans le cadre de ce concours.

#### Prix

- 1<sup>er</sup> prix offert par l'AGECR (Association étudiante): **400 \$**
- 2<sup>e</sup> prix offert par la Direction des affaires étudiantes et des communications: **300 \$**
- Prix spécial offert par le CARAPH à un élève du cours 340-101-MQ, *Philosophie et rationalité*: **200 \$**

- Prix de participation remis par la COOP: **2** prix d'une valeur de **50 \$** chacun, tirés au sort parmi les participantes et les participants

Note: le jury se réserve le droit de modifier ou de ne pas attribuer un prix, selon la qualité des textes reçus.

**Coupon**

Nom et prénom: \_\_\_\_\_

Programme: \_\_\_\_\_

Pseudonyme: \_\_\_\_\_

Numéro de dossier: \_\_\_\_\_

Code permanent: \_\_\_\_\_

Téléphone: \_\_\_\_\_

Courriel: \_\_\_\_\_

## Inscris-toi à la 33<sup>e</sup> édition de Cégeps en spectacle

Tu as du talent en chant, en musique, en danse, en humour ou en théâtre? Inscris-toi au concours CÉGEPS EN SPECTACLE! Tu as jusqu'au **vendredi 21 octobre** pour le faire auprès de Jean-François Bemeur (local F-375)!

Cette année, la finale régionale aura lieu le 17 mars au Collège Jean-de-Brébeuf.

Information générale: [www.riaspq.qc.ca](http://www.riaspq.qc.ca)



Collège de  
Rosemont

## Octobre, c'est le mois de l'art et de l'expression!

« Artistes prioritaires » : lumière sur les artistes rosemontois

Tout le mois d'octobre, plusieurs ateliers, spectacles et performances se dérouleront au Collège. Comme l'art et l'expression sont en perpétuel mouvement, le Collège veut vous voir, vous entendre et vous connaître. Vos talents pour les arts de la scène sont méconnus? Vous aimeriez exposer votre travail au Collège? Passez me voir au local F-375: nous dirigerons les projecteurs sur vous!

### Programme des activités

Plusieurs autres activités s'ajouteront à la programmation du mois, mais déjà, vous pouvez noter ces dates à votre agenda :

- 28 octobre : journée du cinéma d'animation (local F-390)

Plusieurs films d'animation seront présentés en continu. Venez découvrir ou revoir les grands classiques du cinéma de L'Office national du film, mais aussi quelques pièces créées par des étudiantes et des étudiants rosemontois.



Entrée libre :  
amenez vos amis!

## Le CAF a besoin d'aides pour la session d'hiver 2012

Si tu veux devenir assistant ou assistante au Centre d'aide en français (CAF), c'est le temps!

- Si tu as de bonnes notes en français;
- si tu désires enrichir tes connaissances linguistiques;
- si tu as le gout d'aider un ou une collègue qui éprouve des difficultés en français....

tu peux t'inscrire au cours *Relation d'aide en communication française écrite* (CAF), lequel se substitue à ton cours de formation propre en français. Au préalable, tu n'auras qu'un court test à passer au CAF, local A-494.

L'équipe du CAF a hâte de t'accueillir!

## Un défi à la portée de tous!

### Concours de dictée 2011

Le concours de dictée, organisé par le Centre d'aide en français, est de retour!

Ouvert à tous les étudiants et à toutes les étudiantes de l'enseignement régulier, ce concours leur offre la possibilité de se mesurer sur le plan des connaissances orthographiques et grammaticales.

Comme lors des précédentes éditions, ce concours ne s'adresse pas uniquement aux champions ou aux championnes, mais à tous les élèves, et cette année encore, on retrouve **deux** catégories: une première, réservée aux élèves qui suivent un cours de renforcement en français ou qui reçoivent de l'aide au CAF, et une deuxième, ouverte à l'ensemble des élèves du Collège.

Des bourses récompenseront les quatre meilleurs candidats ou candidates de chacune des catégories:

- 1<sup>er</sup> prix: 225 \$,
- 2<sup>e</sup> prix: 175 \$,
- 3<sup>e</sup> prix: 100 \$,
- 4<sup>e</sup> prix: 50 \$.

## Participez à une démarche écoresponsable et courez la chance de gagner un prix!

Congestion routière, stress, manque de temps, problèmes de stationnement, accès difficiles: ces mots vous sont familiers?

Le Collège invite l'ensemble de la communauté collégiale à répondre dès maintenant à un sondage en ligne afin d'en apprendre davantage sur vos habitudes de déplacement entre la maison et le Collège.

Jusqu'au 4 novembre, rendez-vous au <http://webtv.coop/survey/index.php?sid=57652&newtest=Y&lang=fr>. Participez à une démarche écoresponsable et courez la chance de gagner un des 10 prix de participation offerts à la fin du sondage.

Du 17 au 28 octobre, de 11 h 30 à 13 h 30, des ordinateurs portables seront à votre disposition dans la cafétéria, près du Salon des employés. Une personne membre du comité sera présente pour répondre à vos questions.

Vos réponses permettront d'élaborer des stratégies favorisant le transport durable tout en améliorant l'offre de transport et l'accessibilité au Collège. Un plan d'action pourra ensuite être élaboré afin de développer des mesures concrètes.

De nombreux prix de présence (Logiciel *Antidote*, *Multidictionnaire de la langue française*, *Le Petit Robert*, etc.) seront également « tirés » parmi tous les participants.

Le concours aura lieu **le mercredi 26 octobre, à 13 h, au local B-539.**

Il n'y a pas d'inscription préalable: vous n'avez qu'à vous présenter au local à l'heure indiquée.

**Participez: vous risquez de gagner!!**

Parce que le plaisir des mots et le gout du jeu appartiennent à tout le monde, nous invitons, à nouveau cette année, les membres du personnel à se joindre à nous! Professeurs, personnel de soutien, cadres et professionnels, vous êtes toutes et tous conviés à la dictée, sous le signe du jeu, puisque, si vous le souhaitez, c'est le hasard qui déterminera les mots que vous aurez à orthographier.

**Prix de présence et plaisirs garantis!**

Francine Bousquet Pascal, Benoît Dugas et Monik Richard  
Responsables du CAF et de la *Politique de valorisation de la langue*

## Bourse d'Études Jeunes Athlètes

*Le Journal de Montréal*, *Le Journal de Québec* et la RBC lancent la 6<sup>e</sup> édition des Bourses d'Études Jeunes Athlètes, en collaboration avec les Fonds d'investissement et de développement athlétique, Sport Québec et la boutique Courir. Ce programme unique souligne l'excellence des étudiants athlètes du Québec et permet à celles et ceux qui se sont démarqués à la fois dans leur discipline sportive et par leurs résultats scolaires d'obtenir l'une des trois bourses d'études de 2 500 \$, 5 000 \$ et 10 000 \$.

Les candidats sont évalués selon trois critères: la qualité de leur présentation, leurs résultats scolaires et leurs performances sportives.

Chaque semaine, un jury formé de gens d'affaires et de personnalités sportives sélectionnera les athlètes finalistes de la semaine. Un reportage détaillant leurs parcours sera publié tous les dimanches dans *Le Journal de Montréal* et *Le Journal de Québec*. Tous les jeunes qui auront fait l'objet d'un reportage recevront un chèque-cadeau d'une valeur de 500 \$ à la boutique Courir, en plus d'être automatiquement admissibles à l'une des trois bourses qui seront remises le 17 mai 2012.

Si tu as entre 17 et 24 ans et que tu fais partie d'un réseau de compétition de sport reconnu par une fédération sportive, inscris-toi! Tu as jusqu'au 31 mars pour le faire!

Pour plus d'information ou pour t'inscrire: [journaldemontreal.co/jeunesathletes](http://journaldemontreal.co/jeunesathletes)

## Épreuve uniforme en langue d'enseignement et littérature le 14 décembre 2011

Si vous faites votre demande de diplôme au terme de la session d'automne 2011, sachez que la **réussite** de l'*Épreuve uniforme en langue d'enseignement et littérature* (EULEL) est nécessaire pour l'obtention de ce dernier.

Si vous suivez actuellement le cours 601-103-04, *Littérature québécoise*, votre inscription à l'Épreuve est automatique. Si vous avez déjà échoué à l'Épreuve, votre inscription est également automatique.

Par contre, si vous avez réussi des cours de français de l'ancien régime pédagogique, vous ne recevrez pas de convocation pour l'épreuve qui aura lieu le **14 décembre 2011, même si vous suivez actuellement le cours 601-103-04, Littérature québécoise.**

Vous devez donc vous y inscrire en vous présentant au Registrariat (local A-209).

Seuls les élèves dument inscrits seront admis à l'Épreuve.

Inscription : du 31 octobre au 9 décembre, au local A-209

D'excellents outils de préparation à l'*Épreuve uniforme en langue d'enseignement et littérature* sont disponibles au Centre d'aide en français (CAF), situé au local A-494.

## Épreuve uniforme de français (EULEL)

### Élèves allophones

Les élèves allophones qui ont fait leurs études dans une langue autre que le français peuvent bénéficier d'une heure supplémentaire pour passer l'*Épreuve uniforme en langue d'enseignement et littérature* à la condition d'en faire la demande au Ministère dans les délais prescrits, soit :

- avant le 1<sup>er</sup> novembre pour l'épreuve du mois de décembre,
- avant le 1<sup>er</sup> avril pour l'épreuve du mois de mai,
- avant le 1<sup>er</sup> juin pour l'épreuve du mois d'août.

Les élèves qui pensent être admissibles doivent remplir un formulaire au Registrariat avant les dates mentionnées ci-dessus.

## Changement de programme

Date limite :  
le lundi 31 octobre

**Avez-vous décidé de changer de programme pour l'hiver 2012?**

Si vous voulez vous engager dans un nouveau programme d'études au Collège de Rosemont, vous devez effectuer une demande officielle de changement de programme au Service du cheminement scolaire (local A-214) entre le lundi 3 octobre et le lundi 31 octobre 2011.

L'API étudiera votre demande. Si le changement est accepté, il ou elle vous aidera alors à finaliser votre choix de cours.

Si vous désirez changer de collège, vous devez vous inscrire en ligne sur le site Internet du Service régional d'admission du Montréal métropolitain (<http://sram.omnivox.ca>), au plus tard le 1<sup>er</sup> novembre 2011.

Cependant, dans ce dernier cas, vous devriez aussi vous réinscrire dans votre programme ou encore choisir un autre programme d'études offert au Collège de Rosemont; vous disposerez ainsi d'une solution de rechange si votre demande d'admission est refusée.

Le Service du cheminement scolaire



## Bonne boîte, bonne bouffe

### Qu'est-ce que c'est ?

C'est un programme d'achats en groupe de fruits et de légumes frais, programme que nous venons d'implanter, ici même, au Collège de Rosemont!

### Comment ça marche ?

Trois formats de boîtes de fruits et légumes sont disponibles :

- la petite boîte à 7\$ (personne seule);
- la boîte moyenne à 10\$ (2 personnes);
- la grande boîte à 16\$ (petite famille de 2 adultes, 2 enfants).

On remet sa commande au plus tard, le jeudi à midi\*, et on récupère ses achats la semaine suivante, le jeudi après-midi ou le vendredi.

\*À noter: le paiement se fait au moment de la commande.

### Où commander ?

Au Café l'Alternative  
(à côté du Café Show, dans l'Aile D)

### Qui peut participer ?

Toute la communauté collégiale! Les étudiants, comme les membres du personnel. Pas besoin de devenir membre.

Pour de plus amples informations, adresse-toi au Café l'Alternative ou au Service d'aide financière (local F-376, dans le Carrefour).

Anne Giroux (local F-376)  
Technicienne à l'Aide financière

## FANTASIES mathématiques



### Problème n° 838

### Une affaire de grenouilles et de mouches

Si vingt-neuf grenouilles gobent vingt-neuf mouches en vingt-neuf minutes, combien de grenouilles faudra-t-il pour attraper quatre-vingt-sept mouches en quatre-vingt-sept minutes ?

La solution de ce problème sera publiée dans le bulletin *Ici Rosemont* de la semaine prochaine.

#### Solution du n° 838

J'ai 40 ans, et ma fille en a 10.

Sophie Delisle,  
professeure de mathématiques

## Message à tous les étudiants du secteur régulier

Il est important d'inscrire votre adresse électronique sur le Portail Rosemont.

Dorénavant, le Collège n'enverra plus de documents par la poste. Ils vous seront envoyés uniquement par messagerie électronique (courriel). Veuillez donc consulter votre messagerie régulièrement, car des informations importantes pourraient vous être adressées personnellement.

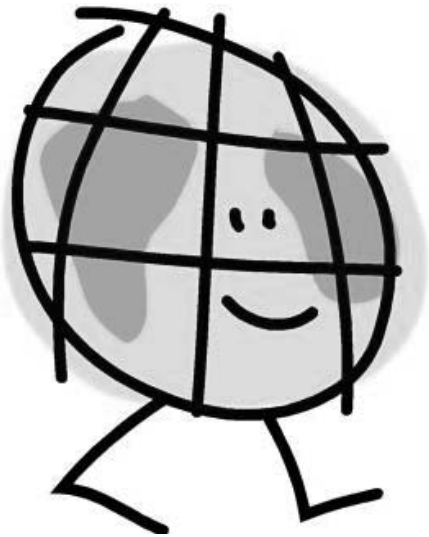
Le Service du cheminement scolaire

## Capsule linguistique

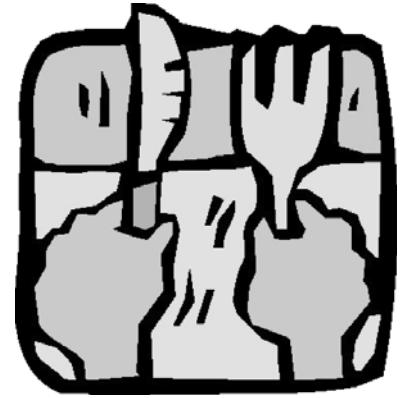
Les voyages, c'est bien connu, sont formateurs; parcourir la planète, c'est également enrichir son vocabulaire puisque les différentes contrées, les régions et les pays sont souvent associés à des termes qui les décrivent de manière spécifique.

Associez l'adjectif ou le radical à la région ou au pays correspondant.

a) helvète	1. Allemagne
b) khmer	2. Belgique
c) levantin	3. Cambodge
d) luso-	4. Chine
e) magyar	5. Hongrie
f) nippon	6. Japon
g) siamois	7. Liban et Syrie
h) sino-	8. Portugal
i) teuton	9. Suisse
j) wallon	10. Thaïlande



## Quand l'appétit va, tout va!



À la cafétéria, le repas du jour complet (plat « écono » à 5,25\$ ou plat « saveurs » à 6,75\$) comprend le potage, le plat principal de votre choix, servi avec riz ou pommes de terre et légumes ou salade ainsi qu'un dessert et une boisson.

### Lundi

Pâté au boeuf

Tortellini au fromage, sauce aux tomates

### Mardi

Poulet à la Havane

Mijoté marocain

### Mercredi

Veau Marengo

Frittata

### Jeudi

Burritos au boeuf et aux haricots

Lasagne végétarienne

### Vendredi

Blanquette aux deux viandes

Poisson pané

## Autres services offerts

- Mets sautés: plusieurs choix de garniture (poulet, crevettes, boeuf, légumineuses, tofu). Optez pour des pâtes ou de la salade. Les possibilités sont nombreuses!
- Zone baja: de délicieux sandwichs faits sous vos yeux, avec les ingrédients que vous aurez choisis!
- La route du blé
- Casse-croute
- Plats pour emporter

Publication : Service des communications  
 Editrice : Anne-Marie Lacombe  
 Rédactrice en chef : Marie-Eve Robitaille  
 Réviseurs linguistiques : Francine Bousquet Pascal et Benoit Dugas  
 Graphiste : Renaud Paquet  
 Mise en page : Denise Courtine  
 Imprimeur : Impartitions X-Nex inc.  
 Dépôt légal : Bibliothèque nationale du Québec  
 Bibliothèque nationale du Canada  
 ISSN : 0318-2622



## Réponses

- a) helvète = 9. Suisse. Le mot *helvète* désignait la population (un peuple, un clan) qui habitait une province de l'actuelle Suisse, l'Helvétie.
- b) khmer = 3. Cambodge. C'est le nom du groupe ethnique du Cambodge.
- c) levantin = 7. Liban et Syrie. Le mot désigne des gens nés ou qui habitent la région du Levant (région orientale de la Méditerranée).
- d) luso = 8. Portugal. Le préfixe *luso-* provient de *Lusitania*, un ancien toponyme qui correspondait en majeure partie au territoire actuel du Portugal. On utilisera par exemple le terme *lusophone* pour désigner les gens qui parlent portugais.
- e) magyar = 5. Hongrie. Le mot original est « mādár » (pluriel « magyarok ») et désigne à l'origine un groupe ethnolinguistique d'origine finno-ougrienne, originaire d'Asie centrale et dont les migrations successives, d'abord vers l'Oural, ensuite vers la Mer Noire (l'actuelle Ukraine) ont finalement abouti à la création du « pays magyar » (Magyarország), c'est-à-dire la Hongrie.
- f) nippon = 6. Japon. Le mot est lui-même d'origine japonaise.
- g) siamois = 10. Thaïlande. L'ancien nom de la Thaïlande était le Siam.
- h) sino = 4. Chine. Cet élément grec provient du nom d'une ville d'Extrême-Orient (*Sinae*) et a été utilisé pour désigner la Chine et ce qui s'y rapporte.
- i) teuton = 1. Allemagne. C'était le nom d'une peuplade de Germanie du Nord (*Teutoni* ou *Teutones*).
- j) wallon = 2. Belgique. On reconnaît l'adjectif et le nom dérivés de l'appellation d'une des deux principales régions de la Belgique, la Wallonie.

Francine Bousquet Pascal, Benoît Dugas et Monik Richard  
 Responsables du CAF et de la *Politique de valorisation de la langue*