

# Les policiers de Rimouski ont signé un nouveau contrat de travail



Le président du syndicat des policiers de la Sûreté Municipale, M. Normand Rioux, le greffier de la Ville M. Hubert Dubé et le maire M. Claude St-Hilaire, signant le nouveau contrat de travail des policiers en vigueur jusqu'au 31 décembre 1976.

(Photo Le Rimouskois E. W.)

Au terme de seulement quatre (4) séances de négociations, les policiers de la Sûreté Municipale de Rimouski ont signé vendredi dernier le 21 février, une nouvelle convention collective de travail d'une durée de

deux ans par laquelle ils verront leurs salaires augmenter de 31% d'ici le 31 décembre 1976.

Les vingt-neuf policiers syndiqués de la ville de Rimouski, affiliés à la Fédé-

ration des Policiers Municipaux du Québec, étaient sans contrat de travail depuis le 31 décembre 1974. Les négociations se sont déroulées en présence du maire de Rimouski, M. Claude St-Hilaire et du président du syndicat des policiers de la Sûreté Municipale, M. Normand Rioux.

Selon l'avis de ce dernier, les rencontres en vue de la signature d'une nouvelle entente ont eu lieu dans un climat de détente remarquable sans nécessiter l'intervention d'intermédiaire, aviseur légal ou autre.

Outre l'augmentation de 31% répartie sur deux ans soit 25% pour la première année et 6% pour la seconde, les principales dispositions particulières du contrat comprennent une clause d'indexation des salaires au coût de la vie de 100 pour cent, l'addition d'une prime d'ancienneté, amélioration des heures de travail supplémentaires, les vacances et les congés sociaux. La clause d'indexation des salaires est

effective en 1976 tandis que les clauses monétaires sont rétroactives au 1er janvier 1975.

Par cette nouvelle entente, l'échelle des salaires se situe entre \$150. et \$260. par semaine.

Enfin, notons que la si-

gnature de ce nouveau contrat de travail a fait l'objet d'une réception à l'Hôtel de Ville de Rimouski le vendredi 21 février, à laquelle y assistaient les autorités municipales de l'endroit et une vingtaine de membres du corps de police de Rimouski. (E. W.)

## AVIS

Pour vos toitures d'asphalte et gravier

CONSULTEZ

### Fournier & Frère Enr.

Construction et Réparations  
ENTREPRENEUR GENERAL

La saison hivernale est le temps le plus dur de l'année, par conséquent il faut prendre les précautions nécessaires afin que votre toiture soit en bon état.

GONZAGUE  
345 Dollard  
Tél. 723-7098

HERVE  
300 St-Joseph ouest  
Tél. 723-3209

### MARCOUX, THERIAULT & ASSOCIES

Déclarations d'impôt de particuliers, petite entreprise et cultivateurs  
Tenue de livres  
Préparation de paye et travaux connexes.

30 est Evêché, Rimouski.

G. Thériault 723-7311  
L.A. Marcoux 723-7377

## PHOTOCOPIES

SUR LA NOUVELLE ET FAMEUSE  
**XEROX 4000**



LES 5 PREMIERES COPIES DE CHAQUE FEUILLE **15¢** La copie

POUR LES AUTRES COPIES DE LA 6e COPIE ET PLUS **10¢** La copie

**SERVICE IMMEDIAT**  
**COPIE DE QUALITE SUPERIEURE**

**IMPRIMERIE BLAIS LTEE**  
212 Cathédrale - Rimouski - 723-2188

## Arrestation d'un braconnier

La coordination des efforts de plusieurs corps policiers a permis de mettre fin aux activités d'un groupe de braconniers qui agissaient depuis quelque temps dans un secteur au sud de Montréal. Les agents de la conservation de la faune du ministère du Tourisme, de la Chasse et de la Pêche ont procédé, en collaboration avec leurs confrères de la Sûreté du Québec et de la Sûreté municipale d'Iberville, à l'arrestation d'un braconnier à bord d'une automobile qui s'appropriait à jeter des parties de chevreuil fraîchement abattu. Des perquisitions devaient être effectuées par la suite chez d'autres braconniers.

### A LOUER

#### LOGEMENTS

3½ pièces meublés  
3½ pièces semi-meublés  
4½ pièces,  
(Appartements Estelle)  
5½ pièces.  
Libres le 1er mai.

Tél. : 723-5456  
(j.n.o.)

### A LOUER

Local pour bureaux et entrepôt, 3,000 pi. au 1er étage, même édifice que bureau des licences. S'adresser à :

**Les Enchères**  
**Cherrier Ltée**  
723-7373 le jour  
723-8168 le soir

## LES BÂTIMENTS PRÉCONÇUS



Garage Lavoie & Boucher Inc., 770 ouest Boul. St-Germain, Rimouski.

Butler peut vous fournir un bâtiment industriel, un immeuble commercial, un édifice public, un magasin, un atelier, une aréna ou un entrepôt ayant les dimensions, les formes et les caractéristiques que vous désirez, à meilleur coût et dans les plus brefs délais.

### BROCHURE ILLUSTRÉE

J'aimerais recevoir **gratuitement** votre brochure illustrée et autres informations relativement aux bâtiments préconçus Butler.

NOM 3 260 150  
52 32  
520 300  
1300 750  
13520 135

RUE \_\_\_\_\_  
 VILLE \_\_\_\_\_  
 PROVINCE \_\_\_\_\_



**JMB Construction Inc.,**  
C.P. 189 - Tél. : 723-8989,  
84 Ste-Marie - Rimouski, P.Q.

CONSTRUCTION INC.

**L'ESPRIT REGIONAL**

**L'EXEMPLE VIENT DE LA JEUNESSE**

Les membres du comité d'organisation des Jeux du Québec, Hiver 75, souhaitent que cet événement qui mettra en vedette la ville de Rimouski, du 28 février au 9 mars, apporte une large contribution au développement de l'esprit régional qui doit animer l'Est du Québec.

Interrogé sur les retombées qu'il attendait des Jeux du Québec, le président du Comité Organisateur, M. Marcel Castonguay, a déclaré notamment que cet esprit régional qu'il souhaite voir se propager dans la région, se retrouvait déjà chez les athlètes qui travaillent sous

une bannière commune, celle de l'Est du Québec, et qui partagent un idéal et un enthousiasme communs.

"Au niveau de l'organisation, d'ajouter monsieur Castonguay, nous avons tenté de faire participer et de sensibiliser toute la région. Ainsi, au cocktail-bénéfices, nous avons rencontré des représentants de tous l'Est et le bureau des Gouverneurs est une véritable mosaïque régionale."

Le président compte sur l'enthousiasme de la jeunesse pour insuffler aux aînés qui ne l'auraient déjà, cet esprit régional. "Je pense, dit-il,

que d'ici les Jeux du Québec, la population, par l'intermédiaire des jeunes qui participent à l'organisation et aux compétitions, sera certainement sensibilisée. "Cette sensibilisation aux Jeux doit représenter un idéal commun capable de galvaniser toute la population de l'Est.

Cette sensibilisation régionale, M. Castonguay la voit par étapes. "On ne peut pas, dit-il, exiger de la population d'une région aussi vaste que la nôtre, qui s'étend de La Pocatière aux Iles de la Madeleine, qu'elle vibre au même diapason que la ville-hôte au même moment. Cependant, les gens commencent à penser "Jeux du Québec" et le point culminant sera atteint au cours des jeux eux-mêmes."

Le président estime, cependant, qu'il ne faut pas mesurer l'esprit régional sur la quantité d'objets de promotion qui se sont vendus dans une localité compara-

tivement à d'autres. "C'est surtout par cette jeunesse qui pousse que viendra cet esprit régional qui doit demeurer après les jeux. C'est elle qui prendra la relève et qui aura peut-être à organiser les Jeux d'été dans l'Est dans une dizaine d'années."

D'ailleurs, inutile d'ajouter que la région a déjà manifesté une homogénéité de pensée à l'occasion d'organisations semblables, entre autres, les jeux d'été à Rivière-du-Loup en 1971 et le Festival d'Automne qui mobilise chaque année une population régionale.

Collaboration spéciale: Denis Deon.

**1631 enfants adoptés dans l'espace de six mois**

Du 1er avril au 30 septembre 1973, 1,631 enfants ont été adoptés légalement au Québec, alors que les centres d'accueil de réadaptation à l'enfance ont hébergé, mensuellement, quelque 8 000 enfants déficients mentaux, mésadaptés sociaux et handicapés moteurs pour un coût total, au cours de cette période, de \$42,462,637.

Voilà quelques-unes des données que l'on retrouve dans le huitième numéro de "Statistiques des Affaires sociales", du ministère des Affaires sociales. Le contenu de ce bulletin est orienté principalement vers les programmes de réadaptation et de protection de l'enfance et couvre la période du 1er avril au 30 septembre 1973.

Pour ce qui est des garderies, le bulletin précise qu'environ 460 enfants ont profité mensuellement de ces services et que le coût s'est élevé à \$222,965. Les centres de transition ont accueilli, en moyenne, 750 enfants par mois ce qui représente des déboursés de \$4,414,634.52 pour ce semestre.

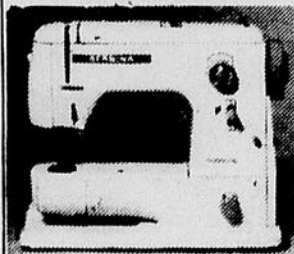
Par ailleurs, les centres d'hébergement du Québec qui assurent gîte et protection aux enfants atteints d'handicap physique sévère ou de déficience mentale profonde ont reçu 1 200 enfants par mois pour un coût de \$3,630,322.34.

Enfin, le bulletin note une diminution dans le nombre d'enfants placés dans des foyers nourriciers au cours de cette période. En avril 1973, on comptait 24 806 enfants en foyers nourriciers, tandis qu'en septembre de la même année ce nombre était de 22 533, soit une baisse de 9,2%.

**GEORGES THERIAULT**

représentant des machines à coudre

**"BERNINA"**



Atelier de réparations de tous les genres de machines et aiguisage de ciseaux.

449 rue Champlain RIMOUSKI  
Tél : 723-2068

**Avenir**

Le vôtre. Essayez, un instant, de vous représenter la vie que vous voulez vivre. Vous la voulez intense, remplie d'imprévus? Vous voulez faire un travail que vous aimez et qui vous valorise? Pensez aux Forces armées canadiennes. Passez nous voir.

Centre de Recrutement des Forces canadiennes  
148 rue St-Barnabé  
Rimouski, P.Q.  
Tél : 723-5271



LES FORCES ARMÉES CANADIENNES

**A VENDRE**

Maison unifamiliale, 8 1/2 pièces, sous-sol fini, terrain aménagé, fini clapboard aluminium. S'adresser à Mme Gervais Gagné 627 Boul. St-Germain ouest.

Tél. 723-7369 (5-12-19-26)



M. J.G.S. Larochelle directeur

**C'EST POUR UN PRET ? SOYEZ BIEN A L'AISE. VOUS AVEZ UN BESOIN D'ARGENT ? VENEZ NOUS CONSULTER.**

Nos prêts personnels vous sont accessibles pour toutes fins utiles.

Confidentiels - Opportuns - Rapides Adaptés à votre budget - Assurés.

	Montant requis	Frais d'emprunt	Versements mensuels	Montant à rembourser
12 mois	500.	37.24	44.77	537.24
	1,000.	74.60	89.55	1,074.60
	2,500.	186.56	223.88	2,686.56
18 mois	500.	55.12	30.84	555.12
	1,000.	110.24	61.68	1,110.24
	2,500.	275.60	154.20	2,775.60
24 mois	1,000.	146.48	47.77	1,146.48
	2,500.	366.56	119.44	2,866.56
	3,500.	513.04	167.21	4,013.04
30 mois	1,000.	183.50	39.45	1,183.50
	2,500.	459.20	98.64	2,959.20
	4,000.	734.90	157.83	4,734.90
36 mois	1,000.	221.48	33.93	1,221.48
	2,500.	553.88	84.83	3,053.88
	4,000.	886.64	135.74	4,886.64

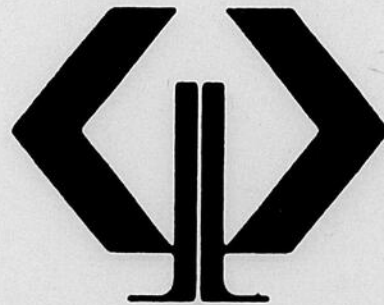
Frais d'emprunt exprimés sous forme de pourcentage annuel nominal : 13 1/2%. Réduction d'intérêt de 3/4% aux détenteurs de notre compte-clé Commerce.

Un prêt bancaire peut vous aider à contrôler vos dépenses

Voyez le directeur de votre succursale Commerce avant de vous décider.

Un prêt bancaire vous est profitable de plusieurs façons.

1. Vous ne dépenserez pas plus que vos moyens ne le permettent; pas question de versements trop élevés.
2. Vous pouvez traiter plus facilement avec l'argent en mains.
3. Les taux avantageux d'un prêt bancaire vous font économiser et le montant du prêt peut être adapté à vos besoins.



**BANQUE DE COMMERCE CANADIENNE IMPÉRIALE**

1 La Grande Place — Rimouski, Qué. Tél. 723-4941

# CHANTIER '75 : FAMILLE ET SOCIÉTÉ

Dans le but d'aider les équipes qui ont commencé ou qui commenceront à faire le CHANTIER '75, Monsieur Paul-Emile Paré, responsable diocésain, communique une liste des champs d'action et d'intervention largement ouverts et possibles au niveau des politiques familiales. Cette liste est extraite de "Une pastorale familiale engagée" par Jean-Louis Fortier, publié dans COMMUNAUTÉ CHRÉTIENNE, no 77, sept. 1974.

Voici quelques situations étranges et souvent anti-familiales que nous tolérons facilement.

- au rythme où nous allons, il y aura dans quelques années plus d'enfants placés dans les foyers nourriciers que d'enfants vivant dans leur famille naturelle.
- les conditions sociales garanties par la société aux enfants placés en foyer nourricier sont de loin supérieures aux conditions sociales garanties aux enfants vivant dans leur famille: bonne entente dans le foyer nourricier, mère nourricière demeurant au foyer, lit indi-

viduel pour l'enfant, etc.

- la responsabilité des familles est totale lorsqu'elles fonctionnent bien. La responsabilité de l'Etat devient totale lorsque survient une crise.
- à Ottawa, les allocations familiales sont imposables. A Québec elles ne le sont pas.
- à Ottawa, les déductions d'impôt existent pour les enfants à charge. A Québec aucune déduction n'est permise pour les enfants.
- plus la famille est nombreuse, plus elle paye en taxe de vente, plus elle a besoin d'un logis qui coûte cher parce que les taxes foncières sont plus élevées.
- il est avantageux pour une mère assistée sociale de se séparer de ses enfants que de les garder: elle reçoit davantage de l'Etat.
- les frais de garde des enfants et le nettoyage de la maison sont déductibles pour fins d'impôt lorsque la mère travaille hors du foyer.
- un homme divorcé a le privilège de déduire le coût complet de la pension ali-

mentaire sur son impôt, alors que le mari ne peut déduire que l'exemption de base.

Par contre, voici quelques mesures politiques familiales que nous devrions réclamer:

- un code de loyers qui favorise le logement des familles.
- une aide gouvernementale pour la construction de loyers sous forme de coopératives d'habitation dont les usagers deviendraient propriétaires graduellement.
- un programme d'éducation à la vie familiale et d'éducation des familles en nutrition, en administration budgétaire, en sécurité au foyer, en premiers soins à la maison, en hygiène, etc.
- la gratuité dentaire pour le moins de 18 ans.
- une clinique d'urgence dans un rayon de 15 milles.
- le prêt à faible intérêt pour la construction de maisons familiales.
- un service d'aide aux couples et à la famille dans chaque CLSC.

- la diffusion d'émissions éducatives sur le rôle des parents.
- des cours pré-nataux et des cours de psychologie de l'enfant.
- des allocations de naissance.
- des prêts préférentiels pour l'amélioration de vie

- des familles nombreuses.
- une politique de revenu familial cohérente.
- le revenu annuel familial minimum garanti.
- un système de prêts aux familles en dettes.
- le développement du travail à temps partiel pour les mères de famille.

- les mêmes avantages financiers aux femmes seules qu'aux foyers nourriciers.
- des cliniques de planification familiale.
- un réseau d'auberges et de campus de vacances familiaux avec un coût de séjour proportionnel au revenu.



Pendant trop longtemps, on a associé les notions d'assurance et de désastre. La vie d'aujourd'hui nous a enseigné que la protection par l'assurance était une façon normale de vivre en toute sécurité.

**les assurances brisson inc.**  
COURTIERS D'ASSURANCES AGREES  
140 Ouest, St-Germain  
C. P. 69, Rimouski, Qué. — Tél.: 724-4127

CANADA  
PROVINCE DE QUEBEC  
DISTRICT DE RIMOUSKI

## COUR PROVINCIALE

NO: 100-02-000049-755  
LA COMPAGNIE D'ASSURANCE  
DU CLUB AUTOMOBILE  
DE QUEBEC,  
Demanderesse,  
-vs-  
REJEAN OUELLET,  
Défendeur,

## ORDONNANCE

Il est, par les présentes, ordonné au défendeur de comparaître personnellement ou par le ministère de son procureur, au Greffe de la Cour Provinciale du district de Rimouski, et ce, dans un délai de UN MOIS à compter de la première publication du présent ordre en français et en anglais dans le journal "LE RIMOUSKOIS" distribué dans le district de Rimouski.

PRENEZ AVIS qu'une copie du bref et de la déclaration a été déposée audit Greffe à votre intention.

BUREAU DU GREFFIER  
C. Gagnon, g.a.c.p.  
Cour Provinciale Rimouski.  
Le 19 février 1975.

CANADA  
PROVINCE DE QUEBEC  
DISTRICT DE RIMOUSKI

## COUR PROVINCIALE

NO: 100-02-000049-755  
LA COMPAGNIE D'ASSURANCE  
DU CLUB AUTOMOBILE  
DE QUEBEC,  
Demanderesse,  
-vs-  
REJEAN OUELLET,  
Défendeur,

## ORDER

The Defendant is hereby ordered to appear in person or through an attorney at the office of the Magistrate Court in the district of Rimouski within ONE MONTH from the first publication of the present order, in French and in English, in the newspaper "LE RIMOUSKOIS" published in the district of Rimouski.

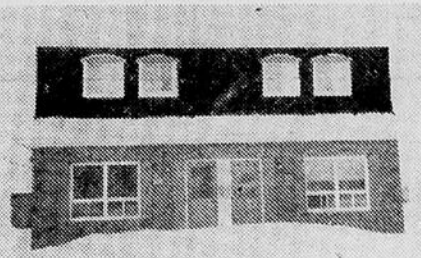
TAKE NOTICE that a copy of the Writ and Declaration has been deposited at the Court's office for your attention

MAGISTRATE OFFICE  
C. Gagnon, Deputy Officer  
Provincial Court Rimouski  
This 19th day of February 1975.

# A VENDRE

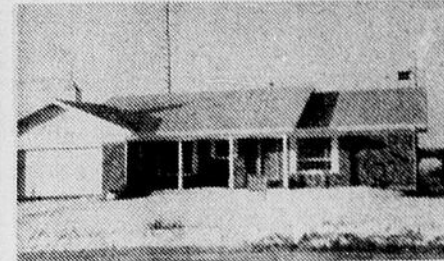


Devenez propriétaire avec un comptant minimum. Profitez d'une ristourne de \$500.00 en plus d'un rabais pouvant atteindre \$70.00 par mois. Maisons prêtes à être habitées dans St-Robert, Sacré-Coeur et Pointe-au-Père.



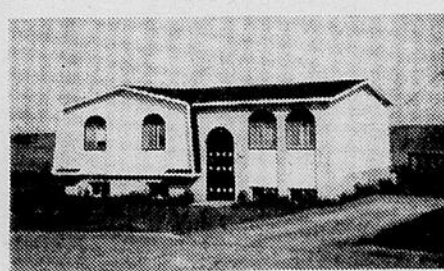
Magnifique duplex, finition extérieure en briques, loger en 2 pièces chacun, chauffage électrique, terrain aménagé.

384-386, 2e Rue O.



Superbe bungalow avec garage chauffé, plancher en bois franc, porte-patio, chauffage électrique, résidence de luxe, terrain paysagé.

610 des Ardennes



Bungalow, 3 chambres, sous-sol aménagé, salle familiale, salle de lavage céramique, piscine, tapis, terrain de 16,000 pi. car. aménagé.

590 des Ardennes

## A LOUER

LOGEMENT: logement de 4 1/2 pièces, chauffé, éclairé. Libre immédiatement.  
CHAMBRES: chambres à louer situées au centre-ville avec cuisinière et réfrigérateur.

## LOCAL

1,600 pi. car. pouvant être aménagé en petit bureau, situé dans l'Edifice Brisson, 140 St-Germain Ouest.



Bungalow de 31' x 50', 4 chambres, plancher en bois franc, foyer, excellente condition d'entretien, terrain parfaitement paysagé, livraison à l'achat.

11, 11e Rue O., St-Pie X

## APRES 5 HEURES :

Gilles Proulx — 723-1505  
Thérèse G. Carrier — 723-7466  
J.-Bertrand Beaulieu — 723-8705

- Évaluation
- Prêts hypothécaires
- Achat-vente d'immeubles
- Administration et gestion

La Compagnie d'Administration et de Gestion

140 St-Germain O. Rimouski

COURTIER

RIMOUSKI — MATANE — SEPT-ILES

**C.A.G.** INC.

**724-6325**



**RIMOUSKI**

**MATANE**

**MONT-JOLI**

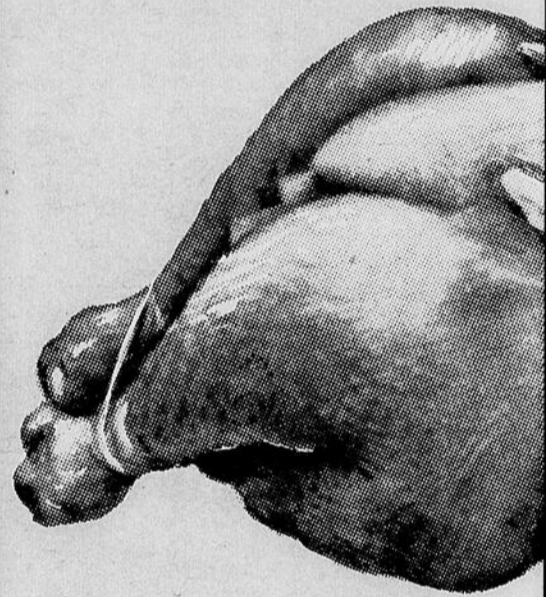
**AMQUI**

**NOS SPECIAUX SONT EN VIGUEUR  
DU MERCREDI AU SAMEDI.**

<b>GATEAUX ROULES</b> "VACHON" blanc ou choc. <b>2</b> pour <b>1.00</b>	<b>BISCUITS</b> "LECLERC" OPERA bte de 5 lbs ass. <b>3.89</b>	<b>Sacs pour poubelles</b> extérieures 1/4 M. gr. 26x36 pqt. de 10 <b>.85</b>
<b>CAFE EN GRAINS</b> "CHASE" sac 1 lb <b>1.25</b>	<b>OLIVES FARCIES</b> Manz. "MCLARENS" boc. 12 oz <b>.79</b>	<b>Mouchoirs de papier</b> "Scoties" bte 200's 2 pl. <b>2</b> pour <b>1.00</b>
<b>FARINE</b> "FIVE ROSES" sac 7 lbs <b>1.15</b>	<b>MARINADES SUCREES</b> "MCLARENS" boc. 24 oz <b>.79</b>	<b>PAPIER DE TOILETTE</b> "VIVA" pqt 2 rlx <b>.49</b>
	<b>Breuvage au chocolat</b> "CARNATION" bte 12 env. de 1 oz <b>.99</b>	

**CHEZ "O"  
DE TOU**

**SUPER S  
POULETS O**



CANADA CATEGORIE UTILITE

4 A 6 LIVRES

**LA LIVRE**

**SEMAINE**

<b>SOUPE AUX TOMATES</b> Boîte 10 onces <b>5 POUR .89</b>	<b>SOUPE AUX LEGUMES</b> Boîte 10 onces <b>5 POUR 1.00</b>
<b>SPAGHETTI AVEC SAUCE TOMATES</b> Boîte 14 onces <b>2 POUR .63</b>	<b>SOUPE A L'OIGNON "COUNTRY GOOD"</b> Boîte 2 enveloppes <b>2 POUR .79</b>
<b>FEVES AU LARD</b> avec sauce aux tomates Boîte de 14 onces <b>.39</b>	
<b>SAUCE AUX TOMATES</b> Boîte de 7 1/2 onces <b>3 pour .55</b>	

**SUPER SPECIAL**

**SUCRE GRANULE**  
 Sac de 10 livres

**4.29**

Seulement

**MARGARINE**  
 "BLUE BONNET"

Boîte de 3 livres

**1.99**

**JUS de T**

**JUS de TOMATES HEINZ**

Boîte de 10 onces

**4 POUR 1.00**

**Essuie-to**

**LES DURS A LA TACHE**

**Scott's Towels**  
 ABSORBANTS EPAS ECONOMIQUES

Paquet 2 roul.

# "G.P." LES BAS PRIX MAGIQUES Tous les jours, ça c'est vrai!

## SPECIAL CONGELES



**.55**

## SMOKED MEAT "COORSH"

Cello de  
4 envelop-  
pes de  
2 onces

**1.19**

**Pointe de surlonge congelée**  
Morceau de 4 à 6 livres  
La livre **.99**

**Steak haché 1ère qualité**  
"Steer rouge A-1"  
La livre **1.29**

**Saucisses fumées**  
Tout boeuf "Coorsh"  
La livre **.85**

**Tête fromagée**  
"Bilopage"  
Contenant 10 onces **.69**

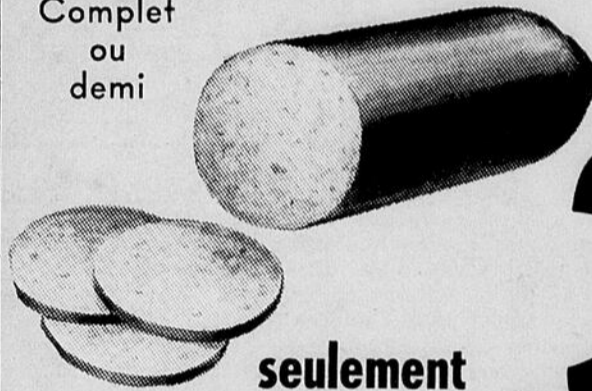
**Tourtières "Bilopage"**  
16 onces **.99**

**Cretons "Bilopage"**  
La livre **1.09**

## SUPER SPECIAL

### BOLOGNA frais "Coorsh"

Complet  
ou  
demi

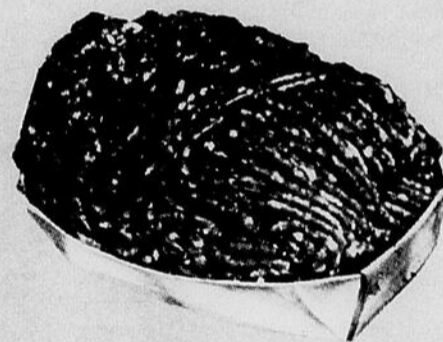


seulement  
LA LIVRE

**.39**

### BOEUF HACHE FRAIS

QUALITE ECONOMIQUE



LA LIVRE

**.49**

## TOMATES

"HEINZ"

Boîte 19 onces

**1.00**

## out "Scott"

Couleurs variées

**.89**

## LAIT EVAPORE



"CARNATION"

Boîte de 16 onces

3 POUR

**.85**

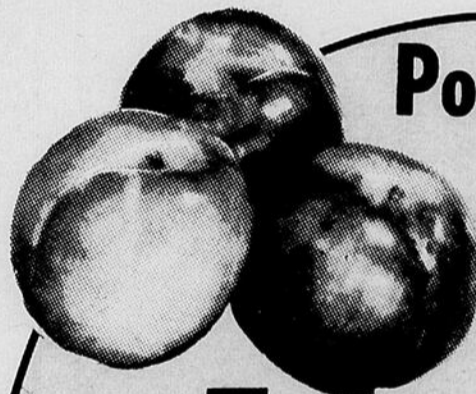
## EAU DE JAVEL

"CHANTECLERC"

Gallon  
de  
128 onces

**.65**

## Pommes



"McINTOSH"

Qualité de fantaisie  
Atmosphère contrôlée  
Produit du Québec

5 livres

**.77**

**Oranges à jus**  
"Jaffa"  
Produit d'Israël, gr. 144  
La douzaine **.63**

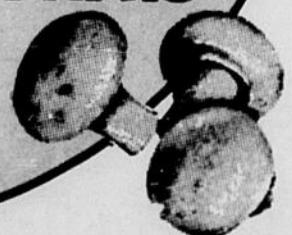
**Piments verts**  
très gros  
Importés de Floride  
seulement chacun **.11**

## CHAMPIGNONS FRAIS

Récolte  
du Québec

La  
boîte

**.49**



# LA SITUATION ECONOMIQUE

**ON PROPOSE LE VERSEMENT D'UN ESCOMPTE COMPENSE APPLICABLE AUX DENREES ESSENTIELLES—RECOURS A L'ARTICLE 43 DU REGLEMENT**

M. Eudore Allard (Rimouski): Monsieur le président, en vertu des dispositions de l'article 43 du Règlement, je demande le consentement unanime de la Chambre pour présenter une motion extrêmement sérieuse

et qui réclame l'application de mesures urgentes.

Etant donné que le prix du lait vient d'augmenter de 48c. à 51c. la pinte, que le prix du beurre augmentera de 12c. la livre d'ici le printemps, compte tenu aussi du fait que ces denrées sont essentielles pour l'alimentation des Canadiens et particulièrement pour celle des enfants, je propose, appuyé par l'honorable député de Villeneuve (M. Caouette):

Que cette Chambre étudie dans les plus brefs délais la possibilité d'établir un escompte compensé aux prix de la consommation, lequel escompte s'appliquera à toutes ces denrées jugées essentielles de sorte que les Canadiens puissent avoir accès aux aliments importants dont les prix sont actuellement beaucoup trop élevés.

Sur cette motion, le député créditiste de Rimouski a reçu l'appui des conser-

vateurs et des néo-démocrates. Le vote fut pris et le résultat fut: 51 pour la motion et 85 contre.

"Avant, on riait de nous quand on parlait d'escompte compensé. Maintenant, de plus en plus de gens acceptent d'en discuter. Demain, on nous dira qu'on avait raison", a déclaré le député de Rimouski, M. Eudore Allard.

"Le vote d'aujourd'hui prouve qu'on a raison de se

battre. Beaucoup de gens trouvent que le Crédit Social est la seule solution valable à nos problèmes. Il est temps que l'on étudie sérieusement

notre programme politique. Nous devons arrêter de chialer et agir pour changer ce système", de poursuivre le député créditiste.

## Le nez dans les livres



50 ENIGMES DU PROF JISSE (par Jean-Claude Paquet)

Une énigme est un jeu d'esprit, nous dit le dictionnaire. Fort populaires, si l'on en juge par le nombre de lecteurs qui s'acharnent à les déchiffrer, semaine après semaine, dans le journal La Presse. Point nécessaire d'être

académicien pour les réussir.

Sans aucun jargon scientifique, ce livre réunit cinquante des meilleures énigmes du professeur Jissé ainsi que leurs solutions. Certaines puisent leur origine dans l'Antiquité et sont même contemporaines de Confucius. D'autres ont été conçues par des lecteurs en collaboration avec le professeur Jissé lui-même.

Fascinés par le monde mystérieux des probabilités, vous apprécierez ce livre dont les questions sont loin d'être difficiles. Peut-être ne pourrez-vous pas en dire autant des réponses...

Quoi qu'il en soit, voilà enfin le livre qui répond aux amateurs de problèmes savants et à tous ceux qui aiment se lancer des défis et mesurer leurs capacités!

"50 énigmes du Prof Jissé" (par Jean-Claude Paquet) est en vente partout au prix de \$3,50 l'exemplaire.

Extrait de 50 énigmes du Prof Jissé par Jean-Claude Paquet. Publié aux Editions

La Presse, tous droits réservés.

### ANTIQUITE

Achèterais toutes sortes de meubles anciens, 50 ans et plus. Grosses armoires, buffets, tables, chaises, lits, bureaux, (horloges), vaisselle et autres.

Tél. charges renversées: LUCEVILLE 739-3211



**Pour PAQUES partez du bon pied...**

Venez prendre connaissance de notre collection Printemps-Eté 1975, le tout est à son grand complet.

Prescription orthopédique remplie avec soin.

**Kirallah Chaussures**



108 St-Germain ouest Rimouski, tél. 723-2785

## A LOUER

### LOGEMENTS A LOUER

- 1 1/2 APP. MEUBLÉ ET SEMI-MEUBLÉ
- 2 1/2 SEMI-MEUBLÉS
- 3 1/2 OU MEUBLÉS
- 4 1/2 SEMI-MEUBLÉS

**LIBRE IMMÉDIATEMENT**

**LOCAUX COMMERCIAUX & BUREAUX CENTRE VILLE**

N'HESITEZ PAS A CONSULTER L'UN DE NOS REPRESENTANTS

DU LUNDI AU VENDREDI, 9h à 5h.  
BUREAUX 724-4106



**TRUST GÉNÉRAL**

courtier rimouski 724-4106

## A VENDRE

**REVENUS** Rue St-Laurent ouest, paroisse St-Robert — Propriété de 4 logements (2 x 3 1/2 & 2 x 4 1/2) — Finition intérieure en plâtre et gyproc — Chauffage à l'électricité — Tapis sur tous les planchers — Construction en blocs de béton — Très bon état d'entretien — Excellent rendement.

**COMMERCIALE** Propriété commerciale construite en 1974 — Située sur la route Rimouski-Ste-Blandine, sur un terrain de 20,000 pieds carrés — Finition intérieure en gyproc et panneaux préfinis — Chauffage à l'électricité — Finition extérieure en clapboard de masonite — Bâtisse pouvant servir de salle de danse, de salle de réception, etc. — Possession immédiate.

**REVENUS** Route du Fleuve, village de Ste-Luce — Propriété rénovée en 1970 — Comprenant 3 logements (1 x 5 1/2 et 2 x 4 1/2) — Finition intérieure en gyproc — Chauffage à l'électricité — Finition extérieure en clapboard de pin — Terrain de 9,750 pieds carrés — Accès au fleuve et vue magnifique.

**RESIDENCE** Rue Arpin, aux environs de l'église de Sacré-Coeur — Bungalow construit en 1963, sur un terrain de 13,200 pieds carrés, entièrement aménagé — 5 pièces plus salle de bain au rez-de-chaussée et salle familiale au sous-sol — Chauffage à l'air chaud — Finition extérieure en brique et pierre — Garage séparé, en clapboard de bois — Entré pavée, pour automobile. — Très bonne condition d'entretien.

N'HESITEZ PAS A CONSULTER L'UN DE NOS REPRESENTANTS

J.A. BEAULIEU 723-2176

H.P. COTE 739-4317

G.O. MORISSETTE 723-3103



**TRUST GÉNÉRAL**

courtier rimouski 724-4106

# Pauline Chassé muraliste de Bic expose à Cooprix



Madame Pauline Chassé, muraliste, expose présentement de ses oeuvres au Magasin Cooprix. Une dizaine de murales de styles typiquement québécois encadrées à l'avenant, combinent le mur des expositions à Cooprix. Pauline s'exécute au crochet, utilisant des ré-

sidus de matériaux d'autrefois; et fait valoir des scènes campagnardes. Les lignes sont nettes ses couleurs sont vives, on sent le contraste des saisons de chez nous. Cet artisanat dont on parle tant, cet art s'il y est chez Pauline Chassé on en voit partout on le sent, tout jeune elle s'adonnait aux Arts Plastiques. Sous ses doigts habiles, le crochet trace des lignes et des courbes, remplit les espaces, et ses toiles sont inondées de lumière. Jeanne St-Pierre qui s'occupe de ces Expos à Cooprix, nous assure que plusieurs connaisseurs ont admiré et retenus des pièces. Faudrait dit-elle, voir "La fileuse au Rouet" qui ne manquera pas d'évoquer de nombreux souvenirs de même que le "Bûcheron" et le "Four à pain" et Pauline Chassé de continuer:

"Comme j'ai le plaisir d'exposer à Cooprix plusieurs ont exprimé le désir d'en savoir davantage sur les tapis crochétés. Et même si je manie plus facilement le

mon intérêt alla grandissant pour les travaux ménagers et les tapis tressés. C'est ainsi que de fil en aiguille j'en suis venue à profiter de tous mes temps libres pour monter des pièces de style typiquement canadien.

Car en plus de faire moi-même les croquis sur de la jute, fileuse, chasseur, four à pain, paysage de campagne, je n'utilise que les résidus de matériel. Et pour que ça cadre bien, j'encadre mes pièces avec du bois de grange usé par les intempéries.

L'intérêt que des gens de Montréal, de Rimouski et du Bic ont déjà manifesté en achetant de mes pièces, m'encourage à monter d'autres projets pour faire revivre ce genre d'artisanat. Vous en aurez une idée en visitant".

"Venez, je vous attends".



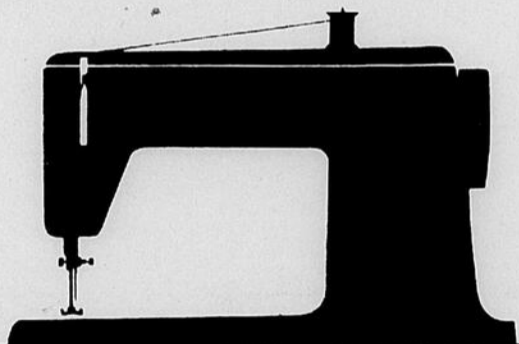
## MONNAIE

Achetons monnaie 1966 et moins, 0.10, 0.25, 0.50 et 1.00 1967 et 1968 en argent. 723-8469.

(15-22-29-5)

crochet que la plume, je vais essayer quand même de vous donner une petite idée de cet art qui est devenu mon passe-temps favori.

D'abord étant haute comme trois pommes, j'aimais déjà aider ma mère qui préparait ses tissus. A l'école



## Confiez-la à un expert.

Singer remettra votre machine à coudre en très bon état grâce à son programme d'inspection en 7 points. Nous...

- |   |  |
|---|--|
| 1. réglons la tension des fils                  | 5. vérifions les fils électriques            |
| 2. réglons le mécanisme d'avancement des tissus | 6. lubrifions la machine                     |
| 3. nettoyons le mécanisme d'enfilage            | 7. vérifions et lubrifions le moteur         |
| 4. réglons la tension de la courroie            | Passez nous voir ou appelez-nous aujourd'hui |

**\$9<sup>95</sup>**

Tous les Centres de COUTURE SINGER, vous offrent au magasin même, une estimation GRATUITE pour la réparation de tous genres de machines à coudre.

# SINGER

Pour avoir l'adresse du magasin Singer ou concessionnaire autorisé Singer le plus près de chez vous, consultez les Pages Jaunes à la rubrique "Machines à coudre".

## Le saviez-vous ?

—Depuis le 1er janvier dernier, les mères de famille qui ont un numéro d'assurance sociale doivent le fournir si elles veulent bénéficier des allocations familiales fédérales. Si vous n'en avez pas, vous pouvez envoyer celui de votre mari à condition qu'il demande une exemption d'impôt pour l'enfant. Vous pouvez vous procurer un numéro d'assurance sociale en vous adressant à la Régie des rentes du Québec, 2525 Boul. Laurier, G1V 2L2 (tél.: 643-8309) ou au bureau d'assurance-chômage le plus près de chez vous. On vous remettra un formulaire que vous devrez remplir et retourner à l'adresse indiquée. Ce

formulaire est aussi dis-

ponible dans les bureaux régionaux de la Régie des rentes.

## B. DUPONT ENR.

MATÉRIAUX DE CONSTRUCTION

17 RUE  
GOULET  
Rimouski-Est

Tél. jour  
724-2530

Résidence  
soir  
723-8531



- TUILE BLANCHE A PLAFOND 12"x12"
- PLANCHE MURALE 4' X 8'
- PREFINIS • RIP PRESSE • TEN-TEST
- 2"X3" et 2"X4" ETC.
- VENEER A PLANCHER

Service et livraison rapides  
BENOIT DUPONT, PROP.

Code postal G5L 7B7  
Tél: 724-4489  
723-2458

## Gabriel Gagnon

C.L.U., C.D.A Ass.

Courtier d'Assurances Générales  
Vie - Feu - Vol - Auto - Responsabilité  
25 Evêché O., c.p. 36, Rimouski

# Oui Monsieur!



Côte Nord, Mauricie, Saguenay, Abitibi, Cantons de l'Est, Bas du fleuve...

... dans tous les centres actifs de la vie Québécoise, l'Auberge des Gouverneurs vous accueille avec cette chaleureuse hospitalité bien de chez nous.

« Oui Monsieur! »

C'est la tradition de courtoisie d'une chaîne d'hôtels maintenant à la grandeur du Québec. En mai, un grand hôtel de 400 chambres au centre-ville de Québec et une autre Auberge à Matane.

En vue de votre prochain voyage, réservez dès maintenant sans frais à l'une des huit Auberges de Chicoutimi, Joliette, Québec, Rimouski, Sept-Îles, Sherbrooke, Trois-Rivières et Val-d'Or.  
1-800-463-2820

 **AUBERGE  
DES GOUVERNEURS**  
La chaîne d'hôtels à la grandeur du Québec



PROBLEME NO 18

1	2	3	4	5	6	7	8	9	10	11	12
1											
2											
3											
4											
5											
6											
7											
8											
9											
10											
11											
12											

HORIZONTALLEMENT

- 1— Etendue d'eau. - Etat d'une personne pauvre.
- 2— Refuge. - Au golf, endroit où sont les trous, également appelé: vert.
- 3— S'avancer en dehors. - Chemin de ville.
- 4— Sonne lentement. - Frottée avec une lime.

- 5— Terme de tennis. - Sième lettre grecque. - 7ième note de la gamme.
- 6— Obtenues. - Prénom fém.
- 7— Assaisonnas avec du sel. - D'un goût acre.
- 8— Adj. Poss. - Traite tyranniquement.
- 9— Contraire de débarque.

- 10— Qui n'a jamais servie. - Roi de Juda.
- 11— Beudet. - Verbe voir anglais 3ième personne singulier. - Monarque.
- 12— Foyer. - Sym. chim. sélénium. - Conjonction.

VERTICALEMENT

- 1— Adj. poss. - Mouche du sommeil. - Fl. côtier de France, arrose St-Omer.
- 2— Qui supporte les roues. - L'amoureux d'une femme.
- 3— Qui annoncent la gaieté. - Infinitif.
- 4— Meuble qu'on utilise au coucher. - Il se révolta contre Dieu.
- 5— Enlever la pelure. - Instruments de musique à corde.
- 6— Notés, apposés une marque.
- 7— Qu'on peut utiliser. - Epargnée, assurée d'une sécurité.
- 8— Caractère de ce qui est vrai. - Issues.
- 9— Route Rurale. - La mère d'un enfant.
- 10— Exister. - Copira.
- 11— Outils de masson. - Règle obligatoire.
- 12— Trois voyelles identiques. - Ventilerais.

SOLUTION NO 17

1	2	3	4	5	6	7	8	9	10	11	12
A	E	L	L	I	G	E	A	A	N	C	E
A	R	E	A	G	E	A	S	S	I	S	
U	S	E	R	A	T	E	N	A	L	E	S
D	E	A	A	N	O	T	R	L	E		
E	A	T	D	D	E	S	N				
F	U	L	A	R	I	E	S	A	C		
R	E	E	A	V	I	T	E				
A	V	E	N	F	E	D	I	L	E		
A	A	T	E	K	E	P	P	L	E		
I	A	E	T	A	E	A	E	S	E		
M	A	S	S	U	E	S	C	A	U		
E	N	T	E	A	G	A	B	U	S		

POUR UN TRAVAIL DE QUALITE

## Garage Thibeault & Fils Enr.

507 LAUSANNE — RIMOUSKI  
Tél. : 723-8853

- ALIGNEMENT
- FREINS
- TROUBLES ELECTRIQUES, ETC.
- SUSPENSION
- TUNE-UP

# INFIRMIER(ERE) DEMANDE(E)

L'Hôpital St-Joseph de Rimouski est à la recherche d'un(e) infirmier(ère) autorisé(e), à temps complet, pour son département de Santé Communautaire.

**LIEU DE TRAVAIL ET FONCTION :**

Rimouski et possibilité de déplacements à l'extérieur. Santé scolaire au niveau secondaire.

**EXIGENCE :**

Devra posséder une automobile.

**QUALIFICATIONS REQUISES :**

1. Membre en règle avec l'Ordre des Infirmières et Infirmiers du Québec et ayant un bon équilibre bio-psycho-social.
2. Expérience pertinente en prévention ou diplôme en hygiène serait appréciable.
3. Facilité d'adaptation et capacité de s'intégrer à une équipe multidisciplinaire.

Toute demande doit être faite par écrit au :

Directeur du Personnel,  
Hôpital St-Joseph de Rimouski,  
150 Ave Rouleau,  
RIMOUSKI, Qué.  
G5L 5T1.

**Louez ou achetez**



une dactylor ou additionneuse chez GILBERT

Voyez à la même occasion le plus grand choix de clavigraphes portatifs de marques réputées.

**Imprimerie Gilbert Ltée**  
6 est Evêché - 723-2121

# VENTE surplus d'inventaire



## REFRIGERATEUR

SANS GIVRE

Prix rég. \$419.00  
**SPECIAL \$359.**

## Radio cassettes AM-FM

AVEC 2 HAUT-PARLEURS

Prix régulier \$199.00  
**SPECIAL \$159.**

## SET de CHAMBRE

"Colonial" 3 morceaux

prix régulier \$299.00  
**EN GRAND SPECIAL \$249.**

**EN GRAND SPECIAL**  
**LAVE-VAISSELLE**  
"KITCHENAID"

## CHAISES berçantes

Prix régulier : \$79.00

**SPECIAL**  
**\$59.**

## MATELAS SEUL

Grandeurs : 36-39-48-54 po.

Prix rég. \$89.00

**SPECIAL 59.**

## Sommier caisse (BOX) et MATELAS

Extra ferme

Garantie 20 ans

Prix rég. \$239.00

**SPECIAL 189.**

# FLORENT ST-PIERRE MEUBLES ENR.

239 ouest rue St-Joseph — RIMOUSKI — Tél. 723-6814