

EN BREF...

Le maire Jones est pris à partie

MONCTON — Plusieurs membres du conseil municipal de Moncton, au Nouveau-Brunswick, ont critiqué le maire Leonard Jones pour n'avoir pas convoqué le comité ad hoc sur le bilinguisme avant le 15 avril, date limite fixée par le conseil même.

Le maire Jones est président du comité et les huit conseillers municipaux de Moncton en sont tous membres. La date du 15 avril fut fixée par le conseil le 29 mars dernier.

Le comité s'est réuni pour la dernière fois le deux novembre dernier, à huis clos. Plus de 300 mémoires avaient été présentés au comité à cette date.

Le conseiller Léopold Belliveau, pour sa part, a déclaré qu'il n'était pas surpris que le comité n'ait pas été convoqué.

"Le maire doit être vraiment satisfait du fait que le comité n'ait rien fait jusqu'ici", a-t-il souligné.

Le GRP n'a pas convaincu Sharp

OTTAWA — Le ministre des Affaires extérieures, M. Mitchell Sharp, a réitéré hier sa conviction qu'il n'y avait aucune raison de croire que l'hélicoptère de la CICS abattu le sept avril dernier était à l'extérieur du corridor qui lui avait été assigné lors de l'incident.

Il a fait savoir cependant qu'il attendait toujours de recevoir le "rapport final" des représentants de la Commission internationale de contrôle et de surveillance du cessez-le-feu au Vietnam.

Le ministre commentait à l'extérieur des Communes un rapport selon lequel un des survivants de l'incident, le capitaine Ray Parsons, a affirmé que les deux hélicoptères impliqués dans l'affaire étaient hors du corridor.

Diminution d'un octroi au bilinguisme

SUDBURY — L'université Laurentienne entend protester contre une diminution de près de \$200,000 de son octroi au bilinguisme par le ministère des Collèges et des Universités.

Le président de l'institution, M. Edward Monahan, a souligné que la réduction de son budget à ce chapitre de \$430,000 à \$347,000 survenait au moment où l'université songeait à procéder à une expansion importante de son programme de bilinguisme.

Il a fait remarquer que la Commission Symons, dans son rapport sur l'éducation secondaire francophone en Ontario, avait fait état de la nécessité d'attacher plus d'importance au bilinguisme dans le nord de la province.



James Wah-Shee

Les Indiens ont "d'autres moyens"

OTTAWA — Les Indiens des Territoires du Nord-Ouest emploieront d'autres moyens pour empêcher la construction d'un éventuel pipeline dans la vallée du MacKenzie, si le gel des terrains décrété par les tribunaux est suspendu.

Devant le comité des Affaires du nord de la Chambre des communes, James Wah-Shee, président de la Communauté indienne des Territoires, a affirmé que les Indiens de cette région se considéraient propriétaires des 400,000 milles carrés gelés par la cour territoriale.

M. Wah-Shee a expliqué que les traités conclus entre les Indiens des Territoires et les Blancs n'étaient pas des règlements territoriaux, mais bien des traités de paix.

Un voyage dans le temps

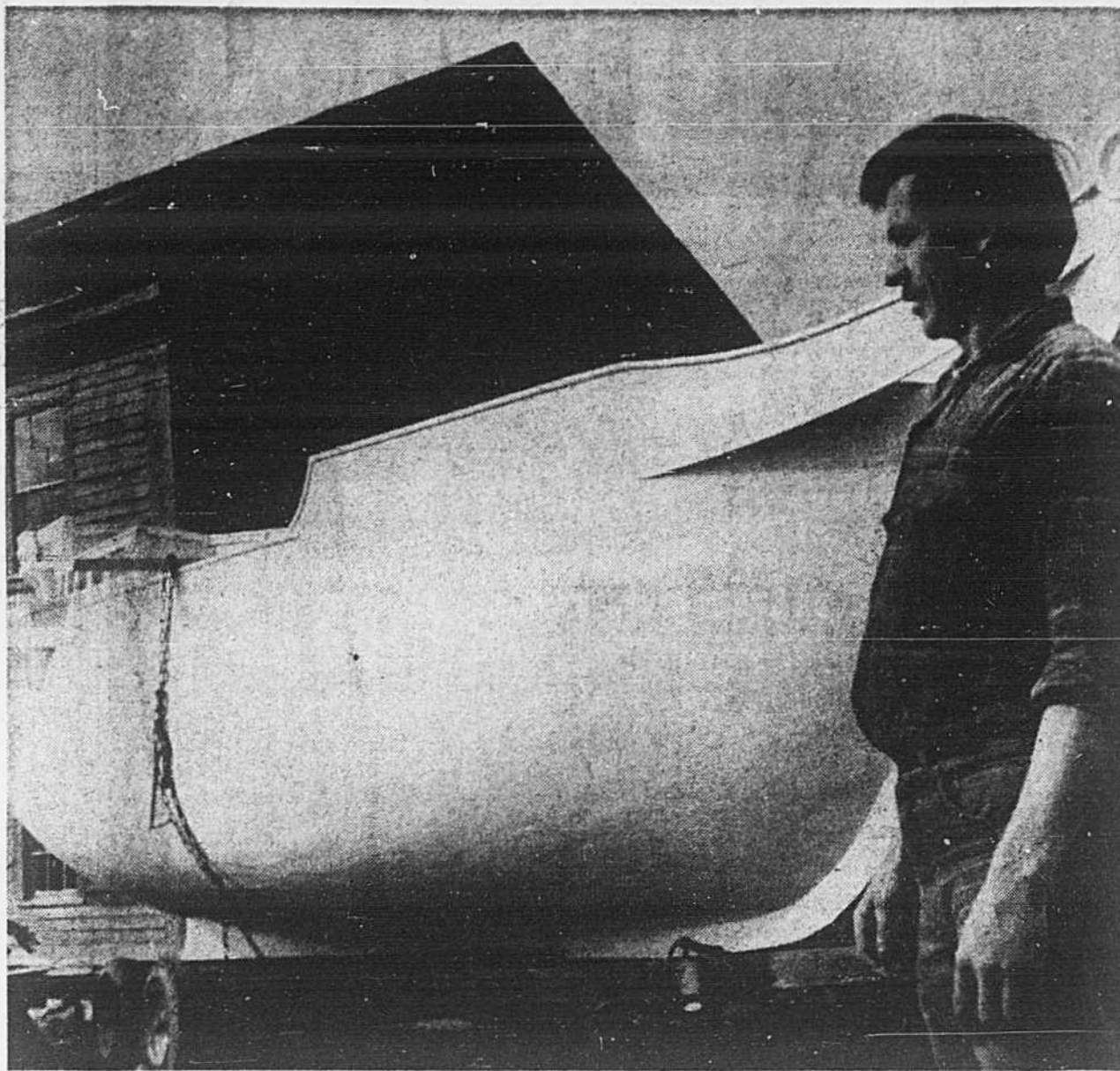
WALLACK, N.-E. (PC) — Les personnes qui se rendront en visite dans l'Île-du-Prince-Édouard l'été prochain auront probablement l'impression d'effectuer un voyage dans le temps.

Au mois de juin, une réplique au quart des dimensions réelles d'un navire marchand du XVIIIe siècle voguera à proximité de la côte orientale de l'île, ses voiles se gonflant dans le vent.

L'Hispaniola, de 40 pieds de long, est actuellement en construction dans un chantier de Wallack, dans le nord de la Nouvelle-Écosse, pour le compte de Keith Altass, employé d'un chantier maritime de Georgetown, I.P.E., qui réalise ainsi, dit-il, le rêve de sa vie.

Le propriétaire du chantier, M. Garnet MacPherson, a précisé que l'Hispaniola aura trois mâts et des reproductions de 26 canons orneront ses flancs. Il s'agit d'un bateau à voiles, mais il sera doté également d'un moteur auxiliaire.

Au chantier de M. MacPherson, on construit habituellement des bateaux de plaisance et des bateaux de pêche d'après ses propres plans. Il n'a cependant pas hésité un seul instant pour accepter de se charger de la construction de l'Hispaniola, à partir de plans obtenus en Grande-Bretagne par M. Altass.



Garnet MacPherson, propriétaire du chantier maritime de Wallace, en Nouvelle-Écosse, examine une dernière fois une réplique à l'échelle du quart d'un navire marchand du XVIIIe siècle construite par ses soins pour M. Keith Altass, de Georgetown, I.P.E., qui réalise ainsi le rêve de sa vie.

Des \$\$\$ en fiducie depuis 1867...

TORONTO (PC) — Selon le rapport du vérificateur général de l'Ontario, Ottawa détient en fiducie, depuis la Confédération, \$4 millions destinés au Québec et à l'Ontario.

Il se présente toutefois un problème. Certains membres du Comité des comptes publics de l'Ontario estiment que le transfert de ces fonds impliquerait des négociations avec le Québec qui seraient probablement plus coûteuses que ne rapportent les intérêts sur les \$4 millions.

D'autre part, la part qui revient à chaque province est basée sur la croissance de la population après chaque recensement. Puisque la hausse démographique est plus importante en Ontario, cette province réalise plus de profits si le fonds demeure en fiducie.

Le ministre des Finances de l'Ontario, M. John White, dans une lettre qu'il a fait parvenir au comité, a fait savoir que des discussions se dérouleraient avec le Québec en vue de partager le fonds.

Parkay. Sa couleur est maintenant aussi appétissante que sa saveur.

Grâce aux récents changements des règlements gouvernementaux, la nouvelle Parkay se présente non seulement avec sa saveur fraîche de la campagne, mais aussi avec une nouvelle couleur légère, plus alléchante.

Vous pouvez, bien entendu, toujours compter sur la haute qualité de Kraft qui emploie des ingrédients supérieurs et des techniques spéciales de mélange pour préparer sa délicieuse Margarine Parkay.

Essayez la nouvelle Parkay. Informez-vous auprès de votre épicier. Vous avez le choix des Carrés d'Un Quart de Livre (formats 1, 2 et 3 lb), Parkay Molle, Parkay Molle à l'Huile de Maïs et Parkay Molle de Régime.



La famille des Parkay représente les plus fortes ventes de margarine au Canada... et elles sont produites quotidiennement ici même au Québec.

KRAFT

VALEURS SPECTACULAIRES

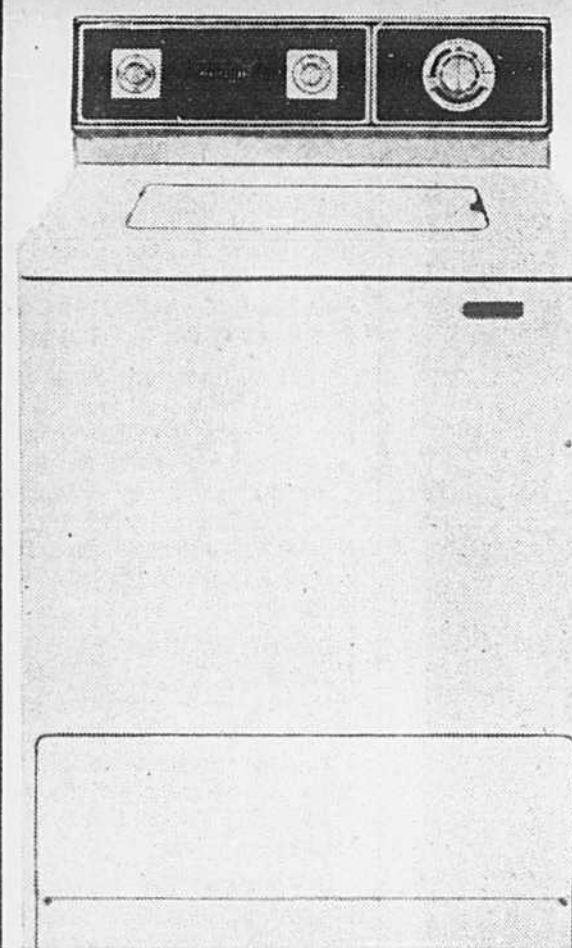
Appareils ménagers

ROY



aux 8 magasins

gagnon FRERES



MACHINE À LAVER AUTOMATIQUE ROY

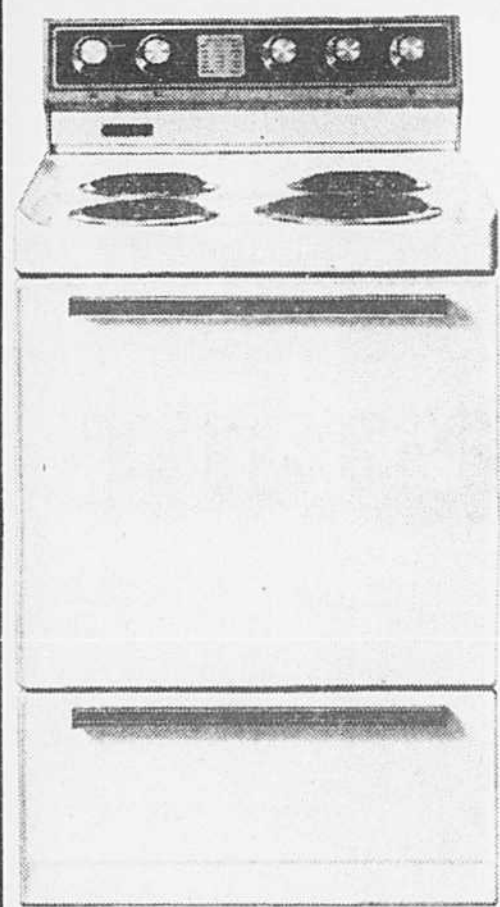
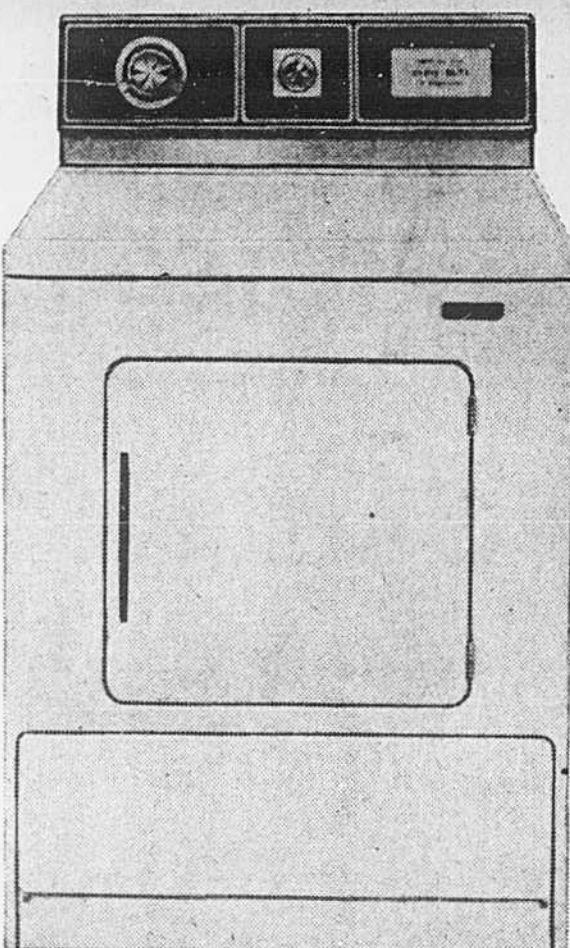
- Modèle Perfection 18243
- Trois combinaisons de température d'eau.
 - Quatre choix de vitesses de lavage.
 - Cycle de trempage 15 ou 30 minutes.
 - Cycle perma-press et cycle pour linge délicat.
 - Filtre à charpie. Début total.

À PRIX SPECIAL GAGNON

SECHOIR AUTOMATIQUE ROY

- Modèle Perfection 11323
- Séchage minute: 0 à 90 minutes.
 - Température: Sélecteur.
 - Fin de cycle sans chaleur.
 - Interrupteur de sécurité.
 - Minuterie — Tirer pour arrêter.

À PRIX SPECIAL GAGNON



CUISINIÈRE ÉLECTRIQUE ROY

- Modèle Elite 24243
- Porte de four amovible.
 - Température de grill réglable.
 - Foyers de cuisson de surface amovibles.
 - Lampe-témoin pour le four et la surface.
 - Réchauffage automatique du four.
 - Prise de courant.

À PRIX SPECIAL GAGNON \$155.

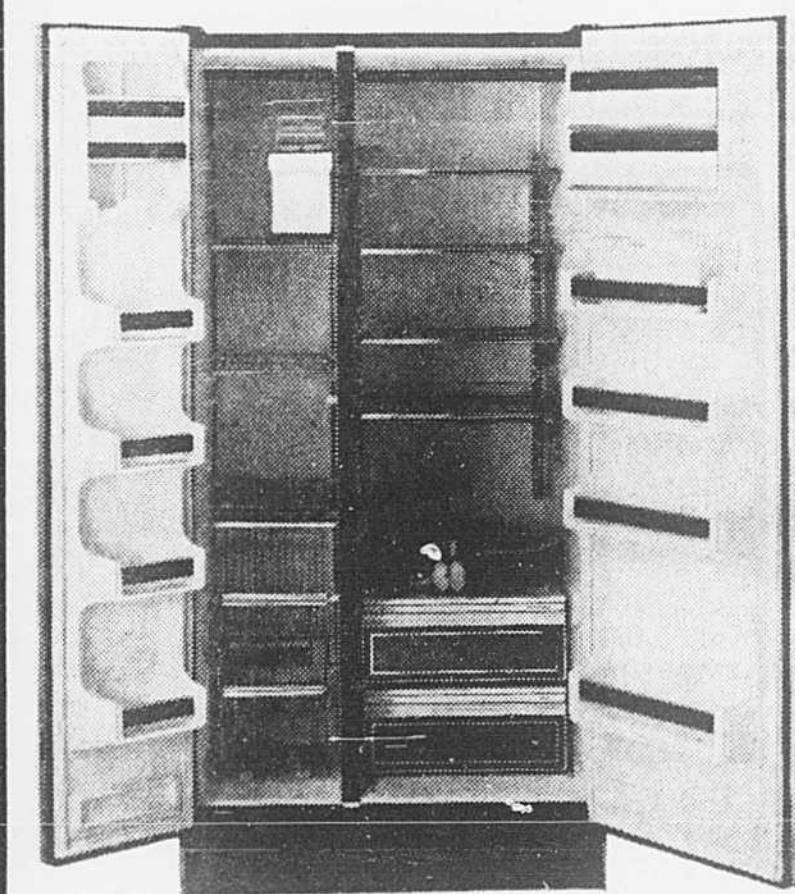
Refrigerateur "Satellite" de ROY

Modèle 13522 SANS GIVRE

Capacité totale de 13 pieds cubes.

- Porte séparée pour congélateur.
- "Sans givre".
- Compartiment pour la crème.
- 2 bacs à glace.
- 2 tablettes pleine largeur.

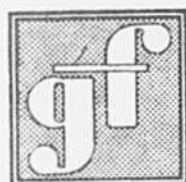
À PRIX SPECIAL GAGNON \$279.



RÉFRIGÉRATEUR GEMINI 19 DE ROY

- Modèle 19873 SANS GIVRE
- Sections réfrigérateur et congélateur côte à côte.
 - Capacité totale de 18 3/4 pieds cubes.
 - Absolutement "sans givre".
 - 2 grands compartiments séparés pour le fromage et le beurre.
 - Compartiment pour garder 13 livres de viande fraîche durant 7 jours.
 - Poignées de portes à texture de bois.

À PRIX SPECIAL GAGNON



gagnon FRERES

À prix spécial Gagnon

1355 est, rue SAINTE-CATHERINE
2371 ouest, rue NOTRE-DAME
5035, avenue VERDUN
4060, rue MONSELET, Montréal-Nord

522-1850
933-7395
766-2323
322-9350

6014, boul. MONK
3690 est, rue ONTARIO
1214 est, rue MONT-ROYAL
180, rue SAINT-DAMASE, Drummondville

766-8553
526-2845
523-2169
472-3393

Une commission de révision des prix en voie de naître

OTTAWA (PC) — Les conservateurs ont échoué à deux reprises, hier soir aux Communes, dans leur tentative de repousser l'éventualité de la création d'une commission gouvernementale de révision des prix de l'alimentation.

D'abord, le représentant de North-Cumberland-Durham, M. Allan Lawrence, a vu une de ses propositions, en vue de soumettre aux Communes le rapport du Comité spécial des prix à l'alimentation qui était discuté à ce moment-là, refusée par le président de la Chambre.

Deuxièmement, les libéraux, les néo-démocrates et les créditistes se sont unis, au moment du vote, et ont battu par 129 contre 90 voix les conservateurs, qui ne voulaient pas que ce rapport soit adopté.

Le gouvernement devra donc maintenant étudier la possibilité de créer une Commission de révision des prix dans les plus brefs délais et refondre le projet de loi sur la concurrence, afin de renvoyer la partie qui s'adresse aux consommateurs au ministère de la Consommation.

Les conservateurs, qui avaient sans cesse suggéré un gel des prix et des salai-

res de 90 jours, y sont revenus par l'entremise de la motion de M. Lawrence.

Selon le président des Communes, M. Lucien Lamoureux, la motion conservatrice constituait une orientation complètement nouvelle de la motion étudiée, ce qui aurait nécessité un avis de 48 heures. Sinon, pour eux, il ne leur restait qu'à voter contre l'adoption du rapport proposé.

La proposition conservatrice a été carrément ridiculisée par M. J. Flemming (L-York Ouest), qui s'est demandé comment, si les conservateurs n'étaient pas capables de présenter une motion acceptable, pouvaient-ils songer à présenter des mesures susceptibles de contrôler les prix?

Par ailleurs, selon lui, en aucun temps des deux mois de session du comité les représentants des divers groupes qui ont comparu n'ont affirmé que le gel des prix et des salaires ne leur apparaissait comme "la" solution.

Comité permanent

Pour sa part, M. Ch. A. Gauthier (CS-Roberval) a préconisé un comité parle-

mentaire permanent à qui cette commission répondrait, alors que le rapport stipule que la commission répondra de ses actions auprès du ministre de la Consommation.

M. Roch LaSalle (Ind-Joliette) a été le dernier orateur de la soirée et il en a profité pour indiquer que les députés devraient peut-être davantage songer aux consommateurs et moins à la partisanerie politique.

Appuyant tantôt les libéraux et tantôt les conservateurs, M. LaSalle a laissé entendre qu'il ne fallait pas rejeter du revers de la main le gel des prix. Toutefois, il ne croit pas que le temps idéal serait celui où les prix sont à leur niveau le plus haut.

Par ailleurs, il a opté pour la création de la commission de révision, affirmant qu'elle avait véritablement du travail à faire pour aider le consommateur à choisir entre le produit réel et le produit enrobé de publicité.

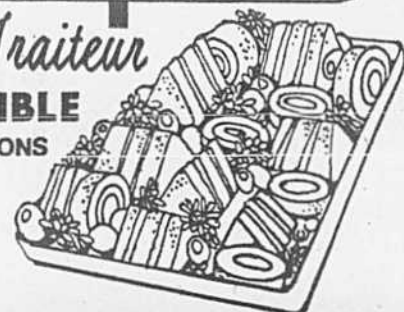
Au moment du vote, les conservateurs ont offert une ovation bruyante et longue à M. Robert Stanfield, leader national des Tories, lorsqu'il s'est levé pour s'opposer à l'adoption du rapport.

Woolworth



VELETTE
Fin de Semaine
PÂTISSERIES
VARIÉES DE
PÂQUES

SERVICE Traiteur
DISPONIBLE
POUR RÉCEPTIONS



TÉLÉPHONEZ

688-8085	NORD	681-3228
849-4438	CENTRE-VILLE	521-2717
739-2022		271-1290
674-3274	SUD	637-2365
726-9314	EST	722-1284
695-5224	OUEST	489-3093

DISPONIBLE À PRESQUE TOUS LES COMPTOIRS DE PÂTISSERIES WOOLWORTH

QUINCAILLERIE

durand

HARDWARE

DURAND

LIMITÉE - LIMITED

DEPUIS SINCE 1906

804 ouest, rue Saint-Jacques, Montréal



SEMI-LUSTRE
ALKYD BLANC
no 400

\$892 GAL.



EMAIL MAT
BLANC
no 2000

\$892 GAL.



SATIN LATEX
BLANC
no 500

\$750 GAL.



EMAIL
SUPER BLANC
no 1007

\$1043 GAL.

SPÉCIAUX DU 16 AU 21 AVRIL INCLUS

Commandes téléphoniques acceptées

866-3541

STATIONNEMENT GRATUIT

(LE SAMEDI OUVERT JUSQU'À MIDI)

LIVRAISON GRATUITE — MONTRÉAL ET BANLIEUES



ÉPARGNEZ PLUS QUE JAMAIS



Woolco vous permet d'épargner 2.01 à l'achat de ces chemises sport-chic pour hommes!

SPÉCIAL VEDETTE
WOOLCO

Prix Courant Woolco \$9

6.99
CHACUNE

Un des experts en confection de chemises au Canada nous présente son "numéro vedette" de la saison: une élégante chemise à manches longues, confectionnée en mélange Arnel et Fortrel/polyester donnant un fini pressage permanent. Cette chemise existe en une immense variété de motifs tissés tels que les carreaux minuscules, les jacquards, les motifs imprimés et les rayures vives. Tailles P. (14-14 1/2), M. (15-15 1/2) et L. (17-17 1/2).

Woolco
UNE DIVISION DE
F.W. WOOLWORTH CIE LTÉE

- | | | | | | | |
|---|--|---|---|---|--|--|
| <p>HEURES D'AFFAIRES:
LUNDI, MARDI et MERCREDI
De 9:00 a.m. à 6:00 p.m.
JEUDI et VENDREDI
De 9:00 a.m. à 9:00 p.m.
SAMEDI
De 9:00 a.m. à 5:00 p.m.</p> | <p>BROSSARD
PLACE PORTOBELLO
7200, boul. Taschereau
et pont Champlain</p> | <p>LAVAL
CENTRE LAVAL
Sortie 8E de l'autoroute des
Laurentides et boul. Saint-Martin</p> | <p>SAINTE-LEONARD
CENTRE LANGELIER
7445, boul. Langelier
et Jean-Talon est</p> | <p>KIRKLAND
PLAZA SAINT-CHARLES
Sortie 31 de la Transcanadienne
et boul. Saint-Charles</p> | <p>LONGUEUIL
CENTRE CENTREVILLE
Boul. Roland-Thériault
et Curé-Perron</p> | <p>LaSALLE
CENTRE LE CAVELIER
8748, boul. Champlain
LaSalle</p> |
|---|--|---|---|---|--|--|

LES GRANDS MAGASINS QUI DIFFERENT PAR LEURS BAS PRIX

Woolco

Faites provision de ces bas-culottes durant notre vente semestrielle!

20% de rabais sur les bas-culottes 'Eve' de 'Pretty Poly'

Les filles coquettes peuvent épargner sur deux modèles populaires — entièrement diaphane de la taille aux orteils — ou régulier avec siège renforcé. 2 modèles très ravissants. Alors économisez dès aujourd'hui! Une seule pointure pour environ 95 à 150 lb. Brun pâle, moyen ou foncé.



3 pour 2.29
OU CHACUN

.79



SPECIAL VEDETTE
WOOLCO

UTILISEZ VOTRE CARTE DE CREDIT WOOLCO ET DITES: PORTEZ A MON COMPTE

Achetez dès maintenant et épargnez! 4 modèles de bas-culottes une seule pointure 'Ultimate'

Bas-culotte en doux nylon extensible qui galbe bien la jambe et protège votre budget. Régulier ou régulier indémaillable avec siège renforcé et gousset. Entièrement diaphane de la taille aux orteils avec gousset ou bikini avec gousset. Beige ou épice. Pour environ 90 à 150 lb.

4 pour \$2

'Sapphire' — tricot diaphane dans une gamme de teintes ravissantes

Bas-culotte extensible une seule pointure offert en deux modèles — régulier avec bout et entrejambe renforcés ou entièrement diaphane avec pied sandale. Teintes superbes pour bien agencer la rose, bleu, menthe ou ivoire. Pour environ 90 à 150 lb.

.97 chacun

Vêtements de nuit aussi jolis que pratiques

Pyjama court et robe de nuit courte très féminins. Confection en mélange de fortrel et coton ou Kodel et coton facile d'entretien. Ces vêtements de nuit sont ordinairement vendus à prix plus élevé. Alors profitez de notre bas prix et achetez-en deux. Rose, bleu, vert ou corail. Tailles P. M. G.



Frances et volants pour la nuit

Longue robe de nuit en fortrel et coton facile d'entretien garnie d'un empiècement et de manches à frances imprimées. Jupé unie. Rose ou bleu dans les tailles P. M. G.

chacune **6.87**

Volants et dentelle à la mode d'aujourd'hui

Longue robe de nuit en fortrel et coton avec encolure à volant et bande de taille en dentelle. Rose, bleu ou lilas. Tailles P. M. G.

chacune **5.87**

Encolure en 'V' ensorcelante pour les grandes tailles

Longue robe de nuit sans manche en fortrel et coton facile d'entretien. Rose, bleu ou menthe.

chacune **4.87**



Brodérie et volants très attrayants

Robe de nuit en fortrel et coton garnie de broderie, dentelle et d'un volant au bas. Rose ou bleu. Tailles P. M. G.

chacune **4.87**

Robe de nuit très coquette

Modèle à manches courtes en fortrel et coton facile d'entretien avec encolure en 'V' et corsage brodé. Rose ou bleu.

chacune **5.87**

Ensemble romantique pour les grandes tailles

Robe de nuit et peignoir en mélange de fortrel et coton facile d'entretien avec empiècement brodé et fermeture à 5 boutons. Lilas ou mauve.

l'ensemble **\$16**



UNE DIVISION DE F.W. WOOLWORTH CIE LEE

HEURES D'AFFAIRES:
LUNDI, MARDI ET MERCREDI
De 9:00 a.m. à 6:00 p.m.
JEUDI ET VENDREDI
De 9:00 a.m. à 5:00 p.m.
SAMEDI

BROSSARD
PLACE PORTOBELLO
7200, boul. Taschereau
et Post Champlain

LAVAL
CENTRE LAVAL
Serie 8E de l'autoroute des
Laurentides et boul. St-Martin

ST-LÉONARD
CENTRE LANGELIER
7445, boul. Langelier
et Jean-Talon est

KIRKLAND
PLAZA ST-CHARLES
Serie 31 de la Transcanadienne
et boul. St-Charles

LONGUEUIL
CENTRE CENTREVILLE
Boul. Roland-Thériault
et Curé-Palmer

LASALLE
CENTRE LE CAVELIER
2242, boul. Champlain
LaSalle

LE MAGASIN À RAYONS QUI DIFFÈRE PAR SES BAS PRIX

Woolco



Elura, la perruque sans dôme, idéale en toute occasion. Elle est aérée, confortable, ne frisotte pas et garde toujours son apparence naturelle. Choix de coupe page ou modèle court.



Procurez-vous une perruque facile d'entretien. Très chic est un modèle court, sans dôme, idéal pour la femme active. Pour des conseils personnels, consultez notre experte en perruques.

1488
chacune

Mode dernier cri

Ensemble trois pièces en denim extensible nylon et polyester très à la page. La veste sport et la ravissante jupe sont garnies de motifs quadrillés. Le pantalon "grand-père" possède des revers. Marine seulement dans les tailles 10 à 14X.

- (A) Veste **1276**
- (B) Pantalon **1276**
- (C) Jupe **876**

L'ensemble indispensable

Un superbe ensemble 3 pièces en acrylique et coton plaid. La veste boutonnée devant, le pantalon "grand-père" à revers et la charmante jupe sont offerts dans les tons de royal ou rouge. Tailles 10 à 14X.

- (D) Veste **1276**
- (E) Pantalon **1276**
- (F) Jupe **776**

(G) Pour les occasions toutes spéciales, quoi de plus élégant qu'un hot pant dos nu en 100% polyester. Imprimés variés dans les tailles 7 à 15.

(H) Le polyester... frais et léger comme la brise. Hot pant sans manche avec col blanc et culottes à entrées élastiques. Motifs assortis dans les tailles 7 à 15.

(J) Soyez charmante et élégante, féminine et gracieuse! Portez un hot pant sans manche en 100% polyester. Gamme variée de motifs imprimés et de teintes vives. Tailles 7 à 15.

(K) Accueillez la nouvelle saison avec un chic hot pant sans manche en polyester. Les motifs imprimés sont offerts en rose, bleu, rouge, jaune ou marine et le col est blanc. Tailles 7 à 15.

1273
chacun

Woolco

UNE DIVISION DE F.W. WOOLWORTH CIE LTEE

HEURES D'AFFAIRES:
LUNDI, MARDI ET MERCREDI
De 9:00 a.m. à 6:00 p.m.
JEUDI ET VENDREDI
De 9:00 a.m. à 9:00 p.m.
SAMEDI:
De 9:00 a.m. à 5:00 p.m.

BROSSARD
PLACE PORTOBELLO
7200 boul. Taschereau
et pont Champlain

LAVAL
CENTRE LAVAL
Sortie 6E de l'autoroute
des Laurentides et
boul. St-Martin

ST-LÉONARD
CENTRE LANGELIER
7445 boul. Langelier et
Jean-Talon est

KIRKLAND
PLAZA ST-CHARLES
Sortie 31 de la
Transcanadienne et
boul. St-Charles

LONGUEUIL
CENTRE CENTREVILLE
Boul. Rol-Therrien
et Curé-Poirier

LASALLE
CENTRE LE CAVALIER
8248 boul. Champlain
LaSalle

LES GRANDS MAGASINS QUI DIFFERENT PAR LEURS BAS PRIX



Une prise de bec

Il y a eu une prise de bec hier entre deux poids lourds parlementaires, John Diefenbaker et David Lewis. Elle a commencé aux Communes et s'est poursuivie en dehors de la Chambre, devant les caméras de la télévision. Ça été un match nul, à la Chambre comme devant les caméras de la TV. Mais il n'y a aucun doute que John Diefenbaker y a trouvé un plaisir inouï, ce qui n'a pas été le cas de David Lewis. L'affaire a commencé quand M. Diefenbaker a accusé M. Lewis de ne manquer aucune occasion de tomber à bras raccourcis sur les Américains et les Sud-Vietnamiens. M. Lewis lui a répondu: "Vous ne présentez qu'un côté de la médaille. J'ai condamné les activités communistes autant que les violations sud-vietnamiennes." Il y a eu ensuite des mots qui ne sont pas permis par les règlements de la Chambre.

Woolco

Complétez votre toilette de Pâques avec ces jolies sandales!

Superbe modèle avec empeigne à 4 courroies et lanière arrière réglable. Fausse semelle coussinée, talon recouvert. Rouge, blanc, marine ou noir. Pointures 5 à 10.

288 la paire

UTILISEZ VOTRE CARTE DE CREDIT WOOLCO ET DITES: PORTEZ A MON COMPTE

Le confort et l'élégance du tissage ajouré!

Ravissante sandale aérée pour les chaleurs d'été! Bride réglable et talon bas très confortable. Blanc seulement. Pointures 5 à 10. Pas de demi-pointures.

491 la paire

La semelle plate-forme et les 2 tons pour hommes

Empeigne cuir uni et cuir ridé de teintes contrastantes. Semelle plate-forme et talon monopiece. Fabrication canadienne de haute qualité. Marine / blanc. Pointures 7 à 12. demi-pointures comprises.

1986 la paire

Souliers "Unisexé" 2 tons

Bout protecteur, semelle monopiece robuste et talon gradué. Blanc/brun, blanc/marine, blanc/rouge. Pointures 8 1/2 à 4.

966 la paire

Woolco UNE DIVISION DE F.W. WOOLWORTH CO. LTD. **LES GRANDS MAGASINS QUI DIFFERENT PAR LEURS BAS PRIX**

Woolco

Pour une excellente image en couleur ou noir et blanc, CHOISISSEZ RCA

Haute performance et bas prix!

Si vous cherchez un second téléviseur pour la salle de jeu, celui-ci est tout indiqué! Modèle portable 19" à image noir et blanc avec accord précis pré-réglé, contrôles automatiques de teintes et d'image, syntonisateur VHF; syntonisateur UHF transistorisé. Puissant châssis à 18.000 volts. Superbe boîtier fini beige et gris. Dimensions: 16 3/4" x 20 1/2" x 12 3/4".

14888 chacun

Télé portatif Accucolor 19" de RCA

Ce télé non seulement vous offrira une image de qualité supérieure mais rehaussera le décor de votre salon par son élégant boîtier anthracite liseré bronze métallique. Puissant châssis à 21.500 volts; écran à point de phosphore "AccuMatic" contrôle automatiquement les couleurs. Accord précis instantané. Syntonisateurs VHF et UHF. Dimensions: 17 1/2" x 24 1/2" x 18 1/2".

39988 chacun

Télécouleur RCA à écran géant de 26" dans un superbe meuble

Vous obtenez une excellente image à tout coup avec ce télécouleur car ses circuits sont entièrement transistorisés et son dispositif "Accucolor" contrôle les couleurs automatiquement. Le dispositif "Accumatic" et l'accord précis automatique ajoutent encore à la qualité de cet appareil à châssis de 21.500 volts. Meuble noyer veiné pouvant facilement se placer sur une table.

53988 chacun

Woolco **LES GRANDS MAGASINS QUI DIFFERENT PAR LEURS BAS PRIX**

Ottawa permettrait aux Canadiens d'importer des Etats-Unis des automobiles sans frais de douane

OTTAWA (PC) — Le ministre de l'Industrie et du Commerce, M. Alastair Gillespie, a laissé entendre hier qu'il avait indiqué aux Américains que le Canada accepterait probablement leur demande visant à permettre aux particuliers canadiens d'importer des automobiles des Etats-Unis sans frais de douane.

M. Gillespie, en répondant aux Communes à certaines questions sur le pacte canado-américain de l'automobile, a affirmé que le Canada n'accepterait un tel changement que si les Etats-Unis consentaient à inclure dans

le pacte des dispositions garantissant les emplois canadiens existants et futurs dans l'industrie de l'automobile.

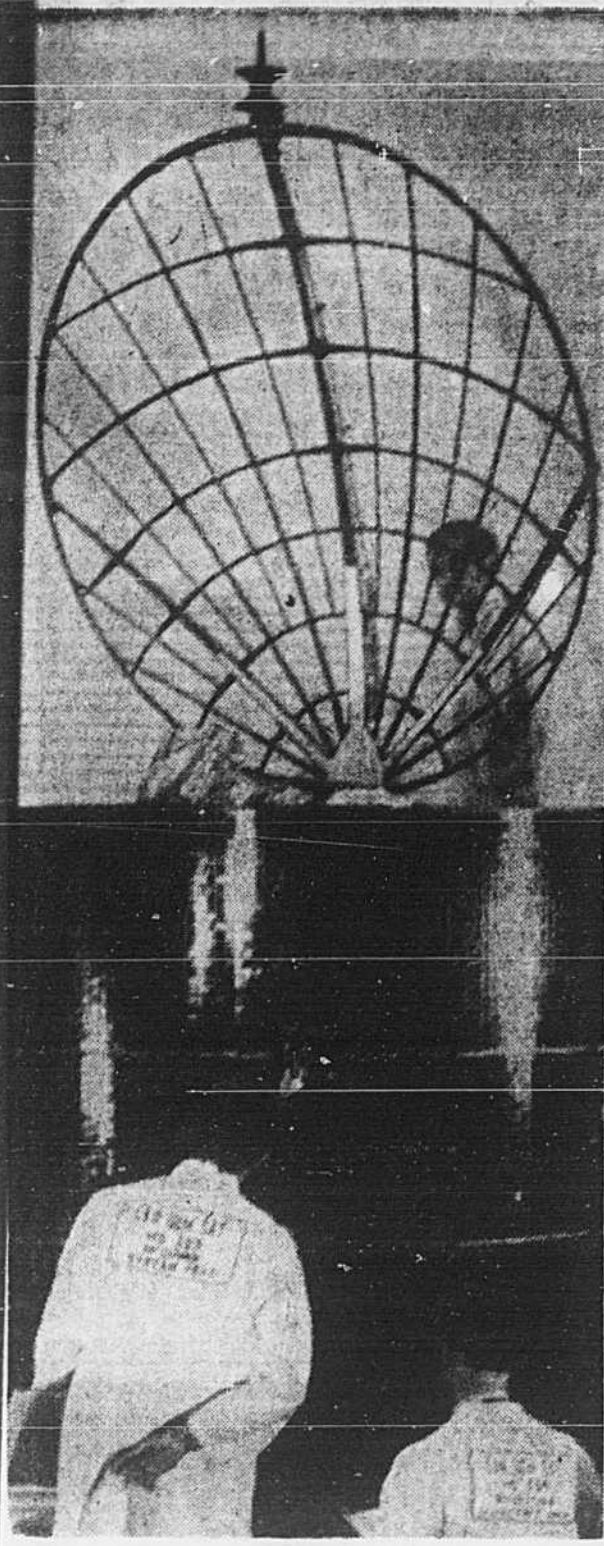
Washington a insisté à plusieurs reprises auprès du Canada sur l'abolition des frais de douane de 15 p. cent sur les voitures américaines vendues au Canada, faisant valoir que cela permettrait aux Etats-Unis de s'accaparer une part plus importante du marché canadien de l'automobile.

Le député néo-démocrate d'Oshawa-Whitby, M. Ed Broadbent, a demandé au ministre si les articles parus dans certains journaux indiquant qu'il avait consenti à

la suppression de la taxe de 15 p. cent étaient véridiques.

M. Gillespie n'a pas nié les rapports, mais a souligné que les pourparlers se déroulent actuellement entre le Canada et les Etats-Unis n'étaient qu'exploratoires.

Depuis la signature du pacte de l'auto, en 1965, la balance commerciale dans le domaine de l'automobile s'est transformée pour le Canada d'un déficit de \$722 millions en un surplus de \$71 millions en 1969, \$202 millions en 1970, \$194 millions en 1971 et \$5.8 millions seulement l'année dernière.



166photo PA

Vérification finale avant le lancement d'Anik 2

Des ingénieurs d'El Segundo, en Californie, procèdent à l'inspection finale du satellite de communication Anik 2, qui doit être lancé de Cap Kennedy demain pour le compte de la société canadienne Telesat. Rappelons qu'Anik 1 est en orbite depuis le onze janvier dernier. Les satellites Anik (mot esquimaud signifiant "frère") sont les prototypes de satellites que la firme Hughes Aircraft est en train de construire pour deux sociétés américaines.

Woolco

RAYON DES PRODUITS SANTÉ-BEAUTÉ

NOUS AVONS LES PLUS BEAUX CADEAUX DE PÂQUES

L'ENDROIT IDEAL POUR ÉPARGNER!

Eau de cologne "Fabergé" en aérosol

Format 2 onces dans les fragrances suivantes: "Aphrodisia", "Wood-hue", "Mesdames, procurez-vous votre microsilicon stéréo de "Harry et Lena" avec l'achat de produits "Fabergé" pour une valeur de 4.50 et plus. le flacon

2.75

Fer à friser

Fer "Curl 'N Lovely" de Charlescraft Modèle no 9451, avec commande automatique de chaleur et "Bout froid" de sécurité. chacun

6.49

Séchoir-coiffeuse à vapeur "Max Factor"

Modèle à 2 intensités de chaleur continue pour séchage rapide. 4 accessoires s'y rattachant. Modèle no HD23. chacun

21.65

Ensemble classique "Intimate" de "Revlon"

L'ensemble comprend la boîte de 3 onces de poudre de bain et l'eau de toilette "Ovalesque" en aérosol, format 1 once. Prix courant Woolco, 6.50. Prix spécial de solde du manufacturier jusqu'à épuisement du stock. l'ens. 2 pièces

3.25

Ensemble "Intimate" 2 pièces de "Revlon"

L'ensemble comprend l'eau de toilette "Ovalesque" en aérosol, format 1/2 once, et l'huile moussée pour le bain, format 1 once. Prix courant Woolco, 4.75. Solde du manufacturier... jusqu'à épuisement du stock. l'ens. 2 pièces

2.37

Rasoir électrique "Lady Schick"

Modèle "Crown Jewel" à tête de rasage plaquée or, inoxydable et qui s'affûte automatiquement. Moteur à fonctionnement quasi silencieux. Interrupteur marche/arrêt. Modèle no 110. chacun

13.47

Eau de cologne "Chanel no 5" en aérosol

Format 1 1/2 once. Offrez tout le charme de "Chanel" à Pâques! chacun

\$7

Shampooing "Rogier"

Pour de beaux cheveux souples! Choix de formules: régulière, au goudron, huile de coco, camomille, etc. Format 6 onces. chacun

.67

Woolco

Revivez les joies de Pâques.



Employez les lampes-éclair et les flashcubes Sylvania.

L'occasion de réaliser une photo parfaite peut se présenter à tout instant. Aussi pour être sûr de ne pas la manquer... employez

les lampes-éclair et les flashcubes BLUE DOT de

SYLVANIA

- Flashcubes 1.34
- Magicubes 1.83
- AG1B Lampes-éclair 1.37
- M2B Lampes-éclair 1.79



- | | | | | | | |
|---|--|--|--|--|---|---|
| Rince-bouche "Listerine"
Il a à goûter c'est qu'il goûte pour faire c'est qu'il fait! Idéal pour soulager maux de gorge. Format 8 oz. la bouteille. 1.07 | Dentifrice "Close-up"
Dentifrice et rince-bouche dans un format régulier au "savon" de menthe. Tube format géant. Au choix. .99 | Shampooing "Breck"
Shampooing à formule dorée au rince-crème dans une bouteille de 15 onces. Au choix. 1.47 | Bain-mousse "Woolco" M.D.
Au citron, aux herbes ou au lait. En sac de plastique contenant 14 onces. Au choix. .79 | Fixatif "French Formula"
Fixatif type professionnel qui donne du corps aux cheveux sans les rendre collants. Format 10 onces. la canette. .77 | "Right Guard" de "Gillette"
Désodorisant antiodorifique en canette de 8 onces. chacune. 1.17 | Gel de rasage "Edge"
Formule régulière. A la menthe ou au menthol. Format 4 onces. la canette. .83 |
| Sac à produits cosmétiques
Grand choix de sacs à produits cosmétiques dans un assortiment de couleurs et de modèles. de .47 et .67 | | Lotion "Brut 33"
Lotion après rasage, après douche, de Fabergé. Un arôme de renom pour l'homme moderne! Format de 8 onces. Chacun. 3.50 | Assortiment de miroirs
Choix de plusieurs modèles de miroirs pratiques pour le maquillage ou le rasage. Chacun. .99 | Eau minérale
Eau minérale naturelle "Montclair". Aide à la digestion. Format de 30 onces. 3 pour .87 | | |

Ces prix sont en vigueur jusqu'au 21 avril nous nous réservons le droit de limiter les quantités

- | | | | | | | |
|--|--|--|--|--|---|--|
| Woolco
UNO DIVISION DE F.W. WOOLWORTH CO. LTD. | BROSSARD PLACE PORTOBELLO
7206, boul. Taschereau et pont Champlain | LAVAL CENTRE LAVAL
Série 62 de l'autoroute des Laurentides et boul. Saint-Martin | SAINT-LÉONARD CENTRE LANGELIER
7445, boul. Langelier et Jean-Jacques | KIRKLAND PLAZA SAINT-CHARLES
Série 21 de la Transcanadienne et boul. Saint-Charles | LONGUEUIL CENTRE CENTREVILLE
Boul. Robert-Théberge et Côte-Picard | LASALLE CENTRE LE CAVELIER
8248, boul. Cavellier Lalle |
|--|--|--|--|--|---|--|

Woolco LES GRANDS MAGASINS QUI DIFFÉRENT PAR LEURS BAS PRIX

Le PQ a déjà recueilli \$600,000; Unterberg est candidat dans Fabre

par Pierre-Paul GAGNE

M. Paul Unterberg a été élu, hier soir, candidat du Parti québécois pour représenter le comté de Fabre lors des prochaines élections provinciales.

La pollution par le sel; qui s'en préoccupe?

OTTAWA (PC) — Un sondage effectué pour le compte de l'industrie canadienne du sel démontre que le public ne se préoccupe guère du problème de la pollution par ce produit chimique.

Les résultats du relevé ont été rendus publics hier par le gérant technique pour la région de Montréal de la société Canadian Salt, lors de la première conférence nationale sur le contrôle des neiges et des glaces, qui se déroule à Ottawa.

Le problème de l'épandage du sel viendrait en sixième lieu des préoccupations des citoyens. L'inflation et le chômage sont les premiers.

Par ailleurs, parmi les personnes qui s'inquiètent du problème de l'épandage du sel sur les routes pour faire fondre la neige et la glace, 75 p. cent se préoccupent davantage des dommages causés à leurs automobiles qu'à la végétation et à l'eau.

Quatre-vingt-cinq p. cent des gens interrogés estiment qu'il est important que les routes soient dégagées l'hiver, mais la moitié d'entre eux seulement savent qu'il faut employer les produits chimiques pour y arriver.

Il devient ainsi le huitième candidat officiel du parti à être choisi depuis le début de l'année.

Pendant ce temps, le directeur de l'Opération ressources du PQ, M. Philippe Bélec, annonçait que la campagne annuelle de financement du parti avait déjà recueilli plus de \$600,000 sur son objectif initial de \$1 million. Selon lui, plus de 23,000 personnes ont jusqu'ici fourni à la caisse du parti une moyenne dépassant \$26 chacun.

En battant facilement ses deux adversaires, hier soir, M. Unterberg s'est approprié la candidature péquiste dans un comté que les stratèges péquistes estiment "moyennement sûr". En fait, il s'agit du nouveau comté de Fabre, créé depuis la redistribution de la carte électorale, et comprenant la section ouest de l'ancien comté de Fabre et la section est de l'ancien comté de Laval.

En prenant les résultats des dernières élections provinciales et en les appliquant aux nouvelles délimitations géographiques du comté de Fabre, le Parti québécois y aurait alors obtenu 37 p. cent des voix contre 51 p. cent pour le Parti libéral.

M. Unterberg, qui fut candidat péquiste dans le comté montréalais de D'Arcy McGee en avril 1970, n'a pas caché, hier soir, qu'il avait choisi le comté de Fabre parce que le PQ y détient des "chances réelles" de faire élire son candidat lors des prochaines élections générales. Par contre, à ses yeux, le comté de D'Arcy McGee doit être considéré comme un comté perdu à l'avance en raison du très fort pourcentage d'anglophones qui y résident.

Outre M. Unterberg, deux autres candidats étaient sur les rangs pour obtenir l'investiture péquiste de Fabre: M. Jean-Guy Rodrigue, de la

CSN, et M. Paul Allain, candidat défait du PQ, en 1970, dans le comté de Laval.

Même si l'élection de M. Unterberg a été relativement facile sur le plan mathématique, la présence de celui-ci sur les rangs a causé, toute la soirée, un certain remous au sein d'un groupe de militants hostiles à l'idée d'avoir comme candidat une "vedette" venant de l'extérieur.

On l'a même ouvertement accusé d'être un "amuseur public" et une "vedette en papier mâché", lui reprochant notamment de se livrer à des excès verbaux et de s'être servi de moyens démesurés pour obtenir l'investiture péquiste du comté de Fabre.

En réalité, M. Unterberg avait commencé sa campagne depuis plusieurs mois, se louant un local dans le comté et s'adjoignant les services de deux secrétaires. Durant plusieurs semaines, il a mené une intense campagne: de porte-à-porte et d'assemblées de cuisine auprès des militants du comté.

Ce sont d'ailleurs précisément les "méthodes efficaces d'organisation" de M. Unterberg qui auront probablement le plus contribué à son élection. Prenant la parole avant la tenue du scrutin, celui-ci a promis à l'auditoire que son élection signifierait la mise en place d'une organisation électorale bien rodée et qu'il verrait personnellement à faire travailler intensément les militants avant, pendant et après les prochaines élections.

"Je suis le mobilisateur des énergies extraordinaires dont les péquistes sont capables, a-t-il déclaré, et je puis vous assurer qu'avec mes méthodes d'organisation, il n'y aura pas un seul vote volé par les libéraux lors des prochaines élections."

du lundi au samedi
dans
la presse

IPAX

lutte à finir avec la pègre...

par Alain Stanké
et Jean-Louis Morgan

dans le cahier des Petites annonces.



PÂQUES FLEURIES... ET LE BOUQUET D'UN BON VIN!

Le vin c'est comme les fleurs, ça n'a pas besoin d'être cher pour être apprécié. Pour Pâques, choisissez quelques bouteilles de vin à l'intention de vos invités. Non seulement ils en seront contents, mais vous vous rendrez vite compte qu'ils trouveront encore meilleur l'agneau, le jambon, ou tout autre mets que vous aurez apprêté.

Un bon vin... c'est un fleuron de plus à votre couronne de bonne cuisinière.



Voici quelques suggestions pour vous guider:

HORS-D'OEUVRE:

En général, sauf avec des hors-d'oeuvre à la vinaigrette, un vin blanc sec ou demi-sec.

PLAT PRINCIPAL:

veau rôti:

Vin rouge léger

agneau rôti:

Vin rouge un peu plus corsé.

jambon froid:

Vin blanc pas trop sec ou vin rouge fruité et léger.

rôti de boeuf:

Vin rouge sec assez étoffé et ayant du corps.

DESSERT:

Vin doux et liquoreux (sucré).

Enfin, il est possible de servir le même vin du commencement à la fin du repas, s'il s'agit d'un vin rosé sec ou d'un vin mousseux de type champagne brut (très sec).

Nos gérants de magasin peuvent guider votre choix. Nos magasins seront fermés toute la journée, le Vendredi saint, 20 avril, et le lundi de Pâques, 23 avril.

Tous nos magasins seront ouverts de 9h00 a.m. jusqu'à 5h00 p.m. samedi le 21 avril, veille de Pâques.

JOYEUSES PÂQUES!



SOCIÉTÉ DES ALCOOLS DU QUÉBEC

Woolco

Mode 'printemps' à prix abordables pour garçons



Une offre formidable!

Veston sport en tricot 100% polyester

On ne pourrait demander mieux en fait de qualité et de prix: un veston sport en tricot polyester à la pointe de la mode actuelle! Poches à rabat, larges revers, fente centrale au dos et devant droit. Choix de quadrillés et imprimés ou teintes unies de marine et brun.

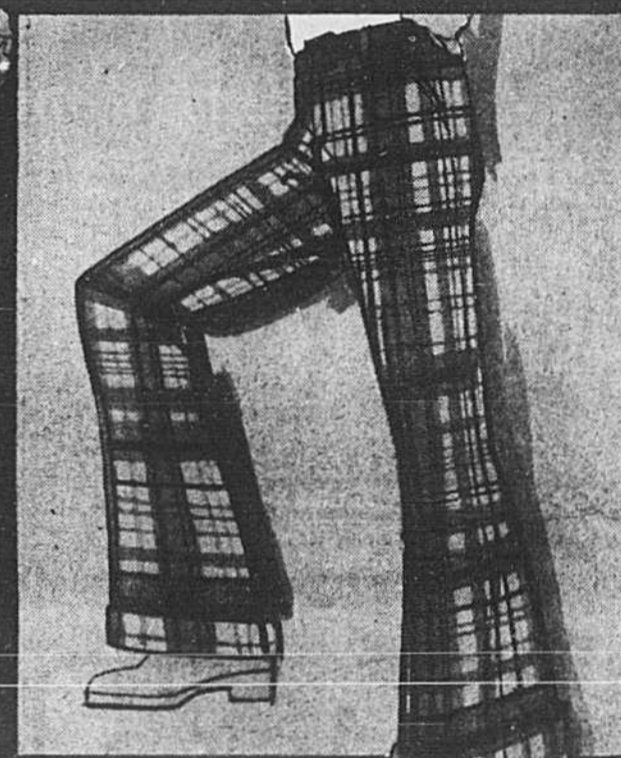
8-10 chacun	12-16 chacun	Taille 18 chacun
21 ⁸⁸	24 ⁸⁸	27 ⁸⁸



Pantalon large en cheviotte plaid

Un pantalon entièrement lavable à la machine et confectionné ici même au Canada. Éléphant modèle à passants de ceinture, 2 poches, braguette et revers de 2". Plaid bleu, brun ou vert.

8-12 chacun	14-18 chacun	Taille forte chacun
6 ⁹⁵	7 ⁹⁵	8 ⁹⁵



Woolco, c'est l'endroit où trouver les pantalons larges sûrs de plaire à tout garçon!

Le complément idéal du veston uni, c'est ce pantalon en tricot double 100% polyester. Jambes à revers. Plaids et quadrillés variés. Tailles 8 à 18.

chacun **995**



Veste style western en denim brossé pour garçon

Modèle à 2 poches à rabat, boutons-pression devant, en bleu délavé, brun ou marine. P. M. G. TG.

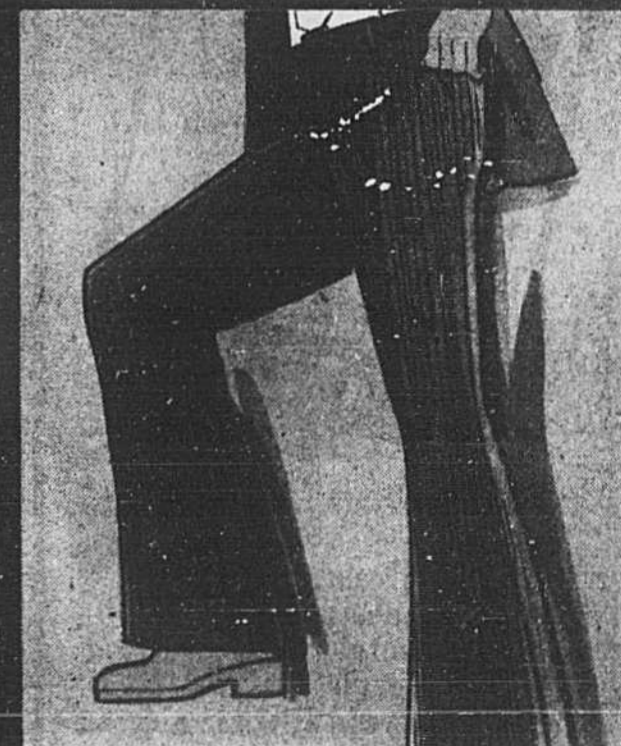
chacun **695**



Coupe-vent en nylon

Choix de 4 modèles populaires! Au choix, style western, modèle à col cadet et manches 2 tons, genre nautique à surpiques contrastantes du modèle de course. Tailles P. M. G.

chacun **222**



Pantalons en tricot à la portée de tous!

Pantalons en tricot double 100% polyester en de superbes teintes pour marier à tout veston sport. Marine, brun, bourgogne ou gris. Existent aussi en motifs quadrillés.

chacun **788**

Woolco

UNE DIVISION DE F.W. WOOLWORTH CIE LEE

LES GRANDS MAGASINS QUI DIFFERENT PAR LEURS BAS PRIX

BROSSARD
PLACE PORTOBELLO
7200, boul. Taschereau
au port Champlain

LAVAL
CENTRE LAVAL
Boulevard de l'Université des
Lauréates et boul. Saint-Martin

SAINT-LÉONARD
CENTRE LANGELIER
7440, boul. Langelier
et Jean-Jacques

KIRKLAND
PLAZA SAINT-CHARLES
Boulevard 31 de la Transcanadienne
et boul. Saint-Charles

LONGUEUIL
CENTRE CENTREVILLE
Boul. René-Thériault
et Carré-Poirier

LA SALLE
CENTRE LE CAVELIER
8240, boul. Cavellier
Lafleur