

**ENQUÊTE SUR LES BESOINS
DE MAIN-D'ŒUVRE ET DE COMPÉTENCES
DES ENTREPRISES DE LA GASPÉSIE
ET DES ÎLES-DE-LA-MADELEINE**

**RAPPORT SECTORIEL
TRANSPORT ET ENTREPOSAGE**

Préparé pour :

**Direction régionale Emploi-Québec
Gaspésie—Îles-de-la-Madeleine**

Août 2007

TABLE DES MATIÈRES

INTRODUCTION	4
1.0 – FAITS SAILLANTS	5
2.0 - MÉTHODOLOGIE	7
<i>TABLEAU 2.1 - ENTREPRISES DU SECTEUR TRANSPORT ET ENTREPOSAGE PAR SCIAN</i>	8
3.0 – DESCRIPTION DES ÉTABLISSEMENTS RÉPONDANTS	9
<i>TABLEAU 3.1 - RÉPARTITION DES ÉTABLISSEMENTS SELON LEUR STATUT (SIÈGE SOCIAL, SUCCURSALE, ENTREPRISE UNIQUE) (Q5)</i>	10
<i>TABLEAU 3.2 - RÉPARTITION DES ÉTABLISSEMENTS SELON LA PÉRIODE AU COURS DE LAQUELLE LE NOMBRE D'EMPLOIS MAXIMAL A ÉTÉ ATTEINT EN 2006 AU SEIN DE L'ÉTABLISSEMENT (Q9)</i>	10
<i>TABLEAU 3.3 - RÉPARTITION DES ÉTABLISSEMENTS SELON QUE LE NOMBRE D'EMPLOIS AU SEIN DE L'ÉTABLISSEMENT ÉTAIT EN DIMINUTION, STABLE OU EN AUGMENTATION EN 2006 (Q10)</i>	11
<i>TABLEAU 3.4. – EMPLOYÉS PERMANENTS, OCCASIONNELS ET SAISONNIERS</i>	11
<i>TABLEAU 3.5 - RÉPARTITION SELON LA TAILLE DES ENTREPRISES</i>	12
<i>TABLEAU 3.6. – ENTREPRISES PAR MUNICIPALITÉ RÉGIONALE DE COMTÉ (MRC)</i>	12
4.0 – PROFIL ET TENDANCES DE L'EMPLOI	13
<i>TABLEAU 4.1 - VENTILATION DES EMPLOIS DU SECTEUR (Q8)</i>	14
TRANSPORT ET ENTREPOSAGE	14
<i>TABLEAU 4.1 (SUITE ET FIN) - VENTILATION DES EMPLOIS DU SECTEUR (Q8)</i>	15
<i>TABLEAU 4.2 – RÉPARTITION DES ÉTABLISSEMENTS SELON L'ÂGE DE LEURS EMPLOYÉS (Q11)</i>	16
<i>TABLEAU 4.3 – TAUX HORAIRE MINIMUM ET MAXIMUM</i>	17
<i>TABLEAU 4.3 - TAUX HORAIRE MINIMUM ET MAXIMUM (SUITE ET FIN)</i>	18
5.0 – LES DIFFICULTÉS DE RECRUTEMENT	19
<i>TABLEAU 5.1 - RÉPARTITION DES ÉTABLISSEMENTS SELON QU'ILS ONT RENCONTRÉ OU NON DES DIFFICULTÉS DE RECRUTEMENT EN 2006 (Q12A)</i>	19
<i>TABLEAU 5.2 – PROFILS DES CANDIDAT(E)S RECHERCHÉ(E)S</i>	20
<i>TABLEAU 5.3 - RÉPARTITION DES CONSÉQUENCES AUXQUELLES LES ENTREPRISES DEVRONT FAIRE FACE EN 2007 SI LES DIFFICULTÉS DE RECRUTEMENT PERSISTENT (Q12C)</i>	22
6.0 – LES INTENTIONS D'EMBAUCHE	23
<i>TABLEAU 6.1 - RÉPARTITION DES ÉTABLISSEMENTS SELON QU'ILS AURONT OU NON BESOIN D'EMBAUCHER DU NOUVEAU PERSONNEL EN 2007 (Q13A)</i>	24
<i>TABLEAU 6.2 – RÉPARTITION DES INTENTIONS D'EMBAUCHE SELON LA SCOLARITÉ, L'EXPÉRIENCE ET LES RAISONS DE L'EMBAUCHE (Q13B)</i>	26
<i>TABLEAU 6.3 - RÉPARTITION DES ÉTABLISSEMENTS SELON LEURS MÉTHODES DE RECRUTEMENT LES PLUS EFFICACES (Q14)</i>	27
<i>TABLEAU 6.4 - RÉPARTITION DES ÉTABLISSEMENTS SELON QU'ILS ENVISAGENT OU NON D'EMBAUCHER DE LA MAIN-D'ŒUVRE IMMIGRANTE AU COURS DES PROCHAINES ANNÉES (Q15)</i>	28
7.0 – LES PRÉVISIONS DE MISES À PIED	29
<i>TABLEAU 7.1 - RÉPARTITION DES ÉTABLISSEMENTS SELON QU'ILS PRÉVOIENT OU NON EFFECTUER DES MISES À PIED PERMANENTES OU À DURÉE INDÉTERMINÉE EN 2007 (Q16A)</i>	29
<i>TABLEAU 7.2 – POSTES VISÉS PAR LES MISES À PIED PERMANENTES EN 2007</i>	30
8.0 – LES INTENTIONS DE FORMATION	31
<i>TABLEAU 8.1 - RÉPARTITION DES ÉTABLISSEMENTS SELON QU'ILS PRÉVOIENT OU NON OFFRIR DES ACTIVITÉS DE FORMATION À LEURS EMPLOYÉS EN 2007 (Q17)</i>	31

TABLEAU 8.2 - RÉPARTITION DES ÉTABLISSEMENTS SELON LEURS MÉTHODES LES PLUS FRÉQUEMMENT UTILISÉES POUR FORMER LEURS EMPLOYÉS (Q18)	32
TABLEAU 8.3 – NATURE DE LA FORMATION.....	33
TABLEAU 8.3 – NATURE DE LA FORMATION (SUITE ET FIN)	34
9.0 – LA GESTION DES RESSOURCES HUMAINES	35
TABLEAU 9.1 - RÉPARTITION DES ÉTABLISSEMENTS SELON QU'ILS ONT OU NON UN EMPLOYÉ RESPONSABLE DE LA GESTION DES RESSOURCES HUMAINES DANS L'ÉTABLISSEMENT (Q19)	35
TABLEAU 9.2 – TEMPS CONSACRÉ PAR LE RESPONSABLE À LA GESTION DES RESSOURCES HUMAINES DANS L'ÉTABLISSEMENT (PLUS DE 50 % OU MOINS DE 50 %) (Q19B).....	36
TABLEAU 9.3 - RÉPARTITION DES ÉTABLISSEMENTS SELON LEURS POLITIQUES DE GESTION DES RESSOURCES HUMAINES (Q20)	37
TABLEAU 9.4 - RÉPARTITION DES ÉTABLISSEMENTS SELON LEURS DIFFICULTÉS EN MATIÈRE DE GESTION DES RESSOURCES HUMAINES (Q21)	38
TABLEAU 9.5 - RÉPARTITION DES ÉTABLISSEMENTS SELON LEURS STRATÉGIES D'AFFAIRES ENVISAGÉES POUR 2007 (Q22).....	39
10.0 – DIVERS	40
TABLEAU 10.1 - RÉPARTITION DES ÉTABLISSEMENTS SELON QU'ILS ONT UTILISÉ OU NON LES MESURES ET LES SERVICES OFFERTS AUX ENTREPRISES PAR EMPLOI-QUÉBEC VIA LES CENTRES LOCAUX D'EMPLOI (Q23)	40
TABLEAU 10.2 – RÉPARTITION DES ÉLÉMENTS D'INFORMATION QUE LES ENTREPRISES DÉSIRENT OBTENIR (Q24) 41	41
TABLEAU 10.3 – RÉPARTITION DES ÉLÉMENTS D'INFORMATION QUE LES ENTREPRISES DÉSIRENT OBTENIR (Q24) 41	41
TABLEAU 10.4 – RÉPARTITION DES ÉLÉMENTS D'INFORMATION QUE LES ENTREPRISES DÉSIRENT OBTENIR (Q24) 42	42
TABLEAU 10.5 – RÉPARTITION DES ÉLÉMENTS D'INFORMATION QUE LES ENTREPRISES DÉSIRENT OBTENIR (Q24) 42	42
TABLEAU 10.6 – RÉPARTITION DES ÉLÉMENTS D'INFORMATION QUE LES ENTREPRISES DÉSIRENT OBTENIR (Q24) 43	43
ANNEXES	44
ANNEXE A - RAPPORT ADMINISTRATIF DES APPELS.....	45
ANNEXE B - QUESTIONNAIRE	46

INTRODUCTION

Ce document présente les données recueillies pour le secteur transport et entreposage dans le cadre de *l'enquête sur les besoins de main-d'œuvre et de compétences des entreprises de la Gaspésie et des Îles-de-la-Madeleine* réalisée par le *Centre National de Sondage*, filiale de *Jolicoeur et Associés*, pour le compte de la Direction régionale Emploi-Québec Gaspésie–Îles-de-la-Madeleine.

Les données sont présentées en dix (10) sections :

- Section 1 : Faits saillants ;
- Section 2 : Méthodologie ;
- Section 3 : Description des établissements répondants ;
- Section 4 : Profil et tendances de l'emploi ;
- Section 5 : Les difficultés de recrutement ;
- Section 6 : Les intentions d'embauche ;
- Section 7 : Les prévisions de mises à pied ;
- Section 8 : Les intentions de formation ;
- Section 9 : La gestion des ressources humaines ;
- Section 10 : Divers.

1.0 – FAITS SAILLANTS

Le portrait des établissements répondants

Le secteur **transport et entreposage** compte 4,2 % des établissements de cinq (5) employés et plus de l'ensemble des secteurs d'activité, soit 58 établissements. Ces derniers génèrent 860 emplois, soit 3,2 % de l'emploi total issu des établissements de cinq (5) employés et plus de la région.

Les difficultés de recrutement

24,3 % des établissements éprouvent des difficultés de recrutement, une proportion inférieure à la moyenne régionale de 36,2 %. Quelques 10 occupations font l'objet de difficultés de recrutement. Les conducteurs d'autobus et opérateurs de métro et autres sont en tête de liste.

Les intentions d'embauche en 2007

17,6 % des établissements prévoient embaucher du personnel en 2007, soit une proportion deux fois plus inférieure à la moyenne régionale de 43,1 %. Ce sont 17 postes qui pourraient être à combler, et ce, dans 6 occupations distinctes. Près de 75,0 % des postes découleront du roulement de personnel. Les conducteurs d'autobus et autres ainsi que les chauffeurs de taxis occupent la première position. La méthode de recrutement la plus souvent utilisée est la *Recommandation de vos employés ou du réseau de contacts* à 31,3 % à égalité avec le Placement en ligne et le centre local d'emploi.

Les mises à pied anticipées en 2007

2,2% des établissements anticipent effectuer des mises à pied en 2007, une proportion inférieure à la moyenne régionale de 6,6 %. Environ 6 personnes évoluent dans l'occupation des conducteurs d'autobus et opérateurs de métro et autres.

Les formations planifiées en 2007

46,8 % des établissements prévoient offrir des activités de formation à leur personnel en 2007, soit une proportion inférieure à la moyenne régionale de 62,3 %. Plus de 188 employés évoluant dans 23 occupations recevront de la formation. Les conducteurs/conductrices d'autobus sont au premier rang.

La gestion des ressources humaines

37,5 % des établissements ont à leur actif une personne responsable de la gestion des ressources humaines, laquelle consacre majoritairement (60,0 %) moins de 50 % de sa tâche à cette fonction. Par ailleurs, 35,5 % des établissements ont des difficultés au niveau du *Recrutement, sélection et embauche* (37,7 % en région).

Utilisation des mesures et services d'Emploi-Québec

21,5 % des établissements ont utilisé en 2006 les mesures et services offerts par Emploi-Québec. La moyenne régionale est de 37,0 %.

2.0 - MÉTHODOLOGIE

La population visée est composée des entreprises de cinq (5) employés et plus de la Gaspésie et des Îles-de-la-Madeleine.

Un prétest a été effectué les 28 et 29 novembre 2006 auprès de 49 répondants dans le but de s'assurer du bon déroulement du questionnaire.

Le sondage téléphonique a été effectué du 28 novembre 2006 au 14 mars 2007. Les 973 entrevues téléphoniques complétées ont été administrées en français (967 entrevues) et en anglais (six (6) entrevues). Le temps moyen d'entrevue s'est avéré être d'environ 18 minutes. Pour assurer la qualité des entrevues et des données recueillies, de l'écoute a été effectuée par les superviseurs tout au long de la collecte, en plus d'une validation d'au moins 10 % de toutes les entrevues.

Le tableau de l'annexe A présente le résumé du rapport administratif des appels. Au total, 1 925 numéros de téléphone d'entreprises ont été identifiés.

L'échantillon constitué est suffisant pour permettre une pondération corrigeant la non-réponse selon la région (six (6) MRC), la taille de l'entreprise (trois (3) catégories) et le secteur d'activité (onze (11) regroupements sectoriels). Les données pondérées permettent de refléter l'importance relative de ces trois variables. Les données présentées représentent donc

adéquatement la situation globale de la Gaspésie et des Îles-de-la-Madeleine, la situation au sein de chacune des MRC, la situation des entreprises de diverses tailles ainsi que celle de chacun des regroupements sectoriels. Selon le tableau, le « N » représente le nombre pondéré d'entreprises, de postes ou d'employés concernés, tandis que le « N non pondéré » fait référence au nombre de répondants.

Concernant le secteur transport et entreposage, 43 entreprises de plus de cinq (5) employés ont été interrogées et les résultats ont été extrapolés aux 58 entreprises actives dans ce secteur. Ces chiffres peuvent varier d'un tableau à l'autre en fonction des réponses manquantes à certaines questions. Toutefois, les pourcentages présentés sont calculés sur la base des réponses valides à chacune des questions. Le tableau suivant présente les sous-secteurs faisant partie du secteur transport et entreposage.

Tableau 2.1 - Entreprises du secteur transport et entreposage par SCIAN¹

	Transport et entreposage	Total
N	58	1 366
N (non pondéré)	43	973
Transport aérien	4,3%	0,2%
Transport par camion	26,4%	1,1%
Transport en commun et transport terrestre de voyageurs	31,0%	1,3%
Transport de tourisme et d'agrément	19,8%	0,8%
Activités de soutien au transport	10,6%	0,4%
Services postaux	8,0%	0,3%
Total	100,0%	4,2%

¹ Système de classification des industries d'Amérique du Nord

3.0 – DESCRIPTION DES ÉTABLISSEMENTS RÉPONDANTS

Cette section présente une description des entreprises du secteur, soit :

- le type d'entreprise (tableau 3.1) ;
- le nombre d'emplois maximal en 2006 (tableau 3.2) ;
- la tendance du nombre d'emplois (tableau 3.3) ;
- le statut de l'emploi (tableau 3.4) ;
- la taille des entreprises (tableau 3.5) ;
- les emplois par MRC (tableau 3.6).

Chacun des tableaux présente le nombre d'entreprises du secteur transport et entreposage et le nombre d'entreprises dans les autres secteurs. Les totaux (100 %) sont horizontaux. Les entreprises du secteur ayant collaboré sont au nombre de 43, ce qui correspond à 74,1 % des entreprises et 69,4 % des emplois de ce secteur. À titre de comparaison, le taux de participation pour l'ensemble est de 71,2 % et correspond à 68,6 % des emplois.

Selon les estimations d'Emploi-Québec, le nombre total d'entreprises avoisinerait les 6 000 en Gaspésie – Îles-de-la-Madeleine, ce qui représente environ 40 000 emplois.

Tableau 3.1 - Répartition des établissements selon leur statut (siège social, succursale, entreprise unique) (Q5)

	Q5. Votre place d'affaires est-elle une ...							
	Total		Entreprise unique	Un siège social	Une succursale	Une filiale, franchise	Gouvernement	Un organisme à but non lucratif (OBNL)
	N	N (Non pondéré)	%	%	%	%	%	%
Transport et entreposage	58	43	79,3%	1,7%	6,9%	4,1%	8,0%	---
Autres secteurs	1 302	926	50,6%	7,2%	9,2%	8,1%	16,1%	8,8%
Total	1 360	969	51,8%	7,0%	9,1%	7,9%	15,7%	8,5%

TRANSPORT ET ENTREPOSAGE

Tableau 3.2 - Répartition des établissements selon la période au cours de laquelle le nombre d'emplois maximal a été atteint en 2006 au sein de l'établissement (Q9)

	Q9. Au cours de quelle période le nombre d'emplois maximal a-t-il été atteint en 2006 au sein de votre établissement?						
	Total		Printemps (mars, avril, mai)	Été (juin, juillet, août)	Automne (septembre, octobre, novembre)	Hiver (décembre, janvier, février)	Ne s'applique pas (pas de variation)
	N	N (Non pondéré)	%	%	%	%	%
Transport et entreposage	58	43	10,5%	41,2%	14,6%	3,7%	30,0%
Autres secteurs	1 297	923	7,4%	49,9%	6,4%	5,4%	30,9%
Total	1 355	966	7,6%	49,5%	6,8%	5,3%	30,8%

TRANSPORT ET ENTREPOSAGE

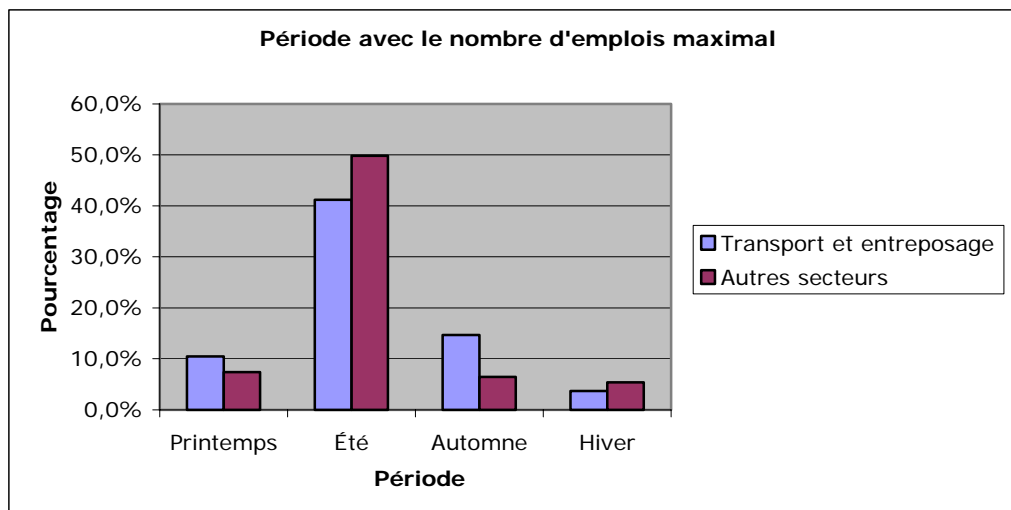


Tableau 3.3 - Répartition des établissements selon que le nombre d'emplois au sein de l'établissement était en diminution, stable ou en augmentation en 2006 (Q10)

	Q10. En 2006, le nombre d'emplois au sein de votre établissement était-il en diminution, stable ou en augmentation?				
	Total		En diminution	Stable	En augmentation
	N	N (Non pondéré)	%	%	%
Transport et entreposage	58	43	19,0%	70,5%	10,6%
Autres secteurs	1 306	928	12,2%	68,2%	19,6%
Total	1 364	971	12,5%	68,3%	19,2%

TRANSPORT ET ENTREPOSAGE

Tableau 3.4. – Employés permanents, occasionnels et saisonniers

	Temps plein - Permanents	Temps plein - Temporaires ou occasionnels	Temps plein - Saisonniers	Temps partiel Permanents	Temps partiel Temporaires ou occasionnels	Temps partiel Saisonniers
	Nombre d'employés	Nombre d'employés	Nombre d'employés	Nombre d'employés	Nombre d'employés	Nombre d'employés
Transport et entreposage	362	97	297	57	37	11
Autres secteurs	14 076	2 429	4 132	2 616	2 179	419
Total	14 438	2 525	4 429	2 673	2 216	430

TRANSPORT ET ENTREPOSAGE

Les employés à temps plein travaillent 30 heures et plus par semaine et les employés à temps partiel, moins de 30 heures par semaine. Un emploi sur une base annuelle permanente est occupé pendant toute l'année et rien n'indique que cet emploi prendra fin à une date déterminée. Un emploi sur une base temporaire ou occasionnelle est un emploi dont tout indique qu'il prendra fin à un moment déterminé. Enfin, un emploi défini comme saisonnier est exclu de l'emploi temporaire et se définit par la saisonnalité des activités de l'établissement.

Tableau 3.5 - Répartition selon la taille des entreprises

	Taille des entreprises											
	5 à 19 employés			20 à 49 employés			50 employés et plus			Total		
	N	N (non pondéré)	%	N	N (non pondéré)	%	N	N (non pondéré)	%	N	N (non pondéré)	%
Transport et entreposage	44	36	75,9%	13	6	22,4%	1	1	1,7%	58	43	100,0%
Autres secteurs	961	695	73,5%	236	164	18,0%	111	71	8,5%	1 308	930	100,0%

TRANSPORT ET ENTREPOSAGE

Tableau 3.6. – Entreprises par municipalité régionale de comté (MRC)

	Municipalités régionales de comté																				
	Les Îles-de-la-Madeleine			Le Rocher-Percé			La Côte-de-Gaspé			La Haute-Gaspésie			Bonaventure			Avignon			Total		
	N	N (non pondéré)	%	N	N (non pondéré)	%	N	N (non pondéré)	%	N	N (non pondéré)	%	N	N (non pondéré)	%	N	N (non pondéré)	%	N	N (non pondéré)	%
Transport et entreposage	10	9	4,7%	8	1	3,2%	15	11	5,5%	8	8	4,6%	6	4	2,3%	11	10	5,7%	58	43	4,2%
Autres secteurs	205	142	95,3%	240	166	96,8%	257	186	94,5%	167	118	95,4%	257	187	97,7%	182	131	94,3%	1 308	930	95,8%

TRANSPORT ET ENTREPOSAGE

4.0 – PROFIL ET TENDANCES DE L'EMPLOI

Le prochain tableau présente le nombre d'emplois par type de profession ainsi que l'exigence du bilinguisme pour occuper ces postes. Les totaux (100 %) sont horizontaux.

Tableau 4.1 - Ventilation des emplois du secteur (Q8)

	Nombre total d'employés			Pourcentage d'entreprises qui exigent le bilinguisme	
	Transport et entreposage	Autres secteurs	Total	Transport et entreposage	Autres secteurs
	Nombre d'emplois	Nombre d'emplois	Nombre d'emplois	%	%
7411 Conducteurs/conductrices de camions	143	87	230	0,0%	8,9%
7436 Propriétaires-exploitants de bateau à moteur	131	---	131	78,3%	0,0%
7412 Conducteurs d'autobus et opérateurs de métro et autres	129	16	145	9,6%	0,0%
6434 Agents à la billett. et repr. du serv. en matière de fret	57	---	57	100,0%	0,0%
6441 Guides touristiques et guides itinérants/guides itinérantes	43	149	192	91,1%	64,0%
0713 Dir. des transports	37	---	37	18,1%	0,0%
7452 Manutentionnaires	34	116	150	0,0%	3,7%
8241 Conducteurs/conductrices de machines d'abattage	30	84	114	0,0%	0,0%
7413 Chauffeurs de taxi, chauffeurs de limousine et chauffeurs/chauffeuses	27	1	29	50,0%	0,0%
7321 Mécaniciens de véhicules automobiles, camions et d'auto	25	188	212	9,7%	4,6%
7414 Chauffeurs-livreurs-services de livraison et de message	18	165	183	0,0%	10,7%
1461 Commis au courrier et serv. postaux et pers. assimilé	16	5	21	54,1%	0,0%
1241 Secrétaires (sauf domaines juridique et médical)	14	482	496	11,6%	19,9%
8422 Ouvriers en sylviculture et en exploitation forestière	14	500	514	0,0%	0,0%
1462 Facteurs/factrices	13	---	13	0,0%	0,0%
8421 Conducteurs de scies à chaîne et d'engins de débardage	9	118	127	0,0%	0,0%
1453 Commis aux services à la clientèle, commis à l'info.	8	140	149	29,7%	37,2%
7312 Mécaniciens/mécaniciennes d'équipement lourd	8	57	65	0,0%	0,0%
1214 Surveillants de services postaux et de messageries	8	---	8	54,1%	0,0%
6433 Agents à la billetterie et aux services aériens	8	---	8	100,0%	0,0%
7421 Conducteurs d'équipement lourd (sauf les grues)	8	255	263	0,0%	2,1%
1431 Commis à la comptabilité et personnel assimilé	8	336	344	20,1%	14,8%
7222 Surveillants du transport routier et en commun	7	4	11	0,0%	0,0%
2272 Spécialistes du contrôle de la circulation aérienne	6	3	9	100,0%	0,0%
7422 Conducteurs de machinerie d'entretien public	5	59	64	0,0%	0,0%

TRANSPORT ET ENTREPOSAGE

Tableau 4.1 (suite et fin) - Ventilation des emplois du secteur (Q8)

	Nombre total d'employés			Pourcentage d'entreprises qui exigent le bilinguisme	
	Transport et entreposage	Autres secteurs	Total	Transport et entreposage	Autres secteurs
	Nombre d'emplois	Nombre d'emplois	Nombre d'emplois	%	%
(Suite)					
6662 Nettoyeurs spécialisés/nettoyeuses spécialisées	5	57	62	54,4%	5,6%
6453 Serveurs/serveuses d'aliments et de boissons	5	782	786	0,0%	20,9%
7433 Matelots de pont du transport par voies navigables	5	10	15	0,0%	0,0%
8211 Surveillants/surveillantes de l'exploitation forestière	4	65	69	0,0%	0,0%
0111 Dir. financiers/directrices financières	3	47	50	0,0%	41,2%
0016 Cadres - production de biens, services d'utilité pub.	3	30	33	0,0%	23,8%
0414 Autres gestionnaires de la fonction publique	3	13	16	0,0%	11,2%
2273 Officiers de pont du transport par voies navigables	2	20	22	100,0%	0,0%
2274 Officiers mécaniciens du transport par voies navigables	2	1	3	0,0%	0,0%
1475 Répartiteurs/répartitrices et opérateurs radio	2	2	4	0,0%	0,0%
0632 Dir. de services d'hébergement	1	131	133	0,0%	57,0%
1111 Vérificateurs/vérificatrices et comptables	1	99	101	0,0%	18,7%
6216 Surveillants des autres services	1	14	15	100,0%	74,1%
6435 Réceptionnistes d'hôtel	1	180	181	0,0%	47,9%
7217 Entrepreneurs et contremaitres de construction lourde	1	65	67	0,0%	9,2%
7242 Électriciens industriels/électriciennes industrielles	1	9	10	0,0%	0,0%
8612 Manœuvres en aménagement paysager et entretien	1	112	113	0,0%	0,0%
1225 Agents/agentes aux achats	1	9	10	0,0%	50,0%
7265 Soudeurs et opérateurs de machines à souder et à braser	1	60	62	0,0%	0,0%
7612 Autres manœuvres et aides de soutien de métiers	1	20	22	0,0%	0,0%
1231 Teneurs/teneuses de livres	1	93	94	0,0%	9,9%
5124 Professionnels des relations publ. et des communications	1	27	28	0,0%	28,6%
0811 Dir. de la production primaire (sauf l'agriculture)	1	30	31	100,0%	16,8%
1411 Commis de bureau généraux/commis de bureau générales	1	451	452	0,0%	18,3%
6471 Aides familiaux, aides de maintien à domicile	1	1 576	1 577	0,0%	13,5%
6651 Gardiens de sécurité et personnel assimilé	1	99	100	0,0%	3,6%
6672 Autres préposés/préposées en hébergement et en voyage	1	---	1	100,0%	0,0%
9513 Opérateurs de machines à travailler le bois	1	4	5	0,0%	0,0%
Total	860	6 772	7 632	---	---

Le second tableau présente le nombre d'entreprises dans le secteur et dans les autres secteurs qui ont des employés de ces catégories d'âge. Les totaux (100 %) sont horizontaux.

Tableau 4.2 – Répartition des établissements selon l'âge de leurs employés (Q11)

	Parmi votre personnel régulier actuellement en emploi, quels sont leurs groupes d'âge ?												
	Total	15 - 24 ans		25 - 34 ans		35 - 44 ans		45 - 54 ans		55 - 64 ans		65 ans et plus	
	Nombre d'employés	Nb	%	Nb	%	Nb	%	Nb	%	Nb	%	Nb	%
Transport et entreposage	682	55	8,1%	165	24,2%	192	28,1%	183	26,9%	73	10,7%	14	2,1%
Autres secteurs	25 773	2 633	10,2%	5 622	21,8%	6 501	25,2%	7 704	29,9%	3 167	12,3%	147	0,6%
Total	26 455	2 688	10,2%	5 787	21,9%	6 692	25,3%	7 887	29,8%	3 239	12,2%	161	0,6%

TRANSPORT ET ENTREPOSAGE

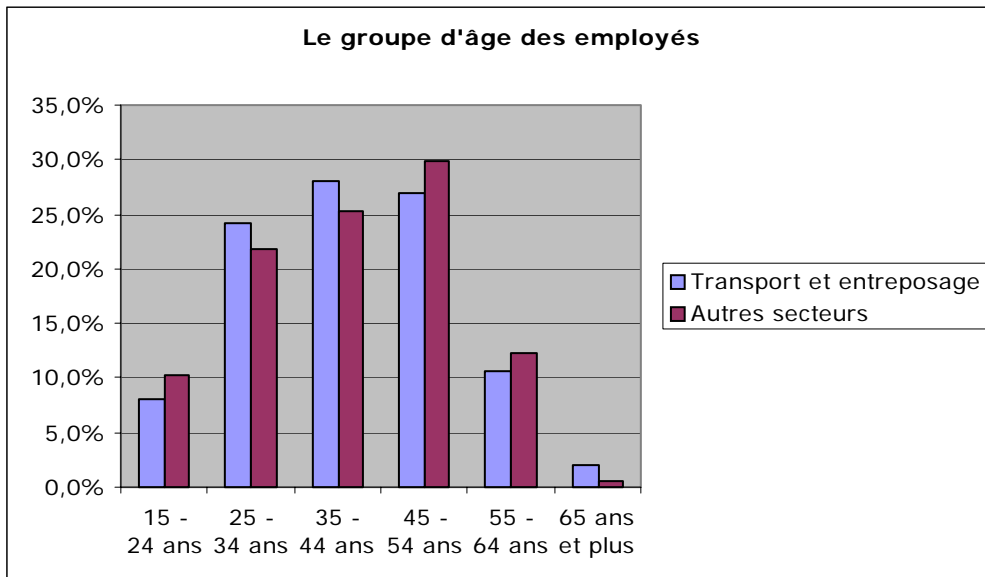


Tableau 4.3 – Taux horaire minimum et maximum

Titre et tâches du métier ou de la profession	Transport et entreposage		Autres secteurs		Salaire moyen
	Taux horaire minimum	Taux horaire maximum	Taux horaire minimum	Taux horaire maximum	
7411 Conducteurs/conductrices de camions	9,33	23,00	8,00	41,39	15,64
7436 Propriétaires-exploitants de bateau à moteur	8,33	17,85	---	---	13,28
7412 Conducteurs d'autobus et opérateurs de métro et autres	10,00	16,25	11,00	14,00	12,05
6434 Agents à la billet. et repr. du serv. en matière de fret et personnel assimilé (sauf transport aérien)	10,00	11,61	---	---	10,81
6441 Guides touristiques et guides itinérants/guides itinérantes	8,33	15,00	7,75	28,00	11,03
0713 Dir. des transports	10,00	23,00	---	---	14,88
7452 Manutentionnaires	11,00	11,00	7,75	22,60	12,82
8241 Conducteurs/conductrices de machines d'abattage	17,00	22,00	14,50	21,00	18,30
7413 Chauffeurs de taxi, chauffeurs de limousine et chauffeurs/chauffeuses	10,00	4,80	N.D.	N.D.	14,52
7321 Mécaniciens de véhicules automobiles, camions et d'autobus	9,00	18,00	7,75	22,50	14,04
7414 Chauffeurs-livreurs-services de livraison et de message	12,00	14,50	7,50	31,00	12,50
1461 Commis au courrier et serv. postaux et pers. assimilé	15,00	26,00	16,00	21,14	19,08
1241 Secrétaires (sauf domaines juridique et médical)	8,75	20,00	7,75	25,71	14,42
8422 Ouvriers en sylviculture et en exploitation forestière	17,78	17,78	8,00	23,00	13,95
1462 Facteurs/factrices	17,82	22,18	---	---	20,00
8421 Conducteurs de scies à chaîne et d'engins de débardage	21,00	21,00	9,93	21,00	16,19
1453 Commis aux services à la clientèle, commis à l'info.	8,50	12,00	7,65	35,39	16,25
7312 Mécaniciens/mécaniciennes d'équipement lourd	12,00	19,32	11,00	23,99	17,05
1214 Surveillants de services postaux et de messageries	17,55	30,00	---	---	22,32
6433 Agents à la billetterie et aux services aériens	11,00	14,25	---	---	12,63
7421 Conducteurs d'équipement lourd (sauf les grues)	20,00	29,41	7,75	52,00	19,32
1431 Commis à la comptabilité et personnel assimilé	10,00	18,75	8,00	40,00	15,87
7222 Surveillants du transport routier et en commun	9,50	18,00	N.D.	N.D.	13,25
2272 Spécialistes du contrôle de la circulation aérienne	19,57	27,60	N.D.	N.D.	19,64
7422 Conducteurs de machinerie d'entretien public	17,79	17,79	10,00	21,48	16,38
6662 Nettoyeurs spécialisés/nettoyeuses spécialisées	8,00	10,00	8,00	47,00	12,88

Tableau 4.3 - Taux horaire minimum et maximum (suite et fin)

Titre et tâches du métier ou de la profession	Transport et entreposage		Autres secteurs		Salaire moyen
	Taux horaire minimum	Taux horaire maximum	Taux horaire minimum	Taux horaire maximum	
6453 Serveurs/serveuses d'aliments et de boissons	8,33	11,67	7,00	18,00	7,80
7433 Matelots de pont du transport par voies navigables	17,00	22,00	16,66	33,33	22,25
8211 Surveillants/surveillantes de l'exploitation forestière	N.D.	N.D.	12,00	26,66	18,58
0111 Dir. financiers/directrices financières	N.D.	N.D.	12,00	71,43	22,46
0016 Cadres - production de biens, services d'utilité pub.	N.D.	N.D.	12,50	64,10	28,35
0414 Autres gestionnaires de la fonction publique	N.D.	N.D.	17,00	35,00	25,24
2273 Officiers de pont du transport par voies navigables	N.D.	N.D.	13,06	18,81	19,72
2274 Officiers mécaniciens du transport par voies navigables	N.D.	N.D.	N.D.	N.D.	N.D.
1475 Répartiteurs/répartitrices et opérateurs radio	N.D.	N.D.	N.D.	N.D.	N.D.
0632 Dir. de services d'hébergement	N.D.	N.D.	7,75	35,00	15,62
1111 Vérificateurs/vérificatrices et comptables	N.D.	N.D.	9,50	45,50	21,29
6216 Surveillants des autres services	N.D.	N.D.	8,50	21,00	15,24
6435 Réceptionnistes d'hôtel	N.D.	N.D.	7,75	17,84	10,36
7217 Entrepreneurs et contremaitres de construction lourde	N.D.	N.D.	8,82	57,00	23,86
7242 Électriciens industriels/électriciennes industrielles	N.D.	N.D.	15,00	23,99	19,77
8612 Manœuvres en aménagement paysager et entretien	N.D.	N.D.	7,75	18,00	10,45
1225 Agents/agentes aux achats	N.D.	N.D.	12,00	20,00	17,11
7265 Soudeurs et opérateurs de machines à souder et à braser	N.D.	N.D.	7,75	54,00	19,27
7612 Autres manœuvres et aides de soutien de métiers	N.D.	N.D.	7,75	15,00	10,81
1231 Teneurs/teneuses de livres	N.D.	N.D.	8,00	50,00	15,63
5124 Professionnels des relations publ. et des communications	N.D.	N.D.	11,64	39,47	21,26
0811 Dir. de la production primaire (sauf l'agriculture)	N.D.	N.D.	10,00	59,48	25,65
1411 Commis de bureau généraux/commis de bureau générales	N.D.	N.D.	7,75	37,18	16,43
6471 Aides familiaux, aides de maintien à domicile	N.D.	N.D.	7,75	20,00	12,20
6651 Gardiens de sécurité et personnel assimilé	N.D.	N.D.	7,24	18,96	11,09
6672 Autres préposés/préposées en hébergement et en voyage	N.D.	N.D.	---	---	8,00
9513 Opérateurs de machines à travailler le bois	N.D.	N.D.	15,00	20,00	16,24

TRANSPORT ET ENTREPOSAGE

5.0 – LES DIFFICULTÉS DE RECRUTEMENT

Le tableau suivant présente le nombre d'entreprises, dans le secteur transport et entreposage et dans les autres secteurs, qui ont rencontré des difficultés de recrutement en 2006 (tableau 5.1) et les conséquences auxquelles ces entreprises devront faire face si les difficultés de recrutement persistent (tableau 5.2). Les totaux (100 %) sont horizontaux.

Tableau 5.1 - Répartition des établissements selon qu'ils ont rencontré ou non des difficultés de recrutement en 2006 (Q12A)

	Q12A. Rencontrez-vous ou avez-vous rencontré des difficultés de recrutement en 2006?			
	Total		Oui	Non
	N	N (Non pondéré)	%	%
Transport et entreposage	58	43	24,3%	75,7%
Autres secteurs	1 305	928	36,7%	63,3%
Total	1 363	971	36,2%	63,8%

TRANSPORT ET ENTREPOSAGE

Occupation	Nombre d'entreprises ayant rencontré des difficultés de recrutement
7412 Conducteurs d'autobus et opérateurs de métro et autres	5
7413 Chauffeurs de taxi, chauffeurs de limousine et chauffeurs	3
6433 Agents à la billetterie et aux services aériens	1
6434 Agents à la billetterie et représentant du service en matière de fret	1
6662 Nettoyeurs spécialisés/nettoyeuses spécialisées	1
2272 Spécialistes du contrôle de la circulation aérienne	1
2274 Officiers mécaniciens du transport par voies navigables	1
1431 Commis à la comptabilité et personnel assimilé	1
1453 Commis aux services à la clientèle, commis à l'information	1
7312 Mécaniciens/mécaniciennes d'équipement lourd	1
Total : 10	17

Tableau 5.2 – Profils des candidat(e)s recherché(e)s

	Scolarité les plus demandées à l'embauche									Expériences les plus demandées à l'embauche			
	Aucun diplôme	Secondaire III	DES	DEP	ASP	AEP	DEC/ général	DEC/ technique	BACC et plus	Aucune expérience	Moins d'un an	De 1 à 3 ans	Plus de 3 ans
	%	%	%	%	%	%	%	%	%	%	%	%	%
Transport et entreposage	7,8%	15,6%	58,6%	12,2%	---	---	---	5,7%	---	71,3%	11,5%	17,2%	---
Autres secteurs	30,3%	3,1%	24,3%	13,3%	1,2%	0,5%	3,9%	10,4%	13,0%	58,2%	5,5%	24,3%	11,9%

TRANSPORT ET ENTREPOSAGE

DES : Diplôme d'études secondaires

DEP : Diplôme d'études professionnelles

ASP : Attestation de spécialisation professionnelle

AEP : Attestation d'études professionnelles

DEC / général : Diplôme d'études collégiales, programmes de formation préuniversitaire

DEC / technique : Diplôme d'études collégiales, programmes de formation technique

BACC et plus : Diplôme universitaire de premier cycle (baccalauréat) et plus (études supérieures ; maîtrise, doctorat)

Tableau 5.3 - Répartition des conséquences auxquelles les entreprises devront faire face en 2007 si les difficultés de recrutement persistent (Q12C)

	Si vos difficultés de recrutement persistent, à quelle(s) conséquence(s) votre établissement pourrait-il faire face en 2007?											
	Total		Réorganiser le travail	Embaucher des candidats moins qualifiés	Former vos employés en place	Prolonger les heures supplémentaires	Autres	Perdre des contrats	Faire appel à la sous-traitance	Aucune	Fermer l'établissement et cesser les activités	Déménager une partie ou la totalité des activités
	Nombre de mentions de CNP	N (Non pondéré)	%	%	%	%	%	%	%	%	%	
Transport et entreposage	13	11	39,0%	8,6%	18,1%	39,0%	---	10,4%	7,7%	16,3%	---	---
Autres secteurs	472	336	36,2%	31,0%	28,3%	22,8%	21,3%	14,6%	9,9%	8,8%	5,9%	2,4%
Total	485	347	36,3%	30,4%	28,1%	23,2%	20,7%	14,4%	9,9%	9,0%	5,8%	2,4%

TRANSPORT ET ENTREPOSAGE

6.0 – LES INTENTIONS D'EMBAUCHE

Les quatre prochains tableaux présentent le nombre d'entreprises, dans le secteur et dans les autres secteurs, qui auront besoin d'embaucher du nouveau personnel en 2007 (tableau 6.1), la répartition des intentions d'embauche selon la scolarité, l'expérience et les raisons de l'embauche (tableau 6.2), la répartition des établissements selon leurs méthodes de recrutement les plus efficaces (tableau 6.3) et le nombre d'entreprises qui envisagent d'embaucher de la main-d'œuvre immigrante au cours des prochaines années (tableau 6.4). Les totaux (100 %) sont horizontaux.

Tableau 6.1 - Répartition des établissements selon qu'ils auront ou non besoin d'embaucher du nouveau personnel en 2007 (Q13A)

	Q13A. En 2007, aurez-vous besoin d'embaucher du nouveau personnel?			
	Total		Oui	Non
	N	N (Non pondéré)	%	%
Transport et entreposage	49	36	17,6%	82,4%
Autres secteurs	1 182	843	44,2%	55,8%
Total	1 231	879	43,1%	56,9%

TRANSPORT ET ENTREPOSAGE

Occupation	Nombre d'entreprises ayant des intentions d'embauche	Nombre de postes à combler
7413 Chauffeurs de taxi, chauffeurs de limousine et chauffeurs	3	5
7412 Conducteurs d'autobus et opérateurs de métro et autres	2	5
6662 Nettoyeurs spécialisés/nettoyeuses spécialisées	1	3
1471 Expéditeurs/expéditrices et réceptionnaires	1	1
2272 Spécialistes du contrôle de la circulation aérienne	1	1
6651 Gardiens de sécurité et personnel assimilé	1	1
Total : 6	10	17

Tableau 6.2 – Répartition des intentions d'embauche selon la scolarité, l'expérience et les raisons de l'embauche (Q13B)

	Scolarité la plus demandée									Expérience la plus demandée à l'embauche				Raisons de l'embauche			
	Aucun diplôme	Secondaire III	DES	DEP	ASP	AEP	DEC/général	DEC/technique	Bacc et plus	Aucune expérience	Moins d'un an	De 1 à 3 ans	Plus de 3 ans	Roulement de personnel	Remplacement suite à une retraite	Nouveau poste	Autre raison
	%	%	%	%	%	%	%	%	%	%	%	%	%	%	%	%	%
Transport et entreposage	25,0%	25,0%	50,0%	0,0%	0,0%	0,0%	0,0%	0,0%	0,0%	100,0%	0,0%	0,0%	0,0%	75,0%	25,0%	12,5%	0,0%
Autres secteurs	26,1%	3,7%	28,2%	11,4%	0,8%	0,3%	5,8%	11,5%	12,1%	54,4%	6,8%	27,0%	11,8%	43,4%	13,9%	30,2%	20,8%

DES : Diplôme d'études secondaires

DEP : Diplôme d'études professionnelles

ASP : Attestation de spécialisation professionnelle

AEP : Attestation d'études professionnelles

DEC / général : Diplôme d'études collégiales, programmes de formation préuniversitaire

DEC / technique : Diplôme d'études collégiales, programmes de formation technique

BAC et plus : Diplôme universitaire de premier cycle (baccalauréat) et plus (études supérieures ; maîtrise, doctorat)

Tableau 6.3 - Répartition des établissements selon leurs méthodes de recrutement les plus efficaces (Q14)

	Quelles méthodes sont habituellement les plus efficaces pour recruter votre main-d'oeuvre?											
	Total		Annonces	Par vos employés ou votre réseau de contacts	Centre local d'emploi	Placement en ligne (emploiquebec.net)	Autres	Banque de curriculum vitae	Institutions de formation	Sites Internet liés à l'emploi	Événements promotionnels	Agences de placement privées
	N	N (Non pondéré)	%	%	%	%	%	%	%	%	%	%
Transport et entreposage	9	7	28,6%	31,3%	31,3%	31,3%	27,2%	---	---	12,9%	---	12,9%
Autres secteurs	520	366	44,4%	39,5%	27,8%	25,9%	24,9%	18,7%	8,0%	4,3%	2,5%	1,4%
Total	529	373	44,1%	39,3%	27,9%	26,0%	24,9%	18,4%	7,9%	4,5%	2,5%	1,6%

TRANSPORT ET ENTREPOSAGE

Tableau 6.4 - Répartition des établissements selon qu'ils envisagent ou non d'embaucher de la main-d'œuvre immigrante au cours des prochaines années (Q15)

	Q15. Envisagez-vous embaucher de la main-d'oeuvre immigrante au cours des prochaines années?			
	Total		Oui	Non
	N	N (Non pondéré)	%	%
Transport et entreposage	6	5	18,8%	81,2%
Autres secteurs	450	316	42,9%	57,1%
Total	456	321	42,6%	57,4%

TRANSPORT ET ENTREPOSAGE

7.0 – LES PRÉVISIONS DE MISES À PIED

Le tableau suivant présente le nombre d'entreprises, dans le secteur transport et entreposage et dans les autres secteurs, qui prévoient effectuer des mises à pied permanentes ou à durée indéterminée au sein de leur établissement, en 2007. Les totaux (100 %) sont horizontaux.

Tableau 7.1 - Répartition des établissements selon qu'ils prévoient ou non effectuer des mises à pied permanentes ou à durée indéterminée en 2007 (Q16A)

	Q16A. Prévoyez-vous effectuer des mises à pied permanentes ou à durée indéterminée au sein de votre établissement en 2007?			
	Total		Oui	Non
	N	N (Non pondéré)	%	%
Transport et entreposage	52	38	2,2%	97,8%
Autres secteurs	1 238	877	6,8%	93,2%
Total	1 290	915	6,6%	93,4%

TRANSPORT ET ENTREPOSAGE

Tableau 7.2 – Postes visés par les mises à pied permanentes en 2007

	Q16A. Prévoyez-vous effectuer des mises à pied permanentes ou à durée indéterminée au sein de votre établissement en 2007?		Nombre de mises à pied
	Nombre de mentions du CNP	N (non pondéré)	
7412 Conducteurs d'autobus et opérateurs de métro et autres	1	1	6
Total	1	1	6

8.0 – LES INTENTIONS DE FORMATION

Les deux premiers tableaux de cette section présentent le nombre d'entreprises, dans le secteur et dans les autres secteurs, qui offriront des activités de formation à leurs employés en 2007 ainsi que les méthodes les plus fréquemment utilisées pour former leurs employés. Dans ces deux tableaux, les totaux (100 %) sont horizontaux. Enfin, le troisième tableau présente la nature de la formation par type de poste.

Tableau 8.1 - Répartition des établissements selon qu'ils prévoient ou non offrir des activités de formation à leurs employés en 2007 (Q17)

	Q17A. Offrirez-vous des activités de formation à vos employés en 2007?			
	Total		Oui	Non
	N	N (Non pondéré)	%	%
Transport et entreposage	53	39	46,8%	53,2%
Autres secteurs	1 204	856	63,0%	37,0%
Total	1 257	895	62,3%	37,7%

TRANSPORT ET ENTREPOSAGE

Tableau 8.2 - Répartition des établissements selon leurs méthodes les plus fréquemment utilisées pour former leurs employés (Q18)

	Quelles méthodes utilisez-vous le plus fréquemment pour former vos employés?								
	Total		Coaching par des employés expérimentés	Ateliers, travaux pratiques ou cours durant les heures de travail	Congés de formation payés	Remboursement des dépenses de formation	Ateliers, travaux pratiques ou cours en dehors des heures de travail	Autres	Congés de formation non payés
	N	N (Non pondéré)	%	%	%	%	%	%	%
Transport et entreposage	58	43	44,7%	14,6%	11,4%	21,8%	14,4%	10,3%	13,8%
Autres secteurs	1 291	917	58,9%	39,4%	27,1%	14,5%	14,5%	10,3%	1,7%
Total	1 349	960	58,3%	38,3%	26,4%	14,8%	14,5%	10,3%	2,2%

TRANSPORT ET ENTREPOSAGE

Tableau 8.3 – Nature de la formation

	Nombre d'entreprises offrant des formations		Nombre d'employés visés	Compétences techniques	Compétences interpersonnelles	Connaissances linguistiques	Connaissances en informatique et en bureautique	Connaissances en planification et en gestion	Autres compétences	Compétences de base
	N	N (non-pondéré)								
0111 Dir. financiers/directrices	1	1	1	---	---	---	100,0%	---	---	---
0632 Dir. de services d'hébergement	1	1	1	100,0%	---	---	---	---	---	---
0713 Dir. des transports	1	1	1	---	---	---	100,0%	---	---	---
1214 Surveillants de services postaux et de messageries	1	1	1	100,0%	---	---	---	---	---	---
1411 Commis de bureau généraux/commis de bureau générales	1	1	1	---	---	---	100,0%	---	---	---
1431 Commis à la comptabilité et personnel assimilé	2	2	2	---	---	---	100,0%	---	---	---
1453 Commis aux services à la clientèle, commis à l'info.	1	1	1	---	---	---	100,0%	---	---	---
1461 Commis au courrier et serv. postaux et pers. assimilé	2	2	3	47,1%	---	---	---	52,9%	---	---
2272 Spécialistes du contrôle de la circulation aérienne	1	1	6	100,0%	---	---	---	---	---	---
2273 Officiers de pont du transport par voies navigables	1	1	2	100,0%	---	---	---	---	---	---
2274 Officiers mécaniciens du transport par voies navigables	1	1	1	100,0%	---	---	---	---	---	---
6433 Agents à la billetterie et aux services aériens	1	1	7	100,0%	---	---	---	---	---	---
6471 Aides familiaux, aides de maintien à domicile	1	1	1	---	---	---	100,0%	---	---	---
7222 Surveillants du transport routier et en commun	3	3	3	---	---	---	100,0%	---	---	---
7242 Électriciens industriels/électriciennes industrielles	1	1	1	100,0%	---	---	---	---	---	---
7312 Mécaniciens/mécaniciennes d'équipement lourd	2	2	6	100,0%	---	---	---	---	---	---
7411 Conducteurs/conductrices de camions	3	2	32	100,0%	---	---	---	---	---	---
7412 Conducteurs d'autobus et opérateurs de métro et autres	9	8	76	56,2%	---	---	---	---	43,8%	---

TRANSPORT ET ENTREPOSAGE

Tableau 8.3 – Nature de la formation (suite et fin)

	Nombre d'entreprises offrant des formations		Nombre d'employés visés	Compétences techniques	Compétences interpersonnelles	Connaissances linguistiques	Connaissances en informatique et en bureautique	Connaissances en planification et en gestion	Autres compétences	Compétences de base
	N	N (non-pondéré)	N	%	%	%	%	%	%	%
7413 Chauffeurs de taxi, chauffeurs de limousine et chauffeuses	3	2	7	---	---	---	---	---	100,0%	---
7414 Chauffeurs-livreurs-services de livraison et de message	2	1	18	100,0%	---	---	---	---	---	---
7422 Conducteurs de machinerie d'entretien public	1	1	5	100,0%	---	---	---	---	---	---
7433 Matelots de pont du transport par voies navigables	1	1	5	100,0%	---	---	---	---	---	---
8241 Conducteurs/conductrices de machines d'abattage	1	1	4	100,0%	---	---	---	---	---	---
8421 Conducteurs de scies à chaîne et d'engins de débardage	1	1	2	100,0%	---	---	---	---	---	---
Total	43	38	188	58,8%	---	---	23,1%	2,6%	15,5%	---

TRANSPORT ET ENTREPOSAGE

9.0 – LA GESTION DES RESSOURCES HUMAINES

Cette section présente cinq tableaux qui décrivent l'état de la gestion des ressources humaines.

Le premier tableau (9.1) indique le nombre d'entreprises, dans le secteur transport et entreposage et les autres secteurs, qui ont un employé responsable de la gestion des ressources humaines ainsi que le pourcentage (moins de la moitié ou plus de la moitié) de sa tâche consacré à cette activité (tableau 9.2).

Tableau 9.1 - Répartition des établissements selon qu'ils ont ou non un employé responsable de la gestion des ressources humaines dans l'établissement (Q19)

	Q19. Avez-vous un employé responsable de la gestion des ressources humaines dans votre établissement?			
	Total		Oui	Non
	N	N (Non pondéré)	%	%
Transport et entreposage	58	43	37,5%	62,5%
Autres secteurs	1 308	930	52,8%	47,2%
Total	1 366	973	52,2%	47,8%

TRANSPORT ET ENTREPOSAGE

Tableau 9.2 – Temps consacré par le responsable à la gestion des ressources humaines dans l'établissement (plus de 50 % ou moins de 50 %) (Q19B)

	Q19B. Quel pourcentage de sa tâche cette personne consacre-t-elle à la gestion des ressources humaines dans votre établissement?				
	Total		1 à 49%	50% à 100%	Moyenne
	N	N (Non pondéré)	%	%	%
Transport et entreposage	19	17	60,0%	40,0%	38,7%
Autres secteurs	644	462	77,4%	22,6%	30,6%
Total	664	479	76,9%	23,1%	30,8%

TRANSPORT ET ENTREPOSAGE

Le tableau 9.3 présente le nombre d'entreprises dans le secteur transport et entreposage et dans les autres secteurs qui ont implanté des politiques de gestion : description de la tâche, politique d'accueil, évaluation du rendement, politique salariale, de formation, de recrutement, programme d'aide, aucune politique et politique de mise à la retraite. Les totaux (100 %) sont horizontaux.

Tableau 9.3 - Répartition des établissements selon leurs politiques de gestion des ressources humaines (Q20)

	Q20. Quelles politiques de gestion des ressources humaines avez-vous implantées?											
	Total		Politique de description des tâches	Politique d'accueil et d'entraînement à la tâche	Politique d'évaluation de rendement des employés	Politique des salaires et avantages sociaux	Politique de formation	Politique de recrutement et de sélection	Programme d'aide aux employés	Aucune	Politique de mise à la retraite	Autres (précisez)
	N	N (Non pondéré)	%	%	%	%	%	%	%	%	%	%
Transport et entreposage	57	42	53,2%	53,6%	54,3%	33,3%	48,1%	21,9%	14,6%	23,9%	15,5%	2,4%
Autres secteurs	1 296	921	54,8%	52,3%	48,3%	48,2%	43,5%	32,9%	29,1%	23,4%	14,6%	5,2%
Total	1 352	963	54,7%	52,3%	48,6%	47,6%	43,7%	32,5%	28,4%	23,4%	14,6%	5,1%

TRANSPORT ET ENTREPOSAGE

Le tableau 9.4 présente les types de difficultés qu'éprouvent les entreprises du secteur transport et entreposage et des autres secteurs en matière de gestion des ressources humaines.

Tableau 9.4 - Répartition des établissements selon leurs difficultés en matière de gestion des ressources humaines (Q21)

	Quelles difficultés éprouvez-vous en matière de gestion des ressources humaines ?										
	Total		Recrutement, sélection et embauche	Aucune	Planification de la relève, gestion prévisionnelle des ressources humaines	Motivation, mobilisation et reconnaissance	Roulement et rétention	Coaching, encadrement	Formation	Relations et climat de travail	Mises à pied, licenciement et congédiement
	N	N (Non pondéré)	%	%	%	%	%	%	%	%	%
Transport et entreposage	58	43	35,5%	52,9%	11,0%	13,3%	12,5%	5,2%	10,6%	8,8%	3,4%
Autres secteurs	1 295	922	37,8%	36,6%	19,7%	16,5%	15,3%	11,1%	10,8%	9,3%	6,1%
Total	1 353	965	37,7%	37,3%	19,3%	16,4%	15,2%	10,8%	10,8%	9,2%	6,0%

Enfin, le tableau 9.5 présente les stratégies d'affaires qui sont envisagées par les entreprises du secteur transport et entreposage et des autres secteurs.

Tableau 9.5 - Répartition des établissements selon leurs stratégies d'affaires envisagées pour 2007 (Q22)

	Quelle(s) stratégie(s) d'affaires envisagez-vous pour 2007 ?							
	Total		Croissance	Aucune	Restructuration et réorganisation	Diversification	Rationalisation et/ou désinvestissement	Autres : (précisez)
	N	N (Non pondéré)	%	%	%	%	%	%
Transport et entreposage	55	41	17,7%	54,8%	10,1%	18,9%	2,5%	6,5%
Autres secteurs	1 275	906	38,6%	32,1%	21,0%	15,9%	10,4%	9,7%
Total	1 331	947	37,7%	33,0%	20,6%	16,0%	10,0%	9,6%

TRANSPORT ET ENTREPOSAGE

10.0 – DIVERS

Cette section présente les données concernant l'utilisation des mesures et des services offerts par Emploi-Québec (tableau 10.1) et l'intérêt à obtenir de l'information sur cinq (5) sujets :

- le vieillissement de la main-d'œuvre et la planification des départs à la retraite (tableau 10.2) ;
- la rétention des employés et l'évaluation des coûts de remplacement (tableau 10.3) ;
- la Loi favorisant le développement de la formation de la main-d'œuvre (1 %) (tableau 10.4) ;
- le Programme d'apprentissage en milieu de travail (tableau 10.5) ;
- le placement en ligne (tableau 10.6).

Dans tous les tableaux, les totaux (100 %) sont horizontaux.

Tableau 10.1 - Répartition des établissements selon qu'ils ont utilisé ou non les mesures et les services offerts aux entreprises par Emploi-Québec via les centres locaux d'emploi (Q23)

	Q23. Au cours de l'année 2006, avez-vous utilisé les mesures et les services offerts aux entreprises par Emploi-Québec via les centres locaux d'emploi (CLE)?			
	Total		Oui	Non
	N	N (Non pondéré)	%	%
Transport et entreposage	58	43	21,5%	78,5%
Autres secteurs	1 308	930	37,7%	62,3%
Total	1 366	973	37,0%	63,0%

TRANSPORT ET ENTREPOSAGE

Tableau 10.2 – Répartition des éléments d'information que les entreprises désirent obtenir (Q24)

	Q24. Souhaiteriez-vous obtenir de l'information sur les sujets suivants : Vieillessement de la main-d'oeuvre et planification des départs à la retraite			
	Total		Oui	Non
	N	N (Non pondéré)	%	%
Transport et entreposage	58	43	19,0%	81,0%
Autres secteurs	1 308	930	34,6%	65,4%
Total	1 366	973	33,9%	66,1%

TRANSPORT ET ENTREPOSAGE

Tableau 10.3 – Répartition des éléments d'information que les entreprises désirent obtenir (Q24)

	Q24. Souhaiteriez-vous obtenir de l'information sur les sujets suivants : Rétention des employés et évaluation des coûts de remplacement de ces employés			
	Total		Oui	Non
	N	N (Non pondéré)	%	%
Transport et entreposage	58	43	42,7%	57,3%
Autres secteurs	1 308	930	35,0%	65,0%
Total	1 366	973	35,4%	64,6%

TRANSPORT ET ENTREPOSAGE

Tableau 10.4 – Répartition des éléments d'information que les entreprises désirent obtenir (Q24)

	Q24. Souhaiteriez-vous obtenir de l'information sur les sujets suivants : la Loi favorisant le développement de la formation de la main-d'oeuvre (1%)			
	Total		Oui	Non
	N	N (Non pondéré)	%	%
Transport et entreposage	58	43	42,9%	57,1%
Autres secteurs	1 308	930	42,2%	57,8%
Total	1 366	973	42,3%	57,7%

TRANSPORT ET ENTREPOSAGE

Tableau 10.5 – Répartition des éléments d'information que les entreprises désirent obtenir (Q24)

	Q24. Souhaiteriez-vous obtenir de l'information sur les sujets suivants : Programme d'apprentissage en milieu de travail			
	Total		Oui	Non
	N	N (Non pondéré)	%	%
Transport et entreposage	58	43	39,2%	60,8%
Autres secteurs	1 308	930	48,6%	51,4%
Total	1 366	973	48,2%	51,8%

TRANSPORT ET ENTREPOSAGE

**Tableau 10.6 – Répartition des éléments d'information que les entreprises désirent obtenir
(Q24)**

	Q24. Souhaiteriez-vous obtenir de l'information sur les sujets suivants : Placement en ligne			
	Total		Oui	Non
	N	N (Non pondéré)	%	%
Transport et entreposage	58	43	14,9%	85,1%
Autres secteurs	1 308	930	29,3%	70,7%
Total	1 366	973	28,7%	71,3%

TRANSPORT ET ENTREPOSAGE

ANNEXES

Annexe A - Rapport administratif des appels

	Les Îles-de-la-Madeleine	Le Rocher-Percé	La Côte-de-Gaspé	La Haute-Gaspésie	Bonaventure	Avignon	TOTAL	%
GÉNÉRÉS	273	362	401	241	371	277	1925	100,00%
UTILISÉS	273	362	401	241	371	277	1925	100,00%
Pas de service	13	34	26	23	27	21	144	7,48%
Résidentiel	6	7	5	4	14	8	44	2,29%
Problème de ligne	2	4	11	2	4	3	26	1,35%
Fax	8	5	7	7	5	2	34	1,77%
Mauvais no. de tél.	1	1	4	2	7	1	16	0,83%
Entreprises fermées	4	4	9	7	11	8	43	2,23%
Entreprises déménagées	0	0	2	1	1	0	4	0,30%
A, NON VALIDE	34	55	64	46	69	43	311	16,16%
VALIDE	239	307	337	195	302	234	1614	83,84%
Non éligible - (À valider)	7	14	10	5	11	10	57	3,53%
Non éligible - Moins de 5 employés	18	27	38	17	18	19	137	8,49%
Problème de langue	3	1	3	0	3	5	15	0,93%
Age et maladie	0	0	0	0	0	0	0	0,00%
Autre (duplicata)	7	23	24	5	15	14	88	5,45%
B, HORS ÉCHANTILLON	35	65	75	27	47	48	297	18,40%
ÉCHANTILLON	204	242	262	168	255	186	1317	68,42%
C, Refus RÉCEPTION	2	1	5	1	1	2	12	0,91%
D, Refus SÉLECTION	11	34	23	17	26	18	129	9,79%
D, Abs. Prolongée	10	5	1	1	1	3	21	1,59%
D, Incomplet	3	2	5	3	2	1	16	1,21%
C, Pas de réponse	9	14	6	9	18	9	65	4,94%
D, Rendez-vous	18	19	25	11	16	12	101	7,67%
COMPLÉTÉS - LONGS	151	167	197	126	191	141	973	73,88%
% REFUS	6,37%	14,46%	10,69%	10,71%	10,59%	10,75%	10,71%	
% COMPLÉTÉS	74,02%	69,01%	75,19%	75,00%	74,90%	75,81%	73,88%	
TAUX D'ÉLIGIBILITÉ	84,65%	77,74%	76,99%	85,41%	83,39%	78,48%	80,68%	
TAUX DE RÉPONSE AIRMS	74,64%	69,97%	75,92%	75,66%	75,84%	76,78%	74,72%	

A. NON VALIDE
B. HORS ÉCHANTILLON
ÉCHANTILLON
C.
D.
% REFUS
% COMPLÉTÉS
TAUX D'ÉLIGIBILITÉ (T.É.)
TAUX DE RÉPONSE AIRMS

Aucun contact possible avec le répondant à ces numéros de téléphone
 Les répondants ne sont pas éligibles ou aptes à répondre à l'étude
Numéros travaillables
 ÉLIGIBILITÉ NON-ÉTABLIE: Pas de réponse et refus ménage
 ÉLIGIBILITÉ ÉTABLIE: Refus personne, Abs. Prolongée, Incomplet et rendez-vous
 Somme des refus sur l'échantillon.
 Entrevues complétées sur l'échantillon.
 D+Complétés/B+D+Complétés
 Complétés/C*(T.É.)+D+Complétés

Annexe B - Questionnaire

**QUESTIONNAIRE
SUR LES BESOINS DE MAIN-D'ŒUVRE ET DE COMPÉTENCES DES ENTREPRISES**

IDENTIFICATION DE L'ÉTABLISSEMENT

(L'établissement est le lieu physique de production de biens ou de services auquel est normalement associé au moins un emploi rémunéré, incluant le propriétaire)

Nom du répondant à l'enquête _____

1. Quel est le nom usuel de votre établissement? _____

2. Quel est le nom légal de votre établissement?

Le même

Précisez si diffère du nom usuel _____

3. Quelles sont les coordonnées de votre établissement?

Adresse physique _____

Adresse postale _____

Numéro de téléphone principal _____

Numéro de télécopieur _____

Courriel de l'établissement _____

Adresse Internet _____

4. Quel est le nom du ou de la responsable des ressources humaines au sein de votre établissement?

Nom _____

Numéro de téléphone _____

Le même que celui de l'établissement

Précisez si celui-ci diffère _____

Courriel _____

5. Votre établissement est-il... (Cochez la catégorie qui correspond à votre situation)

Un siège social

Une succursale / filiale / franchise

Le seul établissement

6. Quelle est l'activité principale de votre établissement? Veuillez également préciser l'activité secondaire si cela s'applique. (Exemple : extraction minière, production de bois d'œuvre, vente de chaussures, etc.). (L'activité principale est celle qui génère en majeure partie ou en totalité le chiffre d'affaires.)

Principal produit ou service : _____

Produit ou service secondaire : _____

7. a) Considérez-vous votre entreprise comme saisonnière ?

Oui

Non (allez à la question 8)

b) Quelle est votre période d'activité habituelle ?

Date de début _____

Date de fin _____

Les renseignements que vous avez fournis aux questions 1 à 7 seront partagés avec certains organismes socioéconomiques et pourraient être publiés dans un répertoire d'entreprises. Or, pour les prochaines questions, les renseignements que vous nous transmettez demeureront confidentiels et serviront à la planification de formations et à la réalisation de portraits par Emploi-Québec.

PROFIL ET TENDANCES DE L'EMPLOI

8. Veuillez nous indiquer le titre de la profession et le nombre d'employés salariés dans votre établissement en 2006 (pendant la période la plus active), en détaillant le nombre d'employés travaillant à temps plein (30 heures et plus par semaine) et à temps partiel (moins de 30 heures par semaine). (Ne considérez pas les postes qui étaient réservés au rappel d'employés mis à pied temporairement ni les postes qui devaient être comblés par promotion ou mutation à l'intérieur de l'établissement)

Nombre d'employés qui ont travaillé à temps plein et à temps partiel (permanent, temporaire/occasionnel, saisonnier)	Titre de la profession	Permanent	Temporaire/ Occasionnel	Saisonnier	Total	Taux horaire minimum	Taux horaire maximum	Bilinguisme exigé
Temps plein (30 heures et plus par semaine)								
Temps partiel (moins de 30 heures par semaine)								
Total								

9. Au cours de quelle période le nombre d'emplois maximal a-t-il été atteint en 2006 au sein de votre établissement? (Choix unique)

Période d'emploi maximale	
	Saison
Printemps (mars, avril, mai)	<input type="checkbox"/>
Été (juin, juillet, août)	<input type="checkbox"/>
Automne (septembre, octobre, novembre)	<input type="checkbox"/>
Hiver (décembre, janvier, février)	<input type="checkbox"/>
Ne s'applique pas (pas de variation)	<input type="checkbox"/>

10. En 2006, le nombre d'emplois au sein de votre établissement était-il en diminution, stable ou en augmentation? (Choix unique)

	COCHEZ
En diminution	<input type="checkbox"/>
Stable	<input type="checkbox"/>
En augmentation	<input type="checkbox"/>

11. Parmi votre personnel régulier actuellement en emploi, quel est le nombre d'employés dans chacun de ces groupes d'âge?

15 - 24 ans	(_____)
25 - 34 ans	(_____)
35 - 44 ans	(_____)
45 - 54 ans	(_____)
55 - 64 ans	(_____)
65 ans et plus	(_____)
Total	(_____)

DIFFICULTÉS DE RECRUTEMENT

12 A) Rencontrez-vous ou avez-vous rencontré des difficultés de recrutement en 2006? (Une difficulté de recrutement est observée lorsque, malgré les efforts de recrutement, un poste demeure ou est demeuré vacant pendant plus de 4 mois)

Oui <input type="checkbox"/>
Non <input type="checkbox"/> Passez à la question 13
Ne sait pas <input type="checkbox"/> Passez à la question 13

12 B) Pour quelles professions et pour quelles raisons rencontrez-vous ou avez-vous rencontré des difficultés de recrutement? Précisez la scolarité, l'expérience, les compétences et les connaissances exigées à l'embauche.

	(1) COMPLÉTER (_____)	(2) COMPLÉTER (_____)	(3) COMPLÉTER (_____)	Exemple
1. Titre de la profession CNP 4 (si nécessaire, préciser les principales fonctions pour des fins de classification)				Programmeur
2. Scolarité exigée à l'embauche				
Aucun diplôme	<input type="checkbox"/>	<input type="checkbox"/>	<input type="checkbox"/>	<input type="checkbox"/>
Secondaire III	<input type="checkbox"/>	<input type="checkbox"/>	<input type="checkbox"/>	<input type="checkbox"/>
Diplôme de 5 ^e secondaire (général)	<input type="checkbox"/>	<input type="checkbox"/>	<input type="checkbox"/>	<input type="checkbox"/>

Diplôme de formation professionnelle (<i>diplôme, attestation ou spécialisation</i>) (<i>précisez la spécialisation</i>)	<input type="checkbox"/> (_____)	<input type="checkbox"/> (_____)	<input type="checkbox"/> (_____)	<input type="checkbox"/> (_____)
Diplôme de formation collégiale (<i>général ou technique</i>) (<i>précisez la spécialisation</i>)	<input type="checkbox"/> (_____)	<input type="checkbox"/> (_____)	<input type="checkbox"/> (_____)	<input checked="" type="checkbox"/> (informatique)
Diplôme universitaire (<i>certificat, baccalauréat ou plus</i>) (<i>précisez la spécialisation</i>)	<input type="checkbox"/> (_____)	<input type="checkbox"/> (_____)	<input type="checkbox"/> (_____)	<input type="checkbox"/> (_____)
3. Expérience exigée à l'embauche				
Aucune expérience	<input type="checkbox"/>	<input type="checkbox"/>	<input type="checkbox"/>	<input type="checkbox"/>
Moins d'un an	<input type="checkbox"/>	<input type="checkbox"/>	<input type="checkbox"/>	<input checked="" type="checkbox"/>
De 1 à 3 ans	<input type="checkbox"/>	<input type="checkbox"/>	<input type="checkbox"/>	<input type="checkbox"/>
Plus de 3 ans	<input type="checkbox"/>	<input type="checkbox"/>	<input type="checkbox"/>	<input type="checkbox"/>
4. Compétences et connaissances exigées à l'embauche				
Aucune	<input type="checkbox"/>	<input type="checkbox"/>	<input type="checkbox"/>	<input type="checkbox"/>
Compétences de base (<i>lire, écrire, compter</i>) (<i>précisez</i>)	<input type="checkbox"/> (_____)	<input type="checkbox"/> (_____)	<input type="checkbox"/> (_____)	<input type="checkbox"/>
Compétences techniques propres à l'exercice de la profession (<i>précisez</i>)	<input type="checkbox"/> (_____)	<input type="checkbox"/> (_____)	<input type="checkbox"/> (_____)	<input checked="" type="checkbox"/> (réseautique)
Compétences interpersonnelles et personnelles (<i>précisez</i>)	<input type="checkbox"/> (_____)	<input type="checkbox"/> (_____)	<input type="checkbox"/> (_____)	<input checked="" type="checkbox"/> (autonomie)
Connaissances linguistiques (<i>précisez</i>)	<input type="checkbox"/> (_____)	<input type="checkbox"/> (_____)	<input type="checkbox"/> (_____)	<input checked="" type="checkbox"/> (anglais)
Connaissances en informatique et en bureautique (<i>précisez</i>)	<input type="checkbox"/> (_____)	<input type="checkbox"/> (_____)	<input type="checkbox"/> (_____)	<input checked="" type="checkbox"/> (Windows)
Connaissances en planification et en gestion (<i>précisez</i>)	<input type="checkbox"/>	<input type="checkbox"/>	<input type="checkbox"/>	<input type="checkbox"/>
Autres compétences et connaissances (<i>précisez</i>)	(_____)	(_____)	(_____)	<input type="checkbox"/>
5. Cause des difficultés de recrutement rencontrées				
Durée du travail irrégulière (saisonnier ou temporaire)	<input type="checkbox"/>	<input type="checkbox"/>	<input type="checkbox"/>	<input checked="" type="checkbox"/>
Lieu de travail (lieu éloigné ou isolé)	<input type="checkbox"/>	<input type="checkbox"/>	<input type="checkbox"/>	<input type="checkbox"/>
Conditions de travail (s: salaire; mt: milieu de travail; ht: horaire de travail)	s <input type="checkbox"/> mt <input type="checkbox"/> ht <input type="checkbox"/>	s <input type="checkbox"/> mt <input type="checkbox"/> ht <input type="checkbox"/>	s <input type="checkbox"/> mt <input type="checkbox"/> ht <input type="checkbox"/>	s <input type="checkbox"/> mt <input type="checkbox"/> ht <input type="checkbox"/>
Manque de candidats qualifiés (formation)	<input type="checkbox"/>	<input type="checkbox"/>	<input type="checkbox"/>	<input checked="" type="checkbox"/>
Manque de candidats expérimentés (expérience)	<input type="checkbox"/>	<input type="checkbox"/>	<input type="checkbox"/>	<input type="checkbox"/>
Manque de candidats compétents (qualité du travail exécuté)	<input type="checkbox"/>	<input type="checkbox"/>	<input type="checkbox"/>	<input type="checkbox"/>
Lacunes dans les qualités personnelles	<input type="checkbox"/>	<input type="checkbox"/>	<input type="checkbox"/>	<input type="checkbox"/>
Connaissances linguistiques	<input type="checkbox"/>	<input type="checkbox"/>	<input type="checkbox"/>	<input type="checkbox"/>
Autres (<i>précisez</i>)	<input type="checkbox"/> (_____)	<input type="checkbox"/> (_____)	<input type="checkbox"/> (_____)	<input type="checkbox"/> (_____)

12 C) Si vos difficultés de recrutement persistent, à quelle(s) conséquence(s) votre établissement pourrait-il faire face en 2007? (Choix multiple).

	Cochez
Vous devrez réorganiser le travail	<input type="checkbox"/>
Vous devrez embaucher des candidats moins qualifiés	<input type="checkbox"/>
Vous devrez former vos employés en place	<input type="checkbox"/>
Vous devrez prolonger les heures supplémentaires	<input type="checkbox"/>
Vous devrez faire appel à la sous-traitance	<input type="checkbox"/>
Vous perdrez des contrats	<input type="checkbox"/>
Vous déménagerez une partie ou la totalité de vos activités	<input type="checkbox"/>
Vous fermerez votre établissement et cesserez vos activités	<input type="checkbox"/>
Aucune	<input type="checkbox"/>
Autres (<i>précisez</i>)	<input type="checkbox"/>

INTENTIONS D'EMBAUCHE

13 A) Aurez-vous, en 2007, besoin d'embaucher du nouveau personnel?

Oui	<input type="checkbox"/>
Non	<input type="checkbox"/> Passez à la question 16
Ne sait pas	<input type="checkbox"/> Passez à la question 16

13 B) Indiquez le titre de la profession et le nombre d'employés que vous souhaitez embaucher comme salariés. Précisez la scolarité, l'expérience ainsi que les compétences et connaissances requises à l'embauche. (Ne considérez que les postes pour lesquels un recrutement externe de nouveau personnel est requis)

	(1) COMPLÉTER	(2) COMPLÉTER	(3) COMPLÉTER	Exemple
1. Titre de la profession CNP 4 (si nécessaire, préciser les principales fonctions pour des fins de classification)	(_____)	(_____)	(_____)	Programmeur
2. Nombre de postes à combler par profession	(_____)	(_____)	(_____)	2
3. Raison(s) de l'embauche				
Roulement de personnel (précisez le nombre de postes à combler pour cette raison)	<input type="checkbox"/> (_____)	<input type="checkbox"/> (_____)	<input type="checkbox"/> (_____)	<input type="checkbox"/>
Remplacement à la suite d'une prise de retraite (précisez le nombre de postes à combler pour cette raison)	<input type="checkbox"/> (_____)	<input type="checkbox"/> (_____)	<input type="checkbox"/> (_____)	✓
Nouveau poste (précisez le nombre de postes à combler pour cette raison)	<input type="checkbox"/> (_____)	<input type="checkbox"/> (_____)	<input type="checkbox"/> (_____)	<input type="checkbox"/>
4. Scolarité exigée à l'embauche				
Aucun diplôme	<input type="checkbox"/>	<input type="checkbox"/>	<input type="checkbox"/>	<input type="checkbox"/>
Secondaire III	<input type="checkbox"/>	<input type="checkbox"/>	<input type="checkbox"/>	<input type="checkbox"/>
Diplôme de 5 ^e secondaire (général)	<input type="checkbox"/>	<input type="checkbox"/>	<input type="checkbox"/>	<input type="checkbox"/>
Diplôme de formation professionnelle (diplôme, attestation ou spécialisation) (précisez la spécialisation)	<input type="checkbox"/> (_____)	<input type="checkbox"/> (_____)	<input type="checkbox"/> (_____)	<input type="checkbox"/> (_____)
Diplôme de formation collégiale (général ou technique) (précisez la spécialisation)	<input type="checkbox"/> (_____)	<input type="checkbox"/> (_____)	<input type="checkbox"/> (_____)	✓ (informatique)
Diplôme universitaire (certificat, baccalauréat ou plus) (précisez la spécialisation)	<input type="checkbox"/> (_____)	<input type="checkbox"/> (_____)	<input type="checkbox"/> (_____)	<input type="checkbox"/> (_____)
5. Expérience exigée à l'embauche				
Aucune expérience	<input type="checkbox"/>	<input type="checkbox"/>	<input type="checkbox"/>	<input type="checkbox"/>
Moins d'un an	<input type="checkbox"/>	<input type="checkbox"/>	<input type="checkbox"/>	✓
De 1 à 3 ans	<input type="checkbox"/>	<input type="checkbox"/>	<input type="checkbox"/>	<input type="checkbox"/>
Plus de 3 ans	<input type="checkbox"/>	<input type="checkbox"/>	<input type="checkbox"/>	<input type="checkbox"/>
6. Compétences et connaissances exigées à l'embauche				
Aucune				
Compétences de base (lire, écrire, compter) (précisez)	<input type="checkbox"/> (_____)	<input type="checkbox"/> (_____)	<input type="checkbox"/> (_____)	<input type="checkbox"/>
Compétences techniques propres à l'exercice de la profession (précisez)	<input type="checkbox"/> (_____)	<input type="checkbox"/> (_____)	<input type="checkbox"/> (_____)	✓ (réseautique)
Compétences interpersonnelles et personnelles (précisez)	<input type="checkbox"/> (_____)	<input type="checkbox"/> (_____)	<input type="checkbox"/> (_____)	<input type="checkbox"/> (autonomie)
Connaissances linguistiques (précisez)	<input type="checkbox"/> (_____)	<input type="checkbox"/> (_____)	<input type="checkbox"/> (_____)	✓ (anglais)

Connaissances en informatique et en bureautique (précisez)	<input type="checkbox"/> ()	<input type="checkbox"/> ()	<input type="checkbox"/> ()	<input checked="" type="checkbox"/> (Windows)
Connaissances en planification et en gestion (précisez)	<input type="checkbox"/> ()	<input type="checkbox"/> ()	<input type="checkbox"/> ()	<input type="checkbox"/> ()
Autres compétences et connaissances (précisez)	<input type="checkbox"/> ()	<input type="checkbox"/> ()	<input type="checkbox"/> ()	<input type="checkbox"/> ()
7. Rencontrez-vous ou anticipez-vous des difficultés de recrutement?				
Oui	<input type="checkbox"/>	<input type="checkbox"/>	<input type="checkbox"/>	
Non	<input type="checkbox"/>	<input type="checkbox"/>	<input type="checkbox"/>	
8. Cause des difficultés de recrutement rencontrées ou anticipées				
Durée du travail irrégulière (saisonnier ou temporaire)	<input type="checkbox"/>	<input type="checkbox"/>	<input type="checkbox"/>	<input checked="" type="checkbox"/>
Lieu de travail (lieu éloigné ou isolé)	<input type="checkbox"/>	<input type="checkbox"/>	<input type="checkbox"/>	<input type="checkbox"/>
Conditions de travail irrégulières (s: salaire; mt: milieu de travail; ht: horaire de travail)	s <input type="checkbox"/> mt <input type="checkbox"/> ht <input type="checkbox"/>	s <input type="checkbox"/> mt <input type="checkbox"/> ht <input type="checkbox"/>	s <input type="checkbox"/> mt <input type="checkbox"/> ht <input type="checkbox"/>	s <input type="checkbox"/> mt <input type="checkbox"/> ht <input type="checkbox"/>
Manque de candidats qualifiés (formation)	<input type="checkbox"/>	<input type="checkbox"/>	<input type="checkbox"/>	<input checked="" type="checkbox"/>
Manque de candidats expérimentés (expérience)	<input type="checkbox"/>	<input type="checkbox"/>	<input type="checkbox"/>	<input type="checkbox"/>
Manque de candidats compétents (qualité du travail exécuté)	<input type="checkbox"/>	<input type="checkbox"/>	<input type="checkbox"/>	<input type="checkbox"/>
Lacunes dans les qualités personnelles	<input type="checkbox"/>	<input type="checkbox"/>	<input type="checkbox"/>	<input type="checkbox"/>
Connaissances linguistiques	<input type="checkbox"/>	<input type="checkbox"/>	<input type="checkbox"/>	<input type="checkbox"/>
Autres (précisez)	<input type="checkbox"/> ()	<input type="checkbox"/> ()	<input type="checkbox"/> ()	<input type="checkbox"/> ()

14. Quelles méthodes vous sont habituellement les plus efficaces pour recruter votre main-d'œuvre?
(Trois choix maximum).

	Cochez
Placement en ligne via emploiuebec.net	<input type="checkbox"/>
Annonces (journaux, radio et publications diverses)	<input type="checkbox"/>
Agences de placement privées (chasseurs de tête, etc.)	<input type="checkbox"/>
Institutions de formation (stages, placement étudiant, etc.)	<input type="checkbox"/>
Centre local d'emploi	<input type="checkbox"/>
Sites Internet liés à l'emploi (Jobboom, Monster)	<input type="checkbox"/>
Recommandations de vos employés ou votre réseau de contacts	<input type="checkbox"/>
Banque de curriculum vitae de votre établissement (courrier ou courriel)	<input type="checkbox"/>
Événements promotionnels (portes ouvertes, salons, activité de " Grande séduction ", etc.)	<input type="checkbox"/>
Autres (précisez)	<input type="checkbox"/>

15. Envisagez-vous embaucher de la main-d'œuvre immigrante au cours des prochaines années?

Oui	<input type="checkbox"/>
Non	<input type="checkbox"/>

MISES À PIED ANTICIPÉES EN 2007

16 A) Prévoyez-vous effectuer des mises à pied permanentes ou à durée indéterminée au sein de votre établissement en 2007?

Oui	<input type="checkbox"/>
Non	<input type="checkbox"/> Passez à la question 17
Ne sait pas	<input type="checkbox"/> Passez à la question 17

16 B) Veuillez nous indiquer le titre de la profession et le nombre d'employés que vous prévoyez mettre à pied en 2007. (Ne considérez que les mises à pied permanentes ou à durée indéterminée)

Titre de la profession (CNP 4)	Nombre de mises à pied prévues (par profession)
Total des mises à pied	

INTENTIONS DE FORMATION

17 A) Offrirez-vous des activités de formation à vos employés en 2007?

Oui	<input type="checkbox"/>	
Non	<input type="checkbox"/>	Passez à la question 18
Ne sait pas	<input type="checkbox"/>	Passez à la question 18

17 B) Quelles formations offrirez-vous à votre personnel en 2007 et à quel groupe d'employés s'adresseront-elles? (Exemples : PowerPoint pour les secrétaires, lecture de plans pour les soudeurs, etc.)

	(1) (cochez et précisez)	(2) (cochez et précisez)	(3) (cochez et précisez)	EXEMPLE (cochez et précisez)
1. Profession visée CNP 4 (si nécessaire, précisez les principales fonctions pour des fins de classification)	()	()	()	Programmeur-analyste
2. Nombre de personnes visées par la formation	()	()	()	5
3. Nature de la formation ou des formations planifiées				
Compétences de base (précisez)	<input type="checkbox"/> ()	<input type="checkbox"/> ()	<input type="checkbox"/> ()	<input type="checkbox"/> (savoir lire)
Compétences techniques propres à l'exercice de la profession (précisez)	<input type="checkbox"/> ()	<input type="checkbox"/> ()	<input type="checkbox"/> ()	<input type="checkbox"/> (programmation avancée)
Compétences interpersonnelles et personnelles (précisez)	<input type="checkbox"/> ()	<input type="checkbox"/> ()	<input type="checkbox"/> ()	<input type="checkbox"/> (gestion du stress)
Connaissances linguistiques (précisez)	<input type="checkbox"/> ()	<input type="checkbox"/> ()	<input type="checkbox"/> ()	<input type="checkbox"/> (anglais)
Connaissances en informatique (précisez)	<input type="checkbox"/> ()	<input type="checkbox"/> ()	<input type="checkbox"/> ()	<input type="checkbox"/> (Word)
Connaissances en planification et en gestion (précisez)	<input type="checkbox"/> ()	<input type="checkbox"/> ()	<input type="checkbox"/> ()	<input type="checkbox"/> (anglais)
Autres (précisez)	<input type="checkbox"/> ()	<input type="checkbox"/> ()	<input type="checkbox"/> ()	<input type="checkbox"/> ()

18. Quelles méthodes utilisez-vous le plus fréquemment pour former vos employés? (Trois choix maximum)

	COCHEZ
Coaching par des employés expérimentés (formation sur le tas)	<input type="checkbox"/>
Ateliers, travaux pratiques ou cours durant les heures de travail	<input type="checkbox"/>
Ateliers, travaux pratiques ou cours en dehors des heures de travail	<input type="checkbox"/>
Congés de formation non payés	<input type="checkbox"/>
Congés de formation payés	<input type="checkbox"/>
Remboursement en totalité ou en partie des dépenses de formation	<input type="checkbox"/>
Autres (précisez)	<input type="checkbox"/>

GESTION DES RESSOURCES HUMAINES

19. Avez-vous un employé responsable de la gestion des ressources humaines dans votre établissement?

Oui	<input type="checkbox"/>	Si oui, quel pourcentage de sa tâche y consacre-t-il?	(_____ %)
Non	<input type="checkbox"/>		

20. Quelles politiques de gestion des ressources humaines avez-vous implantées ? (Choix multiple)

	Cochez
Programme d'aide aux employés	<input type="checkbox"/>
Politique de recrutement et de sélection	<input type="checkbox"/>
Politique d'accueil et d'entraînement à la tâche	<input type="checkbox"/>
Politique d'évaluation de rendement des employés	<input type="checkbox"/>
Politique des salaires et avantages sociaux	<input type="checkbox"/>
Politique de description des tâches	<input type="checkbox"/>
Politique de formation	<input type="checkbox"/>
Politique de mise à la retraite	<input type="checkbox"/>
Autres (précisez)	<input type="checkbox"/>
Aucune	<input type="checkbox"/>

21. Quelles difficultés éprouvez-vous en matière de gestion des ressources humaines? (Choix multiple).

	Cochez
Formation	<input type="checkbox"/>
Recrutement, sélection et embauche	<input type="checkbox"/>
Roulement et rétention	<input type="checkbox"/>
Motivation, mobilisation et reconnaissance	<input type="checkbox"/>
Mises à pied, licenciement et congédiement	<input type="checkbox"/>
Coaching, encadrement	<input type="checkbox"/>
Relations et climat de travail	<input type="checkbox"/>
Planification de la relève, gestion prévisionnelle des ressources humaines et succession d'entreprise	<input type="checkbox"/>
Autres (précisez)	<input type="checkbox"/>
Aucune	<input type="checkbox"/>

22. Quelle(s) stratégie(s) d'affaires envisagez-vous pour 2007? (Choix multiple)

	Cochez
Restructuration et réorganisation	<input type="checkbox"/>
Croissance	<input type="checkbox"/>
Diversification	<input type="checkbox"/>
Rationalisation et/ou désinvestissement	<input type="checkbox"/>
Autres : (précisez)	<input type="checkbox"/>

DIVERS

23. Au cours de l'année 2006, avez-vous utilisé les mesures et les services offerts aux entreprises par Emploi-Québec via les centres locaux d'emploi (CLE)? (*Placement en ligne, aide à la mise sur pied d'un service des ressources humaines, programme d'apprentissage, comités de reclassement de la main-d'œuvre, etc.*).

Oui	<input type="checkbox"/>
Non	<input type="checkbox"/>
Ne sais pas	<input type="checkbox"/>

24. Souhaiteriez-vous obtenir de l'information sur les sujets suivants :

Viellissement de la main-d'œuvre et planification des départs à la retraite	Oui <input type="checkbox"/>	Non <input type="checkbox"/>
Rétention des employés et évaluation des coûts de remplacement de ces employés	Oui <input type="checkbox"/>	Non <input type="checkbox"/>
Loi favorisant le développement de la formation de la main-d'œuvre (1%)	Oui <input type="checkbox"/>	Non <input type="checkbox"/>
Programme d'apprentissage en milieu de travail	Oui <input type="checkbox"/>	Non <input type="checkbox"/>
Placement en ligne	Oui <input type="checkbox"/>	Non <input type="checkbox"/>