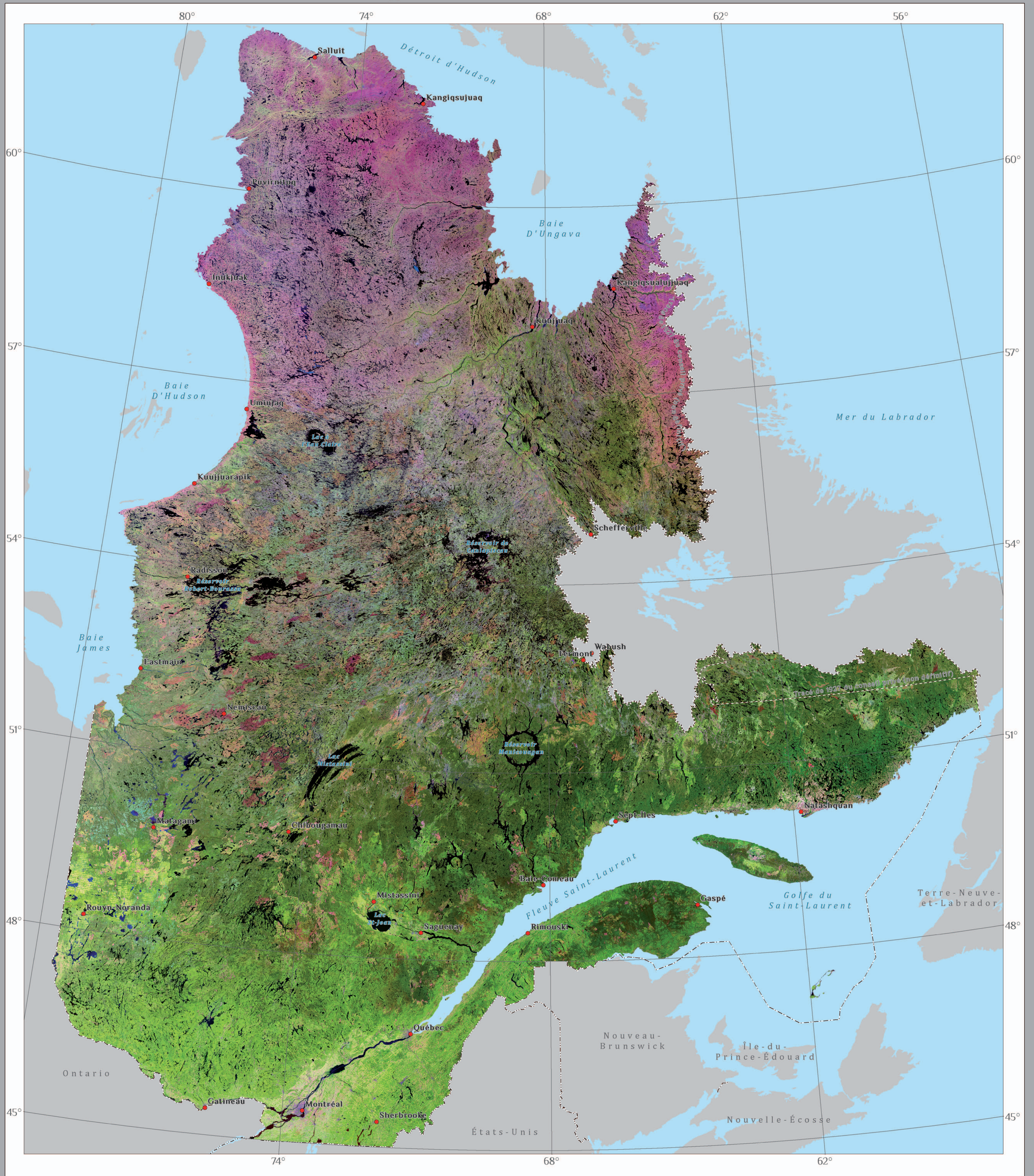
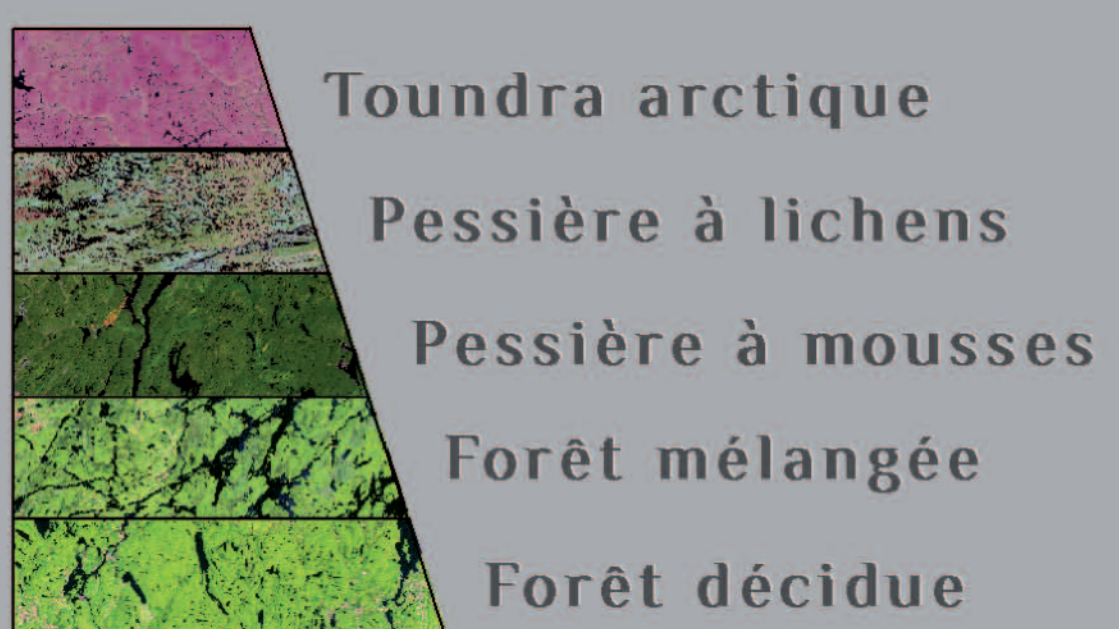


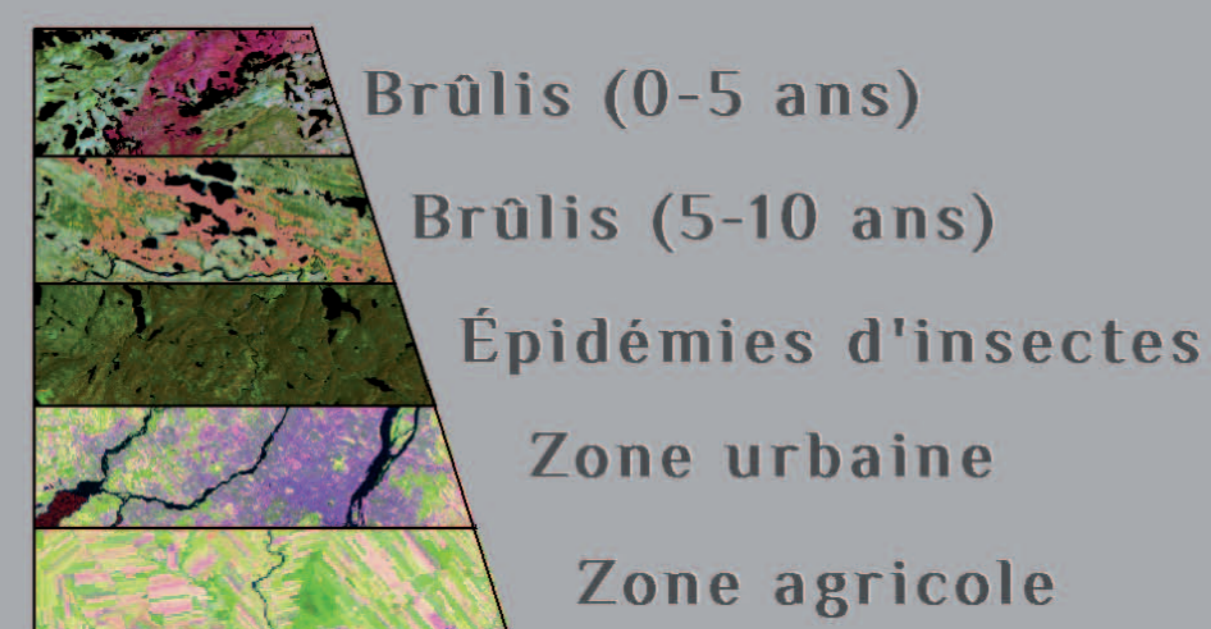
Le Québec en images satellite Landsat | 1986



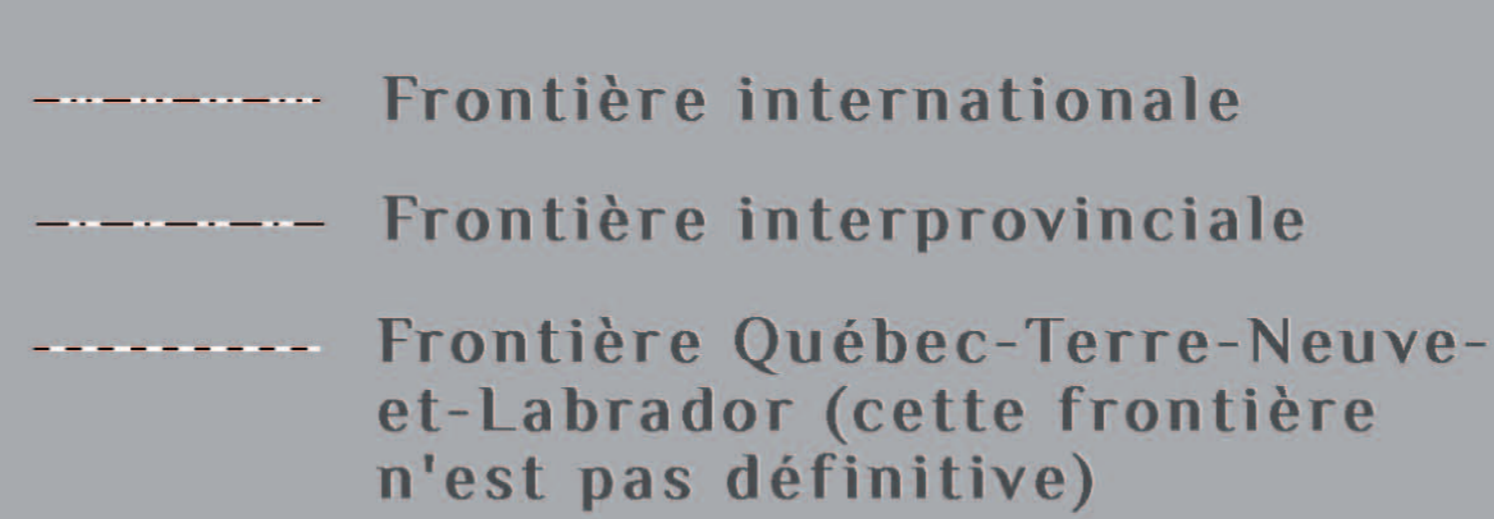
Végétation



Perturbations et occupation du sol



Frontières



Projection cartographique

Conique de Lambert avec deux parallèles d'échelle conservée (46° et 60°)

Sources

Landsat TM et ETM

Réalisation

Ministère des Ressources naturelles et de la Faune
Direction des inventaires forestiers
Note : Le présent document n'a aucune portée légale.

© 2^e trimestre 2012, Gouvernement du Québec

0 150 km

1/2 000 000

Ressources naturelles
et Faune

Québec