

Voir au futur



Guide pour les candidats internationaux
Admission 2015-2016



UNIVERSITÉ DE
SHERBROOKE

03 VOIR AU FUTUR

04 L'Université de Sherbrooke

06 La recherche

13 LES FACULTÉS

14 **Faculté d'administration**

16 **Faculté de droit**

18 **Faculté d'éducation**

20 **Faculté d'éducation physique et sportive**

22 **Faculté de génie**

24 **Faculté des lettres et sciences humaines**

26 **Faculté de médecine et des sciences de la santé**

28 **Faculté des sciences**

30 **Faculté de théologie et d'études religieuses**

32 **Centre universitaire de formation en environnement**

34 VOTRE PROJET D'ÉTUDES

34 Les étapes de votre projet

37 Les conditions d'admission et équivalences internationales

40 L'admission aux cycles supérieurs

42 Le coût des études

46 DES QUESTIONS?

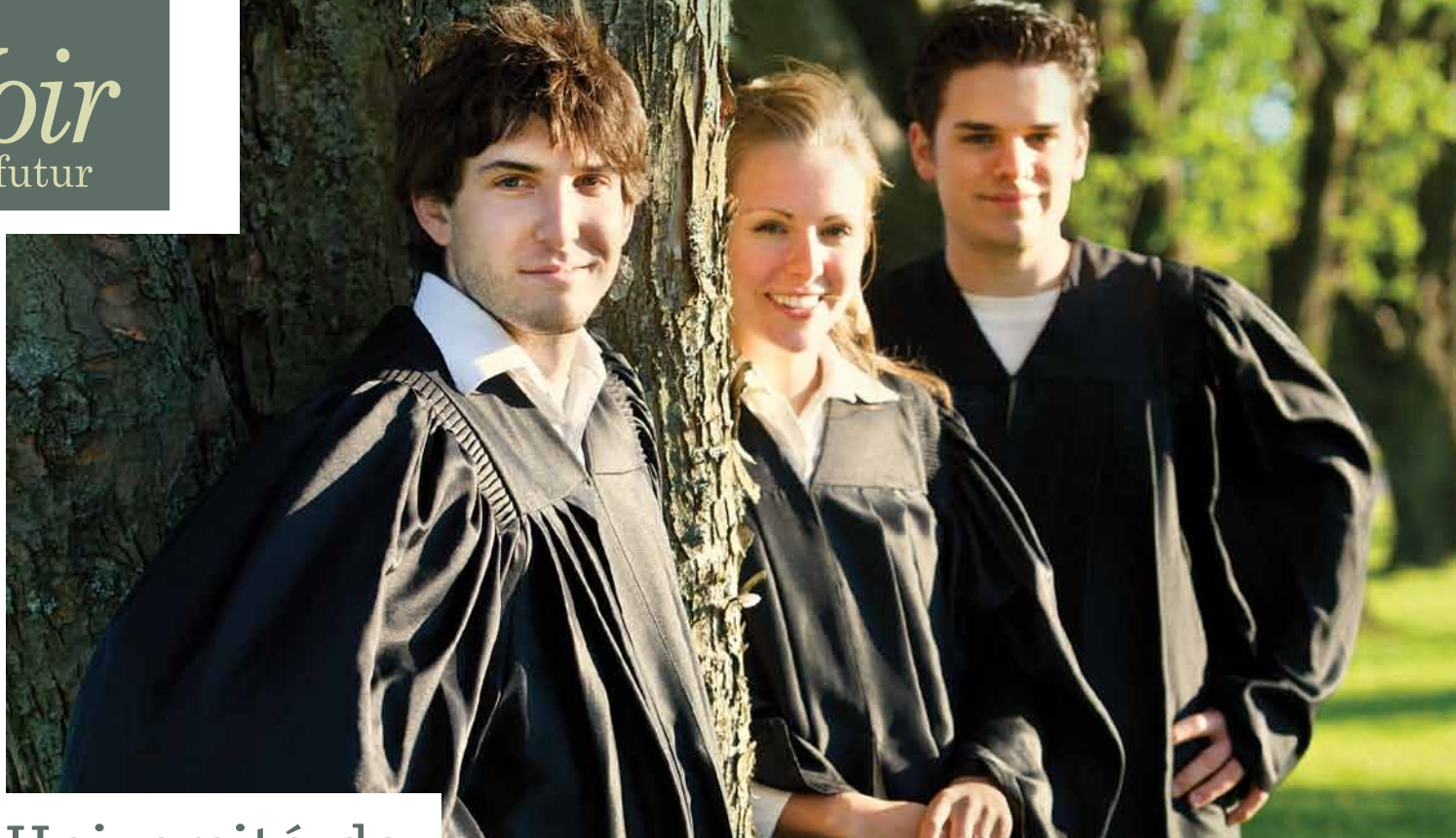




Voir mon avenir se dessiner

Institution prestigieuse et moderne, l'Université de Sherbrooke figure parmi les universités les mieux cotées au Canada. Reconnue pour sa dimension humaine et son caractère novateur, elle se distingue par sa culture centrée sur l'étudiant et les nombreuses actions qu'elle met de l'avant pour favoriser la réussite de chacun, chacune.

Étudier à l'Université de Sherbrooke, c'est vivre une expérience enrichissante tant sur le plan humain que scolaire dans un environnement dynamique et stimulant.



Université de SHERBROOKE

Sise à Sherbrooke, charmante ville francophone située au sud du Québec, l'UdeS se trouve au cœur d'un pôle de recherche international. L'institution a su établir sa notoriété grâce à ses enseignements et à ses travaux de recherche qui lui ont permis d'échanger, de collaborer et d'innover avec des universités provenant de partout dans le monde. Elle compte plus de 40 000 étudiants provenant de 114 pays et offre quelque 390 formations aux trois cycles, dans la plupart des grandes filières.

CE QUI FAIT LA RÉPUTATION DE L'UNIVERSITÉ

- ⌘ Sa qualité d'enseignement, qui assure la formation de professionnels et de chercheurs compétents, dont le profil est hautement recherché par les employeurs, partout dans le monde.
- ⌘ Sa culture d'innovation, la disponibilité de ses professeurs et son engagement envers la réussite de ses étudiants.
- ⌘ Son régime d'enseignement coopératif (alternance études/stages), qui favorise l'application pratique des connaissances tout au long de la formation.
- ⌘ Son environnement d'études exceptionnel, qui combine une vie étudiante dynamique et un cadre naturel facilitant la pratique de loisirs et d'activités de plein air.
- ⌘ Son dynamisme en recherche, qui entraîne des investissements publics et privés de plus de 185 M\$ par année.
- ⌘ Son engagement environnemental, qui se traduit notamment par un programme avant-gardiste offrant le libre accès au transport en commun à ses étudiants.

9 FACULTÉS

Administration
Droit
Éducation
Éducation physique et sportive
Génie
Lettres et sciences humaines
Sciences
Médecine et sciences de la santé
Théologie et études religieuses

3 CAMPUS

CAMPUS PRINCIPAL

Le Campus principal est situé dans l'ouest de Sherbrooke et regroupe huit facultés. Campus urbain et animé, on y trouve des espaces verts, des aires de travail et de rencontres, et de nombreux services à proximité des salles de cours (résidences, salles de spectacle, cafétérias, bibliothèques, commerces, terminus d'autobus, complexe sportif, etc.).

CAMPUS DE LA SANTÉ

Le Campus de la santé est situé dans l'est de Sherbrooke. Vaste complexe biomédical, il regroupe la Faculté de médecine et des sciences de la santé, le Centre hospitalier universitaire de Sherbrooke (CHUS) et son centre de recherche, l'Institut de pharmacologie de Sherbrooke et le Pavillon de recherche appliquée sur le cancer. Ce campus offre également une gamme complète de services pour ses étudiants.

CAMPUS DE LONGUEUIL

Le Campus de Longueuil est situé sur la Rive-Sud de Montréal et accueille des milliers d'étudiants chaque année. Spécialisé dans la formation à temps partiel de 2^e et 3^e cycles dans une variété de domaines, il propose en plus quelques programmes de 1^{er} cycle. Des programmes de formation sur mesure y sont également offerts.





LA RECHERCHE

L'Université de Sherbrooke est réputée pour son dynamisme en recherche, qui a mené à des découvertes et à des innovations majeures dans plusieurs disciplines. La recherche et la création à l'Université de Sherbrooke, c'est notamment :

- ⊘ 185 M\$ en revenus de recherche par année
- ⊘ 80 chaires de recherche
- ⊘ 32 centres et 5 instituts de recherche reconnus
- ⊘ des équipements et installations modernes, à la fine pointe de la technologie
- ⊘ des professeurs qui se distinguent par l'excellence de leurs recherches
- ⊘ des relations privilégiées avec des partenaires publics, privés et à but non lucratif
- ⊘ des retombées concrètes pour la société

USherbrooke.ca/recherche



❖❖ DES INFRASTRUCTURES UNIQUES

CINQ INSTITUTS DE RECHERCHE

L'Université abrite cinq instituts de recherche, qui sont des références canadiennes dans leur créneau. Ils sont reconnus notamment en vertu du dossier de recherche de leurs membres et grâce à l'accueil et à la qualité de l'encadrement qu'ils offrent à leurs étudiants aux cycles supérieurs et à leurs stagiaires postdoctoraux. Leur réputation n'est pas non plus étrangère aux nombreuses collaborations qu'ils mettent en place avec des organismes publics, parapublics ou privés.

- ❖❖ Centre de recherche sur le vieillissement
- ❖❖ Institut de pharmacologie de Sherbrooke
- ❖❖ Institut de recherche sur les pratiques éducatives
- ❖❖ Institut interdisciplinaire d'innovation technologique
- ❖❖ Observatoire de l'environnement et du développement durable

LE CENTRE DE CALCUL SCIENTIFIQUE

L'Université de Sherbrooke occupe une place privilégiée sur l'échiquier du calcul haute performance (CHP) canadien avec l'une des plus importantes capacités d'hébergement d'équipements de calcul scientifique au Canada. Les chercheurs peuvent compter sur la mise à jour régulière du superordinateur Mammouth et bénéficient d'une solide équipe technique qui pourvoit aux besoins de plusieurs disciplines, notamment en chimie, en physique, en biologie, en sciences de la santé, en télédétection et dans tous les secteurs du génie.

LE PAVILLON DE RECHERCHE EN SCIENCES HUMAINES ET SOCIALES

Le Pavillon de recherche en sciences humaines et sociales réunit 300 professeurs et étudiants-chercheurs en lettres et sciences humaines et en sciences de l'éducation. Cet édifice ultramoderne et certifié LEED favorise les collaborations interdisciplinaires et fournit des locaux et équipements adaptés.

L'INSTITUT INTERDISCIPLINAIRE D'INNOVATION TECHNOLOGIQUE (3IT)

Situé dans le Parc Innovation de l'Université de Sherbrooke, d'une superficie de 7000 m², le 3IT offre un environnement exceptionnel de conception, de prototypage et d'évaluation allant des nanotechnologies jusqu'aux systèmes et à leurs applications. Ce milieu de travail université-industrie, axé sur l'interdisciplinarité, héberge des salles blanches classes 100 et 100 000, des installations de prototypage mécanique, électronique et informatique, ainsi qu'un laboratoire unique d'évaluation des usages et d'ergonomie pour l'évaluation de nouvelles technologies en conditions réelles d'exploitation.



LE PAVILLON DE RECHERCHE APPLIQUÉE SUR LE CANCER

L'importance de développer de nouvelles stratégies pour lutter contre le cancer est un enjeu de société majeur et ce à quoi se consacrent les chercheurs regroupés au Pavillon de recherche appliquée sur le cancer. Spécialisées en génomique fonctionnelle, en RNomique, en protéomique ainsi qu'en oncologie moléculaire et en biologie cellulaire, les équipes de recherche bénéficient d'installations de haute performance pour repousser les frontières de la connaissance sur le cancer.



LE CENTRE DE TECHNOLOGIES AVANCÉES BRP-UdeS

Situé dans le Parc Innovation de l'Université de Sherbrooke, ce centre unique au Canada vise à développer de nouvelles technologies de pointe dans le domaine des véhicules récréatifs motorisés. Les équipes mixtes Université-Bombardier Produits Récréatifs travaillent principalement sur cinq thèmes : les moteurs; les transmissions et les systèmes d'entraînement; les suspensions et les amortisseurs; les matériaux et les procédés de fabrication; et les technologies plus respectueuses de l'environnement. Le bâtiment comprend des laboratoires, des ateliers et des bureaux, ainsi que des équipements de recherche spécialisés.

LE CENTRE DE COLLABORATION MIQRO INNOVATION (C2MI)

Dans le Technoparc de Bromont, à une heure de Sherbrooke, le C2MI est un centre d'innovation qui assure le montage de puces électroniques de prochaine génération. S'appuyant sur des modèles performants de partenariat universités-entreprises, le Centre est un maillon essentiel de l'écosystème de la microélectronique du nord-est du continent, l'un des plus importants pôles de recherche au monde dans ce domaine. Le C2MI a reçu plus de 218 M\$ pour la construction du bâtiment et l'équipement de recherche.





●● LES REGROUPEMENTS DE RECHERCHE RECONNUS

FACULTÉ D'ADMINISTRATION

THÈMES PORTEURS EN RECHERCHE

- | Développement international, économie publique et fiscalité
- | Entrepreneuriat et innovation
- | Gestion de la marque et consommation responsable
- | Gestion financière responsable et développement durable
- | Intelligences compétitive et d'affaire
- | Organisation du travail, santé et sécurité au travail

CENTRES DE RECHERCHE RECONNUS

- | Groupe de recherche en économie et développement international (GREDI)
- | Groupe de recherche en finance appliquée (GReFA)

FACULTÉ DE DROIT

THÈMES PORTEURS EN RECHERCHE

- | Développement durable et environnement
- | Gouvernance et accès à la justice
- | Neutralité, diversité culturelle et religion
- | Santé et sciences de la vie
- | Vulnérabilité et protection des personnes vulnérables

FACULTÉ D'ÉDUCATION

THÈMES PORTEURS EN RECHERCHE

- | Intervention éducative et socioéducative
- | Pédagogie de l'enseignement supérieur
- | Gestion des organisations scolaires
- | Difficultés de comportement et d'adaptation sociale chez l'enfant et l'adolescent
- | Transitions et apprentissages tout au long de la vie
- | Éducation scientifique, technologique et mathématique
- | Continuité des apprentissages en lecture et en écriture
- | Parcours professionnels et pratiques enseignantes en formation professionnelle

CENTRES DE RECHERCHE RECONNUS

- | Centre de recherche sur l'enseignement et l'apprentissage des sciences (CREAS)
- | Centre de recherche sur les transitions et l'apprentissage (CÉRTA)
- | Centre de recherche sur l'intervention éducative et socioéducative (CRIÉSÉ)
- | Groupe de recherche sur les inadaptations sociales de l'enfance (GRISE)





FACULTÉ D'ÉDUCATION PHYSIQUE ET SPORTIVE

THÈMES PORTEURS EN RECHERCHE

- | Neuromécanique du mouvement humain
- | Intervention éducative en activité physique et santé
- | Kinésiologie, santé et vieillissement



FACULTÉ DE GÉNIE

THÈMES PORTEURS EN RECHERCHE

- | **Matériaux** [Écosystème de recherche pour les matériaux de pointe]
- | **Énergie** [Développement et gestion des nouvelles sources d'énergie]
- | **Santé** [Bioingénierie et nouvelles technologies au service de la santé]
- | **Transports/Mobilité** [Infrastructure / matériel de / intelligence adaptée]
- | **Développement durable** [Aménagement et gestion écoresponsable]
- | **Sécurité, normalisation et adaptation**

CENTRES DE RECHERCHE RECONNUS

- | Centre de recherche en efficacité énergétique
- | Centre de recherche en génie parasismique et en dynamique des structures (CRGP)
- | Centre de recherche sur les infrastructures en béton de l'UdeS (CRIB-US)
- | Groupe acoustique et vibration de l'UdeS (GAUS)
- | Groupe de recherche sur l'eau de l'UdeS
- | Groupe de recherche sur l'énergie et l'environnement

FACULTÉ DES LETTRES ET SCIENCES HUMAINES

THÈMES PORTEURS EN RECHERCHE

- | Dynamique communautaire et réseaux sociaux
- | Culture, langue et rapport interculturel
- | Gouvernance, éthique et pouvoir
- | Observation et modélisation de l'environnement

CENTRES DE RECHERCHE RECONNUS

- | Centre d'applications et de recherches en télédétection (CARTEL)
- | Centre d'analyse et de traitement informatique du français québécois (CATIFQ)
- | Groupe recherches et d'études sur le livre au Québec



FACULTÉ DE MÉDECINE ET DES SCIENCES DE LA SANTÉ

THÈMES PORTEURS EN RECHERCHE

- | Diagnostic et pronostic du cancer
- | Inflammation et douleur
- | Diabète, obésité et complications
- | Vieillesse
- | Santé des populations, pratiques exemplaires et organisation des soins de la santé
- | Mère-enfant

CENTRES DE RECHERCHE RECONNUS

- | Centre d'excellence de l'Université de Sherbrooke en pharmacologie et biologie structurale
- | Centre d'excellence de l'Université de Sherbrooke mère-enfant
- | Centre d'excellence de l'Université de Sherbrooke en biologie de l'ARN
- | Centre d'excellence de l'Université de Sherbrooke en diabète, obésité et complications cardiovasculaires
- | Centre d'excellence de l'Université de Sherbrooke en inflammation et cancer
- | Centre d'excellence en imagerie moléculaire de l'Université de Sherbrooke
- | Centre d'excellence en neurosciences de l'Université de Sherbrooke

FACULTÉ DES SCIENCES

THÈMES PORTEURS EN RECHERCHE

- | Matériaux fonctionnels du futur
- | Information quantique
- | Chimie pharmaceutique et médicinale
- | Environnement et écologie
- | Biologie moléculaire et génétique
- | Assistance intelligente pour le bien-être d'une société d'avenir

CENTRES DE RECHERCHE RECONNUS

- | Centre de recherche des matériaux intelligents
- | Centre de recherche en amélioration végétale (SEVE)
- | Centre de recherche en écologie terrestre (CRET)
- | Centre de recherche sur les environnements intelligents
- | Centre de recherche sur les matériaux quantiques (CRMQ)
- | Centre d'études et de valorisation de la diversité microbienne (CEVDM)
- | Structures algébriques et géométriques

FACULTÉ DE THÉOLOGIE ET D'ÉTUDES RELIGIEUSES

THÈMES PORTEURS EN RECHERCHE

- | Étude du religieux contemporain

CENTRES DE RECHERCHE RECONNUS

- | Société, droit et religions de l'UdeS (SoDRUS)





LÉGENDE DES TABLEAUX DES FORMATIONS (P. 14 À 33)

B / M / D	Niveaux d'études accueillant des étudiants en échange (Baccalauréat, Maîtrise, Doctorat)
C	Programme de type cours offert
Ⓒ	Spécialité de type cours offerte (dans un programme connexe)
R	Programme de type recherche avec rédaction de mémoire ou de thèse offert
Ⓓ	Spécialité de type recherche offerte (dans un programme connexe)
ch	Cheminement
✓	Possibilité de stage postdoctoral

NOTE IMPORTANTE : Le régime coopératif (alternance études / stages) est offert dans la plupart des programmes de 1^{er} cycle, mais **il est réservé exclusivement aux citoyens canadiens et aux résidents permanents du Canada**. Le programme de maîtrise en environnement accueille toutefois des étudiants internationaux en régime coopératif, à titre de projet pilote depuis mai 2010.



LES FACULTÉS

et le Centre universitaire de formation en environnement et développement durable

Les neuf facultés et le Centre universitaire de formation en environnement et développement durable offrent une variété de programmes d'études à différents cycles. Ce chapitre vous permet de découvrir ce qui fait la réputation de chaque faculté et d'identifier les disciplines qui y sont proposées, soit par un programme de mobilité étudiante (échanges), soit par une inscription dans un programme à l'un des trois cycles. Pour consulter la fiche descriptive détaillée de chaque formation, consultez en ligne le répertoire des programmes d'études dans le site Internet de l'Université destiné aux futurs étudiants internationaux : USherbrooke.ca/etudiants-internationaux



Faculté d'ADMINISTRATION

TOUT COMME LES GRANDES ÉCOLES INTERNATIONALES DE GESTION, LA FACULTÉ OFFRE UNE SOLIDE FORMATION ADAPTÉE AUX EXIGENCES DU MONDE DES AFFAIRES EN CONSTANTE MUTATION.

Installée dans un édifice moderne, située au Campus principal, la Faculté se distingue par son orientation pratique et par l'engagement de ses étudiants à la vie facultaire. Les locaux de travail et de recherche destinés aux étudiants sont ouverts 24 heures par jour, 7 jours par semaine, de façon à permettre à tous de se réunir et d'effectuer leurs travaux selon leurs besoins. Les petits groupes d'un maximum de 50 étudiants, l'accessibilité des professeurs et la convivialité dans les relations professeurs étudiants sont aussi des traits distinctifs de la Faculté remarquables et hautement appréciés des étudiants internationaux.





À vous de choisir : Un Ph. D. ou un DBA ?

La Faculté d'administration offre deux programmes de troisième cycle qui couvrent des champs d'expertise diversifiés et qui sauront répondre à votre cheminement de carrière.

Optez pour notre programme de doctorat en administration des affaires (DBA), qui implique la réalisation d'une recherche appliquée, contribuant à l'avancement des connaissances en gestion et à leur transfert dans le milieu organisationnel, incluant des séjours en entreprise.

Visez notre programme de doctorat en économie du développement (Ph. D.) qui s'adresse aux économistes d'horizons divers. Le programme vise notamment à former des économistes pragmatiques et aptes à intégrer le milieu de recherche professionnel et particulièrement celui des institutions internationales.

FORMATIONS

	ECHANGES	BACCALAURÉAT 1 ^{er} cycle	MAÎTRISE 2 ^e cycle	DOCTORAT 3 ^e cycle	POSTDOC
Administration (BAA, M. Sc., M. Adm.)					
Communication marketing			C		
Comptabilité	B				
Finance	B		R / C		
Gestion de l'information et des systèmes	B				
Gestion du commerce électronique			R / C		
Gestion internationale	M		C		
Gouvernance, audit et sécurité des TI			C		
Intervention et changement organisationnel			R / C		
Gestion des ressources humaines	B				
Management	B				
Management public	M		C		
Marketing	B		R / C		
Stratégie de l'intelligence d'affaires			R / C		
Administration (DBA)				R	✓
Gestion et gouvernance des coopératives et des mutuelles	M		C		
Économique	B / M	C	R / C		
Économie du développement (Ph. D.)				R	✓

Détail des programmes : USherbrooke.ca/etudiants-internationaux
LÉGENDE DU TABLEAU EN PAGE 12

CE QUI FAIT LA RÉPUTATION DE LA FACULTÉ

Son orientation pratique

Par ses programmes de formation pertinents aux trois cycles d'études en administration et en économie (baccalauréats, maîtrises et doctorats), la Faculté offre des activités d'enseignement où théorie et pratique se côtoient.

Une approche unique

par l'insertion de travaux en classe sur des cas réels et la réalisation de mandats pour le compte d'entreprises. Nos étudiants développent des savoir-être et des savoir-faire qui sont recherchés.

Ses professeurs dynamiques,

qui ont à cœur la réussite de leurs étudiants. L'ensemble du corps enseignant se compose d'un juste équilibre entre praticiens chevronnés et professeurs à temps plein qui se consacrent à l'enseignement et à la recherche.

Ses activités de recherche orientées vers des problèmes réels

des organisations et qui développent chez les étudiants une rigueur d'observation et d'analyse pertinente tant pour une carrière de chercheur que de gestionnaire.

Autres disciplines

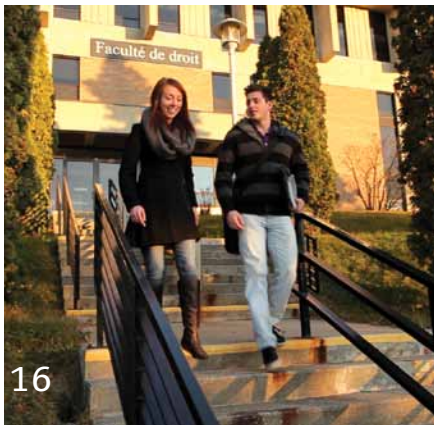
Pour **Informatique de gestion**, voir la Faculté des sciences.
Pour la concentration **Communication marketing**, voir la Faculté des lettres et sciences humaines.

NOUS JOINDRE

Faculté d'administration
Université de Sherbrooke
Sherbrooke (Québec) CANADA J1K 2R1
+1 819 821-7313 (1^{er} cycle)
+1 819 821-7333 (2^e et 3^e cycles)
USherbrooke.ca/adm

Faculté de DROIT

PAR SON DYNAMISME EN RECHERCHE ET EN ENSEIGNEMENT, LA FACULTÉ A SU SE TAILLER UNE PLACE PARMİ LES GRANDES FACULTÉS DE DROIT DE L'AMÉRIQUE FRANCOPHONE. RÉPUTÉE POUR SA FORMATION DE BASE INTÉGRANT THÉORIE ET PRATIQUE, ELLE EST ÉGALEMENT UNE CHEF DE FILE DANS LE DÉVELOPPEMENT DE PROGRAMMES À L'AVANT-GARDE DES TRANSFORMATIONS DE LA PRATIQUE JURIDIQUE.



Étudier à la Faculté de droit de l'UdeS, c'est poursuivre une formation de juriste dans un environnement bilingue et bijuridique unique, où droit civil et common law se côtoient et s'influencent. On retrouve des diplômés de la Faculté de droit au cœur d'une grande diversité d'organisations, au Québec et ailleurs dans le monde. Son succès repose sur sa préoccupation constante de la réussite étudiante et sur sa capacité à innover, contribuant ainsi à l'avancement des connaissances en droit.



Possibilités de double diplôme en France

Grâce à des accords de coopération internationale, deux programmes permettent un cheminement menant à un double diplôme (Master 2) :

- Maîtrise en droit avec cheminement en common law et droit transnational (LL.M.), avec les Universités Montpellier 1 et Lumière Lyon 2.
- Maîtrise en droit et politiques de la santé (LL.M.), avec l'université Montpellier 1.

Programmes de type recherche

- Obtention d'une maîtrise (LL.M.) en droit ou d'un doctorat (LL.D.) en droit
- Recherche axée sur l'interdisciplinarité
- Encadrement personnalisé
- Aide financière importante

Formations professionnalisantes de 2^e cycle

La Faculté offre également des formations spécialisées, sous forme de diplômes de 2^e cycle (équivalent bac + 4 dans le système LMD), qui permettent aussi de poursuivre à la maîtrise. Accessibles directement après le baccalauréat québécois (licence), ces formations préparent à l'emploi; certains programmes peuvent être complétés en 12 mois.

FORMATIONS

	ÉCHANGES	BACCALAURÉAT 1 ^{er} cycle	MAÎTRISE 2 ^e cycle	DOCTORAT 3 ^e cycle	POSTDOC
Droit	B		R	R	✓
Droit et politiques de la santé	M		R / C	Ⓜ	✓
Prévention et règlement des différends			C	Ⓜ	✓
Droit international et politique internationale appliqués			Ⓜ	Ⓜ	✓

Détail des programmes : USherbrooke.ca/etudiants-internationaux
LÉGENDE DU TABLEAU EN PAGE 12

L'inscription aux programmes de 1^{er} cycle en droit est réservée aux candidats canadiens. Cependant, les étudiants internationaux peuvent accéder à la majorité des cours par un programme de mobilité étudiante (pour un échange d'un ou deux trimestres). Pour les échanges en droit, les dossiers des étudiants en L1 au moment du dépôt de la candidature ne seront pas retenus, et une moyenne minimale de 11/20 est exigée.

CE QUI FAIT LA RÉPUTATION DE LA FACULTÉ

Sa culture multidisciplinaire très forte, qui se traduit par des programmes novateurs et des collaborations étroites avec plusieurs facultés, notamment en sciences et en administration.

Ses classes limitées à 65 étudiants ou moins afin d'offrir un enseignement personnalisé. La disposition des salles est conçue dans l'optique de favoriser les échanges entre le professeur et les étudiants.

Sa formation qui s'inscrit dans une culture bijuridique (droit civil et common law) et une pédagogie axée sur des connaissances pratiques : études de cas et de jugements, ateliers de résolution de problèmes, etc.

Son encadrement professoral personnalisé ainsi que son soutien administratif au service de ses étudiants.

Autre discipline

Pour **Médiation interculturelle**, voir la Faculté des lettres et sciences humaines.

**NOUS
JOINDRE**

Faculté de droit
Université de Sherbrooke
Sherbrooke (Québec) CANADA J1K 2R1
+1 819 821-7500
USherbrooke.ca/droit

Faculté d'ÉDUCATION



LA FACULTÉ D'ÉDUCATION COMPTE PLUSIEURS ALLIÉS UNIVERSITAIRES EN EUROPE, NOTAMMENT EN FRANCE, AU LUXEMBOURG, EN SUISSE ET EN BELGIQUE, AINSI QU'AU CHILI, AU MEXIQUE ET EN HAÏTI PARMIS D'AUTRES. ELLE SE DISTINGUE PAR LA QUALITÉ DE SON ENSEIGNEMENT, L'IMPORTANCE QU'ELLE ACCORDE À LA RECHERCHE ET LES RETOMBÉES DES DÉCOUVERTES DE SES PROFESSEURS SUR L'AMÉLIORATION DES PRATIQUES PROFESSIONNELLES.



Reconnue pour sa formation fortement ancrée dans la pratique, la Faculté d'éducation est la première au Québec à avoir consolidé un partenariat étroit avec les milieux professionnels par la création de six chaires de recherche et par la mise sur pied du Programme de soutien à la réussite de l'élève (PSRE). Ce programme renforce la collaboration entre les milieux de pratique et la Faculté d'éducation en réunissant des étudiants et des praticiens du milieu scolaire autour de projets visant à accroître la réussite des élèves.

Cohorte de doctorat en France

Une entente avec l'**Université catholique de l'Ouest** à Angers (France) permet d'offrir aux étudiants français le doctorat en éducation de l'Université de Sherbrooke. La scolarité est offerte en partie à Angers et en partie en mode intensif sur quatre sessions d'un mois à Sherbrooke (en été). Les candidats européens doivent déposer leur demande d'admission à Angers.

On peut aussi faire le doctorat complet à Sherbrooke, hors de ce partenariat.

FORMATIONS	ÉCHANGES	BACCALAURÉAT 1 ^{er} cycle	MAÎTRISE 2 ^e cycle	DOCTORAT 3 ^e cycle	POSTDOC
Adaptation scolaire et sociale	B / M	C	C / (R)		
Enseignement au préscolaire et au primaire	B	C	C		
Enseignement au secondaire	B / M	C			
Enseignement de l'anglais langue seconde	B	C			
Orientation	B / M	C	R / C		
Psychoéducation		C		R	✓
Éducation ou Sciences de l'éducation			R	R	✓

Détail des programmes : USherbrooke.ca/etudiants-internationaux
LÉGENDE DU TABLEAU EN PAGE 12

CE QUI FAIT LA RÉPUTATION DE LA FACULTÉ

Une vision de **l'éducation** où les pratiques professionnelles s'appuient sur les savoirs et sont caractérisées par la rigueur, la transparence et l'éthique.

Ses classes à échelle humaine, qui assurent un encadrement étroit et de qualité.

Ses approches pédagogiques fondées sur l'entraide et sur la formation pratique, permettant de créer des situations d'apprentissage proches des réalités professionnelles et de développer un esprit de collaboration chez les futurs enseignants et professionnels.

Ses programmes diversifiés en formation initiale à l'enseignement, en formation continue et en formation à la recherche, ainsi que des activités de recherche stimulées par plusieurs groupes reconnus.

Autre discipline

Pour **Enseignement de l'éducation physique**, voir la Faculté d'éducation physique et sportive.

**NOUS
JOINDRE**

Faculté d'éducation
Université de Sherbrooke
Sherbrooke (Québec) CANADA J1K 2R1
+1 819 821-7400
USherbrooke.ca/education



Faculté
d'éducation

PHYSIQUE ET SPORTIVE



SEULE FACULTÉ D'ÉDUCATION PHYSIQUE ET SPORTIVE AU QUÉBEC, ELLE OFFRE AUX ÉTUDIANTS UN ENVIRONNEMENT D'ÉTUDES INCOMPARABLE, DANS UNE VILLE DE SPORT ET DE PLEIN AIR EXCEPTIONNELLE.

À la Faculté d'éducation physique et sportive, les professeurs connaissent le nom de chacun des étudiants. Le nombre d'étudiants par classe est peu élevé, les professeurs sont disponibles et ils ont à cœur la réussite de chacun. La Faculté est également reconnue pour sa capacité d'innovation, tant sur le plan des programmes d'études qu'en matière de pédagogie. La recherche et les études de 2^e et 3^e cycles y sont en plein essor.



DES MICROPROGRAMMES SUR MESURE POUR LES ÉCHANGES ÉTUDIANTS

Une valeur ajoutée à votre parcours

La Faculté d'éducation physique et sportive offre des microprogrammes de 2^e cycle conçus notamment pour répondre aux besoins des étudiants internationaux participant à un programme d'échange. Il devient ainsi possible de vivre une expérience enrichissante de courte durée tout en demeurant inscrit à l'université d'attache.

Microprogramme de 2^e cycle en sciences de l'activité physique (automne)

Microprogramme de 2^e cycle d'approfondissement en sciences de l'activité physique (hiver)

Les détails concernant les programmes d'échanges étudiants sont présentés en page 35 et à l'adresse suivante :

USherbrooke.ca/etudiants-internationaux

CE QUI FAIT LA RÉPUTATION DE LA FACULTÉ

L'excellence de ses recherches aux niveaux national et international grâce au leadership de ses professeurs, l'aspect novateur et interdisciplinaire de ses activités et les retombées sociales et professionnelles de ses projets.

Ses programmes d'études

supérieures qui proposent une variété de sujets et qui sont encadrés par une des plus importantes équipes de professeurs en activité physique au Québec.

La contribution de ses professeurs

et de ses étudiants-chercheurs au Centre de recherche sur le vieillissement (créneau kinésiologie, santé et vieillissement), un centre hautement réputé dans ce créneau sur le plan canadien.

Ses bourses d'études

pour tous les étudiants inscrits à la maîtrise ou au doctorat :

- 3000 \$ à la maîtrise*
- 7800 \$ au doctorat

* Les étudiants du cheminement de type recherche reçoivent une bourse d'études de 3000 \$, versée par tranche de 1000 \$ à chacun des trimestres de scolarité à temps complet. Quant aux étudiants du cheminement de type cours, ils se verront remettre un montant de 1000 \$ après chaque tranche de 15 crédits complétés à la Faculté d'éducation physique et sportive.

FORMATIONS

	ÉCHANGES	BACCALURÉAT 1 ^{er} cycle	MAÎTRISE 2 ^e cycle	DOCTORAT 3 ^e cycle	POSTDOC
Enseignement en éducation physique et à la santé	B				
Kinésiologie	B				
Sciences de l'activité physique	M		R / C		✓
Gérontologie				R	✓
Éducation / Intervention éducative en activité physique			Ⓡ / Ⓒ	R	✓

Détail des programmes : USherbrooke.ca/etudiants-internationaux
LÉGENDE DU TABLEAU EN PAGE 12

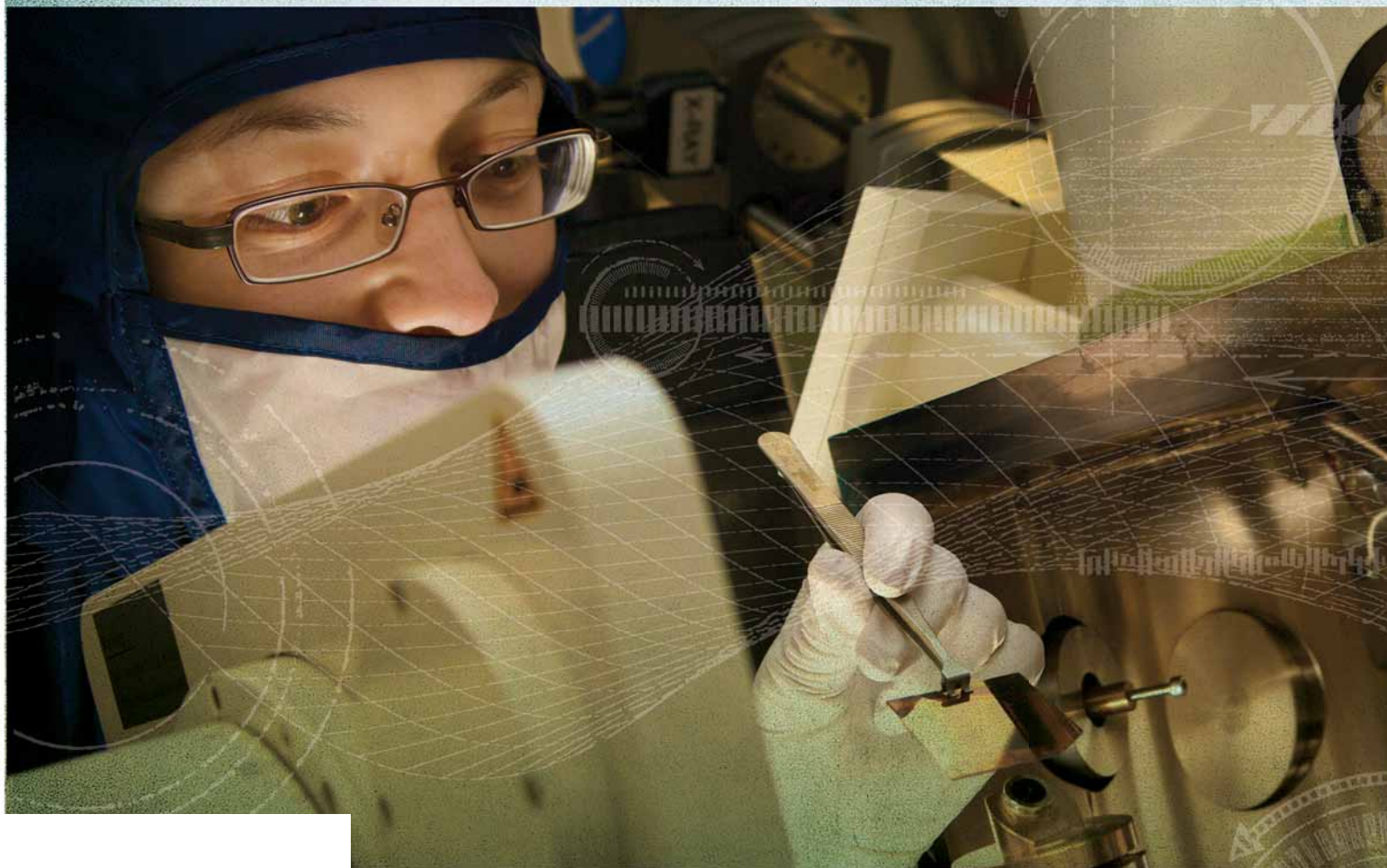
Compte tenu des stages et des différences internationales dans les qualifications aux brevets d'enseignement, les programmes de 1^{er} cycle offerts par la Faculté sont réservés aux citoyens canadiens et aux résidents permanents du Canada. Il est toutefois possible d'accéder à ces formations en échange, par un programme de mobilité étudiante.

NOUS JOINDRE

Faculté d'éducation physique et sportive
Université de Sherbrooke
Sherbrooke (Québec) CANADA J1K 2R1
+1 819 821-7717
USherbrooke.ca/feps

Faculté de GÉNIE

LES PERFORMANCES ACADÉMIQUES ET DE RECHERCHE DE LA FACULTÉ DE GÉNIE DE L'UNIVERSITÉ DE SHERBROOKE LA CLASSENT PARMI LES MEILLEURES ÉCOLES D'INGÉNIERIE AU CANADA.



La Faculté est reconnue pour sa facilité à intégrer les étudiants dans son environnement à la fois chaleureux, créatif, professionnel et visionnaire. Instigatrice de nouvelles formules uniques et audacieuses d'apprentissage qui ont inspiré d'autres grandes écoles de génie, la Faculté prend son rôle de leader au sérieux : elle a été la première au Canada à offrir des programmes d'ingénierie basés sur le développement des compétences professionnelles et la première à avoir implanté des méthodes pédagogiques innovantes d'apprentissage par problèmes et par projets en ingénierie (APPI). À l'issue de leur formation d'ingénieur, outre les compétences techniques et scientifiques, les étudiants maîtrisent plusieurs aspects humains liés à leur profession, ainsi que les enjeux sociaux et communautaires du génie, tels la communication, le travail d'équipe, la santé et la sécurité, le développement durable, l'environnement et la gestion de projets.



Venez compléter votre formation d'ingénieur

Au moment d'entreprendre votre dernière année d'une formation d'ingénieur d'une durée de 5 ans (en France ou ailleurs), vous pouvez commencer un programme de maîtrise en génie à Sherbrooke. Une fois admis et en accord avec votre établissement, vous complétez à Sherbrooke la dernière année de votre programme d'ingénieur (incluant votre projet de fin d'études) à la Faculté de génie, tout en étant inscrit en première année de la maîtrise à l'UdeS.

USherbrooke.ca/genie/programmes-etudes/maitrises

Une valeur ajoutée au doctorat

La Faculté offre également un microprogramme de 3^e cycle d'enrichissement des compétences en recherche. L'admission à ce programme est réservée aux doctorants.

USherbrooke.ca/cuefr

CE QUI FAIT LA RÉPUTATION DE LA FACULTÉ

Ses laboratoires de pointe

La Faculté dispose de laboratoires dans les technologies des communications, en acoustique industrielle, technologie des plasmas, matériaux de pointe, robotique et intelligence artificielle, bioingénierie et environnement.

Ses spécialistes de renommée mondiale

dans le domaine des matériaux (de l'échelle nanométrique pour la microélectronique de pointe à celle des bétons pour les structures de génie civil). La Faculté se distingue en acoustique industrielle, en technologie des plasmas, en robotique et intelligence artificielle, en bio-ingénierie et en environnement.

Son dynamisme en recherche

qui se traduit par près de 126 brevets, 12 inventions protégées et 7 entreprises dérivées en activité.

Le fort sentiment d'appartenance

de ses étudiants, renforcé par une participation active à des projets de conception et des groupes techniques qui se classent régulièrement en tête des grands concours d'ingénierie nord-américains.

Autre discipline

Pour **Génie logiciel**, voir la Faculté des sciences.

NOUS JOINDRE

Faculté de génie
 Université de Sherbrooke
 Sherbrooke (Québec) CANADA J1K 2R1
 +1 819 821-8000, p. 67100 (1^{er} cycle)
 +1 819 821-8000, p. 62110 (2^e et 3^e cycles)
USherbrooke.ca/genie

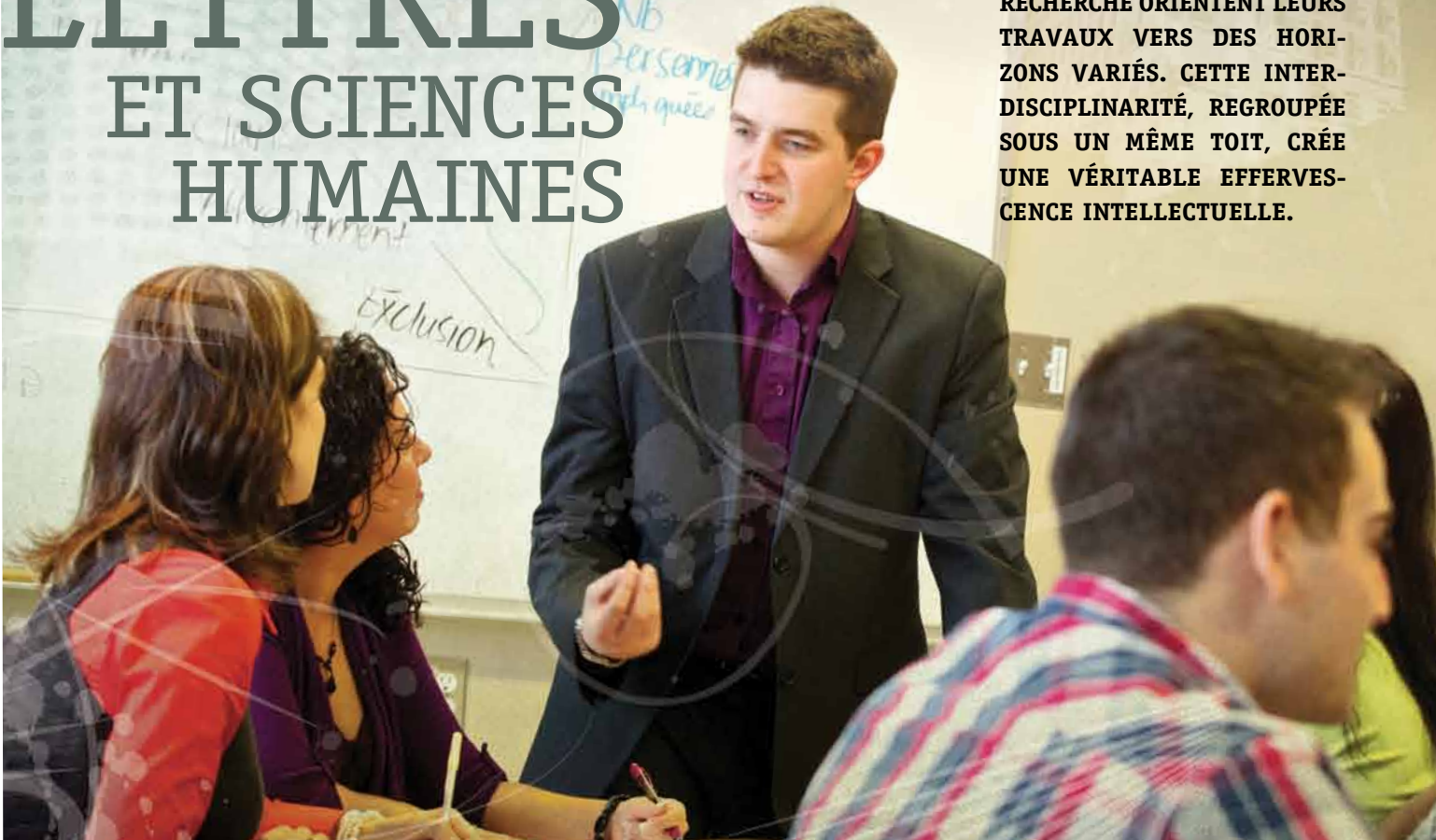
FORMATIONS

	ÉCHANGES	BACCALAURÉAT 1 ^{er} cycle	MAÎTRISE 2 ^e cycle	DOCTORAT 3 ^e cycle	POSTDOC
Génie aérospatial			C		
Génie biotechnologique	B	C	®	®	✓
Génie chimique	B / M	C	R / C	R	✓
Génie civil	B / M	C	R / C	R	✓
Génie électrique	B / M	C	R / C	R	✓
Génie informatique	B	C	®	®	✓
Génie mécanique	B / M	C	R / C	R	✓

Détail des programmes : USherbrooke.ca/etudiants-internationaux
 LÉGENDE DU TABLEAU EN PAGE 12

Faculté des LETTRES ET SCIENCES HUMAINES

PLUS D'UNE CENTAINE DE PROGRAMMES SONT OFFERTS AUX TROIS CYCLES D'ÉTUDES ET DE NOMBREUX GROUPES DE RECHERCHE ORIENTENT LEURS TRAVAUX VERS DES HORIZONS VARIÉS. CETTE INTERDISCIPLINARITÉ, REGROUPEE SOUS UN MÊME TOIT, CRÉE UNE VÉRITABLE EFFERVESCENCE INTELLECTUELLE.



Vecteur important du savoir, la Faculté offre des formations fondamentales : l'histoire, la littérature, la psychologie, tout en se distinguant par son approche très pratique. C'est ainsi qu'on y étudie, entre autres, le service social, la politique appliquée, la philosophie pratique et la géomatique appliquée à l'environnement.

Divers cheminements aux 2^e et 3^e cycles permettent aux bacheliers de se diriger en recherche ou de se spécialiser dans des champs de pratique uniques à l'UdeS, par exemple en télédétection, en littérature comparée, en direction chorale ou en éthique appliquée.

Formations professionnalisantes de 2^e cycle

La Faculté offre des formations spécialisées d'une durée d'un an, sous forme de diplômes de 2^e cycle (équivalent bac + 4 dans le système LMD). Accessibles directement après le baccalauréat québécois (licence), ces formations préparent à l'emploi; elles ne qualifient pas pour le doctorat. Ces programmes sont offerts notamment en musique, en socioculture et variation linguistique, en communication, en édition, en art actuel, en médiation interculturelle, en géomatique et en sciences politiques.

FORMATIONS

	ÉCHANGES	BACCALAURÉAT 1 ^{er} cycle	MAÎTRISE 2 ^e cycle	DOCTORAT 3 ^e cycle	POSTDOC
Communication, rédaction et multimédia	B / M	C	R		✓
Études anglaises et interculturelles	B	C			
Études françaises					
Création littéraire	M		(R)	(R)	✓
Études littéraires et culturelles	B / M	C	(R)	(R)	✓
Histoire du livre et de l'édition	M		(R)	(R)	✓
Linguistique	M		(R)	(R)	✓
Socioculture et variation linguistique	M		(C)		
Littérature canadienne comparée	M		R	R	✓
Études littéraires et culturelles	M		R	R	✓
Traduction littéraire et traductologie	M		R	R	✓
Traduction professionnelle	B	C			
Études politiques appliquées	B / M	C	R / C		✓
Droit international et politique internationale appliqués			(C)		
Politiques publiques et internationales			(C)		
Histoire	B / M	C	R	R	✓
Informatique appliquée à l'histoire			(R) / (C)		
Médiation interculturelle	M		C		
Multidisciplinaire		C			
Musique (interprétation composition et musique à l'image, cheminement personnalisé ou pédagogie)	B	C			
Direction chorale			C		
Philosophie	B / M	C	R	R	3
Éthique appliquée	M		(C)		3
Philosophie pratique				R	✓
Psychologie	B	C			✓
Sciences géographiques					
Géomatique appliquée	B / M	C	(R)	(R)	✓
Géodéveloppement durable	M		(C)		
Environnements géographiques	M		(R)		
Téledétection	M		(R)	R	✓
Environnement				(R)	✓
Traitement d'images numériques				(R)	✓
Service social	M	C	R / C		✓
Gérontologie	M		R / (C)	R	✓

Détail des programmes : USherbrooke.ca/etudiants-internationaux
LÉGENDE DU TABLEAU EN PAGE 12

CE QUI FAIT LA RÉPUTATION DE LA FACULTÉ

Ses infrastructures modernes, dont un nouveau pavillon de recherche pour les étudiants-chercheurs en sciences humaines et sociales, procurant des espaces propices au travail intellectuel.

Son environnement dynamique qui compte des spécialistes réputés dans une quinzaine de disciplines, ainsi que plusieurs chaires et centres de recherche d'excellence parmi les plus importants au Canada.

Ses professeurs disponibles et une convivialité dans les classes qui encouragent les étudiants à partager leurs idées et à confronter leurs points de vue.

Son centre de langues qui offre la possibilité aux étudiants de perfectionner leur maîtrise du français, d'apprendre une langue seconde ou des langues étrangères pendant leur parcours universitaire.

Autres disciplines

Pour **Économie** et **Marketing**, voir la Faculté d'administration.
Pour **Enseignement de l'anglais langue seconde**, voir la Faculté d'éducation.

NOUS
JOINDRE

Faculté des lettres
et sciences humaines
Université de Sherbrooke
Sherbrooke (Québec) CANADA J1K 2R1
+1 819 821-7200 (1^{er} cycle)
+1 819 821-7210 (2^e et 3^e cycles)
USherbrooke.ca/flsh



Faculté de MÉDECINE ET DES SCIENCES DE LA SANTÉ

DEPUIS 2001, LA FACULTÉ DE MÉDECINE ET DES SCIENCES DE LA SANTÉ DE L'UNIVERSITÉ DE SHERBROOKE EST DÉSIGNÉE CENTRE COLLABORATEUR DE L'ORGANISATION MONDIALE DE LA SANTÉ (OMS). ELLE SE CLASSE PARMI L'ÉLITE MONDIALE POUR LA FORMATION DE PROFESSIONNELS DE LA SANTÉ ET DES ÉTUDIANTS-CHERCHEURS.

La Faculté occupe une place prépondérante au Canada et dans la Francophonie, tant en enseignement qu'en recherche. Elle a acquis une excellente renommée, notamment grâce à ses innovations en pédagogie, à sa préoccupation constante d'adapter la formation professionnelle aux besoins changeants de la société, et aux succès de ses équipes de recherche de classe mondiale.



FORMATIONS	ÉCHANGES	BACCALURÉAT 1 ^{er} cycle	MAÎTRISE 2 ^e cycle	DOCTORAT 3 ^e cycle	POSTDOC
Biochimie de la santé	B	C	R	R	✓
Biologie cellulaire	*	*	R	R	✓
Gérontologie	M		R	R	✓
Immunologie			R	R	✓
Microbiologie	*	*	R	R	✓
Pharmacologie	B	C	R	R	✓
Physiologie			R	R	✓
Sciences cliniques			R	R	✓
Gériatrie			R	R	✓
Pédagogie des sciences de la santé			R	R	✓
Réadaptation			R	R	✓
Santé communautaire			R	R	✓
Santé mentale			R	R	✓
Sciences infirmières			R	R	✓
Toxicomanie			R	R	✓
Sciences des radiations et imagerie biomédicale			R	R	✓
Sciences infirmières			C		
Sciences infirmières - soins de première ligne			C		

*Programmes offerts par la Faculté des sciences, p. 28

Détail des programmes : USherbrooke.ca/etudiants-internationaux

LÉGENDE DU TABLEAU EN PAGE 12



Études de médecine

DOCTORAT EN MÉDECINE (M.D.)

La Faculté offre un programme de doctorat en médecine menant au grade M.D. Cependant, l'admission de candidats internationaux dans ce programme est limitée à un ou deux étudiants par année. Elle offre toutefois une multitude de stages cliniques.

Pour plus d'informations, écrivez-nous à Externat-Med@USherbrooke.ca

FORMATION MÉDICALE POSTDOCTORALE

Résidence dans une spécialité (internat)

Les candidats doivent d'abord obtenir une reconnaissance d'équivalence de leur diplôme M.D. auprès du Collège des médecins du Québec.

Stage de perfectionnement (fellowship)

Pour détenteurs d'un certificat de spécialiste.

USherbrooke.ca/medpostdoc/admission

Études supérieures en recherche : une formation et un encadrement de qualité

La Faculté et l'Université de Sherbrooke favorisent les stratégies d'encadrement aux études supérieures qui stimulent la motivation, l'engagement et la capacité d'autoévaluation des étudiants.

- > Comités d'encadrement à la maîtrise et au doctorat pour accélérer et professionnaliser le parcours de l'étudiant
- > Offre d'un microprogramme de 3^e cycle en enrichissement des compétences en recherche
USherbrooke.ca/cuefr
- > Possibilité de passage direct maîtrise-doctorat et rédaction de thèse par articles
- > Participation aux journées scientifiques des départements et de la Faculté
- > Bénévolat et mentorat auprès des jeunes dans les écoles

Consultez la page « Étudiant cherche directeur » qui répertorie les offres à la maîtrise, au doctorat et au postdoctorat
USherbrooke.ca/medecine/programmes-detudes/etudiant-cherche-directeur

CE QUI FAIT LA RÉPUTATION DE LA FACULTÉ

Ses activités de recherche axées sur le patient.

Plus de 180 chercheurs, 6 thèmes porteurs de recherche et 3 piliers d'excellence. Ses professeurs supervisent environ 500 étudiants à la maîtrise et au doctorat, ainsi qu'une cinquantaine de stagiaires postdoctoraux.

Ses collaborations étroites avec la Faculté des sciences, notamment en biologie moléculaire et cellulaire, en biochimie, en pharmacologie, en chimie pharmaceutique et en microbiologie, et avec la Faculté de génie, en génie électrique et en génie informatique.

Sa situation au coeur d'un parc biomédical comprenant le Centre hospitalier universitaire de Sherbrooke, l'Institut de pharmacologie de Sherbrooke, le Centre de recherche du CHUS et le Pavillon de recherche appliquée sur le cancer.

Son généreux programme de bourses

aux études supérieures : deux concours annuels, bourse de 2 ans à la maîtrise (15 000\$/année), bourse de 3 ans au doctorat (19 000\$/année).

USherbrooke.ca/medecine/bourses

CONTACTEZ-NOUS

Pour les études de 2^e et 3^e cycles :
VDES-Med@USherbrooke.ca

Pour la recherche et les étudiants postdoctoraux :
VDRRecherche-Med@USherbrooke.ca

NOUS JOINDRE Faculté de médecine et des sciences de la santé
Université de Sherbrooke – Campus de la santé
3001, 12^e Avenue Nord
Sherbrooke (Québec) CANADA J1H 5N4
+1 819 821-8000, poste 74470
USherbrooke.ca/medecine

Faculté des SCIENCES

LA FACULTÉ DES SCIENCES MAINTIENT UN NIVEAU D'EXCELLENCE LA SITUANT PARMIS LES MEILLEURES FACULTÉS SCIENTIFIQUES À L'ÉCHELLE INTERNATIONALE, TOUT EN OFFRANT UN MILIEU DE FORMATION À DIMENSION HUMAINE.



Les étudiants ont un accès direct et individualisé aux professeurs, chercheurs et professionnels, incluant des sommités internationales dans leur discipline.

Les axes scientifiques prioritaires de la Faculté sont les suivants :

- Biologie moléculaire et cellulaire
- Chimie organique, pharmaceutique et des matériaux
- Chimie photonique et computationnelle
- Chimie environnementale
- Écologie terrestre
- Informatique, domotique et imagerie
- Microbiologie
- Mathématiques et algèbre
- Statistiques
- Supraconductivité et matériaux quantiques
- Information quantique et photonique

Pour consulter l'étendue des thèmes de recherche en vue d'entreprendre des études de maîtrise ou de doctorat, veuillez vous rendre à l'adresse USherbrooke.ca/sciences/esr

Formations professionnalisantes de 2^e cycle

La Faculté offre également des formations spécialisées d'une durée d'un an, sous forme de diplômes de 2^e cycle (équivalent bac + 4 dans le système LMD). Accessibles directement après le baccalauréat québécois (licence), ces formations préparent un emploi.

- > Développement du jeu vidéo
- > Synthèse organique et chimie pharmaceutique
- > Génie logiciel
- > Nanomatériaux et caractérisations
- > Technologies de l'information de pointe

FORMATIONS

	ÉCHANGES	BACCALAURÉAT 1 ^{er} cycle	MAÎTRISE 2 ^e cycle	DOCTORAT 3 ^e cycle	POSTDOC
Biologie	B / M	C	R	R	✓
Bio-informatique			(R)	(R)	✓
Biologie moléculaire et cellulaire	B	C	(R)	(R)	✓
Biochimie de la santé	B	C	*	*	✓
Microbiologie	B	C	(R)	(R)	✓
Écologie	B	C	(R)	(R)	✓
Écologie internationale			(C)		
Chimie	B / M	C	R	R	✓
Chimie de l'environnement		ch	(R)	(R)	✓
Chimie pharmaceutique	B	C	(R)	(R)	✓
Informatique	B / M	C	R / C	R	✓
Bio-informatique			R / ch	R / ch	✓
Imagerie et médias numériques			R / ch	R / ch	✓
Systèmes et réseaux		ch	(R)	(R)	✓
Systèmes intelligents		ch	(R)	(R)	
Génie logiciel		ch	R / C	(R)	
Sciences de l'image et médias numériques	B	C	(R)	(R)	✓
Divertissements interactifs		ch	(R)	(R)	
Imagerie médicale		ch	(R)	(R)	
Informatique de gestion	B	C	(R)	(R)	✓
Génie logiciel		ch	(R)	(R)	
Commerce électronique		ch	(R)	(R)	
Intelligence d'affaires		ch	(R)	(R)	
Mathématiques	B / M	C	R	R	✓
Statistiques		ch	(R)	(R)	
Biostatistiques			(C) / ch	(R)	
Imagerie et médias numériques			(R) / ch	(R)	
Physique	B / M	C	R	R	✓
Calcul scientifique		ch	(R)	(R)	
Nanotechnologies et nanosciences		ch	(R)	(R)	
Physique médicale		ch	(R)	(R)	

*Ces programmes sont offerts par la Faculté de médecine et des sciences de la santé.

Détail des programmes : USherbrooke.ca/etudiants-internationaux
LÉGENDE DU TABLEAU EN PAGE 12

CE QUI FAIT LA RÉPUTATION DE LA FACULTÉ

Ses chercheurs de calibre international associés à une vingtaine de chaires et groupes de recherche, qui réalisent des avancées remarquées en supraconductivité, en photonique, en chimie pharmaceutique, en transcription génique, en ordinateurs quantiques, en imagerie numérique, en démographie évolutive, etc.

Ses programmes adaptés aux besoins du marché de l'emploi, dont plusieurs sont interdisciplinaires et interfacultaires.

Ses infrastructures de recherche de très haut niveau, dont le superordinateur Mammouth, l'un des plus puissants au Canada, et son Centre de caractérisation des matériaux qui aide les chercheurs de tous les secteurs à créer la haute technologie de demain.

Son programme de valorisation des travaux de recherche des étudiants-chercheurs finançant la participation à des colloques scientifiques et offrant des bourses de 30 000 \$ aux étudiants méritants qui ne sont pas déjà récipiendaires d'une bourse majeure.

Autres disciplines

Pour **Géomatique appliquée à l'environnement**, **Sciences géographiques** et **Téledétection**, voir la Faculté des lettres et sciences humaines. Pour **Environnement**, voir le Centre universitaire de formation en environnement et développement durable.

Pour **Pharmacologie**, voir la Faculté de médecine et des sciences de la santé.

NOUS
JOINDRE

Faculté des sciences
Université de Sherbrooke
Sherbrooke (Québec) CANADA J1K 2R1
+1 819 821-7010
USherbrooke.ca/sciences



Faculté de théologie et D'ÉTUDES RELIGIEUSES

BRANCHÉE SUR L'ÉVOLUTION DU RELIGIEUX ET DU SPIRITUEL DANS NOS SOCIÉTÉS MODERNES, LA FACULTÉ OFFRE DES FORMATIONS QUI PERMETTENT DE SE FAMILIARISER AVEC LES FORMES ET LES ENJEUX CONTEMPORAINS DU PLURALISME RELIGIEUX ET SPIRITUEL.

Les programmes en études religieuses préparent les étudiants à développer une réflexion structurante face aux débats d'actualité sur la place de la religion et du religieux dans les sociétés modernes. À la fin de leurs études, ces analystes pourront proposer des solutions concrètes aux défis des recompositions du religieux, afin de favoriser une meilleure cohésion sociale. Ces derniers seront appelés à intervenir dans plusieurs secteurs d'activité humaine, dont les milieux de la santé, de l'éducation, du travail social et des loisirs.



FORMATIONS

	ÉCHANGES	BACCALAURÉAT 1 ^{er} cycle	MAÎTRISE 2 ^e cycle	DOCTORAT 3 ^e cycle	POSTDOC
Études religieuses	B	C			
Études du religieux contemporain	M / D		R / C	R	

Détail des programmes : USherbrooke.ca/etudiants-internationaux
LÉGENDE DU TABLEAU EN PAGE 12



CE QUI FAIT LA RÉPUTATION DE LA FACULTÉ

Ses programmes

novateurs centrés sur le religieux contemporain, c'est-à-dire qui prennent en compte les transformations du religieux et des religions dans les sociétés modernes.

Ses professeurs

dynamiques et disponibles qui disposent d'une expertise variée sur les diverses facettes du religieux contemporain.

Ses approches

pédagogiques qui favorisent les acquis théoriques, les compétences pratiques et l'intégration des nouvelles technologies de communication.

Ses petites classes

et leur composition multigénérationnelle et pluriconfessionnelle qui engendrent des discussions et des échanges enrichissants.

Un positionnement moderne

La plupart des facultés de théologie se définissent en fonction des pôles de recherche et d'enseignement classiques. Ces pôles ont souvent trait à l'histoire, aux dogmes et à la pratique et servent généralement une identité confessionnelle.

Pour sa part, la Faculté de théologie et d'études religieuses de l'Université de Sherbrooke a pris un tournant important en reconfigurant ces divisions classiques en fonction du religieux qui se transforme dans nos sociétés. Certains de ces pôles concernent les fondements du religieux. D'autres sont reliés à une actualisation en fonction des déplacements du religieux dans les dernières décennies. D'autres enfin se rapportent à la pratique et visent à donner des habiletés et des compétences aux intervenants appelés à agir auprès des personnes et des groupes (par le biais des soins spirituels, de la formation catéchétique, etc.).

Par le raffinement de ces pôles, la Faculté trace un portrait global du religieux d'aujourd'hui :

- > Bible et Écritures sacrées
- > Questions éthiques
- > Faits religieux et médias
- > Études des religions
- > Religions et écologie
- > Études féministes
- > Théologie fondamentale
- > Théologie narrative et catéchétique

Autre discipline

Pour **Médiation interculturelle**, voir la Faculté des lettres et sciences humaines.

**NOUS
JOINDRE**

**Faculté de théologie et
d'études religieuses**
Université de Sherbrooke
Sherbrooke (Québec) CANADA J1K 2R1
+ 1 819 821-8000, poste 63613
fater@USherbrooke.ca

Centre universitaire de formation en ENVIRONNEMENT ET DÉVELOPPEMENT DURABLE



PIONNIÈRE DE LA FORMATION DANS LE DOMAINE DE L'ENVIRONNEMENT ET DU DÉVELOPPEMENT DURABLE, L'UNIVERSITÉ DE SHERBROOKE OFFRE UNE VARIÉTÉ DE FORMATIONS DE 2^e CYCLE.



L'environnement et le développement durable constituent des domaines où un éventail de disciplines sont mises à contribution. Pour répondre aux besoins croissants de la société, le Centre universitaire de formation en environnement et développement durable a mis sur pied des programmes de 2^e cycle appliqués et interdisciplinaires. Sept facultés participent à ces programmes (Administration, Droit, Éducation, Génie, Lettres et sciences humaines, Médecine et sciences de la santé, Sciences), ce qui entraîne un complet décloisonnement des activités pédagogiques et permet d'intégrer dans la formation tous les aspects du développement durable.



Profil de candidats recherché

Pour être admis à la maîtrise en environnement, les candidats internationaux doivent avoir complété un premier cycle jugé équivalent à un baccalauréat québécois, ce qui se traduit, selon le pays, par un bac + 4 (ou une licence pour la France). La licence professionnelle n'est pas admissible. Le niveau exigé peut correspondre, par exemple, pour une université française, à une moyenne cumulative de 12/20 et pour les autres pays, à une mention « assez bien » pour l'ensemble du cursus universitaire. Les dossiers sont étudiés à l'aide de barèmes d'équivalence. Aux fins de l'analyse de leur dossier, les candidats doivent fournir tous les relevés de notes de toutes leurs années universitaires.

Les candidats doivent aussi :

- > Avoir une connaissance jugée satisfaisante de la langue française
- > Avoir une bonne maîtrise des principaux outils informatiques
- > Avoir de l'intérêt pour le travail de groupe et collaboratif

FORMATIONS

Quatre possibilités :

- 1 S'inscrire à la maîtrise en environnement dans un cheminement de type cours.
- 2 S'inscrire à la maîtrise en environnement dans un cheminement de type cours - double diplôme en :
 - Gestion de l'environnement combiné au cheminement en écologie internationale de la maîtrise en biologie (avec le Département de biologie de l'UdeS)
 - Gestion du développement durable (avec France Business School (FBS) - Tours-Poitiers)
 - Gestion de l'environnement et de la biodiversité intégrée à la gestion des territoires (avec l'Université Montpellier 2 - UM2)
 - Gestion de l'environnement (avec l'Université de technologie de Troyes - UTT)
- 3 S'inscrire à la maîtrise en environnement dans un cheminement de type recherche (pour recevoir une offre d'admission, un professeur de l'Université de Sherbrooke doit, au préalable, avoir accepté de diriger la recherche).
- 4 Suivre une partie du cursus à la maîtrise en environnement en échange, par le biais d'un programme de mobilité étudiante.

CE QUI FAIT LA RÉPUTATION DU CENTRE

L'interdisciplinarité des programmes

accueillant des étudiants provenant de disciplines variées dont : sciences pures et de la terre, génie, aménagement, administration et droit.

Son approche programme fondée sur un parcours académique intégré qui permet aux étudiants de développer et de réinvestir leurs compétences tout au long de la formation.

Son approche par compétences qui permet aux étudiants de bien se préparer à la pratique professionnelle en vue d'instaurer des changements durables au sein de la société et des organisations.

Ses approches pédagogiques variées comme les études de cas, les projets en collaboration avec le milieu professionnel, les débats et discussions ainsi que les travaux en équipes multidisciplinaires.

Le stage rémunéré

à la mi-parcours du programme, pour les étudiants des cheminement de type cours de la maîtrise en environnement.

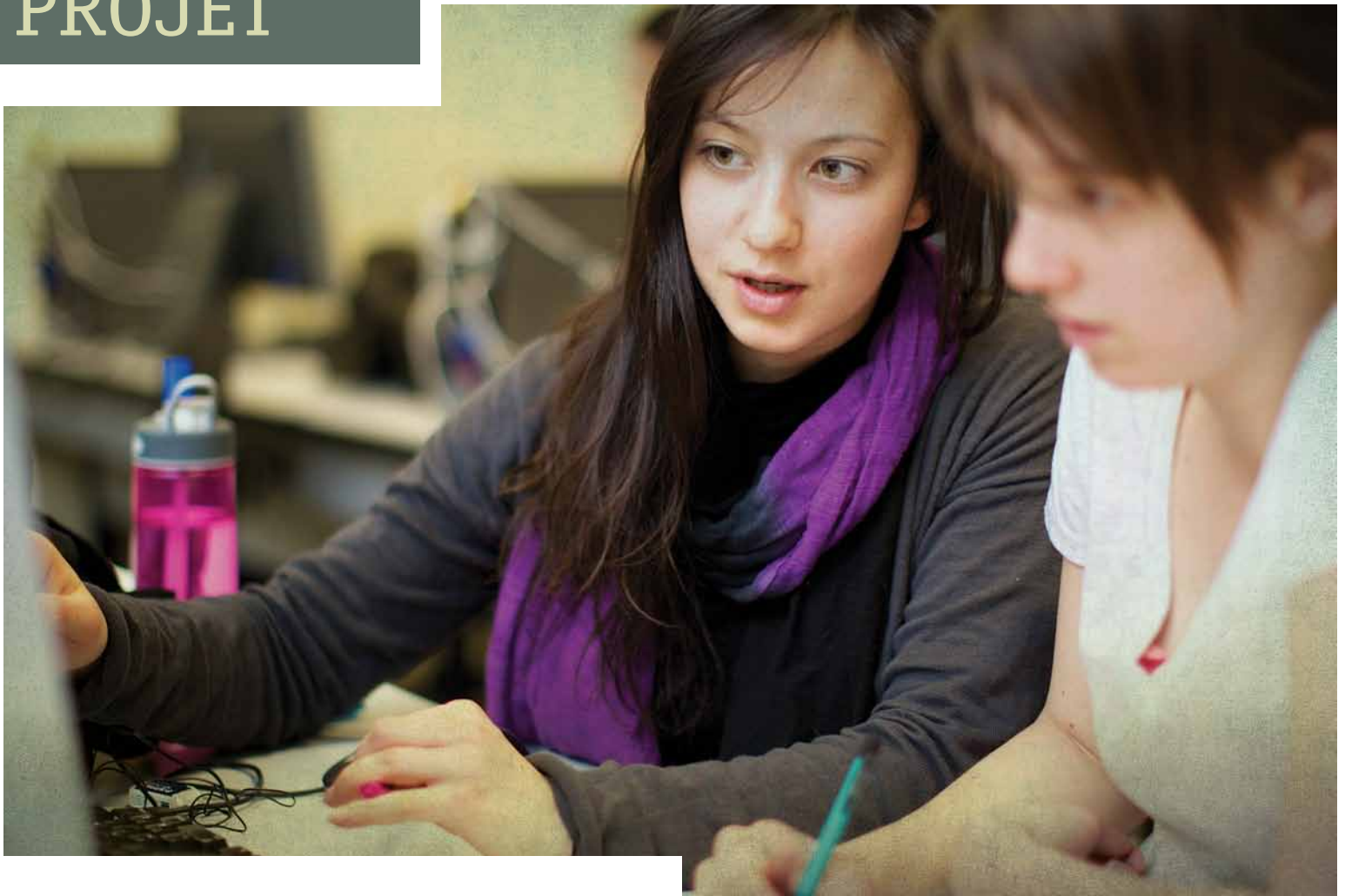
Autres disciplines

Outre la maîtrise en environnement, l'Université de Sherbrooke offre plus d'une vingtaine de formations universitaires spécialisées en environnement ou en développement durable. Pour consulter la liste exhaustive :

USherbrooke.ca/developpement-durable/enseignement/programmes/

NOUS JOINDRE

Centre universitaire de formation en environnement et développement durable
Université de Sherbrooke
Sherbrooke (Québec) CANADA J1K 2R1
+1 819 821-7933
USherbrooke.ca/environnement/fr/candidats-internationaux/



LES ÉTAPES de votre projet

- ⌘ **Déterminez votre objectif (échange ou programme)**
- ⌘ **Choisissez votre formation**
- ⌘ **Déposez votre dossier**

Vous avez bien réfléchi et votre choix s'est arrêté sur l'Université de Sherbrooke pour poursuivre vos études? La démarche à entreprendre est relativement simple, mais il faut la suivre rigoureusement, en n'oubliant aucune étape pour éviter les délais qui pourraient compromettre votre rentrée à la date que vous avez prévue.

VOTRE OBJECTIF : UN ÉCHANGE OU UN PROGRAMME?

Il y a deux façons de venir étudier à Sherbrooke :

- ⊘ soit par le biais d'un échange proposé par votre université d'attache (par un programme de mobilité étudiante CREPUQ, NSE ou une convention bilatérale);
- ⊘ soit en choisissant de suivre un programme dans son intégralité, menant à un diplôme de l'UdeS.

Il est donc primordial d'évaluer vos besoins et vos objectifs dans un premier temps, puisque le mode d'admission diffère selon l'option choisie.

⊘⊘ L'ÉCHANGE

LES AVANTAGES DE L'ÉCHANGE

- ⊘ Vous vivez une expérience enrichissante de courte durée.
- ⊘ Vous demeurez inscrit à votre université d'attache; l'expérience d'échange constitue donc une valeur ajoutée à votre parcours actuel.
- ⊘ Vous n'avez pas de frais de scolarité à payer au Québec, vous devez seulement assumer vos frais de subsistance.

VENIR À SHERBROOKE EN ÉCHANGE

L'Université de Sherbrooke participe à des programmes d'échange étudiant avec un grand nombre d'universités d'Europe, des États-Unis, d'Amérique latine et d'Asie. Ces échanges permettent aux étudiants de faire une partie de leurs études à l'Université de Sherbrooke. En participant à un programme d'échanges, les étudiants :

- ⊘ demeurent inscrits à leur établissement d'attache;
- ⊘ peuvent effectuer de un à trois trimestres consécutifs à Sherbrooke (4 mois à 1 an);
- ⊘ acquittent les droits de scolarité habituels à leur établissement d'attache, mais n'ont pas à payer ceux de l'établissement d'accueil, ni les frais d'ouverture de dossier;
- ⊘ bénéficient des crédits obtenus à l'Université de Sherbrooke aux fins de l'obtention de leur diplôme à leur établissement d'attache;

- ⊘ le cas échéant, continuent de recevoir l'aide financière à laquelle leur statut d'étudiant leur donne droit dans leur établissement d'attache.

Pour être admissible à un échange à l'Université de Sherbrooke, il faut présenter un très bon dossier scolaire et maîtriser la langue française. VOUS NE DEVEZ PAS déposer une demande d'admission à l'Université de Sherbrooke, mais remplir le formulaire de demande de participation que vous pouvez vous procurer dans votre université. Veuillez vous référer en premier lieu à la personne responsable des échanges ou au bureau des relations internationales de votre université.

La procédure particulière d'admission à un échange est décrite sur la page Internet des échanges :

USherbrooke.ca/etudiants-internationaux/fr/echanges

DATE LIMITE POUR LES CANDIDATS EN ÉCHANGE :
Les dossiers doivent être reçus à Sherbrooke au plus tard le 31 mars.

CHOISIR UNE FORMATION

Pour connaître les programmes qui accueillent des étudiants en échange, consultez le tableau des formations offertes au chapitre *Les facultés*, p. 12 à 33.

Pour en savoir davantage sur les critères d'admissibilité et les exigences d'admission des échanges, consultez le site Internet :

USherbrooke.ca/etudiants-internationaux/fr/programmes-detudes

LE PROGRAMME INTÉGRAL

LES AVANTAGES DU PROGRAMME INTÉGRAL

- Vous obtenez un diplôme d'une prestigieuse université canadienne.
- Vous développez des méthodes de travail axées sur la pratique et sur l'acquisition de compétences.
- Vous prenez le temps de vous intégrer dans une culture académique nord-américaine, de découvrir un mode de vie différent et une culture unique.

CHOISIR UNE FORMATION

Pour connaître les programmes qui accueillent des étudiants internationaux, consultez le tableau des formations offertes au chapitre *Les facultés*, p. 12 à 33.

Pour connaître les conditions d'admission et la liste des cours spécifiques à chaque programme, consultez le répertoire des programmes, disponible en ligne :

USherbrooke.ca/etudiants-internationaux/fr/programmes-detudes

DÉPOSER UNE DEMANDE D'ADMISSION

Pour poser votre candidature à une admission dans un programme, vous devez impérativement remplir le formulaire de demande d'admission, payer les frais d'ouverture de dossier de 79 \$ CA et fournir toutes les pièces requises. Chaque formulaire permet de faire une demande d'admission dans deux programmes. Vous pouvez faire votre demande d'admission en ligne et suivre l'évolution du traitement de votre dossier sur notre site Internet sécurisé. Vous trouverez sur le site la marche à suivre, les modalités de paiement, les dates limites à respecter et les pièces requises pour l'étude de votre dossier. Si vous préférez recevoir un formulaire et un guide d'instructions par la poste, commandez le formulaire DA-3 auprès du Bureau de la registraire, en téléphonant au **+1 819 821-7686**.

Si vous posez votre candidature à un programme de maîtrise ou de doctorat en recherche, il se peut qu'il soit nécessaire de conclure une entente préalable avec un professeur qui agira comme directeur de vos travaux de recherche. La procédure à ce sujet varie selon les facultés. Consultez *L'admission aux cycles supérieurs*, à la p. 40, pour savoir quelle démarche s'applique à votre projet.

Instructions et formulaire d'admission :

USherbrooke.ca/admission/etudiants-internationaux

DATES LIMITES POUR LES DEMANDES D'ADMISSION Candidats internationaux

1^{er} cycle •• **15 janvier** pour le trimestre d'automne •• **1^{er} septembre** pour le trimestre d'hiver

2^e et 3^e cycles* La soumission du dossier d'admission peut se faire en tout temps, mais il est recommandé de l'envoyer **6 à 8 mois avant le début du programme**. Ce délai permet de compléter toutes les étapes requises pour l'obtention de votre permis d'études.

* Les dates limites peuvent varier selon les programmes. Il est recommandé de vérifier auprès de la faculté responsable du programme.

CONSEILS UTILES POUR L'ADMISSION

N'oubliez pas de payer les frais d'ouverture de dossier de 79 \$ CA. Votre demande ne sera pas traitée si ces frais ne sont pas acquittés. Vous pouvez payer cette somme en ligne (par carte de crédit), ou par divers autres moyens (voir le site Internet de l'admission).

Assurez-vous d'avoir transmis au Bureau de la registraire toutes les pièces requises à l'étude de votre dossier. Votre demande sera analysée seulement lorsque votre dossier sera considéré complet.

Assurez-vous de fournir une adresse de messagerie électronique valide pour recevoir un accusé de réception contenant votre numéro de matricule étudiant, qui vous permettra de suivre en ligne l'état du traitement de votre dossier.

Un avis officiel d'acceptation ou de refus vous sera communiqué pour chacun des programmes choisis. Les deux demandes seront étudiées de façon indépendante l'une de l'autre, alors il est normal que vos réponses n'arrivent pas simultanément.

La demande d'admission n'est pas une inscription. Si votre demande est acceptée, vous devrez remplir les formalités d'inscription requises dans les délais réglementaires qui vous seront communiqués en temps et lieu.



CONDITIONS D'ADMISSION et équivalences internationales

Dans les deux prochaines pages, vous trouverez les conditions générales d'admission exigées pour les candidats internationaux. À ces conditions s'ajoutent souvent des conditions particulières à chacune des disciplines. Pour connaître les conditions particulières, consultez la fiche détaillée de chaque programme, disponible en ligne : USherbrooke.ca/etudiants-internationaux/fr/programmes-detudes

Les équivalences varient selon les pays. En règle générale, l'Université de Sherbrooke établit ses exigences sur la base des équivalences internationales reconnues par le Bureau de coopération interuniversitaire (BCI). Cependant, la direction de chacun des programmes se réserve le droit d'imposer des exigences particulières qui peuvent différer. Pour plus de précisions, consultez la faculté responsable du programme.

CONDITIONS D'ADMISSION AUX TROIS CYCLES UNIVERSITAIRES

BACCALAURÉAT (1^{er} CYCLE)

Le diplôme de baccalauréat québécois équivaut à :

- > **une licence dans le système LMD (niveau bac + 3 ou bac + 4)**
- > **un *Bachelor's Degree* dans le système américain**

TREIZE ANNÉES DE SCOLARITÉ dans un champ d'études approprié (sauf pour la France; en vertu d'une entente internationale, le Québec reconnaît le baccalauréat français comme suffisant, bien qu'il corresponde à 12 ans de scolarité)¹

Diplôme exigé, selon les pays :

- ⌘ Baccalauréat international (IBO)²
- OU**
- ⌘ **France** : le baccalauréat de l'enseignement secondaire
- ⌘ **Tunisie** : le baccalauréat de l'enseignement secondaire (qui correspond à 13 années)
- ⌘ **Maroc, Algérie, Liban, Mexique** : une année d'études universitaires supplémentaire après le baccalauréat de l'enseignement secondaire
- ⌘ **Brésil** : deux années d'études universitaires supplémentaires après le baccalauréat de l'enseignement secondaire (Certificado de Ensino Médio)
- ⌘ **États-Unis et provinces canadiennes (hors Québec)** : une année d'études universitaires supplémentaire après le *High School Diploma*
- ⌘ **Autres pays** : consultez le tableau des équivalences du BCI (www.uquebec.ca/guide-admission)

MAÎTRISE (2^e CYCLE)

Le diplôme de maîtrise québécois équivaut à :

- > **un master dans le système LMD (bac + 5 ou bac + 6)**
- > **un DEA ou un DESS dans l'ancien système universitaire français**
- > **un *Master's Degree* dans le système américain**

SEIZE ANNÉES DE SCOLARITÉ dans un champ d'études approprié

Diplôme exigé :

- ⌘ Licence du système LMD
(Plusieurs programmes exigent cependant une année universitaire de plus que la licence, c'est-à-dire bac + 4, informez-vous auprès de la faculté.)

Exigences pour la plupart des programmes de maîtrise de type recherche (qui comprennent une année de scolarité et une année de rédaction) :

Des lettres de recommandation selon le format exigé par la direction du programme, dont au moins une doit obligatoirement provenir d'un professeur ayant contribué de manière significative à votre formation

ET

Une description exhaustive de vos études antérieures et une présentation précise de vos champs d'intérêt et de vos projets en matière de recherche³

DIPLÔME (2^e CYCLE)

Le diplôme de 2^e cycle québécois équivaut à :

- > **une maîtrise dans le système LMD (bac + 4 ou bac + 6)**
- > **un DESS dans l'ancien système universitaire français**

Informez-vous auprès de la faculté responsable du programme.

(1) Exception : pour les baccalauréats en génie électrique ou en génie informatique, tous les étudiants internationaux (même s'ils ont obtenu un baccalauréat français) sont admis conditionnellement à la réussite d'une année préparatoire effectuée à l'UdeS, en raison d'unités d'accréditation nécessaires pour rencontrer les exigences du Bureau canadien d'agrément des programmes de génie (BCAPG).

(2) Pour le doctorat en médecine, des conditions particulières s'appliquent pour l'admissibilité du baccalauréat international. Consultez le tableau des équivalences sur le site de la Faculté de médecine et des sciences de la santé : USherbrooke.ca/doctorat-medecine/admission/liste-des-diplomes.

(3) Pour préciser les exigences qui s'appliquent à votre candidature et pour télécharger le modèle de lettre de recommandation à utiliser, visitez le site Internet de la faculté responsable du programme.



DOCTORAT (3^e CYCLE)

Le diplôme de doctorat québécois équivaut à :
> un grade de **Philosophiæ Doctor (Ph. D.)** reconnu internationalement

Diplôme exigé :

- ⚙️ Master de recherche (système LMD)
- OU**
- ⚙️ Diplôme d'études approfondies (DEA, dans l'ancien système français)

Exigences pour le doctorat :

Trois lettres de recommandation dont une doit obligatoirement provenir d'un professeur ayant contribué de manière significative à votre formation
ET

Une description exhaustive de vos études antérieures et une présentation précise de vos champs d'intérêt et de vos projets en matière de recherche¹

(1) Pour préciser les exigences qui s'appliquent à votre candidature et pour télécharger le modèle de lettre de recommandation à utiliser, visitez le site Internet de la faculté responsable du programme.

EXIGENCES LINGUISTIQUES

À l'Université de Sherbrooke, la maîtrise de la langue française est nécessaire pour les études et la vie sociale. Le niveau de français exigé pour être admis varie selon les programmes.

Si vous n'avez jamais étudié dans une institution francophone et si vous êtes admis et inscrits à l'Université de Sherbrooke dans un programme à grade, vous pouvez bénéficier d'une formation gratuite en français langue seconde exigée par votre programme. Cette formation peut être suivie aux sessions d'automne, d'hiver et d'été. La durée de la formation d'un ou de plusieurs trimestres dépend de votre niveau de maîtrise de la langue française. Un test de classement préalable sera administré.

LA FRANCISATION AU CENTRE DE LANGUES

Dès que vous recevrez une offre d'admission, nous vous invitons à contacter le Centre de langues ou le secrétariat de votre faculté pour obtenir tous les détails relatifs à votre inscription au programme de francisation (test de classement, contenu du programme, etc.). Les cours de français pour non-francophones offerts au Centre de langues vous préparent à communiquer, à l'oral et à l'écrit, dans des situations professionnelles, scolaires et de la vie courante. Ils visent à rendre les étudiants et étudiantes fonctionnels en français et à les préparer en vue de satisfaire à l'exigence linguistique de connaissance fonctionnelle de la langue française de l'Université de Sherbrooke.

APPRENDRE D'AUTRES LANGUES

Le Centre de langues vous permet d'étudier l'anglais, l'espagnol, l'allemand, l'arabe, le chinois, l'italien ou le portugais.

Pour plus d'information : USherbrooke.ca/centredelangues

ANNÉE PRÉPARATOIRE

Pour certains candidats internationaux qui ne satisfont pas aux conditions d'admission à un programme de 1^{er} cycle, l'Université de Sherbrooke offre une formation préparatoire aux programmes de 1^{er} cycle. La personne candidate doit toutefois déposer sa demande d'admission directement au programme de 1^{er} cycle qui l'intéresse. Lors de l'étude du dossier, le comité d'admission évaluera si la réussite d'un certificat, d'un ou de plusieurs microprogrammes de formation préparatoire est possible et nécessaire. Si tel est le cas, elle enverra à la personne candidate une offre d'admission à une formation préparatoire. Les programmes de formation préparatoire ont une durée d'un ou de 2 trimestres.

Pour plus d'information :

USherbrooke.ca/admission/instructions



L'ADMISSION aux cycles supérieurs

L'Université de Sherbrooke offre deux types de programmes de 2^e et 3^e cycles : des programmes de type cours et de type recherche. Consultez le répertoire des programmes :

USherbrooke.ca/etudes-superieures/programmes

TYPE COURS OU TYPE RECHERCHE?

Les programmes de type cours sont davantage orientés vers la pratique professionnelle et préparent à l'intégration au marché du travail. Ils ne requièrent pas les mêmes démarches d'admission qu'un programme de recherche. Il suffit de communiquer avec la faculté concernée pour connaître les dates ou les conditions d'admission particulières au programme convoité et de déposer directement une demande d'admission.

Les programmes de recherche visent la maîtrise des méthodologies de recherche, l'approfondissement d'une spécialisation et l'avancement des connaissances dans un domaine donné, dont les résultats sont présentés dans un mémoire ou une thèse. La démarche d'admission varie selon les facultés (voir les tableaux de la page suivante).

Consultez le site Internet des études supérieures concernant :

- ⊘ Les regroupements de chercheurs et le profil scientifique des professeurs
- ⊘ Les orientations stratégiques de recherche des facultés
- ⊘ La démarche à entreprendre selon la faculté et des conseils pour trouver un directeur de recherche

USherbrooke.ca/etudes-superieures/recherche

STAGES POSTDOCTORAUX

L'Université de Sherbrooke offre également des stages postdoctoraux dans plusieurs disciplines. Pour poser sa candidature à un stage postdoctoral, le candidat doit suivre une démarche spécifique. Modalités et formulaire :

USherbrooke.ca/admission/postdoctorat

ADMISSION AU 2^e OU 3^e CYCLE (TYPE RECHERCHE) :
ENTREPRENDRE LA DÉMARCHE APPROPRIÉE

Vérifiez dans les tableaux suivants quelle démarche s'applique à votre projet.

**VOUS DEVEZ
D'ABORD
TROUVER UN
DIRECTEUR DE
RECHERCHE**

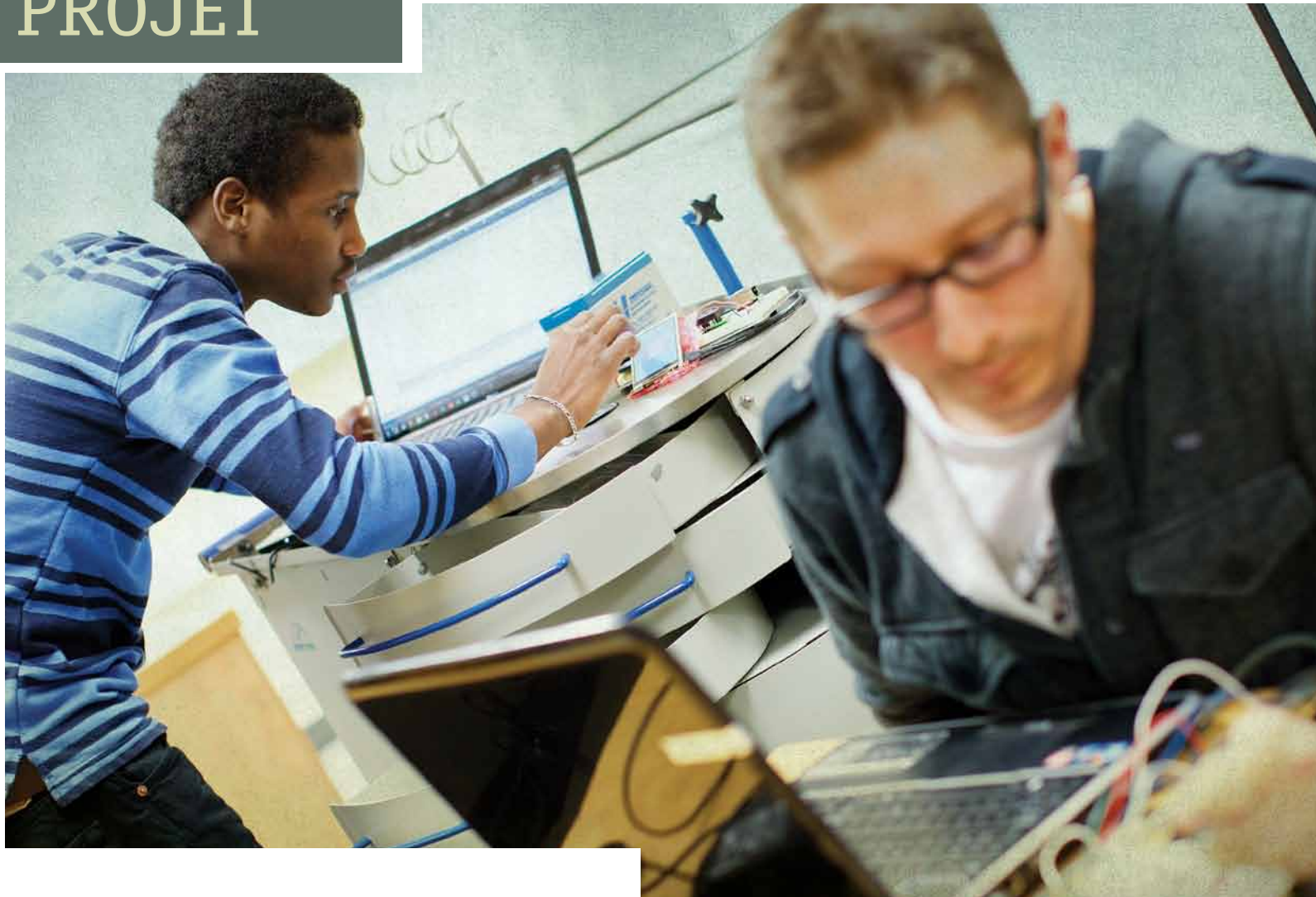
Pour les programmes en recherche des facultés suivantes, vous devez **OBLIGATOIREMENT** conclure une entente d'encadrement avec un professeur avant de déposer votre dossier d'admission.

FACULTÉ	DÉMARCHE ET CONTACT (pour les études de 2 ^e et 3 ^e cycles de recherche seulement)
ÉDUCATION PHYSIQUE ET SPORTIVE	Consultez la marche à suivre de la Faculté : USherbrooke.ca/feps/recherche/trouver-une-direction-de-recherche > RENSEIGNEMENTS : vd.rech.feps@USherbrooke.ca
LETTRES ET SCIENCES HUMAINES	Pour les doctorats en télédétection, en histoire et en gérontologie, le candidat doit d'abord trouver un directeur de recherche. Pour ce faire, consultez le site de la Faculté : USherbrooke.ca/flsh/recherche/nos-specialistes Pour tous les autres programmes de la Faculté, les candidats peuvent déposer directement une demande d'admission. > RENSEIGNEMENTS : etudes.superieures.flsh@USherbrooke.ca
GÉNIE	Pour trouver un directeur de recherche, communiquez directement avec les professeurs travaillant dans votre domaine d'intérêt : USherbrooke.ca/genie/faculte/professeurs
MÉDECINE ET SCIENCES DE LA SANTÉ	Pour trouver un sujet et un directeur de recherche : USherbrooke.ca/medecine/programmes-detudes/etudiant-cherche-directeur > RENSEIGNEMENTS : VDRRecherche-Med@USherbrooke.ca
SCIENCES	Consultez la marche à suivre de la Faculté : USherbrooke.ca/sciences/programmes-d-etudes/admission
THÉOLOGIE ET ÉTUDES RELIGIEUSES	Pour trouver un directeur de recherche : USherbrooke.ca/fater/recherche > RENSEIGNEMENTS : Fater@USherbrooke.ca

**VOUS DEVEZ
DÉPOSER
DIRECTEMENT
UNE DEMANDE
D'ADMISSION**

Pour les programmes en recherche des facultés suivantes, vous devez **DIRECTEMENT** déposer votre dossier d'admission, préciser vos intérêts de recherche en proposant un sujet en lien avec les axes de recherche de la faculté. La faculté établira votre admissibilité au programme et vous conseillera ensuite dans l'identification d'un professeur pouvant diriger vos travaux.

FACULTÉ	DÉMARCHE ET CONTACT (pour les études de 2 ^e et 3 ^e cycles de recherche seulement)
ADMINISTRATION	Consultez la démarche détaillée selon le programme choisi : USherbrooke.ca/adm/recherche/programmes-recherche
DROIT	Consultez la démarche détaillée selon le programme choisi : USherbrooke.ca/droit/programmes
ÉDUCATION	Consultez la démarche détaillée selon le programme choisi : USherbrooke.ca/education/etudes-en-recherche > RENSEIGNEMENTS : pfes.education@USherbrooke.ca
LETTRES ET SCIENCES HUMAINES	Pour tous les programmes de 2 ^e et 3 ^e cycles, les candidats peuvent déposer directement une demande d'admission, sauf pour les doctorats en télédétection, en histoire et en gérontologie, pour lesquels les candidats doivent d'abord trouver un directeur de recherche. > RENSEIGNEMENTS : etudes.superieures.FLSH@USherbrooke.ca
ENVIRONNEMENT (CUFE)	Consultez la démarche pour la maîtrise en environnement de type recherche : USherbrooke.ca/environnement/fr/candidats-internationaux > RENSEIGNEMENTS : environnement@USherbrooke.ca



LE COÛT des études

Le coût des études est variable selon la filière et le diplôme choisis. Il peut également fluctuer selon des ententes entre votre gouvernement et le gouvernement du Québec. Vous trouverez dans les prochains tableaux les coûts annuels approximatifs des études à l'Université de Sherbrooke, selon votre profil. Ces coûts sont obligatoires et comprennent : les frais d'inscription, les droits de scolarité, les frais des services à la vie étudiante, les droits d'auteur, la cotisation au programme de libre accès au transport urbain, l'abonnement au Service du sport et de l'activité physique, les frais de services administratifs et la cotisation à l'association étudiante.

USherbrooke.ca/etudiants/frais-scolaire/frais-inclus/

❖❖ FRAIS UNIVERSITAIRES ANNUELS

ÉTUDIANTS INTERNATIONAUX (INCLUANT LES MONTANTS FORFAITAIRES)

Les montants indiqués dans ce tableau étaient ceux en vigueur au moment d'imprimer ce document en juin 2014. Ils peuvent être modifiés sans avis et les conversions en euros sont approximatives peuvent varier selon le cours des devises.

AU QUÉBEC, L'ÉDUCATION UNIVERSITAIRE ÉTANT SUBVENTIONNÉE PAR L'ÉTAT, LES DROITS DE SCOLARITÉ IMPUTÉS AUX ÉTUDIANTS INTERNATIONAUX SONT PLUS ÉLEVÉS QUE CEUX EXIGÉS DES RÉSIDENTS PERMANENTS DU QUÉBEC (CE SUPPLÉMENT PORTE LE NOM DE MONTANTS FORFAITAIRES).

CYCLE D'ÉTUDES	FRAIS UNIVERSITAIRES ANNUELS*	
	\$ CA	□
1^{er} CYCLE		
Durant la scolarité	15 533 \$	10 600 □
	ou 17 276 \$	ou 11 800 □
	(selon la discipline)	(selon la discipline)
2^e CYCLE		
Durant la scolarité	23 299 \$	15 900 □
Durant la rédaction	1 759 \$	1 200 □
3^e CYCLE		
Durant la scolarité	21 011 \$	14 300 □
Durant la rédaction	1 759 \$	1 200 □

RÉSIDENTS PERMANENTS DU QUÉBEC CITOYENS FRANÇAIS

ÉTUDIANTS INTERNATIONAUX DÉTENTEURS D'UNE BOURSE D'EXEMPTION

En vertu d'ententes conclues entre le gouvernement du Québec et certains pays dont la France, les citoyens de ces pays peuvent bénéficier d'une exemption des montants forfaitaires exigés des étudiants internationaux, leur permettant de payer les mêmes droits de scolarité que les étudiants résidents permanents du Québec. Dans ce cas, la grille tarifaire applicable est celle ci-dessous.

CYCLE D'ÉTUDES	FRAIS UNIVERSITAIRES ANNUELS*	
	\$ CA	□
1^{er} CYCLE		
Durant la scolarité	2 808 \$	1 950 □
2^e CYCLE		
Durant la scolarité	4 212 \$	2 900 □
Durant la rédaction	1 222 \$	900 □
3^e CYCLE		
Durant la scolarité	4 212 \$	2 900 □
Durant la rédaction	1 222 \$	900 □

Les étudiants qui ont la résidence permanente du Québec ou qui ont la citoyenneté française bénéficient automatiquement de l'exemption des montants forfaitaires.

Si vous êtes originaire d'un autre pays, vous devez vérifier si votre pays fait partie des pays signataires d'une entente de coopération ou d'un accord bilatéral avec le Québec (www.mels.gouv.qc.ca/international/index.asp?page=exempAccor). Vous devez ensuite communiquer avec l'organisme responsable de la gestion des exemptions dans votre pays pour connaître les critères de sélection et les modalités d'attribution.

*Au 1^{er} cycle, les frais sont établis sur la base de huit mois par année, soit deux trimestres. Aux 2^e et 3^e cycles, les frais couvrent 12 mois, soit trois trimestres. La durée des études est normalement de trois ou quatre ans au 1^{er} cycle pour l'obtention du baccalauréat, de deux ans au 2^e cycle pour l'obtention de la maîtrise de type recherche (une année de scolarité et une année de rédaction), et de quatre à cinq ans au 3^e cycle pour un doctorat (deux années de scolarité, et deux années ou plus de rédaction).

Se référer au site suivant pour l'information la plus à jour : USherbrooke.ca/admission/cout-des-etudes

❖❖ BUDGET

Ce tableau donne une évaluation approximative des **dépenses prévisibles en plus des frais de scolarité** pour une période de 12 mois à temps complet. Les montants en dollars canadiens sont à titre indicatif et la conversion en euros est approximative et peut varier selon les fluctuations des devises.

DÉPENSES LIÉES À L'ARRIVÉE

Frais d'emménagement (articles de maison, dépôt initial pour le téléphone, etc.)	500 \$	350 □
Vêtements adaptés pour l'hiver au Québec	500 \$	350 □
Documents légaux (CAQ et permis d'études)	225 \$	165 □
Total	1 225 \$	860 □

FRAIS DE SUBSISTANCE PRÉVISIBLES (POUR 12 MOIS)

Assurance santé (aperçu de la prime annuelle pour 2014-2015)	996 \$ *	685 □ *
Logement, électricité, chauffage :		
- en résidence (internet inclus) :	4 110 \$	2 800 □
- en appartement (sans internet) :	4 950 \$	3 400 □
Téléphone, Internet, câble (télé)	900 \$	620 □
Livres et matériel scolaire	1 200 \$	820 □
Alimentation et hygiène	3 600 \$	2 500 □
Dépenses personnelles (loisirs, vêtements, etc.)	1 920 \$	1 350 □
Divers (les imprévisibles)	960 \$	675 □
Transport urbain	Inclus dans les frais de scolarité	
Transport interurbain	720 \$	500 □
Total	13 608 \$	10 550 □ **

*Les étudiants couverts par la sécurité sociale en France sont exemptés de payer cette assurance.

**Calculé avec les frais de subsistance en appartement.

❖❖ FINANCEMENT DES ÉTUDES

L'Université de Sherbrooke n'offre actuellement pas de bourses particulières aux étudiants internationaux de 1^{er} cycle. Aux 2^e et 3^e cycle, vous devez discuter de l'ensemble des possibilités de financement avec le professeur-encadreur qui dirigera vos travaux de recherche. Bien que l'aide financière soit limitée, les gouvernements canadien et québécois, ainsi que divers organismes, offrent aux étudiants de certains pays des bourses afin qu'ils viennent poursuivre leur formation universitaire ou leurs activités de recherche au Canada. Pour plus d'information : USherbrooke.ca/etudiants-internationaux/fr/financement

CONCERNANT L'ACCÈS AUX STAGES RÉMUNÉRÉS

Notez que le régime coopératif (alternance études/stages rémunérés) offert dans plusieurs formations est réservé aux personnes qui ont la citoyenneté canadienne ou le statut de résident permanent au Canada. Les candidats internationaux sont donc admissibles uniquement aux programmes offerts en régime régulier (sans stage). Trois programmes font exception et permettent à certains étudiants internationaux de faire un stage rémunéré (sous réserve de l'obtention du permis de travail approprié):

❖❖ Maîtrise en environnement ❖❖ Maîtrise en génie logiciel (type cours) ❖❖ Maîtrise en informatique (type cours)

LES RÉSIDENCES UNIVERSITAIRES

Les avantages de la vie en résidence :

- ❖ **Le prix est abordable**
(une chambre coûte entre 305 et 550 \$ CA par mois, soit de 225 à 425 ¢)
- ❖ **Les chambres se trouvent directement sur le campus**, près de votre faculté
- ❖ **L'intégration est plus facile**, puisque vous côtoyez au quotidien d'autres étudiants
- ❖ **C'est la solution la plus simple** pour réserver une chambre depuis l'étranger

Le prix varie selon la taille et l'équipement des chambres. Chacune comprend le mobilier de base : lit, table de travail, bibliothèque, commode, penderie, réfrigérateur et chaise. Sont également inclus dans le coût de la résidence :

- ❖ Chauffage et électricité
- ❖ Boîte postale et téléphone avec messagerie vocale
- ❖ Accès à Internet
- ❖ Service de conciergerie pour les aires communes
- ❖ Salons avec téléviseur et salles de jeux
- ❖ Salles d'étude
- ❖ Cuisine communautaire (cuisinières électriques et four à micro-ondes)

D'autres services payants sont disponibles : lave-linge et sèche-linge, cartes-repas pour la cafétéria universitaire, cartes d'appels interurbains, etc.

Comme le nombre de chambres est limité, il est important de réserver votre place le plus tôt possible, soit dès la réception de votre offre d'admission.

USherbrooke.ca/hebergement

LA COOPÉRATIVE L'ESTUDIANTINE

Située au centre-ville et près du Campus principal de Sherbrooke, la coopérative d'habitation L'Estudiante possède trois immeubles. Les deux édifices au centre-ville offrent 34 appartements tout équipés de trois à quatre chambres. Le troisième bâtiment, situé à proximité du quartier universitaire, possède 36 chambres individuelles entièrement meublées. Le prix mensuel de location varie entre 332 et 430 \$ CA (250 à 320 ¢) par chambre.

estudiantine.qc.ca

APPARTEMENT OU CHAMBRE EN LOCATION

Dans le quartier universitaire, plusieurs propriétaires louent des appartements ou des chambres selon un bail de 8 ou 12 mois. Certains endroits sont meublés, d'autres non. La mention « semi-meublé » signifie que seuls les appareils électroménagers sont fournis. La plupart des appartements peuvent être partagés en colocation avec d'autres étudiants. Pour avoir une idée des possibilités, consultez le site :

uni-logi.com



DES QUESTIONS?



Vous avez des questions concernant l'Université de Sherbrooke et vous ne savez pas à qui vous adresser? Remplissez le plus précisément possible le court formulaire de demande d'information en ligne, et vos questions seront acheminées aux personnes les plus compétentes pour y répondre : USherbrooke.ca/information

**:: INFORMATION GÉNÉRALE
ET INFORMATION SUR LES ÉTUDES**

Bureau de la registraire
Information et recrutement
Tél. : +1 819 821-7686
USherbrooke.ca/information

**:: RENSEIGNEMENTS SUR LE TRAITEMENT
EN COURS DE VOTRE DOSSIER D'ADMISSION**

Bureau de la registraire
Gestion du dossier étudiant
Tél. : +1 819 821-7688
admission@USherbrooke.ca

**:: INFORMATION SUR L'ACCUEIL
DES ÉTUDIANTS INTERNATIONAUX**

Pavillon de la vie étudiante, local E5-1283
Tél. : +1 819 821-7668
etudiants.internationaux@USherbrooke.ca

**:: INFORMATION SUR LES ÉCHANGES
(PROGRAMMES DE MOBILITÉ ÉTUDIANTE)**

Pavillon de la vie étudiante, local E5-1283
Tél. : +1 819 821-8000, poste 62686
prog.echanges@USherbrooke.ca

VENEZ NOUS RENCONTRER!

L'Université de Sherbrooke participe à certaines foires d'éducation et à des événements de promotion sur les études universitaires au Québec. Pour connaître l'horaire de nos tournées internationales :

USherbrooke.ca/visiter/ludes-vous-visite

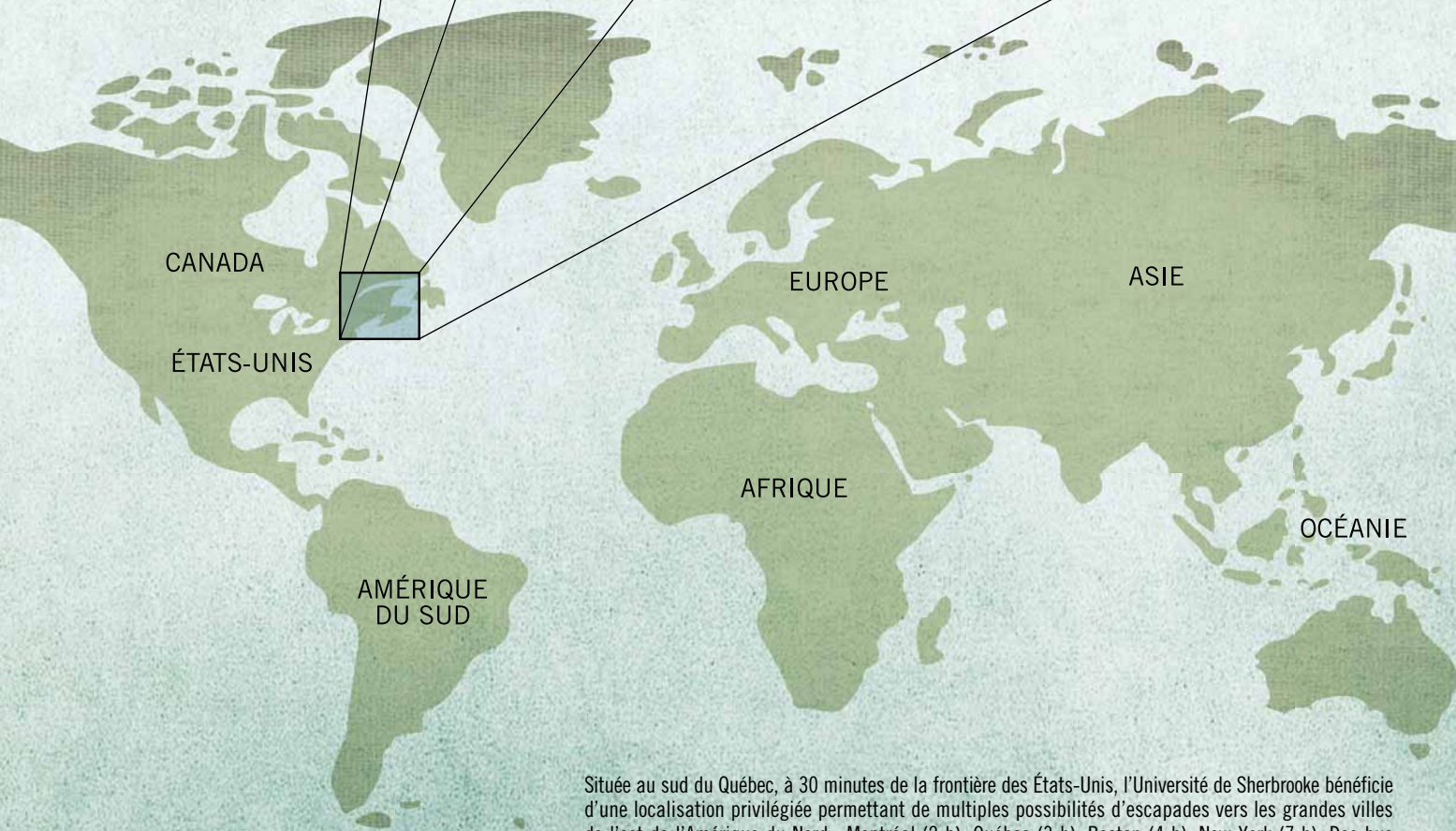
Si vous voulez profiter d'un séjour au Québec pour visiter l'UdeS, écrivez au moins deux semaines à l'avance à evenements.registraire@USherbrooke.ca pour planifier votre visite. C'est avec plaisir que nous vous accueillerons!



Suivez-nous sur les réseaux sociaux et découvrez la vie sur nos campus.



Pages intérieures
imprimées sur
du papier
recyclé 100 %
postconsommation.



Située au sud du Québec, à 30 minutes de la frontière des États-Unis, l'Université de Sherbrooke bénéficie d'une localisation privilégiée permettant de multiples possibilités d'escapades vers les grandes villes de l'est de l'Amérique du Nord : Montréal (2 h), Québec (3 h), Boston (4 h), New York (7 h). Des bus interurbains ainsi que des voyages organisés par des groupes étudiants fournissent l'occasion de profiter pleinement de ces destinations.



L'Université de Sherbrooke
est une université francophone
située à Sherbrooke,
au Québec (CANADA).

USherbrooke.ca

