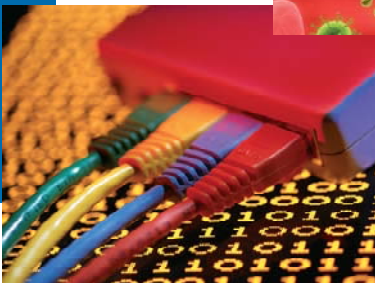
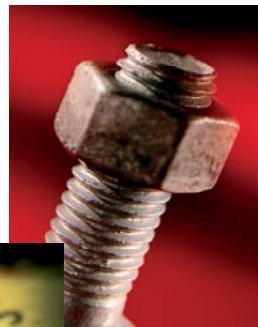
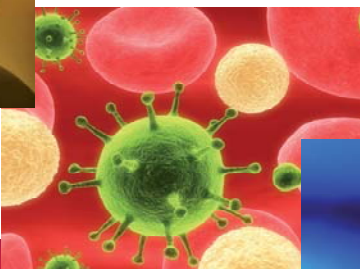
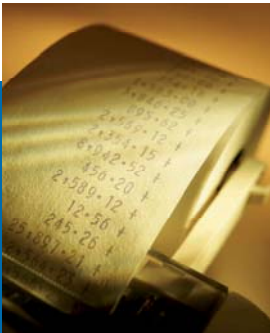


Profil sectoriel

Agglomération de Montréal

Juillet 2010

Fabrication de matériel d'appareils et de composants électriques (scian 335)



Les profils d'industrie présentent des statistiques sur les grands secteurs économiques tels que définis par le *Système de classification des industries de l'Amérique du Nord (SCIAN)*, ventilées pour l'agglomération de Montréal, pour la ville de Montréal et chacun de ses dix-neuf arrondissements, ainsi que pour chacune des quatorze villes liées.

Les données sur l'emploi sont tirées du recensement de la population de Statistique Canada, qui comprend une question sur le type d'emploi occupé ainsi que le lieu de travail des répondants.

Les profils d'industrie sont préparés par l'équipe de *Montréal en statistiques*, à la Division des affaires économiques et institutionnelles de la Direction du développement économique et urbain.



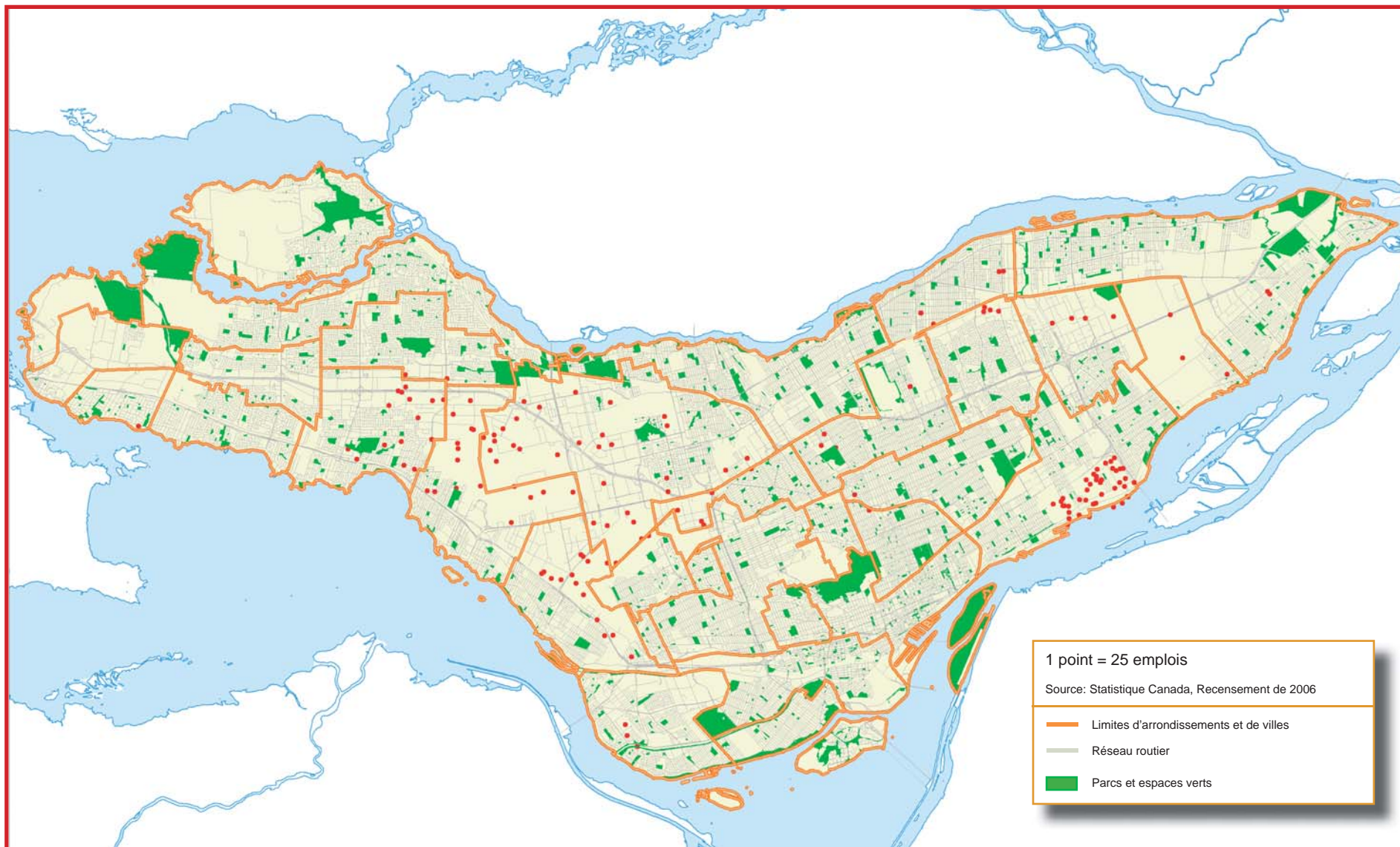
Emploi selon l'industrie en 2006

	Fabrication de matériel d'appareils et de composants électriques	Part dans l'agglomération en %	Emploi total sur le territoire	Part de l'industrie dans l'emploi total %
Agglomération de Montréal	4 700	100,0	1 145 595	0,4
Ville de Montréal	3 540	75,3	985 455	0,4
Arrondissement d'Ahuntsic-Cartierville	30	0,6	59 730	0,1
Arrondissement d'Anjou	145	3,1	30 270	0,5
Arrondissement de Côte-des-Neiges-Notre-Dame-de-Grâce	20	0,4	72 835	0,0
Arrondissement de Lachine	425	9,0	27 090	1,6
Arrondissement de LaSalle	115	2,4	26 350	0,4
Arrondissement de L'Île-Bizard-Sainte-Geneviève	25	0,5	3 600	0,7
Arrondissement de Mercier-Hochelaga-Maisonneuve	1 075	22,9	47 715	2,3
Arrondissement de Montréal-Nord	150	3,2	20 065	0,7
Arrondissement d'Outremont	0	0,0	8 470	0,0
Arrondissement de Pierrefonds-Roxboro	20	0,4	9 745	0,2
Arrondissement Le Plateau-Mont-Royal	60	1,3	57 005	0,1
Arrondissement de Rivière-des-Prairies-Pointe-aux-Trembles	125	2,7	30 855	0,4
Arrondissement de Rosemont-La Petite-Patrie	85	1,8	52 545	0,2
Arrondissement de Saint-Laurent	900	19,1	111 210	0,8
Arrondissement de Saint-Léonard	115	2,4	29 275	0,4
Arrondissement Le Sud-Ouest	35	0,7	28 725	0,1
Arrondissement de Verdun	15	0,3	16 390	0,1
Arrondissement de Ville-Marie	60	1,3	308 380	0,0
Arrondissement de Villeray-Saint-Michel-Parc-Extension	145	3,1	45 185	0,3
Ville de Baie-d'Urfé	45	1,0	4 655	1,0
Ville de Beaconsfield	10	0,2	4 060	0,2
Ville de Côte-Saint-Luc	0	0,0	7 485	0,0
Ville de Dollard-Des Ormeaux	65	1,4	11 465	0,6
Ville de Dorval	370	7,9	42 740	0,9
Ville de Kirkland	10	0,2	10 310	0,1
Ville de Hampstead	0	0,0	1 030	0,0
Ville de Montréal-Est	120	2,6	6 780	1,8
Ville de Montréal-Ouest	0	0,0	1 350	0,0
Ville de Mont-Royal	120	2,6	20 000	0,6
Ville de Pointe-Claire	420	8,9	29 585	1,4
Ville de Sainte-Anne-de-Bellevue	0	0,0	4 125	0,0
Ville de Senneville	0	0,0	1 985	0,0
Ville de Westmount	0	0,0	14 550	0,0

Source : Statistique Canada, Recensement du Canada, produit personnalisé sur le lieu de travail.
 Compilation : Division des affaires économiques et institutionnelles, SMVTP, Ville de Montréal.

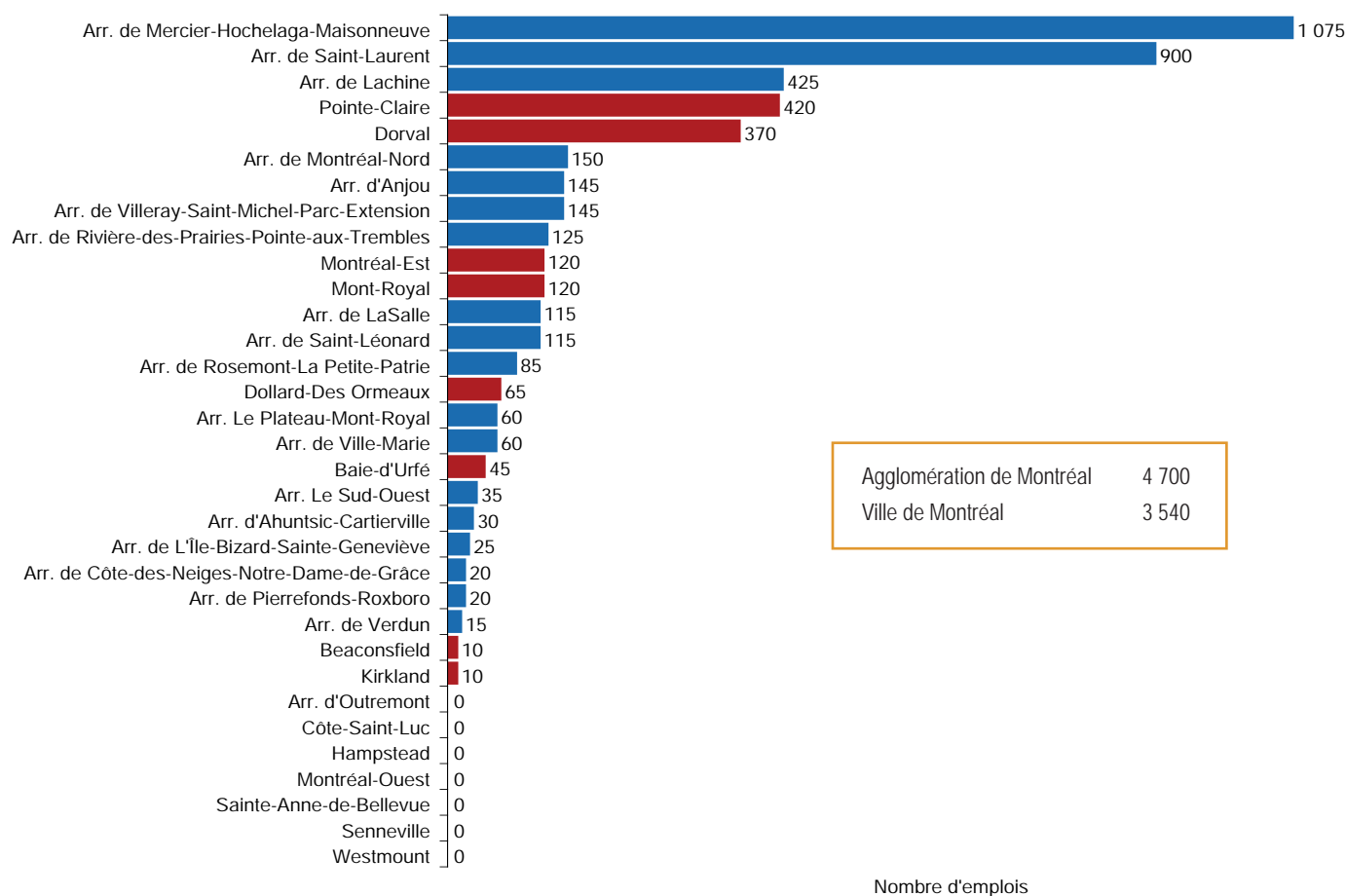
Fabrication de matériel d'appareils et de composants électriques

Localisation des emplois dans le secteur de la fabrication de matériel d'appareils et de composants électriques, 2006





Emploi selon le territoire en 2006



Source : Statistique Canada, Recensement du Canada, produit personnalisé sur le lieu de travail.

Compilation : Division des affaires économiques et institutionnelles, Direction du développement économique et urbain, Ville de Montréal.

- L'agglomération de Montréal compte 4 700 emplois dans le secteur de la fabrication de matériel d'appareils et de composants électriques en 2006, soit 0,4 % des 1 145 595 emplois recensés sur le territoire.
- Plus de 75 % de ces 4 700 emplois sont localisés dans la ville de Montréal, soit un total de 3 540 emplois.
- Quelque 1 160 emplois (25 %) sont répartis dans les autres municipalités de l'île de Montréal.
- Un total de 1 075 emplois sont dénombrés dans l'arrondissement de Mercier-Hochelaga-Maisonneuve. Ceux-ci représentent 23 % des 4 700 emplois recensés dans le secteur de la fabrication de matériel d'appareils et de composants électriques sur le territoire de l'agglomération de Montréal.

Fabrication de matériel d'appareils et de composants électriques

- Le nombre d'emplois du secteur de la fabrication de matériel d'appareils et de composants électriques dans l'agglomération de Montréal est passé de 5 785 en 2001 à 4 700 en 2006, soit un recul de 1 085 emplois ou 18,8 % en cinq ans.
- La ville de Montréal a perdu 390 emplois dans ce secteur entre 2001 et 2006, ce qui représente une diminution de 9,9 %.

Variation de l'emploi selon l'industrie, 2001-2006

	Emploi 2006	Emploi 2001	Variation 2001-2006 en %	Variation 2001-2006 en nombre
Agglomération de Montréal	4 700	5 785	-18,8	-1 085
Ville de Montréal	3 540	3 930	-9,9	-390
Arrondissement d'Achilles-Cartierville	30	25	20,0	5
Arrondissement d'Anjou	145	150	-3,3	-5
Arrondissement de Côte-des-Neiges-Notre-Dame-de-Grâce	20	160	-87,5	-140
Arrondissement de Lachine	425	700	-39,3	-275
Arrondissement de LaSalle	115	225	-48,9	-110
Arrondissement de L'Île-Bizard-Sainte-Geneviève	25	0	-	25
Arrondissement de Mercier-Hochelaga-Maisonneuve	1 075	890	20,8	185
Arrondissement de Montréal-Nord	150	135	11,1	15
Arrondissement d'Outremont	0	10	-	-10
Arrondissement de Pierrefonds-Roxboro	20	0	-	20
Arrondissement Le Plateau-Mont-Royal	60	45	33,3	15
Arrondissement de Rivière-des-Prairies-Pointe-aux-Trembles	125	80	56,3	45
Arrondissement de Rosemont-La Petite-Patrie	85	40	112,5	45
Arrondissement de Saint-Laurent	900	850	5,9	50
Arrondissement de Saint-Léonard	115	40	187,5	75
Arrondissement Le Sud-Ouest	35	245	-85,7	-210
Arrondissement de Verdun	15	10	50,0	5
Arrondissement de Ville-Marie	60	120	-50,0	-60
Arrondissement de Villeray-Saint-Michel-Parc-Extension	145	205	-29,3	-60
Ville de Baie-d'Urfé	45	165	-72,7	-120
Ville de Beaconsfield	10	10	0,0	0
Ville de Côte-Saint-Luc	0	10	-	-10
Ville de Dollard-Des Ormeaux	65	40	62,5	25
Ville de Dorval	370	560	-33,9	-190
Ville de Kirkland	10	15	-33,3	-5
Ville de Hampstead	0	0	-	0
Ville de Montréal-Est	120	75	60,0	45
Ville de Montréal-Ouest	0	10	-	-10
Ville de Mont-Royal	120	150	-20,0	-30
Ville de Pointe-Claire	420	840	-50,0	-420
Ville de Sainte-Anne-de-Bellevue	0	0	-	0
Ville de Senneville	0	0	-	0
Ville de Westmount	0	10	-	-10

Source : Statistique Canada, Recensement du Canada, produit personnalisé sur le lieu de travail.
 Compilation : Division des affaires économiques et institutionnelles, SMVTP, Ville de Montréal.



Employeurs importants, 2009

Employeur	Ville/Arrondissement	Nombre d'employés
Mabe	Montréal - Arrondissement de Mercier-Hochelaga-Maisonneuve	500 et plus
CGI (Intégration de systèmes et services-conseils)	Montréal - Arrondissement de Ville-Marie	500 et plus
Canlyte	Montréal - Arrondissement de Lachine	200-499
Thomas & Betts	Dorval	200-499
Éclairage Unilight	Montréal - Arrondissement de Saint-Laurent	100-199
Les Luminaires Euréka	Montréal - Arrondissement de Villeray-Saint-Michel-Parc-Extension	100-199
Usine Giant	Montréal-Est	100-199
SF Marketing	Montréal - Arrondissement de Saint-Laurent	100-199
Transformateurs Marcus du Canada (Les)	Montréal - Arrondissement Le Sud-Ouest	100-199
MPB technologies & communications	Pointe-Claire	100-199
Siemens Canada	Dorval	100-199

Source : Liste des industries et commerces (LIC) de l'île de Montréal, décembre 2009, compilation spéciale, Ville de Montréal.

