

TARIF DES 'PETITES ANNONCES'

Deux sous le mot ; minimum de 50 sous. Quatre insertions pour le prix de trois.

Annonces classifiées en 10 pts. La ligne 10 centimes.

LE COLOON

Fondé le 1er mars 1917

ORGANE REGIONAL PARRAISANT TOUS LES JEUDIS

Abonnement : \$1.50

RECEVEZ LE JOURNAL DE CHEZ VOUS

Les Imprimeurs de Roberval Ltée., Edit.-Prop.

Organe du Comté Lac St-Jean

Rédigé en Collaboration.

LA SESSION A QUEBEC

Québec, 13.—Les Chambres provinciales prorogeront-elles pour Pâques ? Telle est la question que l'on se pose depuis quelques jours mais sans pouvoir y répondre catégoriquement.

A part plus de la moitié du budget, il reste encore sur le feuillet un bon nombre de lois importantes qui provoqueront de gros débats.

La loi modifiant la loi du barreau relativement à l'admission des femmes à la pratique du droit et que présente de nouveau, M. Elysée Thériault, député de l'Islet, après l'avoir retirée du feuillet.

Il y aura aussi deux bills de l'hon. J. Ed. Perreault modifiant les lois de chasse et de pêche ; aussi un bill de l'hon. M. Perreault, prohibant les affiches annonçant les liqueurs alcooliques dans les municipalités autres que les cités et villes ; un autre par le même ministre pourvoyant à la protection des arbres le long des routes.

L'hon. M. Taschereau présentera deux nouveaux bills, l'un concernant les renseignements qui doivent être fournis par les compagnies et l'autre pour prévenir les fraudes dans les transactions qui se rapportent aux valeurs mobilières.

Le chapitre des bills privés est à peu près épuisé et il ne reste plus au comité des bills privés que le bill de la cité de Trois-Rivières qui sera étudié demain après quoi, il est très probable que le comité s'ajournera sine die.

De nombreux bills publics attendent, par contre, leur étude en deuxième lecture sur l'ordre du jour. Ainsi la loi étendant le droit de gros départs, le bill concernant l'habitation corporative, un bill modifiant la loi de la voirie, la loi concernant la radiodiffusion dans la province, un bill modifiant la loi des musées dans la province, le bill qui regarde les traverses à niveau, la loi de la presse, et plusieurs autres projets de loi de moindre importance.

Les motions pour production de documents, qui toutes, généralement, provoquent des débats souvent assez longs, sont encore nombreuses. Il est vrai qu'un grand nombre ne suscitent qu'un intérêt tout local.

Comme on peut le voir, le travail ne manquera pas, d'ici quelques jours, à nos législateurs et il est presque impossible même sans compter les imprévus qui surgissent à la fin de la session et que l'on nous prédit, particulièrement pour la fin de la présente période parlementaire, que l'on épuise tout ce programme dans tout au plus trois semaines. Il est donc à peu près certain que l'on dépassera Pâques et dans ce cas la prorogation n'aurait pas lieu avant la mi-avril.

Euchre-Bridge

LE 1er AVRIL 1929

Le 1er Avril prochain, lendemain de Pâques, à la Salle du Collège, à Roberval, aura lieu un grand EUCHRE.

Les recettes de cette soirée seront remises aux Dames de l'Oeuvre des Tabernacles de cette ville.

Cette Oeuvre, qui ne s'occupait jadis que des Missions et des paroisses pauvres, est maintenant autorisée à voir à l'entretien et la confection des ornements d'église de notre paroisse même. Par conséquent, ce que nous lui donnerons en assistant à la soirée en question, nous restera et servira à améliorer et augmenter les objets qui servent au culte dans l'église de Roberval.

L'Oeuvre des Tabernacles compte donc sur une grande assistance à cette soirée et demande aux gens de Roberval de bien vouloir exercer encore leur proverbiale charité, dans cette circonstance, charité dont tous profiteront.

LES MINES DU LAC ST-JEAN

Assemblée importantes de trois Compagnies

Rapport de ces assemblées annuelles

Suite du dernier numéro RAPPORT DU GEOLOGUE

Carrière de Granit Noir (La Cie de Granit Noir du Lac St-Jean)

TERRAIN : Canton Signal, Rang VI, Lots 35 A et 35 B, superficie totale 200 acres.

GEOLOGIE : On constate sur ces lots partout des affleurements de roches de couleur foncée. C'est de l'anorthosite typique. Ce qui est remarquable et de haute importance c'est l'absence de sulfures, de magnétite et d'ilménite.

En plus, les affleurements ne semblent pas être disloqués, la roche est compacte, sans lits ni fractures.

POSSIBILITES : Les anorthosites sont susceptibles d'un excellent poli. Pour cette raison on en emploie parfois dans la construction comme pierre ornementale. La pierre provenant de cette carrière a toutes qualités voulues pour servir comme telle. Le dépôt et les réserves semblent être considérables. Le succès de cette entreprise est donc réduit à une question d'organisation et d'annonce. Il s'agit de faire connaître cette carrière avec son excellent produit et d'en créer la demande.

SUGGESTIONS : Par principe un effort devrait être fait pour prouver, d'une manière positive, un minimum de réserve de roche.

CLINIQUE ANTI-TUBERCULEUSE A CHAMBORD-STATION

LES 20 et 21 MARS 1929.

Il y aura une clinique Anti-Tuberculeuse à Chambord-Station pour les paroisses de Chambord, St-François de Sales, et du Lac Bouchette les 20 et 21 mars prochains.

Les examens seront faits graduellement par le Dr. A. Couillard, Spécialiste du Lac Edouard L'UNITE SANITAIRE, Co. Lac St-Jean.

Tous les essais auxquels on soumet les pierres de construction devraient être faits dans un laboratoire officiel.

Ces essais devraient être complétés par des essais de résistance aux intempéries, résistance à l'abrasion.

La Compagnie a besoin de l'ensemble de ces renseignements pour elle-même et surtout pour pouvoir faire une publicité intense auprès des grands consommateurs.

Dr J. J. Guntensperger Géologue.

Vraie Copie. Rapport du Département des Mines d'Ottawa.

Suit aussi un rapport d'analyse faite par le Laboratoire, du Département des Mines d'Ottawa, concernant ce granit noir et que la Compagnie a fait faire sur les suggestions du Géologue ci-dessus nommé. Ce rapport est en anglais, mais nous sommes convaincus que nos lecteurs en feront facilement la traduction.

DEPARTMENT OF MINES CANADA Mines Branch Ottawa, February 1st, 1929.

Re sample of stone received from J. E. Boivin, Secretary, La Compagnie de Granit Noir du Lac St-Jean, Ltée, Roberval, P. Q.

1.—Analyses.—The stone is a dark bluish grey, coarsely crystalline anorthosite, made up almost exclusively of plagioclase feldspar (French : feldspath anorthose), of the gabbro family, and designated in the trade under the name of Black Granite.

2. Opinion on its value.—The stone does not contain any mineral or other substance likely to be seriously affected on exposure to atmospheric agents, and will therefore preserve its colour and polish as an ornamental stone as well on the exterior as in the interior of buildings. On account of its appearance and colour, when polished, it is particularly suitable for use as a monumental stone, and is not inferior in this to other black granites found in the market. Its durability is not known, but there is no reason to believe, judging from its composition, that it will be less durable than other black granites. The cutting and polishing do not present any serious difficulty. Geologists and engineers who have examined anorthosite in several parts of the province of Quebec are all of the opinion that the varieties free from injurious matters, such as ferrous minerals, possess great qualities as a monumental and ornamental stone.

Respectfully submitted, R. H. PICHER Road Materials Engineer. Vraie copie certifiée J. E. BOIVIN, Sec.

Comme on le voit ces rapports prouvent que la région du Lac St-Jean possède de riches terrains et on a droit d'espérer de bons résultats. La Cie de Granit Noir aura certainement dans un avenir assez rapproché des usines dans le Lac St-Jean qui emploieront grand nombre de personnes et cette exploitation donnera certainement de beaux dividendes aux actionnaires de cette Compagnie.

La Cie Minière du Lac St-Jean, Ltée. Une autre assemblée a été tenue à Roberval, le 2 mars, à 10 heures du matin. Ce fut celle de la Cie Minière du Lac St-Jean, Ltée. Un long rapport des opérations a été soumis par le secrétaire M. J. E. Boivin, aux nombreux actionnaires présents et on a ensuite procédé à l'élection des nouveaux officiers suivants :

Président : Ths Ls Bergeron, avocat, Roberval, Vice-Président J. Adéard Gagnon, de Gagnon & Frères, de Roberval Ltée, Roberval. Directeurs : MM. J.-H. Lallancette, P. E. Lacombe, Pascha Villeneuve, Hon. Emile Moreau, Hector Savard, Albnal, Adéard Tremblay, constructeur, de St-Jérôme, J. Emile Samson, Lévis, Paul Guertin, J. H. Brisson, Adéard Desautiers, Maurice Boisvert, avocat, Directeur, dans plusieurs Compagnies Minières ; ces derniers de Québec.

Depuis sa formation qui est aussi très récente encore, la susdite Compagnie a fait faire des travaux assez importants sur ces terrains miniers, spécialement à St-Jérôme où des machines sont déjà installées pour faire le creusage. Un puits d'environ 40 pieds de profondeur actuellement fait et on continue à creuser. A mesure qu'on avance en profondeur on trouve une plus forte minéralisation dans la pierre, ce qui veut dire une valeur toujours accumulative, qui donne presque l'assurance de merveilleux résultats.

Dans le canton LaBarre un certain travail a déjà été exécuté et les résultats sont des plus épatants. Les analyses faites par le Dr J. J. Guntensperger, de Québec, ont donné le résultat suivant : Première analyse : Cuivre et nickel pour une valeur de \$7.27 la tonne. 2ème analyse : Cuivre et nickel pour une valeur de \$9.00 la tonne, tel qu'il apparaît dans le rapport du Géologue. 3ème analyse : Enfin une troisième analyse, dont l'échantillon a été tiré d'un autre puit sur la même propriété, prouve qu'il y a sur ces terrains 4 sortes de minerais supérieurs reparties comme suit :

Or \$34.00 Argent 2.75 Cuivre 3.75 Nickel 6.16 Total la tonne \$46.66

Cette analyse a été faite le 29 janvier 1929, par le Laboratoire d'analyses du Gouvernement provincial. Concernant cette propriété nous reproduisons ci-après le rapport du géologue qui parle par lui-même.

PROSPECT DE NICKLE TERRAIN : Canton LaBarre, R. Saguenay, lots 38, 39, 40 41 ; 176 acres. R X 36, 37 ; 200 acres. TRAVAUX : Sur le lot 38 R Saguenay il y a deux petites excavations qui ont révélé une minéralisation très intéressante ; MINERALISATION : Un affleurement de NORITE assez fracturée les fractures remplies de sulfures massives : Pyrothite, Chalcopryrite, Pentlantide. Analyse d'un échantillon pris au hasard : Cuivre 2% appr. \$6.00 par Tonne ; Nickel : 0.6% \$3.00 par tonne.

Le minerai est fortement magnétique. Il était impossible, en raison de la neige, d'examiner minutieusement les deux excavations ou de suivre la minéralisation. Mais, si l'on considère que les gisements les plus importants de Nickel dans Sudbury se trouvent dans la norite avec une minéralisation peut-être plus intense mais semblable, on doit attacher à cette découverte une certaine importance. Il s'impose certainement de faire des travaux sur cette propriété afin de décider si les conditions sont assez favorables pour entreprendre un programme de développement sur une

RETRAITE FERMEE POUR HOMMES

On nous prie d'annoncer que les personnes désireuses de suivre une Retraite Fermée n'ont qu'à donner leur nom à M. Geo. Lévesque, de Roberval.

Cette Retraite aura lieu à la Villa St-Ignace Val-Racine, Chicoutimi, du 25 au 28 courant et sera préchée par d'éminents prédicateurs, spécialement pour les retraitants de Roberval et Chicoutimi. Hâtez-vous donc de demander votre place car le nombre est limité.

Les propositions ont été soumises par le secrétaire M. J. E. Boivin, aux nombreux actionnaires présents et on a ensuite procédé à l'élection des nouveaux officiers suivants :

Président : Ths Ls Bergeron, avocat, Roberval, Vice-Président J. Adéard Gagnon, de Gagnon & Frères, de Roberval Ltée, Roberval. Directeurs : MM. J.-H. Lallancette, P. E. Lacombe, Pascha Villeneuve, Hon. Emile Moreau, Hector Savard, Albnal, Adéard Tremblay, constructeur, de St-Jérôme, J. Emile Samson, Lévis, Paul Guertin, J. H. Brisson, Adéard Desautiers, Maurice Boisvert, avocat, Directeur, dans plusieurs Compagnies Minières ; ces derniers de Québec.

Depuis sa formation qui est aussi très récente encore, la susdite Compagnie a fait faire des travaux assez importants sur ces terrains miniers, spécialement à St-Jérôme où des machines sont déjà installées pour faire le creusage. Un puits d'environ 40 pieds de profondeur actuellement fait et on continue à creuser. A mesure qu'on avance en profondeur on trouve une plus forte minéralisation dans la pierre, ce qui veut dire une valeur toujours accumulative, qui donne presque l'assurance de merveilleux résultats.

Dans le canton LaBarre un certain travail a déjà été exécuté et les résultats sont des plus épatants. Les analyses faites par le Dr J. J. Guntensperger, de Québec, ont donné le résultat suivant : Première analyse : Cuivre et nickel pour une valeur de \$7.27 la tonne. 2ème analyse : Cuivre et nickel pour une valeur de \$9.00 la tonne, tel qu'il apparaît dans le rapport du Géologue. 3ème analyse : Enfin une troisième analyse, dont l'échantillon a été tiré d'un autre puit sur la même propriété, prouve qu'il y a sur ces terrains 4 sortes de minerais supérieurs reparties comme suit :

Or \$34.00 Argent 2.75 Cuivre 3.75 Nickel 6.16 Total la tonne \$46.66

Cette analyse a été faite le 29 janvier 1929, par le Laboratoire d'analyses du Gouvernement provincial. Concernant cette propriété nous reproduisons ci-après le rapport du géologue qui parle par lui-même.

PROSPECT DE NICKLE TERRAIN : Canton LaBarre, R. Saguenay, lots 38, 39, 40 41 ; 176 acres. R X 36, 37 ; 200 acres. TRAVAUX : Sur le lot 38 R Saguenay il y a deux petites excavations qui ont révélé une minéralisation très intéressante ; MINERALISATION : Un affleurement de NORITE assez fracturée les fractures remplies de sulfures massives : Pyrothite, Chalcopryrite, Pentlantide. Analyse d'un échantillon pris au hasard : Cuivre 2% appr. \$6.00 par Tonne ; Nickel : 0.6% \$3.00 par tonne.

Le minerai est fortement magnétique. Il était impossible, en raison de la neige, d'examiner minutieusement les deux excavations ou de suivre la minéralisation. Mais, si l'on considère que les gisements les plus importants de Nickel dans Sudbury se trouvent dans la norite avec une minéralisation peut-être plus intense mais semblable, on doit attacher à cette découverte une certaine importance. Il s'impose certainement de faire des travaux sur cette propriété afin de décider si les conditions sont assez favorables pour entreprendre un programme de développement sur une

M. EMILE POTVIN ELU PREFET DE COMTE

SEANCE DU 13 MARS

A une session ordinaire du Conseil de Comté Lac St-Jean-Ouest, tenue à Roberval, mercredi le 13 mars 1929 à laquelle sont présents : M. Adjuitor Boulanger, préfet du comté, et MM. les Maires suivants : MM. Jos. Baillargeon, de St-André Emile Potvin, de Ste-Hedwige, Henri Tremblay, de Ste-Félicité Paroisse, Charles Boulianne, de Ste-Jeanne d'Arc, Joseph Laforest, de Ste-Eugène, Thomas Gagnon, de Ste-Prime paroisse, J. S. Thérberge, de Ste-Prime, Hubert Villeneuve, de Roberval paroisse, Louis Coulombe, N. D. de la Doré, Antonio Hébert, Mistassini, Adéard Tremblay, St-Augustin, Bruno Fraser, Normandin village, Adéard Perreault, St-Thomas-Didyme, F. K. Poitras, Val Jalbert, J. A. Fortin, Chambord, Alcide Provencher, St-Méthode, Laurent Roy, Albnal, Flavien Couombe, Ste-Félicité paroisse, Sifroid Desjardins, Péribonka, Raoul Desbiens, Lac Bouchette, J. E. Laberge, de Ste-Prime village, R. Marceau, Girardville, Augustin Duchesne, St-François-de-Sales, formant le quorum du conseil sous la présidence de M. le préfet.

Le préfet sortant décharge, avant d'appeler le Conseil de Comté à se choisir un nouveau préfet, dit comté MM. les Maires s'étaient plu à lui rendre la tâche agréable. C'était un honneur qu'il apprécie et il conserve de son séjour au Conseil de Comté le meilleur souvenir. Puis il invite MM. les Maires à se nommer un nouveau préfet.

M. le maire J. S. Thérberge, du canton Normandin, propose, secondé par M. le maire Sifroid Desjardins, de Péribonka, que M. Emile Potvin, maire de Ste-Hedwige soit élu préfet de ce comté.

M. le maire Potvin prête le serment d'usage puis il prend possession de son fauteuil.

Ses premières paroles sont des paroles de remerciements. Il remercie MM. les maires de l'honneur qu'on lui fait. Maire d'une des plus petites municipalités de ce comté, cet honneur le surprend ; c'est un nouveau gage de la bonne harmonie qui existe parmi les membres de ce conseil, de l'esprit large et franc de tous ses collègues. Il s'efforcera de continuer l'oeuvre de ses prédécesseurs et en particulier de celui qui vient de remplacer, et qu'il remercie. Il salue les nouveaux maires ; il félicite les anciens qui ont été réélus ; ce sont de bons et fidèles serviteurs qui méritent la confiance de leurs concitoyens. Espérons qu'ensemble nous pourrons faire quelque chose de bien pour le comté.

M. le maire Flavien Couombe propose, secondé par M. J. A. Fortin, que des remerciements soient offerts à M. Adjuitor Boulanger préfet sortant de charge pour ses bons offices comme préfet de comté et de la manière habile et courtoise avec laquelle il a su diriger les délibérations de ce conseil et ses félicitations soient offertes au nouveau préfet avec les meilleurs

plus grande échelle. SUGGESTIONS : Puisque le minerai est fortement magnétique il sera impossible, je crois, de découvrir et de définir des gisements, s'il y en a, par arpentage magnétique. Ce travail peut être exécuté très avantageusement pendant l'hiver et l'on peut espérer que les résultats obtenus nous indiqueront la manière la plus pratique de procéder après la fonte des neiges.

L'arpentage magnétique doit être procédé d'un sanctionnement précis du terrain. Ce sanctionnement est le plus avantageusement exécuté par un arpenteur suivant les instructions du géologue.

Je recommande sans hésitation, d'entreprendre ces travaux aussitôt que possible.

Le tout respectueusement soumis et signé à Québec le 13 décembre 1923.

Dr. J. J. Guntensperger VRAIE COPIE

PROSPECT DE CHARBON En ce qui concerne le prospect de charbon que la Compagnie possède, des sondages ont été faits qui démontrent bien la présence réelle de charbon en ces endroits, mais à cause de la saison trop avancée l'automne dernier, il a été impossible de localiser le véritable dépôt. Des travaux seront poussés activement au printemps pour localiser le dépôt commercial.

BELLES PERSPECTIVES En somme, la Compagnie minière du Lac St-Jean, Ltée, possède des terrains dans lesquels se trouvent différents minerais représentant une valeur importante, et elle a certainement raison de croire aux plus belles perspectives d'avenir.

RUREAUX A ROBERVAL Les trois compagnies ci-dessus nommées sont actuellement à faire conjointement l'installation de leurs bureaux dans la ville de Roberval. Le Secrétaire des dites Compagnies est M. J. Eug. Boivin de Roberval.

LA COUR SUPERIEURE

Un terme de la Cour Supérieure commencera à Roberval, lundi le 18 mars prochain, sous la présidence de l'hon. Juge R. d'Auteuil. Ce terme durera probablement toute la semaine et un grand nombre de causes seront entendues, mais non les causes dans lesquelles la Cie Duke-Price est intéressée.

souhaits de succès. Lecture est faite tout d'abord de la nomination des maires puis le secrétaire-trésorier donne lecture du dernier procès-verbal qui est adopté unanimement.

Lecture est donnée d'un bref de sommation au sujet de la vente du lot 10 du 5e rang du canton Dolbeau par le conseil de Comté pour annulation.

M. Chs Boulianne propose, secondé par M. le maire F. X. Poitras, que Mre Ths Ls Bergeron soit nommé pour représenter les intérêts de ce conseil.

La requête de MM. Geo. Marcotte et autres au sujet des Ruisseaux Paradis, Louis Tremblay, (ruisseau Blackburn) et Brassard à l'effet que ces ruisseaux chaque printemps causent des dommages aux propriétés traversées par ces dits ruisseaux. Lu aussi, concernant cette même question, une résolution de la ville de Roberval déclarant se soumettre à la juridiction du Conseil de Comté Lac St-Jean-Ouest pour les fins des travaux à faire, de réparation et d'entretien, dans ces cours d'eau le tout conformément aux dispositions de l'article 227 du chapitre 102 des Statuts Refondus de Québec 1925, et que son honneur le maire de la ville de Roberval est accrédité auprès du Conseil de Comté pour avoir le pouvoir et la compétence d'un conseiller de comté pour les fins ci-dessus déterminées.

Son honneur le maire de la ville de Roberval est appelé à prendre un siège en cette qualité.

Après délibérations et après avoir entendu les intéressés, M. le maire Hubert Villeneuve propose, secondé par M. le maire F. X. Poitras, que M. Napoléon Juneau, contre-maire de la ville de Roberval, soit nommé officier général aux fins de visiter ces dits cours d'eau avant la débâcle des eaux du printemps et de faire faire les travaux nécessaires pour l'enlèvement de la neige et de la glace qui obstruent la libre circulation de l'eau dans chacun des dits cours d'eau, en avertissant les intéressés du jour et de l'heure du commencement de ces travaux.

Attendu que ce Conseil de Comté par ses membres et autres constatent que la route St-Bruno-Jonquière compte un grand nombre de courbes très prononcées et excessivement dangereuses.

Attendu que les Chambres de Commerce et autres corps publics ont déjà fait les mêmes constatations.

M. le maire J. A. Fortin, de Chambord, propose, secondé par M. le maire J. E. Laberge, de Ste-Prime, que des résolutions de nouvelles représentations soient faites au ministre de la voirie au sujet de ces courbes, et ce Conseil de Comté espère que l'honorable M. Perron voudra bien prendre les mesures nécessaires pour faire disparaître ou au moins les atténuer considérablement avant que des accidents mortels soient produits.

Lu aussi une lettre du président de la Chambre de Commerce du Lac St-Jean demandant la tenue d'un congrès d'embellissement dans le cours du mois de mai conformément au vœu exprimé par l'honorable ministre de la Voirie.

M. le maire J. S. Thérberge, propose, secondé par M. Adéard Perreault, que ce conseil approuve la tenue de ce congrès, qui réunira tous les membres des corps municipaux, les instituteurs, les membres des chambres de Commerce, etc., etc.

Qu'un comité composé de MM. les membres suivants : MM. J.-A. Fortin, Hubert Villeneuve, J. E. Laberge, F. Couombe, N. P. et M. le préfet de comté soit formé avec mission d'organiser le dit congrès conjointement avec les membres du Conseil de Comté No. 1.

Adopté. Proposé par M. Chs Boulianne, de Ste-Jeanne d'Arc, secondé par M. Adéard Tremblay, St-Augustin.

Que MM. les Maires Thomas Gagnon et Hubert Villeneuve soient nommés conjointement avec M. le préfet délégués de comté.

Lu une lettre de M. le sous-ministre des affaires municipales se rapportant à la loi, au Bulletin, 20, au cautionnement ; 30.-Inspection gratuite des livres des municipalités locales.

M. le maire Bruno Fraser propose, secondé par M. Alcide Provencher, que le secrétaire-trésorier soit chargé d'accuser réception de cette circulaire du sous-ministre des affaires municipales de faire faire par ses officiers une inspection des livres des municipalités de ce comté.

M. le maire de la paroisse de Chambord expose. Que toutes les familles de Val Jalbert occupant des maisons de la Cie propriétaire des usines de ce village ont reçu avis de quitter leurs maisons d'ici au 1er prochain. Il demande au conseil de Comté de protester contre cet ordre de la Cie.

Et la résolution suivante est présentée.

ATTENDU que toutes les familles de Val Jalbert occupant des maisons de la compagnie propriétaires des usines de Val Jalbert ont reçu ordre de quitter ces maisons d'ici au premier mai prochain.

ATTENDU que cette décision de la Cie, toute valable qu'elle soit, jette la perturbation dans ces familles, une cinquantaine au moins, qui ne savent pas où aller dans un anneau où toutes les industries ont diminué et diminueront encore la main d'oeuvre dans une proportion de 50%.

DOLBEAU

Mme J. H. Cossette, née Liciani Savard, est décédée dimanche matin ici. Elle est âgée de 39 ans 3 mois, et laisse pour la pleurer outre son mari dix enfants, quatre garçons et six filles. M. Cossette est employé à l'usine de pompage de la Ville.

Il nous fait plaisir d'annoncer que Mme François Tremblay, est l'heureuse mère d'une fille. Nos félicitations à M. et Mme Tremblay.

Un homme de Villeneuve fut arrêté ce matin sur mandat par notre chef de police pour vente de boisson alcoolique. On l'a conduit à Roberval pour y subir son procès.

M. Albert Michaud, qui fut retenu au lit plusieurs semaines par une grave maladie est revenu parmi nous. Nous souhaitons à M. Michaud un prompt rétablissement.

M. Leduc l'entrepreneur du Couvent des Filles à Dolbeau a commencé le creusage pour les fondations de la dite bâtisse. Le tout sera terminé pour le mois d'août. M. Leduc qui a aussi le contrat de l'école anglaise, voit ses travaux avancer rapidement. Une partie de la bâtisse sera livrée pour Pâques.

ATTENDU que la plupart de ces familles sont incapables de se procurer de l'ouvrage ailleurs, qu'elles se sont organisées à Val Jalbert pour vivre avec le moins de dépenses possibles, et que ces familles ont la Compagnie qui a souffrir de leur présence à cet endroit.

ATTENDU que, d'ailleurs, il avait été compris, et la chose semble possible, que la dite Compagnie devait s'efforcer d'empêcher la mort de ce beau et intéressant village en établissant une autre industrie, de chaux ou de ciment où n'importe quel genre à cet endroit.

M. le maire J. A. Fortin propose, secondé par M. le maire F. X. Poitras, que l'honorable premier ministre de cette province si bien disposé envers les citoyens de Val-Jalbert, soit prié d'employer toute son influence auprès de la Compagnie Quebec Pulp and Paper pour l'engager à laisser aux habitants de Val Jalbert l'usage des maisons qu'ils occupent tant que ces familles n'auront pu se placer ailleurs dans des conditions convenables.

Que de plus l'honorable Premier-Ministre s'efforce de convaincre cette compagnie qu'il est dans son intérêt comme dans l'intérêt public de mettre en opération les forces motrices qu'elle dispose à Val Jalbert.

Que l'honorable M. Marceau soit prié d'appuyer cette démarche et de plus que le préfet, MM. les maires J. A. Fortin, H. Villeneuve, F. X. Poitras et Raoul Desbiens soient nommés pour aller en délégation si la chose est nécessaire.

REGLEMENT No. 55 Attendu que ce Conseil de comté Lac St-Jean ouest a reçu une requête de M. Ludger Hébert, demandant que les lots 4 et 5 dans le deuxième rang d'embellissement dans la municipalité de Ste-Félicité soient ajoutés à la liste des lots attachés par le procès-verbal, en daté du 9 mars 1924, page 102 du livre des règlements pour la construction et l'entretien d'un fossé conduisant les eaux du rang double à la rivière Martin.

Attendu que les avis publics ont été donnés tel qu'il appert au dossier 1928 de nos archives.

En conséquence, ce Conseil de Comté décrète et statue par règlement ce qui suit, savoir :

Art. 1er.—Ce règlement sera connu sous le nom et numéro comme suit, savoir : Règlement No.55 amendant le procès-verbal, réglant les eaux provenant du rang Double, dans la paroisse de Ste-Félicité et se d'versant dans la municipalité du village de Ste-Félicité.

Art. 2ème.—Le paragraphe 3 du présent procès-verbal est amendé en ajoutant à la liste des lots attachés au dit fossé, ceux des Nos. 4 et 5 dans le 2ème rang du canton Demeules, pour la valeur de leur étendue.

Art. 3ème.—Tout règlement, procès verbal ou partie de règlement incompatible avec le présent règlement est rappelé ou abrogé.

Fait et passé ce 13 mars 1928. Honoraire du présent règlement \$5. Ce règlement a été lu et approuvé dans sa forme et teneur.

Puis on procède à la redistribution des indemnités accordées à MM. les maires pour leur permettre d'assister aux séances du Conseil de Comté.

NAISSANCES A ROBERVAL

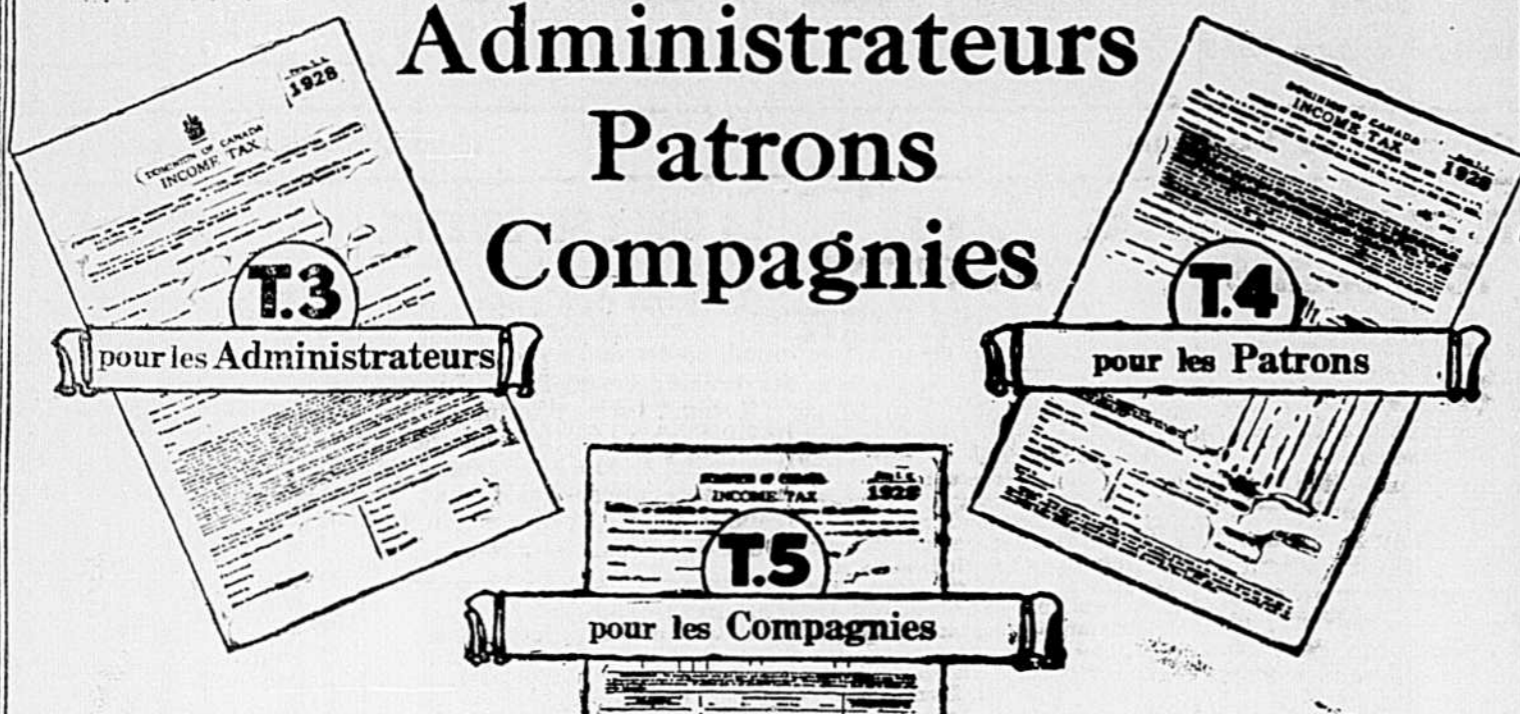
Le 9 mars.—Marie-Anne-Yvette, fille de M. et Mme Wellie Harvey, Parrain M. Alfred Harvey, oncle de l'enfant, marraine Mlle Marie-Anna Paré. Porteur : Mme Dominique Harvey, grand-mère de l'enfant.

Le 10 mars.—Marie-Ange-Rita, fille de M. et Mme Cyrille Hébert, Parrain et marraine, M. et Mme Adéard Plante, de Val Jalbert. Porteuse : Mme Adéard Morin, grand-mère de l'enfant.

Les Rapports de Renseignements de l'Impôt sur le Revenu du Dominion du Canada Doivent être produits le 31 Mars 1929

Cette annonce s'adresse aux:

Administrateurs Patrons Compagnies



Ne vous exposez pas aux pénalités imposées par la loi dans les cas de délai.

Ce qui est exigé de ceux qui agissent comme Administrateurs

Tous les administrateurs, fidéicommissaires, exécuteurs, gardiens ou personnes agissant dans une capacité fiduciaire, doivent faire un rapport détaillé du revenu de la succession ou des biens et propriétés qu'ils représentent.

Ce rapport doit se faire sur la Formule T.3.

Ce qui est exigé des Patrons

Chaque patron doit produire un rapport donnant des détails sur les salaires, gages, commissions, hono-

Où sont situés les Bureaux de l'Impôt sur le Revenu

Il y a des Inspecteurs de l'Impôt sur le Revenu dans les principaux centres du Canada. Ceux-ci s'empresseront de fournir, sur demandes écrites, tous les renseignements désirés. Ils vous fourniront les formulaires voulus pour faire vos rapports. Consultez le Bureau de l'Impôt sur le Revenu le plus rapproché de chez vous. Adressez vos communications à "l'Inspecteur de l'Impôt sur le Revenu du Dominion."

- Les bureaux sont situés à:
- Halifax... Nouvelle-Écosse
 - Saint-Jean... Nouveau-Brunswick
 - Québec... Québec
 - Montréal... Québec
 - Ottawa... Ontario
 - Kingston... Ontario
 - Bellefleur... Ontario
 - Toronto... Ontario
 - Hamilton... Ontario
 - London... Ontario
 - Fort-William... Ontario
 - Winnipeg... Manitoba
 - Regina... Saskatchewan
 - Prince-Albert... Saskatchewan
 - Saskatoon... Saskatchewan
 - Calgary... Alberta
 - Edmonton... Alberta
 - Vancouver... Colombie Britannique
 - Dawson... Territoire du Yukon

raires, boni et autres rémunérations versés à tous les directeurs, officiers, agents, employés, professionnels ou autres personnes ayant reçu \$1,000 ou plus durant l'année 1928 ou qui furent payés à un taux de salaire (y compris boni) égal à \$1,500 ou plus par année, durant la même période.

Les patrons doivent demander la Formule T.4.

Ce qui est exigé des Compagnies

Toute compagnie au Canada doit produire un rapport de ses dividendes ou boni d'actionnaires payés ou crédités durant l'année 1928.

Ce rapport se fait sur la Formule T.5.

Procurez-vous vos Formules Immédiatement!

Vous pouvez obtenir des formulaires en blanc en écrivant à l'Inspecteur de l'Impôt sur le Revenu du Dominion le plus rapproché de chez vous ou au Maître de Poste ou encore à la Division de l'Impôt sur le Revenu, Ministère du Revenu National, à Ottawa. Les adresses des Inspecteurs sont données ci-dessus. Chaque formule comporte des instructions complètes.

Ne retardez pas à cause de l'absence des officiers qui signent généralement les rapports de ce genre. Tout membre responsable d'une firme ou compagnie, ou toute personne agissant comme agent d'un fidéicommissaire peut signer ces rapports et permettre ainsi d'éviter les pénalités.

Le 31 mars est le dernier jour pour la production des rapports de renseignements requis d'après la Loi de l'Impôt de Guerre sur le Revenu.

La Division de l'Impôt sur le Revenu sollicite respectueusement la coopération entière de tous les contribuables qui la loi oblige à faire un rapport.

LE MINISTÈRE DU REVENU NATIONAL

Division de l'Impôt sur le Revenu

L'Honorable W. D. EULER,
Ministre du Revenu National.

C. S. WALTERS,
Commissaire de l'Impôt sur le Revenu.

L'IMPÔT SUR LE REVENU



Ottawa. Cette année encore, l'hon. W. D. Euler, Ministre du Revenu National, a décidé d'a-

voir recours à la publicité dans les journaux pour aider aux contribuables à satisfaire aux exigences de la loi de l'Impôt sur le Revenu du Dominion.

On verra ailleurs, dans la présente livraison de ce journal, une annonce du Ministère du Revenu National rappelant au public que certains renseignements doivent être communiqués aux Inspecteurs de l'Impôt sur le Revenu pas plus tard que le 31 mars 1929. Et ces renseignements qui s'appliquent à l'année finissant le 31 décembre 1928, sont exigés des patrons, des compagnies et des administrateurs ou personnes agissant dans une capacité fiduciaire.

C'est ainsi, par exemple, que les patrons doivent produire un rapport donnant les sommes payées à chaque personne en salaires, boni, commissions et honoraires, lorsque le montant s'est élevé à \$1,000.00 ou plus

ou lorsque le salaire payé peut se calculer au taux de \$1,500.00 ou plus pour l'année. Les compagnies doivent fournir les noms de ceux à qui elles ont payé des dividendes, soit en argent, ou en actions, avec le montant versé à chacun. Les personnes agissant dans une capacité fiduciaire, comme les fidéicommissaires, les exécuteurs, les administrateurs, les gardiens, les syndics, doivent produire des rapports comportant des détails sur les biens ou propriétés qu'elles représentent en même temps que les noms des bénéficiaires et les sommes payées à chacun.

On demande aux personnes de qui ces renseignements sont exigés, de se procurer les formulaires nécessaires du Bureau de l'Impôt sur le Revenu le plus rapproché de les remplir conformément aux instructions et de les expédier aux Inspecteurs de l'Impôt sur le Revenu avant le

31 mars. Les administrateurs doivent utiliser la formule dite "T.3"; les patrons, la formule "T.4" et les compagnies, la formule "T.5". Chaque formule porte des instructions complètes sur la manière dont elle doit être remplie. Ces formulaires sont pour fins de renseignements seulement et aucun chèque ne doit les accompagner.

Les autorités de ce Ministère reconnaissent que la préparation de ces rapports ne va pas sans peine, aussi font-elles tout en leur pouvoir pour faciliter les choses en rappelant au pu-

Maison fondée en 1906
Tel. Centre - Boîte Postale 192
ISRAEL DUMAIS
Entrepreneur
Peintre-Décorateur et Tapissier
Estimation gratuite sur demande
ROBERVAL, Lac St-Jean

blic, suffisamment à l'avance ce que la loi attend de lui.

L'an dernier, la perception de l'Impôt sur le Revenu a rapporté plusieurs de dollars de plus que l'année précédente, et cela en dépit d'une réduction de 10% sur la taxe. M. Euler attribua ces magnifiques résultats à trois choses.

1. Aux méthodes de perception plus efficaces.
2. A la plus grande prospérité du pays.
3. A la publicité.

SOUS LA LOI

DE FAILLITE

Avis aux créanciers de la première assemblée à la suite d'une session

Dans l'affaire de l'actif de Madame J.-Oswald Tremblay Marchande générale, Cham-

Pourquoi ne pas prendre avantage de notre longue expérience dans l'organisation de voyages par terre et par mer? Nous sommes à votre entière disposition en tout temps.

BUREAUX DES BILLETS
30, rue St-Jean, Tél. 20093;
Château Frontenac, Tél. 2-1840;
Gare du Palais, Tél. 2-0663; ou
C.-A. Langevin, Agent général,
Gare du Palais, Québec.

THE NORTHERN ASSURANCE CO., LIMITED OF ENGLAND

"Strong as the Strongest"

Fonds accablés excédant \$75,000.00
INCLUANT \$4,008,637. CAPITAL PAYÉ

Lewis Building,
17, Rue St-Jean, MONTREAL.
ALEX. HURRY, Gérant

CHS. N. DUMAIS,
AGENT LICENCIÉ
Roberval, P. Q.
Règlement prompt et libéral en cas de perte.

HORAIRE CHEMIN DE FER

DEPART DE DOLBEAU Pour Québec
6.30 a. m. tous les jours
7.30 p. m. tous les jours

Pour Chicoutimi
6.30 a. m. tous les jours, dim. exc.
11.30 a. m. tous les jours, dimanche excepté

DEPART DE ROBERVAL Pour Québec
8.33 a. m. tous les jours che excepté
10.05 p. m. tous les jours Pour Chicoutimi

8.33 a. m. tous les jours, dimanche excepté
3.05 p. m. tous les jours, dimanche excepté

Pour Dolbeau & St-Félicien
6.39 a. m. tous les jours
11.45 a. m. tous les jours, dimanche excepté

7.02 p. m. tous les jours
Prenant effet le 30 septembre 1928.

Pour tous autres renseignements, on est prié de s'adresser à **C. A. LEVESQUE, Chef de gare** Roberval

ou tout autre Agent.

bord, Qué. Cédante autorisée.

AVIS est par le présent donné que le susnommé a, le 7ème jour de mars 1929, fait une cession autorisée de tous ses biens pour le bénéfice de ses créanciers et que M. R. Boissonneault séquestre officiel m'a nommé gardien des biens du débiteur jusqu'à la première assemblée des créanciers.

Avais est aussi donné que la première assemblée des créanciers de l'actif susdit sera tenue en le Palais de Justice à Roberval le 26ème jour de mars 1929 à 2 heures de l'après-midi.

Pour vous donner droit de voter à la dite assemblée, il faut que la preuve de votre créance soit produite entre mes mains avant l'assemblée.

Les procurations qui doivent servir à l'assemblée doivent être déposées entre mes mains avant la dite assemblée.

Soyez aussi notifié qu'à cette assemblée les créanciers éliront un syndic permanent.

Soyez aussi notifié que si vous avez une réclamation quelconque vous donnant droit de figurer à titre de créanciers, la preuve de la réclamation doit être produite entre mes mains ou entre les mains du syndic, une fois celui-ci nommé; autrement le produit de l'actif au débiteur sera distribué entre les ayants droit sans égard à votre réclamation.

QUEBEC Qué. le 8 mars 1929
R. ERNEST LEFEBVRE
Gardien.

Bureau :
147, côte de la Montagne,
QUEBEC, QUÉ.

Cartes Professionnelles

JOSEPH-ALFRED DION, LL.L.
Avocat
St-Félicien, Lac St-Jean.
Bureau près de la Banque Canadienne Nationale.

HEURES DE BUREAU 9 A.M. À 5 P.M. TÉLÉPHONE CENTRE BOÎTE POSTALE 180

CLINIQUE DENTAIRE DU DR J.-E. GAGNON, L.C.D.
CHIRURGIEN-DENTISTE
SPECIALITES :
DENTS EN OR DE 22 KARATS
CELLULOÏD, ALUMINIUM
POUSSIERE D'OR, ÉBONITE, ETC

ROBERVAL, LAC ST-JEAN

LEONCE LEVESQUE, Notaire
B. A., LL. L.
ROBERVAL, Co. Lac St-Jean
Bureau à DOLBEAU : le JEUDI de chaque semaine.

ARMAND BOILY, LL. L.
Avocat
ROBERVAL, P. Q.

ERROL LINDSAY
Notaire
ROBERVAL, P. Q.

LEFEBVRE & LEFEBVRE
Avocats
Thomas Lefebvre Roberval
Jules Lefebvre, St-Jos. d'Alma
Arthur Lefebvre, Roberval
Bureau à DOLBEAU : le JEUDI de chaque semaine.

ARMAND SYLVESTRE, LL. B.
Avocat
ROBERVAL, P. Q.

Dr J. J. O'NEILL, M. D. V.
Chirurgien-Vétérinaire
ROBERVAL, P. Q.
Téléphones : Centre et Dubuc

T. L. BERGERON, LL. L.
Avocat et Procureur
ROBERVAL, P. Q.

N.-A. ALLY ENRG.
AGENT MANUFACTURIER
AMEUBLEMENTS DE BUREAU, COFFRES-FORTS
SYSTÈME DE COMPTABILITÉ,
AMEUBLEMENT D'ÉCOLES, LIVRES DE COMPTES
SYSTÈMES À FEUILLES MOBILES, CLAVIGRAPHES,
MACHINES À ADDITIONNER, ETC.

ROBERVAL, LAC ST-JEAN

J. E. POTVIN
Roberval
Marchand en Gros et Détail

Epicerie, Provisions,
Ferrergeries, Vaisselle,
Matériaux de Construction,
—Peinture et Vernis
de toutes sortes.

GRAINS et GRAINES
Vendons les Pneus et
Tubes 'DOMINION' de
toutes grandeurs.

CHARBON ANTHRACITE

Les hommes qui travaillent fort devraient prendre de temps à autres quelques boîtes de PILULES MORO

"A un travail dur que je faisais depuis plusieurs années, je m'étais épuisé. J'éprouvais de fortes douleurs aux reins et dans le dos. Je n'avais plus d'appétit, je mangeais par nécessité, aussi mes forces diminuaient, la tête me faisait souffrir fréquemment et mes douleurs de reins et de dos augmentaient de jour en jour. Le travail m'était devenu pénible, bien souvent le matin lorsque je me rendais à l'ouvrage je me demandais si je pourrais terminer ma journée. J'ai souffert ainsi pendant deux ans.

Ce sont les Pilules Moro que j'ai prises pendant environ quatre mois qui m'ont complètement rétabli. Dès les premières boîtes je me sentis plus fort et je m'aperçus que mes douleurs disparaissaient. J'ai continué de me traiter, l'appétit et les forces me sont complètement

revenus et je jouis maintenant de la meilleure santé. Les Pilules Moro sont un remède que tous les hommes qui travaillent fort devraient prendre de temps à autres." M. W. Dion, 4685, rue Resther, Montréal.

Beaucoup d'hommes sont incapables de faire leur travail, de voir à leurs affaires, parce qu'ils souffrent trop des reins. Ils attribuent la cause de leur mal au surmenage. Ils se reposent, ils ont du repos, mais ils n'ont pas de repos. Les hommes sont atteints de douleurs pendant quelque semaines les Pilules Moro qui ont soulagé des milliers d'autres dans le même cas. Essayez-les et vous serez étonné des résultats.

CONSULTATIONS MÉDICALES données tous les jours au bureau de notre Médicine par correspondance.

Pilules MORO partout ou par la poste 50c la boîte, ou 3 pour \$1.35
Protégez-vous en exigeant les Pilules MORO
DE LA
CIE MEDICALE MORO, 1870, RUE ST-DENIS, MONTREAL

4 Tartes pour 15c

Avec de garniture et que dans chaque boîte à 15c pour remplir quatre grosses tartes.

La ménagère se aime pour qu'avec ces garnitures elle peut faire des tartes délicieuses en peu de temps et elle réussit tousjours. Écrivez pour livrer de recettes gratuites.

Garniture
Meadow Sy.

Roberval, P. Q.

C. ROBITAILLE ENRG.
320 rue St-Joseph, QUEBEC.

PIANOS
ORGUES ET
MACHINES A
COUDRE

Gramophones
RADIOS &
Accessoires.

Rien de plus populaire que
LES PIANOS ROBITAILLE
LES GRAMOPHONES VICTOR-ORTHOPHONIC
LES RADIOS DE FOREST-CROSLY.

ASSORTIMENT CONSIDÉRABLE A PRIX ET CONDITIONS POPULAIRES. UN DEMI SIÈCLE D'EXPERIENCE ET DES MILLIERS DE CLIENTS SATISFAITS SONT LA GARANTIE QUE NOUS VOUS OFFRONS

ALFRED GRENIER, Roberval
Représentant de.....

Aucun autre thé possède cet arôme délicat

THÉ DU JAPON "SALADA"

Tout frais des plantations

REPRESENTANT
DEMANDE

UNITE SANITAIRE
CO. LAG ST-JEAN

Une de nos vieilles Compagnies Canadiennes d'Assurances-Vie, cherche un représentant actif et sérieux pour organiser Roberval et le Lac St-Jean. Proposition des plus avantageuses. Correspondances confidentielles. S'adresser à Boîte Postale No. 56 Québec.

Rapport détaillé du travail de la semaine du 4 mars 1929, Hébertville Village, Roberval, Dolbeau.
ADMINISTRATION :
Assemblée de l'U. Sanitaire 1
Conférences générales 4
Assistances 961
Conférences maternelles 2
Assistances 161

SIMONDS

Scies à Dents Rapportées

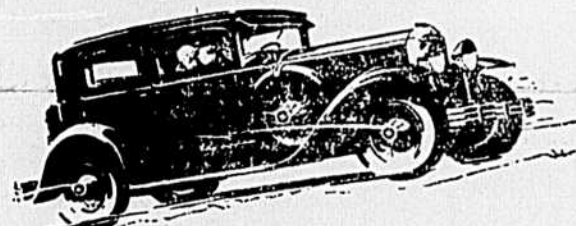
Assurent un débit rapide.
Dimensions invariables.
Durent des années.

Faites d'acier spécial, durci aux creusets dans nos propres aciéries.

Extrêmement satisfaisantes pour sciage à cœur d'année.
Economiques pour propriétés de scieries portatives.

SIMONDS CANADA SAW CO. LTD.
Vancouver, B.C., Canada

Conduisez le avant de vous Décider



Si chaque personne qui doit acheter un auto savait ce que le possesseur de McLaughlin-Buick connaît, la popularité exceptionnelle du McLaughlin-Buick 1929 serait encore augmentée!

Car le McLaughlin-Buick pour 1929 introduit dans sa performance, des qualités aussi avancées et sans précédent, qu'il en exhibe dans l'originalité du style de ses chefs-d'oeuvre de carrosserie par Fisher.

En pouvoir, accélération éclatante, vitesse et douceur maintenues, dans sa force indomptable, il dépasse tout triomphe antérieur dans la classe du McLaughlin-Buick.

Ainsi, avant de vous décider d'acheter n'importe quelle voiture—voyez et conduisez le McLaughlin-Buick.

McLaughlin Buick

AVEC CARROSSERIES INCOMPARABLES PAR FISHER

COTE, BOIVIN & CIE INC.
CHICOUTIMI, - ROBERVAL

Quand De Meilleurs Autos Seront Construits — Ce Sera Par McLaughlin-Buick

EMILE MOREAU

ASSURANCES GENERALES

Agent de la "Sun Life Ass. Co of Canada" parce qu'elle est la plus importante des compagnies canadiennes.

ROBERVAL, — P. Q.

Gagnon & Frères de Roberval, Limitée
Manufacturiers de Portes et Chassis
Propriétaires de Moulins à scie
Marchands de bois de sciage de toutes sortes lattes, bardeaux, etc.

Commandes par la malle exécutées promptement
Rue Paradis, ROBERVAL.

Conférences hyg. scolaire	10
Assistances	336
Conférences hyg. de l'enfance	2
Assistances	161
Cons. hyg. individuelle	226
Entrevues	60
Appels téléphoniques	13
Heures de bureau	64
Heures de travail	229
Lettres reçues	12
Lettres envoyées	20
Lettres env. ante-partum	149
Patrons envoyés	101
Rapports de journaux	2
Affiches posées	6
Milles parcourus	379
Pièces de litt. dist.	1006
INSPECTION SCOLAIRE :	
Ecoles visitées	3
Classes visitées	12
Enfants pesés et mesurés	382
Examens par le médecin	74
Examens par les infirmières	308
Avis aux parents	312
No. défauts trouvés	886
No. défauts corrigés	189
No. d'exclusions	18
Dents extraites ou plombées	131
No. amygdales traitées	29
No. de goître amélioré	1
No. de vues corrigées	16
Cas réf. au médecin de fam.	198
Cas réf. au dentiste	245
VIS. A DOMICILE	
Vis. à domicile	92
Vis. ante-partum	6
Vis. post-partum	
Vis. bébés	20
Vis. enf. pré-scolaire	5
Vis. hyg. scolaire	21
Vis. hyg. générale	10
Vis. re : tuberculose	21
SANITATION :	
Assemblées publiques	2
Assistances	69
Représentations cinématographiques	2
Assistances	824
Consultations	9
Nuisances	5
Plaintes reçues et répondues	4
Latrine	1
Pièces de litt. dist.	225
Affiches posées	10
INSPECTION :	
Edifices publics	4
Ecole inspectée	1
Restaurants	2
Aliments et boissons	3
Boutiques de barbiers	3
Magasins de denrées	6
Boulangerie	1
Enquête re : typhoïde	1

VAL JALBERT

M. Joseph Gauthier, était dans sa famille dimanche et lundi, et est parti pour Chicoutimi mardi matin.

Mme Edgar Harvey, en promenade chez sa soeur la semaine dernière est partie pour Chicoutimi lundi matin.

M. Xavier Poitras, est allé Chicoutimi la semaine dernière en voyage d'affaires.

Mlle Jeanne d'Arc Poitras, de l'école Normale de Roberval est retenue chez elle par une mauvaise grippe.

M. Adélaïde Plante, est allé au Lac Bouchette mardi et mercredi à l'occasion des funérailles de son grand-père M. Xavier Thiébaud.

M. Arthur Hamel, de la Brown Corporation, était dimanche, chez son beau-frère M. Joseph Marcoux.

M. Joseph Fortin, a été élu conseiller en remplacement de M. S. Gagnon, maintenant de Chambord.

MM. Jules et Ludger Thiébaud, sont de retour dans leur famille.

Dimanche dernier il y avait une réunion chez M. Albert Fortin à l'occasion de la visite de Mme Edgar Harvey, de Chicoutimi, et soeur de M. Albert Fortin ; les personnes suivantes se sont séparées mais avec regret à une heure avancée : Mlles Bernadette, Jeanne et Blanche Girard, Marguerite, Annette Bouchard, Sadie, Annette Tremblay, J. Chs Girard, Joseph, Edgar, Girard, Léger Bouchard, Robert, Edmour Fortin, Mmes Chs. Sénéchal, Joseph Morel, Gérard Lavoie, Cléopha Tremblay, Mlle Yvette Sénéchal, M. Gérard Lavoie a bien voulu égarer les invités par quelques chansons comiques que Mlle Girard a su accompagner avec bonne grâce.

Mlle Yvonne Tremblay, en promenade la semaine dernière à Val Jalbert, est maintenant retournée chez sa soeur à Roberval.

LE BULLETIN DE LA LIGUE CATHOLIQUE FEMINE.

Nous venons de recevoir le deuxième numéro du Bulletin de la Ligue Catholique Féminine. Cette Ligue fait actuellement une forte campagne surtout contre l'immodestie des vêtements et depuis novembre dernier, alors que paraissait pour la première fois, l'organe de la Ligue, la campagne entreprise a continué son travail avec succès.

Nous devons donc des félicitations à cette association pour l'oeuvre qu'elle a entreprise et lui souhaitons plein succès.

La Ligue Catholique féminine a reçu plusieurs approbations épiscopales comme par exemple celle de Sa Grandeur Mgr Chs Lamarche, Evêque de Chicoutimi, que voici :
Chicoutimi, 17 déc. 1928.
Mademoiselle,
Vous avez bien voulu m'adresser vos vœux et vos hommages ; vous savez que je les accepte avec reconnaissance et remercie bien cordialement la dévouée présidente de la Ligue.
J'espère que votre Ligue, étendra quelque jour sa bienfaisante action jusque dans notre territoire. Que le ciel bénisse

POLYGARPE MOREAU
—Tailleur de Pierre—
—Marbrier—Sculpteur—
Spécialité : Granit de toutes nuances
Boîte Postale 144 Téléphone Centre
ROBERVAL. — Lac St-Jean

UN FAMEUX TONIQUE

appelé
L'HEMOGENOL FAGUET
(mot signifiant "qui produit du sang")
Cet **ENERGIQUE RECONSTITUANT** passe à bon droit pour être le **MEILLEUR FORTIFIANT CONNU** pour toutes faiblesses ou anémies, épuisement nerveux, rachitisme, menaces de tuberculose, surmenage, suites de maladies aiguës ou chroniques, pour toutes convalescences. Vous pouvez vous procurer ce **TONIQUE HEMOGENOL** soit sous forme **PILULES HEMOGENOL FAGUET**, prix .75 cts. le (flacon de 100 pilules) ou sous forme de "liquide" "Elixir HEMOGENOL FAGUET", prix \$1.50 la bouteille. Dans les bonnes pharmacies.

Triomphe du Rhume
ou l'Argent est Remboursé
Partout, les hommes, femmes et enfants qui souffrent de Toux et Rhumes de tous genres, trouvent un soulagement immédiat dans l'usage de la "Buckley's Mixture". C'est un produit qui se révèle efficace dans la première dose. Ne soyez jamais sans une petite bouteille de ce vaivqueur éprouvé des rhumes.
W. K. Buckley, Limited,
145 Mutual St., Toronto 1
BUCKLEY'S
MIXTURE
Agis comme l'éclair—1929
Une seule gorgée, le prouve
75c. et 40c.



Présentation
du Nouveau

WILLYS-KNIGHT SIX

Dans le modèle de style nouveau 70-B Willys-Knight, la Compagnie Willys-Overland présente la plus remarquable création des spécialistes du jour en matière de style-automobile.

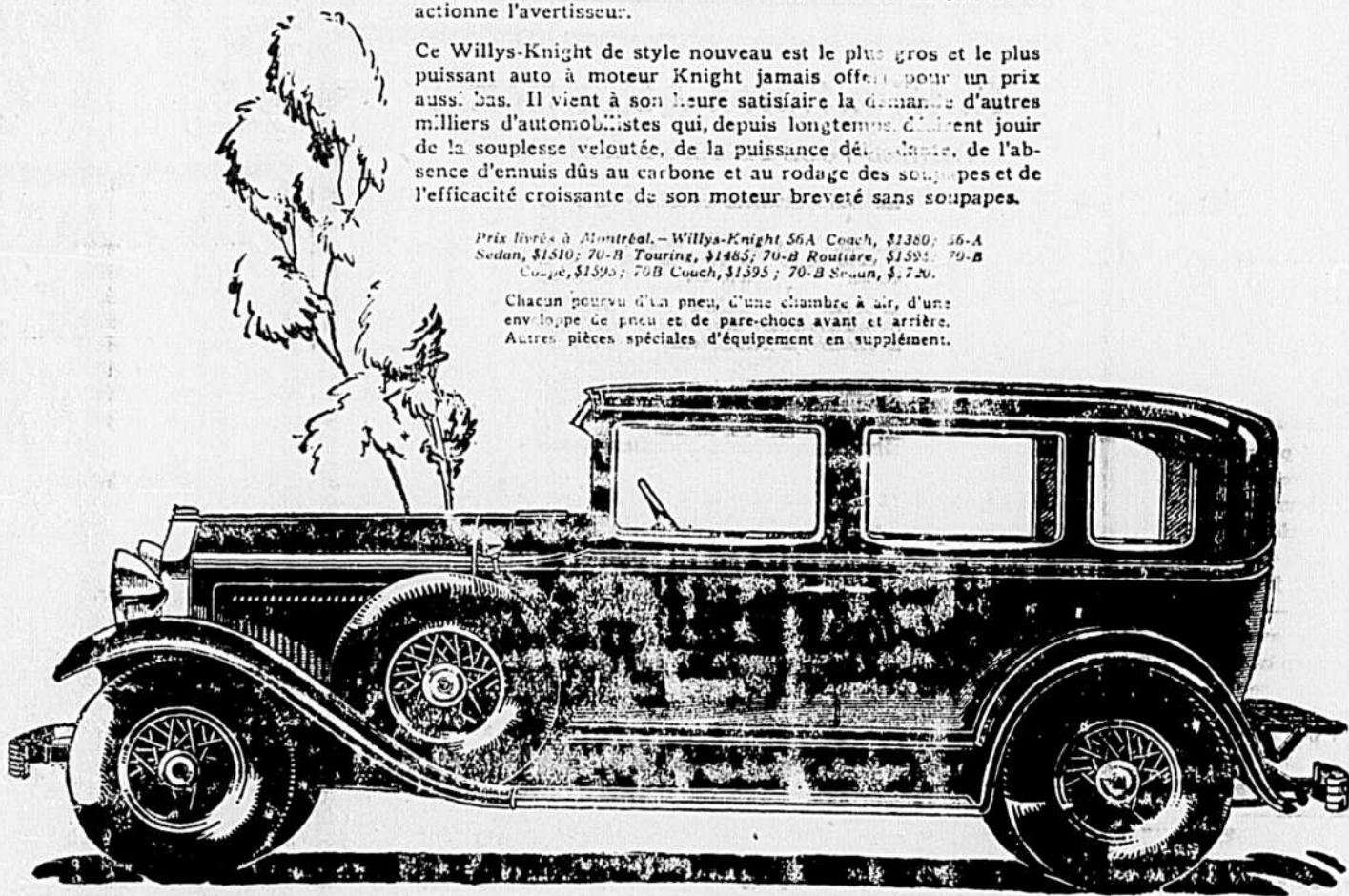
Les magnifiques carrosseries aux couleurs gaies et fraîches sont plus spacieuses et plus luxueusement aménagées. Le nouveau radiateur est plus haut et plus élégant. Des superbes garde-boue en couronne et des phares de forme agréable complètent la bonne apparence de cet ensemble de luxe.

Le "Contrôle à Portée des Doigts" est une autre caractéristique intéressante. Un unique bouton, placé au centre du volant, sert à actionner le démarreur, contrôler les phares et actionner l'avertisseur.

Ce Willys-Knight de style nouveau est le plus gros et le plus puissant auto à moteur Knight jamais offert pour un prix aussi bas. Il vient à son heure satisfaire la demande d'autres milliers d'automobilistes qui, depuis longtemps, attendent le jour de la souplesse veloutée, de la puissance déveulante, de l'absence d'ennuis dus au carbone et au rodage des soupapes et de l'efficacité croissante de son moteur breveté sans soupapes.

Prix livrés à Montréal.—Willys-Knight 56A Coach, \$1,280; 56-A Sedan, \$1,510; 70-B Touring, \$1,465; 70-B Routière, \$1,595; 70-B Coupe, \$1,595; 70-B Coach, \$1,595; 70-B Six, \$1,720.

Chacun peut voir un pneu, une chambre à air, d'une enveloppe de pneu et de pare-chocs avant et arrière. Autres pièces spéciales d'équipement en supplément.



WILLYS-KNIGHT

GEO.-P. MARCOTTE, Roberval

cette oeuvre pour le bien qu'elle accomplit et pour celui qu'elle désire accomplir.
Travailler à détruire les modes inconvenantes et à restaurer la bonne tenue et la vraie modestie, c'est une oeuvre de noble inspiration et de haute portée sociale et chrétienne.
Acceptez Mademoiselle, cet humble chèque de ma cassette personnelle et croyez bien à ma sincère estime et à mon entier dévouement.
(Signé) Charles LAMARCHE, Evêque de Chicoutimi.
Nous savons que plusieurs "ligueuses" font déjà partie de cette association, dans le Lac St-Jean et que dans un avenir rapproché, sur demande de S. G. Mgr Lamarche, de Chicoutimi, la Ligue organisera dans notre diocèse, une propagande plus intense et on fondera des centres diocésains. Nous lui assurons l'avance notre entier concours.

On peut se procurer le Bulletin et être "Ligueuse" en s'adressant à LA LIGUE CATHOLIQUE FEMINE, DE QUEBEC.

LE CHEMIN DE FER ALMA-PERIBONKA

Déclaration faite par l'hon. M. Turgeon à Québec, récemment au sujet du nouveau chemin de fer "Québec, Saguenay et Chibougamau", dont il est l'un des principaux directeurs. L'honorable M. Turgeon, président du Conseil Législatif, a déclaré que les travaux de construction progressaient rapidement et que le 1er juillet prochain les trains commencent à circuler régulièrement sur la première section qui va d'Alma à Péribonka.

"Sur cette section", expliqua l'honorable M. Turgeon, "les remblais sont complètement

terminés et il ne reste qu'à poser les rails. Ce travail s'effectuera dès le début du printemps et, grâce aux préparatifs qui ont été faits, nos ingénieurs comptent poser un mille rails par jour.

"Pour ce qui est du grand pont que nous devons construire sur la rivière Saguenay, la "Dominion Bridge Company" avait expédié sur les lieux, au 1er février, cinquante pour cent de la superstructure, et la livraison de la seconde moitié se fera rapidement. Comme les couléées sont déjà construites, l'érection de ce grand pont est donc un problème résolu. D'après les calculs de nos ingénieurs, les trains seront mis en circulation le 1er juillet prochain entre Alma et Péribonka.

"Quand à la deuxième section qui doit relier Péribonka à Mistassini, notre compagnie est tenue en vertu de son contrat de terminer tous ses travaux avant le 1er janvier 1930.

Devrais-je prendre des PILULES ROUGES

pour les Femmes Pales et Faibles

Voilà une question que toutes les femmes et les jeunes filles devraient se poser. Ce remède est utile à toutes les femmes, mais surtout à celles qui font un travail dur et pénible, aux ménagères, aux ouvrières que leurs occupations ont épuisées.



Pilules ROUGES partent en par le poste 40c le flacon, ou 3 pour \$1.25

Protégez-vous en exigeant les Pilules ROUGES

DE LA
SIE CHIMIQUE FRANCO-AMERICAINE LTD.
1878, RUE ST-DOMINGUE, MONTREAL

La JEUNE FILLE en a besoin durant la période de sa FORMATION.

La MÈRE de FAMILLE en a besoin durant la sublime époque de la maternité ou il lui faut un regain de vigueur.

La FEMME d'AGE MUR en a aussi besoin durant la période critique du retour d'âge pour aider à la circulation de son sang et lui éviter des troubles dans ses fonctions organiques.

"Durant les premières années de mon mariage, lorsque j'étais en grossesse, je perdais beaucoup de forces, j'avais de fréquents maux de tête, des douleurs d'estomac, des faiblesses de tout genre, beaucoup d'autres maux qui me rendaient la vie insupportable. J'eus recours aux Pilules Rouges que plusieurs jeunes femmes m'avaient recommandées et j'en obtins des merveilles. Les symptômes bizarres que j'ai priés m'ont transformés complètement. Plus tard, je n'hésitai pas à prendre de nouveau ces bonnes pilules lorsque je me trouvais en même position et toujours elles m'ont aidées dans les moments de fatigue et de courage dont j'avais besoin. Je suis si satisfaite des Pilules Rouges que maintenant je les donne à ma fille qui n'a jamais été bien forte. Elle en fait usage depuis quelques semaines seulement et déjà elle en ressent les bons effets; cela me donne l'espérance qu'avant longtemps elle sera forte et tout à fait bien portante." Mme P. Proulx, 20, Lévesque, Québec, P. Q.

ÉCRIVEZ
pour notre jolie brochure GRATUITE
"Santé des Enfants" illustrée par
Bouquet, envoyée aux mères
de famille seulement.

LA VIEILLE AMIE



GILLETTS

Employez la Lessive Gillett
POUR FAIRE VOTRE
SAVON
et pour tout nettoyage et
DESINFECTANT

La lessive Gillett protège
votre santé et économise
votre argent.

DEMANDEZ LES TABLETTES NEURALGOL FAGUET.

Leur action est rapide et pour ainsi dire infallible, contre les Neuralgies, Rhumes, La grippe, douleurs rhumatismales.

Prix 25 cts dans les principales pharmacies.

GRATIS

Montre bracelet pour la vente de 16 grandes bouteilles de parfum à 25 cts chacune; en plus, un collier de perles GRATIS pour la vente des 4 premières bouteilles dans 10 jours. GARCONS - FILLES - catalogue de primes illustré avec chaque commande; envoyez-nous votre nom et adresse seulement nous avons confiance en vous.

P.-E. LEGARE
Dépt. 204, 1181 Wolfe, Montréal

NAISSANCE A ROBERVAL

Le 12 mars, Marie-Florence Lauretta, fille de M. et Mme Jos. Bilodeau, Parrain M. Elidore Lalancette, marraine Mlle Laurette Bilodeau, sœur de l'enfant.

ST-FELICIEN

(De notre Corr.)
OBJET PERDU

Une Sacoche en chaîne d'argent, contenant un chapelet monté en or dans un étui en cuir rouge, ainsi que de l'argent et un mouchoir, a été perdue dernièrement sur le trottoir dans la partie Est du village.

Celui qui trouvera cette sacoche est instantanément prié de la remettre à Madame Antoine Lapointe de St-Felicien, à qui elle appartient.

DECES ET FUNERAILLES A HEBERTVILLE STA.

Samedi, le 2 mars dernier, est décédée subitement à l'âge de 77 ans et 5 mois, à Sta. d'Héb., Dame Marie Harvey, épouse de feu Martial Hudon, en son vivant d'Hébertville Village.

Son service a été chanté en l'église de la Station d'Héb. le 5 mars, à 10 hrs du matin, par Mgr Almas Larouche, curé à la Cathédrale de Chicoutimi, neveu de la défunte assisté de diacre et sous-diacre.

Le corps était porté par les six fils de la défunte: MM. Martial, Auguste, Pierre, Philippe, Almas et Edmond, de Sta. d'Hébertville. M. Philippe Deschesne son gendre, portait la croix.

L'inhumation eut lieu dans le terrain de la famille à Hébertville Village après qu'un "Libéral" fut chanté, à ce dernier endroit.

La défunte laisse outre ses six garçons qui portaient le corps et son gendre M. Dechesne, un autre fils Joseph Hudon, de l'Ouest, trois brues Mmes Philippe, Edmond et Mme Vve Stanislas Hudon, ainsi que plusieurs petits enfants.

Lui survivent une sœur Mme Vve J. Bte Larouche, (Arthémise) et un frère M. Auguste Harvey, de Ste-Anne de Chicoutimi. Elle était la tante de MM. Herm. Harvey, de Roberval, Joseph Harvey, d'Alma, Mmes Geo. Servant, d'Héb., Alex Jean, de La Tuque, Mlle Marie-Louise Harvey, de Roberval, Mmes Joseph Angers, d'Héb., et David Côté, de St-Bruno. Elle laisse encore plusieurs autres neveux

et nièces dont nous n'avons pu nous procurer les noms. Nos sincères sympathies à la famille.

ASSEMBLEE GENERALE DES PREVOYANTS DU CANADA

QUEBEC, 5 mars.- La réunion générale des actionnaires des Prévoyants du Canada, a eu lieu hier. Les Administrateurs étaient fiers du rapport qu'ils avaient à présenter. Malgré les magnifiques succès remportés

dans le passé, les résultats obtenus en 1928 sont encore plus beaux.

Il a été vendu 32,810 pensions soit une augmentation de 30% sur toutes les années précédentes. Les sociétaires sont 82,087 porteurs de 198,617 parts.

L'actif du Fonds de Pension s'étend accru de \$753,581.38 est monté au total de \$6,774,562.82. Commentant ces chiffres, un journal financier faisait cette réflexion: On aura une idée des affaires de cette société quand on saura que les 200,000 pensions actuellement en vigueur

SPECIALISTE A ROBERVAL

Le docteur Charles-Eugène Dion, spécialiste pour les yeux, les oreilles, le nez et la gorge sera à Roberval, samedi le 16 mars, à l'Hôtel-Dieu St-Michel. Ceux qui désirent se faire opérer sont priés de se présenter le matin à jeun.

Cultivateurs Attention ! VOULEZ-VOUS FAIRE DE L'ARGENT ?



Employez la fameuse poudre purgative et nourrissante "Pot-Vin", pour tous les animaux de la Ferme.

Servez-vous en pour faire vos engrais, 3 cuillerées par jour dans leur nourriture, vous obtiendrez des résultats étonnants.

Augmentez la production du lait, en en donnant à vos vaches laitières, 3 cuillerées par jour dans leur nourriture: soit dans du son, ou de la moulée d'avoine ou simplement dans de la balle échaudée. Vous serez étonné de l'augmentation de lait que vous obtiendrez.

Servez-vous-en pour tous les animaux de la ferme et vous économiserez de l'argent. Vous protégerez aussi votre troupeau contre les maladies.

POT-VIN POUDRE, CO. LTEE
ST-FELICIEN

A VENDRE

TRES BELLE FERME A VENDRE SITUÉE AU CENTRE DE LA VILLE DE ROBERVAL. POUR PLUS AMPLES RENSEIGNEMENTS: S'ADRESSER A

LEONCE LEVESQUE, N. P.
ROBERVAL, P. Q.

LES VEAUX ABATTUS

son actuellement l'objet d'une très forte demande et on en offre des prix très élevés.

LA COOPERATIVE FEDEREE

dispose des débouchés les plus avantageux qui se puissent trouver. Tout cultivateur trouvera à bénéficier de la vente de son intermédiaire.

La demande pour la volaille est prononcée; les prix sont bons.

COOPERATIVE FEDEREE DE QUEBEC
CASIER 326
130 St-Paul Est -- Montréal

PROPRIETE A VENDRE

PROPRIETE, SITUÉE SUR LA RUE ST-JOSEPH NORD DE LA VILLE DE ROBERVAL, APPARTENANT A LA SUCCESSION P. MARTEL & FILS, COMPRENANT RESIDENCE ET MAGASIN, BEAU POSTE DE COMMERCE. TRES BONNE OCCASION POUR UN PROMPT ACHETEUR.

S'ADRESSER A

A. MARTEL
Agent d'Assurances
ROBERVAL.

Mets tout Désigné pour cet Hiver

SHREDDED WHEAT



Contient beaucoup de calories et d'hydrates de carbone producteurs de chaleur. N'occasionne pas d'embarras - Réchauffez au four - et servez au lait chaud

Faits par The Canadian Shredded Wheat Company, Ltd.

représentent un revenu annuel de \$600,000. ou au-delà de \$12,000,000. dans l'espace de vingt ans, sans compter les intérêts qui doublent presque cette somme.

Les Prévoyants du Canada paient leurs premières rentes cette année. Ils distribueront à leurs premiers rentiers la somme de \$321,237.37.

Le Bureau de Direction a été réélu à l'unanimité: L'Hon. N. Garneau, Président; M. Nap.

G. Kirouack, Vice-Président; MM. Napoléon Lavoie, Robert Campbell, Eusèbe Belleau, Dr. P.-H. Bédard, C. E. D'Auteuil, Directeurs: M. Antoni Lesage, Gérant-Général.

CALCULS BILIAIRES

"Il y a environ deux ans, je devins sérieusement malade, souffrant de calculs biliaires, et d'endurcissement du foie", é-

LA PHARMACIE PINAULT

Dr H. PINAULT, Prop.
Roberval, :: Q. P.

NOUVEAUTES

Savon de Castille "Ste-Agnès"
72% garanti; 10 sous le morceau

SPECIAL

SEMAINE COMMENCANT LE 17 MARS

Savon-Glycerine - Jergens
4 morceaux pour 0.30

VOYEZ NOS ANNONCES NOUVELLES CHAQUE SEMAINE.

Pourquoi Êtes-vous Souffrant?

Les impuretés dans le système sont la cause de la plupart des maux communs. Ces impuretés ne peuvent être expulsées que lorsque les organes sont en bonne condition. Le

NOVORO

Du DR. PIERRE

a la réputation d'agir sur ces organes, les aidant à rejeter les matières empoisonnées, et inutiles.

La Première Bouteille Prouvera Son Mérite. C'est un vieux remède herbeux ne contenant ce qui fera du bien au système.

Ne le demandez pas aux droguistes, il n'est fourni que par des agents spéciaux. Pour plus de renseignements, adressez-vous à

DR. PETER FAHRNEY & SONS CO.
2501 Washington Blvd. CHICAGO, ILL.
(Déposé Libre de tous droits au Canada.)



TOITURE ECONOMIE
Marque "Council Standard"

Des milliers de cultivateurs peuvent attester les qualités supérieures de la Toiture Economie marque "Council Standard" - avec une marque de commerce à chaque feuille. Council Standard est la toile galvanisée portant une couche extra pesante de zinc.

Insurpassée en apparence, permanence et sûreté, l'Economie est incontestablement la meilleure valeur en toiture.

L'Economie aidera à protéger votre propriété contre le feu. Les statistiques des assurances prouvent qu'une bâtisse est plus en sûreté contre la foudre si couverte en métal.

La Toiture Economie est facile à poser - comme nouvelle couverture ou clouée par-dessus un vieux toit de bardeaux ou de papier.

Fabriquée dans la marque "Council Standard" avec sept côtes, Economie Sept, dans une seule pesanteur. Aussi fabriquée dans la marque "Superior" avec cinq côtes, "Economie Cinq", et sept côtes, "Economie Sept", dans les numéros de toile galvanisée 28 et 26, en feuilles de 5, 6, 7, 8, 9 et 10 pieds de long.

Demandez un échantillon, et si vous désirez un estim, donnez la longueur du toit et des chevrons.

Vendue par nos agents partout dans l'Est du Canada.

Eastern Steel Products Limited
1335 Ave. Delorimier, coin Ste.-Catherine, MONTREAL
Usines à PRESTON MONTREAL TORONTO

Liste des Produits
Plafonds Métalliques
Bardeaux Métalliques
Lambris Métalliques
Lattes Métalliques
Cais d'angle
Ventilateurs
Puits de lumière
Dalles
Toit Ondulés
Toit Unis
Garages Métalliques

crit Mme Alwine von Mueller de Tacoma, Wash. "J'endurais de terribles douleurs et maigrissais rapidement. Le docteur avait abandonné tout espoir et disait à mes enfants que je n'avais plus que trois semaines à vivre. Mon fils obtint pour moi du Novoro du Dr Pierre. A notre grande joie les douleurs disparurent après un court emploi de ce remède et au bout d'un usage régulier je redevins une femme heureuse et en bonne santé." Cette remarquable médecine herbeuse incite les organes à fonctionner normalement. Elle évacue les matières nuisibles par les intestins et le flux urinaire, augmente l'assimilation de l'énergie vitale et améliore la condition du sang. On ne trouve pas le Novoro dans les pharmacies car seuls des agents spéciaux peuvent le fournir directement du laboratoire du Dr. Peter Fahrney & Sons Co., Chicago, Ill.

Livré exempt de douane au Canada.

En vente chez M. Armand Lamonde, Roberval.

NOTES SOCIALES

M. Arthur Tremblay, de cette ville, est allé à St-Ambroise la semaine dernière, en visite chez son frère M. l'Abbé Jos. Tremblay, curé de cet endroit.

MM. Paschal Villeneuve et J. H. Lalancette, étaient de passage à St-Joseph d'Alma, la semaine dernière dans l'intérêt de la Cie Minière.

Mlle Jeanne Larouche, de cette ville, est revenue d'un voyage de quelques jours à Dolbeau chez son frère M. Jean Larouche.

M. l'Abbé Cément Dubé, prêtre en retraite, de Roberval est de retour d'un séjour d'un mois à St-Méthode.

Le R. P. Samuel, Trappiste, de Mistassini, était au Presbytère cette semaine.

Mlle Cécile Leclerc, d'Arvida, est actuellement en promenade à Roberval, chez ses parents.

La Révde Soeur Agathe et la Révde Soeur Marie-Françoise-Joseph, P. F. M., de Montréal, étaient de passage à Roberval et St-Felicien la semaine dernière.

La Révde Soeur Marie-Françoise Joseph a visité sa mère à St-Felicien, Mme Joseph Tremblay et sa sœur Mme Arthur Tremblay, de Roberval.

M. l'Abbé H. Fortier, de cette ville et M. l'Abbé L. Pelletier, de Ste-Hedwidge, sont revenus de St-Frs. de Sales où ils ont été prêter leur concours pour les Quarante-Heures.

Mme François Gagnon, de Roberval, est allée à Dolbeau cette semaine pour assister au service anniversaire de son frère M. Michel Perron.

M. Raymond Van, employé de la Cie Duke-Price, à Roberval est revenu mardi d'un voyage à Québec.

M. et Mme L. Welle Leclerc, de St-Felicien, sont venus en promenade chez leurs parents la semaine dernière.

M. Onéy Bernier, de cette ville, est actuellement en promenade à Québec.

M. Flavien Coulombe, N. P. Maire de St-Felicien-Village, était de passage à Roberval, cette semaine, pour assister à la session générale du Conseil de comté tenue le 13 du courant. On se souvient que M. le Notaire Coulombe a été élu Maire lors des dernières élections tenues le 14 janvier dernier.

Avant cela il a déjà été Maire de sa Municipalité pour la période s'étendant de 1911 à 1917 et Préfet de Comté de 1913 à 1917.

Mme Pierre Boily, de cette ville, et sa fille adoptive Mlle Anita Labrière, sont revenues cette semaine de Jonquières où elles ont passé l'hiver.

HENSTITCH

Henstitch fait sur matériel de laine, toile, coton, crêpes et soies de toutes sortes. Service prompt. Satisfaction garantie. Attention spéciale aux commandes par mail.

Mme ARTHUR RINFRET,
A la Feuille d'Erable,
Roberval.

J. H. GAILLE
EPICIER LICENCIE
2450 St.-Catherine, Est
MONTREAL.

Désirant voir grandir notre clientèle, nous avons le plaisir de vous annoncer nos nouveaux prix. Sur réception de \$12.00, par télégramme, chèque accepté ou mandat de poste nous vous expédierons 5 doz., de bière à votre choix.

Pour référence, Banque Canadienne Nationale.

GARAGE ROBERVAL ENR.

Horace-I. Dumais, Prop.
—Station de Service—
Spécialité: Accommodation de nuit pour les voyageurs de Commerce. A proximité du Château Roberval et de la Gare du Chemin de Fer.

Réparations Générales
RUE MARCOUX — ROBERVAL

Médecin

Dr JULES GILBERT,
B. A., M. D.

Ex-interne des hôpitaux.
Médecine Générale
Spécialités:
RAYONS-X
Traitements Electriques

Bureau: 9 à 12; 2 à 4; 7 à 8.
Rue Sacré-Coeur, ALMA
Tél.: Dubuc et Centre

POUR VOS MACHINES A COUDRE

Je répare toutes sortes de machines à coudre, à la résidence des particuliers. Ouvrage garanti pour 5 ans. J'ai en mains toutes les pièces de réparations pour n'importe quelle marque de machine à coudre et aiguilles de toutes sortes.

Ecrivez ou téléphonez à
J. S. MICHAUD
Hébertville-Station.

MEUBLES A VENDRE

Table à manger, en chêne, qui ouvre de 8 pieds. Buffet (Sideboard). 6 Chaises, Grande couchette en cuivre, avec sommier. Deux demi-lits en fer, avec sommier et matelas. Petit bureau de chambre. Une Glacière. Un poêle à l'huile. Un bécaneau. Un porte-parapluie avec miroir. 1 Laveuse à l'eau. 1 Tordeur.

S'adresser à
DAVID NERON,
Roberval.

CHAMBRES A LOUER

S'adresser à
HORACE-I. DUMAIS
Roberval Ville

TERRE A VENDRE

Située près de l'Eglise de Ste-Jeanne d'Arc, avant appartenue à M. François Tremblay. Conditions de vente faciles.

S'adresser à
Mlle ALICE BELANGER
Roberval.

LE PARADIS DES OISEAUX

Poussins d'un jour, neuf variétés, transport payé, bas prix. Catalogue gratis.

Le Paradis des Oiseaux
1134, Est. MONT-ROYAL
MONTREAL.

Aidez Vos reins

Nettoyez-les régulièrement comme vous le feriez de vos intestins

Le simple bon sens vous commande de tenir vos organes éliminateurs propres et actifs. Mais faites une besogne complète... incluez-y vos reins. Ils travaillent fort à purifier tout votre réseau sanguin 480 fois par jour; ils requièrent donc tout autant que vos intestins, de l'attention et des soins.

Faites régulièrement usage des Gin Pills. Elles soulageront, fortifieront vos reins et vous aideront à éviter de graves affections rénales comme le rhumatisme, le lumbago. Les Gin Pills coûtent peu, 50c. la boîte chez tous les pharmaciens.

National Drug & Chemical Co. of Canada, Limited, Toronto, Canada

GIN PILLS
POUR LES REINS