



PARC NATIONAL DES MONTS-VALIN

20
ANS

EN VEDETTE

CHALETS NATURE

Ce concept d'hébergement offre un aménagement bien pensé incluant toutes les commodités et tout le confort voulu. Les chalets sont construits en bois et sont entièrement équipés. Quatre personnes peuvent y dormir dans deux chambres.



CHALETS EXP.

Conçu pour deux personnes, chaque chalet EXP. est constitué d'une seule pièce et dispose de deux lits simples. Une habitation vitrée laissant la nature imprégner l'intérieur et donnant ainsi l'impression d'être un peu à l'extérieur.



REFUGE DU PAVILLON ANTOINE-DUBUC

Ce grand refuge haut de gamme comprend deux salles à manger, de séjour, une cuisine entièrement équipée, deux salles de bain complètes et quatre chambrettes offrant une capacité totale de huit personnes.



BIENVENUE AU PARC

JOURNÉE DES
PARCS NATIONAUX
DU QUÉBEC

10 SEPTEMBRE
2016

EXPLOREZ UNE NATURE EXCEPTIONNELLE

Les parcs nationaux du réseau Parcs Québec vous offrent une expérience nature unique.

La tarification d'accès en vigueur est votre contribution à la mise en valeur et à la conservation de ces territoires.

POUR LES ENFANTS DE 17 ANS ET MOINS, L'ACCÈS EST **GRATUIT**

Accès quotidien - Adulte 18 ans et plus	8,50 \$
Carte annuelle Réseau	76,50 \$
Carte annuelle Parc	42,50 \$

Tarifs valides jusqu'au 31 décembre 2016, taxes incluses. Grille tarifaire complète disponible à parcsquebec.com/carte

CARTE ANNUELLE RÉSEAU PARCS QUÉBEC

Un accès illimité à tous les parcs nationaux du réseau Parcs Québec pour 12 mois et un programme d'avantages exclusifs:

- UNE NUITÉE GRATUITE EN CAMPING (emplacement sans services, sur semaine)
 - UN LAISSEZ-PASSER QUOTIDIEN pour un ami
 - BOUTIQUE NATURE 15% de rabais sur les articles à prix courant*
 - SKI DE FOND 15% de rabais sur le billet quotidien
 - AQUARIUM DU QUÉBEC 15% de rabais sur l'accès quotidien
 - PARC NATIONAL DU MONT-MÉGANTIC 15% de rabais sur l'accès à l'ASTROLab
 - PARC NATIONAL DE MIGUASHA 15% de rabais sur l'accès au musée
- Certaines conditions s'appliquent.
*Excluant les produits de dépanneur et les produits de ski.

Détails à parcsquebec.com/carte

CONCOURS DESTINATION PARCS NUNAVIK

Entre le 1^{er} avril et le 1^{er} septembre 2016, à l'achat ou au renouvellement d'une carte annuelle Réseau, courez la chance de gagner un séjour pour 2 personnes dans un parc national du Québec au Nunavik.

UNE VALEUR DE 10 000 \$

Un choix parmi 3 destinations à découvrir à parcsnunavik.ca :

- Parc national des Pingualuit
- Parc national Tursujuq
- Parc national Kuururjuaq

Détails et règlement à parcsquebec.com/concours



LES INCONTOURNABLES DE L'ÉTÉ

Du haut de ses 984 mètres, le parc national des Monts-Valin domine le paysage de la région du Saguenay–Lac-Saint-Jean. La pêche à l'omble de fontaine et le canotage se pratiquent sur plusieurs lacs et rivières du parc. En plus du canot, le surf à pagaie est une activité originale pour sillonner les méandres de la rivière Valin. À l'automne, la randonnée pédestre est à l'honneur pour une journée ou un long séjour avec coucher en refuge. L'hiver, l'enneigement exceptionnel transforme ce territoire en paradis de la raquette et du ski nordique.

RANDONNÉE DES PICS

Ce parcours panoramique a été aménagé afin de rendre accessibles les pics et les sommets du parc qui dominent des paysages tout à fait exceptionnels. Avec un dénivelé de 755 mètres, et d'une longueur totale de 22 kilomètres (aller), il traverse l'ensemble du territoire du parc.



PÊCHE À LA JOURNÉE

Mettez votre ligne à l'eau pour la journée et taquez l'omble de fontaine! Les lacs destinés à la pêche à la journée sont les lacs Antoine, Culotte et Martin-Valin. Plusieurs embarcations sont disponibles sur ces lacs. Des forfaits avec hébergement sont également offerts du 10 juin au 12 juillet.



NEUF BLEUETS POUR UNE TARTE

Découvrez les impacts de l'altitude sur la faune et sur la flore. Ainsi, tous les gourmands de ce monde seront heureux d'apprendre que l'on trouve une dizaine de variétés de bleuets sur les sommets... Du 13 août jusqu'à la première neige, au Pic-de-la-Hutte.



SURF DEBOUT À PAGAIE

Sillonnez les méandres de la rivière Valin en surf debout à pagaie (Stand Up Paddle). Cette planche, conçue pour les eaux calmes, est plus imposante et plus stable que la planche de surf traditionnelle. L'apprentissage est simple et rapide.



ACTIVITÉS DE PLEIN AIR—ÉTÉ

PÊCHE

Mettez votre ligne à l'eau pour la journée et taquez l'omble de fontaine durant la période comprise entre le 10 juin et le 11 septembre 2016.

FORFAIT DE PÊCHE À LA JOURNÉE

- l'embarcation **60,63\$** /1 personne
- l'autorisation de pêche **78,76\$** /2 personnes
96,89\$ /3 personnes

FORFAIT DE PÊCHE EN CHALET

- l'hébergement en chalet **98,50\$** /personne /jour (chalet 2 places)
- l'autorisation de pêche **90,00\$** /personne /jour (chalet 4 places)
- l'embarcation

FORFAIT DE PÊCHE EN CAMPING

- le site de camping **73,00\$** /jour /1 personne
- l'embarcation **89,50\$** /jour /2 personnes
- l'autorisation de pêche **107,50\$** /jour /3 personnes

PÊCHE QUOTIDIENNE SANS EMBARCATION

- l'autorisation de pêche **18,13\$** /jour / personne

Permis de pêche du Québec obligatoire (disponible au centre de découverte et de services)

LOCATION D'ÉQUIPEMENT

ÉQUIPEMENT	À L'HEURE	4 HEURES	PAR JOUR
Canot	16,50 \$	33,25 \$	47,00 \$
Surf à pagaie	16,50 \$	29,00 \$	41,50 \$
Kayak récréatif double	18,25 \$	36,50 \$	51,50 \$
Gamelles			6,50 \$
Sac de couchage			12,50 \$
VFI			6,50 \$
Bâtons télescopiques			12,50 \$
Habit isothermique			12,50 \$
Trousse de sécurité nautique / de séjour			6,50 \$
Chaloupe / journée			42,50 \$



ACTIVITÉS DE DÉCOUVERTE ESTIVALES

NEUF BLEUETS POUR UNE TARTE?

Au hasard d'une rencontre avec un garde-parc, découvrez les impacts de l'altitude sur la faune et sur la flore. Ainsi, tous les gourmands de ce monde seront heureux d'apprendre que l'on trouve une dizaine de variétés de bleuets sur les sommets...

Horaire : Samedi : 11 h 30 – 16 h 30

Dimanche : 11 h 30 – 16 h 30

Du 13 août jusqu'à l'Action de grâce

Durée : variable

Lieu : sur le sentier du Pic-de-la-Hutte ou celui du Pic-de-la-Tête-de-Chien (Informez-vous à l'accueil avant votre départ.)

Tarif : gratuit

DÉCOUVERTE DE LA RIVIÈRE VALIN

Pagayez sur la rivière Valin et découvrez les richesses de la faune et de la flore. Au pied de l'imposant massif, explorez les nombreuses sinuosités de la rivière et profitez d'un point de vue inédit sur le mont Valin. Profitez davantage de votre expérience en vous procurant gratuitement la brochure d'accompagnement disponible au centre de découverte et de services.

Horaire : tous les jours, de juin à octobre (lorsque le niveau d'eau le permet)

Durée : variable

Lieu : sur la rivière Valin (départ derrière le centre de découverte et de services)

Tarif : gratuit (canot en location)



SENTIERS DE RANDONNÉE ET HÉBERGEMENT-ÉTÉ

COURTE RANDONNÉE - ÉTÉ

DÉPART (altitude en mètres)	DESTINATION	LONGUEUR	DURÉE (heures)	ALLER-RETOUR	BOUCLE	DIFFICULTÉ	ALTITUDE (EN MÈTRES)
Centre de découverte et de services (230 m)	Le Mirador	3	1	X		F	290
	Lac-des-Pères	3	1	X		F	330
	Le Pic-de-la-Tête-de-Chien	8	2,5	X		D	576
	Le Pic-du-Grand-Corbeau	12	4	X		D	823
	Le Pic-de-la-Hutte	16	5	X		D	902
Stationnement du Pic-de-la-Hutte (840 m)	Le Pic-de-la-Hutte	3	1	X		F	902
	Les Sommets	5	1,5		X	I	902
	Le Pic-Dubuc	12	4	X		I	984
Baie d'Alexis (660 m)	Le Pic-Dubuc	7	2	X		I	984
	Le Pic-de-la-Hutte	19	6	X		D	902
Lac Martin-Valin (680 m)	Le Pic-Dubuc	14	5	X		D	984
	Le Pic-de-la-Hutte	29	7	X		D	902

F - Facile I - Intermédiaire D - Difficile * D'autres parcours sont possibles. Ceux suggérés sont les plus courts.

LONGUE RANDONNÉE - ÉTÉ

	LAC MARTIN-VALIN	PAVILLON ANTOINE-DUBUC	LE FANTÔME	LE PIONNIER	ACCUEIL
Lac Martin-Valin	-	7,5	6	13	22
Pavillon Antoine-Dubuc	7,5	-	2,5	10,5	18,5
Refuge Le Fantôme	6	2,5	-	8	16
Refuge Le Pionnier	13	10,5	8	-	8
Accueil	22	18,5	16	8	-



Service de navette
de voiture disponible
sur demande.
Transport des bagages
à partir de 26 \$.



HÉBERGEMENT— ÉTÉ

CHALETS CLASSIQUES

Pour 4 personnes

Accueil, secteur Piedmont 0,5-1 km*

- La Chaumière
- Le Panoramique
- Le Point de vue

Lac Martin-Valin 15 km*

- Le Boréal
- La Muse
- La Sauvagine

À partir de
148 \$ /nuitée

CHALETS NATURE

Pour 4 personnes

Baie d'Alexis 10 km*

- Alfred-Dubuc
- Jean-Dubuc
- Louis-Dubuc

À partir de
161 \$ /nuitée

CHALET EXP.

Pour 2 personnes

Baie d'Alexis 10 km*

- Koune / Marie-Dubuc
- Pishish / Rachel-Dubuc
- Innoush / Thérèse-Dubuc, Claire-Dubuc
et Violette-Dubuc

À partir de
135 \$ /nuitée

CAMP RUSTIQUE

Pour 2 à 4 personnes

Accueil, secteur Piedmont 0,5-1 km*

- L'Attisée

À partir de
97 \$ /nuitée

REFUGES

Pour 8 personnes

Pic-de-la-Hutte 8 km*

- Le Pionnier

Baie d'Alexis 10 km*

- Le Pavillon Antoine-Dubuc

Refuge Le Fantôme 14 km*

- Le Fantôme

À partir de
29 \$ /nuitée

À partir de
42,50 \$ /nuitée

CAMPING RUSTIQUE

Pour 6 personnes

Accueil, secteur Piedmont 0,5-1 km*

- L'Eau-Vive
- 10 sites disponibles (groupe)

Lac Martin-Valin 15 km*

- Le Septentrional
- 4 sites disponibles

À partir de
22 \$ /nuitée

À partir de
7,50 \$ /adulte



Location de literie disponible à 18 \$/séjour Les tarifs sont sujets à modification sans préavis.
Les taxes ne sont pas incluses dans les tarifs. La tarification d'accès est en sus.

* Distance du centre de découverte et de services

Réservation: www.sepaq.com ou 1.800.655.6527



ENJEU DE CONSERVATION POUR LE PARC

Depuis l'été 2001, le lynx du Canada (*Lynx Canadensis*) est l'emblème animalier du parc national des Monts-Valin. Le lynx du Canada est l'un des trois représentants de la famille des félidés au Québec. Plusieurs aspects de son écologie sont encore mal connus malgré les quelques études réalisées. En effet, le nombre d'études portant précisément sur l'espèce est relativement faible si on le compare aux nombreuses recherches dont ont fait l'objet d'autres animaux à fourrure. Aucune étude spécifique n'a été réalisée sur cette espèce dans le secteur du mont Valin. Au Québec, le lynx du Canada est depuis longtemps recherché par les trappeurs. La forte valeur marchande de sa peau et sa facilité de capture rendent les populations vulnérables. Au cours des dernières années, plusieurs personnes ont fait un don au Fonds Parcs Québec pour adopter le lynx du Canada, et c'est avec fierté que nous réaliserons un premier projet pour mieux connaître et pour mieux protéger l'animal emblème du parc.

Au début de l'été, l'équipe des gardes-parc mettra en place des leurres olfactifs, de la valériane, mieux connue sous le nom d'herbe à chats. Les lynx du Canada, qui seront attirés par cette odeur irrésistible, viendront se frotter sur de petites plaquettes rugueuses et y laisseront quelques poils au passage. C'est en analysant les poils récoltés que nous pourrons en apprendre plus sur la présence et sur certains aspects de la vie du lynx du Canada.

Si vous voulez en savoir plus sur les initiatives et les enjeux de conservation dans les parcs nationaux du Québec, rendez-vous à parcsquebec.com/blogue. Pour connaître les façons de participer à la conservation de nos parcs nationaux, rendez-vous à fondsparcsquebec.com.

L'Éternel SPA

160 du Massif
St-David-de-Falardeau
(Québec) G0V 1C0

418 673-3330

UN SPA SCANDINAVE DANS LES MONTAGNES

Spa nordique, massothérapie, soins du corps et gastronomie santé.
L'ultime combinaison pour une détente complète à L'Éternel spa.

WWW.LETERNELSPA.COM

• Deux chalets à louer, tout équipés,
4 étoiles!

• Parc de jeux, patinoire sur le lac,
baignade et petits kayaks!

• À 15 minutes du parc national
des Monts-Valin.

• Plancher chauffant, foyer au bois,
eau potable, internet, baignoire dans
la chambre des maîtres, mezzanines
et plus!

306, rang Sainte-Marie
Saint-Fulgence, Qc
G0V 1S0



Chalet Sainte-Marie et Chalet Saint-Fulgence ★★★★★

418 674-1402 • 418 590-9101 • chaletsaintemarie.com • chaletsaintfulgence.com



AUBERGE
**TOURELLE
DU FJORD**

*Halte incontournable
ou détour inoubliable!*

- Restaurant-Bar et Hébergement à 15 minutes du parc national des Monts-Valin
- Vue panoramique sur le Fjord du Saguenay
- Terrasse avec 4 à 7 Méchoui en été jeudi, vendredi et samedi
- Ouvert 4 saisons

www.aubergeatourelledufjord.com

820, route de Tadoussac, Saint-Fulgence (Québec) G0V 1S0 • 418 502-0588



Une expérience à la
HAUTEUR!

1-888-674-9114
www.capjaseux.com



Fjord
en
arbres



Kayak de mer



Via ferrata

Et
aussi...

- Parcours Fjord en arbres accessibles pour toute la famille :
- Bambino
- Jeunes explorateurs
- Fjord en arbres régulier
- Fjord en arbres EXTRÊME
- Circuit de tyroliennes géantes
- Kayak de mer (sorties familiales disponibles)
- Hébergements expérimentiels
- Maisons dans les arbres
- Dôme vitré
- Sphères suspendues
- Cabines et camping
- Randonnée, pêche et plage

Gîte de l'Artisan
★★★★★ B&B

Vue sur le Fjord
du Saguenay
Près des parcs
Cap Jaseux et
Monts-Valin

119, Pointe-aux-Pins, Saint-fulgence Qc G0V 1S0
418 674-1344 • www.gitedelartisan.ca



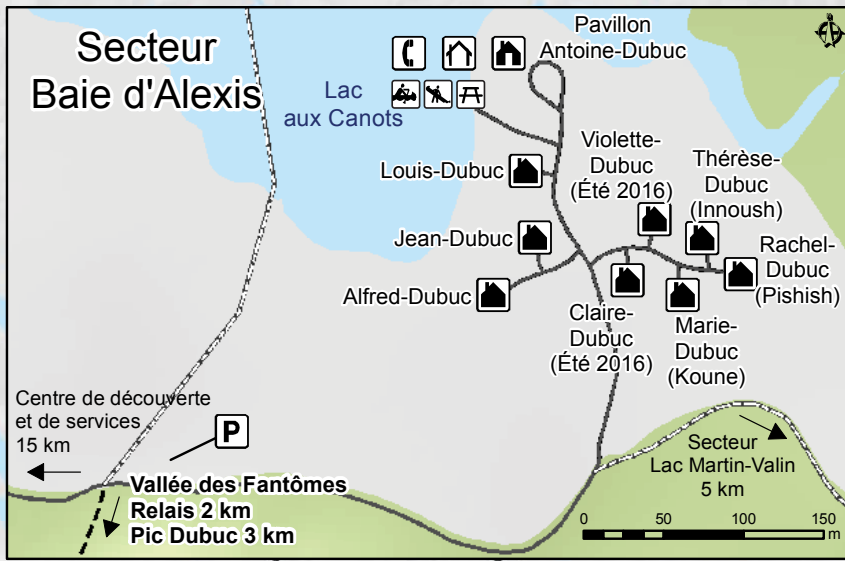
AUBERGE CARCAJOU
Relais gastronomique en forêt

Pur plaisir
100%
nature

305 Chemin Lévesque, Falardeau, Qc, Canada G0V 1C0
Téléphone : 418 673-1991 • Europe : 00 1 418 673-1991
contact@aubergecarcajou.com

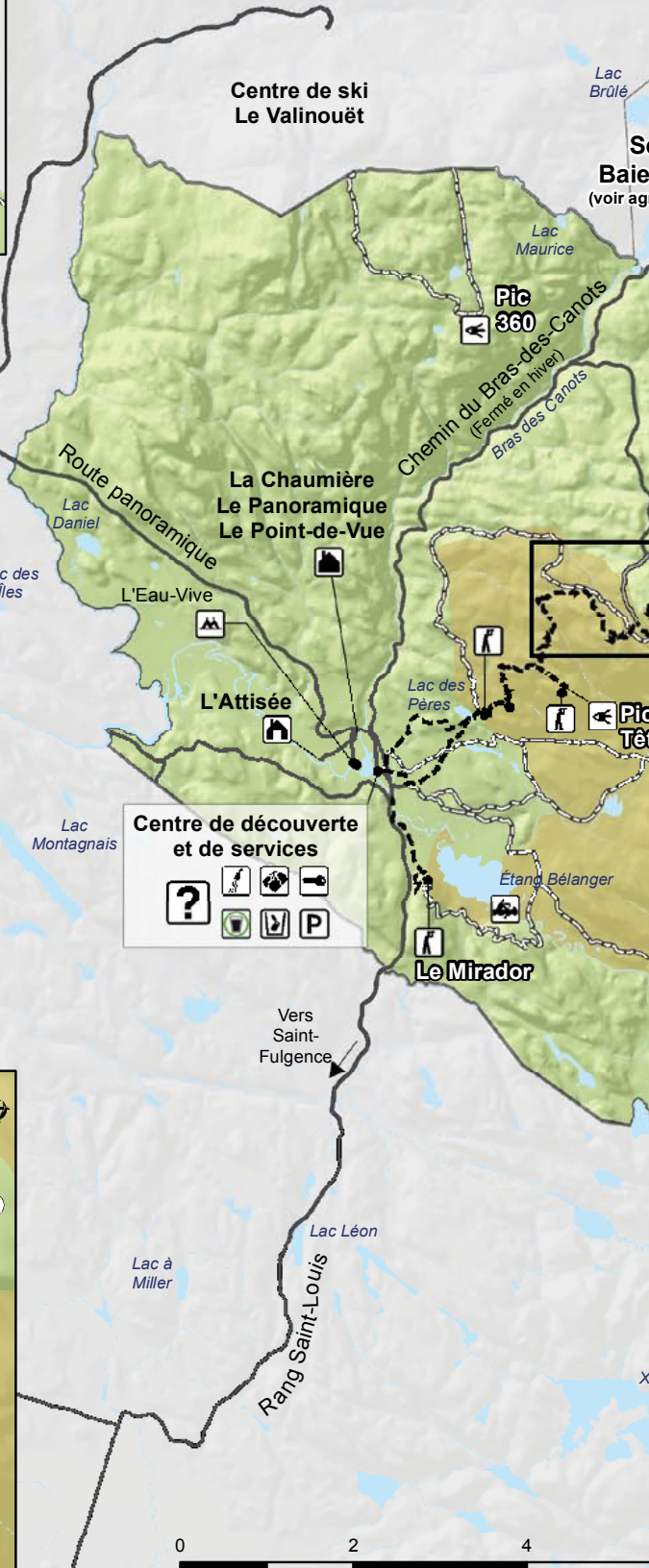
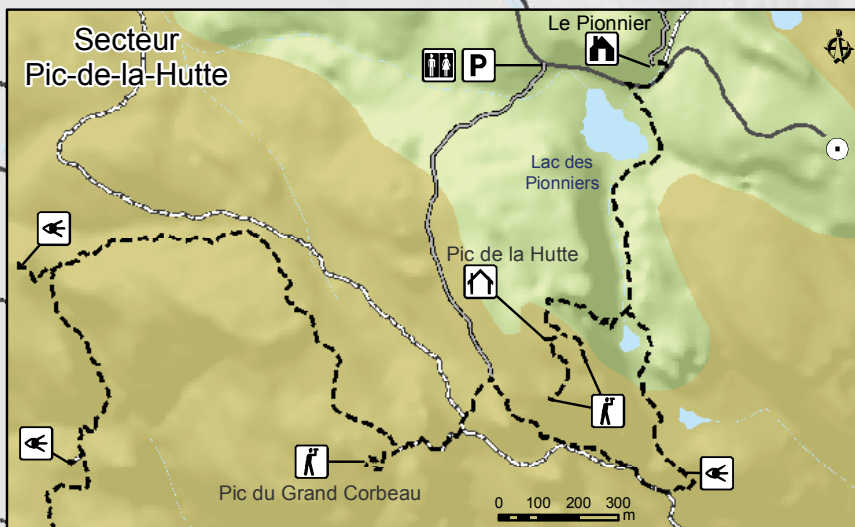
GPS: 48.613477,-71.034079

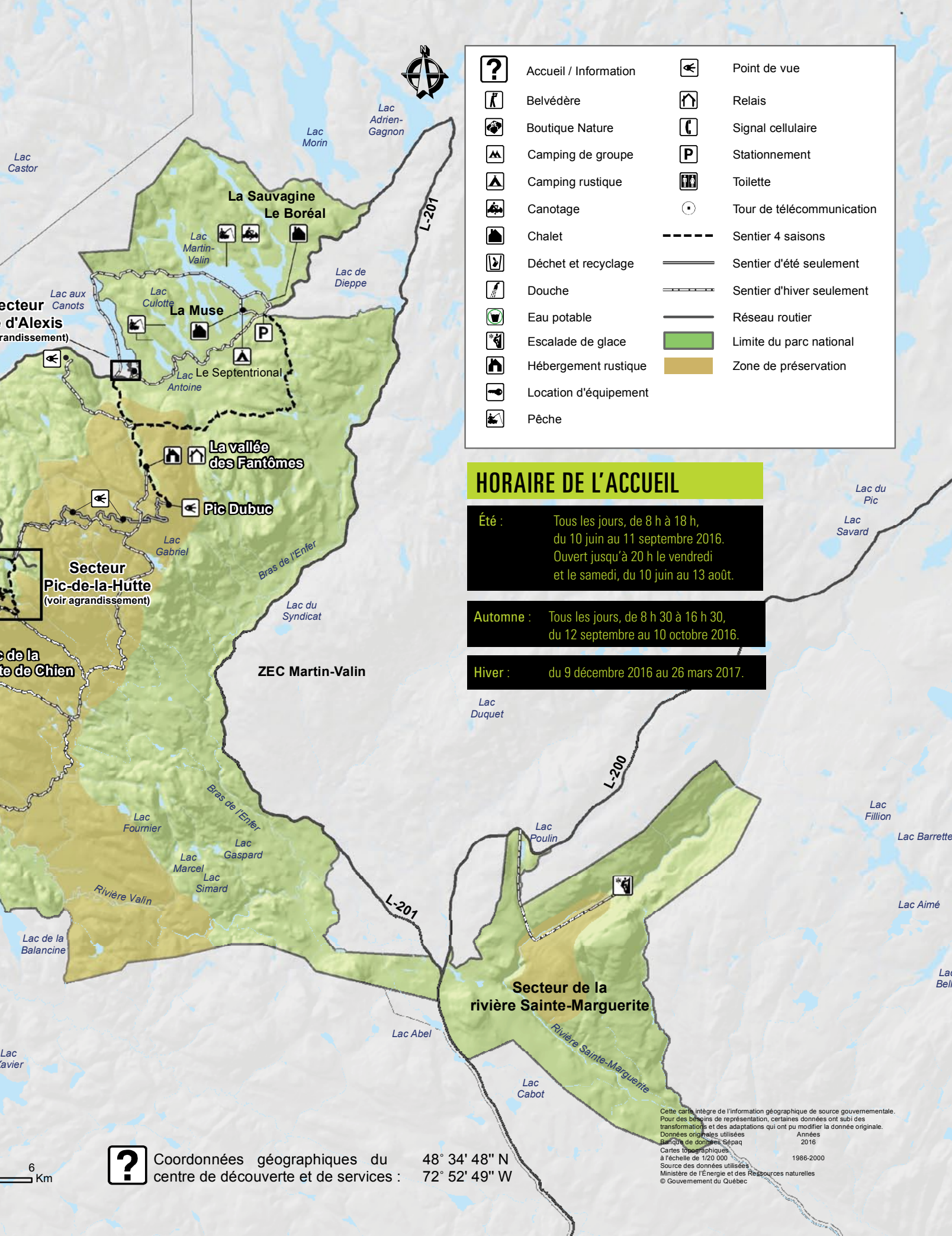




CARTE GÉNÉRALE DU PARC

CARTE DÉTAILLÉE EN VENTE AU CENTRE DE DÉCOUVERTE ET DE SERVICES





	Accueil / Information		Point de vue
	Belvédère		Relais
	Boutique Nature		Signal cellulaire
	Camping de groupe		Stationnement
	Camping rustique		Toilette
	Canotage		Tour de télécommunication
	Chalet	---	Sentier 4 saisons
	Déchet et recyclage	---	Sentier d'été seulement
	Douche	---	Sentier d'hiver seulement
	Eau potable	---	Réseau routier
	Escalade de glace		Limite du parc national
	Hébergement rustique		Zone de préservation
	Location d'équipement		
	Pêche		

HORAIRE DE L'ACCUEIL

Été : Tous les jours, de 8 h à 18 h,
du 10 juin au 11 septembre 2016.
Ouvert jusqu'à 20 h le vendredi
et le samedi, du 10 juin au 13 août.

Automne : Tous les jours, de 8 h 30 à 16 h 30,
du 12 septembre au 10 octobre 2016.

Hiver : du 9 décembre 2016 au 26 mars 2017.

Coordonnées géographiques du centre de découverte et de services : 48° 34' 48" N
72° 52' 49" W

Cette carte intègre de l'information géographique de source gouvernementale. Pour des besoins de représentation, certaines données ont subi des transformations et des adaptations qui ont pu modifier la donnée originale.
Données originales utilisées : Années 2016
Banque de données : Sépaq
Cartes topographiques : 1986-2000
à l'échelle de 1/20 000
Source des données utilisées : Ministère de l'Énergie et des Ressources naturelles
© Gouvernement du Québec

6 Km

SENTIERS DE RANDONNÉE-HIVER

LA COURTE RANDONNÉE

DÉPART (altitude en mètres)	DESTINATION	LONGUEUR	DURÉE (heures)	ALLER-RETOUR	DIFFICULTÉ	ALTITUDE (mètres)
Centre de découverte et de services (230 m)	Le Mirador	3	1,5	X	Facile	290
	Le Mirador	7,5	3	Boucle	Intermédiaire	
	Le Lac des Pères	3	1,5	Boucle	Facile	330
	Relais Piedmont	6	3	Aller	Intermédiaire	290
	Le Pic de la Tête-de-Chien	8	4	X	Difficile	576
	Le Pic du Grand-Corbeau	12	6	X	Difficile	823
	Le Pic de la Hutte	16	8	X	Difficile	902
	Baie d'Alexis	15	8	Aller	Difficile	660
Baie d'Alexis (660 m)	Le Pic Dubuc (vallée des Fantômes) 🐼	7	4	X	Intermédiaire	984
	Nouveau sentier	4	2	Aller	Facile	750
	Le Pic de la Hutte	19	8	X	Difficile	902
	Lac Martin-Valin via Le Plateau	7,5	4	Aller	Intermédiaire	680
	Lac Martin-Valin via Les lacs	6	3	Aller	Intermédiaire	680

F - Facile I - Intermédiaire D - Difficile * D'autres parcours sont possibles. Ceux suggérés sont les plus courts.

LA LONGUE RANDONNÉE

Le réseau de sentiers de ski nordique fait plus de 65 kilomètres, tandis que celui pour la raquette s'étend sur plus de 71 kilomètres. Ces sentiers sont balisés, mais non entretenus. La plupart sont communs au ski nordique et à la raquette. Les adeptes de longue randonnée doivent bien préparer leur itinéraire en fonction de la disponibilité des refuges et des camps rustiques en montagne. Réservez tôt! Plusieurs documents sont mis à la disposition des randonneurs sur notre site Internet, dont une liste des équipements suggérés. Pour profiter pleinement de ce territoire accidenté, une excellente préparation est de mise. Des services de transport de bagages, de transport en véhicule sur chenilles et de ravitaillement sont disponibles dans le but d'agrémenter votre expérience.

TABLEAU DES DISTANCES DE LONGUE RANDONNÉE (kilomètres)

Refuges Le Boréal et La Sauvagine	19,5	15,5	11,5	15	7	7,5	-
Pavillon Antoine-Dubuc	15	12	7	10,5	2,5	-	7,5
Refuge Le Fantôme	12,5	8,5	4,5	8	-	2,5	7
Refuge L'Hibernal	6	6,5	5,5	-	8	10,5	15
Refuge Le Pionnier	8	4	-	5,5	4,5	7	11,5
Refuge L'Ulysse	5,5	-	4	6,5	8,5	12	15,5
Centre de découverte et de services	-	5,5	8	6	12,5	15	19,5
	CENTRE DE DÉCOUVERTE ET DE SERVICES	REFUGE L'ULYSSE	REFUGE LE PIONNIER	REFUGE L'HIBERNAL	REFUGE LE FANTÔME	REFUGE ANTOINE-DUBUC	REFUGES LE BORÉAL ET LA SAUVAGINE



LOCATION D'ÉQUIPEMENT

ÉQUIPEMENT	/JOUR
Raquettes de montagne	ND
Bâtons télescopiques	12,50 \$
Gamelles	6,50 \$
Peaux synthétiques	12,50 \$
Crampons	6,50 \$
Matelas de sol	12,50 \$
Sac de couchage hiver	18,25 \$
Ski Hok (avec bâtons)	ND

HÉBERGEMENT – HIVER



CHALET EXP.



CHALET EXP.



CHALET NATURE

SÉJOURNEZ SELON VOTRE NATURE

CHALETS CLASSIQUES

Pour 4 personnes

Piedmont 0,5 km*

- La Chaumière
- Le Panoramique
- Le Point de vue

À partir de
145\$ /nuitée

CHALETS NATURE

Pour 4 personnes

Vallée des Fantômes et baie d'Alexis 10 km*

- Alfred-Dubuc
- Jean-Dubuc
- Louis-Dubuc

À partir de
145\$ /nuitée

CHALET EXP.

Pour 2 personnes

Vallée des Fantômes et baie d'Alexis 10 km*

- Koune / Marie-Dubuc
- Pishish / Rachel-Dubuc
- Innoush / Thérèse-Dubuc, Claire-Dubuc et Violette-Dubuc

À partir de
122\$ /nuitée

CAMP RUSTIQUE

Pour 2 à 4 personnes

Piedmont 1 km*

- L'Attisée

À partir de
86\$ /nuitée

REFUGES

Pour 4 à 8 personnes

Piedmont

- L'Hibernal

Pic-de-la-Hutte

- L'Ulysse
- Le Pionnier

Vallée des Fantômes et baie d'Alexis

- Le Pavillon Antoine-Dubuc
- Le Fantôme

Lac Martin-Valin

- Le Boréal (4 pers.)
- La Sauvagine (4 pers.)

À partir de
29\$ /nuitée

À partir de
42,50\$ /nuitée (PAD)

CAMPING RUSTIQUE

Pour 6 personnes

Piedmont 1 km*

- L'Eau-Vive
- 10 sites disponibles

À partir de
22\$ /nuitée

Location de literie disponible à 18 \$/séjour

Les tarifs sont sujets à modification sans préavis. Les taxes ne sont pas incluses dans les tarifs.

La tarification d'accès est en sus.

* Distance du centre de découverte et de services

Réservation : www.sepaq.com ou 1.800.655.6527

FORFAIT BAIE D'ALEXIS



Transport de bagages gratuit avec navettes de 15 h le jour de l'arrivée et de 11 h 30 le jour du départ.

NAVETTE DE LA BAIE D'ALEXIS – CONTRÉE DES MOMIES :

Il est possible, lors de certaines journées, de prendre la navette de la baie d'Alexis à 9 h 30 pour aller vers le secteur du Pic-de-la-Hutte, pour revenir vers la baie d'Alexis par les sentiers ou pour descendre la montagne vers l'accueil (voir les trajets et les distances à la page 13).

ACTIVITÉS DE DÉCOUVERTE HIVERNALES

RALLYE DES FANTÔMES

Le long du sentier de la vallée des Fantômes, répondez aux questions de ce rallye et découvrez les secrets de l'hiver au mont Valin. Au rendez-vous : momies, Krummholz et autres créatures étranges qu'un garde-parc naturaliste se fera un plaisir de vous faire connaître!

Activité animée : Tous les jours, de 10 h à 16 h

Activité autoguidée : accessible tous les jours

Lieu : dans la vallée des Fantômes

Durée : variable

Tarif : l'activité est gratuite, mais des frais s'appliquent pour le service de navette.



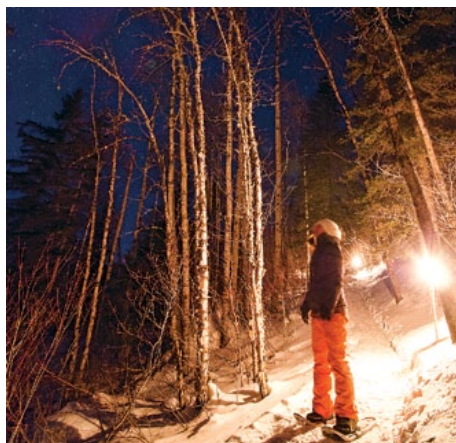
SOIRÉES DE RAQUETTE AUX FLAMBEAUX

Accompagnés d'un garde-parc, parcourez le sentier Le Mirador à la lueur des flambeaux. Arrivés à destination, vous profiterez d'un point de vue inédit sur le mont Valin. Sur un fond de ciel noir, la montagne et les étoiles vous apparaîtront d'autant plus belles. Au retour de cette courte randonnée de trois kilomètres, vous aurez le bonheur de déguster des produits du terroir régional et de discuter avec les artisans. L'activité peut, selon certaines modalités, être offerte à des groupes spéciaux. Informez-vous au 418 674-1200.

Horaire : 18 et 25 février, 4 et 11 mars 2017

Durée : de 19 h à 21 h 30

Lieu : départ du centre de découverte et de services



ACTIVITÉS QUATRE SAISONS

AUX FRONTIÈRES DU NORD

En visitant le centre de découverte et de services, vous découvrirez l'exposition permanente *Aux frontières du nord* présentant les principales caractéristiques de la région naturelle protégée et mise en valeur par le parc. La maquette du massif montagneux, l'herbier et les présentations multimédias vous donneront le goût de partir à la découverte des richesses naturelles du parc. L'exposition permanente est accessible aux heures et aux dates d'ouverture du centre de découverte et de services.

Horaire : tous les jours

Durée : variable, mais généralement 30 minutes

Lieu : au centre de découverte et de services

Tarif : gratuit



PENSEZ À NOS BOUTIQUE NATURE

pour un souvenir de votre visite au parc!

- Vaste choix de vêtements et d'articles tels que foulards tubulaires, gourdes, etc.
- Souvenirs pour petits et grands
- Profits entièrement réinvestis dans les parcs nationaux

**BOUTIQUE
NATURE**
Parcs Québec

PAR ICI LES FAMILLES !

Pour partager des moments authentiques en nature, le réseau Sépaq compte plusieurs destinations incontournables à explorer en famille. Des endroits où il fait bon se rassembler. Tout y est pour vous assurer une expérience à la hauteur : des activités variées, tout un choix d'hébergement et plusieurs services gratuits. Informez-vous!

sepaq.com/famille

RÉSEAU **Sépaq**



Photo - Steve Deschênes

SERVICE DE NAVETTE

Accédez aisément à la vallée des Fantômes, à la Contrée des Momies et aux hébergements en montagne en utilisant la navette *Le Fantôme-Express*. Celle-ci effectue des départs quotidiens à partir du centre de découverte et de services, selon un horaire fixe. Deux véhicules sur chenilles, de 13 places chacun, sont disponibles pour effectuer le transport hivernal. L'horaire est disponible à l'accueil et sur notre site Internet. Le trajet dure en moyenne 45 minutes.

TARIFS

	Aller-retour	Aller ou retour
Adulte	57,50 \$	40,25 \$
Enfant de 0 à 17 ans avec famille	Gratuit	Gratuit
Enfant de 6 à 17 ans avec groupe	43,25 \$	30,25 \$

Cet hiver, partez à la découverte d'une nouvelle contrée : la Contrée des Momies! Découvrez le secteur du Pic-de-la-Hutte, car il gagne à être connu! Il comblera ceux et celles qui ont déjà visité la vallée des Fantômes ainsi que les plus aguerris à la recherche de défis!

Quatre choix de randonnées vous sont proposés. Vous avez le choix entre des pics aux panoramas époustouflants ou encore des sommets envahis par des créatures étranges... De plus, cinq relais chauffés se trouvent dans ce secteur. Vous pourrez vous réchauffer dans l'un d'eux.

CONTRÉE DES MOMIES : QUATRE CHOIX DE RANDONNÉES

LA TRAVERSÉE (RAQUETTE ET SKI NORDIQUE)

Faites d'une pierre deux coups avec cette randonnée en découvrant les secteurs du Pic-de-la-Hutte et celui de la vallée des Fantômes. Le parcours va du lac des Pionniers jusqu'à la vallée des Fantômes via le sentier qui relie le refuge Le Pionnier à la vallée des Fantômes. Le retour au centre de services se fait en véhicule sur chenilles.

LA COULÉE-DOUCE (RAQUETTE ET SKI NORDIQUE)

Une belle randonnée en pleine forêt et tout en douceur! Le parcours va du lac des Pionniers au centre de services via le Pic-de-la-Hutte et le sentier du refuge L'Ulysse.

TRAJETS POSSIBLES

DÉPART (altitude en mètres)	DESTINATION	NOM	LONGUEUR (kilomètres)	Durée (heures)	ALLER-RETOUR	DIFFICULTÉ	ALTITUDE À L'ARRIVÉE (mètres)
Baie d'Alexis (660 m)	Vallée des Fantômes (départ à 8 h 30 et retour à 14 h, ou départ à 10 h 30 et retour à 16 h)						
	Pic Dubuc	La vallée des Fantômes	6,5	3,5	X		984
Stationnement du Pic-de-la-Hutte / lac des Pionniers (850 m)	Contrée des Momies (départ à 9 h 30 et retour à 16 h)						
	Baie d'Alexis *		7,5	4	Aller		660
	Baie d'Alexis (via Pic-Dubuc)		9,5	5	Aller		660
	Baie d'Alexis (via Pic-de-la Hutte)	La Traversée	10,5	5	Aller	Difficile	660
	Baie d'Alexis (via Pic-de-la-Hutte et Pic-Dubuc)		12,5	4,5	Aller	Difficile	660
	Accueil (via refuge L'Ulysse)	La Coulée-Douce	11	5	Aller		230
	Accueil (via Tête-de-Chien)	Le Parcours des Hauteurs	9	4,5	Aller		230
	Accueil (via Couloir-de-l'Est et réseau de sentiers du Piedmont)	La Descente des Braves	10,5	5	Aller		230

LE PARCOURS DES HAUTEURS (RAQUETTE)

Une descente pour les raquetteurs qui en mettra plein la vue grâce aux panoramas splendides offerts par les sommets que vous foulerez tout au long du parcours! Le parcours va du lac des Pionniers au centre de services via le Pic-de-la-Hutte, le Pic-du-Grand-Corbeau et celui de la Tête-de-Chien.

LA DESCENTE DES BRAVES (RAQUETTE, SKI NORDIQUE OU DE HAUTE ROUTE)

Le sentier du Couloir-de-l'Est est réputé auprès des amateurs de télémark ou de ski de haute route. Découvrez-le par vous-mêmes! Le parcours va du lac des Pionniers au centre de services via le sentier du Couloir-de-l'Est et le réseau de sentiers du Piedmont.



ACHILLE

Tremblay et Fils Ltée



Épicerie Quincaillerie Livraison



LIVRAISON PARTOUT SUR LES MONTS-VALIN



555, route de Tadoussac, SAINT-FULGENCE | 418 674-2436

ZEC

Martin-Valin

À 30 MINUTES DE CHICOUTIMI, DES KILOMÈTRES DE TERRITOIRE À DÉCOUVRIR!

- Sites de camping accessibles dans de bons secteurs de pêche
- Circuits de canot-camping variés
- Location de canots et chaloupes
- Plus de 500 lacs pour la pêche à l'omble de fontaine indigène

OUVERTURE DÈS LA MI-MAI | 418 674-9170
info@zecmartinvalin.com
www.zecmartinvalin.com

ARRIVÉE tour du mont Valin
ESTAMPES MICHAUD INC.

UN CLASSIQUE HIVERNAL QUI EN EST À SA

32^e édition!

tour du mont Valin

EN SKIS OU EN RAQUETTES

Le samedi, 18 mars 2017, le mont Valin deviendra, pour une journée, le royaume des fondeurs. Cette populaire course chronométrée en skis ou en raquettes offre plusieurs parcours de 7 à 45 kilomètres en style libre ou classique. Les circuits les plus longs font le tour complet de la montagne. Le parcours comprend cinq points de ravitaillement.

POUR PLUS D'INFORMATION, CONSULTEZ LE WWW.TOURMONTVALIN.COM.

LE PARC NATIONAL DES MONTS-VALIN EST FIER D'ÊTRE L'HÔTE DE CET ÉVÈNEMENT MAJEUR SOULIGNANT L'ARRIVÉE DU PRINTEMPS!

PRUDENT DE NATURE



En nature, ma **sécurité**,
c'est ma **responsabilité**

La Sépaq a pour mission d'assurer l'accessibilité à des milieux naturels représentant les joyaux de la nature québécoise. Elle a à cœur la sécurité de ses visiteurs. Elle vous invite à être prudent de nature!

Vous préparer adéquatement constitue le premier pas vers la pratique agréable et sécuritaire de vos activités. **VOUS ÊTES RESPONSABLE DE VOTRE PROPRE SÉCURITÉ** et la gestion des risques fait partie intégrante de votre expérience.

Avant de partir pour une excursion, **ASSUREZ-VOUS DE POSSÉDER LES COMPÉTENCES ET HABILITÉS REQUISES** à la pratique de l'activité choisie **ET DE RESPECTER VOS CAPACITÉS PHYSIQUES**. Votre sortie ne doit vous laisser que d'agréables souvenirs. Pour vous guider, consultez sur le site [Web sepaq.com/securite](http://Web.sepaq.com/securite) les fiches-conseils relatives aux activités offertes par la Sépaq.

sepaq.com/securite



AIDE-MÉMOIRE POUR UNE MEILLEURE EXPÉRIENCE EN PLEIN AIR

AVANT DE QUITTER

- Prévoir partir en groupe d'au moins deux personnes.
- Vous informer des prévisions météorologiques.
- Apporter de l'eau et de la nourriture même s'il s'agit d'une activité de quelques heures.
- Prévoir des chaussures et des vêtements appropriés et adaptés aux conditions climatiques.
- Avertir un proche de l'endroit exact de votre destination ainsi que du moment prévu de votre retour.

UNE FOIS SUR PLACE

- Ne pas compter sur votre téléphone cellulaire.
- Vérifier le temps requis pour compléter votre activité.
- Respecter la signalisation et les avis d'interdiction, dont ceux concernant les feux à ciel ouvert.

AU RETOUR

- Une fois votre activité terminée, veuillez rapporter au personnel tout bris, anomalie ou problème remarqués.

RAPPEL



Lors de votre visite dans un parc national, ayez toujours en votre possession le reçu de votre droit d'accès ou votre carte annuelle d'accès.



Afin de préserver les richesses naturelles, il est interdit de prélever des éléments naturels (animaux, plantes, bois mort, roches, etc.) Aussi, pour éviter le piétinement de la flore, vous devez demeurer dans les sentiers de randonnée aménagés.



Les animaux trouvent tout ce dont ils ont besoin dans la nature pour se nourrir. Les nourrir peut leur être très dommageable. Ne laissez pas votre nourriture ou vos déchets à la portée des animaux.



Nous vous demandons de rapporter tous vos déchets.



Les animaux domestiques ne sont pas acceptés dans les parcs nationaux du Québec. Toutefois, les chiens-guides et les chiens d'assistance sont admis.

PROJET-PILOTE AUTORISANT LES CHIENS

Dès le 20 mai 2016, un projet-pilote encadrera la présence des chiens dans les parcs nationaux de FRONTENAC, de la JACQUES-CARTIER et d'OKA. Consultez les règles d'encadrement et les endroits autorisés sur le site Web de la Sépaq à sepaq.com/animaux.

EN CAS D'URGENCE : 911

SÛRETÉ DU QUÉBEC :

310-4141 (numéro unique) / *4141 (pour cellulaire)

*Là où les réseaux cellulaires sont accessibles.

Parc national des Monts-Valin

360, rang Saint-Louis
Saint-Fulgence, Québec G0V 1S0
Tél. : 418 674-1200
Réservations : 1 800 665-6527
Courriel : parc.monts-valin@sepaq.com
www.parcsquebec.com/monts-valin
www.facebook.com/pn.monts.valin

Dépôt légal : 2016
Bibliothèque et Archives nationales du Québec

Photos Parc national des Monts-Valin, Sépaq : Steve Deschênes,
Mathieu Dupuis, Marie Leroyer, Jean Tanguay et Fabrice Tremblay.



LES INCONTOURNABLES DE L'HIVER

RANDONNÉE DANS LA VALLÉE DES FANTÔMES

Voilà une aventure parfaite pour vous réconcilier avec l'hiver et la neige! Au cœur de la vallée des Fantômes, arpentez un sentier de niveau intermédiaire de 3 kilomètres avec un dénivelé de 320 mètres menant au sommet du pic Dubuc. De là, s'étendent à perte de vue les collines du piedmont et du massif du mont Valin ainsi que les basses terres du Saguenay. Un relais situé à deux kilomètres du départ fournit aux randonneurs un abri pour se réchauffer un peu et prendre une bouchée. Accédez aisément à la vallée des Fantômes et au Pic-de-la-Hutte en utilisant la navette Le Fantôme-Express.

SKI HOK

Le ski Hok est un équipement polyvalent qui se situe entre le ski de fond et la raquette. On l'utilise principalement pour le hors-pistes. Très facile à manier, et donc parfait pour les non-initiés, le ski Hok convient autant aux enfants qu'aux adultes. Il permet un déplacement hors des sentiers plus rapide que la raquette. Faites l'expérience de ce nouveau jouet des neiges inspiré, semble-t-il, d'une activité millénaire pratiquée dans l'Altaï!



HÉBERGEMENTS DANS LA BAIE D'ALEXIS

Au pied de la vallée des Fantômes, les chalets Nature, les chalets EXP. et le pavillon Antoine-Dubuc offrent trois modes d'hébergement répondant aux goûts et aux besoins de chacun.



CONTRÉE DES MOMIES / PIC DE LA HUTTE

Le pic de la Hutte jouit d'une bonne renommée pour la randonnée automnale, mais il reste une destination méconnue quand l'hiver s'installe. Un relais, situé tout près de l'emplacement original de la Hutte, a été construit en 2010. Il permet aux randonneurs de se réchauffer et d'admirer le paysage régional. L'horaire du service de transport de personnes a été revu et amélioré dans le but d'offrir maintenant deux destinations : au calme légendaire de la vallée des Fantômes s'ajoute la Contrée des Momies, destination ultime pour réaliser un nouveau défi. Informez-vous des itinéraires possibles pour une journée mémorable dans les sentiers en montagne!

CHALETS TOUT CONFORT AU PIED DU MONT VALIN

Imaginez-vous près d'un feu de bois en train de partager un bon repas en famille ou entre amis... En toile de fond, le paysage grandiose du mont Valin vous en met plein la vue! Séjournez dans l'un de nos chalets tout équipés et accessibles en véhicule.

