

Toujours là pour vous

DOCTEUR DU PARE-BRISE

VITRES ET ACCESSOIRES D'AUTOS

FRANCHISE

0\$

POUR UNE RÉPARATION DE PARE-BRISE (si assuré)

358-9666



Richelieu

Dimanche

60^e ANNIVERSAIRE LA ECOUTE DE LA RÉGION

Saint-Jean-sur-Richelieu, dimanche 13 octobre 1996, Vol. 62 - No 6 40 pages

CLINIQUE DU SON

OUVERT LUNDI DE L'ACTION DE GRÂCES DE 12 H 30 À 17 H 30

MINI-CHAÎNE STÉRÉO KENWOOD



60 WATTS

- AM/FM stéréo
- Lecteur laser
- 3 disques
- Double cassette
- Télécommande

399\$

Garantie 4 ans

VIDÉO SANYO



- Télécommande superuniverselle
- Menu français/anglais
- Auto tracking

199\$

MULTIDISQUES MAGNAVOX



- Chargeur à plateau 5 disques
- Télécommande
- Lecteur aléatoire

219\$

RADIO D'AUTO PIONEER



- AM/FM stéréo
- Cassette auto
- Inversion
- Face détachable
- Sortie pré ampli

88 WATTS

199\$

TOUJOURS LE #1 EN AUDIO-VIDEO

CLINIQUE DU SON

VENTE • RÉPARATIONS • INSTALLATION SUR PLACE

688, boul. du Séminaire Nord
Saint-Jean-sur-Richelieu

349-4861

Situés à Saint-Luc et à Lacolle

Deux parcs à conteneurs ouverts dans notre région

■ Pour vos vieux pneus, feuilles mortes, résidus de construction, etc.



Page 3

Compo-Haut-Richelieu a officiellement procédé, jeudi, à l'ouverture de ses parcs à conteneurs situés à Saint-Luc et Lacolle. Le président, Gilles Dolbec, a coupé le ruban inaugural, entouré de Stéphane Levreault, conseiller à Lacolle, Serges Lafrance, maire du village d'Henryville, Jeannette Jubinville, mairesse de Lacolle, Guy Patenaude,

maire de Notre-Dame-du-Mont-Carmel, Marie-Julie Bégin, de Compo-Haut-Richelieu, Jean-Martin van Rossum, maire de Sainte-Brigide, Gaétan Paradis de GCP Construction, Jacques Lachance, technicien du parc à conteneurs, Anne Potvin, de Compo-Haut-Richelieu et Yves Fallu de la firme BMST Richelieu.

DÉCOUVREZ

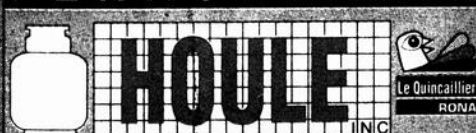
La toute nouvelle
Chevrolet VENTURE 1997



200, rue Moreau, Saint-Luc
359-5900

Chevrolet Oldsmobile

OFFERTS CHEZ FERRONNERIE



365, 2^e avenue, Iberville **346-5424**

VOTRE CENTRE DE LOCATION D'OUTILS, C'EST NOUS!

RÉSERVEZ MAINTENANT VOTRE ABRI D'AUTO POUR L'HIVER

RÉSIDENTIEL
OU
COMMERCIAL



Service de location installation, entretien, réparation, vente

VENTE EXPLOSIVE DE L'ACTION DE GRÂCES

ZENITH

Ouvert lundi de l'Action de Grâces de 12 h 30 à 17 h 30

Cadeau surprise avec tout achat de 100\$ et plus, le lundi de l'Action de Grâces

TÉLÉCOULEUR 20 PO (19 PO) VISION

ZENITH

- Menu «icone» trilingue
- Contrôle parental
- Télécommande universelle

GARANTIE 5 ANS



298\$

TÉLÉCOULEUR 26 PO STÉRÉO (25 PO) VISION

ZENITH

26 PO STÉRÉO (25 PO)

- Moniteur
- Télécommande
- Trilingue

Service à domicile

GARANTIE 5 ANS

449\$



TÉLÉCOULEUR 29 PO STÉRÉO (27 PO) VISION

ZENITH

29 PO STÉRÉO (27 PO)

- Moniteur
- Télécommande
- Menu trilingue

Service à domicile

Prix budget



499\$

TÉLÉCOULEUR 29 PO STÉRÉO (27 PO) VISION

ZENITH

29 PO STÉRÉO (27 PO)

- Télécommande universelle
- Image sur image
- 5 prises audio-vidéo
- «SoundRite»

Service à domicile

GARANTIE 5 ANS

659\$



ÉCRAN GÉANT 60 PO STÉRÉO

MONITEUR A.V.I.

DOLBY SURROUND

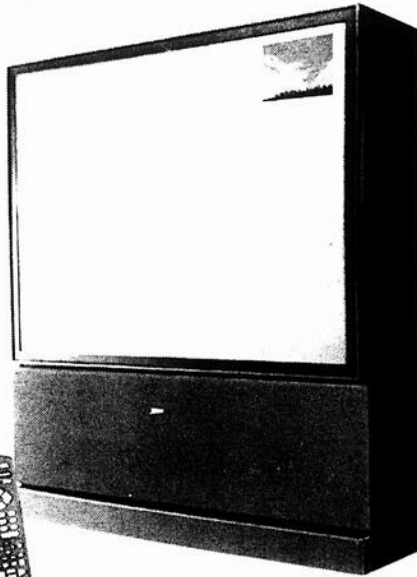
PRO-LOGIC

- Image sur image
- Télécommande universelle
- Profil "slim design"
- Caractéristiques +++

2 999\$

Spéciaux sur autres modèles en magasin Spéciaux

ZENITH

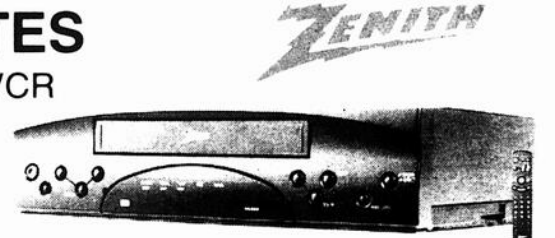


Service à domicile

VIDÉO 4 TÊTES

- Télécommande TV/ VCR
- Programmable à l'écran
- "Auto tracking"
- Têtes autonettoyantes

239\$



VIDÉO 4 TÊTES HI-FI STÉRÉO

- Télécommande
- Programmable à l'écran
- 8 programmes 1 an
- Têtes auto-nettoyantes

299\$



CLINIQUE DU SON

688, boul. du Séminaire Nord
Saint-Jean-sur-Richelieu

349-4861

Saint-Luc et Lacolle

Les parcs à conteneurs sont ouverts

Richard Hamel

Neuf mois après son implantation, Compo-Haut-Richelieu accouche d'un nouveau-né. Depuis vendredi, les parcs à conteneurs sont en opération à Saint-Luc et à Lacolle.

À Saint-Luc, le parc est situé sur la rue Bernier (chemin du Grand-Bernier) à l'intersection de la rue Gaudette. À Lacolle, il est situé dans le parc industriel, à l'intersection de la route 202.

Ces parcs font partie du grand projet de gestion intégrée des déchets mené par la société d'économie mixte Compo-Haut-Richelieu. Seize des 20 municipalités de la MRC y participent.

Un parc à conteneurs est un lieu de récupération où il est possible d'aller porter des matières recyclables. Le site est constitué d'une plateforme surélevée destinée à la circulation des véhicules des usagers, autour de laquelle sont disposés en contre-bas des conteneurs de 40 verges.

Quant aux résidus domestiques dangereux, ils seront entreposés dans un bâtiment cadencé, répondant aux normes d'aménagement et de sécurité édictées par le ministère de l'Environnement et de la Faune.

Concernant les résidus domestiques dangereux (R.D.D.), ceux-ci ne pourront être acceptés aux parcs à conteneurs cette année. Compo-Haut-Richelieu attend que le ministère de l'Environnement et de la Faune émette une autorisation pour la construction de remises fermées.

Cependant, une collecte spéciale de R.D.D. aura lieu d'ici quelques semaines. La date n'est pas encore déterminée.

Les citoyens sont invités à conserver leurs R.D.D. (peinture, solvants, batteries, huiles, aérosols, etc.) en attendant que Compo-Haut-Richelieu les ramasse.

L'implantation de ces parcs n'affecte en rien la collecte sélective des matières recyclables dans les municipalités de la région.

Horaire

À Saint-Luc, tout comme à Lacolle, les parcs à conteneurs sont ouverts les jeudis et vendredis de 10 heures à 18 heures ainsi que les samedis et dimanches de 9 heures à 17 heures.

Exceptionnellement, les deux parcs accueilleront les citoyens durant le week-end de l'Action de grâces, soit les 12, 13 et 14 octobre de 9 heures à 17 heures.

En principe, les parcs demeureront ouverts jusqu'au 17 novembre. Selon la température, ils pourraient rester ouverts jusqu'à la fin du mois de novembre. Ils fermeront durant la période hivernale, soit jusqu'à la mi-avril. Cependant, une fois construit, le parc à conteneurs

d'Iberville permettra une fréquentation annuelle.

Matières recyclables

À Saint-Luc, le parc comptera huit conteneurs qui pourront y recevoir des matières recyclables. On compte deux conteneurs pour les matériaux secs (bardeaux d'asphalte, gypse), un pour le bois, un pour le métal, un pour les résidus verts (gazon, feuilles, branches), un pour le béton et l'asphalte, un pour les pneus et un pour le sable et la terre.

Quant aux déchets encombrants (meubles, tapis, électro-ménagers, etc.) un conteneur fermé en retrait sera installé au printemps prochain à Saint-Luc et à Lacolle.

Les parcs sont accessibles pour les résidents des seize municipalités participantes. Sont donc exclus les citoyens des municipalités de Saint-Blaise-sur-Richelieu, Sainte-Anne-de-Sabrevois, Saint-Georges-de-Clarenceville et Saint-Athanas.

Pour fins de contrôle et de statistiques, le tech-

nicien du parc remplira une fiche d'identification pour chaque usager. Il demandera une pièce d'identité et la quantité de matières qu'il apporte au site.

«Lors d'une première visite, on expliquera le fonctionnement du parc à conteneurs et la façon de préparer les matières pour ainsi faciliter l'utilisation», indique Marie-Julie Bégin de Compo-Haut-Richelieu.



Bell Mobilité

PRÉSENTE

(converto)



Le téléphone cellulaire qui se transforme en téléphone conventionnel



Un téléphone, un numéro, à domicile, au travail ou sur la route



15⁹⁵\$
MOIS

HÉBERT & GOUIN
Communications

391, boul du Séminaire, Saint-Jean-sur-Richelieu 348-5210

Bell Mobilité

le Pavage Tallarita Asphalte

Monsieur, madame:

Avez-vous l'intention de faire exécuter le pavage en asphalte de votre entrée de garage l'année prochaine (1997)?

Si oui, nous aimerions attirer votre attention sur les avantages suivants:

- Signez votre contrat de pavage cette année (1996), au prix de cette année et ainsi vous économiserez l'augmentation annuelle de l'asphalte de 15%.
- La préparation ainsi que l'excavation, si nécessaire, de votre entrée de garage - c'est-à-dire la pose de pierre nécessaire, le nivellement et la compaction du terrain seront effectués au mois d'octobre 1996.
- De plus, vous aurez une entrée plus propre et la fondation du terrain n'en sera que meilleure, car beaucoup plus solide quand préparé à l'avance, et
- Vous serez aussi assuré d'avoir, si vous le désirez, votre pavage au printemps 1997. Plus vous attendez, plus les délais seront prolongés.

SI D'AUTRES RENSEIGNEMENTS S'AVÉRAIENT NÉCESSAIRES, N'HÉSITEZ PAS À COMMUNIQUER AVEC NOTRE ÉVALUATEUR EN ATTENDANT LE PLAISIR DE VOUS SERVIR. NOUS VOUS PRIONS D'AGRÉER, MONSIEUR/MADAME, NOS SALUTATIONS LES PLUS DISTINGUÉES.

NOTRE ÉQUIPE VA DE L'AVANT POUR MIEUX VOUS SERVIR!
Joe Tallarita

348-2128



Nomination à l'OTCHR

L'Office du tourisme et des congrès du Haut-Richelieu a procédé à la nomination de son nouveau directeur général, Paul Leduc. Il a été présenté jeudi lors d'une conférence tenue à l'hôtel de ville de Saint-Jean. Le président de l'OTCHR, Pierre Docquier, le maire Myroslaw Smereka et le préfet de la MRC, André Barrière, lui ont souhaité la bienvenue. M. Leduc entend mettre ses énergies afin de rassembler les acteurs touristiques pour attirer, dans le Haut-Richelieu, des visiteurs du Québec, du Canada et des États-Unis. L'Office a également profité de l'occasion pour dévoiler une nouvelle vision de l'organisme. A lire la semaine prochaine. (Photo Richard Hamel)

bloc-notes

LUNDI

Accident de travail

Le Conseil en information sociale et administrative offre gratuitement un service d'information et de consultation en matière d'accident de travail à l'ensemble des travailleurs du Haut-Richelieu. Le service téléphonique gratuit est disponible du lundi au vendredi de 10 heures à 20 heures au 347-4247. L'adresse est le 931, rue Cormier à Iberville.

Bénévoles recherchés

Le Centre de réadaptation pour personnes vivant avec une déficience intellectuelle Le Renfort recherche des bénévoles désireux de partager une heure, un avant-midi par semaine (quilles, artisanat, peinture, musique, etc.) avec une personne vivant avec une déficience intellectuelle. Pour information: Diane ou Anna au 347-1507.

Parents anonymes

Parents anonymes est à la recherche d'écouteurs bénévoles pour travailler à son centre d'écoute téléphonique qui vient en aide aux parents en difficulté. On demande à chaque bénévole un minimum de quatre heures d'écoute téléphonique par semaine. Une session de formation d'une durée de 30 heures réparties sur deux fins de semaine est donnée aux participants. La prochaine session se tiendra bientôt. Pour inscription, contactez Danielle Mongeau au 288-1444.

Comité chômage

Le Comité chômage du Haut-Richelieu, organisme sans but lucratif, offre gratuitement ses services d'information et de représentation en matière d'assurance-chômage à toute la population de la Montérégie. L'organisme donne des informations d'ordre général sur l'assurance-chômage et les cours de formation. Le comité est situé au 204, rue Longueuil à Saint-Jean. Le local est ouvert du lundi au vendredi de 9h30 à 16h30. Pour information: 357-1162.

Informations juridiques

L'organisme Inform'elle offre gratuitement aux femmes qui se questionnent sur leurs droits et devoirs en matière de séparation, de divorce et de patrimoine familial, des renseignements juridiques et support moral. Pour rejoindre ce service téléphonique, accessible du lundi au vendredi de 9 heures à 16h30, on compose le 443-8221.

MARDI

Comité de vigilance des citoyens de L'Acadie

Le Comité de vigilance des citoyens de L'Acadie tiendra une session d'information sur le dossier de la porcherie sur le chemin Coulé-des-Pères le mardi 15 octobre à 19 heures au Chalet des loisirs. Plus tard, à 20 heures, le conseil municipal doit déposer le règlement à la suite de l'avis de motion limitant l'implantation d'une mégaporcherie sur le territoire de L'Acadie.

Vivre une séparation ou un divorce

Une séparation, un divorce, entraînent des sentiments de colère, de tristesse, de baisse d'estime de soi, de désorientation. Pour mieux comprendre cette expérience, pour trouver ensemble des moyens de s'en sortir et pour créer un réseau de solidarité, une série de dix rencontres est offerte aux hommes et aux femmes. Cette série, organisée par Alliance à coeur ouvert, sera donnée les mardis de 19 heures à 22 heures à partir du 15 octobre au Maribro, situé au 610, boule-

vard Industriel à Saint-Jean-sur-Richelieu. Pour renseignements et inscription, il suffit de contacter l'animateur Michel Piché au 638-3471.

Conférencière financière

Christian Haché des Services financiers Option présentera une conférence gratuite le mardi 21 octobre à 19h30 à l'hôtel Vallée des Forts. Sa conférence se déroulera en deux étapes: «Redéfinir le risque, détruire les mythes» et «Que nous réserve les marchés financiers en 1997?». Pour information: 359-4725 ou 990-7337.

MERCREDI

Assemblée du CLSC

Le CLSC Vallée des Forts tiendra sa prochaine assemblée régulière le mercredi 16 octobre à 19 heures au 874, rue Champlain à Iberville. Parmi les points à l'ordre du jour: état de situation du service d'accueil, opération de vaccination contre la rougeole, orientations budgétaires jusqu'en l'an 2000, reconfiguration du réseau et virage ambulatoire.

Loisirs Saint-Edmond

L'Association des loisirs de Saint-Edmond tiendra son assemblée générale annuelle le mercredi 16 octobre à 19h30 au chalet des loisirs, situé dans le parc Marquis-de-Montcalm.

Dîner-causerie

L'économiste principale de la Banque Royale du Canada, Lise Bastarache, sera la conférencière invitée lors du prochain dîner-causerie de la Chambre de commerce du Haut-Richelieu le mercredi 23 octobre à l'hôtel Vallée des Forts. Mme Bastarache brossera un tableau de la situation économique en général. Le coût est de \$25 pour les membres et \$32 pour les non-membres. Pour réservation: 346-2544.

JEUDI

R 22^e R: déjeuner

L'Association du Royal 22^e régiment invite ses membres et les anciens à un déjeuner-rencontre chaque jeudi à 9 heures au restaurant chez Mado, 722, rue Des Carrières à Saint-Jean.

Programme PIPA

La Société d'arthrite, en collaboration avec le CLSC Huntingdon, organise une session du Programme d'initiation personnelle de l'arthritique (PIPA). Ce programme consiste en une série de six rencontres à raison de deux heures par semaine. Durant ces séances, on y abordera l'arthrite et la fibromyalgie, l'exercice, la douleur, le stress, la dépression, les médicaments, etc. Les prochaines sessions du PIPA se dérouleront du 24 octobre au 28 novembre de 19 heures à 21 heures au centre Le Renfort, 315, rue MacDonald à Saint-Jean-sur-Richelieu. Des frais de \$30 sont demandés pour couvrir les coûts du matériel. Pour information: Anne-Marie Labonté au 1-800-321-1433.

Cadets de la marine

Le corps de cadets de la marine royale du Canada, le 168 Richelieu de Saint-Jean est en période de recrutement. Les activités, qui s'adressent aux jeunes de 12 ans et plus, se regroupent autour de la discipline, du leadership, du civisme, de la musique et du sport. Les camps d'été sont d'une durée de deux à six semaines. Le rassemblement du 168 Richelieu a lieu à tous les jeudis à 18h30 ainsi que les samedis à 8h30 au hangar D-4 de la Base militaire.

On peut obtenir plus d'information en contactant le président, Roger Duval au 347-1924 ou la vice-présidente, Yvonne Mercier, au 347-1485.

Mode

RENÉE RICHE Inc.

3 à 18 ans. Le charme et l'élégance de la femme d'aujourd'hui

Ouvert le dimanche 12 h à 17 h

PROMOTION D'AUTOMNE

30% à 60% de rabais

CHANDAILS, JUPES, PANTALONS en tricot

40% à 50%

BLOUSES

59⁹⁵\$ à 79⁹⁵\$

(Valeur jusqu'à 120\$)

SLINKY RAYÉ

Vestons, pantalons et jupes

29⁹⁵\$ à 69⁹⁵\$

(Valeur jusqu'à 150\$)

Spéciaux de la semaine

Capas, vestes, manteaux, suède et cuir

30% à 60% de rabais

Nouvelles robes 2 pièces

69⁹⁵\$ à 119⁹⁵\$

(Valeur jusqu'à 300\$)

Taille en ottoman personnalisée par les touches de fax le long du col et aux poignets et les boutons dorés de sa veste. Collection J.R. Petite.

Regine
Place La Citière
50, boul. Taschereau, La Prairie
659-7123

Renée Riche
Place Brossard
3200, boul. Lapinière, Brossard
656-9411

4 LE RICHELIEU dimanche, le dimanche 13 octobre 1996

ENCARTS

Ferronnerie Houle (RO-NA) 7 429 copies

Meubles Denis Riel 5 483 copies

Wal-Mart 40 583 copies

Richelieu 60

Dimanche

C.P. 383
84, RICHELIEU, J3B 6X3
ST-JEAN: 347-5371

Hebdomadaire fondé en septembre 1936, distribué gratuitement dans Saint-Jean, Iberville, Saint-Luc et dans la Vallée du Richelieu.

Directeur général: René BOUCHARD
Directeur de la publicité: Léopold STE-MARIE
Directrice de l'information: Isabelle SIMARD
Publicitaires: Denis JOLIN, André CORRIVEAU, Sylvie LEBLANC, Luc MOREAU, Hélène TURCOTTE, Michel TURGEON, Donat SERRES, Bernard PARADIS, Sylvain LÉGAULT, Caria PICINBONO

Agent de télémarketing: Lyne LABERGÉ
Secrétariat: Louise FORTIN
Publicité nationale: Réseau Select
Montage par: Les Ateliers graphiques du Haut-Richelieu, Saint-Jean 347-0323
Imprimé par: Imprimerie Québecor St-Jean

Distribué par: Les Messageries Saint-Jean Inc. 347-0323 et le service de la Poste en milieu rural.
Abonnement par la poste: 6 mois 27.45\$ - 12 mois 54.90\$
Droit d'auteur protégé sous le numéro de registre: 194, numéro d'ordre: 277-191. Poste publication: contrat de vente numéro 422339. Dépot légal: Bibliothèque nationale de Québec.

34 407 copies	Iberville R R 1	525	Iberville R R 2	838	Abonnements	25
Par les camelots	Saint-Luc			6 570	Distribution commerciale	222
Saint-Jean	L'Acadie	17 505	Cargnan	1 664	333	Conseillers en publicité
Iberville	Mont-Saint-Grégoire	5 183		1 026	Total	215
Total		22 758				462
Banlieue périphérique						
Saint-Jean R R 1		231	Livraisons spéciales			

6 570	1 664	333	1 026	11 187	838	6 570	1 664	333	1 026	11 187	25	222	215	462
										Nouveau tirage: 34 407				

bloc-notes

JEUDI

Phobies-zéro

■ Phobies-zéro, groupe de soutien et d'entraide pour les personnes souffrant d'anxiété, de trouble panique, de phobies et d'agoraphobie, offre des réunions hebdomadaires les jeudis de 19h30 à 21h30 au CLSC Vallée des Forts, 874, rue Champlain à Iberville. Ces rencontres sont offertes également à la famille et aux proches. Pour information: 276-3105.

VENDREDI

Coeurs en marche

■ Le club Coeurs en marche organise une visite à Imax à Brossard le vendredi 25 octobre. Programme double «Cité de l'espace» et «Pingouin». Départ à 15 heures au Carrefour Richelieu. Le coût est de \$15. Pour information: 348-8454 ou 348-8187.

SAMEDI

Alliance autochtone

■ L'Alliance autochtone Kapaitan 41 zone 3 tiendra sa prochaine assemblée mensuelle le samedi 19 octobre à 19 heures au 400, rue Saint-Jacques à Saint-Jean. Pour information: Jacqueline Marchand au 359-4880.

L'Halloween avec les cadets

■ Le corps de cadets de la marine 168 Richelieu organise une fête d'Halloween le samedi 26 octobre de 20 heures à 23h30 au hangar D-4 de la Garnison de Saint-Jean. Costume d'Halloween obligatoire. L'activité s'adresse aux moins de 18 ans. Des prix de présence seront distribués. Pour information: Mélissa Guillet au 359-4502 ou Nathalie Lalonde au 358-9392.

AHRDI: rencontre

■ L'Association du Haut-Richelieu pour la déficience intellectuelle invite les parents membres à un «parler-pour-parler» le samedi 26 octobre. Comme coût d'admission, les parents pourront apporter bouteilles de vin, crudités et desserts. Pour information: 347-2324.

DIMANCHE

Portes ouvertes

■ Dans le cadre des activités du 150^e anniversaire de Philipsburg, de même que du 200^e anniversaire de la Congrégation des Soeurs de la Présentation de Marie, les religieuses invitent les anciennes étudiantes ainsi que le public en général à participer à une journée portes ouvertes le 20 octobre de 14 heures à 17 heures au couvent de Philipsburg. L'entrée est libre. Pour information: 248-3472

Le 27 octobre

Un brunch-santé au profit du CID

Le Centre d'information et de documentation des femmes du Haut-Richelieu organise un brunch-santé le dimanche 27 octobre de 9h30 à 13h30 au Centre des aînés johannais à Saint-Jean.

Cette activité de financement permettra à l'organisme de continuer à offrir le service de halte-garderie pour les mères ayant des enfants d'âge préscolaire.

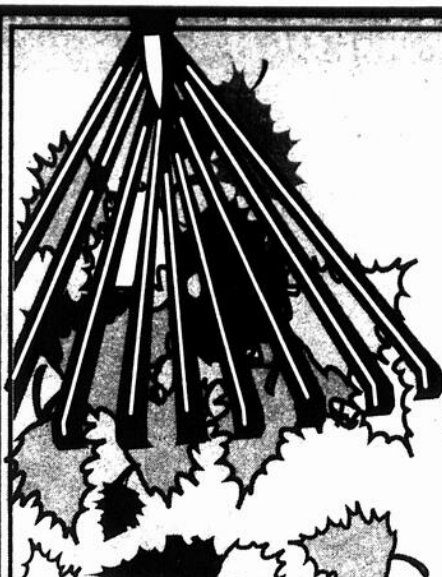
«L'aide financière recueillie servira à rémunérer notre animatrice de la garderie, laquelle s'occupe des enfants pendant que les mères participent aux activités du Centre. Ainsi, elles ne seraient pas pénalisées en ayant à payer une gardienne privée à domicile en plus du coût d'inscription des ateliers», fait savoir la coordonnatrice du CID, Colette Grondin.

Le Centre offre aux femmes des cafés-rencontres, ateliers, conférences, groupe d'entraide, etc. «Cette année, les coûts de location de salles ont été augmentés à 100%. Alors, pour pouvoir continuer à offrir le service de halte-garderie gratuitement, nous devons faire des activités de levée de fonds», ajoute Mme Grondin.

Pour le brunch-santé, le coût du billet est de \$10 pour les 13 ans et plus et \$5 pour les 4 à 12 ans. Les gens peuvent également faire des dons en téléphonant au 346-0662.

LA CHUTE DES PRIX

Ouvert
Lundi de l'Action
de Grâce



Bananes
pr. Costa Rica no 1

15¢
lb

Pamplemousses roses
pr. Floride no 1
Gr. 56

8/99¢

Kiwis
pr. Californie no 1
Gr. 45

4/99¢

Chou-fleur
pr. É.-U. no 1
Gr. 12

99¢
ch.

Brocoli
pr. Québec no 1
Gr. 14

99¢
ch.

Laitues en feuilles
pr. Québec no 1
Gr. 24

2/99¢

Pommes «McIntosh»
pr. Québec no 1
Gr. extra grosses

49¢
lb

Poireaux
pr. Québec no 1
Gr. moyens

3/99¢

Pommes «rouges délicieuses»
Gr. 116 extra fantaisie

99¢
lb
2,18\$ kg

Avocats
pr. Mexique no 1
Gr. 20

2/99¢

Tomates rouges «Savoura»
pr. Québec no 1

1 99
lb

Navets
pr. Québec no 1

15¢
lb

Ail chinois
pr. importe no 1

99¢
lb

Bologne à l'ail «Bilopage»
Jambon cuit maigre

1 99
lb

CHARCUTERIE		FROMAGERIE		ÉPICERIE	
Poulet pressé rond «Gaspésien»	1 99 lb	Jambon fumé campagne et forêt noire «Bretagne»	3 99 lb	Saint-Paulin «Damafro» canadien	5 89 lb
Terrines assorties «Bretagne»	3 49 lb	Rôti de boeuf Rôti de porc à l'ail «Bretagne»	6 99 lb	Brie français «Claude & Le Roy»	6 69 lb
				Fondue parmesan Format 225 g	1 69 ch.
				Biscuits gaufrettes «A.G.P.» assortis 200 g	89¢ ch.
				Galettes à la méasse «La Petite Bretonne» 400 g	2 29 ch.
				Tourtière de millet Format 550g	4 49 ch.



Fruits et Légumes RACINE

Plus de
20 spéciaux
en magasin



Le ruban pour l'urbanisation

La fin des travaux d'urbanisation du boulevard du Séminaire, entre les rues Saint-Laurent et Berthier, a été soulignée en grande pompe lundi matin. Député, maire, conseillers, entrepreneur et autorités municipales ont coupé le ruban sur la nouvelle piste cyclable qui longe ce tronçon. Les travaux, rappelons-le, ont coûté \$1,2 million. (Photo Jacques Paul)

Vendu!

L'encan municipal de Saint-Jean-sur-Richelieu a rapporté \$13,814 samedi dernier alors que plus de 125 personnes ont participé à cette activité tenue à l'extérieur de l'ancienne palestra, rue Laurier. Parmi les 211 articles mis aux enchères, 83 vélos ont été vendus de même que deux autos de police. La somme amassée lors de cet événement, animée par le huissier-encanteur, est versée au fonds général de la ville. (Photo Rémy Boily)



Congé de l'Action de grâces

Pas de collecte sélective dans neuf municipalités

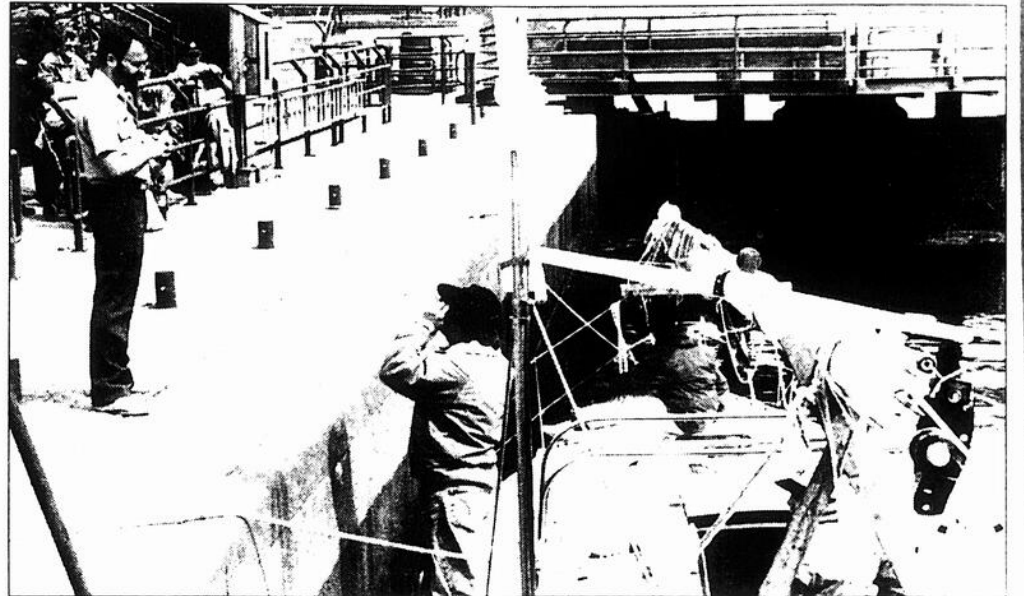
En raison du congé de l'Action de grâces du lundi 14 octobre, il n'y aura pas de collecte sélective des matières recyclables dans certaines municipalités desservies par Compo-Haut-Richelieu.

C'est le cas pour les municipalités d'Henryville (paroisse et village), Lacolle, Notre-Dame-du-Mont-Carmel, Noyan, Saint-Paul-de-l'Île-aux-Noix, Saint-Sébastien, Saint-Valentin et Venise-en-Québec.

Pour les gens de ces municipalités, ils pourront

conserver leurs matières recyclables puisque la collecte sera reportée au lundi suivant, 21 octobre.

Quant à la collecte des ordures ménagères du congé de l'Action de grâces, elle aura lieu comme à l'habitude pour toutes les municipalités desservies le lundi, soit Henryville (paroisse), Iberville, Venise-en-Québec, Notre-Dame-du-Mont-Carmel (à l'est de la route 223) et Saint-Paul-de-l'Île-aux-Noix (à l'est de la route 223).



Dernier week-end

L'écluse no 9 du canal Chambly à Saint-Jean fermera ses portes lundi, 14 octobre. Les plaisanciers pourront donc profiter de ce long week-end pour terminer en beauté leur saison de navigation sur la rivière Richelieu. L'écluse sera fermée jusqu'à la mi-mai. (Photo Jacques Paul)

CET HIVER, VOUS AVEZ LE CHOIX!



VOUS FAITES DÉNEIGER OU VOUS ACHETEZ UN ABRI?

QUESTION DE COÛT... LES 2 SONT ÉQUIVALENTS. PAR CONTRE, LES COÛTS DE DÉNEIGEMENT REVIENNENT D'ANNÉE EN ANNÉE, TANDIS QU'AVEC UN ABRI D'AUTO, VOUS NE PAYEZ QU'UNE FOIS

VOUS NE PAYEZ QU'UNE FOIS ET C'EST FINI POUR LONGTEMPS

CARACTÉRISTIQUES:

- Structure ultra-robuste: 1 1/4 po en galvanne (ne rouille pas)
- Toile fabriquée au Canada
- Toile traitée pour résister aux rayons ultraviolets (UVA)
- Toile laminée des 2 côtés
- Hauteur libre de l'entrée: 6 pi 6 po (camionnettes et Jeep)

- Porte avant et arrière
- 2 fenêtres (1 de chaque côté)
- Anneaux et fixations en acier galvanisé
- Remontage compact et facile
- Livre dans une boîte se transportant facilement
- Garantie complète d'un an

GRANDEUR:

11x20 pi (hauteur 6 pi 6 po)

ABRI POUR MOTONEIGE ET SOUFFLEUSE
149\$

NOUS SOMMES DISPONIBLES POUR LA FERMETURE DE VOS PISCINES

6655, boul. Taschereau, Brossard
678-5333

CLUB PISCINE

ANIMAL BOUFFE

PRO PLAN

LAMB AND RICE FORMULA
FORMULE AGNEAU ET RIZ

MAINTENANCE
pour chiens



OFFREZ À VOTRE CHIEN CE QU'IL Y A DE MIEUX!



«SIFTO»

«AQUA-MAGIC CRYSTAL PLUS»

SEL ADOUCISSEUR D'EAU

50¢ de réduction sur achat de 20 kg

1\$ de réduction sur achat de 40 kg

131, 2e Avenue, Iberville 346-3790

Dans notre région

C'est la campagne d'inscription au régime d'assurance-médicaments

La Régie de l'assurance-maladie du Québec vient d'apporter certaines précisions sur le déroulement de la campagne d'inscription au régime d'assurance-médicaments pour ce qui est de la région de la Montérégie.

La Montérégie a été divisée en sept secteurs, soit Longueuil, Valleyfield, Châteauguay, Sorrel, Saint-Jean, Granby-Cowansville et Saint-Hyacinthe.

Les personnes qui y résident et qui n'ont pas d'assurance couvrant le coût de leurs médicaments doivent attendre le début de la période

qui leur est réservée avant de téléphoner pour s'inscrire à la Régie. Ce service exclusif est offert du lundi au vendredi de 8h30 à 20 heures.

Le numéro de téléphone à retenir est le 1-888-435-7999.

Secteurs

La période d'inscription réservée aux personnes demeurant dans le secteur Saint-Jean s'échelonne du 15 octobre au 1^{er} novembre. Le secteur regroupe les territoires desservis par les

CLSC situés à Iberville, Richelieu, Saint-Césaire, Saint-Jean-sur-Richelieu et Venise-en-Québec.

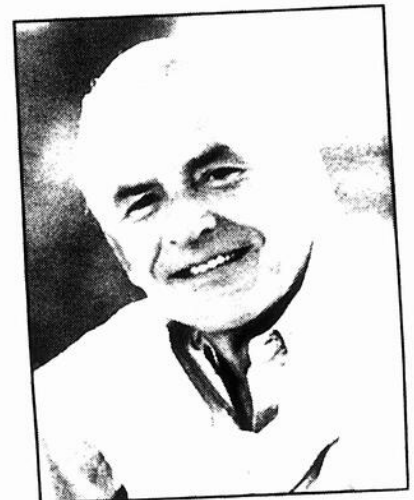
La Régie rappelle que ses représentants seront présents dans la majorité des CLSC aux dates et endroits qui seront annoncés dans les journaux. Avant la parution de ces annonces, les CLSC ne pourront fournir aucun renseignement à ce sujet. Cette opération, soutient la Régie, vise essentiellement à répondre aux besoins d'information de la population et à inciter les personnes visées à s'inscrire.

Don de \$2,000

M. Rodolphe Valiquette a récemment remis un don de \$2,000 à l'équipe des soins palliatifs de la Résidence Champagnat à Iberville. M. Valiquette est entouré de quatre infirmières: Linda Daigle, Diane Bellemare, Madeleine McKenzie et Jocelyne Bessette. (Photo Rémy Boily)



UNE QUALITÉ DE VIE AU DELÀ DE VOS ESPÉRANCES



LOGEMENTS

2 1/2 - 3 1/2 - 4 1/2
disponibles

PRIX TRÈS COMPÉTITIFS

LE COMPLEXE
OASIS
SAINT-JEAN



1050, rue Stéfoni
Saint-Jean-sur-Richelieu
349-5861

LE RICHELIEU dimanche, le dimanche 13 octobre 1996 7

NOUVEAU!
LES PANS

CLINIQUE DE L'HALÉINE

Dr Alain Lafrenière

Venez voir notre nouvelle collection automne-hiver!

CHAUSSURES ILLIMITÉES

87, boul. Saint-Luc local #5, Saint-Luc 359-1397
(Voisin de chez Pasquier)

Des marques reconnues à des prix très compétitifs

Bastien mode
PROSPECTOR
PAJAR
SOLE
CHAUSSONS AMOVIBLES **ThermoPlus**
HIVER CANADIEN
ACTON

CHAUSSURES POUR TOUTE LA FAMILLE
• VASTE CHOIX • QUALITÉ • BONS PRIX

Du 13 au 19 octobre

L'APAMM en campagne de sensibilisation



Pour des jours plus chaleureux...

POUR VOTRE SÉCURITÉ ET VOTRE CONFORT

- SERVICES PERSONNALISÉS
- SALLE DE BAIN THÉRAPEUTIQUE
- INFIRMIÈRE AUXILIAIRE SUR PLACE
- SURVEILLANCE 24 HEURES PAR JOUR
- MÉDECIN ET SOINS INFIRMIERS
- SUPERVISION DE LA MÉDICATION
- SYSTÈME D'APPEL D'URGENCE
- ASCENSEURS
- PASSAGES DOTÉS DE RAMPES À MAINS
- SALLES DE BAINS ADAPTÉES
- SYSTÈMES DE SÉCURITÉ
- PROGRAMME D'ANIMATION
- GRANDES CHAMBRES MEUBLÉES OFFERTES EN DIFFÉRENTS MODÈLES
- EXCELLENTE NOURRITURE MAISON ET COLLATIONS
- SERVICE AUX TABLES
- POSSIBILITÉ DE PRENDRE UN REPAS AVEC VOS PARENTS ET AMIS
- SERVICE DE BUANDERIE INCLUS (CHAMBRE)
- ACTIVITÉS ADAPTÉES À VOS GOÛTS
- SERVICE DE PASTORAL
- SALON DE COIFFURE
- SERVICE DE CAISSE POPULAIRE

À PARTIR DE **699\$** /mois
Tout compris

POSSIBILITÉ D'UN MOIS D'ESSAI AVANT LA SIGNATURE DU BAIL



Résidence Iberville

395, 5^e Avenue, Iberville
346-5878

Choix de

- Chambres simples
- Chambres doubles
- Logements 3^e et 4^e

GAGNANTE DU 1^{er} PRIX «SERVICE» AU GALA DE L'EXCELLENCE 1994 DE LA CHAMBRE DE COMMERCE DU HAUT-RICHELIEU

Richard Hamel

L'APAMM du Haut-Richelieu participe à la campagne de sensibilisation de la Fédération des familles et amis de la personne atteinte de maladie mentale, qui se tient du 13 au 19 octobre.

L'objectif principal de cette offensive est de sensibiliser la population aux problèmes reliés à la maladie mentale et à leurs impacts sur les familles. Pour une troisième année consécutive, le

comédien Rémy Girard agit à titre de porte-parole.

Chez nous, l'Association des parents et amis du malade mental du Haut-Richelieu invite la population à venir rencontrer ses représentants aux kiosques qui seront situés aux Halles Saint-Jean et à la Place Chambly le jeudi 17 octobre. Le public pourra alors obtenir des informations sur les maladies mentales et échanger avec les familles et amis des personnes qui en sont atteintes, en plus de découvrir la gamme de services offerts par l'association.

Appui

Comme l'a indiqué le président de l'organisme, Yvon Boulianne, c'est dans un esprit d'entraide et de solidarité que se déroule cette campagne. Elle se veut une manifestation d'appui et d'espoir aux proches de personnes atteintes de maladie mentale.

«À l'heure des compressions généralisées dans le domaine de la santé et des services sociaux, les familles sont de plus en plus sollicitées. Celles-ci, considérées comme des partenaires essentiels, sont souvent laissées à elles-mêmes et se retrouvent démunies».

M. Boulianne constate qu'au fil des ans, la détresse psychologique de ces familles ne cesse d'augmenter. En 1994, à la suite de la première campagne de sensibilisation, la Fédération des familles et amis de la personne atteinte de maladie mentale a reçu pas moins de 252 appels d'assistance. L'an dernier, ce nombre atteignait 402, soit une augmentation de 60%. «C'est donc dire que les besoins sont criants».



La coordonnatrice de l'APAMM, Diane Breault. (Photo Rémy Boily)

Le président soutient que la maladie mentale n'a pas de préjugés. Elle frappe sans crier gare. «Son aspect sournois et imprévisible laisse sur son passage des traces indélébiles qui perturbent à la fois la vie de la personne atteinte et celle de son entourage. Tout comme il est essentiel que la personne atteinte puisse recevoir de l'aide, les familles et les amis peuvent également bénéficier de services adaptés à leurs besoins. C'est la raison d'être de notre association».

ACHETER OU LOUER !

VEHICULES DISPONIBLES
161
POUR ESSAI ROUTIER



1995 Saturn 4 portes
automatique, climatisé, cassette
Seulement 38 000 km



1992 GMC Jimmy SLE
V-6, automatique, climatisé, tous les équipements électroniques
Un vrai bijou!



1992 Mercedes ES
automatique, cuir, tout équipé
À qui la chance?



1995 Buick Lesabre LTD
Pour une fraction du prix d'une neuve



1990 Nissan Sentra
4 portes, automatique



1994 Hyundai Elantra
4 portes, 5 vitesses, 36 000 km
Une aubaine!



1993 Ford Tempo
4 cylindres, automatique, climatisé, roues mag's, 67 000 km



1993 Lexus E300
automatique, cuir, tout électrique
Seulement 62 000 km



1993 Acura GT
automatique, climatisé, 52 000 km

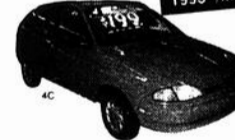


GARANTIE DE SATISFACTION 30 JOURS
SUR TOUTS NOS VÉHICULES OU NOUS VOUS LE REMPLAÇONS

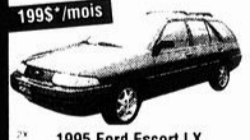
GARANTIE DE UN AN
AU DÉPARTEMENT DE MÉCANIQUE
GARANTIE DU PLUS PETIT VERSEMENT



1995 Oldsmobile Achieva
4 portes, V-6, climatisé, automatique, tout électrique
À qui la chance?



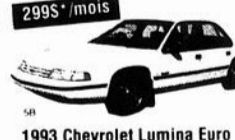
1994 Ford Aspire
automatique, 4 portes, 27 000 km



1995 Ford Escort LX
familial, 4 cylindres, 1.9 litre, transmission automatique, vitesses surmultiples, climatisé, vitres électriques, roues mag's, 14 po porte-bagages, essuie-glace arrière



1988 Dodge Caravan
6 cylindres, 5 passagers, bas kilométrage
Idéal pour la famille



1993 Chevrolet Lumina Euro
V-6, automatique, tout équipé
Très propre, sportif



1993 GMC Sierra GT
V-6, automatique, tonneau 'cover', roues mag's, climatisé
À qui la chance?



1995 Mercury Sable GS
tout équipement électronique
Seulement 30 000 km



1989 Saab 9000 Turbo
4 portes, automatique
Une vraie aubaine!



1993 Chrysler Concorde
V-6, tout équipé, climatisé, garantie
Seulement 50 000 km



1992-1995 Cavalier - Sunbird
Grand choix de Cavalier - Sunbird
Venez choisir la vôtre!

CENTRE DE VOITURES D'OCCASION GRAVEL
ST-JEAN INC

LUNDI AU VENDREDI
DÉPARTEMENT DES VENTES
DE 8H00 À 21H00
DÉPARTEMENT DE SERVICE
DE 8H00 À 18H00

FINANCEMENT DISPONIBLE
VENEZ RENCONTRER NOS CONSEILLERS:
MARCEL MÉNARD ET JULIEN BEAULIEU

TOUTOURS LÀ POUR VOUS!
DOCTEUR AU PARE-GLACE
VITRES ET ACCESSOIRES D'AUTOS
FRANCHISE 0\$
POUR UNE REPARATION DE PARE-BRISE (SI ASSURÉ)

505 ST-JACQUES, ST-JEAN-SUR-RICHELIEU, 347-2835

Saint-Eugène Le bazar rapporte \$13,324

Le bazar tenu les 3, 4 et 5 octobre au profit de la paroisse Saint-Eugène, a rapporté un montant de \$13,324,25.

Le responsable de l'activité, Fernand Voyer, remercie les bénévoles et commerçants qui ont contribué au succès de l'événement.

Les gagnants des trois prix ont été Yves Faucher, billet #724, (téléviseur 25 pouces), Gaston Bouffard, billet #307 (téléviseur 14 pouces) et C. Tremblat, billet #162 (téléphone sans fil).

Voyages EN DIRECT St-Luc

Promotion 1^{er} anniversaire
L'offre se termine le 20 octobre 1996

Jusqu'à 15% d'escompte
Selon certaines conditions

Nous profitons de l'occasion pour remercier tous nos clients

359-8877
990-8212

310, boul. Saint-Luc, Saint-Luc



Des dons de plus de \$15,000

La douzième édition du Téléthon de la dystrophie musculaire a été un franc succès, alors que le comité organisateur annonce que des profits totalisant \$15,681 ont été réalisés lors du douze heures de spectacles présentées samedi aux Halles Saint-Jean. Plusieurs artistes se sont succédés sur la scène aménagée à la Place de l'horloge où le public a également pu faire des dons. La coordonnatrice de l'événement, Micheline Leboeuf, remercie tous les partenaires, bénévoles et commanditaires qui ont participé à la réussite de cette levée de fonds. (Photos Rémy Bolly)



Les Encadrements
La Sabote 1996 inc.

MATÉRIEL D'ARTISTES:

- Aquarelle, acrylique, huile, accessoires, laminage, encadrements, etc.

Lot de **15%** de réduction
Escompte pour étudiants

SUGGESTION CADEAU
Parapluie d'impressionniste Spécial **39\$55**

Ginette Boudreau, propr.

420, 2e Avenue
Iberville
Carrefour Laplante 347-3030

**CHAUSSURES
BON MARCHÉ**

est déménagé
et vous offre
pour sa réouverture
3 JOURS SANS TAXES
seulement
les 12-13-14 octobre

Pour toute la famille
Ouvert le dimanche
Grande sélection de bottes et souliers
A des prix jamais vus!

Venez nous voir au

Carrefour Laplante
420, 2e Avenue, Iberville
347-6164

UN REPOS BIEN MÉRITÉ!



- ▲ Tranquillité
- ▲ Confort
- ▲ Sécurité

**FORMULE UNIQUE
TOUT COMPRIS**

**Chambres
et
pension**

**PRIX TRÈS
COMPÉTITIFS**

LE COMPLEXE
**OASIS
SAINT-JEAN**



1050, rue Stéfoni
Saint-Jean-sur-Richelieu
349-5861

PASQUIER

tout en fraîcheur

***CLUB PRICE**
*Club Price est une marque déposée de Price Company, California, États-Unis.

En magasin, plus de


SUPER CLUB moins cher que



Fraises
 pr. Californie chopine

87¢ ch.

Qualité supérieure



Poires «Bartlett»
 pr. Californie no 1
 Gr. 120

87¢ lb
 1,92\$ kg



Céleri
 pr. Québec no 1
 Gr. 24

2/87¢



Eau de source «Cristalline»
 4 litres

77¢ ch.

48 tranches



Préparation de fromage fondu «Black Diamond»

597 ch.
 1 kg



Marmelade «Sherriff»
 «Good morning»
 375 ml

97¢ ch.

FRUITS ET LÉGUMES



Chou-fleur
 pr. Californie no 1
 Gr. 12

97¢ ch.

ÉPICERIE PRIX SUPER CLUB



Soupe aux tomates «Aylmer»
 Boîte de 284 ml

597¢

87, boulevard Saint-Luc, Saint-Luc 349-3585

Pas de vente aux marchands. Nous nous réservons le droit de limiter les quantités. Photos à titre indicatif seulement. Le texte prévaut en tout temps. Prix en vigueur du mardi 15 au dimanche 20 octobre 1996.

PASQUIER

tout en fraîcheur

***CLUB PRICE**
*Club Price est une marque déposée de Price Company, California, États-Unis.

En magasin, plus de

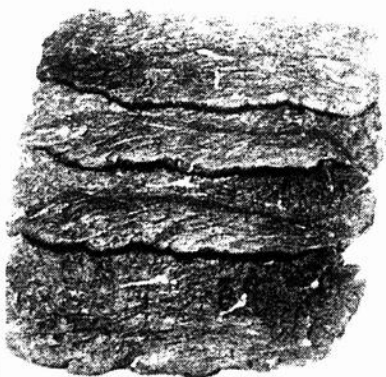
SUPER CLUB moins cher que

MINUT Viandes

Boeuf pour fondue chinoise

MINUTE

Emballage 200 g



4.67
ch.

Côtelettes de longe de porc
 Coupe papillon MINUTE Viandes

8,75\$ kg

3.97 lb

Filets de sole
 Sac 2 lb

5.97 ch.

Rôti avant de veau de lait «primeur»

Déossé

2.97 lb
 6,55\$ kg

Gâteau au chocolat

325 g

1.27 ch.

Pâte à tarte «François Hubert»
 1 kg

1.67 ch.

Feuilletés aux légumes surgelés
 «Pepperidge Farm»
 au choix 206 g

1.77 ch.

LA FRAÎCHEUR SURGELÉE...

Baril de poulet frit «Flamingo»

900 g



4.97 ch.

87, boulevard Saint-Luc, Saint-Luc 349-3585

HEURES D'OUVERTURE
 Lundi au vendredi: 9 h à 21 h
 Samedi: 8 h à 18 h
 Dimanche: 9 h à 17 h

Le 16 novembre

Demis Roussos chantera à la Cathédrale

Richard Hamel

Après une tournée en Russie au mois de septembre et en Côte-d'Ivoire en octobre, la vedette grecque de réputation internationale, Demis Roussos,

présentera une série de seize récitals dans autant d'églises au Québec du 31 octobre au 17 novembre.

Commencée à Châteauguay, sa tournée se terminera par une prestation le dimanche

17 novembre à 19 heures à l'église de Sainte-Angèle-de-Monnoir. Déjà, ce concert sera présenté à guichets fermés.

La veille, il donnera un concert à 20 heures à la Cathédrale de

Saint-Jean-sur-Richelieu. Les portes ouvriront à 19 heures.

Demis Roussos donne en moyenne 260 concerts par année sur les cinq continents. À Saint-Jean, il sera accompagné de deux

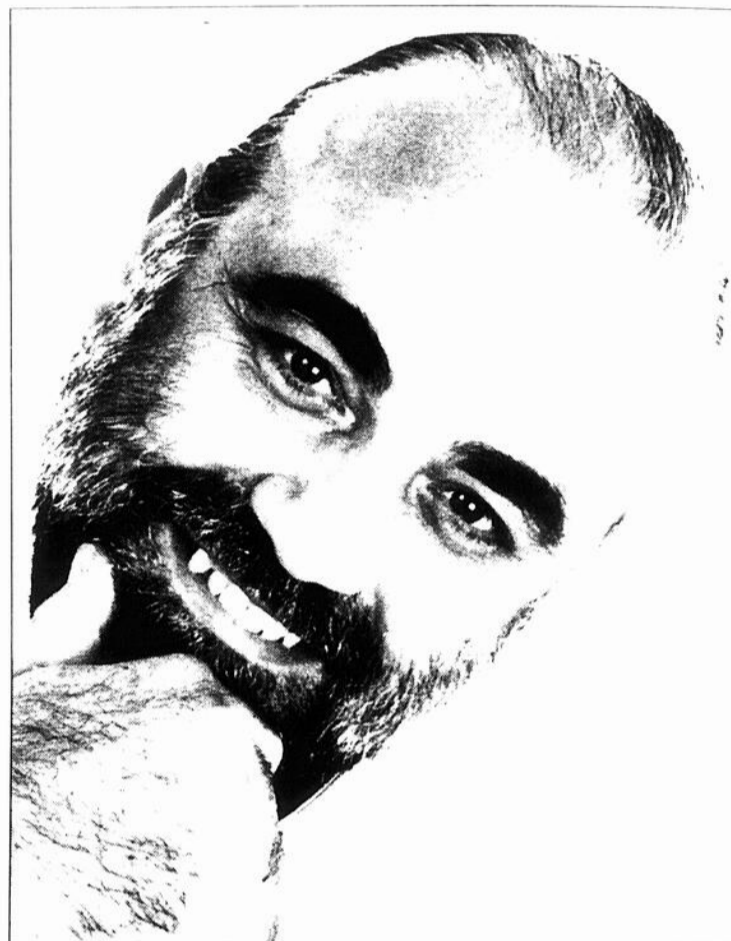
choristes et de deux musiciens, sans compter les effets spéciaux qui, dit-on, en mettront plein la vue.

Au cours de ce spectacle intitulé «Spectacle de Noël avec Demis Roussos», le chanteur interprétera une vingtaine d'airs, autant des chants sacrés que des chansons profanes, sans oublier des thèmes universels que sont l'amour, la paix, la joie.

«Prier», «Ave Maria», «Gloria in excelsis Deo», «L'enfant au tambour», «White Christmas», «Arcadia» résonneront entre les murs de l'église.

Billets

Environ 200 billets sont encore disponibles pour le spectacle du 16 novembre. On peut s'en procurer, au coût de \$25, auprès de Hélène Mathieu au 460-7788, Denise Ostiguy au 460-4729, André Millette au 469-4115 ou Jean-Paul Bergeron au 460-3188.



Demis Roussos donnera un concert le 16 novembre prochain à la Cathédrale de Saint-Jean-sur-Richelieu.



OFFRE EXCEPTIONNELLE
D'UNE DURÉE LIMITÉE
DU JAMAIS VU!

BRONZAGE À VOLONTÉ ILLIMITÉ



16\$ /mois

AUCUNE LIMITE DE TEMPS
AUCUNE LIMITE SUR LES APPAREILS
ACCÈS À TOUS LES LITS ET FACIAL
VENEZ QUAND VOUS VOULEZ
LE NOMBRE DE FOIS QUE VOUS VOULEZ

Certificats-cadeaux disponibles

ESTHÉTIQUE

- 10% de réduction sur épilation de jambes complètes ou demi-jambes
- Acheter un facial au prix régulier et obtenez le 2e gratuitement
- Maintenant disponible: traitement du corps ou jambes lourdes avec «Algotherm»

Céline Langevin, esthéticienne
8 années d'expérience

374, BOUL. SAINT-LUC, SAINT-LUC 359-8177

VOUS VOULEZ RAJEUNIR VOTRE DÉCOR? ALORS DÉCOUVREZ VOTRE SUPER MAGASIN DE STORES

DIRECTEMENT DU FABRICANT!

STORES VERTICAUX

- Verticaux en PVC uni, imprimé, grave, etc.
- Verticaux en aluminium
- Verticaux en tissu
- Verticaux laminés

STORES HORIZONTAUX

- Choix de lattes 1/2", 1 1/2" ou 2" de large
- Mini-stores aluminium
- Micro-stores aluminium
- Stores en bois 1" ou 2"
- Stores horizontaux en PVC uni, imprimé, grave, etc.



STORES VERTICAUX



STORES HORIZONTAUX

DIRECTEMENT DU FABRICANT!

STORES PLISSÉS

- Stores à plis simple
- Stores à plis double
- Stores cellulaires en tissu luxueux
- Plusieurs options disponibles

TOILES DE FENÊTRES

- Stores à enroulement en tissus décoratifs
- Stores «Intimité» opaques
- Motifs juveniles
- Grand choix de franges pour stores de toile



STORES PLISSÉS



TOILES DE FENÊTRES

PLUS BAS PRIX GARANTIS

...à TOUS les jours!

• 15,000 STYLES et COULEURS

• PRÊTS EN MOINS DE 24 hres

Le plus grand fabricant au PAYS!

ET BEAUCOUP PLUS!

À la Porte Ouverte

Les gens qui ont de la difficulté à lire, à écrire ou à calculer peuvent en tout temps s'inscrire à la Porte Ouverte, groupe populaire en alphabétisation.

Les cours sont gratuits et l'apprentissage se

fait au rythme de chaque participant. De petits groupes de dix personnes sont formés.

Des services de transport et de gardiennage sont offerts. Pour information, on peut se présenter au 439, boulevard du Séminaire à Saint-Jean-sur-Richelieu ou téléphoner au 349-6827.

La Villa de la Pasta

Pour toutes combinaisons de pâtes, lasagne et cannelloni

2 POUR 1

Certificats-cadeaux disponibles

Une verre de vin vous sera offert GRATUITEMENT avec tout repas

Réservez tôt pour vos "parties" de Noël! Valable du 15 octobre au 15 novembre 1996.

136, rue Richelieu
Saint-Jean-sur-Richelieu

357-1366

Des activités pour souligner la Semaine des bibliothèques

À l'occasion de la semaine nationale des bibliothèques, la bibliothèque Adélar-Berger à Saint-Jean-sur-Richelieu propose plusieurs activités à l'intention de ses abonnés.

À la section des adultes, il y aura un atelier d'information pour mieux comprendre l'action des sectes, les idéaux qu'elles véhiculent, leurs techniques de séduction et de manipulation.

Intitulé «Voyage au centre des sectes», l'atelier se tiendra le dimanche 20 octobre à 13h30. Il sera animé par l'ancien directeur de recherche d'Info-Secte, Yves Casgrain, qui vient de publier un ouvrage intitulé «Les sectes: guide pour aider les victimes».

Le mardi 22 octobre à 19h30, les adultes pourront rencontrer Denis Vaugeois, historien,

essayiste, éditeur et ex-ministre des Affaires culturelles sous le gouvernement Lévesque.

M. Vaugeois parlera de ses deux derniers livres: «L'indien généreux» et «La fin des alliances franco-indiennes». Ces deux ouvrages viennent éclairer l'incroyable complexité de la question amérindienne.

Enfin, mercredi, 23 octobre à 19h30, la bibliothèque propose un atelier d'information pour connaître des méthodes d'intervention efficaces permettant de soigner et de vivre avec une personne atteinte de troubles cognitifs tels que la maladie d'Alzheimer au quotidien». L'atelier sera animé par Denise Francis, docteure à l'hôpital du Haut-Richelieu.

Jeunes

La bibliothèque a aussi pensé aux jeunes en leur offrant un conte d'Halloween, intitulé «Dans un bois très, très sombre».

Cette activité, qui s'adresse aux enfants de 4 à 7 ans, aura lieu le mercredi 23 octobre à

19 heures. Elle sera animée par Lilianne Bouchard.

Pour participer aux activités, il suffit d'être abonné à la bibliothèque Adélar-Berger et de s'inscrire à l'avance en se présentant sur place ou en téléphonant au 357-2120 ou 357-2119.

Pour savourer pleinement le



CLUB DE GOLF ST-JEAN Ltée

Il suffit d'y goûter

Salle de réceptions

- Réunions d'affaires
- «Party» de Noël
- Anniversaires, mariages, etc.
- Traiteur

320, rue Jacques-Cartier Sud, Saint-Jean-sur-Richelieu

358-4748



Bousille et les Justes

La saison de théâtre a commencé de belle façon samedi dernier au Théâtre des Deux Rives avec la présentation de la pièce *Bousille et les Justes*. Les spectateurs ont pu apprécier entre autres la performance du comédien Denis Bouchard dans le rôle de Bousille. Cette oeuvre de Gratien Gélinas lance une saison fort prometteuse puisque la prochaine pièce fait aussi partie des classiques du théâtre québécois: «A toi pour toujours ta Marie-Lou» de Michel Tremblay. Elle prend l'affiche le 26 octobre à 20 heures. (Photos Rémy Boily)



Cuir - Suède - Pour elle et lui - Tous les âges



N O U V E A U N O U V E A U N O U V E A U N O U V E A U

N O U V E A U N O U V E A U N O U V E A U N O U V E A U

FOURRURES
Laflamme inc.

244, rue Richelieu, Saint-Jean-sur-Richelieu
Tél.: 347-6545 ou 1-800-792-6545

SÉRIE DÉCOUVERTES MUSIQUE CLASSIQUE



PIERRE BEAUDRY
Guitare classique
26 octobre
Oeuvres du 20e siècle
10\$ pré-vente
12\$ à la porte



DANTONIO PISANO
Piano
23 novembre
Soirée bénéfice
20\$ adulte
10\$ étudiant



CARPE DIEM
«avec les mots de Ronsard»
7 décembre
10\$ pré-vente
12\$ à la porte

Luth, voix, flûtes et violon

Abonnement Beaudry et Carpe diem: 17\$

CENTRE CULTUREL FERNAND-CHAREST
190, rue Laurier
Saint-Jean-sur-Richelieu

357-2157



C'est un départ!

La Certaine ligue d'improvisation créative (CLIC) a ouvert sa saison samedi dernier au bar Le Rich. Les Bleus ont eu raison des Noirs par la marque de 7 à 6. Le prochain match aura lieu samedi à 19h30 au même endroit et opposera les Verts aux Rouges. (Photo Rémy Boily)

La SPEC à la conquête d'un deuxième Félix

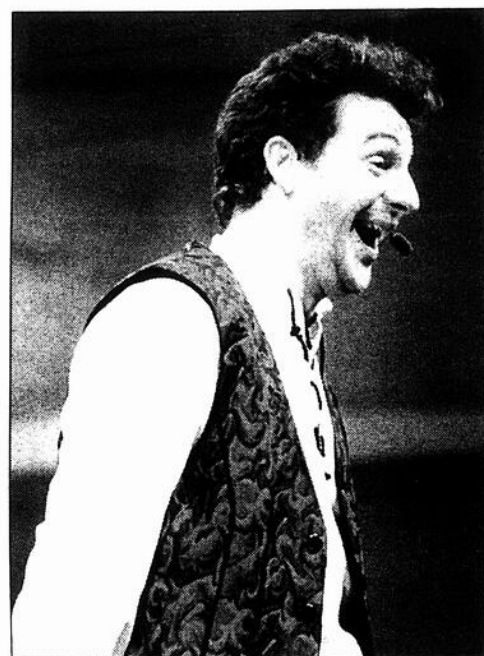
Pour une deuxième année consécutive, la Société pour la promotion d'événements culturels du Haut-Richelieu (SPEC) est en nomination au gala 1996 de l'ADISQ dans la catégorie «Diffuseur de spectacles de l'année».

Quatre autres corporations sont en lice dans la même catégorie. Elles proviennent de Terrebonne, Gatineau, Jonquière et Sept-Îles.

Le Félix du Diffuseur de spectacles est remis, pour une onzième année, à un diffuseur qui s'est distingué par la qualité de sa programmation, de l'accueil réservé tant aux artistes qu'au public et des efforts consacrés à la promotion et au développement des marchés.

C'est un comité issu de l'industrie du spectacle qui évalue les candidatures et procède aux nominations. Ce comité se compose d'agents d'artistes, de directeurs de tournée ainsi que de producteurs de spectacles.

Bien que le gala télévisé de l'ADISQ ait lieu le 3 novembre, la portion réservée à l'industrie sera, elle, présentée quelques jours plus tôt, soit le mardi 29 octobre au Spectrum de Montréal.



Huard s'en vient!

L'humour est à l'honneur au cours des deux week-ends qui viennent au Théâtre des Deux Rives à Saint-Jean. Samedi, 12 octobre, la scène est occupée par Pierre Légaré, place qu'il cédera à Patrick Huard samedi prochain. Un troisième spectacle d'humour est prévu cet automne, celui de Michel Barrette, le dimanche 10 novembre.



La Dégringolade

Oeuvre magistrale du sculpteur Gil Bourgault, La Dégringolade fera écarquiller bien des yeux cette année à Rencontre VI, le rendez-vous de la sculpture, qui se tient les 8, 9 et 10 novembre à Saint-Jean-sur-Richelieu. Ce haut-relief, qui fait partie de la série de trois tableaux de la «Légende de la chasse-galerie», mesure 42 pouces de largeur, six pieds de hauteur et six pouces d'épaisseur. Le public pourra l'admirer au Centre des aînés johannais. Rappelons que quelque 75 sculpteurs et 35 peintres venant d'une cinquantaine de villes du Québec, de la Belgique et de la France exposeront leurs oeuvres au Centre des aînés johannais et au Musée régional du Haut-Richelieu. L'an dernier, environ 2.800 personnes avaient visité l'exposition, organisée par Paul Laforest.

LES ALUMINIUMS

WILLIAMS INC.

372-9940

Depuis 10 ans, le spécialiste du balcon et du patio



IBERVILLE

Nous fabriquons et rénovons PATIOS ET GALERIES

Saint-Jean-sur-Richelieu

- Planchers en fibre de verre
- Rampes en aluminium et en verre
- Colonnes en aluminium
- Auvents
- Treillis
- Gazebos et pergolas



Nous sommes «Le spécialiste du balcon et de la véranda»

Normand Guertin

346-7788

ÉVALUATION GRATUITE

Fax: 346-1375



MICHEL RIVARD

«Chansons louses et cordes sensibles»

19 octobre



MARIE-CLAIRE SÉGUIN

«Présence»

30 novembre

ABONNEMENT AUX 2 SPECTACLES 50\$

RENSEIGNEMENTS: 357-2157

Centre Culturel Fernand-Charest
SAINT-JEAN-SUR-RICHELIEU

CENTRE CULTUREL FERNAND-CHAREST

190, rue Laurier
Saint-Jean-sur-Richelieu

Les billets à l'unité sont disponibles aux endroits suivants:

Carrousel, Carrefour Richelieu, St-Jean-sur-Richelieu	348-6264
Coop du CÉGEP St-Jean, 30, boul. du Séminaire Nord	346-3733
Boutique Les Impeccables, 17 Place Chambly, Chambly	658-2171
Réseau Admission	790-1245
SPEC	358-3949

PRÉSENTÉ EN COLLABORATION AVEC

LE CANADA FRANÇAIS

JOINTIHL

Z104.1

Jusqu'au 27 octobre

Fort-Chambly: place à la Quinzaine des sciences

Richard Hamel

Jusqu'au 27 octobre, c'est la Quinzaine des sciences au lieu historique national du Fort-Chambly.

Cette année, ce sont les nombres qui sont à l'honneur. Le Fort-Chambly participe à cet événement en mettant l'accent sur le poids du nombre pendant la guerre de Sept ans (1756-1763).

Organisée par la Société pour la promotion de la science et de la technologie, l'activité sera particulièrement intéressante pour le public les dimanches 20 et 27 octobre.

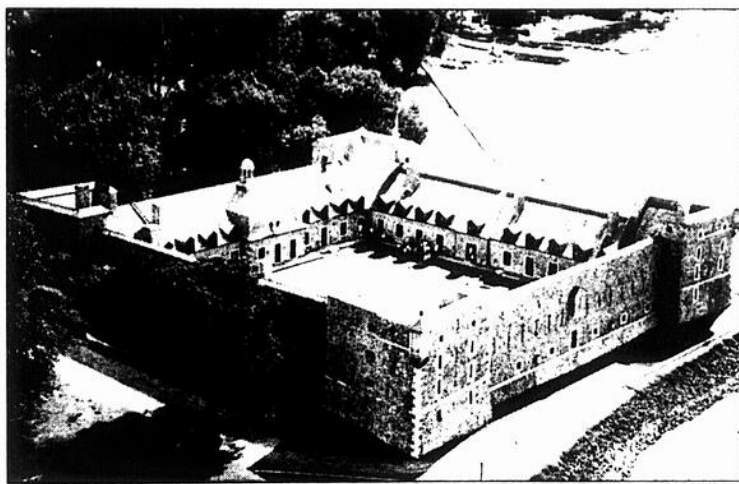
Le premier dimanche, à 14 heures, René Chartrand, conservateur militaire à Parcs Canada et auteur du livre «Le patrimoine militaire canadien d'hier à aujourd'hui», traitera de l'importance du nombre de combattants pendant la guerre de Sept ans, particulièrement en ce qui a trait aux effectifs militaires et civils ainsi qu'aux alliés amérindiens.

Le dimanche 27 octobre à 14 heures, André Charbonneau, historien à Parcs Canada et co-auteur du livre «Québec, ville fortifiée du XVII^e au XIX^e siècle, fera partager ses connaissances sur la stratégie militaire et l'importance des fortifications pendant la guerre de Sept ans.

De plus, au cours de ces deux journées, les membres de la Compagnie de milice de Chambly seront présents au fort afin de permettre aux participants de se familiariser avec les systèmes de poids et mesures utilisés en Nouvelle-France.

Il sera aussi question de l'importance du rôle de la milice dans la défense de la Nouvelle-France. La Compagnie de la milice de Chambly est un mouvement de reconstitution historique vivante et regroupe des gens intéressés par le mode de vie des habitants de la Nouvelle-France au XVIII^e siècle.

Pour le public, le coût est de \$3.25 pour les adultes, \$2.50 pour les 65 ans et plus, \$1.50 pour les étudiants et gratuit pour les 5 ans et moins.



Le lieu historique national du Fort-Chambly présente la Quinzaine des sciences jusqu'au 27 octobre.

Diane Desnoyers expose à Saint-Luc

L'artiste Diane Desnoyers expose ses oeuvres du 17 octobre au 5 novembre dans le hall d'entrée de l'hôtel de ville de Saint-Luc.

«La vie est là pour être vécue et la regarder vivre aussi».

Une résidente de Saint-Luc, Mme Desnoyers s'initie à la peinture au début de 1995 en s'inscrivant à un atelier de peinture style humide sur humide donné par Gilles Lord à Saint-Jean-sur-Richelieu.

Le vernissage aura lieu le samedi 19 octobre de 10h30 à 14h30. L'exposition pourra être visitée les lundis, mardis, jeudis et vendredis de 8h30 à 20h30, les mercredis de 8h30 à 16 heures, les samedis de 10 heures à 16 heures ainsi que les dimanches de 13 heures à 16 heures.

Depuis, elle poursuit seule. Ai-

Passez la saison au Théâtre des Deux Rives



Michel Rivard	19 octobre
Plume Latraverse	16 novembre
Noir Silence	23 novembre
Daniel Bélanger	29 novembre
Marie-Claire Séguin	30 novembre
Jean Leloup	7 décembre
Ginette Reno	6 février

THÉÂTRE

Frankie & Johnny
22 novembre

À toi pour toujours ta Marie-Lou 26 octobre

HUMOUR

Pierre Lègaré
12 octobre

Michel Barette
10 novembre

MUSIQUE

LES GRANDS EXPLORATEURS
L'AVENTURE PAR L'IMAGÉ

LES ROCHEUSES
6 novembre

INFORMATION : 514-358-3949

Les billets à l'unité sont disponibles aux endroits suivants:

Carrousel, Carrefour Richelieu, St-Jean-sur-Richelieu 348-6264
Coop du CEGEP St-Jean, 30, boul. du Séminaire Nord..... 346-3733
Boutique Les Impeccables, 17 Place Chambly, Chambly 658-2171
Réseau Admission 790-1245
Théâtre des Deux Rives 358-3949

MUSIQUE

Orchestre symphonique de la Montérégie
1^{er} novembre

PRÉSENTÉ EN COLLABORATION AVEC

LE CANADA FRANÇAIS **JOUTIUM L** **Z104.1**
Le Réseau sympathique!

HALLOWEEN
LES FOLLERIES COSTUMÉES

Le no 1 de la région

PLUS DE 750 COSTUMES

SPÉCIAL FAMILLE

COSTUMES POUR TOUTES OCCASIONS

71, rue Sainte-Lucie, Saint-Luc
Réservez tôt: 348-5082
Demandez Johanne O'Leary

Le 23 octobre

Micheline Lachance à la bibliothèque de Saint-Luc

L'auteur du «Roman de Julie Papineau», Micheline Lachance, sera à la bibliothèque municipale de Saint-Luc le mercredi 23 octobre à 19h30.

Micheline Lachance a été rédactrice en chef à Châtelaine pendant cinq ans. Elle a aussi publié une biographie du frère André et une autre du cardinal Paul-Émile Léger.

Son dernier ouvrage, le «Roman de Julie Papineau», est une biographie romancée ayant pour toile de fond la Rébellion de 1837. L'héroïne du

roman était l'épouse de Louis-Joseph Papineau, orateur à la Chambre, patriote et chef de la Rébellion, mais elle fut bien plus que la femme de...

Micheline Lachance nous fait découvrir une femme passionnée de politique, qui a été influente et que les historiens n'ont pas su reconnaître à sa juste valeur.

L'activité est offerte gratuitement. Il est toutefois nécessaire de s'inscrire à l'avance en se présentant à la bibliothèque ou en téléphonant au 359-2450.

en bref

Richard Hamel

Pierre Beaudry en concert

Le Centre culturel Fernand-Charest de Saint-Jean-sur-Richelieu accueillera le guitariste classique Pierre Beaudry le 26 octobre prochain à 20 heures. L'artiste, qui est en tournée cette année au Québec, a donné par le passé des concerts un peu partout à travers le monde, en Suisse, en Allemagne, en France, en Pologne, en Asie et en Indonésie. Émule d'Alexandre Lagoya et de Hubert Käppel, le jeune guitariste ouvrira la saison «Découvertes» du Centre culturel. Le concert de Pierre Beaudry sera placé sous le signe du vingtième siècle, siècle des rythmes et de la couleur sonore. Au programme, une musique où le folklore et les cultures se présentent en thèmes majeurs.

Effluves de Turquie et d'Afrique, rituels Flamenco gitans, Beaudry entend témoigner des tendances multiculturalismes du vingtième siècle. Les compositeurs à l'honneur pour cette soirée sont Carlo Domeniconi, Joaquin Rodrigo, Léo Brouwer et Heitor Villa-Lobos.

Les billets sont en prévente au coût de \$10 à la billetterie du Centre culturel, du lundi au vendredi de 9 heures à 18 heures. On pourra également s'en procurer à l'entrée le soir du spectacle au coût de \$12.

Les Tournanbules au Centre d'art

Le Centre d'art et d'exposition régional de Saint-Jean-sur-Richelieu, en collaboration avec le service des Loisirs, présente une exposition des Tournanbules jusqu'au 27 octobre au Centre, située au 228, rue Richelieu.

Café-concert

Un premier café-concert sera présenté le dimanche 20 octobre dès 11 heures dans le hall d'entrée de l'hôtel de ville de Saint-Luc. L'ensemble «Le Croissant baroque», composé de Brigitte Lefebvre (violin), Femke Bergsma (violoncelle) et Éric Mercier (hautbois), fera revivre une musique qui illustre la variété des esprits et des goûts de l'Europe du siècle des lumières, du début du XVIII siècle. Un deuxième café-concert sera présenté le 17 novembre.

Ces mains qui touchent

Le Centre d'art propose aussi une exposition d'œuvres réalisées par les élèves de l'école Jacques Ouellette de Longueuil, qui offre ses services scolaires à des élèves ayant une déficience visuelle. Cette exposition, qui se déroule du 10 au 29 octobre, s'intitule «Ces mains qui touchent». Le public pourra admirer des reliefs et sculptures de plâtre, de même qu'une collection particulière de gravures à la pointe sèche et de collages qui seront mises en vente au coût

de \$55 l'unité. Les œuvres ont été réalisées dans un atelier de gravure dispensé par Anne-Marie Fauteux, sculpteur-graveur, dans le cadre du cours d'arts plastiques de Lise Simard. L'exposition peut être visitée les mercredis de midi à 17 heures, les jeudis et vendredis de midi à 21 heures ainsi que les samedis et dimanches de 11 heures à 18 heures.

Réal Tougas expose

Le centre d'artistes Action art actuel présente, jusqu'au 8 novembre, l'œuvre installative de Réal Tougas. L'exposition, qui s'intitule «Réal 1 (Voyage 9)», peut être visitée du lundi au vendredi de 13 heures à 20h30 de même que les samedis et dimanches de 13 heures à 17 heures.

Appel de dossiers

Les artistes en arts visuels et les commissaires qui désireraient exposer au centre d'artistes Action art actuel sont invités à poser leur candidature au plus tard le 15 octobre 1996. Pour les artistes, le dossier devra comprendre un curriculum vitae; dix à quinze dispositifs des œuvres dûment identifiées; un court texte expliquant ce qu'ils veulent exposer; un court texte décrivant la démarche artistique; une revue de presse s'il y a lieu; une enveloppe de retour préaffranchie.

Pour les commissaires, le dossier devra comprendre un curriculum vitae du commissaire; un curriculum vitae des artistes qui exposeront; vingt dispositifs des œuvres récentes des artistes; un texte de présentation du projet; des textes de démarche des artistes; une enveloppe de retour préaffranchie.

Les dossiers seront évalués selon les critères suivants: maîtrise du ou des médias utilisés, cohérence de la démarche artistique et originalité de la production et du projet. Il est à noter que le comité sélectionnera exclusivement les dossiers en art actuel. Les projets inédits ou spécialement conçus pour le centre d'artistes auront la priorité. Le résultat de la sélection sera communiqué au cours du mois de décembre 1996. Les dossiers doivent être acheminés à l'adresse suivante: Action art actuel, att.: Marie-Josée Dauphinais, C.P. 1025, Saint-Jean-sur-Richelieu (Québec) J3B 7B2. Pour plus d'information, on peut téléphoner au 357-2178.

Rivard au Centre culturel

Michel Rivard et le «Flybin String ensemble» seront au Centre culturel Fernand-Charest le samedi 19 octobre à 20 heures. Le concert «Chansons lousses et cordes sensibles» propose des chansons puisées dans le répertoire de Rivard et emprunté aussi à quelques grands, comme Brel et Leclerc. Le «Flybin String ensemble» est composé de Clode Hamelin, Mario Légaré et Rick Haworth. Les billets, au coût de \$28, sont en vente à la réception du Centre culturel.

Ma BOUCHERIE

612, rue Dorchester
Saint-Jean-sur-Richelieu 348-0303



Boston complet
Boeuf Canada
Idéal pour bifteck et rôti

3²⁹
lb

Bifteck ou rôti de contrefilet
Boeuf Canada

6⁹⁹
lb

Boeuf haché mi-maigre
Partie fraîche
Boeuf Canada

5 lb et plus **1⁶⁹**
lb

Saucisse maison
Porc et boeuf
Viande fraîche et maigre

2⁹⁹
lb

Coq-o-porc
Poitrine désossée sans peau avec filet de porc

5⁸⁹
lb

Rôti Parisien
Partie de la fesse, bardé
Boeuf Canada

3⁹⁹
lb

— POUR VOTRE CONGÉLATEUR —

Profitez de notre plan de financement 6 mois sans intérêt

Côte de boeuf - 45 lb
• Biftecks de côtes (rib steak)
• Faux-filet
• Cubes
• Viande hachée

2⁷⁹
lb

Longe longue - 70 lb
• Biftecks d'loyau (t-bone/contre-filet)
• Boston • Biftecks et/ou rôti
• Filet mignon (2 à 3 lb) • Cubes
• Viande hachée

2⁷⁹
lb

Demi-porc - env. 75 lb brut
1 fesse: • Biftecks de porc
• Escalopes
• Rôti os - désossé

Longe: • Rôti
• Filet
• Côtelettes os - désossées

Épaulé: • Rôti
• Cubes
• Tranchées avec os
• Viande hachée
Flanc: • Tranchés, grillades ou désossés en viande hachée
• Côte levées

1⁷⁹
lb

Fesse de veau - 40 lb
• Rôti • Escalopes
• Cubes • Viande hachée
• Biftecks attendris

3⁴⁹
lb

Avant de veau - 40 lb
• Rôti • Cubes
• Viande hachée • Biftecks attendris

2²⁹
lb

Surlonge complète de boeuf - 30 lb
• Boston, biftecks et/ou rôti
• Filet mignon (2 à 3 lb)
• Cubes
• Viande hachée

2⁹⁹
lb

Fesse de boeuf - 90 lb
• Rôti français
• Biftecks Pierre (français)
• Cubes à fondue
• Tournedos
• Biftecks minute (attendris)
• Cubes mijotés
• Viande hachée
• Jarrets (tranchés)
• Os pour soupe

2²⁹
lb

Intérieur de ronde - 20 lb
• Biftecks Pierre (français)
• Rôti français
• Cubes à fondue
• Tournedos
• Cubes
• Viande hachée
• Biftecks minute (attendris)

2⁹⁹
lb

Arrière de boeuf - 180 lb
• Biftecks d'loyau (t-bone/contre-filet)
• Filet mignon • Boston
• Rôti français
• Bifteck Pierre (français)
• Tournedos
• Cubes à fondue
• Biftecks minute (attendris)
• Cubes mijotés
• Viande hachée
• Jarrets (tranchés)
• Os pour soupe

2²⁵
lb

MENU ÉCONOMIQUE NO 2

5 lb de boeuf haché maigre ou mi-maigre
2 lb de bifteck maître Pierre
4 cuisses de poulet avec dos
1 jambon, fesse désossée (3 lb)
6 côtelettes de porc avec os
1 rôti de boeuf de palette désossé (3 lb)
1 lb de saucisses au choix
1 lb de bacon à l'ancienne

54⁹⁵
avec
mi-maigre

57⁹⁵
avec
maigre

GRATUIT: emballage sous-vide, coupé et congelé

Spéciaux en vigueur du 15 au 20 octobre inclusivement.

À LIRE
MERCREDI

EN VENTE
PARTOUT

Les pompiers
dans nos écoles

LE CANADA
FRANÇAIS

Le prochain
spectacle
de Michel Rivard

POUR VOUS ABONNER: 347-0323

Le 29 octobre à Sherbrooke

Encore quelques places disponibles pour la sortie culturelle

Il ne reste que quelques places pour la sortie à Sherbrooke le 29 octobre prochain. Pour répondre à la demande, le service des Loisirs de la Ville de Saint-Jean a mis à la disposition du public un deuxième autobus.

Le départ se fera du Centre culturel Fernand-Charest dès 8h30 et le retour est prévu pour 18h30. Au

programme de la journée: visite de la 42^e Exposition florale de Sherbrooke, dîner, tour guidé des lieux historiques, des jeunes et vieux quartiers et visite guidée du Musée des beaux-arts de Sherbrooke.

Le coût est de \$58. On peut se procurer des billets en se présentant à la réception du Centre culturel, au 190, rue Laurier.



L'histoire du cabaret

Le chanteur Jacques Vallée fera revivre l'histoire du cabaret pour une bonne cause le dimanche 27 octobre à 13h30 au Centre culturel Fernand-Charest à Saint-Jean-sur-Richelieu. Les profits du spectacle «Nostalgie», une revue musicale des quarante dernières années, seront versés à l'Association fibromyalgie Montérégie, qui compte une quarantaine de membres dans la région. Dans cette revue musicale, le chanteur de la région sera accompagné de l'humoriste Suzanne Gauvin (que l'on voit ici dans un numéro de Ti-Gus et Ti-Mousse), de même que des danseuses Manon St-Laurent et Mélanie Pagé (French can can). Les billets, au coût de \$20, sont en vente au Centre culturel et auprès de Manon Blain au 266-4398, Elise Surprenant au 346-7960 ainsi qu'au Réseau Admission au 358-3949.

Premier PRIX

AUCUN COMPTANT

LOCATION CLEF D'OR

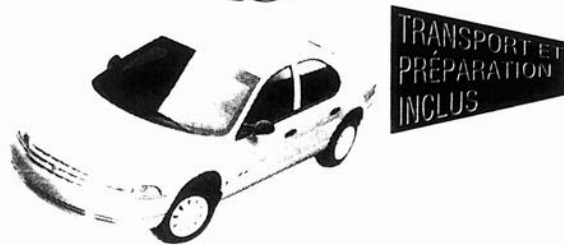


NÉON 1997

TRANSPORTE ET PRÉPARATION INCLUS

PAR MOIS, 30 MOIS AUCUN COMPTANT

- Automatique
- Modèle haut de gamme
- Climatiser
- Servofreins à disques
- Moteur 16 soupapes
- Injection multipoint, 132 chevaux
- Radio AM/FM stéréo
- Etc



BREEZE 1997

TRANSPORTE ET PRÉPARATION INCLUS

369\$

PAR MOIS, 30 MOIS AUCUN COMPTANT

- Automatique
- Volant inclinable
- Climatiser
- Direction assistée
- Moteur 16 soupapes DACT de 150 chevaux
- Régulateur de vitesse
- Radio AM/FM stéréo



INTREPID 1997

TRANSPORTE ET PRÉPARATION INCLUS

449\$

PAR MOIS, 30 MOIS AUCUN COMPTANT

- Automatique
- Moteur V6, 214 chevaux, 3,5 litres
- Climatiser
- Déverrouillage central des portes
- Miroirs électriques
- Radiocassette AM/FM stéréo
- Régulateur de vitesse
- Volant inclinable
- Direction assistée
- Lève-glaces électriques

* Location 30 mois, 20 400 km par année, 9¢ du kilomètre excédentaire. Aucun comptant. Sur approbation de crédit. Valeur résiduelle: Néon 10 746\$, Breeze: 13 545\$, Intrepid: 15 600\$. Taxes en sus. Transport et préparation inclus.

HEURES D'OUVERTURE

Lundi: 8 h à 17 h
Mardi: 8 h à 21 h
Mercredi: 8 h à 17 h
Jeudi: 8 h à 17 h
Vendredi: 8 h à 17 h

SERVICE CINQ ÉTOILES



BAS PRIX DE TOUS LES JOURS

Passez nous voir avant que le mauvais temps s'installe.

VIDANGE D'HUILE ET REMPLACEMENT DU FILTRE

Comprend jusqu'à 5 litres d'huile de qualité supérieure Premium Mopar et un filtre à huile Mopar de qualité pour votre véhicule Chrysler • Vérification du filtre à air, des tuyaux, des courroies d'entraînement, des balais d'essuie-glace, des amortisseurs et des jambes de suspension, du système d'échappement, des pneus, des phares et feux • Vérification et appoint des liquides suivants: liquide pour freins, liquide de direction assistée, liquide lave-glace

• Renseignez-vous au sujet de notre garantie Cinq étoiles Chrysler.

"Prêt à l'heure promise ... ou rien à déboursier!"

19⁹⁹\$

Frais en sus pour moteurs diesel et véhicules importés

SERVICE DU SYSTÈME DE REFROIDISSEMENT

COMPREND:

- La purge et le vidange du système de refroidissement
- Jusqu'à 6 litres d'antigel/liquide de refroidissement quatre saisons Mopar • La vérification du radiateur, des courroies et des durites • Obtenez tous les détails de votre conseiller technique.

76⁹⁹\$

MISE AU POINT

59⁹⁹\$ (4 cyl.)

69⁹⁹\$ (6 cyl.)

79⁹⁹\$ (8 cyl.)

Une mise au point du Service cinq étoiles Chrysler comprend: • Le diagnostic électronique complet du moteur • La pose de bougies Mopar de qualité • Le réglage de l'allumage et du régime de ralenti (s'il y a lieu) • La vérification des câbles d'allumage, des courroies d'entraînement, de la soupape RGC, des tuyaux, du filtre à air et du filtre à essence • La vérification et le nettoyage des bornes de la batterie • Un essai routier • Applicable à la plupart des véhicules de Chrysler Canada • Renseignez-vous au sujet de notre garantie sur toutes les pièces de qualité Mopar posées par le concessionnaire

"Garantie de 12 mois sans limite de kilométrage sur les pièces et la main-d'oeuvre"

LE VRAI CONCESSIONNAIRE
CHRYSLER



Premier
 PLYMOUTH-CHRYSLER inc.

390, rue Laberge
 Saint-Jean-sur-Richelieu
 Près du Red Lobster
348-7366

CONSTRUCTIONS NEUVES ET RÉNOVATIONS



Habitation
SÉLECT Itée

MAISONS PERSONNALISÉES
POUR HABITER LA QUALITÉ
RÉSIDENTIEL, COMMERCIAL ET INDUSTRIEL

349-2933
TÉLÉCOPIEUR: 349-2826

HABITATIONS DENIS ROY inc.
RÉNOVATION DE TOUT GENRE

Constructions neuves, quadru-
plex, semi-détachés, maisons
de ville

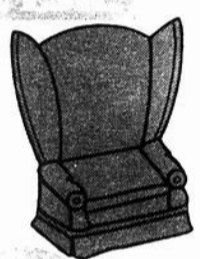
346-4308

REMBOURREUR

Remboufrage
de tous genre
Choix de tissus

Mousse et accessoires
Résidentiel et commercial

Évaluation gratuite
à domicile



76, De Salaberry, St-Jean-Sur-Richelieu

PORTES ET FENÊTRES

restige



ESTIMATION GRATUITE
• FABRICATION • VENTE
• INSTALLATION
FABRIQUÉES PAR

ENTREPRISES **DOCO**

347-3737
Télécopieur: 347-8890

285, chemin du Grand-Bernier Nord, Saint-Jean-sur-Richelieu

SCIAGE DE BÉTON

- Entrées charretières dans bor-
dures et trottoirs
- Ouvertures murales
- Trous ronds
- Planchers
- Asphalte
- Mini-excavation
- Sablage de plancher de béton

780, rue Rossiter
Saint-Jean-sur-Richelieu

Tél.: 358-4040
Fax: 359-1153



BÉTON
L.B. INC. **349-5250**

Du lundi au samedi
Ouvert à l'année

- ▲ Béton préparé
- ▲ Livraison en
petite quantité
- ▲ 1/4 à 2 mètres
- ▲ 1/4 à 2 1/2 verges



Jean-Noël Beaulieu
Propriétaire

899, rue Pierre-Caisse
Saint-Jean-sur-Richelieu

R **349-5530**

ROLYGEREX INC
Groupe ROLYGESCO

Entrepreneur général
Résidentiel - commercial

Nouveau: épargnez pour l'autorénovateur,
nous vous offrons la gestion de projets

146, rue De Musset, Saint-Luc

- Rénovation
- Construction
- Gestion de projet
- Plan de garantie
- Évaluation et
restauration après sinistre



**OFFRE PROMOTIONNELLE
SUR LE PLANCHER
DE BOIS FRANC**

*** PRÉVERNI ***

Préverni merisier Sélect B 3 1/4 po	3,19\$ pi carré
Préverni chêne Sélect teint café B 2 1/4 po	3,25\$ pi carré
Préverni merisier Sélect et Meilleur (clair) 2 1/2 po	3,89\$ pi carré
Préverni érable Sélect Renaissance 2 1/4 po	3,99\$ pi carré
Préverni chêne Sélect Prestige 3 1/4 po	4,45\$ pi carré

QUANTITÉ LIMITÉE
Léger supplément pour livraison
Prix «payez et emportez»

unijota
votre centre
de rénovation

194 Principale, Ange-Gardien
293-6433 1-800-531-1578

Conseil

LES HALLES ST-JEAN

145, boul. Saint-Joseph, Saint-Jean-sur-Richelieu

OUVERT 7 JOURS

Lundi, mardi et mercredi 9h à 18h
 Jeudi et vendredi 9h à 21h
 Samedi et dimanche 9h à 17h

L'ACTION DE GRÂCE OUVERT



ACTIVITÉS À VENIR

HALLES-O-WEEN:

- À partir du 23 octobre, décorations réalisées par 7 garderies de la région
- 26 octobre: atelier de décoration de citrouilles
- 2 novembre: les marchands seront déguisés

RENCONTRE VI:

31 octobre, 1er et 2 novembre:
 une douzaine d'artistes viendront peindre ou sculpter sur place

12E ANNIVERSAIRE

14 novembre: FEU D'ARTIFICE à 19 h 30
 Surveillez les activités du 12e anniversaire

L'Association des Marchands des Halles St-Jean est fière d'avoir été les hôtes DU TÉLÉTHON DE LA DYSTROPHIE MUSCULAIRE et félicite les organisateurs pour leur succès



POISSONNERIE ODESSA

COQUILLE SAINT-JACQUES
 225 g

1 99\$
 avec coupon

En vigueur du 13 au 20 octobre 1996

CORDONNERIE Léon

IMPERMÉABILISATION DE BOTTES D'HIVER

GRATUITE

Valable avec coupon pour le mois d'octobre seulement

Glaces

Ouvert toute l'année

FRIO 94

Terra UN BON CAFÉ À DÉGUSTER SUR PLACE OU ACHETER VOTRE CAFÉ EN GRAIN

CORNET DE CRÈME GLACÉE MOLLE **99¢**
 AVEC COUPON Jusqu'au 19 octobre 1996

Renise Roger

Sur présentation de ce coupon
UNE REMISE DE 40\$
 SUR TOUT ACHAT DE 200\$ ET PLUS
 SUR VÊTEMENTS À PRIX RÉGULIER

Valable jusqu'au 26 octobre 1996

La Vieille Dépense
 aliments en vrac

ESCOMPTE DE **10%**
 AVEC TOUT ACHAT DE 10\$ ET PLUS

Valable avec coupon du 15 au 20 octobre 1996

Librairie L'Encrier

Annabelle Marie Laberge "Annabelle"
 Rég.: 27,95\$ **22,95\$**

Guy Corneau "L'AMOUR EN GUERRE"
 Rég.: 21,95\$ **15,95\$**

Valable avec coupon jusqu'au 27 octobre 1996.

FRUITERIE

L'avenue du potager

145, boul. Saint-Joseph, Saint-Jean-sur-Richelieu tél.: 349-3209

LES HALLES
ST-JEAN



COUPON-RABAIS

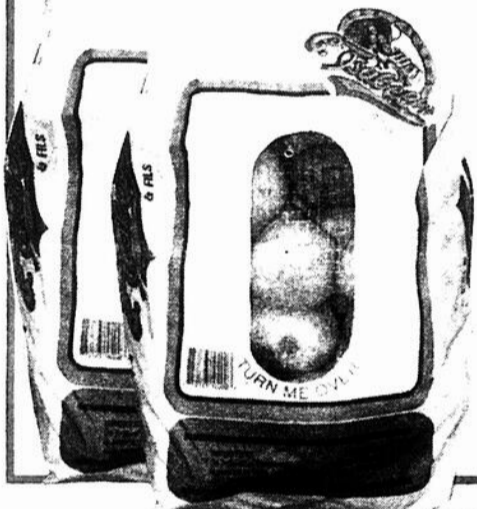
5% DE RABAIS

Valable sur tout achat
Du mardi 15 au dimanche 20 octobre 1996 inclusivement.



POMMES DE TERRE

blanches
pr. Québec no 1
(Sac de 10 lb)

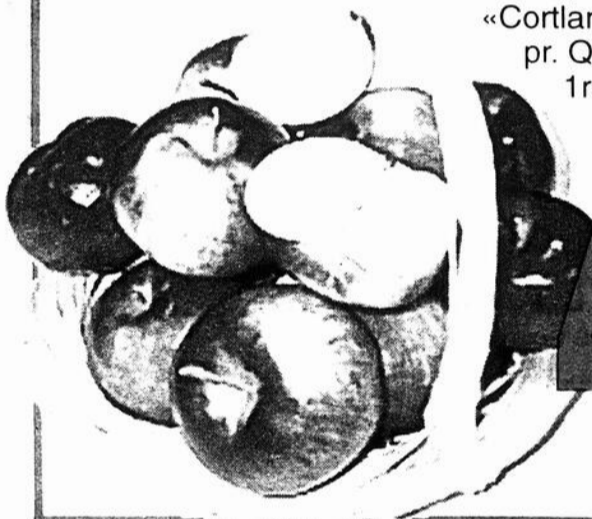


89¢

sac

POMMES DU QUÉBEC

«McIntosh», «Lobo», «Spartan»,
«Cortland», «Empire»
pr. Québec no 1
1re qualité



49¢

lb
1,08\$ kg



RAISINS ROUGES

«Flame»
(sans pépins)
pr. É.-U. no 1



99¢

lb
2,18\$ kg

ÉCHALOTES

pr. Québec no 1



99¢

FRAISES

pr. É.-U. no 1



99¢

chopine

CÉLERIS

pr. Québec no 1
Gr. 24



2/99¢

POIRES «BARTLETT»

pr. É.-U. no 1
Gr. 135



89¢

lb
1,96\$ kg

FÈVES GERMÉES

(chop suey)
pr. Canada no 1

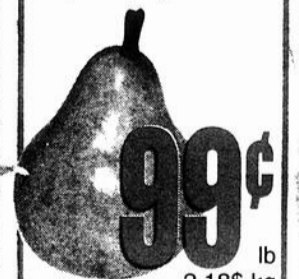


49¢

lb
1,08\$ kg

POIRES «ROCHA»

pr. Espagne no 1



99¢

lb
2,18\$ kg

NAVET

pr. Québec no 1



19¢

lb
42¢ kg

CHOUX VERTS

pr. Québec no 1



2/99¢

OIGNONS «BROILERS»

pr. Québec no 1
(Sac 10 lb)



99¢

sac

CHARCUTERIE

BOLOGNE À L'AIL
«Lesters»



279\$

lb
6,14\$ kg

POULET PRESSÉ
«Lesters»



179\$

lb
3,74\$ kg

EMMENTAL
CANADIEN



499\$

lb
11\$ kg

FROMAGERIE

BRIE CORNEVILLE



682\$

lb
14,99\$ kg

PRODUITS LAITIERS

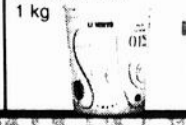
MARGARINE
«Arc-en-Ciel» 1 lb



99¢

ch.

YOGOURT «LIBERTÉ»
svelte ou 2%

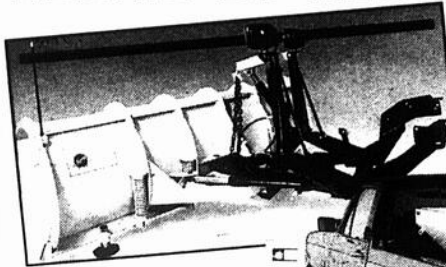


199\$

1 kg
ch.

Spéciaux valables du mardi 15 au dimanche 20 octobre 1996 ou jusqu'à épuisement des stocks.

VENTE ET INSTALLATION



SPÉCIAL
Plaquette de recul
GRATUITE à l'achat
d'une pelle jusqu'au
16 novembre 1996



Financement
disponible

Épandeur
de sel
et de sable



Attaches
pour
remorque



Supports
à vélos

973, boul. d'Iberville, Iberville

347-1881



Sur la photo, les gagnants dans les différentes catégories, en compagnie du maire de L'Acadie, Benoît Lussier et de Robert Gibeau, responsable de l'activité. (Photo Rémy Boily)

Maisons fleuries L'Acadie couronne ses gagnants

La Société d'horticulture et d'écologie de L'Acadie a couronné, le 27 septembre dernier, les gagnants du concours local «Maisons fleuries».

Des prix ont été remis aux lauréats dans les six quartiers de la municipalité ainsi que dans les catégories commerces et institutions.

Dans le quartier un, la première place est allée à Normand Paradis alors que Joan Bégnoche et Michel St-Martin obtenaient la deuxième position.

Dans le quartier deux, les honneurs sont allés à Simone et Florent Tremblay, devant Lucette Landry et Ronald Dussault. M. et Mme Tremblay ont d'ailleurs remporté le concours parmi les résidences de tous les secteurs de la municipalité.

Dans le quartier trois, Louise D'Amours et François Raymond ont obtenu la faveur du jury tandis que Lucie Gravel et Jacques Routhier se classaient au deuxième rang.

Dans le quartier quatre, Monique et Claude Landry ont récolté la première place devant Jocelyne Thibert et Pierre St-Jacques.

Dans le quartier cinq, Marlène et Marcel Roby ont reçu les honneurs, alors que Ginette et Aimé Raymond prenaient le deuxième rang.

Enfin, dans le quartier six, trois résidences se partagent les honneurs: Madeleine Audet et Rhéald Perreault, Claudine Deslippe et Gilles Lamarre ainsi que Pierrette Ethier, Thérèse et Philippe Brossard ont pris la deuxième place.

Dans la catégorie commerces et institutions, la première place est allée à l'école Napoléon-Bourassa, devant la Caisse populaire Notre-Dame-Auxiliatrice.



Maisons fleuries à Mont-Saint-Grégoire

Le Comité d'embellissement de Mont-Saint-Grégoire procédait, le 15 septembre dernier, à la remise des prix dans le cadre du concours local Maisons fleuries. Les gagnants sont Louise et Jean Lamarche (catégorie Excellent), Jean-Bruno Normandin (catégorie Très bien), Rodrigue Roy (catégorie Bien) et Annie et Danny Dubois de l'entreprise Arrosage Vert Plus (catégorie Commerce). Sur la photo, debout à l'arrière, Olivier Valque, président d'honneur du concours. (Photo Bruno Petrozza)

JE
préfère



CONCOURS du 6 octobre au 2 novembre 1996

GAGNEZ UNE PAIRE DE BILLETS DE HOCKEY DANS LES

(Boston vs. Montréal) au Centre Molson

Valeur de **220 000\$**

Remplissez le coupon de participation au Restaurant Burger King à Saint-Jean-sur-Richelieu et déposez-le dans la boîte réservée à cet effet.

Le tirage se fera le dimanche 3 novembre à 10 heures au Restaurant Burger King participant.

AUTRES PRIX À GAGNER:

10 repas « Dînez à quatre »

Deux trios Whopper* comprenant chacun un Whopper, une portion de frites et une boisson gazeuse de format moyen, PLUS deux Repas du Club des P'tits Amis comprenant chacun un hamburger, une portion de frites et une boisson gazeuse de petit format.

Valeur de **117⁸⁰\$**
(Taxes en sus)



Vive les jumeaux

499\$

Comprend:
deux sandwiches Whopper*
deux portions de frites format moyen

Valable au Restaurant Burger King à Saint-Jean-sur-Richelieu. L'offre se termine le 31 octobre 1996.

* TM of/MC de Burger King Corporation 1996



Vive les jumeaux

499\$

Comprend:
deux sandwiches Whopper*
deux portions de frites format moyen

Valable au Restaurant Burger King à Saint-Jean-sur-Richelieu. L'offre se termine le 31 octobre 1996.

* TM of/MC de Burger King Corporation 1996

930, rue Douglas, Saint-Jean-sur-Richelieu



Succès du brunch musical

La vingtième édition du brunch musical du Regroupement des personnes handicapées du Haut-Richelieu s'est soldée par des profits de plus de \$7,000, du jamais vu en quinze ans, alors que 1,740 billets avaient été vendus. Les 41 bénévoles ont servis 1,345 repas le 6 octobre dernier au Centre des aînés johannais. Le Comité des sept pairs et les commanditaires ont contribué à la réussite de cette activité. Sur la photo, à l'avant: Marjolaine Normandin, Rita Landry et Blanche Boucher. À l'arrière: Lise Payant, Jean-Paul Normandin, directeur général du Regroupement et Hélène Moniqui. (Photos Bruno Petrozza)



PÉPINIÈRE BROSSARD INC.

VENTE
EN
GROS

DIRECTEMENT DU PRODUCTEUR

Arbres de
gros calibre
en motte

Profitez de
nos prix de
gros et de
l'automne
pour planter
tous vos
arbres.
C'est une
occasion à ne
pas manquer!

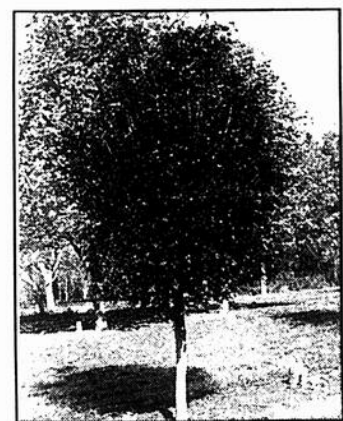
**OUVERT 7 JOURS
DE 9h00 à 17h00**

Conifères:

- Épinettes (10 variétés)
- Pins d'Autriche
- ...

Feuillus:

- Érables (10 variétés)
- Bouleaux (6 variétés)
- Aubépines (2 variétés)
- Frênes (5 variétés)
- Féviers (5 variétés)
- Pommiers décoratifs (10 variétés)
- Chênes
- Tilleuls (4 variétés)
- Lilas japonais
- Et plus encore...



Ferme de production
Pépinière Brosard inc.

189, Route 221 Sud, Napierville
Téléphone: 245-0246



Fruits et Légumes

TASCHEREAU

Spéciaux valables du lundi 14 au dimanche 20 octobre 1996 à 17 heures

Comparez nos prix pour qualité égale ou fraîcheur égale
Attention au super spéciaux de qualité inférieure!

UN DE NOMBREUX
MAGASIN

Il peut y avoir de limiter les quantités.

POMMES
« McINTOSH »
pr. Québec

29^c
lb
64^c kg

POIRES
« BARTLETT »
extra fantaisie
pr. É.-U., Gr. 135

79^c
lb
1,74\$ kg

LAITUES
CHINOISES
pr. Québec

39^c
lb
86^c kg

PIMENTS
ROUGES
pr. Californie, Gr. gros

89^c
lb
1,96\$ kg

ÉPINARDS
Sac 6 onces
pr. É.-U.

89^c

Charcuterie

Boucherie

(disponible à La Prairie seulement)

POITRINE DE POULET
BLANCHE OU FUMÉE
« MAPLE LODGE »

4⁹⁹\$
lb
11\$ kg

SAUCISSON
POLONAIS « QUÉBEC
SMOKED MEAT »

2⁷⁹\$
lb
6,15\$ kg

FOIE DE
VEAU FRAIS

6³⁹\$
lb
14,09\$ kg

RÔTI
« FRANÇAIS »
Provenant de
l'intérieur de ronde

3²⁹\$
lb

BOEUF FUMÉ
« KURN HORN »
cœur ou bas
de ronde

3⁵⁹\$
lb
7,91\$ kg

FROMAGE
« MAASDAM
HOLLANDE »

6²⁹\$
lb
13,87\$ kg

FONDUE
« BOURGUIGNONNE »
TRIO
(porc, boeuf, poulet)

6⁰⁹\$
lb
13,43\$ kg

CÔTELETTES DE
PORC CENTRE

2⁶⁹\$
lb
5,93\$ kg

3805, BOUL. TASCHEREAU, SAINT-HUBERT
676-1981

559, CHEMIN SAINT-JEAN, LA PRAIRIE
659-6449



LAVOPRO ST-JOSEPH ENR.
(Lave-auto à la main)
Autos - camions - bateaux - motorisés

ANTIROUILLE

59⁹⁵\$



Stéphane Couture prop.
166, boul. Saint-Joseph
Saint-Jean-sur-Richelieu **359-4711**

en bref

Richard Hamel

L'Action de grâces à l'eau!

■ Le service des Loisirs de la ville de Saint-Jean invite la population à participer à la baignade libre spéciale du congé de l'Action de grâces le lundi 14 octobre de 13 heures à 16 heures à la piscine du Complexe sportif Claude-Raymond. Pour les résidents, le coût est de \$2 pour les adultes, \$1.50 pour les aînés et les personnes handicapées, \$1 pour les enfants et gratuit pour les moins de deux ans. Pour les non-résidents, les tarifs sont respectivement de \$3, \$2.25, \$1.50 et gratuit. Le casque de bain est obligatoire et les enfants de 7 ans et moins doivent être accompagnés d'un adulte.

Les Géants sur la route

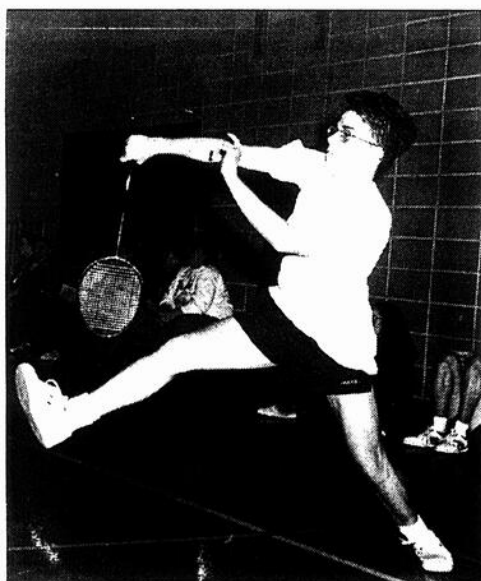
■ Les Géants de Saint-Jean disputent leur sixième match de la saison dimanche, 13 octobre, au Collège Édouard-Montpetit. Ils seront de retour devant leurs partisans dimanche prochain à 13 heures alors qu'ils accueilleront le Collège Français sur le terrain de football du Cégep de Saint-Jean.

Tournoi de hockey-cosom

■ Un tournoi de hockey-cosom est organisé les 1^{er}, 2 et 3 novembre au Centre Saint-Edmond à Saint-Jean. Le coût est de \$160 par équipe et des bourses totalisant \$1,200 seront remises aux gagnants. Pour inscription, il suffit de contacter Stéphane Tremblay au 359-1947.

Coeurs en marche

■ Le club Coeurs en marche est de retour au Carrefour Richelieu depuis 4 septembre. Les rencontres ont lieu dès 8 heures les lundis, mercredis et vendredis. Pour information: 348-8454 ou 348-8187.



Assemblée générale

L'Association de badminton du Haut-Richelieu tiendra son assemblée générale le mardi 20 octobre à 20 heures à la polyvalente Armand-Racicot à Saint-Jean. L'adoption des règlements généraux est à l'ordre du jour de cette assemblée. Par ailleurs, l'ABHR rappelle que les activités se tiennent les mardis de 19h30 à 22 heures et les vendredis de 20 heures à 22h30 à la polyvalente Armand-Racicot ainsi que les jeudis de 19h30 à 22 heures à la polyvalente Marcel-Landry à Iberville.

Au golf pour la Fondation de l'Hôpital

Depuis samedi dernier, c'est «Rouge, jaune et green» au Club de golf de la Vallée des Forts à Saint-Jean-sur-Richelieu.

Jusqu'à lundi, congé de l'Action de grâce, les golfeurs pourront jouer pour une bonne cause puisqu'une partie des frais de jeu ira à la Fon-

dation de l'hôpital du Haut-Richelieu.

Pendant cette période, des t-shirts sont vendus au terrain de golf et dans différents endroits de la région. De plus, \$3 par frais de jeu seront versés à la Fondation, dont le but est d'amasser \$5,000 permettant l'acquisition d'un appareil Hémochron, essentiel au département d'hémo-

dialyse afin de soigner les patients aux prises avec un mal fonctionnement des reins.

Au cours de la fin de semaine, samedi et dimanche, de 11 heures à 17 heures, il y aura des jeux et de l'animation pour les jeunes de 4 à 10 ans.

Le coeur...

BERLINE CIVIC LX 1997



208 \$ *

PAR MOIS,
LOCATION 48 MOIS,
VERSEMENT INITIAL DE 845 \$

- DEUX COUSSINS GONFLABLES (SRS) • BOÎTE MANUELLE À 5 VITESSES
- SUSPENSION INDÉPENDANTE À 2 LEVIERS TRIANGULÉS AUX 4 ROUES
- RADIO AM/FM STÉRÉO À SYNTONISATION ÉLECTRONIQUE
- AVEC 4 HAUT-PARLEURS • DIRECTION ASSISTÉE • FREINS ASSISTÉS
- COLONNE DE DIRECTION RÉGLABLE • BANQUETTE ARRIÈRE À DOSSIER RABATTABLE 60/40 • TÉLÉCOMMANDE DU COFFRE • MOULURES DE PROTECTION LATÉRALES • RÉTROVISEURS TÉLÉCOMMANDÉS
- PNEUS TOUTES SAISONS DE 14 po • ENJOLIVEURS INTÉGRAUX

UN SEUL ENDROIT
à Saint-Jean-sur-Richelieu
Votre concessionnaire

H O N D A

Une soirée pour clôturer les activités du 25^e anniversaire

Richard Hamel

à Saint-Jean-sur-Richelieu.

Le Fonds Claude-Raymond clôturera ses activités entourant son 25^e anniversaire le 2 novembre prochain au Centre des aînés johannais

Plus de 350 personnes sont attendues à cette soirée, qui vise d'abord à rassembler tous ceux et celles qui ont oeuvré au sein de l'organisme au cours de ces années. On rendra hommage,

bien sûr, à Claude Raymond, mais aussi aux pionniers, à ces bénévoles qui ont consacré temps et énergie pour la cause de la jeunesse sportive dans la région. D'ailleurs, un vidéo relatant les grandes étapes de l'organisme sera présenté.

Le Fonds Claude-Raymond profitera également de cette soirée pour honorer les athlètes masculin et féminin de l'année dans le Haut-Richelieu. De jeunes boursiers du Fonds assureront la partie musicale de l'événement.

Pour l'occasion, un menu pour le moins évocateur sera servi aux convives: cocktail de bienvenue, potage de l'avant-champ, salade du receveur, filet de boeuf Wellington (servi à la Claude Raymond), mousse aux fruits des champs (bleuets au champ droit, fraises au centre et framboises dans la gauche). Une mousse à la Strawberry aurait aussi pu faire l'affaire! Et le repas se terminera par le café de Felipe Alou.

Plusieurs personnalités y sont attendues, dont le président des Expos de Montréal, Claude Brochu. Maires, députés et proches de Claude Raymond seront aussi présents à cette soirée, animée par le journaliste Daniel Simard.

Quelques billets à \$35 sont toujours en vente. Il suffit de contacter Pierre Moreau au 347-5559.

déchiré!

BERLINE ACCORD EX 1997



298 \$*

PAR MOIS,
LOCATION 48 MOIS,
VERSEMENT INITIAL DE 1 110 \$

- CLIMATISATION SANS CFC • DEUX COUSSINS GONFLABLES (SRS)
- BOÎTE AUTOMATIQUE À 4 RAPPORTS À COMMANDE ÉLECTRONIQUE
- SUSPENSION INDÉPENDANTE À 2 LEVIERS TRIANGULÉS AUX 4 ROUES
- RADIO AM/FM STÉRÉO HAUTE PUISSANCE AVEC LECTEUR DE CASSETTES ET 4 HAUT-PARLEURS • DIRECTION ASSISTÉE • FREINS ASSISTÉS
- MOTEUR 16 SOUPAPES À INJECTION • PROGRAMMATEUR DE VITESSE
- TÉLÉCOMMANDE DU COFFRE ET DU VOLET D'ESSENCE • VITRES, SERRURES ET RÉTROVISEURS ÉLECTRIQUES • PNEUS TOUTES SAISONS 15 po

*Offre d'une durée limitée. Location-bail offerte exclusivement par Honda Canada Finance Inc. Offres portant sur les berlines Civic LX (modèle EJ653V) et les berlines Accord EX (modèle CD563V) 1997 neuves. Versement mensuel de 208 \$/298 \$ pendant 48 mois pour un total de 9 984 \$/14 304 \$. Un versement initial de 845 \$/1 110 \$ ou échange équivalent, la première mensualité ainsi qu'un dépôt de garantie de 250 \$/375 \$ sont exigibles. Des programmes de financement sans versement initial sont également offerts. Franchise de kilométrage de 96 000 km, frais de 10 \$ le kilomètre excédentaire. Sujet à l'acceptation du crédit. Transport et préparation (750 \$) ainsi que taxes, assurance et immatriculation en sus. Option d'achat de 8 313,30 \$/12 737,40 \$ plus taxes au terme de la location. Offre réservée aux particuliers. Photos à titre indicatif. Tous les détails chez vos concessionnaires Honda.

LES CONCESSIONNAIRES HONDA DU QUÉBEC

HONDA

CONÇUES ET CONSTRUITES
SANS CONCESSION.



HONDA

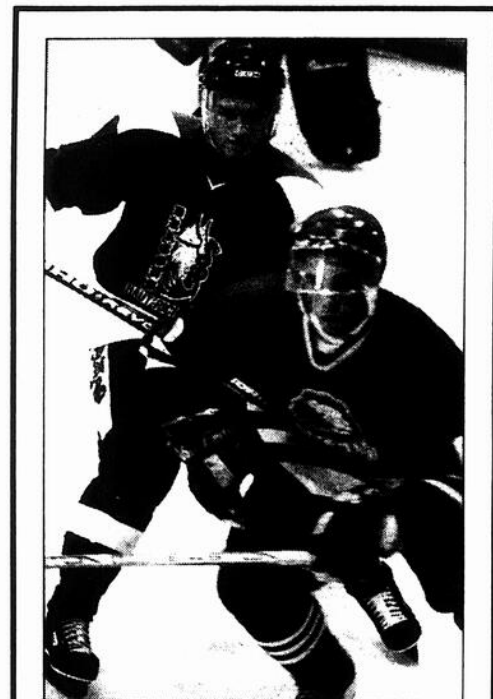
Saint-Jean SUR RICHELIEU

DAIGNEAULT & FRÈRES 1966

347-7567
Mtl: 447-7898
400, rue Laberge
Saint-Jean-sur-Richelieu



Claude Raymond sera honoré le 2 novembre prochain lors de la soirée du 25^e anniversaire du Fonds Claude-Raymond.



Les Dragons stoppés

Après quatre victoires consécutives, les Dragons du Haut-Richelieu ont encaissé une défaite de 3 à 2 en prolongation dimanche à Acton Vale. Deux jours plus tôt, ils avaient doublé le 94 de Waterloo 8 à 4 à Ibergville. La troupe de Normand Flynn, qui revendique une fiche de quatre victoires et deux revers, accueillait Sorel vendredi. Les Dragons joueront leur prochain match à domicile le dimanche 20 octobre à 15 heures au Palladium contre l'équipe de Vanier. (Photo Rémy Boily)

LE RÉGIONAL DES AUBAINES

INSÉRÉ DANS LE RÉGIONAL GRATUITS
LE RICHELIEU DIMANCHE, LE COUP D'OEIL,
L'AVENIR ET LE JOURNAL DES RIVIÈRES

BELLE MAISON à vendre
Iberville, Sacre-Coeur, grand
terrain paysager, garage, sec-
teur tranquille, chauffage bi-
énergie et beaucoup d'extras.
145'000\$. Agents s'obtiennent
Tel: 347-9026

BORD DE L'EAU Saint-Basile
maison à vendre ou à louer
renovée, 5 minutes Saint-Jean
89,900\$ négociable libre Ter
novembre, 299-2702

HENRYVILLE maison ma-
derne avec mezzanine, pla-
fond cathédrale dans chaque
pièce, bois franc, thermo-
pompe, aspirateur central, sys-
tème d'alarme, immense patio
paysager, sous sol fini, taxes
bases Charlot, 299-1162

PRIX REVISE
d'achat de 5000\$ à 10000\$
pour les personnes sérieuses
prêt à construire. Prix à dis-
couter. Tel: 348-0220

SAINT-ALEXANDRE terrain
à vendre, 25 000 pi. carrés, uti-
lité, infrastructures payées à 100%
prêt à construire. Prix à disc-
couter. Tel: 346-6589

GRAND 2 1/2 semi-meu-
ble, demi-sous-sol, chauffe-éclaire,
eau chaude fournie, secteur
tranquille, près de tous les ser-
vices, Halles Saint-Jean, auto-
bus 31-33 et à deux pas des
100 logis. Beaucoup de ran-
gement, très propre, paisible.
Propriétaires occupants. Per-
sonne sérieuse seule ou retrai-
te. Libre immédiatement.
290\$/mois Tel: 348-0220

IBERVILLE 4 1/2, très joli
installation laveuse/secheuse,
3e étage, grand stationnement
avec prise. Prés du Carrefour,
libre immédiatement. Tel: 347-
9026(jour) 347-6207(soir)

FLANC DE MONTAGNE
à vendre, 25 000 pi. carrés,
utilité, infrastructures payées à 100%
prêt à construire. Prix à disc-
couter. Tel: 346-6589

HOMME DE 48 ANS
à vendre, 25 000 pi. carrés,
utilité, infrastructures payées à 100%
prêt à construire. Prix à disc-
couter. Tel: 346-6589

NISSAN PULSAR NX 1989,
très belle, immatriculée,
tout ouvrant, 1000\$ terme. Tel:
347-8555

REMISES À JARDIN (caba-
non) 8x8, 8x10, 8x12, 10
x12, 799\$, 10x16, 999\$, 12
x16, 1249\$, 16x20, 1999\$
24 choix pour couleurs toitures,
livraison et installation gratui-
tes. 444-0757

ORDINATEURS répara-
tions PC à domicile, 15\$/h
eure, 24/24 heures, trans-
fert disque dur/sur CD Rom,
sur place, 30\$ installation
Internet. Conseiller pour
achat de PC ou de pièces,
meilleur prix possible. Cours
d'initiation DOS/Windows95
8\$/heure ou 5\$/heure par
téléphone. Stéphane 358-
2618

347-8555
Les petites annonces

**Recherchons
COUTURIÈRES**
Possédant "plain"
et "overlock"
Demandez
GÉRALD OU LINE
347-0696
006015-g49-d

**RÉGIONAL
DES AUBAINES**

84, rue Richelieu
St-Jean-sur-Richelieu
Quebec, J3B 6X3

347-8328
Fax: 347-4539

Ouvert de 9 h à 17 h du
lundi au vendredi

61908

Directeur
de la publicité:
Léopold Ste-Marie

Secrétariat:
Louise Fortin

Publicitaires:
Denis Jolin
André Coriveau
Sylvie Leblanc
Luc Moreau
Hélène Turcotte

Michel Turgeon
Lyne Laberge
Patrick Larivière
Donat Serres
Bernard Paradis
Sylvain Legault
Carla Picinbono

Éditeur:
Journal Le Régional de
Saint-Jean inc.

le réseau
select

005926-g50-d

Une nouvelle

Visitez nos nouveaux aménagements intérieurs

Télécouleur 29 po « vision »
RCA 27 po

Stereo
Image
sur image
Télécommande
universelle

699⁹⁹\$

Base incluse

Amateur de cinéma maison
Écran géant 46 po stéréo

RCA
«Slim Design»
profondeur 21 po

Image sur image

1899⁹⁹

Vidéo 4 têtes

Programmable à l'écran
Stéréo Hi-Fi

299⁹⁹\$

GoldStar

FRIGIDAIRE

Machine à glaçon
gratuite

849\$

18 pi. cu.
Tablettes en verre

**Gamme complète
de congélateurs**

Wood's
5 pieds cubes
à partir de

289\$

Laveuse et sècheuse

3 niveaux d'eau
3 temp.
7 cycles

Supercapacité
commande séchage
aut.

649\$ 549\$

VTAG

Rien
à payer
avant
'97

**MAISON
ETHER** **FACE À L'ANCIEN COLLÈGE MILITAIRE**
126, rue Jacques-Cartier Nord, Saint-Jean-sur-Richelieu
346-1090 / 1-800-363-1090

LES PLUS GRANDS MAGASINS

Visitez aussi notre centre de liquidation au 845, rue Saint-Jacques à Saint-Jean-sur-Richelieu (voisin du Palais de la Rénovation) 346-6129 • 1-800-663-6129

MERCI MON DIEU

Dites 9 fois Je vous salue Marie par jour durant 9 jours. Faites trois souhaits, le premier concernant les affaires, les deux autres pour l'impossible. Publiez cet article le 9 jour, vos souhaits se réaliseront même si vous n'y croyez pas. Merci Mon Dieu. C'est incroyable mais vrai.

J.G.B.

MERCI MON DIEU

Dites 9 fois Je vous salue Marie par jour durant 9 jours. Faites trois souhaits, le premier concernant les affaires, les deux autres pour l'impossible. Publiez cet article le 9 jour, vos souhaits se réaliseront même si vous n'y croyez pas. Merci Mon Dieu. C'est incroyable mais vrai.

L.F.

MERCI MON DIEU

Dites 9 fois Je vous salue Marie par jour durant 9 jours. Faites trois souhaits, le premier concernant les affaires, les deux autres pour l'impossible. Publiez cet article le 9 jour, vos souhaits se réaliseront même si vous n'y croyez pas. Merci Mon Dieu. C'est incroyable mais vrai.

J.L.

MERCI MON DIEU

Dites 9 fois Je vous salue Marie par jour durant 9 jours. Faites trois souhaits, le premier concernant les affaires, les deux autres pour l'impossible. Publiez cet article le 9 jour, vos souhaits se réaliseront même si vous n'y croyez pas. Merci Mon Dieu. C'est incroyable mais vrai.

L.G.

MERCI MON DIEU

Dites 9 fois Je vous salue Marie par jour durant 9 jours. Faites trois souhaits, le premier concernant les affaires, les deux autres pour l'impossible. Publiez cet article le 9 jour, vos souhaits se réaliseront même si vous n'y croyez pas. Merci Mon Dieu. C'est incroyable mais vrai.

L.L.

MERCI MON DIEU

Dites 9 fois Je vous salue Marie par jour durant 9 jours. Faites trois souhaits, le premier concernant les affaires, les deux autres pour l'impossible. Publiez cet article le 9 jour, vos souhaits se réaliseront même si vous n'y croyez pas. Merci Mon Dieu. C'est incroyable mais vrai.

R.L.

Prière au Saint-Esprit

Saint-Esprit, toi qui éclaircis tout, qui illumines tous les chemins pour que je puisse atteindre mon idéal, toi qui me donnes le don divin de pardonner et oublier le mal qu'on me fait, et qui es avec moi dans tous les instants de ma vie, je veux pendant ce court dialogue te remercier pour tout et confirmer encore une fois que je ne veux pas me séparer de toi à jamais, même malgré n'importe quelle illusion materielle. Je desire être avec toi dans la gloire éternelle. Merci de ta miséricorde envers moi et les miens. (La personne devra dire cette prière pendant trois jours de suite. Après les 3 jours, la grâce demandée sera obtenue, même si cela pourrait paraître difficile. Faire publier aussitôt que la grâce a été obtenue, sans dire la demande).

G.A.

Prière au Saint-Esprit

Saint-Esprit, toi qui éclaircis tout, qui illumines tous les chemins pour que je puisse atteindre mon idéal, toi qui me donnes le don divin de pardonner et oublier le mal qu'on me fait, et qui es avec moi dans tous les instants de ma vie, je veux pendant ce court dialogue te remercier pour tout et confirmer encore une fois que je ne veux pas me séparer de toi à jamais, même malgré n'importe quelle illusion materielle. Je desire être avec toi dans la gloire éternelle. Merci de ta miséricorde envers moi et les miens. (La personne devra dire cette prière pendant trois jours de suite. Après les 3 jours, la grâce demandée sera obtenue, même si cela pourrait paraître difficile. Faire publier aussitôt que la grâce a été obtenue, sans dire la demande).

R.L.



Installation gratuite sur tous les ensembles d'armoires. Du 15 octobre au 30 novembre 1996.

OSEZ COMPARER NOS PRIX!

Économisez en achetant directement du manufacturier (schéma par ordinateur)

ÉVALUATION GRATUITE

Maintenant...

2 endroits et 2 salles de montre à votre service

ARMOIRES CUISINES Action

1050, boul. du Séminaire Nord Saint-Jean-sur-Richelieu

359-7980

2854, Route 235 Sainte-Sabine

293-5037

OUVERT LUNDI ACTION DE GRÂCES

LUNDI

Prix surprise parmi notre marchandise jusqu'à 40% de réduction

BERKLINE®

999\$

499\$

Sofa et fauteuil inclinables

Chaise capitaine en sus

1 999\$

Mobi-Art inc 7 mcx

Chaise sur billes

399\$

Prodismar®

meubles nouveau concept

329\$

Inclinables:

elran

Fauteuil **599\$***
Causeuse **1 099\$***
Sofa **1 149\$***

Table et 4 chaises

1 999\$*

JSP

Chaise capitaine - Buffet huche en sus

* Photos peuvent différer. Modèles en tissu et disponibles en cuir

CENTRE ULTRA (ROUTE 116) À 4 KM DES PROMENADES ST-BRUNO

267, boul. Sir Wilfrid Laurier, Saint-Basile-le-Grand

653-1556 / 1-800-363-9408

MEUBLES
DE ÉLECTROMÉNAGERS AU QUÉBEC



Un ouragan ÉROTIQUE

au Rendez-Vous

Erotica

LES 17-18-19 OCTOBRE 1996

«MISS CORONA 1995» - FINALISTE «MISS BIKE SHOW 1995»
- «MISS HAWAIIAN TROPIC» - 3 SPECTACLES PAR SOIR

TOUS LES DIMANCHES **RIGOLADES**
du Capitaine «Bou-Bou»

2126, Route 133, Iberville 346-1733

Choisissez votre clé d'économie

2 000\$
de
rabais

5,8%
d'intérêt

3,8%
d'intérêt

9 000\$
de
rabais

**PLUSIEURS
MODELES 1996
À LIQUIDER**

3,8% ou 11800\$
Taux d'intérêt

SENTRA DLX 1996

- 5 vitesses surmultipliées
- 2 portes
- Servofreins, servodirection
- Moteur 1,6, 110 chevaux, 16 valves
- Vitres teintées
- Enjoliveurs pleine grandeur
- Garde-boue, etc.

200SX 1996 **258\$ / 36 mois**

2 000\$ de rabais

- Moteur 1,6 soupapes de 1,6 litre à DACT et 115 chevaux
- Lève-glaces, rétroviseurs et verrouillage des portes électriques
- Coussins gonflables
- Phares antibrouillards
- Bequets arrière
- Jantes de 14 pouces en alliage
- Sièges baquets sport
- Instrumentation complète
- Stereocassette AM/FM à 4 haut-parleurs

15 995\$
T.T.P. en 20%

9 000\$ de rabais **29 995\$**
T.T.P.

PATHFINDER SE TRAIL BOSS 1995

TOUT ÉQUIPÉ

- Cuir
- Climatiseur
- Toit ouvrant
- Suspension ajustable
- Roues en aluminium
- Stock # 95271

* Location basée sur un terme de 36 mois. Acompte 1 500\$. Toutes taxes, transport et préparation en sus. Premier et dernier versements requis. 7c du kilométrage excédentaire. Valeur future garantie.

COUPAL & BRASSARD AUTO INC. **NISSAN**

127, Route 104
Saint-Athanase d'Iberville **347-5593**

PNEUS D'OCCASION D'HIVER À VENDRE

De toutes les grandeurs
À partir de **25\$***

Promotion sur jantes de roue

PNEUS NEUFS

- Toutes les marques à prix compétitifs
- Pose et balancement "inclus"

À partir de **52\$***

* Taxes en sus

Renseignements:
Robert Grégoire

Cloginor
ST-JEAN

LES AUTOMOBILES CLOGINOR INC.

348-6816

359, rue Laberge, Saint-Jean-sur-Richelieu

À QUI LA CHANCE?



1995 PICK-UP GMC SIERRA SLE 4 X 4

cabine allongée, 15 000 km, équipé de "A à Z", moteur V-8, 5,7 litres, balance de garantie GM

COUPAL & BRASSARD AUTO INC.

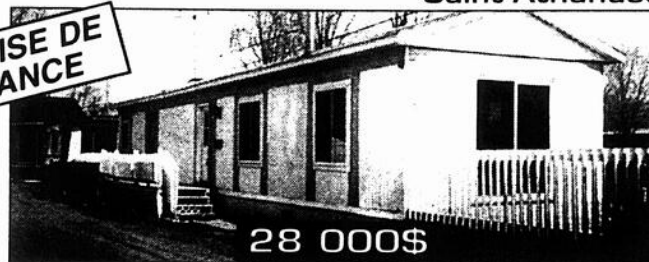
127, Route 104

Saint-Athanase d'Iberville **347-5593**

MAISON MOBILE

Saint-Athanase

REPRISE DE FINANCE



28 000\$

14x65 pieds, sur terrain loué, complètement rénovée, poêle à combustion lente, 2 remises, patio 14 pi x 14 pi, très propre, intérieur gypse, taxes 280\$/année
3, rue Jacqueline **296-8215/296-4968**

VENTE et LOCATION

LE VRAI CONCESSIONNAIRE

CHRYSLER

Premier
PLYMOUTH-CHRYSLER INC.

390, rue Laberge
Saint-Jean-sur-Richelieu
Pres du Red Lobster

<p>1993 Asuna Sunfire 5 vitesses</p> <p>5A</p>	<p>1992 Colt familiale, 4x4, automatique</p> <p>3A</p>
<p>1995 Eagle Talon ESI 45 000 km, automatique</p> <p>16 995\$</p> <p>2V</p>	<p>1991 Hyundai Sonata très propre, tout équipé 79 900 km</p> <p>1J</p>
<p>1992 Honda Civic 64 800 km</p> <p>Idéal pour étudiant</p> <p>4A</p>	<p>1995 Ram Van 42 000 km, AM/FM balance de garantie Chrysler</p> <p>20</p>
<p>1993 Plymouth Laser automatique, tout équipé, un bijou!</p> <p>1S</p>	<p>1994 Hyundai Elantra automatique, tout équipé, climatiseur, balance de garantie</p> <p>10</p>
<p>1995 Plymouth Neon automatique, climatiseur, cassette, balance de garantie</p> <p>4 en inventaire</p> <p>7A</p>	<p>1991 Dodge Shadow décapotable, automatique, balance de garantie 7 ans/115 000 km 66 500 km</p> <p>2Z</p>
<p>1989 Pontiac Sunbird automatique, 100 500 km</p> <p>6A</p>	<p>1992 Jetta 4 portes, 5 vitesses essence, impeccable</p> <p>3E</p>

Plusieurs autres véhicules d'occasion disponibles **348-7366**

Célébrez avec nous le
60^e anniversaire du

Richelieu
Dimanche

en réservant votre espace publicitaire
dès aujourd'hui pour notre édition
spéciale du 20 octobre prochain.

**RIEN NI PERSONNE
N'ARRIVE DEVANT
UNE LENNOX.**

SAUF...

LENNOX
Climatisation - Chauffage



...nos dépositaires. Parce que même la meilleure
thermopompe ne peut donner son plein rendement
si elle n'est pas installée et
entretenu par un expert,
un dépositaire de qualité
Lennox.



CHAUFFAGE - CLIMATISATION - VENTILATION

**Plomberie
Carillon inc.**



485, rue Saint-Jacques
Saint-Jean-sur-Richelieu
347-0388 - 347-0389
EN AFFAIRES DEPUIS 1957

**Lundi
EN FÊTE**

Le **14** octobre
OUVERT

MODE
PRATIQUE

**CARREFOUR
RICHELIEU** *Ouvert le dimanche*

Plus de 120 magasins et services, dont le terminus d'autobus et la Halle des mousses.

Zellers

SEARS

Pour renseignements: 348.6169

superC

600, Pierre-Caisse, St-Jean-sur-Richelieu, (Québec) J3A 1M1

DECLARÉE MEILLEURE DE SA CATÉGORIE



«ENFIN LA NOUVELLE
OUTBACK»
LIMITED



LE MEILLEUR DE DEUX MONDES

**LIQUIDATION
1996**

Taux d'intérêt
à partir de

3,9%



GILLES COUTURE
VOUS ATTEND

SUBARU.
L'attraction intégrale™



**SUBARU
St-Jean**

Service et
pièces
maintenant ouvert le
mercredi soir
de 18 h à 21 h, afin de
mieux vous servir!

450, rue Jacques-Cartier Sud
Saint-Jean-sur-Richelieu,
Qc J3B 4K8

(514) 347-6517
(514) 347-6555
Fax: 347-6278

Donner,
C'est faire le
prochain pas.



1425 Rene Levesque ouest, Bureau 506
Montreal Quebec H3G 1T7 Tel. 514 393-3522

**MAINTENANT
OUVERT**



**UN MARCHÉ AUX PUCES
PAS COMME LES AUTRES**

**MARCHANDISES NEUVES SEULEMENT
SUPER ÉCONOMIES
SUPER AUBAINES**

- Nouveau concept de magasinage
- Plusieurs manufacturiers sur place
- Restaurant • Animation

**RABAIS
25% à 75%**

ZONE SANS TAXES
TPS et TVQ payées par les marchands

**62 MARCHANDS
SOUS
UN MÊME TOIT**

Ouvert 4 jours/semaine

JEUDI, VENDREDI DE 10H À 21H •

SAMEDI, DIMANCHE DE 10H À 17H

Stationnement
gratuit à proximité



SUPER BOUTIQUES ALOUETTE
125, rue Richelieu,
Saint-Jean-sur-Richelieu



**1995 Cutlass
Suprême**
équipement complet,
balance de garantie totale
ou manufacturier

**1995 Chevrolet
S-10**

37 000 km, comme neuf,
balance de garantie totale
3 ans ou 60 000 km



1995 Blazer LS
4 portes, 4x4, 13 000 km,
tout équipé, sièges électriques,
climatiseur, régulateur de vitesse,
vitres et portes électriques et plus,
balance de garantie complète

**1995 Jeep Grand
Cherokee Laredo**

complètement équipé, garantie
-Plan Or- 100 000 km



**1991 GMC
Club Cab**
1/2 tonne, V-8 305
automatique,
un propriétaire

**(2) 1995 Chevrolet
Cavalier Z22**

roues 15 po, climatiseur,
freins ABS, bas kilométrage,
à qui la chance?



**1994 Grand
AM SE**
V-6, automatique, climatiseur,
régulateur de vitesse, comme
neuf, balance de garantie

**1994 Pontiac
Sunbird SE**

V-6, automatique, climatiseur,
complètement équipé,
48 000 km, comme neuf



**1993 Park Avenue
Ultra Super Charger**
intérieur de cuir, toit ouvrant,
2 contrôles de climatiseur
et plus, balance de garantie
jusqu'à 150 000 km

Contactez Manuel Dussault
200, rue Moreau, Saint-Luc
359-5900



COUPAL & BRASSARD Auto Inc.

127, Route 104,
St-Athanase d'Iberville

347-5593



En vedette cette semaine



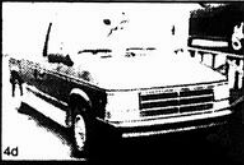
1993 VOLKSWAGEN CABRIOLET
automatique, système
d'alarme, 43 000 km,
comme neuf



**1993 NISSAN
QUEST**
groupe
électrique,
automatique,
climatiseur



1995 NISSAN SENTRA SPECIAL EDITION
2 portes, 5 vitesses, aileron, ef-
fet de sol, 33 000 km, un bijou!,
balance de garantie Nissan



1988 DODGE CARAVAN
automatique, très propre,
mécanique A-1



(2) 1992 NISSAN STANZA
tout équipé, automatique,
balance de garantie



1993 MAZDA B2600
41 000 km, 4 roues "mags",
manuel, balance de garantie



1994 MAZDA PROTÉGÉ
5 vitesses, radio, aileron,
65 000 km, balance de
garantie Mazda



1991 NISSAN PICK-UP
5 vitesses, roues "mags",
boîte de fibre, mécanique A-1



1995 NISSAN PATHFINDER
4 portes, 5 vitesses, groupe élec-
trique, climatiseur, 55 000 km, très
propre, balance de garantie Nissan



**(3) 1991-1992-1993
SENTRA NISSAN**
excellente condition, à voir!



MAXIMA NISSAN
1994 cuir, laser, groupe électrique,
balance de garantie
1992 groupe électrique, climatiseur

Invitation

**Séminaire samedi 19 octobre 1996
de 13 h à 16 h**

PLOMBERIE ST-LUC INC.
395, boul. Saint-Luc
Saint-Luc

**Sujets traités: Installation et entretien de
toilettes et robinets**

*Veillez s.v.p. téléphonez en demandant
Francine Bélanger (514) 348-4971*

Hâtez-vous! Places limitées

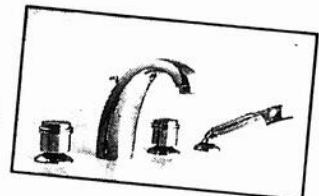
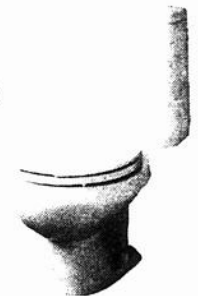
Installation d'une toilette
Réponse « Appel de Service »
Différent mécanisme (monopiece ou 2 pièces)
Toilette handicapé
Toilette économiseur d'eau
Toilette d'enfant

Pause

Comment remplacer un robinet ?
Garantie

L'entretien d'un robinet
**Différence entre cartouche
et rondelle d'étanchéité (washer)**

Période de questions



**Plomberie
ST-LUC**
PLOMBERIUM

395, boul. Saint-Luc
Saint-Luc
348-4971



Rencontrez des gens
de la région
grâce à **M**

1-900-451-8031

1.98 \$/la minute, frais d'interurbain inclus

INSCRIVEZ-VOUS
gratuitement

CONTACTEZ NOS
PRÉPOSÉES AU

1-800-461-5030

18 ans et plus
(Ligne Touch Tone)

S1Z1

HOMME CHERCHE FEMME

23 ANS, 5'11", 180 lb, avec sens l'humour, sociable. Cherche jeune femme 20-26 ans, mêmes affinités. 2260

36 ANS garçon simple, 5'9", 165 lb, musicien, aime plein-air, positif et responsable. Recherche femme 26-35 ans, sans enfant, aimant la vie. But: ? 2262

SALUT, si tu cherches douceur, tendresse, amour, si tu as entre 25-35 ans, contacte-moi. 2240

MARGINAL, 28 ans, 5'10", yeux/cheveux bruns, frisé, cherche femme de compagnie 22-33 ans, pour sorties, cinéma, promenades, avec enfant. 2261

24 ANS, universitaire, foncé, à l'aise, aimant rire, cheveux, yeux bruns, recherche fille, 22-26 ans, qui désire vivre quelque chose de spécial. 2264

MI-CINQUANTAINE, 5'9", 180 lb, homme d'affaires, libre, belle apparence, sportif, honnête, aime voyager. Cherche femme, belle apparence, 46-52 ans, très libre et autonome, mêmes affinités. 2263

FIN TRENTAINE, P.D.G. Désire jeune femme avec enfant en bas âge, pour but sérieux. 2265

33 ANS, 5'10", 155 lb, cheveux/yeux brun-

HOMME CHERCHE FEMME

foncé. Cherche femme 20-35 ans, sérieuse, avec sens de l'humour, qui aime musique et moto. 2267

AIMABLE, 50 ans, 5'8", 180 livres, belle apparence, stable. Recherche belle femme, 40-50 ans, avec ou sans enfant. Pour relation stable. But sérieux. 2020

57 ANS, 5'7", 165 lb, brun, aime nature, camping, voyage, sociable, fidèle, stable. Recherche femme non-fumeuse, autonome, petite, sérieuse. 2268

HOMME D'AFFAIRES, 37 ans, 5'9", 150 lb, cherche femme mariée ou non, âge et poids sans importance, pour rencontres intimes de jour. 2269

GENTLEMAN, 50 ans, 5'8", 172 lb, à l'aise, responsable, aimant humour, voyage, musique, plein air, golf, recherche jolie complice, 52 ans maximum, coquette, mince, avec affinités. 2014

46 ANS, 5'5", non-fumeur, châtain frisé, aimant nature, marche, animaux. Cherche femme 37 et plus, pour bel amitié ou plus. 2152

32 ANS, 5'5", 130 lb, châtain, yeux bruns, doux, calme, simple, romantique, peu sportif, aimant restos, cinéma. Recherche

HOMME CHERCHE FEMME

femme mêmes affinités, 25-35 ans. 2285

29 ANS, aimant nature, sorties, cinéma, recherche femme 23-38 ans, bien dans sa peau, amitié ou plus. 2273

35 ANS, 5'10", châtain, yeux bleus, cherche femme 30-37 ans, aimant cinéma, sorties, sportive, restos, but amitié. 2274

39 ANS, actif et jovial, 5'10", 165 lb, aime vélo, ciné, etc. Cherche femme mince pour but sérieux. 2272

SAGITTAIRE, 44 ans, petite taille, (grandeur), cheveux, yeux bruns, honnête, patient. Recherche femme avec mêmes affinités, l'âge a peu d'importance. 2271

25 ANS, 5'9", 150 lb, autonome, aime informatique, nature. Voudrait rencontrer femme sérieuse, ayant mêmes affinités. 2270

FEMME CHERCHE HOMME

48 ANS, 5'2", 120 lb, veuve, fumeuse, aimant théâtre, musique, pêche. Désirerait rencontrer veuf, 50-60 ans, sérieux, honnête, sobre, distingué pour relations sérieuses. 1138

SOIXANTAINE, jeune de coeur, aimant la

FEMME CHERCHE HOMME

vie, belle apparence, 5'2", 120 lb. Désire rencontrer homme 5'8" et plus, 65-70 ans, soigné, belle qualité de coeur. 1137

QUARANTAINE, optimiste, non-fumeuse, bonne situation, cherche grand, bel homme, proportionné, emploi stable, libre, 45-55 ans, aimant danse, vélo, but: on verra. 1143

42 ANS séparée, 5'3", 104 lb, fumeuse. Cherche homme 5'10", doux, non violent, aimant les enfants. But relation sérieuse. 1144

25 ANS, 5'5", en informatique, autonome, fonçeuse, simple, ayant fils 5 ans, aimant nature. Cherche homme sérieux, autonome pour relation à long terme. 1036

LIBRE, 5'3 1/2", 122 lb, autonome, aime nature, danse, bowling, pêche. Désire rencontrer homme sérieux, autonome, tier de sa personne entre 50-60 ans. But relation sérieuse. 1051

NON-FUMEUSE, 73 ans. Cherche homme, 70-75 ans pour un but sérieux. Drogues, alcooliques: s'abstenir. 1145

46 ANS, 5', 125 lb, sans enfant. Cherche homme 46-51 ans, 5'7" plus, autonome, diplomate, sorties et restos, balades, belle amitié ou plus. 1003

VEUVE, 54 ans, désire relation stable, avec grand homme, libre, 45-55 ans, aimant danse, restos, musique, sobre, sans drogue, but sérieux. 1146

40 ANS, divorcée, non-fumeuse, avec enfant de 10 ans, aimant: vélo, sorties, marches, dialogue. Cherche amitié sincère, honnête, non-fumeur. 1019

ST-JEAN, libre, quarantaine, non-fumeuse, grassette, cherche homme sérieux, non-fumeur, sobre, désirant relation stable et à long terme, drogués, alcooliques s'abstenir. 1147

AUTRES

COUPLE, quarantaine, recherche femme bisexuelle, pour des relations intimes à

AUTRES

trois. Alcooliques, drogués, violentes s'abstenir. 4123

MOMENTS MAGIQUES, bel homme, mi-trentaine. Cherche couple ou femme pour partager des moments de séduction et de sensualité, stabilité recherchée. 4124

JEUNE COUPLE, cherche femme belle apparence, 18-25 ans, non-fumeuse, pour 1ère expérience, drogués, obèses s'abstenir. 4125

HOMME, 23 ans, universitaire, aime randonnées, gym, cinéma, etc. Cherche homme 18-30 ans, professionnel ou étudiant qui saura me faire rire amitié ou plus. 4126

COUPLE, dans la trentaine, belle apparence. Recherche femme bisexuelle 18-45 ans, pour rencontres occasionnelles. 4127

HOMME MARIÉ, 37 ans, propre et discret, recherche de nouvelles expériences, drogués(es) et alcooliques s'abstenir. 4128

COUPLE, 40 ans, recherche couple pour relations intimes. Alcooliques et violents s'abstenir. 4118

COUPLE, dans la vingtaine, recherche femme bisexuelle, 23 à 33 ans, pour relations intimes, mari voyeur, 1ère expérience. 4129

Economisez

EN UTILISANT DES BLOCS DE TEMPS

(minutage pré-payé)

POUR PLUS DE DÉTAIL:

Contactez nos préposées

ou

1-800-461-5030

(payable VISA, MASTERCARD)

FINI LES DÉSAGRÈMENTS DE L'OUVERTURE ET DE LA FERMETURE DE VOTRE PISCINE. DÉCOUVREZ "BALLSTICK"

Grâce à l'invention de M. Laurier Lapré, d'Iberville, vous n'avez qu'à utiliser son "Ballstick (ballon gonflable avec des attaches élastiques "bungee"). De plus, cet accessoire diminue les risques de noyade de par son concept révolutionnaire. En un tour de main et en économisant de l'argent, vous encouragerez un inventeur de chez nous.

- Facile à installer
- Économie d'eau
- Économie de produits chimiques
- Diminue les risques de noyade
- Aucun débris (feuilles, branches)
- S'installe à toutes les toiles d'hiver



Maintenant disponible chez Piscines Jacques Cartier

REVOLUTIONNAIRE

A partir de 89⁹⁵\$

ENTREPRISES LAURIER LAPRÉ INC.

Tél.: 346-4637 Fax: 346-7839

présente

**ALAIN MORISOD
SWEET PEOPLE**

**Concert
de Noël**

Invité spécial
JOHN STARR



Ne manquez pas ce spectacle dans la majestueuse
CATHÉDRALE DE SAINT-JEAN-SUR-RICHELIEU
215, rue Longueuil, Saint-Jean-sur-Richelieu
LE LUNDI 18 NOVEMBRE À 20 HEURES
Réservez tôt! Places limitées

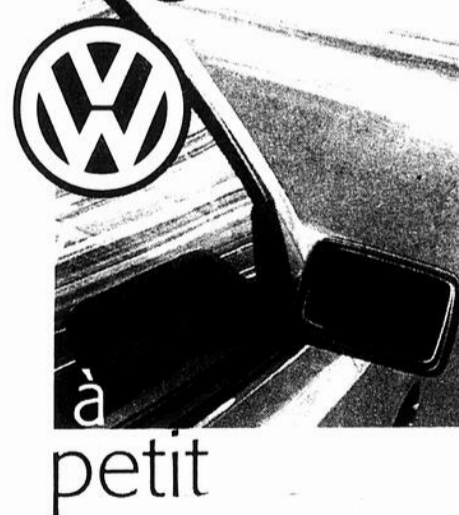
Billets en vente Au Carrousel



348-6264

Démarrer
comme en **été**

Du service en grand



à petit

Profitez d'un VIDANGE D'HUILE à seulement 9,95\$ (taxes en sus) et obtenez gratuitement un filtre à huile Autobahn. **9,95\$**

Offre valable jusqu'au 31 octobre 1996

ANTIROUILLE QUI NE COULE PAS ET INODORE **69,95\$***

MISE AU POINT D'AUTOMNE incluant huile, filtre, bougies d'allumage et inspection en 10 points pour les modèles quatre cylindres. Modèles **99,95\$*** à essence (taxes en sus) Modèles **79,95\$*** diesel (taxes en sus)

Bougies de préchauffage Bosch pour moteurs diesel quatre cylindres **129,95\$*** (taxes en sus), installation comprise

Service et pièces d'origine Volkswagen

* Offre valable jusqu'au 31 décembre 1996.

BATTERIE AUTOBAHN **99,95\$*** (taxes en sus), installation comprise

CHAUFFE-MOTEUR AUTOBAHN pour moteurs diesel quatre cylindres **74,95\$*** (taxes en sus), installation comprise

FREINS À DISQUES AVANT NON VENTILÉS À partir de **129,95\$*** (taxes en sus), installation, plaquettes et disques inclus

Haut-Richelieu Volkswagen

370, rue Berthier, Saint-Jean-sur-Richelieu
359-4222



Celtix et Beethoven victorieux

Soccer: doublé johannais au championnat de la ligue

Richard Hamel

Le Celtix de Saint-Jean termine sa saison de rêve tout comme il l'avait commencée. Dimanche, le onze johannais a bouclé la boucle en raflant le titre des séries éliminatoires de la Ligue de soccer de la Voie maritime sur le terrain du parc Pierre-Benoit à Saint-Luc.

Le Celtix a pris une douce revanche en finale avec un blanchissage de 4 à 0 contre le Septembre de Beloeil. L'équipe qui a infligé au Celtix sa seule défaite de la saison. En fait, si on compte la saison intérieure en 1996, les compétitions régionales et provinciales ainsi que les séries éliminatoires, le Celtix a joué 30 matchs sans défaite.

Guy-Martial Divakou, avec deux, Brian Gué-

rard et Maxim Lumia ont inscrit les buts des gagnants. Le dernier coup de pinceau est allé à la fiche du gardien Patrick Quenneville, excellent devant le filet.

Quant au match pour la médaille de bronze, Sainte-Julie a gagné par défaut alors que les Citadins de Beloeil ont déclaré forfait.

Deuxième division

Plus tôt dans la journée, l'équipe du Beethoven de Saint-Jean a remporté le titre en deuxième division, grâce à une victoire de 2 à 0 aux dépens de l'Ajax de Brossard.

Stéphane Lorin a enfilé les deux buts du Beethoven.



Le Celtix de Saint-Jean a tout balayé cet été. Sur la photo: Marc-André Lord, Junior Dikanga, Guy Martial Divakou, Giuseppe D'Angelo, Patrick Boucher, Patrick Quenneville, Eric Fortin, Eric-Landry Mavougou, Alex Gamache et Brian Guérard. À l'arrière: Eric Fortin, Maxim Lumia, Alexandre Messier, Pierre Lafond, Rodrigo Pinchet, Yannick Beauchamp et Laurent Barry, physiothérapeute. Absents: Nicolas Auclair, Alexandre Germain et Fodé Touré. (Photo Bruno Petrozza)



Le Beethoven a été couronné champion dans la deuxième division. Sur la photo, à l'avant: Georges Govaerts, Eric De Almeida, Richard Quintal, Philippe Morel, Sébastien Dextraze, Stéphane Lorin et Martial Heurtelou. À l'arrière: Alain Lefebvre, Pierre Lesage, Marko Simic, Esterling Emile, Henri-Paul Collinge, Roberto Brenko, Jean-Luc Bernier, Claude Lussier, Benny Van Egtmael et Ettore De Gaetano. (Photo Rémy Bolly)

Votre maison souffre d'un excès d'humidité!

- Contrôle l'excès d'humidité
- Fait circuler l'air dans la maison et aide à répartir la chaleur uniformément
- Filtre les poussières et purifie l'air électroniquement
- Récupère la chaleur
- Contrôle mural innovateur d'utilisation simple

- S'entretient aisément
- S'installe facilement
- Garanti 3 ans avec garantie prolongée disponible

• Renseignez-vous sur:



L'échangeur d'air
RÉCUPÉRATEUR DE CHALEUR

harmony



MODÈLE ER40200,
pièces vendues séparément



EFFICACITÉ, FIABILITÉ, CONFORT

POUR UN TEMPS LIMITÉ

679\$

Aussi autres modèles disponibles en inventaire

Le confort sans compromis, tout en économisant l'énergie!



Comparez nos prix en tout temps!



210 St-Joseph, Saint-Jean-sur-Richelieu

359-1311

**VOUS AVEZ
TOUT COMPRIS!**

À l'achat d'une scie à chaîne Shindaiwa

GRATUIT

L'indispensable trousse de parfait bûcheron. Une valeur de 52\$.

GRATUIT

1 casquette Oregon

GRATUIT

1 paire de lunettes de protection

GRATUIT

1 couteau de bûcheron

GRATUIT

1 coin 5/16"

GRATUIT

1 manuel d'entretien et de sécurité

GRATUIT

1 ensemble de limage

GRATUIT

1 étui de guide-chaîne

GRATUIT

1 pistolet graisseur

shindaiwa

Offre en vigueur du 15 août au 15 novembre 1996 chez tous les marchands participants

Démonstration et prix de présence LE SAMEDI 2 NOVEMBRE 1996

278, Route 104, Mont Saint-Grégoire

Tél.: 346-4090

Le 19 octobre

La tournée Centrum s'arrête à Saint-Jean

Encore cette année, la tournée Centrum s'arrêtera à Saint-Jean. Les meilleurs patineurs du Québec et la relève de la Rive-Sud feront une halte au Colisée Isabelle-Brasseur le samedi 19 octobre à 19h30.

Une soixantaine de patineurs et une équipe de patinage de synchronisme sont attendus à cette activité.

Sébastien Britten, qui a représenté le Canada aux derniers Championnats mondiaux, Annie Bazinet et Jonathan, deux patineurs de la région, seront aussi au Colisée samedi prochain.

Les billets se vendent \$5 pour les adultes et \$3 pour les enfants de 14 ans et moins. On peut s'en procurer les 12 et 19 octobre de 9h30 à 12h30 au Colisée. Des billets seront également disponibles à l'entrée le soir de la tournée.



Jonathan Payette

Pour profiter d'une balade au clair de lune assurez-vous que votre bateau possède les feux de position réglementaires, réduisez votre vitesse et exercez une surveillance de tous les instants.

Pour plus de renseignements, appelez Les Escadrilles canadiennes de plaisance (ECP) au 1-888-277-2628.

NOMINATION



Sonia Landry
Conseillère
services aux entreprises

M. Jean-Pierre Bessette, directeur général de la Caisse populaire Saint-Edmond de Saint-Jean-sur-Richelieu, est heureux d'annoncer la nomination de Mme Sonia Landry à titre de conseillère aux entreprises.

Son expérience dans le domaine combinée à son association à notre équipe compétente, vous assurent un service professionnel et personnalisé.

Mme Landry se fera un plaisir de vous rencontrer.

La Caisse populaire Saint-Edmond toujours soucieuse de mieux vous servir.



CAISSE POPULAIRE SAINT-EDMOND
Siège social: 211, rue Mayrand
Saint-Jean-sur-Richelieu 346-6874



Des abats pour une bonne cause

Le quille-o-thon organisé au profit de l'Association de la dystrophie musculaire, a rapporté près de \$500 le 21 septembre dernier à la salle du Centre NDA à Saint-Jean. Une centaine de joueurs s'étaient déplacés pour la cause. Sur la photo, l'équipe qui a joué durant tout le quille-o-thon: à l'avant, S. Bouchard, Mylaine Denis, Maryse Cloutier et Denise Poirier. À l'arrière, Christian Royer, Jean-Paul Dubois, Nancy Cloutier, Rhéo Cloutier, organisateur et Louis Parent. (Photo Luc Bessette)

L'INFO Comptoir



Sylvain Boucher

Pharmacien
affilié



- **SAVIEZ-VOUS QUE ...** vous devriez acheter une nouvelle brosse à dents chaque fois que vous êtes complètement guéri d'un rhume; cette pratique peut vous éviter d'être infecté de nouveau.
- **SAVIEZ-VOUS QUE ...** au sixième siècle, il était coutume de féliciter les gens qui éternuaient parce qu'on croyait qu'ils éliminaient le démon de leur corps.
- **SAVIEZ-VOUS QUE ...** l'absorption de certains médicaments peut être altérée si pris avec du jus de pamplemousse. Il est donc suggéré de prendre vos médicaments avec de l'eau ou du jus d'orange.
- **SAVIEZ-VOUS QUE ...** un Québécois sur neuf (soit environ 800 000) vit avec une forme d'incapacité au plan de sa santé (25% avec des problèmes musculo-squelettiques; 13% avec des troubles circulatoires; 13% avec des maladies respiratoires; 7% avec des séquelles d'accidents; 6% avec des troubles mentaux).
- **SAVIEZ-VOUS QUE ...** une personne sur cinq aura au moins un épisode d'urticaire dans sa vie. Les aliments les plus susceptibles de causer de l'urticaire sont : les noix, le chocolat, le poisson, les tomates, les oeufs et le lait. Plusieurs médicaments sur ordonnance ou en vente libre peuvent également causer de l'urticaire.
- **SAVIEZ-VOUS QUE ...** la dépression nerveuse est une maladie (et non pas une faiblesse de caractère) et qu'elle serait possiblement causée par un déséquilibre de certaines substances chimiques présentes dans le cerveau.
- **SAVIEZ-VOUS QUE ...** l'acné est activée par un type d'hormone mâle et ce, tant chez les hommes que chez les femmes. L'acné ne se limite pas uniquement aux adolescents ... des adultes de 40 ans peuvent en être affectés.
- **SAVIEZ-VOUS QUE ...** votre pharmacien est un professionnel de la santé qui peut vous informer et vous conseiller pour assurer votre santé et celles des vôtres. Que ce soit pour faire un suivi des médicaments auxquels vous pouvez être allergique ou une recommandation pour traiter un rhume, demandez conseil à votre pharmacien.

Sylvain Boucher

Pharmacien affilié



À l'intérieur du Wal-Mart, Galeries Richelieu, 978, boul. du Séminaire,
Saint-Jean-sur-Richelieu (514) 349-3618

Votre Pharmacie d'ici

TARIFS ANNONCES CLASSÉES

Première insertion
Répétition
Le mot additionnel
Filet
Titre 1 ligne
Titre 2 lignes
*Taxe TPS en sus

65\$/20 mots
5,50\$/chaque
20"
2,25\$
2,25\$
4,50\$

HEURES DE TOMBÉE

Les heures de tombée pour les annonces sont les suivantes:
ENCADRÉES 9 heures le vendredi précédant la parution
CLASSÉES 15 heures le vendredi précédant la parution
Après ces heures, elles sont automatiquement reportées à la publication suivante.
La première semaine n'est pas remboursable en cas d'annulation.

ANNONCES CLASSÉES

UN NOUVEAU NUMÉRO

347-8555

IMMEUBLES

BUNGALOWS 101

AUCUN COMPANT requies
St-Jean 885 Des Carrières 2
chambres, cuisinier, 3475 \$
tel: 347-3498

AUCUN COMPANT requies
St-Jean 147 Van Buren 13
chambres, petit terrain
3475 \$, mois: 291-4398

BELLE MAISON à vendre
ville de St-Jean, grand
terrain paysager, garage, ser-
vice tranquille, chauffage bi-
énergie et terrasse, 4475 \$, 247-
4475 \$, Agent: 347-3498

BORD DU RICHELIEU
à louer, 41/2, 3 chambres,
cuisinier, 3475 \$, 347-3498

JOLI BUNGALOW, se trouve
à St-Jean, Philippe, planchers
marquetés, 2 chambres plus
1 1/2 salles de bain, sous sol
aménagé, terrain paysager, pa-
ris, 3475 \$, 347-3498

MAISON à St-Jean, à
vendre, 3475 \$, 3 chambres,
poêle à combustion lente,
terrasse, 100x300,
108 000 \$, tel: 358-9696

MAISON À VENDRE à St
Paul, Ile aux Noix, terrain,
16 000 pi. 2, 2 chambres,
tout rénover, 1996, garage
20x20 et beaucoup plus,
291 981 \$, laissez message

QUARTIER ST-EUGÈNE,
maison en briques, fenêtres
nouvelles, auto, 4
chambres, 2 salles de bain,
foyer, sous sol fin, prix
85 000 \$, tel: 347-1467

CHALET 102

2 CHALET à vendre bord
de l'eau, Venise en Québec,
59 000 \$ pour les deux, tel:
348-1515

CONDO À LOUER SUTTON

• Semaine
• Fin de semaine
Foyer - Tourbillon -
Sauna - Salle de
jeux -
Conditionnement
physique - Tennis -
Piscine - Et plus

359-7677

PROPRIÉTÉS DE CAMPAGNE 106

BORD DE L'EAU, lac Cham-
plain, cottage 1991, 4 cham-
bres, 3 salles de bain, tourbil-
lon, spa extérieur, foyer ga-
rage, quad, plage privée,
135 000 \$, Noyan 294
2948

PROPRIÉTÉS À REVENUS 107

4 LOGIS, centre-ville, aval
location agréée, 103 000 \$
prix, 94 000 \$ revenus,
16 000 \$, année prendrais
échange, bateau ou auto, tel:
346-8598

À IBERVILLE, TRIPLEX

grand 5 1/2, 2+3 1/2, tous
loisirs, grand terrain, évalué
à 1 million, 80 000 \$,
prix: 72 000 \$, prendrais
échange, bateau ou auto, tel:
346-8598

BÂTISSE à logements à ven-
dre, Saint-Luc, près de Saint
Jean, 8x4 1/2, tous loirs,
chauffage au locataire, aval
travaux municipaux, 230 000 \$
prix de vente, 200 000 \$ ne-
gociable, taxes municipales et
scolaires, 5 400 \$, revenu an-
nuel, 31 620 \$, sans frais,
877-5000-659-8282

TERRAINS 108

ÎLE-STE-THÉRÈSE terrain
grand ou choix, boisé ou
non, prêt à construire, prix
spécial, tel: 347-5821

VENTE RAPIDE: épargnez
7 000 \$, centre Saint-Luc, rue
Sainte-Lucie, 5 terrains plus
services, valeur 21 000 \$ pour
14 000 \$ ferme, tel: 961-
1421

LOCATION

APPARTEMENTS 151

3 1/2, 4 1/2 très grands sur
bord de l'eau, IBERVILLE, Meu-
bles ou non, 535 \$, terre: 346-
5274

3 1/2, rénover, chauffage
central, stationnement, tous
loisirs, 104 rue
Maurice, Saint-Jean, 325 \$/m,
tel: 347-2525

5 1/2 À LOUER 1 mois gra-
tuit, près de tous les services à
St-Jean, tel: 346-3522

À IBERVILLE 1 MOIS GRATUIT 31/2-41/2-51/2

Tranquillité,
sécurité, propreté

- Grands modernes
- Espace communautaire
- Raccourci avec parking
- Intercom, antenne commune
- Stationnement avec prise
- Conciergerie
- Entrée laveuse sècheuse

347-6080
Libres
immédiatement

À LOUER Rue Plante Saint-Jean Beau grand 4 1/2

Installation laveuse/sècheuse, grand balcon, rangement intérieur, stationnement avec prise

Libre
immédiatement

359-7990

GRAND 5 1/2

Secteur: Aux Quatre Vents
495\$
3 étages, planchers
marquetés, cuisine en
ceramique, climatisé
Libre immédiatement

Demandez Francine
Jour: 348-3077
Soir: 348-1616

À LOUER 1 MOIS GRATUIT 4 1/2 FRAIS PEINT 335\$

Libre immédiatement
Entrée laveuse/sècheuse, tapis mur à mur, aspirateur central, pres école, Cégep et arrêts d'autobus, conciergerie sur place

346-3229
346-5602

GRAND SPÉCIAL 2 1/2-3 1/2-4 1/2

- Grands et modernes
- Sécuritaires avec intercom
- Près hôpital et Wal-Mart
- Stationnement avec prise
- Rangement intérieur
- Buanderie
- Conciergerie sur place
- Meublés ou non, chauffés ou non

349-1063
990-6296
869-8965

3 1/2 4 1/2 semi-meubles

intercom, très propres, très
tranquilles, 800 Champlain
Saint-Jean avec vue sur rivière
Richelieu, 348 6670 (9h à
21h)

5 1/2 à louer, 2 chambres
salon double, planchers bois
franc, entrée laveuse/sècheuse
récemment rénover, 400\$/mois
face à un parc, tel: 347-2666
demandez Michel

5 1/2 À SOUS-LOUER,
rénover, bien éclairé, au 328
Séminaire Nord, Infos: 348-
6425, 349-6055

5 1/2 TRIPLEX
Ter étage, 450\$/mois,
planchers bois franc,
armoire mélamine, cour
gazonnée, clôture,
cabanon, stationnement 2
voitures, pres service
d'autobus et école, 346-
0867

5 1/2 pres du centre-ville,
à louer, 340\$/mois, 1er
plancher avec sous-sol, 346-
8598

À IBERVILLE 3 1/2, dans tri-
plex, ménage refait, plancher
bois franc, Stationnement as-
phalte, denegé, pres Clinique
Médicale et Carrefour Laplan-
te, tel: 346-6632

À IBERVILLE, 3 1/2 pres de
la polyvalente, 330\$/mois, tel:
347-8855, 346-2993

À IBERVILLE, 4 1/2 rénover à
neuf, pres de la polyvalente,
400\$/mois, située au 1150
Nadeau, app 25, tel: 347-
8855, 346-2993

À LACADIE grand 4 1/2 à
louer, maison privée, 2ème
étage, foyer, piscine, station-
nement 2 autos, chauffe-
clair, éclairage, 20
min. au port Champlain,
525\$/mois, libre immédia-
tement, demandez Sylvie,
349-2786

À LOUER, 4 1/2, rue Bouthil-
lier, 300\$/mois, aussi 5 1/2,
430\$/mois dans un bas, tel:
346-3669

À PRIX très bas pour qua-
lité de vie, tranquille et se-
curité, Un grand 4 1/2 en
travaux récents, toutes les
nouvelles, tapis neuf, pres de tout
ce qu'il faut. Ne manquez plus
appeliez Marjolaine au Nor-
mand, 349-2619

À SAINT-JEAN grand 5 1/2,
mois gratuit, rue Thibodeau
pres hôpital et tous les services,
très éclairé, libre immédia-
tement, tel: 348-2898, 337-
0606

À TOI qui cherche l'espace,

le bien-être, le calme, la se-
curité et les aubaines, nous
avons un beau grand 4 1/2
avec balcon, aspirateur cen-
tral, impeccable et pres de
tout! Nous nous ferons un
plaisir de l'accueillir, 348-
8878

AUBAINE! Ne cherchez plus,
vous avez trouvé! Un
grand 3 1/2, premier plan,
rénover, toutes les nouvelles,
tapis moderne, store vertical
fourré, possibilité meuble,
espace de rangement, ver-
dure, service impeccable, tel:
349-2619

BEAU GRAND 5 1/2, pen-
ture et couvre-planchers refaits
à neuf, à prix raisonnable,
390\$/mois, 783, boul Indus-
trial, Saint-Jean, 346-6838,
348-7844

GRAND 4 1/2, propre, pres
polyvalente, hôpital, immeuble
payable, bien tenu, 358\$/mois,
1 mois gratuit, 349-1418

IBERVILLE 4 1/2 à louer,
350\$/mois, pres de la polyva-
lente, 347-8855, 346-2993

IBERVILLE 4 1/2, très joli,
installation laveuse/sècheuse,
3e étage, grand stationnement
avec prise, Pres du Carrefour
libre immédiatement, tel: 347-
9026(jour), 347-6207(soir)

LOGEMENTS à louer, grands
3 1/2, 4 1/2, avec références,
tel: 348-2419

PLACE DU MARCHÉ, grand
3 1/2, 275\$/mois, 5 1/2 à
300\$/mois, tel: 346-6038

PRÈS DU CÉGEP, grand
4 1/2, frais peint, 2ème étage,
400 Nadeau, Saint-Jean, 2
stationnements, libre, 385\$/m-
ois, 346-6558, entre 9h et
16h

PRÈS GARE C.N., et Centre
des Aînés, 3 1/2, 375\$/mois,
chauffage, eau chaude et elec-
tricité fournis, aussi local com-
mercial et entreposage, tel:
347-3246

RECHERCHE co-locataire
pour partager un superbe
semi-détaché. Pour personne
autonome, serviable. Pres
d'un arrêt d'autobus, secteur
tranquille à St-Luc. Après
17h, 349-4083

RÉSIDENTE BEAULAC ap-
partement à louer, 3 1/2, 2
ou 855, Choquette, St-Jean, tel:
346-7536 ou 347-5099

RUE SAINT-PIERRE, 5 1/2
armoire neuve, grande cour,
275\$/mois, tel: 346-6038

SAINT-BRIGIDE, très beau

6 1/2 au centre du village, le
bien, immédiatement, 1 800
781-4025, 293-4707

APPARTEMENTS MEUBLES 152

À SAINT-JEAN, pres du cé-
gep, 4 1/2, cuisinière, laveuse,
sècheuse inclus, 360\$/mois,
425 Gouin, app 31, tel: 358-
5950

À ST-JEAN 3 1/2 meuble et
semi-meuble, situé dans le
quartier NDJ, stationnement
intercom, tel: 346-9728, 245-
7933, 245-3361

BACHELOR à louer, meuble,
chauffé et éclairé, 275\$/m-
ois, libre immédiatement, tel:
359-8371

MAGNIFIQUE 2 1/2
meuble, piscine privée, ba-
lcon, laveuse, centrale, toilette
sécuritaire, bien situé, idéal
pour personnes retraitées ou
seules, 300 \$/Vaudreuil, 309
Gouin, Saint-Jean sur Richelieu
Tel: (514) 357-1898

SAINT-EDMOND, 3 1/2
meuble, frais peint, tapis neufs,
remise, stationnement,
275\$/mois, s'adresser au 178
Saint-Georges

CHALET 153

À FLANC DE MONTAGNE,
à Sutton, magnifique condo en
plaine nature, 2 étages, 2 sal-
les de bain, foyer, salle de
jeux et patio privé (25' x 15')
Capacité 8 personnes, en
climat bois de foyer, literie et
ménage. Profitez de nos prix
hors saison, 180\$ (weekends),
280\$ (5 nuits, semaine), 380\$
(7 nuits) Réservez tôt, tel: 358-
2119 ou 349-0242

A SUTTON, ne manquez pas
le festival des couleurs. Condo
à louer, 150\$/week-end. Spécial
dernière minute, 5 jours/
200\$, 7 nuits/350\$, bain
tourbillon, foyer, 348-0816
(laissez message)

POMPANO: grande villa
condo, 2 chambres, 2 salles
de bain, télévision française,
secteur francophone, directe-
ment sur le terrain de golf, en
virage, stationnement, (514)
621-2893 ou 594-6784

CHAMBRES 154

CHAMBRES À LOUER, dou-
bles ou simples, avec lavabos
et réfrigérateur, quartier
N.D.A. tel: 348-5830

CHAMBRES et pensions

pour personnes âgées. Am-
biance familiale, chaleureuse,
bonne nourriture. Assistance
pour soins d'hygiène, 15
ans d'expérience. Infos:
358-5236

LOUER VOTRE chambre dans
une maison chaleureuse, accès
aux commodités et à la cour,
non fumeur, Tel: 348-7535
(soir), 346-5312 (jour)

PENSION familiale ou cham-
bres, idéal pour retraités(es) ou
professionnels, non fumeur,
pres du centre d'achat et auto-
bus, garage, tranquille, sécuri-
taire, je parle anglais, espagnol,
allemand, 359-1324

PENSION FAMILIALE pour
retraités, tranquille, sécurite,
pres de l'église, Bienvenue aux
convalescents, 293-4707 ou 1-
800-781-4025

PROPRIÉTÉS 155

BROMONT bord de l'eau,
champêtre, 889 De Gaspé, 2
chambres, garage, 485\$/m-
ois, 291-3398

MAISON À PARTAGER,
à Chambly, belle propriété,
bien éclairée, secteur paisi-
ble, avec personne auto-
nome, 350\$/mois, si inte-
resse, 514-447-8961

ST-LUC, 4 chambres, foyer,
piscine, 725\$/mois, option
d'achat, 291-3398

DIVERS 156

À LOUER, garage pour 2 au-
tos, 125\$/mois, aussi entropé,
et local disponibles, tel: 347-
4054

BUREAU à louer, salle d'at-
tente, secrétariat, toilette, idéal
pour psychologue, avocat, etc.
Centre L'Authentique, Tel:
346-2577

ENTREPOSAGE chauffé, auto,

camion, bateau et général, Tel:
347-3246

LOCAL COMMERCIAL à
louer (3 bureaux fermés, salle
de bain et salle d'attente) cen-
tre ville de Saint-Jean, idéal
pour professionnels, libre im-
médiatement, 600\$/mois,
chauffé, éclairé, tel: 346-
2577

REMISAGE D'AUTOS, de
novembre à mai, garage sécuri-
taire, 150\$ pour la saison,
places limitées, veuillez reser-
ver au plus tôt, tel: 346-6038

VÉHICULES

AUTOMOBILES 201

ACHAT, VENTE autos usagés
payons comptant. Nous
offrons 3 mois de garantie
avec tout achat de véhicule
usage. Cardinal Auto, 43
Alain IBERVILLE, Tel: 357-
9369

ACHETONS AUTOS pour re-
cyclage, ramassons métaux,
appelez Reginald, 346-6112

ACHETONS autos usagées,
tel: 357-9961

ACHETONS AUTOS, ca-
mions, bonne condition ou
avec légers problèmes,
payons très bons prix sur
place, ouvert 7 jours, tel:
346-8715, Cfr

CRÉDIT refusé, location dans
le but d'en devenir propriétaire,
région de Montréal (514) 446-
2800, Région de Québec
(418) 834-2276

DODGE COLT, 1988, bonne
condition, 1 500\$, tel: 349-
3365

ESCORT GT 1987 2 portes

hatchback, 5 vitesses, note-
mags, propre, mécanique A1,
900\$ négociable, Tel: 358-
9516

HONDA CIVIC 1986 5 vi-
tesses, wagon, traitée an-
nuelle, annuellement très pro-
pre, 2 450\$ discutable, Vente
cause auto fournie, 359-9998

NISSAN PULSAR NX 1986,
rouge, très bonne condition,
notant devant 1 000\$ ferme, Tel:
(514) 244-5754 (laissez mes-
sages)

PÉTITES VOITURES pour
vous, 4 cylindres, automatiques,
économiques, en bonne condi-
tion, 3 mois garantie, échange
accepté, 357-9369

BATEAUX ET MOTEURS 202

BATEAU Chris Craft 30' en
bois, bonne condition, 2 mo-
teurs inboard (283 GM),
équipement complet, prix
12 000\$, négociable, Tel:
349-0604

CAMIONS 204

FORD CUTAWAY, 1987,
boîte 14 pi fibre de verre, di-
sel, peinture neuve, A-1,
6 600\$, tel: 346-3823

PROPRIÉTAIRES de Chevy
Van, ne vous gâchez plus les
doigts cet hiver! Offrez-vous un
séparateur en acier léger et vi-
tre, pour mettre dans votre ca-
mion, pour seulement 75\$. At-
tention bricoleurs, j'ai aussi 2
meubles de rangement pour
installer sur les parois à l'inté-
rieur du camion, 100\$, 296-
4968

MOTONEIGES 206

MOTONEIGE YAMAHA,
FRV 535, bonne condition,
1 900\$, tel: 359-7348

ACCESSOIRES SERVICES 207

4 PNEUS D'HIVER, neige et
glace, P175 B0R13, montés
sur roues Volvo, 2 saisons d'us-
ure, très bonne condition,
14 \$, tel: 349-4408

4 PNEUS NOKIA, d'hiver,
P185 B0R13, 2 saisons d'us-
ure, excellentes, montés sur
roues Volvo, 2 saisons d'us-
ure, très bonne condition,
14 \$, tel: 347-4918 après 16h

PROFITEZ DE NOS ÉCONO-PLANS

 1993 CHRYSLER INTREPID 2000 cc, 100 km/h, 5 vitesses 59,03\$/SEM.	 1991 MAZDA B2200 CAB PLUS 2000 cc, 100 km/h, 5 vitesses 42,49\$/SEM.	 1993 BUICK CRONOS ES 2000 cc, 100 km/h, 5 vitesses 75,58\$/SEM.	 1995 MAZDA MX6 RS 2000 cc, 100 km/h, 5 vitesses 85,01\$/SEM.
 1994 MAZDA PROTEGE SE 1600 cc, 100 km/h, 5 vitesses 56,87\$/SEM.	 1994 MAZDA MX3 RS 1600 cc, 100 km/h, 5 vitesses 83,75\$/SEM.	 1998 GRAND AM SE 2000 cc, 100 km/h, 5 vitesses 85,01\$/SEM.	 1995 MAZDA PROTEGE S 1600 cc, 100 km/h, 5 vitesses 81,39\$/SEM.
 1993 MERCURY VILLAGER GS 2000 cc, 100 km/h, 5 vitesses 70,84\$/SEM.			

PROPRIÉTAIRES de Chevy Van, ne vous geler plus les doigts cet hiver. Offrez-vous un séparateur en acier léger et vitre pour mettre dans votre camion pour seulement 75\$. Attributions bricolages, j'ai aussi 2 meubles de rangement pour installer sur les parois à l'intérieur du camion. 100\$, 296, 496.

DIVERS

ACCESSOIRES DE BÉBÉ 301

BASSINETTE chaise haute, siège d'auto 0-20 lb, siège de bicyclette, vêtements de maternité, douillette, jouets, jeans pour homme (30) 358-2054, 444-9717

AMEUBLEMENTS 302

ANTIQUITÉS: mobiliers de nombreux styles à bon prix. Buffet, patte de lion, vitres, tables, miroirs en pin, etc. Le Grenier de Grand-mère, 1011 route 219, Hemming, 473-4737. Achat-vente échange.

CONGÉLATEUR 19 pieds, robes, Mofar, table, armoire, meublement gris, tel. 358-4160

MOBILIER DE CUISINE blanc. Comprend 1 table, 6 chaises. Très propre. Prix à discuter. Demandez Stephanie, 348-9358

MOBILIER DE salle à diner, grande table en stratifié noir, 6 chaises à dossier rond avec siège imprimé rose saumon et vert. achetez chez Bouvreur, prix 500\$, tel. 346-6538 ou 348-2292, demandez Diane

RÉFRIGÉRATEUR amande très propre, fonctionne comme un neuf, aussi poûsette de luxe turquoise et blanche jolly Jumper. 2 bureaux de travail, poêle à bois, 346-1094

ANIMAUX 303

AGNEAUX Directement du producteur. Pour Noël, venez choisir votre agneau à la bergerie. Tel. 244-5754 (laissez messages). Ferme Le Mistral, nœr

AGNEAUX Directement du producteur. Pour Noël, venez choisir votre agneau à la bergerie. Ferme Le Mistral, nœr. Tel. 244-5754 (laissez messages)

CHATONS HYMALAYENS enregistrés, vaccinés, pedigree et garantie. Tel. 359-9301 (après 17h)

CHIOTS CROISÉS enregistrés, vaccinés, pedigree et garantie. Tel. 359-9301 (après 17h)

CHIOTS Golden Retriever, Labrador, Weimaraner, etc. 291-1665

CHIOTS petites races: grandes races, vaccinés. Éleveur privé. Tel. 467-6696

CHIOTS Shih Tzu, vaccinés, enregistrés, garantis. 291-3665

ELEVAGE VON HESS, pension, obéissance, protection, accouplement et vente. Berger Allemand lignée championne, 118 route 223, Saint-Blaise, tel. 291-5882

POMÉRANIEN, Bichon Maltais, Himalayen, Furet oiseaux, rongeurs. Pro Canin, 347-8688

PRENDRAIS CHEVAUX en pension au Mont Saint-Germain, Rotweiler à vendre, tel. 346-5268 après 19h

SCHNAUZER miniatures poivre et sel, noir, 8 semaines, vaccinés, vermifuges, prêts à partir. 299-9719

BOIS DE CHAUFFAGE à vendre, rond ou fendu, selon votre goût. Commandez tôt pour de meilleurs prix et de bons rendements. Tel. 291-5716

MACHINERIE OUTILLAGE 307

TRACTEUR CRAFTMAN 15.5 forces, moteur Cooler Hydrostatique, bac à herbe, Contrat d'entretien. Servi 10 fois. Paye 3 900\$, demande 2 600\$. Tel. 349-1063

VÊTEMENTS 309

VENTE de costumes d'Halloween, costumes et accessoires pour adultes et enfants, à bon prix. Père Noël, Mère Noël, lutin, etc. plus de 200 costumes pour toute la famille, aussi vente de garage à l'intérieur au 154 Berthelme à L'Acadie, près du champ de tir. 349-4524, 348-0225

DIVERS 310

A AMEUBLEMENT de bureau, classeurs, bureaux, chaises, dactylos, fax, rayons, enregistreuses, etc. Vente et location, neufs et usagés. 15 ans d'expérience. Service d'expéditions. Equipement Jobb, 624, Rue Richelieu, 347-1469

A VENDRE: tente roulante, 6 places, four encastré, G.E. souffleur, B/26 AMF, buffet en chêne, mobiliers de chambre, de salon et autres, tel. 349-0266

GROUPE GAGNON et ZL Inc.

1990 Toyota Corolla 4 portes, 5 vitesses, blanc. Tel. 346-5012

1992 Ford Tempo automatique, climatisé, 53 000 km seulement. Tel. 346-5012

1992 Dodge Shadow 4 portes, 5 vitesses, bas kilométrage. Tel. 346-5012

1991 Hyundai Sonata 4 portes, 5 vitesses, très propre.

1988 Chrysler New Yorker tout équipé, 6 cylindres. Tel. 346-5012

1990 Ford F-250 bas kilométrage, spécial 6 990\$. Tel. 347-0134

1990 Cadillac Seville 45 litres, intérieur cuir, très propre. Tel. 346-5012

1990 Ford Probe V-6, bas kilométrage, condition A-1. Tel. 346-5012

1988 Dodge Dakota 4 X 4 boîte en fibre, spécial 5 900\$. Tel. 346-5012

1991 Nissan Stanza XE tout équipé, balance de garantie Nissan. Tel. 347-0134

1994 Dodge Colt Wagon automatique, économique et spacieux. Tel. 346-5012

1989 Chevrolet Corsica automatique, 6 cylindres, 4 portes, 4 900\$. Tel. 346-5012

1989 Mazda MX6 Turbo condition A-1, performance et sportive, 5 990\$. Tel. 347-0134

1991 Chevrolet Cavalier 4 cylindres, climatisé, 4 portes, automatique. Tel. 346-5012

1991 Mazda 626 GT 4 portes, tout équipé. Tel. 346-5012

1987 Pontiac Sunbird 4 portes, automatique, 2 200\$. Tel. 346-5012

GROUPE GAGNON et ZL Inc.

1990 Plymouth Voyager 6 cylindres, 7 passagers, 113 000 km seulement. Tel. 346-5012

1990 Ford Aerostar 6 cylindres, automatique, 79 000 km seulement. Tel. 346-5012

1990 Ford Aerostar 6 cylindres, automatique, 7 passagers, bas kilométrage. Tel. 346-5012

1991 Ford Aerostar allongé, 7 passagers. Tel. 347-0134

1992 Mazda MPV 4 cylindres, automatique, bas kilométrage. Tel. 346-5012

1992 Ford Aerostar allongé, 7 passagers. Tel. 346-5012

1992 Plymouth Voyager blanc, 5 passagers, tout équipé. Tel. 347-0134

1993 Ford Aerostar 6 cylindres, 7 passagers. Tel. 346-5012

1993 Ford Aerostar modèle sport, bas kilométrage. Tel. 347-0134

1993 Ford Aerostar allongé, 7 passagers, tout équipé. Tel. 346-5012

1993 Plymouth Voyager 6 cylindres, 5 passagers, 19 900\$. Tel. 346-5012

1994 Plymouth Voyager Sport Wagon 56 000 km, impeccable. Tel. 347-0134

GROUPE GAGNON et ZL Inc.

1992 Acura Integra 4 portes, 5 vitesses, automatique, impeccable. Tel. 346-5012

1994 Chevrolet Corsica 4 cylindres, 4 portes, 2 200\$. Tel. 346-5012

192 Ford F-150 XLT automatique, 8 cylindres, tout équipé, 4 x 4. Tel. 346-5012

1992 Mercury Grand Marquis LS automatique, condition A-1. Tel. 347-0134

1994 Ford Tempo 4 portes, 5 vitesses, automatique, climatisé. Tel. 346-5012

1992 Pontiac Sunbird LE blanc, 4 portes, automatique. Tel. 346-5012

1994 Pontiac Sunbird blanc, 4 portes, automatique. Tel. 347-0134

1989 Oldsmobile Cutlass Sierra 4 portes, tout équipé, 4 900\$. Tel. 347-0134

1992 Pontiac Sunbird 75 000 km seulement, 4 portes.

1987 Jeep YJ 4 portes, 4 vitesses, 2 200\$. Tel. 347-0134

1993 Ford F-150 automatique, 8 cylindres, 4 990\$. Tel. 346-5012

1992 Chrysler New Yorker 4 portes, 5 vitesses, 11 000 km seulement, impeccable. Tel. 346-5012

1989 Pontiac 6000 4 portes, 6 cylindres, automatique, 4 900\$. Tel. 346-5012

1992 Mazda Serenia 929 bas kilométrage, condition A-1. Tel. 346-5012

1988 Toyota Camry 4 cylindres, automatique, très propre. Tel. 347-0134

1992 Plymouth Sundance 4 portes, automatique, bas kilométrage. Tel. 346-5012

GROUPE GAGNON et ZL Inc.

C'est ...!
2 adresses pour un grand choix de voitures
GAGNON AUTO 740, rue Saint-Jacques, Saint-Jean-sur-Richelieu 347-0134
AUTO ZL INC. 56 Route 104, Iberville 346-5012

BARNABÉ
L'unique concessionnaire à avoir toute la gamme des produits Chrysler sous le même toit

- (1) 1994 CHRYSLER LE BARON CONVERTIBLE V-6, automatique, tout équipé de «A à Z», blanc, comme neuf, 43 000 km, super special
- (1) 1993 PICK-UP GMC SIERRA 4 x 4, V-8, automatique, deux tons de gris, très propre, seulement 48 000 km
- (1) 1996 DODGE GRAND CARAVAN V-6, 3.0 litres, automatique, climatisé, 7 passagers, special démonstrateur 20 500 km
- (8) 1996 DODGE STRATUS 4 portes, 4 cylindres, automatique, régulateur de vitesse, volant inclinable, climatisé, seulement 21 000 km. Venez faire votre choix!

LIQUIDATION
Modèles 1996



Il nous reste seulement 10 CARAVAN 1996 en inventaire. C'est en plus le temps d'en profiter... nous avons toujours les meilleurs prix!!

- (1) 1973 NISSAN PATHFINDER SE 4 x 4, 4 portes, 6 cylindres, automatique, équipe de «A à Z», blanc. A qui la chance?
- (1) 1995 FORD PROBE 2 portes, 4 cylindres, automatique, climatisé, régulateur de vitesse, etc. seulement 38 700 km, prix sacrifice
- 1996 PLYMOUTH GRAND WAGON SE V-6, 3 litres, automatique, 7 passagers, climatisé, tout équipé, seulement 33 000 km

(1) 1994 DODGE COLT GL 2 portes, 4 cylindres, 5 vitesses, belle voiture, 64 000 km, balance de garantie

(6) 1996 DODGE NEON HIGHLINE 4 portes, 4 cylindres, automatique, climatisé, comme neuf, 28 000 km



BARNABÉ
AUTO CENTRE
438, rue Saint-Jacques Napierville
245-3313 877-4949

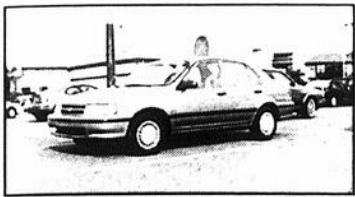
RONDEAU GARANTIS VEHICULES VERIFIÉS • INSPECTÉS
PONTIAC - BUICK - CADILLAC - GMC Lt66

INFORMEZ-VOUS AU SUJET DE NOS PLANS DE LOCATION POUR VOITURES D'OCCASION...

 1996 PONTIAC SUNFIRE automatique, 4 portes, balance de garantie GM	 1995 GMC JIMMY SLT 4 portes, tout équipé, 4x4, balance de garantie GM	 1995 PONTIAC GRAND AM 4 portes, 6 cylindres, tout équipé, 33 500 km, balance de garantie GM
 1994 GRAND AM V-6 tout équipé, climatisé, 64 500 km, tout voir!	 1994 PONTIAC BONNEVILLE SE tout équipé, en excellente condition	 1993 FORD F-150 automatique, 4 x 4, en parfaite condition
 1996 GMC SONOMA SLS 4x4, cabine allongée, tout équipé, climatisé, 4 300 km seulement	 1994 CHEVROLET LUMINA APV 7 passagers, climatisé, bien équipé, en très bonne condition	 1994 PONTIAC SUNBIRD LE 41 000 km, 5 vitesses, AM/FM cassette, balance de garantie GM
 1992 NISSAN AXCESS automatique, en excellente condition	 1994 CADILLAC DE VILLE «CONCOURS» moteur Northstar, équipe de «A à Z», comme neuf, balance de garantie 4 ans/80 000 km	 1989 PONTIAC SUNBIRD GT décapotable, en excellente condition, un seul propriétaire
 1995 PONTIAC SUNRUNNER 4 x 4, 13 000 km, manuelle 5 vitesses, AM/FM stéréo cassette, balance de garantie GM	 1995 GMC YUKON SLT 4 x 4, équipe «A à Z», plusieurs extra, en excellente condition	 1992 GMC JIMMY SLE 2 portes, 85 000 km, 4 x 4, tout équipé, balance de garantie GM

180, rue Moreau, Saint-Luc
359-9990 856-7700

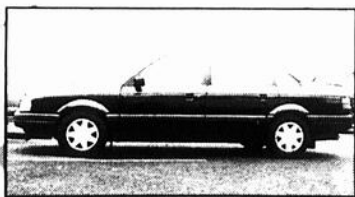
UNE RAFALE D'AUBAINES SOUFFLE CHEZ DÉRY TOYOTA



1994 Tercel LS
5 vitesses, 4 portes,
52 000 km



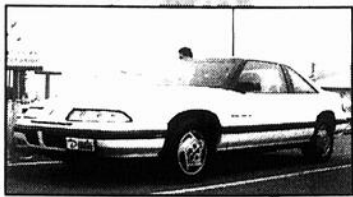
1996 Corolla SD
automatique, 4 portes, régula-
teur de vitesse, 29 000 km



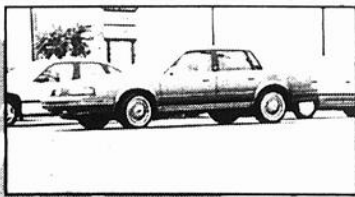
1992 Passat GL
4 cylindres, tout équipé,
aileron, roues "mags"



1991 Oldsmobile Cutlass Ciera
V-6, automatique, climatiseur,
seulement 66 000 km



1990 Grand Prix SE
automatique, V-6,
tout équipé



1987 Cutlass Ciera
V-6, automatique, tout équipé,
117 000 km



1995 Grand Prix SE
4 portes, automatique,
tout équipé



(2) 1995 Plymouth Acclaim
V-6, automatique, climatiseur,
Groupe Or



1995 Taurus GL
V-6, automatique, tout équipé,
balance de garantie



1992 Cavalier RS
V-6, automatique,
tout équipé



1990 Dynasty
V-6, automatique, tout équipé,
balance de garantie



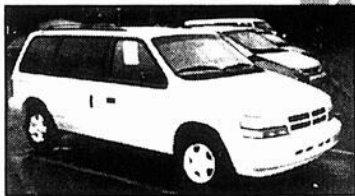
1994 Sunbird LE
2 portes,
5 vitesses



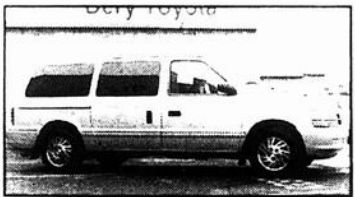
1995 Blazer LS
V-6 "Vortec", automatique,
lecteur disque laser, 41 000 km



1990 Jeep Cherokee Limited
6 cylindres, automatique, tout
équipé, intérieur de cuir



1995 Caravan SE
Sport, V-6, automatique,
tout équipé



1993 Grand Voyager SE
V-6, 3,3 litres, 7 passagers,
climatiseur, tout équipé



1996 Grand Voyager
V-6, 7 passagers,
climatiseur



1996 Windstar GL
2 climatiseurs, roues
"mags", tout équipé



1992 Isuzu Pick-up XS
5 vitesses,
77 000 km



1990 Mazda B2600
4 x 4, 5 vitesses, "roll bar",
"push bar", "bedliner"



1994 Chevrolet S-10
4 x 4, V-6 Vortec,
automatique, "bedliner"

VOICI LA FORMULE TOUT
COMPRIS DE DÉRY TOYOTA

COMPTANT
TAXES - TRANSPORT
ET PRÉPARATION INCLUS



**Corolla SD
Plus 1997**

286⁴¹\$*
/mois

Camry 1997

404⁹⁰\$*
/mois



Rav 4 1997

381⁸⁶\$*
/mois

* Basé sur 48 mois



DÉRY
TOYOTA

359-9000

Au-delà du prix... il y a Déry



TOYOTA
La promesse du mieux-faire

1055, boul. du Séminaire NORD, Saint-Jean-sur-Richelieu

FISSURES INFILTRATION
Réparation de fissures de solage à injection d'époxy. Réparations d'infiltration d'eau. Crépis de solage, imperméabilisation, briques, ciment, ouvrage garanti. Infos 7 jours/24h/24 au 358 3754, 1 800 671 9135.

LA SANTÉ ça se cuisine! Cours d'alimentation avec Re nee Frappier, auteure et professeure 4 rencontres théoriques + démonstrations + dégustations. Début semaine du 20 octobre. Inscription: (514) 448 5049.

MASSAGES SUÉDOIS 30\$ une heure et quart de détente. Marcel 460 4336.

NOUVEAU! 12 danses Country Western sur 2 videocassettes. Reg. 24 99\$. Spécial 21 99\$ (chaque). Jusqu'au 31 octobre 1996. Taxes et manutention en sus. Ukulele Video Inc. 1 800 782 9550.

ORDINATEURS réparations PC à domicile 15\$/heure, 24/24 heures, transfert disque dur/sur CD Rom sur place, 30\$ installation internet. Conseiller pour achat de PC ou de pièces, meilleur prix possible. Cours d'initiation DOS Windows 95, 85\$/heure ou 53\$/heure par téléphone. Stéphane 358 2618.

PEINTRE 22 ANS d'expérience. Travaux et prix professionnels. Téléphone: 348 5579.

RÉPARATION maillages à l'outre-ridges. Service à domicile. Tel: 348 5579.

RÉSIDENCE PRIVÉE Mont St-Gregoire. Vous recherchez une ambiance familiale et chaleureuse dans un petit paradis à un prix très abordable? Vous aimez bien manger, vous divertir? Appelez Jacques ou Francine au 358 2484.

SOYEZ BIEN dans vos pieds! Infirmière licenciée, vous offre soins professionnels à votre domicile, coupe d'ongles, cors, callosités, duillons, ongles incarnés, massage du pied et conseils. Tel: 357 9970.

SPECIAL fin de saison, renovations de tous genres, agrandissement, toiture, revêtement d'aluminium et vinyle, finition de sous-sol, financement disponible. Tel: Construction D.L. 358 5365.

TIRAGE DE JOINTS plâtre sans poussière, pose de gypse, travaux rapides et garantis, prix compétitifs, comparez! Estimation gratuite. Stéphane 358 9476, 898 4598 (cellulaire).

AVIS

AVIS DINERS 501

L'ORDRE DE LA Rose croix. Amice vous invite à une conférence intitulée "Comment profiter et gérer les crises dans la vie" le mardi 22 octobre à 20h à l'Auberge Harris, 576 rue Champlain, St-Jean-sur-Richelieu. Conférencier: M. Jean Marie Lance. Admission: 7\$.

RENCONTRE AMITIE

DINERS 551

AGENCE DE RENCONTRE Thérèse, vous êtes seule et libre vous voulez fuir la solitude et rencontrer des gens sérieux, renseignements au 348 6980.

AMOUREUX DU NORD. Liste de noms à votre choix avec téléphone, (toutes tentatives) Special 69\$ sans taxes, inscription gratuite à tous. Franchise disponible, 6620 5e cache, Saint-Damien, Québec, J0K 2E0, tél: (514) 835 3820. Fax: même numéro.

Casa Grecque La Maison des Gens Seuls
Rendez-vous pour souper-amitié à 18 h 30, chaque vendredi au 315, rue MacDonald
Suzane: 346-4763
Cécile: 349-1933

ON SE TIEN DEBOUT

ASSOCIATION CANADIENNE DE LA DYSTROPHIE MUSCULAIRE

DONNER, C'EST FAIRE LE PROCHAIN PAS.

1425 René Levesque ouest, Bureau 506, Montréal (Québec) H3G 1T7, Tel: (514) 393-3522

L'alcool au volant... ça brise des vies!



Les Sorties avec Pierrette Ouellette

- Auberge Memphrémagog 6-7-8 décembre COMPLET**
2e voyage Memphrémagog 8-9-10 décembre
Auberge Memphrémagog, autobus de luxe, 6 repas, 2 nuits, 2 collations, 2 visites, toutes taxes, pourboires, monteurs, serveurs, valises inclus. Bière, vin et brandy, animation. Simple 240\$, double 185\$, triple 180\$, quadruple 175\$. Départ 13 heures.
- 22 oct.** Jean-Pierre Coallier, temps alloué pour casino, prix: 9\$
29-30 oct. Auberge La Calèche (prix différent pour chambre supérieure ou côté auberge), 3 repas, 1 nuit, 1 tour de limousine, autobus de luxe, rens. pour les prix.
2 nov. Casino de Hull, autobus de luxe, prix: 18\$
3 nov. Paris Folie, Grand Théâtre à Québec, autobus de luxe, 2 repas, 2 visites et théâtre, départ 7 h, prix: 119\$
4 nov. Casino de Montréal, prix: 9\$
16 nov. Souper-Spectacle au Cabaret du Casino de Montréal "Les Frantelus", spectacle à ne pas manquer, autobus semi-coach "Johannaise", prix: 70\$ ou seulement casino, prix: 9\$

Tous les voyages seront accompagnés de Mme Ouellette
347-0206
Service de Tourisme du Québec Inc.
Détenant d'un permis du Québec
Tourcom

Municipalité de la paroisse de Saint-Athanase

AVIS PUBLIC
Aux contribuables de la susdite municipalité

Est par les présentes donné par la sous-signée que:

Le rôle d'évaluation municipale déposé en novembre 1994 est d'une durée de trois (3) ans et est utilisé pour les trois exercices financiers 1995, 1996, 1997.

Le droit de plainte du contribuable pour l'année 1997, au motif que l'évaluateur n'a pas effectué une modification qu'il aurait dû y apporter en vertu des articles 174 ou 174.2 de la Loi sur la fiscalité municipale, doit être déposé au cours de l'exercice pendant lequel survient l'événement justifiant la modification ou du suivant.

Une telle plainte doit être déposée au moyen de la formule prescrite, sous peine de rejet, à n'importe quel endroit où peut être déposée une demande de recouvrement d'une petite créance conformément au livre huitième du Code de procédure civile.

Donné à Saint-Athanase, ce huitième jour du mois d'octobre mil neuf cent quatre-vingt-seize.

La secrétaire-trésorière,
Carole B. Laurin, o.m.a.

Source de tranquillité

Parce que le gaz naturel est une source d'énergie extrêmement économique, performante et sécuritaire, 55% des institutions québécoises l'utilisent déjà. Les écoles, les hôpitaux, les CLSC, les habitations de retraités et les centres sportifs optent, en effet, pour cette source d'énergie fiable qui leur procure confort et tranquillité d'esprit. Ils savent qu'ils peuvent compter sur elle, de même que sur la qualité du service de Gaz Métropolitain.

Gaz Métropolitain
Source d'avenir

*Données valables pour le territoire desservi par le réseau de distribution de Gaz Métropolitain

Pour soulever une porte de garage, deux doigts suffisent!

Une mise au point ne coûte que **59\$** ou moins Pour un temps limité

Votre expert en portes de garage procède à une vérification en 10 étapes, fait les ajustements requis et lubrifie les coupe-froid ainsi que la ferronnerie. S'il faut changer des pièces, une estimation précise vous est remise avant le début des travaux.

S'il vous en faut plus, vous avez mis le doigt sur un gros problème.

Une porte de garage bien installée ne pèse que trois à quatre kilos à la levée. Pour la soulever, deux doigts suffisent. S'il vous en faut plus, un bon ajustement est nécessaire.

Pour en savoir plus, consultez:

MENUISERIE GILLES FONTAINE INC. 368, Adrien-Fontaine Iberville QC J2X 4J3 Tel.: (514) 346-9289 Fax: (514) 346-1313

GARAGA EXPERTS
Toujours bien fait!

Créations Gisèle Lambert

Conception et location de costumes et accessoires pour l'Halloween

468, rue Bourguignon Telephone et télécopieur Saint-Jean-sur-Richelieu (514) 358-2903

NOUVEAU DÈS LUNDI... 7 OCTOBRE

Produits et accessoires de coiffure professionnels disponibles dans votre région

VOICI QUELQUES MARQUES...

Wella - Schwarzkopf - Basi - Uans - Infusium - Tresemme - Jean Murrel - Farmavita - Kolors - Ondulations - Arco - Wahl - Dannyco - et plus...

CLUB COIFFURE
310, boul. Saint-Luc, local 5 Saint-Luc

COIFFEUR(SE)S À DOMICILE VOUS ÊTES BIENVENUE (PRIX SPÉCIAUX) AVEC PREUVE

avis de demandes relatives à un permis ou à une licence

Régie des alcools, des courses et des jeux

Toute personne, société ou groupement de personnes visé à l'article 60 du Code de procédure civile (L.R.Q., c. C-25) peut, dans les quinze jours de la publication du présent avis, s'opposer à une demande relative au permis ou à la licence ci-après mentionné en transmettant à la Régie des alcools, des courses et des jeux un écrit assermenté qui fait état de ses motifs ou intervenir en faveur de la demande, s'il y a eu opposition, dans les trente jours de la publication du présent avis.

Cette opposition ou cette intervention doit être accompagnée d'une preuve attestant de son envoi au demandeur ou à son procureur, par courrier recommandé ou certifié ou par signification à personne, et être adressée à la Régie des alcools, des courses et des jeux, 1, rue Notre-Dame Est, suite 9.200, Montréal (Québec) H2Y 1B6.

Nom et adresse du requérant	Nature de la demande	Endroit d'exploitation du permis ou de la licence
PIERRE MALOIN JEANNE MALOIN THÉRÈSE MALOIN & HÉLÈNE MALOIN Manneken Pix	2 restaurants pour vendre dort 1 sur terrasse	120 rue Champlain Saint-Jean-sur-Richelieu Dossier 1352 590
9075 0996 OULFÈRE INC. GROUPE DOMINA INC. Reste au Bar des Halloires 15 Jacques Cartier Nord Édifice 116 Saint-Jean-sur-Richelieu Dossier 1353 739	1 restaurant pour vendre avec spectacles	15 Jacques Cartier Nord Édifice 116 Saint-Jean-sur-Richelieu

Le président-directeur général
Ghislain K.-Lafamme, avocat

Québec

ACTIVITÉS

14 octobre

Filles d'Isabelle de St-Jean
Assemblée mensuelle

Les Filles d'Isabelle de St-Jean tiendront leur assemblée mensuelle, le lundi 14 octobre à 19h30 au sous-sol de l'église St-Edmond. Bienvenue à toutes.

14 octobre

Rencontre du C.T.E.Q.

La Corporation des techniciens en électro-mécanique du Québec convoque tous les techniciens dans ce domaine à une soirée d'information, le lundi 14 octobre à 19h30 au restaurant «Le Relais» de St-Jean, 651, boulevard du Séminaire. Pour ceux qui désirent venir souper la rencontre est à 18h. Bienvenue à tous.

15 octobre

Atelier
Fermières de St-Jean

Le Cercle de Fermières de St-Jean tiendra un atelier de confection de tricot à l'aiguille et au crochet, le mardi 15 octobre de 13h à 15h30 au local du club.

203 Jacques-Cartier Nord
Bienvenue à toutes.

Fermières de St-Blaise
Partie de cartes

Le Cercle de fermières de St-Blaise vous invite à sa partie de cartes annuelle, le mardi 15 octobre à 20h au Centre communautaire de St-Blaise. Gouter et prix de présence. Coût \$5. Bienvenue à tous. Info: 291-5895.

16 octobre

A.M.O.R.C.
Ordre de la Rose-Croix

L'Ordre de la Rose-Croix vous invite à une convocation mystique, le mercredi 16 octobre au Pro-nas «Étoile du matin» de Saint-Jean-sur-Richelieu. L'arrivée des membres doit se faire avant 19h45. Pour de plus amples informations, vous pouvez écrire au casier postal 473, St-Jean-sur-Richelieu, J3B 6Z8.

16 octobre

A.F.E.A.S. St-Gérard
Assemblée mensuelle

L'A.F.E.A.S. St-Gérard tiendra son assemblée mensuelle, le mercredi 16 octobre à 19h30 au sous-sol de l'église St-Gérard. Bienvenue à toutes.

16 octobre

Ordre franciscain Séculier
Partie de cartes

Les Franciscains Séculiers de la paroisse Saint-Edmond vous invitent à leur partie de cartes, le mercredi 16 octobre à 20h au sous-sol de l'église St-Edmond. Gouter, prix de table et de présence. Coût \$5. Bienvenue à tous. Info: 346-4788.

16 octobre

Soirée d'information
Groupe Joie de Vivre

Le groupe Joie de vivre est un mouvement spirituel pour personnes séparées ou divorcées, le groupe vous offre l'opportunité d'assister à une soirée d'information, le mercredi 16 octobre à 20h au Patro Normandie, 937 A Boulevard du Séminaire (à l'arrière du A.L. Van Houtte). Bienvenue à tous. Info: Robert au 358-2383 ou Réjeanne au 359-0120.

16 octobre

A.R.E.Q.
Fête d'accueil

L'association des retraitées et retraités de l'enseignement du Haut-Richelieu invite ses membres et leur conjoint à la fête

d'accueil des nouveaux retraités 1996, le mercredi 16 octobre au club de golf de St-Jean. L'accueil se fera à compter de 11h et le repas sera servi à 12h. Coût du repas \$15. Les invites des membres sont les bienvenus. Info: Jeannine au 346-0202.

A.F.E.A.S. St-Gérard
Assemblée mensuelle

L'A.F.E.A.S. St-Gérard tiendra son assemblée mensuelle, le mercredi 16 octobre à 19h30 à la salle de pastorale du presbytère St-Athanase. Bienvenue à toutes. Info: Nicole Carreau au 346-9747.

17 octobre

Fermières de l'Acadie
Bric à brac

Le Cercle de fermières de l'Acadie tiendra son bric à brac, le jeudi 17 octobre de 9h à 21h au Centre communautaire de l'Acadie. Bienvenue à tous.

18 octobre

A.F.E.A.S. N.D.A.
Bric à brac

L'A.F.E.A.S. Notre-Dame-Auxiliatrice vous invite à son bric à brac, le vendredi 18 octobre de 9h à 16h au Parc Jean-Paul Beau-

lieu, 185, Labrèche à Saint-Jean. Bienvenue à tous.

18 octobre

Bric à brac
Dames catholiques

Les Dames Catholiques (C.W.L.) de la paroisse St-Thomas Moore vous invite à leur bric à brac, le vendredi 18 octobre de 8h30 à 16h à la salle Campbell, 184, rue Longueuil à St-Jean. Bienvenue à tous.

19 octobre

3e âge de l'Acadie
Soirée dansante

Le club du 3e âge de l'Acadie vous invite à sa soirée dansante, le samedi 19 octobre à 19h au gymnase de l'école Napoléon Bourassa. Gouter et prix de présence. Bienvenue à tous.

19 octobre

Centre des aînés
Danse 5e anniversaire

Le Centre des aînés vous convie à sa soirée de danse pour célébrer le 5e anniversaire de fondation du Centre, le samedi 19 octobre à 19h30 au Centre des aînés, 125, Jacques-Cartier Nord Animation Marcel Rainville. Gouter en fin de soirée. Venez fêter avec nous.

19 octobre

Concert-témoignage

L'Église Évangélique Baptiste vous invite à un concert-témoignage avec «Les Sanacore», le samedi 19 octobre à 19h30 au 184, rue Longueuil à St-Jean-sur-Richelieu. Au programme: musiciens professionnels et témoignage. Café et collation. Bienvenue à tous, tous.

19 octobre

Iberville
Cercle d'accueil

Le Cercle d'Accueil d'Iberville vous invite à sa partie de cartes, le samedi 19 octobre à 19h30 au 335, 6e avenue à Iberville. Coût \$4. Gouter et prix de présence. Bienvenue à tous. N'oubliez pas que l'atout principal est la bonne humeur. Info: 346-9495.

20 octobre

Âge d'or Normandie
Partie de cartes

Le club de l'âge d'or de Normandie vous invite à sa partie de cartes annuelle, le dimanche 20 octobre à 13h30 au Patro Normandie. Prix de tables et de présence ainsi qu'un léger goûter. Coût \$5. Bienvenue à tous. Info: 348-3948.

20 octobre

Centre des aînés
Brunch 5e anniversaire

Le Centre des aînés vous invite à son brunch 5e anniversaire du Centre des aînés, le dimanche 20 octobre de 10h à 13h au Centre des aînés, 125, Jacques-Cartier Nord à St-Jean. Coût \$7. Les gens pourront jouer aux cartes après le brunch. Bienvenue à tous.

20 octobre

St-Grégoire
Club Optimiste

Le club Optimiste de St-Grégoire vous invite à son brunch annuel, le dimanche 20 octobre de 10h à 13h à l'érablière «Au Sous-Bois» de St-Grégoire. Bienvenue à tous.

Office franco-québécois pour la jeunesse

Jusqu'au 15 novembre pour soumettre vos projets

Vous souhaitez fouiller le passé du roi Clovis à Reims? Présenter votre dernier film à Blois? Vendre votre miel de bleuets en Provence? Amorcer une carrière de juriste à Paris?

Étudiants et professionnels de 18 à 35 ans souhaitent effectuer un séjour de perfectionnement ou de formation en France. L'Office franco-québécois pour la jeunesse reçoit vos pro-

jets jusqu'au 15 novembre pour les stages de janvier à juin prochains, et jusqu'au 28 mars pour les séjours de juillet à décembre 97.

L'O.F.Q.J. propose dix secteurs pour la réalisation de votre projet: commerce, communication, culture, droit international, environnement, intégration-insertion, management, métiers, sciences et technologies, tourisme.

Échanges de pratiques et de savoir-faire, stages de travail, participation à un colloque, missions import-export, visites commerciales ou industrielles, tournées de spectacles, les possibilités sont nombreuses... L'Office offre aussi plusieurs projets à la carte.

De plus, l'OFQJ verse une allocation Formation et emploi à de jeunes diplômés du Québec qui effectuent

un stage de quatre à douze semaines dans une entreprise française. L'initiative reçoit l'appui financier de la Société québécoise de développement de la main-d'œuvre (SQDM) et de partenaires régionaux pour sa mise en application. L'OFQJ recrute aussi des entreprises d'ici désirant recevoir des stagiaires français.

Pour information: 1-800-465-4255.



Pionniers du téléphone

Les Pionniers du téléphone d'Amérique tenaient récemment leur réunion de formation à l'hôtel Vallée des Forts à Saint-Jean-sur-Richelieu. Ce groupe de bénévoles a pour mission d'aider les gens en difficulté, notamment dans le domaine de l'éducation. Sur la photo: Guy Turenne, Jacques Grenier, Denise Lavigne, Lise Bruyère, Marcel Laurin, Lise Ouellet, Nicole Kirby, Bernard Forget, Nicole Homier, Robert Hogue, Carole Sénécal, Marcel Lavigne et Ginette Landry. (Photo Rémy Boily)

DES VÉHICULES RÉCENTS À PETITS PAIEMENTS

Chevrolet Lumina 1995



15995\$*
ou
309\$*** par mois
60 mois

- V-6
- Automatique
- Climatiseur
- AM/FM cassette

- Vitres électriques
- Démarreur à distance
- 39 400 km

1993



Nissan Maxima GXE
tout équipé, balance de garantie

1992



Chevrolet Cavalier RS
2 portes, automatique, 77 000 km

1996



Taurus Wagon
V-6, bas kilométrage

1993



Cutlass Supreme
V-6, 4 portes, bas kilométrage

1994



Nissan Axxess SE
balance de garantie

1994



Dakota
41 000 km, sport, 4x4, automatique

* Taxes en sus ** Achat base sur 60 mois. Aucun comptant requis. Taxes en sus.

POURQUOI LOUER? ACHETEZ!

LE CARREFOUR
DU PRESQUE NEUF

365, rue Laberge
Saint-Jean-sur-Richelieu
348-7134

Une division de

CARREFOUR

Les GÉANTS de l'automobile

Là où le magasinage commence... et s'arrête!

LES GÉANTS DE L'AUTOMOBILE
AUTOS GARANTIES INSPECTÉES
 Près de 100 véhicules en inventaire



1996 Pontiac Grand AM 1D
 V-6, tout équipé, 20 000 km, aileron, balance de garantie



1995 Eagle Summit ES 2D
 automatique, blanc, 18 000 km, balance de garantie



1996 Pontiac Grand AM 3D
 4 portes, V-6, tout équipé, 12 000 km, balance de garantie



1994 Mazda Cronos 36D
 21 000 km, automatique, balance de garantie



1994 Hyundai Excel 4D
 42 000 km, automatique, servodirection, balance de garantie



1993 Suzuki Swift 5D
 32 000 km, cassette, 5 vitesses, 7 595\$



1996 Plymouth Breeze 7Y
 climatiseur, régulateur de vitesse, volant ajustable, cassette, 15 000 km, 16 995\$



1996 Chevrolet Lumina 6D
 bleu, 21 000 km, balance de garantie 3 ans/60 000 km



1992 Chrysler Dynasty LE 7D
 blanc, 36 000 km, balance de garantie



1995 Chevrolet Cavalier Z22 5Y
 coupé sport, 22 000 km, balance de garantie



1995 Hyundai Elantra 6C
 gris, automatique, tout équipé, 21 000 km



1996 Dodge Stratus 11T
 bas kilométrage, climatiseur, régulateur de vitesse, faut voir ça! 16 995\$



1995 Jeep YJ 8D
 blanc, 29 000 km, balance de garantie



1993 Jeep YJ 9D
 39 000 km, 2 toits, roues «mags», garantie prolongée



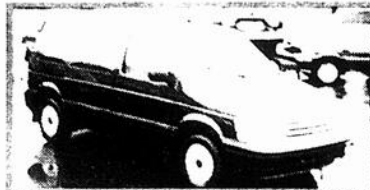
1994 Ford Aerostar 29D
 7 passagers, climatiseur, sport, 30 000 km



1996 Dodge Caravan 10D
 18 000 km, 7 passagers, climatiseur, régulateur de vitesse, volant ajustable, balance de garantie



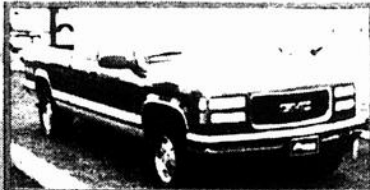
1996 Ford Windstar 30D
 tout équipé, 7 passagers, 22 000 km, balance de garantie



1995 Plymouth Voyager 11D
 27 000 km, climatiseur, 7 passagers, balance de garantie



1995 Grand Cherokee 13D
 tout équipé, bas kilométrage, V-6



1995 GMC SLE King Cab 6Z
 4 x 4, tout équipé, V-8, balance de garantie, 33 000 km



1994 Dodge Laramie 12D
 4 x 4, tout équipé, 42 000 km, balance de garantie



1995 GMC Sierra King Cab 15D
 4 x 4, bleu, climatiseur, 8 000 km, balance de garantie



1994 Chevrolet S10 8Z
 blanc, 4 cylindres, servofreins, servodirection, balance de garantie



1995 Ford Ranger 30D
 sport, 21 000 km, pare-chocs chromés, cassette, balance de garantie



1994 Ford F-150 31D
 rouge, 44 000 km, 6 cylindres, impeccable



Cloginor
 ST-JEAN

LES AUTOMOBILES CLOGINOR INC.

348-6816

359, RUE LABERGE, SAINT-JEAN-SUR-RICHELIEU

HYUNDAI
 L'UNE DES MEILLEURES GARANTIES DE L'INDUSTRIE: 5 ANS/100 000 KM ASSISTANCE ROUTIÈRE 24 HEURES