

Beauce Média

tc • MEDIA

LE MERCREDI
25 février 2015
Volume 35 N° 6
25 121 exemplaires

beaucemedia.ca

Trop beau pour attendre!
VENEZ EN FAIRE L'ESSAI
Honda Rubicon 500 2015
Suspension indépendante
Power steering



BEUCE SPORTS INC. 

610, boulevard Vachon Sud • Sainte-Marie (Autoroute 73 - Sortie 91)
418 387-6655 • www.beucesports.com



Grand Prix de 3-skis

VIVE L'HIVER!

Plus de 200 personnes ont dévalé les pentes du Club Ski Beauce, de Vallée Jonction, samedi dernier.

PAGE 4

(Photo TC Média - Hubert Lapointe)

RELÈVE AGRICOLE p. 16



Le propriétaire du Resto King s'impatiente

PAGE 7

Les Fermières de Saint-Joseph se lancent dans le tricot urbain

PAGE 3



Vente Flash
SPÉCIAL 8 999\$
Prix régulier 12 099\$



Kawasaki KVF750SE EPS

610, boulevard Vachon Sud, Sainte-Marie (autoroute 73 sortie 91)
418 387-6655
www.beucesports.com

Sur remplacement de pare-brise

CADEAU

Démarrreur à distance

Valeur de 149⁹⁵\$
Installation en sus. Détails en magasin



VITRES D'AUTOS STE-MARIE

418 387-3977
www.vitrieriestemarie.com

Installation et réparation de vitres d'autos
695, boul. Vachon Nord, Sainte-Marie (Face au Poulet Frit Kentucky)



SE TERMINE DIMANCHE

1 000 000 \$

MAGASINEZ ET DEVEZ LE GAGNANT DU

VOUS ÊTES ADMISSIBLE À CHAQUE SEMAINE POUR DEVENIR FINALISTE (BILLETS CUMULATIFS).



LA VENTE DU
MILLION

NOUS PAYONS LES 2 TAXES

749⁹⁹
13⁰⁴
50 mois

6 chances de gagner

Double (587164) Courant: 999,99



820 ressorts
enséchés

Serta

NOUS FABRIQUONS
LE MEILLEUR
MATELAS AU MONDE^{MD}



NOUS PAYONS LES **2** ET
TAXES PAYEZ EN **50**
VERSEMENTS
SUR TOUS LES MATELAS

Garantie **10**
ans

ÉCONOMISEZ
250\$

Matelas Breamont

- Mousse viscoélastique en gel Cool Twist^{MC}
- Fibres antimicrobiennes BodyLoft
- Contour de mousse • Recouvrement CoolBalance^{MC}



Sommier à titre indicatif

SAMSUNG

Réfrigérateur à portes françaises (504439)

- Congélateur tiroir
- Technologie « Twin Cooling System »
- Tablettes de verre anti-débordement
- Tiroir à humidité contrôlée

1399⁹⁹
27⁹⁹
50 mois

13 chances de gagner
Courant: 1599⁹⁹



17,8 PI CU

ÉCONOMISEZ
200\$

Cuisinière avec four à convection véritable (554252)

SAMSUNG

- Écran au DEL numérique • Élément « FlexCook Zone »
- Technologie « SteamQuick » • Tiroir chauffe-plat
- Élément de cuisson dissimulé • Hublot teinté



1199⁹⁹
23⁹⁹
50 mois

11 chances de gagner
Courant: 1599⁹⁹

ÉCONOMISEZ
400\$

CONVECTION VÉRITABLE

PROFITEZ DE NOS FACILITÉS DE PAIEMENT JUSQU'À
50 VERSEMENTS
SUR TOUS LES ÉLECTROMÉNAGERS



Lave-vaisselle encastrable (582834)

- Cuve en inox • Contrôle intégré
- Panier de nylon
- 6 cycles • Système de lavage « Storm Wash »
- Départ différé

699⁹⁹
19⁴⁴
36 mois

6 chances de gagner
Courant: 1099⁹⁹



6^e Gagnante-Finaliste
Michèle Jalbert
Institut Divas et cie.
Québec

Pour connaître les gagnants-finalistes
surveillez tous les samedis
SALUT Bonjour TVA

AMEUBLEMENTS

TANGUAY

Livraison gratuite*

Consultez notre site Internet:
www.tanguay.ca



100%
transactionnel

8955, boul. Lacroix, Saint-Georges de Beauce 1 877 295-4411 • 418-226-4411



Les financements sont octroyés par Accord D Desjardins et les versements sont sujets à approbation du service de crédit Accord D Desjardins. Toutes les taxes (TPS et TVQ) et écofraîs applicables sont payables à Ameublements Tanguay au moment de l'achat. Le montant payable en versements égaux exclut les taxes de vente (TPS et TVQ) et les écofraîs. Si un versement vient en souffrance, un intérêt sera calculé à compter de la date d'échéance du versement au taux annuel de 19,5% et sera chargé mensuellement au compte du client par Accord D Desjardins. (Ex.: solde en souffrance de 100\$, l'intérêt pour une période de 30 jours sera de 1,63\$). Non jumelable à une autre promotion. Photos à titre indicatif. Prix, produits et modalités de paiements sont sujets à changements sans préavis. Cette offre est en vigueur jusqu'au 1er mars 2015. Ce concours est ouvert à tous les clients âgés de 18 ans et plus. Une participation sera remise avec chaque tranche d'achat de 100\$ effectué durant les dates de la promotion dans tous les Ameublements Tanguay et Signature Maurice Tanguay. (non valide sur les achats antérieurs). « La vente du Million » débute le 1^{er} janvier et se termine le 1^{er} mars 2015 à 17 heures. Règlements disponibles en magasin et sur www.tanguay.ca. *Livraison gratuite à la grandeur du Québec et du Nouveau-Brunswick, cependant certaines régions peuvent être assujetties à des frais. Détails en magasin.



Isabelle Turcotte, secrétaire des Fermières de Saint-Joseph, Lucie Gilbert, aide technique en artisanat, Roseline Gilbert, conseillère en communications, Lucie Gilbert, responsable des arts textiles, Anne Bolduc, membre, et à l'avant-plan, la présidente Rollande Jacques. (Photo TC Média - Lynda Cloutier)

Les Fermières façonnent la Route des tricots



LYNDA CLOUTIER
lynda.cloutier@tc.tc

CULTURE. Tous les Cercles de Fermières de la Beauce, voire même du Québec, ajouteront une note de gaieté et de couleur dans leurs villes et villages à compter du 21 avril prochain en initiant la Route des tricots.

Communément appelé le Tricot urbain, ce projet s'inscrit dans le cadre du 100e anniversaire des Fermières du Québec. Il consiste à habiller de pièces de tricot des espaces publics : des bancs, des escaliers, des lampadaires ou d'autres éléments du mobilier urbain ou du paysage naturel comme des troncs d'arbres.

DES BLITZ DE TRICOT

Inutile de dire que par les temps qui courent, les Fermières s'activent à manier leurs broches afin de créer des carrés ou des rectangles aux couleurs variées. Tel est le cas de celles de Saint-Joseph. Une fois par semaine,

on tient une séance de tricot, ce qui n'empêche pas certaines membres de poursuivre leur travail à la maison.

D'ailleurs, rien n'exclut que des personnes se joignent au mouvement, témoigne Roseline Gilbert. On peut apporter aux Fermières ses restants de laine ou même s'intégrer au projet en réalisant des pièces de six pouces par six pouces. À Saint-Joseph, le tricot urbain consistera à revêtir les troncs de deux érables dans l'entrée qui mène à la Maison de la culture et à présenter la couverture d'un livre du 100e anniversaire du mouvement abrié, bien sûr, de tricot. Si on dispose de pièces en surplus, d'autres éléments seront décorés.

PARCOURIR LA ROUTE

La Route des tricots sera accessible du 21 au 30 avril prochain partout au Québec. Or, rien n'empêchera les organismes de prolonger ce type d'exposition surtout si les réalisations sont protégées par un produit imperméabilisant.

Le tricot urbain est un phénomène plutôt récent. Il est né en 2005 aux États-Unis lorsqu'une dame a eu l'idée de recouvrir de

laine la poignée de porte de sa boutique. Depuis, il s'est étendu à d'autres pays notamment en Europe.

Pour en connaître plus, il est possible de taper les mots tricot urbain sur Google. Plusieurs sites proposent des images et de la documentation sur ce mouvement.

■ Les Fermières ont 100 ans

Les Fermières célèbrent leur 100e anniversaire cette année. Le premier Cercle est né en 1915 à Chicoutimi. À l'époque, la cotisation s'élevait à 0,25 \$ par année. Le mouvement a vite pris de l'ampleur puisqu'en 1922, il comptait 74 associations et 5 100 membres. En 1978, 760 Cercles étaient en action et 56 000 femmes en faisaient partie. (L.C.)

■ Contre l'exode rural

La fondation des Cercles de Fermières s'est faite dans l'espoir de contre l'exode de la campagne. Les premiers objectifs consistaient à revitaliser le travail agricole, la vie rurale et la besogne domestique. Au fil du temps, surtout depuis le droit de vote des femmes en 1940, le mouvement

a ajouté d'autres cordes à son arc en faisant entendre sa voix publiquement sur différentes questions sociales touchant la femme, la famille, l'environnement, etc. (L.C.)

■ Transmettre le patrimoine

Dans le but de perpétuer le patrimoine, la culture et l'artisanat, les Fermières du Québec ont publié de nombreux ouvrages. Certains portent sur la cuisine, deux autres couvrent les domaines de la courtepoinette et du tissage et un autre présente différents trucs et astuces touchant la vie de tous les jours. On doit aussi noter qu'à l'occasion de son 80e anniversaire, le mouvement a créé son propre tartan et qu'il publie sa propre revue depuis 1919. (L.C.)



CLINIQUE D'HYPNOTHÉRAPIE de la Beauce

pour ENFANTS • ADOS • ADULTES • AINÉS

676, rue des Rosiers,
Saint-Elzéar QC G0S 2J0
à 5 km du pont de Sainte-Marie

Gilles Aussant, hypnotherapeute
418 386-3060

Succès monstre pour le Grand Prix de 3-Skis

HUBERT LAPOINTE
redaction.beauce@tc.tc

VALLÉE-JONCTION. Plus de 200 personnes ont relevé le défi lancé par Marto Napoli, le samedi 21 février dernier, alors que s'est tenue la toute première édition du Grand Prix de 3-Skis au Club Ski Beauce de Vallée-Jonction.

« À 100 participants, j'aurais été plus que content. Deux cents, c'est complètement malade! », a exprimé l'organisateur. Mentionnons d'ailleurs que les intrépides étaient âgés entre 4 et 48 ans et provenaient de partout au Québec.

« Le maire de Vallée veut m'adopter! »

Marto Napoli

Tel que l'a expliqué Marto Napoli, l'idée d'organiser le Grand Prix de 3-Skis était un drôle de rêve. « J'avais vu qu'il y en avait en Norvège et en France mais pas ici, alors qu'on a une montagne parfaite à côté de chez-nous! », a-t-il indiqué, plus de satisfait de la température et des costumes excentriques des concurrents. « C'est comme un tintamarre burlesque en hiver! La journée était

magique. Gros succès. Merci à Dieu », a-t-il conclu.

« C'est mieux que ce à quoi on s'attendait. On est très content de la réponse du public », a commenté pour sa part Vincent Vachon, directeur du Club Ski Beauce, en remerciant la trentaine de bénévoles qui se sont impliqués dans le projet.

« Tout le monde est "dedans"! », a remarqué le participant Alexandre Lehouillier de Saint-Joseph-de-Beauce, attiré par la promesse d'adrénaline de l'événement. Tout aussi satisfait de sa journée, son acolyte Guillaume Thibodeau a laissé entendre que la piste était très agréable, mais glacée par endroits. « On tripe! »

GRAND PRIX DE 3-SKIS

À venir

Le gagnant de la compétition est Mikael Grenier de Charlesbourg. Il est parti de Vallée-Jonction avec 1000 \$ en prix. À suivre cet hiver, Marto Napoli organisera quatre ou cinq autres événements semblables ailleurs en province, avant de revenir au Club Ski Beauce à la fin de la saison.



La journée était haute en couleur à Vallée-Jonction. (Photo TC Média - Hubert Lapointe)

La période de dégel arrive... Informez-vous à la source!

Au printemps, durant la période de dégel, les charges autorisées pour les véhicules lourds sont réduites afin de protéger le réseau routier. Contrôle routier Québec intensifie alors ses activités de surveillance et de contrôle des charges, aussi bien dans les postes de contrôle que sur la route.

Le pourcentage de véhicules en surcharge est **jusqu'à quatre fois plus élevé** pendant les **trois premières semaines du dégel** qu'à toute autre période.

En période de dégel ROULEZ LÉGER



Pour connaître les dates visées et officielles de la période de dégel :

- consultez le site Web du ministère des Transports (www.mtq.gouv.qc.ca);
- composez le 511 (Québec) ou le 1 888 355-0511 (ailleurs en Amérique du Nord).

Québec

Le secret de la réussite : aimer ce qu'on fait

LYNDA CLOUTIER
lynda.cloutier@tc.tc

SAINT-JOSEPH. Il n'existe pas de recette toute faite pour atteindre le podium de la réussite. L'essentiel est d'aimer ce qu'on fait, estime le maire de Vallée-Jonction, Réal Bisson.

Invité du dernier déjeuner de la Chambre de commerce et d'industrie de Saint-Joseph le 18 février dernier, Réal Bisson affirme qu'il a appris très tôt à reconnaître l'importance du travail. Tout jeune, il s'est d'abord fait servant de messe à raison de 0,10 \$ pour chaque célébration. Comme ce n'était pas très lucratif, il pouvait offrir ses services jusqu'à trois fois le même jour.

Spécialisé en relations industrielles, le conférencier de la Chambre de commerce relate avoir occupé différents postes dans des ministères québécois puis à la CSST (Commission de santé et sécurité au travail). Cumuler plusieurs expériences, c'est apprendre qu'à travers les chutes, les remises en selle et les succès, on peut identifier ses valeurs pour ensuite les coller à une volonté de performance et de réussite.

«Dans la vie, le problème n'est pas de tomber. Il faut savoir se relever sinon, on brise sa confiance en soi.» D'ailleurs, argumente Réal Bisson, cette notion se veut la base de tout. «Il faut croire en ses aptitudes à tout âge et éliminer de son discours la phrase suivante : Je ne suis pas capable.»

ÊTRE QUELQU'UN QUI FONCTIONNE

Devant les participants au déjeuner, Réal Bisson a déridé l'assistance en citant une phrase qui, après l'avoir un jour entendue, lui est restée en tête : « Je ne suis pas un fonctionnaire, mais un gars qui fonctionne.»

Pour donner corps à ce propos, le maire de Vallée donne comme exemple le cas du marché d'alimentation de son village qui a été victime de l'inondation d'avril 2014. «Si on avait suivi à la lettre toutes les normes, l'épicerie n'aurait sûrement pas rouvert à l'automne.»

À la tête de sa municipalité depuis 2009, Réal Bisson ajoute que les principes qu'il a appris et appliqués en tant que gestionnaire valent autant pour une localité. La raison d'être d'une business repose sur l'importance du client. Dans une municipalité, c'est le



Réal Bisson, maire de Vallée, était l'invité du dernier déjeuner de la Chambre de commerce et d'industrie de Saint-Joseph. (Photo TC Média - Lynda Cloutier)

citoyen. Le travail d'équipe, en outre, est majeur. «Nous avons comme philosophie de faire de notre village un milieu de vie intéressant. Voilà ce qui me motive et c'est pour cela que nous avons réalisé des projets puis que nous voulons en faire avancer beaucoup d'autres.»

Les Jeux du Québec comme si vous y étiez!

Des exploits qui se réalisent, des rêves qui se concrétisent, des performances prometteuses. Du 27 février au 7 mars 2015, soyez les témoins privilégiés de la 50e Finale des Jeux du Québec, qui se tiendra à Drummondville.

Suivez les résultats et nouvelles sur votre site Web local (beaucemediac.ca) et en direct au www.journalexpress.ca, grâce à notre fil de nouvelles propulsé par CoveritLive et alimenté par notre équipe journalistique passionnée de sports, qui sera sur le terrain pour vous faire vivre pleinement l'expérience.

Visitez aussi notre site Web pour découvrir tout ce que la Finale des Jeux a à vous offrir en marge des compétitions; spectacles, rassemblements et bien plus encore!

Vous pourrez également contribuer à l'événement en partageant vos impressions, anecdotes, souhaits et félicitations via Twitter, en utilisant le mot-clic #JDQ2015. C'est l'occasion pour athlètes, parents, amis, entraîneurs, bénévoles et spectateurs de s'exprimer!

JOURNÉE DE LA FEMME



Mélanie Paquet partagera son vécu

Copropriétaire de quatre Tim Hortons en Nouvelle-Beauce, Mélanie Paquet est celle que la Chambre de commerce et d'industrie de la Nouvelle-Beauce recevra le 12 mars prochain dans le cadre de son dîner-conférence de la Journée internationale de la femme. L'histoire de Mélanie et de son frère Vincent en tant que gens d'affaires a débuté en 2007 avec l'ouverture d'un premier Tim Hortons à Sainte-Marie. L'activité sera présentée à compter de 11 h 45 à La cache à Maxime. Pour réservations : 418-387-2006 ou info@ccinb.ca (L.C.)

Réparation de Pare-Brise à 0\$

et en plus obtenez un nettoyeur à vitres gratuitement

VITRES D'AUTOS STE-MARIE

VERRE LAMINÉ, VERRE TREMPÉ OU LEXAN

VÉHICULE DE FERME ET MACHINERIE LOURDE

Nous pouvons vous servir dans tous les changements de vitre, et ce, à moindre coût.

Installation en usine ou directement chez vous

387-3977 www.vitrieriestemarie.com

695, boul. Vachon Nord, Sainte-Marie

VITRERIE SAINT-MARIE INC.

ESPOIR RECONFORTE
SOUTIEN COURAGE

PSYCHOLOGUE
pour enfants, adolescents
et adultes

Nancy Landry, M. Ps.
Consultation de jour

Pour un rendez-vous :
418 801-8302

Place Marivoile
Sainte-Marie

Membre de l'OPQ depuis 1992

RÉFRIGÉRATEUR CUISINIÈRE LAVEUSE SÈCHEUSE

SERVICE
Laveuses
AR-RO
RÉPARATION D'ÉLECTROMÉNAGERS

Travail garanti
Paul Roy

ACHAT - VENTE
220, Fleury, St-Joseph
Vente de pièces de toutes marques **418-397-6430**

LAVE-VAISSELLE CONGÉLATEUR MICRO-ONDES

SOYEZ EN AFFAIRES MAINTENANT !

Contrats à attribuer pour des nouveaux franchisés en entretien ménager commercial. Jan-Pro, Une marque établie depuis 20 ans au Québec avec + 300 franchisés. Nous fournissons : clientèle initiale garantie ou argent remis ; Formation initiale ; Gestion des comptes-clients ; Temps plein ou partiel ; Revenu entre 500 \$ et 10 000 \$ par mois ; Financement disponible ; À partir de 4000 \$

Appelez-nous dès aujourd'hui !
1 888 903-1400 • Jan-pro.ca



LE COMMENTAIRE

de Lynda Cloutier

L'histoire de Mario

Il s'appelle Mario. Il vit dans un quartier de la capitale cubaine. Il est professeur à l'université de La Havane et responsable du département des arts et lettres.

Mario, on le sent dans son sourire et ses propos, est fier de son travail. Il est heureux de contribuer à l'éducation de jeunes Cubains. S'il était chez nous, Mario rentrerait tout simplement à la maison après le boulot et il n'aurait sûrement pas besoin d'occuper un autre emploi.

gagner 67 \$ US par mois, l'équivalent du peso convertible destiné aux touristes. La contribution de Cuba en santé dans quelque 25 pays du monde devrait permettre cette hausse selon le journal officiel du pays le Granma. Pas étonnant qu'on apprenne, par exemple, qu'un médecin comble son salaire en faisant du taxi.

Et il ne faut pas se leurrer. Certains diront que le coût de la vie n'est pas cher! Oui, les Cubains étudient et se font soigner gratuitement. C'est le grand héritage de la Révolution de 1959. Oui, ils reçoivent des bons pour les biens essentiels de consommation. Cependant, faites le tour d'un magasin de variétés et vous constaterez qu'un frigo neuf se détaille 822 \$ US. Quant aux légumes en boîtes de conserve, leur prix se multiplie environ par quatre par rapport à ce qu'on paie ici. Et c'est comme ça pour bien d'autres produits. Le papier de toilette, c'est évidemment un luxe.

En 1959, Cuba faisait sa Révolution. Aujourd'hui, avec la levée de l'embargo, l'île devra viser l'évolution tout en préservant son identité culturelle. Outre le tourisme, son potentiel demeure quand même énorme. Notamment, l'agriculture gagnera à être développée surtout que la campagne est souvent parsemée de grands espaces en friche. Le pays doit se donner des moyens. Des moyens pour libérer Mario et le peuple de sa trop grande pauvreté.

« Lorsque son temps ne l'accapare pas à l'université, Mario se retrouve derrière le comptoir d'un bar dans un hôtel. »

Mais voilà! La réalité n'est pas la même à Cuba. Lorsque son temps ne l'accapare pas à l'université, Mario se retrouve derrière le comptoir d'un bar dans un hôtel de la banlieue de La Havane. Deux à trois fois par semaine. Du même coup, cela lui donne l'occasion de pratiquer l'une des cinq langues qu'il parle.

Être professeur d'université, médecin ou exercer une autre profession de même acabit ne rapporte pas de quoi se payer du luxe au pays de Fidel et Raul. Le salaire moyen de ces Cubains est de 27 \$ US par mois. Or, il semble qu'un médecin détenteur de deux spécialités pourra désormais

EXTREMEMENT CONVIVAL!

Valide du 28 février au 9 mars 2015 inclusivement

	2 JOURS	3 JOURS	4 JOURS	5 JOURS
Forfait famille (2 adultes et 2 enfants) Enfant 9 à 17 ans	198 \$	297 \$	396 \$	495 \$
Forfait famille (2 adultes et 1 enfant) Enfant 9 à 17 ans	158 \$	237 \$	316 \$	395 \$
Forfait famille (1 adulte et 2 enfants) Enfant 9 à 17 ans	140 \$	210 \$	280 \$	350 \$
Enfant additionnel Enfant 9 à 17 ans	36 \$	54 \$	72 \$	90 \$
Forfait individuel				
SÉNIOR	48 \$	72 \$	96 \$	120 \$
ADULTE	60 \$	90 \$	120 \$	150 \$
ÉTUDIANT	46 \$	69 \$	92 \$	115 \$
JUNIOR	34 \$	51 \$	68 \$	85 \$
8 ANS ET -	5,75 \$ / jour en tout temps			
**Tous ces tarifs incluent les taxes				

Forfait famille
Du 28 février au 9 mars 2015
Demeurer à la même adresse
Preuve obligatoire de lieu de résidence

Forfait individuel
Du 28 février au 9 mars 2015

STATION DE SKI Mont-Orignal
COOPÉRATIVE DE SOLIDARITÉ

Prévente billets de saison dès le 6 mars

Dès le 1^{er} **VENTE RELÂCHE** à la rabais de **20% à 30%** sur toute la marchandise.

CIRCUITS SKI-BUS SONT EN OPÉRATION À TOUS LES JOURS

158, rang du Mont Orignal
Lac-Etchemin • www.montorignal.com
418-625-1551 1-877-335-1551

Le député Spénard choque les femmes



André Spénard d'est mis les pieds dans les plats lors de la commission parlementaire concernant le Plan Nord.

(Photo TC Media - Lynda Cloutier)

POLITIQUE. Le député de Beauce-Nord André Spénard a été vertement critiqué par la présidente de la Fédération des femmes du Québec le 10 février, Alexa Conraldi, qui était choquée des propos que ce dernier avait tenus à l'égard des femmes et des agressions sexuelles que ces dernières sont appelées à subir dans le nord du Québec.

Devant la commission parlementaire qui étudiait le projet de Loi 28. Mme Conraldi a révélé à la Presse canadienne que le Plan Nord pouvait entraîner des problèmes sociaux comme un taux élevé d'agressions sexuelles et que le gouvernement devait tenir compte de cette réalité. Pour l'organisme, la violence sexuelle est une particularité dans les milieux où se retrouvent des hommes en nombre concentré.

Selon la présidente de la Fédération, le député caquiste a d'abord qualifié le mémoire déposé d'alarmiste. Il a largement banalisé le problème en disant que la Sécurité publique n'aura qu'à embaucher plus de policiers et qu'on ne peut adopter des lois expressément pour les femmes. Pour Mme Conraldi, les propos du député étaient carrément rétrogrades et sa vision témoignait d'un grand conservatisme.

DES EXCUSES

L'article diffusé sur différents sites internet a finalement suscité l'émission d'un communiqué de la Coalition Avenir Québec. André Spénard a alors signalé qu'il s'excusait des propos qu'il avait tenus.

Il a spécifié que les mots utilisés laissaient entendre qu'il minimisait la violence envers les femmes et qu'il banalisait les principes d'égalité. Il ajoutait qu'il n'en est rien et qu'il regrettait que ses paroles aient offensé la porte-parole de la Fédération. (L.C.)



NOUS AIMONS VOUS LIRE!

Vous avez des commentaires?
Faites-nous les parvenir à
????@tc.tc

Beauce Média

1147, boul. Vachon Nord, Sainte-Marie, Beauce (Québec) G6E 1M8
Téléphone : 418 387-8000 Télécopieur : 418 387-4495
Annonces classées : 1 877 726-6730
beaucemedia.ca



Directrice générale : Caroline Gilbert
Directrice support aux ventes : Carole Toulouse
Directeur de l'information : André Boutin
Rédaction : Lynda Cloutier, Hubert Lapointe
Directrice des ventes : Isabelle Leblond

Conseillers ventes multiplateformes : Nancy Giroux, Bruno Asselin, Murielle Bertrand
Directeur de production : Salvador Dallaire
Infographie : TC Media
Vice-président principal : Denis Hénault
Directrice régionale de l'information Région Est, Drummond, Bois-Francs et Chaudière-Appalaches : Lise Tremblay

TIRAGE :
25 121 EXEMPLAIRES
Publié par Médias Transcontinental S.E.N.C., imprimé par l'imprimerie Transmag : 10807, Mirabeau, Anjou, QC H1J 1T7.
Dépôt légal Bibliothèque Nationale du Québec.
Poste publication 40065473.
Abonnement 101,215 +tc.

tc • MEDIA

Pierre Leclerc victime du système



HUBERT LAPOINTE
hubert.lapointe@tc.tc

SAINTE-MARIE. Pierre Leclerc, propriétaire du Resto-King de Sainte-Marie, attendait une autorisation du ministère de l'Environnement depuis 2010. Depuis les inondations du printemps dernier, il attend maintenant que le ministère de la Sécurité publique respecte sa parole.

Rappelons qu'aux inondations de 2006, Pierre Leclerc était locataire de la bâtisse du restaurant. En 2010, lorsqu'une opportunité d'achat s'est présentée, il avait sauté sur l'occasion. Toutefois, il avait présenté une condition: construire à neuf (selon les mêmes dimensions) au-dessus du niveau du sol. De cette façon, aux crues printanières, les eaux passeraient simplement sous le restaurant. À cette proposition, la Ville de Sainte-Marie avait répondu favorablement.

Une fois la transaction conclue cependant, le ministère de l'Environnement avait refusé la modification. Au printemps dernier, alors qu'il essayait toujours d'obtenir le feu vert gouvernemental, ce qui devait arriver arriva...

« Jamais je n'aurais acheté si le gouvernement m'avait dit que je n'avais pas le droit de lever [la bâtisse]. Je ne suis pas assez innocent pour acheter une chaloupe percée! », a-t-il explosé.

Après les inondations, on se souviendra

que le ministère de la Sécurité publique avait proposé de rembourser aux sinistrés 75 % des dégâts. En ce qui le concerne, ça correspondait à environ 72 000 \$, incluant 16 000 \$ de denrées. Or, s'il a bel et bien reçu 10 000 \$ pour sa nourriture, il n'a obtenu que 600 \$ pour ses travaux.

Tel que l'a expliqué M. Leclerc, le Ministère lui a refusé les 56 000 \$ parce qu'il n'était pas assuré. Or, puisque le restaurant est situé dans une zone inondable, la bâtisse n'était tout simplement pas assurable. Résultat: il croule sous les dettes, il ne sait plus vers qui se tourner, et personne de sensé ne voudra racheter ou louer le commerce.

« Il faut arrêter de rire du monde. Ils sont tous endormis et il n'y a personne de responsable. C'est David contre Goliath », a continué Pierre Leclerc, conscient qu'il devra fermer les portes de son rêve très bientôt.

Qui plus est, en tant que propriétaire d'un

« À qui je dois m'adresser? »

Pierre Leclerc

bâtiment commercial, il verse environ 120 000 \$ en taxes, en salaires et autres frais annuellement. « Lorsque c'est le temps de payer, ma bâtisse vaut cher, mais elle ne vaut plus un sou lorsque c'est le temps de rembourser? Ils crachent sur 120 000 \$ par année pour sauver 50 000 \$! Il faut que ça bouge quelque part », s'insurge-t-il.

À la Ville de Sainte-Marie, le maire Gaétan



Pierre Leclerc est sur le point de tout perdre. (Photo TC Media - Hubert Lapointe)

Vachon a confirmé avoir les mains liées dans ce dossier, dont l'issue dépend entièrement du ministère de la Sécurité publique. « On sympathise avec lui, mais on ne peut rien faire... C'est désolant », a-t-il commenté.

Même son de cloche au bureau du député de Beauce-Nord André Spénard, où on informe que la situation de propriétaire-locataire de M. Leclerc rend difficile la recherche d'indemnités.

Les 7 et 8 mars 2015

EN COLLABORATION AVEC

École de danse **MOVE**



CABANE À SUCRE URBAINE

SUCREZ-VOUS LE BEC GRATUITEMENT!

* MUSIQUE ET ANIMATION SUR PLACE *



LES GALERIES DE LA
CHAUDIÈRE

lesgaleriesdelachaudiere.com

1116, boul. Vachon Nord, Ste-Marie



15 ans à tendre la main

HUBERT LAPOINTE
redaction.beauce@tc.tc

SAINT-ELZÉAR. Aider à petite ou à grande échelle, l'essence est la même. Ce qui compte, c'est aider. Voilà le message de la conférence offerte par Jean-Pierre Taschereau, responsable des opérations d'urgence de la Fédération internationale de la Croix-Rouge, à l'occasion du 19e déjeuner annuel de la Saint-Valentin organisé par la Fondation Le Crépuscule. La présentation a eu lieu le jeudi 19 février à la salle municipale de Saint-Elzéar, devant quelque 220 convives.

Depuis 1999, le travail humanitaire a littéralement transporté Jean-Pierre Taschereau aux quatre coins du globe, et ce, dans toutes sortes de situations. « Dans mon travail, il n'y a pas juste de la mort et de la désolation, il y a différentes nuances de gris », a-t-il commenté.

Bien entendu, les situations, chacune plus difficile que la précédente, l'ont amené à vivre toute une gamme d'émotions. « Le plus dur est d'établir une relation de confiance dans un conflit armé. Des "happy ending", il y en a relativement peu. »

Par ailleurs, M. Taschereau a raconté quelques moments inoubliables de ses aventures, dans lesquels un peu de volonté a permis de soutenir de nombreuses communautés. « C'est ça qui arrive quand tout le monde travaille dans le même sens. Y'a rien qu'on ne peut pas faire! », a-t-il poursuivi.

FONDATION LE CRÉPUSCULE

Prochaine activité bénéfique

La Fondation Le Crépuscule tiendra son 14e tournoi de golf, soit la « Classique du Crépuscule et de Vincent Sirianni », le jeudi 9 juillet prochain au Club de Golf de Beauce à Sainte-Marie. Cette année, la présidente d'honneur sera Nicole Landry d'Autobus Landry.

COMBIEN DE MORTS?

Ensuite, le conférencier a présenté une étrange réalité: soit la propension de la communauté internationale à réagir aux catastrophes selon le nombre de morts. « La solidarité marche au nombre de morts, mais malheureusement, les morts, on ne peut pas les aider... »

À titre d'exemple, il a fait savoir qu'il était difficile d'obtenir de l'aide lorsque l'épidémie d'Ebola est apparue sur le continent africain. « Ça n'était pas assez sexy pour alerter la communauté internationale. » Pourtant, aussitôt qu'une seule personne a contracté la maladie au Mexique, la folie a commencé. « Les pays se sont mis à dépenser des sommes astronomiques pour des contrôles inutiles, alors que le besoin était ailleurs. Ça laisse un goût amer... »

Aujourd'hui, M. Taschereau a reçu un nouveau mandat à Gatineau, où il prépare le Canada à un tremblement de terre qui aura lieu en Colombie-Britannique. « Ce sera peut-être demain matin, ou peut-être dans 1000 ans, mais il va y en avoir un. »

Ainsi, Jean-Pierre Taschereau espère qu'à travers ses « moments de vie surréels », les auditeurs auront réalisé l'importance d'aider son prochain, et ce, que ce soit à l'étranger ou dans notre propre cour. « Il suffit de vouloir aider. »



Jean-Pierre Taschereau vient en aide au monde entier depuis 15 ans.

(Photo TC Media - Hubert Lapointe)

Chers amis,

À l'occasion de la semaine de relâche, je vous souhaite un congé bien mérité dans cette société de plus en plus exigeante.

Que ce soit pour vous reposer un peu ou pour bouger, cette pause annuelle dans le calendrier scolaire est toujours la bienvenue.

Bien entendu, c'est le moment idéal de profiter en famille des plaisirs de l'hiver : ski de fond, raquette, glissade, patin, marche en forêt et autres activités hivernales.

La grande région de Chaudière-Appalaches regorge de lieux et d'activités pour passer du bon temps avec vos proches. Profitez-en pleinement.

Aux élèves, étudiants, parents et membres du personnel des écoles de Beauce-Nord...

Bonne semaine de relâche à tous!



Pour me suivre sur  André Spénard - Député de Beauce-Nord
Pour me suivre sur  @AndreSpénard

André Spénard, député de Beauce-Nord
700, rue Notre-Dame Nord, bureau E, Sainte-Marie QC G6E 2K9
Téléphone: 418 387-2044 • Sans frais: 1 800 463-2544
Télécopieur: 418 387-4250 • aspenard-beno@assnat.qc.ca

Loi 10 : La CSN réplique à Daniel Paré

SANTÉ. La présidente du Conseil central de Québec-Chaudière-Appalaches (CSN), Ann Gingras, s'insurge des propos tenus dans nos pages par l'actuel président-directeur général de l'ASSS Chaudière-Appalaches.

Dans une lettre envoyée au Beauce Média, Mme Gingras se demande si M. Daniel Paré a bien lu le contenu de la loi 10. «C'est à se demander sérieusement s'il a suivi les débats et a pris connaissance des nombreux mémoires présentés à la Commission parlementaire qui a précédé son adoption, sous le bâillon», écrit-elle.

Selon Mme Gingras, la grande majorité des intervenants étaient en désaccord et inquiets de la centralisation excessive du réseau de la santé et des services sociaux qui crée de nouvelles structures «mammouth» et confère au ministre un pouvoir démesuré.

«Cette nouvelle réforme n'est qu'administrative et vise essentiellement une récupération budgétaire. Elle n'améliore en rien l'accès au

réseau de la santé et des services sociaux qui souffre déjà d'importantes compressions budgétaires», indique-t-elle.

Dans une autre lettre reçue au Beauce Média, Denis Bertrand, de la Fédération Santé Services Sociaux-CSN, réfute la thèse de M. Paré qui déclare pouvoir replacer les travailleurs dans

«Et qui fera les frais de cette réforme? Assurément la population.»

Denis Bertrand

le réseau. «Plus de 1300 personnes seront touchées par ses coupures à cause des abolitions des agences régionales, ce qui touchera principalement les femmes qui occupent ces emplois», déclare-t-il.

«Ça, M. Paré n'en parle tout simplement pas. Il préfère s'attarder à des aspects bureaucratiques de périphérie tout en s'assurant d'offrir ses services pour une future promotion. Manifestement, ses priorités ne sont pas du côté des citoyennes et citoyens et encore moins de celui des travailleuses et travailleurs du réseau», renchérit Mme Gingras.

«Faut se souvenir que nous ne sommes pas à notre première réforme dans la santé et services sociaux. À chaque fois cela a pris plusieurs années afin que l'organisation prenne son envol et qu'elle soit plus efficace. Encore une fois, l'histoire se répète, on n'apprend pas des erreurs du passé», conclut M. Bertrand. (A.B.)



L'ASSS Chaudière-Appalaches disparaîtra le 1er avril prochain. (Photo TC Média - André Boutin)

LA FLORIDE, C'EST POUR LES FRILEUX.

0% + 500 \$ DE RABAIS ADDITIONNEL*
TAP financement à l'achat jusqu'à 36 mois*
en plus de toute offre de financement.

EN VIGUEUR JUSQU'AU 2 MARS.

Tiguan 2.0T Trendline 2015

Location mensuelle à partir d'un montant équivalent à

108 \$ aux 2 semaines 3 495 \$
 sur 48 mois* d'acompte

Incluant 500 \$ de rabais additionnel**



Jetta Trendline de 2,0 L 2015

Modèle Highline illustré

Location mensuelle à partir d'un montant équivalent à

77 \$ aux 2 semaines 500 \$
 sur 48 mois* d'acompte

Incluant 500 \$ de rabais additionnel**



Das Auto.



Modèle Highline illustré

RINFRET VOLKSWAGEN

Lévis - 5355, boul. de la Rive-Sud - 418 833-2133

vw.ca

* Cette offre de financement à l'achat d'une durée limitée est soumise à l'approbation du crédit de Volkswagen Finance et s'applique au modèle Tiguan 2.0T Trendline / Jetta Trendline de 2,0 L 2015 neuf et non immatriculé de base avec boîte manuelle à 6/5 vitesses et dont le PDSF de base est 26 700 \$ / 16 385 \$ incluant les frais de transport et inspection de prélivraison de 1 610 \$ / 1 395 \$ financé au taux d'intérêt annuel de 0 % correspond à 78 paiements aux deux semaines à partir de 292 \$ / 188 \$ sur 36 mois. Acompte de 2 950 \$ / 1 000 \$. Coût d'emprunt de 46 \$ (incluant les frais liés à l'enregistrement ou RDPRM) pour une obligation totale de 25 696 \$ / 15 681 \$. Permis, assurances, immatriculation, options et taxes applicables en sus. ** 500 \$ de rabais sur le PDSF offert pour l'achat au comptant, le financement ou la location d'un modèle Tiguan ou Jetta 2015 à essence (excluant les modèles GTI). ** Des paiements de location à partir de 238 \$ / 178 \$ pour le modèle Tiguan/Jetta doivent être effectués sur une base mensuelle et ne peuvent être prélevés aux deux semaines. Les versements annoncés aux deux semaines incluent le 500 \$ de rabais mentionné. Cette offre de location d'une durée limitée est soumise à l'approbation du crédit de Volkswagen Finance est basée sur le modèle Tiguan 2.0T Trendline / Jetta Trendline de 2,0 L 2015 neuf et non immatriculé de base avec boîte manuelle à 6/5 vitesses dont le PDSF est de 26 700 \$ / 16 385 \$. Frais de transport et inspection de prélivraison de 1 610 \$ / 1 395 \$ inclus dans le paiement mensuel. Terme de 48 mois. Acompte de 3 495 \$ / 500 \$, dépôt de sécurité de 280 \$ / 205 \$ requis au moment de la signature. Frais de 15 ¢ du kilomètre après 64 000 km en sus. Frais liés à l'enregistrement du RDPRM de 46 \$, permis, assurances, immatriculation, options et taxes applicables en sus. TITL Tiguan 2.0T 4MOTION™ 2015 a obtenu une cote de 5 étoiles pour les collisions latérales tendues que la Jetta 2015 a obtenu une cote globale de 5 étoiles. Le classement fait partie du programme d'évaluation de nouveaux véhicules (latercar.gov) de la National Highway Traffic Safety Administration (NHTSA) aux États-Unis. Le rendement du véhicule en cas de collision est basé sur le modèle américain. Certaines caractéristiques du modèle peuvent être offertes en option ou ne pas être disponibles au Canada. † Le Jetta 2015 a été nommée Meilleur choix sécurité par l'IIHS (Insurance Institute for Highway Safety) aux États-Unis. Meilleur choix sécurité 2015 basé sur de bonnes notations en vertu de sa performance lors de tests d'impact frontal à chevauchement modéré, d'impact latéral, de résistance du toit et du rendement des appuie-tête, sur des notations bonnes ou acceptables en vertu de sa performance lors de tests d'impact frontal à faible chevauchement. Le concessionnaire peut vendre au louer à prix minime. Une commande ou un échange entre concessionnaires peut être requis. Offres en vigueur jusqu'au 2 mars 2015 et pouvant être modifiées ou retirées en tout temps sans préavis. PDSF des modèles montrés : Tiguan 2.0T Highline 2015 avec Ensemble R-Line, 41 900 \$ / Jetta 1.8T Highline 2015, 26 985 \$. Modèles montrés à titre indicatif seulement qui pourraient inclure de l'équipement offert en option. Visitez vw.ca ou votre concessionnaire Volkswagen pour les détails. * Volkswagen, le logo Volkswagen, * Das Auto et dessin, * Tiguan » et * Jetta » sont des marques déposées de Volkswagen AG. © Volkswagen Canada 2015.



RINFRET VOLKSWAGEN

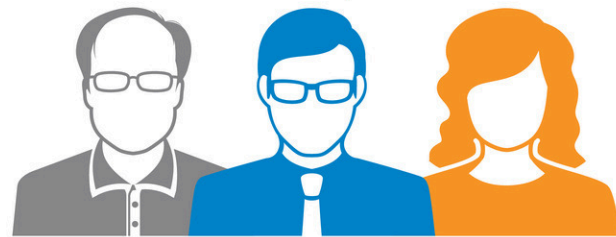
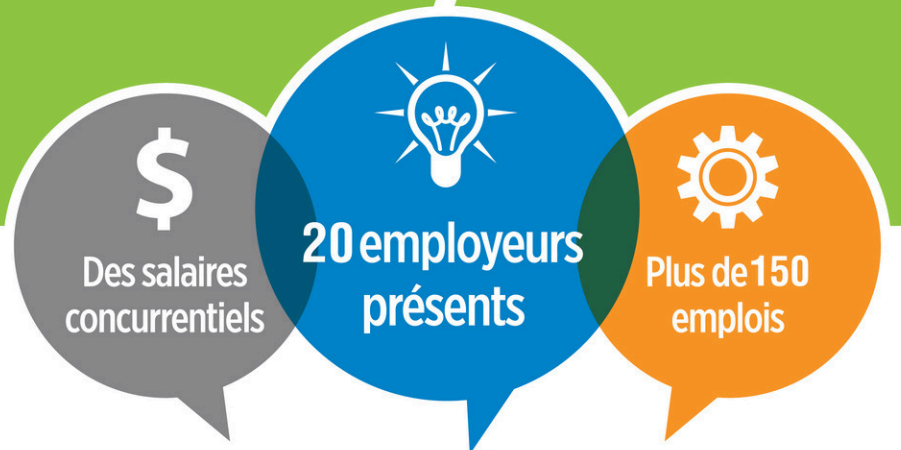
Lévis, 5355, boul. de la Rive-Sud • 418 833-2133
 www.rinfretvolkswagen.com

360858870

2^e édition

La Foire de l'emploi

BEAUCE-NORD



VOTRE TALENT POUR L'EMPLOI!

13 mars 2015 de 13h à 20h
14 mars 2015 de 9h à 12h
 Centre Caztel, Sainte-Marie, Beauce
 Admission : Entrée gratuite

CONFÉRENCE • 13 mars à 18h
À la conquête de l'Ouest canadien
 Conférencier : Patrick Nadeau

Présenté par



En collaboration avec



Visitez dès maintenant

foireemploibeaucenord.com

Trouvez-nous sur facebook



ON A ENTENDU DIRE



127 donneurs à Saint-Lambert

À Saint-Lambert-de-Lauzon, le 20 février dernier, a eu lieu la 16e collecte de sang d'Héma-Québec. L'activité était parrainée par le Sûreté du Québec de la MRC de La Nouvelle-Beauce, en collaboration avec la Protection de la Faune du bureau de Laurier-Station, les brigadiers scolaires de l'école le BAC, les pompiers, le Club Aramis et les Châtelaines de Saint-Lambert. Chacun d'eux remercie les 127 donneurs qui se sont présentés. (HL) (Photo gracieuseté)



Sainte-Marie célèbre l'hiver et l'amour

Le 14 février dernier, plus de 200 personnes, jeunes et moins jeunes, ont répondu à l'invitation du Service des loisirs, de la culture et de la vie communautaire de Sainte-Marie en célébrant les joies de l'hiver et de l'amour dans le cadre de la première édition du Cœur'Naval. Défis loufoques, jeux d'adresse et jeux gonflables ont agrémenté la journée. L'activité était aussi intégrée au Défi-Santé Nouvelle-Beauce avec une course destinée aux jeunes. (Photo gracieuseté)



Unicoop élit ses officiers

Dans le cadre d'une assemblée ordinaire de son conseil d'administration (CA), tenue à Sainte-Hénédiine le vendredi 20 février, les douze administrateurs d'Unicoop ont procédé à l'élection de leurs officiers. Pour la prochaine année, ils ont donc nommé à nouveau Julien Bélanger (président), Richard Dion (vice-président) et Dominique Larose (2e vice-président). Rappelons que deux nouveaux administrateurs ont fait leur entrée au CA lors de l'assemblée générale annuelle du 12 février dernier, soit Marie-Christine Larose de Scott et René Roy de Saint-Jules. Enfin, en raison de la fusion d'Unicoop et de la Coop Montmagny, Marieve Breton et Jérôme Landry de Cap St-Ignace siègent au conseil d'administration d'Unicoop depuis le 1er février. (HL) (Photo gracieuseté)



Détente et plaisir étaient assurés

Après les glissades de Saint-Sylvestre le 7 février dernier, un tout nouveau duo composé de Francis St-Pierre de Saint-Sylvestre et Daniel Lapiere de Saint-Patrice s'est produit à la Bouche Bée de l'endroit. Pour le plus grand plaisir de tous ceux et celles qui s'étaient payé un bain de grand air juste avant, les deux comparses ont offert un répertoire des années 1970-1980 avec, dit-on, des interprétations de leur cru tout à fait surprenantes. (Photo gracieuseté)



ENVOYEZ VOS TEXTES ET PHOTOS
smb.redaction@tc.tc



L'automne dernier, des gens ont expérimenté une partie du parcours du Chemin de Saint-Rémi en Nouvelle-Beauce. (Photo gracieuseté)



Chemin de Saint-Rémi : on se rencontre jeudi



TOURISME. La rencontre d'information initialement prévue le 10 février dernier en lien avec le Chemin de Saint-Rémi a été reportée : elle se déroulera ce jeudi 26 février.

Dès 19 h, les personnes intéressées à devenir partie prenante de ce Compostelle québécois sont invitées à se rendre au Centre administratif de la Nouvelle-Beauce, situé au 700, rue Notre-Dame nord (bureau B) à Sainte-Marie. Les deux promoteurs, Louise Bourgeois et Stéphane Pinel, seront sur les lieux pour expliquer en quoi consiste la dernière étape du projet.

Cette soirée est, en fait, destinée aux gens qui souhaitent héberger des marcheurs dans l'une

des cinq municipalités de la Nouvelle-Beauce intégrées au parcours de ce Compostelle québécois : Saints-Anges, Vallée, Frampton, Sainte-Marie et Saint-Elzéar. Aussi, on souhaite recruter des Amis du Chemin de Saint-Rémi. Ces derniers auront l'opportunité d'offrir des services ponctuels aux pèlerins comme l'opportunité de se servir de leur téléphone, de se ravitailler en eau, d'utiliser leur salle de bains, etc.

Le chemin Saint-Rémi

Le Chemin de Saint-Rémi traversera 56 municipalités à travers le Québec. Le projet a été mis en branle il y a plus d'un an. Son inauguration est prévue l'été prochain. Pour suivre l'avancement du projet, on peut consulter sa page Facebook à l'adresse suivante : lechemindestremi.wordpress.com.

ST-NICOLAS HYUNDAI

La passion des voitures et des gens

HYUNDAI
NOUVELLES IDÉES.
NOUVELLES POSSIBILITÉS

HyundaiCanada.com

Numéro 1 JANVIER 2015

LES NOUVELLES ESSENTIELLES DE VOTRE CONCESSIONNAIRE

HYUNDAI MC

CÉLÉBRONS LE LIBRE-ÉCHANGE!

Chutes de prix majeures grâce à la réduction des barrières tarifaires avec la Corée du Sud. Hyundai célèbre en offrant des rabais additionnels.

sur modèles 2015 sélectionnés

Hyundai est réduit d'un montant allant jusqu'à 1 300 \$. Ces baisses de prix sont rendues possibles grâce à la récente mise en œuvre de l'accord de libre-échange entre le Canada et la Corée (ALECC). Les réductions de prix touchent un grand nombre de véhicules Hyundai de l'année-modèle 2015, qu'il s'agisse de l'Accent

ACCENT L 4 PORTES 2015

À VOUS POUR

10 974 \$

4 185 \$

INCLUANT EN AJUSTEMENT DE PRIX¹ DÙ AU LIBRE-ÉCHANGE

+ AJUSTEMENT DE PRIX¹ ADDITIONNEL EN PRIME

GARANTIE 5 ANS¹¹



AUTOROUTE : 6,3 L/100 KM*

Modèle GLS montré



AUTOROUTE : 9,8 L/100 KM*

Modèle Limited montré*

SANTA FE SPORT 2015

2.4L À TRAC. AVANT

À VOUS POUR

24 974 \$

3 835 \$

INCLUANT EN AJUSTEMENT DE PRIX¹

GARANTIE 5 ANS¹¹

ELANTRA L 2015

À VOUS POUR

12 474 \$

5 135 \$

INCLUANT EN AJUSTEMENT DE PRIX¹ DÙ AU LIBRE-ÉCHANGE

+ AJUSTEMENT DE PRIX¹ ADDITIONNEL EN PRIME

GARANTIE 5 ANS¹¹

ELANTRA



AUTOROUTE : 6,4 L/100 KM*

Modèle Limited montré*

JUSQU'AU 28 JANVIER, OBTENEZ UN RABAI DU SALON DE L'AUTO ADDITIONNEL DE 500 \$ SUR LES MODÈLES 2015 SÉLECTIONNÉS

MC Les noms, logos, noms de produits, noms des caractéristiques, images et slogans Hyundai sont des marques de commerce appartenant à Hyundai Auto Canada Corp. Prix des véhicules montrés : Accent GLS 4 portes 2015, auto à partir de 20 909 \$ / Elantra Limited 2015, auto à partir de 26 909 \$ / Santa Fe Sport 2.0T Limited 2015 à traction intégrale à partir de 41 599 \$. Frais de 115 \$ (taxe de 15 \$ sur les pneus et taxe de 100 \$ sur le climatiseur sur les modèles équipés d'un climatiseur), livraison et de destination de 1 595 \$ / 1 595 \$ / 1 795 \$ inclus. Frais d'enregistrement, d'assurance, d'immatriculation, du RDPRM (maximum 70 \$) et taxes applicables en sus. Les frais de livraison et de destination comprennent les frais de transport et de préparation, d'administration du concessionnaire et un réservoir plein de carburant. 1 Ajustements de prix jusqu'à 4 185 \$ / 3 835 \$ / 5 135 \$ disponibles sur achat comptant uniquement sur les Accent L 4 portes 2015, manuelle / Santa Fe Sport 2015 2.4L à trac. avant / Elantra L 2015, manuelle. 2 Ajustement de prix du Salon de l'Auto de 500 \$ disponible sur les modèles 2015 sélectionnés. Détails chez votre concessionnaire. 11 Le calcul des ajustements de prix se fait à partir du prix de base de chaque véhicule. Les ajustements de prix s'appliquent au prix avant taxe. Cette offre ne peut être combinée ou utilisée en conjonction avec toute autre offre disponible. Cette offre ne peut être transférée ni cédée. Aucun échange de véhicule regard. Les cotes de consommation d'essence des Accent L 4 portes 2015, manuelle (Autoroute 6,3 L / 100 km; Ville 8,7 L / 100 km) / Elantra L 2015, manuelle (Autoroute 6,4 L / 100 km; Ville 8,2 L / 100 km) / Santa Fe Sport Limited 2015 à trac. int. (Autoroute 9,8 L / 100 km; Ville 12,9 L / 100 km) sont basées sur les données des tests du fabricant. Les consommations réelles peuvent varier selon les conditions de conduite et l'ajout de certains accessoires automobiles. Les données sont présentées aux fins de comparaison uniquement. 11 Offres d'une durée limitée pouvant être modifiées ou annulées sans avis préalable. Contactez votre concessionnaire pour tous les détails. Le concessionnaire peut vendre à prix moindre. Les stocks sont limités. Le concessionnaire pourrait devoir commander le véhicule. 11 La garantie globale limitée de Hyundai couvre la plupart des pièces du véhicule contre les défauts de fabrication sous réserve du respect des conditions normales d'utilisation et d'entretien.

Yoga & Deuil

Après une épreuve, il arrive que le cœur soit hésitant et craintif. Comment faire pour l'aider à se sentir à l'aise, confiant, joyeux? Le yoga peut être un outil puissant pour vous aider à cheminer.

14 mars 2015 de 9h30 à 11h30
au Château Bellevue de Sainte-Marie
Inscrivez-vous au 418 387-6888

calme sérénité

Groupe d'Accompagnement
Jonathan
Vivre un Deuil

groupejonathan.ca

St-Nicolas 550, rue de l'Aréna, St-Nicolas
418 619-2030
stnicolashyundai.com

MEMBRE DU PLUS IMPORTANT REGROUPEMENT DE CONCESSIONNAIRES AUTOMOBILES ICI À QUÉBEC
GROUPE DAIGLE

CULTURE

L'imagination était un sport, samedi soir, lors du passage de la LNI à la Salle Méchatigan.

(Photo TC Media - Hubert Lapointe)

Les étoiles du match:

- 1^{re} étoile - Équipe locale - Philippe Gobeil
- 2^e étoile - Équipe LNI - François-Étienne Paré et Marie-Soleil Dion (ex aequo)
- 3^e étoile - Équipe locale - Marie-Brigitte Lehoullier et Nicolas Létourneau (ex aequo)



Extravagance à la Méchatigan : la LNI en Beauce

HUBERT LAPOINTE
redaction.beauce@tc.tc

SAINTE-MARIE. C'est par une victoire de 8 à 7 que l'équipe d'improvisation de la Beauce a su vaincre celle de la Ligue nationale d'improvisation (LNI), le samedi 21 février dernier à la Salle Méchatigan de Sainte-Marie.

Pour l'occasion, était en place tout l'attrail traditionnel de la LNI, incluant les bandes de patinoires, les étoiles au plafond, le musicien Éric Desranleau, l'arbitre et tête de Turc Simon Rousseau, ainsi que l'animateur Nicolas Pinson et l'analyste Christian Vanasse. Ces deux derniers ont livré des observations à la fois très cohérentes et rigolotes tout au long de la soirée.

Sur la scène étaient à l'épreuve la créativité et la débrouillardise de l'équipe de Beauce, constituée d'Aline Carrier, Marie-Brigitte Lehoullier, Nicolas Létourneau et Philippe Gobeil, ceux-ci entraînés par Marie-Noëlle Gobeil.

« C'est un gros "kick" de jouer avec des gens de la

LNI. Ça passe tellement vite! », a prononcé Philippe Gobeil, capitaine de l'équipe beauceronne, dont le souhait est de ramener la culture de l'improvisation dans la région.

Devant eux, se trouvait l'équipe de la LNI, soit François-Étienne Paré, Marie-Soleil Dion, Jean Philippe Durand et Diane Lefrançois, lesquels étaient coachés par Christian Brisson-Dargis.

« C'est une extraordinaire soirée d'impro. L'équipe beauceronne est super bonne, on ne savait pas à quoi s'attendre », a commenté à son tour François-Étienne Paré, capitaine de l'équipe de la LNI.

C'est donc un match amical complètement disjoncté qui s'est joué samedi soir, devant quelque 150 spectateurs qui en redemandaient. C'était sans contredit une soirée hautement divertissante et on ne peut plus originale.

Il est à noter que le spectacle venait souligner les 10 ans de la Salle, en plus de rendre hommage aux artistes qui ont travaillé à faire vivre le théâtre étudiant dans la Beauce depuis plus de 30 ans.



Lien Partage

GROUPE DE SOUTIEN ET D'ENTRAIDE POUR LES PROCHES AIDANTS

Vous soutenez de façon régulière un proche en perte d'autonomie qui demeure sur le territoire de la NOUVELLE-BEAUCE. Vous êtes admissible à nos services de « SOUTIEN AUX PROCHES AIDANTS ».

Le **groupe** de soutien et d'entraide est l'un des services offerts GRATUITEMENT par Lien-Partage:

- C'est une occasion de partager en toute CONFIDENTIALITÉ son expérience de vie de tous les jours dans une atmosphère chaleureuse et conviviale.
- C'est un espace privilégié pour développer l'entraide mutuelle et prendre du recul.
- C'est un climat agréable où l'échange permet de briser l'isolement et la solitude dans le RESPECT et l'ACCUEIL de l'autre.
- Et c'est beaucoup plus encore...

Groupe de 6 personnes

Possibilité de COVOITURAGE et de RÉPIT

Inscription obligatoire

Les mercredis de 13 h 30 à 15 h 30
au Château Bellevue, 46 avenue du Bocage, Sainte-Marie

- 18 mars **La réalité du proche aidant.** Faire connaissance avec les autres et le mode de fonctionnement du groupe.
- 25 mars **Don de soi en tant qu'aidant.** Reconnaître et accepter ses limites.
- 8 avril **Prendre soin de soi.** La communication (stratégies anticonflit)
- 15 avril **Les ressources disponibles et le processus d'hébergement**
- 22 avril **Le bilan des rencontres** (facultatif)

Pour information ou inscription :

Marie Chamberland 418 387-3391

Responsable du soutien aux proches aidants

www.lienpartage.org

CONCOURS

Complices de l'amitié

Les organismes qui initient ou développent des activités intergénérationnelles sont invités à s'inscrire au concours de l'association l'Amitié n'a pas d'âge. Deux possibilités s'offrent aux participants : on peut présenter un projet ayant été réalisé entre juin 2014 et mai 2015 ou une activité qui sera organisée durant la

Semaine de l'amitié n'a pas d'âge; qui se tiendra entre les 25 et 31 mai prochain.

Les organismes gagnants recevront une récompense lors du gala qui clôturera cette 28e semaine le 29 mai. Quant à la date limite d'inscription, celle-ci a été fixée au 2 mars. Les formulaires sont disponibles sur le site amitieage.org. (L.C.)

VITRO PLUS / Ziebart
VITRES • ACCESSOIRES • PROTECTION • ESTHÉTIQUE

Démarrer votre auto...

À PARTIR DE VOTRE
TÉLÉPHONE INTELLIGENT.

AVEC MY START,
C'EST SI FACILE!

DISPONIBLE
À partir de seulement
129⁹⁵\$
AUCUN FRAIS ANNUEL
Avec démarreur compatible.



BATTERIES
Expert

1029, boul. Vachon Nord, Ste-Marie **418 390-1555**

LIQUIDATION

Lancement de saison

Réservez vos places pour être les premiers!



Orion
3 999\$

PISCINES HORS TERRE

à partir de seulement

799\$

Liquidation de

CHAUFFE-EAU
& THERMOPOMPES

à partir de seulement

999\$

Faites vite!

Quantité limitée!

SPAS

à partir de seulement

3 399\$

Les modèles 2015
sont arrivés!

PISCINES STE-MARIE Inc.

www.piscinestemarie.com

HEURES D'OUVERTURE

lundi / mardi / mercredi: 9h00 - 17h30
jeudi / vendredi: 9h00 - 21h00
samedi: 9h00 - 16h00
dimanche: 12h00 - 16h00

Ces offres sont valides pour un temps limité ou jusqu'à épuisement de la marchandise. Photos à titre indicatif. Certaines conditions s'appliquent. Détails en magasin.

1048, Boul. Vachon Sud // T: (418) 387-4670 // Sans frais: (877) 387-4670

Membre **SIMA**

Cathy Gauthier

De la dynamite!

HUBERT LAPOINTE
redaction.beauce@tc.tc

HUMOUR. Cathy Gauthier sera à la Salle Méchatigan le vendredi 13 mars prochain, où elle présentera son spectacle « Pas trop catholique ». Cette troisième tournée de l'humoriste promet d'être particulièrement explosive.

« Le personnage, c'est une dynamite! », a effectivement déjà entendu Cathy Gauthier à propos de sa nouvelle création.

Plus exactement, il s'agira d'un spectacle d'une heure et demie sans entracte ni numéro précis. « C'est comme un long monologue. Il n'y a pas de temps morts. Je n'ai pas besoin d'aller au gym, mon entraînement, je le fais sur scène! », a commenté l'humoriste.

En ce qui a trait à son discours, Mme Gauthier

n'est pas encore à court d'idées. « Il y a mille et un sujets qui s'entrecroisent, tels que les spas, la jalousie, les femmes qui allaitent trop longtemps, ou encore les gens qui s'autoproclament épicuriens ou sommeliers. Il y a aussi beaucoup d'autodérision, c'est très léger », a-t-elle ajouté, en mentionnant avoir souvent reçu en commentaire qu'elle ose dire tout haut ce que plusieurs pensent tout bas.

Lancée en novembre dernier, la tournée « Pas trop catholique » a aujourd'hui plus d'une trentaine de représentations offertes, et les critiques sont extrêmement positives. Enfin, le spectacle est une mise en scène de Rémi Bellerive et Daniel Fortin et aux dires de l'humoriste, leur travail est tout simplement impeccable. « Ils ont fait une super job! »

Pour connaître toutes les dates de la tournée, consultez le <http://cathygauthier.com>.

SAISON DES IMPÔTS

Service gratuit

Les personnes dont les revenus sont modestes peuvent bénéficier d'un service de déclaration d'impôt gratuit offert par des bénévoles de Sainte-Marie et de Saint-Joseph.

Les gens admissibles doivent avoir des revenus inférieurs à 25 000 \$ pour une personne seule; 30 000 \$ pour un couple plus 2 000 \$ pour chaque enfant à charge et 30 000 \$ pour un adulte vivant avec un enfant plus 2 000 \$ par personne à charge.

Pour la Nouvelle-Beauce, on se rendra à la sacristie de Sainte-Marie les 13, 20 et 27 mars entre 10 h et 11 h 30 ainsi que de 13 h à 14 h 30. On pourra aussi profiter du service le 20 mars entre 18 h et 19 h 30. À noter qu'on doit apporter son dernier rapport d'impôt et son dernier avis de cotisation.

Du côté de la MRC Robert-Cliche, les bénévoles seront disponibles tous les jeudis de mars entre 13 h 30 et 16 h au Centre des loisirs de Saint-Joseph (57, rue Martel). (L.C.)



La Salle Méchatigan sera remplie à pleine capacité le 13 mars prochain, pour la représentation du spectacle « Pas trop catholique » de Cathy Gauthier. (Photo gracieuseté)



**ALLIANCE
PRODUCTIVITÉ**
Ressources humaines 2015
Nouvelles tendances en excellence opérationnelle

24 MARS 2015 - La Cache à Maxime à Scott

Colloque sur les nouvelles tendances en excellence opérationnelle pour croître et s'améliorer

PROGRAMMATION

Des conférences et ateliers :

- L'humain au cœur de la culture d'innovation
- La croissance d'Ubisoft
- Le développement des habiletés de gestion en amélioration continue
- Créer un environnement de travail psychologiquement sûr, un positionnement gagnant pour tous
- Application sociale industrielle POKA et son implantation chez Multi-Action

Des entreprises de la région témoignent :

- Groupe Bertec
- Rotobec
- Texel

Pour plus d'information :
M. Éric Poulin
T : 418 387-2206, poste 2307
@ : eric.poulin@dpme.ca

Pour vous inscrire : www.dpme.ca (sous l'onglet Activités – Événements)

Une présentation de
**DEVELOPPEMENT
PME**
Chaudière-Appalaches

Partenaires principaux
Canada
Québec

Partenaires événementiels
proxima centauri
ceude
KOEVA
OptiText
QUÉBEC INTERNATIONAL

Un tout nouveau et super puissant ANTI-INFLAMMATOIRE NATUREL

QUI AGIT EN MOINS DE 10 JOURS

Le produit **NEM**® Membrane de coquille d'oeuf naturelle de Webber Naturals® est un ingrédient breveté, s'appuyant sur des recherches, contenant des éléments naturellement présents, soit du collagène de type I, de la glucosamine, de la chondroïtine, de l'acide hyaluronique et du calcium, tous des nutriments essentiels à la santé des articulations. Il soutient la production de collagène de type II, principal composant du cartilage, de même que la production du liquide synovial qui lubrifie les articulations.

De récentes études cliniques menées sur des humains montrent que **NEM**® peut réduire la douleur articulaire de 20 % ou plus en 7 à 10 jours, et de 52 % en moyenne après 30 jours à raison d'aussi peu que 500 mg par jour. Au cours des études cliniques, **NEM**® a aussi permis d'améliorer l'amplitude de mouvement et de réduire la raideur articulaire de façon significative. Il aide aussi à réduire l'inflammation, à améliorer la souplesse et à protéger contre la détérioration du cartilage associée à l'arthrose.



Disponible chez

Accès>pharma
chez Walmart

Brunet



Jean Coutu



uniprix

14,99\$

Valide du 26 février au 4 mars 2015

Consultez votre pharmacien lors de l'achat de produits de santé naturels.
Cette publicité a été payée par WN Pharmaceuticals Inc.

Coup d'œil sur Sylvain Larocque

HUBERT LAPOINTE
redaction.beauce@tc.tc

HUMOUR. Connus et reconnus pour ses talents d'auteur, il sera désormais possible d'apprécier un peu plus l'homme derrière l'humoriste. En effet, Sylvain Larocque se dévoile comme jamais à travers les bribes de son spectacle « Dans le blanc des yeux », qui sera présenté le 20 mars prochain à 20 h à la Salle Méchatigan de Sainte-Marie.

Soulignons d'abord qu'il s'agit du quatrième « one-man-show » de l'humoriste. « C'est un show très personnel. Plus que les trois autres »,

a soulevé M. Larocque, en ajoutant qu'il y tient un humour plus social mais moins intello qu'auparavant.

Sans révéler outre mesure le contenu de ses monologues, Sylvain Larocque s'est néanmoins dit très content du résultat. « La mise en scène (de Stéphane E. Roy) est dictée par le texte. Le public va pouvoir rire, et apprendre à connaître le gars », a-t-il indiqué, en ajoutant que le produit est jusqu'à maintenant extrêmement bien reçu par le public québécois.

Rappelons d'ailleurs que la plume de Sylvain Larocque se cache dans les spectacles de bon nombre d'humoristes, dont Jean-Michel Anctil,

François Léveillé, François Morency, Martin Petit, Patrick Groulx, Mario Jean, Laurent Paquin, Philippe Bond et Anthony Kavanagh. Qui plus est, il a remporté à six reprises le trophée Olivier d'auteur de l'année.

Pour assister à la représentation, les billets sont au coût unitaire de 34 \$. Ils sont disponibles à la billetterie d'Ovascène, au 418 387-2200, ainsi qu'au www.billetech.com.

Pour en savoir davantage à propos de l'humoriste, visitez le www.sylvainlarocque.com.

Le 20 mars, la Beauce en saura plus à propos de Sylvain Larocque. (Photo gracieuseté - madibou.ca)



PRIMEUR!

un jeu très dangereux

WILL SMITH MARGOT ROBBIE

f o c u s

13 ANS +

focusmovie.com

SEMAINE DU 27 FÉV. AU 5 MARS



385 route Cameron, Ste-Marie Beauce

CINÉ-INFOS: 418.387.6000
SANS FRAIS: 1.877.387.6001

HORAIRE POUR LA SEMAINE DE RELÂCHE

FOCUS (13+) 105m
VEN: 19h00 - 21h30
SAM - DIM - LUN - MAR - MER & JEU:
13h30 - 19h00 - 21h30
LES TOUS PETITS LUNDIS: 10h00

ASTÉRIX LE DOMAINE DES DIEUX - 3D (G) 85m
TOUS LES SOIRS: 21h30

ASTÉRIX LE DOMAINE DES DIEUX - 2D (G) 85m
VEN: 19h00
SAM - DIM - LUN - MAR - MER & JEU:
13h30 - 19h00
LES TOUS PETITS LUNDIS: 10h00

CINQUANTE NUANCES DE GREY (16+ÉRO.) 125m
VEN: 19h00 - 21h30
SAM - DIM - LUN - MAR - MER & JEU:
13h30 - 19h00 - 21h30
LES TOUS PETITS LUNDIS: 10h00

KINGSMAN: SERVICES SECRETS (13+V./L.V.) 129m
VEN: 19h00 - 21h30
SAM - DIM - LUN - MAR - MER & JEU:
13h30 - 19h00 - 21h30
LES TOUS PETITS LUNDIS: 10h00

BOB L'ÉPONGE LE FILM : ÉPONGE À COURT D'EAU - 2D (G) 93m
SAM - DIM - LUN - MAR - MER & JEU: 13h30

LE SEPTIÈME FILS - 2D (GDJE) 102m
TOUS LES SOIRS: 19h00 - 21h30

MARDIS & JEUDIS (3\$ DE PLUS POUR LE 3D)
LES TOUS PETITS LUNDIS
ENFANT DE 3 ANS ET MOINS GRATUIT
À 7.00\$

Astérix

LE DOMAINE DES DIEUX

2D & 3D

METROPOLEFILMS.COM métropole

LE PHÉNOMÈNE MONDIAL PREND VIE.

CINQUANTE NUANCES DE GREY

16 ANS + (MOMM)

universalpictures.ca

COLIN FIRTH SAMUEL L. JACKSON

MICHAEL CAINE

Kingsman

SERVICES SECRETS

13 ANS + (VOLGENCE LANGUAGES VOLGARE)

kingman-servicessecrets.com

BOB L'ÉPONGE LE FILM : ÉPONGE À COURT D'EAU

2D

SpongeBobMovie.com

JEFF BRIDGES BEN BARNES

JULIANNE MOORE

LE SEPTIÈME FILS 2D

13 ANS + (VOLGENCE LANGUAGES VOLGARE)

seventhsun.legendary.com

Les Aventuriers Voyageurs
films - conférences voyages

PÉROU 11 mars

★★★ Les Ciné-dollar\$ Une belle idée cadeau! ★★★

www.cinema-lumiere.com facebook

Félicitations !

SOIRÉE HOMMAGE Relève Agricole

Chaudière-Appalaches

Hommage à la relève agricole

Plus de 260 personnes réunies à Vallée-Jonction

ÉRIC GOURDE

redaction_lacetchemin@tc.tc

La salle multifonctionnelle de Vallée-Jonction était remplie à pleine capacité le samedi 7 février dernier lors de la deuxième soirée Hommage à la relève agricole de Chaudière-Appalaches (LARACA).

Réalisé pour et par la relève, cet événement annuel d'envergure a souligné le parcours d'une trentaine de jeunes entrepreneurs agricoles nouvellement établis en Chaudière-Appalaches. Ces hommes et ces femmes ont récemment repris les rênes d'une ferme existante ou ont démarré leur propre entreprise agricole.

Les participants représentaient 19 entreprises distinctes situées dans les MRC de Lotbinière (5), Bellechasse (6), la Nouvelle-Beauce (1), Robert-Cliche (3), des Appalaches (2) et de la Ville de Lévis (2).

Comme LARACA souhaite être un exemple en matière d'achat local, elle a proposé une formule hybride de cocktail dinatoire aux 260 convives afin de leur faire découvrir un maximum d'entreprises de la région. Au menu, 19 producteurs et transformateurs de la région, dont deux entreprises participantes.

Qu'ils proviennent ou non du milieu agricole, plusieurs des lauréats ont dû se retrousser les manches maintes fois pour concrétiser leur rêve d'établissement.



À l'avant, Noémie Lavoie-Tremblay (Ranch LT Performance, Saint-Nicolas), Alexandra Beupré (Ferme Malexa, Honfleur), Reine Mercier (Ferme Napyval, Beaumont), Catherine Blanchet (Ferme Cejabet, Saint-Charles) et Isabelle Gagnon (Ferme Palyn, Saint-Henri). À l'arrière, Mathieu Ruel (Ferme Malexa, Honfleur), Kéven Mercier (Ferme Napyval, Beaumont), Pascal Boily (Ferme Palyn, Saint-Henri), Jean-François et Maxime Paré (Les Cultures Paré, Honfleur), Sébastien Boulet (Ferme Sébica, Pintendre), Marc-Antoine Mercier (Ferme Marcal, Saint-Charles) et Pierre-Jules Paré (Les Cultures Paré, Honfleur). (Photos : Catherine Leclerc)



Martine Lessard & Sylvio Guay (Ferme SM, Saint-Joseph), Étienne Lapointe & David Cyr (Ferme Valérien Cyr et fils, Saint-Elzéar), Diane Gosselin (Ferme Descaps, Saint-Odilon), Pascal Maheu et Pierre-Luc Faucher (Bergerie InnOvin, Saint-Joseph). (Photos : Catherine Leclerc)

Félicitations à Ferme Descaps inc. !

INSPECTION & ENTRETIEN PROTECTION

PRÉPAREZ-VOUS POUR RESTER PRODUCTIF.

Prévoyez une inspection d'entretien certifié Case IH dès aujourd'hui et obtenez :

6 MOIS DE PLUS DE PROTECTION DE GARANTIE DES PIÈCES & 10% DE RABAIS SUR PIÈCES CASE IH ET SUR LA MAIN D'ŒUVRE LORS DE RÉPARATIONS EN ATELIER DE PLUS DE 500\$ (Valide jusqu'au 31 mars 2015)

PRENEZ RENDEZ-VOUS DÈS AUJOURD'HUI.

*Possibilité de se procurer une garantie prolongée de 6 mois sur les pièces de rechange d'origine Case IH couvertes par une garantie de base de 6 mois, pour un total de 12 mois de protection sous garantie. Cette garantie prolongée de 6 mois est offerte uniquement sur les pièces posées par un concessionnaire Case IH agréé. L'offre est en vigueur jusqu'au 31 mars 2015 et ne s'applique pas aux pièces réusinées par CNH pour Case IH. Le programme peut faire l'objet de changements ou d'annulation sans préavis.

CNH ORIGINAL PARTS
CNH CAPITAL

GARAGE Oscar Brochu
En agriculture avec vous depuis 1958

722, 8^e RUE EST ROUTE 269
LA GUADELOUPE, QC G0M 1G0
418 459-6405 | www.garage-brochu.com

6091142

Vachon & Associés
Notaires • Conseillers juridiques

Me Bruno Vachon, notaire
Me Renald Vachon, notaire
Me Julie St-Laurent, notaire
Me Catherine Cloutier, notaire

« Félicitations pour ce beau transfert! »

287, av. Marguerite-Bourgeoys
bureau 201, C.P. 598, Sainte-Marie
418 387-2922 • NotairesVachon.com

Réseau Notarial Plus

6091008

Félicitations !

SOIRÉE HOMMAGE Relève Agricole

Chaudière-Appalaches



Marilyn Caron, présidente de LARACA et membre du comité organisateur, Étienne Lapointe et David Cyr, Ferme Valérien Cyr et fils, Saint-Elzéar, Alex Berthiaume, 1^{er} vice-président LARACA et membre du comité organisateur. (Photos : Catherine Leclerc)

DAVID CYR ET ÉTIENNE LAPOINTE

Ferme Valérien Cyr et fils inc. Saint-Elzéar

Au cours d'avril 2014, David Cyr et Étienne Lapointe ont repris le flambeau de la Ferme Valérien Cyr et fils inc. Ces deux beaux-frères constituent la quatrième génération d'agriculteurs sur cette terre de Saint-Elzéar, en Beauce. Cette exploitation compte 72 vaches en lactation pour 82 kg de matière grasse par jour, incluant le quota de la relève. Un engraissement de 650 places-porc et une érablière de 6000 entailles s'ajoutent à la propriété.

La classification du troupeau est 5 Excellentes, 32 Très Bonnes, 33 Bonnes Plus et 2 Bonnes, avec un taux de gras moyen de 4,06 % et de protéines de 3,16 %. La moyenne du troupeau est de 10 357 kg de matière grasse par an. Les jeunes hommes cultivent 137 hectares en fourrage, en maïs et en soya, dont 44 hectares sont loués.

En plus de se compléter par leur amour des animaux et leur sens de l'humour, David et Étienne ont solidifié leurs talents naturels pour l'agriculture grâce à une bonne formation académique. David possède un diplôme d'études collégiales en gestion et exploitation d'entreprise agricole de La Pocatière et un diplôme d'études professionnelles (DEP) en acériculture de Saint-Anselme. De son côté, Étienne détient un baccalauréat en agronomie de l'Université Laval et un DEP en construction de Saint-Georges.

À travers les années, David s'est impliqué au sein de sa communauté : d'abord président de son groupe de relève local, Jagrinord, puis président de son groupe de relève régional, Jagribec. Étienne a travaillé dans une ferme laitière aux États-Unis, a été conseiller en alimentation, inséminateur et charpentier-menuisier. Aujourd'hui, pour permettre la cohabitation avec les anciens actionnaires tout en travaillant sur la ferme, Étienne occupe un poste de représentant DeLaval chez Marcel Morissette.

Un transfert de ferme est un processus long qui nécessite la collaboration de plusieurs personnes. David et Étienne tiennent à remercier tout d'abord leurs épouses pour leur support et leur aide. Myriane et Cindy contribuent à leur façon au travail quotidien, tout en travaillant respectivement comme analyste chez Financement agricole Canada et comme directrice des ventes ruminant à La Coop. On ne peut passer sous silence la grande collaboration de Bruno et Julie, les parents de David et les beaux-parents d'Étienne. David et Étienne tiennent à remercier Guimond Cyr, ancien actionnaire, pour son ouverture au transfert. Grâce à son expertise en fiscalité, Marc-Ange Doyon, de l'Union des producteurs agricoles de la Chaudière-Appalaches, a conseillé le duo pour son plan de transfert.

3 600\$ DE RABAIS*¹

— OU —

financement à un TCA de **2,76 %** pour **60²** mois

— ET —

1 200\$ DE RABAIS*³ à l'achat d'au moins 2 instruments admissibles

Série 5E
Modèles 5045E et 5055E 2015
à pont avant mécanique

- Moteur PowerTech™ à turbocompresseur
- PDF indépendante de 540 tr/min
- Compatibilité avec les catégories 1 et 2

SAISON DEERE De grosses économies, peu importe la taille

Famille 1
1023E et 1025R

- Moteurs conformes aux normes de la catégorie finale 4
- Compatibilité avec le système d'attelage iMatch™ Quick-Hitch*
- Transmission hydrostatique à deux vitesses
- Quatre roues motrices et servodirection

Série 3E
3032E et 3038E

- Moteurs conformes aux normes de la catégorie finale 4
- Compatibilité avec le système d'attelage iMatch Quick-Hitch
- Transmission hydrostatique à deux vitesses
- Attelage trois points de catégorie 1

1 935\$ DE REMISE*³ à l'achat d'au moins 2 instruments admissibles

— ET —

financement à un TCA de **0 %** pour **60⁴** mois

1 500\$ DE REMISE*³ à l'achat d'au moins 2 instruments admissibles

— ET —

financement à un TCA de **0 %** pour **60⁴** mois

fr.JohnDeere.ca/Ag

www.emilelarochelle.com
2050, rang de la rivière St-Isidore
418 882-5654

Les offres sont valides jusqu'à 30 avril 2015. *Obtenez 3 600 \$ de remise sur le prix d'achat consenti d'un tracteur utilitaire de la série 5E (M115 MF1D) modèles 5045E et 5055E seulement. John Deere neud. L'offre ne peut être combinée avec le financement annoncé. Le financement d'achat consenti d'un tracteur utilitaire de la série 5E John Deere neud. Pour usage agricole ou commercial seulement. Un versement initial peut être exigé. Exemple de montant de 50 000 \$, à un TCA de 2,76 %, le paiement semi-annuel est de 5 000 \$ pendant 5 années, l'obligation totale est de 3 600 \$ (ce qui comprend une renonciation à la remise en espèces de 3 600 \$ afin de pouvoir profiter de l'offre). L'offre est valide sur les modèles 5045E et 5055E de la série 5E seulement. Les paiements sont effectués et le coût d'emprunt varient selon le montant emprunté. Le versement initial peut être exigé. Exemple de montant de 10 000 \$, à un TCA de 0 %, le paiement mensuel est de 166,67 \$ pendant 60 mois, l'obligation totale est de 10 000 \$, le coût de l'emprunt est de 0 \$. Les paiements mensuels et le coût d'emprunt varient selon le montant emprunté (le versement initial). Les taxes, les frais de montage, de livraison, de transport et de préparation, ainsi que les frais de documentation de 50 \$, s'ajoutent. Un montant de financement minimum peut être requis. L'utilisation d'un exemple de financement ne garantit pas que l'offre est applicable. Les frais pour des montants en souffrance sont de 24 % par année. Les concessionnaires peuvent établir leurs propres prix. Les concessionnaires peuvent facturer des frais supplémentaires. Le financement est assujéti à l'approbation du crédit par John Deere Finance uniquement. Consultez votre concessionnaire pour tous les détails. Offre d'une durée limitée qui ne peut être combinée à d'autres offres. Des rabais ou d'autres avantages pourraient être proposés pour des achats au comptant. En contact pour l'offre de financement les clients peuvent se trouver à bénéficier à de tels rabais ou incitatifs, ce qui pourrait se traduire par un taux d'intérêt réel supérieur. *Les offres font l'objet de la disponibilité et peuvent être annulées ou modifiées sans préavis. Les accessoires et les instruments sont vendus séparément. Les taxes, les frais de crédit et les frais de livraison, de transport et de préparation ne sont pas compris. Certaines conditions s'appliquent. Veuillez consulter un concessionnaire participant pour plus de détails. *Veuillez noter : L'attelage rapide iMatch n'est pas compatible avec toutes les séries de tracteurs ou tous les instruments. Consultez un concessionnaire John Deere pour déterminer quels tracteurs et instruments sont compatibles avec l'attelage iMatch.

Entrepreneur électricien

Armand Lehoux Inc.

RBQ 5612-3813-01

Corporation
des maîtres électriciens
du Québec

620, des Prés, St-Elzéar
418.387.6028

Fiers de notre relève agricole

111 rte Principale, Ste-Hénédiène (Québec) G0S 2R0
Téléphone: (418) 935-3531 • Télécopieur: (418) 935-7288
Courriel: clfb@globetrotter.qc.ca

Service complet en agroenvironnement
CLUB DE FERTILISATION DE LA BEUCE

Coopérer pour créer l'avenir

**Félicitations
aux
Relèves
Agricultures !**

- Opérations courantes
- Solutions de paiement

- Produits de financement adaptés

Desjardins & Cie
C'est tout Desjardins qui appuie la filière agricole et agroalimentaire

desjardins.com/entreprises

**Desjardins
Entreprises**

Coopérer pour créer l'avenir

www.desjardins.com

Beauce Média - Le mercredi 25 février 2015 - 17

Félicitations !

SOIRÉE HOMMAGE Relève Agricole

Chaudière-Appalaches

PASCALE MAHEU ET PIERRE-LUC FAUCHER

Bergerie InnOvin. Saint-Joseph-de-Beauce



Marilyn Caron, présidente de LARACA et membre du comité organisateur, Pascale Maheu et Pierre-Luc Faucher, Bergerie InnOvin, Saint-Joseph-de-Beauce, Alex Berthiaume.

(Photos : Catherine Leclerc)

Deux jeunes agronomes passionnés comme Pascale et Pierre-Luc représentent bien l'entreprise InnOvin de Saint-Joseph-de-Beauce. L'entreprise a vu le jour en 2013 alors que les animaux ont fait leur entrée l'année suivante. Les deux associés, qui sont fille et fils de producteurs laitiers, ont mis plus de trois ans d'écriture à leur plan d'affaires avant de mettre sur pied leur projet.

Avec ses 120 brebis, Bergerie InnOvin produit des femelles de reproduction F1 Dorset/Romanov. L'entreprise se démarque par la qualité de ses produits en prenant soin de sélectionner les sujets selon différents critères : génétique, statut sanitaire, gènes

résistants, conformation, etc. L'aspect technologique n'est pas négligé; la gestion du troupeau et de la comptabilité est 100 % informatisée pour une meilleure efficacité.

Pierre-Luc est diplômé du programme en production animale de l'Institut de technologie agroalimentaire de La Pocatière. Il poursuit ses études à l'Université Laval au baccalauréat en agronomie et terminera avec une mineure au profil entrepreneurial. Pascale, quant à elle, a fait un diplôme d'études collégiales en sciences de la nature au Cégep Beauce-Appalaches. Elle a également fait un baccalauréat en agronomie par la suite.

DIANE GOSSELIN

Ferme Descaps inc. Saint-Odilon-de-Cranbourne



Marilyne Beaupré, membre du comité organisateur, Diane Gosselin, Ferme Descaps inc., Saint-Odilon-de-Cranbourne, Lisa Talbot, membre du comité organisateur. (Photos : Catherine Leclerc)

La passion des animaux et du métier a été transmise à Diane Gosselin par ses parents dès sa plus tendre enfance. Puis, après son diplôme d'études secondaires, elle travaille comme journalière dans diverses entreprises. Elle rêve de rencontrer son homme et de fonder sa famille en campagne tout en travaillant la terre.

En 2006, elle fait la rencontre de Marco Pouliot, désormais son conjoint. Elle quitte alors la boucherie pour traire les vaches, s'occuper des veaux, faire la régie de troupeau et la comptabilité. Après y avoir travaillé pendant sept ans en tant qu'employée, Diane est devenue copropriétaire de Ferme Descaps inc. Arrivent ensuite deux beaux enfants à chérir : Mike et Shania. Malgré un horaire chargé, Diane trouve du temps pour s'amuser avec ses

trésors, et aussi pour jardiner.

Située à Saint-Odilon-de-Cranbourne, la Ferme Descaps se spécialise en production laitière et acéricole, ainsi qu'en sylviculture depuis maintenant quatre générations. En 2003, le transfert complet entre Roch et Marco Pouliot, père et fils, a lieu.

Le troupeau de Ferme Descaps compte 40 vaches en lactation, pour un grand total de 80 têtes. Du côté des terres, la compagnie possède 68 hectares ainsi qu'une érablière qui compte 3500 entailles sous tubulure, toujours opérée par Roch, le beau-père de Diane.

Diane souhaite que la ferme reste familiale et qu'elle soit plus automatisée, et ainsi plus efficace, dans le but d'avoir une meilleure qualité de vie avec sa famille et ses proches.

Acériculteurs...

Nous avons les perceuses



Mèches spéciales pour entailler

«Noël Bolduc»

Choisissez celle qui vous convient!



GRUPE
MEB
MOTEURS ÉLECTRIQUES
OUTILS

1120, Notre-Dame N, Ste-Marie
418 387-2910 www.groupemeb.com
Vente et réparation d'outils et de moteurs électriques

RONA

Le Quincaillier

**QUINCAILLERIE
E. MAGHER INC.**

Edwin Magher propriétaire

372, Langevin. C.P. 178, Saint-Odilon, Beauce-Nord (Québec) G0S 3A0
Tél.: 418 464-2561 • Fax : 418 464-2564 • quinc.magher@sogetel.net

VIDHAM
LAVEUSE À PRESSION

Pour l'expertise,
Pour le service,
un seul choix

VENTE • RÉPARATION • LOCATION



Moteur électrique ou à essence ainsi qu'un vaste choix d'accessoires et de pièces de remplacement

222, route Kennedy, Scott-Jonction
T 418 386-3624 F 418 387-8878

Vos projets nous tiennent à cœur!

Structures RBR conçoit et fabrique avec la plus haute précision des composants structurales en bois pour vos bâtiments agricoles.

Contactez-nous!

Fermes de toit

Poutrelles de plancher

Poutres d'ingénierie

Murs préfabriqués

394, rue Principale, Saints-Anges (Québec) Canada G0S 3E0

Téléphone : 418 253-5454 • Télécopieur : 418 253-5455

Courriel : info@structuresrbr.ca • www.structuresrbr.ca



Félicitations !

SOIRÉE HOMMAGE Relève Agricole

Chaudière-Appalaches



Marilyn Caron, présidente de LARACA et membre du comité organisateur, Sylvio Guay et Martine Lessard, Ferme SM SENC. Saint-Joseph-de-Beauce, Alex Berthiaume, 1^{er} vice-président LARACA et membre du comité organisateur. (Photos: Catherine Leclerc)

MARTINE LESSARD ET SYLVIO GUAY

Ferme SM SENC. Saint-Joseph-de-Beauce

C'est grâce à Martine que Sylvio apprend les rouages du métier d'agriculteur, et ce, dès les débuts de leurs fréquentations. Les tourtereaux n'ont pas de formation spécifique en agriculture, mais une solide expérience terrain, acquise sur l'entreprise familiale Ferme Lesstar Holstein, située à Saint-Joseph-de-Beauce.

Le travail non routinier de la terre fait partie de leurs motivations quotidiennes. Leur passion commune pour les animaux les pousse à acheter, en juin 2013, la ferme laitière de Micheline Breton et de Serge Lessard à la suite du décès de ce dernier.

Ce transfert non apparenté est idéal pour le couple, puisque la Ferme SM SENC est située à 2 km de l'entreprise agricole du père et du frère de Martine. Une occasion en or de devenir propriétaires, que Sylvio et Martine ne pouvaient laisser passer! L'achat de la ferme est d'ailleurs leur plus grande réussite.

Leur entreprise compte 90 têtes, dont 60 en lactation, et un quota de 37,65 kg de matière grasse par jour, auxquels s'ajoutent les 5 kg de la relève. Martine et Sylvio ont pour projets de robotiser la traite et cer-

taines tâches de la ferme au cours des prochaines années. Ils possèdent également 60 hectares.

Ils forment un duo parfaitement complémentaire. Sylvio maîtrise le côté manuel et Martine a une force en gestion, elle qui détient un baccalauréat en administration des affaires.

Leur expérience personnelle et leur écoute des experts-conseils font en sorte que la ferme va pour le mieux.

Ils bénéficient également du savoir-faire du père et du frère de Martine, respectivement Gilles et Marc Lessard. Les tourtereaux se considèrent chanceux de pouvoir compter sur eux, de les avoir à proximité au besoin, car ils sont inestimables à leurs yeux.

Du côté des intervenants du milieu agricole, le duo souhaite remercier l'ancienne propriétaire, Micheline Breton, et l'Encan Luc Breton pour leur aide respective lors de leurs démarches de transfert.

En terminant, Sylvio et Martine conseillent aux relève de persévérer, et surtout, de demander de l'aide aux différents organismes et experts pour avoir différents avis et ainsi faire leurs propres choix.

La Coop
Unicoop

COOPÉRER,
C'EST DANS NOTRE
NATURE !

NEW HOLLAND
AGRICULTURE

Sonic

Unimat

BMR

Félicitations à tous!

Centre administratif Ste-Hénédine

T 418 935-3651 F 418 935-3928 • www.unicoop.qc.ca

Besoin d'être orienté?

Avec le **service de comptabilité et de fiscalité de l'UPA de la Chaudière-Appalaches**, vous prendrez la bonne direction pour vos affaires.

- Planification fiscale - Transferts de ferme
- Comptabilité - Déclarations d'impôts
- Agri-stabilité - Et plus encore !

SCFUPA
Service de
comptabilité et
de fiscalité



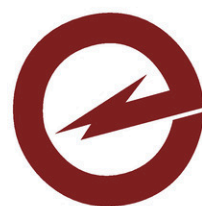
Des spécialistes en agriculture,
des partenaires pour vos affaires

Présents partout en Chaudière-Appalaches

Deux points de service: Saint-Georges et Sainte-Marie
Composer le 418 228-5588 • Sans frais: 1 888 938-3872.

www.chaudiere-appalaches.upa.qc.ca • chaudiere-appalaches@upa.qc.ca

Équipement complet pour la ferme



**LE CENTRE ÉLECTRIQUE
DE BEAUCE INC.**

ENTREPRENEUR ÉLECTRICIEN
RÉSIDENTIEL | COMMERCIAL | INDUSTRIEL | AGRICOLE

Félicitations à nos relève agricoles
• Ferme SM senc • Ferme Descaps inc

598, 9E AVENUE,
BEAUCEVILLE G5X 1J1

TÉL : 418-774-4105
418-397-6638 (St-Joseph)

COURRIEL : info@centreelectrique.com
SITE : centreelectrique.com

⚡ SERVICE DE NACELLE

⚡ DÉPANNAGE 24H

⚡ COURANTS PARASITES

⚡ MAINTENANCE

⚡ ÉCLAIRAGE AUX LED



**Beauce
Média**

*félicite ces jeunes agriculteurs et
agricultrices de notre région pour
leur parcours inspirant !*

Félicitations !

SOIRÉE HOMMAGE Relève Agricole

Chaudière-Appalaches



Catherine Blanchet, Ferme Cejabet inc., Saint-Charles-de-Bellechasse, Alex Berthiaume, 1^{er} vice-président LARACA et membre du comité organisateur. (Photos : Catherine Leclerc)

CYNTHIA ET MICHAËL COUTURE

Ferme Edmond Couture et Fils inc. Saint-Narcisse-de-Beaurivage

Pour Cynthia et Michaël Couture, l'agriculture était un rêve qui est maintenant devenu réalité. Producteurs laitiers à Saint-Narcisse-de-Beaurivage, ils sont ensemble actionnaires de 50 % de la Ferme Edmond Couture et Fils inc. Ils possèdent 74,06 kg de quota, environ 150 têtes Holstein, Jersey, et croisées Jersey/Holstein. Leurs terres totalisent une superficie de 83,95 hectares en terre cultivable et en boisée. En plus de la production laitière, l'entreprise fait du déneigement dans le village.

Leur grand-père, Edmond Couture, natif de Saint-Isidore, achète en 1949 une terre à Saint-Narcisse-de-Beaurivage. Il s'y installe en 1950 avec sa conjointe, Marie-Claire Duclos. En 1970, il achète une deuxième terre et fait prospérer son entreprise. Il forme la compagnie Edmond Couture et Fils inc. avec sa conjointe et deux de leurs fils en 1976. La ferme comptait à ce moment un troupeau d'environ 30 vaches, des cochons et une moissonneuse-batteuse, en plus des machineries nécessaires aux travaux des champs. Sans l'ombre d'un doute, Edmond Couture était un homme d'affaires. Malheureusement, il n'a pu voir l'évolution de son entreprise, car il décède en décembre 1976. Plusieurs enfants du couple Duclos-Couture ont fait prospérer la ferme, bien que des malheurs soient venus assombrir le tableau. Deux incendies, le premier en 2000, le second en 2009, ont détruit une partie du patrimoine familial d'Edmond

et de Marie-Claire. S'ajoute l'effondrement du silo-tour un mois après le deuxième incendie.

En août 2010, deux des quatre actionnaires font une mise au point au sujet du fonctionnement de l'entreprise. À partir de ce moment, une mésentente s'installe. Les parents de Cynthia et de Michaël, Grégoire et Diane, informent les autres actionnaires qu'ils ne souhaitent plus être associés avec eux. Comme il n'y a aucun règlement possible, en février 2012, le dossier est déposé entre les mains d'un avocat. Le couple qui fera la plus haute mise deviendra propriétaire. En cette journée mémorable du 7 juin 2013, Grégoire et Diane deviennent propriétaires et intègrent leurs enfants dans leurs projets. Dès ce moment, de grands changements ont lieu, et ce, de la répartition des tâches à l'amélioration de la ferme. Ils ont comme vision d'être efficaces dans leurs tâches tout en étant productifs et rentables. Ensemble, ils forment une bonne équipe, car leurs forces et leurs faiblesses sont complémentaires.

Copropriétaires depuis un an et demi, Michaël et Cynthia constatent déjà une nette amélioration de l'entreprise, tant au niveau de l'augmentation importante de la production laitière et de ses composantes, du confort des animaux, de l'amélioration des installations que de la rentabilité de l'entreprise. Les nouvelles installations permettent

CPA DAVID POULIOT, CPA, CGA
Comptable professionnel agréé du Québec

721, boul. Vachon Sud, Sainte-Marie
michelpouliotass@globetrotter.net

T 418 387-4479
F 418 387-5434

BOUCHERIE
Christian Lapointe

- Débitage
- Viande de congélation
- Gibiers

Christian Lapointe, propriétaire
561, rue Robert, Ste-Marguerite (Qc) G0S 2X0
418.935.7066 • 418.420.2174

SERVICES VÉTÉRINAIRES
Saint-Bernard inc.

418 475-6873

vetsbernard@axion.ca

1799, rue St-Georges, Saint-Bernard

Dr PAUL LABRECQUE
Dr BENOIT DION
Dre PATRICIA ROY
Dre JULIE CARRIER
Dre ARIANE BERNAIS
Dre CHRISTINA CHABOT



L'Heureux,
Lessard
et Bolduc
Notaires

Félicitations
à la Ferme
Edmond Couture et Fils

105, De Brébeuf, St-Lambert-de-Lauzon

Tél.: 418 889-9755
Sans frais : 1-866-889-9755



L'ÉQUIPE D'ALFRED COUTURE LTÉE FÉLICITE TOUS LES JEUNES AGRICULTEURS ET AGRICULTRICES QUI ONT PARTICIPÉ À LA SOIRÉE HOMMAGE DU 7 FÉVRIER DERNIER.

FÉLICITATIONS PARTICULIÈREMENT À CYNTHIA ET MICHAËL COUTURE DE LA FERME EDMOND COUTURE ET FILS AINSI QU'À MARC-ANTOINE MERCIER DE LA FERME MARCAL INC.!

NOUS SOMMES FIERS DE TRAVAILLER AVEC UNE RELÈVE AUSSI DYNAMIQUE! BONNE CONTINUITÉ!



NOUVEAUTÉ
HYDROFRACTURATION

PUITS ARTÉSIENS

POMPES

TRAITEMENT D'EAU



R.B.Q.: 1286-1340-92

THIVIERGE
ET FILS INC.



418 599-2516 • 1 888 590-2516
www.thiviergeetfils.com

Félicitations !

SOIRÉE HOMMAGE Relève Agricole

Chaudière-Appalaches

une meilleure gestion du travail. Ils sont fiers du travail accompli jusqu'à maintenant, ce qui leur donne la motivation pour poursuivre. Ils réalisent leur rêve, soit de continuer à faire prospérer l'entreprise familiale de leur grand-père.

Le frère et la soeur ont tous deux étudié au Centre de formation agricole de Saint-Anselme. Cynthia a également obtenu un diplôme en lancement d'entreprise. Depuis janvier 2015, elle a débuté un cours en ligne en gestion agricole au Cégep Beauce-Appalaches. Côté implication, Michaël et Cynthia sont membres de la relève agricole depuis plusieurs années. Cynthia fait partie du conseil d'administration des agricultrices de la Chaudière-Appalaches et du Syndicat de l'Union des producteurs agricoles (UPA) de Lotbinière-Sud. Quant à lui, Michaël est administrateur pour le groupe de relève de Lotbinière-Sud.

Cynthia et Michaël ont un message à transmettre à la future relève : « Entourez-vous bien pour réussir votre transfert de ferme. Il est important de travailler en équipe avec les intervenants du milieu, c'est la clé du succès. »



Marilyn Caron, présidente de LARACA et membre du comité organisateur, Mathieu Ruel et Alexandra Beaupré, Ferme Malexa inc., Honfleur, Alex Berthiaume, 1^{er} vice-président LARACA et membre du comité organisateur. (Photos : Catherine Leclerc)

ALEXANDRA BEAUPRÉ ET MATHIEU RUEL

Ferme Malexa inc. Honfleur

Alexandra et Mathieu sont tous les deux issus du milieu agricole. Comme la relève est déjà assurée sur la ferme familiale de chacun par leur frère respectif, ils décident de s'établir ensemble coûte que coûte. Pendant leur recherche, ils font la rencontre de M. Martin Lacasse, propriétaire de la Ferme Émeraude, située à Honfleur. Celui-ci n'a aucune relève et désire effectuer un transfert non apparenté. Le jeune couple y voit donc une belle occasion de concrétiser son projet d'établissement. Les tourtereaux travaillent aux côtés de M. Lacasse pendant un an et demi. Cette expérience leur permet de mieux connaître M. Lacasse et ses méthodes de travail, le troupeau et les environs.

Comme prévu avec M. Lacasse, c'est le 1^{er} janvier 2014 qu'Alexandra et Mathieu deviennent propriétaires de la Ferme Malexa inc. Ils font l'acquisition de 56 vaches de race Holstein et Jersey ainsi que de 54 animaux de remplacement. Un quota de 50,11 kg de matière grasse par jour ainsi que tous

les équipements d'étable font partie de l'achat; Mathieu et Alexandra louent l'étable. M. Lacasse cultive toujours ses terres afin de vendre ses fourrages à la Ferme Malexa, tandis que la paille est achetée à l'extérieur. D'ici une dizaine d'années, Alexandra et Mathieu comptent acheter les bâtiments ainsi que le fond de terre, qui compte 67,6 hectares en culture et 45 hectares en boisé.

Après sa première année d'opération, la Ferme Malexa compte maintenant 67 vaches Holstein et Jersey en lactation, dont 1 Excellente, 5 Très bonnes et 33 Bonnes Plus, et 39 animaux de remplacement, pour un grand total de 106 têtes. Celle-ci possède désormais 50,71 kg de matière grasse par jour en plus du 5 kg de la relève. Le dernier comptage des cellules somatiques était de 79 000 pour le troupeau Holstein et de 52 000 pour les Jersey.

Alexandra et Mathieu ont tous deux un diplôme en production laitière acquis au Centre de formation professionnelle de Saint-Anselme. Mathieu a également un diplôme d'études professionnelles en mécanique de petit moteur. Alexandra, pour sa part, possède un diplôme d'études professionnelles en secrétariat-comptabilité, ce qui représente un gros plus pour l'entreprise. Ils comptent beaucoup d'expérience dans le domaine agricole, acquise à l'extérieur de leur entreprise, mais qu'ils savent mettre à son profit.

Jean-Marc St-Pierre - Agronome
Produits de nutrition et services

Excel
Nutrition

429, rue Principale, St-Patrice
Tél.: 418 596-2966 Cell: 418 573-5771
Courriel: excel.nutrition@globetrotter.net

FERME ÉMERAUDE inc.

Forfait d'ensilage

Propriétaire : Martin Lacasse
418 885-4530 ou 418 883-6353

Ferme Émeraude est fier de contribuer au succès de Ferme Malexa Inc.

**Félicitations
Cynthia et Michaël
Couture!**

415, rue Principale, SAINT-NARCISSE 418 475-6641
www.bernardbreton.com

SERVICES VÉTÉRINAIRES NEUBOIS
Dr Denis Morin • Dr Anie Lavictoire

391, rang Ste-Anne, Saint-Narcisse-de-Beaurivage
Tél. bureau : 418 475.6080 • Téléc. : 418 475.4629

DU NOUVEAU AU QUÉBEC
Robot de traite
ASTREA 20.20

DEL Luminaire étanche DEL
4' = 5650 lumens / 5' = 9121 lumens

Globe DEL 80w pour sentinelle

Luminaire de plafond DEL 200w (High-bay)

Globe marin avec ampoule DEL 9.5w

MIEUX CONSOMMER

Laissez nous faire de vos projets NOTRE PRIORITÉ

Visitez nous au www.adp.quebec
ACCÈS DISTRIBUTION PRODUITS INC. T 581.307.5339 / simon@adp.quebec

Félicitations !

SOIRÉE HOMMAGE Relève Agricole
Chaudière-Appalaches

REINE ET KÉVEN MERCIER

Ferme Napyval enr. Beaumont



Marilyne Beaupré, membre du comité organisateur, Reine et Kéven Mercier, Ferme Napyval enr., Beaumont, Lisa Talbot, membre du comité organisateur. (Photos : Catherine Leclerc)

À la Ferme Napyval, on ne chôme pas! Cette entreprise située à Beaumont est la propriété d'Yvan Mercier et de ses deux enfants, Reine et Kéven. Yvan détient 50% des parts, tandis que Reine et Kéven ont respectivement 25%. Il n'est pas surprenant que la passion de l'agriculture ait frappée de plein fouet ces deux jeunes; en plus de leur père, deux de leurs oncles sont propriétaires de fermes laitières, tandis que trois autres travaillent dans des entreprises très proches des agriculteurs.

La ferme a un quota de 70 kg de matière grasse par jour à produire; le plus intéressant, c'est que Kéven et Reine ont une capacité maximale de 59 vaches à traire. Nos jeunes propriétaires maintiennent le cap avec une production annuelle de 10 000 kg de matière grasse à 4,21% de matière grasse et 3,46 de protéines. Il n'est pas rare que les animaux de la Ferme Napyval finissent le mois avec une moyenne au-dessus de 1,3 kg de gras produit par vache par jour.

Chacun a son rôle à jouer dans l'entreprise, aussi bien dans l'étable qu'aux champs ou dans l'érablière. Pour nourrir le cheptel de la ferme, Reine et Kéven exploitent 150 hectares de terre. De ce nombre, 85 servent

à la production de fourrage, 50 sont dédiées aux céréales ainsi que 15 au soya. Une nouveauté cette année, ces jeunes entrepreneurs ont investi dans la construction d'un silo coulé 20-80 pour introduire du maïs-ensilage.

Avant les récoltes, les foin et les semences, il reste un peu de temps libre pour que notre équipe de Beaumont s'affaire à entailler 1500 érables.

Kéven a d'abord complété un diplôme d'études collégiales (DEC) en gestion et exploitation d'entreprise agricole, pour ensuite finaliser un diplôme d'études professionnelles en machinerie agricole à Saint-Anselme. Kéven a aussi récemment accepté un poste d'administrateur à La Coop Unicoop. Reine a commencé ses études en complétant un DEC en technique de production animale, puis a décroché un diplôme de l'Université Laval en agronomie. Reine est aussi impliquée dans La Relève Agricole de Bellechasse; elle y oeuvre depuis six ans maintenant.

Les objectifs à long terme de l'entreprise sont d'augmenter la production laitière à 12 000 kg afin de rentabiliser plus rapidement les investissements sur l'entreprise et d'en

dégager un revenu intéressant pour chaque actionnaire. Les propriétaires veulent automatiser une partie de l'alimentation afin de libérer du temps et être en mesure d'optimiser d'autres secteurs de leur entreprise. Ils désirent aussi élever leurs animaux de remplacement en stabulation libre.

Beauce Média

Beauce Média félicite ces jeunes agriculteurs et agricultrices de notre région pour leur parcours inspirant !



TRACTEURS ROBUSTES CONÇUS POUR LES PROFESSIONNELLS



- PERFORMANCE
- DURABILITÉ
- ÉCONOMIE
- GARANTIE LIMITÉE DE 5 ANS

MAJOR	PROXIMA	PROXIMA PLUS	FORTERRA	FORTERRA HSX	À VENIR FORTERRA HD
80	70-100	90-110	100-140	100-140	130-150

Concessionnaire participant:

DORCHESTER ÉQUIPEMENT INC.

605, rue Robert, Ste-Marguerite, Qc. G0S2X0

418 935-3336

(877) GO-ZETOR (469-3867)

www.zetorna.com

Le choix intelligent

Zetor



Service
vétérinaire
St-Vallier enr.



*Bonne continuité
à notre relève!*

6093192

400, Montée de la Station, Saint-Vallier, (Québec) G0R 4J0
Tél. : (418) 884-3594 Téléc. : (418) 884-3158 Sans frais : 1 800 463-3870



Antoine décroche les grands honneurs à Toronto

Antoine Bêty de Sainte-Marie, a vraiment fait sa marque les 7 et 8 février à Toronto. Adeptes du tir à la carabine à plomb depuis deux ans, le jeune Mariverain a remporté la première place chez les 17 ans et moins. Il en était à sa première compétition à l'échelle canadienne. À la fin du mois de mars, Antoine participera à un championnat provincial à Québec. À moyen terme, il espère accéder aux prochains Jeux du Canada et faire partie, plus tard, du circuit international. (L.C.)

Chez nous, y fait **frette**

Restons fibrés et bien au chaud!

24 mois de promotions hivernales*
qui ne manqueront pas de vous réchauffer

Appelez maintenant
pour personnaliser vos promotions*
à l'ajout d'un nouveau service

1.866.552.9466 | axion.ca



axion

Votre câblodistributeur

* Là où la technologie le permet. D'autres conditions s'appliquent. Détails au service à la clientèle.

Profitez également de la parution GRATUITE
 de votre annonce sur **VosClassées.ca**.

Heure de tombée : vendredi 14 h

Heures d'affaires du service téléphonique : lundi au vendredi 8h30 à 17h

Mode de paiement :

À NOS ANNONCEURS : Assurez-vous que le texte de votre annonce est exact dès sa parution, sinon il faut nous en aviser immédiatement. En cas d'erreur, notre responsabilité se limite uniquement au montant de l'achat de la première semaine de parution de votre annonce. Toute discrimination est illégale.

**POUR TOUT ACHETER
 ET TOUT VENDRE,
 près de chez vous**

Un seul numéro 1-866-637-5236

IMMOBILIER
100 à 299

MARCHANDISE
300 à 399

SERVICES
400 à 599

EMPLOI ET FORMATION
600 à 799

ÉVÈNEMENTS SPÉCIAUX
800 à 899

VÉHICULES
900 à 999

105 Propriétés à vendre

MAISON à vendre Vallée-Jonction 179.000\$ VOIR SUR **DUPROPRIO** 418-253-5314
 STE-MARIE: Maison 28 x 42, terrain 120 x 100, intérieur fraîchement rénové, vue sur toute la ville, taxes abordables. 418-386-0582, 418-387-8458.

160 Terrains / Terres à vendre

ESTRIE, grands terrains en montagne dans Domaine privé. Étangs, sentiers, paysages magnifiques 17 500\$ et plus, financement disponible 100\$/mois, 2 ans sans intérêt, 819-888-2314 www.domainedesappalachies.ca

205 Logements / appartements à louer

2-1/2, 350\$, 385\$, tout inclus, meublé, St-Georges, frais repeint, immeuble tranquille, sécuritaire, buanderie sur place; 5-1/2, 375\$, semi-meublé, non chauffé, non éclairé. Libres. 418-227-6112, 418-261-6579

3-1/2, libre, bain tourbillon, meublé ou non, remise, non chauffé, non éclairé, 385\$. 785 30ème rue Ouest, appartement #2, St-Georges. 418-382-3433

3-1/2, non chauffé, non éclairé, 2 stationnements, déneigement compris, coin tranquille. 832, avenue Victoria, St-Joseph. Libre immédiatement. 350\$ par mois. 418-397-5617

325\$/mois, loft à louer, St-Joseph, semi-meublé, chauffé, non éclairé, 796 Du Palais, 418-387-9740.

4-1/2 à Ste-Marie, route Carter, magnifique vue sur le parc, grand, ensoleillé, locker intérieur, 520\$/mois, libre 1er juillet. Vérification de crédit. 418-386-3733, 418-386-7117

4-1/2 récent, Place Beauséjour, St-Elzéar, 5 minutes de Ste-Marie, r.d.c., idéal pour retraité, près de tous les services, libre 1er juillet, 550\$/mois. 418-389-5172

4X4-1/2, 400 Avenue de Saphir; 491 boul. Lamontagne; 1530/1540 boul. Vachon nord; Ste-Marie, a/c, flottants/céramique, construction 2008, 2011, 2012, libres juillet, 418-387-4064

5-1/2, à louer, 434 avenue de Sablière, libre 1er juillet, 530\$/mois. 418-387-5721, 418-387-4403

5-1/2, Ste-Marie. Planchers flottants, céramique. Situé près centre Cazel, polyvalente, centre d'achat, des restos et pharmacies. 600\$/mois. Libre immédiatement. 418-386-1717, 418-520-5501

205 Logements / appartements à louer

ABORDABLE à St-Elzéar, 5-1/2, tranquille, près des services, "locker" intérieur, entrée indépendante, 500\$/mois. Julie ou Serge 418-386-0101

À louer grand 4-1/2, libre immédiatement, frais peint, grand stationnement, endroit tranquille, 460\$. Rue des Érables, St-Elzéar. 418-387-6941

À Place Nelva, grands 4-1/2 (570\$), 5-1/2 (600\$), endroit tranquille, près centres d'achats, très propres, libres. 418-389-6293.

À ST-JOSEPH: 1-1/2, 2-1/2, 3-1/2, 4-1/2, 5-1/2. 418-397-5209, 418-397-6543, 418-389-2304

À Ste-Marie: 1-1/2 meublé chauffé. 2-1/2 meublé, laveuse/sécheuse. Très propres, endroit tranquille, stationnement. 717 Notre-Dame Sud. Pas d'animaux, non-fumeur. 418-387-5199

À Ste-Marie: 229 St-Cyrille. Beau 3-1/2, juillet, entièrement rénové. Bois flottants, céramique. Semi meublé. 470\$ chauffé, éclairé. 418-802-8893.

À Ste-Marie: 3-1/2 libre immédiatement, aussi 4-1/2 pour 1er juillet. Informations: 418-387-7149

À Ste-Marie Place Cameron, 299 Route Cameron, 4-1/2 plancher béton, intercom, 2 stationnements, locker, 418-386-6732

À Ste-Marie rue Turmel 5-1/2, libre 1er juillet 418-935-7411, 418-808-5400

À voir, 618 rue Notre-Dame Nord, à Ste-Marie, beau grand 2-1/2, 1er étage, galerie avant, poêle/ frigo inclus. Maison tranquille, 1 stationnement déneigé, tout inclus, 400\$ par mois. Libre immédiatement: 418-655-8281

BEAUCEVILLE, 3-1/2 semi-meublé, laveuse/sécheuse inclus, repeint, très propre. Pas d'animaux, 418-929-8562, 418-663-8562

BEAUCEVILLE, 5-1/2, rénové, 2 stationnements déneigés, locker, libre 1er juillet, 475\$/mois. 418-774-5613

GRAND 3-1/2, situé à Ste-Marie, route Carter, libre 1er juillet. 425\$ 418-387-4403, 418-998-0889

STE-MARIE: grand 4-1/2, centre-ville, libre 1er juillet, chien accepté, 565\$, 418-554-7179

205 Logements / appartements à louer

GRAND 4-1/2 non chauffé, non éclairé, "locker", 661 Des près St-Elzéar, libre immédiatement, 500\$/mois. 418-386-0199.

GRAND 4-1/2 Route Carter, libre immédiatement, frais peint, salle de bain refaite, 565\$. Contactez Martin 418-554-7179

ST-GEORGES: 2-1/2, 3-1/2, 4-1/2, 5-1/2, à louer, disponibles en juillet, secteur polyvalente et secteur Ouest, 418-227-3898

STE-MARIE: 2-1/2, 3-1/2, 4-1/2. (Aussi: 4-1/2, Vallée Jonction) non chauffés, non éclairés, stationnement, chien interdit. Libres maintenant. 418-387-9293

STE-MARIE: 4-1/2, 400\$/mois. Rénové. Libre immédiatement, endroit tranquille, pour personne propre, responsable, références requises. 418-563-2753

STE-MARIE: 4-1/2, meublé ou non, bois franc couple, possibilité mois gratuit frais peint, stores, lustres, à voir 418-387-8046

STE-MARIE: Centre-ville, grand 3-1/2, rez-de-chaussée, rénové, endroit tranquille, près services, grand rangement, 2 balcons, disponible 1er février. 418-386-3163.

STE-MARIE: petit 4-1/2, semi meublé, ensoleillé, grande galerie, libre immédiatement, 475\$, 418-387-4725

225 Propriétés à louer

STE-MARIE-DE-BAUCE, jumelée, 2 c.à.c., 2 s.d.b., 880\$/mois, non chauffé, non éclairé, pas d'animaux, non-fumeur. 418-449-1603, 418-209-1724

STE-MARIE: Possibilité 4 chambres, rénovée. Grand terrain, garage. Libre. 418-387-9293.

245 Chambres et pensions à louer

À Scott: chambres à la semaine ou au mois, télé, wifi, frigo, micro-ondes, literie et vaisselle. 418-564-3305

À Ste-Marie cuisinette dans chambre, tout inclus: frigo, poêle, câble télévision, etc., refaite à neuf, service laveuse/sécheuse. 418-387-3175, 418-209-7578

CENTRE-VILLE Ste-Marie chauffé/éclairé, câble, internet, 270\$+/mois 418-387-6558, 418-209-6558

245 Chambres et pensions à louer

CHAMBRE à louer à Ste-Marie, meublée, chauffée, éclairée, climatisation centrale, câble, Internet tout inclus voir chambre sur site www.construmar.qc.ca 418-387-7149

ST-JOSEPH: Cuisine/ vivre, ameublement complet, endroit calme, non-fumeur, services téléphonie/ télévision inclus. Internet disponible. 418-386-6449.

VALLÉE-JONCTION Inclus: vaisselle, chaudières, literie, câble, internet, téléphone, endroit tranquille, propre. 418-253-5787

270 Bureaux / locaux à louer

À Ste-Marie, locaux à louer pour bureaux +/- 5850 pi.ca. divisibles, déjà aménagés, formule tout inclus (2e étage Banque Nationale). Infos. 418-386-7149

NOUVEL espace à louer dans secteur industriel de Frampton: Espace disponible 2,400 à 7,200 pi.ca., au coût de 4\$ pi.ca., Local disponible dès 1er juillet. Pour info.: 418-520-0612 ou 418-208-7059

ST-ELZÉAR, local commercial ou pour entreposage, 1,200 pi.ca., Seulement 950\$/mois. 418-389-7621

280 Entrepôts à louer

ENTREPOSAGE résidentiel & commercial Informations: 418-387-7149

310 Divers à vendre

À vendre pour érablière: Pompe Vacuum Surge, modèle 2800 à courroie avec moteur 5.5HP ou 7.5HP avec boîte de démontage, et trappe d'humidité 3", pour érablière de 7,500 entailles. Demande 2000\$/418-333-6524 soir

MEUBLES usagés en bon état, à prix abordable, St-Isidore, 418-882-0439

SCIERIES Mobiles à partir de 4,397\$ Coupez bois de toutes dimensions avec votre propre scierie à ruban portative. Info & DVD gratuits, www.ScieriesNorwood.ca/400QN 1-800-408-9995, poste: 400QN.

403 Garderies et pouponnières

GARDERIE à Ste-Marie, milieu familial, 2 places disponibles. Non-fumeur, références, reçus. 418-387-8336

415 Massothérapie / Soins thérapeutiques

HOMME offre massage de détente, Suédois, Californien. Emet reçu d'assurance. 418-933-9812

MASSAGE suédois et californien, 7/7, de 10h à 22h. 418-427-2939

RETROUVEZ votre bonne forme par le massage californien, endroit calme et discret. Micheline C. Vachon Massothérapeute. Vallée-Jonction. Pour rendez-vous: 418-253-5059

ST-ODILON: 40 minutes de douceur dans un paradis de tranquillité. Ambiance chaleureuse. Diane: 418-983-3702

424 Astrologie/occultisme

ANITA Sorel, 40 ans d'expérience de la voyance. Des réponses à vos questions les plus intimes en toute discrétion. Tél.: 514-764-7754 (2.99\$/min)

ATTENTION: MediumQuebec, le service de voyance #1 au Québec, change de numéros, les meilleurs voyant(e)s du Québec vous attendent maintenant au 1-800-332-1036. Depuis votre cellulaire, faites le # (carré) 3993. Pour les voir et mieux les connaître: www.MediumQuebec.com

AURÉLIA, médium pure, don de naissance, ne pose strictement aucune question, réponses et dates précises. 514-800-0337 (5\$ les 5 premières minutes, Visa/Mastercard) ou 514-764-7750 (2.99\$/min.)

484 Services divers

SAAQ- SAAQ- SAAQ Victime d'un accident automobile? Vous avez des blessures? Contactez-nous. Consultation gratuite. M. Dion Avocats, tél: 1-855-282-2022 www.avocatsaaq.com

SERVICE Rencontre. Relations Long-terme. Essayez gratuitement!!! 1-888-451-7661. Appelez #7878 ou 1-866-634-8995. Adulte 1 à 1 en direct appelez: 1-877-347-9242. ou #5015. Rencontrez des femmes célibataires de votre région. 1-888-571-5763 (18+)

555 Argent à prêter

CREDIT700.CA Prêt de 700\$. Aucune enquête de crédit. 1-855-527-4368. Appliquez en ligne. www.credit700.ca

585 Services financiers divers

1 l Abaissez/ Paiements! Consolidation de dettes. Un paiement par mois pour balancer votre budget. Carte de crédit, hydro, impôt, tps/tvq, saisie, téléphone, câble, recouvrement, etc. Consultation sans frais et sans obligation. 7/7 de 8h à 20h au 1-888-371-0661

605 Emplois divers

CARROSSIER PRO-COLOR ST-LAMBERT
 Débrosseur/ préparateur/ peintre, temps plein avec expérience. Equipe dynamique. Denis: 418-520-8055

ENGRAIS Pro recherche vendeurs(euses) pour faire du porte à porte dans les secteurs résidentiel. Nouveau concept professionnel, bonne commission. Les candidats devront être autonome et posséder un véhicule. Visitez notre site web www.engraispro.com Demandez Martin 819-364-2332

660 Services domestiques

RECHERCHE femme de ménage, 1 fois par semaine. Contactez Isabelle: 418-655-9656

915 Véhicules de loisir

\$\$\$ \$ \$ \$ \$ Achat et vente de VTT, 4 roues, 2x4, 4x4, sport. Payons les meilleurs prix comptants. Alons chercher. Michaël 819-364-2132

955 Pièces/accessoires

NOUS avons acquis 160 pneus neufs, de 13" à 17" à très bons prix. Offrons aussi des pneus usagés. 8h à 17h. Pièces d'auto P.E. Jacques, 418-227-3345

985 Autos à vendre

À voir auto, camion, 4x4. Financement maison aucun cas refusé. Voitures 2009 à 2014, léger dépôt, aucun endosseur. 1-866-566-7081 www.financementbrisson.com

URGENT

ÉBÉNISTERIE Nouvelle Génération:
 Recherche un opérateur de banc de scie. Expérience 2 ans. 418-426-1441. Télécopieur: 418-426-1661

VID-HAM compagnie situé à Scott recherche un candidat pour hygiène de bâtiment agricole expérience un atout, Temps complet. Envoyez C.V. à: vid-ham@hotmail.com

Les Amputés de guerre

L'héritage se perpétue

L'Association des Amputés de guerre continue d'être au service des anciens combattants amputés, tout en aidant d'autres personnes amputées, parmi lesquelles on compte des enfants. Le Programme LES VAINQUEURS permet aux jeunes amputés de bénéficier d'une aide financière pour les membres artificiels, de séminaires...

Lorsque vous utilisez les plaques porte-clés et les étiquettes-adresse des Amputés de guerre, vous appuyez les divers programmes de l'association.

Coordonnées pour commander des plaques porte-clés et des étiquettes-adresse : 514 398-0759 ou 1 800 250-3030 serviceclientele@amputesdeguerre.ca amputesdeguerre.ca

YouTube Twitter Facebook
 1196 9628 880001



DÉJEUNER C'EST L'ABC DE LA RÉUSSITE
 POUR DONNER 5 \$, TEXTEZ «CLUB» AU 45678



CLUBDEJEUNER.ORG

FOOTBALL

AUTRES CHEZ NOUS!



Quatre joueurs de L'Embâcle se joignent aux Élans

Plusieurs joueurs de football de L'Embâcle de la Polyvalente Benoît-Vachon de Sainte-Marie évolueront au collégial la saison prochaine. Jusqu'à maintenant, quatre joueurs ont arrêté leur choix sur les Élans du Cégep Garneau en division 1. Il s'agit du quart-arrière Andy Deblois, des frères Nicolas et Simon Mayrand, et de Zachary Giguère. D'autres joueurs de L'Embâcle devraient entreprendre l'aventure du football collégial. Leur décision devrait être connue prochainement. Sur la photo, on reconnaît Nicolas Mayrand (à gauche) et Simon Mayrand (à droite), en compagnie de l'entraîneur-chef des Élans, Claude Juneau. (H.L.) (Photo gracieuseté)

3 1/2 - 4 1/2
Place Bellevue - Ste-Marie
Piscine, vue splendide sur la vallée!
581 224-8753 / logisco.com

Trouvez-en encore plus sur vosclassees.ca

Alain Lepage et Sheila Lachance
Inspecteurs en bâtiment
Deux Inspecteurs pour le prix d'un!
INSPECSA INC.
Membre de l'Association InterNachi Québec
Tél.: 418 594-1800
Cell.: 418 957-9311
info@inspeca.com
www.inspeca.com



Parce que vous protégez leur vie

MedicAlert, c'est le bracelet avec le numéro d'une ligne d'urgence relié au dossier médical de votre enfant.

Pour devenir membre, composez le 1 866 734-9425 ou visitez www.medicalert.ca



Pour vivre sa vie

CLE D'OR GROUPE
Louise BILODEAU
Courtier immobilier agréé
LA CLÉ VENDRE ou ACHETER
418 390-2838
www.groupecledor.com
groupecledor@gmail.com
www.facebook.com/groupecledor

SAINTE-HÉNÉDINE
PRIX RÉVISÉ
Superbe propriété rénovée éclairée. 4 chambres, 2 salles de bains, grandes pièces chaleureuses, 2 garages, entrée asphaltée. Clé en main à 20 Min. de QC.
66, rue Principale

BEAUCEVILLE
Inondée de soleil, magnifique vue, rue cul-de-sac, aucun voisin arrière, grandes pièces, 6 chambres, 2 salles de bains, garage, immense patio. Il faut voir!
216, 40e avenue

LAC-ETCHEMIN
NOUVEAU
Maison de campagne pour bricoleur. Payez-vous un coin tranquille pour seulement 44 900\$, prix sous l'évaluation municipale.
484, Traverse rang 10 & 12

SAINTE-MARIE
NOUVEAU
CONDO
Le meilleur emplacement de Ste-Marie. 2 chambres, stationnement, rangement, rez-de-chaussée, prêt de tous les services. À ce prix sautez sur l'occasion, 20 minutes de Québec.
313 app 14, Route Cameron

SAINTE-MARIE
UNE BELLE D'AUTREFOIS
5 cc, 1 bureau, 2 sdb, 1 salle d'eau, garage. À 25 min. des ponts. Une visite et vous serez sous le charme.
242, avenue des Érables

SAINTS-ANGES
SUPERBE ANCESTRALE
Au cœur du village, murs et pl. lattes, fondation béton. Chauff. bois et électrique. Transfert, libre immédiatement.
476, rue Principale

SAINT-FRÉDÉRIC
SUPERBE 2012 CANEXEL
Plafond 9 pieds rdc, armoire bois, comptoir quartz, airs conditionnés, terrain +de 17 000pc, beaucoup d'inclus, informez-vous!
1435, rue Lehoux

SAINTS-ANGES
GRANDE PROPRIÉTÉ
Terrain 41776 pc., 4 cc, garage, choix com-
VENDU
393, rue pouliot

SAINTE-MARIE
PLEIN-PIED 1986,
garage, entrée sous-sol, solarium, 3 chambres, 2 salles de bains. Secteur recherché avec vue à couper le souffle.
475, rue Ste-Madeleine

SAINT-PATRICE
SUPERBE PROPRIÉTÉ
bordée par la rivière Beau-rivage, 5 chambres, foyer au bois, grande verrière, possibilité d'environ 80 entailles. Une visite et vous serez sous le charme!
569, rang St-Patrice

SAINTE-MARIE
LA CAMPAGNE EN VILLE
5 chambres, tout en brique, 14 952 pc de terrain, vue magnifique. 30 minutes de QC.
1382, Notre-Dame Sud

TERRAINS
Terrain St-Frédéric : Rue Lessard, seulement 18 000\$ à construire tous les services
Terrain Tring-Jonction : Avenue Commercial 29 000\$ à construire tous les services

RE/MAX Avantages
AGENCE IMMOBILIÈRE
Contactez **MANON ROBERGE**
Courtier immobilier Charny
Bur.: 418 832-1001
Cel.: 418 931-6242

À VENDRE À SAINTS-ANGES
227 000\$

MAISON DE PLAIN-PIED
Charmante propriété rénovée offrant 4 chambres, cuisine et salles de bains. Possibilité de garderie ou bi génération au sous-sol. Près école primaire et centre de loisirs. Garage détaché chauffé, 10' de hauteur. Rallonge chauffée, vitrée. Sans voisin arrière. Inclus Ameublements fixes du sous-sol, ameublement mural du salon, luminaires et stores. Possession rapide. À voir absolument!

LA CLÉ VENDRE ou ACHETER
CLE D'OR GROUPE
Louise BILODEAU
Courtier immobilier agréé
418 390-2838
groupecledor@gmail.com
groupecledor.com

Habitations DG
9168-0082 Québec inc.
418 387-0330
REQ 8333-8053-20

Votre rêve peut devenir réalité! Nouveau projet.

MAISON AVEC GARAGE
- Rue Jolliet
JUMÉLÉ / SPLIT:
à partir de **169 900 \$** tx
- Boulevard Lamontagne:
JUMÉLÉ / DEUX ÉTAGES:
à partir de **183 600 \$** tx
- Rue Roméo-Vachon:
MAISON AVEC GARAGE:
à partir de **259 000\$** tx

JUMÉLÉ/SPLIT
- Rue Bellevue
JUMÉLÉ / SPLIT:
à partir de **159 900\$** tx

JUMÉLÉ DEUX ÉTAGES
- Rue de l'étang
JUMÉLÉ / SPLIT:
à partir de **139 900\$** tx

Au prix il faut ajouter la TPS et la TVQ et soustraire les retours de taxes applicables. Tous les prix incluent le terrain et bien plus, informez-vous!

MAISONS MODÈLES À VISITER: 418 390-2838

Marie Leblond
courtier immobilier
418 389-7311
marieleblond@axion.ca

Proprio Direct
AGENCE IMMOBILIERE

<p>SAINT-JOSEPH</p> <p>NOUVEAU</p> <p>Maison à étage avec garage détaché isolé et chauffé. 4 chambres à coucher, 1 salle de bain + 1 salle d'eau, cuisine salon aire ouverte, très bien entretenue, poêle à bois au sous-sol et entrée ind. près des services. #135</p>	<p>SAINTE-MARIE</p> <p>Magnifique Cottage avec garage attaché et excavé, 4 chambres à coucher, 2 salles de bain + 1 salle d'eau, foyer au bois au salon, sous-sol aménagé avec entrée ind. Beau grand terrain intime paysagé avec patio couvert, piscine hors terre chauffée. Secteur recherché près des services! #450</p>	<p>SAINTE-MARIE</p> <p>Secteur recherché, maison à étage en brique avec garage attaché, 3 chambres à coucher, 2 salles de bain, 1 salle d'eau, salon cuisine aire ouverte beau cachet, grande salle familiale au sous-sol, entrée ind. terrain intime bordé par une belle piscine creusée chauffée. À voir! #1403</p>
<p>SAINTE-BERNARD</p> <p>Belle ancestrale 4 chambres à coucher, 2 salles de bain, espace et rangement sont au rendez-vous, beaucoup de rénovations, toiture, fenêtres, façade, possibilité de logement ou bi-génération également local commercial, beau terrain avec garage détaché. #1379</p>	<p>VALLÉE-JONCTION</p> <p>Maison à étage 3 chambres à coucher, 2 salles de bain, rée ind. au sous-sol, p. #236</p> <p>VENDU</p>	<p>ST-ELZÉAR</p> <p>Spacieux plain-pied avec garage attaché et excavé, 2 chambres à coucher poss. de 3, 1 salle de bain + 1 salle d'eau, cuisine rénovée, salle à manger et salon aire ouverte, sous-sol aménagé, beau terrain paysagé, piscine hors terre, près des services, libre rapidement! #675</p>
<p>VALLÉE-JONCTION</p> <p>Maison à étage avec revenu, 2-5 1/2 sur deux étages de Saintytle jumelé, très bien entretenue, idéale pour propriétaire occupant ou investisseur, terrain intime, près des services. #206</p>	<p>STE-HÉNÉDINE</p> <p>Maison à étage avec abri d'auto, 3 chambres à coucher, 2 salles de bain, cuisine salon aire ouverte, salle de séjour avec tourelle, grande remise, près des services, Libre rapidement. À voir! #88</p>	<p>STE-HÉNÉDINE</p> <p>Superbe jumelé en pierre et canexel, 3 chambres à coucher poss. de 4, 2 salles de bain, cuisine salon aire ouverte, fenestration abondante, sous-sol aménagé, grande salle familiale, jumelé à construire beaucoup d'inclus. (poss. à l'acheteur de choisir son plan) #128A</p>

Michelle Lepage
courtier immobilier
418 209-4224
mlepage@propriodirect.com

Proprio Direct
AGENCE IMMOBILIERE

<p>ST-ISIDORE</p> <p>Plain-pied, gar., 2cc poss. 3 gr. s. familiale s-sol, ter. +1500 m² sans voisins arrières, voisinage latérale éloigné, tout près des services. À voir!! #222</p>	<p>STE-MARGUERITE</p> <p>Plain-pied, garage-atelier (chauffé) de 62'X30' poss. commerciale. Aire ouverte, 3cc (poss. de 4) 2 sdb, terrain intime. Parfait pour vos projets!! #188</p>	<p>FRAMPTON</p> <p>LAC BAXTER</p> <p>TERRAIN Magnifique terrain de + de 22000 m² boisé, bordé par le Lac Baxter. Possibilité de construire. À proximité des services. Pour amateurs de la nature!!</p>
<p>STE-MARIE</p> <p>DUPLEX</p> <p>Maison centenaire avec revenu, cachet ancestral, aire ouverte, belle luminosité, 2 cc., sous-sol semi-fini, magnifique terrain aménagé, plusieurs rénovations (revêtement extérieur, fenestration...), 41/2 à l'étage. À voir!! #613</p>	<p>STE-MARIE</p> <p>DUPLEX</p> <p>Duplex 4 côtés brique, grandes pièces, garage, beau terrain avec vue sur la rivière, logement au rez-de-chaussée libre au nouvel acquéreur. #1393</p>	<p>STE-MARIE</p> <p>COMMERCIALE</p> <p>Maison 1 1/2 étage en brique, 3 c.c. possibilité de 4, grande cuisine, salon double, grande salle familiale. Secteur commerciale. #208</p>
<p>SAINT-PROSPER</p> <p>Terre à bois de plus de 70 hectares, une partie plantation sapin-épinette, excellent pour la chasse, bordé par la route 204, chemins carrossables, petite rivière.</p>	<p>ST-EPHREM</p> <p>Plain-pied de 4 chambres, aire ouverte, jolie cuisine très fonctionnelle, grand salon conviviale, salle familiale, rangement, entrée indépendante au sous-sol, garage double. Prix sous l'évaluation. #33</p>	<p>SACRÉ-COEUR-DE-JÉSUS</p> <p>Magnifique propriété située à quelques km de la Rte 112 et du village. Gr. pièces lumineuses et conviviales. 4 cc à l'étage et 1 sdb. Ter. + de 59000p², hangar avec abris et un atelier. Sans voisin arrière. À ne pas manquer!! #831</p>

Mario Giguère
Courtier immobilier agréé
RE/MAX AVANTAGES M.G.
20 ans d'expérience
235, route Saint-Elzéar, Sainte-Marie
418.386.6223
www.mariogiguere.com

RE/MAX Avantages
AGENCE IMMOBILIERE
418.832.1001
POUR UNE TRANSACTION RÉUSSIE

William Boutin
Courtier immobilier
6 ans d'expérience
Garantie Tranquillité
418.998.1773
www.williamboutin.com

POUR VENDRE OU ACHETER

<p>SAINTE-MARIE</p> <p>Gr. plain-pied 44' x 32' en brique, 3 cc, bureau, s.d.b. et cuisine rénovée, fondation de béton 1996, entrée au s-sol indép. Idéal pour bureau, commerce, etc. zone résidentiel et commercial, gar. détaché, rendez-vous à pied ou centre d'achat. À voir!</p> <p>#504</p>	<p>SAINTE-MARIE</p> <p>Superbe jumelé 33'X46' avec garage intégré, ext. en fibre-ciment et pierre, const. 2012, grande pièce, pl.9 au RDC, 3cc + bureau, thermopompe murale, grande salle familiale et salle d'eau au sous-sol. Venez visiter, vous l'aimerez!</p> <p>#549</p>
<p>SAINTE-MARIE</p> <p>Jumelé, const. en 2000, façade en brique, air ouverte au r.d.c., 2 chambres, bureau, salle familiale avec poêle aux granules, entrée d'auto + galerie en pavé. Jumelé fonctionnel et propre, terrain de 4415 p.c. Une visite vous convaincra.</p> <p>#566</p>	<p>SAINTE-MARIE</p> <p>Maison à étage ext. et toiture en tôle, 5 chambres, grand salon, cachet antique, salle de bain rénovée en 2011, escalier en bois, galerie avant, situé au 335, Notre-Dame Nord. Libre immédiatement.</p> <p>#541</p>
<p>SAINTE-MARIE</p> <p>Plain-pied avec abri d'auto, 4 chambres, bureau, salle familiale, les fenêtres ont été remplacées au r.-de-ch., recouvrement de toiture récent, entrée au sous-sol, grand patio, terrain de 7000 pc, secteur résidentiel. Libre rapidement.</p> <p>#536</p>	<p>SCOTT</p> <p>NOUVEAU</p> <p>Maison 1.5 étages 27' x 22' au cachet antique, murs et plafond en lattes en grande partie, possibilité de 3 chambres, fenêtres en P.V.C., remise 16' x 24', terrain de 7 811 p.c., près des services. Libre immédiatement</p> <p>#567</p>
<p>SAINTE-MARIE</p> <p>Jumelé const. en 2012 extérieur en pierre et canexel, intérieur contemporain 3 chambres, salle familiale, patio 12' x 11', remise 14' x 12', terrain de 5,425pc, prise de possession à discuter.</p> <p>#531</p>	<p>SAINT-ELZÉAR</p> <p>PRIX RÉDUIT</p> <p>Magnifique ancestrale rénovée BI-GÉNÉRATION ou appartement d'appoint. Planchers en bois franc partout, murs et plafonds lattes, foyer au propane, cuisinière antique et bain sur pattes. Très grandes pièces avec beaucoup de cachet et une cuisine digne d'une revue. Terrain paysagé et intime. Coup de cœur! 18283565</p> <p>#1721450</p>
<p>SAINTE-MARIE</p> <p>Maison de prestige en construction. Murs ext. en coffrage isolant (béton), revêtement ext. en pierre + fibre-ciment, insonorisation supérieure, fenestration abondante, plancher radiant sur les 2 niveaux, 3 c.c., 2 s.d.b., garage intégré, aucun sous-sol. Terrain de 32 735 p.c. pour de l'espace et du confort.</p> <p>#562</p>	<p>SAINT-ELZÉAR</p> <p>Rare sur le marché! Duplex ayant eu des rénos. majeurs (toiture, fenêtres, puits artésien neut, etc.) 2 cc au rdc immense salon. Logement au s.-sol loué pour 4 680\$/an non-chauffé, non-éclairé. Vue panoramique sur les Appalaches. mls 19282045</p> <p>ULTRA -RENTABLE!</p>

À VENDRE remax-quebec.com
JACKY BRETON 418 832-1001
Courtier immobilier
Cell.: 418 389-7621

RE/MAX Avantages
AGENCE IMMOBILIERE

<p>STE-MARIE</p> <p>Terrain constructible de 21 867 pieds carrés. Situé à 2 minutes de l'entrée d'autoroute et à 20 minutes des ponts. Terrain plat avec une magnifique vue! 59 500\$ #15</p>	<p>ST-MALACHIE</p> <p>Vous recherchez la tranquillité? Propriété située sur un terrain boisé de 26 000 p.c., fosse septique refait 2008. Comprend 1 c.c. et une aire ouverte. Parfait comme maison ou résidence secondaire. Informez-vous! 59 900\$ #1610</p>
<p>ST-SÉVERIN</p> <p>Résidence de type chalet, habitée à l'année, avec accès et vue sur le lac. Il a 2 chambres à coucher, la cuisine, la salle à manger et le salon sont à aire ouverte avec un poêle à bois au salon. Aucun voisin à l'arrière. Demandez une visite dès maintenant! 85 000\$ #2196</p>	<p>ST-LÉON</p> <p>Jolie propriété de campagne avec écurie. Vu panoramique sur la montagne. Grand terrain sans voisins arrière. Propriété de 3 c.c.. Les installations septiques ont été refaites. Propriété en bon état. 89 500\$ #86</p>
<p>ST-ELZÉAR</p> <p>Joli jumelé de bonne construction, brique, pierre et tôle, situé à 2 pas de l'école primaire. Comprend 3 chambres à coucher et une aire ouverte. Entrée indépendante au sous-sol, grande salle familiale. Moins cher qu'un loyer! 109 000\$ #574</p>	<p>ST-SYLVESTRE</p> <p>Spacieuse propriété présentement utilisée comme résidence pour personne âgées. Différentes possibilités s'offrent à vous pour cette immeuble. Appelez-moi pour plus d'information! Seulement 127 000\$ #7448</p>
<p>NOUVEAU</p> <p>Magnifique jumelé construit en 2004, terrain de 4 000 p.c., il y a 3 chambres et un bureau. Les pièces sont bien divisées et de bonnes dimensions. Aire ouverte sur la cuisine, la salle à manger et le salon. Faites vite! 159 900\$ #221</p>	<p>STE-MARIE</p> <p>Immeuble commercial ou résidentiel de 56' x 40' sur 2 étages, avec un terrain de 19 480 pieds carrés. Situé à un endroit stratégique. Occasion unique, à voir absolument! 150000\$ #1050</p>
<p>STE-MARIE</p> <p>Jolie jumelé construit en 2005, comprenant 3cc et une belle aire ouverte, grande salle familiale au sous-sol. Ainsi qu'un patio 12 x 12 et une remise sur une jolie terrain. 152 000\$ #344</p>	<p>STE-MARIE</p> <p>Jumelé fraîchement rénové, dans un quartier recherché. Façade en pierre, 3 c.c., dont la principale avec un spacieux walk-in, ainsi qu'un foyer au salon pour votre confort. Informez-vous dès maintenant! Prix en dessous du marché. 159 000\$ #352</p>
<p>NOUVEAU</p> <p>Magnifique cotege bordé par la rivière Etchemin (non-inondable), venez admirer la vue à couper le souffle sur un patio couvert de 12 x 16. Propriété dans une condition impeccable. 144 900\$ #136</p>	<p>STE-MARIE</p> <p>Résidence très ensolleillée, à aire ouverte, près d'un parc, de l'autoroute et de tous les services. Elle possède 3 chambres à coucher, 2 salles de bain complètes, une salle familiale et un hall d'entrée spacieux. Terrain paysagé de 6 900 pieds carrés. À voir absolument! 169 000\$ #546</p>
<p>ST-PATRICE</p> <p>Plain-pied tout en brique sur un terrain de 8100 pieds carrés avec un garage attaché de 26' x 16'. Plancher en bois sur pratiquement la totalité du rez-de-chaussée, belle aire ouverte, salle familiale au sous-sol. Bien entretenue au cours des années! Demandez une visite dès maintenant! 179 000\$ #451</p>	<p>STE-MARIE</p> <p>Immense triplex comprenant 2 5 1/2 ainsi qu'un spacieux 7 1/2. Terrain de 18 700 pieds carrés comprenant un garage double, ainsi qu'une remise de 18' x 24'. 199 000\$ #340</p>
<p>ST-ELZÉAR</p> <p>Besoin d'espace? Besoin d'un investissement? Immeuble commercial comprenant 18 unités d'entreposage de diverses grandeurs, revenu potentiel de plus de 41 000\$. Rapport d'évaluation au dossier. Informez-vous dès maintenant! #450</p>	<p>NOUVEAU PRIX</p>

OFFRES
D'EMPLOI

Job **GO**.ca
Le talent a sa place.

Auto Parts Plus.

Beauce Auto Accessoires

Offre d'emploi

COMMIS D'ENTREPÔT

LIVREUR

Sainte-Marie et les environs

Poste à temps plein
Débutant immédiatement

Pour information:
418 387-3700

Par courriel:
mnolet@bceaauto.com

Ou se présenter en personne
et demander Marcel Nolet

MÉCANICIEN AUTOMOBILE

2 ans d'expérience
Travail de jour
40 heures semaines
Salaire selon compétence

Pour postuler,
communiquer avec nous



418 387-5166

garagestevenoonan@globetrotter.net

Garage Steve Noonan
1155, Notre-Dame Nord,
Sainte-Marie

56085909

CompressAIR
CANADA INC.

CompressAir Canada inc., une filiale de la Compagnie Motoparts inc., est un leader québécois dans la production et le traitement de l'air comprimé.

Cette division regroupe toutes les opérations reliées aux compresseurs d'air et à leurs pièces. Elle compte sur une main-d'œuvre des plus qualifiées et est en mesure d'effectuer la réparation et l'entretien de toutes marques de compresseurs d'air et de fournir les pièces nécessaires au bon fonctionnement de ces appareils.

L'entreprise désire ajouter à son équipe un(e)

REPRÉSENTANT(E)



Votre rôle :

Sous la supervision du directeur des ventes, le représentant devra couvrir l'ensemble du territoire de la Beauce et Chaudière-Appalaches. Plus spécifiquement :

- Promouvoir et vendre les produits et services offerts;
- Maintenir et développer auprès de la clientèle un lien de confiance afin d'établir une relation d'affaires à long terme;
- Déterminer et solliciter les clients éventuels;
- Participer à la détermination des objectifs des ventes et produire les rapports conséquents;

Votre profil :

- Vous possédez une formation pertinente dans le domaine et de l'expérience dans le domaine de la représentation?
- On reconnaît chez vous des qualités indéniables de communicateur offrant un service à la clientèle impeccable?
- Vous avez démontré dans vos emplois passés vos sens de l'autonomie, la débrouillardise et du travail bien fait?
- Un emploi où le travail d'équipe est primordial vous motive?
- Vous recherchez un emploi stable dans une entreprise établie en Beauce et reconnu dans son domaine?

Vous vous reconnaissez dans ce profil ? Faites parvenir votre CV, nous sommes impatients de vous rencontrer!

PME
partenaires
Faire évoluer vos RH.

15986, boul. Lacroix
Saint-Georges (Québec) G5Y 1S4
Tél.: 418 228-2055
Télec.: 418 228-1886
pme@pmepartenaires.com
(www.pmepartenaires.com)



5278093

AUGMENTEZ
VOS CHANCES D'EMPLOI

Nous avons présentement **3 PLACES** disponibles dans les domaines suivants:

- Approvisionnement
- Informatique
- Ressources humaines
- Communication
- Planificateur de production
- Secrétariat/Réception
- Comptabilité
- Marketing
- Ventes et service à la clientèle
- Infographie



Une équipe ayant à cœur votre avenir!

Tandem
international



418 397-8067
www.tandem-int.qc.ca

Tandem | Immersion
international

Possibilité d'effectuer un stage de développement de compétences d'un maximum de 15 semaines en anglais ou en français.

6078663

La Coop
St-Patrice

OFFRE D'EMPLOI

Nous sommes à la recherche d'un/d'une :

COMMIS AUX MATÉRIAUX

Lieu de travail : La Coop de St-Patrice
Statut : Permanent – temps plein ou temps partiel

LES DÉFIS QUE NOUS OFFRONS

Sous la supervision du responsable de la quincaillerie, votre mandat consiste à :

- Accueillir, servir et conseiller les clients en quincaillerie et matériaux;
- Planifier et effectuer des commandes;
- Réaliser des soumissions et de la vente de matériaux;
- Garder propre, bien ordonné et sécuritaire le milieu de travail;
- Manipuler, déplacer, expédier et recevoir les produits et matériaux.

VOTRE PROFIL

- Vous cumulez une expérience pertinente en quincaillerie ou dans le commerce de détail;
- Vous avez une bonne force physique et êtes apte à manipuler des charges variées;
- Vous possédez des habiletés mathématiques et informatiques;
- Vous êtes une personne ayant une grande facilité avec le public et aimez travailler en équipe.

ATOUTS SUPPLÉMENTAIRES

- Vous avez la formation vous donnant droit de conduire un chariot élévateur;

Si vous désirez joindre un milieu de travail stimulant, obtenir une rémunération concurrentielle ainsi qu'une gamme complète d'avantages sociaux, joignez-vous à notre équipe en nous faisant parvenir votre curriculum vitae au plus tard le 14 mars 2015.

À l'attention de Monsieur Pascal Bourgault
Directeur général, La Coop St-Patrice
531, rue Principale, St-Patrice-de-Beaurivage (Québec) G0S 1B0
Tél. : 418 596-2170 | Téléc. : 418 596-2732
Courriel : coopst-pat@globetrotter.net

Nous remercions tous les candidats de leur intérêt; toutefois, nous ne communiquerons qu'avec les personnes dont la candidature est retenue. La Coop St-Patrice préconise l'égalité des chances en matière d'emploi.

Beauce Média - Le mercredi 25 février 2015 - 27
81967093

Trouvez-en encore plus sur
vosclassees.ca

■ 27 février

Collecte de sang Ste-Marie: De 13 h 30 à 20 h 30 au Centre Caztel. Invitation de Lien partage.

Tournoi de 500 St-Sylvestre: À 19 h 30 au Centre multifonctionnel. Prix de présence et de participation. Entrée : 5 \$. Au profit de la Fabrique.

■ 28 février

Spectacle Ste-Marie: À 13 h 30 au Centre Caztel, présentation du spectacle Le Royaume du placard, un divertissement pour toute la famille. Billets en vente au Service des loisirs, de la culture et de la vie communautaire, au Centre Caztel, à la bibliothèque Honorius-Provost ou sur le site de la Ville à sainte-marie.ca

Activités libres Ste-Marie: Dans le cadre de la relâche scolaire, bains libres à la piscine du 28 février au 9 mars. Aussi, badminton libre de 18 h 30 à 20 h 30 le 28 février ainsi que du 2 au 5 mars de 14 h à 16 h. Pour connaître toutes les autres activités de la Semaine de relâche, consultez le site internet sainte-marie.ca à l'onglet Loisirs et culture, programmation semaine de la relâche.

Fadoq Scott: Tournoi de pétanque au Boulodrome de St-Bernard. Inscriptions de midi à 13 h.

■ 1^{er} mars

Messe des sucriers St-Sylvestre: À 10 h 30 à l'église. Un brunch suivra au Centre multifonctionnel. Cartes en vente à l'épicerie Alimentation Saint-Sylvestre ou auprès des marguilliers. Inf. : 418-596-2191 ou 2252. Activité au profit de la Fabrique.

Brunch Sts-Anges : Repas à saveur d'érable au Centre communautaire. Inf. et rés. : 418-253-6353. Activité au profit de la Fabrique.

■ 3 mars

Tournoi de whist Scott: À 19 h 30 à la salle St-Maxime.

■ 4 mars

Tournoi de 500 Ste-Marguerite: À 20 h à la salle municipale.

Fermières St-Odilon : Réunion à 19 h 30 au local habituel.

■ 5 mars

Fadoq Sts-Anges: Tournoi de 500 à 19 h 30 à la salle de la Fadoq.

■ 6 mars

Le Murmure Beauceville: Le groupe d'entraide pour personnes vivant avec un problème de santé mentale propose une activité santé à 10 h 30. Au programme : prise d'indicateurs corporels tels le poids, la pression, le tour de taille et l'IMC (indice de masse corporelle). Aussi, capsule-santé qui présente des trucs simples sur le bon nombre de portions de légumes, de protéines et de féculents pour un repas complet et équilibré. Inf. et rés. : 418-774-2444.

■ 7 mars

Fadoq St-Lambert: Soirée dansante à 19 h 30 au Centre communautaire (nouvel horaire) avec l'orchestre d'Alain Plante. Buffet en fin de soirée.

■ Autres

Rallye dictionnaire: Thème Une habitation et la bicyclette. Formulaire disponibles dans des dépanneurs de la région. Les profits seront versés au Relais pour la vie de Beauce-Nord. Activité organisée par les Châtelaines de Ste-Marie. Inf. : 418-387-4902 ou 2265.

Danse East-Broughton: Tous les dimanches à 13 h 30 à la salle des Chevaliers de Colomb avec l'orchestre de Marcel Vachon.

Groupes familiaux Al-Anon et AA : Si la consommation d'alcool d'un être cher vous inquiète, on peut vous aider. Inf. : 418-386-0155 (Al-Anon) et 418-386-7267 ou aa.quebec.org (Alcooliques anonymes).

Avis public

Régie des alcools, des courses et des jeux

AVIS DE DEMANDES RELATIVES À UN PERMIS OU À UNE LICENCE

Toute personne, société ou association au sens du Code civil peut, dans les 30 jours de la publication du présent avis, s'opposer à une demande relative au permis ci-après mentionné en transmettant à la Régie des alcools, des courses et des jeux un écrit assermenté qui fait état de ses motifs, ou intervenir en faveur de la demande, s'il y a eu opposition, dans les 45 jours de la publication du présent avis.

Cette opposition ou intervention doit être accompagnée d'une preuve attestant de son envoi au demandeur ou à son procureur, par courrier recommandé ou certifié ou par signification à la personne, et être adressée à la **Régie des alcools, des courses et des jeux, 560, boul. Charest Est, Québec (Québec) G1K 3J3.**

NOM ET ADRESSE DU DEMANDEUR	NATURE DE LA DEMANDE	ENDROIT D'EXPLOITATION
Simard Marie-Pierre GITE L'AUBERGINE 189, route du Président-Kennedy Scott (Québec) G0S 3G0 Dossier : 1 794 304	(1) Restaurant pour (vendre)	189, route du Président-Kennedy Scott (Québec) G0S 3G0



OFFRE D'EMPLOI

Entreprise porcine et céréalière
recherche personne pour opérer
et entretenir la machinerie agricole

- Faire la maintenance des bâtiments.
- Horaire variable selon les saisons.
- Salaire à discuter, assurance-collective.

Contactez Frédéric au 418 882-8236

Sitraco est manufacturier dans le domaine
d'armoires de cuisines à fort
volume, depuis 1973.

9302-1939 Québec inc.

Nous sommes à la recherche :

PRÉPOSÉ AU CHARGEMENT

-Charger manuellement les meubles dans les camions

TITULAIRES DE RELÈVE AUX POSTES SUIVANTS :

-CNC/Plaqueuse de chants/Scies à panneaux

JOURNALIERS

-Conditions de travail avantageuses

-Horaire stable

-Travail à temps plein

-Équipe dynamique

Les personnes intéressées devront se présenter au bureau :
260, rue du Parc, Saint-Joseph (Beauce)
ou appeler : 418-397-6851

Ressources Humaines

Sitraco

Tel : 418 397-6851

Fax : 418 397-6822

b.drouin@sitraco.com



OFFRE D'EMPLOIS
ÉTUDIANTS AU SERVICE DES TRAVAUX PUBLICS
VILLE DE SAINTE-MARIE
SAISON ESTIVALE 2015

La Ville de Sainte-Marie, municipalité dynamique et florissante comptant une population de plus de 13 000 habitants est à la recherche de candidatures afin de pourvoir à des emplois d'étudiants au Service des travaux publics pour la prochaine saison estivale.

Principales fonctions :

- Effectuer divers travaux de terrassement, de construction et d'entretien d'ouvrages publics;
- Opérer divers véhicules et équipements;

Exigences :

- Être étudiant;
 - Être âgé de 18 ans au 12 mai 2015;
 - Avoir une bonne capacité physique;
 - Habilités à travailler en équipe;
- Posséder permis de conduire avec la classe « CL III »;
- Posséder d'excellentes habiletés à effectuer du travail manuel et à opérer des véhicules et équipements;

Conditions :

- Les conditions de travail sont celles prévues dans la convention collective en vigueur.

Si ce défi vous intéresse, veuillez faire parvenir votre curriculum vitae accompagné de vos attestations scolaires par courrier électronique **avant 16h30 le 24 mars 2015**, au directeur du Service des travaux publics; monsieur Maurice Mercier, à l'adresse suivante :

maurice.mercier@sainte-marie.ca



Municipalité de Tring-Jonction
APPEL D'OFFRES
No. 2015-04

Travaux d'aqueduc, d'égouts et de voirie
(Travaux de voirie et pavage 2015)

La Municipalité de Tring-Jonction demande des soumissions pour la réalisation des travaux de construction de services d'égouts pluviaux et voirie dans la rue du Vallon sur 430 mètres et des travaux de pavage et bordures dans la rue Falardeau sur 70 mètres, la Rue Jacob sur 80 mètres et la rue Pozer sur 200 mètres.

Les documents nécessaires à la soumission seront disponibles, dès aujourd'hui, par l'intermédiaire uniquement du système électronique d'appel d'offres (SÉAO) à l'adresse : www.seao.ca ou commander par téléphone au numéro sans frais 1 866 669-7326. L'obtention des documents est sujette à la tarification de cet organisme. Tout soumissionnaire intéressé devra se conformer aux exigences contenues dans les documents d'appel d'offres.

Les soumissions seront reçues au bureau de la Municipalité de Tring-Jonction au 247, rue Notre-Dame, Tring-Jonction (Québec), G0N-1X0 à l'attention de Mme Julie Lemelin Directrice générale **avant 14 h 30 le mercredi 18 mars 2015**. L'ouverture des soumissions se fera publiquement au même endroit, immédiatement après l'heure de clôture des soumissions.

Une garantie de soumission équivalant à dix (10%) du montant de la soumission valide pour une durée de 180 jours sous forme de cautionnement par une compagnie autorisée, chèque visé, mandat, traite ou lettre de garantie tirée sur une institution bancaire ou une caisse populaire faisant affaire au Québec, payable à l'ordre du propriétaire doit accompagner la soumission.

Le présent contrat est assujéti à l'ACCQO, l'AQNB et à l'ACI. Les entrepreneurs devront détenir la licence requise en vertu de la *Loi sur le bâtiment* (L.R.Q., c.B 1.1).

La Municipalité de Tring-Jonction ne s'engage à accepter ni la plus basse ni aucune des soumissions reçues et se réserve le droit de retrancher, à sa convenance, certaines parties du contrat.

Donné à Tring-Jonction, Beauce, le 19 février 2015

Julie Lemelin, Directrice générale

**Sainte-Marie.
Résultats du 20 février.**

Nord-Sud : Danielle Jacques et Raynard Lachance : 54,6 ; Jean-Paul Cliche et Paulo Poulin : 53,4 ; Lucette Guay et Michel Laverdière : 53,3. **Est-Ouest :** Lise Patoine et Hélène St-Hilaire : 60,5 ; Martine Bisson et Gérard Maheu : 56 ; Ludger Bêty et Gonzague Poulin : 55,9.

**Saint-Joseph.
Résultats du 16 février.**

Nord-Sud : Jeanne d'Arc Goulet et Robert Breton : 61,1 ; Georges Provost et Rollande Bourget : 60,2 ; Danielle Jacques et Marthe Cliche : 57,9. **Est-Ouest :** Denise et Denis Marcoux : 57,9 ; Gaston Lachance et Gaétan Perreault : 56,9 ; Patricia Drouin et Michel Laverdière : 55,1.

AVIS DE DÉCÈS



**BOULAY, Michel
(Sainte-Marie)**

À l'hôpital de l'Enfant-Jésus, paisiblement et entouré des siens, est décédé M. Michel Boulay le 16 février 2015, à l'âge de 58 ans. M. Boulay était natif de Rivière-Bleue et demeurait à Sainte-Marie, en Beauce. Il était l'époux de feu Mme Julie Carrier et fils de feu M. Albert Boulay et feu Mme Victoire Jalbert.

Les funérailles furent célébrées, le lundi 23 février 2015 à 11h00, en l'église **Saint-Maxime de Scott 1191 Rte Kennedy Scott (Québec) G0S 3G0.**

Il laisse dans le deuil ses fils : François et Nicolas (Marie-Pier Gosselin), sa fille adorée Pier-Anne, ses très chères petites-filles Léa-Rose et Laurianne, ainsi que sa conjointe Dany Hébert ; ses frères et sœurs : Raymond (Olivette Bérubé), Annette (Louis Bouchard) et Jacques (Linda Saint-Pierre) ; ses beaux-frères et belles-sœurs : Patrick Carrier (Anita Boucher), Aline Carrier (feu Armand Bélanger), Ginette Carrier (feu Gilles Drouin), Priscille Carrier (Max Frey), Réjean Carrier (Édithe Marcoux) et Yolande Carrier (Jocelyn Lessard) ; son filleul Marco Drouin (Marilyn Caux) ainsi que de nombreux autres neveux, nièces, parents et amis.

M. Boulay travaillait chez Transport C.M.W. Express de Sainte-Marie.

La famille désire remercier chaleureusement et personnellement tous ceux qui ont témoigné leur soutien au cours des derniers mois. Des reconnaissances sont aussi destinées au personnel de l'Hôtel-Dieu de Lévis, également à tous ceux et celles qui ont partagé leur chagrin. Votre présence ainsi que toutes marques de sympathie manifestées de quelque façon que ce soit furent très appréciées. Merci à chacun et chacune de vous.

Toute marque de sympathie peut se traduire par un don à la fondation de l'Hôtel-Dieu de Lévis ou à la fondation Le Crépuscule.

La direction des funérailles fut confiée à la **Maison funéraire Edgar Mercier & fils inc., Sainte-Marie, Beauce, entreprise funéraire affiliée à la C.T.Q.** Pour information : téléphone : 418 387-4080, télécopieur : 418 387-4312, courriel : info@edgarmercier.com, site web : <http://www.edgarmercier.com/>.

>6090069

REMERCIEMENTS



**Lehoux, Colette Savoie
(Sainte-Marie)**

À l'Hôtel-Dieu de Lévis, le 19 février 2015, à l'âge de 80 ans, est décédée Mme Colette Savoie, épouse de feu M. Edgar Lehoux. Elle demeurait à Sainte-Marie.

Les funérailles furent célébrées, le lundi 23 février 2015 à 15h en l'église **Sainte-Marie 60 rue Notre-Dame Sud, Sainte-Marie, QC G6E 4A2.**

Elle laisse dans le deuil ses enfants: Vincent et Marie (Sylvain Lapointe), ses petits-enfants : Mickael, Samuel et Alexandre; ses frères et sœurs : France (feu Claude Jacob), Conrad (Claudette Labbé), Louise (feu André Labbé, Laurier Pageau), Louise (Roland Roberge), Réjeanne (feu Jos Caouette) et Robert (Lisette Morin) ; ses beaux-frères et belles-sœurs : feu Léandre (feu Fernande Marcoux), feu Laurence (feu Clermont Grenier), feu Jacqueline (feu Georges Grenier), feu Thérèse, feu Maurice (feu Hélène Grenier), Marie (feu Rock Lacoursière), Carmen (feu Léo Lajeunesse), Albiny (Pierrette Côté), Berthe (feu Marcel Côté), Marcel (Louise Roy), feu Réjeanne (Yves Castonguay), Gisèle (Marcel Lachance), Hélène (Larry Cheeseman) et Robert (Jacqueline Simard). Elle laisse également dans le deuil ses neveux, nièces, cousins, cousines, oncles, tantes et ami(e)s

La famille tient à remercier les bénévoles du Groupe Lien Partage : Service Popote Roulante et Service d'accompagnement-transport de Sainte-Marie, également à tous ceux et celles qui ont partagé leur chagrin. Votre présence ainsi que toutes marques de sympathie manifestées de quelque façon que ce soit furent très appréciées. Merci à chacun et chacune de vous.

Toute marque de sympathie peut se traduire par un don au Service Popote Roulante de Lien-Partage 1332 boulevard des Peupliers Sainte-Marie (Québec) G6E 2E3.

La direction des funérailles fut confiée à la **Maison funéraire Edgar Mercier & fils inc., Sainte-Marie, Beauce, entreprise funéraire affiliée à la C.T.Q.** Pour information : téléphone : 418 387-4080, télécopieur : 418 387-4312, courriel : info@edgarmercier.com, site web : <http://www.edgarmercier.com/>.

>6094083

1^{er} ANNIVERSAIRE



Daniel Marcoux

Tu nous as quittés il y a un an, mais tu restes bien présent dans nos coeurs et nos pensées. Le vide laissé dans nos vies est immense, mais le souvenir que nous avons de toi nous aide à le combler.

À ta douce mémoire, une messe commémorative sera célébrée le **samedi 28 février 2015 à 16h en l'église Saint-Maxime de Scott.** Merci aux parents et amis qui s'uniront à nous pour cette cérémonie.

Ton épouse et tes enfants.



>6085289

AVIS DE DÉCÈS



RHÉAUME, Lyne

À l'Hôtel-Dieu de Québec, le 17 février 2015, à l'âge de 53 ans, est décédée Lyne Rhéaume, épouse de Daniel Fortier. Elle demeurait à Saint-Isidore. Outre son époux, elle laisse dans le deuil ses fils : Carl et David; ses parents : Patrice Rhéaume et Madeleine Cliche; ses frères et sœurs : Dany (Julien Lessard), Yvan (Johanne Laroche), Nathalie (Stéphane Viale) et Josée (Sylvain Veilleux); ses beaux-frères et belles-sœurs de la famille Fortier : Réjeanne (Raymond Fortin), Sylvio (Micheline Montminy), Gervais (Francine Laroche), Doris (Marc Perron), Richard (Réjeanne Jacques) et Bertrand; ainsi que plusieurs neveux, nièces, autres parents et ami(e)s.

Sincères remerciements au personnel de l'Hôtel-Dieu de Québec pour les bons soins prodigués.

Vos témoignages de sympathie peuvent se traduire par un don à la Fondation du CHU de Québec ou à la Société canadienne du cancer. Des formulaires seront disponibles au salon.

La famille vous accueillera au funérarium Gonzague Valois, 166, Sainte-Geneviève Saint-Isidore le vendredi 27 février de 19h à 22h et le samedi 28 février à compter de 9h. Le service religieux sera célébré le samedi 28 février à 11h, en l'église de Saint-Isidore.

Pour renseignements:
Claude Marcoux Ltée
Téléphone : 418 839-8823
Télécopieur : 418 839-0016
Courriel : cmarcoux@videotron.ca
Visitez notre site internet : www.claudemarcoux.com
Membre de la Corporation des Thanatologues du Québec

>6091740

AVIS DE DÉCÈS ET REMERCIEMENTS



**BLAIS DROUIN, Rolande
(Scott)**

À l'Hôtel-Dieu de Lévis, le vendredi 13 février 2015, à l'âge de 90 ans, est décédée Mme Rolande Blais, épouse de feu M. Jacques Drouin. Elle demeurait à Scott.

Une liturgie de la parole fut célébrée à 15h, au **Danube Bleu 1461, route du Président-Kennedy Nord, Sainte-Marie Qc G6E 3P2.**

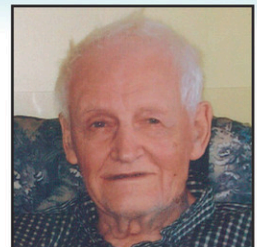
Elle laisse dans le deuil ses enfants: Renée Drouin, Pierre (Céline Grégoire), Serge (Marie-Paule Bourque), François (Guylaine Breton) et Michel Laroche (Diane Gosselin); ses petits-enfants: Marie-Pierre (Christian Fournier) et Myriam (Dave Carter); Isabelle (Martin Hanley) et Mélanie (Guillaume Béland); Tanya; Marc-André (Joëlle Huot), Stéphanie (Martial Quéllette) et Karine; Amélie et Jessica; ses douze arrière-petits-enfants, sa belle-soeur Madeleine Drouin (feu Paul Bernachez) et Jeannine Caron, ainsi que ses neveux, nièces, cousins, cousines et ami(e)s.

La famille désire remercier tout le personnel du Château Bellevue de Sainte-Marie et celui de l'Hôtel-Dieu de Lévis pour la qualité des soins reçus, également à tous ceux et celles qui ont partagé leur chagrin. Votre présence ainsi que toutes marques de sympathie manifestées de quelque façon que ce soit furent très appréciées. Merci à chacun et chacune de vous.

Toute marque de sympathie peut se traduire par un don à la Fondation Mira 1820 Rang Nord-Ouest Sainte-Madeleine (Québec) J0H 1S0.

La direction des funérailles fut confiée à la **Maison funéraire Edgar Mercier & fils inc. Sainte-Marie, entreprise funéraire, affiliée C.T.Q.** Pour information téléphone : 418 387-4080 télécopieur : 418 387-4312 courriel : info@edgarmercier.com site web : www.edgarmercier.com.

AVIS DE DÉCÈS



**TURCOTTE, Eugène
(Sainte-Marie)**

Au Confort de nos Racine de Sainte-Marie, le 15 février 2015, à l'âge de 90 ans, est décédé M. Eugène Turcotte, fils de feu M. Georges Turcotte et de feu Mme Marie-Anna Carette, il demeurait à Sainte-Marie.

La famille recevra les condoléances au **funérarium Edgar Mercier et fils inc. 240, avenue du Collège Sainte-Marie (Québec) G6E 3Y4, le samedi 28 février 2015, à compter de 9 h 30.**

Les funérailles seront célébrées, le samedi 28 février 2015 à 11 h 30 en l'église **Sainte-Marie 60, rue Notre-Dame Sud, Sainte-Marie, QC G6E 4A2.**

Il laisse dans le deuil sa sœur Lauréanne Turcotte et son beau-frère Philippe Martineau, il était le frère de : feu Jules (feu Lucille Grenier), feu Louis-Georges (feu Huguette Cliche) et feu André. Il laisse également dans le deuil ses neveux, nièces, cousins, cousines et ami(e)s

La famille tient à remercier le personnel du Confort de nos Racine de Sainte-Marie et le Dr Christian Lessard pour leur bons soins et leur grand dévouement.

Vos marques de sympathie peuvent se traduire par un don à l'Ouvroir Missionnaire de Sainte-Marie inc. 538, rue Notre-Dame Nord Sainte-Marie (Québec) G6E 2K9.

La direction des funérailles est confiée à la **Maison funéraire Edgar Mercier & fils inc., Sainte-Marie, Beauce, entreprise funéraire affiliée à la C.T.Q.** Pour information : téléphone : 418 387-4080, télécopieur : 418 387-4312, courriel : info@edgarmercier.com, site web : <http://www.edgarmercier.com/>.

>6093594

**Votre auto se meurt ?
Elle pourrait
sauver des vies !**



Donnez-la à La Fondation canadienne du rein.
Le remorquage est gratuit et vous obtiendrez un reçu d'impôt.



www.reinquebec.ca

1 888 2AUTO-REIN ou 1 888 228-8673

la collecte

INFO-COLLECTE (Est du Québec)

(418) 780-SANG
1 800 343-SANG

www.hema-quebec.qc.ca

DONNEZ DU SANG. DONNEZ LA VIE.

J'AI VENDU!

« **Un service à la clientèle** comme celui-là, ça ne se voit pas tous les jours! »

▶ Michel de Mascouche a économisé 13 000 \$*



Conseillers du service à la clientèle

Comptez sur le soutien d'une équipe professionnelle et dévouée, disponible 7 jours sur 7 pour répondre à vos questions. Vous verrez, vous serez épaté!

DuProprio.com/michel
1 866 387-7677

 **duProprio**

Sans agent,
sans commission.

**SERVICE
À LA CLIENTÈLE**

*L'économie est en comparaison d'une commission moyenne de 5%. Tous les propriétaires figurant dans nos publicités sont et ont toujours été de vrais clients de DuProprio.

5-6083134

LHBBF

Les séries commencent le 27 février

HOCKEY. Les séries éliminatoires de la Ligue de hockey Beauce-Bellechasse-Frontenac s'amorceront dès le 27 février. Ce premier affrontement opposera les équipes qui occupent le quatrième et le cinquième rang au classement, soit les Mercenaires de Lotbinière et les Éperviers de Bellechasse.

Le tout débutera dans une série 2 de 3 à Saint-Gilles, à 21 h. Le lendemain, les deux équipes s'affronteront à Saint-Charles, également à 21 h. Si un troisième match était nécessaire, il aurait lieu le dimanche 1er mars à 15 h, à Saint-Gilles.

La deuxième ronde, cette fois une série 4 de 7, s'amorcera dans la fin de semaine du 6 mars. Elle confrontera les Justiciers de Saint-Joseph et le vainqueur de la série entre Lotbinière et Bellechasse. Pendant ce temps, le Giovannina

de Sainte-Marie croisera le fer avec le Danplex de Saint-Éphrem. (H.L.)

LHBBF

Quelques statistiques

À la fin de la saison régulière, Maxime Côté des Justiciers de Saint-Joseph est le meilleur pointeur avec 24 buts et 19 aides. Il termine la saison avec 43 points. Chez les gardiens, Pier-Olivier Doyon des Justiciers de Saint-Joseph est celui qui a obtenu les meilleurs résultats. Il a terminé la saison avec une moyenne de 2,94 et un pourcentage d'efficacité de 0,900. Il devance ainsi Jean-François Grenier de Sainte-Marie, qui affiche une moyenne de 3,51.

PATINAGE ARTISTIQUE



Neuf médailles pour Saint-Joseph

À l'occasion de la compétition Inter-Clubs Chaudière-Appalaches qui se déroulait du 13 au 15 février avec la participation de quelque 380 jeunes, le Club Axel de Saint-Joseph a récolté neuf médailles. À l'arrière : Léa Alexandra Roy (Star 4 + 13 ans/Or), Frédérique Gagné (Star 5 + 13 ans/Argent), Gabrielle Leclerc (Star 4 + 13 ans/Argent) et Vicky Labbé (Star 4 - 13 ans/Argent). À l'avant : Maité Poulin (Star 4 - 10 ans/Or), Roxanne Fortin (Senior bronze/Or), Amélia Leclerc (Star 4 - 10 ans/Or), Ariane Bolduc (Star 4 - 10 ans/Bronze) et Sandrine Poulin (Star 3/Ruban or). (L.C.) (Photo gracieuseté)

PATINAGE ARTISTIQUE



Alyson Thibault à son zénith

Entraînée par sa sœur Chloé, la patineuse mariveraine de 11 ans Alyson Thibault a gravi la première marche du podium lors des Championnats de patinage artistique section B. La compétition de niveau provincial a eu lieu du 6 au 8 février à Trois-Rivières et rassemblait 108 patineuses. Félicitations Alyson! (HL) (Photo gracieuseté)

Deux sur trois pour les Rapides

HOCKEY. Plus de 2700 personnes ont assisté au triomphe des Rapides de Beauce-Nord, qui ont gravi deux des trois podiums de la 45^e édition du Tournoi provincial Midget Bolduc. L'événement rassemblant un millier de joueurs et entraîneurs a eu lieu du 18 au 22 février derniers au Centre Caztel de Sainte-Marie.

Dans la classe BB, les Rapides de Beauce-Nord ont vaincu en finale les As de Thetford Mines avec un pointage de 2 à 1. Les buts ont été comptés par William Fillion et Gabriel Faucher. Les gardiens Franco Nuzzo et Antony Poliquin ont remporté le trophée des meilleurs gardiens, et le capitaine Gabriel Faucher celui du meilleur pointeur.

Dans la catégorie A, les Rapides 1 de Beauce-Nord ont triomphé du Techno-Pieux 2 des Appalaches, également par un score de 2 à 1. Mathieu Gosselin et Cédric Laplante ont trouvé le fond du filet. Le trophée du meilleur gardien est allé à Thomas Giguère des Appalaches, et le trophée du meilleur pointeur a été remis à Félix Cimon de cette même équipe.

Enfin, dans la classe B, les Radisson de Québec Centre ont remporté la finale 2 à 0



Les Rapides de Beauce-Nord sont les champions dans la catégorie BB. (Photo gracieuseté)

contre les Coyotes de Sainte-Catherine. Les buts sont l'œuvre de Cyril Ste-Marie. Le meilleur gardien de but est Vincent Giguère

des Coyotes, et le meilleur marqueur est Samuel Mainguy des Rapides 1 de Beauce-Nord.

Rappelons que le 5 octobre dernier, l'événement a reçu le trophée Paul-André Duquet, remis par l'organisation

Hockey-Québec/Chaudière-Appalaches. Le prix récompense la qualité de l'organisation et l'accueil auprès des jeunes. De plus, les organisateurs prévoient remettre plus de 7000 \$ cette année à l'association de hockey mineur de Beauce-Nord. (H.L.)

Les Beaucerons prennent l'avance 2-0

Ligue Junior AA Chaudière-Appalaches

ANDRÉ BOUTIN
andre.boutin@tc.tc

SAINTE-MARIE. Les Beaucerons de Sainte-Marie ont remporté les deux premiers matchs de la série qui les opposent aux BullDogs de Saint-Joseph.

Vendredi soir au Centre Caztel, dans un match à sens unique, les Beaucerons ont blanchi leurs adversaires par la marque de 5-0.

Samuel Landry a mené l'attaque des siens avec deux buts et une passe. Dominic Berthiaume, Maxime Nadeau et Mathieu Grenier ont complété le pointage pour les vainqueurs.

Le lendemain, à l'aréna de Saint-Joseph, les

BullDogs ont offert une bien meilleure résistance. Ainsi, après 40 minutes de jeu, le pointage était à égalité 3-3. Bobby Cadorette, Frédéric Côté et David Bernard, pour les Joselois, Félix-Antoine Chabot, Grégoire Gauthier et Dominic Berthiaume, pour les Mariverains, ont trouvé le fond du filet.

Les Beaucerons ont amorcé la troisième avec deux buts, ceux de Charles-Antoine Baron et le second de Dominic Berthiaume. Yannick Mathieu a rétréci l'avance à un seul but, mais les Beaucerons ont résisté aux dernières attaques pour finalement l'emporter 5-4.

La série se poursuivra vendredi soir, au Centre Caztel, à compter de 20h30.



Vendredi soir, les Beaucerons ont continuellement bourdonné autour de la cage adverse. Photo TC Média - André Boutin

publi-reportage

Lancement du PROGRAMME IDSANTÉ au Sélection Lévis

Bonhomme Carnaval visite les aînés

Près d'une cinquantaine de résidents du Sélection Lévis ont chaudement accueilli Bonhomme Carnaval, lors de son passage le 21 janvier dernier.

Bonhomme a semblé faire la joie des aînés rassemblés pour l'occasion. Le directeur du Sélection Lévis, Stéphane Parent, a même convaincu la sympathique mascotte de valser avec une résidente, ce que Bonhomme s'est empressé de faire.

PROGRAMME IDSANTÉ

Le directeur du Sélection Lévis, Stéphane Parent, a profité de l'occasion pour présenter le nouveau programme idsanté. «Depuis trois mois, je croise des résidents qui des fois ont des bonnes journées, parfois des moins bonnes. Le programme idsanté va permettre que les bonnes journées soient meilleures, et que les moins bonnes journées soient un petit peu moins pire», a-t-il exposé devant la salle.

Le programme idsanté a été développé en partenariat avec le Réseau Sélection et l'Institut universitaire de gériatrie de



Montréal. Il se veut un répertoire de trucs simples et fondés sur les plus récentes recherches en gériatrie afin d'améliorer la qualité de vie et le mieux-être des retraités.

Sous la thématique de la prévention de la santé, des sujets comme la vitalité de la mémoire, les effets secondaires de la polymédication et les facteurs de risque liés aux maladies chroniques seront exposés aux résidents tout au cours de l'année.

Les PÈRES NATURE

Créateurs de saveurs
Depuis 35 ans

Dernière chance!

DURANT TOUT LE MOIS DE FÉVRIER:

LAIT AU CHOCOLAT
ROYALA (1 L)

Prix rég.:
2,99\$

DU
JAMAIS
VU!

1\$
ch.



ÉCHALOTTE FRAÎCHE
MEXIQUE

69¢ ch.



OIGNON
QUÉBEC (2 LB)

39¢ ch.



CONCOMBRE ANGLAIS
ONTARIO

2 pour 1\$



FRAISE
FLORIDE (1 LB)

2 pour 4\$



LAITUE FRISÉE VERTE
OU FRISÉE ROUGE
ÉTATS-UNIS

89¢ ch.



RAISIN VERT « SUGAR ONE »
CHILI

2 99\$/lb



CHOU RAPÉ
QUÉBEC

33¢/100 g



poissonnerie

LASAGNE AUX
FRUITS DE MER
5 99\$ ch.



FILET DE SOLE
Nature, pané ou farci
6 79\$/lb



MOULES (Sac de 2 lb) 4,79\$ ch.

boucherie

BROCHETTE DE POULET
(± 200 g)
4 pour 14 95\$



TOURNEDOS D'ALASKA
2 pour 2 99\$



fromagerie

MOZZARELLA SAPUTO 15 %
10 99\$ ch. 1 KG



charcuterie

LE BACON DES PÈRES
4 88\$/375 g



épicerie

RIZ BASMATI (10 lb)
14 95\$ ch. 5\$ DE RABAIS



BOUILLON À FONDUE CHINOISE
CANTON (1,1 L)
2 pour 6\$



15% DE RABAIS

BLACK ANGUS AAA
SÉLECTIONNÉ POUR LES PÈRES NATURE

Un goût incomparable!

traiteur

COUCOUS ROYAL
9 49\$/ch. 2 PERS.



ROULEAUX IMPÉRIAUX
POULET, PORC OU VÉGÉ
4 49\$/6

