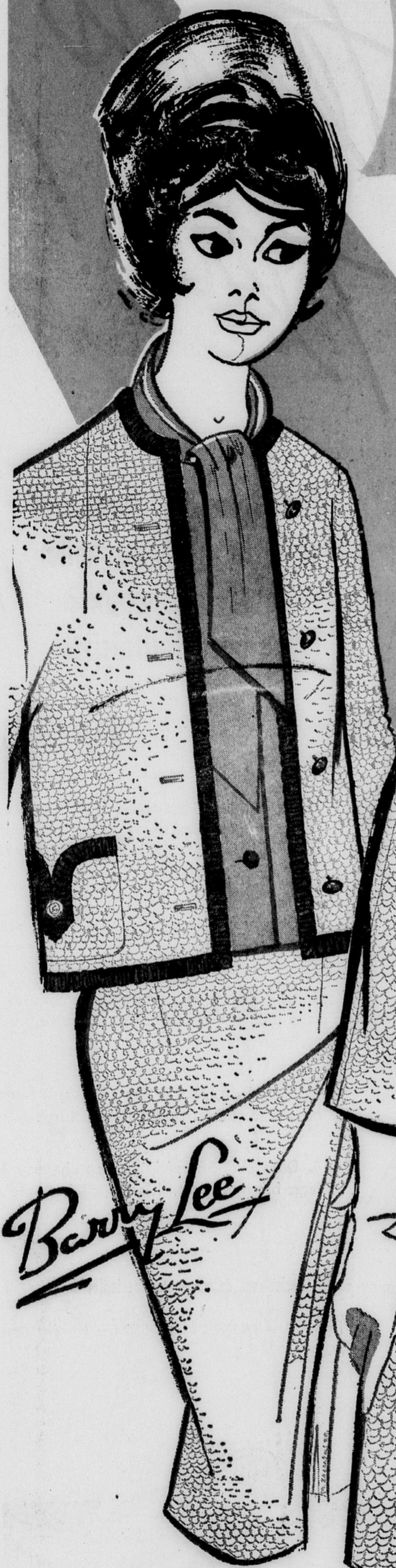


# MODES PRINTEMPS '62 CHEZ



Lisez avec soin ces prochaines pages et conservez-les précieusement. Elles vous indiquent la voie vers un horizon nouveau qui vous donne la joie et la beauté d'une élégance nouvelle, le luxe moderne d'une vie-mode créée pour jouir et charmer avec aisance et facilité.

**Pour Pâques augmentez  
votre pouvoir d'achat  
jusqu'à 12 fois...  
Ouvrez un compte  
budgétaire chez Pollack**

C'est facile et si pratique.  
Renseignez-vous au Bureau  
de Crédit, au troisième étage.  
Vous pouvez vous servir de  
votre compte budgétaire dès  
le premier jour!

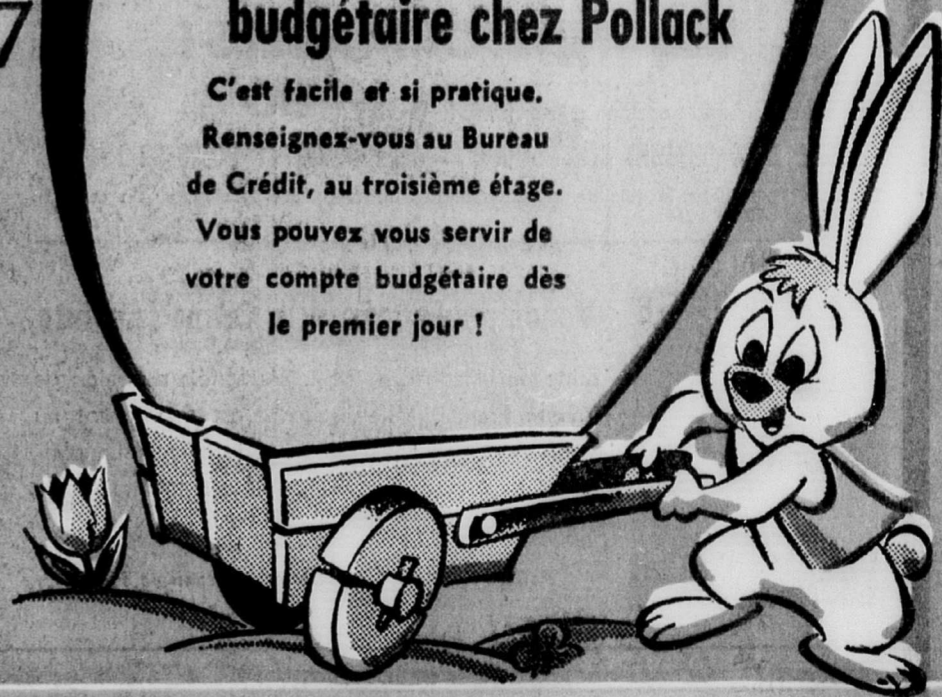
## TOUJOURS 'CHANEL'

Toujours la préférée Coco Chanel a dessiné la silhouette mode que vous remarquez partout cette année. Dans sa nouvelle collection manteaux et costumes, le célèbre manufacturier canadien Barry Lee a interprété pour vous cet irrésistible style Chanel. A. Riche costume en laine mohair à tissu de fantaisie bordé d'une tresse, boutons cuivrés, chaîne or. L'élément surprise... la teinte contrastante d'une jolie blouse soie à encolure nouée. 10 à 18. B. Manteau en riche lainage à tissu de fantaisie, style boutonné bordé d'une tresse contrastante. 6 à 12. C. Manteau de coupe droite en lainage importé à tissu de fantaisie garni d'une tresse contrastante. 8 à 18. Couleurs: blanc/marine, beige/brun, blanc/blanc, marine/marine.

**79.95**

AUCUN VERSEMENT COMPTANT. DITES SEULEMENT :  
PORTEZ-LE A MON COMPTE !

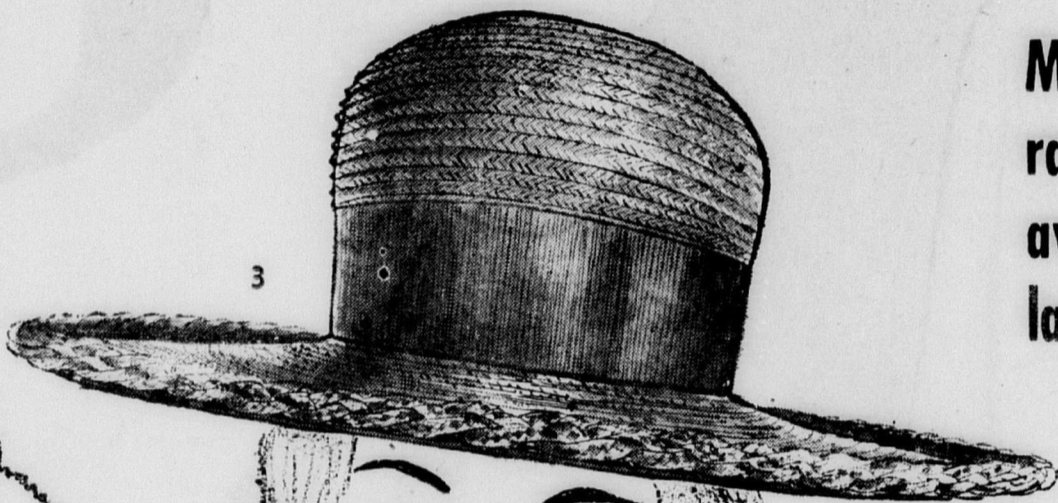
Pollack — MANTEAUX ET COSTUMES POUR DAMES —  
Deuxième étage



POUR VOTRE ACCOMMODATION, UTILISEZ L'AUTOPARKING POLLACK EN FACE DU MAGASIN, ENTREE BOUL. CHAREST - 15¢ POUR LA PREMIERE HEURE - 10¢ POUR CHAQUE HEURE SUBSEQUENTE



*printemps  
en fête!*



**Mr. John Jr. étonne et ravit la mode nouvelle avec ses chapeaux à large bord fantaisiste**

**19.98**

Fantaisie qui tantôt suggère l'orient mystérieux, tantôt l'Espagne vive et osée, ce sont les chapeaux de la mode nouvelle maintenant chez Pollack !

1. Charme souple d'un chapeau Shantung à bord gracieux. Noir, blanc, marine, café.

2. Ce chapeau de silhouette bretonne dégage joliment le visage. Blanc, beige, rouge, noir.

3. Inspiré du canotier, ce chapeau à large bord plat. Blanc, noir, beige, naturel.

4. D'un exotisme séduisant ce chapeau à large bord ondulant. Marine, café, naturel.

Prévalez-vous de nos conditions faciles de paiement

Pollack — CHAPEAUX EXCLUSIFS — Deuxième étage



**LES INDEFORMABLES!**

coupe et permanente **10.00**

VENEZ AVEC OU SANS RENDEZ-VOUS — TEL.: 529-9111 POSTE 52 ou 72

La couleur rehausse la joie de vivre! Obtenez un manucure Revlon, et un colorant à cheveux Miss Clairol.



**Venez rencontrer Mlle Céline Lapointe**

reine de la coiffure 1962. Autrefois du Salon de Beauté France, Mlle Lapointe est maintenant au Salon Antoine chez Pollack. Elle se fera un plaisir de mettre son expérience et son talent à votre disposition.

Pollack — SALON ANTOINE — Deuxième étage

**Chapeau nouveau flatte sa coquetterie**

Quelle joie de fêter le printemps avec ce joli chapeau en tissu Shantung. Votre choix de teinte unie blanc, marine, rouge ou café. Ou blanc avec rugar rouge, brun ou marine.

**2.98**



COMMANDES POSTALES ET TELEPHONIQUES  
ACCEPTÉES ET REMPLIES AVEC SOIN —  
ÉCRIVEZ C.P. 1277 OU TELEPHONEZ 529-9292

Pollack — CENTRE DE LA JEUNESSE  
Troisième étage

Maurice Pollack Limitée - B. P. 1277 - Québec (L.S.)  
Veuillez m'expédier les articles suivants port payé

Quantité	Description	Prix

S.V.P. ne pas oublier la taxe de vente

Cheque  Mandat  Envoyer  la taxe de vente  
inclus  inclus  C.O.D.  compte

Nom \_\_\_\_\_  
Adresse \_\_\_\_\_

# MODES PRINTEMPS 62 CHEZ



Variété sensationnelle! Une robe qui devient 6 ensembles différents

## MR. MORT

Partir en voyage avec une robe et pouvoir changer d'ensemble 6 fois. C'est presque incroyable mais vrai grâce à cette sensationnelle robe et boléro en soie Shantung qui se transforme en quelques secondes. Robe noire à décolleté arrondi en avant, légèrement plongeant au dos, jupe clochée. La jupe se détache à l'arrière pour devenir une jupe imprimée. Le boléro aussi est réversible. Voyez sur cette page les 6 élégantes variations.

**\$55.**

Couleurs : noir avec imprimé brun ou vert sur fond blanc. Noir avec "pied-de-poule" noir et blanc. Tailles : 7 à 15.

VENEZ, ECRIVEZ C.P. 1277 OU TELEPHONEZ 529-9292

Pollack — ROBES POUR DAMES — Deuxième étage



Pour vos occasions spéciales,  
chiffon, dentelle et broderie

## Algo

Pour vous, la joie gracieuse des robes qui dansent et entrent dans le mouvement légères et fraîches comme une brise printanière.

**\$25.**

- A. Robe en mousseline de nylon à manches longues et corsage de dentelle. Bleu, jaune ou rose. 5 à 15.
- B. Robe en chiffon à corsage brodé. Blanc, blanc et rose, blanc et bleu. 5 à 15.
- C. Robe en coton richement brodé, manches longues. Blanc et bleu ou blanc et rose. 7 à 15.
- D. Gracieuse robe en chiffon avec boléro sans manche. Beige ou bleu pâle. 7 à 15.

VENEZ, ECRIVEZ C.P. 1277 OU TELEPHONEZ 529-9292

Pollack — ROBES POUR DAMES — Deuxième étage

Créations sveltes et  
élégantes pour vos  
réceptions prochaines

## Matinee

La mode nouvelle vous tente, vous amuse, vous séduit? La voici interprétée de trois façons différentes pour vous et votre élégance nouvelle.

A. Robe costume en pure soie Shantung. Corsage dentelle sans manche. Boléro à encolure dégagée, manche 3/4. Jupe droite. Beige ou bleu au-rose. 12 à 20 **39.98**

B. Chic robe en organza de soie. Corsage dentelle à petites manches. La jupe droite crée l'effet d'une tunique asymétrique. Beige ou bleu. 14 à 20. **25.00**

C. Élégant fourreau en toile brodée. Gracieux décolleté carré et petites manches. Ceinture organza drapée. Beige ou blanc. 12 à 20 **25.00**

VENEZ, ECRIVEZ C.P. 1277 OU TELEPHONEZ 529-9292

Pollack — ROBES POUR DAMES — Deuxième étage



Magasinez avec votre famille chez Pollack — Ouvert le vendredi soir jusqu'à 9.45 h. et toute la journée samedi jusqu'à 5.30 p.m.

MODES  
PRINTEMPS  
'62  
CHEZ



La clé d'un confort  
élégant et naturel,  
les gaines-culottes

*Canadian Lady*

Canadian Lady a conçu pour la femme moderne plusieurs modèles de gaines-culottes qui assurent un confort idéal sous la robe ou le vêtement sport.



Printemps nouveau...  
silhouette svelte et  
élégante grâce à

# Formfit

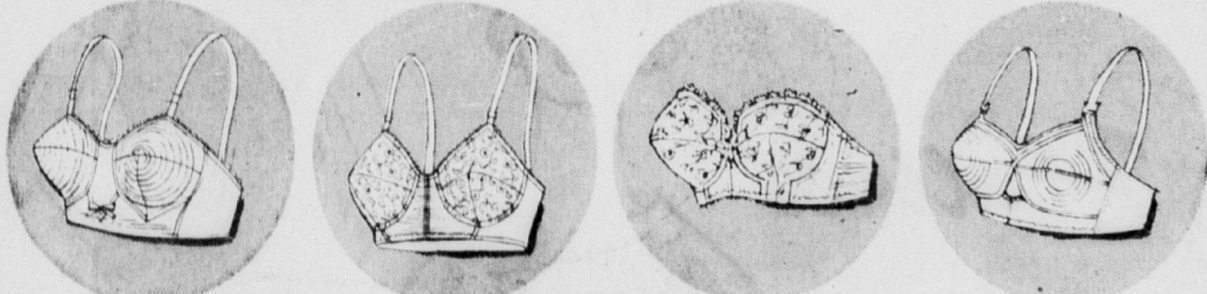
Ce printemps découvrez un nouveau monde de charme et de beauté séduisante en confiant votre silhouette à Formfit.

598—Soutien-gorge bandeau en Lycra élastique, découpe avant en Spandex. Blanc. 32 A à 38 C.

6.50

893—Gaine-culotte à jambes longues en tulle Spandex renforcé, avec panneau de renfort arrière, panneau avant en dentelle de nylon. Blanc P.M.G.

12.50

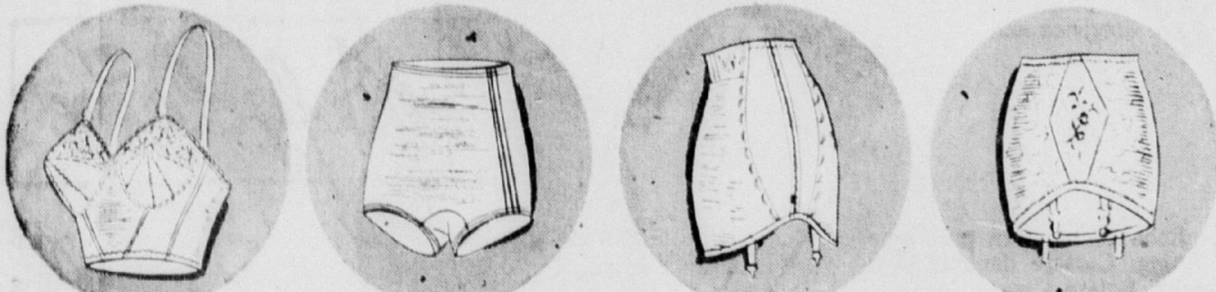


553 — "Romance" bandeau. Bonnets coton à piqures concentriques. Bande élastique de 2". Blanc. A32-36, B32-38, C32-40. 4.00

295 — "Confidential" bandeau contour. Bonnets en coton brodé légèrement coussinés. Blanc. A32-36, B32-38, C32-40. 6.00

385 — "Confidential" bandeau contour sans bretelle. Support confortable dans les bonnets coton brodé. Blanc. A32-36, B32-38. 5.00

562 — "Romance" bandeau. Bonnets à piqures concentriques. Bretelles support, bande satin élastique. Blanc. A32-36, B32-40. 2.50

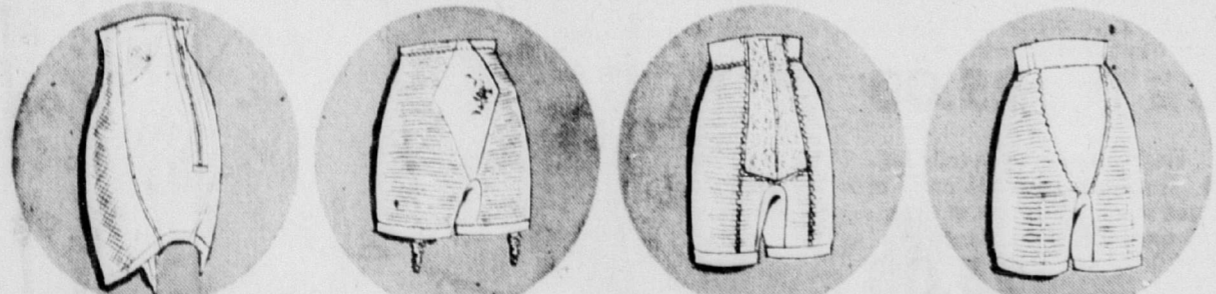


653 — "Forward Lift" soutien-gorge long en coton et dentelle de nylon. Blanc. B32-40, C34-42. 6.00

811 — "Sports Pants" gaine-culotte courte en Batiste élastique, fourche en tricot de nylon. Blanc. P.M.G. 3.95

963 — "Skippies" gaine en tulle de nylon renforcé, panneaux avant et arrière en satin élastique. Blanc. P.M.G., T.G. 7.95

977 — "Skippies" gaine en tulle de nylon renforcé style Jacquard. Panneau avant en satin élastique brodé. Blanc. P.M.G. 8.95



1563 — "Formfit" gaine pour taille moyenne en leno élastique de nylon, baleinage avant, panneau arrière en satin élastique. Blanc. 26 à 34. 12.50

837 — "Skippies" gaine-culotte courte en tulle de nylon renforcé avec panneaux arrière et avant en satin élastique. Blanc. P.M.G. 5.95

865 — "Skippies" gaine-culotte à jambes longues en tulle de nylon renforcé, panneau avant en dentelle, arrière en satin élastique. Blanc ou noir. P.M.G. 11.50

898 — "Skippies" gaine-culotte à jambes longues en tulle de nylon renforcé avec panneau avant en satin élastique. Blanc. P.M.G., T.G. 6.50

VENEZ, ECRIVEZ C. P. 1277 OU TELEPHONEZ 529-9292

Pollack — VETEMENTS DE BASE — Deuxième étage



*Scandale*

*Winkie*

*Winkie*

A. "Sandale" en tulle renforcée. Jambes longues, taille haute, panneau de renfort avant et arrière, glissière. Blanc. P.M.G., T.G.

21.50

C. "Winkie" avec jambes longues, siège mouflant, bande de taille de 2", devant recouvert de dentelle. Blanc. P.M.G.

9.00

B. "Oblique" amincit le tour des hanches, aplatit l'abdomen et donne une silhouette gracieuse. Blanc ou noir. P.M.G.

15.00

D. "Winkie" modèle court avec renfort qui retient fermement l'abdomen. Cuisseières décollées. Blanc, bleu, rose. P.M.G.

4.00

VENEZ, ECRIVEZ C. P. 1277 OU TELEPHONEZ 529-9292

Pollack — VETEMENTS DE BASE — Deuxième étage

POUR VOTRE ACCOMMODATION, UTILISEZ L'AUTOPARKING POLLACK EN FACE DU MAGASIN, ENTREE BOUL. CHAREST - 15¢ POUR LA PREMIERE HEURE - 10¢ POUR CHAQUE HEURE SUBSEQUENTE



# La nouvelle mode vous révèle ses créations de beauté... séduisants vêtements de nuit



Vêtements de nuit à l'allure 'Chère Liz'

*Lorsay*

La nuit vous invite à entrer dans le mouvement de la mode, être féminine et romantique avec ces vêtements de nuit ornés d'un large plissé de dentelle à l'encolure, au devant et au dos. Ces exquis créations sont réalisées en mélange de nylon, coton et dacron qui n'exige aucun repassage. Choisissez votre modèle préféré dans les tendres coloris rose ou bleu. Tailles P.M.G.

- La charmante robe de nuit courte..... 5.98
- L'attrayant pyjama Capri ..... 4.98
- Le séduisant pyjama Baby Doll..... 4.98

VENEZ, ECRIVEZ C. P. 1277 OU TELEPHONEZ 529-9292

Pollack — LINGERIE POUR DAMES — Deuxième étage



Le mystère de la nuit vous veut ultra-féminine avec un vêtement

*Linda*

A. Peignoir à fin plissé permanent monté sur empiècement richement brodé. Manches courtes brodées. Rose, bleu, mais. P.M.G.

24.98

Robe de nuit appareillante de coupe ample joliment festonnée.

Rose, bleu, mais. Tailles P.M.G.

12.98

B. Peignoir vaporeux en nylon 15 deniers réhaussé d'un large col de dentelle française. Manches bouffantes bordées de dentelle.

24.98

Robe de nuit appareillante avec manches épaulettes en dentelle.

Blanc, rose, bleu. Tailles P.M.G.

14.98

Pollack — LINGERIE POUR DAMES — Deuxième étage



L'ensemble 'sans souci' Térylène et coton de

*Molyclaire*

Molyclaire a du nouveau pour vous ! Sa collection printanière vous offre la beauté fraîche, légère et féminine du Térylène. Ces vêtements de nuit Térylène et coton sont facilement lavables et n'exigent aucun repassage. Jolies teintes de rose, bleu, mais, blanc. P.M.G.

Négligé ample monté sur empiècement savamment plissé, collet rond, manches ballon, larges poches.

11.98

Robe de nuit avec manchettes garnies d'une insertion de plissé permanent.

7.98

Pyjama Baby Doll de même style

7.98

Le modèle pyjama à jambes longues effilées

11.98

VENEZ, ECRIVEZ C. P. 1277 OU TELEPHONEZ 529-9292

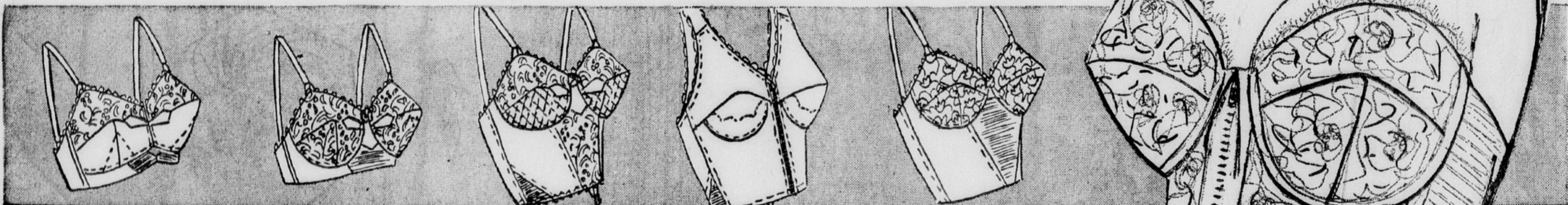
Pollack — LINGERIE POUR DAMES — Deuxième étage

Magasinez avec votre famille chez Pollack — Ouvert le vendredi soir jusqu'à 9.45 h. et toute la journée samedi jusqu'à 5.30 p.m.

# MODES PRINTEMPS 02 CHEZ



**QUELLE QUE SOIT VOTRE TAILLE, IL Y A UN  
SOUTIEN-GORGE "VANITY" POUR CHACUNE DE VOUS, MESDAMES!**



270 - Soutien-gorge Co-rette - En broadcloth et nylon. Décolleté plongeant, support sous les bonnets. A, B, C 32 à 38.

3.00

276 - Soutien-gorge Beau-Bra - En satin peau de soie avec bonnets légèrement coussinés. A, B, C 32 à 38.

4.00

291 - Soutien-gorge Co-rette - Modèle long en broadcloth avec supports de fantaisie sous bonnets. A, B, C, D 32 à 44.

6.00

208 - Soutien-gorge baleiné - Dos montant, glissière devant, épaulettes rembourrées, insertion élastique. C, D 36 à 42.

6.00

746 - Soutien-gorge brodé - Modèle avec bonnets renforcés de caoutchouc mousse perforé. Dos avec panneau élastique. A, B, C.

5.00



778 - Pour buste fort - Soutien-gorge agrafé en avant, dos montant, insertions élastiques aux côtés et au dos. B, C, D 34 à 46.

4.50

964 - Soutien-gorge demi long - Modèle baleiné qui se porte avec ou sans bretelle. Bonnets coussinés richement brodés. A, B, C 32 à 38.

7.00

961 - Soutien-gorge long - En taffetas de nylon, modèle avec ou sans bretelle. Bonnets coussinés, dos lastex. A, B, C 32 à 38.

6.50

La "Cara Mia"  
Cette torselette en riche dentelle italienne soulève le buste et amenuise la taille. Le dos plongeant permet les décolletés profonds. Jarretelles détachables. A, B, C 32 à 36.

18.50

**La silhouette épanouie de Cara Mia**

Toute dentelle avec dos plongeant, bonnets décolletés. Se porte sans bretelle. A, B, C 32 à 38. **11.00**



509 - Bandeau dentelle - Modèle court qui avantage la silhouette. Bonnets bien coussinés. A, B 32 à 36.

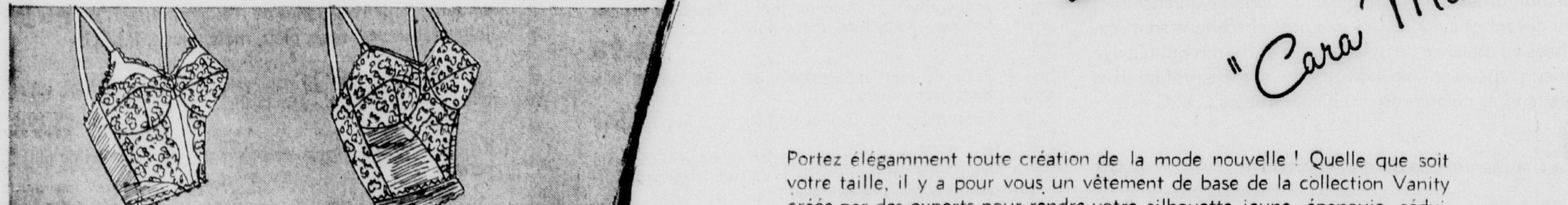
5.00

759 - Soutien-gorge brodé - Toute la beauté d'une fine lingerie, modèle avec bande élastique de 2". B, C, D 32 à 44.

8.00

549 - Soutien-gorge long - Toute dentelle avec bonnets coussinés et gonflants, dos décolleté. A, B 32 à 36.

8.00



977 - Soutien-gorge long - Pour un buste parfait, ce modèle tout dentelle avec dos nu. A, B, C 32 à 38.

8.50

934 - Soutien-gorge dentelle - Un bijou de dentelle importée soutient fermement le buste et le diaphragme. A, C, D 32 à 42.

10.00

Corette

Lilyette

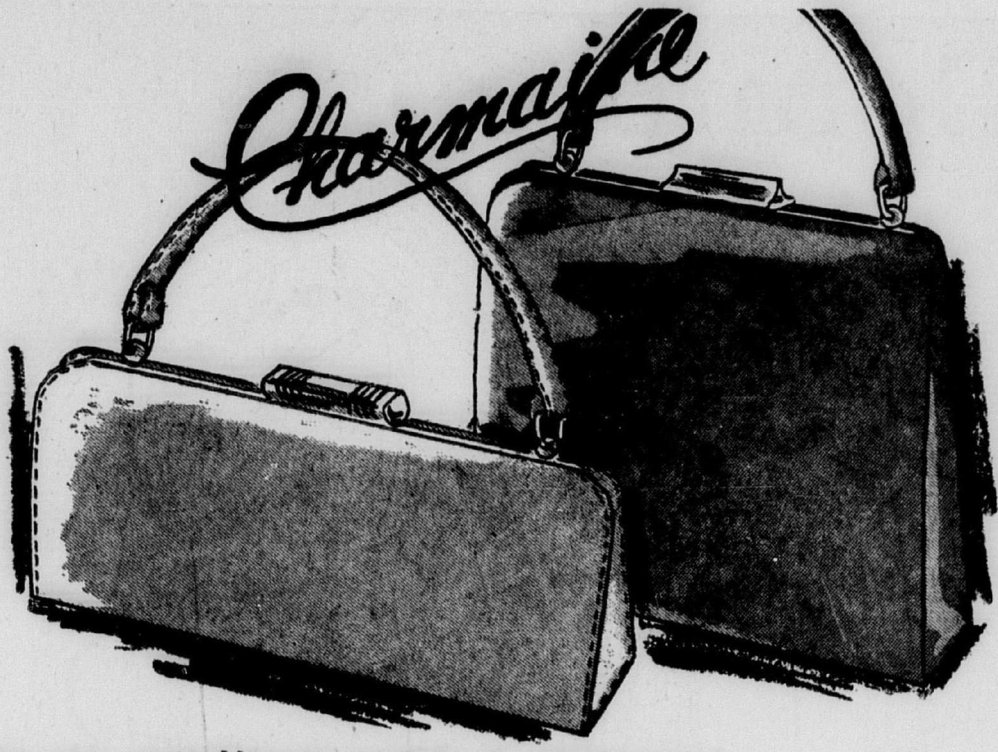
"Cara Mia"

Portez élégamment toute création de la mode nouvelle ! Quelle que soit votre taille, il y a pour vous un vêtement de base de la collection Vanity créée par des experts pour rendre votre silhouette jeune, épanouie, séduisante et irrésistible. Il n'en tient qu'à vous de les essayer et de découvrir une vie nouvelle !

VENEZ, ECRIVEZ C.P. 1277 OU TELEPHONEZ 529-9292

Pollack — VETEMENTS DE BASE — Deuxième étage

POUR VOTRE ACCOMMODATION, UTILISEZ L'AUTOPARKING POLLACK EN FACE DU MAGASIN, ENTREE BOUL. CHAREST - 15c POUR LA PREMIERE HEURE - 10c POUR CHAQUE HEURE SUBSEQUENTE

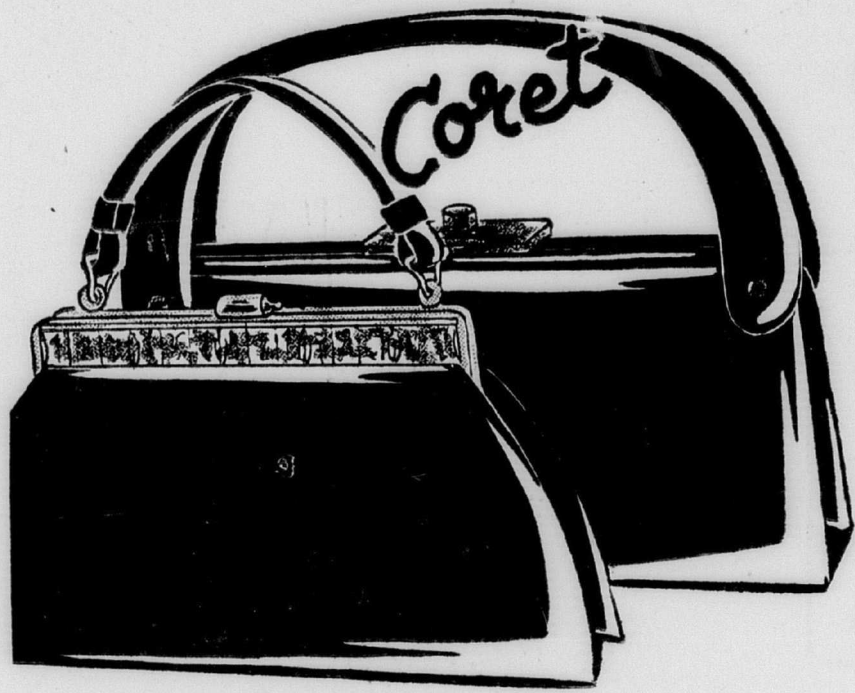


MODES  
PRINTEMPS  
02  
CHEZ



**Le sac complément parfait de l'élégance**  
**7.98**

Ce ravissant sac à main complétera votre toilette printanière à peu de frais. Il est de fabrication soignée, glissière et compartiments à l'intérieur. Choix de 4 modèles dont 2 illustrés en noir, brun, blanc nougat, marine, rouge.



**Pour vous... l'éclat raffiné du verni noir**

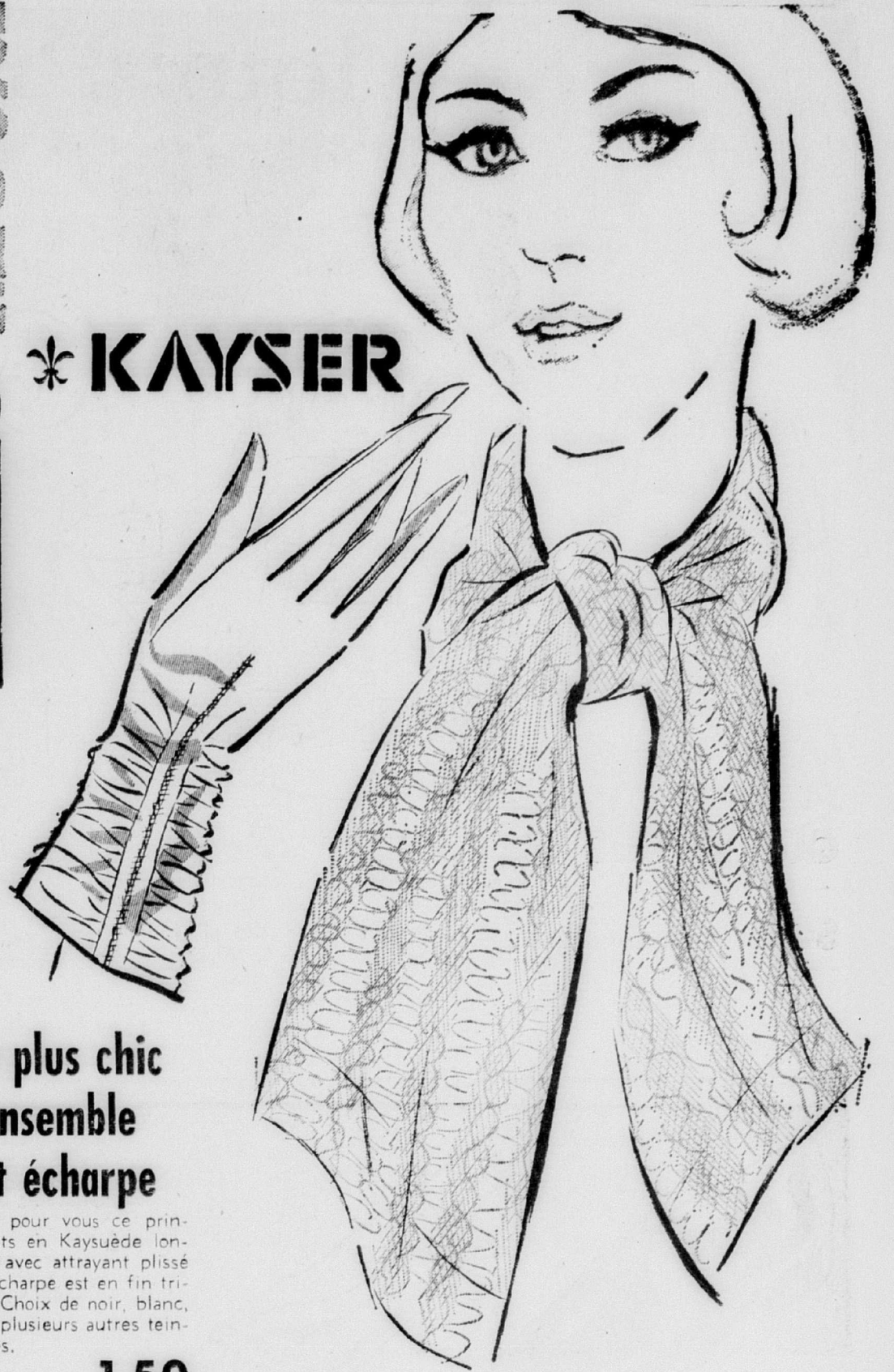
**16.98**

Ce printemps égayez votre vie de l'éclat riche et raffiné du chic sac à main en verni noir. Voyez le grand choix que vous offre Pollack. Deux modèles créés par Coret sont illustrés ci-contre.

ECRIVEZ C.P. 1277 OU TEL.: 529-9292

Pollack — SACS A MAIN — Rez-de-chaussée

**\* KAYSER**



**Rien de plus chic qu'un ensemble gants et écharpe**

Kayser a créé pour vous ce printemps ces gants en Kaysuede longueur cocktail avec attrayant plissé aux côtes. L'écharpe est en fin tricot diaphane. Choix de noir, blanc, gris fumée et plusieurs autres teintes printanières.

Echarpe **1.50**  
Gants 6 à 7 1/2 **2.98**

VENEZ, ECRIVEZ C.P. 1277 OU TELEPHONEZ 529-9292

Pollack — GANTS ET ECHARPES — Rez-de-chaussée



**Le soulier suit le chemin de la mode**

**14.98 et 16.98**

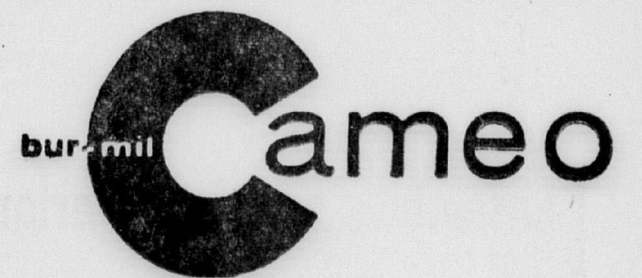
En vedette sur toutes les scènes de la mode ce printemps, l'élégance raffinée du bout pincé tel que l'a créé Celebrity Flairs. A. En veau noir ou cuir verni. B. En mesh garnie d'un collet de cuir verni. C. En cuir verni avec jolie boucle de cuir mat. D. En cuir verni garni d'un plissé de cuir mat noir ou brun mode. Talons cubains ou haut. Pointures AAA 6 à 9 1/2 — AA 5 1/2 à 9 — B 5 à 9.

VENEZ, ECRIVEZ C.P. 1277 OU TELEPHONEZ 529-9292

Pollack — SOULIERS POUR DAMES — Deuxième étage



**Votre toilette de Pâques sera éblouissante grâce à la beauté fine et raffinée des bas**



La femme chic et à la page se distingue très spécialement dans le choix d'un célèbre bas nylon Cameo avec ou sans couture. Cameo vous assure une élégance impeccable car il ne plisse pas et ne poche jamais même s'il est sujet à de longue marche. Ses teintes sont délicatement assorties aux couleurs en vogue ce printemps: Burnt Ember, Cocoa, Faon Sunspice, Black Ice, Cadet Blue, Grey Haze. Pointures: 8 1/2 à 11.

LA PAIRE **1.50**

VENEZ, ECRIVEZ C.P. 1277 OU TELEPHONEZ 529-9292

Pollack — BAS POUR DAMES — Rez-de-chaussée

# Pour leur Première Communion



**A** - Robe nylon enjolivée de dentelle nylon. Manches longues ajustables. Jupons taffetas et volant de tulle. 5 à 8. **7.98**

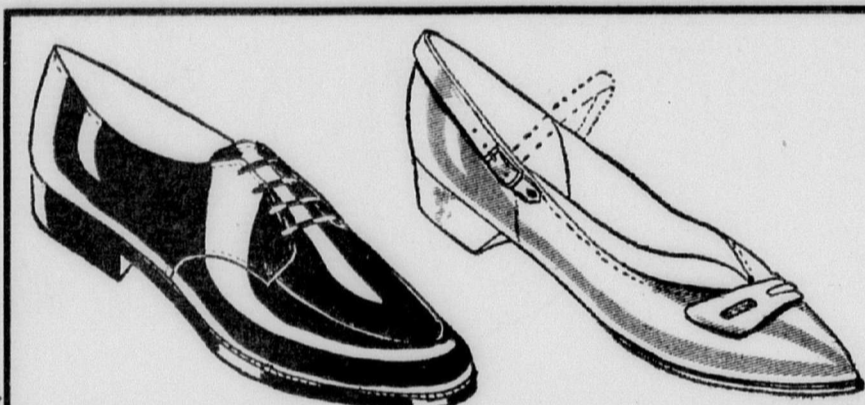
**B** - Robe nylon avec jupe frou-frou. Manches longues et ajustables. Jupons taffetas et crinoline de tulle. 4 à 7. **10.98**

**C** - Robe en tulle de nylon brodé. Corsage ajusté et jupe large plissé. Ruban de satin. Manches courtes ou longues ajustables. Jupons long avec fronce à l'ourlet. 5 à 8. **12.98**

**D** - Tunique grise de la Commission scolaire. Modèle réglementaire. Confection Manhattan ou Goosey Gander.  
4 à 6x **4.98**  
7 à 11 ans **5.98**  
Confection écolière  
4 à 6x **3.98**  
7 à 11 ans **4.98**

**E** - Blouse réglementaire en térylène. Boutons écaille. Manches longues.  
4 à 6x **3.98**  
7 à 14 ans **4.98**

**F** - Robe en dentelle de nylon. Corsage ajusté. Trois jupes superposées: nylon, tulle et dentelle. Manches courtes ou longues détachables. 5 à 8. **17.98**



## Souliers de qualité de marques réputées

Ces chics souliers de fabrication soignée sont confortables et très durables. Couleurs : blanc, noir, brun. 8 1/2 à 4 ; largeurs : B, C, D.

**5.98 à 8.98**

VENEZ, ECRIVEZ C. P. 1277 OU TELEPHONEZ 529-9292

Pollack - CENTRE DE LA JEUNESSE - Troisième étage



## Ensembles en tricot d'orlon par SAEY KNITTING

**Ensemble pour bébé - 1 à 3 ans**  
En tricot de fantaisie. Culotte avec pieds. Gilet boutonné avec capuchon même. Blanc comme neige.

**6.98**

**Deux-pièces pour garçon 2 à 3x**  
Pantalon court avec bretelle de couleur unie. Gilet à manches courtes avec collet en tricot. Imprimé de fantaisie. Vert café, or, rouge.

**4.98**

VENEZ, ECRIVEZ C.P. 1277 OU TELEPHONEZ 529-9292

Pollack - CENTRE DE LA JEUNESSE - Troisième étage



## Dites bonjour au printemps, petite demoiselle - dans une robe "MANHATTAN".

**C** - En broadcloth de qualité. Corsage brodé. Jupe large brodée de même. Manches courtes. Ocre, rose, bleu, melon, lime. 7 à 12 ans.

**11.98**

**A** - Robe pre-teen 8 à 14x en homespun garni de jolie frange tombant de l'encolure à l'ourlet. Jupe à plis non pressés. Citron, turquoise, rose, lime.

**11.98**

**D** - Jolie robe pour fillette corpulente. Beau broadcloth de soie. Broderie au corsage et à la jupe. Taille ajustée. Jupe à plis. Manches courtes. Pêche, rose, bleu.

**10.98**

**B** - Robe style "Liz Taylor". Beau gingham quadrillé. Jupe plissée. Volant au cou et jusqu'à l'ourlet. Bleu/blanc ; rose/blanc ; Ocre/blanc ; turquoise/blanc. 4 à 6x.

**5.98**

VENEZ, ECRIVEZ C.P. 1277 OU TELEPHONEZ 529-9292

Pollack - CENTRE DE LA JEUNESSE - Troisième étage



Pour vos fillettes des manteaux à l'avant-garde du printemps!

# Futurama

1. Manteau en lainage sealskin, style ajusté. Jupe très évasée, col détachable, piquure à la taille. Rouge, vert, turquoise. 4 à 6x 19.98 7 à 12 24.98

2. Manteau en beau lainage à fins carreaux. Jupe à larges godets doublée de Pellon, frange au collet et à la taille. Vert/blanc ou marine/blanc avec chapeaux, 2 à 3x 17.98 Vert/blanc ou noir/blanc, 4 à 6x, 17.98. Noir/blanc, 22.98.

3. Manteau quadrillé de coupe ample, col rond, larges boutons. Deux grandes poches garnies de frange. Noir/blanc ou brun/blanc. 11 à 14x. 29.98

4. En lainage sealskin manteau de coupe ample avec col rond boutoné, épaulettes basses soulignées d'un piqué. Beige ou vert. 11 à 14x. 22.98

5. Pour la coquette, manteau en mohair lustré de coupe droite. Le col dégage le cou et est garni du même piqué qu'à la taille. Blanc, beige, framboise. Pré-teen, 7 à 13. 29.98

VENEZ, ECRIVEZ C.P. 1277 OU TELEPHONEZ 529-9292

Pollack - CENTRE DE LA JEUNESSE - Troisième étage



## Ensembles printaniers pour garçons Tailored Togs

6. Complet toute dernière mode. Veste noire à double croisé, boutons blancs. Pantalons longs au populaire quadrillé pied de poule, noir et blanc. 4 à 6x. 17.98

7. Chic paletot réversible de coupe semi-raglan. En gabardine quadrillé d'un côté et en nylon lustré de teinte unie de l'autre. Marine ou brun. 4 à 6x. 14.98

VENEZ, ECRIVEZ C.P. 1277 OU TELEPHONEZ 529-9292

Pollack - CENTRE DE LA JEUNESSE - Troisième étage



Les jeunes filles sont confortables et élégantes dans un chic manteau mode de

## Tailored Togs

10. Manteau en jersey quadrillé fin noir et blanc lamé sur mousse Curon. Modèle ample avec col et manches 3/4 bordés d'un braid noir. Doublure de soie. Teen 8 à 14x. 29.98

11. Manteau quadrillé noir et blanc lamé sur mousse Curon. Garniture de frange au collet et aux poches. Coupe droite, doublure de soie rouge. 7 à 12. 24.98

12. Manteau réversible en lainage quadrillé d'un côté et en popeline beige de l'autre. Modèle ample avec capuchon détachable. Choix de Black Watch et de Brown Watch. 4 à 6x. 15.98

PROFITEZ DE NOS CONDITIONS FACILES DE PaiEMENTS SI VOUS LE DESIREZ — AUCUN VERSEMENT COMPTANT SAUF LA TAXE de vente

ECRIVEZ C.P. 1277 OU TEL.: 529-9292

Pollack - CENTRE DE LA JEUNESSE - Troisième étage

Magasinez avec votre famille chez Pollack — Ouvert le vendredi soir jusqu'à 9.45 h. et toute la journée samedi jusqu'à 5.30 p.m.

MODES  
PRINTEMPS  
62  
CHEZ



Glenhill

la marque des chandails de qualité en pure laine

Cardigan à manches trois-quart entièrement façonné. Encolure en "V". Tricot de fantaisie à l'encolure et sur patte de boutonnage. Caillou, rose, bleu, marine, noir. 34 à 40.

10.98

Pullover à manches courtes entièrement façonné. Petit collet. Ce chandail ne rétrécira pas grâce au traitement "DynaRUZE" qu'il a subi. Rose, bleu pâle, noir. 36 à 40.

8.98

VENEZ, ECRIVEZ C.P. 1277 OU TEL.: 529-9292 Pollack — CHANDAILS POUR DAMES — Rez-de-chaussée



TRICOSA

la marque du chandail aussi confortable qu'élégant

Cardigan "Chantel" 100% laine, à manches longues. Style chanel. Fin tricot de fantaisie. Beige, rose, or. 34 à 40.

13.98

Cardigan "Monita" en pure laine. Encolure en "V". Tricot de fantaisie. Deux poches. Manches longues. Or, vert, coco. 34 à 40.

19.98

VENEZ, ECRIVEZ C.P. 1277 OU TELEPHONEZ 529-9292 Pollack — CHANDAILS POUR DAMES — Rez-de-chaussée



En avoir...  
c'est utiliser

Flair

DE YARDLEY

Nouveau parfum...  
marqué au coin de la  
mode. Parfum subtile  
et lent mais combien  
puissant.

Cologne - un parfum très  
différent qui donne le ton  
à la femme sophistiquée.

3.00 à 5.00

Savon - Trois jolis pains in-  
curvés.

2.50

Poudre de bain - Luxe in-  
contestable au sortir du  
bain. Poudre incluse.

4.00

Huile de bain - Une formule  
riche qui assouplit la peau.

2.50

Pollack — COSMETIQUES —  
Rez-de-chaussée



La vogue est au  
collier "sautoir"

Plusieurs modèles de colliers 2  
rangs de chaîne or ou argent avec  
perles — 2, 3 ou 4 rangs de per-  
les blanches difformes.

Rég. \$2.00 ch. **1.00**

BOUCLES D'OREILLES  
APPAREILLANTES **1.00**

ECRIVEZ C.P. 1277 OU TEL.: 529-9292

Pollack — BIJOUX — Rez-de-chaussée



Ensemble sport quatre-pièce  
signé SHAMROCK

En denim de qualité à rayures pasteltes multicolores. Idéal  
pour toutes les phases de vos activités estivales. Très facile  
d'entretien. Grandeurs: 18 à 20.

Chemisette sans manche..... **2.98**

Slim très amincissant..... **3.98**

Jamaica..... **2.98**

Jupe ample avec larges poches..... **4.98**

VENEZ, ECRIVEZ C. P. 1277 OU TELEPHONEZ 529-9292

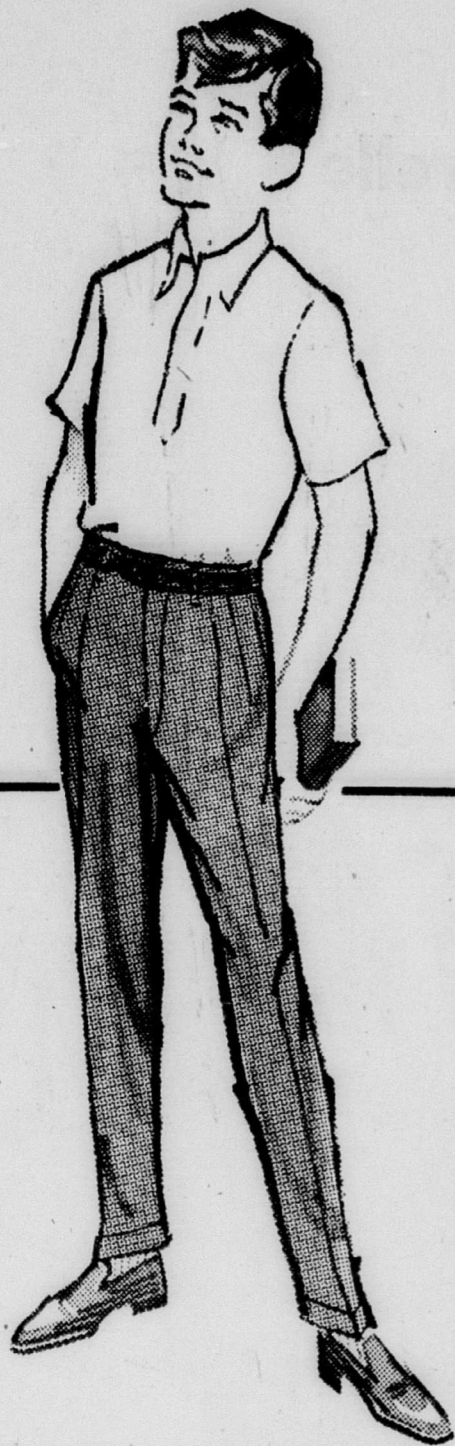
Pollack — SPORT POUR DAMES — Deuxième

Soyez assuré d'un confort aisé, d'une élégance sportive au grand soleil avec ces nouveaux gilets sport Ban-Lon de

# Léon de Paris

Ces gilets conçus pour l'homme moderne sont frais, légers, confortables et surtout faciles d'entretien. Ils vous sont offerts dans les plus riches teintes de rouge, olive, or, noir, blanc et beige.

- A. Gilet en tricot de fantaisie à motifs carreaux surjetés, col et manches entièrement façonnés. P.M.G., T.G. **9.95**
- B. Gilet en tricot de fantaisie à motifs surjetés et ajourés. Col et manches entièrement façonnés. P.M.G., T.G. **9.95**
- C. Gilet en tricot uni à motifs de fantaisie aux couleurs contrastantes. Col et manches façonnés. P.M.G., T.G. **9.95**
- D. Gilet en tricot de fantaisie de teinte unie. Mailles ajourées. Col et manches entièrement façonnés. P.M.G., T.G. **8.95**



Un pantalon qui assure à votre garçon une tenue impeccable en tout temps

Tailles **798**  
6 à 12

Garçons de 12 à 18 **8.98**

Ce pantalon 65% Térylène et 35% Viscose résiste davantage à l'usure et aux plis. Il conserve bien sa forme, est parfaitement lavable et n'exige que peu ou pas de repassage. Taille avec élastique à l'arrière et ceinture à l'avant pour les 6 à 12 et taille régulière pour les 12 à 18. Gris, bleu, charcoal, brun, vert.

ECRIVEZ C.P. 1277 OU  
TEL. : 529-9292

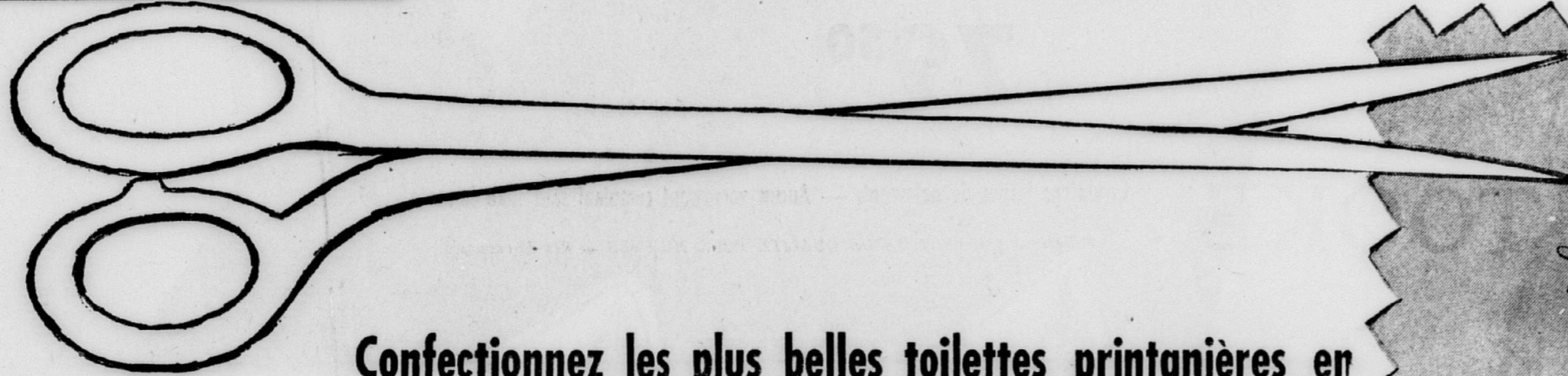
Pollack — CENTRE DE LA JEUNESSE —  
Troisième étage



VENEZ, ECRIVEZ C.P. 1277  
OU TELEPHONEZ 529-9292



Pollack — MERCERIE POUR HOMMES — Rez-de-chaussée



Confectionnez les plus belles toilettes printanières en profitant du vaste choix de tissus nouveaux chez Pollack

**Fin taffetas imprimé**

Les centaines de dessins fleurs et géométriques de cette fine soie taffetas sont tout à fait désignés pour votre nouvelle toilette. Couleurs printanières. Larg. 36". **1.59**

**Coton et cupioni à pois**

Ce merveilleux tissu est lavable et exige très peu de repassage. Son dessin à pois sur fond pâle le rend très chic pour vos toilettes du printemps. Larg. 45". **1.98**

**Toile infroissable**

Cette fine toile s'avère l'idéal pour vos robes d'été. Choix de beige, brun, bleu pâle, vert pâle, rose, jaune, or, charcoal, gris, marine et noir. Lar. 45". **1.98**

**Coton tissé damassé**

Les élégants motifs géométriques de ce tissu le rendent idéal pour vos deux pièces printemps-été. Jolis tons de beige, or, bleu, rose, vert, mauve, etc. **2.59** Larg. 36".

**Crêpe Nysela imprimé**

Choisissez ce fin tissu souple et lavable pour vos robes de toilette. Une grande variété de couleurs pour le printemps. **2.98** Larg. 45".

**Coton blanc Jacquard**

Tissu très en vogue pour le printemps et l'été '62. Variété de motifs délicats très appropriés dans la confection de vos robes. Larg. 36". **2.98**

**Fine toile brodée**

Riche toile infroissable pour vos robes et ensembles deux pièces ce printemps et cet été. Choix de blanc, rose Kennedy, taupe, brun, turquoise, marine et noir. Larg. 45". **4.98**

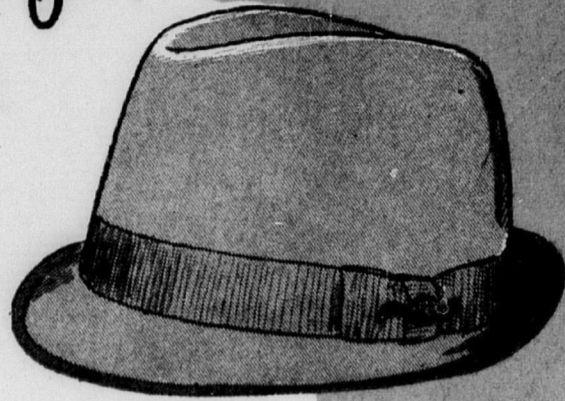
**Tricot de Jersey double**

Choix de tricot uni ou quadrillé. Motifs délicats pour vos costumes et ensembles ce printemps. Choix de sable/blanc, vert pâle/blanc, rose/blanc, gris/blanc, marine/blanc, beige/brun noir/blanc. Larg. 68". **6.98**



Pollack — TISSUS A LA VERGE — Deuxième étage

Ce printemps  
voilà le  
**STETSON**  
qu'il vous faut!



En tête, le  
nouveau modèle East Hampton

Pour vous, le chapeau de forme nouvelle! La calotte est plus basse et les bords plus étroits sont bordés de satin. Vous choisirez ce printemps le gris charcoal ou le bleu. Entrée de tête 6 5/8 à 7 3/8.

**12.95**

Pollack — CHAPEAUX POUR HOMMES — Rez-de-chaussée

Mode masculine printanière:  
silhouette naturelle



une célèbre exclusivité

Pollack juste à temps pour Pâques

La qualité des complets en riche et fin tissu laine 'Luxaline' de

**TOWNE HALL**

La plus haute qualité de tissu anglais Luxaline a été employée dans la confection de ces complets uniques, d'un goût sobre, d'une élégance racée. Ils ont été conçus selon les derniers décrets de la mode masculine: veste semi-doublée à devant droit 3 boutons. Pantalons de coupe svelte, plis simple. Choisissez parmi la gamme de quadrillés subtils et de rayés fins dans les tons de bleu, gris et brun. Petit 36 à 42 — Régulier 36 à 44.

**79<sup>50</sup>**

Conditions faciles de paiements — Aucun versement comptant sauf taxe de vente

Pollack — CONFECTION DE QUALITE POUR HOMMES — Rez-de-chaussée



**TOOKE**

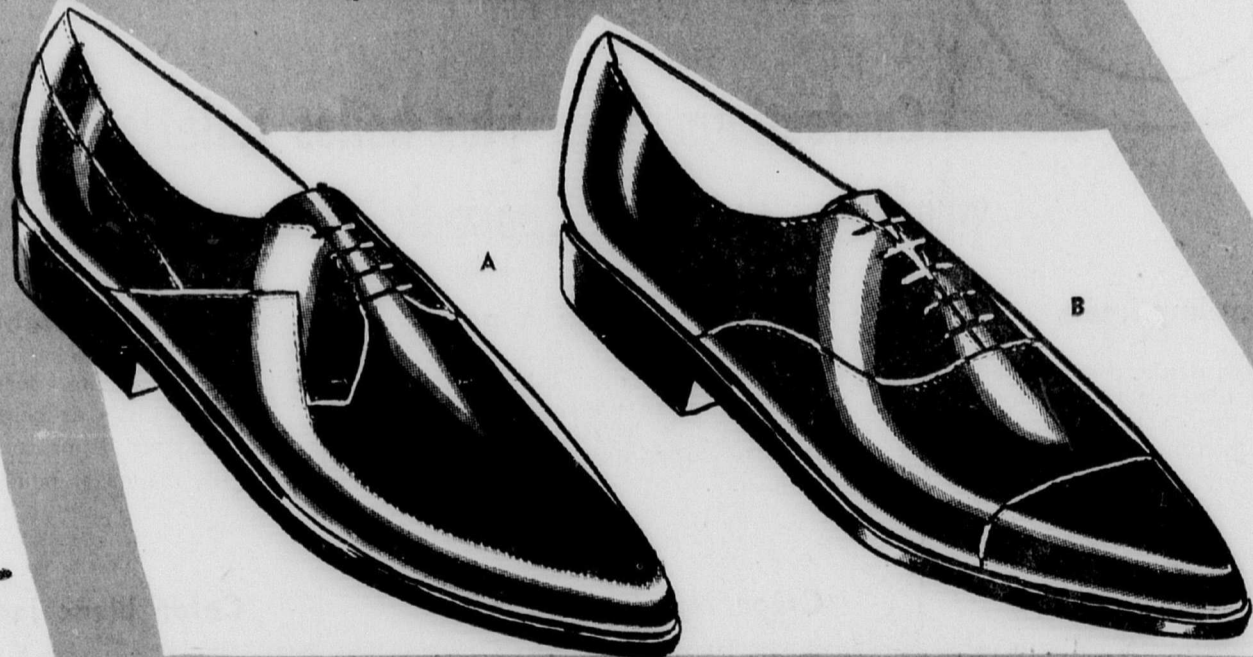
Soyez fier, élégant et impeccable  
dans une chemise "sans souci" Térylène et Arnel de Tooke

Le choix de tous les hommes actifs, les voyageurs et hommes d'affaires, la chemise en tricot de Térylène et Arnel qui se lave facilement, sèche en quelques minutes et n'exige que peu ou pas de repassage. Elle vous assure une allure impeccable en tout temps, en tout lieu. Col court à rigidité permanente, poignets doubles. Blanc. Encolures 13 1/2 à 18.

**6.00**

VENEZ, ECRIVEZ C. P. 1277 OU TELEPHONEZ 529-9292

Pollack — MERCERIE POUR HOMMES — Rez-de-chaussée



Suivez le mouvement mode d'un pas léger et confortable  
dans un chic soulier RITCHIE de qualité renommée

Le soulier pointu, la forme nouvelle réalisée par une maison qui depuis des années fait preuve de qualité auprès du public Québécois. A. Mocassin en cuir de veau noir 6 à 10 1/2 D. B. Oxford en cuir de veau noir 6 1/2 à 10 1/2 D. et E.

**16.98**

Pollack — SOULIERS POUR HOMMES — Rez-de-chaussée

PREVALEZ-VOUS DE NOS CONDITIONS FACILES DE PAIEMENT — RENSEIGNEZ-VOUS AU BUREAU DE CREDIT — TROISIEME ETAGE