



ORCHESTRE SYMPHONIQUE
DE MONTRÉAL

Présenté par



OSM.

Notre
CLASSIQUE

Saison
24 / 25

Présentateur de saison



Complice de l'Orchestre symphonique de Montréal



08
*Survol
de la saison*

20
*Janvier
à mai*

32
*Concerts
5 à 7*

42
Séries

11
*Concert
d'ouverture*

26
*Festival
Mozart*

34
*Concerts
pop*

46
Tarifs

30
*Concert
de clôture*

38
*Jeux
d'enfants*

48
Abonnements

12
*Septembre
à décembre*



hydro
quebec
.com

Séries Les grands concerts

- M1
Mercredi 1
- M2
Mercredi 2
- J1
Jeudi 1
- J2
Jeudi 2
- MS
Matins
symphoniques
- WE
Week-end

Mot de Rafael Payare

La saison 2024-2025 reflète la joie et l'espoir pour vous offrir des moments musicaux intenses et mémorables. C'est avec un immense plaisir que je dévoile notre nouvelle programmation dont l'attrait résulte d'un équilibre harmonieux entre les œuvres du répertoire et celles à découvrir, les artistes établis et les talents émergents ainsi qu'entre tradition et horizons sonores parfois insoupçonnés.

Souhaitant enrichir l'expérience du public, l'OSM propose chaque saison des chefs-d'œuvre rarement interprétés. Le concert d'ouverture, qui soulignera le 150^e anniversaire de Schoenberg sera consacré aux grandioses *Gurre-Lieder*, un mélodrame post-romantique animé par une musique puissamment expressive.

Nous révélerons des joyaux du XX^e siècle tels *La petite renarde rusée* de Janáček, le ballet *Daphnis et Chloé* de Ravel, la *Symphonie n° 6* de Vaughan Williams tout comme de remarquables pages symphoniques des compositrices du passé.

L'Orchestre a toujours démontré un vif intérêt envers les artistes d'aujourd'hui, car leur musique traduit nos véritables aspirations et soulève des interrogations existentielles. Cette saison nous irons à la découverte d'espaces sonores en constant renouvellement avec des créations mondiales de Ricketts, Goulet et Oesterle.

Des pages emblématiques de Beethoven, Tchaïkovski, Villa-Lobos, Richard Strauss, Chostakovitch ou la *Symphonie fantastique* de Berlioz, entre autres, ponctueront nos programmes. En les repensant à partir de nos propres catégories esthétiques, nous les inscrivons dans une temporalité contemporaine.

La musique de Mozart occupera une place de choix lors d'un festival où sera présenté *Così fan tutte*, un opéra révélant plus que jamais le talent de mélodiste et de dramaturge du compositeur. Donnée en version de concert, cette œuvre réunira une distribution exceptionnelle, incluant le baryton Thomas Hampson qui signera la mise en espace. Nous inaugurerons ainsi le début d'un cycle consacré aux trois opéras de Mozart sur des livrets de da Ponte.

Plusieurs artistes réputés se joindront à l'Orchestre pour vous faire vivre des moments inspirants : les pianistes Benjamin Grosvenor, Bruce Liu, la violoncelliste Alisa Weilerstein, l'organiste Olivier Latry, les chefs Vasily Petrenko, Sir Andrew Davis, les cheffes Dalia Stasevska et Tianyi Lu, ainsi qu'Angélique Kidjo et Abel Selaocoe, deux artistes

se démarquant par leur approche originale du concert. Maestro Kent Nagano et Marie-Nicole Lemieux illumineront de leur présence le temps des fêtes.

La nature et son éternelle renaissance seront évoquées lors du concert de clôture à travers *Le chant de la terre* de Mahler. Cette œuvre bouleversante trouvera un écho dans une création collaborative impliquant le compositeur cri Andrew Balfour, le compositeur métis Ian Cusson et la compositrice serbo-canadienne Ana Sokolović, et mettant en vedette des textes dans des langues autochtones.

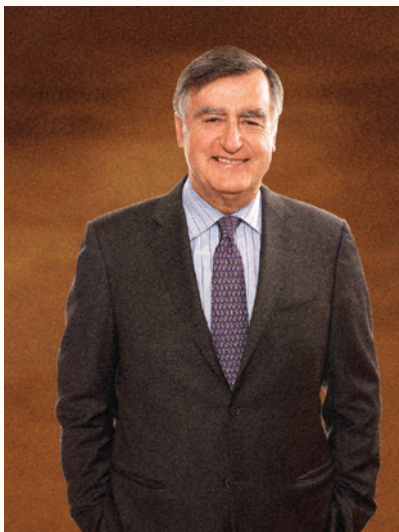
Notre histoire s'écrit non seulement à travers les concerts à Montréal, mais également grâce aux enregistrements et aux tournées internationales. Cette saison, un nouveau CD — consacré aux œuvres de Schoenberg que nous avons interprétées en avril 2024 —, et une importante tournée en Europe permettront à l'OSM de rayonner au-delà de nos frontières. De Londres à Vienne, en passant par Paris, Luxembourg, Hambourg, Berlin, Munich et Amsterdam, nous jouerons dans les salles les plus prestigieuses en compagnie de l'extraordinaire pianiste Daniil Trifonov.

Dans nos sociétés en constante évolution, affrontant des défis considérables, la musique a le pouvoir d'éveiller l'espoir. Inspirante, bienfaitrice, elle insuffle toute sa force lors d'un concert quand nos émotions vibrent à l'unisson. Sa beauté nous interpelle : elle est l'expression d'un absolu auquel aspire l'être humain.

Je vous invite à participer à une saison 2024-2025 festive, emplie de couleurs et de nouveautés. Nous l'avons bâtie avec la volonté de vous faire connaître la musique sous toutes ses formes, en sortant parfois des sentiers battus, et en souhaitant vous transmettre notre passion.



Directeur musical de l'OSM



Lucien Bouchard
Président du Conseil d'administration

OSM, 2024 / 2025

C'est avec un plaisir renouvelé que je vous présente la saison 2024-2025 de l'OSM qui, une fois encore, est prometteuse de moments exceptionnels et d'agréables surprises. Notre maestro Rafael Payare signe sa troisième saison à titre de directeur musical, et la symbiose qu'il a créée avec l'Orchestre, grâce à son enthousiasme et à ses immenses qualités artistiques, contribue à l'excellence de nos concerts.

La saison 2024-2025 est une invitation à vivre la musique autrement, à la découvrir sous des prismes multiples à travers des formats et des contenus de concerts d'une grande variété. La présence d'éminents solistes internationaux et celle d'artistes émergents, chacun explorant des horizons musicaux très diversifiés, apporteront une richesse supplémentaire à la programmation. Cette dernière s'annonce festive, débordante de vitalité et emplit d'une palette de couleurs qui s'harmonisent à travers les grandes œuvres du répertoire et celles, parfois inédites, qui vous seront révélées. L'expérience du concert demeure incomparable : la musique vivante, la communion avec les artistes et l'auditoire sont autant d'éléments qui intensifient les émotions ressenties et leur confèrent une authenticité saisissante.

Je tiens à souligner le travail remarquable et l'engagement de toute l'équipe administrative, de nos bénévoles, de l'Orchestre et de son directeur musical pour leur contribution extraordinaire à la réussite et à la qualité de nos saisons de concerts.

Toute l'équipe de l'OSM se joint à moi pour exprimer sa reconnaissance au Conseil des arts et des lettres du Québec, au Conseil des arts du Canada, au gouvernement du Québec, au Conseil des arts de Montréal ainsi qu'à nos généreux donateurs et donatrices, nos mécènes et nos partenaires pour leur indéfectible soutien.

J'adresse un merci particulier à vous, cher et fidèle public. Vos applaudissements, vos encouragements et votre présence significative affermissent notre volonté de vous faire vivre des moments rares et inoubliables. Nous vous convions chaleureusement à nous rejoindre lors de la saison 2024-2025 pour partager de merveilleuses expériences musicales.



OSM, 2024 / 2025

Rafael Payare

OSM. Saison 24 / 25

Votre CLASSIQUE

Cette saison, l'OSM vous propose de suivre un parcours stimulant, parsemé de surprises et de découvertes musicales. Une multitude de concerts au format varié vous attend : concerts éclatés, ciné-concerts, matins symphoniques, concerts POP, 5 à 7 conviviaux, concerts jeunesse et même un opéra dans le cadre du festival Mozart! Rafael Payare, des artistes de renommée mondiale et de nouveaux espoirs prometteurs vous réservent une saison 2024-2025 électrisante!



Festival Mozart du 16 au 25 avril

Plongez dans l'univers musical de ce compositeur incontournable! Découvrez des œuvres prodigieuses qui continuent de nous éblouir.



Des concerts éclatés

Le temps d'une soirée, immergez-vous dans une ambiance festive et faites d'étonnantes découvertes musicales!



Des artistes de renom

De Charles Richard-Hamelin à Kent Nagano en passant par Angélique Kidjo et Alisa Weilerstein, cette saison promet des moments inoubliables!

Offre d'abonnement bonifiée

Économisez 25 % en sélectionnant 4 de vos concerts coup de cœur. Ce sera l'occasion de vivre pleinement une année tout en musique! pp. 46-51

De l'opéra à l'OSM

L'Orchestre inaugure un nouveau cycle: l'opéra! Consacré aux opéras de Mozart et da Ponte, il se déroulera à travers diverses saisons de l'OSM. Cette année, découvrez l'éblouissant *Così fan tutte*. Fait intéressant, il s'agit de la dernière des trois œuvres issues de la collaboration entre le compositeur et le librettiste. Du 23 au 25 avril, faites l'expérience d'un nouveau genre de concert!



Alisa Weilerstein



Philippe-Audrey Larrue St-Jacques



Nouvelle formule de concerts

Venez vous détendre après le travail avec notre formule 5 à 7! Arrivez avant le concert pour prendre un verre au bar de la Maison symphonique et rencontrer des musicien-nés de l'OSM ainsi que l'humoriste Philippe-Audrey Larrue St-Jacques.

À 18 h, dirigez-vous vers votre siège pour un concert unique!

Concerts
d'ouverture

11 sept.
merc. 19 h 30

13 sept.
ven. 19 h 30

Payare dirige les *Gurre-Lieder* de Schoenberg

Arnold Schoenberg
Gurre-Lieder, pour voix, chœurs et orchestre

Rafael Payare
chef d'orchestre

Dorothea Röschmann
soprano (Tove)

Clay Hilley
ténor (Valdemar)

Karen Cargill
alto (Colombé)

Stephan Rügamer
ténor (Klaus, le fou)

Thomas E. Bauer
baryton (paysan)

Ben Heppner
Sprechstimme (récitant)

Mani Soleymanlou
présentateur

Chœur de l'OSM

Andrew Megill
chef de chœur

Après avoir dirigé *La nuit transfigurée* et *Pelléas et Mélisande* en avril dernier, Rafael Payare poursuit son exploration des œuvres de Schoenberg en ouvrant la saison 2024–2025 avec un monument du répertoire postromantique, les *Gurre-Lieder*. Cette grandiose fresque musicale, qui narre les amours tragiques du roi Valdemar au château de Gurre, se déroule sur un fond de jalousie, de mort et de malédiction; elle atteint son apogée lors de l'éclatant chœur final, annonciateur d'un lever de soleil salvateur. Schoenberg démontre une connaissance approfondie de la nature humaine, et sa musique souligne avec justesse et sensibilité la psychologie des personnages. L'effectif vocal et instrumental, bien que colossal, est traité avec finesse et poésie. Bouleversants, surprenants, les *Gurre-Lieder* dévoilent une facette de la personnalité de Schoenberg à découvrir absolument.

Rafael Payare

Schoenberg 150



Présentateur de saison

La fantastique Symphonie de Berlioz

Michael Oesterle Création mondiale –
commande de l'OSM

Robert Schumann Concerto pour piano en
la mineur, op. 54*

Hector Berlioz *Symphonie fantastique*,
H 48, op. 14

Rafael Payare chef d'orchestre
Daniil Trifonov piano*

Payare dirige Berlioz et Beethoven

Michael Oesterle Création mondiale –
commande de l'OSM

Ludwig van Beethoven Concerto pour piano n° 1
en do majeur, op. 15

Hector Berlioz *Symphonie fantastique*,
H 48, op. 14

Rafael Payare chef d'orchestre
Daniil Trifonov piano

* Concert du 18 septembre seulement



Le renommé pianiste Daniil Trifonov sera de retour à la Maison symphonique pour interpréter le *Concerto* de Schumann, une œuvre au caractère poétique et enflammé que le compositeur destinait à son épouse Clara. C'est également à une femme, Harriet Smithson, dont Berlioz était éperdument épris, qu'est dédiée la *Symphonie fantastique*. Avec une prodigieuse puissance expressive et une inspiration intarissable, le musicien confie à l'orchestre ses tourments ainsi que ses espoirs amoureux.

Le brillant *Concerto pour piano n° 1* de Beethoven répond encore aux canons esthétiques du classicisme; toutefois, cette partition enjouée est entrecoupée d'accents typiquement beethovéniens annonciateurs d'un style très personnel. Depuis sa création, la *Symphonie fantastique* de Berlioz n'a cessé de susciter l'enthousiasme du public. Elle demeure l'une des œuvres phares du répertoire symphonique tant par son originalité que par la variété et la puissance de son orchestration.

M1

18 sept.
merc. 19 h 30

Présenté par
Fondation
J.A. DeSève

MS

19 sept.
jeu. 10 h 30

J1

19 sept.
jeu. 19 h 30

Présenté par
Power Corporation
du Canada

Vivaldi et Piazzolla d'une saison à l'autre

Antonio Vivaldi
Les quatre saisons, concertos pour violon, op. 8

Astor Piazzolla
Les quatre saisons de Buenos Aires

Rosanne Philippens
cheffe d'orchestre
violon



De Venise à Buenos Aires, le baroque flamboyant de Vivaldi et le tango argentin de Piazzolla dialoguent au fil des saisons. Vivaldi déploie toute son ingéniosité pour mettre en valeur les sonorités de l'orchestre grâce à une musique suggestive et pittoresque alors que Piazzolla se livre à une réflexion sur les quatre saisons de la vie en Argentine, tout en adressant quelques clin d'œil à son précurseur vénitien.

WE

29 sept.
dim. 14 h 30

Les mystérieuses Variations Enigma d'Elgar

Félix Mendelssohn *Le songe d'une nuit d'été, Ouverture, op. 21*

Robert Schumann *Concerto pour violon en ré mineur*

Frederick Delius *A Village Romeo and Juliet: «The Walk to the Paradise Garden»*

Edward Elgar *Variations Enigma, op. 36*

John Storgårds chef d'orchestre
Karen Gomyo violon

L'impressionnante Symphonie n° 2 de Rachmaninov

Esa-Pekka Salonen *Sinfonia concertante pour orgue et orchestre*

Sergueï Rachmaninov *Symphonie n° 2 en mi mineur, op. 27*

Osmo Vänskä chef d'orchestre
Olivier Latry organiste émérite de l'OSM

Concert Gala des Prix Azrieli de musique

Josef Bardanashvili *Light to My Path [Une lumière sur mon sentier]*

Yair Klartag *The Parable of the Palace [La parabole du palais]**

Jordan Nobles *Kanata**

Juan Trigos *Simetrías Prehispánicas [Symétries préhispaniques]**

Andrew Megill chef de chœur
Chœur de l'OSM
Musiciennes et musiciens de l'OSM

L'impérial Concerto pour piano n° 5 de Beethoven

Jennifer Higdon *blue cathedral*
Ludwig van Beethoven *Concerto pour piano n° 5 en mi bémol majeur, op. 73, «L'empereur»*

Jean Sibelius *Symphonie n° 5 en mi bémol majeur, op. 82*

Vasily Petrenko chef d'orchestre
Simon Trpčeski piano

* Concert du 9 octobre seulement

* Création mondiale – commande de la Fondation Azrieli



Karen Gomyo, violoniste appréciée pour l'intensité de son jeu, interprétera le *Concerto* de Schumann, dont l'écriture fait ressortir toutes les ressources expressives et sonores de l'instrument. Quant aux *Variations Enigma* d'Elgar, elles contiennent deux énigmes à résoudre : l'origine du thème n'a jamais été révélée par le musicien, et chaque variation contient en en-tête les initiales d'un proche dont Elgar brosse le portrait, parodiant parfois le style d'un compositeur germanique.

Des couleurs automnales contrastées, des mélodies gorgées d'un lyrisme débordant et la continue alternance entre intimité et exubérance caractérisent la somptueuse *Symphonie n° 2* de Rachmaninov. De son côté, la *Sinfonia concertante pour orgue et orchestre* de Salonen évolue dans une ambiance onirique soutenue par une fabuleuse orchestration. Elle mettra à l'honneur Olivier Latry, organiste émérite de l'OSM et titulaire du grand orgue de Notre-Dame de Paris.

Participez à un événement d'importance en assistant à la création des œuvres des quatre lauréats du Prix Azrieli de musique 2024. Évocation des grands paysages canadiens, culture préhispanique mexicaine, livre des Psaumes et philosophie juive : autant de sources d'inspiration et d'esthétiques diverses à découvrir et à apprécier à travers la musique de ces brillants compositeurs. Organisé tous les deux ans, le Concours Azrieli récompense l'excellence, l'engagement et la créativité artistique.

En y introduisant d'audacieuses innovations, Beethoven engage son ultime *Concerto pour piano* dans la voie du romantisme. Quant à la relation qui s'instaure entre le soliste et l'orchestre, elle reflète la position du compositeur dans la société du XIX^e siècle, un artiste indépendant s'opposant parfois au monde qui l'entoure. L'énergie et la puissance présentes chez Beethoven animent également la *Symphonie n° 5* de Sibelius, une œuvre lumineuse, au ton souvent conquérant.

M2
9 oct.
merc. 19 h 30

MS
10 oct.
jeu. 10 h 30

M1
16 oct.
merc. 19 h 30

WE
19 oct.
sam. 14 h 30

Présenté par
Fondation
J.A. DeSève

28 oct.
lun. 19 h 30

M2
30 oct.
merc. 19 h 30

J2
31 oct.
jeu. 19 h 30

Escapade musicale latino-américaine avec Rafael Payare

Heitor Villa-Lobos *Chôros n° 6*
 Gabriela Ortiz *Altar de bronze* [Autel de bronze], Concerto pour trompette
 Antonio Estévez *Mediodía en el Llano* [Midi sur la plaine]
 Alberto Ginastera *Estancia*, op. 8, ballet
 Rafael Payare chef d'orchestre
 Paul Merkelo trompette
 Gustavo Castillo baryton

Finale de la 85^e édition du Concours OSM

Jacques Lacombe chef d'orchestre
 Finalistes du Concours OSM 2024

CONCERT GRATUIT



De l'immensité des plaines vénézuéliennes évoquée par la musique impressionniste d'Estévez, au *malambo* plein de feu du ballet *Estancia* de l'Argentin Ginastera, en passant par le Brésil de Villa-Lobos, l'OSM présente un éventail très attrayant de musiques tout imprégnées des couleurs et des paysages sud-américains. Puisant aux sources des danses mexicaines, le brillant *Concerto pour trompette* de Gabriela Ortiz mettra en vedette Paul Merkelo, trompette solo de l'OSM.

Issu d'une longue tradition de l'Orchestre, le Concours OSM a révélé quelques-uns des plus grands solistes du Canada, dont James Ehnes, Angela Hewitt et Bruce Liu. Lors de cette 85^e édition consacrée aux bois et aux cuivres, venez encourager la nouvelle génération d'interprètes virtuoses durant l'épreuve finale. Chaque finaliste interprétera un concerto avec l'Orchestre, et le suspense se prolongera jusqu'au dévoilement du premier prix du Concours OSM!

Ouverture des réservations à l'automne 2024

M1

6 nov.
merc. 19 h 30

Présenté par
Fondation
J.A. DeSève

9 nov.
sam. 14 h 30

Propulsé par
Air Canada

La grandiose Symphonie alpestre de Richard Strauss



Iman Habibi
Jeder Baum spricht [Chaque arbre parle]

Alexandre Scriabine
Concerto pour piano en fa dièse mineur, op. 20

Richard Strauss
Symphonie alpestre, op. 64, TrV 233

Rafael Payare
chef d'orchestre

Bruce Liu
piano

De retour à la Maison symphonique, Bruce Liu interprétera l'unique *Concerto pour piano* de Scriabine, une œuvre d'une veine poétique très romantique. Un contraste s'établit avec la *Symphonie alpestre* de Richard Strauss, dont l'amplitude sonore est à l'image de l'immensité des Alpes bavaroises. Iman Habibi se livre à une réflexion sur la crise climatique tout en mettant *Jeder Baum spricht* en perspective avec les 5^e et 6^e *Symphonies* de Beethoven.

M2

13 nov.
merc. 19 h 30

J1

14 nov.
jeu. 19 h 30

Présenté par
Power Corporation
du Canada

Célébrons le temps des fêtes

OSM, 2024 / 2025

18

Paul Merkelo, trompette solo,
Robert Weymouth, 2^e trompette

Le temps des fêtes avec Nagano

Piotr Ilitch Tchaïkovski *Casse-Noisette*, extraits
Matthew Ricketts *Symphonie de Noël*, pour
contralto et orchestre, création
mondiale – commande de l'OSM

Antonio Vivaldi *Les quatre saisons*, pour
hautbois, trompette, violoncelle,
percussion et orchestre –
création nord-américaine
(arr. A. Sadikova)

Kent Nagano chef d'orchestre
Marie-Nicole Lemieux contralto
Vincent Boilard hautbois
Paul Merkelo trompette
Anna Burden violoncelle
Serge Desgagnés percussion

Festivités en chants et musiques

Giovanni Gabrieli *Canzon XVI a 12* (arr. J. Tyzik)
Nikolaï *Snegourotschka* [La fille de
neige], Suite
Rimski-Korsakov
Ottorino Respighi *Pini di Roma* [Les pins de Rome]
★ Œuvres chorales du temps
des fêtes

Simon Rivard chef d'orchestre
Chœur de l'OSM

Le public sera invité à se joindre à l'OSM et au
Chœur pour l'interprétation de certains airs.



Marie-Nicole Lemieux



OSM, 2024 / 2025

19

Chœur de l'OSM

Œuvre emblématique du temps des fêtes, *Casse-Noisette* de Tchaïkovski séduit petits et grands grâce à son ambiance féérique et ses sonorités scintillantes. Profonde et chaleureuse, la voix de Marie-Nicole Lemieux illuminera ce concert dans la création mondiale d'une œuvre du compositeur canadien Matthew Ricketts. En cadeau, les célèbres *Quatre saisons* de Vivaldi données dans une orchestration tout à fait innovante!

Le temps des fêtes est un moment intense de partage et de paix. Pour le célébrer en musique, participez à ce concert exceptionnel lors duquel vous serez invités à chanter avec le Chœur de l'OSM: une expérience galvanisante! Après l'hiver, le doux printemps célébré par Rimski-Korsakov dans *La fille de neige* vous conduira jusqu'à la ville éternelle au son des grandioses *Pins de Rome* de Respighi.

10 déc.

mar. 19 h 30

Présenté par
Power Corporation
du Canada

17 déc.

mar. 19 h 30

La Sixième Symphonie de Mahler par Payare

Alma Mahler
Cinq lieder (orch. C. et D. Matthews)

Gustav Mahler
Symphonie n° 6 en la mineur, « Tragique »

Rafael Payare
chef d'orchestre

Beth Taylor
mezzo-soprano

Gustav Mahler exprime sa résignation face à l'inexorable marche du temps dans sa tragique et introspective *Sixième Symphonie*. En réponse à cette œuvre immensément bouleversante, les *Lieder* d'Alma Mahler évoquent les réminiscences d'une vie où l'amour et la nature apportent quelque réconfort. Tout l'art de cette compositrice sera ennobli par la voix profonde et émouvante de la jeune révélation Beth Taylor.

J2
16 jan.
jeu. 19 h 30

WE
18 jan.
sam. 14 h 30

Rafael Payare

L'inoubliable Concerto pour violon de Bruch

Anna Thorvaldsdottir *Archora*
Max Bruch Concerto pour violon n° 1
en sol mineur, op. 26

Florence Price *Adoration*, pour violon et
orchestre (orch. J. Gray)

Antonín Dvořák Symphonie n° 8 en sol majeur,
op. 88, B. 163

Dalia Stasevska cheffe d'orchestre
Randall Goosby violon



Randall Goosby

Charme mélodique, virtuosité et fougue sont les ingrédients que Bruch réunit dans son magnifique *Concerto pour violon n° 1*, et c'est avec une extraordinaire ferveur que Dvořák exprime son émerveillement devant la nature dans sa *Symphonie n° 8*. Deux compositrices seront également à l'honneur lors de ce concert : Florence Price, avec une pièce méditative, et Anna Thorvaldsdottir, pour un voyage spirituel en musique.

M1
22 jan.
merc. 19 h 30

Présenté par
Fondation
J.A. DeSève

J1
23 jan.
jeu. 19 h 30

Présenté par
Power Corporation
du Canada

Ravel et Prokofiev par Weilerstein et Payare

Sergueï Prokofiev *Sinfonia concertante*
en mi mineur, op. 125

Maurice Ravel *Daphnis et Chloé*, symphonie
chorégraphique, M. 57

Rafael Payare chef d'orchestre
Alisa Weilerstein violoncelle
Chœur de l'OSM
Andrew Megill chef de chœur



Alisa Weilerstein

Le ballet *Daphnis et Chloé* est l'évocation poétique d'une nature idyllique et d'une Grèce rêvée par Ravel. Les couleurs chatoyantes de l'orchestre et la finesse de l'écriture confèrent à cette partition une délicate sensualité. Autre joyau au programme : la *Sinfonia concertante* de Prokofiev. Cette œuvre de caractère, teintée d'un humour sarcastique, sera servie par l'immense talent de la violoncelliste Alisa Weilerstein.

M2
12 fév.
merc. 19 h 30

J2
13 fév.
jeu. 19 h 30

Le brillant Concerto pour violon de Tchaïkovski

Sergey Khachatryan

Piotr Ilitch Tchaïkovski
Concerto pour violon en ré majeur, op. 35

Dmitri Chostakovitch
Symphonie n° 11 en sol mineur, op. 103, « L'année 1905 »

Rafael Payare
chef d'orchestre

Sergey Khachatryan
violon

La suavité et la souplesse mélodique du célèbre *Concerto pour violon* de Tchaïkovski s'opposent à l'intensité dramatique de la *Symphonie n° 11* de Chostakovitch. Chez ce compositeur, la musique devient un témoignage vivant de l'histoire humaine, et dans cette œuvre saisissante, éminemment troublante, Chostakovitch se fait le chantre des opprimés afin de dénoncer toute forme de répression. Ce concert marquera les débuts à l'OSM du jeune et brillantissime violoniste Sergey Khachatryan.

M1

19 fév.
merc. 19 h 30

Présenté par
Fondation
J.A. DeSève

J1

20 fév.
jeu. 19 h 30

Présenté par
Power Corporation
du Canada

Charles Richard-Hamelin et Andrew Wan en duo

Félix Mendelssohn *Les Hébrides*, Ouverture, op. 26
Concerto pour violon, piano et
orchestre en ré mineur, MWV O 4

Johannes Brahms *Sérénade n° 1* en ré majeur, op. 11

Paul McCreesh chef d'orchestre
Andrew Wan violon
Charles Richard-Hamelin piano



Charles Richard-Hamelin, Andrew Wan

Un vent de fraîcheur souffle sur ce concert qui réunira Andrew Wan et Charles Richard-Hamelin dans le *Concerto pour violon et piano* de Mendelssohn, une œuvre teintée d'une insouciance allégresse. La *Sérénade n° 1* de Brahms, quant à elle, évolue dans une atmosphère champêtre et radieuse. Tout en laissant transparaître la puissance et la détermination du jeune compositeur, cette partition préfigure ses futures symphonies.

J2

27 fév.
jeu. 19 h 30

WE

1^{er} mar.
sam. 14 h 30

La poignante Symphonie n° 5 de Tchaïkovski

Samy Moussa *Nocturne*
Béla Bartók *Concerto pour piano n° 3*
en mi majeur, Sz. 119

Piotr Ilitch Tchaïkovski *Symphonie n° 5* en mi mineur,
op. 64

Tianyi Lu chef d'orchestre
Pierre-Laurent Aimard piano



Tianyi Lu

Après son succès remporté en 2023, Tianyi Lu retrouve l'OSM en compagnie du pianiste Pierre-Laurent Aimard, un spécialiste incontesté de Bartók. De ce dernier, il interprétera le *Troisième Concerto*, une partition emplies de poésie et d'emprunts au folklore hongrois. À la relative sérénité de cette œuvre, répondront les accents tourmentés de la *Symphonie n° 5* de Tchaïkovski dans laquelle le compositeur livre ses craintes les plus secrètes.

M2

12 mar.
merc. 19 h 30

J1

13 mar.
jeu. 19 h 30

Présenté par
Power Corporation
du Canada

Angélique Kidjo chante Glass

Leoš Janáček *La petite renarde rusée*, Suite
(arr. C. Mackerras)

Philip Glass *Ifé*, trois chants Yorùbá

Ludwig van Beethoven *Symphonie n° 6 en fa majeur*,
op. 68, «Pastorale»

Elena Schwarz cheffe d'orchestre
Angélique Kidjo chant

La symphonie «Pastorale» de Beethoven

Wolfgang Amadeus Mozart *Concerto pour clarinette*
en la majeur, K. 622

Ludwig van Beethoven *Symphonie n° 6 en fa majeur*,
op. 68, «Pastorale»

Elena Schwarz cheffe d'orchestre
Todd Cope clarinette



Beethoven dépeint poétiquement les chants d'oiseaux et le murmure des ruisseaux, alors que Janáček, en fin observateur, oppose la quiétude de la vie sylvestre au monde conflictuel des humains. De son côté, Glass s'inspire de poèmes africains évoquant le mythe de la création du monde et celui des dieux du royaume d'Ifé. La musique nourrit l'imaginaire d'Angélique Kidjo qui donne vie aux légendes avec sa voix puissante et profonde.

Mozart vouait un amour particulier à la clarinette pour laquelle il a composé un superbe *Concerto* qui fera ressortir toutes les qualités de Todd Cope, clarinette solo de l'OSM. Dans cette œuvre, le compositeur exploite habilement la virtuosité et le lyrisme de l'instrument, notamment dans l'*Adagio* d'une beauté épurée. Beethoven, quant à lui, redouble de verve poétique pour dépeindre la nature dans sa célèbre symphonie «Pastorale».

M1

19 mar.
merc. 19 h 30

Présenté par
Fondation
J.A. DeSève

MS

20 mar.
jeu. 10 h 30



Festival Mozart

Élégante, pétillante ou poignante, la musique de Mozart traduit à merveille les émotions, les espoirs et les inquiétudes de l'humanité.

À travers quelques-unes de ses œuvres maitresses dirigées par Rafael Payare, retrouvez l'incomparable Mozart lors du Festival qui lui est consacré.

OSM. 2024 / 2025

Payare dirige l'émouvant Requiem de Mozart

26

Johann Sebastian Bach Prélude et fugue pour orgue en si mineur, BWV 544

Johann Sebastian Bach *Jesu, meine Freude*, motet, BWV 227
Wolfgang Amadeus Mozart Requiem en ré mineur, K. 626

Rafael Payare chef d'orchestre
Myriam Leblanc soprano
Julie Boulianne mezzo-soprano
Robert Gleadow basse

Jean-Willy Kunz organiste en résidence de l'OSM
Chœur de l'OSM
Andrew Megill chef de chœur

L'intensité dramatique et la sincérité des sentiments exprimés par Mozart dans son *Requiem* contribuent à la fascination que cette œuvre continue d'exercer plus de 200 ans après sa composition. La thématique de la mort est également abordée par Bach avec humanité, et le climat contemplatif du motet *Jesu, meine Freude* offre une vision sereine de l'au-delà. Le génie de Bach et de Mozart sera magnifié par l'Orchestre et le Chœur de l'OSM.

16 avr.
merc. 19 h 30

17 avr.
jeu. 19 h 30

La majestueuse symphonie « Jupiter » de Mozart

Wolfgang Amadeus Mozart Concerto pour piano n° 27 en si bémol majeur, K. 595

Wolfgang Amadeus Mozart Fantaisie pour piano seul en do mineur, K. 475

Wolfgang Amadeus Mozart Symphonie n° 41 en do majeur, K. 551, « Jupiter »

Rafael Payare chef d'orchestre
Kevin Chen piano

Le *Concerto pour piano n° 27* est l'aboutissement d'une forme développée par Mozart tout au long de sa carrière de pianiste et de compositeur, à travers laquelle il a exprimé ses sentiments et ses aspirations les plus intimes. Quant à la symphonie « Jupiter », elle brille par son caractère majestueux et ses proportions harmonieuses. Dans les deux œuvres, le rôle accordé aux instruments à vent enrichit les couleurs de l'orchestre en y apportant une teinte satinée.

MS
24 avr.
jeu. 10 h 30

Thomas Hampson

OPÉRA
EN CONCERT

Così fan tutte de Mozart : le dangereux jeu de l'amour

OSM. 2024 / 2025

27

Wolfgang Amadeus Mozart *Così fan tutte*, K. 588

Rafael Payare chef d'orchestre
Anna Prohaska soprano (Fiordiligi)
Michèle Losier mezzo-soprano (Dorabella)
Matthew Swensen ténor (Ferrando)
Florian Sempey baryton (Guglielmo)
Jenny Daviet soprano (Despina)
Thomas Hampson baryton (Alfonso) et mise en espace
Chœur de l'OSM
Andrew Megill chef de chœur

Fruit d'une étroite collaboration entre un compositeur de génie, Mozart, et un librettiste perspicace, da Ponte, *Così fan tutte* est une étude sur la nature humaine et les conventions sociales menée avec un humour souvent acéré. L'intrigue, riche en rebondissements, est soutenue par une musique radieuse et raffinée. Spécialiste de Mozart, le célèbre baryton Thomas Hampson prêtera sa voix somptueuse à Don Alfonso et assurera la mise en espace de ce magnifique opéra.

23 avr.
merc. 19 h 30

25 avr.
ven. 19 h 30

L'étincelant Concerto pour piano de Ravel

Emilie LeBel *the sediments* [les sédiments]
Maurice Ravel Concerto pour piano en sol
majeur, M. 83
Ralph Vaughan Williams *Symphonie n° 6* en mi mineur
Sir Andrew Davis chef d'orchestre
Benjamin Grosvenor piano



L'OSM joue Rachmaninov et Amy Beach

Sergueï Rachmaninov Concerto pour piano n° 3
en ré mineur, op. 30
Amy Beach *Symphonie en mi mineur*,
op. 32, « Gaélique »
Marie Jacquot cheffe d'orchestre
Marie-Ange Nguci piano



Benjamin Grosvenor, magicien du piano, interprétera l'éblouissant *Concerto en sol* de Ravel. Au centre de cette partition d'un irrésistible dynamisme, le compositeur dévoile pudiquement sa sensibilité par le biais d'une mélodie d'une extrême douceur. L'ambiance plus tumultueuse de la *Symphonie n° 6* de Vaughan Williams offrira un contraste frappant. Puissante, entrecoupée de passages introspectifs, l'œuvre est attisée par des tensions permanentes qui s'estompent dans les sonorités quasi immatérielles du final.

La virtuosité pianistique de Rachmaninov était légendaire et elle transparaît particulièrement dans son *Concerto n° 3* avec lequel Marie-Ange Nguci, étoile montante du piano, fera ses débuts à l'OSM. S'inspirant des folklores irlandais, écossais et anglais, Beach rend hommage à la diversité des cultures étatsuniennes dans sa symphonie « Gaélique ». Avec cette œuvre aux teintes orchestrales chatoyantes, Beach s'affirme comme compositrice d'envergure.

J2
1^{er} mai
jeu. 19 h 30

WE
4 mai
dim. 14 h 30

J1
8 mai
jeu. 19 h 30

Présenté par
Power Corporation du
Canada et Cogeco

Maurice Ravel *Ma mère l'Oye*, Suite*
Abel Selaocoe *Four Spirits* [Quatre esprits] pour
violoncelle, voix et orchestre
Sergueï Prokofiev *Roméo et Juliette*, op. 64,
extraits
Xian Zhang cheffe d'orchestre
Abel Selaocoe violoncelle et chant
Bernhard Schimpelsberger percussion

*Concerts des 21 et 22 mai à 19 h 30 seulement

Roméo et Juliette de Prokofiev

Abel Selaocoe



Prokofiev dépeint les amours impossibles de *Roméo et Juliette* avec un lyrisme passionné et une grande inventivité mélodique; Abel Selaocoe raconte l'Afrique du Sud avec sa voix puissante, ses rythmes explosifs et son incroyable créativité dans *Four Spirits* : à la croisée des traditions, les deux mondes sonores se rejoignent pour donner naissance à une expérience musicale exaltante et vous faire vivre le concert autrement grâce à l'œuvre participative de Selaocoe.

M2
21 mai
merc. 19 h 30

MS
22 mai
jeu. 10 h 30

J2
22 mai
jeu. 19 h 30

Concerts
de clôture

28 mai
merc. 19 h 30

29 mai
jeu. 19 h 30

Andrew Balfour
Ian Cusson
Ana Sokolović
œuvre pour voix et orchestre
création mondiale – commande de l'OSM

Gustav Mahler
Das Lied von der Erde
[Le chant de la terre]

Rafael Payare
chef d'orchestre

Michelle DeYoung
mezzo-soprano

Nikolai Schukoff
ténor

Elisabeth St-Gelais
soprano

Le chant de la terre de Mahler par Payare



Présentateur de saison

La rencontre inédite entre la musique de Mahler et la création d'une œuvre pour voix et orchestre en langues autochtones promet une fin de saison mémorable! Face à fragilité de l'existence humaine, le renouvellement perpétuel de la nature alimente le rêve d'immortalité des humains. Traitée par Mahler dans *Le chant de la terre*, cette thématique trouvera un écho dans une œuvre composée et écrite par des artistes autochtones, allochtones et métis rendant hommage à la vie et à la Terre. Ce concert hors du commun clôturera une saison 2024-2025 prometteuse!

Rafael Payare

Concerts 5 à 7

Besoin de vous ressourcer après une journée de travail? Rendez-vous à la Maison symphonique pour un concert au format réduit. Ce sera l'occasion de croiser quelques musicien-nes de l'OSM ainsi que le comédien Philippe-Audrey Larrue St-Jacques qui vous initiera avec humour à l'univers musical de chaque programme.

NOUVEAUTÉ!



Angélique Kidjo

Abby Walsh, premier violon,
Rafael Payare, directeur musical
Jean-Sébastien Roy, 1^{er} assistant violon



Symphonie « Pastorale » et la mythologie de Glass

Ludwig van Beethoven Symphonie n° 6 en fa majeur,
op. 68, « Pastorale »
Philip Glass *Ifé*, trois chants Yorùbá

Elena Schwarz cheffe d'orchestre
Angélique Kidjo chant
Philippe-Audrey Larrue St-Jacques présentateur

Glass s'inspire de poèmes africains pour composer *Ifé*, et Beethoven fait part de ses sensations lors d'une promenade à la campagne. De la mythologie du Bénin, célébrée par la chanteuse Angélique Kidjo, à la nature bucolique représentée dans la symphonie « Pastorale », vivez un délicieux moment d'évasion!

20 mar.
jeu. 18 h

L'OSM aux couleurs de l'Amérique latine

Gabriela Ortiz *Altar de bronce*, concerto pour trompette
Antonio Estévez *Mediodía en el Llano* [Midi sur la plaine]
Alberto Ginastera *Estancia*, op. 8, ballet

Rafael Payare chef d'orchestre
Paul Merkelo trompette
Gustavo Castillo baryton
Philippe-Audrey Larrue St-Jacques présentateur

Voyagez à travers l'Amérique latine en compagnie du comédien Philippe-Audrey Larrue St-Jacques au son de musiques aux rythmes fougueux. Des vastes plaines du Venezuela, poétiquement dépeintes par Estévez, aux pampas argentines de Ginastera, laissez-vous entraîner vers le Mexique de Gabriela Ortiz grâce à Paul Merkelo, le brillant trompette solo de l'OSM. Participez à cette véritable *fiesta* musicale latino-américaine!

7 nov.
jeu. 18 h

Le Concerto pour piano n° 3 de Rachmaninov

Jean Coulthard *Endymion*, poème symphonique
Sergueï Rachmaninov Concerto pour piano n° 3
en ré mineur, op. 30

Marie Jacquot cheffe d'orchestre
Marie-Ange Nguci piano
Philippe-Audrey Larrue St-Jacques présentateur

Marie-Ange Nguci, étoile montante du piano, fera ses débuts avec l'OSM dans le *Concerto n° 3* de Rachmaninov, une œuvre brillante, d'une redoutable virtuosité. S'inspirant du mythe d'Endymion, la compositrice canadienne Jean Coulthard réalise un somptueux fondu enchaîné de couleurs orchestrales pour évoquer avec lyrisme le sommeil sans fin du jeune héros grec. Découvrez les mystères entourant ces deux œuvres en compagnie du comédien Philippe-Audrey Larrue St-Jacques.

7 mai
merc. 18 h

Concerts POP

Présentés par



Cette saison, laissez-vous captiver par des rencontres musicales extraordinaires réunissant l'OSM, France Beaudoin et ses invités, Voïvod et Radio Radio.

France Beaudoin avec l'OSM en direct de la Maison symphonique

Thomas Le Duc-Moreau chef d'orchestre
France Beaudoin animatrice

Qu'est-ce qui arrive lorsqu'on donne carte blanche à France Beaudoin pour choisir des chansons significatives et réunir des artistes coup de cœur? On entre dans l'univers de celle qui accorde ce privilège à de si nombreuses personnalités! Sur scène avec l'OSM, ses musiciens, ses choristes et plusieurs invités, elle nous fera certainement passer un moment inoubliable: et qui sait, l'OSM lui préparera certainement une ou deux surprises.

2 oct.
merc. 20 h

3 oct.
jeu. 20 h

En collaboration avec Radio-Canada



France Beaudoin



Radio Radio

Voïvod symphonique

Dina Gilbert cheffe d'orchestre
Voïvod
Michel «Away» Langevin batterie
Denis «Snake» Bélanger voix
Daniel «Chewy» Mongrain guitare
Dominic «Rocky» Laroche basse
Blair Thomson adaptations symphoniques

Imaginez entendre les chansons *Holographic Thinking* ou *Astronomy Domine* en version symphonique... Le mythique groupe québécois, qui depuis 40 ans se démarque sur la scène mondiale par sa vision unique de la norme métallique, se joindra à l'OSM pour deux concerts exceptionnels dirigés par Dina Gilbert. Soyez des nôtres pour cet événement qui marquera à jamais la scène montréalaise!

29 jan.
merc. 20 h

30 jan.
jeu. 20 h

Concert présenté à la salle Wilfrid-Pelletier

Soirée «À la Carte» avec Radio Radio

Andrei Feher chef d'orchestre
Radio Radio
Gabriel Louis Bernard Malenfant
Jacques Alphonse Doucet
DJ Unpier
Jean-Nicolas Trottier adaptations symphoniques

Après sept albums de Radio Radio, des projets indépendants et plus de vingt ans de carrière, Jacques Alphonse Doucet et Gabriel B. Malenfant se donnent rendez-vous à l'OSM. Le duo acadien, révélé en 2008 grâce à *Cliché hot*, présentera ses succès, en plus de vous faire découvrir leur matériel solo sous un nouveau jour. De quoi faire «galoper» la salle entre des sonorités hip-hop, électroniques et... classiques!

4 mar.
mar. 20 h

5 mar.
merc. 20 h



Voïvod

Concerts éclatés

Profitez de concerts aux thèmes inédits et prolongez votre soirée sur la piste de danse. Les concerts éclatés sont un heureux mélange entre musique et soirée dansante!



Le Vent du Nord

Le Vent du Nord souffle sur l'OSM

Sous la direction de Kent Nagano
De la féerie de *Casse-Noisette* à l'entraînante musique traditionnelle du Québec, c'est à un concert très stimulant que vous convient l'OSM et le groupe Le Vent du Nord. Ce dernier proposera des œuvres de son cru et des pièces traditionnelles dans une version orchestrale. Reels, gîgues et autres airs enlevés « swingueront » avec la musique scintillante de Tchaïkovski.

12 déc.
jeu. 21h



Marc-André Hamelin

Une soirée avec Gatsby

Sous la direction de Rafael Payare
En compagnie de l'OSM et du pianiste Marc-André Hamelin, virtuose hors pair, improvisateur et musicien éclectique, revivez l'ambiance des années 1920. Du jazz symphonique d'Antheil à la célèbre *Rhapsody in Blue* de Gershwin, en passant par le fox-trot et les évocations nostalgiques de la vie tumultueuse de Gatsby le magnifique, retrouvez l'Amérique des années folles lors d'une soirée trépidante!

22 fév.
sam. 21h

En collaboration avec Spinelli

Ciné-concerts

Retrouvez trois films marquants de l'histoire du cinéma et redécouvrez leur musique en compagnie des musiciens de l'OSM et des chefs invités!

Anglais | sous-titres en français



™ & © Universal Studios

Les dents de la mer de Spielberg

Sous la direction de Ben Palmer
La superproduction estivale *JAWS* de Steven Spielberg, dont la musique du compositeur John Williams a été récompensée par un Oscar, se transforme en expérience inoubliable lorsque l'orchestre l'accompagne en direct! Joignez-vous à l'OSM qui interprète cette musique de film incontournable évoquant la terreur pure.

25 sept.
merc. 19 h 30

THE RED VIOLIN



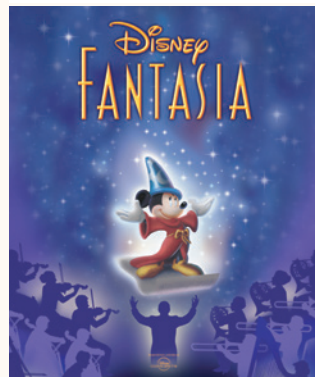
SCHIRMER THEATRICAL LIONSGATE

Le violon rouge

Sous la direction de Dina Gilbert
Sorti en 1998, *Le violon rouge* est un film du réalisateur québécois François Girard. L'histoire débute en 1681 à Crémone et s'achève en 1998 à Montréal lorsqu'un expert fait l'acquisition d'un mystérieux violon rouge. Dirigé par Dina Gilbert, l'OSM interprétera la musique oscarisée de Corigliano.

7 jan.
mar. 19 h 30

Présenté par Spinelli



Fantasia de Disney

Sous la direction de Simon Rivard
Vivez la magie de Disney avec l'OSM et *Fantasia*, un des plus spectaculaires films d'animation jamais réalisés. Féériques, cocasses ou fantastiques, les images fusionnent avec la musique de Beethoven, Stravinsky, Dukas et bien d'autres afin de vous faire découvrir l'univers fantastique de la musique classique.

2 avr.
merc. 19 h 30

8 ANS
ET +

Jeux d'enfants

Découvrez l'Orchestre en famille avec des concerts jeunesse, tous plus ludiques les uns que les autres! Chaque concert est un rendez-vous donné aux petits comme aux grands pour apprendre tout en s'amusant.

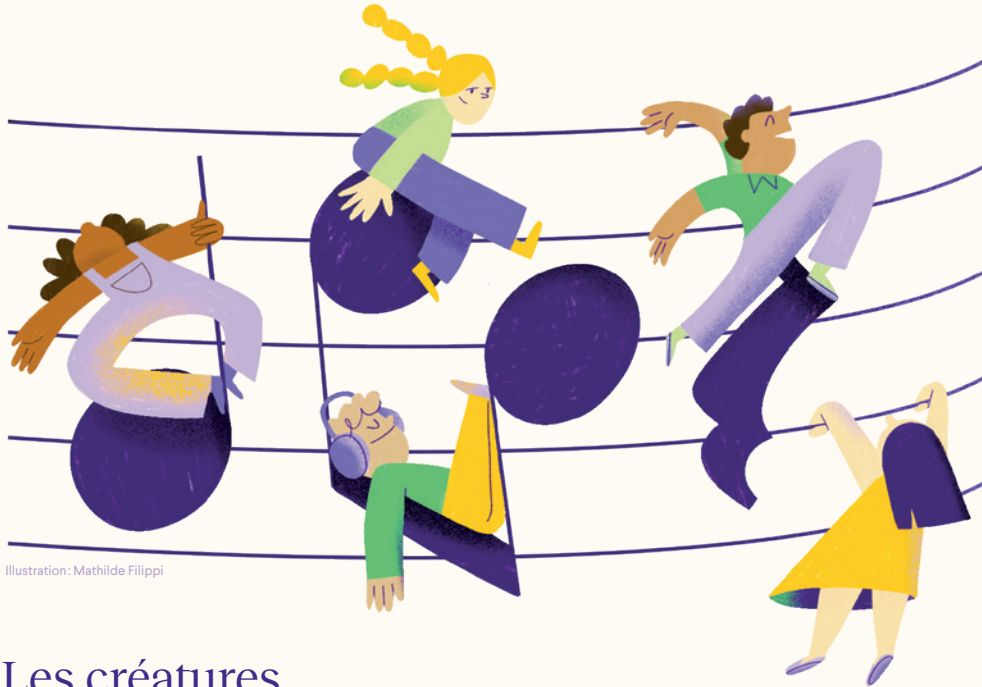


Illustration: Mathilde Filippi

Les créatures fantastiques

6-12 ans | 55 min | En français

Plongez dans l'univers musical des créatures fantastiques imaginées par Debussy, Sierra et Stravinsky.

Ce concert sera pour vous l'occasion de vivre un moment inédit où les dragons, les licornes et l'Oiseau de feu prendront vie sous vos yeux grâce aux illustrations réalisées en direct par Frédéric Ellis.

27 oct.
dim. 14 h

Mon beau concerto!

8-16 ans | 55 min | En français

Découvrez le concerto, cette forme musicale qui a traversé le temps avec panache et qui ne cesse de séduire le public.

Qu'il soit pour piano, violon, trompette ou encore pour orchestre, voyons ensemble ce qui le rend si unique et profitons de l'occasion pour rencontrer une étoile montante du Concours OSM.

2 fév.
dim. 14 h



ÉVÈNEMENT-
BÉNÉFICE

Bal des enfants de l'OSM

Une expérience symphonique parfaite pour toute la famille!

Concert · Animation · Surprises

16 février · 14h30

Maison symphonique de Montréal

CONCERT
Le Carnaval
de l'OSM

Concert dirigé par
Rafael Payare

Concerts d'orgue



Les trois mousquetaires en ciné-concert

Les trois mousquetaires (par Fred Niblo)

László Fassang orgue

« Un pour tous, tous pour un! » Pour sauver l'honneur de la reine, D'Artagnan et ses amis mousquetaires se lancent dans de périlleuses aventures. La trame sonore de ce film muet sera réalisée au Grand Orgue Pierre-Béique par László Fassang, un virtuose de l'improvisation.

27 nov.
mer. 19 h 30



Ravel et Debussy à l'orgue

Claude Debussy *Prélude à l'après-midi d'un faune*
Charles-Marie Widor *Symphonie n° 6, op. 42, n° 2 : I. Allegro*
Maurice Ravel *Ma mère l'Oye, extraits*
Jean-Baptiste Robin *Chant du Ténére*
Louis Vierne *Suite n° 2, op. 53 : VI. Toccata*
François Couperin *Messe pour les couvents*
Maurice Ravel *Le tombeau de Couperin*
Jean-Baptiste Robin orgue

23 fév.
dim. 14 h 30

Le Grand Orgue Pierre-Béique a été généreusement offert à l'OSM par madame Jacqueline Desmarais.

Isabelle Demers interprète l'Oiseau de feu

Nikolaï Rimski-Korsakov *Shéhérazade, op. 35 : IV. Fête à Bagdad – La mer – Le vaisseau se brise sur un rocher surmonté d'un guerrier d'airain* (transcr. Demers)
Elsa Barraine *Prélude et fugue n° 1 en sol mineur*
Naji Hakim *Hommage à Igor Stravinsky, extraits*
Igor Stravinsky *Scherzo à la Russe* (transcr. Demers)
Nadia Boulanger *Trois pièces*
Igor Stravinsky *L'Oiseau de feu* (1919, transcr. Demers)

Isabelle Demers orgue

6 avr.
dim. 14 h 30

Concerts présentés en collaboration avec



Billets en vente : En ligne
sallebourgjie.ca

Par téléphone
514 285-2000, option 1
de 9 h à 17 h

En personne
À la billetterie du Musée
des beaux-arts de Montréal.

Concerts à la Salle Bourgie

Le romantisme transfiguré

Johanna Müller-Hermann Quintette
en la mineur, op. 7

Arnold Schoenberg *Verklärte Nacht*
[La nuit transfigurée], op. 4

Olivier Thouin violon
Jean-Sébastien Roy violon
Victor Fournelle-Blain alto
Sofia Gentile alto
Anna Burden violoncelle
Sylvain Murray violoncelle

27 sept.
ven. 18 h 30

Quatre violoncelles

Anton Reicha *Trio pour trois violoncelles, extraits*
Max d'Ollone *Andante et Scherzo*
Frédéric Chopin et Auguste-Joseph
Franchomme *Préludes, op. 28, extraits*
Franchomme *Trois nocturnes, op. 15*
Frédéric Chopin *Sonate pour piano n° 2 en
si bémol mineur, op. 35 : III. Marche funèbre*
Jacques Offenbach *Adagio et Scherzo*

Anna Burden violoncelle
Tavi Ungerleider violoncelle
Geneviève Guimond violoncelle
Sylvain Murray violoncelle

7 mar.
ven. 18 h 30



Mozart et la clarinette

Wolfgang Amadeus Mozart *Trio pour
clarinette, alto et piano en mi bémol majeur,
« Kegelstatt », K. 498*

Ludwig van Beethoven *12 variations sur
« Ein Mädchen oder Weibchen » de Mozart, op. 66*

Wolfgang Amadeus Mozart *Quintette
avec clarinette en la majeur, K. 581*

Todd Cope clarinette
Andrew Wan violon
Alexander Read violon
Victor Fournelle-Blain alto
Brian Manker violoncelle
Meagan Milatz piano

24 jan.
ven. 18 h 30

Le célèbre Quintette « La truite » de Schubert

George Onslow *Quintette à cordes n° 19 en
do mineur, op. 44*
Franz Schubert *Quintette pour cordes et piano
en la majeur, D. 667, « La truite »*

Olivier Thouin violon
Marianne Dugal violon
Charles Pilon alto
Sophie van der Sloot violoncelle
Ali Kian Yazdanfar contrebasse
Godwin Friesen piano

9 mai
ven. 18 h 30

Séries Les grands concerts

Tarifs à l'abonnement

Séries Les grands concerts	P	1	2	3	4	5	6	7	8
MER 1 M1 MER 2 M2 JEU 1 J1 JEU 2 J2	1125 \$	743 \$	653 \$	608 \$	495 \$	405 \$	338 \$	248 \$	180 \$
WEEK-END WE	938 \$	619 \$	544 \$	506 \$	412 \$	338 \$	281 \$	206 \$	150 \$
LES MATINS SYMPHONIQUES MS	431 \$	375 \$	338 \$	319 \$	281 \$	206 \$	150 \$	–	–

Taxes et réduction incluses. Prix arrondis à fin de simplification.

À travers les jours de la semaine, la série Les grands concerts vous permettra de découvrir toute la richesse du répertoire grâce à nos abonnements spécialement pensés pour vous. Des chefs d'orchestre reconnus aux illustres solistes, en passant par différentes époques et divers compositeurs, chaque série possède une saveur bien particulière qui saura charmer autant les mélomanes que les curieux.

Mercredi 1 *Fondation J.A. DeSève*

Plusieurs concerts avec des œuvres grandioses, dont la *Symphonie fantastique* de Berlioz dirigée par Rafael Payare, de grands classiques et de la musique sud-américaine!

18 sept. 19h30 P.12	16 oct. 19h30 P.14	6 nov. 19h30 P.16
La fantastique Symphonie de Berlioz	L'impressionnante Symphonie n° 2 de Rachmaninov	Escapade musicale latino-américaine avec Payare
22 jan. 19h30 P.21	19 fév. 19h30 P.22	19 mar. 19h30 P.24
L'inoubliable Concerto pour violon de Bruch	Le brillant Concerto pour violon de Tchaïkovski	Angélique Kidjo chante Glass

Mercredi 2

Le concerto «Empereur» de Beethoven, *Daphnis et Chloé* de Ravel, *Roméo et Juliette* de Prokofiev et plein d'œuvres captivantes à découvrir dans cette série.

9 oct. 19h30 P.14	30 oct. 19h30 P.15	13 nov. 19h30 P.17
Les mystérieuses Variations Enigma d'Elgar	L'impérial Concerto pour piano n° 5 de Beethoven	La grandiose Symphonie alpestre de Richard Strauss
12 fév. 19h30 P.21	12 mar. 19h30 P.23	21 mai 19h30 P.29
Ravel et Prokofiev par Weilerstein et Payare	La poignante Symphonie n° 5 de Tchaïkovski	Roméo et Juliette de Prokofiev

Jeudi 1

Des grandes symphonies, dont l'impressionnante *Symphonie alpestre* de Richard Strauss et la *Cinquième* de Tchaïkovski, des concertos pour piano de Beethoven et Rachmaninov, et plus encore!

19 sept.	19h30	P.12	14 nov.	19h30	P.17	23 jan.	19h30	P.21
Payare dirige Berlioz et Beethoven			La grandiose Symphonie alpestre de Richard Strauss			L'inoubliable Concerto pour violon de Bruch		
20 fév.	19h30	P.22	13 mar.	19h30	P.23	8 mai	19h30	P.28
Le brillant Concerto pour violon de Tchaïkovski			La poignante Symphonie n° 5 de Tchaïkovski			L'OSM joue Rachmaninov et Amy Beach		

OSM, 2024 / 2025

44

Jeudi 2

Place au piano avec le *Concerto n° 5* de Beethoven, le *Concerto pour violon et piano* de Mendelssohn et l'époustouflant *Concerto en sol majeur* de Ravel.

31 oct.	19h30	P.15	16 jan.	19h30	P.20	13 fév.	19h30	P.21
L'impérial Concerto pour piano n° 5 de Beethoven			La Sixième Symphonie de Mahler par Payare			Ravel et Prokofiev par Weilerstein et Payare		
27 fév.	19h30	P.23	1 ^{er} mai	19h30	P.28	22 mai	19h30	P.29
Charles Richard- Hamelin et Andrew Wan en duo			L'étincelant Concerto pour piano de Ravel			Roméo et Juliette de Prokofiev		

Matins symphoniques

Mozart est à l'honneur dans plusieurs concerts en compagnie de la symphonie «Pastorale» de Beethoven et des mystérieuses *Variations Enigma* d'Elgar.

19 sept.	10h30	P.12	10 oct.	10h30	P.14	20 mar.	10h30	P.24
La fantastique Symphonie de Berlioz			Les mystérieuses Variations Enigma d'Elgar			La symphonie «Pastorale» de Beethoven		
24 avr.	10h30	P.26	22 mai	10h30	P.29			
La majestueuse symphonie «Jupiter» de Mozart			Roméo et Juliette de Prokofiev					

OSM, 2024 / 2025

45

Week-end

Cette série propose la *Symphonie n° 6* de Mahler dirigée par Rafael Payare, l'éblouissant *Concerto en sol* de Ravel et l'incroyable rencontre de Vivaldi avec Piazzolla!

29 sept.	14h30	P.13	19 oct.	14h30	P.14	18 jan.	14h30	P.20
Vivaldi et Piazzolla d'une saison à l'autre			L'impressionnante Symphonie n° 2 de Rachmaninov			La Sixième Symphonie de Mahler par Payare		
1 ^{er} mar.	14h30	P.23	4 mai	14h30	P.28			
Charles Richard- Hamelin et Andrew Wan en duo			L'étincelant Concerto pour piano de Ravel					

Tarifs à l'unité

Des prix, tout inclus, pour simplifier vos choix de concerts, tout en respectant votre budget culturel de l'année!

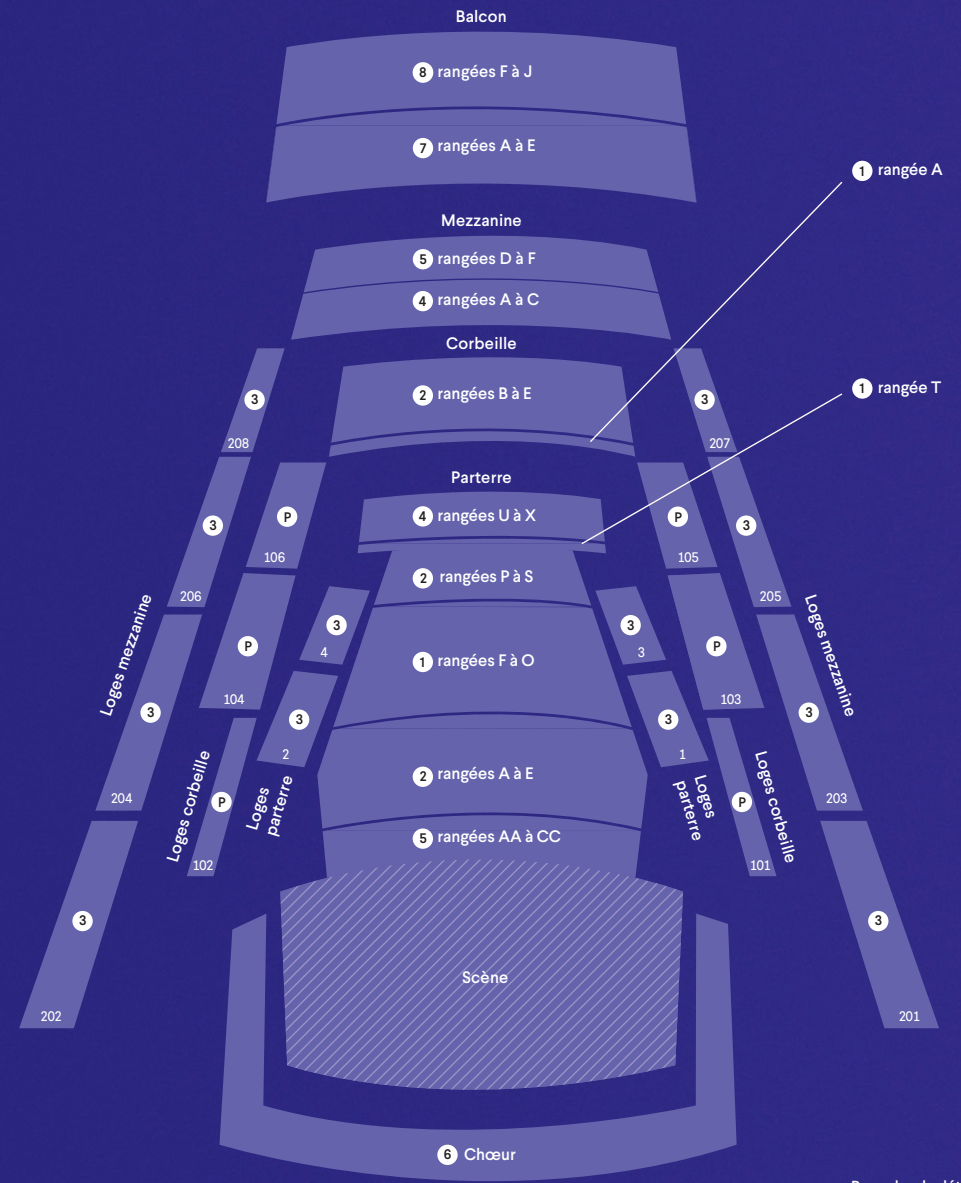
Séries Les grands concerts	P	1	2	3	4	5	6	7	8
MER 1 • MER 2 • JEU 1 • JEU 2 • WE	250 \$	165 \$	145 \$	135 \$	110 \$	90 \$	75 \$	55 \$	40 \$
LES MATINS SYMPHONIQUES	115 \$	100 \$	90 \$	85 \$	75 \$	55 \$	40 \$	—	—
Les grands concerts (hors série)									
Payare dirige les Gurre-Lieder de Schoenberg (p.11)									
Payare dirige l'émouvant Requiem de Mozart (p.26)									
Così fan tutte de Mozart: le dangereux jeu de l'amour (p.27)	270 \$	190 \$	170 \$	150 \$	125 \$	105 \$	85 \$	65 \$	45 \$
Le chant de la terre de Mahler par Payare (p.30)									
Concerts thématiques									
Le temps des fêtes avec Nagano (p. 19)									
Festivités en chants et musiques (p.19)									
France Beaudoin en direct de la Maison symphonique (p.34)	270 \$	190 \$	170 \$	150 \$	125 \$	105 \$	85 \$	65 \$	45 \$
Soirée « À la Carte » avec Radio Radio (p.35)									
Les dents de la mer de Spielberg (p.37)									
Fantasia de Disney (p.37)	270 \$	190 \$	170 \$	150 \$	125 \$	105 \$	85 \$	65 \$	—
Voïvod symphonique - Salle Wilfrid-Pelletier (p.35)		195 \$	165 \$	130 \$	90 \$	50 \$	—	—	—
Concerts éclatés (p.36)	250 \$	165 \$	145 \$	135 \$	110 \$	90 \$	75 \$	55 \$	40 \$
Le violon rouge (p.37)	250 \$	165 \$	145 \$	135 \$	110 \$	90 \$	75 \$	55 \$	—
Concerts 5 à 7 (p.33)	150 \$	115 \$	105 \$	100 \$	85 \$	70 \$	60 \$	55 \$	40 \$
Concert Gala des Prix Azrieli de musique (p.15)	105 \$	85 \$	80 \$	70 \$	55 \$	40 \$	—	—	—
Concerts d'orgue (p.40)									

Jeux d'enfants	ENFANT	ADULTE	17 ans et moins	Étudiants
			30 \$ par billet, partout dans la salle.	30 \$ par billet, selon disponibilité, en vente dès le lundi précédant le concert à la billetterie de l'OSM.*
Parterre Corbeille	25 \$	50 \$		
Mezzanine	20 \$	40 \$		

Tous les prix indiqués sont valides jusqu'au 1^{er} juin 2024, incluent les taxes et des frais non remboursables de 12 \$ par billet. Certains frais de manutention peuvent être exigés. La tarification, les artistes, le répertoire, les dates et les heures des concerts peuvent être modifiés sans préavis. Certaines restrictions s'appliquent. *Une preuve est requise pour bénéficier de ce tarif préférentiel.



Plan de la salle



Pour plus de détails



Plan à titre indicatif

L'abonnement, pour la meilleure des expériences

Pour vivre des moments musicaux mémorables et surtout pour profiter pleinement de cette saison, l'abonnement est la meilleure option. Abonnez-vous pour bénéficier des meilleurs prix! Deux formules avantageuses s'offrent à vous, selon vos préférences.



Comment choisir?

Avec leur service courtois et personnalisé, nos conseillers et conseillères peuvent vous accompagner dans l'exploration de notre programmation, vous guider vers le choix de concerts répondant le mieux à vos désirs et sélectionner la place pour vous offrir la meilleure expérience possible.

514 842-9951
info@osm.ca

Service téléphonique
lun - ven: 10 h à 19 h
sam: 10 h à 14 h

Service au comptoir
lun - ven: 10 h à 17 h

1

Abonnement à la série Votre siège pour la saison

Sélectionnez l'une de nos séries **Les grands concerts** et découvrez la richesse du répertoire symphonique en compagnie de l'OSM. En plus d'économiser 25 %, vous aurez le privilège d'occuper le même siège tout au long de la saison et de le conserver lors de la prochaine!

Rendez-vous page 42

2

Abonnement à la carte Votre horaire, vos concerts

Composez votre abonnement sur mesure en choisissant un **minimum de 4 concerts** selon vos goûts parmi tous les concerts de la saison* et **économisez 25 %!** La formule idéale pour un maximum de flexibilité, au meilleur prix!

Pour plus de détails



* Certaines restrictions s'appliquent.

Être abonné à l'OSM:

c'est avoir accès aux meilleurs sièges au meilleur prix, ainsi qu'à une gamme de privilèges exclusifs!

- Économisez 25 % à l'achat de vos billets additionnels
- Échangez vos billets sans frais jusqu'à 24 h avant l'heure de votre concert
- Accédez à des préventes exclusives
- Aucuns frais de manutention
- Transférez vos billets en don ou en crédit pour la saison 2024-2025
- Et bien plus!





OSM, 2024 / 2025
50

Vous avez 35 ans et moins?

Abonnements

Économisez sur votre billet, jamais sur l'expérience!

Orchestrez vos sorties musicales en vous abonnant selon vos goûts et votre horaire, à partir de 4 concerts pour 115 \$.

Sautez sur l'occasion pour explorer la salle sous tous ses angles et y découvrir votre place préférée.

Une personne s'ajoute à votre soirée? Vos invités de 35 ans et moins bénéficieront de votre prix d'abonné!

Billets à l'unité

Besoin de faire un essai avant de vous engager? Notre tarif avantageux de billet à l'unité à 40 \$ convient aux aventureux et curieux de nature!

Tarifcation

40 \$ dans les catégories 3 à 8 de la Maison symphonique.

35% dans les catégories Prestige 1 et 2

Pour plus de détails



* Taxes incluses. Certaines restrictions s'appliquent. Offre valable sur une sélection de concerts.

Votre sortie de groupe, une symphonie d'économies

Partagez une soirée inoubliable entre amis, collègues ou en famille en assistant à un concert riche en émotions et économisez!

**20%
de réduction**

sur le prix courant des billets pour les groupes de 10 personnes et +

**25 \$
par billet**

pour les groupes de 10 étudiants et plus

**1 billet
gratuit**

et une politique de paiement flexible pour les groupes de 25 personnes et plus

**Prévente
prioritaire**

OSM, 2024 / 2025
51



Pour plus de détails



Bonifiez votre expérience

Découvrez la musique autrement

Espace OSM | Maison symphonique

Pour plus de détails



Des rencontres
musicales vous
attendent!

Consulter la vaste
discographie de l'OSM
sur les plateformes
Spotify et Apple Music.

Rendez-vous sur notre
site web, dans la section
Écoutez et visionnez,
pour découvrir notre
sélection audio et
visionnez nos vidéos.



Explorez les histoires qui se cachent derrière le répertoire symphonique à l'Espace OSM et à la Maison symphonique. Que ce soient des **causeries** en compagnie d'artistes et de spécialistes du milieu de la musique classique, des **rencontres** avec les musiciennes et les musiciens de l'OSM ou encore des **Clubs d'écoute** vous présentant les faits saillants d'œuvres au programme de certains concerts, il y en a pour tous les goûts.

Saisissez aussi la chance d'écouter des instrumentistes de l'OSM et de la relève se produire dans des formats intimes de musique de chambre avant quelques concerts, et arrivez en avance pour profiter de cette prestation gratuite. Des moments musicaux après concert sont aussi offerts, surveillez le calendrier sur notre site web pour ne rien manquer!

Causeries
Clubs d'écoutes
Prestations musicales
Activités de réalité
virtuelle
Conférences



La musique pour tous

L'OSM a à cœur de rendre la musique accessible pour tous et de vous accompagner tout au long de votre expérience.



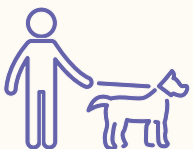
Sur présentation de la Carte accompagnement loisir (CAL) ou de la carte Accès2, bénéficiez d'une réduction de 20% sur le prix courant des billets en plus d'un billet gratuit pour votre accompagnateur ou accompagnatrice.



La Maison symphonique dispose d'un système de sonorisation assistée pour les personnes malentendantes via votre téléphone intelligent.



La Maison symphonique offre diverses possibilités pour améliorer votre expérience, dont des places dédiées aux fauteuils roulants, des sièges plus spacieux avec davantage d'espace pour les jambes.



Les chiens-guides et d'assistance sont les bienvenus à nos concerts.

Pour plus de détails



accessibilite@osm.ca
514 840-7914



La musique a le pouvoir de transformer la vie des enfants. Vos dons font la différence en rendant possible la découverte musicale, une source de créativité et d'épanouissement chez les jeunes!

Donnez maintenant!

osm.ca/dons
514 842-0017



Jean-Sébastien Roy, 1^{er} assistant violon, Marianne Dugal, 2^e violon solo associée, Abby Walsh, premier violon, Rafael Payare, directeur musical

C'est le moment où s'est opéré en vous le déclic pour la musique, cette étincelle qui allume la passion. L'instant où vous avez partagé cet amour et observé des yeux s'émerveiller pour la première fois devant la magie des notes. C'est la quête incessante de vivre et revivre des émotions véritables et puissantes à chaque représentation. C'est l'expression de la fougue, du talent immense et de la surprise qui transcendent l'ordinaire. C'est cela, et bien davantage, qui confère à l'Orchestre symphonique de Montréal sa singularité, le hissant au rang de ...

Votre classique

Nos partenaires

Présentateur de l'OSM



Présentateur de saison



Grand présentateur de série



Présentateurs de série



Concours OSM



Matinées scolaires



Présentateurs de soirée



Privilégiés



Médias



Publics



En parfaite harmonie



BMO



Présentateur de saison

Les symphonies traversent les décennies. Notre soutien aussi. De concert avec l'OSM depuis plus de 20 ans.



ORCHESTRE SYMPHONIQUE DE MONTRÉAL
 1600, RUE ST-URBAIN
 MONTRÉAL (QUÉBEC) H2X 0S1

POSTES		CANADA
CANADA		POST
	Port payé Courrier personnalisé	Postage paid Personalized Mail
	4704916	

Service à la clientèle et billetterie : 514 842 9951 1 888 842 9951

Partenaires publics



En vente aussi à



OSM.CA