

Formation et perfectionnement



L'HEURE DES CHOIX

pour une rentrée
scolaire économique

Du 26 au 31 août 1996

Petit Larousse illustré 1997

Spécial **36⁹⁵\$**
Courant 54.95\$

10% de rabais
sur tous les manuels scolaires
en inventaire
(sur prix courant)
Vente au comptant seulement

PROFITEZ-EN POUR
VISITER NOTRE NOUVEAU
CENTRE DE LIQUIDATION



**LA LIBRAIRIE
LE CENTRE
PEDAGOGIQUE INC.**



2299, Versant Nord
Sainte-Foy
Tél.: 688-1943



Heures d'ouverture:

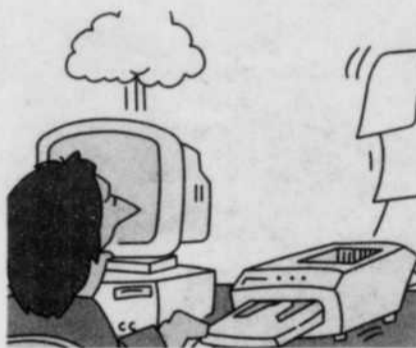
Lundi, mardi, mercredi: 9h à 17h30
Jeudi, vendredi: 9h à 21h
Samedi: 9h à 17h

Formation et perfectionnement

PUBLIREPORTAGE

La formation continue deviendra le pain quotidien du travailleur

Q u'on l'appelle formation continue, éducation aux adultes, éducation tout au long de la vie ou culture de formation, le peaufinage des connaissances fait maintenant partie des moeurs que la fin de ce siècle va transmettre au prochain millénaire. À moins de vivre en marge de la société, le citoyen contemporain n'a pas le choix, il doit évoluer sur tous les plans, encore plus le travailleur. Les employeurs l'ont compris, les syndicats aussi, sans nécessairement s'entendre parfaitement sur les moyens. L'Université Laval a déjà accompli un bon pas dans cette direction avec la clientèle du 3e âge à qui elle offre avec succès un programme conçu à sa mesure qui permet aux jeunes et moins jeunes de se côtoyer dans un environnement stimulant d'enrichissement des connaissances.



Pour le Conseil supérieur de l'éducation, il n'y a pas de doute, les mutations de notre société militent en faveur d'une véritable culture de la formation, à un accès réel des adultes à des services de formation continue. L'organisme souligne les tendances sociales qui touchent la vie professionnelle des adultes

comme les nouvelles technologies, la diversification des formes d'organisation du travail et la mondialisation de l'économie et de l'internationalisation des marchés.

Le système d'éducation n'a pas encore pris le véritable virage de «l'éducation tout au long de la vie». Par contre, des mesures sont déjà en place pour y arriver, comme cette obligation des entreprises de consacrer au moins un pour cent de leur masse salariale à la formation des employés, en entreprise ou en institution. Certaines n'avaient cependant pas attendu le décret gouvernemental pour aller de l'avant dans ce domaine et font beaucoup plus. À titre d'exemple, Abitibi-Price, Unité d'Affaires Kénogami, consacre beaucoup plus dans un programme de formation géré en partenariat avec le syndicat local (50/50) en

cours d'appoint pour les travailleurs de l'entreprise. L'enseignement vise à améliorer le profil des compétences de l'employé en lui offrant d'abord une formation technique



Collège

MÉRICI

DEPUIS
1930

COURS DU SOIR - AUTOMNE 1996

Tourisme

- Caractérisation de produits touristiques (Agence de voyage) (60h)	Mardi	195\$
- Conception de produits et de services touristiques (Grossistes, circuits et forfaits) (75h)	Lundi et mercredi	240\$
- Introduction au tourisme (Fonctionnement de l'industrie touristique) (60h)	Mercredi	195\$
- Tourisme et faits culturels québécois et les potentiels touristiques d'une région du Québec (Guide touristique - Région de Québec) (90h)	Mardi et jeudi	325\$
- Le métier de guide touristique et d'accompagnateur de groupes (Guide-accompagnateur) (60h)	Lundi	350\$
- Les potentiels touristiques des régions du monde (Europe et Afrique du Nord) (45h)	Jeudi	145\$

- Les systèmes de réservation (Galiléo/Sabre) (60h)	Mardi	250\$
- Organisation d'événements et de congrès (60h)	Mardi	195\$

Gestion hôtelière

- Contrôle des coûts de matière première utilisée (Gestion en restauration) (60h)	Mercredi	195\$
- Gestion et organisation hôtelières (60h)	Mardi	195\$
- Commercialisation de produits et de services d'un hôtel (75h)	Lundi et mercredi	240\$
- Service d'entretien ménager: supervision (45h)	Lundi	145\$
- Techniques de réception en hébergement (45h)	Jeudi	145\$

- Notions de sommellerie et de bar (Tenue de bar, niveau I) (30h)	Lundi et mercredi (5 sem.) ou Mardi (10 sem.)	200\$
---	---	-------

Langues

- Espagnol (45h) (Niveaux I à IV)	180\$
-----------------------------------	-------

Inscription:

Mercredi 4 septembre	18h à 21h
Jeudi 5 septembre	18h à 21h

À fournir à l'inscription:

- certificat de naissance
- relevé de notes

Début de la session:

semaine du 16 septembre 1996

N.B.:

- Ouverture du dossier: 15\$
- Droits d'inscription: 25\$/session
- Stationnement gratuit

Renseignements: (418) 683-1591

755, ch. Saint-Louis, Québec G1S 1C1

Formation et perfectionnement

PUBLIREPORTAGE

revue annuellement, suivie de cours plus spécialisés touchant la santé et la sécurité du travail, l'environnement et les standards de qualité; on offre aussi des cours de formation générale en alphabétisation et en langue anglaise, entre autres.

En fait, on se rend compte aujourd'hui que l'enseignement autour d'une formation initiale pour fournir aux jeunes les compétences générales et les qualifications professionnelles requises pour le reste de leur vie ne tient plus. La perspective de l'éducation «tout au long de la vie» doit donc imprégner tant la formation initiale des jeunes que la formation continue des adultes, souhaite le Conseil supérieur de l'éducation. Qu'il s'agisse de rattrapage, de formation ou de perfectionnement, plusieurs institutions ont conçu des programmes pour aider les gens à

intégrer ou réintégrer le marché du travail, ou à y améliorer leur sort; sinon tout simplement pour parfaire leurs connaissances personnelles. Les pages qui suivent vous permettent justement de découvrir certains de ces services.



La formation rapporte, les statistiques le prouvent

Globalement, la population de la région de Québec est légèrement plus scolarisée que celle du Québec. Malgré tout, une personne sur trois ne possède pas de diplôme d'études secondaires (39 % pour l'ensemble de la province).

Or, note la Société québécoise de développement de la main-d'oeuvre de Québec, Chaudière-Appalaches et Nord-du-Québec, les personnes sous-scolarisées sont nettement défavorisées sur le marché du travail. Elles présentent un taux de chômage beaucoup plus élevé que celui des personnes qui détiennent un diplôme d'études. Leur taux de chômage double celui des diplômés du collégial et triple celui des diplômés universitaires.

De plus, lorsqu'elles sont actives sur le marché du travail, elles sont soit confinées dans des emplois précaires et mal rémunérés, soit forcées de travailler dans des secteurs à forte intensité de main-d'oeuvre qui n'offrent pas de perspectives de développement intéressantes.

C'EST LE TEMPS DE S'INSCRIRE

Centre d'éducation des adultes
Le Normand

652-2158

Inscription aux cours à temps partiel à partir du 20 août

- Formation générale pour adultes

Centre de formation professionnelle
de Rochebelle

652-2159

Inscription pour les cours à temps partiel dès le 4 septembre

- Infographie
- Multimédia
- Dessin assisté par ordinateur
- Construction
- Électrotechnique
- Reprographie (temps plein janvier 1997)

Centre de formation professionnelle
Saint-Exupéry

652-2144

Inscription aux cours à temps partiel pour la formation professionnelle à partir du 19 août

- Administration
- Commerce
- Informatique

Commission scolaire

des **D**écouvreurs

290637-P

Cours d'Espagnol Cours d'Anglais

Session d'automne 96
**COURS INTENSIFS
COURS PRIVÉS**

Cours de 10 semaines

DÉBUT: 16 SEPTEMBRE

INSCRIPTION:

les 28, 29 et 30 août

Diffudi International

880, Père-Marquette

682-3617

aussi disponible: italien, chinois, russe

294521

PROGRAMME UNIVERSITAIRE OFFERT ENTIÈREMENT À DISTANCE



CERTIFICAT EN INNOCUITÉ ALIMENTAIRE

Clientèle :

- Toute personne qui travaille déjà dans le domaine alimentaire, plus particulièrement dans les secteurs de l'inspection, du contrôle de la qualité, de la production industrielle et de la transformation.

INSCRIPTION IMMÉDIATE

Renseignements :

(418) 656-7883 ou **1 800 561-0478**, poste 7883

BUREAU DE L'ENSEIGNEMENT À DISTANCE

Pavillon Louis-Jacques-Casault (5733)

Université Laval (Québec) G1K 7P4

Télécopieur : (418) 656-3876

Adresse électronique : bed@dgfc.ulaval.ca

Adresse W3 : <http://www.ulaval.ca/dgfc>

LA
FORMATION
CONTINUE...

UN
INVESTISSEMENT
STRATÉGIQUE !

UNIVERSITÉ
LAVAL

FORMATION
CONTINUE

LE SAVOIR DU MONDE
PASSE PAR ICI

295684

Formation et perfectionnement

PUBLIREPORTAGE

DÉFI-CARRIÈRE INC.

Que ce soit pour maximiser vos chances de décrocher un emploi, pour votre culture personnelle, pour de la mise à jour, notre service de formation a le cours qui convient exactement à votre besoin.

- Formation d'appoint
- Perfectionnement
- Formation sur mesure
- Volet spécial pour les aînés

Windows 95, Word, WordPerfect, Lotus, Excel, Access, Fortune 1000, Avantage, Simple Comptable, etc.

Début des cours: 9 septembre 1996

Horaire: Lundi au jeudi 8h30 à 22h
Samedi 9h à 12h

Inscription: 26 août au 6 septembre
Pour information: Tél.: (418) 650-1969
Fax: (418) 650-3687

Entretiens, ateliers et petits déjeuners culturels stimulants

Vous aimeriez en savoir davantage sur l'opéra, la peinture, l'astronomie, Internet, l'arthrose ou les élections américaines? Ou vous préférez peut-être vous lancer à la découverte des grandes religions, apprendre l'anglais et l'espagnol, ou encore découvrir quelles personnalités se profilent derrière les portraits des grands financiers? L'occasion vous est offerte d'aborder ces thèmes et autres champs d'études excitants dans le cadre du programme d'activités destinées à la clientèle du 3e âge de la Formation continue de l'Université Laval. Chaque année, l'Université Laval accueille ainsi un nombre croissant de gens du troisième âge qui tirent avantage de ce programme novateur spécialement adapté aux besoins des aînés et conçu en fonction de leurs attentes. Grâce aux activités, entre-

tiens et ateliers offerts dans le cadre de ce programme, jeunes et moins jeunes se côtoient dans un environnement universitaire stimulant qui leur permet de garder l'esprit alerte, tout en élargissant le champ de leurs connaissances.

Pour les personnes inscrites au programme, pas question de se contenter de faire des mots croisés à la maison ou de jouer aux cartes dans des clubs pour personnes âgées! Au contact d'autres gens du 3e âge, ces « nouveaux étudiants » apprivoisent désormais leur temps libre en participant à des activités variées, intéressantes et enrichissantes, par le biais d'un programme multidisciplinaire d'apprentissage ouvert à toute personne âgée de 50 ans ou plus, sans autre condition préalable. Dans ce contexte, la formation continue de l'Université Laval accep-

L'ENSEIGNEMENT À DISTANCE UN MONDE DE CONNAISSANCES À VOTRE PORTÉE !



LA
FORMATION
CONTINUE...
UN
INVESTISSEMENT
STRATÉGIQUE !

BUREAU DE L'ENSEIGNEMENT À DISTANCE
Pavillon Louis-Jacques-Casault (5733)
Téléphone : (418) 656-7883
ou 1 800 561-0478 poste 7883
Télécopieur : (418) 656-3876
Adresse électronique : bed@dgfc.ulaval.ca
Adresse W3 : <http://www.ulaval.ca/dgfc>

UNIVERSITÉ
LAVAL

FORMATION
CONTINUE

LE SAVOIR DU MONDE
PASSE PAR ICI

(418) 656-7883
FRAIS VIRÉS ACCEPTÉS

ADMINISTRATION SCOLAIRE

ADS-13852 Le système scolaire du Québec I (3 crédits)

ALLEMAND

ALD-19256 Initiation à l'allemand (3 crédits)

ARTS VISUELS

ARV-14628 Communication-marketing (3 crédits)

BIOCHIMIE MÉDICALE

BCX-11152 Introduction à la biologie du cancer (3 crédits)

BIOLOGIE

BIO-19326 Microbiologie générale (3 crédits)

COUNSELING ET ORIENTATION

CSO-13826 Éducation des adultes (3 crédits)

DIÉTÉTIQUE

DTT-19336 Nutrition et société (3 crédits)

FRANÇAIS

FRN-19617 Grammaire et rédaction (3 crédits)

GÉOGRAPHIE

GGR-10564 Introduction à la carte du monde (3 crédits)

GÉOLOGIE

GLG-18751 Planète Terre (3 crédits)

GESTION ÉCONOMIQUE

GSE-17223 Introduction à l'économie (3 crédits)

GESTION FINANCIÈRE

GSF-17225 Gestion financière (3 crédits)

GESTION URBAINE ET IMMOBILIÈRE

GUI-18714 Investissement immobilier (3 crédits)

GUI-19274 Évaluation immobilière :
principes et concepts (3 crédits)

INFORMATIQUE

IFT-17583 Structure interne des ordinateurs I (3 crédits)

IFT-17783 Initiation à l'informatique (3 crédits)

IFT-18942 Programmation en C (2 crédits)

IFT-19369 Technologies de l'information (3 crédits)

IFT-19638 Organisation matérielle et logicielle
de l'ordinateur (3 crédits)

IFT-19717 Gestion de projets informatiques (3 crédits)

IFT-19926 Programmation en C++ (3 crédits)

MANAGEMENT

MNG-11884 Processus de management (3 crédits)

MNG-18777 Création et développement d'entreprise .. (3 crédits)

MNG-19258 Gestion de la croissance d'une PME (3 crédits)

MNG-19960 Projet d'entreprise (3 crédits)

MARKETING

MRK-19222 Principes et décisions de marketing (3 crédits)

MÉDECINE

MED-11535 Santé et sécurité au travail :
notions de base (3 crédits)

MED-19384 Santé et sécurité au travail :
prévention des lésions professionnelles (3 crédits)

MÉTHODES QUANTITATIVES

MQT-19342 Introduction aux méthodes
quantitatives de gestion (3 crédits)

PHILOSOPHIE

PHI-20234 Comprendre et communiquer la science (3 crédits)

PSYCHOPÉDAGOGIE

PPG-11955 Psychologie de l'apprentissage (3 crédits)

SCIENCES COMPTABLES

CTB-13528 Éléments d'analyse financière (3 crédits)

SCIENCES ET TECHNOLOGIE DES ALIMENTS

STA-19330 Analyses alimentaires (3 crédits)

STA-19331 Qualité des aliments (3 crédits)

SOCIOLOGIE

SOC-19812 Science, éthique et société (3 crédits)

DATE LIMITE D'INSCRIPTION : 6 SEPTEMBRE 1996

Les étudiants des autres universités québécoises peuvent s'inscrire par entente interuniversitaire.

Formation et perfectionnement

PUBLIREPORTAGE

te à ce programme tous ceux et celles qui souhaitent demeurer actifs au sein d'un milieu dynamique et alerte. Ce programme multidisciplinaire d'activités propose notamment des entretiens, des ateliers ainsi que des petits déjeuners culturels. C'est l'occasion idéale pour les participants de se rencontrer, d'échanger et d'écouter des conférenciers qui traitent de plusieurs sujets d'intérêt.

Pas de devoirs, ni de leçons

Les entretiens prennent la forme d'exposés ponctués de périodes de questions. Et comme il n'y a ni examens, ni devoirs à faire à la maison, la formule a tout pour plaire aux participants.

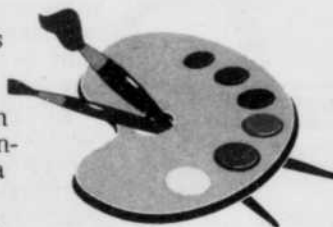
Autant que possible, les connaissances et l'expérience des participants sont également mises à contribution. Les ateliers, pour leur part, sont des activités où la partie pratique et l'exercice occupent une place prépondérante. Quant aux petits déjeuners culturels, ils traitent toujours de sujets captivants, empruntés à l'actualité ou au vaste registre de l'expérience humaine. Qu'il s'agisse de l'interprétation à donner aux fêtes comme l'Halloween ou la Toussaint, de l'art de conter et de raconter ou même de l'histoire du pont de Québec, voilà autant de sujets qui se prêtent bien aux rencontres, échanges d'information et discussions avec

conférenciers. L'éventail des cours offerts donne une meilleure idée de l'étendue du programme: atelier de conversation anglaise ou espagnole, peinture à l'huile, initiation à la généalogie, au piano, au chant choral, etc. On peut aussi pratiquer sa mémoire, « apprendre à apprendre », tout en suivant de près l'actualité politique, sociale et culturelle par le biais d'ateliers thématiques aussi diversifiés qu'intéressants.

Une expérience valorisante

Pour plusieurs aînés qui n'ont pas eu la chance de fréquenter l'université et de poursuivre des études supérieures, ce type de programme est valorisant à plus d'un égard. Ces ateliers, entretiens et petits déjeuners, rappelons-le, sont d'abord offerts aux aînés de 50 ans et plus, mais s'il y a de la place, des adultes de 30 ans et plus pourront être admis.

Pour plus d'information sur le programme des activités du 3e âge ou pour vous procurer le programme complet des entretiens et ateliers offerts, communiquez avec la Direction générale de la formation continue de l'Université Laval, au pavillon Louis-Jacques-Casault, bureau 4731, (418) 656-3202.



FAITES CARRIÈRE ENTRE



SOIRÉE D'INFORMATION À L'HÔTEL CLASSIQUE
LE 11 SEPTEMBRE À 19h (2815, BOUL. LAURIER, STE-FOY)

JOURNÉES PORTES OUVERTES 14-15 SEPT.
DE 10h À 14h À L'AÉROPORT DE ST-HUBERT (6050, ROUTE DE L'AÉROPORT)

- 30 avions • 7 hélicoptères • 1 hydravion • 9 salles de classes
- 3 simulateurs de vol et 25 instructeurs.

Programme admissible aux prêts et bourses.

CESPA est le premier collège privé agréé par le Ministère de l'Éducation du Québec. À ce titre, il vous offre l'attestation d'études collégiales en pilotage d'aéronefs (902-06) admissible au programme des Prêts et bourses. Venez rencontrer nos pilotes professionnels et visiter nos installations.

3 SESSIONS PAR ANNÉE:

SEPTEMBRE • JANVIER • MAI

INFORMEZ-VOUS!

**COLLÈGE
D'ENSEIGNEMENT
SUPÉRIEUR
DE PILOTES
D'AÉRONEFS**
UNE DIVISION D'AÉROTAXI

6050, ROUTE DE L'AÉROPORT,
ST-HUBERT, QUÉBEC J3Y 8Y9
E-MAIL: aerotaxi@accent.net
INTERNET: <http://www.accent.net/aerotaxi/>
(514) 445-4034
EXT. DE MTL.: **1-800-267-4034**



INST'ANGLAIS

... le cours qui se distingue!

Session
débutant le
16 septembre

Conversation
anglaise

Vocabulaire
Grammaire

Cours privés, semi-privés
ou petits groupes

3 succursales pour mieux vous servir:

- Place Laurier
- Carrefour Chauveau
- Carrefour de la Capitale

652-1561 / 872-4755

Aussi disponible:
service de traduction

Stationnement
gratuit

PROGRAMME UNIVERSITAIRE OFFERT ENTIÈREMENT À DISTANCE

CERTIFICAT EN INFORMATIQUE

Clientèle :

- Toute personne sur le marché du travail qui désire parfaire sa formation par des connaissances en informatique ou toute personne qui souhaite acquérir une formation de base en informatique.

INSCRIPTION IMMÉDIATE

Renseignements :

(418) 656-7883 ou **1 800 561-0478**, poste 7883

BUREAU DE L'ENSEIGNEMENT À DISTANCE

Pavillon Louis-Jacques-Casault (5733)

Université Laval, Cité universitaire (Québec) G1K 7P4

Télécopieur : (418) 656-3876

Adresse électronique : bed@dgfc.ulaval.ca

Adresse W3 : <http://www.ulaval.ca/dgfc>

LA FORMATION CONTINUE...
UN INVESTISSEMENT STRATÉGIQUE!

UNIVERSITÉ LAVAL
FORMATION CONTINUE
Département d'informatique

LE SAVOIR DU MONDE PASSE PAR ICI

995005

Formation et perfectionnement

PUBUREPORTAGE

NOUVEAU
BUREAU
entrepôt
ACHETEZ DIRECTEMENT DU MANUFACTURIER

MEUBLES NEUFS
garantie du
meilleur prix
face à toutes
compétitions ou
argent remis

Hauteur
hydraulique

69\$



BUREAU
24X48

147\$



Mobilier
de bureau

299\$

710, Bouvier, bureau 106, Québec G2J 106
(Sortie Pierre-Bertrand Nord)
Tél.: (418) 623-1633 Téléc.: (418) 623-1691

L'École de tourisme et d'hôtellerie du Collège Mérici: formation et emplois sur mesure

Par les temps qui courent, il est rassurant de savoir qu'il existe des institutions de formation qui demeurent au diapason de la réalité du marché du travail. Avec ses programmes de formation tout à fait adaptés aux exigences de l'industrie et la qualité de ses activités de formation en entreprise, l'École de tourisme et d'hôtellerie du Collège Mérici, riche d'une expérience de plus de dix ans, propose un éventail complet de cours qui répondent en tous points aux attentes du marché du travail.

Que ce soit par le biais de ses programmes de formation en entreprise, de sa programmation destinée plus spécifiquement à des clientèles en quête d'un emploi ou désireuses de se recycler, ou encore par l'entremise de ses services-conseils aux entreprises, l'École de tourisme et d'hôtellerie participe activement à la formation et au perfectionnement de la main-d'oeuvre de la grande région de Québec. Seule gestionnaire depuis 1995 du Café-restaurant du Musée, véritable laboratoire-école aménagé sur le site même du Musée du Québec où cuisiniers, serveurs et clients sont tout ce qu'il y a de plus réels, l'École de tourisme et d'hôtellerie n'en finit pas d'adapter ses programmes de façon à les rendre à la fois innovateurs, instructifs et pratiques.



Sous l'impulsion et l'inspiration de son directeur, Jean Lapointe, l'École de tourisme et d'hôtellerie a préparé un inventaire exhaustif des carrières en tourisme, en hôtellerie et en restauration, auquel s'ajoute une panoplie de cours appropriés qui s'imbriquent les uns aux autres, un peu à la façon d'un jeu de blocs Lego. Par exemple, le programme d'études en tourisme émetteur, au terme duquel il est possible d'obtenir une attestation d'études collégiales renferme comme première étape, une formation spécialement conçue pour le futur personnel des agences de voyage et des grossistes.

Quant au programme d'études touchant au tourisme réceptif, il contient deux programmes s'adressant aux guides touristiques locaux et aux guides-accompagnateurs et débouche sur un certificat permettant d'exercer des fonctions dans une agence réceptive. La commercialisation de produits et services touristiques fait également l'objet d'un programme conduisant à une attestation d'études collégiales. Les secteurs de l'hôtellerie et de la restauration ne sont pas en reste puisque la réception d'hôtel, la supervision de l'entretien ménager, le service de restaurant et de bar et la gestion en hébergement sont également au coeur de programmes d'études fort bien conçus.

Mais c'est sans doute le volet « entre-

PROGRAMME UNIVERSITAIRE OFFERT ENTIÈREMENT À DISTANCE

CERTIFICAT EN ADMINISTRATION

LA
FORMATION
CONTINUE...
UN
INVESTISSEMENT
STRATÉGIQUE !

UNIVERSITÉ
LAVAL

LE SAVOIR DU MONDE
PASSE PAR ICI

FORMATION
CONTINUE

FSA
Faculté des sciences de l'administration
Compétitivité et entrepreneurship

Objectif :

- Répondre aux besoins de perfectionnement de l'adulte sur le marché du travail qui désire acquérir une formation complémentaire en administration et en gestion.

INSCRIPTION IMMÉDIATE

Renseignements :

(418) 656-7883 ou **1 800 561-0478**, poste 7883

BUREAU DE L'ENSEIGNEMENT À DISTANCE

Pavillon Louis-Jacques-Casault (5733)

Université Laval, Cité universitaire (Québec) G1K 7P4

Télécopieur : (418) 656-3876

Adresse électronique : bed@dgfc.ulaval.ca

Adresse W3 : <http://www.ulaval.ca/dgfc>

Aider son enfant en lecture et en écriture

Si aucune mesure efficace n'est prise à temps, votre enfant prendra du retard en lecture et en écriture. Ces difficultés se répercuteront sur sa confiance en lui-même, son intérêt pour l'école et sur sa vie sociale.



Dre Réjeane Fiset, Ph. D.

Services aussi offerts
aux adultes et aux
enfants de 5 ans.

Partenaires des
milieux scolaires

Clinique de lecture
et d'écriture
2406, ch. des Quatre-
Bourgeois
Québec (418) 652-9900
Montréal (514) 279-4673
Trois-Rivières (819) 373-4032
Hull (819) 770-8875

DE LECTURE
ET D'ÉCRITURE

Formation et perfectionnement

PUBLIREPORTAGE

preneuriat » offert par l'École de tourisme et d'hôtellerie qui constitue l'un des plus beaux joyaux de l'institution, avec notamment des programmes adaptés à la gestion de la petite hôtellerie, d'un restaurant et d'un service de traiteur ou même d'une entreprise touristique. Comme on le voit, les débouchés sont nombreux pour la clientèle étudiante inscrite aux programmes de l'École de tourisme et d'hôtellerie, sans oublier les nombreuses possibilités de perfectionnement qu'offre cet établissement régulièrement sollicité pour combler des besoins en personnel au sein d'entreprises. Ainsi, des clients comme le Château Frontenac, l'Association des hôteliers de la région de Québec, le Carnaval, Expo-Québec et l'Office du tourisme et des congrès de la CUQ, pour n'en nommer que quelques-uns, ont déjà profité des services professionnels en formation sur mesure du Collège Mérici.

« La complémentarité de nos programmes en Techniques de tourisme, en hôtellerie et en restauration nous permettent d'embrasser un plus grand éventail de métiers et de professions. Nos formateurs proviennent de l'industrie et comptent en moyenne une bonne dizaine d'années d'expérience. Nos équipements sont de plus en plus adaptés aux besoins de notre clientèle, qu'il s'agisse de notre laboratoire en service de boisson et sommellerie ou même de notre prototype de chambre d'hôtel fonctionnelle, ou encore de notre comptoir de réception d'hôtel, avec tous les logiciels d'hôtellerie requis.

Pas étonnant, dans ce contexte, que l'industrie reconnaisse d'emblée notre expertise et notre professionnalisme », résume le directeur de l'École de tourisme et d'hôtellerie. Pour plus d'information, on communique avec le secrétariat de l'École de tourisme et d'hôtellerie du Collège Mérici, au 755, chemin Saint-Louis, à Québec, au (418) 683-1591.



SORTEZ DE L'OMBRE... ATTEIGNEZ VOS OBJECTIFS

SÉMINAIRES VENTE / MOTIVATION

LA VENTE SIMPLIFIÉE, ACTUALISÉE ET VISUELLE

- Contrôlez vos présentations et devenez plus persuasifs
- Apprenez à vendre votre personnalité en étant motivé
- Soyez plus efficaces, AUGMENTEZ vos REVENUS et ce, à COÛT ACCESSIBLE!

✓ EN 1 JOURNÉE:

JEUDI,
5 septembre

ou

✓ EN 2 SOIRÉES:

MARDI et MERCREDI

3-4 septembre

DERNIÈRE SEMAINE
POUR VOUS
INSCRIRE

INSCRIVEZ-VOUS SANS TARDER

Tél.: (418) 871-6872

(séminaires privés disponibles)



Gestion Richard Roy

Ste-Foy, Qc. Fax: (418) 871-6389

L'HEURE EST AUX CHANGEMENTS...

VOUS SOUHAITEZ PARFAIRE VOTRE FORMATION ?
VOUS DÉSIREZ AMÉLIORER VOS CONNAISSANCES ?
VOUS VOULEZ RÉORIENTER VOTRE CARRIÈRE ?

COMMUNIQUEZ DÈS MAINTENANT
AVEC NOTRE SECTEUR DES ÉTUDES LIBRES

Administration	Français	Philosophie
Agronomie	Géographie	Physique
Allemand	Géologie	Polonais
Anglais	Gérontologie	Portugais
Anthropologie	Grec	Psychologie
Arabe	Histoire	Psychopédagogie
Architecture	Histoire de l'art	Relations industrielles
Biologie	Informatique	Russe
Chimie	Italien	Science politique
Chinois	Japonais	Sciences et technologie des aliments
Communication	Latin	Sciences humaines de la religion
Comptabilité	Management	Sciences infirmières
Consommation	Marketing	Service social
Counseling et orientation	Mathématiques	Sociologie
Droit	Mesure et évaluation	Statistique
Économique	Musique	Théâtre
Enseignement moral et religieux	Pastorale	Théologie
Espagnol	Pharmacologie	

INSCRIPTION : 26, 27 ET 28 AOÛT 1996

Téléphone : 656-2131, poste 3204

1 800 561-0478, poste 3204

Courrier électronique : ml@ml.ulaval.ca

www.ulaval.ca

LA
FORMATION
CONTINUE...
UN
INVESTISSEMENT
STRATÉGIQUE !

UNIVERSITÉ
LAVAL

FORMATION
CONTINUE

LE SAVOIR DU MONDE
PASSE PAR ICI

Formation et perfectionnement

PUBLIREPORTAGE

Salon pour les jeunes qui veulent faire le pas de la maison au marché du travail

Les jeunes de 16 à 30 ans désireux de faire leur place sur le marché du travail sont conviés au 2e Salon Action Emploi Jeunesse du Forum régional pour l'emploi. La manifestation aura lieu les 15 et 16 novembre prochains au YMCA de Québec, 650, avenue Laurier, soit presque en face du Manège militaire. On y expliquera aux visiteurs les tendances de l'heure du marché du travail et surtout ce que les

employeurs attendent d'eux. En effet, la deuxième version du salon annuel abordera entre autres la question de la culture d'entreprise, un fait incontournable aujourd'hui dans un marché de plus en plus concurrentiel où chaque entreprise tente de se démarquer des autres. Certaines catégories de personnes éprouvent des difficultés quasi insurmontables à intégrer ou à réintégrer le marché du travail, fait

remarquer Mme Louise

Carpentier, responsable des communications à la Société québécoise de développement de la main-d'oeuvre (SQDM). Les jeunes font justement partie de ces groupes avec un taux de chômage plus élevé que leurs aînés.

De plus, note-t-elle, l'économie régionale est en pleine mutation. Le secteur des services est fortement touché par les mouvements de rationalisation et de restriction. Par contre, d'autres créneaux porteurs d'espoir émergent. D'où l'importance

pour les jeunes de bien connaître les attentes du marché du travail. Le programme du Salon Action Emploi Jeunesse est construit autour de cinq thèmes: le point sur vos aptitudes et intérêts; les tendances du marché du travail; le démarrage d'entreprise; les attentes des employeurs et, les différentes techniques de recherche d'emploi. C'est avec le support d'une approche interactive (jeux, tests, mini-conférences, conseils...) qu'on captivera l'attention des visiteurs.

L'événement s'inscrit dans la foulée des projets rassembleurs parrainés par le Forum pour l'emploi, régions de Québec et Chaudière-Appalaches. Organisme privé sans but lucratif, il réunit les principaux partenaires socio-économiques du Québec qui se sont donné comme mission de favoriser la concertation et de promou-

COURS DE RÉFLEXOLOGIE GLOBALE (TIBÉTAINE)

La réflexologie globale, une technique efficace qui stimule les points réflexes répartis sur tout le corps et rééquilibre l'énergie.

- **Formation de praticien(ienne)** Durée: 120 heures
Une fin de semaine par mois débutant les 14-15 septembre à Québec et les 5-6 octobre en Beauce.

Ce cours est reconnu par l'Association nationale de réflexologie du Québec.

- **Initiation à la réflexologie globale** Durée: 45 heures
Pour les personnes qui, sans devenir praticiennes, désirent se doter de connaissances pouvant les aider personnellement et aider leurs proches.
Tous les mercredis, de 19h à 22h. Débutant le 11 septembre et une fin de semaine (9 heures) les 30 novembre et 1er décembre

Initiations REIKI (Transfert d'énergie) Niveaux 1-2-3 et Maître, sur demande
Pour informations additionnelles:

L'Atelier Santé Naturelle Inc.
(418) 652-1614

298906

PNL

Programmation neuro linguistique

Apprendre à:
connaître ses forces, développer des attitudes de succès, communiquer habilement.

Formation de base en P.N.L. (30h)

Sur 5 mardis, débutant le 10 sept.,
sur 2 fins de semaine: 20 sept. et 4 oct.,
sur 10 mercredis soir: 2 oct.



Françoise Marcotte

Devenez praticien en P.N.L. (20 jours)
24 oct. 96 à juin 97

avec la collaboration du Centre québécois de la programmation neuro linguistique et son équipe: Joanne Riou, Claude Lapointe et Serge Marquis.

Séances gratuites d'info:

28 août-9 sept. (19h30)

Réservation: 527-2141

Crédits d'impôt
SQDM

Réseau PNL Québec 820, Casot, Québec G1S 2X9

298906



ÉCOLE DE MUSIQUE
Arguemuse

Des cours de musique pour vous, à votre mesure...
pour jeunes enfants... pour adolescents... pour adultes;

INSCRIPTIONS

Il y en a pour tous...il y en a pour vous...

- Éveil musical, initiation au violon
- La Chanterie (chorale d'enfants)
- Chant, piano, flûte, violon, guitare, saxophone, trompette, harmonica, etc.
- Formation auditive, histoire de la musique
- Musique populaire et jazz (guitare électrique, clavier-impro, basse, batterie, etc.)
- Chorale d'adultes
- Eutonie
- Nouveau: jazz vocal, musique de chambre...et bien plus encore

Téléphonez-nous au
venez nous rencontrer.

Passez prendre notre
dépliant ou laissez-nous
votre adresse et nous
vous le posterons.

Ouverture du secrétariat

lundi au vendredi de 14h30 à 19h30
le samedi de 9h à 14h

850, av. DeSalaberry
Québec (Québec)
G1R 2T9

525-6873

293329

Collège de formation
professionnelle Meditrex inc.

Séances d'automne • Théorie et stage

Cours offerts: jour et soir

FORMATIONS COMPLÈTES

- Préposé(e)s aux bénéficiaires
- Auxiliaires à domicile
- Mixte
- Enseignement de qualité supérieure
- Service de placement
- Plan de financement

Reconnues
par les employeurs

Coût: à partir de 495\$

Début: septembre 1996

Possibilité d'admission aux
prestataires d'assurance-chômage.

INSCRIPTION MAINTENANT
877-5077

"UNE ÉCOLE CRÉÉE POUR VOUS"
pour une qualité de vie totale de l'être, un
nouveau défi, à la recherche du sens de l'humain.

- Vous désirez de l'emploi?
- Vous aimez travailler auprès des malades?
- Vous voulez acquérir des connaissances dans le domaine de la santé?
- Vous voulez aider parents, amis, etc.?

AUTO-GESTION SANTÉ D.L.L. Inc.
Spécialiste dans le domaine de la santé

- COURS DE PRÉPOSÉ(E) AUX BÉNÉFICIAIRES
théorie + stage: avec monitrice
- Inscription immédiate pour session d'automne

656-6448

Du lundi au jeudi, de 9h à 16h
Service d'aide au placement

"UN SAVOIR-FAIRE À VOTRE AVANTAGE"

MEMOIRE 72 BROCHES
7⁹⁹\$ DU MEG

MICRO DATA

4825 1^{ère} Avenue, Charlesbourg
<http://www.microdataabr.com>
(418) 623-3073

Formation et perfectionnement

PUBLIREPORTAGE

voir le développement de partenariats dans le milieu du travail. Accessible gratuitement, le Salon Action Emploi Jeunesse constitue en ce sens un guichet unique d'emploi dans la région et un dossier majeur de la

SQDM. On veut y donner une idée juste du marché du travail pour les jeunes. Leur faire prendre conscience de ce qu'attendent d'eux les employeurs. La région de Québec est la plus scolarisée de la province, mais le taux de chômage y



FORUM POUR L'EMPLOI

demeure élevé. De nouveaux créneaux, comme la haute technologie et le multimédia, offrent des débouchés remplis de défis et de promesses, alors que le secteur manufacturier demeure une force souvent ignorée.

Toutes ces questions et bien d'autres seront discutées lors des deux jours du salon. L'organisation du salon a été confiée à quatre comités composés d'une quinzaine de person-

nes: les finances, la communication, la programmation et la logistique. Ils ont l'appui des gens d'affaires et de tous les organismes de travail de la région, de la ville de Québec, la Fédération des caisses populaires Desjardins de Québec et le Service de placement de l'Université Laval, à titre d'exemple.

COMMISSION SCOLAIRE RÉGIONALE EASTERN QUÉBEC ÉDUCATION DES ADULTES



FORMATION PROFESSIONNELLE

EN ANGLAIS

- Secrétariat et comptabilité
- Entrepreneurship

BILINGUE

- Réceptionniste bilingue en hôtellerie
- Secrétariat bilingue

ANGLAIS / FRANÇAIS

- Conversation (le jour ou le soir)
- Bilinguisme au travail
- Protocole téléphonique

AUTRES COURS (en anglais)

- Secondaire I à V
- WordPerfect 6.1 pour Windows
- Microsoft Word 6.0 pour Windows

Inscriptions: INSCRIVEZ-VOUS DÈS MAINTENANT.
Début des cours en septembre 1996.

Appelez-nous:

• 654-0537 • 653-0363

CENTRE DE FORMATION EASTERN QUÉBEC
3005, William-Stuart, Sainte-Foy

Oh!



Si vous pouviez voir l'intérieur!

École YMCA IMAGINE

Cours en

TECHNIQUE

D'AMÉNAGEMENT INTÉRIEUR

Formation professionnelle - temps partiel

Petits groupes · suivi pédagogique · cours dispensés par des designers professionnels

SESSION AUTOMNE 96



INSCRIPTION

YMCA-IMAGINE, 870, av. De Salaberry, Québec 523-4020



anglais
espagnol

Les affaires
en langues secondes...
un défi?

CONVERSATION INTENSIVE
POUR GENS D'AFFAIRES
par des gens d'affaires

ANGLAIS - ESPAGNOL

Petits groupes- Formule repas
Formule blitz

FORMATION EN ENTREPRISE
(tous niveaux)

COURS SPÉCIALISÉS
ventes-restauration
hôtellerie-secrétariat
rédaction administrative

Accréditée par la SQDM
Admissible à la loi du 1 %
Crédits d'impôts

UNE AFFAIRE
D'ANGLAIS

877-2836

tu parles!



Formation et perfectionnement

PUBLIREPORTAGE

Le Collège des annonceurs radio-télévision: une bonne longueur d'avance

Parce qu'on ne s'improvise pas formateur du jour au lendemain, le Collège des annonceurs radio-télévision (CART), fondé à Québec en 1957 par Roger Gagnon, marque sur ses concurrents une bonne longueur d'avance. Ils sont d'ailleurs nombreux, partout au Québec, ceux et celles qui pratiquent aujourd'hui leur métier à la radio et à la télévision après avoir acquis une formation au CART. Qu'il suffise de mentionner des voix et des visages connus comme Marie-Claude Lavallée, Manuel Hurtubise, Jacques Moisan, Pierre Poitras, Pierre Gingras, Cynthia Carreau, Gilles Parent, Alain Dumas et combien d'autres... La formule que privilégie cet établissement réputé pour sa formation axée sur la pratique du métier de



communicateur est pourtant simple: un personnel enseignant expérimenté, rompu aux exi-

gences du milieu, qui propose une formation personnalisée s'appuyant sur des exercices « pratico-pratiques » de

conception, réalisation et production d'émissions radio-télé.

« Ce n'est pas un hasard si, dans notre publicité, nous parlons du langage de l'expérience. Comme formateurs, nous poursuivons tous en parallèle une carrière en communications, tout en offrant aux étudiants une formation concrète qui s'appuie sur l'expérience et la passion du métier. Notre approche de l'enseignement est résolument vivante », résume Denise Verville, codirectrice du CART, qui y oeuvre d'ailleurs depuis déjà 23 ans.

Ainsi, les étudiants inscrits au CART bénéficient de 70 heures de cours, le tout réparti sur 18 semaines, à raison de quatre heures par semaine, le samedi matin ou en soirée les lundi et

mercredi. Et comme un plateau de télévision a été recréé à même les locaux du CART, de même qu'un authentique studio de radio, les étudiants sont en mesure de pratiquer leur futur métier « sur le terrain », en simulation d'entrevue, de lecture de bulletin de nouvelles ou toute autre activité liée au monde de la radio et de la télévision.

Des témoignages qui en disent long

Au terme de son cours et d'un examen final, le finissant du CART reçoit un certificat attestant de ses compétences. Et contrairement à ce que pourrait laisser entrevoir un marché du travail apparemment saturé, les débouchés qui attendent les étudiants inscrits au CART sont nombreux, s'il faut en croire les

OUVREZ-VOUS
DE NOUVEAUX
HORIZONS
PROFESSIONNELS
avec le

CART

• EXPRESSION ORALE

Pose de voix
Diction
Lecture
Improvisation

• ANIMATION RADIO

Publicité
Information
Émission CHIK FM
Production d'un démo

• INFORMATION TÉLÉ

Techniques d'entrevue,
nouvelles,
émission télévision
communautaire,
reportage

Portes ouvertes

**Aujourd'hui 25 août
de 14h à 16h**

Studio d'enregistrement disponible
sous la supervision d'un spécialiste

**PROCHAINE SESSION
DÉBUTANT
LE 2 SEPTEMBRE 1996
INSCRIVEZ-VOUS!
1-418-687-9944**

LE COLLÈGE DES ANNONCEURS RADIO TÉLÉVISION

Le langage de l'expérience... depuis 1957

1, Parc Samuel-Holland, bureau 141
Directeurs: Simon Chouinard, Denise Verville

Formation et perfectionnement

PUBLIREPORTAGE

témoignages de plus récents finissants.

« Autant au niveau pratique que théorique, le cours du CART a été excellent. Ça m'a aidé énormément. Je travaille présentement en marketing-communications. J'ai suivi le cours pour des raisons professionnelles. J'ai décroché depuis des contrats ici et là, sans même avoir fait de sollicitation d'emplois. Ce sont des gens qui ont appelé le CART pour proposer différents contrats d'animation. Dans l'ensemble, je suis supersatisfait », raconte Pierre Bégin, un finissant du CART inscrit à la session d'hiver 1995. Et il ne s'agit pas, bien entendu, d'une exception. Les patrons des boîtes de communication connaissent avantagèrement bien les finissants du CART qui, depuis bientôt 40 ans, affluent dans de nombreuses salles de nouvelles, studios de radio et de télévision ou autres entreprises de communications.

Une passion contagieuse

D'ailleurs, le codirecteur du CART, Simon Chouinard, lui-même enseignant depuis une bonne dizaine d'années et qui oeuvre dans le monde des communications voilà déjà 18 ans, estime que le journalisme et les communications, loin d'être menacés, sont en profonde mutation.

« Le monde des communications est en pleine transformation. Des stations de radio sont disparues, mais d'autres naissent comme les stations de type spécialisé du genre Canal Météo et Musique Plus. À mon avis, le monde des communications n'a jamais été aussi vivant », souligne avec passion Simon Chouinard. Pas étonnant que cette même passion se communique facilement aux étudiants inscrits au CART, comme en fait foi ce témoignage d'une de ses plus récentes finissantes.

« C'est extrêmement formateur et stimulant de côtoyer des professionnels de la communication qui sont encore actifs dans le milieu. Le CART a tous les outils pour nous aiguiller dans le métier. Naturellement, le travail des étudiants est également important puisqu'il s'agit d'un cours de formation intensif. Les professionnels du CART m'ont vraiment donné des conseils et des trucs pour tout ce qui touche les aspects techniques du métier, comme la pose de voix, la diction, la préparation, la recherche, ou même le trac... Ce sont des

conseils et des enseignements que je garde en tête et que j'applique constamment », soutient Alexandra Diaz, qui complétait son cours au CART en janvier 1996 et qui, un mois plus tard, était embauchée comme chroniqueuse arts et spectacles à la station radiophonique CHRC. Les responsables du Collège des annonceurs radio-télévision invitent les personnes intéressées à en savoir

davantage sur la formation offerte à cet établissement à une journée Portes ouvertes ce dimanche 25 août, de 14h à 16h, au 1, Parc Samuel-Holland, bureau 141, à Québec. On peut aussi obtenir de plus amples informations sur le CART en composant le (418) 687-9944.

« J'aimerais donc pouvoir parler anglais »

CLIC, parce que vous n'avez pas de temps à perdre!

365\$ Basé sur un ratio de 4 à 6 personnes
Programme de 45 heures

Début des cours: 16 septembre 1996

CLIC STE-FOY

CHARPENTIER

CENTRE DE LANGUES INTERNATIONALES

ARISTA SUNLIFE

Pour informations: 659-2542

Infax: 684-8858 document # 2542

Le plus grand réseau privé d'enseignement des langues au Québec
Enregistré à la mesure de crédit d'impôt remboursable à la formation
Accrédité auprès de la Société québécoise de développement de la main-d'oeuvre

PNL

Chef de file depuis 11 ans au Québec, le Centre offre tous les niveaux de formation professionnelle en programmation neuro linguistique.

Maintenant à Québec FORMATION DE BASE 14-15-16 & 29-30-31 sept

Une formation pratique de six jours pour développer des habiletés et acquérir des outils de communication verbale et non-verbale et apprendre à utiliser les principales interventions de la PNL: l'ancrage, le recadrage, la dissociation.

Communiquer avec nous pour informations supplémentaires.

Nos certifications sont reconnues sur le plan international et nos formations sont admissibles aux programmes de crédit d'impôt de la SQDM.



Joanne Riou, dir.

Centre québécois de programmation neuro linguistique
3826 St-Hubert, Montréal • Tél.: (514) 281-7553

LA FORMATION CONTINUE... UN INVESTISSEMENT STRATÉGIQUE!

UNIVERSITÉ LAVAL

FORMATION CONTINUE

LE SAVOIR DU MONDE PASSE PAR ICI

Formation sur mesure aussi disponible

POUR UN VRAI BLITZ EN CONVERSATION ANGLAISE !
du 30 septembre au 4 décembre 1996

- Approche exclusive avec entretiens téléphoniques TTS® et utilisation des médias RNT®
- Petits groupes de moins de 10 participants
- Choix d'horaires : Lundi et mercredi
De 7 h à 9 h
OU De 18 h 30 à 20 h 30

POUR RENSEIGNEMENTS : 656-3202

DIRECTION GÉNÉRALE DE LA FORMATION CONTINUE
Pavillon Louis-Jacques-Casault (4731)
Université Laval (Québec) G1K 7P4
Téléphone : (418) 656-3202 ou 1 800 561-0478 poste 3202
Télécopieur : (418) 656-5538
Courrier électronique : dgfc@dgfc.ulaval.ca
Site Internet : http://www.ulaval.ca/dgfc

Formation et perfectionnement

PUBUREPORTAGE

Louis-Jolliet, ce n'est pas seulement un bateau...

Louis Jolliet évoque le goût de la découverte et de l'aventure, surtout avec le bateau qui porte son nom et

que tout le monde connaît dans la région. Mais c'est beaucoup plus avec le Centre Louis-Jolliet de la CECQ situé dans le quartier Limoilou. En effet, tel un

paquebot de luxe, le Centre offre à sa clientèle une équipe d'enseignants et de professionnels attentifs à ses besoins et à ses aspirations. Une équipe multidisciplinaire toujours prête à assurer un suivi personnalisé pour aider chacun des élèves à atteindre son but. Plus que tout bateau, le Centre

Louis-Jolliet constitue aussi une microsociété de celle qui l'entoure, analyse M. Denis Careau, animateur de la vie étudiante et responsable du recrutement au sein de l'institution de la Commission des écoles catholiques de Québec (CECQ). On y trouve 1200 élèves de 16 à 65 ans représentant 40 ethnies, des personnes handicapées, des collégiens qui y croisent des analphabètes, des

Retourner aux études/ se réorienter ...

tout un investissement

Consultez un de nos spécialistes.
Question de rentabilité !

Coopérative des services
d'orientation du Québec

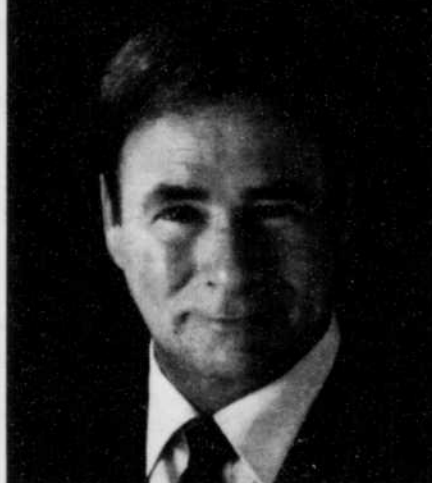
10 conseillères et conseillers d'orientation
d'expérience

- Orientation et réorientation
- Tests psychométriques
- Bilan de compétences entrepreneuriales
- Reclassement

650-1331

2406, Chemin des Quatre-Bourgeois, bureau 302, Sainte-Foy
(Face à l'Université Laval)

NOUVELLE ÉDITION
admissible au crédit d'impôt
(SQDM)



AUGMENTEZ VOS VENTES

Faites comme 62 000 personnes
depuis 24 ans
Inscrivez-vous maintenant

Séminaires
Vente stratégique^{MD}

Montréal 19 et 20 sept.
Québec 16 et 17 sept.

Vous apprendrez comment :

- Faire face aux objections
- Conclure vos ventes
- Justifier vos prix
- Argumenter avec aplomb
- Communiquer plus efficacement
- Développer votre clientèle
- Fidéliser votre clientèle

Mastercard et Visa acceptés

Gérance de vente

Montréal 21, 22 et 23 octobre
Québec 4, 5 et 6 novembre

Informez-vous
sur nos conférences et nos séminaires privés
Tél. : 1 800 463-7246 / (418) 626-7498
Fax : (418) 626-6264

**Cours de vente
Roger St-Hilaire**

Regardez l'émission «Le savez-vous?»
le dimanche à T.O.S. Surveillez le télé horaire

CAMELOT

COMPUTER BOOKSTORE • SOFTWARE
LIBRAIRIE INFORMATIQUE • LOGICIELS

Place de la Cité, 2600 boul. Laurier, Ste-Foy, QC G1V 4T3

Tel: (418) 653-8888 Fax: (418) 653-4567

gdubois@lan.camelot.ca

**VOTRE ENFANT ÉPROUVE
DES DIFFICULTÉS
SCOLAIRES?**

**VOICI UNE SOLUTION
EFFICACE!!!**

Notre personnel
se fera un plaisir de
travailler avec votre
enfant pour qu'il
atteigne son plein
potentiel.



Assurez-vous que votre enfant commence l'année scolaire en beauté. Vous n'avez qu'à effectuer un seul appel pour avoir accès à une foule de services en éducation à un coût abordable:

- soutien académique offert à votre domicile par des étudiants en éducation ou par des enseignants qualifiés (matières du primaire / secondaire / collégial / université)
- services d'orthopédagogie, de psychologie et d'orthophonie
- programme de préparation aux examens
- counselling et orientation

S.O.S. ÉTUDES
524-2452

RIVE-NORD et RIVE-SUD de QUÉBEC / Montréal/ Outaouais

Formation et perfectionnement

décrocheurs, des personnes à la recherche des préalables à la formation professionnelle ou d'un retour sur le marché du travail et autres. C'est le plus gros centre de formation des adultes de la région de Québec et il représente une force de son milieu parce qu'il a su demeurer à l'écoute des besoins de la société qui l'entoure, analyse M. Careau. La programmation de l'enseignement y est adaptée aux exigences et à la disponibilité des adultes, que l'on parle de cours à temps plein, temps partiel, autodidacte, de jour ou de soir.

L'équipe de professionnels et d'enseignants est toujours là pour répondre aux besoins. En plus, les élèves disposent d'une panoplie de services à leur disposition: bibliothèque fort bien documentée, laboratoires d'informatique à la fine pointe de la technologie, centre de documentation en orientation, laboratoire de langues, salle de téléphones pour les programmes en employabilité, coopérative scolaire, cafétéria, salon étudiant, etc...

Un besoin, une réponse!

Vous voulez communiquer avec vos petits enfants, vous avez des problèmes de lecture, d'écriture ou de calcul? Les cours en alphabétisation du Centre Louis-Jolliet sont la solution. Pour plusieurs des élèves de l'institution c'est même le premier pas vers le secondaire, une démarche dont la fierté dépasse la satisfaction de l'autonomie.

Vous recherchez un emploi qui exige un 5e secondaire ou l'équivalent? Au Centre Louis-Jolliet on vous fera passer les tests reliés directement à votre emploi de façon à vous permettre, s'il y a lieu, d'obtenir rapidement la formation complémentaire ou une équivalence de 5e secondaire.

Vous êtes à la recherche d'un emploi ou désirez réintégrer le marché du travail? Le programme d'employabilité du Centre Louis-Jolliet vous propose la solution avec ses formules de cours étalés sur 12 ou 20 semaines. Les élèves peuvent bénéficier d'une formation théorique combinée à un stage en entreprise, d'une mise à jour de leurs compétences et d'une simulation d'entrevues, à titre d'exemple.

Ce cours, souligne le responsable du recrutement, s'aligne sur les coupures à l'aide sociale pour aider les individus désireux d'obtenir une place sur le marché du travail. Les élèves peuvent entrer au début de chacun des mois avec une date variable de sortie, selon leur rythme individuel. On leur offre un enseignement individuel (sauf en anglais et en alphabétisation) avec une équipe de professionnels et de conseillers pédagogiques disponibles sur place. «Nous pouvons donc les aider à cheminer vers leur objectif», dit-il.

Le Centre Louis-Jolliet propose aussi la formation générale qui regroupe la clientèle à la recherche d'un diplôme

d'études secondaires. Il y a également le programme de formation à l'intégration sociale pour les personnes vivant avec une déficience intellectuelle ou psychique. Ces élèves font une démarche personnelle axée sur l'autonomie de la personne.

Le Centre Louis-Jolliet c'est beaucoup plus qu'un centre de formation, c'est un milieu de vie. Pour information ou inscription: 525-8038.

mode e arto
SECTEUR FORMATION

FORMATION MANNEQUIN INTERPRÈTE

DU 15 SEPTEMBRE AU 15 OCTOBRE (10 À 13 ANS)

INSCRIPTION DES MAINTENANT

POUR LES ÉLÈVES DE MODE E ARTO

INFORMATION: 525-8711

PLACES LIMITÉES

Mode e arto remercie ses collaborateurs: LC, Lynn Carby, CUIS, Caritis

Serais-tu du genre
COMMUNICALTERNARTISTIQUE
ou peut-être, un peu
FANATICOBUSINESSOLOGUE
ou encore
TECHNOCRÉATIVILISÉ ?

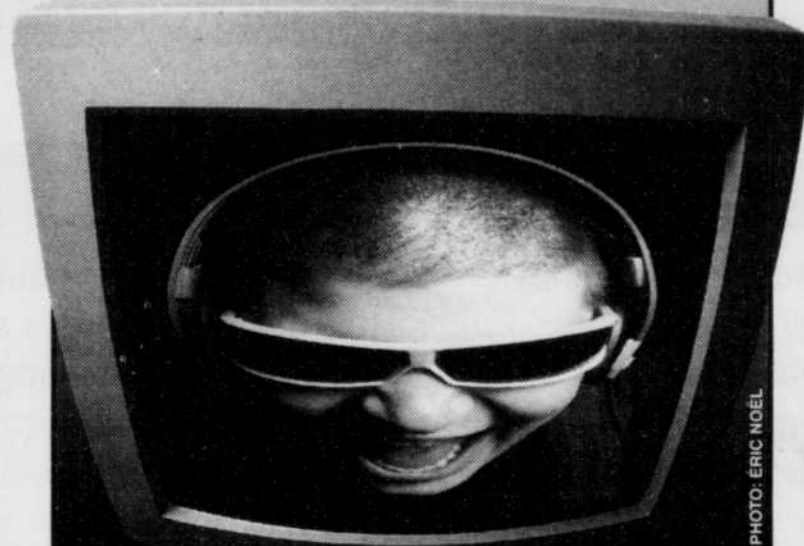


PHOTO: ERIC NOËL

... pas de problème, y'a de la place pour toi ...

MUSITECHNIC

Créateur du programme collégial «CONCEPTION SONORE ASSISTÉE PAR ORDINATEUR»

Reconnu par le Ministère de l'Éducation - permis #749841

• Prêts et bourses • Prolongation de l'assurance chômage • Sprint

1717 Boul. René Levesque Est, Suite 440, Montreal, Québec, Canada H2L 4T3

(514) 521-2060

1-800-824-2060

FAX: (514) 521-5153

Membre de
SPARS
SPARS Québec
la Société des Professionnels en Audio, ses Ressources et ses Services

Membre de
CESAM
Consortium Multimedia

COURS DE TROIS CRÉDITS OFFERTS HORS CAMPUS - AUTOMNE 1996

FACULTÉ DE THÉOLOGIE

PST-18087

La Bible en pastorale

(Sillery - Montmartre canadien)

Lundi 19 h - 22 h

A. Faucher

Début : 9 septembre

PST-18077

La foi chrétienne

(Québec - Jésus-Ouvrier)

Mardi 19 h - 22 h

L. Robitaille

Début : 3 septembre

THL-11819

Éthique de la sexualité

(Charlesbourg - Polyvalente)

Mercredi 19 h - 22 h

G. Chénard

Début : 4 septembre

CAT-18449

La foi baptismale créatrice de pratiques

(Donnacona)

Mercredi 19 h - 22 h

L. Robitaille

Début : 4 septembre

THL-11803

Histoire de l'Église I

(Plessisville)

Mercredi 19 h - 22 h

P.-H. Poirier

Début : 11 septembre

THL-11813

L'Église

(Saint-Georges - Centre universitaire)

Mardi 18 h 30 - 21 h 30

M. Pelchat

Début : 3 septembre

THL-11818

Vie théologique

(St-Jean-Port-Joli)

Mardi 19 h - 22 h

Début : 3 septembre

Pour vous informer et pour vous inscrire :

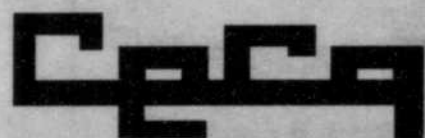
- pour la Beauce, communiquez avec le Centre universitaire des Appalaches : (418) 228 8484
- pour la région de Portneuf : (418) 285-5003
- pour les autres régions, communiquez avec la Direction générale de la formation continue : (418) 656-3202 ou sans frais 1 800 561-0478 et demandez le poste 3202.

LA FORMATION CONTINUE... UN INVESTISSEMENT STRATÉGIQUE !

UNIVERSITÉ LAVAL

FORMATION CONTINUE

LE SAVOIR DU MONDE PASSE PAR ICI



La Commission
des écoles catholiques
de Québec

ADULTES FORMATION GÉNÉRALE

CENTRE LOUIS-JOLLIET

Situé dans le quartier Limoilou, le Centre d'éducation des adultes Louis-Jolliet offre des cours variés selon votre rythme et votre disponibilité. Que ce soit pour compléter vos études secondaires ou réintégrer le marché du travail, nous répondrons à vos besoins.

CONDITIONS D'ADMISSION

- Être âgé de plus de 16 ans, le 30 juin 1996.
- Fournir un certificat de naissance officiel (avec le nom des parents) et votre dernier relevé de notes du MEQ.
- 35\$ en argent.

SERVICES OFFERTS

1. Accueil et inscription.
2. Formation à l'intégration sociale.
3. Alphabétisation.
4. Formation générale (sec. I à V).
5. Autodidactes.
6. Tests d'équivalence (525-8074).
7. Employabilité (12 ou 20 semaines).

À GAGNER ORDINATEUR

- Tous les nouveaux élèves inscrits entre les 5 et 30 août 1996 sont admissibles au tirage d'un ordinateur Pentium de Prosys-Tec. Le tirage aura lieu au Centre Louis-Jolliet, le 6 septembre 1996, à midi.

Appelez dès maintenant!

525-8038

Formation et perfectionnement

Plusieurs grands secteurs deviendront des moteurs de croissance économique

L'

avenir économique de la région de Québec peut espérer. Plusieurs grands secteurs sont devenus les nouveaux grands moteurs de la croissance économique. La Société québécoise de développement de la main-d'oeuvre de Québec, Chaudière-Appalaches et Nord-du-Québec identifie la santé, l'informatique, les télécommunications, le tourisme et l'instrumentation comme étant des secteurs en forte croissance et qui procurent de nouveau emplois en grand nombre. Les personnes sans emploi ou en réorientation de carrière et les entrepreneurs ne peuvent plus se permettre d'ignorer cette nouvelle économie, car une telle ignorance entraîne tôt ou tard l'exclusion du marché du travail ou du marché,

POUR ACCÉDER À DE NOUVEAUX EMPLOIS...

AUGMENTEZ VOS QUALIFICATIONS PAR UNE FORMATION RECONNUE

PROGRAMMES (A.E.C.)	DURÉE*/SEM.	DÉBUT	FIN
Assurance de dommages, 902.13	39	16 sept. 96	20 juin 97
Assurance de personnes, LCA.0C	29	7 oct. 96	25 avril 97
Communication et surdité, RCT.01	25	9 sept. 96	25 fév. 97
Conseils financiers, 901.39	26	30 sept. 96	27 mars 97
Estimation en imprimerie, 902.16	30	18 nov. 96	13 juin 97
Gestion financière Informatisée, 903.55	58	23 sept. 96	23 oct. 97
Gestion intégrale de la qualité, 901.87	32	11 nov. 96	26 juin 97
Lancement d'une entreprise (ASP)	14	16 sept. 96	20 déc. 96
Offre de services financiers, LCA.11	19	7 oct. 96	14 fév. 97
Présentation visuelle et étalage, NTA.03	31	19 mai 97	21 nov. 97

*COMPREND LES INTERRUPTIONS DROITS D'ADMISSION: 28\$ NON-REMBOURSABLES
AUCUN DROIT DE SCOLARITÉ À PAYER DROITS D'INSCRIPTION: 20\$ PAR SESSION

AIDE FINANCIÈRE SPRINT

En étant admissible à SPRINT vous pourriez obtenir jusqu'à 90% de votre salaire net pour vos besoins de subsistances. Le programme s'adresse également aux prestataires de l'assurance-emploi.

FAITES VOTRE DEMANDE MAINTENANT



CÉGEP
DE
SAINTE-FOY
Service de la formation continue

Téléphone: 418-659-6620
Télécopieur: 418-659-7919
2410, chemin Sainte-Foy, local A-228
Sainte-Foy (Québec) G1V 1T3

Note: Le Cégep de Sainte-Foy ne s'engage pas à débiter un programme si le nombre de candidats et/ou le financement sont insuffisants.

PUBLIREPORTAGE

souligne l'organisme.

Le micro-ordinateur étant devenu partout indispensable, de nouvelles applications de l'informatique émergent sans cesse: fabrication d'ordinateurs, de pièces, conception de logiciels, services de consultation, traitement de l'informatique, vente, réparation; et comme outil, l'informatique crée de nouveaux secteurs en géomatique, infographisme et autres.

La population vieillit et la prise en main par les personnes de leur santé contribue à la croissance du secteur de la santé, malgré la diminution des effectifs dans le milieu hospitalier.

Les centres hospitaliers de la région demeurent les plus importants employeurs, à cela s'ajoutent l'industrie pharmaceutique, les produits naturels, les fabricants de matériel médical, les cabinets privés de soins médicaux et de médecine douce, les distributeurs de produits, les pharmacies, les centres de recherche, les laboratoires et les soins à domicile. L'organisme prévoit qu'au cours des prochaines années les centres de recherche hospitaliers de la région de Québec créeront plus d'emplois que tous les autres centres



de recherche.

Le secteur des télécommunications connaît le développement le plus rapide de tous les secteurs de la présente décennie. On pense alors téléphonie, câblodistribution, radio, télévision, aéronautique, aérospatiale, télécopie, messageries et divertissements vidéo.

L'instrumentation a remplacé graduellement la machine-outil comme moteur de l'appareil productif dans notre économie technologique: l'électronique a remplacé la mécanique. Donc de nouveaux emplois en robotique, commandes numériques, optique, matériel d'ingénierie et

scientifique, instruments de contrôles des processus ainsi que dans le domaine du matériel et conseil en environnement.

Première industrie mondiale, le tourisme enregistre une forte croissance de l'emploi dans les régions de Québec et Chaudière-Appalaches. Les créneaux en croissance sont ceux des congrès, voyages à thème ou éducatifs, formule club, croisières, tourisme vert et d'aventure.

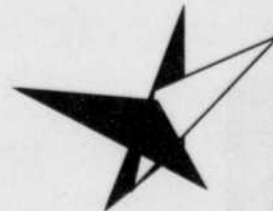


Investir
1% en formation:

COLLOQUE SUR LA LOI FAVORISANT LE DÉVELOPPEMENT DE LA MAIN-D'OEUVRE

Québec 18 septembre 1996, de 13 h 30 à 17 h
Pavillon La Laurentienne, Université Laval

La loi 90, adoptée en juin 1995 pour favoriser le développement de la formation de la main-d'oeuvre, est entrée en vigueur en janvier 1996 pour les entreprises dont la masse salariale est supérieure à 1 000 000 \$. Cette loi s'appliquera aux entreprises dont la masse salariale dépasse 500 000 \$ en janvier 1997 et il en sera de même pour les entreprises qui ont une masse salariale supérieure à 250 000 \$ le premier janvier 1998.



Société québécoise
de développement
de la main-d'oeuvre
de Québec,
de la Chaudière - Appalaches
et du Nord-du-Québec

EN COLLABORATION AVEC LE SERVICE DE
FORMATION CONTINUE DE L'UNIVERSITÉ LAVAL

Vos lunettes Faut y voir!

SERVICE UNE
HEURE POUR
VOS LUNETTES

ACHETEZ-LES
DIRECTEMENT
DU FABRICANT

PLACE LÉVIS

833-1622

5500, BOUL. DE LA RIVE-SUD
LOCAL 102, LÉVIS

4 optométristes et
8 opticiens à votre service

OUVERT LE SAMEDI

CONCEPT

INSTANT LUNETTE

DR SIMON MARANDA
& ASSOCIÉS
OPTOMÉTRISTES

Examen de la vue
Choix de plus de 2000 montures
Verres de contact
Distributeur autorisé des lentilles Nikon
(antireflets et antirayures)

298200

LA
FORMATION
CONTINUE...
UN
INVESTISSEMENT
STRATÉGIQUE !

 UNIVERSITÉ
LAVAL

 FORMATION
CONTINUE

LE SAVOIR DU MONDE
PASSE PAR ICI

VOUS AVEZ TOUTE LA VIE POUR APPRENDRE...

MAIS LE TEMPS PRESSE POUR VOUS INSCRIRE !

Profitez de la rencontre du 28 août 1996, de 16 h à 20 h, au pavillon La Laurentienne pour tout connaître sur les cours et programmes en **plus de pouvoir faire votre admission sur place*** dans la plupart des programmes non-contingentés de l'Université Laval dont ceux-ci :

PROGRAMMES DE PREMIER CYCLE

Baccalauréats et diplômes

Administration des affaires
Agronomie
Anthropologie
Baccalauréat multidisciplinaire
Économie et gestion agroalimentaire
Économique
Ethnologie du Québec
Génie
Géographie
Histoire
Histoire de l'art
Informatique de gestion
Langues et linguistique
Littératures
Musique
Philosophie
Relations industrielles
Science politique
Sciences de la consommation
Sciences infirmières (perfectionnement)
Sciences pures et appliquées
Sociologie
Statistique
Théologie

Certificats

Administration
Andragogie
Anthropologie
Archivistique
Arts plastiques
Droit
Économique
Éducation de la prime enfance
Éducation morale
Enseignement moral
Enseignement collégial
Ethnologie du Québec
Études archéologiques
Études pastorales
Génie génétique
Gérontologie
Histoire de l'art
Horticulture et gestion d'espaces verts
Informatique
Innocuité alimentaire
Journalisme
Micro-informatique appliquée
Pédagogie enseignement professionnel
Perfectionnement en enseignement
Philosophie
Philosophie pour les enfants

Planification financière personnelle
Psychologie
Rédaction technique
Santé communautaire
Sciences de l'éducation
Sciences de la consommation
Sciences et technologie des aliments
Sciences humaines de la religion
Science politique
Service social
Sexualité humaine
Sociologie
Soins palliatifs
Technologie éducative
Théologie

PROGRAMMES DE DEUXIÈME CYCLE

Diplômes

Administration
Droit des entreprises
Entrepreneuriat technologique
Études féministes
Génie des infrastructures urbaines
Génie industriel
Santé au travail

* Les personnes intéressées sont priées d'apporter un curriculum vitae, les relevés de note pertinents et un certificat de naissance.

STATIONNEMENT GRATUIT EN FACE DU PAVILLON LA LAURENTIENNE

Renseignements : **656-3202** ou
1 800 561-0478, poste 3202