

Grande liquidation de VTT 2007

MAURICE
Brousseau & Fils
 (418) 383-3212 STE-JUSTINE
 www.mbrousseau.com

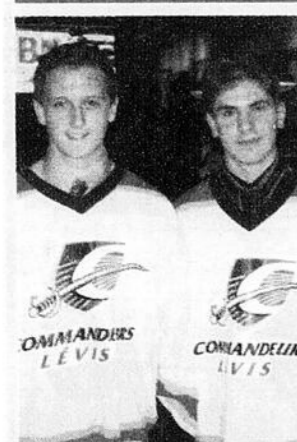
15



AGRICULTURE
Festival à la ferme couru à Saint-Malachie
 Page 11



VIE COMMUNAUTAIRE
Une journée rassembleuse à Saint-Henri
 Page 12



SPORTS
2 Bellechassois chez les Commandeurs
 Page 27



Les propriétaires de la vache, Jean-Noël Labbé et Marie-France Ross de la ferme Éléance de Saint-Gervais.

La crème de la crème des Ayrshires canadiennes est la propriété de Bellechassois

> Ludovic Côté
 ludovic.cote@transcontinental.ca

Ross BB Kellogg Andréa, une vache Ayrshire de huit ans appartenant à la ferme Éléance de Saint-Gervais, cumule les honneurs et distinctions. Quelques jours seulement après avoir été couronnée Grande championne au jugement des bovins laitiers d'Expo-Québec, elle a été classée EX-4E-96 par Ayrshire Canada, faisant d'elle la vache la mieux classée de sa race au Canada.

Propriété de Jean-Noël Labbé et Marie-France Ross, Andréa a obtenu 96 points sur une possibilité de 97. «C'est merveilleux de recevoir une telle classification, c'est le rêve de tout éleveur», a mentionné M. Labbé, qui soutient que la bête s'améliore en vieillissant.

Selon lui, la grande force de la vache est son pie, qui «est large et a beaucoup de vie». D'ailleurs, elle a remporté à trois reprises le titre de «meilleur pie de sa race» à la prestigieuse foire agricole Royal Agricultural Winter Fair (RAWF) de Toronto, le plus grand événement agricole, horticole, canin et équestre intérieur au monde.

M. Noël a mentionné que sa vache était imposante pour sa race, elle qui pèse 760 kg et mesure 60 pouces au garot. Il ajoute qu'Andréa est «une vache fière qui veut gagner» et que ce n'est malheureusement pas le cas pour toutes.

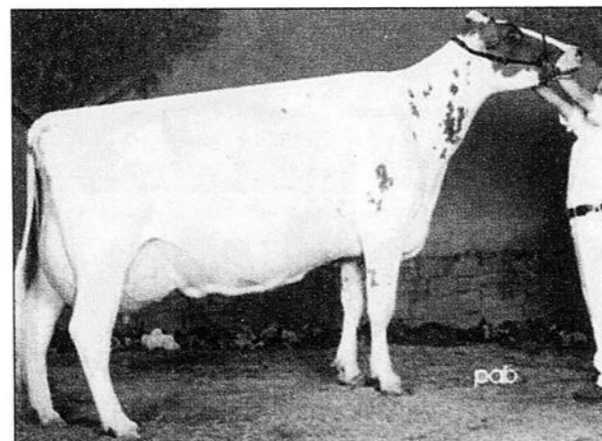
Au jugement des bovins laitiers d'Expo-Québec, le juge Marc Charpentier a justifié sa décision d'élire Andréa grande championne par son système mammaire exceptionnel et sa puissance laitière remarquable.

En plus d'Expo-Québec, cette vache exceptionnelle,

élevée par la famille de Marie-France Ross à Sainte-Flavie, a remporté le premier prix au Salon International Laitier (SIL) en 2006 et a été nommée championne de réserve au RAWF de Toronto en 2005.

Par ailleurs, les deux propriétaires participeront à cette compétition de premier ordre présentée du 2 au 11 novembre au Direct Energy Centre. Ils espèrent un premier couronnement pour Andréa à cet événement.

Avec ces nombreuses qualités, Andréa fait tourner plusieurs têtes dans le milieu agricole. L'intérêt marqué des éleveurs étrangers pour la bête, qui se traduit par la signature de contrats pour la vente d'embryons, témoigne de son caractère exceptionnel.



Andréa, la bête la mieux classée de la race Ayrshire au Canada.

Les Etchemins repoussent la résolution sur le partage des revenus des éoliennes

Les maires des Etchemins ont pris la décision de reporter l'adoption du projet de résolution sur le partage de revenus provenant d'un éventuel projet éolien dans le Parc régional du Massif du Sud, lors de la séance de mercredi soir.

Le projet de résolution, préparé suite à une rencontre entre les maires des quatre municipalités, dont les territoires touchent au Parc, et les préfets des MRC de Bellechasse et Les Etchemins, prévoit qu'un montant annuel de 125 000 \$ provenant des redevances d'éventuelles éoliennes soit versé au Parc pour en assurer la gestion, et que si les redevances dépassent cette somme, Saint-Luc, Saint-Magloire, Saint-Philémon et Buckland se séparent l'excédent au prorata du nombre de mégawatts installés dans chacune de leur municipalité.

Les maires ont décidé d'attendre avant de se prononcer sur la résolution, car il y a encore trop de zones grises dans le dossier, dont la dette du chalet d'accueil du Parc et sa gestion. À ce sujet, les maires sont d'accord pour que leur MRC et celle de Bellechasse assument la gestion complète du Parc, par le biais de la Corporation d'aménagement et de développement Massif du Sud (CADMS).

Les deux MRC travaillent à l'heure actuelle à faire modifier certains règlements de régie interne de l'organisme, dont la composition du conseil d'administration. Ils souhaitent que huit des neuf sièges soient occupés par des élus ou des employés des MRC, dont quatre par des élus de chacune des municipalités concernées et quatre par des représentants des MRC (deux de chaque MRC, dont au moins un élu). (L.C.)

15

15

Vitres d'autos mobile

OBTENEZ JUSQU'À 125\$
D'ESSENCE EN PRIME SUR VOTRE REMPLACEMENT DE PARE-BRISE.
Travail effectué directement chez-vous, sans frais supplémentaires!
NOUVEAU Service de vitrerie générale aussi offert: vitres pour maison, meuble, etc.
(418) 998-7778 FRAIS D'APPEL ACCEPTÉS

ACHETEZ DONC...

des vrais spécialistes automobiles

2005 Chevrolet Equinox LT



**4x4 pour l'hiver
19 995\$**

Noir, 47 851 km, traction intégrale, mags 17", lumières à brume, climatiseur, tout électrique, WOW ! Garantie GM. Unité 272.

2007 Hyundai Elantra GL Confort Plus



**NOUVEAUTÉ
16 495\$**

Bleu, 16 161 km, automatique, climatiseur, sièges chauffants, tout équipé, tout électrique, garantie Hyundai. Unité 275.

2004 Toyota Echo Groupe B



**UNE SEULE
PROPRIÉTAIRE
10 495\$**

Rouge, 78 797 km, automatique, portes électriques, CD, MP3 et +++, garantie Toyota. Unité 269.

2003 Chevrolet Venture LS



**UNE VRAIE
AUBAINE
8 995\$**

Bronze, 73 000 km, climatiseur, siège de bébé intégré, tout équipé, garantie Gm. Unité 274.

2006 Pontiac Pursuit



**BEAU LOOK !
13 995\$**

Orange brûlé, 29 184 km, 2 portes, 5 vitesses, mags chromés, aileron, bel équipement, garantie GM. Unité 270.

2006 Suzuki Grand Vitara JLX-L, cuir, 4x4



24 995\$

Noir, 17 481 km, V6, 2.7L, mags, lumières à brume, toit ouvrant, climatisation automatique, full full load, garantie Suzuki. Unité 07-271.

2006 Toyota Yaris LE



**54 MI./GAL
13 995\$**

Gris, 24 415 km, automatique, CD, portes électriques, MP3 et +++, garantie Toyota. Unité 193.

1996 Ford Probe GT - V6 24 valves



**LOOK D'ENFER !
5 995\$**

Bleu, 126 534 km, mags 17" chromés, 5 vitesses, pare-chocs spéciaux, peinture neuve. Unité 336B.

1996 Chevrolet S-10 2x4



**BEAU, BON,
PAS CHER !
4 995\$**

Noir, 144 600 km, automatique, V6, 4.3L, mags, climatiseur, king cab, très propre, mécanique A-1. Unité 224B.

**FAITES VOTRE DEMANDE
DE PRÊT EN LIGNE AU :**
www.pglessard.com
(site sécurisé)



YVES LESSARD,
PROPRIÉTAIRE

ÉRIC VEILLEUX,
représentant
CELL.: 225-7209

NICOLAS BERNARD,
représentant
CELL.: 226-6611

STÉPHANIE VAILLANCOURT,
FINANCEMENT
594-8844

www.pglessard.com

P.G. Lessard
AUTO

310,8e rue, Route 204, Saint-Prosper

(418) 594-8844

(418) 228-9320



MÉDIATION
CONCILIATION

L'armée de Marie et ses fidèles sont excommuniés

Le schisme est consommé entre l'Armée de Marie et l'Église catholique

Le schisme est maintenant consommé entre La « Communauté de la Dame de tous les Peuples », mieux connu sous le nom de L'Armée de Marie, dont le siège social est situé dans l'archidiocèse de Québec, et l'Église catholique.

Suite à des consultations auprès des évêques du Canada et auprès de la

Congrégation pour les instituts de vie consacrée et les sociétés de vie apostolique, la Congrégation pour la doctrine de la foi (responsable au Saint-Siège pour toutes les questions de foi et de morale) vient en effet d'émettre une déclaration d'excommunication à l'endroit de membres de L'Armée de Marie. Cette annonce a été faite avec l'approbation du pape Benoît XVI, lit-on dans le dernier bulletin d'information de la Conférence des évêques catholiques du Canada

On y lit que « malgré les avertissements répétés des évêques canadiens, dont le cardinal Marc Ouellet, archevêque de Québec, des membres de L'Armée de Marie ont participé à des ordinations interdites et non reconnues par l'Église catholique.

La liste des personnes frappées d'excommunication inclut le Père Jean-Pierre Mastropietro, qui a procédé aux pseudo-ordination; les individus qu'il a prétendument ordonnés comme diacres et prêtres; les membres du mouvement et de ses œuvres associées qui ont posé un acte de schisme en participant à ces ordinations invalides et qui ont continué à fréquenter ce groupe et ce, malgré l'avertissement prononcé le 26 mars 2007 par le cardinal Ouellet. La déclaration établit que les excommunications sont latae sententiae, c'est-à-dire automatiques. Elle conclut que

Suite page 4

DENTUROLOGISTE

Stéphane Langlais,
D.D.

• Prothèses dentaires complètes, partielles et sur implants

• Protecteur buccal

• **URGENCE**
7 jours/semaine



CONSULTATION GRATUITE

Lac-Etchemin : 418 625-3828

Saint-Fabien-de-Panet : 418 249-2572

Saint-Raphaël : 418 243-2115

Sans frais: 1 866 525-3828

L'Allemagne n'a jamais été aussi accessible.

Récipiendaire du prix Wolfsburg.
Prix accordé par Volkswagen pour l'ensemble de son service
Le seul concessionnaire dans la grande région de Québec



Rinfret
40
ans

à partir de
14 900 \$



Golf 2007

159\$*

/mois transport inclus



VW.CA

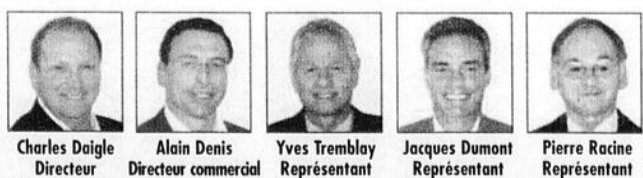
Location de 48 mois • Sur 20 000 km / année
Comptant 2 400\$ • Préparation et taxes en sus

Êtes-vous fait pour Volkswagen ?

8 PDFS de la Golf City de base, manuelle, 14900\$. PDFS de la Golf City montée: 16500\$, incluant l'ensemble de luxe en option (toit ouvrant et roues en alliage de 15 po. à 16 000\$). Taxes, immatriculation, droits, frais de titre et de documentation, inspection de prélivraison, frais administratifs (y compris les frais d'inscription, jusqu'à 465, au Registre des droits personnels et réels mobiliers). Assurances et autres options en sus. Les véhicules montrés comprennent des options. Le concessionnaire peut vendre à un prix moindre. Voyez votre concessionnaire pour les détails. Volkswagen et le logo Volkswagen sont des marques déposées de Volkswagen AG. «GolfCity» est une marque de commerce de Volkswagen AG © Volkswagen Canada inc. 2006

RINFRET VOLKSWAGEN

LÉVIS
5355, boul. de la Rive-Sud
833-2133



Charles Daigle
Directeur

Alain Denis
Directeur commercial

Yves Tremblay
Représentant

Jacques Dumont
Représentant

Pierre Racine
Représentant

Le CJE Les Etchemins propose une formule originale d'intervention jeunesse

> André Poulin

andre.poulin@transcontinental.ca

Pour favoriser le maintien et le retour des jeunes dans la MRC Les Etchemins, renforcer leur sentiment d'appartenance à l'égard de leur région et sensibiliser la population en général à la nécessité de s'investir dans la promotion de la région auprès des jeunes et des immigrants, le Carrefour jeunesse emploi Les Etchemins fait table rase du programme Places aux jeunes et des 30 000 \$ de subvention annuelle en provenance du Secrétariat à la jeunesse, qui lui étaient versés pour offrir ce programme. En lieu et place, il propose plutôt de mettre de l'avant un projet original et novateur misant sur un Pacte de partenariat impliquant les partenaires du milieu et répondant à leurs attentes comme à celles des jeunes.

Baptisé du nom de l'Effet papillon en référence à l'expression du météorologue Edward Lorenz pour illustrer que chaque action, même anodine, peut avoir à long terme des conséquences colossales, ce projet marque l'aboutissement d'une démarche concertée initiée par l'équipe du CJE Les Etchemins suite aux difficultés qu'elle rencontrait à respecter les exigences du programme Places aux jeunes. «Tant en terme de nombre minimum de 15 jeunes participants à des séjours exploratoires d'une durée minimum de 42 heures qu'en terme de participation financière d'au moins 14 000 \$ du milieu dans le financement des activités de Place aux jeunes, nous ne réussissons pas depuis l'an 2000 à satisfaire aux exigences de Place aux jeunes, en raison notamment du peu d'intérêt des jeunes de la région pour les activités proposées, leur manque de

temps à y consacrer ou les réticences de certaines municipalités à donner une subvention pour un aussi petit nombre de participants» expliquait Mme Julie Pion lors de la présentation de la démarche ayant abouti à la création du programme L'Effet papillon.

Aboutissement d'une démarche structurée

Dans un premier temps, ces démarches ont consisté à tracer un bilan des retombées de Place aux jeunes à partir des évaluations des activités du programme faites par les participants des dix dernières années ainsi que de celles des partenaires. Suite à ces analyses, une demande de modulation de programme a été faite auprès de

Place aux jeunes (PAJ) afin de mieux adapter le programme à la réalité etcheminoise.

Cette demande ayant été refusée par Place aux jeunes (PAJ), l'équipe du CJE a décidé après avoir mené un sondage auprès de sa clientèle jeunesse, pris en compte les évaluations mentionnées plus haut et consulté le Plan Idée ainsi que la recherche menée par Mathieu Tanguay au cours de l'été 2007 de proposer un concept original de pacte de partenariat aux anciens partenaires financiers de programme PAJ, dont le Secrétariat à la jeunesse de qui on exige que les 30 000 \$ dédiés au projet de migration des jeunes soient dépensés dans Les Etchemins plutôt qu'on ne sait trop où ailleurs dans la province,

Une nécessaire mobilisation du milieu

Pour les convaincre de s'associer à ce pacte de partenariat, le CJE prend de nombreux engagements dont celui de travailler dans la continuité et la complémentarité des services offerts par les organismes et institutions oeuvrant dans le milieu, à assumer la coordination du pacte de partenariat sur la migration en s'assurant de la mise en œuvre de projets répondant aux attentes des participants et des partenaires et d'assurer une vigie perpétuelle des nouvelles actions profitables susceptibles d'être mises en œuvre dans Les Etchemins. Une première manifestation de cette complémentarité de services est d'ailleurs déjà enclenchée avec le CLD des Etchemins pour ce qui est du programme d'intégration des immigrants.

Pour financer les 95 000 \$ des dépenses annuelles associées à la mise de son nouveau programme L'Effet papillon, le CJE compte sur la reconduction des subsides accordés par les Caisses populaires Desjardins du milieu au programme de migration des jeunes et sur l'appui des partenaires régionaux dans ses démarches auprès du secrétariat à la jeunesse afin que les sommes dédiées à l'intervention sur la migration des jeunes soient rapatriées dans Les Etchemins. Enfin le Centre local de développement (CLD), la MRC des Etchemins, Emploi-Québec, le Forum jeunesse et la Conférence régionale des élus Chaudière-Appalaches seront sollicités pour souscrire à cette initiative à plusieurs facettes qui vise la diminution des impacts négatifs de la baisse de la population dans les Etchemins.



Martin Veilleux, d.g. du CLD des Etchemins et nouvel administrateur du CJE Les Etchemins, Cathy Lévesque, conseillère à l'emploi au CJE, Sonia Boutin, une de ses travailleuses, sa présidente, Édith Cloutier, et sa directrice générale, Julie Pion, apparaissent dans l'ordre habituel lors du lancement du programme L'Effet papillon, qui s'appuie sur un pacte de partenariat pour contrer la baisse de la population dans Les Etchemins

Nicole Brousseau
PHYTHOTHÉRAPEUTE

- Désintoxication (foie, reins, sang)
- **IDÉAL PROTÉINE**
- Perte de 3 à 7 livres par semaine
- Favorise le maintien de la masse musculaire
- Suivi et soutien hebdomadaire

EN VENTE
LAC-ETCHEMIN 625-6060 SAINTE-JUSTINE 383-5525

Francine Boily
PSYCHOLOGUE
CONSEILLÈRE D'ORIENTATION

88-B, boul. Bégin, Sainte-Claire
418-883-2441
Sur rendez-vous

Gilles Fillion
Nicole Faucher

TECHNIQUE RAMANCHEUR
Naturiste • Massothérapeute
Massage avec compréhension des douleurs

LUNDI AU VENDREDI ET SAMEDI AM
Tendinite • Épicondylite
Sciatique • Tunnel carpien
Brûlure d'estomac • Maux de tête

Sur rendez-vous Reçu d'assurance
(418) 642-2111 67, rue Principale, Saint-Nazaire

Brochu, Dubois, Lajeunesse
NOTAIRES
Josianne Asselin
NOTAIRE

Pour être bien renseignés sur vos droits.

17, ROUTE KENNEDY, SAINT-HENRI
882-3456
702, BOUL. BÉGIN, SAINT-ANSELME (EN BAS DE LA PHARMACIE)
885-4400

Me Sophie Audet, notaire

Service professionnel à domicile
(418) 625-2751

Cessionnaire des greffes de Me Jules Fortin, Me Gaston et Me James Dufour, notaires

1684, Route 277, Lac-Etchemin

Tu veux parler anglais?
SESSION AUTOMNE
Offerte de septembre à décembre

INFORMATION: **(418) 885-8436**
Caroline Métivier, formateur agréé, Loi 90

CLINIQUE CHIROPRATIQUE SOPHIE CHABOT

- Soins chiropratiques pour toute la famille
- Chiropratique pédiatrique
- Suivi de grossesse

JOURS D'OUVERTURE
LUNDI ET JEUDI
15, boul. Père-Brousseau Saint-Damien
789-3939

Richard Nolet
Denturologiste

Pour la fabrication et la réparation de vos prothèses dentaires amovibles :

- complètes (dentiers)
- partielles (métal)
- sur implants

Venez me rencontrer, consultation gratuite, à votre service depuis 25 ans

1396, Ch. Bord de l'Eau, Saint-Henri
Sur rendez-vous : **418 882-0427**
Sans frais : 1 866 882-0427

Atelier Mobile

Rembourrage de sièges
Service ultra-rapide fait sur place

- Tracteur
- Moto
- Camion
- Bateau
- VTT
- etc...

Réal Leclerc

2, Entrée 75, Saint-Michel de Bellechasse GOR 350
Tél.: (418) 884-2838 • Cell.: (418) 570-9110

CENTRE DE LASÉROTHERAPIE 3001
Centre de tabacologie
ARRÊTER DE FUMER
RETRouver SA LIBERTÉ

AUTRES THÉRAPIES

- Arrêt de consommation d'alcool
- Arrêt de consommation de drogues
- Contrôle de l'appétit
- Contrôle du stress
- Contrôle de l'angoisse
- Contrôle de la dépression
- Contrôle de l'insomnie

Nathalie Gagné, laserthérapeute, diplômée en tabacologie

4950, boul. de la Rive-Sud, bur. 302 • Lévis
1-866-687-3001 www.laserotherapie3001.com

Hôtel L'Oiselière : 105, chemin des Poiriers • Montmagny
1-888-131-8416

15

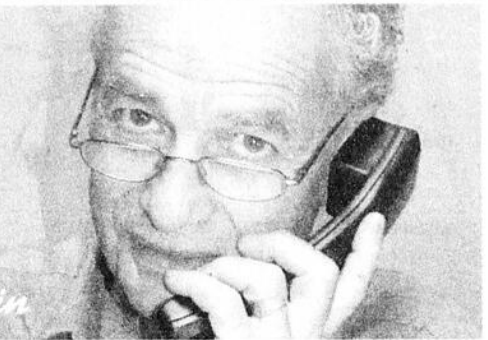
15

15

point de vue

Vous pouvez réagir à ce commentaire via le :
www.lavoixdusud.com
 sous l'onglet «Point de vue»

par André Poulin



Des acquis pour les uns, de l'ambiguïté pour les autres

Homologué par le juge Jean Lemelin de la Cour supérieure du Québec, le vendredi 7 septembre, le plan de compromis et d'arrangement, soumis par le propriétaire du Québec central, M. Jean-Marc Giguère, à ses créanciers, ouvre pour la MRC de Bellechasse des perspectives de développement récréotouristique des plus prometteuses.

En effet, l'acquisition de l'emprise ferroviaire du Québec Central située entre Lévis et Scott-Jonction par le ministère des Transports, permettra à la MRC de Bellechasse de concrétiser son projet structurant d'aménagement d'une piste cyclable entre Lévis et le Parc des Chutes d'Armagh. Une fois réalisée, cette piste cyclable constituera un attrait touristique majeur au

remarquable pouvoir attractif. Dès lors, Bellechasse disposera d'un moteur majeur de développement touristique qui incitera de nombreux promoteurs à investir dans le développement d'infrastructures touristiques d'accueil et d'hébergement.

L'intérêt de cette acquisition pour la MRC de Bellechasse ne se limite d'ailleurs pas au seul secteur récréotouristique puisqu'elle facilitera la mise en oeuvre par Exceldor du projet majeur de modernisation de ses installations de Saint-Anselme. Bellechasse sort donc grande gagnante de cet arrangement.

La réalité est toutefois beaucoup moins reluisante du côté des Etchemins et de Montmagny-Sud dont le territoire est traversé en partie par la voie ferrée du Québec central.

Faute d'avoir des objectifs et des projets d'avenir clairs, nets et précis pour la voie ferrée ou l'emprise ferroviaire du Québec central comme c'était le cas dans les MRC de Bellechasse ou Robert-Cliche, dont les représentants économiques et politiques (MRC, CLD, députés et organismes récréotouristiques) ont fait front commun pour obtenir du ministère des Transports qu'il se porte acquéreur de l'emprise ferroviaire du Québec Central pour en faire une piste cyclable, Les Etchemins et Montmagny-Sud se sont en effet contentés d'adopter une résolution pour empêcher le morcellement de l'emprise ferroviaire sans plus. À la décharge des élus, force nous est toutefois de constater qu'aucun organisme de ces territoires n'a promu l'idée de transformer l'emprise du Québec central en piste cyclable.

Par contre, à quelques jours de la ratification du plan de compromis et d'arrangement avec les créanciers, de prétendus investisseurs occultes, ayant comme porte-voix le préfet de la MRC de Montmagny Marcel Catellier, se sont mis en frais de remettre le train sur les rails du Québec Central sur sa division Lac-Frontière-Vallée-Jonction prétextant de la présence d'utilisateurs potentiels et des bienfaits du transport par train sur l'environnement plutôt que par camion. L'hypothèse qui commanderait des investissements à la hauteur de dizaines de millions de dollars (entre 25 et 35 millions \$ selon nos informations) pour la reconstruction de la voie ferrée,

qui ne répond plus aux normes du transport ferroviaire apparaît d'autant plus irréaliste que le plan de compromis et d'arrangement homologué par la Cour supérieure et endossé par les créanciers du Québec Central prévoit le démantèlement de la section Vallée-Jonction et Notre-Dame-des-Pins, et le transfert de son emprise au ministère des Transports, qui la cédera par la suite à la MRC Robert-Cliche pour en faire comme dans Bellechasse une piste cyclable.

Comme la MRC Robert-Cliche n'entend absolument pas remettre en question son projet de piste cyclable et qu'il est illusoire de penser chambarder un plan de compromis et d'arrangement conclu de longue haleine, à terme un bout de voie d'une vingtaine de kilomètres manquera donc à la division Chaudière la rendant inopérante et irréalisable la remise du train sur les rails de la division Chaudière du Québec Central.

Plutôt que de tergiverser et d'adopter des résolutions d'appui à un tel projet, nos élus ne devraient-ils pas s'assurer de préserver l'intégrité de l'emprise de la division Chaudière, ce qui est loin d'être assuré par le plan de compromis et d'arrangement du Québec qui laisse à M. Jean-Marc Giguère la propriété complète et entière de l'emprise et de la voie ferrée de la section de la division Chaudière, comprise entre Notre-Dame-des-Pins et Lac-Frontière, en faisant un interlocuteur incontournable dans ce dossier.

Suite de la page 4

La liste des personnes frappées d'excommunication inclut le Père Jean-Pierre Mastropietro, qui a procédé aux pseudo-ordinations; les individus qu'il a prétendument ordonnés comme diacres et prêtres; les membres du mouvement et de ses œuvres associées qui ont posé un acte de schisme en participant à ces ordinations invalides et qui ont continué à fréquenter ce groupe et ce, malgré l'avertissement prononcé le 26 mars 2007 par le cardinal Ouellet. La déclaration établit que les excommunications sont latae sententiae, c'est-à-dire automatiques. Elle conclut que quiconque sciemment et délibérément adhère à la doctrine de L'Armée de Marie encourt l'excommunication latae sententiae.

La Congrégation souhaite que cette déclaration apporte toute la clarté voulue concernant L'Armée de Marie. « C'est notre espérance que la clarification fournie par la présente déclaration rendra service à ceux dont la foi peut être blessée par le groupe schismatique afin qu'ils demeurent fidèles à l'Église catholique. » peut-on lire dans la communication d'information de la Conférence des évêques catholiques du Canada.

www.lavoixdusud.com

Pour des nouvelles EXCLUSIVES et des photos INÉDITES.

ACTUALITÉS

- L'ouverture de la coopérative de santé des Monts de Bellechasse repoussée au 30 septembre
- Processus électoral enclenché dans les Commissions scolaires

ARTS ET CULTURE

- Saint-Malachie présente les chorales du 150e

Le 5^e concours d'œuvre d'art est lancé

SCÈNE POLITIQUE

Saint-Charles donne son appui aux riverains du lac Saint-Charles



Les élus pro-Rabaska de la région pressent le gouvernement d'agir



Un tandem gagnant en information



André Poulin,
Directeur de l'information



Ludovic Côté,
Journaliste

Le Festival Contes et plaintes du littoral remporte un grand succès



SPORTS

- Début de saison canon pour Jean-Philippe Roy-Vallières
- Franc succès pour le 7e tournoi de balle donnée Yvan Chabot de Saint-Léon

La Voix du Sud
Bellechasse • Etchemins

1516-A, Route 277, Lac-Etchemin G0R 1S0
 (418) 625-7471 1-866-325-8649 Fax: (418) 625-5200
 Annonces classées : 1 866 637-5236
 www.lavoixdusud.com

Éditrice:
Caroline Gilbert

Directeur de l'information :
André Poulin
redaction_lacetchemin@transcontinental.ca

Journaliste:
Ludovic Côté

Conseillères publicitaires:
Isabelle Leblond
Geneviève Roy
Ginette Laflamme

Coordonnatrice aux ventes:
Isabelle Pruneau

Secrétaire-réceptionniste:
Marie-Hélène Jacques

Directeur de production:
Rock Bizier

Graphiste:
Isabelle Morissette

Impression:
Imprimerie Transcontinental Rimouski

Distribution: Publi-Sac Québec

Directeur régional:
Gaston Martin

Directrice à l'administration:
Lynda Drouin

Publié par: Médias Transcontinental S.E.N.C.

Vice-président principal: Marc-Noël Ouellet
www.medias-transcontinental.com

DISTRIBUTION CERTIFIÉE ODC : 23 326 EXEMPLAIRES • TIRAGE : 23 621 EXEMPLAIRES IMPRIMÉS
 Dépôt légal : Bibliothèque Nationale du Québec. Société canadienne des postes - Envoi de publications canadiennes. Contrat de vente de produit no 40013316. © 2005 Médias Transcontinental S.E.N.C. Toute reproduction des annonces ou informations, en tout ou partie de façon officielle ou déguisée est interdite sans la permission écrite de l'éditeur. Le Journal La Voix du Sud ne se tient pas responsable des erreurs typographiques pouvant survenir dans les textes publicitaires mais il s'engage à reproduire uniquement la partie du texte ou se trouve l'erreur. La responsabilité du journal et de l'éditeur ne dépassera en aucun cas le montant de l'annonce. Les articles publiés dans Le Journal La Voix du Sud sont sous la seule responsabilité des auteurs et la direction ne partage pas nécessairement les opinions émises.

Bellechasse tient le 1^{er} forum coopératif en Chaudière-Appalaches

> Ludovic Côté
ludovic.cote@transcontinental.ca

Les personnes impliquées dans leur milieu ou désireuses de le faire sont conviées, le 27 octobre prochain à la salle communautaire Fleur-de-Lys de Honfleur, au premier forum coopératif des régions de Québec et Chaudière-Appalaches.

Depuis la fin de l'année 2006, le CDR Québec-Appalaches travaille sur le développement des forums coopératifs dans Chaudière-Appalaches. L'objectif de ceux-ci est de sensibiliser les acteurs économiques, les citoyens proactifs ou qui souhaitent l'être, et les organisations locales à la formule coopérative pour assurer leur développement.

Le directeur général du CDR, J. Benoit Caron, a affirmé qu'une dizaine de régions de la Chaudière-Appalaches avaient démontré de l'in-



Dans l'ordre habituel, nous reconnaissons les représentants des organismes impliqués dans l'organisation du Forum coopératif de Bellechasse. Il s'agit de Francine Ferland, présidente du CDR Québec-Appalaches, Alain Vallières, directeur général du CLD de Bellechasse, Guylaine Aubin, coordonnatrice à la CDC de Bellechasse, J. Benoit Caron, directeur général du CDR, Hervé Blais, préfet de la MRC, et Alexandre Vézina, chargé de projet à la SADC Bellechasse-Etchemins.

térêt pour la présentation d'un forum coopératif, mais que Bellechasse avait été la première à prendre un engagement en ce sens.

Le préfet de la MRC de Bellechasse, Hervé Blais, a mentionné qu'il était heureux que le premier forum se passe sur le territoire de la MRC, démontrant une fois de plus le côté précurseur de celle-ci. Selon lui, les gens doivent plus que jamais se serrer les coudes et coopérer pour maintenir les services dans la région.

«Nous avons accueilli l'invitation de la CDR Québec-Appalaches avec beaucoup d'intérêt puisque nous voulons faire bouger les choses dans la région», a déclaré Alain Vallières, directeur général du CLD de Bellechasse. Il a précisé que cinq axes de développement sont particulièrement visés par le forum économique, soit le secteur des services de proximité, la santé et les

services sociaux et communautaires, la relève entrepreneuriale, le secteur agroalimentaire et le secteur du tourisme, des loisirs et de la culture

Au cours de la journée du 27 octobre, qui débutera à 9h, les gens auront droit à une conférence de Claude Béland, ex-président du Mouvement Desjardins et du Conseil québécois de la coopération et de la mutualité, sur la prise en charge et le pouvoir de mobilisation des citoyens. Des ateliers de travail sont également au menu, afin de permettre aux participants de s'exprimer et d'identifier les besoins propres à Bellechasse. M. Caron a spécifié que le forum sera documenté d'exemples de projets coopératifs observés au cours des dernières années.



Fabrication et réparation de prothèses dentaires

Retrouvez le sourire



Réparation et fabrication de prothèses dentaires :

- Amovibles (dentiers)
- Partiels
- Sur implants
- Protecteurs buccaux

CONSULTATION GRATUITE

Marc Lapointe D.D.

1442, ROUTE 277, LAC-ETCHEMIN
(418) 625-3218
Fax : (418) 625-3228

Le plan de compromis et d'arrangement du Québec Central est homologué par la Cour

> André Poulin
andre.poulin@transcontinental.ca

Préalablement endossé par les créanciers du Québec Central à la fin du mois d'août, le plan de compromis et d'arrangement soumis par le propriétaire de la Compagnie du chemin de fer du Québec Central, M. Jean-Marc Giguère, a été homologué par le juge Jean Lemelin de la Cour supérieure du Québec, en date du 7 septembre.

Ce plan prévoit l'acquisition par le ministère des Transports pour une somme de 10 millions de \$ de quelques 220 km de voies ferrées avec emprises comprises entre Charny et Vallée-Jonction ainsi qu'entre Vallée-Jonction et Sherbrooke, de 64 d'emprises seules soit les portions comprises entre Notre-Dame-des-Pins et Vallée-Jonction ainsi qu'entre Lévis et Scott Junction de même que trois gares et un atelier mécanique. Un délai de deux ans est accordé à la Compagnie de fer du Québec Central pour enlever les rails et les ballastes de ces deux dernières sections, qu'on projette transformer toutes deux en pistes cyclables.

Pour le moment, M. Jean Marc Giguère refuse de donner quelques informations sur la rapidité avec laquelle ces travaux seront exécutés. Dans le


cas de la coopérative Exceldor qui prévoit utiliser une partie de l'emprise de la voie ferrée du Québec Central localisée derrière ses installations pour son projet d'agrandissement, la question ne pose pas de problème puisque l'entreprise pourrait facilement se charger elle-même du démantèlement de la voie avec l'autorisation de M. Giguère, ce qui ne retarderait pas la mise en chantier de son éventuel projet de modernisation de ses installations de Saint-Anselme. Par contre, il pourrait en être autrement pour la piste cyclable que la MRC de Bellechasse projette aménager sur l'emprise ferrovière du Québec Central entre Lévis et Saint-Anselme. À cet égard, M. Giguère refuse pour le moment de donner quelques informations sur ses intentions. A ses dires, une entente de confidentialité le liant au ministère des Transports jusqu'au 5 octobre date ultime pour la signature des contrats liant les parties au plan de compromis et d'arrangement l'empêche de commenter cette affaire. Par contre, il promet qu'une conférence de presse sera organisée dans les jours qui suivront pour communiquer à la presse toutes les informations pertinentes au dossier.

Les projets que caresse M. Giguère pour la division Chaudière du Québec Central pourraient

alors être connus. Forcément, comme la section Vallée-Jonction/Notre-Dame-des-Pins, qui a été acquise par le ministère des Transports sera démantelée, tout raccordement de la section Notre-Dame-des-Pins à Lac-Frontière aux sections Vallée-Jonction-Sherbrooke ou Vallée-Jonction-Charny devient impossible.

M. Giguère n'aura donc d'autre choix que de démanteler la voie ferrée puis de vendre l'emprise ferroviaire en tout ou en partie aux propriétaires des terrains traversés par cette emprise, ce qui constitue un enjeu régional majeur pour le développement des MRC Les Etchemins et de Montmagny.

«Du rire aux larmes, MA TANTE ALINE est tout simplement irrésistible.»



ADMISSION: 5\$

GABRIEL PELLETIER, LORRAINE RICHARD, LUC MARTHEAU

LA BOÎTE À FILMS présente à l'auditorium de la Polyvalente des Appalaches

Québec Réseau Plus

DIMANCHE 23 SEPTEMBRE 19 h 00

Cinéma St-Damien

www.culturebellechasse.qc.ca

du CINÉMA près de chez nous!

«La pédale au plancher, j'ai eu du fun tout ça... Nitro embarque le spectateur dans une course folle.»



13 ans+

ALAIN DESROCHERS

Guillaume LEBAY-THIVIERGE, Lucie LAURIER, Martin MATTIE

VENDEDI 21 SEPTEMBRE, à 19 h 30

LE cinéma de la Maison de la Culture de Bellechasse

75, route St-Gérard 789-2588

À VENIR LE 12 OCTOBRE, 19h30 « MA TANTE ALINE »

LE VENDREDI 21 SEPTEMBRE



Groupe gagnant de la relève rock en 2005

TOUS LES SAMEDIS

Lady's night

99¢

BAR le BUNKER

100, RUE GIGUÈRE, LAC-ETCHEMIN



Centre d'Arts Martiaux Michel Lanciault

1568, ROUTE 277, LAC-ETCHEMIN (porte G) ÉDIFICE CARSONA

Il n'est pas trop tard pour s'inscrire au karaté et au Tai Chi

Pour information ou pour réserver votre place 636-2895

15

15

15

Participez

Les générations à venir vous en seront reconnaissantes



GENIZON
BioSciences

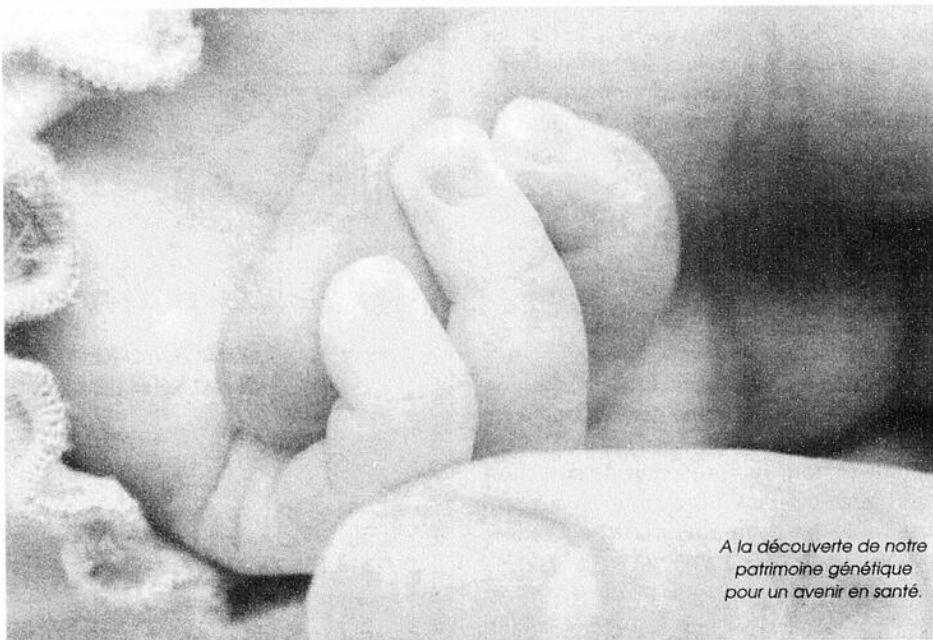
Genizon est à la recherche

de volontaires en bonne santé issus de la population fondatrice du Québec, plus particulièrement de personnes âgées de 60 ans et plus, pour participer à des recherches visant à identifier les gènes impliqués dans le développement de maladies communes (arthrose, diabète, maladie pulmonaire obstructive chronique, etc.).

Le processus de participation est simple :

- Répondre à un questionnaire
- Pas de déplacement
- Visite à votre domicile sur rendez-vous
- Une seule prise de sang
- Aucun médicament à tester
- Parfois un examen physique ou d'autres tests cliniques peuvent être nécessaires.

Protection de la confidentialité



A la découverte de notre patrimoine génétique pour un avenir en santé.

Votre participation fera la différence.

Appelez au 1-888-244-0388 poste 711

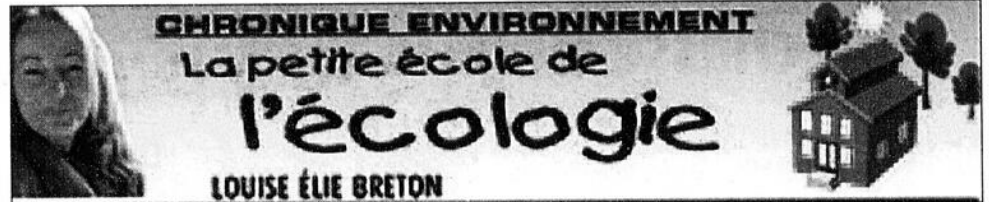
Lundi au vendredi de 8h30 à 20h

Samedi de 10h30 à 17h

Dimanche de 10h30 à 17h

www.genizon.com

1956309



CHRONIQUE ENVIRONNEMENT

La petite école de l'écologie

LOUISE ÉLIE BRETON

LOUISE ÉLIE BRETON

Quel temps nous est réservé en ce début d'automne ? Nous commençons à remplacer certaines choses par d'autres. Changement de saison, changement de châssis et vêtements, ménage des placards et tiroirs, et pourquoi ne pas commencer à adopter des nouveaux procédés ménagers ? La vraie écologie rime avec la vraie économie. Alors soyons pratiques et parlons grand ménage !

Vinaigre blanc, bicarbonate de soude, huile de citron ou d'orange et pâte de cire d'abeille sont mes produits vedettes pour l'entretien et le ménage de fond.

Dans un vaporisateur, 2/3 de vinaigre blanc et 1/3 d'eau, accompagné de chiffons doux, et d'un tampon pour les taches récalcitrantes, c'est parfait pour les fenêtres dedans et dehors, les miroirs, vitres d'autos, écrans, acier inox et l'émail des appareils ménagers. Pensez aussi aux loupes et lunettes, ainsi qu'à la devanture et claviers des appareils électroniques, et les taches de doigts sur les appliqués muraux.

Le vinaigre a aussi une action assouplissante et dégraissante sur les tissus et permet de diminuer de moitié la quantité de savon ; 1 tasse de vinaigre par brassée pour la literie, lingerie et linge de maison, à 2 tasses pour le linge de travail ou les tissus plus grossiers. Personnellement, j'utilise du savon liquide biodégradable de fabrication naturelle à raison de 1 à 4 bouchons/brassée. J'ajoute 1/4 à 1/2 tasse de vinaigre à l'eau de rinçage. Si vous aimez les senteurs, essayez 3 à 7 gouttes d'huile essentielle de sauge, lavande ou autre par brassée.

Le bicarbonate de soude sur une éponge

ou une brosse humide pour l'entretien dans la salle de bain, cuvette, baignoire et lavabo.

Aussi pour un fond de chaudron ou poêle à frire qui est légèrement attaché. Dans un cas plus « lourd », faire bouillir dans le chaudron un fond de vinaigre et eau, moitié moitié, sans l'oublier sur le feu, évidemment !

Les meubles en bois vernis ou teints ont droit à un coup d'huile à base de citron ou d'orange, ou simplement un chiffon humidifié de vinaigre pur. Pour les planches à découper, une couche d'huile minérale en prolonge l'usage.

L'automne est un bon moment pour l'application d'une mince couche d'huile de lin tiédie sur les manches d'outils en bois naturel, dans la cuisine, au jardin ou dans l'atelier.

La cire d'abeille assure l'imperméabilisation et rehausse la chaleur du grain du bois. Réduire en flocons à l'aide d'une râpe à légumes et recouvrir à peine avec la térébenthine dans un pot de verre au goulot large et couvercle bien vissé. Attendre 12 heures et vérifier la texture qui doit être plutôt molle. Appliquer, dans un endroit très bien aéré, avec un chiffon doux et frotter pour faire pénétrer.

D'autres produits domestiques à l'empreinte écologique faible, combinent de nombreux avantages pour l'environnement et pour tous ceux qui habitent la maison et manipulent les objets, et à usage normal, ils sont non toxiques pour les mains et les yeux, et les petits poumons frais et roses de nos enfants heureux ! Prenez soin des vôtres !

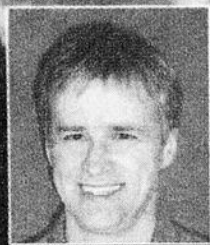
Loulie.



André Poulin,
directeur de l'information



Ginette Laflamme,
conseillère publicitaire



Rock Bizier,
directeur de production



Geneviève Roy,
conseillère publicitaire



Marie-Hélène Jacques,
secrétaire-réceptionniste



Caroline Gilbert,
éditrice



Isabelle Leblond,
conseillère publicitaire



Isabelle Pruneau,
coordonnatrice aux ventes



Isabelle Morissette,
graphiste



Ludovic Côté,
journaliste

La Voix du Sud
Bellechasse • Etchemins

www.lavoixdusud.com

46 ans
d'opinion
et de contenu

l'hebdo de Bellechasse et des Etchemins

21 650 \$ pour Accueil-Sérénité

Mme Denise Dulac et M. Denis Gosselin, les deux responsables de l'organisation du 2e souper-bénéfice, organisé au profit de la Maison Accueil-Sérénité de Sainte-Claire, le samedi 8 septembre, à l'Érablière Marcel Vien de l'endroit, se sont brillamment acquittés de leur mission.

Plutôt que 10 000 \$ comme ce fut le cas lors du 1er souper-bénéfice, qu'ils ont organisé en 2007, ces derniers ont en effet remis 21 650 \$ au docteur Jacques Béchard, qui préside aux destinées de l'organisme depuis sa fondation en 1997. Cet important apport de ressources financières est redevable aux 130

personnes, qui ont accepté de déboursier 100 \$ pour participer à ce souper-bénéfice ainsi qu'aux dons en provenance du gouvernement du Québec qui, par le biais des dons discrétionnaires du premier ministre Jean Charest et du ministre de la Santé et des Services sociaux du gouvernement du Québec, Philippe Couillard, a supporté l'œuvre avec un don de 4500 \$ ainsi que de ceux obtenus des municipalités de la MRC de Bellechasse, des gens d'affaires et individus du milieu.

Cette somme permettra de financer les coûts des services professionnels et du support psychologique offerts aux personnes qui ont obtenu un diagnostic de cancer et à leurs proches.

«Ce diagnostic laisse les patients en cause sidérés et requiert du support psychologique pour éviter que ces derniers posent des gestes dramatiques comme cette dame qui s'est fait exploser avec des bombes de propane suite à l'annonce d'un diagnostic de cancer» expliquait le docteur Béchard lors de son allocution au cours de laquelle il signala l'importance de cette approche thérapeutique, peu présente au Québec.

Selon M. Béchard, l'exemple de la Maison Accueil-Sérénité sert d'ailleurs de modèle à d'autres établissements de santé québécois comme le Jewish général hospital, qui a intégré la technique de relaxation du Tchi Quong dans les soins dispensés à ses patients atteints du cancer.

Le v.p. ressources humaines chez Prévost Car, M. François Cliche, en remplacement de M. Gaëtan Bolduc, président de Prévost Car et président d'honneur du souper-bénéfice, qui était retenu à l'étranger, a pour sa part témoigné du vif intérêt que porte Prévost Car et son personnel à la Maison Accueil-Sérénité. «Une quinzaine de nos employés

reçoivent chaque année un diagnostic de cancer, ce qui en fait un dossier d'importance pour Prévost Car» a alors indiqué M. Cliche. De plus, il souligna que douze des employés de Prévost oeuvraient bénévolement à la Maison Accueil-Sérénité et félicita M. Denis Gosselin, lui-même travailleur chez Prévost, pour son dévouement à la cause de la Maison.

Le député Jean Domingue le suivit à la tribune des orateurs félicitant les artisans de la Maison Accueil-Sérénité de leur travail et soulignant la pertinence de son approche thérapeutique.

Enfin, Mme Denise Dulac remercia tous les donateurs et les collaborateurs, qui ont permis cette réussite.



Messieurs Denis Gosselin et François Cliche remettent au président de la Maison accueil-Sérénité, le docteur Jacques Béchard (au centre sur la photo), les 21 650 \$ de revenus du 2e souper-bénéfice de la Maison Accueil-Sérénité.

> En bref

Le conseil des Chevaliers de Colomb Sainte-Claire/Honfleur fête ses 60 ans

Afin de souligner dignement les six décennies de présence à Sainte-Claire du conseil des Chevaliers de Colomb Sainte-Anselme/Honfleur, ces derniers invitent la population à fêter cet événement mémorable le samedi 29 septembre 2007 au Complexe sportif et culturel de Sainte-Claire où, après une messe célébrée à 16h00 en l'église de Sainte-Claire, un vin d'honneur sera servi pour rendre hommage au fondateur et à certains chevaliers, pionniers du mouvement dans la paroisse. Un souper de 4 services avec vin sera servi, suivi d'une soirée avec danse. Cartes en vente au coût de 25,00\$ par personne. Pour informations, contactez le : 883-2106 (Jeannine Mercier); 883-3188 (Gilles Guillemette); 883-3321 (Presbytère); 885-9243 (Clément Nadeau). C'est un rendez-vous à ne pas manquer !

L'Atelier «L'estime de soi à l'estime du soi» offert à Lac-Etchemin

Le Centre-Femmes de Beauce propose un atelier sur le thème «L'estime de soi à l'estime du soi» à Lac-Etchemin. Huit rencontres hebdomadaires débutant le 26 septembre à 13:15 se tiendront dans le cadre de cet atelier. Outre à Lac-Etchemin cet atelier est aussi proposé les lundis à 13:15 et 19:00 dans les locaux de Saint-Georges du Centre femmes à compter du 24 septembre. De plus, un café-discussion intitulé « Une clef pour l'harmonie: l'estime de soi » se déroulera au Centre-femmes, le mercredi 19 septembre à 19:00.

Nouvelle administration

Bar le Manoir
DE SAINT-HENRI

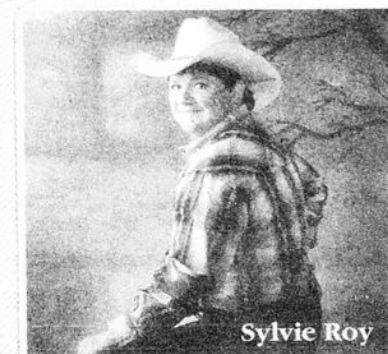
Ouvert durant les rénovations

SPÉCIAL
5 À 7
TOUS LES VENDREDIS

Ecran géant Pop Corn Nouveau décor

SURVEILLEZ NOTRE PARTY D'OUVERTURE

Steeven Roy, prop. 418 882-5174



ÉCOLE DE DANSE COUNTRY DANCE S.R.

COURS DE DANSE AVEC CHANSONS 100% COUNTRY

HORAIRE DE COURS DE DANSE COUNTRY AUTOMNE 2007

Possibilité d'ajouter des cours en après-midi.

DÉBUT	JOUR	VILLE	LIEU	HEURE	NIVEAU
30 Septembre	Dimanche	St-Prosper	La Grille	13.00hrs	Nouveauté
30 Septembre	Dimanche	St-Prosper	La Grille	14.30hrs	Avancé
30 Septembre	Dimanche	St-Prosper	La Grille	16.00hrs	Débutant
30 Septembre	Dimanche	St-Camille	Ti-Coun & Rose Anna	19.00hrs	Débutant
01 Octobre	Lundi	Lac Etchemin	Hotel Bellevue	18.00hrs	Débutant
01 Octobre	Lundi	Lac Etchemin	Hotel Bellevue	19.00hrs	Intermédiaire
01 Octobre	Lundi	Lac Etchemin	Hotel Bellevue	20.30hrs	Nouveauté
02 Octobre	Mardi	St-Prosper	La Grille	18.30hrs	Intermédiaire
02 Octobre	Mardi	St-Prosper	La Grille	20.00hrs	Inter/Avancé
03 Octobre	Mercredi	St-Martin	Grande Coudée	18.00hrs	Débutant
03 Octobre	Mercredi	St-Martin	Grande Coudée	19.15hrs	Intermédiaire
03 Octobre	Mercredi	St-Martin	Grande Coudée	20.30hrs	Avancé
04 Octobre	Jeudi	St-Épiphem	Rendez-vous du quilleur	18.30hrs	Débutant
04 Octobre	Jeudi	St-Épiphem	Rendez-vous du quilleur	20.00hrs	Nouveauté

Vous voulez former votre propre groupe ou cours privé, contactez-moi!
Sylvie Roy • Tél.: (418) 594-8494
Courriel: info@countrydancesr.com



SUPER liquidation

25% de rabais

sur tous nos **luminaires extérieurs** en magasin

Garantie 10 ans
Tous les produits SNOC sont entièrement fabriqués au Canada à partir d'aluminium de première qualité résistant à la rouille.

Prix rég.: 92.20\$
Prix Futura : 59.20\$

SPÉCIAL :
- 25% = 44.40\$

Luminaire Futura

125, boul. Taché Ouest, Montmagny 248-0716

* Jusqu'au 29 septembre 2007

15

15

15

SAINT-ANSELME :
• AUTO : 19 novembre

SAINT-DAMIEN :
• AUTO : 4 octobre

SAINT-CHARLES :
• AUTO : 26 novembre

Atchoum!
**Nettoyer les conduits
de ventilation...**

Pour nous,
c'est une
partie de plaisir!



PROMOTIONS DE SEPTEMBRE

Nettoyage des conduits résidentiel
(Maximum de 15 bouches) **379\$**

Nettoyage d'échangeurs
d'air résidentiel
(Maximum de 4 bouches) **189\$ à 209\$**

Laissez nos experts déloger les saletés
incrustées dans vos conduits d'air.

1 888 227-5974
418 227-5050

Personnalité de la semaine

8 Le 15 septembre 2007 La Voix du Sud www.lavoixdusud.com

Conrad Paré

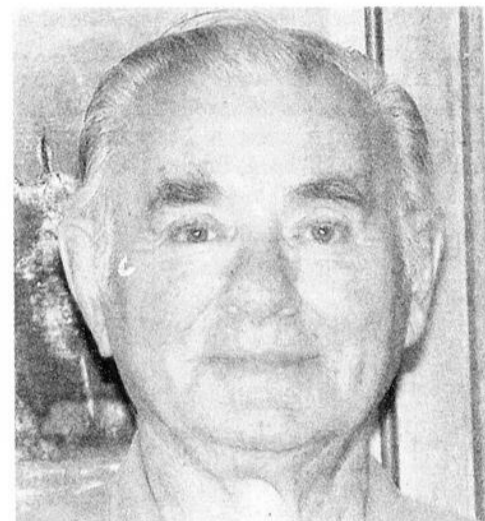
Un fêru d'histoire qui contribue au développement de sa communauté.

>Ludovic Côté

Né à Saint-Lazare en 1931, Conrad Paré a grandi à côté d'un bassin à fromage car son père était fromager», a-t-il raconté. Après son cours classique à La Pocatière, et s'est par la suite dirigé à l'Université Laval, où il a complété sa formation en Génie minier en 1958. Il a débuté sa carrière cette même année en faisant de la prospection pour le compte du ministère des Mines.

Après trois années de loyaux services, il a migré à Montréal au sein de la compagnie Miron limitée. Pendant six ans, il a participé, en tant que chercheur de matériaux, aux travaux préliminaires d'un des événements les plus marquants de l'histoire du Québec, Expo 67. Il a par la suite œuvré deux ans comme ingénieur minier pour la compagnie QIT, dont les bureaux étaient situés à Sorel. Durant cette époque, il a entre autres travaillé à l'exploitation de la mine Tio du Havre-Saint-Pierre. En 1970, M. Paré s'est trouvé un emploi à Québec au ministère des Ressources naturelles, en tant que spécialiste des minéraux industriels et des matériaux de construction. Il en a profité pour se rapprocher de sa famille en s'établissant dans sa région natale, Bellechasse, plus précisément à Saint-Charles, où il vit encore aujourd'hui. S'intéressant grandement à l'histoire de Saint-Charles et constatant l'absence de livres relatant celle-ci, M. Paré a décidé de s'y pencher sérieusement. Quelques années avant sa retraite en 1992, il a commencé ses recherches, profitant de l'immense bibliothèque gou-

vernementale qui contenait de précieuses informations pour mener à bien son projet. En 1997, il a travaillé en compagnie de Raymond Prévost à l'élaboration de la monographie de Saint-Charles, dans le cadre du 250e anniversaire de la municipalité, qui avait lieu deux ans plus tard, soit en 1999. M. Paré s'est occupé de la recherche et de la rédaction du côté civil de l'histoire de la municipalité tandis que son partenaire s'est attardé au point de vue de la Fabrique. L'ouvrage de 450 pages, qui se concentre uniquement sur l'histoire de Saint-Charles, a été distribué aux résidents de la municipalité durant les festivités entourant son 250e anniversaire. Tiré à 1 000 exemplaires, il a été grandement apprécié de la population. Véritable passionné d'histoire, il a joint les rangs de la Société historique de Bellechasse au début des années 1990, et en fut le président de 2000 à 2005. «Mon intérêt historique se porte sur le bas de Bellechasse», a-t-il précisé. À ce sujet, il a fait des recherches sur le terrier de Saint-Gervais et a réalisé un circuit des lieux d'intérêt historique du bas de Bellechasse. Il a aussi poursuivi ses recherches sur Saint-Charles; il a notamment localisé l'emplacement du moulin du meunier Nadeau, ce qu'aucun historien n'était parvenu à faire, et a assisté l'archéologue Louis-Philippe Picard dans ses travaux concernant la glacière communautaire retrouvée sur une falaise qui surplombe la rivière Boyer, et qui date probablement du régime français. Son dernier gros travail historique remonte à 2005, et consiste



«Je m'étais promis qu'au moment de ma retraite, je travaillerais sur l'histoire de Saint-Charles»

en l'inventaire complet du cimetière de Saint-Charles. Outre ses nombreuses recherches historiques, Conrad Paré s'est énormément investi dans les loisirs de Saint-Charles, en étant entre autres l'instigateur de la construction de l'aréna en 1979, alors qu'il siégeait comme conseiller municipal. Au cours de son mandat de conseiller, le père de quatre enfants a également contribué à la construction du bureau municipal et de l'usine de traitement des eaux usées. Il a aussi été président du conseil d'administration de la Caisse populaire de Saint-Charles, de 1997 à 2003. M. Paré est encore extrêmement actif aujourd'hui, siégeant entre autres sur le comité consultatif sur la culture de la MRC de Bellechasse et le comité consultatif d'urbanisme de Saint-Charles, et agissant comme secrétaire-trésorier au sein des Chevaliers de Colomb de la municipalité.

**SCIE À CHAÎNE SHINDAIWA
MAINTENANT À PARTIR DE
324.95\$**

À l'achat d'une scie à chaîne Shindaiwa
OBTENEZ UN COFFRE,
UNE CASQUETTE
ET UNE CHAÎNE.

shindaiwa www.shindaiwa.com

<p>352s 35.2 cc RABAIS 60\$</p> <p>424⁹⁵\$ 484.⁹⁵ Rég.</p>	<p>446s 44.6 cc RABAIS 45\$</p> <p>524⁹⁵\$ 569.⁹⁵ Rég.</p>	<p>490 48 cc RABAIS 110\$</p> <p>579⁹⁵\$ 689.⁹⁵ Rég.</p>
---	---	---

AUTRES MODÈLES DISPONIBLES EN MAGASIN

<p>T.Y. MOTEURS INC. Saint-Raphaël-de-Bellechasse 243-2292</p>	<p>ROY MINI-MOTEUR INC. Saint-Charles-de-Bellechasse 887-3653</p>
<p>LOCATION D'OUTILLAGE ST-ANSELME Saint-Anselme 885-4468</p>	<p>ALAIN BOILY Frampton 479-5735</p>

JUSQU'À ÉPUISEMENTS DES STOCKS.

L'ÉVÉNEMENT
Super soldes de fin de saison

sur les débroussailleuses **shindaiwa**

Prix coûtant sur les modèles en magasin **SEULEMENT**

KODIAK POWER EQUIPMENT

Rabais sur laveuse haute pression en magasin **SEULEMENT**

Agri-Fab **Prix coûtant** sur remorques pour tracteur ou VTT

QUANTITÉ LIMITÉE

LOCATION D'OUTILLAGE ST-ANSELME

OUTILOC • Location • Vente • Réparation

ST-ANSELME LA RÉFÉRENCE EN LOCATION

10, rue Bourassa, Saint-Anselme (418) 885-4468 Fax: (418) 885-4982

Une union qui se prolonge dans l'immobilier

Ginette Aubin et François Côté ne se contentent plus de vivre ensemble, ils partagent la même passion.

Madame Ginette Aubin et monsieur François Côté ne se contentent plus de vivre ensemble, ils partagent désormais la même passion, la même profession, celle d'agents immobiliers au sein de l'un des plus importants réseaux d'agents immobiliers au Québec, le Réseau Re/Max.

Le 16 juillet dernier, M. Côté a en effet joint de plein droit les rangs de l'Association des courtiers et agents immobiliers du Québec (ACAIQ) après avoir passé avec succès les examens d'admission de cette association.

Dès lors, ce Bellechassois d'adoption et retraité de la S.Q. depuis 2004, qui connaît bien Bellechasse pour y avoir oeuvré durant trente et une de ses trente-trois années de carrière au sein de la S.Q. comme patrouilleur attaché au poste de Saint-Malachie puis comme enquêteur à celui de la MRC de Bellechasse à Saint-Gervais, allait s'associer avec sa conjointe Ginette Aubin pour offrir à leur clientèle d'acheteurs et de vendeurs d'immeubles commerciaux, industriels et résidentiels ainsi que de boisés un service encore plus rapide et efficace, que celui auquel les a habitués celle qui figure comme l'une des plus performantes agentes immobilières de la région de Québec/Chaudière-Appalaches voire du Québec tout entier, Mme Ginette Aubin.

UNE COLLECTION IMPRESSIONNANTE DE DISTINCTIONS

La collection de distinctions qu'elle a accumulées au cours de ses 24 ans de carrière dans l'immobilier le démontre d'ailleurs très bien.

Durant toutes ces années, Mme Aubin a en effet occupé pratiquement sans interruption le sommet du classement des agents immobiliers les plus performants du Québec.

Ainsi, au cours de neuf de ses dix premières années passées chez Trust Prêts et revenus, cette remarquable agente s'est méritée le titre de meilleure vendeuse de la compagnie neuf années sur dix. Son passage en 1993 au sein

du réseau Re/Max, qui se révèle être le plus important réseau immobilier du Québec avec ses quelques 3000 agents, leurs 65 200 transactions et leur volume de vente de 10 milliards de \$ en 2006, est venu consacrer son statut de leader québécoise de l'immobilier.

De plus, madame Ginette Aubin s'est classée à 3 reprises au cours des 3 dernières années, la 2e meilleure agente immobilière du Réseau Re/Max Québec pour le plus grand nombre de transactions individuelles. Cette performance en dit long sur cette femme rigoureuse et efficace, qui se réjouit des intéressantes perspectives d'avenir qu'ouvre



à sa clientèle son association professionnelle avec son conjoint François Côté.

UN TANDEM PROMETTEUR

Pour cette Bellechassoise de souche, le tandem d'agents immobiliers ainsi constitué donnera aux résidents de la grande région de Bellechasse-Etchemins voire de Chaudière-Appalaches accès à une expertise unique alliant expérience et savoir-faire dans le domaine de l'immobilier.

Fort des 24 années d'expérience de Mme Aubin et des compétences acquises par M. Côté à la côtoyer en tant que conjoint puis, depuis sa retraite, à la seconder dans l'exécution de tâches administratives, le tandem Aubin/Côté possède en effet une expertise incomparable du marché de l'immobilier

bellechassois dont il souhaite faire profiter une clientèle plus nombreuse au cours des prochaines années.

« Jusqu'à maintenant, je devais, par exemple, me limiter dans le nombre des mandats que j'acceptais pour la vente des boisés car ce domaine de l'immobilier exige beaucoup de temps, entre autres, pour les visites des terrains avec des acheteurs potentiels. Désormais, ce ne sera plus le cas, car les propriétaires de boisés qui s'adresseront à moi pour vendre leurs boisés pourront compter non pas seulement sur la disponibilité de François mais sur sa connaissance des boisés pour les conseiller. Voilà ce qui constituera un plus pour notre clientèle, qui profitera aussi d'un

service plus rapide et diversifié » explique Mme Aubin, qui entend évidemment conserver le style de pratique professionnelle qui lui a valu de connaître des succès enviables dans le secteur de l'immobilier.

Ce point de vue, son nouveau partenaire le partage totalement.

Ginette et François seront donc là pour répondre prestement à toute demande d'information ou de conseils pour la vente ou l'achat d'immeubles de quelque valeur que ce soit et pour assurer un suivi impeccable de leurs contrats de courtage.

Ce faisant comme c'est le cas depuis 24 ans, les clients de madame Ginette

Aubin continueront à juste titre de se sentir choyés et à faire affaire avec elle et François Côté pour leurs futures transactions immobilières en raison de la qualité, du professionnalisme et de la célérité du service qu'ils leur offrent.



RE/MAX
RE/MAX FORTIN, DELAGE INC.
COURTIER IMMOBILIER AGRÉÉ

www.remmax-quebec.com

Téléphone : **883-3070**

Cellulaire : **883-6086**

15

15

15

16 000 \$ remis à 12 écoles Bellechassoises

> Ludovic Côté

ludovic.cote@transcontinental.ca

Le directeur général et le président de la Caisse populaire Desjardins des Seigneuries de Bellechasse, Guy Desrosiers et Robert Carrière, ont remis mardi dernier des chèques totalisant 16 160 \$, aux directeurs des douze écoles faisant partie du territoire de l'établissement financier, qui comprend les municipalités de Beaumont, La Durantaye, Saint-Charles, Saint-Gervais, Saint-Michel, Saint-Nérée, Saint-Raphaël et Saint-Vallier. Cet argent servira à appuyer la tenue d'activités éducatives à l'intention des jeunes.

L'argent distribué provient du Fonds d'aide au développement du milieu de la Caisse, créé à la suite du partage des excédents réalisés par celle-ci. Les huit écoles primaires incluses dans le territoire de la Caisse, de même que l'école secondaire de Saint-Charles, le Collège Dina Bélanger de Saint-Michel, le Centre de formation en entreprise et récupération (CFER) de Saint-Raphaël et le Centre d'éducation des adultes

de Saint-Gervais, recevront 10 \$ par élève inscrit pour l'année 2007-2008 et résidant sur le territoire desservi.

Ainsi, l'établissement qui compte le plus d'élèves (453), l'école secondaire de Saint-Charles, a reçu 4 530 \$, tandis que celui qui compte le moins d'inscriptions (14), le CFER de Saint-Raphaël, a eu droit à un chèque de 140 \$. En tout, 1616 élèves ont été recensés.

Guy Desrosiers a mentionné que l'objectif de cet appui financier était de contribuer à la rétention des jeunes dans leur milieu. «Il s'agit d'un petit coup de pouce pour que les jeunes soient intéressés à demeurer dans leur milieu», a-t-il mentionné, ajoutant que «plus il y aura d'activités éducatives attrayantes, plus les jeunes seront attirés vers nos écoles et par le fait même nos municipalités». La Caisse s'est engagée à poursuivre son appui financier pour les deux prochaines années. En contrepartie, les écoles concernées doivent lui fournir le nombre d'élèves inscrits et habitant sur le territoire qu'elle dessert, ainsi que le bilan des activités organisées avec l'argent reçu.

M. Desrosiers a expliqué que le Fonds d'aide avait été mis en place en 2001 pour contribuer au développement socio-économique de la collectivité de manière durable et structurante, et qu'à ce sujet, la

Caisse allait privilégier trois secteurs d'engagement, soit le développement économique et communautaire, ainsi que l'éducation. En 2007, c'est 90 000 \$ qui ont été réservés pour le Fonds.



À l'avant, nous retrouvons le vice-président de la Commission scolaire de la Côte-du-Sud, Alain Grenier, la directrice générale du Collège Dina-Bélanger, sœur Yvette Rioux, ainsi que le directeur général et le président de la Caisse Desjardins des Seigneuries, Guy Desrosiers et Robert Carrière. Ils sont accompagnés des directeurs des écoles qui ont reçu un appui financier de la Caisse.

LES ENTREPRISES LEVISIENNES PAVAGE

ISO 9001:2000 CERTIFICATION

RECOMMANDE

831-4111

Établie depuis 1967

usinage & pavage d'asphalte

- Résidentiel
- Commercial
- Municipal

Estimation gratuite www.levisiennes.com

R.B.Q. 8269-5560-16

La Mauve tient sa 5^e Fête des Moissons

Fidèle à ses habitudes, la coopérative La Mauve, entreprise d'économie sociale située à Saint-Vallier, vous convie à sa Fête des Moissons qui aura lieu le dimanche 23 septembre 2007 de 10h à 17h à la salle paroissiale de La Durantaye. Réalisée sous forme de marché public, cette fête permet aux visiteurs de se procurer des légumes

biologiques, des fromages, des spiritueux, des produits d'herboristerie, des produits de l'érable, des charcuteries artisanales, etc. C'est une occasion de connaître et de mieux comprendre la réalité des producteurs locaux.

Au cours de cette journée, toute la population de la région de Québec - Chaudière-

Appalaches pourra participer gratuitement à des ateliers éducatifs portant sur la fabrication du fromage et l'apiculture. Sur l'heure du diner, il y aura une criée où seront mis aux enchères divers produits du terroir. Des activités pour les enfants sont prévues au cours de la journée et un service de garde offert sur place. L'entrée est gratuite toute la famille.

LES BONNES AFFAIRES

CONSEILLÈRE

1569033

Isabelle Leblond

1 418 625-7471

Sans frais

1 866 325-8649

Poste 26

La Voix du Sud

Bellechasse • Etchemins

CONSEILLER

PARÉ

CHEVROLET St-Anselme

Philippe Giguère,

conseiller de véhicules neufs et usagés

885-4471

CONSEILLER

CONSULTEZ LES SPÉCIALISTES...

Yvon et Glen Lachance

ENTREPRENEURS PLÂTRIERS

ESTIMATION GRATUITE

- Tireurs de joints sur toutes surfaces

PLAFONDS DÉCORATIFS (SPRAY)

575, 25^e Avenue, Saint-Prosper

Yvon : (418) 594-5469 Glen : (418) 594-1331

Télécopieur : (418) 594-6006

CONSEILLER

Lapointe

ST-PIÉLÈMON & MONTMAGNY

Du lundi au vendredi: de 8h00 à 21h00

469-2144

1-800-924-2144

LIGNE DIRECTE

Sylvain Guillemette

www.lapointechrysler.ca

CONSEILLER

J'AI DES SOLUTIONS À VOS PROBLÈMES DE CRÉDIT.

Gilles Nadeau,

DIRECTEUR FINANCIER

Begin

LAC ETCHEMIN

Assistance

1483, Route 277, Lac-Etchemin

625-6101

ENTREPRENEUR

Bruno VERMETTE

Entrepreneur en installation et réparation de cheminées

Licence RBQ : 8251-3847-07

250, rang 2, Saint-Camille

418 595-2479

CONSEILLER

Pour votre prochain véhicule Chrysler Dodge Jeep, contactez-moi!

LEVIS

CHRYSLER DODGE JEEP

164, route Kennedy, Lévis

838-6969 Sans frais: 1866-847-6969

RENÉ LACHANCE

Conseiller en vente et location

CONSEILLER CONCESSIONNAIRE

Ford

...on joue du prix comme c'est pas permis!

Pierre Morin

VOTRE VENDEUR PAR EXCELLENCE

DESJARDINS

175, rue Marais, Vanier, Québec G1M 3C8

885-8190 683-4451

www.autocollectiondequebec.com

CONSEILLERS

Commander votre véhicule neuf ou usagé, et pour un service exceptionnel faites affaire avec :

Robert Paré, Honfleur

Daniel Paré

DODGE CHRYSLER JEEP

692, boul. Henderson, Saint-Malachie 418-642-2855

532, 3^e Rang Ouest, Honfleur 418-885-9049

Daniel Chabot, Saint-Malachie

Benoît Côté, Saint-Malachie

Festival à la Ferme couru à Saint-Malachie

Plusieurs milliers de personnes, plus de 5000 selon les estimations de ses organisateurs, ont participé en fin de semaine dernière à l'une ou l'autre des trois journées de programmation du Festival à la Ferme à Saint-Malachie.

Plusieurs des activités inscrites à la programmation de 6e Festival à la ferme, qui figure parmi les plus courues des six festivals à la ferme, organisés au cours des dernières années par l'UPA et le MAPAQ en collaboration avec de nombreux partenaires, ont fait salle comble. C'est notamment le cas pour le méchoui du samedi soir pour lesquels les 500 cartes disponibles n'ont pas satisfait à la demande. Il en a aussi été de même pour le brunch du dimanche matin auquel 800 personnes ont participé.

La visite de l'érablière Longue-Pointe a aussi suscité un intérêt marqué des visiteurs, qui ont rempli à pleine capacité les 8 remorques à foin, qui effectuaient la navette entre les deux sites d'attraction du Festival soit la Ferme Arclade et l'Érablière Longue-Pointe.

Au cours du trajet entre les deux sites, les passagers des remorques avaient droit à une visite commentée, expliquant les procédés et expériences de culture ayant cours sur les 311 hectares de terre cultivée de la Ferme Arclade, où on retrouve un troupeau laitier de 160 vaches holsteins, dont 76 en lactation produisent en moyenne 30 kilogrammes de lait par jour, des élevages porcins comptant 450 truies, qui engendrent annuellement quelque 10 000 porcs, ainsi que des élevages de poulets à griller totalisant une production annuelle de 150 000 poulets de 2,2 kg.

À leur arrivée à l'érablière Longue-Pointe, les

visiteurs avaient droit à une dégustation de beurre d'érable ainsi qu'aux explications pertinentes sur le fonctionnement de cette entreprise.

Exposition de mini-équipements forestiers à la cabane à sucre, démonstration et exposition de machineries agricoles anciennes, d'insémination artificielle et d'échographie, visite de la petite ferme, rallye pédestre, après-midi du vendredi aux champs, à l'intention des producteurs agricoles, etc. figuraient aussi à la programmation de ce Festival à la ferme, qui s'est imposé au fil des ans comme l'activité par excellence de promotion de l'agriculture en Chaudière-Appalaches. Ce remarquable succès tient à l'implication des propriétaires des fermes impliquées dans le Festival, ainsi qu'à celles de plusieurs de leurs collègues, producteurs et collaborateurs, dont l'implication permet de rendre justice au travail de ces hommes et de ces femmes qui nourrissent le Québec.

Plus de 2 000 visiteurs dans Bellechasse

Plus de 2 000 personnes ont par ailleurs visité la ferme de Christian Lacasse et Sylvie Gendron à Saint-Vallier et les Serres LI-MA de Marthe Laverdière à Armagh à l'occasion de la journée Portes ouvertes sur les fermes du Québec organisée par l'UPA, le dimanche 9 septembre dernier.

«Nous sommes totalement ravis de la réponse de la population à notre invitation. C'est très stimulant de constater que les gens sont intéressés parce que nous faisons en agriculture et qu'ils apprécient notre travail», a commenté avec enthousiasme Mme Luce Bisson, présidente de la Fédération de l'UPA de Lévis-Bellechasse.



Victor Fortier, Arthur Boily ainsi que les propriétaires de l'érablière Longue-Pointe, Guy Audet et Serge Fortier accueillent les visiteurs à l'érablière Longue-Pointe. Ils apparaissent dans l'ordre habituel sur la photo.



629 \$/l'heure, tel est le rendement obtenu par la fabrique de Saint-Malachie lors de son encan de produits agricoles inscrit à la programmation du Festival à la ferme. On reconnaît l'encanteur, Claude Fournier, en compagnie de Mme Gaétane Vachon du conseil de la Fabrique.



M. Denis Fortier, copropriétaire de la ferme Arclade, explique les techniques d'élevage utilisées par son entreprise.

EN PREMIÈRE PAGE, LA PETITE FERME A SUSCITÉ L'INTÉRÊT DES PETITS

Plus de photos du Festival à la ferme apparaissent dans notre site web au www.lavoixdusud.com sous la rubrique Agriculture



LA QUALITÉ A UN NOM...

Blouin Optométrie

207-A, 2^e Avenue, Lac-Étchemin
625-5253

Pour que vous y voyez plus clair...

Services visuels complets

- EXAMEN DE LA VUE
- LUNETTES
- VERRES DE CONTACT

LABORATOIRE DE TAILLAGE SUR PLACE

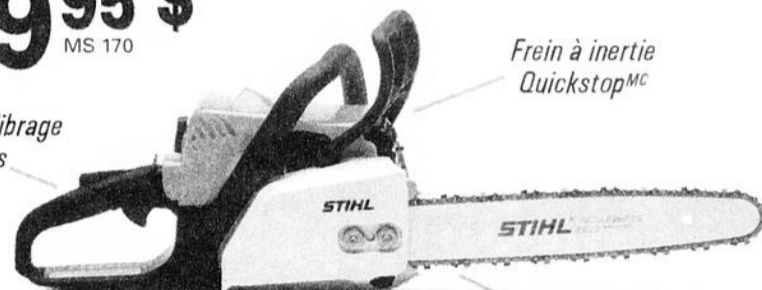
INDISPENSABLE

la scie à chaîne STIHL

À partir de seulement

279⁹⁵ \$
MS 170

Design et équilibrage supérieurs



Frein à inertie Quickstop^{MC}

Légère et puissante
Pèse moins de 4 kilos (9 lb)

De plus

Une valeur de 85 \$!

recevez une trousse Wood-Pro^{MC}

GRATUITE



Ne manquez pas la chance de recevoir votre propre trousse Wood-Pro^{MC} GRATUITE. Achetez l'une des scies à chaîne suivantes d'ici le 30 novembre 2007 et vous recevrez la trousse Wood-Pro^{MC} STIHL. Cette trousse contient un coffre de scie Woodsman^{MC}, une casquette STIHL® TIMBERSPORTSSM, une chaîne en longueur de rechange OilomaticSM et un DVD sur l'utilisation et l'entretien de la scie à chaîne - une valeur de 85 \$!

- Scie à chaîne MS 170 **279⁹⁵ \$**
- Scie à chaîne MS 250 **429⁹⁵ \$**
- Scie à chaîne MS 290 **449⁹⁵ \$**
- Scie à chaîne MS 270 **529⁹⁵ \$**
- Scie à chaîne MS 260 **599⁹⁵ \$**
- Scie à chaîne MS 361 **749⁹⁵ \$**

Épargnez argent et énergie - deux modèles Easy2Start^{MC} en ventes maintenant!

STIHL
Easy 2 Start

- Scie à chaîne MS 180 C-BE **329⁹⁵ \$**
- Scie à chaîne MS 250 C-BE **479⁹⁵ \$**

Les TVH, TVP, TPS, TVQ, lorsque applicables, ne sont pas comprises dans les prix. Les prix promotionnels sont en vigueur jusqu'au 30 novembre 2007 chez les détaillants participants. L'offre de la trousse Wood-Pro^{MC} s'applique aux achats de scies à chaîne neuves seulement. Elle est en vigueur jusqu'au 30 novembre 2007 ou jusqu'à épuisement des inventaires. Tous les prix des scies à chaîne indiqués sont valides pour des guides chaînes de 15" et 16" seulement.

- T.Y. MOTEURS**
Saint-Raphaël, 243-2292
- E. TURGEON SPORT**
Buckland, 789-2094
- ÉLOI MORIN & FILS**
Saint-Prosper, 594-5348
- GARAGE SIMON GIGUÈRE**
Sainte-Aurélie, 593-3292

- MAURICE BROUSSEAU**
Sainte-Justine, 383-3212
- KUBOTA LACASSE**
Saint-Anselme, 885-4754
- ROY MINI-MOTEUR**
Saint-Charles, 887-3653

STIHL

Visitez notre personnel accueillant pour de plus amples informations ou pour une démonstration.

15

15

15

Une journée champêtre rassembleuse à Saint-Henri

> Ludovic Côté

ludovic.cote@transcontinental.ca

La population de Saint-Henri et des environs a participé en grand nombre aux différentes activités gratuites proposées dans le cadre de la journée champêtre du 8 septembre soulignant le 225^e anniversaire de la municipalité, alors qu'environ 3 000 personnes ont été recensées. À eux seuls, le symposium, qui regroupait une trentaine d'artistes de la région, et le beach party, présenté en fin de journée, ont attiré près de 2 000 visiteurs.

La journée a commencé à 10h avec le rallye à pied, auquel environ 100 personnes ont participé. Les gens ont eu la chance de découvrir différents lieux de Saint-Henri au cours de cette activité fort appréciée.

Au même moment, plus de 200 personnes se sont rendues entre les deux écoles primaires de la municipalité pour prendre part à l'atelier de bénédiction collective de sacs, et plusieurs autres ont participé à l'atelier de «scrapbooking».

Le symposium artistique, qui regroupait une trentaine d'artistes de la région, dont des pein-



La visite de l'église, menée par Michel Tardif, a permis aux gens d'en savoir davantage sur l'histoire du bâtiment, et plus particulièrement sur les toiles et les sculptures qui la composent.

tres, des sculpteurs et des dessinateurs, et qui était présenté à trois endroits, soit au bureau municipal, au parc Berge fleurie et au bureau de poste, a attiré entre 800 et 1 000 visiteurs.

Une trentaine de personnes ont participé aux visites de l'église. Pour l'occasion, Michel Tardif, propriétaire de la maison ancestrale Couët, a servi de guide. Il a présenté et expliqué en détail l'origine et l'histoire des sept tableaux et des nombreuses sculptures (dont les 43 du célèbre sculpteur Louis Jobin) du bâtiment. L'exposé de M. Tardif a été entrecoupé de deux performances musicales au luth d'Alexis Risler.

Une centaine de personnes, réservation en main, ont eu la chance de visiter la majestueuse maison ancestrale Couët, un bâtiment de plus de 235 ans situé sur la rue Commerciale et propriété de Michel Tardif.

La journée s'est terminée par un beach party familial sur la rue Belleau, auquel 800 personnes ont participé. L'ambiance était à la

fête avec de la musique d'ambiance, des hot dogs et blés d'Inde à prix modique, ainsi que la présence d'un carré de sable pour les enfants et de la mascotte d'IGA, Tiga, pour les divertir.

La dernière activité proposée dans le cadre des fêtes du 225^e de Saint-Malachie est le bal du maire, qui aura lieu le 24 novembre prochain, et auquel un maximum de 350 personnes pourront assister.

Plus de photos de la journée champêtre apparaissent sur notre site www.lavoixdusud.com sous la rubrique «Vie communautaire»

> En bref

Conférence de l'abbé Christian Beaulieu

L'abbé Christian Beaulieu prononcera le mardi 25 septembre à 19:30 au sous-sol de l'église de Sainte-Justine une conférence sur le thème: Dans les moments difficiles, Comment garder une espérance inébranlable.

Marché aux puces et criée pour les âmes à Saint-Lazare

Le Conseil des Chevaliers de Colomb de Saint-Lazare (11614) organise un grand marché aux puces et une criée pour les âmes, le dimanche 23 septembre au centre communautaire de Saint-Lazare, au 124 de La Fabrique, de 10h00 à 13h30. Restauration sur place. Les sommes recueillies à cette occasion remis à la Fabrique pour l'entretien de l'église paroissiale.

Super Bingo des fermières de Saint-Léon

Le Cercle de fermières de Saint-Léon-de-Standon organise un super bingo, le dimanche 23 septembre à 13:30 à la salle municipale derrière l'église. Plusieurs pièces d'artisanat confectionnées par les fermières, des prix de commanditaires du milieu et de nombreux prix de présence seront attribués. Pour information: 642-2965.

Marcheton pour la Fondation Samuel

La Fondation Samuel qui vient en aide aux parents des enfants atteints de diabète pour les aider à financer les quelque 8 000 \$ de dépenses associées à l'acquisition de pompes à insuline organise, le samedi 13 octobre, un marcheton de 10 km. Les inscriptions pour ce marcheton se font à compter de 11:00 à la salle L'Éveil du Centre communautaire de Saint-Lazare d'où le départ se fera à midi.

Journée découverte au Centre marianiste

Tu veux connaître ce qu'est la vie marianiste, quelles en sont ses couleurs? Comme laïque, tu cherches un groupe de cheminement pour t'aider à grandir dans ta foi. Une journée complète t'est offerte au Centre marianiste d'éducation de la foi, à Saint-Henri, le samedi 22 septembre, à partir de 7h30 (pour les lève-tôt qui aimeraient prendre le petit déjeuner avec nous). La journée d'information, animée par une équipe du Centre, débute à 9h, et se termine à 20h30.

Le coût pour la journée entière, avec tous les repas, est de 25\$

Inscris toi auprès de Jean-Charles Casista au 882-0002.

Le Centre marianiste à la fine pointe de l'actualité

Nouvel âge, énergies, karma, réincarnation... on fait le point avec le Père Gabriel au centre marianiste d'éducation à la foi le dimanche 23 septembre de 9:00 à 16:30 du 1525 Bord-de-l'Eau à Saint-Henri.

Il en coûte 12 \$ pour assister à cette journée. Les participants peuvent apporter leur lunch ou obtenir un repas chaud au coût de 8 \$. Inscription obligatoire auprès de Jean-Charles Casista au 882-0002.

Gala amateur
AU **BAR ST-LUC**
Dimanche 30 septembre, 14h
Suivi d'un souper chaud à 17h30
Coût : 8,00\$/personne
Pour information : Rose-Anna 636-2080
Fernande 636-2511
Avec le groupe «Les Gémix»



De retour après l'(andro)...pause! La suite...

Vous êtes cordialement invité à assister à une séance d'information et d'animation (vignettes cliniques par des comédiens et présence d'une pharmacienne clinicienne) afin d'en apprendre plus sur les nouveautés entourant cette condition :

CONFÉRENCIER :

Dr Jean Drouin, directeur
Clinique d'Andropause de Québec

Date : Mercredi 26 septembre 2007
Heure : 19 h 30 à 21 h

Endroit : L'Anglicane
31, rue Wolfe
Lévis, (Québec)

Également offert sur place : Kiosque de dépistage de l'hypertension en collaboration avec le personnel infirmier du P.P.M.C. de l'hôpital Laval, dès 18 h 30. Arrivez tôt!
ENTRÉE GRATUITE!

Les places doivent être réservées en téléphonant au 622-6390 ou sans frais au 1-866-220-6792.

Cette activité est rendue possible grâce à une subvention non restrictive de Solvay Pharma Inc.

Croissance personnelle
Être en relation avec soi et les autres

Havre l'Éclaircie offre à nouveau cet automne ses ateliers de croissance personnelle pour toutes les femmes de la MRC des Etchemins. Au total 13 rencontres seront animées au CRSC de Lac-Etchemin, les mardis de 13h à 16h.

Ateliers offerts selon vos besoins

- La violence dans les relations amoureuses
25 septembre
- La connaissance de soi
2 octobre
- Les besoins
9 octobre
- L'estime de soi
16 octobre
- L'intimité
23 octobre
- La communication
30 octobre

Services gratuits et confidentiels
Pour information, demandez Mélanie:
227-1025 ou 1-800-709-1025

Havre l'Éclaircie
est là pour toi

Centre de santé et de services sociaux des Etchemins

Attendez-vous un bébé ?

En octobre, le Centre de santé et de services sociaux des Etchemins offrira des rencontres prénatales aux couples et aux femmes du territoire de la MRC des Etchemins qui sont en attente d'un enfant.

Lors de ces rencontres, il vous sera possible de recevoir de l'information sur la grossesse, l'accouchement, l'alimentation de la femme enceinte, la période d'adaptation suivant l'accouchement, d'échanger et de poser des questions sur les sujets qui vous préoccupent. Il sera aussi question de relaxation et d'exercices pouvant mieux préparer la femme enceinte à l'accouchement.

Inscrivez-vous tôt en début de grossesse au :

625-3101
(poste 2276)

Me Céline Plante
Avocate

- Droit des affaires commercial et bancaire
- Droit immobilier
- Droit civil
- Droit agricole
- Droit de la famille

médiatrice familiale accréditée

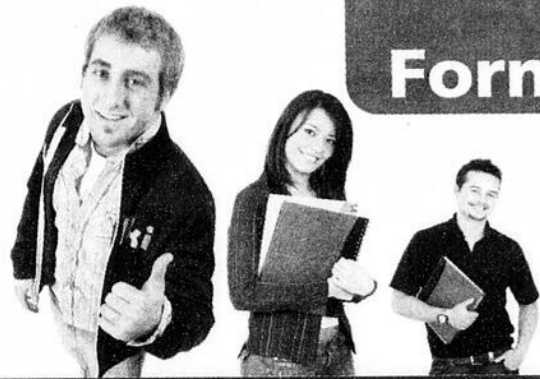
Joli-Cœur, Lacasse
Geoffrion, Jetté, St-Pierre
AVOCATS

www.jolicoeurlacasse.com

Saint-Anselme: 418 885-9454
Québec: 418 681-7007

GRATUITE**Formation TEMPS PARTIEL**

automne 2007



www.emploiquebec.net

Emploi Québec
 Chaudière-Appalaches

Assistance aux personnes âgées	Permettre aux travailleurs des résidences privées et CHSLD de développer les connaissances et les habiletés nécessaires pour l'intervention de base auprès des personnes âgées.	Oct. à mai 2008	Mercredi 19h00 - 22h00	80 h	Centre de formation multifonctionnel, Ste-Claire (à confirmer)	Huguette Brousseau C.S. de la Côte-du-Sud 418-883-4610
Autodesk Inventor 2008 Notions de base	Écoutez le cycle de développement de vos produits et produisez à moindre coût des produits de meilleure qualité grâce à la technologie de conception 3D de toute dernière génération. Préalable : Windows de base	24 sept. au 17 déc. 2007	Lundi 18h00 - 21h30	45 h	Centre Accès Compétences, Saint-Romuald	Anne Charpentier Cégep de Lévis-Lauzon 418-834-4202, p. 102
Coffre à outils - L'enfant roi et le trouble d'opposition : mythe ou réalité?	Démystifier l'enfant roi d'aujourd'hui; tenter de comprendre ce qu'il est vraiment et ce qui a contribué à ce phénomène. Élaborer des solutions par rapport aux conséquences de cette réalité, faire un lien avec une réalité très difficile à gérer qui est celle des enfants avec un trouble d'opposition.	03 nov. au 10 nov. 2007	Samedi 8h30 - 16h30	14 h	Cégep de Lévis-Lauzon, Lévis	Lise Pelletier Cégep de Lévis-Lauzon 418-835-1421, p. 3360
Comptabilité informatisée-Simple Comptable	Permettre au participant de se familiariser avec l'enregistrement informatisé de transactions et la production de rapports comptables adaptés à la petite entreprise à l'aide du logiciel Simple Comptable.	2 oct. au 13 nov. 2007	Mardi 18h30 - 21h30	21 h	Centre de formation agricole, St-Anselme	Huguette Brousseau C.S. de la Côte-du-Sud 418-883-4610
Gérer efficacement ma nouvelle entreprise	Permettre aux participants de développer des connaissances et des habiletés de gestion. Cette formation s'adresse aux entrepreneurs en affaires depuis moins de 5 ans. Une formule de coaching individualisé s'ajoute aux 45 heures de formation	À préciser	À préciser	45 h	À préciser	Stéphane Labilloy C.S. de la Côte-du-Sud 418-885-4517, p. 231
Gestion des priorités pour les chefs de petites entreprises (2 groupes)	Acquérir des habiletés essentielles en gestion du temps, lois et principes de la gestion du temps, établissement des priorités, gestion du temps au quotidien, négociation de son temps et de ses priorités, principes d'organisation de son temps, grugeurs de temps et agents stressants, techniques gagne-temps.	10 au 17 oct. 2007	Mercredi 8h30 - 16h30	14 h	Centre de formation agricole, St-Anselme	Anne Charpentier Cégep de Lévis-Lauzon 418-834-4202, p. 102
		12 au 19 oct. 2007	Vendredi 8h30 - 16h30	14 h	Centre Accès Compétences, Saint-Romuald	
Installation d'un automate programmable industriel (2 groupes)	Connaître les composantes d'un automate et les instructions du manufacturier. Installer l'automate ; emplacement approprié, branchement sécuritaire, entrées/sorties requises, arrêts d'urgence.	13 oct. au 10 nov. 2007	Samedi 8h30 - 15h30	30 h	Cégep de Lévis-Lauzon, Lévis	Anne Charpentier Cégep de Lévis-Lauzon 418-834-4202, p. 102
		2 oct. au 1 ^{er} nov. 2007	Mardi et jeudi 18h30 - 21h30			
Introduction aux commandes numériques	Permettre aux participants de s'initier aux principes de base de l'opération de machines à commandes numériques.	24 sept. au 10 nov. 2007	Lundi et mercredi 18h30 - 21h30 Samedi 7h30 - 15h30	45 h	Centre de formation multifonctionnel, Ste-Claire	Huguette Brousseau C.S. de la Côte-du-Sud 418-883-4610
Lecture de plans industriels	Permettre au participant d'acquérir les connaissances générales pour lire, interpréter et utiliser des plans de production et d'assemblage.	24 sept. au 29 oct. 2007	Lundi et mercredi 19h00 - 22h00	30 h	Centre de formation multifonctionnel, Ste-Claire	Huguette Brousseau C.S. de la Côte-du-Sud 418-883-4610
Perfectionnement en supervision	Cette formation vise à proposer aux gestionnaires des outils et des techniques d'intervention en regard à la supervision quotidienne du personnel de son entreprise: • Styles de leadership et efficacité. • Relations interpersonnelles en milieu de travail. • Communication et rendement.	19 sept. au 24 oct. 2007	Mercredi 8h30 - 16h30	42 h	Centre Accès Compétences, St-Romuald	Anne Charpentier Cégep de Lévis-Lauzon 418-834-4202, p. 102
SolidWorks, notions de base	Permettre aux participants de modéliser des concepts de pièces, de transformer ces concepts en pièces paramétriques, de modéliser l'assemblage puis de créer la mise en page propre au dessin. Préalable : Windows de base	25 sept. au 18 déc. 2007	Mardi 18h00 - 21h30	45 h	Centre Accès Compétences, Saint-Romuald	Anne Charpentier Cégep de Lévis-Lauzon 418-834-4202, p. 102
Supervision efficace pour les contremaîtres et les chefs d'équipe	Cette formation vise à proposer aux gestionnaires des outils et des techniques d'intervention en regard à la supervision quotidienne du personnel de son entreprise: • La personne et le changement. • La santé et la sécurité. • Les relations de travail.	3 oct. au 7 nov. 2007	Mercredi 8h30 - 16h30	42 h	Centre de formation agricole, St-Anselme	Anne Charpentier Cégep de Lévis-Lauzon 418-834-4202, p. 102
Techniques de base en soudage GTAW (TIG)	Permettre au participant de s'initier à l'application du procédé de soudage GTAW sur acier doux, aluminium et acier inoxydable, de façon sécuritaire.	22 sept. au 10 nov. 2007	Samedi 7h30 - 15h30	45 h	Centre de formation multifonctionnel, Ste-Claire	Huguette Brousseau C.S. de la Côte-du-Sud 418-883-4610

Clientèle visée : La formation à temps partiel est offerte aux personnes en emploi qui désirent améliorer leurs compétences pour se maintenir en emploi ou trouver un nouvel emploi lorsque le leur est menacé ou qu'elles sont en situation de sous-emploi.

Les chefs de familles monoparentales ont également accès à la formation sans l'obligation d'être en emploi.

En vertu de l'Entente Canada-Québec relative au marché du travail, le Québec est responsable des mesures actives d'emploi dont bénéficient les participantes et les participants de l'assurance-emploi ainsi que de certaines fonctions du Service national de placement auxquelles peuvent avoir recours les usagers de l'assurance-emploi. Ces mesures et fonctions sont financées par le compte de l'assurance-emploi, dont le Canada est responsable.

15

15

15

Nancy Auclair
agent immobilier affilié
Tél.: **625-5030**
Cell.: **230-9848**

LAC-ETCHEMIN
Cottage rénové et très éclairé, 6 cc, grands espaces avec beaucoup de potentiel. Faites votre offre!

STE-JUSTINE
Très belle résidence ancestrale comptant 2 logements, pourrait facilement être convertie pour différents projets. Prix abordable!

LAC-ETCHEMIN
Triplex très propre et bien entretenu, à proximité des services. Un logement disponible pour le proprio.

STE-SABINE
Chalet ou maison de campagne habitable et accessible à l'année, endroit paisible. Golf et ski à proximité!

EPICERIE-BOUCHERIE
Aux limites Bellechasse - Beauce, logement pour le proprio, bonne rentabilité, très propre!

STE-LUC
Restaurant-bar avec équipements et résidence annexée, bonne clientèle, prop. depuis 21 ans!

LAC-ETCHEMIN
Bar avec équipements, bon potentiel et bien situé au coeur du village, logement pour le proprio.

STE-AURELIE
Domaine de rêve au bord d'un lac, 12 pièces + loft + 3 1/2 poss, gazebo chauffé, vue superbe et tranquillité assurée!

MAISON VEDETTE STE-JUSTINE
Aux limites de Lac Etchemin, superbe plain-pied briqué, 2 cc, salon-cuisine aire ouverte, garage, piscine, grand ter. avec calme assuré!

ST-ZACHARIE
Maison à étage, 6 cc, bien située, extérieur rénové. Au bas prix de 5 480 000.

STE-ROSE
Résidence rénovée au coeur du village, poss. de revenus, terrain de 80 000 pc avec garage. Dépêchez-vous!

ST-CYPRIEN
Résidence très pratique à grands espaces, près des services, 5 cc, terrain avec garage. Faites vite car bas prix!

STE-LUC
Grand plain-pied avec multiples commodités, poss. d'un revenu au s-sol, grand terrain + garage commercial!

STE-ROSE-DE-WATFORD
Bungalow très bien entretenu, 3 chambres, abri d'auto, terrain +/- 53 520 p.c., sans voisin arrière. À pieds de tous les services. A découvrir

LAC-ETCHEMIN (vue et accès au lac)
Superbe terrain de +/- 118 943 p.c. situé entre la route 277 et le lac Etchemin. Accès par la rue du Club Nautique et une 2^e entrée est disponible.

ST-MALACHIE
Fermette 43 000 p.c., cachet d'antan, rénovée.

COMMERCE
Sur l'hiver, très rentable. **À VENDU GARANTI.**

ST-HENRI
Garage de mécanique 40x50 de 10 ans et ter. de 32 000 p.c.

PINTENDRE
Duplex 24x39, 1 x 6 1/2, 1 x 4 1/2, belle construction 15 ans.

ST-GERVAIS
Super propre, 4 c.c., beau terrain, modèle et frigo inclus. 12x12, 2 portes françaises. 129 000\$.

ST-HENRI
Bungalow 3 c.c., rénové, briques et pierre, garage, 12 000 p.c. terrain, centre du village.

ST-LAMBERT
7 serres avec équipements, bon prix, terrain 277 708 p.c.

DOMAINE
24 arpents au bord de la rivière, rénové.

ST-CHARLES
Bâtisse commerciale 40x76, briques, 105 000 \$ (37 000\$ en bas de l'évaluation). **RÉDUIT.**

ST-HENRI
C'est la campagne rénovée, garage 43 879 p.c. 127 000\$. **Négociable.**

Gilles Poulin inc., courtier immobilier agréé

Re/Max Avantages inc., Courtier immobilier agréé
GASTON FILLION
Agent immobilier affilié
(418) 832-1001
gastonfillion@videotron.ca

STE-ROSE-DE-WATFORD
Bungalow très bien entretenu, 3 chambres, abri d'auto, terrain +/- 53 520 p.c., sans voisin arrière. À pieds de tous les services. A découvrir

LAC-ETCHEMIN (vue et accès au lac)
Superbe terrain de +/- 118 943 p.c. situé entre la route 277 et le lac Etchemin. Accès par la rue du Club Nautique et une 2^e entrée est disponible.

Groupe **Sutton** Pro
COURTIER IMMOBILIER AGRÉÉ

Lionel Roy
agent immobilier affilié
882-0753

ST-MALACHIE
Fermette 43 000 p.c., cachet d'antan, rénovée.

COMMERCE
Sur l'hiver, très rentable. **À VENDU GARANTI.**

ST-HENRI
Garage de mécanique 40x50 de 10 ans et ter. de 32 000 p.c.

PINTENDRE
Duplex 24x39, 1 x 6 1/2, 1 x 4 1/2, belle construction 15 ans.

ST-GERVAIS
Super propre, 4 c.c., beau terrain, modèle et frigo inclus. 12x12, 2 portes françaises. 129 000\$.

ST-HENRI
Bungalow 3 c.c., rénové, briques et pierre, garage, 12 000 p.c. terrain, centre du village.

ST-LAMBERT
7 serres avec équipements, bon prix, terrain 277 708 p.c.

DOMAINE
24 arpents au bord de la rivière, rénové.

ST-CHARLES
Bâtisse commerciale 40x76, briques, 105 000 \$ (37 000\$ en bas de l'évaluation). **RÉDUIT.**

ST-HENRI
C'est la campagne rénovée, garage 43 879 p.c. 127 000\$. **Négociable.**

105 Propriétés à vendre

MAISON à vendre: directement du propriétaire au 173 B rang Longue-Pointe, St-Malachie. Garage adjacent et magnifique terrain. Venez voir! (418)642-2425

PROPRIÉTÉ à vendre: 20 Rang St-Anselme, St-Magloire (Domaine C. Thérberge). Meublée, lac avec truite, 6 acres terrain, tracteur, fenéuse, 4-roues 4x4, tracteur-tondeuse Columbia, compresseur, machine à souder, camion GM 1/2 tonne 4x4, cheval Standard Brand avec selle, buggy 2-roues, boreleau avec siège, atèle, équipement complet cabane à sucre, bateau avec moteur 15 forces, remorque, moteur 7.5 électrique, 21 paires de raquettes; 125.000\$; (418)257-2354

PETITE maison neuve avec fosse sceptique. A l'année. Buckland. (418)885-4244

150 Chalets à vendre

À vendre ou à louer. Chalet habitable à l'année, face lac. Buckland. (418)885-4244

160 Terrains à vendre

NOTRE-DAME des Bois en Estrie, terrains de rêve: ruisseaux, étangs, rivières, paysages exceptionnels en montagne, routes privées accès contrôlé, entreprise familiale, financement possible. Infos (819)888-2314 www.domainesappalaches.ca

165 Terres à vendre

- TRÈS beau et grand terrain de 20,000 pi.ca, situé au Lac Etchemin dans secteur résidentiel développé et calme. 30,000\$.
- Frederic Demers agent immobilier affilié Re/Max
- 1er Choix (418)264-9528
- voir détails sur: www.fredericdemers.com

205 Logements/ appartements à louer

- * 4-1/2, St-Odon, chauffé, éclairé, buanderie, près des services, (418)580-4640
- 3-1/2, 501 des Sommets, Lac Etchemin, 275\$/mois; libre immédiatement; (418)625-0469
- A St-Philémon: maison pour un prix modique, bi-génération. Demandons personne responsable pour porter assistance à une personne du 3e âge. (418)469-3211
- LAC Etchemin: 4-1/2 à louer, près de la caisse, libre 1er octobre. Société Logiluxe (418)594-6230
- LAC ETCHEMIN: grand 3-1/2, avec vue sur le lac, chauffé, éclairé, stationnement et déneigement inclus, endroit tranquille, libre 1er octobre. Raison: bail à céder. Pour info: (418)625-2503
- PARIS EN AUTOMNE 'L'Arc de triomphe'

HÉLÈNE F. CORRIVEAU
Courtier immobilier agréé

23, rue Couture, Saint-Anselme
Tél.: (418) 885-9144
Fax: (418) 885-9147
Courriel: helenecorriveau@yahoo.ca
Site web: www.helenecorriveau.com
www.sia.ca

MAISON DE LA SEMAINE

PRIX RÉDUIT

ST-DAMIEN: Maison ancestrale 5 1/2 pièces, 3 chambres à coucher, abri d'auto avec cabanon, terrain 7 838 p.c., paysaer avec arbres matures. Bas prix. Elle a tout pour plaire.

À VENDRE

Bâtisse de 9 600 pi². située dans le parc industriel de Lac-Etchemin

POUR INFORMATIONS :
418 228-9458 (ext. 222)

AVIS DE RECHERCHE: ACHETEURS SÉRIEUX POUR FERMETTES, TERRES BOISÉES ET MAISONS DANS BELLECHASSE. CONTACTEZ-MOI!

VENDU
ST-MALACHIE, 674, Henderson.

NOUVEAU ARMAGH : Fermette ancestrale 1/2 hectare avec cachet d'antan, poutre d'origine apparentes, 8 1/2 pièces, 4 chambres, cuisinière au bois, garage, atelier, vue magnifique. **Bas prix.**

ST-LÉON: Maison 1 1/2 étage, 6 pièces, 5 chambres à coucher, garage adjacent, patio 9x14. **Situé près des services.**

NOUVEAU ST-DAMIEN: Maison 1 1/2 étage, rénovée, 5 1/2 pièces, 3 chambres à l'étage, terrain 14 309 p.c. **Elle a tout pour vous plaire !**

NOUVEAU ST-DAMIEN: Chalet 3 saisons, 4 1/2 pièces, 2 c.c., terrain 4 1/2 arpents boisé. **Site enchanteur.**

NOUVEAU SAINT-CLAIRE: Moderne récente 6 1/2 pièces, 3 c.c., sous-sol semi-aménagé, 2 salles de bains, terrain paysager, sans voisin arrière. **Impeccable, coup de coeur assuré!**

NOUVEAU ST-MALACHIE: La Crapaudière, condo 4 1/2 pièces, 2 c.c., semi-meubl, très propre. Libre immédiatement. **Moins cher qu'un logement.**

STE-CLAIRE: À 10 min. de St-Anselme. Immeuble commercial, plusieurs poss. En opération depuis 1984, grand ter., entropôt, résidence principale annexée au commerce. **En-dessous de l'évaluation.**

NOUVEAU SAINT-MAGLOIRE: Ancestral rénovée avec cachet d'antan 6 1/2 pièces, 4 c.c., plafond et mur en latte de bois, terrain aménager, garage. **Vue sur la montagne.**

ST-NAZAIRE: Maison 1 1/2 étage, rénové avec goût, 3 1/2 pièces, grande chambre à l'étage avec lattes de bois, terrain 11 473 p.c. **Avec une vue magnifique.**

ST-LÉON: Maison 1 1/2 étage, 8 1/2 pièces, 5 chambres à coucher, terrain 16 618 p.c. borné à la rivière. Garage, remise. Possibilité de vendre meublée. Libre immédiatement. **Une visite vous convaincra.**

ST-DAMIEN: Petit domaine, lac à truites et ruisseau, terrain de 68 500 p.c. boisé, chalet 4 saisons, 3 c.c., chaudières et fenestres, vue sur le lac. Immeuble sur 2 1/2 étage. **Site enchanteur.**

NOUVEAU ST-LÉON : Maison ancestrale 6 1/2 pièces, 4 chambres, 2 salles d'eau, située près des services. **Faut voir !**

ST-DAMIEN: Maison mobile sur solage, 14x70+ à rénover, 5 1/2 pièces, ext. en brique, atelier 25x30, ter. 9 900 p.c. **Idéal pour bricoleur.**

Le Permanent DE BEAUCE INC.
Louis Trudel
625-3554

NOUVEAU. Lac-Etchemin. 2e Avenue. Qualité. Confort. Entièrement rénovée.

PETIT PLAIN-PIED, St-Camille. 2 chambres + 1 bureau. Grand terrain. Garage. **BAS PRIX.**

MAISON DE CAMPAGNE. Lac-Etchemin. Très beau style. Intérieur chaleureux. Fenêtres neuves. Terrain intime. Garage. **PRIX RÉDUIT.**

Famille d'accueil. 12 chambres + 1 logement 2 chambres. Excellente situation. Rentabilité assurée. Rénovée dernièrement. Garage. **BAS PRIX POUR VENTE RAPIDE.**

MAISON DE CAMPAGNE. Grande maison 5 chambres. Site enchanteur. Très belle vue. Entre Lac-Etchemin et Ste-Rose. Terrain 45 000 p.c.

NOUVEAU. MAISON DE CAMPAGNE. Intérieur rénové avec beaucoup de goût. Cuisine d'été. Grand terrain. Sortie du village de St-Louis. Vous aimerez cette maison pour son charme et sa tranquillité.

ST-LUC. Chalet style suisse, 3 saisons. Grand terrain paysager. Garage. Accès lac.

Quelle que soit la COULEUR DE LA PANCARTE, je peux vous donner l'information sur la propriété et être votre AGENT DE CONFIANCE.

RE/MAX RE/MAX avantages inc. courtier immobilier agréé
835-3535 / 803-3933
CLÉMENT LACROIX, agent immobilier affilié

SAINTE-JUSTINE
VENDU
À Sainte-Justine dans le 10^{ème} Rang Ouest, belle résidence toute de bois d'origine. Rez-de-chaussée hauteur 9pi, rénovée avec goût, isolée, fenestration neuve, sur terre de 5.59 hectares avec grange, poulailler, garage. Aucun voisin.

SAINT-RAPHAËL
Au Lac aux canards, style suisse meublée avec verrière, 135 000 p.c. de terrain, dont 1 de 94x110 sur le bord du lac. Terrain principal avec 2 lacs et un grand garage à 2 étages. Tout un site à voir!

ST-DAMIEN
Belle maison de rêve avec sa tour. Sise sur grand terrain de 20,000pc avec piscine creusée, grand garage, cabanon inclus. Chambre princ. avec porte-fenêtre donnant sur un balcon. Aménagement paysager. Tout est impeccable! À voir absolument!

ARMAGH
35 minutes de Lévis, bungalow 3 chambres à coucher, rue tranquille, près des services, épicerie, église, CLSC. Pas de voisin arrière, belle vue sur la montagne. Belles rénovations. Aussi toiture neuve et fournaise neuve.

SAINT-GERVAIS
Belle bâtisse commerciale abritant un bar et un commerce de vente au détail. Possibilité de poursuivre les affaires ou d'utiliser l'immeuble autrement. Faites votre projet. Belle opportunité sur la Route 279.

ST-DAMIEN
Sur la route "Du Massif du Sud", 279 Sud à Saint-Damien. Belle maison à étage, 4 chambres à coucher, grand salon - cuisine - salle à manger. Accès à un ruisseau.

À VOIR **ST-DAMIEN**
RÉDUIT

Située au cœur du village ! Cette belle propriété compte 6 pièces dont 3 chambres, grand salon, garage attaché, cabanon, superbe terrain 9 795 pi², entrée asphaltée. Libre immédiatement. Nouveau prix !

RE/MAX
RE/MAX FORTIN, DELAGE INC.
COURTIER IMMOBILIER AGRÉÉ

Ginette Aubin
Un agent d'expérience à votre service depuis plus de 24 ans

François Côté
Agent immobilier affilié

883-3070

À VOIR **STE-CLAIRE**
RIVIÈRE

Spacieuse et confortable ! Cette propriété tout brique compte 9 pièces dont 2 salles d'eau, bureau, portes françaises, sous-sol semi-aménagé, 2 terrasses, garage double, terrain exceptionnel borné par rivière. 139 000\$.

NOUS SOMMES À LA RECHERCHE
POUR ACHETEURS SÉRIEUX
FERMES - FERMETTES - IMMEUBLES À LOGEMENTS • MAISONS - CHALETs

<p>HONFLEUR VENDU</p> <p>374, St-Jean.</p>	<p>ST-ANSELME VENDU</p> <p>43, des Bouleaux.</p>	<p>ST-ANSELME VENDU</p> <p>Situé Rue des Érables. Terrain superficielle 11 210 pi², boisé. Prix demandé : 25 000\$</p>	<p>STE-CLAIRE VENDU</p> <p>118, Rte St-Jean Nord.</p>	<p>ST-MALACHIE VENDU</p> <p>183, Station Touristique.</p>	<p>ST-MALACHIE VENDU</p> <p>PRÈS RIVIÈRE</p> <p>Superbe propriété, 5 1/2 pièces aménagées sur 2 niveaux, salle à manger indépendante, planchers bois, vue sur montagne. Inférieur à 100 000\$.</p>	<p>STE-SABINE NOUVEAU</p> <p>Situé au cœur du village, cette chaleuseuse propriété compte 7 1/2 pièces dont 5 chambres. Elle vous charmera par sa vue imprenable. 49 000\$.</p>	<p>BUCKLAND NOUVEAU</p> <p>Lac Crève Faim situé en bordure du lac, chalet 4 1/2 pièces dont 2 chambres, terrain 32 409 p.c. semi-boisé. Faites vite!</p>
<p>ST-ANSELME RÉDUIT</p> <p>Superbe tout brique, offrant 8 pièces, 4 chambres à coucher, 2 salles d'eau, sous-sol aménagé, garage attaché, à deux pas de tous les services. Cause : succession.</p>	<p>STE-CLAIRE NOUVEAU</p> <p>Terrain commercial</p> <p>Situé Rte Bégin, d'une superficie de 200 000 p.c. dont 252 p. de front sur route Bégin, voisin banque et commerces.</p>	<p>ST-DAMIEN</p> <p>Chaleuseuse ancestrale offrant 6 pièces dont 3 c.c., plafonds à poutres, rénovations récentes, située à proximité des services. Hâtez-vous !</p>	<p>ST-GERVAIS RÉDUIT</p> <p>Maison type maison-moblie, 64x14, 4 1/2 pièces, 2 grandes chambres, armoires stratifié, aires ouvertes, doit-être démenagée. 29 500\$</p>	<p>ST-MALACHIE NOUVEAU</p> <p>OFFRANT UN ANCESTRAL DE 5 1/2 PIÈCES DONT 2 C.C., SALON AVEC POÛLE À BOIS, TERRAIN DE 10 245 PI², PRÈS RIVIÈRE. Prix demandé : 35 000\$.</p>	<p>STE-MARGUERITE</p> <p>"RESTAURANT", Restaurant de la place est à vendre, 42 places, permis de boisson, logement pour propriétaire adjacent, garage, excellent revenu.</p>	<p>STE-SABINE NOUVEAU</p> <p>Belle d'autrefois ! Restaurée selon les règles de l'art, elle compte 5 1/2 pièces, murs et plafonds de bois. Son authenticité vous charmera !</p>	<p>FRAMPTON NOUVEAU</p> <p>Superbe propriété offrant 8 pièces lumineuses dont 3 chambres, cuisine de rêve, mezzanine, garage, située en retrait sur terrain 39 999 pi², près du golf. Urgent : transfert.</p>
<p>ST-ANSELME</p> <p>Belle canadienne compte 6 pièces dont 3 chambres, rénovations récentes (toiture-fenêtres) garage attaché. Terrain de 12 467 pi², elle est pour vous. 85 000\$.</p>	<p>STE-CLAIRE NOUVEAU</p> <p>Pour bricoleur désirant réaliser sa propre rénovation ! Authentique ancestrale offrant murs et planchers d'origine, ext. cèdre, borné par ruisseau, face rivière. À voir !</p>	<p>PRÈS ST-DAMIEN Opportunité d'affaires</p> <p>QUINCAILLERIE en pleine expansion, logement pour acheteur, aucune compétition, excellent revenu.</p>	<p>ST-HENRI FERME</p> <p>Ferme 69 arpents dont 60% en belle culture drainée, cottage rénové offrant 7 pièces, grange 165x32, remise 40x80, culture actuelle (maïs-grain). Impeccable !</p>	<p>ST-MALACHIE</p> <p>Chalet de type 4 saisons offrant 4 1/2 pièces dont 2 c.c., salon avec poêle à bois, terrain de 10 245 pi², près rivière. Prix demandé : 35 000\$.</p>	<p>ST-NAZAIRE</p> <p>Chaleuseuse propriété de 7 pièces dont 4 c.c., 1 salle d'eau, nouveau décor, cabanon, terrain 6000 pi², libre rapidement. RÉDUIT.</p>	<p>ARMAGH</p> <p>Chaleuseuse, cette belle d'autrefois compte 5 1/2 pièces, murs et plafonds de bois, petite grange, cabanon. A 15 min. centre de ski et golf. Oasis de paix !</p>	<p>FRAMPTON DOMAINE</p> <p>"Domaine familial" en pleine nature sur terrain 14 arpents boisés, domaine de 6 chalets meublés, 2 garages, rivière, à 3 min. du club de golf, territoire exclusif de chasse et pêche.</p>
<p>ST-ANSELME NOUVEAU</p> <p>Bord rivière! Authentique et envoûtante propriété 1804, 9 pièces, plafonds à caissons, murs de bois, superbe terrain 103 293 pi², spa, verger. Véritable joyau !</p>	<p>STE-CLAIRE</p> <p>Située sur terrain de 18 700 pi², zone commerciale, belle propriété tout brique, 6 pièces lumineuses, entrée split, sous-sol aménagé avec revenu. Idéal travailleur autonome.</p>	<p>ST-DAMIEN</p> <p>Située au cœur du village, restaurant casse-croûte, entièrement rénové, terrasse. Clé en main. Prix demandé : 62 000\$.</p>	<p>STE-JUSTINE</p> <p>COMMERCE: Située au cœur du village, cette bâtisse commerciale 40x50 est idéale pour votre projet d'affaires (garderie, esthétique, resto, coiffure, etc.) 48 000\$.</p>	<p>ST-MALACHIE NOUVEAU</p> <p>"Fermette" chaleuseuse ancestrale de 7 pièces, grange pour chevaux ou petits animaux, hangar, située rang paisible pour randonnées équestre ou VTT, à 10 min. golf, pêche.</p>	<p>ST-NAZAIRE NOUVEAU</p> <p>Cette belle propriété compte 7 pièces dont 4 chambres, armoires de bois, garage-atelier 26x32, vue imprenable, à 20 min. de 2 centres de ski. 65 000\$.</p>	<p>ARMAGH URGENT</p> <p>Grand duplex offrant un logement de 8 1/2 pièces et un 2^e de 3 1/2 pièces loués, situé au cœur du village ! 40 000\$ négociable !</p>	<p>HONFLEUR NOUVEAU</p> <p>Lagréable et paisible vie champêtre, envoûtante ancestrale offrant 6 pièces, sous-sol aménagé, garage 24x36 aménagé sur 3 étages (isolé-chauffé). Idéal artisan !</p>
<p>ST-ANSELME SUPERBE</p> <p>"Engée en bordure Rivière Etchemin", propriété magnifique, 8 pièces, superbe cuisine, 2 s. bain, 2 foyers, fenestration généreuse, garage, terrain exceptionnel, privé.</p>	<p>STE-CLAIRE NOUVEAU</p> <p>Belle maison de campagne offrant 6 pièces rénovées, superbe cuisine, 2 salles de bain, garage 24x32 pour petite mécanique ou artisan, piscine. Terrain 32 986 pi².</p>	<p>ST-DAMIEN</p> <p>"Près du golf." Maison de type maison-moblie, 4 1/2 pos, dont 2 c.c., grand patio, nouvellement rénovée. Libre pour acheteur. Prix demandé 35 000\$.</p>	<p>ST-LAZARE</p> <p>Superbe ! 11 pièces, 3 salles de bain, tourelle, solarium, possibilité d'un revenu, garage 26x40 pour petite mécanique ou artisan, terrain 78 417 pi². 185 000\$.</p>	<p>ST-MALACHIE</p> <p>Au cœur du village ! Chaleuseuse ancestrale offrant 5 pièces, 3 chambres, 2 salles de bain dont bain sur pieds, murs lattes, rénovations récentes. 69 500\$.</p>	<p>ST-NÉRÉE</p> <p>"Idéal pour entrepreneur" Superbe propriété de 7 pièces, aires ouvertes, sous-sol aménagé, gar. attaché + un gar. de 40x76, hauteur libre 16 pieds, 3 portes, isolé-chauffé. Ter. 46 944 pi².</p>	<p>BREAKEYVILLE</p> <p>"En pleine nature" Charmante propriété de 6 pos dont 3 chambres à coucher, terrain boisé de 1790 pi², 2 garages, revenu d'un 3 1/2 pièces. Gétez-vous !</p>	<p>LIMITE HONFLEUR</p> <p>"Fermette 17 arpents" Belle d'autrefois 1900, offrant 11 pièces restaurées selon les règles de l'art, planchers d'origine, garage-atelier, grange pouvant servir d'écurie, verger.</p>
<p>ST-ANSELME NOUVEAU</p> <p>Ce beau duplex compte un logement de 3 1/2 pièces plus sous-sol pour propriétaire plus un logement de 3 1/2 pièces à l'étage, entièrement loué. Impeccable !</p>	<p>STE-CLAIRE</p> <p>Vue et qualité ! Cette résidence tout brique vous offre 7 pièces lumineuses dont 4 chambres, patio, garage, près de tous les services. Cause : succession. 125 000\$.</p>	<p>ST-DAMIEN</p> <p>Chalet de type 4 saisons offrant 4 1/2 pièces dont 2 chambres, terrain 8000 pi². Prix demandé : 15 000\$.</p>	<p>ST-LAZARE</p> <p>Résidence patrimoniale des années 1800, son intérieur champêtre compte 8 pièces, plafonds à caissons, cuisinée au bois. Son authentique vous ravira !</p>	<p>ST-MALACHIE NOUVEAU</p> <p>Domaine 322 arpents ! Hère de paix offrant propriété de style champêtre 6 pièces, grange pour chevaux ou petits animaux, lac, boisé. A 5 minutes golf, pêche.</p>	<p>ST-NÉRÉE AUTHENTIQUE</p> <p>"À l'ombre du clocher", authentique 1885 surpassera vos attentes, ambiance champêtre, retirée du chemin, 14 pos, superbes boiserie, plafond 9 pi., superbe escalier, garage 24x40.</p>	<p>BUCKLAND</p> <p>Spacieux cottage de 11 pièces, 8 chambres, 2 salles d'eau, terrain 17 160 pi², grange, idéal pour gîte, foyer retraités, 10 minutes centre de ski. Faites vite !</p>	<p>HONFLEUR NOUVEAU</p> <p>Une belle d'autrefois ! Située en retrait, elle compte 6 pièces dont 4 chambres, plafonds à caissons, terrain 38 129 pi², verger. Paix assurée !</p>
<p>ST-ANSELME DÉPANNEUR</p> <p>Située au centre du village, épicerie-dépanneur avec résidence attachée pour proprio, excellent revenu. Informez-vous !</p>	<p>STE-CLAIRE NOUVEAU</p> <p>Confortable propriété offrant 5 1/2 pièces, salle de bain récente, portes françaises à la salle à manger, abri d'auto, terrain privé. Secteur paisible !</p>	<p>ST-DAMIEN NOUVEAU</p> <p>Fermette 50 arpents dont 50 % boisé, belle d'autrefois offrant 6 pièces, murs de lattes, boiserie, grange, idéal pour amateur de chevaux ou petits animaux.</p>	<p>ST-LÉON NOUVEAU</p> <p>Construite en 2004, cette belle demeure compte 6 pièces lumineuses dont 3 chambres, aires ouvertes, sous-sol aménagé, terrain 15 593 pi². Prix très compétitif !</p>	<p>ST-MALACHIE RIVIÈRE</p> <p>En bordure Rivière Etchemin, construite en 2003, cette belle propriété d'allure champêtre compte 4 1/2 pièces dont 2 chambres, superbe terrain boisé. Faites vite !</p>	<p>ST-PHILÉMON RÉDUIT</p> <p>Cette belle québécoise compte 6 pièces, 3 chambres, superbe salle de bain, patio extérieur cèdre. Aucun voisin arrière. Libre immédiatement.</p>	<p>BUCKLAND</p> <p>"A 10 minutes centre de ski". Cette belle propriété offre 6 1/2 pièces dont 3 c.c. plus agrandissement de 28x32 pour vos projets. Terrain 17 769 pi². Idéal pour gîte ! Libre. 88 500\$.</p>	<p>HONFLEUR NOUVEAU</p> <p>Cette chaleuseuse petite propriété compte 6 pièces dont 3 chambres, rénovations récentes, grand patio, arbres matures. A proximité de tout ! 62 000\$.</p>
<p>ST-ANSELME</p> <p>"Maison de campagne". Son intérieur champêtre vous charmera, elle compte 6 pièces, aires ouvertes, garage, vue sur rivière. Secteur paisible ! 179 500\$.</p>	<p>ST-DAMIEN</p> <p>Un beau duplex offrant un grand 5 1/2 pièces avec sous-sol pour propriétaire et un 4 1/2 pièces pour location, terrain 10 360 pi². Réel occasion !</p>	<p>ST-GERVAIS FERMETTE</p> <p>"FERME ÉQUESTRE 30 ARP.", vaste domaine avec superbe maison de 7 pos avec foyer, grange, enclos, machinerie, vue imprenable. Paradis pour amateur de chevaux.</p>	<p>ST-LÉON NOUVEAU</p> <p>Au cœur du village ! Cottage tout brique, 5 1/2 pièces rénovées, dont 2 chambres, 2 salles d'eau, solarium, possibilité d'un 2^e logement ou commerce. Réel occasion !</p>	<p>ST-MALACHIE NOUVEAU</p> <p>Domaine de rêve de 120 arpents ! Offrant belle demeure 7 pièces, lac privé, forêt enchantée, plantation, sentier, site privé de chasse, coin de paradis.</p>	<p>STE-ROSE NOUVEAU</p> <p>Ancien magasin général jumelé à une authentique maison 1883, le tout meublé d'antiquités, évalués à 75 000\$ + ou -, idéal B&B, bistro-bar. Toute beauté !</p>	<p>BUCKLAND 116 ARPENTS</p> <p>"Domaine 116 arpents". Vue exceptionnelle. Propriété de pierre possède 11 pièces rénovées, foyer, verrière, érable, plantation, étang, sentiers, situé à 10 min. centre de ski. Réduit.</p>	<p>HONFLEUR RÉDUIT</p> <p>Ce superbe clé en main vous attend ! Construit en 2003, il vous offre 6 pièces lumineuses, 3 c.c., vestibule avec porte française, terrain 19 378 pi².</p>
<p>ST-ANSELME NOUVEAU</p> <p>Secteur convoité ! Cette belle propriété tout brique compte 11 pièces, sous-sol aménagé pour vos projets d'affaires, terrain 16 644 pi² clôture. À pied des écoles et loisirs.</p>	<p>ST-DAMIEN NOUVEAU</p> <p>En bordure rivière, cottage 6 pièces dont 3 chambres, garage attaché excavé, à proximité de tout ! Prix demandé 57 000\$.</p>	<p>ST-GERVAIS FERME</p> <p>FERME EN OPÉRATION, 220 arp., 85% de culture pour production laitière, maison 8 pièces, grange-étalbe pour 126 têtes, remise-machinerie 40x100, atelier 40x100, 2 silos orlans conforme, érable (troupeau, quotas exclus).</p>	<p>LIMITE LAC-ETCHEMIN NOUVEAU</p> <p>Tranquillité et confort ! A proximité du golf et ski, maison de style champêtre 7 pièces, 3 c.c., gazabo, remise, vue imprenable. A 5 min. Lac-Étchemin. Petit paradis ! 135 000\$.</p>	<p>ST-MALACHIE NOUVEAU</p> <p>Épicerie-dépanneur, logement adjacent pour proprio, de 9 1/2 pièces dont 7 chambres, située route achalandée. Excellent revenu.</p>	<p>STE-ROSE DOMAINE</p> <p>Domaine de rêve de 52 arpents boisés, 3 chalets type 4 saisons, garage, petite grange, lac privé, territoire exclusif chasse et pêche !</p>	<p>STE-CLAIRE TERRAIN</p> <p>En bordure rivière, superficie 43 000 pi². 12 000\$.</p>	<p>ST-ANSELME ST-CAMILLE</p> <p>"ÉRABLIÈRE 16 ARPENTS", situé à 5 min. du village, érable 1 500 entailles + ou -, cabane équipée avec cuisinette. Un rêve réalisable !</p> <p>"BOISÉ 104 ARPENTS", territoire chasse/pêche, chalet meublé, rivière sur 2000 pi., caches pour chasseurs, chemin forestier, bois pour coupe, zoné blanc pour multiples projets.</p>

15

15

15

CETTE SEMAINE DANS VOTRE SECTION DES ANNONCES CLASSÉES

RUBRIQUES

- 100 Immobilier achat/vente
- 200 Immobilier Location
- 300 Marchandises
- 400 Services
- 500 Services personnels
- 550 Services financiers
- 600 Marché de l'emploi
- 700 Formation et Culture
- 800 Avis
- 900 Véhicules

2 FAÇONS DE PLACER VOTRE ANNONCE :

1 PAR TÉLÉPHONE 2 PAR LA POSTE

- ✓ Les annonces classées, une SOLUTION EFFICACE qui donne des RÉSULTATS RAPIDEMENT.
- ✓ Profitez des CONSEILS et de L'EXPERTISE DE NOTRE PERSONNEL courtois et expérimenté.
- ✓ De plus, votre annonce paraît GRATUITEMENT sur le site internet quebecclasses.com.

(Sans frais)

Appelez au 1 866 637-5236

TARIFS: POUR UN JOURNAL, 9,57\$ POUR 10 MOTS
50¢ DU MOT ADDITIONNEL (TAXES INCLUSES)

HEURES D'AFFAIRES DU SERVICE TÉLÉPHONIQUE:

- LUNDI AU VENDREDI DE 8H30 À 17H
- HEURE DE TOMBÉE: MERCREDI 17H



À NOS ANNONCEURS: Assurez-vous que le texte de votre annonce est exact dès sa parution, sinon il faut nous en aviser immédiatement. En cas d'erreur, notre responsabilité se limite uniquement au montant de l'achat de la première semaine de parution de votre annonce.

MARCHÉ DE L'EMPLOI: Toute discrimination est illégale. Les postes offerts dans nos rubriques sont ouverts également aux hommes et aux femmes.

Par la poste, utilisez ce coupon

PAYABLE D'AVANCE

Mode de paiement

- Chèque Mandat poste
 Visa Master card

NUMÉRO DE LA CARTE :

EXPIRATION :

1.	11.
2.	12.
3.	13.
4.	14.
5.	15.
6.	16.
7.	17.
8.	18.
9.	19.
10.	20.

50¢ / MOTS ADDITIONNELS

Nombre de parutions : _____

Rubrique désirée : _____ TOTAL : _____ \$

FAITES PARVENIR VOTRE PAIEMENT À : **LA VOIX DU SUD**
1516-A, route 277, Lac-Etchemin
GOR 1S0

Prénom : _____

Nom : _____

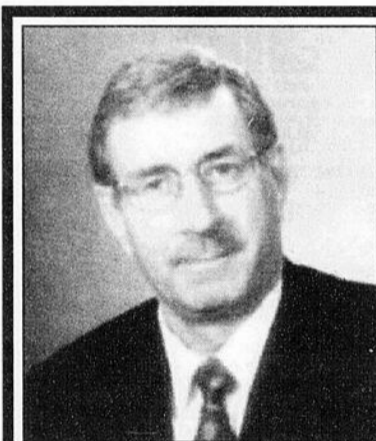
Adresse : _____

Tél. : _____

Pour une visibilité accrue
annoncez dans plus de 50 journaux :

Offrez-vous des EXTRA...

- ✓ Encadré
 - ✓ Titre centré
 - ✓ Caractères gras
- INFORMEZ-VOUS AUPRÈS DE VOTRE TÉLÉCONSEILLÈRE.



Sutton
L'immobilier nous habite
RENÉ LEMIEUX
Agent immobilier affilié
838.0900

BESOIN FERMETTES, MAISONS DE CAMPAGNE, TERRES À BOIS.
Acheteurs en attente, téléphonez-moi!

Votre propriété est un actif important. Pour vendre appelez-moi !

VISIBILITÉ • EFFICACITÉ • RÉSULTATS

Taux de commission abordable

ST-RAPHAËL



114 500\$
Maison 2 chambres, gar. dét. 20x24, commerce de portes, inventaire de 35 000\$, terrain 30 000 p.c. Possibilité de vente séparément.

ST-RAPHAËL



Terre à bois mou et feuillue 92 arpents avec érablière possibilité 5 000 entailles cabane avec équipement + chalet, garage. 20 minutes de Lévis.

LA DURANTAYE



89 000\$
Maison de campagne, terrain 8.5 arpents en zone agricole, possibilité écurie, chevaux ou petits animaux.

LÉVIS



89 500\$
Condo 3 1/2 pièces, impeccable, 2 stationnements, piscine, salle de conditionnement et réunion.

ST-RAPHAËL



Érablière 2800 entailles, chalet sur terrain de 23 arpents borné et vue sur la rivière du Sud, équip. moderne automatisé, contingent de production, accessible à l'année.

ST-GERVAIS



Maison de campagne, 4 c.c., garage détaché 44x65, terrain 53 000 p.c., possibilité de petits animaux.

BUCKLAND



VENDU
Maison chalet, 2 c.c., entrée individuelle, toiture neuve, 5 min. Massif du Sud.

ST-MAGLOIRE



VENDU
Maison 3 c.c., bcp. de rénos. fenêtres et portes 2005. Garage 25 x 31 terrain 27 500 p.c.

ST-RAPHAËL



Magnifique petit domaine, maison 2 c.c. avec bâtiment, terrain 110 000 p.c., voisin éloigné. Idéal pour chevaux ou petits animaux.

LA DURANTAYE



Restaurant Casse-Croûte, 21 places, avec permis de la SAQ, beaucoup de réno. effectuées, bonne clientèle, chiffre d'affaire intéressant. 69 500\$.

ARMAGH



VENDU
Maison mobile 14x70 sur fondation de béton, 2 c.c., fenêtres PVC, entrée ind. sous-sol, gazebo 12 pieds, gar. dét. 14x20, superbe ter. boisé 25 000 p.c., sans voisin.

ST-ADALBERT



Fermette 103 acres boisé mature, merisier, bouleau, épinette, environ 5 000 érabes, cabane à sucre avec équip., secteur chasse

ST-RAPHAËL



Duplex, centre village, rénov. majeur toiture, fenestration, plomberie et électricité, salle de bain et cuisine. Disp. pour propriétaire occupant.

LA DURANTAYE



Bungalow 4 chambres à coucher, 2 salles de bain, piscine aps. cent., garage détaché 24x24, terrain 20 000 p.c., sans voisin arrière.

ARMAGH



3 chambres, armoires en chêne, cabanon 12x12, terrain 8000 p.c. 62 500\$ négociable.

ARMAGH



Terrain 75 000 p.c. situé en zone V-50 pour construction de chalet ou maison et un autre terrain de 17 000 p.c. évaluation municipale 12 300\$. Prix demandé : 13 500\$.

105 Propriétés à vendre

LAC Etchemin: Grand 4-1/2, bien éclairé, construction 2004, centre-ville, près de tous les services. Libre 1er octobre. (418)625-7402

ST-ANSELME: 4-1/2, libre, 425\$/mois. Déneigement l'hiver. (418)885-1611

105 Propriétés à vendre

ST-DAMIEN-DE-BUCKLAND: village, maison 5-1/2 disponible présentement, 2-1/2 meublée, déneiger, (418)789-2701

ST-DAMIEN: 4-1/2 semi meublé, libre. 3-1/2 demi sous-sol meublé, éclairé, chauffé, libre. 16 et 18 St-Bernard, (418)887-3595

À VENDRE FERMETTE À SAINT-NÉRÉE



Fermette sur site paisible, belle maison avec rénovations majeures, grange 45x95' 2 étages, garage détaché 2 étages. 20.5x30, atelier 20.5x15. Terre 9.17 hectares avec loisir de pratiquer chasse-pêche en abondance. 40 min. des ponts.



RE/MAX Inf.: Daniel Gauthier
Tél.: 418 955-0537

RECHERCHE

Je suis à la recherche, pour acheteurs sérieux, fermes de tout genre, terre à bois, chalet ou vous si voulez connaître la valeur marchande de votre propriété sans frais, ni engagement de votre part.

CONTACTEZ-MOI AU
(418) 835-3535

Sonia Montminy
Agent immobilier affilié
RE/MAX AVANTAGES INC.
Courtier immobilier agréé



SAINT-RAPHAËL
SUPERBE TERRAIN À VENDRE.
Endroit tranquille, boisée à l'arrière, droit de construire.

TÔLE BONTEC INC.
1950, 25^e Avenue, Saint-Prospér

Spécial tôle extérieure 78.95\$

[SUR CERTAINES COULEURS] la toise

- TÔLE 28 g, 18 couleurs
- Spécial tôle intérieure
- Pliage de moulures résidentiel, commercial, industriel

Tôle intérieure à partir de 58.95\$/la toise
Tél.: 594-6211 - Fax: 594-6216

DuProprio.com
10 ANS sans commission
L'immobilier sans agent!

VOTRE REPRÉSENTANTE DANS Chaudière-Appalaches **Josette Bouchard**
418-802-7756

À VENDRE

- Bonne business
- Bâtisse de 20 ans avec garage et petit appartement
- Piste de motoneige et VTT passant dans la cour
- Terrain volleyball, terrasse
- Plusieurs alternatives possibles

INVESTISSEMENT REQUIS : 15 000\$

Pour informations: Marco ou Sherley 625-4747 ou 625-9799

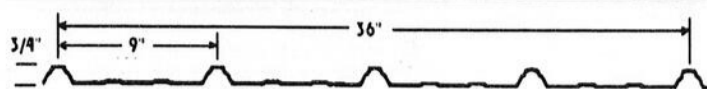
VISITE LIBRE

Dimanche 16 septembre de 14h à 16h
2, rue Notre-Dame à Saint-Henri

St-Henri, tout briques avec garage attaché, rez-de-chaussée entièrement rénové, armoires et fenêtres neuves, 10 000 p.c. de terrain, possibilité de chambre à l'étage.

St-Henri, 2 logements, 2 x 5 1/2, présentement loués, rénovés, toiture, portes et fenêtres récentes, cabanon, très bien entretenus et très propre.

Steeven Roy 838-0900
Agent immobilier affilié • roys@sutton.com

Achetez directement du manufacturier**GARANTIE 20 ANS****TÔLE GALVANISÉE OU ÉMAILLÉE**
fabriquée selon vos mesures, 26 jauges, 28 jaugesTôle intérieure
blanche 28 G:
Spécial 65⁹⁵\$**MÉTAL SARTIGAN INC. - 418-228-1851 - 1-888-865-2284****OFFRES D'EMPLOIS**

Avec des recettes de 5.7 milliards \$, l'agriculture fournit de l'emploi à quelque 121 000 personnes annuellement. En Beauce, les employeurs recherchent principalement une main-d'œuvre spécialisée en production animale. Vous êtes passionné(e) des animaux et vous aimez un travail varié? Un salaire entre 500 et 600\$/sem. vous intéresse? Offrez-vous un métier, une véritable passion!

Emploi Québec
Chaudière-Appalaches

**Exploitations porcines dynamiques offrant un travail peu routinier**

Selon les blocs d'activités : soin et traitement, détection des chaleurs, insémination, surveillance des saillies, test de gestation, adoption des porcelets selon la capacité nourricière des truies, alimentation, pesée, désinfection des chambres, sevrage...

St-Elzéar, machinerie agricole, aide en engraissement, coupe de bois (06-099); près de Ste-Claire, logement, gestion d'une maternité et engraissement, formation par l'employeur (06-120); St-Séverin, logement, aide en engraissement (07-025); St-Frédéric, maternité (07-004); Armagh, aide maternité (07-041); St-Elzéar, pouponnière + vaches de boucherie (07-042); près de St-Bernard, logement, mises-bas, gestation maternité (07-052); près de Ste-Marie, responsable technique, récolte de verrats, suivi de santé, achat, entrée de données, ... formation et exp. requise (07-056); St-Elzéar, maison, poste de nuit maternité, poss. poste de jour (07-065); près de Ste-Marie, préposé à la récolte de verrats (07-058).

**Exploitations laitières modernes offrant des emplois passionnants!**

Traite, contrôle de l'équipement automatisé, application des soins d'hygiène et de santé, travaux reliés à la préparation des sols, entretien des cultures et récoltes, utilisation de la machinerie agricole, travaux de maintenance...

East Broughton, traite, machinerie (07-010); Près de Ste-Claire, poste axé troupeau laitier (06-119); près de Ste-Marie, poste axé troupeau laitier (07-018); St-Anselme, poste axé troupeau (07-054); Beauceville, traite 2 fins de sem./mois, rotation sur 3 fermes (07-057); St-Ludger, aide à la traite 1 fin de sem./2 (07-064); Lambton, poss. logement, traite du soir et divers travaux (07-066); Ste-Marie, aide traite, divers travaux (07-060); près de Ste-Claire, maison, poste axé troupeau laitier (07-059); St-Odilon, maison, poste axé traite et machinerie agricole (07-062).

Autres possibilités de carrières

Près St-Bernard, quincaillerie agricole (07-006); St-Bernard, poss. logement, ferme avicole (07-027); Territoire province Québec, vente et représentant équipement de ferme (07-055).

Consultez notre site internet : www.emploiagricole.com Faites parvenir votre C.V. au Centre d'emploi agricole (CEA) par fax : 418-228-3943, par courriel : jgagnon@upa.qc.ca, tél. : 418-228-5588. NOUS PRIVILEGIIONS LA FORMATION AGRICOLE. Sauf avis contraire des candidats, les C.V. non retenus seront présentés à d'autres employeurs potentiels.

N.B. : La forme masculine n'est utilisée que pour alléger le texte.

Cette publication est financée par EMPLOI-QUÉBEC CHAUDIÈRE-APPALACHES

205 Logements/ appartements à louer

ST-LÉON (rue Principale): 3-1/2, semi meublé ou non, 380\$, non chauffé, non éclairé, (418) 642-5065, (418)642-5883

205 Logements/ appartements à louer

ST-MICHEL: 3-1/2, centre village, chauffé/ éclairé, libre. (418)887-3917

210 Logements/appartement chauffés à louer

3-1/2, 4-1/2, chauffés, éclairés, déneigés; 1 chambre à louer, libres, Lac Etchemin. (418)625-5254

210 Logements/appartement chauffés à louer

ST-MALACHIE: grand 3-1/2, moderne avec ou sans meubles, libre 1er septembre, (418)885-4734

LAC-ETCHEMIN: 2-1/2 & 4-1/2, chauffés, éclairés, libres Info: (418)625-7712

GILLES
Audet Excavation Ltée

811, route Bégin, Saint-Anselme G0R 2N0
Tél.: (418) 885-4438 Fax : (418) 885-8137

OFFRE D'EMPLOI**Chauffeurs et opérateurs recherchés pour déneigement**

À Saint-Anselme sur un camion avec grappe, sableuse, souffleuse à neige, chargeuse et niveleuse.

Expérience exigée, minimum de deux saisons sur le déneigement des rues et routes.

Faire parvenir votre C.V. par fax au numéro :
(418) 885-8137

MÉCANICIEN**CONDITIONS :**

- Carte de PEP obligatoire
- Apprenti ou avec expérience
- Vendredi soir et samedi jour

AVANTAGES :

- Salaire selon expérience
- Allocation annuelle d'articles et de bottes

Faites carrière chez nous

Une équipe jeune et dynamique

L. BILODEAU & FILS
T.R.A.N.S.P.O.R.T

Contactez: M. Roger Hallé
230, de l'Église, Honfleur
(418) 885-4495
www.lbilodeau-fils.com



COMMISSION SCOLAIRE DE LA CÔTE-DU-SUD

LE SERVICE AUX
ENTREPRISES
FORMER L'AVENIR

COURS DE SANTÉ ET DE SÉCURITÉ GÉNÉRALE SUR LES CHANTIERS DE CONSTRUCTION

Formation obligatoire pour travailler et avoir accès à un chantier de construction

Durée : 30 heures

Dates : 6 et 7 octobre de 8 h à 17 h
13 et 14 octobre de 8 h à 17 h

Endroit : Montmagny

Coût : 200 \$ (payable avant la formation)

Pour information ou inscription, contactez Isabelle Robichaud, du Service aux entreprises de la Commission scolaire de la Côte-du-Sud, au **418-248-1001 poste 8490**.
(le soir, laissez un message sur la boîte vocale)



Commission scolaire de la Côte-du-Sud

EXCELDOR
COOPÉRATIVE AVICOLE

Exceldor est une coopérative spécialisée dans la transformation et la commercialisation de la volaille, dont le siège social est situé à Lévis. Elle emploie quelque 950 personnes principalement réparties dans trois usines de transformation. Son chiffre d'affaires de plus de \$350M en fait une des plus importantes entreprises spécialisées dans la mise en marché de poulet frais au Canada. Ses produits sont commercialisés sous les marques Exceldor, Exceldor Express et Exceldor l'Authentique. Exceldor est aussi copropriétaire de deux autres entreprises dans le secteur de la volaille, soit Unidindon et Volailles Giannone. Nous sommes présentement à la recherche de candidat(e)s pour combler les postes suivants :

Journaliers(ères) à la production

Les journaliers(ières) à la production occupent différentes fonctions dans l'usine tant au niveau de la réception des volailles, de l'éviscération, de la transformation que de l'entretien sanitaire. Ces emplois exigent une grande disponibilité et demandent de travailler sur différents quarts de travail. Le taux horaire offert est de **\$12.80** en débutant et atteint **\$16.00** une fois la progression salariale complétée. À cela s'ajoute une gamme complète d'avantages sociaux.

Vous êtes la personne que nous recherchons si vous possédez de l'expérience dans un emploi d'usine ou autre emploi manuel et que vous savez lire, écrire et compter.

Lieu de travail : usine de Saint-Anselme (20 minutes au sud de Lévis).

Si ce défi vous intéresse, veuillez nous faire parvenir votre curriculum vitae **immédiatement** ou au plus tard le **24 septembre 2007** :

EXCELDOR coopérative avicole
Service des ressources humaines
460, rue Principale, Saint-Anselme (Québec) G0R 2N0
Télécopieur (418) 885-4278
carrieres@exceldor.com

NOUS SOUSCRIVONS AU PRINCIPE D'ÉQUITÉ EN MATIÈRE D'EMPLOI. SEULES LES PERSONNES RETENUES POUR UNE ENTREVUE SERONT CONTACTÉES.

15

15

15

225 Propriétés à louer

MAISON à louer, 28, rue St-Gérard, St-Damien; 425\$/mois; appelez le soir (418)789-3245

MAISON à louer, possibilité d'achat, 280 rang 2, à Ste-Rose, 400\$/mois, (418)625-4559 (418)625-5051

250 Maisons de repos/centres d'accueil

CHAMBRES à louer avec services, ascenseur, ambiance agréable, Ste-Claire, (418)883-4096

CHARLESBOURG: Chambres à louer. Près des services. Autonome /semi-autonome. 800\$/mois. Tout inclus. (418)623-8843

270 Bureaux/locaux à louer

IMMEUBLE COMMERCIAL À LOUER
Idéal pour professionnel ou travailleur autonome, peut servir de centre de santé ou bureau. Superficie de 3 052 p.c.
[418] 227-5339
[418] 225-6700

270 Bureaux/locaux à louer

BUREAU professionnel, Pont Québec, frais partagés, Internet, autres avantages, (418)839-7140

280 Entrepôts à louer

ENTREPOSAGE domestique, locaux 12x12, avec chauffage et système d'alarme, pour info, Gaston au (418)882-2234

ENTREPOSAGE pour autos, motos, tente-roulottes, etc... St-Damien, (418)563-0107 (418)575-1630

305 Ameublement

ENSEMBLE de salon en rotin (divan 3 places/ causeuse/ bibliothèque avec tablettes en verre et repose-pied). Doit être vendu! Besoin de place! 675\$/négociable. (418)625-3241, (418)625-9335

MOBILIER chambre 6 morceaux, cuisinière, réfrigérateur blancs, propres. (418)636-2313 Laissez message

CÔTÉ INOX Manufacturier d'équipements et transformation du métal en feuilles

ESTIMATEUR (TRANSFORMATION MÉTAL EN FEUILLES)

- Découpe laser
- Poinçonnage
- Pliage
- Soudage
- 1 ans d'expérience
- Maîtriser Autocad 2005 et Microsoft Office.

CHARGÉ DE PROJET

- Estimation des projets selon la demande client
- Faire la conception, les dessins d'atelier et en faire le suivi.
- DEC en génie mécanique ou industriel
- 5 ans d'expériences dans un poste similaire,
- Autocad 2005 et SolidWorks serait un atout

DESSINATEUR/CONCEPTEUR

- D.E.C. génie mécanique et ou industriel
- Maîtriser SolidWorks et Autocad 2005.
- 1 ans d'expérience

PROGRAMMEUR CNC

- Programmer des pièces à être découpées au laser et à la poinçonneuse.
- Connaissances du logiciel AutoCad 2005 et d'un logiciel de programmation

SOUDEUR/ASSEMBLEUR

- D.E.P. en soudure
- T.I.G. M.I.G., sur acier inoxydable.
- Lecture de plans
- 1 an d'expérience

OPÉRATEUR DE DÉCOUPEUSE AU LASER

- Préparer le matériel pour la découpe
- Opérer la découpeuse au laser
- Enlever les pièces et les emballer.
- Une expérience sur machine CNC est un atout.

Nous offrons des salaires concurrentiels, ainsi qu'une gamme d'avantages sociaux.

Faire parvenir votre CV à :
Côté Inox
302 rte 279
St-Lazare (Québec) G0R 3J0
Télécopieur: (418) 883-2703
Courriel: rh@coteinox.com



Notre client, une entreprise solidement implantée dans le secteur de la distribution alimentaire, est présentement à la recherche d'un(e) :

Conseiller(ère) en ventes

RESPONSABILITÉS :

- Développer le marché du détail;
- Coordonner les activités de ventes quotidiennes sur le territoire visé;
- Analyser les résultats hebdomadaires versus les objectifs donnés;
- Développer et maintenir d'excellents contacts avec les clients existants.

EXIGENCES :

- Détenir une expérience pertinente dans le domaine alimentaire et spécialisé dans les viandes;
- Minimum de 2 ans d'expérience;
- Autonome, organisé et proactif;
- Habile communicateur, persuasif;
- Connaître la suite Office;

Toutes personnes intéressées peuvent faire parvenir leur curriculum vitae à :

SOLUTIONS CARCAJOU
Recrutement de cadres et professionnels
Fax : (418) 266-3102
lise@solutionscarcajou.com

INTERBOIS
COMPOSANTES DE PIN - PINE COMPONENTS

OPÉRATEUR (ALIMENTEUR) JOINTEUSE DE BOIS

FONCTIONS & EXIGENCES

- 3 ans d'expérience
- Notion mécanique
- Affûter et monter les têtes (couteaux)
- Excellente vision
- Vitesse d'exécution - mouvements répétitifs
- Travail en équipe de trois (3)
- Travail temps plein : 40 heures/sem.

OPÉRATEUR DE MOULURIÈRE AVEC EXPÉRIENCE

FONCTIONS & EXIGENCES

- Capable de monter les têtes (couteaux)
- Doit ajuster la moulurière selon les modèles à faire
- Excellente vision - contrôle de qualité
- Vitesse d'exécution
- Travail en équipe de deux (2)
- Notion mécanique
- Travail temps plein : 40 heures/sem.

ÉBOUTEUR (BOTTEUR)

FONCTIONS & EXIGENCES :

- Vitesse d'exécution
- Facilité d'apprentissage
- Bonne condition physique
- Travail répétitif
- Expérience est un atout
- Travail temps plein : 40 heures/sem.

Faire parvenir votre C.V. par fax avant le 27 septembre 2007 au 418-464-4010, attention : Paul-André Boulet ou par courriel : paul-andre.boulet@interboisinc.com

CHAUFFEUR LONGUE DISTANCE DEMANDÉ

Nous sommes à la recherche d'un chauffeur longue distance pour desservir le Québec, l'Ontario, les Maritimes et les États-Unis.

- Salaire concurrentiel
- Camion attiré
- Avantages sociaux
- Retour tous les fins de semaine
- Programme d'assurance
- Camion à la maison si désiré

FAIRE PARVENIR VOTRE CV, a/s de Chantal Laflamme par fax au (418) 883-4043 ou par courriel à : chantal.laflamme@globetrotter.net ou en téléphonant pour prendre rendez-vous du lundi au vendredi entre 8h00 et 17h00 au (418) 883-3305, poste 289 ou 246.

G&H Logistics inc.
189, boul. Bégin, Sainte-Claire G0R 2V0

TRANSPORT **JACQUES AUGER INC.**
860, rue Archimède, Lévis Qc G6V 7M5

Directeur(trice) des ressources humaines

Transport Jacques Auger inc. est spécialisée en transport et logistique de produits pétroliers. Ses activités couvrent principalement le Québec et l'Ontario. Le siège social est situé à Lévis et l'entreprise dispose de terminaux au Québec et en Ontario. Elle compte environ 225 employés.

Nous sommes à la recherche d'un directeur(trice) des ressources humaines. Le candidat, bilingue, doit posséder un certain nombre d'années d'expérience en gestion des ressources humaines dans une entreprise syndiquée. Il s'agit d'un poste permanent à temps plein.

SI LE DÉFI VOUS INTÉRESSE, VEUILLEZ FAIRE PARVENIR VOTRE C.V., PAR FAX AU : (418) 835-0508 e-mail : lynda.auger@tja.ca

Nous communiquerons seulement avec les personnes sélectionnées en entrevue. De plus, la forme masculine employée ici désigne les hommes et les femmes.

Offre d'emploi

ENTREPRISE DANS LA FABRICATION ET RÉPARATION DE MOULES POUR MATIÈRES PLASTIQUES.

2 machinistes demandés

SUR MACHINE À CONTRÔLE NUMÉRIQUE ET CONVENTIONNEL

Minimum 2 ans d'expérience

S.V.P. faire parvenir votre C.V. à l'adresse suivante ou par télécopieur :

Usipro 03 inc.
11, Industrielle, C.P. 1561
Sainte-Claire, Bell. G0R 2V0
Télécopieur : (418) 883-2822

TRANSPORT **VAN-LOR**
ST-DAMIEN, QC, CA.

Recherche chauffeurs Canada - USA

NOUS OFFRONS:

- Camion attiré au chauffeur
- Dépôt direct
- Assurance groupe
- Salaire concurrentiel

NOS BESOINS:

- 1 an d'expérience
- Bon dossier de conduite
- Certificat d'antécédent criminel
- Bonne connaissance de l'anglais

POUR PLUS D'INFORMATIONS APPELER AU: 418-789-2930 FAX: 418-789-2931 116, RUE COMMERCIALE, SAINT-DAMIEN (QC) G0R 2Y0 Courriel: vanlor@globetrotter.qc.ca

Offre d'emploi

NOUS SOMMES PRÉSENTEMENT À LA RECHERCHE D'UN :

Homme d'entrepôt

possédant permis de conduire avec Classe 1

Principales tâches :

- Chargement et déchargement des remorques
- Bouger les remorques dans la cour, au dock ou chez certains clients des environs
- Tenir l'inventaire de la cour en collaboration avec le répartiteur et vérifier l'état des reefers (fonctionnement, niveau de fuel, lock pin...)
- Effectuer toutes autres tâches sur demande du répartiteur en poste

Horaires :
Vendredi soir selon la planification du samedi

Salaire : Selon expérience.

Disponibilité : Le plus rapidement possible.

Faites carrière chez nous

L. BILODEAU & FILS
T.R.A.N.S.P.O.R.T

Une équipe jeune et dynamique

Personnes à contacter : Pascal Nadeau 230, de l'Église, Honfleur (418) 885-4495 www.lbilodeau-fils.com

305 Ameublement

VENTE de fermeture de maison: ameublement, outils, tracteurs de ferme et à gazon, etc. Quand: 22-23 septembre, 10h à 16h. Du: 20, Rang St-Anselme, St-Magloire. (418)257-2354 (418)257-4802

307 Appareils électroménagers

CONGÉLATEUR 9 pi. cu. à vendre. Très propre. 1 an garantie. 200\$ (418)625-5335

310 Divers à vendre

10 cordes de bois sec de 2 ans. 8 cordes de bois sec de 1 ans. Téléphone: (418)885-4559

CAUSEUSE EI-Ran gris et bleu très propre. 200\$ négociable, (418)885-4610

310 Divers à vendre

ADAM et Eve. Nudisme, gens libérés, chalets à louer, tentes, roulettes et motorisés acceptés. Brochure gratuite. Tél: (819)336-4320. 21 septembre, lingerie sexy, 22 septembre Party Body et Jarretelles, 5 octobre soirée Elvis.

À vendre. Ensemble de chambre à coucher, en cerisier, 7 pièces, coût 6600\$, vendu à 2900\$. Livraison possible inc. (418)801-9468

À vendre. Table de billard en érable massif avec accessoires, ardoise encadrée 1 po. Coût 4800\$, vendu 2300\$. Livraison possible inc.: (418)683-2436

COUVERCLES pour spa. Prix et qualité imbattables. Disponibles dans toutes les formes et couleurs. Composez le 1-866-565-5252. www.thecoverguy.com/francais.php

ST-NAZAIRE: piquets de cèdres 6", (418)642-5474

310 Divers à vendre

ETES-VOUS débranché? Aucun branchement refusé. Rebranchez votre téléphone avec National Teleconnect. Service 49.95\$ par mois! Appelez National Teleconnect maintenant 1-866-443-4408 www.nationalteleconnect.com

LA boutique Sexatout, Films 3xxx à partir de 4.95\$. Livraison rapide et discrète! Demandez votre Catalogue gratuit au 1-800-798-9902. Consultez le site www.sexatout.com Pour voir les spéciaux!

SCIERIE à partir de 3495\$. Convertissez vos billes en bois de charpente de grande valeur avec votre propre scierie portative Norwood. www.scieries-norwood.ca Information gratuite: 1-800-408-9995, poste: 400-QN.

320 Animaux

2 CHATTES avec chatons à donner. Armagh (418)466-2314

CENTRE CANIN BELLECHASSE

Au Centre Canin Bellechasse

Tonte et toilette canin. Pension avec enclos privés et activités. Nourriture et produits de qualité. Services personnalisés offerts par des professionnels certifiés. Cours de dressage basé sur des méthodes Cyno-professionnel.

Sur rendez-vous seulement
Saint-Nérée **243-3837**

320 Animaux

CHIOTS Chihuahua 200\$ chiots Labrador 60\$, (418)884-3388

TONTE, toilette, garderie, pension-dressage, Danois, Doberman, chiots, accouplement. (418)642-2001

324 Articles de chasse et pêche

LOT pour la chasse aux chevreuils à louer. Bellechasse. (418)885-4396

345 Antiquités

ANTIQUITÉS
Restaurations et créations
466-2659

363 Produits agricoles

PAILLE traitée d'avoine, blé ou orge. Pour informations (418)625-6861, (418)625-0847

365 Bois de foyer

*** MISE EN GARDE ***
Suite à de nombreuses plaintes concernant l'achat de bois de foyer, nous recommandons à nos lecteurs d'être vigilants et de s'assurer d'obtenir un reçu où figurent le nom de l'entreprise, l'essence du bois, la qualité et le prix. La direction

365 Bois de foyer

BOIS de chauffage sec 16", érable et merisier. Martin Provençal, 618 route du Golf Lac Etchemin, (418)625-6861, (418)625-0487

370 Matériaux de construction

LOT de matériaux de construction tels que chevrons pour cabanon 16'x16', Pompe à eau à gaz, chauffeferre, ventilateur, hotte de poêle, coupe-herbe, coins intérieurs aluminium, moulures aluminium, clous et vis à tête. 100 revués "Plans de Maisons du Québec". À voir, au 604, 6e rang Ouest, Saint-Lazare. Tél: (418)883-1664

424 Astrologie/occultisme

40 ans d'expérience. Justine, Claudette et Francine nous sommes clairvoyantes, Tarotologues et Numérologues depuis le début des années 60, nous avons atteint un niveau d'expérience supérieur à toutes concurrences. Nos 40 ans de pratique feront en sorte que vous serez guidés avec précisions vers le bonheur assuré. Découvrez la vérité sur votre avenir concernant la santé, l'amour, l'argent, la naissance, les voyages. Cet appel pourra changer votre vie. 3.79\$/min 7 jours, 24h (temps gratuit) 1-900-451-5276

AVEZ-VOUS déjà fait face à la vérité des prophéties? Faites moi confiance et vous frissonnerez. Je connais votre passé, futur et présent. 18+, 3.99\$/min. 1-900-451-9602 Visa/ Mastercard, 1-866-752-7779 www.karo-nannazan-mort.com

424 Astrologie/occultisme

AA Jo-Soleil voyante. Vous êtes curieux de savoir ce qui vous attend à court ou à long terme? Que ce soit concernant vos amours, travail, finances, santé. Réves-Vie antérieure-Retour être aimé-Messages de personne décédée-Astrom-tarot etc. Voyants(es) qualifiés(ées). Composez: 1-900-451-8883, 24/24, 7/7. 18ans+ 3.99\$/min. +taxes. www.josoleil.com Qui est en ligne (514)724-6904 Visa/Master Card/Amex à 2.75\$ (514-997-5716) Nous engageons.

ALISSA, voyante naturelle, prédictions claires et explicites. Vision à long terme. Tél: 1-900-548-7777 (2.90\$/min.)

ESMERALDA, médium intuitive, 92% de réussite. Étoile d'or 2006. Tél: 1-900-783-6677 (2.90\$/min)

MANON, médium confirmée, aide spirituelle, conseil, voyance précise et sincère. Tél. 1-900-548-5566 (2.90\$/min)

440 Déménagement/transpo

DÉMÉNAGEMENTS TRANSPORT P.A. ROY LEE
Local • Longue distance
Emballage • Entreposage
SAINT-PROSPER
1-800-529-8366

MEDIUM Québec réunit les meilleures voyantes du Québec, reconnues pour leurs dons et la qualité de leurs prédictions. Abonnés Bell Mobilité, faites le # (carré)4676 sinon 1-866-503-0830

424 Astrologie/occultisme

L'ÈRE du verseau. Composez le 1-900-451-6675 avec un appel complet, vous aurez droit à 12 minutes gratuites! Des spécialistes de la voyance répondent à vos questions d'amour, d'argent et plus! 3.79\$/min. Nouveau Bell Mobilité seulement, faites le #+re-ve ou (le carré +7383) à 2.99\$/min. 18 ans + pour découvrir la signification de vos rêves!

424 Astrologie/occultisme

LA Clinique d'Ésotérisme et Mme Minou. Tel que vu à la télé. 1-900-561-1212, à 4.89\$/min. Visa/ Mastercard, composez le (514)768-2000 ou le 1-800-799-6395 à 2.59\$/min. (+taxes). Utilisateur de Bell mobilité faire le dièse(#)tarot à 2.79\$/min. www.predictions2000.com Astro-Club ligne de voyance en direct 24 heures. Consultez des gens d'expérience au 1-900-830-6767 à 2.85\$/min. (+taxes).

Messe anniversaire

Un an que tu nous as quittés, tu nous manques beaucoup.

En mémoire de toi, une messe anniversaire sera chantée le dimanche 23 septembre 2007 à 10h00 en l'église de Saint-Just-de-Bretenières.

Merci aux parents et amis qui s'uniront à nous pour cette célébration.

Ton épouse, tes enfants, petits-enfants ainsi que les frères et les sœurs



Monsieur Maurice Guillemette

Remerciements

Profondément touchés par les marques de sympathie et de soutien reçues lors du décès de **MADAME ANNIE BILLOT** de Sainte-Rose de Watford survenu le 9 septembre 2007 à l'âge de 63 ans et 9 mois, nous désirons remercier tous ceux et celles qui par leurs marques de condoléances nous ont apporté leur réconfort en ces moments difficiles.

Que tous trouvent l'expression de notre sincère reconnaissance et considèrent ces remerciements comme personnels.

Sa mère Marie Chevalier, sa fille Chantal (Willie Bédard) et sa belle-fille Martine Lagrange (Gilles Pouliot)



Madame Annie Billet

Messe anniversaire

Il y a un an déjà tu nous quittais emporté par le cancer. Tu as laissé un grand vide derrière toi. Tu nous manques et tu resteras toujours dans nos pensées et dans nos cœurs. De là haut continue de veiller sur nous et gardes-nous tous unis.

À la mémoire de **JEAN-DENIS CHABOT**, une messe anniversaire sera célébrée en l'église de Sainte-Germaine du Lac-Etchemin le 23 septembre 2007 à 11h.

Parents et amis êtes invités à vous joindre à nous.

Ton épouse Laurette, tes enfants, Maurice (Lina), Philippe (Marilène), Valérie son ami Jimmy, Michéal son amie Sophie, les 4 petits enfants, Marc-André, Pierre-Étienne, Frédéric et Anne



Monsieur Jean-Denis Chabot

Commis-comptable DEMANDÉ

- Connaissance des logiciels : Simple comptable, Word et Excel
- IMPORTANT : bilingue
- Facturation, dossiers assurance, recevables et autres tâches
- Expérience

Si intéressé, faites parvenir votre CV par Télécopieur : 418 883-4043
Courriel : guy.sanfacon@globetrotter.net ou vous présentez au bureau : GH Logistics
189, boul. Bégin, Sainte-Claire
Inf.: 418 883-3305, poste 246

OFFRE D'EMPLOI METRO

ALIMENTATION FRIGIDAIRE INC. de Lac-Etchemin est à la recherche de :

Emballeurs(ses)

Au service à la clientèle et aux caisses

POSTE TEMPS PLEIN ET TEMPS PARTIEL

CONDITIONS À DISCUTER.

Si le défi vous intéresse, envoyez votre C.V. à l'attention de Johanne Cloutier
Tél.: 418 625-6301 / Téléc.: 418 625-6311
Courriel : metro.nadeau-4018@infometro.ca

COMITÉ DES USAGERS DES ETCHEMINS AVIS PUBLIC

Vous êtes cordialement invité(e)s à l'assemblée générale annuelle du Comité des usagers des Etchemins, **jeudi, le 27 septembre 2007 à 14h00**, à la salle multifonctionnelle, au 1^{er} étage du Centre de santé, 331, place du Sanatorium, Lac-Etchemin, lors de laquelle sera présenté le rapport annuel 2006-2007.

Si vous pensez que des améliorations peuvent être apportées aux services de santé qui sont dispensés actuellement dans Les Etchemins et que vous désirez en parler ou vous impliquer, c'est avec joie que nous vous accueillerons.

Guy Lavoie, président

Conférence régionale des élus Chaudière-Appalaches

AVIS PUBLIC

La Conférence régionale des élus de la Chaudière-Appalaches annonce qu'elle tiendra une séance publique le :

Jedi 20 septembre 2007, 14 h
Endroit : Club de golf d'Adstock
120, route du Mont-Adstock, à Adstock.

L'ordre du jour de la rencontre est disponible sur le site Web www.chaudiere-appalaches.qc.ca.
Pour plus d'information, veuillez nous contacter au numéro 418-248-8488.


Remerciements

Lors du décès de **MONSIEUR GAËTAN CARRIER** vous avez eu la délicatesse de nous témoigner la part que vous preniez à notre peine.

Nous avons été sincèrement touchés et tenons à vous dire notre profonde gratitude.

Sincère merci à chacun et chacune de vous. Veuillez considérer ces remerciements comme vous étant adressés personnellement.

Ses enfants : Lisa (Marc Paradis), France et Nancy ; ses petits-enfants : Pascal, Mélanie et Maxime ; la mère de ses enfants Mme Odette Poulin ainsi que la famille Carrier



Monsieur Gaëtan Carrier

PROVINCE DE QUÉBEC
COMTÉ DE BELLECHASSE
MUNICIPALITÉ DE LAC-ETCHEMIN

AVIS PUBLIC

ROLES D'ÉVALUATION FONCIÈRE ET LOCATIVE ROLES TRIENNAUX 2008-2009-2010

AVIS PUBLIC est par les présentes donné en conformité avec les exigences de la Loi sur la fiscalité municipale (article 74.1):
QUE l'exercice financier 2008 est le premier exercice auquel s'applique les rôles triennaux d'évaluation de la Municipalité de Lac-Etchemin.
QUE l'exercice financier ci-dessus mentionné s'applique à la fois au rôle d'évaluation foncière et au rôle d'évaluation locative, le tout conformément à la Loi.
QUE les rôles d'évaluation foncière et locative de la Municipalité de Lac-Etchemin pour le premier exercice financier (2008) des rôles triennaux de l'année 2008 peuvent être consultés au bureau du greffier à l'édifice municipal.

Toute demande de révision, prévu par la section I du chapitre X, concernant les rôles, au motif que l'évaluateur n'a pas effectué une modification qu'il aurait dû y apporter en vertu de l'article 174 et 174.2, doit être déposée au cours de l'exercice pendant lequel survient l'événement justifiant la modification ou du suivant.

Une telle demande de révision doit être déposée au moyen de la formule prescrite à cet effet, sous peine de rejet, au bureau de la M.R.C. des Etchemins, situé au 1137, route 277, Lac-Etchemin (Québec) et à en acquitter les frais prévus par le règlement, le cas échéant.

Donné à Lac-Etchemin, ce 14 septembre 2007.

Le directeur général/secrétaire-trésorier,
Laurent Rheault, OMA

15

15

15

450 Ébénisterie/décapage

RETRAITÉ offre services: décapage, rénovation et confection de meubles (bois). Travail soigné. (418)243-3813

478 Piscine/entretien/installation

OFFRE de services: Fermeture de piscines hors-terre et creusées. (418)887-5237

482 Services divers

CASIER judiciaire? Faites-le disparaître pour voyager, nouveaux emplois, tranquillité d'esprit et plus. Centre du Pardon National est un service primé à travers tout le pays. Appelez: 1-866-242-2411 ou www.nationalpardon.org

482 Services divers

EFFACEZ votre casier judiciaire. Votre vie est affectée par ce casier. Vivez une vie normale. Le Pardon et la levée d'interdiction d'entrée aux USA 1-800-298-5520 www.canadianpardons.ca

510 Agence de rencontres avec permis

* * * Nouveau * * * Québec en direct vous offre la chance de parler avec les plus belles filles du Québec Téléphonez: 1-900-561-2020 Seulement 1,99\$/min. Entendre annonce gratuite 1-800-711-2525 24/24 Visa, Mastercard, Amex

L'AGENCE de rencontre. 50 ans +. Gratuit. (418)267-5387

510 Agence de rencontres avec permis

Le réseau rencontre qui fesse! Devenez membre gratuitement au (514)761-5252. Bloc de temps pour 25\$ au 1-900-643-1111. Nouveau, rencontre instantanée par cellulaire faites le dièse + amie (# + 2643) à 0.89/min. Messagerie texte(SMS) envoyer RRF dans un nouveau message au 66000 Du direct osez en composant le 1-900-830-9900 à 2,45\$/min. pour 10 minutes. Achat par carte de crédit faites le 1-800-571-3999

UNIQUE: Dialogues et rencontres directes. Les plus jolies filles vous attendent pour des aventures inoubliables. Abonnez Bell Mobilité, faites le # (carré)6960 sinon 1-866-552-8505

523 Massothérapie

IRIS SENS À ELLE, MASSO-THERAPIE, ESTHÉTIQUE. (418)666-8666

580 Occasions/propositions d'affaires

GRUPE Matic, toujours numéro 1, vous offre des routes de distributrices automatiques exclusives, établies, rentables, garanties. Mise de fond minimum, rendement maximum. Financement disponible. 1-866-941-8916

605 Emplois divers

\$ \$ Attention chocolat \$ \$ Vends des tablettes de chocolat et nouveaux produits et fait beaucoup \$\$\$ Gérants d'équipes demandés, levées de fonds disponibles. Appelez maintenant: www.chocolatdeluxe.com 1-800-561-2395

605 Emplois divers

5000\$ et + par mois- temps plein temps partiel. www.reussiradomicile.com 1-866-616-5566

CHERCHONS personnes immédiatement pour ramasser et acheter bleuets sauvages ainsi que pour les préparer pour collecte. Région LaSarre. Envoyez votre CV par courriel: jamesbay@efni.com ou par fax: (705)494-7595

GARAGE G. Beaulieu Inc. Recherchons mécanicien. Expérience obligatoire. 40 heures/ semaine. Lundi-vendredi, 8h- 17h. (418)625-2121

RÉSIDENCE pour personnes âgées, recherche employé(e) pour travail dans la cuisine/ entretien ménager/ préparé(e). (418)883-2384

VOUS cherchez un bon emploi? Nous cherchons de bons(ne)s candidats(es). Vente, service, demo pour produits alimentaires, naturels, entretien. Dans votre région. Bon salaire. Info Hélène: (819)362-0128 ou 1-800-363-2952 www.multipro.ca

650 Bars/hôtels/restaurants

CUISINIER(ÈRE) demandé(e) temps plein, Restaurant Sagittaire, St-Henri-de-Lévis, (418)882-0750

705 Cours

DEVENEZ un auteur à succès avec notre cours d'écriture par correspondance. Publiez vos travaux et apprenez à percer le marché de l'écriture. Brochure gratuite! 1-800-267-1543. www.qualityofcourse.com/francais

845 Prières/remerciements

REMERCIEMENTS Remerciements au Sacré-Coeur de Jésus pour faveur obtenue. M.J.

915 Véhicules de loisir

ACHAT de VTT, de toutes marques 2x4, 4x4 et sport, payons les meilleurs prix, on se déplace (plusieurs en inventaire). Français: (819)752-2224, Daniel: (514)232-2578/(450)581-1166

ACHAT de VTT, 4 roues 1985 à 2007, 2x4, 4x4 et sport. Payons les meilleurs prix comptant, nous nous déplaçons. En affaires depuis 1994 VTT Martin. Martin (819)364-2578 Achat,vente, échange

915 Véhicules de loisir

\$\$\$\$\$\$\$ Achat et vente de VTT, 4 roues, 2x4, 4x4, sport et moto. Payons les meilleurs prix comptants. Allons chercher. Michaël(819)364-2132 paget (819)795-0952

SPORTMANS 800, 2005, très propre, 1300 km; tout équipé, soir (418)789-3346, (418)883-6601 jour

YAMAHA 400 4X4, 1999, 1,310 km, avec trailer tandem 8' comme neuf, 4,800\$. (418)383-5478

925 Roulotte/tente roulotte/motorisé

ROULOTTE Apalache 1986, 26' avec ou sans location de terrain. Très propre. Bon état. (418)887-3895

930 Remorques

TRAILER dumper hydraulique manuel, 5x10, 5' de haut, 2,300\$. (418)833-9739

940 Tracteurs/machinerie agricole

URGENT besoin, acheteurs: Pépines, bulldozers, "skidders", tracteurs avec chargeuses et tracteurs de ferme. Payons bon prix comptant. Tél. (819)353-1777

955 Pièces/accessoires

PNEUS d'hiver 15" avec roues en bon état, 150\$ (418)625-2398

985 Autos à vendre

ACHETONS camions GMC, Ford, Dodge, Toyota, Mazda, Nissan, de 1995 à 2007. Payons comptant. On se déplace. Martin (819)352-7160

FORD Lincoln Town Car 1988, 5 litres, propre, 197 000 km, prêt pour l'hiver, 1,000\$. (418)885-8118

HYUNDAI Accent 2000, automatique, 2 portes, gris foncé, 1,500\$, (418)789-3513

UNE ANNONCE PLACÉE DANS CET HEBDO EST BASÉE SUR UNE DISTRIBUTION VÉRIFIÉE
PAR Deloitte - WWW.ODCINC.CA

MJ AUTO INC.
1607, route 277, Lac-Etchemin 625-4040
600, route Lagueux, Saint-Nicolas 619-1041
www.mjauto.net

- 2007 Nissan Sentra, aut., A/C, 6 544 km, 16 995\$.
- 2006 Pontiac Pursuit, 2 portes, aut., a/c, 38 555 km, 11 995\$.
- 2006 Chevrolet Cobalt, aut., tout équipé, 34 268 km, 7 995\$.
- 2005 GMC Savana 2 500, 48 240 km, 8 995\$.
- 2004 Ford F-150 Super Crew FX4, 62 000 km, 12 995\$.
- 2004 Mitsubishi Endeavor, 41 600 km, 8 995\$.
- 2004 Dodge Ram XLT 1 500 Quad Cab, 59 200 km, 21 995\$.
- 2004 Mazda 3 Sport, manuelle, 68 460 km, 14 995\$.
- 2004 Jeep TJ Rubicon, 2 toits, man., 96 695\$, 18 995\$.
- 2004 Ford F-150 Super Crew XLT, 35 082 km, 22 995\$.
- 2003 Ford Focus, aut., a/c, 39 210 km, 8 995\$.
- 2003 Pontiac Sunfire, man., 55 090 km, 6 495\$.
- 2003 Toyota Echo, aut., 122 043 km, 8 495\$.
- 2003 Saturn Ion, 4 portes, aut., a/c, 72 450 km, 10 495\$.
- 2002 Subaru Outback Wagon, 90 158 km, 10 995\$.
- 2001 GMC Savana 2500, allongée, 96 131 km.
- 1999 Nissan Altima GXE, aut., tout équipé, 82 323 km, 6 995\$.
- 1995 Pontiac Bonneville SE, 167 034 km, 1 995\$.
- 1995 Honda Civic, coupé, aut., 242 000 km, 3 495\$.

Begin LAC ETCHEMIN
Assistance ROUTIÈRE CHEVROLET
1483, Route 277, Lac-Etchemin
625-6101 • 1 866 925-6101
www.beginchevrolet.com
beginchev@gmcanada.com

VÉHICULES NEUFS
Liquidation finale des 2007 **0%** intérêt à l'achat

VÉHICULES USAGÉS

- 2001 Chrysler Sebring, V6, auto., air, gr. élect., bourgogne, 65 000 km, **8 995\$**
- 2003 Chevrolet Cavalier, 2 portes, rouge victoire, 77 000 km, **7 995\$**
- 2005 Pontiac Wave, 5 portes, manuel, bleu, 72 000 km, **7 995\$**
- 2004 Chevrolet Avalanch... (418)887-3895
- 2004 Chevrolet Avalanche Z71 4x4, gr. élect., sièges baquets, climatiseur électronique, 5.3L, V8, marchepieds, rouge victoire, 72 100 km, **23 995\$**
- 2003 Chevrolet Trailblazer LT... (418)887-3895
- 2004 GMC Canyon Z71 CREW CAB 4x4, 5 cyl., aut., air, gr. électrique, tonneau cover, bouleau, 85 000 km, **21 495\$**
- 2005 Chevrolet Silverado LS EXT 4x4, V8, gr. électrique, marche-pieds, boîte de 6.5 pi, bleu foncé, 36 000 km, **23 695\$**. Garantie GM jusqu'en mars 2008 ou 60 000 km.

Optimum VÉHICULES D'OCCASION
Inspection en 150 points
Garantie du fabricant
Privilège d'échange
Assistance routière 24 h sur 24

VOYAGES ALTIMAX Réservations 933-8906
Bienvenue aux groupes et personnes seules

- 20\$** CASINO DE CHARLEVOIX
Tous les jours du dimanche au vendredi avec 1 repas
- 30\$** Tous les samedis avec un repas
- 159\$** CASINO LAC-LEAMY
HILTON (Hull) 2 jours/ 1 nuit avec remise coupons. 6-7 octobre, 10-11 novembre. Vérifiez nos autres dates.
- 115\$** MANOIR RICHELIEU
19-20 octobre 1 nuit, 2 repas, 10\$ différé. Vérifier nos autres dates. Possibilité de départ tous les jours.
- 149\$** ÎLES AUX COUDRES
1^{er}-2 octobre, 1 nuit, 4 repas et casino
- 49\$** 14 octobre, 2 repas et casino
- 25\$** CASINO DE MONTRÉAL
Casino seulement. Vérifiez nos autres dates.
- 50\$** Spectacle Richard Abel 23 novembre
Spectacle, 10\$ différé et carte mystère
- 229\$** LA CALÈCHE AVEC GILLES LATULIPPE
23-24-25 novembre
- 279\$** FOXWOOD CONNECTICUT
14-15-16 décembre Plusieurs remises

Tirage 100\$ de jetons à tous les 15 jours.
ALINE PLANTE
933-8906 / 1-888-585-7778
Détenant des permis du Québec. Toutes les taxes et OPC inclus.

MAURICE Brousseau & FILS
(418) 383-3212 STE-JUSTINE
Internet: www.mbrousseau.com

LIQUIDATION VTT POLARIS
JEU DE PUISSANCE
GARANTIE 2 ANS

- 2007 HAWKEYE 300 4X4 5 695\$
- 2007 SPORTSMAN 450 HO 6 495\$
- 2007 SPORTSMAN 500 EFI 7 495\$
- 2007 SPORTSMAN 800 EFI 8 995\$
- 2007 SCRAMBLER 500 HO 4x4 7 195\$

MEILLEUR PRIX DE L'ANNÉE
TRANSPORT ET PRÉPARATION INCLUS.
www.mbrousseau.com

GARAGE YVAN ASSELIN INC
20 ans en affaires!
Tous les véhicules sont inspectés et garantis.
www.yvanasselin.com
67, route de L'Anse, Beaumont • 833-2423

- 2007 Remorque fermé, 14pi x 7 pi, blanc, 6 900\$.
- 2006 Chevrolet Equinox LS 4x4, 20 000 km, comme neuf.
- 2006 Sebring Touring, 4 portes, aut., 24 000 km, 13 995\$.
- 2006 Corolla, 4 portes, aut., 34 000 km. Rabais à 15 995\$.
- 2006 Ford Focus ZX4, 34 000 km, 13 995\$.
- 2005 Focus ZX4 ST, 4 portes, manuel, 66 000 km, 11 995\$.
- 2005 Nissan Sentra, 4 portes, aut., 30 000 km, 13 995\$.
- 2004 Ford F-150 FX4 4x4, crew cab, 41 000 km.
- 2004 Tiburon, man., 55 116 km, impeccable, VENDU.
- 2004 Suzuki Swift+, man., A/C, 32 600 km, 8 995\$.
- 2004 Echo Hatchback, 4 portes, aut., 62 000 km, 8 995\$.
- 2004 Toyota Echo, 2 portes, man., 73 000 km, 9 495\$.
- 2004 Cavalier, 4 portes, manuel, 47 000 km, 8 995\$.
- 2003 Saturn Ion, 4 portes, aut., full, 54 124 km, 9 995\$.
- 2003 Mustang GT, convertible, man., 53 000 km, comme neuf.
- 2003 Ford Focus, 4 portes, aut., 16 000 km, 10 995\$.
- 2003 Toyota Camry SE, 71 000 km, garantie, 16 495\$.
- 2003 Infiniti G35, 4 portes, cuir, aut., 88 366 km, 21 995\$.
- 2003 Ford Escape XLT 4/4, 71 000 km, 14 995\$.
- 2003 Corolla, 4 portes, manuel, air, gar., 10 995\$.
- 2002 Accent GSI, 2 portes, aut., 10 995\$.
- 2002-2003 Accent, 6 en inventaire, 44 000 km à 78 000 km.
- 2002 Jeep TJ Wrangler 4x4, 6 cyl., cuir, convertible, 53 000 km.
- 2002 Nissan Sentra, 4 portes, aut., 107 000 km, 6 995\$.
- 2002 Toyota Echo, 4 portes, manuel, 65 600 km, 8 995\$.
- 2002 Sentra, 4 portes, aut., 68 000 km, 9 295\$.
- 2001 Sunfire, man. Nous payons les taxes. 4 995\$.
- 2001 Cavalier, 4 portes, aut., seulement 30 000 km.
- 2001 Sentra GXE, 4 portes, manuel, 108 000 km, 10 995\$.
- 2000 Toyota Corolla, 4 portes, man., 98 000 km, 7 995\$.
- 1999 Toyota Camry, full équipé, 6 995\$.
- 1999 F150 XLT, king cab, 4x4, V8, aut., 69 000 km.
- 1998 Windstar, 7 passagers, 112 000 km, 10 995\$.

PLUS DE 100 VEHICULES USAGÉS
Inspectés et garantis
www.simardetfreres.com
Excellent service garantie
1^{er} 2^e 3^e chance au crédit
Faillite - Divorce - Ratio élevé
Simard & Frères Autos Usés
Membre AMVOQ CAA
1680, ROUTE KENNEDY NORD, SAINTE-MARIE 387-9247

Prenez la route avec
A & D BOURGET AUTO INC.
179, DU FLEUVE, BEAUMONT
ACHAT • VENTE AUTOS USAGÉS
www.adbourget.net
Bur.: 837-2904 • Rés.: 837-7054
Castrol

AUTOS

- 2006 Chevrolet Malibu LT, V6, super équipé, 14 995\$.
- 2006 Chrysler Sebring Touring, 33 000 km, 13 995\$.
- 2005 Pontiac Grand Prix, 52 000 km, 11 995\$.
- 2004 Chevrolet Avéo, 4 portes, aut., 59 000 km, 7 995\$.
- 2004 Mazda Miata MX5, silver, 35 000 km, 19 995\$.
- 2004 Volvo XC70 Cross Country, silver, 111 000 km, 19 995\$.
- 2004 Honda Civic SE, 4 portes, aut., air, 28 000 km, 13 695\$.
- 2004 Subaru Impreza TS.25, 83 000 km, 13 995\$.
- 2004 Volkswagen Jetta TDI, super équipé, 18 995\$.
- 2004 BMW 325 CIC, décapotable, 51 000 km, 39 995\$.
- 2003 Mustang GT, décapotable, aut., 68 000 km, 19 995\$.
- 2003 Chevrolet Impala, 102 000 km, 8 495\$.
- 2003 Nissan Sentra SER, aut., 68 000 km, 10 995\$.
- 2003 Volvo S80 T6, noir, 123 000 km, 17 995\$.
- 2003 Mazda Protégé 5, 87 000 km, 8 995\$.
- 2003 Suzuki Aério SX, fast back, 71 000 km, 8 995\$.
- 2003 Infiniti G35, marine, 89 000 km, 19 995\$.
- 2003 Subaru Legacy L Spécial Édition, 55 000 km, 15 995\$.
- 2001 Hyundai Sonata GL, 78 000 km, 6 595\$.

ROULOTTE

- 2006 Keystone 22.5 pieds, tout équipé, 15 995\$.

UTILITAIRES

- 2005 Chevrolet Silverado LS 2500 HD KC 4x4, 72 000 km, 23 995\$.
- 2005 Equinox LT AWD, 39 000 km, 18 995\$.
- 2005 Caravan SXT, 87 000 km, 12 995\$.
- 2005 Mazda B4000 KC 4x4, 34 000 km, 19 995\$.
- 2004 Jeep Liberty Sport, 76 000 km, 15 795\$.
- 2004 Ford Freestar Sport, 62 000 km, 13 995\$.
- 2004 GMC Sierra SLE KC 4x4, 58 000 km, 19 995\$.
- 2003 Kia Sorento EX 4x4, noir, 119 000 km, 11 995\$.
- 2003 GMC Envoy XL SLE, 73 000 km, 17 985\$.
- 2001 Tracker 4x4, 4 portes, aut., tout équipé, noir, 111 000 km, 8 695\$.

Daniel Paré AUTOS

- 2002 Altima 2.5S** 11 995\$
bourgogne, aut., a/c, full, 77 850 km.
- 2005 Caravan SXT** 14 995\$
argent, sièges baquets, mags, garantie, 60 000 km.
- 2005 Ford Ranger XLT** 16 995\$
Cabine allongée, V6, aut., quad cab, a/c, 57 000 km.

HONFLEUR www.danielpare.com 885-9049
Yvon Morneau Robert Paré

AUTOS

- 2006 Sebring Touring, argent, tout équipé, garantie, 31 000 km, 13 995\$.
- 2004 Toyota Echo, 5 portes, hatchback, bleu, a/c, 91 000 km, 11 995\$.
- 2004 Matrix XR, aut., tout équipé, noir, 127 000 km, 12 995\$.
- 2004 Mazda 3, aut., a/c, full, 70 000 km, 15 495\$.
- 2003 Honda Civic 30^e anniversaire, 2 portes, coupé, man., full, 85 000 km, 12 495\$.
- 2003 Protégé ES, aut., full, 79 000 km, 10 995\$.
- 2003 Corolla, aut., a/c, impéc., 51 000 km seulement, 13 495\$.
- 2002 Corolla Sport, aut., a/c, full, 11 995\$.

CAMIONS

- 2004 Dodge Ram 2500, Laramie, quad cab, 4x4, diesel, cuir, tout équipé, 73 000 km, 35 995\$.

Les petites annonces de

La Voix du Sud
Bellechasse • Etchemins

Pour
ACHETER
LOUER
DÉMÉNAGER
COHABITER

1 866 637-5236

420 Voyages/loisirs

atmosphère
Casinos
621-9993

Casino de Charlevoix
avec un repas (buffet)
20 \$ Dimanche au vendredi
30 \$ Samedi
À partir de **115 \$**, NUITÉE AU MANOIR RICHELIEU. À TOUS LES JOURS, 2 repas et 10 \$ différés.

Casino de Montréal
20 \$ dont 20 \$ de coupons tous les jeudis !
Forfait spectacle à partir de **50 \$** (Les 3 Seniors, Richard Abel, Le party des Fêtes avec les Dion)

Casino & Hilton du Lac-Leamy
À partir de **169 \$**,
1 nuit / 2 jours
3 repas, tour de ville, carte-mystère et 10 \$ différés :
5 et 7 octobre, 3 novembre

TIRAGE DE 100\$ DE JETONS CHAQUE SEMAINE.
APPLICABLE À UN DES 3 CASINOS.

Forfaits d'automne pour tous les goûts
49 \$ Charlevoix et Isle-aux-Coudres
Noël en automne au Manoir du Lac Etchemin
100 \$ Formule 1 jour
À partir de **190 \$**,
1 nuit / 2 jours

Détenteur d'un permis du Québec
Tous nos prix incluent l'ensemble des taxes applicables

LA PAROLE

DE DIEU

Comme Moïse et Pierre



LA COLONNE DE FEU DE RETOUR

Combien de personnes ici ont réellement vu (sans avoir vu la photo) la Lumière Elle-même, près de l'endroit où je prêchais? Levez la main, partout dans le bâtiment, tous ceux qui L'ont déjà vu. Vous voyez, il y a peut-être huit ou dix mains, de gens qui sont assis ici.

Mais, bon, vous qui ne L'avez jamais vue, et vous qui L'avez vue avec votre oeil naturel mais qui n'avez jamais vu la photo, il reste que ceux qui voient la photo ont une **une plus grande preuve** que vous qui L'avez vue avec votre oeil naturel. En effet, avec votre oeil naturel, vous auriez pu faire erreur, ç'aurait pu être une illusion d'optique. C'est la Vérité, les recherches scientifiques en démontrent la Vérité. Donc, le Seigneur Jésus a accompli ceci.

"Que pensez-vous que C'est, alors," vous dites, "Frère Branham?"

Je crois que C'est la même colonne de Feu qui a conduit les enfants d'Israël de l'Égypte jusqu'en Palestine. Je crois que C'est le même Ange de Lumière qui est entré dans la prison et qui est allé retrouver saint Pierre, qui l'a touché, et qui est allé ouvrir la porte et l'a fait sortir à l'extérieur, dans la lumière. Je crois que C'est Jésus-Christ, le même hier, aujourd'hui et pour toujours. Amen! Il est le même Jésus aujourd'hui qu'il était hier. Il sera pour toujours le même Jésus.

Pendant que je suis en train d'En parler, cette même Lumière qui est sur la photo est sur... est à moins de deux pieds (0,6 mètre - N.D.T.) de l'endroit où je me trouve en ce moment. C'est exact. Je ne peux pas La voir de mes yeux, mais je sais qu'Elle est là. Je sais qu'Elle est en train de s'installer en moi en ce moment. Oh! Si seulement vous pouviez savoir la différence que ça fait, quand la puissance du Dieu Tout-Puissant entre en action, et combien les choses prennent un aspect tout à fait différent!

RÉUNIONS PUBLIQUES

jeudi 19h30 • dimanche 10h00
Bienvenue à tous !

Extrait d'un message du prophète William Branham

Sans frais, vous pouvez obtenir des bandes magnétiques, des disques compacts (CD), MP3 et des brochures ainsi que de plus amples renseignements sur ce ministère mondial en écrivant ou téléphonant à:

ÉGLISE DU SEIGNEUR JÉSUS-CHRIST
301, Cloutier, Sainte-Germaine Station G0R 3B0
Tél.: (418) 625-3029

La campagne de financement pour la piscine de la Polyvalente des Abénaquis est bien enclenchée

Placée sous la présidence de M. Jules Caron, la campagne de financement du projet de piscine de la polyvalente des Abénaquis a jusqu'à maintenant permis d'amasser 111 000 \$ soit plus du deux tiers de l'objectif de 150 000 \$, fixé pour ce projet qui commandera un déboursé total de 1,480,000.00 \$

Pour la poursuite de cette campagne de financement, M. Caron rappelle de ne pas attendre que quelqu'un frappe à votre porte pour faire vos dons. Il invite plutôt les donateurs potentiels à se manifester en signalant le 594-8135 poste 223. «On vous référera alors un sollicitateur pour répondre à vos questions»

explique M. Caron, qui rappelle que des reçus donnant droit à des diminutions d'impôts peuvent être émis aux donateurs qui en font la demande.

Enfin, M. Caron rappelle que la mise en œuvre de ce projet qui profitera à toute la population jeune et moins jeune de Sainte-Aurèle, Saint-Benjamin, Saint-Louis, Saint-Prosper, Sainte-Rose, Saint-Zacharie) tient pour une bonne part au résultat de cette campagne de financement puisque la décision du conseil municipal de Saint-Prosper d'aller ou non de l'avant avec ce projet repose en partie sur ses résultats.

Une formation, un emploi

Le CEA de Bellechasse, en collaboration avec les plateaux d'insertion et quatre entreprises d'économie sociale, vous offrent la possibilité d'acquérir une **Formation préparatoire à l'emploi** et de l'expérience en milieu de travail dans les domaines suivants :

- Tri de vêtements et contrôle de la qualité
- Aide d'entrepôt
- Manoeuvre dans la transformation alimentaire
- Aide-boucher
- Aide-concierge
- Aide-cuisinier
- Conseiller à la vente et service à la clientèle
- Commis administratif
- Aide d'usine
- Aide-couturier
- Aide à la gestion des stocks
- Préposé aux paniers biologiques

La formation et le stage sur les plateaux sont d'une durée de 26 semaines durant lesquelles un suivi individuel est offert. La formation débutera le 9 octobre prochain et abordera les thèmes suivants :

- connaissance du milieu et des perspectives d'emploi
- connaissance de soi
- orientation
- outils de recherche d'emploi

Nous desservons le territoire de Bellechasse et les régions avoisinantes. Les postes disponibles sont situés à Saint-Anselme, Saint-Damien, Saint-Vallier, Saint-Léon-de-Standon et Saint-Raphaël.

Une Allocation financière de participation est disponible tout le long de cette démarche pour les personnes éligibles.

Pour de plus amples informations, communiquez avec Sonia Dickner. Date limite d'inscription : Le 4 octobre 2007.

Pour nous rejoindre :

Les plateaux d'insertion de Bellechasse
110-B, rue Principale, Saint-Lazare (Québec) G0R 3J0
Tél. : 418 883-1587, poste 205
Télé. : 418 883-1589
Courriel : insertion.bellechasse@globetrotter.net

Cette initiative est rendue possible grâce à la contribution financière d'Emploi Québec.

CENTRE D'ÉDUCATION
DES ADULTES DE BELLECHASSE

Les plateaux d'insertion de Bellechasse

Québec
Emploi-Québec

Armoires Abénakis inc.

PLUS DE 25 ANS D'EXPÉRIENCE, TOUT PRÈS DE VOUS...



- Armoire de cuisine sur mesure
- Vanité de salle de bains
- Comptoir - Bibliothèque
- Manteau de foyer
- Meuble sur mesure et commercial
- Toutes les essences de bois disponibles: stratifié, mélamine, choix de couleurs.

301, Rue Industrielle, LAC-ETCHEMIN

625-5245

TÉLÉCOPIEUR : 625-5248
RÉSIDENTE : 594-5748

PAUL CARON, PROPRIÉTAIRE

Licence RBQ: 1638-8308-48

FAITES AFFAIRE AVEC UNE ÉQUIPE DYNAMIQUE!

15

15

15

Une maison parée pour l'hiver

L'automne marque l'inspection de la maison avant l'hiver. Jetez un coup d'œil dans votre entretoit pour vérifier l'état de l'isolant et pour vous as-

surer qu'il n'y a pas de fuites d'air. En effet, l'air chaud et humide qui sort de la maison et qui pénètre dans l'entretoit peut causer de la conden-

rer une bonne isolation sur le pourtour du plancher, installez des déflecteurs ou des morceaux de polystyrène extrudé pour éviter que l'isolant

Avis

de nomination



Christian Hénault

Promutuel Bellechasse occupe une position importante dans les marchés de l'assurance et des services financiers de la région. La Société mutuelle connaît un fort développement de ces domaines et désire toujours mieux servir ses membres-assurés.

M. Charles René Lambert, directeur général de Promutuel Bellechasse, est fier d'annoncer la nomination de M. Christian Hénault à titre de directeur - Services financiers.

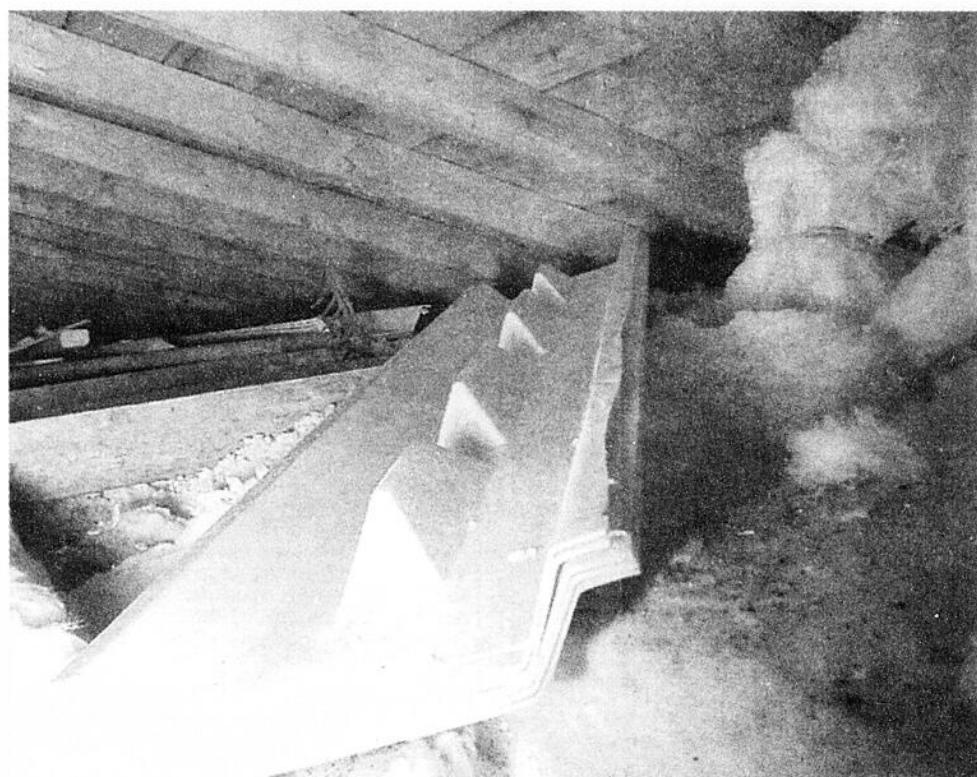
Fort de ses nombreuses années d'expérience dans le domaine des services financiers, M. Hénault possède une forte compréhension des enjeux auxquels fait face notre industrie. Aussi, son expertise représente un atout important dans la poursuite des objectifs de croissance de Promutuel Bellechasse puisque celui-ci a occupé durant plus de vingt ans le poste de directeur - Services financiers au sein d'une importante institution financière. M. Hénault est un homme digne de confiance dont le savoir-faire et l'expérience sauront contribuer grandement au développement de la Société mutuelle. Pour profiter de l'écoute et de l'expertise de M. Hénault en matière d'épargne et de crédit, **n'hésitez pas à le joindre au 418 887-6511.**

Reconnue pour la qualité de ses produits en assurance de dommages et en sécurité financière de même que pour sa gamme de services financiers, Promutuel Bellechasse, société mutuelle d'assurance générale regroupe plus de 15 000 membres-assurés sur son territoire. Son chiffre d'affaires de plus de 12 millions de dollars et son actif de plus de 27 millions génèrent des retombées économiques importantes pour la région. De plus, la Société mutuelle offre une solidité financière exemplaire grâce à son appartenance au Groupe Promutuel, l'un des chefs de file en assurance au Québec.

Tout commence par la confiance

PROMUTUEL
BELLECHASSE

Saint-Gervais • 340, rue Principale



Installez des déflecteurs de polystyrène pour éviter que l'isolant n'obture les orifices de ventilation.

sation, des barrières de glace sur le toit et une infiltration d'eau dans la maison. L'entretoit ne doit présenter ni orifices ni fuites d'air ni points de communication avec la maison. De plus, il doit disposer d'une isolation suffisante pour empêcher la chaleur de la maison de s'échapper.

Assurez donc à votre entretoit une bonne étanchéité à l'air et une bonne isolation pour qu'il demeure frais et sec.

Si votre maison est assez âgée, il se peut que vous deviez enlever tout l'isolant placé entre les solives et, si nécessaire, enlever les planches, afin de sceller toutes les discontinuités et les trous. Vous pourrez ensuite ajouter de l'isolant. Si votre entretoit n'offre pas assez d'espace pour assu-

n'obture les orifices de ventilation. Vous pourrez ensuite remplir l'espace entre ce déflecteur et le plancher de l'entretoit avec un bon isolant. La mousse projetée est idéale, car elle scelle en plus d'isoler. Vous pouvez aussi faire installer une membrane auto-scillante sous les bardeaux, pour empêcher l'infiltration de l'eau à travers la couverture.

Vérifiez ensuite s'il y a des fuites d'air qui se glissent par les murs de la maison, notamment au niveau des fenêtres. Pour ce faire, vous pouvez vous servir de la flamme d'une bougie ou encore d'une plume que vous promenez aux endroits susceptibles de laisser passer de l'air. Calfeutrez soigneusement toutes les fuites.



Élégance et tradition

Pensez
à la Eastman^{MC}
Pensez GARAGA

GARAGA
EXPERTS

Découvrez la nouvelle Eastman : une porte de garage en acier isolée (valeur R-16), un grand classique de l'élégance. Appelez votre conseiller Garaga Experts.



Germain Paré

COUTURE ALUMINIUM
(ST-GEORGES) INC.

SAVOIR ÉCOUTER. SAVOIR CONSEILLER.

St-Georges
228-8951

Embellir sa maison est rentable!

Quand on rénove sa maison, on le fait généralement pour répondre à ses besoins ou pour améliorer sa qualité de vie. Mais qu'on le veuille ou non, la valeur de la maison s'en trouve habituellement augmentée.

Selon l'Institut canadien des évaluateurs, la cuisine et la salle de bain sont les deux endroits, en termes de valeur ajoutée, qui rapportent le plus. En fait, les dépenses engagées pour ces travaux pourront être récupérées dans une proportion de 75 % à 100 % au moment de la revente. Il faut toutefois que les montants dépensés pour les nouveaux

aménagement soient proportionnels à la valeur de la maison : une salle de bains de 30 000 \$ n'a pas sa place dans une maison de 100 000 \$.

Plusieurs éléments peuvent faire en sorte d'augmenter la valeur de revente d'une maison; voici les tendances de l'heure : un système de climatisation centrale, un bain à remous, un foyer, un nouveau système de chauffage électrique, une salle de bain supplémentaire, une salle de cinéma maison, un garage intégré à la résidence, un sous-sol aménagé, une piscine creusée, un spa, une remise, etc.

Être au goût du jour

On aura beau investir beaucoup d'argent dans les rénovations de sa demeure, il y a aussi une question de bon goût; à enlaidir sa maison, on peut nuire à sa revente. Si on rénove pour revendre, il faut tenir compte des besoins de la majorité des acheteurs potentiels.

Certes, une maison avec un bel intérieur se vendra un peu plus cher, mais surtout plus rapidement. Il faut être à la mode et suivre les tendances; les gens sont de plus en plus sensibles au luxe, mais prenez garde aux modes passagères.



Des rénovations bien pensées représentent un investissement qui rapporte lors de la revente de la maison.

CONCOURS PARIS EN AUTOMNE C'EST SYMPA!!!

LE CONCOURS SE DÉROULE DU 16 SEPTEMBRE AU 16 NOVEMBRE 2007

VOTRE FORFAIT COMPREND :

- Le vol aller-retour
- 6 nuits consécutives à l'hôtel Mercure Bercy
- Les petits-déjeuners • Les transferts

Une valeur de **3400\$**

Pour les détails et les conditions qui se rattachent au concours, visitez le site internet de votre hebdo. NOUVEAU ! INSCRIVEZ-VOUS au www.concoursclassees.leshebdo.com

IDENTIFIEZ CHAQUE SEMAINE L'ATTRACTION PARISIENNE SE CACHANT DANS LA SECTION DES ANNONCES CLASSÉES DE VOTRE HEBDO, ET COUREZ LA CHANCE DE VOUS ENVOLER POUR PARIS. VIVEZ LE CONFORT D'UN SÉJOUR À PARIS SANS SOUCIS AVEC VOYAGES ARC EN CIEL, DÉCOUVREZ SON ARCHITECTURE ET SES MAGNIFIQUES MUSÉES. LA VIE NE SERA JAMAIS PLUS LA MÊME !

CONCOURS PARIS EN AUTOMNE C.P. 1212 Succ. St-Martin, Laval, QC, H7V 3S3

Aucun achat n'est requis, aucun fac-similé ne sera accepté. Les coupons réponse doivent nous être acheminés à l'adresse postale du concours afin d'être valides. Une seule participation par personne par semaine. Seuls les coupons réponse de votre journal seront valides. Tous les coupons devront être reçus avant le 16 novembre 2007 à minuit, le tirage aura lieu le 23 novembre 2007 à midi.

Nom : _____
 Adresse : _____
 Téléphone : _____
 Réponse : _____

Transcontinental se réserve le droit d'offrir un produit similaire, selon d'éventuelles modifications de la promotion ou selon des cas d'événements majeurs hors de notre contrôle. Aucune extension de dates de validité n'est permise et ce prix est non échangeable, non transférable, non remboursable et ne présente aucune valeur monétaire. Il est de la responsabilité des passagers d'obtenir des assurances voyage adéquates pour le séjour. Si le voyage n'est pas utilisé durant les dates de validité, il sera perdu définitivement.

15

15

15

Ces bénéficiaires reçoivent un chèque de 10 000\$ de Keven Giguère, trésorier du Comité de Développement de Frampton et Michael Byrns, directeur de la Caisse populaire de Frampton.



Dany Morin



Maison de Dany Morin



André Turcotte et Diane Lessard.



Maison de André Turcotte et Diane Lessard.

«Cette subvention alléchante nous a incités à se construire à Frampton».

Cette promotion est une initiative du **COMITÉ DE DÉVELOPPEMENT DE FRAMPTON** et de la **CAISSE POPULAIRE DE FRAMPTON**.

«Premier arrivé - Premier servi»
 Réservez dès maintenant pour 2008 !

10 000\$ DE SUBVENTION pour se construire à Frampton

Desjardins

Le programme se poursuivra en 2008

Toute personne désirant se construire sur le territoire de la Municipalité de Frampton se verra octroyer une subvention de **10 000\$**, soit la valeur moyenne d'un terrain ayant les infrastructures d'acqueduc et d'égouts.

LES CONDITIONS SONT:

- De construire une résidence principale ayant une valeur minimum de 80 000\$ (excluant le terrain) à un endroit qui cadre avec les règlements municipaux;
- De contracter un emprunt hypothécaire à la Caisse populaire de Frampton.

Cette subvention n'empêche pas l'éligibilité aux autres promotions hypothécaires offertes par Desjardins remises en argent, rabais de taux, etc.

POURQUOI SE CONSTRUIRE À FRAMPTON?

PARCE QUE NOUS AVONS :

- Une excellente qualité d'air
- La meilleure qualité d'eau sur le territoire de la MRC Nouvelle-Beauce
- Un aréna
- Un terrain de balle éclairée
- Un parc d'amusements pour les jeunes
- Un théâtre d'été
- Un terrain de golf (18 trous)
- Une piste cyclable
- Une pisciculture
- Un club de chasse et pêche avec terrain de camping
- Des sentiers de motoneige et de ski de fond bien adaptés
- Des attractions touristiques et des paysages les plus pittoresques de la région
- Un parc industriel en développement
- Un skate-park
- Un projet de coopérative de services de santé

Parce que nous sommes à la proximité (15 à 20 minutes) de différents centres où il y a plusieurs emplois tels que Sainte-Marie, Vallée-Jonction, Saint-Joseph, Sainte-Claire, Saint-Damien, etc. en plus d'être à 45 minutes de Québec, de Lévis et de Saint-Georges. Avec les projets en cours, nous comptons **29 nouveaux propriétaires** étant éligibles à cette alléchante subvention depuis 52 mois.

POUR TOUTE INFORMATION, CONTACTEZ : Michael Byrns au **479-2012** ou Léandre Drouin à **479-2090** soir

1 800 amateurs de démolition comblés à Saint-Malachie

> Ludovic Côté
ludovic.cote@transcontinental.ca

1 800 personnes ont profité de la journée ensoleillée du 2 septembre pour assister au 31e derby de démolition de Saint-Malachie, auquel ont participé 53 voitures. Plus de 8 500 \$ en bourses ont été distribués au cours de l'événement qui a clôturé de belle façon la saison des démolitions dans Bellechasse-Etchemins.

L'an passé, la pluie avait réduit à 1 200 le nombre de spectateurs réunis autour du carré de démolition. Les organisateurs de l'événement étaient très heureux de pouvoir compter cette année sur l'appui de Dame Nature pour assurer le succès de l'activité, qui a débuté à midi pour se terminer à 19h. Les spectateurs ont eu droit à 16 courses, dans les catégories quatre cylindres et huit cylindres.



Le gagnant de la finale des quatre cylindres, Yan Lachance, pose en compagnie du président du comité organisateur de l'événement, Claude Ruel, qui lui a remis un chèque de 1 300 \$.

> En bref

Le cross country à l'attelage remplace le trek attelé de la Durantaye

Pour une 5e année consécutive, l'association d'attelage de compétition du Québec, que préside M. Léonard St-Pierre, présente une compétition d'attelage de chevaux en simple, double et quadruple. Présentée les 22 et 23 septembre sous le nom de cross country à l'attelage plutôt que trek attelé, comme c'était le cas au cours des quatre dernières années, la fin de semaine de compétition mettra en présence une quarantaine de participants. Les épreuves de cross country qui sont ouvertes gratuitement au public débiteront à 8:00 et se poursuivront jusqu'à 17:00 dans le rang 4 ouest de La Durantaye sur la terre située face au Serres Naturo où se retrouve l'un des plus beaux parcs équestres du Québec.

Invitation à la finale du Saint-Henri Open

Les amateurs de tennis sont invités à assister aux finales du 25e tournoi de tennis de Saint-Henri, le dimanche 16 septembre. Connue sous le nom de Saint-Henri Open, le tournoi qui a débuté le 6 septembre implique 56 joueurs évoluant dans les classes femmes, hommes A et B et junior. Comme le reste du tournoi, les matchs de finales du Saint-Henri Open seront tous disputés en simple sur les deux courts de gazon synthétique, qui figurent parmi les meilleurs de la région, ce dimanche en après-midi.

La finale des quatre cylindres a donné lieu à une confrontation spectaculaire entre Samuel Bisson de Saint-Anselme, gagnant de l'an dernier, et Yan Lachance de Saint-



Le vainqueur de la finale des huit cylindres, Éric Brochu, pose, trophée à la main, avec des membres de sa famille, son partenaire Kevin Gosselin et le président Claude Ruel.



Le finaliste des quatre cylindres, Samuel Bisson, tient son trophée et son chèque de 300 \$ remis par le vice-président du comité organisateur, Daniel Dion.

Damien. C'est finalement ce dernier, après plusieurs collisions avec son adversaire, qui a remporté la victoire et les 700 \$ s'y rattachant. Samuel Bisson a pour sa part mis la main sur 300 \$.

Du côté de la finale des huit cylindres, la lutte a été féroce entre les huit participants qui se sont longuement battus pour mettre la main sur les 1 300 \$ destinés au gagnant. Cette excellente course s'est soldée par la victoire d'Éric Brochu de Lac-Etchemin aux dépens d'Éric Normand de Saint-Lazare, qui s'est tout de même mérité 700 \$. Fait surprenant, les deux finalistes s'étaient qualifiés pour la finale par le biais des courses «free for all».

Le Club de motoneige Les Voies Rapides de Saint-Malachie, organisateur de l'événement, a procédé au tirage d'un Chrysler New Yorker 1978 en début de journée. André Godbout de Beaumont a mis la main sur la voiture et s'en est servi pour participer à la démolition dans la catégorie huit cylindres. Donovan Asselin de Saint-Damien, dans la catégorie quatre cylindres, et Carl Tanguay de Honfleur, dans celle des huit cylindres, ont remporté le prix du plus beau «bazou».

Les recettes dégagées au cours de la journée serviront à financer une partie des activités du Club de motoneige Les Voies Rapides. Le président du comité organisateur, Claude Ruel, tient à remercier les quelque 70 bénévoles qui ont contribué au succès de la 31e démolition de Saint-Malachie.

Invitation à la population

SÉANCES D'INFORMATION ET DE CONSULTATION SUR LE TRACÉ PRIVILÉGIÉ PRÉLIMINAIRE DU FUTUR GAZODUC ENTRE CACOUNA ET SAINT-NICOLAS

Vous êtes invités à une séance d'information et de consultation au cours de laquelle vous sera présenté le **tracé privilégié préliminaire** de la nouvelle conduite de gaz naturel qui devrait relier le futur terminal méthanier de Cacouna au réseau de Gazoduc TQM, lequel se termine actuellement à Saint-Nicolas (Lévis).

Le gazoduc souterrain projeté, connu sous le nom de **AccèsEst Gazoduc TQM**, s'étendra sur environ 230 kilomètres. Il comprendra de plus un tronçon de 13 kilomètres entre Saint-Nicolas et Saint-Augustin-de-Desmaures sur la rive nord du Saint-Laurent en empruntant un tunnel sous fluvial existant. Le projet prévoit également la construction d'un poste de compression dans la région de Sainte-Anne-de-la-Pérade et quelques modifications au réseau actuel.

Gazoduc TQM sollicitera les autorisations requises pour la réalisation de son projet auprès de l'Office national de l'énergie (ONÉ), du ministère du Développement durable, de l'Environnement et des Parcs du Québec (MDDEP) et auprès des autorités gouvernementales intéressées.

Le projet fait présentement l'objet d'études environnementale et socio-économique, conformément aux législations fédérales et provinciales. La construction de la conduite devrait débuter à la fin de 2009 pour une mise en service prévue pour la fin de l'année 2010.

Les séances d'information et de consultation ont lieu aux dates et endroits suivants à compter de 20 heures. Vous pouvez vous présenter à celle qui vous convient le mieux :

Le lundi
24 septembre 2007

Hôtel Lévesque
Salle Lucien-Lévesque
171, rue Fraser
Rivière-du-Loup

Le mardi
25 septembre 2007

Salle FADOQ
399-A, 9e rue
La Pocatière

Le mercredi
26 septembre 2007

Hôtel-Motel Complexe 232
Salle Chaudière-Appalaches
205, chemin des Poirier
Montmagny

Le jeudi
27 septembre 2007

Hôtel L'Oiselière
Salle Grand Chevalier
165-A, rue président Kennedy
Lévis

Pour plus de renseignements, veuillez composer le numéro sans frais : **1.877.222.3717**

Pour en savoir plus sur le projet, visitez le site Internet :
www.gazoductqm.com/accesest/

AccèsEst
Gazoduc TQM

Un 1^{re} tire de VTT au Poisson Rouge

André Poulin

36 adeptes de tire de VTT en provenance d'un peu partout dans la province ont participé en fin de semaine dernière à la 1^{re} tire de VTT organisée au bar le Poisson Rouge de Sainte-Claire, voire dans Bellechasse.

250 spectateurs ont assisté aux performances de ces passionnés de mécanique, qui se sont disputés la victoire dans 6 classes différentes.

En classe stock 500 à 550 CC, la victoire est allée à Steeve Deblois de Sainte-Hénédine, qui a été suivi de Steeve Lachance de Saint-Malachie. En classe 700 à 750 cc, Yves Marquis de Saint-Anselme et Jimmy Côté de

Sainte-Hénédine ont pris dans l'ordre les 2 premières positions. Enfin chez les 800 à 850 cc, Marco Côté de Sainte-Claire a remporté la tire suivi de Yves Marquis. En classe modifiée François Côté de Sainte-Claire a devancé Marco Côté de Saint-Claire, alors qu'en classe mini-modifiée 750 cc la victoire est allée à Claude Morin de Farnham suivi de Mario Larrivée et Gaby Richard de Sherbrooke.

Enfin, en classe modifiée 1500 cc Roger Brault de l'Ange gardien a remporté la victoire avec la tire la plus impressionnante de la journée soit 8 500 livres avec son Yamaha 1000 cc.

Il a été suivi de Justin Provencher de Saint-Sylvere et d'Yvon Lamothe de Mirabel.



Les trois organisateurs de la tire Marco Côté et Dominique Gorbout, à l'arrière, ainsi que Julie Boily à l'avant apparaissent en compagnie de Claude Morin, gagnant de la classe modifiée 755 cc.

Pommes et Carottes
À Vendre

EN SACS :
1 pomme + 1 carotte = 10\$
5 pommes ou plus = 5\$ du sac
5 carottes ou plus = 4\$ du sac

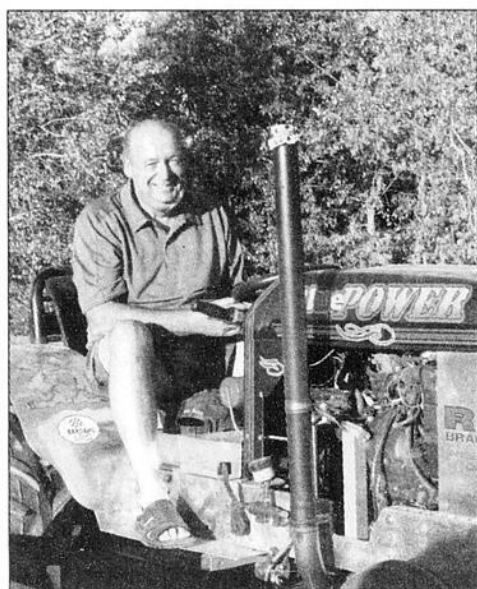
À LA BENNE :
POMMES À LA BENNE
AUSSI DISPONIBLES
Carottes : 90\$ = +/- 1600 lb = 40 sacs à 2.25\$ du sac
80\$ = +/- 1200 lb
70\$ = +/- 900 lb

POSSIBILITÉ D'ENSACHER ET/OU DE LIVRAISON

Jean-François Poulin : **227-3257**

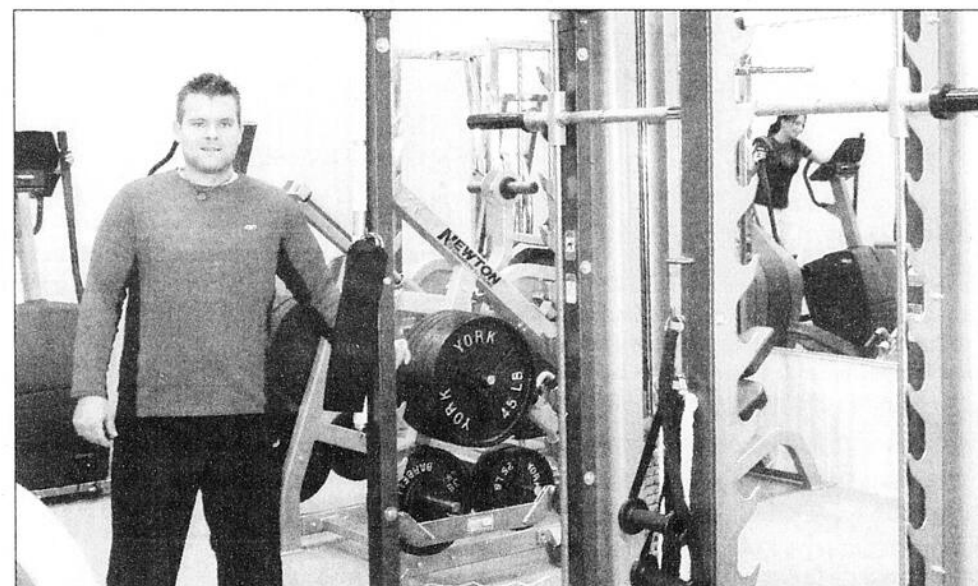
DISPONIBLE MAINTENANT

DÉCHIQUETEUR À CAROTTES ET POMMES DISPONIBLE



Roger Brault de l'Ange-Gardien, gagnant de la classe mini-modifiée.

Physik Action prend la relève du Centre Alex Tanguay



Un passionné du conditionnement physique auquel il s'adonne depuis une dizaine d'années, Luc Colgan, vient de se porter acquéreur du Centre Alex Tanguay de la route 277 à Lac-Etchemin.

Aussitôt installé dans son centre de conditionnement physique, il a fait l'acquisition d'un appareil multifonctionnel d'entraînement de 5 000 \$ auprès duquel on l'aperçoit.

Avouant «tripper» dans un gym, comme un enfant dans un plat de bonbons, Luc entend en donner pour leur argent aux adeptes de conditionnement physique de la région.

Pour souligner l'ouverture de Physik Action, le 1^{er} septembre dernier, il propose par exemple une promotion de quatre mois d'abonnement pour le prix de trois. De nouveaux services comme la vente des produits d'entraînement sont aussi offerts à la clientèle qui a accès à Physik Action du lundi au jeudi de 6:30 à 21:30, le vendredi de 6:30 à 21:00 et le samedi de 8:00 à 14:00.

AVEC LA FORMATION À DISTANCE, c'est vous qui choisissez!

les cours...
l'horaire...
le lieu...
la durée
de vos études!

Grâce à la formation à distance de niveau secondaire, les adultes ont accès facilement à tous les cours de formation générale et à certains cours de formation professionnelle.

Communiquez avec le Service de formation à distance de la commission scolaire de votre région :

COMMISSION SCOLAIRE DE LA BEAUCE-ETCHEMIN
418 625-5540 poste 2620

SOFA D Une production de la Société de formation à distance des commissions scolaires du Québec.

Cours de danse de ligne

AU CLUB NAUTIQUE, LAC-ETCHEMIN ou autre municipalité

Minimum : 15 personnes
Durée : 1 1/2 heure par soir

COURS DÉBUTANT ET AVANCÉ

Cha Cha, Triple swing, Samba, Fox Trot, Mambo, Valse lente et viennoise, Rock'n Roll, Meringue, Quick Step, Tango aussi de groupe et quelques danses country.

DÉBUTANT VERS LA MI-SEPTEMBRE 2007

Montez un groupe de 15 personnes et obtenez une inscription gratuite

POUR INSCRIPTIONS :
Roger Gagnon, d.b.
Membre du Club Prodel

625-6841 ou 625-0967

Nouveau représentant dans votre région

Clermont Lacasse, 14 ans d'expérience

Équipements
S. Laroche inc.

499, route 271, ISSOUDUN, Lot. G05 1L0
(sortie 270, autoroute 20)
tél. (418) 728-2288 fax (418) 728-2323

Jamesway, Secco, P.F.B., Solar West, Penta, Gallagher, Westeel, Tapis-confort ventilé, Lewiss, Suevia, Barrières galvanisées économiques, Carhartt, Unimanix, Milpro

Deux Bellechassois chez les Commandeurs de Lévis

> Ludovic Côté
ludovic.cote@transcontinental.ca

Les Commandeurs de Lévis, de la Ligue Midget AAA du Québec, comptent dans leur alignement partant deux joueurs en provenance de Bellechasse, soit l'ailier gauche Jeason Boucher de Sainte-Charles, qui en est à sa deuxième année, et le défenseur Marc-Antoine Carrier de Saint-Michel, un nouveau venu.

Le 6 septembre dernier, à la Cage aux Sports de Lévis, les Commandeurs ont présenté officiellement à la population les 19 joueurs retenus pour la saison 2007-2008. L'entraîneur-chef de l'équipe, Christian Alain, s'est dit confiant de voir les Commandeurs se classer parmi les meilleures formations de la ligue, eux qui ont dû se contenter du sixième rang de leur division (sur huit équipes) en 2006-2007, en vertu d'une fiche de 18 victoires, 21 défaites et cinq défaites en prolongation, pour un total de 41 points en 44 matchs. Ils ont également subi l'élimination en première ronde des séries éliminatoires, face aux Cantonniers de Magog.

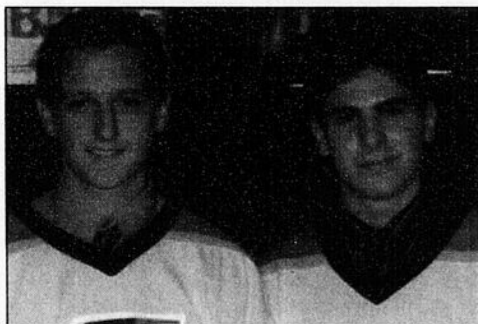
Au sujet de l'ailier gauche Jeason Boucher, M. Alain a mentionné qu'il était un joueur complet, rapide et travaillant, qui peut remplir un rôle important au sein de l'équipe. Il a précisé qu'il s'attendait à une meilleure contribution offensive de la part de l'attaquant de 16 ans, qui a récolté cinq buts et huit passes en 40 parties l'an dernier.

En ce qui concerne le défenseur recrue Marc-Antoine Carrier, Christian Alain a déclaré qu'il s'agissait de «tout un prospect», précisant que le jeune homme était «très intelligent et excessivement habile». Il a ajouté que peu de défenseurs étaient aussi habiles que lui dans la Ligue Midget AAA et qu'il sera surveillé de près par les équipes de la Ligue junior majeure du Québec (LHJMQ) au cours de la saison. Par ailleurs, le joueur de Saint-Michel a été nommé assistant-capitaine par son entraîneur.

Jeason Boucher a mentionné que les attentes envers son équipe allaient être beaucoup plus élevées cette année, étant donné qu'elle «mise sur une meilleure attaque et sur une défensive plus structurée».

La saison a commencé sur les chapeaux de roues pour les Commandeurs, qui ont remporté leur premier match, disputé le 7 septembre à domicile devant 900 spectateurs, 10 à 1 face au Rousseau Sports de Laval-Bourassa. Jeason Boucher a compté un but dans la victoire.

Ils ont cependant perdu leur deuxième rencontre disputée deux jours plus tard à Magog, par la marque de 2 à 1. La saison régulière des Commandeurs prendra fin le 24 février prochain à Lévis, alors qu'ils affronteront les Gaulois du Collège Antoine-Girouard.



Les deux joueurs Bellechassois évoluant pour les commandeurs de Lévis, Jeason Boucher de Sainte-Charles et Marc-Antoine Carrier de Saint-Michel.

N'ATTENDEZ PAS LA DERNIÈRE MINUTE!
LE DÉCOMPTE TOYOTA SE TERMINE LE 1^{er} OCTOBRE.

LE GRAND DÉCOMPTE



1 000 \$ D'ACCESSOIRES TOYOTA GRATUITS
À LA LOCATION OU À L'ACHAT SUR TOUS LES TACOMA 2007*

TACOMA 2007
4x2 À CABINE ACCÈS
à partir de
249 \$
PAR MOIS/LOCATION 48 MOIS*
TRANSPORT ET PRÉPARATION INCLUS
COMPTANT DE 4 850 \$
OPTION 0 \$ COMPTANT DISPONIBLE
0 \$ DÉPÔT DE SÉCURITÉ

À L'ACHAT à partir de
22 760 \$

📱 Ville : 10,1 L/100 km[†]
Route : 7,7 L/100 km[†]

TACOMA 2007
4x4 V6 DOUBLE CAB

à partir de
399 \$

PAR MOIS/LOCATION 48 MOIS*
TRANSPORT ET PRÉPARATION INCLUS
COMPTANT DE 5 219 \$
OPTION 0 \$ COMPTANT DISPONIBLE
0 \$ DÉPÔT DE SÉCURITÉ

À L'ACHAT à partir de
34 195 \$

📱 Ville : 13,4 L/100 km[†]
Route : 10,2 L/100 km[†]

- ✓ Livrable en 7 versions, pour correspondre à vos activités préférées.
- ✓ Moteur 4 cylindres de 159 chevaux et un couple de 180 lb-pi ou moteur V6 qui développe 236 ch et un couple de 266 lb-pi. Les deux moteurs sont équipés du système VVT-i.
- ✓ Suspension avant indépendante, ressorts à lames à l'arrière et amortisseurs à gaz.

- ✓ Caisse en matière composite moulée.
- ✓ Système de rails de caisse multifonction.
- ✓ Système de freinage assuré par des freins antiblocages, avec répartiteur électronique de force de freinage et assistance au freinage.
- ✓ Capacité de remorquage allant de 3 500 lb à 6 500 lb, selon la motorisation.
- ✓ Parmi les plus éconergétiques de leur catégorie, selon ÉnerGuide.

www.ledecomptetoyota.ca

Voire nouvelle Toyota part toujours avec le plein d'essence, l'assistance routière et des tapis protecteurs.

TOYOTA
SERVICES FINANCIERS

PEA

1 000 \$ de remise**

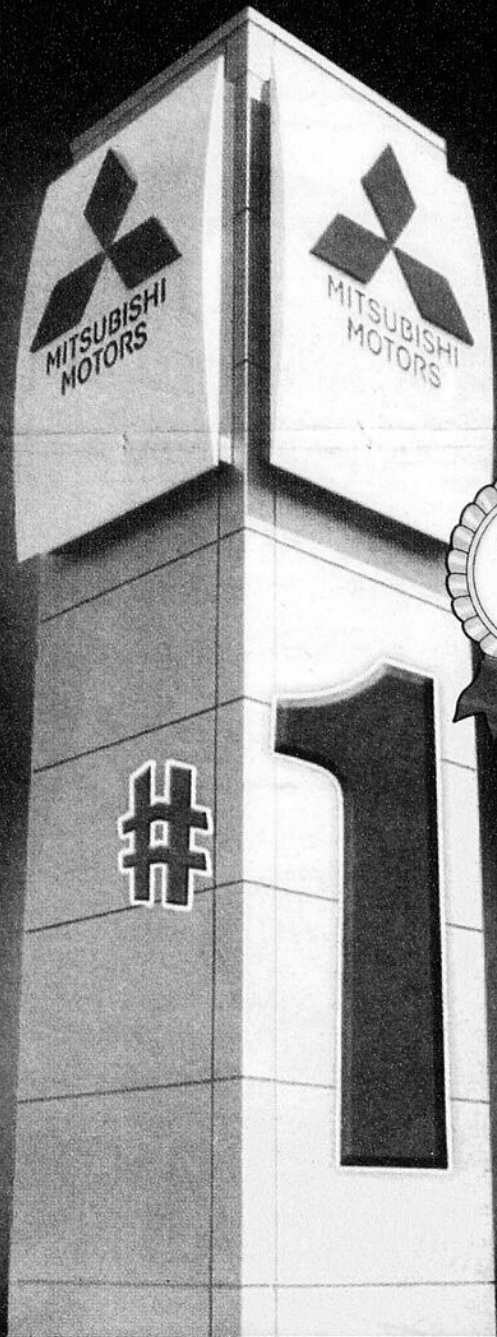
Programmes de location au détail et de financement à l'achat de Toyota Canada inc. Sur approbation de crédit par Toyota Services Financiers. * Offres de location au détail valables sur les modèles Tacoma 4x2 à cabine Accès 2007 (TX22NM AA) et Tacoma 4x4 V6 Double Cab 2007 (MU52NP AA) neufs en stock. Première mensualité de 283,73 \$ (Tacoma 4x2 2007) et de 454,66 \$ (Tacoma 4x4 2007), taxes incluses, pour un terme de location de 48 mois, exigibles au moment de la livraison. Offre de 0 \$ de dépôt de sécurité à la location sur tous les modèles Toyota 2007 neufs en stock. Franchise annuelle de 24 000 km. Frais de 10 ¢ du kilomètre excédentaire. Immatriculation, assurances et taxes en sus. Le montant total exigé avant le début de la période de location est de 5 827,39 \$ pour le Tacoma 4x2 2007 (TX22NM AA) et de 6 418,80 \$ pour Tacoma 4x4 2007 (MU52NP AA), taxes incluses. ** PDSF pour les modèles Tacoma 4x2 à cabine Accès 2007 (TX22NM AA) et Tacoma 4x4 V6 Double Cab 2007 (MU52NP AA) neufs en stock. L'immatriculation, les frais de transport, la préparation, l'assurance et les taxes sont en sus. † Offre de 1 000 \$ en achat d'accessoires Toyota est applicable à la location pour un terme de 48 mois ou à l'achat des modèles Tacoma 2007 neufs en stock. Les accessoires sont disponibles sur le site Internet www.toyota.ca. ** Le rabais aux diplômés (jusqu'à 1 000 \$ de remise) peut différer selon le modèle. † Cotes de consommation (ville/route) basées sur l'année-modèle 2007 pour une transmission manuelle (transmission automatique pour le Tacoma 4x4) pour le moteur du modèle indiqué. Le concessionnaire peut louer ou vendre à prix moindre. Photos à titre indicatif seulement. Les offres se terminent le 1^{er} octobre 2007. Détails chez votre concessionnaire Toyota participant de la grande région de Québec.

TOYOTA
faire toujours mieux

15

15

15



PREMIER CHOIX

ZÉRO ÉMISSION POLLUANTE PARTIELLE
SUPER ÉCONOMIQUE



Sans limite

LE OUTLANDER 2007



EN ACHAT
à partir de
98⁸⁸\$*
/sem.

OU
28%
financement
à l'achat

- ✓ LE MEILLEUR ACHAT SELON LE GUIDE DE L'AUTO 2008
- ✓ La meilleure garantie au monde 10 ans ou 160 000 km
- ✓ Grand solde sur nos Outlander 2007

J'aime
ma
MITSUBISHI

ENDURANCE

FIABILITÉ

DURABILITÉ

LA TOUTE NOUVELLE
LANCERA 08
DE MITSUBISHI

ACHETEZ à partir de
63⁹⁸\$* / sem. - **28%**
financement
à l'achat

**LES VÉHICULES
LES MIEUX
PROTÉGÉS
AU MONDE™**

10 ans / 150 000 km
5 ans / 100 000 km
5 ans / kilométrage illimité



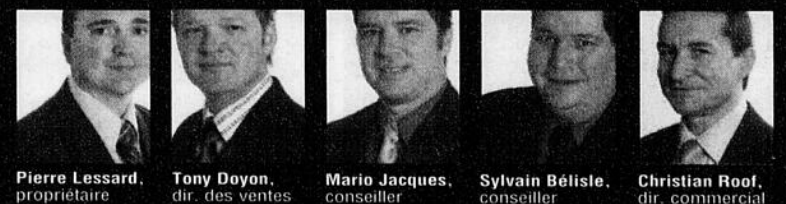
*Lancer modèle CL41AC03 - Outlander modèle C045BC02. En achat, terme de 84 mois. Transport et préparation inclus. Taxes en sus. Photos similaires.



BEAUCE
MITSUBISHI

3250, rte Kennedy,
NOTRE-DAME-DES-PINS

774-8820
227-8400
1-866-774-6187



Pierre Lessard, propriétaire | Tony Doyon, dir. des ventes | Mario Jacques, conseiller | Sylvain Béliste, conseiller | Christian Roof, dir. commercial

DEMANDE DE CRÉDIT EN LIGNE

www.beaucemitsubishi.com