

SOCIÉTÉ D'AGRICULTURE  
DU  
Comté de Rouville



PROGRAMME

Exposition d'Étalons, le 28 Avril 1908

---

Exposition Générale, le 15 Septembre 1908

A  
ROUGEMONT

99489



# Bureau de Direction

POUR L'ANNEE 1908

---

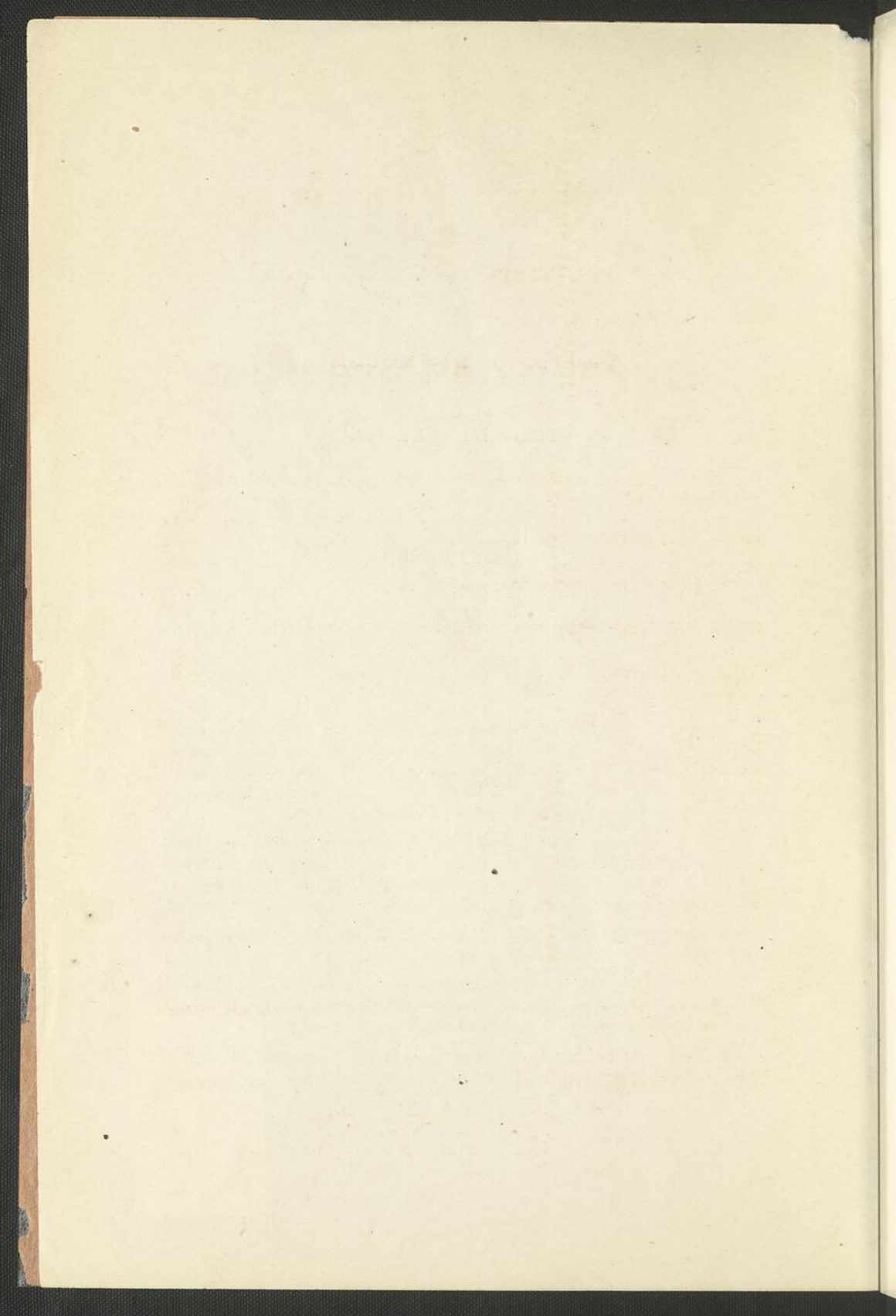
## OFFICIERS:

|                                |                 |
|--------------------------------|-----------------|
| PIERRE PAQUETTE, Président,    | ROUGEMONT.      |
| FELIX NOISEUX, Vice-Président, | L'ANGE-GARDIEN. |
| ANTHIME ARES, Sec.-Trésorier,  | ROUGEMONT.      |

---

## DIRECTEURS:

|                              |                          |
|------------------------------|--------------------------|
| ALIDAS NOISEUX .. . . . .    | Saint-Hilaire.           |
| LUDGER GUERTIN .. . . . .    | Saint-Jean-Baptiste.     |
| J.-BTE. VIGEANT .. . . . .   | Saint-Mathias.           |
| DONAT BOUCHER, .. . . . .    | Richelieu.               |
| GEORGES ARES, .. . . . .     | Sainte-Marie de Monnoir. |
| ULDERIC ROCHELEAU .. . . . . | Saint-Paul d'Abbotsford. |
| ARTHUR RAINVILLE .. . . . .  | Sainte-Angèle.           |
| PHILIAS BRODEUR, .. . . . .  | Saint-Césaire.           |



SOCIÉTÉ D'AGRICULTURE  
DU  
COMTÉ DE ROUVILLE

---

## Règles et Règlements

Pouvant servir de guide aux concurrents de la Société  
d'Agriculture pour l'année 1908-1909.

Il sera donné cette année pour 50cts de graines de trèfle par chaque piastre souscrite.

Les personnes qui désireront souscrire pour avoir de la graine seront tenues de le faire avant le 15 avril prochain. Après cette date il ne sera pas donné de graines, et pour être membre de cette Société il faut avoir souscrit au moins \$1.00 le ou avant le 1er Mai prochain. Les Directeurs de chaque paroisse achèteront la graine pour leurs membres et feront rapport au Secrétaire-Trésorier.

1. Aucun compétiteur n'aura droit à plus d'un prix dans la même classe, et aucun prix ne sera accordé à moins que l'animal ou l'objet ne le mérite.

2. Les compétiteurs doivent être propriétaires "bona fide" depuis 3 mois des objets exposés, excepté pour les reproducteurs importés dans la Province durant l'année, et tout reproducteur, mâle ou femelle, qui remporte un premier prix, doit être gardé dans le comté ou dans la province pendant la saison suivante.

3. Les Directeurs prendront les entrées dans toutes les classes pour que le Secrétaire les aient huit jours avant le jour de l'Exhibition. Les vaches doivent être parfaitement traitées le matin du jour de l'Exhibition, sous peine de perdre le prix qu'elles auraient mérité.

4. Tout mouton exposé aux expositions devra avoir été tondu ras le premier avril précédent ou après cette date.

5. Il faut résider dans le comté pour avoir le droit de concourir aux expositions du comté, excepté pour les animaux qui seront sur une ferme exploitée par l'exhibant, dans le comté.

6. Les étoffes, flanelles, toiles, beurres, fromages ou autres effets exhibés devront être faits et manufacturés par les compéti-

teurs ou leurs engagés, avec leurs propres produits, dans le comté; il est de plus entendu que les étoffes, flanelles et toiles seront faites, filées et teintées par les compétiteurs ou leurs engagés, dans le comté, pendant l'année, il faut que ces pièces d'étoffes, flanelles et toiles soient apportées toutes entières et il ne sera pas permis qu'elles soient divisées en plusieurs coupons et de les exhiber par diverses personnes.

Si une telle fraude était découverte, les individus qui s'en rendraient coupables perdraient les prix qu'ils auraient pu mériter et ces pièces d'étoffes, flanelles et toiles devront avoir à chaque bout deux barres rouges d'un pouce de largeur et espacées d'un demi pouce.

7. Les compétiteurs devront résider dans les limites du comté ou y posséder une ferme, qui soit exploitée par eux-mêmes sous leur direction immédiate et sur laquelle seront les animaux mis au concours, depuis au moins 3 mois. Le père, le fils et co-propriétaire ou le fermier ne pourront concourir avec les animaux pris dans le même troupeau.

8. Les chevaux de traits seront exhibés avec leurs harnais.

9. Les compétiteurs ne devront exhiber qu'un seul animal par classe.

10. Lorsqu'il n'y aura qu'un seul compétiteur dans une classe ou que l'article ou l'animal ne méritera pas de prix, il sera laissé à la discrétion des juges d'en accorder ou de les refuser.

Il ne sera pas permis à ceux qui concourront dans la classe du troupeau de 4 vaches de concourir avec les mêmes vaches dans d'autres classes, et même ils n'auront pas droit d'en prendre dans d'autres classes pour former leur troupeau.

11. Tout animal ou objet exhibé devra rester sur le terrain jusqu'à 5 heures de l'après-midi, le jour de l'exhibition.

12. Les propriétaires des animaux dans les différentes classes seront tenus de mettre une carte indiquant l'année et le mois de la naissance de l'animal, dans les classes des purs sang et autres aussi bien.

13. La souscription pour l'année suivante sera retenue sur tous les prix gagnés.

14. Nulle entrée ne sera acceptée par le secrétaire de la Société avant qu'il n'ait reçu le certificat officiel prouvant l'enregistrement de l'animal que l'on veut entrer à l'Exposition, dans les classes de races pures.

15. Les exposants d'animaux seront tenus de les amener dans un rond indiqué par les Directeurs, pour les faire exhiber.

16. Le compétiteur qui, dans un concours, obtiendra un prix par fraude, corruption ou fausses représentations, sera privé par les directeurs, des prix obtenus dans tel concours et du droit d'entrée dans un ou aucuns des concours subséquents, et toutes contestations seront décidées par les directeurs de la Société, laquelle décision sera finale.

17. Tout échantillon placé en compétition pour obtenir des prix devra avoir été produit par le concurrent.

18. Toutes les entrées devront être faites par le secrétaire ou par son député avant 10 heures de l'avant-midi. Les juges commenceront l'examen dans toutes classes à 11 heures précises, et tous les effets devront être placés sur les tables avant 10 heures.

19. Les fruits devront être nommés avec précaution. Si des noms faux sont donnés, cela détruira beaucoup les mérites de la collection. Celui qui fera des noms dans le but d'obtenir des prix, risquera de les perdre si c'est reconnu que c'est par fraude qu'il l'a fait.

20. La décision des juges à l'égard des prix accordés sera considérée comme finale, cependant appel pourra être fait au Président de l'association qui aura le pouvoir de reconsidérer les prix accordés dans aucunes des classes s'il est d'opinion qu'il y a eu erreur.

21. Les personnes qui seront reconnues avoir emprunté des animaux ou des effets dans le Comté ou en dehors du Comté pour les exhiber comme leur appartenant, seront passibles d'une amende n'excédant pas \$10.00.

Des prix extra seront accordés aux personnes qui exhiberont au concours d'automne des animaux de races enregistrées, autres que ceux déjà mentionnés dans ce programme.

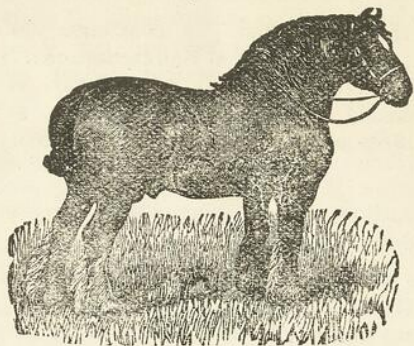
Il sera exigé une entrée de 25 centins pour ceux qui ne sont pas membres de cette Société le 15 septembre prochain.

Les membres recevront 2 cartes d'entrée pour 2 personnes de la famille seulement.

22. Aucune entrée ne sera prise le jour de l'exposition.

23. Les juments poulinières pesantes et légères qui concourront avec leur poulain pourront concourir dans la classe des chevaux de trait ou dans la classe des juments de 3 ans et plus, mais ne pourront concourir que dans l'une de ces deux dernières classes.

## Programme des Opérations, Année 1908



### L'EXPOSITION DES ETALONS

Aura lieu à Rougemont, sur le terrain de la Société, mardi, le 28  
Avril prochain, à 1 heure P.M.

#### Classes

#### RIX OFFERTS:

|      |  |      |      |      |      |
|------|--|------|------|------|------|
| 1re  | Etalons de traits, de 4 ans et plus, de race pure enregistrés, 3 prix .. . . . | \$   | 4 00 | 3 00 | 2 00 |
| 2me  | Etalons de race légère, enrég., 4 ans et plus, 3 prix .. . . .                 |      | 4 00 | 3 00 | 2 00 |
| 3me  | Etalons de race légère enrég., de 3 ans, 3 prix .. . . .                       |      | 3 00 | 2 00 | 1 00 |
| 4me  | Etalons de traits, enrég., de 3 ans, 3 prix .. . . .                           |      | 3 00 | 2 00 | 1 00 |
| 5me  | Etalons de race croisée, 4 ans et plus, 4 prix .. . . .                        | 4 00 | 3 00 | 2 00 | 1 00 |
| 6me  | Etalons de race croisée, de 3 ans, 3 prix .. . . .                             |      | 3 00 | 2 00 | 1 00 |
| 7me  | Etalons de race légère croisée, 4 ans et plus, 3 prix .. . . .                 |      | 3 00 | 2 00 | 1 00 |
| 8me  | Etalons de race légère croisée, 3 ans, 3 prix .. . . .                         |      | 3 00 | 2 00 | 1 00 |
| 9me  | Etalons Canadiens, enrég., 4 ans et plus, 3 prix .. . . .                      |      | 3 00 | 2 00 | 1 00 |
| 10me | Etalons Canadiens, enrég., de 3 ans, 3 prix .. . . .                           |      | 3 00 | 2 00 | 1 00 |
| 11me | Etalons d'usage général, 3 ans et plus, 4 prix .. . . .                        | 4 00 | 3 00 | 2 00 | 1 00 |

Aucune entrée ne sera prise à l'exposition d'Etalons à moins qu'il ne soit présenté au Secrétaire un certificat, signé par un médecin vétérinaire diplômé, établissant que tel animal est sain et tout à fait propre à la reproduction.

**CONCOURS SPECIAL**

De grains de semence organisé par la Société d'Agriculture du Comté de Rouville, suivant les conditions de l'Honorable Ministre de l'Agriculture.

**CONDITIONS DE CE CONCOURS**

1. De récolter des graines de semence de choix.
2. De faire un semis spécial en dehors des semailles ordinaires, dans le but d'obtenir de bonnes semences pour l'année suivante, en se servant des meilleures graines, en les semant sur les terrains les plus propres et les mieux préparés, et en les récoltant à part.
3. Obtenir des semences pures qui ne soient mélangées à aucune autre variété.
4. Employer des semences à grand rendement.
5. Employer des semences nettes, pour obtenir des récoltes uniformes, vigoureuses, dont la paille soit saine et rigide.
6. D'avoir une culture soignée exempte de mauvaises herbes.
7. Le nombre des concurrents est fixé et limité à 25 dans le comté, le tout sujet aux règles de la dite Société.

Prix offerts et payés par une allocation spéciale donnée par l'Honorable Ministre de l'Agriculture.

**CONCOURS DES RECOLTES SUR PIED**

L'Examen.—Le concours des récoltes sur pied commencera lundi, le 6 juillet prochain, par les paroisses de Notre-Dame de Bonsecours, St-Mathias, St-Hilaire, St-Jean-Baptiste, Ste-Marie de Monnoir, Ste-Angèle de Monnoir, St-Michel de Rougemont, St-Césaire, St-Paul d'Abbotsford, et L'Ange-Gardien.

**PRIX OFFERTS AUX CONCURENENTS.**

Sect.

|   |  |        |      |      |      |      |      |                     |
|---|--|--------|------|------|------|------|------|---------------------|
| 1 | Pour 2 arpents de Blé, 5 prix . . . . .                  | \$4.00 | 3.50 | 3.00 | 2.00 | 1.00 |      |                     |
| 2 | Pour 1 arpent de Blé-<br>d'Inde 10 pr. . . . .           | \$5.00 | 4.50 | 4.00 | 3.50 | 3.00 | 2.50 | 2.00 1.50 1.00 50c. |
| 3 | Pour 1 arpent de Blé-d'Inde<br>à fourrage, 8 pr. . . . . | \$4.00 | 3.50 | 3.00 | 2.50 | 2.00 | 1.50 | 1.00 50c.           |

## Sect.

|    |  |        |      |      |      |      |      |      |                     |
|----|--|--------|------|------|------|------|------|------|---------------------|
| 4  | Pour 2 arpents de prairie nouvelle en mil et trèfle, 6 prix . . . . .  | \$4.00 | 3.50 | 3.00 | 2.50 | 2.00 | 1.00 |      |                     |
| 5  | Pour 2 arp. de prairie en mil, 6 pr. . . . .   | \$4.00 | 3.50 | 3.00 | 2.50 | 2.00 | 1.00 |      |                     |
| 6  | Pour 2 arp. de Pois, 5 prix . . . . .  | \$4.00 | 3.50 | 3.00 | 2.00 | 1.00 | 1.00 |      |                     |
| 7  | Pour 3 arp. d'Avoine, 8 pr. . . . .  | \$4.00 | 3.50 | 3.00 | 2.50 | 2.00 | 1.50 | 1.00 | 50c.                |
| 8  | Pour 2 arp. d'Orge, 5 prix . . . . .   | \$4.00 | 3.50 | 3.00 | 2.00 | 1.00 | 1.00 |      |                     |
| 9  | Pour 2 arp. de lentilles, pois et avoine, 8 prix . . . . .   | \$4.00 | 3.50 | 3.00 | 2.50 | 2.00 | 1.50 | 1.00 | 50c.                |
| 10 | Pour les meilleures 10 arpents en pâturage depuis le 1er juin, 5 pr. . . . .   | \$4.00 | 3.00 | 2.00 | 1.00 | 50c. |      |      |                     |
| 11 | Pour le meilleur demi arpent en patates, 10 pr . . . . .   | \$5.00 | 4.50 | 4.00 | 3.50 | 3.00 | 2.50 | 2.00 | 1.50 1.00 50c       |
| 12 | Pour le meilleur demi arpent en tabac, 8 prix . . . . .  | \$4.00 | 3.50 | 3.00 | 2.50 | 2.00 | 1.50 | 1.00 | 50c.                |
| 13 | Pour le meilleur quart d'arp. en lin, 5 pr. . . . .  | \$3.00 | 2.50 | 2.00 | 1.50 | 1.00 |      |      |                     |
| 14 | Pour le meilleur 1-8 d'arp. en oignons, 4 pr. . . . .  | \$4.00 | 3.00 | 2.00 | 1.00 |      |      |      |                     |
| 15 | Pour le meilleur 1-2 arp. en fèves, 3 pr. . . . .  | \$2.50 | 2.00 | 1.00 |      |      |      |      |                     |
| 16 | Pour le meilleur 1-2 arp. en betteravés, carottes et chou de siam, 10 prix. . . . .  | \$5.50 | 5.00 | 4.00 | 3.50 | 3.00 | 2.50 | 2.00 | 1.50 1.00 50c       |
| 17 | Pour les meilleurs 1-2 arpent ou plus de trèfle, qui devront être semés en orge et semer pas moins de 12 lbs de trèfle par 1-2 arpent, pour l'engraissement des cochons. 6 cochons par 1-2 arpent; les cochons devront être mis dans le trèfle lorsque les juges commenceront leurs examens le 6 juillet, 8 pr. sont offerts | \$4.00 | 3.50 | 3.00 | 2.50 | 2.00 | 1.50 | 1.00 | 50c.                |
| 18 | Pour les meilleurs 100 pommiers en verger plantés de 5 ans et plus, 5 prix . . . . .   |        |      |      |      |      |      | 4.00 | 3.00 2.00 1.00 50c. |
| 19 | Pour les meilleurs 100 pommiers en verger de 2 à 5 ans, 4 prix . . . . .   |        |      |      |      |      |      | 4.00 | 3.00 2.00 1.00      |
| 20 | Pour la meilleure pépinière, 3 prix . . . . .  |        |      |      |      |      |      | 3.00 | 2.00 1.00           |
| 21 | Pour les meilleurs 10 arbres d'ornementation plantés du printemps à part les saules, érables à giguère, bouleaux et tremble, 3 pr. . . . .   |        |      |      |      |      |      | 3.00 | 2.00 1.00           |
| 22 | Pour les meilleurs 100 pieds de choux plantés, 6 prix . . . . .  | 1.50   | 1.25 | 1.00 | 75c. | 50c. | 25c. |      |                     |

## Sect.

- 23 Pour les meilleurs 50 pieds de tomates, plantés dans un champ, ensemble, 8 prix . . . . . 2.00 1.75 1.50 1.25 1.00 75c. 50c. 25c.
- 24 Pour le meilleur jardin potager, 8 prix . . . . . 4.00 3.50 3.00 2.50 2.00 1.50 1.00 50c.
- 25 Pour les meilleurs 3 arpents d'Avoine suivant les conditions ci-dessus mentionnées, 5 prix . . . . . 15.00 12.00 10.00 8.00 5.00

Les entrées pour les 25 dernières classes seront de 50 centins pour chaque pièce exhibée et devront se faire et être payées au moins huit jours avant l'examen et envoyées au Secrétaire, le second jour qui précède l'examen.

## EXHIBITION D'ANIMAUX ET DE PRODUITS AGRICOLES

L'Exhibition d'Animaux et Produits Agricoles aura lieu sur le terrain de la Société, à Rougemont,

**MARDI, LE 15 SEPTEMBRE PROCHAIN.**

## Sect.

## rère Classe

- 1 Pour le meilleur Poulain de l'année, de race légère, avec sa mère; le propriétaire sera tenu de fournir un certificat attestant que le père du poulain est de race légère et d'en donner le nom sous peine de perdre le prix qu'il aurait pu mérité, 5 prix  
\$5.00 4.00 3.00 2.00 1.00
- 2 Pour le meilleur poulain de l'année, grosse race, avec sa mère, 5 prix . . . . . \$5.00 4.00 3.00 2.00 1.00
- 3 Pour le meilleur poulain de l'année, usage général, avec sa mère, 5 prix . . . . . \$5.00 4.00 3.00 2.00 1.00
- 4 Pour les meilleurs chevaux de traits, avec leur propres attelages, 6 prix . . . . . 4.00 3.00 2.50 2.00 1.50 1.00
- 5 Pour les meilleures Pouliches, 2 ans, grosse race, 3 prix . . . . . 3 00 2 00 1 00
- 6 Pour les meilleures Pouliches, de 2 ans, race légère, 3 prix . . . . . 3 00 2 00 1 00
- 7 Pour les meilleurs poulains entier, 2 ans, de grosse race, 3 prix . . . . . 3 00 2 00 1 00





## ESPECE BOVINE

CLASSE DE BETAIL CANADIEN ENREGISTRE, AVEC  
GENEALOGIE CERTIFIEE.

| Sect. | zième Classe                                  |      |      |      |      |      |      |
|-------|---|------|------|------|------|------|------|
| 1     | Vache à lait, 3 ans et plus, 7 prix           |      |      |      |      |      |      |
|       | \$4 00  | 3 50 | 3 00 | 2 50 | 2 00 | 1 50 | 1 00 |
| 2     | Génisse canadienne de 2 ans, qui a mis bas,   |      |      |      |      |      |      |
|       | 3 prix  |      |      |      | 3 00 | 2 00 | 1 00 |
| 3     | Génisse de 2 ans qui n'a pas mis bas, 3 prix. |      |      |      |      |      |      |
|       |   |      |      |      | 3 00 | 2 00 | 1 00 |
| 4     | Génisse d'un an, 3 prix                       |      |      |      |      |      |      |
|       |   |      |      |      | 3 00 | 2 00 | 1 00 |
| 5     | Génisse de l'année, 3 prix                    |      |      |      |      |      |      |
|       |   |      |      |      | 3 00 | 2 00 | 1 00 |
| 6     | Taureau de 3 ans et plus, 3 prix              |      |      |      |      |      |      |
|       |   |      |      |      | 4 00 | 3 00 | 2 00 |
| 7     | Taureau de 2 ans, 3 prix                      |      |      |      |      |      |      |
|       |   |      |      |      | 4 00 | 3 00 | 2 00 |
| 8     | Taureau d'un an, 3 prix                       |      |      |      |      |      |      |
|       |   |      |      |      | 3 00 | 2 00 | 1 00 |
| 9     | Taureau de l'année, 3 prix                    |      |      |      |      |      |      |
|       |   |      |      |      | 3 00 | 2 00 | 1 00 |

JERSEYS, AVEC GENEALOGIE DUMENT ENREGISTREE  
DANS LE "HERD BOOK."

| Sect. | zième Classe                                  |      |      |      |      |      |      |
|-------|---|------|------|------|------|------|------|
| 1     | Vache à lait, 3 ans et plus, 7 prix           |      |      |      |      |      |      |
|       | \$4.00  | 3 50 | 3 00 | 2 50 | 2 00 | 1 50 | 1 00 |
| 2     | Génisse de 2 ans, qui a mis bas, 3 prix.      |      |      |      |      |      |      |
|       |   |      |      |      | 3 00 | 2 00 | 1 00 |
| 3     | Génisse de 2 ans, qui n'a pas mis bas, 3 prix |      |      |      |      |      |      |
|       |   |      |      |      | 3 00 | 2 00 | 1 00 |
| 4     | Génisse d'un an, 3 prix                       |      |      |      |      |      |      |
|       |   |      |      |      | 3 00 | 2 00 | 1 00 |
| 5     | Génisse de l'année, 3 prix                    |      |      |      |      |      |      |
|       |   |      |      |      | 3 00 | 2 00 | 1 00 |
| 6     | Taureau de 3 ans et plus, 3 prix              |      |      |      |      |      |      |
|       |   |      |      |      | 4 00 | 3 00 | 2 00 |
| 7     | Taureau de 2 ans, 3 prix                      |      |      |      |      |      |      |
|       |   |      |      |      | 4 00 | 3 00 | 2 00 |
| 8     | Taureau d'un an, 3 prix                       |      |      |      |      |      |      |
|       |   |      |      |      | 3 00 | 2 00 | 1 00 |
| 9     | Taureau de l'année, 3 prix                    |      |      |      |      |      |      |
|       |   |      |      |      | 3 00 | 2 00 | 1 00 |

## HOLSTEIN FRIESIANS.

Avec généalogie dûment certifiée et enregistrée

| Sect. | 4ième Classe.                                 |        |      |      |      |      |      |      |
|-------|---|--------|------|------|------|------|------|------|
| 1     | Vache de 3 ans et plus, 7 prix                | \$4 00 | 3 50 | 3 00 | 2 50 | 2 00 | 1 50 | 1 00 |
| 2     | Génisse de 2 ans, qui a mis bas, 3 prix . . . | 3 00   | 2 00 | 1 00 |      |      |      |      |
| 3     | Génisse de 2 ans, qui n'a pas mis bas, 3 prix | 3 00   | 2 00 | 1 00 |      |      |      |      |
| 4     | Génisse d'un an, 3 prix . . . . .             | 3 00   | 2 00 | 1 00 |      |      |      |      |
| 5     | Génisse de l'année, 3 prix . . . . .          | 3 00   | 2 00 | 1 00 |      |      |      |      |
| 6     | Taureau de 3 ans et plus, 3 prix . . . . .    | 4 00   | 3 00 | 2 00 |      |      |      |      |
| 7     | Taureau de 2 ans, 3 prix . . . . .            | 4 00   | 3 00 | 2 00 |      |      |      |      |
| 8     | Taureau d'un an, 3 prix . . . . .             | 3 00   | 2 00 | 1 00 |      |      |      |      |
| 9     | Taureau de l'année, 3 prix . . . . .          | 3 00   | 2 00 | 1 00 |      |      |      |      |

## DURHAMS

Avec généalogie dûment certifiée

| Sect. | 5ième Classe                                  |        |      |      |      |      |      |      |
|-------|---|--------|------|------|------|------|------|------|
| 1     | Vache à lait, de 3 ans et plus, 7 prix        | \$4 00 | 3 50 | 3 00 | 2 50 | 2 00 | 1 50 | 1 00 |
| 2     | Génisse de 2 ans, qui a mis bas, 3 prix . . . | 3 00   | 2 00 | 1 00 |      |      |      |      |
| 3     | Génisse de 2 ans, qui n'a pas mis bas, 3 prix | 3 00   | 2 00 | 1 00 |      |      |      |      |
| 4     | Génisse d'un an, 3 prix . . . . .             | 3 00   | 2 00 | 1 00 |      |      |      |      |
| 5     | Génisse de l'année, 3 prix . . . . .          | 3 00   | 2 00 | 1 00 |      |      |      |      |
| 6     | Taureau de 3 ans et plus, 3 prix . . . . .    | 4 00   | 3 00 | 2 00 |      |      |      |      |
| 7     | Taureau de 2 ans, 3 prix . . . . .            | 4 00   | 3 00 | 2 00 |      |      |      |      |
| 8     | Taureau d'un an, 3 prix . . . . .             | 3 00   | 2 00 | 1 00 |      |      |      |      |
| 9     | Taureau de l'année, 3 prix . . . . .          | 3 00   | 2 00 | 1 00 |      |      |      |      |

## AYRSHIRES

Avec généalogie dûment certifiée et enregistrée

| Sect. | 6ième Classe                                  |        |      |      |      |      |      |      |
|-------|---|--------|------|------|------|------|------|------|
| 1     | Vache à lait, de 3 ans et plus, 7 prix        | \$4 00 | 3 50 | 3 00 | 2 50 | 2 00 | 1 50 | 1 00 |
| 2     | Génisse de 2 ans, qui a mis bas, 3 prix . . . | 3 00   | 2 00 | 1 00 |      |      |      |      |
| 3     | Génisse de 2 ans, qui n'a pas mis bas, 3 prix | 3 00   | 2 00 | 1 00 |      |      |      |      |
| 4     | Génisse d'un an, 3 prix . . . . .             | 3 00   | 2 00 | 1 00 |      |      |      |      |
| 5     | Génisse de l'année, 3 prix . . . . .          | 3 00   | 2 00 | 1 00 |      |      |      |      |
| 6     | Taureau de 3 ans et plus, 3 prix . . . . .    | 4 00   | 3 00 | 2 00 |      |      |      |      |
| 7     | Taureau de 2 ans, 3 prix . . . . .            | 4 00   | 3 00 | 2 00 |      |      |      |      |
| 8     | Taureau d'un an, 3 prix . . . . .             | 3 00   | 2 00 | 1 00 |      |      |      |      |
| 9     | Taureau de l'année, 3 prix . . . . .          | 3 00   | 2 00 | 1 00 |      |      |      |      |

## RACES CROISEES

| Sect.  | 7ième Classe                              |
|--|---|
| 1 Vache à lait, de 3 ans et plus, 7 prix             | \$4 00 3 50 3 00 2 50 2 00 1 50 1 00      |
| 2 Génisse de 2 ans, qui a mis bas, 6 prix            | \$3 50 3 00 2 50 2 00 1 50 1 00 50c.      |
| 3 Génisse de 2 ans, qui n'a pas mis bas, 6 prix      | \$3 50 3 00 2 50 2 00 1 50 1 00 50c       |
| 4 Génisse d'un an, 6 prix                            | 3 50 3 00 2 50 2 00 1 50 1 00 50c         |
| 5 Génisse de l'année, 6 prix                         | \$3 50 3 00 2 50 2 00 1 50 1 00 50c.      |
| 6 Troupeau de 4 vaches, croisées, 8 prix             | \$8 00 7 00 6 00 5 00 4 00 3 00 2 00 1 00 |
| 7 Troupeau de 4 vaches de toutes races enrég. 8 prix | \$8 00 7 00 6 00 5 00 4 00 3 00 2 00 1 00 |

(De toutes races)

Les vaches qui concourront dans le troupeau ne pourront concourir dans d'autres classes.

## ESPECE OVINE

## LEICESTER, COTSWOLD ET LINCOLLE

Avec généalogie certifiée

| Sect.  | 8ième Classe   |
|--|----------------|
| 1 Bélier de 2 ans et plus, 3 prix .. . . . . . | 2 00 1 50 1 00 |
| 2 Bélier d'un an, 3 prix .. . . . . .          | 2 00 1 50 1 00 |
| 3 Bélier de l'année, 3 prix .. . . . . .       | 2 00 1 50 1 00 |
| 4 Brebis de 2 ans et plus, 3 prix .. . . . . . | 2 00 1 50 1 00 |
| 5 Brebis d'un an, 3 prix .. . . . . .          | 2 00 1 50 1 00 |
| 6 Brebis de l'année, 3 prix .. . . . . .       | 2 00 1 50 1 00 |

MOUTONS SHROPSHIRE, SOUTH DOWNS, OXFORD  
DOWNS ENREGISTRES

| Sect.  | 9ième Classe   |
|--|----------------|
| 1 Bélier de 2 ans et plus, 3 prix .. . . . . . | 2 00 1 50 1 00 |
| 2 Bélier d'un an, 3 prix .. . . . . .          | 2 00 1 50 1 00 |
| 3 Bélier de l'année, 3 prix .. . . . . .       | 2 00 1 50 1 00 |
| 4 Brebis de 2 ans et plus, 3 prix .. . . . . . | 2 00 1 50 1 00 |
| 5 Brebis d'un an, 3 prix .. . . . . .          | 2 00 1 50 1 00 |
| 6 Brebis de l'année, 3 prix .. . . . . .       | 2 00 1 50 1 00 |

### BREBIS DE RACES CROISEES, A LAINE LONGUE

| Sect. | 10ième Classe                            |        |      |           |
|-------|--|--------|------|-----------|
| 1     | Brebis de 2 ans et plus, 4 prix .. . . . | \$1 50 | 1 00 | 75c. 50c. |
| 2     | Brebis d'un an, 4 prix .. . . .          | 1 50   | 1 00 | 75c. 50c. |
| 3     | Brebis de l'année, 4 prix .. . . .       | 1 50   | 1 00 | 75c. 50c. |

### BREBIS DE RACES CROISEES, A LAINE COURTE

| Sect. | 11ième Classe                            |        |      |           |
|-------|--|--------|------|-----------|
| 1     | Brebis de 2 ans et plus, 4 prix .. . . . | \$1 50 | 1 00 | 75c. 50c. |
| 2     | Brebis d'un an, 4 prix .. . . .          | 1 50   | 1 00 | 75c. 50c. |
| 3     | Brebis de l'année, 4 prix .. . . .       | 1 50   | 1 00 | 75c. 50c. |



### ESPECE PORCINE

#### ESPECE PORCINE, RACES BERKSHIRE ET CHESTER, ENREGISTREES

| Sect. | 12ième Classe  |        |      |      |
|-------|--|--------|------|------|
| 1     | Mâle d'un an, 3 prix .. . . .  | \$3 00 | 2 00 | 1 00 |
| 2     | Mâle de l'année, (né depuis le 1er janvier 1908)                       |        |      |      |
|       | 3 prix .. . . .  | 3 00   | 2 00 | 1 00 |
| 3     | Femelle de 2 ans et plus, 3 prix .. . . .                              | 3 00   | 2 00 | 1 00 |
| 4     | Femelle d'un an, 3 prix .. . . .                                       | 3 00   | 2 00 | 1 00 |
| 5     | Femelle de l'année, (née depuis le 1er Janv.<br>1908), 3 prix .. . . . | 3 00   | 2 00 | 1 00 |

---

**GRANDES RACES PORCINES ENREGISTREES  
YORKSHIRE ET TAMWORTH**

|       |  |      |      |      |
|-------|--|------|------|------|
| Sect. | 13ième Classe  |      |      |      |
| 1     | Mâle de 2 ans et plus, 3 prix .. . . . . .                                 | 3 00 | 2 00 | 1 00 |
| 2     | Mâle d'un an, 3 prix .. . . . . .  | 3 00 | 2 00 | 1 00 |
| 3     | Mâle de l'année, (né depuis le 1er janv. 1908)<br>3 prix .. . . . . .      | 3 00 | 2 00 | 1 00 |
| 4     | Femelle de 2 ans et plus, 3 prix .. . . . . .                              | 3 00 | 2 00 | 1 00 |
| 5     | Femelle d'un an, 3 prix .. . . . . .                                       | 3 00 | 2 00 | 1 00 |
| 6     | Femelle de l'année, (née depuis le 1er janv.<br>1908), 3 prix .. . . . . . | 3 00 | 2 00 | 1 00 |

**RACES PORCINES CROISEES**

|       |  |      |      |      |
|-------|--|------|------|------|
| Sect. | 14ième Classe  |      |      |      |
| 1     | Femelle de 2 ans et plus, 3 prix .. . . . . .                                | 3 00 | 2 00 | 1 00 |
| 2     | Femelle d'un an, 3 prix .. . . . . .   | 3 00 | 2 00 | 1 00 |
| 3     | Femelle de l'année, (née depuis le 1er janvier<br>1908), 3 prix .. . . . . . | 3 00 | 2 00 | 1 00 |

---

**GALLINACEES**

|       |  |      |      |      |
|-------|--|------|------|------|
| Sect. | 15ième Classe  |      |      |      |
| 1     | Pour le meilleur couple de Poules et le Coq<br>Plymouth Rock, 3 prix .. . . . . .            | 50c. | 25c. | 15c. |
| 2     | Pour le meilleur couple de Poules et le Coq,<br>Leghorns, brun ou blanc, 3 prix .. . . . . . | 50c. | 25c. | 15c. |
| 3     | Pour le meilleur couple de toutes autres<br>races croisées, 3 prix .. . . . . .              | 50c. | 25c. | 15c. |
| 4     | Pour le meilleur couple d'Oies, mâle et fe-<br>melle, 3 prix .. . . . . .                    | 75c. | 50c. | 25c. |
| 5     | Pour le meilleur couple de Dindes de l'année,<br>3 prix .. . . . . .                         | 75c. | 50c. | 25c. |
| 6     | Pour le meilleur couple de Canards de l'année,<br>3 prix .. . . . . .                        | 50c. | 25c. | 15c. |

## PRODUITS DE LA LAITIÈRE ET SAVON

| Sect. | 16ième Classe  |        |      |      |                     |
|-------|--|--------|------|------|---------------------|
| 1     | Pour les meilleures 50 lbs. de Beurre de<br>beurreries, 5 prix                               | \$2 50 | 2 00 | 1 50 | 1 00 50c.           |
| 2     | Pour les meilleures 25 lbs ou plus de<br>beurre domestique, 5 prix                           | 2 50   | 2 00 | 1 50 | 1 00 50c.           |
| 3     | Pour les meilleures 70 lbs ou plus de<br>Fromage, 4 prix                                     | 2 00   | 1 50 | 1 00 | 50c.                |
| 4     | Pour la meilleure meule de 15 à 20 lbs<br>de Fromage, 3 prix                                 | 1 50   | 1 00 |      | 50c.                |
| 5     | Pour les meilleures 6 lbs de Savon du pays<br>fait avec les produits des concurrents, 4 prix |        |      |      | 75c. 50c. 25c. 15c. |

Les fabricants de fromage et de beurre auront seuls le droit de concourir dans les classes du fromage et du beurre et ne pourront concourir dans la classe du beurre domestique.

## INDUSTRIE DES DAMES

| Sect. | 17ième Classe   |      |      |      |           |
|-------|---|------|------|------|-----------|
| 1     | Pour les meilleures 10 verges de grosse étoffe<br>3 prix . . . . .  | 2 00 | 1 50 | 1 00 |           |
| 2     | Pour les meilleures 10 verges de petite étoffe,<br>pressée et rasée, 3 prix . . . . .                       | 2 00 | 1 50 | 1 00 |           |
| 3     | Pour les meilleures 10 verges de flanelle blan-<br>che, 3 prix . . . . .                                    | 2 00 | 1 50 | 1 00 |           |
| 4     | Pour les meilleures 10 verges de flanelle de<br>couleur, pure laine, sortant du métier,<br>5 prix . . . . . | 2 00 | 1 50 | 1 00 | 50c. 25c. |
| 5     | Pour les meilleures 10 verges flanelle, laine<br>et coton, 4 prix . . . . .                                 | 2 00 | 1 50 | 1 00 | 50c.      |
| 6     | Pour les meilleures 10 verges de toile blan-<br>che, pur lin, 5 prix . . . . .                              | 2 50 | 2 00 | 1 50 | 1 00 50c. |
| 7     | Pour les meilleures 10 verges de toile blan-<br>che, (toile et coton), 3 prix . . . . .                     | 1 50 | 1 00 |      | 50c.      |
| 8     | Pour le meilleur jupon en flanelle, 4 pr.   | 1 00 | 75c. | 50c. | 25c.      |
| 9     | Pour le meilleur tapis de plancher, fait au<br>métier, en catalogne, 5 prix . . . . .                       | 2 00 | 1 50 | 1 00 | 75c. 50c. |

|    |   |      |      |      |               |
|----|---|------|------|------|---------------|
| 10 | Pour le meilleur tapis de plancher, fait avec<br>autre chose que la catalogne, 4 prix     | 1 50 | 1 00 | 75c. | 50c.          |
| 11 | Pour tapis natté ou crocheté, en catalogne,<br>5 prix                                     | 1 00 | 75c. | 50c. | 30c. 20c.     |
| 12 | Pour la meilleure robe en étoffe tout laine,<br>4 prix                                    | 2 00 | 1 50 | 1 00 | 50c.          |
| 13 | Pour la meilleure robe de nuit, en coton,<br>4 prix                                       | 1 00 | 75c. | 50c. | 25c.          |
| 14 | Pour la meilleure paire de couvertes en laine,<br>5 prix                                  | 2 50 | 2 00 | 1 50 | 1 00 50c.     |
| 15 | Pour la meilleure couverture, laine et coton,<br>4 prix                                   | 2 00 | 1 50 | 1 00 | 50c.          |
| 16 | Pour le meilleur couvrepiéd en soie, 3 pr...  | 1 50 | 1 00 | 50c. |               |
| 17 | Pour le meilleur couvrepiéd d'étoffe tout<br>laine, 4 prix                                | 1 50 | 1 00 | 50c. | 25c.          |
| 18 | Pour le meilleur couvrepiéd en coton, piqué,<br>6 prix                                    | 2 50 | 2 00 | 1 50 | 1 00 50c. 25c |
| 19 | Pour le meilleur châle ou écharpe, en laine,<br>4 prix                                    | 2 00 | 1 50 | 1 00 | 50c.          |
| 20 | Pour la meilleure paire de bas en laine, 5<br>prix  | 40c. | 30c. | 25c. | 20c. 10c.     |
| 21 | Pour la meilleure paire de chaussons en laine,<br>5 prix                                  | 40c. | 30c. | 25c. | 20c. 10c.     |
| 22 | Pour le meilleur couvrepiéd crocheté ou tri-<br>coté, 4 prix                              | 1 50 | 1 00 | 75c. | 50c.          |
| 23 | Pour le meilleur couvrepiéd tissé, 4 pr   | 1 50 | 1 00 | 75c. | 50c.          |
| 24 | Pour le meilleur tapis de table flassé, 5 prix  | 1 50 | 1 00 | 75c. | 50c. 25c.     |
| 25 | Pour le meilleur tapis de table crocheté, 5<br>prix                                       | 1 50 | 1 00 | 75c. | 50c. 25c.     |
| 26 | Pour le meilleur habillement d'homme, fait<br>d'étoffe pure laine faite à domicile, 4 pr. | 3 00 | 2 00 | 1 00 | 50            |
| 27 | Pour la meilleure paire de gants ou mitaines,<br>en laine, 5 prix                         | 40c. | 30c. | 20c. | 15c. 10c.     |
| 28 | Pour la meilleure paire de couvertes à che-<br>vaux, pure laine, 4 prix                   | 1 25 | 1 00 | 75c. | 50c.          |
| 29 | Pour la meilleure paire de couvertes à che-<br>vaux, en seine, pour l'été, 3 prix         | 1 00 | 75c. | 50c. |               |

### OBJET D'ART. Ouvrage des Dames

| Sect. | 18ième Classe  |      |      |      |      |      |      |
|-------|--|------|------|------|------|------|------|
| 1     | Le plus joli coussin, 5 prix . . . . .   | 1 50 | 1 00 | 75c. | 50c. | 25c. |      |
| 2     | Pour les meilleurs ouvrages en soie, 4 prix  | 1 50 | 1 00 | 50c. | 25c. |      |      |
| 3     | Pour le meilleur ouvrage en peinture, 4 prix   |      | 1 50 | 1 00 | 50c. | 25c. |      |
| 4     | Pour le meilleur objet manufacturé, en laine,<br>à l'aiguille, 6 prix . . . . .      | 2 00 | 1 50 | 1 00 | 75c. | 50c. | 25c. |
| 5     | Objet en dentelle renaissance, 5 prix . . .  | 1 50 | 1 00 | 75c. | 50c. |      |      |
| 6     | Pour le meilleur ouvrage manufacturé en co-<br>ton, à l'aiguille, 6 prix . . . . .   | 2 00 | 1 50 | 1 00 | 75c. | 50c. | 25c. |
| 7     | Pour le plus joli ouvrage d'art, autre que ceux<br>déjà mentionnés, 6 prix . . . . . | 1 50 | 1 00 | 75c. | 50c. | 30c. | 20c. |
| 8     | Ouvrage à fil tiré, 6 prix . . . . .   | 1 50 | 1 00 | 75c. | 50c. | 30c. | 20c. |

### OUVRAGES DES HOMMES

| Sect. | 19ième Classe   |  |  |  |      |      |  |
|-------|---|--|--|--|------|------|--|
| 1     | Pour les meilleurs objets d'art (ouvrage des<br>hommes) faits par le concurrent, 8 prix<br>\$4 00 3 50 3 00 2 50 2 00 1 50 1 00 50c.  |  |  |  |      |      |  |
|       | (Dans cette classe sont compris tout objets d'art, meubles, voi-<br>tures, harnais, etc., etc.) Il est bien compris que ces objets devront<br>avoir été faits par les concurrents pendant l'année 1907. |  |  |  |      |      |  |
| 2     | Pour les meilleurs 3 côtés de cuir tanné dans<br>le comté, 2 prix . . . . .   |  |  |  | 1 00 | 50c. |  |
| 3     | Pour la meilleure paire de chaussures, faite<br>par les concurrents, 2 prix . . . . .   |  |  |  | 1 00 | 50c. |  |

### POMMES

| Sect. | 20ième Classe  |        |      |      |      |  |  |
|-------|--|--------|------|------|------|--|--|
| 1     | La meilleure collection (12 variétés) 5 de<br>chaque variété, 3 d'été hâtives, 3 d'été<br>tardives, 3 d'hiver hâtives, 3 d'hiver tar-<br>dives, 4 prix . . . . . | 1 00   | 75c. | 50c. | 25c. |  |  |
| 2     | La meilleure collection (12 variétés), 5 de<br>chaque variété, 4 prix . . . . .  | \$1 00 | 75c. | 50c. | 25c. |  |  |

## Sect.

|    |  |      |      |      |
|----|--|------|------|------|
| 3  | Pour les 5 plus pesantes et plus grosses,<br>une de chaque variété, 3 prix . . . . . | 50c. | 25c. | 15c. |
| 4  | Alexandre, meilleur échantillon, de 5, . . . . 3 pr.                                 | 50c. | 25c. | 15c. |
| 5  | Ben Davis, meilleur échantillon de 5, 3 prix . .                                     | 50c. | 25c. | 15c. |
| 6  | La Calville blanche, meilleur échantillon de<br>5, 3 prix . . . . .                  | 50c. | 25c. | 15c. |
| 7  | Duchesse d'Oldenburg, meilleur échantillon de<br>5, 3 prix . . . . .                 | 50c. | 25c. | 15c. |
| 8  | Fameuse, meilleur échantillon de 5, 3 prix . . . .                                   | 50c. | 25c. | 15c. |
| 9  | Golden Russett, meilleur échantillon de 5,<br>3 prix . . . . .                       | 50c. | 25c. | 15c. |
| 10 | Wealthy, meilleur échantillon de 5, . . . . 3 prix                                   | 50c. | 25c. | 15c. |
| 11 | St-Laurent, meilleur échantillon de 5, 3 prix . . .                                  | 50c. | 25c. | 15c. |
| 12 | Blue Pearman, meilleur échantillon de 5, 3 prix                                      | 50c. | 25c. | 15c. |
| 13 | St-Hilaire, meilleur échantillon de 5, 3 prix . .                                    | 50c. | 25c. | 15c. |
| 14 | Elzéar, meilleur échantillon de 5, 3 prix . . . .                                    | 50c. | 25c. | 15c. |
| 15 | Fraise d'automne, meilleur échantillon de 5, 3 pr.                                   | 50c. | 25c. | 15c. |
| 16 | Pêche irlandaise, meilleur échantillon de 5, 3 pr.                                   | 50c. | 25c. | 15c. |
| 17 | McIntosh, red, meilleur échantillon de 5, 3 prix                                     | 50c. | 25c. | 15c. |
| 18 | Wolf River, meilleur échantillon de 5, 3 prix  | 50c. | 25c. | 15c. |
| 19 | Espion du Nord, meilleur échantillon de 5, 3 pr.                                     | 50c. | 25c. | 15c. |
| 20 | Pewaukee, meilleur échantillon de 5, 3 prix . . .                                    | 50c. | 25c. | 15c. |
| 21 | Canada red, meilleur échantillon de 5, 3 prix . . .                                  | 50c. | 25c. | 15c. |
| 22 | Canada Baldwins, meilleur échantillon de 5, 3 pr.                                    | 50c. | 25c. | 15c. |
| 23 | Jaune Transparente, meilleur échant. de 5, 3 pr.                                     | 50c. | 25c. | 15c. |
| 24 | Astragant Rouge, meilleur échant. de 5, 3 prix                                       | 50c. | 25c. | 15c. |

---

**POIRES**

|   |   |      |      |      |
|---|---|------|------|------|
| 1 | Beauté de Flandre, échantillon de 5, 3 prix . .   | 50c. | 25c. | 15c. |
| 2 | Beauté Keifer's Hybride, échantillon de 5, 3 prix | 50c. | 25c. | 15c. |

---

**PRUNES**

Pour la meilleure collection, 5 de chaque variété,

|                  |      |      |      |
|------------------|------|------|------|
| 3 prix . . . . . | 50c. | 25c. | 15c. |
|------------------|------|------|------|

## RAISINS

Sect.

|   |   |      |      |      |
|---|---|------|------|------|
| 1 | Pour la meilleure collection, 5 grappes de<br>chaque espèce, 3 prix . . . . . | 50c. | 25c. | 15c. |
| 2 | Pour les deux plus grosses grappes, noir, 2 prix                              | 50c. | 25c. |      |
| 3 | Pour les deux plus grosses grappes, blanc, 2 pr.                              | 50c. | 25c. |      |
| 4 | Pour les deux plus grosses grappes, rouges, 2 pr.                             | 50c. | 25c. |      |

## DIVERS

Sect.

2<sup>ième</sup> Classe

|    |  |      |      |      |
|----|--|------|------|------|
| 1  | Oignons—Le meilleur demi-minot, 3 prix. . .                                    | 50c. | 25c. | 15c. |
| 2  | Patates—Le meilleur demi-minot, 6 prix<br>\$1 00                               | 75c. | 50c. | 40c. |
| 3  | Blé-d'Inde—La meilleure tresse de l'année, 4 prix<br>50c.                      | 40c. | 30c. | 20c. |
| 4  | Citrouilles—La meilleure, 2 prix . . . . .                                     |      | 25c. | 15c. |
| 5  | Squash—La meilleure, 2 prix . . . . .  |      | 25c. | 15c. |
| 6  | Tomates—Les meilleures 12, 4 prix . . . . .                                    | 30c. | 25c. | 15c. |
| 7  | Légumes—La meilleure collection, 4 prix  | 5 00 | 3 00 | 2 00 |
| 8  | Melons français muscat, 3 prix . . . . .                                       | 30c. | 25c. | 15c. |
| 9  | Fleurs—La meilleure collection, 3 prix . . . . .                               | 75c. | 50c. | 25c. |
| 10 | Les meilleurs 10 lbs de sucre d'érable, fait<br>du printemps, 4 prix . . . . . | 1 00 | 75c. | 50c. |
| 11 | Les meilleurs 10 lbs de miel en gâteaux, 4 prix<br>1 00                        | 75c. | 50c. | 25c. |
| 12 | Le meilleur gallon de sirop d'érable, fait du<br>printemps, 4 prix . . . . .   | 1 00 | 75c. | 50c. |
| 13 | Les meilleures 10 lbs de miel coulé, 4 pr.                                     | 1 00 | 75c. | 50c. |
| 14 | Tabac—Les meilleurs 5 lbs en feuilles, 4 pr.                                   | 1 00 | 75c. | 50c. |





B N Q  
C 000 099 489



