

OFFRES D'EMPLOIS... CAREER OPPORTUNITIES

OUTILLEUR DESSINATEUR

Outilleur possédant environ 15 ans d'expérience en fabrication d'outillage (Poinçons et matrices).
- Capacité de dessiner des pièces d'équipements et d'outillage.
- Doit posséder des connaissances en hydraulique pneumatique, soudure et réparations générales.
- Très bonnes conditions de travail.
- Les possibilités d'avenir sont excellentes pour un candidat sérieux, ambitieux et qualifié.

MACHINISTE DE PRODUCTION

Pour opération de machine spéciale de production.
- Expérience de machiniste ou d'outilleur (5 ans).

POSITIONS PERMANENTES
Salaires et bénéfices marginaux excellents.

S.V.P. Faire application par écrit au:

Casier Postal 219
a.s. Courrier du Sud
89 St-Charles O. Longueuil, Qué. J4H 1E3

PARC INDUSTRIEL DE LONGUEUIL

SERVMARK LTÉE

Parc Industriel Edison, Boucherville

Vu l'expansion rapide de notre centre de distribution, dans le secteur de l'alimentation, nous sommes à la recherche d'un

ASSISTANT

pour le gérant d'entrepôt.
Les candidats intéressés à ce poste devront:
- Posséder une certaine expérience du monde du transport et distribution.
- Pouvoir assumer différentes responsabilités quant à l'expédition des marchandises, route des camions, rapports etc.
- Avoir une bonne connaissance de l'anglais.
- Connaissances de la dactylographie.
Excellentes conditions de travail.
Salaires selon qualifications.
Pour rendez-vous, communiquez avec:

GERANT DU PERSONNEL
526-9171

Dessinateurs en structure

2 Dessinateurs sénior en charpente d'acier demandés.
Expérience dans la préparation des plans d'érection pour le détail à l'usine et coordination avec les ingénieurs, architectes etc.

Salaires selon compétence plus avantages marginaux.

La compagnie en pleine expansion

THOMAS INC.

St-Bruno
demandez: Richard Carrière
653-2481

SECRETARE DE DIRECTION

FONCTIONS: Rédiger et dactylographier la correspondance courante; effectuer diverses tâches de nature administrative; participer à la préparation des salaires.

EXIGENCES: initiative, notions de comptabilité. Une expérience dans le domaine des affaires sociales serait un atout.

S'adresser à: Jean-Louis Ribou
Centre Mgr. Forget Inc.

2010 rue Limoges
Longueuil, P.Q. J4G 1C3
677-0833 - 677-1104

WOODHAVEN

RECHERCHE

1 GARDIEN DE NUIT
1 GARDIEN DE JOUR

S'adresser à: Raymond Besner
678-9010

POUR UNE PETITE ANNONCE DANS LE COURRIER DU SUD

APPELEZ

674-6251
674-1556

CONSEILLERS EN ÉPARGNE

Institution financière en pleine expansion requiert les services de conseillers en épargne, pour le territoire de la Rive-Sud.

- Le poste s'adresse aux personnes ayant le sens des responsabilités, possédant du dynamisme et une bonne présentation.
- L'expérience de la vente ou de la représentation n'est pas une condition d'emploi, mais serait un atout.
- Doit posséder une automobile.
- Excellent salaire et bénéfices marginaux.

Toute personne intéressée devra faire parvenir curriculum vitae:

Courrier du Sud
C.P. 218,
89 ouest St-Charles,
Longueuil.

KEYPUNCH OPERATOR

A leading South Shore company has an immediate requirement for a keypunch operator with a minimum of one year experience.

- Interesting work
- Attractive salary
- Liberal benefits including: 3 week vacation after one year are offered

Please send a letter to:

PERSONNEL CO-ORDINATOR
Bristol Pharmaceutical Group

100 Industrial Blvd,
Candiac, P.Q. J5R-1J1



Nous avons besoin immédiatement de **dactylos**

FRANÇAISES ANGLAISES BILINGUES

pour du travail

dans différents quartiers de la ville

APPELEZ-NOUS AUJOURD'HUI à:

861-3561

Ou appelez notre succursale près de chez-vous à:

office overload 101 Charles Lemoyne
Suite 118 - Métro
Longueuil - 679-7615.

SECRETARE POUR CADRE

demandé immédiatement

Doit être parfaitement bilingue et avoir au moins 2 ans d'expérience.
Nous offrons un salaire selon compétence; en plus les bénéfices marginaux.

Pour entrevue: Paul A. Mayer

GASBEC INC

27 St-Charles ouest-Longueuil
651-6600

BUREAU DE COMPTABLES AGREES

Nous recherchons des étudiants C.A. et C.G.A. avec expérience en vérification, pour remplir des fonctions d'intermédiaires et d'assistants seniors. Possibilité d'avancement rapide aux candidats désireux de poursuivre une carrière dans la vérification.

GAUTHIER, TOUCHETTE, ARCHAMBAULT.

LAFORTURE, MALO.

3000 rue Sicotte,

St-Hyacinthe, P.Q.

773-8501

DAMES DEMANDEES

TEMPS PARTIEL

Compagnie nationale de distribution a besoin de dames à temps partiel.
Doivent être bilingues et posséder une automobile.
Rémunération à l'heure plus mileage d'auto payé.

Pour de plus amples renseignements, appelez: Mme Lemieux au 363-2320.



EQUIPEMENT PIEDMONT EQUIPMENT

Ltee Ltd.

20 boul. Mortagne Boucherville

CUISINIER (E)

demandée

Doit assumer la responsabilité complète d'une cafétéria.
5 jours par semaine du lundi au vendredi Références demandées

S'adresser à: Mme J. Edwards

527-7171

LA COMMISSION DES ECOLES CATHOLIQUES DE VERDUN
requiert les services d'une **SECRETARE**

QUALIFICATIONS REQUISES

A) SCOLARITE ET EXPERIENCE
Avoir complété le Cours Secondaire V, avec option appropriée.
Posséder quelques années d'expérience à titre de secrétaire.
B) AUTRES EXIGENCES:
Connaître la sténographie et la dactylographie. Très bonne connaissance du français écrit.
Les personnes intéressées doivent communiquer avec:

Mlle Pauline Guénétie
769-2771
Poste 219

COMMIS EN TAUX

Compagnie de transport Rive-Sud
- Travail du soir
- Devra posséder de l'expérience
- Salaire selon compétence.
- Bénéfices marginaux usuels

Communiquez avec: M. Gaetan Gagné

354-0610 après 2.30 p.m.

BELLECHASSE TRANSPORT INC.

GERANTE AU COIN DES PETITS

La plus grande chaîne de lingerie pour enfants au Canada recherche présentement une gérante pour son tout nouveau magasin au Mail Champlain à Brossard.
Les candidates devraient avoir de l'expérience dans la vente, avoir déjà dirigé du personnel et être capable de converser en anglais.
Pour entrevue, appelez:

672-9313

Demandez M. Leduc

BESOIN URGENT DE

AIDE - MECANICIEN

Gourock Industries Ltée
1311 rue Ampère,
Boucherville, P.Q.
Appelez: M. Serge Ethier
655-3200

PERSONNE DEMANDEE

Pour faire de la reliure, dans imprimerie.

Demandez M. Ducharme

Jour: 676-7961 - Soir: 678-4982

RECEPTIONNISTE

Compagnie située dans le Parc Industriel à Longueuil recherche réceptionniste:
• bilingue
• expérience en travail général de bureau
• environ 50 mots à la minute ou plus
• précise
• belle personnalité
Salaire selon qualifications.
Appelez: Francine Martineau.

670-8100

PERKAY

LTEE

COMMIS-DACTYLO

Avec expérience demandée.
- Travail du soir.
- 5 heures à la fermeture.

Demandez: Françoise

Après 2:30 hres p.m.

GAETAN GAGNE

354-0610

COMPAGNIE DE MACHINERIE LOURDE

pour la construction

recherche

Jeune représentant pour Montréal.

Téléphonez à:

655-9047

BUREAU C.A. BROSSARD

Jeune bureau de C.A. en plein essor requiert les services de:
• C.A. ou C.G.A.
• Etudiants au C.A. ou C.G.A.
• Techniciens comptables.
De préférence avec expérience.
Excellente perspective de carrière.
Salaire selon formation et expérience.
Prière de s'adresser à:
Roger Dubé C.A.
BERGERON DUBÉ & ASSOCIES
1570 Boul. Provencher
Brossard
465-2220

DESSINATEUR JUNIOR

Travail en agriculture
GROLEAU DEQUISE & ASSOCIES
Ingénieurs-Consults

176 rue St-Charles o.
Longueuil, Qué. J4H 1G4

631-5400

Vous voulez faire paraître une PETITE ANNONCE? Pourquoi ne pas exploiter le mode facile de paiement 674-6251 674-1556

GARDIEN DE FIN DE SEMAINE

demandé

• Travail régulier
• 24 heures par fin de semaine
• \$2.92 / heure.

Les candidats intéressés sont priés de faire parvenir leur demande à:

La Direction des services du personnel
COMMISSION SCOLAIRE REGIONALE DE CHAMBLAY

2 boulevard Desaulniers
Suite 300, St-Lambert, Qué.

COMMIS INTERMEDIAIRE AUX ACHATS

demandé pour compagnie de produits alimentaires.
EXIGENCES: - Expérience de travail de bureau
- Dactylographie et connaissances pratique de l'anglais
- Semaine de 35-3/4 heures
Excellent bénéfices marginaux
DELISLE YOGOURT LTEE
Mme. J. Hébert 655-7331

SECRETARE

Bilingue, avec dactylo, 3 ans d'expérience, pour travail à St-Hubert.
Prière de s'adresser à
M. RENE RACICOT
866-8683

JEUNE HOMME

sérieux 18 ans et plus
Possibilité de \$7.00 l'heure
Avec Auto demandé
Marcel Langlois
670-5101

Miss 500

SPECIALISTES EN RECRUTEMENT DACTYLOS "KEYPUNCH" PERSONNEL DE COMPTABILITE OPERATRICES DE MACHINES COMPTABLES AUCUN FRAIS A LA CANDIDATE
RIVE SU
426 Ave. Victoria
St-Lambert
288-3500
MERCREDI et JEUDI 9 h. m. à 9 p.m.
SIÈGE SOCIAL
627 Prévost Kennedy
Suite 1607
(Station métro McGill)
Lundi au Jeudi 9 h. m. à 7 p.m.
Vendredi 9 h. m. à 5 p.m.

IMPORTANT MANUFACTURE DE PRODUITS EN CUR

recherche **COUPEUR DE CUR** et personnel sérieux pour travail d'atelier.
Salaire intéressant pour personnes expérimentées
672-2070
656-4171

REPRESENTANTE

avec automobile. Ventes à domicile. Rive-sud. Compagnie établie depuis 40 ans.
651-6060

JEUNE FILLE (DAME) demandée

La candidate devra posséder une connaissance approfondie du français et de l'anglais. Une apparence très soignée, est exigée. Responsabilités majeures: Contact intérieur avec la clientèle et classification des dossiers dans différents départements.
S'adresser à: Mme J. Edwards
527-7171

EQUIPEMENT PIEDMONT EQUIPMENT

Ltee Ltd.
JEUNE FILLE (DAME) demandée
La candidate devra posséder une connaissance approfondie du français et de l'anglais. Une apparence très soignée, est exigée. Responsabilités majeures: Contact intérieur avec la clientèle et classification des dossiers dans différents départements.
S'adresser à: Mme J. Edwards
527-7171

A VENDRE DIVERS Misc. for sale
MEUBLES DE DEJAN au prix d'hier. Attention futurs mariés, venez visiter notre entrapôt de meubles en gros avant les augmentations de mars et avril 1976. Faites comme Sésaplin, venez vérifier les prix. 522-9547.

BOULIQUE COLONIAL Spécialiste de meubles coloniaux et canadiens, modèles 1976. En entrapôt de meubles. Vendrait avec réduction jusqu'à 50%. Entreposage gratuit. 522-7322.

DACTYLO électrique I.B.M. avec table et chaîne 5250, 672-1822

LITS SUPERBES (sans matelas) ainsi que très bon sommier-casale pour lit double. \$30 pour le tout. Petites pour fille et garçons différents grandeurs \$5.00 et plus. 679-3365

ROBE DE MARIEE (avec manteau) velours blanc, 10 ans, printemps / automne. 677-1813

MENAGE à vendre! \$450, 3 pièces, style espagnol, poêle, réfrigérateur, mobilier de cuisine, mobilier de chambre avec lampes et tables, mobilier de salon avec lampes et tables, 16 miroirs, liv à repasser, nettoyeur, ouvre-boîte électrique, bouillottes 521-9221.

CONGELATEUR DEBOUT 12 pi. cubes, très propre. 677-1084 / après 5PM

SECRETARE PROFESSIONNELLE

Une entreprise internationale de Suisse et d'Allemagne de l'Ouest, opérant dans la fabrication d'instruments de précision, requiert les services d'une secrétaire professionnelle, bilingue, sténo-dactylo.

Veillez envoyer, le plus tôt possible, un bref résumé écrit à la main en français et en anglais à:

WILD LEITZ CANADA LTÉE.
3140 Route,
Brossard, P.Q.

Attention de: M.L. Lebel, Gérant

C.L.S.C. LONGUEUIL EST

recherche **ADJOINT ADMINISTRATIF**

FONCTIONS: Sous l'autorité du directeur général, il fournit le support administratif requis par l'opérationnalisation des objectifs du C.L.S.C.
A ce titre, il participe aux réunions du comité de gestion.

Il prête donc son concours en ce qui concerne: Les ressources financières; Budgets; préparation, contrôle; comptabilisation des opérations; préparation des états financiers périodiques et annuels.

LES RESSOURCES HUMAINES
Recrutement, sélection, engagement, accueil, intégration, formation et perfectionnement, application des conventions collectives.

LES RESSOURCES MATERIELLES
Etablissement des besoins matériels, Gestion relative aux locaux du centre. Préparation et réalisation des achats et des appels d'offres.

EXIGENCES: Formation de niveau universitaire en sciences administratives ou diplôme d'études collégiales en technique administrative; concentration en finance. Expérience pertinente d'au moins 2 ans. Aptitude à travailler au sein d'une équipe multidisciplinaire.

REMUNERATIONS: Selon les normes du Ministère des affaires sociales et qualifications du candidat. Veillez faire parvenir votre curriculum vitae avant le 5 mars 1976 au:

C.L.S.C. LONGUEUIL-EST
2450 rue Villiers,
Longueuil, P.Q. J4L 4B3
463-1660

EMPLOYES DEMANDES

PERSONNES ambicieuses qui désirent augmenter leurs revenus, mais ne peuvent travailler qu'à temps partiel, voici une occasion de se faire un bon revenu supplémentaire. Pour rendez-vous, tel: 670-5974, demandez Mme Blais.

YONG MAN needs ad for work in shipping department for a company situated in South Shore St-Hubert. Starting at minimum salary. Ask Mrs Frenette, 678-1290.

JEUNE HOMME demandé pour travailler au dt partement d'expédition d'une Co. compagnie située à St-Hubert, Rive-Sud. Salaire minimum pour commencer. Demandez Mme Frenette, 678-1290.

PHARMACIE, hommes demandés, contracteur en livraison avec automobile, Pharmacie Laplante, Gilles Laplante, 677-9161.

SECRETARE pour service des ventes d'une importante entreprise de Boucherville. Pré-requis: sauti du détail, esprit d'initiative, bilinguisme, sténo, dactylo, discrétion. Salaire selon compétence. M. Gauthier, 526-5561.

WAITRESS demandée avec expérience. R égal Pizzeria, 588 boul. Riendeau, Notre-Dame du Sacre-Coeur, 676-9641 ou 676-0045.

QUE CHEZ VOUS? Des amis à chercher. Augmentez vos revenus, occupez vos temps morts, vous construisez de la sécurité et l'indépendance, nous avons ce que vous voulez. Pour rendez-vous: 678-5042.

JEMAI 400S HOMMES sérieux avec voiture pour position d'avenir. Téléph. 651-1607. Demandez Pierre Blanc, fourneau B.B.O. Cause: cuisine. Mobilier cuisine bois, neuf, 463-1822.

GREYFIELD PARK - Service de 3:30 p.m. à 9:30 p.m. Appelez après 6h. p.m.: 672-7630.

CUI SINIERE OU AIDE-CUISINIERE DE MANDEE, 5 jours. Se présenter: Mo tel Olympique, 2800 Marie-Vic torin, Longueuil.

A VONS BESOIN d'associés pour commerce à temps partiel, pas d'investissement. 678-7915.

JEUNES HOMMES SERIEUX demandés 18 ans et plus avec auto 15.91 de l'heure 651-1600. Demandez Mlle Suzanne.

DISWASHER "Kitchen Aid" portable de luxe, avec young couple, excellent condition \$250. After 6.30 PM 653-7901

EQUIPEMENT DE SKI: Ski 180 cm. Bottine Ciberno, bâtons et fixations, prix: \$130. tél.: Après 5 h. 651-3284.

LAVEUSE-SECHEUSE, poêles et réfrigérateurs reconditionnés à vendre, 3 mois de garantie. Métro Appliance 81 A St-Charles, Ville Lemoyne, 672-1180.

BOIS DE FOYER
18 pouces
Bien sec
\$30.00 la corde
677-9890

À VENDRE DIVERS

ARMEURIE: Fusil 3 pièces, type espagnol; couteaux; miroirs; ustensiles; mobilier salon avec table et lampes; mobilier chambre avec lampes; pour 520. 273-5203.

LAVEUSE AUTOMATIQUE, bonne condition, vert avacado, \$125.5 ans d'usage. Bottines ski état parfait, 7, \$10, 675-9634.

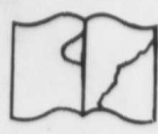
MINI LAVEUSE-ESSOREUSE, Kelvinator, excellent état \$85. 676-1040

LAVEUSE-SECHEUSE, \$200. Les deux, "Général Electric", automatique 651-0724.

MACHINE A COUDRE avec meuble, portative, Elna Supermatic, toute équipée, coutu à frede tout, a été payée \$550. sacrifierais \$175. Laveuse à tordeur, très propre. \$35. -- 674-0169

CAUSE DE DEPART, Buffet, table miroir, antique, ensemble de cuisine, mobilier de chambre, meuble de salon, meubles à vendre. T.V. Philips; bar avec banc; Aubaline. 651-1383

BATTERIE DE CUISINE "Stainless



Original défectueux

Tout sur l'immeuble



QUESTION — Pourriez-vous trancher un différend entre mon voisin et moi? Nous sommes propriétaires des deux et nous aimons bien lire vos réponses aux questions qu'on vous pose. Nous ne nous entendons pas sur la question (le savoir à qui revie le choix du notaire) au moment de la vente d'une propriété. Je soutiens que lorsqu'il n'y a pas de soldes, le vendeur obtenant le tout comptant jusqu'à l'hypothèque, l'acheteur a le privilège de choisir le notaire. Mon voisin est d'avis que l'acheteur ne choisit le notaire que lorsqu'il paye le plein prix comptant.

que tant que le vendeur conserve un intérêt dans la propriété, il a le droit de choisir le notaire. Lorsque le vendeur fait le transfert d'une hypothèque il n'est pas entièrement hors de cause; il demeure responsable du remboursement de la dette si l'acheteur vient à manquer à ses obligations.

Lorsque l'achat d'un propriété est financé au moyen d'une nouvelle hypothèque, il appartient au nouveau créancier: hypothécaire de choisir le notaire, peu importe que l'ancienne hypothèque soit entièrement remboursée ou non.

REPONSE — Votre voisin a raison même si on procède souvent de l'autre façon avec le consentement des intéressés. Comme règle de base on peut dire

Les courtiers en immeubles et les agents qui s'y connaissent savent que c'est l'article 25 de la Loi du notariat de la Province de Québec qui fait autorité en la matière.

COMITÉ D'ÉCOLE CHRIST-ROI

Le Comité d'école Christ-Roi organise un tirage qui aura lieu à l'école, 3000 rue Dumont pour 8 heures P.M. le 27 janvier.

L'heureux gagnant se méritera un téléviseur couleur de 20 pouces de marque "Brentwood".

Tous les personnes désireuses de se procurer des billets ou pour informations supplémentaires n'ont qu'à composer le numéro suivant: 670-4462.

Ce tirage nous donne l'occasion de tenir une assemblée générale des parents pour l'élection de deux nouveaux membres.

La semaine du 5 janvier à l'école Christ-Roi, l'activité était au

maximum. Le professeur d'éducation physique, Carmen B. Jolicœur, organisait un cours d'éthique. Ce fut formidatif de voir les enfants ainsi que leurs professeurs participer à ce cours d'éthique, et qu'enfin l'école puisse se procurer des raquettes et des skis de fond pour les activités plein air.

Inutile de vous dire que ce fut un succès retentissant. L'objectif a été largement dépassé, avec un grand total de \$4,500., grâce aux parents du secteur et à Carmen B. Jolicœur qui fut l'âme même de ce cours d'éthique.

Suzanne Isabelle, Sous-Comité d'Information

COMMISSION DE CONTROLE DES PERMIS D'ALCOOL DU QUÉBEC

AVIS 17-276 LAPORTE

LA (LES) PERSONNE(S) CI-APRÈS MENTIONNÉE(S) A (ONT) DEMANDÉ LE(S) PERMIS SUIVANT(S):

NOM	ADRESSE	C/ CATEGORIE
LEVAN, Mrs "Métal le fabricant inc"	275 rue St-Charles, Longueuil	5, 6, 7, 8, 9, 10, 11, 12, 13, 14, 15, 16, 17, 18, 19, 20, 21, 22, 23, 24, 25, 26, 27, 28, 29, 30, 31, 32, 33, 34, 35, 36, 37, 38, 39, 40, 41, 42, 43, 44, 45, 46, 47, 48, 49, 50, 51, 52, 53, 54, 55, 56, 57, 58, 59, 60, 61, 62, 63, 64, 65, 66, 67, 68, 69, 70, 71, 72, 73, 74, 75, 76, 77, 78, 79, 80, 81, 82, 83, 84, 85, 86, 87, 88, 89, 90, 91, 92, 93, 94, 95, 96, 97, 98, 99, 100

AFIN D'ÊTRE VALIDE, TOUT OBJECTION À CETTE (ES) DEMANDE(S) DOIT ÊTRE FAITE PAR ÉCRIT, DUMENT NOTIFIÉE ET ASSERMENTÉE DANS LES 15 JOURS DU PRÉSENT AVIS AU:

SECRÉTAIRE GÉNÉRAL
CASE POSTALE 200, PLACE D'ARMES
MONTREAL, P.Q.



VILLE DE LONGUEUIL PROVINCE DE QUÉBEC

Aux propriétaires inscrits le 23 février 1976 à l'acte d'évaluation alors en vigueur dans cette ville à l'égard d'un immeuble situé dans quelque zone contiguë à la zone CB-11 (coin Sud-Ouest de Chemin Chambly et Grant).

AVIS PUBLIC

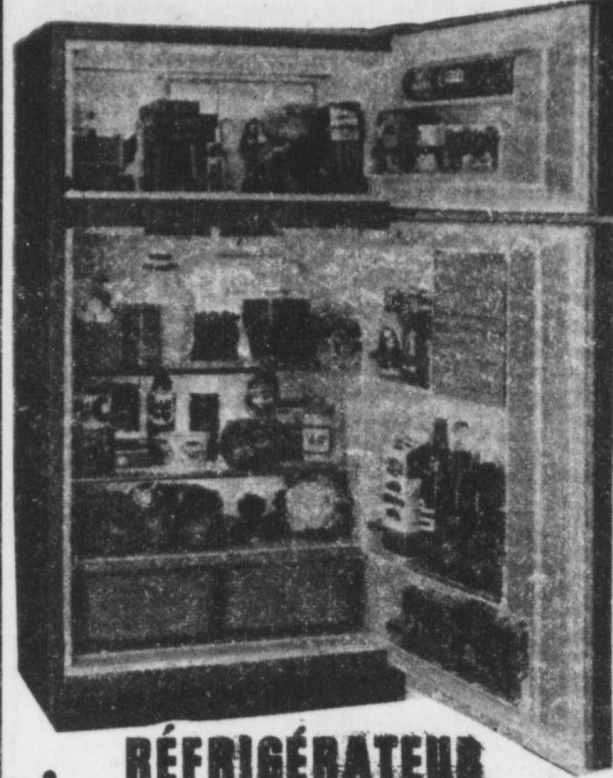
est donné par le soussigné, greffier de cette ville, lors d'une séance régulière tenue le 23 février 1976. Le Conseil de cette ville a adopté le règlement No 76-757 intitulé "Règlement pour modifier le règlement de zonage No 188 pour permettre l'installation d'une clôture de 6 pieds de hauteur sur la ligne de propriété du terrain de Varchères Auto Inc. donnant sur la rue Grant et de 5 pieds de hauteur sur la rue Benoit Ouest (de la ligne arrière jusqu'à un point situé dans le prolongement du mur arrière de l'établissement situé sur ce terrain) ladite zone CB-11 comprend les terrains situés sur le Chemin de Chambly entre les Boulevards Curé-Poirier et Jacques-Cartier"; que les propriétaires parmi ci-dessus visés et, s'il s'agit de la personnes physiques, qui étaient majeurs et citoyens canadiens à la date du 23 février 1976, sont habiles à voter sur ce règlement No 76-757 et à demander, par voie de la procédure d'enregistrement prévue aux articles 398a à 398c de la Loi des Cités et Villes, que ledit règlement No 76-757 fasse l'objet d'un scrutin secret, moyennant la présentation au soussigné, dans les cinq jours suivant la publication du présent avis, d'une requête signée, pour chaque zone contiguë à la zone susmentionnée, par au moins douze propriétaires habiles à voter sur le règlement en question en raison d'un immeuble situé dans telle zone contiguë ou par la majorité des propriétaires de cette zone contiguë si leur nombre est inférieur à vingt-quatre, donné à Longueuil, ce 25e jour du mois de février, mil neuf cent soixante-seize.

Le Greffier, Claude Gauthier.

Kelvinator

CUISINIÈRE AUTOMATIQUE

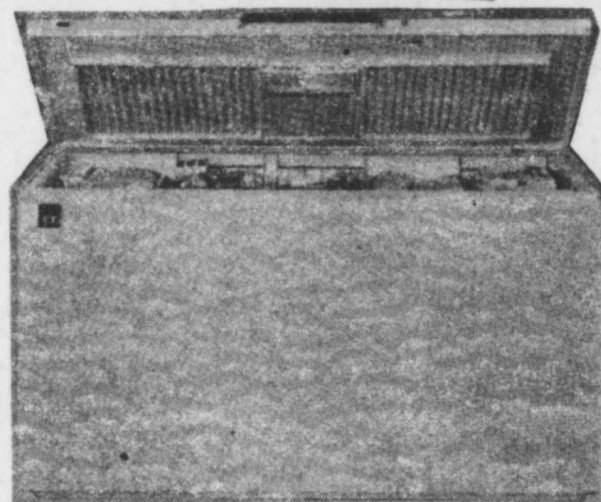
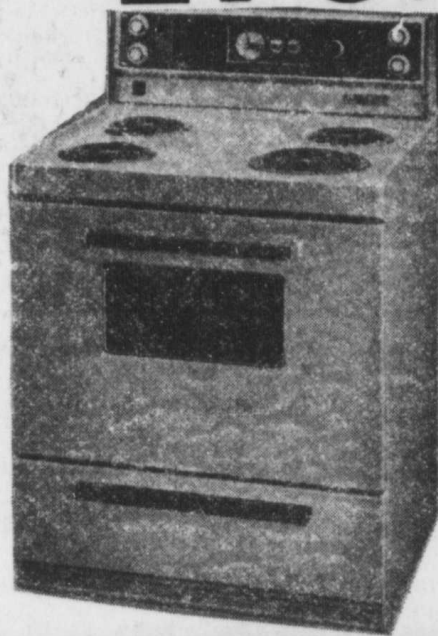
\$279.



RÉFRIGÉRATEUR SANS GLÈVE

\$379.

CONGÉLATEUR



\$229⁰⁰

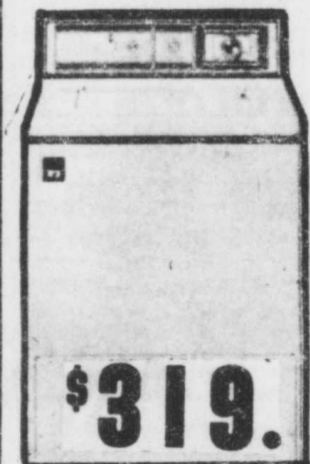
LAVEUSE

SECHEUSE

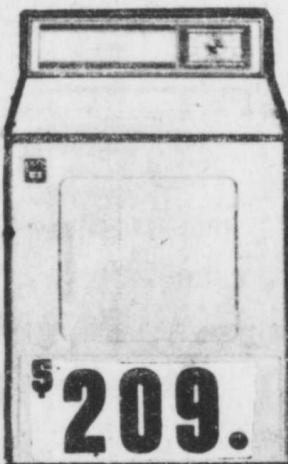
LA PAIRE

\$499.

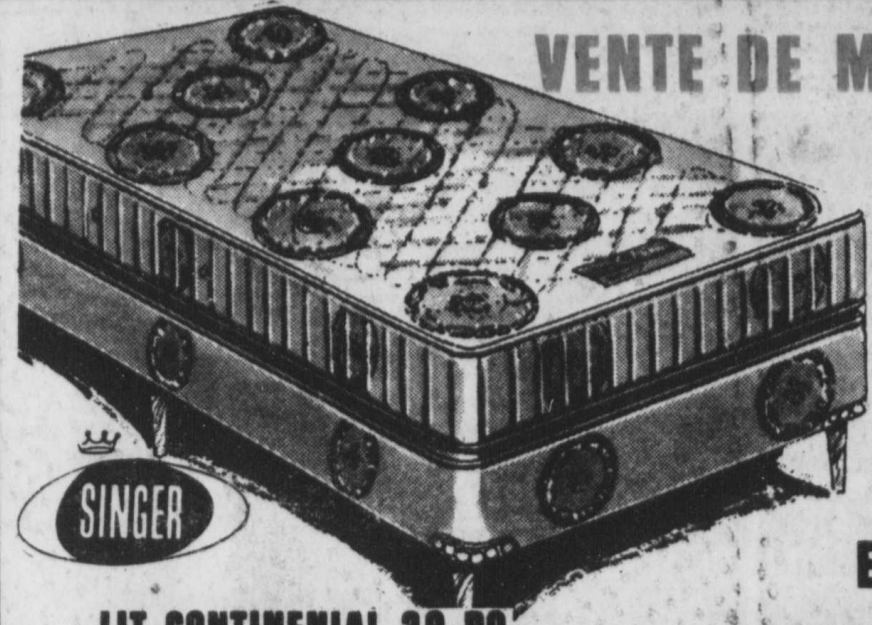
QUANTITÉ LIMITÉE



\$319.



\$209.



VENTE DE MATELAS 54 POUÇES

\$49.

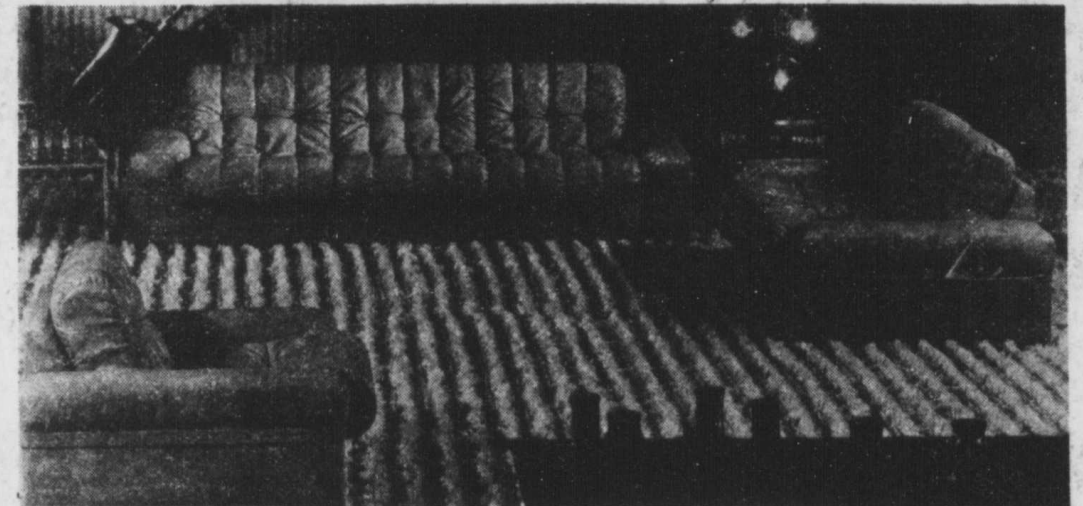
EN STOCK

LIT CONTINENTAL 39 PO

EXTRA SPECIAL

\$79.

GRANDEUR 30-36-39-48-54-60 POUÇES POUR LIVRAISON IMMÉDIATE



MOBILIER DE SALON DE TOUS LES STYLES

JUSQU'À 40% D'ESCOMPTE

FUTURS MARIÉS MEUBLEZ 3 PIÈCES \$895.

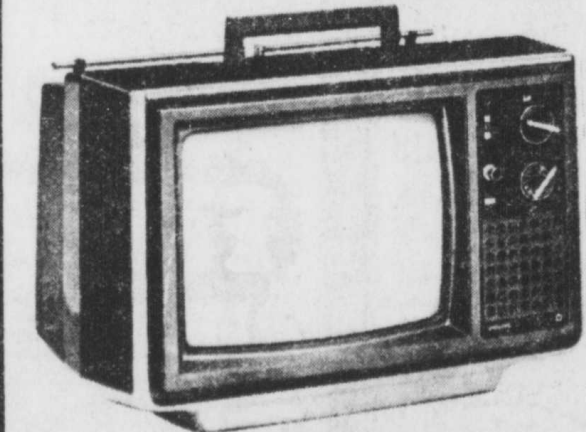
CHOIX DE STYLE FACILITÉ DE PAIEMENT

ET PLUS

GRANDE VENTE DE TELECOULEUR EN STOCK

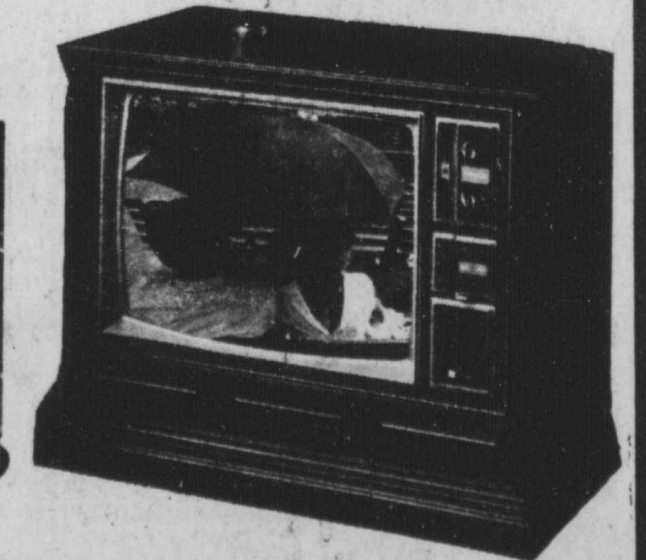
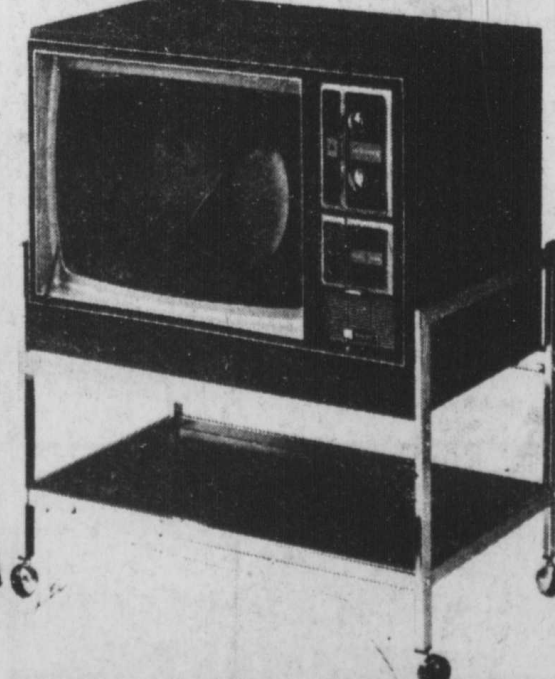
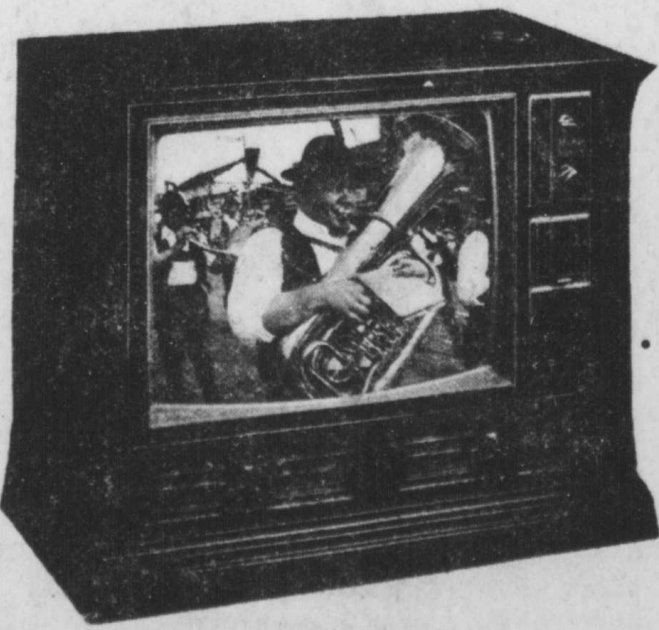
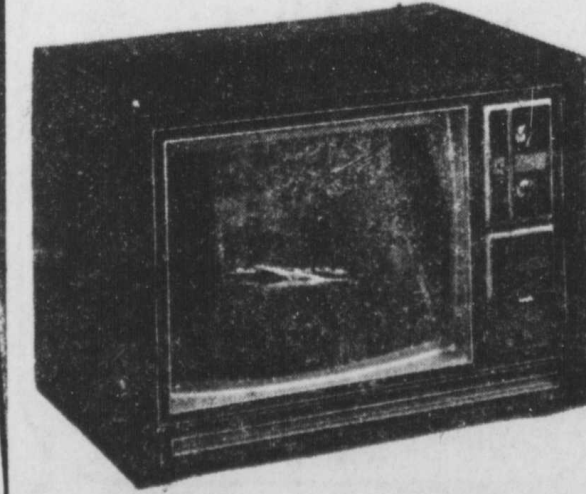
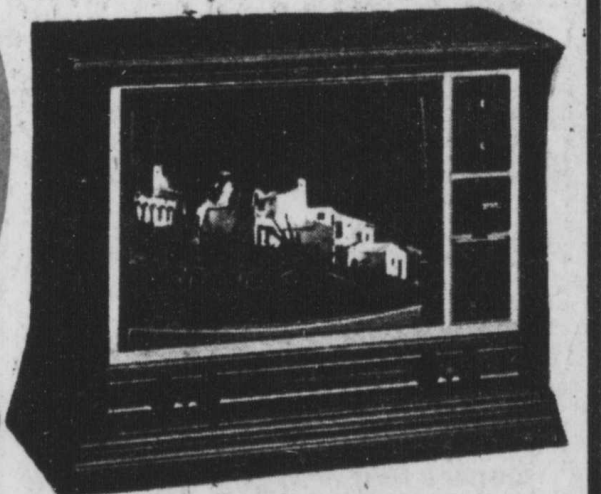
PHILIPS \$389.

PRIX A PARTIR DE



PRIX A PARTIR DE

\$389.



LE BON GARS

TALBOT

FURNITURE - STEREO - TELEVISION - APPAREILS MENAGERS

106 ST-LOUIS VILLE LEMOYNE

671-5762 671-5433

Cinq coiffures favorites inspirées par l'Europe

A la française

La coupe est asymétrique devant et effilée avec goût vers la nuque.

Le style est créé par une permanente prévue spécialement

pour relever le haut de la coiffure, étoffer les côtes et onduler l'arrière.

La couleur est échelonnée à partir de trois nuances de grenat, la plus claire se trouvant au sommet.

Deuxième option: Le volume de la coiffure peut être réduit en séchant les ondulations au doigt sous la lampe et en maintenant au moyen de pinces à cheveux.

A l'italienne

La coupe est au carré et plus longue pour les mèches supérieures que pour celles du dessous.

Le style est idéal pour une permanente en

train de se défriser, parce qu'il est complètement en train de se défriser, parce qu'il est complètement différent. Les mèches inférieures sont re-frisées pour mieux gonfler les cheveux. C'est la coiffure idéale "sans sou-

ci" pour les jeunes qui mènent une vie active.

La couleur est réalisée grâce à un rinçage au "henné" de la même teinte, pour plus de volume et d'éclat. Bon marché on considère qu'il n'y a pas besoin

de constantes retouches.

La deuxième option est réalisée en utilisant des rouleaux électriques. C'est une version riche, ondulée et très soignée. L'entretien est assuré par une utilisation

régulière de shampooing et de conditionneurs humidifiants et /ou aux protéines appropriés.

A l'espagnole



Le style combine à merveille les deux coupes et ne présente aucun problème d'entretien. A moins que les cheveux ne soient épais et d'une texture riche, un indéfrisable s'impose. Les cheveux les plus longs sont relevés et maintenus par une barrette ou tout autre accessoire.

La couleur doit, en

A l'allemande



La coupe, légèrement échelonnée vers le bas, est détaillée jusqu'à la moindre mèche. Sur un simple coup de peigne, dans n'importe quelle direction, les cheveux retombent dans leur position initiale, en lignes parfaites.

Le style est d'abord communiqué aux cheveux par les ciseaux, puis complété par l'utilisation de rouleaux à permanente aux endroits stratégiques de la nuque et du haut de la tête.

La couleur est on ne peut plus moderne: un mélange de mèches lumineuses disposées près du niveau des yeux. Le reste des cheveux est ravivé par les tons riches de la couleur naturelle de la cliente.

La deuxième option apporte un changement saisissant à l'allure disciplinée de la coiffure de soirée. Les mèches supérieures sont aplanies et on peut employer des ornements pour ajouter à la versatilité.

A l'anglaise



La coupe utilisée est la technique "2 en 1", l'une allant du sommet de la tête au bout des oreilles (courte, légère et uniforme) et l'autre des oreilles à la ligne du menton ou plus bas (au carré).

Le principe, être maintenue dans les nuances les plus sombres du grenat, de l'acajou et du brun, si on veut obtenir un effet des plus saisissants.

Deuxième option: sans attache ni retenue, les cheveux longs se mêlent aux courts pour créer une coiffure absolument unique.

La couleur reflète l'innocence, car le meilleur effet est obtenu en planifiant avec précision et en mélangeant trois nuances de blond.

La deuxième option s'obtient en ramassant les mèches supérieures en un chignon et en "recoquillant" les mèches inférieures. La chevelure est libre et se termine en ondulations au niveau des yeux. Facile, attrayante, élégante...



A la française -



A l'italienne

PHARMACIE CUMBERLAND

615 TASCHEREAU BLVD, NORTH-GREENFIELD PARK

EVERYDAY LOW PRICES

- MISS CLAIROL SHAMPOO FORMULA HAIR COLORING Compare at \$3.10 **1.75**
- CLAIROL NATURAL PH SHAMPOO 113/4oz size Compare at \$2.45 **1.69**
- BRECK SHAMPOO 15 oz. size Compare at \$2.99 **1.91**
- NIVEA MILK SKIN CONDITIONER 200 ml. Compare at \$2.10 **1.69**
- 10 GILLETTE SUPER STAINLESS BLADES Compare at \$1.99 **1.43**
- PRISTINE FEMININE HYGIENE DEODORANT SPRAY MIST 3 oz size Compare at \$1.99 **1.47**
- NIVEA CREME 400ml size Compare at \$4.99 **3.49**
- NIVEA BABY FINE CREME 4.1 oz size Compare at \$1.59 **1.19**
- 24 PREPARATION 'H' SUPPOSITORIES Compare at \$3.63 **2.99**
- LAVORIS MOUTHWASH & GARGLE 20oz size Compare at \$1.99 **1.37**
- 12 PAMPERS DIAPERS Toddler Size **1.57**
- NEET LOTION HAIR REMOVER 100ml size Compare at \$1.50 **97¢**
- THESE PRICES ARE GOOD THROUGHOUT THE YEAR UNLESS MANUFACTURERS COST INCREASE WE CANNOT GUARANTEE STOCK
- NATURAL SOURCE COD LIVER OIL 16oz size Compare at \$3.50 **1.50**
- 100 CAPSULES NATURAL VITAMIN 'E' CAPSULES 25 I.U. Compare at \$2.10 **88¢**

- MOUSSE A RASAGE EDGE SHAVE GEL 6 3/4oz size Regular, Lime or Menthol Compare at \$1.45 **79¢**
- FIXATIF A CHEVEUX ALBERTO VO 5 HAIR SPRAY With VERON 13oz size Compare at \$3.45 **1.59**
- 70 WET ONES MOIST TOWELLETTES In handy pop-up dispenser Compare at \$1.59 **99¢**
- COTTON SWABS 90 Q-TIPS Compare at \$2 **45¢**
- COLGATE Brosse à dents Toothbrush compare at 89¢ **23¢**
- EPIL VITE HAIR AWAY Removes Hair in Minutes 8 Strips HUILE DE BAIN OCEAN FOAMING BATH OIL With SEA ALGAE 91oz size Compare at \$4.50 **2.47**
- SOME ITEMS MAY SELL BEYOND OUR EXPECTATIONS THEREFORE WE CANNOT GUARANTEE QUANTITIES FOR THE DURATION OF THE SALE. WE RESERVE THE RIGHT TO LIMIT QUANTITIES.
- NEURES D'AFFAIRES LUN - VEN... 9 A.M. - 10 P.M. SAM... 9 A.M. - 6 P.M. DIM... 10 A.M. - 6 P.M. BUSINESS HOURS MON - FRI... 9 AM - 10 P.M. SAT... 9 A.M. - 6 P.M. SUN... 10 A.M. - 6 P.M.

WHERE EVERY DAY... IS SALE DAY

La vente commence mercredi le 25 février se termine mardi le 2 mars. Sale starts Wednesday, February 25th, ends Tuesday, March 2nd.

- DENTIFRICE CREST TOOTHPASTE 100ml size Compare at \$1.50 **92¢**
- DELSEY TOILET TISSUES 2 Ply Bathroom Tissues 4 ROLLS Limit 2 Packs per customer **89¢**
- NETTOYEUR AJAX CLEANSER 14oz size LIMIT 2 PER CUSTOMER **25¢**
- SAVON PALMOLIVE SOAP Regular Size 4 BARS PER CUSTOMER **66¢**
- SAVON A VAISSELLE LIQUIDE VEL DISHWASHING LIQUID 32oz size Rose Lotion of Lemon Fresh LIMIT 2 PER CUSTOMER **69¢**
- SHAMPOING AUX HERBES CLAIROL HERBAL ESSENCE SHAMPOO 16oz size Compare at \$3.09 **1.30**
- SHAMPOING DE BEEBEE JOHNSON'S BABY SHAMPOO 225ml size Compare at \$1.99 **1.09**
- RINCE BOUCHE ET GARGARISME SCOPE MOUTHWASH & GARGLE 17oz size Compare at \$2.25 **1.19**
- ANTI-ACIDE GELUSIL LIQUID ANTACID 12oz size Compare at \$2.88 **1.48**
- ROLL-ON DEODORANT BAN SUPER DRY Anti Perspirant 2.1oz size Compare at \$2.35 **1.04**
- DESODORISANT A BILLE GELUSIL 2.1oz size Compare at \$2.88 **1.48**
- ACTIFIED PLUS 4 OZ. SYRUP OR 18 TABLETS Compare at \$2.50 **1.15**
- KOREAN GINSENG NATUR 36 DRINKABLE VIALS Compare at \$12.95 **7.95**
- LALCO 150 CAPSULES Compare at \$12.95 **5.95**
- SAVON NEUTROGENA TRANSPARENT SOAP Compare at \$1.25 **59¢**
- NETTOYEUR A TOILETTE LYSOL TOILET BOWL CLEANER 24oz size **63¢**
- NETTOYEUR LYSOL BASIN/TUB TILE CLEANER 15oz size **77¢**
- BAGGIES SANDWICH SIZE 120 Bags Bonus Pack 2 paires **99¢**
- GANTS DE CAOUTCHOUC IMPERIAL TUFFIES RUBBER GLOVES S.M.L. Sizes **77¢**

fifth avenue

EPARGNEZ JUSQU'À \$500.00 MANTEAUX et JAQUETTES de FOURRURE

Plusieurs vêtements sont offerts à moins de la moitié de leur valeur. Vous avez du choix entre le loup, raton laveur, rat musqué et un assortiment d'autres fourrures.

CENTRE D'ACHATS JACQUES CARTIER 677-4533
 CENTRE D'ACHATS LAVAL 681-4327
 CENTRE D'ACHATS FOREST 322-9290
 CENTRE D'ACHATS GREENFIELD PARK 672-3088

Magasinez maintenant pour une meilleure sélection!

ANNONCES CLASSEES CLASSIFIED ADS

Vous ne savez pas où publier votre annonce? Le Courrier est dans les plus grands journaux de la région. Appelez-nous.

RAPPORTS D'IMPOT

DECLARATIONS D'IMPOTS & domicile, comptable d'expérience et compétent. 678-9931.

RAPPORTS D'IMPOT, prix bas, expérience, discrétion, au bureau ou à domicile. 677-5771 ou 677-5181.

RAPPORT D'IMPOT, particulier, propriété, Service rapide et complet \$3.50 à plus chacun. Fait à la maison si désiré. 678-5653.

INCOME TAX Prepared by REGISTERED ACCOUNTANT 671-5600

J.A.B. RAPPORTS D'IMPOT ENRG. Tous genres de rapports Déductions à la source de l'industrie de la construction. 678-4495

RAPPORTS D'IMPOTS Service à domicile Tenue de livres 10 ans d'expérience 677-1517

RAPPORTS D'IMPOTS PARICULIER Service de 7 jours Allocations, déductions, etc. 678-4879

RAPPORTS D'IMPOTS PARICULIER Service de 7 jours Allocations, déductions, etc. 678-4879

RAPPORTS D'IMPOTS PARICULIER Service de 7 jours Allocations, déductions, etc. 678-4879

RAPPORTS D'IMPOTS PARICULIER Service de 7 jours Allocations, déductions, etc. 678-4879

RAPPORTS D'IMPOTS PARICULIER Service de 7 jours Allocations, déductions, etc. 678-4879

RAPPORTS D'IMPOTS PARICULIER Service de 7 jours Allocations, déductions, etc. 678-4879

RAPPORTS D'IMPOTS PARICULIER Service de 7 jours Allocations, déductions, etc. 678-4879

RAPPORTS D'IMPOTS PARICULIER Service de 7 jours Allocations, déductions, etc. 678-4879

RAPPORTS D'IMPOTS PARICULIER Service de 7 jours Allocations, déductions, etc. 678-4879

RAPPORTS D'IMPOTS PARICULIER Service de 7 jours Allocations, déductions, etc. 678-4879

RAPPORTS D'IMPOTS PARICULIER Service de 7 jours Allocations, déductions, etc. 678-4879

RAPPORTS D'IMPOTS PARICULIER Service de 7 jours Allocations, déductions, etc. 678-4879

RAPPORTS D'IMPOTS PARICULIER Service de 7 jours Allocations, déductions, etc. 678-4879

RAPPORTS D'IMPOTS PARICULIER Service de 7 jours Allocations, déductions, etc. 678-4879

RAPPORTS D'IMPOTS PARICULIER Service de 7 jours Allocations, déductions, etc. 678-4879

RAPPORTS D'IMPOTS PARICULIER Service de 7 jours Allocations, déductions, etc. 678-4879

RAPPORTS D'IMPOTS PARICULIER Service de 7 jours Allocations, déductions, etc. 678-4879

RAPPORTS D'IMPOTS PARICULIER Service de 7 jours Allocations, déductions, etc. 678-4879

RAPPORTS D'IMPOTS PARICULIER Service de 7 jours Allocations, déductions, etc. 678-4879

RAPPORTS D'IMPOTS PARICULIER Service de 7 jours Allocations, déductions, etc. 678-4879

RAPPORTS D'IMPOTS PARICULIER Service de 7 jours Allocations, déductions, etc. 678-4879

RAPPORTS D'IMPOTS PARICULIER Service de 7 jours Allocations, déductions, etc. 678-4879

RAPPORTS D'IMPOTS PARICULIER Service de 7 jours Allocations, déductions, etc. 678-4879

RAPPORTS D'IMPOTS PARICULIER Service de 7 jours Allocations, déductions, etc. 678-4879

RAPPORTS D'IMPOTS PARICULIER Service de 7 jours Allocations, déductions, etc. 678-4879

RAPPORTS D'IMPOTS PARICULIER Service de 7 jours Allocations, déductions, etc. 678-4879

RAPPORTS D'IMPOTS PARICULIER Service de 7 jours Allocations, déductions, etc. 678-4879

RAPPORTS D'IMPOTS PARICULIER Service de 7 jours Allocations, déductions, etc. 678-4879

RAPPORTS D'IMPOTS PARICULIER Service de 7 jours Allocations, déductions, etc. 678-4879

POUR UNE PETITE ANNONCE DANS LE COURRIER DU SUD Appelez 674-6251 674-1556

AUTOS A VENDRE Cars For Sale

CHEVROLET Caprice 1972. Impeccable, parfaite condition. \$1,800. CAMION G.M.C., 1968, parfait ordre, \$800. — 651-6886.

JAVELIN 1974, 360 pouces cubes, 19,000 voitures dame, parfaite condition AM FM stéréo, pneus hiver & été, \$3,500. 655-9044 heures bureau ou 678-4290 fin de semaine.

PARTICULIER, Chrysler Newport 1974, vinyle, 2 portes, 20,000 milles radial, très propre. Après 4h, p.m. 655-0287

MERCURY MARQUIS BROUHAM, 1971, 4 pneus radiaux, équipée, jamais sortie l'hiver, prix à discuter, 56,000 milles. 678-2886

VOLVO 1970, 1425, must sell \$800, or best offer, After 7 o'clock 678-9104.

COUGAR XR-7, 1971, toute équipée, A-1, 62,000 milles, \$1900. 672-7071 après 6h.

CADILLAC 1969, coupé de ville, convertible équipée, Bon état \$1300. 672-2070 656-4171

CHRYSLER WINDSOR, 1966 383, 4 pneus neufs, trépas refait à neuf, parfait état, 554 Joliette, No 3 Longueuil, avant 8h p.m.

VOLVO 1973, bonne condition, AM FM particulier, après 5PM 455-2080

CORTINA 1973, 30,000 milles, mécanique AI, \$800. 655-9958

FORD GRAN TORINO, 1972, P.S., P.B., 4 pneus radiaux, bonne condition. 678-4201

CHARGER SE, 74 servo-direction, servo-frein, Radio AM-FM, Stéréo cassette, 4 mag. Intérieur fini pour exposition. \$3,500. 632-0863.

ON DEMANDE Wanted

ADMINISTRATEUR De maison à appartements, désire administrer votre immeuble. Personne avec expérience sur la Rivière. Prix raisonnable 5% des revenus. 679-9172

LOUERAIS ROULOTTE en place, à St-Hubert ou St-Basile. 678-1863 ou 678-5771.

RECHERCHE GARAGE chauffé, dans Longueuil, Brossard ou environs, journaux immédiats, besoin urgent. Jour: 285-7100, soir 672-8307

ON DEMANDE IMMEDIATEMENT (pour acheter) piano, deserts, causeuse antique, horloge grand-père, table pour salle à manger, pupitre à cyclindre, Palais complet. D'un particulier seulement S.V.P. Appelez pour rendez-vous: 341-3458.

WANTED IMMEDIATELY: piano, table, causeuse antique, horloge grand-père, table pour salle à manger, pupitre à cyclindre, Palais complet. D'un particulier seulement S.V.P. Appelez pour rendez-vous: 341-3458.

Avant d'être à sec, payez-vous une classée DANS LE COURRIER DU SUD

CHARGEUR EXCAVATEUR (livré avant le 31 mars) EPARGNEZ \$1000.00 H. DUBOIS ET FILS LEE ST-REMI 866-1229

MACHINERIE LOURDE

CHAMBRES A LOUER Rooms to Let

Près hôpital Charles Lemoyne, chambre complètement meublée, entrée privée, cuisine. Références exigées. 3108 Grand Boulevard, Laflèche 671-4006.

LONGUEUIL, St-Laurent près métro, belle chambre, très propre, avec réfrigérateur, entrée privée, stationnement. 677-5115.

CHAMBRE à CUISINE, meubles, chauffages, propre, tranquille, près csgp Edouard Montpetit, Longueuil, 678-9880.

CHAMBRES A LA SEMAINE, avec T.V., téléphone, chambre de bain, \$25 par semaine et plus. 674-6291 Motel la Parisienne, 1277 Taschereau, Longueuil.

LONGUEUIL — Chambre toutes sortes, bachelors, entrée privée, piscine, réfrigérateur, télévision, \$15. à \$20, 218 Chemin Chamby, 677-4706 ou 678-2643.

CHAMBRE à louer avec toutes les commodités. 674-9574 et 678-5242.

LONGUEUIL, chambre toute meublée, cuisine, 228 Bourget.

CHAMBRE A LOUER avec usage de cuisine. S'adresser à 674-6601.

QUELQUES PAS Hôpital Charles Lemoyne, chambre propre, tranquille, lavage, sècheuse, entrée privée, stationnement 671-1118.

CHAMBRE A LOUER avec usage de cuisine. S'adresser à 674-6601.

CHAMBRE A LOUER avec usage de cuisine. S'adresser à 674-6601.

AUTOS DEMANDEES Cars wanted

GRATUIT Nous ramassons toutes vieilles autos pour le scrap 676-1577

ACHETONS AUTOS ET CAMIONS toutes sortes tous genres POURSCRAP Payons meilleur prix comptant 651-6866

ACHETONS AUTOS, CAMIONS pour le scrap Payons comptant Vendons pièces 670-4870 656-4233

ACHETONS VIEILLES AUTOS POUR FERRAILLE Difficultés à vous débarrasser de carcasses d'autos et rebuts de métal, peu importe l'état? APELEZ 672-8397

ACHETONS AUTOS CAMIONS usages de 1967 à 1973, état de marche. Payons comptant 670-8040 679-6195

NOUS PAYONS JUSQU'À \$25. Meilleur prix pour voitures importées. Remorquage gratuit et rapide. SCRAP METAL 632-1741

POUR UNE PETITE ANNONCE DANS LE COURRIER DU SUD Appelez 674-6251 674-1556

ACHETONS AUTOS CAMIONS usages de 1967 à 1973, état de marche. Payons comptant 670-8040 679-6195

NOUS PAYONS JUSQU'À \$25. Meilleur prix pour voitures importées. Remorquage gratuit et rapide. SCRAP METAL 632-1741

POUR UNE PETITE ANNONCE DANS LE COURRIER DU SUD Appelez 674-6251 674-1556

ACHETONS AUTOS CAMIONS usages de 1967 à 1973, état de marche. Payons comptant 670-8040 679-6195

NOUS PAYONS JUSQU'À \$25. Meilleur prix pour voitures importées. Remorquage gratuit et rapide. SCRAP METAL 632-1741

POUR UNE PETITE ANNONCE DANS LE COURRIER DU SUD Appelez 674-6251 674-1556

ACHETONS AUTOS CAMIONS usages de 1967 à 1973, état de marche. Payons comptant 670-8040 679-6195

NOUS PAYONS JUSQU'À \$25. Meilleur prix pour voitures importées. Remorquage gratuit et rapide. SCRAP METAL 632-1741

POUR UNE PETITE ANNONCE DANS LE COURRIER DU SUD Appelez 674-6251 674-1556

ACHETONS AUTOS CAMIONS usages de 1967 à 1973, état de marche. Payons comptant 670-8040 679-6195

NOUS PAYONS JUSQU'À \$25. Meilleur prix pour voitures importées. Remorquage gratuit et rapide. SCRAP METAL 632-1741

POUR UNE PETITE ANNONCE DANS LE COURRIER DU SUD Appelez 674-6251 674-1556

ACHETONS AUTOS CAMIONS usages de 1967 à 1973, état de marche. Payons comptant 670-8040 679-6195

NOUS PAYONS JUSQU'À \$25. Meilleur prix pour voitures importées. Remorquage gratuit et rapide. SCRAP METAL 632-1741

POUR UNE PETITE ANNONCE DANS LE COURRIER DU SUD Appelez 674-6251 674-1556

ACHETONS AUTOS CAMIONS usages de 1967 à 1973, état de marche. Payons comptant 670-8040 679-6195

NOUS PAYONS JUSQU'À \$25. Meilleur prix pour voitures importées. Remorquage gratuit et rapide. SCRAP METAL 632-1741

POUR UNE PETITE ANNONCE DANS LE COURRIER DU SUD Appelez 674-6251 674-1556

ACHETONS AUTOS CAMIONS usages de 1967 à 1973, état de marche. Payons comptant 670-8040 679-6195

NOUS PAYONS JUSQU'À \$25. Meilleur prix pour voitures importées. Remorquage gratuit et rapide. SCRAP METAL 632-1741

POUR UNE PETITE ANNONCE DANS LE COURRIER DU SUD Appelez 674-6251 674-1556

ACHETONS AUTOS CAMIONS usages de 1967 à 1973, état de marche. Payons comptant 670-8040 679-6195

NOUS PAYONS JUSQU'À \$25. Meilleur prix pour voitures importées. Remorquage gratuit et rapide. SCRAP METAL 632-1741

POUR UNE PETITE ANNONCE DANS LE COURRIER DU SUD Appelez 674-6251 674-1556

ACHETONS AUTOS CAMIONS usages de 1967 à 1973, état de marche. Payons comptant 670-8040 679-6195

NOUS PAYONS JUSQU'À \$25. Meilleur prix pour voitures importées. Remorquage gratuit et rapide. SCRAP METAL 632-1741

POUR UNE PETITE ANNONCE DANS LE COURRIER DU SUD Appelez 674-6251 674-1556

ANNONCES DE DERNIERE HEURE

MAISONS A VENDRE

ST-HUBERT, 4 1/2 cottages, on lot 60 x 120, dans end street, bus et corner ideal for handyman, balance of mortgage: \$7,000, transférable, \$3,450, moving out of city, sacrifice at \$11,000, down payment to be discussed, no agents please. Evenings and Sundays only: 678-5084.

ACHETONS AUTOS ET CAMIONS toutes sortes tous genres POURSCRAP Payons meilleur prix comptant 651-6866

ACHETONS AUTOS, CAMIONS pour le scrap Payons comptant Vendons pièces 670-4870 656-4233

ACHETONS VIEILLES AUTOS POUR FERRAILLE Difficultés à vous débarrasser de carcasses d'autos et rebuts de métal, peu importe l'état? APELEZ 672-8397

ACHETONS AUTOS CAMIONS usages de 1967 à 1973, état de marche. Payons comptant 670-8040 679-6195

NOUS PAYONS JUSQU'À \$25. Meilleur prix pour voitures importées. Remorquage gratuit et rapide. SCRAP METAL 632-1741

POUR UNE PETITE ANNONCE DANS LE COURRIER DU SUD Appelez 674-6251 674-1556

ACHETONS AUTOS CAMIONS usages de 1967 à 1973, état de marche. Payons comptant 670-8040 679-6195

NOUS PAYONS JUSQU'À \$25. Meilleur prix pour voitures importées. Remorquage gratuit et rapide. SCRAP METAL 632-1741

POUR UNE PETITE ANNONCE DANS LE COURRIER DU SUD Appelez 674-6251 674-1556

ACHETONS AUTOS CAMIONS usages de 1967 à 1973, état de marche. Payons comptant 670-8040 679-6195

NOUS PAYONS JUSQU'À \$25. Meilleur prix pour voitures importées. Remorquage gratuit et rapide. SCRAP METAL 632-1741

POUR UNE PETITE ANNONCE DANS LE COURRIER DU SUD Appelez 674-6251 674-1556

ACHETONS AUTOS CAMIONS usages de 1967 à 1973, état de marche. Payons comptant 670-8040 679-6195

NOUS PAYONS JUSQU'À \$25. Meilleur prix pour voitures importées. Remorquage gratuit et rapide. SCRAP METAL 632-1741

POUR UNE PETITE ANNONCE DANS LE COURRIER DU SUD Appelez 674-6251 674-1556

ACHETONS AUTOS CAMIONS usages de 1967 à 1973, état de marche. Payons comptant 670-8040 679-6195

NOUS PAYONS JUSQU'À \$25. Meilleur prix pour voitures importées. Remorquage gratuit et rapide. SCRAP METAL 632-1741

POUR UNE PETITE ANNONCE DANS LE COURRIER DU SUD Appelez 674-6251 674-1556

ACHETONS AUTOS CAMIONS usages de 1967 à 1973, état de marche. Payons comptant 670-8040 679-6195

NOUS PAYONS JUSQU'À \$25. Meilleur prix pour voitures importées. Remorquage gratuit et rapide. SCRAP METAL 632-1741

POUR UNE PETITE ANNONCE DANS LE COURRIER DU SUD Appelez 674-6251 674-1556

ACHETONS AUTOS CAMIONS usages de 1967 à 1973, état de marche. Payons comptant 670-8040 679-6195

NOUS PAYONS JUSQU'À \$25. Meilleur prix pour voitures importées. Remorquage gratuit et rapide. SCRAP METAL 632-1741

POUR UNE PETITE ANNONCE DANS LE COURRIER DU SUD Appelez 674-6251 674-1556

ACHETONS AUTOS CAMIONS usages de 1967 à 1973, état de marche. Payons comptant 670-8040 679-6195

NOUS PAYONS JUSQU'À \$25. Meilleur prix pour voitures importées. Remorquage gratuit et rapide. SCRAP METAL 632-1741

POUR UNE PETITE ANNONCE DANS LE COURRIER DU SUD Appelez 674-6251 674-1556

ACHETONS AUTOS CAMIONS usages de 1967 à 1973, état de marche. Payons comptant 670-8040 679-6195

NOUS PAYONS JUSQU'À \$25. Meilleur prix pour voitures importées. Remorquage gratuit et rapide. SCRAP METAL 632-1741

POUR UNE PETITE ANNONCE DANS LE COURRIER DU SUD Appelez 674-6251 674-1556

ACHETONS AUTOS CAMIONS usages de 1967 à 1973, état de marche. Payons comptant 670-8040 679-6195

NOUS PAYONS JUSQU'À \$25. Meilleur prix pour voitures importées. Remorquage gratuit et rapide. SCRAP METAL 632-1741

If you want to make everything you do better, start by making yourself better.

VILLE DE BROSSARD 3275, boulevard Lapinière 676-0201

AVIS PUBLIC

AVIS PUBLIC est par les présentes donné par la soussignée, Greffier de cette Ville que lors d'une séance ordinaire tenue le 9 février 1976, le Conseil de cette Ville a adopté le règlement no 632, modifiant le règlement no 112 relatif à la construction des bâtiments dans la Ville de Brossard, modifiant l'article 16.5 pour traiter des canalisations électriques et l'article 16.7 pour traiter de l'installation des extincteurs automatiques.

AVIS PUBLIC est également donné que ce règlement entre en vigueur le jour de la présente publication et qu'il est déposé à mon bureau, 3275 Lapinière, Brossard, ou tout intéressé peut en prendre connaissance.

DONNE SOUS MON SEING en la Ville de Brossard, ce vingt-troisième jour de février mil neuf cent soixante-seize. Marie Paule Daoust Greffier

VILLE DE BROSSARD 3275, boulevard Lapinière 676-0201

AVIS PUBLIC

AVIS PUBLIC est par les présentes donné par la soussignée, Greffier de la Ville de Brossard, lors de son assemblée régulière tenue le 12 janvier 1976, a adopté les règlements suivants, savoir: RÈGLEMENT NO 623: ledit règlement no 623 amende certaines clauses applicables à toutes les zones, dont l'article no 19 du règlement no 458 concernant les usages "Commerce" 1, 2, 3, 4, 5 et 6; les articles no 102 à no 106 du même règlement concernant la réglementation applicable aux zones commerciales "CB"; l'article no 108 du même règlement concernant la réglementation applicable aux zones commerciales "CC"; les articles no 111 à no 119 du même règlement concernant la réglementation applicable aux zones commerciales "CC" et "CD"; modifiant par le fait même les règlements no 493 ainsi que les règlements no 549 et no 599.

RÈGLEMENT NO 625: ledit règlement no 625 amende certaines clauses applicables à toutes les zones, dont l'article no 10A et 10B du règlement no 458, concernant les "Usages Habitation 1 et 2".

Ces règlements ont été approuvés par les électeurs-propriétaires concernés lors d'une consultation tenue le 3 et 4 février 1976.

Prenez en outre avis que ces règlements entrent en vigueur le jour de la présente publication et qu'ils sont déposés à mon bureau, 3275 Lapinière, Brossard, ou tout intéressé peut en prendre connaissance.

DONNE SOUS MON SEING en la Ville de Brossard, ce vingtième jour de février 1976. Marie Paule Daoust Greffier

VILLE DE BROSSARD 3275, boulevard Lapinière 676-0201

AVIS PUBLIC

AUX PROPRIETAIRES INSCRITS, LE 9 FEVRIER 1976. AU ROLE D'ÉVALUATION ALORS EN VIGUEUR DANS CETTE VILLE L'ÉLARGI D'UN IMMEUBLE SITUÉ DANS LES ZONES RU-32, PA-36, PA-37 ET RU-33.

AVIS PUBLIC est donné par la soussignée, Greffier de cette Ville, que lors d'une séance ordinaire tenue le 9 février 1976, le Conseil de cette Ville a adopté le règlement no 631, intitulé "Règlement modifiant le règlement no 458 de la Ville de Brossard, concernant le zonage, l'usage des bâtiments et terrains, réduisant la zone RU-32 d'une superficie de 84,000 pieds carrés en augmentant la zone PA-36 (parc) d'une même superficie et réduisant la zone PA-37 (parc) d'une superficie de 17,000 pieds carrés pour agrandir la zone RU-33 d'une même superficie, lesdites zones étant délimitées tel qu'il apparaît au plan d'urbanisme annexé au règlement no 631 comme suit:

AU NORD-EST: par le boulevard Rome; AU SUD-EST: par le boulevard Napoléon et par la rue Noisy; AU NORD-OUEST: en partie par la rue Nadeau et en partie par le boulevard Combel.

QUE les propriétaires parmi ceux ci-dessus visés qui étaient majeurs et citoyens canadiens à la date du 9 février 1976, et s'il s'agit de personnes physiques, ou qui auront accès dans le délai prescrit aux exigences du paragraphe no 3 de l'article no 399 de la Loi des Cités et Villes, s'il s'agit de corporations, sociétés commerciales ou associations, peuvent demander que le règlement no 631 fasse l'objet d'un scrutin secret selon les articles no 399 à no 410 de la même Loi;

QUE cette demande a lieu selon la procédure d'enregistrement prévue aux articles no 398a à no 398g de la Loi des Cités et Villes et aux fins de laquelle procédure les personnes habiles à voter sur le règlement en question auront accès à un registre tenu à leur intention de neuf heures à dix-neuf heures, les 3 et 4 mars 1976, au bureau de la Ville situé au 3275 Lapinière, à Brossard.

QUE le nombre requis de demandes enregistrées pour que le règlement no 631 fasse l'objet d'un scrutin secret est de quinze (15) et qu'à défaut de ce nombre, le règlement en question sera

DANSE
13 mars
Salle "Les Compagnons"
3395 Mountainview St-Hubert
18ans et plus
organisé par la
Disco-Mobile Dynamite
Information: **Richard 656-3275**
Pierre 671-6531
Christian 656-0463

"Coiffure internationale"

Les pays à l'avant-garde de la mode inspirent les coiffeurs québécois

Un style pro-venant de France, une touche d'élégance née en Espagne, combinés avec le flair d'une coif-

fure italienne... Ajoutez à cela les lignes classiques de la vogue britannique, l'image "Marlene Dietrich" venant d'Allemagne, et vous aurez une petite idée de ce que sera "Coiffure Internationale," la convention de l'Allied Beauty Association qui s'ouvrira le 29 février à l'hôtel Reine Elizabeth de Montréal.

Cette rencontre de deux jours apportera le fruit des plus grands talents à des milliers de coiffeurs québécois. Les principaux coiffeurs dans la province présenteront "Coiffure Québec," reflet de l'influence des tendances internationales.

Le mot d'ordre est la versatilité. Si votre coupe ne se prête pas à une transformation dans un moins un style totalement différent, c'est que votre coiffeur ne vous a pas fait justice pour cette saison.

Aisance pendant le jour et élégance le soir doivent affecter non seulement votre apparence, mais aussi votre bien-être général. Pour effectuer ces changements, la coupe reste de la plus grande importance, tout comme la condition des cheveux.

La couleur aussi contribue largement à la versatilité. L'effet "aux chandelles" est obtenu en changeant simplement la raie de côté; l'effet lumineux apparaît en bandes superposées au premier coup de brosse.


Dimanche, 15 février, le club d'Age d'Or Jacques-Cartier célébrait le 10ième anniversaire de sa fondation. Fallait voir tous ces gens heureux se rappeler les merveilleuses heures passées durant ces années. Malgré la mauvaise température qui ne nous favorisait pas, plus de 250 personnes se sont jointes à nous pour célébrer cet événement. Nous avions même parmi nous deux membres venus de Montréal, soit M. & Mme Hamel âgés respectivement de 82 et 75 ans, bravo. Il y avait également deux autres personnes qui furent très dévouées pour

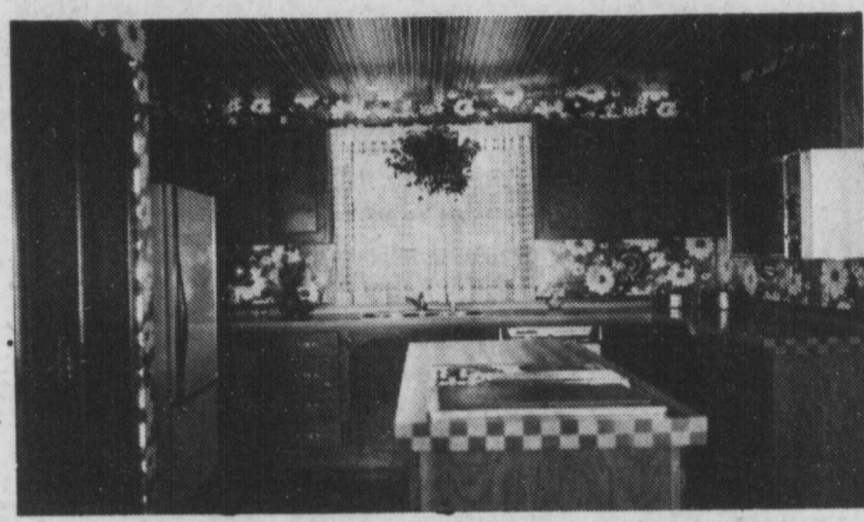
ble Vidéotron pour leur participation à notre fête. Pour les affaires nouvelles, partie de sucre, le dimanche 28 mars, à la sucrerie St-Eustache. Le départ se fera à 3:30 heures du centre d'achats Jacques-Cartier. Le prix est de \$6.25 pour les membres et \$7.25 pour les non membres. Le Comité souhaite un prompt rétablissement à tous ses membres retenus à la maison par la maladie et qui auraient sûrement aimé être parmi nous. Ces vœux s'adressent spécialement à Mme Provencher qui fut

l'une des fondatrices du club et à M. Paradis également. C'est un rendez-vous tous les dimanches soirs à l'école Jean de Brébeuf, 1863, rue Brébeuf. L'autobus numéro 71 vous y conduit. Venez en grand nombre, un sourire vous attend. Merci aux hebdo pour leur collaboration. Pour informations supplémentaires: M. Bérubé, président: 677-1420 Mme F. St-Jean, vice-présidente: 651-7633 Mme A. Desjardins, secrétaire: 677-7378 Mme G. Fizette, trésorière: 674-4744

Ferdinand Bérubé, président. Publiciste.

Ferdinand Bérubé, président. Publiciste.

FOURURES
A. Jodoin & Fils
INC
ASSORTIMENT COMPLET
TOUT FAIT OU SUR MESURES
RÉPARATION
REMODELAGE

355 ST-GEORGES LA PRAIRIE
TEL: 659-0883



ARMOIRES DE CUISINE CANADIENNES ENRG.

- Créera pour vous une cuisine invitante et personnelle.
- Rénovation
- Cuisine et salle de bains
- Installation dans les 6 jours suivant la date de commande
- Construction neuve
- Estimé gratuit
- Prix tout à fait compétitifs.

651-6941 Jour & Soir

CDN KITCHEN CABINET.

Session de Pré-Retraite

A toutes les personnes qui songent à leur retraite et qui aimeraient rencontrer d'autres personnes qui y pensent, sont invités à participer à une session de **PRÉPARATION A**

LA RETRAITE. Vous pourrez rencontrer et discuter avec des personnes ressources qui répondront à ces questions, concernant divers aspects de la vie à la retraite: santé, bud-

get, logement, loisir. Cette session comprend 8 rencontres: à partir du 16 mars. Chaque rencontre a lieu à tous les mardis soirs de 19.30 heures à 21.30 heures. Elle se donne au Collège Edouard MontPetit, 945 Chemin Chambly, Longueuil. Pour plus de renseignements, vous inscrire, ou solder le coût, contacter: **LE SERVICE DE L'EDUCATION DES ADULTES DU COLLEGE EDOUARD MONT-PETIT** 945 Chemin Chambly Longueuil Tel: 463-1840

March meeting

"The March General Meeting of St. Lambert United Church Women will be held on March 2nd at 1:00 p.m. in the form of a Pot Luck Luncheon. Each Unit will be responsible for supplying casseroles, salads and desserts for those attending from their own unit. A short business meeting and program will follow."

Doris E. Baker Press & Publicity

Nouvelles de la résidence Carillon

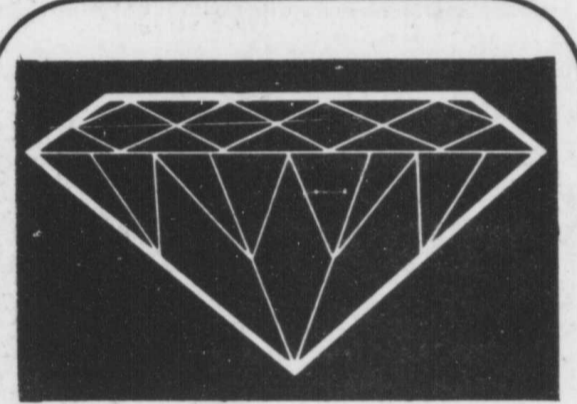
Joyeuse St-Valentin!

Après de longs pourparlers, le comité actuel, Gustave Parent, président, Cécile Parent, son assistante, Armand Leclerc, vice-président, Bernadette Paquin, trésorière, Adéla Charbonneau, secrétaire, Flore St-Denis, publiciste, Hortense Lepage, directrice, Pauline Latulippe, directrice et Jules Latulippe, directeur ont organisé une magnifique soirée "bingo et danse"...

Merci aux personnes dévouées qui ont beaucoup aidé au succès que voici: 85 environ. C'est un début prometteur. Merci pour l'encouragement apporté: 70 y assistaient. De nombreux et très jolis prix offerts gracieusement, les doigts de fée ont beaucoup travaillé et plusieurs dons en argent.

M. et Mme Timperio, nos valentins, ont ouvert la danse. Merci Mme Parent, M. Benoit et M. Ouellette pour la musique de danse. Je vous dédie la chanson Valentine. A quand la prochaine?

FLORE ST-DENIS, Publiciste



L'ACHAT D'UN DIAMANT C'EST SERIEUX! ADRESSEZ-VOUS A UNE MAISON DE CONFIANCE



173, rue St-Jean, Longueuil, P. Qué. 670-6760

DU NOUVEAU CHEZ
dionne
MAINTENANT LES PRIX SONT MARQUÉS SUR TOUS LES ARTICLES AVEC LA MÊME POLITIQUE DE BAS PRIX

BACON À DÉJEÛNER
BREAKFAST BACON
«Jubilée» **1.49** pqt.
paquet de 16 ozs.

POULETS FRAIS
FRESH CHICKEN
Canada, catégorie «A»
moins de 4 lbs **.59** lb

GIGOT D'AGNEAU
LEG OF LAMB
Importé de la Nouvelle Zélande
en entier ou en morceau **1.29** lb

BAS PRIX
TOUS LES JOURS

LAITUES LETTUCE
Iceberg **.33** ch.
grosneur 24

EVERY DAY LOW PRICE

SAINDOUX-PURE-LARD
«Maple Leaf»
Tender Flake Lard **.49** lb

SAUCE HOT CHICKEN
«Cordon bleu»
Jarre de 14oz **5 pour \$1.00**

PATATES FRENCH FRIES
congelées - freeze
sac de 2 lbs **3 pour \$1.00**

PEPSI COLA
régulier ou diet
24 cannettes **\$3.79**

CRÈME GLACÉE
ICE CREAM
«DIONNE» asst. **\$1.09**
1/2 gal.

830 BOUL. TASCHEREAU GREENFIELD PARK
Nous nous réservons le droit de limiter les quantités
Ces prix sont en vigueur jusqu'au SAMEDI, 28 février 1976

S-T-R-E-T-C-H YOUR DOLLAR

45" POMPADOUR Polyester Spécial 4.49 YR	60" INTERLOCK Assorted colours Value to \$6.95 3.99 YR
DENIM 36" and 45" wide Value to \$3.95 1.88 YR.	

WED. THURS. FRI. SAT. ONLY
FABRIC JUNCTION INC.
291 TASCHEREAU BLVD GREENFIELD PARK
STORES HOURS
LUN-MER-MER 9:30 am à 5:30 pm
JEUDI-VENDREDI 9:30 am à 9 pm
SAMEDI 9:00 am à 5:00 pm

Le courrier de madame...

Fèves au lard Club de l'âge d'Or Lafleche-St-Hubert

Samedi le 28 février à 5.30 P.M. aura lieu notre premier souper au beaus pour l'année 1976 à l'École Jean XXIII Boul Marie Lafleche.

Après le souper vers 7.00 P.M. Nous serons divertis par le Groupe de Folklore LES FRANGINOIS et ces présentations aura lieu jusqu'à 8.00 P.M.

Donc nous vous demandons de bien vouloir venir à bonne heure pour cette représentation. Venez encourager nos invités.

A 8.00 P.M. les Faveux Montagnards viendront complète cette soirée pour la Danse.

Le Comité D'Accueil Age D'Or Lafleche-St-Hubert a tenu sa première réunion à Notre Local situé au 1790 rue Walnut, sous la Présidence de M. Albert Carbonneau.

Nous avons eu la première tranche de notre octroi Nouveaux Horizons.

Le Comité se compose comme suit M. Albert Carbonneau Président, M.A., Bouchard Trésorier, M. J.R. Prevost secrétaire et les directeurs suivants M. et Mde Alcide Lessard Mde A. Carbonneau, Mde Jeanne Kelly, M.R. Delisle, M. Noel Dolen et Mme B. Golding. Malheureusement Mme B. Golding a

démisionné pour cause de maladie. M. Albert Carbonneau a délégué les membres de la direction a formé des comités afin de faire un succès de ce projet.

Toutes personnes libres de 65 ans et plus ainsi que les membres du Club de L'Age d'Or Lafleche-St-Hubert doivent venir au local tous les jours.

Des locaux pour vous divertir tel que bricolage, couture Artisanats et librairie. Nous avons tous près de 200 livres dans la librairie actuellement. Nous demandons aux membres s'ils ont des livres de trop nous sommes prêt a les acceptés nous vous re-

mercions pour votre coopération.

Le Club D'Age D'Or sur la Direction de M. Noel Dolen continue a organiser plusieurs visites industrielles communiquer avec Mme Pauline Delisle pour information.

Donc venez en foule à notre local et assistez à nos activités encouragez votre Conseil.

Rencontre en grand nombre le 28 Février au Souper au "BEANS" Au folklore et La Danse à 8.00 P.M.

Pour information M. Noel Dolen 676-4597 Mme A. Lafrance 671-9495. J.R. Prevost Secrétaire Correspondant

DESIGN D'INTERIEUR
COMMERCIAL - RESIDENTIEL

bach design

Boutique d'accessoires d'intérieur
74 Victoria Greenfield Park 671-7241

COLLÈGE FRANÇAIS

185 ouest, Fairmount Métro Laurier-St-Joseph

Situé à l'est d'Outremont - une rue au nord de Laurier. Déclaré d'INTERET PUBLIC en 1969. Membre de l'A.I.E.S. et de l'A.C.Q. Mixte, ouvert aux élèves canadiens-français français et néo-canadiens. PENSIONNAT, demi-pension, externat.



ANNEXE Rive-Sud. 1391 rue Beauregard, Longueuil.

INSCRIPTIONS:

PRIMAIRE: ANNEXE RIVE-SUD

1391 rue Beauregard, Longueuil. Tél: 670-7660

- ETUDES: Pré-scolaire - PRIMAIRE: toutes les classes (1ère a 6e année)
- TRANSPORT: autobus scolaires pour St-Bruno, St-Hubert, Brossard, Lafleche, St-Lambert, Greenfield Park, Longueuil...
- PENSIONNAT: a partir de 6 ans

SECONDAIRE

(College Central: 185 et 172 ouest, Fairmount)

- Secondaire I a Secondaire V
- PROGRAMMES et EXAMENS du Ministère
- Promotion par matières

EXAMENS d'entrée en SECONDAIRE 1

SAMEDI, 6 MARS

COLLEGIAL:

- Préparation au D.E.C. (Diplôme d'Etudes Collégiales).
- Cours préparant aux structures d'accueil universitaires:

- SCIENCES DE LA SANTÉ
- SCIENCES PURES ET APPLIQUÉES
- SCIENCES DE L'ADMINISTRATION
- SCIENCES HUMAINES
- LETTRES - LANGUES

TRANSPORT:

trajet des autobus scolaires (secondaire et collégial)

- ST-HILAIRE, Bevoil, St-Basile, St-Bruno, St-Hubert... - Montréal
- LAPRAIRIE, Brossard, Greenfield-Park, Lafleche, Ville Lemoyne, St-Lambert.
- LONGUEUIL... - Montréal
- BOUCHERVILLE, Ville d'Anjou... - Montréal.

Pour renseignements, inscriptions ou PROSPECTUS
Tél.: 272-0754, 272-1455, 272-3848.



Le Pavillon Montaigne ou Pavillon du Collégial - 172 ouest, Ave. Fairmount.

INSCRIPTION pour SEPTEMBRE 1976

(actuellement)

École maternelle Lussier

464-0486

Longueuil à St-Bruno
St-Hubert à St-Bruno

A votre disposition les cours suivants:

- Maternelle française (enfant ayant 5 ans au 1er oct.)
- Maternelle anglaise (enfant ayant 5 ans au 1er oct.)
- Pré-Maternelle française (enfant ayant 4 ans au 1er oct.)
- Pré-Maternelle anglaise (enfant ayant 4 ans au 1er oct.)

Centre de créativité (Halte garderie)

- L'enfant de près de 3 ans peut recevoir ce cours 2-3 ou 5 demi-journées.
- L'enfant de 4 à 5 ans peut bénéficier de 2 ou 3 demi-journées à la guise des parents.

Système de transport particulier:

Directement de Longueuil ou de St-Hubert; votre enfant est embarqué à la porte de votre domicile et le retour se fait de la même façon par un conducteur féminin compétent.

N'hésitez pas et téléphonez immédiatement en composant le no. 464-0486 ou 653-3148.

Très difficile de découvrir une "Ecole privée" sérieuse et compétente pour un enfant de 3-4-5 ans. Ici et là il existe certaines organisations qui se nomment Pré-Maternelle etc. Quelle valeur ont-elles? Sont-elles sous le contrôle des Ministères en éducation c'est-à-dire détiennent-elles un permis de l'un ou l'autre des ministères? Se sont des questions que tout parent sérieux de l'éducation et la formation de leur jeune enfant doit songer avant de poser un geste.

Vous qui connaissez l'Ecole Maternelle Lussier de St-Bruno en réputation tant qu'au point de vue service qu'au point de vue compétence.

Institut reconnu des Ministères de l'Education et Affaires Sociales, l'Ecole Maternelle Lussier vous offre en particulier pour vous, citoyens de Longueuil et St-Hubert, un personnel diplômé en éducation ce qui répond aux exigences des Ministères mentionnés ci-haut.

Prochaines activités au Club de l'âge d'or de Longueuil

Incroyable, la St-Valentin déjà à l'oubliette. Vous savez déjà que Mme Albina Rail et M. Alcide Paille sont nos nouveaux valentins. Un coffret musical, un ensemble de toilette et les cartes rappelleront cette soirée souvenir. Une autre magnifique soirée et quelle assistance. N'oubliez pas la soirée St-Patrice, samedi le 13 mars.

gère 674-3757, Mme Flore St-Denis 674-0280, M. & Mme St-Amand 674-3087.

Félicitations à notre Maurice Chevalier canadien (M. Philippe Roberge, 73 ans) pour ses belles chansons toujours très appréciées. Bonne fête et santé à M. Fugère. Un dernier hommage à club avec Jeanne Dar-

grand-maman Comtois, 4 landaus de fleurs et 70 automobiles l'escortaient.

Amateurs de cartes au chalet Armand Rancicot, 335 St-Jean, Claire et Flore vous y attendent lundi, mercredi, vendredi de 13 à 16:45 heures. Cours de danse affiliés à notre club avec Jeanne Dar-

veau 674-8751 et Gilles Fugère 674-3757 dimanche après-midi et lundi soir.

Montrez votre carte de membre à l'entrée S.V.P. sinon... \$1.25. Je vous dédie la chanson O Printemps, quand reviendras-tu?

FLORE ST-DENIS, Secrétaire.

ELIE BUSINESS COLLEGE

Nous acceptons présentement les inscriptions à notre cours du jour intensif (1 an): OPTION SECRÉTAIRE DE SERVICE, qui débutera en septembre 1976.

- Institution établie depuis 1904
- Près de la station de métro Mt-Royal
- Diplôme officiel du Ministère de l'Education

4510, RUE SAINT-DENIS (au nord de Mt-Royal) 845-2628

NOUVEAU! NOUVEAU! NOUVEAU!

RÉNOVATION DE CUISINES GRATUITEMENT

Service d'aménagement de cuisine à domicile. Nous vous offrons les conseils d'experts pour un réaménagement économique et fonctionnel, adapté à vos besoins personnels.

ARMOIRE DU NORD ENRG.

Longueuil 670-4809



Armoires modernes ou de style. Vanités de salle de bains. Meubles complets, prêts à installer. Finis extérieur et intérieur à l'épreuve des taches, grasse, etc.

Rummage sale

Organized by the VERONA FATHERS with the cooperation of voluntary people and of the Brossard Golden Age

WHERE 7025 Comboni Blvd. (off Rome Blvd)

WHEN Saturday, February 28 from 5 P.M. to 8:00 P.M. Sunday February 29 from 9 A.M. to 17:00 P.M. WHAT Clothes, shoes, toys... There will also be a BAKE SALE FOR The poor of Esmeraldas (Ecuador) N.B. 1. A silver pendant from Mexico and a handmade statue from Africa will be drawn for those who purchase tickets (.25 each at the door.)

2. We gratefully accept the cooperation of all who wish to help us (cakes etc...)

3. For further information please call Father Pio or Father Angelo, 676-8181

Soirée de danse au Club social Bo-Jours

Le club social Bo-Jours vous invite à sa soirée de danse samedi, le 28 février 1976 à l'école Jean de Brébeuf, 1863, rue Brébeuf. Les autobus 71-72 vous y conduisent.

Bienvenue à tous nos danseurs jeunes et moins jeunes. Il y aura un souper canadien ainsi que de la danse le 13 mars 1976 à l'école

Jean de Brébeuf à 17:00 heures. Venez danser au son de notre orchestre le Trio Bureau et Leduc. Nous sommes très satisfaits de nos belles soirées. Nous vous attendons avec le sourire te nous remercions tous les hebdo de la Rive-Sud de leur publication gratuite. Bienvenue à tous. Pour de plus amples renseignements: M. Albert Lavoie, Président. Tél.: 674-1781 - 677-2446.

Vente de charité

Tous sont invités à la VENTE de CHARITE organisée par les Missionnaires Comboniens avec la coopération des personnes bénévoles et des membres de l'AGE d'OR de BROSSARD. LIEU 7025 Bld. Comboni, Brossard, A côté de la Polyvalente Antoine Brossard.

DATE Le 28 Février de 17h. à 20 h. p.m. dimanche Le 29 Février de 9h. à 17h. p.m.

QUOI La Vente de Charité comprend: Habits-Robes-Pantalons-Chemises - Jouets - Souliers - (Neufs et usagés) - Gâteaux etc.

POUR QUI Pour les pauvres d'Esmeraldas, Ecuador.

N.B. 1. - Un médaillon en argent du Mexique et une statue africaine en ébène seront tirés au sort parmi ceux qui auront pris des billets à l'entrée (0.25)

2. - Nous acceptons la coopération de tous ceux qui le désirent. (Préparation des gâteaux etc...)

3. - Pour tout renseignement, téléphonez au P. Pio ou au P. Angelo: 676-8181

GALERIE D'ART THIBAUT FINE ARTS

Léo A. Thibault, prop.

Grande Vente d'ouverture

50% de rabais sur le prix réel des toiles

Plus de 200 toiles d'exposées... onze peintres seront représentés... Bill Alexander, Rhéaume, Dorsken, Dickens, Lyon, Thibault, Bohémier, Vine, Fay, Gaby Claire P. Goudreault. Deux peintres, en alternance, travailleront devant les visiteurs...

DÉBUTANT JEUDI 26 février

GALERIE D'ART THIBAUT FINE ARTS

221 rue St-Louis, Ville Lemoyne 671-7284

choix de cadres... matériel d'artiste... comptoir de disques



Vivre plus avec l'Office de la Famille

Salon Parisien COIFFURE



COUPE ET BRUSHING de plus en plus demandés. 133 ouest, rue St-Charles, Longueuil. 679-7050

Souhaitez-vous ren-contrer d'autres couples de moins de dix ans de mariage? Désirez-vous partager vos idées, chercher des réponses à vos questions, apprendre à mieux vous connaître? Vous n'avez qu'à vous rendre au 740 Ste-Foy, Longueuil le 27 février 1976 à 8.00 P.M. (stationnement et entrée rue Bourassa.) GISELE ET PIERRE seront heureux de vous rencontrer et vous offrir le café. VOUS ETES TOUT BIENVENUS. Pour informations. Gisèle et Pierre 653-6886 Carole et Roch 678-0134. tenant à la main une gourde de pèlerin.

Informations Larousse

Dans le petit village de Gavarnie, dans les Pyrénées, qui compte 170 âmes, tous les habitants sont guides, hôteliers ou marchands de souvenirs. L'église du XIVe s. contient des statues de l'époque en bois doré, et une beaucoup plus ancienne, de Notre-Dame du Port.

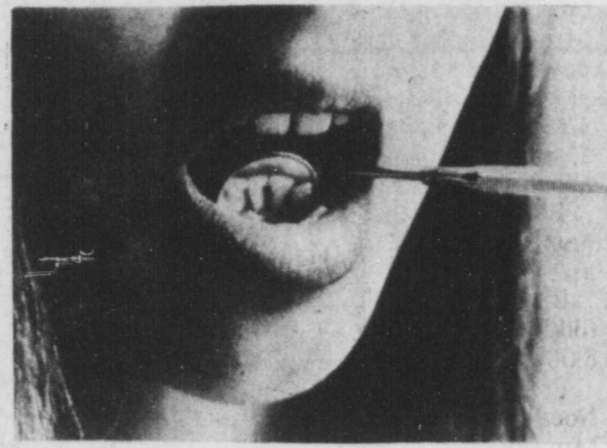


Modes - Décoration Esthétique



Lucie Antaya

Trucs et idées



Qui n'a jamais rêvé de posséder une dentition saine, harmonieuse et lumineuse blanche?... Les dents sont le soleil du visage, puisqu'on les montre en souriant et le sourire symbolise la vie, le charme, la franchise. Il révèle en plus la spontanéité venant du coeur. Seule une bonne hygiène permet l'acquisition et la conversation de dents blanches.

Les dents doivent être lavées au moins trois fois par jour en brossant deux à trois minutes à l'intérieur et à l'extérieur, toujours verticalement. Il faut changer de brosse à chaque mois. On retrouve le fluor sous forme de dentifrice et de pastilles. Allez chez le dentiste au moins deux fois par an.

Avez-vous les mains moites? Le plus souvent votre état nerveux en est responsable. Lavez-les donc avec un savon désodorisant en évitant d'utiliser les crèmes grasses. En revanche, frictionnez-les avec le l'alcool camphré, du gros sel marin ou encore avec de la poudre, souvent du talc.

Une alimentation saine conditionne l'état de votre santé. Ne craignez pas de manger des viandes rouges, des crudités, des fruits et des yogourts.



Le denim, la popeline, le tricot, le coton, sont toujours appréciés à leur juste valeur avec la certitude qu'ils auront la vie longue si on les entretient bien.

vent la tendance actuelle, mais qu'ils certifient une belle coupe, dans un tissu confortable, rehaussés de couleurs irrésistibles. On les aime classiques, mi-fantaisies et à coup sûr, ils plairont. Que l'on travaille ou que l'on s'amuse, ils nous escortent.

Afin de réchauffer l'hiver qui se prolonge, changez vos draps unis pour des draps fleuris vivement colorés. Les gens ne songent pas souvent à remplacer leurs décorations murales. Même si on les adore, il suffit de les ranger provisoirement au profit d'un style tout différent.

Il en résulte un tas de réflexions avant l'achat d'un vêtement parce que malgré l'envie de changer, nous comparons et hésitons. Alors, il faut carrément joindre l'utile à l'agréable. On sélectionne des vêtements, ceux qui sont les bienvenus n'importe où, ceux qui nous vont spécialement bien et qui s'avèrent indispensables.

On exige de tels vêtements qu'ils séduisent par la mode! Les idées affluent dans notre tête, originales et capricieuses, mais la réalité les freine rapidement et remet devant nos yeux la hausse constante des prix, abordable pour certaines mais inquiétantes pour beaucoup comme vous et moi.

On exige de tels vêtements qu'ils séduisent par la mode! Les idées affluent dans notre tête, originales et capricieuses, mais la réalité les freine rapidement et remet devant nos yeux la hausse constante des prix, abordable pour certaines mais inquiétantes pour beaucoup comme vous et moi.

TYPEWRITER CLINIC

LOCATION RENTALS VENTE SALES SERVICE RÉPARATIONS REPAIRS NEW AND USED OFFICE FURNITURE TYPEWRITER CLINIC 5 Morley (sur Victoria) GREENFIELD PARK 672-0222

Monsieur Boni vous offre cette semaine... UNE VENTE DE BOEUF

offers you this week... BEEF SALE 2 NO WEEK 1ÈME SEMAINE

ROTI DE POINTE DE SURLONGE POINT SIRLOIN ROAST	LB 1.59	BOEUF CANADA CATÉGORIE "A" RUBAN ROUGE CANADA GRADE "A" RED RIBBON	
BIFTECK DE SURLONGE SIRLOIN STEAK	LB 1.59	BIFTECK DE RONDE DÉOSSÉ TRANCHE COMPLÈTE	99¢
RÔTI DE HAUT DE GROUPE TOP RUMP ROAST	LB 1.09	ROTI DE GROUPE COUPE DU BAS BONELESS FULL SLICE BOTTOM CUT	LB 1.09
BIFTECK DE FLANC FLANK STEAK	LB 1.59	ROUND STEAK RUMP ROAST	LB 1.09
		POUR VOTRE CONGÉLATEUR FOR YOUR FREEZER	
		SURLONGE DE BOEUF COMPLET WHOLE STEAK	1.39
		CROUPE LONGUE DE BOEUF ENVIRON 110 LB	1.09

FRUITS ET LÉGUMES - FRUITS AND VEGETABLES		POIS VERTS "CAVALIER" CANADA RÉGULIER - CANADA STANDARD		MÉLANGE À GÂTEAU SAVEURS ASSORTIES "DUNCAN HINES"	
TOMATES MÔRES ET FERMES E.N. CANADA NO. 1 U.S. GROSSEUR 6x7 SIZE RIP AND FIRM TOMATOES	2 LB 67¢	GREEN PEAS 4 BTES 19 OZ TINS	1.00	ASSORTED BTE FLAVORS 19 OZ CAKE MIX	59¢
CHAMPIGNONS BLANC-NEIGE MUSHROOMS 1/2 LB	59¢	CAFÉ MOULU "MAXWELL HOUSE" GROUND COFFEE	1.29	FROMAGE "KRAFT" CHEEZ WHIZ POT 16 OZ JAR	1.09
ORANGES DU MAROC SUCRÉES ET JUTEUSES GROSSEUR 88 SIZE FROM MORROCCO DOUZ ORANGES	89¢				

PRIX EN VIGUEUR JUSQU'AU 28 FÉVRIER 1976. NOUS NOUS RÉSERVONS LE DROIT DE LIMITER LES QUANTITÉS. PRICE EFFECTIVE UNTIL FEBRUARY 28th 1976. WE RESERVE THE RIGHT TO LIMIT QUANTITIES.



Pour maigrir et par le fait même se sentir en forme, il faut se créer une discipline stricte et s'occuper suffisamment pour oublier de grignoter.

Une personne qui s'astreint quotidiennement à un régime alimentaire, sauf avis contraire venant d'une autorité médicale, peut pour le bien moral, se permettre une tricherie hebdomadaire, de préférence en fin de semaine.

Cependant, veillez à modérer toute tendance vers l'excès, ce qui entraînerait graduellement une faiblesse de la volonté.

Petite recette d'amabilité; parlez souvent aux gens et saluez-les, le sourire aux lèvres. Ajoutez à cela beaucoup de patience et un bon sens de l'humour.

Les brillants à lèvres n'existent pas seulement en tube. Certains se présentent dans de toutes petites boîtes plates et s'appliquent avec le doigt, permettant une utilisation facile au cours de la journée.

LES CARROSSERIES LES VRAIS EXPERTS

au service des résidents de la rive-sud...



Les spécialistes avantageusement reconnus! PEINTURE CUITE A L'INFRA-ROUGE DÉBOSSAGE DE TOUS GENRES ACCIDENTS ESTIMÉS GRATUITS si réparations CONSULTEZ-NOUS DÈS MAINTENANT TOUT TRAVAIL ENTièrement GARANTI 6050 GRANDE ALLÉE ST-HUBERT 678-1323

Boniprix 2904 CHEMIN CHAMBLY LONGUEUIL

LE MEILLEUR CHOIX, LE MEILLEUR PRIX SUR LA RIVE-SUD • BEST CHOICE, THE BEST PRICE ON THE SOUTH SHORE

AMC ST-LAMBERT AUTOMOBILE 860 boul. Taschereau VOISIN DE BOKIMART GREENFIELD PARK 676-7901

LIVRAISON IMMÉDIATE SERVICE APRÈS VENTE IMMEDIATE DELIVERY QUALITY SERVICE

Toutes les voitures d'AMC sont appuyées par le Programme de Protection de l'Acheteur exclusif à AMC. Demandez-nous les renseignements à ce sujet.

JEEP à partir de \$4,599 GREMLIN à partir \$3,183 MATADOR à partir \$3,766 HORNET à partir \$3,471 HORNET station wagon à partir \$3,816 AMC PACER à partir de \$3,790

Potinage et Patinage



par Lucien Beauvogue

BWANA BOUBOU

Moi habiter grande tribu des Longues gueules loustics
Beaucoup de monde chez nous, il est bien fanatique.
Il ne jurer cracher que par Bwana Boubou
Et se traîne toujours à deux genoux
Grand le grand vent des îles de Sorel
Charrrie du grand sorcier, la terrible voix de flanelle
En mission dans la parenté pour river un bateau
A tous les macaques porteurs d'eau.

SOUTH SHORE ECHOS

(Suite de la page 1)

intention of playing the role of substitute for a second South Shore hospital which the Government now says, according to reports, it cannot afford. The Centres concentrate on emergency family needs, from those that require immediate medical attention to home nursing advice and domestic counselling (including pre-retirement planning and coping with what is euphemistically referred to as "early retirement" - a real nightmare for many).

Incidental intelligence: On March 24 this newspaper begins its 30th year of continuous publication, and 80,000 copies are delivered weekly to homes and business in Longueuil, St. Lambert, LeMoine, Greenfield Park, Brossard, Notre-Dame du Sacré-Coeur, St. Hubert, Laflèche and Boucherville.

Thanks to a Local Initiatives Project grant, Longueuil has a "Toy Library" at 1000 Delormier Street where a staff of eight supervises the loan of educational toys. They are qualified to evaluate the degree of educational effectiveness of each toy. Since such toys are usually quite expensive, the Library fills an important need. The telephone number is 670-9843.

The Toastmistress Club of St. Lambert celebrates its 15th birthday tomorrow. Founded in February 1960 by Isobel Rushton, a former member of the Lake of the Woods Toastmistress Club, the St. Lambert group still has one its charter members, and a very active one at that, in the person of Norma Stanley, author of "The Prairie called 'Mouille Pied'" a history of St. Lambert written for that city's centennial year. Current Toastmistress Club president is Margaret Byers. South Shore Women interested in the Club are invited to telephone Doreen Gagnon at 671-6327 (an incorrect number was published elsewhere last week).

The South Shore Philosopher accosted us the other day to inform us that middle age is that period when you are old enough to know better and couldn't care less.

Have a good weekend.

Chez nous, petit professeur qui enseigne sur mont Petit
Est très en retard sur grand appétit
Lui toujours attendre tresse de bananes
Que Bwana Boubou tromper et donner au prof. de Mort Tagne.
Pourtant, c'est pas bananes Chiquita qui digère bien
C'est babanes Injonction qui constipent comme un rien.

Faut dire que notre professeur être de tribu ancienne

Lui très vieux frère des Ecoles Chrétiennes
Lui enseigner pour gloire du grand jour nouveau
En se suce tenant à la manière des moineaux.

Bwana Boubou, grand, très grand général
Dire à nous, pas besoin hôpital
Moi donner des cé elle essés
Toi pas faire soigner, mais beaucoup jaser
Et si mort, toi pas peau blême

Mériter peau peint rouge comme moi-même,
A mon image et à ma ressemblance!
Oh! merci Bwana, toi donner ma chance!

Bwana Boubou venir chez nous icitte.
Arrivé vite, parlé vite, partir vite.
Moi avec tribu pas compris
Mais beaucoup applaudi
Bwana beau, ben peigné

Donne la main à poigner
Pas de sous dans la main
Mais bon Bwana est ben fin
Nous habitués, pas putains
Dans tribu, tous se donner pour rien.



Tous les prix dans cette annonce sont garantis jusqu'au Samedi 28 Février 1976.

EPARGNEZ DE L'ARGENT MAGASINEZ CHEZ A&P POUR DE VRAIES AUBAINES! "PRIX PRESTIGE"

PAPIER MOUCHOIR KLEENEX
Blanc, rose, jaune
3 \$1.00
Boîtes de 100 tissus

BISCUITS DAD'S
A la farine d'avoine, brisures de chocolat croquants au beurre d'arachides, shortcakes - digestibles, à la noix de coco
89c
Sac 1 lb.

NOURRITURE POUR CHATS
11 variétés, Pamper
5 \$1.00
Boîtes 6 1/2 oz.

BEIGNES GLACES
Jane Parker.
59c
Pqt. de 6 (Épargnez 10c)

Les meilleures viandes de qualité!
Quarts de longe de porc coupés en
COTELETTES DE PORC \$1.39
lb.
Pqt. de 10 cotelettes
2 cotelettes de cotes
2 cotelettes de bout de longe
6 cotelettes du centre

ROTIS DE PORC DE LONGE **COUPE DU CENTRE DE LONGE**
PORTION DES COTES \$1.29 **ROTI DE PORC \$1.89**
PORTION DU FILET lb. (Tranché lb. \$1.39)
Coupe de 3 à 3 1/2 lbs. lb.

GUISSE DE VEAU
Fraiche
1.28
lb.

BOLOGNE PAR MORCEAUX
Régulier ou ciré, Hygrade
59c
lb.

COTES LEVEES lb. \$1.49
Genre campagne
BACON DE COTES Emp. herm. 1 lb. \$1.68
Tranché, Super Right
FOIE DE PORC lb. 39c
Qualité Super Right, tranché
SAUCISSES FUMÉES Emp. herm. 1 lb. 89c
Hygrade (Emp. herm. 2 lbs. - \$1.69)
MORCEAUX DE POULET lb. 88c
Congelés, chauffer et servir, Golden Skillet
FILETS BOSTON BLUE lb. 79c
Congelés, Highliner

Dans notre département de Charcuterie!
JAMBON FUME Très maigre 1/2 lb. \$1.24
SALADE DE CHOUX lb. 49c
Coors
SALAMI AU BOEUF 1/2 lb. 78c
Coors
BOLOGNE HYGRADE A L'AIL lb. 98c
CRETON TAILLEFER 1/2 lb. 80c
PATE DE FOIE GRAS TAILLEFER 1/2 lb. 80c



Capture a Memory

8x10 Color Portrait Only 88c
CHOOSE FROM OUR NEW AND EXCITING SELECTION OF BACKGROUNDS, AND CREATE YOUR OWN SPECIAL PORTRAIT
Tue. Wed. Thur. Fri. Sat.
March 2 3 4 5 6
PHOTOGRAPHER'S HOURS:
Tue-Wed 9.00 a.m. to 6.00 p.m.
Saturday 9.00 a.m. to 4.00 p.m.
Thur-Fri 9.00 a.m. to 9.00 p.m.
All ages: Babies, children and adults. One sitting per subject. Additional subjects - groups or individuals in same family - \$1.00 per subject. 1/2 profits - choose from finished professional portraits (poses - our selection.) You may select additional portraits offered at reasonable prices. Guaranteed complete satisfaction or money cheerfully refunded. No handling charge.
MIRACLE MART 399 Taschereau Greenfield Park on Greenfield Park Plaza

Rentabilité assurée avant même l'ouverture officielle

Ville de Longueuil, bureau d'information, N.P. - S'il existait encore des crieurs publics, ils diraient à tous que l'Olympia est maintenant ouvert.

Connu au début sous le nom de centre communautaire St-Robert, puis sous celui d'aréna Christ-Roi, le projet fut baptisé par le conseil en octobre 1975, "Olympia" parce que sa naissance coïncidait avec l'année des Olympiques.

Le besoin d'un troisième aréna s'était fait sentir dès l'ouverture du deuxième. A peine l'aréna Jacques-Cartier, au coin des rues Edouard et Sainte-Hélène, était-il en opération en 1973 que les responsables de

inscriptions. Le colisé Jean-Béliveau, érigé vers 1967 par les administrateurs de la défunte cité de Jacques-Cartier, et le nouvel aréna Jacques-Cartier ne suffisaient donc pas à répondre aux besoins des sportifs.

C'est pourquoi les membres du conseil municipal adoptèrent en septembre '74 un règlement permettant la construction d'un centre sportif communautaire. D'ailleurs, deux ans auparavant, un plan d'aménagement de loisirs, appelé Longueuil 80, avait été présenté au conseil par le service des loisirs. Ce plan recommandait, entre autres, que chaque quartier

dispose des services d'un aréna.

Pour pouvoir appliquer leurs politiques d'aménagements, le service des loisirs divise la ville en quatre quartiers délimités par les axes Chemin de Chambly et Curé-Poirier.

Choix de l'emplacement
Tel que mentionné précédemment, la planification des aménagements de loisirs prévoyait la nécessité d'un centre sportif pour secteur résidentiel situé au sud du boulevard Curé-Poirier et à l'ouest du Chemin Chambly.

Utilisation des arénas: offre et demande

Avant l'ouverture de l'Olympia, le service des arénas offrait 80 heures par semaine d'utilisation de patinoire à la ligue de hockey mineur de Longueuil, ce qui permettait à 3,000 jeunes joueurs de pratiquer ce sport et 9:00 heures par semaine au club de patinage artistique de Longueuil favorisant seulement 1,000 participants.

Avec l'Olympia, le service des loisirs de Longueuil augmente les heures d'utilisation à 100 heures par semaine pour le hockey mineur, répondant ainsi aux besoins de 3,400 jeunes garçons et à 27 heures par semaine utilisées par 2,000 jeunes filles pour le patinage artistique.

Ces deux clientèles utilisent gratuitement 80 p.c. des possibilités offertes par les arénas municipaux. Le reste du temps disponible est loué par contrats à des groupes variés d'adultes ou offert pour des activités de participation libre.

A ce sujet, une période de patinage sera réservée aux adultes à tous les mardis soirs de 20:00 heures à 22:00 heures dans la programmation de l'Olympia.

Malheureusement, l'Olympia est à peine créé que déjà les contrats de location des meilleurs heures d'utilisation sont signés jusqu'à l'année prochaine. Il ne reste de disponibles que des périodes tardives durant la nuit.

On attend déjà l'ouverture du quatrième aréna prévu dans la construction du centre communautaire adjacent au cegep Edouard-Montpetit, pour répondre aux nombreuses demandes.

Spécifications:

Adresse: 2950 Dumont, Longueuil
Début des travaux: janvier 1975
Coût des travaux: \$1,343,990.00
Fin des travaux: 11 février 1976
Ouverture officielle: le conseil choisira un événement sportif dans le mois à venir pour lancer officiellement l'aréna.

Facilités:

450 sièges
1 patinoire de 200' X 85'
4 ateliers qui serviront aux activités dirigées programmées par le service des loisirs à partir de septembre 1976.
1 salle polyvalente

Des bureaux d'administration pour la ligue de hockey mineur et la gérance de l'aréna.



JUS D'ORANGE A&P

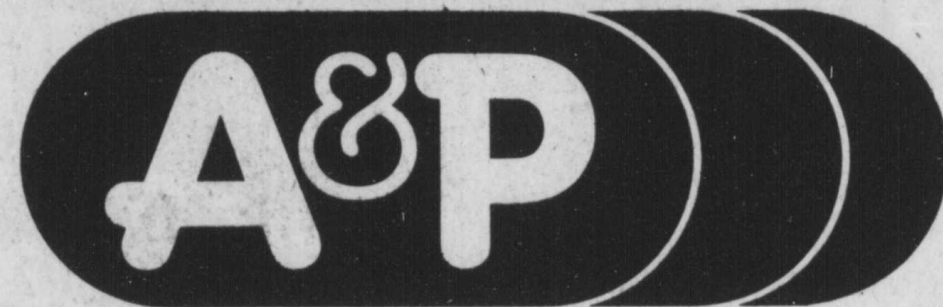
Congelé, concentré, 100% jus de la Floride

4 \$ **1.00**
Boîtes 6 oz.
(Boîtes 12 oz. - 49c)

MELANGES A GATEAU

7 variétés, Monarch

3 \$ **1.00**
Pqts. poche 9 oz.



Magasinez chez A&P pour
QUALITE GARANTIE

Tous les prix dans cette annonce sont garantis jusqu'au Samedi 28 Février 1976.

Fruits et légumes en primeur

Culture du Québec atmosphère contrôlée

POMMES McINTOSH Sac cello 5 lbs. **78c**

GROS OIGNONS Pqt. de 2 **59c**

Culture de Idaho sucrés genre espagnol

EPINARD Sac cello 10 oz. **48c**

Culture du Texas

CHAMPIGNONS Boîte 12 oz. **99c**

Culture de l'Ontario, frais du jour

PLANTE TROPICALE Assortie Pot 4 po. **\$1.59**

Plus de bas prix chez A&P

SOUPE HEINZ 5 Boîtes 10 oz. \$ **1.00**
Aux tomates Boni "PRODUIT DU MOIS"

BEEHIVE SIROP DE MAIS Boîte 2 lbs. **69c**
PRIX REDUIT

Mélange à crêpes - régulier, au lait de beurre

AUNT JEMIMA Pqt. 2 lbs. **69c**

PAPIER DE TOILETTE

Blanc, rose, jaune, Budget

Pqt. de 4 rouleaux **89c**
(Prémarqué)

LEGUMES MELANGES

De choix, Libby's

4 \$ **1.00**
Boîtes 10 oz.

JUS DE POMMES

De concentré, A&P

Boîte 48 oz. **49c**
Prémarqué

Délicieuses naturelles ou rôties!

BRIOCHES DU CAREME

Jane Parker

Pqt. de 6 **69c**
(Pqt. de 12 - \$1.19)



C'EST PAS JORCIER... CHEZ TAPIS ANDRÉ

Tapisserie Rideaux Stores Courtisane Compétence Qualité

DÉCORATRICE DIPLOMÉE
Conseillère en décoration à votre service
Que ce soit pour un décor classique ou raffiné d'une façon pimpante votre demeure

VENEZ NOUS VOIR

SPECIAL FÉVRIER	Jusqu'à 50% de rabais	Et nous gardons en spécial
10% RABAIS	à 40%	
sur tapisserie	sur couvre-lit et tissus en magasin	sur store Sundown et De Luxe

de 20% à 40% rabais
sur marchandise en magasin
Achat de 300.00
1 balai à tapis gratuit
Tapis légèrement imparfait. Balance de rouleaux. Surplus de manufacture.

LES TAPIS ANDRÉ INC.

999 Chemin Chambly Longueuil Tél: 651-3100
LIGNE EXTÉRIEURE: 526-0411
6565 Hochelaga Montréal 6342 Normandie Montréal-Nord 2212 Boul. St-Martin, ouest Lével

Voyages



Riviera de la Versilia

Le climat de la Versilia est l'un des plus doux de la Méditerranée. La température la plus élevée y est en moyenne de 24,2 degrés centigrades; la plus basse de 9,4%. La hauteur des Alpes Apuane,

leur voisinage des pentes du littoral, constituent une défense prescrite contre les vents froids que contre les vagues de chaleur continentales. Il ne neige jamais sur la riviera, bien qu'il

soit possible de pratiquer les sports d'hiver pendant longtemps, à quelques minutes d'auto de là, sur les pentes des Alpes Apuane.

La saison des bains, va de mai à octobre, et elle est joyeuse, vivante, caractérisée par d'attrayants initiatives partout. Mais même pendant les autres mois la riviera de la Versilia est fréquentée

par de nombreux visiteurs, en grande partie étrangers, qu'attirent les conditions de climat, les sensibles réductions des tarifs hôteliers, les intéressantes manifestations artistiques, mondaines,

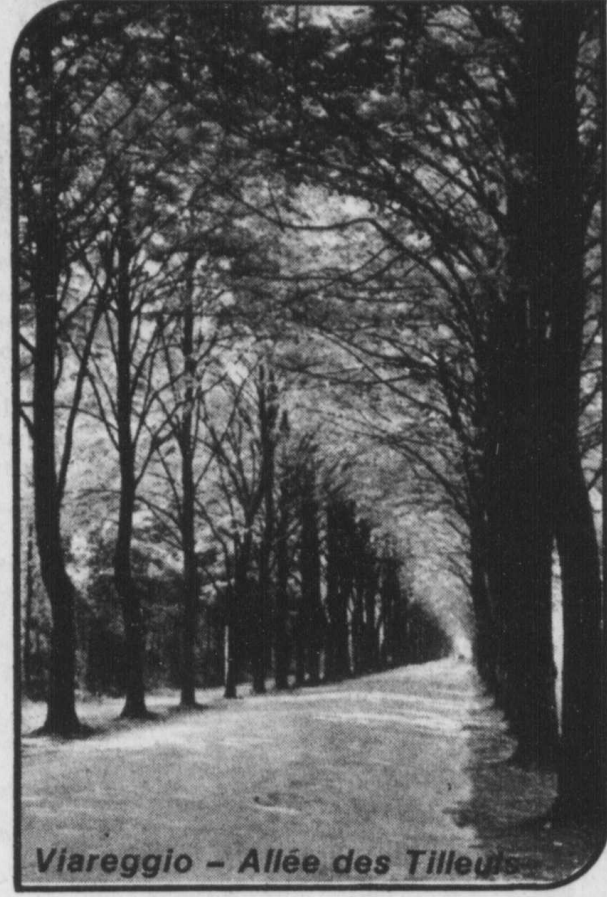
folkloriques et la possibilité de se rendre confortablement, par la route ou le rail, dans toutes les villes, grandes et petites de

Toscane. Le caractère luxuriant de la végétation le long du littoral de la Versilia est dû aux conditions climatiques, qui favorisent la plus riche flore méditerranéenne — surtout les oliviers, les pins, la vigne, les cyprès — et l'épanouissement de

nombreuses espèces sub-tropicales. Tous les centres de la riviera se parent de magnifiques pinèdes; à Viareggio, celle de Ponent, très vaste, et celle de Levant, que traverse la célèbre allée des Tilleuls, sont fameuses. Le Viale Litoraneo qui, partant de Viareggio,



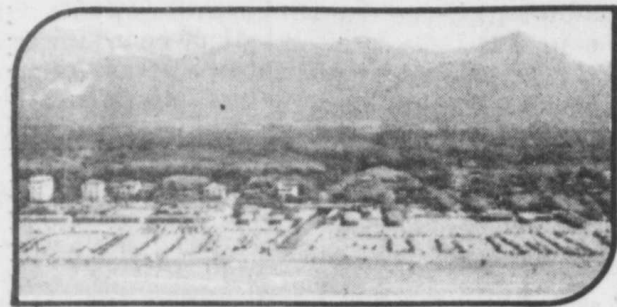
traverse en ligne droite le Lido di Camaiore, la Marina di Pietrasanta et Forte dei Marmi, rejoint les Marine di Massa et de Carrare et aboutit à l'embouchure du fleuve Magra, à la frontière entre la Toscane et la Ligurie, est une des plus belles routes côtières italiennes: d'un côté la mer, de l'autre des pinèdes, de vertes collines et le haut décor des Alpes Apuane. Toute la Versilia est sillonnée de routes d'un grand intérêt touristique; dans leur nombre, la route qui de Viareggio mène à Lucques (24 kms), après avoir longé le lac de Massaciucoli et franchi le fleuve Serchio.



Viareggio - Allée des Tilleuls



Lido di Camaiore



Marina di Pietrasanta

LA TRAVERSÉE LE MONDE

VOYAGES

ROLAND LEFRANÇOIS Tél: 674-3468

94, rue de Chateauguay, Longueuil, Qué.



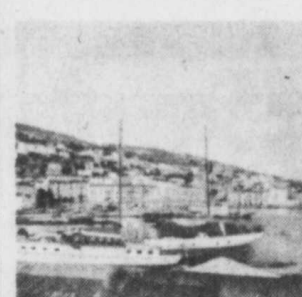
Ruine romaines aux «Grotte»



Villa San Martino



Marina di Grosseto



Porto Santo Stefano

AGENCE de VOYAGE

unik enr.

1574 Chemin Chambly Longueuil 674-6273 Permis No 50-184

Ouvert de 9 hres A.M. à 9 hres P.M. tous les soirs. Le samedi de 10 hres A.M. à 4 hres P.M.

VOYAGES...

Vous organisez un voyage...

Goutez aux joies d'un voyage en groupe.

APPELEZ-NOUS,

Nous vous offrons SECURITE, CONFORT, et mettons à votre disposition 30 autobus tout neufs, à des taux très raisonnables.

674-4921.

SERVICE DE LOCATION D'AUTOBUS

COMMISSION DE TRANSPORT DE LA RIVE SUD DE MONTREAL.

VENTE de LIQUIDATION

Adoptez Switch to

CLEARANCE SALE

HORIZON

C'est la voix de la raison
Everything you want a discount store to be

CHIFFONS "J"
"J" CLOTHS
Paquet de 24
Package of 24

1.93

"TIDE"
Boîte 5 lb
5 lb Box

2.17

"SIENNA"
Batterie de cuisine 7 morceaux
7 piece cookware set

28.99

SACS À DÉCHETS
GARBAGE BAGS
Paquet de 10, plastique épais
Package of 10, heavy plastic
26" x 36"

.63

"NATURALLY
LOVELY HAIR"
Shampooing 350 ml.,
essence citron, aux herbes, naturel
Shampoo 350 ml.
lemon, herbal or natural essences

.59

SOUFFLEUSE
SNOW BLOWER
Horizon
3 1/2 c.v. 3 1/2 h.p.

119.97

"BILLY COAT"
jeu
game

3.47

JEU DE DOCTEUR
"HASBRO" DOCTOR KIT
Idéal pour amuser les enfants
durant les jours froids
Ideal to keep kids happy on cold days

2.00

LECTEUR 8 PISTES
8 TRACK TAPE PLAYER
Pour l'automobile, stéréo avec
matrice, 4 canaux incorporés
INCLUANT LECTEUR &
2 HAUTS-PARLEURS
For your car, stereo with Built-in
4 channel matrix.
INCLUDES TAPE PLAYER &
2 SPEAKERS

45.99

"TRACTION AID"
Nouveaux, placés sous les roues
de votre voiture, les démarrages
dans la neige ou sur la glace vive
deviennent un vrai jeu.
Ensemble de 2
New, makes it easy to move your car
when it is stuck in snow or on ice.
Set of 2

9.89

BAS ORLON
NYLON SOCKS
Au genou, pour dames
grandeur 9-11 blanc-sable-brun-vert-
rouge
Ladies "knee-high" size 9-11
white-sand-brown-green or red

1.27 pr.

CHANDAILS
SWEATERS
De tricot épais - pour hommes
grandeurs P.M.G.XG. Beige
seulement.
Men's heavy knit, sizes S.M.L.XL.
in beige only

6.00

"CAN-CAN"
Bas-culottes, fond de coton,
grandeurs moyenne, grande,
extra grande
Panty hose with cotton gusset in
size average - tall - extra tall

.97 pr.

VESTES
VEST
Ras-le-cou, sans manches,
pour garçons grandeurs P.M.G.X.G.
Boy's crew-cut-sleeveless,
sizes S.M.L.XL.

2.00

CHEMISES
SHIRTS
Liquidation de chemises sports etc.,
de toilette pour hommes
Clearance of men's & dress
shirts

4.00

SOUS-VETEMENTS
UNDERWEARS
"Thermal" pour hommes, grandeurs
assorties.
Men's Thermal, assorted sizes.

3.00

CES SPECIAUX SONT SEULEMENT DISPONIBLES CHEZ:
THESE SPECIALS ARE ONLY AVAILABLE AT:

HORIZON
801 TASCHEREAU - GREENFIELD PARK
LES GALERIES TASCHEREAU

LUNDI A MERCREDI	9.30 AM	A TO	6 PM
MONDAY THRU WEDNESDAY	9.30 AM	A TO	9 PM
JEUDI & VENDREDI	9.30 AM	A TO	9 PM
THURSDAY & FRIDAY	9.00 AM	A TO	5 PM
SAMEDI	9.00 AM	A TO	5 PM
SATURDAY			

USE YOUR EATON ACCOUNT CARD

EATON

123 456 78

PIÈCE CLIENT VOTRE RUE VOTRE VILLE

UTILISEZ VOTRE CARTE-COMPTABLE EATON

36 MOIS 148.00 par mois (Taxe et licence en sus)

POUR LOCATION 866-1396

CHEVROLET IMPALA 1976

- 2 portières, hardtop
- automatique, servo-freins à disques, servo-direction
- 8 cyl. radio
- rétroviseur télé réglable
- enjoliveurs de luxe • pneus radiaux

LOCATION J.A. LEMIRE LTEE LEASING

1623 NOUVELLE ROUTE 3 VARENNES

866-1396 652-9815

• We will buy or dispose of your present cars

• We lease any make or model of your choice