

CINÉMA

Hollywood mise sur l'étranger

Page 2

Penelope Cruz

Steven Soderbergh

La Presse

CAHIER C | LA PRESSE | MONTRÉAL | SAMEDI 6 JANVIER 2001

TRAFFIC: PAR-DELÀ LA FRONTIÈRE POUDRÉE



ISABELLE MASSÉ
collaboration spéciale

LOS ANGELES — «Aujourd'hui, les enfants peuvent plus facilement se procurer de la drogue que de la bière.» La phrase fait réfléchir. De la bouche d'une adolescente de 16 ans, elle fait frémir. On la doit à Caroline Wakefield, gosse de riches et élève modèle, qui va dans le temps de le dire se plaire davantage dans les bas-fonds de Cincinnati, les veines imbibées d'héroïne, que dans sa banlieue cossue, tout en haut de l'échelle sociale américaine. Sa descente aux enfers pèsera lourd sur les épaules de son père, le juge Robert Wakefield, qui vient d'être nommé chef de file dans la lutte anti drogues que mènent les États-Unis jusqu'à la frontière mexicaine.

À l'heure où on attend toujours de voir si la performance et les atouts de Julia Roberts, dans le film *Erin Brockovich*, seront récompensés à la prochaine cérémonie des Oscars en mars, son réalisateur Steven Soderbergh (*Out of Sight*, *Sex, Lies and Videotape*) a déjà de quoi attirer l'attention de la critique et du public. Oeuvre tripode, son plus récent long métrage baptisé *Traffic* (*Trafic* en version française) détaillé avec finesse les victimes du trafic de la drogue. Les bons autant que les méchants. Les consommateurs autant que les vendeurs, les policiers, les familles des trafiquants et des dépendants.

Outre le juge Wakefield (Michael Douglas) qui devra ramasser les pots cassés chez lui avant d'envoyer des chiens-renifleurs dans la cour du voisin, le film pose sa caméra sur Javier Rodriguez (Benicio Del Toro), un policier mexicain qui «fait du mieux qu'il peut» dans la grouillante et trop-poudrée-à-songoût Tijuana. À quelques kilomètres, au nord de la frontière américano-mexicaine, Helena Ayala (Catherine Zeta-Jones) tombera de haut lorsqu'elle apprendra, le jour où son mari se retrouvera derrière les barreaux, qu'il est un éminent trafiquant de San Diego.

En approchant Michael Douglas et Catherine Zeta-Jones, Steven Soderbergh n'avait cependant aucune intention de réunir le couple de l'heure à l'écran... en tant que couple. D'où leurs têtes séparées sur l'affiche promotionnelle du film, question de ne pas créer de fausses attentes. Leurs personnages subsistent les malheureuses conséquences du trafic de la drogue dans leur coin de pays respectif. Madame Jones-Douglas porte peut-être à l'écran le bébé de son nouveau mari. Mais dans *Traffic*, le poupon qui dort en boule dans son ventre a comme père un être de loin moins honnête...

«En lisant le scénario du film la première fois, je me suis dit qu'une femme devait être aveugle ou stupide pour n'avoir aucune idée que son mari est un trafiquant, a dit Catherine Zeta-Jones à des journalistes réunis dans un hôtel de Los Angeles, il y a quelques semaines. Mais quand on y pense, certains hommes ont des liaisons extra-conjugales et même une deuxième famille à l'autre bout du pays sans que leur conjointe ne se doute de rien!

Helena est vulnérable et s'écroule devant ce qui lui arrive au début du film. Le fait qu'elle attende un enfant rend compte davantage de sa détresse. Mais après un certain temps, l'instinct de survie prend le dessus. Car cette femme ne veut ni perdre son confort ni que rien de fâcheux n'arrive à sa petite famille. Par chance, j'ai eu une grossesse facile. J'étais enceinte de six mois pendant le tournage et je n'aurais jamais tourné si j'avais été malade. Ce fut libérateur de ne pas avoir à cacher mon ventre devant la caméra. Tout comme de pouvoir jouer avec mon propre accent.»

«La façon avec laquelle Steven (Soderbergh) tourne met les acteurs à l'aise, poursuit

Michael Douglas. Comme il dirige avec sa caméra à l'épaule, il peut nous suivre facilement et il crée du même coup une atmosphère intimiste. Parce qu'il y avait une équipe réduite autour de nous lors du tournage de *Traffic*, il était moins difficile de se concentrer. Nous nous sentions ainsi plus libres. Il nous fallait au maximum trois prises avant de passer à une autre scène. Imaginez l'énergie sur le plateau!»

Si une lecture rapide du générique du film nous fait penser (à tort) que *Traffic* donne avant tout la vedette au couple Douglas-Jones, c'est le regard et le jeu de l'acteur d'origine portoricaine, Benicio Del Toro, qui retient finalement le plus l'attention. Son Javier touche, tellement il marche sur des oeufs. «*Traffic* nous montre que les Mexicains ne sont pas tous méchants et corrompus, remarque-t-il. Beaucoup de policiers tentent de faire leur travail le plus honnêtement possible à la frontière américano-mexicaine, malgré toute la corruption autour d'eux. J'ai lu qu'un

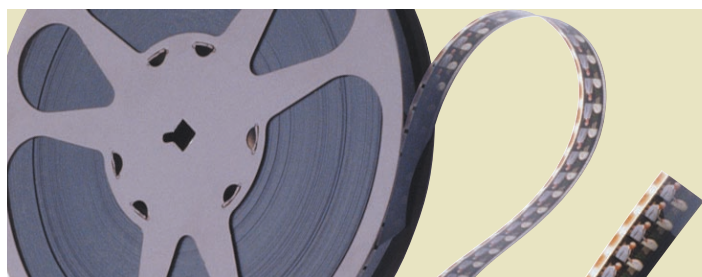
des agents là-bas avait été la cible des trafiquants trois fois, que son fils avait été tué, mais qu'il se battait encore. C'est un héros. Il travaille dans des conditions qui sont loin d'être roses. Il doit lui-même acheter son équipement, son pistolet et ses balles, alors qu'il ne gagne que 400 \$ par mois. Il est alors tentant pour lui de fermer les yeux une fois de temps en temps et de s'enrichir d'un coup de 10 000 \$...»

Thriller où tout arrive lentement mais sûrement, *Traffic* est aussi une oeuvre artistique. Un trip d'images qui fait la belle part aux plans mal focalisés,

aux gros grains et à la lumière naturelle. Un tableau dans lequel le réalisateur a jugé pertinent de juxtaposer le jaune et l'or, pour rappeler la chaleur suffocante du Mexique, au bleu-gris, synonyme de la froideur bureaucratique dans laquelle évolue le juge Wakefield, et aux teintes pastel, qui montrent à quel point le nid de la belle Helena Ayala est douillet.

Oserait-on une comparaison avec les oeuvres de l'intense Lars Von Trier? On n'a pas du tout affaire à la même qualité d'emballage, même si les principes de réalisation semblent se rejoindre.

↳ Voir TRAFFIC en page C3



TOUTES LES PRIMEURS
À L'AFFICHE
CHAQUE VENDREDI DANS LE CAHIER

CINÉMA

La Presse
cyberpresse.ca

FILL40

Le box-office mondial à la rescousse de Hollywood

d'après USA Today

À mesure que les Nord-Américains fractionnent leur temps de loisir, la portion réservée au cinéma s'amenuise. Pourtant, Hollywood s'apprête à enregistrer une autre année record au box-office — pas à cause d'un plus grand nombre d'amateurs, mais parce que les prix d'admission ont augmenté...

Malgré tout, les producteurs, les acteurs et les patrons des studios peuvent se permettre de sourire. Hollywood n'a plus autant besoin des dollars US qu'auparavant. De fait, les cinéphiles américains seraient surpris d'apprendre que leurs choix en salles sont de plus en plus dictés par les marchés étrangers.

Avec la croissance des auditoriums autour du monde, les revenus provenant des salles nord-américaines aura de moins en moins d'importance. Selon les dernières estimations, en effet, la planète Terre abritera 6,9 milliards d'humains en 2010, mais seulement 298 millions (4,3 %) d'entre eux vivront aux États-Unis.

« Quand un studio débourse 1 million pour un scénario, 20 millions pour obtenir une grande vedette, 60 millions pour le tournage, 20 millions pour les effets spéciaux et un autre 30 millions pour le marketing, ce n'est pas parce qu'il s'attend à faire ses frais aux États-Unis. Ces jours-ci, les films sont produits en fonction d'un potentiel mondial », affirme Glenn Rigberg, représentant de plusieurs acteurs internationaux à l'agence Rigberg, Roberts, Rugalo.

Les recettes d'outre-mer ne représenteront probablement pas plus de 50 % des 15 milliards amassés par l'industrie en l'an 2000. La part étrangère aurait été plus élevée si les studios avaient sorti un mégafilm à effets spéciaux comme *La Guerre des étoiles, épisode I*



Arnold Schwarzenegger (à gauche sur la photo tirée de *The Sixth Day*) n'aura pas à craindre pour ses cachets grâce à l'apport du box-office mondial. *The Sixth Day*, qui connaît des difficultés en Amérique du Nord, fait un tabac au Japon et en Russie.

: *La Menace fantôme*, qui peut rapporter 500 millions à l'extérieur des États-Unis. La faiblesse de plusieurs monnaies est aussi en cause.

Avec l'acquisition récente de Universal par Vivendi, l'économie mondiale du divertissement a fait un grand pas. La mondialisation est devenue le nouveau leitmotiv de Hollywood, évolution qui se reflète dans les affiches, les budgets de production et le dialogue à l'écran.

Et pourquoi pas ? Trente des quarante films les plus populaires de l'histoire ont gagné plus d'ar-

gent à l'étranger qu'aux États-Unis, souvent par une marge considérable. *Titanic* détient les records, avec des recettes de 601 millions aux États-Unis et de 1,2 milliard ailleurs.

Le seuil de rentabilité

Les studios Disney ont certainement songé au box-office international en décidant d'investir 135 millions dans *Pearl Harbor*, production de Jerry Bruckheimer que réalisera Michael Bay. Leur dernière production financée par Disney, *Armageddon*, avait amassé 64 % de ses

550 millions dans les marchés d'outre-mer.

Même les films qui échouent en Amérique du Nord finissent par se rentabiliser avec les revenus d'autres continents. Quelque 78 % des recettes de 153 millions du film *Daylight*, avec Sylvester Stallone, proviennent de l'extérieur des États-Unis. Le plus récent Stallone, *Get Carter*, enregistrera sans doute un profit de façon similaire.

Arnold Schwarzenegger n'aura pas à craindre pour ses cachets grâce à l'apport du box-office mon-

dial. « Il est clair que *The Sixth Day* (qui connaît des difficultés en Amérique du Nord) fera beaucoup mieux outre-mer, comme les autres films de Schwarzenegger », croit Mike Medavoy, dont le studio Phoenix Pictures a produit le film.

« Les repérages indiquent que *The Sixth Day* sera le film le plus populaire au Japon, et le film est sorti en Russie, où les recettes d'ouverture ont battu le record de *Titanic* », indique Medavoy. Le film précédent de Schwarzenegger, *End of Days*, avait enregistré des recettes de 209 millions, dont 68 % à l'extérieur des États-Unis.

Les suites ont la cote

Les grands manitous du cinéma veulent désormais savoir si l'acteur, le réalisateur ou le scénario peut séduire les auditoriums de Tokyo, Berlin ou Mexico. Cela explique, du moins en partie, l'affection d'Hollywood pour les suites.

« Les auditoriums internationaux réagissent très bien à des films à grand déploiement, aux suites et aux films d'action qui se font beaucoup remarquer. Surtout les suites, plus accessibles, plus familières parce qu'on a bien aimé le premier ou le deuxième film », explique Jim Gianopoulos, coprésident de 20th Century Fox.

Les studios et sociétés de production recherchent aussi du financement à l'étranger, et peuvent même couvrir la totalité des frais de production avec la vente des droits de distribution dans les marchés d'outre-mer.

Par contre, essayer de plaire à la planète toute entière peut susciter des problèmes au plan artistique. Adam Fields, producteur de *Money Train*, croit que l'internationalisation est à l'origine des longs dialogues explicatifs que l'on impose de plus en plus aux cinéphiles américains.

En cherchant à plaire à tout le monde, on cherche le dénominateur commun le plus bas, estime Fields. « Le problème, c'est que si Monet avait peint pour le plus vaste auditoire possible, il n'aurait pas produit ses meilleures toiles. Il aurait peint sur du velours noir.



L'Espagnole Penelope Cruz tient le principal rôle féminin dans trois films américains ces jours-ci : avec Tom Cruise dans *Vanilla Sky*, avec Matt Damon dans *All the Pretty Horses* et face à Nicolas Cage dans *Captain Corelli's Mandolin*.

Plaire à l'étranger, un atout

d'après USA Today

VOUS ÊTES-VOUS déjà demandé pourquoi Gérard Depardieu jouait dans *102 Dalmatiens* ? Ou Michelle Yeoh dans *Tomorrow Never Dies* ? Ou encore Tchéky Karyo dans *The Patriot* ?

Tchéky qui ? La présence de cet acteur français visait, tout au moins en partie, à attirer les auditoriums d'outre-Amérique. « Il y a un grand panneau à Hollywood — un peu à l'image de la Statue de la liberté — qui appelle tout le talent étranger à venir travailler ici », lance Mike Medavoy, président de Phoenix Pictures.

Chaque fois qu'ils le peuvent, les réalisateurs, producteurs et dirigeants de studios recrutent des acteurs connus à l'étranger pour augmenter leurs chances de succès sur la scène internationale.

À l'écran, les grandes vedettes mâles des États-Unis s'attachent régulièrement d'actrices d'autres pays. L'Espagnole Penelope Cruz tient le principal rôle féminin dans trois films américains ces jours-ci : avec Tom Cruise dans *Vanilla Sky*, avec Matt Damon dans *All the Pretty Horses* et face à Nicolas Cage dans *Captain Corelli's Mandolin*.

Les acteurs internationaux ont

aussi leur part du gâteau. Après avoir joué dans *Romeo Must Die* et *Lethal Weapon 4*, le Chinois Jet Li jouera bientôt avec Bridget Fonda dans *The Green Hornet* et Karyo tiendra la vedette dans *Kiss of the Dragon* du réalisateur français Luc Besson.

L'Irlandais Colin Farrell a séduit les auditoriums dans *Tigerland* et s'apprête à jouer le bandit Jesse James dans le film *American Outlaws*. La vedette allemande Jürgen Prochnow avait été recrutée pour *Wing Commander, The Replacement Killers* et *Air Force One*.

De plus en plus, en établissant la distribution d'un film, les studios tiennent compte du potentiel international d'un acteur ou d'une actrice, et de son degré d'empressement à voyager pour en faire la promotion.

Pour le moment, la présence

d'une supervedette américaine demeure essentielle au succès international, estime le coprésident de 20th Century Fox Films, Jim Gianopoulos.

Chaque fois qu'ils le peuvent, les réalisateurs et producteurs recrutent des acteurs connus à l'étranger pour augmenter leurs chances de succès sur la scène internationale.

« Ça aide d'avoir des acteurs de talent connus localement, mais ça ne vous sauve pas sur le marché mondial. Les gens vont voir un film parce Tom Cruise est à l'écran », dit-il.

Un jour, les cinéphiles se déplacent peut-être pour voir un Chow Yun Fat. « Les auditoriums veulent voir différents genres d'histoires », affirme David Linde, coproducteur principal de *Crouching Tiger, Hidden Dragon*, le plus récent film de Chow. « Les Japonais craquent pour certains acteurs français. Ceux-ci n'auront peut-être jamais le statut de vedette aux États-Unis, mais ce qui se passe autour du monde, présentement, c'est très positif. »

L'auditoire asiatique : des revenus mirobolants ?

d'après USA Today

LES GRANDS STUDIOS n'amasent pas que des dollars. Les marchés étrangers ouvrant davantage au cinéma américain, Hollywood augmente sa part d'euros, de pesos et de yens. On propose même à ces auditoriums des films faits sur mesure.

En dépit du piratage de plusieurs films — dont *Le Grinch* — la Chine demeure l'une des cibles prioritaires de Hollywood. En 1997, les dirigeants de studio ont pris bonne note des 44 millions \$ amassés par *Titanic* au box-office chinois qui ne compte, par ailleurs, que 9 000 écrans (en comparaison, les États-Unis en ont 35 000). Jusque-là, le film *True Lies* détenait le record de recettes en Chine avec 12 millions de dollars.

Les limites imposées par le gouvernement chinois à l'importation de films étrangers a quelque peu étouffé la croissance, mais tous semblent d'avis que tôt ou tard, ce marché de 1,2 milliard d'humains produira des revenus mirobolants. Les nouvelles technologies, y compris la transmission en direct par satellite et la compression vidéo, ne peuvent que faciliter les choses.

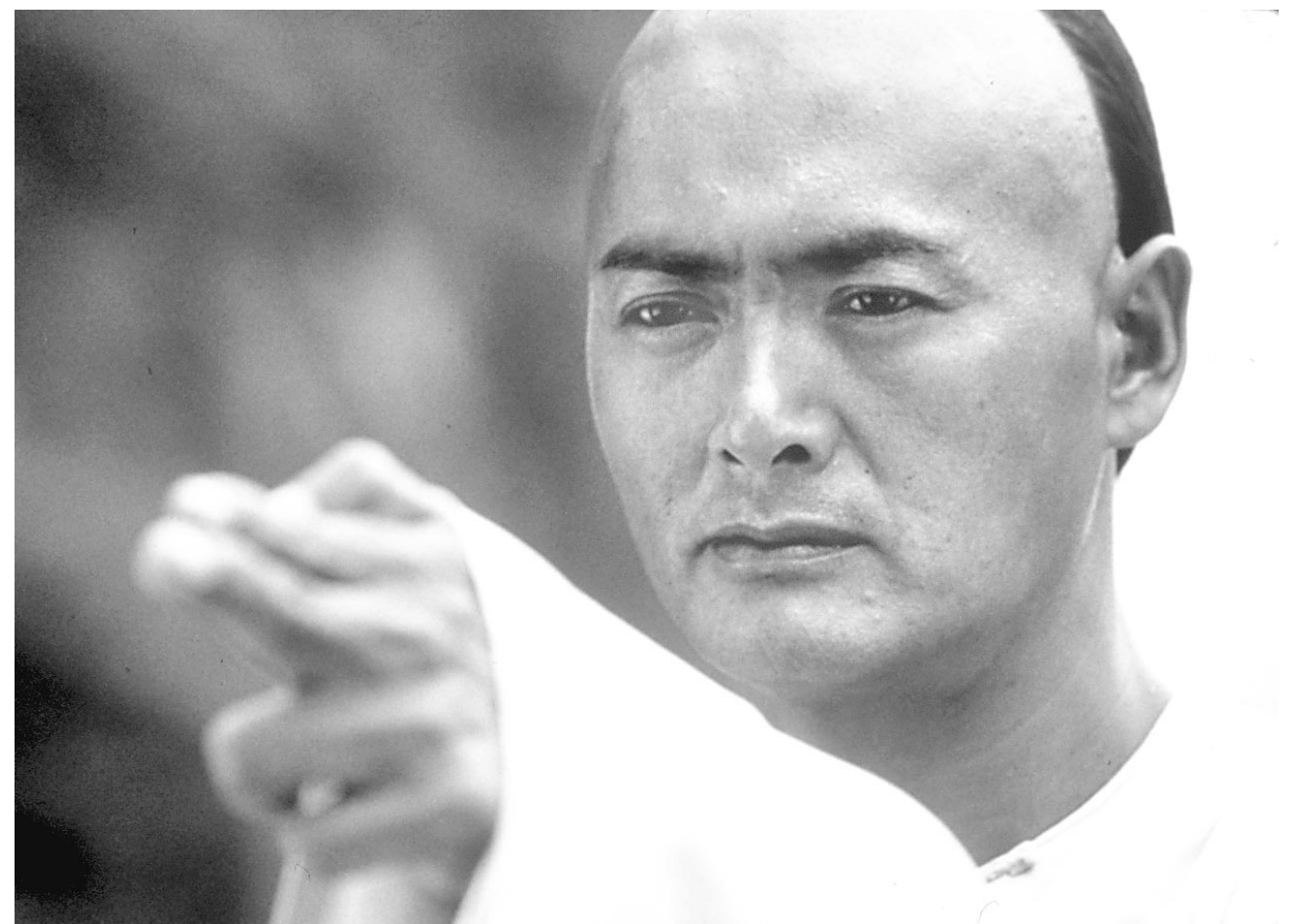
« Dès que l'on commencera à

tout numériser en fonction d'une distribution sur le Web, les recettes internationales vont connaître une véritable explosion », affirme Brian De Palma, dont le prochain film, *Femme fatale*, est financé par des sociétés étrangères.

Ce n'est pas un hasard si la suite de *Rush Hour*, des studios New Line Cinema, mettant en vedette Jackie Chan et Chris Tucker contre Zhang Ziyi (*Crouching Tiger, Hidden Dragon*), sera filmée sur place en Asie ; dans *The Art of War*, un accord commercial avec la Chine (et non la traditionnelle minuterie d'une ogive) sert de prétexte aux combats du héros Wesley Snipes ; et dans *The Corruptor*, la vedette chinoise Chow Yun Fat accompagne Mark Wahlberg dans un drame policier filmé dans le quartier chinois de New York.

« Vous voulez toujours protéger l'intégrité d'un projet, mais le fait de travailler avec des scénarios — films d'action, d'espionnage, à sensations — qui pourraient se dérouler naturellement en Asie constitue un réel avantage », affirme Michael Mendelsohn, de Patriot Advisors, société qui avait cofinancé *Air Force One*.

D'autres pays sont également ciblés. Les producteurs de la comédie



La vedette chinoise Chow Yun Fat, qui joue dans *Crouching Tiger, Hidden Dragon*, accompagne Mark Wahlberg dans un drame policier filmé dans le quartier chinois de New York.

adolescente *Whatever It Takes* ont filmé quelques scènes avec la vedette asiatique Mami Nakamura et les a ajoutées à la version japonaise, et un ami japonais s'est joint aux personnages animés de *Razmoket*.

La chasse aux auditoriums étrangers constitue une démarche rentable, explique Ken Lemberger, coprésident de Sony Pictures. Celui-ci mijote des films à l'étranger avec des maisons de production en Allemagne et à Hong Kong, et investit

au Brésil.

« D'une certaine façon, nous faisons des films pour l'exportation », dit-il. « Nous les faisons sur place avec des vedettes connues. Si, par hasard, ces films percent le marché américain, c'est fantastique ! »

HORAIRES ET PRIMEURS

ALL THE PRETTY HORSES
Brossard. Ven. au dim., mar. : 13h30, 16h20, 19h05, 21h30 ; lun., mer., jeu. : 19h05, 21h30.
Cavendish. Ven. au dim., mar. : 12h40, 15h20, 18h45, 21h15 ; lun., mer., jeu. : 18h45, 21h15.
Des Sources. Ven., sam., dim. : 13h05, 15h30, 19h05, 21h30 ; lun. au jeu. : 19h05, 21h30.
Faubourg : 14h10, 16h40, 19h10, 21h35.
Galeries Laval. Ven. au dim., mar. : 12h45, 15h20, 18h45, 21h15 ; lun., mer., jeu. : 18h45, 21h15.
Lacordaire. Ven., sam., dim. : 19h15, 21h55 ; lun. au jeu. : 19h15, 21h35.
Mega-Plex Sphereteck. Ven., sam., dim., mar. : 13h05, 15h30, 19h05, 21h30 ; lun., mer., jeu. : 19h05, 21h30.
Place Lasalle : 21h30.
StarCité Montréal : 18h50, 21h30.

ÂMES PERDUES
Place Longueuil. Ven. au dim. : 13h25, 15h40, 19h, 21h25 ; lun. au jeu. : 19h, 21h25.

ATTENTION AU TOURNE
Brossard. Ven. au dim., mar. : 13h10, 15h30, 19h, 21h15 ; lun., mer., jeu. : 19h, 21h15.
Galeries Laval. Ven. au dim., mar. : 12h30, 15h25, 19h, 21h30 ; lun., mer., jeu. : 19h, 21h30.
Parisien. Ven., sam., dim., mar., mer. : 13h10, 15h50, 18h50, 21h20 ; lun., jeu. : 18h50, 21h20.

BELLE-FAMILLE (LA)
Cinéma St-Léonard 2.18 \$. Ven., lun., mar. : 18h45 ; sam., dim. : 15h30, 18h45.
Place Longueuil : 19h05, 21h30.

BILLY ELLIOT
Pointe-Claire. Ven. au dim., mar. : 15h50, 18h50, 21h10 ; lun., mer., jeu. : 18h50, 21h10.

CAST AWAY
Cavendish. Ven. au dim., mar. : 12h25, 15h25, 18h30, 21h30 ; lun., mer., jeu. : 18h30, 21h30.
Centre Eaton. Ven., sam., dim. : 12h45, 15h40, 18h40, 21h30 ; lun., mer., jeu. : 18h40, 21h30.
Cinéma Carnaval. Ven., sam., dim., lun. : 12h55, 15h35, 18h45, 21h25 ; mar., mer., jeu. : 18h45, 21h30.
Colisée Kirkland. Ven., sam., dim., mar. : 12h25, 15h35, 19h, 22h ; lun., mer., jeu. : 19h, 22h.
Colossus Laval. Ven., sam., dim., mar. : 12h10, 14h, 15h10, 17h, 19h30, 20h, 22h25 ; lun., mer., jeu. : 19h30, 20h, 22h25.
Côte-des-Neiges. Ven. au dim., mar., mer. : 12h50, 15h40, 18h30, 21h20 ; lun., jeu. : 18h30, 21h20.
Lacordaire. Ven., sam., dim. : 13h, 15h55, 19h, 21h55 ; lun. au jeu. : 19h, 21h55.
Mega-Plex Pont-Viau. Ven., sam., dim., mar. : 13h, 15h45, 19h, 21h45 ; lun., mer., jeu. : 19h, 21h45.
Mega-Plex Sphereteck. Ven., sam., dim., mar. : 13h, 15h50, 19h, 21h55 ; lun., mer., jeu. : 19h, 21h55.
Mega-Plex Taschereau. Ven., sam., dim., mar. : 13h, 13h30, 15h45, 16h15, 19h, 19h30, 21h45 ; lun., mer., jeu. : 19h, 19h30, 21h45.
Paramount : 12h10, 12h40, 15h15, 15h50, 18h30, 19h, 21h45, 22h25 ; ven., sam., dim. : minuit45.
Place Lasalle. Ven., lun., jeu. : 18h25, 21h15 ; sam., dim., mar., mer. : 12h, 15h, 18h25, 21h15.
Pointe-Claire. Ven. au dim., mar. : 13h20, 14h, 16h, 17h, 18h40, 20h, 21h20 ; lun., mer., jeu. : 18h40, 20h, 21h20.
St-Eustache. Ven. au dim., mar. : 12h45, 15h45, 18h40, 21h35 ; lun., mer., jeu. : 18h40, 21h35.
StarCité Montréal. Ven., sam., dim., mar., mer. : 13h20, 16h25, 19h30, 22h30 ; lun., jeu. : 19h30, 22h30.
Versailles. Ven., sam., dim. : 13h, 15h55, 18h50, 21h40 ; lun., mar., mer., jeu. : 18h50, 21h40.

102 DALMATIENS (LES). V.F.
Angrignon. Ven., sam., dim. : 13h25, 15h45.
Boucherville. Ven. au dim. : 13h25, 15h30 ; mar., mer. : 14h25, 16h40.
Carrefour Dorion. Ven. au dim. : 12h15, 14h30, 16h45.
Cinéma Carnaval. Ven., sam., dim., lun. : 13h05, 15h10.
Cinéma Carrefour 10. Ven., sam., dim., mar. : 14h05, 16h30.
Famous Players 8 - Greenfield Park. Ven., sam., dim. : 13h45, 15h55.
Famous Players 8 - Pointe-Claire. Ven., sam., dim. : 13h10, 15h30, 19h15, 21h25 ; lun., mar., mer., jeu. : 19h15, 21h25.
Lacordaire. Ven., sam., dim. : 13h, 15h05, 17h10.
Mega-Plex Longueuil. Ven., sam., dim., mar. : 13h, 15h, 17h.
Mega-Plex Pont-Viau. Ven., sam., dim., mar. : 13h, 13h30, 15h, 15h30, 17h, 17h30.
Parisien. Ven., sam., dim., mar., mer. : 13h30, 16h.
St-Bruno. Ven. au dim., mar., mer. : 12h45, 15h, 17h10.
St-Eustache. Ven. au dim., mar. : 12h10, 14h20, 16h30.
St-Jérôme. Ven. au lun. : 13h, 15h45.
Ste-Thérèse. Ven., sam., dim. : 13h, 15h05, 17h20.
StarCité Montréal. Ven., sam., dim., mar., mer. : 12h50, 15h10.
Terrebonne. Ven., sam., dim. : 13h, 15h05, 17h20.

CE QUE FEMME VEUT
Angrignon. Ven., sam., dim. : 13h35, 16h30, 19h15, 21h55 ; lun., mar., mer., jeu. : 19h15, 21h55.
Boucherville. Ven. au dim. : 13h15, 15h55, 18h50, 21h35 ; lun., jeu. : 19h, 21h35 ; mar., mer. : 14h35, 18h50, 21h35.
Carrefour Dorion. Ven. au dim. : 13h, 15h50, 18h50, 21h35 ; lun. au jeu. : 18h50, 21h35.
Cinéma Carnaval. Ven., sam., dim., lun. : 13h, 15h25, 18h55, 21h20 ; mar., mer., jeu. : 18h55, 21h20.
Cinéma Carrefour 10. Ven., sam., dim., mar. : 13h30, 15h55, 18h45, 21h15 ; lun., mer., jeu. : 18h45, 21h15.
Cinéma St-Basile. Ven., sam., dim. : 12h45, 15h30, 19h, 21h40 ; lun. au jeu. : 19h, 21h40.
Colossus Laval. Ven., sam., dim., mar. : 12h20, 13h, 15h05, 15h50, 19h05, 19h30, 21h45, 22h20 ; lun., mer., jeu. : 19h05, 21h45, 22h45, 22h20.
Famous Players 8 - Greenfield Park. Ven., sam., dim. : 13h05, 15h45, 19h05, 21h50 ; lun., mar., mer., jeu. : 19h05, 21h50.
Famous Players 8 - Pointe-Claire. Ven., sam., dim. : 13h20, 16h, 19h10, 21h45 ; lun., mar., mer., jeu. : 19h10, 21h45.
Langelier. Ven., sam., dim. : 13h10, 15h35, 19h10, 21h35 ; lun., mer., jeu. : 19h10, 21h35.
Laval. Ven., sam., dim. : 13h20, 16h35, 19h20, 21h55 ; lun., mar., mer., jeu. : 19h20, 21h55.
Mega-Plex Longueuil. Ven., sam., dim., mar. : 13h, 25h25, 19h, 21h25 ; lun., mer., jeu. : 19h, 21h25.
Paradis. Ven., sam., dim. : 13h10, 15h35, 19h10, 21h35 ; lun., mar., mer., jeu. : 19h10, 21h35.
Parisien. Ven., sam., dim., mar., mer. : 13h40, 16h20, 19h, 21h40 ; lun., jeu. : 19h, 21h40.
Plaza Repentigny. Ven. au lun. : 11h3, 16h, 19h, 21h40 ; mar. au jeu. : 19h, 21h40.
St-Bruno. Ven. au dim., mar., mer. : 13h25, 16h15, 19h, 21h40 ; lun., jeu. : 19h, 21h40.
St-Eustache. Ven. au dim., mar. : 13h15, 15h55, 18h55, 21h35 ; lun., mer., jeu. : 18h55, 21h35.
St-Hyacinthe : 13h15, 15h45, 18h50, 21h30.
St-Jérôme. Ven. au lun. : 13h, 15h45, 18h50, 21h40 ; mar. au jeu. : 18h50, 21h40.
Ste-Thérèse. Ven., sam., dim. : 13h, 15h25, 19h, 21h25 ; lun. au jeu. : 19h, 21h25.
StarCité Montréal. Ven., sam., dim., mar., mer. : 12h45, 13h30, 15h50, 16h15, 19h05, 19h25, 21h55, 21h55, 22h20 ; lun., mer., jeu. : 19h05, 19h25, 21h55, 22h20.
Terrebonne. Ven., sam., dim. : 13h, 15h25, 19h, 21h25 ; lun. au jeu. : 19h, 21h25.

CHARLIE ET SES DRÔLES DE DAMES
Carrefour Laval : 21h45.
Mega-Plex Longueuil. Ven., sam., dim., mar. : 21h30 ; lun., mer., jeu. : 21h30.

CHARLIE'S ANGELS
Des Sources. Ven., sam., dim. : 19h20, 21h20 ; lun. au jeu. : 19h20, 21h20.

CHER PÈRE NOËL précédé de LUDOVIC, UNE POUPÉE DANS LA NEIGE
Ex-Centris (Ciné-Kid). Dim. : 11h (pour enfants de 8 ans et plus)

CHOCOLAT
Cavendish. Ven. au dim., mar. : 12h45, 15h40, 18h50, 21h40 ; lun., mer., jeu. : 18h50, 21h40.
Égyptien : 14h, 16h30, 19h, 21h25.
Galeries Laval. Ven. au dim., mar. : 12h50, 15h30, 18h30, 21h05 ; lun., mer., jeu. : 18h30, 21h05.

Pointe-Claire. Ven. au dim., mar. : 13h40, 16h30, 19h15, 21h35 ; lun., mer., jeu. : 19h15, 21h35.

CHOCOLAT V.F.
Brossard. Ven. au dim., mar. : 13h, 16h, 18h50, 21h35 ; lun., mer., jeu. : 18h50, 21h35.
Dauphin : 18h50, 21h15 ; sam., dim. : 13h, 15h45, 18h50, 21h15.
Galeries Laval. Ven. au dim., mar. : 13h, 15h35, 18h45, 21h20 ; lun., mer., jeu. : 18h45, 21h20.
Quartier Latin : 12h45, 15h50, 19h, 21h45.

COYOTE UGLY V.F.
Cinéma St-Léonard 2.18 \$. Ven., lun., mar. : 21h30 ; sam., dim. : 21h30.

CROUCHING TIGER HIDDEN DRAGON
Colossus Laval. Ven., sam., dim., mar. : 12h25, 14h55, 19h15, 21h50 ; lun., mer., jeu. : 19h15, 21h50.
Paramount. Ven., sam., dim., mar., mer., jeu. : 13h05, 14h15, 16h, 17h, 19h20, 19h45, 21h55, 22h30 ; ven., sam. : minuit35.

DANCER IN THE DARK
Ex-Centris (salle 2, Fellini) : 13h40, 21h30.

DESTINÉES SENTIMENTALES (LES)
Cinéma Carrefour 10. Ven., sam., dim., mar. : 14h, 20h ; lun., mer., jeu. : 20h.
Quartier Latin : 13h, 16h45, 20h45.

DIALOGUEMENT VÔTRE
Cinéma St-Léonard 2.18 \$. Ven., lun., mar. : 21h30 ; sam., dim. : 15h30, 21h30.
Place Longueuil. Ven. au dim. : 13h40, 19h10 ; lun. au jeu. : 19h10.

DOCTEUR SEUSS, LE GRINCHEUX QUI VOULAIT GAGNER NOËL
Boucherville. Ven. au dim. : 13h, 15h20, 17h30, 19h45 ; lun., jeu. : 19h15 ; mar., mer. : 14h10, 16h25, 19h15.
Brossard. Ven. au dim., mar. : 12h55, 15h10, 17h25, 19h35, 21h45 ; lun., mer., jeu. : 19h35, 21h45.
Carrefour Dorion. Ven. au dim. : 12h30, 14h45, 17h, 19h15, 21h40 ; lun. au jeu. : 19h15, 21h40.
Châteauguay. Ven., lun. au jeu. : 19h15, 21h15 ; sam., dim. : 13h15, 15h15, 17h15, 19h15, 21h15.
Cinéma Carrefour 10. Ven., sam., dim., mar. : 13h45, 16h10, 19h05, 21h10 ; lun., mer., jeu. : 19h05, 21h10.
Cinéma St-Basile. Ven., sam., dim. : 12h30, 14h50, 17h, 19h10 ; lun. au jeu. : 19h10.
Colossus Laval. Ven., sam., dim., mar. : 12h40, 15h15, 18h50, 21h20 ; lun., mer., jeu. : 18h50, 21h20.
Côte-des-Neiges. Ven. au dim., mar., mer. : 12h30, 14h40, 17h, 19h10 ; lun., jeu. : 19h10.
Langelier. Ven., sam., dim. : 13h, 15h05, 17h10, 19h15 ; lun. au jeu. : 19h10.
Laval. Ven., sam., dim. : 13h30, 15h50, 18h50, 21h10 ; lun., mar., mer., jeu. : 18h50, 21h10.
Mega-Plex Longueuil. Ven., sam., dim., mar. : 13h05, 15h10, 17h15, 19h20 ; lun., mer., jeu. : 19h20.
Mega-Plex Pont-Viau. Ven., sam., dim., mar. : 13h, 15h05, 17h10, 19h15 ; lun., mer., jeu. : 19h15.
Place Lasalle. Ven., lun., jeu. : 19h10 ; sam., dim., mar., mer. : 12h15, 14h35, 16h50, 19h10.
Quartier Latin. Ven. au mer. : 13h30, 16h20, 18h55 ; jeu. : 13h30, 16h20.
St-Bruno. Ven. au dim., mar., mer. : 12h30, 14h50, 17h05, 19h ; lun., jeu. : 19h.
St-Eustache. Ven. au dim., mar. : 12h, 14h15, 16h30, 19h ; lun., mer., jeu. : 19h.
St-Hyacinthe : 13h05, 15h20, 19h10, 21h25.
St-Jérôme. Ven. au dim. : 13h, 15h45, 18h50 ; mar. au jeu. : 18h50.
Ste-Thérèse. Ven., sam., dim. : 13h10, 15h15, 17h20, 19h25 ; lun. au jeu. : 19h25.
StarCité Montréal. Ven., sam., dim., mar., mer. : 13h, 15h30, 18h55, 21h20 ; lun., jeu. : 18h55, 21h20.
Terrebonne. Ven., sam., dim. : 13h10, 15h15, 17h20, 19h25 ; lun. au jeu. : 19h25.

DONJOUS ET DRAGONS
Boucherville : 21h55.
Cinéma Carnaval : 19h05, 21h10.
Cinéma Carrefour 10. Lun., mer., jeu. : 19h20, 21h50.
Laval. Ven., sam., dim. : 13h45, 16h, 19h10, 21h25 ; lun., mar., mer., jeu. : 19h10, 21h25.
Mega-Plex Longueuil. Ven., sam., dim., mar. : 13h05, 15h10, 17h15.
Mega-Plex Pont-Viau. Ven., sam., dim., mar. : 13h, 15h05, 17h10.
Mega-Plex Taschereau. Ven., sam., dim., mar. : 13h05, 15h10, 17h15.
Paradis. Ven., sam., dim. : 13h05, 15h10.
Place Lasalle. Ven., sam., dim., mar., mer. : 12h25, 14h40, 17h10.
Plaza Repentigny. Ven. au lun. : 12h30.
Quartier Latin : 16h15, 19h05.
St-Bruno. Ven. au dim., mar., mer. : 12h30, 14h45, 17h, 19h35, 21h50 ; lun., jeu. : 19h35, 21h50.
St-Eustache. Ven. au dim., mar. : 12h, 14h20, 16h40, 19h05, 21h25 ; lun., mer., jeu. : 19h05, 21h25.
St-Hyacinthe : 13h25, 15h35.
St-Jérôme. Ven. au lun. : 13h, 21h40 ; mar. au jeu. : 21h40.
Ste-Thérèse. Ven., sam., dim. : 13h10, 15h15, 17h20.
StarCité Montréal. Ven., sam., dim., mar., mer. : 12h35, 15h10.
Terrebonne. Ven., sam., dim. : 13h10, 15h15, 17h20.

DRACULA 2000
Carrefour Dorion : 19h30, 21h45.
Colisée Kirkland. Ven., sam., dim., mar. : 14h10, 16h35, 18h50, 21h20 ; lun., mer., jeu. : 18h50, 21h20.
Colossus Laval. Ven., sam., dim., mar. : 12h30, 14h45, 16h55, 19h20, 21h30 ; lun., mer., jeu. : 19h20, 21h30.
Côte-des-Neiges. Ven. au dim., mar., mer. : 12h40, 15h20, 17h30, 19h40, 22h ; lun., jeu. : 19h40, 22h.
Des Sources. Ven., sam., dim. : 13h15, 15h15, 17h15, 19h15, 21h15 ; lun. au jeu. : 19h15, 21h15.
Lacordaire. Ven., sam., dim. : 19h25, 21h25 ; lun. au jeu. : 19h25, 21h25.
Mega-Plex Sphereteck. Ven., sam., dim., mar. : 19h25, 21h25 ; lun., mer., jeu. : 19h25, 21h25.
Mega-Plex Taschereau. Ven., sam., dim., mar. : 19h15, 21h25 ; lun., mer., jeu. : 19h15, 21h25.
Paramount. Ven., sam., dim., lun., mar., jeu. : 12h15, 14h30, 16h45, 19h05, 21h30 ; mer. : 14h30, 16h45, 21h30 ; ven., sam. : minuit.
Place Lasalle : 19h35, 21h50.

DRACULA V.F.
Langelier. Ven. au dim. : 13h40, 19h10 ; lun., jeu. : 19h10 ; mar., mer. : 14h35, 19h10.
Châteauguay. Ven., lun. au jeu. : 21h40 ; sam., dim. : 15h40, 21h40.
Cinéma Carrefour 10. Ven., sam., dim., mar. : 13h55, 16h25, 19h10, 21h05 ; lun., mer., jeu. : 19h10, 21h05.
Cinéma St-Basile : 21h30.
Colossus Laval : 18h55, 21h10.
Mega-Plex Longueuil. Ven., sam., dim., mar. : 19h20, 21h30 ; lun., mer., jeu. : 19h20, 21h30.
Mega-Plex Pont-Viau. Ven., sam., dim., mar. : 19h15, 21h25 ; lun., mer., jeu. : 19h15, 21h25.
Mega-Plex Taschereau. Ven., sam., dim., mar. : 19h25, 21h35 ; lun., mer., jeu. : 19h25, 21h35.
Paradis. Ven., sam., dim. : 13h10, 15h35, 19h10, 21h35 ; lun., mar., mer., jeu. : 19h10, 21h35.
Parisien. Ven., sam., dim., mar., mer. : 13h40, 16h20, 19h, 21h40 ; lun., jeu. : 19h, 21h40.
Plaza Repentigny. Ven. au lun. : 11h3, 16h, 19h, 21h40 ; mar. au jeu. : 19h, 21h40.
St-Bruno. Ven. au dim., mar., mer. : 13h25, 16h15, 19h, 21h40 ; lun., mer., jeu. : 19h, 21h40.
St-Eustache. Ven. au dim., mar. : 13h15, 15h55, 18h55, 21h35 ; lun., mer., jeu. : 18h55, 21h35.
St-Hyacinthe : 13h15, 15h45, 18h50, 21h30.
St-Jérôme. Ven. au lun. : 13h, 15h45, 18h50, 21h40 ; mar. au jeu. : 18h50, 21h40.
Ste-Thérèse. Ven., sam., dim. : 13h, 15h25, 19h, 21h25 ; lun. au jeu. : 19h, 21h25.
StarCité Montréal. Ven., sam., dim., mar., mer. : 12h45, 13h30, 15h50, 16h15, 19h05, 19h25, 21h55, 22h20 ; lun., mer., jeu. : 19h05, 19h25, 21h55, 22h20.
Terrebonne. Ven., sam., dim. : 13h, 15h25, 19h, 21h25 ; lun. au jeu. : 19h, 21h25.

CHARLIE ET SES DRÔLES DE DAMES
Carrefour Laval : 21h45.
Mega-Plex Longueuil. Ven., sam., dim., mar. : 21h30 ; lun., mer., jeu. : 21h30.

CHARLIE'S ANGELS
Des Sources. Ven., sam., dim. : 19h20, 21h20 ; lun. au jeu. : 19h20, 21h20.

CHER PÈRE NOËL précédé de LUDOVIC, UNE POUPÉE DANS LA NEIGE
Ex-Centris (Ciné-Kid). Dim. : 11h (pour enfants de 8 ans et plus)

CHOCOLAT
Cavendish. Ven. au dim., mar. : 12h45, 15h40, 18h50, 21h40 ; lun., mer., jeu. : 18h50, 21h40.
Égyptien : 14h, 16h30, 19h, 21h25.
Galeries Laval. Ven. au dim., mar. : 12h50, 15h30, 18h30, 21h05 ; lun., mer., jeu. : 18h30, 21h05.

Mega-Plex Sphereteck. Ven., sam., dim., mar. : 13h05, 15h05, 17h05, 19h05, 21h05 ; lun., mer., jeu. : 19h05, 21h05.
Mega-Plex Taschereau. Ven., sam., dim., mar. : 13h05, 15h05, 17h05, 19h05, 21h05 ; lun., mer., jeu. : 19h05, 21h05.
Place Lasalle. Ven., lun., jeu. : 21h15 ; sam., dim., mar., mer. : 15h15, 21h15.

DUNGEONS AND DRAGONS
Carrefour Laval. Ven. au dim., mar., mer. : 12h45, 15h, 17h15, 19h30 ; lun., jeu. : 19h30.
Colisée Kirkland. Ven., sam., dim., mar. : 14h35.
Lacordaire. Ven., sam., dim. : 13h10, 15h15, 17h20.
Mega-Plex Sphereteck. Ven., sam., dim., mar. : 13h10, 15h15, 17h20.
Mega-Plex Taschereau. Ven., sam., dim., mar. : 13h, 15h05, 17h10.
Pointe-Claire. Ven. au dim., mar. : 13h30.

EMPEREUR NOUVEAU GENRE (UN)
Angrignon. Ven., sam., dim. : 12h45, 14h40, 16h35, 18h45, 20h40 ; lun., mar., mer., jeu. : 18h45, 20h40.
Boucherville. Ven. au dim. : 13h10, 15h15, 17h25, 19h25, 21h15 ; lun., jeu. : 19h25, 21h15 ; mar., mer. : 14h30, 16h35, 19h25, 21h15.
Carrefour Dorion. Ven. au dim. : 12h, 13h45, 15h45, 18h45, 20h45 ; lun. au jeu. : 18h45, 20h45.
Cinéma St-Basile. Ven., sam., dim. : 12h30, 14h30, 16h30, 19h, 21h ; lun. au jeu. : 19h, 21h.
Famous Players 8 - Greenfield Park. Ven., sam., dim. : 13h, 15h, 19h25, 21h15 ; lun., mar., mer., jeu. : 19h25, 21h15.
Lacordaire. Ven., sam., dim. : 13h10, 15h10, 17h10, 19h10, 21h10 ; lun. au jeu. : 19h10, 21h10.
Mega-Plex Longueuil. Ven., sam., dim., mar. : 13h, 15h, 17h, 19h, 21h ; lun., mer., jeu. : 19h, 21h.
Mega-Plex Pont-Viau. Ven., sam., dim., mar. : 13h, 15h, 17h, 19h, 21h ; lun., mer., jeu. : 19h, 21h.
Parisien. Ven., sam., dim., mar., mer. : 13h, 14h50, 16h40, 18h45, 21h ; lun., jeu. : 18h45, 21h.
Plaza Repentigny. Ven. au lun. : 12h30, 14h30, 16h30, 19h, 20h30 ; mar. au jeu. : 19h, 20h30.
St-Bruno. Ven. au dim., mar., mer. : 13h, 15h05, 17h, 19h05, 21h ; lun., jeu. : 19h05, 21h.
St-Eustache. Ven. au dim., mar. : 12h45, 14h45, 16h35, 19h, 21h ; lun., mer., jeu. : 19h, 21h.
St-Jérôme. Ven. au lun. : 13h, 15h45, 18h50, 21h40 ; mar. au jeu. : 18h50, 21h40.
StarCité Montréal. Ven., sam., dim., mar., mer. : 13h45, 15h40, 18h45, 21h20 ; lun., jeu. : 18h45, 21h20.

EMPEROR'S NEW GROOVE (THE)
Angrignon. Ven., sam., dim. : 13h, 15h05, 17h, 19h10, 21h05 ; lun., mar., mer., jeu. : 19h10, 21h05.
Cavendish. Ven. au dim., mar. : 13h, 15h, 17h, 18h55, 20h50 ; lun., mer., jeu. : 18h55, 20h50.
Colisée Kirkland. Ven., sam., dim., mar. : 12h15, 14h10, 16h25, 18h55, 20h50 ; lun., mer., jeu. : 18h55, 20h50.
Colossus Laval. Ven., sam., dim., mar. : 12h, 14h10, 16h10, 18h45, 20h40 ; lun., mer., jeu. : 18h45, 20h40.
Famous Players 8 - Pointe-Claire. Ven., sam., dim. : 12h45, 14h30, 16h30, 18h55, 20h45 ; lun., mar., mer., jeu. : 18h55, 20h45.
Lacordaire. Ven., sam., dim. : 13h, 15h, 17h, 19h, 21h ; lun. au jeu. : 19h, 21h.
Mega-Plex Sphereteck. Ven., sam., dim., mar. : 13h, 15h, 17h, 19h, 21h ; lun., mer., jeu. : 19h, 21h.
Mega-Plex Taschereau. Ven., sam., dim., mar. : 13h, 15h, 17h, 19h, 21h ; lun., mer., jeu. : 19h, 21h.
Paramount. Ven., sam., dim., lun., mar., jeu. : 12h10, 14h25, 16h40, 18h45, 20h45 ; mer. : 12h10, 14h25, 16h40 ; ven., sam. : 23h05.
Versailles. Ven., sam., dim. : 13h10, 14h50, 16h40, 18h45, 21h ; lun., mar., mer., jeu. : 18h45, 21h.

EN SOUVENIR DES STANS
Cinéma St-Léonard 2.18 \$. Ven., lun., mar. : 18h45 ; sam., dim. : 18h45.
Place Longueuil. Ven. au dim. : 15h50, 21h10 ; lun. au jeu. : 21h10.

FAMILY MAN (THE)
Cavendish. Ven. au dim., mar. : 12h55, 15h45, 18h35, 21h10 ; lun., mer., jeu. : 18h35, 21h10.
Colisée Kirkland. Ven., sam., dim., mar. : 13h20, 16h30, 19h35, 22h10 ; lun., mer., jeu. : 19h35, 22h10.
Côte-des-Neiges. Ven. au dim., mar., mer. : 13h45, 16h20, 18h55, 21h30 ; lun., jeu. : 18h55, 21h30.
Faubourg : 14h, 16h25, 18h50, 21h15.
Galeries Laval. Ven. au dim., mar. : 13h05, 15h50, 18h30, 21h10 ; lun., mer., jeu. : 18h30, 21h10.
Lacordaire. Ven., sam., dim. : 13h15, 15h45, 19h25, 21h45 ; lun. au jeu. : 19h25, 21h45.
Mega-Plex Sphereteck. Ven., sam., dim., mar. : 12h45, 15h, 19h25, 21h45 ; lun., mer., jeu. : 19h25, 21h45.
Mega-Plex Taschereau. Ven., sam., dim., mar. : 12h45, 15h, 19h25, 21h45 ; lun., mer., jeu. : 19h25, 21h45.
Place Lasalle. Ven., lun., jeu. : 18h50, 21h25 ; sam., dim., mar., mer. : 12h40, 15h20, 18h50, 21h25.
Pointe-Claire. Ven. au dim., mar. : 13h50, 16h15, 19h05, 21h35 ; lun., mer., jeu. : 19h05, 21h30.
St-Eustache. Ven. au dim., mar. : 13h05, 15h40, 18h50, 21h25 ; lun., mer., jeu. : 18h50, 21h25.
St-Hyacinthe : 13h25, 15h35.
Mega-Plex Taschereau. Ven., sam., dim., mar. : 12h45, 15h, 19h25, 21h45 ; lun., mer., jeu. : 19h25, 21h45.<

HORAIRES ET PRIMEURS

TIGRE ET DRAGON
Brossard. Ven. au dim., mar. : 13h20, 16h10, 18h55, 21h25 ; lun., mer., jeu. : 18h55, 21h25.
Carrefour Laval. Ven. au dim., mar., mer. : 13h20, 15h45, 19h, 21h30 ; lun., jeu. : 19h, 21h30.
Ex-Centris (salle 3, Cassavetes) : 14h30, 16h45, 19h, 21h15.
Mega-Plex Taschereau. Ven., sam., dim., mar. : 13h10, 15h30, 19h10, 21h30 ; lun., mer., jeu. : 19h10, 21h30.
Quartier Latin. Ven. au lun., mer., jeu. : 12h15, 13h10, 15h35, 16h10, 18h30, 19h05, 21h20, 21h50 ; mar. : 12h15, 15h35, 16h10, 18h30, 19h05, 21h20, 21h50.

Quartier Latin : 12h20, 13h05, 15h25, 16h15, 18h25, 19h45, 21h35.
St-Bruno. Ven. au dim., mar., mer. : 12h45, 15h40, 18h40, 21h30 ; lun., jeu. : 18h40, 21h30.
St-Eustache. Ven. au dim., mar., mer. : 12h, 14h35, 16h45, 19h05, 21h30 ; lun., mer., jeu. : 19h05, 21h30.
St-Hyacinthe : 13h10, 16h10, 18h45, 21h45.
St-Jérôme. Ven. au lun. : 12h45, 15h45, 18h45, 21h45 ; mar. au jeu. : 18h45, 21h45.
StarCité Montréal. Ven., sam., dim., mar., mer. : 12h55, 16h05, 19h20, 22h30 ; lun., jeu. : 19h20, 22h30.

lun., mar., mer., jeu. : 21h20.
Châteauguay. Ven. au dim., mar., mer. : 13h30, 16h10, 18h50, 21h25 ; lun., jeu. : 18h50, 21h25.
Cinéma Carnaval. Dim., sam., dim., lun. : 13h05, 19h, 21h20 ; mar., mer., jeu. : 19h, 21h20.
Coiséc Kirkland. Ven., sam., dim., mar. : 13h30, 16h20, 19h15, 21h55 ; lun., mer., jeu. : 19h15, 21h55.
Colossus Laval. Ven., sam., kd., mar. : 12h05, 15h, 18h40, 21h15 ; lun., mer., jeu. : 19h, 21h15.
Des Sources. Ven., sam., dim. : 13h, 15h25, 19h, 21h25 ; lun. au jeu. : 19h, 21h25.
Lacordaire. Ven., sam., dim. : 12h45, 15h05, 21h45 ; lun. au jeu. : 21h45.
Mega-Plex Pont-Viau. Ven., sam., dim., mar. : 19h25, 21h45 ; lun., mer., jeu. : 19h25, 21h45.
Mega-Plex Spheretech. Ven., sam., dim., mar. : 13h, 15h25, 19h, 21h25 ; lun., mer., jeu. : 19h, 21h25.
Mega-Plex Taschereau. Ven., sam., dim., mar. : 12h55, 19h, 21h50, 22h05.
Paramount. Ven., mer. : 13h30, 16h30, 22h ; sam., dim., lun., mar., jeu. : 13h30, 16h30, 19h15, 22h ; ven., sam. : minuit50.
Place Lasalle : 21h40.
StarCité Montréal : 22h.
Versailles. Ven., sam., dim. : 13h40, 16h20, 19h, 21h30 ; lun., mar., mer., jeu. : 19h, 21h30.

mer. : 12h40, 15h50, 19h10, 22h05 ; lun., jeu. : 19h10, 22h05.
Versailles. Ven., sam., dim. : 13h50, 16h30, 19h20, 21h50 ; lun., mar., mer., jeu. : 19h20, 21h50.
YOU CAN COUNT ON ME
Faubourg : 14h30, 16h50, 19h20, 21h40.
Salles de répertoire
BAMBOOZLED
Cinéma du Parc (3) : 21h.
BEST IN SHOW
Cinéma du Parc (2) : 17h15.
DANCER IN THE DARK
Cinéma du Parc (1) : 19h.
DARK STAR
Cinéma du Parc (2) : 23h45.
FARGO
Cinéma du Parc (3) : 17h.
GOYA IN BORDEAUX
Cinéma du Parc (1) : 15h, 17h.
LEGEND OF DRUNKEN MASTER (THE)
Cinéma du Parc (1) : 23h45.
MAMAN (LA) ET LA PUTAIN
Cinéma québécoise (salle Claude-Jutra) : 19h.
MINUTE MOUMOUTE - LA RIBOULINGUE - SOL ET Gobelet
Cinéma québécoise (salle Fernand-Séguin) : 19h30.
MONDO MAGIC
Cinéma du Parc (3) : 23h30.
PAY IT FORWARD
Cinéma du Parc (2) : 15h.
PIÈCES
Cinéma québécoise (salle Claude-Jutra) : 17h.
REQUIEM FOR A DREAM
Cinéma du Parc (1) : 21h40.
STATE AND MAIN
Cinéma Impérial : 13h30, 15h30, 17h30, 19h30, 21h30.
THIS IS SPINAL TAP
Cinéma du Parc (3) : 19h.
WINTER SLEEPERS
Cinéma du Parc (2) : 19h, 21h30.
YANA'S FRIENDS
Cinéma du Parc (3) : 15h15.
IMAX
CYBERWORLD V.F.
Paramount : 12h30.

17h30, 18h, 19h, 19h30, 20h, 21h ; (version anglaise) : du lun. au jeu. : 10h30, 12h30, 14h30, 16h30, 18h30, 20h30 ; ven. : 10h30, 12h30, 14h30, 16h30, 18h30, 20h30 ; (version française) : sam : 10h, 11h, 11h30, 12h, 13h, 13h30, 14h, 15h, 15h30, 16h, 17h, 17h30, 18h, 19h, 19h30, 20h, 21h ; (version anglaise) : 10h30, 12h30, 14h30, 16h30, 18h30, 20h30 ; (version française) : dim. : 10h, 11h, 11h30, 12h, 13h, 13h30, 14h, 15h, 15h30, 16h, 17h, 17h30, 18h, 19h, 19h30, 20h ; (version anglaise) : 10h30, 12h30, 14h30, 16h30, 18h30.
DAUPHINS
(Version française). Lun. : 10h15, 11h15, 14h15, 15h15, 17h15, 21h15 ; mar. et jeu. : 10h15, 11h15, 12h15, 14h15, 15h15, 19h15, 21h15 ; mer. : 10h15, 11h15, 14h15, 15h15, 17h15, 19h15, 21h15 ; jeu. : 10h15, 11h15, 12h15, 14h15, 15h15, 19h15, 21h15 ; ven. : 10h15, 12h15, 14h15, 15h15, 17h15, 21h15 ; sam. : 10h15, 12h15, 14h15, 15h15, 19h15, 21h15 ; dim. : 10h15, 11h15, 14h15, 15h15, 17h15, 21h15. - (Version anglaise). Lun. : 12h15, 19h15 ; mar. et jeu. : 17h15 ; mer. : 12h15 ; jeu. : 17h15 ; ven. : 11h15, 19h15 ; sam. : 11h15, 17h15 ; dim. : 12h15, 19h15.
PASSAGES EN IMAX 3D
(Version française). Lun. : 16h15 ; mar. et jeu. : 13h15, 20h15 ; mer. : 16h15, 20h15 ; ven. : 13h15, 16h15, 22h15 ; sam. : 13h15, 20h15, 22h15 ; dim. : 16h15, 20h15. - (Version anglaise). Lun. : 13h15, 20h15 ; mar. et jeu. : 16h15 ; mer. : 13h15 ; jeu. : 17h15 ; ven. : 20h15 ; sam. : 16h15 ; dim. : 13h15.

TOUT POUR LE TOUT (LE)
Cinéma St-Léonard 218 S. Ven., lun., mar. : 18h45 ; sam., dim. : 15h30, 18h45.

TRAFIC (Traffic)
Drame américain de Steven Soderbergh. Scénario : Stephen Gaghan, d'après la mini-série télévisée Traffic créée par Simon Moore. Images : Peter Andrews. Montage : Stephen Mirrione. Musique : Cliff Martinez. Avec Michael Douglas, Benicio Del Toro, Catherine Zeta-Jones, Miguel Ferrer, Don Cheadle, Luiz Guzman. 147 min.
Boucherville. Ven. au dim. : 13h, 15h45, 18h30, 21h20 ; lun., jeu. : 19h30 ; mar., mer. : 14h15, 18h30, 21h20.
Brossard. Ven. au dim., mar. : 12h45, 15h45, 18h45, 21h45 ; lun., mer., jeu. : 18h45, 21h45.
Carrefour Dorion. Ven. au dim. : 12h15, 15h15, 18h15, 21h15 ; lun. au jeu. : 18h15, 21h15.
Cavendish. Ven. au dim., mar. : 12h30, 15h30, 18h25, 21h25 ; lun., mer., jeu. : 18h25, 21h25.
Châteauguay. Ven., lun. au jeu. : 18h45, 21h30 ; sam., dim. : 13h, 15h45, 18h45, 21h30.
Colisée Kirkland. Ven., sam., dim., mar. : 12h40, 16h10, 19h10, 22h15 ; lun., mer., jeu. : 19h10, 22h15.
Colossus Laval. Ven., sam., dim., mar. : 12h35, 15h40, 19h10, 22h15 ; lun., mer., jeu. : 19h10, 22h15.
Côte-des-Neiges. Ven. au dim., mar., mer. : 12h10, 15h10, 18h10, 21h10.
Des Sources. Ven., sam., dim. : 12h55, 13h25, 15h50, 16h20, 19h, 20h, 21h50 ; lun. au jeu. : 19h, 19h25, 21h50, 22h15.
Lacordaire. Ven., sam., dim. : 12h55, 15h50, 19h, 21h50 ; lun. au jeu. : 19h, 21h50.
Mega-Plex Pont-Viau. Ven., sam., dim., mar. : 12h55, 15h50, 19h, 21h50 ; lun., mer., jeu. : 19h, 21h50.
Mega-Plex Spheretech. Ven., sam., dim., mar. : 12h55, 13h25, 15h50, 16h20, 19h, 20h, 21h50 ; lun., mer., jeu. : 19h, 19h25, 21h50.
Mega-Plex Taschereau. Ven., sam., dim., mar. : 12h55, 13h25, 15h50, 16h20, 19h, 20h, 21h50 ; lun., mer., jeu. : 19h, 19h25, 21h50.
Mega-Plex Spheretech. Ven., sam., dim., mar. : 12h55, 13h25, 15h50, 16h20, 19h, 20h, 21h50 ; lun., mer., jeu. : 19h, 19h25, 21h50.
Paramount : 12h45, 13h40, 15h50, 16h50, 19h10, 20h15, 22h20 ; ven., sam. : 23h30.
Place Lasalle. Ven., lun., jeu. : 18h30, 21h25 ; sam., dim., mar., mer. : 12h10, 15h05, 18h30, 21h25.
Plaza Repentigny. Ven. au lun. : 13h, 16h, 18h45, 21h40 ; mar. au jeu. : 18h45, 21h40.

Cinéma Carrerour 10. Ven., sam., dim., mar. : 13h25, 16h15, 19h, 21h45 ; lun., mer., jeu. : 19h, 21h45.
Cinéma St-Basile. Ven., sam., dim. : 13h, 16h, 18h45, 21h30 ; lun. au jeu. : 18h45, 21h30.
Colossus Laval. Ven., sam., dim., mar. : 12h15, 13h10, 15h30, 16h15, 19h, 19h50, 22h05 ; lun., mer., jeu. : 19h, 19h50, 22h05.
Langelier. Ven., sam., dim. : 12h55, 15h50, 19h, 21h50 ; lun. au jeu. : 19h, 21h50.
Mega-Plex Longueuil. Ven., sam., dim., mar. : 12h55, 15h50, 19h, 21h50 ; lun., mer., jeu. : 19h, 21h50.
Mega-Plex Pont-Viau. Ven., sam., dim., mar. : 12h55, 15h50, 19h, 21h50 ; lun., mer., jeu. : 19h, 21h50.
Paradis. Ven., sam., dim. : 13h, 15h55, 19h, 21h55 ; lun. au jeu. : 19h, 21h55.
Place Lasalle. Ven., lun., jeu. : 18h25, 21h20 ; sam., dim., mar., mer. : 12h05, 15h25, 18h25, 21h20.
St-Eustache. Ven. au dim., mar. : 12h05, 14h20, 16h40, 19h, 21h30 ; lun., mer., jeu. : 19h, 21h30.
Ste-Thérèse. Ven., sam., dim. : 12h55, 15h50, 19h, 21h50 ; lun. au jeu. : 19h, 21h50.
StarCité Montréal. Ven., sam., dim., mar., mer. : 12h30, 15h45, 19h, 22h10 ; lun. : 19h, 22h10.
Terrebonne. Ven., sam., dim. : 12h55, 15h50, 19h, 21h50 ; lun. au jeu. : 19h, 21h50.

WHAT WOMEN WANT
Angrignon. Ven., sam., dim. : 13h20, 14h10, 16h, 16h45, 18h55, 19h25, 21h40, 22h05 ; lun., mar., mer., jeu. : 18h55, 19h25, 21h40, 22h05.
Cavendish. Ven. au dim., mar. : 12h35, 15h50, 18h40, 21h20 ; lun., mer., jeu. : 18h40, 21h20.
Centre Eaton. Ven., sam., dim. : 14h, 16h30, 19h10, 21h40 ; lun., mar., jeu. : 19h10, 21h40 ; mer. : 21h40.
Colisée Kirkland. Ven. : 12h45, 13h50, 15h50, 17h10, 19h05, 19h50, 21h45, 22h30 ; lun., mer., jeu. : 19h05, 19h50, 21h45, 22h30.
Colossus Laval. Ven. : 14h05, 16h45, 21h20 ; sam., dim., mar. : 14h05, 16h45, 19h25, 22h25 ; lun., mer., jeu. : 19h25, 22h25.
Famous Players 8 - Greenfield Park. Ven., sam., dim. : 13h15, 14h10, 16h, 16h40, 19h, 19h15, 21h35, 21h55 ; lun., mar., mer., jeu. : 19h, 19h15, 21h35, 21h55.
Famous Players 8 - Pointe-Claire. Ven., sam., dim. : 14h05, 16h45, 19h20, 21h55 ; lun., mar., mer., jeu. : 19h20, 21h55.
Lacordaire. Ven., sam., dim. : 13h10, 15h35, 19h10, 21h35 ; lun. au jeu. : 19h10, 21h35.
Laval. Ven., sam., dim. : 14h30, 17h, 19h30, 22h05 ; lun., mar., mer., jeu. : 19h30, 22h05.
Mega-Plex Pont-Viau. Ven., sam., dim., mar. : 13h05, 15h30, 19h05, 21h30 ; lun., mer., jeu. : 19h05, 21h30.
Mega-Plex Spheretech. Ven., sam., dim., mar. : 13h, 15h25, 19h, 19h25, 21h25, 21h50 ; lun., mer., jeu. : 19h, 19h25, 21h25, 21h50.
Paramount : 12h25, 15h30, 18h50, 21h50 ; ven., sam. : minuit35.
St-Eustache. Ven. au dim., mar. : 13h15, 15h55, 18h55, 21h35 ; lun., mer., jeu. : 18h55, 21h35.
StarCité Montréal. Ven., sam., dim., mar.,

mer. : 12h40, 15h50, 19h10, 22h05 ; lun., jeu. : 19h10, 22h05.
Versailles. Ven., sam., dim. : 13h50, 16h30, 19h20, 21h50 ; lun., mar., mer., jeu. : 19h20, 21h50.
YOU CAN COUNT ON ME
Faubourg : 14h30, 16h50, 19h20, 21h40.
Salles de répertoire
BAMBOOZLED
Cinéma du Parc (3) : 21h.
BEST IN SHOW
Cinéma du Parc (2) : 17h15.
DANCER IN THE DARK
Cinéma du Parc (1) : 19h.
DARK STAR
Cinéma du Parc (2) : 23h45.
FARGO
Cinéma du Parc (3) : 17h.
GOYA IN BORDEAUX
Cinéma du Parc (1) : 15h, 17h.
LEGEND OF DRUNKEN MASTER (THE)
Cinéma du Parc (1) : 23h45.
MAMAN (LA) ET LA PUTAIN
Cinéma québécoise (salle Claude-Jutra) : 19h.
MINUTE MOUMOUTE - LA RIBOULINGUE - SOL ET Gobelet
Cinéma québécoise (salle Fernand-Séguin) : 19h30.
MONDO MAGIC
Cinéma du Parc (3) : 23h30.
PAY IT FORWARD
Cinéma du Parc (2) : 15h.
PIÈCES
Cinéma québécoise (salle Claude-Jutra) : 17h.
REQUIEM FOR A DREAM
Cinéma du Parc (1) : 21h40.
STATE AND MAIN
Cinéma Impérial : 13h30, 15h30, 17h30, 19h30, 21h30.
THIS IS SPINAL TAP
Cinéma du Parc (3) : 19h.
WINTER SLEEPERS
Cinéma du Parc (2) : 19h, 21h30.
YANA'S FRIENDS
Cinéma du Parc (3) : 15h15.
IMAX
CYBERWORLD V.F.
Paramount : 12h30.

17h30, 18h, 19h, 19h30, 20h, 21h ; (version anglaise) : du lun. au jeu. : 10h30, 12h30, 14h30, 16h30, 18h30, 20h30 ; ven. : 10h30, 12h30, 14h30, 16h30, 18h30, 20h30 ; (version française) : sam : 10h, 11h, 11h30, 12h, 13h, 13h30, 14h, 15h, 15h30, 16h, 17h, 17h30, 18h, 19h, 19h30, 20h, 21h ; (version anglaise) : 10h30, 12h30, 14h30, 16h30, 18h30, 20h30 ; (version française) : dim. : 10h, 11h, 11h30, 12h, 13h, 13h30, 14h, 15h, 15h30, 16h, 17h, 17h30, 18h, 19h, 19h30, 20h ; (version anglaise) : 10h30, 12h30, 14h30, 16h30, 18h30.

UNBREAKABLE
Angrignon : 19h05, 21h45.
Centre Eaton. Ven., sam., dim. : 13h50, 16h10, 19h, 21h10 ; lun., mar., mer., jeu. : 19h, 21h10.
Colisée Kirkland : 19h20, 21h40.
Famous Players 8 - Greenfield Park. Ven., sam., dim. : 14h15, 16h35, 19h35, 22h05 ; lun., mar., mer., jeu. : 19h35, 22h05.
Famous Players - Pointe-Claire. Ven., sam., dim. : 13h15, 15h45, 19h25, 21h40 ; lun., mar., mer., jeu. : 19h25, 21h40.
Laval. Ven., sam., dim. : 13h05, 15h20, 19h35, 21h50 ; lun., mar., mer., jeu. : 19h35, 21h50.
Mega-Plex Spheretech. Ven., sam., dim., mar. : 21h30 ; lun., mer., jeu. : 21h30.

UNDER SUSPICION
Famous Players 8 - Pointe-Claire. Ven., sam., dim. : 12h50, 15h20, 19h05, 21h20 ; lun., mar., mer. : 19h05, 21h20 ; jeu. : 19h05.

VERTICAL LIMIT
Cavendish. Ven. au dim., mar. : 12h50, 15h35, 19h, 21h35 ; lun., mer., jeu. : 19h, 21h35.
Centre Eaton. Ven., sam., dim. : 15h50, 21h20 ;

lun., mar., mer., jeu. : 21h20.
Châteauguay. Ven. au dim., mar., mer. : 13h30, 16h10, 18h50, 21h25 ; lun., jeu. : 18h50, 21h25.
Cinéma Carnaval. Dim., sam., dim., lun. : 13h05, 19h, 21h20 ; mar., mer., jeu. : 19h, 21h20.
Coiséc Kirkland. Ven., sam., dim., mar. : 13h30, 16h20, 19h15, 21h55 ; lun., mer., jeu. : 19h15, 21h55.
Colossus Laval. Ven., sam., kd., mar. : 12h05, 15h, 18h40, 21h15 ; lun., mer., jeu. : 19h, 21h15.
Des Sources. Ven., sam., dim. : 13h, 15h25, 19h, 21h25 ; lun. au jeu. : 19h, 21h25.
Lacordaire. Ven., sam., dim. : 12h45, 15h05, 21h45 ; lun. au jeu. : 21h45.
Mega-Plex Pont-Viau. Ven., sam., dim., mar. : 19h25, 21h45 ; lun., mer., jeu. : 19h25, 21h45.
Mega-Plex Spheretech. Ven., sam., dim., mar. : 13h, 15h25, 19h, 21h25 ; lun., mer., jeu. : 19h, 21h25.
Mega-Plex Taschereau. Ven., sam., dim., mar. : 12h55, 19h, 21h50, 22h05.
Paramount. Ven., mer. : 13h30, 16h30, 22h ; sam., dim., lun., mar., jeu. : 13h30, 16h30, 19h15, 22h ; ven., sam. : minuit50.
Place Lasalle : 21h40.
StarCité Montréal : 22h.
Versailles. Ven., sam., dim. : 13h40, 16h20, 19h, 21h30 ; lun., mar., mer., jeu. : 19h, 21h30.

17h30, 18h, 19h, 19h30, 20h, 21h ; (version anglaise) : du lun. au jeu. : 10h30, 12h30, 14h30, 16h30, 18h30, 20h30 ; ven. : 10h30, 12h30, 14h30, 16h30, 18h30, 20h30 ; (version française) : sam : 10h, 11h, 11h30, 12h, 13h, 13h30, 14h, 15h, 15h30, 16h, 17h, 17h30, 18h, 19h, 19h30, 20h, 21h ; (version anglaise) : 10h30, 12h30, 14h30, 16h30, 18h30, 20h30 ; (version française) : dim. : 10h, 11h, 11h30, 12h, 13h, 13h30, 14h, 15h, 15h30, 16h, 17h, 17h30, 18h, 19h, 19h30, 20h ; (version anglaise) : 10h30, 12h30, 14h30, 16h30, 18h30.

UNBREAKABLE
Angrignon : 19h05, 21h45.
Centre Eaton. Ven., sam., dim. : 13h50, 16h10, 19h, 21h10 ; lun., mar., mer., jeu. : 19h, 21h10.
Colisée Kirkland : 19h20, 21h40.
Famous Players 8 - Greenfield Park. Ven., sam., dim. : 14h15, 16h35, 19h35, 22h05 ; lun., mar., mer., jeu. : 19h35, 22h05.
Famous Players - Pointe-Claire. Ven., sam., dim. : 13h15, 15h45, 19h25, 21h40 ; lun., mar., mer., jeu. : 19h25, 21h40.
Laval. Ven., sam., dim. : 13h05, 15h20, 19h35, 21h50 ; lun., mar., mer., jeu. : 19h35, 21h50.
Mega-Plex Spheretech. Ven., sam., dim., mar. : 21h30 ; lun., mer., jeu. : 21h30.

UNDER SUSPICION
Famous Players 8 - Pointe-Claire. Ven., sam., dim. : 12h50, 15h20, 19h05, 21h20 ; lun., mar., mer. : 19h05, 21h20 ; jeu. : 19h05.

VERTICAL LIMIT
Cavendish. Ven. au dim., mar. : 12h50, 15h35, 19h, 21h35 ; lun., mer., jeu. : 19h, 21h35.
Centre Eaton. Ven., sam., dim. : 15h50, 21h20 ;

lun., mar., mer., jeu. : 21h20.
Châteauguay. Ven. au dim., mar., mer. : 13h30, 16h10, 18h50, 21h25 ; lun., jeu. : 18h50, 21h25.
Cinéma Carnaval. Dim., sam., dim., lun. : 13h05, 19h, 21h20 ; mar., mer., jeu. : 19h, 21h20.
Coiséc Kirkland. Ven., sam., dim., mar. : 13h30, 16h20, 19h15, 21h55 ; lun., mer., jeu. : 19h15, 21h55.
Colossus Laval. Ven., sam., kd., mar. : 12h05, 15h, 18h40, 21h15 ; lun., mer., jeu. : 19h, 21h15.
Des Sources. Ven., sam., dim. : 13h, 15h25, 19h, 21h25 ; lun. au jeu. : 19h, 21h25.
Lacordaire. Ven., sam., dim. : 12h45, 15h05, 21h45 ; lun. au jeu. : 21h45.
Mega-Plex Pont-Viau. Ven., sam., dim., mar. : 19h25, 21h45 ; lun., mer., jeu. : 19h25, 21h45.
Mega-Plex Spheretech. Ven., sam., dim., mar. : 13h, 15h25, 19h, 21h25 ; lun., mer., jeu. : 19h, 21h25.
Mega-Plex Taschereau. Ven., sam., dim., mar. : 12h55, 19h, 21h50, 22h05.
Paramount. Ven., mer. : 13h30, 16h30, 22h ; sam., dim., lun., mar., jeu. : 13h30, 16h30, 19h15, 22h ; ven., sam. : minuit50.
Place Lasalle : 21h40.
StarCité Montréal : 22h.
Versailles. Ven., sam., dim. : 13h40, 16h20, 19h, 21h30 ; lun., mar., mer., jeu. : 19h, 21h30.

17h30, 18h, 19h, 19h30, 20h, 21h ; (version anglaise) : du lun. au jeu. : 10h30, 12h30, 14h30, 16h30, 18h30, 20h30 ; ven. : 10h30, 12h30, 14h30, 16h30, 18h30, 20h30 ; (version française) : sam : 10h, 11h, 11h30, 12h, 13h, 13h30, 14h, 15h, 15h30, 16h, 17h, 17h30, 18h, 19h, 19h30, 20h, 21h ; (version anglaise) : 10h30, 12h30, 14h30, 16h30, 18h30, 20h30 ; (version française) : dim. : 10h, 11h, 11h30, 12h, 13h, 13h30, 14h, 15h, 15h30, 16h, 17h, 17h30, 18h, 19h, 19h30, 20h ; (version anglaise) : 10h30, 12h30, 14h30, 16h30, 18h30.

UNBREAKABLE
Angrignon : 19h05, 21h45.
Centre Eaton. Ven., sam., dim. : 13h50, 16h10, 19h, 21h10 ; lun., mar., mer., jeu. : 19h, 21h10.
Colisée Kirkland : 19h20, 21h40.
Famous Players 8 - Greenfield Park. Ven., sam., dim. : 14h15, 16h35, 19h35, 22h05 ; lun., mar., mer., jeu. : 19h35, 22h05.
Famous Players - Pointe-Claire. Ven., sam., dim. : 13h15, 15h45, 19h25, 21h40 ; lun., mar., mer., jeu. : 19h25, 21h40.
Laval. Ven., sam., dim. : 13h05, 15h20, 19h35, 21h50 ; lun., mar., mer., jeu. : 19h35, 21h50.
Mega-Plex Spheretech. Ven., sam., dim., mar. : 21h30 ; lun., mer., jeu. : 21h30.

UNDER SUSPICION
Famous Players 8 - Pointe-Claire. Ven., sam., dim. : 12h50, 15h20, 19h05, 21h20 ; lun., mar., mer. : 19h05, 21h20 ; jeu. : 19h05.

VERTICAL LIMIT
Cavendish. Ven. au dim., mar. : 12h50, 15h35, 19h, 21h35 ; lun., mer., jeu. : 19h, 21h35.
Centre Eaton. Ven., sam., dim. : 15h50, 21h20 ;

lun., mar., mer., jeu. : 21h20.
Châteauguay. Ven. au dim., mar., mer. : 13h30, 16h10, 18h50, 21h25 ; lun., jeu. : 18h50, 21h25.
Cinéma Carnaval. Dim., sam., dim., lun. : 13h05, 19h, 21h20 ; mar., mer., jeu. : 19h, 21h20.
Coiséc Kirkland. Ven., sam., dim., mar. : 13h30, 16h20, 19h15, 21h55 ; lun., mer., jeu. : 19h15, 21h55.
Colossus Laval. Ven., sam., kd., mar. : 12h05, 15h, 18h40, 21h15 ; lun., mer., jeu. : 19h, 21h15.
Des Sources. Ven., sam., dim. : 13h, 15h25, 19h, 21h25 ; lun. au jeu. : 19h, 21h25.
Lacordaire. Ven., sam., dim. : 12h45, 15h05, 21h45 ; lun. au jeu. : 21h45.
Mega-Plex Pont-Viau. Ven., sam., dim., mar. : 19h25, 21h45 ; lun., mer., jeu. : 19h25, 21h45.
Mega-Plex Spheretech. Ven., sam., dim., mar

FINDING FORRESTER

Un « bon » film trop fade

MARC-ANDRÉ LUSSIER

Le nouveau film de Gus Van Sant possède toutes les qualités du film bien fait, bien réalisé, bien interprété, où chaque plan laisse poindre l'intelligence du cinéaste. Selon les critères établis, *Finding Forrester* constitue un « bon » film. On ne peut pourtant s'empêcher d'éprouver une impression de vague indifférence à la sortie de la projection...

D'une part, le récit, très classique, évoque malgré lui tant d'autres films que son efficacité s'en trouve forcément diminuée. Un peu de *Rear Window* par-ci, un soupçon de *Dead Poets Society* par-là, un lien à la *Wonder Boys* au milieu, un point d'orgue qui nous ramène tout droit à celui de *Scent of A Woman* à la fin. Sans parler d'une dynamique qui rappelle *Good Will Hunting*, le film qui, il n'y a pas si longtemps, a ouvert toutes grandes les portes hollywoodiennes à Gus Van Sant.

Là réside d'ailleurs l'autre problème. Comme Van Sant a fait sa marque avec des films autrement plus costauds (*Drugstore Cowboy*, *My Own Private Idaho*, *To Die For*), dans lesquels il privilégiait une approche beaucoup plus audacieuse, il devient de plus en plus difficile de se contenter de ce cinéma correct, inoffensif, dans lequel l'empreinte du cinéaste, quoique toujours visible, se fait de moins en moins insistante.

Surtout, *Finding Forrester* ne soulève guère de passion.

Cela dit, les échanges entre Sean Connery et son jeune partenaire black d'à peine 16 ans (Rob Brown, un nouveau venu très doué) valent à coup sûr le détour. Ce sont leurs conversations qui donnent au film sa subtilité et sa profondeur, parfois même au détriment des événements autour desquels s'articule le récit.



Sean Connery, dans le rôle de William Forrester, et Rob Brown, un nouveau venu très doué, dans celui de Jamal Wallace, nous offrent des échanges qui valent à coup sûr le détour.



Du haut de son appartement, William Forrester (Connery) épie les moindres faits et gestes des ados qui, sur l'un des terrains asphaltés de ce quartier du Bronx, jouent au basket-ball. Le plus téméraire d'entre eux, Jamal (Brown), un jeune homme qui éprouve en secret une passion pour l'écriture, décide un jour, sans qu'on nous explique jamais pourquoi, de s'introduire dans l'appartement de cet homme mystérieux.

Il appert que cet homme a publié quarante ans plus tôt un roman qui lui a valu le prix Pulitzer. Ce fut son seul ouvrage. Depuis, Forrester vit reclus dans son appartement.

Évidemment, le vieil asocial dé-

couvrira rapidement le talent d'écrivain exceptionnel du jeune intrus. Lorsque ce dernier se verra offrir une entrée dans l'un des plus prestigieux collèges privés de Manhattan, les deux hommes développeront, au fil de plusieurs rencontres, une espèce d'amitié singulière à travers laquelle chacun trouvera son compte. Non seulement Jamal trouve-t-il auprès de William un mentor, mais l'ermite regagne peu à peu, grâce à son jeune protégé, quelques élans de sociabilité.

Du scénario écrit par Mike Rich, lauréat d'un concours organisé par l'Academy of Motion Pictures Arts & Sciences, on peut dire qu'il évite les clichés qu'une telle histoire appelle. Notamment en regard de l'aspect social du récit (Jamal est l'un des rares étudiants noirs du collège), de même que dans l'aspect sportif. Le dénouement d'une partie de basket-ball à laquelle par-

ticipe Jamal, sur qui repose alors une pression énorme, se révèle plutôt étonnant à cet égard.

On pourra toutefois déplorer les trop gros traits avec lesquels les personnages secondaires sont dessinés. Après son inoubliable Salieri d'Amadeus, F. Murray Abraham ne semble plus pouvoir faire autrement que de nous refaire le numéro de l'artiste raté; tandis qu'Anna Paquin, si vibrante dans *La Leçon de piano*, joue ici les utilités sans grande conviction.

C'est aussi le sentiment que nous laisse ce « bon » film trop fade.

★★★

FINDING FORRESTER de Gus Van Sant. Scénario: Mike Rich. Image: Harris Savides. Montage: Valdis Oskarsdottir. Direction artistique: Jane Musky. Avec Sean Connery, Rob Brown, F. Murray Abraham, Anna Paquin, Busta Rhymes, April Grace. 2h13.

EN BREF

Des Oscars en double par mesure de protection

L'ORGANISME QUI DISTRIBUE les Oscars a décidé d'être prévoyant cette année. Échaudée par le vol des statuettes l'an dernier, l'académie californienne a commandé celles-ci en double pour être sûre de ne pas se retrouver démunie. En mars 2000, les 55 objets dorés fabriqués à Chicago (les noms des gagnants sont gravés à Los Angeles) s'étaient volatilisés à leur arrivée par camion. Les Oscars volés ont été retrouvés, sauf trois d'entre eux, dans un conteneur à ordures. Entre-temps, l'académie en avait commandé en urgence 55 autres — lesquels vont être remis cette année. Or, une autre commande a été passée... au cas où. Et cette fois, au lieu de faire confiance à Roadway Express, les organisateurs vont recourir à United Airlines.

Jeanne Moreau à l'Académie

L'ACTRICE JEANNE MOREAU devient académicienne et son entrée sous la coupole de l'Institut de France doit avoir lieu au cours d'une cérémonie qui se tiendra mercredi prochain. Éluë à l'Académie des beaux-arts (une des cinq composantes de l'Institut), dans la section cinéma, Mme Moreau siègera aux côtés de Roman Polanski, Henri Verneuil, Pierre Schoendoerffer et Gérard Oury. Le public français de la télévision vient de la voir à France 2, jouant l'impératrice Elisabeth dans la production historique *Catherine la Grande*, réalisée par Martin Chomski.

Bonne croissance du cinéma français

DANS SON BILAN, le Centre national français de la cinématographie (CNC) note que la fréquentation des salles de cinéma en France a augmenté de 6% en 2000, totalisant 163 millions d'entrées contre 154 millions en 1999. Pour le CNC, ce chiffre confirme une croissance structurelle observée depuis 1994 — sauf pour 1998, qui avait totalisé 170 millions d'entrées en raison de l'effet *Titanic*. En l'an 2000, la part de marché du film français approchait les 30% (contre 32,4% en 1999) mais avec un volume légèrement inférieur à l'année précédente, soit 47 millions d'entrées. Six films français ont dépassé le million d'entrées, soit *Taxi 2*, *Le Goût des autres*, *Jet Set*, *Meilleur Espoir féminin*, *Harry, un ami qui vous veut du bien* et *Les Rivières pourpres*. Au sommet, *Taxi 2* est l'unique film, de toute provenance, à atteindre le seuil des 10 millions, alors que *Le Sixième Sens* est le seul film américain à dépasser les cinq millions d'entrées, contre deux en 1999. En outre, 170 films français ont été produits en 2000, contre 181 en 1999, mais avec un financement moyen plus important.

APPRÉCIATION

Exceptionnel	★★★★★
Très bon	★★★★
Bon	★★★
Passable	★★
Sans intérêt	★

DAUPHINS
 MACGILLIVRAY FREEMAN FILMS
 EN COLLABORATION AVEC LA NATIONAL WILDLIFE FEDERATION.
 MUSIQUE DE STING.
IMAX MONTRÉAL
VIEUX-PORT
 (514)496-IMAX 1 800 349-IMAX www.imaxvieuxport.com
 EN PROLONGATION CIRQUE DU SOLEIL... PASSAGES en IMAX 3D

NICOLAS CAGE TÊA LEONI
Et si...

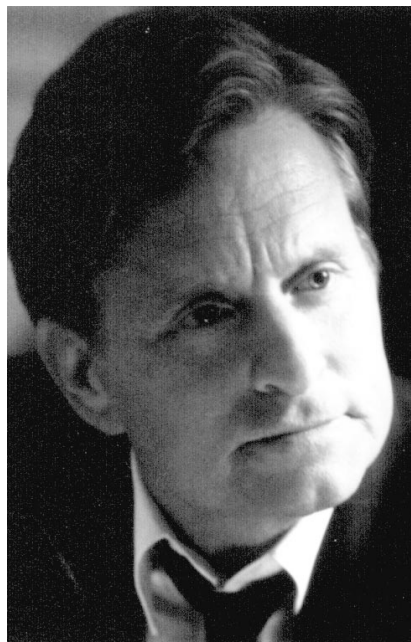
PÈRE DE FAMILLE
 (V.F. de « The Family Man »)
 À L'AFFICHE! CONSULTÉZ LES GUIDES HORAIRES DES CINÉMAS! SON DIGITAL

LE FILM NO 1 AU CANADA
 « Une explosion d'émotions qui vous coupera le souffle! »
 « Un des films les plus inoubliables que vous verrez. »
 « Vous sortirez du cinéma remplis d'admiration. »
SEUL AU MONDE
 À L'AFFICHE!
 CONSULTÉZ LES GUIDES-HORAIRES DES CINÉMAS!

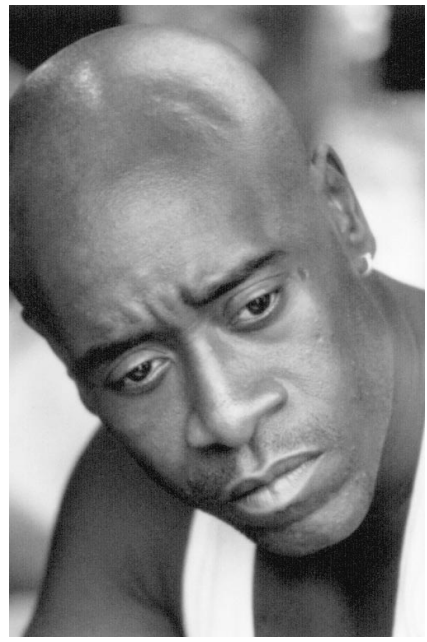
GAGNANT NOMINATIONS AUX GOLDEN GLOBE
 MEILLEUR ACTEUR Geoffrey Rush
 MEILLEUR SCÉNARIO Doug Wright
GAGNANT MEILLEUR FILM
 National Board of Review
À L'AFFICHE! SON DIGITAL
 CONSULTÉZ LES GUIDES-HORAIRES DES CINÉMAS!

DUDE, Where's My Car?
 ASHTON KUTCHER SEANN WILLIAM SCOTT
À L'AFFICHE! SON DIGITAL
 CONSULTÉZ LES GUIDES-HORAIRES DES CINÉMAS!

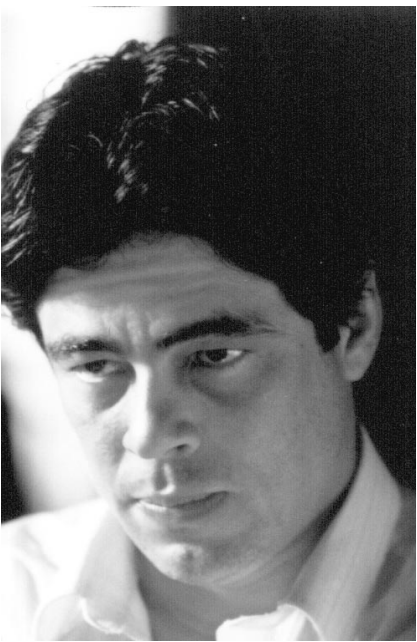
LE GRINCHEUX
 JIM CARREY
À L'AFFICHE! SON DIGITAL
 CONSULTÉZ LES GUIDES HORAIRES DES CINÉMAS!



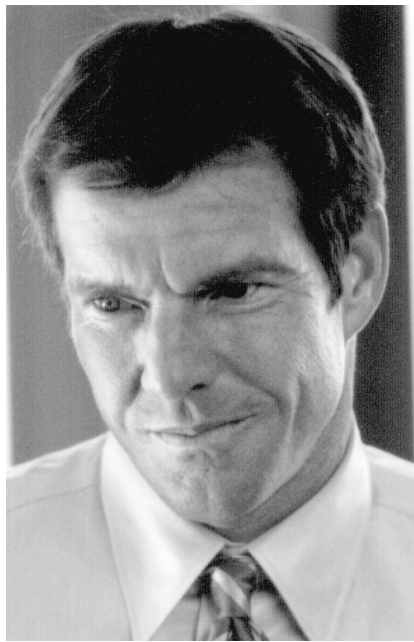
Michael Douglas



Don Cheadle



Benicio Del Toro



Dennis Quaid



Catherine Zeta-Jones

TRAFFIC

L'hydre de la drogue: une photographie sur le vif

MARC-ANDRÉ LUSSIER

LA DROGUE en Amérique. Quatre petits mots sous lesquels se camoufle une vaste problématique comportant de nombreuses ramifications sociales et politiques. Avec *Traffic* (présenté aussi en version française), Steven Soderbergh fait preuve d'une grande ambition en plongeant au coeur même de ce problème. Il tente d'en cerner les dimensions collective et personnelle à travers trois histoires entrecroisées. Le plus beau de l'affaire, c'est que malgré une conclusion un peu molle, il gagne son pari avec éclat.

Inspiré d'une série britannique produite par Channel 4 en 1989, le scénario de Stephen Gaghan, un auteur qui s'est fait connaître en signant des épisodes pour *NYPD Blue* et *The Practice* à la télé (et *Rules of Engagement* au cinéma), pose un regard qui se veut le plus réaliste possible. Ce parti pris trouve en outre un écho dans la mise en scène très fébrile de Soderbergh, qui, pour l'occasion, a choisi de tourner son film caméra à l'épaule en signant lui-même ses images (sous un pseudonyme). Le réalisateur d'*Erin Brockovich* a aussi su emprunter un rythme qui, malgré la complexité du récit, ne se dément jamais au fil des quelques deux heures trente de projection. L'impact est d'autant plus percutant que Soderbergh ne fait jamais preuve de sensationnalisme de bas étage.

Le tout débute au Mexique alors que deux policiers, Javier et Manolo (Benicio Del Toro, Jacob Vargas) interceptent une importante livraison de cocaïne. Au même moment, on confie à Robert Wakefield (Michael Douglas) un juge de la Cour suprême de l'État de l'Ohio, le mandat d'élaborer les politiques gouvernementales américaines à l'égard de la lutte contre la drogue. À San Diego, tout juste au nord de la frontière mexicaine, deux agents, Montel et Ray (Don Cheadle, Luiz Guzman) tentent de leur côté d'épingler Carlos (Stephen Bauer), un trafiquant dont l'épouse enceinte, Helena (Catherine Zeta-Jones), ignore tout des activités illicites.

La table est ainsi mise pour explorer la problématique de l'intérieur, des deux côtés de la frontière. Les agents mexicains sont entraînés dans une histoire où les découvertes sont parfois étonnantes; le nouveau directeur du programme anti-drogue doit sérieusement remettre ses valeurs en question le jour où sa propre fille de 16 ans tombe dans les drogues dures; et Helena doit de son côté suivre un cours accéléré sur les règles du milieu puisque son mari adoré est écroué.

Traffic fait le constat d'une situation. Ni plus, ni moins. Sans véritablement jeter un regard critique sur la politique gouvernementale américaine (on aurait pu être plus incisif à cet égard), le film fait néanmoins écho à l'impuissance notoire des dirigeants. Une scène très révélatrice nous montre le nouveau directeur demander à sa ribambelle d'experts des idées nouvelles qui permettraient de confronter véritablement le problème. La requête est bien sûr accueillie par un long silence...

Si Soderbergh, qui a retrouvé son inspiration depuis quelques années, fait preuve d'habileté et maîtrise magnifiquement toutes les ramifications du récit, force est d'admettre toutefois que les coins sont parfois un peu trop arrondis. Par exemple, la volte-face soudaine du personnage de Catherine Zeta-Jones n'est pas très crédible. De même, la conclusion de l'histoire du juge Wakefield se révèle plus faible que les autres sur le plan dramatique.

Cela dit, *Traffic* demeure un film très pertinent, dans la mesure où la

réalité de notre époque est ici saisie avec une grande acuité. Soulignons aussi la qualité d'interprétation d'une imposante distribution d'ensemble, de même que l'intégrité d'un cinéaste qui, pour les scènes se déroulant au Mexique, n'a pas craint d'utiliser des sous-titres.

★★★★

TRAFFIC de Steven Soderbergh. Scénario : Stephen Gaghan d'après la série *Traffic* créée par Simon Moore. Image : Peter Andrews. Montage : Stephen Mirrione. Direction artistique : Philip Messina. Musique : Cliff Martinez. Avec Michael Douglas, Don Cheadle, Benicio Del Toro, Luiz Guzman, Dennis Quaid, Catherine Zeta-Jones. 2h27.



Steven Soderbergh

« DÉSOPILANT! »

Bill Bregoli, WESTWOOD ONE RADIO

« L'UN DES FILMS LES PLUS DRÔLES DE L'ANNÉE! »
Audrey Hitti, NBC-TV/ST. LOUIS

« BRANCHÉ, AUDACIEUX ET HILARANT! »
Richard Reid, NORTHWEST CABLE NEWS/SEATTLE

« AMUSANT! »
Original. Un film à ne pas manquer.
Teri Hart, THE MOVIE NETWORK/TORONTO

« DEUX FOIS BRAVO! »
EBERT & ROEPER AND THE MOVIES

« PLEIN DE RIRES! »
Jeanne Wolf, JEANNE WOLF'S HOLLYWOOD

www.disney.com/groove

2 NOMINATIONS AUX GOLDEN GLOBE

MEILLEURE ACTRICE - SANDRA BULLOCK • MEILLEURE MUSIQUE ORIGINALE
(COMÉDIE OU MUSICAL)

« UN VRAI PLAISIR AU TEMPS DES FÊTES, DRÔLE ET TOUCHANT. »
- John Fungente, SCANNING THE MOVIES/BRAVO

« MISS PERSONNALITÉ A BEAUCOUP DE PERSONNALITÉ! »
- Bob Thompson, TORONTO SUN

« UN FILM HUMORISTIQUE QUI PLAIRA AUX FOULES CET HIVER! »
- Michael D. Reid, VICTORIA TIMES COLONIST

Miss PERSONNALITÉ

(Version française de *Miss Congeniality*)

www.misscongeniality.net
www.castle-rock.com

À L'AFFICHE! CONSULTEZ LES GUIDES HORAIRES DES CINÉMAS

www.famousplayers.com

LES CINÉMAS FAMOUS PLAYERS
Super écran Super son Super différence

STATIONNEMENT À 3\$ à la PLACE VILLE-MARIE ou 2020 UNIVERSITÉ en échange de votre billet du PARAMOUNT, PARISIEN ou CENTRE EATON. Du LUNDI au VENDREDI après 17h00 et TOUT LE WEEK-END

STARCITÉ MONTRÉAL TEL: 514-899-8986 4825 ave. Pierre de Coubertin

METRO VIAU (PARC OLYMPIQUE) AUX PORTES DU STARCITÉ MONTRÉAL.
Tous les mardis et mercredis 7,00 \$

✓CE QUE FEMME VEUT 12:45 1:30 3:50 4:15 7:05 7:25 9:55 10:20 (G)	✓TRAFFIC V.F. (AUCUN LAISSEZ PASSER) 12:30 3:45 7:00 10:10 (13+)	✓DONJONS ET DRAGONS 12:35 3:10 (G)	✓SEUL AU MONDE (AUCUN LAISSEZ PASSER) 1:15 4:20 7:30 10:30 (G)	✓TRAFFIC (AUCUN LAISSEZ PASSER) 12:55 4:05 7:20 10:30 (13+)	✓CAST AWAY (AUCUN LAISSEZ PASSER) 1:20 4:25 7:30 10:30 (G)	✓DRACULA 2000 (V.F.) 2:50 5:10 7:35 9:45 (13+) Horreur	✓LIMITE EXTREME 1:10 3:55 7:15 10:05 (G)	✓MISS PERSONNALITÉ 1:25 4:00 7:50 10:25 (G)	✓LE GRINCHEUX 1:00 3:30 6:55 9:20 (G)	✓L'INDSTRUCTIBLE 2:00 5:10 7:40 10:10 (G)	✓MISS CONGENIALITY 12:35 5:30 7:55 10:35 (G)	✓PÈRE DE FAMILLE (AUCUN LAISSEZ PASSER) 1:40 4:30 7:30 10:15 (G)	✓PREUVE DE VIE 1:05 3:50 7:20 (13+) Violence	✓UN EMPEREUR NOUVEAU GENRE 1:45 3:40 6:45 9:20 (G) Pour enfants	✓VERTICAL LIMIT 10:00 (G) Déconseillé aux jeunes enfants	✓WHAT WOMEN WANT 12:40 3:50 7:10 10:05 (G)	✓102 DALMATIENS 12:50 3:10 (G)	✓ALL THE PRETTY HORSES 6:50 9:30 (G)
--	--	------------------------------------	--	---	--	--	--	---	---------------------------------------	---	--	--	--	---	--	--	--------------------------------	--------------------------------------

PARAMOUNT TEL: 514-842-5828 977 rue Ste. Catherine O.

✓TRAFFIC (NO PASSES) 12:45 1:40 3:50 4:50 7:10 8:15 10:20 couche-tard ven.sam 12:00 (13+) Horreur

✓FINDING FORRESTER 12:10 12:40 3:15 3:50 6:30 7:00 9:45 10:25 couche-tard ven.sam 12:45 (G)

✓WHAT WOMEN WANT 12:25 3:30 6:50 9:50 couche-tard ven.sam 12:35 (G)

✓MISS CONGENIALITY 1:10 4:10 7:10 10:05 couche-tard ven.sam 12:40 (G)

✓PROOF OF LIFE 12:20 3:10 6:40 9:40 couche-tard ven.sam 12:30 (13+) Violence

✓DRACULA 2000 12:15 2:30 4:45 7:05 9:30 couche-tard ven.sam 12:00 (13+) Horreur

✓FINDING FORRESTER 12:40 4:05 6:55 10:05 couche-tard ven.sam 12:55 (G)

✓CROUCHING TIGER, HIDDEN DRAGON 1:05 4:40 7:20 9:55 couche-tard ven.sam 12:35 (G)

Présentation spéciale 2 pour 1

✓SAVE THE LAST DANCE ven 7:00 suivi de 4:45 7:25 10:25 (G)

✓WHAT WOMEN WANT ven 2:05 4:45 9:20 sam,dim 2:05 4:45 7:25 10:25 (G)

✓EMPEROR'S NEW GROOVE 12:00 2:10 4:10 6:45 8:40 (G)

✓LIMITE EXTREME 12:55 4:00 7:35 10:10 (G)

✓CROUCHING TIGER, HIDDEN DRAGON 12:25 2:55 7:15 9:50 (G) Déconseillé aux jeunes enfants

✓DUDE, WHERE'S MY CAR? 2:50 4:50 10:00 (G)

✓PREUVE DE VIE 12:00 7:15 (13+) Violence

✓VERTICAL LIMIT 12:05 3:00 6:40 9:15 (G)

✓102 DALMATIENS 12:50 3:25 (G)

✓DRACULA 2000 (V.F.) 6:55 9:10 (13+) Horreur

COLISÉE KIRKLAND TEL: 514-694-6992 3200 rue Jean -Yves

Entrée générale...10\$ - Enfants (13 ans et moins) et Age d'Or...5,75\$ - Matinées week-end...8\$ - Matinées semaine...6,50\$

✓DUDE, WHERE'S MY CAR? 12:00 9:45 (G)	✓TRAFFIC (AUCUN LAISSEZ PASSER) 12:40 4:10 7:10 10:15 (13+)	✓102 DALMATIENS 12:30 3:10 (G)	✓EMPEROR'S NEW GROOVE 12:15 2:10 4:25 6:55 8:50 (G)	✓HOW THE GRINCH STOLE CHRISTMAS 12:30 2:35 4:50 7:30 (G)	✓PROOF OF LIFE 1:00 4:00 7:25 10:20 (13+) Violence	✓RUGRATS IN PARIS 12:05 pm (G)	✓UNBREAKABLE 7:20 9:40 (G)	✓VERTICAL LIMIT 1:30 4:20 7:15 9:55 (G)
---------------------------------------	---	--------------------------------	---	--	--	--------------------------------	----------------------------	---

LE PARISIEN 480 rue Ste. Catherine O. Tél: 514-866-3856

✓CE QUE FEMME VEUT 1:40 4:20 7:00 9:40 (G)

✓UN EMPEREUR NOUVEAU GENRE 1:00 2:50 4:40 6:45 9:00 (G) Pour enfants

✓ATTENTION ON TOURNE 1:10 3:50 6:50 9:20 (G)

✓HIMALAYA (FST) 2:40 5:00 7:20 9:45 (G)

✓LES RAZMOKETS A PARIS 12:45 pm (G)

✓LA MOITIE GAUCHE DU FRIGO 1:50 4:10 6:40 9:10 (G)

✓102 DALMATIENS 1:30 4:00 (G)

✓L'INDSTRUCTIBLE 7:30 9:50 (G)

✓LUNA PAPA (E.S.T.) 1:20 4:30 7:10 9:30 (G)

FAMOUS PLAYERS 8 GREENFIELD PARK 5000 boul. Taschereau Tél: 450-672-2229

✓MISS CONGENIALITY 1:35 4:15 7:10 9:25 (G)

✓WHAT WOMEN WANT 1:15 2:10 4:00 4:40 7:00 7:15 9:35 9:55 (G)

✓CE QUE FEMME VEUT 1:05 3:45 7:05 9:50 (G)

✓102 DALMATIENS 1:45 3:55 (G)

✓LES RAZMOKETS A PARIS 12:30 pm (G)

✓UN EMPEREUR NOUVEAU GENRE 1:00 3:00 7:25 9:15 (G)

✓UNBREAKABLE 2:15 4:35 7:35 10:05 (G)

✓PROOF OF LIFE 12:45 3:30 7:00 9:45 (13+) Violence

LAVAL 12 1600 boul. Le Corbusier Tél: 450-688-7776

✓RUGRATS IN PARIS 12:45 pm (G)

✓WHAT WOMEN WANT 2:30 5:00 7:30 10:05 (G)

✓CE QUE FEMME VEUT 1:20 4:35 7:20 9:55 (G)

✓LE GRINCHEUX 1:30 3:50 6:50 9:10 (G)

✓6TH DAY 12:55 4:00 7:30 10:00 (13+) Violence

✓PREUVE DE VIE 1:15 4:10 6:55 9:40 (13+) Violence

✓UNBREAKABLE 1:05 3:20 7:35 9:50 (G)

✓LES RAZMOKETS A PARIS 1:55 (G)

✓Taxi 2 (V.F.) 3:40 5:30 7:40 9:35 En attente de classement

✓LE SIXIEME JOUR 12:50 3:55 7:10 9:50 (13+) Violence

✓LIMITE EXTREME 1:25 4:10 7:25 9:55 (G)

✓PROOF OF LIFE 1:05 3:45 7:00 9:45 (13+) Violence

✓HOW THE GRINCH STOLE CHRISTMAS 2:10 4:45 7:05 9:15 (G)

✓DONJONS ET DRAGONS 1:45 4:00 7:10 9:25 (G)

CARRÉFOUR ANGRIGNON 7077 boul. Newman Tél: 514-366-2463

✓WHAT WOMEN WANT 1:20 2:10 4:00 4:45 6:55 7:25 9:40 10:05 (G)

✓MISS CONGENIALITY 1:30 2:00 3:50 4:40 7:00 7:35 9:25 10:00 (G)

✓EMPEROR'S NEW GROOVE 1:00 3:05 5:00 7:10 9:05 (G)

✓PROOF OF LIFE 1:15 4:05 6:50 9:35 (13+) Violence

✓RUGRATS IN PARIS 12:20 pm (G)

✓102 DALMATIENS 1:25 3:45 (G)

✓L'INDSTRUCTIBLE 7:30 9:50 (G) Déconseillé aux jeunes enfants

✓CE QUE FEMME VEUT 1:35 4:30 7:15 9:55 (G)

✓UN EMPEREUR NOUVEAU GENRE 12:45 2:40 4:35 6:45 8:40 (G) Pour enfants

✓102 DALMATIENS 1:45 4:20 (G)

✓UNBREAKABLE 7:05 9:45 (G) Déconseillé aux jeunes enfants

GUIDE HORAIRES 6 et 8 au 7 janvier © 2001 FAMOUS PLAYERS INC. Tout droit reserve.

Mel Gibson Helen Hunt

CANDIDAT AUX GOLDEN GLOBE
MEL GIBSON MEILLEUR ACTEUR

« CE QUE FEMME VEUT EST LA COMÉDIE DE L'ANNÉE! SI DIVERTISSANTE QUE VOUS VOUDREZ LA REVOIR! Mel Gibson est charismatique, hollywoodien et séduisant dans ce rôle romantique. A NE PAS MANQUER! »
- Ann Scharlin, *Shuttle*, *Hollywood*, *GLOBAL TELEVISION NEWS*

« UN BON DIVERTISSEMENT POUR LE TEMPS DES FÊTES. »
- Louis Marchand, *JOL*, *KVAL*, *DE MONTRÉAL*

Ce Que Femme Veut

VERSION FRANÇAISE DE «WHAT WOMEN WANT»

www.whatwomenwantmovie.com

À L'AFFICHE!

FAMOUS PLAYERS ANGRIGNON	FAMOUS PLAYERS COLOSSUS LAVAL	FAMOUS PLAYERS STARCITÉ MONTRÉAL	FAMOUS PLAYERS PARISIEN	FAMOUS PLAYERS FAMOUS PLAYERS 8
FAMOUS PLAYERS ANGRIGNON	FAMOUS PLAYERS COLOSSUS LAVAL	FAMOUS PLAYERS STARCITÉ MONTRÉAL	FAMOUS PLAYERS PARISIEN	FAMOUS PLAYERS FAMOUS PLAYERS 8

CONSULTEZ LES GUIDES HORAIRES DES CINÉMAS

La parodie Spinal Tap n'a rien perdu de son attrait

JEAN-LUC WACHTHAUSEN
Le Figaro

Le réalisateur américain Rob Reiner (*The Princess Bride*, *Des hommes d'honneur*, *Quand Harry rencontre Sally*) est encore tout étonné du succès aux États-Unis et en Angleterre de son premier film, *Spinal Tap* (1984), sorti récemment en DVD.

Il s'agit d'un vrai-faux « rockumentaire » sur l'histoire d'un groupe anglais de heavy metal fabriqué de toutes pièces et que l'on

suit, pas à pas, lors d'une tournée mouvementée. C'est l'occasion pour Rob Reiner (qui s'offre le rôle d'un journaliste) de filmer et d'interroger les acteurs-musiciens de Spinal Tap, Christopher Guest, Michael McKean et Harry Shearer. Résultat : un pastiche amusant et bien vu sur la bêtise d'un certain milieu rock.

« Quand, en 1983, on a écrit le scénario avec Rob et les autres copains, se souvient aujourd'hui Michael McKean, l'idée était de nous moquer des rockers qui ont une haute opinion d'eux-mêmes mais pas beaucoup de talent. Excepté le remarquable film de Martin Scorsese sur les adieux du Band (*The Last Waltz*), il y avait, dans les an-

nées 70, une prolifération de documentaires rock totalement bidons et grotesques, du style *The Song Remains the Same* avec Led Zeppelin. Avec *Spinal Tap*, on s'est amusé à raconter la vie de musiciens un peu crétins mais sincères, embarqués dans une aventure qui tourne parfois au cauchemar. »

Au fil d'interviews-bidons et d'extraits de concerts, on découvre alors l'envers du décor et les affres d'un faux groupe : une gloire totalement artificielle, les problèmes d'égo, les petites jalousies, les histoires de groupies ou de petites amies trop présentes, les bassesses, les combines de l'industrie du disque pour la promotion d'un album au titre ringard et aux paroles débi-

les, *Smell of glove...* Le tout prétexte à quelques scènes savoureuses où apparaissent furtivement l'élegant Patrick McNeé (dans le rôle de président d'une maison de disques) et la jeune Angelica Houston.

« En fait, poursuit Michael McKean, *Spinal Tap* est un documentaire réaliste à partir de situations qui ne le sont pas et de dialogues improvisés. Ce qui est amusant, c'est que la fiction finit par rejoindre une certaine réalité qui, elle-même, dépasse la fiction. Du coup, seize ans plus tard, le film n'a pas vieilli parce que rien n'a changé dans le rock business. On y trouve toujours les mêmes crétins, les mêmes groupes dénués d'humour et qui se prennent pour des génies. »

À la célèbre formule, « Sexe, drogue et rock and roll », Rob Reiner et ses complices ont choisi « Sexe, bêtises et rock and roll ». Et dans le registre parodique, ils s'en donnent à cœur joie, multipliant les clin d'oeil, les citations et les allusions à un monde du rock peuplé de cadavres, de fantômes, d'escrocs et de faux prophètes.

« On n'a rien inventé, tout est basé sur des témoignages et des histoires vraies, précise McKean.

Bien entendu, c'est une sorte de caricature qui n'empêche pas Rob Reiner et nous tous d'être des vrais fans de rock anglais, style Kinks, les Who et les Yardbirds. Ce qui nous étonne encore, c'est l'engouement des jeunes pour notre groupe qui est bon mais n'a rien de génial. »

Le plus amusant, c'est que ce petit film qui a très bien marché non seulement en salles mais aussi dans les circuits télé et vidéo, a déclenché un gag surprenant : à la demande des fans, le faux groupe monté pour les besoins du tournage est devenu un vrai et a entamé une tournée en 1992. Seize ans après sa sortie, *Spinal Tap* a été repris en septembre sur les écrans américains et anglais.

Même succès, même phénomène qui s'amplifie aujourd'hui avec le lancement de deux sites Internet (www.spinaltap.com), la sortie d'un livre (éditions Blommsberry) et d'un single, *Back from the dead*. Morale de l'histoire : aux États-Unis, rien ne se perd, tout se transforme. Autrement dit, on peut être considéré comme le groupe rock le plus mauvais ou le plus bruyant du monde et réussir un sacré tour de manipulation.

GUIDE HORAIRE CINÉGUICHET (514) 849-3456

CINEPLEX ODEON

MATINÉES À PRIX RÉDUITS TOUTES REPRÉSENTATIONS AVANT 18H00

Veillez prendre note que le guide est sujet à changements sans préavis.

QUARTIER LATIN (17 SALLES DE CINÉMAS)
350 rue Emery, coin St-Denis 849-FILM-111

cinévasion • jeux électroniques • BAR • pizzeria

✓ DR. SEUSS, LE GRINCHEUX QUI VOULOIT GÂCHER NOËL (G) Sam. au Mer. 1:30,4:20,6:55,9:10,12:30,15:10,18:00,21:00,24:00,27:00,30:00,33:00,36:00,39:00,42:00,45:00,48:00,51:00,54:00,57:00,60:00,63:00,66:00,69:00,72:00,75:00,78:00,81:00,84:00,87:00,90:00,93:00,96:00,99:00,102:00,105:00,108:00,111:00,114:00,117:00,120:00,123:00,126:00,129:00,132:00,135:00,138:00,141:00,144:00,147:00,150:00,153:00,156:00,159:00,162:00,165:00,168:00,171:00,174:00,177:00,180:00,183:00,186:00,189:00,192:00,195:00,198:00,201:00,204:00,207:00,210:00,213:00,216:00,219:00,222:00,225:00,228:00,231:00,234:00,237:00,240:00,243:00,246:00,249:00,252:00,255:00,258:00,261:00,264:00,267:00,270:00,273:00,276:00,279:00,282:00,285:00,288:00,291:00,294:00,297:00,300:00,303:00,306:00,309:00,312:00,315:00,318:00,321:00,324:00,327:00,330:00,333:00,336:00,339:00,342:00,345:00,348:00,351:00,354:00,357:00,360:00,363:00,366:00,369:00,372:00,375:00,378:00,381:00,384:00,387:00,390:00,393:00,396:00,399:00,402:00,405:00,408:00,411:00,414:00,417:00,420:00,423:00,426:00,429:00,432:00,435:00,438:00,441:00,444:00,447:00,450:00,453:00,456:00,459:00,462:00,465:00,468:00,471:00,474:00,477:00,480:00,483:00,486:00,489:00,492:00,495:00,498:00,501:00,504:00,507:00,510:00,513:00,516:00,519:00,522:00,525:00,528:00,531:00,534:00,537:00,540:00,543:00,546:00,549:00,552:00,555:00,558:00,561:00,564:00,567:00,570:00,573:00,576:00,579:00,582:00,585:00,588:00,591:00,594:00,597:00,600:00,603:00,606:00,609:00,612:00,615:00,618:00,621:00,624:00,627:00,630:00,633:00,636:00,639:00,642:00,645:00,648:00,651:00,654:00,657:00,660:00,663:00,666:00,669:00,672:00,675:00,678:00,681:00,684:00,687:00,690:00,693:00,696:00,699:00,702:00,705:00,708:00,711:00,714:00,717:00,720:00,723:00,726:00,729:00,732:00,735:00,738:00,741:00,744:00,747:00,750:00,753:00,756:00,759:00,762:00,765:00,768:00,771:00,774:00,777:00,780:00,783:00,786:00,789:00,792:00,795:00,798:00,801:00,804:00,807:00,810:00,813:00,816:00,819:00,822:00,825:00,828:00,831:00,834:00,837:00,840:00,843:00,846:00,849:00,852:00,855:00,858:00,861:00,864:00,867:00,870:00,873:00,876:00,879:00,882:00,885:00,888:00,891:00,894:00,897:00,900:00,903:00,906:00,909:00,912:00,915:00,918:00,921:00,924:00,927:00,930:00,933:00,936:00,939:00,942:00,945:00,948:00,951:00,954:00,957:00,960:00,963:00,966:00,969:00,972:00,975:00,978:00,981:00,984:00,987:00,990:00,993:00,996:00,999:00,1002:00,1005:00,1008:00,1011:00,1014:00,1017:00,1020:00,1023:00,1026:00,1029:00,1032:00,1035:00,1038:00,1041:00,1044:00,1047:00,1050:00,1053:00,1056:00,1059:00,1062:00,1065:00,1068:00,1071:00,1074:00,1077:00,1080:00,1083:00,1086:00,1089:00,1092:00,1095:00,1098:00,1101:00,1104:00,1107:00,1110:00,1113:00,1116:00,1119:00,1122:00,1125:00,1128:00,1131:00,1134:00,1137:00,1140:00,1143:00,1146:00,1149:00,1152:00,1155:00,1158:00,1161:00,1164:00,1167:00,1170:00,1173:00,1176:00,1179:00,1182:00,1185:00,1188:00,1191:00,1194:00,1197:00,1200:00,1203:00,1206:00,1209:00,1212:00,1215:00,1218:00,1221:00,1224:00,1227:00,1230:00,1233:00,1236:00,1239:00,1242:00,1245:00,1248:00,1251:00,1254:00,1257:00,1260:00,1263:00,1266:00,1269:00,1272:00,1275:00,1278:00,1281:00,1284:00,1287:00,1290:00,1293:00,1296:00,1299:00,1302:00,1305:00,1308:00,1311:00,1314:00,1317:00,1320:00,1323:00,1326:00,1329:00,1332:00,1335:00,1338:00,1341:00,1344:00,1347:00,1350:00,1353:00,1356:00,1359:00,1362:00,1365:00,1368:00,1371:00,1374:00,1377:00,1380:00,1383:00,1386:00,1389:00,1392:00,1395:00,1398:00,1401:00,1404:00,1407:00,1410:00,1413:00,1416:00,1419:00,1422:00,1425:00,1428:00,1431:00,1434:00,1437:00,1440:00,1443:00,1446:00,1449:00,1452:00,1455:00,1458:00,1461:00,1464:00,1467:00,1470:00,1473:00,1476:00,1479:00,1482:00,1485:00,1488:00,1491:00,1494:00,1497:00,1500:00,1503:00,1506:00,1509:00,1512:00,1515:00,1518:00,1521:00,1524:00,1527:00,1530:00,1533:00,1536:00,1539:00,1542:00,1545:00,1548:00,1551:00,1554:00,1557:00,1560:00,1563:00,1566:00,1569:00,1572:00,1575:00,1578:00,1581:00,1584:00,1587:00,1590:00,1593:00,1596:00,1599:00,1602:00,1605:00,1608:00,1611:00,1614:00,1617:00,1620:00,1623:00,1626:00,1629:00,1632:00,1635:00,1638:00,1641:00,1644:00,1647:00,1650:00,1653:00,1656:00,1659:00,1662:00,1665:00,1668:00,1671:00,1674:00,1677:00,1680:00,1683:00,1686:00,1689:00,1692:00,1695:00,1698:00,1701:00,1704:00,1707:00,1710:00,1713:00,1716:00,1719:00,1722:00,1725:00,1728:00,1731:00,1734:00,1737:00,1740:00,1743:00,1746:00,1749:00,1752:00,1755:00,1758:00,1761:00,1764:00,1767:00,1770:00,1773:00,1776:00,1779:00,1782:00,1785:00,1788:00,1791:00,1794:00,1797:00,1800:00,1803:00,1806:00,1809:00,1812:00,1815:00,1818:00,1821:00,1824:00,1827:00,1830:00,1833:00,1836:00,1839:00,1842:00,1845:00,1848:00,1851:00,1854:00,1857:00,1860:00,1863:00,1866:00,1869:00,1872:00,1875:00,1878:00,1881:00,1884:00,1887:00,1890:00,1893:00,1896:00,1899:00,1902:00,1905:00,1908:00,1911:00,1914:00,1917:00,1920:00,1923:00,1926:00,1929:00,1932:00,1935:00,1938:00,1941:00,1944:00,1947:00,1950:00,1953:00,1956:00,1959:00,1962:00,1965:00,1968:00,1971:00,1974:00,1977:00,1980:00,1983:00,1986:00,1989:00,1992:00,1995:00,1998:00,2001:00,2004:00,2007:00,2010:00,2013:00,2016:00,2019:00,2022:00,2025:00,2028:00,2031:00,2034:00,2037:00,2040:00,2043:00,2046:00,2049:00,2052:00,2055:00,2058:00,2061:00,2064:00,2067:00,2070:00,2073:00,2076:00,2079:00,2082:00,2085:00,2088:00,2091:00,2094:00,2097:00,2100:00,2103:00,2106:00,2109:00,2112:00,2115:00,2118:00,2121:00,2124:00,2127:00,2130:00,2133:00,2136:00,2139:00,2142:00,2145:00,2148:00,2151:00,2154:00,2157:00,2160:00,2163:00,2166:00,2169:00,2172:00,2175:00,2178:00,2181:00,2184:00,2187:00,2190:00,2193:00,2196:00,2199:00,2202:00,2205:00,2208:00,2211:00,2214:00,2217:00,2220:00,2223:00,2226:00,2229:00,2232:00,2235:00,2238:00,2241:00,2244:00,2247:00,2250:00,2253:00,2256:00,2259:00,2262:00,2265:00,2268:00,2271:00,2274:00,2277:00,2280:00,2283:00,2286:00,2289:00,2292:00,2295:00,2298:00,2301:00,2304:00,2307:00,2310:00,2313:00,2316:00,2319:00,2322:00,2325:00,2328:00,2331:00,2334:00,2337:00,2340:00,2343:00,2346:00,2349:00,2352:00,2355:00,2358:00,2361:00,2364:00,2367:00,2370:00,2373:00,2376:00,2379:00,2382:00,2385:00,2388:00,2391:00,2394:00,2397:00,2400:00,2403:00,2406:00,2409:00,2412:00,2415:00,2418:00,2421:00,2424:00,2427:00,2430:00,2433:00,2436:00,2439:00,2442:00,2445:00,2448:00,2451:00,2454:00,2457:00,2460:00,2463:00,2466:00,2469:00,2472:00,2475:00,2478:00,2481:00,2484:00,2487:00,2490:00,2493:00,2496:00,2499:00,2502:00,2505:00,2508:00,2511:00,2514:00,2517:00,2520:00,2523:00,2526:00,2529:00,2532:00,2535:00,2538:00,2541:00,2544:00,2547:00,2550:00,2553:00,2556:00,2559:00,2562:00,2565:00,2568:00,2571:00,2574:00,2577:00,2580:00,2583:00,2586:00,2589:00,2592:00,2595:00,2598:00,2601:00,2604:00,2607:00,2610:00,2613:00,2616:00,2619:00,2622:00,2625:00,2628:00,2631:00,2634:00,2637:00,2640:00,2643:00,2646:00,2649:00,2652:00,2655:00,2658:00,2661:00,2664:00,2667:00,2670:00,2673:00,2676:00,2679:00,2682:00,2685:00,2688:00,2691:00,2694:00,2697:00,2700:00,2703:00,2706:00,2709:00,2712:00,2715:00,2718:00,2721:00,2724:00,2727:00,2730:00,2733:00,2736:00,2739:00,2742:00,2745:00,2748:00,2751:00,2754:00,2757:00,2760:00,2763:00,2766:00,2769:00,2772:00,2775:00,2778:00,2781:00,2784:00,2787:00,2790:00,2793:00,2796:00,2799:00,2802:00,2805:00,2808:00,2811:00,2814:00,2817:00,2820:00,2823:00,2826:00,2829:00,2832:00,2835:00,2838:00,2841:00,2844:00,2847:00,2850:00,2853:00,2856:00,2859:00,2862:00,2865:00,2868:00,2871:00,2874:00,2877:00,2880:00,2883:00,2886:00,2889:00,2892:00,2895:00,2898:00,2901:00,2904:00,2907:00,2910:00,2913:00,2916:00,2919:00,2922:00,2925:00,2928:00,2931:00,2934:00,2937:00,2940:00,2943:00,2946:00,2949:00,2952:00,2955:00,2958:00,2961:00,2964:00,2967:00,2970:00,2973:00,2976:00,2979:00,2982:00,2985:00,2988:00,2991:00,2994:00,2997:00,3000:00,3003:00,3006:00,3009:00,3012:00,3015:00,3018:00,3021:00,3024:00,3027:00,3030:00,3033:00,3036:00,3039:00,3042:00,3045:00,3048:00,3051:00,3054:00,3057:00,3060:00,3063:00,3066:00,3069:00,3072:00,3075:00,3078:00,3081:00,3084:00,3087:00,3090:00,3093:00,3096:00,3099:00,3102:00,3105:00,3108:00,3111:00,3114:00,3117:00,3120:00,3123:00,3126:00,3129:00,3132:00,3135:00,3138:00,3141:00,3144:00,3147:00,3150:00,3153:00,3156:00,3159:00,3162:00,3165:00,3168:00,3171:00,3174:00,3177:00,3180:00,3183:00,3186:00,3189:00,3192:00,3195:00,3198:00,3201:00,3204:00,3207:00,3210:00,3213:00,3216:00,3219:00,3222:00,3225:00,3228:00,3231:00,3234:00,3237:00,3240:00,3243:00,3246:00,3249:00,3252:00,3255:00,3258:00,3261:00,3264:00,3267:00,3270:00,3273:00,3276:00,3279:00,3282:00,3285:00,3288:00,3291:00,3294:00,3297:00,3300:00,3303:00,3306:00,3309:00,3312:00,3315:00,3318:00,3321:00,3324:00,3327:00,3330:00,3333:00,3336:00,3339:00,3342:00,3345:00,3348:00,3351:00,3354:00,3357:00,3360:00,3363:00,3366:00,3369:00,3372:00,3375:00,3378:00,3381:00,3384:00,3387:00,3390:00,3393:00,3396:00,3399:00,3402:00,3405:00,3408:00,3411:00,3414:00,3417:00,3420:00,3423:00,3426:00,3429:00,3432:00,3435:00,3438:00,3441:00,3444:00,3447:00,3450:00,3453:00,3456:00,3459:00,3462:00,3465:00,3468:00,3471:00,3474:00,3477:00,3480:00,3483:00,3486:00,3489:00,3492:00,3495:00,3498:00,3501:00,3504:00,3507:00,3510:00,3513:00,3516:00,3519:00,3522:00,3525:00,3528:00,3531:00,3534:00,3537:00,3540:00,3543:00,3546:00,3549:00,3552:00,3555:00,3558:00,3561:00,3564:00,3567:00,3570:00,3573:00,3576:00,3579:00,3582:00,3585:00,3588:00,3591:00,3594:00,3597:00,3600:00,3603:00,3606:00,3609:00,3612:00,3615:00,3618:00,3621:00,3624:00,3627:00,3630:00,3633:00,3636:00,3639:00,3642:00,3645:00,3648:00,3651:00,3654:00,3657:00,3660:00,3663:00,3666:00,3669:00,3672:00,3675:00,3678:00,3681:00,3684:00,3687:00,3690:00,3693:00,3696:00,3699:00,3702:00,3705:00,3708:00,3711:00,3714:00,3717:00,3720:00,3723:00,3726:00,3729:00,3732:00,3735:00,3738:00,3741:00,3744:00,3747:00,3750:00,3753:00,3756:00,3759:00,3762:00,3765:00,3768:00,3771:00,3774:00,3777:00,3780:00,3783:00,3786:00,3789:00,3792:00,3795:00,3798:00,3801:00,3804:00,3807:00,3810:00,3813:00,3816:00,3819:00,3822:00,3825:00,3828:00,3831:00,3834:00,3837:00,3840:00,3843:00,3846:00,3849:00,3852:00,3855:00,3858:00,3861:00,3864:00,3867:00,3870:00,3873:00,3876:00,3879:00,3882:00,3885:00,3888:00,3891:00,3894:00,3897:00,3900:00,3903:00,3906:00,3909:00,3912:00,3915:00,3918:00,3921:00,3924:00,3927:00,3930:00,3933:00,3936:00,3939:00,3942:00,3945:00,3948:00,3951:00,3954:00,3957:00,3960:00,3963:00,3966:00,3969:00,3972:00,3975:00,3978:00,3981:00,3984:00,3987:00,3990:00,3993:00,3996:00,3999:00,4002:00,4005:00,4008:00,4011:00,4014:00,4017:00,4020:00,4023:00,4026:00,4029:00,4032:00,4035:00,4038:00,4041:00,4044:00,4047:00,4050:00,4053:00,4056:00,4059:00,4062:00,4065:00,4068:00,4071:00,4074:00,40

**Bibliothèque
et Archives
nationales**

Québec 

La Presse

6 janvier 2001

Page C9 manquante

Le cinéma, véhicule publicitaire des grandes marques de cigarettes

Associated Press

LONDRES - Les cinéastes contemporains seraient-ils en train de tourner le plus long, le plus efficace et le plus insidieux des spots publicitaires pour le tabac ?

Une étude américaine publiée cette semaine par la revue médicale britannique *The Lancet* suggère que les plus grands fabricants de tabac américain utilisent le cinéma comme instrument détourné de marketing à portée mondiale.

La cigarette apparaît en effet dans 85 % des films qui ont dominé le box-office américain entre 1988 et 1997, et sa présence ne serait pas innocente, selon les auteurs de l'étude, puisque les marques qui sont le plus représentées sur le grand écran sont celles qui bénéficient du plus de publicité.

Mais surtout, s'inquiètent les auteurs, c'est de plus en plus souvent l'acteur qui présente la marque, ce qui accroît d'autant son pouvoir d'attraction pour le public.

250 films sous étude

L'équipe dirigée par le Dr James D. Sargent, du département de pédiatrie du centre médical Dartmouth-Hitcock de Lebanon, dans le New-Hampshire, a regardé les

25 premiers films en tête du box-office américain chaque année entre 1988 et 1997, soit 250 films.

La consommation de tabac est présente dans plus de 85 % de ces films. Et dans 70 d'entre eux, soit 28 %, les marques de cigarettes sont visibles (137 apparitions au total).

Leur apparition est quasiment aussi fréquente dans les films destinés aux adolescents (32 %) que dans ceux destinés aux adultes (35 %), et survient également dans 20 % des films accessibles aux enfants.

Les chercheurs ont également noté que quatre grandes marques américaines monopolisent 80 % de ces apparitions. Des films vus dans le monde entier, puisque les ventes en dehors des États-Unis représentaient 49 % des recettes totales.

Depuis 1989, les fabricants de tabac n'ont plus le droit d'acheter le passage de leur produit dans un film. Mais cette interdiction des insertions payantes n'a pas pour autant diminué la présence des cigarettes à l'écran. Au contraire, soulignent les auteurs de l'étude, elle est passée davantage au premier plan.

Au lieu de faire partie du décor, la marque est de plus en plus présentée par les acteurs, ce qui augmente encore son pouvoir d'attraction, surtout pour les adolescents chez qui l'influence des acteurs favorisés dans la consommation de cigarettes a été démontrée par des études.

La marque de cigarettes est montrée dans les mains de l'acteur dans 11 % des cas, contre 1 % seulement avant l'interdiction.

Des grandes marques de cigarettes apparaissent ainsi dans plusieurs films très populaires auprès des jeunes ou très jeunes, comme *Ghostbusters 2*, *Men In Black* ou *Le Mariage de mon meilleur ami*.

Dans l'une des scènes de ce dernier film, vue par des millions de spectateurs dans le monde, Julia Roberts, en plein désespoir, sort fébrilement son paquet de cigarettes et fume assise par terre dans le couloir désert de son hôtel. Le groom qui vient la rappeler à l'ordre se laisse attendrir par la détresse de la jeune femme, qui lui tend son mégot, dont il aspire une bouffée avec délectation...

La cigarette apparaît dans 85 % des films qui ont dominé le box-office américain entre 1988 et 1997.



Photothèque La Presse ©

Humphrey Bogart était photographié en 1941, cigarette à la main, pour la promotion du film de John Huston *The Maltese Falcon*. Si le tabac a toujours fait partie du monde du cinéma, une récente étude de la revue médicale *The Lancet* laisse entendre qu'il s'agit maintenant d'une stratégie concertée des plus grandes marques de cigarettes.

Collecte de sang

Ligne Info-Collecte : (514) 832-0873 · 1 800 343-SANG
www.hema-quebec.qc.ca

Profitez du temps des Fêtes pour sauver une vie!

*Catherine Bourque, 13 ans.
Sarcome D'Ewing.
Transfusée 22 fois.*

<p>loto-québec</p> <p style="font-style: italic; font-weight: bold;">résultats</p> <p><small>Les modalités d'encaissement des billets gagnants paraissent au verso des billets. En cas de disparité entre cette liste et la liste officielle de L-Q, cette dernière a priorité.</small></p> <p style="font-weight: bold; font-size: small;">Le jeu doit rester un jeu</p>	<p>SUPER 7</p> <p>Tirage du 2001-01-05</p> <p>16 22 28 37 39 45 47</p> <p>Numéro complémentaire: 36</p>	<p>Extra</p> <p>Tirage du 2001-01-05</p> <table border="1" style="width: 100%; border-collapse: collapse;"> <tr><th>NUMÉROS</th><th>LOTS</th></tr> <tr><td>074981</td><td>100 000 \$</td></tr> <tr><td>74981</td><td>1 000 \$</td></tr> <tr><td>4981</td><td>250 \$</td></tr> <tr><td>981</td><td>50 \$</td></tr> <tr><td>81</td><td>10 \$</td></tr> <tr><td>1</td><td>2 \$</td></tr> </table>	NUMÉROS	LOTS	074981	100 000 \$	74981	1 000 \$	4981	250 \$	981	50 \$	81	10 \$	1	2 \$	<p>Banco</p> <p>Tirage du 2001-01-05</p> <table border="1" style="width: 100%; border-collapse: collapse;"> <tr><td>01</td><td>04</td><td>10</td><td>11</td><td>24</td></tr> <tr><td>27</td><td>31</td><td>36</td><td>43</td><td>45</td></tr> <tr><td>48</td><td>49</td><td>52</td><td>56</td><td>57</td></tr> <tr><td>58</td><td>61</td><td>62</td><td>65</td><td>69</td></tr> </table>	01	04	10	11	24	27	31	36	43	45	48	49	52	56	57	58	61	62	65	69	<p>La Mini</p> <p>Tirage du 2001-01-05</p> <table border="1" style="width: 100%; border-collapse: collapse;"> <tr><th>NUMÉROS</th><th>LOTS</th></tr> <tr><td>795773</td><td>50 000 \$</td></tr> <tr><td>95773</td><td>5 000 \$</td></tr> <tr><td>5773</td><td>250 \$</td></tr> <tr><td>773</td><td>25 \$</td></tr> <tr><td>73</td><td>5 \$</td></tr> <tr><td>79577</td><td>1 000 \$</td></tr> <tr><td>7957</td><td>100 \$</td></tr> <tr><td>795</td><td>10 \$</td></tr> </table>	NUMÉROS	LOTS	795773	50 000 \$	95773	5 000 \$	5773	250 \$	773	25 \$	73	5 \$	79577	1 000 \$	7957	100 \$	795	10 \$
NUMÉROS	LOTS																																																							
074981	100 000 \$																																																							
74981	1 000 \$																																																							
4981	250 \$																																																							
981	50 \$																																																							
81	10 \$																																																							
1	2 \$																																																							
01	04	10	11	24																																																				
27	31	36	43	45																																																				
48	49	52	56	57																																																				
58	61	62	65	69																																																				
NUMÉROS	LOTS																																																							
795773	50 000 \$																																																							
95773	5 000 \$																																																							
5773	250 \$																																																							
773	25 \$																																																							
73	5 \$																																																							
79577	1 000 \$																																																							
7957	100 \$																																																							
795	10 \$																																																							

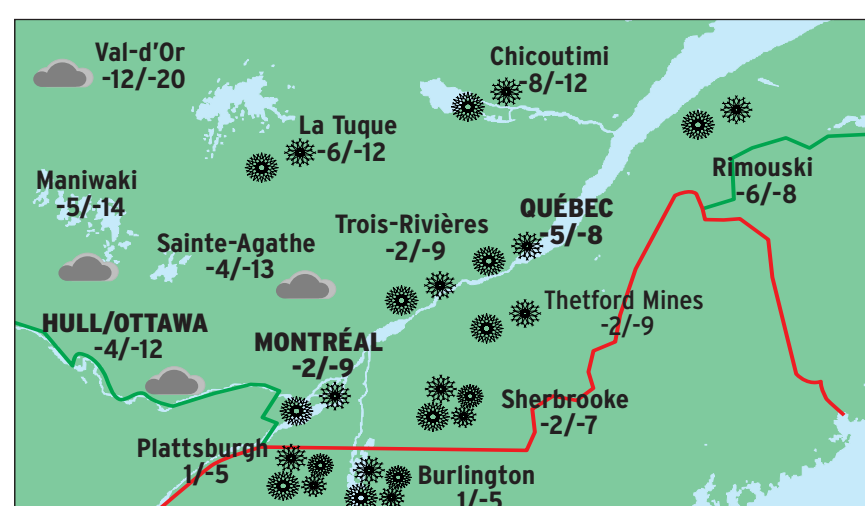
La Presse

MONTRÉAL ET LES ENVIRONS

AUJOURD'HUI	MAXIMUM	-2	Plutôt nuageux en matinée, quelques flocons en après-midi. Probabilité de précipitations: 40%. Vents légers.
CETTE NUIT	MINIMUM	-9	Nuageux. Probabilité de précipitations: 30%.
DEMAIN	MAX/MIN	-6/-14	Ciel variable. Probabilité de précipitations: 40%.
LUNDI	MAX/MIN	-7/-17	Plutôt nuageux avec possibilité d'averses de neige. Probabilité de précipitations: 60%.

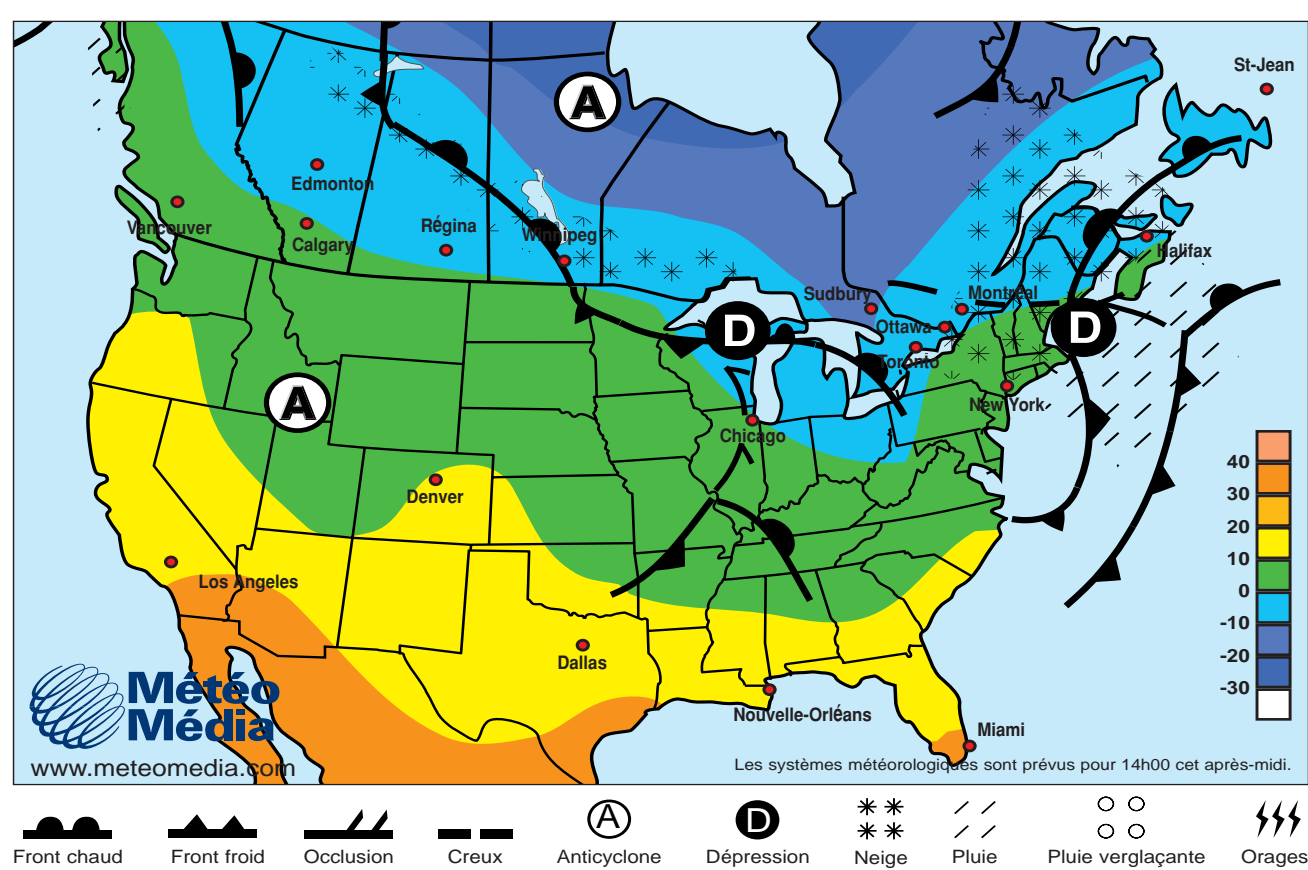
QUÉBEC	OTTAWA	TORONTO
AUJOURD'HUI Nuageux avec averses de neige. -5/ -8.	AUJOURD'HUI Plutôt nuageux. -4/ -12.	AUJOURD'HUI Nuageux avec percées de soleil. -3/ -8.
DEMAIN Plutôt nuageux avec possibilité d'averses de neige. -6/ -16.	DEMAIN Plutôt nuageux avec possibilité d'averses de neige. -7/ -16.	DEMAIN Nuageux avec averses de neige. -4/ -15.

PRÉVISIONS RÉGIONALES



BAIE-COMEAU	BAIE-JAMES	GASPÉ	SEPT-ÎLES
AUJOURD'HUI Nuageux avec quelques flocons. -6/ -9.	AUJOURD'HUI Plutôt nuageux. -20/ -29.	AUJOURD'HUI Nuageux avec quelques flocons. -6/ -8.	AUJOURD'HUI Nuageux avec percées de soleil. -8/ -13.
DEMAIN Plutôt nuageux avec possibilité d'averses de neige.	DEMAIN Ciel variable. -21/ -23.	DEMAIN Nuageux avec averses de neige. -4/ -11.	DEMAIN Nuageux avec averses de neige. -5/ -14.

LES SYSTÈMES MÉTÉOROLOGIQUES



L'ALMANACH QUOTIDIEN POUR MONTRÉAL

<p>TEMPÉRATURE</p> <p>Hier Normales du jour -6 -19</p> <p>Auj. l'an passé -7 -14</p> <p>Auj. l'an passé 0 -13</p>	<p>FACTEUR VENT</p> <p>Aujourd'hui Nul</p>	<p>LE SOLEIL ET LA LUNE</p> <p>7h34 16h27 13h46 3h45</p> <p>Durée totale du jour: 8h53</p>
<p>RECORDS</p> <p>Plus haut maximum 11 en 1946</p> <p>Plus bas minimum -28 en 1945</p>	<p>INDICE UV</p> <p>Aujourd'hui Bas</p>	<p>PRÉCIPITATION</p> <p>Hier 0mm</p> <p>1 mm d'eau = environ 1 cm de neige</p>

AU PAYS	LE MONDE	AU SOLEIL																																																																																				
<table border="1" style="width: 100%; border-collapse: collapse;"> <tr><th>AUJOURD'HUI</th><th>DEMAIN</th></tr> <tr><td>Calgary Beau 4/-7</td><td>Variable 7/-2</td></tr> <tr><td>Charlottetown Neige 1/-1</td><td>Plu ou nei 0/-9</td></tr> <tr><td>Cornwall Nuageux -1/-9</td><td>Ave neige -5/-14</td></tr> <tr><td>Edmonton Variable 2/-9</td><td>Variable 1/8</td></tr> <tr><td>Halifax Neige -2/-4</td><td>Ave neige -3/-13</td></tr> <tr><td>Iqaluit Neige 2/-2</td><td>Plu ou nei 2/-7</td></tr> <tr><td>Moncton Ensoleillé -27/-27</td><td>Beau -23/-30</td></tr> <tr><td>Régina Neige -2/-3</td><td>Faib neige -1/-10</td></tr> <tr><td>Rouyn Éclaircies 0/-14</td><td>Variable -2/-12</td></tr> <tr><td>Saint-Jean Nuageux -13/-22</td><td>Ave neige -14/-25</td></tr> <tr><td>Saskatoon Beau -2/-6</td><td>Plu ou nei 3/-2</td></tr> <tr><td>Sudbury Faib neige 0/-14</td><td>Variable -3/-12</td></tr> <tr><td>Thunder Bay Éclaircies -10/-17</td><td>Ave neige -10/-20</td></tr> <tr><td>Vancouver Ave neige 1/-16</td><td>Beau -10/-24</td></tr> <tr><td>Victoria Éclaircies 8/5</td><td>Pluie 7/2</td></tr> <tr><td>Whitehorse Éclaircies 9/5</td><td>Pluie 8/3</td></tr> <tr><td>Windsor Ave neige 0/-4</td><td>Variable 5/2</td></tr> <tr><td>Winnipeg Ave neige -3/-4</td><td>Ave neige -4/-11</td></tr> <tr><td>Yellowknife Éclaircies -6/-13</td><td>Variable -9/-21</td></tr> <tr><td></td><td>Nuageux -18/-22</td></tr> </table>	AUJOURD'HUI	DEMAIN	Calgary Beau 4/-7	Variable 7/-2	Charlottetown Neige 1/-1	Plu ou nei 0/-9	Cornwall Nuageux -1/-9	Ave neige -5/-14	Edmonton Variable 2/-9	Variable 1/8	Halifax Neige -2/-4	Ave neige -3/-13	Iqaluit Neige 2/-2	Plu ou nei 2/-7	Moncton Ensoleillé -27/-27	Beau -23/-30	Régina Neige -2/-3	Faib neige -1/-10	Rouyn Éclaircies 0/-14	Variable -2/-12	Saint-Jean Nuageux -13/-22	Ave neige -14/-25	Saskatoon Beau -2/-6	Plu ou nei 3/-2	Sudbury Faib neige 0/-14	Variable -3/-12	Thunder Bay Éclaircies -10/-17	Ave neige -10/-20	Vancouver Ave neige 1/-16	Beau -10/-24	Victoria Éclaircies 8/5	Pluie 7/2	Whitehorse Éclaircies 9/5	Pluie 8/3	Windsor Ave neige 0/-4	Variable 5/2	Winnipeg Ave neige -3/-4	Ave neige -4/-11	Yellowknife Éclaircies -6/-13	Variable -9/-21		Nuageux -18/-22	<table border="1" style="width: 100%; border-collapse: collapse;"> <tr><th>AUJOURD'HUI</th></tr> <tr><td>Amsterdam Beau 11/5</td></tr> <tr><td>Athènes Éclaircies 19/9</td></tr> <tr><td>Beijing Faib neige 0/-11</td></tr> <tr><td>Berlin Pluie 13/7</td></tr> <tr><td>Bruxelles Pluie 11/4</td></tr> <tr><td>Buenos Aires Orages 34/27</td></tr> <tr><td>Chicago Soleil 17/11</td></tr> <tr><td>Dallas Soleil 9/2</td></tr> <tr><td>Los Angeles Beau 18/10</td></tr> <tr><td>Madrid Pluie 16/8</td></tr> <tr><td>Mexico Soleil 25/-2</td></tr> <tr><td>Moscou Nuageux 1/-7</td></tr> <tr><td>New Delhi Soleil 21/1</td></tr> <tr><td>New York Nuageux 2/-1</td></tr> <tr><td>Paris Nuageux 11/3</td></tr> <tr><td>Port-au-Prince Beau 30/22</td></tr> <tr><td>Rio Beau 34/24</td></tr> <tr><td>Rome Éclaircies 17/9</td></tr> <tr><td>Tokyo Soleil 5/-6</td></tr> <tr><td>Washington Beau 4/0</td></tr> </table>	AUJOURD'HUI	Amsterdam Beau 11/5	Athènes Éclaircies 19/9	Beijing Faib neige 0/-11	Berlin Pluie 13/7	Bruxelles Pluie 11/4	Buenos Aires Orages 34/27	Chicago Soleil 17/11	Dallas Soleil 9/2	Los Angeles Beau 18/10	Madrid Pluie 16/8	Mexico Soleil 25/-2	Moscou Nuageux 1/-7	New Delhi Soleil 21/1	New York Nuageux 2/-1	Paris Nuageux 11/3	Port-au-Prince Beau 30/22	Rio Beau 34/24	Rome Éclaircies 17/9	Tokyo Soleil 5/-6	Washington Beau 4/0	<table border="1" style="width: 100%; border-collapse: collapse;"> <tr><th>AUJOURD'HUI</th></tr> <tr><td>Acapulco Orages 29/21</td></tr> <tr><td>Bahamas Beau 23/17</td></tr> <tr><td>Barbade Soleil 30/23</td></tr> <tr><td>Bermudes Averses 22/15</td></tr> <tr><td>Cancun Beau 27/14</td></tr> <tr><td>Daytona B. Soleil 15/3</td></tr> <tr><td>Ft. Lauderdale Soleil 22/10</td></tr> <tr><td>Honolulu Beau 26/20</td></tr> <tr><td>Jacksonville Soleil 14/0</td></tr> <tr><td>KeyWest Beau 21/15</td></tr> <tr><td>La Havane Soleil 25/13</td></tr> <tr><td>Las Vegas Beau 19/2</td></tr> <tr><td>Miami Soleil 21/11</td></tr> <tr><td>Montego Bay Averses 29/22</td></tr> <tr><td>Orlando Soleil 17/5</td></tr> <tr><td>Palm Springs Beau 25/7</td></tr> <tr><td>Puerto Plata Beau 31/22</td></tr> <tr><td>Tallahassee Soleil 16/1</td></tr> <tr><td>Tampa Soleil 17/6</td></tr> <tr><td>W. Palm B. Soleil 20/10</td></tr> </table>	AUJOURD'HUI	Acapulco Orages 29/21	Bahamas Beau 23/17	Barbade Soleil 30/23	Bermudes Averses 22/15	Cancun Beau 27/14	Daytona B. Soleil 15/3	Ft. Lauderdale Soleil 22/10	Honolulu Beau 26/20	Jacksonville Soleil 14/0	KeyWest Beau 21/15	La Havane Soleil 25/13	Las Vegas Beau 19/2	Miami Soleil 21/11	Montego Bay Averses 29/22	Orlando Soleil 17/5	Palm Springs Beau 25/7	Puerto Plata Beau 31/22	Tallahassee Soleil 16/1	Tampa Soleil 17/6	W. Palm B. Soleil 20/10
AUJOURD'HUI	DEMAIN																																																																																					
Calgary Beau 4/-7	Variable 7/-2																																																																																					
Charlottetown Neige 1/-1	Plu ou nei 0/-9																																																																																					
Cornwall Nuageux -1/-9	Ave neige -5/-14																																																																																					
Edmonton Variable 2/-9	Variable 1/8																																																																																					
Halifax Neige -2/-4	Ave neige -3/-13																																																																																					
Iqaluit Neige 2/-2	Plu ou nei 2/-7																																																																																					
Moncton Ensoleillé -27/-27	Beau -23/-30																																																																																					
Régina Neige -2/-3	Faib neige -1/-10																																																																																					
Rouyn Éclaircies 0/-14	Variable -2/-12																																																																																					
Saint-Jean Nuageux -13/-22	Ave neige -14/-25																																																																																					
Saskatoon Beau -2/-6	Plu ou nei 3/-2																																																																																					
Sudbury Faib neige 0/-14	Variable -3/-12																																																																																					
Thunder Bay Éclaircies -10/-17	Ave neige -10/-20																																																																																					
Vancouver Ave neige 1/-16	Beau -10/-24																																																																																					
Victoria Éclaircies 8/5	Pluie 7/2																																																																																					
Whitehorse Éclaircies 9/5	Pluie 8/3																																																																																					
Windsor Ave neige 0/-4	Variable 5/2																																																																																					
Winnipeg Ave neige -3/-4	Ave neige -4/-11																																																																																					
Yellowknife Éclaircies -6/-13	Variable -9/-21																																																																																					
	Nuageux -18/-22																																																																																					
AUJOURD'HUI																																																																																						
Amsterdam Beau 11/5																																																																																						
Athènes Éclaircies 19/9																																																																																						
Beijing Faib neige 0/-11																																																																																						
Berlin Pluie 13/7																																																																																						
Bruxelles Pluie 11/4																																																																																						
Buenos Aires Orages 34/27																																																																																						
Chicago Soleil 17/11																																																																																						
Dallas Soleil 9/2																																																																																						
Los Angeles Beau 18/10																																																																																						
Madrid Pluie 16/8																																																																																						
Mexico Soleil 25/-2																																																																																						
Moscou Nuageux 1/-7																																																																																						
New Delhi Soleil 21/1																																																																																						
New York Nuageux 2/-1																																																																																						
Paris Nuageux 11/3																																																																																						
Port-au-Prince Beau 30/22																																																																																						
Rio Beau 34/24																																																																																						
Rome Éclaircies 17/9																																																																																						
Tokyo Soleil 5/-6																																																																																						
Washington Beau 4/0																																																																																						
AUJOURD'HUI																																																																																						
Acapulco Orages 29/21																																																																																						
Bahamas Beau 23/17																																																																																						
Barbade Soleil 30/23																																																																																						
Bermudes Averses 22/15																																																																																						
Cancun Beau 27/14																																																																																						
Daytona B. Soleil 15/3																																																																																						
Ft. Lauderdale Soleil 22/10																																																																																						
Honolulu Beau 26/20																																																																																						
Jacksonville Soleil 14/0																																																																																						
KeyWest Beau 21/15																																																																																						
La Havane Soleil 25/13																																																																																						
Las Vegas Beau 19/2																																																																																						
Miami Soleil 21/11																																																																																						
Montego Bay Averses 29/22																																																																																						
Orlando Soleil 17/5																																																																																						
Palm Springs Beau 25/7																																																																																						
Puerto Plata Beau 31/22																																																																																						
Tallahassee Soleil 16/1																																																																																						
Tampa Soleil 17/6																																																																																						
W. Palm B. Soleil 20/10																																																																																						

