

Le calme semble revenu au sujet des loyers

La loi 280, destinée à empêcher les hausses abusives de loyers en 1973, semble avoir mis un terme à la vague de conflits qui avait éclaté entre propriétaires et locataires au mois de février dernier.

A la Régie des loyers, tout comme à l'Association des locataires de Montréal, tout paraît calme, et les plaintes ne sont pas plus nombreuses qu'à l'accoutumée. "La loi a parfaitement rempli le rôle qu'on attendait d'elle, déclare M. Marcel Lamoureux, de la Régie des loyers. La plupart des conflits entre propriétaires et locataires ont dû se régler par négociation directe et par concessions mutuelles." Le personnel de la Régie n'a pas été débordé de cas à régler. Pourtant la loi 280 soumettait à sa juridiction les baux non commerciaux qui ne sont pas déjà régis par la Loi pour favoriser la conciliation entre locataires et propriétaires, et dont la date d'expiration se situe dans l'année 1973.

La vague de hausses de loyers considérées comme abusives, et qui

avaient été assez nombreuses pour susciter des protestations, avait pris naissance à propos d'un projet de législation touchant le domaine de la location. La nouvelle loi n'est en vigueur que pour une année; elle doit être remplacée en 1974 par les lois 78 et 79.

"Nous devons dès maintenant prévoir les structures et le personnel nécessaires pour répondre aux nouveaux besoins créés par ces lois, dit M. Lamoureux. Mais les cas que nous avons à régler en ce moment ne sont pas plus nombreux que par le passé." Les augmentations de loyer ou les évictions ont donc trouvé leur solution sans passer par la Régie par accord mutuel entre propriétaires et locataires.

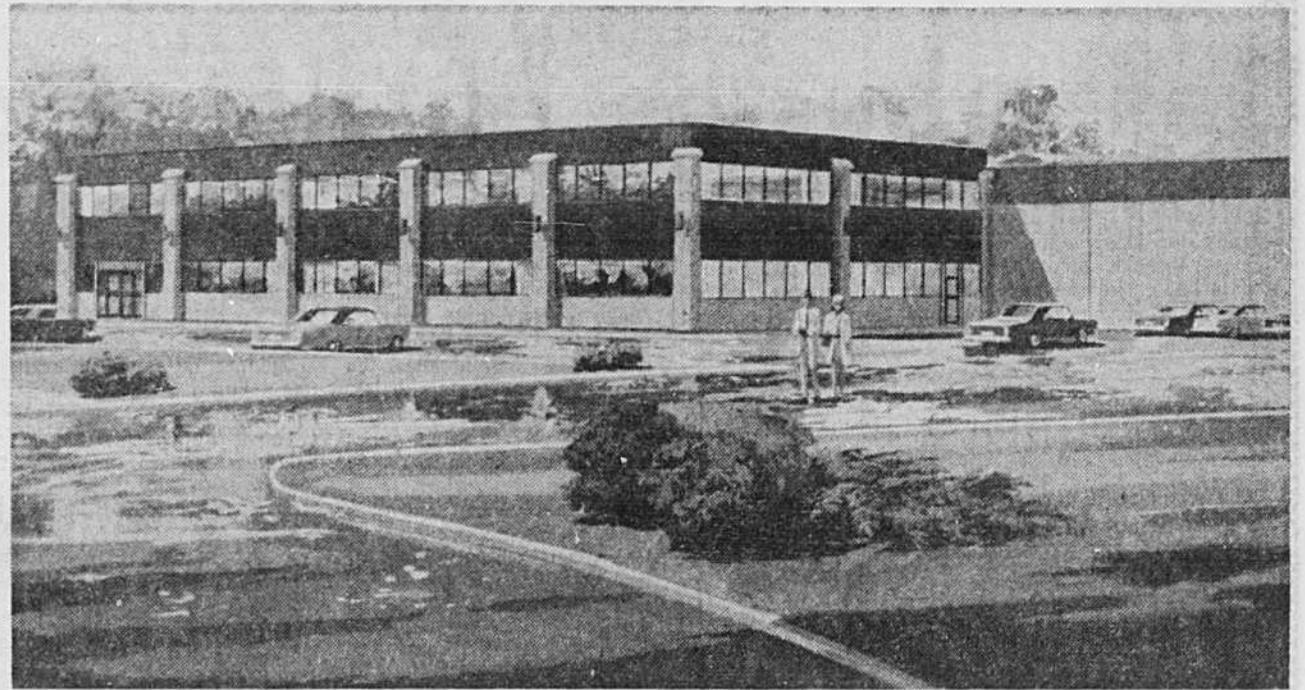
A l'Association des locataires de Montréal, la situation est la même qu'à la Régie des loyers. "Nous n'avons pas plus de demandes d'aide et d'assistance", déclare un porte-parole.

La loi 280 a immédiatement été connue des intéressés. Les locataires

ne peuvent plus être évincés après le 1^{er} février 1973 et avant le 1^{er} janvier 1974, et leur loyer ne peut pas être majoré en vertu d'un avis qu'ils auraient reçu de leur locataire avant le 2 février 1973. Certaines conditions sont prévues par la loi, permettant l'éviction dans les cas où le propriétaire aurait déjà reloué son logement antérieurement au 1^{er} février 1973, ou s'il entend habiter lui-même son logement.

L'administrateur de la Régie peut prolonger le bail de tout locataire qui en fait la demande dans les délais prévus pour toute période qu'il juge équitable, mais qui ne dépasse pas 12 mois.

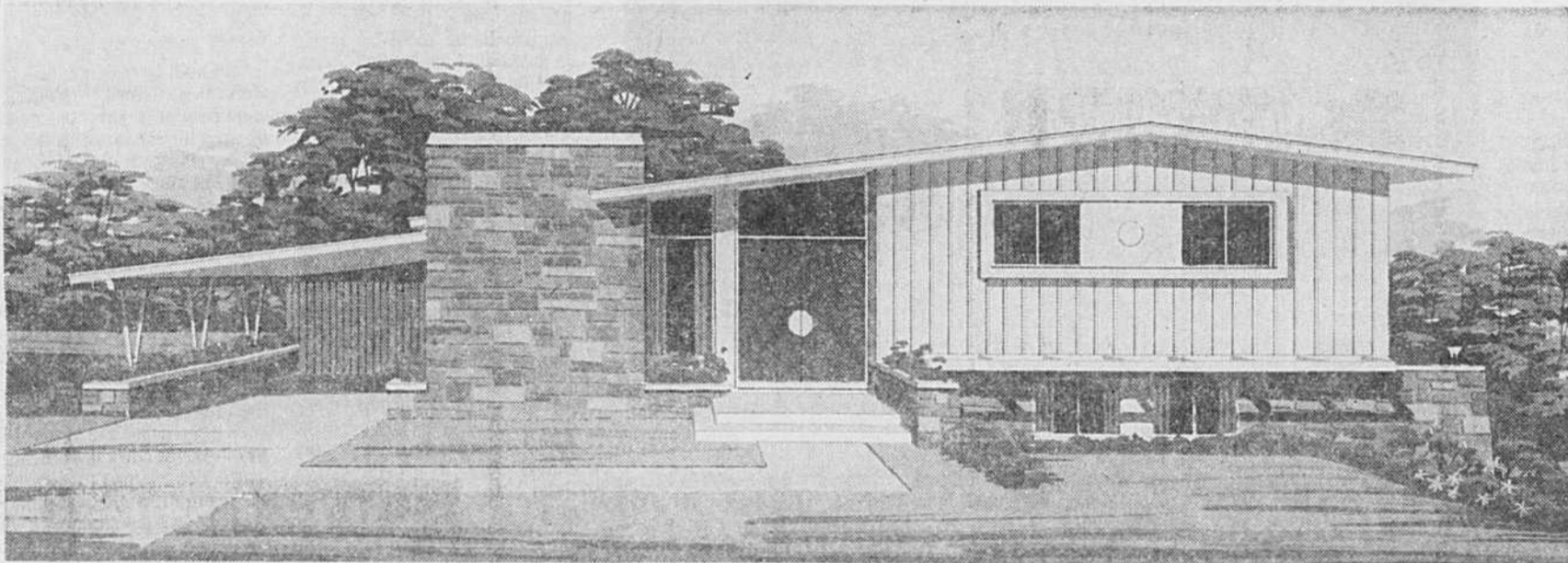
La loi 280 a, au moins temporairement, suspendu les hausses trop fortes et les évictions. Mais ces augmentations étaient le résultat d'une tentative de légiférer dans ce domaine, et cette tentative sera renouvelée l'an prochain, avec peut-être les mêmes résultats.



Edifice de \$1,000,000 pour le Fédéral sur l'île des Soeurs

Les Structures Métropolitaines du Canada Ltée, les promoteurs de l'île des Soeurs, ont signé un bail de location avec le gouvernement fédéral par lequel le ministère des Approvisionnements et Services occupera un édifice d'un million de dollars sur l'île. Cet édifice à bureaux et entrepôt comptera une superficie de 65,000 pieds carrés. Il est présentement en construction près de Place des Industries II et sera complété à l'été.

MA MAISON



Des plans de maisons sélectionnés

Choisir sa maison est une affaire délicate. D'abord en raison de l'investissement que cela représente, ensuite parce que chaque famille a ses besoins propres, ses goûts et ses habitudes.

Il est toujours possible de rêver sa maison, mais l'intervention des spécialistes, est toujours nécessaire, et avant de passer à la construction, il faut avoir le plan de la maison.

A partir d'aujourd'hui, et au moins une fois par mois, LA PRESSE pré-

sentera le samedi un plan de maison. Des dessins d'artistes permettront d'avoir une idée exacte de l'aspect qu'aura la maison construite, vue de l'extérieur. Généralement, les différents matériaux de finition extérieure peuvent être adaptés à ces modèles présentés.

Un plan de la division intérieure montre l'espace occupé par les chambres, le vivoir, les installations de cuisine, de salle de bain, etc.

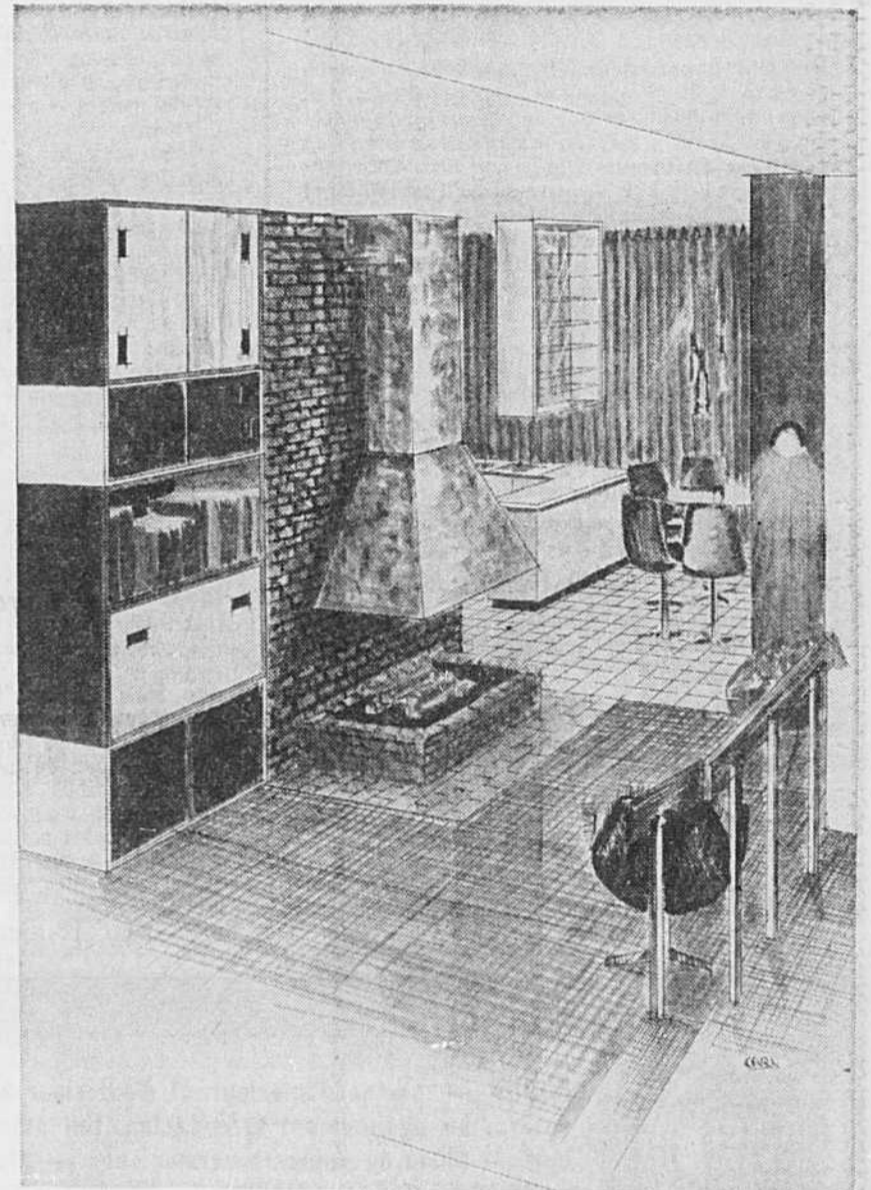
Certains plans prévoient des choix

de subdivisions différents, selon les besoins des occupants. Quant à l'aménagement des pièces, même s'il s'agit d'une affaire très personnelle, des dessins montrent comment il est possible de tirer partie de certains espaces tels que les chambres, le sous-sol ou le vivoir.

Pour se procurer les plans détaillés d'un des modèles présentés il suffit de découper le coupon de commande qui figure dans cette page et de l'expédier à l'adresse indiquée, en y joi-

gnant un chèque ou un mandat poste de \$25.00 plus 8% de taxe.

Il est aussi possible d'obtenir une étude plus détaillée que le plan qui est présenté dans cette page, pour le prix de 50¢ plus 10¢ de frais de poste. Cette étude donne les dimensions de la maison, la subdivision à l'échelle, mais elle ne constitue pas un plan de construction. Pour obtenir les permis de construction et le financement de la maison à construire, les plans détaillés sont absolument nécessaires.



Une maison spacieuse bien subdivisée

Ideale pour une famille nombreuse, cette maison de quatre chambres à coucher. D'autant plus qu'en utilisant une seconde subdivision proposée dans les plans, il est possible d'obtenir une chambre de plus, sans trop réduire leurs dimensions. Les chambres, même au nombre de cinq, sont d'une grandeur très convenable, et disposent de placards en nombre suffisant.

La superficie totale habitable est de 1,440 pieds carrés. La dinette peut être utilisée comme salle à manger et comme salle familiale, et comme le vivoir, elle est spacieuse.

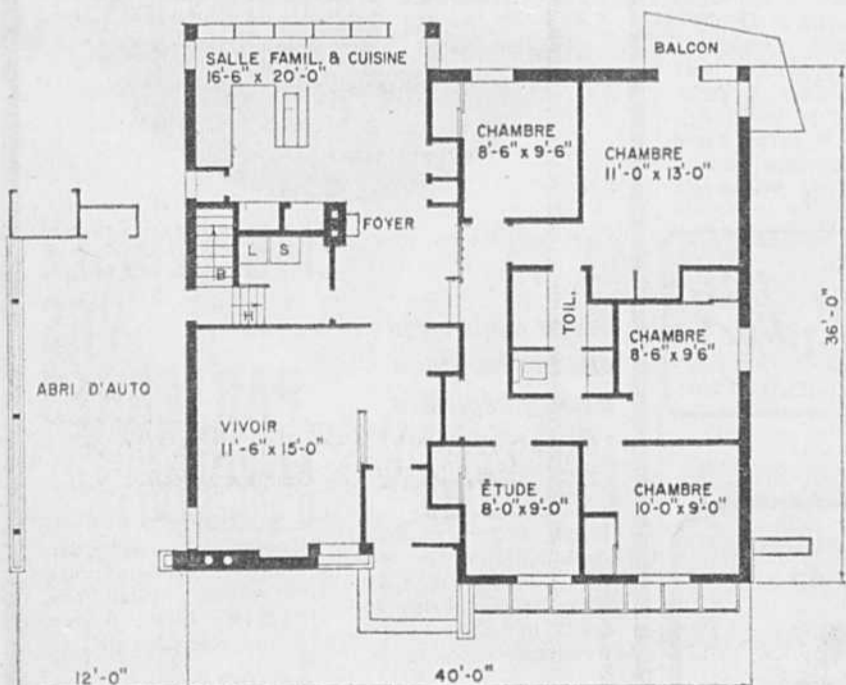
La circulation, grâce au regroupement des entrées et des escaliers, est facile et libère l'espace des grandes pièces. La cuisine communique directement avec l'entrée de service. L'entrée principale, les escaliers et l'abri d'auto. Le sous-sol de 800 pieds carrés ajoute des possibilités extraordinaires à cette maison.

Il faut également noter la situation de la chambre de bain, et de la toi-

lette, au milieu des chambres, d'accès facile. Un terrain de 70 pieds de largeur peut accommoder cette maison.

L'extérieur de pierre et de bois que montre l'illustration peut être remplacé par une construction uniquement en bois, en pierre ou en brique. Les plans expliquent les modifications nécessaires à apporter pour finir l'extérieur avec l'un ou l'autre de ces trois parements.

Le chauffage le plus simple à utiliser pour ce genre de maison est une installation simple à eau chaude, mais un système plus économique à air chaud peut aussi être appliqué avec un minimum d'inconvénients.



1153

LOCATION D'ÉQUIPEMENT

PERCO
"ÉTABLI DEPUIS 1939"

- 3185, boul. Pitfield, St-Laurent (514) 331-7559
- 5272, boul. St-Laurent Montréal (514) 331-7550
- 2275, De la Métropole Longueuil: 670-5500

SERVICE DE 24 HEURES LIVRAISON RAPIDE
La plus grande sélection d'équipement de location au Québec
Demandez notre Guide de location - 44 pages (gratuit)

• Trois-Rivières
• Sainte-Foy

IMMEUBLES
Une maison ou un terrain à vendre? Le meilleur endroit pour l'annonce, c'est dans le groupe "100 - IMMEUBLES"

Composez **87-47-111**
Les petites annonces de **la presse**

VENDEUR AUTORISÉ DE **Frigidaire**
Pièces — Service d'accessoires

Western REFRIGERATION
2875 rue, St-Joseph — Lachine

Appeler: **637-2587**

GM MARQUE DÉCÉLÉRÉE

Voyez dans les petites annonces nos maisons avec **Garantie-écrite**

Nous louons tout... **331-7770**

SIMPLEX LOCATION D'OUTILS ET D'ÉQUIPEMENTS
9740, BOUL. DE L'ACADIE TEL. 331-7770

DEMANDEZ NOTRE CATALOGUE GRATUIT

jardins / maisons



PAR PAUL POULIOT

Des arbustes en fleurs d'avril à octobre

Les centres de jardinage et les pépinières sont très affairés depuis quelques jours et tout laisse prévoir, qu'avec la popularité croissante du jardinage au Québec, ces éta-

blissements connaîtront une année record. Déjà, plusieurs amateurs, qui se croyaient parmi les premiers clients, ce qui leur permettait de profiter du meilleur choix

dans les plantes, sont, au contraire, en retard. C'est d'ailleurs pourquoi je vous encourage à ne pas trop différer vos achats de plants. Ainsi, par exemple, pour ce qui est des arbustes, pour plantations individuelles, en bosquets ou comme haies, est-il recommandé de ne pas retarder si vous ne voulez pas être déçus. Je ne parle pas de rosiers, dont certaines espèces sont déjà rares ou même inexistantes, les municipalités s'étant promptement portées acquéreurs de tous les lots disponibles.

Puisque ce sera bientôt le moment de la plantation des arbustes, je crois opportun de vous suggérer de rehausser votre jardin avec des plants qui fournissent des fleurs à chaque mois de la période de végétation, c'est-à-dire, depuis la fin de mars ou début d'avril jusqu'au mois d'octobre.

Les premiers à fleurir

Le premier arbuste à fleurir est le saule Marsault (*Salix caprea*), qui, dès le mois de mars, fournit de très beaux chatons, de beaucoup préférables d'ailleurs à ceux de la variété commune, qui croît dans les endroits marécageux et dont les chatons sont très petits. Si vous êtes vraiment intéressés à une telle floraison très tôt le printemps, je vous suggère d'essayer le saule d'Erdinger, dont les chatons sont encore plus gros que ceux du saule Marsault. Je dois signaler, cependant, que cette variété est plutôt difficile à trouver dans les pépinières de notre région.

Lorsque le mois de mars est doux, comme celui que nous avons connu, cette année, par exemple, on peut voir, dans les régions où le climat est généralement clément, fleurir les cornouillers (*Cornus*), même lorsqu'il y a encore de la neige sur le terrain. Mais pour être bien sûr d'avoir une floraison hâtive, il est préférable de choisir un cornouiller de la variété argenté (*Cornus alba*), qui, incidemment, convient mieux avec les petits bulbes à floraison printanière, c'est-à-dire, les scilles, les muscarias et les crocus.

Quatre arbustes attirent

surtout l'attention en avril, à savoir, la forsythie de Corée, le cerisier tomenteux, l'aman- dier nain de Russie et le magnolier.

Le forsythie de Corée (*Forsythia ovata*) produit une abondance de fleurs en avril, tout comme le prunier décoratif ou cerisier tomenteux (*Prunus tomentosa*). De son côté, l'aman- dier nain de Rus-

sie (*Prunus tenella*) est un favori des jardiniers professionnels et amateurs en raison de ses grosses fleurs roses qui ressemblent à celles de l'aman- dier.

A la fin d'avril ou au début de mai, selon la région et la protection qu'on lui donne, le magnolier soulange (*Magnolia soulangeana*) se couvre de merveilleuses fleurs rose pâle

qui embaument l'air d'un délicieux parfum; en juin.

Les rares fleurs de juillet

Si vous voulez des arbustes buissonnants, compacts, qui ne se répandent pas pour envahir tout votre parterre, dont la floraison est en juin, choisissez les seringas (*Phila-*

est placé dans des conditions désavantageuses, au point de vue sol et d'éclairage.

Il est un autre arbuste fort intéressant à cultiver, en raison de floraison prolongée, le fuste commun (*Cotinus coggygria*), qui fleurit de juillet à septembre, alors que flotte au vent son plumage soyeux.

Des fleurs en août et septembre

Bien que la floraison de l'hydrangée arborescente (*Hydrangea arborescens*) commence en juillet, elle caractérise surtout le mois d'août.

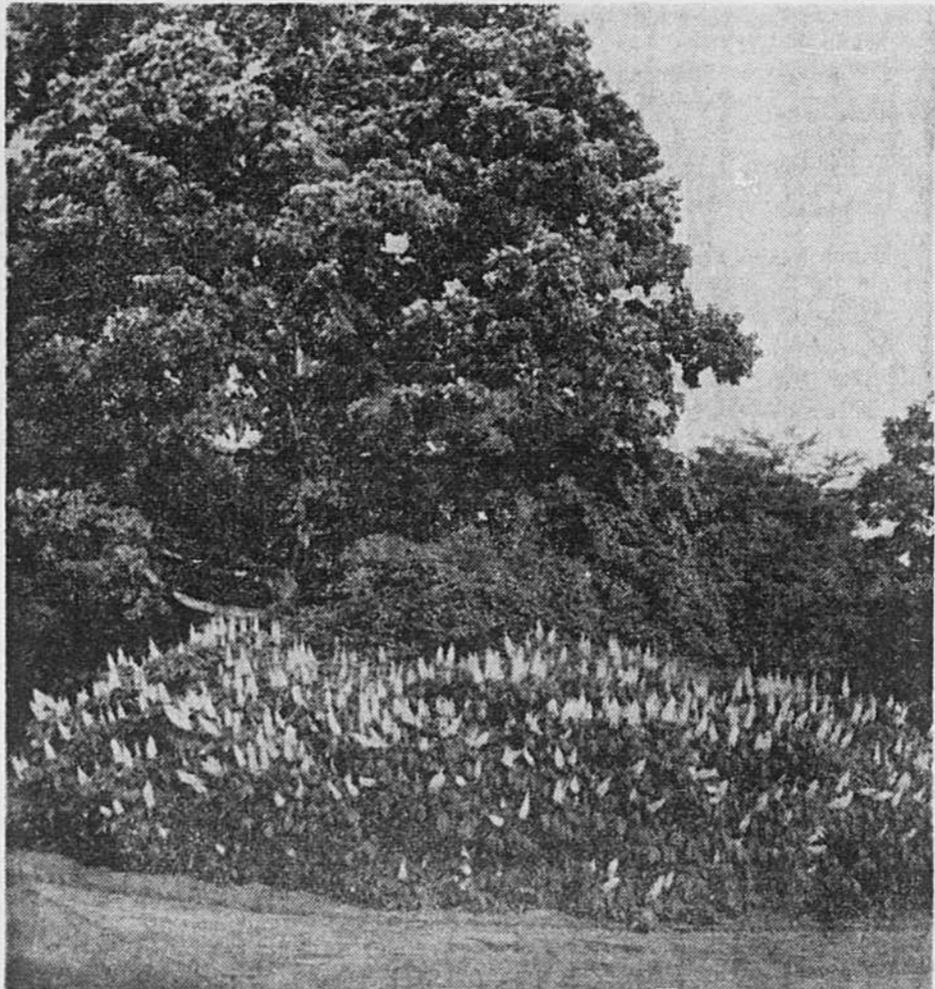
Cette plante remarquable produit de beaux corymbes de fleurs blanches qui soulignent l'élégance de ses grandes feuilles cordées.

D'autre part, le tamaris à cinq étamines "Summer Glow" (*Tamarix pentandra* "Summer Glow") est sans

contredit le meilleur et le plus élégant des arbustes qui fleurit en août et une grande partie de septembre. Cet arbuste ne manque jamais d'attirer les regards admirateurs pour son feuillage duveteux, d'un incorporeable vert tendre, qui fait un heureux contraste avec un plumage floral rose pâle.

Septembre est le mois de l'hydrangée en panicule (*Hydrangea paniculata* "Grandiflora"), dont les fleurs passent successivement par le blanc, le rose puis le vert.

Le dernier arbuste à fleurir, c'est l'hamamélis de Virginie ou café du diable (*Hamamelis virginiana*), dont la floraison coïncide avec la chute de ses feuilles. En octobre, il termine la période de floraison des arbustes en se couvrant d'une véritable dentelle de fleurs jaunes.



Le pavier blanc (*Aesculus parviflora*), un bel arbuste très étalé, qui fleurit en juillet, s'accommode de toutes sortes de conditions désavantageuses. Il peut même donner une abondante floraison à l'ombre des arbres.

Le ratissage de l'herbe coupée

Avec le beau temps hâtif, qui persiste cette année, les jardiniers amateurs se sont empressés de nettoyer leur terrain et de s'occuper d'autres travaux préparatoires à la saison de jardinage. Parmi ces besognes préliminaires il y a, évidemment, le ratissage de la pelouse à l'aide d'un râteau à gazon, aux dents souples. Ainsi, on élimine les débris accumulés en surface sans arracher l'herbe.

Puisqu'il est question de ratissage, il est opportun d'examiner brièvement le problème de l'herbe coupée durant l'été. Doit-on, oui ou non, ratisser l'herbe coupée, après la tonte, ou la laisser sur la pelouse pour se décomposer? Tout dépend de vous, c'est-à-dire, si vous prenez bien soin de votre pelouse ou que vous la négligez.

Si la tonte est le seul soin que vous donnez à votre gazon, il est probablement préférable de laisser l'herbe coupée, afin qu'elle se décompose et améliore ainsi la fertilité du sol.

Pelouse bien entretenue

Mais, s'il s'agit d'une pelouse bien entretenue, roulée, déchaumée, aérée, arrosée et fertilisée, il est recommandé de ratisser le gazon et d'enlever l'herbe coupée.

Si vous ne prenez pas cette précaution essentielle, l'herbe s'accumulera à la surface de la pelouse, plus rapidement qu'elle pourra se décomposer. La pelouse sera ainsi recouverte d'une couche d'herbe coupée, à divers stades de décomposition. Il pourra même arriver que cette accumulation atteigne plus d'un pouce d'épaisseur.

Un tel tapis d'herbe morte retarde, évidemment, le développement normal du gazon et peut rendre la pelouse clairsemée et l'enlaidir. En outre, cette couche peut diminuer passablement l'efficacité de la fertilisation puisqu'elle empêche l'engrais d'atteindre le sol. Cet amas absorbe l'eau comme une éponge, ce qui nécessite des arrosages plus fréquents afin d'assurer une quantité insuffisante d'eau aux racines.

Lorsque la couche d'herbe morte n'est pas trop épaisse il est relativement facile de l'enlever avec un râteau tout usage. Dans le cas contraire, quand l'accumulation est considérable, mieux vaut faire ce travail avec un appareil conçu spécialement pour le déchaumage des pelouses. Il est facile de louer, cet équipement dans les centres de jardinage ou les établissements qui se spécialisent dans la location d'équipement.

ayant l'apparence de tulipes. C'est là un spectacle inoubliable.

La splendeur de mai

Les arbustes qui fleurissent en mai sont très nombreux, je n'en mentionne que quelques-uns, parmi les plus beaux, soit l'aman- dier trilobé à fleurs doubles (*Prunus glandulosa* "Multiplex") et le cerisier glanduleux (*Prunus glandulosa*).

L'arbuste par excellence pour la mi-mai est certes la viorne de Judd (*Viburnum juddii*), une plante dont l'élégance est remarquable et qui porte d'abondantes grappes de fleurs blanches parfumées.

A la fin de mai et le début de juin, c'est au tour de la deutzia Lemoine (*Deutzia lemoinei* "Compacta"), sans oublier la populaire spirée couronne de mariée (*Spiraea vanhouttei*).

Nous en sommes alors arrivés à l'époque de la floraison des lilas. L'un des plus gracieux, dont les fleurs apparaissent plus tôt que celles des hybrides français, c'est le lilas de Chine (*Syringa chinensis* "saugena"). Il ne faut pas oublier de mentionner l'hybride de Preston, de la variété "Elinor", remarquable par ses fleurs roses

delphus) des variétés bouquet blanc, Galahad ou Dame Blanche. Il ne faut pas oublier de mentionner la kolkwitzie aimable (*Kolkwitzia amabilis*), qui donne de très jolies fleurs rose pâle en forme de cloches au même moment que la floraison des seringas.

Rares sont les arbustes qui fleurissent en juillet. Par conséquent, les quelques espèces qui donnent des fleurs sont d'autant plus appréciées. Il faut signaler, en particulier, la cystie en épis (*Cytisus nigricans*), une plante haute de quatre pieds, qui porte des fleurs jaune foncé; la céphalante d'Occident ou bois noir (*Cephalanthus occidentalis*), qui pousse à l'état sauvage, se distingue par son feuillage vert brillant et des petites fleurs globulaires groupées. Il ne faut pas oublier non plus la lespédécie bicolore (*Lepedeza bicolor*), dont les plants s'ornent de gracieuses grappes de fleurs bleues, semblables à celles du pois. C'est en juillet également, que le pavier blanc (*Aesculus parviflora*) est en pleine floraison, même s'il

Le retour au jardin

Voilà revenu le temps du jardinage. D'un bout à l'autre du pays, les jardiniers canadiens se préparent aux plaisirs que leur réservent les prochains mois... à savoir le bêchage, les semis et plantations, l'enlèvement des mauvaises herbes et les arrosages.

Le long de la côte du Pacifique les jardiniers, particulièrement favorisés (au point de vue du climat, s'entend), se sont peut-être aventurés dans le urs plates-bandes. Sous le climat de l'est et du nord du pays, ce n'est pas avant plusieurs semaines que l'on pourra travailler le sol.

Les jardiniers canadiens peuvent en beaucoup d'endroits cultiver une grande variété de fruits et légumes. Même dans le grand Nord et dans les régions subarctiques, les résidents peuvent en être réduire leurs dépenses d'alimentation en s'adonnant à la culture de légumes tels que laitues, radis, betteraves, cardes et rutabagas d'été. On peut les semer en pleine terre.

Le ministère de l'Agriculture du Canada a publié plusieurs brochures qui regorgent de renseignements à l'usage des jardiniers dans diverses parties du pays.

"Manuel à l'usage des jardiniers du Nord", s'adresse aux résidents des territoires où le climat ne se prête pas à la culture de n'importe quel légume.

Une autre, "Le Potager", No 1059, est une vraie mine d'or. Non seulement, elle vous dit quand il faut semer, mais elle vous donne aussi quantité de renseignements sur les sols, les engrais, les outils, la sélection des semences, la préparation du sol et sur nombre d'autres sujets qui intéressent le jardinier. Une partie de la brochure traite des plantes médicinales et aromatiques, des plantes vivaces et des plantes à petits fruits.

On peut obtenir ces publications en s'adressant à la Division de l'information, ministère de l'Agriculture du Canada, Ottawa (3e).

Les plans de BRICOLAGE

Plan no 253 Prix: \$2.00
TABLE D'EXTÉRIEUR

Une table pour l'extérieur n'a plus besoin d'être un monstre de 2' x 4' qui prend beaucoup d'espace et vous embarrasse plus qu'elle ne vous rend service. On peut servir 6 personnes assises aux tables montées ici. De plus, elles se convertissent en tables basses de 3' x 3', juste ce qu'il faut comme table à café ou d'occasion sur la terrasse. Et pour les ranger, il suffit de les plier, elles se tiennent debout toutes seules dans la maison ou le garage. Même avec leur grande allure elles sont toutes simples à construire.

"LE BRICOLAGE",
La Presse Ltée, case postale 6041, Montréal 101 P.Q.

Faites-moi parvenir les devis et dessin du projet de bricolage no 253 à \$2.00 (+ Taxe \$2.16) (Chèque ou mandat-poste inclus pour chaque commande)

J'aimerais recevoir exemplaires du catalogue DECO (227 idées de décoration au prix de \$1.25 chacun)

Veuillez m'adresser DECO-RAMA, un nouvel album grand format de 100 pages sur l'aménagement du sous-sol, au prix de \$5.95.

Nom:
Adresse:
Ville:

RUSCO — portes d'intérieur et d'extérieur en acier... un agencement formidable... fini email cuit — Choix de couleurs harmonisées — Plus de 80,000 installées à Montréal!

30 ANS AU QUÉBEC
ACIER
RUSCO
STEEL

9095 boul. Saint-Laurent
Montréal — 381-2511

Rusco Home Specialties (1962) Inc.

SALON FLEURS JARDINS & PISCINES

PLACE BONAVENTURE
4 au 8 avril 1973

EN VEDETTE

• "Les Bébés Nageurs" de Régent Lacoursière dans la Piscine

tiform

• Les conférences sur le jardinage de la CIL avec Paul Pouliot.

• Les Jardins Modèles du Jardin Botanique.

• L'horloge florale et la musique de Michèle Labelle à l'orgue Hammond.

• Plus de 75 exposants — tout pour l'amateur de jardinage.

• Vaste sélection de piscines.

• Le vaste marché aux fleurs.

• Voyez la maison du futur par Casa Finlandia.

Sous les auspices de l'Association du Québec pour les Déficiants Mentaux.

Heures d'ouverture: le mercredi, 4 avril: 5 h. 00 à 10 h. 30 du soir, du jeudi 5 au dimanche 8 avril: midi à 10 h. 30 du soir.

Attention: vendredi, 6 avril — Tirage Loto-Québec les portes ouvriront à 11 h. 30 du matin.

Prix d'entrée: Adultes — \$1.75; Etudiants/Âge d'Or — \$1.10; Enfants — \$0.50 BONAVENTURE

iw.h.perron

Racines D de A H L I A S

EXCELLENTE SÉLECTION

VENEZ FAIRE VOTRE CHOIX

iw.h.perron

515 boul. LABELLE, CHOMEDEY, LAVAL
1/2 mille au nord du pont de Cartierville

VASTE TERRAIN DE STATIONNEMENT GRATUIT

332-3610

Ouvert du lundi au samedi 8:00 à 5 h.

iw.h.perron

L'Air Pur ...par la verdure

EMBELLISSEZ VOS PARTERRES

Venez choisir vos plantes favorites à notre pépinière

ARBRES D'ORNEMENTS
Érable de Norvège, Érable Argenté, Maronnier, Bouleau, Catalpa, Frêne, Gleditzia, Peuplier, Saule, Sorbier, Tilleul, Pommier, Royalty, etc.

ROSIER SÉLECTIONNÉS
Hybrides Thé, Miniatures, Grimpants, Grandifloras, Floribundas, Rugosa, Rosier en Arbre, etc.

PLANTES VIVACES
Ancolie, Chrysanthème, Delphinium, Coeur Saignant, Hémerocalle, Iris, Lupin, Muguet, Pivoine, Phlox, Viola, etc.

ARBUSTES D'ORNEMENTS
Caragana, Cornouiller, Hydrangée, Chèvrefeuille, Potentilla, Philadelphus, Gadelier Alpin, Spirée, Symphorine, Lilas, etc.

CONIFÈRES
Cèdre en Boule et Pyramide, Epinette de Koster et Colorado, Genévrier, Étendu et Pyramide, Taxus, Pin, Mugho, etc.

ARBRES FRUITIERS
Pommier, Poirier, Prunier, Censier, Groseiller, Gadelier, Bleuet, Framboisier, Vigne à raisin, Fraisier, Ciboulette, Menthe, Rhubarbe, Estragon, etc.

PAMPHLET "GUIDE SUR LA PLANTATION, LE SOIN, L'ENTRETIEN DES PLANTES" GRATIS SUR DEMANDE

iw.h.perron

515, BOUL. LABELLE, CHOMEDEY, LAVAL, QUÉBEC.
1/2 mille au nord du pont de Cartierville.
Vaste terrain de stationnement gratuit.

332-3610
(Montréal et banlieue)

Ouvert du lundi au samedi de 8:30 à 5 p.m.

LE BRICOLAGE



AVEC LOUIS THIVIERGE

Couche froide démontable

Les amateurs de fleurs connaissent l'utilité des couches froides. En attendant le moment de la plantation, à la fin de mai, elles permettent d'acclimater les plants qui ont hiverné à l'intérieur, de protéger de la gelée les fleurs annuelles que vous achetez en caissettes ou encore de semer en pleine terre certaines espèces qui pourront soit rester sur place, soit être transplantées, une fois venu le temps chaud.

Le modèle de couche froide qui vous est proposé, cette semaine, occupe un espace de trois pieds sur trois et a une hauteur de 18 pouces à l'ar-

rière; de 12 pouces à l'avant. Il a été taillé dans un morceau de contreplaqué (pour l'extérieur) de quatre pieds sur quatre, de $\frac{3}{4}$ de po. d'épaisseur. Des lattes (furring) de $\frac{3}{4}$ de po. sur $1\frac{1}{2}$ po — il en faut quatre de 12 pieds de longueur — ont été utilisées pour lui donner plus de "corps" en même temps que pour fabriquer le couvercle ainsi que les diverses pièces permettant d'assembler et de démonter facilement les éléments de la couche.

Le morceau de contreplaqué peut être scié selon le plan illustré dans cette page. Il reste alors un rebut

d'un pied carré dans lequel on peut tailler des triangles de quatre pouces qui serviront à renforcer les coins du couvercle, assemblé en bordure d'un gabarit ou d'un panneau à angles droits.

Aux extrémités de chacun des côtés, on fixe des étuis (voir grand dessin) dans lesquels les pièces avant et arrière pourront glisser. Les étuis sont fabriqués au moyen de lattes entières ou sciées en long.

Les pièces avant et arrière sont retenues dans les étuis par un tasseau qui joue ni plus ni moins le rôle d'une clé et retient tout en place. Le tasseau doit mesurer un peu moins de $\frac{3}{4}$ de po. carré afin de pouvoir glisser facilement dans l'étui.

Le bricoleur débrouillard aura tôt fait de voir que ce genre de fourreau peut s'adapter à une foule de petits articles, tables, bancs, etc.

Le haut du panneau avant et des deux côtés est renforcé par une latte du côté intérieur de la couche froide. Pour donner plus de solidité à la pièce arrière, on fixe une autre latte à l'extérieur.

Le couvercle, vêtu d'une feuille de polythène, épaisseur 4 mil, est retenu à l'arrière par deux charnières dont on enlève les axes lorsqu'on veut remiser la couche. A l'avant, un petit

crochet ou un loquet maintient le couvercle fermé.

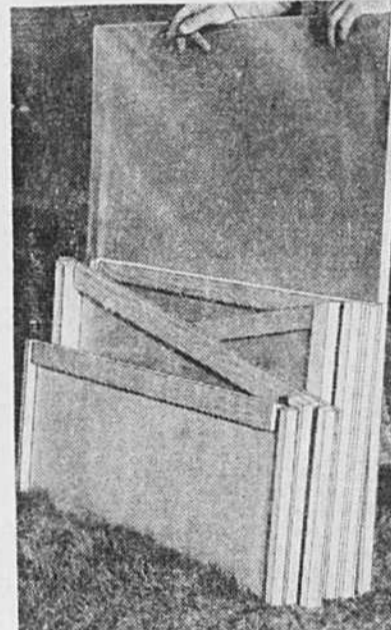
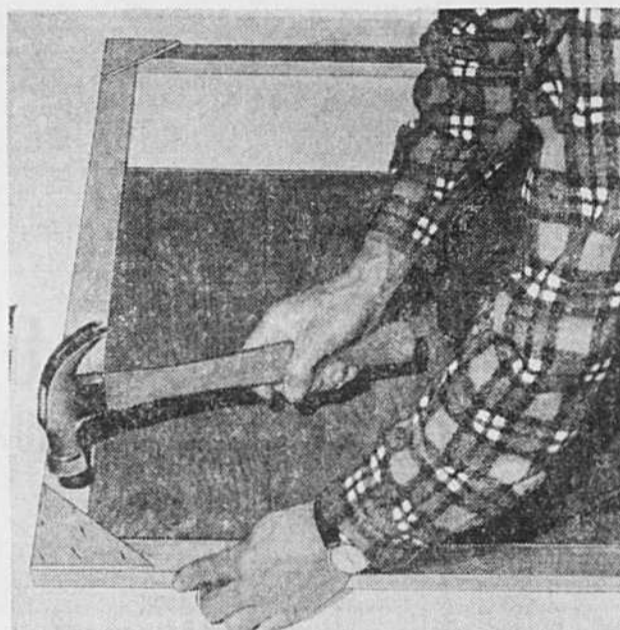
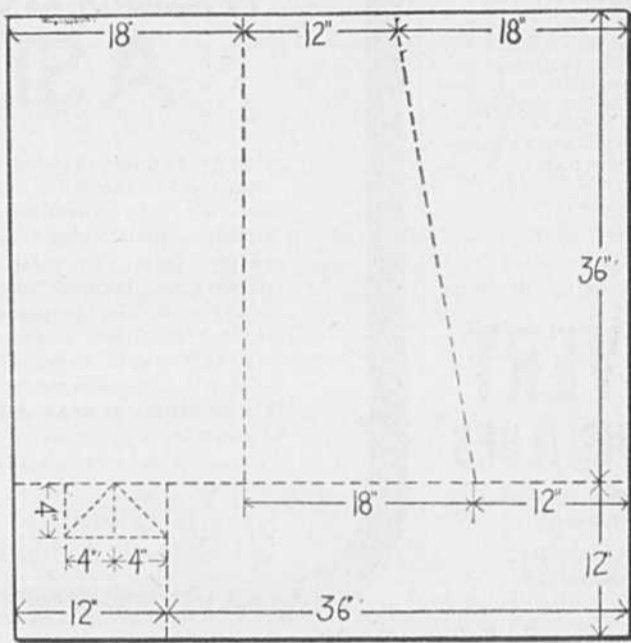
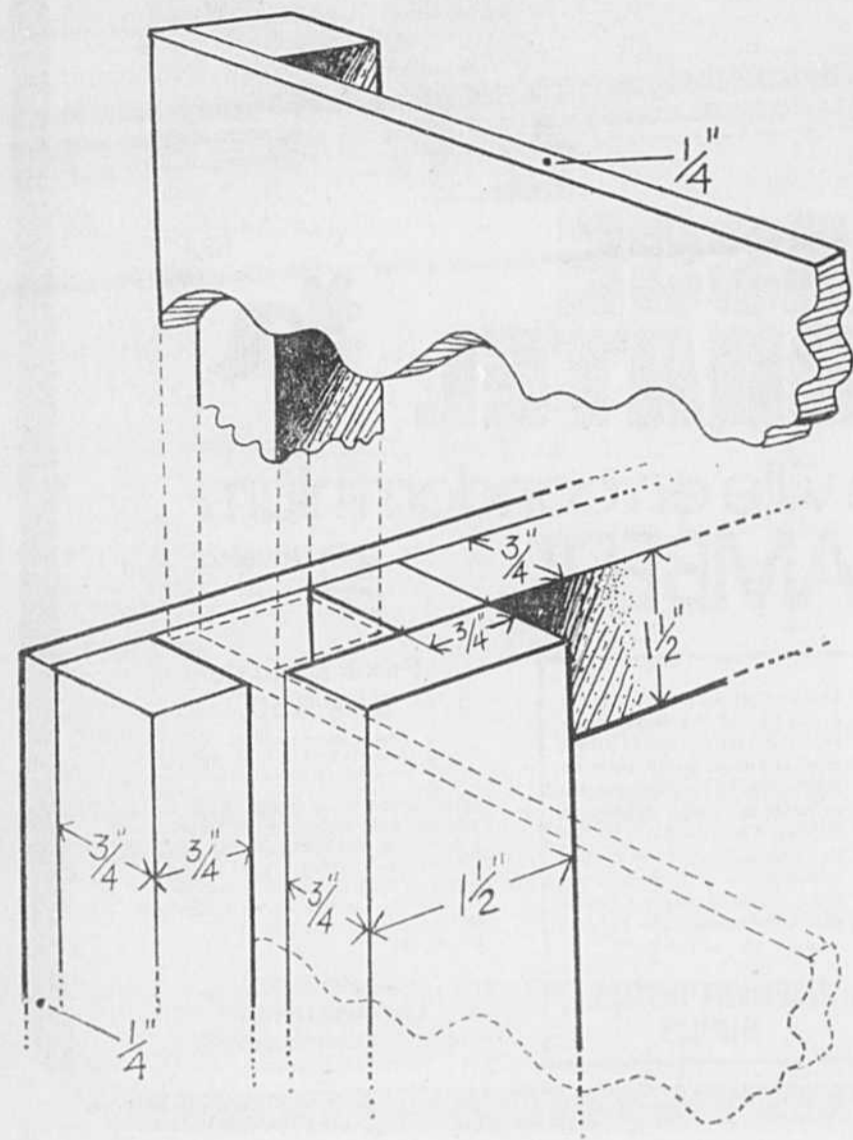
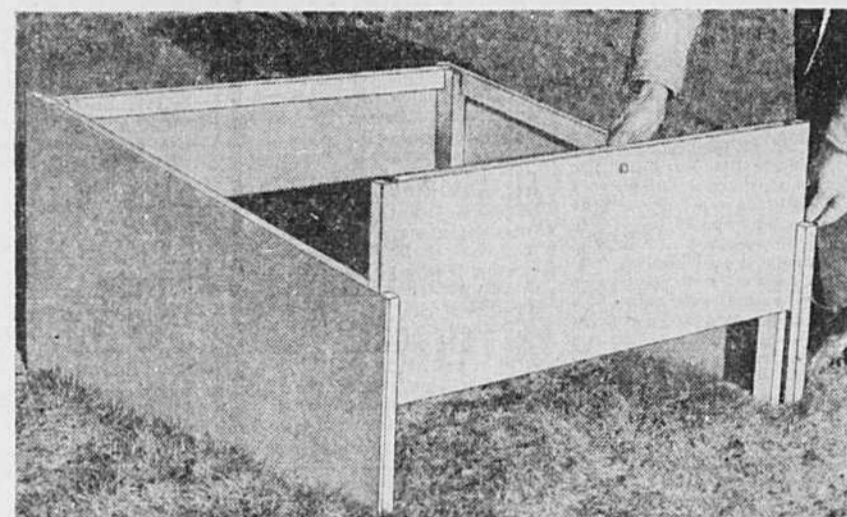
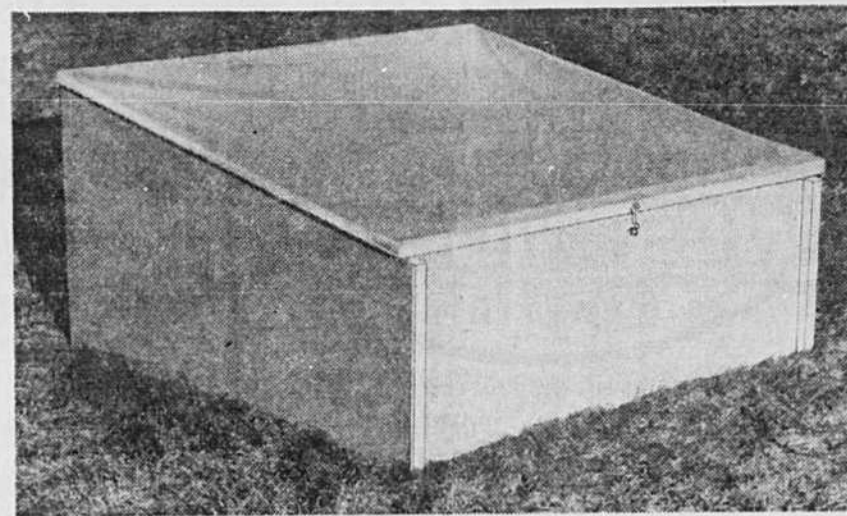
Lorsque la chaleur du jour est suffisante, on peut soit enlever le couvercle, soit le retenir, au moyen d'un crochet, à une planche, munie d'un piton fermé (oeillet), enfoncée dans le sol à l'arrière de la couche.

La couche est stabilisée au sol par quelques petits piquets de bois ou encore en la renchassant légèrement.

Pour assurer une longue vie à la couche froide, utilisez des vis de cuivre ou des clous galvanisés ainsi que de la colle à l'épreuve de l'eau pour réunir les pièces qui demeureront assemblées de façon permanente.

Même si le contreplaqué est de qualité "extérieure", il durera plus longtemps s'il est enduit, de même que les autres pièces de bois, de produits à base de naphénate de cuivre, que vous trouverez chez les marchands de bois et les pépiniéristes. Certains de ces produits contiennent une teinture qui, du même coup, donnera un air plus propre à la couche.

Evidemment, on peut multiplier à l'infini les modèles de couches froides. On peut utiliser des briques, des blocs de ciments, etc., du contreplaqué de $\frac{1}{2}$ ou de $\frac{3}{4}$ de po., des planches, des boîtes de bois surmontées d'un vieux châssis vitre, etc., etc. Il faut savoir se débrouiller avec ce que l'on a.



PETITES ANNONCES

POUR PASSER UNE PETITE ANNONCE COMPOSEZ 87-47-111 • POUR CHANGER OU ANNULER VOTRE ANNONCE COMPOSEZ 874-7205

101 Propriétés à vendre 101 Propriétés à vendre 101 Propriétés à vendre 101 Propriétés à vendre 101 Propriétés à vendre 101 Propriétés à vendre 101 Propriétés à vendre 101 Propriétés à vendre

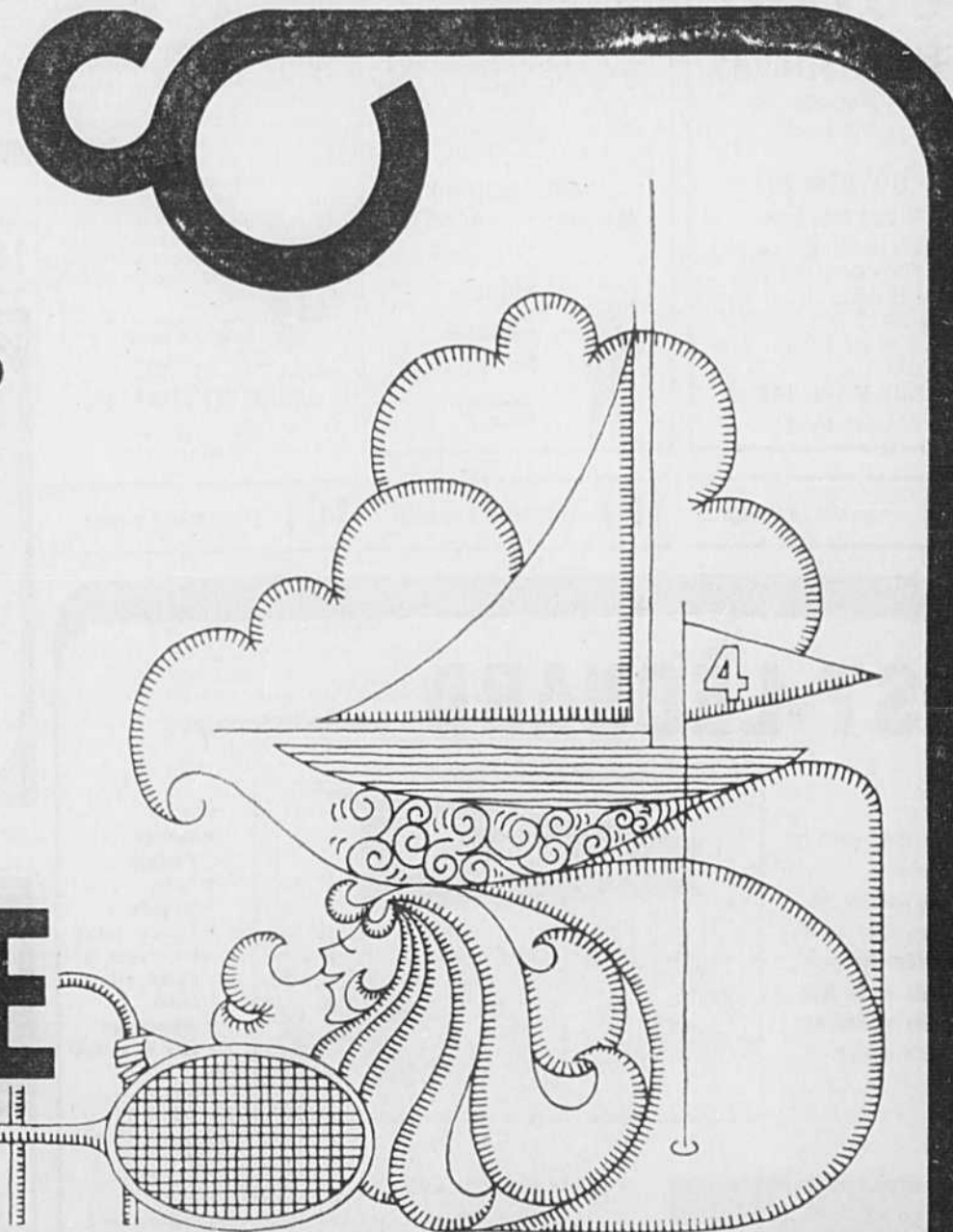
Jardins Sabrevois

30 MODÈLES. BUNGALOWS. COTTAGES / 15 CONSTRUCTEURS
AU CENTRE DE

BOUCHERVILLE

À proximité du centre civique, de l'école polyvalente De Montagne, des écoles élémentaires, du golf, de la marina et des centres d'achats.

À 15 minutes du centre de Montréal, Pont-Tunnel L.-H. Lafontaine, route No 3 est jusqu'à la sortie No 11, boulevard Montarville.



100 Propriétés à vendre 100 Propriétés à vendre 100 Propriétés à vendre 100 Propriétés à vendre 101 Propriétés à vendre 101 Propriétés à vendre 101 Propriétés à vendre 101 Propriétés à vendre

→ VISITEURS BIENVENUS ←

A. E. LEPAGE
COURTIER BROKER
IMMEUBLES WESTMOUNT REALTIES
NOUS SOMMES DÉSORMAIS RÉUNIS POUR MIEUX VOUS SERVIR

OUVERT AUX VISITEURS DIMANCHE 2 à 4 p.m.

OUTREMONT 181 SPRINGROVE
Résidence détachée, construite en 1966, air-climatisé, de 9 pièces, 4 chambres à coucher, 2 salles de bain dont une adjacente à la chambre à coucher principale, vestibule et entre plancher marbre, salon 21', vitrail 16 x 24 avec foyer naturel, salle à dîner 15 x 21, cuisine avec dinette et buanderie, 4 chambres à coucher et 2 salles de bain en haut. Salle de jeu 21 x 27, chambre de bonne salle de bain, sauna, 2 garages. T. M. Brault 482-7646.

ST-LAURENT 97 LAPIERRE
Cottage dégage, garage, salon et salle à dîner, style espagnol, cuisine moderne, 3 chambres à coucher, salle de jeux lambrisées. Doit être vu. On demande \$22,000. Exclusif avec Gisèle Laurin, 334-9882 ou 731-7741.

ROSEMÈRE RUE AVALON coin ROSE ALMA
ouvert de 12.00 à 5.00 p.m. samedi et dimanche
Visitez 4 maisons modèles. Ce qu'il y a de mieux en fait de construction, matériaux, décor et qualité. Prix à partir de \$26,965. Tom Peeling 731-7741 ou 744-2537.

AUTRES CHOIX N.D.G.
Duplex détaché près Chemin de la Reine Marie \$24,500, 6 et 7 pièces. Occupation en mai, petit jardin, sous-sol non fini, fournitures séparées. Propriétaire gardera hypothèque. A besoin de rénovation. Appelez W. L. Amos 481-0241.

Renseignez-vous sur notre service immobilier à travers le pays
Malcolm Miller 731-7741
IMMEUBLES WESTMOUNT & A.E. LEPAGE INC.

TRUST ROYAL
OUVERT AUX VISITEURS DIMANCHE 2 à 4 p.m.

MONTREAL-NORD 11,433 rue DES RECOLLETS (près du boul. Gouin)
Bungalow de prestige, dans rue résidentielle, complètement détaché, grand terrain 90' x 92', 3 salles de bain, sous-sol entièrement fini, 8 pièces, living room 15' x 28', veranda 16' x 30', garage, 220 volts. Prix de demande \$28,000. Occupation 1er mai 1973 au 1er mai 1974. Information: Armand Tordjman 273-7861, soir 738-8882.

VILLE MONT-ROYAL 272 MORRISON
Salle de séjour avec foyer, salle à manger séparée, 3 chambres à coucher et tannoir, garage, vaste jardin privé. Evelyn Taban, 739-5075 ou 733-7175.

VILLE MONT-ROYAL 324 CHESTER
Élégante résidence de 7 pièces, 2 salles de bain complètes, idéale pour y recevoir, vaste salon avec foyer ouvert et attenant à unoir à revêtement panneaux avec baie vitrée donnant sur le jardin. Cuisine fonctionnelle moderne et équipée, salle de jeux fine, prête pour y emménager. Garage 2 voitures. Occupation 1er mai ou selon arrangement. Mme E. Brodeur, 342-3343 et Mme Terry Michaels, 342-9884.

WESTMOUNT 3219 AV. CEDAR
Impotant manoir, unique en son genre, construction d'excellente qualité, 8 foyers, Hall élégant de réception, à revêtement de panneaux, 40 x 10 avec foyer. Salle de séjour 32 x 18, magnifique salle à manger à panneaux acajou. Salle de billard 32 x 15 et bibliothèque, 8 chambres à coucher, 2 solaires. Vaste garage, 18000 pi. ca. de terrain plus terrain supplémentaire à Montréal. Maison vacante. Demandé \$135,000.00 — Faites vos offres. Mme Edna Lalonde, 737-4182 ou 733-7175.

SNOWDON 5100-12 LACOMBE
Lumineux, vaste et équipé. Fenêtres aluminium, garages. Salle de jeux plus appartement. Occupation en mai. Dans les premiers 30000. Angela Dobson, 733-1332 ou 733-7175.

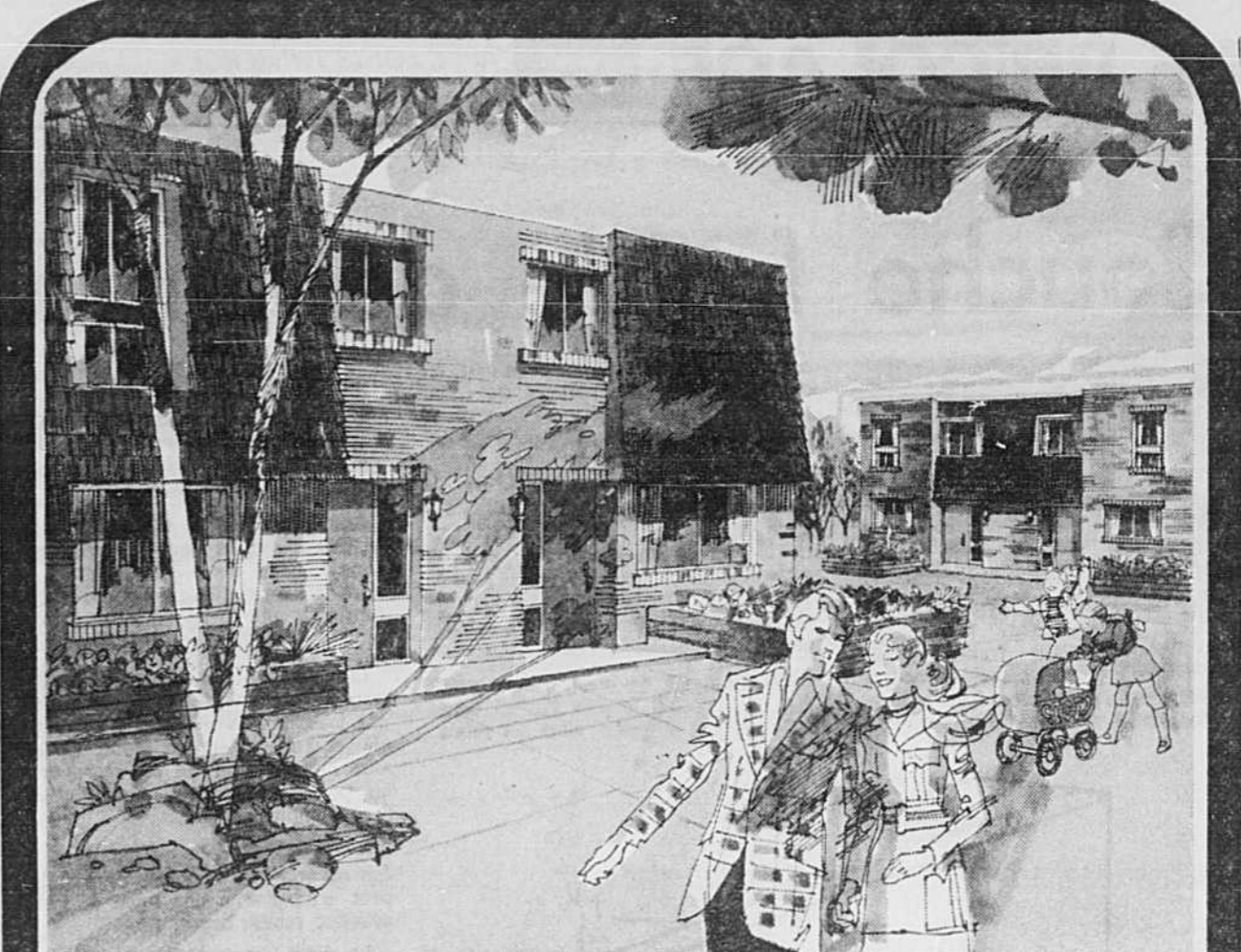
QUEST-ST-LAURENT 770 ALEXIS NIHON
Ce que vous recherchez pour la famille. Ce split-level détaché à 4 chambres à coucher sur même étage, cuisine spacieuse et moderne, deux salles de bain complètes, deux toilettes, tannoir à revêtement panneaux, salle de jeux fine, armoire bois de cèdre, chambre trouée, atelier bricolage, garage 2 voitures. En état immaculé. A proximité de toutes commodités. Demande \$48,500. Claude Guldén, 342-5277 ou 733-7175.

ARHUNTSIC 10745 TOLHURST
Cottage construit en 1955. Sept pièces, quatre chambres à coucher, vaste salle de séjour avec foyer naturel. Vaste terrain 73 x 89. C.E. Jolicoeur, 731-5389 ou 733-7175.

NOUVEAU-BORDEAUX 12275 COLBERT
Bungalow semi-détaché en briques, au sud de Gouin. Occupation prochaine. 8 vastes pièces, cage suspendue d'escalier menant à 2 pièces finies au sous-sol. Garage, jardin. Cuisinière, réfrigérateur, lessiveuse et moquette comprises. Demandé \$25,900. Mme Jean Silver, 733-8033 ou 733-7175.

ST-LAURENT 730-32 CARDINAL
Détaché. Intérieur récemment rénové. Bas; 2 chambres à coucher. Cuisine, office et coin-lesse, porte principale vitrée. Haut; 3 chambres à coucher, foyer dans salle de séjour, cuisine, porte arrière, porte d'entrée vaste et vitrée. Pas de sous-sol. Nora Griffin, 744-6190 ou 733-7175.

CHOMEDÉY 4200 PRINCE CHARLES
Près Forest par Notre-Dame. Demande dans les premiers 20000. Devons vendre. Duplex à façade pierres, 3 entrées indépendantes, 5½, 6½ plus 2 pièces finies au sous-sol, garage sur façade pour 2 voitures, jardin avec grands arbres. Bas pouvant être occupé immédiatement. De nombreux suppléments installés. Mme Jean Silver, 733-8033 ou 733-7175.



TERRASSE NEUFCHATEL
Maisons de ville en condominium A ST-LAMBERT
Novelec

Il se passe quelque chose de neuf et d'excitant à St-Lambert. C'est la Terrasse Neufchâtel — pour les gens qui veulent jouir d'un meilleur mode de vie. Etes-vous fatigué de l'encombrement bruyant de la ville? Venez alors et découvrez la Terrasse Neufchâtel dans la communauté moderne et bien établie de St-Lambert. Jouissez de la possession d'une maison de genre tout à fait nouveau.

Choisissez parmi les maisons de ville de 3 ou 4 chambres à coucher, chacune comportant une entrée privée avant et arrière, garage souterrain chauffé, sous-sol fini, foyer, armoires de cuisine sur mesure, système de chauffage Novelec propre et sûr, câble TV facultatif, et nombre d'autres caractéristiques attrayantes. La propriété individuelle comporte l'usage de la piscine ainsi que tous les services d'entretien communautaires.

Prix à partir de \$22,950.
Venez donc et regardez. Découvrez la Terrasse Neufchâtel une grande cause de fierté.

Directions: Passez le Pont Champlain à la Rive sud, sortie New York-Sorel, tournez à droite et suivez la voie de service (boul. Marie-Victorin) jusqu'au premier feu de circulation. Tournez à droite sur le boul. Simard et suivez les enseignes.

Une autre création des maisons Bonavista

TELEPHONE 671-1935 671-5916

TRUST GENERAL
courtier/broker montréal 866-9641

OUVERT AUX VISITEURS DIMANCHE 2.00 à 4.00

OUTREMONT 721 DAVAAR
Duplex détaché, 2 x 8 pièces. Terrain 5,000 pi. car. Près collège Stanislas. Sous-sol 12' de haut, semi-fini. Garage double. Très bon état.
ANNE-MARIE LARUE 342-4173

OUVERT AUX VISITEURS DIMANCHE 1er AVRIL 2 à 5 p.m.

FABREVILLE 689 Claudia
Bungalow Alcan, 6½ pièces, salle de jeux, salle de lavage, 2 salles de bain, 4 chambres à coucher, planchers chêne, clôture, paysager. Comptant \$2,000, mensualité \$149 C.I.T. Prix \$13,990.

PAUL BACHAND 681-6491 663-5311

Fiducie Canada Permanent Courtiers. M.L.S.

Des Rosiers
OUVERT POUR INSPECTION SAMEDI ET DIMANCHE MONTREAL 845-1144 DIMANCHE LE 1er AVRIL DE 2.00 à 4.00 P.M.

N.D.G. 4059 rue Oxford
Maison rénovée, grande cuisine ultra moderne, salle de maquillage au rez-de-chaussée et 2 salles de bain complètes, 2 foyers naturels, salle de jeux, jardin, garage. Mireille Turp 481-2561.

LAKESHORE 695-8822
SAMEDI ET DIMANCHE le 31 MARS et le 1er AVRIL DE 2.00 à 4.00 P.M.

PIERREFONDS 5046 Fraser
8 pièces, 4 chambres à coucher, 3 salles de bain, sty. le colonial, terrain boisé, seulement \$32,000.00, faut voir. Robert Richer 366-0066.

AUTRES INSCRIPTIONS
Doit vendre STE-GENEVIÈVE Près chemin St-Jean, duplex semi-détaché, 4 x 5½, storage, Grand terrain, stationnement, bon financement. Isabelle Gauthier 684-3140.
Devenez propriétaire pour le 1er mai — PINCOURT Joli "Split Level" construit de brique et de bardeau, 7 pièces, 4 chambres à coucher. Près des écoles, centre d'achat. Taxes bon marché. Appelez Robert Richer 366-0066.
Déménagez le 1er mai DORVAL Joli bungalow construit en brique à Dorval, 5 pièces, 3 chambres à coucher, sous-sol avec bar pour seulement \$17,400.00. Appelez Robert Richer 366-0066.

"Confiez la vente de votre maison à:"
ARMAND DES ROSIERS INC.
Courtiers en Immeubles et Prêts Hypothécaires

Garantie-écrite
UN DOCUMENT SIGNÉ VOUS GARANTIT QUE SI VOUS N'ÊTES PAS ENTièrement SATISFAIT DE VOTRE MAISON DE FAIRGREEN ACRES OU DU DOMAINE BONNEVILLE, NOUS VOUS LA RACHÈTERONS SANS QU'IL VOUS EN COÛTE UN SOU.

Splendides maisons en brique, à 3 ou 4 chambres à coucher
PRIX DE \$13,590 À \$16,850
Acompte à partir de \$180.

Mensualités, comprenant remboursement de capital, intérêts, taxes et charges collectives, à compter de \$147 après la ristourne fiscale du Québec.

- Chauffage électrique Novelec
- Portes de patio à glissière
- Parquets de bouleau
- Intérieur conçu par des spécialistes
- Fenêtres aluminium à glissière, avec moustiquaires
- Terrains paysagés
- Entretien extérieur, terrain et maisons
- Équipements sportifs et récréatifs: piscine, salles de réunion, centre communautaire.
- À deux pas des écoles, églises, moyens de transport

ST-LÉONARD rue Boissonault

Offrez-vous le plaisir d'habiter un cottage semi détaché près de votre lieu de travail et de loisirs.

MAISONS HOMES bernard & goyette

Prix à partir de \$22,990
324-4680

DIRECTION: Empruntez la rue Lacordaire au nord du boul. Métropolitain et roulez jusqu'à la rue Honoré-Mercier, tournez vers l'est et roulez jusqu'à la rue Boissonault.

près des
• Centres d'achats
• Arena
• Piscines
• Ecoles (tous les stages incluant polyvalente)
• Bibliothèque
• Ilots de verdure

101 Propriétés à vendre

TRUST GENERAL
courtier/broker montréal 866-9641

OUTREMONT
Du confort et de l'espace, duplex pierre et brique détaché, 2-5 pièces, 4½ toilettes, grand et lumineux sous-sol avec bar complet, garage 2 autos, 9,000 p.c., terrain, pres Université.
Emil Farkouh 336-2912

101 Propriétés à vendre

NOUS CONSTRUISONS SUR DEMANDE

- Bungalow
- Cottage
- Duplex

Sur le terrain de votre choix et selon vos exigences.

G. Sylvestri & C. Poulin 621-2433 681-7773

FAIRGREEN ACRES GREENFIELD PARK
Comment venir nous voir: Au Bonimart, sur le boulevard Taschereau, tourner vers le sud, prendre le chemin de la Grande-Ligne et suivre les panneaux qui conduisent aux maisons modèles.
Renseignements: 678-0398

DOMAINE BONNEVILLE POINTE-AUX-TREMBLES
Comment venir nous voir: Suivre la rue Sherbrooke ou la rue Notre-Dame vers l'est jusqu'à la 32e Avenue. Suivre ensuite les panneaux qui conduisent à nos maisons modèles.
Renseignements: 642-0350

Bureaux ouverts tous les jours de 10h30 à 21h30

LAVAL-DES-RAPIDES
DUPLIX NEUFS \$28,400
\$155 par mois (C.I.T.)
Devenir propriétaire d'un duplex à Laval-Des-Rapides comprenant: garage double, salle de jeu fine, maison neuve, etc... Site près école, autobus, centre d'achats à 5 minutes du métro.

Maison modèle au 322 rue de Pontivy
DIRECTION: Traverser le Pont-Vie, boul. des Laurentides jusqu'à la rue Concord, tourner à gauche jusqu'à rue de Pontivy.

HABITATIONS JEAN DEHAUT INC.
669-8128

IMMEUBLES WESTMOUNT & A. E. LEPAGE INC.
SUCC. PTE-CLAIRE
PIERREFONDS
CHARMANT SPLIT LEVEL
Briques et aluminium, 4 chambres à coucher, 1½ salle de bain, salle familiale entièrement finie avec porte coulissante donnant sur patio, terrain closé, Très propre. Intéressé à 6¼%. Prix raisonnable. Détails avec Claire Internoscia, 697-8820, 684-0277.

DOLLARD-DES-ORMEAUX
PRES DE TOUS SERVICES
Ranch bungalow en parfaite condition, 3 chambres à coucher, spacieuse, sous-sol fini, garage double, très bonne condition. Si désiré, vacant au 1er mai. Prix \$29,900. Termes faciles avec Jean-Paul Bruno, 684-1574, 697-8820.

LAVAL-DES-RAPIDES
Duplex moderne et luxueux, rue paisible, 6½ et 5½ pièces spacieuses, sous-sol fini, garage double, très bonne condition. Si désiré, vacant au 1er mai. Prix \$29,900. Termes faciles avec Jean-Paul Bruno, 684-1574, 697-8820.

TERREBONNE
Joli cottage en parfaite condition. Extérieur brique pierre et aluminium, 4 chambres à coucher, 2 salles de bain, Grande cuisine avec dinette, Salle à manger séparée, vitrail, et salle de récréation. Garage détaché avec système de chauffage. Terrain paysager. Prix \$19,900. Termes faciles. Occupation 30 jours. Jean-Paul Bruno, 697-8820. Res. 684-1574.

MONTREAL-NORD
DUPLIX DE LUXE
Direction: Henri-Bourassa vers l'est jusqu'à Lacordaire, vers le nord jusqu'à Dupuis, vers l'est jusqu'au boul. Rolland, de là suivez les enseignes.

J. P. CHARBONNEAU Ltée
Maison modèle
12112 boul. Rolland
322-0310 352-0318

ST-LAMBERT
Disponibles actuellement de 14 magnifiques terrains boisés pour maisons sur mesure, \$20,000 à \$75,000. Distants vendus errataux ou livres maisons complètes, selon vos goûts et budgets.
Gilles Messier & Associés, 769-8344

101 Propriétés à vendre

101 Propriétés à vendre

101 Propriétés à vendre

101 Propriétés à vendre

101 Propriétés à vendre

101 Propriétés à vendre

101 Propriétés à vendre

101 Propriétés à vendre

La Cie de Fiducie
CANADA PERMANENT
CHOMEDEY
PLACE FAUTEAU. Magnifique bungalow en briques et marbre blanc. 4 ch. à coucher, salle à dîner, 3 salles de bains, salle familiale. Cabinet de cèdre. Garage. Jardin clôturé de cèdre.
88e AVE. Bung. 3 ch. à coucher, sous-sol fini.
IENA. \$17,500. Bung. 3 ch. à coucher, sous-sol fini.
RENAUD. RUE ROBERVALE. Magnifique bungalow, élevé, 4 ch. à coucher, garage, sous-sol fini.
DUPLEX. \$29,500. 5 1/2, 6 1/2, 2 1/2. Sous-sol fini. Tous loués. En excellent état.
Mme THELMA GROSSMAN
681-6491 688-0450
COURTIER MLS

C'EST VRAIMENT EXCEPTIONNEL!
Pour vous en convaincre, vous devez visiter sans tarder le Nouveau Projet Abeilles.
Vous achetez directement de la S.C.H.L.
Notre politique d'entretien d'un an est des plus avancées.
Vous recevez une garantie de 5 ans contre tout vice majeur.
Un représentant S.C.H.L. pour voir à tout, et de nombreux autres avantages.
Des maisons sont prêtes pour occupation immédiate.
À compter de \$14,350.
Prenez la sortie 6E de l'autoroute des Laurentides et suivez ces enseignes.
VEZ VOIR LE NOUVEAU PROJET ABEILLES

MAISONS DE VILLE BOUCHERVILLE
2 salles de bain ■ Garage intérieur. Entrée asphaltée
■ Construction en brique ■ Porte patio sur terrasse arrière
■ Gazon à la grandeur du terrain ■ Piscine et terrain de jeux ■ À proximité des centres d'achats et écoles, golf, centre communautaire.
3 CHAMBRES À COUCHER
Livraison immédiate
COMPTANT \$500
MENSUALITES \$148 (CAP. et INT.)
836 BOUL. MONTARVILLE BOUCHERVILLE
Route 3 est (Sortie 11)
INF. 655-9780
LES JARDINS MONTARVILLE Phase III

CHATEAUGUAY construction
MODELES 73
OUVERT AUX VISITEURS
INCROYABLE!
NOUS VOUS OFFRONS LA CHANCE DE VOTRE VIE
VOIR C'EST CROIRE!
6 CHAMBRES
COTTAGES
BUNGALOWS
SPLIT LEVELS
à partir de
PAIEMENT INITIAL MINIME
PAIEMENT MENSUEL MINIME • ELIGIBLE AU RABAI PROVINCIAL
DIRECTIONS: Franchir le pont Mercier, prendre route 3 et 4 jusqu'au rond-point Chateauguay, route 4, contourner jusqu'au Cône-Parc — "Drive-in" et tourner à gauche à la sortie Sainte-Marguerite.
OUVERT TOUS LES JOURS DE 11:30 A.M. A 8:30 P.M.
119-133 STE-MARGUERITE, CHATEAUGUAY CENTRE
691-0222 739-3611



PAR FREDERICK FORSYTH

40e épisode

Colette, la baronne

Résumé: Un tueur britannique, le Chacal, a pour mission d'abattre de Gaulle; il est payé par l'Organisation de l'Armée secrète (OAS). Venant d'Italie, il remonte, par les routes de France, vers Paris, et rencontre dans un hôtel une charmante baronne dont il devient l'amant d'une nuit, Colette. Il sait que la police française, sous les ordres du commissaire Lebel, et la police anglaise, sous les ordres du commissaire Thomas, connaissent non seulement le but de sa mission mais aussi

son identité véritable (Charles Calthrop). Cela ne l'inquiète pas outre mesure pour la bonne raison qu'il voyage sous une fausse identité: celle d'Alexander Duggan. Ce qu'il ne sait pas encore, c'est que la police est au courant de cette identité d'emprunt. Tandis que le Chacal se paye du bon temps avec la baronne (que nous découvrirons au début de ce nouvel épisode), limiers français et britanniques tissent inlassablement le filet destiné à capturer le tueur lorsqu'il sera localisé.

DE son mariage, elle le savait depuis des années, il ne restait que la façade; le baron était beaucoup trop occupé à chasser les nymphettes entre Castel et le Billboquet pour apparaître au château ou même assister à la promotion de son rejeton.

Elle ne se sentait prête à se résigner ni à d'absurdes flirts sans lendemain avec de jeunes godaillards ni à une existence de dame patronnesse accaparée par ses bonnes oeuvres.

Elle se savait encore belle, encore attirante et commençait à ressentir un besoin lancinant de se l'entendre dire. Et lorsque cet Anglais s'était approché d'elle, dans le petit salon, et lui avait demandé l'autorisation de prendre son café en sa compagnie, elle était précieusement en train de songer à cet avenir incertain qui l'attendait, à ces quelques années pendant lesquelles elle pourrait encore vivre pleinement avant d'en être réduite à survivre simplement.

Et après quelques instants d'hésitation, elle avait accepté. Il ne manquait pas de charme, parlait français couramment, avait su lui faire les compliments qu'elle attendait de lui. Et maintenant ils étaient là, debout près de la fenêtre du couloir donnant sur les pinèdes baignées de clair de lune.

Ils avaient un instant contemplant le paysage nocturne et puis elle avait surpris son regard qui s'était détourné de la vitre et qui ne se détachait pas de son décolleté généreux dont le clair de lune accentuait la pâleur laiteuse.

Il avait alors souri et murmuré en se penchant à son oreille: — Des nuits comme celle-là peuvent transformer les hommes les plus civilisés en primitifs.

Elle s'était écartée d'un pas, avait tendu la main vers la poignée de sa porte en disant d'un ton un peu froid.

— J'ai passé une agréable soirée, monsieur.

Vaguement, elle se demandait s'il allait essayer de l'embrasser. Elle l'espérait même sans trop oser se l'avouer. Était-ce simplement le vin, ou le cognac qu'il avait commandé après le café, ou l'ambiance créée par la claire nuit d'été, elle ne souhaitait pas que la soirée se terminât si tôt, si vite.

Elle sentit alors cet inconnu qui l'enlaçait d'un geste enveloppant, mesuré, sans un mot. Puis leurs bouches se rencontrèrent. Sa tête tourna un peu. Leurs langues se mêlèrent. Il resserra son étreinte. De tout son corps elle se pressa contre lui, submergée par le désir.

A tâtons, derrière elle, elle ouvrit la porte de sa chambre, recula d'un pas sans qu'il relâchât son étreinte.

— Venez, dit-elle.

Il franchit le seuil de la pièce et referma la porte.

Tout au long de la nuit, les recherches s'étaient poursuivies aux archives du Panthéon pour retrouver un nommé Duggan, et cette fois avec plus de succès. Une carte révéla en effet qu'Alexander James Quentin Duggan était entré en France venant de Bruxelles par le Brabant Express, le 22 juillet.

Une heure plus tard, un autre rapport du même poste frontrière signala que le nom de Duggan figurait également parmi les passagers de l'Etoile du Nord, de Paris à Bruxelles, le 31 juillet.

De la préfecture de police parvint une fiche d'hôtel remplie au nom de Duggan avec le numéro du passeport correspondant, attestant que Duggan avait séjourné dans un petit hôtel de la place de la Madeleine du 22 au 30 juillet.

L'inspecteur Caron était partisan d'une descente éclair mais Lebel préféra faire une visite discrète à l'établissement tôt le matin et bavarder avec le propriétaire. Il put s'assurer que l'homme recherché n'était pas l'hôtel le 15 août et le patron lui fut reconnaissant de n'avoir pas réveillé tous ses pensionnaires. Lebel installa un policier en civil à titre de client dans l'hôtel avec mission de ne pas en bouger au cas où Duggan réapparaîtrait. Le propriétaire n'opposa aucune objection à cet arrangement.

— Cette visite en juillet, dit Lebel à Caron lorsqu'il eut regagné son bureau à quatre heures trente, était une expédition de reconnaissance. Quel que soit son plan, tout doit être décidé maintenant.

Là-dessus, il se renversa dans son fauteuil, considéra le plafond et réfléchit.

Pourquoi choisir un hôtel? Pourquoi ne pas s'installer plutôt chez un sympathisant de l'O.A.S., comme la plupart des agents de l'organisation en fuite? Parce qu'il craint les bavards. Et il a parfaitement raison. Il opère donc seul, ne faisant confiance à personne, passant vraisemblablement inaperçu partout. Le propriétaire de l'hôtel venait juste de confirmer ce détail. "Un monsieur très bien", avait-il déclaré. Un monsieur très bien, songeait Lebel, et plus dangereux qu'un crotale. Pour les policiers, rien de pire que les messieurs très bien. Jamais ils n'éveillent les soupçons.

Il examina les deux photos de Calthrop et Duggan qu'il avait reçues de Londres et il s'efforça d'établir mentalement un portrait du personnage. Sûr de lui? Certain de son immunité? Meticuleux, ne laissant rien au hasard? Armé, bien sûr, mais avec quelles armes? Un automatique sous l'aisselle? Un couteau de lancer plaqué contre les côtes? Un fusil? Mais où irait-il cacher un fusil? Comment le transporterait-il, le passerait-il à la douane?

Tout bien pesé, le seul avantage qu'il possédait, lui le policier, le chasseur, c'était qu'une fois encore, à l'insu du gibier, il en connaissait le nouveau nom d'emprunt; mais si jamais il en était informé et changeait encore d'identité, alors, là, mon petit père, songea-t-il, tu vas encore te casser le nez.

A haute voix, il déclara: "Te casser le nez, et comment."

Caron leva les yeux.

— Vous avez raison, patron. Il n'a pas une chance.

Contrairement à son habitude, Lebel réagit sans aménité. Le manque de sommeil commençait à se faire sentir.

Le pinceau lumineux que promenait le clair de lune palissant dans le ciel de l'aube par la fente entre les rideaux coula lentement sur le bord du couvre-pied en bataille et accrocha un reflet sur le satin froissé de la robe qui gisait sur le sol entre le pied du lit et la porte.

Sur le lit, les deux silhouettes nues étaient noyées dans l'ombre.

Colette, étendue sur le dos, les yeux fixés dans la vague au-dessus d'elle, laissa aller paresseusement



Le Chacal et la baronne Colette de la Chalonnrière.

(Universal Pictures)

errer ses doigts dans la tête blonde qui reposait au creux de son ventre. Un demi-sourire se forma sur ses lèvres à l'idée des heures qui venaient de s'écouler. Elle devait se rendre à l'évidence. Depuis longtemps couvait en elle le besoin d'une nuit comme celle-là. Il y avait bien des années qu'elle n'avait pas éprouvé une telle sensation d'abandon et de plénitude.

Elle alluma la lampe de chevet et jeta un coup d'oeil à la pendulette de voyage sur la table de nuit. Il était près de cinq heures. Ses doigts se resserrèrent sur les cheveux blancs qu'elle tira légèrement en arrière.

— Hé, fit-elle. L'Anglais, encore endormi, émit des gromements indistincts. Colette tirailla encore deux ou trois fois la chevelure blonde.

— Allons. Réveille-toi. Il se laissa rouler mollement de côté et lui passa un bras autour de la taille.

— Allez, mon chou. Je dois me lever dans deux heures. Il faut que tu retournes dans ta chambre.

Calthrop entrouvrit les yeux. Colette le regardait en souriant mais avec un sourire qui cachait mal un début d'impatience.

Sans hâte, il se redressa sur un coude, puis s'assit sur le bord du lit.

— Je suis désolée, dit-elle, mais il est temps que tu sortes d'ici.

Pleinement réveillé cette fois, il acquiesça, se leva et chercha des yeux ses affaires éparpillées sur le sol.

Lorsqu'il fut rhabillé, avec son veston et sa cravate sur un bras, il revint vers le lit, s'assit au bord et

se pencha en souriant sur Colette qui avait remonté les couvertures sous son menton. Puis inclinant son visage sur le sien, il murmura:

— Ça t'a plu?

— Mmmm. Ça m'a plu. Et toi?

Il sourit à nouveau.

— Qu'est-ce que tu crois?

Elle éclata de rire.

— Comment t'appelles-tu?

— Alex, dit-il après un instant d'hésitation.

— Eh bien, Alex, ça m'a beaucoup plu, mais maintenant il faut que tu files.

Il se pencha et l'embrassa légèrement sur la bouche.

— Bon, alors, bonne nuit, Colette.

L'instant d'après, il quittait la chambre et fermait la porte sans bruit.

A sept heures du matin, alors que le soleil commençait à monter dans le ciel, un gendarme local arriva à bicyclette à l'hôtel du Cerf et entra dans le hall de réception. Le propriétaire, déjà à son bureau pour vérifier la liste des réveils demandés et les heures des petits déjeuners, l'accueillit aimablement.

— Alors, en pleine forme?

— Comme toujours, rétorqua le gendarme. Ça fait un sacré bout de chemin jusqu'ici en vélo mais je sens une odeur qui me ravigote.

— Ah! ça, dit le propriétaire, nous faisons sûrement le meilleur café dans le pays. Marie-Louise, apportez son jus à M. Grall et n'oubliez pas d'y rajouter une petite goutte.

Le gendarme eut un large sourire.

— Voilà les fiches, dit le propriétaire en tendant au représentant de l'ordre les petits cartons blancs

remplis la veille par les nouveaux clients.

— Il n'en est arrivé que trois hier soir.

Le gendarme prit les fiches et les glissa dans sa sacoche de cuir.

— Ça ne valait guère la peine de se déranger, fit-il, puis il s'assit sur une banquette dans le hall en attendant son café-caïva. Marie-Louise lui apporta sur un petit plateau la tasse et le petit verre en échange desquels il lui décocha quelques gaudrioles appuyées.

Ce ne fut que vers huit heures qu'il rentra à Gap pour aller porter sa moisson matinale de cartes au commissariat. Un inspecteur local les feuilleta distraitement et les rangea dans un casier. Plus tard elles seraient transmises au quartier général de Lyon pour être ensuite acheminées vers les Archives centrales à Paris.

A l'heure où l'inspecteur mettait les cartes de côté, Colette de la Chalonnrière réglait sa note, montait dans sa voiture et mettait le cap à l'ouest. A l'étage au-dessus le Chacal continuait à dormir.

Le commissaire Thomas s'était assoupi lorsque retentit à côté de lui la sonnerie stridente du téléphone. C'était l'intercom qui le reliait à la pièce au bout du couloir où les six sergents et les deux inspecteurs n'avaient cessé de s'activer depuis son briefing autour d'une véritable batterie de téléphones.

Il jeta un coup d'oeil à sa montre. Dix heures. Bon sang, ça ne me ressemble pas de flancher comme ça. Puis, il fit le compte des heures de sommeil qu'il avait réussi à glaner depuis que Dixon l'avait convoqué le lundi après-midi. Les doigts

d'une main y suffisaient largement.

A nouveau la sonnerie retentit.

— Allô.

L'inspecteur-chef était au bout du fil.

— Notre ami Duggan, fit-il sans préambule. Il a quitté Londres lundi matin sur un avion de la B.E.A. La place avait été retenue samedi. Pas d'erreur possible sur le nom: Alexander Duggan. Il a payé son billet comptant à l'aérodrome.

— Destination? Paris.

— Non, commissaire, Bruxelles.

Thomas était maintenant tout à fait réveillé.

— Parfait. Ecoutez. Il se peut qu'il revienne de là-bas. Continuez à vérifier toutes les réservations dans toutes les compagnies. Si jamais il est rentré de Bruxelles, je veux le savoir, mais j'en doute. A mon avis, nous l'avons perdu. Enfin il a quitté Londres plusieurs heures avant que nous commençons l'enquête, nous ne sommes donc pas fautifs. D'accord?

— D'accord. Et toutes ces recherches lancées pour retrouver le vrai Calthrop? Ça mobilise plus de la moitié de la police provinciale et le Yard n'a pas caché que ça l'agaçait.

— Suspendez-les, dit Thomas après un instant de réflexion. Je suis à peu près certain qu'il est parti.

Il décrocha le téléphone correspondant à la ligne internationale et demanda le bureau du commissaire Lebel à la P.J.

A dix heures cinq Caron reçut l'appel de Londres et comme le commissaire Thomas insistait pour parler à Lebel en personne, il alla secouer son chef endormi sur son lit de camp. Lebel avait l'air frais comme une huître de huit jours, mais avec l'aide de Caron comme interprète il réussit à mener à bien la conversation.

— Expliquez-lui, dit Lebel une fois mis au courant, que nous prenons les relais en ce qui concerne la Belgique. Faites-lui tous mes sincères remerciements pour son aide. Si jamais nous localisons notre bonhomme sur le continent, je le prévins immédiatement.

A peine le récepteur était-il décroché que Lebel disait à Caron:

— Demandez-moi la Sûreté à Bruxelles.

Le Chacal se leva alors que le soleil était déjà haut au-dessus des collines. La journée promettait d'être aussi belle que les précédentes.

Il prit sa douche, mit son complet à carreaux et à dix heures et demie entra dans Gap au volant de son cabriolet. Il se rendit droit à la poste et demanda Paris sur l'inter.

Vingt minutes après, il sortait du bâtiment, l'air crispé; toute trace de nonchalance avait disparu dans son attitude. A la première droguerie, il acheta une série de bombes de laque glycérophthalique bleu marine à séchage instantané, deux petits pots de peinture noire et blanche pour maquettes et deux pinceaux fins. Il fit également l'acquisition d'un tournevis.

LUNDI:

Lebel fait chou blanc

Pour le texte anglais: (C) 1971 Hutchison London. Pour le texte français établi par Henri Robillot: (C) Mercure de France 1971 Paris.

101 Propriétés à vendre 101 Propriétés à vendre 101 Propriétés à vendre

Oui, vous pouvez vraiment avoir qualité et élégance sans payer plus cher

Seule, Saratoga offre les habitations DUO d'une conception raffinée et d'une qualité incomparable à un prix aussi incroyable. Chez Saratoga, vous obtenez plus pour votre argent.

SARATOGA à BROSSARD

à quelques minutes seulement du centre-ville

NE TARDEZ PAS

Il n'en reste que quelques-unes à ces bas prix.

Aussi disponibles à Saint-Bruno à partir de \$14,490.

DUO

Cottage ou bungalow A partir de

\$14,950

Versement comptant minime Mensualités modiques.

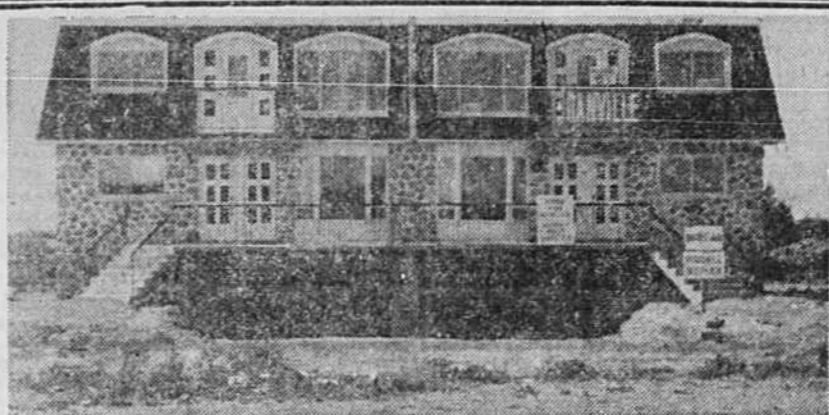


SARATOGA

CONSTRUCTION LTD./L.T.E.E.

POUR S'Y RENDRE: Traverser le pont Champlain jusqu'à la sortie 1 (Brossard), traverser le boulevard Matte, tourner à gauche sur Bienville jusqu'à la rue Beff. Tourner à droite jusqu'aux maisons modèles sur Ballantray. Tél.: 678-4332.

101 Propriétés à vendre 101 Propriétés à vendre 101 Propriétés à vendre



2-5 1/2 PIECES 1-2 1/2 PIECES

- Installation laveuse et sècheuse.
- Chauffage eau chaude.
- Garage double.
- Salle de jeu.
- Chambre froide.
- Terrassement et pavage inclus.
- Entrée et passage en marbre (optionnel).
- A côté: école secondaire, primaire, église, centres d'achats, service d'autobus.
- Finition complète en frêne, ainsi que les armoires de cuisine.

PRIX \$35,990.

COMPTANT \$1,995 Taux d'intérêt 8 3/4%
MENSUEL \$125 TAXES INCLUSES

(2e HYPOTHEQUE DISPONIBLE)

Ranville Const. Inc.

369, rue Verreau Prendre le boul. Curé-Poirier, à gauche sur la rue Lavallée jusqu'à Verreau.

(arrière Centre d'achats K-MART)

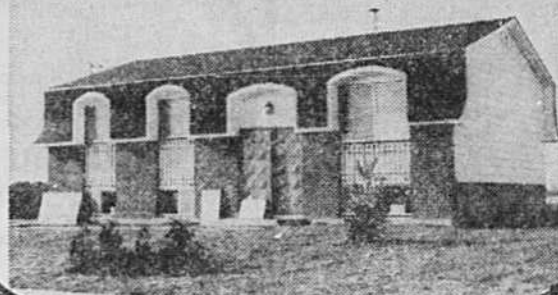
LONGUEUIL 674-7070

NOUS AVONS AUSSI DES MAISONS A REVENUS 5 LOGEMENTS

101 Propriétés à vendre 101 Propriétés à vendre

HÂTEZ-VOUS

Il nous reste quelques modèles pour le mois de mai



BOUCHERVILLE ATTRAYANT QUARTIER DOMAINE LA SEIGNEURIE

Nous vous offrons plusieurs modèles élégants de bungalows. Choix: 3 et 4 chambres à coucher et sous-sol fini. Situé près du centre civique, des écoles et de la polyvalente, centre d'achats, golf, et à 5 minutes seulement du pont-tunnel Louis-Hippolyte-Lafontaine. Maisons modèles ouvertes pour inspection tous les jours, incluant samedi et dimanche.

PRIX à partir de \$15,835 et plus

FINANCE SECONDAIRE CONVENABLE A VOTRE BUDGET

POUR INFORMATION: Éligible au rabais provincial

655-1020 365-3408 365-3396

Bureau: 1100, rue L.H. Latour

DIRECTION: Route no 3 — sortie 11, boul. Montarville, tournez à droite, suivez les indications jusqu'à D'Avignon.

Route Transcanadienne no 20, tunnel Hippolyte-Lafontaine

Sortie 57, tournez à gauche, boul. Montagne

Sortie 58, tournez à gauche.

STE-THÉRÈSE-EN-HAUT

"la banlieue verte"



Choix de luxueux modèles BUNGALOWS - SPLIT-LEVELS ET COTTAGES

PRIX de: \$17,250⁰⁰ à \$33,740⁰⁰

SUR TERRAINS BOISÉS AU CHOIX

P.S. Ces modèles sont aussi disponibles sur votre propre terrain.



POUR S'Y RENDRE: Sortie 15 de l'autoroute des Laurentides et suivez nos enseignes jusqu'à nos maisons modèles situées rue Valois.

POUR INFORMATIONS: LES HABITATIONS DENCO INC. Bureau des ventes 430-2013

J'ai bien hâte de vous avoir comme VOISINS.

Vous cherchez l'exceptionnel... le formidable...

Cette maison de prestige de style Bavaorois vous est offerte à \$37,000 (Occupation immédiate)

SOMMET TRINITÉ

sur le Mont Bruno

Achetez maintenant votre terrain sur la montagne, au meilleur prix sur le marché à \$0.35 le pied carré. Tous les lots sont boisés et beaucoup ont une vue panoramique.

On vous offre une sélection exceptionnelle de plans exclusifs, à partir de \$22,650.

C'est formidable!

Seulement à 20 minutes du centre-ville de Montréal

653-3993
387-2700

DIRECTION: Par la route 9 vers St-Bruno, 2 miles après les lumières de St-Brian, en direction de Beaufort, le projet est situé à la gauche de la route 9, sur la montagne, face à St-Basile.

La maison la mieux construite sur la rive sud

COTTAGES SEMI-DÉTACHÉS

PRIX À PARTIR DE \$16,600

CHOIX DE 3 OU 4 CHAMBRES À COUCHER SEULEMENT \$930. COMPTANT

Seulement \$167.19 par mois C.I.T. Evaluation d'assurance \$20,000.

ÉPARGNEZ DES \$\$\$

PAS D'ENTRETIEN
Structure en métal et béton

PAS DE POLLUTION
Chauffage électrique

INSONORISÉ
Blocs de ciment et double isolation.

POURQUOI NOS MAISONS SONT LES MIEUX CONSTRUITES SUR LA RIVE SUD?

Structure incroyable toute en béton et acier, solives d'acier, volée d'escalier acier et marbre, colombages en acier, chambranles de portes en acier, arrière-acier de patio, évier en marbre, tuiles céramiques importées thermostat dans chaque pièce, cuisine décorée luxueusement, portes de patio. (Portes avec miroir et foyer sont facultatifs)

DIRECTIONS:
Boul. Provancher et rue Platon à Brossard
DIRECTIONS:
Du pont Champlain, sortie 1, empruntez route de service vers Sorel jusqu'à Provancher et virez à droite sur Platon.
Du pont Victoria, directement à Brossard tout droit droit sur Lapinière, virez à droite sur Provancher

Seigneurie

Tél.: 671-7401

CANDIAC

VENTE DE MAISONS MODÈLES

LE MATANE II
Cottage semi-détaché, 2 salles de bain, cuisine-décorée, location en brick, foyer en pierre naturelle, très haute qualité. PRIX \$19,850

LA CANADIENNE II
Une vraie belle maison traditionnelle, façade en pierre des champs, 3 logeons, 2 salles de bain, foyer en pierre naturelle, très grand salon, salle à dîner, 3 grandes chambres à coucher, garage attaché. PRIX \$34,500, comptant à discuter.

LE COLONIAL
Tres joli bungalow, façade en brique, grand balcon en briques, 2 salles de bain, 3 chambres, cuisine-décorée dans une salle de bain, PRIX \$19,725, comptant à discuter.

L'HACIENDA
Séjour spacieux, foyer en pierre, 2 salles de bain, salle à dîner, salle de toilette avec foyer et porte de patio, attenant à la cuisine, 3 grandes chambres à coucher, armoires de cuisine de très haute qualité. PRIX \$30,500, comptant à discuter.

LE SEVILLE II
Joli bungalow semi-détaché, 2 salles de bain, cuisine-décorée, location en brick, PRIX \$17,765

LE MEDITERRANEEN
Cottage semi-détaché, tout en brique, 2 salles de bain, carport, cuisine-décorée ou salle à manger, armoires de cuisine de très haute qualité. PRIX \$19,855.

LE MANOIR
Cottage tout en brique avec garage attaché, 2 salles de bain, très grand salon, salle à dîner, 3 chambres à coucher, gazon, allée en asphalte, escaliers amovibles. PRIX \$25,500, comptant à discuter.

Tous ces modèles sont dotés de: portes, fenêtres, quincaillerie, entrée en asphalte, pignons, corniches en aluminium, humidificateurs spéciaux, dans certaines maisons les tapis sont offerts.

N.B.: Il nous reste 3 Matane II à l'ancien prix, situées rue Jacques.

Prix \$15,700, comptant \$1,485

LES HABITATIONS DENCO INC.
861-5033 — 688-1800

VILLE DE LAVAL

PLACE Renaud

PLACE Fabre

5 MAISONS MODÈLES

6 MAISONS MODÈLES

PRIX À PARTIR DE: \$15,975

DIRECTION: De Pont-Viau, boul. des Laurentides tournez à gauche au boul. St-Martin et surveillez les enseignes PLACE RENAUD. Par la sortie 8 est de l'autoroute des Laurentides prendre le boul. St-Martin jusqu'à la rue Vallières et surveillez nos enseignes.

INF.: 663-5550

MODELE A

PRIX À PARTIR DE: \$13,950

DIRECTION: Sortie 9 ouest, Fabreville filez sur le boul. Dagenais jusqu'aux enseignes PLACE FABRE.

INF.: 622-6908

QUELQUES MAISONS POUR OCCUPATION IMMEDIATE

CHOISISSEZ VOTRE MAISON

Société Centrale d'Hypothèques et de logement

OCCUPATION IMMEDIATE OU EN MAI

AUTEUIL \$10,500 à \$18,500 COMPTANT \$600 à \$1,000	BROSSARD \$13,400 à \$16,500 COMPTANT \$800 à \$900	DUVERNAY EST 1 SEULEMENT \$14,500 COMPTANT \$800	LONGUEUIL \$15,000 à \$18,000 COMPTANT \$800 à \$900	ST-HILAIRE COMPTANT \$800 à \$900
BELOEIL 1 SEULEMENT \$21,500 COMPTANT \$1,300	CHATEAUGUAY \$11,900 à \$22,000 COMPTANT \$600 à \$1,500	FABREVILLE \$10,700 à \$14,600 COMPTANT \$600 à \$800	POINTE-AUX-TREMBLES 1 SEULEMENT \$12,900 COMPTANT \$700	ST-HUBERT 1 SEULEMENT \$15,100 COMPTANT \$800
BLAINVILLE \$13,200 à \$14,500 COMPTANT \$700	CHOMEDEY \$12,900 à \$13,900 COMPTANT \$700	LORRAINE \$11,500 à \$12,000 COMPTANT \$600	ST-EUSTACHE \$12,100 à \$13,200 COMPTANT \$600	STE-THÉRÈSE OUEST \$11,700 à \$14,500 COMPTANT \$600 à \$800

RENSEIGNEMENTS:
CONSULTEZ VOTRE AGENT D'IMMEUBLES INSCRIPTION M.L.S.
Voir les pages jaunes de votre annuaire téléphonique.
Page 376 sous la rubrique de Chambre d'Immeubles de Montréal

SARAGUAY-la-FORÊT

(près Cartierville)

SITE EXCLUSIF

RÉSIDENTIEL / EXCLUSIF

NOUS CONSTRUIONS SUR COMMANDE

La résidence de votre CHOIX A l'endroit de votre CHOIX Magnifiques terrains BOISÉS (Prix à construire)

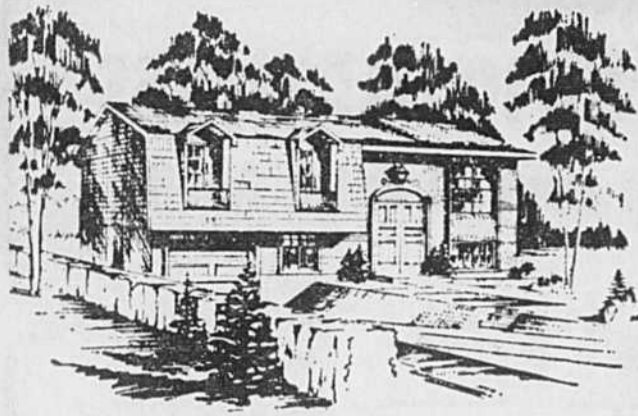
IDÉAL PROFESSIONNELS
737-2608

101 Propriétés à vendre 101 Propriétés à vendre 101 Propriétés à vendre 101 Propriétés à vendre

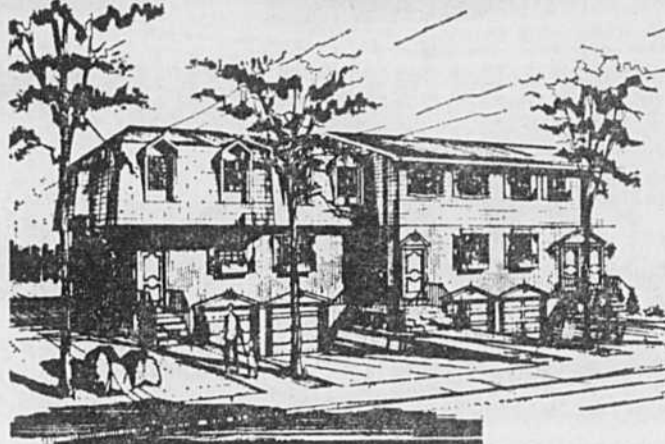
101 Propriétés à vendre 101 Propriétés à vendre 101 Propriétés à vendre 101 Propriétés à vendre

Bonel

A BROSSARD



Bungalows, à partir de \$17,950



Maisons de ville, à partir de \$14,350

Bonel à Brossard, une réalisation de Bonavista Construction Co. Ltd. et de Claude Legault Construction Ltée, qui conjuguent le fruit de leurs trente années d'expérience dans le développement d'agglomérations résidentielles. Ces maisons de qualité, bien que situées à quelques minutes à peine du centre-ville, ne sont pas affectées par le bruit et la pollution, dans cette communauté jeune et vivante, axée vers l'avenir. Chaque modèle, conçu par nos architectes, se distingue par de nombreuses particularités très intéressantes. Ces maisons exceptionnelles sont des valeurs à ne pas manquer. Venez voir Bonel, dès maintenant.

DIRECTION: De Montréal franchissez le pont Champlain, tournez à droite à la sortie de Laprairie menant au boulevard Taschereau, passez devant le centre d'achats Woolco, tournez à droite sur le boulevard Rome et de là aux maisons modèles Bonel.

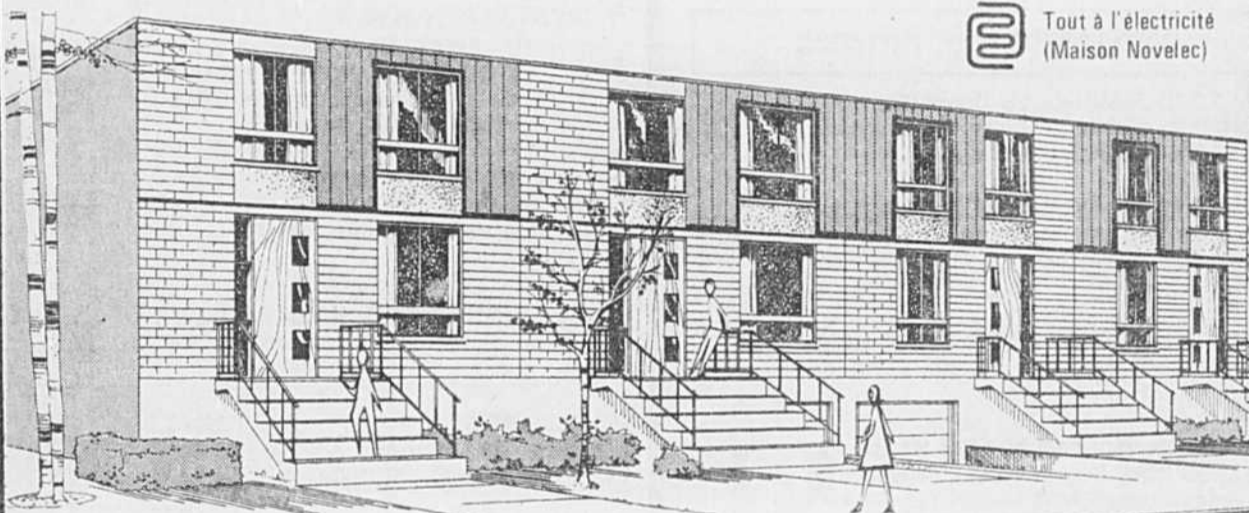
671-0201

Bonel Construction Inc.

Soyez réalistes — Soyez prêts

Réservez votre COTTAGE maintenant

POUR OCCUPATION ENTRE LE 1er MAI ET LE 1er OCTOBRE 1973

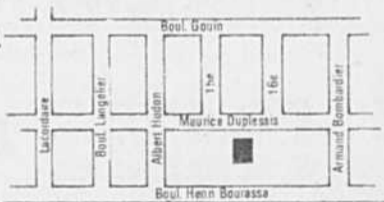


Tout à l'électricité (Maison Novelec)

POUTRELLES ET DIVISIONS INTÉRIEURES EN **ACIER**

665-1088 LUNDI AU JEUDI 11 h A.M. à 8 h P.M.
VEN., SAM., DIM. 11 h A.M. à 6 h P.M.

Les Entreprises
BERGERAC INC.
15e AVENUE & BOUL. MAURICE-DUPLESSIS



ST-LÉONARD

rué Périnault et Coin Couture

QUALITÉ ★ BEAUTÉ ★ CONFORT

Duplex, Triplex et Quadruplex
Duplex: deux 5 1/2 et un 4 1/2 avec:

- Insonorisation
- Entrée marbre
- Foyer pierre naturel
- Salle de jeu
- Chauffage central zoné
- Finition bois franc
- Bar
- Radio, intercom
- Tuiles italiennes
- Garage
- Chambre froide
- Toilette sous-sol

PRIX: \$42,500.

COMPTANT: \$5,500.

Hypothèque \$37,000. Garantie par la S.C.H.L. 8 1/2 %

DIRECTION:
Du boulevard Métropolitain prendre le boul. Lacordaire vers le nord jusqu'à la rue Couture. A la rue Couture tournez à droite jusqu'au projet.

Construction Ultra-moderne: près école, centre d'achats, parc, église.

LES JARDINS CARMEL

325-2466

325-5374

PROJET SAINT-LÉONARD

LUXUEUX DUPLEX NEUFS

Garantie par S.C.H.L. Ass. Hyp. 2 x 5 1/2 avec 1 x 4 1/2 s.-s. 1 garage, salle de jeux avec bar et foyer naturel, comptant requis \$3,000. Prix \$43,000.

Paiement tout compris \$119,45 par mois

Maison modèle ouverte aux visiteurs: de

5 heures p.m. à 9 heures p.m. samedi,

10 heures a.m. à 9 heures p.m., samedi,

dimanche.

8842, PAUL-CORBEIL, COIN 39e RUE

M. CHALIFOUX

TRUST ROYAL

273-7561

Soir Samedi Dimanche 322-3788

PIERREFONDS

VITE

Avez-vous besoin d'espace? Aimez-vous la nature et l'air pur? Alors vous devez voir notre magnifique bungalow de trois chambres à coucher. Pres autobus et école. Grand terrain, rue tranquille. Beau salon et grande cuisine. Pour informations tel.: NICK - 626-6091

ST-LAMBERT

Intéressant split-level, proche métro, école, récréation, 4 chambres, foyer pierre naturelle, vivre à plafond cathédrale, salle à manger, cuisine exclusive, avec dinette, salle de jeu linéaire, 2 1/2 salles de bains, beau terrain. Prix dans les \$40,000. Exclusif. Immeubles Smith, 933-3679, soir 937-3760, 971-2256.

ST-LÉONARD

Duplex, triplex, quintuplex, duplex, foyer, bar, garage, hypothèque 8 1/2 %, J. H. Construction, 322-3350.

petites annonces

utilisez

CHARGEX

ST-VINCENT-DE-PAUL

RUE SUZANNE

Grand bungalow 34' x 45' sur terrain 67' x 115'. Comprend 6 pièces au rez-de-chaussée plus 2 au sous-sol, système eau chaude, piscine creusée 24'. Évaluation \$21,660. Prix \$21,500, M.L.S.

Information:

Maurice Laroque

jour: 663-5225

soir: 661-2161

TRUST ROYAL

courtiers

TEMPO

CHOMEDEY

OFFRE SPÉCIALE!
IL NE RESTE QUE QUELQUES MAISONS: PRIX À PARTIR DE

\$12,950.

PAS D'ACCOMPTE!

A VENDRE OU À LOUER

Taux d'intérêt à partir de 7 1/2%. Mensualités à partir de \$105. Capital, intérêt et taxes compris.
Route à suivre: Traverser le Pont Cartier, Nord sur Labelle jusqu'à Notre-Dame. Tournez à gauche et roulez 1 1/2 mille jusqu'aux modèles Tempo sur Notre-Dame.

TEL: 681-4330

ULTRA-SPECIAL — BUNGALOW

DANS NOUVEAU BROSSARD

AUSSI LONGUEUIL

15 seulement disponibles pour le 1er mai 1973 (24 x 40) incluant 3 grandes chambres, cuisine et salle à dîner, grand salon avec tapis mur à mur ou marquetrie, façade en briques, terrain avant et arrière nivelé.

N.B. Si vous louez pour 1 an ou moins la moitié de votre loyer servira de comptant à l'achat. Ce qui veut dire que vous pouvez devenir propriétaire sans déboursier un sou comptant.

ÉVITEZ LES DESAPPOINTEMENTS

COMMANDEZ MAINTENANT

DOMAINE MAISONNEUVE

875-6220 521-5226

(Brossard) (Longueuil)

AUBAINE — DÉPART

Doit voir bungalow 5 pièces, près écoles, magasins, petit comptant, 4005 Vendôme, St-François, Laval, 666-8866.

SARATOGA + BROSSARD



SARATOGA
ASTERVILLE
BROSSARD
PORTOBELLO

3 secteurs résidentiels à BROSSARD

BIENVILLE

ITINÉRAIRE: Traverser le pont Champlain jusqu'à la sortie 1 (Brossard), traverser le viaduc boul. Matte jusqu'à 6190, rue Bienville, deuxième rue à gauche.

Tél.: 676-4332

PORTOBELLO

ITINÉRAIRE: Prendre le pont Champlain et sortir au boul. Taschereau ouest; tourner à droite à la rue Rome, encore à droite à Tisserand, puis à gauche à Thérien, jusqu'aux maisons modèles.

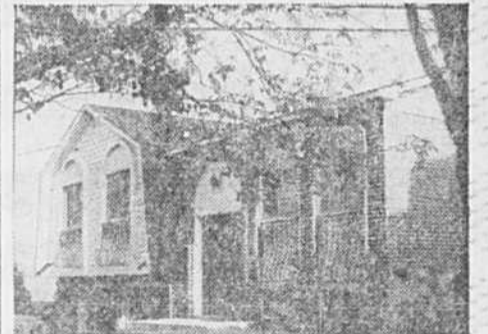
Tél.: 672-1232

ASTERVILLE

En cours de construction. Renseignements aux bureaux de Bienville et Portobello.

La renommée de qualité de Saratoga...
Le site idéal de Brossard...
Que demander de mieux?

Voilà qu'enfin s'offrent à vous le prestige, le confort et la commodité d'une vraie maison Saratoga, dans cette charmante localité de la Rive Sud. Vous êtes à quelques minutes seulement du centre de Montréal. Nos clients étaient si enthousiasmés par Brossard que nous avons dû nous étendre à trois secteurs pour pouvoir satisfaire à la demande. Venez donc visiter nos maisons modèles... à coup sûr, il y en aura une de la grandeur, du style et du prix que vous cherchez... de \$19 450 à \$34,950



En photo: "SARANAC" Bungalow de style espagnol à entrée partagée... offert également avec plusieurs caractéristiques facultatives et styles extérieurs.

à SAINT-BRUNO

A Montvillage, cadre enchanteur au pied du Mont Saint-Bruno, d'autres confortables maisons Saratoga... à proximité de la ville, avec tout le charme de la campagne. Des valeurs exceptionnelles. De \$18,850 à \$26,450.

ITINÉRAIRE: Le tunnel Hippolyte-Lafontaine ou tout autre pont de la Rive Sud, puis la Transcanadienne direction Québec. Sortir à Montville. Suivre Montville sur 4 milles.

Tél.: 653-4911

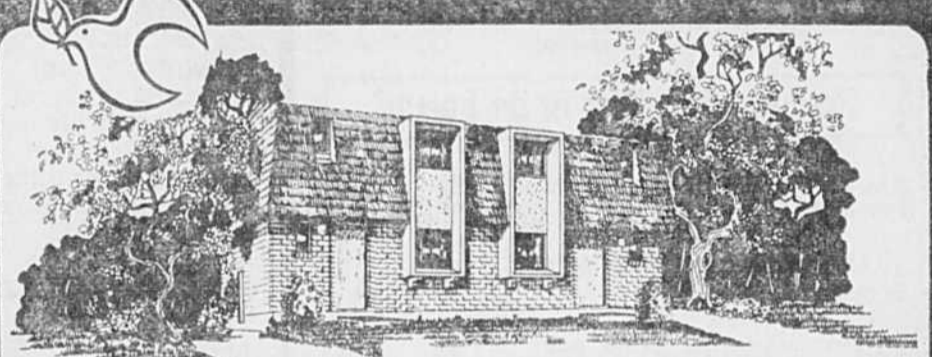


SARATOGA

CONSTRUCTION LTD./LTÉE

PLUS DE 50 MODÈLES À BROSSARD • ST-BRUNO • DOLLARD DES ORMEAUX • KIRKLAND • BEACONSFIELD

DOMAINE CHATEAUNEUF à St-Hubert



CHOIX DE PLUSIEURS MODÈLES

VENEZ VOYEZ COMPAREZ

Prix à partir de \$13,200

Mensualités aussi basses que \$83,55

ELIGIBLE AU Rabais Provincial de 3%

Paiement initial minime

DIRECTIONS: Passez sur n'importe quel pont à la Rive Sud, prenez la grande route 9 jusqu'à l'intersection de la route 1 (Chemin Chambly). Suivez Chemin Chambly, tournez à gauche à la rue Meunier pour arriver aux maisons modèles.

Novelec

Une autre création des maisons Bonavista

TEL.: 678-7330

671-5916

VILLA BELOEIL

Maisons modèles

à vendre

— SERVICE D'AUTOBUS DIRECT AU METRO

— FACE AU GOLF

— TERRASSEMENT AVANT

— PRES DE LA TRANSCANADIENNE ET ROUTE 9

— PRES DE DEUX CENTRES D'ACHATS

— STATION DE TRAIN

467-2819

SUITE

des petites annonces

à la

PAGE G 3

lundi est le jour à

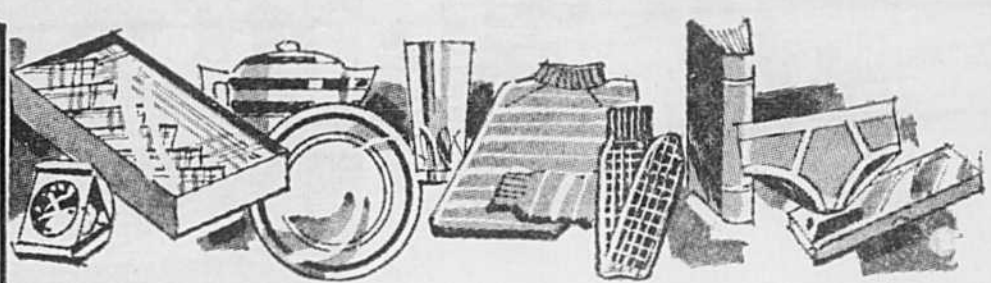
LE LUNDI 2 AVRIL SEULEMENT



PLUS DE 100 ARTICLES

Une occasion magnifique de vous procurer à prix d'économie une foule d'articles pour vous et votre famille.

Recherchez les étiquettes à 1.33 indiquant aussi le prix courant et vous verrez combien vous économiserez!



Nous vous donnons plus que vous aviez prévu

Articles de cuisine et de maison	
VERRES ISOLÉS	6 pour 1.33
TASSES À CAFÉ EN FAÏENCE Motifs et coloris divers.	4 pour 1.33
CENDRIERS DE VERRE PRESSÉ Utiles dans toutes pièces.	3 pour 1.33
LOUCHES POUR LA SAUCE	3 pour 1.33
FOUET POUR BATTRE LES OEUFS	3 pour 1.33
SABLIER DE PLASTIQUE	3 pour 1.33
CUISEUR POUR LÉGUMES CONGÈLÉS	2 pour 1.33
ÉPREINDREUR (Pour le jus)	2 pour 1.33
6 SOUS-VERRES DE PLASTIQUE	2 pour 1.33
LIVRE DE RECETTES EN PLASTIQUE	2 pour 1.33
PORTE-ÉPICES DE PLASTIQUE	2 pour 1.33
SHAMPOOING GLAMORENE POUR TAPIS En aérosol de 24 on.	1.33 chacun
SACS À ORDURES PRESTIGE Paquet de 25. 26" x 36"	2 paquets 1.33
COUVRE-TABLETTES DE VINYLE. MacTac, papier auto-adhésif. Rouleau de 2 verges. Motifs variés.	2 pour 1.33
AMPOULES GIVRÉES MIRA-MART 40, 60 ou 100 watts. Paquet de 2	5 paquets 1.33
PLATEAUX DE BOIS EXOTIQUE. MIRA-MART Choix de 3 modèles.	1.33 chacun
BOLS DE BOIS EXOTIQUE. MIRA-MART Formes et grandeurs variées.	3 pour 1.33
Produits d'hygiène et de beauté	
SEL ENO EN SACHET D'ALUMINIUM. Paquet de 10 sachets.	3 paquets 1.33
SHAMPOOING CURITY POUR BÉBÉ Bouteille de 8.5 on.	2 pour 1.33
POUDRE VASELINE POUR BÉBÉ. Utile pour toute la famille. 9 on.	2 pour 1.33
LOTION BUCCALE NOXZEMA. Rafraîchit l'haleine. 19 on.	2 pour 1.33
LAMES Gillette Plus. Pour raser ras et en douceur. Paquet de 5.	2 paquets 1.33
PAPIER HYGIÉNIQUE MARLBORO Rose ou blanc. Paquet de 4 rouleaux.	2 paquets 1.33
PAPIER MOUCHOIR CANADELLE Blanc, rose, jaune. Paquet de 400 feuilles.	5 paquets 1.33
SHAMPOOING LADY PAT Pour che- veux gras ou normaux. 20 on.	2 pour 1.33
REVITALISEUR CLAIROL BALSAM. Pour cheveux gras ou normaux. 8 on.	2 pour 1.33
BAIN MOUSSE TWINKLE Pour les en- fants. 24 on.	2 1.33
SAVON JERGENS POUR LE BAIN Savon blanc.	15 pour 1.33

MICHIGAN BURGER
REPAS À 1.33 - OFFRE SPÉCIALE
Comprenant: soupe ou jus, burger avec frites, tarte aux pommes, boisson.
Restaurant le Quick Buffet Le Bonjour

Quincaillerie, accessoires d'autos	
RÂTEAU DE JARDIN. Dents de métal, long manche de bois.	1.33 chacun
TURN EDGER. Lame d'acier, poignée 'D' manche de bois.	1.33 chacun
FOURCHE DE JARDINAGE. Lame de 6", long manche de bois.	1.33 chacun
ROULEAU À PEINDRE ET PLATEAU. Rouleau de 9 1/2" duveteux, coeur de fibre.	1.33 l'ens.
HOUSSE À BOUTONS-PRESSION POUR VOLANT Noir, rouge ou bicolore.	1.33 chacun
COUVRE-PHARE DE BRUME	1.33 chacun

Linge de maison, tissus	
OREILLERS PLUME DE POULET. Revêtement à rayures et fleurages rose et bleu. 17" x 25".	1.33 chacun
SERVIETTES ÉPONGE IMPRIMÉES POUR CUISINE 18" x 30". Choix d'im- primés et couleurs.	2 pour 1.33
DOUBLURE DE RIDEAU DE DOUCHE. Vinyle "suédine" qualité 6, 72" de largeur. Teintes variées.	1.33 chacun
HOUSSES DE COTON POUR OREILLERS. Blanc. 2 au paquet. 20" x 27".	2 paquets 1.33
PAQUET DE LINGES DE TABLE. Coton quadrillé. 16" x 16". Paquet de 5.	2 paquets 1.33
PAQUET DE DÉBARBOUILLETÉS. Coton éponge, 12" x 12". Paquet de 5.	2 paquets 1.33

Papeterie, disques	
CRAYONS DE COULEUR À L'EAU 8 dans une pochette de vinyle. Ord. 87c	3 pochettes 1.33
TASSES DE STYROFOAM DE 7 on. Pour boissons froides ou chaudes. Paquet de 50. Ord. 49c	4 paquets 1.33
PAPIER BLANC POUR MARCHINE À ÉCRIRE 150 feuilles. 8 1/2" x 11". Ord. 87c	3 paquets 1.33
BOÎTE DE PAPIER À ÉCRIRE 12 feuilles et enveloppes. 4" x 5".	3 boîtes 1.33
JEUX DE CARTES EN PLASTIQUE. Dans contenant utile de plastique.	1.33 chacun
PAPIER À DESSIN DE COULEUR 9" x 12". 50 feuilles. Ord. 77c	3 paquets 1.33
MICROSILLONS Solde de disques microsillons.	1.33 chacun

Vêtements pour bébés, enfants	
CHEMISES-T POUR BÉBÉ. Nylon ex- tensible, manches courtes. Teintes variées. 1, 2, 3.	2 pour 1.33
JOUETS GONFLABLES Ballons, lapins, éléphants, soldats, clowns.	2 pour 1.33
CULOTTES TAILLE UNIQUE POUR FILLETES. Nylon extensible. Teintes variées. 7 à 14.	3 pour 1.33
CHEMISES-T NYLON POUR FILLETES Manches courtes, piqure contrastante. Tein- tes variées. 7 à 14.	1.33 chacune
CULOTTES NYLON EXTENSIBLE POUR BAMBINES. Taille unique, den- telle garniture. Teintes variées.	8 pour 1.33
CALEÇONS COURTS NYLON EX- TENSIBLE POUR BAMBINS Bleu, or, vert. 4, 6, 6x.	3 pour 1.33

Vêtements pour hommes	
MAILLOTS À MANCHES COURTES POUR HOMMES. Coton-rayonne. Blanc, marine, clair et bleu, or, vert. P.M.G.E.G.	1.33 chacun
MAILLOTS DE NYLON POUR HOMMES. Manches courtes, garniture contrastante. Blanc, bleu, marine, abricot, mais, chameau. P.M.G.E.G.	1.33 chacun
MAILLOTS COTON MIXTE POUR HOM- MES. Manches courtes. Jaune, blanc, or, bleu. P.M.G.E.G.	1.33 chacun
CALEÇONS COURTS NYLON HOM- MES, JEUNES GENS. Trois modèles, imprimés divers. P.M.G.	2 pour 1.33
MAILLOTS POUR HOMMES ET JEUNES GENS. Encolure ras du cou. Manches cour- tes. Fortrel* polyester-coton. Blanc, vert, bleu, or. P.M.G. Ord. 2.00	1.33 chacun
CHAUSSETTES POUR HOMMES ET JEUNES GENS. Mélange laine-nylon. Tein- tes variées. Pointures: 10 à 13. Ord. 2.00	1.33 la pal.
CALEÇONS BIKINI HOMMES ET JEUNES GENS. Fortrel* polyester- coton. Blanc, vert, or, bleu. P.M.G. Ord. 1.00	2 pour 1.33
PYJAMAS COTON POUR GARÇONS Or, bleu, rouille. 8 à 16. Ord. 2.47	1.33 chacun
CALEÇONS COURTS COTON POUR GARÇONS. Finition Sanitized. Blanc, or, vert. P.M.G.	2 pour 1.33

Rayon des jouets	
"EASTER BEAN BAG". Têtes de lapin variées.	1.33 chacun
HOT WHEELS Zowee double. Voitures amusantes diverses.	2 pour 1.33
"MATCH BOX". Modèles divers. Pièces mobiles.	3 pour 1.33
GOLDEN FAVOURITES. Livres de contes divers.	1.33 chacun
BANDES DESSINÉES. Mortadel & Phile- mon, l'Atomique Insecticide, La Bande des Vise-En-Biais, Quel Safari.	1.33 chacun

Rayon de la photographie	
RUBAN CASSETTE C-60 PHILIPS. 60 minutes d'enregistrement sur les deux côtés. En boîte.	1.33 chacun
FILM KODACOLOR 35mm 20 POSES. Le développement n'est pas compris.	1.33 chacun
FILM KODACOLOR 126 - 20 POSES. Pour appareils à chargement cartouche. Le développement n'est pas compris.	1.33 chacun
PAQUET DE CASSETTES MIRACLE MART Paquet de 3 cassettes C-60. Total de 3 heures d'enregistrement.	1.33 chacun
PAQUET VIEWMASTER. Consiste en 3 bobines, au total 21 diapositives de 3 dimen- sions.	1.33 chacun

Chaussures pour toute la famille	
PANTOUFLES ROMÉO VELOURS CÔTELÉ POUR ENFANTS. Rouge ou bleu. Pointures: 5 à 10, pas de 1/2.	1.33 la pal.
PANTOUFLES ROMÉO VELOURS CÔTELÉ POUR ADOLESCENTES. Rouge ou bleu. Pointures: 11 à 4, pas de 1/2.	1.33 la pal.
SOULIERS DE TOILE POUR DAMES. Semelles de crêpe enveloppantes. Blanc, marine. Pointures: 5 à 10, pas de 1/2.	1.33 la pal.
BOTTES DE CAOUTCHOUC POUR EN- FANTS. Semelles antidérapantes, doublure de fillet. Noir, blanc. Pointures: 5 à 10, pas de 1/2.	1.33 la pal.
CAOUTCHOUCS EXTENSIBLES POUR HOMMES. Semelles antidérapantes. Noir. P.M.G.	1.33 la pal.
MOCASSINS DE VINYLE POUR ENFANTS. Semelles de mousse, surpiqures con- trastantes. Havane. Pointures: 5 à 10; 11 à 3.	1.33 la pal.

Vêtements de soutien, bas	
SOUTIEN-GORGE ÉTROIT. Rembourrage de Kodel* polyester. Sans repassage. Blanc. 32 à 36A; 32 à 38B; 34 à 36C. Ord. 1.97	1.33 chacun
SOUTIEN-GORGE Attache-avant. Dentelle nylon sans rembourrage. Blanc, chair. 32 à 36A; 32 à 38B; 34 à 38C. Ord. 1.97	1.33 chacun
CULOTTES NYLON ANTI-STATIQUE. Applique brodée. Finition satin. Tons variés. P.M.G. Ord. 97c.	2 pour 1.33
JUPONS COURTS TRIACÉTATE ARNEL*. Longueur moyenne. Blanc, chair. P.M.G. Ord. 1.97	1.33 chacun
BAS-CULOTTES TAILLE UNIQUE. A culotte renforcée. Micro maille, nylon extensible. Beige, épice.	6 pour 1.33
BAS AUX GENOUX DIAPHANES. Taille unique. Beige ou épice. Nylon extensible. Ord. 39c	5 paquets 1.33
MULES TISSU ÉPONGE POUR DAMES. Teintes variées. P.M.G.E.G. Ord. 97c	2 paquets 1.33
CHAUSSETTES BERMUDA DAMES, ADOLESCENTES. Nylon extensible, tricot fantaisie. Pointures: 9 à 11. Ord. 97c	2 paquets 1.33

Bijoux et accessoires	
COLLIERS LONGS OU COURTS. Pièces moulées sur le fil. Arc-en-ciel, blanc ou rouge-blanc-bleu.	3 pour 1.33
CARRÉS D'ACÉTATE 27" x 27". Motifs et coloris variés.	2 pour 1.33

- Allocations familiales
- "Mise de côté" pratique
- Stationnement facile



12 MAGASINS À VOTRE PORTÉE DANS LE GRAND MONTRÉAL

- Place Longueuil
- Pont-Viau (Centre commercial)
- West Island Mall, Transcanadienne, Sortie 35
- Jean Talon et Pie IX
- Plaza Greenfield Park
- Place LaSalle
- Châteauguay, 180 Boul. d'Anjou
- Les Galeries Lachine
- Plaza Côte-des-Neiges
- Place Versailles
- Chomedey, (Centre commercial St-Martin)
- Plaza Alexis Nihon

OUVERT • LUNDI À MERCREDI 9 A M - 6 P M • JEUDI ET VENDREDI 9 A M - 9 P M • SAMEDI 9 A M - 5 P M

Satisfaction garantie ou prompt remboursement avec le sourire!