

# Expansion d'un million de dollars chez "LaBarre 500"

## Le Courrier du Sud THE SOUTH SHORE COURIER

VOL. 16 - No 21

JEUDI, 5 JUILLET 1962 - THURSDAY, JULY 5, 1962

10¢

## Dernier hommage rendu à Mgr Romain Boulé

Son Eminence le Cardinal Léger assiste au service funèbre chanté par Mgr G. M. Coderre

(par Gérard Bourdeau)

## MISE AU POINT DES CITOYENS-UNIS DE JC

Le comité dirigeant de l'Association des Citoyens-Unis de Jacques-Cartier, se fait, par sa lutte civique menée de longue date dans cette cité, un honneur de parler, une fois de plus, non seulement au nom de 500 membres, mais aussi, au nom du peuple de notre cité.

Dernièrement, ce comité a tenu une séance d'urgence de quelques heures, afin d'établir sa position devant les agissements du maire M. J. Léo-Aldéo Rémillard, ainsi que de ses organisateurs, lesquels cherchent par des pamphlets mensongers et des réunions douteuses, à prolonger, dans Jacques-Cartier, son règne d'injustice.

Après le débat, qui fut basé sur des preuves irréfutables recues de toutes parts, le comité a constaté que :

1) Malgré que le peuple de Jacques-Cartier, d'une façon positive et éclatante, a prouvé à la face de la province, au cours des deux (2) dernières élections municipales et scolaires, qu'il répudiait tant le maire Rémillard que les éléments venus de tous côtés et qui l'appuyaient, puisque à chaque fois, des candidats du maire furent battus à plate couture, l'Association se rend compte que celui-ci, ainsi que la plupart de ses organisateurs, tentent de tromper tant la population honnête de notre cité que les dirigeants provinciaux, en faisant signer, sous de fausses représentations, comme : utilisation du nom du président de la commission scolaire, M. Germain Bertrand, accostage des gens dans les rues, les tavernes, les restaurants, etc., déclarations faites à l'effet que M. Rémillard ne possédait pas de dossier judiciaire et que celui-ci était une invention des journaux, etc., en faisant donc signer une requête qui n'est pas, et n'a jamais été l'expression véritable des sentiments populaires de Jacques-Cartier, étant entendu que cette requête tend à demander au gouvernement provincial le maintien comme maire de Jacques-Cartier, M. J. Léo-Aldéo Rémillard, et le rejet, par l'Assemblée législative, du paragraphe 5 du projet de loi no 54, déposé jeudi dernier.

2) Cette mesure désespérée, de dernière heure et l'extrême urgence, prise par le maire de Cité Jacques-Cartier, prouve hors de tout doute, que contrairement à ce qu'il avait déclaré dans le passé, non seulement le maire Rémillard est loin de vouloir le bien de la population de Jacques-Cartier, puisqu'il tente de s'imposer à une population qui a renié de longue date, mais qu'en plus, il veut s'accrocher désespérément à un pouvoir qu'il sait ne plus lui appartenir, d'abord parce que Québec, comme l'on sait, doit d'ici peu, passer une loi qui éliminera les récidivistes de la fonction publique municipale, ensuite parce que, comme dit clairement ci-haut, la population de Jacques-Cartier l'a rejeté au cours des deux dernières élections scolaire et municipale. De même, M. Rémillard, en se cachant derrière ses amis les organisateurs, et en les faisant agir à sa place, cherche, en agissant de la sorte, à protéger sa position ainsi que celle de ses amis.

3) Aussi, l'Association se doit de mettre en garde la population de Jacques-Cartier, celle de la province entière, le gouvernement provincial et les services d'information de la province : radio, télévision et presse, contre l'usage que fera M. le maire Rémillard de la fameuse requête truquée qui se passe dans Jacques-Cartier. Il est indéniable que cette manoeuvre de dernière heure ne reflète en rien l'expression de la population entière de Jacques-Cartier. CELLE-CI EST FONCIÈREMENT HONNÊTE. Elle veut réellement se débarrasser des éléments douteux qui infestent sa cité, et ce n'est pas des signatures obtenues sous de fausses représentations qui peuvent refléter, quoiqu'en dise M. le maire Rémillard, ses véritables sentiments.

4) Enfin, il est à remarquer que cette action de dernière heure : signature d'une requête sous de fausses représentations, constitue d'ailleurs un soulèvement pur et simple contre les lois de la province. Il est, de plus, à remarquer que la mesure prise par le gouvernement provincial, à savoir l'élimination des postes publics municipaux, pour 20 ans, des récidivistes notoire, en est une qui aurait dû être prise depuis longtemps. D'autres provinces au Canada, ont pris des mesures similaires, à peu près tous les Etats des Etats-Unis d'Amérique les ont mises en application, et que dire des Etats européens qui eux, ont décidé que ces récidivistes ne pourraient plus occuper une charge publique à vie. Pourquoi la province de Québec ferait exception en ce domaine? Bien plus, il serait à souhaiter que des mesures semblables soient aussi mises en application tant dans le domaine scolaire que dans le domaine provincial. Autrement dit, il faudrait que les récidivistes soient éliminés de la fonction de commissaire d'écoles, et de celle de député provincial, car la logique dit que si on élimine un récidiviste de la fonction municipale, à plus forte raison doit-on l'éliminer de la fonction scolaire et provinciale, étant entendu que celles-ci sont aussi importantes, sinon plus, que la première.

C'est donc avec plaisir que l'Association des Citoyens-Unis de Jacques-Cartier constate que ce qu'elle était l'une des premières à prôner il y a maintenant cinq mois, soit l'élimination des récidivistes de la fonction publique, est enfin, à jeun de chose près, mis en application par le gouvernement provincial.

Loin de se renier, l'Association félicite personnellement Me Pierre Laporte, député du comté de Chambly, lequel a courageusement soutenu ce projet auprès du gouvernement provincial. Elle félicite aussi Me Lucien Cliche, ministre des Affaires municipales, lequel a prouvé qu'il savait prendre ses responsabilités en présentant en Chambre une telle loi, ainsi que le cabinet provincial au complet, présidé par Me Jean Lesage, premier ministre, ceci pour avoir établi les bases d'une telle réglementation.

Le gouvernement provincial peut donc être assuré qu'il recouvrera, en la circonstance, tout l'appui de notre association en rapport avec cette loi. Il est temps que les honnêtes gens de notre province, et ils sont légions, reprennent les rênes du pouvoir dans nos municipalités, il est temps aussi que la terreur et le banditisme électoral soit définitivement éliminé de nos cités.

LES CITOYENS-UNIS DE JACQUES-CARTIER  
par : Gérard Sabourin, Président.

Mgr Romain Boulé le dix-septième curé de la paroisse St-Antoine à Longueuil est décédé mardi le 26 juin dernier, à l'âge de 70 ans et 6 mois.

Le 10 juin dernier, il fêtait son 45e anniversaire d'ordination sacerdotale.

Depuis la nouvelle de sa mort, des milliers de personnes s'étaient rendues à la Maison des Oeuvres, pour un dernier hommage au vénérable défunt. La translation des restes eut lieu dimanche après-midi de la Maison des Oeuvres à l'église St-Antoine. Le cortège était précédé des directeurs de la force constabulaire, des autorités municipales et scolaires et des représentants de toutes les organisations paroissiales. Après la récitation du chapelet et des litanies, une messe fut célébrée à 5 heures.

Lundi le 2 juillet, un service funèbre fut chanté à 8 h. 30, pour les élèves des écoles et un autre à 10 h., auquel a tenu à assister Son Eminence le cardinal Paul-Emile Léger, archevêque de Montréal. La messe fut célébrée par Son Excellence Mgr Gérard-Marie Coderre, évêque de Saint-Jean.

## Le maire Rémillard directement visé...

À la suite des amendements à la loi des cités et villes présentés jeudi à la Législature provinciale, le maire de Jacques-Cartier, M. J. Léo-Aldéo Rémillard devra quitter son poste.

Le ministre des Affaires municipales, M. Lucien Cliche, a en effet déclaré "que l'article no 5 a été taillé à la mesure du maire de Jacques-Cartier qui ne pourra occuper aucune charge municipale avant 1971".

L'article 5 du projet de loi spécifie que "toute personne trouvée coupable d'un acte criminel punissable de cinq ans d'emprisonnement ou plus après avoir été antérieurement trouvée coupable de deux actes criminels ainsi punissables ne pourra occuper une charge municipale durant vingt ans après le terme d'emprisonnement fixé par la sentence et, s'il y a condamnation à une amende seulement ou si la sentence est suspendue, durant vingt ans de la date du jugement de culpabilité".

## Les électeurs le savaient...

Le bill présenté par le gouvernement provincial jeudi dernier pour "éliminer" de la vie politique le maire de Jacques-Cartier n'est pas prisé par tous les gens de cette municipalité. "Nous l'avons élu sachant qu'il avait un "dossier", ce ne regarde que nous et non le gouvernement."

Car, dit-on, même si M. Rémillard a été condamné à plusieurs reprises, il ne s'en est jamais caché et les électeurs savaient tout cela quand ils l'ont élu voilà déjà 2 ans.

Un "comité de défense de Léo" a été ouvert sous la direction de M. Charles Massicotte, peintre.

Les membres de la chorale de St-Antoine, sous la direction de M. Louis Bourdon et M. Roland Daigneault à l'orgue, exécutèrent la messe de "Perus" et le "Dies Irae" ainsi que le "Sanctus" de Gounod.

Après la messe, Son Excellence Mgr Coderre nous informa que sur demande expresse de Mgr Boulé, il n'y aurait pas d'alléluia ni de sermon. Son Excellence cependant, donna le message suivant : Priez pour lui. Bienheureux les justes car ils jouiront du bonheur éternel.

Après cette cérémonie, la dépouille mortelle fut inhumée dans la crypte de l'église St-Antoine, à côté de celle de Mgr Payette ancien curé de Longueuil, décédé en 1938.

Près d'une centaine de personnalités furent déjà inhumées dans cette crypte, y compris Charles Lemoyne d'Iberville, fondateur de Longueuil, quelques-uns de ses fils, des curés, des maires et plusieurs autres personnalités.

Au service funèbre, nous avons remarqué la présence du maire Paul Pratt et des échivins, le président de la Commission Scolaire M. J.-P. Côté et les commissaires ainsi que les représentants des organisations des quatre paroisses de Longueuil.

Le service d'ordre qui fut très remarqué était sous la direction de M. Paul Charron, directeur du service de la police de Longueuil.

En plus des personnalités mentionnées et des centaines d'autres personnes qui assistèrent aux funérailles, nous tenons à mentionner la présence de membres suivants du clergé : NN. SS. les évêques Mgr Frémont, évêque de St-Jérôme, Mgr Metzinger, ss. cc. prélat nulius de Ayaviri, Pérou.

M. l'abbé Paul Bergeron, curé de la Martinique, Jean-Paul Beaugrand, ptre du Séminaire de St-Jean, Paul Doucet, o.p. Monastère Albert-le-Grand, Montréal, André Foisy, ptre, évêché de St-Jean, Yvan Brillion, ptre Sém. de St-Jean, Jean Côté, ptre curé de Saint-Lambert, le R.P. Jacques Massé, o.f.m. supérieur de l'Externat Classique de Longueuil, Guy

Motel de 96 unités - Salle de réception de 400 personnes - Vastes terrains de stationnement - Piscine et jardins - Une nouvelle raison sociale : "Motel et Restaurant LaBarre" - Début des travaux en septembre

Les propriétaires du populaire restaurant "LaBarre 500" ont annoncé vendredi dernier, lors d'une conférence de presse, des projets d'expansion d'une valeur de près d'un million de dollars. Le projet, dans les grandes lignes, prévoit la transformation de l'édifice actuel, la construction d'un motel de 96 unités réparties sur deux étages, l'aménagement d'une piscine, de jardins et de terrains de stationnement.

MM. Raymond Daigneault et Alfred Dépatie ont annoncé également que leur établissement serait désormais connu sous la raison sociale "Motel et Restaurant LaBarre". Les travaux doivent débuter vers la fin de septembre prochain pour être complètement terminés au début de juin 1963.

Les architectes qui ont préparé les plans et devis du projet, MM. Bruno Bédard, Chs. Emile Charbonneau et J.-Yves Langlois, de St-Bruno, soutiennent que ce sera là l'un des établissements du genre les plus modernes et les plus complets dans la province et même dans le pays.

L'édifice actuel connaîtra peu de modifications. Toutefois, l'entrée centrale disparaîtra et fera partie d'une nouvelle bâtisse en forme de cercle qui reliera le restaurant au motel. Dans cette bâtisse on trouvera au premier étage l'entrée, le hall, un vestiaire, des salons, les services d'administration, un cocktail Lounge et un bar ainsi qu'une salle à manger, une salle à déjeuner, les cuisines et la cour de service.

Dans l'ancien édifice, on conserve les salles de réceptions

Pratt, ptre, Léopold Lalonde, p.b., Marcel Lecavalier ptre, Léopold Emond, ptre de St-Jean, Paul Deland, ptre de l'évêché de St-Jean, Maurice Laforest, J.E.C. nationale, Gilles Marsan, vicaire à St-Georges, Rosario Lesieur, p.s.s. Séminaire de Montréal, Bernard Lavoie, vicaire Cathédrale de St-Jean, Antonio Rousseau, Verchères, Chanoine Armand Racicot, curé de St-Pierre-Apôtre Longueuil, Jean Lequin, curé de St-Georges, Irénée Pigeon, o.m.i., E.M. Brassard, c.s.c. Oratoire St-Joseph, Antonio Gagnon, curé de St-François-de-Sales, Bernard Préfontaine du Centre Marial Montfortain, Arthur Delorme, p.s.s. Montréal, Romuald Bissonnette, p.s.s. Collège Canadien, Roland Guindon, chancelier de St-Jérôme, F.-X. Mongeau, Notre-Dame-des-Victoires, Montréal, Fr. Christian Spinella, o.f.m. Conv. Ste-Clare, Longueuil, Antoine Rémillard, Sém. de St-Jean, J.-P. Landry, Sém. de St-Clasique de Longueuil, Guy

(Suite à la 4e page)



Les propriétaires du populaire restaurant LaBarre 500 ont réuni les journalistes vendredi dernier afin de dévoiler un vaste projet d'expansion de près de 1 million de dollars à leur établissement. On les voit ici en compagnie des architectes en train d'examiner les croquis du futur développement. De gauche à droite : MM. Bruno Bédard et Ch. E. Charbonneau, architectes, et MM. Raymond Daigneault et Alfred Dépatie, propriétaires du nouveau "Motel et Restaurant LaBarre".

actuelles: La Grande Hermine, (150 personnes) la Petite Hermine (80 personnes) et l'Émerillon, dont la capacité sera portée à 150 personnes.

Le motel lui-même, à deux étages, comprendra 96 unités tous réunis à l'édifice central par un couloir intérieur. A l'avant, un terrain de stationnement sera à la disposition des clients tandis que sur le côté du restaurant actuel on trouvera un autre terrain de stationnement de 300 voitures.

À l'arrière des constructions nouvelles, on trouvera des cabana pour repas et consommations, une piscine et une patinoire, tous deux reliés par un pont. Ces deux dernières innovations seront à la disposition de la clientèle et des organisations locales. Le tout sera entouré de jardins.

MM. Dépatie et Daigneault ont souligné qu'ils avaient déjà acquis 180,000 pieds carrés de terrain pour une superficie totale de 280,000 pieds carrés. L'aménagement complet du nouveau "Motel et Restaurant LaBarre" s'étendra du boulevard Taschereau aux avenues Séguin et René.

Tous les édifices seront à l'épreuve du feu et seront pourvus d'un système d'air climatisé.

Sans aucun doute, les citoyens de la Rive-Sud seront tout aussi impatients que les propriétaires du Motel et Restaurant LaBarre de voir ce vaste projet prendre forme.

## Maurice Pepin invité à devenir dépositaire-conseiller du président de G. M.

Dans une lettre personnelle qu'il adressait à M. Maurice Pepin, président d'Abias Pepin Automobiles Limitée de Longueuil, le président de General Motors Corporation l'invitait à faire partie du 14e conseil formé de dépositaires-aviseurs du président. Ce comité, reconnu sous le nom de President's Dealer Advisory Council, est formé de trois groupes, le groupe des grandes villes, des villes moyennes et un groupe de dépositaires canadiens.

Les membres des trois groupes pré-cités sont invités à se joindre aux plus hautes autorités de General Motors pour discuter avec eux de tous les facteurs intéressant le commerce de l'automobile. Ces conseils servent depuis plusieurs années déjà de ligne directe entre les distributeurs et la direction de la compagnie. Le futur conseil sera nommé pour une période d'un an, au cours duquel il y aura deux réunions. La première réunion devrait se tenir le mercredi 18 juillet prochain dans les bureaux de la compagnie à Detroit, Michigan.

Pour les résidents de la Rive-Sud, Maurice Pepin est une fi-

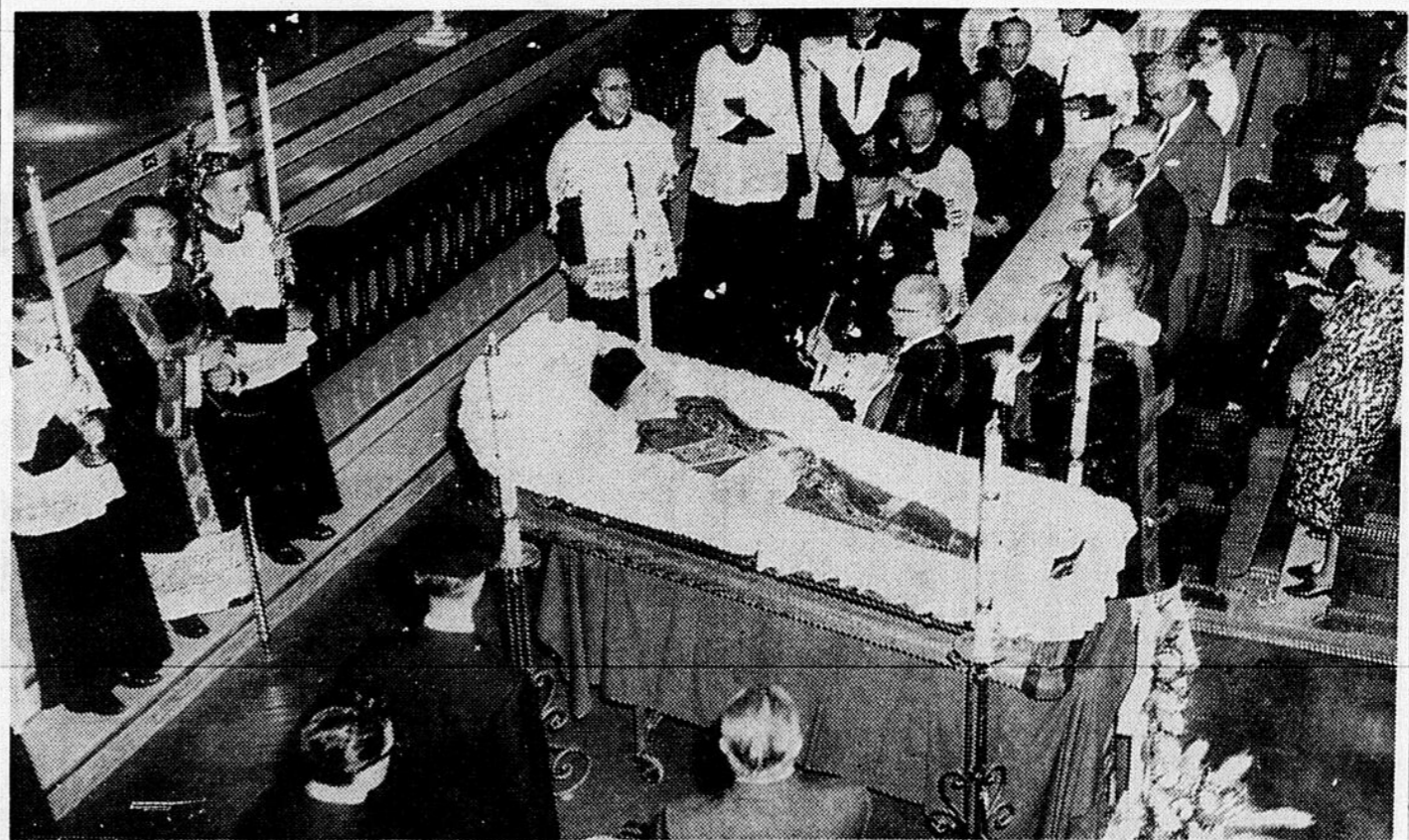


M. Maurice PEPIN

Engineering Ltd. Il est depuis quatre ans président d'Abias Pepin Automobiles Limitée et de Lape Construction Limitée. Il est membre de la Corporation des Ingénieurs Professionnels, de la Chambre de Commerce de Montréal, ancien président de la Chambre de Commerce Sr de Longueuil, du Québec Road Builders Association, du Canadian Construction Association et président du club Lemoyne de Longueuil.

Maurice Pepin est l'époux de Rita Brouillette. Le couple a cinq enfants: Jean, Louise, Nicole, Paul et Guy. Il pratique, dans ses loisirs, le golf, l'équitation, la pêche et la chasse.

Nous nous joignons à ses nombreux amis pour le féliciter de l'honneur qui lui échoit et lui souhaiter bonne chance dans l'accomplissement de ses nouvelles fonctions.



Cette photo fut prise alors que Mgr Gérard-Marie Coderre, évêque du diocèse de St-Jean, bénissait la dépouille mortelle au cours de l'absoute. (Photo Gendron, Longueuil)



Pharmacie DURET Pharmacy

Analyse d'urine \$2.00 • Test de grossesse \$4.00

769, BOUL. STE-FOY — CITE J.-C.

• LIVRAISON RAPIDE — OR. 4-1565 — RAPID DELIVERY •

Abias Pepin Limitée

155, ST-CHARLES LONGUEUIL

OR. 4-4924

BUICK • PONTIAC  
VAUXHALL  
CAMIONS GMC  
LOCATION ANNUELLE  
D'AUTOMOBILES  
NEUVES  
Huile à chauffage

# La Banque d'Épargne dévoile les plans de sa succursale

## Architecture ancestrale et hommages à la mémoire des pionniers de la ville

Dans le but d'honorer la mémoire de Charles Lemoine, premier seigneur de Longueuil, la Banque d'Épargne de la Cité et du District de Montréal a demandé à ses architectes, la firme Jodoin, Lamarre, Pratte, de concevoir une succursale dans l'esprit de l'architecture ancestrale et d'y incorporer un monument à la gloire des pionniers de cette municipalité de la Rive Sud. Cette succursale qui portera le nom de "Charles Lemoine" sera érigée sur le site d'une des premières maisons construites par le sieur de Longueuil.

En réponse à ces exigences, bien distincts par leur architecture (voir vignette) et leurs fonctions, l'édifice conçu est composé de deux éléments. L'une des parties est cons-

truite suivant les lignes architecturales des vieilles forteresses canadiennes, telles que Chambly, l'Île Ste-Hélène et la Citadelle de Québec. Elle renfermera, outre les voûtes de la banque, un musée où l'on pourra voir des collections de monnaies canadiennes et des documents relatant l'histoire de Longueuil. Ce fort portera les armes de Charles Lemoine, sieur de Longueuil, ainsi qu'une plaque de la société des monuments et sites historiques rappelant les événements qui se sont déroulés sur ce site.

Les deux bâtiments seront reliés par un pont couvert jeté au-dessus de l'étang entourant les fortifications.

Le corps principal de la banque est, au contraire, conçu suivant des principes modernes des plus audacieux. Une immense cage de verre, de plus de 2,000 pieds carrés recou-

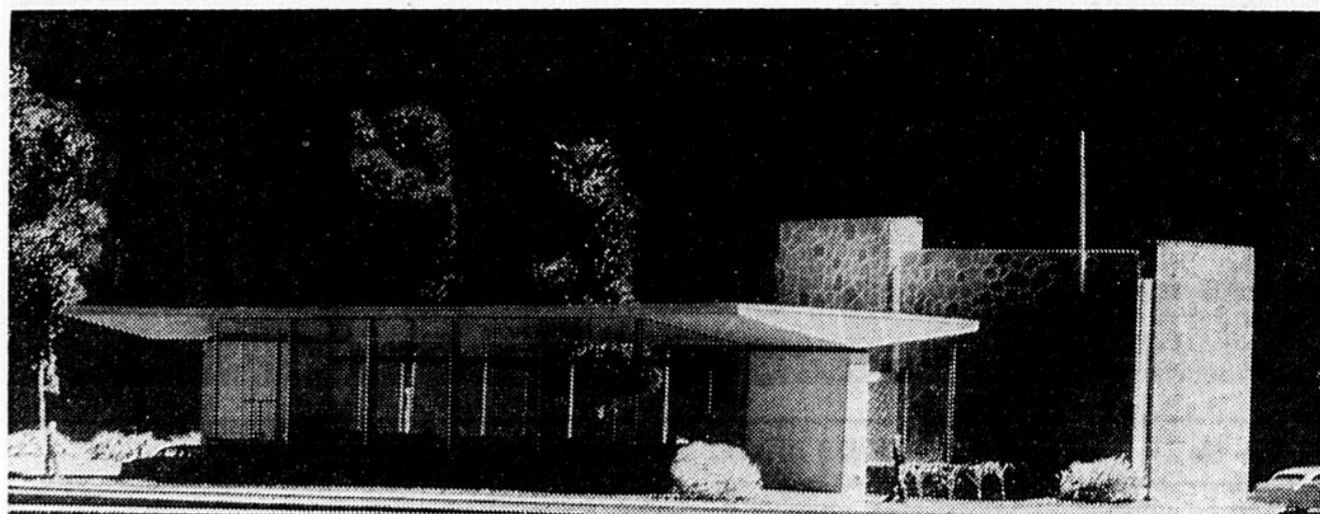
te d'un toit reposant uniquement sur deux pylônes espacés de soixante pieds, constitue l'aile consacrée aux opérations bancaires.

Un plan étant en équilibre stable lorsqu'il est déterminé par trois points non en ligne droite, la stabilité de la structure du toit est apportée par des torons d'acier en tension à la périphérie de celle-ci. Grâce aux méthodes modernes de contrôle de qualité des matériaux et de la main-d'œuvre, un tel système structural est aujourd'hui possible.

Le lien architectural entre les deux édifices est assuré par la simplicité des lignes et des matériaux par chacune des parties.

L'ensemble est complété par un jardin enjôlé d'un étang avec fontaine et comprenant l'espace de stationnement pour dix-huit autos et les circulations conduisant à l'auto-cas-

Le tout a été étudié pour s'incorporer dans le contexte archi-



tectural composé d'édifices anciens et modernes.

Ont collaboré à l'élaboration des plans, messieurs Victor Depocas, architecte-conseil, près la société des monuments et sites historiques de la province de Québec, Claude Lanthier, Ing. P., (structure) Lefrançois, Laflamme & Gauthier (mécanique et électricité).

Gagnant de la semaine **Mr. & Mme LEOPOLD COMTOIS**  
210 rue Guilbault — Longueuil

### Restaurant "Chez Paul"

Ouvert jour et nuit — Open day and night

LIVRAISON GRATUITE — FREE DELIVERY

17 ouest, ST-CHARLES LONGUEUIL

Nouveau numéro **OR. 7-2121** New phone number

Conservez vos factures de livraison de la semaine  
Tirage de 2 Bar-B-Q chaque semaine

Keep your weekly delivery slip  
2 Bar-B-Q given away each week

### AJOUTEZ DE L'ÉCLAT À VOTRE ALBUM...

REPRODUCTION "JUMBO" EN COULEUR, **19¢** CHACUNE SEULEMENT!

Procédé électronique, reproductions "Jumbo" en couleur et le retour par la poste 1ère classe dans l'intervalle de deux jours pour aussi peu que \$2.25 par rouleau!

Vos films en couleur seront soigneusement développés, et agrandis avec soin pour fournir des reproductions en couleur naturelle et vous seront retournés plus vite que jamais avant!

Alors pourquoi payer jusqu'à 38¢ pour une reproduction en couleur? Direct Film Service les envoie PORT PAYÉ pour 19¢ chacune seulement! EN PLUS un coupon de crédit pour les négatifs sur votre rouleau considérés non-imprimables.

**Bas prix incroyables.**  
Un rouleau Kodacolor de 8 poses développé et 1 reproduction "Jumbo" de chaque négatif... seulement \$2.45!  
Tout film Kodacolor ou Ektachrome de toute grandeur développés... seulement 60¢!  
Reproductions Ektachrome et Anscochrome de diapositives et de négatifs en plus d'interneg... seulement 24¢!  
Agrandissements moirés de 5 x 7 seulement 80¢!  
8 x 10 montés... seulement \$2.00!

Vous réalisez des économies sur chaque photo et chaque rouleau de film! Envoyez vos films maintenant dans toute enveloppe convenable (nous vous enverrons par retour du courrier un accessoire spécial pour poster vos films). Envoyez de l'argent, un chèque ou un mandat postal—ou payez sur réception (C.O.D.). Seulement Direct fait cette offre de 4 méthodes de paiement.

**DIRECT FILM SERVICE** CP 100, Station Youville, Montréal

## UN CATHOLIQUE N'EST PLUS UN CATHOLIQUE S'IL N'ENTEND PLUS SON EVEQUE

Mgr G.-M. Coderre

L'évêque du diocèse de St-Jean s'est élevé contre ceux qui, d'une façon ou d'une autre, ne font pas corps avec leur évêque, qui, ouvertement ou en petit comité, laissent entendre que leur pasteur est dans l'erreur et qui, ainsi, conduisent l'Église à sa ruine par la division. Mgr Gérard-Marie Coderre honorerait de sa présence les manifestations religieuses organisées en plein air, au parc Lemoine de Longueuil, jeudi soir, veille de la fête du Sacré-Coeur.

"Pensez-vous à votre évêque? a déclaré Mgr Coderre au début de sa courte mais passablement violente allocution. Vous arrêtez-vous au cours de la journée pour faire une petite prière pour lui? Demandez-vous au Seigneur de le protéger et de le guider? Sinon, il est grand temps que vous commenciez; dès ce soir, pendant la messe que je vais célébrer." Changeant subitement de ton de voix, l'évêque de Saint-Jean a fustigé les catholiques qui n'écourent pas leur évêque, "car un catholique n'est plus un catholique s'il n'entend plus son évêque!"

"En un moment de l'histoire du Québec où l'unité

(Suite à la page 4)

### Dans ce journal!

Voyez notre annonce de spéciaux LIQUIDATION DE BIJOUX ET CADEAUX

### "Coffret à bijoux"

1275 CHEMIN CHAMBLY C. J.-C. 677-5918

### Une merveille pour vous, Madame

S'il vous arrive de jaunir vos cotonnades avec de l'eau de javel ou les savons trop forts, ne vous en faites pas...

### LA POUDRE No 296

pour blanchir le coton redonnera à vos cotonnades une blancheur immaculée

### POUDRE "ORIGINAL"

Une poudre qui blanchira vos rideaux, blouses, sous-vêtements, etc. Vous n'en croirez pas vos yeux — ce produit est très facile d'emploi et n'est d'aucun danger pour vos tissus.

Demandez la **POUDRE A BLANCHIR LES TISSUS SYNTHETIQUES** Idéale pour nylon jauni, dacron, banlon, orlon, terylene et autres

Dépositaire de ces produits

## PHARMACIE BERGER

LIVRAISON PARTOUT — ATTENTION SPECIALE AUX PRESCRIPTIONS  
Distributeur : LES SPECIALITES DE BUANDERIE  
Case Postale 104 Station Hochelaga, Montréal — Tél. : CL. 5-0052  
2239 CHEMIN CHAMBLY Téléphone : 677-9117

# BOEUF DE L'OUEST

## CROUPE de BOEUF

Bien trimmé

## POINTE SURLONGE

déossée

lb **.69**

## EPAULE de BOEUF

12 lbs et plus

## HAUT COTE

6 lbs et plus

**.39**

## ROTI DE BOEUF

déossé, bien tendre

lb **.59**

## VEAU de LAIT

● FRESH MILK FED VEAL ●

### DEVANT frais

Fresh Front

lb **.33**

### FESSE fraîche

Fresh Leg

lb **.65**

### VEAU roulé

Roll

lb **.55**

### VEAU TRANCHE

en panier Slices in the Basket

lb **.49**

GRATUIT 50 TIMBRES "Fleur de Lys" 3 lbs de HOT DOG 99¢

GRATUIT 50 TIMBRES "Fleur de Lys" BISCUITS ASSORTIS 4 pçts **1.00**

GRATUIT 30 TIMBRES "Fleur de Lys" CRISCO 1 LB 3 pçts **1.00**

GRATUIT 30 TIMBRES "Fleur de Lys" KLEENEX "400" 3 pour **.85**

GRATUIT 30 TIMBRES "Fleur de Lys" MARGARINE GOLDEN GIRL 4 lbs **1.00**

**MARCHE No 1**  
● 2 lbs steak haché  
● 2 lbs saucisse  
● 2 lbs de boeuf à bouillir  
● 2 lbs foie tranché  
● 2 lbs bologna tranché  
● 2 lbs boudin  
**\$3.99**

**MARCHE No 2**  
● 2 lbs steak délicatise  
● 2 lbs chops d'agneau ou veau  
● 2 lbs steak haché  
● 2 lbs saucisse boeuf et porc frais  
● 2 lbs steak de porc frais  
**\$5.49**

**MARCHE No 3**  
● 2 poulets de 3 lbs chacun  
● 4 lbs rôti de veau  
● 4 lbs rôti de boeuf  
● 3 lbs steak haché  
● 3 lbs de steak tendre  
● 3 lbs rôti de porc  
**\$9.99**

### EPAULE JAMBON

lb **.39**

### Tourtières à viande

Rég. .41 3 lbs **\$1.00**

### FESSE de JAMBON

lb **.55**

### STEAK HACHE

3 lbs **\$1.15**

### HYGRADE SMOKED MEAT

pçt **.25**

### BOEUF HACHE

4 lbs **\$1.00**

## NOUVEAU! Nous vendons la BIÈRE et PORTER

50 TIMBRES Fleur de Lys **GRATUIT** avec ce coupon et l'achat d'un des marchés No 1-2-3 ci-dessus

## VOLAILLES

DINDES VIDÉES Grade "A" 6 à 15 lbs **lb .49**

POULET dépecé en panier CHICKEN CUT UP **lb .33**

POULET A ROTIR ROASTING CHICKEN CHAPONS — 5 - 7 lbs **lb .49**

POULET "Bar-B-Q" **.99 - Gros \$1.25**

### SOUPES LIPTON ASSORTIES

8 pour **1.00**

### GELES "ROYAL"

12 pour **1.00**

### CUISSES et POITRINES de POULETS

mélan-gées 10 lbs **\$4.99**

Boeuf et porc **.99**

## LIQUIDATION!



1572, CHEMIN CHAMBLY Cité J.-Cartier — OR. 7-5913

Jusqu'à

# 50% d'ESCOMPTE

Profitez des bas prix pour faire l'achat d'articles tels : MONTRES, BAGUES, BIJOUX de COSTUMES, VERRE TAILLÉ, ENSEMBLE DE TOILETTE, BIBELOTS, MALLETTES, etc...



### Montres automatiques

Jolie montre de 21 pierres pour hommes. Antimagnétique, à l'épreuve des chocs et de l'eau.  
Valeur rég. \$69.95 **\$29.95 SPECIAL**

### Montres pour Dames

Délicate montre de 17 pierres, incabloc. Portant garantie du fabricant pour un an.  
Valeur rég. \$39.95 **\$14.95 SPECIAL**



LIVRAISON GRATUITE SUR LA RIVE-SUD TOUS LES JOURS

CONSERVEZ VOS FACTURES lorsque vous commandez par téléphone Nous vous les échangerons au magasin

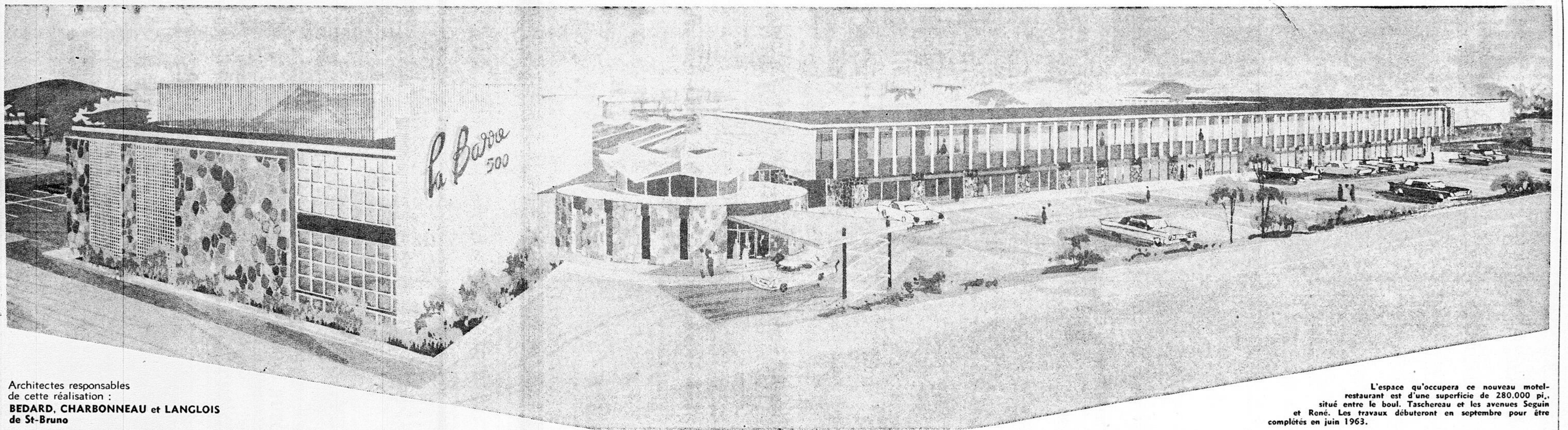
## SUPER MARCHÉ INTERNATIONAL MEAT MARKET INC.

coin Bordeaux et Ontario

Tél.: LA. 4-1108-09-00

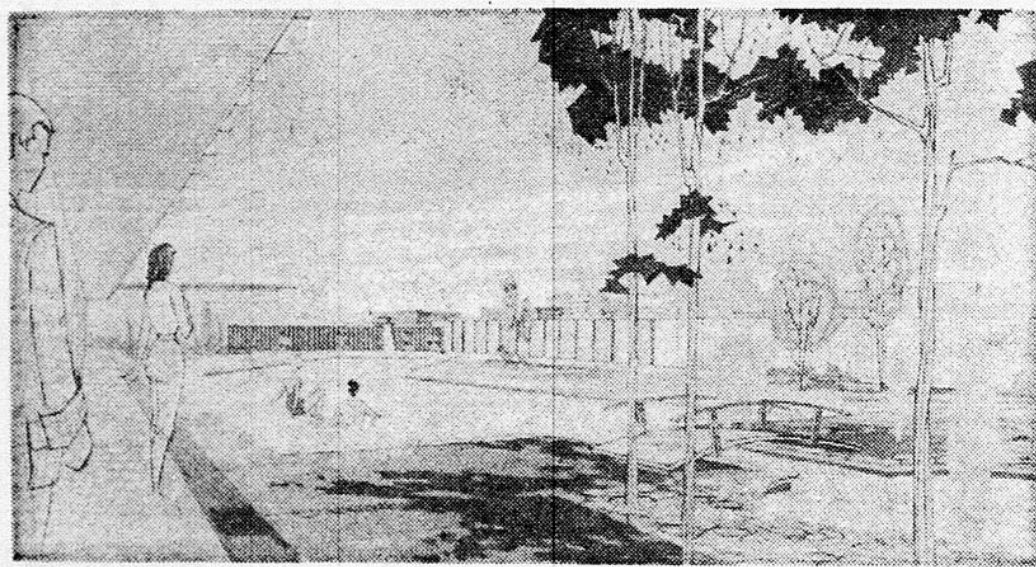
2010 Ontario est

STATIONNEMENT GRATUIT sur notre terrain Bordeaux et Huron, derrière le magasin aussi Chez JOE'S SERVICE STATION coin Delorimier et Ontario



Architectes responsables de cette réalisation : **BEDARD, CHARBONNEAU et LANGLOIS** de St-Bruno

L'espace qu'occupera ce nouveau motel-restaurant est d'une superficie de 280.000 pi., situé entre le boul. Taschereau et les avenues Seguin et René. Les travaux débiteront en septembre pour être complétés en juin 1963.



Une piscine extérieure avec patageuse séparée par un petit pont donneront sur un jardin paysagé. Un cabana y sera aménagé pour le service des repas et consommation sur la terrasse.

# MOTEL ET RESTAURANT

# La Barre 500

*d'une conception entièrement nouvelle*



M. Alfred DESPATIE



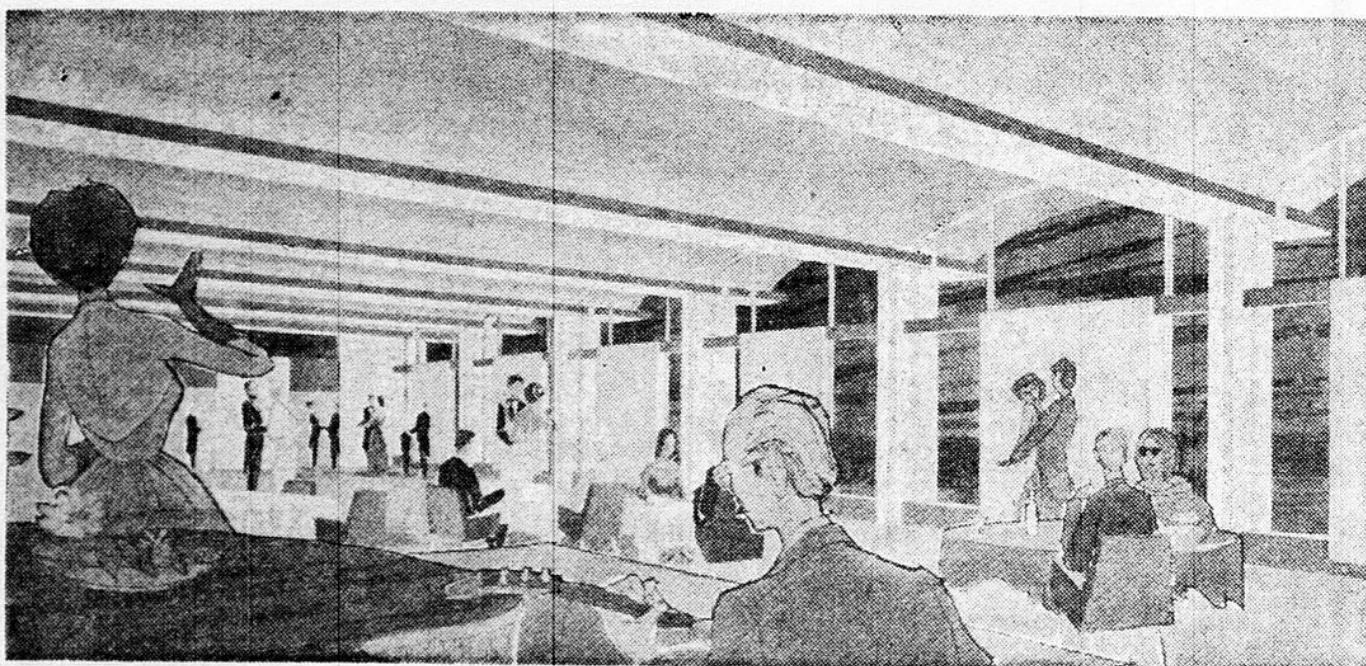
M. Raymond DAIGNEAULT

(propriétaires de ce nouveau motel-restaurant)

**MOTEL DE 96 UNITES**

● RESTAURANT ●

● NOUVELLE SALLE DE RECEPTION POUR 400 PERSONNES ●



Une nouvelle salle pouvant recevoir 400 personnes portera le nombre des salles à quatre. La salle "Emérillon" sera agrandie et logera 150 personnes. La salle "Grande Hermine" reçoit présentement 150 personnes. La salle "Petite Hermine" conservera sa capacité de 80 personnes.

Un couloir intérieur à l'abri du mauvais temps, communiquera avec les diverses unités, salons, salles, vestiaires, lobby, kiosque de souvenirs, bureaux, cocktail lounge, salles à manger, se trouvant au rez-de-chaussée. Le deuxième plancher sera occupé par un bar, salles de réception, vestiaires et cuisine.

● MOTEL COMPLETEMENT A L'EPREUVE DU FEU ●


● AIR CLIMATISE POUR VOTRE CONFORT ●

● TERRAIN DE STATIONNEMENT POUVANT RECEVOIR JUSQU'A 300 VOITURES ●

**MOTEL/RESTAURANT "LaBarre" 500 2019, boul. TASCHEREAU**

**PHARMACIE BERGER**  
 Yvon BERGER, B.A., B.Ph., L.Ph., prop.  
 2239 CHEMIN CHAMBLY — CITE JACQUES-CARTIER — Tél. : 677-9117

- Livraison de 9 a.m. à 10 p.m.
- Bureau de poste
- Prescriptions remplies avec soins



**Courrier du Sud**  
 THE SOUTH SHORE COURIER

Hebdomadaire bilingue Bilingual weekly newspaper  
 EDITE PAR PUBLISHED BY  
 La Cie de Publication et d'Imprimerie de la Rive-Sud Ltée  
 89 ouest, rue St-Charles — Longueuil — OR. 4-6251

Jean-Paul AUCLAIR Directeur-éditeur  
 Jules RACINE Gérant:

Abonnement annuel : \$3.00  
 23,500 copies

Annual Subscription: \$3.00  
 23,500 copies



**LE DIOCESE EN DEUIL**

Mgr Romain Boulé est décédé mardi dernier et la nouvelle de sa mort s'est répandue par tout le diocèse en un rien de temps, laissant partout une profonde impression de regret, parce que partout Mgr Boulé comptait des amis, des gens à qui il avait fait du bien, pour qui il avait été bon, en un moment quelconque de sa vie.

Né dans le diocèse, il y a passé presque la totalité de sa vie sacerdotale, marquant de son empreinte les plus importantes oeuvres de formation de chez nous... si on peut employer le mot empreinte pour désigner cette touche discrète, humble mais combien sincère qui le reflétait dans ses oeuvres.

Avant d'entrer dans le ministère paroissial, Mgr Boulé avait déjà consacré 26 ans de sa vie au Séminaire et à l'École Normale de Saint-Jean. Avec un oubli de soi, une disponibilité qui ne se démentit jamais, une bonté et une charité souriantes, ce prêtre se donna littéralement à ses élèves, séminaristes ou normaliennes, pour trouver en chacun d'eux le prêtre ou le chef de file de demain, la future institutrice ou la future maman. Après de chacun d'eux, il était et voulait être vraiment l'éducateur averti, le guide spirituel, le papa compréhensif. Dans sa vie d'étudiant et d'adulte, je l'ai maintes fois rencontré et chaque fois de son contact, je suis reparti plus riche de bon exemple et de réconfort moral.

A ses supérieurs, il n'a jamais su dire non, leur réservant toujours, en quelque circonstance que ce soit, un accueil bienveillant, dicté par une exigente fidélité à son devoir d'état. Après

avoir occupé à peu près tous les postes au Collège de St-Jean de 1917 à 1937, et au moment où, comme principal de l'École Normale, il commençait après 4 ans de travail à recueillir les fruits de son labeur, il laissa tout en 1941 et retourna au Séminaire où S. Exc. Mgr Forget l'attendait pour lui confier le supérieurat de cette institution en pleine expansion.

On ne soulignera jamais assez ce souci de disponibilité, ce besoin, si je puis ainsi m'exprimer, de servir quand et là où on le requerrait.

Doyen du chapitre, vicaire général du diocèse, il était en même temps curé de Longueuil. Il s'y dévouait depuis 1943. Ses paroissiens seront unanimes pour louer le zèle sacerdotal qui animait vraiment ce pasteur, fortement attaché à ses ouailles. Toujours présent, mais d'une présence discrète, il est resté à son poste jusqu'à la fin, dictant même ses dernières volontés à ses intimes, dans un calme, une sérénité et un esprit de détachement vraiment bouleversants.

Le diocèse vient de perdre en Mgr Boulé une de ses grandes figures, un de ses prêtres les plus authentiques; le plus humble, le moins bruyant peut-être, mais certes pas le moins saint.

Avec une foule d'autres diocésains qui apporteront sur sa tombe une prière reconnaissante, je tenais à rendre à Mgr Boulé cet hommage pourtant incomplet mais que sa modestie aurait tout de même si difficilement accepté durant sa vie.

Paul LECUYER,  
 "Le Richelieu".

**UN CATHOLIQUE N'EST PLUS...**

(Suite de la page 2)

est plus que jamais requise pour que l'Eglise mène à bien la tâche que lui a confiée le Christ, les catholiques ne doivent faire qu'un avec leur évêque. J'ai personnellement reçu une lettre, tout dernièrement, dans laquelle le signataire bien que prétendant être catholique convaincu au point d'aller jusqu'au martyr pour sa foi, critiquait certaines de mes attitudes.

"En vérité je vous le dis, ceux qui marcheront derrière moi marcheront dans le sentier du Christ! Et si quelqu'un croit que son évêque est dans l'erreur qu'il ait le courage de venir prier avec moi; je suis encore assez humble pour me prosterner au pied de la Croix

**ARMAND BOIVIN**  
 ASSURANCES GENERALES  
 OR. 7-3770

Vie - Feu - Vol - Auto - Accident maladie  
 Prêts hypothécaires

334, rue ST-JEAN LONGUEUIL

**DERNIER HOMMAGE...**

(Suite de la 1ère page)

Jean, Fr. André du Collège de Longueuil, Isidore Provençal, curé de N. Dame-de-Lourdes de St-Jean, Jean-Baptiste Vinet, p.s.s., J.-Paul Laurence p.s.s. supérieur provincial de St-Sulpice, Germain Legrand, curé du Christ-Roi de Laprairie, Benoit Legrand, curé de St-Lucien de St-Jean, l'abbé Mongeau, curé à Montréal, Chanoine André Beauregard, Mgr Eugène Gareau, curé de St-Romain d'Outremont, le R.P. D. Le Cléac'h, ss. cc. Montréal, Jean Audette, C.J.C., Père Georges Briand, Fils de la Charité, Lucien Roberge, o.f.m. conv. Adrien Mongeau v.g. de St-Jérôme, Edouard Goyette, curé de Ste-Julie, Antonio Legendre, curé de Contrecoeur, Paul Lapointe, curé de la Nativité de Laprairie, Omer Ménard, curé de N. Dame-de-l'Assomption, Lafleche, Léo Raymond, curé de N. Dame-de-la-Garde, C.J.C., Jacques De Martigny prêtre Montréal, Louis Brossard, curé de St-Josaphat, Chanoine E. Lajeunesse, curé de St-Maxime, R.P. Maurice Monty, St-Jean, Antoine Surprenant, curé de St-Thomas d'Aquin, Wilfrid Nadeau s.j. supérieur de la Villa St-Jean, G.H. Lemieux, curé de Ste-Angé, e. R.P. Gérard, de la Trinité, o. ss. t., Pierre Pépin, s.j. Québec, Gilles Fontaine, eccl. Fr. Conrad du Collège de Longueuil, Paul Labelle, prêtre du Sém., de St-Jean, Gérard Jolivet du Sém. de St-Jean, Roland Larose, prêtre du Sém., de St-Jean, Laurent McGee, prêtre du Sém., Roland McGee, prêtre Sém., de St-Jean, Roland Rhéaume, évêché de St-Jean, Louis-Philippe Letourneau prêtre Sém. de St-Jean, les abbés Marc Dupuis, Gilles Ste-Marie, Jude puis, Gilles Ste-Marie, ainsi que plusieurs autres religieux.

**Dans ce journal!**  
 Voyez notre annonce de spéciaux LIQUIDATION DE BIJOUX ET CADEAUX

**"Coffret à bijoux"**  
 C. J.-C. 677-5918  
 1275 CHEMIN CHAMBLY

**BILLET DU CHIROPATICIEN**

Chiropatique et nervosité — Comment puis-je m'attendre à recouvrer la santé avant que la cause de la maladie n'ait été corrigée. Il est évident que plus vite on corrige la cause, plus vite le corps revient en santé. Par les ajustements vertébraux, le chiropraticien libérera votre système de toutes ces irritations nerveuses et l'équilibre de vos fonctions sera rétabli. La santé est le plus grand bien, le chiropraticien peut vous le rendre.

**J.-G. LEMIEUX, D.C.**  
 CHIROPATICIEN  
 1160, Marmier OR. 7-8181  
 (Coin Boul. Ste-Foy)  
 Ville Jacques-Cartier

**Demande de soumission pour HUILE A CHAUFFAGE**

Des soumissions cachetées, adressées au soussigné, seront reçues au bureau de la Commission des Ecoles Catholiques de la cité de Jacques-Cartier, 1877, rue Brébeuf, cité de Jacques-Cartier, jusqu'à 5 h. de l'après-midi, jeudi le 12 juillet 1962.

- 1) But : entretien et mise au point des brûleurs, fournir l'huile à toutes les écoles ;
- 2) Les soumissions devront être livrées dans une enveloppe cachetée, portant la mention "SOUMISSION-CHAUFFAGE".
- 3) Les commissaires étudieront les soumissions et se réserveront le droit de n'accepter ni la plus basse ni aucune des soumissions reçues. L'étude des soumissions sera faite lors de l'assemblée régulière du 12 juillet ou lors d'une assemblée spéciale subséquente.
- 4) Si d'autres renseignements sont nécessaires, prière de communiquer avec le bureau et indiquer le but de l'appel téléphonique ou de la visite.

**La Commission des Ecoles Catholiques de la cité de Jacques-Cartier, 1877, rue Brébeuf, Cité Jacques-Cartier, P. Q. Tél. : OR. 7-8911.**

Marc LAMBERT,  
 Secrétaire-trésorier.

Plants de fleurs et légumes  
 Fleurs vivaces pour Rocailles  
 Pisébandes Boîtes à fleurs  
 Choix de 10,000 arbustes et haies  
 ENTRETIEN  
 25 années d'expérience dans le terrassement

Flowers - Fruits Leguminous plants  
 Flower plants for rock garden and patios  
 Your choice of over 10,000 shrubs and hedges  
 MAINTENANCE  
 25 years experience in landscaping

Spécialité : TOURBE CULTIVEE — SEEDLING SOD PEPINIERE

**PETRONI NURSERY**  
 700, boul. Marie-Victorin, J.-Cartier — Tél. 674-9135

**Pour vos assurances, consultez...**  
 Gilles Gravel C.D.A.A.  
 et Pierre Gravel C.D.A.A.

**O. RENE GRAVEL & Cie Inc.**  
 COURTIER D'ASSURANCES AGREES

BUREAU : 1681 Parc Lafontaine — Montréal — LA. 6-2587  
 SOIRS et JOURS DE FETES : ..... OR. 7-5085 OR. 7-7096  
 Longueuil

Nous rendons tous les services dus à une sépulture chrétienne, avec dignité sans égale, recourez à nos services ils vous sont acquis, l'expérience en est les garanties.

**2 SALONS FUNERAIRES — 2 FUNERAL HOMES**

**B. FRANCOEUR & FILS**  
 SALONS A AIR CLIMATISE  
 70, boul. Lemoyne OR. 4-0756  
 86 ouest, rue Longueuil LONGUEUIL

SALONS FUNERAIRES  
 FUNERAL HOME

**Jos Pitre Inc.**  
 68 ouest, rue St Charles West  
 LONGUEUIL • OR. 4-6239  
 AIR CLIMATISE — AIR CONDITIONED

**APPAREILS BELTONE**  
 Les meilleurs pour qualité et service. Lunettes et appareils auditifs pour tous les cas même les plus sévères. 5 ans de service garanti par écrit, démonstration gratuite, facilité de paiements. "Ou appeler"  
**SERVICE AUDITIF BELTONE**  
 1874 Chamblly, J.-Cartier, - 677-9119

**NE RESTEZ PAS SOURD**  
**Beltone**

**CARTES professionnelles**

**BRISSETTE & ST-JACQUES**  
 AVOCATS  
 EDIFICE CAISSE POPULAIRE  
 3 ouest, rue ST-CHARLES OR. 7-9149

**J.-A. RAYMOND, D.C.**  
 CHIROPATICIEN  
 1203, rue EMMA (coin Ste-Foy) OR. 7-7411  
 CITE JACQUES-CARTIER

**LOUIS L'HEUREUX, C.A.**  
 (Université McGill)  
 comptable agréé  
 BUREAU: 30 de l'Épée, Outremont — CR. 7-2446  
 RESIDENCE: 198 Guilbault, Longueuil — OR. 4-9273

**ROCH BEDARD**  
 AVOCAT  
 138 BERKLEY ST-LAMBERT OR. 1-5853  
 Soirs: 7 à 8 h. 30 — le samedi: 10 à 12  
 JOUR: 1015 BLEURY MONTREAL UN. 6-4023

EDIFICE CAISSE POPULAIRE — SUITE 104  
 3 ST-CHARLES O. — LONGUEUIL — UN. 1-6516

**PAUL PAQUETTE**  
 ARCHITECTE

**MICHEL TREMBLAY**  
 AVOCAT — ADVOCATE  
 Edifice Banque Canadienne Nationale  
 62 ouest, St-Charles — Longueuil — OR. 7-6351

**Gaston Peloquin**  
 Comptable public enregistré  
 Registered public accountant  
 Coin River et Avenue Walnut  
 ST-LAMBERT OR. 1-2561

EXAMEN DE LA VUE  
**Dr René Varin**  
 OPTOMETRISTE  
 Tél.: OR. 1-9295  
 Eye Tested  
 482 Victoria — St-Lambert

**LAURIAULT & LAURIAULT**  
 ARPENTEURS GEOMETRES  
 INGENIEURS CONSEILS  
 Bureau à Longueuil : 207 St-Jacques OR. 4-1428  
 Bureau à St-Bruno : 5036 Bellevue OL. 3-2553  
 Bureau à Montréal : 563 du Couvent WE. 2-4187

**André GUEYMARD**  
 IMMOBILIERS REALTIES  
 Achats - Vente - Echanges - Prêts  
 Propriétés - Immeubles - Comm. Terrains  
 Rive-Sud et Montréal  
 31 ST-ANTOINE  
 OR. 7-2930 — LONGUEUIL

**Centre Médical de Longueuil**  
 51a, rue St-Charles  
 OR. 7-8981

**LONGUEUIL BLUE PRINT**  
 Procédé "Ozalid"  
**W. P. LAROCHE**  
 Arpenteur-Geometre  
 Incendieur Forestier  
 60 Princess Royale  
 OR. 4-7180

**Drs P. COUILLARD L. DURAND R. BEAUDOIN**

En dehors des heures de bureau, il y a un médecin accessible, jour et nuit, samedi et dimanche inclusivement, en signalant:  
**OR. 7-8981**

**LEMIEUX & TETREAU**  
 INGENIEURS CONSEILS  
 ARPENTEURS GEOMETRES  
 SPECIALITE  
 Développement résidentiel  
 416 Boul. Ste-Elizabeth  
 Laprairie, P.Q.  
 Tél.: OL. 9-1928  
 105 rue Montéman Longueuil  
 OR. 7-8991

**CONSULTEZ NOS PROFESSIONNELS**

Bus: OR. 6-7771  
**Alex Girard, C.C.S.**  
 ASSURANCE - INSURANCE  
 Vie • Feu • Vol • Auto  
 Life • Fire • Theft • Car  
 Conditions faciles — Easy terms  
 3919, boul. TASCHEREAU  
 Cité de Laflèche, Qué.

ASSURANCES GENERALES  
 PRETS ET PLACEMENTS  
 Feu - Vol - Vie - Automobile - Protection  
 Bris de glace - Responsabilité

**HENRI LAFRENIERE, c.s.c.**  
 28 STE-CATHERINE, LONGUEUIL, OR. 4-4595

**RAYMOND SOUCIE INC.**  
 491 RIVERSIDE DRIVE ST-LAMBERT  
 OR. 1-7461

Au service de la rive-sud depuis 1940

FEU - VOL - ACCIDENT  
 MALADIE - AUTOMOBILE  
 BRIS DE GLACE

A votre service: Normand ST-GERMAIN

**MUFFLERS**

Silencieux ★ Amortisseurs de chocs ★ Shock Absorbers

★ Free INSTALLATION gratuite  
 ★ Fast SERVICE 15 minutes  
 ★ 1 year GUARANTEE 1 an

OR. 7-5255

**GENE VENNE Ltée**  
 Next to Steinberg's on Taschereau Blvd. - 1/4 de mille du Pont Jacques-Cartier

**FRANK SENEZ**  
 "C-ME-B-4-U-BUY"  
 ACADIAN  
 PONTIAC  
 BUICK  
 VAUXHALL  
 G.M.C.

"Voyez-moi avant d'acheter"

**Abias Poirin Automobiles**  
 LIMITEE  
 155 Ouest St-Charles West  
 Longueuil  
 OR. 4-4924

**FRANK SENEZ**  
 "C-ME-B-4-U-BUY"  
 ACADIAN  
 PONTIAC  
 BUICK  
 VAUXHALL  
 G.M.C.

"Voyez-moi avant d'acheter"

**Abias Poirin Automobiles**  
 LIMITEE  
 155 Ouest St-Charles West  
 Longueuil  
 OR. 4-4924

# New Taxes For Owners And Tenants Of The City

We have mentioned last week that the Municipal Council of the City of Longueuil was seriously thinking of imposing new taxes in order to balance its budget for the fiscal period 1962-63.

Due to the increase in policemen's and other City employees' salaries and also to the fact that the income from the sales tax was less than expected, the Council faces an increased expenditure of some \$100,000.

To take care of this, the Aldermen have given notice of motion of the by-laws No. 682 and No. 683, concerning the imposing of new taxes.

By-law No. 682, on one hand, forces the imposing of a special tax on land value only. This tax would be in the amount of \$1. per \$100. of evaluation of the land. However it has not yet been decided whether it will be for a period of six months, from July 1st. to December 31st. 1962 or will be retroactive to January 1st. 1962.

On the other hand, by-law No. 683 pertains to the imposing of a tax called 'Municipal Services'. It concerns especially the tenants and will be 6% of the annual renting value.

The fiscal period covered by this tax will be from May 1st. to April 30th.

The Municipal Services covered by these taxes, whether they be charged to the owners (by-law No. 683) are as follows: snow removal, street cleaning and maintenance, also their lighting, social welfare, Police and Fire Department services and Municipal Recreation Centres.

The land value in the City of Longueuil is about \$12,000,000 including the land owned by the Churches and the School Commissions. The renting value of homes occupied by tenants reaches the amount of \$2,250,000.

## PELERINAGE A RIGAUD

Le pèlerinage annuel des malades et infirmes au sanctuaire N. D. de Lourdes, de Rigaud, aura lieu le mardi, 10 juillet. Ce pèlerinage est organisé par l'Union Catholique des Malades, avec l'aide des Auxiliaires de l'Ordre de Malte.

Vingt autobus partiront de différents endroits de la ville, des banlieues Nord et Sud, à 9 heures du matin.

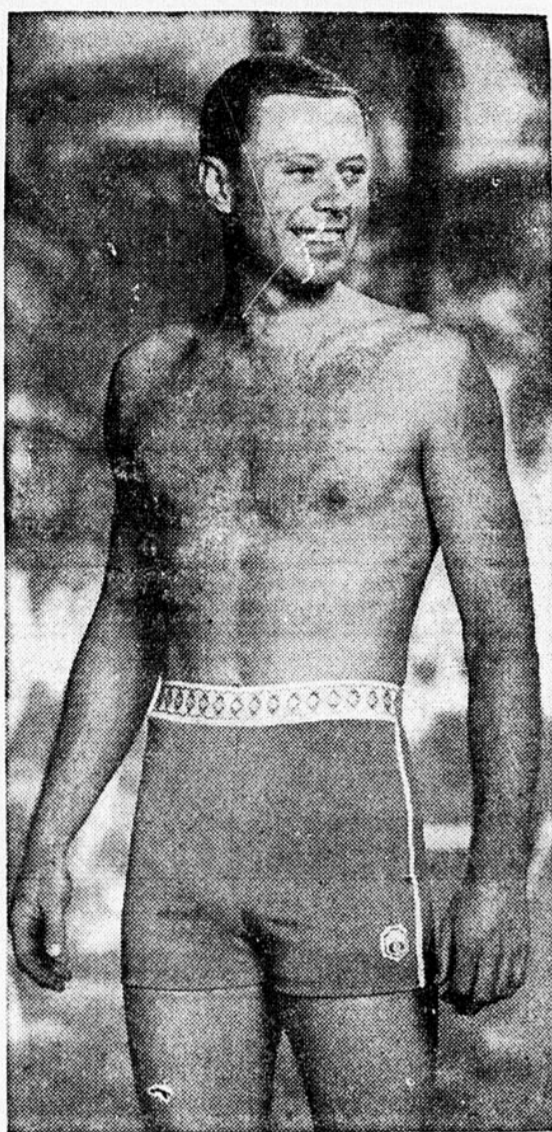
En cas de pluie, remis au 12 juillet.

Les personnes en santé sont invitées.

Pour renseignements, s'adresser à: N. Langlois OR: 1-1607. Départ de l'Eglise St-Josaphat, Ville Lemoyne.



C'EST FAIT... Un quatrième pont reliant Montréal à la rive sud est ouvert à la circulation. C'est en effet au cours d'une cérémonie moins bruyante que celle qui marquait l'abolition des péages sur les ponts Jacques-Cartier et Victoria, que M. Guy Beaudet, gerant du port, dépose sa pièce de monnaie dans le panier préposé à cet effet, marquant ainsi l'ouverture du pont Champlain.



COSTUMES DE BAIN "HAWAIIEN" STYLE "HAWAIIEN" MASCULIN "HAWAIIAN" STYLE SWIM TRUNKS

Vest tropique Blanc - Noir \$6.95 Tropic Green White - Black  
Tailles 30-36 Sizes: 30 to 36

Un tout nouveau costume de bain. Sangle avant à motif norvégien, rayures contrastantes sur les côtés, bande élastique à l'arrière et cordonnet à la ceinture. Support intérieur en tricot.

New styling in sports-year. Leg-Length swim trunk with Norwegian design... front webbing... contrasting side trim. Elasticized back band... inner draw-string and knitted inner supporter.

EN VENTE CHEZ ON SALE AT

# A. GENDRON

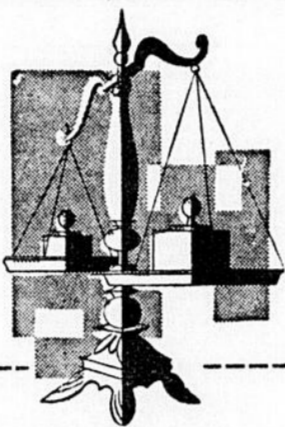
Enr.

OUVERT LES JEUDIS et VENDREDIS SOIRS JUSQU'A 9 HEURES

OPEN THURSDAY AND FRIDAY NIGHTS UNTIL 9 P.M.

43 Ouest, St-Charles - Longueuil OR. 4-6451

Un régime bien équilibré renferme "LAIT"



LAITERIE VICTORIA DAIRY INC.

433 Bute St-Lambert OR. 1-1973

## Institut Pari

M. Gérard PERRON, B.A., principal

190, rue René-Philippe - Ville Lemoyne

COURS DU SOIR destinés aux adultes

A sa deuxième année, l'Institut Pari est heureux de vous offrir

COURS et OPTIONS DESIRES

8ième et 9ième ANNEE EN UN AN

aussi de plus

10ième et 11ième ANNEE EN UN AN

Inscription tous les soirs 7 heures à 9 heures p.m. du 27 juin au 15 juillet et du 29 août au 17 septembre

"Venez parler avec nous sur votre succès"

POUR RENSEIGNEMENTS APPELEZ: OR. 1-4224

## Camp de vacances

Jeunes filles!

Il ne faut plus s'ennuyer les fins de semaine...

Alors venez-vous joindre à notre groupe dans un magnifique camp situé à l'île aux Noix, les 6 (soir), 7 et 8 juillet, où vous pourrez vous faire griller, aller en chaloupe, faire des excursions, voir un film, bien manger, etc., le tout à votre guise, c'est-à-dire vous amuser follement.

DesNeiges Aubry, 883, boul. Ste-Foy, C. J.-C., OR. 4-7425; Lise Morel, 1121 St-Georges, C. J.-C., OR. 4-0201.

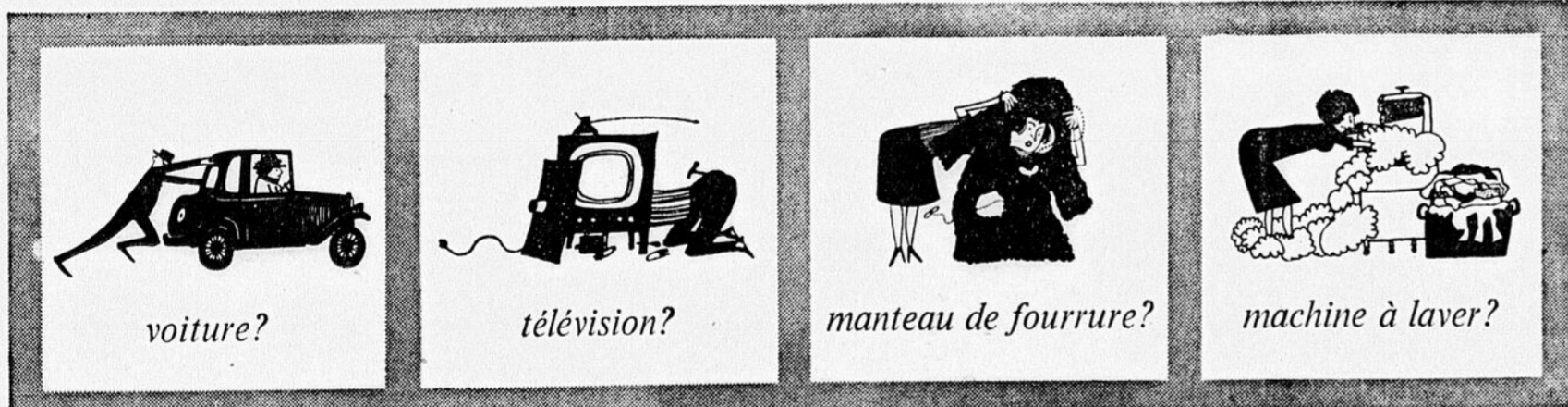


S. BROUSSEAU assistant du gérant des ventes chez

LAPINIERE AUTOMOBILE INC.

200, boul. Lapinière Ville de Brossard - OR. 6-1821 EST L'HOMME QU'IL VOUS FAUT VOIR POUR L'ACHAT D'UNE DODGE CHRYSLER VALIANT

Une grosse dépense en vue?



voiture?

télévision?

manteau de fourrure?

machine à laver?

# un prêt plan-à-Terme

est commode pour obtenir économiquement du comptant

C'est le mode d'emprunt le plus simple, le plus sérieux, le plus économique qui soit. Pas de frais inattendus. Avec un prêt plan-à-Terme, vous savez exactement ce que vous avez à payer, au cent près. Et vous constaterez souvent que c'est beaucoup moins que cela vous coûterait ailleurs. La prochaine fois que vous aurez besoin d'argent pour un achat ou pour un déboursé imprévu—bref, pour toute dépense raisonnable—empruntez le plus économiquement possible: adressez-vous à la Banque Royale pour obtenir un prêt plan-à-Terme. Vous pouvez emprunter jusqu'à \$3,600 et rembourser en 36 mensualités. Et tous les prêts comportent une assurance-vie. Consultez le gérant de la succursale de la Banque Royale la plus proche ou demandez notre dépliant sur les prêts plan-à-Terme.



BANQUE ROYALE

## Summer Safety at Super Savings

Nous défions qualité, garantie et prix avec ses

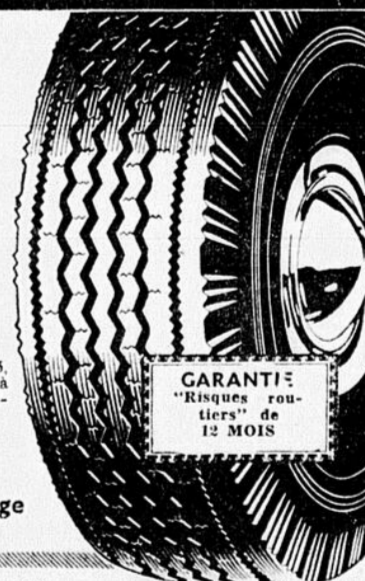
### Nouveaux PNEUS

Valeur comparable \$11.95 et \$13.95

8 95

TERMES FACILES

750x14 Pneu sans tube \$10.95 et échange



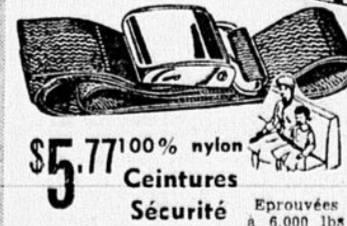
GARANTIE "Risques routiers" de 12 MOIS

### BATTERIES



Aussi peu que 7.95

GARANTIES



\$5.77 100% nylon Ceintures Sécurité

Epreuve à 6,000 lbs



### ESSENCE - 10% DE RABAIS

sous forme de coupons échangeables contre pièces et main d'oeuvre. Vous pouvez épargner jusqu'à 8% de plus en choisissant le mélange approprié.

TOWNE AUTO CENTRES

820, BOUL. TASCHEREAU GREENFIELD PARK OR. 6-7917

ON TOWERS' PLAZA

6 BIG CENTRES TO SERVE YOU WATERLOO ST. CATHARINES LONDON BURLINGTON MONTREAL (2)

5

5

5

# Salon au But

reçoit dans un nouveau décor

**SPECIAL**

PERMANENTE "REALISTIC" \$9.50

Valeur rég. \$12.50 (tout compris)

Autres permanentes à compter de \$7.50



Notre salon est entièrement climatisé

154, rue Longueuil

OR. 4-8110

## QUI SERA ELUE DUCHESSE ?

Les loisirs de Ste Louise de Marillac lancent une invitation à toute jeune fille désireuse de se porter candidate pour le titre de duchesse du baseball dans cette paroisse. Il suffit d'être âgée de 16 à 18 ans pour être éligible. On est prié de communiquer avec J. Bilodeau à OR: 7-2426.

## C.W.L. Annual Garden Party

The Annual Garden Party of St. Clare's Parish Council will be held on Wednesday, July 4th, from 3:00 p.m. to 5:00 p.m. at the home of Miss Maureen Gahan, 187 Quinn Boulevard.

Tea will be served, there will be a Novelty Booth and a Home Cooked Food Sale.

Tickets may be had from the Convent Mrs. G. Charlebois at OR: 7-1729, or at the door. In the event of rain in the afternoon, it will be held the following day.

## ELEVE DE LONGUEUIL AU SEMINAR DE L'O.N.U.

Mlle Micheline Pinard, élève de la 10<sup>e</sup> année sciences-lettres, de l'école secondaire St-Antoine, ayant répondu favorablement aux conditions exigées par les Responsables de ces assises, est acceptée parmi les 120 représentants de la Province, comme déléguée au Séminaire bilingue pour les Nations Unies, qui se tiendra au collège MacDonald, de Ste-Anne-de-Belleuve, du 6 au 11 août prochains.

Le thème du programme est: L'O.N.U. aujourd'hui et demain. Le but de ces rencontres est: de donner aux élèves choisis dans les écoles secondaires une meilleure compréhension de l'idéal de l'Organisation des Nations Unies et de son rôle international; de les familiariser avec le rôle que joue le Canada dans l'organisation mondiale; de leur fournir l'occasion de développer la confiance en soi, l'initiative et un bel idéal de civisme aux dimensions du monde;

## Incendie à St-Lambert

Les pompiers de St-Lambert ont dû demander l'aide des pompiers de Longueuil afin de les aider à combattre un violent incendie qui s'était déclaré dans un entrepôt au 7 rue Fort. Les sapeurs ont employé 7 lances avant de circonscire le foyer d'incendie. Heureusement personne n'a été blessé au cours des manœuvres.

## NORTHWAY DRIVE-IN THEATRE

corner of route 11 and Northway in CHAMPLAIN, N.Y. WEDNESDAY thru TUESDAY JULY 4-10



with Kirk DOUGLAS - Laurence OLIVER Jean SIMMONS - Charles LAUGHTON Peter USTINOV - John GAVIN - Tony CURTIS

NOTICE "SPARTACUS" to be shown twice each night at 9:00 p.m. and at 12:00 a.m., Friday, Saturday and Sunday. All other nights, one showing only starting at 9:00 p.m.

Special prices for this show only Adults: \$1.00 - Children under 12 free

## AVALON OR. 4-9226

MERC.-JEUDI-VEND.-SAM. 4-5-6-7 JUILLET



AUSSI "Guns Girls and Gangsters" Mamie VAN DOREN

DIM.-LUNDI-MARDI 8-9-10 JUILLET

## 3 grands films FESTIVAL...



3 FILMS QU'IL NE FAUT PAS MANQUER!

BRIGITTE BARDOT piquante, un peu canaille, toujours séduisante!

## BRIGITTE BARDOT



— plus —



SAMEDI A 10 H. A.M.

## FESTIVAL de WALT DISNEY

Deux heures de cartoon, d'histoires et d'aventures; choisis parmi les meilleurs de ce grand maître.

ADMISSION: 25¢

## Invitation aux anciennes

## 15e ANNIVERSAIRE DE L'ECOLE NORMALE EULALIE-DUROCHER

L'École Normale Eulalie-Durocher, de St-Lambert, devant fêter son 15<sup>e</sup> anniversaire de

fondation le 13 octobre prochain, les responsables de l'organisation du Conventum prient toutes les anciennes, particulièrement les premières inscrites, de bien vouloir s'assurer que leur adresse actuelle a été reportée dans les archives de l'institution. La directrice de l'amicale rappelle à toutes les anciennes qu'elles doivent toujours se considérer attendues à chaque ralliement d'anciennes et qu'elles ont droit à une messe le jour de leur mariage si l'événement est porté assez tôt à sa connaissance.

## Dans ce journal!

Voyez notre annonce de spéciaux LIQUIDATION DE BIJOUX ET CADEAUX

## "Coffret à bijoux"

1275 CHEMIN CHAMBLÉ C. J.-C. 677-5918

## PRIZES & PROMOTIONS AT WILLIAM WHITE SCHOOL

Grade I: Rene Baumgarten, Shirley Blouin, Gilbert Borgogno, Rachel Capra, Deborah Davis, Julia Durrant, Nils Ford, Victor Halfkenny, Sonia Hamel, Wayne Howell, Lisa Larin, Ronald Lepine, Dale Matchett, Kathleen MacInnis, Gail McGee, Lloyd Moore, Jurg Muller, Michael Sallis, Mark Samuels, Deborah Selen, Donna Selen, Lawrence Shears, Harry Streibing, Marc White, Matthew Williams, Gary Wood. PRIZE LIST - Presented by Longueuil Protestant School Board: 1st General Proficiency: Deborah Davis; 2nd General Proficiency: Dale Matchett. Presented by Longueuil Home & School Assoc. - Oral Reading: Victor Halfkenny; Silent Reading: Deborah Selen & Donna Selen; Arithmetic: Wayne Howell & Lloyd Moore; Writing: Rachel Capra & Julia Durrant; Effort: Ronald Lepine. I.O.D.E. Progress Prize - Gee Goon, Gloria Baptiste, Doreen Bates, Douglas Bates, Marion Baumgarten, Elke Beierlein, Michael Belanger, Glenn Binti, Heather Blouin, David Boutin, Diane Chase, Bonnie Cowtan, Tony Durrant, David Evans, Douglas Gendron, Margaret Hoerner, Rosemary Hryszek, David Moore, Monika Muller, Jack Nickerson, Linda Pelley, Barbara Popowich, Bernard Rik, Miriam Sinden, Nicole Sorel, Ronald Tarling, Danielle White, Michael Williams. PRIZE LIST - Presented by Longueuil Protestant School Board: 1st General Proficiency: Diane Chase; 2nd General Proficiency: Michael Belanger; 3rd General Proficiency: Barbara Popowich. Presented by Longueuil Home & School Assoc. - Arithmetic: Michael Belanger; Reading: Margaret Hoerner; Printing: David Moore; Spelling: Elke Beierlein; Neatness: Danielle White; Effort: Ronald Tarling. I.O.D.E. Progress Prize - Elke Beierlein. GRADE III-1: Judith Adams, Betty-La Beck, Mary Jane Costan, Darla Jennings, Deborah Jones, Lillian Kolesnikow, Gary Lavigne, Stephen Muse, Heidi Neher, Donna Ouellette, Celeste Palmer, Norma Pelley, Charlotte Primrose, James Racicot, David Ristone, Donald Ross, Bruce Shears, Joanne Syznet, Francis Topp. PRIZE LIST - Presented by Longueuil Protestant School Board: Ties for 1st General Proficiency: Deborah Jones; 1st General Proficiency: Joanne Jennings. Presented by Longueuil Home & School Assoc. - Graded Effort: Stephen Muse; Special Effort: Donna Ouellette; Improvement in Arithmetic: Norma Pelley; Improvement in Language: Donald Ross; Highest marks in Spelling: David Ristone. I.O.D.E. Progress Prize - James Racicot. GRADE III-2: Deborah Anderson, Lloyd Bartlett, Gail Blonden, Diane Boutin, Sharon Chase, Larry Connors, Anna Dejean, Diane Duchesne, Heather Ford, Marcel Gagnon, Lisom Goon, Linda Hamel, Deborah Hill, Norman Martin, Thomas Reuter, Carol Stoddard, Peter Stoddard, Charles Suffed. PRIZE LIST - Presented by Longueuil Protestant School Board: 1st General Proficiency: Marcel Gagnon; 2nd General Proficiency: Gail Blonden; 3rd General Proficiency: Lloyd Bartlett; General Proficiency in Year's Work: Judy Connors. Presented by Longueuil Home & School Assoc. - Effort: Diane Boutin; Norman Martin; Milton Samuels; Larry Connors; Helpfulness: Jerry Borgogno. I.O.D.E. Progress Prize - Lisom Goon. GRADE IV: Daniel Ambross, Elaine Armstrong, Eric Binti, Susan Davis, Manfred Evers, John Gaug, Susan Gingell, Linda Golar, Bruce Hawkin, Gail Howell, Marlene Jennings, Brenda Kaschick, Linda Lowden, Brenda Martin, Wayne Martin, Betty Perry, Joyce Popowich, Ronald Proulx, Michel Houlielle, Marva Samuels, Dorothy Tardiff, Susan Taylor, Marilyn Turner. PRIZE LIST - Presented by Longueuil Protestant School Board: 1st General Proficiency: John Gaug; Tied for 2nd General Proficiency: Elaine Armstrong, Marilyn Turner.

## VIMY

1910 boul. TASCHEREAU

Stationnement pour 150 autos

OR. 1-4141

MERC. - JEU. - VEN. - SAM. 4-5-6-7 juillet

## "TEENAGE MILLIONNAIRE"

Chubby CHECKER Jimmy CLANTONE

## "UN SEUL AMOUR"

Jeff CHANDLER - Kim NOVAK

DIM. - LUNDI - MARDI 8-9-10 juillet

## "LE BAGARREUR SOLITAIRE"

Cinemascope technicolor Audie MURPHY Joanne DREW

## "CLASSE TOUS RISQUES"

Lino VENTURA - Sandra MILO

# VOX

Tel.: OR. 4-8743 Stationnement

JEUDI à SAMEDI 5-6-7 JUILLET



## "LES BAGNARDS DE BOTANY BAY"

## "L'ODYSSEE DU SOUS-MARIN NERKA"

Clark GABLE - Burt LANCASTER

DIMANCHE à MARDI 8-9-10 JUILLET

SOUS LE SIGNE DE ROME Anita EKBERG Georges MARSHAL



## "MITRAILLETTE KELLY"

Charles BRONSON - Susan CABOT

(Continued on page 7)

## MAINTENANT... Votre

## ÉPARGNE RAPPORTE PLUS

à la Première Banque au Canada

A compter du 1er juillet, les dépôts d'épargne à la B de M rapporteront de l'intérêt au taux de

# 3% PAR ANNÉE

Profitez de ce nouveau taux plus élevé: ouvrez un compte d'épargne à la B de M aujourd'hui même... Suivez l'exemple de trois millions de Canadiens qui bâtissent pour l'avenir à la première banque du Canada.



## SUCCESSALES de la RIVE SUD

Successale de St-Lambert, 500 ave Victoria: FRED CAPEN, gérant  
Successale de Longueuil, 93 ouest, rue St-Charles: N. HENRI DEMERS, gérant  
St-Hubert (Poste ARC), sous-agence: Ouvert les mardi et jeudi (jours de paye ARC)  
Successale de Jacques-Cartier, 1560, chemin Chamblé: J. N. R. PEPIN, gérant

AU SERVICE DES CANADIENS DANS TOUTES LES SPHÈRES DE LA VIE DEPUIS 1817

au Québec la VIE a ses bons moments et les rend meilleurs!



**FLEURS FRAICHES**  
pour toutes occasions  
DIRECTEMENT  
DE NOS SERRES

**FRESH FLOWERS**  
for all occasions  
OUR GREENHOUSES

Livraison partout sur la Rive-Sud et Montréal  
Delivery everywhere on the South Shore and Montréal.

**G. XHIGNESSE**  
1748 CHAMBLY ROAD Ville Jacques-Cartier OR. 4-4460

## SUR LES TERRAINS DE JEUX DE LONGUEUIL

Les activités du groupe des adolescentes dirigées par Francine Gingras, sont commencées depuis déjà une semaine. Une centaine de jeunes filles suivent présentement ces activités et, on s'attend à ce que ce nombre aille en augmentant d'ici le milieu de juillet.

Pour renseigner les parents et les jeunes sur le programme du Club 13-16, voici l'horaire d'une semaine d'activités.

**LUNDI**  
9:30 — 11:30 a.m., Athlétisme — Parc St-Charles; 1:30 — 2:45 p.m., Folklore — Ecole Normandique; 3:00 — 4:00 p.m. Bain.

**MARDI**  
9:30 — 11:30 a.m., Tennis — Parc St-Charles; 1:30 — 3:00 p.m., Bain — Parc St-Pierre; 3:00 — 4:00, Chants — Parc St-Pierre.

**MERCREDI**  
9:30 — 11:30 a.m., Natation (cours) — Parc St-Georges; 1:30 — 2:45 p.m., Céramique et émaux — Ecole Normandique; 3:00 — 4:00 p.m., Bain — Parc St-Pierre.

**JEUDI**  
EXCURSION

**VENDREDI**  
9:30 — 11:30 a.m., Badminton basket — Ecole Normandique; 1:30 — 2:45 p.m., Film ou audition de disques ou Biblio. — Ecole Normandique; 3:00 — 4:00 p.m., Bain — Parc St-Pierre.

Il y a toujours division en équipes pour les activités. Celles qui ne peuvent pratiquer l'activité (car trop nombreuses extérieures) alternent d'un groupe à l'autre, d'une période de 9:30 à 10:30 et de 10:30 à 11:30. Il y a pour le second pendant la 1ère période et pour le premier groupe pendant la 2ème période; soit: Jeux de drapeau, deck tennis, balle brûlée, course à relais, chants, etc. Il y a aussi le mercredi, de 1:30 à 2:45 p.m. autres activités artistiques — Peinture, Artisanat, Bricolage, etc.

Toutes les jeunes filles qui sont intéressées à se joindre au groupe peuvent le faire en aucun temps. Pour tous renseignements communiquez avec Francine Gingras, OR: 4-9215, ou Micheline Lalonde, à OR: 4-0931.

**MATERNELLE D'ETE**  
De façon à amuser un nombre sans cesse croissant d'enfants, le Service de Récréation de la Cité de Longueuil décidait récemment d'ouvrir une Maternelle d'Été gratuite, au Parc St-Pierre de Longueuil.

La charge de cette maternelle pour les enfants de 3 à 6 ans a été confiée à la Rév. Soeur

Marie - Elise, des Soeurs de la Charité.

Les activités ont débuté lundi de cette semaine, à 99 Monténach dans la maison et la cour des Soeurs de la Charité qui donne sur le Parc St-Pierre.

Cinq jours par semaine, les enfants de cet âge pourront trouver là des jeux variés, de l'artisanat, du bain dans la barbotteuse du parc. Pour tous renseignements au sujet de cette Maternelle où les enfants de Longueuil de 3 à 6 ans sont tous les bienvenus, communiquez avec la Rév. Soeur Marie Elise à 99, rue Monténach.

**DANS LES PARCS**  
C'est cette semaine que débutait les activités régulières d'été pour les enfants dans les parcs de Longueuil. Le thème de la semaine est: "JE M'INITIE". Il s'agit pour cette première semaine de familiariser l'enfant avec son terrain de jeux, le personnel des moniteurs et monitrices, le curé, l'aumônier, le personnel de l'été, etc.

C'est durant cette semaine que se formeront les équipes avec chef et sous-chef choisis parmi les enfants. Afin d'aider les enfants à se familiariser avec leur entourage, ainsi qu'avec le thème de chaque semaine, ils auront à répondre à chaque jour à une question spéciale dont la réponse écrite devra être déposée dans une boîte postée sur le terrain de jeux. Une réponse gagnante sera tirée à chaque semaine. Parmi les activités que les enfants seront invités à pratiquer cet été mentionnons: Jeux divers, balle - malle, natation, danses de folklore, théâtre, artisanat, etc.

## Prizes and Promotions at...

(Continued from page 6)

Presented by Longueuil Home & School Assoc. — Perfect Spelling: Brenda Kasprick; Improvement in French: Eric Bini; Good General Improvement: Linda Golar; Industry: Gail Howell; Marjorie Jennings; I.O.D.E. Progress Prize — Linda Lowden.

**GRADE V**  
Richard Bates, Karen Bini, Lynne Domaracki, Jacques Gagnon, Irma Golar, Judy Guay, Linda Howell, Pamela Long, Ronald Miller, John Racicot, Douglas Sheppard, John Stoddard, Beatrice Topp, Leslie Varga, Sheelagh Wilson.

**PRIZE LIST** — Presented by Longueuil Protestant School Board: 1st Gen. Prof.: Linda Howell; 2nd Gen. Prof.: Lynn Domaracki; 3rd Gen. Prof.: John Stoddard.

Presented by Longueuil Home & School Assoc. — Progress Prize: Jacques Gagnon, Ronald Miller, Sheelagh Wilson; Effort and Courtesy: Clinton Thorne.

I.O.D.E. Progress Prize — Pamela Long.

**GRADE VI**  
Barry Anderson, Linda Anderson, Raymond Belanger, Andrew Blondon, Sally Chicoine, Shirley Jennings, Grant Mitchell, Judy Newton, Heather Owens, Michael Ristone, Linda Robertson, Michael Robertson, Frank Schroeder.

**PRIZE LIST** — Presented by Longueuil Protestant School Board: 1st Gen. Prof.: Heather Owens; 2nd Gen. Prof.: Barry Anderson.

Presented by Longueuil Home & School Assoc. — Industry & Effort: Michael Robertson, Judy Newton; Gen. Improvement: Shirley Jennings; Citizenship: Linda Robertson.

I.O.D.E. Progress Prize — Michael Ristone.

**GRADE VII**  
Terry Anderson, William Blondon, Donald Crosby, Daniel Deacon, Linda Duchesne, Reinhard Evers, Robert Gagnon, Soila Graumann, Lynne Ineson, Anita Jaworski, Thomas Long, Nancy Meech, Clifford Moore, Marilyn Merrill, Howard Murphy, John Nicholson, Maureen O'Hara, Brenda Owens, Patricia Palmer, Flaminia Pettit, Barry Sinden, Raymond Sisco, William Whyte.

**PRIZE LIST** — Presented by Longueuil Protestant School Board: 1st Gen. Prof.: Patricia Palmer; Tied for 2nd Gen. Prof.: Anita Jaworski, John Nicholson, Soelting, Nancy Meech.

Presented by Longueuil Home & School Assoc.: Citizenship: Reinhard Evers.

I.O.D.E. Progress Prize — William Whyte.

Mr. & Mrs. Ralph Crosby Prize for Special Achievement: Lynne Ineson.

## A LONGUEUIL

### Les cours de tennis offerts aux jeunes

Mercredi, le 13 juin, Longueuil rendait visite au club de tennis de Covansville et annulait au compte de 3 à 3, alors que nous remportions nos deux simples et un double. Malheureusement, nous avons dû nous avouer vaincu au cours du deuxième double tandis que notre double féminin perdait par défaut.

Mercredi, le 27 juin, nous perdions à St-Jean, au compte de 4 à 2. Marc Lefebvre ainsi que le double Papineau-Dionne ont remporté des victoires pour nos porte-couleurs. Nos dames ont bataillé mais ont dû plier l'échine devant la supériorité de leurs adversaires.

Depuis environ 15 jours, nous pouvons offrir quatre courts aux amateurs de tennis de Longueuil et des environs. Nous espérons que le "club house" pourra ouvrir ses portes aux membres du club au début de la semaine prochaine. On nous a annoncé que les trois nouveaux courts seraient ouverts au cours de la fin de semaine prochaine.

Cette année, le club de tennis a demandé que des cours de tennis soient donnés au club, le matin, pour les jeunes (de 10 hres à 11 hres). Les cours de tennis seront divisés en quatre parties. Nous espérons que ces cours vous aideront à mieux

jour de votre partie.  
Mieux confort... meilleur tennis.  
Pierre BISSONNETTE

### LOUEZ nos OUTILS

Nous louons: scie, saboteuse, outillage de jardin, outils de plomberie et nombreux autres.

### RENT OUR TOOLS

We rent saws, sanders, garden tools, plumbing tools and many others.

Livraison - Delivery  
LONGUEUIL-ST-LAMBERT  
3 FOIS PAR JOUR  
10 a.m. - 2 et 5 p.m.

**Brien**  
FERONNERIE  
OR. 7-5225  
325 Blvd. Poirier w. c.j.c. en face de l'hôtel de ville

### "Quand Brien fait des spéciaux... ça compte"

— VALABLE JUSQU'AU 11 JUILLET —  
Pac de commande téléphonique

**BOITES A MALLE**  
Aluminium coulé — Couleur noir rustique  
CHOIX DE 8 MODELES

Modèle vertical  
Rég. \$5.95 **\$3.25**

Modèle horizontal  
Rég. \$6.95 **\$3.95**

**ELEVATEUR de corde à linge**  
Valeur rég. \$7.75  
SPECIAL  
**\$5.95**

**CLOTHESLINE ELEVATOR**  
\$7.75 value  
at special price

"La seule vraie ferronnerie sur la Rive-Sud"

"Essayez chez Brien, ils l'ont c'est certain"

**Brien**  
FERONNERIE  
HARDWARE  
275, boul. Curé-Poirier (face à l'hôtel de ville)  
Cité Jacques-Cartier OR. 7-5225

"Passez d'agréables vacances"

...AMUSEZ-VOUS MAINTENANT ...PAYEZ PLUS TARD

## PNEUS NYLON à flancs blancs

**GOOD YEAR**

Sans limite de garantie

**\$1.85** par semaine

(Taxe, balancement et posage inclus)

Rehaussez l'apparence de votre voiture avec ces fameux pneus défilant toutes températures. Solide semelle Nylon 3-T vous offrant plus de millage. Rebord prononcé protégeant les flancs blancs. Ils ne coûtent pas plus chers que beaucoup d'autres pneus noirs.

Nous possédons de semblables aubaines pour les voitures importées

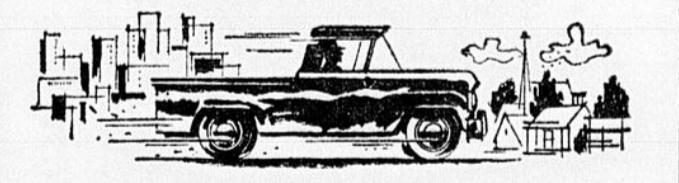
## CEINTURE

pour votre protection et la sécurité de vos passagers

Prix comprenant installation  
**\$8.50**

Ne risquez plus votre vie... faites installer votre ceinture dès aujourd'hui!

## ATTENTION CAMIONNEURS!



Nous sommes les seuls à offrir un **SERVICE DE ROUTE DE 24 HEURES**

La nuit, demandez "Val", à 671-6763

## MAGASIN de SERVICE

**GOOD YEAR**

45, boul. TASCHEREAU  
Greenfield Park Tél.: 671-7258  
OUVERT TOUS LES JOURS DE 8 A.M. A 6 P.M.  
Plus de monde roule... Plus de tonnes sont transportées sur les pneus GOOD YEAR — que sur n'importe quelle autre marque.

Cuisinez avec des GANTS BLANCS

avec Chevalier GAZ PROPANE

C'est propre, net et rapide!

- Plus de cendres, de poussière, de graisse ni de fumée
- Cuisson intense et rapide
- Sans odeur
- Plus de chaleur étouffante en été

Achetez maintenant... payez plus tard

**Chevalier GAZ PROPANE INC.**

LONGUEUIL 918 ouest, St-Laurent OR. 7-2871  
ST-JEAN 290, rue Champlain FI. 7-1113  
LAPRAIRIE 243, rue Ste-Marie OL. 9-1914

## La voiture joyeuse de la famille heureuse avec un pratique empattement de 110 pouces

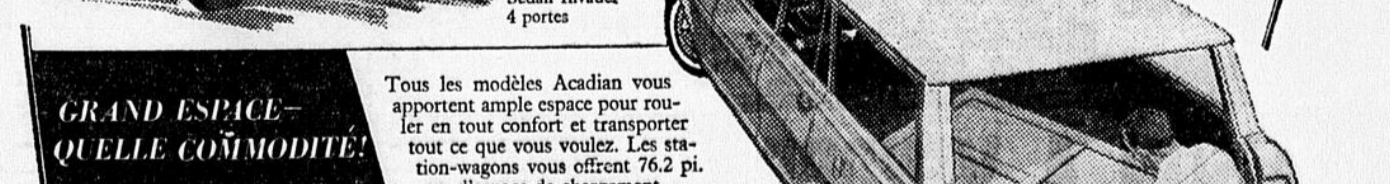


## L'ACADIAN General Motors

Des lignes dynamiques bien dans la note canadienne... 10 modèles, 2 séries. L'Acadian est une voiture merveilleusement différente, étonnamment moderne!



De la puissance à revendre mais aussi quelle économie! Moteur à 4 ou 6 cylindres. La maniabilité de l'Acadian est vraiment phénoménale.



Tous les modèles Acadian vous apportent ample espace pour rouler en tout confort et transporter tout ce que vous voulez. Les station-wagons vous offrent 76.2 pi. cu. d'espace de chargement.



## Faites l'essai de GENERAL MOTORS ACADIAN

chez votre concessionnaire Acadian-Pontiac-Buick!

155 o., St-Charles LONGUEUIL OR. 4-4924

CAMIONS GMC BUICK PONTIAC *Abias Pepin Automobiles Ltée*

PRETS
1ère - 2e hypothèque
Automobile
Commerciaux
CORPORATION
DE CREDIT
de la rive sud
89 QUÉST. ST-CHARLES
LONGUEUIL OR. 4-6217

COMMERCES A VENDRE
BUSINESS FOR SALE

A 400 pi. du Centre d'Achats de Côté Jacques-Cartier, centre à matériaux de construction licencie, clôture 10 pi. de haut avec hangar, 2 étages, 20 pi. x 50 pi. Pouvaient servir pour autre genre de commerce. - 1510 Grant.

COMMERCES A LOUER
BUSINESS TO LET

MAGASINS A LOUER
Rue St-Charles, 129 ouest, magasin neuf, 2000 pied carrés ou subdivision. Ouvert pour inspection.
IMMEUBLES GUYEMARD OR. 7-2930

MAISONS A VENDRE
HOUSES FOR SALE

POUR VENTE rapide de votre propriété, agences d'achat à G.-D. Guerin, courtier en immobilier, 179 ave Labonté, Longueuil, OR. 7-3844

ATTENTION

Prêts hypothécaires, rapidement sur maisons terminées, ou en construction.
Raymond 9-4333

MAISON moderne de 4 logements, 1 de 3 pièces, et salle de jeux, 3-4 pièces fermées, système chauffage bas, chaudière aluminium, balcon, escaliers de façade et arrière, grande cave chauffée, près école, garage, occupation immédiate, 750 Dollard, OR. 7-1839 - OR. 7-3547.

A VENDRE

Bungalow ou duplex
\$18. à \$25.00 par semaine
MAISON NEUVE
A votre plan, à votre goût
Petit comptant
SERVICE CONFIDENTIEL
1772 Ste-Hélène
OR. 4-0163

JACQUES-CARTIER, 1196 Gardenville, près Boulevard Ste-Foy, bungalow 34 x 26, cave système air chaud, restaurant, prix \$600, comptant \$300, balance \$35, mois \$60. OR. 4-3176

T.V. USAGEES

à louer ou à vendre
Prix spéciaux sur location de TV pour camp d'été
Service de T.V.
Henri Lessard
2219 Chemin CHAMBLY
Jacques-Cartier OR. 7-5893

Propriétés demandées
Property Wanted

PARTICULIER
\$1,000 à \$3,000 comptant, pour votre propriété, balance à discuter.
OR. 4-0163

TERRAINS A VENDRE
LOTS FOR SALE

DEUX terrains 53 x 100, près Domaine Bellevue. Eau et égouts. OR. 7-2229
TERRAIN commercial et résidentiel à vendre, coin Frontenac et Wagram, conditions faciles. OR. 4-3762
TERRAIN à vendre 100 x 45, coin Marquette et Beaudoin, aux limites de Longueuil. OR. 7-8058.

A VENDRE DIVERS
FOR SALE MISC.

T.V. \$19.00, lit, bureau, garde-robe, foyer, berceau, set chromé, Signet jampes, taboules de salon, fournaise, pot \$18, lavabo, télévision portative, poêle électriques, le tout en bon état. OR. 4-0163

MAISONS A VENDRE
HOUSES FOR SALE

CONNAISSEZ LA VALEUR de votre propriété avant de la vendre. Gerald U. Guerin, votre courtier, fera l'évaluation gratuite de votre propriété. OR. 7-3844

A VENDRE

Domaine Normande: Duplex exclusif, modèle Lorraine. Dubouché. Tout le confort moderne. Laveuse à vaisselle fournie, plancher en chêne. Deux systèmes, salle de jeux, garage. Hypothèque 6 1/2 % garantie par C.M.H.C. Conditions raisonnables.
IMMEUBLES ANDRE GUYEMARD 31, rue St-Antoine, Longueuil OR. 7-2930

IMMEUBLES
ANDRE GUYEMARD
OR. 7-2930

AUBAINE

Maison 8 pièces, moderne, finition extérieure bardoux amianté et pas de toiture, grand terrain en très bonne condition. Prix: \$8,500. Comptant \$500, offre raisonnable acceptée. OR. 4-6217 - OR. 7-3062

BUNGALOWS

Projet Rochon, maisons modèles, 525, rue Vermont, Jacques-Cartier, Pres Centre d'Achats, écoles, églises, briques et pierre, 220, prix \$7,400 et plus, comptant \$700, balance facile.
CHAS. ROCHON & FILS 116, rue Diane, OR. 4-3257 OR. 4-4863

VOYEZ notre maison modèle, 525 Vermont, Jacques-Cartier, Pres Centre d'Achats, Bungalows modèles, briques et pierre, intérieur semi-comptant, système chauffage bas, chaudière aluminium, balcon, escaliers de façade et arrière, grande cave chauffée, près école, garage, occupation immédiate, 750 Dollard, OR. 7-1839 - OR. 7-3547.

MAISONS A VENDRE
HOUSES FOR SALE

POUR VENTE rapide de votre propriété, agences d'achat à G.-D. Guerin, courtier en immobilier, 179 ave Labonté, Longueuil, OR. 7-3844

ATTENTION

Prêts hypothécaires, rapidement sur maisons terminées, ou en construction.
Raymond 9-4333

MAISONS A VENDRE
HOUSES FOR SALE

CONNAISSEZ LA VALEUR de votre propriété avant de la vendre. Gerald U. Guerin, votre courtier, fera l'évaluation gratuite de votre propriété. OR. 7-3844

A VENDRE

Domaine Normande: Duplex exclusif, modèle Lorraine. Dubouché. Tout le confort moderne. Laveuse à vaisselle fournie, plancher en chêne. Deux systèmes, salle de jeux, garage. Hypothèque 6 1/2 % garantie par C.M.H.C. Conditions raisonnables.
IMMEUBLES ANDRE GUYEMARD 31, rue St-Antoine, Longueuil OR. 7-2930

IMMEUBLES
ANDRE GUYEMARD
OR. 7-2930

AUBAINE

Maison 8 pièces, moderne, finition extérieure bardoux amianté et pas de toiture, grand terrain en très bonne condition. Prix: \$8,500. Comptant \$500, offre raisonnable acceptée. OR. 4-6217 - OR. 7-3062

BUNGALOWS

Projet Rochon, maisons modèles, 525, rue Vermont, Jacques-Cartier, Pres Centre d'Achats, écoles, églises, briques et pierre, 220, prix \$7,400 et plus, comptant \$700, balance facile.
CHAS. ROCHON & FILS 116, rue Diane, OR. 4-3257 OR. 4-4863

VOYEZ notre maison modèle, 525 Vermont, Jacques-Cartier, Pres Centre d'Achats, Bungalows modèles, briques et pierre, intérieur semi-comptant, système chauffage bas, chaudière aluminium, balcon, escaliers de façade et arrière, grande cave chauffée, près école, garage, occupation immédiate, 750 Dollard, OR. 7-1839 - OR. 7-3547.

MAISONS A VENDRE
HOUSES FOR SALE

CONNAISSEZ LA VALEUR de votre propriété avant de la vendre. Gerald U. Guerin, votre courtier, fera l'évaluation gratuite de votre propriété. OR. 7-3844

A VENDRE

Domaine Normande: Duplex exclusif, modèle Lorraine. Dubouché. Tout le confort moderne. Laveuse à vaisselle fournie, plancher en chêne. Deux systèmes, salle de jeux, garage. Hypothèque 6 1/2 % garantie par C.M.H.C. Conditions raisonnables.
IMMEUBLES ANDRE GUYEMARD 31, rue St-Antoine, Longueuil OR. 7-2930

IMMEUBLES
ANDRE GUYEMARD
OR. 7-2930

AUBAINE

Maison 8 pièces, moderne, finition extérieure bardoux amianté et pas de toiture, grand terrain en très bonne condition. Prix: \$8,500. Comptant \$500, offre raisonnable acceptée. OR. 4-6217 - OR. 7-3062

BUNGALOWS

Projet Rochon, maisons modèles, 525, rue Vermont, Jacques-Cartier, Pres Centre d'Achats, écoles, églises, briques et pierre, 220, prix \$7,400 et plus, comptant \$700, balance facile.
CHAS. ROCHON & FILS 116, rue Diane, OR. 4-3257 OR. 4-4863

VOYEZ notre maison modèle, 525 Vermont, Jacques-Cartier, Pres Centre d'Achats, Bungalows modèles, briques et pierre, intérieur semi-comptant, système chauffage bas, chaudière aluminium, balcon, escaliers de façade et arrière, grande cave chauffée, près école, garage, occupation immédiate, 750 Dollard, OR. 7-1839 - OR. 7-3547.

MAISONS A VENDRE
HOUSES FOR SALE

CONNAISSEZ LA VALEUR de votre propriété avant de la vendre. Gerald U. Guerin, votre courtier, fera l'évaluation gratuite de votre propriété. OR. 7-3844

A VENDRE

Domaine Normande: Duplex exclusif, modèle Lorraine. Dubouché. Tout le confort moderne. Laveuse à vaisselle fournie, plancher en chêne. Deux systèmes, salle de jeux, garage. Hypothèque 6 1/2 % garantie par C.M.H.C. Conditions raisonnables.
IMMEUBLES ANDRE GUYEMARD 31, rue St-Antoine, Longueuil OR. 7-2930

IMMEUBLES
ANDRE GUYEMARD
OR. 7-2930

AUBAINE

Maison 8 pièces, moderne, finition extérieure bardoux amianté et pas de toiture, grand terrain en très bonne condition. Prix: \$8,500. Comptant \$500, offre raisonnable acceptée. OR. 4-6217 - OR. 7-3062

BUNGALOWS

Projet Rochon, maisons modèles, 525, rue Vermont, Jacques-Cartier, Pres Centre d'Achats, écoles, églises, briques et pierre, 220, prix \$7,400 et plus, comptant \$700, balance facile.
CHAS. ROCHON & FILS 116, rue Diane, OR. 4-3257 OR. 4-4863

VOYEZ notre maison modèle, 525 Vermont, Jacques-Cartier, Pres Centre d'Achats, Bungalows modèles, briques et pierre, intérieur semi-comptant, système chauffage bas, chaudière aluminium, balcon, escaliers de façade et arrière, grande cave chauffée, près école, garage, occupation immédiate, 750 Dollard, OR. 7-1839 - OR. 7-3547.

MAISONS A VENDRE
HOUSES FOR SALE

CONNAISSEZ LA VALEUR de votre propriété avant de la vendre. Gerald U. Guerin, votre courtier, fera l'évaluation gratuite de votre propriété. OR. 7-3844

A VENDRE

Domaine Normande: Duplex exclusif, modèle Lorraine. Dubouché. Tout le confort moderne. Laveuse à vaisselle fournie, plancher en chêne. Deux systèmes, salle de jeux, garage. Hypothèque 6 1/2 % garantie par C.M.H.C. Conditions raisonnables.
IMMEUBLES ANDRE GUYEMARD 31, rue St-Antoine, Longueuil OR. 7-2930

IMMEUBLES
ANDRE GUYEMARD
OR. 7-2930

AUBAINE

Maison 8 pièces, moderne, finition extérieure bardoux amianté et pas de toiture, grand terrain en très bonne condition. Prix: \$8,500. Comptant \$500, offre raisonnable acceptée. OR. 4-6217 - OR. 7-3062

BUNGALOWS

Projet Rochon, maisons modèles, 525, rue Vermont, Jacques-Cartier, Pres Centre d'Achats, écoles, églises, briques et pierre, 220, prix \$7,400 et plus, comptant \$700, balance facile.
CHAS. ROCHON & FILS 116, rue Diane, OR. 4-3257 OR. 4-4863

VOYEZ notre maison modèle, 525 Vermont, Jacques-Cartier, Pres Centre d'Achats, Bungalows modèles, briques et pierre, intérieur semi-comptant, système chauffage bas, chaudière aluminium, balcon, escaliers de façade et arrière, grande cave chauffée, près école, garage, occupation immédiate, 750 Dollard, OR. 7-1839 - OR. 7-3547.

A VENDRE DIVERS
FOR SALE MISC.

TERRE NOIRE, terre grise, top soil, rocaille, tourbe, 20 sous la verge, livre.
OR. 4-3376

LESSEVEUSES reconditionnées de toutes marques, à vendre ou à louer, de \$15.00 à \$100.00. Nous échangeons et réparons; aussi poêle, frigidaire à vendre. OR. 4-3363.

FRIGIDAIRE à restaurant coca-cola, automatique, \$100. - OR. 4-9041.

FRIGIDAIRE, poêle combiné huile et gaz, propane, set cuisine, laveuse, Couleur, articles divers. OR. 4-6736.

CHAUFFE-EAU au gaz propane et réservoir, \$25.00. OR. 1-0230.

CAMION 1/2 tonne, pick-up, avec boîte, très bonne condition, peinture neuve, moteur reconditionné. OR. 7-9054.

CONVERTIBLE, vrai bijou, Pontiac, cert 1956, V-8 Laurentien, radio, très bas prix. OR. 7-9044.

TARPAULIN 15 x 20, en très bonne condition à vendre. OR. 4-9026.

SET de chambre comprend bureau, commode, matelas à ressorts, sommier, valeur de \$150 pour \$69,99, morceaux vendus séparément si désiré, pas de comptant, \$10 par mois. Tel. 677-3785.

LESSEVEUSE Thor modèle carré, avec pompe et cadran, très propre, \$49,99 pas de comptant, \$10 par mois, 674-1736.

FRIGIDAIRE Norge, 8 1/2 pi, en bonne condition, \$69, pas de comptant, \$10 par mois, 674-1736.

AMEUBLEMENT complètement neuf pour 3 pièces, réfrigérateur, table, chaises, articles divers. Prix original \$650. Sacrifices \$350. Accepter les \$199.99. 677-1785.

DAVENPORT, avec 2 fauteuils, vendra à bon marché, OR. 4-4247 après 6 p.m.

MAISONS A LOUER
HOUSES TO RENT

2 CHAMBRES à coucher, salon, cuisine, réfrigérateur, poêle fournaise, taxe eau payée, service de conciergerie, redécou, etc. - \$105, OR. 1-9633.

LOGEMENT 1 chambre à coucher, salon, cuisine, réfrigérateur, poêle fournaise, taxe eau payée, service de conciergerie, redécou, etc. - \$85, OR. 1-9633.

LOGEMENT 2 chambres à coucher, salon, cuisine, réfrigérateur, poêle fournaise, taxe eau payée, service de conciergerie, redécou, etc. - \$95, OR. 1-9633.

LOGEMENT 3 chambres à coucher, salon, cuisine, réfrigérateur, poêle fournaise, taxe eau payée, service de conciergerie, redécou, etc. - \$115, OR. 1-9633.

LOGEMENT 4 pièces séparées, 220, eau chaude, prélat et fournaise, fournis: \$40.00. - 1773 Marquette VJC OR. 4-7481.

MAISON seule à louer ou à vendre, 3 pièces, grand terrain, très propre, information: NO. 1-622, après heures: NO. 1-7292, \$30.00 par mois, eau comprise.

LOGEMENT à louer, 5 pièces, deux chambres, prélat et école, Latéche, OR. 1-9433.

LOGEMENT, 3 pièces séparées, 220, eau chaude, prélat et fournaise, fournis: \$40.00. - 1773 Marquette VJC OR. 4-7481.

MAISON seule à louer ou à vendre, 3 pièces, grand terrain, très propre, information: NO. 1-622, après heures: NO. 1-7292, \$30.00 par mois, eau comprise.

LOGEMENT à louer, 5 pièces, deux chambres, prélat et école, Latéche, OR. 1-9433.

LOGEMENT, 3 pièces séparées, 220, eau chaude, prélat et fournaise, fournis: \$40.00. - 1773 Marquette VJC OR. 4-7481.

MAISON seule à louer ou à vendre, 3 pièces, grand terrain, très propre, information: NO. 1-622, après heures: NO. 1-7292, \$30.00 par mois, eau comprise.

LOGEMENT à louer, 5 pièces, deux chambres, prélat et école, Latéche, OR. 1-9433.

LOGEMENT, 3 pièces séparées, 220, eau chaude, prélat et fournaise, fournis: \$40.00. - 1773 Marquette VJC OR. 4-7481.

MAISON seule à louer ou à vendre, 3 pièces, grand terrain, très propre, information: NO. 1-622, après heures: NO. 1-7292, \$30.00 par mois, eau comprise.

LOGEMENT à louer, 5 pièces, deux chambres, prélat et école, Latéche, OR. 1-9433.

LOGEMENT, 3 pièces séparées, 220, eau chaude, prélat et fournaise, fournis: \$40.00. - 1773 Marquette VJC OR. 4-7481.

MAISON seule à louer ou à vendre, 3 pièces, grand terrain, très propre, information: NO. 1-622, après heures: NO. 1-7292, \$30.00 par mois, eau comprise.

LOGEMENT à louer, 5 pièces, deux chambres, prélat et école, Latéche, OR. 1-9433.

LOGEMENT, 3 pièces séparées, 220, eau chaude, prélat et fournaise, fournis: \$40.00. - 1773 Marquette VJC OR. 4-7481.

MAISON seule à louer ou à vendre, 3 pièces, grand terrain, très propre, information: NO. 1-622, après heures: NO. 1-7292, \$30.00 par mois, eau comprise.

LOGEMENT à louer, 5 pièces, deux chambres, prélat et école, Latéche, OR. 1-9433.

LOGEMENT, 3 pièces séparées, 220, eau chaude, prélat et fournaise, fournis: \$40.00. - 1773 Marquette VJC OR. 4-7481.

MAISON seule à louer ou à vendre, 3 pièces, grand terrain, très propre, information: NO. 1-622, après heures: NO. 1-7292, \$30.00 par mois, eau comprise.

LOGEMENT à louer, 5 pièces, deux chambres, prélat et école, Latéche, OR. 1-9433.

LOGEMENT, 3 pièces séparées, 220, eau chaude, prélat et fournaise, fournis: \$40.00. - 1773 Marquette VJC OR. 4-7481.

MAISON seule à louer ou à vendre, 3 pièces, grand terrain, très propre, information: NO. 1-622, après heures: NO. 1-7292, \$30.00 par mois, eau comprise.

LOGEMENT à louer, 5 pièces, deux chambres, prélat et école, Latéche, OR. 1-9433.

LOGEMENT, 3 pièces séparées, 220, eau chaude, prélat et fournaise, fournis: \$40.00. - 1773 Marquette VJC OR. 4-7481.

MAISON seule à louer ou à vendre, 3 pièces, grand terrain, très propre, information: NO. 1-622, après heures: NO. 1-7292, \$30.00 par mois, eau comprise.

LOGEMENT à louer, 5 pièces, deux chambres, prélat et école, Latéche, OR. 1-9433.

LOGEMENT, 3 pièces séparées, 220, eau chaude, prélat et fournaise, fournis: \$40.00. - 1773 Marquette VJC OR. 4-7481.

MAISON seule à louer ou à vendre, 3 pièces, grand terrain, très propre, information: NO. 1-622, après heures: NO. 1-7292, \$30.00 par mois, eau comprise.

LOGEMENT à louer, 5 pièces, deux chambres, prélat et école, Latéche, OR. 1-9433.

LOGEMENT, 3 pièces séparées, 220, eau chaude, prélat et fournaise, fournis: \$40.00. - 1773 Marquette VJC OR. 4-7481.

MAISON seule à louer ou à vendre, 3 pièces, grand terrain, très propre, information: NO. 1-622, après heures: NO. 1-7292, \$30.00 par mois, eau comprise.

LOGEMENT à louer, 5 pièces, deux chambres, prélat et école, Latéche, OR. 1-9433.

LOGEMENT, 3 pièces séparées, 220, eau chaude, prélat et fournaise, fournis: \$40.00. - 1773 Marquette VJC OR. 4-7481.

MAISON seule à louer ou à vendre, 3 pièces, grand terrain, très propre, information: NO. 1-622, après heures: NO. 1-7292, \$30.00 par mois, eau comprise.

LOGEMENT à louer, 5 pièces, deux chambres, prélat et école, Latéche, OR. 1-9433.

LOGEMENT, 3 pièces séparées, 220, eau chaude, prélat et fournaise, fournis: \$40.00. - 1773 Marquette VJC OR. 4-7481.

MAISON seule à louer ou à vendre, 3 pièces, grand terrain, très propre, information: NO. 1-622, après heures: NO. 1-7292, \$30.00 par mois, eau comprise.

LOGEMENT à louer, 5 pièces, deux chambres, prélat et école, Latéche, OR. 1-9433.

LOGEMENT, 3 pièces séparées, 220, eau chaude, prélat et fournaise, fournis: \$40.00. - 1773 Marquette VJC OR. 4-7481.

MAISON seule à louer ou à vendre, 3 pièces, grand terrain, très propre, information: NO. 1-622, après heures: NO. 1-7292, \$30.00 par mois, eau comprise.

LOGEMENT à louer, 5 pièces, deux chambres, prélat et école, Latéche, OR. 1-9433.

LOGEMENT, 3 pièces séparées, 220, eau chaude, prélat et fournaise, fournis: \$40.00. - 1773 Marquette VJC OR. 4-7481.

MAISON seule à louer ou à vendre, 3 pièces, grand terrain, très propre, information: NO. 1-622, après heures: NO. 1-7292, \$30.00 par mois, eau comprise.

LOGEMENT à louer, 5 pièces, deux chambres, prélat et école, Latéche, OR. 1-9433.

LOGEMENT, 3 pièces séparées, 220, eau chaude, prélat et fournaise, fournis: \$40.00. - 1773 Marquette VJC OR. 4-7481.

MAISON seule à louer ou à vendre, 3 pièces, grand terrain, très propre, information: NO. 1-622, après heures: NO. 1-7292, \$30.00 par mois, eau comprise.

LOGEMENT à louer, 5 pièces, deux chambres, prélat et école, Latéche, OR. 1-9433.

LOGEMENT, 3 pièces séparées, 220, eau chaude, prélat et fournaise, fournis: \$40.00. - 1773 Marquette VJC OR. 4-7481.

MAISON seule à louer ou à vendre, 3 pièces, grand terrain, très propre, information: NO. 1-622, après heures: NO. 1-7292, \$30.00 par mois, eau comprise.

LOGEMENT à louer, 5 pièces, deux chambres, prélat et école, Latéche, OR. 1-9433.

LOGEMENT, 3 pièces séparées, 220, eau chaude, prélat et fournaise, fournis: \$40.00. - 1773 Marquette VJC OR. 4-7481.

MAISONS A LOUER
HOUSES TO RENT

LOGEMENT 4 1/2 pièces, 5 1/2 pièces, maison neuve à louer, rue Ste-Hélène. OR. 4-0163. S'ad.: à 1322 Ste-Hélène.

A LOUER

Bungalow, 5 et 6 pièces, et duplex, briques, modernes, à vendre comme loyer, minimum à partir de \$10 par semaine, maisons neuves: OR. 4-0163

3 1/2 PIÈCES, deuxième étage, 220, eau payée, \$48.00, accepte 1 enfant 1276, Ste-Hélène, V.-J.-C.

VILLE LEMOYNE, 3 grandes pièces, moderne, 220, 1519 Laforest. Tel.: 971-9312.

DOMAINE de Normandie, 5 1/2 pièces, duplex seul, très moderne: \$115.00; aussi bureau garde-robe à vendre: \$20.00. OR. 4-0163.

LONGUEUIL, rue Ste-Hélène, logement 2 pièces, meuble, chambre et cuisine avec chambre de bain, entrée privée, pas d'enfant. OR. 7-6557.

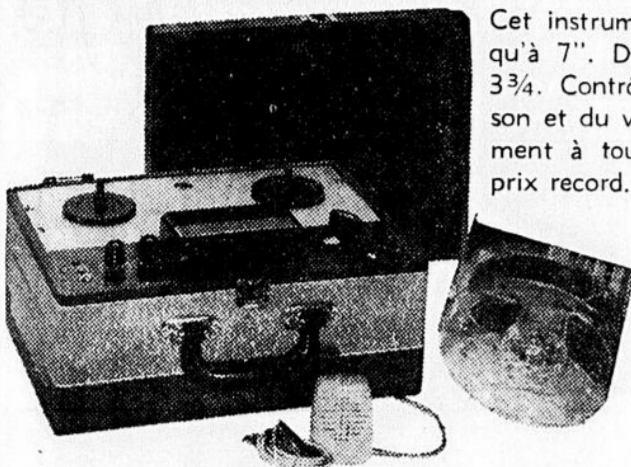
LOGEMENT 3 pièces, chauffé, entrée privée, prix \$55. S'adresser 439, rue Guibault, OR. 4-7281.

LONGUEUIL, 98 Lorne, logement moderne, 3 1/2 pièces, modernes, chauffage électrique, base board, libre le soir: \$75.00. OR. 4-9586.

VILLE JACQUES-CARTIER, 1196 rue Victoria, construction neuve, 3 1/2 pièces, 3 pièces chauffées, avec thermostat indépendant ainsi que tuile dans chambre bain et cuisine: \$65.00; aussi 3 pièces, non chauffé, chambre bain tuile et cuisine, place pour stationnement: \$75.00, qui sera fini pour le 1er septembre. OR

# AUBAINES REMARQUABLES DU TEMPS DES VACANCES POUR LA VILLE OU LE CHALET

## MAGNETOPHONES



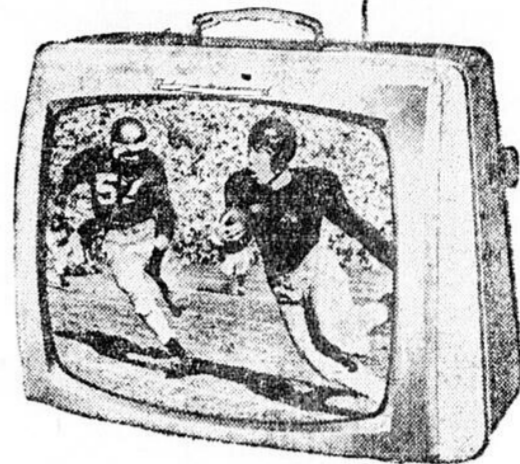
Cet instrument utilise bobines jusqu'à 7". Deux vitesses : 7 1/2 et 3 3/4. Contrôles indépendants du son et du volume. Enregistrement à toute épreuve. Un prix record.

Val. \$109  
**\$79.88**

**C'EST PASSIONNANT!**  
**...ET PEUT VOUS ETRE TRES PROFITABLE!**

## TELEVISEUR "FLEETWOOD"

Modèle portatif avec antenne à même, puissant circuit, réception claire et fidèle de vos programmes favoris. Une valeur exceptionnelle à ce bas prix LaSalle.

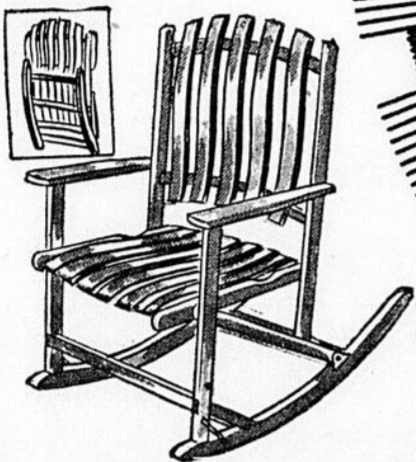


SPECIAL LASALLE

**\$159**

## BERCEUSE PLIANTE

Solidement construite de bois dur de choix, séché au four. Fini verni naturel. Le dossier et le siège sont façonnés en courbe et vous assure plus de confort. Elle se plie facilement et se remise dans peu d'espace. Acheté-en deux à ce prix spécial.



SPECIAL LASALLE **\$6.59**

## POLISSOIR "HOOVER"

Un appareil robuste construit avec précision pour faciliter votre travail. Muni de 2 brosses tournant en sens contraire qui assureront à vos planchers de bois dur, tuile ou linoléum un poli étincelant et durable.



SPECIAL LASALLE **\$26.87**

de 7 p.m. à 10 p.m.  
**SAMEDI SOIR,**  
SOIR DE  
**"SWEEPSTAKE"**

**GAGNEZ LE REMBOURSEMENT DE VOS ACHATS A LA ROUE DE FORTUNE aux Manufactures LaSalle, à Longueuil**

Sans aucune obligation de votre part, voici une merveilleuse occasion de gagner le REMBOURSEMENT, en ARGENT, de vos achats jusqu'à concurrence de \$50,00 tout en conservant les marchandises achetées. Présentez votre facture à "La Roue de Fortune" et vous pourrez tirer un numéro chanceux. C'est aussi simple que cela.

\*\*\* Remboursement des achats jusqu'à concurrence de \$50,00.  
\*\* Les gagnants sont tenus de répondre à une question.  
\* Valable entre 7 et 10 h. le SAMEDI SOIR sur les achats faits ce même soir du 7 juillet.

## ENSEMBLE CAMERA 7 mcx

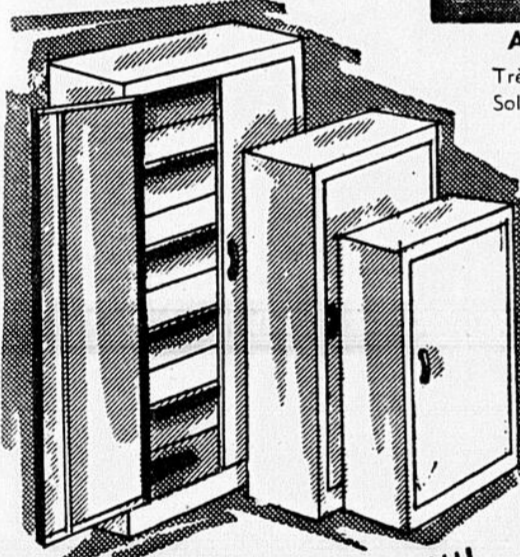
Comprendant : 1 camera, 1 flash, 1 film, 2 ampoules flash, 2 batteries. C'est l'appareil qui vous permettra de conserver vos souvenirs de vacances et de voyage.



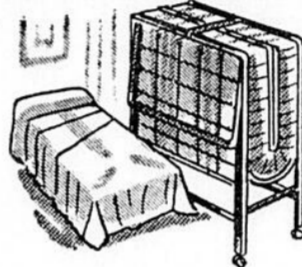
SPECIAL LASALLE **\$3.97**

## ARMOIRES METAL EMAIL BLANC

Très pratiques et servant à de multiples usages. Solide construction d'acier et fini email blanc.



36" x 18" x 12" Val. \$16.95 **\$12.79**  
64" x 18" x 12" Val. \$26.95 **\$17.97**  
64" x 24" x 12" Val. \$34.95 **\$24.97**



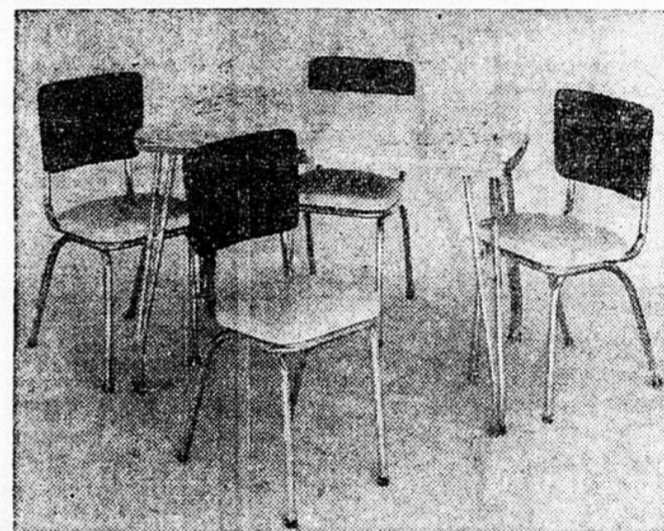
LIT PLIANT

Solide et pratique, structure acier, monté sur roulettes, complet avec matelas. Se plie facile- \$12.95 ment. Val. \$22.95



LIT CONTINENTAL

Le lit moderne par excellence. Comprend sommier-boite, matelas à ressorts et tête capitonnée \$39.95 simili-cuir. Val. \$59.95



## MOBILIER DE CUISINE - 5 MCX

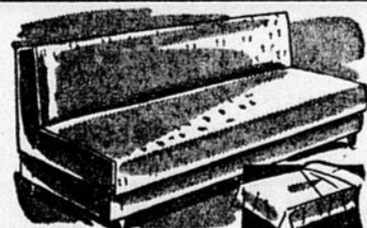
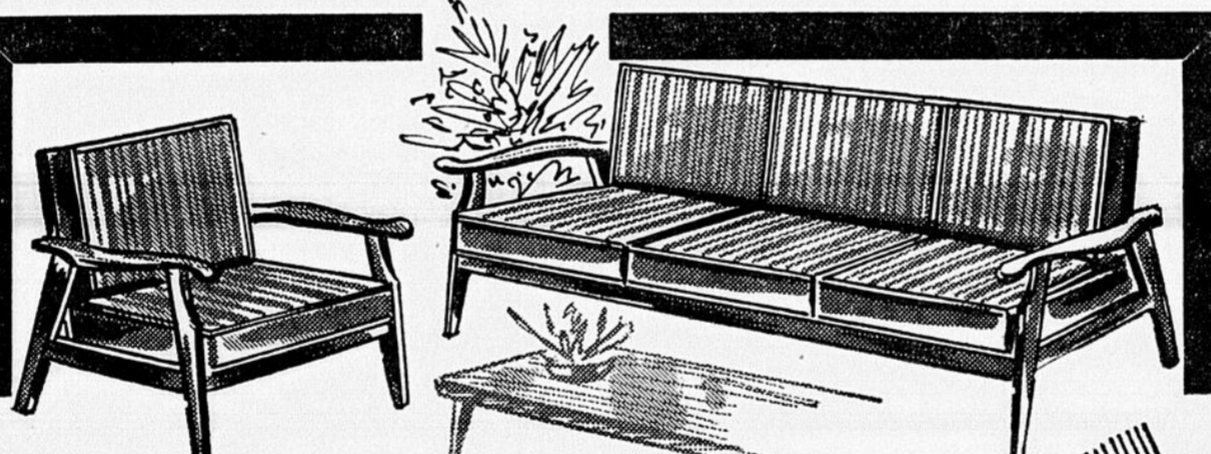
Une valeur-vedette de cette vente. Table extensible à dessus "Arborite" à l'épreuve des taches et de la corrosion. Quatre chaises dont le dossier et le siège sont rembourrés et recouverts de "Vinyle" aux couleurs gaies de teintes assorties. Une solide structure d'acier au chrome brillant.

Val. \$79.95 **\$39**

## MOBILIER DE VIVOIR "Pillowfoam" 4"

Te ilqu'illustré — Une ligne sobre, d'inspiration suédoise avec coussins "Pillowfoam" détachables sur les sièges et les dossiers. Magnifique fini noyer, riches couvertures dans les plus nouvelles nuances en vogue.

SPECIAL LASALLE **\$87.88**



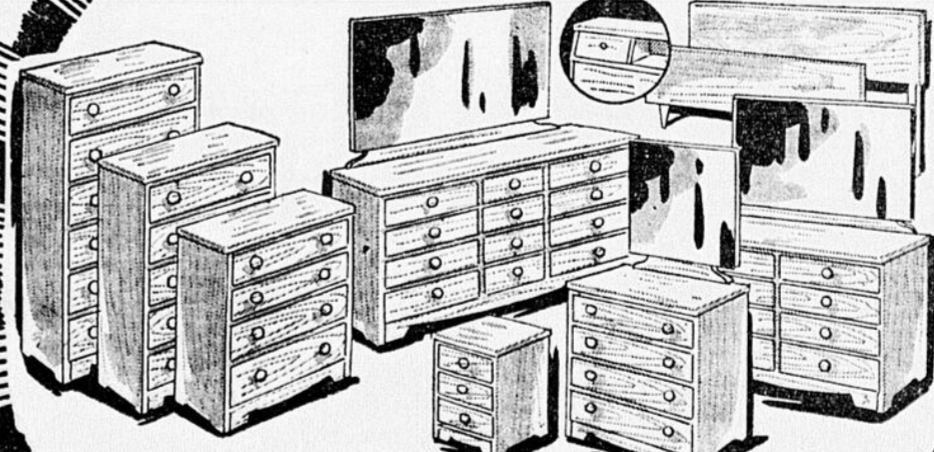
## DIVAN SAUVE-ESPACE

Le dossier basculant à l'arrière permet de le transformer en lit double. Le jour il constitue un meuble de vivoir confortable. Attractifs tissus de teintes assorties.

Val. \$64.95 **\$39.95**

## MEUBLES NON PEINTS

Construits de bois de choix, sablés et prêts à finir. Des meubles pratiques et peu coûteux pour la maison d'été.



Bureau double, 8 tiroirs, grand miroir. Val. \$30.95 **\$43.88**  
Tres solide. Val. \$40.95 **\$23.88**  
Bureau simple, 4 tiroirs, avec miroir. Val. \$40.95 **\$30.88**

Lit-Bibliothèque, grandeurs régulières. Val. \$39.95 **\$30.88**  
Lit à panneaux, grandeurs régulières. Val. \$27.95 **\$19.88**  
Table de nuit, — modèle avec tiroir. Val. \$18.95 **\$12.88**

## FOURNAISE A L'HUILE "COLEMAN"

Modèle 871 — Sur, silencieux et économique. Son principe de circulation vous permet d'obtenir une chaleur uniforme dans toutes les pièces. Son attractif cabinet au fini noyer constitue son caractère utilitaire et décoratif.

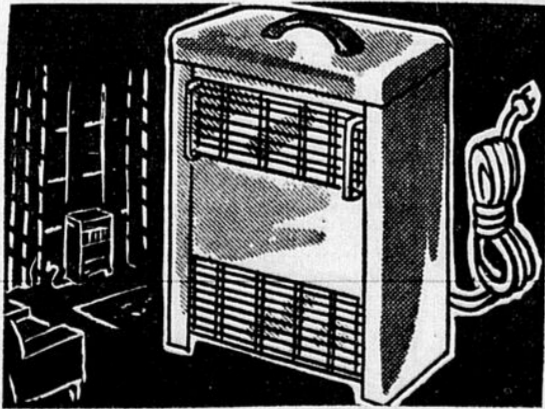
Val. \$79.95 **\$55.95**



## CHAUFFERETTE ELECTRIQUE

La "Canadian Beauty" à principe de circulation d'air. Chaleur instantanée et économique. Capacité de 1,500 watts, approuvée de la C.S.A. — Une chaleur propre sans odeur ni fumée, légère et pratique.

SPECIAL LA SALLE **\$10.88**



MANUFACTURES LTEE  
**LaSalle**  
FACTORIES LTD.

SATISFACTION GARANTIE ou ARGENT REMIS

**210, ST-JEAN - LONGUEUIL**  
OUVERTS TOUTS LES SOIRS JUSQU'A 10 P.M.

TERMES FACILES SI DESIRE



MANUFACTURES LTEE  
**LaSalle**  
FACTORIES LTD.

Satisfaction garantie  
ou argent remis

# VENTE DOUBLE REDUCTION

Commencant dès demain... se terminant le 14 juillet

Les item annoncés en montre jusqu'à écoulement — Premiers arrivés — Premiers servis

Durant cette vente vous bénéficierez de nouvelles réductions sensationnelles dans tous les rayons. Vêtements de qualité pour toute la famille, appareils électriques, fournitures de maison, etc. Vous constaterez une coupe additionnelle et décisive sur tous les prix. — VENEZ TOT !

Tous nos étalages débordent de marchandises mais le choix des grandeurs et des couleurs est incomplet dans certains groupes et, sur ces items, nos prix ont été recouverts. C'est une DOUBLE ECONOMIE qui vous attend chez LaSalle, ne manquez pas cette occasion où vos achats seront doublement profitables.



## ACCESSOIRES ELECTRIQUES

- RADIO 2 TRANSISTORS**  
Un magnifique petit radio de poche à deux transistors que vous apporterez partout avec vous, en vacances, en voyage sur la plage, etc. Complet avec étui et écouteur.  
Val. \$9.95  
**\$5.97**
- EVENTAILS "TORCAN"**  
Durant les jours chauds il vous permet de respirer plus à l'aise en évitant une circulation appropriée de l'air. Indispensable au bureau, à la maison, au chalet.  
Val. \$8.95  
**\$5.49**
- RASOIR ELECTRIQUE "PHILSHAVE"**  
Le fameux modèle "Speed-shaver". Tête de rasage double à contact total. Moteur lubrifié et permis. Complet avec corde et présenté dans un riche étui de luxe.  
Val. \$25.95  
**\$18.88**
- RASOIR "LADY SHICK" POUR DAMES**  
Un article de toilette indispensable à la femme moderne. Il enlève rapidement les poils superflus sous les aisselles et sur les jambes. Complet avec corde. Etui fantaisie.  
Val. \$12.95  
**\$8.44**
- FER ELECTRIQUE SEC/VAPEUR "G.E."**  
L'accessoire électrique de qualité pour pressage ou repassage à sec ou à la vapeur. Fini chrome étincelant. Poignée façonnée. Contrôle de la chaleur pour tous les tissus.  
Val. \$19.95  
**\$12.99**
- GRILLE-PAIN AUTOMATIQUE "TOASTESS"**  
La grille-pain par excellence. Riche fini chrome brillant. Fait deux toasts à la fois et est muni d'un dispositif pour régler la minuterie suivant votre goût.  
Val. \$16.95  
**\$9.47**
- GRILLETTE AUTOMATIQUE "TOASTESS"**  
Il vous sera plus qu'utile durant l'été pour préparer de légers goûters chauds, chignons chauds, hamburgers, sandwich sur pain grillé et nombre d'autres mets succulents.  
Val. \$10.95  
**\$5.95**
- ENSEMBLE 3 MALLETTES POUR DAMES**  
Partez en voyage de vacances avec ce bel ensemble comprenant les mallettes "TRAIN", "WEEK-END" et "PULLMAN". Intérieur "incenduré" et doublé. En prix livrés ou bleu.  
Val. \$29.95  
**\$19.95**

## DAMES

- CARCOATS — ORLON ET LAINE LAMINES**  
A MOITIE PRIX! D'une coupe très seyante, fabriqués d'Orlon et de laine lamines au "Curon". Collets et encolure Cardigan. Motif "Pied de Poule" en noir et blanc. 10 à 18.  
Val. \$19.95  
**\$9.88**
- MANTEAU DE PLAGE EN RATINE IMPRIMEE**  
Un attrayant manteau pleine longueur, style "Mau-Mau", manches trois-quart, grandes poches, plissures. Une ratine épaisse et très absorbante. Juste l'article après la baignade. P.M.G.  
Val. \$6.95  
**\$4.44**

- BAS 100% NYLON PREMIERE QUALITE**  
Nylon "Patou de Paris", micro-mallées, 400 aiguilles, 15 deniers, sans coutures. Nouvelles nuances: Sun Tan, Mink Glo et Charm. Pointures: 8 1/2 à 11.  
Val. 98¢ la paire  
**39¢**

- JUPES DE COTON "LAVEZ ET PORTEZ"**  
Un coton de qualité imprimé de motifs de fleurs — une excellente coupe pour un ajustement parfait et un fini soigné. Un choix de nuances attrayantes et de jolis modèles. Tailles: 10 à 18.  
Val. \$3.95  
**\$2.22**

- DEMI-JUPON NYLON/ACETATE**  
Un tissu doux et soyeux, une coupe parfaite et les plus nouvelles nuances pastelles. Un spécial sensationnel de cette vente. Tailles: P.M.G.  
**SPECIAL 39¢**

- JOLIS SHORTS — IMPRIMES OU TEINTES UNIES**  
Une coupe confortable et sévère, irrésistible, taille ajustée, glissière sur le côté, imprimés attrayants ou teintes unies à votre choix. Tailles: 10 à 18.  
SPECIAL 77¢

- MAGNIFIQUE ESCARPINS EN VEAU FIN**  
Un style très élégant, fabrication soignée en veau souple de qualité, talons hauts ou "illusion". Blanc, beige, vert ou rose sauvage. Largeurs: AA-B. Pointures: 4 à 10.  
Val. \$9.95  
**\$5.97**

- JOLIES ROBES D'ETE DAMES ET DEMOISELLES**  
Tailles Junior: 7 à 15 et 8 à 18  
Frais cotons, vapoureux Nylons, Organza, Babilé, Arnel, Terylene, modèles circulaires, fourreau, modèles droits, ensembles 2-pièces, avec ou sans manches. Chic, toilettes d'après-midi et du soir. Teintes unies et sobres, charmantes imprimés aux couleurs vibrantes.  
GROUPE 1 GROUPE 2 GROUPE 3  
Val. \$8.95 \$10.95 \$12.95 à \$14.95 \$16.95 à \$18.95  
**\$5. \$7. \$9.**

- CELOTTES NYLON/ACETATE**  
Voici une occasion remarquable d'économiser et de faire provision à bon compte. Celottes de Nylon/Acétate façonnées avec goût. Blanc ou couleurs pastelles. Tailles: P.M.G.  
Val. 39¢  
**19¢**

- TABLIERS IMPRIMES ASSORTIS**  
De pimpants petits tabliers de coton de bonne qualité, imprimés de teintes claires et gaies. Vous les trouverez très pratiques et en voulez plusieurs à ce bas prix spécial.  
Val. 39¢  
**29¢**

## BAMBINS ET BAMBINES

- ENSEMBLE 2-PIECES, BLOUSE ET SHORT**  
Un ensemble de jeu très séduisant. La blouse est ornée de délicats imprimés et la culotte est de teinte unie. Jolie frange à la cinseur. Pour les tout petits de 2, 3 et 4 ans.  
SPECIAL \$1.33

- PANTALONS COTONS, STYLE SEMI-BOXER**  
Un pantalon bien fabriqué de solide coton imprimé de motifs d'inspiration sud-américaine. Fortes coutures pour un usage prolongé. Pour enfants de 2, 4, 5 et 6 ans.  
Val. \$1.00 à \$1.29  
**71¢**

- ENSEMBLE 2-PIECES FILLETES 7 à 14**  
Un ensemble de jeu en 2 modèles: Blouse et Pantalon cycliste - Blouse et Short. Jolies franges à la cinseur et short de teinte unie.  
**les 2 PIECES \$1.00**  
(TANT QU'IL Y EN AURA)

- ENSEMBLE "CABANA" POUR GARÇONNETS**  
Comprend le short et le veston à manches courtes fermant avec boutons. Le short de style "Boxer" est offert dans des teintes unies et le veston avec imprimés. 2 à 6x.  
SPECIAL \$1.66

- ENSEMBLE PANTALON ET CHEMISE**  
Un ensemble comprenant chemise de toilette à manches courtes et pantalon de teinte unie, avec bretelles et double de coton. Ceinture semi-boxer. Tailles pour enfants 2 et 3x.  
\$2.98 et \$3.98  
**\$1.66**

- BLOUSES "PRINCESS JEAN" SANS MANCHE**  
De pimpantes petites blouses sans manches pour la saison chaude. Bien taillées et finies avec soin. Facile à laver et à sécher. Facilement lavable. Pour fillettes de 7 à 14 ans.  
Val. \$1.00  
**44¢**

- ROBES DE COTON 2 à 3x et 4 à 6x**  
De frais et légers cotons aux imprimés captivants de couleur et d'originalité. Modèles sans manches ou à manches courtes bouffantes, nuances pastelles.  
Val. \$3.98, \$4.98 et \$5.98  
**\$2.97**

- CHEMISETTES TRICOTS DE COTON STYLE "T"**  
Une chemisette en "T", beau tricot de coton blanc, style Polo, avec boutons de cuivre. C'est la chemise la plus confortable et la plus pratique pour bambins. Ages: 1, 2 et 3 ans.  
Val. \$1.29  
**57¢**

## HOMMES ET JEUNES GENS

- VESTONS DE GOLF EN POPELINE**  
Le vêtement idéal pour le golfeur ou le pêcheur. Soigneusement taillé et bien fini. 2 poches et poignets à 2 boutons. En beige seulement. Une excellente qualité. Tailles: P.M.G.  
Val. \$5.95  
**\$4.44**

- "JEANS" BLEU OU RAYE GRIS, 9 oz.**  
De solides pantalons faits de denim résistant avec coutures renforcées pour une plus longue durée. Le pantalon pratique pour le travail ou le jeu. Tailles: 28 à 44.  
Val. \$3.95  
**\$2.69**

- VESTONS SPORT TOUT LAINE, COUPE SOIGNEE**  
De chic vestons sport d'une coupe raffinée et d'un fini impeccable. Nouveaux dessins à carreaux, poches à rabat, bonne doublure. Gris, bleu, brun, olive, doré. Tailles: 35 à 46.  
Val. \$20.95  
**\$12.88**

- CHEMISES EN "T", RAYONNE/VISCOSE BROSSEE**  
De légères et fraîches chemisettes à manches courtes, bien fabriquées d'excellente Viscose/Rayonne brossée dans un choix de couleurs estivales attrayantes. — P.M.G.  
Val. \$1.95  
**\$1.19**

- CHEMISE "POLO" TRICOT DE COTON pour hommes**  
Fabriquée au Canada. C'est le modèle de chemise sport que vous portez en toute occasion. Un tricot coté lavable. Façonnée avec goût. Collet convertible. — Couleurs: Blanc, cuivre, rouge. Tailles: P.M.G.  
Val. \$2.95  
**\$1.69**

- SLACKS DE QUALITE, WORSTED 100% LAINE**  
La nouvelle ligne '62, taillée avec goût dans une riche lanelle worsted tout laine qui retient bien son pli original. Magnifique nuance de gris. Tailles: 28 à 40.  
Val. \$14.95  
**\$8.95**

- PANTALON "CHINO" IMPRIME BELLE VALEUR**  
Un pantalon de qualité durable, bien taillé et bien fini. Nouvelles nuances de beige, bleu, gris et vert foncé. Un pantalon qui se porte en toute occasion l'été. — 30 à 38.  
Val. \$3.95  
**\$2.95**

- CALECON DE BAIN "LASTEX" DE QUALITE**  
Un "Lastex" soyeux et confortable et une coupe parfaite. Grand choix de couleurs unies et quelques-uns de nuances appliquées formant contraste. Venez tôt pour le choix. — P.M.G.  
Val. \$3.95  
**\$2.39**

- CHEMISETTES "T", TRICOT COTON BLANC**  
Faites de léger coton blanc à tricot entremallé. Col marin et manches courtes. Un frais vêtement pour le temps des vacances et un bas prix sensationnel. — P.M.G.  
Val. 98¢  
**69¢**

- CHAUSSETTES NYLON OU COTON COUSSINEES**  
Un assortiment considérable de chaussettes en Nylon et ensemble de teintes et motifs variés et autres en tricot de coton, à semelles cousues, en gris, or, blanc, marine, olive.  
Val. 98¢  
**49¢**

## GARÇONS

- SLIM "JEANS" MOTIFS A RAYURES**  
Un coton de bonne qualité, soigneusement cousu et renforcé pour les jeunes hommes actifs. Rayures sur fond uni de Bleu, brun, gris ou blanc. C'est le vêtement de jeu par excellence.  
Val. \$2.49  
**\$1.69**

- SOCQUETTES NYLON EXTENSIBLE**  
Un choix considérable de socquettes de Nylon extensible dans une grande variété de nuances et de motifs attrayants. S'ajuste à n'importe quelle pointure. C'est une véritable aubaine.  
Val. 69¢  
**49¢**

- SHORTS DE JEU pour GARÇONS**  
Une excellente confection et de bonne coupe. Fini soigné. Un coton "Chino" de bonne qualité. Choix de couleurs. Tailles: 6 à 12.  
**SPECIAL 49¢**

- CHEMISES COTON BLANC MANCHES COURTES**  
Une chemise qui se porte en toute occasion, pour le jeu ou comme chemise de toilette. Une excellente qualité de coton, une belle coupe et un fini soigné. Tailles: 11 à 14 1/2. Un spécial!  
Val. \$2.49  
**\$1.44**

- CHEMISETTES EN "T" TRICOT DE COTON**  
De fraîches et confortables chemisettes en "T" pour les jeunes. Un excellent tricot de coton blanc entremallé. C'est le modèle que les jeunes préfèrent durant les chauds d'été. — 8 à 16.  
Val. 79¢  
**45¢**

- SOUS-VETEMENTS DE COTON COTELE**  
Camisole sans manches et caleçon à siège double. Ils sont fabriqués d'excellente 100% coton blanc coté et constituent le sous-vêtement le plus confortable pour l'été. P.M.G. et X.G.  
Val. 2/99¢  
**2/66¢**

- PANTALONS "JEANS" COTON BEDFORD**  
Des pantalons de jeu solides, à coutures renforcées et d'excellente fabrication. Coton "Bedford" rayé gris, pesant 9 onces. Il est durable et se lave facilement. Tailles: 24 à 34.  
Val. \$2.95  
**\$1.98**

- CHEMISES STYLE POLO TRICOT COTON**  
C'est un modèle fort populaire auprès des jeunes. Il est fait d'un tricot de coton de qualité et vous est offert dans un assortiment de belles nuances pour la saison chaude. P.M.G. et X.G.  
Val. \$2.49  
**\$1.69**

## DIVERS

- SACS DE COUCHAGE NYLON 36" x 72"**  
Un solide tissu Nylon hydrofuge, rembourré de matériel laineux et toile de fond caoutchoutée. La fermeture-éclair réversible vous permet de joindre deux sacs de couchage. 36" x 72" (approx.).  
Val. \$14.95  
**\$6.88**

- SAC "AVION" EN NYLON**  
Mesure 37" x 23" ouvert. Fait de solide Nylon "DUPLAN" résistant aux averses et renforcé de simili-cuir. 2 supports et 2 grands compartiments. 4 serrures.  
Val. \$22.95  
**\$11.44**

- CIRE LIQUIDE "CLAIR" 32 ONCES**  
Une grande cannette de cire liquide "CLAIR" de 32 onces. La cire scintilleusement préparée pour donner à vos planchers un poli brillant et durable. Pastes provision et épargner.  
Val. \$1.30  
**99¢**

- PISCINE CIRCULAIRE 8 pi. x 15 po.**  
Côtés en "Masonite" souple et imperméable, décorés de motifs aux couleurs vives. Doublure de soyeux vinyle. Garantie résister à la moisissure.  
Val. \$24.95  
**\$11.88**

- DENTIFRICE "CREST FORMULA ECONOMIQUE"**  
Le merveilleux dentifrice qui contient le précieux "Fluoristan", le produit scientifique qui réduit la carie jusqu'à 40%, qui donne à vos dents une blancheur éclatante. — Grand format.  
Val. \$1.05  
**88¢**

- MALLETTES LEGERES par "CARBON"**  
Ouverture sur le côté avec glissière "Jumbo". Cadre rigide. Couverture Nylon hydrofuge. Motif plaid "Black Watch" ou teinte unie. Colins renforcés.  
21" x 15" x 5" Val. \$8.85  
24" x 16" x 5" Val. \$9.85  
**\$3.99 \$4.99**

- FIXATEUR POUR CHEVEUX "BRYLCREEM"**  
Le format "King Size". Un produit de réputation universelle et reconnu pour conserver vos cheveux bien peignés tout le jour. Il assouplit le cheveu et combat la formation de pellicules.  
Val. 98¢  
**77¢**

- GRIL "BAR-B-Q" Modèle 18"**  
Structure acier, grill ajustable et pivotant. Monté sur roues caoutchoutées. Pour vos steaks sur charbon de bois, en plein air.  
Val. \$5.98  
**\$3.66**  
Modèle 24" Val. \$9.95  
Modèle 30" Val. \$14.95

MANUFACTURES LTEE  
**LaSalle**  
FACTORIES LTD.

**210, ST-JEAN — LONGUEUIL**  
OUVERT TOUTS LES JOURS JUSQU'À 10 P.M.

**TERMES FACILES SI DESIRÉ**

**LES PIONNIERS DE LA VENTE A RABAIS AU CANADA**