



°CASTE

UNE PRÉSENTATION DE



ArcelorMittal

REINE



DE
NANCY HUSTON
MISE EN SCÈNE
LORRAINE PINTAL
COPRODUCTION AVEC LE
THÉÂTRE DE LA BORDEE



artv

LA PRESSE



Bonne soirée!



MOT DE LORRAINE PINTAL



Photo : Jean-François Gratton

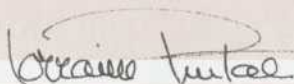
« Je voudrais nourrir le monde entier,
prodiguer des soins à tous,
faire éclore, de tous, l'intelligence et le rire.
La maternité est partout Œdipe ! »

— Jocaste, scène 9

Le mythe de Jocaste m'a toujours fascinée. Longtemps, je me suis demandée pourquoi les auteurs grecs l'avaient plongée dans un trou de mémoire, ne lui laissant que sa pendaison comme acte ultime et libérateur. Avec *Jocaste reine*, Nancy Huston brise le silence de ce personnage fascinant en déroulant le fil rouge du récit des violences de son mari Laïos, des atrocités et des calamités qui déciment son peuple, de la plénitude de ses maternités, de son amour dévorant pour Œdipe, ce fils-ami et père de ses enfants qu'elle a consacré roi de Thèbes. *Jocaste reine* est le miroir noir d'*Œdipe roi*. Jamais elle n'a tant parlé que par le biais du verbe émancipateur et poétique de Nancy Huston. Hantée et obsédée par la responsabilité de réhabiliter le mythe, j'ai l'impression non pas d'avoir mis en scène *Jocaste reine* mais d'avoir mis au monde le texte, les acteurs, l'espace avec cette équipe lumineuse qui, à l'unisson, a fait corps avec la pièce dont l'étrange parcours déambulatoire rappelle les rêves éveillés racontés sur l'*autre scène* si chère à Freud. Mais que vient faire Freud à Delphes ? C'est dans sa vision hautement personnelle qu'elle livre de Jocaste et la présence d'un Choryphée-pythanaliste qui défie toutes les règles du théâtre grec que Nancy Huston est la plus audacieuse et la plus provocante.

Pourquoi réécrire la tragédie grecque alors que son héritage est si vaste? En écrivant une pièce contemporaine, bien ancrée dans l'agora du monde d'aujourd'hui et qui redonne à l'homme sa place au sein d'une communauté de destin, Nancy Huston joue à lui lancer le défi d'affirmer son identité. À titre de directrice artistique, qui coiffe ici le même chapeau que celui de la metteure en scène, je suis particulièrement fière de la collaboration entre le Théâtre de la Bordée et le Théâtre du Nouveau Monde qui ont célébré successivement en 2011-2012, un 35^e et un 60^e anniversaire. Cet échange entre des artistes de Québec et de Montréal a permis de beaux éblouissements et des accouplements passionnels comme ceux de Louise Marleau en Jocaste et Jean-Sébastien Ouellette dans le rôle d'Œdipe. On n'écrira jamais assez à quel point il faut franchir la distance de l'autoroute 20 et favoriser la circulation des spectacles et des artistes de la capitale et de la métropole.

Je remercie donc Jacques Leblanc, directeur artistique de La Bordée et sa fabuleuse équipe d'avoir pris le risque des premiers pas de cette création. Merci également aux concepteurs qui ont su sculpter en métaphores l'espace, les corps, les lumières et une pensée sensible à Claire Gignac, personnage inventé qui de sa voix et de ses doigts de magicienne fait surgir la musique du plus profond des mots. Si le fait de mettre en scène *Jocaste reine* est une mise au monde, le Théâtre du Nouveau Monde possède l'enceinte propre aux grandes naissances. Je vous souhaite de naître avec nous.



DIRECTRICE ARTISTIQUE ET METTEURE EN SCÈNE DE *JOCASTE REINE*



Photo : Nicolas-Frank Vachon

JACQUES LEBLANC

MOT DU DIRECTEUR ARTISTIQUE DU THÉÂTRE DE LA BORDÉE

La rencontre entre l'œuvre de Nancy Huston, Lorraine Pintal et moi s'est faite tout naturellement. Rapidement après avoir échangé sur cette pièce, nous avons décidé d'en faire un spectacle commun. Pour célébrer notre trente-cinquième saison, il n'y avait pas plus belle réalisation pour La Bordée que de s'associer au Théâtre du Nouveau Monde. Nancy Huston est très présente dans ma vie. Dès que je lis qu'elle vient de publier un nouveau roman ou un nouvel essai, je me précipite à la librairie et je le dévore. Je suis absolument fan de cette auteure. Les thèmes qu'elle exploite, la beauté de son écriture, son approfondissement du personnage, l'émotion globale qui s'en dégage me prennent entièrement. J'ai d'ailleurs souvenir d'avoir énormément pleuré en lisant *Instruments des ténèbres*, dans un autobus entre Québec et Montréal. Inconsolable j'étais! Et mon amour inconditionnel pour l'œuvre de Nancy Huston ne s'est pas démenti lors de ma première lecture de *Jocaste reine*. Tout de suite happé par l'intrigue, envoûté par la langue, fasciné par les personnages et leurs liens tellement vrais et naturels, je me suis promis d'offrir cette pièce sur la scène de La Bordée. Et la voici, pour notre plus grand bonheur arrivée à bon port. Bravo à tous les artistes qui font vivre ces êtres grands et beaux, à tous les concepteurs qui ont imaginé le lieu, les costumes, la lumière, la musique, les maquillages et les mouvements de ces personnages. Bravo et merci à Lorraine Pintal pour sa belle complicité et son immense talent. À tous, une excellente soirée!

Jocaste. Jocaste reine. Épouse et mère. ◦ Jocaste, mère de cinq enfants.
 ◦ Dont Œdipe, son époux. ◦ Jocaste, amante comblée, femme accomplie.
 ◦ Vingt ans que ça dure. ◦ Pourquoi faudrait-il que ça cesse? ◦ Parce que la peste s'acharne sur Thèbes? ◦ Parce que le meurtre de Laïos, ◦ premier époux de Jocaste est demeuré impuni?
 ◦ Parce qu'il faut bien trouver des coupables, ◦ et que les dieux se sont prononcés? ◦ Quittons le monde des dieux. Et le monde des hommes.
 ◦ Transportons-nous à l'intérieur du palais. ◦ Dans le monde des femmes. ◦ Jocaste va parler. ◦ Écoutons-la.

DANIELLE LAURIN

CHANTS GRECS ET TRADUCTIONS FRANÇAISES

L'OMBRE D'EUDOXIA

Osson zis phénou
Tant que tu vis brille
 Mi dèn olos si lipou
ne t'afflige de rien
 outre mesure
 pros oligon ésti to zin
la vie est faite de peu
 to tēlos o hronos apēti
le temps réclame son tribut

ÉPITAPHE DE SEIKILOS

(1^{er} SIÈCLE APRÈS J.-C.)
 TRADUCTION TANIA KONTOYANI

CHANT DE LA PERTE

lhēs hasi pola :
 hrono, harēs
Tu avais trop perdu :
du temps, de la joie.
 Ta niata sou, quē afto to
 axēhasto pēdi
Ta jeunesse et cet enfant
inoublable
 Dēn ithēlēs pia tipota
 na hasis
Tu ne voulais plus
rien perdre
 lhēs hasi pola
Tu avais trop perdu

TEXTE NANCY HUSTON
 TRADUCTION TANIA KONTOYANI

APPEL DES MORTS

Dostē mou tous dikous
 sas nēkrous
Donnez-moi vos morts

TEXTE NANCY HUSTON
 TRADUCTION TANIA KONTOYANI

LA MORT D'EUDOXIA CHANT FUNÈBRE

Oti dēn pēthēni, dēn zi
Ce qui ne meurt pas,
ne vit pas.
 Oti dēn zi, dēn pēthēni
Ce qui ne vit pas,
ne meurt pas

TEXTE NANCY HUSTON
 TRADUCTION TANIA KONTOYANI

LAMENTATION

ēhē ya, kaīmēne kosmē
Adieu, monde affligé
 ēhē ya, gliqua zoi
Adieu, douce vie

EXTRAIT DE LA DANSE DE
 ZALONGOU, TRADITIONNEL GREC

LA MORT DES FRÈRES

Ipne pou pēnis ta micra
Sommeil qui prend
les tout-petits
 ēla pare kē touto
vient aussi prendre celui-ci.
 Micro micro sou to'fēra
Je te l'ai amené petit
 Mēgalo fērē mou'to
amène-le moi grand.
 Mēgalo san psilo vouno
Grand comme
haute montagne
 psilo san kparissi
haut comme cyprès
 l kloni tou na yērnounē
Que ses branches
s'inclinent
 S'anatoli kē dissi
vers le levant et le couchant
 Nani nani nani nani
Dodo dodo dodo dodo
 To pēdaki mou na kani
que mon petit enfant
dorme.
 Éla ipnē parē mou'to
Viens sommeil,
prends-le moi
 kē glika'pokimise to
et doucement endors-le.

NANOURISMA DE THASSOS
 BERCEUSE DE L'ÎLE DE THASSOS,
 TRADITIONNEL GREC
 TRADUCTION TANIA KONTOYANI

MORT DE JOCASTE

Signomi, o sinhorēsē me
Pardon, ô pardonne-moi
 Andra tis zoiz mou, sē afino
Homme de ma vie,
je te quitte
 Signomi, o sinhorēsē me
Pardon, ô pardonnez-moi
 Latrēfta pēdia mou,
 sas afino
Mes enfants adorés,
je vous quitte
 Signomi, o sinhorēsē me
Pardon, ô pardonnez-moi
 Anthropi monakrivi,
 sas afino
Bien aimés humains,
je vous quitte

TEXTE NANCY HUSTON
 TRADUCTION TANIA KONTOYANI

UNE PRÉSENTATION D'ARCELORMITTAL

JOCASTE REINE

DE **NANCY HUSTON** MISE EN SCÈNE **LORRAINE PINTAL**
DU 5 AU 30 MARS 2013

DISTRIBUTION **HUGUES FRENETTE / CLAIRE GIGNAC / MARYSE LAPIERRE / MARIANNE MARCEAU
LOUISE MARLEAU / MONIQUE MERCURE / JEAN-SÉBASTIEN OUELLETTE / HUBERT PROULX
ÉRIC ROBIDOUX L'ÉQUIPE DE CRÉATION** ASSISTANCE À LA MISE EN SCÈNE ET RÉGIE **BETHZAÏDA THOMAS**
DÉCOR **JEAN HAZEL** COSTUMES **SÉBASTIEN DIONNE** ÉCLAIRAGES **DENIS GUÉRETTE** MUSIQUE ORIGINALE
CONTRALTO ET INSTRUMENTS **CLAIRE GIGNAC** CHORÉGRAPHIES **ESTELLE CLARETON** ACCESSOIRES **ÉLISE DUBÉ
JEAN-FRANÇOIS LABBÉ** MAQUILLAGES **JACQUES-LEE PELLETIER**

COPRODUCTION THÉÂTRE DE LA BORDÉE / THÉÂTRE DU NOUVEAU MONDE

JOCASTE REINE A ÉTÉ CRÉÉE AU THÉÂTRE DE LA BORDÉE À QUÉBEC, EN MARS 2012.

COLLABORATEURS

À LA PRODUCTION

Assistant à la musique

STEVE LALONDE

Coiffures

ANIK GÉNÉREUX

Perruque

RACHEL TREMBLAY

Assistante aux chorégraphies

CHARLOTTE LEBOSSÉ

Stagiaire à la mise en scène

MARIE-CHRISTINE TURPIN

Artiste sculpteur

CLAIRE-ALEXIE TURCOT

Modèles

GENEVIÈVE ROBITAILLE

et **SÉBASTIEN PATENAUDE**

DÉCOR

Réalisé par

CONCEPTION ALAIN GAGNÉ

COSTUMES

Assistant aux costumes

CYBEL ST-PIERRE

Coupe et confection

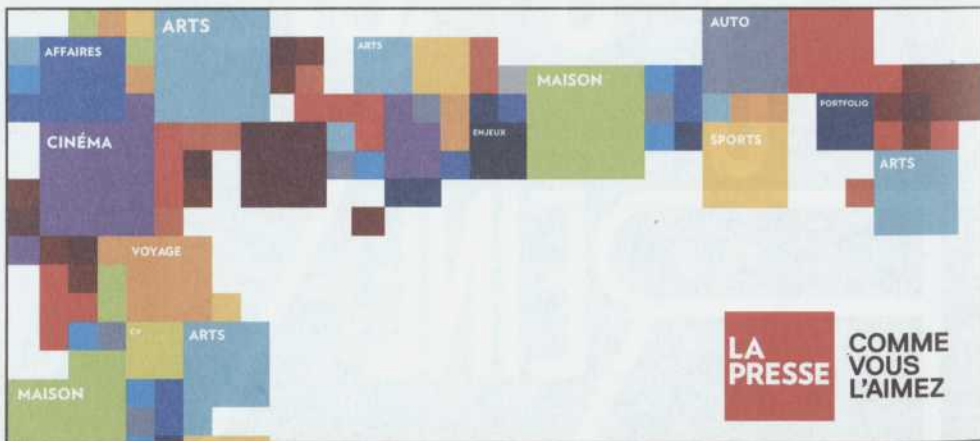
PAR APPARAT

Confection créative

TISSERANDE VALÉRIE BÉDARD

REMERCIEMENTS

SOLOTECH, ATELIER JEAN-FRANÇOIS TOUZIN, STÉPHANIE VENNES et LA PLACE DES ARTS, LA COMPAGNIE MUSICALE LA NEF, DOMINIC CÔTÉ, LES PRODUCTIONS BOUM-BOUM INC, LA MAISON DES MÉTIERS D'ARTS DU QUÉBEC et JEAN SOUCY, LOUISE MARLEAU tient à remercier JOCELYNE BROCHU de lui avoir fait découvrir ce texte.



AVANT
PENDANT
APRÈS
LE SPECTACLE

LE CAFÉ DU NOUVEAU MONDE

SAUMON
CONFIT DE CANARD
CHEVRE CHAUD
CANNELLONI
TARTARE

RÉSERVATIONS 514.866.8669
CUISINE OUVERTE JUSQU'À MINUIT



1



2



3



4



5



6



7



8



9

DISTRIBUTION HUGUES FRENETTE¹ Le Coryphée | **CLAIRE GIGNAC²** musique et chant | **MARYSE LAPIERRE³** Ismène | **MARIANNE MARCEAU⁴** Antigone | **LOUISE MARLEAU⁵** Jocaste | **MONIQUE MERCURE⁶** Eudoxia | **JEAN-SÉBASTIEN OUELLETTE⁷** Œdipe | **HUBERT PROULX⁸** Étéocle | **ÉRIC ROBIDOUX⁹** Polynice

REPÈRES BIOGRAPHIQUES DES ARTISTES TNM.QC.CA

PHOTOS : 1 NICOLA-FRANK VACHON / 3 ÉMILIE LAPIERRE-PINTAL / 4 LOUISE LEBLANC / 6 SERGE GAUVIN / 7 NICOLA-FRANK VACHON
8 JULIE PERREAULT / 9 JOCELYN MICHEL

FIÈRE PARTENAIRE DU SPECTACLE

ArcelorMittal, leader mondial du fer et de l'acier, est heureuse de participer à l'essor économique du Québec. Par-dessus tout, elle est fière de s'associer à des chefs de file, tels que le Théâtre du Nouveau Monde, afin de construire une richesse collective dont nous pourrions tous profiter. La culture fait partie de cette grande richesse qui nous fait grandir, qui nous fait rêver et aspirer à transformer positivement notre avenir. C'est avec un très grand plaisir que nous vous présentons la pièce *Jocaste reine*. Bon spectacle! —Les 4500 employés d'ArcelorMittal au Québec



Photo : Melania Avanzato/Opale/Editions Actes Sud

NANCY HUSTON
**ENTRE LA RÉALITÉ,
LA THÉORIE
ET LA FICTION**

La maternité est au cœur de son œuvre.
Et, dans un sens plus large, la féminité.
De même que le désir. Désir amoureux, sexuel.
Mais pas seulement. Désir d'exister comme
femme, comme personne à part entière.
Désir de penser par soi-même. De penser l'autre,
le monde, et soi-même. Autrement. Désir de tout
questionner. Les liens entre corps, âme, esprit.
Les fondements de ce qu'on appelle l'identité,
aussi. Désir de s'approprier tous ces mondes en
elle, tous ces petits moi qui la constituent.
Désir de se rabibocher avec son identité multiple,
fragmentée, fracassée. Désir de déboulonner
la vérité, donnée comme universelle.
Désir de se poser comme sujet de l'Histoire,
des histoires. Désir de réécrire l'Histoire,
d'écrire des histoires. Désir de tout réinventer.



LE SILENCE MILLÉNAIRE D'UNE HÉROÏNE TRAGIQUE

Jocaste appartient d'abord à la mythologie. Elle a survécu par la tradition orale, avant de traverser des siècles et des siècles de dramaturgie. Elle a été vue en peinture, à l'opéra, au cinéma. Elle a alimenté la théorie psychanalytique. Et elle continue de hanter notre imaginaire. Elle demeure énigmatique, paradoxale. Elle a le don de faire peur. Elle menace de désorganiser l'ordre familial, l'ordre social. Elle est l'origine du monde. Et l'ancre de la perte. Elle porte en elle des désirs jugés monstrueux, elle les attise. Elle incarne l'interdit absolu, elle est la femmetabou, la femme-sacrilège. Elle est la mère incestueuse.

LE DESTIN D'ŒDIPE Mais qui est vraiment Jocaste? Que sait-on d'elle, au juste? Elle demeure le plus souvent dans l'ombre, apparaît comme une figure secondaire dans la légende, dans l'Histoire, dans les histoires. Δ Au-devant de la scène : Œdipe. Le véritable héros, c'est lui. L'Oracle a parlé : « Il tuera son père et épousera sa mère ». Le mythe est né. C'est d'abord le destin d'Œdipe qui va se jouer. Sans le vouloir, sans le savoir, il tuera bel et bien Laïos, son père, et partagera la couche de Jocaste, sa mère. Qui, elle, emportera sa douleur et son silence dans la mort.

VARIATIONS SUR UN MÊME THÈME On a beau chercher, fouiller. Chez les Anciens. On a beau éplucher les différentes adaptations, versions, au fil des siècles. Regarder du côté de Corneille, Racine, Voltaire. De Cocteau, Gide, Anouilh... De Pasolini, au cinéma. Et, plus près de nous, du romancier Henry Bauchau. Rien à faire. Jocaste ne dévoile jamais tout à fait qui elle est, ce qu'elle sait. Δ Peu importe les variantes, elle a très peu voix au chapitre, finalement. C'est justement ce silence, ce vide, qu'est venue combler Nancy Huston avec sa pièce *Jocaste reine*, créée en Suisse en 2009, sous la direction de Gisèle Sallin. Pour la metteuse en scène : « Nous savons que ce n'est pas un hasard si elle se tait. Mais aujourd'hui nous sommes dans un temps qui peut l'écouter et, peut-être, entendre les imbrications de son fabuleux mystère. »¹ Δ Avant Nancy Huston, de rares créatrices contemporaines ont cru bon, elles aussi, sortir Jocaste de l'ombre. La Française Hélène Cixous lui a donné vie à l'opéra, la Belge Michèle Fabien lui a consacré un monologue plusieurs fois porté à la scène. Plus récemment, à Montréal, la comédienne Julie Vincent interprétait un texte solo de la Péruvienne Mariana Percovich privilégiant le point de vue de Jocaste. Δ On retiendra aussi, du côté masculin, un opéra de Charles Chaynes intitulé tout simplement *Jocaste*, et un roman du même titre, de Brian Aldiss. Et puis il y a Wajdi Mouawad qui, pourrait-on dire, a fait renaître cette héroïne de l'ombre à travers le personnage de Nawal, dans sa pièce *Incendies*. Jocaste a définitivement brisé son silence millénaire. Désormais, elle ne se taira plus. **DANIELLE LAURIN (TIRÉ DE L'EMPORTE-PIÈCES 5)**

Jocaste, mère d'Œdipe. Miniature extraite de la collection De mulieribus claris de Boccaccio. Bibliothèque nationale de France

1. *Naissance de Jocaste reine*, correspondance Gisèle Sallin – Nancy Huston, novembre 2007 à mai 2009; Édition Quoi qu'on die, 2009.



LOUISE MARLEAU ET MONIQUE MERCURE EN DUO

À elles deux, elles ont plus d'un siècle de métier. Et ça continue. L'une personifie Jocaste, l'autre Eudoxia, sa suivante, sa confidente, dans la pièce de Nancy Huston. « Je n'ai jamais voulu pensé au lendemain, mon avenir au théâtre, je le vis au présent, mais j'espère jouer encore longtemps », confie **LOUISE MARLEAU**. « On n'a pas d'âge au théâtre », entonne **MONIQUE MERCURE**. Théâtre, mais aussi télévision et cinéma : elles se sont illustrées, chacune à leur façon, sur tous les fronts. Pourtant, devant un nouveau texte à jouer, on dirait des jouvencelles, pleines d'énergie, de fraîcheur. Pleines de doutes, aussi : « C'est ce qui nous fait avancer. On doute de tout. On recommence à zéro à chaque fois. À chaque fois on se demande : est-ce qu'on va y arriver, est-ce qu'on va gravir cette autre montagne qui se présente ? » **MONIQUE MERCURE** renchérit : « C'est l'image du funambule sur le fil. On est toujours en danger. »

LA BOÎTE À SOUVENIRS Louise Marleau à ses débuts ou presque, dans les pièces et télé-théâtres de Marcel Dubé : sa fragilité, son charisme, son mystère, sa beauté à couper le souffle. Monique Mercure criante de vérité dans *Mon oncle Antoine*. Puis dans *J. A. Martin, photographe*, qui a fait d'elle la première actrice québécoise à remporter la Palme d'Or de l'interprétation féminine au Festival de Cannes, en 1977.

Louise Marleau qui casse le moule de la jeune première effarouchée, en *Mademoiselle Julie*, les cheveux courts, habillée en garçonne. Louise Marleau troublante, vibrante, dans les films *La Femme de l'hôtel* et *Anne Trister* de Léa Pool, qui lui vaudront de multiples prix. Monique Mercure, son souffle, sa prestance, plus grande que nature en Hécube, dans *Les Troyennes* au TNM. Rôle qui lui assure en 1993 le prix Gascon-Roux de la meilleure interprétation féminine. La même année : Prix Denise-Pelletier pour l'ensemble de sa carrière, et prix du Gouverneur général pour les arts de la scène.

Louise Marleau metteuse en scène à l'opéra. Mais aussi au théâtre. La première fois en 2006, pour *Le Retour des oies blanches* de Marcel Dubé... Pièce où elle avait tenu le premier rôle lors de sa création. Monique Mercure en maîtresse femme qui ne tente pas moins de se suicider, dans le téléroman *Providence*. Rôle qui lui a valu, deux fois plutôt qu'une, d'être consacrée aux Gémeaux.

LEUR PERCEPTION DE JOCASTE REINE LOUISE MARLEAU, alias Jocaste : « Les titres parlent d'eux-mêmes. Il y a eu *Œdipe roi*, là, c'est *Jocaste reine*. C'est le point de vue d'une femme, sur une histoire pas banale, ni pour elle, ni pour son fils et amant. Nous sommes tout à fait dans la mouvance des femmes libérées, qui foncent, qui vont au bout des choses. Et qui font tomber, peut-être pas le tabou de l'inceste comme tel, mais beaucoup d'autres lois qui nous régissent, nous les femmes. Nancy Huston va vraiment jusqu'au bout de ce qu'on peut imaginer ou tolérer. Sa pièce est féministe. Mais elle n'exclut pas les hommes. Parce qu'il y a l'amour. Ce n'est pas *Les fées ont soif* : il y a l'amour d'un homme. »

MONIQUE MERCURE, alias Eudoxia : « Jocaste est enfin à l'avant-plan, avec ses humeurs, ses problèmes, ses doutes, ses émotions. Elle revendique le droit des femmes à être ce qu'elles sont. Par-dessus tout, c'est une pièce d'amour. Où l'amour est tellement présent, important, qu'il en devient le leitmotiv. Tout est amour. Nancy Huston y fait l'éloge des femmes et de l'amour qu'elles portent en elles. Amour de l'homme. Des enfants. Et, réciproquement, amour des enfants envers leur mère, envers leur père, aussi. »

QUESTION QUE L'UNE ET L'AUTRE AIMERAIENT POSER À NANCY HUSTON MONIQUE MERCURE : « Est-ce que l'amour est aveugle ? Est-ce parce qu'elle est aveuglée par son amour pour Œdipe que Jocaste oublie, ou refuse de voir qu'il est son fils ? Il y a des choses qu'elle enterre, me semble-t-il. Elle a peur, ou quoi ? »

LOUISE MARLEAU : « Quand, au juste, Jocaste sait-elle qu'Œdipe est son fils ? Est-ce qu'elle le sait depuis le début ? Ce qui me paraîtrait très malsain. Si elle le sait d'une façon affirmée, certaine, ça pervertit quelque chose, non ? »

DANIELLE LAURIN (TIRÉ DE L'EMPORTE-PIÈCES 5)



C'EST
MAINTENANT
QUE ÇA SE PASSE

artv SUR DEMANDE



Au coeur du / At the heart of
QUARTIER DES SPECTACLES

110 boutiques
et restaurants



Place d'Armes
Place-des-Arts

150, rue Sainte-Catherine Ouest

complexedesjardins.com



COMPLEXE
DES JARDINS

Notre collectivité. Notre avenir.



Ensemble.

Fiers de soutenir le
Théâtre du Nouveau Monde.

Great-West
COMPAGNIE G-W

London
Life

Canada-Vie

LA PARFAITE ALLIANCE COMMUNAUTAIRESM

La Great-West et la conception graphique de la clé sont des marques de commerce de La Great-West, compagnie d'assurance-vie. London Life et le symbole social sont des marques de commerce de la London Life, Compagnie d'Assurance-Vie. Canada-Vie et le symbole social sont des marques de commerce de La Compagnie d'Assurance du Canada sur la Vie.

Fier de joindre notre bleu
à votre nouveau monde.

BMO



Groupe financier

Ça a du sens. ProfitezSM



Christiane Pasquier, Sylvie Léonard, Noémie Godin-Vigneau en «Femmes savantes», vêtues des costumes conçus par Ginette Noisoux, lors du défilé Côté Ville Côté Scène le 19 février dernier. Les mannequins portent des créations de Christian Chenail/ MUSE. Photo : Nicolas Paquet

CÔTÉ VILLE CÔTÉ SCÈNE

ÉVÈNEMENT BÉNÉFICE Le 19 février dernier dans une atmosphère magique et théâtrale, le rideau se levait sur la 3^e édition du **défilé de mode Côté VILLE Côté SCÈNE** qui rassemblait dans un même élan créateur sur la scène du TNM de prestigieux designers québécois et concepteurs de costumes, des mannequins et comédiens, à l'éloge du prêt-à-porter Printemps / Été 2013 et du théâtre.

LE TNM REMERCIE CHALEUREUSEMENT

LES DESIGNERS CHRISTIAN CHENAIL / MICHEL DESJARDINS / DUBUC / DUY / YVES JEAN LACASSE / MARTIN LIM TAVAN & MITTO / MÉLISSA NEPTON / MARIE SAINT PIERRE / IRIS SETLAKWE / NADYA TOTTO / UNTLD

LES CONCEPTEURS DE COSTUMES FRANÇOIS BARBEAU / LUC J. BÉLAND / MÉRÉDITH CARON / DANIEL FORTIN GINETTE NOISEUX / SUZANNE HAREL / JUDY JONKER / MARC SENÉCAL / FRANÇOIS ST-AUBIN / MARIE-CHANTALE VAILLANCOURT **NOTRE ANIMATRICE** MIREILLE DEYGLUN **LES COMÉDIENS** CARL BÉCHARD / MARIE-ÈVE BEAULIEU

CATHERINE BÉGIN / SOPHIE DESMARAIS / MAUDE GUÉRIN / ROBERT LALONDE / SYLVIE LÉONARD / MARIE-FRANCE MARCOTTE / HAN MASSON / MONIQUE MILLER / CHRISTIANE PASQUIER / GABRIEL SABOURIN / LINDA SORGINI **NOÉMIE VIGNEAU-GODIN ET SES PARTENAIRES POUR LEUR GÉNÉREUX SOUTIEN** BMO GROUPE FINANCIER ANTOINE LAOUN / OPTICIEN / CENTRES DENTAIRE LAPOINTE / DERMALOUNGE CENTRE DE SANTÉ ET DE BEAUTÉ MOBILIA / AGENCE SPECS / AU PREMIER COIFFURE ET LISE WATIER

LE TNM REMERCIE ÉGALEMENT DU FOND DU CŒUR

LE COMITÉ D'HONNEUR PRÉSIDÉ PAR JAN-FRYDERYK PLESZCZYNSKI, PRÉSIDENT / DIGITAL DIMENSION TOUS LES COLLABORATEURS QUI ONT CONTRIBUÉ À LA RÉUSSITE DE CET ÉVÈNEMENT BÉNÉFICE ET LES DONATEURS QUI ONT FAIT UN SUCCÈS DE CETTE SOIRÉE.



NOS COLLABORATEURS SE DISTINGUENT!

ORANGETANGO, qui conçoit l'ensemble des communications graphiques du TNM depuis plus de 10 ans, a rafilé pas moins de quatre prix lors de la dernière édition du prestigieux concours de design Grafika pour le matériel promotionnel de la campagne d'abonnement 2012-2013, soit la publicité télé, les affiches, et le magazine, ainsi que pour l'affiche du spectacle *Les Femmes savantes*. C'est la signature de cette même équipe du tonnerre que vous retrouverez au TNM la saison prochaine! Félicitations!

SOTHYS PARIS

La maison Sothys Paris, en collaboration avec **JACQUES-LEE PELLETIER**, concepteur, entre autres, des maquillages de *Jocaste reine*, contribuait en février dernier à la réalisation des séances photos et vidéos des différents spectacles de notre saison 2012-2013. L'équipe du TNM tient à les remercier sincèrement pour cette généreuse participation qui met en valeur l'éclat de nos artistes!



Photo : Jean-François Grettton

VOTRE OPINION COMPTE!

Après le spectacle, n'hésitez pas à nous faire part de votre appréciation.

Pour *Le roi se meurt* d'Ionesco, voici le résultat

51% 

39% 

9% 

1% 

VOUS SAUREZ TOUT DE LA PROCHAINE SAISON LE 8 AVRIL!

Chers abonnés, chères abonnées
pour vous assurer de recevoir
notre programmation 2013–2014 et votre
formulaire de réabonnement,
nous vous invitons à nous faire parvenir
rapidement votre changement d'adresse postale,
s'il y a lieu. De plus, pour être informés en
première ligne (changements de dernière minute,
rues fermées, événements spéciaux) et bénéficier
de nos offres exclusives sur le web
tout au long de la saison, n'hésitez pas à nous
transmettre votre adresse électronique.

INFO@TNM.QC.CA / 514.878.7902

Bonne fin de saison!

— L'équipe du TNM

SONDAGE AUPRÈS DES ABONNÉS / EMPORTE-PIÈCES 6

Notre programme annuel, *L'Emporte-pièces*, instauré en 2008–2009, en sera la saison prochaine à sa 6^e édition. L'an dernier, nous le doublions d'une version virtuelle pour vous permettre de le consulter sur vos plate-formes électroniques. En vue de sa prochaine impression, nous vous ferons parvenir, dans le courant du mois de mars, un sondage pour connaître votre appréciation.

SYSTÈME D'AIDE À L'AUDITION

Pour vous permettre d'apprécier pleinement la richesse des textes présentés sur notre scène, nous avons doté la salle de spectacle d'un système d'aide à l'audition à la fine pointe de la technologie. Informez-vous auprès de nos préposés à l'accueil!

UNE SOLUTION BIEN PENSÉE POUR PIERRE



Lussier

INVESTISSEUR EXIGEANT

LES PORTEFEUILLES CHORUS II

UNE OCCASION À
SAISIR MAINTENANT

desjardins.com/chorus

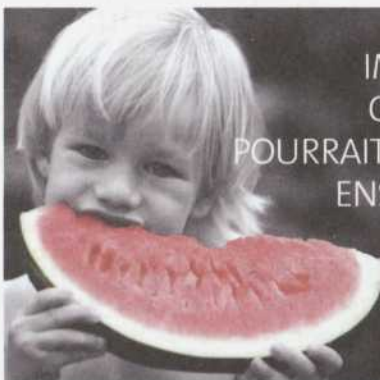


Desjardins
Gestion de patrimoine

Coopérer pour créer l'avenir



Les Fonds Desjardins sont offerts par Desjardins Cabinet de services financiers inc., un courtier en épargne collective appartenant au Mouvement Desjardins. Les Fonds Desjardins ne sont pas garantis, leur valeur fluctue fréquemment et leur rendement passé n'est pas indicatif de leur rendement futur. Un placement dans un organisme de placement collectif peut donner lieu à des frais de courtage, des commissions de suivi, des frais de gestion et d'autres frais. Veuillez lire le prospectus simplifié avant d'investir. Investissement minimal requis de 100 000 \$.



IMAGINEZ
CE QU'ON
POURRAIT RÉUSSIR
ENSEMBLE...

La Coop
fédérée

La Coop fédérée, c'est :
90 000 membres regroupés
dans 102 coopératives

| des installations réparties
au Québec, au Nouveau-Brunswick,
en Ontario, en Alberta, au Manitoba
et en Saskatchewan | 11 000 employés
| 5 milliards en chiffre d'affaires

www.lacoop.coop @LaCoop_federée

PHOTO: GETTY IMAGES

FRAPPEURS DE PUISSANCE



Woods
WWW.TROUQUILLAGE.COM



WOODS s.e.n.c.r.l.
LITIGE . ARBITRAGE . RECOURS COLLECTIF

2000, AV. MCGILL COLLEGE, BUREAU 1700
MONTRÉAL (QUÉBEC) H3A 3H3 T. 514 982-4545



La Cena, édition 2010. Photo: Yves Renaud

CENA MUSICA

Sous la présidence d'honneur de monsieur Léopold Beaulieu, président-directeur général de Fondation, aura lieu le mardi 16 avril prochain sur la scène du TNM la 9^e édition de notre souper *La Cena*. Animée par le comédien Normand D'Amour, *CENA MUSICA* convie les invités à une soirée tout en musique inspirée de l'univers de Michel Tremblay. De nombreux comédiens et comédiennes, qui au fil des ans ont interprété les personnages sortis tout droit de l'imagination et du talent de notre grand auteur québécois, vous offrirons, entre autres, des morceaux choisis du *Chant de Sainte Carmen de la Main*, en primeur. Au profit de la Fondation du TNM, nos artistes, la chef Helena Loureiro des restaurants *Portus Calle* et *Helena* et Daniel Richard d'*Univins* vous feront vivre un moment inoubliable! Soyez de la fête!

Billet 450\$, table de 8 personnes 3 600\$ Réservation : Sue Turmel 514.878.7886 / sueturmel@tnm.qc.ca ou Suzanne Thomas 514.878.7889 / suzannet@tnm.qc.ca

GRAND PARTENAIRE DES MATINÉES ÉTUDIANTES

Présents à l'échelle nationale, Great-West, London Life et Canada-Vie s'engagent annuellement dans de nombreuses initiatives pour aider les collectivités à se bâtir un avenir plus prometteur en leur offrant une aide financière axée entre autres sur l'éducation et la culture. Tout comme le TNM, ils croient qu'il est essentiel pour le développement et l'évolution de notre société de rendre accessibles au public scolaire, les œuvres majeures du répertoire national et international. En 2012-2013, ce sont 10 matinées étudiantes qui ont été présentées les mercredis à 13h30, sensibilisant ainsi plus de 6 500 élèves du secondaire aux grandes œuvres du théâtrales. Le Théâtre du Nouveau Monde remercie sincèrement Great-West, London Life et Canada-Vie pour leur 5^e saison de soutien aux matinées étudiantes du TNM.

Great-West
ASSURANCE GÉNÉRAL

London
Life

Canada-Vie

LA PARFAITE ALLIANCE COMMUNAUTAIRE™

LE THÉÂTRE DE TOUS LES CLASSIQUES, CEUX D'HIER ET DE DEMAIN

FONDATION 1951 Fondateurs JEAN GASCON / JEAN-LOUIS ROUX / GUY HOFFMANN / GEORGES GROULX / ANDRÉ GASCON
ROBERT GADOUAS / ÉLOI DE GRANDMONT Directeurs artistiques JEAN GASCON 1951-1966 / JEAN-LOUIS ROUX 1966-1982
ANDRÉ PAGÉ 1981 / OLIVIER REICHENBACH 1982-1992 / LORRAINE PINTAL depuis 1992

L'ÉQUIPE DU TNM

LORRAINE PINTAL Directrice artistique et générale / PRODUCTION MARC LESPÉRANCE Directeur de production PHILIPPE GAUDREULT, SIMON L. LACHANCE Directeurs techniques / FRANCE OUELLET Adjointe à la production XAVIER CÔTÉ Assistant à la direction technique / MICHEL DEGUIRE Directeur technique (Sorties du TNM) COMMUNICATIONS-MARKETING ANNIE GASCON Directrice des communications, du marketing et du développement international / LOUI MAUFFETTE Attaché de presse FRANCE FOURNIER Directrice du service des ventes / PASCALE DESGAGNÉS Coordonnatrice de la publicité et de la promotion OLIVIER CHASSÉ Assistant aux relations publiques et gestionnaire du contenu web / ADMINISTRATION SUZANNE THOMAS Directrice, administration et financement / MARCELLE BRIÈRE Directrice des ressources humaines MONIQUE BESNER contrôleur / MARIE-SYLVIE HÉBERT Adjointe à la direction / GABRIELLE CHAPDELAINE Réceptionniste FINANCEMENT PRIVÉ JOANNE FYEN Directrice, développement des affaires / SUE TURMEL Coordonnatrice des campagnes et des commandites / ISABELLE GOUDREULT Coordonnatrice des événements et des locations GESTION DES ÉDIFICES DAVID STOROZUK Directeur de la gestion des édifices, des ressources matérielles et informatiques SCÈNE BRUCE JOHANSEN Chef machiniste HOWARD ABRAMS Chef électricien / ROBERT LACROIX Chef sonorisateur / MARC RAYMOND / Chef accessoiriste / JOAN LESSARD Chef habilleuse / PATRICK CARROLL Technicien polyvalent SCÈNE (LES SORTIES DU TNM) PATRICK CARROLL Chef machiniste CLAUDE ALARIE Chef éclairagiste et adaptation des éclairages / MANON MEUNIER Chef sonorisateur / BERNARD FRENETTE Chef accessoiriste / MARTINE SÉGUIN Chef habilleuse TÉLÉMARKETING NANCY BOURDAGES Chef d'équipe PRÉPOSÉ(E)S AU TÉLÉMARKETING YONI BÉLANGER, KEVIN BERGERON, JEAN FLEURY BILLETTERIE / ABONNEMENT / VENTES AUX GROUPES GINETTE MANN Chef d'équipe / VÉRONIQUE FAUVELLE Responsable de la vente aux groupes PRÉPOSÉ(E)S AUX VENTES OLIVIER BEAUCHEMIN, MANON BRUNET, ROSALIE GENDREAU, ROSE NORMANDIN, MARYSE POTHIER, STÉPHANIE RIBEYREIX, CATHERINE RIOUX-TACHÉ, AUDRÉE VACHON ACCUEIL FRÉDÉRIQUE GUAY Chef d'équipe PRÉPOSÉ(E)S À L'ACCUEIL MARIE B. GRATTON, FLORENCE BLAIN, JEANNE BRASSARD-BRYAN, NORMAND BRÉARD, MARIE-PASCALE DANIS, CAROLANE DESMARTEAUX, ANNE D.-WELLS, MAGALIE GAGNÉ, VALÉRIE GAGNON, SARAH-ÈVE G. LEFEBVRE, MAUDE HÉBERT, CLÉMENCE LAVIGNÉ, ANDRÉ-LUC P. TESSIER, JANNE PAQUIN, GABRIEL PAQUIN-BUKI, JANIE POMERLEAU, MAXIME PRONOVOST, MARIE-CHRISTINE RAYMOND, MAUDE R. DUMAS, JEAN-THOMAS ROY, SIMON THIBODEAU, SANDRINE V. BOURQUE, EMILIE WALSH ENTRETIEN RACHID BEL ABBES Chef d'équipe PRÉPOSÉS À L'ENTRETIEN PAUL BROSSARD, GILLES CLOUTIER, VINCENT LANGLOIS, DANIEL ST-JEAN

Les techniciens de scène et habilleuses du TNM sont respectivement membres des sections locales 56 et 863 de l'Alliance Internationale des employés de Scène et de Théâtre (I.A.T.S.E.), affiliée à la Fédération des Travailleurs du Québec. Le TNM est membre de Théâtres Associés Inc.

POUR VOTRE PROCHAINE ACTIVITÉ CORPORATIVE... SOYEZ CRÉATIF !

Démarquez-vous auprès de vos relations d'affaires et conviez-les à une Soirée VIP : Fauteuils réservés / Cocktail dînatoire avant la représentation dans un salon privé / Pour prolonger la magie... vin d'honneur en compagnie des artistes après le spectacle / Mention et visibilité de votre entreprise au théâtre et auprès du public / Groupe de 20 personnes et plus.

Réservez votre soirée pour *Le Chant de Sainte Carmen de la Main*. L'équipe du TNM s'occupe de tout pour vous ! Au plaisir de vous accueillir pour une soirée royale!

Joanne Fyen, directrice, développement des affaires / 514.878.7897 / joannef@tnm.qc.ca

13 MARS

15 MARS

20 MARS

21 MARS



LE CONSEIL D'ADMINISTRATION DE LA FONDATION DU TNM

COMITÉ EXÉCUTIF

PRESIDENT **PIERRE ALARY**
VICE-PRÉSIDENT PRINCIPAL ET
CHEF DE LA DIRECTION FINANCIÈRE
BOMBARDIER INC.

VICE-PRÉSIDENT **CLAUDE CORBO**
CHARGÉ DE MISSION,
UNIVERSITÉ DU QUÉBEC

TRESORIER **CLAUDE MICHAUD**

CONSEILLER SENIOR DNA CAPITAL
SECRETARE **JEAN-PIERRE BELHUMEUR**

AVOCAT ASSOCIE, STIKEMAN,
ELLIOTT S.E.N.C.R.L., S.R.L.

MEMBRE **JAN-FRYDERYK PLESZCZYNSKI**

PRESIDENT, DIGITAL DIMENSION

ADMINISTRATEURS

CARL BÉCHARD

COMÉDIEN ET METTEUR EN SCÈNE

MARY-ANN BELL

PREMIÈRE VICE-PRÉSIDENTE,
QUÉBEC ET ONTARIO, BELL ALIANT
COMMUNICATIONS RÉGIONALES

SONIA BOISVERT

ASSOCIÉE, AUDIT ET CERTIFICATION,
SERVICES AUX SOCIÉTÉS PRIVÉES
PRICEWATERHOUSECOOPERS LLP

CHANTALE BOUTIN
ASSOCIÉE VICE-PRÉSIDENTE
CFC DOLMEN

STÉPHANE CHARIER

CO-DIRECTEUR GÉNÉRAL
ET DIRECTEUR DE LA CRÉATION
NOLIN BBDO

CHARLES CHEBL, ING.

VICE-PRÉSIDENT DIRECTEUR
BUREAU DU PRÉSIDENT
GROUPE SNC-LAVALLIN INC.

JOANNE CHEVRIER

CHEF COMMUNICATION - MARKETING
HYDRO-QUÉBEC

NORMAND CHOUINARD

COMÉDIEN ET METTEUR EN SCÈNE

JACQUES FILION

ASSOCIÉ DIRECTEUR
BDO CANADA S.E.N.C.R.L., S.R.L.
SERGE PAQUETTE

ASSOCIÉ DIRECTEUR
LE CABINET DE RELATIONS PUBLIQUES NATIONAL
ROBERT RACINE

ASSOCIÉ, KENNIF & RACINE

ÉRIK RYAN

VICE-PRÉSIDENT PRINCIPAL
COMMUNICATIONS ET RELATIONS EXTERNES
RIO TINTO ALCAN

VALÉRIE SAPIN

DIRECTRICE, MARKETING GAZ MÉTRO

ÉRIC TETRAULT

DIRECTEUR NATIONAL,
COMMUNICATIONS ET AFFAIRES PUBLIQUES
ARCELORMITTAL MINES CANADA

LES GRANDS RÉGISSEURS DU TNM

JEAN-PAUL L'ALLIER / YVES SÉGUIN / JACQUES PARIZEAU / PAUL GOBEL / JEAN HOUE / JEAN-YVES LEBLANC
DANIEL LAMARRE / OLIVIER REICHENBACH / JEAN-LOUIS ROUX

LE THÉÂTRE DU NOUVEAU MONDE REMERCIE

GRAND PARTENAIRE

DE LA CAMPAGNE D'ABONNEMENT

HYDRO-QUÉBEC

GRANDS PARTENAIRES

DES PRODUCTIONS THÉÂTRALES

ALCOA

ARCELORMITTAL

BANQUE NATIONALE

MOUVEMENT DES JARDINS

POWER CORPORATION DU CANADA

GRAND PARTENAIRE DES SORTIES

CHRISTINE, LA REINE-GARÇON

BOMBARDIER

COLLABORATION SPÉCIALE

LA PRESSE

RADIO-CANADA

GRANDS PARTENAIRES MÉDIAS

ARTV

ASTRAL MÉDIA AFFICHAGE

LA PRESSE

MÉTROMÉDIA PLUS

RADIO-CANADA

GRAND PARTENAIRE

DE L'EMPORTE-PIÈCES 5

GROUPE CGI

PARTENAIRE DES MATINÉES ÉTUDIANTES

LA GREAT-WEST, LONDON LIFE ET

CANADA-VIE

PARTENAIRES DES PROJETS SPÉCIAUX

IMPRESSION PARAGRAPH

ORANGETANGO

UNIVINS

PARTENAIRES DE SERVICES

C2 SOLUTIONS SERVICES INFORMATIQUES

À DISTANCE

COMPLEXE DES JARDINS

IMPRESSION PARAGRAPH

LIBRAIRIE RENAUD-BRAY

LOCATION SOLOTECH

MP REPRODUCTIONS

PHÉROMONE AGENCE D'INTERACTIONS

DONATEURS CORPORATIFS

BOMBARDIER

GOOGLE QUÉBEC

LA COOP FÉDÉRÉE

PRATT & WHITNEY CANADA

WOODS S.E.N.C.R.L.

DONATEUR BOURSE À LA RELÈVE

OLIVIER REICHENBACH

PRICEWATERHOUSECOOPERS LLP

DONATEUR BOURSE À LA

CRÉATION JEAN-LOUIS ROUX

DESERRÉS

ABONNÉS PREMIÈRE LOGE

ACCS LE GROUPE

DRIGISSA ILIES

CLAUDE PERREAULT

COIFFURE DANIEL PROULX

DERMALOUNGE, CENTRE DE SANTÉ ET

DE BEAUTÉ

ÉNERGIE CARDIO

LA COOP FÉDÉRÉE

LA MUNICH COMPAGNIE DE RÉASSURANCE

LE CABINET DE RELATIONS

PUBLIQUES NATIONAL

LES AGENCES RÉAL DEMERS

RAYMOND LAFONTAINE

ROBERT FLEURY

SAMAX CONSULTANTS INC.

TOURS CHANTECLERC

VALEANT CANADA LTÉE

VILLENEUVE VENNE S.E.N.C.R.L.

WOODS S.E.N.C.R.L.

YVES PICHETTE & PAULE LANGLOIS,

PHARMACIENS

ABONNÉS DE SOUTIEN

AGENCE D'ASSURANCES M. BACAL INC.

AUDEJARO INC.

BANQUE NATIONALE

CLÉMENT DEMERS

JEAN HOUE

JEAN-PIERRE BELHUMEUR

MICHELINE BOUCHARD

ROBERT CLOUTIER

TÉLÉSYSTÈME LTÉE

VALÉRIE-KIM BESNER ET

MARTIN LETENDRE

QUEL EST LE DERNIER LIVRE QUE VOUS AVEZ LU ?

VISITEZ LE CARNET DU TNM SUR [WWW.RENAUD-BRAY.COM/
TNM.ASPX](http://WWW.RENAUD-BRAY.COM/TNM.ASPX), DÉCOUVREZ DES SUGGESTIONS DE LECTURE
INSPIRÉES PAR LES PIÈCES À L'AFFICHE ET COUREZ LA
CHANCE DE GAGNER DES BILLETS DE SPECTACLE.



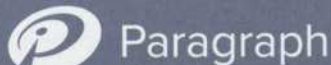
Renaud-Bray 
MA LIBRAIRIE COUP DE CŒUR



Les technologies
de l'information
appliquées
aux solutions
d'affairesSM

VOTRE COMPLICE EN COULISSE

Visitez
cgi.com/responsabilite_sociale



8210, route Transcanadienne
Ville Saint-Laurent Qc.
H4S 1M5

Découvrez nos possibilités infinies
visitez notre



www.paragraphinc.ca

■ VOTRE SUCCÈS EN AFFAIRES DÉPEND DE VOS AVANTAGES COMPÉTITIFS.

Chez Paragraph, nous sommes convaincus de pouvoir vous
aider à atteindre vos objectifs en assurant la qualité de vos
communications imprimées et en respectant vos délais.

Vous avez des besoins particuliers ?
Nous tenterons l'impossible afin de vous satisfaire !



T 514.735.7770

SYLVIE BOURDON
Directrice de comptes
T 514.764.4915 direct

D'APRÈS L'ŒUVRE DE MICHEL TREMBLAY
LE NOUVEAU THÉÂTRE MUSICAL DE RENÉ RICHARD CYR ET DANIEL BÉLANGER

LE CHANT DE SAINTE CARMEN DE LA MAIN



UNE PRÉSENTATION



POWER CORPORATION
DU CANADA

UNE COLLABORATION



RADIO TÉLÉVISION INTERNET

9 SUPPLÉMENTAIRES / DU 28 MAI AU 8 JUIN AVEC MAUDE GUÉRIN / FRANCE CASTEL
NORMAND D'AMOUR / ÉVELINE GÉLINAS / BENOÎT MCGINNIS CHŒUR ÉDITH ARVISAIS / FRÉDÉRIKE
BÉDARD / PHILIPPE BRAULT / NORMAND CARRIÈRE / RENAUD GRATTON / LIU-KONG HA / JOSIANE HÉBERT
SIMON LABELLE-OUIMET / MICHELLE LABONTÉ / BENOÎT LANDRY / ÈVE LANDRY / MAUDE LAPERRIÈRE
CHRISTIAN LAPORTE / MILÈNE LECLERC / BRUNO MARCIL / FRÉDÉRIK ZACHAREK

» DÈS LE 30 AVRIL TNM.QC.CA 514.866.8668

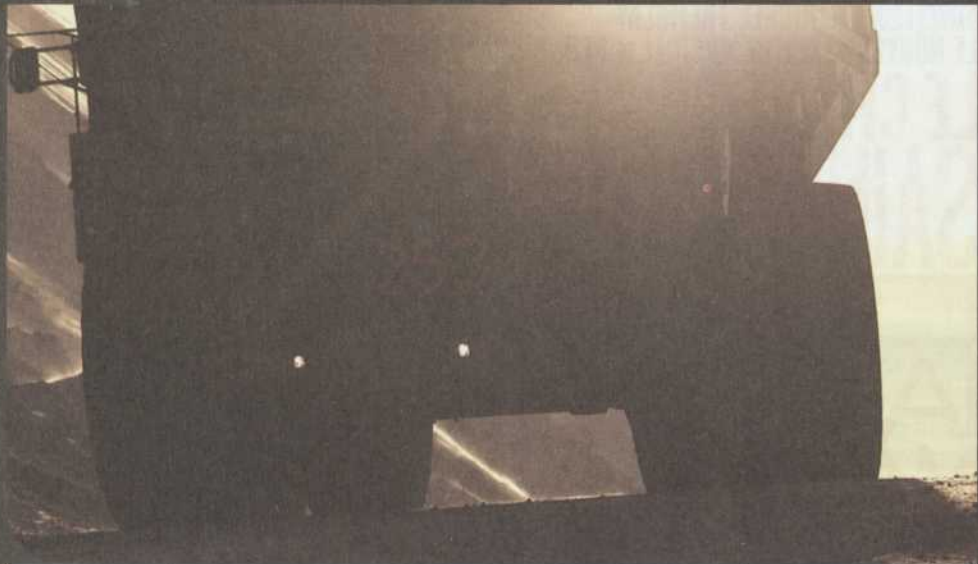
UNE PRODUCTION

EN COLLABORATION AVEC

PRÉSENTÉE DANS LE CADRE
DES CÉLÉBRATIONS

SPECTRA
MUSIQUE





ArcelorMittal et le TNM
sont heureux de s'associer afin de
construire une richesse collective
dont nous pourrions tous profiter.

transformerlavenir.com



ArcelorMittal

PROTNM 2013.03.05X