

# Téléchargement de données

## Méthode rapide de téléchargement

Mai 2021

[MINISTÈRE DES FORÊTS, DE LA FAUNE ET DES PARCS](#)



## Rédaction

Mélanie Major, ing. f., M. Sc.

Jean Mercier, tech. for.

Valérie Roy, t.a.a.g.

## Révision linguistique

Anne Veilleux, réviseure linguistique

## Photographie de la couverture

Noémie Lefrançois, graphiste

## Diffusion

Ministère des Forêts, de la Faune et des Parcs

Direction des inventaires forestiers

5700, 4<sup>e</sup> Avenue Ouest, A-108

Québec (Québec) G1H 6R1

Téléphone : 418 627-8669

Sans frais : 1 877 936-7387

Télécopieur : 418 646-1995

[inventaires.forestiers@mffp.gouv.qc.ca](mailto:inventaires.forestiers@mffp.gouv.qc.ca)

[mffp.gouv.qc.ca](http://mffp.gouv.qc.ca)

© Gouvernement du Québec

Ministère des Forêts, de la Faune et des Parcs

Dépôt légal – Bibliothèque et archives nationales du Québec, 2021

ISBN (PDF) : 978-2-550-86787-6 (édition 2020)

## Table des matières

---

Téléchargement rapide à partir de la carte interactive <i>Forêt ouverte</i> .....	1
Téléchargement rapide à partir de Données Québec .....	5
Télécharger plus d'un feuillet dans l'Explorateur Windows (explorateur de fichiers) .....	8
Télécharger plus d'un feuillet à partir d'un client FTP, par exemple FileZilla .....	9
Annexe 1 – Liens FTPS individuelles des produits .....	10

## Téléchargement rapide à partir de la carte interactive *Forêt ouverte*

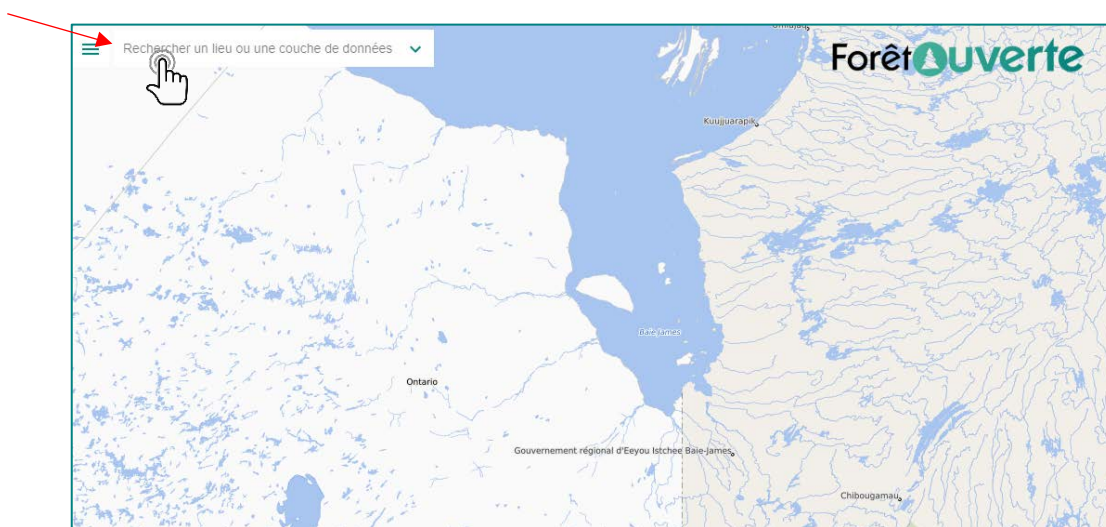
[www.foretouverte.gouv.qc.ca](http://www.foretouverte.gouv.qc.ca)

Il suffit de suivre les étapes suivantes pour télécharger des données à partir de la carte interactive *Forêt ouverte*.

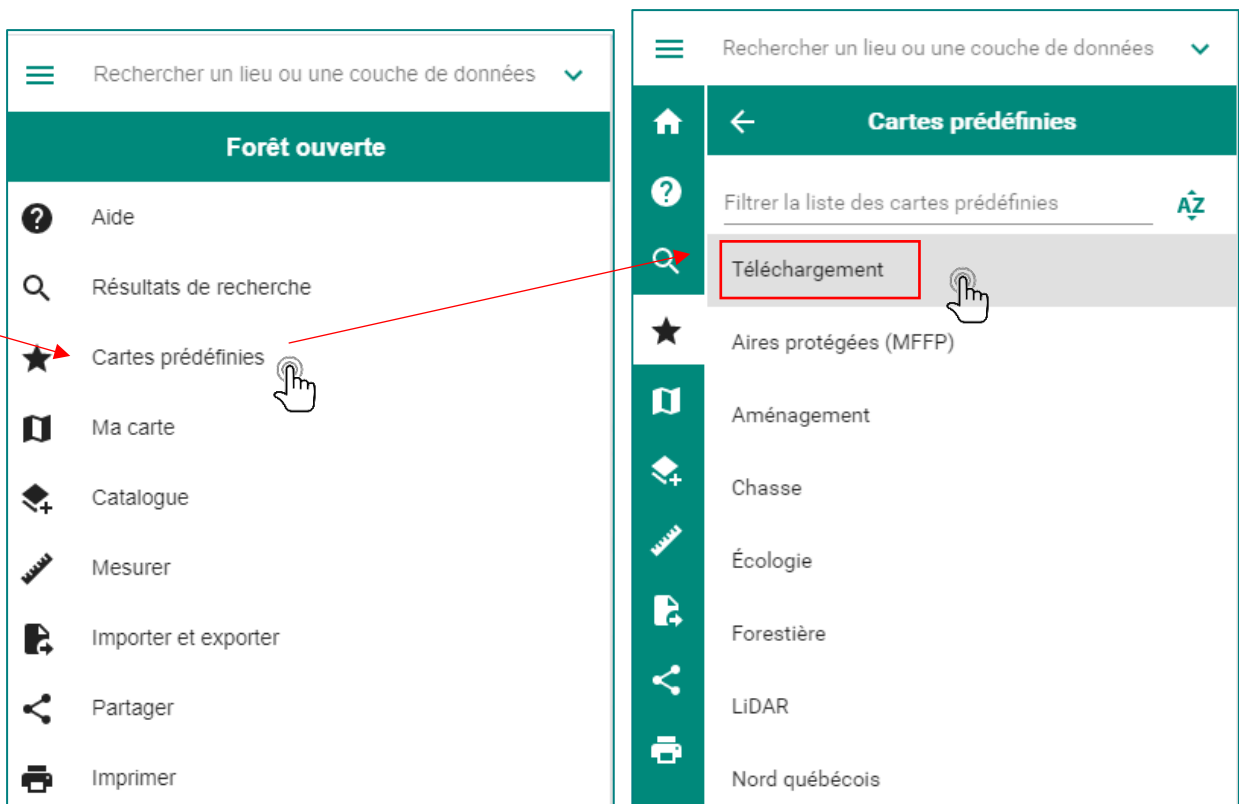
The screenshot shows the 'Forêt ouverte' web application interface. On the left is a navigation menu with icons for home, search, and various data layers. The main area displays a map with a grid overlay. A panel titled 'Téléchargement des données écoforestières' is open, showing a list of available data layers for a specific sheet (Feuille 1/250 000 - 23D). The list includes:

Données disponibles	Répertoire données
<a href="#">Feux de forêt</a>	ACCÉDER
<a href="#">Inv. écofor. Québec nordique (PIEN)</a>	ACCÉDER
<a href="#">Dépôt de surface</a>	ACCÉDER
<a href="#">Points d'observation écologique</a>	ACCÉDER
<a href="#">Placettes permanentes</a>	ACCÉDER

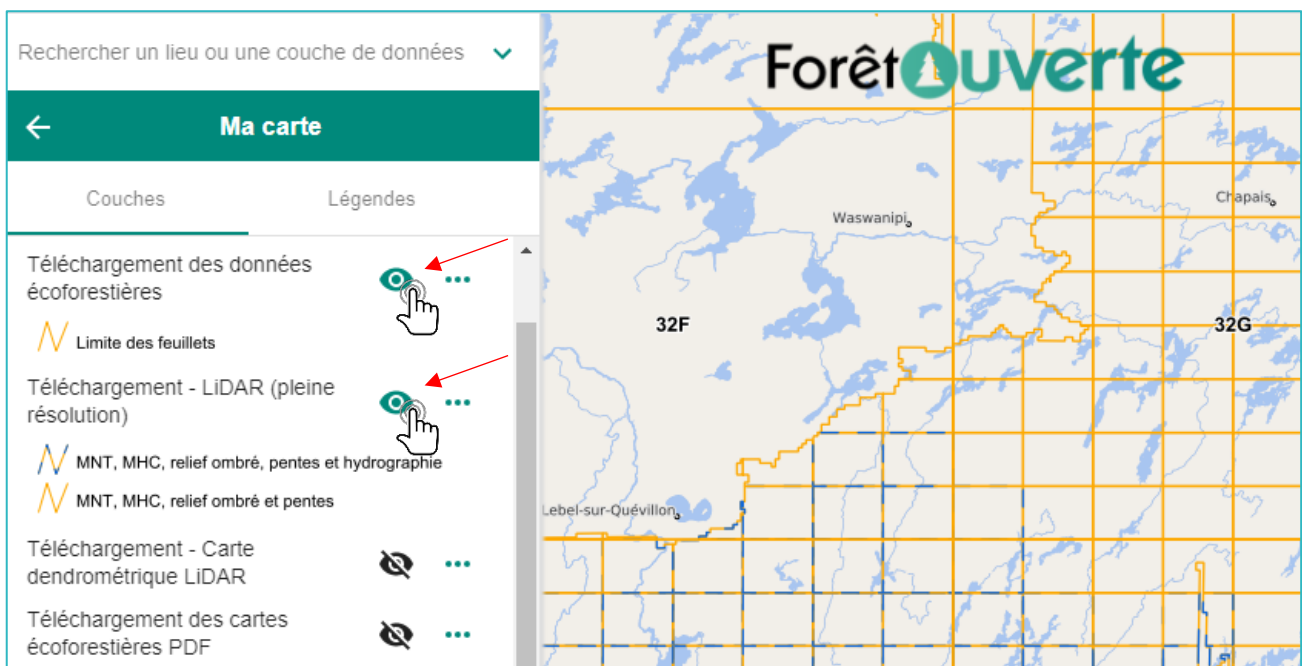
1. Cliquez sur l'icône du menu principal situé en haut à gauche de l'écran.



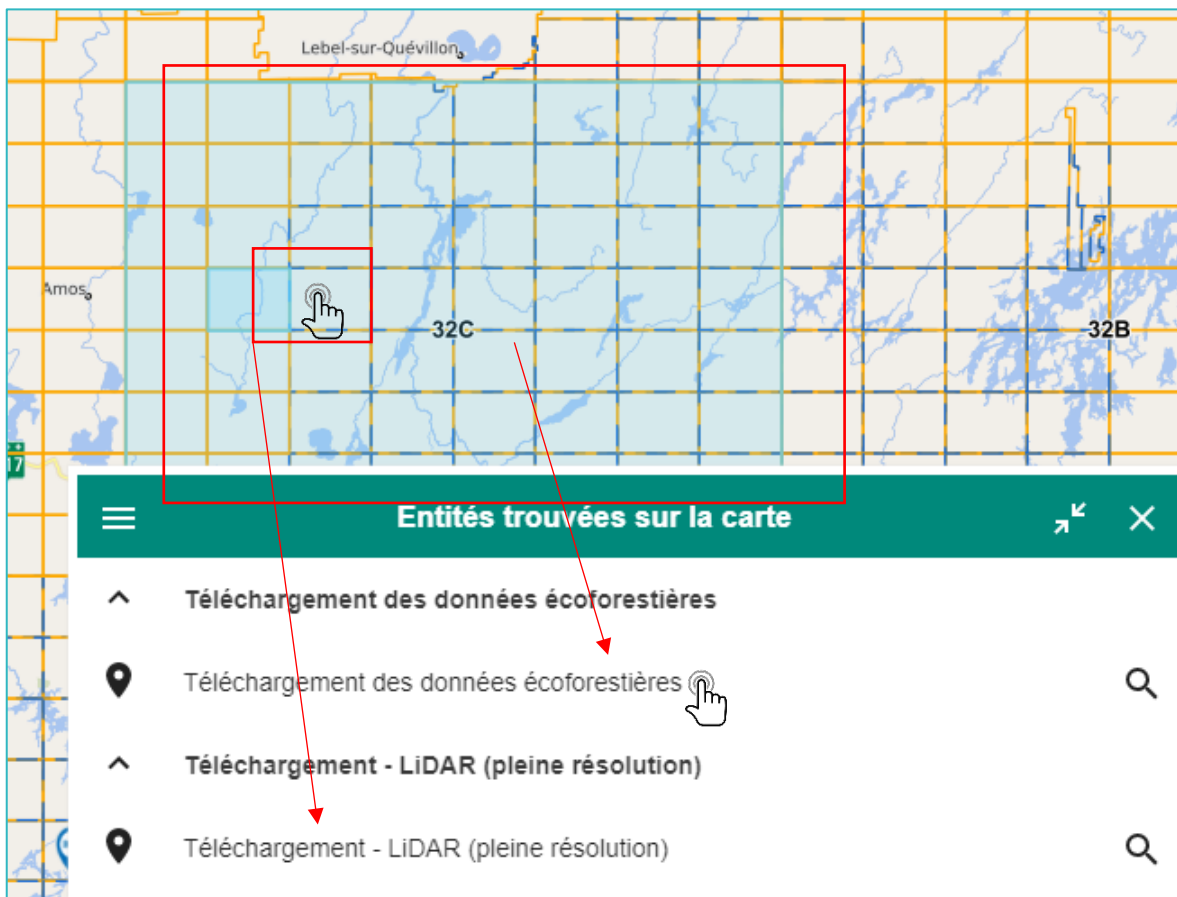
2. Cliquez sur l'onglet « Cartes prédéfinies » et choisissez la carte prédéfinie « Téléchargement ». Les couches de cette carte prédéfinie sont basculées dans l'onglet « Ma carte ».



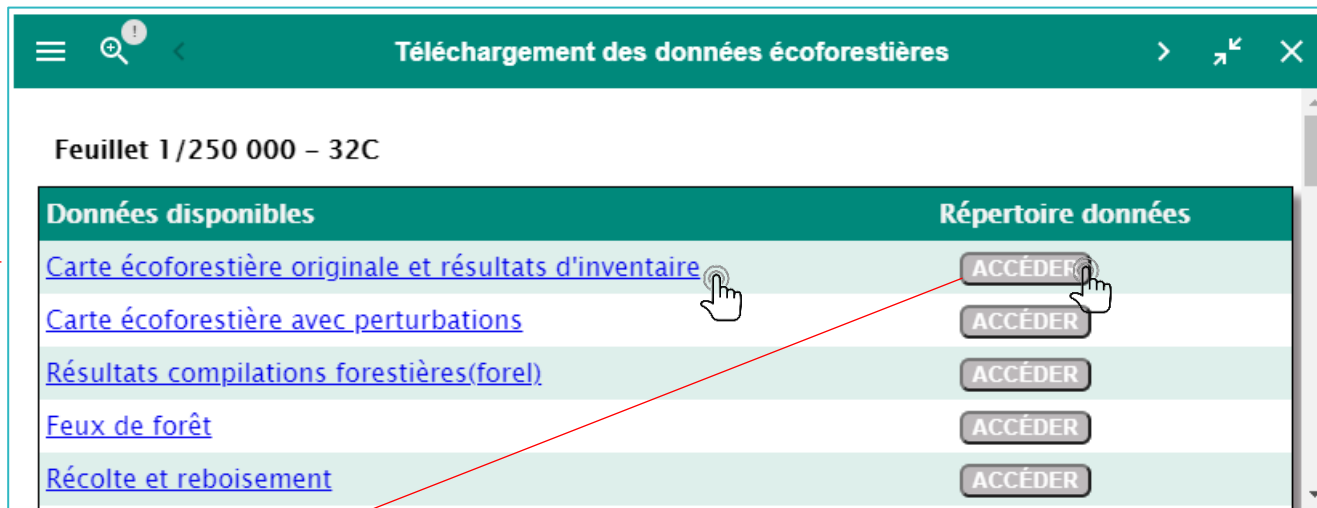
3. Affichez la couche de téléchargement du produit désiré en cliquant sur l'œil (celui-ci doit être vert).



4. Cliquez directement dans un feuillet de la carte pour afficher les produits disponibles pour ce territoire. Une nouvelle fenêtre apparaîtra au bas de l'écran. Lorsque deux couches de téléchargement sont superposées, il suffit de choisir celle qu'on veut consulter dans cette fenêtre.



5. Cliquez sur le bouton « ACCÉDER » du produit désiré pour accéder au répertoire de données HTTPS. Vous pouvez également cliquer sur le nom de la couche pour accéder à la fiche Données Québec.



6. Cliquez sur le fichier .ZIP désiré pour commencer le téléchargement.

**Note :** Dans l'exemple ci-dessus, les chiffres 10 et 93 dans le nom des fichiers .ZIP font référence à la version du logiciel ArcMap que vous utilisez, soit 9.3 ou 10.0 ou plus.



## Téléchargement rapide à partir de Données Québec

[www.donneesquebec.ca](http://www.donneesquebec.ca)

Recherchez la fiche du produit désiré dans le site de Données Québec au moyen de mots-clés puis suivez la démarche suivante pour télécharger des données.

**Astuce :** Raffinez votre recherche à l'aide d'options de tri ou de choix d'organisations, de catégories, d'étiquettes, de formats ou de types de ressources.

The screenshot displays the 'Partenariat Données Québec' website. The top navigation bar includes 'JEU DE DONNÉES', 'ORGANISATIONS', and 'APPLICATIONS', along with a search bar. A banner below the navigation reads 'BIENVENUE !' and 'Voyez les nouveautés de la plateforme de partage de données ouvertes.' Below this, the search results page is shown. On the left, there are three filter sections: 'Organisations' with 'Ministère des Forêts, de la Faune et ... (33)' selected; 'Catégories' with 'Environnement, ressources naturelles ... (33)' selected; and 'Étiquettes' with 'Direction inventaires forestiers (33)' selected. The main content area shows '33 jeux de données trouvés' and a 'Trier par: Date de création' dropdown. The first result is 'Points d'observation écologique' with details on its organization, category, and description, and a list of file formats: PDF, XLSX, GPKG, MDB, HTLM, HTML. The second result is 'Lits d'écoulements potentiels issus du LiDAR' with similar details.

1. Allez dans la section « Données » et cliquez sur le bouton « Explorer », puis sur « Télécharger », de la section « Accéder au répertoire des données ».

**Données et ressources (24)**

Carte interactive

- HTML** **Forêt ouverte**  
Dernière modification : 2017-11-08  
Visualisation
- HTML** **Forêt ouverte**  
Dernière modification : 2020-06-17  
Téléchargement (versions ArcGIS 9.3 et 10)

Données

- HTTPS** **Accéder au répertoire des données**  
Dernière modification : 2020-05-11  
Accéder directement au site pour télécharger les données
- CSV** **Liens de téléchargement par feuillet 1 : 250 000**  
Dernière modification : 2017-11-08

Buttons: Explorer, Plus d'information, Télécharger

2. Cliquez sur le dossier du feuillet ou produit désiré.

https://diffusion.mffp.gouv.qc.ca/Diffusion/DonneeGratuite/Foret/DONNEES

Applications Hotmail SAGIR Forêt ouverte Trello GitLab Matomo

# diffusion.mffp.gouv.qc.ca - /Diffusion/DonneeGratuite/Foret/DONNEES

[To Parent Directory]

7/22/2020	2:24 PM	<dir>	<a href="#">1-Documentation</a>
7/29/2020	9:38 AM	<dir>	<a href="#">11M</a>
7/29/2020	9:38 AM	<dir>	<a href="#">11N</a>
7/29/2020	9:39 AM	<dir>	<a href="#">12E</a>
7/29/2020	9:39 AM	<dir>	<a href="#">12F</a>
7/29/2020	9:39 AM	<dir>	<a href="#">12K</a>
7/29/2020	9:40 AM	<dir>	<a href="#">12L</a>
7/29/2020	9:40 AM	<dir>	<a href="#">12M</a>
7/29/2020	9:40 AM	<dir>	<a href="#">12N</a>
7/29/2020	9:41 AM	<dir>	<a href="#">21E</a>
7/29/2020	9:41 AM	<dir>	<a href="#">21K</a>
7/29/2020	9:42 AM	<dir>	<a href="#">21L</a>
1/28/2021	2:39 PM	<dir>	<a href="#">21M</a>
1/28/2021	2:42 PM	<dir>	<a href="#">21N</a>

3. Cliquez sur le fichier .ZIP désirée pour commencer le téléchargement.



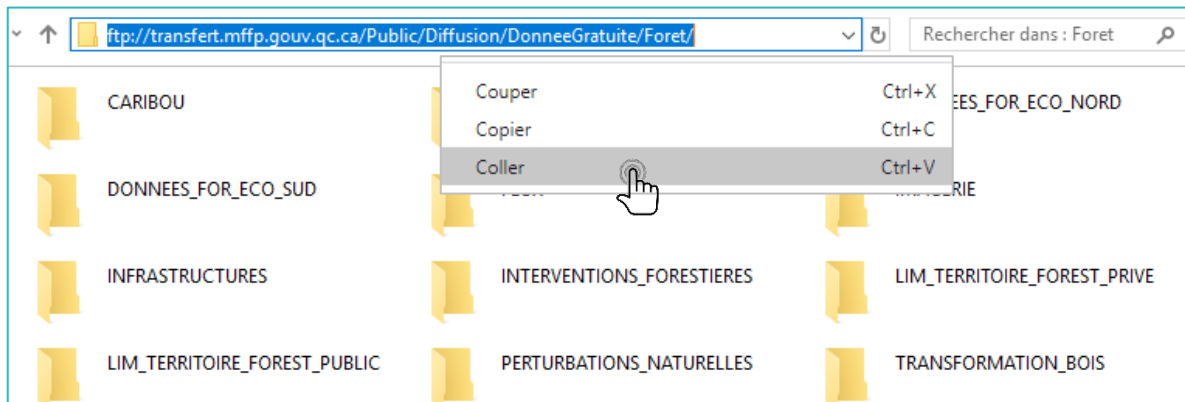
**Note :** Dans l'exemple ci-dessus, les chiffres 10 et 93 dans le nom des fichiers .ZIP font référence à la version du logiciel ArcMap que vous utilisez, soit 9.3 ou 10.0 ou plus.

## Télécharger plus d'un feuillet dans l'Explorateur Windows (explorateur de fichiers)

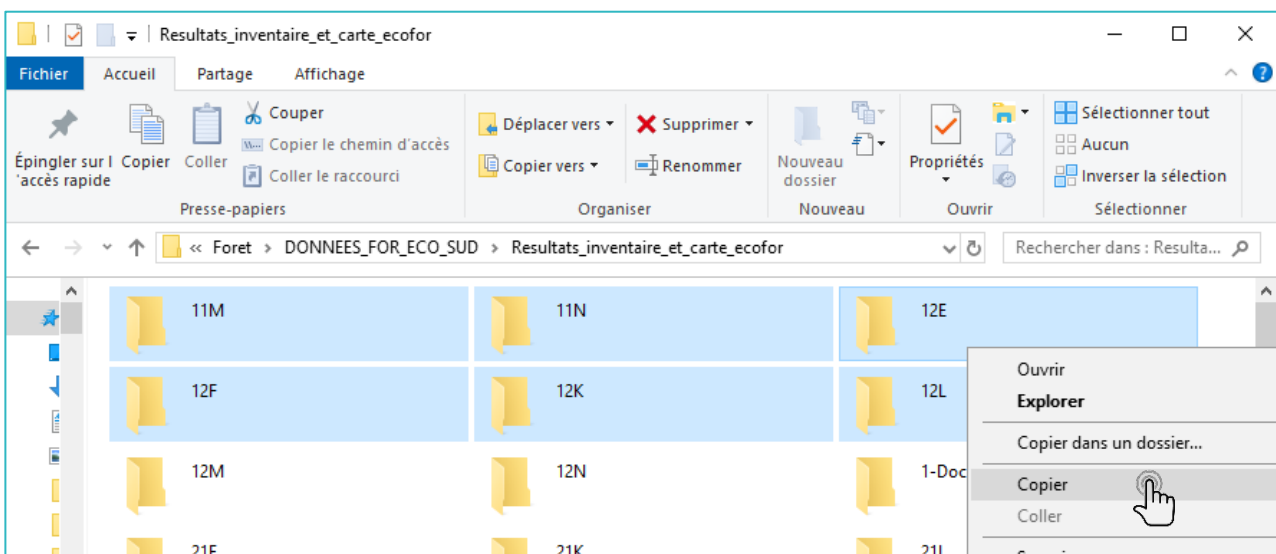
Pour télécharger plus d'un feuillet du produit désiré, il est possible de le faire par l'Explorateur Windows en suivant les étapes suivantes.

**ATTENTION** : Le serveur FTP non sécurisé sera retiré prochainement; ainsi l'option de télécharger les données via l'Explorateur Windows ne sera plus disponible. Pour le téléchargement de plus d'un feuillet à la fois, utilisez un client/logiciel FTP, tels que FileZilla ou Cyberduck, avec l'adresse FTPS du serveur (voir la [section suivante](#)).

1. Copiez l'adresse du serveur FTP dans une fenêtre de l'Explorateur Windows :  
<ftp://transfert.mffp.gouv.qc.ca/Public/Diffusion/DonneeGratuite/Foret/>
2. Explorez les différents répertoires de données gratuites ou consultez le tableau à l'annexe 1 pour connaître les liens FTP individuels vers chaque produit.



3. Sélectionnez les dossiers ou les feuillets désirés et copiez-les dans votre répertoire de travail.

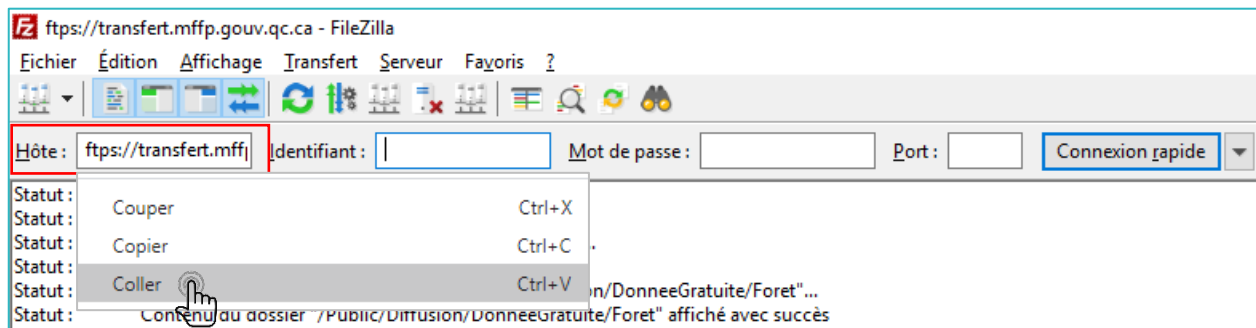


## Télécharger plus d'un feuillet à partir d'un client FTP (recommandé)

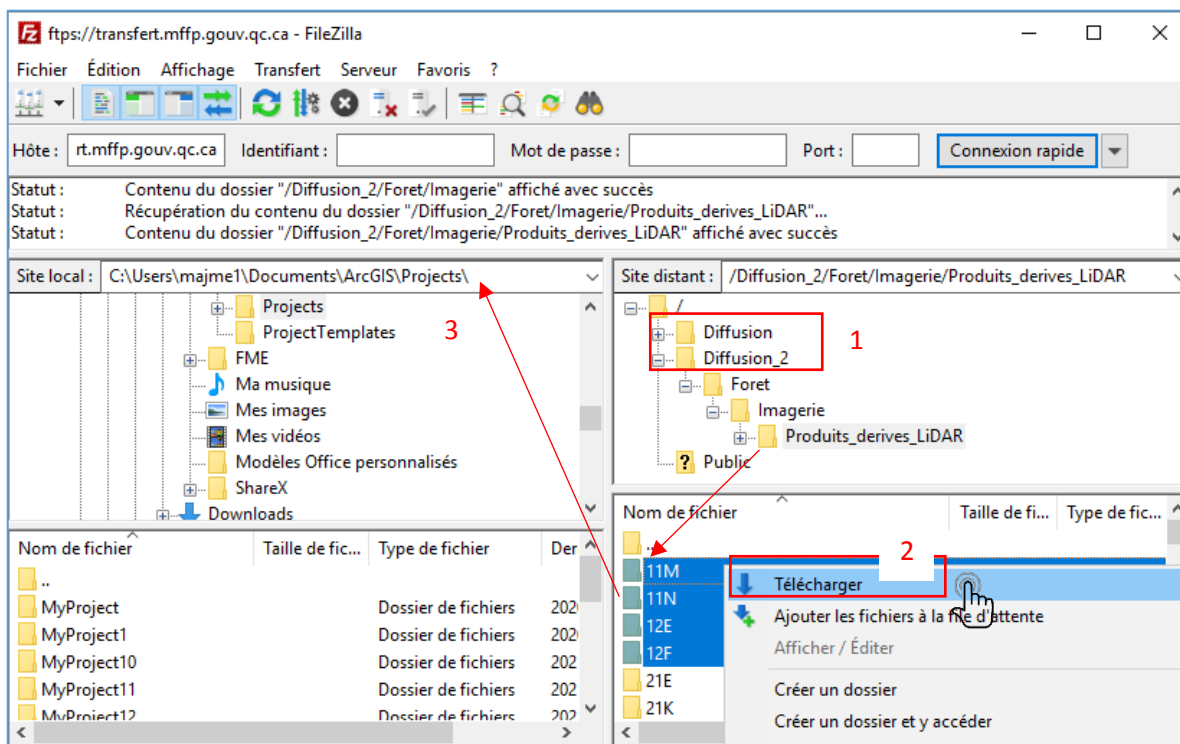
Il est aussi possible de télécharger plus d'un feuillet ou dossier à partir d'un client FTP, tels que FileZilla, Cyberduck ou autre. L'exemple ci-dessous présente le logiciel libre [FileZilla Client](#). Il s'agit d'un client FTP performant pour les transferts de données utilisant le protocole FTP.

1. Copiez l'adresse du serveur FTPS dans la fenêtre hôte de FileZilla :

<https://transfert.mffp.gouv.qc.ca/>



2. 1) Dans la fenêtre de droite, explorez les différents dossiers de données (Diffusion, ou Diffusion\_2 pour les données du LiDAR et les cartes forestières du premier inventaire seulement). 2) Sélectionnez les dossiers ou feuillets désirés et cliquez sur le bouton de droite de la souris puis sur « Télécharger ». 3) Les fichiers seront copiés dans le répertoire sélectionné dans la fenêtre de gauche.



## Annexe 1 – Liens FTPS individuelles des produits

Le tableau ci-dessous présente les adresses FTP et FTPS individuelles de chaque produit.

Produits	Liens FTPS (Lien FTP, remplacer la partie en gras par : ftp://transfert.mffp.gouv.qc.ca/Public/Diffusion/DonneeGratuite/)
LiDAR - Modèles numériques (terrain, canopée, pente)	<b>ftps://transfert.mffp.gouv.qc.ca/Diffusion_2/Foret/IMAGERIE/Produits_derives_LiDAR</b>
Indice d'humidité topographique issu du LiDAR	<b>ftps://transfert.mffp.gouv.qc.ca/Diffusion_2/Foret/IMAGERIE/Produits_derives_LiDAR/Hydrographie/Indice_humidite_topographique</b>
Lits d'écoulements potentiels issus du LiDAR	<b>ftps://transfert.mffp.gouv.qc.ca/Diffusion_2/Foret/IMAGERIE/Produits_derives_LiDAR/Hydrographie/Lits_écoulements_potentiels</b>
Carte écoforestière originale et résultats d'inventaire	<b>ftps://transfert.mffp.gouv.qc.ca/Diffusion/Foret/DONNEES_FOR_ECO_SUD/Resultats_inventaire_et_carte_ecofo</b>
Carte écoforestière avec perturbations	<b>ftps://transfert.mffp.gouv.qc.ca/Diffusion/Foret/DONNEES_FOR_ECO_SUD/Cartes_ecoforestieres_perturbations</b>
Carte dendrométrique LiDAR	<b>ftps://transfert.mffp.gouv.qc.ca/Diffusion/Foret/DONNEES_FOR_ECO_SUD/Cartes_dendrometriques_LiDAR</b>
Résultats de compilations forestières par <i>forel</i>	<b>ftps://transfert.mffp.gouv.qc.ca/Diffusion/Foret/DONNEES_FOR_ECO_SUD/Cartes_compilations_forel</b>
Cartes écoforestières PDF (versions 2015, 2019,2020)	<b>ftps://transfert.mffp.gouv.qc.ca/Diffusion/Foret/DONNEES_FOR_ECO_SUD/Cartes_ecoforestieres_PDF</b>
Carte écoforestière du troisième inventaire	<b>ftps://transfert.mffp.gouv.qc.ca/Diffusion/Foret/DONNEES_FOR_ECO_SUD/Cartes_ecoforestieres_vectorielles_3_programme</b>
Carte forestière du deuxième inventaire	<b>ftps://transfert.mffp.gouv.qc.ca/Diffusion/Foret/DONNEES_FOR_ECO_SUD/Cartes_ecoforestieres_TIF_2_programme</b>
Carte forestière du premier inventaire	<b>ftps://transfert.mffp.gouv.qc.ca/Diffusion_2/Foret/DONNEES_FOR_ECO_SUD/Cartes_ecoforestieres_TIF_1_programme</b>
Mosaïque d'images satellite	<b>ftps://transfert.mffp.gouv.qc.ca/Diffusion/Foret/IMAGERIE/Mosaiques_Landsat</b>
Mosaïque d'orthophotographies aériennes de l'inventaire écoforestier du Québec méridional	<b>ftps://transfert.mffp.gouv.qc.ca/Diffusion/Foret/IMAGERIE/Mosaique_orthophotos</b>
Imagerie aéroportée forestière historique	<b>ftps://transfert.mffp.gouv.qc.ca/Diffusion/Foret/IMAGERIE/Mosaique_historique</b>
Épidémies, chablis et verglas	<b>ftps://transfert.mffp.gouv.qc.ca/Diffusion/Foret/PERTURBATIONS_NATURELLES/Epidemies_chablis_verglas</b>
Feux de forêt	<b>ftps://transfert.mffp.gouv.qc.ca/Diffusion/Foret/PERTURBATIONS_NATURELLES/Feux_foret</b>
Récolte et reboisement	<b>ftps://transfert.mffp.gouv.qc.ca/Diffusion/Foret/INTERVENTIONS_FORESTIERES/Recolte_et_reboisement</b>

Produits	Liens FTPS (Lien FTP, remplacer la partie en gras par : ftp://transfert.mffp.gouv.qc.ca/Public/Diffusion/DonneeGratuite/)
Infrastructures en milieu forestier	<a href="https://transfert.mffp.gouv.qc.ca/Diffusion/Foret/INFRASTRUCTURES/Infrastructures_milieu_forestier">https://transfert.mffp.gouv.qc.ca/Diffusion/Foret/INFRASTRUCTURES/Infrastructures_milieu_forestier</a>
Classes de pente	<a href="https://transfert.mffp.gouv.qc.ca/Diffusion/Foret/DONNEES_FOR_ECO_SUD/Classes_pente">https://transfert.mffp.gouv.qc.ca/Diffusion/Foret/DONNEES_FOR_ECO_SUD/Classes_pente</a>
Dépôts de surface	<a href="https://transfert.mffp.gouv.qc.ca/Diffusion/Foret/DONNEES_FOR_ECO_SUD/Depots_surface">https://transfert.mffp.gouv.qc.ca/Diffusion/Foret/DONNEES_FOR_ECO_SUD/Depots_surface</a>
Dépôts de surface du Nord québécois	<a href="https://transfert.mffp.gouv.qc.ca/Diffusion/Foret/DONNEES_FOR_ECO_NORD/Depots_surface_Nord">https://transfert.mffp.gouv.qc.ca/Diffusion/Foret/DONNEES_FOR_ECO_NORD/Depots_surface_Nord</a>
Végétation du Nord québécois	<a href="https://transfert.mffp.gouv.qc.ca/Diffusion/Foret/DONNEES_FOR_ECO_NORD/Vegetation_Nord">https://transfert.mffp.gouv.qc.ca/Diffusion/Foret/DONNEES_FOR_ECO_NORD/Vegetation_Nord</a>
Banque de photos du Nord québécois	<a href="https://transfert.mffp.gouv.qc.ca/Diffusion/Foret/DONNEES_FOR_ECO_NORD/Photos_Nord">https://transfert.mffp.gouv.qc.ca/Diffusion/Foret/DONNEES_FOR_ECO_NORD/Photos_Nord</a>
Données du projet d'inventaire écoforestier du Québec nordique (PIEN)	<a href="https://transfert.mffp.gouv.qc.ca/Diffusion/Foret/DONNEES_FOR_ECO_NORD/PIEN">https://transfert.mffp.gouv.qc.ca/Diffusion/Foret/DONNEES_FOR_ECO_NORD/PIEN</a>
Classification écologique du territoire québécois	<a href="https://transfert.mffp.gouv.qc.ca/Diffusion/Foret/DONNEES_FOR_ECO_SUD/Classification_ecologique">https://transfert.mffp.gouv.qc.ca/Diffusion/Foret/DONNEES_FOR_ECO_SUD/Classification_ecologique</a>
Placettes-échantillons permanentes	<a href="https://transfert.mffp.gouv.qc.ca/Diffusion/Foret/DONNEES_FOR_ECO_SUD/Placettes_permanentes">https://transfert.mffp.gouv.qc.ca/Diffusion/Foret/DONNEES_FOR_ECO_SUD/Placettes_permanentes</a>
Placettes-échantillons temporaires du cinquième inventaire	<a href="https://transfert.mffp.gouv.qc.ca/Diffusion/Foret/DONNEES_FOR_ECO_SUD/Placettes_temporaires_5e">https://transfert.mffp.gouv.qc.ca/Diffusion/Foret/DONNEES_FOR_ECO_SUD/Placettes_temporaires_5e</a>
Placettes-échantillons temporaires du quatrième inventaire	<a href="https://transfert.mffp.gouv.qc.ca/Diffusion/Foret/DONNEES_FOR_ECO_SUD/Placettes_temporaires_4e">https://transfert.mffp.gouv.qc.ca/Diffusion/Foret/DONNEES_FOR_ECO_SUD/Placettes_temporaires_4e</a>
Placettes-échantillons temporaires du troisième inventaire	<a href="https://transfert.mffp.gouv.qc.ca/Diffusion/Foret/DONNEES_FOR_ECO_SUD/Placettes_temporaires_3e">https://transfert.mffp.gouv.qc.ca/Diffusion/Foret/DONNEES_FOR_ECO_SUD/Placettes_temporaires_3e</a>
Placettes-échantillons temporaires du deuxième inventaire	<a href="https://transfert.mffp.gouv.qc.ca/Diffusion/Foret/DONNEES_FOR_ECO_SUD/Placettes_temporaires_2e">https://transfert.mffp.gouv.qc.ca/Diffusion/Foret/DONNEES_FOR_ECO_SUD/Placettes_temporaires_2e</a>
Points d'observation écologique (POE)	<a href="https://transfert.mffp.gouv.qc.ca/Diffusion/Foret/DONNEES_FOR_ECO_SUD/Points_observation_ecologique">https://transfert.mffp.gouv.qc.ca/Diffusion/Foret/DONNEES_FOR_ECO_SUD/Points_observation_ecologique</a>
Tarif de cubage	<a href="https://transfert.mffp.gouv.qc.ca/Diffusion/Foret/DONNEES_FOR_ECO_SUD/Tarif_cubage">https://transfert.mffp.gouv.qc.ca/Diffusion/Foret/DONNEES_FOR_ECO_SUD/Tarif_cubage</a>
TOPEX	<a href="https://transfert.mffp.gouv.qc.ca/Diffusion/Foret/IMAGERIE/Topex">https://transfert.mffp.gouv.qc.ca/Diffusion/Foret/IMAGERIE/Topex</a>
Subdivisions territoriales forestières (STF)	<a href="https://transfert.mffp.gouv.qc.ca/Diffusion/Foret/LIM_TERRITOIRE_FOREST_PUBLIC/STF/">https://transfert.mffp.gouv.qc.ca/Diffusion/Foret/LIM_TERRITOIRE_FOREST_PUBLIC/STF/</a>
Aire d'intensification de la production ligneuse(AIPL)	<a href="https://transfert.mffp.gouv.qc.ca/Diffusion/Foret/LIM_TERRITOIRE_FOREST_PUBLIC/AIPL/">https://transfert.mffp.gouv.qc.ca/Diffusion/Foret/LIM_TERRITOIRE_FOREST_PUBLIC/AIPL/</a>
Certification forestière	<a href="https://transfert.mffp.gouv.qc.ca/Diffusion/Foret/LIM_TERRITOIRE_FOREST_PUBLIC/Certification_forestiere/">https://transfert.mffp.gouv.qc.ca/Diffusion/Foret/LIM_TERRITOIRE_FOREST_PUBLIC/Certification_forestiere/</a>
Limite territoriale des forêts attribuables	<a href="https://transfert.mffp.gouv.qc.ca/Diffusion/Foret/LIM_TERRITOIRE_FOREST_PUBLIC/Limite_forets_attribuables/">https://transfert.mffp.gouv.qc.ca/Diffusion/Foret/LIM_TERRITOIRE_FOREST_PUBLIC/Limite_forets_attribuables/</a>
Région de garantie d'approvisionnement (RGA)	<a href="https://transfert.mffp.gouv.qc.ca/Diffusion/Foret/LIM_TERRITOIRE_FOREST_PUBLIC/Region_garantie_approvisionnement/">https://transfert.mffp.gouv.qc.ca/Diffusion/Foret/LIM_TERRITOIRE_FOREST_PUBLIC/Region_garantie_approvisionnement/</a>
Territoires de droits consentis (TDC)	<a href="https://transfert.mffp.gouv.qc.ca/Diffusion/Foret/LIM_TERRITOIRE_FOREST_PUBLIC/Territoire_droits_consentis/">https://transfert.mffp.gouv.qc.ca/Diffusion/Foret/LIM_TERRITOIRE_FOREST_PUBLIC/Territoire_droits_consentis/</a>

Produits	Liens FTPS (Lien FTP, remplacer la partie en gras par : ftp://transfert.mffp.gouv.qc.ca/Public/Diffusion/DonneeGratuite/)
Unité d'aménagement (UA)	<b>ftps://transfert.mffp.gouv.qc.ca/Diffusion/Foret/LIM_TERRITOIRE_FOREST_PUBLIC/UA/</b>
Unité de gestion (UG)	<b>ftps://transfert.mffp.gouv.qc.ca/Diffusion/Foret/LIM_TERRITOIRE_FOREST_PUBLIC/UG/</b>
Bureau de l'unité de gestion	<b>ftps://transfert.mffp.gouv.qc.ca/Diffusion/Foret/LIM_TERRITOIRE_FOREST_PUBLIC/Bureaux_UG/</b>
Zone de tarification forestière	<b>ftps://transfert.mffp.gouv.qc.ca/Diffusion/Foret/LIM_TERRITOIRE_FOREST_PUBLIC/Zone_tarification/</b>
Écosystème forestier exceptionnel (EFE)	<b>ftps://transfert.mffp.gouv.qc.ca/Diffusion/Foret/CONSERVATION_PROTECTION/EFE/</b>
Refuge biologique (désigné et en projet)	<b>ftps://transfert.mffp.gouv.qc.ca/Diffusion/Foret/CONSERVATION_PROTECTION/Refuges_biologiques/</b>
Agence régionale de mise en valeur des forêts privées	<b>ftps://transfert.mffp.gouv.qc.ca/Diffusion/Foret/LIM_TERRITOIRE_FOREST_PRIVÉ/Agence_forets_privées/</b>
Groupement forestier	<b>ftps://transfert.mffp.gouv.qc.ca/Diffusion/Foret/LIM_TERRITOIRE_FOREST_PRIVÉ/Groupement_forestier/</b>
Syndicat ou office de producteurs forestiers	<b>ftps://transfert.mffp.gouv.qc.ca/Diffusion/Foret/LIM_TERRITOIRE_FOREST_PRIVÉ/Syndicat_office_producteurs_forestiers/</b>
RATF	<b>ftps://transfert.mffp.gouv.qc.ca/Diffusion/Foret/INTERVENTIONS_FORESTIERES/RATF/</b>
Arpenteuse de la pruche	<b>ftps://transfert.mffp.gouv.qc.ca/Diffusion/Foret/PERTURBATIONS_NATURELLES/Arpenteuse_pruche/</b>
Livree des forêts	<b>ftps://transfert.mffp.gouv.qc.ca/Diffusion/Foret/PERTURBATIONS_NATURELLES/Livree_forets/</b>
Tordeuse des bourgeons de l'épinette	<b>ftps://transfert.mffp.gouv.qc.ca/Diffusion/Foret/PERTURBATIONS_NATURELLES/Tordeuse_bourgeons_epinette/</b>
Tordeuse du pin gris	<b>ftps://transfert.mffp.gouv.qc.ca/Diffusion/Foret/PERTURBATIONS_NATURELLES/Tordeuse_pin_gris/</b>
Transformation du bois	<b>ftps://transfert.mffp.gouv.qc.ca/Diffusion/Foret/TRANSFORMATION_BOIS/Usines_transformation_primaire/</b>
Caribou	<b>ftps://transfert.mffp.gouv.qc.ca/Diffusion/Foret/CARIBOU/</b>
Faune	<b>ftps://transfert.mffp.gouv.qc.ca/Diffusion/Faune/</b>
Parcs	<b>ftps://transfert.mffp.gouv.qc.ca/Diffusion/Parcs/</b>



**Forêts, Faune  
et Parcs**

**Québec** 