

Ouellet prend bien soin des égouts de Saint-Théophile

par **Gérald LEBLANC**
de notre bureau de Québec

QUÉBEC — Depuis l'arrivée de Fabien Roy sur la scène fédérale, le ministre André Ouellet s'intéresse à tout ce qui touche la Beauce, y compris les égouts et l'aqueduc de Saint-Théophile.

Dans une lettre au ministre des Affaires municipales du Québec, avec bien sûr copie conforme au maire de Saint-Théophile, M. Ouellet promet en effet une subvention de \$800,000 pour les travaux de la municipalité.

Datée du 28 mars, cette lettre, dont LA PRESSE a obtenu copie, souligne d'abord le caractère d'urgence entourant cette affaire. «Permettez-moi de vous entretenir d'un dossier qui, vous en conviendrez, mérite notre attention immédiate», écrit en effet le ministre fédéral des Travaux publics.

La subvention de \$800,000 que M. Ouellet fait ensuite miroiter aux gens de Saint-Théophile relève, par surcroît, d'un programme inexistant et contredit en tout point le consensus fédéral-provincial à ce sujet.

A l'issue de longues négociations, Ottawa et les provinces se sont en effet entendus pour remplacer divers programmes fédéraux touchant les affaires municipales par «le programme des services communautaires», en vertu duquel le gouvernement central verserait une subvention globale devant être utilisée selon le choix et les priorités des provinces.

Le déclenchement des élections a cependant empêché la signature

de ce protocole d'entente. Ce qui n'empêche pas le ministre des Travaux publics, mieux connu en période électorale comme l'organisateur des troupes libérales, de faire pleuvoir la machine à subventions.

M. Ouellet a déjà déclaré que les 75 comtés du Québec faisaient partie de l'objectif cible du Parti libéral. Mais il s'intéresse avec plus de sollicitude aux circonscriptions récalcitrantes, en premier lieu la Beauce mais aussi, par exemple, le comté de Joliette, représenté par le conservateur Roch Lasalle.

En date du 28 mars également et avec le même sentiment d'urgence, M. Ouellet a fait parvenir au ministre québécois des Affaires municipales, avec copie conforme au véritable destinataire, une promesse de subvention pour la ville de Joliette, en vertu toujours du «non existant» programme des services communautaires.

«Je m'en reporte donc, écrit-il, à l'intérêt que vous portez pour (sic) le bien-être de vos municipalités et je vous prie de bien vouloir considérer favorablement la demande de cette ville (Joliette) dans le cadre du nouveau programme de services communautaires.

«Nous serions disposés, ajoutait-il, si vous le voulez bien, à donner à Joliette une subvention de 100% des coûts des travaux admissibles pour divers travaux d'infrastructure pour lui permettre de compenser pour (sic) les comptes additionnels encourus



dans le programme d'amélioration de quartiers.»

Pour éviter toute méprise sur la nature de la providence, les deux lettres de Saint-Théophile et de Joliette sont signées de la main de M. André Ouellet.

Dans le cas de Saint-Théophile, le maire doit maintenant envisager la possibilité d'un revêtement en or ou en argent de ses tuyaux d'aqueduc. Il tient en effet déjà en poche un engagement de \$900,000 de la part du gouvernement du Québec, en vertu du programme PAIRA, et voici que lui tombe du ciel un autre \$800,000.

C'est en soulignant l'anarchie créée par les promesses du ministre Ouellet, que le ministre québécois des Affaires municipales, M. Guy Tardif, a mentionné, jeudi soir en commission parlementaire, l'existence des lettres de Joliette et de Saint-Théophile.

Mal lui en prit, puisque le député libéral de Gatineau, M. Michel Gratton, n'a pas manqué de souligner la parenté reliant tous les pouvoirs, qu'ils soient libéraux ou péquistes, fédéraux ou provinciaux.

M. Gratton a en effet rappelé au ministre que les péquistes profiteraient de l'élection complémentaire dans Jean-Talon pour annoncer, à grand renfort de publicité, la conversion éventuelle de l'ancien siège social de la police de Québec en centre de logements à prix modique.

Davis publie un rapport qui éclaire peu le débat constitutionnel

par **Rhéal BERCIER**
de notre bureau de Toronto

TORONTO — Le premier ministre de l'Ontario, M. William Davis, a rendu public récemment le rapport du Comité consultatif de la confédération, groupe créé par M. Davis et présidé par le président de l'université York, M. Ian Macdonald.

Il s'agit du deuxième rapport de cette équipe multidisciplinaire. Il traite du partage des pouvoirs entre les gouvernements fédéral et provinciaux.

Le document est bilingue. Il n'a que 71 pages. Ses auteurs ont oublié une chose importante dans leurs recommandations: ils ne proposent aucune solution réelle au partage des pouvoirs entre les deux niveaux de gouvernements.

On sait pourtant que le partage des responsabilités gouvernementales est au cœur de la crise du fédéralisme au Canada.

Pas de statut particulier

Il n'est pas question non plus de donner un statut particulier au Québec. «A tort ou à raison, lit-on dans le document, cette expression symbolise un concept qui semble inacceptable à de nombreux Canadiens.»

Plus loin, les auteurs font observer que si le Québec jouissait d'un statut particulier cela pourrait laisser sous-entendre qu'il y a un Canada anglais homogène en dehors du Québec avec des aspirations et des intérêts semblables.

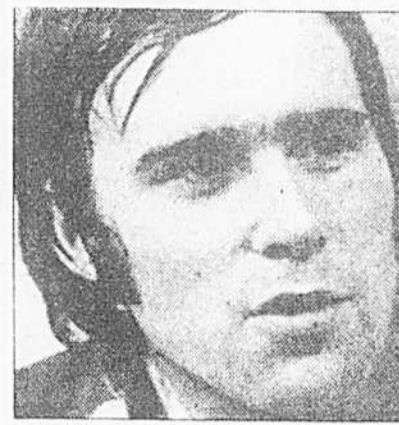
«Le contraire devrait être maintenant évident. Les événements récents ont montré la diversité des autres provinces.»

Selon eux, en effet, le «partage des pouvoirs» qu'ils proposent «peut à la fois répondre raisonnablement au désir du Québec de jouir d'une plus grande autonomie et aux diverses aspirations des autres régions.»

Mais cependant, leur analyse les amène à conclure qu'il est impossible de diviser les responsabilités catégoriquement dans la constitution.

L'interprétation

Plus tard, l'on ajoute que tout système fédéral doit transiger



Le gardien de buts des Canadiens de Montréal, Ken Dryden, est l'un des principaux membres connus au Québec qui font partie à titre bénévole du Comité consultatif de la confédération.

avec l'interprétation et le chevauchement des responsabilités fédérales et provinciales. «Ces problèmes sont inévitables dans tout système fédéral complexe en pleine évolution.»

Les propositions du groupe de travail visent à préserver la nécessité d'une capacité d'action réelle du fédéral sur le plan de l'économie «et lui assurer une présence dans les domaines social et culturel.»

Conséquemment, le document, dans sa conclusion, dit qu'il est vital de maintenir et de consolider le marché national canadien et le gouvernement fédéral doit être principalement responsable de la politique économique nationale.

«Plus précisément, il doit agir comme protecteur et garant du marché national canadien, comme agent central de redistribution entre les régions et les particuliers et comme facteur dominant dans la politique des stabilisation et de développement économique national.»

Les auteurs insistent beaucoup sur les pouvoirs concurrents qui existent entre les deux paliers de gouvernement et suggèrent la création d'un organisme permanent de négociations et de consultations.

Primauté partout

Dans le domaine de l'économie, primauté à Ottawa. Dans le secteur de la sécurité sociale,

après avoir marqué son accord avec l'initiative du Québec en cette matière, le groupe de travail propose que la sécurité sociale relève des provinces, mais ne ferme pas la porte «à une initiative éventuelle du fédéral.»

Pour ce qui est du secteur culturel, «il a des ramifications trop subtiles pour être confié totalement à l'un et à l'autre palier du gouvernement», tandis que les relations internationales devraient être du «ressort exclusif du fédéral.»

Quant aux Amérindiens, «il est extrêmement difficile de savoir à quel palier de gouvernement il faudrait confier la responsabilité d'assurer la protection de leurs droits collectifs.»

Partout dans le document, le comité invite «les gouvernements à s'entendre» et ne prend pas conséquemment de position claire.

Dans leur conclusion générale, les auteurs admettent que «peu d'entre nous sont entièrement satisfaits de tous les aspects des recommandations proposées et nous reconnaissons que peu de lecteurs les accepteraient toutes catégoriquement.»

En avril dernier, ce comité avait présenté un autre rapport qui portait essentiellement sur les institutions du système fédéral, les droits fondamentaux, les droits linguistiques et la formule d'amendement. Le document a eu peu d'écho dans l'opinion publique ontarienne et nécessairement canadienne.

Il semble bien que ce scénario se répète encore cette fois-ci, tellement il n'innove guère sur l'épineuse question de la réforme constitutionnelle.

Il faut noter que ce «dossier» servira notamment de référence à M. Davis lorsqu'il présentera dans les prochains jours une résolution à l'Assemblée législative de l'Ontario pour demander l'appui des autres partis politiques à Queen's Park sur sa position à l'égard du projet de souveraineté-association prôné par le gouvernement du Québec. Mais il est d'ores et déjà assuré que le rapport de ce comité ne constituera pas la principale carte de M. Davis dans le débat à venir.

Les Démocrates sur les rangs

L'UN fait la quête dans Argenteuil

L'Union nationale a indiqué hier au cours d'une conférence de presse qu'une campagne de financement est présentement en cours dans la circonscription d'Argenteuil, campagne ayant un objectif de \$25,000, dont \$5,000 seraient déjà amassés.

Cette campagne a été placée sous la présidence conjointe d'un homme d'affaires et d'un compta-

ble de la circonscription, MM. Raymond Meilleur et Yvon Renaud, et sous la présidence d'honneur du joueur de hockey du club Canadiens, Serge Savard.

Pour sa part, le candidat de l'Union nationale dans Argenteuil, M. André Robert, s'est engagé à organiser à la mi-juin, un véritable sommet socio-économique local, «d'où émanerait une prise

en charge du milieu par les gens du milieu.»

Pendant ce temps, le parti «Les Démocrates» annonçait que dans chacun des deux comtés où il y aura des élections partielles le 30 avril, un candidat démocrate briguera les suffrages.

Les noms des candidats seront dévoilés à la presse et au public au cours de la semaine prochaine.

Le PQ aux assises du Parti socialiste

par **Louis-Bernard ROBITAILLE**
(collaboration spéciale)

METZ — Événement inédit: la présence, depuis hier, d'un observateur du Parti québécois parmi les délégations étrangères au congrès du Parti socialiste à Metz, entre le Mouvement démocratique brésilien (unique parti d'opposition), les partis communistes d'Europe de l'Est, des mouvements de libération nationale de tous les continents, le Parti travailliste israélien et des partis socialistes ou sociaux-démocrates en tous genres.

C'est au moment de la visite du premier secrétaire du Parti socialiste, M. François Mitterrand, au mois d'octobre dernier, qu'a été lancée cette invitation. Représen-

des quelque 2,000 congressistes, lorsque le Parti québécois a été mentionné parmi les observateurs étrangers.

une nouvelle étape sera franchie au prochain congrès du Parti québécois, où seront invités divers partis travaillistes et sociaux-démocrates occidentaux — la gauche modérée en somme. Du côté français — «étant donné les liens spéciaux avec la France», explique M. Harvey — on fera une exception en invitant également les partis «de droite», c'est-à-dire le Rassemblement pour la République de Jacques Chirac et l'Union pour la démocratie française (giscardiens). Il ne semble pas être question d'étendre ces généreuses invitations au Parti communiste français, partisan déclaré du droit à l'autodétermination pour le Québec mais dont la sympathie est jugée «encombrante» par le gouvernement québécois.

Au cours de ce congrès de trois jours, M. Harvey, qui devait adresser quelques mots aux congressistes aujourd'hui, aura en outre l'occasion de resserrer avec le Parti socialiste des liens jusqu'ici plutôt distants. De part et d'autre, les deux partis se reconnaissent des affinités certaines: même référence au «socialisme démocratique» (avec des connotations bien différentes), composition sociale et «culture militante» assez proches, même «démocratie» dans le fonctionnement, etc. Mais n'étant ni porté sur le nationalisme, ni responsable du gouvernement (et donc des «amitiés» officielles de la France pour le Québec), le PS — et M. Mitterrand pour commencer — reste certainement le parti français le plus indifférent et le plus prudent sur la question du Québec. Pour Pierre Harvey, en somme, il s'agit d'une «terre de mission» prometteuse, mais où tout reste à faire: les païens sont bienveillants mais ont l'esprit occupé par bien d'autres sujets.



Le «vieux chef», François Mitterrand.

Le «vieux chef» avait été enterré trop vite Mitterrand triomphe au congrès de son parti

par **Louis-Bernard ROBITAILLE**
(collaboration spéciale)

METZ — Il y a un an, au lendemain de la défaite de la gauche, François Mitterrand semblait en fin de carrière. Il avait rebâti de toute pièce le Parti socialiste, mais restait quand même, une fois de plus, l'éternel perdant. A 60 ans, ce dernier échec semblait devoir lui être fatal. Remous et contestations organisés dans le parti; apparition d'un rival, de douze ans son cadet, très populaire dans l'opinion, Michel Rocard. A cette époque, on n'estimait guère qu'à 25 pour cent ou un peu plus, le poids du «vieux chef» au sein de son parti: de leader incontesté, il était redevenu un simple chef de courant, et il était forcé cette fois de se battre ou de passer des compromis avec ses lieutenants pour s'accrocher à son poste. Sans même être assuré du succès.

On avait sous-estimé les capacités de lutteur de Mitterrand. On allait s'apercevoir en fait qu'il était tout à fait capable de retrousser ses manches et de se jeter dans la mêlée.

Aujourd'hui Mitterrand triomphe. S'il n'a pas totalement éliminé son dangereux rival, Rocard, il tient quand même sa victoire, sans conteste possible.

A l'ouverture du congrès du Parti socialiste, hier à Metz, au cœur de la Lorraine frappée par la crise, les jeux étaient déjà faits. La motion — texte de politique générale — soumise par Mitterrand aux différentes fédérations du Parti socialiste, était assurée de l'appui d'un peu plus de 40 pour cent des délégués. Le vieux baron marseillais, Gaston

Defferre, allié fidèle, lui apportait, comptabilisés sur une motion distincte, la presque totalité des votes de sa fédération: 7 pour cent du congrès. Presque la majorité absolue à eux deux.

Dans le camp adverse, Michel Rocard dépassait de peu la barre des 20 pour cent avec un texte autogestionnaire et anti-étatique: de droite ou moderniste, comme on voudra. Par contre, son allié potentiel, Pierre Mauroy, patron de la puissante fédération du nord — un social-démocrate plutôt traditionnel, surtout agacé par l'autoritarisme de Mitterrand — n'avait réuni que 13 pour cent des voix, un bloc étonnamment faible et d'ailleurs menacé d'érosion.

Restait la traditionnelle minorité de gauche du parti — le Ceres, dirigé par Jean-Pierre Chevènement: il était tombé de 25 à 14 pour cent des délégués depuis le dernier congrès et, d'ailleurs, par hostilité pour l'orientation «droitière» de Rocard, on estimait qu'il aurait plutôt tendance à faire bloc avec Mitterrand.

Restent enfin, en ce premier jour de congrès, quelques poussières évaluées à 5 pour cent et qui ont de bonnes chances de se rallier au bloc majoritaire. Loin d'être obligé de composer avec les «barons» du parti, Mitterrand peut maintenant espérer réunir sous son seul nom, au moment du vote de demain après-midi, la majorité absolue des délégués.

En fait, au Parti socialiste, on ne vote ni pour des noms, ni pour des équipes, mais sur des textes appelés «motions». Mitterrand est arrivé au congrès avec 47 pour cent — son texte et celui de Defferre — il lui reste maintenant à pousser son avantage, c'est-à-dire à arracher tel ou tel bloc de délé-

gués précédemment engagés sur une autre motion.

Cela doit se concrétiser la nuit prochaine à la réunion du comité des résolutions: en acceptant tel ou tel amendement à son texte, Mitterrand peut «déboucher» des délégués flottants — ou alors provoquer le ralliement de tout un camp.

Le bloc le plus fragile pour l'instant est celui de Pierre Mauroy. Au cours d'un brillant discours improvisé d'une heure et quart, Mitterrand a d'ailleurs commencé à faire des avances dans cette direction, en faisant une profession de foi européenne et en parlant de démocratiser le fonctionnement du parti. Objectif clair: isoler son seul rival sérieux, Michel Rocard, en refusant tous les amendements proposés par son camp, et en le rejetant vraisemblablement dans l'«opposition».

Pour l'instant, les deux camps soupèsent les avantages de telle ou telle formule: Rocard a-t-il intérêt à se retrouver «minoritaire» pour préparer son inévitable candidature à la présidence en 1981? Mitterrand, de son côté, a-t-il intérêt à isoler complètement Rocard ou bien au contraire à le rallier (au prix de quelques concessions mineures) pour mieux le contrôler? Pour l'instant, les partisans de Rocard jugent probable le rejet de leur leader dans la minorité — sans trop le souhaiter d'ailleurs.

Dans un cas comme dans l'autre — et même si Rocard, beaucoup plus populaire dans l'opinion publique que dans le parti, n'a pas dit son dernier mot — ce congrès consacrerait, à 61 ans, une nouvelle et brillante victoire d'un vieux chef politique qu'on avait enterré un peu tôt.



Pierre Harvey, du PQ.

té par Pierre Harvey, membre de l'exécutif, le Parti québécois crée donc un précédent en établissant des relations de caractère officiel avec un parti politique étranger. La délégation du Québec à Paris — représentant le gouvernement — a de son côté envoyé un conseiller politique, et l'ambassade du Canada, pour ne pas être en reste sans doute, a aussi un observateur.

«Notre but est d'élargir l'audience internationale du Québec», expliquait hier après-midi Pierre Harvey, qui venait d'avoir droit à des applaudissements chaleureux

PETITES annonces

Suite de la page E 19

Voici l'occasion de visiter de belles maisons et de comparer caractéristiques, modèles et prix.

VISITEURS BIENVENUS

Vous pourrez visiter ces maisons cette fin de semaine-ci. Communiquez avec les courtiers mentionnés ci-après si vous désirez de plus amples renseignements.

COMMANDES 285-7111 du lundi au vendredi de 9 h à 17 h
POUR CHANGER OU ANNULER 285-7205 du lundi au vendredi de 9 h à 18 h 30

la presse

100 Immeubles 100 Immeubles 100 Immeubles 100 Immeubles 100 Immeubles 100 Immeubles 100 Immeubles 100 Immeubles

A. E. LE PAGE

COURTIER EN IMMEUBLE

Le nom qu'un ami recommande! AUTRES INSCRIPTIONS

OUVERT AUX VISITES
Dimanche 8 avril, 2h à 4h p.m.

DIMANCHE
1h à 4h p.m.

BEACONSFIELD, 602, Beaurepaire: NOUVELLE INSCRIPTION \$48,900 Bungalow impeccable, 4 chambres (toutes de même niveau), terrain de 11,000 p.c. et de 10,000 p.c. A voir absolument. Pierre S. Galarneau, 697-4460, 697-0121. Pour s'y rendre: Autoroute 2-20 ouest jusqu'à Woodland, à droite sur Beaurepaire.

CENTRE-NORD: Triplex superposé, bas libre trente jours. J. Morency, 725-9183, 388-6066.

OUTREMONT: MAISON DE PIERRE, sur la montagne, 9 pièces, 3 chambres, salle familiale donnant sur jardin. Etai impeccable! Garage double. FAUT VOIR! Anne Marie Larue, 935-8541, res. 342-4173.

LAVAL

STE-DOROTHEE: Maison Canadienne! Cottage de 6 pièces en pierre et brique, foyer, sous-sol fini. MLS Lise Taillefer, 687-1010, 689-2380.

PINCOURT: MAISON A MI-ETAGE, 3 chambres. Pres de toutes commodités, en face d'un parc. Salon spacieux et très grande cuisine. Electro-ménagers, inclus. Jim Davidson, MLS: 697-0121, 697-4460.

LAPRAIRIE: Attractif bungalow, façade brique, chauffage électrique, foyer en pierre des champs, magnifique terrain. MLS Thérèse Patenaude, 659-2961, 632-1458.

VILLE

CENTRE-VILLE, 1 Place Parkside, C.D.N.: Maison impeccable de 4 chambres avec cuisine moderne. Solarium et jolies boiseries. Haagen Kierulff, 935-8541, res. 323-9509.

WESTMOUNT, 4729 de Maisonneuve: Cottage en brique complètement renové. 4 chambres spacieuses. Jolies boiseries. Aucune réparation. Soyez les premiers à voir! Exclusif! \$99,000. Lynne Robinson, 935-8541, res. 933-0975.

STE-THERESE EN HAUT, 936 Place Séguin: Bungalow 3 chambres à coucher, 2 foyers, sous-sol fini, garage. Pres de Valois. EXC. Liliane Cullen, 697-1010, 430-8652.

RIVE SUD

Au 1535 Dumont, St-Bruno (pres Rabastaller): Il nous fera plaisir de vous recevoir pour une visite libre à cette belle résidence de St-Bruno. Bienvenue à tous! Vos notes seront: Pierre S. Galarneau, 697-4460, 697-4460. MLS. Pour s'y rendre: Anselme-Lavigne ouest, Fremier vers le nord.

DOLLARD - DES - ORMEAUX, 10 Fredmir: Spacieux bungalow «Westmount» surhaussé, sans entretien. 2 1/2 salles de bain, rénovation récente, grand salon, salle à manger, salle de séjour avec nouvelle moquette pelucheuse. Porte donnant sur le jardin. Dorothy Gauthier, 697-4460, 697-4460. MLS. Pour s'y rendre: Anselme-Lavigne ouest, Fremier vers le nord.

HAMPSTEAD: Maison détachée en pierre avec extra lot de terrain, 3 chambres, «demi» foyer naturel, 2 Lains. Garage. EN PARFAITE CONDITION! \$145,000. Mme U. Clabon, 935-8541, res. 733-6745.

R.D.P.: Sième avenue, bungalow de luxe, terrain 50 x 80, chauffage électrique, prix \$44,000. MLS. Carmine Vitale, 325-2610, 388-3601.

LAURENTIDES

BASSES LAURENTIDES: Beau chalet quatre saisons, 5 pièces, chauffage électrique, bien meublé, cabanon, trois pièces pieds de lac. J. Morency, 725-9183, 388-6066.

PIERREFONDS: Bungalow avec foyer, 4 chambres à coucher, sous-sol fini, tapis mur à mur, jardin clôture avec piscine. \$38,000. MLS. Margaret Francey, 697-8820, 697-8406.

LONGUEUIL: Impeccable triplex avec playground. Très grand terrain, garage, piscine 24 x 40. Hyp. 10%. Propriétaire: Odilon Laberge, 463-3350, 670-4079.

LONGUEUIL: Propriété 5 logements. Pres transport, chauffage élect. Revenu \$12,000 comptant disséable. Odilon Laberge, 463-3350.

ST-JEAN: Bungalow de luxe, 4 grandes chambres, salle à dîner, porte patio, vue panoramique sur le Richelieu, cuisine armées en teck, cuisinière onctueuse, garage double, air climatisé central, sous-sol, base de foyer. MLS Helène Doucet, 659-2961, 245-3464.

SAMEDI ET DIMANCHE
1h à 5h p.m.

DIMANCHE
2h à 5h p.m.

DOO, 14 Laurier: Bungalow surhaussé avec garage double, 3 chambres, salon et salle à manger de belles dimensions, sous-sol semi-fini, 1 1/2 salle de bain. Croissant tranquille. Demande \$42,900. MLS. Jean P. Bruno, 684-1574, 697-4460. Pour s'y rendre: Ch. des Sources nord, à droite sur Sunnydale, à gauche sur Sunshine, à gauche sur Burke, première rue à droite.

MONTREAL-OUEST: Maison dégagée, 5 chambres, 2 salles de bain, boudoir au rez-de-chaussée, garage. MLS Diane Frigon, 489-4986, 486-7527.

ROSEMONT: Luxueux triplex rue Bellechasse & 44ième ave. Foyer de pierre, 6 pièces plus 1 x 4, 1 x 3. Grandes dimensions, garage détaché N. Robidoux, 725-9183, 527-3240.

QUEST-ILE

DORVAL SUD: Joli cottage en stucco. Salon et trois ch. à tapis mm neuf, dinette et cuisine modernes, 1 1/2 bain, garage, jardin arborisé. \$39,500. Faut voir! Mme T. Reich, 695-6793, 697-4450.

BOUCHERVILLE: Duplex, décoration professionnelle, sous-sol avec foyer et w.c. bar 4 c.c. garage, 2 terrasses. EXCLUSIF Pierre Galarneau, 463-3350, 653-1146.

ST-LAMBERT: Cottage Canadien en pierre! Residence prestigieuse sur 18 700 p.c. 3 foyers, salle familiale, salle à dîner, salle de lavage pres de cuisine-dinette, garage. Tout le charme d'une maison de campagne avec les commodités de ville. Exclusif Rita Shee, 672-0321, 672-6489.

SAINT-LAURENT, 1059-61, Barre: Duplex dégagé, 4 1/2 rez-de-chaussée, 3 1/2 au deuxième. Prêt pour l'aménagement. Joli jardin. \$46,000. Sylvia Kistris, 342-4334, 342-9671.

1250 Avenue Pine ouest, LE NOBLE CONDOMINIUM, GOUTER AU NOUVEAU! A un style de vie différent dans un prestigieux et confortable condominium complexe dans le cœur de Montréal. A partir de \$65,000 et plus. T.K. Schaner, 935-8541, res. 849-9498.

1320 Cherrier, V. Ste-Catherine: Accueillant bungalow, façade brique et bardoux de cèdre, cuisine-dinette, porte-patio, salle familiale avec foyer et bar, salle de jeu, plusieurs extra. MLS Thérèse Patenaude, 659-2961, 632-1458.

KIRKLAND SUD, 3 Viger: Maison à mi-étage, 4 ou 5 chambres, à proximité des magasins, gare et école. Etai impeccable. Edwin Raymer, 637-4803, 697-4460. MLS. Pour s'y rendre: Ch. St-Charles, boul. Kirkland à gauche jusqu'à Viger.

MONTREAL-OUEST: Cottage bien entretenu, 3 chambres, fenêtres plombées. Prix visant à accélérer la vente. Antoine El-Kahi, 489-4986, 481-3302.

ROSEMONT: Nouveau sur le marché! Bungalow brique, très bien situé, 3 chambres à coucher, grand salon, bibliothèque, salle de jeu. Garage \$65,000. MLS John Farko, 687-1010, 689-2030.

QUEST-ILE

DOO - VILLAGE FAIRVIEW: MODÈLE CANADIEN-FRANÇAIS \$69,000 - 4 chambres, sous-sol fini, 2 cheminées. Excellent état. Excl. Sandra Kovachevich, 697-2281, 697-4460.

ST-LAMBERT: EXCLUSIF Très beau bungalow en brique semi-détaché, 8 pièces possibilité de 4ème chambre. Foyer dans salle familiale. Impeccable. Prix demande \$52,500. Pour rendez-vous Richard Hinch, 672-0321, 672-4177.

ST-MICHEL, 7137 22e Ave: Cottage 7 pièces, magnifique solarium, toiture neuve, 100 ampères, central. MLS \$45,000. Yolande Guyot, 342-4554, 342-9671.

1250 Avenue Pine ouest, LE NOBLE CONDOMINIUM, GOUTER AU NOUVEAU! A un style de vie différent dans un prestigieux et confortable condominium complexe dans le cœur de Montréal. A partir de \$65,000 et plus. T.K. Schaner, 935-8541, res. 849-9498.

1320 Cherrier, V. Ste-Catherine: Accueillant bungalow, façade brique et bardoux de cèdre, cuisine-dinette, porte-patio, salle familiale avec foyer et bar, salle de jeu, plusieurs extra. MLS Thérèse Patenaude, 659-2961, 632-1458.

KIRKLAND SUD, 3 Viger: Maison à mi-étage, 4 ou 5 chambres, à proximité des magasins, gare et école. Etai impeccable. Edwin Raymer, 637-4803, 697-4460. MLS. Pour s'y rendre: Ch. St-Charles, boul. Kirkland à gauche jusqu'à Viger.

MONTREAL-OUEST: Cottage bien entretenu, 3 chambres, fenêtres plombées. Prix visant à accélérer la vente. Antoine El-Kahi, 489-4986, 481-3302.

ROSEMONT: Nouveau sur le marché! Bungalow brique, très bien situé, 3 chambres à coucher, grand salon, bibliothèque, salle de jeu. Garage \$65,000. MLS John Farko, 687-1010, 689-2030.

QUEST-ILE

DOO - VILLAGE FAIRVIEW: MODÈLE CANADIEN-FRANÇAIS \$69,000 - 4 chambres, sous-sol fini, 2 cheminées. Excellent état. Excl. Sandra Kovachevich, 697-2281, 697-4460.

ST-LAMBERT: EXCLUSIF Très beau bungalow en brique semi-détaché, 8 pièces possibilité de 4ème chambre. Foyer dans salle familiale. Impeccable. Prix demande \$52,500. Pour rendez-vous Richard Hinch, 672-0321, 672-4177.

SAINT-LAURENT, 1059-61, Barre: Duplex dégagé, 4 1/2 rez-de-chaussée, 3 1/2 au deuxième. Prêt pour l'aménagement. Joli jardin. \$46,000. Sylvia Kistris, 342-4334, 342-9671.

1250 Avenue Pine ouest, LE NOBLE CONDOMINIUM, GOUTER AU NOUVEAU! A un style de vie différent dans un prestigieux et confortable condominium complexe dans le cœur de Montréal. A partir de \$65,000 et plus. T.K. Schaner, 935-8541, res. 849-9498.

1320 Cherrier, V. Ste-Catherine: Accueillant bungalow, façade brique et bardoux de cèdre, cuisine-dinette, porte-patio, salle familiale avec foyer et bar, salle de jeu, plusieurs extra. MLS Thérèse Patenaude, 659-2961, 632-1458.

KIRKLAND SUD, 3 Viger: Maison à mi-étage, 4 ou 5 chambres, à proximité des magasins, gare et école. Etai impeccable. Edwin Raymer, 637-4803, 697-4460. MLS. Pour s'y rendre: Ch. St-Charles, boul. Kirkland à gauche jusqu'à Viger.

MONTREAL-OUEST: Cottage bien entretenu, 3 chambres, fenêtres plombées. Prix visant à accélérer la vente. Antoine El-Kahi, 489-4986, 481-3302.

ROSEMONT: Nouveau sur le marché! Bungalow brique, très bien situé, 3 chambres à coucher, grand salon, bibliothèque, salle de jeu. Garage \$65,000. MLS John Farko, 687-1010, 689-2030.

QUEST-ILE

DOO - VILLAGE FAIRVIEW: MODÈLE CANADIEN-FRANÇAIS \$69,000 - 4 chambres, sous-sol fini, 2 cheminées. Excellent état. Excl. Sandra Kovachevich, 697-2281, 697-4460.

ST-LAMBERT: EXCLUSIF Très beau bungalow en brique semi-détaché, 8 pièces possibilité de 4ème chambre. Foyer dans salle familiale. Impeccable. Prix demande \$52,500. Pour rendez-vous Richard Hinch, 672-0321, 672-4177.

SAINT-LAURENT, 1059-61, Barre: Duplex dégagé, 4 1/2 rez-de-chaussée, 3 1/2 au deuxième. Prêt pour l'aménagement. Joli jardin. \$46,000. Sylvia Kistris, 342-4334, 342-9671.

1250 Avenue Pine ouest, LE NOBLE CONDOMINIUM, GOUTER AU NOUVEAU! A un style de vie différent dans un prestigieux et confortable condominium complexe dans le cœur de Montréal. A partir de \$65,000 et plus. T.K. Schaner, 935-8541, res. 849-9498.

1320 Cherrier, V. Ste-Catherine: Accueillant bungalow, façade brique et bardoux de cèdre, cuisine-dinette, porte-patio, salle familiale avec foyer et bar, salle de jeu, plusieurs extra. MLS Thérèse Patenaude, 659-2961, 632-1458.

KIRKLAND SUD, 3 Viger: Maison à mi-étage, 4 ou 5 chambres, à proximité des magasins, gare et école. Etai impeccable. Edwin Raymer, 637-4803, 697-4460. MLS. Pour s'y rendre: Ch. St-Charles, boul. Kirkland à gauche jusqu'à Viger.

MONTREAL-OUEST: Cottage bien entretenu, 3 chambres, fenêtres plombées. Prix visant à accélérer la vente. Antoine El-Kahi, 489-4986, 481-3302.

ROSEMONT: Nouveau sur le marché! Bungalow brique, très bien situé, 3 chambres à coucher, grand salon, bibliothèque, salle de jeu. Garage \$65,000. MLS John Farko, 687-1010, 689-2030.

QUEST-ILE

DOO - VILLAGE FAIRVIEW: MODÈLE CANADIEN-FRANÇAIS \$69,000 - 4 chambres, sous-sol fini, 2 cheminées. Excellent état. Excl. Sandra Kovachevich, 697-2281, 697-4460.

ST-LAMBERT: EXCLUSIF Très beau bungalow en brique semi-détaché, 8 pièces possibilité de 4ème chambre. Foyer dans salle familiale. Impeccable. Prix demande \$52,500. Pour rendez-vous Richard Hinch, 672-0321, 672-4177.

SAINT-LAURENT, 1059-61, Barre: Duplex dégagé, 4 1/2 rez-de-chaussée, 3 1/2 au deuxième. Prêt pour l'aménagement. Joli jardin. \$46,000. Sylvia Kistris, 342-4334, 342-9671.

1250 Avenue Pine ouest, LE NOBLE CONDOMINIUM, GOUTER AU NOUVEAU! A un style de vie différent dans un prestigieux et confortable condominium complexe dans le cœur de Montréal. A partir de \$65,000 et plus. T.K. Schaner, 935-8541, res. 849-9498.

1320 Cherrier, V. Ste-Catherine: Accueillant bungalow, façade brique et bardoux de cèdre, cuisine-dinette, porte-patio, salle familiale avec foyer et bar, salle de jeu, plusieurs extra. MLS Thérèse Patenaude, 659-2961, 632-1458.

KIRKLAND SUD, 3 Viger: Maison à mi-étage, 4 ou 5 chambres, à proximité des magasins, gare et école. Etai impeccable. Edwin Raymer, 637-4803, 697-4460. MLS. Pour s'y rendre: Ch. St-Charles, boul. Kirkland à gauche jusqu'à Viger.

MONTREAL-OUEST: Cottage bien entretenu, 3 chambres, fenêtres plombées. Prix visant à accélérer la vente. Antoine El-Kahi, 489-4986, 481-3302.

ROSEMONT: Nouveau sur le marché! Bungalow brique, très bien situé, 3 chambres à coucher, grand salon, bibliothèque, salle de jeu. Garage \$65,000. MLS John Farko, 687-1010, 689-2030.

QUEST-ILE

DOO - VILLAGE FAIRVIEW: MODÈLE CANADIEN-FRANÇAIS \$69,000 - 4 chambres, sous-sol fini, 2 cheminées. Excellent état. Excl. Sandra Kovachevich, 697-2281, 697-4460.

ST-LAMBERT: EXCLUSIF Très beau bungalow en brique semi-détaché, 8 pièces possibilité de 4ème chambre. Foyer dans salle familiale. Impeccable. Prix demande \$52,500. Pour rendez-vous Richard Hinch, 672-0321, 672-4177.

SAINT-LAURENT, 1059-61, Barre: Duplex dégagé, 4 1/2 rez-de-chaussée, 3 1/2 au deuxième. Prêt pour l'aménagement. Joli jardin. \$46,000. Sylvia Kistris, 342-4334, 342-9671.

1250 Avenue Pine ouest, LE NOBLE CONDOMINIUM, GOUTER AU NOUVEAU! A un style de vie différent dans un prestigieux et confortable condominium complexe dans le cœur de Montréal. A partir de \$65,000 et plus. T.K. Schaner, 935-8541, res. 849-9498.

1320 Cherrier, V. Ste-Catherine: Accueillant bungalow, façade brique et bardoux de cèdre, cuisine-dinette, porte-patio, salle familiale avec foyer et bar, salle de jeu, plusieurs extra. MLS Thérèse Patenaude, 659-2961, 632-1458.

KIRKLAND SUD, 3 Viger: Maison à mi-étage, 4 ou 5 chambres, à proximité des magasins, gare et école. Etai impeccable. Edwin Raymer, 637-4803, 697-4460. MLS. Pour s'y rendre: Ch. St-Charles, boul. Kirkland à gauche jusqu'à Viger.

MONTREAL-OUEST: Cottage bien entretenu, 3 chambres, fenêtres plombées. Prix visant à accélérer la vente. Antoine El-Kahi, 489-4986, 481-3302.

ROSEMONT: Nouveau sur le marché! Bungalow brique, très bien situé, 3 chambres à coucher, grand salon, bibliothèque, salle de jeu. Garage \$65,000. MLS John Farko, 687-1010, 689-2030.

QUEST-ILE

DOO - VILLAGE FAIRVIEW: MODÈLE CANADIEN-FRANÇAIS \$69,000 - 4 chambres, sous-sol fini, 2 cheminées. Excellent état. Excl. Sandra Kovachevich, 697-2281, 697-4460.

ST-LAMBERT: EXCLUSIF Très beau bungalow en brique semi-détaché, 8 pièces possibilité de 4ème chambre. Foyer dans salle familiale. Impeccable. Prix demande \$52,500. Pour rendez-vous Richard Hinch, 672-0321, 672-4177.

SAINT-LAURENT, 1059-61, Barre: Duplex dégagé, 4 1/2 rez-de-chaussée, 3 1/2 au deuxième. Prêt pour l'aménagement. Joli jardin. \$46,000. Sylvia Kistris, 342-4334, 342-9671.

1250 Avenue Pine ouest, LE NOBLE CONDOMINIUM, GOUTER AU NOUVEAU! A un style de vie différent dans un prestigieux et confortable condominium complexe dans le cœur de Montréal. A partir de \$65,000 et plus. T.K. Schaner, 935-8541, res. 849-9498.

1320 Cherrier, V. Ste-Catherine: Accueillant bungalow, façade brique et bardoux de cèdre, cuisine-dinette, porte-patio, salle familiale avec foyer et bar, salle de jeu, plusieurs extra. MLS Thérèse Patenaude, 659-2961, 632-1458.

KIRKLAND SUD, 3 Viger: Maison à mi-étage, 4 ou 5 chambres, à proximité des magasins, gare et école. Etai impeccable. Edwin Raymer, 637-4803, 697-4460. MLS. Pour s'y rendre: Ch. St-Charles, boul. Kirkland à gauche jusqu'à Viger.

MONTREAL-OUEST: Cottage bien entretenu, 3 chambres, fenêtres plombées. Prix visant à accélérer la vente. Antoine El-Kahi, 489-4986, 481-3302.

ROSEMONT: Nouveau sur le marché! Bungalow brique, très bien situé, 3 chambres à coucher, grand salon, bibliothèque, salle de jeu. Garage \$65,000. MLS John Farko, 687-1010, 689-2030.

QUEST-ILE

DOO - VILLAGE FAIRVIEW: MODÈLE CANADIEN-FRANÇAIS \$69,000 - 4 chambres, sous-sol fini, 2 cheminées. Excellent état. Excl. Sandra Kovachevich, 697-2281, 697-4460.

ST-LAMBERT: EXCLUSIF Très beau bungalow en brique semi-détaché, 8 pièces possibilité de 4ème chambre. Foyer dans salle familiale. Impeccable. Prix demande \$52,500. Pour rendez-vous Richard Hinch, 672-0321, 672-4177.

SAINT-LAURENT, 1059-61, Barre: Duplex dégagé, 4 1/2 rez-de-chaussée, 3 1/2 au deuxième. Prêt pour l'aménagement. Joli jardin. \$46,000. Sylvia Kistris, 342-4334, 342-9671.

1250 Avenue Pine ouest, LE NOBLE CONDOMINIUM, GOUTER AU NOUVEAU! A un style de vie différent dans un prestigieux et confortable condominium complexe dans le cœur de Montréal. A partir de \$65,000 et plus. T.K. Schaner, 935-8541, res. 849-9498.

1320 Cherrier, V. Ste-Catherine: Accueillant bungalow, façade brique et bardoux de cèdre, cuisine-dinette, porte-patio, salle familiale avec foyer et bar, salle de jeu, plusieurs extra. MLS Thérèse Patenaude, 659-2961, 632-1458.

KIRKLAND SUD, 3 Viger: Maison à mi-étage, 4 ou 5 chambres, à proximité des magasins, gare et école. Etai impeccable. Edwin Raymer, 637-4803, 697-4460. MLS. Pour s'y rendre: Ch. St-Charles, boul. Kirkland à gauche jusqu'à Viger.

MONTREAL-OUEST: Cottage bien entretenu, 3 chambres, fenêtres plombées. Prix visant à accélérer la vente. Antoine El-Kahi, 489-4986, 481-3302.

ROSEMONT: Nouveau sur le marché! Bungalow brique, très bien situé, 3 chambres à coucher, grand salon, bibliothèque, salle de jeu. Garage \$65,000. MLS John Farko, 687-1010, 689-2030.

QUEST-ILE

DOO - VILLAGE FAIRVIEW: MODÈLE CANADIEN-FRANÇAIS \$69,000 - 4 chambres, sous-sol fini, 2 cheminées. Excellent état. Excl. Sandra Kovachevich, 697-2281, 697-4460.

ST-LAMBERT: EXCLUSIF Très beau bungalow en brique semi-détaché, 8 pièces possibilité de 4ème chambre. Foyer dans salle familiale. Impeccable. Prix demande \$52,500. Pour rendez-vous Richard Hinch, 672-0321, 672-4177.

SAINT-LAURENT, 1059-61, Barre: Duplex dégagé, 4 1/2 rez-de-chaussée, 3 1/2 au deuxième. Prêt pour l'aménagement. Joli jardin. \$46,000. Sylvia Kistris, 342-4334, 342-9671.

1250 Avenue Pine ouest, LE NOBLE CONDOMINIUM, GOUTER AU NOUVEAU! A un style de vie différent dans un prestigieux et confortable condominium complexe dans le cœur de Montréal. A partir de \$65,000 et plus. T.K. Schaner, 935-8541, res. 849-9498.

1320 Cherrier, V. Ste-Catherine: Accueillant bungalow, façade brique et bardoux de cèdre, cuisine-dinette, porte-patio, salle familiale avec foyer et bar, salle de jeu, plusieurs extra. MLS Thérèse Patenaude, 659-2961, 632-1458.

KIRKLAND SUD, 3 Viger: Maison à mi-étage, 4 ou 5 chambres, à proximité des magasins, gare et école. Etai impeccable. Edwin Raymer, 637-4803, 697-4460. MLS. Pour s'y rendre: Ch. St-Charles, boul. Kirkland à gauche jusqu'à Viger.

MONTREAL-OUEST: Cottage bien entretenu, 3 chambres, fenêtres plombées. Prix visant à accélérer la vente. Antoine El-Kahi, 489-4986, 481-3302.

ROSEMONT: Nouveau sur le marché! Bungalow brique, très bien situé, 3 chambres à coucher, grand salon, bibliothèque, salle de jeu. Garage \$65,000. MLS John Farko, 687-1010, 689-2030.

QUEST-ILE

DOO - VILLAGE FAIRVIEW: MODÈLE CANADIEN-FRANÇAIS \$69,000 - 4 chambres, sous-sol fini, 2 cheminées. Excellent état. Excl. Sandra Kovachevich, 697-2281, 697-4460.

ST-LAMBERT: EXCLUSIF Très beau bungalow en brique semi-détaché, 8 pièces possibilité de 4ème chambre. Foyer dans salle familiale. Impeccable. Prix demande \$52,500. Pour rendez-vous Richard Hinch, 672-0321, 672-4177.

SAINT-LAURENT, 1059-61, Barre: Duplex dégagé, 4 1/2 rez-de-chaussée, 3 1/2 au deuxième. Prêt pour l'aménagement. Joli jardin. \$46,000. Sylvia Kistris, 342-4334, 342-9671.

1250 Avenue Pine ouest, LE NOBLE CONDOMINIUM, GOUTER AU NOUVEAU! A un style de vie différent dans un prestigieux et confortable condominium complexe dans le cœur de Montréal. A partir de \$65,000 et plus. T.K. Schaner, 935-8541, res. 849-9498.

1320 Cherrier, V. Ste-Catherine: Accueillant bungalow, façade brique et bardoux de cèdre, cuisine-dinette, porte-patio, salle familiale avec foyer et bar, salle de jeu, plusieurs extra. MLS Thérèse Patenaude, 659-2961, 632-1458.

KIRKLAND SUD, 3 Viger: Maison à mi-étage, 4 ou 5 chambres, à proximité des magasins, gare et école. Etai impeccable. Edwin Raymer, 637-4803, 697-4460. MLS. Pour s'y rendre: Ch. St-Charles, boul. Kirkland à gauche jusqu'à Viger.

MONTREAL-OUEST: Cottage bien entretenu, 3 chambres, fenêtres

Avant d'acheter, vérifiez si votre maison est certifiée.

Dans la région métropolitaine, plus de 400 constructeurs sont accrédités auprès du Programme de certification des maisons neuves de l'A.P.C.H.Q.



NORD	SUD	EST	CENTRE	
Asselin René 514-753-9555 Bordeleau const. Bernard 514-759-6365 Cholanc Ltée, les entreprises 514-689-1661 Comtois construction, Andre 514-759-2721 Deschênes & Gagnon const., Ltée 514-621-1284 Fere construction Inc. 514-472-1169 Gabanna & Ass. Inc., Jeannotte 514-688-2640 L'Archevêque & Rivest Ltée 514-581-4480 M.D. Inc., Domaine 514-665-4241 Neel & Frères Inc. 514-661-3896 P.P.L. Inc., Construction 514-229-4842 Rejean Enr. Les Entreprises 514-581-9838 Abritech Inc. 514-667-9400 Aldar Werner 514-589-4657 Ancill Inc. G. 514-663-0819 Arbour et Fils Inc. 514-753-3931 Ayotte Inc. Marcel 514-430-3321 Babin Inc., les Ent. P.E. 514-689-1031 Baubourg Inc., construction 514-625-0731 Bec-Scie Inc., les Const. 514-325-5022 Bertrand Inc., les const. Yves 514-669-9474 B0-Plex Inc. 514-477-1031 Bofots Inc., Domaine 514-756-0225 Bondu & Fils Ltée, R. 514-689-1283 Bouchard & Tremblay Inc., const. 514-621-7411 Bourgeault Inc., construction 514-689-4097 Bourret Ltée, Georges 514-430-0817 Brouillette Inc., J.M. 514-756-0225 Brown const. Inc. G. 514-473-0933 Cadillac Fairview Ltée la corp. 514-238-2881 Calimar Inc. 514-589-5995 Campeau Gagnon Guenet Inc. 514-324-0911 Cantin Ltée, les constructions 514-472-1116 Carat Inc., Habitations 514-621-1231 Castillon (1977) Inc. les CST 514-585-2439 Champlain Modern Homes Inc. 514-681-1917 Charbonneau const., Ltée P.Y. 514-621-0500 Charmeville Inc., les Hab. 514-435-0098 Charron & Deslauriers Inc. 514-562-6428 Charron et Fils Inc., Laurent 514-436-1888 Châteaubourg Inc., Habitat 514-689-0918 Cloutier construction Inc., G. 514-627-3883 Concorde Inc., const. 514-384-7800 Construco Ltée 514-474-0175 Côté & Fils const. Inc., P.E. 514-661-7063 Côté & Massicotte Enr. 514-589-3650 Coulure Inc., const. Rejean 514-473-8528 D'Allinges Inc., les const. 514-625-0731 D'Astous Inc., const. Fernand 514-622-4407 D'Auteuil Ltée, Jardins 514-622-8282 Denco Inc., les habitations 514-688-1800 Denis constructions Inc., Andre 514-474-1933 Desjardins Inc., Habitations L. 514-473-4656	Desrosiers Inc., les ent. Clément 514-756-0259 Deveault construction Inc. 514-581-3446 Devmar Inc. 514-430-6387 Dolmen Inc., les entreprises 514-667-3039 Domaine Des Rives Inc. 514-581-9688 Drouin construction Inc., Andre 514-473-7525 Du Casanier Inc., les Hab. 514-382-6610 Dubreuil & Fils Ltée, const. D. 514-667-4384 Dufresne & Ass. Inc., les ent. 514-474-0037 Duguay & Valiquette Inc., CST 514-581-4971 Duguet & Frères Ltée 514-689-1603 Durand & Provencher Inc., ent. 514-478-1360 E.M. Inc., construction 514-581-4960 Ethier const., Ltée Jean 514-436-1438 Fileau Inc., coffrage 514-666-7129 Fleur de Lys Inc., les Hab. 514-669-8311 Frevin Inc., les constructions 514-621-0083 G.H. Ltée, le groupe Immobili. 514-621-6950 G.Y.C. Inc. 514-478-0381 Gagnon & Simard Inc. 514-581-6226 Gagnon ent. Gen., Elisee 514-665-2920 Gagnon Ltée, Albert 514-663-0307 Gaudreault construction Inc. 514-474-1991 Gevers Ltée, les entreprises 514-435-0747 Gilbert Inc., B & L 514-669-8584 Godard const. Inc. Gustave 514-473-0692 Godard Joseph 514-473-3502 Godin Adrien 514-473-9225 Goyette Duchesne & Lemieux Inc. 514-649-5781 Guenet ent. const., Gerald 514-438-7909 H.P.M. Inc., les constructions 514-661-5258 Habico Inc., construction 514-430-2430 Haron Inc. 514-669-0371 Hermes Inc., les placements 514-326-3534 Hervieux, Paul 514-586-1404 Houde, Arthur 514-621-5758 Imnivist Inc., la Corp., IMM 514-625-0731 J.B. Inc., les constructions 514-753-358 J.H.G. Inc., constructions 514-688-2640 Jacques & Letourneau Inc. H. 514-472-1979 Jacques Inc., const. Denis 514-759-4623 Janssens const., Raymond 514-471-4056 Jolamont Inc., les entreprises 514-589-3611 Kohoutek const. Inc., const. 514-665-8651 L'Ecuyer const. Inc., Jean 514-473-5331 La Fourmière corporation 514-622-9149 Lacelle const., Fernand 514-471-3419 Lafrance Inc., const., André 514-479-8542 Lanauadière Inc., Maisons usinées 514-759-4231 Landry Inc., les projets M. 514-478-2464 Lapierre construction enr. 514-438-0317 Latrereur Inc., Construction 514-581-1000 Lauzon & Lapointe const. Inc. 514-474-0682 Lavoie const. Inc. Marcel 514-473-7510 Lavoie Inc., menuiserie Laurent 514-581-1499 Le Castor Inc., Carreaux & Terrazo 514-581-5589 Lecompte & Fils Ltée Herve 514-373-4551 Leduc enr. Michel 514-627-1190 Lefebvre & Rondeau Inc. 514-759-3595 Lefrançois Robert 514-759-1300 Letourneau Ltée 514-669-7933 Léveillé enr. les ent. 514-478-2361 Loignon, Durand & Quevillen Inc. 514-471-8584 Loyal construction Inc. 514-663-3372 Malibourg Inc., les const. 514-581-9439 Manioe Ltée, construction 514-665-1178 Marcoux Ltée, les habitations 514-435-3974 Mareline Inc., les ent. 514-581-4240 Marinier Inc., const. Louis 514-473-2071 Meziers Ltée, les const. 514-669-0961 Michaud Ltée, habitations J.R. 514-667-2476 Mirabel Inc., les Jardins 514-625-6497 Miribec Inc., construction 514-430-4133 Morin enr., les const. R. 514-669-1491 Munich Ltée, construction 514-663-1007 Haddon & Frères Inc. 514-689-5832 Nord est Ltée, entreprise 514-435-6342 O'Sullivan const., Jean-Pierre 514-473-5500 Ouellet Inc., ent. Philippe 514-474-1411 Ouellet Germain 514-669-7318 Ouellette Inc., les const. J-G 514-474-0037 Ouellette & D'Amours Inc., les ent. 514-688-6680 Panamira Inc., construction 514-589-6220 Paradis Inc., les const. G. 514-627-0343 Payette Ltée, Jean 514-756-2662 Perron & Jacques const. 514-581-9182 Phillippon Paul 514-438-2560 Pilon const., Gen Inc. Fernand 514-473-6282 Plante Inc., R.R. 514-659-2222 Plourde Inc., const. André 514-585-1749 Poulin Ltée, Camilien 514-351-4628 Provencals Ltée, les hab. 514-663-1914 Prud'Homme const., Inc., Claude 514-581-4580 Quebecois Inc., les cnst. 514-474-2472 Rainville Inc., Robert 514-581-6020 Ratte & Fils Ltée 514-472-4270 Richard et Frères Inc. 514-681-4022 Rocheleau construction Inc. 514-665-8651 Roy Inc., les hab. Romeo 514-473-3051 Sobrian Inc., la Cie de dev. 514-625-0731 St-André Inc., Yvon 514-756-1948 St-Germain Inc., const. Cyril 514-665-6827 St-Janvier Inc., les hab. 514-667-3891 T.L.B. Inc., les ent. de const. 514-581-4240 Tessier Inc., les const. J.J. 514-756-1167 T.C.G.W. St-Mathias, les Res. 514-658-0606 C.F. Inc., Construction 514-658-4176 Canada Ltée, 82491 514-676-1506 Casajoly Ltée, construction 514-674-6572 Chantignole Inc., Les hab. 514-653-2087 Trame Ltée construction 514-661-9446 Turcot Ltée, les hab. Vianny 514-473-4924 Turcotte Inc., les ent. J. 514-627-1339 Val Pré Ltée, les const. 514-384-1260 Valières & Boivin Ltée, const. 514-667-4035 Valmont Inc., construction 514-661-5258 Veilleux const. Gen Jacques 514-346-4027 Verma Inc., construction 514-472-2824 Vermette const. Inc., Maurice 514-473-3243 Voyer Ltée, Gilles 514-669-1488 Maisonneuve Ltée, La Societe de construction 514-472-6220 Gilbert Inc., Entreprises Bertrand 514-669-0345 Laroche Ltée, les constructions Claude 514-665-6776 Turcot Ltée, construction Eugene 514-435-8521 St-Amour et Santerre Inc. 514-689-0448 Cuellet Inc., les entreprises M. 514-655-9565	Choz-Sol Inc., les habitations 514-464-3393 Cimont Inc., Benoit & Jean 514-691-4001 Clorian Ltée 514-676-3524 Comeau & Pepin Ltée, const. 514-655-5565 Comeau construction Ltée, R. 514-656-1255 Côté & Frères const., Inc., B.E. 514-656-3010 Levasseur Inc., J.D. 514-659-2155 Lucas Ltée, Projet 514-692-0361 Lucette & Herve Inc., Maisons 514-678-5692 Lussier Inc., const. F. 514-632-1160 Marieville construction, Inc. 514-466-4119 Markel Inc., les aménagements 514-583-6149 Maskoutain Inc., Groupe Immo. 514-773-8424 Morin Ltée, G.A. 514-655-8078 Orléans Ltée, les hab. 514-464-5570 P.F.S. Inc., les const. Canada 514-659-3881 P.J.F. Inc., les constructions 514-656-1334 P.R. Inc., les habitations 514-659-1542 Perreault Inc., les hab. Jacques 514-655-8132 Perri Holdings Inc. 514-676-2685 Philipe Lucien 514-454-2276 Plante Inc., const. Roland 514-656-0627 Potvin Inc., Andre 514-467-6321 Potvin Inc., Normand 514-467-4004 Potvin Inc., Ronald 514-467-5009 Poudrette const., Inc., René 514-676-5673 Pouliot Inc., construction R. 514-674-3536 Provencher Enr., Jean-Paul 514-478-8275 Quebecor Inc., les enr. 514-678-9865 Quevedy Inc. 514-655-1498 Royal Inc., les Habitats 514-676-6701 Recco construction, Inc. 514-467-2221 Rochelle Ltée, construction 514-691-3280 Rochette & Fortier Inc. 514-651-2936 Rochette & St-Amant Inc., les ent. 514-691-1119 Rodmon const. & Miszy CST Inc. 514-671-5916 Rodrigue Ltée, const., G.M. 514-649-4522 Rouleau Inc., construction G. 514-679-6240 Rousseau Enr., Andre 514-742-1264 Roxan Inc., construction 514-679-1217 S.A.R. Dry Wall Inc. 514-583-6493 S.F.G. construction Ltée 514-679-3250 Savaria & Frères Ltée, const. 514-464-4801 Sieur Lemoine Inc., les hab. 514-678-9415 Sudiac Inc., les const. 514-632-0501 St-Constant Inc., Les Jardins 514-691-3280 Sylvania construction Inc. 514-678-8576 Tardif et Fils Inc., les CST D. 514-691-9978 Tardif & Fils Inc., Habitats 514-651-2258 Tardif & Marticotte Inc. 514-691-9931 Thellend & Lambert Inc. 514-677-2105 Thibodeau Inc., const., Andre 514-632-5350 Marjol Inc., les habitations 514-632-5350 Martel Inc., construction F. 514-673-0328 Mercier enr., Raymond 514-373-9775 Micheron Ltée, les entreprises 514-365-2465	Viau et Frères Inc., construction 514-691-4683 Vincent const. Inc., J.M. 514-467-6519 Walsh construction F. 514-671-5493 Whitton Inc., les ent. J.V. 514-546-2162	Monarch Investments Ltd 416-491-7440 Mullan Realities Ltd 514-486-4752 Norbour Canada Ltée 514-694-4903 Paquette Inc., const. Emery 514-373-6262 Pinto corp d'Aménagement 514-481-9771 R.H. construction enr. 514-453-7281 Rebec construction Inc. 514-453-8975 Revcon Ltée, les aménagements 514-631-8515 Robillard Inc., const., Claude 514-453-4235 Rebec Inc., les entreprises 514-453-2912 Rodrigue Inc., entreprises G. 514-695-1118 Saratoga construction Ltd 514-695-1200 Seguin & Fils Inc., Roger 514-451-5877 Trudeau const., Inc., Gerard 514-373-3396 Trudeau Inc., J.P. 514-373-0759 Vaube Inc., les entreprises 514-453-2221 Viau Philippe 514-371-6203

Une maison de qualité, c'est toujours certifié.



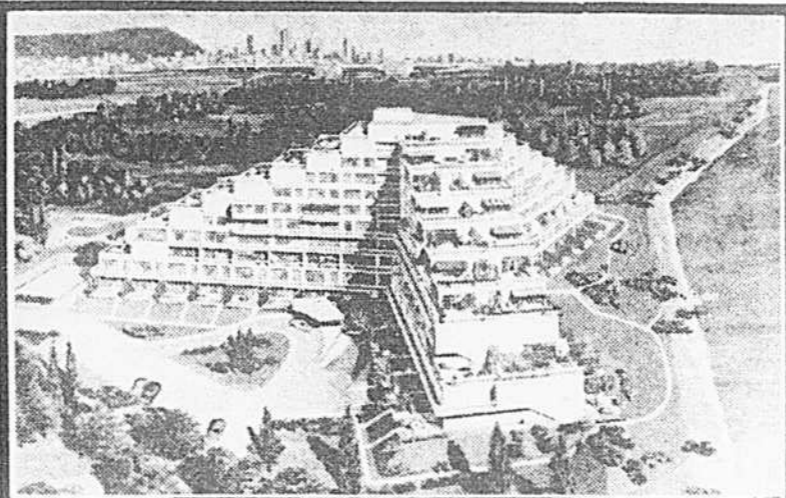
Association provinciale des constructeurs d'habitation du Québec

(514) 871-8281 ou téléphonez sans frais 1-800-361-5300

«Si je vivais à Montréal, je choisirais un appartement-terrasse» **PYRAMIDE**

Site unique sur le bord du St-Laurent

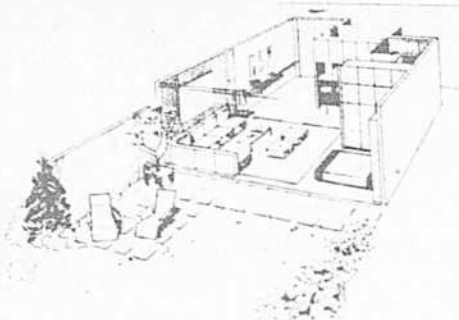
- De plus en plus d'acheteurs ont compris que la Pyramide 77 offre des commodités que l'on trouve rarement associées à une résidence en bordure du fleuve, à 5 minutes du centre-ville.
- Plus que bien d'autres propriétés, c'est un des meilleurs moyens de faire échec à l'inflation.
- Une habitation avec terrasse surplombant une vue à vous couper le souffle...
- Le chant des oiseaux se mêle aux effluves marins... si loin de la pollution.
- Un système de sécurité extrêmement perfectionné protège votre famille.



Les magnifiques résidences-terrasses de **CONDOMINIUM PYRAMIDE** L'ILE DES SOEURS méritent le déplacement

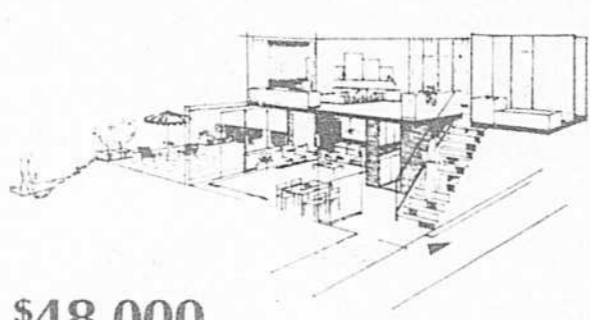
Financement en première hypothèque à 10 1/2% si désire. Semaine: de 13h à 19h Fin de semaine: de midi à 18h Téléphonez **766-7794**

Studio avec jardin



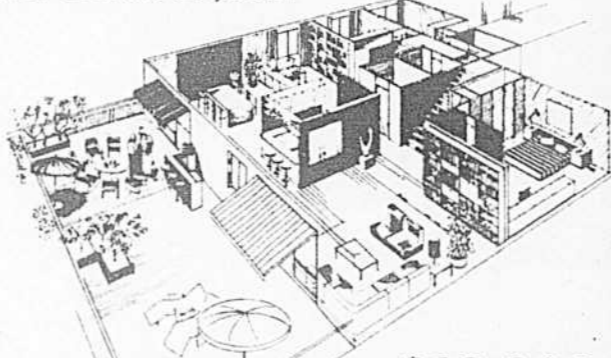
\$32,000 et plus
Taxes municipales et scolaires \$1,032 par année

3 1/2 pièces avec terrasse



\$48,000 et plus
Comptant à partir de \$2,400

4 1/2 - 5 1/2 - 6 1/2 avec terrasse ou jardin



\$68,000 et plus

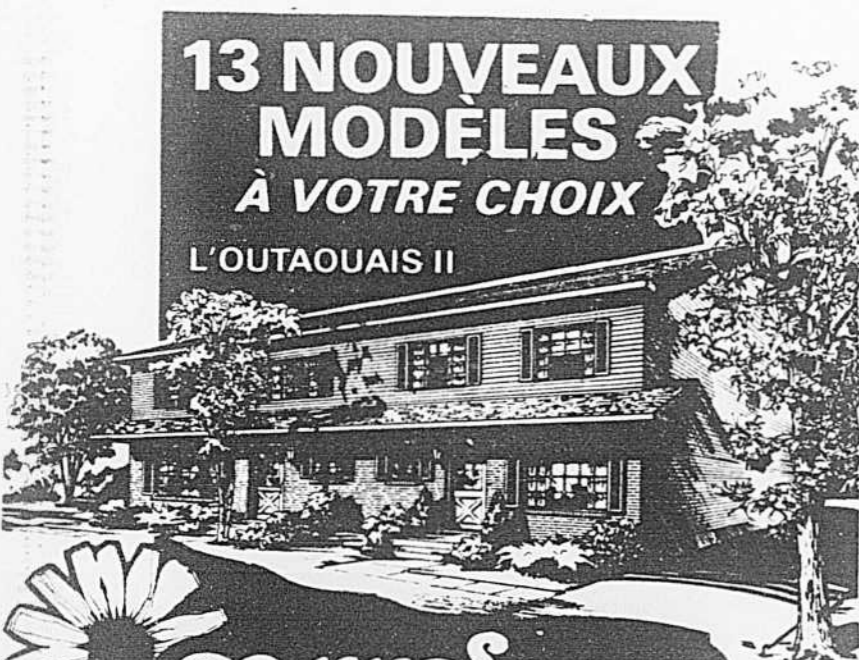
S.F.G. CONSTRUCTION LTEE vous présente ses **2 PROJETS**



DOMAINE McMASTERVILLE Prix à partir de **\$34,650**
Près écoles et centres d'achats modèles 79
A 5 minutes des Galeries St-Bruno
HEURES D'OUVERTURE: Samedi et dimanche 13h00 à 18h00
Lundi au jeudi 13h00 à 21h00
DIRECTION: route 116 (9) jusqu'à McMasterville, tournez à gauche à la rue Tétrault, ensuite à droite boul. Constable, à gauche sur Man Loisir et à gauche sur Beauvoir.
Maison modèle 467-3850 409 Beauvoir 678-5065



ST-HUBERT Prix à partir de **\$33,500**
Bungalows et cottages semi-détachés
Près écoles et centre d'achats. Hypothèque à paiements progressifs à partir de \$229.34
DIRECTION: Prenez le boul. Taschereau vers le sud, tournez à gauche sur la rue Nolan (Banimart), jusqu'à Grande-Allée à droite, jusqu'au boul. Champlain à gauche, jusqu'au boul. Payer à droite jusqu'à la maison modèle: 5398 Terrasse Beauvoir.
HEURES D'OUVERTURE: Samedi et dimanche 13h00 à 18h00
Lundi au jeudi 13h00 à 21h00
653-8149 et 678-5065
DOMAINE DU BOULEVARD CHAMPLAIN



13 NOUVEAUX MODÈLES À VOTRE CHOIX

L'OUTAOUAIS II

carrefour st-eustache
RÉSIDENTIEL

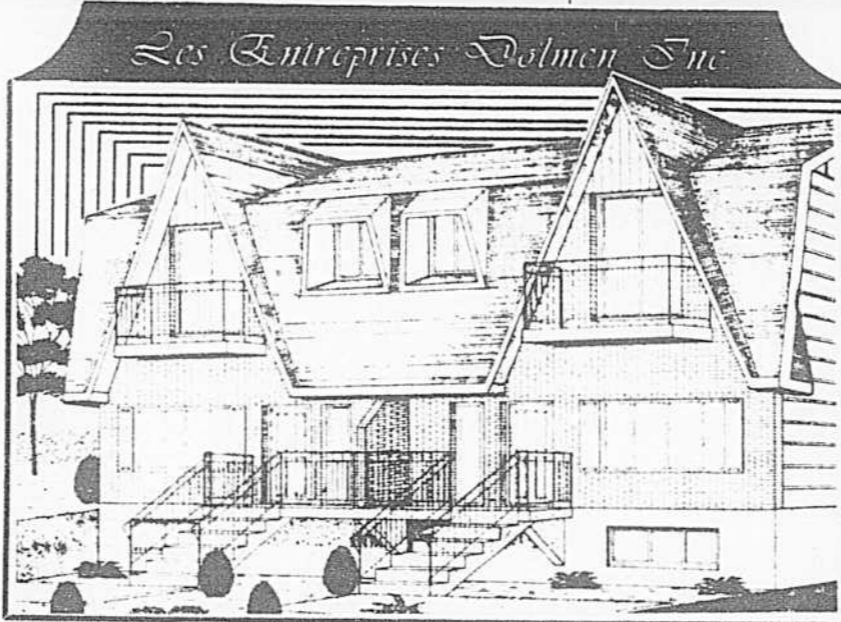
PRIX **\$33,500**
COMPTANT **\$1700.**

ITINÉRAIRE: Prenez vers le nord l'autoroute des Laurentides ou l'autoroute 13. Prenez la sortie St-Eustache. Maisons modèles, rue Milan, nord du boul. St-Laurent, entrée par la 25^e Ave.

BUREAU DES VENTES • 627-3112

MAISONS-DENAULT
BUREAU CHEF/688-1800

Par les habitations DENCO INC.



Les Entreprises Dolmen Inc.

un chez-soi rêvé dans le projet **Cité de la Santé**

Vous êtes aussi près des centres commerciaux que de votre téléphone. Je serai heureux de vous présenter de nombreux modèles exclusifs.
Construits spécialement pour vous... Incluant: • Porte-patio • Moustiquaires • chauffage électrique • fistures • 1 1/2 salle de bain.
Heures d'ouverture: samedi et dimanche 13h à 16h30. Sur semaine, sur rendez-vous seulement.
CONSTRUISONS SELON VOS SPECIFICATIONS

26, de PIEDMONT, VIMONT, LAVAL
663-4054 — 667-3039

Itinéraire: Pont Viau, boul. des Laurentides jusqu'à St-Elzéar, tournez à gauche et 2e rue, suivez les affiches. Autoroute des Laurentides, sortie 10 via 440 est. Deuxième stop à gauche jusqu'à St-Elzéar à droite et suivre affiche.



Boisbriand Le Villageois

PRIX DE VENTE: À PARTIR DE **\$33,500**

COMPTANT **\$1,700.**
Programme d'aide fédérale disponible



'l'hélianthe'
Une réalisation de Devmar Inc.

ITINÉRAIRE: Sortie 19 de l'autoroute des Laurentides, tournez à droite sur GRANDE COTE, roulez vers l'ouest et suivez nos enseignes ou encore, autoroute 13 (Mirabel), sortie 20.



STE-THERESE
Maisons détachées et semi-détachées **\$35,900** à partir de



BUREAU DES VENTES
245, rue Marceau, Ste-Thérèse
Pour s'y rendre:
Du boul. Labelle prendre le boul. René A. Robit, à Ste-Thérèse, jusqu'à la rue Libersan et suivre nos enseignes.



TEL: 430-3003
OUVERT: Lundi au jeudi: 14h à 21h
Samedi et dimanche: 13h à 18h



VOUS PAYEZ UN LOYER TOUS LES MOIS?

ALORS...

Devenez propriétaire de votre appartement dans un condominium du Domaine de l'Île Paton.

LE DOMAINE DE L'ÎLE PATON
A PARTIR DE **\$29,500.**

- Terrasse sur le toit • Salle de jeux • Bain sauna • Bain tourbillon • Salle de réception • Piscine • Promenade en bordure de la rivière • Terrain de jeux • Marina.

MAINTENANT OUVERT POUR LA PHASE II

CARACTÉRISTIQUES:

Un choix d'une, deux ou trois chambres à coucher. Pièces spacieuses. Salle de bain luxueuse. Armoires et comptoirs de cuisine «dernier cri». Grandes fenêtres. Portes patio. Balcon individuel, chauffage électrique. Tapis mur à mur et système de câble disponible.

ITINÉRAIRE: Pont Lachapelle, boul. Levesque, direction Ouest jusqu'à Promenade des Îles direction Sud. Et suivez nos enseignes.

RENSEIGNEMENTS: M. Gerry Lefebvre 681-2902
4580 Promenade Île Paton, Chomedey, Laval



DUPLEX SEMI-DETACHE
DIRECTEMENT DE L'ENTREPRENEUR
MAISONS MODELES EN EXPOSITION

REVENU ANNUEL DE **\$6,000.** TOUT EN L'HABITANT



OU
VOUS AVEZ VOTRE PLAN DE MAISON?
NOUS LA CONSTRUIRONS SUR VOTRE TERRAIN OU SUR NOS TERRAINS DISPONIBLES

BUNGALOW — TRIPLEX — DUPLEX
NOUS AVONS PLUSIEURS PLANS A VOUS SUGGERER

construction C.I.G. Itée

9620 rue Marseille, Mtl. 352-3293

Itinéraire: Par Hochelaga (No 9600) jusqu'à Hector, tournez vers le Nord jusqu'à 9620 Marseille.
Ouvert: sur semaine de 10h à 8h p.m. fin de semaine 10h. a.m. à 5h. p.m.

C-3907

LES RESIDENCES

Meteor

ST-HUBERT



COTTAGE SEMI-DETACHE AVEC ABRI D'AUTO

\$288 (cap.-int.,-taxes)
si éligible au rabais fédéral

Hypothèque de **8%**
\$33,500

678-2131

M-1856

101 Propriétés à vendre 101 Propriétés à vendre 101 Propriétés à vendre 101 Propriétés à vendre 101 Propriétés à vendre 101 Propriétés à vendre 101 Propriétés à vendre 101 Propriétés à vendre 101 Propriétés à vendre

13 MODÈLES À VOTRE CHOIX!



L'OUTAOUAIS III
PRIX: \$34,500
COMPTANT: \$1,800



LE CORBUSIER
PRIX: \$34,500
COMPTANT: \$1,800

VIVRE À LAVAL

L'ART DE VIVRE COMMENCE PAR UNE...

MAISONS-DENAULT
 BUREAU-CHEF/688-1800 Par les habitations DENCO INC.



LE MILLE ÎLES
PRIX: \$47,500
COMPTANT: \$4,500

carrefour
RESIDENTIEL
st-martin

ENTRÉE PAR LE BOUL. LABELLE
 2,000 PIEDS AU NORD DU BOUL. ST-MARTIN
 *34,500 à *78,900/688-1802

À STE-ROSE
hampileury

RUE DE LA VOLIÈRE
 TÉL.: 625-3888
 *34,500 à *78,900

boise
ste-dorothee

RUE SYLVIE, COIN BOUL. SAMSON
 *34,500 à *78,900
 TÉL.: 689-5939

Vous avez un prix en tête

Nous l'avons

DELSON SPÉCIAL DE LA SEMAINE



\$37,500



\$35,000



\$37,100



\$36,000



\$38,700



\$35,000



\$34,000

DELSON DOMAINE ROYAL
632-4601
 Maisons modèles: 94 rue Roy

DIRECTION:
 Pont Champlain, direction N.Y. State, Laprairie, sortie 42 (Pont Mercier, Valleyfield) passez 1ère lumière à gauche. Pont Mercier, direction Laprairie, passez 2e lumière à droite.

DELSON
632-4045
 Maisons modèles: 5, Bellefleur

DIRECTION:
 Pont Champlain, direction N.Y. State, Laprairie, sortie 42 (Pont Mercier, Valleyfield) 1ère lumière (rue Principale) à droite. Pont Mercier, direction Laprairie, à la 3e lumière, tournez à gauche (rue Principale).

LES TOURNESOLS
 DEUX-MONTAGNES
 ST-EUSTACHE
 Maisons semi-détachées
 Maisons de ville
 CHOIX DE MODELES
Prix à partir de \$31,800

C.I.T. à partir de \$240 par mois
 Comptant incroyablement bas





ITINÉRAIRE:
 1) Venant de l'autoroute 13 (Mirabel) ou 15 (Laurierville), emprunter la RTE 640 vers l'ouest. (Direction St-Eustache). 2) Quitter la 640 à St-Eustache et prendre la direction sud sur le boul. Arthur Sauvé. 3) Tourner à droite sur la rue Goyer (En face du centre d'achats) puis à gauche sur la rue Féré. 4) Continuer sur la rue Féré jusqu'à la rue Lalor (Après avoir passé le pont et la rue Petite Rivière). 5) Tourner à droite sur la rue Lalor puis à gauche sur Laurier pour nos maisons modèles.

BUREAU DE VENTE:
475, 2e Avenue

HEURES D'OUVERTURE:
 Lundi à jeudi, de 15 à 20h
 Samedi et dimanche, de 10 à 18h

Maison à parement de brique et d'aluminium, comprenant choix d'une salle à manger ou une grande cuisine, une grande salle de séjour, 3 chambres à coucher, un sous-sol partiellement aménagé, une belle salle de bain et un cabinet, une allée de garage pour voiture.

Pour de plus amples renseignements téléphoner à: **472-1488**

ferrinel

bâti dans un secteur où les taxes demeurent encore très abordables.

à LORRAINE vous offre un subsidé: **\$100 par mois sur vos mensualités.**



\$76,900



\$64,900



\$67,900



\$71,900

Les maisons Ferrinel sont synonymes de qualité. Nous vous proposons 7 modèles ayant chacun un caractère distinctif ou la possibilité de construire une maison d'après vos spécifications. Parcelles boisées allant de 7,000 à 13,000 pi. car. avec 2,200 ou 3,100 pi. car. d'espace vital.

Nos maisons finies comportent toutes leur cheminée, 2 ou 3 salles de bains, salle de séjour terminée, boiserie et planchers de chêne dans toute la maison. Et toutes les caractéristiques qui rendront votre vie plus agréable.

Membre de l'association provinciale des constructeurs d'habitations du Québec. «Maître-Bâtit-seurs».

Heures de visite:
 Lundi au jeudi 13h30 à 21h
 Samedi et dimanche de 13h à 18h

BUREAU DES VENTES
30, boul. VAL D'AJOL, Ville de Lorraine
621-8560
 Siège social 384-3111

ITINÉRAIRE:
 Autoroute des Laurentides 15 Nord, sortie 20. Prenez ensuite la route 640 (vers Repentigny) jusqu'au boul. de Gaule à Lorraine et suivez nos indications.

DERNIÈRE CHANCE de vous procurer un de nos cottages

à BROSSARD prix à partir de \$35,500

et LORRAINE/Prix \$33,500



Foyer (à Lorraine)
 Tapis mur à mur
 Tuile céramique à l'entrée
 Chambre des maîtres spacieuse
 Terrain gazonné avec clôture (Brossard)
 Terrain 3,500 pi. ca.
 1 1/2 salle de bain
 Rabais fédéral
 Grande cuisine

No manquez pas cette opportunité unique de devenir propriétaire avec un comptant minimal de \$1,700. Faites votre réservation pour le 1er mai 1979 avec un dépôt minimal de \$500.



LORRAINE: Tél.: 621-6950
 Direction: Sortie 20 de l'autoroute des Laurentides route 640 est jusqu'à la sortie boul. de Gaule, tourner à gauche jusqu'au boul. Vignory.

BROSSARD: Tél.: 678-9506
 Direction: Sortie 9 de l'autoroute Cantons de l'Est rue Malo jusqu'à la rue Lapinière, jusqu'à la rue Beauchemin, tourner à droite à la rue Boniface (8190).

Heures d'ouverture: Lundi à jeudi 1 h à 9 h p.m. Sam et dim. 1 h à 5 h p.m. Vendredi fermé.

Le Groupe Immobilier G.H. Ltée

Pour un peu plus d'ORIGINALITE, venez donc chez

3 GRANDS PROJETS DE MAISONS SEMI-DETACHES

Hameaux Ste Rose

A PARTIR DE \$35,000
 A Ste-ROSE, LAVAL
 COMMENT S'Y RENDRE: itinéraire: De Montréal auto-
 route des Laurentides (15) sortie 16, boulevard Ste-Rose
 roulez vers l'Est. Par la suite prendre le boul. Desjardins
 à droite ensuite rue Chartrand à gauche rue Taillefer.



TEL.: 622-3240

Une réalisation de la Compagnie Sobrian Inc. 625-0731

Réalisation: Les Constructions d'Allingues Inc. 625-0732

RÉSIDENCES PRINCE RUPERT

A AUTEUIL LAVAL PHASE II



A PARTIR DE \$35,000
 COMMENT S'Y RENDRE: De Montréal,
 boulevard des Laurentides jusqu'à Auteuil
 tourner à droite sur la rue Prince-Rupert

TEL.: 622-2680

LES VERGERS DU LAC Ste Dorothee-Laval



A PARTIR DE \$35,000

COTTAGES SEMI-DETACHES
 TEL.: 689-4311

COMMENT S'Y RENDRE: De Montréal,
 autoroute 13 (Mirabel) sortie
 boulevard Samson Ouest. Prendre le
 rond du bord de l'eau jusqu'au bou-
 levard Jolibois à votre droite.

Réalisation: Construction Baubourg Inc. Administration: 625-0732

HEURES D'OUVERTURE:

Lundi au jeudi: 14h à 21h
 Sam et dim: 12h à 18h



Une maison personnalisée
Jardins Mont-Beloeil

DANS UN SITE ENCHANTEUR

verfab INC.

954 Beauport
 Beloeil
 861-1911
 649-1531
 Local 50

HEURES DE VISITES

Lundi au jeudi 12.30 à 17.30; 18.30 à 21.00. Samedi et dimanche 12.30 à 17.30.

DIRECTION BELOEIL:

Tunnel Hippolyte-Lafontaine, auto-
 route 20, sortie 109 (Beloeil route
 centrale) à gauche survez les
 enseignes «Verfab Inc.»



choix de 50 modèles différents



LAVAL-des-RAPIDES A SEULEMENT 2 MILLES DU METRO



MAINTENANT OUVERT AU PUBLIC. ENCORE DU NOUVEAU.

CARACTERISTIQUES EXTERIEURES

- Fourniture de la tourbe. Prise de courant à l'épreuve des intempéries à l'avant et à l'arrière.
- Porte patio ouvrant sur le jardin.

CARACTERISTIQUES INTERIEURES

Le Rustique
 Cottage «Split-level» Semi-détaché

- Tapis mur à mur. Mur du sous-sol recouvert de gypse.
- Système de chauffage électrique avec contrôle indépendant dans chaque pièce.
- Panneaux de distribution de 150 ampères avec interrupteurs de circuits.
- Evier double en acier inoxydable dans la cuisine.
- Armoire et vanité au chéno.
- De dimensions plus grandes que la moyenne.
- Tuiles en céramique dans la salle de bain se prolongeant jusqu'au plafond au-dessus du bain et de la douche.
- Base de foyer incluse.
- Hall d'entrée, salle de lavage, salle de bain, cuisine et dinette; plancher en céramique.
- Garage.

LES CONSTRUCTIONS CLAUDE LAROCHE L.T.E.E.

Ouvert aux visiteurs Du lun au vend 15h à 21h Sam et dim de 13h à 17h

Sur rendez-vous composer: Bur.: 667-4435 Res.: 665-6776

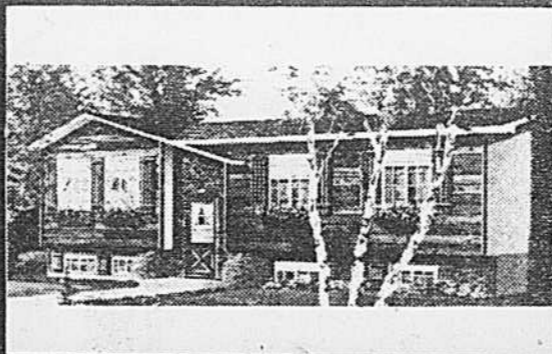
MAISON MODELE SITUÉE AU 496, RUE DE GUYENNE, LAVAL-DES-RAPIDES

DIRECTION: Boul. de la Concorde à l'ouest, rue de Clunay, rue Noirmoutier à l'ouest, coin de Guyenne et Noirmoutier.



verfab INC.

4, RUE ABEL LAPRAIRIE 1584, CHEMIN DU FER A CHEVAL STE-JULIE
 659-9005 861-1911 — 649-1531



CHOIX DE 50 MODELES DIFFERENTS

SUPER SPECIAL \$1,500 de rabais sur 20 modèles différents
 (DEJA EN COMMANDE)

HEURES DE VISITES
 Lundi au jeudi 12.30 à 17.30 — 18.30 à 21.00
 Samedi et dimanche 12.30 à 17.30

DIRECTION LAPRAIRIE
 Pont Champlain, boul. Taschereau à droite, chemin St-Jean à gauche jusqu'à Abel «Face marché des jardiniers».

DIRECTION STE-JULIE
 Tunnel Hippolyte-Lafontaine, autoroute 20, sortie 102, à gauche suivre enseigne «Usine Delvista».

«Le prix des habitations monterait en flèche» C'est le moment d'acheter! Nous avons ce qu'il vous faut! A des prix avantageux!

UN NOMBRE LIMITE DE MAISONS DISPONIBLES POUR OCCUPATION IMMEDIATE OU AU COURS DE L'ETE TOUJOURS AU PRIX DE L'AN PASSE

BOULOGNE \$49,950⁰⁰



DAUVILLE \$51,950⁰⁰



Les maisons de nos illustrations sont situées à Dollard-des-Ormeaux, 25 autres modèles, de \$47 950 à \$89 950 se trouvent à Kirkland, à Beaconsfield et à Brossard.

Visitez nos 2 galeries.

Galerie 1, Kirkland:
 Sortie 50 de la Transcanadienne 1/2 mille en direction nord sur le boul St-Charles.
 695-2322/ 695-1200

Galerie 2, Brossard:
 Empruntez le Pont Champlain jusqu'au boulevard Taschereau ouest. Virez à droite au deuxième feu de circulation sur le boul Rome.
 672-1232/ 672-6212



Siège social:
 Saratoga Construction Ltd
 Plaza Saratoga, 2880 boul. St-Charles Kirkland 695-1200

VIMONT

BUNGALOW SPLIT-LEVEL ou COTTAGES SEMI-DETACHES COMPTANT MINIME
 3 grandes chambres à coucher

Plus de toutes commodités, centre d'achat, école, église, parc, piscine. 1 1/2 salle de bain. Plancher en parquet ou lino. Isolation selon les nouvelles normes. Fini bricole au premier étage. Panneau de 200 amp. Chauffage électrique avec thermostat dans chaque appartement. Selon les modèles. Nous avons un plan disponible à votre



279-5519, 669-8311, 2331 des Abeilles, Vimont 688-1822



HABITATIONS FLEUR DE LYS INC.

Transport par auto-bus, départ à toutes les heures du terminus. Hébergement, autobus de la Commission de Transport de Laval no 74.



Heures d'ouverture: Lundi au vendredi 12h à 18h Samedi et dimanche 12h à 17h



BORD DE L'EAU 110' - PISCINE INTERIEURE

Mur de béton 16" de haut, descente de yacht. Soulas. Arrière de la maison sur 3 étages. (42' x 44'). Cour arrière (70' x 110'). Levers du soleil et de la lune sur l'eau. Face au mont Rougemont et St-Hilaire, Ile Demers, bassin Chambly, terrain de golf au coin de la rue.

Maison Lucote et Hervé Inc.
 Prix demandé: \$189,000
 Cause: contrat en Floride

Bureau: 678-5692 Rés.: 658-7104

101 Propriétés à vendre 101 Propriétés à vendre 101 Propriétés à vendre 101 Propriétés à vendre 101 Propriétés à vendre 101 Propriétés à vendre 101 Propriétés à vendre 101 Propriétés à vendre

boisbriand

NOUVEAU PROJET

Choix varié de maisons de qualité marquées au coin du bon goût et de la distinction

COTTAGES SEMI-DÉTACHÉS
à partir de **\$35,800**
COMPTANT \$1,700



le bériot de ville

- CARACTÉRISTIQUES**
- Livraison immédiate
 - Intérieur très spacieux
 - Chambres des maîtres 15' x 10'
 - Vivoir 10' 1/2' x 16' 10"
 - Finition soignée
 - Grands terrains 5 224 pieds carrés
 - Manœuvre à grande révolutionnaire



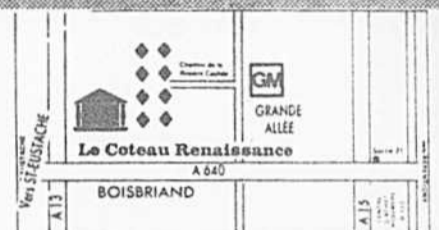
ITINÉRAIRE:
Par l'autoroute des Laurentides (15) sortie 21, prenez l'autoroute 640 vers l'ouest entre Boisbriand. À gauche, Grande-Allée puis première à votre gauche chemin de Rivière-Cachée.

Le Coteau Renaissance

ADMINISTRATION
625-0732

une réalisation
La Corporation Immobilière
IMMINVEST Inc.

Renseignements:
435-8800



CONDOMINIUM

Le Square
(560 ouest, rue St-Laurent, angle De Châteauguay)
SITUE AU COEUR DU JOLI QUARTIER RESIDENTIEL DU VIEUX LONGUEUIL

À vingt minutes à peine du centre-ville de Montréal
LE SQUARE VOUS OFFRE MAINTENANT A DES PRIX DES PLUS COMPETITIFS

de magnifiques appartements de une à quatre chambres à coucher. Incluant stationnement chauffé:

3 1/2 pièces. \$32,850	Appartements
4 1/2 pièces. \$39,850	2 niveaux à partir de
5 1/2 pièces. \$49,850	\$65,850

Une multitude de SERVICES: piscine, saunas, salle de réception, dépanneur, etc.

Une SOLUTION des plus ECONOMIQUE pour ceux qui désirent vivre au rythme d'aujourd'hui tout en réalisant un INVESTISSEMENT SUR en cette période d'inflation.

Heures d'ouverture:
En semaine, de 13h à 19h
Samedi et dimanche, de 13h à 17h

POUR INFORMATIONS:
670-8170

CANDIAC

À 12 MINUTES DE LA PLACE VILLE-MARIE
UNE VILLE EMBALLANTE!

DES MAISONS SEMI DÉTACHÉES ET DÉTACHÉES
A DES PRIX IMBATTABLES!

LA CANADIENNE

STE-EUSTACHE (Domaine Rivière Nord)

6 maisons témoins
CHOIX DE BUNGALOWS ET COTTAGES
SPECIAL DE LA SEMAINE
La Québécoise en spécial

ITINÉRAIRE:
Par autoroute (15) ou autoroute (13) sortie autoroute 640 vers St-Eustache

CONSTRUCTION
HPM
472-0456 — 472-4644

ST-FRANÇOIS — LAVAL

6 maisons modèles
LE CONCORDE

CHOIX DE SEMI-DÉTACHÉS-BUNGALOWS

HEURES DE VISITE: Lundi au jeudi: 9h00 à 16h00
sur rendez-vous 18h30 à 21h00
Samedi et dimanche: 13h30 à 17h30

ITINÉRAIRE:
Par le Pont Papineau ou par le pont Pie IX sortie boulevard Levesque vers l'Est. Suivez nos enseignes.

Valmont
8578, De Léry
665-0191 - 665-0575 - 661-5258

5 ans de garantie
PROGRAMME DE CERTIFICATION DES MAISONS NEUDES DE LA F.C.M. Q.
Compétence et solvabilité!

J'me bâtis

UNE TECHNOLOGIE A VISAGE HUMAIN

- J'ME BATIS, construira soi-même son propre chalet ou maison, quelle satisfaction, quel plaisir et quelle économie!
- J'ME BATIS, a créé un système permettant à toute personne sachant se servir d'un simple marteau et de ses mains de le faire.
- J'ME BATIS, une fois votre chalet choisi, le pré-coupage est fait en usine, la livraison des matériaux est échelonnée suivant vos possibilités de travail, à chaque livraison un temps d'instruction est alloué pour vous informer et «débiter» la phase de construction correspondant aux matériaux livrés, donc, pas de confusion, pas de perte de temps.
- J'ME BATIS, un été bien rempli et un investissement sûr.
- J'ME BATIS car la qualité peut y être, c'est votre nom qui y est apposé.

Pour de plus amples informations,
660 est, Crémazie, suite 2, Montréal
Domaine Beaumont, Val David.
tél.: 1-514-387-7013
tél.: 1-819-322-6221

Une Paix que l'on recherche quand on veut être chez soi. Vous serez chez vous aux Villages, à Candiac. Vous y trouverez à votre porte un magnifique parcours de golf de 18 trous, une marina, des parcs, des écoles, une clinique médicale et un centre d'achats.

PRIX à PARTIR de \$36,900

ITINÉRAIRE
Arrivé sur la rive sud, empruntez les routes 15 ou 9 vers l'ouest, suivez les indications jusqu'à Candiac. Du pont Mercier, prenez la route 30 vers Candiac.

Les Villages
PARC LAURIER
PAR HABITAT CANDIAC INC.

BUREAU DES VENTES
132, boul. MONTCALM
CANDIAC
659-4195
BUREAU-CHEF 659-5435

Rivesud Mont-St-Hilaire

6 MODELES A PARTIR DE \$34,995
OUVERT AUX VISITEURS TOUS LES JOURS de 13h à 17h ou sur rendez-vous
DIRECTION: Route 116 jusqu'à la rue Blain, tournez sur Blain jusqu'à Savoy.

construction 467-6431
LEON CROTEAU inc.

5 ans de garantie
PROGRAMME DE CERTIFICATION DES MAISONS NEUDES DE LA F.C.M. Q.
Information: R. Latourville (467-8447)

PHASE III

ST-LAMBERT MAISONS DE PRESTIGE

PARC PREVILLE
Cottage 4-5 chambres à coucher, 2 1/2 salles de bains, salle de séjour, salle à manger, cuisine avec coin repas, salle familiale, foyer, garage, terrain aménagé, entrée de voiture asphaltée, chauffage électrique, solives et poutres en acier.

DIRECTION:
Par Champlain, sortie Sorel, virage à droite. Puis route de service (boul. Marie-Victoria) jusqu'au feu de circulation, virage à droite sur le boulevard Simard et à Pas-de-Calais.

HEURES D'OUVERTURE:
Lundi à jeudi: 1 à 5, 6-30 à 9 h.
Samedi et dimanche: 12:30 à 6 h.

672-1175 671-5916

Groupe bonavista

Une famille québécoise s'identifie dans une maison de bon goût...

Loignon Durand Quevillon vous offrent leur sensationnelle SERIE «QUEBECOISE» et leurs splendides bungalows à la Seigneurie

5 ans de garantie
PROGRAMME DE CERTIFICATION DES MAISONS NEUDES DE LA F.C.M. Q.
Compétence et solvabilité!

LE MEILLEUR REMPART CONTRE L'INFLATION... C'EST AVANT TOUT UN STYLE QUI NE PASSE PAS...

7 MODELES A PARTIR DE **\$39,500** dont la plupart admissibles aux programmes fédéraux.

La Seigneurie
DE ST-LOUIS-DE-TERREBONNE
est un ensemble d'habitations de qualité construites par **LOIGNON DURAND QUEVILLON INC.**

Direction: Pont Pie-IX, route 25 jusqu'à la sortie 16 c. west
Visites: lundi à vendredi 1 à 5h, 7h à 9h samedi et dimanche 1h à 5h

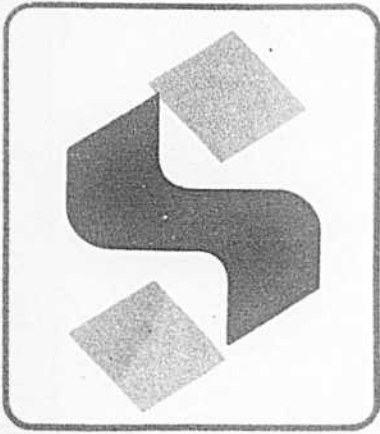
471-2103

FACILE!
Lorsque vous placerez une petite annonce à **285-7111** dites seulement: "Portez à mon compte **MASTER CHARGE**"

SI VOUS CHERCHEZ UN ACHETEUR POUR VOTRE AUTO, VOTRE MAISON OU VOTRE ORGUE ELECTRIQUE
LES PETITES ANNONCES 285-7111

SUITE des petites annonces à la page G1

STEINBERG!

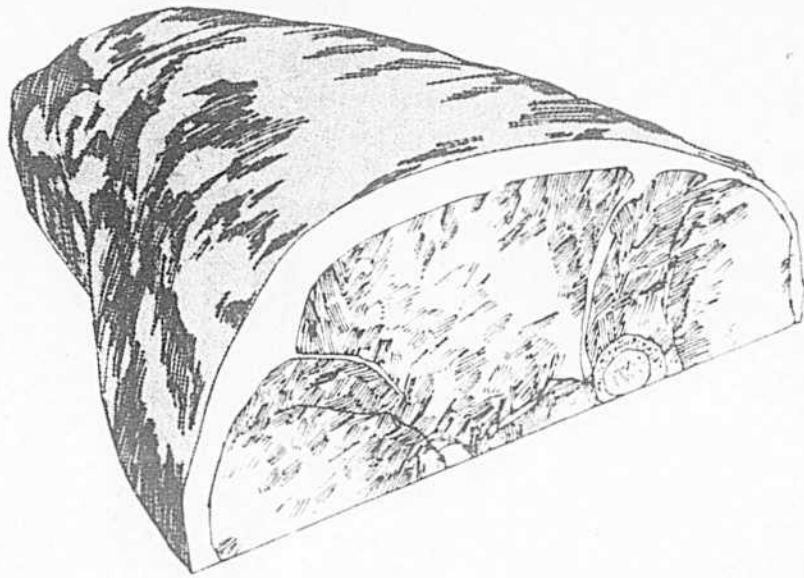


Nos bas prix: c'est chocolat!



**JEUNE
DINDE
SURGELÉE**
DE 12 À 16 LB
CANADA
CATÉGORIE "A"
LA LB

\$1.08



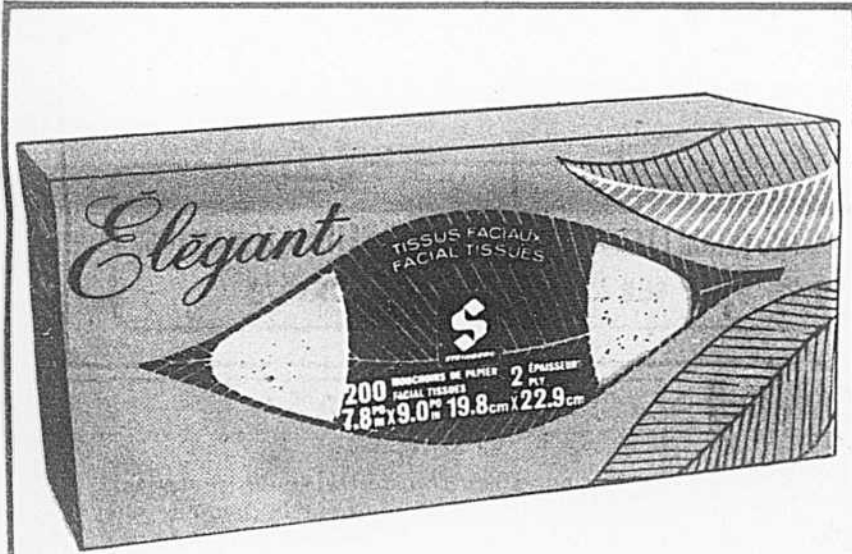
**JAMBON
PRÊT
À MANGER**
EN QUARTS
LA LB

\$1.28



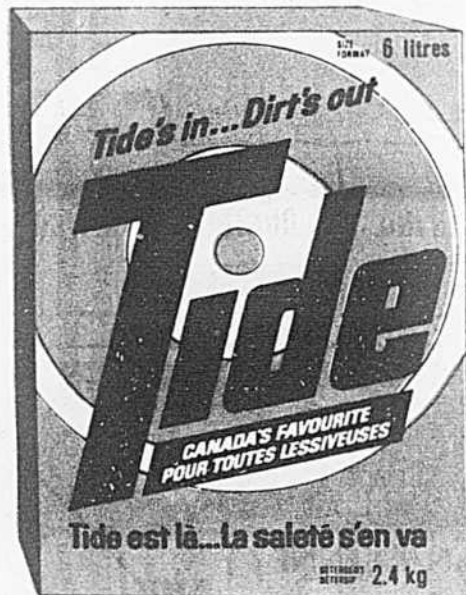
**JEUNE
DINDE
BUTTERBALL
SURGELÉE**
SWIFT PREMIUM
DE MOINS DE 16 LB
CANADA
CATÉGORIE "A"
LA LB

\$1.19



**MOUCHOIRS
DE PAPIER
ÉLÉGANT**
COULEURS AU CHOIX
BTE DE 200

47¢



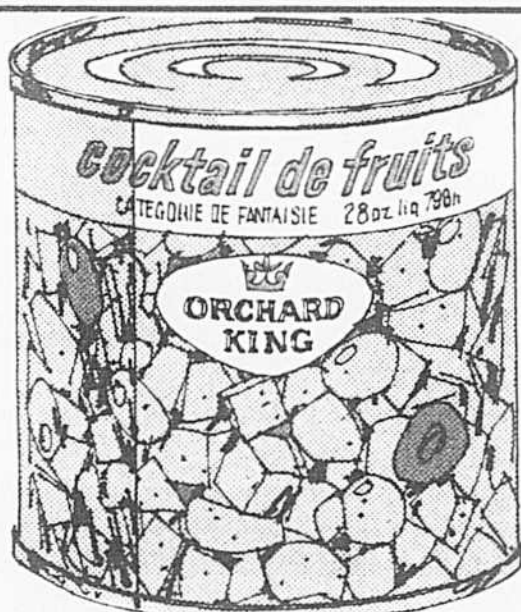
**DÉTERSIF
EN POUDRE**
TIDE
BTE DE 6 LITRES

\$2.48



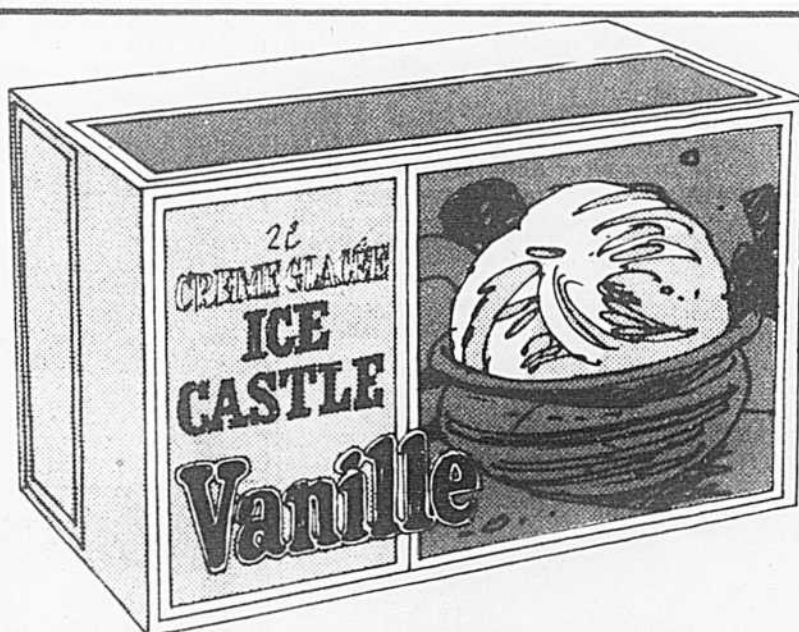
**JUS
DE POMME
VITAMINÉ**
ORCHARD
KING
CANADA DE CHOIX 48 oz liq 1.36¢

58¢



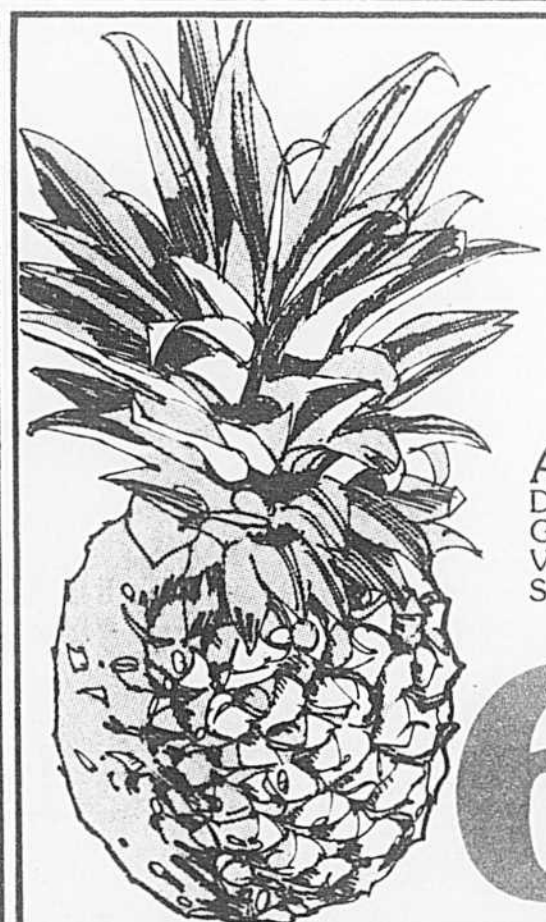
**COCKTAIL
DE FRUITS**
ORCHARD KING
DE FANTAISIE
BTE DE 28 OZ LIQ.

77¢



**CRÈME
GLACÉE**
ICE
CASTLE
SAVEURS AU CHOIX
FORMAT CARRÉ
DE 2 LITRES

99¢



**ANANAS
DU MEXIQUE**
GROSSEUR 10
VARIÉTÉ
SWEET CAYENNE

69¢

Oui, Steinberg est de votre côté.

Plus d'un million de Québécoises économisent chaque semaine chez Steinberg.

Les prix des articles annoncés dans cette page sont valables du lundi 9 avril au mardi 17 avril inclusivement. Pas de vente aux marchands. Nous nous réservons le droit de limiter les quantités. Si un article en réclame venait à manquer en rayon, demandez un coupon de garantie de prix au comptoir d'information.