

Un escabeau qui sert de tremplin

□ L'entreprise Sécuri-International, de Saint-Nicéphore, ajoute une corde à son arc qui créera 14 emplois

Gérald PRINCE

Saint-Nicéphore

En train de se tailler une place enviable sur le marché de la tente pliable au pays et à l'étranger, la jeune PME Sécuri-International de Saint-Nicéphore, en banlieue de Drummondville, ajoute une autre corde à son arc: la fabrication d'escabeaux et d'échelles pliables.

«Nous allons utiliser notre réseau de distribution déjà bien structuré pour ces nouveaux produits», mentionne le pdg de la PME, l'industriel André Komlosy.

La compagnie détient des brevets exclusifs pour fabriquer ces produits selon plusieurs longueurs et dimensions. «Il faut faire vite pour s'accaparer le marché», note M. Komlosy, en précisant que les brevets d'invention ne sont valides que pour une quinzaine d'années et qu'il faut être bien implanté dans de nombreux pays avant que la concurrence ne s'en mêle. Déjà, des produits de l'entreprise sont en vente au Canada, aux États-Unis, en Argentine (comme porte d'entrée en Amérique du Sud) et en France (comme accès à toute l'Europe).

Hausse de 125 %

Ce lancement coïncide avec l'augmentation de la production de l'entreprise: une hausse de 125 pour cent pour les trois premiers mois de 1997 par rap-



Photo La Tribune par Gérald Prince
Le pdg de Sécuri-International, André Komlosy, fait voir au député Normand Jutras, un escabeau pliable qu'il vient de lancer sur le marché international.

port à la même période en 1996. Les projections laissent croire à une hausse continue, aussi rapide: «Il s'agit d'une tendance qui devrait se maintenir pour l'année et même dans l'avenir», note M. Komlosy.

Depuis sa fondation en 1995, Sécuri-International a créé sept emplois directs et plusieurs autres indirectement dans les entreprises de sous-traitance. Comme la cadence de production aug-

mente, M. Komlosy prévoit créer quatre emplois d'ici l'automne et une dizaine d'autres l'an prochain.

Cette spectaculaire réussite est due en grande partie, reconnaît M. Komlosy, à l'aide gouvernementale sous forme de prêt de 50 000 \$, du plan Paillé. Un autre montant similaire vient de lui être accordé dans le cadre de la troisième phase du plan Paillé, offert aux entreprises qui ont bénéficié de la première

ou de la deuxième phase avec succès. «Sans le plan Paillé, on ne serait tout simplement pas là», constate M. Komlosy.

D'ailleurs, le député de Drummond, Normand Jutras, invite les entrepreneurs à se prévaloir de cette troisième phase: des fonds sont disponibles et plusieurs entreprises, en phase d'expansion, pourraient, comme Sécuri-International, en tirer profit.

La CSN soumet son plan pour sauver la mine BC

Thetford Mines (NF)

Se préparant à toute éventualité, environ 150 des 235 travailleurs syndiqués à la CSN de la mine British Canadian de Black Lake, réunis en assemblée spéciale, ont adopté un plan d'action comportant trois mesures visant à empêcher la fermeture de la mine prévue d'ici 27 mois.

La première de ces trois mesures vise la recherche de moyens permettant de rentabiliser les opérations de la B.C.

afin de garder la mine ouverte le plus longtemps possible. «Le délai de 27 mois en est un maximum. La B.C. fait l'objet d'une nouvelle évaluation de six mois en six mois», a tenu à souligner André Laliberté, président du Syndicat des travailleurs horaires de l'amiante.

La recherche de financement pour assurer le développement de la B.C. constitue la seconde mesure envisagée par ce plan d'action. «À cet effet, il faut frapper aux bonnes portes. Un comité de relance sera mis à contribution alors que les politiciens locaux, provinciaux et fédéraux ont été sollicités pour faire

partie de ce comité de relance», a précisé M. Laliberté. Le Fonds d'action de la CSN et les deux paliers de gouvernement feront l'objet de démarches en ce sens.

Enfin, envisageant toute éventualité, les travailleurs ont adopté un troisième volet prévoyant la négociation de toute mesure découlant d'une cessation des opérations minières à la B.C. Il faudrait alors envisager le reclassement des travailleurs, la priorité d'embauche sur d'autres unités appartenant à Lab Chrysotile ou la mise sur pied de programmes de pré-retraites. M. Laliberté

a affirmé que des demandes de rencontres seront acheminées au président de Lab Chrysotile, M. Jean Dupéré, dans un avenir prochain.

«Les travailleurs de B.C. ressentent beaucoup d'inquiétude et d'insécurité face à leur avenir. Et ils se demandent régulièrement pourquoi ce sont toujours les travailleurs de B.C. qui subissent un tel sort. La seule réponse qu'on nous fait toujours c'est que les opérations sont déficitaires», déclare André Laliberté qui reconnaît que la situation de l'amiante sur le marché mondial n'est pas sans peser dans la balance.

Tentative de meurtre à Thetford Mines

La police met la main sur une arme .22

Nelson FECTEAU

Thetford Mines

Quelques éléments nouveaux se sont ajoutés au cours des derniers jours au dossier de l'attentat armé survenu mardi soir dernier contre le Thetfordois Luc Bonneville. C'est ainsi que l'arme ayant possiblement servi au crime est actuellement entre les mains du Service d'identité judiciaire de la Sûreté du Québec.

C'est un travailleur qui se rendait à son travail vendredi qui a retrouvé l'arme en question près de l'intersection des rues Cyr et Simoneau, à la hauteur du Parc Notre-Dame, à moins d'un kilomètre des lieux où est survenu l'événement. La Tribune a appris qu'il s'agit d'un pistolet de calibre .22 qui a été envoyé aux laboratoires de la police pour expertises afin d'en prélever les empreintes, d'en déterminer le calibre exact et d'établir si les neuf douilles retrouvées près du 201 Cyr ouest proviennent de balles ayant été tirées par le pistolet en question.

De plus, l'escouade GRICO est de passage à Thetford Mines aujourd'hui, histoire de déterminer si l'agression armée commise contre Bonneville mardi dernier, alors qu'il arrivait à son domicile de la rue Cyr ouest vers 20h, est reliée de quelque façon à la guerre que se livrent présentement les Hell's Angels et les Rock Machines.

Atteint de trois balles au thorax et à un bras, Luc Bonneville a été transporté à l'hôpital Saint-François d'Assise de Québec où il a subi une intervention chirurgicale. Toujours hospitalisé, sa vie ne serait pas en danger.

Suite à l'événement en question, la Sûreté municipale de Thetford Mines-Black Lake a confié l'enquête à la Sûreté du Québec ne disposant pas des ressources financières et humaines pour mener à bien cette enquête.

BERLINE SPORT

HONDA

ENTIÈREMENT ÉQUIPÉE!



POUR UN TEMPS LIMITÉ!

BERLINE (4 PORTES) CIVIC EX 1997

248\$*

PAR MOIS, LOCATION 48 MOIS

INCLUANT :

AIR CLIMATISÉ • RÉGULATEUR DE VITESSE • VITRES, SERRURES ET RÉTROVISEURS ÉLECTRIQUES • RADIO AM/FM STÉRÉO CASSETTES AVEC 4 HAUT-PARLEURS • SYSTÈME DE FREINS ANTIBLOCCAGE (ABS) • DEUX COUSSINS GONFLABLES (SRS) ET BEAUCOUP PLUS ENCORE!

*Offre d'une durée limitée. Location-bail offerte exclusivement par Honda Canada Finance Inc. Offre portant sur la berline Civic EX 1997 (modèle EJ658V) neuve. Échange ou comptant de 845 \$, la première mensualité et un dépôt de garantie de 300 \$ sont exigibles. Franchise de kilométrage de 96 000 km; frais de 0,10 \$ le kilomètre excédentaire. Transport et préparation (850 \$) ainsi que taxes, assurance et immatriculation en sus. Option d'achat de 9 565,40 \$ plus taxes au terme de la location. Offre réservée aux particuliers. Sujet à l'approbation du crédit. Tous les détails chez vos concessionnaires Honda.

VOS CONCESSIONNAIRES HONDA DU QUÉBEC

HONDA

CONÇUES ET CONSTRUITES SANS CONCESSION.





Gilles Dallaire

Magog et sa région



Jean-Guy Rancourt

EN BREF

Ouverture d'une nouvelle carrière de granit

Ogden (GD) - A moins que le voisinage ne s'y oppose, ce qui paraît peu probable, une nouvelle carrière de granit sera ouverte au cours des prochains mois à Ogden.

Elle sera située en retrait du chemin Marlinton, non loin de la carrière et de l'atelier de façonnage de la firme Le Centre du granit, sur un terrain loué par la Société minière Orford pour une période de 10 ans.

Un dirigeant de cette entreprise, M. Yvan Roy, a révélé que quatre ou cinq employés seront affectés à l'extraction, à la coupe sommaire et au transport du granit à un atelier de façonnage où il sera transformé en monuments funéraires ou taillé conformément aux exigences des entrepreneurs en construction.

L'ouverture de la carrière nécessite le changement de la vocation du terrain loué par la Société minière Orford. Ce changement n'a rencontré d'opposition ni à la Commission de protection du territoire agricole du Québec ni au conseil municipal d'Ogden.

L'amendement, ayant pour effet de créer une zone d'extraction dans une zone agricole, devra être apporté au règlement de zonage. Il fera l'objet d'une séance publique de consultation le 21 avril.

Tout un côté de la rue Des Pins acheté par Immeubles Plouffe

Magog (GD) - Tout un côté de la rue Des Pins, compris entre la rue Principale Ouest et la rue Saint-Patrice Ouest à Magog, appartient à Immeubles Plouffe à présent.

Cette firme qui est propriétaire des immeubles construits l'année dernière en retrait de la rue Saint-Patrice Ouest, qui logent le marché d'alimentation Métro Plouffe, une succursale de la chaîne de pharmacies Jean Cou et une succursale du Super Club Vidéo, vient d'acquiescer l'immeuble qui abritait ce marché d'alimentation jusqu'à l'automne dernier et celui qui loge les bureaux d'Immeubles J.A. Choquette, l'ancien propriétaire des deux édifices.

L'acquisition a été faite à des fins de location et, de toute évidence, pour protéger les marchés des occupants des immeubles construits l'an dernier.

Nouveau défi relevé par André J. Lauzon

Magog (GD) - M. André J. Lauzon quittera le poste de directeur général de la Corporation touristique Magog-Orford le 1er mai.

Il a été choisi pour occuper le poste de directeur général de l'Association des hôteliers du Québec.

M. Lauzon est entré au service de la Corporation touristique Magog-Orford le 4 janvier 1993.

Du Michel Tremblay pour fêter 30 ans de théâtre

Magog (GD) - Les défis n'ont jamais fait peur à la troupe de théâtre amateur Les Baladins ni à son animateur de toujours, Jean-Claude Gosselin.

Elle en donnera la preuve une fois de plus au théâtre Le Vieux Clocher le 23 avril alors que, pour fêter ses 30 ans, elle présentera le chef-d'œuvre de Michel Tremblay, «Les belles-soeurs».

Le centre Chéribourg vendu

Gilles DALLAIRE

Canton d'Orford

Le Centre de villégiature Chéribourg qui, depuis son ouverture en 1968, a beaucoup contribué à faire connaître la région de Magog-Orford comme destination touristique a été vendu.

Son fondateur, M. Camille Garand, et ses

partenaires, MM. Claude Beaudoin Guy Lafrenaye, l'ont cédé à M. James R. Duffin et à Mme Louise Roy. Le prix de sa vente n'a pas été dévoilé.

M. Duffin a été à l'emploi de la chaîne hôtelière Hilton durant plusieurs années et il possède des terrains de golf aux États-Unis. Avec Mme Roy, il projette de développer le tourisme d'affaires et d'attirer au Centre de villégiature Chéribourg encore plus de congrès

et de salons qu'il ne s'y en tient à l'heure actuelle.

Ils se proposent aussi de rafraîchir l'intérieur et l'extérieur de l'auberge qui est le cœur du complexe afin de la rendre plus attrayante.

Outre cette auberge dont la table a un bon renom, le Centre de villégiature Chéribourg comprend 75 chalets. 190 autres chalets ont été achetés par leurs occupants au fil des années.



Activité intense à Magog

Photo La Tribune, Gilles Dallaire

Le terrain bordant la rue Principale Ouest où l'immeuble qui abrite la succursale de Magog de la Société des alcools du Québec est depuis quelques jours le théâtre d'une activité intense qui change continuellement son visage.

Concours Villes, villages et campagnes fleuries

Première participation de Canton de Magog

Canton de Magog (GD)

Canton de Magog participera pour la première fois cette année au concours Villes, villages et campagnes fleuries.

Et avec éclat puisqu'une somme de 5000 \$ a été mise à la disposition du comité d'embellissement qui aura à fleurir les abords de, l'hôtel de ville, le belvédère du chemin des Pères, l'entrée du secteur Venise et celle du secteur Snug Harbour.

Présidé par M. Denis Viens, le comité est

aussi composé de la conseillère Andrée Chartrand, Pierrette et Léon Lequin, Monique Voyer, Yvon Bourget, Josée Beaudoin, Margot et Jean-Louis Dufort, Lise Castonguay et Daniel Charro de fleurir les abords de

«Tous les résidents de Canton de Magog sont invités à s'associer à la démarche de la municipalité car il y aura aussi un concours à l'échelon local, le concours Maisons fleuries, doté de plusieurs prix attrayants qui seront décernés après une évaluation faite par un jury. Cette évaluation sera faite en fonction de critères tels que la taille des jardins, leur propre-

té, la quantité et la variété des fleurs qui y sont plantées, la beauté des aménagements paysagers, la qualité de l'entretien des pelouses», a expliqué hier M. Viens.

Il a révélé que les formulaires de participation seront disponibles à la Bibliothèque municipale et à l'hôtel de ville de Canton de Magog à partir du 1er mai et qu'ils devront être retournés au plus tard le 15 mai.

M. Viens, Mme Chartrand et le maire Jean-Guy Saint-Roch sont convaincus que le taux de participation sera élevé.

De l'action à volonté sans sortir de chez vous !

Avec Super Écran,
vous aurez chaque mois une variété de films qui saura répondre à vos goûts et à vos humeurs du moment.
Du vrai cinéma à bon prix !

1 mois gratuit à Super Écran

Abonnez-vous pour 3 mois et profitez du 4^e mois gratuit...
4 mois pour seulement 34,50 \$* !

**Prime additionnelle :
1 mois de Vidéoway gratuit !**

Avec tout abonnement de 3 mois à Super Écran et Vidéoway, profitez du 4^e mois Vidéoway gratuit.



79492



Vidéotron
Vive le monde... libre!

Grand Montréal : 281-1711 1 800 361-9350
Québec : 847-4410 1 800 815-4815
Sherbrooke : 566-7711
Cap-de-la-Madeleine : 375-0161
Victoriaville : 758-0501

Paiement par carte de crédit autorisé (MasterCard ou Visa).
Les forfaits ne sont pas remboursables. Cette offre ne peut être combinée à aucune autre et est d'une durée limitée. Elle est conditionnelle à une approbation de crédit et n'est valide que pour les non-abonnés depuis au moins 60 jours, dans les régions résidentielles desservies par Vidéotron, là où la technologie Vidéoway est disponible. Toutes taxes en sus.
Période d'abonnement minimale de trois mois.
*Vidéoway en sus.

Faites vite, cette offre se termine le 16 mai 97.
Payez mensuellement grâce au paiement préautorisé.

Economie

	Montréal	Toronto
La Tribune	↑ 2860,70 +14,68	↓ 5679,33 +4,31
Dow Jones	↑ 6451,90 +60,21	↓ Or 346,40 -0,60
	↓ Dollar 71,45 US -0,07	

Warwick: les finalistes du gala sont connus

Gilles BESMARGIAN

Warwick

La quatrième édition du Gala de l'Association des gens d'affaires de Warwick (AGAW) aura lieu le samedi 10 mai, à la salle du Canton de cette municipalité. En encore une fois, on remarque trois finalistes dans chacune des six catégories.

Pour le titre de personnalité féminine du monde des affaires, Françoise Fréchette (propriétaire du restaurant Aux bons amis), Francine Laroche (propriétaire du Centre de thérapie Le Sentier du mieux-être) et Ginette Laroche (agricultrice impliquée dans plusieurs domaines).

Les noms de Bruno Beaudet (copropriétaire de Meubles Muir), Roger Béliveau (producteur laitier et président de Sel Warwick) et Georges Côté (président de Fromage Côté) apparaissent comme finaliste au titre de personnalité masculine.

Dans la catégorie industries, Machinerie Serge Lemay (équipements de ferme) Echelles Warwick et Confection Jacard (couture) sont en lice. Quincaillerie Coop Warwick, Claude Fleuriste et N.D.B. Sport sont les commerces finalistes dans cette catégorie.

Pour ce qui est de l'entreprise de service, on retrouve comme finalistes le Garage Yvon Bolduc, l'entrepreneur électricien Marcel Luggen et La Sablière de Warwick (travaux d'aqueduc, égouts, excavation, etc.).

Finalement dans la catégorie entreprises agricoles, les trois fermes laitières suivantes sont en nomination: Ferme Pépinoise, Ferme Ricelle S.E.N.C. et Ferme Rocelle.

Cette année, la présidence d'honneur de l'événement a été confiée au docteur Jean-Marie Rousseau et son épouse Céline Mercier. Un cocktail (à 18 h) précèdera le souper et la soirée de gala avec le «stage band» de l'école secondaire Monique-Proulx de Warwick.

Provi-Soir passe aux mains d'Alimentation Couche-Tard

Marie TISON

Montréal (PC)

Alimentation Couche-Tard a signé une entente avec Proviso pour l'acquisition de Provi-Soir au coût de 85 millions \$.

Le président et chef de la direction d'Alimentation Couche-Tard, M. Alain Bouchard, a affirmé que cette transaction ne devrait provoquer aucune perte d'emplois. Seuls cinq ou six magasins devront fermer.

Les Provi-Soir prendront probablement le nom de «Dépan-Escompte», mais le logo de Provi-Soir, un hibou qui fait un clin d'oeil, va probablement survivre à l'opération.

«Nous l'aimons bien, a confié M. Bouchard en entrevue hier. Je l'ai détesté longtemps, mais en fin de semaine, je le trouvais beau.»

Selon Alimentation Couche-Tard, il s'agirait de la plus importante transaction de l'histoire dans l'industrie québécoise du dépanneur.

«Elle nous permettra d'élargir nos horizons et constituera un tremplin pour notre expansion nationale», a déclaré M. Bouchard.

L'entente signée par Proviso et Al-

imentation Couche-Tard porte sur la vente de C Corp., une filiale de Proviso qui exploite 245 Provi-Soir au Québec, 41 Winks en Ontario et huit Red Rooster en Alberta.

Alimentation Couche-Tard compte déjà 330 dépanneurs au Québec sous les noms Dépan-Escompte, Couche-Tard et Sept jours.

Proviso continuera à approvisionner les Provi-Soir du Québec en vertu d'un contrat à long terme.

«La décision de vendre C Corp. s'inscrit dans le plan d'affaires de Proviso, a commenté le président et chef de la direction de Proviso, M. Pierre Mignault, par voie de communiqué. Nous voulons concentrer encore davantage nos efforts sur le développement de notre réseau de détail, les supermarchés Proviso et LOEB ainsi que les magasins à escomptes Maxi et Maxi & Cie.»

Le produit de la vente permettra à Proviso de racheter des actions privilégiées. De son côté, Alimentation Couche-Tard financera cette acquisition par des emprunts bancaires.

La clôture de la transaction, sujette à certaines approbations réglementaires, devrait avoir lieu à la mi-mai.

M. Bouchard a indiqué qu'il avait rencontré les employés de Provi-Soir hier matin pour les rassurer au sujet de leurs emplois.

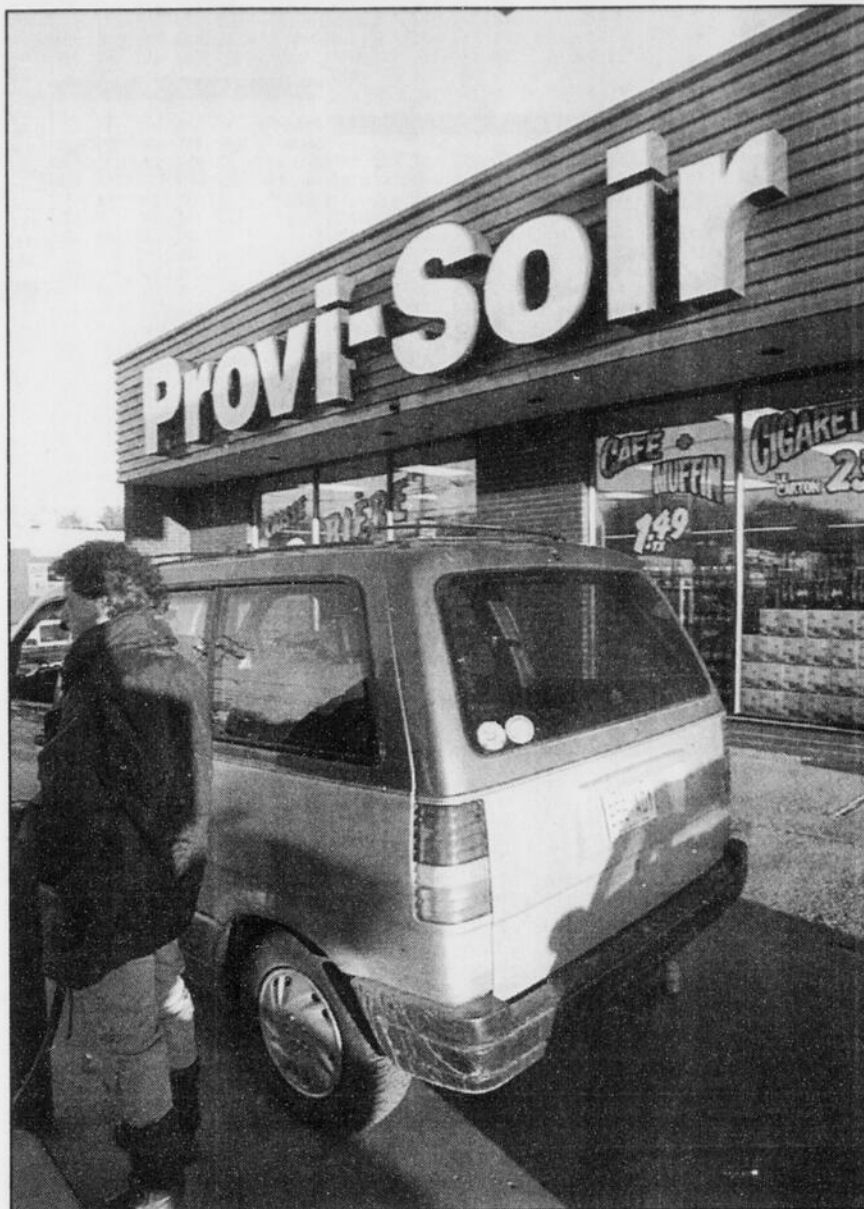
Seulement une trentaine de magasins sont dans les mêmes zones d'influence, mais la fermeture ne s'impose que dans cinq ou six cas, a-t-il déclaré.

Il a rappelé que lors de l'acquisition du réseau Perrette, en 1994, Alimentation Couche-Tard s'était retrouvé à certains endroits avec des magasins en biais l'un de l'autre.

«Nous avons gardé les deux, parce qu'ils avaient leur propre clientèle, et les deux survivent très bien.»

Les employés des magasins qui devront fermer seront relocalisés.

Même si la transaction consolidera la position d'Alimentation Couche-Tard en tant que leader de l'industrie québécoise du dépanneur, M. Bouchard a rappelé qu'il y avait encore bien d'autres réseaux de dépanneurs dans la province, comme Boni-Soir ou Proprio.



Les dépanneurs Provi-Soir prendront probablement le nom de «Dépan-Escompte», mais le logo de Provi-Soir, un hibou qui fait un clin d'oeil, va probablement survivre à l'opération. L'entente signée par Proviso et Alimentation Couche-Tard porte sur la vente de C Corp., une filiale de Proviso qui exploite 245 Provi-Soir au Québec, 41 Winks en Ontario et huit Red Rooster en Alberta. Alimentation Couche-Tard compte déjà 330 dépanneurs au Québec sous les noms Dépan-Escompte, Couche-Tard et Sept jours.

DEVICES

Toronto (PC) — Voici les taux de devises étrangères, tels que fournis par la Banque de Montréal, hier; ils sont en devise canadienne.

Allemagne (mark)	0,8083
Belgique (franc)	0,04031
Chili (peso)	0,00344
E.A.U. (dirham)	0,3919
Espagne (peseta)	0,01001
Etats-Unis (dollar)	1,3995
France (franc)	0,2406
Italie (lire)	0,000855
Japon (yen)	0,01105
Mexique (peso)	0,1906
Portugal (escudo)	0,008476
Royaume-Uni (livre)	2,2679
Suisse (franc)	0,9814

ACCORD

Édition Spéciale

INCLUANT :

- Air climatisé
- Lecteur CD haute performance, 4 haut-parleurs et antivol
- Roues en alliage (mags) de 15 pouces
- Toit ouvrant électrique vitré
- Freins à disque aux quatre roues avec ABS
- Volant gainé de cuir
- Finition intérieure de luxe à garniture bois
- Moulures de protection latérale de couleur assortie
- Régulateur de vitesse
- Vitres, serrures et rétroviseurs électriques
- Boîte automatique à 4 rapports
- Moteur 16 soupapes à injection
- Deux coussins gonflables (SRS) et beaucoup plus encore...



EN QUANTITÉ LIMITÉE!

298\$*

PAR MOIS, LOCATION 48 MOIS OU

4,8%**

SUR FINANCEMENT D'ACHAT

*Offre d'une durée limitée. Location-bail offerte exclusivement par Honda Canada Finance Inc. Offre portant sur la berline Accord SE 1997 (modèle CD560V) neuve. Échange ou comptant de 2 000 \$, la première mensualité et un dépôt de garantie de 350 \$ sont exigibles. Franchise de kilométrage de 96 000 km; frais de 0,10 \$ le kilomètre excédentaire. Transport et préparation (850 \$) ainsi que taxes, assurance et immatriculation en sus. Option d'achat de 13 497,50 \$ plus taxes au terme de la location. **Financement de H.C.F.I. à 4,8 % pour des termes de 24 à 60 mois, offert à l'achat de tous les modèles Accord 1997 neuves livrées d'ici le 30 avril 1997. Sujet à l'approbation du crédit. Tous les détails chez vos concessionnaires Honda.

VOS CONCESSIONNAIRES HONDA DU QUÉBEC

HONDA

CONÇUES ET CONSTRUITES SANS CONCESSION.



MONTREAL

Table of stock market data for Montreal, including columns for stock symbols, prices, and changes. Includes sub-sections like 'A et B', 'C', 'D à F', 'G à I', 'J à L', 'M à O', 'P à R', 'S à U', 'V à Z'.

TORONTO

Table of stock market data for Toronto, including columns for stock symbols, prices, and changes. Includes sub-sections like 'A et B', 'C', 'D à F', 'G à I', 'J à L', 'M à O', 'P à R', 'S à U', 'V à Z'.

Advertisement for 'GROUPE ACTION FINANCIERE ESTRIE INC.' featuring 'VOTRE GUIDE FINANCIER EN ESTRIE' and 'GEORGETTE PRINCE courtière en services financiers'. Includes contact information and a small photo of Georgette Prince.

Table of stock market data for Montreal, continuing from the top section, including columns for stock symbols, prices, and changes.

Suite de la bourse de Toronto à la page B-6

FONDS MUTUELS

Table listing various mutual funds with columns for fund name, category, and numerical values.

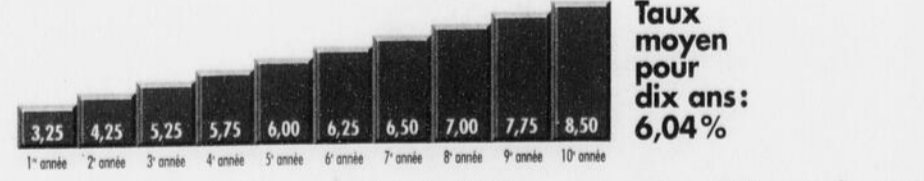
TOUS LES EXPERTS S'ENTENDENT :

il faut acheter des produits liquides pour être prêt à les réinvestir dans l'éventualité d'une hausse des taux.

QU'EST-CE QUE VOUS ATTENDEZ pour acheter des Obligations d'épargne du Québec ?

Saviez-vous que les Obligations d'épargne du Québec sont encaissables en tout temps à leur pleine valeur sans perte d'intérêt, même durant les trois premiers mois? Difficile d'être plus flexible que ça, n'est-ce pas ?

TAUX MINIMUMS GARANTIS PENDANT 10 ANS
Les taux d'intérêt progressifs sont garantis pendant dix ans. Ils pourront être majorés durant cette période si les conditions du marché le justifient. Mais en aucun cas, ces taux ne seront ajustés à la baisse. Qui dit mieux ?



Les taux offerts du 15 mai au 1er juin 1997 pourraient être différents des taux indiqués ci-dessus. Mais en achetant vos OEQ-97 au plus tard le 14 mai, vous êtes sûr de profiter des taux les plus avantageux* car, avec leurs taux minimums garantis, vous profiterez d'une hausse éventuelle de taux tout en étant à l'abri d'une baisse.

*Sur la base du taux annuel moyen composé pour la période de dix ans.
CAPITAL GARANTI
Votre capital est garanti sans limite par le gouvernement du Québec, même au-delà du montant maximum de 60 000 \$ prévu par l'assurance-dépôts. Rassurant, non ?

Avec un boni d'intérêt, c'est encore mieux !

ACHETEZ vos Obligations d'épargne du Québec au plus tard le 14 mai 1997 et obtenez un boni d'intérêt** de 0,75 % sur le taux de la première année, en vigueur à partir du 1er juin 1997. Qu'est-ce que vous attendez pour en profiter? Appelez Placements Québec!



APPELEZ PLACEMENTS QUÉBEC
Au 1 800 463-5229 ou au (418) 521-5229, du lundi au vendredi, de 8 h à 20 h, et les samedis jusqu'au 31 mai, de 9 h à 17 h, un agent d'investissement se fera un plaisir de répondre à vos questions. N'attendez pas, le boni prend fin le 14 mai 1997!

ON A PENSÉ À VOUS
Pour se rapprocher de vous, Placements Québec met à votre disposition ses formulaires d'adhésion dans plus de 1 000 bureaux de poste corporatifs ainsi que chez Communication-Québec.

**Le ministre des Finances peut mettre fin au boni en tout temps.

Large graphic with the number 18004635229 and the Placements Québec logo.

LE 1800 463 5229, C'EST LA PREMIÈRE ÉTAPE POUR ACHETER DES OBLIGATIONS D'ÉPARGNE DU QUÉBEC. Notre intérêt à tous http://www.placementsqc.gouv.qc.ca

Repap prête à céder ses principales filiales

Montréal (PC)

La papetière Repap, qui fait face à des difficultés financières, a annoncé hier à Montréal son intention de se départir de ses trois principales filiales, en bloc ou séparément, précisant néanmoins ne pas être sur le point de sombrer.

«Vous pouvez conclure que les rumeurs (de passage sous la protection de la Loi sur les faillites) ne sont que des rumeurs, a déclaré en entrevue le président et chef de la direction des Entreprises Repap, Stephen Larson. Ça n'arrivera pas.»

M. Larson a ajouté que l'importante usine de pâte et papier que compte la compagnie au Nouveau-Brunswick avait obtenu un accroissement de ses facilités de crédit à l'exploitation, ce qui, selon lui, «permet de satisfaire à toute exigence de liquidités à court terme».

Selon certaines informations qui circulaient

hier, la société montréalaise profite auprès des banques d'un soutien suffisant pour passer à travers l'été et même peut-être plus longtemps, si jamais les marchés du papier couché s'améliorent et que les prix augmentent.

«Les banques nous appuient encore», a confirmé M. Larson qui, jeudi dernier, procéda à la mise à pied de la moitié du personnel du siège social de la compagnie.

La semaine dernière, Repap a fait savoir qu'elle était disposée à entendre toute nouvelle offre, après que les actionnaires d'Avenor se furent opposés le mois dernier à une prise de contrôle de Repap, par crainte de la dette de cette dernière.

L'annonce effectuée hier change les données: les actifs détenus par la compagnie au Nouveau-Brunswick, au Manitoba et dans l'Etat américain du Wisconsin peuvent désormais être cédés séparément.

TORONTO

Suite de la bourse de Toronto de la page B-4

Titres	Ventes	Haut	Bas	Ferm.	Chang.	Titres	Ventes	Haut	Bas	Ferm.	Chang.	Titres	Ventes	Haut	Bas	Ferm.	Chang.
Vengold 0	65100	1750	1650	1700	+0.050	Combrdy 8	125	95.500	95.500	95.500	-0.250	CIBC 2p w	52500	3.500	3.310	3.310	-0.170
Vengold 0 w	14500	0.650	0.590	0.650	+0.190	Combrdy 6	101	86.000	86.000	86.000	0.000	ARC En u	18965	10.750	10.500	10.550	0.000
Vengold 0 w	14100	3.080	3.000	3.050	+0.050	Combrdy 4	101	112.500	112.500	112.500	0.000	Altab D u	27850	18.750	18.300	18.650	-0.100
Vengold 0 w	160	27.000	27.000	27.000	0.000	Combrdy 2	101	112.500	112.500	112.500	0.000	C Trust un	744	9.400	9.400	9.400	+0.200
Vengold 0 w	12955	4.250	4.100	4.100	-0.150	Combrdy 1	101	112.500	112.500	112.500	0.000	Can Dis Su	42655	20.500	20.000	20.250	-0.150
Vengold 0 w	2200	7.700	7.700	7.700	-0.050	Combrdy 0	101	112.500	112.500	112.500	0.000	CR este u	20175	12.600	12.300	12.250	-0.150
Vengold 0 w	800	4.250	4.250	4.250	-0.050	Combrdy 0	101	112.500	112.500	112.500	0.000	Can Res u	11300	9.100	9.000	9.000	-0.050
Vengold 0 w	2919	5.200	5.050	5.100	-0.050	Combrdy 0	101	112.500	112.500	112.500	0.000	Can Res u	6100	9.800	9.750	9.800	-0.100
Vengold 0 w	9000	1.350	1.250	1.300	-0.050	Combrdy 0	101	112.500	112.500	112.500	0.000	Can Res u	42500	6.750	6.650	6.750	-0.050
Vengold 0 w	8100	1.400	1.310	1.310	-0.190	Combrdy 0	101	112.500	112.500	112.500	0.000	Can Res u	36954	4.750	4.600	4.700	-0.050
Vengold 0 w	2000	0.900	0.900	0.900	-0.050	Combrdy 0	101	112.500	112.500	112.500	0.000	Can Res u	800	14.100	14.100	14.100	-0.050
Vengold 0 w	12337	25.250	24.600	25.200	-0.050	Combrdy 0	101	112.500	112.500	112.500	0.000	Can Res u	3800	27.300	27.000	27.000	-0.150
Vengold 0 w	500	16.050	16.050	16.050	-0.050	Combrdy 0	101	112.500	112.500	112.500	0.000	Can Res u	4290	23.300	23.300	23.300	-0.100
Vengold 0 w	154716	20.450	20.400	20.450	0.000	Combrdy 0	101	112.500	112.500	112.500	0.000	Can Res u	15718	9.800	9.700	9.750	0.000
Vengold 0 w	15112	3.800	3.600	3.800	+0.200	Combrdy 0	101	112.500	112.500	112.500	0.000	Can Res u	400	8.700	8.700	8.700	-0.050
Vengold 0 w	284	32.900	32.500	32.500	-0.500	Combrdy 0	101	112.500	112.500	112.500	0.000	Can Res u	29955	12.500	12.100	12.250	-0.050
Vengold 0 w	2000	40.500	40.500	40.500	0.000	Combrdy 0	101	112.500	112.500	112.500	0.000	Can Res u	3600	9.250	9.200	9.250	-0.050
Vengold 0 w	8183	5.100	4.850	5.000	-0.150	Combrdy 0	101	112.500	112.500	112.500	0.000	Can Res u	17116	9.500	9.200	9.200	-0.200
Vengold 0 w	7149	56.500	55.000	55.750	-0.750	Combrdy 0	101	112.500	112.500	112.500	0.000	Can Res u	32441	9.700	9.600	9.600	-0.150
Vengold 0 w	24250	15.850	15.500	15.700	+0.100	Combrdy 0	101	112.500	112.500	112.500	0.000	Can Res u	4295	5.050	5.000	5.000	-0.050
Vengold 0 w	62925	23.950	23.650	23.750	-0.100	Combrdy 0	101	112.500	112.500	112.500	0.000	Can Res u	27285	12.250	12.000	12.250	-0.100
Vengold 0 w	500	16.050	16.050	16.050	-0.050	Combrdy 0	101	112.500	112.500	112.500	0.000	Can Res u	3994	10.950	10.800	10.950	-0.200
Vengold 0 w	154716	20.450	20.400	20.450	0.000	Combrdy 0	101	112.500	112.500	112.500	0.000	Can Res u	30964	15.750	15.300	15.650	-0.350
Vengold 0 w	15112	3.800	3.600	3.800	+0.200	Combrdy 0	101	112.500	112.500	112.500	0.000	Can Res u	22200	12.000	11.700	11.950	-0.050
Vengold 0 w	284	32.900	32.500	32.500	-0.500	Combrdy 0	101	112.500	112.500	112.500	0.000	Can Res u	8550	11.700	11.300	11.700	-0.250
Vengold 0 w	2000	40.500	40.500	40.500	0.000	Combrdy 0	101	112.500	112.500	112.500	0.000	Can Res u	2520	13.650	13.450	13.650	-0.200
Vengold 0 w	8183	5.100	4.850	5.000	-0.150	Combrdy 0	101	112.500	112.500	112.500	0.000	Can Res u	31907	15.300	15.000	15.100	-0.050
Vengold 0 w	7149	56.500	55.000	55.750	-0.750	Combrdy 0	101	112.500	112.500	112.500	0.000	Can Res u	27285	12.250	12.000	12.250	-0.100
Vengold 0 w	24250	15.850	15.500	15.700	+0.100	Combrdy 0	101	112.500	112.500	112.500	0.000	Can Res u	3994	10.950	10.800	10.950	-0.200
Vengold 0 w	62925	23.950	23.650	23.750	-0.100	Combrdy 0	101	112.500	112.500	112.500	0.000	Can Res u	30964	15.750	15.300	15.650	-0.350
Vengold 0 w	500	16.050	16.050	16.050	-0.050	Combrdy 0	101	112.500	112.500	112.500	0.000	Can Res u	22200	12.000	11.700	11.950	-0.050
Vengold 0 w	154716	20.450	20.400	20.450	0.000	Combrdy 0	101	112.500	112.500	112.500	0.000	Can Res u	8550	11.700	11.300	11.700	-0.250
Vengold 0 w	15112	3.800	3.600	3.800	+0.200	Combrdy 0	101	112.500	112.500	112.500	0.000	Can Res u	2520	13.650	13.450	13.650	-0.200
Vengold 0 w	284	32.900	32.500	32.500	-0.500	Combrdy 0	101	112.500	112.500	112.500	0.000	Can Res u	31907	15.300	15.000	15.100	-0.050
Vengold 0 w	2000	40.500	40.500	40.500	0.000	Combrdy 0	101	112.500	112.500	112.500	0.000	Can Res u	27285	12.250	12.000	12.250	-0.100
Vengold 0 w	8183	5.100	4.850	5.000	-0.150	Combrdy 0	101	112.500	112.500	112.500	0.000	Can Res u	3994	10.950	10.800	10.950	-0.200
Vengold 0 w	7149	56.500	55.000	55.750	-0.750	Combrdy 0	101	112.500	112.500	112.500	0.000	Can Res u	30964	15.750	15.300	15.650	-0.350
Vengold 0 w	24250	15.850	15.500	15.700	+0.100	Combrdy 0	101	112.500	112.500	112.500	0.000	Can Res u	22200	12.000	11.700	11.950	-0.050
Vengold 0 w	62925	23.950	23.650	23.750	-0.100	Combrdy 0	101	112.500	112.500	112.500	0.000	Can Res u	8550	11.700	11.300	11.700	-0.250
Vengold 0 w	500	16.050	16.050	16.050	-0.050	Combrdy 0	101	112.500	112.500	112.500	0.000	Can Res u	2520	13.650	13.450	13.650	-0.200
Vengold 0 w	154716	20.450	20.400	20.450	0.000	Combrdy 0	101	112.500	112.500	112.500	0.000	Can Res u	31907	15.300	15.000	15.100	-0.050
Vengold 0 w	15112	3.800	3.600	3.800	+0.200	Combrdy 0	101	112.500	112.500	112.500	0.000	Can Res u	27285	12.250	12.000	12.250	-0.100
Vengold 0 w	284	32.900	32.500	32.500	-0.500	Combrdy 0	101	112.500	112.500	112.500	0.000	Can Res u	3994	10.950	10.800	10.950	-0.200
Vengold 0 w	2000	40.500	40.500	40.500	0.000	Combrdy 0	101	112.500	112.500	112.500	0.000	Can Res u	30964	15.750	15.300	15.650	-0.350
Vengold 0 w	8183	5.100	4.850	5.000	-0.150	Combrdy 0	101	112.500	112.500	112.500	0.000	Can Res u	22200	12.000	11.700	11.950	-0.050
Vengold 0 w	7149	56.500	55.000	55.750	-0.750	Combrdy 0	101	112.500	112.500	112.500	0.000	Can Res u	8550	11.700	11.300	11.700	-0.250
Vengold 0 w	24250	15.850	15.500	15.700	+0.100	Combrdy 0	101	112.500	112.500	112.500	0.000	Can Res u	2520	13.650	13.450	13.650	-0.200
Vengold 0 w	62925	23.950	23.650	23.750	-0.100	Combrdy 0	101	112.500	112.500	112.500	0.000	Can Res u	31907	15.300	15.000	15.100	-0.050
Vengold 0 w	500	16.050	16.050	16.050	-0.050	Combrdy 0	101	112.500	112.500	112.500	0.000	Can Res u	27285	12.250	12.000	12.250	-0.100
Vengold 0 w	154716	20.450	20.400	20.450	0.000	Combrdy 0	101	112.500	112.500	112.500	0.000	Can Res u	3994	10.950	10.800	10.950	-0.200
Vengold 0 w	15112	3.800	3.600	3.800	+0.200	Combrdy 0	101	112.500	112.500	112.500	0.000	Can Res u	30964	15.750	15.300	15.650	-0.350
Vengold 0 w	284	32.900	32.500	32.500	-0.500	Combrdy 0	101	112.500	112.500	112.500	0.000	Can Res u	22200	12.000	11.700	11.950	-0.050
Vengold 0 w	2000	40.500	40.500	40.500	0.000	Combrdy 0	101	112.500	112.500	112.500	0.000	Can Res u	8550	11.700	11.300	11.700	-0.250
Vengold 0 w	8183	5.100	4.850	5.000	-0.150	Combrdy 0	101	112.500	112.500	112.500							