

194

La Bibliothèque Nationale, dépôt légal, Bureau de périodiques, 1700, rue St-Denis, Montréal 18 é. ch.

# Paul Voyer

ARCHITECTE  
Tél.: 387-2679 -  
C. P. 96  
Ste-Marie, Beauce,  
P. Q.

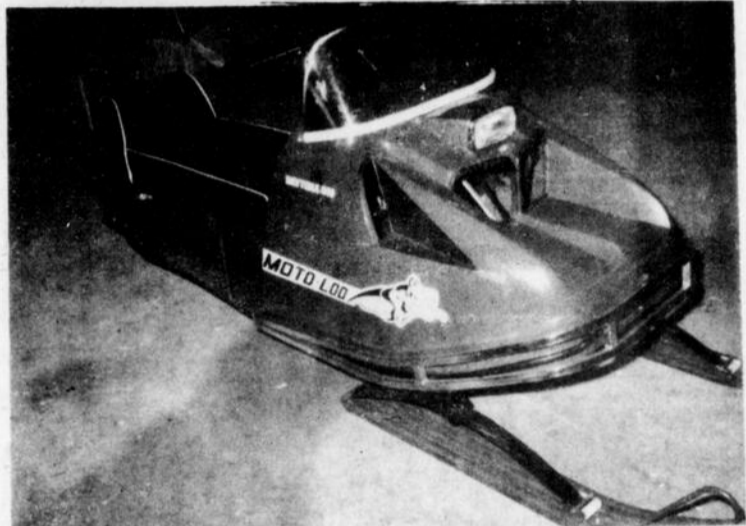


# Le Guide

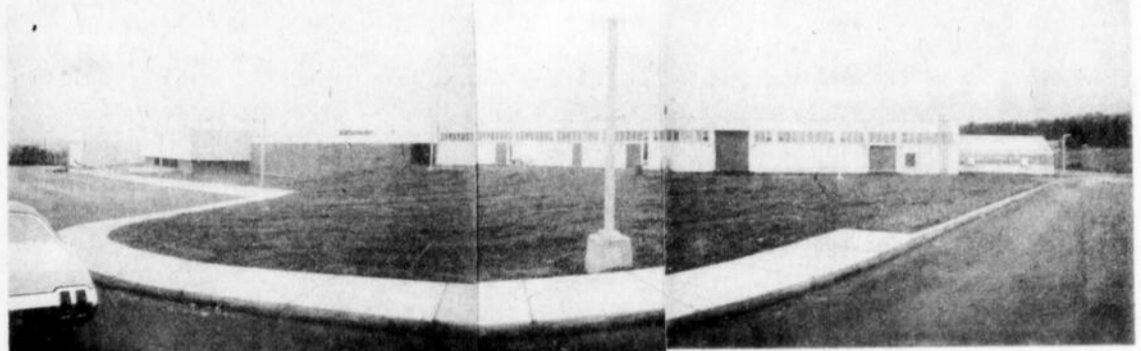
**IMPRIMERIE**  
Nous nous spécialisons dans tous genres d'impressions commerciales ou sociales  
machinerie moderne  
Impression Offset  
Satisfaction garantie  
Personnel expérimenté  
Prix raisonnable

**Le Guide**  
Ste-Marie, Beauce  
Téls.: 387-5408 ou 387-5500

# 26



**FABRICATION D'AUTOS-NEIGE A STE-MARIE** — Cette photo nous montre la nouvelle auto-neige "Moto-Loo" qui est fabriquée à Ste-Marie, par la compagnie G.-L.B. 200 Inc. Comme nous l'avons déjà annoncé dans une édition antérieure, on prévoit fabriquer 400 de ces machines pour la première année.



A SAINTE-MARIE

## L'inauguration officielle de l'Ecole Polyvalente BENOIT VACHON, aura lieu, dimanche 6 déc.

M. Yves Martin, sous-ministre à l'Education, sera le représentant officiel du ministère de l'Education, lors de l'inauguration officielle de l'école polyvalente "BENOIT VACHON" à Sainte-Marie de Beauce, qui aura lieu dimanche le 6 décembre prochain.

compris les professeurs, le personnel technique, les préposés aux services des étudiants et de la direction, dont la principale est Mlle Cécile Landry, de Sainte-Marie de Beauce.

**ENSEIGNEMENT:**  
Au chapitre de l'enseignement, les cours sont dispensés aux étudiants du secondaire I au secondaire V inclusivement, de même qu'à ceux qui se dirigent vers l'enseignement professionnel et spécial.

Ce complexe scolaire qui est le premier du genre à voir le jour dans l'organisation de la régionale Louis Fréchette, a nécessité des investissements de l'ordre de \$4,200,000 comprenant le coût de l'achat des terrains, de construction, de l'équipement et des aménagements extérieurs.

Le contrat général pour la construction de ce nouvel immeuble à Sainte-Marie de Beauce, a été accordé à la firme Wilfrid Légaré Inc., de Sainte-Foy, Québec, pour le montant de \$3,649,564 incluant le coût des aménagements extérieurs, à la suite d'un appel d'offres auquel 13 entrepreneurs avaient répondu.

Il est à la disposition de la clientèle scolaire du secteur "C" de la régionale Louis Fréchette et a une capacité totale de 2,000 places-élèves. Depuis septembre dernier, cette institution accueille près de 1,900 élèves des municipalités scolaires du secteur de Sainte-Marie de Beauce.

Pour la réalisation de ce projet, les plans et devis ont été préparés par l'architecte Jean-Berchmans Gagnon, de Thetford-Mines, et ce qu'il y a d'important, c'est que ce nouveau bâtiment a été aménagé de façon fonctionnelle et simple. Il a une longueur de 800 pieds et une largeur de 250 pieds.

La polyvalente "Benoit Vachon" est érigée sur une magnifique élévation parallèlement au boulevard Vachon et à proximité de la route conduisant à Sainte-Marguerite de Dorchester.

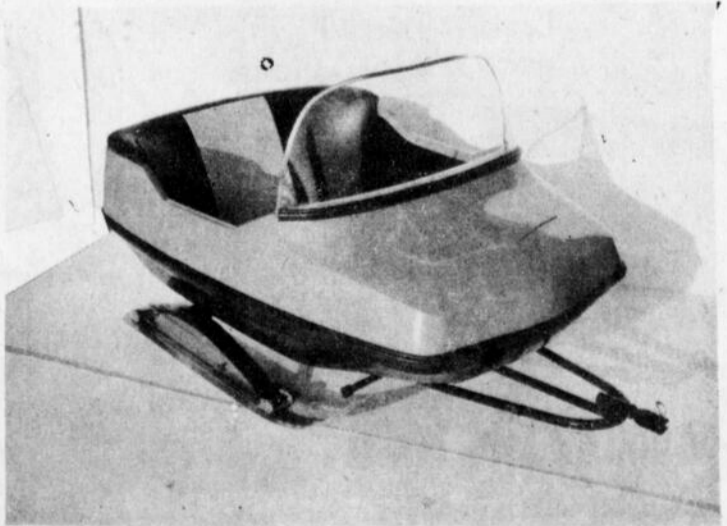
Cette institution des plus modernes, a un personnel de 144 personnes, y



**GREVE A QUEBEC-TELEPHONE** — Cette photo nous montre quelques-uns d'environ une quarantaine d'employés d'entretien et service de Ste-Marie qui font la grève depuis vendredi soir le 13 novembre à minuit. Comme plusieurs le savent cette grève touche aussi les secteurs de St-Georges, Donnacona, Montmagny, etc...

### CONSEIL DE VILLE :

## LE COUT D'UN NOUVEAU RÉSERVOIR (étang) EST DE L'ORDRE DE \$23,542.42



**FABRICATION DE CARRIOLES POUR AUTOS-NEIGE A STE-MARIE** — Cette photo nous montre un des modèles que fabrique la firme Carriole M. L. Enr. de Ste-Marie, dont les propriétaires sont MM. François Marcoux de Ste-Marie et Emile Labbé de Vallée-Jonction. Fabriquées de fibre de verre deux tons s'adaptant à toutes marques d'autos-neige, ces carrioles devraient connaître une grande popularité auprès des amateurs d'autos-neige de notre région au cours de l'hiver.

La ville de Sainte-Marie de Beauce, a accordé un contrat au montant de \$23,542.42 à la firme André Jacob, de Vallée-Jonction, pour la construction d'un réservoir (étang) en vue de prévenir toute disette d'eau comme ce fut le cas l'été dernier.

rochio Limitée de Vallée-Jonction, \$25,474.42; et André Jacob, de Vallée-Jonction, \$ 3,542.42.

A l'ouverture des appels d'offres, les soumissions déposées à la table du conseil municipal de Ville Sainte-Marie ont été celles de : S.A.F. Construction Inc., de St-Henri de Lévis, \$36,452; Gaétan Therrien Inc., de St-Sylvestre, \$31,968; Construction EdGuy Inc., de Ste-Marie, \$29,802.42; Roger Faucher, de Sainte-Marie, \$28,600; Arnold Construction Inc., de Lac Mégantic, \$27,784.55; Ve-

Les travaux pour la réalisation de ce projet municipal ont débuté et seront exécutés sous la surveillance de l'ingénieur Louis Dion, de Saint-Georges de Beauce.

On a autorisé le secrétaire M. Gérard Labbé à effectuer un emprunt temporaire au montant de \$30,000 afin de permettre à la municipalité de Ville Sainte-Marie de rencontrer les dépenses encourues du règlement en rapport avec la construction de ce nouveau réservoir (étang).

Cet emprunt de \$30,000 sera remboursé par l'émission d'obligations.

# 26

# 26

**TESTAMENT DE LOUIS VEUILLOT**  
 Placez à mon côté ma plume,  
 Sur mon coeur le Christ,  
 [mon orgueil;  
 Sous mes pieds mettez ce [volume,  
 Et clouez en paix le cercueil.  
 Après la dernière prière,  
 Sur ma fosse plantez la croix;  
 Et, si l'on me donne une [pierre;  
 Gravez dessus: J'ai cru, je vois.  
 Dites entre vous: "Il [sommeille;  
 Son dur labeur est achevé."  
 Ou plutôt, dites: "Il s'éveille;  
 Il voit ce qu'il a tant rêvé."  
 Dans ma lutte laborieuse,  
 La foi soutint mon coeur [charmé;  
 Ce fut donc une vie heureuse,  
 Puisque, enfin, j'ai toujours [aimé.  
 Je fus pécheur et, sur ma [route.  
 Hélas! J'ai chancelé souvent;  
 Mais grâce à Dieu, vainqueur [du doute,  
 Je suis mort ferme et pénitent.  
 J'espère en Jésus. Sur la terre,  
 Je n'ai pas rougi de sa loi;  
 Au dernier jour, devant son [Père,  
 Il ne rougira pas de moi.  
 Louis VEUILLOT

**OPINION DU LECTEUR:**

**LES BANCS D'ÉGLISE**

Dans le "Soleil" du 9 novembre dernier, un article a attiré mon attention. Il s'agit du "procès des bancs d'église." Ces pauvres bancs seraient responsables:

- a) — des obstacles à la prière communautaire
- b) — les responsables de l'immobilisme
- c) — du sommeil des fidèles....

Les raisons données, sont au dire de plusieurs catholiques, non valables. Ce ne sont pas les bancs d'église qui sont responsables de la baisse de la foi au Québec. L'auteur de l'article "un architecte" dit dans son article: "les bancs enlevés, l'église pourrait servir à des usages autres que liturgiques, comme à des banquets de mariage." Après le banquet, on exigera je suppose "la danse?"

Si jamais, les douze comités régionaux de liturgie, du diocèse de Québec, présents à cette causerie optaient pour cette idée originale, c'est pour le coup, la désertion de l'église par le petit nombre de ceux qui vont encore à la messe. Pourquoi s'acharner toujours sur des choses appartenant à l'église? "Quand le toit coule" de dire l'auteur, les curés y voient tout de suite." Mais quand il s'agit de dépenser pour améliorer la "liturgie", ce sont des discussions à n'en plus finir. Pauvres curés!!! Seriez-vous les seuls responsables de l'administration des églises depuis la fin du Concile? Non! Est-ce un piège pour nous pendre? On accuse déjà le clergé de ne rien dire et de laisser tout faire, mais cette fois, si jamais les bancs d'église sortent... préparez-vous à la critique par vos propres fidèles. L'Écriture nous dit: "Quand vous verrez l'abomination et la désolation dans les Saints Lieux... sachez que la fin est proche." L'exposé de ce Monsieur a principalement consisté en un rappel des principales formes architecturales qu'ont adoptés les synagogues juives, les églises syriennes, les basiliques romaines, les églises byzantines et les églises d'Occident.

Après avoir sorti les saints des églises et après avoir sorti les bancs, il faudra sortir la Sainte Réserve et les curés. MMMNN

Gardons nos bancs d'église... payés à coup de sacrifices et laissons les salles de danse. "Les fameux bancs d'église... payés à coup de sacrifices et laissons les chaises pour les salles de danse. "Les fameux bancs d'église sont-ils

**ACHETONS CHEZ-NOUS**

\*\*\*\*\*  
  
 Membre de l'Association des Hebdomadaires  
 Membre de la Société des Gens de Lettres  
 Membre de l'A.P.I.  
 Fondé en 1930  
 Imprimé par Imprimerie "Le Guide Inc."  
 A 35, rue Saint-Antoine, Ste-Marie de Beauce Québec Canada  
 Tél.: résidence: 387-5945 — Tél. Atelier: 387-5408  
 Madame Jean-Marie Carette, Directrice et Rédactrice en chef  
 Jean Carette, Nouvelliste  
 Enregistrement no 1386  
 Courrier de la deuxième classe  
 Abonnement: CANADA ..... \$3.00  
 ETATS-UNIS ..... \$5.00  
 AUTRES PAYS ..... \$6.00  
 Gérant de Publicité: André Carette  
 Circulation: Mme André Carette, Mlle Pauline Corriveau,  
 Madame Michèle Boivin-Demers  
 \*\*\*\*\*

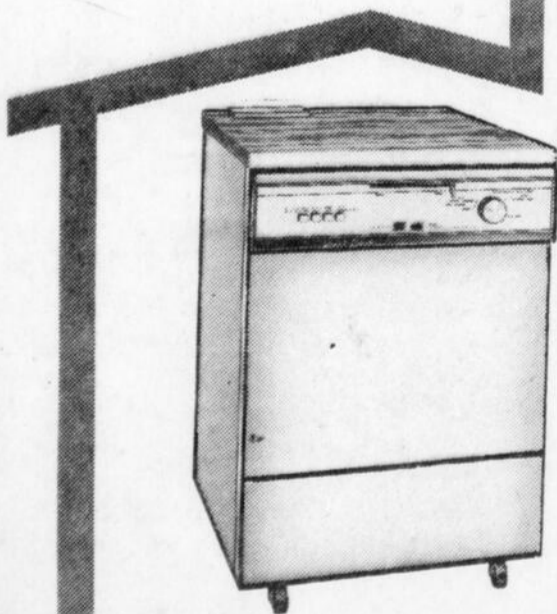
une camisole de force pour la prière communautaire?"  
 Ce qu'il en faut de la foi aujourd'hui pour tenir jusqu'à la fin du jour, pour tenir jusqu'au dernier jour! Le Christ qui a "rêvé" d'une Eglise, son Epouse: ".....une Eglise glorieuse, sans tache, ni ride ni rien de semblable, qui fut sainte et irréprochable." (Ephésiens, 5, 25-27.)  
**A. Roy, prêtre**  
 Vallée-Jct., P. Qué.

**TABLE DE POOL A VENDRE**  
 Grandeur 4' x 8', à l'état de neuf  
**Tél.: 387-5185**  
 Ste-Marie, Beauce  
 26 n. jno

**VOYEZ la gamme complète des produits**

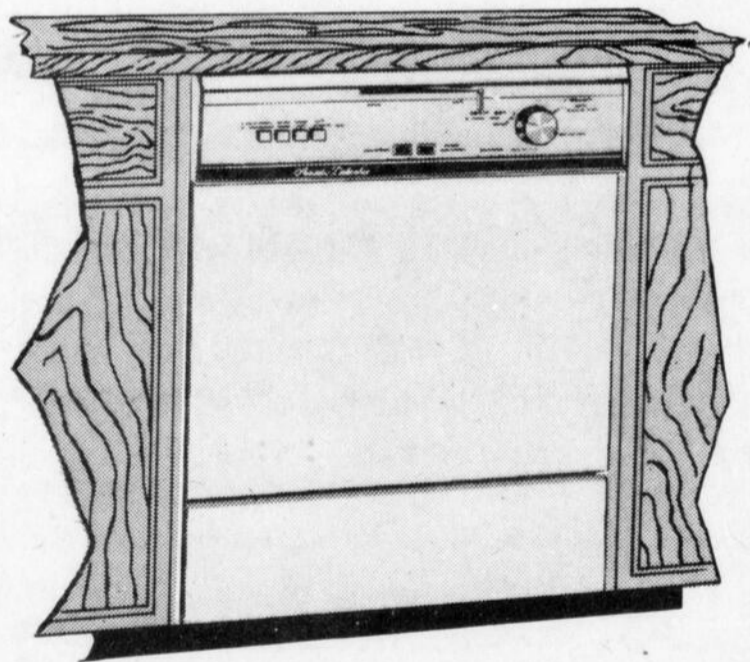
**CHEZ VOTRE CONCESSIONNAIRE AUTORISÉ :**

**ENJOLIVEZ VOTRE MAISON avec ROY**



Chargement avant  
 Transformable mobile  
 avec planche à couper  
 en érable.

**ROY**



Lave-vaisselle  
 encastrable de luxe.

GARANTI 3 ANS

**P. E. Vachon Ltée**

ST-ELZEAR, Beauce  
 TELS.: 387-6146 RES.: 387-6236

Venez constater nos offres exceptionnelles

Nous vous assurons Qualité - Satisfaction - Bas prix.

**ARTISANAT**

Tout pour le tricot et tissage : Laine Pingouin - Pervelle  
Abertex - laine du pays - laine phentex (2 et 3 brins)  
Ruban Phentex

**Rég. 89¢ Spécial 69¢ la balle.**

Laine velours Alméa - poil de chameau **Rég. \$2.50 Spécial \$1.75**

50 différentes sortes de livres de tricot.

Il y en a pour tous les goûts.

Fil à tisser blanc 2-8 et 2-16 de couleur 2-8

Canevas à tapis ainsi que laine à tapis.

Venez le constater :

**COMPTOIR ARTISANAL**

Mme Eugène Deblois, prop.

Ste-Marguerite, Dorch.

Tél.: 935-3489

P. 26 n.

**NOUVEL EXPLOITANT DE L'AQUEDUC DE SAINT-LÉON-DE-STANDON**

Face au désir de M. Amédée Rouillard de mettre un terme à l'exploitation de son réseau d'aqueduc à St-Léon de Standon (Dorchester), et au refus des édiles de municipaliser le service, la Régie des eaux du Québec a autorisé par ordonnance que le permis du requérant soit transféré à M. Edouard Chouinard.

La décision de M. Rouillard de cesser l'exploitation de son aqueduc a suscité l'opposition en bloc des quelques 10 usagers de son service. Pour résoudre le problème, la Régie des eaux, organisme sous la responsabilité du ministre des Affaires municipales, Me Maurice Tessier, préconisa, lors de l'audition publique en rapport avec cette requête, deux moyens pour résoudre le problème. Elle suggéra aux usagers de former une socié-

té pour continuer l'exploitation du réseau ou encore que le conseil municipal prenne le service à sa charge en le municipalisant. Les deux recommandations s'avèrent vaines.

C'est alors que M. Rouillard décida de céder son entreprise à M. Edouard Chouinard pour la somme nominale de \$1. M. Chouinard s'adresse immédiatement à la régie pour obtenir le transfert du permis détenu par le requérant.

La continuité du service d'eau étant maintenant assurée, l'organisme gouvernemental considère la cause comme étant close à toutes fins pratiques.

**ACHETONS CHEZ-NOUS**

**EUCHRE**

à la Salle de l'École  
à Sts-Anges de Beauce.

au profit des Dames Fermières

**Samedi, le 21 novembre à 7 hres 30**

Nombreux prix à gagner — Prix de présence.

P. 19 n.

SUCCES DU JOUR

**en vedette**

Tous les succès du jour sont en vente au :

**ROYAUME MUSICAL**

C. Giguère, prop. Ville Sainte-Marie, Beauce  
Tél.: 387-5064

**Inutile de chercher ailleurs**

Le vrai centre RÉGIONAL du JOUET, on le découvre à la **QUINCAILLERIE PELCHAT** Ville Ste-Marie, Beauce

Un assortiment de JOUETS encore jamais vu dans la région. Des jouets mécaniques, manuels: amusants, fascinants, et instructifs.

Faites vos mises de côté à bonne heure. Le choix sera meilleur et plus facile.

Choisissez parmi une infinité de cadeaux pour tous: outils, appareils électriques, articles ménagers, vaisselles, articles de sports, de campeurs, etc. etc.

**Prix à gagner:**  
Au-delà de \$100. en prix à gagner  
Chaque dollar d'achat donne droit au tirage de:

- 1 bicyclette Mustang Majestic, Val. \$69.95
- 1 grille-pain automatique "Sunbeam" radiant, Val. \$49.95

Vos chances s'accroissent jusqu'à NOËL

**Quincaillerie Pelchat INC**

Henri Pelchat, Prop.  
PIECES D'AUTOMOBILES  
Ste-Marie, Beauce — Tél.: 387-2865

L'endroit de la région où vous trouverez le plus vaste assortiment de jouets, quincaillerie, etc.

**Décorations de Noël**

26

26

26

# ...SUR LA SCÈNE DES SPORTS

## Le SAINTE-MARIE écrase le SAINT-PROSPER 9-3 et devient un aspirant pour le premier rang



**BERNARD COUTURE**

2 buts  
Denis Normand a réussi le tour du chapeau pour conduire le Sainte-Marie à un gain de 9-3 sur le Saint-Prospér, dans une joute de la cédule régulière du circuit "Beauce-Dorchester Labatt" disputée dimanche dernier, à l'aréna de Sainte-Marie de Beauce, devant quelque 800 personnes. Se sont également signalés, Bernard Couture et Jacques Vachon avec chacun 2 buts.

Cette victoire en a été une d'équipe pour le Sainte-Marie, qui cette saison est habilement piloté par l'instructeur d'expérience qu'est Adjutor Côté, de Québec.

La première période s'est terminée au compte de 3-1 pour le Sainte-Marie, sur 2 buts de Denis Normand et Denis Sylvain. Des assistances ont été accordées à Denis Patoine (2), Florent Normand, Bernard Couture et Gaétan Lacroix. Le



**DENIS NORMAND**

3 buts  
but de Saint-Prospér a été enregistré par Elie Poulin.

Au second vingt, le Saint-Prospér a réduit la marge à un seul but par l'entremise de Gaétan Pépin, puis le Sainte-Marie a porté le compte 4-2 sur un but de Bernard Couture. Cette période a pris fin sur un but de Richard, Poulin, du Saint-Prospér.

Dans l'engagement final, le Sainte-Marie a enregistré 4 buts pour porter le compte final à 9-3 par l'entremise de Jacques Vachon (2), Bernard Couture et Denis Normand. Les officiels Roy et Lachance ont accordé des aides à Denis Sylvain (3), Jacques Vachon (2), Bernard Couture, Alain St-Hilaire, Rémi Faucher et Florent Normand.

Cette rencontre a été dénuée de rudesse car les officiels Georges Roy et Jacques Lachance n'ont distribué que 7



**JACQUES VACHON**

2 buts  
punitions et une de mauvaise conduite à Elie Poulin, de Saint-Prospér.

Prochaines joutes:  
Vendredi soir le 27 novembre, le Canam Steel de Saint-Gédéon visitera le Sainte-Marie à l'aréna local, puis dimanche le 29 novembre le Sainte-Marie jouera à Saint-Prospér.

### Camera-Polaroid à vendre

Camera Polaroid à vendre avec étui en cuir. En très bon ordre. Prix d'aubaine.

Tél.: 387-5945 ou 387-5408

jno

### CLASSEMENT OFFICIEL :

## LE STE-MARIE se rapproche du premier rang de la ligue "Beauce-Dorchester Labatt"

Avec ces deux victoires de fin de semaine, sur le P.-H. Bernard de Beauceville et le Saint-Prospér, les hommes de l'instructeur Adjutor Côté, de l'équipe Sainte-Marie se sont rapprochés à 4 points du premier rang de la ligue régionale de hockey Beauce-Dorchester Labatt, et ont en main 3 parties sur le Beauceville qui occupe le premier rang.

Le statisticien Elie Poulin, de Saint-Georges, nous a communiqué les dernières statistiques qui sont les suivantes:

Positions des équipes:  
1—Beauceville 14 points (12 parties);  
2—Canam Steel de St-Gédéon 12 points (11 parties);  
3—Sainte-Marie 10 points (9 parties);  
4—Le Marquis de Saint-Joseph 10 points (11 parties);

5—Saint-Prospér 8 points (8 parties)  
6—Lac-Échemin 6 points (9 parties).

Les 6 meilleurs compteurs:

	Points
1—Pierre Jutras, de St-Gédéon	27
2—José Michaud, de Beauceville	24
3—Normand Gagnon, de Lac-Échemin	22
4—Gilles Maheux, de Beauceville	22
5—Bruno Landry de Saint-Joseph	20
6—Marc-André Lachance, de Beauceville	20

Gardiens de but:	
1—Jacques Lapiere et André Goulet, de Saint-Prospér	4.63
2—Jean Cloutier, de Saint-Gédéon	4.64

## Hockey Mineur Catégorie Bantam

Régi par la commission des loisirs Ste-Marie de Beauce.

Position des équipes.

P.J.	PG.	PP.	PN.	PP.	PC.	TOT.
Club Aramis	6	6	0	0	27	11
Scott-Jonction	6	4	2	0	41	21
Les Loups	7	3	4	0	49	24
Vallée-Jonction	7	0	7	0	9	70
Liste des 10 premiers comp-						

teurs de la ligue Bantam.

	B.	A.	Tot.
Laurent Côté, L.	22	8	30
Réjean Caron, S-Jct	17	3	20
Roger Caron, S-Jct	8	7	15
G. Larochelle, S-Jct	4	11	15
Claude Poulin A.	10	4	14
Guy Breton, L.	5	9	14
Claude Voyer A.	10	3	13
Michel Audet, L.	7	6	13
Gilles Cliche, L.	4	9	13
Remi Simard, A.	2	7	9

Une annonce dans votre journal assure le succès de votre entreprise

# Prochaines Activités à l'Aréna Ste-Marie

## Circuit de hockey

### "Beauce-Dorchester Labatt"

Vendredi 27 novembre à 9 hres p.m.

**LE CANAM STEEL**  
de St-Gédéon

vs

**SAINTE-MARIE**



Dimanche 29 novembre à 8.30 hres p.m.

**LAC-ETCHEMIN**

vs

**LE MARQUIS**  
de St-Joseph



## PATINAGE

Lundi de 8.30 hres à 10.15 hres  
Jeudi de 8.30 hres à 10.15 hres

à l'exception de jeudi 26 novembre

## Circuit "BDL"

Programme double

Jeudi 26 novembre à 7.30 hres p.m.

**STE-MARIE (Gulf Aramis)**

vs

**GIROUX et FILS**  
de St-Joseph

à 9.30 hres p.m.

**SCOTT AUTO**

vs

**ST-PATRICE de Beaurivage**

Circuit

## "BDL Laurentide"

Samedi 28 novembre à 7.30 hres p.m.

**ST-SYLVESTRE**

vs

**SCOTT AUTO**

Circuit

## "Dorchester-Bellechasse Labatt"

Samedi 28 novembre à 9.30 hres p.m.

**SAINT-LAZARE**

vs

**SAINT-ISIDORE**

## Circuit "BDL"

Programme double

Dimanche 29 nov. à 1.30 hre p.m.

**Giroux et Fils**

de St-Joseph

vs

**STE-HENEDINE**

à 3.30 hres p.m.

**ST-ELZEAR**

vs

**SCOTT AUTO**



## Circuit "B D L"

Programme double

Mardi 1er décembre 7 h. 30 p.m.

**VALLEE-JONCTION**

vs

**STE-MARIE (Gulf-Aramis)**

à 9.30 hres p.m.

**ST-SYLVESTRE**

vs

**STE-HENEDINE**



# ...SUR LA SCÈNE DES SPORTS



**OUVERTURE OFFICIELLE** — La ligue régionale de ballon sur glace féminine "Laurentide" a procédé en fin de semaine à l'ouverture officielle de ce circuit lors d'une mise au jeu qui a été faite par le président de la ligue le jeune Pierre Drouin, de Ville Sainte-Marie de Beauce. Ce circuit est formé des équipes Saint-Henri de Lévis, le restaurant Vieux Fanal de Sainte-Marie, Vallée-Jonction et les Idoles de Scott. Sur la vignette, de gauche à droite, la capitaine du Saint-Henri, Céline Audet; le président Pierre Drouin et la capitaine des Idoles de Scott, Lise Rancourt.

**JOUTE NULLE :**

## LE MARQUIS DE ST-JOSEPH et le CANAM STEEL DE ST-GÉDÉON ne peuvent faire de maître



**JACQUES MARCOUX**

Un but de Jacques Marcoux au dernier engagement a permis au Le Marquis de Saint-Joseph d'annuler au compte de 2-2 avec le Canam Steel de Saint-Gédéon, lors d'une joute du circuit régional de hockey

"Beauce-Dorchester Labatt" disputée vendredi soir dernier, au Palais des Sports de Saint-Georges, devant quelques 450 personnes.

La première période s'est terminée au compte de 1-0 pour le Canam Steel de Saint-Gédéon, sur un but de Jean-Marc Roberge avec des aides de Lachance et Morin.

Un but de Claude Bernard avec l'aide de Labonté et Landry a permis aux hommes de l'instructeur Jean-Marie Simonneau d'égaliser le compte à 3 minutes de jeu.

Au dernier engagement le Canam Steel a de nouveau pris l'avance d'un but par l'entremise de J.-Luc Trépanier avec l'aide de Pierre Jutras à 3:14 de cette période, et finalement Jacques Marcoux a réussi un but de toute beauté pour permettre au Le Marquis de Saint-Joseph d'annuler 2-2 cette rencontre des plus importantes pour les deux équipes. Ce dernier but a été réussi à 12:23.

Les officiels Dorion et Chartray ont distribué un total de 12 punitions mineures lors de cette rencontre des plus excitantes.

## LIGUE DU Vieux Poêle "Dow"

Le Baronet se maintient au premier rang en disposant du Vachon Inc. 5-1 Boîtes Excelsior 4 et Chs Chassé & Fils 3

Dans la première rencontre d'un programme double de la ligue du Vieux Poêle "Dow" présenté dimanche dernier, à l'aréna de Sainte-Marie de Bce, le Baronet a disposé du Vachon Inc., par le pointage de 5-1 et les Boîtes Excelsior l'emportèrent 4-3 sur le Chs Chassé et Fils, dans la seconde rencontre disputée devant quelques 200 personnes.

Les compteurs pour le Baronet ont été Réjean Savoie, Réal Lasanté, Léonard Marquis, Louis-Marie Fecteau et Louis-Clément Ferland. Le Vachon Inc. a évité le blanchissage par l'entremise de Clément Mercier.

Lors de la seconde joute, les Boîtes Excelsior ont surpris le Chs Chassé et Fils en l'emportant par le pointage de 4-3. Pour les vainqueurs Jules Asselin s'est signalé avec 2 buts et le pointage des Boîtes Excelsior a été complété par l'entremise de Bernardin Giguère et Guimond St-Hilaire. Les buts des perdants ont été réussis par André Labbé, Jacques Sylvain et Jean Blanchet.

A la suite de ces résultats: le classement officiel dans ce circuit est le suivant: 1— Baronet 10 points; 2— Les Boîtes Excelsior 5 points; 3— Vachon 5 points; 4— Chs Chassé et Fils 4 points.

**Prochaines joutes:**

La cédule du programme double de dimanche le 29 novembre prochain est la suivante: 9 h. Excelsior vs Vachon Inc. 10 h. 30 Baronet vs Chs Chassé et Fils.

jeune Mario Marcoux s'est signalé avec 2 buts et l'autre compteur a été Gérald Marcoux. Le St-Patrice a évité le blanchissage sur un but de Gaétan Turgeon. Les étoiles de cette excitante rencontre ont été les gardiens de buts Nelson Roberge et Maurice Nadeau.

Dans la seconde joute le Vallée-Jonction l'a emporté de justesse au compte de 6-5 sur le Ste-Hénédine. Les buts du Vallée-Jonction ont été réussis par Roger Giguère (2), Denis Cliche (2) Pierre A. Pomerleau et Jocelyn Boutin, puis les compteurs de Ste-Hénédine ont été enregistrés par Jacques Labrecque (2), Normand Labbé, Claude Gagné et Noël Dubreuil.

**JOUTE NULLE :**

Dimanche soir dernier, devant 587 spectateurs, le St-Elzéar et le St-Sylvestre ont annulé au compte de 4-4 dans une joute où l'action n'a pas fait défaut. Un total de 12 punitions mineures ont été distribuées par les officiels Gagnon et Langevin, ainsi que 4 punitions majeures pour batailles.

Les compteurs pour le St-Elzéar ont été Jeannot Grenier (2), Mario Marcoux et Gilles Grenier, puis les buts de St-Sylvestre ont été réussis par Gaston Létourneau (2), Gaston St-Hilaire

A L'ARENA :

## Le Ste-Marie dispose de nouveau du P.-H. Bernard de Beauceville au compte de 9-5



**DENIS PATOINE**

1 but  
Lors d'un match présenté à l'aréna de Sainte-Marie de Beauce, vendredi soir dernier, le Sainte-Marie a de nouveau vaincu le P.-H. Bernard de Beauceville au compte de 9-5 dans une rencontre de la cédule régulière du circuit régional de hockey "Beauce-Dorchester Labatt". De nouveau, le capitaine Denis Sylvain s'est signalé avec 2 buts et une aide.

La première période s'est terminée au compte de 4-0 en faveur du Sainte-Marie et les buts ont été réussis par Denis Patoine, Rémi Faucher, Denis Sylvain et Yvon Mercier. Sur ces buts des aides ont été accordées à Florent Normand, Denis Normand, Jacques Vachon, Bernard Couture, Rémi Faucher et Gaétan Lacroix.

Au second engagement Galdin Carrier a porté le compte 5-0 puis le Beauceville a réussi son premier but par l'en-



**ROLAND BILODEAU**

1 but  
tremise de Charles Brousseau avec l'aide de Bruno Leclerc et Laval Veilleux. A 14:58 le Sainte-Marie a porté le pointage 6-1 par l'entremise de Bernard Couture et des aides ont été accordées à Denis Sylvain et Gaétan Lacroix. Par la suite le Beauceville a réussi deux buts par l'entremise de Bruno Roy et Léopold Fortin, puis l'autre compteur du Sainte-Marie a été Denis Sylvain avec l'aide de Alain Saint-Hilaire et Roland Bilodeau.

A la dernière période chaque équipe a réussi deux buts. Les compteurs pour le Sainte-Marie ont été Denis Sylvain et Roland Bilodeau. Sur ces buts des aides ont été accordées à François Vachon et Bernard Couture. Pour le Beauceville les compteurs ont été Renaud Caron et André St-Laurent.

Jusqu'ici le Sainte-Marie a joué huit rencontres et son record est le suivant: 4 victoires et 4 défaites.

**BALLON SUR GLACE MASCULIN :**

## L'Auberge de la Chaudière demeure invincible en l'emportant sur l'Hotel du Domaine 2-1

Pour une deuxième année consécutive, la ligue régionale de ballon sur glace Le Beau Lot Dor "Laurentide" joue ses rencontres le mercredi soir de chaque semaine, à l'aréna de Sainte-Marie de Beauce. Le président de ce circuit est M. Germain Leblond, de Saint-Sylvestre, et le commanditaire M. Yves Caron, de Saint-Georges.

**Invincible:**  
L'Auberge de la Chaudière est demeuré invincible dans ce circuit à la suite d'un gain de 2-1 sur l'Hotel du Domaine de Sainte-Marie. Les buts des vainqueurs ont été réussis par Germain Poulin et Galdin Carrier, puis l'Hotel du Domaine a évité le blanchissage sur un but de Adrien Giguère.

**Gain du Saint-Anselme:**  
Le Saint-Anselme a continué sa série de victoires en blanchissant les Aramis par le pointage de 2-0 sur des buts de Maurice Duquette et Marcel Côté. Au dernier engagement, les Aramis de Sainte-Marie ont con-

trôlé le jeu mais une brillante performance du gardien de but Rock Roy, de Saint-Anselme, a empêché le Sainte-Marie d'égaliser le compte.

**Joute nulle:**  
Lors d'une joute où la rudesse était de rigueur, le taxi Sainte-Marie et le Saint-Henri de Lévis ont annulé au compte de 1-1. Un total de 10 punitions ont été distribuées par les officiels et pour une joute de ballon sur glace c'est un record. Le but de Saint-Henri a été enregistré par Benoît Demers et celui du taxi Sainte-Marie par Paul Chateaufort.

**Saint-Sylvestre vainqueur:**  
Les équipiers de l'Hotel Dion, de Saint-Sylvestre, ont remporté un gain au compte de 3-2 sur le Vallée-Jonction, lors d'une joute dénuée de rudesse et où la vitesse et la science étaient à l'honneur. Les buts du Saint-Sylvestre ont été réussis par l'entremise de Denis Labbé, G. Létourneau et Jacques Breton, puis ceux du Vallée-Jonction, par Roger Doyon (2).

et Bruno Bilodeau.  
**GAIN DU VALLEE-JCT.**  
Jocelyn Boutin a réussi 2 buts pour conduire le Vallée-Jonction à un gain de 6-3 sur le St-Patrice de Beauvillage, dans une rencontre disputée dimanche soir, à l'aréna de Ste-Marie.  
Le pointage du Vallée-

Jonction a été complété par l'entremise de Denis Cliche, Jacquelin Bisson, Michel Jacques et Roger Giguère. Pour le St-Patrice de Beauvillage les compteurs ont été Michel Turgeon, Richard Turgeon et Denis Turgeon.

quand on a l'oeur sur la main...

de **Kuyper** le gin au grand coeur



DEPUIS 1695  
JOHN DE KUYPER & FILS (CANADA) L'EE BLENDING GIN - DISTILLE AU QUÉBEC

**CIRCUIT "BDL LAURENTIDE"**

## Le St-Elzéar dispose du St-Patrice 3-1 et annule 4-4 avec le St-Sylvestre

Devant plus de 500 personnes, le St-Elzéar a continué sa série de victoires en disposant du St-Patrice de Beauvillage au compte de 3-1 dans la première ren-

contre d'un programme double, disputé samedi soir dernier, à l'aréna de Ste-Marie de Beauce, dans le circuit "BDL Laurentide". Pour les vainqueurs le

26

26

26

# Les Derniers Résultats dans LE HOCKEY

CLASSEMENT OFFICIEL :

## LE MANOIR BILODEAU de St-Isidore est seul au premier rang du circuit "Dorchester-Bellechasse Labatt"

Après 3 semaines d'activités, le Manoir Bilodeau de Saint-Isidore est au premier rang du classement général de la ligue régionale de hockey "Dorchester-Bellechasse Labatt" que dirige Paul-Henri Drouin, de Sainte-Marie de Beauce.

Le classement officiel de ce circuit en date du 21 novembre dernier, ainsi que les dernières statistiques sont les suivantes:

**Position des équipes:**

- 1—Saint-Isidore 9 points (parties)
- 2—Saint-Anselme 5 points (3 parties)
- 3—Standon 4 points (4 parties)
- 4—Sainte-Claire 4 points (4 parties)
- 5—Saint-Lazare 2 points (3 parties)
- 6—Honfleur 2 points (3 parties)

- 7—Saint-Damien 2 points (3 parties)
- 8—Saint-Malachie 0 point (3 parties)

**Les 6 meilleurs compteurs:**

Nom	Points
1—Donald Bilodeau, de St-Isidore	16
2—Gilles Mercier, de St-Isidore	15
3—Maurice Francoeur, de St-Isidore	12
4—Paul-André Lacroix, de St-Anselme	11
5—André Roy, de Standon	9
6—Victor Roy, de St-Lazare	8

PEE WEE "LIONS"

## Le SAINTE-MARIE PEE WEE "LIONS" dispose du MOSQUITO AA de Québec par le compte de 6-4

A leur deuxième joute d'exhibition, le Pee Wee "Lions" de Sainte-Marie a disposé d'un club étoile Mosquito AA de Québec, par le pointage de 6-4, samedi dernier à l'aréna de Sainte-Marie, devant quelques 200 personnes.

La première période s'est terminée au compte de 3-2 en faveur des Pee Wee de Sainte-Marie, sur des buts de Roger Savoie, François Giguère 2 buts. Les compteurs pour Québec ont été Yvon Auclair et Denis Pelletier.

Au second engagement les hommes des instructeurs Claude Boulet et Charles Talbot ont porté le compte 4-2 par l'entremise de Luc Turcotte et cet-

te période a pris fin sur un but de Alain Giroux, de Québec.

Dès le début du dernier engagement le Sainte-Marie a réussi deux buts par l'entremise de Roger Savoie et Luc Turcotte, puis le Québec a complété le pointage sur un but de Yvon Auclair.

Cette joute a pris fin par le pointage de 6-4 et il n'est pas exagéré de dire qu'elle fut très intéressante. Ce qu'on déplore c'est qu'il y a peu de parents qui viennent encourager leurs enfants à l'aréna de Sainte-Marie, et cela malgré qu'il n'en coûte pas un seul sou.

BALLON SUR GLACE FEMININ :

## Le ST-HENRI dispose des IDOLES DE SCOTT et occupe seul le premier rang

Lors d'une joute disputée en fin de semaine, à l'aréna de Sainte-Marie de Beauce, l'équipe féminine de Saint-Henri de Lévis a disposé des Idoles de Scott au compte de 2-0 pour se mériter les honneurs du premier rang de la ligue régionale de ballon sur glace féminin "Laurentide" que dirige M. Pierre Drouin, de Sainte-Marie.

Le premier but de la rencontre a été réussi au second vingt par l'entremise de Gisèle Cadoret et au dernier engagement Francine Demers a complété le pointage du Saint-Henri.

**Gain du Vieux Fanal:**  
Dans la première rencontre de ce programme double, le restaurant Vieux Fanal de Sainte-Marie a disposé du Vallée-Jct. au compte de 2-0 sur des buts de Martine Pomterleau et de Ginette Gagnon. Un assistant été accordée à Suzanne Trachy.

A la suite de ces rencontres le classement dans ce circuit est le suivant: 1—Saint-Henri 4 points; 2— Les Idoles de Scott 2 points 3— Le Restaurant Vieux Fanal 2 points; 4— Vallée-Jonction aucun point.

Les prochaines rencontres seront disputées, samedi après-

midi le 28 novembre prochain, de 4 à 6 heures de l'après-midi à l'aréna de Sainte-Marie de Beauce.

PRÉSENT À L'ÉCOUTE



André Payette est PRÉSENT À L'ÉCOUTE, tous les jours à midi trente pour entendre vos commentaires sur l'actualité à la radio de Radio-Canada.

# A L'ARENA de STE-MARIE ON S'AMUSE BIEN

Dans le but de renseigner la population de Sainte-Marie et des municipalités environnantes, on vous communique la cédule des activités qui se dérouleront à l'aréna de Sainte-Marie de Beauce, pour la période du 26 novembre au 2 décembre 1970.

**Jeudi 26 novembre:**

3 h. 45 à 5 h. 45 p.m.: Hockey mineur mosquito et pee wee  
6 h. à 7 h. p.m.: Hockey mineur juvénile  
7 h. 30 à 9 h. 30 p.m.: Circuit BDL Laurentide, le Sainte-Marie (Gulf-Aramis) vs Giroux et Fils de Saint-Joseph  
9 h. 30 à 11 h. 30 p.m.: Circuit BDL Laurentide le Scott Auto vs Saint-Patrice de Beau-rivage.

**Vendredi 27 novembre:**

3 h. 45 à 5 h. 45 p.m.: Hockey mineur mosquito et pee wee  
6 h. à 7 h. p.m.: Hockey mineur juvénile  
7 h. 15 à 8 h. 15 p.m.: Pratique du Le Marquis de Saint-Joseph  
9 h. à 11 h. 30 p.m.: Circuit Beauce-Dorchester Labatt, le Canam Steel de Sain-Gédéon vs Sainte-Marie.

**Samedi 28 novembre:**

7 h. 45 à 8 h. 45 a.m.: Hockey mineur Midget  
9 h. à 11 h. a.m.: Hockey mineur mosquito et pee wee.  
11 h. 15 à 12 h. 15 p.m.: Hockey mineur juvénile  
12 h. 30 à 1 h. 30 p.m.: Hockey mineur Bantam  
2 h. à 3 h. 30 p.m.: Patinage gratuit pour enfants  
4 h. à 6 h. p.m.: Ligue de ballon sur glace féminine "Laurentide"  
6 h. à 7 h. p.m.: Pratique de Saint-Elzéar  
7 h. 30 à 9 h. 30 p.m.: Circuit BDL Laurentide, le Saint-Sylvestre vs Scott Auto.  
9 h. 30 à 11 h. 30 p.m. Circuit

Dorchester-Bellechasse Labatt, le Saint-Lazare vs Manoir Bilodeau de Saint-Isidore.

**Dimanche 29 novembre:**

7 h. 45 à 8 h. 45 a.m.: Hockey mineur Bantam  
9 h. à 10 h. 30 a.m.: Ligue du Vieux Poêle "Dow" Excelsior vs Vachon Inc.  
10 h. 30 à midi: Ligue du Vieux Poêle "Dow" le Baronet vs Chs Chassé et Fils.  
12 h. 15 à 1 h. 15 p.m.: Hockey mineur Midget  
1 h. 30 à 3 h. 30 p.m.: Circuit BDL Laurentide, le Giroux et Fils de Saint-Joseph vs Ste-Hénédine.

3 h. 30 à 5 h. 30 p.m.: Circuit BDL Laurentide le Saint-Elzéar vs Scott Auto

6 h. à 7 h. p.m.: Pratique du Sainte-Marie (Gulf-Aramis)...  
8 h. 30 à 11 h. 30 p.m.: Circuit Beauce-Dorchester Labatt le B. Dupont Auto de Lac-Etchemin vs Le Marquis de Saint-Joseph

**Lundi 30 novembre:**

3 h. 45 à 5 h. 45 p.m.: Hockey mineur mosquito et pee wee  
6 h. à 7 h. p.m.: Hockey mineur Midget  
7 h. 15 à 8 h. 15 p.m.: Pratique de ballon balai le Beauceville et l'Hôtel du Domaine.  
8 h. 15 à 10 h. 15 p.m.: Patinage pour adultes à \$0.50  
10 h. 30 à 11 h. 30 p.m.: Pratique du groupe de Andréa La tulippe

**Mardi 1er décembre:**

3 h. 45 à 5 h. 45 p.m.: Hockey mineur mosquito et pee wee  
6 h. à 7 h. p.m.: Hockey mineur Bantam  
7 h. 30 à 9 h. 30 p.m.: Circuit BDL Laurentide, le Vallée-Jonction vs le Sainte-Marie (Gulf-Aramis).  
9 h. 30 à 11 h. 30 p.m.: Circuit BDL Laurentide le Saint-Sylvestre vs Sainte-Hénédine.  
**Mercredi 2 décembre:**

3 h. 45 à 5 h. 45 p.m.: Patinage gratuit pour enfants  
6 h. 6 h. 45 p.m.: Club de hockey Sainte-Marie  
7 h. à 8 h. p.m.: Ballon balai taxi Sainte-Marie vs Auberge de la Chaudière  
8 h. à 9 h. p.m.: Ballon balai Saint-Sylvestre vs Saint-Anselme  
9 h. à 10 h. p.m.: Ballon balai les Aramis vs Vallée-Jct  
10 h. à 11 h. p.m.: Hôtel du Domaine vs Saint-Henri  
11 h. à minuit. Pratique du Manoir Bilodeau de Saint-Isidore.

## Unité Sanitaire du Comté de Beauce

**Mardi, 1er décembre:**  
PM-St-Georges-Est: 1h. 30 à 3h.  
**Mercredi 2 décembre:**  
PM-St-Côme. de 2h. à 2 h. 30  
**Jeudi, 3 décembre:**  
PM-St-Georges-Ouest: de 1h. 30 à 3h.

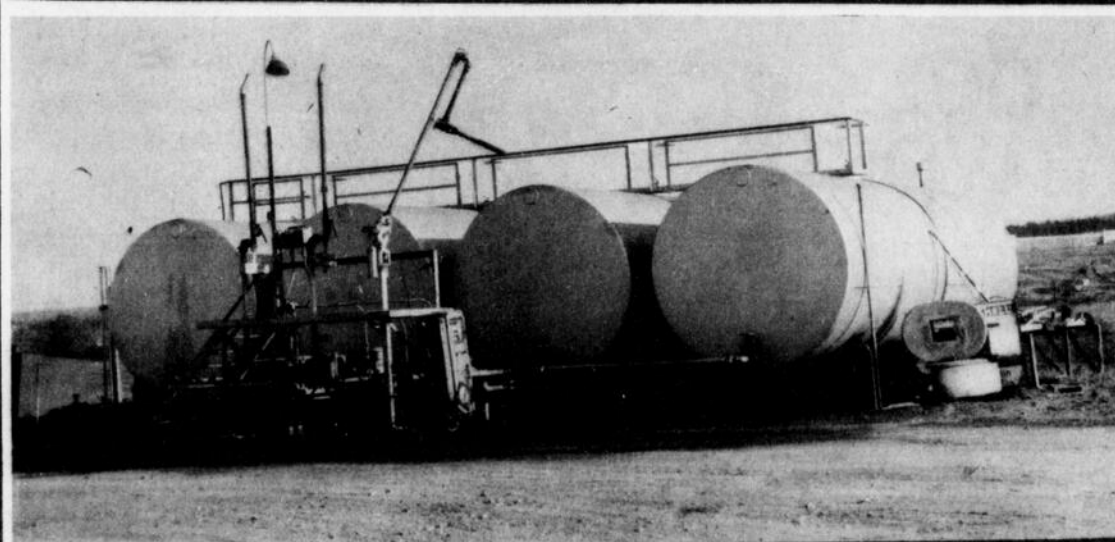
Nous profitons de ces cliniques pour donner le vaccin DCT contre la diphtérie, la coqueluche et le tétanos, de même que le vaccin SABIN (gouttes par la bouche) contre la poliomyélite. Nous donnerons de plus le vaccin contre la variole aux futurs écoliers.

Tous les bébés et préscolaires soit tous les enfants de 3 mois jusqu'à 6 ans, sont particulièrement invités à ces cliniques.

Pour toute information concernant les cliniques antituberculeuses à nos bureaux qu'on veuille bien communiquer avec nous à l'Unité Sanitaire.

**Dr Viateur Ratté, M.H.R.**  
Médecin hygiéniste régional

## POUR UN SERVICE COMPLET SUR TOUS LES PRODUITS SHELL



**GAZOLINE — HUILES A CHAUFFAGE**  
Livraisons automatiques — Service d'entretien gratuit.  
**HUILE DIESEL — HUILES A MOTEUR**  
**PRODUITS CHIMIQUES**



**PHILIPPE GOSSELIN LTÉE**

Ste-Marie de Beauce.  
387-5493





**POUR VOS CARTES DE NOËL, PROCUREZ VOUS  
LES CARTES DE L'UNICEF**

MAGNIFIQUE CHOIX EN VENTE

**AU BUREAU DE NOTRE JOURNAL**

ou chez

**Mlle Pauline Corriveau, tél.: 387-5165**  
ou chez

**Mme Jean-M. Carette, tél. 387-5408 ou 387-5945**

personnes généreuses, nos sincères remerciements.

Concours de dessins :

Les élèves de St-Isidore ont participé à un concours de dessin pour la Semaine de la Sobriété. Le Cercle Lacordaire offrait deux prix par classe, remis au cours de la soirée spéciale du 14 novembre.

La liste des gagnants, avec le nom du père, se lit comme suit :

- 7e année
- Agathe Parent (Adrien)
- Ginette Allen (Patrick)
- 7e année
- Jacques Larochelle (J.-Nap)
- Alain Guillemette (Roger)
- 6e année
- Claire Larochelle (Ernest)
- Mireille Dallaire (Gérard)
- 6e année
- Jocelyn Fortier (Laval)
- Jean-Clément Parent (Guy)
- 5e année
- Madeleine Royer (Philippe)
- Sonia Bégin (Rosaire)
- 5e année
- J.-Pierre Francoeur (Joseph)
- Benoît Allen (Philippe)
- 4e année
- Linda Plante (Gérard)
- Yvan D'Amours (Mme A.)
- 4e année
- Hélène Fortier (J.-Guy)
- François Turgeon (Daniel)



**CHEZ VULCANISATION STE-MARIE** — Tirage du 6ième billet chanceux. Cette photo fut prise lors du tirage du 6ième billet donnant droit à 2 pneus d'hiver. Le tirage fut fait par M. Lionel Demers, à gauche, propriétaire de Vulcanisation Ste-Marie en présence de M. Roch Bilodeau, gérant de service. Le numéro gagnant est 3511. Aussitôt que la personne détenant ce numéro sera connue, nous en ferons part à nos lecteurs. Les gagnants à date sont: MM. Paul Bonneville, Roger Poulin et Alphonse Bilodeau. Les tirages portant les numéros 4709 et 2824 n'ont pas encore été réclamés. C'était là le dernier tirage de cette promotion.

**Courrier de  
St-Isidore**

Vers la Floride :

Mme Wilfrid Drouin, ses frères Léon et Augustin Hamann retournent encore cette année au pays du soleil. La Floride les attire, les enchante. Heureux les mortels qui peuvent se procurer ce bien-être. Partis en auto sous la conduite d'un voyageur qui prendra lui aussi son logement pour l'hiver et ils reviendront ensemble au printemps.

Bonnes vacances à ces voyageurs.

Réunion des fermières :

Vendredi le 13 novembre, à 8 hres p.m. réunion

des fermières. La présidente donne toujours une note de spiritualité au début de l'assemblée.

On fit mention des deux séances de tricotage qui eurent lieu deux semaines consécutives, où plusieurs fermières vinrent prendre connaissance du beau travail qu'exécutent plusieurs de nos membres; nous avons vu de magnifiques robes tricotées de différents modèles pour dames et enfants, gilets, pantoufles, plus ou moins fantaisistes. Félicitations à ces vaillantes fermières qui savent employer leurs loisirs à des choses agréables et utiles.

Pour terminer la soirée une partie de bingo parut intéresser les fermières, plusieurs cadeaux offerts par les membres. A toutes ces

**VENTE "ADIEU 70"  
ANNONCE RADIO  
30 SECONDES**

Vous songez à acheter une nouvelle voiture? C'est le moment rêvé (Nom du concessionnaire) fait des offres sensationnelles pendant la vente "Adieu 70". Les MARQUIS, MONTEGO, METEOR, MAVERICK et les CAMOINS FORD doivent être liquidés aux prix 70. Les reprises sont élevées, le comptant petit et le financement facile. Par exemple (le concessionnaire indique le nom et le prix du modèle qu'il veut vendre). Profitez des avantages incroyables que vous offre (nom et adresse du concessionnaire) pendant la vente "Adieu 70".

Boulevard Vachon Telephone 387-6641  
STE. MARIE DE BEAUCE, QUEBEC

chez



MERCURY

DUFOUR & LAPOINTE AUTOMOBILES INC.



**SOIRÉE DE COURONNEMENT  
A ST-SEVERIN**

Samedi soir, le 28 novembre à la salle du couvent, une soirée aura lieu afin de choisir celle qui sera élue Reine du Comité des Loisirs. Elle sera choisie au hasard au moyen de capsules. De gauche à droite, Mlle Diane Sylvain, intendant Gaston Lessard; Mlle Louissette Vachon, intendant Gaétan Vallée; Mlle Micheline Proulx, intendant Michel Lehoux. Tous sont invités à venir assister à cette intéressante soirée. Orchestre au programme.

**MAGASIN FAMILIAL**

Linge peu usagé — Gros et Détail

Nous recevons, vendredi, le 27 novembre de Boston, un magnifique assortiment de marchandises toutes saisons, pour toute la famille. Venez faire votre choix et bénéficiez de **BAS PRIX**.

**MAGASIN FAMILIAL**

Mme Berthier Gaulin, prop.

(voisin Commission des Liqueurs)

**Ste-Marie, Beauce - Tél.: 387-2817**



Le banquet aux huîtres du 21 novembre 1970 a été un succès, nous remercions l'organisateur le frère Jean-Paul Drouin.

L'initiation du 1er degré qui devait avoir lieu le 29 novembre a été remise à une date ultérieure. L'assemblée du mois sera vendredi le 12 décembre, nous espérons avoir tous les membres car si les Chevaliers de Colomb sont actifs c'est grâce à la présence de tous les membres aux assemblées.

PEE WEE "LIONS"

**La collecte pour  
nos Pee Wee  
"Lions"**

**a rapporté la  
somme de \$616.18**

M. Philippe Sylvain, président de la collecte Pee Wee "Lions" aux portes de l'église Ste-Marie de Beauce, a annoncé hier soir, que la collecte annuelle de dimanche dernier, a rapporté la jolie somme de \$616.18 ce qui constitue un record pour cette organisation mise sur pieds depuis 3 ans.

Comparativement à l'an dernier, c'est une augmentation de \$73.64 et ceci est attribuable à la grande générosité de toute la population de Sainte-Marie qui à chaque occasion sait bien faire les choses.

M. Sylvain au nom du club "Lions" de Sainte-Marie, adresse des remerciements à toute la population ainsi qu'à tous ceux qui de près ou de loin ont travaillé à la réussite de cette organisation.

Il a tenu à adresser tout particulièrement des remerciements à notre dévoué curé M. l'abbé Emile Tardif pour avoir accordé à son organisation l'autorisation de faire cette collecte annuelle aux portes de notre église paroissiale.

On se doit de souligner que ces argents serviront à défrayer une partie du coût des dépenses de l'organisation de l'équipe pee wee étoile "Lions" de Ste-Marie, qui à chaque année participe à différentes compétitions de hockey et sait dignement représenter notre paroisse, tout particulièrement au Tournoi International Pee Wee de Québec et celui des "Gateaux Vachon" qui cette année sera présenté à l'aréna de Sainte-Marie, les 21, 22, 23 et 24 janvier prochain. Cette dernière compétition sera présentée sur le plan provincial.

**La VENTE SE CONTINUE  
A NOTRE NOUVEAU LOCAL  
Pigeon Décoration**

J. M. Pigeon, prop.

**Boulevard Vachon - Tél.: 387-2110  
Ste-Marie, Beauce**

Tous deviennent  
des bricoleurs  
... avec

La nouvelle tuile Excelon

**Place 'n Press Armstrong**



Avec cette nouvelle tuile autocollante il est si facile de recouvrir un vieux plancher que vous pouvez transformer une pièce en un seul après-midi.

**Le dos est déjà enduit d'adhésif.**

Pour installer la tuile Place 'n Press il ne s'agit que de peler le papier protecteur au dos de chaque tuile de vinyle-amianté, poser la tuile en place, presser sur elle et elle est collée en permanence.

Presto! Vous avez un nouveau plancher qui rajeunit votre cuisinette ou votre salle familiale - qui lui donne un nouveau décor - facilement et économiquement. Arrêtez à notre magasin et choisissez un de ces motifs populaires!

Seulement

**\$2.75**

le paquet de neuf

tuiles 12" x 12" (une verge carrée)

**VISITEZ NOTRE NOUVEAU LOCAL**

**PIGEON DÉCORATION**

**Pigeon Décoration**

J. M. Pigeon, prop.  
**Boulevard Vachon - Tél.: 387-2110  
Ste-Marie, Beauce**

**VENEZ NOUS VISITER A NOTRE NOUVEAU LOCAL**

# Compares



## SPECIAL

PATINS, Confortables et sûrs  
confection de cuir, lame d'acier trempé,  
avec pointe protectrice.

- Pour FILLETES 1 à 5 **\$10.95**
- Pour DAMES 6 à 10 **\$12.95**
- Pour GARCONS 1 à 5 **\$13.95**
- Pour HOMMES 6 à 12 **\$15.95**



## AU RAYON

### ROYAUME DES VETEMENTS DE L'AUTO-NEIGE HABITS D'AUTO-NEIGE

Soigneusement confectionnés. Choix de couleurs et grandeurs.

- Enfants : 8 à 18 **Spécial à partir de : \$15.95**
- Dames : 8 à 20 **Spécial à partir de : \$22.95**
- Hommes : 36 à 52 **Spécial à partir de : \$29.95**

## BOTTES D'AUTO-NEIGE

- grandeur : 6 à 13 Enfants **Spécial \$3.95**
- grandeur : 1 à 5 Junior **Spécial \$4.95**
- grandeur : 6 à 12 Hommes **Spécial \$8.95**
- grandeur : 6 à 10 Dames

**CASQUES Fibre de verre Spécial \$7.95**



## CAR - COAT

pour hommes, et jeunes gens.  
Chaque doublure ....  
en simili fourrure.  
Plusieurs modèles au choix.  
grandeur 36 à 46

**Spécial \$19.95**

## CAGOULES DE SKI

100% nylon,  
Imperméabilisé et très souples.  
Pour Hommes.

**Spécial \$15.95**

**Pour garçons \$8.85**

## PANTAROBE

en fortrel, garni de joli foulard  
Pantalon évasé.

Lavable à la machine.

## SPECIAL

**\$24.95 et plus.**

ROBES pour dames et  
jeunes filles, sélectionnées  
pour la fin de semaine.

**Spécial \$8.95**

## LOT DE JUPES

pour dames et jeunes filles

**\$3.95**



## CONFORTABLES CAGOULES

de ski, en nylon ciré,  
pour Dames et Jeunes Filles,

de couleur arc-en-ciel. Grandeur 8 à 20 ans.

**SPECIAL \$16.95**

## PANTALONS DE SKI

pour Dames et Jeunes Filles.

Extensibles. Quantité limitée.

**SPECIAL \$5.95**

## OFFRE SENSATION !

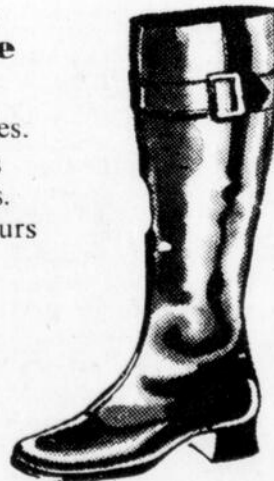
### Superbes Bottes en Cuir ou Vynyle "Galaxie"

pour Dames et Demoiselles.  
Elles sont très élégantes  
et tellement confortables.  
Choix de couleurs, grandeurs  
et modèles.

## SPECIAL

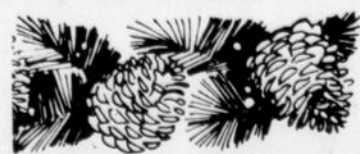
**\$8.95**

et plus.



**J. Beshno & fils.**

Le Magasin, où la qualité  
et bas prix prédominent.



26

26

26

## Annonces Classées

Une petite annonce publiée dans notre colonne d'annonces classées produira certainement des résultats.  
Utilisez-les en toutes occasions.

### A VENDRE

Couverture électrique à vendre.  
neuve.

Tél.: 387-5832  
mars 5 jno

### REPRISAGE

Pour tous vos travaux de reprisage, veuillez vous adresser à:

Tél.: 387-5165,  
Ste-Marie, Beauce  
avril 30 jno

### SERVICE DE LAVEUSE

Réparation de laveuses, sècheuses, automatiques ou ordinaires. Bicycles, tricycles, aussi achat, vente échange, neuf ou usagé. Satisfaction garantie. Estimation gratuite Soudure. Lucien Roy, 817 rue St-Patrice, Ste-Marie, Beauce,

Tél.: 387-2616

jno

### A LOUER

Maison neuve, plein-pied comprenant 7 appartements plus grand parterre. Serait prête à être habitée le 1er septembre. S'adresser au no.

Tél.: 387-2079  
Ste-Marie,

6 at jno

### APPARTEMENT A LOUER

Appartement meublé, à louer comprenant cuisine, salon, chambre et salle de bain. Libre le 19 septembre. S'adresser à: Simon Gilbert, Ste-Marie, Beauce.

Téléphone: 387-6431

sept 10 jno

### A VENDRE

1 réfrigérateur 17 pi. cu., 1 télévision Philips 17". En bonne condition et à bas prix.

Tél.: 387-5605  
Ste-Marie, Beauce  
3 s jno

### A LOUER

Logement à louer, 4 appartements, plus chambre de bain, libre immédiatement. Entrée de laveuse et sècheuse. S'adresser à:

252, Avenue Bilodeau  
Téléphone: 387-6125  
Ste-Marie, Beauce

20 at jno

### A VENDRE

Terrains résidentiels, grandeurs app. 95 x 100', site développé, avec services d'aqueduc et d'égoût.

S'adresser à:

Tél.: 387-5605  
Ste-Marie, Beauce

Procurez-vous les excellents produits

"Beauty Seal" de création canadienne du Dr Oneskiw en vous adressant à:

Mme Aline Bilodeau

305, Ave St-Louis  
Tél. 387-5265  
Sainte-Marie, Beauce

### CHAMBRE A LOUER

Chambre à louer avec cuisine. Rue St-Luc.

Tél.: 387-2648  
oct 1 jno

### A VENDRE

Automobile de marque Rambler Classic 660 sedan 1964, 4 portes, transmission standard, en très bonne condition. Offre raisonnable acceptée.

S'adresser à:  
387-6219 ou 387-2651  
Scott-Jonction

### AUTO-NEIGE A VENDRE

Auto-neige de marque Sno-Jet 70 G.T. moteur 634.

Tél.: 387-5824  
Ste-Marie, Beauce  
nov 5 jno

### MAISON A LOUER

Maison neuve, de style canadien, située coin rang St-Etienne et route St-Elzéar, 5 appartements, habitable immédiatement. Grand terrain.

S'adresser à:  
Téléphone: 387-6262,  
Ste-Marie, Beauce  
Sept 24 jno

### LOGEMENT A LOUER

Logement de 4 pièces, plus salle de bain et entrée pour sècheuse-laveuse, situé rue Feuillault. Libre le 1er décembre. S'adresser à: Patrick Bégin.

Tél.: 387-5326  
oct. 22 jno

### APPARTEMENT A LOUER

Un appartement comprenant, chambres, salon, cuisine, salle de bain. Chauffé et éclairé, conviendrait pour deux personnes ou couple sans enfant. Libre immédiatement, à 366 rue Labrecque (près du Québec Téléphone).

Tél.: 387-6737  
oct 15 jno

### APPARTEMENTS A LOUER

Trois appartements et demi.

Tél.: 387-5959,  
Ste-Marie, Beauce  
22 o jno

### MAISON A VENDRE

Maison de 5 appartements, comprenant, salon, salle à manger, cuisine, trois chambres et salle de bain. S'adresser à: Henri Bonneville & Fils Inc.

Tél.: 387-5486  
oct 15 jno

### GRANGE A VENDRE

Grandeur 40 x 90. Genre comble français, en très bon état. Pouvant être démenagée. Aucune offre raisonnable refusée. Pour informations: Appelez le jour:

387-5486 - Le soir: 387-5209  
oct 15 jno

### LOGEMENTS A LOUER

Logements de 2 pièces et demie. Plus salle de bain. Meublés sur demande. A l'état de neuf. Pour informations, s'adresser à: Le jour: 387-5486. Le soir: 387-5209 ou 387-2032

oct 15 jno

### A VENDRE

VERRATS HAMPSHIRE, pur sang, enregistrés, âgés de 6 mois. S'adresser à: Paul-Emile Lacasse Ste-Marguerite, Dorchester.

tél.: 935-3290  
P. 22 d

### DIVERS A VENDRE

Lits simples et lits juniors, couchettes, parc d'enfant, chaise-haute, sleigh et trains sauvages, ainsi qu'une barrière pour enfants.

TEL.: 387-6957  
nov. 12-26

### CHAMBRES A LOUER

Chambres à louer, pour jeunes filles, à 343 Ave des Erables.

tél.: 387-6314  
nov. 12-dec.3

### SERAI ACHETEUR

Je serais acheteur de 200 balles de foin et 200 balles de paille.

S'adresser à:  
Josaphat Breton, St-Bernard  
TEL.: 475-6923  
nov. 12-26 (P)

### ON DEMANDE

Je serais intéressée à avoir des personnes à dîner ou à souper.

tél.: 387-2788  
nov 19-26

### LINGE A VENDRE

Une robe en laine couleur lilas gr.: 8-9 ans. Un manteau en cuir vert foncé gr. 8-9 ans. Presque neufs.

tél.: 387-5180  
nov 19 déc 2

### LOGEMENT A LOUER

6 pièces, chauffé, rue St-Patrice, libre immédiatement.

S'adresser à:  
tél.: 387-6128,  
Ste-Marie, Beauce  
19 n. 3 d.

### A VENDRE

Ameublement de cuisine - chromé table 30 x 60 - 4 chaises

Machine à coudre.

2 paires de ski avec bottes-point 7.

Télévision Emerson.

Support en acier pour réservoir d'huile.

Pompe à eau avec réservoir.

Fauteuils velours fleuri.

S'adresser à:  
tél. 387-5198  
19-26 n

### MOTO-NEIGE A VENDRE

1 Moto-Ski, 1 Snow Cruiser, 1 Husky. En bonnes conditions et à bas prix.

S'adresser à:  
tél.: 387-5341,  
Ste-Marie, Beauce  
19-26 n

### DEMANDE D'EMPLOI

Jeune homme demande emploi le mercredi, pour livraison ou tout autre travail.

S'adresser à:  
387-2370  
après 6 heures  
19-26 n

### TELEVISION A VENDRE

Téléviseur de marque R.C.A. Victor, combinée avec radio, pick-up, haute fidélité. Si intéressé, téléphoner à:

387-5184  
nov. 19

### DIVERS A VENDRE

Polisseuse General Electric, 2 broches. A l'état de neuf. Aussi petit siège d'auto pour bébé de très bonne qualité et très confortable. Une paire de petits patins blancs pour fillettes de 3 à 4 ans. Un complet pour hommes. Gr. 44. Le tout très propre.

tél.: 387-5352  
nov 19 déc. 3

### LOGEMENT NEUF A LOUER

logement de 3 1/2 pièces. Situé rue Turml. S'adresser à:

tél.: 387-2282  
Ste-Marie, Beauce  
27 oct jno

### AUTO A VENDRE

Voiture de marque Pontiac 67, convertible avec moteur 283. Extérieur vert. Toit et intérieur blanc. S'adresser à:

Philippe Fillion, Ste-Marie, Bce  
tél.: 387-6619

### A VENDRE

Auto-neige de marque Bombardier 1970, 399 CC, 24 forces, en très bonne condition. Un moto-Ski 1970 MS18, 493 CC, 28 forces, aussi en bon état.

Pour renseignements, s'adresser à:

tél.: 387-2634  
le soir: 387-5616  
P. 10 d.

### LOGEMENT A LOUER

Logement de 4 pièces, meublé, chauffé, entièrement renové. Libre immédiatement. Situé à 2-08, rue St-Jean, Ste-Marie, Bc.

tél.: 387-5905  
nov 26 (P)

### POELE A BOIS A VENDRE

ainsi que plusieurs autres articles de ménage.

tél.: 387-6309  
nov 26-10 déc. (P)

### SERAI ACHETEUR

Je serais acheteur d'un réfrigérateur (carré), de bonne occasion. Tél.: 387-5724 entre 9 hres et 5 hres du lundi au vendredi.

nov 26 (P)

### AUTO-NEIGE A VENDRE

De marque Plymouth 1967, Belvédère, 6 cyl., aut., 4 portes, sedan, bas millage, en bonnes conditions, prix à discuter.

S'adresser à:  
tél.: 387-2107,  
Ste-Marie, Beauce

### MAISON A LOUER

Maison seule à louer, avec garage Située à Scott Junction. Libre immédiatement.

tél.: 387-5818  
nov 26 jno

### A VENDRE

Porte-skis pour valise d'automobiles, avec barrure, en bon état.

S'adresser à:  
tél.: 387-2074  
Ste-Marie, Beauce  
P. 26 n

### Vendeur demandé

Avec expérience de préférence, bonnes conditions de travail.

S'adresser à:

J. Beshro & Fils

Tél.: 387-5605

Ste-Marie, Beauce

12 n. jno

### SECRETAIRE

DEMANDE EMPLOI Secrétaire avec expérience de demande emploi. S'adresser à:

tél.: 253-5302

nov 12-26

### AIDE FAMILIALE

DEMANDEE Pour travail dans maison privée. Bon salaire. S'adresser à:

Gaston Leclerc, Sts-Anges, Bce  
tél.: 253-6221  
nov 26 déc 3 (P)

### A VENDRE

1 auto-neige Sno Jet avec moteur Yamaha 398 cc; 27 forces. Prix raisonnable. S'adresser à:

St-Isidore, Dorchester.  
tél.: 646-5521

26 - 3 d

### AUTOMOBILE A VENDRE

De marque RAMBLER 1964. Très propre, bonne condition. Offre raisonnable acceptée.

S'adresser à:  
387-6219 ou 387-2651  
26 n. jno

## COIN DE SCOTT

Réunion du Comité de Pastorale Paroissiale

Vendredi le 13 novembre

avait lieu la première rencontre des membres du C.P.P.

P. Avec l'aide de notre Curé, nous avons découvert ensemble quel devait être le rôle de notre C.P.P. dans la paroisse :

Animer la vie chrétienne de la paroisse, avoir l'ambition d'assurer, de développer et d'épanouir la vie chrétienne dans notre milieu, en ayant la même ambition, le même idéal d'épanouissement que notre curé.

En un mot : Découvrir les problèmes et engager des responsables, pour ouvrir de nouveaux champs d'action.

Notre engagement est la pensée chrétienne de la paroisse.

Une fois notre but fixé, nous avons déterminé ensemble les champs d'action de la vie chrétienne dans notre milieu et trouvé les priorités. Notre travail se concentrera donc cette année sur la Liturgie et le Foyer.

A la fin de cette rencontre, nous nous sommes fixés les dates de nos prochaines réunions : elles auront lieu tous les derniers mardi du

mois. Nous avons par la suite eu des élections pour nommer la Présidente de notre Association, et Soeur Directrice a été élue haut la main.

Voici la liste des membres du C.P.P. :

M. le Curé Picard

Rév. Soeur Directrice, prés.

M. Gustave Bédard

Mme Bernard Labbé

Mme Antoine Drouin

Mme Fernando Poulin

Mme Placide Fillion

Mme Jacques Perron

Christine Giguère, sec.

La soirée s'est donc terminée sur un point de départ, rempli d'espérance et de désir, d'allumer le feu de la coopération et de la fraternité chrétienne au sein de notre belle paroisse.

Notre Devise :

C. est union et amitié;

P. artage du travail et des réussites;

P. articipation active avec notre curé dans la réalisation chrétienne de notre paroisse.

Christine Giguère, sec.

### NOUVEAUTÉ



Pour homme seulement, voici la mode Blizzard aux manches et au pantalon à bandes noires et blanches, écusson de poitrine, col tricot, boutons-pression sur fermeture glissière. Un style vitesse.

Une annonce dans votre journal assure le succès de votre entreprise

ACHETONS CHEZ-NOUS

## MAISON A VENDRE

Quatre logements, située dans la rue des Erables, très bonne construction. Prix raisonnable.

S'adresser à:

Tél.: 387-2728 ou 387-6363

2 jt jno

# Les Derniers Résultats dans **LE HOCKEY**

**Le SCOTT AUTO se rapproche du premier rang en disposant du ST-JOSEPH au compte de 5-1**

Georges Langevin et Nelson Caron ont réussi chacun deux buts, pour conduire le Scott Auto à un gain de 5-1 sur le Giroux et Fils de Saint-Joseph, dans la première rencontre d'un programme double de la ligue régionale de hockey "B-DL Laurentide" disputée à l'aréna de Sainte-Marie de Beauce.

Par cette victoire le Scott Auto s'est rapproché du premier rang au classement général de ce circuit, qui est occupé par le Vallée-Jct. L'autre compte pour le Scott Auto a été Yvan Laverdière et le Saint-Joseph a évité le blanchissage sur un but de Denis Vachon.

**Gain du Sainte-Hénédine:**

Dans la seconde rencontre de ce programme double, le Sainte-Hénédine a disposé du Sainte-Marie (Gulf-Aramis) au compte de 7-3. Les buts des vainqueurs ont été réussis par Noël Dubreuil (2), Roger Dubreuil, Michel Mercier, Adrien Royer, Claude Pomerleau et Jacques Labrecque.

Les compteurs pour le Sainte-Marie ont été Claude Drouin, Michel Landry, et François Bilodeau.

**Position des équipes:**

	Points
1—Vallée-Jonction (11 parties)	18
2—Scott Auto (8 parties)	13
3—St-Sylvestre (9 parties)	12
4—St-Elzéar (8 parties)	8
5—St-Patrice de Beauvillage (8 parties)	5
6—St-Joseph Giroux et Fils (7 parties)	4
7—St-Hénédine (8 parties)	4
8—Ste-Marie (Gulf-Aramis) (9 parties)	4

**Les 6 meilleurs compteurs:**

	Points
1—Nelson Caron, de Scott Auto,	16
2—Gaston St-Hilaire, de St-Sylvestre	13
3—Laurent Rhéaume, de Scott Auto,	13
4—Jacquelin Bisson, de Vallée-Jct	12
5—Roger Desrosiers, de Vallée-Jct.	12
6—Jacques Labrecque, de Sainte-Hénédine,	12

## N'ATTENDEZ PAS A LA DERNIÈRE MINUTE!



Procurez-vous immédiatement vos pneus d'hiver.

Toujours en avant avec

**Uniroyal et Cross Country**

**A partir de \$16.95**

650 x 13 flancs noirs

Posage gratuit

**Pneus réchappés VSP**

aussi peu que

**\$12.95**

775 x 14 flancs blancs

Crampons à bas prix

Une visite vous convaincra!



**HANDY ANDY**

Ste-Marie, Beauce

Tél.: 387-5222

NOUS ACCEPTONS LA CARTE CHARGEX

**UNE ANNONCE DANS VOTRE JOURNAL ASSURE LE SUCCES DE VOTRE ENTREPRISE...**

**ACHETONS CHEZ-NOUS**

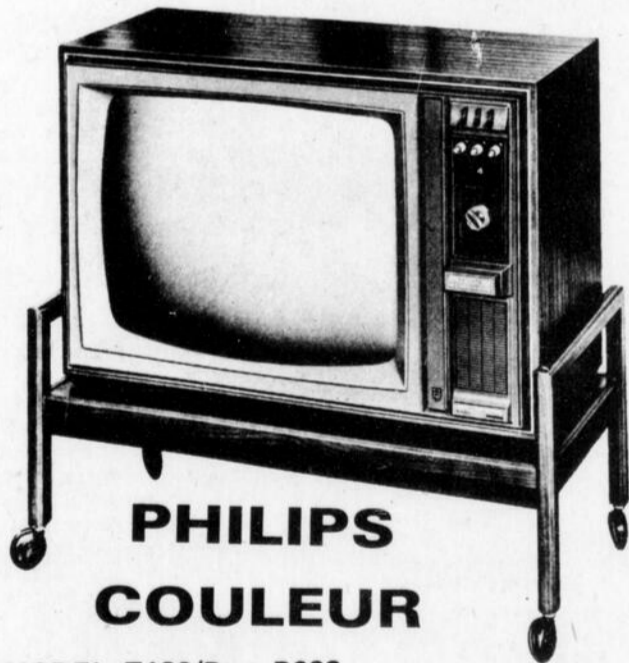


# Raoul Bourgault



**APPAREILS STÉRÉO PHILIPS 1971**  
**SOLIDITÉ ET ÉLÉGANCE DURABLES**

**TÉLÉVISION COULEUR PHILIPS 1971**



**PHILIPS COULEUR**

MODEL T120/Base B098

MODELE T129/T120 — Un téléviseur pratique pour n'importe quel foyer. Voici un coffret de 25" avec toutes les caractéristiques de réglage automatique et de vision directe d'une console. De plus, il peut être complété par trois bases au choix, qui

s'harmonisent aux différents décors. Le coffret et les bases se distinguent par un fini soigné et noyer naturel. La base illustrée ci-dessus est le modèle B098, un modèle contemporain sur roulettes Sheppard.



**HB2—CHÂSSIS TRANSISTORISÉ**  
**MODÈLE R440**

Depuis des centaines d'années, le style provincial français est toujours populaire, toujours d'époque. Philips a su exprimer à la perfection l'élégance et le bon goût de ce style traditionnel. Ce meuble en placage de couleur arbre fruitier lustré est de style authentique et luxueusement fini. Les pieds arrière sont aussi détaillés que les pieds avant et toute l'ébénisterie a été fabriquée par des artisans compétents, avec le même soin, les mêmes bois de catégorie supérieure, soigneusement sélectionnés et harmonisés, pour assurer l'élégance traditionnelle qui caractérise ce style qui ne se démodera jamais.

STYLES: COLONIAL — ESPAGNOL — MODERNE

Achetez dès maintenant et vous ferez des économies que vous ne trouverez nulle part ailleurs :

**Chez Raoul Bourgault, 359, Notre-Dame Nord - Ste-Marie, Beauce**

**Ouvert le samedi jusqu'à 5 heures.**

26

26

26

Conduisez sans ennui d'un hiver à l'autre



Les rainures doubles angulaires donnent un roulement silencieux souple et préviennent les dérapages latéraux.

Les rainures centrales permettent un roulement silencieux et un mileage accru. De plus, leurs parois continues préviennent les dérapages dangereux sur le côté.



Les crampons d'épaulement robustes donnent de meilleurs départs et freinages dans la boue et la neige.

Ces arrêtes angulaires profondes vous permettent d'avancer ou de reculer en ligne droite tout en gardant un contrôle parfait. Ils procurent une protection accrue contre le dérapage latéral.



Rainures centrées profondes

Des centaines de pouces de rainures profondes auto-nettoyantes centrées, sur chaque arrête, s'ouvrent en rebords d'agrippage, s'enfoncent pour une plus grande traction sur les routes glacées ou mouillées.



Des pneus à crampons!

De petits trous scientifiquement espacés dans le moule de l'usine fournissent des ouvertures de dimensions et de distance précises pour fixer les crampons de pneu. Votre marchand Kelly-Springfield peut les installer pour plus de sécurité.

Et en plus la résistance additionnelle de la carcasse d'entoilage en nylon avec l'exclusive protection "Heat-Guard".

Pour un agrippage accru sur la glace ou la neige durcie, rien ne surpasse ce pneu à moins d'avoir des chaînes fixes sur les roues de votre véhicule. L'Explorer à crampons permet de freiner sur la glace en une distance deux fois moins grande qu'avec des pneus pour grandes routes: il a jusqu'à 170% plus de traction de démarrage et est jusqu'à 30% plus efficace contre le dérapage de côté; il permet aussi une manoeuvre plus efficace et des virages plus sûrs. Ses crampons au carbure de tungstène résistants s'usent au même rythme que la semelle de votre pneu. Vous ne pourrez plus vous en passer lorsque vous aurez ressenti la sécurité de l'Explorer à crampons.

Pour plus de sécurité

EXPLORER à crampons



- F-78 x 14 4 plis nylon 1ère qualité noir \$18.95 Explorer.
  - F-78 x 14 4 plis nylon 1ère qualité blanc \$20.95 Explorer.
  - G-78 x 14 4 plis nylon 1ère qualité noir \$20.95 Explorer.
  - G-78 x 14 4 plis nylon 1ère qualité blanc \$23.95 Explorer.
  - H-78 x 14 4 plis nylon 1ère qualité blanc \$25.95 Explorer.
- Autres grandeurs comparables dans les séries 15" et 13".

Votre centre du pneu de la région

**Vulcanisation Ste-Marie enr.**

Lionel Demers, prop.  
Voul. Vachon - Tél.: 387-6633  
Sainte-Marie, Beauce

Au-delà de 1,000 pneus en stock  
Venez faire votre choix  
et comparer nos prix

- \*\*\*\*\*
- Balancement et alignement de roues
- Département ressorts (autos et camions)
- Personnel compétent et équipement moderne.

## Un avenir en métallurgie pour le jeune Québécois

Le ministère de l'Éducation du Québec n'a pas tardé à se rendre compte qu'il y a de nombreux débouchés dans l'industrie de la métallurgie. Selon les statistiques les plus récentes, en 1967-1968, l'industrie métallurgique employait au Canada près de 75,000 personnes. Un comité d'études des Nations Unies a établi que la richesse d'un pays est en fonction directe de sa production de métaux. En 1967, la valeur de cette production par habitant était de \$585 au Canada et de \$416 au Québec.

Avec l'intention d'améliorer cette production et de développer pleinement ce secteur qui va devenir un secteur de pointe sous peu, le ministère de l'Éducation a organisé un cours sur les techniques métallurgiques. Ce cours qui se donne au niveau du C.E.G.E.P. veut préparer un technologue métallurgiste à compétence polyvalente, dont le premier rôle sera de seconder l'ingénieur métallurgiste dans la réalisation et la surveillance des projets de recherche, de production, d'analyse et de contrôle. L'on aura des technologues métallurgistes en fonderie, en contrôle de la qualité et en soudure.

5 D  
dimanche 29, 17 h 00

## Le voyage de Paul VI

A l'émission 5 D qui sera télévisée le dimanche 29 novembre à 17 heures, à la chaîne française de Radio-Canada, les animateurs Jean-Rock Roy et Jacques Houde nous présenteront des séquences de films et des commentaires sur le voyage du Saint-Père en Orient, un reportage sur les particularismes du milieu acadien de foi chrétienne et un bloc d'actualités religieuses.

Les commentaires sur le voyage du pape seront faits par l'envoyé de 5 D en Orient, le professeur Jean-Guy Vaillancourt, de l'Université de Montréal. Au cours de ce reportage, le reporter fera pour nous le début de l'itinéraire de Paul VI, de la Cité vaticane jusqu'à Téhéran où Sa Sainteté a fait la première escale du plus long voyage de son pontificat.

Le reportage sur les particularismes du milieu acadien de foi chrétienne sera fait par les animateurs Jean-Rock Roy et Jacques Houde qui rencontreront des représentants officiels des diverses Églises chrétiennes d'Acadie, des représentants des corps intermédiaires et des groupements marginaux, des étudiants, des travailleurs, des jeunes et des adultes qui nous feront part des réalités de leur foi et de leurs espérances chrétiennes.

La dernière partie de l'émission comprendra des séquences de film et des nouvelles sur la vie religieuse au Canada et à l'étranger.

5 D est une émission réalisée par Guy Comeau assisté de Lise Gravel.

## Pourquoi la vie est chère ?

Voilà une question que se posent les gens depuis longtemps. Pendant la première grande guerre (1914-18), un original assez avisé répondit à cette question de la façon suivante :

Parce que c'est la guerre.  
Parce que c'est la guerre des Vandales.  
Parce que le peuple n'économise pas.  
Parce qu'il n'en reçoit pas l'exemple.

Parce qu'il n'y a pas d'équilibre entre l'offre et la demande.  
Parce qu'il y a trop de consommateurs.  
Parce qu'il n'y a pas assez de producteurs.  
Parce qu'il y a trop de parasites.  
Parce qu'il y a trop d'écumeurs.

Parce qu'il n'y a pas assez d'honnêteté.  
Parce qu'il y a du crédit et qu'on en abuse.  
Parce qu'il y a trop de dettes.  
Parce qu'il y a trop de luxe.  
Parce qu'il y a trop de gourmandise.  
Parce qu'il y a trop d'orgueil.

Parce qu'on ne distingue pas un serviteur de son maître.  
Parce qu'on ne distingue pas un employé de son patron.  
Parce que ma cuisinière travaille un mois pour s'acheter un chapeau.  
Parce que votre sténographe travaille quinze jours pour s'acheter une paire de bottines.  
Parce qu'il y a trop de six cylindres et trop de "Ford".  
Parce qu'il y a trop de pianos dans les demeures et pas assez de chaux en dehors.  
Parce qu'on brûle trop d'essence et moins de chandelle.  
Parce qu'un homme s'habille trop et la femme pas assez.  
Parce que trop s'habiller pour l'homme est dispendieux.  
Parce que ne pas s'habiller pour la femme coûte encore plus cher.  
Parce qu'on est pas riche mais qu'on vit "ben".  
Si le dit original répondait aujourd'hui à la question "Pourquoi la vie est chère ? La litanie serait encore beaucoup plus longue et il pourrait, en la terminant, ajouter avec les livres saints : "La terre est pleine de désolation, parce qu'il n'est personne qui réfléchisse en son coeur."  
Signé : J.-E. L., St-Damien

## Les ARCTIC CATS '71

Votre choix est fait pour l'une de ces machines

Prix  
à partir de  
**\$ 795.00**

Il y en a maintenant quatre.

Puma



Parfait, spécial pour le sportif sérieux.

Panther



Confortable. La machine qui se conduit le mieux.

EXT.



La championne de l'hiver. Le choix des courseurs.

Lynx



L'achat de l'année.



Vendeur à St-Bernard, Dorch.

**VALIER LAROCHELLE ENRG.**

Rue Principale - Tél.: 475-6900



## Alimentation P. E. GIGUÈRE

Epicier - Boucher licencié

Ville Sainte-Marie, Beauce

Téls: 387-5489 - 387-5490

*Notre politique de vente subit une transformation épargnez plus avec notre nouvelle "formule 52"*

Cher client, cliente,

Vous constaterez l'HEUREUSE DIFFÉRENCE dans les BAS PRIX identifiés "FORMULE 52" que nous vous offrirons, 52 semaines d'épargnes, la vente qui ne finit jamais.

Nous croyons que cette manière d'activer nos affaires par des plus bas prix saura plaire à notre fidèle clientèle et à tous nos amis.

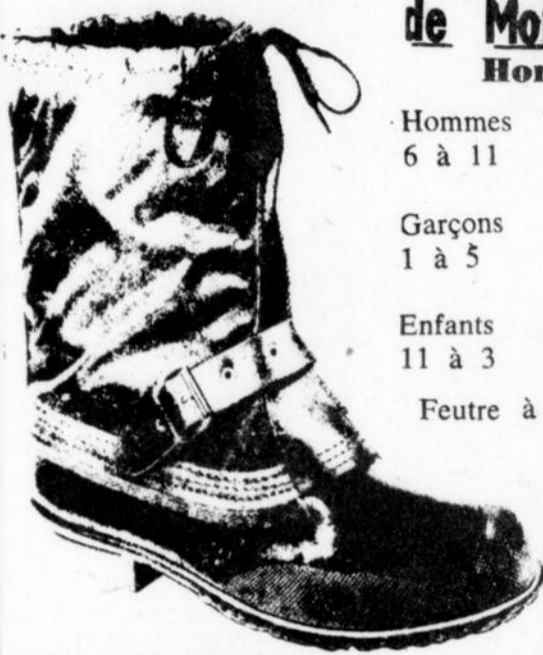
**AVIS:** Nous sommes dans l'obligation de fermer notre magasin, lundi, le 31 novembre et mardi le 1er décembre. Nous regrettons ce contretemps, mais nous serons heureux de vous revenir le 2 décembre avec nos nouveaux prix coupés.

26

26

26

# Vente avant



## BOTTES de Moto-neige Homme

Hommes 6 à 11 **\$9.77**  
 Garçons 1 à 5 **\$8.77**  
 Enfants 11 à 3 **\$6.47**  
 Feutre à l'intérieur

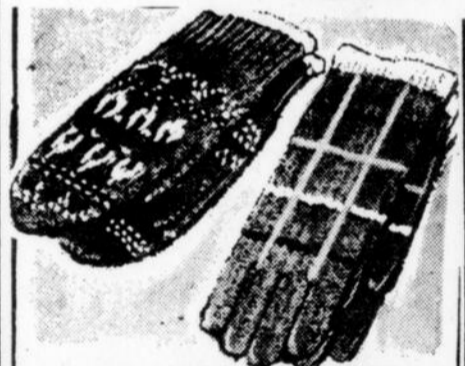
## Gratis!

Cannes de bonbons aux enfants accompagnés de leurs parents



Ne c...  
 ALLE...  
**Magas**  
 vous y trouve

Décoration...  
 - Cad...  
 à des



## GANTS ET MITAINES EN TRICOT

Un grand choix de jolis motifs en acrylique multicolor. Très doux - lets pour cet hiver! La paire:

**87**

## Bouilloire Electrique

de marque Super

Seulement **\$7.97**



## FER A REPASSER

à vapeur  
 Murphy Richard

Seulement **\$12.77**

## ENSEMBLE CHEMISE ET CRAVATE

Pour hommes.

Dans toutes les teintes à la mode

Prix **\$7.67**

VOUS POUVEZ GAGNER

**\$50.00**

## GLACONS POUR ARBRES DE NOEL

Rég. 59¢

Seulement

**0.44**

## PAPIER D'EMBALLAGE POUR NOEL

Paquet de 2 rouleaux total 120 pouces de long.

Seulement

**0.44**



## CANNETTE DE NEIGE

artificielle  
 10 oz.

**53¢**



en échangeant votre ch...  
 d'allocation provinci...  
 à notre magasin.  
 Attribution le 12 décem



## JEUX DE 25 LUMIERES DE NOEL

extérieur.  
 Couleur brillante.

Seulement

**\$6.97**

achetez tôt

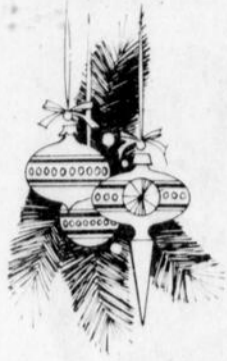


## POUPEE SWINGY DE MATTTEL

La poupée qui danse

C'mon, SWINGY

# NOËL



## Laurentien Inc.

STE-MARIE, Co. Beauce

le cherchez plus  
ALLEZ DIRECTEMENT A VOTRE  
gasin LAURENTIEN

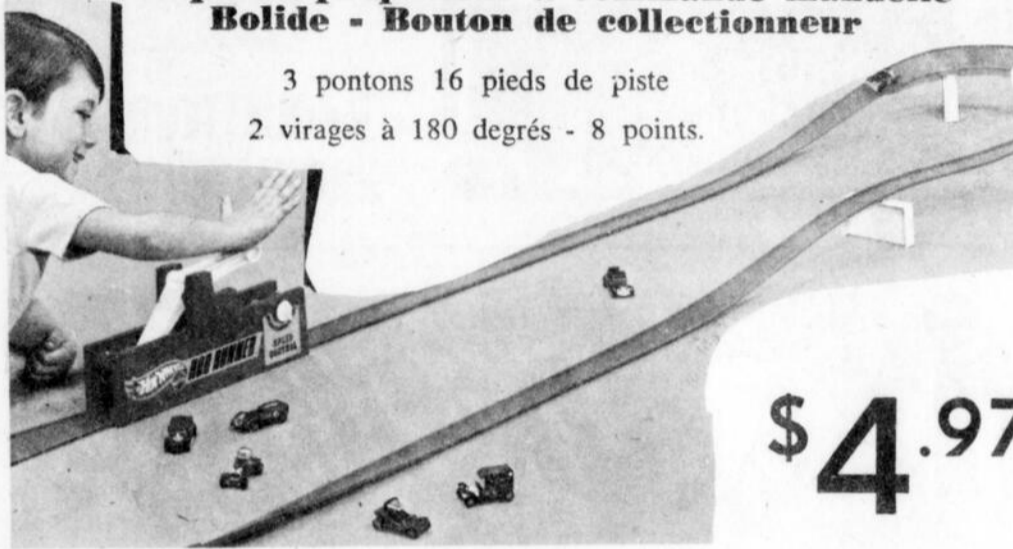
trouvez le plus vaste choix de la région  
au rayon des jouets  
ation de Noel - Emballage pour cadeaux  
- Cadeaux pour toute la famille -  
à des prix toujours les plus bas.

### CIRCUIT HOT WHEELS



Comprend propulseur à commande manuelle  
Bolide - Bouton de collectionneur

3 pontons 16 pieds de piste  
2 virages à 180 degrés - 8 points.



\$4.97

VEZ  
NER  
00



## SPIROGRAPHE Kenner

COMME À LA  
TV

Artistique et  
amusant, à la  
portée de tous

3<sup>27</sup>

Tracez une multitude de merveilleux motifs de  
façon simple et amusante. Le nombre de vos créa-  
tions est pratiquement illimité. Avec le commode  
livret d'instructions Kenner.

tre chèque  
vincial  
gasin.  
décembre.



on, SWINGY—do your number!

MTEL \$7.77

## Utilisez

NOTRE PLAN

### Mise

### de côté

un léger acompte

vous réservera  
tout articles  
jusqu'à Noel



## KER PLUNK

JEU D'ADRESSE

3<sup>27</sup>

Essayez de retirer les bâ-  
tonnets sans faire tomber  
les billes qu'ils retiennent  
et les rires fusent. Pour 2  
à 4 joueurs.

COMME À LA  
TV

26

26

26

**Grenier, Ruel & Cie Inc.**  
 Membres de l'Association Canadienne  
 des Courtiers en Valeurs Mobilières  
 2 AV. CHAUVEAU QUEBEC 4 TEL. 522-5251

**placement  
recommandé**

**VILLE STE-MARIE, Bce**

ECHÉANCES :  
1 an à 10 ans

TAUX : jusqu'à **9%**

consultez



**Germain Vachon**  
ST JOSEPH, Bce TEL. 397-5409

**SKI  
DANS LA BEUCE**



**RAQUETTEURS  
RAQUETTEUSES**

Le Club de Ski de Beauce, à titre d'expérience avait inclus dans ses activités de la dernière saison une section "Raquette et Ski Promenade". Le succès de cette initiative et la demande de nouveaux adeptes nous incitant à continuer cette activité, invitation est faite aux intéressés, hommes et femmes, à assister à une assemblée en vue de préparer la saison prochaine. Si le nombre de participants est suffisant, l'ordre du jour sera le suivant :

Enregistrement des membres  
Formation d'un Club  
Règlements  
Entente sur les jours et soirs de sorties  
Possibilités de compétitions

variées  
Discussions et suggestions  
Rendez-vous, jeudi le 3 décembre, au Club de Ski de Vallée-Jonction à 8 hres.  
La Direction

**LA PENSEE DEPASSE  
LE STYLO...**  
Extraits certifiés authentiques des lettres adressées aux Allocations Familiales:  
Chères allocataires,  
Jules travaille sur un abitten (cultivateur).  
Accidentellement, mon père et ma mère ont oublié de se marier.  
Nous sommes les plus pauvres dans tout le Canada.  
Nous sommes 12 à table sans compter les 6 vaches et les autres animaux à soigner.  
Je vien d'être opérée pour un os vert.  
Dans la classe, il a tombé dans l'épicerie (épilepsie).  
il est mort le 8 mai et il a été enterré le 11 accidentellement.

**A VENDRE**

Un cabinet de radio-combiné, 1 table de centre, 1 table de bout, 2 petits lits pour poupées, 1 table et 2 chaises droites pour enfants ainsi qu'une petite berçante, une grande cuve à laver, 4 chaises droites en bois, un pupitre de classe avec panneau 2 tableaux, une planche à repasser, une machine à coudre à pédales "Singer", 2 léotards pour ballet, grandeur 8 ans, manteaux et robes pour fillettes de 6 à 12 ans.

**Tél.: 387-2732**  
Ste-Marie, Beauce

26 n jno

**Prix Spéciaux**

**Parmateria Enr.**

**Nouveau magasin d'escomptes à Ste-Marie**

178, rue Notre-Dame, (voisin Théâtre Jacob)  
Tél.: 387-2850

**VITAMINES FAMILIALES**  
SIROP 20 oz.  
"PARAMETTE"  
Rég. \$4.95  
**SPECIAL: \$3.92**

**RINCE-BOUCHE  
et GARGARISME**  
Boni 25% de plus  
15 oz. pour le prix de 12 oz.  
"LISTERINE"  
Rég. \$1.69  
**SPECIAL: \$1.24**

**DEODORANT FEMININ  
HYGIENIQUE**  
"PRISTEEN"  
3.5 oz.  
Rég. \$2.09  
**SPECIAL: \$1.76**

**HUILE DE BAIN**  
"SATINA" 32 oz.  
Rég. \$1.39  
**SPECIAL: \$1.07**

**SOULAGE LES MALAISES  
DES RHUMES**  
"VICKS VAPORUB" 3 oz.  
Rég. \$1.17  
**SPECIAL: .96¢**

**SHOMPOING**  
"PROFILL"  
1 gallon  
Rég. \$6.00  
**SPECIAL: \$3.27**

**SHAMPOING COLORANT**  
"NEW DAWN"  
Rég. \$2.25  
**SPECIAL: \$1.57**

**CREME DERMATOLOGIQUE  
MEDICAMENTEE**  
pour les mains et le corps  
ne graisse pas  
"GLYCERO DERMINE" 1 1/2 oz.  
Rég. \$1.25  
**SPECIAL: .97¢**

Nous avons des centaines d'autres spéciaux en magasin.  
Venez vous en rendre compte et économiser.



**AUSSI ESCOMPTES SUR TOUS LES CADEAUX  
DU 26 NOV. au 10 DEC.**

**Parmateria Enr.**

178, rue Notre-Dame, (voisin Théâtre Jacob)  
Tél.: 387-2850

NOUS OFFRONS LES MEILLEURES

**Voitures d'Occasion  
AUX PLUS BAS PRIX**

DU MARCHÉ

Venez comparer et visiter notre vaste  
choix d'autos soigneusement  
reconditionnés

A VOTRE SERVICE: MM. Clément LABBE,  
Emilien BOURQUE, Pierre BEAUCHEMIN

- 1969 Ford Cobra Jet 428, 2 portes sport, aut. Power disc brakes, P. S., radio, Pneus Michelin.
- 1968 FORD Galaxie 500, 4 portes, sedan, 8 cyl., auto., P.S., radio
- 1967 PLYMOUTH Fury I, 4 portes, sedan, 8 cyl., auto., radio
- 1967 PLYMOUTH Fury I, 4 portes, sedan, 6 cyl., auto., radio
- 1967 VAUXHALL Viva, 2 portes, coupé, 4 cvl., radio
- 1967 Pontiac Parisienne, 2 portes, h. t., 8 cyl., aut., P. B., P. S., radio, toit vinyle.
- 1964 Mercury-Meteor, 4 portes, sedan, 8 cyl., P. B., radio.

**CAMIONS**

- 1966 GMC, 5 tonnes, V-8, 366 po. cu., 5 vitesses, capacité 25,000 lbs
- 1965 CHEVROLET, 2 tonnes, 6 cyl., 292 po. cu., 4 vitesses, capacité 14,000 lbs
- 1964 CHEVROLET, 5 tonnes, V-8, 348 po. cu., 5 vitesses, capacité 27,000 lbs

**ANT. LABBE INC.**

Distributeur autorisé  
PONTIAC - BUICK - TEMPEST - ACADIAN  
VAUXHALL - CAMIONS G.M.C.

Vallée-Jonction, Bce Tél. 253-5451

Ecole Ste-**M**gr Feuiltault arie, Bce

"L'ECOLE ELEMENTAIRE RENOUVELEE"

L'Ecole élémentaire renouvelée se veut d'avoir comme objectif la meilleure formation possible de l'enfant: son épanouissement sur le plan physique, intellectuel, affectif, moral et social.

Une classe, nous semble-t-il, devrait être un lieu où chacun (- -), dans une activité commune, crée peu à peu l'adulte qu'il sera en exerçant ses dons innés et ses qualités acquises.

Dans ce lieu où l'enfant s'éduque, un certain nombre d'éléments dynamiques, qui ne cessent de s'influencer mutuellement, constituent la réalité scolaire totale. Inutile d'affirmer que pour enseigner, il faut d'abord connaître le "sujet" de l'éducation: l'enfant. Si l'enfant est tel à l'âge de 6 à 12 ans, sa psychologie commande tel objectif. Qui poursuivra cet objectif? C'est l'enseignant, à travers tel programme. Mais de quelle manière? La didactique orientera ce travail.

- \*L'enfant,
- \*Objectif de l'école élémentaire,
- \*L'enseignant,
- \*Programme-cadre,
- \*Didactique de l'enseignement.

Ces facteurs concourent à l'éducation des enfants de nos écoles élémentaires. L'éducation est essentiellement une action, une relation humaine, une activité communautaire où un maître et un groupe d'élèves vivent des processus fondamentaux: processus d'apprentissage de connaissances spécifiques, par l'actualisation des capacités latentes qui sont dans l'enfant, aux différents stades de son développement; processus d'apprentissage d'habitudes de vie personnelle et communautaire, par l'adaptation aux diverses circonstances.

Je développerai, dans les semaines qui suivront, chacun des cinq facteurs précités.

**ATELIER PEDAGOGIQUE:** Le 18 novembre dernier, l'Atelier pédagogique de notre école a tenu sa première réunion, s'est nommé un exécutif et un comité consultatif. Les parents avaient été délégués lors de l'assemblée générale des parents, tenue le 28 octobre dernier.

Font partie de l'exécutif de l'Atelier pédagogique: MM. Arthur Fleury, président, Marcel St-Onge, vice-président, Jules Asselin, secrétaire, Mme Gervais Faucher, Mme Gilles Cloutier, Mme Gerald Savoie, Mme Jacqueline Lehoux, Mme Danielle Leblond, Mlle Yvête Faucher, Mlle Cécile Faucher et Denis Lemelin, principal.

Le comité consultatif: M. Hector Vachon, prés., Mme Gaston Ferreault, vice-prés., Mme Auguste Giguère sec., Mme Luc Vallée, Mme Robert Nadeau et le Conseil de l'Ecole Mgr Feuiltault dont le président est Georges Provost.

L'année s'annonce très intéressante et on ose croire que le travail de notre atelier pédagogique sera reconnu et apprécié par ceux qui, démocratiquement, les ont nommés leurs représentants. L'objectif de nos rencontres: L'ENFANT ET SON MEILLEUR EPANOUISSEMENT. Pour cela, il nous faut une organisation bien structurée, du personnel compétent, des méthodes d'enseignement efficaces, du matériel audio-visuel, etc.. Nous visons donc à améliorer constamment notre système. Nous prions une attention toute particulière aux suggestions des parents. Plusieurs d'entre eux font partie de l'Atelier pédagogique: c'est évident que nous considérons leur présence comme indispensable dans notre organisation.

La prochaine réunion a été fixée au 20 janvier 1971.

Denis Lemelin, princ.  
Ecole Mgr Feuiltault.

## "Pas le temps de lire"

Combien de fois avons-nous entendu cette réflexion?

Pourtant, ce n'est pas exact car chaque jour, nous trouvons un peu de temps pour alimenter son corps, pour dormir, pour reprendre des forces physiques; nous trouvons même un peu de temps pour se faire une beauté... Mais sont-elles nombreuses les femmes appliquées à former leur esprit à cette élégance qui les rend captivantes, par leur

sagesse et l'intérêt intellectuel qu'elles suscitent chez les autres?

Je crois que la lecture est le moule de l'âme et que ce sont les lectures qui forment les hommes, que ce sont les lectures qui forment le tempérament comme les mets forment le corps. Combien de minutes m'accorderez-vous pour lire ces quelques lignes? Je crois que les femmes ont besoin de combler les vides que la radio, la télévision laissent. Elles ne lisent peut-être pas suffisamment et leur participation aux discussions est peut-être superficielle. La mère de

# Au Centre d'Achats du Domaine

## MÉDI-CENTRE STE-MARIE - LA TABATIÈRE ENR.



Deux endroits à visiter pour choisir vos cadeaux à l'occasion des Fêtes.

Vaste choix de marchandises exclusives - Concours des Fêtes MÉDI-CENTRE.

**PRODUITS DE BEAUTE:** Parfums, eau de toilette, talc, savons, huiles de bain, sels de bain, sachets, etc.

"Charles of the Ritz" - "Fabergé" - "Chanel" - "Yves St-Laurent" - "Lancaster" - "Houbigant" - "Guerlain" - "Evening in Paris" - "Max Factor" - "Old Spice" - "Yardley"

CHOCOLATS et bonbons "Laura Secord"

CARTES de souhaits, papier d'emballage, choux, rubans, sceaux, papeterie, chandelles, nappes, assiettes, verres. "Coutts Hallmark"

CAMERAS films, accessoires de photographie, albums.

CIGARETTES, cigares, briquets, rasoirs électriques, etc...

### CONCOURS DES FÊTES MÉDI-CENTRE



Faites vos achats à toutes les semaines et participez au tirage de 4 séchoirs électriques pour les cheveux "Lady Schick" d'une valeur de \$40.00, pièce.

1 bon de participation à chaque \$2.00 d'achat - Exigez vos reçus de caisse.

Attribution des séchoirs

5 décembre, 12 décembre, 19 décembre, 24 décembre

MÉDI-CENTRE STE-MARIE - LA TABATIÈRE ENR.

# Centre d'Achats du Domaine

Boulevard Vachon (Face à l'école polyvalente)

Tél.: 387-5474

"Nous emballons tous les cadeaux sans frais supplémentaire"

famille, en dépit de ses nombreuses occupations devrait s'entraîner davantage à la lecture en s'imposant une discipline c'est-à-dire en choisissant tous les jours un bon moment pour lire. Cette discipline sera d'autant plus facile et agréable que chacune l'acceptera sur la base d'une conviction personnelle.

Il faudrait déterminer un temps au cours de la journée, ne serait-ce que 10 à 15 minutes. Selon mon expérience, je vous livre ces suggestions. Il y a le matin alors que mari et jeunes sont partis au travail et à l'école que les petits s'amuse-doucement. Il est temps pour vous de prendre votre déjeuner en paix. Pourquoi ne pas profiter de ce laps de temps pour nourrir et votre corps et votre esprit ainsi que votre coeur? il me semble que la besogne paraît ensuite moins monotone vous travaillez tout en réfléchissant à ce que vous venez de lire et croyez-moi c'est un bon moyen de bien commencer la journée.

Et le soir, le sommeil tarde-t-il à venir? Vos adolescents rentrent un peu

tard? Afin de calmer votre inquiétude ou votre nervosité, pourquoi ne lisez-vous pas 10 à 15 minutes avant de vous endormir? Voilà un autre moyen qui vous procurera la détente nécessaire pour un sommeil réparateur. De plus, ces 15 minutes vous profiteront doublement car votre subconscient continuera d'assimiler dans votre mémoire ce que vous aurez lu et croyez-moi c'est le meilleur somnifère.

Croyez-vous qu'ainsi vous aurez perdu votre temps ou négligé votre famille? Pas du tout; et de plus vous aurez enrichi votre esprit, vous serez le porte-flambeau de la culture auprès de votre mari et de vos enfants en leur préparant des jouissances élevées et des moyens de rayonner sur l'humanité. Vous ne serez plus l'épouse ou la mère qui n'a d'intérêt qu'aux problèmes domestiques, il y aura communion d'esprit.

Mme Théo. Parent

ACHEIONS CHEZ-NOUS

### EN MOTONEIGE



Une femme heureuse qui semble se moquer des vents et des grands froids. Son monoplace en nylon doublé, sa tuque passe-montagne, ses lunettes, ses mitaines et ses bottes sont toutes des créations signées Ski-Doo Sports.

### LA PENSÉE DEPASSE LE STYLO...

Extraits certifiés authentiques des lettres adressées aux Allocations Familiales

Je n'ai pu vous écrire avant parce que j'étais en batisse (sur la construction).

Notre enfant est mort pendant qu'on était monté sur le curé.

Car à l'école c'est une dame âgée qui est en arrière du programme.

### MAISON A VENDRE

Quatre logements, située dans la rue des Erables, très bonne construction. Prix raisonnable.

S'adresser à:

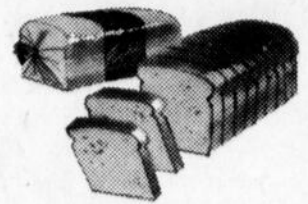
**Tél.: 387-2728 ou 387-6363**

2 jt jno

### Aux membres du Club Chasse et Pêche Ste-Marie

Il ne vous reste que 2 semaines pour vous procurer vos cartes de membre ainsi que cartes de souper du Club Chasse et Pêche Ste-Marie Inc. Il n'y a d'espace que pour 350 personnes. Soyez des Nôtres. Nombreux prix de présence. Danse, etc. Admission \$3.00. Carte de membre, hommes \$3.00 dames \$1.50.

### ATTENTION! ATTENTION!



Nous fabriquons toujours le pain à la pâte droite avec 10% de gras, soit sucre, graisse et lait en poudre.

8% plus de farine, qui remplace l'eau sur la majorité du pain présentement.

De plus, vous payez 10% moins cher chez-nous.

Gâteaux et Bûches de Noël Vachon - Biscuits

### Boulangerie Boutin & Frères

Ste-Marguerite, Dorch.  
Tél.: 935-3271

P. 25 n.

### GRAND CONCOURS DE NOEL

chez

### J. T. FECTEAU & FILS ENR.

Sainte-Marie, Beauce — Tél.: 387-5288

### ATTRIBUTION LE 24 DECEMBRE :

- 1 chaise vanity
- 1 ensemble de vaisselle, 8 couverts (53 mex)
- 1 magnifique plante décorative.

Chaque dollar d'achat donne droit de participation.

Venez voir notre vaste choix de suggestions de cadeaux pour les fêtes et économiser tout en participant à notre concours.



- Assurances-vie
- Assurance-groupe
- Assurance maladie-accident
- Assurance-salaire

Consultez:



### RAYMOND FORTIN

New York Life Insurance Company  
542, rue Labrecque, Ste-Marie, Beauce  
Bur.: 683-2171 Rés.: 387-5632

Une annonce dans votre journal assure le

succès de votre entreprise

## POUR UNE VOITURE D'OCCASION AUX PLUS BAS PRIX DE LA RÉGION

#### 70 Galaxie 500

H.T., auto., radio, P.S., bas millage, garantie Ford 4 ans

#### 69 Fairlane

H.T., auto., radio, P.S., 6 cyl., garantie

#### 69 Renault

sedan, radio, 4 vitesses  
**PRIX SPECIAL**

#### 68 Cortina G.T.

2 portes, 4 vitesses, radio-stéréo

#### 67 Cougar G.T.

H.T., radio, V-8 390, transmission 4 vitesses, sièges baquets

#### 67 Dodge Coronet 500

convertible, auto, radio, P.B., P.S., V-8 318, garantie A-1

#### 67 Ford

Custom, sedan, garantie A-1

#### 67 Galaxie 500

4 portes, H.T., auto., radio P.G., P.S., V-8 289, garantie A-1

#### 67 Mercury

4 portes, H.T., Brougham, tout équipée, garantie A-1

#### 67 Pontiac

Parisienne, H.T., auto., radio, P.B., P.S., V-8 283, garantie A-1

#### 67 Meteor

H.T., auto., radio, P.B., P.S., V-8 390, garantie A-1

#### 66 Galaxie 500

H.T., 2 portes, auto., radio, P.B., P.S.

#### 66 Mercury

sedan, auto, radio, P.B., P.S., V-8 390, garantie A-1

#### 65 Meteor

sedan, auto., radio, V-8, garantie A-1

#### 65 Buick

spécial, sedan, auto., radio, P.B., P.S.

#### 65 Fairlane 500

H.T., auto., radio, V-8 289, garantie A-1

#### 64 Mercury

sedan, auto., radio, en bonne condition

#### 63 Ford XL

H.T., auto., radio, P.B., P.S., V-8 390, sièges baquets, très propre

FORD — FAIRLANE — FALCON — MAVERICK — MUSTANG — THUNDERBIRD

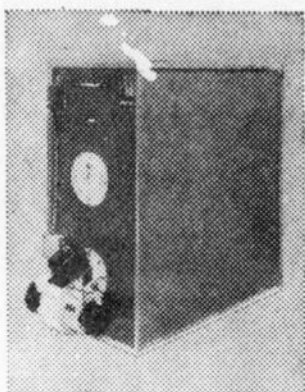
# J. L. CLICHE AUTO Ltée

VALLÉE-JONCTION

TÉL. 253-5445

## Economisez 10% d'huile à chauffage avec une fournaise Gulf Econojet.

(Et nous le garantissons. Par écrit.)



La fournaise à air chaud Gulf Econojet vous épargnera beaucoup d'argent cet hiver.

Parce que chaque fournaise Gulf Econojet est munie d'un gicleur absolument révolutionnaire. Cette invention a été conçue et perfectionnée par les

ingénieurs Gulf. Elle est exclusive!

La fournaise Gulf Econojet vous épargnera beaucoup d'argent parce qu'elle vous donne plus de chaleur tout en consommant moins de combustible.

Et quand nous disons que vous épargnez 10% sur votre facture d'huile à chauffage cet hiver, nous ne faisons pas de blagues.

Nous le garantissons. Par écrit. Conditions faciles de paiement si désiré.



CONFORT au FOYER

Arrêtez de brûler de l'argent. Appelez-nous.

# Germain Bonneville

Sainte-Marie, Beauce — Tél.: 387-2763

## Venez à la Seigneurie Ste-Marie

LE RENDEZ-VOUS PAR EXCELLENCE DE LA REGION.



en vedette actuellement  
**l'Orchestre "Les Rubis"**

Venez vous délasser dans une ambiance agréable.

MUSIQUE DE DANSE DU VENDREDI AU DIMANCHE SOIR.

## Spéciaux d'autos-neige

**BOA-SKI Modèle 1971** SPÉCIAL \$695.00  
Mark I, 19 forces

**BOA-SKI Modèle 1971** SPÉCIAL \$750.00  
Mark II, 24 forces

Plus une garantie de premier ordre.

Ces machines de construction robuste sont équipées de moteurs Hirth & JLO deux lumières avant et de deux compartiments à bagages.

En plus GRATIS : avec l'achat de l'un ou l'autre de ces modèles, un habit d'auto-neige, une paire de bottes et un casque de sécurité.

Ces spéciaux sont limités pour 10 unités seulement; alors premier arrivé, premier servi.

Une visite vous convaincra.

Chez votre dépositaire BOA-SKI - SKIROULE

**Georges-Henri ROY**

740, Blvd Vachon, Ville Ste-Marie, Bce. Tél.: 387-2669



Une annonce dans votre journal assure le succès de votre entreprise



YVAN FETE SON 4ème ANNIVERSAIRE · Dimanche, le 22 novembre, M. et Mme Jean Carrette recevaient à leur résidence un groupe de jeunes, à l'occasion du 4ème anniversaire de leur fils Yvan.

Sur la photo à gauche, on remarque sa cousine Nathalie Blouin, Yvan Carrette (au centre) et à droite son cousin Alain Pelchat.



Autoportrait d'un chef Huron. Il s'agit de l'autoportrait de Zacharie Vincent Tehariolin. Il date des environs de 1880. Le peintre huron a été fortement influencé par son professeur Antoine Plamondon. Tehariolin a vécu à Lorette près de Québec. La toile qui est exposée à Montréal au Château Rame-say, a été "classée" par le Service de l'inventaire des oeuvres d'art du ministère des Affaires culturelles du Québec.

### A vendre

#### EQUIPEMENT DE SKI USAGES

Grâce à cette annonce qui paraîtra toutes les semaines d'ici la fin de décembre, les skieurs ayant de l'équipement usagé à disposer pourront atteindre gratuitement les acheteurs éventuels.

Voici comment fonctionnera ce service, une gracieuseté de votre journal.

SI VOUS ETES VENDEUR, vous devrez:

1- Inscrire l'équipement que vous désirez vendre, en donnant la longueur ou la pointure selon le cas et la marque de commerce si possible.

Exemple: 1 paire de ski Head 6 pi. 1 po.; 1 paire de bottes Lange pour homme point. 8; 1 paire de bâtons 52 po.

2- Téléphoner à 253-6285, donner votre liste, laisser votre numéro de téléphone et Mme Lessard verra à la faire parvenir au journal tous les mardis.

3- Téléphoner à nouveau pour faire enlever de sur la liste l'équipement vendu.

SI VOUS ETES ACHETEUR, vous devrez:

1- Contacter directement la personne qui semble avoir l'équipement que vous désirez et prendre arrangement directement avec elle.

Club de Ski de Beauce Inc.

Nicole Lessard publiciste

### LA CARAVANE des PROVERBES et LOCUTIONS

UN GAGNANT CHAQUE SEMAINE



Remplissez les espaces libres par les lettres qui complètent les mots. Utilisez le coupon pointillé pour vos envois à:

La Caravane des Proverbes, C. P. 100 Ste-Marie, Beauce  
Le gagnant recevra un bon d'achat de \$2.00 chez chacun des commanditaires.

#### Nettoyeur Rapide Inc.

Nettoyage à sec sans odeur  
Lavage de chemises  
Ste-Marie, Bce - Tél.: 387-5479

#### Auberge

#### de la Chaudière

Salle de réceptions -  
Bar salon  
Scott-Jct., Dorch Tél.: 387-2495

#### Laiterie Turmel Inc.

Lait- Crème glacée  
Ville Ste-Marie, Beauce

#### Magasin Co-Op

Ste-Marie, Bce - Tél.: 387-5464

Non valable après le 1er décembre

F—U—E P—R—O—N—E,

F—U—E R—P—R—E

Nom .....

Adresse .....

Comté .....

La gagnante était: Mme Lévis Ferron, Ste-Marie, Bce  
La réponse était: Beau temps à la Saint-Denis, hiver pourri.

26

26

26

## BANQUET AUX HUITRES ET AU FROMAGE

Vendredi, le 27 novembre 1970  
à l'Auberge Colgan de Vallée-Jonction  
\$3.50 par personne.

Cartes en vente à l'Auberge Colgan,  
Vallée-Jonction, Tél.: 253-5465  
S.V.P. apportez vos couteaux.

M. et Mme Richard Garneau, propriétaires  
vous y invitent.

nov. 19-26

## LES ARBRES DE NOËL, UNE CULTURE RENTABLE POUR LE QUÉBEC

Depuis quelques années, la culture des arbres de Noël est un commerce florissant au Québec. Cette culture se pratique d'une façon intensive dans l'est et le sud du Québec, plus précisément en Gaspésie, dans la Beauce et dans les Cantons de l'Est.

Il existe deux façons de cultiver les arbres de Noël, soit la culture proprement dite consistant à planter des sujets en provenance de pépinières, soit la culture de sauvageons dans l'anciens pâturages.

La culture proprement dite n'en est qu'à ses débuts et se trouve limitée par les faibles ressources des pépinières du ministère des Terres et Forêts en plants de sapin et de pin sylvestre, principales essences utilisées comme arbres de Noël. D'après M. Onil Demers, ingénieur forestier au Service de la forêt rurale du ministère, "cette limitation durera jusqu'en 1974". D'ici là, le producteur peut obvier à cette carence en exploitant sa terre à bois, ou encore en repiquant de jeunes sauvageons de sapin dans "un coin" de son jardin et en les utilisant l'année suivante pour ses plantations".

En raison du peu de travail qu'elle exige, la culture des arbres de Noël est plus que rentable. Elle rapporte entre \$10 et \$20 l'acre par année.

Pendant, la rareté des arbres de haute qualité a causé l'an dernier une baisse des exportations. Pour accroître la demande, le ministère de l'industrie et du Commerce a établi des normes de classification des co-

nifères. Il espère que ces normes entraîneront une amélioration de la qualité des arbres et ainsi permettront aux producteurs de vendre des milliers d'arbres de plus.

D'autre part, pour aider les producteurs à offrir un produit de meilleure qualité, le ministère des Terres et Forêts met à leur disposition des ingénieurs forestiers du Service de la forêt rurale, qui les font profiter d'une aide technique des plus importantes.



François-Noël Levasseur  
(Canada)

Au début du XVIII<sup>ème</sup> siècle, Noël Levasseur fonda un atelier de sculpture sur bois à Québec et acquit rapidement une renommée incomparable. (Parmi ses chefs-d'oeuvre figurent les rétables sculptés de la Chapelle des Ursulines à Québec, exécutés en 1732).

Un cousin et deux fils se joignirent à Levasseur aîné. L'un des fils, François Noël (1702-1794), sculpta un magnifique "Ange agenouillé" pour l'église de Lotbinière dans le Québec. Grâce à la courtoisie de la Galerie nationale du Canada à Ottawa, où l'"Ange agenouillé" est maintenant exposé, l'UNICEF présente cet exemple plein de majesté de l'art de Levasseur. Plus de 200 ans ont passé sur sa sculpture, mais l'expression douce du personnage empreint de vénération transmet un message d'amour qui se renouvelle toujours de lui-même.



**Un accident...  
Une maladie...**

peut coûter une fortune  
en perte de salaire

PREVENEZ CE  
RISQUE

consultez votre agent local

de **MUTUAL of OMAHA**

LUCIEN JOUBERT

conseiller en assurances

Tél.: 387-5161 - Rang St-Etienne  
Ste-Marie, Beauce

**TEXAS OIL  
COMPANY  
Wants Man  
Over 40**

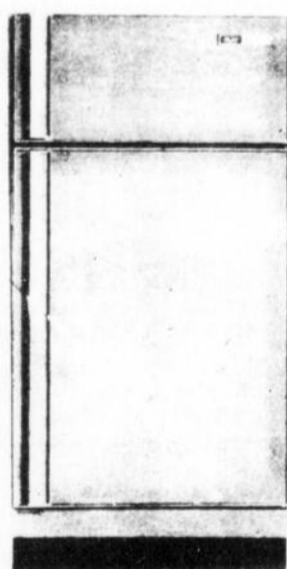
**For Ste-Marie  
and Scott Area**

for Ste-Marie and Scott  
We need a good man who  
can make short auto trips.  
We are willing to pay top  
earnings.

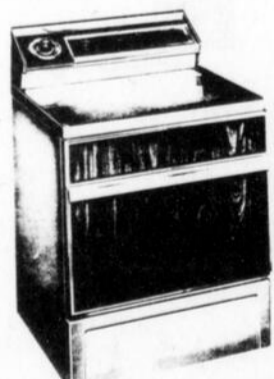
**\$15,000 In a Year**

Our top men in other parts  
of Canada draw exceptional  
earnings. Contact cus-  
tomers around Ste-Marie and  
Scott. Must be bilingual. Air  
mail S. B. Dickerson, Pres.,  
Southwestern Petroleum  
Corp., Ft. Worth, Tex.

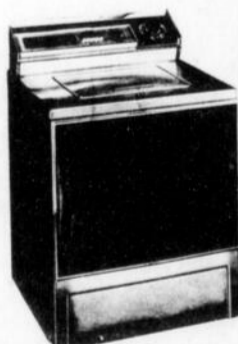
EPARGNEZ CHEZ **CLÉMENT CYR** durant la  
**Présentation des modèles '71**



Réfrigérateur  
"Inglis"



Laveuse - sècheuse  
Citation "Inglis"



Lave-vaisselle  
"Inglis"



SERVICE GRATUIT D'UN AN SUR TOUT PRODUIT  
SERVICE GRATUIT DE 5 ANS SUR REFRIGERATEUR



Venez voir notre choix et nos **BAS PRIX**

**CLÉMENT CYR**

ST-ELZEAR, BEAUCE

TEL.: 387-5894

Pour qualité et bas prix

**MAGASIN  
FAMILIAL**

Mme Berthier Gaulin, prop.

linge peu usagé  
(gros et détail)

STE-MARIE, BEAUCE

Voisin Commission  
des Liqueurs

Rue du Collège - Tél.: 387-2817

**TAPIS  
PRÉLARTS  
DRAPERIES**



**J.M. Pigeon  
Inc.**

387-2110

STE-MARIE, BEAUCE

# Théâtre Jacob

VILLE SAINTE-MARIE, BEAUCE

1 semaine à l'affiche du 26 nov. au 1 déc.

## Les 2 Miracles de l'amour



# CINEMA REX

AIR CLIMATISE — 800 SIEGES POUR VOTRE CONFORT  
Le plus vaste cinéma de la rive sud  
TEL. JOUR 227-6670 — SOIR 227-9951

Jeu. — Sam. — Dim. — Lun. — Mar.  
26-28-29-30 Novembre — 1er Décembre:



Horaires sur semaine: 8 hres.  
Samedi et dimanche: 7 h. 8 h. 30. Toutes les représentations débutent par "Le valet de carreau".

Allez rire, allez applaudir ce film.

SHARON TATE, VITTORIO GASSMAN ET ORSON WELLES  
NICOLAS GESSNER 12+1

## film irrésistiblement COMIQUE

Deuxième film à l'affiche en couleurs: "Le valet de carreau" Vendredi, le 27 novembre. Venez vous détendre avec les as du rire: "LES JEROLAS".

## ACHETONS CHEZ-NOUS

### Théâtre Jacob

Ste-Marie, Beauce

Tél.: 387-2748

Une semaine à l'affiche du jeudi au mercredi, 26 novembre au 2 décembre:

#### Le miracle de l'amour

1ère partie - 18 ans adultes  
Toute la vérité sur le bonheur conjugal

La 2ème partie:

#### Miracle de l'amour

La vie intime d'un couple  
Les partenaires sexuels

Dim. mar. jeu. samedi

6-8-10-12 décembre:

Grand spécial - pour tous  
En couleurs

#### Virages

avec Paul Newman, Joanne Woodward

2ème film:

#### Le gang du dimanche

avec Robert Wagner, Mary Tyler

\*\*\*\*\*

### Centre Récréatif

Ste-Marie, Beauce

Novembre 26 au 1 décembre:  
Jeudi à mardi:

André Lawrence, Pierre Létourneau, Monique Mercure, Candy Greene

Un voyage sensuel d'une génération à l'autre

Viens, mon amour  
18 ans

2ième film:

#### El Desperado

Décembre 3-5-6-8

Jeu. sam. dim. mar.:

"Le jeu de Barbara dans "Funny girl" est le plus agréable, le plus original et le mieux rendu jamais filmé dans une comédie musicale."

Pour tous

#### FUNNY GIRL

Barbara Streisand, Omar Sharif  
En couleurs panavision

\*\*\*\*\*

### Cinéma PERRO

East-Broughton, Beauce

Rep.: jeudi 7 hres, samedi 7 h.30 hres, dimanche 1.30 hres 6.30 hres et 8 heures

26-28-29 novembre:  
Jeu. sam. dim.

#### A propos de la femme

(sexe)  
Marie Christine Auferil

#### La griffe d'acier

Diane Korner  
Couleur  
Spécial - Primeur

3-5-6 décembre:

#### Ramenez-le MOI MORT OU VIF

(Couleur)  
Dana Wynter, Raymond St-Jacques

#### DUEL dans le Pacifique

(Couleur)  
Lee Marvin, Toshiro Mifune

\*\*\*\*\*

# Nouveau à Ste-Marie!

VOYEZ EN EXCLUSIVITÉ LA GAMME COMPLÈTE

DE JOUETS-MINIATURE International Harvester

Faites la joie des petits pour Noël



Offrez-leur ces magnifiques jouets comprenant

Camions-dompeurs - Tracteurs - Tracteurs Pépîne

Camions Pick Up, Etc.

Machinerie agricole et industrielle (miniature)

Prix variant de \$1.00 à \$9.00

— Surveillez nos prochaines annonces —

# Armand FECTEAU

représentant International Harvester

Ste-Marie, Beauce

Tél.: 387-2885

## Décès de Mme Gaudias Francoeur

A Montréal le 14 novembre 1970, à l'âge de 94 ans, est décédée Alphonsine Lachance, épouse de feu Gaudias Francoeur, autrefois de Scott-Jonction, mère de Ilda (Mme Victor Foisy), Georgette (Mme Raymond Chabot), Raoul (Bernadette Gilbert), Normand (Léona Chabut) tous de Montréal, Carmelle (Mme Edward Lorrion) du Massachusetts, Laurette (Mme Edouard Labbé) de Québec, sa belle-fille Mme Léopold Francoeur (Marthe Laplante) de St-Romuald ses petits-enfants: Marie-Paule, Judith, Claire, Céline, Jacques, Charles, enfants de feu M. & Mme Roland Francoeur. Doris, Denis, Jean, Jacques enfants de M. & Mme Raoul Francoeur, Richard fils de M. & Mme Normand Francoeur, Réna, Lyne, Anne, Josée, enfants de Mme Léopold Francoeur, Edward fils de M. Mme Edward Lorrion, Jean, fils de Mme Edouard Labbé, Claude et Michel fils de Mme Raymond Chabot.

Son frère Dollard Lachance, sa soeur Mme Omer Fortin de St-Henri de Lévis, et Mme Amédée Baillargeon de St-Cyprien de Dorchester, ainsi que plusieurs neveux et nièces.

Les funérailles et l'inhumation eurent lieu à Scott-Jonction, lundi le 16 novembre.

26

26

26

## Message du Président du Comité de la Croix-Rouge de Ste-Marie

Cher monsieur,  
Chère madame,  
Vous avez sans doute appris qu'un comité de la Croix-Rouge est actuellement en voie d'organisation à Ste-Marie de Beauce. On m'a demandé de bien vouloir agir comme Président de ce Comité pour la campagne de souscription, laquelle sera faite au cours du mois de NOVEMBRE.

Vous connaissez certaine-

ment les services rendus par la Croix-Rouge à travers le monde et dans notre Province, tels banque de sang, médicaments, vêtements, couvertures, etc.

Pour continuer ces services, la Croix-Rouge doit pouvoir compter sur l'aide de tous et chacun, la campagne de souscription actuelle s'avère de toute nécessité et il nous faut la conduire à un succès sans

précédent. C'est avec la générosité de tous et chacun que nous obtiendrons un résultat à l'honneur de notre population.

Je fais appel à tous les commerces et aux établissements industriels de Ste-Marie et des environs pour le succès de cette campagne. Je compte sur votre étroite collaboration et j'apprécierais recevoir votre souscription d'ici quelques jours, si possible, à l'adresse suivante :-

M. Julien Poulin,  
Président Campagne Fir...

\*\*\*\*\*  
\* ZIGS-ZAGS \*  
\* Rédigé en collaboration \*  
\*\*\*\*\*

Dans moins qu'un mois, ce sera l'hiver pour vrai... dit le dicton.

O O O  
Dans un mois aussi, nous serons à NOEL... et dans le temps des fêtes...

Pensez à vos cadeaux et encouragez nos marchands locaux, ils peuvent vous satisfaire... et à meilleur prix qu'ailleurs...

O O O  
Pensez aussi à faire paraître une annonce dans notre prochaine édition de NOEL, qui sera publiée le 17 décembre... C'est un bon moyen de remercier votre clientèle et aussi de faire connaître votre commerce...

O O O  
Mais aussi il faudra bientôt, acheter et choisir vos cartes de NOEL... Pourquoi ne pas acheter les magnifiques cartes de NOEL, que vous offre l'UNICEF, organisme qui sert à aider des millions d'enfants et crée un lien de solidarité entre les pays, riches et pauvres... Vous contribuerez ainsi à soutenir une oeuvre qui mérite qu'on l'encourage...

O O O  
Vous trouverez un choix de ces cartes, au Bureau de notre journal. Venez constater ou téléphonez à 387-5408 ou chez Mlle Pauline Corriveau, tél. 387-5165.

O O O  
On dirait que les événements depuis le 5 octobre ont tout simplement meurtri tout le monde...

O O O  
Les questions drôles. Un garçon à son père. Comment se fait-il papa que mon Coke va gâcher mon diner alors que ton Gin tonique va te donner de l'appétit?

O O O  
Les fêtes dansantes, les parties d'huitres, les soupers de fêtes au lard ne manquent pas. Il suffit de parcourir les pages de cette édition, pour voir qu'il y en a pour tous les goûts.

O O O  
Le général De Gaulle est mort. Il a eu des funérailles, dans son village, modestes, même austères. Son cercueil fut fabriqué par le menuisier du village au prix de \$63.00. De Gaulle, qu'on le veuille ou non, fut un homme grand et un grand homme.

O O O  
Au cours de sa carrière, la chanteuse Edith Piaf a aidé et lancé quantité d'artistes. Elle disait: Une fois que vous êtes arrivé en haut, il faut renvoyer l'ascenseur pour que ceux qui sont en bas puissent monter à leur tour...

O O O  
Pensée d'un philosophe de nos amis: "A peine la mère de famille croit-elle avoir terminé sa tâche, qu'elle est déjà grand-mère"

O O O  
Le chômage atteindra un taux effarant au cours du présent hiver... Drôle tout de même comme les gouvernements ne prévoient pas et ne se rendent compte d'une situation grave qu'au moment où la situation est entièrement compromise.

cière,  
La Société Canadienne de la Croix-Rouge,  
116 rue Notre-Dame,  
Ste-Marie de Beauce, Qué.

Je vous remercie à l'avance de votre bienveillante collaboration.

Julien Poulin  
Président de la Campagne.  
N.B.- Des reçus officiels seront émis sur demande.

IMPRIMERIE  
"LE GUIDE"  
IMPRIMEURS - EDITEURS  
TRAVAUX COMMERCIAUX  
TRAVAUX DE LUXE  
LITHOGRAPHIE  
Presse Automatique moderne  
Service Rapide et Courtois  
387-5408  
35 St-Antoine Ste-Marie

## GRAND BINGO

à la Salle Paroissiale de St-Bernard  
Dimanche, le 29 novembre 1970

Dans l'après-midi pour les enfants

Le soir à 8 hres pour les adultes.

Organisé par le Comité des Loisirs de la paroisse  
Râfle d'une télévision le soir.

BIENVENUE A TOUS

## LA COMMISSION SCOLAIRE RÉGIONALE LOUIS-FRÉCHETTE

### APPEL D'OFFRES No: 7071-9

GRUPE 300

La Commission Scolaire Régionale Louis-Frèchette recevra jusqu'à 10.00 heures le 11 décembre 1970 à 30 ouest, Champagnat, Lévis, des offres sous enveloppes scellées pour la fourniture de matériel et équipement de:

### ÉDUCATION PHYSIQUE

Chaque soumissionnaire remettra son offre sur le "Bordereau de soumission" préparé à cette fin par la commission scolaire auquel il joindra un bon de garantie ou un chèque de garantie équivalent à au moins 5% du montant total de son offre. Ce chèque visé sera fait à l'ordre de la commission scolaire, et tiré sur une banque canadienne ou une caisse populaire Desjardins. L'offre sera remise dans l'enveloppe fournie à cette fin par la Commission Scolaire Régionale Louis-Frèchette.

Les soumissionnaires pourront se procurer plans, devis, cahiers des charges et autres documents à compter de lundi le 23 novembre 1970 à 9.00 hres en communiquant avec la Direction des services de l'équipement de la Commission Scolaire Régionale Louis-Frèchette, 30 ouest, Champagnat, Lévis (837-0241, local 62).

Les soumissionnaires sont invités à l'ouverture des offres en public, qui aura lieu le 11 décembre 1970 à 10.00 hrs., à 30 ouest, Champagnat, Lévis.

La commission scolaire ne s'engage à accepter ni la plus basse ni aucune des offres reçues et ouvertes; elle se réserve également le droit d'accepter toute soumission en tout ou en partie.

Gilles Rail, A.P., C.R.I.,  
Directeur général.

Lévis, 21 novembre 1970.

## SNO JET 1969 A VENDRE

Remis à neuf, toile incluse, coussin spécial, prix à discuter. S'adresser à:

Tél.: 387-2674

Ste-Marie, Beauce

26 n jno

## A VENDRE

Erablière située en bordure de la route avec tout l'assortiment d'articles servant à l'exploitation: cabane à sucre, bouilleuse 3' x 12', grand réservoir, chaudières, chalumeaux, réservoirs servant à la cueillette d'eau, etc...

Très beau terrain pour chalet et pouvant être divisé. Deux bergers allemands (1 chien et 1 chienne) 2 ans chacun. Double sleigh à chevaux, traine à roches à tracteurs, cercléuse, harnais de chevaux, voiture d'été et d'hiver, fourches à foin, grosses chaînes, disques, vieux bois antique pour finition de sous-sol ou autres, ainsi que nombreux autres articles.

S'adresser à:

Roland Beaudoin  
(fils de Joseph)

Ste-Marguerite, Dorchester

tél.: 935-3228  
26 n

## Restaurant Quick Lunch, et taxi,

CANADA COUR SUPERIEURE  
PROVINCE DE QUEBEC (en matière de faillite)  
DISTRICT DE BEAUCE  
NO: 484-F

Dans l'affaire de la faillite de:

## JEAN-CHARLES CLOUTIER,

Restaurant Quick Lunch, et taxi,  
349, rue St-Georges,  
Ste-Marie, Cté Beauce.

DEBITEUR

## DEMANDE DE SOUMISSIONS

AVIS est par les présentes donné que des SOUMISSIONS CACHEETTES seront reçues par les syndicats soussignés à leur bureau, 56 rue St-Pierre, Québec le ou avant le vendredi 4 décembre 1970 à 2.00 heures P.M. pour l'achat des items ci-après décrits, savoir:

- A) Fonds de commerce de conserve etc. VALEUR \$ 25.00
- B) Machinerie, outillage et équipement de restaurant comprenant: poêle à pizza, réchaud micro wave machine à laver la vaisselle, tables, chaises tables chauffantes etc. (sujet à lien) VALEUR \$16,533.00
- C) Terrain et immeuble à usage de résidence sis 349, St-Georges, Ste-Marie (sujet à hypothèque) VALEUR \$12,000.00
- D) Terrain et immeuble à usage de restaurant sis Route Kennedy Ste-Marie (sujet à hypothèque) VALEUR \$30,000.00
- E) Roulant comprenant:  
Oldsmobile 98 - 1968 - Oldsmobile 98 - 1965  
Oldsmobile 98 - 1970  
Chevrolet 1968 (accidenté)  
sujet à liens).

Une soumission globale peut être faite ou pour chaque item séparément.

Toute soumission devra être cachetée et sur l'enveloppe la mention suivante devra être inscrite SOUMISSION RE: JEAN-CHARLES CLOUTIER. De plus, l'item pour lequel la soumission est faite devra être inscrit à l'endos de l'enveloppe et cette dernière devra être accompagnée d'un chèque visé représentant 10% de la soumission. Aucune soumission non cachetées ne sera acceptée.

Les items ci-haut mentionnés seront visibles comme suit:

Items A & B- Les 23 et 30 novembre à la place d'affaires du débiteur.

Item C- en s'adressant sur place au débiteur.

Item D- en s'adressant à M. Gérald Drouin a/s M. Edgar Breton Ste-Marie tél. 387-6354

Item E- s'adresser à Drouin & Frères Ltée, Boul. Vachon, Ste-Marie tél.: 387-6601

Les titres peuvent être examinés au bureau des syndicats soussignés.

Sur demande, les soumissionnaires peuvent obtenir une copie de l'inventaire moyennant un léger déboursé.

La Taxe de vente provinciale et ou fédérale, lorsqu'exigible, est payable par l'acheteur.

Tous les soumissionnaires sont invités à être présents lors de l'ouverture des soumissions qui aura lieu le 4 décembre 1970 à 2.30 heures P.M. au bureau des syndicats soussignés.

CONDITIONS DE PAIEMENT, COMPTANT sur acceptation de la soumission par les Inspecteurs de la faillite.

Sur acceptation de la soumission, l'acheteur devra prendre possession dans les cinq jours.

Les syndicats soussignés ne s'engagent pas à accepter ni la plus haute ni aucune des soumissions.

Québec, 19 novembre 1970.

## René Lefavre & Albert Verroeuilst,

56, rue St-Pierre, Québec,  
SYNDICS.

BUREAUX DE:  
LEFAIVRE, VERROEULST & DELWAIDE,  
56, rue St-Pierre, Québec  
110, est rue Racine, Chicoutimi.

Pour vous



**mesdames  
et mesdemoiselles !  
qui avez des poils superflus.**

Je serai à votre disposition

**tous les mercredis  
LA CLINIQUE D'ELECTROLYSE**

Pour celles qui sont intéressées:  
S'adresser à: 281, Boulevard Vachon,  
Tél: 387-5001

**MME GAETANE BRETON MORIN**  
Electrologue diplômée - 8 ans d'expérience.

LISEZ ET FAITES LIRE NOTRE JOURNAL...

**Obtenez un service impeccable**

POUR LE NETTOYAGE DE  
VOS VETEMENTS ET LE  
LAVAGE DE VOS CHEMISES



NETTOYAGE de TAPIS  
et FAUTEUILS

Obtenez le service de

**NETTOYEUR RAPIDE INC.**

STE-MARIE, BEAUCE - Téléphone: 387-5479

**CHAUFFEURS DEMANDÉS**

Entraînez vous maintenant pour conduire un camion.  
Localement ou longue route, diesel ou à gazoline.  
Vous pouvez gagner jusqu'à \$4.00 l'heure après un  
court entraînement.

Pour application ou entrevue :

**appelez 514-271-0029**

ou écrivez à

**Safety Dept.  
Transport Training Systems  
of Canada Ltd.  
1515, Mazurette, Suite 3,  
Montréal 355, Québec, Canada**

15-22 o.

Faites vite, achetez  
vos billets de

**inter-loto**

chez votre agent autorisé

220 gagnants  
\$325,000. en prix

"Un p'tit billet  
de loto, ça peut  
rapporter gros"



**loto-québec**

500, Place d'Armes, Montréal 126, Tél.: 873-5350

**EMPLOIS DISPONIBLES**

Cette chronique sur les occasions d'emploi est un message d'intérêt public présenté par votre journal, en collaboration avec le Centre de Main-d'Oeuvre du Canada de Ville St-Georges.

**FEMMES:**  
Secrétaire réceptionniste bilingue avec expérience pour emploi à St-Georges.

Cuisinière demandée. Très bonne expérience dans la cuisine canadienne.

Coiffeuse avec carte de compétence Classe "A". Urgent.

**HOMMES:**

Commis de douanes demandé pour le bureau d'Arms-trong. Le candidat doit avoir une 12ème année et être bilirgue. C'est un emploi permanent.

Mécanicien d'automobiles avec carte de compétence.

Un opérateur de scie à ruban avec charriot électronique, un opérateur de botteur double et un déligneur pour emploi de nuit dans une scierie.

Affuteur de scies avec bonnes connaissances du métier.

Lamineurs de fibre de verre avec expérience.

Tailleur de cuir à la machine "clicker" avec expérience.



**Centre de Main-d'oeuvre du Canada**

Ministère de la Main-d'oeuvre et de l'Immigration

271, 1ère Avenue est Ville St-Georges  
Tél. 228-4806

**Ste-Hénédine**

Le conseiller sortant M. Georges Gagné eut pour adversaire M. Joseph Thibodeau, ce dernier fut élu avec une majorité de 115 voix.

M. Daniel Roy et M. Georges-Emile Gagné furent élus sans élection en remplacement de M. Roger Beaudoin et M. Roger Boutin.

Le conseil se compose comme suit: M. Henri Roy mai-

re, M. Bernard Trachy conseiller, M. Jean-Charles Bourgault, conseiller, M. André Therrien, conseiller, M. Joseph Thibodeau, conseiller, M. Daniel Roy, conseiller, M. Georges-Emile Gagné conseiller.

Le secrétaire est M. Montcalm Pomerleau.

Le 25 octobre à l'hôpital de Québec à l'âge de 65 ans, est décédée Mlle Laura Beaudoin fille de feu Joseph Beaudoin et Amanda Gagnon.

Elle laisse pour pleurer sa perte ses soeurs, beau-frère et belle-soeur Mlle Antoinette

**Georgette Jobin**

esthéticienne-diplômée

Consultations et traitements  
sur rendez-vous.

Edifice du Centre Médical

Téléphones: 387-5474

Résidence: 387-2877

Beaudoin Ste-Hénédine, M. et Mme Joseph Beaudoin (Marguerite Bilodeau) de Ste-Marguerite.

Mme Donat Labarre (Marie-Anna Beaudoin) Georgetown, Conn. l'abbé Arhur Gagnon de Ste-Marguerite, son oncle ainsi que plusieurs neveux et nièces.

Les porteurs du cercueil. M. Laurent Bernier, Paul Roy, René Boutin, Egide Labrecque, Mathias Brochu, Gérard DeBlois. La collecte par Mme Mathias Brochu et Mme Joseph Bisson.

Les funérailles eurent lieu à Ste-Hénédine le 28 octobre à 3 heures p.m. par M. le curé Eugène Dussault, assisté de l'abbé Adrien Ouet et l'abbé Emile Blais comme diacre et sous-diacre.

Le sépulture à Ste-Marguerite. Direction des funérailles confiée à la maison Laurent Veilleux de Ste-Hénédine.

**Cinéma Centre Récréatif**

VILLE SAINTE-MARIE, BEAUCE

Tous les jours :

**Jeu-di - Ven-dredi - Sa-medi - Di-man-che - Lu-n-di - Ma-r-di**  
**Les 26 - 27 - 28 - 29 - 30 nov. et 1er décembre**

ANDRÉ LAWRENCE  
PIERRE LETOURNEAU  
MONIQUE MERCURE  
CANDY GREENE

*Un Voyage Sensuel*  
*d'Une Génération à l'Autre*

18 ANS Adultes

**Viens, mon amour**

un film de John SONE | Produit par CINEPIX | Producteur Délégué A. VORONKA | MICHAEL KANE | KAYLE CHERNIN | HELEN WHYTE | en couleurs

2ième film :

**"El Desperado"**

Admission : \$1.50

26

26

26

# Johnny Hallyday

**PALAIS DES SPORTS Vendredi 27 nov. 70**

↗ **ST-GEORGES**

à 9.15 hres ↘

2.30 hres  
de  
SPECTACLE

avec

**JOHNNY  
HALLYDAY**



**ARTISTE  
INTERNATIONAL**

**CINÉMA**

**T.V.**

**DISQUES**

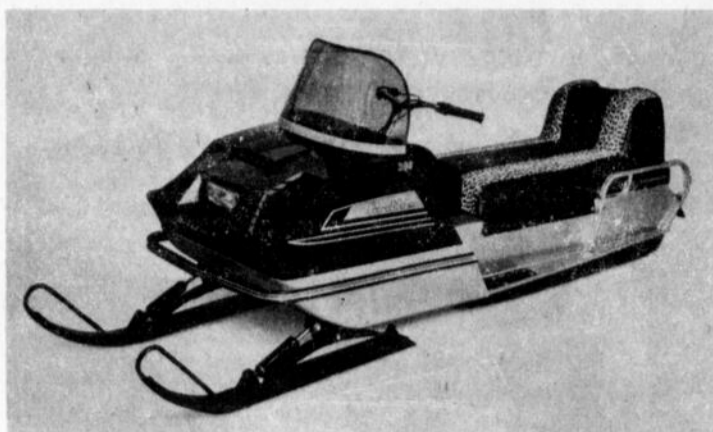
**5000 PERSONNES DANS LE VENT SONT ATTENDUES**

Admission: Réservée \$4.00

Générale \$3.00



**CETTE ANNÉE, ON S'ACHÈTE UNE  
"ARCTIC CAT"**



Vous désirez une moto-neige confortable, ayant une suspension et à un prix raisonnable! Vous désirez vous promener en sécurité, rendez-vous admirer les quatre modèles de la série 1971

**"Panther", PUMA, EXT et LYNX  
VENDEURS AUTORISÉS**

**"ARCTIC CAT"**

à Ste-Marie, Beauce ↗

**ETIENNE LABBÉ**

**Boulevard Vachon, Tél. 387-6499**

**ANDRÉ BOUFFARD**

**Route Kennedy, Tél. 387-6730**

nov. 19-déc. 10



## AUBAINES SPECTACULAIRES A L'OCCASION DU 1<sup>er</sup> Anniversaire du Domaine du Bijou

(face à la Polyvalente)



**Pour vous futurs mariés :**

**Les plus bas prix jamais vus dans la région sur les bagues à diamant.**



**TOUS NOUVEAUX MODÈLES**

Prenez rendez-vous au jour de votre choix  
**DE PLUS SUPER  
AUBAINES**

**Rasoirs électriques Remington**

Rémington "Lektro Blade 6" **\$25.95**  
rég. \$31.95 Prix Domaine Bijou

**Bracelets magnétique** **\$8.97**  
rég. \$12.50 Prix Domaine Bijou

**Montres Navex 17 pierres** **\$15.50**  
rég. \$22.95 Prix Domaine Bijou

**Escomptes sur bijoux en or allant jusqu'à 35%**

**tels que médailles d'amour, bagues, bracelets, etc.**

Prix spéciaux sur les appareils ménagers, les accessoires  
en bois et céramique.

**Recherchez nos étiquettes jaunes, vous pourrez  
comparer les prix**

Profitez donc de l'occasion pour venir choisir vos cadeaux des fêtes.

**PLAN MISE DE COTÉ**

**Surveillez nos annonces pour le tirage d'un  
magnifique cadeau pour les fêtes.**

Service de réparation, montres, bijoux, rasoirs électriques

**OUVRAGE GARANTI**

**Les aubaines consenties par**

# Claude Leblond

Horloger bijoutier  
**valent bien le déplacement.**



PH  
s  
RU  
LA  
Z. G  
RAY  
BO  
45 T  
TEL.  
P. RO  
Tél.  
-V  
-A  
-R  
Il s  
tion  
con  
ces.  
\*\*\*\*\*



**A VENDRE**

Maison à revenus, située rue St-Cyrille.  
Cinq logements. Location excellente.  
Revenus assurés - Prix et conditions à discuter  
aussi terrains à vendre,  
coins Ste-Madeleine et St-Alfred.

S'adresser à :

**GILLES CLOUTIER**

Ste-Marie, Beauce Tél.: 387-6644  
nov. 5 jno.

Huile à chauffage Station de gasoline Produits Golden	Auto-neige "Boa-Ski" et "Skiroule" <b>Prix à partir de \$595.00</b>
---	---

A tous ceux qui sont intéressés à être membres d'un chalet d'auto-neige \$20.00 pour la saison ou gratis sur l'achat d'une auto-neige.

**Georges-H. Roy**

740, Boulevard Vachon — Téléphone: 387-2669  
Ville Sainte-Marie, Beauce

**Finition rapide de FILMS**  
en remettant vos films à  
**NADO FILM SERVICE**  
**TABAGIE NADO ENR.**

27, rue Notre-Dame  
Ste-Marie, Beauce Tél.: 387-5056  
détaillant d'appareils photos et accessoires  
Ferdinand Nadeau, Prop.  
Tél.: 387-5056

**POUR UN TRAVAIL GARANTI  
DEMANDEZ LES SERVICES DE  
FERNAND GUAY REFRIGERATION**

Réfrigération domestique et commerciale  
(aussi réparation de laveuses)  
Plus de 10 ans d'expérience.

St-Elzéar Beauce - Tél.: 387-2888 ou 387-2520

**Les meilleures  
AUTOS  
USAGÉES**

**FINA**

**Vous avez besoin d'une bonne AUTO?**

Voyez notre choix de chars usagés!  
Sur demande, nous pouvons vous fournir la voiture de votre choix.  
Nous vous assurons Qualité et Bas PRIX  
Venez nous rencontrer.

**Scott Auto Inc.**

Service de remorquage 24 heures par jour.  
GASTON RANCOURT, Président  
CHARS NEUFS et USAGÉS  
Scott-Jonction - Tél.: 387-2822

**Intervention du  
député de Beauce**

A la suite de l'annonce d'une émission d'obligation de \$60,000,000.00 par le gouvernement Bourassa, le ministre des finances a confirmé hier en chambre l'achat de \$15,000,000.00 d'obligations par la Caisse des Dépôts du Québec, par l'entremise d'un syndicat financier privé.

Il n'y a aucune raison logique qui peut justifier le gouvernement d'agir de cette façon, et c'est une preuve de mauvaise administration. La Caisse de Dépôts est une institution gouvernementale qui est responsable au gouvernement. Il serait donc tout à fait normal qu'elle transige directement.

Dans le cadre de la politique d'austérité préconisée par le gouvernement, on ne peut que dénoncer cette façon de procéder qui semble du "HAUT PATRONAGE". De plus, le taux d'intérêt est trop élevé puisqu'il se situe aux environs de 9 1/2%, alors que le taux d'escompte de la Banque du Canada vient d'être réduit à 6% et que l'émission d'obligation fédérale était aux environs de 7 1/2%.

FABIEN ROY

**Travaux de voirie  
dans la Beauce**

La Voirie du Québec a dépensé dernièrement \$17,423 pour des travaux de voirie dans le comté de Beauce.

La firme "Les Lignes Routières Ltée", de Saint-Georges, vient de terminer le traçage de lignes blanches de circulation sur les routes nos 1 et 23. Les travaux exécutés sur une distance de 80 milles ont coûté \$12,672.

D'autre part, la pose d'asphalte, au coût de \$4,751, sur la route du Pont et l'ancienne route no 23, dans la paroisse de Notre-Dame de la Providence, a été complétée par la compagnie "Les Pavages Saint-Laurent Ltée" il y a quelques jours.



*Élegante en tout temps  
la Boutique de ton temps  
c'est*

**La Boutique  
Française Enr.**

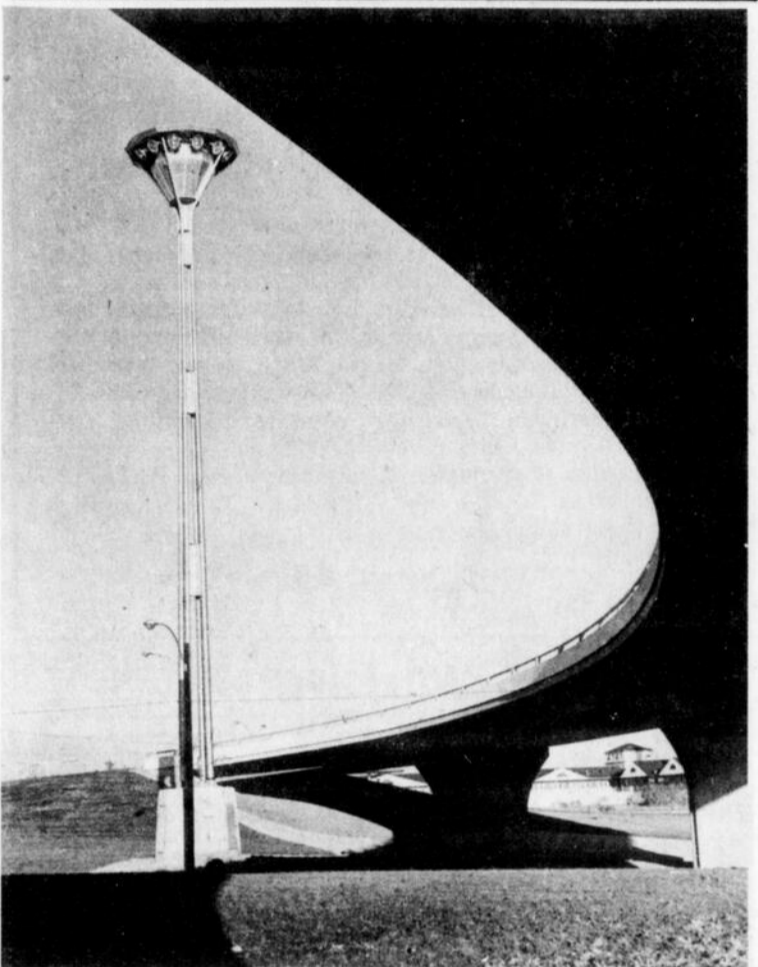
Jeanne Giguère, Prop.  
Tél.: 387-2601  
STE-MARIE, BEAUCE

**LOGEMENT A LOUER**

Logement de 4 pièces, situé dans le centre de Ville Sainte-Marie, Beauce (coins Marguerite-Bourgeois et Blvd Larochelle)

S'adresser à :

**Doyon & Associés**  
Tél.: 387-6604  
nov. 19 jno.



AUX APPROCHES NORD DU PONT PIERRE-LAPORTE

Le carrefour étagé de Sainte-Foy, à l'approche nord du pont Pierre-Laporte, possède un système d'éclairage unique en son genre au Canada. Huit tours, hautes de cent pieds, coiffées d'une toiture d'un diamètre de 17 pieds, y diffusent une lumière uniforme, dont l'intensité est contrôlée par une cellule photo-électrique.



**MAISONS A VENDRE**  
rue Feuiltault et Place Bel Air  
**Les Constructions Marcoux Enr.**

Raymond et Léonard Marcoux, props.  
SPECIALITÉ, Construction résidentielle  
Ste-Marie, Beauce  
Téls.: 387-2444 ou 387-6788



- FER ORNEMENTAL
- SOUDURE AU GAZ
- SOUDURE A
- L'ELECTRICITE
- ESCALIERS et GARDES EN FER FORGE
- AUVENTS EN FIBRE DE VERRE

**GÉDÉON MAHEUX**  
VILLE ST-JOSEPH  
MANUFACTURE: TEL. 397-5257 — RES.: 397-5959

\*\*\*\*\*  
Téléphone 387-2600  
**COTÉ RADIO SERVICE ENR.**  
6 CANAUX TV  
Bande complète FM  
323 RUE DU COLLEGE — STE-MARIE BCE  
\*\*\*\*\*



## Activités des Troubadours de ma Vallée



La chorale les Troubadours de ma Vallée commence ce soir, jeudi le 26 novembre 1970 à faire entendre ses chants du temps des Fêtes.

En effet, ce soir, la chorale se déplacera pour aller enregistrer ses chants de NOËL au studio Médiak sur la rue St-Jean à Québec. Ceci est organisé par le poste de radio C.J.R.P.

L'enregistrement de ce soir passera sur les ondes de tous les postes de radio qui sont affiliés avec la chaîne Radio-Musique. Ceci passera à Québec,

Sherbrooke, Trois-Rivières, Montréal et aussi à Ottawa.

Ceci est le début de plusieurs autres activités du temps des Fêtes car vous pourrez voir et entendre votre chorale jeudi le 10 décembre 1970 sur les ondes de télé-9 en circuit fermé à Ste-Marie de Beauce. Voici seulement un avant goût de votre soirée ce soir-là, les pièces suivantes seront interprétées: L'enfant au tambour, Noël d'Italie, Farandole, Jésus Enfant.

Vous voulez connaître la balance des chants qui seront interprétés ce soir-là, eh! bien! nous sommes prêts à vous en livrer les titres à la condition que vous soyez des nôtres jeudi soir le 10 décembre 1970 à compter de 7.30 hres p.m.

Vendredi soir le 11 décembre nous nous rendrons à

Québec afin de nous faire entendre dans les Centres d'achats Place Laurier et Ste-Foy et ceci à compter de 7.30 hres. Nous chanterons environ 20 minutes à Place Laurier après quoi nous irons à Ste-Foy pour une période encore indéterminée.

Samedi le 19 décembre, enregistrement dans les Studios de télé-4 à Québec pour être entendus aux temps des Fêtes. Lundi le 21 décembre 1970, nous pourrons être avec vous lors de votre magasinage des Fêtes alors que nous chanterons dans les rues de notre ville.

Nous vous attendons d'abord à notre premier rendez-vous qui est cédulé pour jeudi soir le 10 décembre 1970 à télé-9 circuit fermé pour Ste-Marie.

Suivez les prochains articles pour de plus amples informations.

Gaston Lambert, publ.

Pour être bien  
renseigné  
lisez



## SPÉCIAL

● Pneus re-semelés à partir de

2 pour \$25.00

● Pneus neufs

à partir de \$19.95

● Remorques pour auto-neige

à partir de \$115.00

(simples ou doubles)

**GARAGE SUPERTEST H. P. DOYON**

Ste-Marie, Beauce - Tél. 387-2710

26 - 10 d.



## Gardez votre voiture en Forme!



## Le PÈRE NOËL à St-Isidore

Dimanche, le 6 décembre, arrivée du Père Noël à 2 hres p.m., à la Salle du Collège.

Musique continue. Kiosque de pêche à .10 sous .25 et .50 sous. Entrée libre l'après-midi.

Le soir à 8.30 hres: Bingo. Magnifiques cadeaux.

Deux prix de \$50.00 en argent. Tours gratuits.

Prix de présence — Réveillon.

BIENVENUE A TOUS



## Ouverture d'un "PET SHOP" dans la région

(magasin) de produits pour animaux favoris.

VENTE DE PETITS ANIMAUX

domestiques, tels que: oiseaux, poissons, singes, souris blanches, tortues, etc..

L'ouverture sera faite, vendredi le 4 décembre 1970

Lors de cette ouverture, nous donnerons un poisson rouge, à tous les clients qui se présenteront.

DE BONNES OCCASIONS POUR VOS CADEAUX DES FETES



Le "Pet Shop" est situé près de Vallée-Jonction au même endroit que l'Hopital Vétérinaire  
Tél.: 253-5506



nov. 26 - déc. 3

**L'hiver est à nos portes**

Venez nous voir pour la vérification d'automne de votre voiture

**Nous vérifierons et ferons rapport sur:**

- Le système de refroidissement
- Le système d'alimentation
- L'équipement électrique
- Le système de lubrification
- Les freins
- La direction et la suspension
- Mise au point pour l'hiver

## J. L. Cliche Auto Ltée

Département Service

VALLEE-JONCTION

Tél.: 253-5445

Chaque fois que vous envoyez une

carte-lettre UNICEF

vous aidez, quelque part dans le monde, un enfant infortuné

- CARTES DE REMERCIEMENTS POUR CADEAU
- CARTES D'INVITATION

Voyez les dépositaires à Ste-Marie Beauce:  
Mademoiselle Pauline Corriveau, 210, rue Notre-Dame - Tél.: 387-5165  
Madame Jean-M. Carrette, "Le Guide" Ste-Marie, Beauce  
Tél.: Bureau 387-5408 - Rés.: 387-5945, 35, rue Notre-Dame



26

26

26

**Pour mieux célébrer NOËL**



**Bracelets en or**  
à partir de  
**\$7.95**

LA  
**BIJOUTERIE BOLDOC**

15 Notre-Dame nord  
Ste-Marie, Beauce - tél.: 387-5889

DEPOSITAIRE:  
TULIP CREATIONS  
BAGUES SIFFARI  
MONTRES LONGINES - WITNAUER



**PROMPT SERVICE**





**"Charms" en or**  
à partir de  
**\$6.00**



**Boucles d'oreilles**  
à prix divers

**Trois maîtres horlogers - bijoutiers à votre service pour tous genres de réparations.**

**Dossiers**  
dimanche 29, 22 h 30

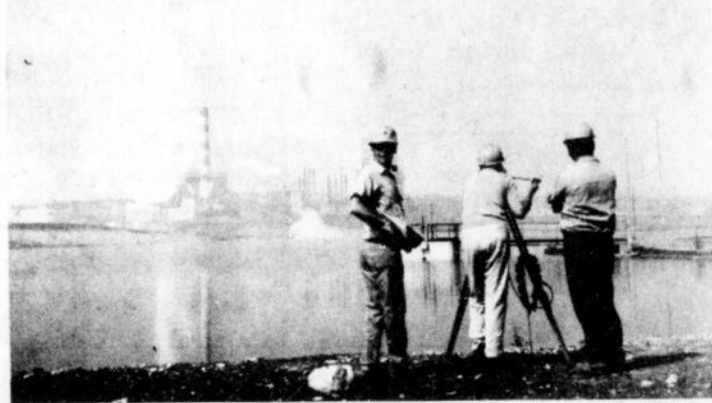
### L'exploitation à ciel ouvert des sables bitumineux

Après le raffinage du pétrole dont nous avons vu tous les procédés et les techniques lors de la visite de l'équipe de **Dossiers** dans la ville de Sarnia, nous aurons l'occasion de découvrir, cette semaine, une usine d'exploitation de sables bitumineux lors du reportage effectué par l'équipe de Gilles Thibault à Fort McMurray, en Alberta.

En effet, dans la quatrième émission de la série **Dossiers** sur le pétrole, l'animateur, chercheur et auteur Carl Dubuc

nous présentera, le dimanche 29 novembre à 22 h 30, à la chaîne française de télévision de Radio-Canada, un aperçu de l'exploitation à ciel ouvert des sables bitumineux de Fort McMurray.

Alors qu'elle n'était jadis qu'un centre de relais pour le transport par eaux de divers produits vers le Grand Nord et le lac des Esclaves, cette localité albertaine est devenue une vaste usine d'exploitation pétrolière. Tout se fait à l'aide d'une machinerie unique et le pétrole est achemi-



né vers l'usine de la Great Canadian Sands Oil pour y subir un traitement approprié. A l'occasion de ce reportage, nous pourrions voir que la ville de Fort McMurray présente elle-même un visage intéressant dû aux efforts des urbanistes qui ont travaillé à l'aménagement de son

territoire. Ce **Dossier** sera réalisé par Gilles Thibault, assisté de Maryse Bourdeau. Romain Desbois assurera la supervision de l'émission. Le **Dossier** sur le pétrole est une production de CBOFT, à Ottawa.

### Grange incendiée à St-Elzéar

Vers 2 heures de l'après-midi, vendredi le 20 novembre, le feu s'est déclaré dans la grange de M. René Lehoux du rang Bas St-Olivier, à St-Elzéar.

Le feu a ravagé complètement la grange de M. Lehoux avec presque tout son contenu, soit: toute la récolte de foin, de grains, instruments aratoires, 27 bêtes à cornes, 35 porcs. Dix-huit bêtes à cornes ont pu être évacuées de justesse.

Le travail des pompiers de St-Elzéar a épargné les bâtisses avoisinantes. Les pertes sont évaluées à environ \$25,000.

La population de St-Elzéar sympathise avec M. et Mme Lehoux dans cette lourde épreuve.

**ATTENTION -- ATTENTION --**

Jeunes et moins jeunes, réservez votre soirée du

**Samedi, 5 décembre 1970,**

Rendez-vous à

**l'Auberge de la Chaudière,**  
dès 8.30 heures.

Musique continue avec orchestre formidable  
et la DISCOMOBILE C.J.R.P.

Prix à gagner.

Le tout sera sous l'habile direction d'un des  
"Bons gars" de l'équipe de radio CJRP

**VENEZ NOMBREUX - ENTRÉE : Prix populaire**  
Organisée par les Chevaliers de Colomb de St-Bernard

26 nov. 3 déc.

**MAGASIN GEORGES CHAMPAGNE**

**Scott-Jonction - Tél.: 387-2035**

Ici, on trouve de tout pour tous les membres de la famille. Il sera facile de choisir vos cadeaux de NOËL. Vaste choix de manteaux, cagoules, robes, jupes, pantalons. Des milliers de gilets de tous genres. Sous-vêtements, pyjamas, gants, mitaines, chapeaux, bonnets, etc. **CHAUSSURES** de toutes sortes. Nous sommes spécialistes en **VETEMENTS DE BASE**. Escompte **SPECIAL** sur l'achat de deux de ces vêtements. En décembre, un cadeau sera donné sur l'achat de \$25.00 et plus. **SPECIALS** d'épicerie à chaque semaine. **UNE VISITE VOUS CONVAINCRA.**



**POUR DEMONTER, RECONSTRUIRE ET REAJUSTER**  
**CETTE TRANSMISSION AUTOMATIQUE**  
**ÇA PREND DES "SPÉCIALISTES"**

Nous avons ces **"SPECIALISTES"** et un inventaire complet des pièces

**ANT. LABBÉ INC.**

VENTE - SERVICE  
BUICK - PONTIAC - ACADIAN - LE MANS  
VAUXHALL - CAMIONS G.M.C.  
TÉL: 253-5402 VALLÉE JONCTION, BEAUCE



### Classement - Ballon-Balai Laurentide

	P.J.	P.G.	P.P.	P.N.	P.P.	P.C.	Total
Normandie	5	3	0	2	9	1	8
Dion	5	3	1	1	9	6	7
Chaudière	5	2	0	3	6	3	7
Aramis	5	2	2	1	7	6	5
Vallée	5	2	3	0	15	9	4
Domaine	5	2	3	0	8	9	4
St-Henri	5	0	2	3	5	9	3
Taxi	5	0	4	1	2	20	1



GRAND SUCCES DE LA CHASSE AUX CHEVREUILS EN 1970 - La magnificence des bêtes photographiées ci-dessus explique la convoitise des milliers de chasseurs qui, durant la saison de la chasse, ont arpenté les solitudes du Québec dans l'espoir d'abattre ce superbe gibier. Dans son dernier rapport sur la chasse au chevreuil, le Service de la faune du ministère du Tourisme, de la Chasse et de la Pêche révèle que 5,035 chevreuils ont été tués en 1970 au Québec: soit 2,481 mâles, 1,772 femelles, 782 jeunes. L'an dernier, on avait abattu 4,013 chevreuils (1,927 mâles, 1,395 femelles et 691 jeunes). L'esprit de collaboration manifesté par les chasseurs qui ont permis de prélever la mâchoire des animaux abattus, aidera les spécialistes de la faune à préparer la prochaine saison de la chasse au chevreuil dans toutes les régions du Québec.

Ciné-club  
mardi 1er, 23 h 30

### "La Chasse" de Carlos Saura

Le mardi 1er décembre à 23 h 30, les habitués de Ciné-club verront *la Chasse*, un film réalisé en 1966 par le metteur en scène espagnol Carlos Saura. Ce long métrage a remporté plusieurs prix à Madrid et au Festival de Berlin, et il a mérité les louanges de la critique un peu partout et notamment à New York lors de sa présentation au festival du film de 1967.



*La Chasse* est un film dur qui, à mesure qu'il se déroule, construit un crescendo d'émotions. Il met en scène quatre personnages principaux. Le premier, José, est un aristocrate acculé à la ruine. Le second, Paco, est un homme d'affaires impitoyable. Le troisième, Luis, est employé par Paco et c'est une sorte de lèche-bottes. Enfin, le quatrième, Enrique, est un adolescent et le beau-frère de Paco. Ces quatre hommes se trouveront réunis pour une partie de chasse aux lapins. Celle-ci a été organisée par José qui est, avec Paco et Luis, un ancien militant phalangiste de la guerre civile espagnole. Mais le but de cette partie de chasse n'est pas pour José de revoir ses anciens compagnons d'armes mais plutôt de tenter, au nom de l'amitié, d'emprunter de l'argent à Paco.

*La Chasse* met en vedette Alfredo Mayo, Ismael Merlo, José María Prada et Emilio Gutierrez Caba.

ACHETONS  
CHEZ-NOUS

CHOIX de PRÉ-SAISON

CHEZ

Mme GILLES CLOUTIER

Rue du Pont — STE-MARIE de Beauce

387-5092

HABITS pour hommes..... \$ 49.95

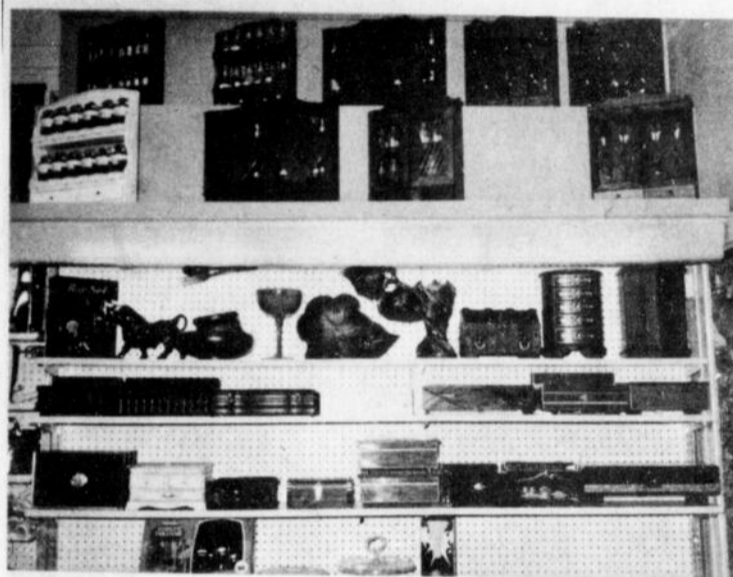
ENSEMBLES SPORT ..... \$ 49.95

MANTEAUX en véritable  
cuir de 1<sup>ère</sup> qualité..... \$ 89.95

VENEZ FAIRE VOTRE CHOIX



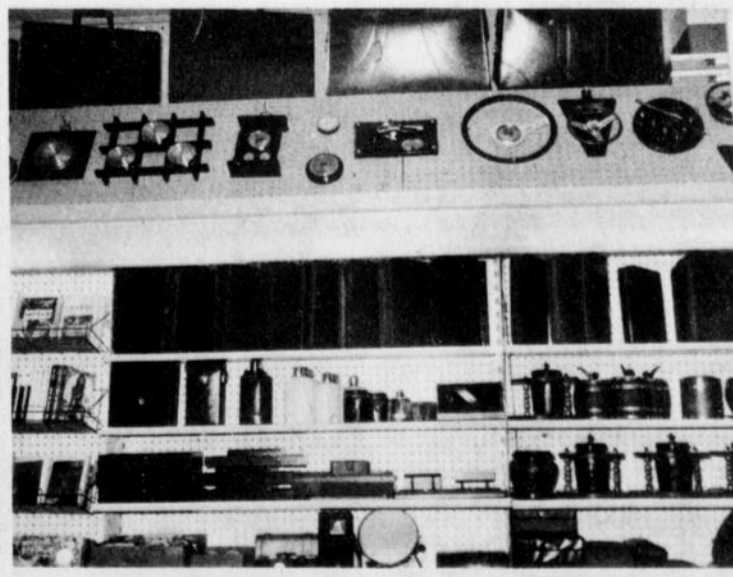
SUGGESTIONS  
DE CADEAUX



POUR NOËL



A la Tabagie Nado



Ceci est un  
aperçu

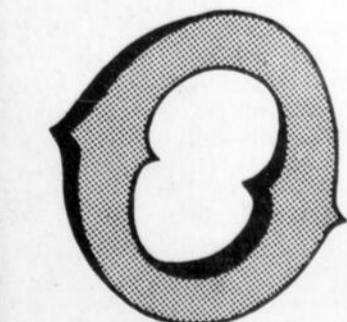
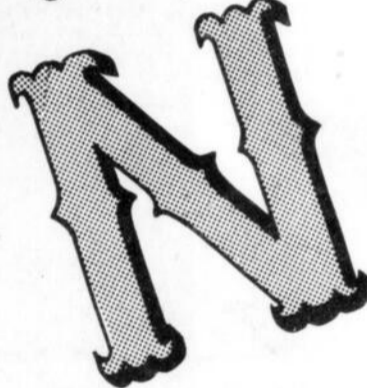
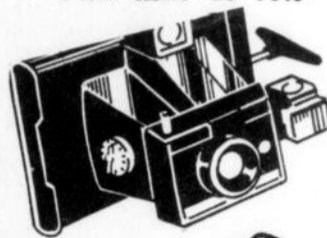
du choix  
de cadeaux

que vous trouverez  
à l'étalage de

**La Tabagie Nado  
Enr.**

Ste-Marie, Beauce  
Ferdinand Nadeau,  
prop.

Plan mise de côté



26

26

26

# M O F F A T Chez RAOUL BOURGAULT

359, rue Notre-Dame Nord, Ste-Marie, Beauce

**L'ENDROIT OU VOUS DEVEZ MAGASINER  
CAR VOUS ÉPARGNEZ GRÂCE A LA QUALITÉ**

M  
O  
F  
F  
A  
T



POUR NOËL :

Messieurs, vous cherchez le cadeau idéal à donner à votre épouse; vous cherchez de la qualité et de la durabilité en homme sage que vous êtes...

Eh bien! Avec MOFFAT, c'est tout trouvé.

Offrez-lui donc la laveuse automatique de 2 à 18 lbs de capacité et la sècheuse avec le plus grand cylindre sur le marché, 8 pi. cu., et elle en sera touchée.



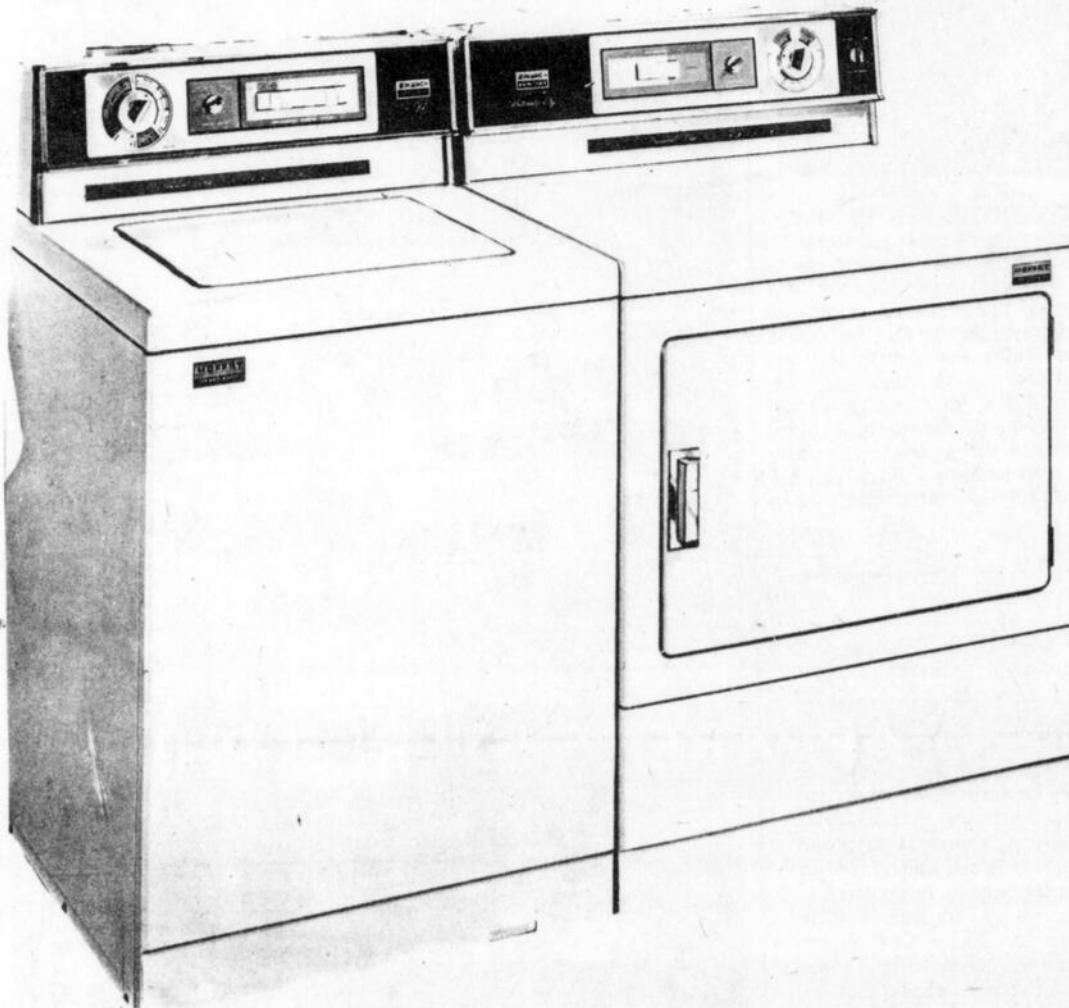
**GARANTIE**

Garantie de 5 ans pour la transmission.  
Garantie de 2 ans pour les pièces.  
La garantie de 5 ans pour la transmission prévoit le remplacement de tout l'ensemble de transmission de la laveuse. Les autres pièces des laveuses et sècheuses Moffat sont garanties contre les défauts de matières et de fabrication, non pas pendant un an, mais pendant deux ans. La garantie couvre les frais de main-d'oeuvre pendant une année entière. Par suite des améliorations que nous nous efforçons constamment d'apporter à nos produits, tous les modèles et caractéristiques peuvent être modifiés sans préavis.



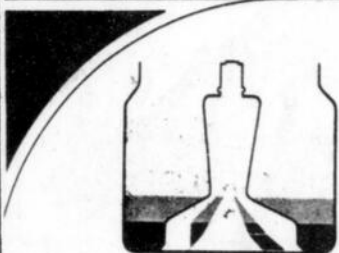
**GRANDE CAPACITÉ**

Capacité de 18 lb, suffisante pour faire la lessive de toute la famille en une seule charge. De plus, cette grande capacité garantit un lavage parfait car le linge peut s'agiter librement. L'agitateur est spécialement conçu pour brasser complètement toute la charge du haut en bas.



**SÉCHAGE FIXE - UNE EXCLUSIVITÉ**

Tournez un commutateur à la position de séchage fixe et le tambour s'arrêtera de tourner. Il suffit ensuite de poser ou de suspendre les vêtements sur un pratique support placé dans la sècheuse. On peut ainsi sécher sans risque même les lainages, et le rétrécissement est presque complètement supprimé.



**COMMANDE DU NIVEAU D'EAU**

Economie d'eau chaude et de détergent. Réglage automatique de niveau permettant de n'utiliser que la quantité d'eau de lavage et de rinçage nécessaire pour la charge de linge, qu'elle soit de 2, 4, 6, 8, 10, 12, 14, 16 ou 18 lb. L'eau atteindra toujours le niveau choisi, quels que soient les changements de la pression d'eau.

OUVERT LE SAMEDI

JUSQU'A 5 HEURES.

26

26

## L'état de votre voiture, c'est l'affaire de tous

*De nos jours, il est d'importance vitale pour toute la collectivité que toutes les voitures soient bien entretenues*

L'état dans lequel vous conservez votre voiture est l'affaire de tout le monde.

L'entretien de votre voiture n'est plus un caprice personnel dont vous pouvez vous occuper quand cela vous plaît; c'est une chose qui concerne chaque membre de la collectivité dans laquelle vous vivez.

Depuis que tous les citoyens consciencieux se préoccupent des problèmes de l'environnement, les moteurs d'automobiles ont fait l'objet d'un examen minutieux. L'excuse populaire consiste à rejeter entièrement la responsabilité de la pollution de l'air sur les constructeurs d'automobiles.

Pourtant, depuis 1960, les constructeurs ont réussi à réduire de 65 à 80 pour cent la pollution causée par l'automobile. Selon certains grands administrateurs dans l'industrie automobile, entre autres Monsieur E. Cole, de General Motors, les polluants nocifs causés par l'automobile seront pratiquement éliminés d'ici quelques années.

Mais, tant que tous les propriétaires eux-mêmes ne s'occuperont pas consciencieusement de l'entretien de leur voiture, tous les systèmes de prévention seront inefficaces. Des études ont démontré, par exemple, qu'un moteur qui n'a pas été mis au point émet jusqu'à quatre fois plus de gaz nocifs qu'un moteur auquel on a fait une mise au point.

Cependant, votre responsabilité envers vos semblables ne se limite pas à ce domaine particulier.

Vous devez également faire preuve de responsabilité envers les autres automobilistes, votre famille et vous-même, en veillant à ce que les pièces importantes pour la sécurité soient en bon état: pneus, freins, accessoires relatifs à la visibilité et certains autres accessoires apparentés.

En veillant à garder votre voiture en bon état, de façon à réduire au minimum les risques de panne sur une voie

rapide ou une rue à forte circulation, vous démontrez votre intérêt pour la sécurité. Un moteur qui n'a pas été mis au point, et qui s'arrête après quelques soubresauts pénibles le long d'une autoroute où la circulation est dense, peut affecter des milliers d'autres automobilistes.

C'est en vous assurant que toutes les pièces de votre voiture fonctionnent bien surtout durant la mauvaise saison qui s'en vient, que vous ferez votre part en ce qui concerne la sécurité et la santé de vos concitoyens.

Il est très facile de faire votre part. Il suffit d'amener votre voiture à votre atelier d'entretien habituel où des experts s'en occuperont.

En veillant au bon entretien de votre voiture, vous contribuerez à rendre nos villes plus "habitables"



Il faut se protéger du vent pour être à l'aise en motoneige. Pour ceux et celles qui veulent plus qu'un casque, Ski-Doo Sports a créé ces tuques de laine tricotées, et des lunettes panoramiques de toutes formes.

### television

**Le Monde en liberté**  
dimanche 29, 11 h 30

**Les réserves africaines**

Sous la rubrique **Le Monde en liberté**, la télévision de Radio-Canada nous présente, chaque dimanche, en couleur, une émission qui nous fait faire un tour du monde à la recherche des événements qui, de près ou de loin, sont le résultat d'un éclatement entre la civilisation technologique de la nature à l'état primitif.

Le dimanche 29 novembre à 11 h 30, **Le Monde en liberté** nous emmènera visiter « Les Réserves africaines ».

Durant cette émission, le téléspectateur sera invité à jeter un regard fasciné sur l'histoire des grands parcs qui constituent les réserves nationales d'Afrique, leur façon d'opérer et le travail des gardes-chasse qui les régissent. C'est aussi l'histoire des animaux qui vivent et chassent à l'intérieur de ces réserves gouvernementales.

Le film nous raconte également l'Afrique qui existait il y a moins d'un siècle: le « Continent noir ».

26