

LIVRE D'ART

Ginette Ash *50 ans d'art*

Art total
MULTIMÉDIA

MUSÉE D'ART CONTEMPORAIN VR 3D
WWW.MACVR3D.COM

Longwy 54400
France



Artiste peintre

Ginette Ash

Photographie

Ginette Ash

Rédaction

HeleneCaroline Fournier

Édition

Art Total Multimedia

**Couverture**

Extrait de l'oeuvre (avec filtre rose)

La Pivoine colorée effet 3D (2024)

Techniques mixtes et modelage sur toile

16 x 16 pouces (40 x 40 cm)

Dépôt légal

Bibliothèque et Archives Canada, 2025

Bibliothèque et archives nationales du Québec, 2025

ISBN 978-2-923622-80-4

Le livre d'art de l'exposition ne représente aucunement la liste exhaustive des oeuvres de l'artiste - cette publication n'est disponible qu'en format numérique (en e-version).

Dossier complet de l'artiste

www.artzoom.org/ginetteash

Site Internet

www.ginetteash.com

Ginette Ash

50 ans d'art

Ginette Ash. 50 ans d'art est une exposition qui nous laisse entrevoir la personnalité de l'artiste

Le Musée d'art contemporain VR^{3D} (MACVR^{3D}) présente du 1^{er} mai au 31 décembre 2025 l'exposition de Ginette Ash, une artiste en arts visuels et plasticienne qui a voué sa vie à l'art. À travers 100 oeuvres sélectionnées, l'artiste invite le spectateur à cette célébration de couleurs qui souligne ses 50 ans dans le monde artistique. Cette deuxième exposition personnelle de l'artiste au Musée d'Art Contemporain VR^{3D} (MACVR^{3D}) est un éventail de ses possibilités en tant qu'artiste.

Une vie dédiée à la création

Depuis un demi-siècle, Ginette Ash explore le vaste territoire de l'art avec passion et détermination. Native de Rouyn-Noranda, elle cultive dès l'enfance un amour profond pour le dessin et la couleur, un attrait nourri par l'influence de son père, lui-même artiste. Malgré une vocation artistique évidente, elle choisit d'abord la voie de l'enseignement des arts plastiques afin de répondre aux attentes familiales d'une profession stable. Diplômée en arts plastiques et en pédagogie de l'Université du Québec à Trois-Rivières (UQTR) en 1975, elle enseigne durant 34 ans tout en poursuivant en parallèle sa propre recherche artistique.

Son engagement dans l'art ne faiblit jamais. Malgré les exigences de l'enseignement, elle reste active sur la scène artistique régionale dès 1978, multipliant les expositions et les formations pour approfondir sa maîtrise des techniques picturales. En 2009, une fois libérée de ses obligations professionnelles, elle se consacre entièrement à sa carrière

d'artiste, participant à de nombreuses expositions collectives et individuelles qui consolident sa notoriété. Ses œuvres trouvent leur place dans des galeries, des musées virtuels et des collections privées, au Québec et à l'international.

Un univers pictural entre lumière et textures

Ginette Ash est une artiste coloriste dont l'œuvre célèbre la lumière, l'émotion et la vie sous toutes ses formes. Son approche artistique, marquée par une curiosité insatiable pour les techniques mixtes, reflète une recherche constante d'innovation et d'expression personnelle. Loin de se limiter à une seule technique, elle navigue entre l'huile, l'acrylique et l'aquarelle, tout en intégrant des éléments en relief pour apporter une dimension tactile à ses créations.

Dans ses œuvres, la couleur occupe une place centrale. Ses palettes chaudes et vibrantes révèlent une sensibilité à la lumière et un optimisme profond. Elle applique ses pigments en couches successives, alternant avec des glacis de médium vernis brillant pour accentuer l'intensité et la profondeur des teintes. Elle préfère fabriquer son propre noir à partir de couleurs complémentaires, évitant ainsi les contrastes trop abrupts et privilégiant une harmonie chromatique subtile.

Son travail intègre également une composante tactile à travers l'usage de textures en relief. En froissant et marouflant des papiers sans acide sur la toile, en intégrant des pâtes de structure, elle crée des surfaces irrégulières où la lumière joue un rôle essentiel. Ce procédé confère à ses œuvres une dimension sculpturale qui engage le spectateur dans une expérience immersive.

Une inspiration puisée dans la nature et le vivant

L'œuvre de Ginette Ash est un hommage à la nature et à sa beauté éphémère. Ses sujets de prédilection gravitent autour du monde végétal et animal. Ses fleurs, souvent peintes en gros plan, témoignent d'une fascination pour les jeux de transparence, les ombres et les lumières. Elles deviennent sous son pinceau des fragments de vie immortalisés, capturant toute la délicatesse de leur existence fugace.

La faune occupe également une place importante dans son travail. Les animaux, qu'ils soient domestiques ou sauvages, sont représentés avec une minutie qui dépasse la simple figuration : elle cherche à capturer leur âme. Les paons, les zèbres, les canards, les poissons et les oiseaux apparaissent fréquemment dans son univers pictural, leurs

regards pénétrants semblant dialoguer avec le spectateur. Les paons, avec leurs plumages somptueux, et les flamants roses, mis en valeur par des contrastes audacieux, témoignent de sa volonté d'émerveiller tout en explorant les possibilités infinies de la couleur et de la texture.

Un art comme quête de bien-être et de transmission

L'art de Ginette Ash est une véritable philosophie de vie. Peindre est pour elle une source de bonheur, un exutoire émotionnel et une thérapie contre la douleur. Chaque toile est une aventure où elle cherche à retranscrire ses impressions, ses émotions et son émerveillement face au monde.

Son parcours d'enseignante et son engagement bénévole dans des associations artistiques témoignent de son désir de partager son savoir et de faire rayonner l'art auprès du plus grand nombre. Elle s'investit activement dans la valorisation du travail des artistes en rédigeant des articles et en participant à des études sociologiques sur la pratique artistique. Sa reconnaissance dans le milieu artistique est couronnée par son entrée dans des bases de données prestigieuses telles qu'ArtPrice et le Dictionnaire des artistes de l'objet d'art au Québec, ainsi que par l'obtention du titre d'artiste académicienne en 2023.

En 2025, Ginette Ash célèbre 50 ans de création ininterrompue. Son œuvre, riche et lumineuse, est le reflet d'un engagement total envers l'art et d'une quête inlassable d'expression et d'innovation. À travers ses couleurs éclatantes et ses textures vibrantes, elle invite le spectateur à partager sa vision optimiste et passionnée du monde. Une vie dédiée à la peinture, une carrière marquée par l'exploration et le partage : telle est la signature de Ginette Ash, une artiste pour qui l'art est bien plus qu'une pratique, mais un véritable mode de vie.

HeleneCaroline Fournier, experte en art et théoricienne de l'art
Commissaire d'exposition

LES OEUVRES DE L'EXPOSITION



La pivoine colorée (2024)

Techniques mixtes et modelage avec effets 3D sur toile
16 x 16 pouces (40 x 40 cm)



Pavots en fête (2018)

Techniques mixtes sur toile
16 x 16 pouces (40 x 40 cm)



Feuilles de palmier et papillon bleu (2016)

Techniques mixtes sur toile
16 x 16 pouces (40 x 40 cm)



Feuilles tropicales et lys (2016)

Techniques mixtes sur toile
16 x 16 pouces (40 x 40 cm)



Feuilles et héliconias tropicales (2016)

Techniques mixtes sur toile
16 x 16 pouces (40 x 40 cm)



Feuilles et fleurs rose tropicales (2016)

Techniques mixtes sur toile
16 x 16 pouces (40 x 40 cm)



Orchidées pourpres (2019)
Acrylique sur toile
16 x 16 pouces (40 x 40 cm)



Fleur de pavot 3 (2013)
Techniques mixtes sur toile
16 x 16 pouces (40 x 40 cm)



Une tulipe explosive et gouttes d'eau (2014)

Techniques mixtes sur toile
16 x 16 pouces (40 x 40 cm)



Crocus chantent le printemps (2014)

Techniques mixtes sur toile
16 x 16 pouces (40 x 40 cm)



Les orchidées de rêve (2016)
Techniques mixtes sur toile
24 x 24 pouces (60 x 60 cm)



Orchidées à saveur exotique (2014)

Techniques mixtes sur toile
24 x 24 pouces (60 x 60 cm)



Les pensées de mon coeur (2016)

Techniques mixtes sur toile
30 x 30 pouces (75 x 75 cm)



Fleur de lumière (2016)

Acrylique sur toile

30 x 30 pouces (75 x 75 cm)



Dahlia multicolore (2020)
Techniques mixtes sur toile
30 x 30 pouces (75 x 75 cm)



Elles se balancent dans le vent (2014)

Techniques mixtes sur toile
24 x 24 pouces (60 x 60 cm)



Fuchsias 1 (2012)

Techniques mixtes sur toile
12 x 12 pouces (30 x 30 cm)



Fuchsia 2 (2012)

Techniques mixtes sur toile
11 x 14 pouces (27,5 x 35 cm)



Fuchias 3 (2014)

Techniques mixtes sur toile
12 x 16 pouces (30 x 40 cm)



Les pavots dans la lumière (2014)

Techniques mixtes sur toile
24 x 36 pouces (60 x 90 cm)



Gerbera couleur passion (2019)

Techniques mixtes sur toile
16 x 20 pouces (40 x 50 cm)



Tulipe Perroquet aux couleurs ardentes (2012)

Techniques mixtes sur toile
16 x 20 pouces (40 x 50 cm)



Hibiscus rouge flamboyant (2012)

Techniques mixtes sur toile
20 x 16 pouces (50 x 40 cm)



Cœur de pavot jaune (2017)

Techniques mixtes sur toile
12 x 16 pouces (30 x 40 cm)



Ah le printemps, quel bonheur ! (2023)

Techniques mixtes sur toile et carton

Carton 20 x 20 pouces (50 x 50 cm)

Toile 30 x 30 pouces (75 x 75 pouces)



L'été tout fleuri et en couleurs (2022)

Techniques mixtes sur toile
20 x 20 pouces (50 x 50 cm)



Les belles de jour (2023)
Techniques mixtes sur toile
24 x 24 pouces (60 x 60 cm)



Les messagères des beaux jours (2024)

Techniques mixtes sur toile
24 x 24 pouces (60 x 60 cm)



La parade des tulipes (2012)
Techniques mixtes sur toile
10 x 15 pouces (25 x 37,5 cm)



Les tulipes pointent vers le ciel (2015)

Techniques mixtes sur toile
20 x 40 pouces (50 x 100 cm)



Bijou de pavots (2017)

Techniques mixtes sur toile
24 x 8 pouces (60 x 20 cm)



Une symphonie de pavots (2018)

Techniques mixtes sur toile
10 x 20 pouces (25 x 50 cm)



Une balade de pavots (2022)
Techniques mixtes sur toile
15 x 30 pouces (37,5 x 75 cm)



Hibiscus (2011)

Techniques mixtes sur toile
24 x 18 pouces (60 x 45 cm)



Jardin de fleurs (2013)

Acrylique sur toile

10 x 20 pouces (25 x 50 cm)



Les pensées éclatent de couleurs (2022)

Techniques mixtes sur toile
20 x 20 pouces (50 x 50 cm)



Bijou de fleur (2012)

Techniques mixtes sur toile (bords arrondis)
20 x 16 pouces (50 x 40 cm)



Épanouissement (2014)

Acrylique sur toile

12 x 16 pouces (30 x 40 cm)

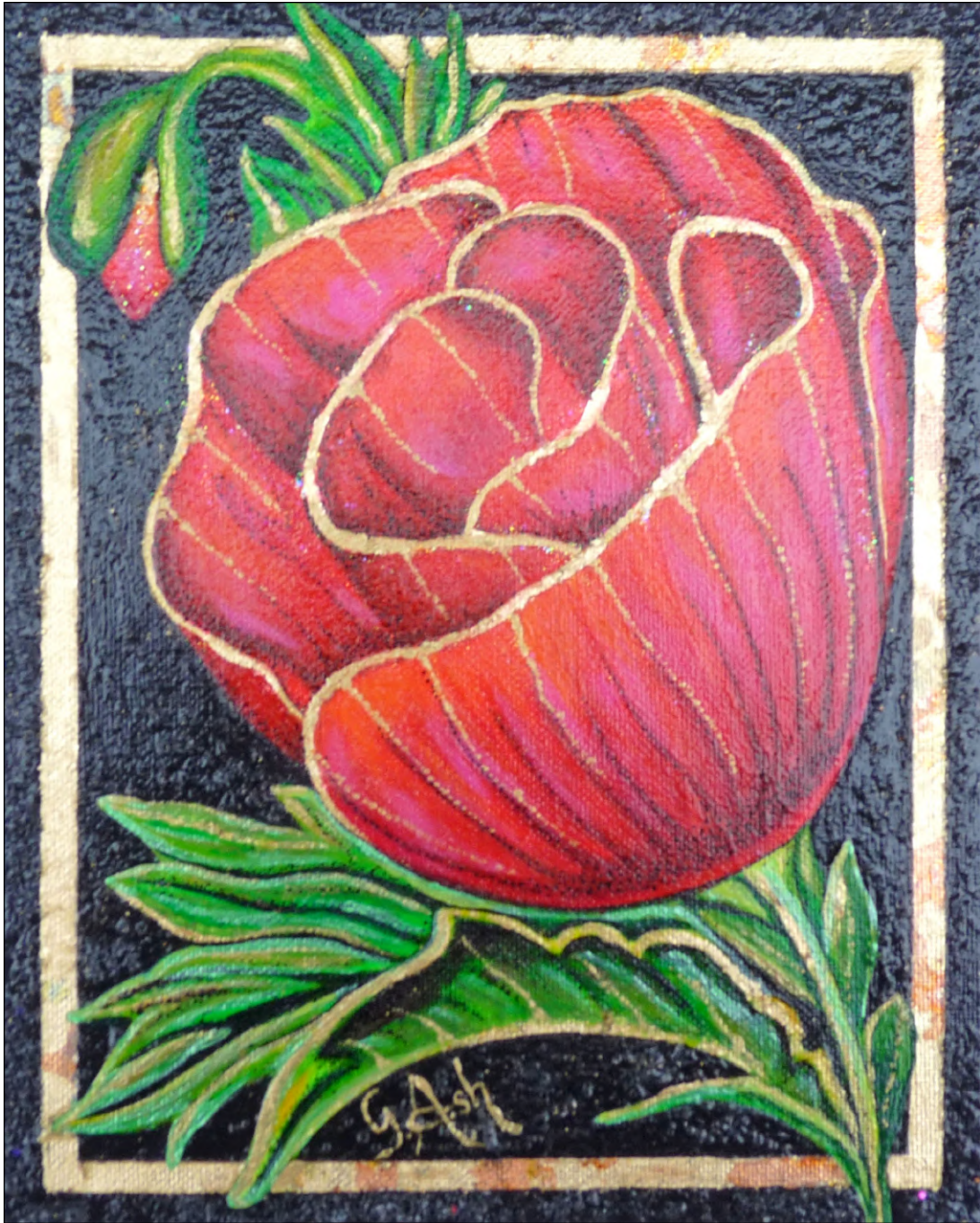


Petites fleurs bleues 2 (2016)

Techniques mixtes sur toile
12 x 12 pouces (30 x 30 cm)



Petites fleurs bleues 1 (2016)
Techniques mixtes sur toile
12 x 12 pouces (30 x 30 cm)



Beauté florale 1 - Pavot rouge (2012)
Techniques mixtes sur carton entoilé
10 x 8 pouces (25 x 20 cm)



Beauté florale 2 - Gerberas (2012)
Techniques mixtes sur carton entoilé
10 x 8 pouces (25 x 20 cm)



Beauté florale 3 - Campanules colorées (2012)

Techniques mixtes sur carton entoilé
10 x 8 pouces (25 x 20 cm)



Beauté florale 4 - Gaillarde couleur soleil (2012)

Techniques mixtes sur carton entoilé
10 x 8 pouces (25 x 20 cm)



Bouquet de Jonquilles (2024)

Aquarelle sur papier

12 x 9 pouces (30 x 22,5 cm)



Les Lys orange (2024)

Aquarelle sur papier

10,25 x 13,5 pouces (25,63 x 33,75 cm)



Les Coquelicots rouges (2024)

Aquarelle sur papier

9,5 x 14,25 pouces (23,75 x 35,63 cm)



Les colchiques au vent (2011)

Aquarelle sur papier
10 x 8 pouces (25 x 20 cm)



Beauté de pivoine (2011)
Peinture sur soie
12 x 12 pouces (30 x 30 cm)



Camélia japonais (2011)
Peinture sur soie
12 x 12 pouces (30 x 30 cm)

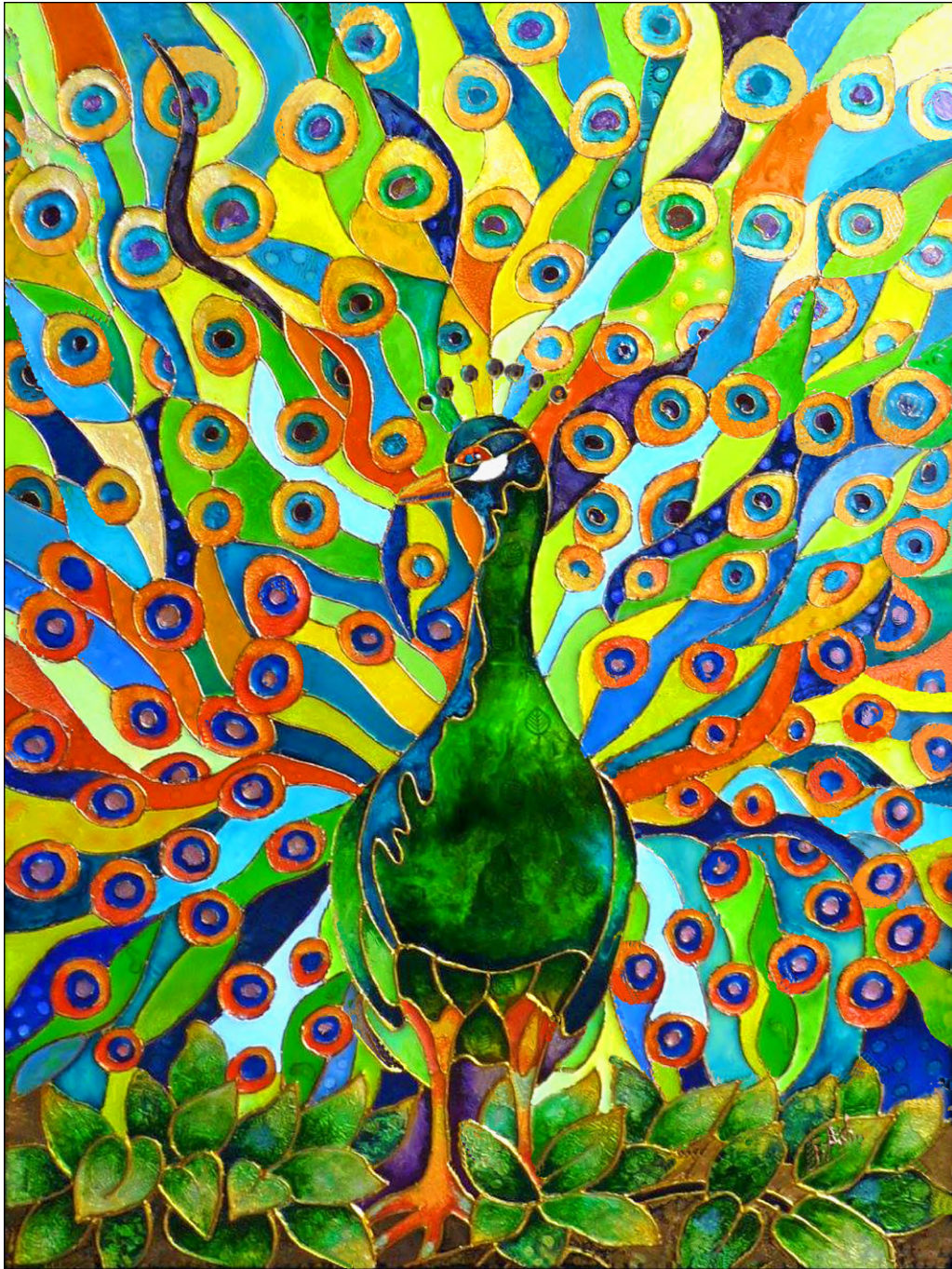


Iris bleu et mauve (2014)
Aquarelle sur papier
24 x 8 pouces (60 x 20 cm)



Paon bleu sous un soleil jaune d'Orient (2022)

Techniques mixtes sur toile
20 x 20 pouces (50 x 50 cm)



Le paon tout en couleurs (2014)

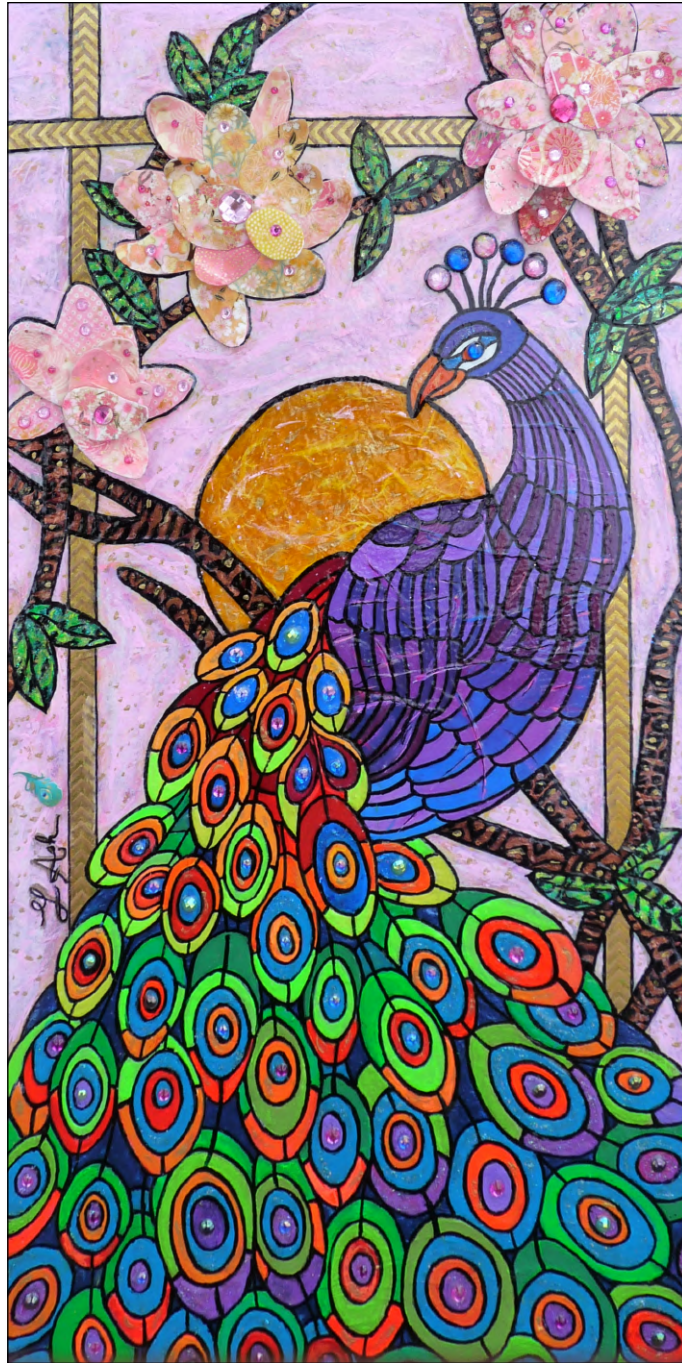
Peinture à vitrail sur plexiglas
24 x 18 pouces (60 x 45 cm)



Le paon rayonnant (2015)
Techniques mixtes sur toile
12 x 36 pouces (30 x 90 cm)



Fier comme un paon (2013)
Techniques mixtes sur toile
20 x 10 pouces (50 x 25 cm)



Fier et flamboyant (2022)

Techniques mixtes avec relief sur toile
30 x 15 pouces (75 x 37,5 cm)



Volent, volent (2019)
Techniques mixtes sur toile
20 x 16 pouces (50 x 40 cm)



En harmonie (2019)
Techniques mixtes sur toile
20 x 16 pouces (50 x 40 cm)



Espoir (2021)

Techniques mixtes sur toile
20 x 16 pouces (50 x 40 cm)



Paix (2019)

Techniques mixtes sur toile
20 x 16 pouces (50 x 40 cm)



Ensemble (2018)

Techniques mixtes sur toile
16 x 16 pouces (40 x 40 cm)



Lumineux (2018)

Techniques mixtes sur toile
16 x 16 pouces (40 x 40 cm)



Le poisson doré (2018)
Techniques mixtes sur toile
16 x 20 pouces (40 x 50 cm)



Poisson exotique (2011)

Peintre à vitrail sur toile

11 x 15 pouces (27,5 x 37,5 cm)



Kois et fleurs de lotus (2017)

Techniques mixtes sur toile avec effets 3D
16 x 20 pouces (40 x 50 cm)



Majestueux mandarin (2016)

Acrylique sur toile

12 x 16 pouces (30 x 40 cm)



Couple branché (2013)
Techniques mixtes sur toile
16 x 20 pouces (40 x 50 cm)



Un ara sympathique (2014)
Techniques mixtes sur toile
18 x 24 pouces (45 x 60 cm)



Ensemble tous les deux (2022)

Techniques mixtes sur toile
20 x 10 pouces (50 x 25 cm)



Elle et lui dans les tropiques (2022)

Techniques mixtes sur toile
20 x 10 pouces (50 x 25 cm)



Flamant dans les tropiques (2022)

Techniques mixtes sur toile
20 x 10 pouces (50 x 25 cm)



Flamant parmi les fleurs exotiques (2022)

Techniques mixtes sur toile
20 x 10 pouces (50 x 25 cm)



A l'approche de l'été (2018)

Techniques mixtes sur toile
10 x 10 pouces (25 x 25 cm)



Les couleurs de l'automne (2018)

Techniques mixtes sur toile
10 x 10 pouces (25 x 25 cm)



Tristan le zèbre (2012)
Acrylique et peinture à vitrail sur toile
30 x 15 pouces (75 x 37,5 cm)



La zébra attentive (2012)
Techniques mixtes sur toile
16 x 20 pouces (40 x 50 cm)



Couleurs d'automne (2018)
Peinture à vitrail sur toile
6 x 8 pouces (15 x 20 cm)



Les trois poires (2024)

Aquarelle sur papier

7,75 x 10,75 pouces (19,38 x 26,88 cm)



La première neige (2024)

Aquarelle sur papier

5 x 8,5 pouces (12,5 x 21,25 cm)



Beauté polaire (2023)

Techniques mixtes sur toile
16 x 20 pouces (40 x 50 cm)



Miroir (2006)
Techniques mixtes sur toile
36 x 24 pouces (90 x 60 cm)



Complémentarité (2015)
Techniques mixtes sur toile
30 x 30 pouces (75 x 75 cm)



Le plaisir de la lecture et de la détente (2023)

Techniques mixtes sur toile
20 x 16 pouces (50 x 40 cm)



Vintage cup of tea (2020)

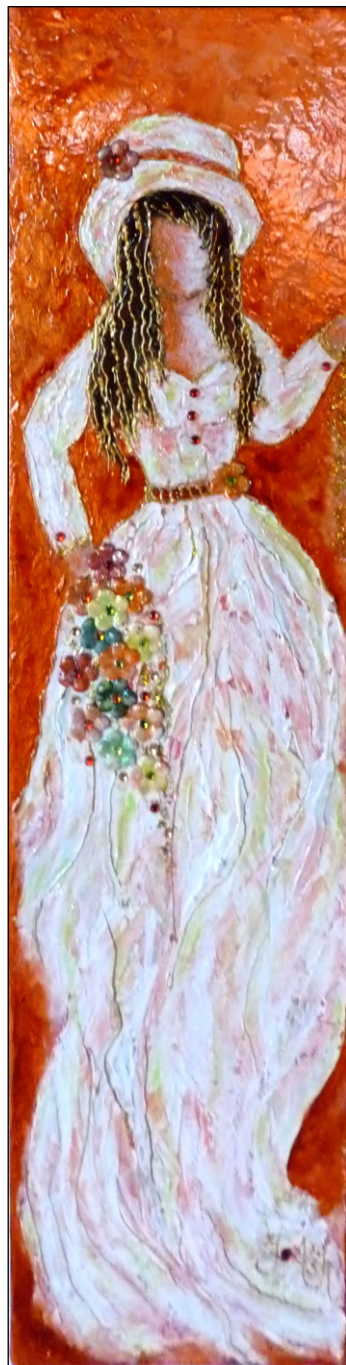
Techniques mixtes et collage sur toile
 20 x 16 pouces (50 x 40 cm)



La Diva de Venise (2013)
Techniques mixtes sur toile
30 x 15 pouces (75 x 37,5 cm)

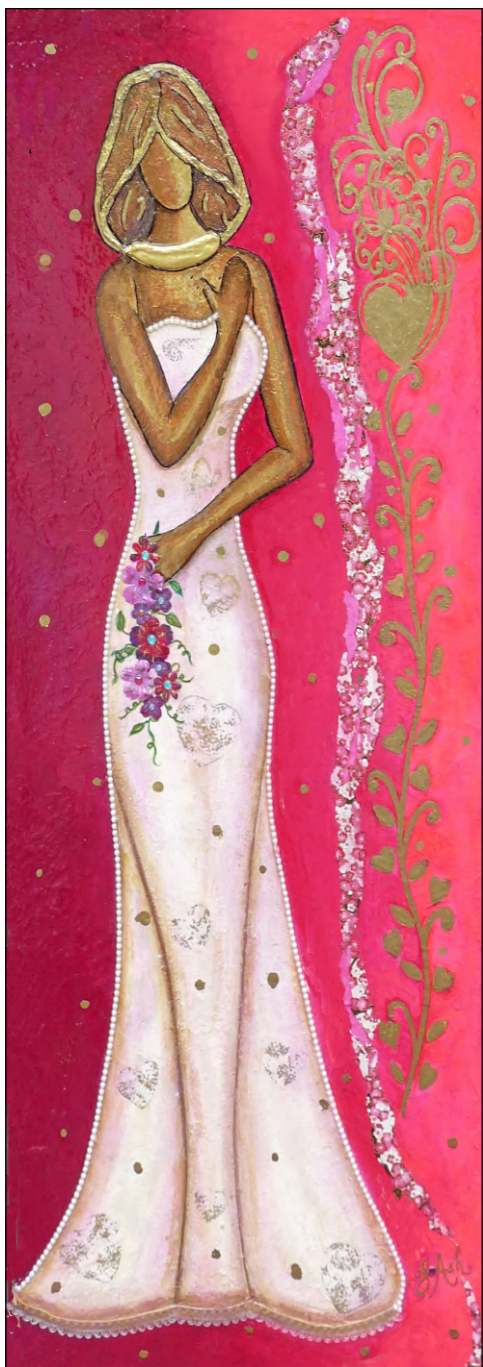


La femme au chapeau (2015)
Techniques mixtes sur papier Arches
26 x 13 pouces (65 x 32,5 cm)



La jeune mariée (2012 et retouchée en 2024)

Techniques mixtes et collage sur toile
24 x 6 pouces (60 x 15 cm)



La déesse de l'amour (2015 et retouchée en 2024)

Techniques mixtes sur toile
40 x 16 pouces (100 x 40 cm)



Miss Lady (2015 - retouchée en 2018)
Techniques mixtes et collage sur toile
30 x 15 pouces (75 x 37,5 cm)



L'excentrique (2014)

Techniques mixtes sur toile
28 x 22 pouces (70 x 55 cm)



Styliste (2012)
Techniques mixtes sur toile
20 x 10 pouces (50 x 25 cm)



La jeune femme au turban (2014)

Crayons de couleurs et plombagine sur carton Hi art
15 x 10 pouces (37,5 x 25 cm)



Que regardes-tu ? (2011)
Techniques mixtes sur toile
14 x 10 pouces (35 x 25 cm)



L'éveil de la nature (2011)
Acrylique et feuille d'or sur toile
12 x 12 pouces (30 x 30 cm)



L'arbre de vie (2017)
Techniques mixtes sur bois
16 x 12 pouces (40 x 30 cm)



Clown coloré (2010)

Aquarelle sur soie sur carton plume
20 x 13,2 pouces (50 x 33 cm)



Formes en mouvement (2010)
Aquarelle sur soie tendue sur toile
22 x 33 pouces (55 x 82,5 cm)



Méditation 3 (2010)

Aquarelle sur soie sur carton plume
18,5 x 13,5 pouces (46,25 x 33,75 cm)



Martini bistro (2012)

Techniques mixtes sur toile
18 x 14 pouces (45 x 35 cm)



G. Ash

A votre santé (2012)
Acrylique sur toile
20 x 16 pouces (50 x 40 cm)

Commissaire

HeleneCaroline FOURNIER

Fondateur du musée

Art Total Multimedia
C.P. 75161 Succursale Cap-Rouge
Québec (Québec)
G1Y 3C7
Canada

info@arttotalmultimedia.com
www.arttotalmultimedia.com

Dossier complet de l'artiste

www.artzoom.org/ginetteash

Site Internet

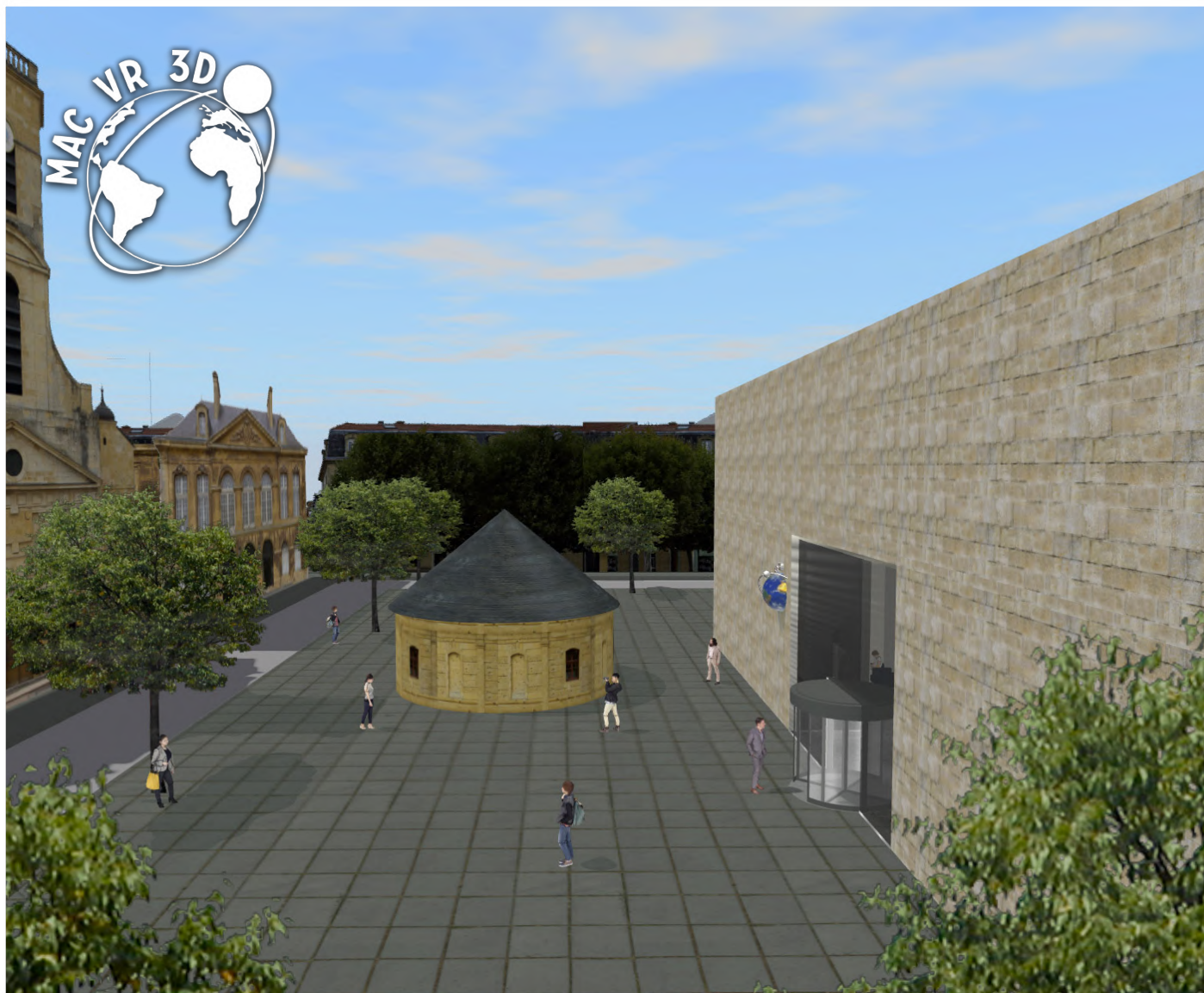
www.ginetteash.com

Musée d'art contemporain VR ^{3D}
www.macvr3d.com

EXPOSITION VISIBLE SUR INTERNET
ET DANS UN CASQUE DE RÉALITÉ VIRTUELLE



Certaines oeuvres originales de l'artiste sont à vendre en ligne
www.macvr3d.com/product-category/ginette-ash/



Ce musée est virtuellement géolocalisé
sur la Place du Colonel Darche
54400 Longwy (France)

Art total
Multimédia