

Le Courrier Sud

transcontinental

545

com

CS234289
 Une vision mode, un regard exclusif
jean petit
 opticien
 Lunettes de collection et solaires
 Lentilles cornéennes
 Lunettes sur mesure
 1625, boul. Louis-Frédette, Nicolet • 293-2020
 50, boul. St-Joseph, St-Tite • 418 365-5995
 455, rue des Forges (centre-ville), Trois-Rivières 375-2635

VOL. 39, NO.38 29 février 2004 redaction_cs@transcontinental.ca (819) 293-4551 • 20 672 exemplaires 24 pages



Au Parc Ecologique Godefroy

ON JOUE DEHORS !

Page 3

Actualités

**LE MARIAGE DU
VERRE ET DE
LA COULEUR**



Ann Bartlett

Page 7

Bas St-François

**PREMIER SOMMET À
PIERREVILLE**



Simon Allaire

Page 9

Bécancour

**PROJET D'HARMONISATION
EN TRANSPORT
COLLECTIF**

Page 6

ANNONCES CLASSÉES

**Vous ne
payez qu'une
seule fois !**

995
 Détails à
 l'intérieur

VENTE GARANTIE

NEW HOLLAND
 L'équipe gagnante

Machinerie
C. & H. inc.

La vraie force
 des
 agriculteurs

0%
 160 mois

Série TM

12, Route 122, sortie 170, St-Guillaume J0C 1L0 (819) 396-2185
 NEW HOLLAND, LES ÉQUIPEMENTS AGRICOLES LES PLUS VENDUS SUR LA PLANÈTE !

Prix coupés

METRO

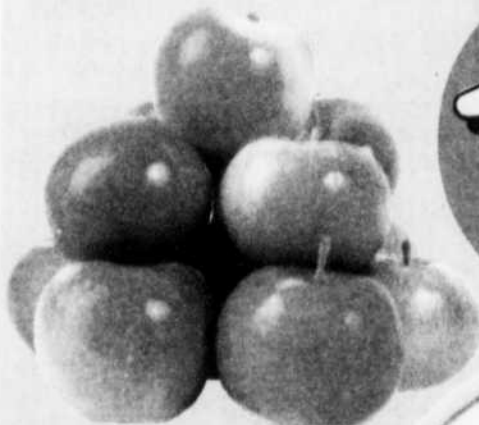
**SPÉCIAUX EN VIGUEUR
À COMPTER DE CE**

**DIMANCHE
29 FÉVRIER
AU
DIMANCHE
7 MARS INCLUS**

**SOUPE AUX TOMATES
AYLMER
284 ml**



**POMMES MCINTOSH ET CORTLAND
SAC DE 4 LBS**



1.99\$

**COKE
COKE DIÈTE-
SPRITE-SPRITE DIÈTE
2 litres**

99¢



**BIÈRE
MOLSON DRY OU
LABATT BLEU DRY
Caisse 24 bouteilles**

22.99\$



**SAUCISSES
HOT-DOG
SÉLECTION MÉRITE
375 g**



89¢

METRO

PROFESSION:ÉPICIER

**MARCHÉ BEAUMIER
2315, LES 40, NICOLET**



Service
de livraison



**MARCHÉ ST-GRÉGOIRE
4950, FARDEL, ST-GRÉGOIRE**

UNE TRANSFORMATION RÉUSSIE

Le Parc Écologique Godefroy devient un lieu de plein air quatre saisons

Lors d'une conférence de presse tenue le 25 février dernier, l'équipe du Parc Écologique Godefroy a dévoilé le bilan de sa première saison hivernale ainsi que les projets à venir.

NADIA



GLOUTIER

nadia.cloutier@transcontinental.ca

Une première saison qui, malgré les soubresauts de dame nature, fut tout à fait satisfaisante pour les responsables. L'étroite collaboration entre la Ville de Bécancour et le Centre de la Biodiversité a permis de surmonter les obstacles tels que la pluie en décembre et la difficulté que représentait la réalisation du sentier glacé pour le patinage en forêt.

Malgré quelques retards, le Parc Écologique aura accueilli près de 1400 personnes pour les seuls mois de décembre, janvier et février, une moyenne de 198 personnes par semaine.



GUY ST-PIERRE, président du CLD a profité d'une petite poussée de Raymond Laflamme du Conseil régional de concertation et de développement du Centre-du-Québec.

Alors que les skieurs ont pu bénéficier d'un sentier aménagé de 15 km partant du Parc Écologique avec une halte dans un relais chauffé au Centre de la Biodiversité, les patineurs ont, quant à eux, profité d'un magnifique kilomètre de sentier glacé et illuminé, sillonnant le parc et terminant sa course sur l'anneau de glace baigné de lumière et de musique.

Cette belle réalisation a été rendue possible grâce à l'implication et à l'appui de la Ville de Bécancour, du Centre de la biodiversité du Québec à Bécancour, du Centre local de développement (CLD) de la MRC de Bécancour, du Conseil régional de concertation et de développement du Centre-du-Québec, de l'Auberge Godefroy, de la Fondation ALCOA, de Télébec, de Calum et de Petresa.

Des projets pour le Centre de la biodiversité

Pour l'équipe du Centre de la biodiversité, la réalisation du site récréatif hivernal au Parc Écologique Godefroy fut une très belle occasion d'ajouter trois mois supplémentaires à son calendrier d'opération qui comptait déjà des activités en été et en automne.

L'équipe du Centre de la biodiversité compte maintenant développer encore plus le Parc Écologique Godefroy en mettant l'accent sur la richesse de sa biodiversité. L'équipe

prévoit donc offrir, entre autres, des visites guidées en été en plus d'ajouter des sentiers de marche et de ski en hiver.

SOMMAIRE

Actualités

Un spectacle sur la marginalité au Belcourt10
 Du cinéma à Pierreville.....10

Bécancour

Du théâtre à Ste-Sophie5

Sports

Nicolas Désilets, membre important des Cataractes22
 Le Nova vendredi à St-Tite.....23

Classées15

Un important soutien au tourisme

L'Office de Nicolet-Yamaska aura plus d'argent du CLD

Annabelle Laberge

Le CLD de la MRC de Nicolet-Yamaska consent à accorder encore cette année son soutien à l'Office de tourisme de Nicolet-Yamaska. Celui-ci verra son budget majoré de près de 35% cette année.

Le support de la MRC et du CLD Nicolet-Yamaska à l'organisme est

passé de 4000\$, lors de la création de l'organisme en 1998, à 62 000\$ cette année. Ce soutien financier permettra à l'Office de maintenir son service, destiné autant aux touristes qu'aux différents intervenants touristiques du territoire.

L'étude annuelle de PRAGMA Tourisme-conseil, commandée par Tourisme Centre-du-Québec, révèle qu'en 2002 plus de 127 000 visiteurs ont

fréquenté le territoire de la MRC de Nicolet-Yamaska, soit une augmentation de 76% par rapport à 2001. Ces visiteurs ont séjourné dans la région pour un total de 133 000 nuitées, trois fois plus qu'en 2001. Tous ces touristes ont dépensé chez nous 4,842 millions de dollars, ce qui représente une hausse de 175 % par rapport aux chiffres de l'année précédente. Toujours selon cette étude, ces dépenses ont généré la création de 168 emplois directs et indirects.

BOUTIQUE DU TRAVAILLEUR

OUVERT AU PUBLIC

Cette semaine seulement

SARRAU 20%
Rabais

MAGASIN ENTREPÔT
La filature de Nicolet
488, Rue Trudel, Nicolet
(819) 293-4276

Mardi au vendredi de 8h à 17h30, Samedi de 9h à midi

L'ANNEXE 3 FAIT TREMBLER LES AUTRES FORMULAIRES FISCAUX.

Le formulaire des gains en capital peut être intimidant. Une raison de plus de le laisser aux mains des professionnels. Nous apaisons vos craintes tout en vous aidant à tirer davantage de vos déclarations.

1-800-HRBLOCK
ou visitez le
www.hrblock.ca

H&R BLOCK

4142, boul. des Forges, Trois-Rivières
(face au centre commercial Les Rivières)

378-4474

NATATION - AQUA FORME - AQUA MAMAN ST-GRÉGOIRE

COURS SESSIONS :

PRINTEMPS/ÉTÉ (mars à juin)
et sem. intensive

AQUAJEUX

Semaine de relâche (réservation)

BAIN LIBRE :

Mars à mai (réservation)

À LA «RELÂCHEZ» VOTRE FOU!!!

BAIN LIBRE / AQUAJEUX

Du 1^{er} au 5 mars 2004!

Réservez-tôt en groupe ou privée!

NOUVEAU - COURS NATATION INTENSIF (Petit groupe)

Horaire : 2 x semaine durant 4 semaines

Session 1 : Vendredi et samedi du 7 mai au 29 mai 2004

Session 2 : Vendredi et samedi du 4 juin 2004 au 26 juin 2004

2 SEMAINES INTENSIVES du 21 juin 2004 au 6 juillet 2004

INSCRIPTION - INFORMATION - Dominique, prop.

Mousti-Gym enr. 379-8162

Un peu de tout

Dominique Leblanc, avc
 Votre courtier en services financiers, ass.-vie, salaire, collective, hypothécaire, REER, fonds distincts, fonds mutuels, etc.

Consultez un spécialiste
 •Expérience •Efficacité •Franchise

Tél. : 819-233-4090 Cell. : 819-293-9699



FABIOLA TOUPIN AU CLUB NAUTIQUE



Ne manquez pas le spectacle de Fabiola Toupin (Jazz français) avec le groupe de Gilles Hamelin le 6 mars au Club Nautique de la Batture à Nicolet.

Réservez le plus tôt possible au (819) 293-6912 ou 293-4779.

GAGNANT D'UN TRACTEUR



Dans le cadre de la promotion des Fêtes du Centre Agricole Nicolet Yamaska et de ses autres succursales, le tracteur Cub Cadet 16 forces avec tondeuse 42 po a été gagné par la Ferme Cario Inc (client au Centre Agricole du Saguenay Lac St-Jean) qui avait acheté 2 tracteurs Case (MX210 et MXO 100). Le gagnant, Carol Théberge, co-propriétaire, reçoit son prix par Alain Forest directeur de la succursale à Hébertville.

Un nouveau site pour la Chambre de commerce

Visitez le tout nouveau site de la Chambre de commerce de Nicolet et de la Corporation de développement économique (CDÉ) de Nicolet au www.chambrenicolet.org ou au www.cdenicolet.com. Vous y retrouverez une panoplie d'informations sur les services aux entreprises offerts par l'un ou l'autre de ces organismes. N'hésitez pas à nous faire part de vos commentaires. Bonne visite!

Télégrammes

ÂGE D'OR PIERREVILLE CS29419

Vous invite à sa soirée de danse, le vendredi 12 mars à 20h au centre communautaire de Pierreville, orchestre: Ambiance. Buffet de fin de soirée et prix de présence.

CHEVALIERS DE COLOMB STE-GERTRUDE

Soirée dansante le 6 mars à la salle De Villers (salle de l'école) à 20h. Danses en ligne, anciennes et nouvelles, sociales et de groupe. Pratique de danse à 19h30. Prof. Jeannine Bourque dipl. de Prodel inc. Orchestre: Jean-Jacques Boisvert. Prix de présence et goûter en fin de soirée. Inf.: 819-297-2314.

ÂGE D'OR NICOLET

Le mouvement des aînés. Invitation à tous nos membres et amis à la soirée animée, jeudi 11 mars à 19h30 au local. Conférence avec Dre France Hébert. Goûter fin de soirée, prix de présence. Bienvenue. Louise: 293-2026, Aline: 293-4998.

LOISIRS GRAND ST-ESPRIT

Les loisirs organisent la «journée de la femme» servie par des hommes, le vendredi 5 mars à 19h. Conférencière Jacinthe Désilets Maheu, sur «Principe du masculin et féminin en soi». Sous forme d'humour. Prix 15\$. Inf. Agathe: 819-289-2500.

Bertrand Gosselin chante pour la Maison La Nacelle

La Maison La Nacelle, maison d'hébergement pour femmes victimes de violence conjugale et leurs enfants, desservant le territoire des MRC Nicolet-Yamaska et Bécancour, organise un spectacle bénéfice dans le cadre de sa campagne d'autofinancement.

Bertrand Gosselin (anciennement du duo Jim et Bertrand) sera au Théâtre Belcourt le samedi 27 mars 2004 en spectacle au profit de la Maison La Nacelle. Il sera accompagné de Marie-Anne Catry et Claire Aubert.

Les billets sont en vente au coût de 22\$ au (819) 293-6942.

BON SUCCÈS À FRANÇOIS GRAS



M. François Gras, maintenant représentant aux ventes au Centre Agricole Nicolet-Yamaska à Nicolet.

MÉMÉ, C'EST À TON TOUR !



Bonne fête à notre très chère mémé, Lucille Héon, qui a fêté ses 92 ans le 25 février. Ta famille et tes amis xxx

BONNE FÊTE KATOU !



De ta chum...

BIENVENUE !



À notre papa Rémi et sa petite famille qui déménageront à St-Grégoire à la fin du mois. De Gabriel et Maude Lanteigne

OLCO DÉPANNEUR
C. Dubuc 2000



Vous reconnaissez-vous ? présentez-vous au :
 Dépanneur C. Dubuc (3300 Les 40) à Nicolet, et obtenez (avec une preuve d'identité) **10\$ d'essence gratuite.**
 Félicitations !
 (Valide jusqu'au 29 mars 2004)

Semaine de relâche chez Quilles Nicolet

Vous êtes étudiants et vous êtes en relâche du 1er au 7 mars? Apportez votre coupon rabais sur les parties de quilles, en page 4 du Courrier Sud étudiant et venez vous amuser en gang! On vous attend et surtout il y a du pop corn à volonté!

PENSÉE DE LA SEMAINE
Soyons réalistes, exigeons l'impossible.
 Che Guevara

Journée Internationale des femmes

Vous êtes invitée à la journée des femmes le vendredi 5 mars à l'Hôtel Best Western à Drummondville dès 13h. Cette année le thème est: «S'allier pour la santé». Pour en parler, les co-présidentes d'honneur seront Mireille Despins et Jocelyne Cloutier de la pharmacie Uniprix.

Admission: 25\$, billets en vente au (819) 399-2897.

Apportez une boîte de conserve pour soulager la faim, en guise de solidarité pour le comptoir alimentaire Drummond inc.

Le Courrier
 3255, Marie-Victorin
 Nicolet (Québec) J3T 1X5
 (819) 293-4551 Fax: (819) 293-8758

Samson Bélar
 Deloitte & Touche

redaction_cs@transcontinental.ca

ÉDITEUR : Nancy Allaire	RÉDACTION : Karine Blanchette, Annabelle Laberge, Nadia Cloutier	IMPRESSION : T.R. Offset, 1850 rue Bellefeuille, Trois-Rivières
SECRÉTAIRE RÉCEPTIONNISTE : Suzanne Blanchette	COLLABORATEURS À LA RÉDACTION : Steve Ouellette, Rita Dolan Caron	DISTRIBUTION : Distribution Transcontinental inc., division Publi-Sac Mauricie
ADJOINTE ADMINISTRATIVE : Hélène Bruneau	INFOGRAPHIE : Marie-Claude Laforce, Claire Chevalier	Transcontinental Médias Transcontinental S.E.N.C.
AGENTE DE CRÉDIT : Nathalie Turcotte	MISE EN PAGE : Publi-Production, Danielle Devault, dir.	PRÉSIDENT : André Préfontaine
PUBLICITÉ : Chantal Chabot, Daniel Dubuc, Junior Dubuc		DIRECTEUR RÉGIONAL : Michel Matteau

HERDOS TRANSCONTINENTAL RÉGION MAURICIE

Dépôt légal: Bibliothèque Nationale du Québec. Société canadienne des postes - Envoi de publications canadiennes. Numéro de convention 0582484. Toute reproduction des annonces ou informations, en tout ou partie de façon officielle ou déguisée est interdite sans la permission écrite de l'éditeur. Le Courrier Sud ne se tient pas responsable des erreurs typographiques pouvant survenir dans les textes publicitaires mais il s'engage à reproduire uniquement la partie du texte où se trouve l'erreur. La responsabilité du journal et de l'éditeur ne dépassera en aucun cas le montant de l'annonce. Les articles publiés dans Le Courrier Sud sont sous la seule responsabilité des auteurs et la direction ne partage pas nécessairement les opinions émises.

Document 75\$/an + taxe
 TIRAGE : 20 672
 EXEMPLAIRES

«LA GRANDE VISITE» ARRIVE À STE-SOPHIE

Nadia Cloutier

nadia.cloutier@transcontinental.ca

La troupe «Les bons amis» a offert quatre représentations de la pièce «La grande visite» dont deux à guichets fermés.

Plusieurs centaines de personnes de Ste-Sophie et des villages avoisinants ont pu ainsi profiter d'un bon spectacle, sans avoir à se déplacer en ville.

La metteuse en scène, Edith Durand, offre une fois par année une pièce qu'elle monte et qui est jouée par des comédiens amateurs provenant de la région. Cette année encore, elle a donné la possibilité à sept personnes de jouer dans une pièce, en plus d'offrir à des centaines de personnes l'accès au théâtre. Ainsi, elle a facilité l'accès à un art trop souvent absent des campagnes en plus d'offrir un beau

moment de rire et de plaisir à ceux qui ont profité d'une de ces soirées théâtrales.

Tous les profits réalisés par la troupe «Les bons amis» iront aux

Chevaliers de Colomb et au comité de la St-Jean de Ste-Sophie ainsi qu'à l'organisme prévention suicide de Trois-Rivières.

«Parmi Elles» souligne la journée internationale des femmes

À l'occasion de la «Journée internationale des femmes» le Centre de femmes «Parmi Elles» présentera le spectacle «FEMMES DU MONDE» de Johanne Doré, humoriste. Celle-ci veut rappeler que les fruits sont à tout le monde et la terre à personne! Un spectacle pour célébrer la solidarité et les fruits des luttes des femmes pour un monde égalitaire.

Le spectacle aura lieu le samedi 6 mars à 20h au Moulin Michel de Gentilly. Le prix d'entrée, à la porte, est de 7\$. À noter que cette activité s'adresse à toute la population. Pour informations: (819) 263-2586.



LES COMÉDIENS en pleine action: par terre, René Héon (le visiteur inattendu); à genoux, Christine Brunelle (Édith); debout, Jean-Marie Paquette (le père de famille), Manon Trottier (Chantal), Christiane P. St-Cyr (la mère de famille), Denise Plante (la tante venue des États) et Guy Lemieux (le visiteur français).

TERRAINS RÉSIDENTIELS À VENDRE

Ville de Bécancour
(secteur Bécancour)

*Toujours le prix le plus bas!
Comparez avec les villes voisines!*

Domaine Bergeron
(819) 294-1879

Valide jusqu'au: 3 avril 2004

LE MANO
2 POUR 1

Ce coupon vous donne droit à un SPAGHETTI GRATUIT, lorsque vous en achetez un de même valeur au prix régulier.

Valable en salle à manger seulement. Limite d'un coupon par 2 personnes.

3077, Chemin Saint-Louis
Sainte-Foy
Tél: (418) 893-8628

7685, 1^{ère} Avenue
Charlebois
Tél: (418) 627-0161

1147, rue Hart
Trois-Rivières
Tél: (819) 373-4204

Comment voyez-vous votre région dans 10 ans?

Serez-vous parmi les moteurs économiques et sociaux de notre territoire?

Quelle sera la qualité de vie de notre milieu?

Quels seront les avantages à choisir de vivre dans notre région?

La SADC de Nicolet-Bécancour inc. a développé différents moyens afin de mieux répondre à ces différentes questions.

- Sensibilisation à la culture entrepreneuriale auprès des jeunes : **Découverte agroalimentaire, Camp Je (jeunes entrepreneurs), Coopérative Jeunesse de Services, etc.**
- Profils socio-économiques de chacune des municipalités.
- Recherche de financement et accompagnement des groupes en développement local.

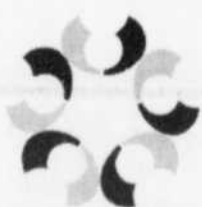
Vous désirez connaître davantage les services de la SADC de Nicolet-Bécancour?



Steve Brunelle,
conseiller
en développement



Lucie Proulx,
conseillère Stratégie
Jeunesse



SADC

Société d'aide au développement des collectivités de Nicolet-Bécancour inc.

www.sadnicoletbecancour.ca

Téléphone : (819) 233-3315

Télécopieur : (819) 233-3338



LE COMITÉ LOCAL DE TRANSPORT COLLECTIF PROPOSE L'HARMONISATION DES SERVICES

L'étude est complétée, il ne manque plus que l'appui des maires

Nadia Cloutier

nadia.cloutier@transcontinental.ca

Le comité local de transport collectif de la MRC de Bécancour arrive au bout de son processus d'étude et d'analyse du transport collectif et demande maintenant l'appui des élus à son projet d'harmonisation des services.

Le comité local sur la problématique du transport présentait, en décembre dernier, au conseil des maires de la MRC de Bécancour, une synthèse des résultats de l'étude de la situation du transport dans la MRC. Suite à cette présentation, le comité a entrepris une tournée des municipalités afin de permettre aux élus municipaux d'avoir une vue complète sur la situation et sur les solutions proposées par le comité. Suite à cette tournée, qui a pris fin à Deschaillons le 26 février dernier, le comité déposera un bilan au Conseil des maires le 10 mars

prochain et demandera un appui au projet d'harmonisation du transport.

Depuis 1999, suite à un projet priorisé par les Tables sectorielles « Femmes » et « Communautaires », un comité de travail sur la problématique du transport a été mis sur pied dans la MRC de Bécancour. L'objectif de ce comité était d'identifier une ou des pistes de solutions aux problèmes de transport sur le territoire de la MRC de Bécancour.

Beaucoup de chemin a été parcouru depuis. Maintenant que toutes les études ont été réalisées et considérant l'inventaire des services de transports sur le territoire et les besoins exprimés par la population, le comité local a proposé aux différents conseils municipaux d'harmoniser l'ensemble des services existants. Afin de réaliser cette harmonisation, un investissement de 20 000\$ de la MRC de Bécancour est nécessaire.

Cette somme servirait principalement à l'ajout d'une centrale de répartition qui permettrait de connaître les places disponibles dans les différents modes de transport et d'y référer les demandes de transport des citoyens de la MRC.



LE COMITÉ LOCAL de transport collectif de la MRC de Bécancour est composé de nombreux organismes oeuvrant sur le territoire de la MRC de Bécancour. Sur la photo, quelques-unes des personnes représentant ces organismes: Annie Richard, du Carrefour Jeunesse Emploi, Raymond St-Cyr, conseiller à la Ville de Bécancour et représentant au Conseil des maires de la MRC de Bécancour, Caroline Dion, représentant les différents groupes communautaires de la MRC de Bécancour et Nadia Julien, de l'association des personnes handicapées de la MRC de Bécancour.

La centrale coordonnerait les services de transport adapté, transport scolaire, transport bénévole, co-voiturage et transport urbain. Rappelons que l'objectif du comité n'est pas d'ajouter des services, mais bien de coordonner tous les services ensemble pour les rendre plus accessibles et plus efficaces.

Le conseil prévoit que lorsque le service aurait atteint sa capacité optimale il offrirait pas moins de 7725 déplacements annuellement avec un budget de fonctionnement de près de 64 000\$, dont 20 000\$ proviendraient de la MRC, 20 000\$ du ministère des Transport et la balance de différentes sources de financement.

Selon le conseil de transport collectif, l'harmonisation des transports sur le territoire répond à de nombreux besoins et offre beaucoup d'avantages. Le transport collectif répond aux besoins des jeunes qui doivent aller en ville pour étudier et peut aider ainsi à contrer l'exode des jeunes. Il aide à briser l'isolement des familles qui n'ont pas de voiture ou des femmes qui doivent demeurer à la maison car la famille n'a qu'une seule voiture. Il offre une sécurité aux personnes âgées qui préfèrent ne plus conduire. Il est bien sûr un choix écologique. De plus, l'harmonisation permettrait un arrimage des trois services offerts aux personnes handicapées.

Les études ont toutes été réalisées. Le travail du comité est complété. La décision revient maintenant aux élus qui devront décider, chacun dans leur conseil de ville, si leur municipalité accepte d'appuyer le projet d'harmonisation du transport collectif. Le comité local du transport collectif doit maintenant attendre la réponse des municipalités au Conseil des maires, le 10 mars prochain, à savoir si elles appuient ou non le projet d'harmonisation.

BRUNCH
Assemblée annuelle et remise des certificats
DU C.A.B. DESCHÊNES-BÉCANCOUR
Le mardi 2 mars 2004
à 9h30
au **CLUB DE GOLF DE GENTILLY**
Adm.: 10\$/pers.
PRIX DE PRÉSENCE - CONFÉRENCE
Inf.: Maryse Bergevin 819-292-2701

Retrouvez les articles du
Courrier
sur le Portail de Bécancour:
Becancour.net
Un site à visiter!

Protégez l'eau de votre famille

- Conditionneurs d'eau KINETICO sans électricité
- Osmoses inversées
- Service d'analyse d'eau accrédité • Test de filtration
- Conception de projets • Traitement résidentiel, agricole, commercial, industriel, institutionnel
- Réparation d'équipement de toutes marques
- Refroidisseur d'eau
- Vente • Location • Achat • Financement

KINETICO
Des solutions pour l'eau d'un monde qui change

LE SYSTÈME D'EAU SANS ÉLECTRICITÉ

NSF

HYDRO SANTE

819.293.4884
425, Tousignant, Nicolet

Établi depuis 1988

Auto PLACE
MAÎTRE CARROSSIER

CENTRE DU DÉBOSSÉLAGE NICOLET

3865, rang Les 40
Nicolet
293-4645

Patrick Raymond, copropriétaire

C'EST BIENTÔT MON ANNIVERSAIRE?

L'heure du conte de grand-mère
Pour les 4-5 ans

Bibliothèque centrale de Bécancour
Mardi 16 mars 2004
9 h 30
Inscrivez-vous sans tarder les places sont limitées

(819) 294-4455 poste 562

Avis de convocation

Assemblée générale annuelle

Promutuel Lotbinière, société mutuelle d'assurance générale invite ses membres-assurés à participer à leur assemblée générale annuelle qui se tiendra le :

mardi 2 mars 2004 à 20 h 30
à la salle communautaire des Lions,
16, rue des Érables, Saint-Flavien.

• Les inscriptions débuteront à 20 h

Au plaisir de vous y rencontrer!

En cas de mauvais temps, l'assemblée sera remise au lendemain, au même endroit et à la même heure.

Christian Côté
Secrétaire

Diffusé le
6 février 2004

PROMUTUEL LOTBINIÈRE
www.promutuel.ca

Rappel

LA SYMBIOSE DU VERRE, DE LA PEINTURE ET D'ANN BARTLETT

Les créations Verre-si-Colore ou l'art de la verrerie

Nadia Cloutier

nadia.cloutier@transcontinental.ca

Les créations d'Ann Bartlett sont étonnantes, originales et sensuelles. Ce sont des pièces uniques et d'une grande beauté. Ce sont des oeuvres d'arts qui peuvent s'intégrer à notre quotidien ou être utilisées dans les grands jours.

Ann Bartlett peint le verre. Particulièrement les verres, mais également les objets décoratifs en verre. En fait, son inventaire contient près de 100 objets de verrerie qu'elle peut peindre: verres à vin, flûtes à champagne, verre à cognac, tasses en verre, assiettes, vases à fleurs, carafe à porto, décanteur, etc.

L'artiste a créé près d'une quarantaine de collections spécifiques qui peuvent être reproduites sur n'importe quel objet de verre provenant de son inventaire ou d'ailleurs.

Une collection d'Ann Bartlett porte toujours un nom représentatif de l'émotion que l'oeuvre a inspiré à sa créatrice. Par exemple, la collection «Mosaïque» a une dominance de rose

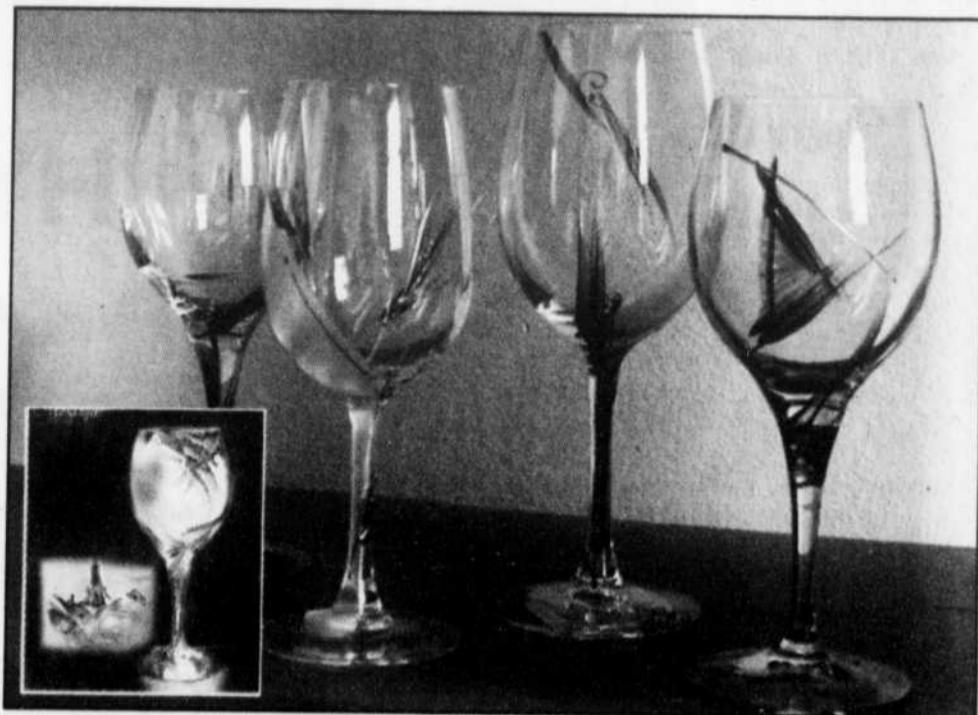
et de vert accentuée de touches d'or et d'argent. La collection «Diabolo» est composée de couleurs vives, dynamiques, comme le jaune, le bleu et le

rouge alors que la «Fleurs de neige» est fine et gracieuse, tout en douceur.

Il n'est pas simple d'exprimer en mot la beauté de la lumière qui joue dans le verre et les couleurs. Il faut vraiment le voir pour être aussitôt séduit. Il faut aussi prendre un verre dans ses mains et porter la coupe à ses lèvres pour constater toute la sensualité de la peinture sur le verre. Les dessins en relief que l'on caresse du bout des doigts ou du bout des lèvres ont un effet sensuel surprenant. La verrerie d'Ann Bartlett devient alors un accessoire essentiel des diners d'amoureux.

Créations Verre-si-Colore

L'artiste de St-Grégoire peint sur le verre depuis trois ans, mais c'est seulement depuis un an qu'elle se consacre entièrement à Créations Verre-si-Colore. C'est grâce à une subvention de travailleur autonome du CLD de Bécancour qu'elle a pu démarrer son projet qui se porte maintenant très bien. Ses créations artistiques se vendent dans 14 boutiques du Québec et de l'Ontario et également dans deux galeries d'art. Dans la région, on peut admirer et acheter ses créations à la boutique La Cadoterie (Biondi) à Nicolet et au Salon Josée Magny à Gentilly. Il est également possible de commander une pièce choisie dans l'inventaire des collections. L'artiste peut également créer une pièce ou une autre collection selon les désirs des clients. De plus, les Créations Verre-si-Colore offre un service de location de coupes pour les réceptions.



QUATRE VERRES de quatre collections différentes: Frénétiques, Fleurs de neige, Patte d'oie et Murmure. En mortaise: un verre à vin de la collection «Mosaïques».

Brunch bénéfique de l'Association des personnes handicapées

Dans le cadre de la Semaine québécoise en déficience intellectuelle qui se déroule du 14 au 20 février 2004, l'Association des personnes handicapées de la MRC de Bécancour invite la population à participer à son 3e brunch bénéfique qui aura lieu le dimanche 14 mars 2004.

Sous le thème «Y croire et grandir ensemble!» Les membres participants de l'Association présenteront deux sketches humoristiques ainsi qu'un spectacle d'ombres chinoises après le brunch.

C'est une belle occasion de découvrir des talents de chez nous et de dépasser nos préjugés face à la déficience intellectuelle.

De plus, l'Association présentera également une exposition des oeuvres

réalisées dans le cadre d'activités de formation qui se déroulent au centre tout au long de l'année.

Le brunch se tiendra à la salle Yvon-Guimond de Gentilly le dimanche 14 mars. Les billets sont en vente au (819) 292-1004.

Du jamais vu chez Matelas René

Solde Grand Ménage

Épargnez 138 \$ sur l'ensemble Aventure

ENSEMBLE MATELAS AVENTURE 787\$
60 pouces, Régulier 925 \$

Profitez d'un solde de 218 \$ sur l'ensemble Rêve

ENSEMBLE MATELAS RÊVE 1235\$
60 pouces, Régulier 1453 \$

Payer 375 \$ de moins pour l'ensemble Prélude

ENSEMBLE MATELAS PRÉLUDE 1252\$
60 pouces, Régulier 1627 \$

Aubaine 490 \$ de rabais ou

LIT SIMPLE AJUSTABLE AVEC MATELAS MOUSSE À MÉMOIRE SENSOR 9427\$ /mois

De plus nombreuses aubaines sur les lits et toute la literie en magasin.

Matelas René, du confort sans intermédiaire

• Livraison gratuite • Installation gratuite • Nous reprenons vos vieux matelas • Ouvert 7/7 jours

matelas René

- 2385, boul. des Ricollets, TROIS-RIVIÈRES (819) 379-3636
- VICTORIEVILLE (819) 751-3636
- DRUMMONDVILLE (819) 475-3636
- 1565, Trudel, SHAWINIGAN (819) 537-3636
- 205, Robillard, SOREL (450) 742-7556

MAGASIN USINE 2870, boul. Louis-Frêchette, NICOLET (819) 293-4671

NOMINATION



Messieurs Michel et Jean-Guy Rheault, propriétaires du Centre agricole Nicolet-Yamaska à Nicolet sont heureux d'annoncer à leurs clients, l'arrivée de M. François Gras au sein de leur dynamique équipe des ventes.

Ses vastes connaissances du domaine agricole ainsi que son expérience dans la vente apportent un atout supplémentaire à notre entreprise toujours florissante.

Vous pourrez rejoindre

M. Gras (819) 293-9292 cellulaire

**CENTRE AGRICOLE
NICOLET-YAMASKA**
2025, BOUL. LOUIS-FRÊCHETTE,
NICOLET

(819) 293-4441

Visitez notre site Internet
http://www.centreaagricole.qc.ca
E-mail: canycase@sogetel.net

CASE III

FAUTEUIL NIAGARA THÉRAPIE

le summum du massage

MASSAGE GRATUIT!

Nous vous invitons à venir faire l'essai de nos fauteuils sur place.

Pour vos problèmes de :

- Circulation sanguine
- Mal de dos
- Arthrite
- Spasme musculaire
- Insomnie
- Stress

Venez voir sur place le mécanisme

Voici la solution :

FAUTEUIL AVEC VIBRO MASSEUR

• Prix très compétitif • Produit Québécois





HYUNDAI

AVEC



Trois-Rivières

Hyundai Trois-Rivières fête ses



et vous fait profiter d'offres incroyables!



Sonata GL

2004

0^s COMPTANT

0^s DÉPÔT DE SÉCURITÉ

OU

0^{0%} À L'ACHAT JUSQU'À 60 MOIS

FORMULE TOUT INCLUS

28836\$

LOCATION 60 MOIS

taxes, transport, préparation INCLUS

Plus de 20 000 \$ en prix

→ **Forfaits cadeaux à la Pourvoirie du Lac Blanc**

→ **Certificats cadeaux au restaurant L'Accueil**

→ **20 forfaits au Fairmont, Manoir Richelieu**

Fairmont
LE MANOIR RICHELIEU
QUÉBEC



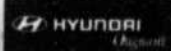
Faites affaires avec
HYUNDAI
Trois-Rivières

Courez la chance de **GAGNER**
une **ACCENT GS**
pour **2 ans**

2^e CHANCE AU CREDIT



*Programme de location de Les services financiers Hyundai. Kilométrage annuel 20 000 km, 10¢ le km supplémentaire. Certaines conditions s'appliquent. Sujét à l'approbation du crédit. Photos à titre indicatif.



5225, boul. Jean-XXIII, Trois-Rivières-Ouest

(819) 374-3330
www.troisriviereshyundai.com

Courrier du Bas St-François

PREMIER SOMMET SOCIO-ÉCONOMIQUE DU BAS ST-FRANÇOIS

Une consultation citoyenne pour déterminer les priorités



SIMON ALLAIRE et Nathalie Paulhus, partenaires dans l'élaboration du premier Sommet socio-économique du Bas St-François, qui promet d'être tout un événement.

Annabelle Laberge

redaction_cs@transcontinental.ca

Important exercice démocratique pour le Bas St-François le 20 mars prochain, à Pierreville. Non, aucune élection n'est en vue. Plutôt un sommet, une journée consacrée à réfléchir aux priorités d'action en fonction des forces et des lacunes de la région. Et la participation d'un grand nombre de citoyens est essentielle à la réussite de l'exercice.

La corporation de développement du Bas St-François supervise l'événement. L'organisme, créé en décembre 2002 à la suite d'un colloque régional en mars 2002 ayant rassemblé 176 participants, a un mandat de développement et de promotion régionale et a jusqu'à maintenant consolidé plusieurs priorités s'étant dégagées lors du colloque. L'heure est maintenant à des actions concrètes dans des projets que la corporation sera en mesure de développer.

«Le sommet est très important pour tous les paroissiens d'ici, qu'ils soient de Notre-Dame, d'Odanak, de Pierreville, de St-François ou de St-Elphège, souligne Nathalie Paulhus, membre du comité organisateur du Sommet. On vise avec ça des retombées économiques. C'est le moment pour la région de faire des choix essentiels».

Les organisateurs ayant ciblé cinq thèmes d'importance, le Sommet sera divisé en ateliers afin de permettre d'approfondir chacun des sujets. Les thèmes abordés seront: santé, sécurité et cohésion sociale; plan de développement des secteurs industriels et commerciaux; place des jeunes dans nos communautés; sauvegarde du patrimoine religieux et culturel; biosphère du Lac St-Pierre (pêche et tourisme).

«Pour chaque thème il y aura des conférences et des personnes ressources, explique Simon Allaire, coordonnateur au développement à la corporation. Un conférencier vedette va lancer la journée. C'est le passionnant Jacques Proulx, qui provient de St-Camille, une municipalité très dynamique, dont on veut connaître l'expérience. Les autres conférenciers vont être des gens du milieu, pour qu'on se sente rejoints».

Couvrant une population d'environ 5000 personnes, la corporation espère obtenir une bonne participation des citoyens à ce premier Sommet. «S'il y avait 150 personnes on trouverait ça bien», affirme M. Allaire.

Pour participer, il suffit donc de remplir le formulaire de participation, disponible à la corporation au (450) 568-1118. Des frais de 5\$ sont exigés pour chacun des participants. Le Sommet se tiendra le 20 mars, de 8h30 à 16, à la salle communautaire de Pierreville.

Assemblée générale annuelle de la SSJB de Pierreville

(NC) La Société Saint-Jean-Baptiste du Centre-du-Québec prépare une assemblée générale annuelle à Pierreville. Les membres de la section locale se réuniront le 1er mars prochain. L'activité se déroulera à compter de 18h au restaurant Le Calumet.

Le président de la section de Pierreville, Bertrand Allard, invite les membres et les non membres à assister à cette rencontre annuelle.

NOUS PAYONS

LA TPS

ET LA TVQ *

sur tous nos poêles

BOIS

HUILE

ÉLECTRIQUE



DERNIÈRE CHANCE!

FAITES VITE!

* Sur tous nos modèles en inventaire
* Quantités limitées

NOUVEAU PLAN DE FINANCEMENT DISPONIBLE



St-François-du-Lac

80, Route Marie-Victorin

(450) 568-3388

Patrick Morin

LE CENTRE DE LA RÉNOVATION

Des gens constructifs

NOS MODES DE PAIEMENT



Surveillez notre CIRCULAIRE EN COURS

CS190643

Moi,
mon rêve, c'est
d'être pompier.



Association Canadienne de la
Dystrophie Musculaire



1 800 567-ACDM
nous serons là.

Aussi longtemps qu'il le faut

2004 LES PRIX QUÉBÉCOIS DE LA CITOYENNETÉ

Le PRIX MAURICE-POLLACK

pour l'accès à l'égalité en emploi,
la gestion de la diversité
et l'adaptation des services

Le PRIX JACQUES-COUTURE

pour le rapprochement interculturel

Le PRIX CLAIRE-BONENFANT

pour les valeurs démocratiques

Le PRIX ANNE-GREENUP

pour la lutte contre le racisme
et la promotion de
la participation civique

DATE LIMITE POUR LE DÉPÔT
DU DOSSIER DE CANDIDATURE :
le vendredi 2 avril 2004

RENSEIGNEMENTS :
(514) 873-1627
1 866 817-9850 (sans frais)
www.mrci.gouv.qc.ca



Les Prix québécois de la citoyenneté permettent
de reconnaître la contribution exceptionnelle de
Québécoises et de Québécois de toutes origines,
d'organismes et d'entreprises au développement
du Québec.

Relations
avec les citoyens
et Immigration

Québec

HUZB24

ACTUALITÉS

LA MARGINALITÉ EN MOTS, EN MUSIQUE ET EN COULEURS

Un spectacle au Belcourt pour saisir la réalité des jeunes

Annabelle Laberge

Bénéficiant d'un soutien financier de 31 616 \$ du Fonds Jeunesse Québec, l'organisme Centretien travaille depuis près d'un an à mettre sur pied un grand spectacle sur le thème de la marginalité.

ANNABELLE



annabelle.laberge@transcontinental.ca

Le projet a pour but de sensibiliser la population à la réalité des jeunes marginaux et de permettre aux jeunes de s'exprimer à travers divers médiums artistiques. La grande communion entre les jeunes et le public se réalisera enfin le 5 mars prochain alors que le spectacle sera présenté au Théâtre Belcourt de Baie-du-Febvre à 19h30.

«Lâches pas!», un mélange éclaté et joyeux de musique, de poésie, de sketch, de danse et de témoignages met

à contribution le talent d'une quinzaine de jeunes d'ici. C'est sous la supervision de la metteuse en scène Renée Houle que les jeunes, âgés de 15 à 25 ans, ont conçu le projet qui vise à sensibiliser le public à la réalité de la marginalité. Deux groupes de la région occuperont aussi la scène: Satory et Colonel Moutarde.

Même les murs de la salle de spectacle seront mis à contribution: les œuvres d'une trentaine de jeunes, aux prises avec des problèmes de décrochage scolaire, de toxicomanie ou de délinquance, seront en effet exposées dans la salle pour la soirée. Le public aura donc l'occasion d'admirer des dessins au feutre et au pastel, des masques, des toiles à l'acrylique, des sculptures sur bois et du modelage.

Les billets pour la soirée sont en vente au coût de 15\$ chez Centretien, ouvert entre 16h et 21h du lundi au vendredi.

De plus, 80 billets gratuits seront disponibles pour les jeunes de 15 à 25 ans de la région qui pourront aussi bénéficier d'un transport par autobus à partir des locaux de Centretien. Pour toute information et réservation: 293-8541, après 16h.

Du cinéma à Pierreville

Nadia Cloutier

Pour souligner l'ouverture de son cinéma, Au Vieux Théâtre vous offre deux films pour le prix d'un!

La programmation double du mardi 2 mars débute à 18h. La première représentation: «La vie est belle», un film de Benoît Lamy et Ngangura Mweze.

Pour la deuxième représentation: «La face cachée de la lune», un film de Robert Lepage avec Céline Bonnier, Anne-Marie Cadieux, Richard Fréchette, Érika Gagnon, Robert Lepage et Marco Poulin.

Il y aura aussi trois représentations le vendredi 5 mars à 13h30, 18h30 et 21h15 du film «Le chat dans le chapeau». Le coût d'entrée est de 5\$.

Le compte à haut rendement Promutuel

Taux d'intérêt à

2,5%



Taux sujet
à changement

Encore une fois, Promutuel affiche sa vision distinctive des services financiers par une offre on ne peut plus attrayante qui place l'intérêt de ses membres-assurés avant tout.

Le compte à haut rendement Promutuel offre des caractéristiques fort intéressantes, dont un rendement élevé en tout temps, et ce, peu importe votre solde*. Il se démarque nettement des comptes d'épargne offerts par les grandes institutions financières.

Promutuel Capital est membre de la Régie de l'assurance-dépôts du Québec. *Dépôt minimal de 500 \$

RENDEMENT SUR UNE PÉRIODE DE UN AN!

+2,25 \$	+3,75 \$	+113,80 \$	+13,52 \$	+2,25 \$
DESJARDINS	BANQUE ROYALE	PROMUTUEL CAPITAL	BANQUE CIBC	BANQUE LAURENTIENNE
0,05 %	0,07 %	2,5 %	0,30 %	0,05 %

Exemple fondé sur un dépôt de 4500 \$ et basé sur un taux d'intérêt annuel calculé quotidiennement et composé mensuellement sur une période de 12 mois.
Source : Cannex au 21 novembre 2003

Pour être HAUT-devant, composez maintenant le
1 877 PROMUTUEL
(1 877 776-6888)

PROMUTUEL

ASSURANCE • SÉCURITÉ FINANCIÈRE • SERVICES FINANCIERS

Les sociétés mutuelles sont des cabinets en assurance de dommages et en services financiers.

Parlons-en !

Pensez-vous que Marc-André Niquet a des chances de se rendre loin à l'émission Star Académie ?

Jessica Niquet

«Marc-André, je suis de sa famille et je suis convaincue qu'il va se rendre loin. Quand j'étais plus jeune il chantait toutes sortes de chansons, c'était très beau. Je me souviens en particulier de la chanson «La main gauche», c'était super.»



Maxime, 3 ans

«J'écoute Star Académie tous les jours avec Marc-André»



Jonathan Bernard

«Je pense qu'il va se rendre loin. Les juges sont avec lui. Il n'a pas été mis en danger encore c'est parce qu'il est le meilleur.»



Claudette Gagnon

«Je connaissais Marc-André bien avant sa présence à Star Académie. Je suis de la région, j'ai suivi ses spectacles sur. Je suis convaincue qu'il va se rendre loin. Il m'a surpris beaucoup avec Lara Fabian. Il est tellement versatile.»



Monique René

«Je suis Marc-André tous les jours, c'est mon préféré. Il va se rendre loin dans l'émission parce qu'il veut aller plus loin, ça paraît.»

Guylaine Boisvert

«J'enregistre Star Académie tous les soirs de la semaine. Marc-André a tellement de talent. Je l'ai découvert avec l'émission et j'espère qu'il va aller loin.»



Témoignages recueillis par Annabelle Laberge au marché Metro de Pierreville

À la cabane pour du sirop et du plaisir



CABANE À SUCRE
Yves Dionne et Chantale Fréchette
LA VISITATION
Repas traditionnels - Tire sur la neige

En vente, divers produits d'érable

Nous pouvons accueillir des groupes jusqu'à 60 personnes
Apportez votre boisson

Sur réservation seulement:
(450) 564-2271

Réservez tôt En groupe ou en famille, heureux de vous accueillir pour sucrer votre printemps selon la tradition

Menus complets du temps des sucres à volonté (Capacité 95 personnes)

ÉRABLIÈRE FAMILIALE
LUCIE ET MARIO PROULX
En face du 29, Pays Brûlé, Baie-du-Febvre
(450) 783-6616

Reservations des maîtres

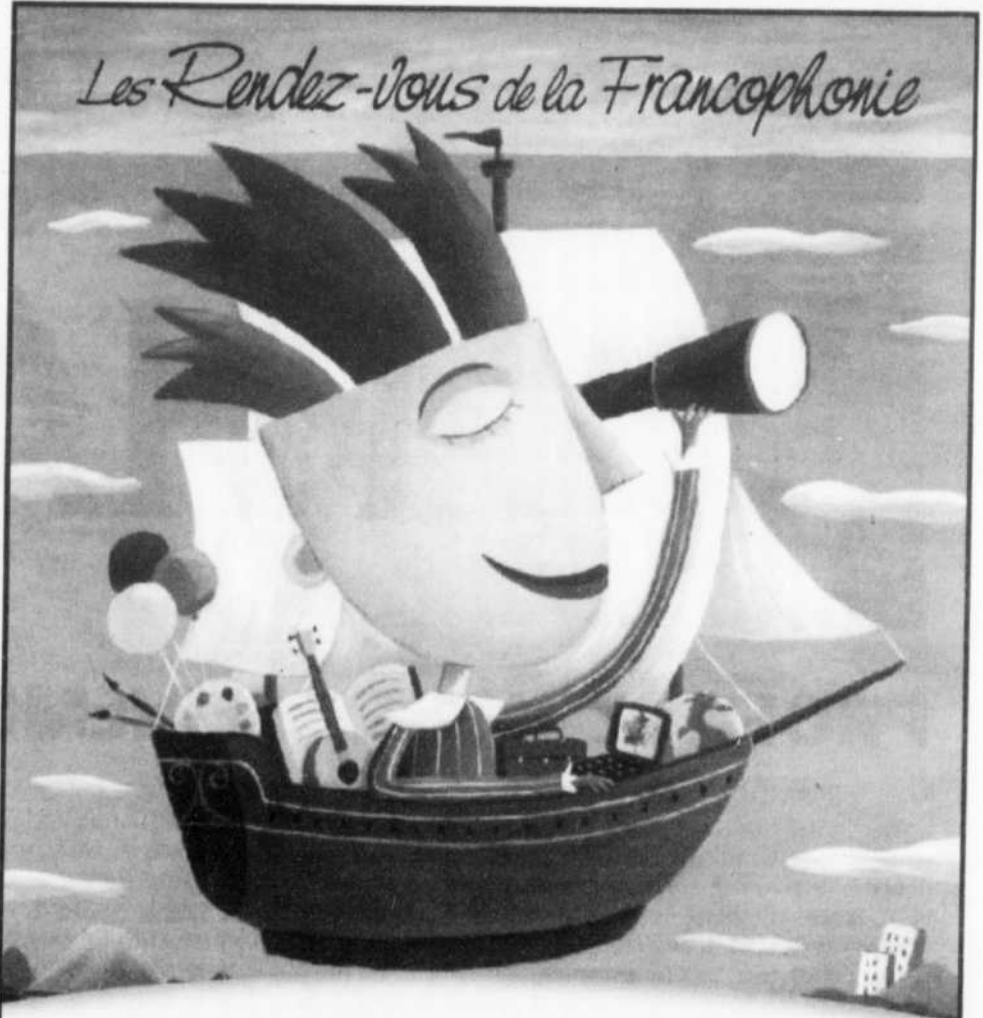
CABANE À SUCRE LEMAIRE
Prop.: Manon Lemaire
Pour un délicieux repas de cabane!

Ouverture 6 mars 2004 Permis SAQ

À compter du 13 mars:
Mini-ferme - Animation les samedis soir et dimanches midi

964, rang Saint-Michel
Saint-Joachim-de-Courval

Tél.: (819) 397-4606



Du 5 au 21 mars, la Mauricie vibre au rythme de la Francophonie!

Durant cette quinzaine, plusieurs organismes célébreront la culture francophone par le biais d'une semaine thématique et des activités qui célébreront la culture francophone seront à l'affiche : combat de l'alphabet, Boggle, Scrabble, improvisation, karaoké, conte en 2 versions, charivari, le bon mot, art oratoire, causerie, conférence, La Fureur, etc. Il y en aura pour tous les goûts! Durant les semaines de la Francophonie, célébrons et affichons notre fierté d'être francophones!

Pour de plus amples renseignements, visitez le www.rvf.ca ou contactez Marie-Lyne Doucet, coordonnatrice des RVF en Mauricie au (819) 372-4681.

DU 5 AU 21 MARS 2004

www.rvf.ca

La Collective des femmes de Nicolet vous invite...



Journée Internationale des femmes

Antidote I : Une quête d'identité

Au programme : souper, animation, musique et danse

Formation qui permet de trouver des moyens pour prendre sa place, hausser son estime personnel, connaître ses besoins, ses limites et prendre conscience de son potentiel féminin.

Lundi le 8 mars à 17 h 30
Au Centre catholique Nicolet (725, boul. Louis-Fréchette)

Du 17 mars ou 19 mai 2004
Série de 10 rencontres
Mercredi à 19 h 00
Au Centre Gabrielle-Granger

Souper et soirée au coût de **6 \$**
Information : **293-5958**

Coût de 20 \$ pour les membres et 30 \$ pour les non-membres
Date limite d'inscription le 8 mars 2004 au **293-5958**

Venez célébrer avec nous, ensemble tout est possible!

LA RIPOSTE DES FEMMES - ENSEMBLE, TOUT EST POSSIBLE!





Semaine de sensibilisation à la PHARMACIE

1^{er} au 7 mars 2004

PROFITEZ-VOUS PLEINEMENT DE VOS MÉDICAMENTS?

Du 1^{er} au 7 mars, la Semaine de sensibilisation à la pharmacie vient vous rappeler l'importance de profiter à plein des compétences de votre pharmacien. Accessible et fiable, ce spécialiste des médicaments est le seul professionnel de la santé à pouvoir répondre à toutes vos interrogations concernant votre médication et à vous prodiguer les conseils nécessaires afin que vos médicaments vous permettent de vous sentir le mieux possible. Car, avant toute chose, c'est le bien-être du patient qui est au centre de son action. Votre pharmacien a votre santé à cœur!

Aussi, êtes-vous invités, cette année, à dialoguer davantage avec votre pharmacien. «Profitez au maximum de vos médicaments... Parlez-en à votre pharmacien(ne)», voilà le message qui vous est transmis à travers le thème de la campagne 2004. Et sachez que ce dialogue s'établit dans les deux sens.

En informant bien votre pharmacien de votre état de santé, de votre âge, des autres médicaments que vous prenez et de vos habitudes de vie, vous l'aidez à prendre des décisions éclairées lors de la préparation de vos prescriptions. Il pourra, entre autres, s'assurer que vos médicaments sont compatibles entre eux, qu'il n'y a pas de contre-indications ou d'allergies pouvant rendre votre prescription inadéquate et que la dose suggérée est bien appropriée.

D'un autre côté, le pharmacien pourra également vous transmettre de précieux renseignements afin que vous profitiez pleinement du médicament prescrit. Par exemple, il vous spécifiera quand, comment et combien prendre de chaque produit. Il pourra aussi vous éclairer sur les raisons pour lesquelles vous le prenez. Vous ne pourrez qu'en être rassuré!



Faites équipe avec nous et profitez pleinement de vos médicaments



Votre santé est notre principale préoccupation!

**Pharmacie C. Héon,
D. Hébert & D. Laquerre**

affiliée à Familiprix

4825, rue Bouvet, St-Gregoire (Polyclinique 55)

Tél. : 819.233.3230



12 000 VISITEURS ATTENDUS À EXPO HABITAT

Annabelle Laberge

redaction_cs@transcontinental.ca

Construction, habitation, rénovation, design et horticulture; c'est le temps de voir les nouveautés et de préparer les projets.

L'Association provinciale des constructeurs d'habitations du Québec

(APCHQ), région Mauricie, ainsi que Toiture Mauricienne et Desjardins présentent la 22e édition d'Expo Habitat Mauricie.

L'événement aura lieu à la Bâtisse industrielle et au Pavillon de la jeunesse la fin de semaine prochaine.

Pour les quelque 12 000 visiteurs attendus, ce sera un moment rêvé pour

parler de construction, d'habitation, de rénovation, de design et, une nouveauté, d'horticulture. Avec le printemps, on arrive à point nommé pour voir les attractions et préparer les projets dans tous ces domaines.

Quoi voir?

Plusieurs activités méritent qu'on les souligne. À ne pas manquer: le projet d'horticulture de l'École d'agriculture de Nicolet sous le thème «nourrir la planète, embellir le monde!», qu'on pourra admirer tout au long de l'Expo. Yves Mondoux sera aussi là vendredi 5 mars afin de prononcer des conférences à 13h, 15h et 17h et parler des risques inhérents à la rénovation

(campagne *Par écrit s.v.p.* afin de lutter contre le travail au noir).

À signaler également: l'Espace Réno-Maitre où on aura des consultations gratuites avec des entrepreneurs. Il est conseillé d'apporter des photos pour bénéficier au maximum de ces consultations. Au total, pas moins de 90 exposants nous offriront conseil et idées pendant quatre jours.

Quand s'y rendre?

Expo Habitat est ouvert de 18h à 22h jeudi 4 mars, de midi à 22h vendredi 5 mars, de 10h à 22h samedi 6 mars et de 10h à 17h dimanche 7 mars. Entrée: 8\$, gratuit pour les 12 ans et moins (accompagnés d'un parent).



LE PRÉSIDENT ET LE DIRECTEUR GÉNÉRAL de l'APCHQ Mauricie, Denis Beaudry et Maxime Rodrigue, entourent la présidente d'honneur de l'événement, Colette Provencher, présentatrice de météo à TVA.

FABIOLA TOUPIN



Soirée spectacle de Fabiola Toupin (jazz français) **samedi 6 mars** avec le groupe de Gilles Hamelin

12\$/membre 15\$/non-membre
Billets disponibles au Club Nautique de Nicolet

Pour réservation: **293-6912**
ou Réjean Bellerose **293-4779**



LE CLUB NAUTIQUE DE LA BATTURE

2750, Bas de la Rivière, Nicolet
819-293-6912

REMERCIEMENTS AUX COMMANDITAIRES DU CONCOURS DE PÊCHE DU 21 FÉVRIER DERNIER

Quincaillerie Rousseau; Matériaux du Grand; Placages Nicolet; Promutuel Lac St-Pierre; Marché Métro Beaumier; Brasserie Labatt; Centre de débosselage de Nicolet; S.A.Q., Atelier Guy Malouin; La Clé de Sol; Réjean H. Bellerose; Courrier Sud, Coffrage Bionic, R.B. service technique; Nicolet Plastique, Services pétroliers Deshaies; Nouvel Horizon portes et fenêtres

Attractions

Venez rencontrer Yves Mondoux

Colette Provencher sera sur place

Nourrir la planète, embellir le monde!

Unique au monde
Un concept d'habitation pliable et transportable

EXPO habitat

TERRAIN DE L'EXPOSITION
• BÂTISSE INDUSTRIELLE
PAVILLON DE LA JEUNESSE

Beau temps garanti!

DU 4 AU 7 MARS

Concours
Facile de trouver un bon constructeur!
50 000 \$
en prix-efforts par Tax Châleux et Kayser

Une collaboration de :

TARIFICATION		HEURES D'OUVERTURE	
Adulte	8 \$	• Jeudi 4 mars 18 h à 22 h	• Samedi 6 mars 10 h à 22 h
Enfant	Gratuit moins de 12 ans (accompagné d'un parent)	• Vendredi 5 mars 12 h à 22 h	• Dimanche 7 mars 10 h à 17 h
Accompagnateur	Gratuit (personne handicapée)		



PROVINCE DE QUÉBEC
MRC DE BÉCANCOUR

AVIS PUBLIC

Ventes pour non-paiement de taxes

AVIS vous est donné par la soussignée Line Villeneuve, secrétaire-trésorière adjointe de la Municipalité régionale de comté de Bécancour, que les immeubles ci-après désignés seront vendus à l'enchère publique au local de la MRC de Bécancour situé au 3689-1, boul. Bécancour à ville de Bécancour (secteur Gentilly), le JEUDI 8 AVRIL 2004 à 10h00 de l'avant-midi pour les taxes municipales et/ou scolaires dues par les personnes dont le nom figure en regard de chaque immeuble, à moins qu'elles n'aient été payées, y compris les frais de vente en sus des taxes, entre mes mains avant la vente.

Les immeubles ci-après décrits seront vendus sujets au droit de retrait de deux(2) ans. Ils seront vendus avec bâtisses dessus construites, circonstances et dépendances, s'il y a lieu, sujets à toutes les servitudes actives ou passives, apparentes ou occultes pouvant les affecter, avec tous les droits de subrogation, pouvant exister.

Le prix d'adjudication de chaque immeuble sera payable en argent comptant ou par chèque visé ou encore une lettre d'une institution bancaire adressée au secrétaire-trésorier de la MRC de Bécancour, attestant qu'elle honorera un chèque fait par Monsieur X, folio no à la MRC de Bécancour, jusqu'à tel montant.

Le nouveau Code Civil, en vigueur depuis le 1^{er} janvier 1994, impose au soussigné l'obligation d'attester l'identité de celui (adjudicataire) qui achète pour non-paiement de taxes et frais par son nom, son lieu de naissance et sa date de naissance.

Le soussigné (secrétaire-trésorier) ne pourra accepter comme adjudicataire que celui ou celle qui présentera un certificat de naissance lors de la vente ci-haut annoncée.

Les désignations ci-dessous énoncées sont approximatives et il incombe aux intéressés de vérifier les titres aux bureaux de la publicité des droits concernés.

DESCHAILLONS SUR SAINT-LAURENT

Vendu comme appartenant à :

9052-6187 Québec inc.

matricule : 38070 1057 58 4699

Un immeuble situé dans la municipalité de Deschailons-sur-Saint-Laurent au Sud-Est de la route Marie-Victorin, le coin Nord étant à 61.85m de l'intersection de la route Marie-Victorin et de la 18e Avenue, connu et désigné comme étant une PARTIE DU LOT CENT QUINZE (P-115) au cadastre de la paroisse de St-Jean Deschailons, circonscription foncière de Lotbinière.

Mesurant 23.72m en front au Nord-Ouest le long de la route Marie-Victorin; 28.56m d'un côté au Nord-Est; 27.03m au bout au Sud-Est; 29.27m d'un côté au Sud-Ouest.

Borné en front au Nord-Ouest par la route Marie-Victorin; d'un côté au Nord-Est par le lot P-115 (9052-6187 Québec inc.); au bout au Sud-Est par le lot P-115 (9052-6187 Québec inc.); d'un côté au Sud-Ouest par le lot P-115 (Maurice Jacques).

Avec bâtisse dessus construite portant le numéro civique 1309, route Marie-Victorin, Deschailons-sur-Saint-Laurent, province de Québec, G0S 1G0, circonstances et dépendances.

taxes scolaires : 1,179.17

DESCHAILLONS SUR SAINT-LAURENT

Vendu comme appartenant à :

9052-6187 Québec inc.

matricule : 38070 1057-58-9264

Un immeuble situé dans la municipalité de Deschailons-sur-Saint-Laurent au Sud-Est de la route Marie-Victorin, connu et désigné comme étant une PARTIE DU LOT CENT-QUINZE (P-115) au cadastre de la paroisse de St-Jean Deschailons, circonscription foncière de Lotbinière.

Mesurant 116.74m d'un côté au Nord-Est le long de la ligne séparative des lots 115 et 120; 27.74m au bout au Sud-Est; 73.76m d'un côté au Sud-Ouest; 30.48m en direction générale Ouest-Sud-Ouest; 36.58m en direction générale Nord-Ouest; 59.56m en direction générale Nord-Est.

Borné en front au Nord-Ouest par le lot P-115 (Maurice Jacques) sur 18.81m, par le lot P-115 (9052-6187 Québec inc.) sur 27.03m, par le lot P-115 (9052-6187 Québec inc.) sur 13.72m; d'un côté au Nord-Est par le lot P-120 (9052-6187 Québec inc.) sur 34.14m, par le lot P-120 (Henriette Lemay) sur 18.9m, par le lot 120-45

(Lise Tousignant) sur 18.29m, par le lot 120-11 (9052-6187 Québec inc.) sur 37.57m, par le lot 120-10 (9052-6187 Québec inc.) sur 7.84m; au bout au Sud-Est par le lot P-119 (Jacques Auger); d'un côté au Sud-Ouest par le lot P-119 (Jacques Auger).

Avec bâtisse dessus construite, portant le numéro civique 1309, route Marie-Victorin, Deschailons-sur-Saint-Laurent, province de Québec, G0S 1J0, circonstances et dépendances.

taxes scolaires : 985.00

DESCHAILLONS SUR-SAINTE-LAURENT

vendu comme appartenant à :

9052-6187 Québec inc.

matricule : 38070 1057-59-6112

Un immeuble situé dans la municipalité de Deschailons-sur-Saint-Laurent au Sud-Est de la route Marie-Victorin, le coin Nord étant à 48.16m de l'intersection de la route Marie-Victorin et de la 18e Avenue, connu et désigné comme étant une PARTIE DU LOT CENT QUINZE (P-115) au cadastre de la paroisse de St-Jean Deschailons, circonscription foncière de Lotbinière.

Mesurant 13.72m en front au Nord-Ouest le long de la route Marie-Victorin; 24.38m d'un côté au Nord-Est; 13.72m au bout au Sud-Est; 24.10m de l'autre côté au Sud-Ouest.

Borné en front au Nord-Ouest par la route Marie-Victorin; d'un côté au Nord-Est par le lot P-120 (9052-6187 Québec inc.); au bout au Sud-Est par le lot P-115 (9052-6187 Québec inc.); de l'autre côté au Sud-Ouest par le lot P-115 (9052-6187 Québec inc.).

Avec bâtisse dessus construite, portant le numéro civique 1293, route Marie-Victorin, Deschailons-sur-Saint-Laurent, province de Québec, G0S 1J0, circonstances et dépendances.

taxes scolaires : 44.41

DESCHAILLONS SUR-SAINTE-LAURENT

vendu comme appartenant à :

9052-6187 Québec inc.

matricule : 38070 1057-68-5455

Un immeuble situé dans la municipalité de Deschailons-sur-Saint-Laurent, province de Québec, au Sud-Ouest de la 18e Avenue, le coin Nord à 94.05m de l'intersection de la 18e Avenue et de la route Marie-Victorin, connu et désigné comme étant la SUBDIVISION ONZE DU LOT CENT VINGT (120-11) au cadastre de la paroisse de St-Jean Deschailons, circonscription foncière de Lotbinière.

Mesurant 23.77m en front au Nord-Est le long de la 18e Avenue; 45.99m d'un côté au Nord-Ouest; 37.57m au bout au Sud-Ouest; 43.40m de l'autre côté au Sud-Est.

Borné en front au Nord-Est par la 18e Avenue; d'un côté au Nord-Ouest par le lot 120-45 (Lise Tousignant); au bout au Sud-Ouest par le lot P-115 (9052-6187 Québec inc.); de l'autre côté au Sud-Est par le lot 120-10 (9052-6187 Québec inc.).

Sans bâtisse.

taxes scolaires : 179.28

DESCHAILLONS SUR-SAINTE-LAURENT

vendu comme appartenant à :

9052-6187 Québec inc.

matricule : 38070 1057 59 8408

Un immeuble situé dans la municipalité de Deschailons-sur-Saint-Laurent, province de Québec, au Sud-Est de la route Marie-Victorin, le coin Nord à 34.14m de l'intersection de la route Marie-Victorin et de la 18e Avenue, connu et désigné comme étant une PARTIE DU LOT CENT VINGT (P-120) au cadastre de la paroisse de St-Jean Deschailons, circonscription foncière de Lotbinière.

Mesurant 14.02m en front au Nord-Ouest le long de la route Marie-Victorin; 58.52m d'un côté au Nord-Est; 14.63m au bout au Sud-Est; 58.52m de l'autre côté au Sud-Ouest.

Borné en front au Nord-Ouest par la route Marie-Victorin; d'un côté au Nord-Est par le lot P-120 (Henriette Lemay); au bout au Sud-Est par le lot P-120 (Henriette Lemay); de l'autre côté au Sud-Ouest par le lot P-115 (9052-6187 Québec inc.) sur 34.14m et par le lot P-115 (9052-6187 Québec inc.) sur 24.38m.

Sans bâtisse.

taxes scolaires : 108.37

DESCHAILLONS SUR-SAINTE-LAURENT

vendu comme appartenant à :

9052-6187 Québec inc.

matricule : 38070 1057-68-7044

Un immeuble situé dans la municipalité de Deschailons-sur-Saint-Laurent, province de Québec, au Sud-Ouest de la 18e Avenue, le coin Nord à 117.82m de l'intersection de la 18e Avenue et de la route Marie-Victorin, connu et

désigné comme étant la SUBDIVISION 10 DU LOT CENT VINGT (120-10) au cadastre de la paroisse de St-Jean Deschailons, circonscription foncière de Lotbinière.

Mesurant 12.20m en front au Nord-Est le long de la 18e Avenue; 43.28m d'un côté au Sud-Est; 12.20m au bout au Sud-Ouest; 43.40m de l'autre côté au Nord-Ouest.

Borné en front au Nord-Est par la 18e Avenue; d'un côté au Sud-Est par le lot P-120 (Mario & Yvon Vallières); au bout au Sud-Ouest par le lot P-119 (Jacques Auger) sur 4.36m et par le lot P-115 (9052-6187 Québec inc.) sur 7.84m; de l'autre côté au Nord-Ouest par le lot 120-11 (9052-6187 Québec inc.).

Sans bâtisse.

taxes scolaires : 71.50

DESCHAILLONS SUR-SAINTE-LAURENT

vendu comme appartenant à :

Gilles Ouellet & Julie Routhier

matricule : 38070 1158 55 5815

Un immeuble situé dans la municipalité de Deschailons-sur-Saint-Laurent au Nord-Ouest de la route Marie-Victorin, le coin Est à 316.98 de l'intersection de la route Marie-Victorin et de la Route du Quai, connu et désigné comme étant une PARTIE DU LOT CENT SOIXANTE-TREIZE (P-173) au cadastre de la paroisse de St-Jean Deschailons, circonscription foncière de Lotbinière.

Mesurant 14.00m en front au Sud-Est le long de la route Marie-Victorin; 82.59m d'un côté au Nord-Est; 34.98m au bout au Nord-Ouest; 109.72m de l'autre côté au Sud-Ouest.

Borné en front au Sud-Est par la route Marie-Victorin; d'un côté au Nord-Est par le lot P-174A (Jean Chrétien & Annie Auger); au bout au Nord-Ouest par le lot P-174A (Marina Deschailons inc.); de l'autre côté au Sud-Ouest par le lot P-173 (Lyne Boisvert).

Avec bâtisse dessus construite portant le numéro civique 400, route Marie-Victorin, Deschailons-sur-Saint-Laurent, province de Québec, G0S 1G0, circonstances et dépendances.

droits sur les mutations immobilières : 558.29

DESCHAILLONS SUR-SAINTE-LAURENT

vendu comme appartenant à :

Roger St-Onge

matricule : 38070 0957-60-4998

L'usufruit d'un terrain situé dans la municipalité de Deschailons-sur-Saint-Laurent au Sud-Est de la route Marie-Victorin, sur un immeuble connu et désigné comme étant une PARTIE DU LOT QUATRE-VINGT-UN (P-81) au cadastre de la paroisse de St-Jean Deschailons, circonscription foncière de Lotbinière (propriété de Mario Fiset & Lyne Lavigne) et la propriété de la bâtisse dessus construite portant le numéro civique 2005, Marie-Victorin, Deschailons-sur-Saint-Laurent, province de Québec, G0S 1J0, circonstances et dépendances.

Mesurant 30.48 m en front au Nord-Ouest le long de la route Marie-Victorin et au bout au Sud-Est; 36.58m dans ses côtés Nord-Est et Sud-Ouest.

Borné en front au Nord-Ouest par la route Marie-Victorin; d'un côté au Nord-Est par le lot P-81 (Hydro-Québec); au bout au Sud-Est et de l'autre côté au Sud-Ouest par le résidu du lot P-81 (Mario Fiset & Lyne Lavigne).

taxes municipales : 972.65

taxes scolaires : 169.01

FORTIERVILLE

vendu comme appartenant à :

Gilles Grimard

matricule : 38047 1751 05 4898

Un immeuble situé dans la municipalité de Fortierville au Nord-Ouest du chemin St-Philippe, le coin Est à 376.57 de l'intersection du chemin St-Philippe et de la route 265, connu et désigné comme étant une PARTIE DU LOT SIX CENT TREIZE (P-613) au cadastre de la paroisse de St-Jean Deschailons, circonscription foncière de Lotbinière.

Mesurant 30.48m en front au Sud-Est le long du chemin St-Philippe et au bout au Nord-Ouest; 45.72m dans ses côtés Nord-Est et Sud-Ouest.

Borné en front au Sud-Est par le chemin St-Philippe; d'un côté au Nord-Est, au bout au Nord-Ouest et de l'autre côté au Sud-Ouest par le lot P-613 (Robert Thomassin).

Avec bâtisse dessus construite portant le numéro civique 3353, chemin St-Philippe, Fortierville, province de Québec, G0S 1J0, circonstances et dépendances.

taxes municipales : 584.64

taxes scolaires : 132.35

FORTIERVILLE

vendu comme appartenant à :

Éric Trottier & Josée Dubois

matricule : 38047 2051 64 0695

Un immeuble situé dans la municipalité de Fortierville sur Sud-Est du chemin St-Antoine Est, connu et désigné comme étant une PARTIE DE LA SUBDIVISION SOIXANTE-TROIS DU LOT SEPT CENT VINGT-TROIS (P-723-63) au cadastre de la paroisse de St-Jean Deschailons, circonscription foncière de Lotbinière.

Mesurant 112.78m en front au Nord-Ouest le long du chemin St-Antoine Est et au fond au Sud-Est le long de la ligne séparative des municipalités de Fortierville et Sainte-Françoise; 1,473.71m d'un côté au Sud-Ouest; 1,469.14m de l'autre côté au Nord-Est.

Borné en front au Nord-Ouest par le chemin St-Antoine Est; d'un côté au Nord-Est par le lot P-723-64 (Michel Déry); au bout au Sud-Est par la ligne séparative des municipalités de Fortierville et Sainte-Françoise; de l'autre côté au Sud-Ouest par le lot P-723-62 (Jean-René Laquerre).

Avec bâtisse dessus construite portant le numéro civique 1146, chemin St-Antoine Est, Fortierville, province de Québec, G0S 1J0, circonstances et dépendances.

taxes municipales : 650.42

taxes scolaires : 145.83

LEMIEUX

vendu comme appartenant à :

Boisés M. Morin

matricule : 38020 1433 45 5085

Un immeuble situé dans la municipalité de Lemieux, province de Québec, au Nord-Ouest du chemin Petit-Montréal, connu et désigné comme étant une PARTIE DU LOT HUIT CENT TRENTE-DEUX (P-832) au cadastre de la paroisse de St-Pierre les Becquets, circonscription foncière de Nicolet.

Mesurant 175.41m en front au Sud-Est le long du chemin Petit-Montréal et au bout au Nord-Ouest; 1,840.08m d'un côté au Sud-Ouest; 1,690.73 de l'autre côté au Nord-Est.

Borné en front au Sud-Est par le chemin Petit-Montréal; d'un côté au Sud-Ouest par le lot 833 (Boisé M. Morin); au fond au Nord-Ouest par la ligne séparative des municipalités de Lemieux et Manseau; de l'autre côté au Nord-Est par le lot 831 (Reynald Chartier).

À distraire le lot P-882, mesurant 76,81m en front au Sud-Est le long du chemin Petit-Montréal et au bout au Nord-Ouest et 64,92m dans ses côtés Nord-Est et Sud-Ouest, appartenant à Julien Rousseau & Christine Cyr.

Sans bâtisse.

taxes scolaires : 71.80

droits sur les mutations immobilières : 1,010.41

MANSEAU

vendu comme appartenant à :

Denise Paquin

matricule : 38028 1937-76-5530

Un immeuble situé dans la municipalité de Manseau, province de Québec, situé au Sud-Ouest de la rue Ste-Sophie, le coin Nord à 12.19m de l'intersection de la rue Ste-Sophie et de la rue St-François, connu et désigné comme étant la SUBDIVISION CENT TRENTE-CINQ DU LOT QUINZE (15-135) au cadastre du Canton de Blandford, circonscription foncière de Nicolet.

Mesurant 22.86m en front au Nord-Est le long de la rue Ste-Sophie et au fond au Sud-Ouest; 30.48m dans ses côtés Nord-Ouest et Sud-Est.

Borné en front au Nord-Est par la rue Ste-Sophie; d'un côté au Sud-Est par le lot 15-134 (Denise Paquin); au bout au Sud-Ouest par le lot P-15-139 (Jean Ayotte) sur 15.24m et par le lot P-15-139 (Jean Steffen) sur 7.62m; de l'autre côté au Nord-Ouest par le lot 15-136 (Ginette Gagnon).

Sans bâtisse.

taxes municipales : 108.21

taxes scolaires : 12.81

MANSEAU

vendu comme appartenant à :

Denise Paquin

matricule : 38028 1937 76 6505

Un immeuble situé dans la municipalité de Manseau au Sud-Ouest de la rue Ste-Sophie, le coin Nord à 35.05m de l'intersection de la rue Ste-Sophie et de la rue St-François, connu et désigné comme étant la SUBDIVISION CENT TRENTE-QUATRE DU LOT QUINZE (15-134) au cadastre du Canton de Blandford, circonscription foncière de Nicolet.

Mesurant 22.86m en front au Nord-Est de long de la rue Ste-Sophie et au bout au Sud-Ouest; 30.48m dans ses côtés Nord-Ouest et Sud-Est. Borné en front au Nord-Est par la rue Ste-Sophie; d'un côté au Sud-Est par le lot 15-133 (Michelle Laroche); au bout au Sud-Ouest par le

Suite à la page 15

Les annonces classées 819.293.8989



LE SERVICE TÉLÉPHONIQUE EST OUVERT DU LUNDI AU VENDREDI DE 8H30 À 17H00 • HEURE DE TOMBÉE: JEUDI 16H00 www.lespac.com

100 Immobilier achat/vente	400 Services	600 Marché de l'emploi	900 Véhicules Achat, vente, services
200 Immobilier Location	500 Services personnels	700 Formation / Culture	PAR TÉLÉCOPIEUR Rédiger le texte à faire paraître en incluant votre numéro de carte crédit ainsi que votre signature.
300 Marchandises	550 Services financiers	800 Avis	COMPOSEZ LE 450.668.2901

À NOS ANNONCEURS: Assurez-vous que le texte de votre annonce est exact dès sa parution, sinon il faut nous en aviser immédiatement. En cas d'erreur, notre responsabilité se limite uniquement au montant de l'achat de la première semaine de parution de votre annonce.
MARCHÉ DE L'EMPLOI: Toute discrimination est illégale. Les postes offerts dans nos rubriques sont ouverts également aux hommes et aux femmes.

Vous ne payez qu'une seule fois, jusqu'à la vente de votre article... 9.95\$. Vente garantie!

10 mots - 1 prix - 1 journal.
Si votre marchandise n'est pas vendue dans les 4 semaines, simplement nous rappeler pour un renouvellement gratuit.
Exclusif à la vente de marchandises situées dans les rubriques 100, 300, 900, pas d'animaux, pas d'antiquités.
Informez-vous auprès de nos représentant(e)s

LES Petites Annonces Classées ANNONCES VIP Diffusez votre annonce à travers tout le Québec!

Obtenez pour seulement 10\$ additionnels + taxes, une annonce VIP sur www.LesPac.com, le plus important site d'annonces classées sur Internet au Québec. Pour plus de renseignements, communiquez avec notre téléconseillère

105 Propriétés à vendre	125 Maisons mobiles	205 Logements/ appartements à louer	235 Logements/appartements/ propriétés à partager	310 Divers à vendre	363 Produits agricoles
--------------------------------	----------------------------	--	--	----------------------------	-------------------------------

105 Propriétés à vendre
1,2,3...clic!...vendu!...c'est garanti. Oui vous pouvez vendre vous-même et économisez la commission. Avec www.clicmaison2000.com Achetez et vendez rapidement grâce à nos 45 000 visiteurs par mois. (maisons, terrains, commerces etc.) Notre concept: 17 photos, texte complet, pancarte, annonces dans 130 journaux. À partir de 349\$... 1-877-clic-maison/1-877-254-2624

BESOIN de conseils d'un expert indépendant pour l'achat ou la vente de votre maison? Administrateur d'immeubles diplômé et retraité. (819)378-8136 Claude Beauchamp

MAISON à la campagne, 8 pièces, garage extérieur, petite annexe 4 pièces louée 400\$ (bail annuel), chauffage électrique. Près du parc industriel de Bécancour, coin tranquille. Grand terrain 36,800 pi.ca. Prix négociable. (514)254-4559

ST-PIERRE les Becquets: maison à vendre, 112 Laparade, personnes intéressées seulement; informations: (819)263-2105

St-Sylvere: 2 c.à.c., 34x22, sous-sol avec entrée privée, terrain 275x195, 60,000\$ (819)285-2681

STE-ANGELE-de-Laval: vue au fleuve; toiture neuve, thermopompe; rénovations récentes, 2 c.à.c., 2 s.d.b., grand garage chauffé; idéal 1ère maison, possibilité de location; (819)222-5757

110 Prop. à revenus à vendre

STE-ANGELE-DE-LAVAL: 1: 4 logements, 3: 4-1/2; 1: 3-1/2, boul. Bécancour, moins de 125,000\$; 1: 8 logements; 8: 2-1/2, 1170 rue des Violettes, négociable, (819)233-2604

125 Maisons mobiles
MAISON mobile 12'x48', doit être déménager. Fournaise à l'huile -chauffe-eau neufs (3 ans). Possibilité d'inclure: cabanon, patio, 4 électroménagers. 10,000\$ négociable, (819)263-2681

140 Commerces à vendre
RESTAURANT à vendre ou à louer, équipé, 75 places, établi depuis 40 ans, cuisine 25x52, St-Léonard-d'Aston. Personne sérieuse seulement. Louise (819)399-2983

155 Fermes/fermettes

ACHAT de fermes laitières et autres productions OFFRE IMMÉDIATE VENDU RAPIDEMENT
DYANE COTNOIR ET ASSOC. Ctr. Imm. agréé agricole
1-866-711-1122
courrier@dyanecotnoir.com

160 Terrains à vendre

TERRAINS boisés, de différentes grandeurs, à Nicolet, secteur domiciliaire de prestige, prêts à bâtir. Pour info: (819) 293-6498, (819) 293-6490

TERRAINS pour maison mobile avec services municipaux, situés dans la Ville de Nicolet, rue Labbé. Pour info: (819) 293-6498, (819) 293-6490

165 Terres à vendre

TERRE à bois de 20 arpents avec érablière équipée, située à 5 minutes de Nicolet, 7 8 0 0 0 \$, (819)289-2160

205 Logements/ appartements à louer

A LOUER pour juillet, 4-1/2 neuf, St-Grégoire, style condo (819)233-4489

NICOLET-SUD: 9-1/2, bas duplex, 2 min. du pont de Nicolet, vue imprenable sur la rivière, 550\$ par mois, (819)293-2065

205 Logements/ appartements à louer
NICOLET: 1-1/2, 2-1/2 chauffé, éclairé, semi-meublé, 3-1/2, 4-1/2, 5-1/2, conciergerie, près terrain jeux, arène, (école primaire), 2 stat., déneigés, endroit paisible, peinture fraîche (819)293-2245

NICOLET: 3-1/2, près du centre d'achats, meublé si désiré, buanderie sur place, terrain boisé, libre immédiatement ou juillet. (819)293-2575

NICOLET: 4-1/2 frais peint, libre immédiatement Baies-du-Fèvre 3-1/2, 4-1/2, libres immédiatement, (819)293-6988

NICOLET: 444 Piessis, 4-1/2 non chauffé, non éclairé, libre 1er juillet, 355\$, après 17h00 (819)293-2728

OFFICE municipal d'habitation de Manseau: âge d'admissibilité 45 ans +; région 4-17; informations (819)356-2148

ST-GRÉGOIRE: 4-1/2, centre du village, libre immédiatement ou juillet, (819)233-2177

NICOLET GRAND 2 1/2
Semi-meublé, chauffé, éclairé, service de buanderie sur place. Libre immédiatement ou juillet, prix 315 \$. Gens tranquilles seulement. 293-2575 293-9208

205 Logements/ appartements à louer

ST-LÉONARD D'ASTON: appartements André Turner, 380 rue Dauth, 3-1/2 chauffés, meublés service de lavasse sèche ouverte au public, (819)399-2924

ST-PIERRE: 2-1/2, semi meublé, vue sur le fleuve; libre immédiatement. Paul: (819)233-2998 répondre

210 Logements/appartements chauffés à louer

GENTILLY: 3-1/2, tout incl., libre, sous-sol, 300\$ (819) 298-3959, (819)698-3959

235 Logements/appartements/ propriétés à partager
PARTAGERAIS grand 4-1/2, tout compris, câble, laveuse, sècheuse, téléphone, stationnement privé, non-fumeur(se) Martin. (819) 293-8798, (819)293-6371

240 Chambres à louer

NICOLET: 2 chambres, très propre tout compris, cuisine/ salle de bain communes, laveuse, sècheuse incluses; entrée privée, 5 minutes École d'Agriculture, 240\$/mois. (819)293-5554

260 Chalets à louer

VENTE ET LOCATION: -Roulotte Terry 1993, 29', lits superposés, chambre fermée. -Roulotte Salem 1993, 35', lits superposés, chambre fermée, portepatio. Aussi petit chalet et terrains saisonniers à louer. Saison 2004. (819)229-3545 Camping Val-Léro

310 Divers à vendre

-Réfrigérateur. -Cuisinière Inglis blanche. -Mobilier de chambre complet en bois (chêne). -Bureaux de chambre. -Vanités salle de bain (blanches) 30" et 36" (neuf). -Étagères en métal 24"x36", 6 tablettes, 7 pi. haut. -Chauffe-eau 60 gallons, légèr imperfection (neuf). -Échelles aluminium 28'. -Banc de scie Rockwell Beaver avec table en fonte 9". -Escabeaux 4' à 12". -Fixtures 8' 2 tubes (fluorescents) et H.O. pour le froid. -Bouteilles de verre pour sirop d'érable, différents modèles. -Gobelets 500mm et 250mm pour produits d'érable. (819)263-2934

CHAUDIÈRES à l'eau d'érable, 2 gallons, aluminium et chalumeaux. (819)398-7038

TÔLES à couvertures et à lambris de couleur et galvanisés etc. (819)221-5429

335 Ordinateurs/matériel informatique

MD Innovation Concept, achat/ vente/ réparation, ordinateurs neufs et usagés, ainsi que portable, (819)371-7615

310 Divers à vendre
SCIERIE portative 4995\$. Le LumberMate 2000. Des capacités plus larges et plus d'options. Les Industries Norwood Inc., fabricant de scieries portatives, de déligneuses et de skidders pour VTT. Renseignements gratuits. 1-800-408-9995, ext: 400-QN.

Évaporateur de 100 à 300 entailles. Aussi à vendre petite pan à finir (819) 399-2220 heures d'affaires

320 Animaux

Achetons, vendons chiots, prenons chiots croisés à donner. Chiots St-Bernard (pure race), parents sur place, 300\$. Chiots croisés à partir de 40\$ Tél. 819-233-1711, cellulaire 819-372-7755

CHEVAL à vendre: jument QH engr. 8 ans, baie, 15,2 mains; facile à manipuler. 2e année compétition en chasseur, monté par junior. 3,500\$; (819)298-2574

CHIOTS caniches miniature brun chocolat, abricot, Toys crème (1-1/2lb), prêts à partir fin février. Aussi caniche miniature, 2 couleurs, 4 mois propre, élevage familial. (819)538-1043

323 Articles de sport

LE PÉDALIER ENR. (819)298-3195
Vente de Reileight et réparation de bicyclettes neuves et usagées.

PIEDS PESANTS RALENTISSEZ!

PERDEZ jusqu'à 30 lb en 30 jours, satisfaction garantie, 1-888-276-7003

Office municipal d'habitation de Ste-Monique À LOUER

Logements 4 1/2 pour familles, chauffés, éclairés, intercom, stationnement, service de conciergerie. Prix du loyer établi selon les revenus
Inf.: (819) 289-2051

OFFICE MUNICIPAL D'HABITATION DE LA VILLE DE BÉCANCOUR

« LOGEMENTS À LOUER »

Pour personnes retraitées autonomes (50 ans et plus)

Territoire agrandi à la province de Québec.

Secteur Bécancour 3 1/2

Secteur St-Grégoire 3 1/2

Secteur Ste-Grégoire 3 1/2 - 4 1/2

Secteur Précieux-Sang 3 1/2

Plateau Laval pour famille

Secteur Ste-Angèle-de-Laval 6 1/2

Pour informations: (819) 222-5628 (jour)

CS190704
RBQ 2751-9008-76
DEMTEC
www.demtec.com
1-800-560-2043
KIT DE LUXE GRATUIT
aux 20 premiers acheteurs
Heures d'ouverture:
Lundi au vendredi: 9h à 16h30
Samedi et dimanche: 13h à 16h



Ventes pour non-paiement de taxes

Suite de la page 14

lot 15-140 (Sylvie Leblanc); de l'autre côté au Nord-Ouest par le lot 15-135 (Denise Paquin).

Avec bâtisse dessus construite portant le numéro civique 330, rue Ste-Sophie, Manseau, province de Québec, GOX 1V0, circonstances et dépendances. taxes municipales: 977.09 taxes scolaires: 200.67

SAINTE-MARIE-DE-BLANDFORD vendu comme appartenant à: **Reynald Vignola** matricule: 38015 0832 25 8020

Un immeuble situé dans la municipalité de Sainte-Marie-de-Blandford, province de Québec, connu et désigné comme étant une PARTIE DU LOT SOIXANTE-QUINZE (P-75) au cadastre de la paroisse de Ste-Marie de Blandford.

Mesurant 2 arpents de largeur sur une profondeur d'environ 13 arpents.

Borné en front au Nord-Est par le chemin Vallée de la Forêt; au bout au Sud-Ouest par le fronteau des terres étant la ligne limitative du lot 75; d'un côté au Nord-Ouest par le lot P-75 (Pierrette Dufresne Bourassa); de l'autre côté au Sud-Est par le lot P-76 (Jean Plourde).

Avec bâtisse dessus construite, sans numéro civique. taxes municipales: 104.97 taxes scolaires: 33.86

SAINTE-SOPHIE-DE-LÉVRARD vendu comme appartenant à: **Andréa Ouellet** matricule: 38040 1141 63 0520

Un immeuble situé dans la municipalité de Sainte-Sophie-de-Lévrard au Sud-Est du chemin du rang St-Antoine et au Nord-Ouest du chemin du rang Ste-Agathe, connu et désigné comme étant une PARTIE DU LOT SIX CENT QUINZE (P-615) au cadastre de la paroisse de St-Pierre les Becquets, circonscription foncière de Nicolet.

Mesurant 88.39m en front au Nord-Ouest le long du chemin du rang St-Antoine; 1,755.60m dans ses côtés Nord-Est et Sud-Ouest; 85.34m au bout au Sud-Est le long du chemin du rang Ste-Agathe.

Borné en front au Nord-Ouest par le chemin du rang St-Antoine; d'un côté au Nord-Est par le lot P-615 (Jocelyn Baril); au bout au Sud-Est par le chemin du rang Ste-Agathe; de l'autre côté au Sud-Ouest par le lot P-615 (2624-5233 Québec inc.).

Avec bâtisse dessus construite portant le numéro civique 270, rang St-Antoine, Sainte-Sophie-de-Lévrard, province de Québec, GOX 3C0, circonstances et dépendances. taxes municipales: 554.36 taxes scolaires: 564.37

Donné à Ville de Bécancour (secteur Gentilly), ce 29^e jour du mois de février 2004.

Line Villeneuve, b.a.a., Secrétaire-trésorière adjointe MRC de Bécancour (Ville de Bécancour, secteur Gentilly)

Semaine
bien spéciale
pour vous agriculteurs du
29 mars au 3 avril
Surveillez les détails
très bientôt!

Tirez le maximum de
chaque jour de travail
avec un
TM de New Holland

Le tracteur intelligent!

**Puissance
intelligente**

Modèle Ch à la PDF

TM120	95
TM130	105
TM140	115
TM155	125

**Finis les soucis
en bout de champ!**

**Maniabilité
incroyable avec
son angle de
braquage
inégalé de 65°**

Jusqu'au
31 mars 2004

0%

/60 mois
à l'achat
d'un TM neuf

ou

**gros
escompte**



Machinerie

C. & H. inc.

12, Route 122, sortie 170, St-Guillaume J0C 1L0 (819) 396-2185

NEW HOLLAND, LES ÉQUIPEMENTS AGRICOLES LES PLUS VENDUS SUR LA PLANÈTE !

La vraie force
des
agriculteurs



420 Voyages/loisirs

NAVETTE EXPRESS CASINO DE MONTREAL
 Tous les Jours de l'année
NAVETTE AU CASINO
 Prix 20 \$ et recevez 20 \$
 en coupons-cadeaux
 Départ secteur rive-nord : Shawinigan, Shawinigan-Sud, Cap-de-la-Madeleine, Trois-Rivières et Louiseville.
 Rive-Sud : Carrefour 55 à Saint-Grégoire.
Réservations : 378-6701

424 Astrologie/occultisme

12 minutes gratuites et des réponses précises! Que demandez de mieux! 12 minutes gratuites! et 8 ans d'expérience! et des milliers de clients satisfaits! Eh oui en comptant...
 1-900-451-6675, et en étant facturé pour un appel complet. Eh bien vous aurez droit à 12 minutes gratuites! Vous pourrez parler avec des vrais spécialistes dans le domaine du tarot, de la numérologie, de l'astrologie, et de la voyance pure. Ils pourront répondre à vos questions d'amour, d'argent, de bonheur, et encore plus! Composez dès maintenant l'ère du Verseau au 1-900-451-6675 à 3,79 \$/min. seulement. 18 et plus!

1 À la maison Jo Soleil. Voyantes expérimentées à votre écoute en direct 24h/24, 7jrs/7, 18 ans+, pour seulement 4,25\$/min. Vous serez enchanté des résultats obtenus, sur le plan santé-argent-amour-travail-protection. Définition des rêves. Composez dès maintenant le 1-900-451-8883 pour consultation en direct. Info gratuite ou consultation privée 514-869-8435. Page web: www.josoleil.com
 Pour parler avec Jo Soleil et ses médiums Louise, Marie-Jo, Terry, Lucie, et ses autres médiums - en direct avec possibilité de minutes gratuites. Consultez les disponibilités de nos astrologues au 514-724-6904 Possibilité de payer un bloc de temps par Accès-D.

ALIQU clairvoyant médium sérieux et efficace. Vrai homme de miracle, peut résoudre tous vos problèmes: retour rapide et définitif de l'être aimé, chance en affaires, jeux, désenvoûtement, protection, etc... Résultats garantis 100% en 72h. Paiement après. (514)272-2195

ASTRO-CLUB, ligne de voyance en direct 24 heures à seulement 2,85\$/min. Consultez dès maintenant nos astrologues et nos tarologues d'expérience au 1-900-830-6767.
 Clinique d'ésotérisme du Québec avec Louise Haley (Mme Minou) 1-900-561-1212, 4,89\$/min. Gratuit: (514)768-2000 (Montréal et 450). Ext. 1-800-799-6395, visa, master. 2,59\$/min. (+ taxes), www.predictions2000

AVEZ-VOUS déjà fait face à la vérité des prophéties? Faites-moi confiance et vous frissonnez. Je connais votre passé, futur et présent. 18+ 3,99\$/min. 1-900-451-9602 Visa/Mastercard, 1-866-752-7779. www.psychicmedium.ca

TELÉ-VOYANCE avec Céléste. Tel. que vu à la télévision sur les ondes de TQS et de TVA. Spécial Visa/Mastercard, seulement 2,99\$ la minute 1-866-voynage et aussi payable par Western Union. Nouveau! Consultation en personne avec Céléste, pour info 1-866-voynage. Consultez dès maintenant nos astrologues ou tarologues d'expérience pour vos questions d'amour, de travail, de finances... Réponse rapide et précises. 4,99\$ la minute (+ taxes) au 1-900-561-3000

426 Couture/altérations

COUTURIÈRE d'expérience offre ses services pour réparations et altérations de vêtements. France (819)293-8755

430 Impôts

IMPOTS Production de déclaration de revenus complète. Pour particuliers seulement. Tarifs abordables. (819)293-2782

442 Construction/rénovation

Contracteur autonome
 Pour rénovations de tous genres. Répare même les vices cachés. Pleine satisfaction. Travail garanti. À l'heure ou à l'estimé
Claude
(819) 293-3144

442 Construction/rénovation

Construction FRE-JEAN inc.
 Entrepreneur général
 Résidentiel, commercial, agricole
 Tel.: 819.293.2249
 Pag.: 819.696.6519

482 Services divers

Le Québec n'est pas à vendre... Nouveau Site Internet: www.secteurpublic.info

510 Agence de rencontres avec permis

TELÉ Sexe Le réseau rencontre qui fesse! Gratuit pour les femmes! Messieurs dépêchez-vous d'appeler, elles n'attendent que vous! Mesdames accumulez des points c'est payant! Des milliers de dollars en prix. Composez dès maintenant le 514-768-3999 Achez 500 fesses pour 25\$ au 1-900-643-7700 Sexe instantané au 1-514-976-7393 pour les gens des codes régionaux 450 et 514 seulement, 25\$/appel. Visa/Mastercard au 514-768-3999 et en appuyant sur le 0. Pour les rencontres d'un soir! Osez le direct! 1-900-830-9900, 2,45\$/minute (pour 10 minutes) (+ taxes), ou le 1(code)976-3999 15\$/appel (0,99\$/min.). Visa/Master Card (514)761-3999, 1-800-571-3999 pour les gens de l'extérieur, www.3xxx.com

580 Occasions/propositions d'affaires

À votre compte, important manufacturier de distributeurs automatiques, recherche des distributeurs, T. Plein/T partiel, Partout au Canada. OUI une route c'est rentable! 1-866-300-0078

535 Services personnels divers

Luc Paquin, D.D.
 DENTUROLOGISTE
 Prothèses complètes et partielles
 Réparation 1 heure
 1888, boul. Louis-Frèchette, Nicolet
Tél. : (819) 293-8707

570 Placements

ici
 Le compte à haut rendement Promutuel bien HAUT-delà de vos attentes
 Baie-du-Febvre • (450) 783-6455
 Gentilly • (819) 298-2062
 Victoriaville • (819) 752-5000
PROMUTUEL
 www.promutuel.ca

Quand 84 personnes d'ici donnent 50 \$,
 80 femmes et enfants d'Afghanistan apprennent à lire et ont accès aux soins de santé.
1-888-234-8533
 www.dev.org

585 Services financiers

ATTENTION, besoin d'aide, proposition de consolidation, carte de crédit, impôts, tps, tvq, Hydro, saisis, 5000\$ et +. Consultation gratuite, fin du harcèlement, qualité de vie rétablie. Aucun dépôt d'ouverture de dossier. De 8h à 20h, 7jrs/7, Commercial et personnel. Éric Bisson et ass. inc Syndic de Faillite 819-687-3633 ou 514-395-4679

ATTENTION, consolidation de dettes, cartes de crédit, impôts, tps, tvq, Hydro, saisis, 5000\$ et +. Aucun frais d'ouverture d'ouvert. Proposition un seul paiement par mois, 8h à 20h, 7jrs/7, Gestion Léonard et ass. Tout le Québec sans frais 1-800-261-8667

442 Construction/rénovation

Construction FRE-JEAN inc.
 Entrepreneur général
 Résidentiel, commercial, agricole
 Tel.: 819.293.2249
 Pag.: 819.696.6519

605 Emplois divers

CHAUFFEUR classe 1 *****Usa/Canada*****
 Vous voulez devenir **voiturier-proprétaire**
 Nous avons la solution
 Plan de location GDC. Des restrictions s'appliquent. 1-800-363-4216 ext. 2233. (819)395-2044 Guy Lamontagne

ENTREPRISE porcine dynamique, recherche employé(e) de mise-bas responsable, (450)564-2349

FORMATION en entreprise, devenez conducteur camion lourd en 3 mois et sans frais emploi assuré, pré-requis: temporaire classe 1 (819)229-2200

La Chrysalide
 Maison d'hébergement communautaire en santé mentale

535 Services personnels divers

FONDATION DES MALADIES DU COEUR DU QUÉBEC

570 Placements

605 Emplois divers

L'ORGANISME de raccompagnement "Tolérance Zéro" est à la recherche de chauffeurs. Besoin d'un revenu d'appoint? Contactez Dany au (819)609-7011

Réfrigération et Gaz Centre-Ville Ltée recherche Frigoriste apprenti! 2e année minimum ou compagnon. Poste permanent Gatineau (secteur Buckingham). Site Internet: www.climatisationchauffage.ca
 Courriel: clauder.rcv@videotron.ca
 Télécopieur: (819)986-7598
 Téléphone: (819)986-2015

VOUS voulez perdre du poids et vous ne savez plus comment. Système naturel, conçu par des médecins. Suivi gratuit. Résultats garantis. Informations: 1-866-206-1365 ou www.naturel-nutrition.com

692 Gardiennes demandées

GARDIENNE demandée pour temps plein sur semaine à St-Grégoire Domaine Godfrey. Envoyez coordonnées à C.P. 1528, Succ. St-Grégoire, Bécancour, G9H 4S8

705 Cours

COURS niveaux primaire, secondaire, adulte, difficulté en lecture et sa compréhension, grammaire, orthographe, mathématiques, méthode d'étude, motivation. Thérèse Depont orthopédagogue, psychothérapeute. (819)293-6424

DEVENEZ un auteur à succès avec notre cours d'écriture par correspondance. Recevez gratuitement notre brochure. 1-800-267-1543. www.qualityofcourse.com brochure@qualityofcourse.com. L'École de rédaction, 710-38 av. McArthur, Ottawa, ON, K1L 6R2.

Au Québec, une personne sur deux n'a pas de testament. Et vous?
 Un héritage à partager Québec
 www.unheritage.org
 1 888 304-8834

FONDATION DES MALADIES DU COEUR DU QUÉBEC

570 Placements

CHEVROLET CAVALIER 2004



12 399\$ Taxes en sus
 Seulement 9 modèles à ce prix. Transport et préparation inclus

CHEVROLET OPTRA 2004



179\$ /mois** terme de 48 mois à la location OU **16 188\$*** À l'achat avec 0% financement

CHEVROLET VENTURE SÉCURITÉ 5 ÉTOILES ET LA MEILLEURE ÉCONOMIE D'ESSENCE DE SA CATÉGORIE POUR UNE 5^e ANNÉE CONSÉCUTIVE



CHEVROLET VENTURE MAXI VALEUR
229\$ /mois** terme de 48 mois à la location OU **0\$** dépôt de sécurité OU **0%** de financement à l'achat
 *Léger comptant. Voir détails chez nous.

Avant de signer PASSEZ CHEZ

CHEVROLET Oldsmobile

AUGER
 CHEVROLET Oldsmobile

Optimum VÉHICULES D'OCCASION

3725, Marie-Victorin, Nicolet 293-2121

IMMOBILIER

LES IMMEUBLES
IMACQ inc.
COURTIER IMMOBILIER AGRÉÉ

NICOLE ALLARD

24 ans d'expérience
www.sia.ca

293-6888



SECTEUR RÉSIDENTIEL - ST-GRÉGOIRE

Split level 1990 luxueux, verrière, chauff. thermo-pompe, arm. mélamine, porte patio, toit cathédrale, pl. céramique et bois, 5 chambres dont 1 avec balcon, 2 s. bains (stylés) + s. toil., s. familiale + s. jeux. Terr. paysager 17 944 pi. ca., remise. À qui la chance! #SIA.303559

85 000 \$ - ST-GRÉGOIRE

Coquet bungalow 40x24, pces princ. aire ouverte, porte patio, 4 chambres, s. familiale + s. jeux, bureau. Terrain 21 317 pi. ca., comprenant 2 lots, poss. de vendre 1 terrain, remise. #SIA.400265

NICOLET - 83 000 \$ - FAUT VOIR!

SITE RÉSIDENTIEL + COMMERCIAL

Bungalow tout brique 42x38, 3 chambres, s. lavage, 2 s. bains, s. familiale avec cheminée. Atelier-garage 23x26 + local commercial 16x25. Terr. 88x130, situé Rte 132. #SIA.301410

FAITES UNE OFFRE!

RESTO + 3 LOGIS

Restaurant 107 places incluant tout l'équipement + 3 logis : 2 x 5 1/2 + 1 x 3 1/2, plancher parquetterie, arm. mélamine. Grand stationnement asphalté. Restaurateur ou investisseur, profitez des bas taux d'intérêt. #SIA.203427

DANIEL DESCÔTEAUX
AGENT IMMOBILIER AFFILIÉ



Bur.: (819) 474-4111
Cell.: (819) 388-1053
Pagette: 1-888-372-3838

STE-GERTRUDE



Luxueuse résidence sur grand terrain, construction 1995, 5 chambres, très grandes pièces, UN BIJOU.

STE-EULALIE



Belle petite maison, 2 chambres, sur grand terrain, garage, idéal pour première maison. C'est moins cher qu'un loyer

STE-GERTRUDE



Très beau cottage en brique, fenêtres neuves, 4 chambres, 2 salles de bains, 69 000 \$.

ST-SYLVÈRE

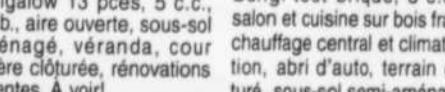
Terre à bois de 93 arpents avec érablière commerciale et droit de construire. C'est très rare sur le marché.

NOUVEAU!



1097 NAPOLÉON-THERRIEN: Bungalow 13 pces, 5 c.c., 2 s.b., aire ouverte, sous-sol aménagé, véranda, cour arrière clôturée, rénovations récentes. À voir!

NICOLET!



1098, MARTIN: Bung. tout brique, 3 c.c. + salon et cuisine sur bois franc, chauffage central et climatisation, abri d'auto, terrain clôturé, sous-sol semi-aménagé.

NICOLET!



3407, FLEUVE-EST: 10 pièces très éclairées, vue au fleuve, 2 s.b., 4 c.c., c.c. principale avec s. bains, nouveau prix, grand terrain.

910 Motos à vendre

Achetons moto 1984 et plus. 100 motos en inventaire. 30% d'escompte pneus, tx incluses accessoires, mécanique 36\$/hrs, entreposage moto, moto-neige 160\$ (www.motolucdu-be.com). 4501, boul. St-Joseph, Drummondville (819)477-3306

915 Véhicules de loisir

\$\$\$\$\$\$ Achat et vente de VTT, 3 et 4 roues, 2x4, 4x4, sport. Payons les meilleurs prix comptants. Allons chercher. Michaël (819)364-2132 paget (819)795-0952

\$\$\$\$\$\$ VTT usagés, à bas prix, inspectés et garantis. Honda, Yamaha, Suzuki, Kawasaki, Polaris. Modèles sports et utilitaires. 2x4 et 4x4. Prenons échanges. VTT Martin (819)364-2578, (819)795-2605

4 roues Suzuki 80 cc, 1987, très bonne condition. Maison: (819)225-4275, cellulaire: (819)352-7475



Groupe Sutton-Vision
Courtier immobilier agréé



Éric Rousseau
Agent immobilier affilié

326-330, rue Paul-Émile Lamarche



Joli duplex, très propre, garage double, bons locataires.

Je peux vous accompagner pour l'achat d'une propriété peu importe le nom du courtier inscrit sur la pancarte publicitaire, il me fera un grand plaisir de vous servir.

819-372-4555
erousseau@sutton.com



COURTIER IMMOBILIER AGRÉÉ
Internet: www.lacapitalevendu.com

RÉJEAN LABARRE
AGENT IMMOBILIER AGRÉÉ



Bur.: (819) 474-4111
Res.: (819) 399-3084

STE-ANNE-DU-SAULT



Fermette de 5000 mètres, deux étages et maison, besoin de rénovations, prix 89 500 \$

STE-ANNE-DU-SAULT



Maison 4 chambres, très propre avec 4 arpents de terrain plus 2 entrepôts, piscine et garage après la maison, très très propre, prix 110 000 \$.

915 Véhicules de loisir

\$\$\$\$\$\$ Achat de VTT, de toutes marques 2x4, 4x4 et sport, payons les meilleurs prix, on se déplace (plusieurs en inventaire) Français: 819-752-2224, Daniel: 819-232-2578/450-581-1166

915 Véhicules de loisir

\$\$\$\$\$ Achat de VTT, 4 roues 1985 à 2003, 2x4, 4x4 et sport. Payons les meilleurs prix comptant, nous nous déplaçons. Martin 819-364-2578; pagette 819-795-2605 Achat, vente, échange

CARTES PROFESSIONNELLES

Charles Ricard, M.A.
PSYCHOLOGUE
Membre de l'O.P.Q. et R.C.P.O.S.S.

- Psychothérapie à court terme
 - Adolescents, adultes, couples
- Inscrivez-vous à mes cours en psychologie (places limitées)
Polyclinique 55, 4825, Bouvet, St-Grégoire
Tél.: (819) 233-4171
Consultation sur rendez-vous

MONIQUE GENTES
Psychologue

- Psychothérapie individuelle pour adultes
 - Anxiété □ Angoisse □ Phobie
 - Dépression □ Épuisement
 - Séparation □ Deuil
 - Difficultés sexuelles, de communication ou d'estime de soi
- 853, St-Pierre-Trois-Rivières 85, Notre-Dame, Nicolet
373-4138 293-4217



Marie-Claude Wibaut D.C.
chiropraticienne



Martina Bastian
ostéopathie

Alain Lemire, d.d.
DENTUROLOGISTE

Sur rendez-vous Tél.: 293-2217
348, Courchesne Nicolet

Marc Ducharme

1717, boul. Louis-Frêchette
(Édifice voisin du Jean Coutu)
NICOLET



INFORMATIQUE
STÉPHANE LABONNE

VENTE, INSTALLATION, RÉPARATION
FORMATION POUR DÉBUTANT

UN PRO CHEZ VOUS! JUSTE POUR VOUS!

POUR OBTENIR UN RENDEZ-VOUS
Cellulaire: 696-2929
Résidence: 298-3966

935 Motoneiges

ARTIC Cat Prowler 1993, 440 cc, 4.600 km., reculons et dossier, très propre, excellente condition. Carte de "trail" incluse. Prix: 1.800\$. (450)568-2594 ou (450)568-3321

935 Motoneiges

ATTENTION Fraser Sport Extrême centre de pièces neuves et usagées, reconditionnement de moteur, vaste choix de motoneiges usagées. (819)538-2268

MUNICIPALITÉ DE SAINT-ZÉPHIRIN-DE-COURVAL RANG SAINT-FRANÇOIS TRAVAUX ROUTIERS (PAVAGE) APPEL D'OFFRES

MAÎTRE DE L'OUVRAGE (propriétaire)
Municipalité de Saint-Zéphirin-de-Courval
1471, rang Saint-Pierre
Saint-Zéphirin-de-Courval (Québec)
JOG 1V0
À l'attention de madame Hélène Chassé, sec.-trés.
Téléphone: (450) 564-2188

MAÎTRE D'OEUVRE (ingénieur)
Groupe HBA experts-conseils senc
150, rue Marchand, bureau 600
Drummondville (Québec)
J2C 4N1
À l'attention de monsieur Michel Martineau, ing.
Téléphone: (819) 478-8191

PROJET
MUNICIPALITÉ DE SAINT-ZÉPHIRIN-DE-COURVAL RANG SAINT-FRANÇOIS TRAVAUX ROUTIERS (PAVAGE)
N/Réf: 1504009

Le présent projet consiste principalement à paver le rang Saint-François sur une longueur d'environ 1 220 mètres. Les travaux incluent, sans s'y limiter, la mise en place de pierre concassée calibre MG-20, de deux couches d'enrobé bitumineux ainsi que les travaux connexes pour compléter le pavage de la chaussée. Les travaux projetés se situent dans la municipalité de Saint-Zéphirin-de-Courval, sur le tronçon du rang Saint-François situé entre la route Lassonde et le limite nord-ouest de la municipalité de Saint-Zéphirin-de-Courval.

CONDITIONS
L'original et les deux copies des documents de soumission seront remis au maître de l'ouvrage dans trois enveloppes qui seront insérées dans une quatrième enveloppe. Toutes les enveloppes seront scellées et porteront mention du nom et du numéro de projet 1504009, de l'état des documents inclus (original, copie), ainsi que l'identification du soumissionnaire. Les soumissions seront présentées avant le jeudi 18 mars 2004 à 15 h au bureau du maître de l'ouvrage.

Ces soumissions seront ouvertes publiquement le jeudi 18 mars 2004 à 15 h au bureau du maître de l'ouvrage. Seules seront considérées les soumissions présentées par des entrepreneurs, en outre de ceux ayant un établissement au Québec, qui ont un établissement dans une province ou un territoire visé par un accord intergouvernemental de libéralisation des marchés applicable à la municipalité.

Toute soumission, pour être valide, doit être accompagnée d'un cautionnement de soumission au montant de dix-sept mille dollars (17 000 \$) présenté, sous forme d'un chèque visé ou d'un cautionnement fait au nom du maître de l'ouvrage et valide pour une durée de cent vingt (120) jours, telle que la durée de validité de la soumission.

DOCUMENTS
Les documents de soumission pourront être obtenus au bureau du maître d'oeuvre moyennant un dépôt, non remboursable, de cinquante dollars (50 \$), incluant les frais de taxes, sous forme d'un chèque visé au nom du maître d'oeuvre ou comptant, à compter de 13 h 00 le lundi 1^{er} mars 2004.

ADJUDICATION
La municipalité de Saint-Zéphirin-de-Courval ne s'engage pas nécessairement à accepter ni la plus basse, ni aucune des soumissions reçues, ni à encourir aucuns frais, ni aucune obligation d'aucune sorte envers le ou les soumissionnaires.

Mme Hélène Chassé, sec.-trés.
Municipalité de Saint-Zéphirin-de-Courval

Spécial autos-camions

DODGE NÉON 95 à 99, SPÉCIAL 1 900\$ À 5 900\$;

HYUNDAI SONATA 1993, bas kilométrage, 2 900 \$

HYUNDAI ACCENT SPORT GSI 1999, 65 000 km, SPÉCIAL 5 900\$.

ACCENT 2001, 2 portes, aut., 6 900\$.

SONATA 2000, V6, tout équipé, 8 900\$.

MERCURY COUGAR (2) 1999, 1 noir 5 vitesses, 1 argent aut., tout équipé, SPÉCIAL 10 900\$.

AUDI, BMW, MERCEDES, PORSCHE, VOLVO 1999 À 2003, 12 modèles: décapotable et sedan. EN VENTE, SPÉCIAL 12 900\$.

FORD TAURUS SEL 2002, tout équipé, 44 000 km, SPÉCIAL 12 900\$.

FORD TAURUS GL 1999, familiale, équipé, SPÉCIAL 7 900\$.

TOYOTA COROLLA CE 2001, 92 000 km, aut., SPÉCIAL 10 900\$.

NISSAN SENTRA GXE 2001, aut., tout équipé, SPÉCIAL 11 900\$.

SUZUKI ESTEEM GLX 2001, familiale, tout équipé, SPÉCIAL 10 900\$.

HONDA CIVIC CX ET EX 99 ET 2000, À PARTIR DE 6 900\$.

VOLKS JETTA 2000, équipé, aut., 78 000km, 12 900\$.

VOLKS JETTA GLS 2001 TDI, aut.

VOLKS BEETLE GLS 2000, cuir, SPÉCIAL 11 900\$.

CAMIONS OU SPORTS UTILITAIRES

DODGE CARAVAN 1996, SPÉCIAL 4 900\$;

NISAN QUEST 96, bas kilométrage, SPÉCIAL 6 900\$.

VOLKS EUROVAN 92, 7 passagers, SPÉCIAL 7 900\$.

FORD WINDSTAR LX 2000, tout équipé, SPÉCIAL 10 900\$.

8 AUTRES VAN EN VENTE À PRIX IMBATTABLES.

MAZDA B2300 1994, cab. régulier, SPÉCIAL 2 900\$.

FORD F-150 1991, 4x4, SPÉCIAL 2 900\$.

FORD F-150 XLS 2001, super cab., 4 portes, 4x4, 5.4 litres, équipé, SPÉCIAL 18 900\$.

18 AUTRES PICK-UP EN VENTE.

JEEP TJ 1998, 2 toits, 5 vitesses, SPÉCIAL 11 900\$.

SUZUKI SIDEKICK 98, 4x4 aut., décapotable, 7 900\$.

www.autoaction.qc.ca
ST-FRANÇOIS-DU-LAC
(450) 568-3382



JEAN LAFOND
Agent immobilier affilié
819-373-8010

935 Motoneiges

LE Coin de la Location, motoneiges à partir de 150\$/jour, service de randonnées guidées. (819)538-2268

940 Tracteurs/machinerie agricole

ACHETONS tracteurs de ferme de toutes marques, "Bull dozers", pépines, "skidders", excavatrices, engins stationnaires, etc. (819)364-2666 Yvan, (819)364-2021 Gervais. Payons bons prix comptant.

940 Tracteurs/machinerie agricole

URGENT besoin, achetons: pépines, bulldozers, "skidders", trailers avec chargeuses et tracteurs de ferme. Payons bon prix comptant. TEL. 819-353-1777

980 Camions/camionnettes à vendre

DODGE Caravan 2002, couleur vert onyx, 40.000 km, impeccable, garantie Chrysler, vitres électrique, a/c, cruse, 17.000\$ négociable. (819)379-0185 après 18h

985 Autos à vendre

À voir auto, camion, 4x4. Financement maison aucun cas refusé. Voitures 1996 à 2003, léger dépôt, aucun endosseur. Automobile Brisson (514) 894-2236

985 Autos à vendre

SUBARU Forester 1999, garantie prolongée transférable jusqu'en 2008, toute équipée, 14.500\$, acheteur sérieux seulement. (819) 293-4996, (819)293-7255 cellulaire

940 Tracteurs/machinerie agricole

1 tuyau pour un évaporateur de 6 pieds dont la souche est de 26". Longueur: 32 à 35 pieds. 900\$; prix à discuter. (819)382-2444

M.C. Lafrenière
Prop.: Claude Lafrenière
Dépositaire: pneus rechapés BANDAG

- Pompage de calcium
- Services de route et de ferme 24 h
- Pneus pour véhicules lourds et de ferme
- Roues doubles

Tél.: (819) 297-2464
Cell.: (819) 370-7789
Page: 691-8663

955 Pièces/accessoires

PIÈCES d'auto neuves. Payez moins cher que les garages, livraison gratuite partout au Québec. Sans frais: 1-877-999-0080
www.supraz2000.com du lundi au jeudi, ouvert jusqu'à 19h30

985 Autos à vendre

TRACTEUR Kubota 1989, modèle L2550, 4 roues motrices, 4 pneus neufs, avec souffleur Pronovost, 6 pi. ainsi qu'une grappe avant, (450)568-5710

GRAND Marquis 1989, blanc, propre, en bonne condition, 1.500\$. (819)535-2930

ABSOLUMENT besoin achat et tracteurs de toutes sortes et conditions. Pépines, Bull et Mini Excavatrices et tracteur compact. Payons bons prix comptant. Mario 450-831-8448

975 Divers

ACHETERAIT charriot élévateur, capacité de 3.000 lbs, en bonne condition. (819)693-8246

985 Autos à vendre

ATTENTION Vous êtes sans crédit, vous avez besoin d'un véhicule, aucune discrimination, sans endosseur, sans enquête de crédit. Plus de 60 véhicules en inventaire des années 95 à 2001. Conditions requises: dépôt, permis de conduire du Québec, assurances: transco2000limité. (450)446-2800

810 Avis publics/légaux

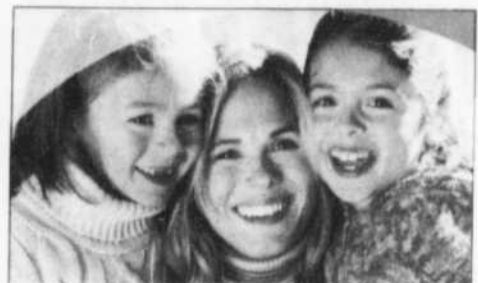
VILLE DE BÉCANCOUR
AVIS PUBLIC
AUX CONTRIBUABLES DE LA MRC DE BÉCANCOUR

810 Avis publics/légaux

À VENDRE

810 Avis publics/légaux

La Caisse populaire de St-Sylvere désire recevoir des soumissions pour une propriété reprise. Située au 9, 11e avenue Maddington Falls, (Lac Ginette). Bâtiment 30 pi. par 29.5 pi., terrain environ 30.000 pc, évaluation municipale 41.500\$. Les soumissions devront parvenir au bureau de la caisse au 756 Principale, St-Sylvere avant 16 h le 18 mars 2004. La caisse ne s'engage pas à accepter ni la plus basse ni la plus haute, ni aucune soumissions. Pour informations: Bertrand Martel au 819-285-2633



Parce que vous protégez leur vie

Une vie pleine et heureuse, c'est ce que chaque parent veut pour ses enfants. Et c'est pourquoi il y a MedisAlert. Vous savez que vos enfants s'exposent à des risques multiples lorsqu'ils souffrent de problèmes de santé et qu'ils ne sont pas protégés. MedisAlert, c'est le bracelet avec le numéro d'une ligne d'urgence mise au dossier médical de votre enfant. MédicAlert vous des situations. L'assurance la fiabilité des services MédicAlert peut fournir un accès immédiat aux renseignements médicaux vitales de votre enfant partout dans le monde. MedisAlert n'est pas vendu dans les commerces de détail. Pour devenir membre, composez le 1 866 734-9425 ou visitez notre site internet: www.medic-alert.ca

MedicAlert
Pour votre sécurité

AVIS PUBLIC
AUX CONTRIBUABLES DE LA MUNICIPALITÉ RÉGIONALE DE COMTÉ DE NICOLET-YAMASKA

RÉSUMÉ DU PROJET DE RÈGLEMENT NO 2004-02 MODIFIANT LE SCHÉMA D'AMÉNAGEMENT

Le 15 janvier 2004, le Conseil de la MRC de Nicolet-Yamaska a adopté le projet de règlement numéro 2004-02 modifiant le schéma d'aménagement de la MRC. Le présent résumé vous permettra de prendre connaissance des modifications envisagées et de leur effet sur le territoire de la MRC.

Le projet de règlement a pour effet d'agrandir le périmètre d'urbanisation des municipalités de Saint-Célestin, Sainte-Eulalie et Saint-François-du-Lac, suite à des exclusions de la zone agricole accordées par la Commission de protection du territoire agricole.

AVIS vous est par la présente donné qu'une commission formée par les membres du comité administratif de la MRC tiendra une assemblée de consultation publique aux dates, heures et lieux suivants:

Date et heure: jeudi, le 18 mars 2004, à 19 heures
Endroit: salle du Conseil de la MRC de Nicolet-Yamaska, au 257-1, rue de Monseigneur-Courchesne, à Nicolet

Au cours de cette assemblée, la commission expliquera la nature des modifications et les conséquences de leur adoption et entendra les personnes et organismes qui désireront s'exprimer.

AVIS vous est également donné que copie de ce projet de règlement est disponible au bureau de chacune des municipalités où tout intéressé peut en prendre connaissance. DONNÉ à Nicolet, ce 26 février 2004.

Donald Martel
Directeur général
Et secrétaire-trésorier

810 Avis publics/légaux

VILLE DE BÉCANCOUR
AVIS PUBLIC
AUX CONTRIBUABLES DE LA MRC DE BÉCANCOUR

Avis public est par les présentes donné par la soussignée, greffier de la Ville de Bécancour, que le Conseil de la Municipalité régionale de comté de Bécancour a adopté, lors de sa séance tenue le 11 février 2004, le règlement numéro 245 modifiant le règlement numéro 167 relatif aux demandes de révision administrative en matière d'évaluation.

Cette modification a pour effet d'inclure, au règlement numéro 167, les dispositions relatives au rôle d'évaluation locative de la Ville de Bécancour et les tarifs applicables pour une demande de révision administrative en évaluation locative.

TOUTE PERSONNE INTÉRESSÉE peut consulter ce règlement durant les heures normales au bureau de la soussignée, situé au 1295 avenue Nicolas-Perrot, Ville de Bécancour (tél.: 819.294-6500, télécopieur: 819.294-6535, Courriel: becanour@ville.becancour.qc.ca) ou au bureau du secrétaire-trésorier de la Municipalité régionale de comté de Bécancour, situé au 3689-1 boulevard Bécancour, Ville de Bécancour (tél.: 819.298-2070, télécopieur: 819.298-2041, Courriel: mrcbecan@concepta.com).

FAIT ET DONNÉ à Ville de Bécancour, ce vingt-neuvième jour du mois de février, deux mille quatre.

France Leclerc
Greffier de la Ville

AVIS PUBLIC

SOMMAIRE DES RAPPORTS DE DÉPENSES ÉLECTORALES ÉLECTIONS GÉNÉRALES DU 2 NOVEMBRE 2003

Date limite de production de rapport de dépenses électorales: 31 janvier 2004.
Date de production et informations additionnelles sur les dépenses électorales.

Nom du candidat et de l'agent officiel	Date	Montant autorisé	Dépenses
Monsieur Fernand Croteau Monsieur Henri Bergeron	7-01-2004	5 967,18 \$	3 525,81 \$
Monsieur Pierre Duplessis Monsieur Claude Comeau	27-01-2004	5 967,18 \$	1 473,53 \$
Monsieur Raymond St-Cyr Monsieur René Désilets	6-11-2003	5 967,18 \$	0,00 \$
Madame Louise Labbé Madame Doris Beaudet	30-01-2004	5 967,18 \$	1 670,43 \$
Monsieur Roger Paquette Madame Sophie Houde	23-01-2004	5 967,18 \$	1 552,93 \$
Monsieur Mario Gagné Madame Hélène Leroux	19-11-2003	5 967,18 \$	0,00 \$
Madame Gaétane Désilets Monsieur Jean Leduc	2-02-2004	5 967,18 \$	0,00 \$
Monsieur Louis Charest Madame Françoise Poulin	28-01-2004	5 967,18 \$	3 062,22 \$
Monsieur Alain Lévesque Monsieur Marcel Deshaies	22-01-2004	5 967,18 \$	2 141,20 \$

Toute personne intéressée peut prendre rendez-vous pour examiner et demander copie des rapports et documents qui l'accompagnent pendant les heures normales d'ouverture de bureau, à l'hôtel de ville.

Jean-Denis Poisson
Directeur des finances et trésorier d'élection

c.c. Directeur général des élections (Service de la vérification)

810 Avis publics/légaux

VILLE DE BÉCANCOUR
AVIS PUBLIC
ADRESSÉ AUX PERSONNES INTÉRESSÉES AYANT LE DROIT DE SIGNER UNE DEMANDE DE PARTICIPATION À UN RÉFÉRENDUM SECOND PROJET DE RÈGLEMENT NUMÉRO 972 (art. 132 L.A.U.)

1. Objet du projet de règlement
À la suite de l'assemblée publique de consultation, le Conseil de la municipalité a adopté, le 15 décembre 2003, un second projet de règlement numéro 972 intitulé: «Règlement modifiant le règlement de zonage numéro 334 afin de créer dans le secteur St-Grégoire, la zone H04-472 en y incluant les zones H04-413, P04-467, H04-468, H04-469, H04-470 et une partie de la zone P04-409 et abrogeant le projet de règlement numéro 971».

Ce projet de règlement a pour objet:

- de créer, autour du tronçon de l'avenue Godefroy situé au nord-ouest du boulevard Bécancour, la zone résidentielle H04-472 en y incluant la zone résidentielle H04-413, la zone communautaire P04-467, la zone résidentielle H04-468, la zone résidentielle H04-469, la zone résidentielle H04-470 et une partie du lot 36 et le lot 36-132 du cadastre officiel de la paroisse de St-Grégoire faisant partie de la zone communautaire P04-409 et d'y autoriser uniquement les usages des classes suivantes, savoir:
 - h1: habitation unifamiliale (structure isolée et structure jumelée);
 - p3: communautaire utilité publique.
- ne plus autoriser dans la nouvelle zone H04-472, l'occupation partielle d'un bâtiment résidentiel (au plus 35% de la superficie nette totale de plancher) pour la location de chambres, les logements dans les sous-sol, les commerces et bureaux de la classe d'usage c1 (commerce de détail et de service) et pour les bureaux de professionnels;
- permettre dans la nouvelle zone H04-472, les logements intergénérationnels.

2. Demandes de participation à un référendum

Ce second projet contient des dispositions qui peuvent faire l'objet d'une demande de la part des personnes intéressées des zones visées et des zones contiguës afin qu'un règlement qui les contient soit soumis à leur approbation conformément à la Loi sur les élections et les référendums dans les municipalités.

Ainsi, une demande relative au règlement numéro 972 (voir encadré) peut provenir des zones H04-413, P04-467, H04-468, H04-469, H04-470 et P04-409 et des zones contiguës A04-414, A04-415, P04-412, H04-411, C04-410, I04-405, I04-406 et A04-408.

Une telle demande vise à ce que le règlement contenant cette disposition soit soumis à l'approbation des personnes habiles à voter des zones auxquelles le règlement s'applique, ainsi que des personnes habiles à voter de toute zone contiguë d'où provient une demande valide à l'égard de la disposition visée.

3. Description du périmètre des zones concernées

Les zones H04-413, P04-467, H04-468, H04-469, H04-470 et P04-409 sont situées autour du tronçon de l'avenue Godefroy situé au nord-ouest du boulevard Bécancour, comprennent notamment les résidences situées autour de ce tronçon de rue, la centrale de traitement d'eau et le terrain de golf et sont bornées au nord-ouest par le fleuve St-Laurent, au nord-est par la rivière Godefroy, au sud-est par le boulevard Bécancour et au sud-ouest par la rivière Marguerite.

4. Conditions de validité d'une demande

Pour être valide, toute demande doit:

- indiquer clairement la disposition qui en fait l'objet et la zone d'où elle provient;
- être reçue au bureau de la municipalité au plus tard à 16h30 le 8 mars 2004;
- être signée par au moins douze (12) personnes intéressées de la zone d'où elle provient ou par au moins la majorité d'entre elles si le nombre de personnes intéressées dans la zone n'excède pas vingt et un (21).

5. Conditions pour être une personne intéressée ayant le droit de signer une demande de participation à un référendum

Les renseignements sur les personnes intéressées d'une zone et les modalités d'exercice par une personne morale du droit de signer une demande, peuvent être obtenus au bureau de la soussignée à l'hôtel de ville à l'adresse mentionnée ci-dessous, (téléphone: 819-294-6500) durant les heures normales de bureau, à savoir du lundi au vendredi de 8h30 à 12h00 et de 13h30 à 16h30.

6. Absence de demandes

Toutes les dispositions du second projet qui n'auront fait l'objet d'aucune demande valide pourront être incluses dans un règlement qui n'aura pas à être approuvé par les personnes habiles à voter.

7. Consultation du projet

Le second projet et l'illustration des zones visées par celui-ci peuvent être consultés au bureau de la municipalité, à l'hôtel de ville, au 1295 avenue Nicolas-Perrot, Ville de Bécancour, durant les heures normales de bureau, à savoir du lundi au vendredi de 8h30 à 12h00 et de 13h30 à 16h30.

FAIT ET DONNÉ À VILLE DE BÉCANCOUR, ce vingt-neuvième jour du mois de février, deux mille quatre.

FONDATION QUÉBÉCOISE DU CANCER

VILLE DE BÉCANCOUR
AVIS PUBLIC
ADRESSÉ AUX PERSONNES INTÉRESSÉES AYANT LE DROIT DE SIGNER UNE DEMANDE DE PARTICIPATION À UN RÉFÉRENDUM SECOND PROJET DE RÈGLEMENT NUMÉRO 972 (art. 132 L.A.U.)

1. Objet du projet de règlement
À la suite de l'assemblée publique de consultation, le Conseil de la municipalité a adopté, le 15 décembre 2003, un second projet de règlement numéro 972 intitulé: «Règlement modifiant le règlement de zonage numéro 334 afin de créer dans le secteur St-Grégoire, la zone H04-472 en y incluant les zones H04-413, P04-467, H04-468, H04-469, H04-470 et une partie de la zone P04-409 et abrogeant le projet de règlement numéro 971».

2. Demandes de participation à un référendum

Ce second projet contient des dispositions qui peuvent faire l'objet d'une demande de la part des personnes intéressées des zones visées et des zones contiguës afin qu'un règlement qui les contient soit soumis à leur approbation conformément à la Loi sur les élections et les référendums dans les municipalités.

Ainsi, une demande relative au règlement numéro 972 (voir encadré) peut provenir des zones H04-413, P04-467, H04-468, H04-469, H04-470 et P04-409 et des zones contiguës A04-414, A04-415, P04-412, H04-411, C04-410, I04-405, I04-406 et A04-408.

Une telle demande vise à ce que le règlement contenant cette disposition soit soumis à l'approbation des personnes habiles à voter des zones auxquelles le règlement s'applique, ainsi que des personnes habiles à voter de toute zone contiguë d'où provient une demande valide à l'égard de la disposition visée.

3. Description du périmètre des zones concernées

Les zones H04-413, P04-467, H04-468, H04-469, H04-470 et P04-409 sont situées autour du tronçon de l'avenue Godefroy situé au nord-ouest du boulevard Bécancour, comprennent notamment les résidences situées autour de ce tronçon de rue, la centrale de traitement d'eau et le terrain de golf et sont bornées au nord-ouest par le fleuve St-Laurent, au nord-est par la rivière Godefroy, au sud-est par le boulevard Bécancour et au sud-ouest par la rivière Marguerite.

4. Conditions de validité d'une demande

Pour être valide, toute demande doit:

- indiquer clairement la disposition qui en fait l'objet et la zone d'où elle provient;
- être reçue au bureau de la municipalité au plus tard à 16h30 le 8 mars 2004;
- être signée par au moins douze (12) personnes intéressées de la zone d'où elle provient ou par au moins la majorité d'entre elles si le nombre de personnes intéressées dans la zone n'excède pas vingt et un (21).

5. Conditions pour être une personne intéressée ayant le droit de signer une demande de participation à un référendum

Les renseignements sur les personnes intéressées d'une zone et les modalités d'exercice par une personne morale du droit de signer une demande, peuvent être obtenus au bureau de la soussignée à l'hôtel de ville à l'adresse mentionnée ci-dessous, (téléphone: 819-294-6500) durant les heures normales de bureau, à savoir du lundi au vendredi de 8h30 à 12h00 et de 13h30 à 16h30.

6. Absence de demandes

Toutes les dispositions du second projet qui n'auront fait l'objet d'aucune demande valide pourront être incluses dans un règlement qui n'aura pas à être approuvé par les personnes habiles à voter.

7. Consultation du projet

Le second projet et l'illustration des zones visées par celui-ci peuvent être consultés au bureau de la municipalité, à l'hôtel de ville, au 1295 avenue Nicolas-Perrot, Ville de Bécancour, durant les heures normales de bureau, à savoir du lundi au vendredi de 8h30 à 12h00 et de 13h30 à 16h30.

FAIT ET DONNÉ À VILLE DE BÉCANCOUR, ce vingt-neuvième jour du mois de février, deux mille quatre.



AVIS PUBLIC

AVIS DE VENTE POUR DÉFAUT DE PAIEMENT DES IMPÔTS FONCIERS

VENTE POUR TAXES 2004

Avis public est, par les présentes, donné par le soussigné, Donald Martel, secrétaire-trésorier de la Municipalité régionale de comté de Nicolet-Yamaska, ayant sa place d'affaires au 257-1 rue de Monseigneur-Courchesne à Nicolet, province de Québec, J3T 1B6, agissant aux présentes en vertu des dispositions des articles 1022 et suivants du Code municipal de Québec (L.R.Q., C-27.1) et des articles 511 et suivants de la Loi sur les cités et villes (L.C.V.) que les immeubles ci-après désignés seront vendus à l'enchère publique, à la salle du Conseil de la Municipalité régionale de comté de Nicolet-Yamaska, à Nicolet (257-1 rue de Monseigneur-Courchesne) le jeudi HUITIÈME jour d'AVRIL deux mille quatre (8 avril 2004) à partir de DIX heures (10h00) pour satisfaire au paiement des taxes municipales et/ou scolaires, ainsi que des intérêts et frais encourus, à moins que ces taxes, intérêts et frais n'aient été payés avant cette date.

Les immeubles ci-après décrits seront vendus sujets au droit de retrait de deux (2) ans dans le cas des municipalités régies par le Code municipal de Québec et d'un (1) an dans le cas de la ville de Nicolet qui est régie par la Loi des cités et villes du Québec. Ils seront vendus avec bâtisses dessus construites circonstances et dépendances, s'il y a lieu, sujets à toutes les servitudes actives ou passives, apparentes ou occultes pouvant les affecter, avec tous les droits de subrogation, pouvant exister. Le prix d'acquisition de chaque immeuble sera payable immédiatement au moment de l'adjudication, soit en argent, chèque visé ou mandat. Le Code civil, en vigueur depuis le 1er janvier 1994, impose au soussigné, l'obligation d'attester l'identité de celui (adjudicataire) qui achète pour non-paiement des taxes et frais par son nom, son lieu de naissance et sa date de naissance. Le soussigné, secrétaire-trésorier, ne pourra accepter comme adjudicataire que celui ou celle qui présentera un certificat de naissance ou une autre pièce d'identité jugée valable par celui-ci lors de la vente ci haut annoncée.

VOIR la liste ci-après. Ladite liste étant partie intégrante de l'avis public.

LA VISITATION-DE-YAMASKA

PROPRIÉTAIRE

MONIC, Denis

157 rang Saint-Pierre

La Visitation-de-Yamaska (Québec) J0G 1C0

Numéros de lots : P-560

Total des taxes (sans les frais): 576,12 \$

Un immeuble, avec construction, situé dans la municipalité de La Visitation-de-Yamaska, connu et désigné comme étant une partie du lot originaire CINQ CENT SOIXANTE (560 ptie), du cadastre officiel de la paroisse de Sainte-Monique, circonscription foncière de Nicolet.

La partie du lot originaire CINQ CENT SOIXANTE (560 ptie), du cadastre officiel de la paroisse de Sainte-Monique, circonscription foncière de Nicolet, bornée comme suit: au nord-ouest et au sud-ouest par une autre partie du lot originaire CINQ CENT SOIXANTE (560 ptie) appartenant à André BUSSIÈRE, au nord-est par le rang Saint-Pierre et au sud-est par le lot originaire UN (1) du cadastre officiel de la paroisse de Sainte-Brigitte.

Le coin formé par l'intersection des lignes nord-est et nord-ouest est situé à environ quarante-deux mètres et vingt-cinq centièmes (42.25) de la ligne de séparation des lots originaires CINQ CENT CINQUANTE-NEUF (559) et CINQ CENT SOIXANTE (560), à prendre le long de l'emprise du rang Saint-Pierre, en direction nord-ouest.

Ayant une superficie approximative de quatre mille trois cent soixante-douze mètres carrés et onze centièmes (4 372.11 m.c.).
Matricule : 50085-8005-08-5561

NICOLET

PROPRIÉTAIRE

ALLARD, Lucien

a/s monsieur Roger Marcotte, adjudicataire

3760 rang Grand-Saint-Esprit

Grand-Saint-Esprit (Québec) J0G 1B0

Numéro de lot: P-367-1-2

Total des taxes (sans les frais): 424,69 \$

Un immeuble, sans construction, situé dans la municipalité de Nicolet, connu et désigné comme étant une partie de la subdivision DEUX de la resubdivision UN du lot originaire TROIS CENT SOIXANTE-SEPT (367-1-2 ptie), du cadastre officiel de la paroisse de Saint-Jean-Baptiste-de-Nicolet, circonscription foncière de Nicolet.

La partie de la subdivision DEUX de la resubdivision UN du lot originaire TROIS CENT SOIXANTE-SEPT (367-1-2 ptie), du cadastre officiel de la paroisse de Saint-Jean-Baptiste-de-Nicolet, circonscription foncière de Nicolet, bornée comme suit : au nord-ouest par la subdivision QUARANTE de la resubdivision UN du lot originaire TROIS CENT SOIXANTE-NEUF (369-1-40) étant la rue D.-N.-Saint-Cyr, au nord-est par une partie de la subdivision DOUZE de la resubdivision DEUX de la resubdivision UN du lot originaire TROIS CENT SOIXANTE-SEPT (367-1-2-12 ptie), au sud-est par la subdivision SIX de la resubdivision DEUX de la resubdivision UN du lot originaire TROIS-CENT SOIXANTE-SEPT (367-1-2-6) et au sud-ouest par la subdivision UN de la resubdivision DIX-HUIT de la resubdivision UN du lot originaire TROIS CENT SOIXANTE-NEUF (369-1-18-1) étant la rue de Monseigneur-Provencher.

Ayant une superficie approximative de trois cent quatre-vingt-quatorze mètres carrés et six dixièmes (394.6 m.c.).

Matricule : 50072-7221-45-2911

Matricule: 50072-7421-47-1278

PIERREVILLE

PROPRIÉTAIRE

LAROSÉE, Luc

178 rang de l'île

Pierreville (Québec) J0G 1J0

Numéro de lot: P-1062

Total des taxes (sans les frais): 2 475,94 \$

Un immeuble, avec construction, situé dans la municipalité de Pierreville, connu et désigné comme étant une partie du lot originaire MILLE SOIXANTE-DEUX (1062 ptie), du cadastre officiel de la paroisse de Saint-Thomas-de-Pierreville, circonscription foncière de Nicolet.

La partie du lot originaire MILLE SOIXANTE-DEUX (1062 ptie), du cadastre officiel de la paroisse de Saint-Thomas-de-Pierreville, circonscription foncière de Nicolet, bornée comme suit: au nord-ouest par une autre partie du lot originaire MILLE SOIXANTE-DEUX (1062 ptie) appartenant à Jean-Guy PINEAULT, au nord-est par le Chenal Tardif, au sud-est par une autre partie du lot originaire MILLE SOIXANTE-DEUX (1062 ptie) appartenant à Jeanne D'Arc BLAIS et au sud-ouest par le rang de l'île.

La ligne sud-est étant situé à environ treize mètres et onze centièmes de la ligne de séparation des lots originaires MILLE SOIXANTE-ET-UN (1061) et MILLE SOIXANTE-DEUX (1062), en direction sud-est.

Ayant une superficie approximative de mille deux cent sept mètres carrés et soixante-quatorze centièmes (1 207.74 m.c.).
Matricule : 50113-5306-07-4167

PROPRIÉTAIRE

PELLETIER, Jonathan

1516 rue Labonté

Longueuil (Québec) J4J 3J8

Numéro de lot: P-1134

Total des taxes (sans les frais): 2 138,85 \$

Un immeuble, avec construction, situé dans la municipalité de Pierreville, connu et désigné comme étant une partie du lot originaire MILLE CENT TRENTE-QUATRE (1134 ptie), du cadastre officiel de la paroisse de Saint-Thomas-de-Pierreville, circonscription foncière de Nicolet.

La partie du lot originaire MILLE CENT TRENTE-QUATRE (1134 ptie), du cadastre officiel de la paroisse de Saint-Thomas-de-Pierreville, circonscription foncière de Nicolet, bornée comme suit: au nord-ouest par le Chemin de la Coulée, au nord-est par une autre partie du lot originaire MILLE CENT TRENTE-QUATRE (1134 ptie) appartenant à Marcel DUCHESNEAU, au sud-est par le Chenal Tardif et au sud-ouest par une autre partie du lot originaire MILLE CENT TRENTE-QUATRE (1134 ptie) appartenant à Jules MICHAUD.

Le coin formé par l'intersection des lignes sud-ouest et nord-ouest est situé à environ soixante-sept mètres et six centièmes (67.06) de la ligne de séparation des lots originaires MILLE CENT TRENTE-QUATRE (1134) et de la subdivision DEUX du lot originaire MILLE CENT TRENTE-QUATRE (1134-2), à prendre le long de l'emprise du Chemin de la Coulée, en direction sud-ouest.

Ayant une superficie approximative de trois cent soixante-trois mètres carrés et trente-cinq centièmes (363.35 m.c.).
Matricule : 50113-5209-63-5978

SAINTE-EULALIE

PROPRIÉTAIRE

PAGE, Daniel

10 rue Rubin, App. 2

Victoriaville (Québec) G6P 2P6

Numéro de lot: P-169

Total des taxes (sans les frais): 194,39 \$

Un immeuble, avec construction, situé dans la municipalité de Sainte-Eulalie, connu et désigné comme étant une partie du lot originaire CENT SOIXANTE-NEUF (169 ptie), du

cadastre officiel de la paroisse de Sainte-Eulalie, circonscription foncière de Nicolet. Une partie du lot originaire CENT SOIXANTE-NEUF (169 ptie), du cadastre officiel de la paroisse de Sainte-Eulalie, circonscription foncière de Nicolet, bornée comme suit: au nord-ouest par le rang des Épinettes, à l'est par une partie du lot originaire CENT SOIXANTE-DIX (170 ptie), au sud-est par l'emprise de l'Autoroute Jean-Lesage et à l'ouest par une autre partie du lot originaire CENT SOIXANTE-NEUF (169 ptie) appartenant à Jean-Guy BEAUCHEMIN. Ayant une superficie approximative de dix hectares carrés et quarante-trois centièmes (10.43 h.c.).
Matricule: 50005-0410-70-7095

SAINT-FRANÇOIS-DU-LAC

PROPRIÉTAIRE

CARTIER, Jean-Guy et

PAQUETTE, Francine

1854 rue Cadillac

Montréal (Québec) H1N 2T3

Numéro de lot: P-465

Total des taxes (sans les frais): 62,01 \$

Un immeuble, sans construction, situé dans la municipalité de Saint-François-du-Lac, connu et désigné comme étant une partie du lot originaire QUATRE CENT SOIXANTE-CINQ (465 ptie), du cadastre officiel de la paroisse de Saint-François-du-Lac, circonscription foncière de Nicolet.

La partie du lot originaire QUATRE CENT SOIXANTE-CINQ (465 ptie), de forme triangulaire, du cadastre officiel de la paroisse de Saint-François-du-Lac, circonscription foncière de Nicolet, bornée comme suit: au nord-est par une partie du lot originaire QUATRE CENT QUINZE (415 ptie), au sud-est par une autre partie du lot originaire QUATRE CENT SOIXANTE-CINQ (465 ptie) appartenant à Viateur NIQUETTE et au sud-ouest par le rang Sainte-Elizabeth.

Ayant une superficie approximative de sept cent deux mètres carrés et trente-cinq centièmes (702.35 m.c.).

Matricule : 50128-6098-47-1301

PROPRIÉTAIRE

DUHAIME, André

a/s Héliène Duhaime

82 rang de la Grande-Terre

Saint-François-du-Lac (Québec) J0G 1M0

Numéro de lot: P-413

Total des taxes (sans les frais): 51,19 \$

Un immeuble, sans construction, situé dans la municipalité de Saint-François-du-Lac, connu et désigné comme étant une partie du lot originaire QUATRE CENT TREIZE (413 ptie), du cadastre officiel de la paroisse de Saint-François-du-Lac, circonscription foncière de Nicolet.

La partie du lot originaire QUATRE CENT TREIZE (413 ptie), de forme irrégulière, du cadastre officiel de la paroisse de Saint-François-du-Lac, circonscription foncière de Nicolet, bornée comme suit: au nord-ouest par une autre partie du lot originaire QUATRE CENT TREIZE (413 ptie) appartenant à Raymonde PAQUETTE, et par la subdivision TROIS du lot originaire QUATRE CENT TREIZE (413-3), au nord-est par le lot originaire QUATRE CENT QUATORZE (414), au sud-est par une autre partie du lot originaire QUATRE CENT TREIZE (413 ptie) appartenant à Raymonde PAQUETTE et au sud-ouest par la subdivision TROIS du lot originaire QUATRE CENT TREIZE (413-3).

Ayant une superficie approximative de quatre cent dix-huit mètres carrés et soixante-quatre millièmes (418.064 m.c.).

Matricule : 50128-6099-85-6898

SAINTE-LÉONARD-D'ASTON

PROPRIÉTAIRE

LEBLANC, Georges

310 26e Rue, App.5

Québec (Québec) G1L 1V4

Numéros de lots: P-135, P-136

Total des taxes (sans les frais): 20,54 \$

Un immeuble, sans construction, situé dans la municipalité de Saint-Léonard-d'Aston, connu et désigné comme étant une partie du lot originaire CENT TRENTE-CINQ (135 ptie) et une partie du lot originaire CENT TRENTE-SIX (136 ptie), du cadastre officiel de la paroisse de Saint-Léonard, circonscription foncière de Nicolet.

La partie du lot originaire CENT TRENTE-CINQ (135 ptie), du cadastre officiel de la paroisse de Saint-Léonard, circonscription foncière de Nicolet, bornée comme suit: au nord-ouest par une partie du lot originaire CENT TRENTE-SIX (136 ptie), au nord-est par une autre partie du lot originaire CENT TRENTE-CINQ (135 ptie) appartenant à PROCULTEUR INC., au sud-est par une autre partie du lot originaire CENT TRENTE-CINQ (135 ptie) appartenant à André BRUNELLE et Héliène MARTEL et au sud-ouest par la Route 155.

La ligne nord-ouest constitue la ligne de division des lots originaires CENT TRENTE-CINQ (135) et CENT TRENTE-SIX (136), à prendre à partir de l'emprise de la Route 155.

La partie du lot originaire CENT TRENTE-SIX (136 ptie), du cadastre officiel de la paroisse de Saint-Léonard, circonscription foncière de

Nicolet, bornée comme suit: au nord-ouest par une partie du lot originaire CENT TRENTE-SEPT (137 ptie), au nord-est par une autre partie du lot originaire CENT-TRENTE-SIX (136 ptie) appartenant à PROCULTEUR INC., au sud-est par une partie du lot originaire CENT TRENTE-CINQ (135 ptie) et au sud-ouest par la Route 155.

Ayant ensemble une superficie approximative de un hectare carré et cent cinquante-six millièmes (1.156 h.c.).

Matricule: 50042-9304-32-0500

PROPRIÉTAIRE

SCOTTO D'ANIELO, Natacha

250 rang du Haut-de-l'île

Saint-Léonard-d'Aston (Québec) J0C 1M0

Numéros de lots: P-340, P-341

Total des taxes (sans les frais): 3 870,77 \$

Un immeuble, avec construction, situé dans la municipalité de Saint-Léonard-d'Aston, connu et désigné comme étant une partie du lot originaire TROIS CENT QUARANTE (340 ptie) et une partie du lot originaire TROIS CENT QUARANTE-ET-UN (341 ptie), du cadastre officiel de la paroisse de Sainte-Monique, circonscription foncière de Nicolet.

La partie du lot originaire TROIS CENT QUARANTE (340 ptie), du cadastre officiel de la paroisse de Sainte-Monique, circonscription foncière de Nicolet, bornée comme suit: au nord-ouest par une partie du lot originaire TROIS CENT QUARANTE-ET-UN (341 ptie), au nord-est par la Rivière Nicolet, au sud-est par une partie du lot originaire TROIS CENT TRENTE-NEUF (339 ptie) et au sud-ouest par une autre partie du lot originaire TROIS CENT QUARANTE (340 ptie) appartenant à SUCCESSION ANTONIO BOUDREAU et par le Rang du Haut-de-l'île.

La partie du lot originaire TROIS CENT QUARANTE-ET-UN (341 ptie), du cadastre officiel de la paroisse de Sainte-Monique, circonscription foncière de Nicolet, bornée comme suit: au nord-ouest par la subdivision UN du lot originaire TROIS CENT QUARANTE-DEUX (342-1), au nord-est par la Rivière Nicolet, au sud-est par une partie du lot originaire TROIS CENT QUARANTE (340 ptie) et au sud-ouest par une autre partie du lot originaire TROIS CENT QUARANTE-ET-UN (341 ptie) appartenant à Marc FECTEAU et Isabelle BLOUIN et par le Rang du Haut-de-l'île.

Ayant ensemble une superficie approximative de cinq hectares carrés et huit cent quarante-six millièmes (5.846 h.c.).

Matricule: 50042-8808-71-1060

SAINTE-WENCESLAS

PROPRIÉTAIRE

GIROUX, Sylvain

2010 Boulevard Saint-Michel

Trois-Rivières (Québec) G8Y 4K7

Numéro de lot: P-112

Total des taxes (sans les frais): 723,41 \$

Un immeuble, avec construction, situé dans la municipalité de Sainte-Wenceslas, connu et désigné comme étant une partie du lot originaire CENT DOUZE (112 ptie), du cadastre officiel de la paroisse de Sainte-Wenceslas, circonscription foncière de Nicolet.

Une première partie du lot originaire CENT DOUZE (112 ptie), du cadastre officiel de la paroisse de Sainte-Wenceslas, circonscription foncière de Nicolet, bornée comme suit: au nord-ouest par une partie de la subdivision UN du lot originaire CENT DOUZE (112-1 ptie), au nord-est par la rue Bergeron, au sud-est et au sud-ouest par une autre partie du lot originaire CENT DOUZE (112 ptie) appartenant à Claude FOREST.

Une deuxième partie du lot originaire CENT DOUZE (112 ptie), du cadastre officiel de la paroisse de Sainte-Wenceslas, circonscription foncière de Nicolet, bornée comme suit: au nord-ouest par une autre partie du lot originaire CENT DOUZE (112 ptie) appartenant à Roger O. MILETTE, au nord-est par la Rivière Nicolet, au sud-est par la subdivision HUIT du lot originaire CENT DOUZE (112-8) et au sud-ouest par la rue Bergeron.

Ayant une superficie approximative de mille deux cent trente-deux mètres carrés et huit centièmes (1 232.08 m.c.).
Matricule : 50023-0118-27-9045

SAINTE-ZÉPHIRIN DE COURVAL

PROPRIÉTAIRE

ROUILLARD, Danny et

BÉDARD, Annie

820 rang Saint-Pierre

Saint-Zéphirin de Courval (Québec) J0G 1V0

Numéro de lot: P-465

Total des taxes (sans les frais): 705,92 \$

Un immeuble, avec construction, situé dans la municipalité de Saint-Zéphirin de Courval, connu et désigné comme étant une partie du lot originaire QUATRE CENT SOIXANTE-CINQ (465 ptie), du cadastre officiel de la paroisse de Saint-Zéphirin de Courval, circonscription foncière de Nicolet.

Une partie du lot originaire QUATRE CENT SOIXANTE-CINQ (465 ptie), du cadastre officiel de la paroisse de Saint-Zéphirin de Courval,

EMPLOI

URGENT

Commis de dépanneur

Temps partiel recherché, fiable, honnête, ponctuel, débrouillard et avoir de l'entregent serait un atout.

Viens porter ton c.v. au
Dépanneur Jo-Annie
2835, Rte du Port, Nicolet
293-2116 Arsène

CS2021588

CUISINIER(ÈRE) DEMANDÉ(E)

4 jours/semaine, 40 heures
Avec expérience pour
préparation (sauce, soupe,
étirement pâte à pizza)

RESTAURANT LE CALUMET

Tél.: (450) 568-7377

Demander Mireille ou Laurent

CS237758



VENTE POUR TAXES 2004

Suite de la page 20

circonscription nordière de Nicolet, bornée comme suit: au nord-ouest et au sud-ouest par une autre partie du lot originaire QUATRE CENT SOIXANTE-CINQ (465 ptie) appartenant à René MAILLETTE, au nord-est par le rang Saint-Pierre et au sud-est par une partie du lot originaire QUATRE CENT SOIXANTE-DEUX (462 PTIE).

Le coin formé par l'intersection des lignes nord-est et sud-est est situé à environ soixante-deux mètres et sept dixièmes (62.7) de la ligne de séparation des lots originaux QUATRE CENT SOIXANTE-CINQ (465) et QUATRE CENT SOIXANTE-SIX (466), à prendre la long de l'emprise du rang Saint-Pierre, en direction nord-ouest.

Ayant une superficie approximative de mille six cent quatre-vingt-sept mètres carrés et trois cent quatre-vingt-dix-huit millièmes (1 687.398 m.c.).

Matricule : 50090-7202-06-9508

PROPRIÉTAIRE
LAMBERT Denis

1363 rang Saint-Pierre
Saint-Zéphirin de Courval (Québec) J0G 1V0
Numéro de lot: P-282

Total des taxes (sans les frais): 2 214,51 \$
Un immeuble, avec construction, situé dans la municipalité de Saint-Zéphirin de Courval, connu et désigné comme étant une partie du lot originaire DEUX CENT QUATRE-VINGT-DEUX (282 ptie), du cadastre officiel de la paroisse de Saint-Zéphirin de Courval, circonscription foncière de Nicolet.

La partie du lot originaire DEUX CENT QUATRE-VINGT-DEUX (282 ptie), du cadastre officiel de la paroisse de Saint-Zéphirin de Courval, circonscription foncière de Nicolet, bornée comme suit: au nord-ouest par une autre partie du lot originaire DEUX CENT QUATRE-VINGT-DEUX (282 ptie) appartenant à Dolorès MONTMINY DIONNE, au nord-est par une autre partie du lot originaire DEUX CENT QUATRE-VINGT-DEUX (282 ptie) appartenant à Armand LAMBERT et au sud-ouest par le rang Saint-Pierre.

Le coin formé par l'intersection des lignes sud-est et sud-ouest étant situé à environ cinquante mètres et quinze dixièmes (50.15) de la ligne nord-ouest du lot originaire DEUX CENT QUATRE-VINGT-CINQ (285), à prendre le long du rang Saint-Pierre, en direction sud-est.

Ayant une superficie approximative de mille quarante-trois mètres carrés et quarante-neuf dixièmes (1 043.49 m.c.).

Matricule : 50090-7201-88-9499

Donné à Nicolet, ce vingt sixième jour de février deux mille quatre (26 février 2004).

DONALD MARTEL

Secrétaire-trésorier de la
Municipalité régionale de comté
de Nicolet-Yamaska
257-1 rue de Monseigneur-Courchesne
Nicolet (Québec) J3T 1B6

CS2389990

LE CERCLE DE FERMIERES D'ASTON-JONCTION À MÈRE-VEILLE



LE CERCLE DES FERMIERES d'Aston-Junction a remis un don de 1155 \$ à Mère-veille de Nicolet. On voit ici, première rangée : Denise Gendron, assistante-infirmière, Carole Boudreau, directrice des programmes enfance-famille jeunesse, Carole Maheux, présidente du Cercle d'Aston-Junction, Pascale Béliveau, conseillère no 2. Deuxième rangée : Jeanne-d'Arc Béliveau, vice-présidente, Céline Vincent, conseillère no 1 et Monique Bergeron, secrétaire-trésorière.

EMPLOI

Agents service aux membres caissiers(ères) Caisses populaires

Horaires variables: 15 à 35 heures/sem.
Secteur: Mauricie
Salaire variant entre 10,50 \$ et 13,00 \$
selon l'expérience.

Exigences: Études post-secondaires
(expérience comme caissier(ère) dans un
magasin de détail (pharmacie, épicerie).

Si vous avez de l'expérience ou fait des études en
comptabilité ou administration, atout majeur.

Vous pouvez faire parvenir votre curriculum vitae à :

MCMR PERSONNEL
Hélène Cormier, conseillère régionale
Fax: 819-374-7176
courriel: hcormier@mcmr.com
Informations: 819-374-7111

CS237650

CUISINIERS

Temps plein avec expérience,
salaire selon compétence,
jour, soir et fin de semaine

LIVREURS

Temps plein, salaire minimum

Vous présentez à la
PIZZERIA STRATOS GENTILLY
819-298-4444
demander Mario

CS238560



Obtenir un secondaire V même en travaillant ça vous intéresse?

Le Centre
d'éducation
des adultes de Nicolet
offre des cours
2 SOIRS PAR SEMAINE
en plus du jour

- Méthode individualisée de travail
- Adaptée à votre rythme
- Enseignant(e)s expérimenté(e)s
disponibles sur place pour vous aider

INFORMATION / INSCRIPTION

819-293-5968

CS210711

Soirée d'information de Seréna Centre-du-Québec

Il y aura une soirée d'enseignement et d'information sur la méthode sympto-thermique pour apprendre à gérer sa fertilité de façon naturelle et efficace. La formation, dispensée par des intervenants d'expérience, aura lieu le samedi 6 mars 2004 à St-Bonaventure.

La présence des deux membres du couple est souhaitable et des dons seront sollicités sur place.

Pour connaître l'endroit de la rencontre ou pour tout autre renseignement et inscription: Nathalie ou Carl à Seréna Centre-du-Québec au (819) 396-3788.

Plusieurs postes actuellement disponibles en entretien ménager «Temps partiel et temps plein»

Dans le cadre de sa croissance, La Maisonnée, entreprise de services en entretien ménager, est actuellement à la recherche de personnel (homme et femme) pour répondre aux besoins de sa clientèle (Adulte et aînée).

Soucieuse de la qualité de vie de son personnel, dans un contexte d'emploi stable et régulier, La Maisonnée offre à ses employés(es) la possibilité de s'impliquer dans leurs municipalités.

- Bonne capacité physique
- Aime travailler avec le public
- Automobile requise

Faire parvenir votre c.v. à :

Coop La Maisonnée
690, Mgr Panet, Nicolet, J3T 1W1
ou par télécopieur : (819) 293-8308

CS150754



JOHN DEERE

Les Équipements R.P.L. inc.
de St-Célestin est à la recherche d'un(e)
**REPRÉSENTANT(E)
DES VENTES**

Pour la région de Nicolet Bécancour

EXIGENCES:

- Formation agricole et/ou connaissance dans l'équipement agricole.
- Autonome et capable de relever des défis.
- Bonnes qualités de communicateur(trice).

NATURE DU TRAVAIL:

- Vente d'équipement agricole.
- Prise en charge de la clientèle actuelle et développement du territoire.

MÉCANICIEN (NE)

EXIGENCES:

- Formation en mécanique agricole ou expérience en mécanique.
- Autonomie
- Débrouillardise

NATURE DU TRAVAIL:

- Travail en atelier.
- Salaire selon compétence.

Les personnes intéressées sont priées
de communiquer au
(819) 229-3686
demandez Sylvain Beauregard

Équipements R.P.L. inc.
230, rue Marquis, Saint-Célestin

DESILETS N'A PAS CHOISI LE CHEMIN FACILE

Hugo Lemay
 collaboration spéciale

Gros bras, petite tête? L'axiome ne s'applique vraiment pas au défenseur Nicolas Desilets. Le robuste athlète de 18 ans est le candidat des Cats pour le trophée Marcel-Robert, remis au joueur étudiant de l'année.

Le calendrier est complètement fou cette année dans la Ligue de hockey junior majeure du Québec. Les équipes

de l'Ouest disputent jusqu'à trois matchs en trois sur la route dans les Maritimes. Les joueurs sont gros, les mises en échec solides. Malgré les maux de têtes, les athlètes poursuivent leurs études.

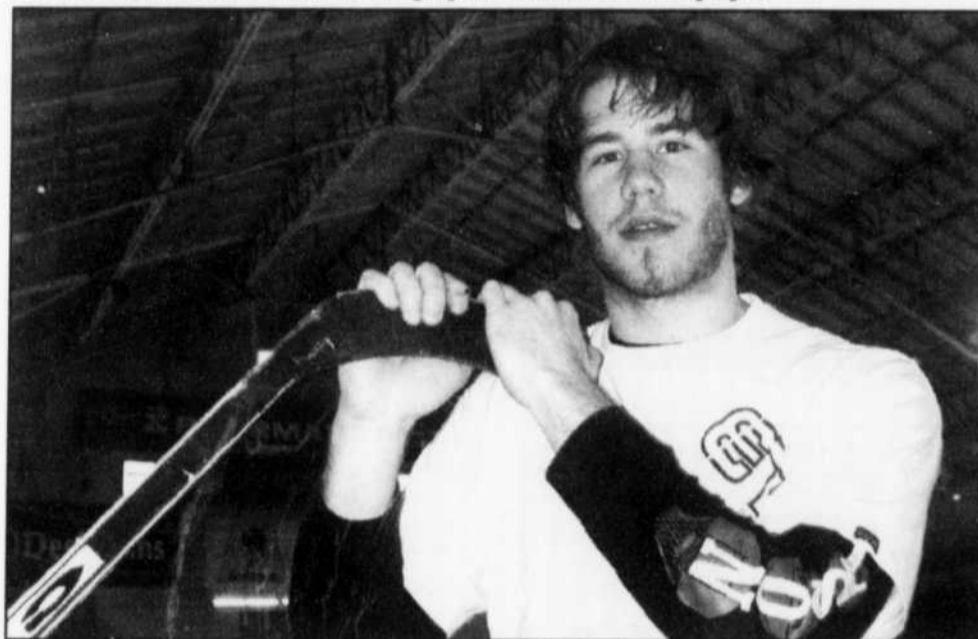
Le Nicolétain n'a pas pris le chemin le plus facile avec le programme Sciences de la nature au Collège Shawinigan. «C'est sûr que c'est une fierté d'être considéré, de voir ses efforts récompensés», admet le principal intéressé, qui en est à sa deuxième saison avec l'équipe.

«Si ma carrière m'amène jusque-là, j'aimerais étudier dans le domaine des soins de la santé à l'université, comme en physiothérapie ou en médecine sportive.» Et pourquoi pas? Le premier capitaine de l'histoire des Cataractes, Sylvain Boutet, est aujourd'hui le médecin des Remparts de Québec! Desilets avoue ne pas avoir discuté de ses projets d'avenir avec le médecin de l'équipe, Michel Tousignant.

Malgré ses six pieds, 200 livres, le fils de Alain Desilets et Francine Courchesne n'est pas nécessairement

le genre de joueur que reluquent les dépisteurs. Il joue un rôle plus effacé, voire ingrat. Comme défenseur à caractère défensif, il voit à bien compléter ses mises en échec et à jouer de façon robuste. Quand la soupe devient trop chaude, il n'hésite pas à jeter les gants même si ce n'est pas son rôle premier.

«C'est vrai que j'ai rôle où je suis moins en évidence. Mais on a besoin de tout dans une équipe. J'aime ma tâche et je ne me sens pas du tout exclu.»



APRÈS avoir complété son stage dans le midget AAA avec les Estacades, Nicolas Desilets a fait sa place chez les Cataractes. Le défenseur, en lice pour le trophée Marcel-Robert cette année, aimerait bien étudier en médecine à l'université.

(Photo L'Hebdo du St-Maurice)

Tailleur de sabots de vaches

Alain Duval



Formation spécialisée dans le taillage et le soin des sabots

Téléphonez au :
1-819-293-2323

CS204638

TANNÉ DE VOTRE PORTE DE GARAGE?

Appelez le gars de Garaga!

Il va vous arranger ça.



Raymond Rousseau

Portes de Garage R&D Rousseau inc.

Trois-Rivières Métropolitain (819) 693-8645

Nicolet (819) 293-6155

PORTES DE GARAGE
RDR
 R & D ROUSSEAU

CS26241

ANECDOTES - SPORTS - LOISIRS - POTINS - PLEIN AIR



SPORTIVEMENT VÔTRE!

(MRC Bécancour / Nicolet • Yamaska)
 par: Steve Ouellette

E-mail : spvsteveouellette@hotmail.com / Fax : (819) 233-9464 / Tél. : (819) 233-4710

LES ÉCHOS DU NOVA

Le Nova a terminé avec 2 points de plus que Louiseville au classement général. **David Dubuc** a affiché une moyenne de 2.74, la meilleure de la ligue. Les séries débutent avec un tournoi à la ronde. Bonne chance au Nova!

Les Riverains Nord (atome A) de l'entraîneur chef **Sylvain Nourry**, ont remporté le tournoi de St-Charles de Bellechasse. Ils ont vaincu Lévis par la marque de 6 à 2. Le capitaine de l'équipe **Jean-Philippe Nourry** a été la bougie d'allumage pour les vainqueurs.

Les séries du hockey mineur se mettent en branle à partir du 4 mars. Le Novice B jouera les séries de fin de saison à Nicolet. Le Novice A jouera à Trois-Rivières-Ouest. L'Atome A sera à Bécancour et l'Atome B à St-Pierre-les-Becquets. Le Pee-wee se déplacera à Louiseville. Le Bantam A et B disputeront les séries à Trois-Rivières-Ouest. Le Midget A à Cap-de-la-Madeleine et le Midget B à St-Pierre-les-Becquets et enfin le Junior B à Bécancour. Bonne chance à toutes les équipes.

Au niveau du hockey féminin, le Pee-wee B ira disputer les séries à St-Tite. Bonne

chance les filles!!!

Les Bruins d'Aston de la ligue de hockey Bonne Entente de Daveluyville ont terminé au premier rang du classement général. **Yannick Ouellet** a remporté le championnat des marqueurs. Les séries de cette ligue ont débuté avec un tournoi à la ronde. Les joutes sont disputées le vendredi soir à partir de 20 heures et le dimanche à partir de 13 heures.

Bravo aux Riveraines de Bécancour qui ont gagné le championnat de la saison avec une victoire décisive de 9 à 2 sur le Canadel de Louiseville. Félicitations aux filles de l'équipe soit: **Andréanne Lejeune, Myriam Hébert, Camille B. Demers, Roxanne Précourt, Marilyne Leblanc, Andréanne Jutras, Lisa-Marie Bergeron, et Claudia Piché** qui sont toutes de la Rive-Sud. Bonne chance en séries!!!

EN RAFALE

Raymond Camirand de St-Wenceslas joue du bon hockey dans le tournoi à la ronde à Daveluyville.

Martin Blais et Donald Boudreault sont les leaders de la formation des Bruins à Daveluyville.

En collaboration avec :



2000, Louis-Frédette, Galeries Nicolet 293-2156
 3245, boul. des Récollets, Trois-Rivières 373-6673

ANECDOTES - SPORTS - LOISIRS - POTINS - PLEIN AIR

CS16068

Portes de garage Courchesne inc.

VENTE ET INSTALLATION

- Résidentiel • Commercial • Industriel
- Maintenance d'usine

30, rang Courchesne, Pierreville

1-866-568-5792 (sans frais)

Tél.: 450-568-5792

Distributeur Garaga



Fabriquée au Québec

Licence R.B.Q.: 8260-1048-05



René Courchesne, propriétaire
 18 ans d'expérience



CS238558

SÉRIES ÉLIMINATOIRES AU HOCKEY SENIOR AA

Visite de St-Tite vendredi prochain à Nicolet

(NC) Les séries de fin de saison dans la LHSM s'amorcent au cours de la présente fin de semaine. Le Nova de Nicolet, qui a terminé premier au calendrier régulier, sera le visiteur ce samedi 28 février à 15h30 à l'aréna de Grand-Mère contre l'Xtrême de Shawinigan, après avoir reçu cette équipe la veille.

Vendredi prochain à l'aréna de Nicolet, les Mustangs de St-Tite seront les visiteurs contre la troupe de l'entraîneur Mario Laplante. La première série est une formule à la ronde mettant aux prises les équipes ayant terminé dans les trois premiers rangs face aux formations qui ont fini dans les trois dernières positions.

Le RCBVB n'est pas en péril... au contraire

Le Regroupement des comités de baseball de la Ville de Bécancour (RCBVB) a voulu remettre les choses au clair cette semaine, malgré les rumeurs qui circulent dans le monde du sport à Bécancour. Les membres du CA se préparent déjà pour la saison estivale 2004.

(NC) Le RCBVB annonce le retour d'une formation Pee-Wee 'A' au sein de son organisation. Après une année d'absence, Bécancour aura une équipe Pee-Wee 'A' qui évoluera au sein de la ligue Régionale de la Mauricie.

L'équipe sera principalement composée de joueurs provenant de la MRC de Bécancour dont leurs années de naissance sont 1991 et 1992.

Le comité de direction du RCBVB est fier de compter sur le support de Donald Martel pour diriger cette équipe. Depuis deux ans, cet entraîneur ainsi que son équipe de bénévoles ont accumulé des succès avec les équipes moustique 'A' et moustique 'BB' de Bécancour.

Pour les inscriptions: (819) 222-9800.

Inscription en balle rapide à St-Léonard

(NC) Tous les joueurs de balle désirant évoluer dans la ligue de balle rapide du jeudi soir à St-Léonard-d'Aston peuvent s'inscrire le plus tôt possible en communiquant avec Jean Yves Doucet (819) 399-2932.



OUVERTURE

Ce lundi 1^{er} mars

de 9h à 16h30

jusqu'au

dimanche

14 mars

«7 jours sur 7»

HÂTEZ-VOUS!

819.233-2255

CLUB DE GOLF

Godefroy

7500, boul. Bécancour
Bécancour

On est chez soi au Godefroy

Visitez notre site web au www.golfgodefroy.qc.ca

ÉPARGNEZ

à l'achat
de votre carte
de membre

avant le
14 mars 2004

GARANTIE

4 ans

La révolution se poursuit

OBTENEZ UNE GARANTIE COMPLÈTE «4 ANS»

«pare-choc à pare-choc» de BOMBARDIER

à l'achat de toute motoneige neuve 2003-2004 EN INVENTAIRE

EN PLUS DES RABAIS INTÉRESSANTS

HÂTEZ-VOUS : OFFRE VALIDE JUSQU'À ÉPUISEMENT DES STOCKS

*2004 Bombardier Produits Récréatifs Inc. Tous droits réservés. **Marque déposée de Bombardier. Produits Récréatifs Inc. ou de ses sociétés affiliées. Conduisez toujours de façon responsable et sécuritaire. Portez toujours des vêtements de protection appropriés, incluant un casque. Respectez toujours la réglementation et les lois locales applicables. Si vous consommez de l'alcool, ne conduisez pas.

Bernier Sport Ltée

152, de la Seigneurie
Laurier-Station

(418) 728-3545

CHASSIS REV CHEZ NOUS, C'EST

ski-doo

La stratégie gagnante dans toutes les situations de marchés



LA LISTE STRATÉGIE DES ACTIONS VEDETTES DE DOMINION VALEURS MOBILIÈRES.

Depuis qu'elle a été créée en 1984, la Liste Stratégie des actions vedettes a dégagé un rendement annuel de **17,4 % ***, contre seulement **9,18 %** pour l'indice de référence TSX 300.

SOMMAIRE DES RENDEMENTS ANNUELS LISTE STRATÉGIE

ANNÉE	RENDEMENT LISTE STRATÉGIE	RENDEMENT TSX 300	LISTE STRATÉGIE MOYENNE TSX 300
1985	33,25 %	25,07 %	8,18 %
1986	23,52 %	8,95 %	14,56 %
1987	12,34 %	5,88 %	6,46 %
1988	23,82 %	11,08 %	12,74 %
1989	18,72 %	21,37 %	-2,65 %
1990	-11,54 %	-14,80 %	3,26 %
1991	15,64 %	12,02 %	3,63 %
1992 **	4,04 %	-3,80 %	7,84 %
1993	45,74 %	30,90 %	14,85 %
1994	0,01 %	0,24 %	-0,23 %
1995	25,72 %	16,67 %	9,05 %
1996	41,26 %	31,85 %	9,41 %
1997	25,36 %	10,12 %	15,24 %
1998	4,67 %	-1,02 %	5,69 %
1999	27,90 %	20,46 %	7,43 %
2000	32,53 %	18,63 %	13,91 %
2001	4,24 %	-14,51 %	18,76 %
2002	-1,02 %	-9,97 %	8,96 %
2003	21,48 %	21,99 %	-0,51 %

Taux de rendement annualisé **17,42%*** **9,18%** **8,24%**

* Dans l'hypothèse où tous les changements recommandés ont été effectués en fin de trimestre.
 ** Changement de fin de période : du 1er janvier au 31 décembre, à 1^{er} décembre au 30 novembre.
 Investissement minimum requis : 200 000 \$.

Dans la période actuelle où règne la confusion sur les marchés boursiers, il peut être difficile de dénicher les meilleures occasions de placement. Voilà pourquoi nous avons créé la Liste Stratégie des actions vedettes de RBC Investissements, Dominion valeurs mobilières.

Stratégie de placement exclusive à Dominion valeurs mobilières, seules les meilleures entreprises canadiennes figurent sur cette liste. Et pour y rester, elles doivent satisfaire à des critères rigoureux, car d'autres grandes sociétés luttent pour jouir du même privilège.

Tous les trimestres, nos meilleurs analystes de recherche et gestion de portefeuille passent en revue les entreprises canadiennes en vue de les intégrer à la Liste Stratégie des actions vedettes - analyses fondamentales, quantitatives et techniques, et nous communiquons nos recommandations.

Envisagez de participer à notre programme de placement. Contactez-nous en communiquant avec un de nos conseillers en placement.

ROBERT PELLAND directeur
DENIS COLBERT
FRANCIS JORDAN
JEAN-RENÉ GROLEAU
GINETTE LAMONTAGNE
CLAUDE TOUSIGNANT
PATRICK CHARLEBOIS
DANIEL LAMOTHE
ALAIN COLBERT
JOHANNE BEAUCHEMIN
MAURICE BRIZARD
JEAN-PIERRE PILON
LOUIS TOUPIN
CLAUDE VILLEMURE
SYLVIE GAGNON Conseillère associée à Denis Colbert
DIDIER PERROT Conseiller associé à Jean-René Groleau
YVES LAMARRE Conseiller associé à Jean-René Groleau
PAMELA JORDAN Conseillère associée à Francis Jordan



RBC Investissements
 25, rue des Forges
 Trois-Rivières
 Téléphone 379-3600
 Sans frais 1 800 567 7996
 Internet www.rbcinvestissements.com

* Rendement annualisé, en date du 30 novembre 2003, de la Liste Stratégie des actions vedettes depuis décembre 1984, les rendements passés peuvent ne pas se reproduire. RBC Dominion valeurs mobilières inc. est une société membre de RBC Investissements, RBC Dominion valeurs mobilières inc. et la Banque Royale du Canada sont des entités juridiques distinctes et affiliées. Les conseillers en placement sont des employés de RBC Dominion valeurs mobilières inc., membre FCPE. ^{MC} Marque de commerce de la Banque Royale du Canada. Utilisée sous licence © Copyright 2001. Tous droits réservés.