

# Spectacles-t.v.-cinéma

## Section divertissement

À la télévision de Radio-Canada — Aux Beaux Dimanches le 11 janvier

### Mourir à tue-tête: l'histoire d'un viol où la brutalité emprunte les gestes de l'amour

Le film Mourir à tue-tête, réalisé par Anne Claire Poirier et produit par l'Office national du film, sera télédiffusé en première mondiale sur le réseau de Radio-Canada, le dimanche 11 janvier, en troisième partie de l'émission "Les Beaux Dimanches".

Véritable cri de femme, le premier peut-être qui, à

l'instar de Susan Brownmiller, universalise le viol et rend compte d'une situation inacceptable, Mourir à tue-tête utilise un langage cinématographique où se mêlent étroitement la fiction et le documentaire.

Les rôles principaux sont tenus par Julie Vincent qui devait remporter pour son interprétation de Suzanne,

l'héroïne meurtrie, le prix de la meilleure comédienne au festival de Chicago 1979 ainsi que Germain Houde (le violeur), Monique Miller (la réalisatrice) et Micheline Lanctôt (la monteuse).

Mourir à tue-tête a également été présenté hors compétition au festival de Cannes dans la catégorie "Un certain regard" et a été vu par quelque 140 000 spectateurs tandis que le film tenait l'affiche pendant 32 semaines consécutives à Montréal et circulait dans plus de 34 villes au Québec et en Ontario.

Anne Claire Poirier a déjà dit à propos de son film: "J'y ai laissé des morceaux de peau. C'est peut-être la démarche qui m'a fait faire le plus grand saut de maturité".

Mourir à tue-tête est certes un film dur et seul peut-être une femme-cinéaste pouvait violemment, sans rémission, s'attaquer au

viol, un sujet que les mentalités collectives s'acharnent à considérer tabou. Le film cherche donc à soulever le voile de la honte et de la peur qui cache aux yeux de la société la profonde humiliation, la dégradation physique, la perte d'identité et la femme ayant eu à subir l'agressivité masculine.

Suzanne est infirmière. Sur le chemin de son domicile, un homme soudain l'agrippe, un couteau sur la gorge: "Si tu bouges, je te tue", et l'entraîne dans le fond d'un camion. Il la bat et l'insulte. Attachée, écartelée, l'homme, éructant sa haine et son mépris pour la femme qu'elle est, la viole avant de l'abandonner, blessée dans son corps et dans son âme.

- L'histoire de Suzanne suit une courbe dramatique. Victime de cet acte de violence incroyable, de cet abus de pouvoir manifeste:



victime d'un traumatisme psychique plus que physique, cette femme se débattra alors entre la tendresse dont sait faire preuve le compagnon de tous les jours, une peur viscérale qui lui colle à la peau et la honte.

Dans la première partie du film, on assiste à un viol avec violence, mais la ca-

méra reste braquée sur l'homme. "Ce n'est pas une affaire de couple, fait remarquer Anne Claire Poirier. Il s'agissait pour moi de faire comprendre ce que c'était d'être violée. Il fallait donc que je viole".

(Suite à la page B-2)



## Alignement Chalifour

CENTRE DU PNEU ET DE L'AUTO

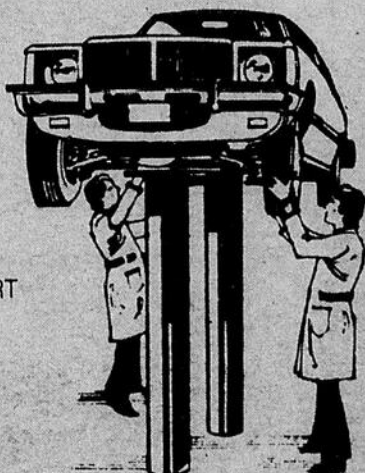
### EN SPÉCIAL CETTE SEMAINE

(prix en vigueur du 5 au 9 janvier 1981)

HUILE, FILTRE ET LUBRIFICATION

**8.88**

POUR LA PLUPART DES VOITURES



- Pose d'un filtre à l'huile neuf
- Jusqu'à 6 litres d'huile Multigrade 10W30 Quaker State ou Valvoline
- Lubrification complète du châssis



401 EST, ST-JEAN-BAPTISTE, RIMOUSKI 723-9828

## SPÉCIAL "RECONNAISSANCE"

DU 5 AU 17 JANVIER 1981

POUR REMERCIER SA DISTINGUÉE CLIENTÈLE DE L'ENCOURAGEMENT APPORTÉ AU COURS DE L'ANNÉE 1980, NOUS OFFRONS, AVEC L'ACHAT D'UNE PEINTURE À L'HUILE,

L'ENCADREMENT GRATUIT

### Galerie d'art



Cette offre s'applique à tous les tableaux exposés à la Galerie.

ESPERANT AVOIR l'occasion de vous mieux servir en 1981, nous vous souhaitons une BONNE ET PROSPÈRE ANNÉE!

20% d'escompte sur toutes les sérigraphies et les reproductions encadrées.

Galerie d'Art Rimouski Inc.

Carrefour Rimouski (Face à K mart) Tél.: 723-5454





**L'ORDRE DE LA ROSE+CROIX  
AUJOURD'HUI**

"La principale faute humaine qui donne naissance au mal, consiste à voir les choses en dehors de leur relation véritable".

(Murmures du moi, Validivar)

Q. On m'a dit que la bible condamnait le fait de prêter serment et de se joindre aux sociétés dites secrètes. Est-ce vrai?

R. L'injonction dans la bible contre le fait de prêter serment concerne les déclarations sous serment dans lesquelles le nom de Dieu est employé pour donner de l'emphase au serment effectué. Cette injonction nous rappelle que nous ne devons pas employer le nom de Dieu de cette façon mais laisser nos "non" être des "non" et nos "oui" des "oui". Il n'existe nulle part, dans la bible, une injonction contre le fait de se joindre à des sociétés d'études traditionnelles. En fait, nous constatons, en lisant attentivement la bible, que ces sociétés existaient déjà aux temps bibliques et dans les premiers jours de la chrétienté sans être jamais condamnées. Un fait est certain, c'est que Jésus reconnaissait explicitement que tout le monde n'est pas prêt ou qualifié pour recevoir la connaissance, et déclarait qu'à ceux qui sont prêts il devrait être donné plus d'instruction qu'il n'est donné à la masse. Dans Mathieu, chapitre 13, nous voyons que Jésus donnait ses grands enseignements selon deux méthodes différentes. Aux masses il révélait les principes à l'aide d'histoires et de paraboles simples alors qu'à ses disciples, en privé, il expliquait les lois et les principes d'une manière plus approfondie. Ses disciples comprenaient qu'il y avait une raison à cela et les deux phrases suivantes sont significatives à ce sujet: "Et les disciples virent et lui dirent: "Pourquoi leur parles-tu ainsi en paraboles? Il leur répondit: "Parce qu'il vous est donné de connaître le royaume des cieux, alors qu'il ne l'est pas donné à eux."

Des ecclésiastiques de toutes dénominations, des prêtres et des rabbins de différents cultes et églises existant dans le monde ont été membres de l'ordre rosicrucien A.M.O.R.C. et le sont aujourd'hui. Aucun d'entre eux n'a trouvé quoi que ce soit dans le travail et les enseignements de l'ordre rosicrucien A.M.O.R.C. qui pourrait être incompatible avec les idéaux élevés du christianisme ou avec les principes et enseignements de quelque religion que ce soit. Seuls des auteurs mal informés et n'ayant jamais été membres de l'ordre rosicrucien A.M.O.R.C. en faisant, intentionnellement ou non, de faux rapprochements avec ce qui était présenté abusivement ailleurs sous le nom rosicrucien, avec des ouvrages prétendant renfermer la connaissance rosicrucienne, alors que notre ordre déclare que cette connaissance n'est jamais publiée sous forme de livre, ont pu déclarer le contraire mais leurs assertions sont dénuées de tout fondement.

(A suivre)

Pour tous renseignements et questions supplémentaires ou pour recevoir, la brochure gratuite "La maîtrise de la vie" écrivez à: C.P. 674, Rimouski, P.Q. G5L 7C7 ou à: Château D'Omonville, Le Tremblay 27110 Le Neubourg, France.

Les rosicruciens vous attendent tous les samedis soirs entre 7h00 et 9h00 p.m. au 3ième étage du COCCR 167 St-Louis, pour mieux vous informer.

**Louez ou achetez**  
une dactylo ou additionneuse chez **GILBERT**  
Voyez à la même occasion le plus grand choix de claviers portatifs de marques réputées.

**Imprimerie Gilbert Ltee**  
6 est Evêché - 723-2121

**En pleine forme, l'on fait tout, tout... beaucoup mieux.**



En forme... pour mieux vivre!

# "Recours" de nouveau à la télévision de Radio-Québec

Le lundi 12 janvier à 19h30, la télévision de Radio-Québec diffuse la première d'une autre série de l'émission "Recours" animée par Gilles Proulx. On se

souviendra que l'an passé, cette série se penchait sur les problèmes des citoyens face à la bureaucratie de la fonction publique provinciale.

lain D'Aix; 26 janvier, les personnes âgées, Jean Claude Burger; 2 février, les médias, Jean Claude Burger.

"Recours" une émission qui aide le citoyen à voir un peu plus clair dans ses droits!

"Recours", une émission à regarder à l'autre télévision la télévision de Radio-Québec, canal 8 Rouyn-Noranda canal 12 Val d'Or, canal 15 Québec, canal 17 Montréal canal 30 Hull ou sur le câble (8).

Cette année, les vingt émissions présentées auront pour thème les problèmes des citoyens, mais cette fois-ci, face à la bureaucratie en général.

Voici un aperçu des premières émissions: 12 janvier, La violence familiale, Nathalie Barton; 19 janvier, l'environnement, A-

## Mourir à tue-tête

(Suite de la page B-1)

Ce ne sont pas toutes les femmes, certes, qui se font violer au fond d'un camion mais il n'en demeure pas moins que Mourir à tue-tête est un geste humanitaire envers les femmes qu'il cherche à déculpabiliser. "Le viol avec violence, précise la réalisatrice, est la manifestation la plus exagérée de ce mépris pour la femme que l'on retrouve à la base même du viol. Avec les autres formes de viol, c'est moins évident mais il est néanmoins là, ce mépris. Et c'était important que le spectateur en soit conscient".

En guise de conclusion, on nous rappelle que des siècles de connaissances aboutissent à un mur de

silence immuable devant la question du viol et de ses répercussions. Tout ce qu'on a pu découvrir de mieux, récemment, pour le contrer d'une manière pratique, c'est un avertissement aussi dérisoire que celui-ci: "Chaque être, humain qui a un vagin devrait porter un sifflet à son cou".

Cela veut dire que le premier geste que les mères devront alors apprendre à leur fille, c'est de savoir comment siffler leur détresse...

Mourir à tue-tête, le dimanche 11 janvier, en troisième partie des Beaux Dimanches à Radio-Canada, est un rendez-vous important à ne pas manquer.

MAINTENANT  
A VOTRE SERVICE  
Nicole et Jean-Paul Valcourt  
**DRAPERIES NICOLE ENR.**  
3e Rang ouest, St-Anaclet  
VENTE · FABRICATION · POSE  
Toiles · Tentures · Valences · Filets  
Plein-jour · Couvre-lit · Abat-jours

ESTIMATION GRATUITE **723-1408**

**DÉCOUPEZ CE COUPON!**

**OBTENEZ UN SEAU À PRIX D'AUBAINE**

**\$6.95**

FEED GROUPS OF 30, 50, 75 OR MORE WITH Colonel Sanders Do it Yourself Buffet.

NOUVEAU DES GROUPES DE PLUS AVEC Le Buffet Du Colonel Sanders

Mets capitalité l'Amérique du Nord

St. Louis

Pour économiser et régaler de 5 à 7 personnes, présentez ce coupon et obtenez un seau de 15 morceaux de délicieux poulet à **\$6.95** seulement.

Économisez **\$1.55**.  
Expiration: 1er février 1981.

**La Villa du Poulet**

**Poulet Frit Kentucky**



**SERVI**

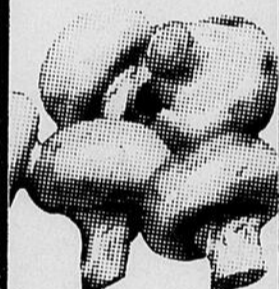


# L'HIVER

le temps de bien manger



**Champignons frais**  
"Slack"



Québec  
Cat. Canada no 1  
Bte 8 oz

**.89**

BTE

**Poires "Anjou"**  
Colombie Britannique  
Extra fancy - Gr. 150's

**.49**

LB

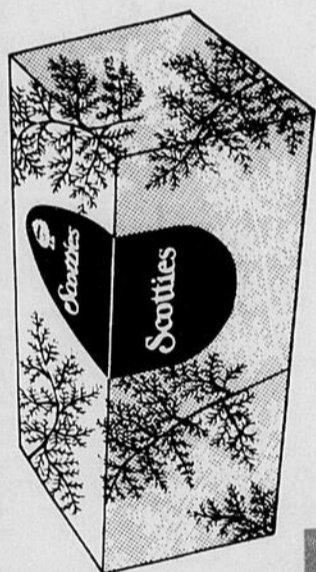
**Echalotes**  
sur tiges  
U.S.A.  
2 pçts pour

**.49**

**Piments verts**  
U.S.A. - Cat. Canada no 1  
Médium

**.79**

LB



**Tissus-mouchoirs**

"Scotties"  
Blancs - 2 épaisseurs  
Bte 200's

**.67**



**Eau de javel**

"Javex"  
Cont. de 3.6 litres

**1.21**



**Tomates en conserve**

"Grad"  
Canada de choix

Bte 28 oz

**.65**

**Jus d'orange "Oasis"**

Pur - Contenant de 1 litre

**.72**

**Fèves au lard**  
"Clark" - Avec sauce tomates  
Bte de 8 oz

**.38**

**Sauce à pizza**  
"Gattuso"  
Bte de 400 ml

**.71**

**Jus de pommes**  
"Allen" - Vitaminé  
Bte de 48 oz

**.97**

**Nettoyeur à four**  
"Easy Off" - Aérosol  
Cannette 400 g

**1.55**

**Fromage à tartiner**  
"Picnic"  
Bocal de 500 g

**2.01**

**Relish Cu-bits sucrée**  
"Blick"  
Bocal 12 oz

**.67**

**Shampooing pour tapis**  
"Bissell"  
Bout. 22 oz

**2.78**

**Ravioli au boeuf**  
"Chef Boy Ardee"  
Bte de 425 g

**.78**

**Sacs à cuisson**  
"Look" - Pour poulet et rôti  
Bte de 6's

**1.11**

**Farine à pizza**  
"Gattuso"  
Sachet de 165 g

**.34**

**Dentifrice**  
"Crest" - Rég. ou menthe  
Bte de 2 tubes de 50 ml

**1.49**

**Ananas tranchés**  
"Del Monte" - Canada de fantaisie  
Bte 14 oz

**.66**

**Pois verts assortis**  
"Grad" - Canada de choix  
Bte de 19 oz

**.43**

**Cire liquide**  
"Mop Magic de Johnson's"  
Pour plancher  
Bout. 450 ml

**1.39**

**Assouplisseur de tissus**  
"Fleecy"  
Cont. 176 oz

**3.37**

**Mini pizza deluxe**  
"McCaIn" - Surgelée  
Format 15 oz

**2.07**

**Sacs à déchets**  
"Grad" - Intérieur 20"x22"  
Pçt de 10's

**.43**

**Antigel pour pare-brise**  
Contenant 4 litres

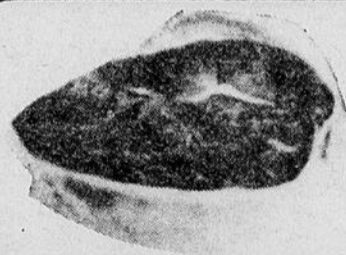
**1.64**

**Détersif "All"**  
Pour lave-vaisselle  
Bte 1.4 kg

**2.91**

**Bleuets surgelés**  
"Fraservale"  
Format 11 oz

**1.16**



**Pointe de boeuf**

Importée, surgelée

Demie ou complète

**2.08**

LB

**Poulet surgelé**  
Grade Utilité  
3 à 4 lbs

**.95**

LB

**Boudin frais**  
Première qualité

**.88**

LB

**Bifteck de pointe de boeuf tranché**

**2.28**

LB

**Bacon tranché**  
"LeGrade"  
Pçt 500 g

**1.58**

PQT

**Salami tranché**  
"Maple Leaf"  
Pçt 175 g

**1.08**

PQT

Affilié à L.R. D'Anjou Inc.  
Rimouski - Degelis

**on pense à vous**

Spéciaux en vigueur les 8-9-10  
janvier 1981.

**ÉPICERIE ROYALE ENR.**  
505 ST-GERMAIN EST, RIMOUSKI  
TÉL.: 722-4741

**ÉPICERIE P.G.L. INC.**

Boucherie, spécialité: boeuf Canada catégorie Bouvillon A-1  
GROS ET DÉTAIL - LICENCIÉ - BIÈRE ET VINS  
Heures d'ouverture: lundi au vendredi: 8h à 21h - Samedi: 9h à 17h  
Heures de livraison: lundi au samedi: 10h30 et 16h00

172 ST-GERMAIN EST, RIMOUSKI 723-2404

Votre épicière Servi-Plus se réserve le droit de limiter les quantités et de corriger les prix incorrects résultant d'une erreur d'impression.

# Télé

**Semaine du  
7 au 13 janvier  
1981.**

# Rimouskois

**MERCREDI**

**7 JANV.**

**(3-13) Rimouski  
(9) Matane**

- 09.00—En mouvement
- 09.15—L'évangile en papier
- 09.30—Animagerie
- 09.45—Les oufs
- 10.00—Passe partout
- 10.30—Magazine express
- 11.00—Au fil de la semaine
- 11.30—Fifi brindacier
- 12.00—A communiquer
- 12.05—Midi plus
- 13.31—Femmes d'aujourd'hui
- 14.30—Le temps de vivre
- 16.00—Bobino
- 16.30—Place du fondateur
- 17.00—Michel Strogoff
- 18.00—Ce soir manchettes régionales
- 18.00—Ce soir bulletin nat.
- 18.06—Ce soir bulletin reg.
- 18.22—Météo
- 18.26—Nouvelles du sport
- 18.32—Résumé des émissions de la soirée
- 18.34—Ce soir act. nat.
- 19.00—Genies en herbe
- 19.30—Galactica
- 20.30—Le temps d'une paix
- 21.00—Les 36 cordes
- 22.01—Viet-nam
- 22.30—Téléjournal nat et int
- 22.59—Météo
- 23.05—Téléjournal régional
- 23.12—Nouvelles du sport
- 23.22—Télex arts
- 23.33—Reflets d'un pays
- 00.29—Cinéma

**(4-11) Rimouski**

- 07.27—Ouverture
- 07.30—Les p'tits bonshommes
- 07.45—Le 745
- 09.00—A la bonne franquette
- 09.30—Votre amie Suzanne
- 11.00—Fanfan Dédé
- 11.30—Bon Midi
- 12.30—Ciné-Quiz
- 14.30—Janette veut savoir
- 15.30—Gronigo et Cie
- 16.00—La fourmi atomique
- 16.30—Jinny
- 17.00—Les Tannants
- 18.00—Aujourd'hui le
- 18.30—Simon Templar
- 19.30—Les Brillant
- 20.00—Marisol
- 20.30—Mini Séries
- 21.30—Michel Jasmin
- 22.29—La Quotidienne
- 22.30—Les nouvelles TVA
- 22.53—Dernière édition
- 23.00—Loto-Sélect
- 23.01—Les Sports
- 23.16—La couleur du temps
- 23.25—Récital de Noël
- 23.55—Messe de minuit

**(5) CBC-TV**

- 09.25—A thought for today
- 09.30—CBC 6 Good Morning
- 09.45—The Friendly giant
- 10.00—Camera Twelve
- 10.30—Mr. Dressup
- 11.00—Sesame Street
- 11.58—Weather report
- 12.00—The Sullivans
- 12.26—Community Announcements
- 12.30—The Bob McLean show
- 13.30—Wicks
- 13.58—Program highlights
- 14.00—Today from Ontario
- 15.00—The Edge of Night
- 15.30—Take 30
- 16.00—Spread Your Wings
- 16.30—Happy days
- 17.00—The King of Kensington

- 17.30—All in the family
- 18.00—The City Tonight
- 19.00—Barney Miller
- 19.30—Tukiki
- 20.00—The Mupper Musicians of Bremen
- 21.00—Rich Little's
- 22.00—Spectrum
- 23.00—The National
- 23.15—The City Tonight
- 23.30—Christmas Eve Church service
- 00.30—Cine Six
- 01.55—Station closing

**(8) Radio-Québec**

- 15.00—Robert Garry raconte
- 15.30—Le Cardinal Léger
- 16.30—Moi
- 17.00—Une femme... une époque
- 18.00—Passe-partout
- 18.30—Emissions pour enfants
- 19.00—La période de questions
- 20.00—Droit de parole
- 21.00—Emissions spéciales
- 22.30—Débats l'Assemblée nationale

**(10) WEZF-TV**

- 06.00—PTL Club
- 07.00—Good Morning
- 09.00—PTL Club
- 10.00—Edge of Night
- 10.30—Bewitched
- 11.00—The Love Boat
- 12.00—Family Feud
- 12.30—Ryans Hope
- 13.00—All My children
- 14.00—One life to live
- 15.00—General Hospital
- 16.00—Merv Griffin
- 17.30—First news
- 18.00—ABC World news
- 18.30—Lets go to the races
- 19.00—Bonanza
- 20.00—Santa Claus is comin to town
- 21.00—Taxi
- 21.30—Vegas
- 23.00—Nightline 22
- 23.30—News Nightline ABC
- 00.00—Fridays

**(12) CFCF-TV**

- 05.59—Sign on
- 06.00—University of the air
- 06.30—Morning Exercise
- 07.00—Canada AM
- 09.00—Romper Room
- 09.30—What's cooking
- 10.00—The New Ed Allen show
- 10.30—The Community
- 11.00—Looking good, Feeling fine
- 11.30—Rocket Robin Hood
- 12.00—The Flintstones
- 12.30—Definition
- 13.00—The Alan Thicke show
- 14.00—Another World
- 15.00—Texas
- 16.00—The Mad Dash
- 16.30—Family Feud
- 17.00—The Price is right
- 18.00—Pulse
- 19.00—MASH
- 19.30—Musiquebec
- 20.00—Enos
- 21.00—Taxi
- 21.30—Soap
- 22.00—Quincy
- 23.00—CTV National news
- 23.21—Pulse
- 00.00—The twelve midnight movie
- 01.55—Christmas Eve sign off

**JEUDI**

**8 JANV.**

**(3-13) Rimouski  
(9) Matane**

- 09.15—100 tours de Centour
- 09.30—Animagerie
- 09.45—Je souffle
- 10.00—Messe de Noël
- 11.30—Wickie
- 12.00—Téléjournal
- 12.05—Midi plus
- 13.31—Femmes d'aujourd'hui
- 13.31—A communiquer
- 14.30—Cinéma
- 16.00—Bobino
- 17.00—Les Pierrafeu
- 17.30—Du neuf au zoo
- 18.00—Ce soir manchettes régionales
- 18.00—Ce soir bulletin nat
- 18.06—Ce soir reg. et aff. publiques
- 18.22—Météo
- 18.26—Nouvelles du sport
- 18.32—Résumé des émissions de la soirée
- 18.34—Ce soir act. nat.
- 19.00—Jamais deux sans toi
- 19.30—Boogie Woogie 47
- 20.01—Les grands films
- 22.00—Le travail à la chaîne
- 22.31—Téléjournal régional
- 23.13—Nouvelles du sport
- 23.23—Télex arts
- 23.34—Cinéma

**(4-11) Rimouski**

- 07.30—Les p'tits bonshommes
- 09.45—Le 745
- 08.57—Ouverture
- 09.00—A la bonne franquette
- 09.30—Votre amie Suzanne
- 11.00—Fanfan dédédé
- 11.30—Bon midi
- 11.45—Les nouvelles
- 12.30—Ciné-Quiz
- 14.30—Janette veut savoir
- 15.30—Gronigo et Cie
- 16.00—Pierre Poptame
- 16.30—Jinny
- 17.00—Les Tannants
- 18.00—Les nouvelles
- 18.30—Chips
- 19.30—Ciné-Jeudi
- 21.30—Michel Jasmin
- 19.30—Que sera sera
- 20.00—Le hockey du jeudi soir
- 22.29—La Quotidienne
- 22.30—Les nouvelles TVA
- 22.53—Dernière édition
- 23.00—Les Sports
- 23.15—Ciné Détente

**(5) CBC-TV**

- 09.25—A thought for today
- 09.30—CBC 6 Good Morning
- 09.45—The friendly giant
- 10.00—Camera Twelve
- 10.30—Mr. Dressup
- 11.00—Sesame Street
- 11.58—Weather report
- 12.00—A girl of winter
- 12.30—Hailey's gift
- 13.00—Christmas today
- 14.00—Her Majesty the Queen's message
- 15.00—Little women ballet
- 16.00—Miracle on 34th street
- 18.00—The city at six
- 18.20—Christmas messages
- 18.30—Jamie's Old Fashioned Christmas
- 19.30—Hello Christmas
- 20.00—Mork and Mindy
- 20.30—Flappers
- 21.00—XMAS on the prairies
- 22.00—Up at ours
- 23.00—The National
- 23.13—Queen's christmas message
- 23.25—T.B.A.
- 23.45—Christmas in Connecticut
- 01.23—Station closing

**(8) Radio-Québec**

- 15.00—Visage
- 15.30—Droit de parole

- 16.30—C'est arrivée à Hollywood
- 17.00—National Geographic
- 18.00—Passe-partout
- 18.30—Emissions pour enfants
- 19.00—La période de questions
- 20.00—Ecoute donc quand j'te parle
- 20.30—La mémoire du peuple noir
- 21.30—Chacun son tour
- 22.00—Robert Garry raconte
- 22.30—Débats de l'Assemblée nationale

**(10) WEZF-TV**

- 06.00—PTL Club
- 07.00—Good Morning America
- 09.00—PTL Club
- 10.00—Edge of night
- 10.30—Bewitched
- 11.00—The Love Boat
- 12.00—Family Feud
- 12.30—Ryans Hope
- 13.00—All My Children
- 14.00—One life to live
- 15.00—General Hospital
- 16.00—Merv Griffin
- 17.30—First News
- 18.30—All in the Family
- 19.00—Bonanza
- 20.00—Mork and Mindy
- 20.30—Bosom Buddies
- 21.00—ABC Movie Special
- 23.00—Nightline
- 23.30—ABC News Nighline
- 00.00—Charlie's Angels

**(12) CFCF-TV**

- 05.59—Sign on
- 06.00—University of the air
- 06.30—Morning Exercise
- 07.00—Canada AM
- 09.00—Romper Room
- 09.30—What's cooking
- 10.00—The New Ed Allen show
- 10.30—The community
- 11.00—Looking Good, Feeling fine
- 11.30—Rocket Robin Hood
- 12.00—The Flintstones
- 12.30—Definition
- 13.00—The Alan Thicke show
- 14.00—Another World
- 15.00—Texas
- 16.00—The Mad Dash
- 16.30—Family Feud
- 17.00—The Price is right
- 18.00—Pulse
- 19.00—MASH
- 19.30—The Littlest Hobo
- 20.00—The Waltons
- 20.30—Bizarre
- 21.00—Magnum P.I.
- 22.00—Knots Landing
- 23.00—CTV National news
- 23.21—Pulse
- 00.00—The twelve midnight movie
- 02.40—Sign off

**VENDREDI**

**9 JANV.**

**(3-13) Rimouski  
(9) Matane**

- 09.00—En mouvement
- 09.15—100 tours de Centour
- 09.30—Animagerie
- 09.45—Mon ami guignol
- 10.00—Passe partout
- 10.30—Magazine express
- 11.00—Il était une fois l'homme
- 11.30—Cher oncle Bill
- 12.00—Téléjournal
- 12.05—Midi plus
- 13.31—Femme d'aujourd'hui
- 14.30—Cinéma
- 16.00—Bobino

- 16.30—Dans ce pays
- 17.00—Histoires d'hier et d'aujourd'hui
- 18.00—Ce soir manchettes régionales
- 18.00—Ce soir bulletin nat.
- 18.06—Bulletin reg. et aff. publiques
- 18.22—Météo
- 18.32—Résumé des émissions de la soirée
- 18.34—Ce soir act. nat.
- 19.00—Les Jordache
- 20.00—Le monde de Marcel Dubé
- 21.31—Consommateurs plus
- 21.31—Revue de l'année
- 22.30—Téléjournal nat et int
- 22.52—Téléjournal régional
- 22.59—Nouvelles du sport
- 23.05—Téléjournal régional
- 23.12—Nouvelles du sport
- 23.22—Télex Arts
- 23.35—Cinéma
- 01.00—Cine-nuit

**(4-11) Rimouski**

- 07.30—Les p'tits bonshommes
- 09.45—Le 745
- 08.57—Ouverture
- 09.00—A la bonne franquette
- 09.30—Votre amie Suzanne
- 11.00—Fanfan Dédé
- 11.30—Bon midi
- 11.45—Les Satellipopettes
- 12.15—Les nouvelles
- 12.30—Ciné-Quiz
- 14.30—Janette veut savoir
- 15.30—Gronigo et Cie
- 16.00—Les p'tits bonshommes
- 16.30—Jinny
- 17.00—Les Tannants
- 18.00—Les nouvelles
- 18.30—L'home de six millions
- 19.30—J'ai mon voyage
- 20.30—Science et technologie
- 20.30—Revue Nationale 80
- 21.30—Michel Jasmin
- 22.29—La Quotidienne
- 22.30—Les nouvelles TVA
- 22.45—Les sports
- 22.53—Dernière édition
- 23.00—Les sports
- 23.15—La couleur du temps
- 23.25—Ciné Week End
- 01.00—Ciné Week End

**(5) CBC-TV**

- 09.25—A thought for today
- 09.30—CBC 6 Good Morning
- 09.45—The Friendly giant
- 10.00—Camera Twelve
- 10.30—Mr. Dressup
- 11.00—Sesame street
- 11.58—Weather report
- 12.00—The Sullivans
- 12.26—Community announcements
- 12.30—The Bob McLean Show
- 13.30—Wicks
- 13.58—Program Highlights
- 14.00—Today from the Pacific
- 15.00—The Edge of Night
- 15.30—Take 30
- 16.00—Famous five
- 16.30—Happy Days
- 17.00—The king of Kensington
- 17.30—All in the family
- 18.00—The City at six
- 19.00—Barney Miller
- 19.30—Ladie's Man
- 20.00—Ritter's cove
- 20.30—WKRP in Cincinnati
- 21.00—The Tommy Hunter Show
- 22.00—Dallas
- 23.00—The national
- 23.27—The City Tonight
- 23.45—SCTV
- 00.15—Golden oldies
- 01.44—Station closing

**(8) Radio-Québec**

- 15.00—Chacun son tour
- 15.30—Méditerranée
- 16.30—Ecoute donc quand j'te parle
- 17.00—La mémoire du peuple noir
- 18.30—Emissions pour enfants
- 19.00—Une femme... une époque
- 20.00—Voysons donc
- 20.30—Le drame de la survie
- 21.30—Ciné-répertoire

**(10) WEZF-TV**

- 06.00—PTL Club
- 07.00—Good Morning America
- 09.00—PTL Club
- 10.00—Edge of Night
- 10.30—Bewitched
- 11.00—The Love Boat
- 12.00—Family Feud
- 13.00—All my children
- 14.00—One life to live
- 15.00—General Hospital
- 16.00—Merv Griffin
- 17.30—First news
- 18.00—ABC World news
- 18.30—All in the family
- 19.00—Bonanza
- 20.00—Benson
- 20.30—I'm a Big girl now
- 21.00—Barney Miller
- 23.00—Nightline 22
- 23.30—ABC News Nighline
- 00.00—Love Boat

**(12) CFCF-TV**

- 05.59—Sign on
- 06.00—University of the air
- 06.30—Morning Exercise
- 07.00—Canada AM
- 09.00—Romper Room
- 09.30—What's cooking
- 10.00—The New Ed Allen show
- 10.30—The community
- 11.00—Looking Good, Feeling fine
- 11.30—Rocket Robin Hood
- 12.00—The Flintstones
- 12.30—Definition
- 13.00—The Alan Thicke show
- 14.00—Another World
- 15.00—Texas
- 16.00—The mad Dash
- 16.30—Family Feud
- 17.00—The Price is right
- 18.00—Pulse
- 19.00—MASH
- 19.30—Big City Comedy
- 20.00—Benson
- 20.30—Bizarre
- 21.00—Special movie presentation
- 22.58—Loto Quebec
- 23.00—CTV National News
- 23.21—Pulse
- 00.00—The Twelve midnight movie
- 02.15—Telle me my name
- 03.45—Sign off

**SAMEDI**

**10 JANV.**

**(3-13) Rimouski  
(9) Matane**

- 08.30—Passe partout
- 09.00—Candy
- 09.30—Pacha
- 10.00—Héros du samedi
- 11.00—Star trek
- 11.30—Téléjeans
- 12.00—La semaine parlementaire
- 13.00—Femme d'aujourd'hui
- 14.00—Déclic
- 14.30—Ciné famille
- 16.00—Bagatelle
- 17.00—Course autour du monde
- 18.00—Téléjournal
- 18.05—Noir sur blanc
- 19.00—Pierre et Cie
- 20.00—Soirée du hockey
- 22.31—Téléjournal
- 22.51—Nouvelles du sport
- 23.08—Politique fédérale
- 23.1—Cinéma

**(4-11) Rimouski**

- 08.57—Ouverture
- 09.00—Fusée XL 5
- 09.30—Escadrille sous-marine
- 10.00—Poly à Venise
- 10.30—Les Satellipopettes a
- 11.00—Perdus dans l'espace
- 12.00—Samedi midi

**Rimouski  
Remboursement  
Enr.**



**263 Laval,  
Rimouski  
Tél. 723-4217**  
**Réginald Proulx,  
propriétaire**

- 14.00—Janette veut savoir
- 15.00—Justice pour tous
- 15.30—Gros plan sur l'actualité
- 16.00—Ah! Quelle famille
- 16.30—Goldorak
- 17.00—Jeunesse express
- 17.50—Les Nouvelles
- 18.00—Chasse et Pêche
- 18.30—Et ça tourne
- 19.30—Gentille Alouette
- 20.00—Les grands spectacles
- 22.00—Sur la sellette
- 22.29—La quotidienne
- 22.30—Les Nouvelles TVA
- 22.50—Les sports
- 23.05—Ciné Week-End
- 00.35—Ciné Week-End
- 02.05—Fermeture

**(5) CBC-TV**

- 09.00—Sesame street
- 10.00—The Water Margin
- 11.00—Ray Griff's uptown country
- 11.30—Mutual of Omaha Wild Kingdom
- 12.00—Viola
- 12.30—News From Zoos
- 13.00—The Goshawk
- 14.00—Par 27
- 14.30—Artic adventure
- 15.30—You can do it
- 16.00—Sportsweekend
- 18.00—CBC Saturday news
- 18.30—T.B.A.
- 19.00—Breaking away
- 20.00—Hockey night in Canada
- 23.00—The National
- 23.15—The City Tonight
- 00.00—Ciné Six
- 01.40—Station closing

**(8) Radio-Québec**

- 15.30—La question avec débat
- 18.00—Passe-partout
- 18.30—Planète
- 19.00—Méditerranée
- 20.00—Cinéma
- 21.30—Rêver en couleurs
- 22.30—Image par image

**(10) WEZF-TV**

- 07.00—Valley of the Dinosaurs
- 07.30—Gigglesnort hotel
- 08.00—The Superfriends hour
- 09.30—It's a comedy blockbuster
- 10.30—90 Minutes of Action
- 12.00—ABC Weekend specials
- 12.30—America Bandstand
- 13.30—Bonanza
- 14.30—Pro Bowlers Tour
- 16.00—Wide World of Sports
- 19.00—Zenith Nostalgia Theatre
- 20.00—Breaking Away
- 21.00—The Love Boat
- 22.00—Fantasy Island
- 23.00—ABC Weekend news
- 23.15—Champ. Wrestling

**(12) CFCF-TV**

- 05.59—Sign on
- 06.00—University of the air
- 06.30—Circle Square
- 07.00—Storytime
- 07.30—The Hilarious House of Frightenstein
- 08.30—Scooby-Doo
- 09.00—The Flintstones
- 09.30—Popeye
- 10.00—Battle of the planets
- 10.30—Untamed World
- 11.00—Let's Go
- 11.30—Oceans alive
- 12.00—Bugs Bunny
- 13.00—Saturday at the movies
- 15.00—Superstars of wrestling
- 16.00—Wide World of sports
- 18.00—Pulse
- 18.30—Travel 80
- 19.00—Academy performance
- 22.00—Fantasy Island
- 23.00—CTV National News
- 23.21—Pulse
- 00.00—The twelve midnight movie
- 02.35—Guns of a stranger
- 04.25—Sign off

**DIMANCHE**

11 JANV.

**(3-13) Rimouski (9) Matane**

- 08.30—Passe partout
- 09.00—Petit castor
- 09.30—Conte de Noël de Colargol
- 09.45—Les grands personnages de l'histoire
- 10.00—Le jour du Seigneur
- 11.00—Les grandes batailles du passé
- 12.00—Magazine de la semaine verte
- 13.00—Football américain
- 16.00—Les mendis
- 16.30—La vie secrète des animaux
- 17.00—Second regard
- 18.00—Hebdo dimanche
- 19.00—Chez Denise
- 19.31—Les beaux dimanches
- 21.30—Les beaux dimanches
- 21.50—Sport-dimanche
- 22.07—Mourir à tue-tête
- 23.30—Politique provinciale
- 23.39—Ciné Club

**(4-11) Rimouski**

- 08.57—Ouverture
- 09.00—Patrouille du cosmos
- 10.00—2000 Ans après Jésus Christ
- 10.30—C'était l'bon temps
- 12.00—Le Brunch
- 14.00—Un monde à savoir
- 15.00—D'une politique à l'autre
- 15.30—Les débats de l'assemblée nationale
- 16.00—Informatio-voyages
- 16.30—Sport mag
- 17.30—Les p'tits bonshommes
- 17.50—Le dix informe
- 18.00—Gens et Ressources
- 18.30—Au pays de Chantrelle
- 19.00—Capitaine Flam
- 19.30—V.I.P.
- 21.00—Salut '80
- 22.00—Revue internationale 1980
- 22.30—Les nouvelles
- 23.00—Médecin d'aujourd'hui
- 23.45—Les nouvelles Télé-Capitale
- 23.00—Médecin d'aujourd'hui

**(5) CBC-TV**

- 08.30—This is the life
- 09.00—Music and the spoken word
- 09.30—Hobbledehoy
- 10.00—Man Alive
- 10.30—Meeting place
- 11.30—Grey Cup programme
- 13.00—Grey cup game
- 17.00—CBC Sunday News
- 17.20—This week in Parliament
- 18.00—Disney's Wonderful world
- 19.00—The Beachcombers
- 19.30—The Muppet show
- 20.00—Superspecial
- 21.00—Homes fires
- 22.00—Marketplace
- 22.30—Man alive
- 23.00—The national
- 23.15—The nation's business
- 23.21—The city tonight
- 23.45—Sunday best

**(8) Radio-Québec**

- 15.30—L'école du dimanche
- 18.30—Planète
- 19.00—Moi
- 19.30—National Geographic
- 20.30—Bouquet de ronces
- 21.30—L'objectif
- 22.30—En scène

**(10) WEZF-TV**

- 07.00—Jimmy Swaggart
- 08.00—Jonny Quest
- 08.30—Devlin
- 09.00—Jerry Falwell

- 10.00—Celebrating christ
- 11.00—Dudley Do-Right
- 11.30—Animals, animals, animals
- 12.00—Issues and Answer
- 12.30—Directions
- 13.00—Forum
- 13.30—Bonanza
- 14.30—"Hamlet"
- 15.30—Sha Na Na
- 18.00—ABC World news
- 18.30—Wild Kingdom
- 19.00—Those Amazing animals
- 20.00—G.E. Sunday Night movie
- 23.00—ABC World
- 23.15—PTL Club

**(12) CFCF-TV**

- 05.59—Sign on
- 06.00—University of the air
- 06.30—Croosroads
- 07.00—Rise and Be healed
- 07.30—Rex Humbard
- 09.00—Jimmy Swaggart
- 10.00—Hellenic Program
- 10.30—Teledomenica
- 11.30—Just Like Mom
- 13.00—NFL Football
- 16.00—Untamed World
- 16.30—Question period
- 17.00—The Palace
- 18.00—Pulse
- 18.30—Sports year-ender
- 19.00—McGowan's Montreal
- 20.00—Charlie's Angels
- 21.00—Vegas
- 22.00—W 5
- 23.00—CTV National News
- 23.21—Pulse
- 23.50—Provincial loto
- 00.20—The twelve midnight movie
- 02.20—Sign off

**LUNDI**

12 JANV.

**(3-13) Rimouski (9) Matane**

- 09.00—En mouvement
- 09.15—A communiquer
- 09.30—Animagerie
- 09.45—you hou
- 10.00—Passe partout
- 10.30—Magazine express
- 11.00—Au fil de la semaine
- 11.30—Woody le pic
- 12.00—Téléjournal
- 12.05—Midi plus
- 13.31—Femme d'aujourd'hui
- 14.30—Le temps de jouer
- 15.00—Les ateliers
- 15.30—Album de souvenirs
- 16.00—Bobino
- 16.30—Albator
- 17.00—Quelle famille
- 17.30—Route de l'amitié
- 18.00—A communiquer
- 18.00—A communiquer
- 18.06—A communiquer
- 18.18—A communiquer
- 18.24—A communiquer
- 19.00—Survot
- 19.30—Lautrec 81
- 20.00—Du tac au tac
- 20.31—Télé sélection
- 22.30—Téléjournal nat et int
- 22.52—Téléjournal régional
- 22.59—Nouvelles du sport
- 23.09—Martin Kuther King
- 00.33—La pêche miraculeuse

**(4-11) Rimouski**

- 07.57—Ouverture
- 07.30—Les p'tits bonshommes
- 07.45—Le 745
- 09.00—A la bonne franquette
- 09.30—Votre amie Suzanne
- 11.00—Fanfan Dédé
- 11.30—La santé dans votre assiette
- 11.45—Bon midi
- 12.30—Ciné Quiz
- 14.30—Janette veut savoir
- 14.30—Gronigo et Cie
- 16.00—Agent sans secret
- 16.30—Jinny
- 17.00—Les Tannants
- 18.00—Aujourd'hui le
- 18.30—La petite maison dans la prairie
- 20.00—Ciné choix
- 21.30—Michel Jasmin
- 22.29—La quotidienne
- 22.30—Les Nouvelles TVA
- 23.00—Les sports

- 23.15—La couleur du temps
- 23.25—Cin4-détente
- 01.00—Fermeture

**(5) CBC-TV**

- 08.55—A thought for today
- 09.00—CTB 6 Good Morning
- 09.15—The friendly giant
- 09.30—Quebec school telecasts
- 10.30—Mr. Dressup
- 11.00—Sesame street
- 11.58—Weather report
- 12.00—Coronation street
- 12.30—The Bob McLean show
- 13.30—Wicks
- 13.58—Program nighlights
- 14.00—Today from...
- 15.00—The Edge of night
- 15.30—Take 30
- 16.00—News From zoos
- 16.30—Happy days
- 17.00—The king of Kensington
- 17.30—All in the family
- 18.00—The city tonight
- 19.00—Barney Miller
- 19.30—Up at ours
- 20.00—Palmerstown
- 21.00—M.A.S.H.
- 21.30—Front page challenge
- 22.00—Newsmagazine
- 22.30—The Watson report
- 23.00—The National
- 23.27—The City Tonight
- 23.55—Alfred Hitchcock presents...
- 00.25—Rod Serling's night Gallery

**(8) Radio-Québec**

- 15.00—Planète
- 15.30—L'objectif
- 16.30—Voyons donc
- 17.00—Le drame de la survie
- 18.00—Passe-partout
- 19.00—Au jour le jour
- 19.30—C'est arrivée à Hollywood
- 20.00—Visage
- 20.30—Les lundis de Pierre Nadeau
- 21.30—Neuf et demi

**(10) WEZF-TV**

- 06.00—PTL Club
- 07.00—Good Morning America
- 09.00—PTL Club
- 10.00—Edge of Night
- 10.30—Bewitched
- 11.00—The Love Boat
- 12.00—Family Feud
- 12.30—Ryans Hope
- 13.00—All My children
- 14.00—One life of live
- 15.00—General Hospital
- 16.00—Merv Griffin
- 17.30—First news
- 18.00—ABC World news
- 18.30—Lets go to the Races
- 19.00—Bonanza
- 20.00—ABC Monday Night Movie

**(12) CFCF-TV**

- 05.59—Sign on
- 06.00—University of the air
- 06.30—Morning exercise
- 07.00—Canada AM
- 09.00—Romper Room
- 09.30—What's cooking
- 10.00—The New Ed Allen show
- 10.30—The community
- 11.00—Looking Good, feeling fine
- 11.30—Rocket Robin Hood
- 12.00—The Flintstones
- 12.30—Definition
- 13.00—The Alan Thicke show
- 14.00—Another World
- 15.00—Texas
- 16.00—The Mad Dash
- 16.30—Family Feud
- 17.00—The Price is right
- 18.00—Pulse
- 19.00—MASH
- 19.30—Circus
- 20.00—House calls
- 20.30—Headline Hunters
- 21.00—CTV Monday movie
- 23.00—CTV National News
- 23.21—Pulse
- 00.00—The twelve midnight movie
- 02.12—Sign off

**MARDI**

13 JANV.

**(3-13) rimouski (9) Matane**

- 09.00—En mouvement
- 09.15—A communiquer
- 09.30—Animagerie
- 09.45—Virginie
- 10.00—Passe partout
- 10.30—Magazine express
- 11.00—Au fil de la semaine
- 11.30—Heidi
- 12.00—Téléjournal
- 12.05—Midi plus
- 13.31—Femme d'aujourd'hui
- 14.30—Cinéma
- 16.00—Bobino
- 16.30—Don Quichotte
- 17.00—Les Pierrafeu
- 17.30—Aux frontières du connu
- 18.00—A communiquer
- 18.00—A communiquer
- 18.06—A communiquer
- 18.18—A communiquer
- 18.24—Film tampon
- 18.30—Félix Leclerc raconte...
- 19.00—Le monde merveilleux de Disney
- 20.00—Terre humain
- 20.30—Race de monde
- 21.31—Télémag
- 22.00—A communiquer
- 22.30—Téléjournal nat et int
- 22.52—Téléjournal régional
- 22.59—Nouvelles du sport
- 23.09—Rencontres
- 23.39—Cinéma

**(4-11) Rimouski**

- 07.27—Ouverture
- 07.30—Les p'tits bonshommes
- 07.45—Le 745
- 09.00—A la bonne franquette
- 09.30—Votre amie Suzanne
- 11.00—Fanfan Dédé
- 11.30—Bon midi
- 12.30—Ciné-Quiz
- 14.30—Janette veut savoir...
- 15.30—Gronigo et Cie
- 16.00—Scooby-doo
- 16.30—Jinny
- 17.00—Les tannants
- 18.00—Aujourd'hui le...
- 18.30—La conquête de L'ouest
- 19.30—Le clan Beaulieu
- 20.00—Toute la ville en parole
- 20.30—Hawai 5-0
- 21.30—Michel Jasmin
- 22.29—La Quotidienne
- 22.30—Les nouvelles TVA
- 23.00—Les sports
- 23.15—La couleur du temps
- 23.25—Ciné-détente

**(5) CBC-TV**

- 08.55—A thought for today
- 09.00—CBC 6 Good morning
- 09.15—The friendly giant
- 09.30—Quebec school telecasts
- 10.00—Canadian schools
- 10.30—Mr. Dressup
- 11.00—Sesame street
- 11.58—Weather report
- 12.00—Coronation street
- 12.26—Community announcements
- 12.30—The Bob McLean show
- 13.30—Wicks
- 14.00—Today from Quebec
- 15.00—The Edge of night
- 15.30—Take 30
- 16.00—Yes you can
- 16.30—Happy days
- 17.00—The king of Kensington
- 17.30—All in the family
- 18.00—The city at six
- 19.00—Barney Miller
- 19.30—Consumerscope
- 20.00—Happy days
- 20.30—Three's company
- 21.00—The fifth estate
- 22.00—Testament of youth
- 23.00—The national
- 23.27—The city tonight
- 23.58—Water Margin
- 00.55—Station closing

**(8) Radio-Québec**

- 15.00—Planète
- 15.30—Les lundis de Pierre

- Nadeau
- 16.30—Au jour le jour
- 17.00—Neuf et demi
- 18.00—Passe-partout
- 18.30—Emissions pour enfants
- 19.00—La période de questions
- 20.00—Le Cardinal Léger
- 21.00—Ciné mardi
- 22.30—Débats de l'Assemblée

**(10) WEZF-TV**


- 06.00—PTL Club
- 07.00—Good Morning America
- 09.00—PTL Club
- 10.00—Edge of Night
- 10.30—Bewitched
- 11.00—The Love Boat
- 12.00—Family Feud
- 12.30—Ryans Hope
- 13.00—All my children
- 14.00—One life to live
- 15.00—General hospital
- 16.00—Merv Griffin
- 17.30—First News
- 18.00—ABC World News
- 18.30—All in the Family
- 19.00—Bonanza
- 20.00—Happy days
- 20.30—Laverne and Shirley
- 21.00—Three's Company
- 21.30—Too Close for Comfort
- 22.00—ABC News Closeup
- 23.00—All in the family
- 23.30—ABC News Nightline
- 23.50—Tuesday movie of the Week

**(12) CFCF-TV**

- 05.59—Sign on
- 06.00—University of the air
- 06.30—Morning Exercise
- 07.00—Canada AM
- 09.00—Romper Room
- 09.30—What's cooking
- 10.00—The New Ed Allen show
- 10.30—The Community
- 11.00—Looking Good, Feeling fine
- 11.30—Rocket Robin Hood
- 12.00—The Flintstones
- 12.30—Definition
- 13.00—The Alan Thicke show
- 14.00—Another World
- 15.00—Texas
- 16.00—The Mad Dash
- 16.30—Family Feud
- 17.00—The Price is right
- 18.00—Pulse
- 19.00—MASH
- 19.30—Stars on ice
- 20.00—Musiquebec
- 20.30—The Ronnie Prophet show
- 21.00—It's a living
- 21.30—Live it up
- 22.00—Hart to hart
- 23.00—CTV National News
- 23.21—Pulse
- 00.00—The Twelve midnight movie
- 02.00—Sign off

**Votre facteur a l'air en bonne santé?**

**Faites comme lui...**



**Marchez. Dès aujourd'hui.**

# Les films a Radio-Canada

MERCREDI 7 JANV.

**12.00 CINEMA. Toute la ville danse.** Biographie réalisée par Andrew Stone, avec Horst Bucholz, Mary Costa, Nigel Patrick et Yvonne Mitchell. Pour rivaliser avec son père, Johann Strauss forme son propre orchestre. Devenu célèbre après la mort de son père, il épouse la chanteuse Jetty Treffz. Mais leur vie conjugale connaît quelques orages.

**23.30 CINEMA. Main basse sur la ville.** Etude de moeurs réalisée par Francesco Rosi, avec Rod Steiger, Salvo Randone et Guido Alberti. Grâce à des complications politiques, un entrepreneur s'est assuré des terrains devant servir à des constructions d'intérêt public. Une maison s'effondre. On réclame une enquête.

JEUDI 8 JANV.

**12.00 CINEMA. Quo Vadis.** Drame réalisé par Merwyn Leroy, avec Peter Ustinov, Robert Taylor et Deborah Kerr. Reconstitution historique de la fin du règne de Néron. En guise de divertissement, ce dernier met le feu à Rome puis accuse les chrétiens de ce crime.

**14.30 CINEMA. Félix m'a dit.** Félix Leclerc se raconte et agrmente ses réflexions et souvenirs de refrains de son cru.

**20.00 LES GRANDS FILMS. La Mélodie du bonheur.** Comédie musicale réalisée par Robert Wise,

avec Julie Andrews, Christopher Plummer et Eleanor Parker. A Salzbourg, pour éprouver la vocation d'une jeune novice, sa supérieure la place comme gouvernante dans la famille du capitaine Von Trapp demeuré veuf avec sept enfants.

**23.30 CINEMA. La Femme cadeau.** Comédie réalisée par Bruce Bilson, avec Karen Valentine, Louise Sorel, Dave Madden et Reta Shaw. Un éditeur de magazine à la mode, riche et célibataire, arrive à la quarantaine et il n'est pas

heureux. Que lui manque-t-il? Il l'apprendra lorsqu'il fera la connaissance d'une jeune fille fraîche et spon-tanée.

VENDREDI 9 JANV.

**12.00 CINEMA. La Conquête de l'Ouest.** Western réalisé par Henry Hathaway, George Marshall et John Ford. Avec George Peppard, Debbie Reynolds, Carol Baker, James Stewart et John Wayne. La vie d'une famille de pionniers de l'Ouest américain durant les 50 années les plus décisives pour le développement de l'Ouest.

**14.30 CINEMA. Sportif par amour.** Comédie réalisée par James V. Horne, avec Buster Keaton, Ann Cornwall et Harold Goodwin. Un étudiant timide aime en silence une camarade qui a un faible pour les athlètes. Déterminé à faire sa conquête, il décide de s'adonner au sport, mais ne rencontre qu'échecs dans ses efforts.

**23.35 CINEMA. Rollerball.** Drame de science-fiction réalisé par Norman Jewison. Avec James Caan, John Houseman, Maud Adams et John Beck. En l'an 2018, le monde est contrôlé

par de vastes corporations industrielles qui sont arrivés à éliminer la guerre et la pauvreté. Pour satisfaire les instincts de violence de la populace, un nouveau sport professionnel a été mis au point, le rollerball.

**1.40 CINE NUIT. Le Devoir de français.** Drame réalisé par Jean-Pierre Blanc, avec Frédéric André, Clémentine Amouroux et Michèle André. L'avènement de la guerre en 1939 marque la séparation de deux amis pensionnaires dans un lycée de Paris. (1er de 2) Suite demain soir à 1h10.

## Les films au 12

**00.00 THE TWELVE MID-NIGHT MOVIE. "Keep it in the family".** John Gavin, Patricia Gage. A young couples scheme of revenge leads to unexpected romantic complication.

JEUDI 8 JANV.

**00.00 THE TWELVE MID-NIGHT MOVIE. "Cotton Comes to Harlem".** Godfrey Cambridge, Raymond St. Jacques, Calvin Lockhart. An action drama shot in New York's Harlem in which two black detectives try to beat the police in finding a bale of cotton containing \$87,000.

VENDREDI 9 JANV.

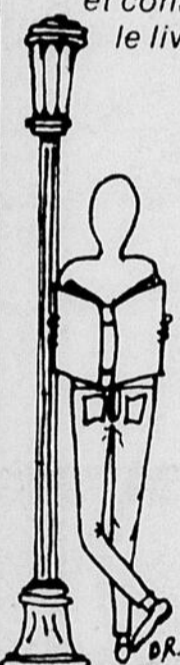
**00.00 THE TWELVE MID-NIGHT MOVIE. "Spartacus".** Kirk Douglas, Laurence Olivier, Jean Simmons. Gladiator rebel escapes from slavery and with an army of slaves challenges the awesome might of Imperial Rome, becoming a shining symbol of freedom for all mankind.

SAMEDI 10 JANV.

**13.00 SATURDAY AT THE MOVIES. "The Man**

(Suite page 7)

Là où on aime  
et connaît  
le livre



La Librairie  
Blais  
212 de la Cathédrale  
Rimouski 723-2189


vous propose cette semaine:  
**PROMENADE À XIAN**  
d'Anne Philippe  
chez Gallimard

**CINEMA 4**

un film de  
**Dino Risi**

**Cher Papa**

avec  
Vittorio Gassman, Aurore Clément,  
Andrée Lachapelle,  
Stéfano Madia, Julien Guiomar



**Dim. 11 Janv.: 15h et 20h**  
**Lundi 12 Janv.: 20h00**  
**Centre Civique**  
**Entrée: \$2.25**

**2 FILMS ÉROTIQUES**

**18 ANS Adultes**



**LOLA<sup>80</sup>**

Anne Libert • Catherine Sylvain

**2 FILMS EN COULEURS**

Une femme insatisfaite  
à la recherche  
de nouveaux partenaires.

**ZELDA**

avec JANE AVRIL • JAMES HARRIS

Programme de 9 au 15 janv. 1981.

**HORAIRE**

**"LOLA"**  
Samedi et dimanche: 7h et 10h05 (Fin 11h30)  
Sur semaine: 9h05 (Fin 10h30)

**"ZELDA"**  
Samedi et dimanche: 8h35  
Sur semaine: 7h30

**CINEMA  
CARTIER**  
RIMOUSKI 723-2791

**Lucas TV Stéréo Enr.**

111 St-Jean-Baptiste est, Rimouski  
Tél: 724-2081

**RÉPARATION:**  
TV couleur  
TV noir et blanc  
Tables tournantes  
Radio, AM-FM, 8 pistes, CB  
Stéréos-Console et modulaire

**De  
toutes  
marques**

# Les films au 12

(Suite de la page 6)

**Who Skied Down Everest**. Yuichiro Miura. Academy award-winning documentary of a daring man and his incredible feat of skiing down Mt. Everest.

**00.21 THE TWELVE MID-NIGHT MOVIE.** "Love's Savage Fury". Jennifer O'Neil, Robert Reed, Raymond Burr. Dramatic saga of a desperate struggle to regain the glory that was the old American Confederate South during the American Civil War.

**2.21 'Addind Machine'.** Phyllis Diller, Milo O'Shea,

Billie Whitelaw. Down-trodden accountant when displaced by an adding machine, murders his boss, is tried and electrocuted, only to find himself in the next world, one of hundreds of operators punching endless rows of machines.

**DIMANCHE 11 JANV.**

**00.00 THE TWELVE MID-NIGHT MOVIE.** "The Beast Are in the Streets". Carol Lynley, Dale Robi-nette. A chain of fearful events occur when a truck crashes through a fence at a wildlife preserve relea-

sing the jungle beasts to prowl the streets and terrify the citizens of a small town.

**LUNDI 12 JANV.**

**00.00 THE TWELVE MID-NIGHT MOVIE.** "The Cat O'Nine Tails". Karl Malden, James Franciscus, Catherine Spaak. A blind man and a newspaperman join forces to solve murders, blackmail and abductions.

**MARDI 13 JANV.**

**00.00 THE TWELVE MID-NIGHT MOVIE.** "Let's Kill Uncle". Nigel Green, Mary Badham, Pat Cardi. A wealthy spoiled boy joins his uncle on an island and discovers his uncle is trying to murder him in order to collect a five million dollar inheritance. The boy sets to try and kill his uncle instead with the aid of a young girl he has met.

# Un dossier de "L'objectif" sur les syndicats de musiciens au Québec

Le dimanche 11 janvier, à 21h00, à la télévision de Radio-Québec "L'objectif" présentera un dossier consacré aux syndicats de musiciens du Québec.

Le reportage sur film tracera un portrait de la situation qui existe actuellement au Québec au niveau de la syndicalisation des musiciens. D'une part, il y a la vieille Guilde des

musiciens, affiliée à la puissante American Federation of Musicians (300 000 membres en Amérique du Nord), et d'autre part, le très jeune Syndicat de la musique du Québec qui cherche à se faire reconnaître. Comment les musiciens vivent-ils les problèmes occasionnés par cette situation? Un débat en studio suivra la présentation du re-

portage.

Animée par Simon Durivage et réalisée par Normand Gagné, cette édition de "L'objectif" sera tout un monde d'actualité à suivre à l'autre télévision, celle de Radio-Québec, canal 8 Rouyn-Noranda, canal 12 Val d'Or, canal 15 Québec, canal 17 Montréal, canal 30 Hull ou sur le câble (8).

VOUS NE VOUDREZ PAS MANQUER D'APPRÉCIER CETTE BRILLANTE SUPER-PRODUCTION...  
UNE EXPLOSION MUSICALE PLUS QUE FABULEUSE.



• Version de "Breaking Away" (un film de Peter Yates)

**AU MÊME PROGRAMME**  
• Ils aimaient les filles et le cyclisme...  
Il leur arrivait même de gagner...

## LA BANDE DES QUATRE

DU 9 AU 15 JANVIER

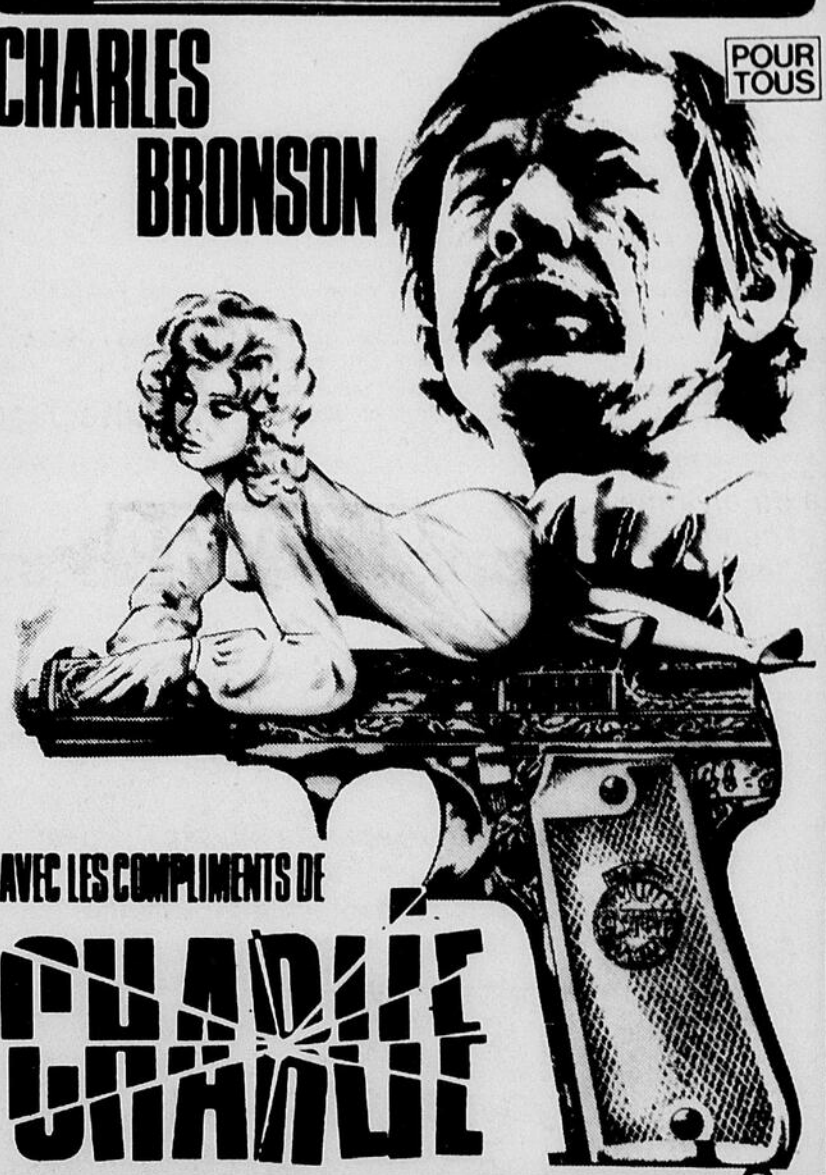
**Horaire:**  
"Bande" à 19h  
"Spectacle" à 20h45

cinéma **AUDITO 2**  
Rimouski 723-3646

**IL EST UN AGENT TRÈS SPÉCIAL!  
DUR...RUSÉ... INTRAITABLE!**

**CHARLES BRONSON**

POUR TOUS



AVEC LES COMPLIMENTS DE

**CHARLIE CHARLIE**

**A TRAVERS LEUR POURSUITE ÉCHEVELÉE ILS NE RESPECTERONT AUCUNE RÈGLE.**

AUSSI 2<sup>e</sup> FILM

**BONS BAISERS D'ATHÈNES**  
ROGER MOORE  
TELLY SAVALAS  
CLAUDIA CARDINALE



DU 9 AU 15 JANVIER

**HORAIRE:**  
"Baisers" à 19h  
"Charlie" à 21h

cinéma **AUDITO 1**  
Rimouski 723-3646

# Les films à CFER-TV

**MERCREDI 7 JANV.**

**12.30 CINE QUIZ. "Tilt à Bangkok".** Drame policier réalisé par Vittorio Sala, avec Félix Marten, Liana Orfei et Gaston Moschin. Un célèbre cambrioleur veut s'emparer d'un diamant fabuleux exposé dans un musée de Bangkok.

**23.25 CINE DETENTE. "L'étrangleur de la nuit".** Film de science-fiction réalisé par Dan Curtis, avec Darren McGavin, Jo Ann Pflug, Simon Okland et Scott Brady. Les autorités policières s'opposent à ce qu'un journaliste publie un reportage prouvant l'existence d'un dangereux meurtrier dans la ville de Seattle.

**JEUDI 8 JANV.**

**12.30 CINE QUIZ. "Force 8".** Drame réalisé par Pierre Sisse, avec Christian Alers, Didier Kaminka et Agnès Desroches. Trois étudiants gauchistes s'unissent avec un envoyé d'un groupe révolutionnaire d'Amérique du Sud pour commettre un hold-up.

**23.25 CINE DETENTE. "Situation sans issue".** Dra-

me réalisé par John Trent, avec Stuart Whitman, Sandy Dennis et Burl Ives. Expulsé d'un hôpital important à cause de sa façon peu orthodoxe d'exécuter une transplantation cardiaque, un éminent cardiologue devient directeur d'un centre de chirurgie cardiaque, propriété d'un milliardaire aux vues inquiétantes.

**VENDREDI 9 JANV.**

**12.30 CINE QUIZ. "La page arrachée".** Drame policier réalisé par Guy Green, avec David Farrar, David Knight et J. Arnall. Le bébé d'un couple de diplomate est kidnappé. La police se met donc à la recherche des ravisseurs qui exigent des parents infortunés une forte rançon.

**23.25 CINE WEEK END. "Morituri".** Drame de guerre réalisé par Bernhard Wicki, avec Marlon Brando, Yul Brynner et Martin Berrath. Pendant la deuxième guerre mondiale, un espion américain a pour mission de neutraliser les charges d'explosifs d'un cargo allemand.

**1.00 CINE WEEK END.**

**"Fathom".** Film d'espionnage réalisé par Leslie Martinson, avec Tony Franciosa, Raquel Welch et Ronald Fraser. Une adepte de la plongée en chute libre est choisie par le chef des services secrets pour une mission d'espionnage.

**SAMEDI 10 JANV.**

**20.00 LES GRANDS SPECTACLES. "Madame Bijoux".** Drame policier réalisé par Tom Gries, avec Donald Sutherland, Jennifer O'Neill et Robert Duvall. Un détective privé est engagé par un consortium de firmes d'assurances pour dépister des voleurs de bijoux.

**23.05 CINE WEEK END. "Bye bye Barbara".** Comédie réalisée par Michel Deville, avec Philippe Avron, Ewa Swann, Bruno Cremer et Alexandra Stewart. Un journaliste s'emploie à mettre à jour les activités malhonnêtes d'un directeur de théâtre qui éprouve, pour sa fille adoptive, une passion immodérée.

**0.35 CINE WEEK END. "Le justicier aveugle".** Western réalisé par Ferdinando Baldi, avec Tony Anthony, Lloyd Batista, Magda Konojka et Ringo Starr. Un aveugle est à la recherche de cinquante femmes enlevées par des bandits mexicains.

**LUNDI 12 JANV.**

**12.30 CINE QUIZ. "Les malfaiteurs".** Drame réalisé par Francis Rovira Beleta, avec Pierre Brice, Manuel

Gil et Julien Matheos. Après s'être fait la main dans des délits mineurs, trois jeunes gens décident de commettre un vol d'importance qui doit les enrichir d'un seul coup.

**19.30 CINE CHOIX. "Skidoo".** Comédie réalisée par Otto Preminger, avec Jackie Gleason, Carol Channing, Groucho Marx et Tony Banks. Ex-gangster à sa retraite, Tony reçoit un jour l'ordre de son ancien chef, "God", de liquider un mouchard en prison. Pour le forcer à s'exécuter, "God" kidnappe sa fille, Darlene.

**23.25 CINE DETENTE. "L'inquiétant Ronald".** Drame avec Scott Jacoby, Pippa Scott, John Larch et Kim Hunt. Une famille et trois jeunes filles aménagent dans une vieille maison, ignorant qu'une pièce secrète était occupé par un jeune meurtrier.

**MARDI 13 JANV**

**12.30 CINE QUIZ. "A tombeau ouvert".** Drame d'aventures réalisé par Ralph Thomas, avec Anthony Steen, Odile Versois, Stanley Baker et James Robertson-Justice. Un riche propriétaire de voitures de course charge un de ses hommes de voler les plans d'un nouveau dispositif pour l'essence, ce qui lui permettrait de remporter la victoire.

**23.25 CINE DETENTE. "Si jeunesse savait".** Drame réalisé par Bill Bain, avec Vanessa Howard, Mona

Washbourne, Paul Nicholas et Peter Copley. Seul héritier de la maison et de la fortune de sa grand-mère avec laquelle il vit, un

jeune homme de 22 ans, Johnny, met à point, avec l'aide de sa petite amie, Jill, un plan qui provoquera la mort de la vieille dame.

## Janine Sutto dans "Au jour le jour"

Le lundi 12 janvier, à 19h, la télévision de Radio-Québec diffusera un épisode du téléroman "Au jour le jour" écrit par Francine Hébert. Lucille Brassard (Gisèle Schmidt), la mère de Catherine (Patricia Nolin), vit seule. Elle s'ennuie désespérément. Simone Dubreuil (Janine Sutto), la mère de Gilles (Gilbert Sicotte), éga-

lement seule, est loin de s'ennuyer; entre le sport, ses différents passe-temps et ses amis, elle n'en a tout simplement pas le temps. Arrivera-t-elle à convaincre Lucille Brassard qu'on peut vivre seul et heureux?

Le téléroman "Au jour le jour" est à suivre à l'autre télévision, celle de Radio-Québec, canal.

## Centre D'entraide inc.

(Ancien local de l'Épicerie Nationale)  
339 Tessier, Rimouski - 723-9535

**Vente de linge neuf ou usagé pour toute la famille de \$0.25 à \$5.00 maximum.**

**Heures d'ouverture:**

- Tous les jours de 13h00 à 16h00
- Jeudi de 13h00 à 21h00
- Fermé le samedi

**Patronné par les Lions**



# Au clair de la lune...



**Tomates en conserve "Lincoln"**

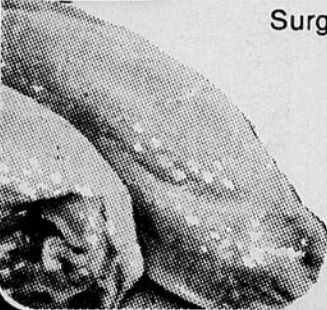
Canada de choix  
Bte 28 oz

**.72**



**Poitrines de poulet "Flamingo"**

Surgelées - Bte 2 lb

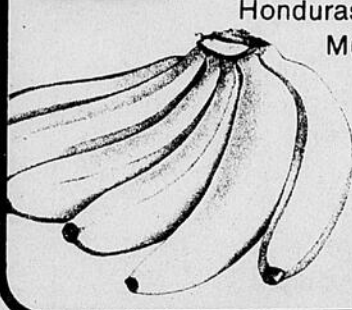


**1.68** LB



**Bananes jaunes "Dôle"**

Honduras - Cat. Canada no 1  
Mûries à point



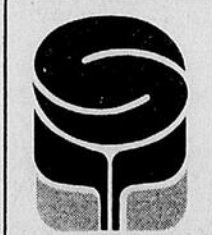
**.29** LB



## EXPRES POUR VOUS

<p><b>Maïs en grains "Niblets"</b> Canada de fantaisie Bte 12 oz</p> <p><b>.49</b></p>	<p><b>Pois à soupe "Grad"</b> Cello 2 lb</p> <p><b>.68</b></p>	<p><b>Balais à neige</b> Pour auto Chacun</p> <p><b>1.28</b></p>	<p><b>Sauce hot chicken "Esta"</b> Bte de 14 oz</p> <p><b>.36</b></p>
<p><b>Fromage coloré "Petit Québec de Kraft"</b> Pqt 12 oz</p> <p><b>1.93</b></p>	<p><b>Pêches en demies "Del Monte"</b> Canada de fantaisie Bte 19 oz</p> <p><b>.94</b></p>	<p><b>Rince-bouche et gargarisme "Listermint"</b> Bout. 375 ml</p> <p><b>2.00</b></p>	<p><b>Soupe à l'oignon "Grad"</b> Emb. 3 sach. de 1.5 oz</p> <p><b>.81</b></p>

Notre dépanneur Servi-Express se réserve le droit de limiter les quantités et de corriger les prix incorrects résultants d'une erreur d'impression.



**SERVI**

**EXPRESS**



**Spéciaux en vigueur les 8-9-10 janvier 1981.**

Affilié à L.R. D'Anjou Inc. - Rimouski - Dégelis

**Dépanneur du Parc Inc.**  
398 Rouleau, Rimouski, P.Q.  
Tél.: 724-9494

**Dépanneur 132 Inc.**  
1049 Boul. Ste-Anne, Pointe-au-Père  
Tél.: 722-7014

**ON VOUS DÉPANNE !**

# 55 500\$ aux organismes de théâtre du Bas St-Laurent Gaspésie

Le ministre des Affaires culturelles, monsieur Denis Vaugeois, annonce le versement de cinquante-cinq mille cinq cents dollars (55 500\$) à cinq organismes de la région du Bas Saint-Laurent Gaspésie.

Cette année, une innovation a été apportée pour l'attribution des subventions de fonctionnement qui se fera désormais pour certains organismes sur une base triennale; c'est dire que cette catégorie d'organismes bénéficiaires a la

garantie du ministère des Affaires culturelles de recevoir un soutien financier pour les deux prochaines années, et ce, si un niveau équivalent de production est maintenu, tant au point de vue qualitatif que quantitatif. Le théâtre des Gens d'en Bas reçoit 15 400\$ pour ce type de subvention.

Les subventions de projet accordées sont: Théâtre de la Relance: 15 000\$; la Troupe Pince-Farine: 15 000\$; Théâtre de la Saumière: 2 100\$; Théâtre tout

court: 8 000\$.

Rappelons que cette aide financière est accordée dans le cadre du programme d'aide à la production théâtrale dont les critères d'admissibilité et les normes d'octroi de subventions ont été remis aux organismes demandeurs le printemps dernier. Toutes les deman-

des ont été analysées par le Service du Théâtre et le Bureau régional du ministère des Affaires culturelles et le Conseil régional de la culture.

Cette aide financière a été accordée dans le cadre de la politique de régionalisation du Ministère

## Cinéastes à l'écran

Le samedi de 20h à 21h30, à compter du 10 janvier, après "Cinéma-réalité" qui nous a présenté des films produits par l'Office national du film et touchant des faits de la vie quotidienne, la télévision de Radio-Québec diffuse une nouvelle série intitulée "Cinéastes à l'écran".

Michelle Rossignol animera cette émission réalisée par Harry Fischbach.

"Cinéastes à l'écran" nous fera mieux connaître les cinéastes québécois, pour la majorité, des jeunes.

En début d'émission, Michelle Rossignol s'entretient avec le cinéaste invité, qui à l'aide d'extraits de ses oeuvres, parle de son cheminement cinématographique. Un film suivi parfois d'un court métrage complète l'heure et demie consacrée aux jeunes cinéastes de chez nous.

Une émission à regarder à l'autre télévision, la télévision de Radio-Québec, canal 8 Rouyn-Noranda, canal 12 Val d'Or, canal 15 Québec, canal 17 Montréal, canal 30 Hull ou sur le câble (8).

## Le Glitter Rock à "All you need is love"

Le jeudi 15 janvier, la télévision de Radio-Québec diffusera, dans le cadre de la série "All you need is love", une émission intitulée "Glitter rock".

L'ère post-Beatles permet dorénavant aux jeunes musiciens d'adapter leurs oeuvres à toutes les sauces! Ainsi, le rock fait son entrée triomphale dans les salles de danse, les salles de spectacles et les manifestations. La nouvelle richesse ainsi acquise permet aux vedettes du rock de perfectionner leur technique et de produire du matériel de meilleure qualité. Il s'agit maintenant de trouver de nouveaux débouchés à tout ce talent.

"Glitter rock" nous permettra de revoir plusieurs vedettes dont Emerson, Lake and Palmer, Jethro Tull, David Bowie, Elton John et les Bay City Rollers.

"All you need is love": une histoire vivante de la musique populaire du XXe siècle à regarder à l'autre

télévision, celle de Radio-Québec, canal 8 Rouyn-Noranda, canal 12 Val d'Or, canal 15 Québec, canal 17 Montréal, canal 30 Hull ou sur le câble (8).



Club de Danse Sociale de Rimouski

DANSE SOCIALE ET DISCO

Vous aimez la danse

Vous désirez suivre des cours



Pourquoi ne pas profiter de professeurs diplômés comme Hermann et Géraldine Paquet dont les services ont été retenus par le Club de Danse Sociale de Rimouski,

Ces cours s'adressent à tous; que vous soyez membres du Club ou non.

Soyez au rendez-vous, jeudi le 15 janvier à l'école St-Robert, à 20h45.

Pour information, téléphonez à:

**723-8578 ou 723-5898**

Le seul manufacturier à Rimouski  
Pourquoi passer par un intermédiaire?

**Les Estampes du Golfe Enr.**

Manufacturier d'estampes en caoutchouc - Vente et réparation de dateurs, numéroteurs, etc. . .  
Prix à partir de \$3.50

162, rue Dumais, 723-5220, Rimouski

**ÉPARGNEZ \$1.00**

Sur présentation de ce bon, \$1.00 de réduction sera accordé sur l'achat au détail d'une estampe, d'un dateur ou d'un numéroteur.

**Un bon par item**

### LE DOUBLE

de vos  
pour seulement

de plus

lors du développement d'un film pour photos couleur de 20 poses 110, 126 ou 35mm procédé C-41 service régulier

Développement	1e jeu	2e jeu
Films de 12 poses	<b>PRIX RÉGULIER</b>	<b>\$0.60</b>
Films de 20 poses		<b>\$1.00</b>
Films de 24 poses		<b>\$1.20</b>
Films de 36 poses		<b>\$1.80</b>

**VALIDE JUSQU'AU 31 JANVIER 1981**

## PHOTO Eric

**ERIC MICHAUD, PROPRIÉTAIRE**  
15 ÉVÊCHÉ OUEST, RIMOUSKI  
(voisin de la Caisse populaire)  
**722-7122**

### L'École de Ballet de Rimouski

723-4932 724-8875

**Du pré-ballet**  
(6-7 ans)  
**à l'intermédiaire**  
\*Pour enfants, adolescents et adultes.

Début des cours, lundi 12 Janvier

**INSCRIPTION**  
jeudi et vendredi,  
8 et 9 janvier de 19h à 21h dans le hall du Centre Civique, 22 rue Ste-Marie.

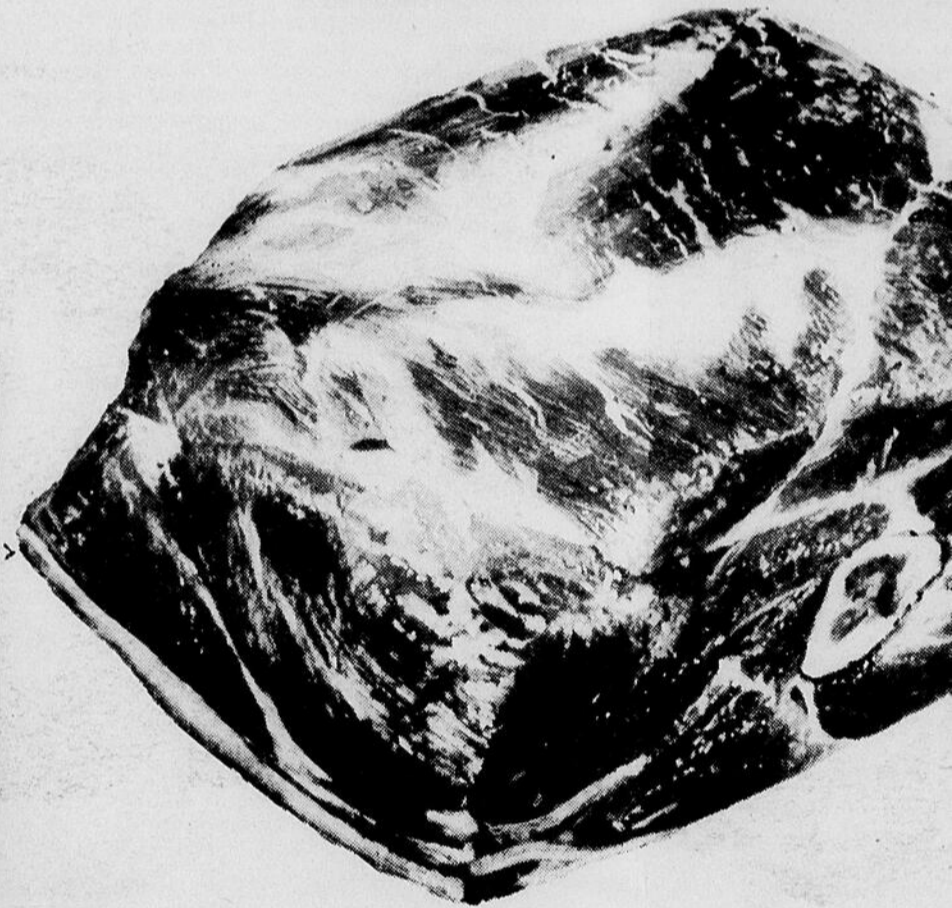
**Bienvenue à tous !**



**MONT-JOLI  
MATANE**

**RIMOUSKI  
AMQUI**

**D'année en  
pour mi  
Epaule de p**



**Bas prix de tous les jours, en plus de nos spéciaux de viandes chaque semaine. Profitez de nos bas prix dans le boeuf, tels que:**

**BOEUF CANADA CATÉGORIE "A"**

<b>Bifteck d'loyau</b> (T-Bone)	LB	<b>3.99</b>
<b>Rôti de palette</b> Coupe régulière	LB	<b>1.89</b>
<b>Boeuf haché</b> MI-malgré	LB	<b>1.89</b>

**LA  
FOURNÉE**

Département de boulangerie, Marché G.P. de Rimouski et Matane seulement. Un délice que le **PAIN FRAIS ET CHAUD DU JOUR**. "Y goûter, c'est l'adopter".

**VEDETTE**



**Farine**  
"Five Roses"  
Emb. de  
3.5  
kilos

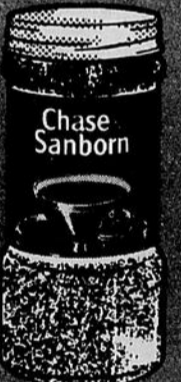
**2.<sup>99</sup>**

**VEDETTE**



**Soupe**  
aux pois et  
légumes  
"Habitant"  
Bte 28 oz

**.67**



**Sauce hot chicken**

"Habitant"

Bte 14 oz

**.99**

**Tomates de choix**

"St-Castin"

Bte 28 oz

**.59**

**Jus orange ou  
pamplemousse**

Non sucré  
"Oasis"

Bte 1 litre

**.87**

**Rince-bouche**

"Scope"

Bouteille 750  
ml + 150 ml  
bon

**2.79**

**Jus de raisins**  
"Welch"

Bocal 64 oz

**1.99**

**Pâte de tomates**  
"Heinz"

Bte 5.5 oz

**.39**

**Biscuits au thé**

"Viau", "Royale", "Village"

Bte 450 g

**.99**

**Céréales pour bébés**

"Heinz"

Choix de saveurs

Bte 8 oz

**.99**

**Nourriture à bébés**

"Heinz"

Choix de saveurs

Jarre de 4.5 oz

**3 pour**

**.89**

**Savon de toilette**

"Ivory"

Format personnel

Pqt 4 barres

**1.09**

**Bain de mer**

"Olympic"

Bouteille 32 oz

**.99**

**Sacs à poubelles extérieures**

De marque "G.P."

Emb. 10's

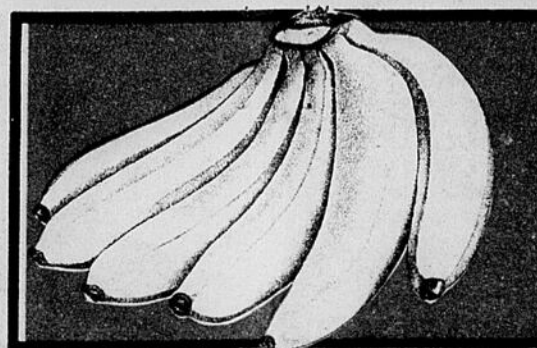
**1.09**

**Assouplisseur à tissus**

"Downy"

Contenant de 2 litres

**2.59**



• Nous nous réservons le droit

née en année, G.P. est toujours là pour mieux vous servir !

# Le de porc frais

Genre picnic

**2.89** LB

**Pointe de boeuf congelée**

Complet **2.09** LB Demi **2.19** LB

**Haut de pattes de porc**

Congelées **.49** LB

**Foie de porc frais** LB **.39**

**Cretons frais** LB **1.79**  
"Bilopage" - En vrac

**Pain de poulet** LB **1.29**  
"Bilopage" - Tranché

**Saucisses** Pqt 1 lb **1.69**  
"Bilopage" - Porc et boeuf

**Jambon cult** LB **2.69**  
"Hygrade" - Tranché

**Saucisses fumées** Pqt de 1 lb **1.69**  
"Hygrade"

**Pâtés de foie** Emb. 200 g **1.19**  
"La Bûche" - Choix de saveurs

**VEDETTE**

**Café instant**  
"Chase & Sanborn"  
Bocal 10 oz

**4.69**

**VEDETTE**

**Ketchup**  
"Heinz"  
Bouteille de 20 oz

**.99**

**bouche**

**2.79**

**Pâte dentifrice**  
"Crest"  
Emb. 100 ml  
Menthe ou rég.

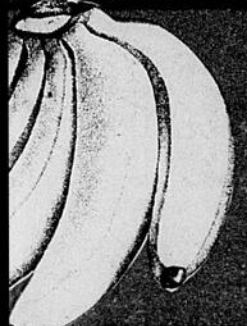
**1.19**

**Détersif en poudre**  
"Oxydol"  
Format 6 litres

**3.59**

**Eau de javel**  
"Mix-O"  
Contenant 3.6 litres

**1.19**



**Bananes**  
Produit U.S.A. et Canada

**.21**

**Navets frais**

**.45**

**Pommes**

**.63**

**Epinards frais**

**.59**

• Nous nous réservons le droit de limiter les quantités et de corriger les prix incorrects résultant d'une erreur d'impression. Spéciaux en vigueur du mercredi au samedi.

# Chronik Esoterik

"La réflexion de la semaine"

## C'est la semence qui compte

Si certains n'arrivent à aucune réalisation intérieure ou même extérieure, c'est que les trois puissances de l'intellect, du coeur et de la volonté sont désunies.

C'est exactement comme dans une famille: quand le père part dans une direction, la mère dans une autre et les enfants dans une troisième, qu'arrive-t-

il? Cette famille se désagrège.

Et bien, les mêmes lois existent dans la famille intérieure: le père, l'intellect, a son dada; la mère, le coeur, a aussi le sien qui est bien différent, et la volonté, c'est-à-dire les enfants qui n'ont aucune direction, ne font que des bêtises partout.

Mes chers frères et

sœurs, vous suivez un enseignement ésotérique pour prendre conscience de quantités de choses nouvelles afin de redresser votre vie, de la rétablir, de l'organiser, et de lui donner une autre direction. Faites un essai, liez ces trois facteurs et dirigez-les vers un même but: l'accomplissement de la volonté de Dieu.

Remettez de l'ordre en vous-mêmes, dans votre intellect, dans votre coeur, dans votre volonté, et vous verrez combien votre vie changera. Cela ne veut pas dire que vous ne serez plus secoués par des tornades et des tremblements de terre,

### Robert Garry raconte nos besoins en eau

Le jeudi 8 janvier, à 22h, à la télévision de Radio-Québec, l'émission "Robert Garry raconte" sera consacrée à nos besoins en eau.

L'eau est indispensable à la vie. Nous devons en effet trouver les 3 à 4 litres quotidiens dont nous avons besoin dans notre boisson et notre alimentation. Mais il nous en faut, par ailleurs, non seulement pour la préparation de nos repas et pour nos ablutions, mais encore pour satisfaire aux besoins, chaque jour croissants, de notre agriculture et de notre industrie.

Deux milliards d'habitants manquent aujourd'hui d'eau potable et un nombre encore plus grand n'a pas les moyens d'épurer celle dont ils disposent. La demande d'eau doublera en moins d'un siècle; déjà, certains pays connaissent des difficultés sérieuses d'approvisionnement. On se demande avec angoisse comment faire face à ces besoins. La situation est dramatique, affirme Robert Garry, et elle ne saurait nous laisser indifférents.

"Robert Garry raconte" l'aventure humaine à l'autre télévision, celle de Radio-Québec, canal 8 Rouyn-Noranda, canal 12 Val d'Or, canal 15 Québec, canal 17 Montréal, canal 30 Hull ou sur le câble (8).

non, tant que vous vivrez sur la terre, vous recevrez des secousses, mais elles passeront vite et ne laisseront plus de traces comme par le passé.

Je ne vous fais pas de grandes promesses, je ne vous dis pas qu'en entrant dans l'Enseignement de la F.B.U. vous aurez toutes les richesses, toutes les gloires et l'amitié de tous les princes.

Ce que je peux vous dire c'est que, si vous arrivez à diriger votre intellect, votre coeur et votre volonté vers un même but, il se fera un changement dans votre conscience. Ce changement sera d'abord minuscule, mais il contient le Ciel et la terre.

Rappelez-vous ce que dit Jésus du grain de sénevé: "C'est la plus petite de toutes les semences, mais, quand il a poussé, c'est la plus grande des plantes potagères, qui devient même un arbre, au point que les oiseaux du ciel viennent s'abriter dans ses branches".

Ce n'est donc pas la grosseur ou la petitesse du grain qui compte, c'est sa vigueur. On peut interpréter le grain de sénevé comme une pensée, un sentiment, qui sont en apparence imperceptibles mais qui, s'ils sont intenses et si on leur donne des conditions, ont le pouvoir de produire des réalisations gigantesques.

"Les oiseaux du ciel viennent s'abriter dans ses branches" dit Jésus. Les oiseaux, ce sont les esprits du monde invisible qui viennent communier avec l'homme et même trouver un abri en lui.

Je ne vous fais donc pas de grandes promesses, je vous dis seulement que si

vous me comprenez bien, si vous prenez avec amour la petite promesse que je vous fais aujourd'hui, si vous la soignez, si vous l'alimentez, il sortira tout un arbre où même les anges viendront s'abriter.

Le grain que je vous donne aujourd'hui, c'est l'idée que vous devez associer ces trois facteurs: l'intellect, le coeur et la volonté, et leur donner le même but, car c'est seulement dans ces conditions que les grandes réalisations sont possibles.

On dit que l'union fait la force, mais jusque-là cette union était presque toujours comprise extérieurement, dans le domaine social, politique, militaire. On s'unissait pour détruire ou pour construire, mais c'était toujours une union exté-

rieure. Désormais, il faut comprendre l'union intérieurement; nous devons être unis par notre idéal, par une idée divine, nous devons être unis dans les travaux que nous exécutons pour la réalisation du Royaume de Dieu.

Omraam Mikhaël Aïvanhov Les lois de la morale cosmique [T. XII]

Pour informations sur le Maître Aïvanhov et l'Enseignement ésotérique de la Fraternité Blanche Universelle, communiquez au Centre de la Fraternité Blanche Universelle [314 Ste-Cécile, Rimouski, 723-8183] et procurez-vous les volumes du Maître chez Garneau, au Comptoir Horizon ou à l'Alphabet.

Bonne semaine!  
Robin Arguin

**Pensez aux  
Petites Soeurs  
Servantes  
de Jésus-Marie.**



"Ceux qui mettent en Dieu leur confiance comprendront la vérité, et ceux qui sont fidèles demeureront auprès de lui dans l'amour; car ses élus trouvent grâce et miséricorde." Sagesse 3,9.



### HOMMES D'AFFAIRES!!!

Augmentez vos profits dès maintenant en économisant sur vos travaux d'impression.



212, Ave de la Cathédrale,  
Rimouski, Qué.  
Tél. 723-2188

LE **RIMOUSKOIS** VOTRE JOURNAL

UN MÉDIUM À VOTRE PORTÉE,  
POUR VOTRE PUBLICITÉ

**723-2571**  
TIRAGE ASSERMENTÉ

**14,300**  
COPIES.



**Autoroute Cacouna-Mont-Joli  
on y travaille ensemble!**



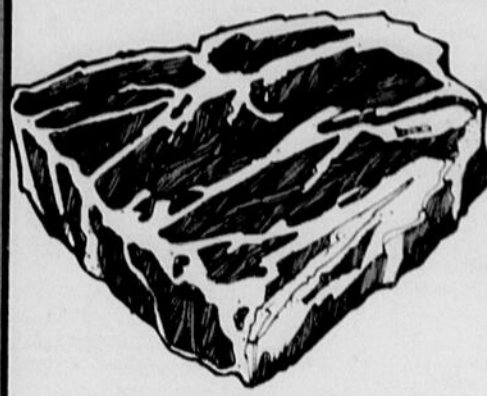
**FROMAGE FONDU**  
Velveeta  
bte 500 g

**\$1.99**



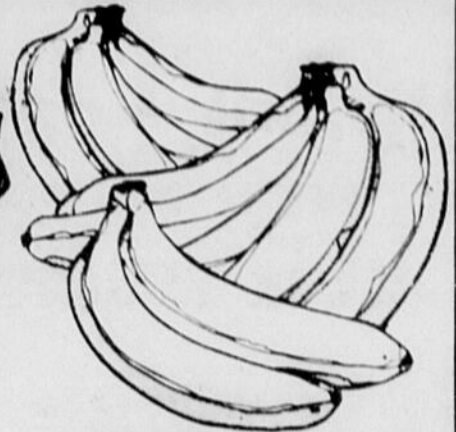
**SAUCE**  
pour sandwichs chauds  
Gaza bte 540 ml

**2/.69**



**RÔTI DE PALETTE**  
boeuf Canada catégorie «A»  
la livre

**\$1.38**



**BANANES**

Chiquita ou Dôle  
fruits importés  
la livre

**.27**

**MÉLANGE À GÂTEAUX**

De Luxe ou  
De Campagne  
saveurs assorties  
Duncan Hines  
bte 520 g

**.99**

**CATSUP**

St-Castin  
bout. 20 oz

**.89**

**ROSBIF DE CÔTES CROISÉES**

boeuf Canada  
catégorie «A»  
la livre

**\$1.98**

**CAROTTES LAVÉES**

légumes du Québec  
Canada No 1  
sac 5 lb  
chaque

**.98**

**SOUPE POIS OU LÉGUMES**

Habitant  
bte 28 oz

**.63**

**NOURRITURE POUR CHIENS**

boeuf/poulet  
Tops bte 25½ oz

**2/.69**

**SAUCISSON DE BOLOGNE**

au morceau  
St-Castin la livre

**\$1.19**

**ORANGES À JUS**

fruits de la Floride  
sac 5 lb  
chaque

**\$1.39**

**GEM**

**Gem, Gem, Gem  
mon p'tit  
supermarché**

**Épicerie**

**BISCUITS**

Mallo enrobé  
cello 300 g ou  
petit beurre  
cello 400 g Lido

**.99**

**THON**

Clover Leaf  
bte 198 g

**\$1.79**

**CONFITURES**

fraises/framboises  
La Maisonnée  
bocal 500 ml

**\$1.49**

**MINI-MALLOS**

blancs ou fruits  
Kraft  
cello 10 oz

**.69**

**MARGARINE DURE**

Parkay  
pqt 2 lb

**\$1.79**

**GRUAU**

rapide bte 1.35 kilo ou  
minute bte 1.25 kilo  
Robin Hood

**\$1.59**

**PÂTE DE TOMATES**

Heinz  
bte 5½ oz

**.43**

**CAFÉ INSTANTANÉ**

Encore  
bocal 8 oz

**\$4.79**

**DENTIFRICE**

rouge/vert  
Close up  
tube 50 ml

**.79**

**BROSSES À DENTS**

régulières  
adulte  
Pepsodent  
pqt 2

**.99**

**ASSOULPISSEUR DE TISSUS**

St-Castin  
cont. 3.6 litres

**\$1.59**

**DÉTERGENT LIQUIDE**

pour la vaisselle  
Joy  
bout. 1 litre

**\$1.79**

**Produits surgelés**

**PATATES FRITES**

régulières  
Mc Cain  
sac 3 lb ½

**\$1.59**

**SAUCISSES**

porc et boeuf  
Charcuterie Roy  
la livre

**\$1.68**

**BOUDIN**

Charcuterie Roy  
la livre

**\$1.08**

**CRETONS**

St-Castin  
la livre

**\$1.99**

**OIGNONS JAUNES**

légumes du Québec  
Canada No 1  
sac 5 lb  
chaque

**\$1.19**

**FÈVES GERMÉES**

légumes frais  
des É.-U.  
sac 1 lb  
chaque

**\$1.49**

LES PRIX SONT EN VIGUEUR JUSQU'AU 10 JANVIER 1981  
NOUS NOUS RÉSERVONS LE DROIT DE LIMITER LES QUANTITÉS

**la chanson d'ici**

Courez la chance de gagner cinq microsillons de «LA CHANSON D'ICI» offerts par votre station locale. À chaque jour de la semaine, votre station de radio vous fera entendre un des dix interprètes de «La Chanson d'ici». Découpez le coupon de participation et conservez-le. Notez le nom de l'interprète du concours «La Chanson d'ici» à chaque jour de la semaine, inscrivez-y vos noms, adresse et numéro de téléphone. Postez-le à votre station de radio.

CFLP 1000  
975, boul. St-Germain ouest  
Rimouski

Procurez-vous un microsillon des plus belles «CHANSONS D'ICI» de vos auteurs-compositeurs et interprètes préférés. **\$6.99**

A PARTIR DE

«La Chanson d'ici» Nom de l'interprète

Lundi

Mardi

Mercredi

Jeudi

Vendredi

Nom

Adresse

Tél.

**BONNE TABLE**  
avec: Mimi Gagnon



# Période d'inscription en cours pour les créateurs

## Bavaroise aux fruits

1 tasse de jus de fruits  
¼ tasse de sucre  
2 c. à table de gélatine  
½ tasse d'eau froide  
1/3 tasse de miel doux  
1 c. à table de jus de citron  
1 tasse de crème à fouetter

Gonfler la gélatine à l'eau froide, comme à l'habitude et la dissoudre dans le jus de

fruits chauffés avec le sucre.

Ajouter le miel et le jus de citron. Laisser refroidir à consistance de blanc d'oeuf, battre ou mousser, ajouter la crème et continuer de battre jusqu'à ce que léger. Verser dans des coupes et garnir de noix hachées ou de fruits frais.

Le Service de l'aide à la création du ministère des Affaires culturelles invite les artistes professionnels à s'inscrire au nouveau programme d'aide d'ici le 31 janvier 1981. Cette année, ce programme d'aide financière s'adresse aux créateurs et interprètes professionnels qui désirent présenter des projets de création ou de perfectionnement et comporte deux volets, l'un national, l'autre régional.

Les secteurs visés par le programme sont les arts d'interprétation, les arts visuels, les métiers d'art et la littérature. Les interprètes, danseurs et critiques professionnels peuvent se prévaloir de ce programme. Deux types de bourses sont disponibles: bourse de réalisation d'un montant maximum de douze mille dollars (12 000\$) et bourse de frais d'un montant maximum de trois mille dollars (3 000\$). Les bourses de réalisation contribuent à assurer l'existence matérielle du créateur et l'exécution de son projet. Ce type de bourse peut également être utilisé pour un stage de perfectionnement ou de ressourcement. Les bourses de frais servent à défrayer certaines dépenses telles l'achat de matériaux, frais de voyage, transcription de partitions, etc.

À l'intérieur de cette catégorie sont également admissibles les projets d'aide aux expositions dont les montants maxima sont de deux mille dollars (2 000\$) pour une exposition au Québec et de deux mille cinq cent dollars (2 500\$) pour une exposition à l'extérieur du Québec.

Le jury du volet national du programme d'aide à la création, accordera la priorité aux candidats qui ont plusieurs années de carrière à leur actif ainsi que plusieurs réalisations rendues publiques. Les renseignements sur le volet national et sur les formulaires d'inscription peuvent être obtenus au: Service de l'aide à la création, Ministère des Affaires culturelles 225, Grande Allée est Rez-de-chaussée, Bloc C, Québec G1R 5G5. Tél.: 643-8900.

Dans la région du Bas

Saint-Laurent-Gaspésie, des priorités régionales ont été déterminées par le Conseil de la culture. Le premier critère retenu pour les projets d'aide à la création est la conception de travaux qui seront diffusés. Les priorités retenues sont les suivantes: en arts visuels, les meilleurs projets, en tenant compte plus particulièrement de la création. En arts d'interprétation, demandes touchant la conception et qui auront le plus de chances d'être diffusées par des producteurs régionaux. En littérature, oeuvres littéraires pour enfants.

Pour cette région un montant de dix neuf mille deux cents dollars (19 200\$) a été retenu pour les projets répondant aux priorités

régionales. Les créateurs intéressés à s'inscrire au volet régional peuvent obtenir renseignements et formulaire au: Bureau régional de l'Est du Québec, Ministère des Affaires culturelles, 337, rue Moreault, Suite

S-15, Rimouski, G5L 1P4. Tel. 723-8234.

C'est dans le cadre de la politique de régionalisation du ministère des Affaires culturelles que s'inscrit ce nouveau programme d'aide à la création.

A.A.

A.A.

**Le savais-tu?**  
**L'alcoolisme est une maladie.**  
**Tu veux boire? C'est ton affaire.**  
**Tu veux arrêter? On va t'aider.**

**Alcooliques Anonymes**  
Tél.: 723-6224

A.A.

A.A.

Embellissez votre quartier.

Faites-en le tour.



ASSURANCE

**ALAIN RIOUX**

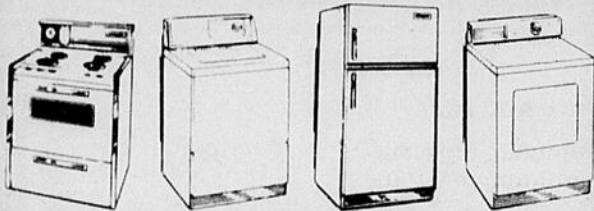
422 Boulevard Jessop  
Rimouski-Est  
Tél.: 724-4931

Nous ne facturons aucun honoraires sur émission et renouvellement de contrat d'assurance.



SERVICE DE REPARATION

**Gilles Dubé** Enr.



- Appareils ménagers
- Laveuse • Sécheuse
- Lave-vaisselle
- Cuisinière • Réfrigérateur
- Congélateur
- Four micro-ondes
- Air climatisé domestique

**Gilles Dubé** Enr.

41 est, 3e Rue, Rimouski, Qué.  
G5L 2G7

**724-3031**

L'activité physique.  
Le meilleur maquillage qui soit!



## CARNETS D'HISTOIRE NATURELLE

PRÉSENTÉS PAR: LE MUSÉE NATIONAL DES SCIENCES NATURELLES, OTTAWA

Les Musées nationaux du Canada

Aujourd'hui presque disparu, cet oiseau de rivage accomplissait autrefois ses migrations en immenses vols, quittant son aire de reproduction dans la taiga pour ses quartiers d'hiver en Argentine. Chaque année à l'automne, à l'hiver et au printemps, il rencontrait sur son passage des tireurs avides qui l'abattaient sans merci au point de remplir des voitures entières.



EN DANGER DE DISPARITION

On estime qu'il doit exister une population suffisante à sa reproduction et qu'il se trouve dans une aire de reproduction encore inconnue dans le nord du Canada. Cet oiseau jouit évidemment de toute la protection de la loi.

**COURLIS ESQUIMAU**

NUMENIUS BOREALIS

POUR UNE COPIE GRATUITE S'ADRESSER AU MUSÉE

**KIRALLAH CHAUSSURES** 108 ouest, St-Germain RIMOUSKI  
Tél. 723-2785

## Vidéo Presse

# Le magazine des jeunes qui vaut une encyclopédie

Publié depuis dix ans par les Editions Paulines, Vidéo-Presse contient 68 pages d'information, de lecture passionnante et instructive. De plus, il n'est pas encombré d'annonces publi-

citaires. L'impression est de toute beauté, complètement en couleurs. Pour vous rendre compte de la valeur de Vidéo-Presse, vous pouvez obtenir une copie de la revue gratuitement, sur

simple demande de votre part.

**Au sommaire des numéros de décembre 1980 et janvier 1981:**

Le charbon, par Jules Charbonneau. Depuis vingt-cinq ans, on avait quelque peu cessé d'en parler et voilà que le sujet revient maintenant à l'ordre du jour. La production et la consommation du charbon à travers le monde continuent de progresser.

Les tremblements de terre, par André Gascon. La terre tremble 2 500 fois par jour, mais nous apercevons une certaine seulement de ces tremblements. Quelle est la cause de pareils cataclysmes?

La vallée de la mort, par Gloria Escobel. Rien n'y pousse; aucun cours d'eau ne s'y rencontre; en été, la température monte jusqu'à

50 C... Une chaleur d'enfer, mais quelle beauté!

Un jour de l'An super et La fugue, par Paule Davelluy. Deux récits bien captivants pour les jeunes et les moins jeunes.

La chèvre de montagne et Le coyote, par Yves Thériault.

Le hand-ball olympique et Le basket-ball, par Serge Jeudy.

En plus de reportages sur Jean-Sébastien Bach et Wolfgang Amadeus Mozart, des nombreuses rubriques et bandes dessinées: Les aventures de Ti-Noir Letof, Aladin et la lampe merveilleuse, et Alexis le Trotteur.

Vidéo-Presse est une publication des Editions Paulines. Le prix de l'abonnement annuel est de 12,50\$.

Prière de s'adresser à: Vidéo-Presse 3965 est, boul. Henri-Bourassa, Montréal-Nord, PQ. H1H 1L1 Tel. (514) 322-7341.

# Votre horoscope

**BELIER**  
du 21 mars au 20 avril

Il y aura de très bons moments sur le plan sentimental. Vous tiendrez compte des aspirations et des désirs de la personne qui vous aime; vous vous préoccuperez davantage d'autrui.

**TAUREAU**  
du 21 avril au 20 mai

Mettez de la bonne volonté pour trouver un terrain d'entente avec l'être qui vous aime car les influences astrales ne seront guère favorables à tout ce qui touche les sentiments.

**GEMEAUX**  
du 21 mai au 21 juin

Vous serez facilement irritable dans vos rapports avec la personne aimée et vous ne saurez pas faire preuve de patience et de compréhension. L'être aimé sera décontenancé, ne saura comment vous prendre.

**CANCER**  
du 22 juin au 22 juillet

Pesez soigneusement toutes les conséquences de vos actes. Vous aurez à vaincre la jalousie de la personne qui vous aime et pour ce faire, faites appel à votre sens de l'humour.

**LION**  
du 23 juillet au 23 août

Votre ciel astral sera plus clement. Si vous n'hésitez pas à prouver vos sentiments, si vous passez outre à une certaine pudeur et si vous prononcez les paroles que l'être cher attend de vous.

**VIERGE**  
du 24 août au 22 sept.

Créez vous de nouvelles amitiés. Les aspects planétaires vous disposeront aux rapprochements, à une communion de pensée et à une compréhension plus grande.

**BALANCE**  
du 23 sept. au 23 oct.

Il se peut que vous éprouviez plus fortement un sentiment d'insécurité en amour et vous envisagerez de faire certains changements. Ne vous laissez pas éblouir par la personnalité d'un être brillant.

**SCORPION**  
du 24 oct. au 22 nov.

Vos proches risquent d'être envahissants; ne vous croyez pas obligé de faire leurs quatre volontés. Une personne âgée essaiera de vous imposer des idées dépassées; ayez la sagesse.

**SAGITTAIRE**  
du 23 nov. au 21 déc.

L'amour vous promet des joies profondes, une belle entente, une exaltation et une complicité heureuse. Vous serez heureux et vous le devrez sans doute à une personne.

**CAPRICORNE**  
du 22 déc. au 20 janv.

Soyez plus ouvert avec vos proches ne craignez pas de dire ce que vous pensez ou ce que vous souhaitez; il en résultera une meilleure entente. Il ne faudrait pas aggraver par le silence les malentendus.

**VERSEAU**  
du 21 janv. au 19 fév.

Climat agréable pour vous et pour ceux qui vous entourent. Une circonstance vous permettra de prendre des contacts intéressants, vous en tirez profit même pécuniairement.

**POISSONS**  
du 20 fév. au 20 mars

Repreniez contact avec des amis qui vous aiment bien et dont la vie est en train de vous séparer. Soyez aussi plus disponible pour vos proches, accordez leur un peu plus de votre temps. S.O.P.

## CARRIÈRES



18-12-81

**LA COMBINAISON GAGNANTE! VOUS ET 18-12-81.** La date de l'obtention de votre diplôme si vous vous inscrivez avant le 31 janvier 1981. Dans un an seulement, vous serez capable de percer sur le marché du travail. Renseignez-vous sur nos cours techniques qui vous apporteront les connaissances nécessaires. Pour ceux qui demeurent hors de Québec, il est possible de trouver des maisons de pension. Remplissez le coupon ci-dessous pour renseignements sans obligation de votre part.

- |   |   |   |
|---|---|---|
| <input type="checkbox"/> Mécanique auto                 | <input type="checkbox"/> Soudure                      | <input type="checkbox"/> Electricité                    |
| <input type="checkbox"/> Carrosserie                    | <input type="checkbox"/> Ebénisterie                  | <input type="checkbox"/> Dessin technique               |
| <input type="checkbox"/> Réfrigération et air climatisé | <input type="checkbox"/> Electronique (radio et T.V.) | <input type="checkbox"/> Machiniste (opérateur de four) |

JOUR  SOIR  CORRESPONDANCE

NOM ..... AGE .....

ADRESSE .....

VILLE ..... TÉL: .....

Permis 669541 "RIM"

Appelez à frais virés



529-1321 Québec 270, Boul. Charest

# cegep rimouski

60, rue Evêché ouest  
Rimouski, G5L 4H6  
Téléphone: (418) 723 1880

ÉDUCATION PERMANENTE

## COURS CRÉDITÉS

**SESSION D'HIVER 1981:** La programmation des cours offerts est maintenant disponible.

**DÉBUT DES COURS:** Semaine du 19 janvier 1981.

**INSCRIPTION:** Dès maintenant et jusqu'au 15 janvier 1981.

À partir du 5 janvier 1981, le service sera ouvert de 19h à 22h, à tous les soirs, sauf le vendredi.

**N.B.** Tous les étudiants doivent faire leur demande d'admission et d'inscription au Service de l'Éducation Permanente du CEGEP de Rimouski.

Des conseillers pédagogiques sont à votre disposition pour le choix de vos cours.

### Programmes professionnels possibles

Secrétaires agréées - Secrétariat, Techniques administratives: Certificat Marketing - Personnel - Finances - Gestion industrielle - Attestation Marketing - Personnel - Finances - Gestion industrielle. Attestation en Assurance générale. (Préparation aux examens de l'Institut d'assurance). Technique de gérontologie: Attestation d'études collégiales et attestation d'études collégiales de perfectionnement. Agent immobilier. Garderie d'enfants. Gériatrie. Tech. de foresterie urbaine. Informatique. Administration et coopératives de consommateurs. Second envol.

### Formation générale

Français, philosophie, sociologie, économique, psychologie. Anglais, espagnol, allemand.

### Frais de scolarité:

Tous les cours offerts sont gratuits, suite aux nouvelles dispositions budgétaires du Ministère de l'Éducation.

Cependant, compte tenu des limites budgétaires, nous ne nous engageons pas à constituer plus d'un groupe par cours. Le premier arrivé sera le premier servi.

Un minimum de 15 étudiants est requis pour former un groupe.

Pour de plus amples informations, communiquez avec:

**Le Service de l'Éducation Permanente, CEGEP de Rimouski**  
60 ouest, rue de l'Évêché  
Rimouski, Qué. - G5L 4H6  
Tél.: 723-7333 ou 723-7334

**MESDAMES**  
Pour le nettoyage de vos mobiliers de salon, tapis et intérieur d'automobile



Votre spécialiste en nettoyage

**ADALBERT AUDET**

POUR RENDEZ-VOUS

**723-8157** de 12h à 13h et le soir après 18h

# Cartes Professionnelles

## Arpenteurs-géomètres



### Asselin & Couillard

Arpenteurs-Geometres

RIMOUSKI: 302 St-Germain est  
(418) 724-7447  
MONT-JOLI: 1802 Lechasseur  
(418) 775-3327

Jean-Yves Asselin, a.g.  
Christian Couillard, a.g.



### Yvon Boulanger, a.g. arpenteur-geometre

867 rue des Sapins, Rimouski  
G5L 3Y8  
Tél.: (418) 724-2611

## Assureurs

# brisson & ass COURTIERS D'ASSURANCES

140 ouest ST-GERMAIN (724-4127)  
Suite 100, Rimouski, P.Q.

## Audioprothésiste



### JACQUES GIROUX

AUDIOPROTHESISTE  
PROTHESES AUDITIVES

Edifice Woolworth Tél. (418) 723-7989  
116 ouest, St-Germain, Suite 118, RIMOUSKI  
Heures de bureau de 9h à 17h  
du lundi au vendredi

## Avocats

# Jean Blouin

AVOCAT ET PROCUREUR

216 Cathédrale, Rimouski Tél.: 724-2031

## CASGRAIN, CREVIER, BLANCHET, GAGNON & DESROSIERS, AVOCATS

184 Ave Cathédrale, Rimouski - Tél.: (418) 723-3302  
(Edifice BCN Rimouski)

André P. Casgrain, C.R.  
Marcel Crevier, M.S.C., LL.L.  
Gilles Blanchet, B.A., LL.L.  
Gilles Gagnon, LL.L.  
Gaston Desrosiers, LL.B.  
Claude Lamarre, LL.B.  
Guy Voyer, LL.B.

## MICHEL TESSIER, LL.L.

AVOCAT

116 ouest, St-Germain  
Rimouski, Qué  
G5L 4B5

Tél. (418) 723-7861

## Gendreau, Pelletier, Lavallée, Langis, Bérubé et Savoie

AVOCATS

Marion Pelletier, LL.L.  
Claude-H. Gendreau, LL.L.  
Denis Lavallée, LL.L.  
Dominique Langis, LL.L.  
Jacques Bérubé, LL.L.  
Louis Savoie, LL.L.

41 Evêché Ouest, Rimouski Tél.: (418) 724-4416

## Jeannot-H. Roy, LL.L.

AVOCAT

Suite 305  
148 St-Barnabé, Rimouski

Tél.: (418) 723-0434

## Professionnels de la santé

### Dr BENOIT MICHAUD

CHIRURGIEN - DENTISTE

LE SOIR SEULEMENT ET SUR RENDEZ-VOUS

125, Boul. René-Lepage, Suite 203, Rimouski

BUREAU RESIDENCE  
722-6834 723-5290

## Dr Gilles Lavoie

M.D. F.R.C.P. (C)

216 Cathédrale, 3e étage

Rimouski 723-0181

Bureau ouvert mercredi soir en  
plus des heures habituelles.

"Spécialiste en dermatologie"

## Comptables agréés



Desrosiers  
Lepage  
et Associés

Malette  
Benoit  
Boulanger  
Rondeau & Associés

COMPTABLES AGRES

ASSOCIÉS RÉSIDENTS:  
ROGER DESROSIERS, C.A.  
GILLES LEPAGE, C.A.

CASE POSTALE 217  
5 EST, RUE ST-GERMAIN  
RIMOUSKI, QC  
CANADA G5L 7C1  
(418) 724-4414

MONTREAL, QUEBEC, SHERBROOKE, RIMOUSKI, MAGOG, ST-  
JEROME, RICHMOND, STE-AGATHE-DES-MONTS, MONTMA-  
GNY, PORT-CARTIER, SEPT-ILES

## Lapointe, Pelletier, Jacques et Ross comptables agréés

Jean-Yves Lapointe, C.A.  
Irvin Pelletier, C.A.  
Claude Jacques, C.A.

François Ross, C.A.  
Jacques Valois, C.A.  
Yvon Cavanagh, C.A.

RIMOUSKI  
92, 2e rue ouest  
Galerie G.P., suite 205  
G5L 8B3  
Tél.: (418) 722-8282

AMQUI  
37, boul. St-Benoit  
Centre professionnel  
G0J 1B0  
Tél.: (418) 629-2255

## Jean-Paul Dionne

Comptable agréé

C.P. 1023, 135 des Gouverneurs  
Rimouski, P.Q. G5L 7E1

Tél. bur 723-1828  
rés 723-2775

## André Lévesque, C.A.

Comptable agréé

14 St-Germain Est,  
Rimouski

722-7212

## samson, BÉLAIR & ASSOCIÉS

Comptables agréés

320 RUE ST GERMAIN EST  
RIMOUSKI  
G5L 7C7

TELEPHONE 724-4136

BENOIT SYLVAIN C.A.  
GILLES LEVESQUE C.A.  
CLEMENT DUCHESNE C.A.  
DENIS TRUDEL C.A.  
EMILIEN MALENFANT C.A.  
MARIUS PINAULT C.A.  
LAURENT LAVOIE C.A.  
M PAUL GAGNE C.A.  
CAMILLE LEBLANC C.A.  
PIERRE BRUNET C.A.

Le cabinet a des bureaux a  
Sept Iles, Matane, Rimouski, Québec, Trois Rivières,  
Sherbrooke, Coaticook, Saint-Hyacinthe, Montréal,  
Ottawa, Toronto, Kitchener, Waterloo, Calgary,  
Vancouver et Fort Lauderdale (U.S.A.)

## Entrepreneur



LES ENTREPRISES INC  
**PERENNE**

ENTREPRENEUR GENERAL

- construction commerciale
- construction résidentielle
- rénovation de tout genre
- bâtiment agricole
- service de dessin

jean-guy proulx 723-1710

c.p. 1051 rimouski

## Evaluateurs

## EXPERTISES & QUANTITES

GRUPE JRL

ESTIMATION-EVALUATION-EXPERTISES  
POUR TRAVAUX, DOMMAGES ET SINISTRES

431 Des Artisans - C.P. 160, Rimouski, Qué. - G5L 7C1  
Tél.: 724-4469

les  
estimateurs  
professionnels

Leroux  
Beaudry  
Picard

et  
associés  
inc.

EXPROPRIATION  
EVALUATION SCIENTIFIQUE  
ESTIMATION DETAILLEE  
EVALUATION INDUSTRIELLE  
PEREQUATION REGIONALE

244 avenue de la Cathédrale  
Rimouski, Québec - G5L 5J4  
Téléphone: (418) 723-4113

Raymond Bock  
Administrateur

## Notaires

### RABOIN, BELLAVANCE & RABOIN

NOTAIRES

Ronaldo Raboin, LL.L. — Gilles Raboin, LL.L.  
Louis Bellavance, LL.L.

320 EST, ST-GERMAIN, SUITE 302, RIMOUSKI — TÉL.: 723-3127

# Renseignements utiles

## HORAIRE DES MESSES

Cathédrale: Samedi 19h15; dimanche 8h00, 11h00, 17h00  
 Nazareth: Samedi, 19h00; dimanche, 9h30, 11h00  
 Pointe-au-Père: samedi 19h30; dimanche 8h00, 9h00, 10h00, 11h30, 17h00, 19h30  
 Sacré-Coeur: Samedi, 19h15; dimanche 9h30, 11h00, 12h00  
 St-Anaclet: Samedi, 11h00 et 12h00; dimanche, 9h30 et 11h00  
 Ste-Agnès: Samedi, 19h15; dimanche, 9h30, 11h00, 19h30  
 Ste-Odile: Samedi, 19h15; dimanche, 9h30, 11h00, 19h30  
 St-Pie X: Samedi, 19h15; dimanche, 10h00, 11h30, 19h30  
 Sur semaine: 16h00 et 19h15  
 St-Robert: Samedi, 19h15; dimanche, 10h00, 11h00, 19h15  
 Sur semaine: 16h00 et 19h15  
 St-Yves: Samedi, 19h00; dimanche, 9h30, 11h00, 19h00  
 Ste-Bernadette-Soubirous (Mont-Joli): dimanche, 9h00, 11h00, 17h00 et 19h00.

## HORAIRE DE LA PISCINE DE MONT-JOLI

Du lundi au jeudi inclusivement, de 8h00 à 9h00, adultes.  
 Vendredi soir, 8h00 à 9h30, bain familial  
 Samedi après-midi: de 2h00 à 3h30, bain pour tous.  
 Samedi et dimanche soir: de 8h00 à 9h30, adultes.

## PISCINE. PAUL-HUBERT

### Horaire des bains libres:

mardi: 19h00 à 20h00 - Pour tous  
 Mercredi: 20h00 à 22h00 - Pour adulte seulement  
 Jeudi: 20h00 à 21h30 - Pour adulte seulement  
 Vendredi: 19h00 à 20h30 - Pour tous  
 Samedi et dimanche:  
 13h15 à 15h15 - Pour tous  
 15h30 à 17h00 - Familial  
 19h30 à 21h30 - Adulte seulement  
 Valide jusqu'au 24 juin 1981  
 Entrée: \$0.50 enfants - \$1.00 adultes.

## BIBLIOTHEQUE MUNICIPALE

Du lundi au vendredi de 13h00 à 16h30 et de 19h00 à 21h00. Le samedi de 9h00 à 11h30 et de 13h00 à 16h00. Tous nos services sont entièrement gratuits. Tél.: 724-3164, rue de la Cathédrale, édifice de l'Hôtel de Ville.

## BIBLIOTHEQUE MUNICIPALE DE POINTE-AU-PÈRE NOUVEL HORAIRE - AUTOMNE 1980

Depuis le 3 octobre, la bibliothèque municipale de Pointe-au-Père est ouverte tous les mercredis soirs de 7h00 à 9h00 et les abonnés peuvent se prévaloir du service de prêt pour les disques et livres en se rendant à l'édifice municipal au 315, rue Dionne. Le service est offert à tous les résidents de Pointe-au-Père et ne comporte aucun frais d'abonnement. Notre affiliation à la Bibliothèque centrale de Prêt du Bas St-Laurent nous permet d'offrir un très vaste éventail de livres où on retrouve les best-sellers les plus récents en compagnie de documentaires et de classiques. Les livres pour enfants couvrent les collections les plus populaires pour les jeunes. Un plus grand nombre de bénévoles permettrait d'ajouter d'autres heures d'ouverture. Ceux et celles qui sont intéressés à participer à ce service sont les bienvenus et n'ont qu'à donner leur nom en venant à la bibliothèque ou en appelant à 722-6291.

## P.S.V.F.

Le Programme de Sensibilisation à la Vie Familiale (P.S.V.F.) est destiné aux parents d'enfants de trois à quatre ans qui veulent repenser les relations parents-enfants. Pour renseignements, appeler Jacqueline: 724-7076.

## GARDERIE "LA TRÂLÉE"

319 Sirois à Rimouski.

Heures d'ouverture: 7h30 le matin à 6h00 le soir, du lundi au vendredi.  
 Les jeudi et vendredi soirs de 6h30 à 9h30  
 Communiquez au no de téléphone suivant: 723-4004  
 Directrice: madame Françoise Parent.

## Me ALBERT GOULET

NOTAIRE

216 CATHÉDRALE - RIMOUSKI

Tél. bureau: 723-3485

Résidence 723-6916

## Service d'informatique



SERVICE D'INFORMATIQUE ET DE CONSULTATION DE RIMOUSKI INC.

- Conseiller en informatique
  - Analyse et programmation
  - Traitement électronique des données au siège social ou par télécommunication
  - Paie/Inventaire
  - Comptes à recevoir/Comptes à payer
  - Journaux/Grand-livre
  - Etats financiers
  - Système personnalisé sur demande
- 130 de la Cathédrale, C.P. 85, Rimouski  
 Tél.: (418) 724-6930

## ALCOOLISME ET TOXICOMANIE

Le Service en Alcoolisme et Toxicomanie de l'Hôpital St-Joseph oeuvre au niveau de la prévention et du traitement de l'alcoolisme et des autres toxicomanies. Situé à l'Hôpital St-Joseph au 1er du Pavillon St-Joseph, notre bureau est ouvert du lundi au vendredi de 9h00 à 12h00 et de 13h00 à 17h00. Nous pouvons aussi vous recevoir sur rendez-vous en dehors de ces heures. Si vous désirez vraiment en sortir, mais que vous avez besoin d'aide, appelez-nous à 723-4033.

## ALLAITEMENT MATERNEL

Pour toute information sur l'allaitement maternel, appelez Michèle à 722-8521 ou Nicole à 739-3543.

## RENSEIGNEMENTS SUR LES RENCONTRES PRÉ-NATALES

L'attente d'un enfant n'est plus une action passive, un événement indépendant de la volonté mais un épisode dans la vie d'un couple qu'il importe de vivre pleinement. Pour vous préparer à cette merveilleuse expérience, venez participer aux rencontres pré-natales.

Nombre de rencontres pré-natales: 11

Durée: 2 heures

Heures suggérées: 14h00, 18h30, 20h30

Dans la mesure du possible, nous essayons de respecter votre choix. Le conjoint a la possibilité de participer à toutes les rencontres. Début des rencontres vers la 20-22e semaine de la grossesse.

Pour les couples qui vivent une deuxième grossesse et qui ont déjà suivi les rencontres, nous leur offrons un contenu adapté à leurs besoins (7 à 8 rencontres).

OU, QUAND s'inscrire lors de la première visite chez le médecin.

Si vous désirez d'autres informations, vous pouvez communiquer au Département de santé communautaire à 724-8454.

## MARÉE

JOUR	HAUTEUR PIEDS	HAUTEUR METRES
------	---------------	----------------

24	0335	11.9	3.6
	0935	1.9	6
WE	1550	14.8	4.5
ME	2230	1.4	4

25	0420	11.5	3.5
	1015	2.5	8
TH	1630	14.0	4.3
JE	2315	2.0	6

26	0510	11.1	3.4
	1105	3.1	9
FR	1715	13.0	4.0
VE			

27	0000	2.7	8
	0605	10.6	3.2
SA	1145	3.9	12
SA	1805	12.0	3.7

28	0050	3.4	10
	0650	10.3	3.1
SU	1255	4.5	14
DI	1905	11.0	3.4

29	0140	4.0	12
	0745	10.2	3.1
MO	1350	5.0	15
LU	2000	10.2	3.1

30	0225	4.4	13
	0845	10.3	3.1
TU	1510	5.2	1.6
MA	2110	9.6	2.9

## LE SOLEIL

DATE	LEVER	COUCHER
1	7:38	16:27
5	7:38	16:32
10	7:37	16:37
15	7:35	16:43
20	7:32	16:50
25	7:28	16:57
31	7:23	17:04

## LA LUNE

**Nouvelle lune**  
 le 6 janvier à 02:24 heures  
**Premier quartier**  
 le 13 janvier à 05:10 heures  
**Pleine lune**  
 le 20 janvier à 02:39 heures  
**Dernier quartier**  
 le 27 janvier à 23:19 heures

## CONSULTATION CONJUGALE

Décus de votre vie à deux? Inquiets sur l'avenir de votre couple? Aux prises avec des difficultés psycho-sexuelles? En pleine décision de divorce ou de séparation? Si vous voulez "travailler cela" avec quelqu'un qui n'est pas mêlé à vos histoires de famille ou de voisinage, vous pouvez prendre rendez-vous en téléphonant au service de consultations conjugales du CSS à Rimouski: 723-1250; et vous serez reçus par un consultant conjugal aussitôt que cela sera possible.

## CONSULTATION FAMILIALE

Avec l'un ou l'autre de vos enfants vous rencontrez des difficultés? Le climat familial se détériore suite, par exemple, au départ du conjoint, à l'abandon scolaire d'un enfant, à une situation personnelle déprimante, à la violence qui s'installe dans la famille, etc? Si vous voulez, en toute confidentialité, discuter de cela et trouver avec nous les meilleures solutions pour vous, prenez rendez-vous en téléphonant au Centre de Services Sociaux à Rimouski (723-1250). Un consultant familial vous contactera le plus rapidement possible.

## PLANNING DES NAISSANCES

Vous pouvez obtenir à la Clinique de Planning des Naissances: des entretiens individuelles ou en couple  
 - en matière d'avortement si vous vivez une situation de grossesse indésirée, imprévue et non acceptée.  
 - en matière de stérilisation si vous envisagez cette intervention médicale avec hésitation ou inquiétude.  
 - en matière de fertilité si vous avez de la difficulté à devenir enceinte et que vous vivez cela avec tension.  
 b) de l'information (rencontre, téléphone, courrier, documents)  
 - sur les ressources si vous ignorez où vous adresser pour obtenir un service (contraception, infertilité, avortement, sexualité).  
 - sur le test sympto-thermique (connaissance de soi pour fertilité ou contraception)  
 - sur le planning des naissances et ses méthodes.  
 Pour information ou rendez-vous: 724-8578.

## CLUB DE TIR À LA CARTOUCHE ENR.

Les personnes intéressées à faire partie du Club de Tir à la Cartridge Enr. n'ont qu'à écrire à C.P. 447, Rimouski.

## Alcoolique anonyme

Si tu veux boire, c'est ton affaire. Si tu veux arrêter, c'est notre affaire. Tél. 723-6224.

## Prévisions atmosphériques

**DU 4 AU 10 JANVIER** - Généralement ensoleillé et froid, puis neige et verglas. Nuits au-dessus de zéro (-18 degrés Celsius). Tempêtes de neige en mi-semaine, suivies de pluies. Vent et très froid en fin de semaine avec poudreries et éciaircies. Conditions de ski médiocres.

**DU 11 AU 17 JANVIER.** Beau et très froid, avec vent. Ensuite neige et bruines. Tempêtes de neige dans le nord, le Golfe et les Maritimes. Clair et encore plus froid en fin de semaine, avec poudreries. Conditions de ski meilleures.

## Adoption

Le Centre de Services Sociaux du Bas du Fleuve est responsable encore actuellement d'un grand nombre d'enfants d'âge scolaire qui n'ont pas de parents. Ce sont presque tous des garçons. Ils ont besoin d'abord et avant tout d'une famille bien à eux. CENTRE DE SERVICES SOCIAUX DU BAS DU FLEUVE, SECTEUR ADOPTION. TEL.: 723-1250.

## Centre de méditation

transcendentale

273 St-Robert O., apt. 12 - Pour information: 722-6321.

## Autobus Voyageurs Inc.

### DÉPARTS VERS L'EST:

06.10 Gaspé nord, via Murdochville  
 Gaspé sud, via Carleton et Percé  
 13.15 Causapscal, vendredi seulement  
 17.20 Gaspé nord, via Rivière au Renard  
 Gaspé sud, via Carleton et Percé  
 22.10 Causapscal  
 Ste-Anne-des-Monts  
 02.20 Ste-Anne-des-Monts

### DÉPARTS VERS L'OUEST:

09.10 Local Montréal  
 Express Québec  
 13.10 Local Québec  
 13.50 Express Québec et Montréal  
 16.10 Local Québec: vendredi et dimanche seulement  
 18.15 Express Québec et Montréal  
 Local Québec  
 23.45 Local Québec  
 23.55 Express Montréal

## Nouvel horaire à Québécois

L'horaire "automne-hiver" de QUEBÉCAIR dans la région de Mont-Joli/Rimouski est le suivant:

### Départs de Mont-Joli du lundi au vendredi:

07h55: pour Québec et Montréal  
 09h35: vers Sept-Îles et Gaspé. Ce vol se rend aux Îles.  
 09h35: pour Baie-Comeau, Québec et Montréal  
 19h55: en direction de Sept-Îles (lundi, jeudi, vendredi)  
 21h15: pour Bonaventure, Gaspé et Sept-Îles  
 21h15: vers Québec et Montréal

### Fin de semaine (samedi et dimanche)

09h30: vers Québec et Montréal  
 09h15: Baie Comeau et Sept-Îles  
 17h00: Sept-Îles  
 21h15: Québec et Montréal

Cet horaire est en vigueur depuis le 23 septembre 1980.

## VIA-RAIL

MONT-JOLI - RIVIERE-DU-LOUP - LEVIS - MONTRÉAL

Halifax	Mont-Joli	Heure de l'Est	Montréal	Montréal
Montréal	Montréal		Montréal	Halifax
01.10	07.30	Mont-Joli, Québec	22.20	08.10
	07.39	Luceville	21.56	
01.31	07.54	Rimouski	21.39	07.33
	08.07	Bic	21.25	
	08.22	St-Fabien	21.12	
	08.35	St-Simon	21.00	
02.17	08.46	Trois-Pistoles	20.50	06.37
	09.05	Isle-Verte	20.36	
03.00	09.45	Riv.-du-Loup	20.15	06.05
03.20	09.50	Riv.-du-Loup	20.10	05.55
		St-Alexandre		
		St-Hélène		
	10.27	St-Pascal	19.26	
		St-Philippe de Néri		
03.59	10.42	La Pocatière	19.11	04.52
	10.58	St-Jean-Port-Joli	18.54	
	11.10	l'Islet	18.44	
04.40	11.28	Montmagny	18.31	04.12
	11.53	St-Charles	18.09	
05.30	12.20	Lévis	17.45	03.25
05.45	12.25	Lévis	17.35	03.10
06.06	12.56	Charny	17.05	02.40
07.41	14.26	Drummondville	15.30	01.02
08.17	14.57	Ste-Hyacinthe	15.00	00.26
08.50	15.30	St-Lambert	14.27	23.52
09.10	15.50	Montréal, Québec	14.15	23.40

Pour réservation et émission de votre billet, consultez Voyages Azur, 177, St-Jean-Baptiste Est, Rimouski, 723-6481.

## AL-ANON

Al-Anon est pour toi si tu as des problèmes d'alcool dans ton entourage et que tu as besoin d'aide. Nos réunions pour le groupe du "Nouveau" sont le mardi à 19h00 au sous-sol de l'Eglise St-Robert, 243 St-Laurent, Rimouski. Pour informations, téléphoner à 723-5504 ou 739-3375.



**LÉGUMES DE CHOIX  
AYLMER**

bte 10 oz FÈVES jaunes/vertes coupées  
MAÏS genre crème  
POIS VERTS grosseurs assorties  
POIS ET CAROTTES

4/\$ **1.00**



**SAUCE À SALADE**

Miracle Whip  
bocal 500 ml

**.89**



**SAUCE**

pour sandwichs chauds  
Gaza bte 540 ml (145 ml gratuits)

2/ **.69**



# CASINO

**NOURRITURE  
POUR CHIENS**

boeuf/poulet  
Tops  
bte 25 1/2 oz

2/ **.69**

**CATSUP AUX  
TOMATES**

St-Castin  
boute. 32 oz

**\$1.35**

**PÂTES  
ALIMENTAIRES**

spaghetti/spaghettini/macaroni  
long et coupé/vermicelle long  
Catelli  
bte 500 g

**.65**

**BISCUITS  
SODA**

salés ou  
non salés  
Premium Plus  
bte 450 g

**.89**

**JUS DE  
TOMATES**

Canada de fantaisie  
Libby's  
bte 5 1/2 oz

6/ **\$1.29**

**CORDIAL DE BOEUF**

Bovril  
boute. 450 ml

**\$3.79**

**CONFITURES**

fraises/framboises  
Tradition  
bocal 24 oz

**\$2.29**

**MINI-MALLOS**

blanc ou fruits  
Kraft  
cello 10 oz

**.69**

**SPAGHETTI PRÉPARÉ**

Heinz  
bte 14 oz

**.55**

**LASAGNE**

Catelli  
bte 500 g

**.99**

**SOUPES**

crème de champignons/  
thon et nouilles  
Aylmer  
bte 10 oz

**.39**

**SAUCE À SPAGHETTI**

aux champignons  
Catelli  
bte 14 oz

**.89**

**HUILE VÉGÉTALE**

Crisco  
boute. 1 litre + 10% de boni

**\$1.99**

**JUS D'ORANGES**

pur de la Floride  
sucré et non sucré  
Libby  
bte 48 oz

**\$1.29**

**COCA-COLA**

bouteilles consignées  
750 ml + dépôt

6/ **\$2.79**

**CAFÉ INSTANTANÉ**

Encore  
bocal 8 oz

**\$4.79**

**BISCUITS**

royal ou village  
Viau  
bte 900 g

**\$1.89**

**DENTIFRICE**

duge/vert  
lose up  
bte 50 ml

**.79**

**DROSSES À DENTS**

rgulières  
sur adultes  
épsodent  
qt 2

**.99**

**SSOUPLISEUR**

E TISSUS

-Castin  
nt. 3.6 litres

**\$1.59**

**ÉPICERIE BRILLANT**

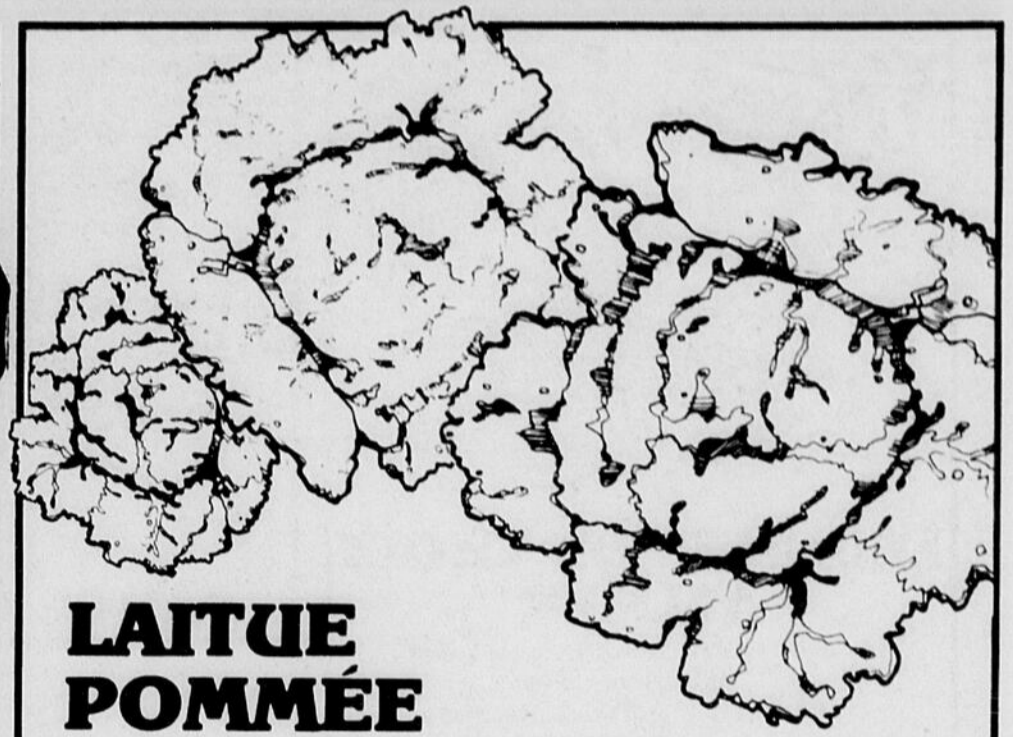
131 rue St-Jean-Baptiste  
Bic



**BIFTECK DE RONDE**

désossée,  
tranche complète  
boeuf  
catégorie Canada «A»  
la livre

**2.28**



**LAITUE POMMÉE**

légumes de  
la Californie  
Canada No 1  
calibre 24  
chaque

**.48**

**C'EST MON BON, BON...  
BON MARCHÉ!**

**ROSBIF**

pointe de suif ou  
croupe désossée  
boeuf catégorie  
Canada «A»  
la livre

**\$ 2.98**

**CRETONS**

St-Castin  
283 g

**\$ 1.68**

**ORANGES À JUS**

fruits de la Floride  
sec de 5 lb  
calibre 80  
chaque

**\$ 1.39**

**POIRES**

variété  
Anjou  
fruits de C.B.  
Canada  
de fantasia  
calibre 150  
la livre

**.58**

**BIFTECK**

intérieur de ronde  
ou bifteck attendri  
(coupe extérieure  
de ronde)  
la livre

**\$ 3.08**

**ROULÉS AUX OEUFS  
(egg rolls)**

Bilpage  
bte 6

**\$ 1.29**

**RUTABAGAS LAVÉS**

légumes du Québec  
Canada No 1  
calibre moyen  
la livre

**.12**

**RAISINS ROUGES**

variété  
empereur  
fruits de  
la Californie  
Canada No 1  
la livre

**.79**

**SAUCISSES FUMÉES**

pqt 1 lb  
St-Castin  
chaque

**\$ 1.58**

**TÊTE FROMAGÉE**

Bilpage  
283 g

**\$ 1.38**

**RADIS ROUGES**

légumes de la Floride  
cello 16 oz  
chaque

**.39**

**LAVE-VAISSELLE**

Cascade  
bte 50 oz

**\$ 2.89**

**SACS À DÉCHETS**

extérieur vert  
26" x 36"  
Glad  
pqt 40

**\$ 5.89**

**SACS À DÉCHETS**

intérieur blanc  
20" x 22"  
Glad  
pqt 24

**\$ 1.69**

**Produits congelés**

**GÂTEAUX**

chocolat/marbré/vanille  
Mc Cain  
19 oz

**\$ 1.75**

**BROCOLI ENTIER**

Mc Cain  
10 oz

**.69**



Courez la chance de  
gagner cinq microillons  
de «LA CHANSON D'ICI»  
offerts par votre station locale. À chaque jour de la semaine,  
votre station de radio vous fera entendre un des dix interprètes  
de «La Chanson d'ici». Découpez le coupon de participation et  
conservez-le. Notez le nom de l'interprète du concours «La  
Chanson d'ici» à chaque jour de la semaine, inscrivez-y vos  
noms, adresse et numéro de téléphone.  
Postez-le à votre station de radio.

**CFLP 1000**  
975, boul. St-Germain ouest  
Rimouski

Procurez-vous un microsillon des plus belles  
«CHANSONS D'ICI» de vos auteurs-compositeurs  
et interprètes préférés.

**\$ 6.99**  
chaque  
album simple

A PARTIR DE

«La Chanson d'ici» Nom de l'interprète

Lundi \_\_\_\_\_  
Mardi \_\_\_\_\_  
Mercredi \_\_\_\_\_  
Jeudi \_\_\_\_\_  
Vendredi \_\_\_\_\_  
Nom \_\_\_\_\_  
Adresse \_\_\_\_\_  
Tel. \_\_\_\_\_

# Solde de Janvier



Gagnez un voyage pour 2 à Las Vegas !

Notre entière sélection de bottes pour dames est maintenant offerte

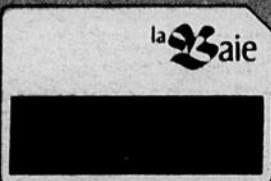
# à 40%

de rabais



Prix régulier de \$28.00 à \$85.00

Maintenant: \$16.80 à \$51.00



**Demandez-nous n'importe quoi... ou presque.**