

# CHEZ SOI 97

## AMÉNAGEMENT INTÉRIEUR



**CHEZ SOI 97**  
AMÉNAGEMENT INTÉRIEUR

# PATRIMOINE : LA TRADITION SCULPTÉE DANS LE CONFORT

Quand on parle de mobilier traditionnel, on pense aussitôt à la chaleur du bois, à la solidité de la fabrication et à la finition dans laquelle des artisans ont mis toute leur âme. Mais rien n'interdit d'y ajouter l'originalité et le romantisme des tissus, la douceur rassurante d'un cuir patiné, le confort de coussins moelleux et l'élégance de matériaux comme le fer forgé ou le granit. Cette rencontre de la tradition et de l'innovation est une caractéristique distinctive des meubles Patrimoine.

Chaque année la collection Patrimoine évolue et s'enrichit des diverses tendances des meubles contemporains. C'est ainsi, par exemple, que l'on propose maintenant des meubles où le bois est associé au granit, au métal et au fer forgé pour une élégance toute contemporaine.

Malgré ces ajouts, Patrimoine demeure fidèle au bois massif (disponible en trois essences : pin, érable ou chêne), et respecte les

méthodes de fabrication d'autrefois : l'assemblage à tenons, mortaises et chevilles de bois.

Plusieurs meubles Patrimoine ont un style tout à fait contemporain, classique et raffiné. C'est ainsi que la tradition peut trouver sa place dans des appartements modernes où l'élégance et le confort vont de paire.

## 25 teintes de bois

« Nous faisons beaucoup de recherche pour l'agencement des matières et le recouvrement des meubles, explique Stéphane Carrier de Patrimoine. En changeant le type de revêtement ou la couleur, on obtient un meuble d'allure complètement différente. »

Différentes versions d'un même meuble sont exposées au magasin Patrimoine de Laval afin que les clients puissent choisir celle qui convient le mieux à leur environnement. « Nous proposons plus de 25 teintes de bois, au-delà de

3500 tissus et quelques centaines de cuirs », dit M. Carrier.

De plus, le meuble peut être agrémenté de bois ou entièrement recouvert, selon qu'on veut lui donner un petit air campagnard ou un style haut de gamme. On peut aussi reprendre le thème d'un tissu pour les moulures des meubles, agencer les couleurs du bois à celle du cuir, etc. Les possibilités sont infinies. En variant les agencements on peut obtenir des milliers de versions d'une même causeuse.

Le client peut également choisir le type de confort désiré. Par exemple, les coussins d'un canapé peuvent être moelleux, fermes ou très fermes, la hauteur des pattes peut être ajustée selon la taille de la personne. Bref, la souplesse de Patrimoine est celle des artisans, à la différence près que le client peut choisir tous ces petits détails qui font le charme d'un ameublement dans le confort d'une salle de montre moderne.

Et même s'il s'agit de meubles réalisés sur commande, le temps d'attente est minime. Habituellement, il suffit d'environ huit semaines pour fabriquer le meuble selon toutes les spécifications du client.

## Trois générations

Trois générations d'artisans ont contribué à façonner la distinction et la qualité de fabrication de ces meubles. Stéphane Carrier parle avec fierté de son grand-père artisan qui était réputé pour ses chaises berçantes, de son père et de ses oncles qui ont poursuivi la tradition en ajoutant plusieurs meubles à leur gamme de produits.

Les enfants de la troisième génération se sont maintenant joints à l'entreprise familiale. Ils ont ouvert le magasin Patrimoine, où l'on propose directement à la clientèle

ces beaux meubles que contiennent de fabriquer leurs aînés.

Outre les ensembles de salon, de salle à manger et de chambre à coucher, Patrimoine propose une grande quantité de meubles d'appoint qui peuvent s'agencer à tous les styles d'aménagement et répondent à des besoins bien d'aujourd'hui : bancs d'entrée, consoles, tables de travail, bibliothèques, meubles vidéo, petites tables, bahuts, armoires, etc.

Patrimoine offre aussi toute une gamme d'accessoires, lampes, chandeliers, encadrements décoratifs, qui complètent l'ameublement. D'ailleurs, on vient de lancer une nouvelle collection de miroirs, comprenant une trentaine de modèles, destinés à refléter la beauté des meubles Patrimoine.

## CENTRE D'ÉQUIPEMENT DE BUREAU



### SPÉCIALISTE EN POSTE DE TRAVAIL

Le plus grand choix de mobilier de bureau à des prix imbattables

Heures d'ouverture : Lundi au vendredi 8 h à 17 h

7220, route Transcanadienne  
Saint-Laurent 344-3534

170, boul. de l'Industrie  
Candiac 659-4239

Voici l'histoire des prix les plus bas sur les matelas de qualité Simmons et Sealy de Linen Chest.

## Boucles D'or... et les trois lits



« J'étais une fois une petite acheteuse avisée, à la recherche d'un nouveau matelas. Elle entra dans un premier magasin qui ne lui offrait qu'un bien petit choix. « Trop petit », se dit-elle. Le magasin suivant, bien que plus gros, n'avait aucun employé d'expérience pour la conseiller. Enfin, elle entra chez Linen Chest. « Ce magasin est parfait ! », s'exclama-t-elle. Linen Chest offrait le plus grand choix, les plus bas prix et un service à l'ancienne comme personne. Maintenant, il ne lui restait plus qu'à sélectionner une option d'achat... »

**Pas de TPS et de TVQ ou Rien à payer pendant un an!**

### OPTION 1

Payez le PRIX LE PLUS BAS GARANTI, offert sur toute la gamme de matelas Sealy et Simmons ET NOUS PAIERONS LA TPS ET LA TVQ!

### OPTION 2

NE PAYEZ RIEN PENDANT UN AN! Repartez maintenant avec le matelas choisi. • AUCUN PAIEMENT • AUCUN INTÉRÊT • AUCUN DÉPÔT

Nous avons la gamme complète des matelas Sealy et Simmons.

### ÉCONOMIES-BONIS EN PLUS :

LIVRAISON GRATUITE • GARANTIE «30 NUITS» SANS CONDITION OU ARGENT REMIS!  
CADRE DE LIT GRATUIT AVEC ENSEMBLES DE MATELAS • CHOIX DE PLUS DE 100 MODÈLES ET STYLES

**SIMMONS**  
Beautyrest®

Tout nouveau profil avec ressorts indépendants assurant confort et support uniques.

Plus de 100 styles!	Charmeur de Sealy	Beautysleep Evasion de Simmons	Posturepedic de Sealy	Beautyrest de Simmons
<b>SIMPLE</b>	119 \$ ens. 229 \$	199 \$ ens. 329 \$	349 \$ ens. 499 \$	399 \$ ens. 649 \$
<b>DOUBLE</b>	139 \$ ens. 269 \$	249 \$ ens. 399 \$	419 \$ ens. 599 \$	499 \$ ens. 799 \$
<b>GRAND</b>	169 \$ ens. 329 \$	279 \$ ens. 449 \$	489 \$ ens. 699 \$	569 \$ ens. 899 \$
<b>TRÈS GRAND</b>	LITS EN LAITON ET EN FER Plus de 1 000 modèles et styles à des prix imbattables.		749 \$ ens. 999 \$	699 \$ ens. 1099 \$

**MATELAS «PAYEZ ET EMPORTEZ», A PARTIR DE 36,95\$**

Boucles D'or régla vite l'histoire des options, trouva le matelas parfait... et dormit enfin heureuse et en tout confort.



LE SUPERCENTRE DE LA MODE MAISON  
**LINEN CHEST**

CENTRE  
ROCKLAND  
341-7810

LES PROMENADES DE LA  
CATHÉDRALE  
282-9525

LES GALERIES  
LAVAL  
681-9090

PLACE PORTOBELLO  
BROSSARD  
671-2202

**Sealy**  
Posturepedic®



Edgewise™ innovateur permet au 5<sup>e</sup> plus de surface de sommeil

Base Stalpac™ exclusive assure une durabilité maximale

Ressorts Posturepedic™ exclusifs offrent tout le support requis

2476583

PRODIGE de PRIX GARANTIE 30 JOURS SANS CONDITION

CHAQUE JOUR/TOUTE L'ANNÉE

Nous sommes convaincus que nos prix sont les plus bas! Si vous trouvez le même meuble ailleurs à plus bas prix, nous respecterons non seulement ce prix mais nous vous accorderons un rabais additionnel de 10%.

2476583

2476583

2476583

2476583

2476583

2476583

2476583

2476583

2476583

2476583

2476583

2476583

2476583

2476583

2476583

2476583

2476583

2476583

2476583

2476583

2476583

2476583

2476583

2476583

2476583

2476583

2476583

2476583

2476583

2476583

2476583

2476583

2476583

2476583

2476583

2476583

2476583

2476583

2476583

2476583

2476583

2476583

2476583

2476583

2476583

2476583

2476583

2476583

2476583

2476583

2476583

2476583

2476583

2476583

2476583

2476583

2476583

2476583

2476583

2476583

2476583

2476583

2476583

2476583

2476583

2476583

2476583

2476583

2476583

2476583

2476583

2476583

2476583

2476583

2476583

2476583

2476583

2476583

2476583

2476583

2476583

2476583

2476583

2476583

2476583

2476583

### Spécial Chez soi 97 Aménagement intérieur

Photos de la page couverture :

- 1 Patrimoine
- 2 Roche-Bobois

Responsable des cahiers spéciaux de La Presse

Alain Brunet (514) 285-7319

Impression : T.R. Offset

L'atelier des Compagnons

Reproduction de meubles d'époque Produits du Québec

De génération en génération, un nom, une qualité.

Prop. : Maxime Basilières Lebeuf

VENTE PRINTANIÈRE  
NOMBREUX SPÉCIAUX EN MAGASIN

1269, av. Van Horne Outremont (Québec) H2V 1K5  
Tél. : (514) 277-5772  
Fax : (514) 277-0613

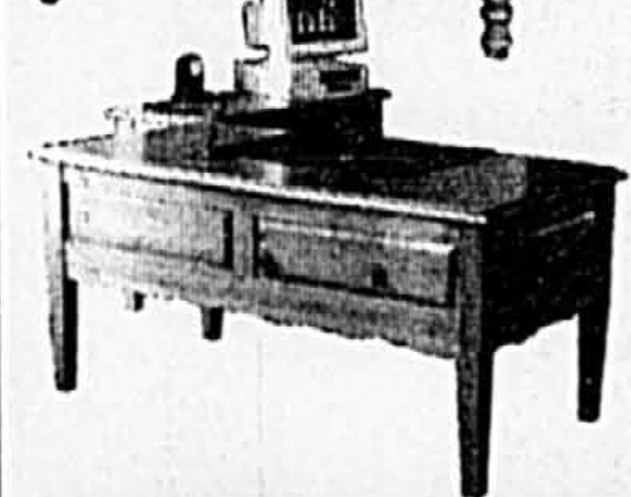
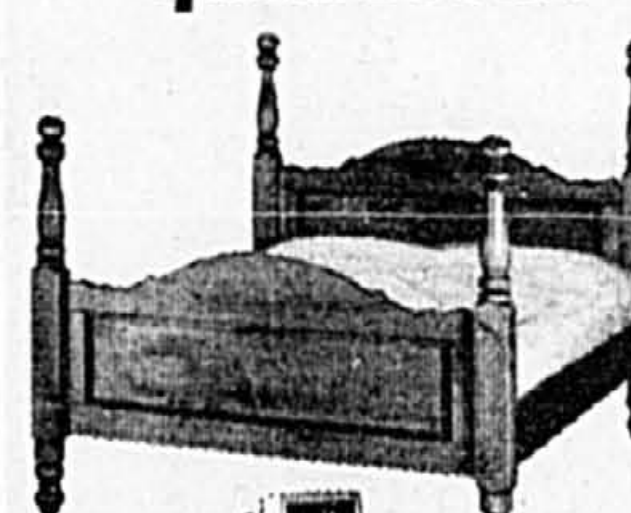
Ouvert 7 jours par semaine

Les Anciens

Fabricant de meubles

Traditionnels Québécois

Le plus grand choix de reproduction de meubles traditionnels québécois.



DIRECTEMENT DU FABRICANT

Les Anciens

30<sup>e</sup> Anniversaire  
BON D'ACHAT

Au bénéfice de

Valeur marchande en dollars : cent\* 100 \$

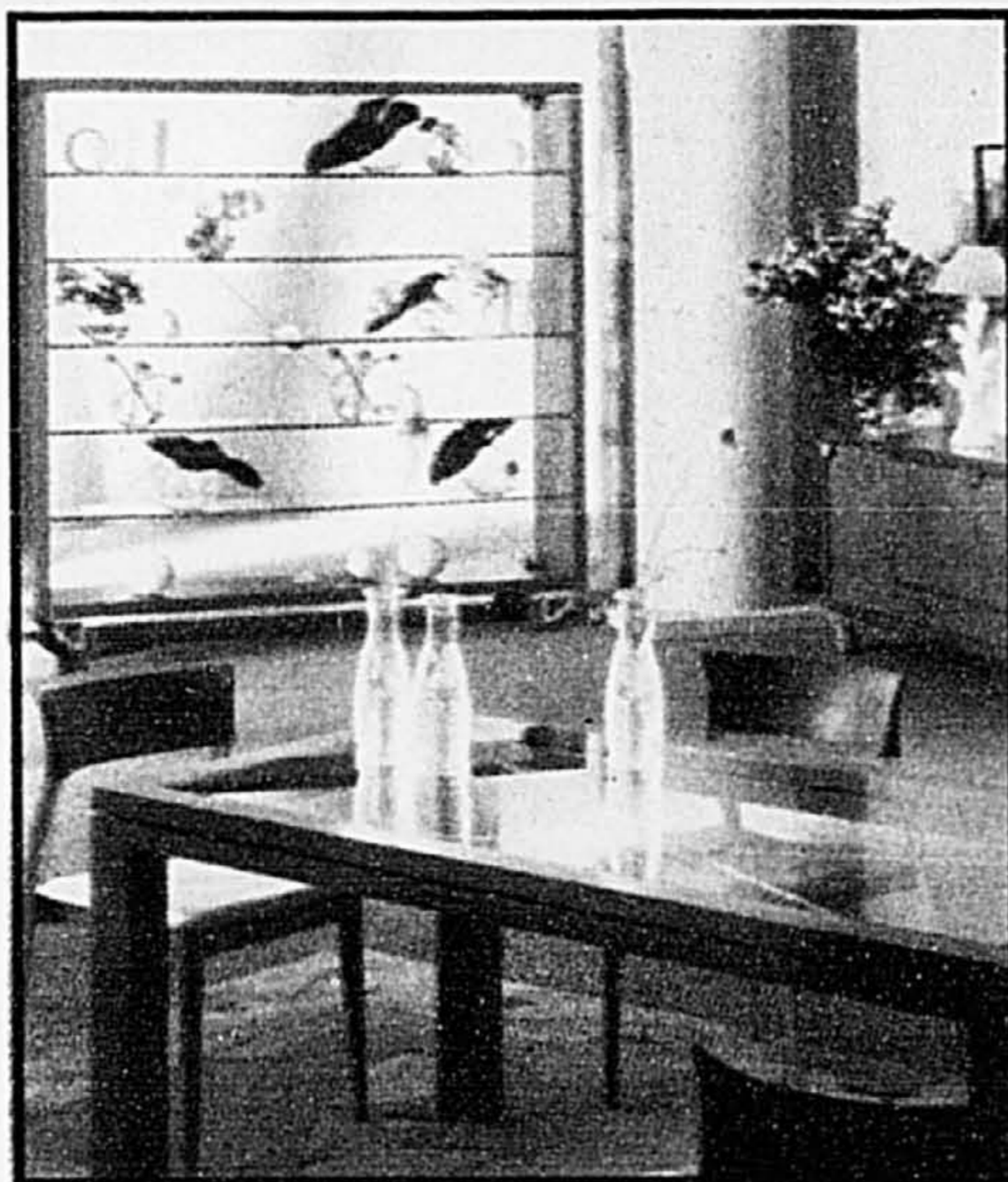
Signature autorisée

\*Sur tout achat de 1 000 \$ min. Voir conditions en magasin  
2930, boul. Le Corbusier Laval (Québec) H7L 3M2  
Tél. : (514) 682-5614

(Cette offre prend fin le 12 avril 97)

# UNE SIGNATURE : ROCHE-BOBOIS

**CHEZSOI97**  
AMÉNAGEMENT INTÉRIEUR



ponctués d'un subtil mélange de tradition et de modernité.

Alors que la collection « Les Nouveaux Classiques » invite à découvrir les formes et les matières qui seront les grands classiques de demain, la collection « Les Provinciales », née de l'inspiration des artisans et ébénistes régionaux, fait revivre les valeurs sûres du passé. Cette collection de mobilier des XVIIIe et XIXe siècles rassemble des meubles sobres et rassurants qui reflètent la richesse du style français. De la bergère Mozart tapissée de partitions au fauteuil recouvert de véritable kilim, tous ces sièges s'habillent de tissus subtils et originaux.

Pour sa part, la collection « Les Années Mélanges » fait cohabiter

styles, couleurs et matières. Une réplique de meuble de métier joute une table en fer forgé, une console en verre à côté d'un canapé de cuir. Cette rencontre des styles et des inspirations donne une collection gaie, fonctionnelle et confortable, avec des canapés au confort moelleux, d'astucieux meubles à tiroirs et des bibliothèques spacieuses.

## Les meubles de métier

Avec sa collection des meubles de métier, Roche-Bobois fait un clin d'oeil à l'histoire. Empreints d'authenticité, ces meubles réinterprètent ceux des métiers traditionnels. La collection comprend des meubles d'horloger, de quincaillier, d'herboriste, de bouquiniste, de chemisier, de cordonnier, de chapelier, de sommelier, de sacristie, de torréfacteur.

Astucieux, parfois étonnants, toujours fonctionnels, ces meubles témoignent du goût du travail bien fait et participent utilement à nos activités quotidiennes.

Le fer est aussi à l'honneur dans les collections Roche-Bobois. Forgé à chaud, battu, courbé, patiné, le fer est façonné en force et en finesse. Il s'étire longuement au fil des lits, croise le fer sous les tables et les chaises. Tantôt solitaire, tantôt marié au marbre ou au verre, le fer forgé s'impose avec élégance dans l'espace et dans le temps.

## Les cuirs

Roche-Bobois est également renommé pour ses cuirs. Remarquables par leur épaisseur (au moins 2 mm), les cuirs massifs se distinguent par leur toucher doux et rassurant et permettent des coutures très élaborées. De l'alliance du cuir massif et de lignes souples naissent des canapés raffinés jusqu'au bout des coutures et qui traverseront les ans en gardant toute leur beauté.

Sensuel et velouté, le nubuck introduit par Roche-Bobois a un double avantage : il allie les qualités du cuir à des teintes très subti-

les que l'on n'obtient généralement qu'avec du tissu. Chez Roche-Bobois, le nubuck est obtenu à partir de peaux de première qualité. Il doit sa souplesse exceptionnelle à la jeunesse des peaux sélectionnées, tandis que son toucher velours est obtenu par un brossage effectué directement sur la fleur du cuir. Une palette de plus de 30 coloris permet des teintes et demi-teintes uniques qui s'harmonisent avec les décors contemporains. Pour rendre la vie plus facile, Roche-Bobois a mis au point un traitement de protection en profondeur de ces peaux.

Aux cuirs et aux tissus originaux viennent s'ajouter des revêtements de haute technologie : l'Alcantara et le NovaSuède allient parfaitement esthétique et confort d'utilisation. Entièrement lavables, ces tissus ont un toucher souple et naturel, un aspect soyeux. Ils sont proposés dans plus de 50 coloris aux teintes profondes, douces, toniques ou acidulées.

## Deux familles

Roche-Bobois, c'est l'histoire de deux familles, les Roche et les Chouchan, qui ont commencé à fabriquer des meubles au siècle dernier. Les Roche étaient installés à Paris, tandis que les Chouchan fabriquaient et vendaient leurs meubles en Russie. En 1933, le grand-père Chouchan émigre en France et s'installe à Paris où il ouvre un magasin sous le nom Au Beau Bois (qui deviendra Bobois).

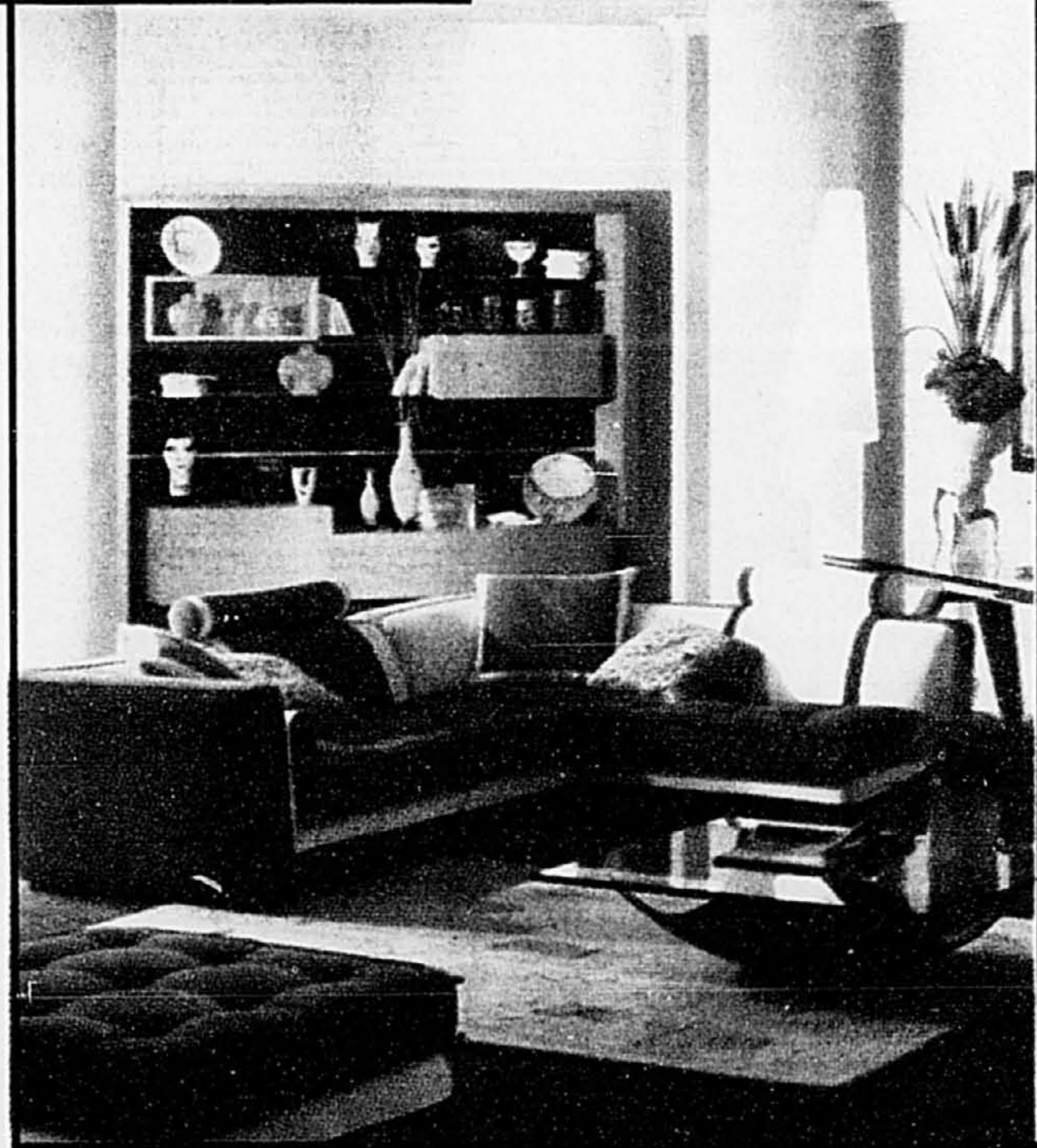
En 1960, les Roche et les Chouchan s'unissent pour réaliser leur premier catalogue commun. L'année suivante, ils lancent leur première campagne publicitaire Roche-Bobois et le nom s'impose dès lors comme une marque à part entière.

Aujourd'hui, Roche-Bobois a des magasins dans plus de 25 pays, sur tous les continents. La marque est l'une des rares dans le marché du meuble à avoir pu s'imposer à l'échelle mondiale et à créer un véritable style.

À l'écoute des modes de vie et des tendances de son époque, Roche-Bobois les transpose dans l'univers du meuble. Grâce à une équipe de créateurs et d'architectes européens de renommée internationale, de nouvelles collections originales sont présentées chaque année. Elles donnent le ton, indiquent les tendances. Plusieurs autres fabricants essaient ensuite de les copier, mais sans jamais parvenir à recréer le véritable look Roche-Bobois.

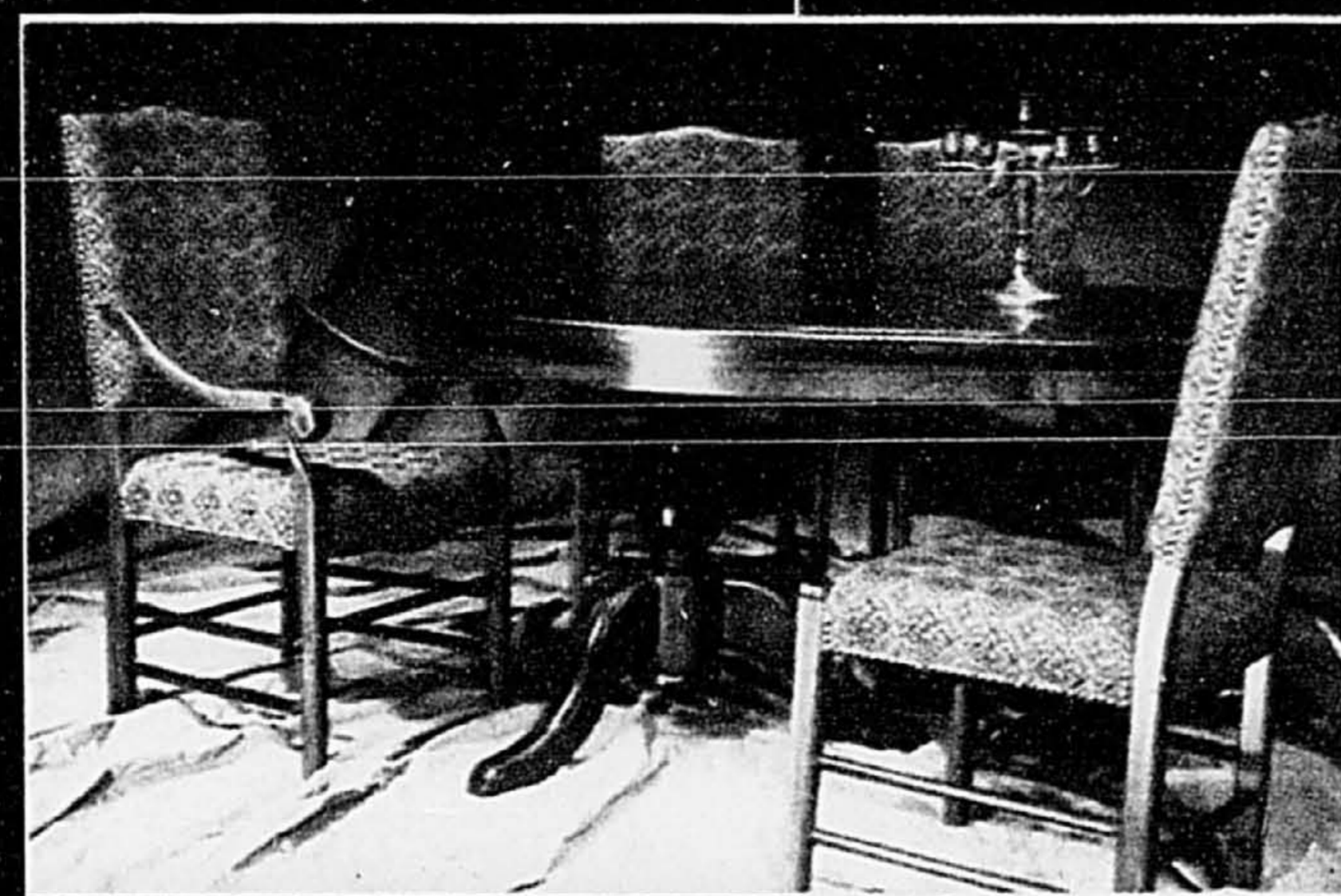
Le style Roche-Bobois a ceci de particulier qu'il se reconnaît au premier coup d'oeil. Luminosité des couleurs, originalité des formes, simplicité des lignes, pureté des matières, excellence de fabrication et de finition, les meubles Roche-Bobois résistent aux modes et au temps.

Par la multiplication des influences, prenant à chaque style ce qu'il a de meilleur et mariant ses collections, Roche-Bobois propose des intérieurs contemporains



De la  
campagne  
à la ville

Patrimoine



De la charmante table de cuisine à la cossue des grandes occasions, de la chaise capucine jusqu'au fauteuil rembourré, Patrimoine fabrique des meubles sur commande, dans les grandeurs et les couleurs qui répondent à vos besoins et ce, dans le respect de la tradition.

**PATRIMOINE** (Centre Décor 440)  
3932 Autoroute Laval Ouest,  
Laval, Québec H7T 2P7 (514) 687-6867

**ma** propriété  
un rêve facile à Montréaliser



Saviez-vous qu'il y a, à Montréal, des centaines d'habitations neuves à moins de 100 000 \$ ? Être propriétaire à Montréal aujourd'hui n'est guère plus coûteux qu'être locataire. De plus, la Ville de Montréal accueille les

propriétaires de résidences neuves en leur offrant un congé de taxes foncières parmi les plus généreux de la région ! Procurez-vous notre dépliant **ma propriété** en composant le 872-0581.

<http://www.ville.montreal.qc.ca/habitation/>

**MONTREAL**  
c'est toi *ma* ville!

# DES MEUBLES D'ÉPOQUE DANS UN DÉCOR CONTEMPORAIN

Les belles armoires d'autrefois sont en train de reconquérir leur place, aussi bien dans le salon que dans la salle à manger ou la chambre à coucher. En plus d'ajouter beaucoup de cachet aux décors contemporains, elles sont fort utiles. En fait, chacun peut y ranger ce qu'il veut, selon ses besoins.

Dans le salon, l'armoire est idéale pour loger discrètement le téléviseur et le système audio. « Nous fabriquons des armoires dont l'aménagement intérieur est spécialement conçu pour recevoir les appareils audio et vidéo », explique M. Yvon Basilières, ébéniste, qui depuis trente ans a largement contribué à populariser le goût des beaux meubles au Québec.

Par ailleurs, les armoires traditionnelles sont aussi très en demande. Dans la chambre à coucher elles deviennent lingerie ou garde-robe. D'autres les placent dans la salle à manger et même dans la cuisine. Quelle que soit la pièce, on peut leur attribuer différentes fonctions : bibliothèque, garde-manger, bar à boisson, etc.

« Dans les maisons d'autrefois il y avait une armoire par pièce », rappelle l'ébéniste. Fils d'un anti-

quaire, Yvon Basilières a découvert très jeune la beauté des meubles anciens. C'est ce qui lui a donné le goût d'ouvrir sa propre ébénisterie.

### Des artisans

Les meubles de l'Ébénisterie Yvon Basilières sont créés au Québec par une vingtaine d'artisans, selon les techniques des siècles derniers. Aujourd'hui la préparation du bois peut se faire à l'aide des équipements modernes, mais la finition est toujours faite à la main. Les meubles de l'Ébénisterie Yvon Basilières se distinguent par des moulures et des sculptures raffinées, de même que par une finition soignée.

Assemblés à tenons et mortaises, et chevillés selon la tradition, la plupart des meubles anciens sont faits de bois de pin nouveaux. Sur commande, on peut aussi les obtenir en chêne ou en merisier. Les panneaux de façade peuvent être ornés de pointes diamant, losanges, plis de serviettes ou panneaux chantournés inspirés du style Louis XV.

### Les couleurs

« L'une des particularités du mobilier québécois était d'être systématiquement recouvert d'une



couche de teinture », rappelle M. Basilières. Après les colorants végétaux, on a eu recours à des teintures (bleu de Prusse, jaune, rouge et vert) que l'on se procurait chez l'apothicaire.

Depuis quelques années, il y a un retour aux couleurs comme le bleu de Prusse et le bourgogne, qui viennent s'ajouter aux couleurs miellées plus classiques. Le travail de finition est très important et les

artisans respectent les techniques ancestrales pour donner aux couleurs leur aspect original. Mais avant d'y appliquer la couleur, le bois est traité à l'huile de lin afin de lui assurer une meilleure endurance.

### Meubles sur mesure

Une grande partie des meubles de l'Ébénisterie Yvon Basilières sont fabriqués sur commande. Après avoir opté pour un modèle de

**CHEZ SOI 97**  
AMÉNAGEMENT INTÉRIEUR

base, le client peut en choisir la couleur, les moulures, les sculptures, et même en modifier les dimensions.

Outre les armoires qui ont fait sa renommée, l'Ébénisterie Yvon Basilières fabrique des ensembles de salle à manger et de chambre à coucher, de même que des meubles d'appoint : buffets, vaisseliers, bahuts, tables de toutes les dimensions, y compris le fameux modèle de la table réfectoire avec tiroirs.

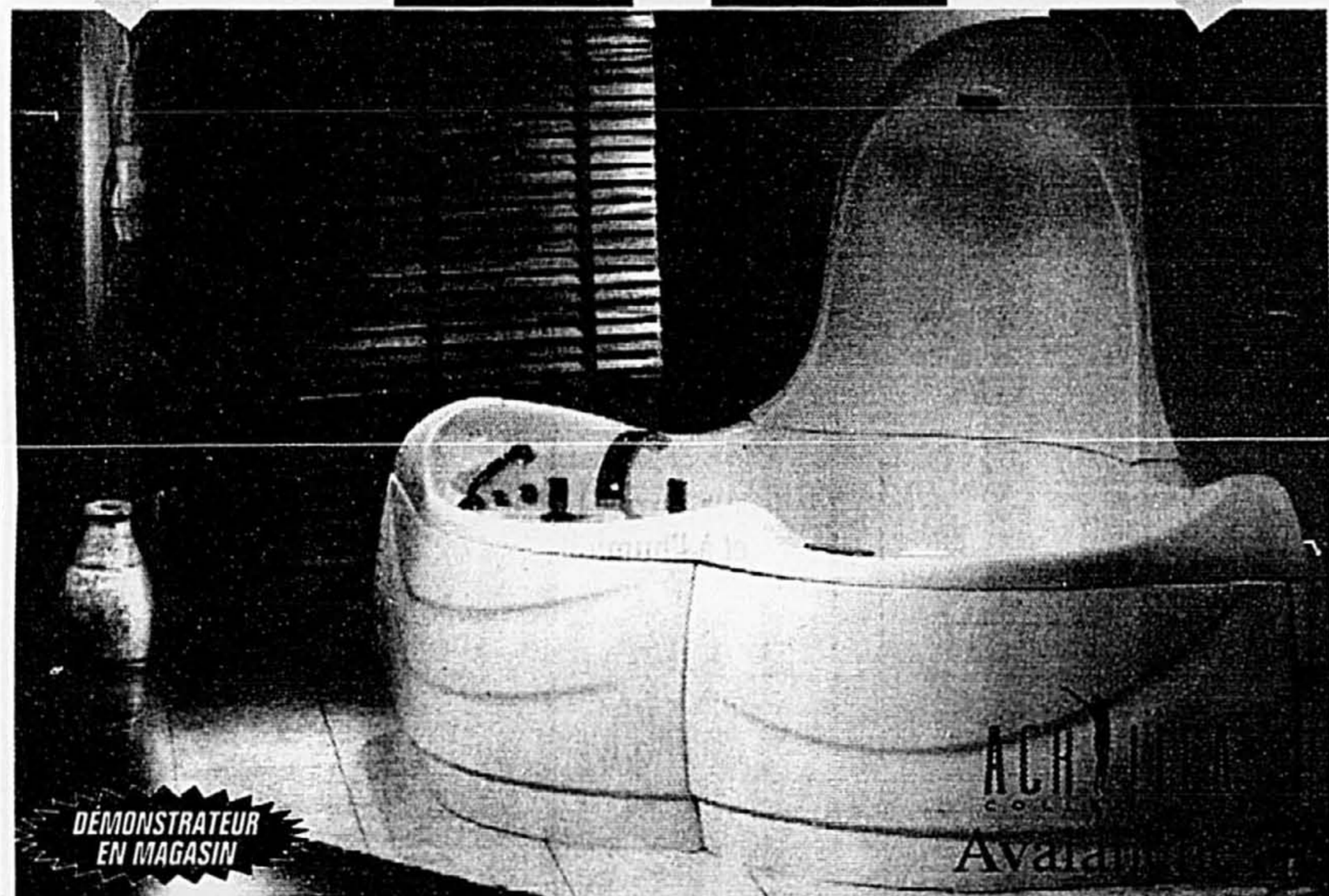
Une trentaine de modèles de chaises sont proposés à la clientèle. La plupart d'entre elles peuvent être fabriquées avec différents fonds : en corde tressée ou en babciche comme autrefois, en bois ou rembourré pour allier la beauté d'hier au confort d'aujourd'hui. Quant aux chaises berçantes, année après année, leur popularité ne se dément pas.

Les deux magasins de l'Ébénisterie Yvon Basilières, à Sainte-Rose et Saint-Lambert, proposent aussi plusieurs objets, miroirs, chandeliers, reproductions d'antiquités qui font le bonheur des décorateurs et de ceux qui sont à la recherche d'une touche nostalgique. Le mélange de l'ancien et du moderne est une tendance qui s'accroît de plus en plus en décoration.

## PLUS DE 25 SALLES DE BAINS EN MONTRE EN MAGASIN

DÉCOR  
CADEAUX

TUILE  
CÉRAMIQUE



DÉMONSTRATEUR  
EN MAGASIN

AVATAR

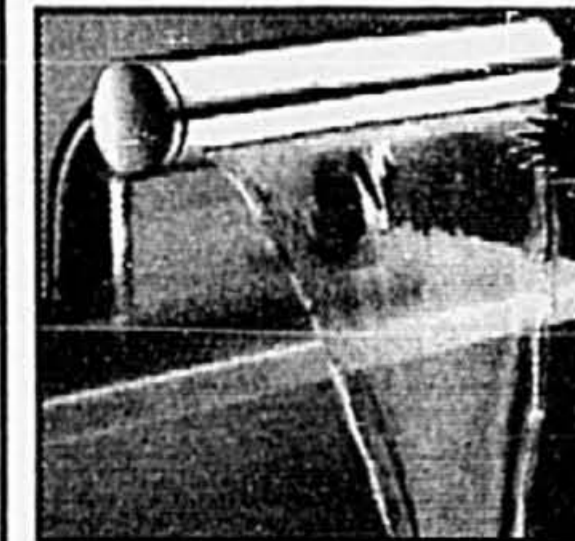


DÉMONSTRATEUR  
EN MAGASIN

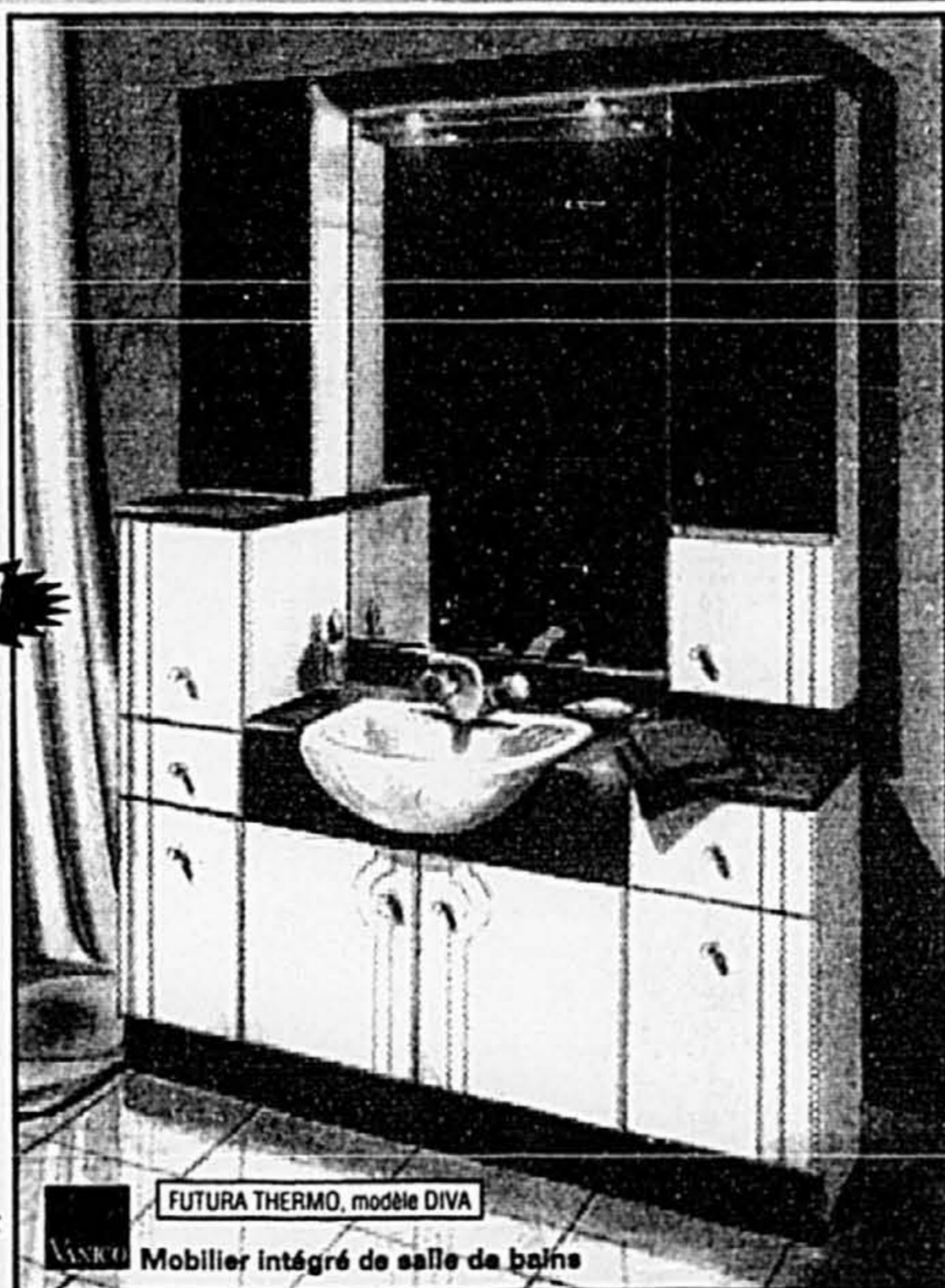
NORCERAM  
PRODUITS INC.

NOUS OFFRONS LA GAMME  
COMPLÈTE DE ROBINETTERIE

**SUPERGRIF**

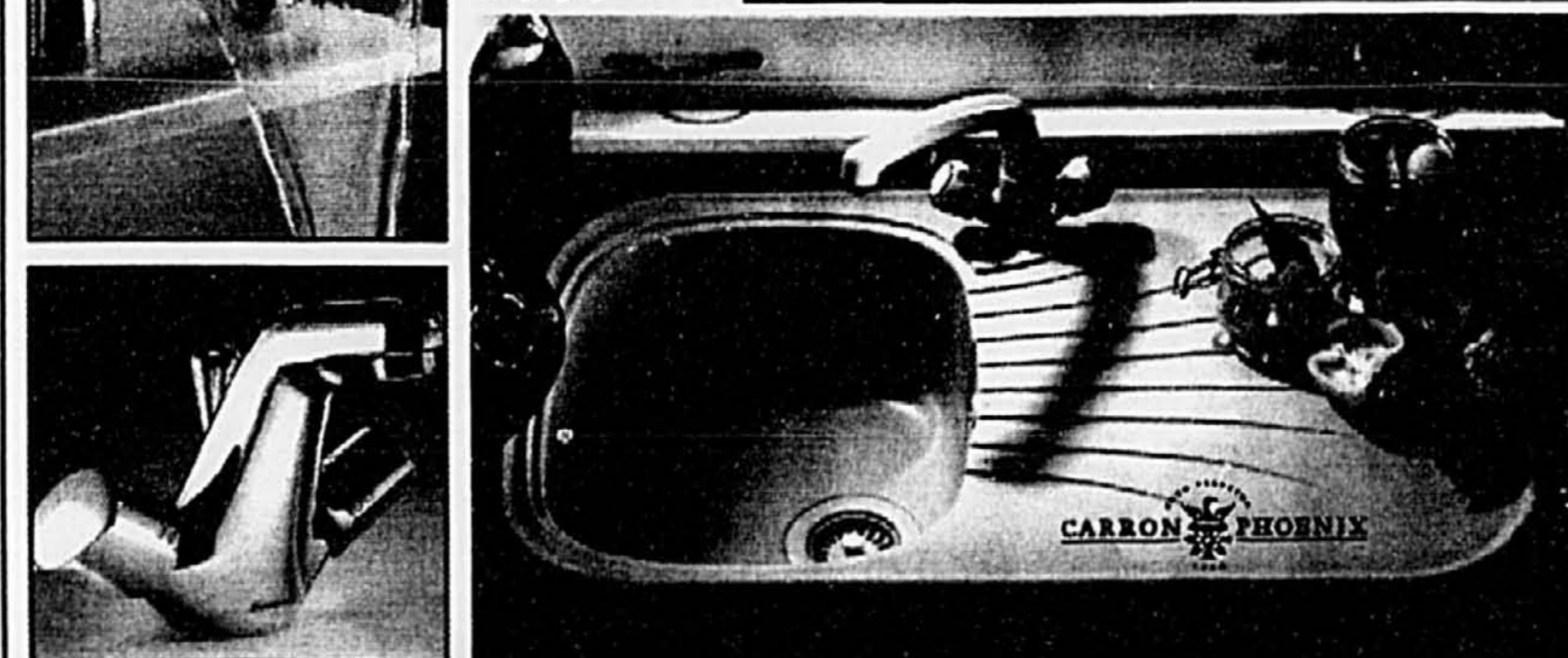


DÉMONSTRATEUR  
EN MAGASIN



FUTURA THERMO, modèle DIVA

Mobilier intégré de salle de bains



CARRON PHOENIX

**Plomberie Payette & Perreault inc.**  
SALLES D'EAU ET ACCESSOIRES • DÉCORS & CADEAUX  
DÉPARTEMENT DE PIÈCES À VOTRE SERVICE OUVERT DU LUNDI AU SAMEDI  
MAINTENANT 2 SUCCURSALES POUR MIEUX VOUS SERVIR !

251, boul. Brien Repentigny  
Tél. : (514) 581-5512  
Numéro de MII 990-3076

669, Chemin du Lac Boucherville  
Tél. : (514) 449-0593

**ESDALE** BOUTIQUE

2472400-222

# Solde de CUIR

Épargnez jusqu'à **60%** plus de 100 couleurs disponibles

**Canapé 3 places cuir italien**  
Rég. : 1569 \$ **799 \$**  
Taxes incluses

**Canapé 3 places cuir italien**  
Rég. : 1995 \$ **1190 \$**  
Taxes incluses

**Canapé 3 places cuir italien**  
Rég. : 2195 \$ **1295 \$**  
Taxes incluses

**Canapé 3 places cuir italien**  
Rég. : 2395 \$ **1395 \$**  
Taxes incluses

**Canapé 3 places cuir italien**  
Rég. : 2599 \$ **1495 \$**  
Taxes incluses

**Canapé 3 places cuir italien**  
Rég. : 2695 \$ **1595 \$**  
Taxes incluses

**Livraison rapide**

**AUCUN PAIEMENT, NI INTÉRÊT AVANT AOÛT 1997\***

## MEUBLES VANLIAN

Importations Italiennes  
3440, boul. Côte-Vertu, Ville Saint-Laurent, tél. : 335-9481

**MV**

**JUSQU'À ÉPUISEMENT DES STOCKS**

Décorateur disponible  
\* Frais de 40 \$, sur approbation de crédit.

# LINEN CHEST : LE SUPERCENTRE DE LA MODE MAISON

Quel bonheur d'entrer dans un magasin où le choix des marques, des couleurs et des styles est si vaste qu'on est assuré d'y trouver ce que l'on cherche ! Mieux encore, les articles sont présentés de façon attrayante, dans un environnement bien éclairé et agréablement aménagé où il est facile de s'y retrouver. Et en cas de doute, le personnel qui connaît bien la marchandise peut vous guider et vous conseiller, sans pression et avec le sourire.

Voilà ce que vous proposent les quatre magasins Linen Chest. Outre ceux du Centre Rockland et des Promenades de la Cathédrale, il y a deux magasins Linen Chest Décor Dépôt, aux Galeries Laval et à Place Portobello, à Brossard. Qualité, service et prix compétitifs sont les mêmes dans tous les magasins.

Le rayon des articles de cuisine de Linen Chest est l'un des plus complets à Montréal. Au cours des dernières années, de nouvelles marques sont venues s'ajouter et Linen Chest propose maintenant le plus grand choix dans les batteries de cuisine de même que les prix les plus bas.

Une multitude de marques sont offertes, dont les fameuses Lagostina et Aeternum. Mentionnons aussi les batteries de cuisine Coloron et celles de marque Demsyere, importées de Belgique et exclusives à Linen Chest qui les achète directement du manufactu-

rier. La marque Demeyere est reconnue depuis longtemps en Europe pour son rapport qualité-prix exceptionnel. Et la plupart des batteries de cuisine vendues chez Linen Chest sont accompagnées d'une garantie à vie.

Dans le rayon des arts de la table on trouve toutes les grandes marques de verrerie, de cristal, de porcelaine et d'argenterie. Des services de vaisselle à ne savoir lequel choisir, des couverts plus étincelants les uns que les autres et une foule d'accessoires qui donneront une touche magique à votre table et enchanteront vos invités.

**Pour des nuits de rêve**  
Vous trouverez aussi chez Linen Chest les plus grandes marques dans le domaine de la literie, dont celles de Ralph Lauren, Martex, Cannon, Wamsutta, Fieldcrest et Springmaid. Il y a des couleurs et des motifs pour tous les goûts et tous les décors, aussi bien romantiques que d'avant-garde. Et pour un confort inégalé, pourquoi ne pas vous laisser tenter par des draps de coton égyptien ?

Linen Chest propose aussi tous les articles complémentaires de literie : douillettes confortables, couvre-lits, édredons de duvet, oreillers moelleux, lits en laiton... Et, bien sûr, un très grand choix de matelas qui assurent un repos réparateur, dont les marques Simmons et Sealy.

Linen Chest a aussi un vaste rayon pour les bébés. On y pré-

sente des meubles pour la chambre et tout ce qu'il faut pour accueillir douillettement le nouveau-né : literie aux jolis motifs colorés, rideaux, matelas confortables, meubles d'appoint et même des ours.

Pour la salle de bain, vous trouverez des accessoires élégants, des rideaux de douche originaux et des serviettes de toutes les couleurs et de toutes les grandeurs.

**Un service hors pair**  
Linen Chest a compris que les clients aiment bien savoir ce qu'ils achètent. Ainsi, le personnel peut vous renseigner sur l'entretien, la provenance et les particularités des articles qui vous intéressent. Les fiancés peuvent bénéficier des conseils d'une personne expérimentée pour préparer leur liste de mariage que pourront consulter leurs invités.

Enfin, Linen Chest offre un service gratuit de décoration à domicile. Par exemple, pour rafraîchir la décoration des fenêtres, une conseillère peut vous suggérer diverses possibilités selon l'aménagement de la pièce et la grandeur des fenêtres. Toutes les décorations de fenêtres sont faites sur mesure et Linen Chest en fait l'installation.

En affaires depuis 30 ans à Montréal, Linen Chest vise constamment à assurer la satisfaction complète de sa clientèle. Un service hors pair, une qualité exceptionnelle et des prix compétitifs ont contribué à sa renommée qui ne cesse de croître.



## Une touche de Brilliance

- Fini lié métal à métal, garanti à vie contre la décoloration et la détérioration.
- Soumis à des tests rigoureux comprenant pulvérisation d'eau salée et exposition à des conditions désertiques, aux rayons UV et à l'humidité.
- Les tests ont montré que le fini Brilliance dure dix fois plus longtemps que la norme de l'industrie.
- Les produits Norlok Brilliance<sup>MD</sup> comportent une *garantie à vie* sur le mécanisme et sur le fini.
- Serrures pour toutes les applications extérieures: ensembles à poignée, verrous à pêne dormant, ensembles à bouton et ensembles à bec-de-cane.



**WEISER**

**NORLOK  
BRILLIANCE<sup>MD</sup>**

FINI ANTI-TERNISSEURE À VIE

À l'épreuve de la corrosion, de la ternissure et de la décoloration

**LAMBERT**  
QUINCAILLERIE

Service et qualité depuis 1912

6524, Plaza Saint-Hubert, Montréal  
Tél.: (514) 274-3521

À PARTIR DU 20 MARS

## LE PRINTEMPS DE LA DÉCO

*A prix très doux !*

Avec le printemps chez Roche-Bobois, arrivent les nouvelles collections.



**ROCHE  
BOBOIS**

Salon composable Player (création H. Hopfer). Corpus garni de velours 100 % coton (16 coloris), coussins d'assise mousse haute résilience,

coussins de dossier plume et Dacron®, habillés de tissus chauffeurs, angles, méridienne, fauteuil, pouf.

1425, boul. René-Lévesque Ouest (angle rue Bishop)  
H3G 1T7 Montréal Tél. : (514) 871-9070

Grand choix de  
canapés en cuir



FACE À L'ANCIEN  
COLLÈGE MILITAIRE

CENTRE ULTRA (route 116)  
à 4 km des Promenades St-Bruno

Saint-Jean-sur-le-Richelieu

Saint-Basile-le-Grand

126, rue Jacques-Cartier Nord

267, boul. Sir-Wilfrid-Laurier

346-1090 1 800 363-1090

653-1556 1 800 363-9408

15 À 20 MINUTES DES PONTS DE LA RIVE-SUD



Sofa en cuir (no 7216-04) **849\$**  
Causeuse en cuir (no 7216-03) **819\$**  
Fauteuil et tabouret (no 8999-80) **329\$**

2481784-319

2483402

LES 2 PLUS GRANDS MAGASINS MEUBLES ÉLECTROMÉNAGERS ÉLECTRONIQUES AU QUÉBEC

**CHEZ SOI 97**  
AMÉNAGEMENT INTÉRIEUR

## L'ÉLÉGANCE DES MEUBLES ITALIENS

Les meubles italiens sont reconnus pour leur élégance et leur raffinement. Malheureusement leur prix a longtemps été très élevé au Québec. Mais ce n'est plus le cas. Grâce à une politique d'achat en grande quantité, Meubles Vanlian profite de rabais très avantageux dont il fait bénéficier ses clients. C'est ainsi qu'on peut s'y procurer de beaux meubles italiens à prix abordables.

Fondé en 1989 par trois membres de la famille Vanlian, Meubles Vanlian se spécialise dans la vente au détail de meubles en cuir, de mobiliers de chambre à coucher laqués et de salle à manger en marbre, tous importés d'Italie. Des accessoires provenant des quatre coins du monde sont aussi proposés pour compléter agréablement tous les décors.

Le magasin de plus de 15 000 pieds carrés est situé au 3440, boulevard Côte Vertu, en face du centre commercial Place Vertu, à Saint-Laurent. Des clients de toutes les régions du Québec, de l'Ontario et des États-Unis y viennent pour l'exclusivité et l'originalité des produits, de même que pour la grande variété des couleurs et des styles qu'ils y trouvent.

« L'un de nos avantages est notre politique d'achat, dit M. Armen Vanlian. Nous sommes constamment en quête de nouveaux produits dont la qualité surpasse le prix. Chaque année je vais moi-même en Italie choisir les styles et

les couleurs des meubles que nous importons. Et comme nous faisons affaires avec plusieurs manufacturiers, nous sommes en mesure d'offrir une grande diversité et un choix incomparable. »

### La durabilité du cuir

Les meubles de cuir ont beaucoup contribué à la renommée de Meubles Vanlian. C'est sans doute l'un des endroits où l'on trouve la plus belle sélection de styles et de couleurs. « Un canapé dont le cuir est de bonne qualité peut durer facilement 25 ans, dit M. Vanlian pour expliquer la popularité grandissante du cuir. Aucun tissu ne peut durer aussi longtemps. »

Grâce aux nouvelles technologies, les cuirs sont maintenant traités contre les taches et ils ont une résistance à toute épreuve. Quant à leur entretien, il est vraiment très facile et ne nécessite plus l'utilisation de produits coûteux pour préserver la souplesse des peaux.

Il y a aussi de plus en plus de couleurs dans les cuirs. Les gammes de verts et de bleus côtoient les teintes pastel et foncées. Toutefois, les plus populaires demeurent des couleurs de terre, caramel, miel, brun et marron.

Autre joyau du mobilier italien : les meubles laqués qui se distinguent par leur finition remarquable. Dans la chambre à coucher, par exemple, ce mobilier donne une illusion de grand luxe même si son prix est très abordable.

Meubles Vanlian importe aussi des meubles en marbre. « Le marbre

italien est laqué, ce qui, en plus de lui donner un beau lustre, l'empêche de se tacher et augmente sa résistance à la chaleur », précise M. Vanlian.

Quant aux accessoires qu'on trouve chez Meubles Vanlian, ils sont importés de plusieurs pays : États-Unis, Philippines, Chine, etc. Outre leur originalité, ces tables, chaises, lampes et objets de décoration ont en commun un excellent rapport qualité-prix. Ils ont été choisis pour se marier harmonieusement à l'élégance des meubles italiens.

### Sur mesure

Meubles Vanlian peut aussi concevoir des meubles sur mesure pour répondre à des besoins particuliers. Par exemple, il y a une grande demande depuis quelque temps pour des unités murales destinées à recevoir les systèmes audio-vidéo. Ces meubles sur mesure sont fabriqués au Québec et installés chez le client par des ébénistes expérimentés.

« Nous adaptons nos services aux besoins de la clientèle, dit M. Vanlian. D'ailleurs tous nos décorateurs fournissent des services personnalisés. Au besoin, ils peuvent se rendre chez le client pour lui donner des conseils en décoration et en ameublement. »

Meubles Vanlian a mis sur pied un service après-vente rapide, efficace et attentionné. La livraison est effectuée partout au Québec et une équipe d'ébénistes fait le montage des meubles à domicile, à l'entière satisfaction des clients.



**OBLIGATOIRE  
D'APPORTER VOTRE LAMPE**

**15 % de rabais**  
SUR LE PRIX D'ACHAT DE VOS ABAT-JOUR  
AVEC CETTE ANNONCE

**ABAT-JOUR ILLIMITÉS**

LE PLUS GRAND CHOIX  
D'ABAT-JOUR AU CANADA  
4875, Jean-Talon O., Mtl  
(près Décarie) Tél.: (514) 344-8555  
Cette offre est valide jusqu'au 30 juin 1997

**MAINTENANT  
OUVERT**

**À BROSSARD**  
7250, boul. Taschereau  
Place Portobello

NOTRE

**7<sup>e</sup>**

SUCCESSALE

DES MILLIERS DE PEINTURES À L'HUILE, REPRODUCTIONS,  
ENCADRÉES, REPRODUCTIONS LAMINÉES RÉDUITES.

ENCADREMENTS SUR  
MESURE ET LAMINAGE

- Petits points
- Diplômes
- Reproductions
- Photos, etc.

**33 1/3%**  
de réduction

GIGANTESQUE  
CHOIX EN LIQUIDATION

JUSQU'À  
**50%**

**CADRES AU PRIX DU MANUFACTURIER  
SUPER SPÉCIAUX**

Cadres de 3" de largeur, choix  
couleurs avec bordure blanche

8" x 10" Rég. 25,50 \$	<b>9<sup>95</sup>\$</b>	12" x 16" Rég. 37 \$	<b>14<sup>50</sup>\$</b>
9" x 12" Rég. 28 \$	<b>11<sup>00</sup>\$</b>	14" x 18" Rég. 40,50 \$	<b>16<sup>00</sup>\$</b>
10" x 12" Rég. 28 \$	<b>11<sup>00</sup>\$</b>	16" x 20" Rég. 44 \$	<b>17<sup>50</sup>\$</b>
11" x 14"	<b>12<sup>50</sup>\$</b>		

*Du jamais vu!*

**CHEVALET EN BOIS**

65" de hauteur avec boîte  
Rég. 84\$ **Spécial 49\$**

**VALISE POUR ARTISTE**  
en bois  
Rég. 36\$ **Spécial 19<sup>95</sup>\$**

**TUBE DE PEINTURE  
À L'HUILE PEBEO**

Rég. 5\$ **Spécial 3<sup>95</sup>\$**

LE PLUS GRAND DÉPARTEMENT DE MATÉRIEL  
D'ARTISTE DE LA RÉGION VOUS OFFRE

- Ensemble pour débutant
- Pinceaux • Couleurs à l'huile
- Couleurs acryliques • Valises
- Couleurs aquarelles • Chevalets

**L'Entrepôt du cadre**

TOUS CES SPÉCIAUX SONT DISPONIBLES DANS TOUS NOS ENTREPÔTS

**NOUVEAU**

**TERREBONNE**  
10 000 PI CAR.  
D'ENTRÉE RELIÉ À L'USURE  
OUVERT AU PUBLIC  
304, RUE LANGLOIS  
**964-2556**  
FERMÉ LE DIMANCHE

**PLACE  
VERSAILLES**  
2<sup>e</sup> ÉTAGE  
NOUVELLE SECTION  
**354-9031**  
OUVERT DIMANCHE

**ST-LÉONARD**  
CARRÉFOUR LANGELIER  
À CÔTÉ DU JEAN COUTU  
**899-8940**  
OUVERT DIMANCHE

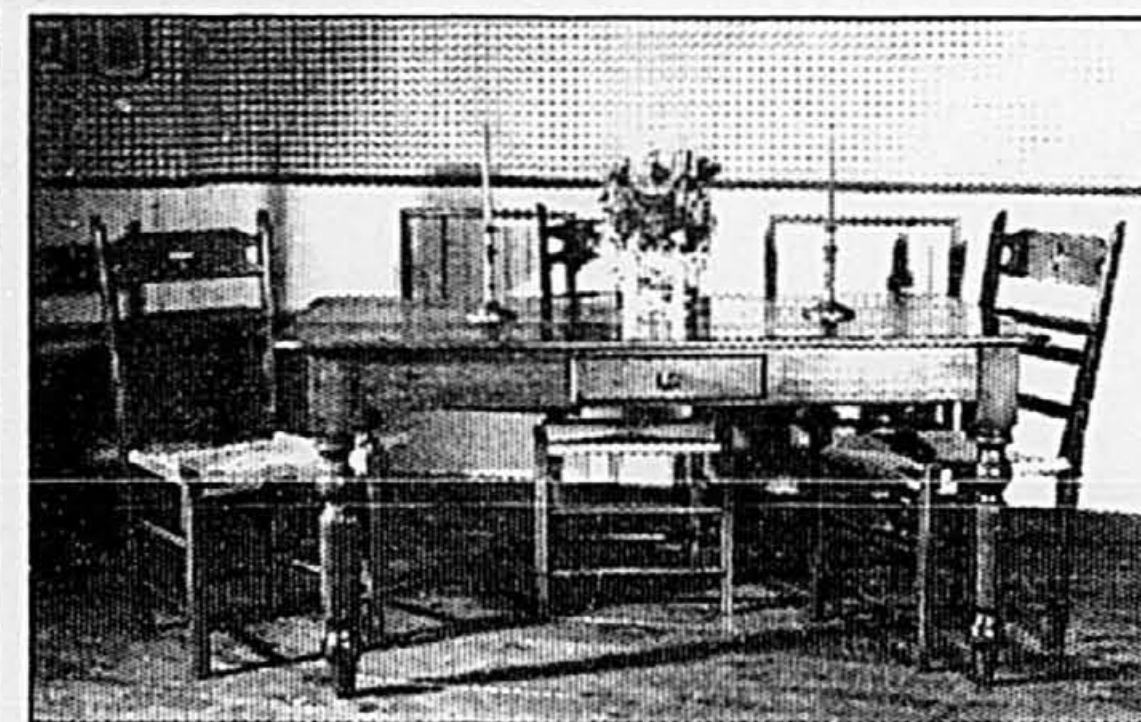
**RIVE-SUD**  
PLACE LONGUEUIL  
(À CÔTÉ DE ZELLERS)  
**463-3205**  
OUVERT DIMANCHE

**CENTRE L'AVAL**  
ST-MARTIN ET LE CORBUSIER  
(À CÔTÉ DE LA BAIE)  
**687-0545**  
OUVERT DIMANCHE

**VILLE LASALLE**  
CARRÉFOUR ANGRIGNON  
7077, NEWMAN  
PRÈS CINÉMAS  
**366-1633**  
OUVERT DIMANCHE

**BROSSARD**  
PALCE PORTOBELLO  
7250, BOUL. TASCHEREAU  
(PRÈS DE JEAN COUTU)  
**465-4445**  
OUVERT DIMANCHE

Recréez l'ambiance chaleureuse des décors  
d'autrefois en aménageant votre demeure avec  
des reproductions d'époque de *qualité*,  
*fabriquées sur mesure et à votre goût.*



**Ébénisterie  
St-Laurent**

reproductions d'époque

4560, boul. Saint-Laurent  
(entre Mont-Royal et  
Saint-Joseph)

Tél. : 842-7575

Pas de  
**T.P.S.**

Jusqu'au 31 mars

- ♦ Choisissez parmi *plus de 50 couleurs*;
- ♦ Profitez de notre *financement sans intérêt*;
- ♦ Découvrez notre *collection inédite de coqs et canards en bois.*

2480094 - 312.3

2483962

**LES FENÊTRES VIMAT**

**POUR UN  
TEMPS LIMITÉ**

Profitez du  
programme de  
rénovation Vimat

**AUCUN COMPTANT**

**0%**  
d'intérêt

**RABAIS ÉQUIVALENT**

Un choix de  
1068 portes  
différentes

- 32 représentants pour vous aider
- Installation garantie 10 ans
- Estimation à partir de vos plans

- Estimation gratuite à domicile
- Le plus grand choix de portes, fenêtres, portes patio et portes de garage

Meilleure garantie  
de l'industrie  
**Fenêtres en PVC  
garanties 20 ans**

**St-Camut**  
113 500 route 158, **431-0940**

**Lavaltrie**  
200 ch. des Industries, **586-3362**



**Ville St-Laurent**  
342-6191, 195 Graveline

**Rive-Sud**  
445-2780, 3631 boul. Taschereau

\* Si éligible, travaux minimum 5000,00\$ produit avec installation. Pour termes de 24 mois, autres termes disponibles.

**TERREBONNE**  
1035 ch. du Côteau, 471-1141

# PLOMBERIE PAYETTE ET PERREAULT, SPÉCIALISTE DE LA SALLE DE BAINS

**CHEZ SOI 97**  
AMÉNAGEMENT INTÉRIEUR

La salle de bains est peut-être la plus petite pièce de la maison, mais son aménagement et sa décoration ne sont pas faciles pour autant. Une foule de détails doivent être pris en considération quand on veut rendre cette pièce agréable tout en préservant son côté fonctionnel.

Spécialiste des salles de bains et des salles d'eau, la Plomberie Payette et Perreault propose une vaste sélection d'accessoires importés et plusieurs autres fabriqués au Québec. On y trouve tout ce qu'il faut pour la salle de bains, des tuiles de céramique jusqu'aux photos laminées qui égayeront les murs en passant bien sûr par les baignoires, douches, toilettes et lavabos de toutes sortes.

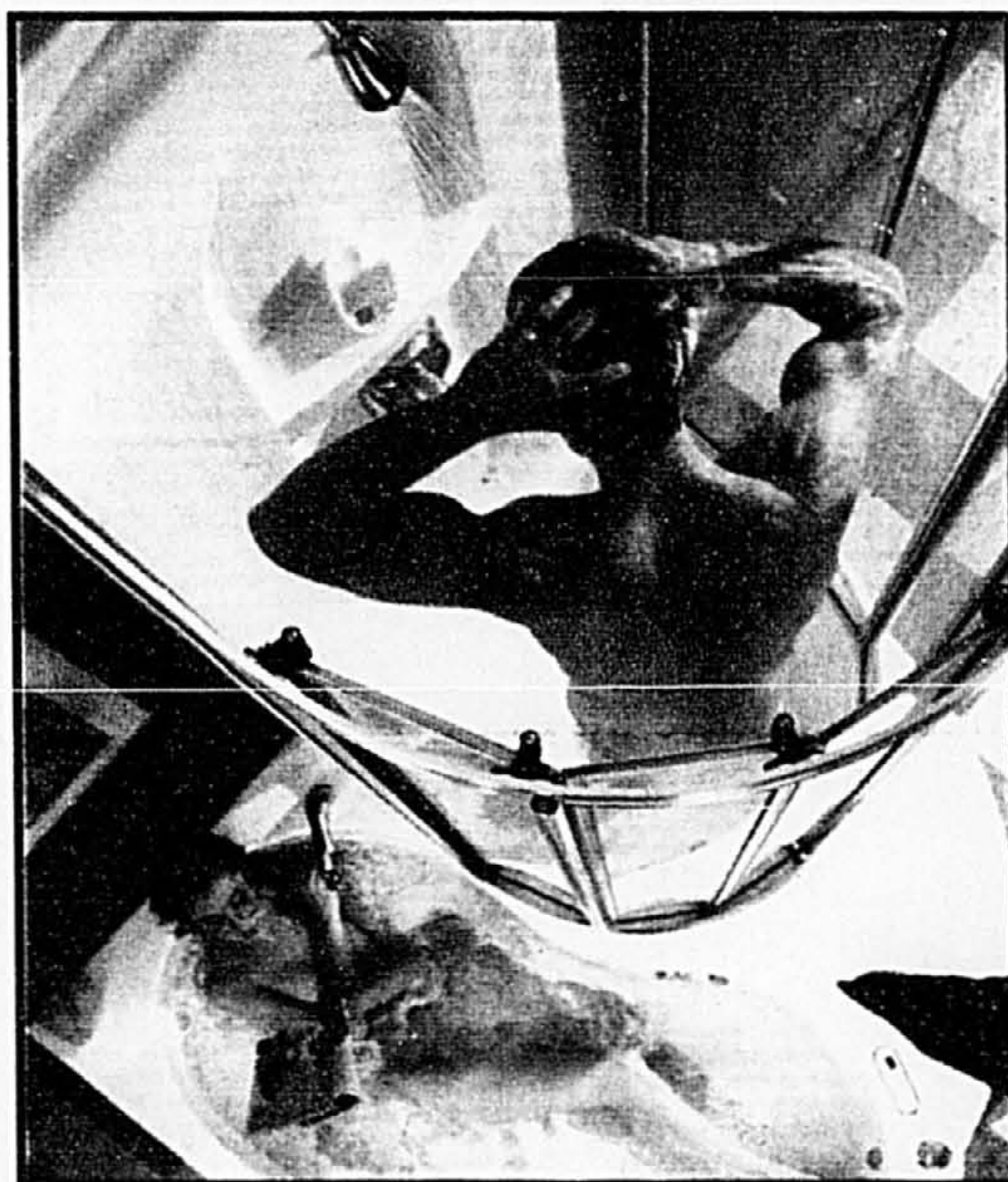
**Pour tous les goûts**

Il y a aussi un vaste choix de robinetterie, une foule d'articles de décoration comme les tringles à serviettes, les crochets décoratifs et même des chandeliers en fer forgé pour ceux qui veulent ajouter une touche romantique à cette pièce.

« Nous avons des accessoires de tous les styles, aussi bien anciens que contemporains et même d'avant-garde. Nous en importons de huit pays différents incluant l'Angleterre, le Danemark, l'Allemagne et l'Italie. Et comme nous sommes aussi le distributeur de ces produits pour le Québec, nous avons toutes les pièces qu'il faut pour les réparer », explique M. Pierre Gagnon de la Plomberie Payette et Perreault.

Depuis vingt ans la Plomberie Payette et Perreault a conclu des ententes avec des manufacturiers qui lui assurent des prix compétitifs pour des accessoires de qualité et de design européen.

Des spécialistes de la Plomberie Payette et Perreault peuvent aussi se rendre chez le client et lui proposer des aménagements sur mesure pour la salle de bains ou la salle d'eau. Ces plans peuvent même être produits en trois dimensions et en couleurs.



## OSEZ COMPARER !



Sept couches de polyuréthane appliquées en usine et séchées à l'ultraviolet.

**CHÊNE TRADITIONNEL**

2 1/2 po naturel

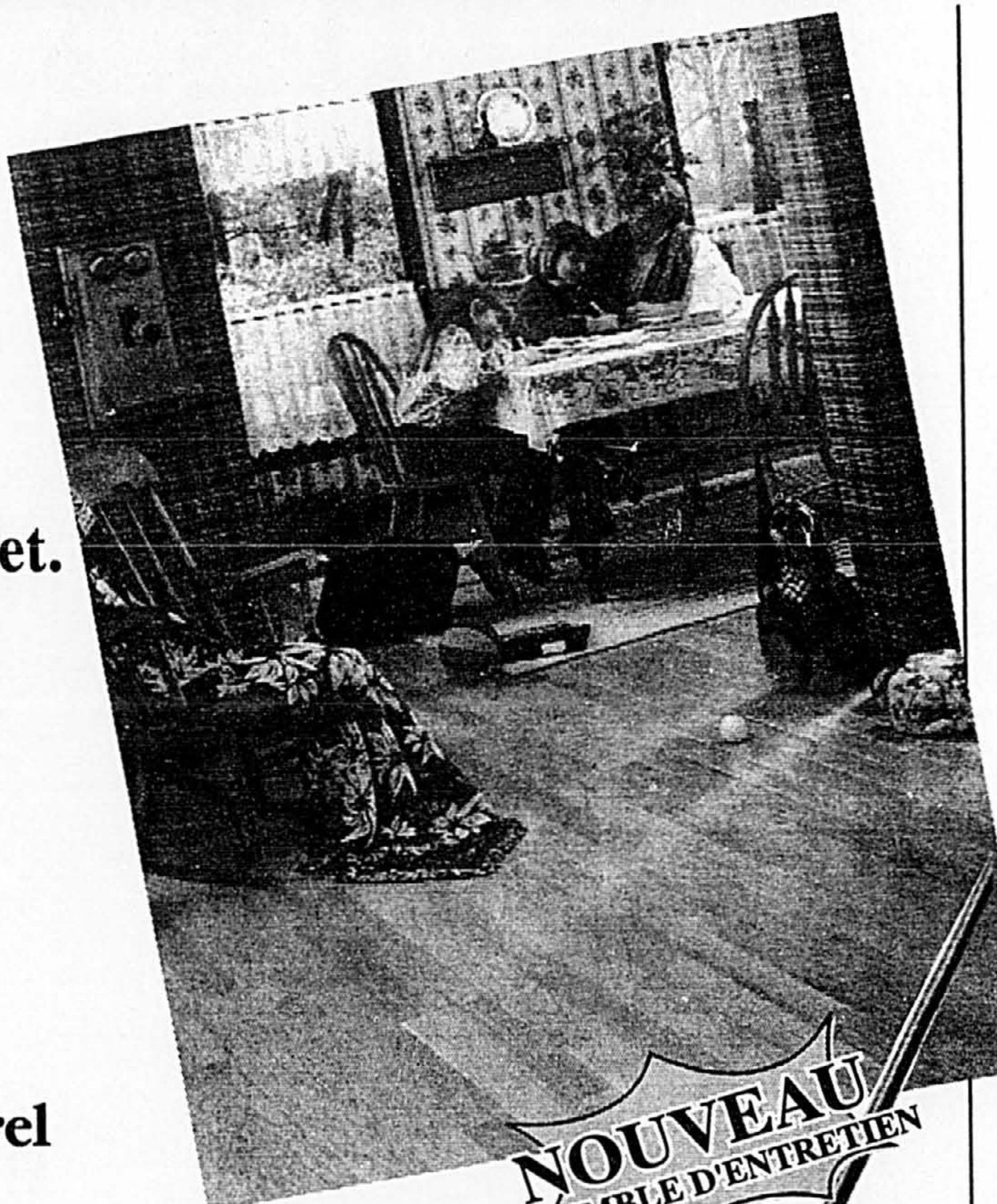
**4 39\$**  
pi car.

**MERISIER SÉLECT et MEILLEUR 3 1/4 po naturel**

**4 19\$**  
pi car.

(Ces prix sont valides jusqu'au 21 avril 1997)

**m i r a g e**



**NOUVEAU**  
ENSEMBLE D'ENTRETIEN



Le plancher préverni qui établit les standards de QUALITÉ

**LES PLANCHERS PILON**  
1815 Guillet  
Chomedey Laval  
**688-1886**

**BOUTIQUE MIRAGE**  
1471-A Ampère  
Boucherville  
**641-8200**

**CENTRE DU PLANCHER 640 INC.**  
560 Dubois,  
St-Eustache  
**491-5655**

**PLANCHERS BARWOOD**  
3445, Côte-Vertu  
St-Laurent  
**332-5040**

Deux équipes regroupent tous les spécialistes nécessaires à la réalisation complète d'une salle de bains, allant de la conception à la décoration, en incluant la pose des tuiles de céramique et l'installation des accessoires.

Pour permettre à sa clientèle de faire des choix éclairés, la Plomberie Payette et Perreault a aménagé plus d'une vingtaine de salles de bains dans chacun de ses magasins de Repentigny et de Boucherville. Ainsi, le client peut y voir différentes possibilités d'aménagement, comparer les accessoires proposés et même y glaner quelques bonnes idées de décoration.

**Les tendances**

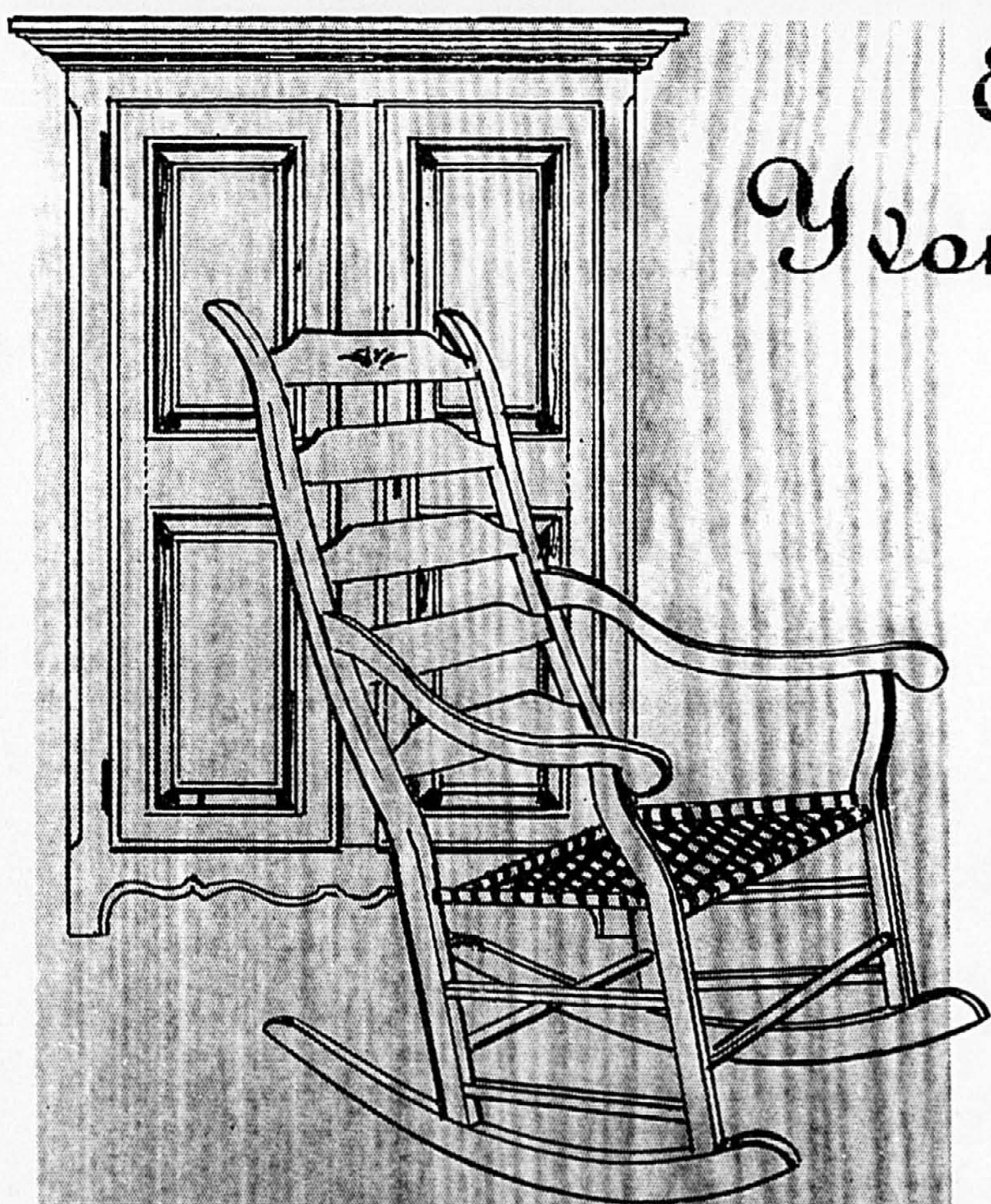
CF145,10.0Ceux qui réaménagent leur salle de bains optent de plus en plus pour la douche indépendante de la baignoire. Les douches multijets et les baignoires à remous sont en voie de devenir la norme du confort moderne.

Dans le passé, les fabricants ayant très souvent lancé des couleurs qu'ils abandonnaient une ou deux saisons plus tard, les consommateurs ont graduellement délaissé les baignoires, lavabos et toilettes de couleur. Le blanc est maintenant de loin le plus populaire. Sans compter qu'il laisse toute liberté dans le choix des couleurs de la décoration.

Pour les tuiles de céramique, les couleurs de terre sont très en vogue. Et comme ce sont des teintes neutres, on peut y agencer des serviettes et rideaux de toutes les couleurs.

La Plomberie Payette et Perreault propose aussi des accessoires pour la cuisine : éviers, robinets, broyeurs d'aliments, distributeurs d'eau chaude, etc. Certains articles sont exclusifs, comme ces éviers en granit, blanc pur, importés d'Angleterre et offerts à partir d'aussi peu que 500 \$.

Variété et originalité, en plus d'un excellent service à la clientèle, voilà ce qu'on trouve dans les deux magasins de la Plomberie Payette et Perreault.



Ébénisterie  
**Yvon Basilières**

**Armoire**

Caisson en pin massif  
Reproduction authentique du 18e siècle.  
Choix de 10 couleurs.

**Chaises berçantes**  
prix de solde

**249 \$**

GRAND CHOIX : Mobiliers de chambre à coucher, mobiliers de salle à manger et meubles audio-vidéo.

37, boul. Sainte-Rose  
Sainte-Rose  
(Laval)  
**628-8323**

Saint-Lambert  
463, rue Victoria  
(Rive-Sud)  
**465-8647**

Heures d'ouverture :  
Lundi / mardi / merc. 9 h à 18 h  
Jeudi / vendredi 9 h à 21 h  
Samedi 10 h à 17 h  
Dimanche 11 h à 17 h

**DIRECTEMENT DU FABRICANT**

2483468-228

2483468

**CHEZ SOI 97**  
AMÉNAGEMENT INTÉRIEUR

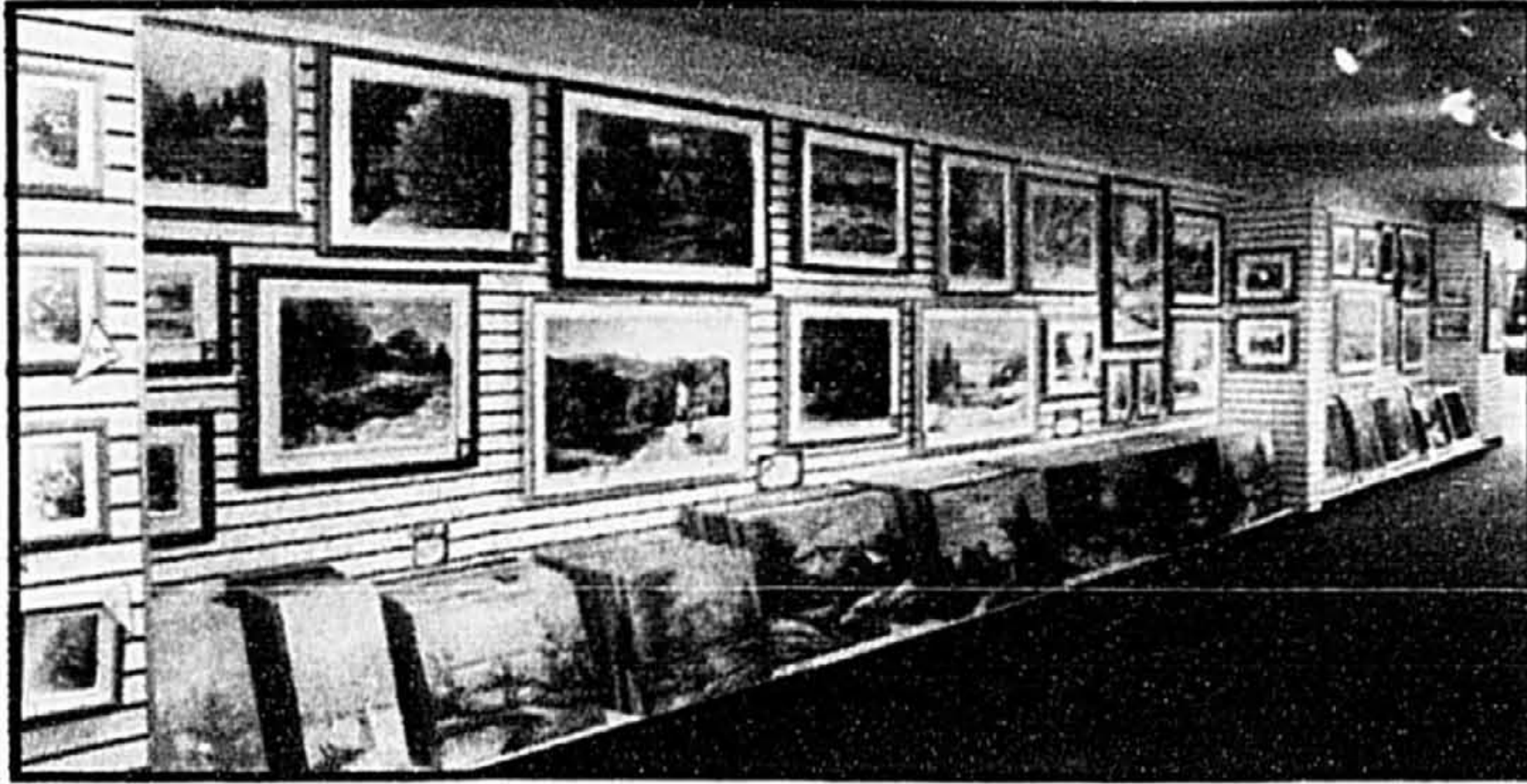
## CONFIEZ VOS MURS À L'ENTREPÔT DU CADRE

L'Entrepôt du cadre vient d'ouvrir un nouveau magasin de grande surface à Brossard, le septième de la chaîne qui a déjà des magasins entrepôts à Terrebonne, Place Versailles, Saint-Léonard, Longueuil, Laval et La-Salle.

Spécialisé dans la vente au détail de peintures à l'huile (d'artistes québécois et européens), de reproductions (encadrées ou laminées) et de cadres de toutes sortes, de toutes les grandeurs et de toutes les couleurs, l'Entrepôt du cadre offre un choix incomparable au prix du manufacturier.

« Nous voulons que notre clientèle trouve sous un même toit tout ce qu'il faut pour décorer les murs, explique Mme Christine DeBlois. En optant pour des magasins dont la surface varie de 3000 à 4000 pieds carrés, nous sommes en mesure de proposer un très grand choix. Et comme nous fabriquons nous-mêmes les cadres dans notre usine de Terrebonne, nous pouvons les vendre à très bons prix. »

L'Entrepôt du cadre propose aussi le laminage ou les encadrements



sur mesure des oeuvres, photos et documents qui vous tiennent à coeur. Un service rapide et efficace à des prix très compétitifs.

### Entreprise familiale

Fondé il y a 30 ans par Gustav Gyarmati, l'Entrepôt du cadre est maintenant une entreprise familiale. C'est dans le magasin qu'il venait d'ouvrir à Montréal que M. Gyarmati a rencontré la peintre Danielle Pellus, venue y faire encadrer une de ses oeuvres. Après s'être mariés, ils ont travaillé en semble à développer l'entreprise.

Ces dernières années, leurs deux enfants Christine DeBlois et Gustav jr Gyarmati se sont joints à eux pour assurer la relève.

Au fil des ans, l'Entrepôt du cadre n'a jamais cessé de moderniser ses équipements afin de faire profiter sa clientèle des plus récentes techniques d'encadrement. Des investissements importants ont été consentis pour doter l'entreprise des appareils les plus modernes, à la fine pointe de la technologie. Ainsi, à l'usine de Terrebonne, on peut faire toutes

les moulures de bois et réaliser plusieurs types de finition dont certains exigent des appareils informatisés.

« Il y a plus de vingt ans, nous avons été les premiers magasins au Québec à proposer le laminage des photos et documents », rappelle Mme Pellus. Et nous venons d'acheter de l'équipement informatisé pour l'entoilage, une nouvelle technique qui permet, à partir d'une petite photo, de transférer l'image sur une toile, donnant ainsi l'illusion qu'il s'agit d'une peinture. »

Un autre appareil, conçu en Suisse, permet maintenant à l'Entrepôt du cadre de couper les passe-partout avec une grande précision et à des coûts moindres que ceux exigés par la main-d'oeuvre spécialisée. La qualité est constante et la variété de modèles que l'on peut obtenir est infinie.

Toujours à la recherche de nouveaux procédés de fabrication ou de finition, Mme Pellus voyage partout à travers le monde. Ainsi, dernièrement, elle a acheté en Italie l'équipement nécessaire pour réaliser des finitions de couleurs

marbrées, très populaires dans le domaine de l'encadrement depuis quelques années au Québec.

Il y a des modes dans l'encadrement tout comme dans le mobilier. Par exemple, en ce moment il y a une grande demande pour les couleurs bourgogne, vert forêt et toutes les couleurs marbrées. « Nous suivons les diverses tendances et essayons d'offrir à notre clientèle ce qui se fait de mieux dans le domaine de l'encadrement », dit Mme Pellus.

### Matériel d'artiste

L'Entrepôt du cadre a aussi une grande variété de matériel d'artiste de toutes les grandes marques : Talen's, Grumbacher, Pebeo et Li-quitex. On y trouve des tubes de peinture à l'huile, acrylique et des couleurs d'aquarelle. Et, bien sûr, des pinceaux.

C'est un rendez-vous pour les artistes. Les amateurs et ceux qui suivent des cours d'art sont assurés d'y trouver tout ce qu'il faut pour pratiquer leur art : toiles montées, chevalets en bois et valises pour artistes. Et, une fois l'oeuvre terminée, ils peuvent y dénicher le cadre qui la mettra vraiment en valeur.

## LE PLANCHER PRÉVERNI MIRAGE REHAUSSE TOUS LES DÉCORS



Les planchers de bois franc ont une belle apparence et rehaussent tous les décors. Pas étonnant qu'ils soient de plus en plus appréciés et que leurs imitations se multiplient. Mais aucune ne peut s'approcher de la richesse chaleureuse des planchers Mirage.

Le sceau P7 de Mirage est la garantie d'un produit de très haute qualité sur le marché des parquets prévernissés. Fabriqué par Boa-Franc, entreprise située à Saint-Georges de Beauce, Mirage est le seul plancher de bois franc préverni à bénéficier de ce procédé unique qui assure une finition uniforme, une installation facile, une durabilité supérieure et un entretien minime.

Grâce aux plus récents équipements de fabrication assistés par ordinateur ainsi qu'au savoir-faire d'employés minutieux et expérimentés, toute les étapes de fabrication des planchers Mirage sont rigoureusement surveillées.

### Procédé unique

Le séchage contrôlé du bois est fait selon des normes supérieures à celles en vigueur dans l'industrie. Les lamelles sont manufacturées bien droites et d'une épaisseur constante. L'assemblage des lamelles en panneaux, procédé unique à Mirage, permet une uniformité inégalée du sablage, de l'application de la tein-

ture sur toutes les essences de bois et de l'application de sept couches de polyuréthane séchées aux rayons ultraviolets. Cette uniformité qui ne se dément jamais fait ressortir toute la richesse du bois franc.

Toutes les corvées autrefois associées aux planchers de bois franc sont éliminées. Sablé et préverni en usine, le plancher Mirage s'installe rapidement, sans poussière, sans odeur et sans temps de séchage. Plus besoin d'aller dormir à l'extérieur pendant deux ou trois nuits.

Les sept couches de polyuréthane appliquées en usine et séchées à l'ultraviolet sont composées de matières solides. Elles ne contiennent aucun solvant, ne dégagent aucune émanation de matière organique, durant ou après l'application.

Un autre avantage des planchers Mirage est qu'on peut changer leur couleur très facilement. Le sablage permettra de retrouver la teinte naturelle de l'essence de bois. Ensuite, on pourra procéder à l'application d'une nouvelle couleur ou tout simplement conserver la couleur naturelle du bois en appliquant de trois à quatre couches de vernis de polyuréthane à base d'eau.

Même si les planchers Mirage bénéficient d'une grande durabilité, personne n'est à l'abri des acci-

dents. Aussi il est rassurant de savoir qu'on peut remplacer les lames endommagées. Il suffit d'une quinzaine de minutes pour remplacer une lame. C'est une réparation rapide, propre et économique par rapport à un sablage en profondeur et l'application d'un vernis.

### Cinq essences naturelles

Les planchers de bois franc prévernissés Mirage sont offerts en cinq essences naturelles (chêne, érable, frêne, merisier, cerisier), en trois largeurs (5,72 cm, 6,36 cm, 8,25 cm), en 12 couleurs (naturel, arizona, chêne, forêt, blanc, sierra, vert, charcoal, auburn, bordeaux, doré, bourgogne) et en deux types de fini (semi-lustré et satin).

Depuis 1993, Boa-Franc consacre toute sa production à la fabrication des planchers prévernissés Mirage. C'est le plus grand fabricant de planchers prévernissés de bois massif au Canada. L'entreprise livre annuellement 12 millions de pieds carrés de planchers prévernissés Mirage.

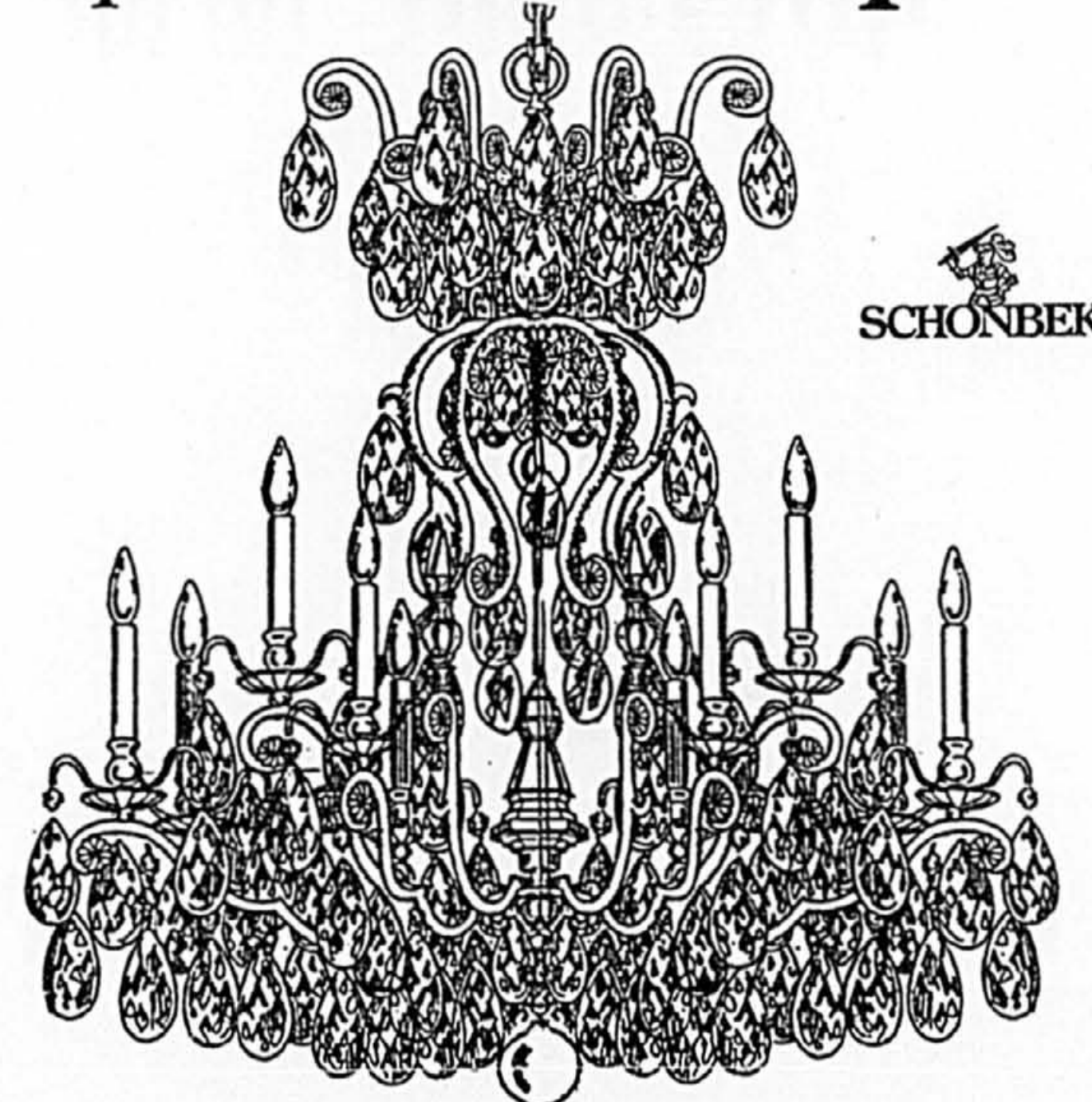
Boa-Franc jouit d'une solide réputation d'excellence au Canada et aux États-Unis. L'entreprise est même en train d'effectuer une percée en Europe et en Asie. Cette entreprise florissante ne cesse de perfectionner ses installations et d'améliorer sa capacité de production.

### Où trouver les produits Mirage ?

Les produits Mirage sont en vente dans toutes les régions du Québec grâce à un réseau de détaillants spécialisés dans la vente des planchers de bois franc. Ces détaillants ont reçu une formation du fabricant afin d'être en mesure d'informer les clients et de les conseiller sur le choix des essences, des grades de bois et de la couleur, de même que sur l'installation et l'entretien des planchers de bois franc Mirage.

Les détaillants spécialistes Mirage offrent la gamme complète des parquets prévernissés Mirage et vous garantissent la qualité du produit. Pour connaître le détaillant de votre région, composez le 1-800-463-1303.

Beaucoup plus avantageux  
qu'un "Blue Chip"



SCHONBEK

Votre investissement ne  
perdra jamais sa valeur!

**ON LE GARANTIT!**

Nous avons la plus grande et la plus belle collection de lustres en cristal de tout Montréal. Venez nous voir et renseignez-vous au sujet de la garantie d'investissement offerte sur les produits de cristal.

25% de rabais  
sur toute la collection  
de lustres « Schonbek » à prix courant  
jusqu'au 30 avril 1997



8150, boul. Décarie, tél. : 340-5000



5 sièges  
pour le prix de 4

De la campagne  
à la ville

Jusqu'au 12 avril 97.  
Obtenez cinq places assises  
pour le prix de quatre!

Que vous recherchiez le caractère d'un cuir ou le romantisme d'un tissu, Patrimoine met à votre disposition une vaste gamme de styles et de coloris qui personnaliseront votre décor.

**Patrimoine**

Centre Décor 440,  
3932 Autoroute Laval Ouest,  
Laval, Québec H7T 2P7 (514) 687-6867