

**PROGRÈS
ÉCHO**

cahier B

Personnes âgées

**Assurance-chômage
et taux majorés**

Les modifications apportées à la Loi de l'assurance-chômage au 1er janvier 1976 avaient soulevé un tollé de protestations de la part des personnes de 65 ans et plus qui s'étaient vu privés de droits acquis à l'assurance-chômage et avaient ainsi perdu des revenus appréciables.

Une nouvelle offensive judiciaire est lancée par les avocats permanents de l'Aide Juridique pour faire reconnaître le droit des personnes âgées de plus de 65 ans au 1er janvier 1976 de continuer à recevoir des prestations.

Basant leur argumentation sur la loi fédérale d'interprétation qui prévoit

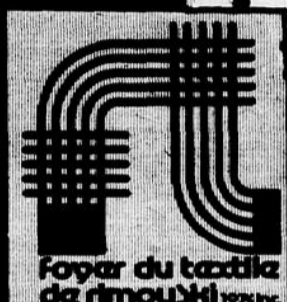
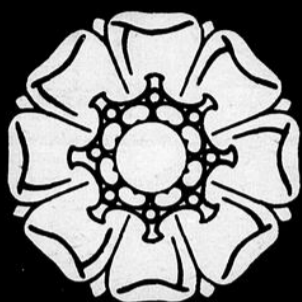
la survie des droits acquis lors d'une modification législative les avocats de l'aide juridique ont l'intention d'épuiser tous les recours judiciaires possibles pour forcer la Commission d'assurance-chômage à verser aux prestataires de 65 ans et plus admissibles au 1er janvier 1976 en vertu de l'ancienne loi les arrérages qui leur sont dus.

L'aide juridique invite toutes les personnes de 65 ans et plus qui croient avoir perdu des droits en vertu de la nouvelle loi d'assurance-chômage du 1er janvier 1976 à consulter un avocat afin de réclamer de la C.A.C. toute somme qui pourrait leur être due.

QUINCAILLERIE POUR TENTURES

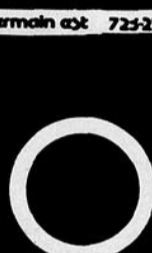
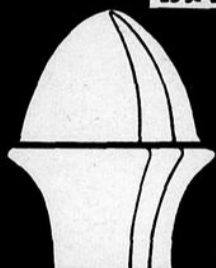
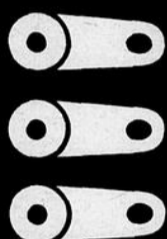


Poles décoratives & accessoires



Foyer du textile de Rimouski Inc.

25 St-Germain est 723-2775



Poles de bois variés

Style du moderne au colonial 14 couleurs disponibles

**Offre sensationnelle pour
les futurs mariés**



Le plus ancien fabricant de meubles en Amérique du Nord. Etablie depuis 1863.

EN PIN SOLIDE:



MOBILIER DE SALON

- 1 divan
- 1 fauteuil
- 1 table de centre
- 1 table de bout
- 1 lampe de table
- 1 lampe de plancher



MOBILIER DE CHAMBRE

- bureau triple
- miroir huche
- commode
- table de nuit
- lit complet
- sommier-caisse et
- matelas 564 ressorts (10 ans garantie)



MOBILIER DE CUISINE

1 table
4 chaises

**PRIX REGULIER \$3,835.
SPECIAL \$2,685.**

PLAN MISE DE COTE
FINANCEMENT BANCAIRE
DISPONIBLE



M EUBLES DE RIMOUSKI INC.
IKE GALLICHAN TEL: 723-8264
ARC COTE TEL: 723-4259

470 est, St-Germain
Rimouski
Tél: 724-7399

La participation des parents



St-Anaclet: des parents qui s'impliquent

A St-Anaclet, Mesdames Hélène Arsenault, Huguette Boulanger, Thérèse Cazaban, Jacqueline Gagné, Ginette Marceau, Anne Roy, Mariette Théberge ont formé un comité dans le but d'intégrer les parents à la vie de l'école. Pour atteindre cet objectif, elles ont décidé de faire participer les élèves de l'école à une activité organisée à cet effet. Le 17 décembre, 160 parents se

sont impliqués pour fêter avec les écoliers et les enseignants. Chaque classe de l'école St-Rosaire avait préparé une partie du spectacle présenté dans l'après-midi et plusieurs mamans ont mis la main à la pâte pour préparer un délicieux goûter.

Après évaluation, le comité considère que cette fête a été une réussite. Chacun a très bien accompli sa tâche. Les enfants ont été enchantés. Finalement, cette journée de réjouissances a favorisé la communication entre les étudiants, les enseignants et les parents.

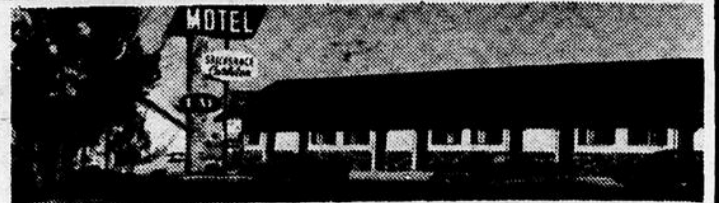
Fort de cette expérience, le comité continuera de travailler dans un objectif d'intégration des parents. Mme Hélène Arsenault et son équipe se proposent de

privilegier la participation du plus grand nombre de personnes possible. Pour donner suite à leur action, elles collaboreront avec les éducateurs aux activités de l'école et chercheront le moyen d'exploiter les différentes ressources du milieu afin que les élèves puissent en bénéficier.

M. Gilles Lepage, président du comité d'école, encourage fortement cette équipe à poursuivre ses projets car elle contribue, par ses efforts, à réaliser les objectifs du comité d'école.

Francine Gendreau
"Les Parents et l'École"
724-7797

Une halte bienfaisante pour les voyageurs



Motel Shick Shock Inc.

SALLE À MANGER - BAR SALON - AIR CLIMATISÉ
MOTEL, SYSTÈME DE CHAUFFAGE, T.V. COULEUR
ALBERT DUGAS, PRÉS.

R.R. 2, P.O. BOX 27 POUR RÉSERVATIONS
CARLETON, QUE. TÉL. 364-3361
GOC 1JO

POUR UNE PUBLICITE EFFICACE PROGRES ECHO
signalez
723-4800
demandez un publicitaire

MAIGRIR



MANGEZ DAVANTAGE SANS VOUS SENTIR COUPABLE.

Maintenant, qu'importe le nombre de livres qu'il vous faut perdre, vous n'avez pas à vous sentir coupable si vous mangez du maïs en épis ou un juteux cheeseburger, avec du catsup.

Ils sont tous au nouveau Plan Alimentaire Weight Watchers, en quantité raisonnable, évidemment.

Venez à une classe aujourd'hui. Il y en a davantage pour vous et moins qu'auparavant de défendu.

Vous allez aimer les changements.

TÉLÉPHONEZ AVANT DE BOUFFER...

VOUS VOULEZ MAIGRIR...

VOUS ÊTES À DEUX PAS DE PERDRE DU POIDS:

ON PARLE, ON ÉCOUTE ET LE PROGRAMME RÉUSSIT
• HOMMES — FEMMES — ENFANTS



RIMOUSKI

Eglise de St-Pie X
Salle Paroissiale
Mercredi 7 heures
723-1087

Frais d'inscription \$6.00
Classe hebdomadaire \$4.00

WEIGHT WATCHERS

Mme MARILYN REICH
DIRECTRICE DE RÉGION

Weight Watchers international Inc. 1974 propriétaire des marques déposées
Weight Watchers du Québec Ltée dont l'usage est enregistré. Tous Droits Réservés

VENTE DE TAPIS



GRANDE VENTE DEBUT D'ANNEE

Du 9 au 16 février
chez

EDOUARD FILLION

Contracteur recouvrement de planchers

VENTE ET POSE DE CERAMIQUE
TAPIS PRELART ET TUILES

208, 2e Rue RIMOUSKI, Tél.: 723-6323

<p>TAPIS SHAG avec dessous en foam 1ère qualité Rég. \$9.95 Spécial \$7.95 vgo</p>	<p>TAPIS SHAG avec dessous en jute Rég. \$8.95 Spécial \$6.95 vgo</p>	<p>TAPIS DE CUISINE 1ère qualité uni ou avec motif 100% nylon Rég. \$11.80 Spécial \$9.95 vgo</p>
<p>AUTRES TAPIS DE CUISINE à partir de \$5.95 vgo</p>	<p>TAPIS DE SALON "bouclé" 100% nylon Rég. \$12.95 Spécial \$10.95 vgo</p>	<p>TAPIS COMMERCIAL pour sous-sol uni ou avec motif Rég. \$8.95 Spécial \$6.95 vgo</p>
<p>PRELART COUSSINE ou incrusté 6' ou 12 pieds 1ère qualité Spécial \$3.80 vgo</p>	<p>AUTRES QUALITÉS réduits de \$1.25 vgo la verge du prix régulier.</p>	<p>ESCOMPTES APPRECIABLES SUR TOUTE LA CERAMIQUE à partir de 90¢ le pied carré</p>

Le contexte de l'assurance-vie

L'assureur-vie: un professionnel

Il fut un temps, au début du siècle, où la vente d'assurance-vie était considérée par la plupart des gens comme une occupation secondaire. Qui plus est, de nombreux soi-disant agents s'y adonnaient sans restriction ni formation aucune, employant souvent des méthodes qui ne seraient certes pas acceptées de nos jours. Comme, dans bien des cas, on se souciait peu de l'intérêt du public, les agents n'étaient pas tenus en très haute estime.

C'est à cette époque que les véritables assureurs-vie

professionnels, qui se conformaient à l'éthique et avaient à cœur les besoins de leurs concitoyens, se groupèrent en une association connue aujourd'hui sous le nom d'Association des assureurs-vie du Canada. Un code d'éthique, qui doit être respecté de tous, a été rédigé et mis en application. Ainsi de nos jours, les assureurs-vie sont-ils davantage conscients du rôle qu'ils doivent jouer auprès du public, et bénéficient-ils d'une réputation plus enviable.

On pourrait dire, à juste titre, que l'assureur-vie, (on l'appelle également producteur, agent ou représentant) est la personne la plus importante au sein d'une compagnie d'assurance-vie. Non seulement le succès de la compagnie dépend-il, dans une grande mesure, du rendement de ses producteurs, mais encore ceux-ci représentent-ils le lien tangible entre la compagnie

et le client. Bien souvent, l'impression que fera le représentant auprès du consommateur se reflétera sur la compagnie toute entière. C'est la raison pour laquelle il doit être familier tant avec les produits qu'offre sa compagnie qu'avec une foule d'autres sujets connexes, par exemple les lois, entre autres celles des assurances et de l'impôt, les régimes de pensions du Canada et des rentes du Québec, les questions de droit commercial, de testaments, de fiducie, de caisses de retraite et autres.

L'assureur-vie est avant tout une personne qui s'intéresse aux gens et à leurs préoccupations, qui sait découvrir leurs besoins. Beaucoup plus qu'un simple vendeur, il apparaît de plus en plus comme un conseiller en matière de sécurité et de planification de l'avenir.

L'assureur-vie ne connaît pas d'heures de travail régulières. Il bénéficie depuis longtemps d'un horaire flexible qu'il fixe à sa guise. En effet, il travaillera souvent jusqu'à 12 heures ou plus par jour!

Pour réussir en assurance-vie, le nouveau représentant doit posséder un sens poussé de la motivation personnelle, en plus d'être persévérant et d'aimer les contacts fréquents avec le public. Il est à noter que toute personne qui désire faire carrière dans la vente d'assurance-vie doit d'abord

subir un examen à la suite duquel il obtiendra un permis provincial lui permettant de s'adonner à la vente.

Les fonctions du producteur se résument en fait à trois catégories principales d'activités, soit la production de nouvelles affaires, c'est-à-dire la vente de nouvelles assurances, la mise à jour des affaires déjà en cours, et le service aux clients.

Afin d'assurer la compétence voulue aux produc-

teurs qui débutent, les compagnies offrent habituellement un cours préparatoire à la carrière d'assureur-vie. En outre, le producteur atteindra un statut professionnel en s'inscrivant aux cours offerts par l'Association des assureurs-vie du Canada. Le programme de perfectionnement de l'Association est d'une durée de cinq ans et mène au titre d'assureur-vie agréé (A.V.A.) auquel aspirent tous les membres.

Par la suite, l'assureur-vie peut continuer à suivre des cours par l'intermédiaire de sa compagnie ou de l'Association, ce qui lui permettra tout au long de sa carrière de se tenir au courant des changements, d'accroître ses connaissances et d'être en tout temps en mesure de répondre le mieux possible aux besoins sans cesse changeants de ses clients, quels qu'ils soient.

Guy Hamilton
Assureur-Vie

on peut vaincre le cancer

SOCIÉTÉ CANADIENNE DU CANCER

NOMINATION



Monsieur GILLES THIBAULT, directeur général de LA CAISSE D'ÉTABLISSEMENT DU BAS-ST-LAURENT est heureux d'annoncer la NOMINATION de monsieur JACQUES BELANGER à titre de représentant du courtier et directeur du courtage immobilier de la Caisse d'Établissement.

Monsieur BELANGER possède une vaste expérience dans le domaine immobilier et nul doute que comme par le passé il saura donner à tous un service de premier ordre lorsqu'il s'agit d'achat ou de vente d'immeuble.

C'est bien simple!

Des régimes enregistrés dépôts-retraite, il n'en existe pas de plus simples que celui de la Banque Provinciale.

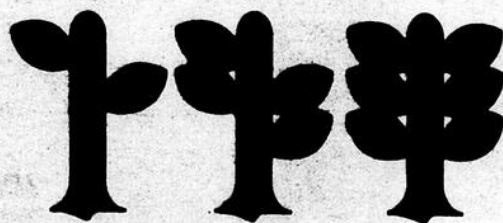
Aussi simples qu'un compte de banque

Il suffit d'un dépôt initial minimum de \$200 pour adhérer au régime. Par la suite, vous restez libre d'effectuer les dépôts de votre choix (minimum: \$50) au moment qui vous convient.

À la Banque Provinciale, vous ne payez **ni frais d'adhésion, ni frais d'administration, ni frais de commission.** Et vous recevez même un livret où vous pouvez suivre l'évolution de votre régime.

Aussi flexibles qu'un compte de banque

Vous pouvez alimenter votre régime enregistré de trois façons à votre gré:



Dépôts-retraite

- 1) Versements facultatifs.** En respectant les minima mentionnés plus haut.
- 2) Virements systématiques.** À votre demande, la banque peut effectuer des virements périodiques de votre compte d'épargne à votre régime.
- 3) Plan "B".** La banque peut vous prêter de l'argent pour vous permettre de profiter des avantages-impôts pour l'année 1976. Remboursable en dix versements mensuels, ce prêt est consenti en janvier et février seulement et à un taux inférieur à celui des prêts

personnels. Les intérêts de ce prêt sont déductibles de votre revenu imposable.

Avantageux à tous points de vue.

Vous bénéficiez d'un taux d'intérêt qui s'adapte aux fluctuations du marché et qui est toujours supérieur au taux de l'épargne spéciale. En plus, bien sûr, de profiter des avantages inhérents à ce régime.

Hâtez-vous!

Vous avez jusqu'au 1er mars 1977 pour vous inscrire si vous désirez bénéficier des avantages-impôts pour 1976.



banque provinciale



vie sociale

Un centre d'intégration à la vie

Lors de sa récente campagne annuelle de cueillette de fonds, le Club Lions Inc de Rimouski annonçait au public le projet d'un Centre d'intégration à la vie.

C'est maintenant chose faite. Le Centre est situé au 392, rue de la Cathédrale à Rimouski. A noter que selon certaines exigences des handicapés eux-mêmes, le local devait être central et accessible.

On aurait pu concevoir possiblement la pose d'une première pierre devant servir à l'érection d'un immeuble imposant, mais l'assemblée générale des membres du Club Lions Inc., sur la suggestion de son comité d'orientation et oeuvres, a jugé bon de procéder par des débuts plus modestes et faire profiter immédiatement les handicapés de deux priorités, soit: l'organisation d'un secrétariat permanent et du transport. Aussi, les membres ont-ils opté pour la

location d'un local suffisamment spacieux pour rencontrer les exigences.

Les personnes visées par cette oeuvre du Club sont celles souffrant de tout handicap physique, quel qu'il soit. Actuellement, un projet est en cours dans le Centre en vue de promouvoir l'autonomie des handicapés.

Tout organisme ou groupement d'handicapés désireux de se renseigner sur le projet est prié d'adresser toute correspondance à: Club Lions de Rimouski, Inc.,

C.P. 335,
RIMOUSKI.

Le Club Lions tient à remercier toute la population en général d'avoir si bien répondu, lors du tirage, à l'occasion du Festival d'automne de même que lors de l'offre de la canne de bonbons à domicile durant la période des Fêtes.

Jeux de la Ligue navale

Des jeux d'hiver c'est bien beau, mais encore faut-il les préparer et pour ce faire bien des personnes doivent donner de leur temps, bénévolement, il va s'en dire.

Les Cadets de la Marine de Rimouski peuvent compter sur bien des gens pour s'occuper d'eux soit: leurs officiers, les membres de la Ligue Navale et leurs parents.

Le Comité d'Organisation des Jeux est composé des personnes suivantes: président d'honneur, Georges Fafard, président des jeux, Roland Dorval, vice-président, Rock Lavoie, vice-président, Réna C. Young, secrétaire générale,

Marthe Chouinard, finance, Jacques Gauthier, sécurité, André Bouchard, coordonnateur principal, Capitaine Gaston Chouinard, et en plus cinq comités qui verront à la bonne marche de toutes les activités pour cette fin de semaine: 1- Accueil-Protocole-Relations publiques: Roland Dorval, 2- Alimentation-Sécurité: André Bouchard, 3- Natation: Mario Lavoie, 4- Sports: Marius Truchon, 5- Communications-Tirlogements-Transports: Claude Bédard.

Toute l'équipe se dépense sans compter pour faire de ces trois jours les 25-26-27 février, un succès sans précédent.



Etudiant d'honneur

Lors d'une récente remise des diplômes à l'Ecole de Recrues des Forces canadiennes de Saint-Jean, le soldat Bruno Tremblay fils de M. Sylvio Tremblay, 321 St-Joseph O., Rimouski

PQ s'est mérité le trophée en tant qu'étudiant d'honneur. Sur la photo, le trophée lui est présenté par le Colonel J.R. Morrow, CD Sous-chef d'état-major des Opérations à la Force Mobile St-Hubert.

La fête des Rois

Le Cercle d'âge d'or de l'amitié a voulu signaler encore cette année la Fête des Rois.

La soirée commença comme d'habitude par de la valse et un brandy ensuite on procéda à l'élection d'un roi et d'une reine. Le sort désigna Mme Rita Jean et M. Aurèle Côté. Les souverains de l'an dernier M. C.A. Faucher & Mme Dominique Turcotte couronnèrent les nouveaux élus et leur remirent chacun un cadeau, après quoi ils reçurent les hommages et félicitations de leurs sujets.

Et la danse reprit, nos musiciens ont le don de garder une atmosphère chaude et pétillante et nos soirées nous semblent toujours trop courtes. Les amateurs de cartes s'adonnent à leur jeu préféré dans la salle à côté.

A 22h15 (10h¹/₄) un café fut servi à tout le monde. Nous avons de très bons chanteurs, chacun y alla de son refrain et vers minuit on se sépara après le traditionnel "Bonsoir mes amis, bonsoir".

Nous accueillerons avec

plaisir les personnes du troisième âge qui aimeraient voir comme on s'amuse chez nous.

Malheureusement nous déplorons la démission pour cause de santé de Mme Jeanne Morin comme directrice des loisirs, chacun connaît le dévouement inlassable et le travail acharné que Mme Morin apporta à notre Cercle. Depuis huit ans, elle se dépensa sans compter pour les gens du troisième âge et justement parce qu'elle a abusé de ses forces, aujourd'hui il lui faut absolument se reposer. C'est une grande perte pour nous, mais nous espérons que sa santé va s'améliorer et que nous l'aurons encore longtemps avec nous comme membre du Cercle. Nous ne pouvons trouver les mots qui pourraient exprimer notre reconnaissance pour tout ce qu'elle a fait.

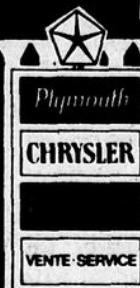
Merci au nom de tous Mme Morin

Le Cercle d'âge d'or de l'amitié

Mme Omer Dionne
secrétaire



l'équipe jeune et dynamique!



ICHAUD
automobiles Inc.

180 de l'Evêché, O. Rimouski,

723-2236

Ménageons

en profitant de ces spéciaux d'épicerie!

FLOCONS DE MAÏS

KELLOGG'S

79¢

quelle aubaine!

BOÎTE 24 OZ

TOMATES DE CHOIX

TÉRIO

BTE 28 OZ

49¢

quelle aubaine!

CAFÉ INSTANTANÉ

RICHMELLO

3.29

quelle aubaine!

POT 10 OZ

EAU MINÉRALE

MONTCLAIR

quelle aubaine!

BOUT. 30 OZ LIQ.

3/1.00

DÉCOUPEZ CES COUPONS DE VALEUR!

Sucre blanc granulé

SAC 4 KG.
(ORDINAIREM 1.75
AVEC CE COUPON

Valide sur présentation de ce coupon
jusqu'à mardi le 15 février 1977

1.25

Pommes de terre du Nouveau-Brunswick—Canada no. 1

SAC 20 LB
(ORDINAIREM 1.73
AVEC CE COUPON

Valide sur présentation de ce coupon
jusqu'à mardi le 15 février 1977

1.23

Fromage fondu—Kraft
tranches individuelles

PAQUET 16 OZ
(ORDINAIREM 1.48
AVEC CE COUPON

Valide sur présentation de ce coupon
jusqu'à mardi le 15 février 1977

.98¢

Bacon sans couenne

PAQUET 1 LB Lazy Maple Swift
(ORDINAIREM 1.47
AVEC CE COUPON

Valide sur présentation de ce coupon
jusqu'à mardi le 15 février 1977

97¢

NOUS NOUS RÉSERVONS LE DROIT DE LIMITER LES QUANTITÉS!

Prix en vigueur jusqu'à la fermeture Mardi, le 15 février 1977
(sauf les produits de boulangerie sam. 12 fév.) au Dominion: 114
rue St-Germain, Rimouski.

LES SUPERMARCHÉS DOMINION LIMITÉE

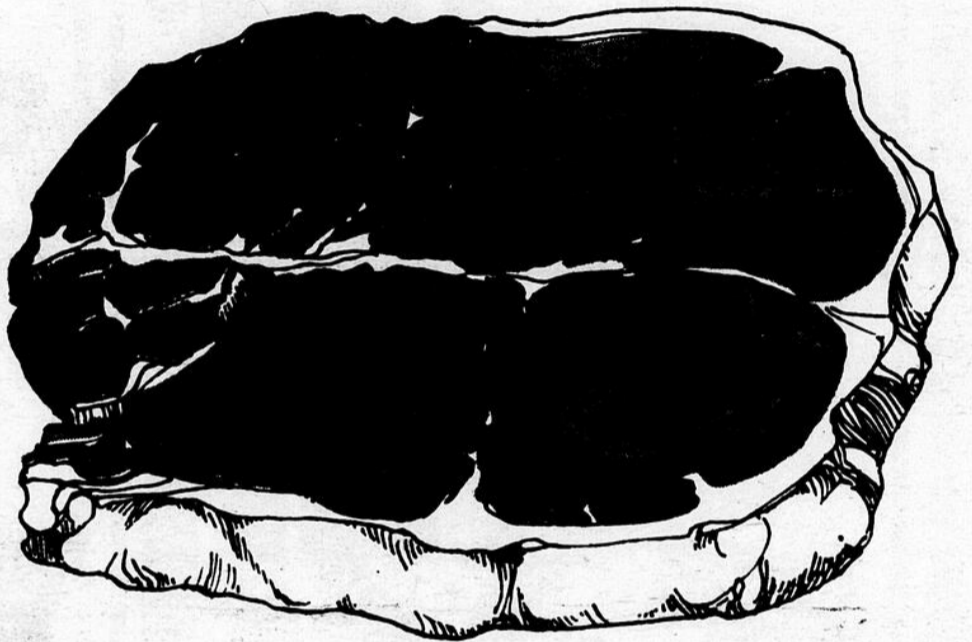


Dominion

Vente Boeuf

Superbes aubaines,

**Biftecks
de ronde**
TRANCHE COMPLÈTE—
DÉOSSÉE— DE BOEUF
CANADA CATÉGORIE "A"



quelle aubaine!

1.18 LB



Pointe de surlonge

quelle aubaine!

BIFTECK OU ROSBIF
DE BOEUF CANADA
CATÉGORIE "A"

1.58 LB



Biftecks de surlonge

quelle aubaine!

AVEC L'OS—
DE BOEUF CANADA
CATÉGORIE "A"

1.58 LB



Bonne Table ~ Bonne Santé

avec *Suzette Desautels*

DIÉTÉTISTE—CONSEILLÈRE EN ALIMENTATION

COMMENT FAIRE UN BON BIFTECK!

Cette semaine, les biftecks tendres sont en vedette. Le bifteck de ronde, de pointe de surlonge, de surlonge et d'aloyau. Les coupes tendres sont excellentes grillées ou sautées au poëlon.

Grillage: allumer le grilleur et laisser la porte du four entrouverte. Entailler le gras. Déposer la viande sur le gril froid, à 3 pouces sous la source de chaleur. Pour un bifteck de 1 pouce d'épaisseur: griller de 5 à 6 minutes par côté pour une cuisson saignante et de 7 à 9 minutes pour une cuisson à point.

Poëlage: pour réussir, il faut un poëlon épais en fonte ou en acier inoxydable ou encore un poëlon qui ne colle pas. Entailler le gras autour du bifteck pour qu'il ne gondole pas. Pour un bifteck de 1 pouce d'épaisseur: brunir à feu vif, une minute de chaque côté, puis réduire le feu à une chaleur moyenne.

Durée de cuisson par côté

	saignant	à point	bien cuit
Bifteck de 1 pouce d'épaisseur	3 min.	4 min.	5 min.
Bifteck de 1/2 pouce d'épaisseur	1 à 2 min.	2 min.	3 min.

Assaisonner une fois la viande cuite. Ne pas retourner la viande avec une fourchette afin de ne pas perdre le jus de viande.

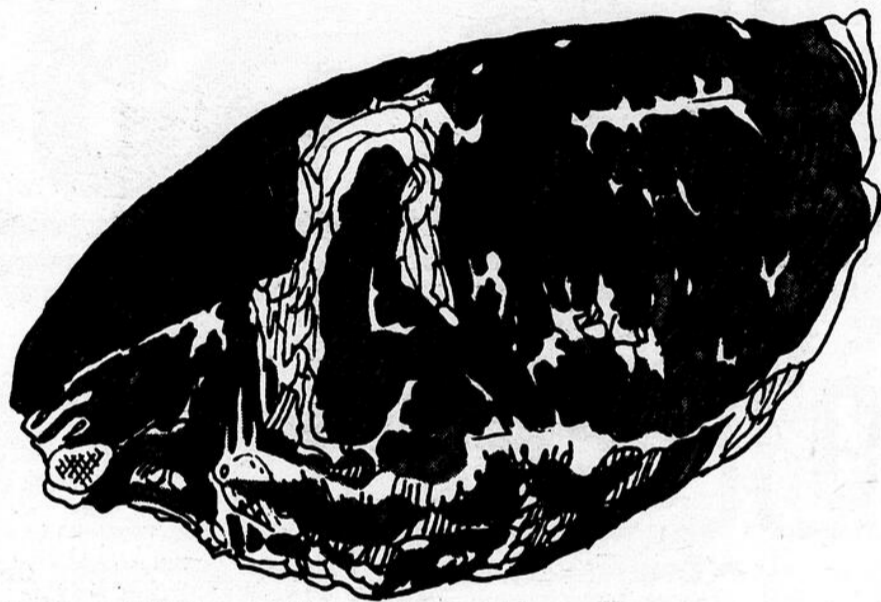
Les consommateurs sont invités à s'inscrire à l'adresse suivante:
Les supermarchés Dominion Limitée, C.P. 6080, Montréal H3C 2G7

NOUS NOUS RÉSERVONS LE DROIT DE LIMITER LES QUANTITÉS!
LES SUPERMARCHÉS DOMINION LIMITEE

Dominion

Dominion

qualité superbe!



Rosbif de croupe

SILVERSIDE OU
BAS DE RONDE DE BOEUF
CANADA CATEGORIE "A"

1.18 LB

quelle
aubaine!



Biftecks d'loyau

1.78 LB
OU ROSBIF—
DE BOEUF CANADA
CATEGORIE "A"

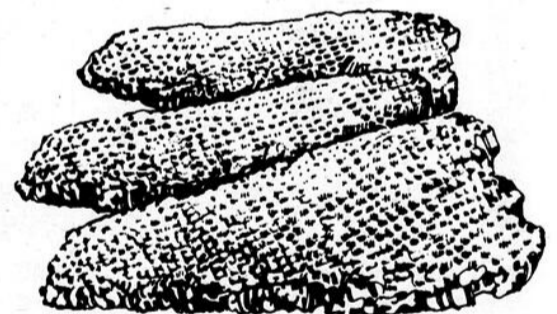
quelle
aubaine!



Boeuf à bouillir

1.18 LB
DE BOEUF CANADA
CATEGORIE "A"
DÉOSSÉ

quelle
aubaine!



Biftecks attendris

1.68 LB
DE BOEUF CANADA
CATEGORIE "A"

quelle
aubaine!

C'est surtout à cause des viandes.

...que Dominion vous fait ménager chaque semaine.

BEURRE D'ARACHIDES

CRÉMEUX OU CROQUANT—YORK

POT 16 OZ

quelle aubaine!

74¢

MARGARINE DELSIE

EMBALLAGE ESARAN

PAQUET 1 LB

quelle aubaine!

39¢

VIANDE EN PÂTE
PARIS PÂTÉ
(EMBALLAGE—VARIÉTÉ)

quelle aubaine!

PAQ. DE 4 BTES 3 OZ

1.09

BISCUITS DAVID
FEUILLES D'ÉRABLE

quelle aubaine!

SAC 450 G.

79¢

TARTE AUX RAISINS
RICHMELLO

quelle aubaine!

20 OZ

69¢

BARRE AUX ÉPICES
RICHMELLO

quelle aubaine!

19 OZ

89¢

CHARCUTERIE

LANGUE DE BOEUF SALÉE—CRYOVAC—BITTNER	1.29
LANGUE DE BOEUF TRANCHÉE—BITTNER	.83
BACON SANS COUENNE JUMBLEE	1.18
ÉPAULE DE PORC FUMÉ—MARQUE POPULAIRE	.88
TÊTE FROMAGÉE MILPAGE	.95
CRETONS 4-ÉTOILES	1.19
FOIE DE PORC FRAIS—TRANCHÉ	.35
FOIE DE BOEUF TRANCHÉ	.58
FOIE DE VEAU TRANCHÉ	1.58
BOEUF FUMÉ COORSH	1.39
BOUDIN FRAIS 4-ÉTOILES	.79
MACÉDOINE LIBBY	.33

POIS ET CAROTTES

DE CHOIX—LIBBY

PÂTE ALIMENTAIRES VARIÉES—GATTUSO	.86
CROUSTILLES ORDINAIRES—MAPLE LEAF EMBALLAGE ALUMINUM	.89
BONBONS VARIÉS LEEDS	.89
CÉRÉALES RICE KRISPIES DE KELLOGG'S	.99
THÉ EN SACHETS SALADA—ORANGE PEKOE	2.06
PEPSI-COLA BOUTEILLE CONSIGNÉE (PRIX—MARQUE 55¢)	.49
LAIT CONDENSÉ EAGLE BRAND	.98
COLORANT À CAFÉ RICHMELLO	1.19
DÎNERS POUR CHATS SECS—VARIÉS—HAPPY CAT	1.31
POUDINGS VARIÉS NESTLE	.66
MÉLANGE À CRÊPES ORDINAIRE OU LAIT DE BEURRE	.75
CARRÉS FEUILLETÉS AU CARAMEL OU PÂTES—VACHON (RABAIS 10¢ SUR PRIX REG.)	1.09

BOÎTE 10 OZ LIQ.

.31

PAQUET CELLO 2 LB

.86

SAC 8.8 OZ

.89

SAC 250 G

.89

BOÎTE 17 OZ

.99

PAQUET DE 120

2.06

1.5 LITRE

.49

BOÎTE 14 OZ LIQ.

.98

POT 16 OZ

1.19

PAQUET 700 G

1.31

BOÎTE 15 OZ

.66

PAQUET 2 LB

.75

PAQUET DE 6

1.09

PIZZA AU FROMAGE
(OU AU PEPPERONI 19 OZ 1.95)
CONGÈLE—ALORO—PAQ. DE 6

1.77

POISSON EN BÂTONNETS
CONGÈLE—HIGH LINER

2.41

GAUFRES À L'ANCIENNE
OU AU LAIT DE BEURRE
CONGÈLÉES—AUNT JEMMA

.68

HARICOTS VERTS
CONGÈLÉS—COUPE RÉGULIÈRE—
DE FANTAISIE DOMINION

.39

CHOUX DE BRUXELLES
CANADA DE FANTAISIE—DOMINION

.65

ANTI-STATIQUE
POUR VÊTEMENTS
(BOÎTE 9 OZ LIQ. 1.99)

1.39

PAPIER CIRÉ GUEST
(ROUL. 12 POU. X 200 PL. 1.29)

.73

SACS À ORDURES
EN PLASTIQUE—QUINKI

.99

DÉTERSIF FAB
EN POUFRE

2.48

SAVON DÉODORANT
IRISH SPRING

.43

ESSUIE-TOUT KLEENEX
COULEURS VARIÉES

1.17

PAPIER DE TOILETTE
COULEURS VARIÉES—BOUTIQUE

.61

NETTOYEUR DAINTY
À BOL DE TOILETTE—
AUTOMATIC

1.09

FRUITS ET LÉGUMES

TANGELOS MINNEOLA DE CALIFORNIE SPECIAL!	29¢
PIMENTS VERTS DOUX—IMPORTÉS SPECIAL!	59¢
POMMES MCINTOSH ATMOSPHÈRE CONTRÔLÉE DU QUÉBEC—DE FANTAISIE	.99
GROSSES BANANES IMPORTÉES—JAUNE DORÉ	.21
RUTABAGA DU CANADA QUÉBEC CAT. NO 1	.11
NETTOYEUR À CUIVRE OU ARGENTÈRE—HAGERTY	1.29
PURIFICATEUR WOODS POUR BOL DE TOILETTE— AU CITRON OU VANILLE	.37
SHAMPOING EVERYNIGHT VARIÉ—POUR CHEVEUX	1.44
RINCE-BOUCHE LAVORIS	1.55
DENTIFRICE AIM AU FLUORE	.99
TISSUS FACIAUX COULEURS VARIÉES—KLEENEX	3/1.00

NOUS NOUS RÉSERVONS LE DROIT DE LIMITER LES QUANTITÉS!

Prix en vigueur jusqu'à la fermeture Mardi, le 15 février 1977
(sauf les produits de boulangerie sam. 12 fév.) au Dominion: 114
rue St-Germain, Rimouski.

LES SUPERMARCHÉS DOMINION LIMITÉE

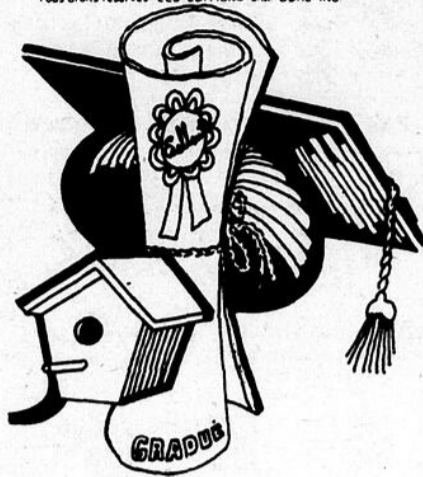


Dominion

fais-le toi-même

informations sur le bricolage et l'artisanat par: Jean-Marc Doré

Tous droits réservés LES ÉDITIONS J.M. DORÉ INC



Pour graduer en bricolage

Je ne désire certes pas continuer sur une note aussi forcée; pas plus que je ne veux que ceux qui suivent des cours de bricolage, tout comme leurs professeurs, croient que je me paie leur tête.

Tout le contraire est ma mentalité, tout à l'opposé est ma réaction devant ce grand nombre de professeurs qui me font confiance en utilisant ou en suggérant à leurs élèves, mes plans de menuiserie.

Désireux de plaire le plus possible à leurs élèves, quantité de professeurs en menuiserie, leur laissent le choix des projets à réaliser et c'est à mon avis très *savant* et énormément diplomate que d'agir ainsi; malheureusement, certains élèves, surtout les adultes, oublient de prendre en

considération certains points importants dans le choix d'un projet de bricolage.

Généralement l'on pense à l'utilité qu'aura le projet choisi, une fois réalisé; on songe à l'économie possible en fabriquant un certain article qu'il faudra autrement acheter; mais l'on oublie les difficultés de toutes sortes que pourra nous amener, à coup sûr, la réalisation du projet choisi.

Deux points sont importants: 1 - l'essence de bois qu'il faudra employer et sous quelle forme; 2 - l'endroit où sera placé le projet en question.

1 - a) comme il est beaucoup plus facile de travailler le pin ou le cèdre, pourquoi choisir un projet qui exige du merisier, du chêne ou autres essences de la catégorie des bois durs?

b) tout au moins, si le projet convoité doit être réalisé dans une essence de bois dur, devrait-il pouvoir être en contre-plaqué.

2 - bricoler, davantage l'apprendre, veut dire réaliser quelque chose avec une perfection presque totale, mais rarement totale. Hors, cette petite imperfection qui pourra faire partie d'un projet terminé, sera plus cuisante à son exécutant s'il s'agit d'une table de salon en noyer, que s'il s'agit d'un fauteuil de jardin réalisé en pin.

Lors du choix du prochain projet de bricolage que vous ferez, prenez donc ces points en considération; vous collaborerez davantage à votre satisfaction personnelle en utilisant à bon essein la liberté que vous laisse le professeur, confiant qu'il est que cette liberté aide tout le monde.

PLANS DE LA SEMAINE



"BRONCO" MOULIN A VENT

A la moindre brise, ce bronco rue le joli cactus. Plus il vente, plus le cowboy semble avoir de la difficulté à mâter sa monture. Mécanisme très simple à faire. Seules quelques retailles sont requises. Suggestion de couleur.

Plan no 233 ... \$3.24



CHAISES DE PATIO MODERNES

Que ce soit pour le chalet ou le jardin de ville, ces chaises, réalisées en cèdre, sauront vous plaire par leur style et le confort maximum qu'offrent les formes arrondies des dos et des sièges. Légères mais très robustes, leur construction est à la porte de tout bricoleur.

Plan no 1024 (format enfant) ... \$2.50
Plan no 1026 (format adulte) ... \$3.00

Vous pouvez me commander ces plans à l'aide du bulletin de commande ci-bas. Chaque plan comprend la liste des matériaux requis, les patrons à tracer, les schémas de débitage avec photos illustrant les différents stades de réalisation.

S.V.P. me faire parvenir les plans marqués d'un "X".

- plan no 233 ("bronco" moulin à vent) à \$3.24
- plan no 1024 (chaise de patio - format enfant) .. \$2.50
- plan no 1026 (chaise de patio - format adulte) .. à \$3.00
- "idées/bricolage" (catalogue de plans) \$1.00

*Les prix incluent la taxe de vente s'il y a lieu.

Montant inclus : \$.....

Nom :

No et rue :

Municipalité ou ville : Comté ou province :

Code postal :

Postez ce coupon à : Jean-Marc Doré
562 rue Dollard, Québec, Qué., G1N 1P4

OUVRE-BOITE



SPECIAL \$ 12⁹⁵

Prix rég.: \$19.95

OUVRE-BOITES

avec
aiguise-
couteau



SPECIAL \$ 15⁵⁵

Prix rég.: \$23.95



REJEAN GAUVIN LTEE

105 est St-Germain

Rimouski

724-4042



**l'université,
C'EST LE TEMPS
D'Y PENSER!**

Université Laval (Québec)
Université de Montréal et ses écoles affiliées:
Hautes Études Commerciales et
Polytechnique

Université du Québec à Chicoutimi
Université du Québec à Montréal
Université du Québec à Rimouski
Université du Québec à Trois-Rivières
École de technologie supérieure
Centre d'études universitaires dans
l'Ouest québécois

Université de Sherbrooke et ses écoles affiliées:
École de musique Vincent d'Indy et
Collège militaire de St-Jean

Savez-vous que vous pouvez entreprendre des études universitaires à l'automne? Renseignez-vous dès maintenant auprès de l'université de votre choix.

Étudiants et étudiantes de niveau collégial, vous devez faire parvenir votre demande d'admission avant le 1er mars.

L'ASSURANCE-CHÔMAGE & VOUS

Cette chronique est publiée dans le but de vous renseigner sur la Loi et les règlements de l'assurance-chômage.

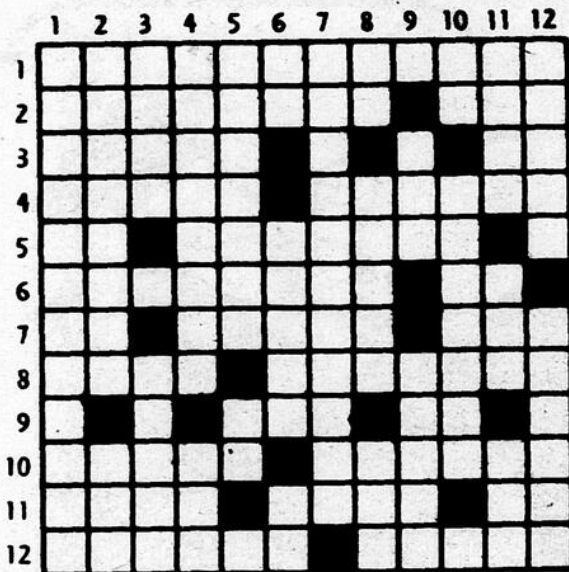
De quelques petites tracasseries...



faites vos jeux

mot-croisés québécois

problème no: 159



HORIZONTALLEMENT

- 1- Appareil qui rompt la continuité d'un circuit électrique (pl.).
- 2- Défaut de nutrition d'un tissu.-- Mas-sacre.
- 3- Obscurs.-- Con-jonction.
- 4- Peu, pas beaucoup. Roideurs.
- 5- Patrie d'Abraham. Economiste ita-lien, né à Carru. (1874-1961)
- 6- Ce qui fait qu'une chose est de même nature qu'une au-tre.-- Article.
- 7- Négation.-- Un état des Etats-Unis.-- Saison.
- 8- Essais.-- Etoffe à grosses côtes.
- 9- Aplani.-- Préfixe.
- 10- Intenter une action en justice.-- Garni-ra.
- 11- Nuages.-- Etablit un lien d'amitié.-- Particule du dialec-te provençal.
- 12- Soumets à un test.-- Abri portatif.

- 3- Parle très haut.-- Manches des pin-ceaux.
- 4- Cours d'eau vio-lents.-- Orient.
- 5- Ce qui fait qu'un ê-tre est lui-même et non un autre.-- Pa-trie d'Abraham.
- 6- Interjection.-- Homme d'Etat a-méricain, né à Yor-ba Linda en 1913.-- Coutumes.
- 7- Transfor-mation dans le sol par une bactérie niri-que, de l'acide ni-treux.
- 8- Négation.-- Point cardinal.-- Sourit.
- 9- Tragi-comédie de Corneille.-- Qui a été consacrée.
- 10- Note.-- Obligation de choisir entre deux parties possi-bles.
- 11- Action de se ruer.-- Lettre grecque.-- Eructation.
- 12- Qui a du bon sens.-- Etreint.

VERTICALEMENT

- 1- Teint ou mêlé de sang.
- 2- Qui agissent sans réflexion.-- Trans-pire.



Nombre de prestataires de l'assurance-chômage de la Péninsule gaspésienne font face à une nouvelle tracasserie administrative destinée à leur faire perdre le droit aux prestations qui leur sont dues pour la présente saison.

En effet le ministère fédéral du Revenu vient d'aviser certains petits employeurs de la région qu'ils ne se classent pas dans la catégorie des emplois assurables.

Cette décision a pour effet de faire suspendre les prestations d'assurance-chômage des travailleurs qui étaient à l'emploi de ces entreprises et de les priver subitement de tout revenu.

Or, ces travailleurs ont accumulé le nombre de semaines requis pour être admissible aux prestations d'assurance-chômage, ont payé leurs cotisations à la caisse de la Commission d'assurance chômage (CAC) et se voient maintenant privés du droit au bénéfice de la loi pour des présumées erreurs auxquelles ils ne sont aucunement partie.

Il est étrange que le ministère fédéral du Revenu ait décidé que ces employeurs n'étaient pas assurables à un moment où cette décision était de nature à pénaliser le plus durement les travailleurs.

Alors que le chômage atteint des proportions catastrophiques dans la région gaspésienne, que les prestataires ainsi touchés n'ont aucune chance de se trouver un emploi, la seule façon d'assurer leur sub-

sistance est d'avoir recours à l'aide sociale. Ils acceptent mal cette solution, convaincus qu'ils sont, de subir les conséquences d'une administration inhumaine et abusive.

Le Centre communautaire juridique du Bas St-Laurent-Gaspésie prépare ac-

tuellement un dossier sur les problèmes que suscitent les relations entre la C.A.C. et les prestataires et sur la façon dont la C.A.C. traite ces prestataires.

Une invitation est lancée à tous les prestataires d'assurance-chômage qui auraient des commentaires

à formuler sur cette question de les adresser, avant le 5 février 1977 à: Service Education Information Centre communautaire juridique Bas St-Laurent-Gaspésie Case postale 1160 Gaspé, Qué.

Problème no150

8 lettres cachées

THÈME

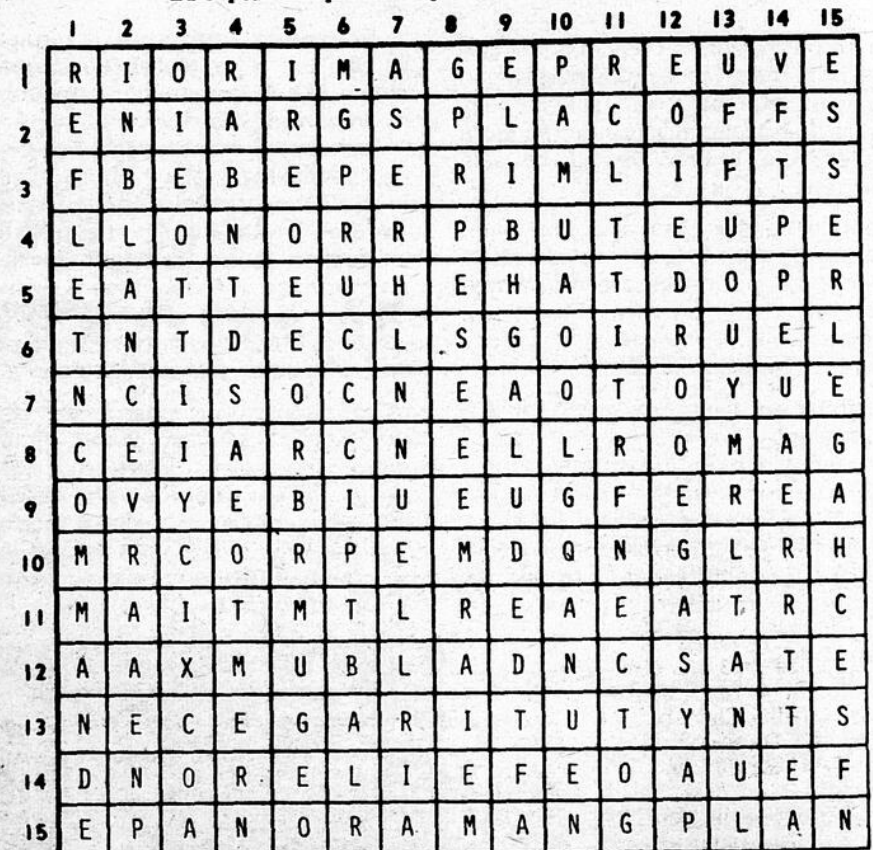
LA PHOTOGRAPHIE

MOT-MYSTÈRE

Lorsque tous les mots ci-dessous auront été utilisés horizontalement, verticalement et diagonalement dans la grille, il ne vous restera que les lettres servant à relever le MOT-MYSTÈRE.

- | | | | | | | | | |
|---|----------------------------|--|---------------------------|---|---|---|--|---|
| A
agent
album
angle
argent
art | B
bain
bébé
blanc | C
cadence
cale
cercle
commande | D
dextrine
document | E
effet
épreuve
feu
film
filtre
flash
focal
foyer | G
gant
grain
groupe
image
lumen
macro | miré
miroir
moyen
N
négatif
O
ombre
P
panorama
paysage | photo
plan
plate
poudre
R
rayon
reflet
relief
rond | S
séchage
séquence
sport
spot
studio
T
tirage
V
viseur |
|---|----------------------------|--|---------------------------|---|---|---|--|---|

La réponse du problème précédent: mairie



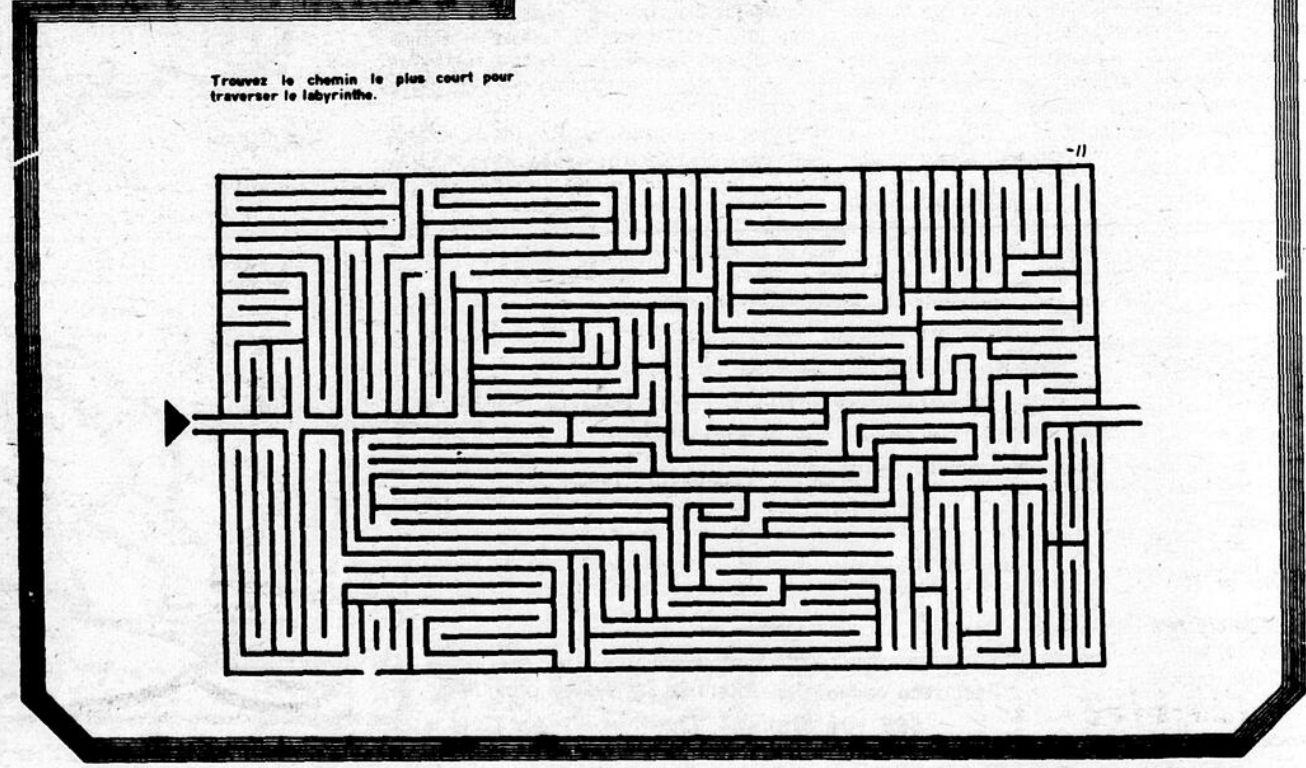
Connaissez-vous par expérience ce qu'est avoir une famille ou exister ?

AL-ANON

225-8204
225-8202

labyrinthe

Solution à la page suivante



nécrologie

BEAULIEU

A l'île Verte le 31 janvier est décédé subitement à l'âge de 53 ans et 3 mois M. Alex Beaulieu, époux de Dame Monique Boucher demeurant à l'île Verte où ont eu lieu les funérailles, le 4 février.

BELLAVANCE

A l'hôpital de Rimouski le 30 janvier est décédé à l'âge de 87 ans et 3 mois Dame Anna Bellavance épouse de feu Pierre Dubé demeurant au Foyer de Rimouski et autrefois de St-Robert. Les funérailles ont eu lieu en l'église St-Robert, le 2 février.

BELZILE

A Queen Charlotte - Colombie-Britannique le 26 janvier est décédé subitement à l'âge de 35 ans et 1 mois M. Raynald Belzile époux de dame Judy Delaronde fils de Mme Gonzague Belzile de Trois-Pistoles où ont eu lieu les funérailles, le 1er janvier.

BOUCHER

A Rimouski le 30 juin est décédé accidentellement à l'âge de 7 ans et 5 mois Daniel Régis Boucher enfant bien aimé de M. Jean-Paul Boucher et de dame Lucienne Fournier demeurant au 51 rue Gagnon à Price. Les funérailles ont eu lieu à Price, le 2 février.

BOUILLON

A l'hôpital de Matane le 31 janvier est décédé à l'âge de 64 ans et 6 mois Dame Cécile Bouillon épouse de M. Georges-Henri Ouellet demeurant à Baie des Sables où ont eu lieu les funérailles, le 3 février.

CHENARD

A Québec le 26 janvier est décédé à l'âge de 3 ans et 5 mois Martin enfant bien-aimé de M. Gilles Chénard et de Dame Danielle St-Laurent demeurant au 170 Ste-Marie à Rimouski. Les funérailles ont eu lieu en la Cathédrale de Rimouski, le 29 janvier.

DESBIENS

A l'hôpital Notre-Dame-du-Lac le 31 janvier est décédé à l'âge de 75 ans et 6 mois M. Georges Desbiens époux de feu Dame Lydia Inglan demeurant à Cabano où ont eu lieu les funérailles, le 2 février.

FOURNIER

A Rimouski le 30 janvier est décédé subitement à l'âge de 51 ans et 8 mois Léonard Fournier époux de Dame Gertrude Cloutier demeurant au 67, 7ième ave. à St-Fabien. Les funérailles ont eu lieu à St-Fabien, le 3 février.

ISABEL

A Oka, Montréal le 29 janvier est décédé à l'âge de 42 ans et 3 mois Roger Isabel fils de feu Théophile Isabel et de dame Marie Louise Voyer demeurant au 16 rue du Souvenir à Chomedey et autrefois de Bic. Les funérailles ont eu lieu à Bic, le 3 février.

LEVESQUE

A Rimouski le 30 janvier est décédé à l'âge de 77 ans et 4 mois M. Ulric Levesque époux de Dame Marie-Elise Plante demeurant à Ste-Jeanne-d'Arc où ont eu lieu les funérailles, le 3 février.

PELLETIER

A l'hôpital d'Amqui le 31 janvier est décédé à l'âge de 63 ans M. Albert Pelletier époux de Dame Marie-Ange Couture demeurant au 131 Desbiens à Amqui. Les funérailles ont eu lieu à Amqui le 3 février.

RIOUX

A l'hôtel-Dieu de Rivière-du-Loup le 30 janvier est

décédé à l'âge de 70 ans et 3 mois Philippe Rioux, fils d'Alphonse époux de Dame Marie-Blanche Rioux demeurant à St-Jean-Dieu où ont eu lieu les funérailles, le 3 février.

RIOUX

A Hôtel-Dieu de Rivière-du-Loup le 28 janvier est décédée à l'âge de 45 ans et 11 mois Dame Yolande Rioux épouse de M. Gérard Dubé demeurant au 240 Notre-Dame Ouest à Trois-Pistoles. Les funérailles ont eu lieu à Trois-Pistoles, le 31 janvier.

TREMBLAY

A Rimouski le 26 janvier est décédé à l'âge de 68 ans M. Israël Tremblay époux de Dame Céline Beaulieu demeurant au 1675 rue Aubin à Mont-Joli. Les funérailles ont eu lieu en l'église Notre-Dame de Lourdes, de Mont-Joli, le 29 janvier.

VAILLANCOURT

A l'hôpital de Mont-Joli le 27 janvier est décédée l'âge de 84 ans et 8 mois Marie-Luce Vaillancourt demeurant à Ste-Luce où ont eu lieu les funérailles, le 31 janvier.



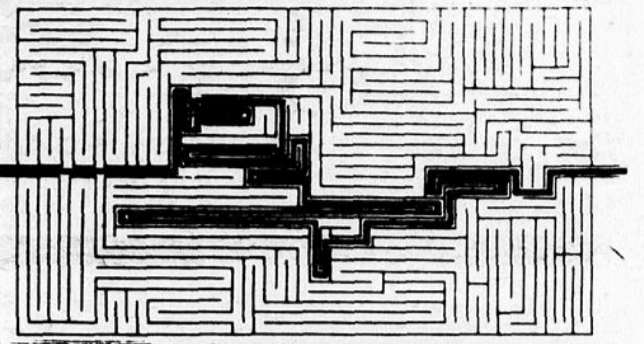
Messe anniversaire

En l'église de St-Fabien, samedi le 12 février, à 19h30 (7h30 p.m.) sera célébrée une messe anniversaire pour le repos de l'âme d'André Boulanger.

Parents et amis sont priés d'y assister.



(suite de la page B10)



MONUMENTS CONSULTEZ
J.L. THÉRIAULT & FILS LTÉE.

710, 1re av., QUÉBEC. Tél. 524-1561

MONUMENTS FUNÉRAIRES

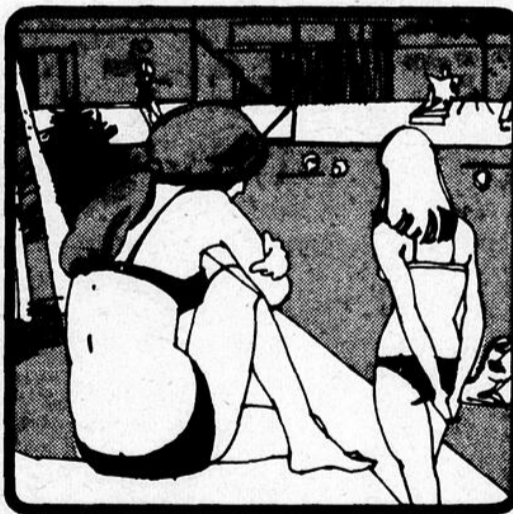
REPRESENTANT A RIMOUSKI

M. Olivier Lévesque 428 rue Tessier Tél.: 723-6035
ou 723-9642

A MONTREAL, LE LUXE IMBATTABLE DE LaCITÉ POUR UN INCROYABLE

\$32

(PERSONNE SEULE)



LaCité au pied du Mont-Royal. Le complexe LaCité, dont fait partie notre hôtel, réunit au pied de cet immense parc de verdure qu'est le Mont Royal, tous les avantages de la ville sous un même toit. Boutiques, cinémas, restaurants divers, centre médical et d'affaires: tout est à votre main.

Le repos du guerrier. Que vous soyez en voyage d'affaires ou d'agrément, vous apprécierez le repos qu'on trouve dans nos chambres super-grandes, télé-couleur, AM-FM, climatisation à contrôle individuel, etc.

Divertissements variés. Bientôt un centre de villégiature complet à votre disposition: piscines, intérieure et extérieure (chauffées), court de tennis intérieur, squash, sauna, salles d'exercices et la montagne qui s'étend presque jusqu'au pied de votre lit. En plus des divertissements de LaCité, vous avez tout le Montréal By Night à proximité.



La Méditerranée. Notre restaurant vedette vous fera découvrir les délices des pays riverains de la Méditerranée en plus de vous faire apprécier la cuisine traditionnelle à son meilleur.

La meilleure valeur pour votre argent. Mais par dessus tout, l'hôtel Loews LaCité veut vous faire bénéficier de sa politique de base: vous donner la meilleure valeur en ville pour le prix demandé. Venez comparer! Vous verrez... vous serez aux oiseaux.

Note: Lors de votre passage à Québec, séjournez au splendide hôtel LOEWS LE CONCORDE!

...VOUS Y SEREZ AUX OISEAUX

Adresse:
3625 Avenue du Parc, Montréal (Québec)
Tél.: (514) 288-6666

IMPÔT

Pour tous genres de

RAPPORTS D'IMPÔTS

Bas prix et service le jour et le soir

723-1790

NOS VOS MAISONS A VOS BESOINS



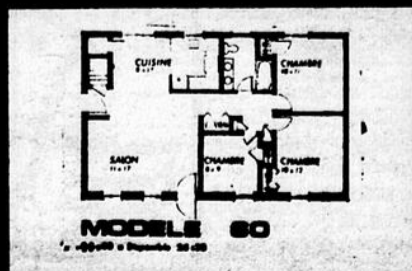
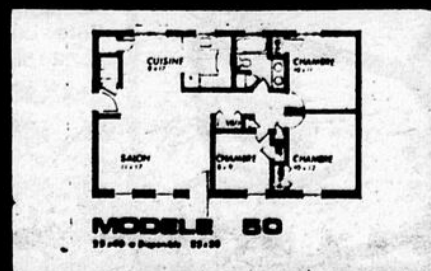
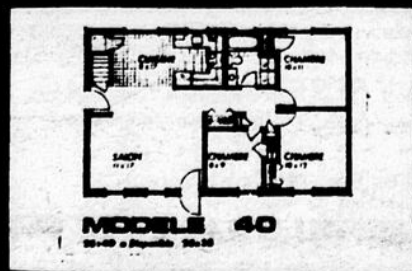
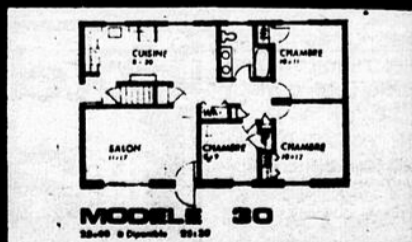
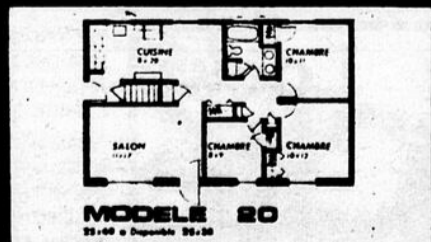
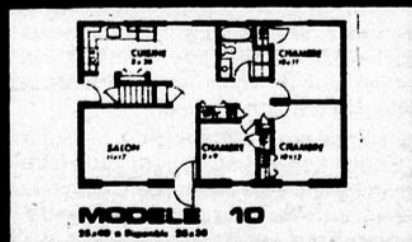
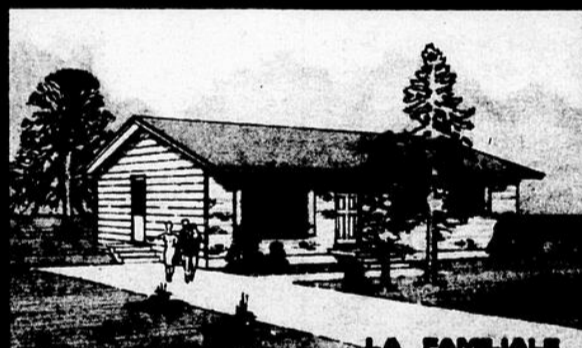
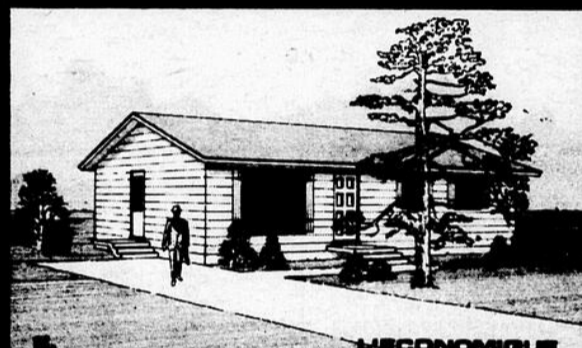
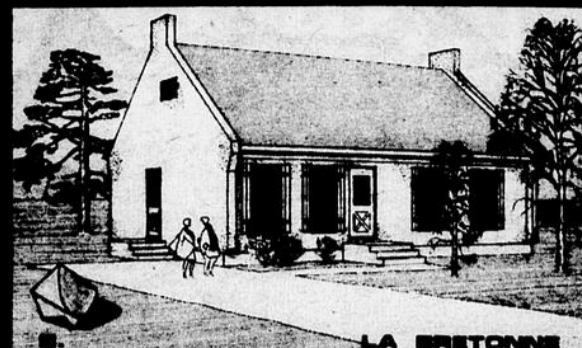
LA QUEBECOISE

CARACTERISTIQUES STANDARD

- Choix incomparable de modèles, architecture avant-gardiste ou contemporaine
- Eventail varié de cuisine et de salle de bain, selon option choisie
- Espace prévu pour lave-vaisselle encastré
- Espace de rangement additionnel
- Chauffage électrique par convection, conduits en cuivre
- Eau chaude assurée par un Cascade "60"
- Division métallique et gyproc posés à la vis
- Revêtement extérieur varié, d'un entretien minimum
- Fondation renforcée par fer d'armature
- Ten-test "7/16" dans les plafonds
- Ventilation continue de l'entre-toit
- Toutes nos résidences sont construites suivant les normes de la S.C.H.L.

ON VOUS OFFRE EN OPTION

- Revêtement en brique
- Rampe et garde décorative sur galerie de la Canadienne et le Ranch
- Choix de fenêtres
- Porte patio
- Galerie terrasse extérieure
- Terrassement
- Foyer
- Cheminée préfabriquée pour foyer au sous-sol
- Sortie pour salle de bain au sous-sol
- Assortiment de couleurs, pour les accessoires de salle de bain
- Descente de sous-sol ouverte
- Boiseries naturelles et teintées
- Gamme variée de portes intérieures
- Vaste choix d'armoires de cuisine
- Façade coloniale sur modèle familial



**LES
IMMEUBLES
MON TOIT INC**

TEL. 418 **724-6752**



LICENCE D'ENTREPRENEUR
DE CONSTRUCTION