



Bonne fête

60 ans

ACTEUR

MICHEL CÔTÉ

SCENARIO

UNE GRANDE
FIERTÉ LOCALE

PRODUCTION

Journal
LE LAC-SANT-JEAN

Photo : Stéphane Dumais

Bonne fête

Michel Côté!

En tant que maire de la Ville d'Alma et au nom de mes collègues du conseil municipal, il me fait plaisir M. Côté de vous offrir nos meilleurs vœux à l'occasion de votre 60^e anniversaire de naissance.

Nous tenons également à vous exprimer notre admiration devant votre talent ainsi que notre reconnaissance pour votre attachement à votre ville natale.

Nos meilleurs vœux de succès dans la poursuite de vos projets.

Marc Asselin, maire de la Ville d'Alma et le conseil municipal



VILLE
D'ALMA

Bonne fête Michel 60 ans



Michel Côté : né sous la bonne étoile

> Joël Martel

Pour ceux et celles qui n'étaient pas au Québec dans les 30 dernières années, voici une petite biographie pour un grand acteur.

C'est le 25 juin 1950, à Alma, que vient au monde Michel Côté. Garçon au tempérament plutôt calme, Michel grandit en compagnie de ses deux autres frères tout en effectuant son cours classique. C'est en s'adonnant pour le plaisir au théâtre que le destin le rattrapera et le dirigera vers une carrière de comédien.

En 1970, Michel Côté fait le grand saut et déménage à Montréal afin d'étudier en théâtre. D'heureuses rencontres doublées d'un talent particulier à jouer la comédie le mèneront rapidement sur la route du succès. Il fera aussi la connaissance de la comédienne Véronique Leflaguais qui deviendra sa conjointe et la mère de ses

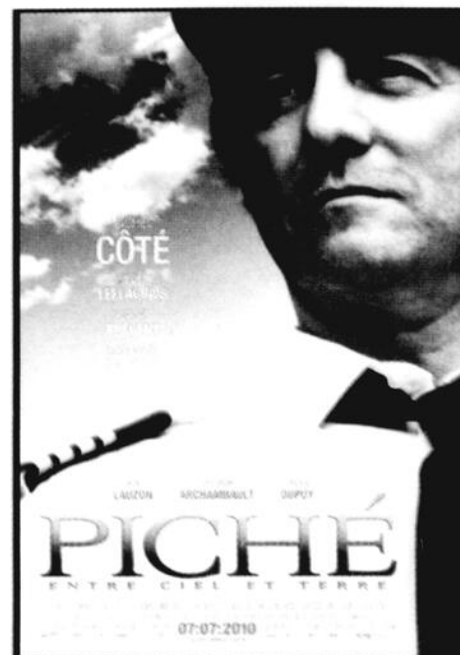
deux enfants.

Les expériences au théâtre et au cinéma se succèdent et en 1978, Côté se lance dans un projet avec les comédiens Marcel Gauthier et Marc Messier. Le projet en question portera le nom de Broue et les trois copains osent souhaiter de présenter la pièce durant un mois. Plus de trente ans après sa création, Broue multiplie les salles comblées et s'est même trouvé une place dans le fameux livre des Records Guinness.

En marge de cette aventure théâtrale sans précédent, Michel Côté a occupé de nombreux rôles qui ont marqué le public québécois et ce, autant au petit qu'au grand écran. Sa participation à la série télévisée Omerta lui a notamment valu de nombreux éloges.

Du côté du cinéma, il est impossible de passer sous silence sa performance incroyable dans le film-culte Cruising Bar. Aussi, Côté compte parmi sa filmographie De père en flic qui a raflé plus de dix millions de dollars au box-office.

Maintenant gageons que le succès sera à nouveau au rendez-vous pour ce qui est du film Entre ciel et terre dans lequel il



Le tout dernier film de Michel Côté est à voir sans faute! En salle dès le 7 juillet « Piché : entre ciel et terre ».

jouera le rôle du commandant Robert Piché en compagnie de son fils Maxime

Hommage à un BÂTISSEUR DE CHEZ NOUS

MAISON DES BÂTISSEURS
SOCIÉTÉ D'HISTOIRE DU LAC-SAINT-JEAN

Bonne fête Michel

La grande famille de la
SOCIÉTÉ D'HISTOIRE DU LAC-SAINT-JEAN
garde un précieux souvenir de ta belle générosité
et de ton attachement pour notre région.

1807/3463568

Une réalisation du

Journal
LE LAC-ST-JEAN
www.lacstjean.com

Éditeur: Michel Dupont

Rédacteur en chef: France Paradis

Journaliste: Joël Martel

Directrice des ventes: Marlene Claveau

Conseillers(ères) en publicité:
Yvan Leroux, Carole Maltais,
Roxanne Lapointe, Mario Larouche,
Diane Truchon
et Audrey Tremblay conseillère numérique

Coordonnatrices aux ventes:
Nadia Gagnon
et Marie-Ève Martel

Dir. de production: Marc Boivin

Infographistes: Richard Plourde,
Diane Lemieux, Michèle Maltais,
Stéphanie Côté et Manon Côté.

Impression: Le Progrès du Saguenay

Distribution: Publisac

**BON ANNIVERSAIRE À MICHEL CÔTÉ
FÉLICITATIONS POUR TON BRILLANT SUCCÈS!**

DIVISION PONTIAC

DIVISION CHEVROLET

450, boul. Dequen Nord, ALMA
Tél: 418-662-3431

520, boul. Dequen Nord, ALMA
Tél: 418-669-9000

QUVERT: Lundi au jeudi jusqu'à 21 h et vendredi 17 h.

BRAVO ET BONNE CONTINUITÉ!

www.duchesneauto.com

2407/3473990

Bonne fête Michel 60 ans

Jeannine Côté : mère et fan numéro un!

Ils ont encouragé Michel à suivre son chemin

> Joël Martel

Alors que bien des parents de l'époque auraient protesté, les parents de Michel Côté ont immédiatement encouragé leur fils à suivre son chemin.

Quand Jeannine Belley Côté nous parle de son fils Michel, on comprend rapidement qu'elle a été son premier fan. Avec une grande fierté, elle a bien voulu nous faire part des débuts de Michel Côté alors qu'il habitait encore à Alma et travaillait pour le compte du Bistrot de la mode.

Il faut savoir qu'à l'origine, Michel Côté se dirigeait dans un domaine plutôt différent de celui du théâtre. Sa mère nous raconte les circonstances : «Michel avait fait son cours classique et il prévoyait aller étudier en criminologie. Les Genest avaient organisé une pièce de théâtre amateur qui était présentée à la chapelle d'Isle-Maligne et Michel avait décidé d'y participer. Il y avait Richard Turcotte et Roch Harvey parmi les autres acteurs. Ça a été tout de suite clair que Michel devait faire le métier de comédien. Tout le

monde était d'accord sur ça.»

Dès ses premières armes en tant que comédien, il semble que Michel Côté était né sous une bonne étoile. Non seulement ses partenaires de jeu ont eux-aussi bénéficié d'un brillant avenir mais en plus, le théâtre l'a amené à voyager de façon plutôt prestigieuse : «Michel a aussi joué avec Jacques Brassard qui est devenu ministre plus tard. Ils avaient joué tous les deux dans la pièce Le chemin de la croix. La ville d'Alma les avait même envoyés à Monaco afin de nous représenter.»

Ce périple aura donc convaincu Michel Côté à se lancer dans ce milieu pourtant réputé comme très difficile. Du même coup, il allait partir en compagnie d'un camarade avec qui il ferait un bout de chemin qui dure encore aujourd'hui : «Quand Michel est revenu ici, son idée était faite et c'est là qu'il a suivi les recommandations de monsieur Genest. Il est parti à Montréal avec Marcel Gauthier et on les a déménagés sur la rue St-Joseph.»

À ce moment-là, nul ne se doutait que les deux comparses seraient à l'origine de Broue, l'un des succès les plus fulgurants

du théâtre, et le contexte de l'époque inspirait davantage la crainte : «Je me rappelle très bien que c'était en 1970 parce que cette année-là, il y avait eu la Crise d'octobre. Disons que c'était assez épeurant. C'est sûr que j'ai pleuré et on pensait quasiment qu'il était mort!»

Et puis au fil des mois qui ont suivi son départ pour la grande ville, Michel a multiplié les réussites autant au théâtre qu'en amour. À plus de 500 km de là, sa mère savait que l'avenir ne lui réservait que du beau et ce, malgré certaines craintes que le voisinage tentait de lui inspirer : «Dans ce temps-là, c'était très mal vu à Alma de partir à Montréal, surtout pour aller faire du théâtre! Mais nous-autres, on est parti l'installer et on le trouvait très courageux mais il ne nous est jamais venu à l'idée que ça ne fonctionnerait pas. C'était une évidence. On l'a toujours encouragé et on n'a jamais pensé qu'il s'en allait dans le mauvais chemin. On n'a jamais dit ça. C'est plaisant parce qu'aujourd'hui, on a les résultats!»

On ne peut s'empêcher de ressentir une certaine admiration pour la foi inébran-



lable qu'a toujours témoignée madame Côté pour son fils. Aussi, celle-ci se défend bien d'avoir tenté à un moment ou un autre de profiter de la popularité de son fils. Et pourtant, si tel avait été le cas, on le lui aurait pardonné car elle y est pour quelque chose dans cette histoire de réussite!

Restaurant
chez **Georges**

SUPERBE TERRASSE

- Grillades • Poulet • Pâtes
- Brochettes • Et plus encore...

réputé pour leur service impeccable et leur cuisine savoureuse

60 ans ça se fête en grand!

85, St-Joseph, Alma

418 480-4444

Bravo !

Que de chemins parcourus depuis tes débuts sur la scène artistique.
Depuis que tu as pris ton envol, tu ne cesses de nous épater.
Nous sommes fiers de t'avoir comme ambassadeur.

Bonne fête !

PARTEZ L'ESPRIT TRANQUILLE
Faites affaire avec votre agence régionale et obtenez plein d'avantages...

Carlson Wagonlit Voyages

Visitez sur notre site
voyagesmichelbarrette.com

Carlson Wagonlit Voyages

MICHEL BARRETTE

www.voyagesmichelbarrette.com

Complexé Jacques-Gagnon, ALMA
418 668-3078

1300, boul. Wallberg
Dolbeau-Mistassini
418 276-2600
Sans frais : 1 800 263-3078

1095, boul. Sacré-Coeur
St-Félicien
418 630-3003

DÉTENTEUR D'UN PERMIS DU QUÉBEC
Prix exclusif 3,50 \$ / 1000 \$ de services touristiques pour la contribution des clients au fonds d'indemnisation des clients d'agents de voyages. Prix sujets à changement sans préavis.

Bonne fête Michel 60 ans

Marcel Gauthier de Broue: cinquante ans d'amitié

Enfant de chœur en même temps que Michel



> Joël Martel

Il y a de ces amis que l'on connaît depuis très longtemps. La vie fait souvent en sorte que l'on en vienne à se voir moins fréquemment. Pour ce qui est de Marcel Gauthier et de Michel Côté, il semble que cette histoire d'amitié ait échappé à cette éventualité.

Tout comme Michel Côté, Marcel Gauthier a vu le jour et a grandi à Alma. Bien que les deux amis aient partagé les planches du Théâtre Populaire d'Alma, ceux-ci ont fait connaissance dans d'autres circonstances. Marcel Gauthier se remémore : « Dans mes vieux souvenirs, je me rappelle d'avoir été enfant de chœur

en même temps que Michel. On a aussi joué au hockey bantam sans oublier nos années dans les cadets. »

Au sujet des jeunes années de Michel Côté, Marcel Gauthier a un sourire dans la

voix : « Michel était un gars très rigolo. Lui et Denis Dionne inventaient sans cesse des nouvelles jokes avec les chums et tout était prétexte à la rigolade. Les mots « gêné » et « réservé » n'existaient pas pour



Véronique Le Flaguais, grande complice de Michel, pose ici en compagnie du groupe inséparable de Broue : Marcel Gauthier, Marc Messier et bien sûr Michel Côté.

Michel, félicitations pour ta carrière & Bon anniversaire !

D'une grande fan qui a vu Broue 7 fois

Galerie de la Photo

• Laminage • Laminage texturé toile • Impression sur toile • Encadrement
• Passe-partout • Impression grand format • Plastification

1275, av. du Pont Sud, Alma (voisin de L'Amifidel)
www.galeriedelaphoto.com
418 668-2471

Le monde est beau
Alma
Voyage VASCO
L'Univers de la Croisière

VACANCES transat

37, rue Saint-Joseph, Alma
418 668-4993

NOLITOUR VACANCES

VACANCES transat

Bonne fête à Michel Côté, heureux 60^e anniversaire !

CIRCUITS ACCOMPAGNÉS

CROISIÈRE CARAIBES ET PANAMA
JEWEL OF THE SEA
24 février au 07 mars
Croisière au départ de Fort Lauderdale avec vol au départ de Québec
Accompagnée par Rose-Ange Lapointe
À partir de **2499^{\$}**

JOYAUX DE FRANCE
Circuit accompagné
16 juillet 2010
9 jours - 12 repas
2969^{\$}

CHARMES DE L'ANDALOUSIE
Circuit accompagné
02 septembre 2010
9 jours - 14 repas
2093^{\$}

SPLendeur DE L'ÉGÉE
10 août 2010
9 jours - 15 repas
À partir de **2199^{\$}**

BERNINI
Circuit accompagné
19 août 2010
12 jours - 18 repas
3113^{\$}

SOUS LE SOLEIL ITALIEN
Circuit accompagné
16 août 2010
12 jours - 17 repas
2713^{\$}

TOTEM
Le nouveau spectacle du Cirque du Soleil vous attend! Québec - 21 août 2010
Faites vite, seulement quelques places encore disponibles! **189^{\$}**

Venez chercher vos nouvelles brochures SUII pour la saison 2010-2011
Profitez des Réservations tôt!

Bonne fête Michel 60 ans

Michel.»

C'est vers l'âge de 16 ans que Marcel Gauthier et son ami Michel, qui sont alors étudiants au collège Champagnat, ont

l'idée de s'impliquer au sein du TPA. Selon monsieur Gauthier, l'expérience se révélera formidable : «C'était un milieu qui était en effervescence. Il y avait vrai-

ment beaucoup de vie. On montait des classiques comme du Molière et on faisait aussi nos propres créations. Après ça, on a participé au Festival de Vaudreuil et on a remporté la première place. Les gagnants étaient invités à présenter leur pièce à Monaco alors on est parti là-bas avec la gang du TPA.»

C'est au retour de ce périple plutôt extraordinaire pour des comédiens amateurs que les deux amis prennent la décision de se lancer dans le vide : «On est parti en même temps à l'École Nationale de Théâtre et on était dans la même classe. On restait aussi dans le même appartement.»

La suite fait maintenant partie de l'histoire. Marcel Gauthier fondera avec Michel Côté et Marc Messier le Théâtre des Voyagements et c'est ainsi que l'aventure de Broue prendra vie.

Après toutes ces années, il semble que les deux amis aient encore devant eux de nombreuses années à partager ensemble : «Michel, c'est mon frère. Parti comme c'est là, je pense qu'on va être des amis jusqu'à la fin. Ça fait drôle à dire mais ça fait quand même cinquante ans que nous sommes amis. C'est fou! Probablement qu'on va continuer à niaiser ensemble

avec Michel et Marc quand on sera rendu au foyer de vieux.»

Ça fait drôle à écrire... mais on leur souhaite presque.



Les gars de Broue avec le producteur de tournée, Michel Tremblay, natif lui aussi de la région, St-Félicien.



(Photos: Courtoisie)

BAMBOU BAR

Que de temps passé depuis tes tout premiers débuts au Bambou Bar face à l'hôtel Royal. Malgré toutes ces années, tu n'as pas changé de personnalité, tu as toujours ton caractère agréable, ton dynamisme et surtout tu es encore très drôle !

Félicitations pour ta belle carrière
et
Bon anniversaire !

MÉGA VENTE

À PARTIR DE **19 995\$**

40 GRAND CARAVAN 2010 EN INVENTAIRE

À PARTIR DE **24 995\$**

60 DODGE RAM 2010 EN INVENTAIRE

PRÊTS À ÊTRE LIVRÉS

dupont auto alma
Chrysler jeep dodge
L'équipe des meilleurs

590, avenue du Pont, Alma
418 662-6528
1 800 463-9913
www.dupontauto.ca

CAPTEZ VOS PLUS BEAUX SOUVENIRS

DU MERCREDI 30 JUIN AU VENDREDI 9 JUILLET 2010

EN SPÉCIAL

OLYMPUS STYLUS 1010

SPÉCIAL 199⁹⁵\$
RÉG. : 329,99 \$

- 10.1 MEGAPIXELS
- 7X ZOOM OPTIQUE
- 2.7 ÉCRAN LCD
- DOUBLE STABILISATION D'IMAGE
- DÉTECTION DE VISAGES
- AJUSTEMENT DES OMBRES
- PRÉVISUALISATION
- GUIDE D'AIDE INTERNE
- PANORAMA

FUJIFILM FINEPIX J30

SPÉCIAL 119⁹⁵\$
RÉG. : 149,99 \$

- 12.2 PIXELS
- 3X ZOOM OPTIQUE
- 2.7 ÉCRAN LCD
- DÉTECTION DES VISAGES
- PRÉVISUALISATION

QUANTITÉS LIMITÉES
Jusqu'à épuisement de la marchandise

7 OUVERT JOURS

LIVRAISON GRATUITE

PHARMAPRIX

1050, av. du Pont Sud, Alma • **418 668-3047**

Bonne fête Michel 60 ans

Les trois ans de Michel Côté au Bistro de la mode

De patron à ami!

> Joël Martel

Lorsque Michel Côté a franchi les portes du Bistro de la mode, c'était dans le but de se trouver un emploi. Celui-ci était bien loin de se douter qu'il y ferait aussi la rencontre d'un grand ami.

Quand Jacques Gaudreault nous parle de son premier contact avec Michel Côté, c'est avec une certaine fierté non-dissimulée : «Michel est entré dans le magasin et à voir son allure, on savait tout de suite qu'il avait du goût. À l'époque, il n'avait pas encore élargi des épaules et il paraissait grand et slim. Avec son trench, sa barbiche et son parapluie, son look était très convaincant donc je lui ai dit sans même hésiter que je l'engageais sur le champ!»

Durant les trois années où il aura travaillé comme vendeur au Bistro de la mode, Michel Côté y fera ses premières classes en tant que comédien. À ce sujet, monsieur Gaudreault nous explique : «Michel était un très bon vendeur. Il répétait souvent que le métier de vendeur, c'était comme faire du théâtre. Il avait le don de savoir comment approcher les gens et même des années plus tard, il a continué à dire que son expérience de vendeur lui a été très bénéfique. Les avocats, les médecins ou les notaires ne l'impressionnaient pas mais eux par contre, ils étaient complètement fascinés par Michel.»

À la lumière des propos de Jacques Gaudreault, on comprend rapidement qu'il n'y avait pas que les clients qui alimentaient le talent d'acteur de Côté : «Comme Michel ne travaillait généralement que la fin de semaine, il arrivait souvent que vers 17h30, on apportait quelques bières qu'on buvait au commerce pour célébrer la fin de la semaine. Michel aimait beaucoup nous donner des shows en prenant des habits avec lesquels il se déguisait. Il nous inventait des personnages et des trucs pas possibles.»

Bien que les anecdotes en compagnie de son ami Michel ne manquent pas du tout, l'inventivité et la créativité du comédien semblent avoir grandement marqué monsieur Gaudreault : «Michel était un gars qui ne manquait jamais de bonnes idées et il était toujours surprenant. Un moment donné, je m'étais engagé à présenter une parade de mode pour le Campus B. Quand Michel a su ça, il m'a immédiatement proposé de m'aider. Il m'a dit : «Prépare-moi des vêtements et je

m'occupe du reste.» Lui et Marcel Gauthier ont fait la parade de mode à deux et c'était devenu tout un événement. Je n'oublierai jamais un succès comme ça! Les gens applaudissaient et le monde criait. Les jeunes étaient fous! C'était à ne rien y comprendre!»

En plus d'avoir été parmi ses premiers spectateurs et d'avoir pu assister à la millième représentation Broue, Jacques Gaudreault a toujours bénéficié de certains privilèges auxquels le commun des mortels n'a pas droit : «J'ai vécu plein de beaux moments de folie avec Michel et à chaque fois que l'on s'est revu, ça a toujours été des beaux moments de qualité. Par exemple, une fois où il était venu souper chez moi en compagnie de sa femme Véronique, la soirée avait débuté vers 18h00 et finalement, on s'était couché le lendemain matin! C'était dans le temps où Véronique jouait dans Poivre et Sel et elle nous avait fait rire aux éclats en faisant son personnage de la série! Après ça, Michel avait continué le show en nous jouant des extraits de Broue!»

On sait tous que les années qui ont suivi le départ pour Montréal de Michel Côté ont été couronnées de succès. Toutefois, Jacques Gaudreault insiste sur le fait que cela n'a rien changé chez son ami de longue date : «Michel a toujours été généreux et d'une grande simplicité et peu importe la célébrité et l'argent, c'est un gars qui reste humble. Il ne se chicane jamais avec personne et il est avant tout un bon père de famille. Même s'il est terriblement occupé, quand il a moindrement le temps de t'accorder un moment, il va le faire et ça va être sincère.»



Michel Côté, un homme aux mille talents... même pilote!

Bonne fête! *de toute l'équipe*

NEW YORK FÊTE DU TRAVAIL
4 1/2 JOURS
2 AU 6 SEPTEMBRE 2010
Accompagné par Yvon Charland
Programme exclusif

clubvoyages Alma
www.alma.clubvoyages.com
65, RUE ST-JOSEPH
PLAZA 3, ALMA
418 668-7904

DÉTENTEUR D'UN PERMIS DU QUÉBEC
Prix exclusif 3,50 \$ / 1000 \$ de services touristiques pour la contribution des clients au fonds d'indemnisation des clients d'agents de voyages
Prix sujets à changement sans préavis 1007/3478691

**Bon 60e anniversaire Michel et surtout...
BONNE CONTINUITÉ DANS TA BELLE CARRIÈRE!**

ALMA FORD

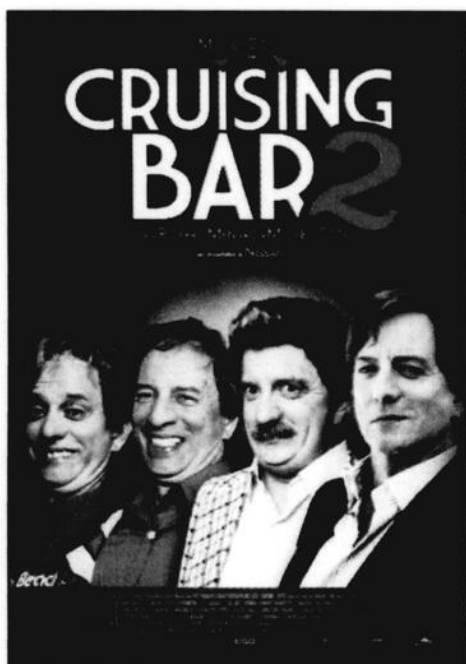
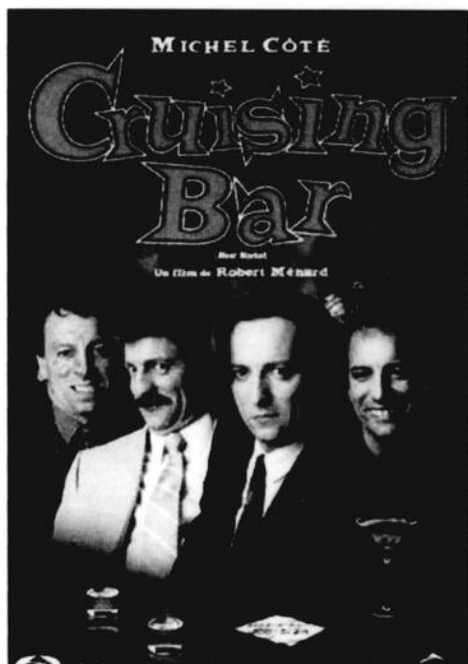
1510, av. du Port Sud, Alma • 418 662-6695

ALMA
Ford
ALMA FORD
www.almaford.ca

1007/3478691

Bonne fête Michel 60 ans

Un talent indéniable



Le talent de Michel Côté est incontestable dans « Cruising bar 1 et 2 ». Les changements de personnage démontrent bien le talent exceptionnel de notre acteur « chouchou » d'Alma.

Michel, il y a quelques années!

Bonne fête
Michel!
profite de ces bons moments



735, rang 6 Nord, Saint-Bruno
418 343-3655

Bonne fête Michel 60 ans

Depuis 30 ans, elle est la coproductrice de Broue à Alma

Christiane Doré: amie et programmatrice!

CHRISTIANE DORÉ



> Joël Martel

L'histoire pourrait ressembler à une légende urbaine mais elle est bel et bien véridique. Bien que deux des comédiens de Broue soient d'origine jeannoise, la pièce a bien failli ne jamais être présentée à Alma. Christiane Doré nous raconte le parcours atypique qui l'a amené à faire partie de l'histoire de Broue.

« Michel Côté avait grandi comme moi dans le quartier Naud donc depuis le jeune âge, on se connaissait de visage » nous explique madame Doré.

Bien qu'elle et Michel Côté ne soient devenus amis qu'à l'âge adulte, Christiane Doré se rappelle d'une anecdote qui nous

donne une bonne idée du comédien lorsqu'il était jeune étudiant : «Louisette Cloutier, une amie maintenant disparue, avait enseigné à Michel alors qu'elle faisait un stage. Michel devait être alors en troisième année et Louisette me racontait qu'il avait toujours la main levée. Un vrai élève modèle. Bien des années plus tard, Michel s'amusait souvent à rappeler à Louisette qu'elle lui avait fait l'école lorsqu'il était tout petit et elle, lui rappelait sans cesse que c'était pendant un stage! »

C'est donc grâce au TPA que Christiane Doré a fait plus ample connaissance avec Michel Côté. En plus de ses talents exceptionnels pour la scène, le jeune homme

démontrait de nombreuses qualités qui ont plus tard largement contribué à son succès autant professionnellement que personnellement : «Il a toujours été quelqu'un de charmant et d'aimable. C'est une personne doté d'un naturel désarmant. Même quand le succès est arrivé dans sa vie, il est toujours resté le même. C'est quelqu'un d'authentique et il tient toujours à être disponible auprès de sa famille et de ses proches.»

C'est donc en 1970 que Michel Côté a quitté Alma afin de tenter sa chance à Montréal et c'est là qu'il a fait la rencontre de celle qui allait devenir sa compagne de vie, Véronique Leflaguais. C'est à la même



CERTAIN... IL VATAIRE CHAUD!

Meilleur moment pour régler les problèmes d'air climatisé

Nous sommes certifiés pour le faire



Très fier de souligner l'anniversaire de Michel Côté



Fernand Desgagné Propriétaire



Dominique Secrétaire-comptable et responsable du service à la clientèle

VOTRE CENTRE D'ENTRETIEN PRÉVENTIF À LA FINE POINTE

Garage Fernand Desgagné



1855, avenue du Pont Sud, Alma
418 668-2013 • Téléc. 418 668-0308

SERVICE REMORQUAGE

2407/3477409



17 choix MENU DU JOUR
À partir de 8.75\$

2 PIZZAS 9" POUR 10.99\$

FAMILIBOUFFE 21.95\$
PIZZA 12" - AILES DE POULET
POULET POP-CORN - FRITES
SALADE CÉSAR

Panini chaud et grillé
À partir de 6.95\$
servi avec soupe (accompagné de frites ou de salade)
4 saveurs
• Rosbif • Poulet • Thon • Jambon

Table d'hôte
Du jeudi au dimanche soir de 17 h à 20 h
À partir de 18.95\$

RESTAURANT Entre Vins

BRUNCH À VOLONTÉ

455, rue St-Alphonse, Saint-Bruno • 418 343-3474

LIQUIDATION chaussures d'été

Michel, bon 60^e anniversaire!

10% À 50% DE RABAIS
POUR TOUTE LA FAMILLE

CHAUSSURES POP SHOES

585, rue Collard Ouest, Plaza II
418 669-0885

Bonne fête Michel 60 ans

époque qu'il fera la connaissance de Marc Messier avec qui une aventure plutôt unique débutera : « Marcel Gauthier, qui était aussi d'Alma, a fondé avec Michel et Marc le Théâtre des Voyagements. Il devait y avoir environ 80 places et les gars avaient décidé de se produire eux-mêmes. À un moment donné, alors que Véronique attendait son premier bébé, les gars avaient décidé de demander à quelques connaissances de leur écrire des sketches de 10 minutes. Ils voulaient monter ça en attendant de trouver une nouvelle pièce à jouer. »

Parmi ces « connaissances », nul ne se doutait que les Louis Saïa, Claude Meunier ou Francine Ruel deviendraient des figures majeures dans le paysage culturel. En fait, personne n'aurait pu prévoir que Broue franchirait le cap des 30 ans. Encore moins les responsables de l'époque de l'Auditorium d'Alma : « La pièce Broue était programmée à Chicoutimi et à Jonquière mais à Alma, c'était tout simplement impossible. Comme c'était leur ville natale, Michel et Marcel en étaient bien attristés. »

Suite à une conversation avec les comédiens de Broue, Christiane Doré s'est donc lancée avec Antoinette Desbiens et Réjean Goderre dans une aventure insolite

: « On a décidé de fonder notre compagnie de production pour que Broue puisse être présenté à Alma. On a loué l'Auditorium et je me rappelle qu'au début, à chaque fois qu'on allait au bar Elliot pour tenter de vendre des billets, nos amis se disaient : « Pas encore eux-autres qui viennent nous vendre leurs maudits billets! » Maintenant, ce sont les gens qui nous courent après pour trouver des billets disponibles! »

Car encore aujourd'hui, lors de ses passages à Alma, Broue est toujours produit par le même trio. Christiane Doré nous explique qu'en 30 ans, les comédiens n'ont jamais cessé de peaufiner la pièce et que d'années en années, celle-ci s'améliore continuellement. D'ailleurs, elle est une des personnes les mieux placées pour le savoir : « J'ai assisté à toutes les représentations de Broue à Alma. Je ne suis pas toujours dans la salle mais que ce soit dans les coulisses ou dans la régie, je ne la manque jamais. C'est drôle parce que j'ai généralement beaucoup de difficulté à avoir des billets. Je m'en garde toujours une paire ou deux et à la dernière minute, il y a toujours quelqu'un pour nous crever le cœur! »

Alors vous saurez maintenant quoi faire si vous désirez lui offrir un cadeau!



Photo Jean-Guy Thibodeau

SITE INTERNET



flashWeb

Offrez-vous le meilleur de l'Internet



1235, av. du Pont Sud, Alma 418 688-0418
www.lettrageflash.com

LEMERCIER

MODE MASCULINE



GRAND SOLDE ESTIVAL

jusqu'à 50% de rabais Sur toute la marchandise d'été en magasin

jusqu'à 70% de rabais Sur toute la marchandise dans le mail

2 ACCÈS: PLAZA II, ALMA
630, SACRÉ-COEUR, O.
418 662-3240

Les gens comme toi constitue une vraie richesse dans notre vie **Bonne fête!**

GRAND SOLDE D'ÉTÉ

30% 40%

50% 70%

SUR COLLECTION PRINTEMPS



Le Choix de Sophie

630, rue Sacré-Coeur PLAZA D'ALMA
418.662.7114

SURVEILLENZ NOS COLLECTIONS ÉTÉ NOUVELLEMENT ARRIVÉES

C'est mon choix & moi!

Bonne fête Michel 60 ans

Après plus de trente ans en tant qu'ami de Michel Côté

Réjean Goderre: coiffeur... et producteur!

> Joël Martel

C'est un coiffeur pas comme les autres. En fait, c'est un styliste à qui l'on doit les coiffures de plus d'une quarantaine de productions cinématographiques ou télévisées. Il est natif d'Alma et il se nomme Réjean Goderre.

Ami avec Michel Côté depuis de nombreuses années, Réjean Goderre nous raconte les circonstances qui les ont menés à se rencontrer : «On a grandi tous les deux à Alma mais ironiquement, c'est à Montréal qu'on a fait davantage connaissance. Je ne peux pas me vanter d'avoir connu ses belles années à Alma.»

Toutefois, monsieur Goderre peut se vanter de faire partie du fameux trio à qui

l'on doit la venue en sol jeannois de la pièce Broue. À ce sujet, il en parle avec amusement : «Ça s'est fait par personnes interposées. C'est Christiane Doré qui m'avait fait connaître les gars de Broue et on avait un feeling que ça serait un succès. On y croyait tous et c'était une belle occasion aussi de produire d'autres spectacles éventuellement.»

Trente ans plus tard, bien que la petite compagnie de production indépendante ait considérablement réduit ses activités, c'est toujours elle qui produit Broue ici à Alma.

Réjean Goderre a travaillé sur une grande partie des films dans lesquels Michel

Côté a joué et l'histoire se poursuit encore aujourd'hui : «J'arrive tout juste d'un visionnement de prises d'essais pour le nouveau film d'Émile Gaudreault qui lui aussi est natif d'Alma. À chaque fois que Michel apparaissait à l'écran, on éclatait tous de rire. Après toutes ces années, je ne peux même pas encore résister à son sens de l'humour!»

Évidemment, monsieur Goderre n'a que de bons mots à l'égard de son ami Michel Côté : «Depuis que je le connais, il est toujours demeuré très généreux. C'est un gars fantastique et plaisant et je souhaite à tout le monde de le rencontrer un jour!»



Une scène de Broue, toujours aussi populaire après 31 ans.

BRAVO ! BRAVO ! BRAVO !
MICHEL CÔTÉ POUR TA BELLE CARRIÈRE.
BON ANNIVERSAIRE !

VEZ-VOUS RAFFRAÎCHIR À NOTRE BAR LAITIER !
De tout pour vous, gens de bon goût !

PLUS DE 180 PRODUITS FRAIS FABRIQUÉS DIRECTEMENT SUR PLACE

LE BON PAIN

Lesage

MEMBRE
weblocal.ca

809, rue Harvey O., Alma • 418 662-6195

10071-3478711

Offre d'été

40% de rabais
SOIN CORPOREL

418 662-7668

HÔTEL UNIVERSEL, 1^{er} étage • 1000, boulevard des Cascades, Alma
www.hoteluniversel.com

MEMBRE
weblocal.ca

Valable jusqu'au 31 juillet 2010

TREMBLAY ASSURANCE

Cabinet de services financiers

Bonne fête à l'un de nos meilleurs
ambassadeurs de la région!

SCHEISSCHER ET ASSOCIÉS

GTA COURTIERS D'ASSURANCES INC.
CABINET DE SERVICES FINANCIERS
Gilbert Tremblay & Associés

Alma - Bécancour - Bouchéville - Las-Érables - Plam 1 d'Alma

418 662-6413

Bonne fête Michel 60 ans

Richard Turcotte: d'homme de théâtre à homme de radio!

Ami de longue date de Michel Côté

> Joël Martel

Maintenant directeur général de la division saguenéenne d'Astral Média, Richard Turcotte garde de bons souvenirs de ses jeunes années qu'il a passées en compagnie de Michel Côté.

C'est bien connu à Alma, tous ceux et celles qui ont côtoyé Michel Côté à la fin de son adolescence, savent que le comédien se faisait énormément remarquer grâce à son apparence soignée. Charlie Chaplin avait son chapeau tandis que Michel Côté lui, avait son parapluie.

Richard Turcotte ne le cache pas, une telle distinction lui était très profitable : «Son look faisait qu'il était impossible à manquer. À l'époque, je pense que Michel avait eu beaucoup de blondes. On aurait aimé être à sa place très souvent! Il avait une facilité à conquérir les dames parce que d'abord, c'était un gars qui parlait bien. C'était aussi un gars de party et d'humour. Et par l'humour, tu réussis à établir des liens plus facilement.»

Toutefois, Richard Turcotte met beaucoup l'accent sur le fait que malgré ce que plusieurs voulaient bien croire, Michel Côté s'intéressait davantage aux autres qu'à lui-même. D'ailleurs, il ne tarit point d'éloges au sujet de vieil ami : «Même s'il était fier, Michel a toujours été un gars très simple. Je l'écoute dans des entrevues et je lis ce qu'il dit et il n'a pas changé. Il est authentique et il reste généreux. Il veut que tout le monde réussisse et que ça marche. Et au-delà de la réussite, il a toujours accordé une priorité aux liens familiaux.»

L'homme de radio se rappelle avec plaisir cette fameuse journée où Côté avait annoncé à ses camarades sa décision de tenter sa chance dans le monde du théâtre. Celui qui au départ semblait vouloir se diriger en criminologie en a épâté plusieurs en effectuant un tel changement de cap. Richard Turcotte fut l'un de ceux-là : «Je le trouvais fou, ça n'a pas de bon sens! Je me souviens très bien que nous étions en train de finir notre collège. Quand Michel nous a annoncés qu'il

s'en allait à l'école Nationale de Théâtre, ça nous apparaissait comme la grande aventure! On se disait : «Câline, mais qu'est-ce qu'il va faire dans la vie?» On l'imaginait finir bohème. Par contre, je le trouvais fou mais très courageux. En même temps, c'était clair dans sa tête et il était tellement décidé qu'on se disait que ça pouvait fonctionner!»

Avec amusement, monsieur Turcotte nous confie qu'avant que monsieur Côté investisse les planches, c'était lui qui était tête d'affiche. On comprend donc mieux pourquoi celui-ci a finalement choisi le domaine de la radio, à la différence de son ami : «À nos débuts au TPA, je tenais un rôle de jeune premier. Pour sa part, Michel s'est amené au théâtre en étant machiniste. Il n'était même pas comédien! Et la pièce d'après, il a décidé de tenter sa chance et de montrer ce qu'il avait dans le ventre. Ça n'a pas été long qu'on a tous compris que LE comédien, c'était lui. Il a obtenu un premier rôle dans Un château en Suède et il partageait la scène avec Nicole Blackburn qui elle, était profes-



sionnelle. Le talent était vraiment là!»

Bien que la vie ait éloigné ces deux copains, leurs domaines professionnels respectifs font qu'ils se recroisent à l'occasion et la complicité est toujours au rendez-vous : «Si Michel m'appelait à n'importe quel moment pour que je lui vienne en aide, il sait qu'il pourrait compter sur moi et je suis certain que c'est réciproque.» (Photo: Courtoisie)

SUZUKI KIZASHI VOTÉE « MEILLEURE DANS SA CATÉGORIE »

Test de comparaison des berlines de taille moyenne mené par AUTO123.com



Bonne fête Michel de toute l'équipe de Lemieux Suzuki!

Lemieux

www.lemieuxsuzuki.com

SUZUKI ALMA

1040, avenue du Pont Sud, Alma
418 668-5680



Raynald Lemieux
Propriétaire, concessionnaire



Keven Bouchard
Directeur des ventes



Carl Savard
Conseiller aux ventes



Aurélien Lemieux
Dir. service pièces



Josée Desgagné
Dir. du crédit

Bonne fête Michel 60 ans



Roch Harvey: un des premiers

Au Théâtre Populaire d'Alma

> Joël Martel

Il fut l'un de mes premiers camarades de scène de Michel Côté. Roch Harvey nous partage ses souvenirs à propos des tous débuts du comédien.

À la fin des années 60, le Théâtre Populaire d'Alma fut le lieu de rendez-vous de plusieurs personnes qui allaient faire leur marque au courant de la prochaine décennie. Parmi ceux-ci, l'enseignant Roch Harvey s'adonnait aux plaisirs du théâtre et ce fut pour lui l'occasion de faire connaissance avec celui qui deviendrait une des personnalités majeures du paysage artistique au Québec.

Lorsqu'on lui demande de nous parler de Michel Côté, c'est avec amusement que monsieur Harvey se remémore la production Les nouveaux paysans : « Si je me souviens bien, c'est la première fois

que Michel tenait un rôle comique. C'était une très belle production mais ça reste que le but de la pièce était de faire rire et c'était très bien réussi parce que c'était toute une connerie! Il faut dire que l'élément le plus comique de la production, c'était l'aisance exceptionnelle que Michel avait à jouer l'innocent!»

Aux dires de monsieur Harvey, les aptitudes humoristiques de Côté furent une grande surprise pour plusieurs car cela contrastait énormément avec ce que le comédien dégageait : «C'était quelqu'un de très fier. Il était toujours bien vêtu et on le savait tout de suite en le voyant que c'était quelqu'un de très intelligent. Même que son bon goût faisait plusieurs jaloux et il y en a qui disait qu'il était fendant.»

On comprend mieux ce phénomène lorsque monsieur Harvey y va d'une petite précision : «Il faut dire qu'à mon sou-

venir, il pognait beaucoup avec les femmes à cause de son look!»

Déjà lors de ses premières armes sur scène, ses collègues voyaient en lui une force assez unique : «C'était très évident que Michel avait tout pour réussir en théâtre. Dès que je l'ai vu jouer sur scène, j'ai tout de suite su que ce gars-là avait un talent fou! Comme c'est un gars très sensible et émotif, ça lui a beaucoup aidé à pouvoir faire n'importe quoi. Il n'y a pas un rôle qu'il ne peut pas faire.»

D'ailleurs, le talent particulier de Michel Côté ne se reflétait pas uniquement sur scène. Roch Harvey se rappelle de certaines veilles de grande première où bien des comédiens auraient tout simplement flanché : « Michel était tellement sûr de lui qu'il n'apprenait jamais ses textes. On passait des grandes soirées et des nuits à parler de tout et de rien et je voyais bien



Le groupe du Théâtre Populaire d'Alma.



Manon Lamontagne d.d.
DENTUROLOGISTE

Bonne fête Michel!

Depuis 10 ans à votre service

Manon Lamontagne d.d. denturologiste

PROTHÈSES DENTAIRES
FABRICATION - RÉPARATION

Prothèses complètes, partielles et sur implants


- SERVICE PROFESSIONNEL
- QUALITÉ
- PRIX COMPÉTITIFS

Alma
131, av. Normandie
418 668-2999

Roberval
791-A, boulevard Marcotte
418 275-3852

1807/3463576

Mondez dans la vie



Le Bordelais

1107/3477365

Michel... petite anecdote!

Cher Michel, nous sommes loin du temps où nous travaillions ensemble à la réception de la marchandise au magasin AL. GREEN, coin St-Joseph et Sacré-Coeur, Alma. À cette époque, tu étais étudiant et j'en étais à mon premier emploi. C'était le bon temps. Nous avions bien du «fun» (étiquetage pour un département en particulier!). Nous étions jeunes et un peu fous.

Tu es maintenant un acteur accompli et un très grand ambassadeur pour nous partout au Québec et au Canada. Nous sommes fiers de toi et nous t'aimons.

Bravo pour ta réussite et bon 60^e anniversaire.

Jeannot Boulianne, copropriétaire

Hotel Universel - 1000, boul. des Cascades, Alma
Reservations - 418 558 7419 • hoteluniversel.com

Bon anniversaire pour tes 60 ans!

de Serge Pearson et de toute son équipe

SPÉCIAUX SUR LES OUTILS DE MARQUE



Avantage oxygène

VENTE - RÉPARATION - LOCATION

HITACHI
POWER TOOLS

924, AV. DU PONTIL, ALMA
418 862-0302
TÉLÉCO: 418 862-0303

Bonne fête Michel 60 ans

partenaires de scène de Michel Côté

que Michel ne semblaient pas trop avoir regardé ses textes. J'avais presque peur pour lui le lendemain mais dès qu'il montait sur scène, paf! C'en était presque choquant parce que tout d'un coup, il savait mieux ses textes que tous les autres

comédiens!»

Bien entendu, lorsque Roch Harvey regarde ce qu'est devenu son ancien partenaire de scène, c'est avec fierté qu'il en parle et il ne lui souhaite que du bon

dans l'avenir : «Je sais que Michel a toujours pris soin de lui et tout ce que j'espère, c'est qu'il reste en santé. Comme ça, il va pouvoir continuer à bien nous représenter et surtout à nous faire rire!»



Rock Harvey



« C'était quelqu'un de très fier », souligne Rock Harvey.



BONNE
FÊTE
MICHEL

60



ANS

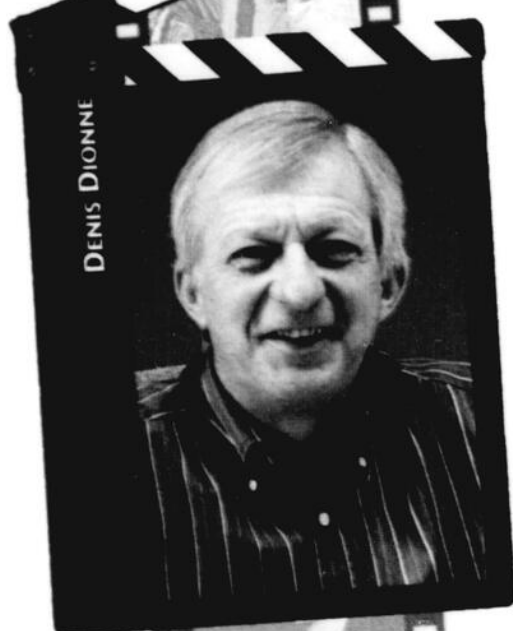
POUR
TOUS VOS
ÉVÉNEMENTS HEUREUX

sushi
shop 



ALMA 418 480-4422 | CHICOUTIMI 418 543-3355 | PLACE DU ROYAUME 418 543-9090 sushishop.com 

Bonne fête Michel 60 ans



DENIS DIONNE

M^e Denis Dionne : complice de jeunesse de Michel Côté

Les souvenirs de la classe #311

>Joël Martel

Bien qu'on le connaisse comme étant Procureur en chef du Saguenay-Lac-St-Jean, Me Denis Dionne nous étonne doublement alors qu'il nous fait part de ses exploits de jeunesse en compagnie de Michel Côté.

Me Denis Dionne venait alors d'arriver à Alma lorsqu'il a fait la connaissance de ses deux premiers amis, soit Michel Côté et Richard Turcotte. Le trio en était à sa troisième année du cours classique et cette année là, la direction de l'école allait prendre une décision qu'elle allait rapidement regretter.

Avec un sourire dans la voix, Me Dionne nous explique la situation : «Les responsables de l'école avait fait l'erreur de mélanger les deux classes d'étudiants qui avaient les meilleurs notes. Ils pen-

saient que ça ne changerait rien et ils n'avaient surtout pas prévu que les choses prendraient une toute autre tournure. Disons qu'on en inventait! »

C'est donc les étudiants de la classe #311 qui ont eu droit aux premières prestations burlesques de Michel Côté. Celui qui agissait alors à titre de maître de cérémonie nous raconte : «Il y avait un micro avec un ampli dans la classe pour que les professeurs puissent se faire entendre jusqu'au fond de la classe. Nous, on l'utilisait à nos propres fins. Comme les étudiants arrivaient en classe avant les enseignants, je prenais le micro et là, je prenais le rôle d'animateur et je demandais à la classe de bien vouloir accueillir Michel Côté. Il avait un talent fou pour faire rire la classe! Il inventait n'importe quoi! Il était très bon aussi dans les imitations.»

Mais de s'adonner à de telles pitreries comportaient parfois sa part de risques! Heureusement, le Procureur qui sommeillait en Me Dionne lui était déjà utile : «Une des imitations les plus populaires de Michel était celle qu'il faisait du Père Tom. C'était une espèce de personnage qui ressemblait au Père Gédéon. Un matin, j'étais au micro devant la classe et là, je me préparais à présenter Michel qui lui, avait déjà les manches relevées. Comme je venais de finir mon introduction, j'ai vu apparaître dans le fenêtre le visage du préfet qui n'avait pas trop l'air content. J'ai donc terminé ma présentation en disant : «Mesdames et messieurs, je vous demanderais d'accueillir le préfet de discipline, Monsieur Girard!» Les étudiants se sont mis à l'applaudir chaleureusement et au

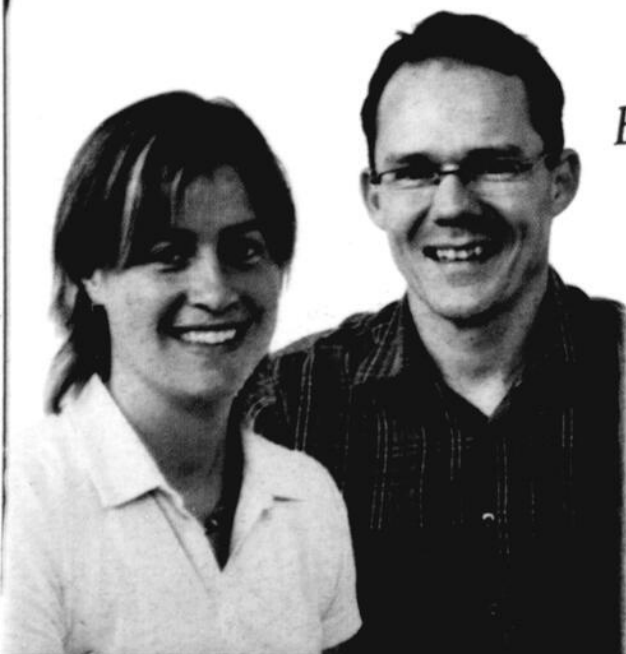
lieu de se fâcher, le préfet n'a pas eu le choix de tous nous remercier.»

On est tenté de croire que les années en cours classique furent plutôt amusantes en compagnie de Me Dionne et de Michel Côté. Paul Hudon, qui était un de leurs camarades de classe, aimait aussi se mêler à leurs folies de façon encore plus sournoise : «Paul avait trouvé comment faire pour que le micro de la salle 311 fasse des retours de son. Donc quand le professeur commençait son cours, le sifflement l'agaçait alors il décidait de s'adresser de vive voix aux élèves. Après quelques minutes, ceux qui étaient au fond de la classe se plaignaient de ne rien entendre. Le professeur finissait par reprendre le micro et comme les retours de son étaient très désagréables, Paul s'offrait comme volontaire afin de tenter de réparer le système de son. Et là, des fois, ça pouvait durer jusqu'à la fin du cours et évidemment, nous, ça nous amusait complètement!»

Les gens qui ont côtoyé Michel Côté alors qu'il était jeune adulte se rappellent tous du look très raffiné qu'il affichait alors. Lorsque Me Dionne nous parle de ce fameux look, c'est à des révélations plutôt surprenantes et inattendues auxquelles nous avons droit : «À un certain moment, Michel avait découvert le côté aristocrate du parapluie. Il disait qu'il trouvait ça incroyable à quel point un simple accessoire comme le parapluie pouvait donner un air distingué. Ça l'amusait! Et puis il s'est mis à s'amuser à se déguiser en grand acteur de cinéma quand on sortait le soir. À l'époque, je travaillais à CFGT et j'empruntais l'enregistreuse et

Consultez une équipe de
professionnels de la physiothérapie
www.monphysio.com

Nous te souhaitons
santé et bonheur.
Bonne fête Michel!
de toute l'équipe



Clinique de
physiothérapie
Physio-Santé d'Alma

118 669-0079

200, boul. Dequen Nord

Clinique de
physiothérapie
d'Alma

118 662-9623

391, Ave du Pont Nord

Céline Hardy, pht Pierre Bergeron, pht

Soyez belle de la tête aux pieds

Pose d'ongles
(manucure française)

Ongle gel
(mains et pieds)

Pensez

INSTITUT DE BEAUTÉ

Guytaine

Très heureuse
de souligner
l'anniversaire de
Michel Côté, bon 60!

Blanchiment de dents au LED

Guytaine Godin
propriétaire

578, rue Harvey Ouest, Alma 418 668-7777

Bonne fête Michel 60 ans

quand on s'en allait Chez Germain, je me faisais passer pour un reporter qui interviewait Michel et là, on partait en vedette avec la voiture de luxe du père d'un de nos amis.»

Et le duo de choc poussait l'audace encore plus loin : «J'avais contacté le propriétaire d'un petit bar à St-Léon et je lui avais raconté qu'il y avait un grand comédien en provenance de l'Europe qui allait venir incognito dans la région et qu'il risquait de traîner dans son coin. Quelques jours plus tard, on est arrivé avec la grosse voiture de luxe et avec Michel qui était déguisé en grand comédien. Pendant toute la soirée, on s'est fait payé la traite par le propriétaire qui n'en revenait tout simplement pas d'avoir un grand comédien dans son bar!»

Parmi les bons souvenirs que Me Dionne garde, il ne peut pas passer à côté des soirées où les professeurs haïtiens les invitaient à boire du rhum avec eux : «La première fois, je ne cacherai pas qu'on trouvait ça assez intense de boire leur rhum pur. Michel avait sur lui une petite bouteille de Coca-Cola alors il en a profité pour réduire son rhum. Quand Maurice Cadet a vu ça, il est devenu scandalisé et

Un homme impliqué à Alma depuis longtemps



Entre autre, le 12 mai 1989, les gars de "Broue" remettait un chèque au montant de 5 000 \$ à la Fondation de l'Hôtel-Dieu d'Alma. Plus tard, la construction de l'Odysée des Bâisseurs devindra l'une de ses causes.

a dit à Michel qu'il allait tuer le rhum. Il nous a dit qu'il pourrait seulement tolérer un glaçon.»

Quelques mois après cette initiation au rhum, Me Dionne et Michel Côté allaient être reçus haïtiens honoraires par les professeurs Cadet et Kavanagh.

Aux dires de Me Dionne, c'était évident que Michel faisait une bonne chose en

entreprenant ses études en théâtre. Toutefois, il se permet un bémol : «Après coup, quand on y pense, Michel n'a rien appris à l'École Nationale de Théâtre. Il était déjà comme ça au cégep.»

Lorsque les projecteurs se tournent vers toi Michel, qui est un acteur talentueux et en plus un excellent cuisinier de notre milieu, nous sommes doublement fiers de vous joindre à toute la population pour te rendre un hommage.



Bravo et bon anniversaire

Mario Tremblay, Pierre Gaudreault et toute l'équipe du Bar-Restaurant Mario Tremblay

534, rue Collard, Alma 418 668-7231

Bon anniversaire Michel Côté !
Félicitations pour cette belle évolution remplie d'humour !

Familiprix

Linda gaudreault,
propriétaire



195, boul. Dequen, Alma 418 662-3408

Venez découvrir nos plats et un CHOIX



**Bonne fête Michel !
60 ans ça se fête !**



2 adresses

11, Scott Est, Alma 418 662-2191
2315, St-Hubert, Jonquière 418 695-1555

Bonne fête Michel 60 ans

Michel Côté et le Théâtre Populaire d'Alma

Une grande fierté locale



> Joël Martel

BERNARD PILOTE A ÉTÉ DIRECTEUR DU THÉÂTRE POPULAIRE D'ALMA MAIS IL AGISSAIT ALORS À TITRE DE COMÉDIEN AU MOMENT OÙ MICHEL CÔTÉ A REJOINT LES RANGS DE L'ORGANISATION.

Le TPA a joué un rôle important dans la carrière de Michel Côté et à cet effet, Bernard Pilote met l'accent sur ses fondateurs : «À l'époque où Michel a commencé à jouer, on devait une grande partie de la vie culturelle à Philippe Genest et à Pierrette Bélanger. Ce sont eux qui ont eu le courage de se lancer dans aventure comme celle du TPA. Ce sont des maillons importants de la culture à Alma.»

Comme la plupart des gens qui ont côtoyé Michel Côté à ses débuts en tant que comédien, Pilote se rappelle du talent brut du comédien : «Déjà à 16 ou 17 ans, il avait une personnalité. Il était à part des autres. Ça se voyait qu'il était né pour

jouer. En fait, la seule crainte que j'avais, c'était son timbre de voix mais finalement, il faut croire que je m'en faisais pour rien!»

C'est du moins ce qui a dû lui venir à l'esprit alors qu'il assistait à la millième de

Broue au Grand Théâtre de Québec : «Même si Michel est parti depuis un bout de temps à Montréal, il est toujours resté voué à son milieu et je pense que tous ceux et celles qui ont passé par le TPA sont très fiers de le voir cheminer!»



Photo : Courtoisie.

BUFFET ITALIEN



4X plus de garnitures
que nos concurrents



**Spécial
déménagement**

NOUVEAU
Chips maison 6 saveurs

12" PEPPERONI
OU GARNIE

12⁵⁰\$

~~14⁹⁵\$~~

16" PEPPERONI
OU GARNIE

17⁷⁵\$

~~26⁹⁵\$~~

2 x 12" PEPPERONI
OU GARNIES
avec moyen frites et 2 L. Pepsi

25⁹⁵\$

~~36⁹⁰\$~~

12" PEPPERONI
OU GARNIE

15⁵⁰\$

~~21³⁵\$~~

16" PEPPERONI
OU GARNIE

20⁹⁵\$

~~25⁹⁵\$~~

2 x 16" PEPPERONI
OU GARNIES
avec grand frites et 2 L. Pepsi

35⁹⁵\$

~~46⁹⁰\$~~

COMBO FAMILIAL

Pour 2 personnes
Pizza 9" pépé ou garnie
+ 1 frite format petit
+ oignons français
+ 1/2 lasagne OU spaghetti
+ pain à l'ail OU sous-marin
+ 2 breuvages

24⁹⁵\$

~~36⁹⁰\$~~

Pour 3 personnes
Pizza 12" pépé ou garnie
+ 1 frite format moyen
+ oignons français
+ 1/2 lasagne OU un sous-marin
OU spaghetti + 9 ailes + pain à l'ail
+ 3 breuvages

29⁹⁵\$

~~46⁹⁰\$~~

Pour 4 personnes
Pizza 16" pépé ou garnie
+ 1 frite grand format
+ oignons français
+ grosse lasagne OU un sous-marin
OU spaghetti + 12 ailes + pain à l'ail
+ 4 breuvages

39⁹⁵\$

~~61⁴⁰\$~~

**SORTIE ET
LIVRAISON
SEULEMENT**

418 662-6060

425, rue Collard O., Alma

LA DIRECTION ET LE PERSONNEL DE
MENUISERIE ST-HENRI S'UNISSENT POUR TE DIRE

BON ANNIVERSAIRE MICHEL !

VENEZ VOIR NOS
NOUVEAUX GAZÉBOS

PRIX À PARTIR DE

5999\$ 10'x10'

possibilité de
financement pouvant
aller de 48 à 120 mois
ou 6 mois sans intérêt



MEMBRE **weblocal.ca**
Trouvez. Évaluez. Partagez.

MENUISERIE

St-Henri

RBO 8273-5689-19

551, Principale, St-Henri-de-Tailleur
418 347-2184
cell. : 418 487-7668

10071 3478724

Bonne fête Michel 60 ans



Michel très jeune...
et sage!



Michel avec un
look de
l'époque.
On devine un
peu le temps.



Une belle
photo de
famille en
compagnie de
ces parents,
Ovila et
Jeannine Côté.

Le Dôme
VÊTEMENTS HOMMES

**LIQUIDATION
FIN DE SAISON**

Jusqu'à **70%**
de rabai

L'élégance à votre portée

PLAZA II, ALMA 418 668-3566

18071 3463686

**Bonne fête
Michel!**

ART DÉCO
Décoration et
design d'intérieur

Résidentiel - Commercial - Plans de maison

Planchers de bois franc
Planchers flottants
Céramiques
Pierres décoratives
Tapis • Carpette
Papier peint • Peintures • Stores
Revêtements de sol souples
Tissus et literies
Accessoires décoratifs

DECO SURFACES
MEMBRE COUVRE-PLANCHERS ET DÉCORATION
weblocal.ca
RBO: 8357-11250A
decosurfaces.com

Ma vie.
Mon décor.

1237, av. du Pont Sud, Alma
418 669-0980
www.centreatdeco.com

18071 3473882

Bonne fête Michel 60 ans

Michel Côté : entre la scène, la télé,

C'est le 25 juin 1950, à Alma, que vient au monde Michel Côté. Garçon au tempérament plutôt calme, Michel grandit en compagnie de ses deux autres frères tout en effectuant son cours classique.

C'est en s'adonnant pour le plaisir au théâtre que le destin le rattrapera et le dirigera vers une carrière de comédien.

En 1970, Michel Côté fait le grand saut et déménage à Montréal afin d'étudier en théâtre. D'heureuses rencontres doublées d'un talent particulier à jouer la comédie le mèneront rapidement sur la route du succès. Il fera aussi la connaissance de la comédienne Véronique LeFlaguais qui deviendra sa conjointe et la mère de ses deux enfants.

Les expériences au théâtre et au cinéma se succèdent et en 1978, Michel Côté se lance dans un projet avec les comédiens Marcel Gauthier et Marc Messier. Le projet en question portera le nom de Broue et les trois copains osent souhaiter de présenter la pièce durant un mois.

Est-il utile de rappeler que la grande carrière de Broue dure toujours depuis plus de 31 ans. Le lancement de la pièce remonte au 21 mars 1979 et Broue détient le record

mondial de longévité dans le Livre des records Guinness pour une pièce de théâtre jouée par la même distribution.

Michel Côté, est un diplômé de l'École nationale de théâtre, promotion 1973. Il a depuis joué sur les scènes les plus prestigieuses du Québec dont le Théâtre du Nouveau Monde, la Nouvelle Compagnie Théâtrale, le Théâtre de Quat'Sous, pour la Compagnie Jean-Duceppe, etc...

Il a joué entre autres dans Equus, Histoire à dormir debout, Le premier, Soudain l'été dernier et a tenu le rôle de Sganarelle dans Le médecin malgré lui.

À la télévision

À la télévision, Michel Côté a interprété de nombreux rôles de composition dans divers téléromans et téléthéâtres. Il a aussi été l'une des vedettes des Bye, Bye en compagnie de Dominique Michel, Pauline Martin et Marc Messier de 1984 à 1986, ce qui lui a d'ailleurs valu un Prix Gémeaux.

Michel Côté a créé le personnage Jean-Lou, tant aimé dans la série La Petite Vie et a reçu pour ce rôle un Gémeaux en septembre 1999. De plus, tout le Québec s'est passionné pour son personnage de Pierre Gauthier dans sa lutte contre la mafia dans

la télé-série Omertà I, II et III, une prestation pour laquelle il a décroché un Prix Gémeaux en 1999 et un MétroStar en 2000.

Précédemment, en 1998, il avait été proclamé MétroStar, personnalité masculine de l'année. À l'automne 2001, il a incarné Alain Gagnon, politicien malgré lui, dans la minisérie Si la tendance se maintient, rôle qui lui a valu une nomination au Gala des Gémeaux de la même année.

Au cinéma

Et que dire de sa carrière au cinéma. Michel Côté y a joué dans de nombreux films dont Les Plouffe, de Gilles Carle, Au clair de la lune et Le vent du Wyoming d'André Forcier, Erreur sur la personne de Gilles Noël et Liste noire de Jean-Marc Vallée. Avec Rémy Girard, il a formé un duo digne de Laurel et Hardy dans le film Dans le ventre du dragon d'Yves Simoneau.

En 1988, il a remporté le Prix Gémeaux du meilleur acteur pour son rôle de Bert dans T'es belle Jeanne, de Robert Ménard. Durant l'été 2000, il a ému et fait rire le Québec en incarnant un amoureux transi

dans La vie après l'amour de Gabriel Pelletier, rôle pour lequel il était en nomination dans la catégorie Meilleur acteur au Gala des Jutra.

Depuis 2003, les sorties de films se succèdent à un rythme impressionnant pour Michel Côté.

En 2003, il a incarné le psychiatre dans Sur le seuil, d'Éric Tessier d'après le roman de Patrick Senécal et il a tourné dans Le Dernier Tunnel d'Érik Canuel, sorti sur les écrans au printemps 2004. Pour son rôle dans ce film, il était en nomination dans la catégorie Interprétation masculine dans un premier rôle au Gala des Jutra et aux Prix Génie 2005.

Dès sa sortie au printemps 2005, le long-métrage de Jean-Marc Vallée «C.R.A.Z.Y.» connaît un succès retentissant et récolte les honneurs partout où il passe. Depuis, il a été vendu dans plus de 85 pays et a été vu dans plus de 100 festivals à travers le monde. Au Gala des Génie et à la Soirée des Jutra 2006, le film rafle la majorité des prix et Michel Côté reçoit, aux deux Galas, celui de meilleur acteur. Dans cette même

Il nous fait plaisir de nous joindre à tes parents, amis et à toute la population pour te souhaiter

Bonne fête Michel !

Centre d'appareils ménagers

Brissou

DEPOSITAIRE
• MAYTAG • WHIRPOOL
• JENNAIR • INGLIS
• AMANA

121 av. du Pont Nord, Alma
418 662-2615

MEMBRE

FINANCEMENT
accord D
Desjardins

L'été sera chaud!
FAITES VÉRIFIER L'AIR CLIMATISÉ DE VOTRE VÉHICULE!
Faites appel à nous!
Bon 60^e anniversaire à Michel Côté!

À noter
NOUVEAU SERVICE POUR AGRICULTEUR
Nous réparons votre air climatisé sur place

Depuis plus de 50 ans et 3 générations à votre service!

Garage GAUDREAU
5491, av. du Pont Nord, Alma (secteur Delisle)
418 347-3186
418 347-2832
TRANSPORT ET REMORQUE 24 h

Pierre-Luc PROPRIÉTAIRE

LE CENTRE DU CAMION

ENTRETIEN, PIÈCES ET SERVICE
REMORQUAGE LOURD 24 HEURES
REMORQUAGE NUIT 418 720-8097
SERVICE ROUTIER D'URGENCE

NOUVEAU SERVICE
Salle de repos pour camionneur
AVEC DOUCHE, CANTINE, INTERNET
OUVERT 24 h, 7 jours sur 7

BONNE FÊTE MICHEL!

Pierre Côté, copropriétaire
Stéphane Lapointe, copropriétaire

385, rang 5, St-Bruno (adjacent Pipeline commercial)
GARAGE: 418 343-3535 centreducamion@digicom.qc.ca

Bonne fête Michel 60 ans

le cinéma... et Broue!

catégorie, il remporte un prix au Vancouver Film Critics Awards.

En février 2007, c'est la sortie de Ma fille, mon ange d'Alexis Durant-Brault dans lequel il incarne le père d'une jeune fille (Karine Vanasse) utilisant le cybersexe pour s'affranchir de sa famille.

Un de ses plus grands succès au cinéma demeure sans contredit Cruising Bar et Cruising Bar 2, dont il a coécrit les scénarios avec le réalisateur Robert Ménard et dans lesquels il tient les quatre rôles principaux. Michel Côté a également coréalisé Cruising Bar 2 ce qui lui a permis de recevoir, en 2009 avec Robert Ménard, les honneurs du Guichet d'or, prix spécial remis par Téléfilm Canada pour la coréalisation et la coscénarisation du film ayant connu les meilleures recettes en 2008. Le film a de plus reçu le Billet d'or au Gala des Jutra.

À l'été 2009, De père en flic d'Émile

Gaudreault, dans lequel il tient le rôle du père, prenait l'affiche pour devenir le plus grand succès de l'histoire du cinéma francophone au Canada. En mars 2010, le film se voit décerner le Guichet d'or de Téléfilm Canada, ainsi que le Billet d'or, prix Jutra remis au film ayant enregistré le plus d'entrées au cours de l'année précédente.

Et en ce mois de juillet 2010, Michel Côté nous revient sur les écrans et incarne le commandant Robert Piché dans Piché: Entre ciel et terre, réalisé par Sylvain Archambault. Il retrouve également ses complices Louis-José Houde et Benoit Brière sur le plateau de tournage du prochain film d'Émile Gaudreault.

Pour son apport au cinéma, Michel Côté recevait en juin 2006 le Prix Hommage de la Bobine d'Or, remis par l'Association des propriétaires de cinémas et ciné-parcs du Québec (APCCQ). (Photo: Courtoisie)

Des souvenirs lointain...



Michel dans les cadets.



Rénovations résidentielles

Et on rénove!

- Toitures (recouvrement de tout genre, pente forte et douce)
- Revêtement extérieur
- Finition extérieure
- Patio • Garage • Remise
- Sous-sol • Plancher • Salle de bain

BON 60^e ANNIVERSAIRE!

Luc Paradis
propriétaire
plus de 8 ans d'exp.

Les Toitures du Paradis
418 344-4341 • cell.: 418 321-1491

2407/345427

Bonne fête et Bonne santé Michel!

Procurez-vous le récit actualisé et enrichi du commandant Robert Piché. Une aventure à lire et à relire, en vente chez Jean Coutu, av. du Pont Nord, Alma.

QUELQUES COPIES AUTOGRAPHIÉES* PAR LE COMMANDANT PICHÉ SONT DISPONIBLES EN MAGASIN.

*Quantités limitées

Vous pouvez payer vos achats avec vos milles de récompense AIR MILES^{md} uniquement chez JEAN COUTU (av. du Pont Nord)

NOUVEAU
POUR LA PÉRIODE ESTIVALE
SERVICE DE LIVRAISON DE
VOS MÉDICAMENTS GRATUIT
AUSSE LE SAMEDI DE 9 H À 13 H
418 668-2349 ou 418 668-3337

PHARMACIENS/PROPRIÉTAIRES

HORAIRE ESTIVAL JUSQU'AU 28 AOÛT

471, av. du Pont Nord, Alma 418 668-2349	475, boul. St-Jude, Alma 418 668-3337
OUVERT Lundi au vendredi de 8 h 30 à 22 h Samedi et dimanche de 9 h à 21 h	Lundi au mercredi de 8 h 30 à 18 h Jeudi et vendredi de 8 h 30 à 20 h Samedi et dimanche FERMÉ

Jean Coutu

Dominique Dufour Marcel Carrier

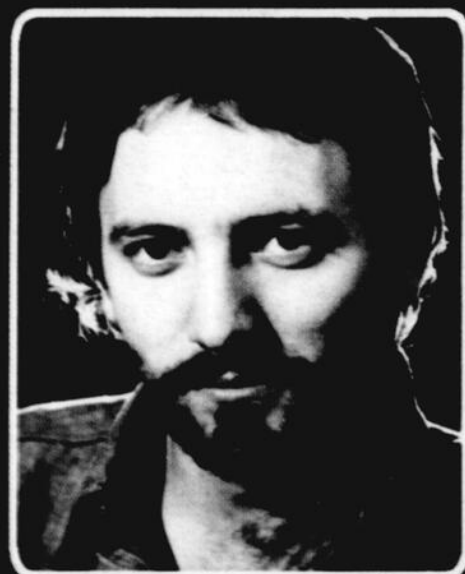
1807/3473849

Réjean Savard et son équipe souhaitent bonne fête à Michel Côté un ALMATOIS très apprécié!

RESTAURANT FELIX

980, boul. Saint-Jude, Alma
418 662-7493

2407/3474862



MICHEL CÔTÉ

UN BÂTISSEUR DE BONHEUR

SI COMME TOUTE LA POPULATION DU QUÉBEC VOUS AVEZ SUIVIE LA CARRIÈRE DE CE GARS DE CHEZ NOUS, VOUS AVEZ TOUTES LES RAISONS DU MONDE D'EN ÊTRE FIÈRE.

GRÂCE À SON INCROYABLE TALENT IL CONSTRUIT LE BONHEUR À QUI REGARDE SES PRESTATIONS AVEC LES YEUX DU COEUR.

À LUI SEUL ET SES INCONTOURNABLES MIMIQUES IL CHASSE NOS PEINES, IL NOUS REDONNE LE SOURIRE EN NOUS PERMETTANT D'ALLÉGER LE QUOTIDIEN DE NOTRE VIE.

IL FAIT PARTIE DES BÂTISSEURS D'IMAGE QUI ONT CONSTRUIT ET DONNER À NOTRE RÉGION SA RÉPUTATION D'EXCELLENCE.

**MICHEL,
MERCİ ET FÉLICITATIONS !**

**ALMA 
ACURA**

Jusqu'où vos sens
peuvent-ils vous conduire ?