

80^e année, no 31 - Dimanche 27 mai 2001 • (819) 228-5532 • 25 590 exemplaires - 28 pages

UNE BALANÇOIRE

OFFREZ-LUI LA DÉTENTE!

VERANDA JARDIN

Livrée et installée

Quincaillerie
Paul Lacourse & Fils inc.
97, Saint-Laurent, Maskinongé
(819) 227-4555

43625271

RAMPES EN ALUMINIUM

G. Deschênes & Fils inc.

FABRICANT DE RAMPES DE BALCON, COLONNES ET ESCALIERS EN ALUMINIUM

GARANTIE 5 ANS

Produit et service de qualité

621, boul. Saint-Laurent Est, Louiseville
Tél.: (819) 228-2795
Sans frais: 1-800-668-2795
ESTIMATION GRATUITE
Licence R.B.Q.: 1639-2854-62

DIRECTEMENT DU MANUFACTURIER

22198131



Page 3

Actualités
INNOVATIONS

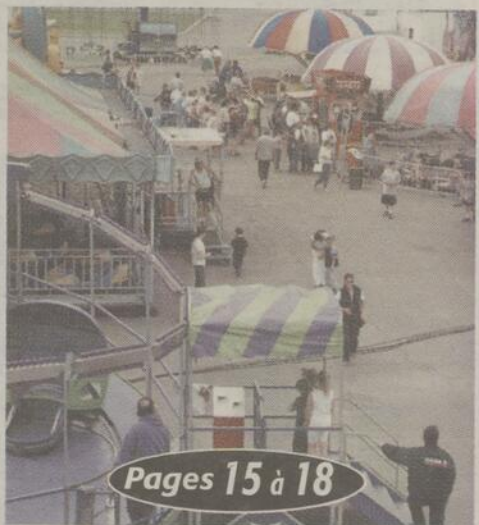


Page 11

Sports
MATCH SANS POINT, NI COUP SÛR POUR STEVE DUBÉ

Page 26

Section spéciale
FOIRE COMMERCIALE



Pages 15 à 18

PROSPECTOR

«Le NOM qui dit tout»

Energex™

NURSE♥MATES

J.B. GOODHUE WORKWEAR

Chaussures Destrempes

821, av. Gilles-Villeneuve, Berthierville (450) 836-2912

87895271



Patrick Morin

LE CENTRE DE LA RÉNOVATION

À votre Service...

Épatez la galerie!

JUSQU'AU 19 AOÛT 2001
TEINTURES EXTÉRIEURES À PRIX D'AMI

SURFACES VERTICALES

TEINTURE SEMI-TRANSPARENTE



SÉRIE 212 • TEINTURE SEMI-TRANSPARENTE HYDROFUGE À L'ALKYDE
4 couleurs prémélangées
24 couleurs sur demande

26,99\$
/3,78 L

TEINTURE OPAQUE



SÉRIE 210 • TEINTURE OPAQUE AU LATEX
8 couleurs prémélangées
1 523 couleurs sur demande

29,99\$
/3,78 L

SURFACES HORIZONTALES

TEINTURE SEMI-TRANSPARENTE



FORMULA 77 PROTECTEUR POUR BOIS TRAITÉ
6 couleurs prémélangées
14 couleurs sur demande

24,99\$
/3,78 L

TEINTURE OPAQUE



SÉRIE 215 • TEINTURE OPAQUE À L'ALKYDE POUR PATIOS
7 couleurs prémélangées
1 523 couleurs sur demande

29,99\$
/3,78 L

RÉNOVATEUR



FORMULA 22 RÉNOVATEUR DE BOIS
Élimine grisonnement et moisissure

9,99\$
/1 kg

SICO

Plancher de bois franc en merisier

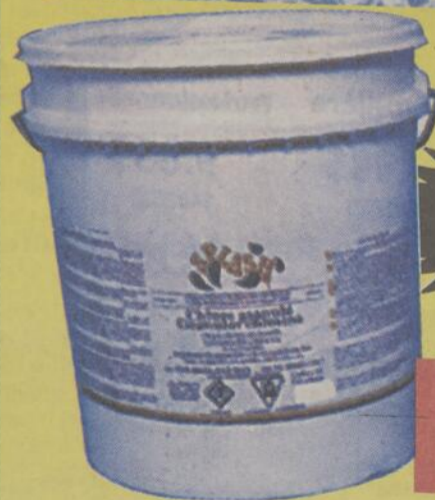
QUALITÉ QUÉBEC

Boiseries
de Saint-Eusèbe
DEPUIS 1977

348\$
le pi ca

ÉGALEMENT DISPONIBLES PLUSIEURS AUTRES ESSENCES ET COLORIS

Pour une saison de plaisir!



Chlore granulé

CONTENANT DE
18 kilos

59,98\$

Tous les produits et accessoires pour l'entretien de votre piscine disponibles en magasin.

LOUISEVILLE

730, boul. Saint-Laurent Est
(819) 228-4600

HEURES D'OUVERTURE:

Lun., mar., mer.: 8 h 30 à 17 h 30
Jeu., ven.: 8 h 30 à 21 h
Samedi: 8 h 30 à 17 h
Dimanche: 9 h à 17 h



Patrick Morin

LE CENTRE DE LA RÉNOVATION

À votre Service...



Profitez des nombreux spéciaux de notre circulaire en cours.

BERTHIERVILLE

1020, av. Gilles-Villeneuve
(450) 836-6288

Lun., mar., mer.: 8 h à 18 h
Jeu., ven.: 8 h à 21 h
Samedi: 8 h à 17 h
Dimanche: 9 h à 16 h

LAVALTRIE

260, rue St-Antoine • (450) 586-2222
Lun., mar.: 8 h à 18 h
Mer., jeu., ven.: 8 h à 21 h
Samedi: 8 h à 17 h
Dimanche: 9 h à 17 h

SOMMAIRE



MONUMENT HISTORIQUE

P. 3

Actualités

- **Personne ne veut du restaurant de la plage à Saint-Gabriel** 5
- **La Chambre de commerce de Berthier s'oriente vers un salon** 6
- **La seigneurie de la Nouvelle-France innove** 11

Classées

20 à 25

Sections spéciales

FOIRE COMMERCIALE DE LOUISEVILLE 15 à 18

Sports



DES CHAMPIONS DE KIN-BALL DANS D'AUTRAY

P. 27

Vie communautaire

- **L'Écho au quotidien** 10
- **Vie communautaire** 12

ACTUALITÉS

LA CONSTRUCTION DU NOUVEAU RONA DÉBUTE À Saint-Gabriel

Jean-Guy Pinel

C'est demain, lundi, que devrait se mettre en branle un important chantier de construction, à ville de Saint-Gabriel, alors que l'entrepreneur Régent Ratelle entreprendra la construction du nouveau magasin Rona, sur le site du commerce incendié il y a quelques semaines. Au cours des derniers jours, la firme d'excavation Normand Majeau a complété les travaux de nettoyage du site, après que ce dernier eut été libéré par les compagnies d'assurance.

La nouvelle construction sera sur deux étages, dont le premier plancher, d'une superficie de 16,000 pieds carrés, sera réservé au commerce alors qu'au second plancher, on trouvera l'administration et l'entrepôt. Il s'agira d'un magasin moderne construit selon les spécifications de la firme Rona, a indiqué le co-propriétaire Yves Lefrançois. Au moment d'aller sous presse, on attendait l'arrivée des plans définitifs, les premiers plans ayant été pré-



La firme Excavation Normand Majeau a procédé, la semaine dernière, au nettoyage du site de la quincaillerie Piette, incendiée, il y a quelques semaines, afin qu'on puisse reconstruire un nouveau magasin moderne. Photo Jean-Guy Pinel

parés pour un édifice d'un seul étage. On croit qu'il faudra de deux à trois mois avant que ne soit terminée la construction. " Avec M. Ratelle, on sait que ça se fait rapidement, mais beaucoup de choses peuvent survenir c'est pourquoi nous préférons ne pas établir, pour le moment

d'échéancier," a dit M. Lefrançois.

Une dizaine des 23 employés ont repris le travail, suite à l'ouverture de la cour à bois et l'installation d'une remorque où l'on retrouve clous, vis, papiers sablés, etc. On sait que l'administration s'est installée dans un local attenant à JM Sport.

LA FUSION PREND DE LA VITESSE À LAVALTRIE

Première réunion du conseil provisoire, demain

Au pied de l'autel et attendant depuis quelques semaines la bénédiction du prêtre pour se passer la bague au doigt, le village et la paroisse de Lavaltrie peuvent amorcer leur vie à deux. La première réunion conjointe des deux conseils municipaux se tient demain (lundi, 28 mai), en conformité avec le décret publié dans la Gazette officielle, il y a un peu moins d'une quinzaine de jours.

(P.B) Ce document, on le sait, fixe les cadres de leur mariage. On y précise l'aspect financier ainsi que divers autres aspects techniques. Dont la date de la première élection générale. Les électeurs seront appelés aux urnes le troisième dimanche de septembre. Neuf membres compo-

seront le premier conseil municipal unifié, soit un maire et huit conseillers.

Du travail

Le maire Claude Poirier (ex-paroisse) est celui qui va présider la séance de demain, comme le veut le système d'alternance mensuelle sur lequel les municipalités se sont entendues. La rencontre s'amorce à 19h30 à la salle communautaire de la mairie de l'ex-paroisse (49, Chemin Lavaltrie).

Il s'agit de la première réunion officielle de travail. Mais passablement de boulot a été abattu jusqu'à présent par les élus comme par les fonctionnaires.

Directeur général de la nouvelle ville de

quelque 11,500 personnes, Yvon Mousseau (ex-paroisse) a notamment rencontré les chefs de service des différents secteurs afin de connaître leur vision d'un Lavaltrie fusionné et de faire un survol des problématiques vécues par les deux ex-municipalités. Ces éléments lui permettent, à lui et à son adjoint Réjean Nantais (ex-village) de se partager les tâches et de faire la réorganisation des structures afin de présenter un projet d'organigramme aux élus.

Sous un autre angle, la nouvelle ville attend les estimations de l'architecte Pierre Héту pour le réaménagement de l'Hôtel de ville du village (rue Notre-Dame). Cet édifice accueillera l'Hôtel de ville de la nouvelle ville. Il présentera des évaluations de coût pour un réaménagement de l'immeuble mais aussi pour un agrandissement.

Par ailleurs, les projets des deux localités se continuent de façon normale.

La nouvelle ville de Lavaltrie emploiera environ 70 personnes.

Québec
Emploi-Québec

Québec
Ministère de l'Emploi et de la Solidarité sociale

AVIS DE DÉMÉNAGEMENT

Veillez prendre note que les bureaux de la *direction régionale de Lanaudière du ministère de l'Emploi et de la Solidarité sociale (Emploi-Québec et Sécurité du revenu)* sont maintenant situés au :

40, rue Gauthier Sud
Bureau 2000
Joliette (Québec) J6E 4J4
Téléphone (450) 752-6888
ou 1 877 465-1933
Télécopieur (450) 755-1926

88945271

Félicitations Mélanie !

Récompensée des Sirius Distinction de cette année, le Collège Lafèche a reconnu ton immense talent. Récemment diplômée comme éducatrice en service de garde, nous sommes très fiers de toi et te souhaitons beaucoup de succès dans tes projets futurs.

La famille
Marcel Lacombe
de Saint-Léon.

La famille Jean-Paul
Désautniers de
Louiseville



97235271

L'Écho

Louiseville : 626, avenue Dalcourt J5V 2Z6
(819) 228-5532 Fax: (819) 228-9379
Berthier : 691, rue Montcalm J0K 1A0
(450) 836-6210 Fax: (450) 836-8116
Saint-Gabriel-de-Brandon
(450) 835-1212 Fax: (450) 835-2785

DIRECTEUR RÉGIONAL : Jean-Pierre Malo
ÉDITEUR : Richard Desjardins
DIRECTRICE ADMINISTRATIVE : Lyne Baribeau
DIRECTEUR DES VENTES : Richard Desjardins

DIRECTEUR DE L'INFORMATION : Jean-Paul Plante
RÉDACTEURS : Pierre Bellemare
Jean-Guy Pinel
PUBLICITÉ : Jules Morin
Line Plante
Pierre Cloutier

COMPOSITION ET MONTAGE : Atelier de préimpression de Lanaudière
Christian Germain, directeur
IMPRESSION : Qualimax
DISTRIBUTION : Distribution Transcontinental inc.
Publi-Sac Lanaudière

Dépôt légal: Bibliothèque Nationale du Québec. Société canadienne des postes. Envoi de publications canadiennes. Toute reproduction des annonces ou informations, en tout ou en partie, de façon officielle ou déguisée, est interdite sans la permission écrite de l'éditeur. L'Écho de D'Autray et de Maskinongé ne se sent pas responsable des erreurs typographiques pouvant survenir dans les textes publicitaires mais il s'engage à reproduire uniquement la partie du texte où se trouve l'erreur. La responsabilité du journal et/ou de l'éditeur ne dépassera en aucun cas le montant de l'annonce. Les articles publiés dans L'Écho de D'Autray et de Maskinongé sont sous la seule responsabilité des auteurs et la direction ne partage pas nécessairement les opinions émises.

UN HEBDO
Transcontinental

25 700
EXEMPLAIRES

Commentaire

par Jean-Paul Plante



ÉVÉNEMENTS À SUPPORTER

Refuser la direction d'une exposition d'envergure pour assurer la continuité de la Foire commerciale de Louiseville, voilà l'option qu'a choisie Michel Desaulniers, l'âme dirigeante de cet événement qui aura lieu du 30 mai au 3 juin, au Centre sportif louisevillois.

L'événement se passe à Louiseville mais partout à la grandeur de D'Autray et de Maskinongé, des activités de la sorte sont présentées années après années et méritent le support entier de la population. Mentionnons, à titre d'exemples, le Festival Tout pour la Musique de Berthier et le Festival des Couleurs de Brandon, là où des gens travaillent d'arrache-pied à la préparation de ces activités qui mettent de la vie dans le milieu.

Sans ces personnes dévouées entièrement à leur coin de pays disparaissaient de la vie de tous les jours, nos milieux s'en ressentiraient considérablement.

Il faut donc supporter entièrement ces événements et les gens qui sont derrière et qui font un travail de géant bien souvent dans l'ombre.

Nous entrons dans une période fort active en ce qui a trait à différentes manifestations artistiques, festivals et autres. Tout l'été durant, la grande région de D'Autray et de Maskinongé sera en pleine effervescence. Il importe que chacun de nous, individuellement, dans chacune des municipalités de ces deux Municipalités régionales de comté, participe activement à ces diverses présentations que nous préparons un nombre incalculable de bénévoles et de personnes impliquées dans leur collectivité.

La Foire commerciale de Louiseville nous revient donc, à compter de mercredi et ce, jusqu'à dimanche prochain. Une foire véritablement axée sur toute la famille car des activités multiples sont mises de l'avant pour les jeunes et les moins jeunes.

Michel Desaulniers travaille sur cette foire depuis de très longs mois. Il ne néglige aucun détail, n'oublie personne pour que cette activité qui lui tient tant à cœur soit une réussite. Michel, on le sait, est un organisateur et un animateur hors pair. Connue partout en région, il met tout son cœur dans les causes qui l'intéressent, que ce soit au chapitre de soirées aux profits d'organismes de charité ou de fondations d'aide aux jeunes ou aux malades. Michel est un vrai de vrai! Pas de demi-mesures pour lui!

À l'instar de ces passionnés qui mettent temps et énergies pour le succès d'organisations dans de D'Autray, Michel se donne entièrement pour que la Foire commerciale qu'il dirige de main de maître soit étiquetée "réussite".

Nous lançons donc l'invitation à toute la population des MRC de D'Autray et de Maskinongé à piquer une pointe vers le Centre sportif de Louiseville, du 30 mai au 3 juin. En famille ou seul, vous y trouverez un bon divertissement tout en découvrant des produits et organismes du milieu.

Bienvenue à vous tous à Louiseville pour la Foire commerciale de l'endroit. Bienvenue aux locaux et aux visiteurs. Votre présence constitue une marque d'encouragement très appréciée pour les commanditaires qui supportent l'événement et pour l'âme dirigeante de ce grand rendez-vous annuel, Michel Desaulniers.

ACTUALITÉS

PERSONNE NE SEMBLE VOULOIR DU RESTAURANT DE LA PLAGE

Saint-Gabriel

Jean-Guy Pinel

Le restaurant de la plage de Saint-Gabriel qui, il y a quelques années, faisait l'envie des soumissionnaires, risque de rester fermer lors de la prochaine saison estivale. Personne n'a présenté de soumissions lors de l'assemblée du conseil du 8 mai dernier. Depuis, les personnes approchées par les autorités municipales se sont refusées une après l'autre. Pourtant, ces gens avaient présenté une soumission dans le passé, mais avaient été devancés par une soumission plus généreuse.

Une de ces personnes rencontrée par l'Écho a déclaré : " J'ai dit au maire de le meubler et que je serais intéressée. Pas question d'investir des milliers de dollars, " nous a-t-elle dit. C'est que le restaurant, jusqu'ici, était loué tout nu. Le concessionnaire devait, de plus, entretenir les chambres de toilette publique, fournir le papier sanitaire, entretenir le parc et y fournir les tables de pique-nique, en plus d'équiper complètement le restaurant.

Construit en 1984, le restaurant a très peu changé de main, durant les premiers dix ans. Comme on demandait une unique soumission pour le Chalet du Domaine et le Kiosque de la plage, Mme Jacqueline Bibeau conserva les deux établissements tant que le Chalet du Domaine

ne fut pas vendu par la Ville, pour devenir le théâtre Molson. Sa fille Lysiane et Mme Hélène Marchand prirent la succession, puis Mme Marchand demeura seule. Finalement, il y a trois ans, M. Aurèle Henri devenait le 4e concessionnaire, obtenant un bail de trois ans.

Mais la compétition avait fait augmenter les montants offerts. Si en 1987, Mme Bibeau offrait 1,200\$ pour louer le kiosque de la plage durant douze mois, en 1998, c'est 3,500\$ par année que s'engageait à verser durant trois ans M. Henri pour un restaurant qui ne pouvait plus rester ouvert que cinq mois, soit de mai à octobre. Un autre concessionnaire offrait le même montant pour cinq ans, mais sa soumission était jugée illégale, la demande de soumission étant pour une durée de seulement trois ans.

De plus, l'article 186-09-85 de ville de Saint-Gabriel oblige le nouveau locataire à garnir l'établissement d'équipements et/ou d'accessoires et mobilier au moins égal à celui se trouvant dans ledit établissement. Cette clause, même si elle n'a pas été entièrement respectée par les divers concessionnaires qui se sont succédé, obligeait pratiquement celui qui obtenait la soumission à acheter l'équipement de celui qui était en place.

C'est pourquoi, on demande maintenant à la ville d'acheter cet équipement, tels la hotte, la chambre froide, les comptoirs, les chaises et tables etc. et à demander des soumissions pour un kiosque meublé.

Un projet ...

Un rêve...

Une réalité

La Caisse populaire Desjardins de Louiseville a ce qu'il vous faut...
l'épargne rachetable Desjardins par versements

VOICI SES AVANTAGES:

- Le montant se prélève directement dans votre compte
- Vous déterminez vous-même le montant désiré, de même que la fréquence
- Vous profiterez d'un taux plus avantageux, en vigueur jusqu'au 31 mai 2001

CHANTAL DUMAS

DENISE PLOURDE

FRANÇOISE VALLIÈRES

JOANNE PRATTE

CAROLE DESMARAIS

HÉLÈNE FORTIER

Ici, nous avons
les solutions pour combler
tous vos besoins.

ON VOUS ATTEND.
CONTACTEZ NOS CONSEILLÈRES.

Pour plus de détails, contactez nos conseillères
au (819) **228-9422** ou venez les rencontrer
directement à la **Caisse populaire Desjardins de Louiseville.**

Plein de nouveautés

LES SERRES

Paul Devault

12 serres de production

250 variétés / couleurs

FLEURS ANNUELLES

A partir de

2 39\$

Choix du producteur

2 39\$

PLUS de 50 variétés A partir de 9 99\$

SPÉCIAL JARDINIÈRES fleuries

CHOIX DE 10 000 POTS DE VIVACES

3 / 5\$ et plus

SANS OUBLIER NOS SPÉCIAUX SUR...

TERRE

30 Lt, noire ou Jardin, surface

3 / 4 44\$

• COMPOST DE CREVETTES 35 lt

3 99\$

• Fumier de mouton 20 kg

1 99\$

- Paysagement, taille, entretien
- Aménagement et réaménagement
- Services conseils
- Système d'arrosage pelouse
- Émondage et abattage d'arbre
- Réparation et pose pelouse + traitement engrais
- Traitement maladies et insectes sur tout
- Réparation pavé uni + pose, muret

Plants de légumes

ARBUSTES

SPÉCIAL SUPER POTS 4" FLEURIS 50 variétés

2 29\$

ch. et plus

SPÉCIAL POTS DE GERANIUM

1 75\$

ch.

801, Jean-Bourdon Lanoraie

450-836-1460

autoroute 40

Ouest
Montée d'Autray
Est

X Jean-Bourdon

Berthier

138



Ne dormez pas sur ces rabais incroyables!

Achetez 1 appareil et obtenez un rabais de **50\$**

Achetez 2 appareils et obtenez un rabais de **100\$**

Achetez 3 appareils et obtenez un rabais de **175\$**

Achetez 4 appareils et plus et obtenez un rabais de **250\$**

Amana FRIGIDAIRE



849⁹⁹\$
- 100\$
749⁹⁹\$

RÉFRIGÉRATEUR FRIGIDAIRE
• 21 pi.cu.
• 2 tablettes amovibles
(017087)



465⁹⁹\$
- 100\$
365⁹⁹\$

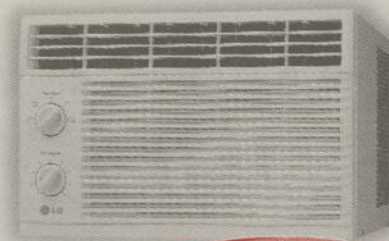
CUISINIÈRE 30 PO FRIGIDAIRE
• Nettoyage facile
(016026)



899⁹⁹\$
- 100\$
799⁹⁹\$ //l'ensemble

LAVEUSE GE
• Capacité extra large
• 2 cycles
(014624)

SÉCHEUSE GE
• 6 cycles
• 4 températures
(017300)



239⁹⁹\$

CLIMATISEUR LG
• Compact
• Filtre facile d'entretien
Choix de climatiseurs verticaux, horizontaux et portatifs
(017039)

SPÉCIAL LÈVE-TÔT
20\$ de rabais
additionnel
tous les dimanches
de 9 à 11 h.††

En prime,
un système d'alarme
MERLIN
d'une valeur de 599\$



installation du système et activation gratuites!
À l'achat de deux appareils ou plus (valeur de 500\$ et plus).

Zéro dépôt
Zéro intérêt
avant
2003

L'ASSURANCE
PROTECTION
DE PRIX
60 jours après livraison

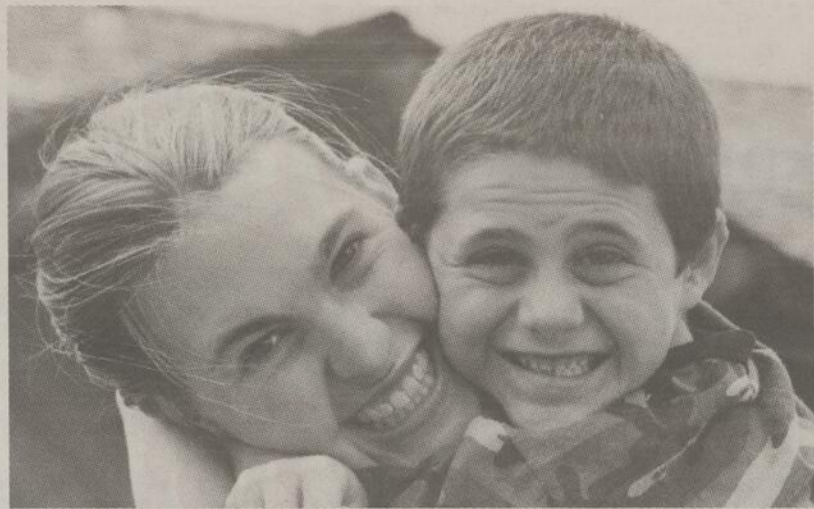
CORBEIL
ÉLECTROMÉNAGERS

Le spécialiste de l'électroménager!

TROIS-RIVIÈRES > 3125, boul. des Récollets (face au Costco) (819) 697-3125
JOLIETTE > 95, rue Baby (voisin de Bruneau Électrique) (450) 759-5229

Aussi à: Québec, Chicoutimi, Brossard, Dollard-des-Ormeaux, Gatineau, Granby, LaSalle, Laval, Longueuil, Montréal, Ottawa, Saint-Jérôme, Saint-Léonard et Sherbrooke.

OUVERT 7 JOURS SUR 7. HEURES D'OUVERTURE : LUNDI, MARDI ET MERCREDI : 9H À 18H • JEUDI ET VENDREDI : 9H À 21H • SAMEDI : 9H À 17H • DIMANCHE : 9H À 17H



Merci pour Le Jour des camps

Le restaurant Tim Hortons du 1041, ave. Gilles-Villeneuve tient à remercier sa fidèle clientèle de leur généreuse contribution à l'occasion du Jour des Camps. Grâce à vos achats de café et vos dons lors de la journée du 16 mai dernier, nous avons recueilli plus de 1 400\$ à Berthierville ! Cet argent nous permettra d'offrir à 2 enfants de votre région un séjour inoubliable dans un camp d'été Tim Horton.



DON DE LA FONDATION CHOISY 39 700\$ QUI FONT DES HEUREUX

(Louiseville) AU COURS D'UN 5 À 7 tenu récemment au siège social du Groupe Choisy à Louiseville, les administrateurs de la Fondation Choisy ont remis des dons totalisant 39 700 aux représentants de 10 fondations des centres hospitaliers des régions de la Mauricie et du Centre du Québec, à la Fondation universitaire du Centre du Québec, à la Fondation du Collège Lafleche, à la Croix-Rouge, secteur Mauricie, ainsi qu'à deux athlètes de la région, Simon Lafrenière (tennis) et Alexandre Marchand (coureur 400 mètres haies). Sur la première rangée, Mme Carmen Croisette de la Fondation du CH Centre-Mauricie; M. Guy Loiseau de la Fondation du C.S.S.S. de la Mauricie; M. Laurier Lafrenière, représentant son fils, Simon; Mmes Thérèse Boutin de la Fondation du Collège Lafleche de Trois-Rivières; et Mariette F. Martel de la Fondation du Christ-Roi de Nicolet. Sur la deuxième rangée, Mme Francine N. Trudeau, vice-présidente de la Fondation Choisy; M. Louis Beaudoin, de la Fondation du CH Centre-Mauricie; Mmes Lisette Tremblay de la Croix-Rouge, secteur Mauricie; Danielle Saint-Amant de la Fondation du CH régional de Trois-Rivières; le docteur Paul Ricard de la Fondation du R.S.S.S. de la MRC de Maskinongé, MM. Gilles Beaudry de la Fondation universitaire du Centre du Québec; et Carl Picard de la Fondation Cooke du CHSLD Le Trifluvien de Trois-Rivières. Troisième rangée, l'athlète Alexandre Marchand, MM. Lucien Hogue de la Fondation du CHSLD Centre-Mauricie; Pierre Landry de la Fondation Cloutier-du-Rivage de Cap-de-la-Madeleine; Marc-André Gagnon de la Fondation de l'Ermitage de Victoriaville; et M. Guy Trudeau, président de la Fondation Choisy. M. Trudeau a profité de l'occasion pour exposer les détails du Championnat de golf Choisy qui aura lieu les 23, 24 et 25 août prochain. La journée dédiée "aux amis des fondations" se déroulera le mercredi 22 août sur invitation à participer au Pro-Am qui précédera le Championnat Choisy de golfeurs professionnels. Depuis sa création, en 1994, la Fondation Choisy a distribué des dons plus plus de 225 000\$.

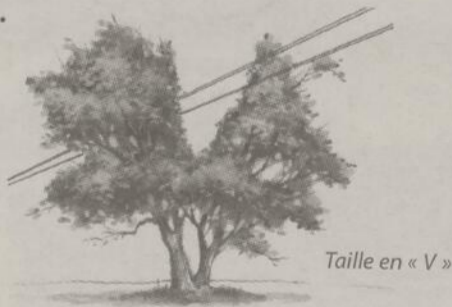
(Guy Sylvestre)

Fiabilité du service : Hydro-Québec en fait sa branche !

Avez-vous aperçu une équipe d'élagueurs dans votre quartier ? Sinon, ouvrez l'œil, car Hydro-Québec procédera bientôt à des travaux d'élagage, de déboisement ou d'abattage d'arbres nuisibles dans votre région.

Qu'est-ce que l'élagage ?

L'élagage est un mode d'intervention qui consiste à sectionner des branches de façon à orienter la croissance de nouvelles branches à l'opposé des fils électriques. Donc, l'élagage permet de protéger vos arbres. Les techniques de taille les plus couramment utilisées sont la taille directionnelle, latérale ou en « V ».



Une équipe de spécialistes

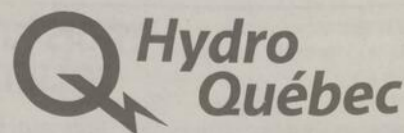
Pour réaliser de tels travaux, Hydro-Québec fait appel à des entreprises spécialisées et compétentes qui connaissent bien les techniques de taille. Elles sont les seules à pouvoir légalement élaguer ou couper les arbres situés à moins de 3 mètres (10 pieds) des fils électriques. Ainsi, les firmes Asplundh inc., Émondage Arbex inc. et Plantago inc. ont été retenues pour effectuer ces travaux dans votre secteur.

Surtout, ne tentez pas d'élaguer ou de couper vous-mêmes un arbre qui se trouve près des installations électriques. Il en va de votre sécurité.

Pour assurer la fiabilité du service

Ces travaux ont pour but de prévenir les pannes causées par les branches d'arbres qui entrent en contact avec les installations électriques d'Hydro-Québec. Ainsi, vous bénéficierez d'un service de qualité... en toute sécurité !

Pour plus de renseignements sur les travaux d'élagage, de déboisement ou d'abattage d'arbres nuisibles, communiquez avec le bureau des Services à la clientèle dont le numéro de téléphone paraît sur votre facture d'électricité.



LES FAMILLES PRENNENT LA PLACE DE LA POLICE, À BERTHIERVILLE

Pierre Bellemare

Cheminant avec dynamisme vers son huitième anniversaire, la Maison de la famille de Berthier franchit des étapes de taille de ce temps-ci. Elle prend place dans de nouveaux locaux passablement plus vastes, porte un nouveau nom et est depuis peu dirigée par une nouvelle coordonnatrice.

En résumé

- Un nouveau nom: la Maison de la famille Aux quatre vents.
- De nouveaux et vastes locaux aménagés de façon très sécuritaire.
- Une nouvelle coordonnatrice: Christiane Gallo.

Les responsables vont même jusqu'à affirmer que l'organisme fait peau neuve. Cela sans rien changer à l'éventail des services offerts et au nombre de municipalités rejointes. On demeure une référence et un appui solide pour les parents de la portion sud-est de la MRC de D'Autray.

Effervescence

La Maison de la famille «Aux quatre vents» est la nouvelle appellation qu'adopte l'organisme qui loge

maintenant dans les locaux qu'occupait l'ex-Sûreté municipale de Berthierville. Ses bureaux se retrouvent au premier étage de l'Hôtel de ville.

Ce déménagement survient un peu moins d'un mois après l'arrivée de Christiane Gallo comme coordonnatrice de l'organisme. Elle succède à Thérèse Dallaire. Mme Gallo possède une longue expérience dans le domaine communautaire. Notamment dans le milieu de l'éducation populaire dans la MRC de Maskinongé.

«Le conseil d'administration se réjouit de sa présence et compte sur ses compétences et son leadership pour continuer à offrir la même qualité de services et relever les défis actuels et futurs qui se dressent pour la Maison de la famille...», a précisé Jocelyne Courchesne lors de la conférence de presse sur les trois volets, il y a quelques jours.

La Maison de la famille «Aux quatre vents» dessert sept municipalités (Berthierville, Sainte-Geneviève-de-Berthier, Saint-Barthélemy, Saint-Cuthbert, Saint-Ignace-de-Loyola, Île Dupas, Sainte-Élisabeth).

Elle leur fournit un service d'accompagnement aux familles ainsi que des ateliers pour les enfants (stimulation précoce, remédier aux difficultés aux niveaux moteur, langagier, social et ou comportemental des 3-5 ans). On retrouve aussi dans la programmation les portions PEDAP (parents qui ont

des enfants qui défient l'autorité parentale), CÉSAME (rencontre parent-enfant favorisant l'attachement, la communication, l'estime de soi et le développement global de l'enfant), Entre-Parent-Aise (rencontres de parents sur différents thèmes) et Mercredi-Trucs (activité de créativité). La joujouthèque L'Amuse-Mobile, la halte-répét La Maisonnette, le comité Coeurs de pères, le groupe d'entraide Parents d'ados, Info-allaitement, le camp de jour d'été et Gardiens avertis complètent l'éventail des services.

UNIPRIX

conseils santé

Avec la collaboration de

SYLVAIN H. GÉLINAS

votre pharmacien

LA DIVERTICULITE

Notre intestin est formé de plusieurs couches de tissus, dont une couche musculaire à la surface externe. Si celle-ci s'affaiblit, il peut s'ensuivre la formation d'un petit sac appelé diverticule. Cette condition peut être acquise dès la naissance (vrai diverticule) ou se développer au cours de notre vie (faux diverticule). Le manque de fibres au sein de l'alimentation serait un facteur important dans le développement de ces diverticules. La diverticulite représente quant à elle la distension et l'inflammation d'un diverticule. Elle se produit plus fréquemment chez les personnes âgées de plus de 40 ans.

CAUSES

On ne connaît pas encore la cause exacte de la diverticulite. Certains facteurs tels qu'un défaut de motilité intestinale pourraient contribuer à rendre les selles plus stagnantes, selles qui contiennent une multitude de bactéries. Ces bactéries peuvent ainsi se loger au sein de ces diverticules, se développer et engendrer le processus inflammatoire connu dans la diverticulite.

SYMPTÔMES

- Douleur abdominale soudaine
- Fièvre
- Nausées
- Possibilité de vomissements
- Perte d'appétit
- Douleur lorsqu'on urine
- Envie plus fréquente d'aller uriner

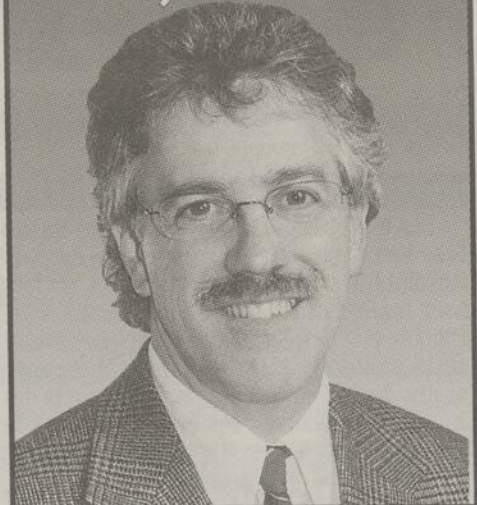
TRAITEMENTS

Le traitement choisi dépendra du niveau de gravité de la diverticulite. Certains patients pourront être traités à la maison à l'aide d'un ou de plusieurs antibiotiques tout en étant restreints à suivre une diète liquide. D'autres devront cependant demeurer à l'hôpital et recevoir leur traitement antibiotique par voie intraveineuse. Suite à ces traitements, l'instauration d'une diète riche en fibres sera conseillée. En cas de rechute ou d'absence d'amélioration malgré des traitements appropriés, la chirurgie pourra être envisagée.

OUVERT 7 JOURS
LIVRAISON GRATUITE

LOUISEVILLE
290, av. Saint-Laurent
(819) 228-5581

En contact avec
votre député
Rémy Désilets



Le dynamisme et la créativité dans la MRC de Maskinongé

Il faut reconnaître que la région fait preuve d'un dynamisme de plus en plus important. En effet, cela se manifeste dans l'amélioration de la croissance économique et dans sa diversification.

Cet essor est redevable en grande partie à nos entrepreneurs et commerçants qui déploient de nombreux efforts et appliquent des idées novatrices. Il y a bien sûr des retombées positives à un tel phénomène, par exemple, plusieurs emplois sont créés et la communauté tout en se renouvelant, diffuse un message d'espoir quant à l'avenir de la région.

Il y a également des intervenants indispensables dans cette relance. Que ce soit les instances municipales, le Centre local de développement, le Centre local d'emploi, la Société d'aide au développement des collectivités, la direction de la MRC de Maskinongé; tous travaillent de plus en plus en concertation afin de faire progresser le développement économique et social, un développement structurel durable dans la mesure du possible. C'est un combat de tous les instants qui exige la contribution de tout le milieu: les efforts et la créativité des entrepreneurs, des commerçants, des travailleurs, mais aussi la sensibilité des citoyens et citoyennes envers ces mêmes acteurs de développement. Il est donc dans notre intérêt de contribuer par l'achat local, car il en va de nos emplois, de l'avenir de notre communauté ainsi que de notre qualité de vie.

D'ailleurs, du 1^{er} au 3 juin se tiendra la Foire commerciale de Louiseville. C'est donc une occasion pour nous d'encourager notre communauté d'affaires, de constater son dynamisme et sa force. Croyons en l'avenir et démontrons notre solidarité qui nous permettra de conjuguer avec les défis qui se présenteront à nous!

Rémy Désilets

Le député de Maskinongé



Procurez-vous votre passeport pour l'édition 2001

du Festival de la truite mouchetée de Saint-Alexis-des-Monts

Ce passeport au coût de 16\$, valide du 22 juin au 1er juillet 2001,

donne droit à l'entrée sur le site pendant les 10 jours du festival et le droit d'assister aux spectacles organisés par le Festival, les :

22-23-24-25-27-28-29-30 juin
(gratuit pour enfants - de 12 ans)

Sans passeport, entrée sur le site:
5 \$/jour (incluant le spectacle du jour)

POUR INFORMATIONS,
(819) 265-3889



88935271

41725271

L'Écho au quotidien



JEAN-PAUL PLANTE

PIERRE BELLEMARE

JEAN-GUY PINEL

D'AUTRAY

MARTIN LAPORTE, maire de Saint-Norbert et directeur général de Automobiles Réjean Laporte et fils, revient tout juste d'une semaine de vacances en Floride en compagnie de son épouse. Celle-ci lui a offert ce voyage pour qu'il éprouve moins de difficulté à supporter le poids des 40 ans qui pèsent sur ses épaules depuis le vendredi 18 mai.



Commissaire industriel au CLD D'Autray, PIERRE DAVIAULT a délaissé le stylo en fin de semaine dernière pour aider son frère dans la préparation de son déménagement. Lors de l'un de ses aller-retour avec son automobile, il lui a fallu jouer au brigadier pour se frayer un chemin dans les aménagements pour le festival du conte dans le parc Sainte-Geneviève, à Berthierville.



S'empruntant mutuellement des stylos, puisqu'ayant à travailler dans les bureaux de l'une et de l'autre à l'occasion, LUCIE DUCHESNE et sa collègue de la Foire rurale de Berthierville ne comptent plus les déplacements pour se remettre leurs crayons. Et elles ne peuvent dire laquelle a oublié de remettre l'un des stylos à l'autre. Disons que le pointage est retombé à 0-0.



Le maire JACQUES LAPALME de Berthierville est bien heureux que son veston attache sans problème. Il se plaît même à dire qu'il y a suffisamment d'espace dans ce vêtement pour une autre personne. N'exagérons rien!



Directeur du Transport adapté de Berthier, DENIS BELLEROSÉ parcourt passablement de distance la fin de semaine pour se rendre chez l'élue de son cœur. Il lui arrive même de faire un aller-retour supplémentaire parce qu'il y oublie des objets. Il lui est notamment arrivé de passer tout un lundi sans sa montre.



ROLLAND THERRIEN nous dit que durant les 16 années qu'il a passé dans la vente de meubles à Saint-Gabriel, il ne s'est fait que des amis. On sait qu'il ferme son magasin, le Coin du meuble, dans quelques jours.



Dans notre Écho sur le directeur de l'École des Grands Vents de Saint-Gabriel qui devrait recevoir une promotion importante, sous peu, nous avons omis par inadvertance le nom de MICHEL PELLETIER.



Le maire de l'Île Dupas, MAURICE DÉSY, a vendu sa maison du 6e rang de Saint-Gabriel. Il a l'intention de se construire une nouvelle résidence, mais cette fois dans la municipalité dont il dirige les destinées. Il a conservé, nous dit-il, un terrain, lorsqu'il a vendu sa terre, il y a quelques années.



Avec la construction du nouveau Rona et de son immeuble de 30 logements, RÉGENT RATELLE ne manquera pas de travail cet été. Les panneaux annonçant la venue de l'immeuble de 30 logements devraient être posés au cours des prochains jours.



On nous dit que L'EX-CURÉ FAFARD de Saint-Gabriel serait traité pour un cancer. Le tout serait sous contrôle.

MASKINONGÉ

SUZANNE ALARIE d'Eau minérale Saint-Justin, aime bien faire son marché dans une ambiance de relaxation. Le problème est qu'une fois rendue chez-elle, elle oublie d'entrer son marché et le laisse tout simplement dans le coffre à bagages de sa voiture. Espérons que ce petit entrefilet lui fera penser que la prochaine fois, en plus d'acheter, il faut entrer la marchandise dans la maison.



Vus, le jour de la fête de Dollard, sur Grande Allée à Québec, GUY MÉNARD de Louiseville et JACQUES-ANDRÉ JUNEAU de Sainte-Ursule, avec leur conjointe respective, profitant d'une belle journée ensoleillée dans ce secteur fort achalandé de Québec.



JEANNOT CLÉMENT, ex-président du Festival de la truite mouchetée de Saint-Alexis-des-Monts et adjoint politique du député Rémy Désilets, a eu droit à des hommages fort élogieux lors du lancement de la programmation du festival, mardi dernier. Des hommages largement mérités pour Jeannot, un homme au grand cœur.



L'éditeur de L'Écho, RICHARD DESJARDINS, et sa conjointe, NANCY, sont allés se ressourcer dans la Gaspésie natale de Richard, lors de la fin de semaine de la fête de Dollard. C'est à Mont-Joli que le couple (et les enfants)

se sont retrouvés, chez la maman de Richard. Des moments qui ont largement plu à tout le monde.



BERNARD SAVOIE et HENRI BERGERON (Ailes de l'Ouest et Fernand Bergeron & Fils) ont fait un superbe voyage de pêche, il n'y a pas tellement longtemps. Bernard en parle avec la flamme dans les yeux. C'est vrai qu'il est un spécialiste de l'allumage de foyer (potin d'il y a quelques semaines). Plus sérieusement, MM. Savoie et Bergeron ont pris de la vraie belle truite. M... chanceux!



DENIS DUPUIS, un gars qui aime toujours faire "bonne impression", nous a semblé en très grande forme lors de la soirée du Festival de la truite mouchetée de Saint-Alexis-des-Monts. Un gars sympathique qui fait un travail de pro, avec toute son équipe.



M. PIERRE DUPERREULT, un résidant de Québec qui possède des logements à Louiseville, était en visite dans la région, il y a quelque temps. Entre Louiseville et Maskinongé, il a perdu son porte-monnaie (il était en moto). Il a averti les policiers de la chose. Quelle ne fut pas sa surprise de recevoir un appel de BRUNO FRAPPIER de Louiseville, un travailleur de Transcontinental Imprimerie Gagné, lui disant qu'il avait retrouvé le porte-monnaie avec argent, cartes de crédit, permis de conduire, etc. Ce geste d'HONNÉTÉTÉ est tout à l'honneur de M. Frappier. M. Duperreault était un homme soulagé, vous l'aurez deviné.



L'Écho salue...



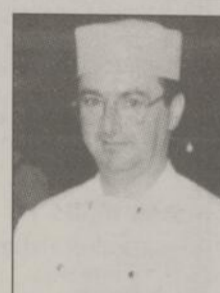
Sébastien Landry est camelot pour l'Écho et aimerait étudier pour devenir médecin en recherches médicales; il est poli, aimable et sociable. Bicyclette, natation, Play Station, musique font partie de ces hobbies.



Jean-Paul Goudreau est propriétaire du Centre de rénovation Goudreau et Fils inc. de Saint-Alexis-des-Monts. Homme fort occupé, il dispose de peu de temps pour ses loisirs: golf, pêche et chasse. Bon succès!



La gentille Caroline Boudreault qui travaille cet été comme agente d'emploi au Centre d'emploi Étudiants de Louiseville. Elle est une fervente adepte de soccer. Plein succès à ce petit bout de femme très dynamique.



Mario Lacombe, chef-cuisinier au Restaurant l'Auberge du Pétillant qui donne toujours son 100% de lui-même à son travail. Nous lui souhaitons de belles prises à la pêche à la truite et au doré.



La très énergique gérante d'Uniprix de Louiseville, Manon Morin. Une femme qui n'a pas peur du travail et d'une grande gentillesse. Bon week-end à Manon et toute son équipe.



Les Maisons de jeunes de Lavaltrie, Lanoraie, Berthierville et Saint-Gabriel-de-Brandon se sont réunies récemment pour une activité cabane à sucre. C'était la première fois que les coordonnateurs de ces organismes tentaient de réaliser une activité conjointe. L'initiative a porté fruit puisque l'événement a été un succès. Le souper s'est tenu dans une cabane à sucre de Saint-Ambroise-de-Kildare.

• DÎNER HOT DOGS
• SOUPER SPAGHETTI
• SPECTACLE PLEIN AIR
"TEMPS-DANCE"
GRATUIT

ESSAIM

VOTRE CHAÎNE SANTÉ

VENTE DE GARAGE le 3 juin 2001
de 9 h à 17 h

* Les profits seront versés au Club Optimiste de Maskinongé.
Pour réservations de table: demandez Jacinthe

22, Saint-Aimé • (819) 227-2288

Maskinongé

LA SEIGNEURIE DE LA NOUVELLE-FRANCE INNOVE



Les comédiens Mathieu Bouchard et Fred Pellerin, à l'avant, en compagnie du maire de Saint-Paulin, M. Marc-André Lessard, du comédien Pierre-Luc Dupuis, Mme Patricia Brouard, directrice du Marketing au Baluchon, auberges, relais champêtres et seigneurie, et du comédien Denis Massé.

(Photo Jean-Paul Plante)

Jean-Paul Plante

Un concept unique en Mauricie, du théâtre d'été en chapelle, voilà ce que propose la seigneurie de la Nouvelle-France de Saint-Paulin sur ce site magnifique de la MRC de Maskinongé.

Les Escapades théâtrales permettront aux visiteurs de vivre une expérience tout à fait exceptionnelle. De la visite guidée régulière, avec la personne comme spectatrice, la seigneurie propose aux gens d'entrer dans la pièce et de participer activement à celle-ci, une interactivité qui plaira sans aucun doute à tous ceux et celles qui voudront bien jouer le jeu et de faire partie de l'histoire de la Nouvelle-France.

Aventure animée

Les gens qui participeront aux Escapades théâtrales seront amenés sur place en carriole tirée par des chevaux.

Le seigneur de Grandpré est mort sans bruit en laissant derrière lui un secret en héritage, soit une boîte dont on ignore le contenu et le propriétaire. Chaque habitant de la seigneurie a sa petite idée sur ce sujet, mais...

À partir du 1er juin, cette aventure remarquable sera mise en valeur par des comédiens et musiciens qui font partie des

"Langues Fourchues", groupe folklorique de la région. Il s'agit de Mathieu Bouchard, Jean-François Branchaud, Pierre-Luc Dupuis, Évelyne Gélinas, Marcel Goulet et Nicolas Pellerin. Le concepteur des Escapades théâtrales est le conteur Fred Pellerin de Saint-Élie-de-Caxton. Le spectacle est d'une durée d'une heure et 15 minutes.

Théâtre en chapelle

Par ailleurs, le théâtre en chapelle pour-

En résumé

- Nouveauté sur le site de la seigneurie de la Nouvelle-France
- Concept unique en Mauricie
- Des comédiens et musiciens de la région sont en vedette
- On vise l'interactivité

ra accueillir 65 spectateurs, du 27 juin au 31 août, du mercredi au vendredi, à 20h.

La pièce "Il était une foi" se veut une histoire exceptionnelle. Il était une foi, une grande foi, il est grand le mystère de la foi.

ASSEMBLÉE SPÉCIALE

Ville de Saint-Gabriel

Le conseil de ville de Saint-Gabriel se réunira en assemblée spéciale, lundi soir, à 19h, afin de ratifier le règlement sur la division de la municipalité en quartiers électoraux. Cette assemblée a été rendue nécessaire parce que la municipalité a trop tardé à présenter son règlement, croyant que les élections 2002 n'auraient pas lieu, suite à l'annexion appréhendée. Le ministère des Affaires municipales a fait savoir à la municipalité qu'elle devait se conformer à la loi.

On sait que la loi oblige les municipalités à adopter le règlement sur les quartiers électoraux, au plus tard au mois de mai de l'année précédant l'élection municipale. Cela permet aux gens de savoir, au moins 18 mois à l'avance,

dans quel quartier électoral ils demeurent. On ne veut pas que quelqu'un soit pris par surprise suite à un changement de quartier. À Saint-Gabriel, où il n'y a pas eu de développement domiciliaire massif au cours du présent mandat, la division par quartier est demeurée inchangée. On sait que le président d'élection, en l'occurrence la secrétaire-trésorière, doit voir à que les quartiers comprennent un nombre d'électeurs équivalents, la loi ne tolérant qu'un faible pourcentage de personnes en plus ou moins que la moyenne.

Les spectateurs seront invités, dans une chapelle de l'époque de la Nouvelle-France, à la diablerie des histoires où deux conteurs-musiciens les transporteront au royaume des contes et des "menteries anciennes". Cette activité s'adresse à toute la

famille et dure une heure et demie. Un entracte "au vin de messe" sera servi. Les comédiens sont Fred Pellerin et Denis Massé.

Divers forfaits sont proposés afin de répondre aux passionnés de théâtre.

Profitez de notre vaste choix



Plants de tomates et autres légumes

Aussi: Géraniums - Bégonias - Pétunias - etc.

Impatientes en boîtes de 12

Préparation de boîtes à fleurs et paniers suspendus

Corbeilles suspendues à compter de 15 \$

Sacs de terre préparée avec compost de crevettes

Les Serres **JEAN-PAUL FERRON**

320, rue Gérin-Lajoie, Yamachiche
(819) 296-3707

et Commerce Industrie et Commerce Industrie et Commerce Industrie et Commerce

Entre COMPÉTENCE et EXPÉRIENCE

Le **Placement étudiant du Québec (PEQ)** est indispensable pour

- l'étudiant qui cherche un stage ou un emploi
- l'employeur qui désire intégrer des compétences nouvelles dans son entreprise et améliorer son environnement d'affaires

Le PEQ offre

- des emplois et des stages dans les secteurs privé et public
- la présélection de candidats qui correspondent aux exigences des employeurs
- l'affichage des postes disponibles
- la possibilité d'une aide financière pour l'embauche d'étudiants stagiaires

La présence du PEQ au ministère de l'Industrie et du Commerce lui assure un lien privilégié avec les entreprises québécoises, et contribue à l'amélioration de la compétitivité des entreprises et à la création d'emplois.

Étudiants et employeurs, inscrivez-vous dès maintenant !

Placement étudiant du Québec
www.PEQ.mic.gouv.qc.ca

Montréal : (514) 499-6565

Québec : (418) 643-6965

Sans frais : 1 800 463-2355

Québec
Industrie et Commerce

Un monde
d'affaires!

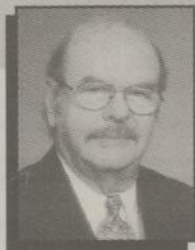
FAILLITES ET INSOLVABILITÉ

Vous vivez une situation financière difficile ?

Nos professionnels en insolvabilité ont les solutions en mains.

- > propositions et faillites de consommateurs
- > propositions et faillites commerciales
- > arrangements informels avec les créanciers
- > redressement d'entreprise

Consultation GRATUITE et CONFIDENTIELLE



Édouard Richard
C.A., CIP
Syndic de faillite



ROBITAILLE
DE LISLE
ET ASSOCIÉS

• 500, Broadway
Shawinigan
(819) 537-6655

• 88, Place XX1 Mars
Nicolet
(819) 693-2687

• 1500, rue Royale
bur. 340, Trois-Rivières
(819) 693-2687

• 278, Saint-Laurent, s-sol
Cap-de-la-Madeleine
(819) 370-5447

Sans frais 1-877-377-2687

Division de Gérald Robitaille et associés ltée

Assurances Gilles Bazinet inc.
DES PROTECTIONS SUR MESURE
ASSURANCES

- Agricole
- Commerciale
- Transport longue distance
- Événements spéciaux

355, rue Sainte-Anne
Yamachiche (819) 296-3789

Sans frais
1-800-203-9008
www.assgbazinet.com



Jocelyn Marineau
II.B, CIP
Syndic de faillite

Vie communautaire et loisirs

D'AUTRAY

Tu as peur de ne pas passer ton année? Tu éprouves de la difficulté dans tes devoirs et leçons? Tu as besoin de révision de fin d'année? PLACE JEUNESSE de Berthierville organise à ton intention des ateliers d'aide aux devoirs et leçons. Ceux-ci sont offerts jusqu'au 23 juin, du mardi au vendredi, de 10h30 à midi 30. C'est l'occasion d'étudier avec des personnes qualifiées en mathématique, français, anglais, etc.

En collaboration avec ACTION FAMILLE LANORAIE, Héma Québec tient une clinique de sang, ce vendredi (1er juin), au pavillon Jean-Bourdon de l'endroit. Les donateurs peuvent s'y rendre entre 14h30 et 20h30. On souhaite recueillir 100 dons de sang.

L'association des FAMILLES PLANTE tiendra son rassemblement annuel à Saint-Ignace-de-Loyola le samedi 16 juin. Le rendez-vous est fixé de 10h30 à 16 heures au restaurant Jean-Vital Latour (378, rang Saint-Joseph). Des expositions de Colette Plante (peintre), André Plante (taxidermiste) et des Industries L.H. Plante sont prévues. On entend aussi parler de généalogie (photos, histoire). Clément Plante, historien et archiviste, doit y présenter une conférence sur l'histoire de la famille. Un buffet froid est prévu. Le prix d'admission est de 15\$ par personne ou de 25\$ pour le couple. Pour s'en procurer, on s'adresse avant le dimanche 10 juin à Roland Plante (836-6824) de Saint-Ignace-de-Loyola ou Roland Plante (450-743-9691) de Sorel.

Ce mercredi (30 mai), de 10 heures à 11h30, SYLVAIN BOIVIN de Berthier (possédant de l'expérience auprès des personnes de l'Âge d'Or), présente à la Chapelle des Cuthbert les plus beaux morceaux de son répertoire aux gens de l'Âge d'Or (50 ans et plus) de la région de Berthier. Il interprétera des chants anciens. Il sera possible de chanter avec lui. Pour les gens de Berthier, un autobus prend le départ de l'ancienne salle paroissiale entre 9h30 et 9h45. Tout est gratuit.

Le mercredi 13 juin, L'AFÉAS DE SAINT-CUTHBERT tiendra une sortie sociale pour terminer l'année. Par ailleurs, depuis le mercredi 9 mai, Ghislaine Loyer préside l'organisme. France Rousseau (vice-présidente), Gisèle Fafard (trésorière), Lucie Vadnais (secrétaire) Agathe Granger et Céline Denis (conseillères) sont les autres membres du conseil d'administration).

Un PARTY "PÈRE ET MÈRE" se tient le samedi 9 juin, dès 18 heures, à la salle municipale de Saint-Norbert. Danse et prix de présence sont à l'horaire. Les billets (20\$ l'unité) sont disponibles auprès des membres de l'exécutif du club norbertois de l'Âge d'Or ainsi qu'à la porte, le soir de l'événement. Le coût est de 6\$ pour les personnes qui n'assistent qu'à la soirée.

Ceux et celles qui comptent partir prochainement vers Saint-Jacques de

La Direction de la SANTÉ

PUBLIQUE de la Régie régionale de la santé et des services sociaux de la région de Lanaudière poursuit sa campagne d'information dans les grands centres commerciaux du territoire. Il s'agit d'aider les Lanaudois à améliorer leur alimentation dans le cadre de la campagne "Santé et plaisir dans votre assiette". Trucs-santé, recettes simples et rapides, documentation et dégustations sont au programme. Aux Galeries Joliette, le rendez-vous est fixé pour le samedi 9 juin.

Par ailleurs, le 16 juin, ce sera l'activité "SÉCURITÉ SUR ROUES" du club Optimiste louisevillois. Les responsables seront GHISLAIN LÉVESQUE ET MARC TRÉPANIER.

Le CLUB DE PÉTANQUE de Maskinongé a débuté ses activités le 21 mai dernier. Les activités ont lieu sur le terrain de la patinoire. Pour plus d'informations, communiquez avec Mme PAULINE DÉZIEL, au 227-2319.

Toutes nos félicitations à une grande amie, LISETTE LEBLANC LANDRY, qui a gagné un montant de 50 000\$ à La Poule aux œufs d'or, le 9 mai dernier. C'est bien mérité car Lisette est une personne des plus généreuses qui a aidé bien des gens tout au long de sa vie. Elle a pris une loupe pour vérifier si son billet était vraiment gagnant. Bravo Lisette.

Ce dimanche 27 mai, il y aura GALA FOLKLORIQUE organisé par l'Âge d'or de Saint-Léon-le-Grand, au centre des loisirs, en début d'après-midi.

Le club de l'ÂGE D'OR de Maskinongé clôturera ses activités par un souper suivi d'une soirée, le 3 juin, au centre communautaire de l'endroit. C'est un rendez-vous.

MASKINONGÉ

L'ASSOCIATION DES AIDANTS (ES) NATURELS (LES) du Bassin de Maskinongé "Mains tendres", organise un après-midi d'initiation à Internet, en collaboration avec la CLÉ en éducation populaire de la MRC de Maskinongé, le 28 mai, à 15h, au local de la Clé, 110, 2e avenue à Louiseville. L'activité sera suivie du souper mensuel de l'organisme, au restaurant Marco, à 17h. Ceci marquera la clôture de la saison printemps 2001.

Le samedi 3 juin, à l'école secondaire L'escale de Louiseville, ce sera la tenue du GALA DE L'EXCELLENCE. Le club Optimiste remettra cinq bourses de 100\$ à cinq finissants (es) de l'école.

SORTIES en famille



Activités	Endroits	Date/Heure/Coût	Nos commentaires
Exposition champêtre	31, rang 1ère Chaloupe, NDP	2,3, 9,10 juin 10h à 17h Entrée libre	Peintres et sculpteurs à l'oeuvre
Spectacle des Pascalins	Auditorium du camp musical de Lanaudière à Saint-Côme	3 juin, 14h30 Billets 10\$ 836-3519 ou 883-8440	Chœur pour voix mixte de la région de Berthier. Chansons dont celles de la campagne du lait
Bazar horticole	Sous-sol de l'église de Saint-Damien	2 juin, de 9h à 14h 835-5786	Vente horticole de la S.H.E.M. de vivaces et d'annuelles et accessoires
Spectacle à Grand déploiement de Saint-Gabriel	École des Grands Vents	13 juin 19h à la 6e année	Concert de chansons d'en de maternelle
Défilé mode-Coiffure	Centre Réal-U. Guimond de Saint-Paulin	3 juin, à 14h et 19h Billets: 268-0150 268-2835	Défilé mode-coiffure avec conception graphique et scénique de Denis Guimond. Commentateur: Jean Airolidi. 2845 Dans le cadre des fêtes du 150e de Saint-Paulin

Centre SEARS Multimarques
DES MARQUES ET UN MAGASIN DE TOUTE CONFIANCE

RÉJEAN LEMIRE
Conseiller à la vente Électroménagers

SEARS CANADA INC.
2950, boul. des Récollets
Trois-Rivières-Ouest
Tél.: (819) 379-0992

SEARS Centre multimarques

PAUL DÉSAULNIERS
Conseiller à la Vente Électroménagers

SEARS CANADA INC.
2950, boul. des Récollets
Trois-Rivières-Ouest
Tél.: (819) 379-0992

ATELIER MÉCANIQUE D.C.
CYRILLE CORMIER, PROPRIÉTAIRE

• Reconditionnement d'alternateurs et démarreurs
• Industriel - Commercial et Tracteurs de ferme
• Fabrication de boyaux hydrauliques domestiques et industriels

620, avenue Dalcourt
Louiseville
Tél. et téléc.:
(819) 228-9976

Terre de finition et Compost
Petite et grosse quantité

Les Entreprises Denis Gélins enr.
"Depuis 1984 à votre service"
1265, Sainte-Anne, Yamachiche
819-296-3171

COLLECTION PRINTEMPS-ÉTÉ

LOCATION CLASSY
Mercerie **Joseph le tailleur**
Parce que nous faisons la différence

761, av. Gilles-Villeneuve, Berthierville 836-7099

- Habit pour hommes et femmes sur mesure
- Location d'habit de Gala
- Mercerie complète
- Réparations de tous genres
- Le seul tailleur dans la région

AUTOMOBILE RENÉ MICHAUD ENR.
DÉBOSELAGE • PEINTURE • ESTIMATION POUR ASSURANCE

FINANCEMENT SUR PLACE

ACHAT et VENTE DE VÉHICULES NON-ACCIDENTÉS

- RAV 4 1997 15 500 \$
- SATURN 1998 4 p. 8 950 \$
- NÉON EX 1996 6 990 \$
- MAZDA PROTÉGÉ 1998 11 990 \$
- CAVALIER 1998 9 500 \$
- SUNFIRE 1996 6 990 \$

René Michaud
71, rue de la Fabrique, Saint-Léon (819) 228-2172

COUPON-RABAIS
cinéma pixel
330, Saint-Laurent
Centre-ville Louiseville

SON NUMÉRIQUE ÉCRANS FLOTANTS ET COURBÉS

Les DIMANCHES • LUNDIS • JEUDIS après 18 h

À l'achat d'un POP CORN «format régulier» obtenez 2 JETS DE BEURRE et 1 BOISSON GAZEUSE «petit format» GRATUITEMENT

• SUR PRÉSENTATION DE CE COUPON • Valable jusqu'au 31 mai incl.

Un coupon par client • Non monnayable • Aucun fac-similé • Non jumelable à une autre promotion.

DU 25 AU 31 MAI

CHEVALIER (G)
SAM.-DIM.: 12:45-15:20-18:45-21:20
TOUS LES SOIRS: 18:45-21:20

PEARL HARBOR (GDJE)
SAM.-DIM.: 12:45-16:15-20:00
SEMAINE: 19:30

LE RETOUR DE LA MOMIE (GDJE)
SAM.-DIM.: 12:45-15:20-18:45-21:20
TOUS LES SOIRS: 18:45-21:20

INFO-CINÉ:
(819) 228-0220

DES ARBRES VOUS ATTENDENT À LAVALTRIE

Le comité d'embellissement de Lavaltrie offre 1,500 arbres à ses citoyens. Six variétés sont disponibles dans le cadre de l'activité inscrite à l'horaire du dimanche 3 juin. L'Hôtel de ville du village (1370, Notre-Dame) est le point de rendez-vous.

L'activité, qui se tient entre 10 et 15 heures, s'adresse comme par le passé aux citoyens du grand Lavaltrie. Elle s'avère une suite de la Semaine de l'arbre, qui s'est terminée dimanche dernier. Le chêne à gros fruits, le frêne d'Amérique, le bouleau jaune, l'épinette

de Norvège, le pin blanc et le mélèze sont les essences disponibles.

L'activité est rendue possible grâce à la collaboration de la ville de Lavaltrie, du ministère des Ressources naturelles et du club 4-H du Québec.

LE MEILLEUR PAPA DE LA MRC, C'EST LE MIEN!

Concours dans Maskinongé

Jean-Paul Plante

La Maison de la famille du bassin de Maskinongé propose aux enfants d'inscrire leur papa au concours "Le meilleur papa de la MRC, c'est le mien!"

Le concours est mis de l'avant à l'occasion de la fête des pères. Il s'inscrit dans le cadre du programme "Papa pour la vie", en collaboration avec le CLSC et les centres de petite enfance.

Quoi faire?

Pour participer, il suffit d'écrire une lettre d'une page ou moins expliquant les raisons pour lesquelles ton papa est le meilleur. Tu peux également faire un dessin illustrant une activité que tu aimes faire avec ton papa.

Il faut expédier la lettre ou le dessin par la poste à Maison de la famille, 22, avenue Saint-Laurent, Louiseville, J5V 1J9. Il est aussi possible de le faire par télécopieur au (819) 228-8888. Finalement, les participants peuvent déposer leur suggestion dans la boîte chez les partenaires suivants: Métro Émery et fils de

Louiseville, Uniprix de Louiseville, Métro Lemay de Saint-Alexis-des-Monts et à la garderie Gribouillis de Louiseville et Saint-Paulin.

Il ne faut pas oublier d'inscrire votre nom, celui de votre père et votre numéro de téléphone à l'endos du texte ou du dessin. Le concours est ouvert aux enfants de tous les âges.

EN RÉSUMÉ

Concours pour les enfants de la MRC de Maskinongé

- Textes et dessins sont acceptés
- Travail gagnant publié dans L'Écho
- Jusqu'au 13 juin pour participer

L'enfant gagnant se méritera un repas à l'Auberge du Pétillant, avec son papa. De plus sa lettre ou son dessin sera publié dans L'Écho de D'Autray et de Maskinongé.

Tous les textes et dessins devront être reçus avant le 13 juin pour être retenus. Si des informations nécessaires s'avéraient nécessaires, communiquez avec Isabelle Carrier, au 228-8888.

GRAND SPÉCIAL JAUNE



1,9%
à l'achat et à la location sur



VENEZ VOIR NOTRE GRAND CHOIX DE VÉHICULES D'OCCASION

MONTANA 2001



MENSUALITÉ	MISE DE FONDS
258 \$ / mois	4991 \$
328 \$ / mois	1815 \$
368 \$ / mois	0 \$

Optimum
VÉHICULES D'OCCASION

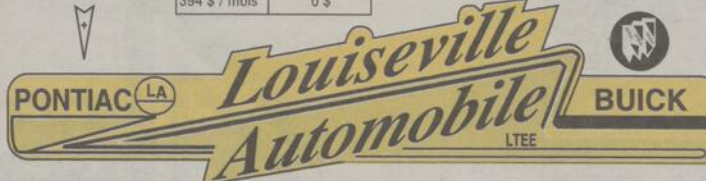
- 2000 Malibu, V6 tout équipé, 25,291 km
- 2000 Chevrolet Impala, V-6, tout équipé, 34,450 km
- 2000 Alero, V-6, 4 p., tout équipé, 28,200 km
- 2000 Grand Am SE, V-6, tout équipé, 10,914 km
- 2000 Sunfire 4 p. aut., air, 17,108 km
- 1999 Sunfire 2 p. aut., 22,166 km
- 1999 Alero, 4 p., tout équipé, 28,345 km
- 1999 Volks New Jetta GLS, tout équipé, 37,995 km
- 1999 Pontiac Grand Am SE, 4 p. tout équipé, 40,150 km
- 1998 Buick Century 4 p., V-6, tout équipé, 43,900 km
- 1998 Honda Civic SI, manuelle, noir
- 1998 Sunfire GT, manuelle, 34,000 km
- 1998 Mazda Protégé LX, bleu, 60,850 km
- 1998 Saturn SCI, 2 p., manuel, 36,715 km
- 1997 Geo Metro, 2 p., manuel, 63,477 km
- 1997 Honda Accord EX, 4 p., aut., 94,300 km
- 1997 Hyundai Tiburon FX, 2 p.
- 1994 Cadillac De Ville, 2 p., 95210 km



MENSUALITÉ	MISE DE FONDS
179 \$ / mois	2175 \$
204 \$ / mois	1018 \$
226 \$ / mois	0 \$



MENSUALITÉ	MISE DE FONDS
298 \$ / mois	4356 \$
338 \$ / mois	2541 \$
394 \$ / mois	0 \$



871, boul. Saint-Laurent Ouest, Louiseville
(819) 228-2711



9675271

Kawasaki

Vulcan 2001

1500 Classic et Nomad



1000\$
équipement offert
GRATUITEMENT

Ninja 2001



Rien à payer
avant le 1er septembre 2001,
sur tous les Ninja



CLÉMENT MOTOS
LOUISEVILLE

L'équipe championne!

(819) 228-5267

FINANCEMENT Hautes Performances Kawasaki

KVF Kawasaki

VTT 2002



LE TOUT NOUVEAU KVF 650 V-2

- Contrôle de frein moteur Kawasaki
- Système de frein arrière multidisque en bain d'huile scellé
- 4 RM à sélectionner sur demande
- Blocage de différentiel avant

QUANTITÉ LIMITÉE
RÉSERVEZ LE VÔTRE
MAINTENANT.



LE NOUVEAU KVF V-2 de Kawasaki est le premier véritable V.T.T. utilitaire sport il fait mordre la poussière à tous les autres 4x4.

LES BÉNÉVOLES SE SONT RETROUVÉS DE L'AUTRE CÔTÉ DE LA CLÔTURE

Pierre Bellemare

Habités à donner de leur temps sans attendre un geste quelconque en retour, les bénévoles du Centre d'action bénévole d'Autray et certains d'autres associations ont obtenu de l'amour à profusion, il y a quelques jours. L'espace d'une soirée s'inscrivant dans le cadre de la Semaine de l'action bénévole, on a essayé le plus possible de concentrer l'appréciation que les personnes aidées ressentent à leur égard.

«Je sais que vous êtes des gens de coeur. On a besoin de vous autres», leur a dit le député fédéral Michel Bellehumeur. «Je vous félicite. Bravo et continuez dans le même sens», a poursuivi Roger Dauphin, directeur du bureau de comté du député-ministre Gilles Baril. «Je veux

vous dire combien on vous aime et je veux vous dire merci», a mentionné la préfète Sylvie Thouin de la MRC de D'Autray. Le maire Jacques Lapalme (Berthierville) et Paul Lécuyer (directeur de la Caisse populaire de Berthier-et-des-Îles) ont tenu des propos du même genre.

Congé

De plus, les bénévoles se sont retrouvés en congé, ce soir-là (27 avril). Presque tous, en fait... Deux membres du conseil d'administration ont collaboré à leur faire la fête avec le directeur général du C.A.B.A., Ronald Cormier, et son personnel.

La majeure partie de la centaine de bénévoles qui oeuvrent au sein du centre étaient présents pour l'événement qui s'est tenu dans les locaux de l'organisme, à Berthierville. Fait intéressant, on note une hausse du nombre de



ON A FAIT LA FÊTE AUX bénévoles, il y a quelques jours, au C.A.B.A. En compagnie de la préfète Sylvie Thouin, on retrouve Ronald Cormier (directeur général), Roger Dauphin (du bureau du député-ministre Gilles Baril), Michel Bellehumeur (député fédéral), André Dumontier (président) et Jacques Lapalme (maire de Berthierville).

(Photo Pierre Bellemare)

bénévoles au sein du C.A.B.A. Dit autrement, de plus en plus d'hommes et de femmes expliquent que c'est «Parce que j'aime ça», comme l'ima-

geait le thème de la Semaine de l'action bénévole qui coïncide, cette fois, avec l'Année internationale des bénévoles (décrétée par l'ONU).

CHANGEMENT D'IDENTITÉ

À compter du 1er juin 2001

Accessoires d'auto René (Canada) inc. devient



Michel Leblanc

Vice-président et directeur général



DIVISION LOUISEVILLE

531, boul. Saint-Laurent Ouest
Louiseville Auto Parts Plus



Fondée en 1975 par M. Léo Leblanc, l'entreprise est maintenant sous la gouverne de son fils, Michel Leblanc, qui compte aujourd'hui 7 magasins.

Accessoires d'auto Leblanc ltée couvre l'ensemble des territoires de la Mauricie, de Portneuf et du Centre-du-Québec, avec quelque 150 employés et une flotte imposante de véhicules de livraison.

Chez Accessoires d'auto Leblanc ltée, le client est «roi» et doit être servi rapidement avec les marchandises exigées.



L'équipe complète de la succursale de Louiseville qui continuera à servir la clientèle avec le même empressement.

ACCESSOIRES D'AUTO LEBLANC LTÉE... UNE ENTREPRISE RÉGIONALE

- Vaste inventaire de pièces d'autos et de camions
- Excellent service de livraison
- Département de service à la clientèle
- Département spécialisé en carrosserie/colorimétrie

SERVICES INDUSTRIELS

- Pièces / équipements
- Pièces pour machines agricoles / tracteurs / véhicules lourds

Merci cordial !

Germain Lesage et Jean-Paul Desaulniers, propriétaires pendant 21 ans, tiennent à remercier chaleureusement leur nombreuse clientèle pour la confiance et le soutien manifestés pendant ces nombreuses années.

«Grâce à vous, chers clients, nous avons réussi à bâtir un commerce de belle réputation. Fiers de se joindre à l'équipe Leblanc, une entreprise des plus dynamiques, une entreprise gagnante pour laquelle nous continuerons à bien vous servir».

Germain et Jean-Paul

96745271



Foire commerciale de Louiseville

POUR TOUTE LA FAMILLE

Au Centre sportif, du 30 mai au 3 juin

Jean-Paul Plante

Un événement d'envergure se déroulera à Louiseville, à compter de mercredi, 30 mai, et ce, jusqu'au dimanche 3 juin, sur le site du Centre sportif de l'endroit.

On relève plusieurs nouveautés cette année dont la présence d'une toute nou-

velle compagnie de manèges, les fameux manèges de Beauce Carnaval qui, jusqu'à maintenant, ont amusé plus de 2 000 000 de personnes, une compagnie très en demande dans des événements imposants comme plus modestes.

Beauce Carnaval promet une belle variété de manèges pour petits et

grands, de même que les comptoirs d'adresse et tout cela, à prix populaire.

Les manèges de Beauce Carnaval tourneront les 30 et 31 mai ainsi que 1er juin, dès 18h, ainsi que les 2 et 3 juin, dès midi.

Reptiles

À nouveau cette année, le kiosque des reptiles revient avec Christian

Richard, dans un local fermé, au second plancher du centre sportif.

Une trentaine de reptiles, dont de gros lézards, pythons, boas, iguanes, dragons d'eau et autres espèces seront regroupés dans ce kiosque toujours très fréquenté par les petits et les grands.

Suite en page 17

DU 1^{ER} AU 3 JUIN À L'ARÉNA

Denis et son équipe vous invitent à la Foire

Une sélection de super bijoux vous sera offerte à des prix "Spécial Foire commerciale".

Venez faire une affaire en or!



Denis Chevalier
propriétaire

Vente • Réparation • Montres • Bijoux
CENTRE COMMERCIAL LOUISEVILLE
550, boul. Saint-Laurent Est • 228-3175

MAI et JUIN
Le temps idéal pour
les herbicides!

FINIES LES MAUVAISES HERBES

Pour un terrain propre, pour un gazon superbe et éclatant de santé!

HERBU

836-2074

Cell. 803-2074

On est tout près de chez vous!

COMMERCIAL • INDUSTRIEL • RÉSIDENTIEL

ESTIMATION GRATUITE

Jean Gadoury, 15 ans d'expérience • 517, Bois-D'Autray, Lanoraie

NOTRE TRAVAIL EST SUPERVISÉ PAR DES AGRONOMES!



À la Ferme-école

Desjardins de Lanaudière

Je prends la relève de l'emploi agricole

UN PROJET POUR DÉCOUVRIR LE MONDE AGRICOLE OFFRANT DES PERSPECTIVES D'EMPLOI DANS LANAUDIÈRE

Des activités vous sont proposées:
Atelier de ferme, construction rurale, production animale et végétale, travail des sols et même Internet!

LES DÉFIS À RELEVER

- Faites vos propres élevages pendant les cours
- Apprenez à réussir vos cultures en serres et en champs
- Conduisez des tracteurs et labourez la terre
- Pratiques réelles à tous les jours

DÉBUT: Groupe II : 2 juillet 2001

LIEU: Ferme-école Desjardins de Lanaudière,
Route 158, Saint-Thomas

Durée: 21 semaines

LES MÉTHODES D'ENSEIGNEMENT

- Formation dispensée directement sur la Ferme-école (15 semaines)
- Approche basée sur la collaboration et le travail d'équipe
- Six (6) semaines de stages en entreprise
- Formateurs qualifiés

LES CRITÈRES D'ADMISSIBILITÉ

- Ce programme s'adresse prioritairement au prestataire de la sécurité du revenu et de l'assurance-emploi
- Secondaire 111 et/ou expérience jugée pertinente
- Intérêt pour le domaine agricole
- Motivation et mobilité

LE SOUTIEN POSSIBLE

- Soutien financier possible
- Vêtements de travail fournis
- Frais de covoiturage
- Participation aux résultats d'élevage

Coordination du projet réalisée par
La Ferme-école Desjardins de Lanaudière
Pour la formation en agriculture



Devenez un travailleur indispensable pour les productrices et les producteurs agricoles de la région.



Appelez tôt!
INSCRIPTION
(450) 759-5967
ou 759-3604
Les places sont limitées.

Québec
Emploi-Québec

En vertu de l'entente Canada-Québec relative au marché du travail, le Québec est responsable des mesures actives d'emploi dont bénéficient les participantes et les participants de l'assurance-emploi ainsi que certaines fonctions du service national de placement auxquelles peuvent avoir recours les usagers de l'assurance-emploi. Ces mesures et fonctions sont financées par le Compte de l'assurance-emploi, dont le Canada est responsable.

Aux clients de COGECO

Si vous déménagez, appelez-nous et courez la chance de gagner un séjour d'un an... chez vous!

Faites-nous part de votre changement d'adresse dès aujourd'hui, et vous pourriez gagner un an de loyer ou d'hypothèque*.

Ou encore l'un des prix suivants:

- Un « Party BBQ Télétoon/Family Channel » pour 15 personnes, d'une valeur de 2 500 \$ (incluant un barbecue, les accessoires de cuisson, un service de traiteur et des articles promotionnels);
- Un des 100 chèques-cadeaux Rona de 100 \$.

Composez dès maintenant le

693-5151

et préparez-vous à partir... chez vous!

COGECO
COGECO CABLE INC.



RONA

*Jusqu'à concurrence de 5 000 \$. Le concours et l'offre se terminent le 19 août 2001. Le concours est ouvert aux personnes âgées de 18 ans et plus. Le tirage aura lieu le 28 août 2001. Pour obtenir une copie du règlement officiel, écrivez à: «Concours de l'été», 1630, 6^e Rue, bureau 100, Trois-Rivières (Québec) G8Y 5B8. Aucun achat requis. Là où la technologie le permet. Certaines conditions s'appliquent.

ENEZ VOIR LE « DÉMO CAR » JVC

**DU 1^{ER} AU 3 JUIN
SUR PLACE À LA FOIRE**

NOUVEAU!

VENTE et INSTALLATION

RADIOS D'AUTO

DÉMARREURS et SYSTÈMES D'ALARME



JENSEN

RADIO AM/FM/CD POUR L'AUTO

- Puissance totale de 100 watts (4 x 25 W)
- Mécanisme antichocs
- Autoréglage des stations radio
- Contrôle complet des basses/aigus

100 Watts



Pascal Beuregard
INSTALLATEUR
8 ans d'expérience



Radio AM/FM CD pour l'auto

JVC

239⁹⁹\$

SUPER SPÉCIAL

SYSTÈME D'ALARME

Installation effectuée par notre technicien certifié



Steve Branchaud
installateur

23⁹⁹\$
PAR MOIS

ÉQUIPEMENT ET FRAIS DE CENTRALE INCLUS

*Frais d'installation 149 \$ sur contrat de 12 mois. Prix pouvant différer selon équipement choisis

**Passez nous voir
NOUS SERONS TOUS
À LA FOIRE
à l'aréna de Louiseville
du 1er au 3 juin**



ALARMES SOS MAURICIE

Résidentiel • Commercial • Industriel

228-2334

Léon Renière,
propriétaire



711, boul. Saint-Laurent Ouest, Louiseville

ÉGALEMENT PRÉSENT À LA FOIRE



A compter de

99\$

INCLUANT

- cellulaire
- chargeur
- batterie
- carte de 25 \$

6 mois incluant les week-ends à 1¢ la minute

PROMOTION DE MAI

STAR CHOICE

SYSTÈME NAVIGO 301

- ANTENNE ELLIPTIQUE DOUBLE LNB
- RÉCEPTEUR
- TÉLÉCOMMANDE

299\$*

CRÉDIT DE PROGRAMMATION

-100\$

Plus Profitez d'UN MOIS SUPPLÉMENTAIRE **GRATUIT**
Valeur de 34⁹⁹\$

Valide jusqu'au 31 mai 2001

199\$*



Prix en magasin 343,92\$

INSTALLATION GRATUITE

80 magasins pour vous servir!



STEREO plus
ÉLECTRONIQUE



Commandes téléphoniques acceptées

www.stereoplus.com



**711, BOUL. SAINT-LAURENT OUEST
LOUISEVILLE (819) 228-9237**

41785271

Foire commerciale de Louiseville

Suite de la page 15

Promenade aux puces

Parmi les nouveautés à la foire de cette année, qui se veut le rendez-vous de toute la famille, on note la "Promenade aux puces", un marché aux puces intérieur tenu par des particuliers qui vous offriront une belle variété d'articles. Pour savoir s'il reste de l'espace, il faut s'informer auprès du grand manitou de la foire, Michel Desaulniers, en appelant (après 13h) au 296-3047.

Exposants

Les visiteurs pourront voir de nombreux exposants dans une foule de domaines. Les heures d'ouverture des kiosques d'exposition sont le vendredi 1er juin, de 16h à 23h; le samedi 2 juin, de 13h à 23h; et le dimanche 3 juin, de 13h à 18h.

Le 3 juin, à 17h, sur la scène Stratos, il y aura les différents tirages des exposants, dont un séjour d'une valeur de 500\$.

Parmi les kiosques à voir et les sujets dont il sera question, notons la clairvoyance, l'information, les poêles, les produits de beauté et santé, les équipements de ferme, le "air brush", les tatouages, l'animalerie, radios d'auto, santé minceur, antennes paraboliques, bijoux, autos, vêtements, plantes et fleurs, tracteurs à pelouse, gourmandises, orthothérapeute, artistes et artisans ainsi que d'autres kiosques qui promettent des surprises et beaucoup d'intérêt.

Scène Stratos

La scène Stratos présentera plusieurs mini-spectacles tout au long de la foire. L'orchestre du Poly-Show sera en grande vedette le vendredi soir, 1er juin. Ce sera également la soirée d'ouverture officielle de la foire.

Le duo Crème-Soda (musique populaire et rétro), la chanteuse Pascale Héroux, le groupe Évasion et l'école de danse l'Ère du Jazz seront en vedette le 2 juin.

Le dimanche 3 juin, l'orchestre Country Star présentera de la musique de tous genres qui devraient plaire au public. On retrouvera une ambiance qui ne manquera pas de plaire à tous les visiteurs.

L'amuseur public Sébastien Johnson sera sur place durant toute la fin de semaine, pour la plus grande joie des tout petits et des plus grands.

Les deux principaux festivals de la MRC de Maskinongé seront sur place pour la durée de la Foire commerciale. Il s'agit du Festival de la galette de sarrasin de Louiseville et celui de la Truite mouchetée de Saint-Alexis-des-Monts.

Certaines associations à but non lucratif et les responsables du marché aux puces aux profits de l'église de Louiseville auront des kiosques sur place.

Président d'honneur

Le président d'honneur de la Foire commerciale de Louiseville est l'éditeur de L'Écho de D'Autray et de Maskinongé, M. Richard Desjardins.

Il se joint à l'organisateur de l'activité, Michel Desaulniers, pour inviter tout le public à cette belle "sortie en famille".

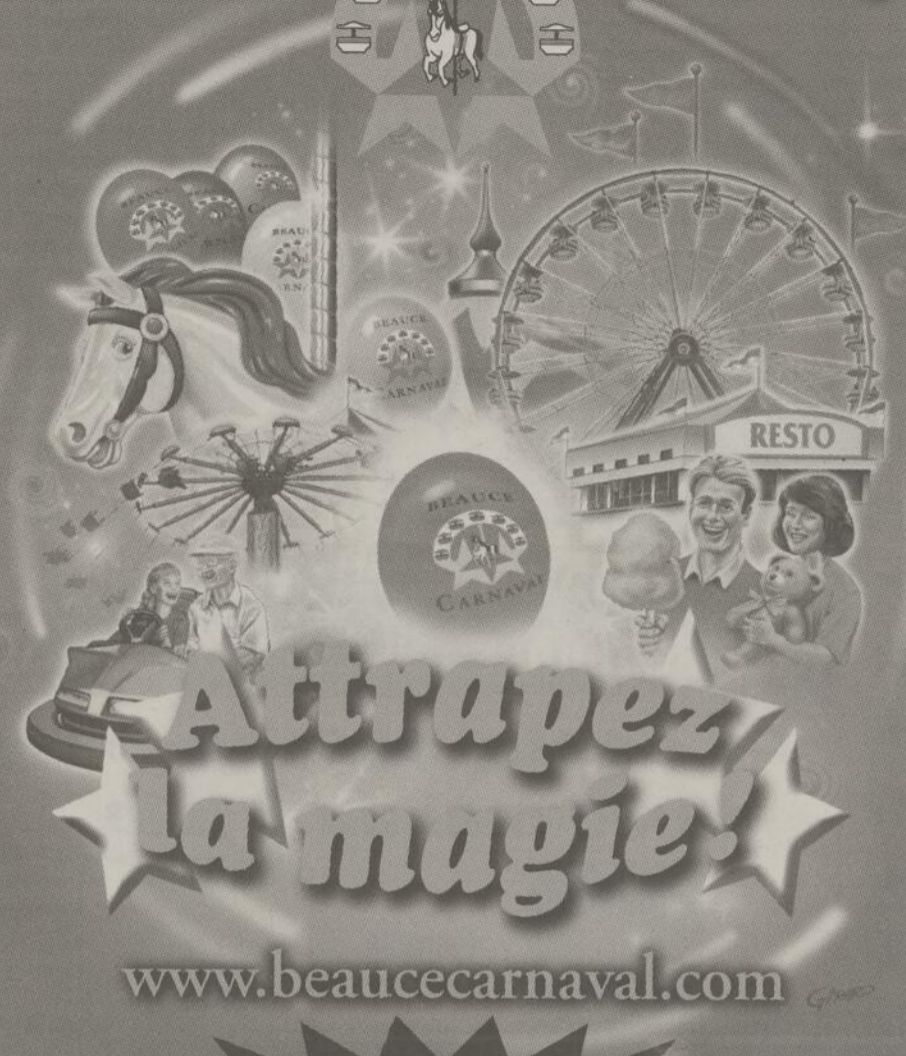
Donc, à ne pas oublier: du 30 mai au 3 juin, les manèges de Beauce Carnaval tourneront tandis que du 1er au 3 juin, les exposants vous en mettront plein la vue.

C'est un rendez-vous. C'est VOTRE rendez-vous, au Centre sportif de Louiseville.

Et n'oubliez pas que l'entrée est GRATUITE au Centre sportif et aux spectacles tandis que les manèges sont à prix populaire.

Suite en page 18

BEAUCE CARNAVAL



www.beaucecarnaval.com

**C'est un rendez-vous
pour toute la famille**

**Plusieurs nouveaux
manèges et jeux d'adresse**

FOIRE COMMERCIALE DE LOUISEVILLE

au Centre sportif de Louiseville

Date: du 30 mai au 3 juin 2001
Admission: gratuite sur le terrain
Heures d'ouverture: mer.-jeu.-ven.: 18 h
sam.-dim.: midi

**VENEZ VOUS AMUSER
EN FAMILLE !**

Guylaine Lesage et son équipe du Centre de Santé Minceur de Louiseville vous invitent à venir les rencontrer à leur kiosque de la Foire commerciale, les 1er, 2 et 3 juin, au Centre sportif de Louiseville.



Guylaine Lesage,
conseillère minceur certifiée



Nos appareils de technologie en traitement de cellulite et d'amaigrissement seront en démonstration.

Produits «Centre de Santé Minceur» également en vente sur place.

Nous nous ferons un grand plaisir de vous informer.

400, av. Sainte-Élizabeth
Louiseville
Local attenant à Flash Vidéo Jeux
(819) **228-9192**



Foire commerciale de Louiseville



La FOIRE Commerciale à Louiseville

*Pour toute
la famille!*

Plus de 55 exposants dans tous
les domaines, du 1^{er} au 3 juin

**Au Centre sportif (aréna)
du 30 mai au 3 juin**

Essayez les
manèges à
prix populaire



Nouvelle
compagnie
de manèges



30-31 mai et 1er juin dès 18 h
les 2 - 3 juin, dès midi

ENTRÉE GRATUITE - AU CENTRE SPORTIF
- AUX SPECTACLES

Le 1er juin, de 16 h à 23 h
Le 2 juin, de 13 h à 23 h
Le 3 juin, de 13 h à 18 h

Venez participer aux nombreux tirages.

ATTRACTION SPÉCIALE

- Kiosque de reptiles (dans un local fermé)
- Promenade aux puces



PRÉSIDENT D'HONNEUR: M. Richard Desjardins,
Directeur général de L'Écho, en compagnie de
M. Michel Désaulniers, organisateur de la Foire
commerciale

LA FOIRE 2001
en collaboration avec:

CHLN550
RADIO-MÉDIA

L'Écho

CLAVIERS
PIANOS
MAGIQUES

Imprimerie
Giguère

Transcontinental

Sonorisation
STIVE-BRANDHAUD

Ville de
Louiseville

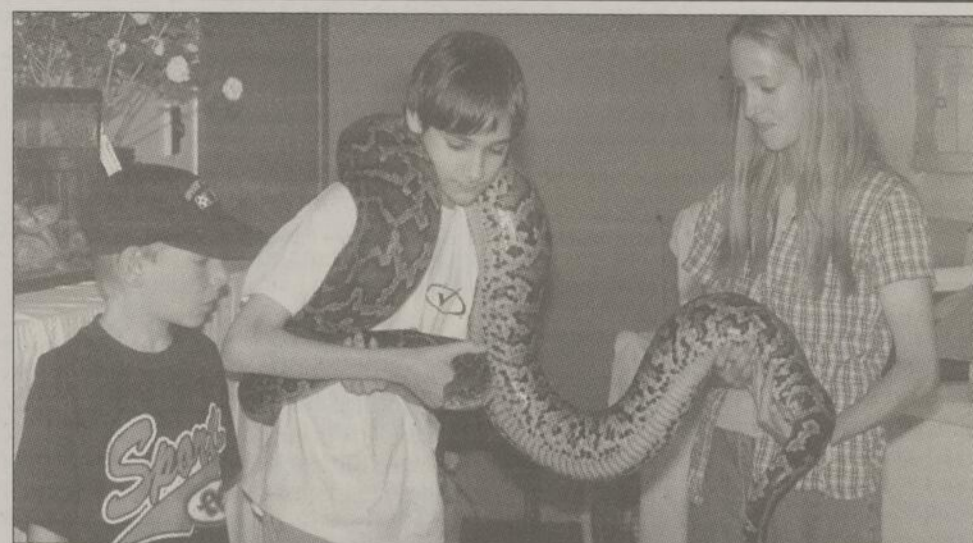
PIZZERIA
STRATOS
Le Roi de la Poutine!
Louiseville

LOUISEVILLE
SERIGRAPHIE

CKSM 1220

89425271

INFO FOIRE: 296-3047 après 13 h



Le kiosque des reptiles ne manque jamais d'attirer petits et grands. Les "braves" jouent d'audace, comme le démontre cette photo.



Un mince aperçu de ce à quoi pourrait ressembler le premier plancher du Centre sportif de Louiseville lors de la foire 2001, du 30 mai au 3 juin.



**FORMATION
GESTION
INFORMATIQUE**



René Lafontaine

Pour **TOUT** savoir sur
l'informatique et Internet

Nous serons là pour répondre à vos
questions, alors venez nous rencontrer.

**Spécial
FOIRE
1 HEURE**

POUR DÉBUTANTS - INTERMÉDIAIRES - AVANCÉS

de formation gratuite

applicable sur votre
future inscription

Cours privés • Semi-privés • Groupes

INF.: (819) 296-2180 ou cell: (819) 697-5261

41845271

Nouveau • Nouveau

Vente de véhicules d'occasion
avec garantie - Financement sur place
Venez nous visiter à la Foire commerciale de Louiseville.

Sylvain Carle, prop.

Top Design
Automobiles

S. Carle
Ste-Angèle-de-Prémont

96805271

2181, rue Lupien
Tél.: (819) 268-6160 ou (819) 228-3186

SAINT-BARTHÉLEMY MET ENCORE DE L'ARGENT DE CÔTÉ

Pierre Bellemare

Des travaux de réfection du réseau d'aqueduc ainsi qu'un autre projet dans le domaine des loisirs restent en attente à Saint-Barthélemy. On attend de l'aide financière des autorités gouvernementales dans un cas pendant qu'on réévalue l'envergure de l'autre; ce qui permet à la municipalité d'ajouter 139,584\$ à son surplus accumulé.

L'excédent des revenus sur les dépenses enregistré l'an passé s'inscrit dans la tradition de bonne performance financière de la localité. Saint-Barthélemy compte en effet sur de l'argent en poche à chaque fin d'exercice budgétaire depuis environ une décennie.

Portrait

Ce sont des réaménagements à l'usine de filtration de la prise d'eau située au nord de la municipalité qui ont été mis en veilleuse puisque la réponse à la demande d'aide financière du programme d'infrastructures se fait attendre. Le poste de l'hygiène du milieu a ainsi dépensé 163,044\$ plutôt que la somme de 210,334\$ qu'on avait prévu au budget.

Du côté des loisirs et de la culture, l'économie s'est chiffrée à 16,950\$ (54,100\$ comparativement à la prévision de 71,050\$) puisqu'on réévalue les travaux anticipés au terrain de balle et à la bâtisse située à pro-

ximité.

Sous un autre angle, on note que Saint-Barthélemy a déboursé environ 14,000\$ de moins pour la contribution au fonds spécial de financement des activités locales (déficit zéro), suite à la décision de Québec d'annuler la dernière facture des municipalités. On constate aussi qu'on a dirigé 43,882\$ vers l'état des activités d'investissement (immobilisations à même le budget), ce qui n'était pas prévu, mais que, par contre, on a approprié 39,642\$ du surplus accumulé.

Les autres postes de dépenses n'ont à peu près pas bougé. Les différences sont moindres de 10,000\$.

Du côté des revenus, seul le poste des autres revenus de sources locales a connu une hausse notable. La municipalité a reçu 87,249\$ plutôt que 49,705\$ en raison de mutations mobilières plus importantes, d'intérêts bancaires et d'une indemnité obtenue de l'assurance suite à un vol au garage municipal.

Saint-Barthélemy possède maintenant un surplus accumulé de 409,040\$ tandis que sa dette à long terme totalise 113,900\$.

Venez nous voir
à la Foire
du 1er au 3 juin.

Casino mobile

R.M.
eur.

BLACK JACK • BACCARA
POKER • ROULETTE • ETC

Animation
Disco
Jeux



591, RANG BARTHÉLEMY, ST-LÉON-LE-GRAND

Idéal pour le financement
d'organismes à but non lucratif
ou levées de fonds, vos partys de
bureau, fêtes familiales,
partys des Fêtes, noces, etc.

41815271

3 POINTS DE SERVICE
(819) 228-5855

MONTRÉAL QUÉBEC
(450) 433-9185 (418) 656-0577

Un simple
coup de fil
pour éviter
la file



Pour rencontrer
notre représentant,
Prenez rendez-vous!

1 800 567-9489
LOUISEVILLE

7 JUIN 2001

Québec
Régie des rentes

88955271

BRANDON EN BREF

La conseillère Céline Cloutier remplacera son collègue Gaétan Goyette sur le comité de Paroisse fleurie, à Saint-Gabriel de Brandon. Ce concours remporte un grand succès chaque année.

Seule la firme Asphalte Beausoleil a répondu à la demande de soumission de la municipalité de paroisse pour le rapiéçage des rues. Son prix de 7.94\$ la verge carrée, en légère hausse, a été accepté.

Claude Sarrazin qui représente déjà la municipalité de paroisse à la Chambre de Commerce Brandon la représentera également à la Corporation de développement touristique d'Autray.

Un montant de 10,000\$ a été versé aux loisirs de ville de Saint-Gabriel

par la municipalité voisine de paroisse.

Les résidents du nouveau développement du lac Hamelin, aux limites de Saint-Edmond, ont demandé l'appui de la municipalité de Saint-Gabriel afin que Bell Canada accepte de les desservir, surtout que les poteaux sont tous déjà là.

Même si le terrain a été acquis par Régent Ratelle, le mini-putt sera ouvert cet été à Saint-Gabriel sous le nom de "Mini-golf". Mathieu Durand, un étudiant fils de Mario du Fonds Laprade, a accepté d'en être responsable. Il sera ouvert les fins de semaine jusqu'à la Saint-Jean, puis tous les jours de beau temps durant la saison estivale.

L'ÉCHO AU FIL DE SES 80 ANS...

-- L'édition du 7 janvier 1970 nous apprend que Mlle Violette Ladouceur de Saint-Justin a remporté la finale des découvertes 1969, à l'Hôtel du Boulevard de Louiseville. Elle l'a emporté sur cinq autres concurrents.

-- Le docteur Florent Caron de Sainte-Ursule est élu président du bureau médical de l'Hôpital Comtois de Louiseville.

-- Toujours en 1970, on apprend qu'une nouvelle école sera construite à Saint-Paulin. Elle aura une capacité de 325 élèves.

-- L'édition du 4 février 1970 laisse savoir que le salaire minimum au Québec est porté à 1,50\$ l'heure.

-- À Saint-Barnabé-Nord, le maître-coiffeur Gaston Gélinas lance une fabrique de toupets et perruques qui porte le nom de Les Ateliers Aspasia. Nous sommes en 1970.

-- Le rédacteur en chef de L'Écho, Normand Ferrier Le Clerc, prononce une conférence choc devant les membres du club Richelieu de Louiseville. Il qualifie Louiseville de "ville à l'agonie".

-- M. Robert Ricard est proclamé épicier de l'année 1969, avec l'obtention du Grand Prix de l'alimentation du Québec.

-- Le numéro de L'Écho du 3 mars

1970 annonce que L'Écho sera distribué par camelots dans le grand Louiseville, avec une équipe de 25 camelots.

-- Le juge Émile Ferron, natif de Saint-Léon-le-Grand, décède le 2 mars 1970, à l'âge de 73 ans.

-- M. Liguori Leblanc de Sainte-Angèle-de-Prémont remporte 52 000\$ à la Loto-Québec.

-- Le nouveau bureau de poste d'Yamachiche est officiellement inauguré le 31 mai 1970.

-- Le député fédéral de Trois-Rivières, M. J.-A. Mongrain prononce une conférence à Louiseville où il déclare que de gré ou de force, la fusion devra se faire dans le grand Louiseville.

-- Mlle Cécile Bellemare de Louiseville remporte le concours oratoire provincial organisé par la Jeune Chambre de la Mauricie. Nous sommes en juin 1970.

-- Une idée de ce que coûtaient certains aliments en 1970: le beurre se vendait 66 cents la livre, la fesse de jambon, entre 59 cents et 70 cents la livre, les bananes, 12 cents la livre.

-- Une tornade cause de lourds dégâts dans la région, particulièrement à Yamachiche et Louiseville. Entre autres, des poulaillers de l'entreprise Fernand Bergeron sont soulevés comme poussière.



M. Robert Ricard de Louiseville, proclamé épicier de l'année 1969 dans le cadre du Congrès annuel de l'Association des Épiciers du Québec.

DUCHESNE

FABRICANT / DISTRIBUTEUR DE MATÉRIAUX DE CONSTRUCTION



Siège social en 1927

Félicitations pour vos 80 années d'excellence au service de la communauté!



Siège social aujourd'hui

Duchesne et Fils Ltée et L'Écho
Louiseville/Berthier.
deux partenaires tournés vers l'avenir!



Prop. Stéphane Morin

Tel: 819-296-3232
Fax: 819-296-2584

Conception
Graphitech Inc.
De tout pour votre publicité!

LETTRAGE véhicules, enseignes artisanales, bannières, coroplast, signalisation etc...
CONCEPTION GRAPHIQUE logo, cartes d'affaires, papeterie etc...

280, Désaulniers, Yamachiche, PO 60X 3L0

96785271

Les petites annonces

[8 1 9] 2 2 8 - 5 5 3 2

[4 5 0] 8 3 6 - 6 2 1 0

Heure de tombée des petites annonces:
le mercredi à 16 h
Ouvert du lundi au vendredi de 8 h à 17 h

[4 5 0] 8 3 5 - 1 2 1 2

105 Propriétés

A LOUISEVILLE situé au 70, avenue du Parc, grande maison avec garage, finition briques, 4 c.c., 1 s.b., grand salon avec foyer, terrain 100x190 entièrement paysager. Prix négocié en bas de l'évaluation municipale. Pour informations, (819)268-5144 demander Robert Dulude

A VENDRE OU A LOUER pour le 1er juillet, maison 10 1/2 + garage, située au Petit-Bois, Louiseville. S'adresser au 1-450-839-2376

105 Propriétés

AU LAC NOIR à Saint-Jean-de-Matha, maison à vendre: cottage 3 c.c., salon double, combustion lente. Vente rapide! 65000\$. (450)836-7914

MAISON 20x28 avec sous-sol fini (5 1/2 pces), 2 c.c., situé aux chutes de Sainte-Ursule, construction 1989. Évaluation municipale 37000\$. Tél: (819)228-3881

MAISON 5 1/2 sur 10 arpents, avec garage 22x22, garage 30x60. A Saint-Cuthbert. Libre mi-septembre. Contactez René Lafortune, (514)219-2279 cell.

105 Propriétés

IBIMAISON A VENDRE! : Sainte-Ursule, rang Fontarabie, 3 chambres, cuisine, salon, salle de bain. Abri d'auto et remise à même. S'adresser au (819)268-5219

MAISON A VENDRE située au 5 rue Paquin, Maskinongé, maison neuve bâtie en 1992, grand terrain, 2 remises et sous-sol fini pouvant faire un autre foyer si désiré. Prix négocié en dessous de l'évaluation municipale. (819)228-3594 ou 691-8676

MASKINONGÉ: 11, Saint-Denis, maison bien ensoleillée, 2 chambres, cuisine, salon, salle de bain, petite remise, prix de l'évaluation, 34000\$. Tél: (819)691-0607 ou (450)263-2903 laisser message.

PRES DU GOLF BERTHIER: bungalow construction 1992, 3 c.c., combustion lente, grande salle de bain, salle de lavage, route 138, 119000\$ nég. Pour renseignements: (450)836-7914

SAINT-GABRIEL centre du village, 12 pièces, possibilité commerciale, 65000\$. Infos: (450)835-5933 ou (450)755-4440

110 Propriétés à revenus

A LOUISEVILLE: maison à revenus, 2 logements, grand terrain avec remise. Bien située, centre-ville. Infos: (819)228-3519

A VENDRE DIRECTEMENT du propriétaire, propriété à revenus, av. Saint-Augustin, Louiseville, 4x4 1/2 bien entretenus, près des services. Idéal pour investissement. Tél: 1-(450)923-1037

ENSEMBLE COMMERCIAL ET RÉSIDENTIEL. Dans secteur paisible, résidentiel, près centre-ville. 1) Immeuble à revenus, 7 logements avec pièce et garage attenants, possibilité d'agrandissement. 2) Très grand terrain, entièrement paysager, possibilité construction. 3) Résidentiel style victorien, 10 pièces, 2 s.b. complètes, foyer briques, sous-sol non fini, piscine creusée, sun deck, balcon, entièrement rénové, terrain paysager, arbres matures. Infos: (819)228-9779

140 Commerces

RÉSIDENCE D'ACCUEIL À VENDRE à Louiseville
Résidence pour personnes âgées, 9 chambres, très bien située, très fonctionnelle.
(819) 228-2601

150 Chalets

CHALET ILE ST-JEAN, Saint-François-du-Lac, 4 1/2, grand terrain, aqueduc, garage 300' de la rivière Saint-François, près Marina et camping, arbres matures. Tél: (819)398-7016 ou (819)398-5217

TERRAIN 75x100 avec chalet 10x30 et aqueduc, situé au camp de l'Amitié, île Saint-Jean, Saint-François-du-Lac, 300 pieds rivière Saint-François, 9900\$. Tél: (819)398-7016 ou (819)398-5217

155 Fermes/fermettes

FERMETTE 688 Ouest, 9e rang, Sainte-Françoise, 33 arpents, bâtiments, étable 34 large x 185 long, entrepôt machinerie agricole 110'x34', maison 1 étage 30'x28', parfaite condition. Tél: (819)336-5423

FERMETTE VEAUX grain, maison 30x45, abri d'auto + garage, sous-sol fini + garage 3 portes 60x30, poulailler, étable 150x30, +annexe + grange, terrain 4 arpents. Saint-Pie-de-Guire, (450)784-0237 après 18h

160 Terrains à vendre

YAMACHICHE: grand terrain prêt à construire, rue Lacerte. Informations: (819)296-3469

165 Terres à vendre

ACHETE IMMÉDIATEMENT terre et coupe de bois. Payons comptant immédiatement. Sylvain Trépanier, (450)536-1851

205 Logements/appartements

3 1/2 sous-sol, entrées laveuse et sècheuse, stationnement privé, cabanon, taxes eau et vidanges payées. Libre immédiatement. Pour informations: (819)228-3543

205 Logements/appartements

3 1/2-4 1/2-6 1/2, à Saint-Barthélemy, au centre du village, grands logements sur 2 étages, libres au 1er juillet. Informations: (450)582-0932 ou (514)247-2223

RUBRIQUES

100 - IMMEUBLES À VENDRE

Chalets à vendre	150
Commerces à vendre	140
Condominiums à vendre	115
Fermes/fermettes	155
Hors-frontières à vendre	145
Maisons mobiles	125
On demande	170
Propriétés à revenus à vendre	110
Propriétés à vendre	105
Propriétés commerciales à vendre	135
Propriétés demandées	130
Terrains à vendre	165
Visites libres	120

400 - SERVICES

Rembourrage	456
Réparations diverses	464
Santé	412
Serruriers	470
Services divers	462
Services domestiques offerts	404
Soins à domicile offerts	406
Tapis/nettoyage/pose/vente	454
Terrassement/paysagiste	474
Toiture/couvreur	480
Travailleurs	428
Travail de bureau/ traitement de texte/CV	434

200 - IMMEUBLES À LOUER

Bureaux/locaux à louer	270
Chalets à louer	260
Chambres à louer	240
Chambres et pensions à louer	245
Commerces/magasins à louer	275
Condominiums à louer	220
Divers à louer	295
Entrepôts à louer	280
Garages/stationnements à louer	285
Garages/stationnements demandés à louer	290
Hors-frontières à louer	255
Locaux avertis	218
Logements/appartements à louer	205
Logements/appartements chauffés à louer	210
Logements/appartements chauffés/meublés à louer	215
Logements/appartements/propriétés à partager	235
Logements/appartements/propriétés demandés à louer	230
Maisons de repos/centres d'accueil	298
On demande	225
Propriétés à louer	225
Terrains à louer	265

500 - SERVICES PERSONNELS

Voyages/loisirs	420
Agences de rencontres avec permis	510
Compagnie/compagnon	505
Escortes/occasionnelle	530
Massothérapie	520
Massage érotique	525
Messages particuliers	515
Services personnels divers	535

550 - SERVICES FINANCIERS

Argent à prêter	555
Associés demandés	560
Assurances	565
Occasions/propositions d'affaires	580
Placements	570
Prêts hypothécaires	575
Services financiers divers	585

600 - MARCHÉ DE L'EMPLOI

Alimentation	655
Assurances	620
Bars/hôtels/restaurants	650
Bureau/informatique	615
Culture/beauté/esthétique	635
Conciergerie/entretien/sécurité	680
Corps de métier/entrepreneurs	682
Couture	675
Emplois demandés	695
Emplois divers	605
Gardiennes	690
Gardiennes demandées	692
Industriel/manufacturier	670
Infographie/imprimerie	685
Mannequins/modèles	640
Musiciens/artistes	645
Professionnels/cadres	610
Santé/hospitalier	630
Services domestiques	660
Soins à domicile	665
Travail à domicile	687
Ventes	620

700 - FORMATION

Cours	705
Écoles spécialisées	710
Formation professionnelle	715

800 - AVIS

Avis de dissolution/ changement nom	805
Avis divers	835
Avis publics/héaux	810
Nominations	830
Perdu/trouvé	840
Services anniversaires	820
Souhaits/naisances	825

900 - VÉHICULES

Achat d'autos	945
Autos à vendre	985
Bateaux/moteurs	920
Bicyclettes	905
Camions/camionnettes à vendre	980
Divers	975
Entretien/mécanique	960
Ferrailles	950
Location	965
Motoneiges	935
Motos à vendre	910
Pièces/accessoires	955
Remorques	930
Roulottes/lente-roulotte/motorisé	925
Tracteurs/machinerie agricole	940
Transferts d'autos	970
Véhicules de loisir	915

1000 - NÉCROLOGIE

Remerciements et prières	1005
Avis de décès	1010

110 Propriétés à revenus

À LOUER
LOCAL de 1500 à 5000 pi.ca.
Idéal pour bureaux ou professionnels.
Chauffé, éclairé, vaste stationnement, près du centre-ville.
Libre immédiatement.
Inf.: (819) 228-9198

Les petites annonces

Un choix éclairé!

Utilisez ce coupon pour toute commande de petites annonces ou passez à nos bureaux. N'oubliez pas que toutes les annonces sont

750\$ la parution pour 25 mots et 15¢ du mot additionnel + 7% (T.P.S.) et 7,5% (T.V.Q.).
20% d'escompte pour les semaines subséquentes.

Exemples:	1 parution	8,63 \$
	2 parutions	15,64 \$
	3 parutions	22,66 \$
	4 parutions	29,68 \$

(taxes incluses, maximum 25 mots.)

Date limite des annonces:
Mercredi 16 h précédant la prochaine édition.

Des frais de 2 \$ seront chargés pour toute annonce annulée avant parution.
Le journal se réserve le droit de refuser toute publicité ne convenant pas à sa politique. Les annonceurs sont priés de vérifier la première parution de leurs annonces. Notre journal se rend responsable d'une seule insertion erronée.

Indiquez la rubrique désirée

Inscrivez votre texte ici

Votre nom:

Adresse:

App.

Ville:

Téléphone: (.....)

Faire parvenir votre paiement à:
L'Écho de Louiseville / Berthier / Saint-Gabriel
a/s Responsable des petites annonces
626, avenue Dalcourt
Louiseville (Québec)
J5V 2Z6

Nombre de parutions demandées dans **ECHO**
Autre service:

Vous pouvez acquitter vos petites annonces au moyen des cartes Visa et Master Card (par téléphone, donnez votre numéro de carte et la date d'expiration).



Arpenteur

DENIS LAHAIE

ARPENTEUR - GÉOMÈTRE

Cessionnaire du Greffe de André Petit, Ag.

200, av. Sainte-Marie Louiseville J5V 1E9
Téléphone: (819) 228-3608
Télécopieur: (819) 228-8684

Arpenteur-géomètre

Laurier Isabelle

Arpenteur-géomètre

ARPENTAGE:
Résidentiel • Commercial • Industriel
Agricole et Forestier

19, av. Saint-Laurent, Louiseville
Tél.: (819) 228-8916
Téléc.: (819) 228-3439
arpenteur_geometre@videotron.ca

Avocats

Dubeau, Perreault et Mélançon

avocats

Serge Dubeau avocat 228-3949
Jean Perreault avocat et médiateur familial accrédité 228-5529
André Mélançon avocat 228-5529

21, rue Saint-Marc, Louiseville (Québec) J5V 2E4
Télécopieur 228-8621

Avocats

Savoie & Savoie

AVOCATS

Me Claude Savoie
Avocat

Me Normande Savoie
Avocate et médiatrice familiale

46, boul. Brien, suite 100,
Repentigny (450) 585-2605

Chiropraticien

Dr Yves Bellemare, d.c.

Chiropraticien

775, rue Notre-Dame, Berthierville
(450) 836-8294

1441, rue Lottinville, Saint-Paulin
(819) 268-5120

Chiropraticienne



Pour une meilleure santé!

Téléphonez
Pour urgence ou rendez-vous:
(819) 228-3005
Résidence: (819) 296-2210

Dre Guylaine Lessard, D.C.
CHIROPRACTICIENNE

255, avenue Saint-Laurent, Louiseville

Couvreur

COUVREUR MARIO & MICHEL INC.

Mario Bellemare, prop.
19 ans d'expérience
MEMBRE APCHQ

ESTIMATION GRATUITE
R.B.Q. 8006-8505-02

- ASPHALTE & GRAVIER
- MEMBRANE ÉLASTOMÈRE
- BARDEAUX D'ASPHALTE

✓ RÉSIDENTIEL - COMMERCIAL - INDUSTRIEL

Saint-Édouard **228-2052**

Denturologiste

Jocelyn Michaud, d.d.
Denturologiste
EXAMEN GRATUIT

Sur rendez-vous (819) 228-9998

- Prothèses dentaires complètes & partielles
- Prothèses de précision
- Prothèses sur implants
- Base molle

1040, rang Petit-Bois, Louiseville

Informatique

INFO-SERVICES 2000 INC.
Informatique

370, av. Saint-Laurent, Louiseville
(819) 228-4722
Jean-Jacques, gérant

ATLON 800 EPOX

Carte de son 128 PC1
G Force 32 MF
128 MB SD Ram PC 133
Disque dur - 30 GB ATA 7200
CD Rom - 52 x 280 W
Fax modem 56.6
3D Speaker
Clavier français 98
Souris Microsoft Intella Mouse
Système d'opération Windows 98 français sur CD
Antivirus Norton

AMD (Processeur)

2 ANS DE GARANTIE
Pièces et Main-d'oeuvre

Moniteur 17" inclus.

1499 \$

Entretien ménager

NETTOYAGE MARC DALCOURT INC.

Estimation gratuite

(819) 228-9901

- NETTOYAGE DE TAPIS et MOBILIER
- GRAND MÉNAGE

205 Logements/ appartements

4 1/2, situé haut de dépanneur, 370\$/mois. Libre 1er juillet. S'adresser au 36 Notre-Dame Sud, Louiseville. Infos: (819)228-3588

205 Logements/ appartements

4 1/2 à louer au 323, av. Saint-Augustin, Louiseville. Chauffage électrique, entrées laveuse sècheuse. Infos: (819)228-4173

205 Logements/ appartements

4 1/2 à Yamachiche, 2e étage, très propre, libre en juillet, 310\$/mois, grand stationnement. S'adresser au (819)296-3980 ou 296-2196

205 Logements/ appartements

4 1/2 meublé ou non, situé au 50, 3e Avenue, Louiseville, 1er étage, taxes incluses. Libre 1er juillet. S'adresser au (819)228-9788

Nettoyeur de tapis

TRAITEMENT ROYAL

LAVAGE DE TAPIS
Traitement à la mousse sèche (séchage rapide)

Maintenant UN SEUL NUMÉRO pour me rejoindre:

(819) 227-2546

Robert Banconnier, prop.

Revêtements

REVÊTEMENTS DE STUCCO

- flexible
- impermeable
- plastrage de solage

Finition: Agrégat - Acrylique - Polymère

Yvon Lefebvre, propriétaire

LES ENTREPRISES YVON LEFEBVRE LTÉE
Licence R.B.Q. 1893-4802-21
Tél.: (819) 228-5536 • Cell.: (819) 370-7866

Peintre

THIBODEAU MUR-À-MUR ENR.

- PAPIER PEINT
- PEINTRE
- TIREUR DE JOINTS

Tél.: (819) 227-2777

1501, DUCHESNAY, SAINT-JUSTIN
Licence R.B.Q.: 2905-4202-09

Revêtements

Revêtement P. Lafrenière

ENTREPRENEUR D'ENDUIT CALCAIRE

- Système acrylique
- Agrégat couleurs assorties
- Plastrage de solage

(819) 228-4176
(819) 228-2854

Licence RBQ 8108-4949-37

140, Saint-Charles, Louiseville

Réparation

Service C. Brissette et Fils

Réparation d'appareils ménagers
Toutes marques

Agent autorisé:

Inglis - G.E. - Maytag

91, rang York, Saint-Barthélemy (Québec) J0K 1X0
TÉL: (450) 885-3619

Soins des pieds

Clinique de Soins des Pieds J. M.

Marick Dubaime
INFIRMIÈRE, B.SC.N.

Une professionnelle de la santé spécialisée dans le soin des pieds

- Bilan de santé
- Coupe et amincissement des ongles
- Cors - durillons - callosités - etc.

228-0909 321, St-Laurent Louiseville

Métal

BESOIN DE MÉTAL?

NOUVEAUX SERVICES: PLIAGE DE MÉTAL

Dépositaire des produits de soudure «Praxair»

Atelier de soudure

ESTIMATION GRATUITE

Aussi comme par le passé

RAMPES D'ALUMINIUM

- Escaliers • Balcons et marche en fibre de verre
- Persiennes • Grilles de sécurité

Toujours à prix compétitif

Michel Lessard

MICHEL LESSARD FER ORNEMENTAL INC.

921, boul. Saint-Laurent Ouest, Louiseville
(819) 228-8698
Licence RBQ 8006-2680-20

AUSSI: MATÉRIEL EN ALUMINIUM

PROFILÉS EN "U"

POUTRES EN "I"
POUTRES EN "H"
POUTRES EN "T"

FER: ROND & CARRÉ
FER PLAT
DEMI OVAL

CORNIÈRES
CORNIÈRES DE STRUCTURE

TUBES
TUYAUX

FEUILLES
PLAQUES
PLAQUES DE SÉCURITÉ

MÉTAUX DÉPLOYÉS
GRILLES DE SÉCURITÉ
GRILLES SOUDÉES

ECHO PROPRIO

ST-GABRIEL-DE-BRANDON

Bung., terr. 100x160, tout rénové fin 99, 10 min. lac Maskinongé et montagnes, VTT-motoneige-marches pédestres. Services municipaux. 343, rue Thibault. 45,000\$
(450) 430-7544, Danielle

CET ESPACE EST POUR VOUS CONTACTEZ-NOUS !

BERTHIERVILLE

Propriété commerciale (bord du fleuve), vocation hébergement. 15 c.c., cuisine complète, 4 cuisinettes, espace commun, terr. 5000 m.c. Info: cell.: (514)829-6037
page: (514) 860-9336
courriel:renelafard@yahoo.ca

CET ESPACE EST POUR VOUS CONTACTEZ-NOUS !

CANADIENNE

587, rang Petit-Bois D'autray, Lanoraie. 5 c.c., aire ouverte, plancher bois franc, grande cuisine, 1 1/2 s.b., grand terrain 32000 pi ca, piscine creusée, chauffe-eau.
Infos: (450) 836-7210

CET ESPACE EST POUR VOUS CONTACTEZ-NOUS !

LOUISEVILLE

Maison à vendre. 3 chambres, sous-sol fini, entrée asphaltée + garage, terrain 40000 pi.ca. Au 600, rue Marion. (Près du golf). (819) 228-5916

CET ESPACE EST POUR VOUS CONTACTEZ-NOUS !

OCCASION D'AFFAIRES

Résidence pour personnes âgées, prête à fonctionner, possibilité de 9 résidents. Bien située, Saint-Justin.
(819) 227-3252 / 227-2430

Profitez de notre PROMOTION pour annoncer DIRECTEMENT la VENTE DE VOTRE PROPRIÉTÉ.

1 parution **20\$**
2 parutions **35\$**
4 parutions **70\$**

Qui sait? Votre acheteur éventuel pourrait être un de nos fidèles lecteurs.

Pour renseignements (819) 228-5532 ou (450) 836-6210

205 Logements/ appartements

ST-IGNACE-DE-LOYOLA
Beau grand 3 1/2 neuf,
1er plancher (bungalow),
grandes fenêtres, porte
partio, balcon, entrées
laveuse-sècheuse, stores
verticaux, chauffé, élec-
tricité incluse, 450\$/mois.
Libre 1er juillet
(450) 836-0066

3 x 4 1/2 à louer et aussi 5 1/2,
sur Notre-Dame Sud à
Louiseville. Infos: (819)228-
4944 ou 228-4451

4 1/2 grand, Louiseville, juillet,
près centre-ville hôpital
Comtois, propre, beau
secteur, chauffé, bonne
visibilité, tranquille,
conciergerie. Grand 4 1/2,
route 138, entre Louiseville
et Maskinongé, 1er étage, grand
terrain, tranquille. (819)228-
3603 ou 228-9200

4 1/2, secteur résidentiel, 2e
étage, tapis, très calme, grand
terrain paysager, libre
immédiatement; Aussi 3 1/2,
centre-ville, 2e étage, très
éclairé, prélat et bois franc,
poêle-réfrigérateur, libre
immédiatement, très
tranquille (dessus de bureau
professionnel). (819)228-
9779

4 1/2 semi-meublé ou non,
service de buanderie,
295\$/mois (eau chaude
fourni: 305\$), au 980, boul.
Saint-Laurent Est, Louiseville.
Infos: (819)695-0409

4 1/2, taxes d'eau et vidanges
incluses, grand
stationnement. Coin Sainte-
Élisabeth/Saint-Louis,
centre-ville Louiseville,
425\$/mois. Tél: (819)228-
2271

5 1/2 à Sainte-Ursule, refait à
neuf, plancher de béton,
insonorisé, très propre, avec
cour arrière, 375\$/mois. Tél:
(819)228-4530

6 1/2 à louer, rue Dalcourt,
Louiseville, stationnement
privé déneigé, chauffage
électrique, beaucoup de
rangement, libre 1er juillet.
(819)228-2954

A LOUER pour le 1er juillet, 3
1/2 refait à neuf, entrées
laveuse sècheuse, câble
inclus, avec stationnement,
près du Centre d'achats,
300\$/mois. Tél: (819)228-
3596

A LOUISEVILLE: 4 1/2 à louer,
insonorisé, libre 1er juillet.
Infos: (819)228-4287

A LOUISEVILLE: 5 1/2 à louer
insonorisé, libre 1er juillet.
Infos: (819)228-4287

A MASKINONGÉ: centre du
village, 3 1/2, luxueux, air
climatisé central, intercom,
stationnement. Taxes et
déneigement compris.
Insonorisation supérieure.
Tél: (819)228-9133

A YAMACHICHE: dans
quartier résidentiel, grand 4
1/2 insonorisé, 3e plancher,
remise et stationnement,
385\$/mois. Libre
immédiatement. Infos:
(819)296-3350

A YAMACHICHE: logement 4
1/2, renové au complet en
2000 (portes,
fenêtres,armoires, plomberie,
chauffage, isolation,
recouvrement, etc.), prix:
390\$/mois. Tél: (819)228-
3594 ou (450)836-8100

BERTHIERVILLE: 1 1/2, 2 1/2,
3 1/2, 4 1/2, 5 1/2 pièces, eau
chaude fournie, service de
conciergerie et buanderie.
Très propres. Libres
immédiatement.
Appartements Marcel, tél:
(450)836-7868 (jour), 836-
0125 entre 9h et 21h ou 759-
4962 (soir)

GRAND 5 1/2 situé au 585,
Notre-Dame Nord,
Louiseville, 2e étage, endroit
tranquille, stationnement
pour auto. Libre le 1er juillet.
Tél: (819)228-2629 surtout
aux heures de repas
(répondeur)

HABITATIONS PROVIDENCE
Sainte-Ursule: studio au 3e
étage (en avant), aussi 3 1/2
et 5 1/2. Libres juillet. Pour
me rejoindre: (819)228-2039 ou
695-7994

205 Logements/ appartements

ILE SAINT-IGNACE logement
4 1/2, au 668, rang St-Isidore
(face à la rivière), 1er étage,
avec toutes commodités,
stationnement, libre 1er juillet.
Tél: (450)836-3372

ILE ST-IGNACE: 3 1/2 libre
immédiatement - 4 1/2, avec
cabanon et stationnement,
libres 1er juillet. Tél: (450)887-
2073

INFO-LOGEMENT au 540,
Ste-Dominique, Berthierville,
pour 1er juillet. Logements à
louer, 3 1/2, meublé, eau
chaude fournie, services de
buanderie et stationnement.
(450)836-4890

LANORAIE rue Marie-André,
4 1/2 pièces, rez-de-
chaussée, 1er étage, cour
clôturée gazonnée,
rangement, stationnement,
très propre. Informations:
(450)887-1190 ou 887-1099

LANORAIE: 4 1/2 à louer, situé
au 376, rue Caisse, Lanoraie,
près de tous les services,
340\$/mois. Tél: (450)887-
1873 ou 887-2775

LOGEMENT 2 1/2 à louer, au
41, Iberville, Berthierville,
propre, libre immédiatement,
buanderie communautaire.
Contactez Carole, (450)836-
2457

LOGEMENT 3 1/2 meublé,
incluant laveuse et sècheuse.
Libres immédiatement,
centre-ville Louiseville. Prix
295\$/mois taxes incluses ou
360\$ chauffé-éclairé. Tél:
(819)228-5242

LOGEMENT 4 1/2 à louer,
chauffage électrique et eau
chaude compris, secteur
résidentiel, vaste
stationnement. Disponible
1er juillet. Tél: (819)228-4949

LOGEMENT 4 1/2 situé entre
Louiseville et Maskinongé.
Libre immédiatement. Tél:
(819)228-4386 ou 227-4424

LOGEMENT 4 1/2, 2e étage,
situé au 302, 2e Rue,
Louiseville, 260\$/mois, non
chauffé non éclairé. Taxes eau
et vidanges incluses. Libre le
1er juin ou juillet. Tél:
(819)228-2656

LOGEMENT A LOUER 4 1/2
au 24, rue José, Louiseville.
Communiquer avec Yvon
Gagnon au (819)227-4562

LOGEMENTS 3 1/2 - 4 1/2-5
1/2 libres 1er juillet ou
immédiatement, en grand
spécial. Stationnement,
toutes commodités (meublé
ou non). Berthier, Saint-
Cuthbert et Joliette. Infos:
(450)836-4596 ou 836-6589

LOUISEVILLE 1-4 1/2
(345\$/mois), 1-5 1/2
(380\$/mois), eau chaude
fournie. Très bien situés.
Conciergerie, entrées
laveuse-sècheuse,
stationnement déneigé, chute
à déchets. Personnes aimant
la tranquillité. Tél: (819)228-
9271, 228-9300, sans frais: 1-
888-827-9988

LOUISEVILLE 4 1/2, 2e étage,
au 120, rue Baril. Libre 1er
juillet. Infos: (819)228-4416

LOUISEVILLE, av. Saint-
Laurent, 2 1/2 meublé, propre,
285\$/mois. Personne
sérieuse. Appelez pour
rendez-vous: (819)268-3334
ou 268-2584

LOUISEVILLE: 3 1/2 à louer,
entrées laveuse sècheuse,
stationnement, endroit
tranquille, 1er étage. Taxes
payées. Tél: (819)296-2159

LOUISEVILLE: 4 1/2, situé au
163 Notre-Dame Sud, refait à
neuf, libre 1er juillet. Tél:
(819)228-9660

LOUISEVILLE: 80 Dalcourt,
grand logement 3 1/2
(325\$/mois), très propre,
meublé, stores, ventilateurs et
eau chaude fournis. Libre
juillet. Infos: (819)228-8731
ou 228-0469

LOUISEVILLE: logement 5 1/2
à louer au 15, Notre-Dame
Sud. (819)228-9524

LOYER 3 1/2 avec tous les
services, (bas), sécuritaire,
situé au 103, Saint-Laurent,
Maskinongé. Idéal pour
personne seule ou couple.
Refait à neuf, 300\$/mois.
Informations (819)227-1267,
Louis Lacourse (819)227-
4555

205 Logements/ appartements

SAINT-ALEXIS-DES-
MONTS: 1 rue Hôtel de ville,
4 1/2, entrées laveuse
sècheuse, libre le 1er juillet.
Infos: (450)756-0617 ou
(819)265-3425

SAINT-CUTHBERT 4 1/2
entrée laveuse et sècheuse,
avec balcon et stationnement,
16 rue Vadnais. Informations:
(450)836-7889

SAINT-CUTHBERT: 4 1/2
dans le village, cabanon, cour
ouverte par propriétaire. Tél:
(450)836-2567 demander
Josée

SAINT-GABRIEL: grand 5 1/2
(adjacent à salon funéraire).
Idéal pour couple semi-
retraité ou retraité désirant
faire des travaux. Prix du
loyer selon tâches exécutées.
Contactez Michel au
(450)836-4552

SAINT-IGNACE 3 1/2, récent,
pour juillet, grande cour, dans
le village près de tous les
services, chauffé, éclairé,
semi-meublé, laveuse
sècheuse, stationnement
déneigé, système d'alarme.
(450)816-2342

SAINT-JUSTIN: 4 1/2, meublé,
laveuse sècheuse incluses,
rideaux - literie - vaisselle -
lingerie de bain et T.V. fournis.
Idéal pour personne seule.
Non chauffé, non éclairé,
250\$/mois. Tél: (819)227-
1454

SAINT-URSULE, logement
5 1/2, duplex 2e étage, grande
cour arrière, village. Libre
immédiatement. (819)228-
5506 entre 9h et 17h, Luc ou
Marcel.

YAMACHICHE: grand
logement 4 1/2, rue DeCarufel,
à louer pour le 1er juillet. Infos:
(819)296-3469

210 Logements/ app. chauffés/ meublés

A YAMACHICHE: grand 3 1/2,
semi-meublé, toilette
chambre des maîtres, salle de
toilette complète avec salle de
lavage, chauffé, éclairé, 1er
étage, libre juillet. Tél:
(819)296-3380

BERTHIERVILLE: rue
Laferrière, 2 1/2, chauffé,
éclairé, poêle et frigidaire
inclus. Tél: (450)836-4688

LOUISEVILLE 3 1/2, chauffé,
éclairé, eau chaude,
340\$/mois. Près usine
Canad. Conciergerie,
buanderie, stationnement
déneigé, chute à déchets.
Personnes aimant la
tranquillité. Tél: (819)228-
9300, sans frais: 1-888-827-
9988

LOUISEVILLE 4 1/2, bas de
duplex, 393, avenue du Parc,
stationnement, 350\$/mois
chauffé. Tél: (819)692-0708

SAINT-BARTHÉLEMY rue
Papineau, très beau 5 1/2,
style condo, 400\$/mois
chauffé. Tél: (450)885-1222

SAINT-GABRIEL: au 16
Perreault, beaux et grands 1
1/2 à 5 1/2, semi-meublés ou
non, chauffés, éclairés, près
du centre-ville,
stationnement, concierge sur
place. Infos: (450)835-0461

SAINTE-URSULE: grand 4
1/2, 1er étage, situé au 1831,
Principale, taxes incluses,
chauffé, Libre. S'adresser au
(819)228-9788

215 Logements app. chauffés/ meublés

A BERTHIER Les
Appartements L'Aubergiste,
3 1/2 tout meublé, frais peint,
chauffé, éclairé, salle de
lavage sur place. Aucun
ménage à faire. Non-fumeur.
Libre maintenant. Infos:
(819)327-2905

À BERTHIERVILLE: 3 1/2,
libre immédiatement, meublé,
chauffé, éclairé, 365\$/mois.
Service de buanderie. Infos:
(450)836-7868 (jour), 836-
0125 entre 9h et 21h, 759-
4962 (soir). Les Appartements
Marcel.

215 Logements app. chauffés/ meublés

ASAINTE-EDOUARD sous-sol,
3 1/2, meublé, chauffé,
éclairé, près de toutes
commodités, libre
immédiatement. Pour
informations (819)268-5273

LOUISEVILLE 3 1/2, meublé
ou non, chauffé, éclairé, taxes
payées, entrées laveuse
sècheuse, 340\$/mois. Libre
1er juillet. Situé 674, rue
Denis. Tél: (450)885-3628 le
jour

225 Propriétés à louer

A ST-IGNACE-DE-LOYOLA:
face au fleuve, 349, rang
Saint-Joseph, maison à louer,
3 c.c, salon, cuisine, 2 salles
bain, grand terrain 336x71',
hangar double. Infos:
(450)836-6804 Libre
immédiatement

IDÉAL POUR COUPLE: Petite
maison paysager, coin
tranquille, à Saint-Cuthbert,
bungalow 4 1/2, sous-sol fini,
remise 20x20, chauffage
électrique et/ou à l'huile, très
propre. Libre 1er juillet. Infos:
(450)836-6864

JOLIE PETITE MAISON à
louer à Maskinongé, 3 1/2
semi-meublé, avec vue
champêtre, stationnement
double, 310\$/mois. Tél:
(819)227-4609

MAISON A LOUER à Saint-
Barnabé, 5 1/2 pièces,
450\$/mois. Libre pour le 1er
juillet. Tél: (819)264-5244

MAISON SEULE à louer, 9 1/2
pces, 2 salles de bain,
combustion lente. Libre 1er
juillet. Au 310, avenue
Dalcourt, Louiseville,
575\$/mois. Intéressés
seulement. Tél: (819)227-
1454 ou 228-3442 Maurice

MASKINONGÉ: maison à
louer 5 1/2, au centre du
village, avec grand terrain
longeant le bord de la rivière,
prix: 485\$/mois, non chauffé,
non éclairé. Tél: (819)228-
3594, 227-2295 ou 691-8676

240 Chambres à louer

A BERTHIER, L'AUBER-
GISTE: chambres à louer à
partir de 240\$/mois, non
fumeur. Idéal pour
travailleur(se). Salle de
lavage, cuisine, salle à
manger, salon, T.V., câble,
patio, terrasse. Informations:
Paul Séguin, (819)327-2905

CHAMBRE A LOUER avec
salle de bain privée, salon et
cuisine communautaire, à la
semaine ou au mois. A Saint-
Gabriel-de-Brandon. Tél:
(450)835-9586

CHAMBRES renovées à neuf,
avec cuisine communautaire,
frigidaire dans chaque
chambre. Personnes
autonomes et sérieuses.
Libres immédiatement.
S'adresser au (819)228-0763

260 Chalets

SAINT-GABRIEL-DE-
BRANDON: chalet à louer 10
juin au 10 septembre, 2
chambres, grande véranda,
vue sur le lac. Demandez
Raymond au (450)759-7669

270 Bureaux/locaux

COMMERCIAL 3 espaces de
local à louer totalisant 4000
pi.ca., dont une bucherie,
sur le boulevard Saint-Joseph
à Saint-Nicéphore dans petit
centre d'achats. A prix très
abordable. R. Noël, (819)477-
4747

ESPACE COMMERCIAL à
louer pour juillet, idéal pour
professionnel, 490 Frontenac,
Vieux-Berthier. Pour
renseignements: (450)836-
5060

270 Bureaux/locaux

LOCAL COMMERCIAL situé
sur rue Saint-Aimé,
Drummondville. Tél:
(819)394-2802

298 On demande

RECHERCHE Maison à louer
pour juillet, avec 2 ou 3
chambres, Louiseville et
proximité. Contacter Richard
au (819)228-5532 poste 208
ou 227-8914 après 18h

305 Ameublement

**AMEUBLEMENT
RODRIGUE
LEBLANC ENR.**
Le plus grand choix
entre Québec et
Montréal

- Balançoires aluminium
- Fontaines
- Bains d'oiseaux
- Gazebo
- Patios Plus
- Statues décoratives
- Grottes
- Chaises berçantes intérieur et extérieur
- Animaux de ciment
- Tables et parasols
- Poèles de patio
- Etc...

**LIURAISON
GRATUITE**
(dans un rayon de 150 milles)
291, boul. Saint-Laurent Est,
Louiseville
228-5591

ENTREPOT DU MEUBLE:
Vente et Achat de meubles
neufs et usagés, et appareils
électriques. Livraison
gratuite. Situé au 30, 3e
Avenue, Louiseville. Tél.: (819)
228-9788

LIT 39" pour enfant Fisher-
Price avec matelas neuf.
Appelez au (819)228-2514

POÈLE et poêle avec fourneau
autonettoyant; machine à
coudre. Tél: (819)296-2556

POÈLE et poêle avec fourneau
autonettoyant; machine à
coudre; Chaise grand-père
berçante. Tél: (819)296-2556

SET DE SALON très propre,
1x2 places, 1x1 place, 2
chaises La-Z-Boy pivotantes;
Guitare électrique Alvarez
avec valise, support et lutrin.
(450)836-3110

307 Appareils électroménagers

NOUVEAU Maintenant
vendons appareils ménagers
usagés: poèles, frigidaire,
laveuses, sècheuses, lave-
vaisselle et refroidisseurs
d'eau, neufs et usagés.
Distribution François Lebrun,
Berthierville, (450)836-2705

310 Divers

A VENDRE URGENT! Cause
:déménagement. Matelas 54
po; Vélo 3 vitesses (dame);
Rideaux, stores, couvre-lit,
vaisselle, etc. Tél: (819)227-
2662

AIR CLIMATISÉ 10500 BTU,
collecté sur prise de courant,
très bon prix. (819)228-3413

310 Divers

6 FENETRES thermo-
couissantes (1992), 1x34
1/4x57, 2x 55 1/4x55 3/8,
2x75 1/4x56 3/8, 1x81 1/4x56
3/8; Chauffe-eau 25 gallons.
Pour informations: (450)885-
3673

AUCUNE OBLIGATION
D'ACHAT but se faire
connaître, cours de danse sur
vidéo expliqué pas à pas et
dansé sur musique, gratuit
recevez l'inventaire de mes
dances sociales, niveau
bronze, argent, international,
mes 125 danses country, mes
400 danses en ligne, mes
dances folklore de différents
pays, claquette (tap-dance),
salsa, mambo, valse,
merengue, tango, samba,
cha-cha, polka, etc. Gérard
Contant, 2021 Aylwin,
Montréal H1W 3C4, (514)523-
1010, internet: www.canada-
america.com

BARILS de 45 gallons en
métal, très propres, avec
ou sans couvercle. Aucun
produit chimique. Ainsi qu'un
applicateur Gandy pour le
foin, 100\$. (819)228-3638

BARILS de plastique 45
gallons pour quai et eau
d'étable et autres grands, de
7\$ à 12\$; Réservoirs en
plastique de 1000 litres. Infos:
(819)227-4582

BOIS DE PLANCHER merisier
Sélect pré-verné 2 1/4" à 3,48\$
p.c.. Patrick Morin Super
Centre, (819)228-4600

BOIS DE PLANCHER:
merisier Sélect 2 1/4" - 3 1/4"
pré-verné: 3,50\$ pi.ca. taxes
en sus; rustique 2 1/4" - 3 1/4",
2,50\$ pi.ca., taxes en sus.
Panneau Maskinongé, (819)228-
8461

CABANONS (remises à
jardin), 10x12: 1099\$; 10x16:
1299\$; 12x16: 1499\$; 15x20:
2499\$. Autres grands
disponibles. Livraison
gratuite. 1-450-444-0757

COPEAUX de bois sec (ripe
de bois), sacs de 15 litres ou
60 litres. Aubainel Secteur
Lanoraie. Appelez Marc ou
Jean-Claude au (450)887-
7486 (laisser message) ou
(514)994-4132

ÉPINETTES BLEUES du
Colorado; Tracteur
McCormick W4; Presse à foin
International; Épandeur à
fumier; Barrières de fer.
(819)228-2489

DU NOUVEAU!

bois de
construction
et d'ornements
sur spécifications
de la sorte ou la
dimension.

**LES ENTREPRISES
TRANSFO**
(450) 835-9032

97065271

RAMPES-BALCONS
Rampes, colonnes
et escaliers d'aluminium,
balcons de fibre de verre.
Qualité et prix
défiant toute com-
pétition.

info: B. CLOUTIER
RAMPES ET BALCONS
(819) 228-5501
R.B.Q.: 8249-7678-33

97195271

SUPER ENCAN
Nouvelle administration
au 92, boul. Est, Maskinongé
De la marchandise seconde à plein camion
à tous les samedis dès 19 h
Venez nous voir, vous ne le regretterez pas!
Nous vous attendons en grand nombre.
Avec un bon encanteur.
Aussi, si vous avez des choses à vendre,
apportez-les sur place.

310 Divers

FAUT VENDRE! Gros frigidaire
blanc (Moffat), 180\$ non
discutable. Petite unité
murale, mélamine noire, 1
porte vitrée, capacité de télé
30", 80\$ ferme. Tél: (450)836-
2894

GROS BANC DE SCIE
Rockwell, lame de 9 pouces,
125\$; Gros set de chalumeaux
avec 30' de hose et 2 cadrans
(1 coupeur et pour souder au
brunze), 125\$; 30 brimballes
de pêche sur glace avec
coffre, 40\$; Ancienne
moulinage à grain, 125\$;
Tondeuse à gaz, 50\$; Pompe
à vacuum, 20\$. (450)887-
2950

HYDROPONIE Tout pour la
culture hydroponique:
système aéroponique et
d'éclairage, engrais, etc.
Conseils de professionnels,
25 ans d'expérience. Serres
Perreault, 2, Beausénes,
Warwick. Sans frais: 1-877-
358-4419.

LOCATION DE CANOTS: 99\$
pour la saison de mai à
octobre. (819)533-4736, 1-
877-538-0888

POÈLE, frigidaire, l'ensemble
250\$, très propre; Porte
persienne, 25\$; Porte
aluminium, 25\$; Petite
balayeuse, 15\$. Quelques
autres articles. Tél: (450)430-
7544

POÈLES A COMBUSTION
LENTE, directement du
fabricant, à partir de 245\$.
Portes de fonte, de verre,
tuyaux, cheminées. Tél:
(450)798-2686

POUR 3E AGE OU MALADE:
chaise pour la baignoire
(valeur 75\$), 50\$; Siège de
toilette surélevé (5" de haut),
plastique moulé (valeur 50\$),
30\$. Utilisés environ 3 mois.
Cause décès. (819)228-3648
après 17h ou laissez message
RÉPARATION DE VÉLOS de
toutes marques. Vendons
Peugeot, Vélo Sport, Oryx,
Mikado, Leader, Minelli et
accessoires. Location
laveuse à tapis. Tailloirs clés.
Variétés Lamy, (819)228-3344

310 Divers

315 Machines à coudre

*MACHINES A COUDRE: ATELIER L. BAZIN Achetez maintenant et payez 3 mois plus tard, sans frais (si accepté). Vente - Réparation - Location - Industrielle et Domestique; Overlock 5 fils, plain coupe-fils, covertiche. Vente domestiques marque Janôme. 354, 2e Rue, Louiseville (à l'arrière de Laboratoire Choisy). (819)228-3615

MACHINES A COUDRE CLAUDE DESROCHES enr., Saint-Barthélemy. A vendre ou à louer, overlock 5 fils, plain, machines neuves ou usagées. A prix très avantageux, avec service de jour ou de soir. Fais aussi la réparation de toutes marques de machines. Venez les essayer! Pour plus d'informations: (450)885-3139

320 Animaux

COMPOST ANIMAL
100% biologique. Idéal pour jardins, fleurs, parterres.
En spécial: 2,50\$ le sac de 50 livres ou en vrac.
Informations: (819) 265-2301

!!!COMMANDEZ VOS POUSSINS, poules, canards, caillies, perdrix, faisans, dindes. Dates d'arrivée: 25 avril, 16 mai, 13 et 27 juin. Aussi disponibles: moulées et matériel d'élevage. Meunerie St-Barnabé, Purina, Tél: (819)264-2076; sans frais 1-866-264-2076

ACHETERAIS portée de chiots ou chatons, purs ou croisés, 5 à 6 semaines. Tropic Animaux, 1-450-669-2428

ACHETONS, VENDONS chiots. Prenons chiots croisés à donner. Réservez tôt. Chiots Saint-Bernard (pure race), parents sur place, garantie, 300\$. Tél: (819)233-1711 ou pagette (819)691-9503

ADORABLES CHIOTS - mère Golden Retriever, père Bouvier des Flandres - prêts immédiatement. Tél: (819)227-2858

AGRICULTEURS de Berthierville à Charette, achetons bons veaux Holstein, 100 lb et plus pour reproduction. Cette semaine génisses. Achetons aussi taures de 200 à 1300 lb, aux meilleurs prix. Appelez si possible avant lundi soir, ramassage le mardi. Renseignements, François Boron, tél: (819)336-4268

CHEVAUX A VENDRE: demi-cheval, étalon 1 1/2 an, poney 7 ans très docile; Mouflon de Corse; Dalm d'Europe. Après 18h, (450)885-2248

CHIEN LABRADOR 5 1/2 mois, propre, aimant jeunes enfants ou adultes, à donner. Normand, (450)836-0327

CHIOTS BERGER CROISÉS 4 mois, vaccinés, vermifugés, 50\$; Chatons croisés à donner. (819)268-2717

CHIOTS POMÉRIANIEN miniatures et chiots Poméranien moyens, blancs, crème, roux, vermifugés. Femelle Labrador, pure, 11 mois. 1-(819)228-3752

CHIOTS PURS: Golden, 175\$; Poméranien, 175\$; Berger Allemand, 125\$; Bichon X, 125\$; Poméranien X, 125\$; Shih-Tzu X, 150\$. Vaccinés, garantis. Ferme Riendeau, (450)782-3478

NOUVEAU A BERTHIER Toilettage chiens et chats (bon prix). Chiots Bouvier Bernois enregistrés, garantis 2 ans; chiots Yorkshire mâles et femelles. Aussi chiots Yorkshire Croisés Caniche, mâles et femelles. Tous vaccinés. (450)836-2791 ou cell.: 757-1921

320 Animaux

PENSION ET DRESSAGE pour chiens, magnifique emplacement. Enclos propre de 4x6'. Info.: (819)296-2129. Maître-chien diplômé. Cours privés, résultats garantis. Méthode douce. Geneviève Dallaire, (819)380-3193

POULETTES 20 semaines à vendre, poussins, dindes, canards, caillies, arrivages les 23 mai, 13 juin et 27 juin. Commandez 1 semaine à l'avance. Meunerie St-Grégoire, 17000, rue Noël, Saint-Grégoire, (819)233-2307

POULETTES ROUGES prêtes à pondre; Poussins à chair les 29 mai et 22 juin. Réservez à l'avance. Meunerie Jeannot Aharie, (819)268-2870

RECHERCHE portée de chiots à donner. J'irai les chercher. Brigitte, (450)666-1228

TECHNICIENNE DIPLOMÉE en tonte et toilettage pour chiens et chats offre ses services du lundi au vendredi, 17h-22h; samedi: 9h-18h; 5 ans d'expérience. 80, Grande Carrière, Louiseville. Claire, (819)228-5822 pagette: 386-0661

345 Antiquités

ACHAT D'ANTIQUITÉS et successions. Profitez de notre grande vente du jeudi au dimanche. Au 1870, rue Principale, Saint-Cuthbert. Infos: (450)836-4997

ACHAT de vieux meubles et antiquités, ainsi que marques Roxton et Villas; argenterie, vaisselle, dentellerie, vieux bijoux. Tél: (819)477-2478 - cellulaire: (819)471-6841

ATTENTION! ROUVERT: Boutique d'antiquités, de 9h à 17h. Tous les samedis et dimanches. Achat d'antiquités, meubles, vaisselle, bibelots, etc. Au 115, boul. Est, Maskinongé (face Caillette). Infos: (819)227-4582 ou 227-4040

NOUVEAU! Antiquités provenant de plusieurs pays. Tous les samedis et dimanches, 12h à 17h ou sur rendez-vous (819)228-2086 au 2640, Fontarable, Sainte-Ursule. Aussi achats d'antiquités et succession.

365 Bois de foyer

BOIS FRANC de montagne en bûches, 35\$ la corde. Livraison ou fendage en sus. Tél: (819)228-9260

370 Matériaux de construction

TOUT GENRE matériaux de construction. Bois toutes sortes: plywood, ripe pressée, préfini, revêtement vinyle, bardeaux d'asphalte, planchers bois franc, planchers flottants, portes d'acier, portes de garage différentes grandeurs, portes-patio, fenêtres, dormants chemin de fer (ties), barils plastique très propres, etc. (819)221-5437

375 Machinerie/outillage

BALAI HYDRAULIQUE pas d'usure, 3500\$; Déchiqueteuse (hache-branches) Roberge, coupe 6 pouces, 3000\$. Informations: (450)885-3591

COMPRESSEUR INDUSTRIEL 7.5 Hp, 80 gallons, de marque RK (Snap-On), à l'état neuf, prix 1800\$ ferme; décapeuse au jet (Sandblast), capacité 60 kilos de sable, presque pas servi, prix: 350\$. Jean-Guy, (819)477-5347

MACHINERIE à bois sur le 220 volts, au complet, trop long pour être énuméré, parfaite condition. Tél: (450)784-0243 direct Drummondville

385 Piscines

PISCINE hors-terre 27 pieds avec lumières, incluant deck, filtreur, etc. A démonter. Prix demandé: 500\$. (450)835-7597 ou (450)835-3274

PISCINE hors-terre 27 pieds, quelques années d'usage, incluant deck, échelle, distributeur de chlore, robot nettoyeur, filtreur, etc. Prix demandé: 1500\$. (819)228-4420 après 17h ou 268-5285 jour

PISCINE HORS-TERRE aluminium 21 pieds, toute équipée, incluant balayeuse et deck, 1000\$. Tél: (450)885-2198 après 17h

PISCINE hors-terre ovale 12x24, toile à 2 ans, vendue avec accessoires, 550\$. Informations: (514)219-2270

PISCINE: produits d'entretien et accessoires - analyse d'eau. Bordures de papiers peints, 5.99\$ et plus; 200 catalogues en magasin, 20% d'escompte. Location de laveuse à tapis. Variétés Lamy inc., (819)228-3344

392 Marché aux puces

Le Vieux Magasin Général
866, Rte 347 Berthier entre Berthier et St-Norbert
Un vrai marché aux puces intérieur. Boutique cadeaux, bijoux antiques, petits appareils électroménagers, vaisselle antique + moderne, meubles de style, bibelots. De tout pour la cuisine ou presque...
— Achat et vente —
OUVERT VENDREDI SAMEDI - DIMANCHE
(450) 836-7442

424 Astrologie/occultisme

** TAROT **
ASTROLOGIE (cartes)
Vous désirez connaître votre avenir?
Vous voulez avoir des réponses à vos questions?
N'hésitez pas... appelez-moi
Manon
(819) 296-1200

****JO SOLEIL VOYANTE, amour, santé, argent, trouve les solutions à vos problèmes. Consultation en direct, 24h/24, 7 jours/7, 4,25\$/min., 18+. 3 voyants à votre écoute. 1-900-451-8883. Pour infos gratuites: (514)869-8435 http://pages.infinit.net/josoleil/ http://pages.infinit.net/josoleil/

12 MINUTES GRATUITES! Voyance, tarot, numérologie, interprétation des rêves. Je me présente Justine, j'ai plus de 42 ans d'expérience en voyance. Mes collègues sont: Nicole et Mindy. Nous sommes de véritables voyantes hautement qualifiées, vous serez surpris par l'extrême précision de nos prédictions; cet appel pourrait changer votre vie Amour - Argent - Santé - Travail. Depuis 1994, nous vous offrons un service de qualité exceptionnelle. 24h. 3,79\$/min. 1-900-451-5276

ASTRO-CLUB, ligne de voyance en direct 24 heures à seulement 2,85\$/minute. Consultez dès maintenant Tina, Jean, Toala et Diane, tarologues d'expérience au 1-900-830-6767. Spécial: Gratuit 1-800-799-6395 écoutez les voyants disponibles gratuitement. Cinique d'esotérisme du Québec. Louise Haley (Madame Minou) 1-900-561-1212. 4,89\$/min. Gratuit: 514-768-2000 (Montréal et 450), ext. 1-800-799-6395. Visa, Master, 2,59\$/min. (+taxes)

ASTROLOGIE voyance naturelle, tarot. 19 ans services de qualité. Junon De Gaspé, 1-900-643-5779. 18 ans et+. 2,99\$/min.

424 Astrologie/occultisme

JE SUIS DISPONIBLE à répondre à vos questions par les cartes ou les lignes de la main. Demandez Jacqueline, (819)221-4297

426 Couture/retouches

4 1/2 à louer, village de Maskinongé, 340\$/mois. Personnes sérieuses et fiables seulement. Demander Nathalie ou laisser message, (819)227-1220

HAUTE COUTURE Pour une personne de belle allure... un vêtement sur mesure! Service de couturière haute gamme: confection, ajustements, réparations, création. Téléphonnez au (819)228-1219 demandez Josée

O.M.H. YAMACHICHE/ST-SEVERE a un logement 3 1/2 de libre, possible d'avoir un 4 1/2 pour monoparental. Les personnes intéressées de 55 ans et plus sont priées de s'adresser à Roland Girardin, (819)296-3380

482 Services divers

J'OFFRE mes services pour vos travaux de peinture et lavage des murs, 15 ans d'expérience. Tél: (819)228-9635

520 Massothérapie

MASSAGE
de l'Ordre des massothérapeutes du Québec.
Plan d'assurance accepté.
Prix 25\$ pour 1h15 de traitement.
Certificat-cadeau
Michèle au
(819) 228-9963

535 Services personnels divers

MASSAGE SUÉDOIS Venez vous détendre. Prenez rendez-vous car si vous venez me voir, vous aurez le goût de revenir. Lundi au dimanche, 10h à 22h, (450)782-3365

565 Assurances

LA VIE ne tient qu'à un fil... Jusqu'à 10 000\$ versés le jour même du décès. Société Saint-Jean-Baptiste de la Mauricie, Claude Renaud, (819)228-4330

570 Placements

A CONVERTIR vos placements immobilisés, fonds retraite ex-employeurs en liquidité garantie. Aucun dossier refusé, rapide et sérieux. Tél: (418)990-5363

580 Occasions/propositions d'affaires

OCCASION D'AFFAIRE: Décidez de votre salaire! Franchise disponible. Investissement minime. Territoire protégé, nourriture sèche pour animaux. Formation, assistance aux ventes gratuites. Info: M. Beaudoin (450)462-0056

585 Services financiers divers

585 Services financiers divers

TROP DE PAIEMENTS MENSUELS, notre solution: 1 seul paiement par mois. Proposition, paiements en retard, saisie, impôts, avis de 60 jours, TVQ, TPS. Consultation gratuite, aucun frais d'ouverture de dossier, 7 jours/7, 8h à 8h. Évitez les intermédiaires. Sam Lévy et Ass. Contactez M. Labbé, (514)342-0444 ou (819)429-5550

605 Emplois divers

AMÉLIOREZ VOS REVENUS, travaillez de votre domicile, temps partiel - temps plein. Formation assurée. Brochure gratuite. Tél: (514)719-0217, www.osezreussir.com/c1067

BARMAID DEMANDÉ(E) de soir, à temps plein, avec expérience. Appelez Normand Racine ou Christiane Dumont, (819)336-3585

605 Emplois divers

CHAUFFEUR CLASSE 1USA/CAN 1 an d'expérience. Conduit 250,000 milles et ***deviens propriétaire***. Plan de location GDC. Des restrictions s'appliquent. 1-888-282-5560 ext. 2233; 1-800-363-4216 dem. Guy Lamontagne

CHOCOLAT QUALITÉ DE LUXE, souvent imité jamais égalé depuis 1982. Vends tablettes de chocolat et fais-toi full \$\$\$ pour acheter ce que tu veux. Gérants d'équipe avec expérience recherchés. Possibilité levées de fonds (514)277-0083 ou 1-800-561-2395

CONCIERGE demandé pour Maskinongé. Disponibilité semaine et fins de semaine. Doit se véhiculer. Tél: (450)439-1743

PERSONNEL DYNAMIQUE demandé dans Serres horticoles, pour vente au détail, préparation de commandes, etc. Connaissance des plantes serait un atout. Période de mai et juin, jour et/ou soir et/ou fin de semaine. (450)836-1460 le soir

605 Emplois divers

OFFRE D'EMPLOI (ÉTÉ)
Sauveteur pour piscine

Exigences requises:
Cours de sauveteur national obligatoire Croix- médaille bronze

Emploi temps plein
moyenne de 32 à 40 h/sem.

Faire parvenir C.V. avant le 1er juin, au:

CAMPING DU VIEUX-MOULIN
2780, rue Buteau
Saint-Barthélemy JOK 1XO

43725271

605 Emplois divers

OFFRE D'EMPLOI
ALLARD EXCAVATION Inc.
est à la recherche d'un «OPÉRATEUR»

Fonctions:
Pelle Mécanique
Tracteur sur chenille et camion de 10 roues

Exigences:
3 ans d'expériences
Capacité de faire du déneigement de routes

43695271

Pour les candidats intéressés, faites parvenir votre C.V. par télécopieur au (450) 835-4501, avant le 1er juin 2001

OFFRES D'EMPLOIS

Une importante entreprise de distribution en agroalimentaire et produits congelés recherche

2 COMMIS À L'EXPÉDITION
(30 à 40 heures/semaine)

EXIGENCES:
• Disponibilité (jour, soir, nuit)
• Bonne condition physique

Les candidats intéressés doivent faire parvenir leur C.V. par télécopieur (450) 836-1256

43715271

Groupe populaire DÉCLIC

Poste : **RESPONSABLE DE LA FORMATION PRÉPARATOIRE EN EMPLOI**

La personne responsable de la formation préparatoire en emploi devra mettre sur pied ce nouveau service qui sera offert aux adultes qui ont, depuis plusieurs années, perdu contact avec le monde du travail.

Principales fonctions :
- Élaboration de contenus de formation et d'outils d'évaluation en lien avec des connaissances de base en français et calcul, des compétences personnelles et sociales, des connaissances du monde de l'emploi et de divers outils qui en facilitent l'accès tels que curriculum vitae, stages en entreprises...
- Formation et animation de groupes d'adultes dans une perspective d'éducation populaire.
- Développement et concrétisation de stratégies de sensibilisation et de recrutement et ce, à travers la MRC de d'Autray.
- Développement d'approches au niveau des entreprises et organisations de stages.

Exigences :
- Bonne connaissance et expérience
- avec la population visée
- dans le milieu des groupes communautaires
- au niveau de l'animation et de la mise à contribution du potentiel des adultes visés
- en lien avec les diverses facettes du monde de l'emploi

- Facilité de travail en équipe
- Créativité et originalité dans les interventions formatives et dans la production de documents
- Polyvalence et autonomie
- Excellente maîtrise du français

Conditions de travail :
- 35 heures par semaine
- Début: 15 août 2001
- Lieu de travail: Berthierville
Possibilité de groupes de formation à Berthierville, Saint-Gabriel ou Lavaltrie
- Automobile requise
- Envoi de C.V. avant le 7 juin 2001

À: **DÉCLIC**
350, rue Frontenac, Berthierville JOK 1A0
télécopieur: (450) 836-1079

ON DEMANDE

SERVEUR(SE)S TÉLÉPHONISTES LIVREUR PLONGEUR

Personnes intéressées,
demandez MARCO après 14h
Restaurant Marco Pizzeria
au 161, boul. Saint-Laurent Est, Louiseville

Offre d'emplois

PROMARK 2000

Pépinère en production

• La cueillette de petits fruits arrive à grands pas et nous avons besoin, à St-Thomas-de-Joliette, de cueilleurs de fraises, framboises et bleuets pour mi-juin.

Contactez Céline ou Lise :

261, rang St-Charles
St-Thomas de Joliette JOK 3L0
Tél.: (450) 755-3888
Télec.: (450) 755-7688
Courriel:

promark2000@videotron.ca
a/s Ressources humaines.

Jonsered POWER PRODUCTS



RECHERCHE DÉPOSITAIRES

ÊTES-VOUS INTÉRESSÉ D'AUGMENTER
VOS VENTES OU AVEZ-VOUS DÉJÀ PENSÉ
AVOIR VOTRE PROPRE COMMERCE ?

**JONSERED EST À LA RECHERCHE
DE DÉPOSITAIRES AGRESSIFS
POUR LA VENTE ET LE SERVICE
DE LA GAMME COMPLÈTE
DES PRODUITS JONSERED.**

SI VOUS ÊTES INTÉRESSÉ,
S'IL VOUS PLAÎT, COMMUNIQUER
PAR TÉLÉPHONE OU TÉLÉCOPIEUR

LAISSER VOTRE NOM, ADRESSE
ET NUMÉRO DE TÉLÉPHONE
OU TÉLÉCOPIEUR

**NOUS RÉPONDONS
À CHAQUE DEMANDE:**

TÉL.: (450) 562-8872
TÉLÉC.: (450) 562-6067

Jonsered

605 Emplois divers

PERSONNEL DYNAMIQUE :
demandé dans Serres
horticoles, pour préparation
de commandes et travail
manuel. Période de mai et
juin, jour et/ou soir et/ou fin de
semaine. (450)836-1460 le soir

PERSONNEL DYNAMIQUE
demandé pour paysagement,
entretien, taille, etc.
(expérience serait un atout).
Travail de jour, régions
Repentigny et Berthier. Infos:
(450)836-1460 le soir

POUR TA RECHERCHE
D'EMPLOI, pour ton retour
aux études, pour ton
démarrage d'entreprise ou tout
projet, contacte le
Carrefour Jeunesse-emploi
au (819)228-0676. Ce
message s'adresse aux 16-35
ans.

RECHERCHE 2 VENDEURS
pour région de Louiseville,
Maskinongé, Yamachiche et
environs. Filtres d'eau
potable. Profits très
intéressants. Tél: (819)379-
4761

605 Emplois divers

VOUS CHERCHEZ UN
EMPLOI? Nous cherchons de
bon(ne)s candidat(e)s. Vente
de services et démos pour
produits alimentaires
naturels, pharmaceutiques,
personnels et de nettoyage.
Dans notre région, salaire au-
dessus de la moyenne. Pour
info: Jean-Jacques Guay
(819)691-2637, 1-800-363-
2952 www.multipro.ca

655 Alimentation

CHERCHE PERSONNES
sérieuses pour perdre du
poids. Programme
nutritionnel! Garanti et
éprouvé! Résultats rapides et
permanents! Possibilité
remunération. Tél: 1-866-
285-7042

675 Couture

DEMANDE COUTURIÈRES à
domicile, possédant plain et
overlock. Montage avec
échantillons. Demandez
Denise au (819)228-3920

687 Travail à domicile

OPPORTUNITÉ DE
TRAVAILLER à domicile.
revenus 500\$ à 1500\$ et
plus/mois. commerce par
correspondance et internet,
incluant formation. Appelez
au (514)529-2881

690 Garderies

JEUNE FILLE de 14 ans
garderait enfant à votre
domicile, du lundi au vendredi,
de soir et les fins de semaine.
Après 16h30, (819)228-5033
demandez Marie-Eve

705 Cours

*APPRENEZ L'ANGLAIS
FACILEMENT avec un
Franco-Américain. Cours
réaliste décrivant les éléments
de l'anglais parlé. Cours: privé
ou groupe ou autodidacte.
Info: Robert, (450)836-3680

APPRENEZ FACILEMENT A
DANSER, le 1er cours sur
vidéo est gratuit. Économisez
20\$ aucune obligation
d'achat, expliqué pas à pas et
dansé sur musique. But se
faire connaître, recevez
gratuitement l'inventaire de
mes 125 danses country, mes
danses sociales, niveau
bronze, argent, jusqu'à
International, mes danses
folklore de différents pays,
mes 400 danses en ligne,
Salsa, Mambo, Rock, Samba,
Tango, Merengue, Polka,
Twist, claquettes, etc.. Gérard
Contant, 2021 Aylwin,
Montréal, H1W 3C4, tél:
(514)523-1010. Internet:
www.canad-a-merica.com

PROFESSEURS
d'expérience donnent: cours
de récupération ou
perfectionnement en français:
primaire, secondaire;
mathématique: primaire et
secondaire 1 et 2; anglais;
espagnol: débutant.
Tél: (819)228-5460 ou
(450)468-2439 répondeur.

910 Motos

MOTO HONDA GL 500, 1982,
Interstate, très bon état,
1500\$. (819)265-3470

SCOOTER Jog 1991, 50cc,
en bonne condition, 650\$
nég. (819)228-2271

SCOOTER YAMAHA BW'S,
2000, 4800 km, très propre.
Prix à discuter. Tél: (450)885-
3425

915 Véhicules de loisir

ACHETÉRAIS 3 roues et 4
roues, en marche ou
défectueux. Tél.: (819) 228-
3735

ACHETONS VTT, 4 roues
1985 à 2000, 2x4, 4x4 et
Sport. Payons bon prix pour
VTT en bon état. Payons
comptant, nous nous
déplaçons. Martin: (819)364-
2578

CARRIOLE NEUVE pour 4
roues, 2 places, rouge. Faites
une offre! Tél: (819)395-4885

KAWASAKI KLR 650, 1996,
3800 km, 3800\$. Aussi pneus
Foreman 400 24x8x11,
24x10x11 avec roues, environ
100 km, neufs, 350\$. Aussi 2
vieux tracteurs à gazon pour
pièces, 250\$. (450)836-1909

920 Bateaux/moteurs

BATEAU GLASTON 1991,
19 pieds, open deck,
MerCruiser 4.3 litres,
remorque, tout équipé,
excellente condition. Prix:
13800\$. Tél: (450)836-2713

BATEAU PONTON 24', 1990,
toit rigide 8'x11', moteur 40
HP Evinrude injection, toile,
glacière, toilette, système de
son, 9500\$ négociable. Tél:
(819)472-5526, cellulaire:
(819)475-7115

920 Bateaux/moteurs

CHALOUPÉ en fibre de verre,
16 pieds, plus moteur
Johnson 20 forces, avec
remorque, en très bon état.
Appelez le jour (819)228-4384
ou soir 228-9746 demander
Denis

MOTEUR 9.9 Hp Evinrude. En
bonne condition. Tél:
(450)836-2616

925 Roulotte/tente-roulotte/motorisé

ROULOTTE

24 pieds,
toute équipée,
marque Terry 1998,
2 lits superposés
et 1 lit 60 pouces,
chambre fermée.
Prix: 16,000\$
(819) 265-3181

MINI MOTORISÉ 2 places,
GMC 1981, moteur 305, tout
équipé, prix: 4500\$
négociable; Tracteur
International 414 moteur
diésel refait à neuf, prix:
4000\$. Tél: (819)227-2378

MOTORISÉ WINNEBAGO
Elamdram, 37 pieds, 1988,
100000 km, parfait état,
valeur 35,000\$ laisserais pour
22,000\$ ou échangerais pour
chalet bord du lac, ou terrain
ou ?. Tél: (450)836-0066

ROULOTTE WILDCAT 15'6",
essieu couche 6 personnes,
toute équipée, avec toilette,
frididaire, chauffage, avec
auvent, 1995\$. Besoin
réparations mineures sur
plomberie. Après 18h,
(450)885-2248

TENTE-ROULOTTE Bonair
1995, modèle 700, 6 places,
incluant auvent, poêles
intérieur et extérieur, miroirs
latéraux pour l'auto, 4500\$.
Comme neuve, très propre,
fait voir. (450)885-2115

WINNEBAGO LE SHARO
1987, automatique, 4
cylindres, 2 a/c. T.V. micro-
ondes, frididaire, chauffage,
douche, poêle, toilette, très
propre, inspecté. Pas de TPS.
(819)227-2280

930 Remorques

TRAILER FERMÉ double, 2
chevaux, double essieux,
freins électriques, 83"long x
59" large x 79" haut, avec deck
de 3" à l'avant. Tél: (819)268-
2369

940 Tracteurs/machinerie agricole

4 VOITURES lance-balles
8x22. Après 18h, (450)836-
3633

940 Tracteurs/machinerie agricole

ACHAT/VENTE de tracteurs
de ferme + bull + pépinière +
loader. Payons bon prix.
Équipement Jocelyn
Carbonneau & Filles,
(819)535-5194

ACHETÉRAIS tracteurs de
toutes sortes, en marche ou
défectueux. Tél: (819)221-
2182

ACHETÉRAIS tracteurs en
marche ou défectueux.
Tél.: (819) 228-3735.

HERSE 24 disques sur
cousinets, attache 3 points,
très bonne condition. Tél:
(819)296-2191

JE SUIS ACHETEUR DE
TRACTEURS de ferme de
toutes sortes ainsi que
"Bulldozers", pépinières,
"Timberjacks", "skidders",
machinerie forestière, engins
stationnaires, etc. (819)364-
2666 Yvan; (819)364-2021
Gervais

LOCATION TRACTEUR
595\$/semaine/30 h-T.T.A.M
1495\$/mois/75h+T.T.A.,
4995\$/saison/250h+T.T.A.,
New Holland TS100, tout
équipé, 4x4, 40km, renv., 4
sorties d'huile. Réservez tôt!
Lo-Trac, (819)477-2700

PRÉSENTÉMENT A VENDRE
7 pépinières dont: Case 580 SL
1996 4x4, Case 580 K 87 4x4,
Case 580 K 91 4x4, Case
580K 90 4x4, Ford 555A 85
4x4, JD 410.86 4x4, JD 510 73
2x4; Bull Case 450B 79;
Loader Case W 11 81; 2
tracteurs de ferme; JD 2130
cab 2x4; Belarus 520 74 4x4
cab + pelle; 2 tracteurs
compact; Bolens 20 forces
4x4 loader; Satoh Beaver 17
forces 4x4. Les Équipements
Jocelyn Carbonneau & Filles
inc., (819)535-5194

TRACTEUR Massey
Ferguson 265, année 1975,
2500 heures, bien propre.
Pour informations: (450)885-
3823

URGENT BESOIN,
ACHETONS :pépinières,
bulldozers, "skidders", trailers
avec chargeuses et tracteurs
de ferme. Payons bon prix
comptant. Tél: (819)353-1777

980 Camions/camionnettes

DODGE CARAVAN SE, 1989,
moteur V-6, transmission
1995, noir, vitres teintées,
sport, mags 15", +4 d'hiver,
plusieurs pièces neuves. Faut
vendre! 3000\$ négociable.
Tél: (819)475-4453

DODGE VAN RAM 2500,
1999, V8, 91, 82000 km,
automatique, vitres barrure
électrique, volant ajustable,
régulateur vitesse, air
climatisé, barre de tir, allongé,
17200\$. Tél: (819)474-5241
Yvon.

FORD AEROSTAR 1988, très
propre, vendu avec garantie,
1900\$. Tél: (819)228-8796

avis de demandes relatives à un permis ou à une licence



Gouvernement du Québec Régie des alcools, des courses et des jeux

Toute personne, société ou association au sens du Code
civil peut, dans les trente jours de la publication du
présent avis, s'opposer à une demande relative au permis
ou à la licence ci-après mentionné en transmettant à la
Régie des alcools, des courses et des jeux, un écrit
assermenté qui fait état de ses motifs ou intervenir en
faveur de la demande, s'il y a eu opposition, dans les
quarante-cinq jours de la publication du présent avis.

Cette opposition ou intervention doit être accompagnée
d'une preuve attestant de son envoi au demandeur ou à
son procureur, par courrier recommandé ou certifié ou par
signification à personne, et être adressée à la Régie des
alcools, des courses et des jeux, 1, rue Notre-Dame Est,
bureau 9,01, Montréal (Québec) H2Y 1B6.

NOM ET ADRESSE DU REQUÉRANT	NATURE DE LA DEMANDE	ENDROIT D'EXPLOITATION
Restaurant le Marais inc. RESTAURANT LE MARAIS INC. 148, chemin de la Traversée St-Ignace-de-Loyola (Québec) JOK 2P0 Dossier: 996-769	Permis additionnel 1 restaurant pour vendre sur terrasse	148, chemin de la Traversée St-Ignace-de-Loyola (Québec) JOK 2P0
9089-9600 Québec inc. AUBERGE LE NID D'ANGLE 21, rang du Nord St-Joseph-de-Maskinongé (Québec) JOK 1N0 Dossier: 350-215	1 Restaurant pour vendre avec danse et spectacle sans nudité 1 Bar sur terrasse	21, rang du Nord St-Joseph-de-Maskinongé (Québec) JOK 1N0
Françoise Darache RESTO BAR ALVY 7215, chemin Ste-Émilie St-Damien (Québec) JOK 2E0 Dossier: 852-483	1 Restaurant pour vendre, 1 Bar	7215, chemin Ste-Émilie St-Damien (Québec) JOK 2E0

89325271

Québec

AVIS DE DEMANDE DE DISSOLUTION

Prenez avis que la compagnie
"Lucien Dauphin & Fils inc." demandera à
l'inspecteur des institutions financières la
permission de se dissoudre conformément
aux dispositions de la Loi sur les compagnies.
Le siège social de cette compagnie est situé
au 2010, rue Principale, Saint-Norbert
(Québec), JOK 3C0.

Saint-Norbert, ce 22 mai 2001.

Richard Dauphin, secrétaire

89335271



Province de Québec Municipalité de Lanoraie

Aux contribuables de la susdite municipalité

AVIS PUBLIC

EST, PAR LES PRÉSENTES, DONNÉ par le soussigné,
Michel Dufort, secrétaire-trésorier et directeur général de la
susdite municipalité,

QUE le conseil de cette municipalité, à la session régulière
tenue le lundi 7 mai 2001, a adopté le premier projet de
règlement numéro 1005-2001 ayant pour titre «Règlement
pour les usages permis en zone R2-18», dont l'objet est:

- De permettre les usages résidentiels de quatre loge-
ments et de définir les normes d'implantation de ce type
d'usage dans cette zone.

Une assemblée publique de consultation aura lieu le lundi
4 juin 2001, à 19 h 30, à la salle du conseil au 14, rue Louis-
Joseph-Doucet. Au cours de cette assemblée, le maire ou un
membre du conseil désigné par celui-ci, expliquera le projet
de règlement et les conséquences de son adoption. Il enten-
dra les personnes et organismes qui désireront s'exprimer.
Ledit projet de règlement numéro 1005-2001 contient des
dispositions propres à un règlement susceptible d'approba-
tion référendaire. Il est disponible pour consultation du lundi
au vendredi, de 9 h à 12 h et de 13 h à 16 h, au bureau de la
municipalité, au 57, rue Laroche.

DONNÉ à Lanoraie, ce quatorzième jour du mois de mai
2001.

Michel Dufort
Secrétaire-trésorier et directeur général

89005271

ASSEMBLÉE GÉNÉRALE DES PAVILLONS DU NOUVEAU POINT DE VUE inc.

Date: mercredi 30 mai
Heure: 19 h
Endroit: 356, Notre-Dame
Lanoraie (Qué.)
tél.: (450) 887-2392

Sont convoqués ceux et
celles qui ont utilisé le
service des Pavillons.

43705271



CARREFOUR
jeunesse-emploi
MRC de Maskinongé

Pour le projet



Desjardins

JEUNES AU TRAVAIL DESJARDINS

Des employeurs sont recherchés dans les municipalités suivantes:

Louiseville	Saint-Alexis-des-Monts	Sainte-Angèle-de-Prémont
Saint-Barnabé	Saint-Édouard-de-	Saint-Élie-de-Caxton
Saint-Paulin	Maskinongé	Sainte-Ursule
Yamachiche	Saint-Sévère	

JEUNES AU TRAVAIL DESJARDINS OFFRE AUX EMPLOYEURS:

► De déboursier 50% du salaire pour un jeune employé embauché pendant
6 semaines, grâce à la participation financière des Caisses populaires Desjardins des
municipalités ci-dessus mentionnées.

43655271

980 Camions/ camionnettes

CAMION GMC YUKON 1996 SLE, 4x4, trailer package, sièges-vitres-miroirs électriques, intérieur tissu bleu, moteur 350 Vortec, cruise control, volant ajustable, mags, 87700 km. (450)836-6835

GROS PICK-UP Chevrolet 1977, 4x4, genre Big Foot (roule sur du 39 pouces), 4000\$. René Lafortune, (514)219-2279 cell.

JEEP CHEROKEE 1988, peinture neuve, 6 cylindres, 4500\$ nég. Chevrolet 78, 1 tonne, besoin petites réparations, 500\$ Après 18h, (450)885-2248

985 Autos à vendre

CHEVROLET CORVETTE 1989, convertible, couleur blanche avec toit blanc, 49000 km, manuelle 6 vitesses, 4 Michelin neufs 17", tout équipé, intérieur cuir noir, condition A-1, jamais vu de mauvais temps, 22500\$ une seule taxe. Demandez Benoît (450)564-2136 à La Visitation.

CHRYSLER INTREPID 1999, champagne, 50000 km, balance de garantie, vitres teintées, pneus neufs, tout équipée. Tél: (819)396-3135, bur: (450)536-2130

PIECES D'AUTOS TURCOTTE: Achetez autos et camions, accidentés ou non, ou pour ferraille, de 1970 à 1997. Tél: (819)378-4846

TOYOTA COROLLA 1998, 82000 km, tout équipée, prix négociable. Tél: (819)228-4925

VOITURE ancienne, Rambler Ambassador, Hard Top, moteur 287, V8, 2 portes, 1965, jamais circulée en hiver, 35,000 milles, peinture et moteur original. Acheteur sérieux. (819)228-2301

985 Autos à vendre

VOTRE ATTENTION COLLECTIONNEUR Dodge Coronet 1968, 6 cylindres, automatique, 4 portes, 22000 milles, avec enregistrement pour route. Prix: 2900\$ nég. Tél: (819)228-4459

WWW.CLIC-VITE.COM Liste d'inventaire des véhicules usagés du Québec. Pour Achat ou Vente (gratuit), "Fatigué de chercher?" www.clic-vite.com

1005 Prières/ remerciements

REMERCIEMENTS au Saint-Esprit pour faveur obtenue avec promesse de faire publier. J.G.

MERCI A SAINTE-CLAIRE pour faveur obtenue avec promesse de publication. D.M.

DRAINVILLE M. Alexandre

Au C.H.S.L.D. Jean-Louis Lapiere de Saint-Constant, le 17 mai 2001, à l'âge de 93 ans, est décédé M. Alexandre Drainville, conjoint de Mme Marie-Andrée Biron, demeurant à Saint-Constant et autrefois de Berthierville. La dépouille mortelle a été exposée au salon de la Coopérative funéraire d'Autray, 530, rue Frontenac, Berthierville. Les funérailles ont eu lieu le samedi 19 mai, à 13 h, en l'église de Sainte-Geneviève-de-Berthier. L'inhumation a eu lieu au cimetière paroissial. Le défunt laisse dans le deuil, outre sa conjointe, ses enfants: Bernadette, Jean, Michel, Yves, Paul-Aimé, André, Claude, Gertrude, Thérèse, Marguerite Drainville et leur

Nécrologie

conjoint(e); la mère de ses enfants: Mme Yvette Pagé; ses petits-enfants et arrière-petits-enfants; ses sœurs: Soeur Marie-Aimée et Soeur Thérèse Drainville, sœurs de la Providence de Montréal; ainsi que plusieurs autres parents et ami(e)s.

Direction funéraire Michel Moreau pour la Coopérative funéraire D'Autray.

DUPUIS M. Philippe

Au Domaine de la vie en rose de Maskinongé, le 16 mai 2001, est décédé à l'âge de 93 ans et 8 mois, M. Philippe Dupuis, époux de feu Régina Racine, demeurant à Maskinongé. Il était l'homme que tout le monde aimait. Sa personnalité attachante, sa grande générosité, sa bonté étaient irrésistibles. Son courage, sa grande force morale, son combat inlassable face à la maladie suscitent maintenant une admiration sans borne et un amour encore plus grand. Repose en paix, Philippe. On ne t'oubliera jamais.

La famille a accueilli parents et ami(e)s à la Résidence funéraire St-Louis et Fils ltée, 92, rue Saint-Laurent, Maskinongé. Les funérailles ont eu lieu le vendredi 18 mai, à 14h, en l'église de Maskinongé. L'inhumation a eu lieu au cimetière paroissial. Le défunt laisse dans le deuil ses enfants: Jacqueline (Dominique Paquin), Gilles

(Aline De Carufel), Pierrette (Viateur Vertefeuille) tous de Maskinongé; ses petits-enfants et arrière-petits-enfants: Lise Paquin (Sylvain Brodeur) et leur fils Jeffrey de Pointe-du-Lac, Suzie Paquin de Louiseville, Pierre Dupuis (Gaétan Arseneault) et leurs filles Alexandra et Geneviève de Maskinongé, Denis Vertefeuille (Lina Baril) de Sainte-Marthe-du-Cap, René Vertefeuille (Isabelle Dupuis) et leurs enfants Mathieu, Marie-Pier et Frédéric de Maskinongé; sa belle-soeur: Mme Jeanne-d'Arc Bergeron (feu Robert Racine) de Louiseville; plusieurs neveux et nièces, ses ami(e)s du Domaine de la vie en rose de Maskinongé; ainsi que Denise Cartier et son personnel.

Direction funéraire St-Louis et Fils ltée de Maskinongé.

FRAPPIER ROBILLARD Mme Noëlla

Au C.H.R.D.L. de Joliette, le 20 mai 2001, à l'âge de 72 ans, est décédée Mme Noëlla Robillard, épouse de feu Wilfrid Frappier, demeurant à Berthier. La dépouille mortelle a été exposée au salon de la Coopérative funéraire d'Autray, 530, rue Frontenac, Berthierville. Les funérailles ont eu lieu le

mardi 22 mai, à 14h, en l'église Sainte-Geneviève-de-Berthier. L'inhumation a eu lieu au cimetière paroissial. La défunte laisse dans le deuil ses enfants: Jacqueline Frappier de Berthier, Jacques Frappier (Cécile Plante) de Berthier, Pauline Frappier (Alain Vadnais) de Berthier, Michel Frappier (Thérèse Rocheleau) de Berthier, Micheline Frappier (Michel Beaugard) de Saint-Gabriel, François Frappier (Line Pineault) de Berthier, Daniel Frappier (Chantal Guilbault) de Berthier, Bernard Frappier (Huguette Ladouceur) de Berthier, Nicole Frappier (Marc Perreault) de Berthier, Louis Frappier, Céline Frappier, Louise Frappier (Yves Guévremont) de Berthier, feu Paul et Jean-Guy Frappier; 13 petits-enfants et 1 arrière-petit-fils; son frère: M. Aimé Robillard de Berthier; ainsi que plusieurs neveux et nièces et autres parents et ami(e)s.

Direction funéraire Michel Moreau pour la Coopérative funéraire D'Autray.

LAUZON VALOIS Mme Bernadette

Au Centre Alphonse-Rondeau de Lanoraie, le 19 mai 2001, à l'âge de 82 ans, est décédée Mme Bernadette Valois, épouse de feu Gérard Lauzon, demeurant à Saint-Cuthbert. La défunte laisse dans le deuil ses filles: Danielle Lauzon de Berthier, Lucie Lauzon de Saint-Cuthbert; 2 petits-enfants: Louis-Jean et Jannie Coulombe; 1 sœur, 1 frère, belles-soeurs et beaux-frères: Mme Simone Valois Pagé de Berthier, M. Paul-Aimé Valois de Saint-Ignace, Mme Suzanne Laforest Valois de Saint-Ignace, M. Ovilau Lauzon (Cécile Manègre) de Saint-Cuthbert, Mme Yvette Lauzon (Paul Labrecque) de Sorel, Mme Annette Lauzon de Montréal; ainsi que plusieurs neveux et nièces et autres parents et ami(e)s.

Direction funéraire Michel Moreau pour la Coopérative funéraire D'Autray.

FRÉCHETTE PROVOST Mme Irène

Au C.H.S.L.D. D'Autray, le 20 mai 2001, à l'âge de 86 ans, est décédée Mme Irène Provost, épouse de M. Sylvio Fréchette, demeurant à Saint-Gabriel-de-Brandon. La famille a accueilli parents et ami(e)s en présence des cendres au salon de la Coopérative funéraire D'Autray, 69, rue Beausoleil à Saint-Gabriel, le samedi 26 mai, à compter de 9h30. Les funérailles ont suivi en l'église de Saint-Gabriel, à 11h. L'inhumation a eu lieu au cimetière paroissial. La défunte laisse dans le deuil, outre son époux, ses enfants: Gaétan Fréchette (Diane Marci) de Saint-Gabriel, Pierre Fréchette de Floride, Madeleine Fréchette (Claude Léger) de Saint-Damien, Micheline Fréchette de Montréal, Jeannette Laporte (feu André Fréchette) de Saint-Gabriel, feu Denis Fréchette; 9 petits-enfants: Marcel, Sylvain, Audrey, Kathleen, Annabelle, Karine, Hugo, Maita et Thalia; 4 arrière-petits-enfants; 1 sœur,

belles-soeurs: Mme Aline Provost de Saint-Gabriel, Mme Marie-Ange Fréchette de Joliette, Mme Antoinette Fréchette Sourdif de Papineauville; ainsi que plusieurs neveux et nièces et autres parents et ami(e)s.

Direction funéraire Claude Collard pour la Coopérative funéraire D'Autray.

GUIMOND M. Paulin

Au CHCM de Shawinigan-sud, le 18 mai 2001, est décédé sereinement, entouré de toute sa famille, à l'âge de 84 ans, M. Paulin Guimond, époux de Mme Thérèse St-Yves, demeurant à Saint-Paulin. La famille a accueilli parents et ami(e)s à la Résidence funéraire Paulin Guimond et fils inc., 2801, rue Lafleche, Saint-Paulin. Les funérailles ont eu lieu le lundi 21 mai, à 15 h, en l'église de Saint-Paulin. L'inhumation a eu lieu au cimetière paroissial. Il laisse dans le deuil son épouse, Thérèse St-Yves; ses enfants: Jacques (Catherine Renière) de Saint-Paulin, Jean (Francine Brodeur) de Saint-Paulin, Christiane (André Bournival) de Charette, Carole (Antonio Cruz) de Le Gardeur, Marc (Doreen Perry) de Trois-Rivières; ses petits-enfants: Mathieu, David et Valérie Guimond, Guy-Antoine et Natacha Guimond, Stéphanie et Marie-Pier Bournival; son frère: Gilles (feu Marcelle Duhaime) de Trois-Rivières; sa sœur: Carmen (feu Gétan Gauthier) de Laval; ses belles-soeurs: Florence Lysight (feu Réal U. Guimond) de Saint-Paulin, Marthe Guimond (feu Bernard Guimond) de Saint-Paulin, Denise Lamy (feu Gaston Guimond) de Montréal; ses autres beaux-frères et belles-soeurs: Soeur Rachelle St-Yves de Montréal, Anne-Marie St-Yves (Jean Rock Lesage) de Trois-Rivières, Origène St-

Yves (Denise Fournier) de Shawinigan-Sud, Brigitte St-Yves (Bruno St-Onge), Jeannine St-Yves (Jean Rock Baril), André St-Yves (Luce-Aline Renière) tous de Sainte-Angèle-de-Prémont, Yolande St-Yves (Jocelyn Laterreur) de Sainte-Ursule; un cousin proche: Éloi Levasseur (Clairette Desrosiers), ainsi que plusieurs neveux, nièces, cousins, cousines. Des dons à la Fabrique de la paroisse de Saint-Paulin ou à l'unité des soins palliatifs Gaston-Brunelle du CHCM de Shawinigan-Sud étaient appréciés.

Direction funéraire Jean Guimond de Saint-Paulin.

ROY M. Joseph

Au Second Bonheur, le 19 mai 2001, est décédé à l'âge de 91 ans, M. Joseph Roy, fils de feu Adélaïde Roy et de feu Anna Paquin, demeurant à Saint-Gabriel-de-Brandon et autrefois de Saint-Charles-de-Mandeville. M. Joseph Roy a été exposé au Centre funéraire Michel Léveillé inc., 124, rue Saint-Gabriel, Ville Saint-Gabriel. Les funérailles ont eu lieu le mardi 22 mai, à 13:30 heures, en l'église de Saint-Gabriel, et de là au Crématorium Michel Léveillé. Le défunt laisse dans le deuil, son frère: Léo Roy (Aurore Prescott) de Saint-Charles; sa belle-soeur: Rolande Prescott (feu Gaudios Roy) de Saint-Charles; plusieurs neveux, nièces, autres parents et ami(e)s.

Direction funéraire Michel Léveillé inc. de Ville Saint-Gabriel.

VAILLANCOURT M. Henri

À la résidence du Domaine des Pins de Pointe-du-Lac, le 19 mai 2001, est décédé à l'âge de 91 ans et 6 mois, M. Henri Vaillancourt, époux de Mme Simone Ferron, demeurant à cette même résidence, autrefois de

Yamachiche. La famille a accueilli parents et ami(e)s à la Résidence funéraire St-Louis et Fils ltée, 160, rue De Carufel à Yamachiche. Les funérailles ont eu lieu le mardi 22 mai, à 11h, en l'église de Yamachiche. L'inhumation a eu lieu au cimetière paroissial. Le défunt laisse dans le deuil, outre son épouse, ses enfants: Suzanne (Denis Goyette) de Ville Lasalle et leur fille Annie, Thérèse (Jean Flageole) de Ville Brossard et leurs enfants Éric et Marc; Bruno (Gisèle Auger) de Yamachiche et leur fille Marielle, Rollande de Mont-Laurier, André (Francine Auger) de Trois-Rivières, Michel (Rosa Del Vecchio) de Montréal et leur fille Sara; son frère: Gérard Vaillancourt (feu Gertrude Benoit) de Trois-Rivières; sa belle-soeur: Simone Paquin (feu Germain Ferron) de Yamachiche; ses beaux-frères: Donatien Ferron (feu Angéline Gravel) de Yamachiche et Lucien Ferron de Yamachiche; ainsi que plusieurs neveux, nièces, cousins, cousines et ami(e)s. Vos dons à la Société canadienne du cancer étaient appréciés.

Direction funéraire St-Louis et Fils ltée de Yamachiche.



Messe 3^e anniversaire

Pour souligner le départ de **PATRICK GENDRON** décédé le 31 mai 1998, à l'âge de 18 ans et 4 mois

"Pat d'amour, Ton souvenir, toujours présent, depuis 3 ans habite notre cœur et notre mémoire tous les jours. Ton absence physique est une grande souffrance mais tes signes si vivants nous font plaisir et prouvent que tu es à côté de nous. Rien ni personne ne nous soulagent de notre peine et de l'injustice.

Durant ta si courte vie, Patrick, nous avons eu la chance et le bonheur de connaître un jeune merveilleux rempli d'amour, de simplicité, de courage et si heureux de partager avec ta famille ta belle jeunesse. Enfant du ciel, nous t'aimons profondément et dans ta nouvelle vie, mon trésor, reste près du Seigneur, ton papa et tes amis célestes.

Cher Ange, tous ces jours qui passent nous rapprochent de plus en plus de toi. Un jour, on sera tous réunis avec toi. C'est un rendez-vous, Patrick."

Une messe sera célébrée le dimanche 3 juin 2001, à 10h30, en l'église de Saint-Didace.

"Nous t'aimons Patrick et entoure-nous très fort de tes bras. Bye mon grand!"

Maman, tante Michelle et ta grande soeur Annie qui pensent à toi et qui t'aiment XXX et toute la famille.

97225271

Maski Ford LOUISEVILLE

Quand je pense Ford, je pense Maski Ford!

Mustang 94* # 2-270B 252,79 \$/mois tx incluse	Contour 98* # 9-188 A 238,95 \$/mois tx incluse
ZX2 98* # R-8207 255,44 \$/mois tx incluse	Explorer 96* # 2-205 A 327,57 \$/mois tx incluse
F-150 98* # 4485 391,45 \$/mois tx incluse	Escort 99 # U497 247,20 \$/mois tx incluse

* Mustang 94, comptant 1165 \$ en 36 mois. # 2-270B, Contour 98, comptant 1745,15 \$ en 60 mois. # 9-188A, ZX2 98 comptant 1862,35 \$ en 60 mois. # R-8207, Explorer 96, comptant 2388,22 \$ en 60 mois. # 2-205A, F-150 98, comptant 2854 \$ en 60 mois. # 4485, * Escort 99, comptant 1902,68 \$ # U497

fix AUTO

(819) 228-9448
640, boul. Saint-Laurent Est, Louiseville
www.maskiford.com

UNE NOUVELLE VIE POUR VOS PHOTOS

Restaurations et retouches informatiques

Imprimés dans notre laboratoire informatique sur papier photo

Service en 24 heures!

Alain Landreville - Division numérique
660, Visitation 450-759-5114

SINCÈRES REMERCIEMENTS

Merci du fond du cœur à tous les parents et ami(e)s qui nous ont apporté la chaleur de leur sympathie et le réconfort de leur amitié lors du décès de **M. ROSAIRE ADAM** survenu le 14 avril 2001

soit par des cartes, télécopies, fleurs, dons, affiliations de prières, offrandes de messes, visites ou assistance aux funérailles.

Que chacun retrouve ici l'expression de notre reconnaissance et considère ces remerciements comme personnels.

Son épouse Jeannine, ses enfants René, Diane, Fleurette, Florent, Rhéa et Stéphane, leur conjoint(e) ainsi que ses petits-enfants

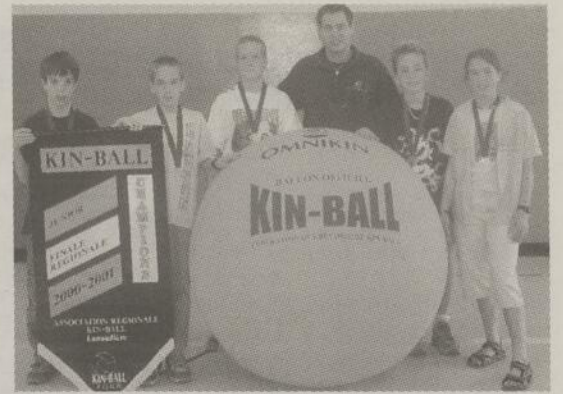
Sports

Kin-ball

DES CHAMPIONS À SAINT-GABRIEL

LE BRONZE POUR LES ÉCLAIRS D'AUTRAY

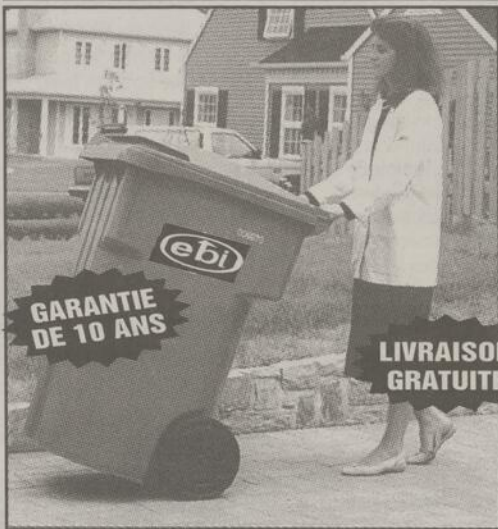
Page 27



JOUTE SANS POINT NI COUP SÛR POUR STEVE DUBÉ

Il s'illustre dans la LBRM

BACS DÉMONSTRATEURS ET NEUFS



LOUEZ
OU
ACHETEZ

Bacs roulants bleus pour la collecte sélective et gris pour les déchets. 240 et 360 litres

GARANTIE DE 10 ANS

LIVRAISON GRATUITE

CONTENEURS

Différentes grandeurs disponibles

- ✓ Construction
- ✓ Rénovation
- ✓ Démolition



89405271

GROUPE

ebi

(450) 836-7031
1 800 781-8111



Jean-Paul Plante

Le lanceur Steve Dubé des Alérions de Saint-Georges-de-Champlain a réalisé le rêve de tout lanceur en réussissant une partie sans point ni coup sûr, le 20 mai, dans la ligue de baseball Rural de la Mauricie.

L'exploit de Dubé a permis aux siens de triompher des Tigres de Maskinongé par la marque de 1-0.

Dubé n'a accordé qu'un seul but sur balles dans cette joute dont il se souviendra longtemps.

Autres rencontres

Les Docs de Saint-Boniface ont remporté les honneurs de leur programme double, défaisant les Condors de Saint-Maurice, 11-1 dans la première joute avant de vaincre les Mustangs de Sainte-Anne-de-la-Pérade 6,3.

Francis Bellerive a été le lanceur gagnant du premier match tandis que son coéquipier, Daniel Blais, obtenait 2 coups sûrs et produisait 4 points.

Dans la deuxième joute, Gilles Blais a lancé les 7 manches pour décrocher le gain. Patrick Flageole s'est signalé à l'offensive avec 3 points produits, à l'aide de 2 coups sûrs.

Les Prédateurs de Saint-Marc-des-

Carrières ont eu le meilleur sur les Saints de Sainte-Thècle par la marque serrée de 3-2.

Éric Berreault a été crédité de la victoire au monticule. Il a fait produire les 3 points des siens à l'aide d'un coup de circuit, en 4e manche.

À Sainte-Ursule, le Drakkar de l'endroit a vaincu le Sonic de Pointe-du-Lac par le pointage de 6-5.

Dany Beauregard a été le lanceur gagnant. Jimmy Noël a obtenu 3 coups sûrs en 4 voyages à la plaque, dont un coup de circuit. Il a produit 3 points.

Finalement, les Cavaliers de Saint-Tite ont triomphé des Royaux de Saint-Étienne-des-Grès au compte de 10-5.

Daniel Béland a été le lanceur gagnant.

Programme

Dimanche, 27 mai, les Loups de Louiseville sont à Saint-Tite, à 13h30. À la même heure, Saint-Étienne-des-Grès est à Saint-Paulin, Saint-Boniface à Saint-Maurice et Saint-Georges-de-Champlain à Sainte-Anne-de-la-Pérade. À 16h, Saint-Ursule se rendra à Saint-Tite.

Le 1er juin, à 20h, Pointe-du-Lac rendra visite au Saint-Étienne-des-Grès tandis que les Condors de Saint-Maurice seront les visiteurs à Maskinongé, à 20 heures également.

DEUX ÉQUIPES SE PARTAGENT LA TÊTE DANS LA LIGUE SUPRÊME

(P.B.) Les affaires roulent rondement dans la ligue Suprême de Berthierville. Huit joutes ont déjà été disputées et Peinture Denis Tremblay et Marché A. Manègre se cotoient au premier rang. Et comme ces deux équipes, des joueurs connaissent un excellent début de saison.

C'est le cas d'Éric Martin et de Louis-Pier Asselin. Le premier est l'auteur de deux circuits tandis que le deuxième présente une moyenne au bâton de ,700 et a fait produire

sept points en quatre parties. Les deux lanceurs de Peinture Denis Tremblay, Daniel Gladu et Denis Tremblay, se sont aussi signalés. Ils ont limité leurs adversaires à seulement 11 points en quatre matchs.

Ouverture protocolaire

Une belle lutte s'annonce entre Peinture Denis Tremblay et Marché A. Manègre puisque les deux équipes n'ont pu faire un maître lorsqu'elles se sont retrouvées face à face. La partie s'est terminée au compte de 1-1.

Peinture Denis Tremblay a remporté ses trois victoires face à Buffet Champlain (4-2 ainsi que 8-7, mais le dernier match ayant nécessité une prolongation) et EBI (6-1). Marché A. Manègre a vu EBI (9-3, 12-6) et Buffet Champlain (13-7) baisser pavillon devant elle.

Buffet Champlain, pour sa part, a obtenu sa seule victoire face à EBI (16-6). L'équipe occupe ainsi le troisième rang tandis que EBI revendique la dernière position.

Les activités se continuent ce dimanche (27 mai), au parc Saint-François (derrière l'Hôtel de ville) de Berthierville. Une ouverture protocolaire est prévue pour 11 heures. Deux parties de la ligue seront disputées à cette occasion. Les gens pourront aussi voir à l'oeuvre deux équipes de la balle mineure et un match des anciens joueurs de la ligue Suprême.

Collaboration Richard Ayotte



À partir de
Épilation au laser 60\$
la session



Les cliniques

Dr Robert Prescott
et associés

Omnipraticiens

445, rue Saint-Viateur, Joliette
Tél.: (450) 759-4222

Voyez tous les lundis notre infopub à 12h30 PM



- Liposuction • Traitement de la cellulite • Greffes capillaires
- Traitement des rides au laser • Collagène • Traitement des varices

88976271

DU BRONZE POUR LES ÉCLAIRS D'AUTRAY

Tournoi provincial de kin-ball, à Longueuil

Renommée

Toutes les associations régionales, d'ailleurs, avaient entendu parler des performances impressionnantes de l'équipe lanauoise. Le talent, la qualité de jeu et leur discipline ont contribué au succès des Éclairs D'Autray.

La formation se retire maintenant puisque le Réseau Excellence est réservé aux élèves de 5e et 6e années.

Des clubs des régions de Québec, du Saguenay, des Laurentides, de Beauce-Appalaches-Amiante, de la rive sud métropolitaine, de Laval, du Sud-Ouest et de l'Outaouais ont fait la lutte aux Éclairs D'Autray (représentants de la région Lanaudière) lors du tournoi provincial qui s'est tenu à Longueuil.

Faisant face à neuf autres équipes d'un peu partout en province, les Éclairs D'Autray sont revenus avec une médaille de bronze du récent tournoi provincial de kin-ball (catégorie Réseau Excellence). L'équipe a fort bien fait durant les trois parties régulières au programme, terminant première avec 50 points sur une possibilité de 51. Elle a ainsi accédé directement à la finale, pour terminer en troisième place.

(P.B.) Carl Ducharme, Samuel Gervais et Maxime Rocheleau (capitaine) de Saint-Barthélemy; Audrey Blouin, Anthony Landry-Parent et Emmanuelle Vallières-Léveillé de Lanoraie; de même que Steven Émery de Lavaltrie; comme l'entraîneur-chef Patrick Brûlé et le parent-entraîneur Émile Rocheleau, peuvent être fiers du résultat obtenu et du chemin parcouru. Le club a en effet raflé à peu près tout en kin-ball au fil des ans.

ÉQUIPE CHAMPIONNE À SAINT-GABRIEL

Kin-ball

Jean-Guy Pinel

Une équipe de Kin-Ball de l'École Sacré-Coeur s'est classé première sur 91 équipes, lors de la grande finale régionale de Lanaudière, se qualifiant pour participer, cette fin de semaine, à la finale provinciale mettant aux prises des représentants de 14 régions du Québec.

Les champions régionaux ont été honorés, la semaine dernière, alors qu'une bannière et la médaille d'or leur ont été remises devant les élèves du Pavillon Sacré-Coeur de l'école des Grands Vents. Ils ont reçu l'appui de leurs collègues dans la poursuite de leurs activités.

Dirigée par l'instructeur Patrice Brûlé, l'équipe était formée de Mathieu Plante, capitaine, Maxime Armstrong, Marc-André Morin, Katrine Granger et Jonathan Payer.

PLUIE DE CIRCUITS

Softball à Saint-Alexis

Les deux parties disputées dans la ligue de softball de Saint-Alexis-des-Monts, le 17 mai, se sont soldées par des pointages très serrés.

(J.-P.P.) Dans la première joute, le Roi de la patate l'a difficilement emporté sur le Saint-Édouard par la marque de 11-10.

André Saint-Pierre a été le lanceur gagnant.

Au bâton, René Martel a claqué 2 coups de circuit. Son coéquipier Marc Plante en a obtenu un.

Pour le Saint-Édouard, Yves Gravel a aussi cogné la longue balle.

Dans le second match, le Saint-Paulin a eu le meilleur sur le Bistro, 14-13.

Guy Charette a été l'artilleur victorieux.

Jean-Simon Lemay a cogné 3 coups de circuit pour les vainqueurs. Le lanceur Guy Charette en a obtenu un.

Chez les perdants, Yves Boulay a aussi frappé un circuit.

pièds sensibles douleurs et inconforts



1001 possibilités de problèmes aux pieds, genoux et au dos. Une solution pour vous.

Carol Pouliot
Membre de l'Ordre professionnel O.T.P.Q.
Certifié par le Conseil canadien C.C.C.O.P.
Détenant de permis du ministère M.S.S.S.
Accrédité par R.A.N.Q., S.A.A.Q. et C.S.S.T.

pour un rendez-vous à

Maskinongé

composez sans frais

LABORATOIRE POULIOT

1-800-363-6172



Une ressource dynamique à la portée de la région de D'Autray

PLACE AUX JEUNES, C'EST RÉUSSIR MA CARRIÈRE DANS MA RÉGION !



VÉRONIQUE PILON
Île Dupas

Étudiante en communication pour concrétiser son souhait d'être animatrice



ANNICK GÉLINAS
St-Gabriel

Diplômée en tourisme. Tourisme un jour, touriste toujours !

Notre comité permanent est composé de :
Pierre Deviault, Roger Dauphin, Stéphane Gaudet,
Marc-André Girard, Myriam Lafrance, Jacques Lapalme,
Sébastien Lemay, Émilie Pétrin et Patricia Rinfret.

Coordonnatrice : Sonia Lacoste



OLIVIER DUCULOT
Montréal
Agent de communication



NICOLAS BARIBEAU
St-Cuthbert
Étudiant au DESS en relations de travail
Bac en administration complété



PIERRE TURGEON
Lanoraie
Technicien en instrumentation
et électricien



Carrefour
Jeunesse-emploi
de D'Autray-Joliette

Québec

Ministère des Régions



GUILLAUME ROCHELEAU
St-Norbert
Dessinateur

DEC en arts plastiques et technique de meuble et bois ouvré



BENJAMIN LESSARD
Lanoraie
Mon rêve : devenir journaliste !

MARIE PERANTONIO
Montréal
Photographe artistique
«Ce qu'on photographie,
c'est le fait de prendre une»

Merci à tous nos commanditaires qui ont largement contribué à la réussite du projet !

CLE de Berthierville
M. le député Gilles Baril

Amaro
Caisse populaire Desjardins de Berthier-et-des-Îles

Mobiliers Bellebumeur
Brissette et Frères Ltée

Ville de Berthierville
Municipalité de St-Cuthbert

Municipalité de St-Gabriel

Municipalité de Lanoraie
Municipalité du village de Lavaltrie
Municipalité de la paroisse de St-Antoine-de-Lavaltrie

Municipalité de la paroisse de St-Barthélemy
Municipalité de Ste-Élisabeth

Cascades Enviropac
Groupe EBI

Savico

A. Ricbard

Caisse populaire Desjardins de Brandon
Les marchés Croisetière

C. Lamond et Fils
Atelier Nouveau Décor

Rôtisserie La Victorienne

A. Parent

Technicomm

Assurance Aimé Darveau

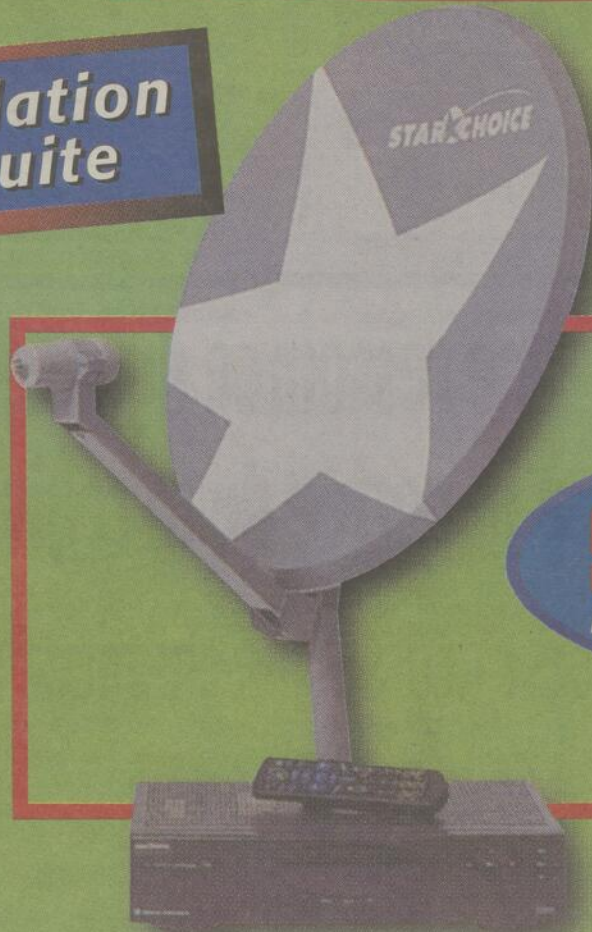
Excavation Clément Moreau

Bonne chance à tous les participants dans la réalisation de leurs projets d'avenir

LES GAGNANTS DU GRAND TIRAGE DE 7 ANTENNES STAR CHOICE

+ Installation gratuite

Valeur de 343 \$



En collaboration avec

STEREO plus
ÉLECTRONIQUE

Louiseville

Liste des gagnants:

Michèle Lescadres, Louiseville
Suzanne Lessard, Louiseville
Cécile Bergeron, St-Paulin
Yves Blais, Yamachiche
Lyse Béland, Yamachiche
Nicole Dalcourt, Louiseville
Nicole Lacoursière, Louiseville

Félicitations!

La direction du Marché Métro Émery de Louiseville tient à remercier M. Léon Renière, propriétaire de Stéréo Plus pour sa généreuse collaboration.

La gagnante d'un
TUBE GONFLABLE (trippe)
Mélanie Plante de Saint-Alexis-des-Monts
Félicitations !

TIRAGES

1er juin: Glacière Igloo

16 juin: Ensemble de pêche

Pour gagner ?

Remplissez votre coupon de caisse et déposez-le au Marché Métro Émery de Louiseville.

Bonne chance!



Marché Émery et Fils inc.

METRO
PROFESSION : ÉPICIER

80, rue Saint-Marc, Louiseville (819) 228-2764