

LE PRIX COURANT

REVUE HEBDOMADAIRE

Du Commerce, de la Finance, de l'Industrie, de la Propriété Foncière et des Assurances

BUREAU : 35 rue St-Jacques, Montréal.

ABONNEMENTS : { Montréal, un an, \$2.00
Canada, " 1.50

VOL X

MONTRÉAL, VENDREDI 29 JUILLET, 1892

No 21

N. F. BEDARD

17 rue William, Montréal
Marchand de fromage
A COMMISSION

et Négociant de toutes sortes de Fournitures pour

Fromageries et Beurreries

AGENT DE

MacPherson & Schell

Alexandria, Ont.

pour la vente de leur fameux bois à boîte reconnu par le grand nombre des fromagers comme n'ayant pas son égal ici en Canada, ainsi que leur moulin à plier les boîtes lequel travaille à perfection.

On pourra voir ce moulin et un échantillon du bois à mon magasin.
Pour prix et plus amples détails veuillez correspondre à l'adresse ci-dessus.
Pour communication par téléphone, demandez le No. 2461.

SAINDOUX



EMPAQUETÉ EN

Seaux de 3, 5, 10 et 20 lbs.
et en tinettes de 50 lbs.

LE SAINDOUX

ANCHOR

est bien supérieur aux saindoux de Chicago.
Et se vend à meilleur marché.

M. LAING & SONS

Empaqueteurs, Montréal.

DEMANDEZ LA LISTE DES PRIX

En vente chez tous les Epiciers.

Bureau : Telephone No. 344

MAISON D'EMPAQUETAGE :

Telephone No. 6036.

A. DESJARDINS. F. E. PERRAULT

Desjardins & Perrault

Importateurs en Gros et en Détail de

FRUITS

Etrangers et Domestiques

142-143, Marché Bonsecours

MONTREAL

Ci-devant occupé par O. & E. art.

Toute commande promptement exécutée.

Tel. Bell 1742 - Tel. Federal 75.

DUCKETT, HODGE & Cie

EXPORTATEURS DE

BEURRE ET FROMAGE

et Marchands de

PROVISIONS EN GENERAL

104 rue des Soeurs Grises

Coin de la rue William MONTREAL

J. A. VAILLANCOURT

Marchand-Commissionnaire de Provisions

333 RUE DES COMMISSAIRES

BEURRE, FROMAGE et ŒUFS placés aux prix les plus avantageux.

Attention spéciale donnée aux consignations de beurre et de fromage.

Avances libérales sur consignations.

TINETTES en belle épipette blanche, 30, 50 et 70 lbs., fournitures pour fromagerie.

Spécialité de tinettes pour beurreries. Aussi meilleur sel anglais pour beurreries.

Sollicite la consignation de toutes sortes de produits agricoles.

Revue des Marchés

Montréal, 28 juillet 1892.

GRAINS ET FARINES

Marchés de Gros

Le marché anglais est soutenu pour le blé disponible, à Mark Lane, avec une tendance à la faiblesse à Liverpool; mais le marché des livraisons futures, tant à Liverpool qu'à Londres est plus ferme.

Les pays à blé en Europe, viennent encore de subir une période de sécheresse qui n'a heureusement, eu que peu d'influence sur le blé et qui, au contraire, fait faire beaucoup de progrès aux vignobles, dans les pays où la vigne est cultivée.

L'Economiste Français du 9 juillet dit : " Le régime de la sécheresse persiste en France et n'est pas sans donner de nouvelles inquiétudes à nos cultivateurs. Il est bien tombé quelques pluies sur les régions du Nord et de l'Ouest, mais elle ont été peu abondantes. Jusqu'ici, cependant, la situation n'est pas mauvaise et si la paille paraît devoir être courte, les grains s'amontent assez bien. La moisson des blés

est très avancée dans le midi et commenceront sous quelques jours dans l'est. Dans les régions de l'ouest et du nord elle ne commencera pas avant une quinzaine."

Beerbohm cote les pois canadiens, à Liverpool, à 5s 8d par 100 livres ce qui est une hausse de 2d sur la semaine dernière. Le câble public de Liverpool disait hier : blé tranquille, demande pauvre, les détenteurs offre modérément; mais ferme, demande pauvre.

Aux Etats-Unis, le bill Hatch pend toujours comme un épé de Damoclès sur la tête des spéculateurs. On avait espéré que le Sénat, à Washington, lui donnerait ces jours-ci le coup de grâce et le fait qu'il a survécu a pesé lourdement sur les marchés des spéculations. On dit que nombre de spéculateurs, au lieu d'avoir recours à l'arbitrage ou au report de leur blé de juillet sur un autre mois, ont préféré faire la livraison de ce qu'ils avaient vendu, ce qui a fait baisser le cours de juillet. La demande de l'exportation n'est que modérée et les limites des acheteurs sont un peu basses pour qu'on puisse traiter largement. Les nouvelles des récoltes du Nord-Ouest ont comme d'habitude, été contradictoires, mais les mauvaises n'ayant pas été confirmées, on n'ajoute foi qu'aux bonnes. Un correspondant de Chicago écrit : " La moisson est arrivée au Michigan, la limite nord du blé d'hiver. L'année dernière à cette date tout le blé était en meules. Les résultats accusent quelques rendements phénoménaux; ainsi une localité rapporte "50 minots à l'acre," mais c'est sur un terrain qui était l'année dernière en pommes de terre. La qualité générale n'est pas si bonne qu'au moment de la moisson. Au début de la moisson je rapportais un mouvement actif, ne tenant par compte des prix, aujourd'hui, c'est tout le contraire, on met le blé en meules et on attend la hausse. Les correspondants, sauf ceux du Tennessee et du Kentucky, rapportent qu'il reste plus de vieux blé disponible que les années précédentes.

20 juillet 27 juillet

Chicago (Juillet).....	0.79½	0.77½
New-York (Juillet).....	0.86½	0.83½
St-Louis (disp).....	0.78½	0.77½
Duluth (disp).....	0.83	0.82

LE CÉLÈBRE

EXTRAIT DE PRESURE DE J. S. CARTER

Matière colorante pour BEURRE et FROMAGE, INSTRUMENTS de BABCOCK pour éprouve du lait, SEPARATEUR de crème DE LAVAL.

Agent en gros pour le Canada,

FRANK WILSON

133 RUE ST-PIERRE MONTREAL.

LA CÉLÈBRE



est une marchandise honnête et pure; c'est la marchandise avec laquelle on peut fonder un commerce et le maintenir prospère.

W. D. McLAREN

Seul Fabricant - MONTREAL

Téléphone 9133.

Boite B. P. 1159

David Muir & Cie

EXPORTATEURS DE

BEURRE, FROMAGE et ŒUFS

83 Rue McGill, Montréal

Entrée des marchandises Rue Normond

Référence autorisée : La Banque de Montréal.

Thomas McLaughlin

Expéditeur de

Farines et Grains

NO. 210, BOARD OF TRADE

Toronto, Ont.

SPECIALITÉS :

Fleur Famille et Fleur Medium

Demandez mes prix et conditions.

BRODIE & HARVIE

Marchands de Farines

Fabricants de la

Farine Préparée au Levain de Brodie & Harvie

Farine d'avoine Farine de Graham, Blé cassé Farine de seigle, Maïs pilé, Farine de blé d'inde, Son, Grains de fourrage

10 & 12 rue Bleury, Montréal.

L. J. HERARD

MARCHAND DE

Ferronnerie, Outils, Quincailleries Ustensiles de Cuisine, etc.

No 26 BUE ST-LAURENT

Téléphone Bell, 6864 MONTREAL

Pour vendre vos Propriétés,

annoncez dans le PRIX COURANT

SPÉCIALITÉS DE
WALLACE DAWSON
Pharmacien-Chimiste
No. 169 RUE ST-LAURENT
MONTREAL.

DYSPEPSIE.—Spécifique du Dr Noswood contre l'indigestion, les maladies bilieuses et toutes formes de dyspepsie. Prix 50c. la bouteille.
CRÈMES de Chocolat de Dawson pour les vers. Les médecins les recommandent spécialement. Prix 25c. la boîte.
STOP-IT de Dawson.—Remède contre le mal de dents. Prix 15c. la bouteille.
REMEDE Anti-Rhumatique de Dawson.—Remède interne pour la Goutte, le Rhumatisme inflammatoire, la Sclérotique et toutes douleurs rhumatismales. Prix 50c. la bouteille.
MORRHUO-CREOSOL.—Un excellent remède pour la Consommation, la Bronchite, l'Astme, le Rhume et tous les dérangements de la gorge et des poumons. Prix 50c. et \$1.00 la bouteille.
CÉLÈBRE REMÈDE ANGLAIS du Dr D. W. Park, contre tous les désordres du sang, tels que les boutons, les pustules, les dartres, les clous etc. Prix \$1.00 la bouteille, 6 pour \$5

Si vous ne pouvez vous procurer quel'un de ces médicaments d'un marchand local, nous vous les expédierons immédiatement sur réception du prix.
Demandez-les à vos fournisseurs.

J. H. HORSFALL & C^{ie}
138 Rue Windsor, Montreal
Sous fabricants des

Cabinets Automatiques de Sûreté pour l'Huile de Sharp.



Ayant fabriqué tous ces cabinets depuis leur introduction au Canada pour la Oil Cabinet and Novelty Co., pour la Canadian Oil Cabinet Co. et plus tard pour la McLaren Mfg Co., nous sommes en mesure de faire des cabinets de tous genres pour contenir toutes sortes d'huiles, pour les épiciers, machinistes, fonderies, bateaux à vapeur, et toute autre boutique où l'on emploie de l'huile.

Cabinets faits sur commande, ajustés à tout espace et sur toutes dimensions données, à une égère avan ce sur les prix réguliers.

AGENCE
DES
Moulins à Farines du Canada

GRAINS! GRAINS!

Nous vendons aux mêmes prix que que les moulins! Grains vendus à commission. Toutes commandes exécutées promptement.

97 rue des Commissaires
MONTREAL
E. DUROCHER & CIE,
Représentants.



RHUMES ET BRONCHITES
CHRONIQUES

Liqueur de Goudron de Norvege

tant recommandée par les médecins les plus célèbres de l'Europe et du Canada

25c. et 50c. la bouteille
A VENDRE CHEZ

MM. Laviolette & Nelson
PHARMACIENS

Agents des Remèdes Brevetés Français

1605 RUE NOTRE-DAME
Coin de la rue St-Gabriel, MONTREAL.

Abonnez-vous au "LE PRIX COURANT" pour vendre vos propriétés

Au Manitoba, l'on constate un mouvement très actif des grains vers l'est. La menace des Etats-Unis de fermer aux bâtiments canadiens le canal du Sault Ste-Marie, au moyen de droits prohibitifs, doit presser les détenteurs de grains d'expédier à Montréal, aussitôt que possible. Car la différence de fret serait très considérable et affecterait gravement les prix. Il y a encore 1,250,000 minots dans les éleveurs du lac supérieur et il reste encore pas mal de blé chez les cultivateurs quoique, pour ce dernier, il y en avait une bonne partie qui n'est guère vendable étant humide, moisi et chauffé.

A Toronto on cote le Blé no 2 roux, 75 à 76; No 1 dur du Manitoba, 0.95 à \$0.00; No 2 dur, 84 à 85; No 3 dur 75 à 76; Orge No 2. 48 à 49; pois No 2. 59 à 60, avoine no 1, 31½ à 32 c.

Il a été vendu hier du blé rouge et blanc à 76, de l'avoine en gare à 32½ et à arriver à 32c.

A Montréal, la demande des meuniers locaux est limitée aux besoins immédiats, sauf pour le blé du Manitoba qui est plus demandé pour livraison immédiate, mais les prix restent stationnaires.

Les pois sont dans une meilleure position, en conséquence du mauvais état de la récolte actuelle. Quoique les frets restent fermes, il s'est fait des achats de pois en entrepôt à 77½c. et on nous dit même que 78c. a été offert. Les forts détenteurs ne sont pas pressés d'accepter ces prix. L'avoine est également un peu plus ferme, le mouvement étant très considérable, avec une diminution marquée dans les stocks en entrepôt.

Voici le mouvement de ces grains pendant la semaine dernière :

	Pois, min.	Avoine, min.
En stock le 16 juillet	257.502	832.793
Arrivages	37.589	136.380
Totaux	395.091	969.173
Expéditions	157.879	369.976
En stock le 23 juillet	237.112	599.197

Les autres grains n'offrent en ce moment aucun intérêt.

Les farines ont un peu plus de demande à des prix plus fermes. Nous cotons la forte à boulanger de la ville à \$4,50; il y a des marques; cependant, qui se vendent un peu en-dessous de ce prix.

Nous cotons en gros :

Blé roux d'hiver, Canada No 2...	\$0 00 à 0 00
Blé blanc d'hiver " " " "	0 00 à 0 04
Blé du printemps " " " "	0 00 à 0 07
Blé du Manitoba, No 1 dur.....	0 92 à 0 96
" " " " " " " "	0 85 à 0 80
" " " " " " " "	0 75 à 0 70
Blé du Nord No 2	0 00 à 0 00
Avoine	0 35½ à 0 36
Blé d'inde, en douane	0 00 à 0 00
Blé d'inde droits payés.....	0 65 à 0 70
Pois, No 1	0 85 à 0 90
Pois No 2 (ordinaire).....	0 78 à 0 79
Orge, par minot	0 38 à 0 40
Sarrasin, par 50 lbs.....	0 50 à 0 52
Seigle, par 56 lbs.....	0 00 à 0 00

FARINES

Patente d'hiver	\$4 50 à 4 75
Patente du printemps	4 75 à 4 90
Patente Américaine	5 60 à 4 80
Straightroller.....	4 00 à 4 25
Extra.....	3 75 à 4 00
Superfine.....	3 15 à 3 25
Forté de boulanger (cité).....	4 50 à 0 00
Forté du Manitoba.....	4 25 à 4 40

EN SACS D'ONTARIO

Medium.....	2 00 à 2 75
Superfine	1 65 à 1 70
Farine d'avoine standard, en barils.....	4 00 à 0 00
Farine d'avoine granulée, en barils.....	4 10 à 0 00
Avoine roulée en barils.....	4 10 à 0 00

MM. E. Durocher & Cie. ayant été nommés agents généraux pour les moulins à farines à W. B. McAllister

& Son, informent les marchands qui voudraient contracter aux prix d'aujourd'hui pour livraison à l'automne (septembre ou octobre) qu'ils feraient bien d'écrire au plus vite pour les prix et les échantillons.

Marché de détail.

Au marché de la place Jacques-Cartier il n'y avait mardi à peu près que des commerçants; les cultivateurs sont retenus chez eux par leurs travaux.

En magasin, l'avoine se vend, selon la qualité, de 82½ à 85c. par 80 livres.

L'orge no. 2 de la province vaut \$1,10 par 96 lbs.; l'orge no. 1 d'Ontario vaut \$1.30.

Le blé-d'Inde jaune des Etats-Unis se vend de 60 à 65c. par minot, le blanc 70c.

Le sarrasin se vend \$1.10 par 96 lbs. Les pois no. 2 valent 80c. et les pois cuisants 90c. par 60 lbs.

La graine de lin par minot de 60 lbs. vaut \$1.10 à \$1.20.

Le blé pour les animaux vaut \$1.00 par 100 lbs.

La farine de seigle vaut \$2.00 par 100 livres.

La farine d'avoine vaut \$3.00 à 3.50 par 100 lbs.

La farine de sarrasin vaut \$2.25 à \$2,30 par 100 lbs.

BEURRE

Marché de Liverpool

MM. Hodgson frères écrivent de Liverpool à la date du 16 juillet; "Le beurre a été en meilleure demande pour toutes les sortes du Canada et des Etats-Unis, à des prix variant de 65c à 90c selon la fraîcheur. Nous cotons: beurre d'Irlande cork, 1ère qualité 89s par quintal, 2de qual. 86s., 3ème, 81, 4ème 78s.

Marché de Montréal

Les beurres de crémeries se maintiennent assez fermes, d'autant plus que les exportateurs ont recommencé à acheter à la campagne et à des prix plus élevés qui ne pourrait payer le commerce local. On a par exemple, payé 20c et peut-être une fraction de plus à la campagne. Les commerçants de la ville vendent aux épiciers de 20 à 21c pour les bonnes crémeries; avec quelque chose de plus pour les tinettes de choix.

Les beurres des townships valent de 16 à 18c et les beurres de l'Ouest, de 15½ à 16c.

FROMAGE

MM. Hodgson frères écrivent de Liverpool à la date du 16 juillet: "La demande de la consommation a été plus tranquille cette semaine et les acheteurs ont pu trouver ce qu'il leur fallait à 6 d. ou 15 par quintal (112 lbs) de moins que la semaine dernière; le marché clôture ferme aux cours suivants: Coloré extra fin, 44 à 44s 6d. de blanc 43 à 44s; fromage vieux de septembre, coloré, en détail, de 50 à 52s.

Marché de New-York.

La semaine s'est encore passée sans que la baisse attendue se soit produite et nous voilà à la fin de juillet avec un marché bien tenu, reposant apparemment sur des bases solides. La demande des acheteurs anglais se maintient; il est évident qu'ils ont épuisé le vieux stock et ils paraissent décidés à continuer d'acheter tant que la qualité ne variera pas ou que les stocks ne seront pas excessifs.

La demande de la consommation indigène a aussi été bonne, ce qui a eu un bon effet sur les prix. On cote 9c pour

le beau fromage coloré et 8½c pour le blanc.

Canton, 23 juillet. — Les offres sont considérables. Ventes, 2,800 à 8½ c. 2,000 à 8½ c. 300 petits à 9 c. 200 tinettes de beurre à 22½ c. et 50 à 22½ c.

Ogdensbuag, 23 juillet.—En vente 2,463 fromages; vendus, 1,430 à 9 c. 807 à 8 15½ c. et 167 à 8½ c.

Utica, 25 juillet.—Ventes 70 fromages à 8½ c. 4,209 à 8½ c. 1,335 à 3½ c. 3,800 à 8½ c. 1,060 à 8½ c. 154 à 9 c.

Little Falls, 25 juillet.—Ventes 600 fromages à 8c. 250 à 8½ c. 2,500 à 8½ c. 270 à 8½ c. 2,790 à 8½ c. 1,070 à 8½ c. 240 à 8½ c. 308 à prix secret, 580 à commission.

Marchés d'Ontario

London, 23 juillet. — On a vendu 80 fromages à \$11½ c. 116 à 8½ c. 575 à 8 13½ c. 1,401 à 8½ c. 810 à 8 15½ c. 1,704 à 9 c. 2,160 à 9 1½ c.

Belleville, 26 juillet.—Trente fromageries ont mis en vente 1,555 fromages blancs et 655 colorés; en tout 2,210. Voici les ventes: blanc, 525 à 8½ c. 290 à 8 13½ c. 285 à 8½ c. coloré 170 à 8½ c. 50 à 8 13½ c. 335 à 8½ c.

Ingersoll, 26 juillet.—En offre 1,830 fromages; ventes 180 à 15½ c. 720 à 9 1½ c. marché actif.

Marché de Montréal,

Il y avait au quai lundi environ 4,000 fromages de la première quinzaine de juillet. La demande étant bonne et la compétition active, les fromagers ont réalisé de hauts prix: 9 c. et jusqu'à 9½c Il a été aussi fait des achats à la campagne dans ces prix.

En ville, les consignataires ont obtenu, lundi et mardi, une fraction de plus que 9 c. pour le coloré de choix, mais aujourd'hui il est difficile d'obtenir plus de 9 c. pour le coloré. Le blanc a fait de 8½ à 9 c.

ŒUFS

Marché assez ferme, avec des arrivages modérés et un peu d'exportation. On cote de 11½ à 12c la douz.

FRUITS

Les framboises commencent à arriver en grande quantité. On a coté cette semaine les framboises de St-Jérôme en gros de 50 à 60c le seau.

FOIN PRESSÉ ET FOURRAGES

A Boston, on cote :

Uhoix à fancy en grosse balles	\$18-00 à 20 00
" " en petites "	17 00 à 19 00
Beau à bon	15 00 à 17 00
Pauvre à ordinaire	12 00 à 15 00
Méleé.....	12 00 à 14 00
Paille de seigle.....	13 00 à 14 00
" d'avoine.....	9 00 à 10 00

Arrivages de la semaine 248 chars de foin et 13 chars de paille; semaine correspondante de l'année dernière, 328 chars de foin et 10 chars de paille.

Il y a une assez bonne demande pour le foin de choix, surtout en grosses balles, les qualités ordinaires sont calmes, parce que la plus grande partie des stocks sont de ces qualités. Il y a ici beaucoup de foin en gare.

A Montréal.—Les arrivages de foin nouveau augmentent, et les prix se tiennent dans les mêmes chiffres. Le vieux foin est toujours cher.

Le foin pressé est encore en bonne demande à des prix soutenus.

Nous cotons en magasin.

Foin pressé No 1, la tonne.....	\$13,00 à 14,00
do do No 2, do	12,00 à 13,00
do do No 3, do	0 00 à 00 00
Paille do do	6 00 à 7 00
Moulée, extra, la tonne.....	00 00 à 21 00
do No 1, do	00 00 à 19 00
do No 2, do	00 00 à 17 00
Gru blanc do	00 00 à 20 00
do No 2, do	00 00 à 18 00
do No 3, do	00 00 à 14 00
Son do	13 00 à 14 00
do au char.....	11 00 à 12 00

Blé-d'inde jaune moulu..... 00 00 à 22 00
 Farine de blé-d'inde 100 lbs... 1 75 à 0 00
 Blé-d'inde broyé, la tonne..... 00 00 à 23 00

MARCHÉ AUX ANIMAUX

Il y avait lundi, aux abattoirs de l'Est :

Bêtes à cornes..... 350
 Moutons et ageaux 400
 Veaux..... 150

Les arrivages de la semaine dernière au cours G. T. R. sont :

Bêtes à cornes..... 3492
 Moutons..... 2734
 Porcs..... 604
 Chevaux..... 134

Les achats pour l'exportation ont été actifs; mais la boucherie n'a pas donné. Les prix ont été faibles.

On peut donner comme moyenne les prix suivants :

Bêtes à cornes exportation la lb. 4 1/2 à 4 3/4
 Bêtes à cornes, 1re qual., la lb. 4 1/2 à 4 3/4
 " 2e " .. 3 1/2 à 4 c.
 " 3e " .. 2 à 3 c.
 Moutons la pièce..... \$3.00 à \$7.00
 Agneaux, " .. 2.25 à 4.00
 Veaux, " .. 4.00 à 9.00
 Cheux les 100 lbs sur pied 5.00 à 5.25


Les exportations de la semaine dernière ont été de 4,386 bêtes à cornes et 4,008 moutons.

Geo. H. Plourde
AVOCAT

32 RUE ST-GABRIEL
 Bureau du soir, 313, Rue Richmond

SÛRES

PILULES VÉGÉTALES SUCRÉES



DE BRISTOL

PROMPTES

FACILES À PRENDRE

INFAILLIBLES

L'EMULSION

d'Huile de FOIE de MORUE

DE

SCOTT

Guérit la

PHTISIE

Quand elle est incipiente.

Son Goût ressemble à celui du Lait.

Méfiez-vous des imitations et achetez les véritables flacons enveloppés dans du papier saumon.

Chez tous les Pharmaciens. — Prix, 50 cents et \$1.00.

SCOTT & BOWNE, Belleville.

THE RIPANS TABLETS regulate the stomach, liver and bowels, purify the blood, are pleasant to take, safe and always effectual. A reliable remedy for Biliousness, Blistches on the Face, Bright's Disease, Catarrh, Colic, Constipation, Chronic Diarrhoea, Chronic Liver Trouble, Diabetis, Disordered Stomach, Dizziness, Dysentery, Dyspepsia, Eczema, Flatulence, Female Complaints, Foul Breath, Headache, Heartburn, Hives, Jaundice, Kidney Complaints, Liver Trouble, Loss of Appetite, Mental Depression, Nausea, Nettle Rash, Pimples, to the Head, Rheum, Salt Head, Scrofula, Skin Disease, Stomach, Tired Liver, Ulcers, and every other impure blood or a failure in the proper performance of their functions by the stomach, liver and intestines. Persons given to over-eating are benefited by taking one tablet after each meal. A continued use of the Ripans Tablets is the surest cure for obstinate constipation. They contain nothing that can be injurious to the most delicate. 1 gross \$3, 1-2 gross \$1.25, 1-4 gross 75c., 1-34 gross 15 cents. Sent by mail postage paid. Address THE RIPANS CHEMICAL COMPANY, P. O. Box 672, New York.



J. B. RENAUD & Cie

126 et 136
 RUE ST-PAUL - QUÉBEC.

— O —
POISSONS !

Harongs Labrador, (choix en petit quart),
 " Cap Breton, Anticosti.
 Maquereau, Flétant, Turbot, Anguilles, Sardines (choix), Saumon.
 Morue verte et Morue sèche.

HUILES DE POISSONS (Morue, Loup-marin, Marsouin, Harongs).
 Aussi : Lard, Saindoux, Flour, Grains, Moulées, Son, etc.
 Correspondance sollicitée.
 J. RENAUD & CIE.

Récemment mis en magasins chez

F. KIROUAC & FILS,
 RUE ST-PIERRE

Basse Ville, Québec.

Blé dur du Manitoba, Blé du printemps (d'Ontario), Mils canadien et Américains, Trèfle rouges et Trèfles blancs, Avoine blanche hâtive, Pois de la meilleure qualité, Orge, Sarazin, etc., etc.

Echantillons adressés sur demande.

Marchandises toujours livrées aux stations de chemins de fer, goelettes, bateaux, sans chargé extra.

KIROUAC & CIE.

ANNONCES.

SI vous avez quelque chose à annoncer quelque part, en aucun temps, écrivez à GEO. P. ROWELL & CIE, No 10 Spruce Street, New-York.

QUICONQUE a besoin d'informations au sujet d'annonces, fera bien de se procurer un exemplaire de "BOOK FOR ADVERTISERS," 368 pages; prix, une piastre. Expédié par la malle, franco, sur réception du prix. Contient une compilation faite avec soin, d'après le *American Newspaper Directory*, de tous les meilleurs journaux, y compris les journaux spéciaux; donne la cote de la circulation de chacun, avec beaucoup de renseignements sur les prix, et autres sujets se rapportant aux annonces. Ecrire 10 ROWELL'S ADVERTISING BUREAU, a Spruce Street, New York.

Scientific American
 Agency for



PATENTS

CAVEATS,
 TRADE MARKS,
 DESIGN PATENTS
 COPYRIGHTS, etc.

For information and free Handbook write to MUNN & CO., 361 BROADWAY, NEW YORK. Oldest bureau for securing patents in America. Every patent taken out by us is brought before the public by a notice given free of charge in the

Scientific American

Largest circulation of any scientific paper in the world. Splendidly illustrated. No intelligent man should be without it. Weekly, \$3.00 a year; \$1.50 six months. Address MUNN & CO., PUBLISHERS, 361 Broadway, New York.

ANNONCEZ DANS
"LE PRIX COURANT"
 Pour vendre vos Propriétés

Desmarteau & Larivé

Courtage Général

No 1598 Rue Notre-Dame, Montréal

ENTRÉES EN DOUANES,
 RECLAMATIONS DE FRETS,
 ASSURANCES.

Agences de Manufactures Canadiennes et Etrangères

Avances sur consignations!

Seuls représentants au Canada de la Savonnerie Continentale de Paris.

CORRESPONDANCE SOLICITÉE.

PICAULT & CONTANT

PHARMACIENS et CHIMISTES

No 1475 Rue Notre-Dame, Montréal

Manufacturiers et Marchands en Gros

d'Essences culinaires, Huiles à cheveux, Parfumeries, Vernis à chaussures, Lessive en caisses, Caustique en canistres, Huile d'Olive en bouteilles, Huile de Castor, etc., etc.

Prix modérés et commandes exécutées avec diligence

ANNONCEZ

— O : DANS : —

LE

Prix Courant

— O : POUR : —

ACHETER

— OU —

VENDRE

— DES —

PROPRIÉTÉS

DR. KURUMM.



Appeler le Medecin

La nuit est toujours un trouble, et c'est souvent un trouble tout-à-fait inutile, si on a le

Perry Davis' PAIN KILLER

A la maison. Quelques gouttes de ce vieux remède dans un peu d'eau sucrée ou de lait, procurent un prompt soulagement. En vente partout.

Avez-vous vu la Nouvelle
GRANDE BOUTEILLE ?
 L'ancien Prix, 25 Cents.

de PLUS de TÊTES CHAUVES et de CHEVEUX GRIS.



CAPILINE

PROPRETÉ, BEAUTÉ & EFFICACITÉ SONT LES QUALITÉS DE CE RESTAURATEUR DE CHEVEUX. PHARMACIEN. 50c

ARRETEZ

CETTE TOUX CHRONIQUE!

Car elle pourrait dégénérer en Phtisie Pulmonaire. Pour les Affections Scrofuleuses, Phtisiques, Anémie et Maladies Similaires il n'y a que

L'EMULSION

d'Huile de Foie de Morue de

SCOTT

AUX HYPOPHOSPHITES

de Chaux et de Soude

QUI PUISSE OPÉRER UNE-GUÉRISON.

Supérieure à toutes les autres émulsions en qualités régénératrices, son goût est très agréable.

L'ÉMULSION SCOTT

ne se vend qu'en flacons couleur saumon. Se méfier des imitations. Prix, 50 cts. et \$1.00.

HUDON, HÉBERT & CIE.

IMPORTATEURS DE

Vins, Liqueurs et Provisions**EN GROS**

304 et 306 RUE ST-PAUL — 143 et 145 des Commissaires.

N. B.—Nous faisons une spécialité des VINS DE MESSE, et tenons constamment en mains, pour cet usage, les vins de Sicile, Tarragone et les Sautesnes.

**Les Sucres Granulés,
les Sucres Jaunes et
les Sirops de la**

St. Lawrence Sugar Refining Co.

SONT PURS.**- PAS DE BLEU -**

Aucune matière colorante n'est employée dans la fabrication de

NOS SUCRES GRANULÉS.

FONDÉE EN 1867

L. W. TELMOSSÉ & Cie.

(Successeurs de Gaucher & Telmosse.)

IMPORTATEURS DE

Epiceries, Vins, Liqueurs, Conserves alimentaires etc.,

87 et 89 Rue des Commissaires, 242, 244 et 246 rue St-Paul, Montréal

N. B.—Nous faisons une spécialité des VINS DE MESSE, SICILE, TARRAGONNE et nous tenons constamment en mains les vins de SAUTERNE et CLARETS.

G. G. GAUCHER

(Ci-devant associé de la maison Gaucher & Telmosse)

MARCHAND DE

Farines, Provisions, Lard, Graisse, Grains, etc.

91-93 rue des Commissaires et 246 rue St-Paul,

MONTREAL.

Nous nous chargeons de la vente des produits Agricoles et faisons des avances sur consignations.

BIGAUETTE & FRÈRE

MARCHANDS A COMMISSION

345 & 345 Rue des COMMISSAIRES, Montréal

S'occupant de tous les Produits de Fermes, Beurre, Œufs, Patates, Pois, Fèves, Avoine, Miel, Grains de toutes sortes.

Correspondance sollicitée. Avances libérales sur consignations.

Tinettes à Beurre pour Crêmeries.

Téléphone Bell, 2969.

A. Ferland & Cie

FABRICANTS DE

Soda, Ginger Ale, Cidre Champagne

Et de toniques au houblon.

Agents de la célèbre eau minérale St-Benoit.

103 & 109 RUE CAMPEAU.

Ordres promptement exécutés

TELEPHONE 6606.

J. CHRISTIN & CIE.,

FABRICANTS DE

BOISSONS GAZEUSES,Cidre Champagne, une spécialité.
Ginger Ale.Mexican Cream Soda | Eaux Apolinaris, Soda
" Lemonade | et Vichy en Syphons et
" Ginger Beer | en Cylindre:
Etc, Etc, Etc.

Seuls agents pour l'Eau Minérale de Varennes

MARCHANDS DE GLACE.

149 Rue Sanguinet, Montreal.

D. W. GAGNON, GÉRANT.

H. LAPORTE.

J. B. A. MARTIN.

J. O. BUCHER.

LAPORTE, MARTIN & CIE

EPICIER EN GROS

Importateurs de Vins et Liqueurs - - Commissionnaires en Provisions - - Spécialité de Thé.

No 2542, RUE NOTRE-DANE

COIN DE LA RUE DES SEIGNEURS MONTRÉAL.

Médaille d'Or à l'Exposition de Québec.

Médaille à l'Exposition de Toronto

Compagnie Centrale de la Charente**ALEXANDRE MATIGNON & CIE****COGNAC**

Véritable Cognac, Fine Champagne, en fûts, bouteilles, flasks, carafes.

AGENTS:

A Québec: H. Beutey, rue de la Fabrique.

A Brantford: T. S. Hamilton & Cie.

A MONTRÉAL: J. A. McCARVILLE, 260 St-Jacques, coin McGill.

Prière de se méfier des contrefaçons.

THIBAudeau BROS & CO.

IMPORTATEURS DE

MARCHANDISES, FRANÇAISES, ANGLAISES ET AMÉRICAINES.**332 RUE ST-PAUL, Montréal,**

QUÉBEC, WINNIPEG ET LONDRES, ANGLETERRE.

A. RACINE & CIE

IMPORTATEURS DE

Marchandises françaises, anglaises et américaines.

Toujours en mains, un assortiment complet de

Fils de coton de Brooks, Chapeaux de Paille, Tabac Canadien.

Laine et toile du pays échangées pour des marchandises sèches. Nous avons aussi toujours en mains les CLAQUES et PARDESSUS que nous vendons avec les plus forts escomptes alloués.

334 et 336 rue St-Paul et 169 rue Des Commissaires, Montréal.

And. Brisset & Fils

IMPORTATEURS DE

- Vins, Liqueurs et Produits Français. -

EN GROS

393 rue St-Paul et Place de la Douane.

Seuls agents des eaux de Vichy (Source Dubois) et de Contrexeville.

N. B. La maison livrant ses produits tels qu'elle les reçoit, en garantit la pureté.

MAISON FONDÉE EN 1864.

**D.C. BROSSEAU****EPICIER EN GROS**

Importation directe des pays de production.

Thés, Cafés, Vins, Liqueurs, Sucres, Sirops, Mielasses, Conserves alimentaires, et article d'assortiment général.

SPECIALITÉ.—Épices et Cafés moulus et empaquetés à son moulin à épices "City Coffee and Spice Mills."

SPECIALITÉ.—Célèbres poudres à pâte "Victoria" et "Albani". [Marque de la fabrique enregistrée.]

VINAIGRES pars de la grande manufacture de vinaigre "Brosseau et Cie.", coin des rues Bonsecours et Champ de Mars

ENTREPOTS ET BUREAUX

NOS 1436 1438 ET 1440, RUE NOTRE-DAME, MONTREAL.

MAISON FONDÉE EN 1886.

Renseignements minutieusement contrôlés sur toutes les Maisons de Commerce et d'Industrie du Canada.

Renseignements Commerciaux et Contentieux.

- Chaput Freres -

10 PLACE D'ARMES

MONTREAL.

LA SEMAINE COMMERCIALE ET FINANCIERE

Montréal, 28 juillet 1892.

FINANCES

Comme le démontre l'état de situation des banques au 30 juin, dont nous donnons un résumé dans une autre colonne, les banques ont une grande abondance de fonds disponibles. Elles en placent autant que possible en prêts sur titres, remboursables à demande et aux taux très bas de 3 à 3½ p. c.

Nous n'avions jamais encore depuis que Montréal a eu la prétention d'être un marché financier, vu les taux tomber si bas. Est-ce un bien? Est-ce un mal? Pour le pays en général, ce ne peut être qu'un bien, puis qu'il met à sa disposition beaucoup de fonds à très bon marché. Mais pour le capitaliste, pour les institutions à qui sont confiées les épargnes du public à charge de les faire fructifier, des taux plus élevés seraient préférables.

L'escompte est à 6 ou 6½ p. c. pour les bons effets de commerce. Il descendra peut-être encore plus bas si cette surabondance de capitaux peut se prolonger, ce qui ferait bien l'affaire du commerce.

A Londres, les fonds disponibles pour prêts remboursables à demande, ne rapportent que ½ p. c. tandis que les prêts à courte échéance rapportent de ¾ à 1 p. c. La banque d'Angleterre maintient encore son taux d'escompte à 2 p. c.

Le change sur Londres est un peu plus faible.

Les banques vendent leurs traites à 60 jours à une prime 9 9/16 à 9 11/16; et leurs traites à demande, à une prime de 9 13/16 à 9 15/16. La prime sur les transferts par le câble est de 10. Les traites à vue sur New-York font de 1 1/16 à 1 1/8 d'escompte.

Les francs valaient hier à New-York 5.167 pour papier long et 5.153 pour papier court.

Le bon marché de l'argent donne beau jeu à la spéculation qui en profite. Les cours, naturellement, ont une tendance à la hausse, car avec l'avilissement de l'intérêt, les valeurs rapportant un dividende raisonnable doivent nécessairement augmenter de prix. L'argent ne rapporte que 4 p. c. d'intérêt, pour un placement sûr. une action de banque ou autre compagnie rapportant 6 p. c. doit valoir, strictement 50 p. c. de plus que le pair. Et si nous avions l'espace nécessaire pour développer cette idée, il nous serait facile de démontrer que l'on pourrait, au moyen de mesures financières bien comprises, augmenter considérablement la valeur vénale des actions et

obligations qui sont cotées sur notre bourse.

La banque de Montréal a fait hier 223½; et aujourd'hui, 225; la banque Ontario est à 118½ et la banque Molson à 170. La banque des Marchands a fait 155 et la banque du Commerce 141½.

Deux banques canadiennes ont eu des ventes en hausse: la banque d'Hoche-laga à 122, la banque du Peuple à 108; la banque Ville-Marie a été vendue à 76.

Les banques canadiennes sont cotées en clôture comme suit;

	Vend.	Ach.
B. du Peuple.....	109½	108
Banque Jacques-Cartier.....	115	114
B. Hoche-laga.....	130	122
B. Nationale.....
B. Ville-Marie.....	82½	76

Les chars urbains ont remonté, les réalisations ayant été enrayées par la baisse de l'autre jour. Ils ont eu aujourd'hui des ventes à 228½, 226½ et 228. Le Richelieu est soutenu à 74½; le Télégraphe fait 143½ et 144; le Pacifique est en baisse — suite des projets des représailles des Etats-Unis à 88½; Duluth préférentiel fait 32½ et 32¾. La Cie de Coton de Montréal a été cotée 122½ et la Dominion Cotton Mills Co, 174½.

COMMERCE.

Dans une petite excursion que nous avons faite cette semaine, nous avons pu constater la bonne apparence des récoltes dans nos campagnes. L'orge mûrit rapidement sous ces chaleurs intenses; l'avoine fait contraste avec son vert sombre, mais elle est d'une splendide venue; les quelques champs de blé que nous avons vus sont magnifiques. Les pois sont manqués et les patates ne paraissent pas très réussies, mais le foin est très beau et on le rentre activement avec une température des plus favorable.

Aux clos de la ville, la situation est toujours la même: calme et tranquille.

Charbons.—Les ventes de charbon dur sont assez actives et les commerçants ont fort à faire à livrer les commandes reçues. Les prix sont encore les mêmes, mais nous pouvons prédire que le charbon stove sera à \$6.50 la semaine prochaine.

Tout se prépare donc pour donner à nos cultivateurs une récolte abondante le mois prochain. Aussi la confiance renaît partout et le commerce, malgré la morte saison, se ressent de cette perspective de prospérité.

Bois de construction.— Comme les scieries d'Ottawa, ont disposé à peu près de toute leur coup de la saison, les prix sont fermes et ont même une tendance de billots qui était resté près des chantiers les années précédentes, il n'y a rien à craindre de disette, ni même de hausse marquée.

Cuir et peaux.—Les cuirs continuent à se mouvoir tranquillement, par petits lots, à des prix à peu près soutenus. L'exportation ne donne pas actuellement signe de vie.

107 AVENUE PAPINEAU

--- JOS. ROBERT & FILS ---

Marchands de BOIS DE SCIAGE

ET MANUFACTURIERS DE

Portes, Chassis, Jalousies, Moulures, Cadres

COMPTOIRS et FIXTURES de MAGASIN, BANCS D'EGLISE, BIBLIOTHEQUE

SPÉCIALITÉ

Nous avons un SECHOIR A BOIS le plus grand et le plus perfectionné du Canada.

Telephone: 6258.

Les peaux vertes sont sans changement.

On paie à la boucherie:

No 1.....	\$0.00 à 5.00
No 2.....	0.00 à 4.00
No 3.....	0.00 à 3.00
Veaux.....	0.00 à 0.05
Agneaux.....	0.40 à 0.45
Moutons tondus.....	0.00 à 0.00
Moutons laine.....	1.00 à 1.15

Draps et nouveautés.—Le commerce de gros rapporte des ventes plus actives. Les marchands de la campagne, plus rassurés, se sont enfin décidés à donner leurs commandes pour les marchandises d'automne. Les réassortiments aussi, donnent de la vie au commerce et les collections sont tout à fait bonnes.

On ne voit pas encore venir la réduction des prix des cotonnades, dont il avait été question. Les combines tiennent bon sur ce point.

Epiceries.—Le marché est un peu plus tranquille, mais les affaires sont aussi bonnes que le comporte la saison—au point de vue du chiffre des ventes, sinon à celui des bénéfices réalisés.

Les sucres jaunes valent de 3½ à 4c. par gradation de ¼c. pour chaque qualité.

Nous cotons les sucres blancs:

Extra ground, en quarts.....	5c
" " boîtes.....	5c
Cut loaf en quarts.....	5½c
" " " ".....	5½c
" en boîtes de 50 lbs.....	5½c
" en demi-boîtes.....	5½c
" de 5 lbs la boîte.....	29c
Powdered en quarts.....	4½c
Extra granulé en quarts.....	4½c
" " ½ quarts.....	4½

Rien de nouveau dans la mélasse des Barbades qui se vend, pour livraison immédiate, de 31 à 32c. le gallon, en tonnes, et 31½c. en petits fûts.

Les fruits secs sont assez tranquilles; les marchands de gros achèvent de donner leurs commandes de conserves de légumes et de liqueurs spiritueuses.

Le chocolat Menier, fin, sera désormais vendu de 31 à 30c. suivant la quantité.

Fers, ferronneries etc.—La grève des cloutiers persiste, mais jusqu'ici sans effet sur le commerce. La demande de ferronneries, surtout en outillage pour la campagne est bonne; les métaux lourds en gros sont stationnaires.

Huiles, peintures etc.—Le marché des huiles est calme; il n'y a rien à y signaler qu'une hausse de 1c. sur l'huile de lin, que nous cotons, bouillie, de 60 à 61c. le gallon.

Salaisons.—Le lard et la graisse sont en hausse avec un marché très ferme.

La maison MM. Laing & Sons cote:

Heavy Canada Short Cut Mess tierces.....	\$28.00
Heavy Canada Short Cut Mess, le quart.....	\$17.50
" " " " le ½ ".....	9.00
Canada Short Cut le quart.....	16.00
" " " " le ½ ".....	8.25

Le lard de McGrail se vend le même prix.

La graisse Anchor et la Fairbank se vendent \$1.40 le seau.

La graisse pure de panne vaut 9c. à 9½ en canistres, elle se vend depuis 9½ jusqu'à 9½ la lb.

Montréal, décembre 1890. J'ai déjà eu l'occasion de me servir de diverses préparations à la térébenthine et je m'en suis toujours bien trouvé dans les affections de bronches et de la gorge. J'ai dernièrement administré à plusieurs de mes enfants du Sirop de Térébenthine du Dr. Laviolette, et en ai obtenu des effets prompts et remarquables, surtout dans les cas de *Toux Croupale*. Mme recorder B. A. T. DE MONTIGNY.

PLUS QU'ON SATISFAIT.

66 CHEVYER PL., BROOKLYN, N.-Y., 19 juin '91.

Durant 12 ans mon fils souffrait de spasmes. Il tombait tous les 15 jours, mais plus récemment c'était une ou deux fois la semaine. Nous allâmes chez les médecins les plus distingués mais sans obtenir de soulagement. Naturellement nous commençâmes à perdre l'espoir de le guérir quand nous entendîmes parler du Tonic Nerveux du Père Koeng. En ayant acheté à titre d'essai nous devons vous dire que le résultat a été des plus satisfaisants. Voilà 3 mois de cela et mon fils, complètement guéri, n'a pas été malade depuis. Veuillez bien recevoir nos remerciements. Votre fameux remède l'a sauvé. Assurément dans la condition où il se trouvait il aurait vite succombé. C'est notre opinion que votre excellent remède l'a guéri.

DAME M. MOLONY.

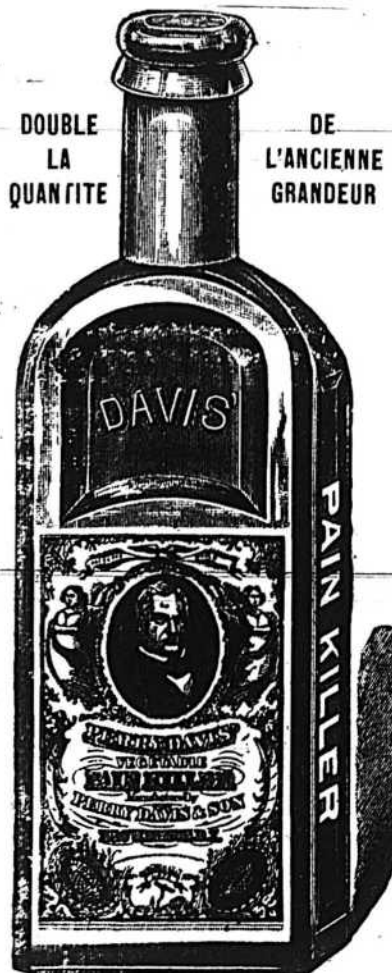
TOUT NOUVEAU!

L'AVEZ-VOUS VU? LE

PAIN-KILLER

GRANDE BOUTEILLE

DOUBLE LA QUANTITE DE L'ANCIENNE GRANDEUR



L'ancien Prix Populaire 25c.

Nos Prix Courants

Thés.		
Japon Commun à bon.....	0 14	0 22
do bon à choix.....	0 18	0 40
Nagasaki commun à bon.....	0 15	0 18
Congou.....	0 15	0 50
Oolong, bon à fin.....	0 45	0 65
do Formosa.....
Y. Hyson commun à bon.....	0 14	0 22
do moyen à choix.....	0 25	0 40
do choix extra.....	0 60	0 65
Poudre à canon, com. à bon.....	0 15	0 34
do moyen à fin.....	0 24	0 46
do fin à extra.....	0 57	0 65
Impérial, moyen à bon.....	0 25	0 33
do fin à extra.....	0 37	0 58
Souchong.....	0 25	0 66
Cafés verts.		
Mocha.....	0 23	0 26
Java Old Gov.....	0 22	0 25
Ceylan Plant.....	0 22	0 25
Rio.....	0 19	0 23
Maracaibo.....	0 20	0 23
Jamaïque.....	0 19	0 23
Chicorée.....	0 08	0 12
Cafés rôtis : Prix de Chase & Sanborn.		
Standard Java.....	36c	
Old Gov. do.....	34½c	
Impérial do.....	31½c	
Arabian Mocha.....	37c	
Pure do.....	34c	
Standard Java et Mocha.....	37c	
Old Gov. Java et Mocha.....	35½c	
Java Siftings.....	3c½	
Jamaïque.....	28c	
Maracaibo.....	31c	
Rio.....	24 à 27c	
Épices :		
Poivre blanc.....	0 25	0 27
do noir.....	0 15	0 17
Cannelle.....	0 12	0 14
Clous de girofle.....	0 25	0 30
Gingembre moulu.....	0 15	0 25
do racines.....	0 15	0 18
Muscade.....	0 75	1 00
Macis.....	0 62½	0 70
Piment.....	0 08	0 00
Anis.....	0 08	0 10
Moutarde en boîte la lb.....	0 25	0 30
do en jarre de 4 lbs.....	0 75	0 00
Fruits secs :		
Raisins Valence.....	0 04½	0 05
do Eleme.....	0 00	0 00
do Loose Muscatels bte.....	0 00	1 90
do London Layers.....	0 00	0 00
do Black Baskets.....	0 00	3 40
do Black Crown.....	0 00	4 25
do Fine Dehesa.....	0 00	5 00
do Sultana lb.....	0 09	0 10
do Corinthe.....	0 05½	0 06
Prunes de Bordeaux.....	0 06	0 00
Amandes ½ molles lb.....	0 14	0 15
do molles, lb.....	0 14	0 15
Noisettes.....	0 00	0 11
Noix.....	0 00	0 00
do Grenoble.....	0 00	0 14
do Brésil.....	0 11	0 00
Peanuts.....	0 10	0 00
Pecan.....	0 13	0 15
Pommes évap.....	0 14	0 00
Spiritueux : (droits payés)		
Brandy Hennessy, caisse.....	12 50	0 00
do do gallon.....	6 75	0 00
do Martel, caisse.....	12 25	0 00
Brandy Jockey Club***, caisse.....	\$7 50	
do do V.O. do.....	8 75	
do do V.S.O. do.....	10 00	
do do V.S.O.P. do.....	12 00	
Brandy Jules Robin & Cie caisse.....	9 25	0 00
do A. Matignon & Cie do.....	11 25	15 50
Brandy J. Rizat caisse.....	10 50	
do do gallon.....	3 90	
do Marceau caisse.....	9 50	
do Baudet & Briisset caisse.....	10 75	
Rhum de la Jamaïque gallon.....	3 90	4 70
do Diamant caisse.....	7 50	
do des Lys do.....	11 50	
do do do (litres).....	13 75	
do Hurard (Martinique) caisse.....	10 50	
do do do gallon.....	3 90	
Gin de Kuyper caisse verte.....	6 65	5 70
do do do rouge.....	10 90	11 00
do do do gallon.....	2 90	3 00
do Méous caisse verte.....	5 35	5 50
do do gallon.....	2 75	2 80
Esprit de vin 65 O. P.....	3 85	4 00
do pur.....	0 00	0 00
do 50 do.....	3 50	3 60
rye.....	1 90	2 00
Toddy do.....	1 85	2 00
Malt do.....	1 90	2 00
Vigux Rye, 4 ans.....	2 05	0 00
do 5 ans.....	2 25	0 00
do 6 ans.....	2 35	0 00
do 7 ans.....	2 55	0 00
Liqueurs Cusenier :		
Crème de Menthe glaciale verte.....	00 00	10 50
Curacao.....	00 00	10 50
Prunelle.....	00 00	13 00
Kummel.....	00 00	10 50

Crème de Cacao Chouva.....	00 00	14 25
Anisette.....	00 00	10 50
Che.ry Brandy.....	00 00	11 25
Crème de Noyau, Moka, Geniè- vre, etc.....	00 00	10 50
Absinthe supérieure.....	00 00	10 50
Vermouth.....	00 00	05 75
Kirsch de commerce.....	00 00	09 50
Kirsch fin.....	00 00	10 50
Vins :		
Bordeaux ordinaire.....	3 50	7 00
do par gal.....	1 15	2 50
Sicile, par gallon.....	1 40	0 00
Sherry en caisse.....	4 50	7 00
do par gallon.....	1 50	4 00
Porto en caisse.....	4 50	7 00
do par gallon.....	1 20	6 00
Madère do caisse.....	7 50	10 00
Champagne Mumm sec.....	26 00	31 00
do Louis Roederer.....	29 00	31 00
do Cliquot.....	30 00	32 00
do Pommery.....	31 00	33 00
Champagne Arthur Roederer.....	23 50	
do Fréminet.....	26 00	
Vinaigre :		
Vinaigre Bordeaux.....	0 62½	0 65
do M Lefebvre & Cie en cruche.....	1 60	0 00
do Malt, gallon.....	0 55	0 00
do La Bruyère.....	1 60	0 00
Eau de Javelle de F. Cormond :		
La grosse.....	6 00	
La douzaine.....	0 60	
Divers :		
Allumettes Eddy.....	2 50	3 90
Allumettes autres.....	2 80	3 60
Balais.....	1 50	3 50
Briques à couteaux.....	0 37½	0 00
Bouchons, grosse.....	0 20	0 00
Brosses.....	0 60	2 00
Chandelles la lb.....	0 16	0 16½
Cartes à jouer par douz.....	0 40	2 50
Empois Canada.....	0 03½	0 00
do Berger.....	0 10½	0 11½
Épingles à linge la boîte.....	0 60	0 00
Huiles d'olive B. & G.....	7 50	8 50
do Possell qts.....	2 75	3 50
do do pts.....	3 75	0 00
do Loubon, caisse.....	1 50	0 00
do Plagniol de James caisse.....	6 00	9 50
Lessiv concentré com.....	0 35	0 40
do pur.....	0 70	0 00
Mine Royal Dome g.....	1 70	0 00
do James g.....	2 40	0 00
do Rising Sun large douz.....	0 70	0 00
do do small douz.....	0 40	0 00
do Sunbeam large douz.....	0 70	0 00
do do small.....	0 00	0 35
Mèches à lampe No 1.....	0 18	0 22
do No 2.....	0 00	0 15
do No 3.....	0 12	0 13
Savons, boîtes.....	1 00	3 45
Savon de Marseille (Castile) la lb.....	0 08	0 10
Chandelles Fournier la lb.....	0 16	0 19
do do trouées la lb.....	0 19	0 21
do do de couleur do.....	0 23	
Cable, Manilla, la livre.....	0 15	0 16
do Sisal.....	0 09½	0 10
Ficelles 3 fils.....	30 pieds.....	0 60
do do.....	40 do.....	0 80
do do.....	48 do.....	0 95
do do.....	60 do.....	1 10
do do.....	72 do.....	1 20
do do.....	100 do.....	1 60
do 6 fils.....	30 do.....	0 00
do do.....	40 do.....	1 20
do do.....	48 do.....	1 30
do do.....	60 do.....	1 60
do do.....	72 do.....	2 00
do do.....	100 do.....	2 60
Vernis à chaussures Brown.....	0 90
Pâtis et denrées alimentaires :		
Macaroni importé p. lb.....	0 11	0 00
Vermicelle do do.....	0 11	0 00
Macaroni Catelli.....	0 04	0 04½
Vermicelle do do.....	0 04½	0 04½
do en boîte de 5 lbs.....	0 22	0 00
do do do 10 do.....	0 44	0 00
Sagou p. lb.....	0 04½	0 04
Manioca do.....	0 04	0 05
Tapioca do.....	0 06	0 00
Barley pot.....	4 75	5 00
do pearl.....	6 75	7 25
Lait concentré p. doz.....	1 90	0 00
Nestlé's food do (5%).....	4 50	4 65
Roll'd oats do.....	3 30	0 00
Dessicated wheat do.....	2 55	0 00
Chocolat Ménérier fin p. lb.....	0 34	0 36
do do surfin do.....	0 75	0 00
do do Epps.....	0 35	0 38
do do Fry.....	0 24	0 00
Chocolat des Gourmets fin la lb.....	0 31
Farine préparée :		
Brodie & Harvie XXX, 6 lbs.....	\$2 60	
do do 3 lbs.....	1 40	
do do superb 6 lbs.....	2 50	
do do 3 lbs.....	1 30	
do do Crescent, 6 lbs.....	2 30	
do do 3 lbs.....	1 20	
Normandin, 6 lbs.....	2 50	
do 3 lbs.....	1 25	

Poudre à Boulanger Cook's Friend :		
Paquets en papier :		
No 1.—4 douz. à la caisse.....	\$2 40	
2.—6 do.....	0 80	
3.—4 do.....	0 45	
10.—4 do.....	2 10	
12.—1 do.....	9 70	
CONSERVES		
Homards.....la caisse.....	\$7 50 à 8 00	
Sardines.....do.....	8 50 à 13 00	
Maquereau.....la douz.....	0 90 à 0 95	
Saumon.....do.....	1 35 à 1 45	
Hutres.....do.....	1 70 à 2 70	
Tomates.....do.....	1 00 à 1 15	
Pois (2 lbs).....do.....	1 00 à 0 00	
Haricots de Boston.....do.....	2 10 à 2 25	
Blé-d'inde Aylmer.....do.....	1 05 à 1 15	
do Yarmouth.....do.....	0 00 à 0 00	
(2 lbs).....do.....	0 00 à 0 00	
Pieds de cochon.....do.....	2 30 à 0 00	
Poulet rôti (1 lb).....do.....	2 30 à 0 00	
Dinde rôtie (1 lb).....do.....	2 30 à 0 00	
Langue (1 lb).....do.....	3 10 à 0 00	
Langue (2 lbs).....do.....	5 50 à 0 00	
Soupe assortie (1 lb).....do.....	1 70 à 0 00	
Poires Bartlett (2 lbs).....do.....	1 70 à 0 00	
Fraises (2 lbs).....do.....	2 30 à 0 00	
Ananas (2 lbs).....do.....	3 00 à 0 00	
Prunes (2 lbs).....do.....	1 40 à 2 00	
Marmelade.....do.....	2 00 à 0 00	
Gelées en gobelets.....do.....	2 00 à 0 00	
do tumbler.....do.....	1 25 à 0 00	
do ½ tumbler.....do.....	2 15 à 0 00	
Confitures de Gray.....do.....	2 15 à 0 00	
Cornichons aromatiques de A. C. Dion- ne, la douz.....	\$2 50	
Sirof de merisier composé, la douz.....	\$1 50	
Produits chimiques.		
Alun.....la lb.....	0 01½	0 2½
Borax.....do.....	0 09	0 12
Bleu (carré).....do.....	0 12	0 16
Pearline, boîte.....do.....	5 00	0 00
Camphre anglais.....do.....	0 85	0 95
Camphre américain.....do.....	0 65	0 75
Couperose, 100 lbs.....do.....	0 90	1 00
Gomme arabique par lb.....do.....	0 65	1 25
Gomme épinette do.....do.....	0 25	0 00
Indigo Madras do.....do.....	0 70	0 80
Indigo Bengal do.....do.....	1 50	1 75
Soda à laver par 100 lbs.....do.....	0 90	1 10
Soda à pâte par baril.....do.....	0 00	2 50
Soufre poudre do.....do.....	3 00	3 50
Soufre bâtons do.....do.....	2 50	3 00
Acide carbolique.....do.....	0 55	0 60
Soda caustic 60°.....do.....	2 50	2 75
Soda caustic 70°.....do.....	2 75	3 10
Sels d'Epsom.....do.....	1 75	3 00
Extrait de Campêche par lb.....do.....	0 10	0 11
Extrait de Paqueté do.....do.....	0 11	0 13
Sulph. de morphine do.....do.....	1 90	2 00
Opium do.....do.....	4 00	4 25
Acide oxalique do.....do.....	0 12	0 15
Iodure de potasse do.....do.....	4 00	4 25
Quinine do.....do.....	0 55	0 60
Salpêtre do.....do.....	0 07	0 08
Crème de tartre do.....do.....	0 30	0 35
Acide tartrique do.....do.....	0 45	0 50
Vitriol do.....do.....	0 05	0 07
Essences et extraits.		
Eau de Cologne.....	1 50	0 00
Eau de Cologne Hoyt's, doz.....	1 85	0 00
Eau de Floride Murray & Lemman.....	4 75	0 00
Produits pharmaceutiques.		
Huile de ricin (castor, la lb.....	10	à 11
do do do 1 oz. par doz.....	0 35	
do do do 2 do.....	0 50	
do do do 3 do.....	0 75	
do do do 4 do.....	0 90	
do do do 6 do.....	1 00	
Huile de foie de morue, demiards par douzaine.....	1 50	
Huile de foie de morue Wyeth's de- miards par douzaine.....	6 50	
Huile de foie de morue par gal.....	1 20	à 1 50
Trésor de nourrice par douzaine.....	1 45	
Sirof Dr Coderre (5%) do.....	1 75	
Hop Bitters do.....	7 00	
Radway Ready Relief do.....	1 75	
Pain Killer do.....	1 75	à 2 00
Spécialités de Wallace Dawson :		
Spécifique du Dr Noswood (Dyspepsine).....	3 50	36 00
Crème de Chocolat.....	1 75	18 00
Stop-it.....	1 00	9 00
Rheumatic Cure.....	4 00	45 00
Morrhuo-Creosol, ½ flac.....	4 00	42 00
do flacon.....	8 00	84 00
Remède du Dr Park.....	8 00	84 00
Spécialités de S. Lachance :		
Remède du P. Mathieu.....	8 00	84 00
Remède du Dr Sey.....	8 00	84 00
Lotion Persienne.....	3 50	36 00
Capilline.....	4 00	42 00
Amers Indigènes.....	1 75	18 00

Spécialités du Dr. J. G. Laviolette :		
Doz. GROSSE.		
Sirof 'e térébentine, gr. fl.....	\$4 00	42 00

LE PRIX COURANT

REVUE HEBDOMADAIRE

Du Commerce, de la Finance, de l'Industrie, de la Propriété foncière et des Assurances.

BUREAU: No 35, rue St-Jacques, Montréal

ABONNEMENTS:

Montréal, un an\$2.00
Canada et États-Unis 1.50
France.....fr. 12.50

Publié par

Société de Publication Commerciale

J. MONIER, Directeur.
F. E. FONTAINE, Gérant.
Téléphone 2802.

MONTRÉAL, 29 JUILLET 1892

Collections du "PRIX COURANT"

Comme nous recevons chaque jour des demandes pour la collection du "PRIX COURANT" depuis sa fondation, nous serions très obligés à ceux de nos abonnés qui n'en font pas collection s'ils pouvaient nous procurer les Nos. suivants:

VOLUME II, nos. 12, 14, 21 et 22.

VOLUME III, Nos. 9, 13 et 19.

VOLUME IV, No. 18.

Nous paierons 10c. pour chaque exemplaire de ces numéros.

L'INSTRUCTION COMMERCIALE

On a dû remarquer que tous ceux qui ont atteint la célébrité dans un genre pratique étaient de forts mathématiciens. Napoléon Ier par exemple. Et combien d'autres! En Angleterre, un classique, Everette, a été obligé d'admettre que "une grande proportion des membres les plus distingués des professions libérales sont sortis de l'université—celle de Cambridge—qui a la plus haute renommée pour la culture des sciences mathématiques"

En France, l'école polytechnique a fourni plus d'hommes illustres que toutes les autres écoles universitaires, y compris l'école normale, cette pépinière de littérateurs et de pédagogues.

Parmi les sciences naturelles, la physique et la chimie sont toutes indiquées; elles ont, comme nous l'avons dit, le double avantage d'ouvrir et de discipliner l'intelligence et en même temps de la grossir de connaissances toujours utiles et quelquefois nécessaires.

A mesure que les vieilles méthodes commerciales et industrielles se voient dépréciées par la concurrence et par d'autres causes, il nous fait chercher dans les sciences naturelles de nouveaux moyens d'acquérir la richesse. Lorsque l'exploitation d'un procédé de fabrication a cessé, par la concurrence, d'être rémunératrice, la chimie, dans certains cas, ou une des branches de la physique mécanique, statique, balistique, etc., dans d'autres cas, peuvent nous fournir un nouveau point de départ. Lorsque le sol, autrefois si fertile, est épuisé, la chimie nous apprend à cultiver les champs et le jardin de façon à en obtenir la plus grande quantité et la meilleure qualité de produits. Le sucre de betterave est la conquête d'un chimiste fran-

çais, agissant sous l'impulsion d'une nécessité politique. La France était en guerre avec l'Angleterre; cette dernière puissance contrôlant, avec sa puissante marine militaire, tous les transports par mer, empêchait d'arriver en France les chargements de sucre de canne de ses colonies des Antilles. On allait être forcé en France, de se passer de sucre; Bertholet trouva moyen de tirer du sucre de la betterave. A la même époque, la France était menacée, par le blocus, de manquer de poudre, faute de salpêtre pour la fabriquer, cette substance étant alors importée de l'étranger; on eut recours aux chimistes qui indiquèrent le moyen d'extraire le salpêtre de produits naturels, de la fiente des animaux etc.

La physique a permis d'opposer à l'huile d'éclairage, végétale, d'abord, minérale ensuite, le gaz hydrogène proto-carboné, qui, à son tour, se voit concurrencer par une nouvelle conquête de la physique, l'électricité.

La botanique, la zoologie et la minéralogie, autres sciences naturelles ont leur application dans la pratique d'une foule de commerces et d'industries. La connaissance des variétés des plantes textiles et de leurs propriétés respectives, est un immense avantage pour celui qui veut se livrer à l'industrie ou au commerce des tissus.

Les diverses industries agricoles exigent, comme première condition du succès, certaines notions de botanique, et de zoologie. La minéralogie ne leur est, certes, pas inutile, mais elle est indispensable aux industries métallurgiques, par exemple, depuis celle qui consiste à extraire le minéral, tantôt pur, tantôt en alliages que la chimie permet de séparer, jusqu'à celle qui livre à la consommation les objets métalliques dont l'emploi est journalier.

L'étude des langues vivantes est d'une importance capitale. Chez nous, la connaissance des deux langues du pays, l'anglais et le français, est indispensable pour un homme d'affaires. Les langues utiles sont celles des peuples avec qui, dans les affaires, on peut être obligé de se mettre en contact, comme l'allemand, l'italien et l'espagnol. Un jeune homme capable de tenir une correspondance dans ces langues, est sûr d'un bon emploi, surtout s'il y joint une connaissance raisonnable des affaires.

L'objet des études vraiment pratique serait donc d'acquérir: d'abord les mathématiques, puis les sciences physiques et chimiques, les langues vivantes, et enfin, s'il y a place pour elles, les langues mortes, la littérature, la philosophie.

Les Vacances

Les chaleurs qui nous accablent depuis quelques jours ont chassé de la ville tous ceux qui n'y sont pas retenus par la nécessité de surveiller constamment leurs affaires.

Parmi ces derniers, pourtant, se trouvent des gens qui, plus que personne, auraient besoin de quel-

ques jours de repos, de récréation, de liberté d'esprit et de dégagement des affaires.

C'est à ceux-là, surtout, qui ont pris l'habitude de surveiller constamment les détails de leur commerce, qu'un repos d'esprit de quelques jours ferait le plus grand bien et nous ne saurions trop insister sur ce point que le gain en santé, en vigueur d'esprit et de corps, que leur procurera une vacance de quelques jours, compensera bien des fois les pertes de bénéfices que pourrait causer leur absence du magasin ou de l'atelier.

Que tout le monde, donc, profite de la morte saison, pour prendre un peu de repos; c'est le meilleur moment de l'année et c'est aussi, heureuse coïncidence, celui où la campagne, les eaux, les bois offrent le plus d'attrait aux citadins.

Et n'oubliez pas vos commis. Eux aussi ont eu toute l'année, le corps et l'esprit enchaînés aux affaires. Donnez-leur aussi l'occasion de se refaire le moral et le physique au grand air de la campagne. Que ceux qui le peuvent donnent à tour de rôle quelques jours de vacances à leurs employés, sans retenir pour cela leur salaire. Car c'est travailler encore pour vous que de restaurer les forces et les facultés qu'ils mettent à votre service. Et ce sera, vous les attacher par une chaîne très forte, et vous assurer leur dévouement absolu, qu'ils reviendront, frais et dispos reprendre leur place au comptoir ou au pupitre du bureau.

Si vous ne pouvez leur donner à chacun une semaine, donnez-leur, au moins, de temps en temps, un jour ou deux de congé. A la campagne, surtout, ce court congé sera très apprécié parcequ'il permettra au commis de jouir complètement de ce temps si court. Le commis de la ville a besoin d'un plus long congé, parcequ'il lui faut plus de temps pour se rendre à l'endroit où il pourra trouver de la chasse ou de la pêche.

Mais un jour ou deux de congé vaut encore mieux que pas du tout et il n'est guère de marchand de nouveauté, de ferronnerie, d'épicerie etc., qui ne puisse faire au moins cela pour ses commis.

LES CHARS URBAINS

La Compagnie des Chars Urbains ayant obtenu son contrat, la semaine dernière, a voulu se mettre à l'œuvre immédiatement pour transformer son service, son matériel et sa voie.

Dès lundi dernier, le service était amélioré par le placement de *transfers* à tous les croisements de voies, par la vente de billets et par un service de nuit.

Jusqu'ici, nous n'avons pas à nous plaindre de l'empressement de la compagnie. Mais, pour ce qui concerne le service de nuit, d'heure en heure, nous avons à présenter une observation. Lorsque la compagnie aura installé ses appareils et fera mouvoir ses chars par l'électricité, il n'y aura rien à dire; mais pour

le moment, les chevaux passant sur des entrevoies pavées en grès, font, la nuit, un vacarme épouvantable qui trouble le sommeil des paisibles citoyens.

N'aurait-on pas pu attendre, pour commencer le service de nuit sur les lignes dont l'entrevoie est pavée en pierre, que la traction électrique pût être utilisée?

Droits sur les Successions et les transports d'Immeubles

(Loi sanctionnée le 24 juin 1892)

1. La section et les articles suivants sont ajoutés après la dix-huitième section du chapitre cinquième du titre, quatrième des Statuts refondus de la province de Québec:

SECTION XVIIIa

DROITS SUR LES SUCCESSIONS ET LES TRANSACTIONS D'IMMEUBLES

"1191a. Sur toute vente, transport, cession ou échange d'immeubles situés dans la province (sauf dans les cas de donation, en ligne directe descendante ou ascendante, d'immeubles d'une valeur n'excédant pas cinq mille piastres), il est prélevé un droit de un centin et demi par piastre de la valeur de ces immeubles, telle que constatée par l'acte.

Cette valeur doit être la valeur *bona fide*, mais si elle est inférieure à celle fixée par le rôle d'évaluation municipale, cette dernière est adoptée.

Ce droit est perçu au moyen de timbres du montant requis, apposés au livre ou registre tenu dans ce but par le registraire de la division d'enregistrement dans laquelle sont situés les immeubles, et payables au registraire au moment de l'enregistrement de l'acte, et les timbres doivent sur le champ être oblitérés par le registraire.

2. Nul registraire ne peut enregistrer un acte sujet au droit susdit, avant que ce droit lui ait été payé; et nul acte, convention ou contrat n'est légal, valide ni obligatoire si ce droit n'a pas été payé.

Ce droit est payable par l'acheteur, le cessionnaire ou le donataire, et dans le cas d'échange, par les deux parties à l'échange, moitié chacune, le droit étant alors prélevé sur la moitié de la valeur totale des immeubles échangés.

3. Dans le cas d'actes de donation ou d'autres actes, dans lesquels la valeur de l'immeuble n'est pas indiquée, la personne sujette au droit, doit fournir au registraire, outre un certificat des autorités municipales, une déclaration solennelle en établissant la valeur.

4. Les personnes passibles du droit susmentionné doivent présenter au registraire l'acte frappé de ce droit, dans les trente jours de sa date.

5. Dans les cas où la valeur indiquée dans un acte produit pour les fins ci-dessus est au-dessous de la valeur réelle *bona fide*, et qu'il n'est pas produit de déclaration établissant cette valeur exacte, de doubles droits sont dus et exigibles en fa-

veur de Sa Majesté, et la personne défaillante est passible d'une amende de cent piastres, et, à défaut de paiement, d'un emprisonnement d'un mois, sans préjudice de tout autre recours.

6. Les livres que le registrateur doit tenir ainsi, sont de la forme et contiennent les détails qu'il plaît au lieutenant-gouverneur en conseil de déterminer, en temps utile.

7. Cette section ne s'applique pas aux ventes faites par les shériffs, par les curateurs aux cessions de biens, par encan ou par licitation.

"1191b. Toute transmission, par décès de propriété, d'usufruit ou de jouissance de biens mobiliers ou immobiliers, situés dans la province est frappée, sur la valeur du bien transmis, des droits suivants :

1. En ligne directe descendante ou ascendante et entre époux..... 1%
Sauf dans les successions dont la valeur totale, déduction faite des frais et dettes, n'exécède par la somme de \$10,000.00.
2. En ligne collatérale :
 - (a) Si le successeur est frère, sœur ou descendant du frère ou de la sœur du défunt..... 3%
 - (b) Si le successeur est frère, sœur ou descendant du frère, ou de la sœur de l'aïeul ou de l'aïeule du défunt..... 6%
 - (c) Succession entre tous autres collatéraux..... 3%
3. Si le successeur n'est pas un parent..... 10%

"1191c. Dans le cas de transport de propriété avec usufruit ou substitution, les droits sont payables par l'usufruitier ou l'héritier substitué, et ne sont exigibles d'aucun autre bénéficiaire en vertu du même acte.

"1191d. Tout héritier, légataire universel, légataire à titre particulier, exécuteur, fidéicommissaire et administrateur ou notaire qui a reçu un testament, doit dans les trente jours qui suivent le décès du testateur ou du *de cuius*, transmettre au percepteur du revenu de la province, du district où le testateur est mort, ou dans lequel la succession est ouverte, une copie du testament, s'il en existe, et ces personnes, sauf le notaire, doivent déposer aussi, dans les trois mois, entre les mains de ce percepteur, une déclaration sous serment, contenant les noms, surnoms, occupation et domicile du déclarant, les nom, surnoms et le domicile du testateur ou du *de cuius*, la valeur réelle des biens transmis, le montant des dettes et la valeur réelle de la part du déclarant dans la succession.

2. Dans le cas où il est produit par un des bénéficiaires, dans les trois mois susdits, une déclaration intérimaire, sous serment, attestant qu'il est impossible de remettre dans ce délai la déclaration mentionnée dans le paragraphe précédent, le percepteur peut le prolonger de soixante jours et un autre délai de pas plus de six mois peut

être accordé par le trésorier de la province.

3. Sur réception de la déclaration en premier lieu mentionnée, ce percepteur doit faire préparer un état des droits que le déclarant doit payer.

4. Ce percepteur doit prévenir le déclarant du montant dû comme susdit, par lettre chargée envoyée à son adresse, et lui donner avis de le payer dans les trente jours de l'envoi de l'avis; et si le montant ne lui est pas payé au jour fixé, le percepteur peut en poursuivre le recouvrement devant toute cour de juridiction compétente de son district.

5. Nul transport des biens d'une succession n'est valide et ne constitue un titre, si les droits payables, en vertu de cette loi n'ont pas été payés; et aucun exécuteur, fidéicommissaire, administrateur, héritier ou légataire ne peut consentir à un transport, ni au paiement des legs, à moins que ces droits n'aient été payés.

6. Dans le cas où une déclaration ainsi requise n'est pas faite dans les délais prescrits ou dans tout délai supplémentaire qui a pu être accordé, ou dans le cas où elle contient un allégué faux ou inexact relatif à la valeur ou à toute autre matière, de doubles droits sont dus et exigibles en faveur de Sa Majesté, et la personne en défaut est passible d'une amende de cent piastres, et, à défaut de paiement, d'un emprisonnement d'un mois, sans préjudice à tout autre recours.

"1191e. Les articles 1154, 1158 et 1185 s'appliquent aux registrateurs de toute division d'enregistrement, au percepteurs du revenu de chaque district de revenu et au revenu perçu par un d'eux, pour les fins de cette section.

"1191f. Les articles 1159, 1160, 1162, 1163, 1164, 1165, 1166 et 1190 s'appliquent aussi à la présente section, en autant qu'il n'est pas autrement pourvu par cette section.

"1191g. Les amendes imposées par cette section doivent être payées au percepteur du revenu de la province du district dans lequel elles sont encourues et perçues, et doivent être recouvrées par poursuite prise devant la cour supérieure ou la cour de circuit, selon le montant, au nom de Sa Majesté, par le percepteur du revenu de la province ou en son nom.

"1191h. Toute somme due à la Couronne, en vertu de cette loi est une dette privilégiée, prenant rang, concurrence avec tout autre privilège de la Couronne, immédiatement après les frais de justice.

"1191i. Le percepteur du revenu de la province, qui perçoit une somme en vertu de cette loi, a le droit de retenir la commission fixée par le lieutenant-gouverneur en conseil.

1. Cette loi deviendra exécutoire le jour de sa sanction.

Pour vendre vos propriétés
Annoncez-les dans

LE PRIX COURANT

A Corriger

L'acte imposant un droit sur les successions a été publié dans la *Gazette Officielle de Québec*. Nous sommes par conséquent en possession du texte officiel de la loi.

Ce texte contient, entr'autre, l'article suivant :

"1191b. Toute transmission par décès de propriété, d'usufruit ou de jouissance de biens mobiliers ou immobiliers, situés dans la province, est frappée, sur la valeur des biens transmis, des droits suivants :

- 1o. En ligne directe descendante ou ascendante et entre époux..... 1%
- Sauf dans les successions dont la valeur totale, déduction faite des frais et des dettes, n'exécède pas la somme de \$10,000.
- 2o. En ligne collatérale.
 - (a) Si le successeur est frère, sœur, ou descendant du frère ou de la sœur du défunt..... 3%
 - (b) Si le successeur est frère, sœur ou descendant du frère ou de la sœur de l'aïeul ou de l'aïeule du défunt..... 6%
 - (c) Succession entre tous autres collatéraux..... 8%
3. Si le successeur n'est pas un parent..... 10%

Les successions collatérales se trouvent donc divisées pour les fins au droit à percevoir, en trois catégories :

La première, la moins imposée, comprend les frère, sœur, neveux et nièces, petit neveux et petites nièces.

La seconde comprend grands oncles, grandes tantes, et leurs descendants.

La troisième, la plus imposée, comprend tous les autres collatéraux.

Or, par un oubli singulier, (à moins que l'auteur de la loi n'ait eu à se plaindre d'un oncle ou d'un cousin germain) le degré de parenté le plus proche, après le frère et la sœur, n'est mentionné nulle part et se trouve par conséquent rélégué à la troisième catégorie, celle qui est imposée de 8 p.c.

En référant à la loi anglaise concernant les droits sur les successions, on trouve que ses dispositions sont les mêmes, mot pour mot, que celles de notre loi provinciale, sauf que la loi anglaise établit une catégorie de plus — précisément celle qui a été oubliée par nos législateurs de Québec. Le paragraphe (b) de cette loi est comme suit :

- (b) Si le successeur est frère, sœur ou descendant du frère ou de la sœur, du père ou de la mère du défunt..... 5%

Cet oubli sera sans doute facile à réparer à la prochaine session, d'ici là, il ne fera pas l'affaire des oncles, tantes, cousins et cousines qui attendent l'ouverture d'une succession.

LA SITUATION DES BANQUES

Les dépôts du public, en compte courant du 31 Mai au 30 Juin ont augmenté de \$4,500,000. Cette augmentation est due, sans doute, en partie, au paiement des dividendes des banques au 1er Juin. Mais il provient aussi d'autres sources, et si l'on constate en même temps, que les dépôts payables après avis ont légèrement rétrogra-

dé, on peut en conclure que les capitalistes, petits ou grands, ont préféré laisser leur fonds disponibles à demande, plutôt que de les engager pour un terme fixe, ce qui suppose l'intention des déposants de les employer, soit dans le commerce, soit dans l'industrie, aussitôt que l'occasion pourra s'en présenter.

Les rentes de l'état sont payables le 1er Juillet, ce ne sont donc pas des rentiers qui ont fait ces dépôts. C'est plus probablement, les marchands qui viennent de recevoir des paiements considérables des cultivateurs, et les cultivateurs eux-mêmes qui viennent de recevoir le prix de leur foin, de leurs grains, de leurs produits laitiers.

Le mois de Juillet est un mois d'échéances pour le gros, de remises en Angleterre et ailleurs en Europe; Aussi l'on a fait provision pour le paiement des acceptations; les succursales et les correspondants de nos banques en Angleterre ont reçu pour y faire face, près de \$1,000,000, qui figurent à notre crédit, jusqu'à présentation des effets.

La baisse du loyer de l'argent aux Etats-Unis n'encourage pas le placement de nos fonds à New-York ou à Chicago et quoique la somme des placements de ce genre n'ait que fort peu diminué, les banques n'ont pas été tentées d'y expédier les quelques \$4,000,000 de dépôts qu'elles ont en plus. Ne vaut-il pas encore mieux, en effet, obtenir, 3 ou 3½ p. c. sur place, que de risquer de se faire filouter par les Yankees. — L'affaire Field n'est pas un cas isolé, — tout en ne recevant que de 1 1/2 à 2 p. c. d'intérêt?

L'escompte a diminué de \$900,000, tandis que la circulation augmentait de \$1,250,000. Mais cette augmentation de la circulation n'est qu'apparente, car les billets qui la représentent sont dans les coffres des autres banques et seront représentées au rachat dans un jour ou deux.

La réserve légale, en espèces et en billets fédéraux a augmenté de près de \$500,000; sur la dernière fin de mois et de \$1,200,000 en deux mois. C'est au 1er Juillet que les banques devraient compléter le versement des 5% sur la moyenne de leur circulation; déjà quelques-unes s'étaient mises en règle, ce compte se trouvant porté de \$846,927 au 31 Mai, à \$998,897, au 30 Juin. La moyenne de la circulation ayant été de \$32,000,000 en chiffres ronds, le dépôt devra se monter à \$1,600,000; il reste donc à verser \$600,000, comme ce versement devra être fait en monnaie ayant cours légal, (billets fédéraux ou espèces) la réserve en sera diminuée d'autant.

Est-ce que ce sont bien des placements *bona-fide* ou bien des prêts simulés, ou bien encore la rétention des gages de prêts non remboursés, qui a augmenté de plus de \$2,000,000 les actions des compagnies à fonds social possédées par les banques? Pour peu que ces actions rapportent un dividende raisonnable, les banques n'y perdront pas mais elles sortent de leur sphère

d'utilité en immobilisant leurs fonds et elles courent le risque de la baisse et de la déconfiture. Toutefois, lorsqu'elles ont tant de fonds à placer, on ne pourrait pas trop les blâmer de laisser quelques capitaux ainsi placés, pourvu que cela ne dépasse pas une faible proportion. Actuellement les capitaux des banques placés en actions et obligations, y compris les titres du gouvernement fédéral, se montent à \$18,500,000, soit moins de 5 p. c. des capitaux disponibles.

Voici l'état comparatif de la situation des banques d'après la *Gazette du Canada*, aux dates ci-après mentionnées :

PASSIF

	31 Mai 1847	30 Juin 1892
Capital autorisé.....	75,953,685	\$75,958,685
Capital versé.....	61,554,098	61,512,630
Réserves.....	24,599,046	24,662,336
Circulation.....	31,383,218	32,614,699
Dépôts des gouvernements.....	5,554,991	7,070,308
Dép. publics remb. à demande.....	61,921,281	65,611,678
Dép. publics remb. après avis.....	95,517,848	95,331,100
Dép. ou prêts d'autres banques garantis.....	160,000	160,000
Dép. ou prêts d'autres banques non garantis.....	3,037,074	3,143,967
Balances dues à d'autres banques sur échanges journaliers.....	144,726	191,318
Balances dues à d'autres banques à l'étranger.....	169,841	275,038
Balances dues à d'autres banques en Angleterre.....	4,398,444	4,841,999
Autres dettes.....	728,725	326,811
Totaux, passif.....	\$203,016,245	\$209,362,012

ACTIF

	31 Mai 1892	30 Juin 1892
Espèces.....	6,223,078	6,536,818
Billets du Dominion	11,274,188	11,389,592
Dépôts en garantie de la circulation..	846,927	998,897
Billets et chèques d'autres banques..	7,083,973	8,661,927
Prêts à d'autres banques en Canada, garantis.....	160,000	165,000
Dépôts faits à d'autres banques au Canada.....	3,178,369	3,841,102
Dû par d'autres banques sur échanges journaliers.....	353,840	265,769
Balances dues par banques étrangères.....	19,572,562	19,078,815
Balances dues par banques anglaises.....	728,373	1,686,766
Obligations fédérales.....	3,055,634	3,053,549
Valeurs mobilières autres que les fonds fédéraux....	6,867,457	7,437,652
Valeurs de chemins de fer.....	6,669,111	8,054,776
Prêts sur titres et valeurs.....	15,393,396	15,550,797
Escomptes et avances.....	193,311,856	192,498,571
Prêts aux gouvernements.....	1,649,353	2,967,295
Effets en souffrance.....	2,126,470	2,185,009
Immeubles.....	1,092,413	1,100,806
Hypothèques.....	811,581	815,472
Immeubles occupés par les banques....	4,548,611	4,549,759
Autres valeurs.....	1,655,536	1,215,463
Totaux, actif.....	\$286,543,931	292,054,017

Le sucre de betterave

A la suite de notre article de la semaine dernière sur la ruine de l'industrie du sucre de betterave, on nous a fait remarquer que nous aurions dû faire exception, en condamnant le ministère fédéral, en faveur des ministres canadiens-français.

Nous n'avons aucune objection — n'étant attaché ni de près ni de loin — à aucun parti, à rendre justice aux efforts faits par nos représentants dans le Cabinet d'Ottawa ; MM. Chapleau et Ouimet, qui, nous assure-t-on, ont fait l'impossible en faveur de cette industrie. Malheureusement, ils n'ont pas pu réussir assez complètement pour assurer la continuation, cette année, de l'exploitation de l'usine de Farnham. Et c'est un terrible échec, car nous nous demandons quel est le capitaliste qui, après l'échec du baron Seillière, voudra tenter l'aventure.

Quelques optimistes croient encore à la possibilité d'une résurrection de cette industrie. Nous ne voudrions pas leur faire perdre cette espérance, bien que nous ne puissions la partager. Mais si quelqu'un pouvait y réussir, nous ne croyons guère capable de ce miracle qu'un seul homme, dont la généreuse tenacité a déjà noté notre province d'institutions progressives dont on avait longtemps désespéré, nous voulons parler de l'honorable M. Beaubien.

Nous avons pris à partie M. Foster, ministre des finances, c'est-à-dire le ministre responsable du déni de justice dont nous nous plaignions ; nous avons aussi cité le nom de M. le sénateur George A. Drummond, président de la compagnie de raffinerie du Canada, dont l'influence sur les membres anglais du gouvernement est en raison directe de ses souscriptions au fonds électoral. Nous n'avons pas à revenir sur le compte de ces deux hommes publics dont la province de Québec devra apprécier avec une stricte justice, les agissements en cette affaire. Mais nous n'avons aucune raison de refuser aux ministres canadiens-français d'Ottawa, la constatation de ce qu'ils ont fait en faveur d'une industrie devenue nationale.

L'Etendard dit à ce sujet :

Nous savons de source certaine que nos ministres de la Province de Québec ont fait noblement leur devoir en cette circonstance et que, de tout temps, particulièrement au commencement de la dernière session, c'est-à-dire en temps opportun, ils ont fait tout leur possible dans l'intérêt de cette industrie.

Malheureusement, comme nous le disions dans notre article du 18 courant, ils sont en minorité dans le cabinet et ils sont restés seuls de leur côté ; car les avantages que notre province devrait retirer d'une protection efficace accordée au sucre de betteraves sont tellement évidents qu'ils ont excité la jalousie et que cette question semble avoir pris les proportions d'une question de nationalités.

Nous avons vu à l'œuvre les bons MM. Chapleau et Ouimet et nous devons reconnaître en toute justice, qu'ils ont fait la lutte d'estoc et de taille. Sans leur attitude énergique, le bonus n'aurait même pas, croyons-nous, été renouvelé du tout. Ils l'ont fait renouveler pour deux ans, faute de pouvoir obtenir mieux ; mais ils n'entendent pas se contenter de ce résultat insuffisant et abandonner la cause.

Cette cause qui est celle de notre agriculture, ils l'ont plus à cœur que jamais et il ne dépendra pas de leurs efforts et de leur énergie que nous soyons enfin dotés d'une industrie qui opérera parmi nous les merveilles qu'elle a accomplies en Europe.

Annoncez dans LE PRIX COURANT, pour vendre vos propriétés

Le Pique-Nique des Epiciers

Hudson est un village situé sur la rive de l'Ottawa, ou plutôt du lac des Deux-Montagnes, à quelque trois ou quatre milles au-dessus du village de Vaudreuil. Le chemin de fer de Vaudreuil et Prescott y a une station et le terrain de pique-nique s'étend entre la voie du chemin de fer et le bord du lac. C'est un petit bois, semé de larges clairières où la main de l'homme a peu dérangé la nature, où serpente avant de se jeter dans le lac un clair ruisseau qui babille sur les cailloux, et que l'on traversait sur quelques madriers réunis pour l'occasion. Tel qu'il est, c'est encore plutôt sauvage qu'agreste, mais un homme intelligent pourrait, avec quelques centaines de piastres, tirer de ce terrain un ravissant petit parc.

Lorsque les épiciers et leurs amis sont arrivés sur ce terrain, mercredi matin, ils se sont répandus dans tous les coins, cherchant l'ombre et la fraîcheur, car le soleil était terriblement chaud.

Parmi les personnes distinguées qu'on y remarquait, figurent d'abord les invités de l'association : MM. Jeannotte, M. P., Parizeau, M. P. P., les échevins Rolland, Stevenson et Farrell, McBride ; MM. George Wait, J. A. Vaillancourt et H. Laporte. Les membres de l'association qui y assistaient sont MM. Demers, président, S. D. Vallières, président du comité des jeux, John Robertson, vice-président, John Scanlan, trésorier, l'échevin Thomas Gauthier, secrétaire honoraire, M. Lemieux, John Johnson, A. D. Fraser, J. O. Levêque, Ed. Elliot, J. E. Manning, W. Corbeil, J. B. Deschamp, M. R. Laverty, John Currie, Eloi Beaudry, etc. etc. La *Gazette*, le *Herald*, le *Canadien*, le *Star*, le *Canadian Grocer* et le PRIX COURANT, organe de l'association, étaient représentés.

Les jeux et courses eurent lieu, par une chaleur tropicale, sur un sentier qui borde le lac. Vers une heure, l'association offrait à ses invités un lunch splendide, sous une tente spacieuse. Après qu'on eut rendu justice au menu de MM. Hall et Scott, arrosé de bière, de vin de Bordeaux et de Champagne, quelques santés furent brièvement portées et on y répondit tout aussi brièvement. En voici la liste : La Reine, par M. le président. Le parlement fédéral et le parlement provincial, par M. le président ; réponses par MM. Jeannotte et Parizeau. Nos Hôtes, par M. John Scanlan ; réponses par le colonel Stevenson et MM. Damien Rolland et George Wait. La presse ; par M. l'échevin Thomas Gauthier ; réponses par les représentants de la *Gazette*, du PRIX COURANT du *Star*, du *Canadian Grocer* et du *Herald*. L'Association et son président ; par M. Ritchie, du *Canadian Grocer* ; réponse par le colonel Stevenson. Les dames, par M. S. D. Vallières ; réponse par M. Jeannotte.

Une vaste plateforme avait été construite pour la danse et l'orchestre Blasi fit danser toute la journée une foule de jeunes épiciers

et de jolies épicières. A un moment un quadrille d'honneur composé de MM. Rolland, Fraser, Vaillancourt, John Robertson, Duckworth, L. Marchand, de Mesdames et Mèlles Rolland et Vaillancourt, etc., etc., occupa la plateforme aux applaudissements des excursionnistes. Et après une bonne journée de délassement, les excursionnistes sont rentrés sans le moindre désagrément, dans la bonne ville de Montréal.

Grâce au zèle de MM. S. Demers et S. D. Vallières surtout, mais aussi de plusieurs autres membres des comités, l'organisation a été parfaite et pas un seul incident ne s'est produit pour déranger l'harmonie de cette véritable fête champêtre.

Voici les jeux et les courses qui ont eu lieu avec les noms des gagnants :

N° 1. PALETS.—1er prix, médaille d'or, B. Connaughton ; 2e prix, pipe d'écume de mer, J. A. Lefebvre ; 3e prix, caisse d'huile astrale, J. Bériau.

N° 2. COURSE D'UN QUART DE MILLE par les teneurs de livres et commis du commerce d'épicerie.—1er prix, paire de vases, E. Turgeon ; 2e prix, boîte à cigares, T. Montpetit ; 3e prix, couteau et fourchette à découper, Jos. Lamoureux.

N° 3. COURSES DE CENT VERGES pour petites filles de douze ans ou moins.—1er prix, \$3.00, Maud Hedges ; 2e prix, \$2.00, Jenny Joslin ; 3e prix, \$1.00, Nellie Hubert.

N° 4. COURSES DE CENT VERGES pour les épiciers et les employés.—1er prix, breloque d'or, C. Huet ; 2e prix, coupe d'argent, A. Gauthier ; 3e prix, porte-cigare, S. Richard.

N° 5. UN QUART LE MILLE, pour les souscripteurs et leurs employés.—1er prix, montre d'argent, H. M. Childs ; 2e prix, vase à biscuits, P. Grace ; 3e prix, plateau à biscuits, Alex Duncan.

N° 6. CENT VERGES, pour les jeunes garçons de 12 ans ou moins.—1er prix, une coupe, Frank Dowse ; 2e prix, un parapluie, Henry Morgan ; 3e prix, un couteau, Edward Morgan.

N° 7. VALSE.—1er prix, une médaille, Mlle. Laurie et M. Leroux ; 2e prix, un album, M. et Mme. Smith ; 3e prix, une boîte d'essences, Mlle Holden et M. W. Corbeil.

N° 8. QUART DE MILLE, pour les employés de l'épicerie en gros.—1er prix, une canne, P. Grace ; 2e prix, un anneau d'or, S. Cardinal ; 3e prix, un nécessaire de voyage, O. W. Childs.

N° 9. COURSE DE CENT VERGES, pour hommes gras, pesant plus de 200 livres.—1er prix, coupe d'argent, H. Dubois ; 2e prix, lunette d'opéra, D. W. Lokerby ; 3e prix, une boîte de cigares, J. B. Deschamps.

N° 10. UN DEMI MILLE, pour drivers et garde-magasins.—1er prix, caisse de thé, J. Fortier ; 2e prix, un baril de farine, Z. Desmarais ; 3e prix, une boîte de cigares, W. Piché.

N° 11. UN QUART DE MILLE, pour voyageurs et commis de fabricants de biscuits.—1er prix, coupe d'argent, Alex Duncan ; 2e prix, huilier

J. Copping; 3e prix, panier à biscuits, T. J. Potter.

N° 12. UN QUART DE MILLE, pour *drivers* de bière et de biscuits.—1er prix, boîte de thé, W. Miller; 2e prix, baril de farine, Jos. Paiement; 3e prix, boucaut de marinades, S. Legault.

N° 13. COURSE DE CENT VERGES, pour les épiciers et leurs employés.—1er prix, montre d'or, C. Huet; 2e prix, lunette d'opéra, B. Taylor; 3e prix, parapluie, A. Daigneault.

N° 14. UN QUART DE MILLE, pour les *drivers* de bière.—1er prix, un quart de farine, P. Keys; 2e prix, une boîte de savon, M. Rourke; 3e prix, une boîte de parfumerie, J. Barrow.

N° 15. COURSE DE CENT VERGES, pour les membres du comité.—1er prix, coupe d'argent, J. I. Mallette; 2e prix, baril de farine, L. Marchand; 3e prix, baril de farine, W. Corbeil; 4e prix, boîte de savon, Thomas Gauthier; 5e prix, boîte de savon, M. Lemieux.

Les délicates fonctions de juges de ces jeux et courses ont été remplies par MM. George Wait, J. A. Vaillancourt, Wm. Farrell, H. Laporte, échevin McBride, D. Parizeau, Eloi Beaudry, John Johnston et M. l'échevin Thomas Gauthier.

Renseignements Commerciaux

DISSOLUTIONS DE SOCIÉTÉS

La société Jean R. Labelle & Cie (Jean Roch Labelle et Auguste Cambronne), entrepreneurs maçons, Montréal, a été dissoute le 15 juillet 1892.

Les sociétés Z. Pilon & Cie et E. Paiement Cie, (Zotique Pilon et Etienne Paiement) ont été dissoute le 8 juin 1892.

NOUVELLES SOCIÉTÉS

"The Massey Harris Company (Limited) organisée à Toronto, le 22 juillet 1891. Bureau principal pour la province à Montréal; James H. Stanton, agent.

"The Montreal Café Company" organisée par lettres patentes de Québec le 4 mai 1889, Montréal, Edgar Judge, président.

"The English Portland Cement Company, (Limited) enregistrée en Angleterre le 14 janvier 1890, Montréal, Irwin Hopper & Co., agents.

"N. Mesnard & Cie." bouchers, etc.; St-Clet, comté de Soulanges. Narcisse Mesnard et Jos. L. Mesnard, de St-Clet, Depuis le 1er juillet 1892.

"Robitaille & Cie" restaurateurs, Montréal, Charles Auguste Robitaille et Charles Gingras. Depuis le 18 juillet 1892.

"Chs. Décary & Cie" plâtriers, Montréal, Gervais Décary fils et Charles Décary. Depuis le 15 mai 1892.

"The Montreal Herald Company" organisée par lettres patentes de Québec le 28 avril 1892, Montréal. Edward Holton, président.

"L. L. Cayley & Co." marchands-tailleurs, Montréal. L. Laurent Cayley et Alphonse Paquette; depuis le 15 Juillet 1892.

"Louis Amesse & frère," confiseurs et pâtisseries, Montréal. Louis Amesse et Eugène Amesse, depuis le 22 Juin 1892.

"C. & J. Thibaudeau," ajusteurs de tiges de chaussures, Montréal. Chs. Thibaudeau et Jos. Thibaudeau, depuis le 16 Mai 1892.

"Ricard & frere," épicerie, Montréal. Edmond Ricard et Théophile Ricard; depuis le 28 Juin 1892.

"Wetstein & Schwartz," chapellerie etc., Montréal. Moses Wetstein & Isaac Schwartz, depuis le 19 Juillet 1892.

"Hardy et fils," tabacs, fruits, etc., Montréal. Stanislas H. Hardy et Olivier Hardy; depuis le 19 juillet 1892.

"Z. Pilon & Cie" chaussures, Montréal. Zotique Pilon et Virginie Pilon. Depuis le 1er Octobre 1891.

"Beaudoin & frère" laitiers, Montréal. Philibert Beaudoin, de Montréal, et Louis Beaudoin, de la Côte St. Paul. Depuis le 20 juillet 1892.

DEMANDE DE SEP. DE BIENS.

Dame Ella Maria Pollard, épouse de Archibald Ralston, négociant, de Berthierville.

DIVIDENDES DE FAILLITES.

Dans l'affaire de John C. Bédard, de Richmond; premier et dernier dividende payable à partir du 2 août. J. P. Royer & R. R. Burrage, curateurs.

Dans l'affaire de Raoul Dufresne, de Montréal; premier dividende payable à partir du 10 août. Kent & Turcotte, curateurs.

Dans l'affaire de Joseph Cadieux de Montréal; premier et dernier dividende, payable à partir du 16 août. D. Parizeau curateur.

Dans l'affaire de F. X. Ritchot de Montréal; dividende sur produit de vente [d'immeubles, payables, à] partir du 9 août. Chs. Desmarteau, curateur.

CURATEURS

M. H. A. Bédard a été nommé curateur à la faillite de M. E. N. Lavallée, de Saint Philippe de Néri.

M. G. H. Burroughs a été nommé curateur à la faillite de M. A. J. Anger, de Québec.

Messieurs Kent & Turcotte ont été nommés curateurs à la faillite de M. Napoléon Dupont, de Montréal.

MM. Kent & Turcotte ont été nommés curateurs à la faillite de M. Jean Leroux, des Cèdres.

M. John McD. Hains a été nommé curateur à la faillite de M. James Albert Metayer, de Montréal.

M. Chs. Desmarteau a été nommé curateur à la faillite de M. Fred W. Chayer, de Montréal.

FAILLITES.

Montréal.—M. Léandre Jouette, épicer, a fait cession de ses biens.

Passif, \$4,223.57.

Assemblée des créanciers le 2 Août. Archibald J. Grant. (J. D. White & Co.) épicer, a fait cession de ses biens.

Passif environ \$3,000.

Assemblée des créanciers le 2 Août. M. James Pearson, boucher et commerçant, a fait cession de ses biens.

Passif environ \$25,000.

Assemblée des créanciers le 2 Août, M. Joseph A. Mercier, courtier, a fait cession de ses biens.

Passif environ \$20,000.

Trois Rivière.—M. Eusèbe Morrissette, nouveautés, a fait cession de ses biens.

Rivière Ouelle.—Antoine Gagnon, magasin général a fait cession de ses biens.

Annoncez dans le PRIX COURANT pour acheter ou vendre vos propriétés.

Quand bébé fut malade, elle prit du Castoria; Quand elle fut enfant, elle en voulut encore; Quand elle devint plus grande, elle disait: Je l'adore; Depuis tous ses enfants ont pris du Castoria.

NOS PRIX COURANTS

BOIS DE SERVICE

Pin.	6 à 16-pieds,	le M.		
1 pouce strip shipping cull,	do	do	\$11 00	12 00
1 1/2 et 2 pces. do	do	do	12 00	00 00
1 pouce shipping cull sidings	do	do	15 00	00 00
1 1/2 et 2 pces. do	do	do	00 00	18 00
1 pouce qualité marchande	do	do	20 00	30 00
1 1/2 et 2 pces. do	do	do	25 00	35 00
1 pouce mill cull, strip, etc.	do	do	8 00	00 00
1 1/2 et 2 pces. do	do	do	10 00	00 00
1 pouce mill cull sidings	do	do	10 00	10 00
1 1/2 et 2 pces. do	do	do	11 00	12 00
8 pouces mill cull	do	do	8 00	10 00
do bois clair 1er qualité	do	do	6 00	00 00
Épinette.				
1 pouce mill cull	5 à 9 pouces	do	9 00	10 00
1 1/2, 1 1/2 et 2 pces. do	do	do	10 00	11 00
3 pouces mill cull,	do	do	9 00	10 00
1 1/2, 1 1/2 et de pces. qualité march.	do	do	12 00	13 50
Pruche.				
2 et 3 pouces			9 00	10 00
Colombages en pin, 2 x 3, 3 x 3 et 3 x 4—aux chars			10 00	11 00
Lattes—1ère qualité			1 70	00 00
2e do			1 40	00 00
Bardeaux pin XXX	16 pouces	do	2 90	00 00
do XX	do	do	2 40	2 50
do X	do	do	1 50	00 00
do 1ère qualité	18 pouces	do	3 00	00 00
do 2e do	do	do	1 75	00 00
Bardeaux cèdre XXX	16 pouces	do	2 90	00 00
do XX	do	do	2 40	2 50
do X	do	do	1 50	00 00
Bardeaux pruche marchande	do	do	2 00	00 00
Charpente en pin.				
de 16 à 24 pieds—3 x 6 à 3 x 11		do	16 00	00 00
de 25 à 30 do do do		do	18 00	00 00
de 31 à 35 do do do		do	21 00	00 00
de 16 à 24 do —3 x 12 à 3 x 14		do	18 00	00 00
de 25 à 30 do do do		do	20 00	00 00
de 31 à 35 do do do		do	23 00	00 00
Bois carré—pin.				
de 16 à 24 pieds—de 5 à 11 pouces carré		do	17 00	00 00
de 25 à 30 do do do		do	19 00	00 00
de 31 à 35 do do do		do	21 00	00 00
de 16 à 24 do —de 12 à 14 pouces carré		do	19 00	00 00
de 25 à 30 do do do		do	21 00	00 00
de 31 à 35 do do do		do	23 00	00 00
Charpente en pruche.				
de 17 à 30 pieds jusqu'à 12 pouces		do	15 00	00 00
Charpente en épinette		do	18 00	00 00
do en épinette rouge		do	25 00	30 00

BOIS DURS

Acajou de 1 à 3 pouces	le pied	22 à	24c
Cèdre rouge 1/2 pouce	do	19 à	12c
Noyer noir 1 à 4 pouces	do	10 à	14c
Noyer noir 6 x 6, 7 x 7, 8 x 8	do	12 à	13c
Cerisier 1 à 4 pouces	do	8 à	10c
Frêne 1 à 3 pouces	le M.	21 00 à	22 00
Merisier 1 à 4 pouces	do	20 00 à	25 00
do 5 x 8, 6 x 6, 7 x 7, 8 x 8	do	20 00 à	25 00
Erable 1 à 2 pouces	do	25 00 à	30 00
Orme 1 à 2 pouces	do	20 00 à	25 00
Noyer tendre 1 à 2 pouces	do	25 00 à	30 00
Cotonnier 1 à 4 pouces	do	40 00 à	45 00
Bois blanc 1 à 4 pouces	do	18 00 à	22 00
Chêne 1 à 2 pouces rouge	do	20 00 à	25 00
do do blanc	do	40 00 à	45 00
Plaquage (semers):			
Uni	par 100 pieds	90 à	1 00
Français,	la feuille	15 à	25c
Américain,	do	15 à	18c
Erable piqué,	le pied	00 à	5c
Noyer noir ondé,	do	00 à	5c
Acajou (mahogany)	do	8 à	10c

T. PRÉFONTAINE

MARCHAND D

Bois de Sciage

CHARPENTE,

BARDEAUX, LATTES,

ETC., ETC.

Coin des rues Vinet et Canal

MONTREAL.

WILLIAM RIOPEL.

ALPHONSE BOURDON

RIOPEL & BOURDON

(Successors de EUGÈNE MALO)

Marchands de Bois de Sciage

Coin des rues Vitre et des Allemands

En arrière du Drill Shed

MONTREAL.

Geo. Bradshaw & Cie

Marchands de

Bois de Sciage et de Charpente

Bureaux, 41 rue du Bassin

(Près de l'Eglise Ste Anne)

Manufacture de Boîtes d'Emballage, Sciage et Planage.

Bois durs et mous de toutes sortes, bruts blanchis ou préparés, toujours en stock.

THIBODEAU & BOURDON

No. 1203 Rue Ste-Catherine

Coin de la rue Papineau MONTREAL.

Ont constamment en mains une quantité considérable de

Bois de Sciage Sec

Qu'ils vendent à bas prix. Vente par char et par pile avec légère avance.

Téléphone No 6039.

PERMIS DE CONSTRUIRE

No. 69. Quartier St-Louis. Rue Sherbrooke, No. 500, changements —allonge de 40x46, à 3 étages, murs en pierre, couverture en comble, en tôle noire. Propriétaires: les Religieuses du Bon Pasteurs. Architecte, J. Esinhart; maçon, Herménégilde Dufort; charpentier, Alphonse Couet. Coût probable \$8,000.

DÉLICIEUSE

EAU DE FLORIDE

RAFRAÎCHISSANTE



PURE.
DOUCE.
du. ablé.

RICHE.
RARE.
délicate.

IMPERISSABLE

MURRAY & LANMAN

Occupe toujours la première place dans la faveur du public. Evitez les CONTREFAÇONS.

AROMATIQUE



REMEDE DU DR. SEY

Le **GRAND REMEDE FRANCAIS** contre le *Dyspepsie, les Affections Biliaires, la Constipation, et toutes les Maladies de l'Estomac, du Foie, et des Intestins.*

Le **REMEDE DU DR. SEY** est un composé des aromatiques les plus purs, qui stimule les fonctions digestives et qui loin d'affaiblir comme la plupart des médicaments, tonifie au contraire et vivifie.

De plus, il contient une substance qui agit directement sur les intestins, de sorte qu'à petites doses il prévient et guérit la constipation, et à doses plus élevées, il agit comme un des purgatifs les plus efficaces.

Une importante à noter, le **REMEDE DU DR. SEY** peut être pris à n'importe quelles doses sans déranger les habitudes et le régime de celui qui le prend.

Vendu par les Pharmaciens, \$1.00 la bout.

S. LACHANCE, PROPRIETAIRE,
1538 & 1540 Rue Ste-Catherine, Montreal.



Dans un cas pressé
Johnston's Fluid Beef

Est toujours disponible.
Il est vite préparé.
Il est effectif dans les cas d'épuisement.
Adopté aux faibles digestions des vieillards et des jeunes enfants.

IMPRIMERIE

— DE —

"L'ETENDARD"

37 rue ST-JACQUES

— ET —

26 rue des Fortifications

— — —

On exécute à cet Etablissement sous le plus court délai

— ET A DES —

Prix Modérés

TOUTES SORTES
D'IMPRESSIONS

Journaux,
Livres,
Pamphlets, etc.

PAPINEAU LIME CO.

FOURS A CHAUX DE DESJARDINS

TRAVERSE C. P. R., CHEMIN PAPINEAU.

Bureau - - - 30 Rue St-Francois-Xavier, MONTREAL
(H. McLaren & Cie)

La meilleure qualité de Chaux, fraîche cuite, livrée promptement, telle que requis.
TELEPHONE No 7367.

H. C. LETOURNEUX, prés. C. LETOURNEUX, vice-prés. J. LETOURNEUX, sec.-tré

LETOURNEUX, FILS & CIE
MARCHANDS-FERRONNIERS

NOS. 261, 263 ET 265, RUE ST-PAUL
A l'enseigne de l'enclume, MONTREAL.

ROBIN & SADLER

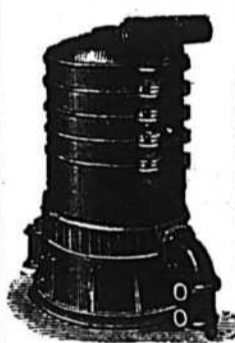
MANUFACTURIERS DE

COURROIES EN CUIR

2518, 2520 et 2522 Rue Notre-Dame, MONTREAL.

LA BOULLOIRE A EAU CHAUDE "STAR"

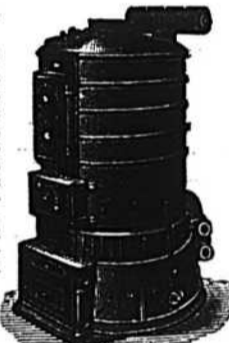
POUR LE CHAUFFAGE DES EDIFICES ET RESIDENCES



Reconnue aujourd'hui comme étant supérieure à toutes autres.

La chaudière "Star" possède un injecteur à Syphon au moyen duquel la circulation dans les calorifères à serpentins des étages inférieurs est accélérée par la circulation des calorifères des étages supérieurs. Cette invention importante que nous avons brevetée fonctionne admirablement et donne pleine satisfaction.

La chaudière "Star" est la seule sur laquelle on peut compter dans tous les cas et qui donne la plus grande satisfaction, quand toutes les autres ont échoué, n'a pas son égale en fin, en puissance de calorique et pour l'épargne du combustible. Les édifices les plus beaux et les plus grands du continent sont chauffés par la chaudière "Star."



Brevetée en Canada et aux Etats-Unis
MANUFACTURÉE PAR

E. A. MANNY & CIE

590 Rue Craig, Montreal

Demandez nos catalogues, certificats, circulaires et listes de prix.

MARTIN & GOUETTE

Manufacturiers de

Portes, Chassis, Jalousies, Moulures, Tournages et Découpages, Bois de Charpente, etc.

Préparés en tous genres à court délai.

Bureau et Manufacture,

Rue Shearer, coin St-Patrick, MONTRÉAL.

H. A. MILLER

Peintres de Maisons, d'Enseignes et de Rideaux

Tapissier et Décorateur, Doreur, Vitrier, Imitateur, Blanchisseur, etc.

1996 RUE STE-CATHERINE, MONTREAL
Résidence, 95 rue Jacques Cartier.

TOUT EPICIER, MARCHAND OU AUTRE

Employant une express ou autre voiture.



peut acheter à meilleur marché et de meilleure qualité chez

R. J. LATIMER,
68 Rue du COLLEGE

que dans aucune autre place de toute la Province.
Le choix sur 100 sortes de voitures.
Les acheteurs au comptant obtiennent un escompte spécial. Fret payé pour 50 milles.

BELL TÉLÉPHONE 2392

R. G. GAUCHER

Peinture à l'épreuve du feu et l'eau

Premier prix obtenu à l'Exposition Provinciale OTTAWA 1879 | Diplome obtenu à l'Exposition de Montréal 1881-1882

IMPORTATEUR DE

FERRONNERIES

218 et 221 rue St-Paul

MONTREAL

A. DEMERS C. BRUNET

faisant affés sous les noms de

DRAPEAU, SAVIGNAC & CIE

140 Grande Rue St-Laurent, Montreal

Ferblantiers, Plombiers, Couvresseurs ET POSEURS D'APPAREILS DE CHAUFFAGE.

Assortiment très varié et complet d'Ustensils de cuisine, Coutellerie, Lampes, Gazeliers, Brackets, Globes, etc., à des prix très modérés.

Ils se chargent de tout ouvrage, tel que Couvertures en Ardoise, en Ferblanc, en Tôle galvanisée, et toutes espèces de réparations à des prix très modérés.

Spécialité pour la pose et les réparations des Fournaies à l'eau chaude, à vapeur, haute et basse pression, des Fournaies à l'air chaud, et des Fournaies à l'eau chaude et à l'air chaud combinés.

Renoveau, Tureot & Martineau
CONTRACTEURS

407 Rue BERRI, Montréal

BELL TELEPHONE 6915.

ARCHITECTES

B. P. Tiroir 509. Téléphone 9331.

Theo. Daoust

(Ci-devant de Daoust & Gendron)

ARCHITECTE ET EVALUATEUR

162, RUE ST-JACQUES, MONTREAL
Bloc Barron. Elevateur.
2me étage.

A. PREFONTAINE

ARCHITECTE

Successeur de feu Victor Bourgeau
12, PLACE D'ARMES
MONTREAL

Perrault & Lesage

Ingenieurs Civils, Architectes, Arbitres
et Evaluateurs

17, Cote de la Place d'Armes, Montréal
Téléphone Bell No 1889 — Téléphone Fédéral 838
Spécialité: Evaluation pour Expropriation.

R. Montbriand

ARCHITECTE ET MESUREUR

42, RUE ST-ANERE, 42
MONTREAL.

J. EMILE VANIER

(Ancien élève de l'Ecole Polytechnique)

Ingenieur Civil et Arpenteur
No 107 RUE ST-JACQUES

En face du Carré de la Place d'Armes
so charge de plans de ponts, aqueducs, égouts,
de tracés de chemins de fer et routes d'arpentage
publiques et particuliers, de demandes de
brevets d'invention etc.
Téléphone No 1800

A. BONNIN & G. MANN

Ingenieurs Civils, Architectes

NEW-YORK LIFE BUILDING

CHAMBRE 215

Téléphone Bell 1820

J. & P. BRUNET

Importateurs et Ma facturiers de

Monuments, Tombes, Charniers,
Poteaux, Copings et toutes sortes
d'Ouvrages de Cimetières

Spécialité: Doubles Cercueils en Marbre.
Ces nouveaux Cercueils sont préférables à tous
autres connus sur ce continent.

Réparations en tous genres à des prix très
modérés.

Résidence privée: J. BRUNET, Cotes-des-
Neiges. Téléphone 4666.

Résidence privée: Pla. BRUNET, Entrepren-
neur-Briqueleur, 881 rue Berri. Bell Téléphone
323.

J. L. DUHAMEL

Marchand-Tailleur

1680 rue Ste-Catherine

3e porte de la rue St-Denis. Montréal.

Assortiment complet

—DE—

Tweeds Français,
Anglais,
Ecossais,
Etc., Etc.
à très bas prix.

AGENTS D'IMMEUBLES

LACHLAN MACKAY

Agent d'Immeubles, d'Assurances et de Finances

BATISSE DU TEMPLE
No 185 ST-JACQUES.

CH. HOLLAND

VENTE ET ACHAT

—DE—

PROPRIETES

SUR COMMISSION

249, rue St-Jacques

R. GOHIER & FILS

AGENTS D'IMMEUBLES ET DE FINANCES

Evaluateurs et Règlements des Pertes
causés par les Incendies

Prêts d'Argent sur Hypothèque

Bureau No. 4 rue St-Laurent, Montréal

(Coin de la rue Craig)

Bell Telephone 7067 Chambre No. 1

C. J. McCUAIG, Toronto. R. A. MAINWARING, Montréal.

McCuaig & Mainwaring

DE MONTREAL ET TORONTO

Courtiers d'Immeubles et Placements.
BUREAUX:

147 rue St-Jacques, MONTREAL. | 18 rue Victoria, TORONTO.

Téléphone Bell 2433.

Bilodeau & Renaud

COMPTABLES, AUDITEURS ET
COMMISSAIRES

No 15, rue ST-JACQUES

SPÉCIALITÉ:

Règlement des Affaires de Faillites

Téléphone 2003

J. H. LECLAIR

ARPEUTEUR, INGENIEUR CIVIL ET
ARCHITECTE

se charge d'Arpentages publics et privés, Con-
fection de Cadastres et Livres de Renvoi. Che-
mins de fer, Aqueducs, Egouts, Brevets d'In-
vention et Marques de Commerce, etc.

No 73, Rue St-Jacques

MONTREAL

Cie de Téléphone Bell du Canada

—BUREAU PRINCIPAL:—

30—RUE ST-JEAN—30
MONTREAL.

La Compagnie vendra ses instruments à des
prix variant de \$7 à \$25 par paire. Les "Stan-
dard Bell Telephone set" (protégé par une ma-
rque de fabrique enregistrée) dont le but spécial
est de donner un service parfait et CONSTANT,
est celui dont la compagnie se sert pour ses
abonnés et il est supérieur à tout autre outillage
téléphonique qui ait été mis jusqu'ici sur le
marché.

Les abonnés du service de Montréal et le pu-
blic peuvent maintenant obtenir la communica-
tion téléphonique sur ses lignes de circuit à lon-
gue distance, avec Québec, Ottawa et Sherbroo-
ke et les localités intermédiaires, aux prix sui-
vants:

	Abonnés	Public
Pour Québec	60c	\$1.00
" Ottawa	50c	75c
" Sherbrooke	50c	75c

On trouvera des cabinets isolés pour la con-
versation à l'agence de la Compagnie, à Mont-
real, No 4380 rue Notre-Dame, où l'on pourra
obtenir toutes informations au sujet des prix et
des localités en communication.

J. Cradock Simpson & Cie

AGENTS D'IMMEUBLES ET DE FINANCES

OFFRENT EN VENTE—Résidences de première classe; bonnes maisons;
propriétés commerciales et magnifiques lots à bâtir.

OFFRENT A LOUER—Maisons meublées, maisons non meublées et Magasins

FONT DES PRETS sur bonnes hypothèques à des taux d'intérêt très bas.

ASSURENT les risques de tout genre dans les Compagnies de premier ordre.

ADMINISTRENT LES PROPRIETES pour les propriétaires ou fidéi-com-
missaires, au mieux de leurs intérêts.

VENTE D'IMMEUBLES A L'ENCAN, tous les quinze jours, le MERCREDI.

Bâtisse de l'Assurance la Guardian

181, RUE ST-JACQUES, MONTREAL

REVUE IMMOBILIERE

Montréal, 28 juillet 1892.

Le calme revient dans les bureaux
d'enregistrement; l'on a encore bon
nombre d'actes à transcrire, mais les
nouveaux enregistrements sont rares.
La morte saison, la taxe et le fait que
toutes les vieilles transactions ont été
closes et enregistrées en sont responsa-
bles,

M. Alexander McPherson a vendu sa
résidence rue Stanley à M. Holt du Pa-
cifique, pour \$37,500.

Les lots vacants ont remporté les prix
suivants:

Ville.	LE PIED
Rue Drolet.....	65c
" St-Urbain.....	80c
" Versailles.....	82½
" McGregor.....	75c
Côte St-Louis.	
Rue Drolet.....	15c
St-Henri.	
Rue Albert.....	32c
Côte St-Antoine.	
Avenue Argyle.....	12c

Voici les totaux des prix de vente par
quartiers:

Quartier Ste-Marie.....	\$ 4,000.00
" St-Jacques.....	10,460.00
" St-Louis.....	6,462.92
" St-Laurent.....	914.40
" St-Antoine.....	84,478.50
" Ste-Anne.....	11,500.00
" St-Jean Baptiste.....	9,701.00
" St-Gabriel.....	9,237.19
" Hochelaga.....	350.00
Côte St-Louis.....	1,182.50
Mile-End.....	7,900.00
Montréal Annexe.....	923.94
St-Henri.....	10,894.50
Côte St-Antoine.....	6,240.06

Semaine précédente..... \$ 164,244.99
Ventes antérieures..... 143,691.78
Depuis le 1er janvier..... \$9,615,176.43

Semaine correspondante 1891....	\$ 161,325.65
" " 1890.....	182,318.00
" " 1889.....	103,327.04
" " 1888.....	120,777.36

A la même date 1897.....	\$ 7,650,891.62
" " 1890.....	6,192,296.48
" " 1889.....	5,069,323.72
" " 1888.....	4,568,107.19

Les prêts sur hypothèques sont assez
nombreux et quelques-uns sont impor-
tants, comme celui de \$45,000 à 5 p. c.
fait à une corporation religieuse
qui se bâtit une maison et une cha-
pelle; plusieurs autres dépassent les
\$10,000.

Voici les totaux de prêts par catégo-
ries des prêteurs:

Cie de prêt.....	\$ 8,910
Assurances.....	32,076
Autres corporations.....	17,000
Successions.....	119,348
Particuliers.....	\$ 177,334
Semaine précédente.....	266,463
Semaines antérieures.....	2,996,627
Depuis le 1er janvier.....	\$ 3,440,424

Semaine correspondant 1891.....	57,952
" " 1890.....	106,143
" " 1889.....	41,615
" " 1888.....	106,653
A la même date 1891.....	\$ 4,133,209
" " 1890.....	2,876,790
" " 1889.....	2,652,304
" " 1888.....	2,521,906

VENTES ENREGISTREES

Pendant la semaine terminée
le 23 juillet 1892.

MONTREAL EST

QUARTIER STE-MARIE

Rue Mignonne, lot 490-12, quartier
Ste-Marie, terrain mesurant 2007 p. en
superficie, maison Nos 677 et 679 rue
Mignonne, vendu par Mme Adolphe
Ethier à Laura Melançon; prix \$1,500.

Rue Notre-Dame, p. du lot 71, quar-
tier Ste-Marie, terrain mesurant 43.0x
80, maison No 1099 rue Notre-Dame,
vendu par Lizzie McMullen à Charles
Adolphe Dupont; prix \$2,500.

QUARTIER ST JACQUES

Rue Amherst, la moitié indivise du
lot 974-24, quartier St-Jacques, terrain
mesurant 21x66, maison Nos 313 et 315
rue Amherst, vendu par Léa et Emma
Labrecque à Herméline et Azilda La-
brecque; prix 400 plus dettes.

Rue Ontario coin Amherst, lot 973,
quartier St-Jacques, terrain mesurant
2400 p. en superficie, maison Nos 1284 à
1290 rue Ontario et 323 rue Amherst,
vendu par Thomas Nettleton à Hospice
Labelle; prix \$5,400.

Rue Beaudry, lot 1014-2, quartier St-
Jacques, terrain mesurant 42.8x57, mai-
son Nos 332 et 334 rue Beaudry, vendu
par Eustache Haumond à Léonidas
Mathieu; prix \$3,650.

Rue Notre-Dame, p. du lot 84, quar-
tier St-Jacques, terrain mesurant 1284
p. moins ce qui a été pris pour l'élar-
gissement de la rue Notre-Dame; ven-
du par Chas T. Viau dit Cinq Mars à
Margaret Collins, veuve de Patrick
Gunné; prix \$1,010.

QUARTIER ST-LOUIS

Rue Cadieux, lot 585, quartier St-
Louis, terrain mesurant 5280 p. en su-
perficie, maison Nos 204 à 206, rue Ca-
dieux, vendu par Edward J. Savage à
Ernest Blondin; prix \$5,500.

Rue Drolet, lots 902-134-1, 133-1 et 132-
1, quartier St-Louis, terrain mesurant
1478 p. en superficie vacant, vendu par
M. N. Delisle, ès-qual. à J. Pierre Beau-
doin; prix \$962.92.

QUARTIER ST-LAURENT

Rue St-Laurent, p. du lot 100-14,
quartier St-Laurent, terrain mesurant
1143 p. en superficie vacant, vendu par
la Cité de Montréal à The Montreal
Loan and Mortgage Co.; prix \$914.40.
(80 c. par pied.)

MONTREAL OUEST.

QUARTIER ST-ANTOINE.

Rue Versailles, lots 460-24 et 25 quar

ARGENT A PRETER

en tout temps, sur propriété de cité de première classe. Intérêt peu élevé et conditions très faciles pour remboursement.

Sun Life Assurance Company OF CANADA

R. MACAULAY, Directeur-Gérant,
1766 rue Notre-Dame, Montréal.

Revenu.	Actif.	Assurance sur la vie en vigueur
920,174.57	2,885,571.44	19,436,961.84

Polices sans condition.

tier St. Antoine terrains mesurant 23. 9x92, chacun vacants vendu par Thomas W. Lamb à Charles Dubé ; prix \$3,605.25. (82½c. le pied).

Rue McGregor P. N. E. du lot 1728-N quartier St. Antoine terrain mesurant 73.7x224.2 vacant, vendu par A. G. D. G. McBean à Joseph B. Learmonth ; prix \$12,371.25. (75c. le pied).

Rue McGregor P. S. O. et P. N. E. du lot 1728-N quartier St. Antoine, terrain mesurant 73x224.2 vacant vendu par A. G. et D. G. McBean à James Crathern ; prix \$12,273. (75c. le pied).

Rue McGregor P. S. O. du lot 1728-O, quartier St. Antoine terrain mesurant 24.972 p. en superficie, vacant, vendu par Alex. G. McBean à James Crathern et Jos. B. Learmonth ; prix \$18729. (75c. le pied).

Rue Stanley P. du lot 1771 et lot 1770-3 quartier St. Antoine, deux terrains mesurant, le 1er 120x145 et le 2d. 10x145 ; maison no. 297 rue Stanley vendu par Alex. McPherson à Herbert S. Holt ; prix \$37500.

QUARTIER STE-ANNE

Rue Charron lots 151-A. 160-A. et 150-A quartier Ste. Anne et 3167-125 et 126 quartier St. Gabriel, terrain avec sept maisons nouvellement construites, vendu par Richard Lamb, à Adeline Bray Barrette épouse de David Crawford ; prix \$11,500.

HOCHÉLAGA

QUARTIER ST-JEAN-BAPTISTE

Avenue Laval lots 15-1087, 1088 et 1089, quartier St. Jean-Baptiste terrains mesurant 20x70 chacun maison no. 517 avenue Laval, vendu par Jean Armand dit Laflamme et autres à Arméline Laplante, épouse de Jean Armand dit Laflamme ; prix \$2801.

Rue Durham lot 1-168 quartier St. Jean-Baptiste terrain mesurant 25x110 maison no. 73 rue Durham vendu par C. Delongchamps à Amable Gossé ; prix \$900.

Rue Champlain lots 7-25 et 26 quartier St. Jean-Baptiste terrain mesurant 25x80 chacun, vacant, vendu par John Wilson esqual, à Alexis Chalifou ; prix \$500.

Rue St. Laurent lot 390 quartier St. Jean-Baptiste, terrain mesurant 4925 p. en superficie, maison nos. 1211 à 1215 rue St. Laurent vendu par The Montreal Loan & Co. à Hugh Graham ; prix \$5,500.

QUARTIER ST-GABRIEL

Levé St. Gabriel P. S. du lot 3171 quartier St. Gabriel, terrain vacant vendu par Michael Kavanagh à la Cité de Montréal ; prix \$1400.37.

Rue Centre lot 2603, quartier St. Gabriel terrain mesurant 45x140, vacant, vendu par le Séminaire de Montréal à Pierre Dumouchel ; prix \$717.80.

Rue Madeleine P. E. du lot 3131 quartier St. Gabriel terrain avec bâtisses vendu par John W. Shotton à William Blundstone ; prix \$1700.

Rue Madeleine P. O. du lot 131 et P.

Est du lot 3132 quartier St. Gabriel, terrain, mesurant 37.6x84.5 ; maisons nos. 236 à 245 rue Madeleine vendu par Wm. Shotton à Thomas Wilson ; prix \$1200.

Rue des Manufactures lot 2798 quartier St. Gabriel terrain mesurant 45x100 maison no. 196 à 202 rue des Manufactures, vendu par Ludger Bisson à Urgel Argée Denis prix \$2798.

Rue Soulanges lot 33088-2 et 3069-2 quartier St. Gabriel terrain mesurant 17.8 en front, 16.5 en arrière x104.11. avec maison no. 9 rue Soulanges vendu par Richard Lamb à William J. Anderson ; prix \$1415.

QUARTIER HOCHÉLAGA

Rue Lafontaine, lot 166-147, quartier Hochélag, terrain mesurant 22x80 vacant, vendu par Frs St-Cyr à Joseph Hormidas et Georges O. A. St-Cyr ; prix \$350.

CÔTE ST-LOUIS

Rue Dufferin, lot 329-97, Côte St-Louis, terrain mesurant 25-80, maison en bois, No 215 rue Dufferin, vendu par Amable Gossé à Barbara Stephen, épouse de J. H. Edwards ; prix \$800.

Rue Drolet, lot 196-63, Côte St-Louis, terrain mesurant 25x100 vacant, vendu par Wm E. Blumbart à Chs P. Saumur ; prix \$382.50.

MILE END

Rue St-Hypolyte, lot 137-57, Mile-End, terrain mesurant 42.6x87.6 vacant, vendu par Joseph Paquette à Cléophas Charbonneau ; prix \$500.

Rue St-Hypolyte, lots 137-93 et 94, Mile End, terrain mesurant 42, 6 x 87.6 chacun, maison en brique, Nos 69 à 77 rue St-Hypolyte, vendu par Mme Alex. Salomon à Louis Fortin ; prix \$7,400.

MONTREAL ANNEXE

Rue Upper Hutchison, lot 12-1-53, Montréal Annexe, terrain mesurant 50x105 vacant, vendu par Mme John McDewitt à Thomas R. Nelson ; prix \$923.94.

ST-HENRI

Rue Albert, lot 878, St-Henri, terrain mesurant 28.2x96.6 soit 2718 p. en superficie vacant, vendu par M. W. Delisle à Joseph Ladouceur ; prix \$930.

Rue St-Jacques, lots 941-120, 135 et p. de 128 et 136, St-Henri, terrain mesurant ensemble 181x113 d'un côté et 106.6 de l'autre vacant, vendu par James Cooper à The Ingersoll Consolidated Rock Drill Co. ; prix \$9,864.50.

COTE ST-ANTOINE

Avenue Springfield, lot 244-2, Côte St-Antoine, terrain mesurant environ 50 x 104 vacant, vendu par John T. McCrae à Herbert W. Croft ; prix \$1,363.50.

Avenue Argyle, lots 282-267, 165-a-2, 165-b, 164-b, 164-a-2, 163-c, 282-169, 79-a, 80-a et p. de 163-b-2, Côte St-Antoine, deux terrains mesurant, le premier 18396 pieds et le second 22,242 pieds en superficie vacants, vendus par The Westmount Homestead Co. à Jeffery Penfold ; prix \$4,876.56. (12 c. le pied.)

Propriétés à Vendre

A Vente Privée

Par J. Cradock Simpson & Cie

RUE ST-URBAIN

Une grande maison en brique solide avec cuisine en allonge, en bon état, à cinq minutes du bureau de poste. Prix \$4,200.

RUE CADIEUX

Cottage confortable en brique, 9 chambres, en bon état, murs peints à l'huile, manteaux de cheminées en marbre, tuyaux à gaz partout. Prix \$2,100 seulement.

RUE DE SALABERRY

Près de la rue Craig, bâtisse en brique solide de 119x89 pouvant servir à tous usages qui demandent une bâtisse solide et vaste.

AVENUE DU COLLEGE MCGILL

Un lot de façade de choix comprenant en tout 235 pieds de façade sur l'Avenue du Collège McGill, avec une profondeur de 100 pieds bornée par une ruelle. Trois maisons, dont celle du coin de la rue Burnside, avec les deux belles maisons à façade en pierre Nos. 52 et 54 Avenue du Collège McGill. C'est une magnifique occasion qui s'offre de réorganiser une magnifique propriété centrale pour résidences à un prix très modéré. Pour détails, s'adresser au bureau.

RUE NOTRE-DAME

Un terrain de 22,000 pieds, avec 154 pieds de front sur la rue Notre-Dame, presque en face de la rue Moreau et une profondeur d'environ 150 pieds jusqu'à la ligne des quais. Il y a une bonne maison en pierre à 2 étages, bien construite, avec appareil de chauffage à l'eau chaude et bonnes dépendances sur le coin nord-est de la propriété. Le terrain vacant sera vendu à part si on le désire.

RUE ONTARIO

Un bloc de trois maisons, contenant six logements, près de la rue Bleury ; donnant un loyer annuel de \$1,400. Excellent placement, les maisons se louent toujours bien à une bonne classe de locataires.

AVENUE DU PARC

Audessus de la rue Milton, un bloc bien situé de maisons à façade en pierre, en bon état, donnant un bon revenu. Prix \$5,750 chacune.

RUE PANET

Un lot de 80x80 pieds, à 75 pieds de la rue Craig, avec une bâtisse en brique solide à 2 étages et trois ailes en brique solide pouvant servir à une institution ou une manufacture.

RUE BACHEL

Un block de logements à façade en pierre, contenant 6 logements, faisant face au parc Logan. Eau froide et eau chaude à tous les étages ; gaz, etc., hangars et écuries.

RUE ST-DENIS

Maison à deux côtés de 25x40 sur un lot de 130 pieds sur la meilleure partie de la rue ; en bon état et bien louée. Prix \$7,000.

RUE ST-HIPPOLYTE

Petite propriété lambrissée en brique sur fondation en pierre ; en bon ordre et bien louée. Prix \$2 000.

RUE ST-LAURENT

Block de bâtisses sur un lot de 71x84 avec l'usage d'un passage jusqu'à la rue St Dominique ; comprenant un magasin en brique avec logement audessus, deux côtés de amaisons en brique et une maison en bois loyer annuel dépassant \$900 doit sûrement lugmenter de valeur.

RUE CHAUSSÉE

Un terrain de 40x100. Prix \$500 seulement.

J. CRADOCK SIMPSON & CIE
Agent d'Immeubles et
Encanteurs d'Immeubles
181 rue St. Jacques.

E. R. Gareau

AGENT D'IMMEUBLES ET
PRETS D'ARGENT

1586½ Rue NOTRE-DAME
Vis-à-vis le Palais de Justice.

OFFRE EN VENTE propriétés de ville et de campagne.
A LOUER, magasins et maisons privées.
PRETS D'ARGENT sur première hypothèque à 5 o/o.
LOCATION de MAISONS, attention particulière donnée à cette branche.
Téléphone Bell 2940,

A Vendre

\$3,000.—Un lot vacant de 25 x 107 sur la rue Sherbrooke, près de la rue St-Denis, seulement \$327 comptant, la balance à intérêt au taux de 4 o/o.

\$7,200.—2 maisons en pierre et brique sur la rue Sanguinet entre les rues Craig et Vitry.

\$6,500.—Une maison en pierre sur le bas de la rue St-Denis.

\$16,000.—Un pâté de maisons en brique solide sur la rue Quesnel, louée \$1,680.

\$6,000.—3 maisons formant l'encoignure des rues Rivard et Montréal. Terrain 80 pieds carrés.

2 belles résidences d'été à St-Vincent de Paul, une à l'île Perrot, une à Beauharnois, et une à Lachine.

GUIMOND BROSSEAU

AGENTS D'IMMEUBLES ET EVALUATEURS

1562 Rue Notre-Dame

(En face du Palais de Justice)

Alphonse LaBadie

15, rue St-Lambert

MONTREAL

Agent d'Immeubles,

Assurance,

Prêts et Collections.

Attention particulière donnée à l'administration de succession, la location de maisons et la collection des loyers.

Téléphone Fédéral, 885. B. B. P. 1036. Avec MM. LaBadie & LaBadie, Notaires.

LA LOTERIE

DE LA PROVINCE de QUEBEC

DEUX TIRAGES PAR MOIS

Les Tirages ont lieu le PREMIER MERcredi et le TROISIEME MERcredi de chaque mois.

Valeur des Lots, \$52,740

Tous les Lots sont tirés à chaque Tirage
Prochain Tirage, le 3 aout 1892.

Rappelez-vous que le Gros Lot est de
15,000 PIASTRES

BILLET \$1.00
DO 25 CTS.

Pour \$1, l'on peut gagner.....\$15,000
Pour \$1, l'on peut gagner..... 5,000
Pour \$1, l'on peut gagner..... 2,500
Pour \$1, l'on peut gagner..... 1,250

Il y a aussi un grand nombre de lots de \$5, \$10, \$15, \$25, \$50, \$250 et \$500, au total de \$28,990.

N'oubliez pas que votre billet, gagnant un lot quelconque parmi les lots tirés un par un, peut aussi gagner un des lots approximatifs de \$25, \$15 et \$10, et avoir droit en outre à un lot de \$5, s'il se termine par les deux derniers chiffres de l'un des deux premiers gros lots.

LE GERANT
S. E. LEFEBVRE,
82, rue St-Jacques, Mont

MAGNIFIQUES Bureaux à Louer

— DANS —
Les Bâtisses de L'ETENDARD avec toutes améliorations modernes.
S'adresser au

DE L'ETENDARD

PROPRIETES A VENDRE

RUE ST-DENIS.

\$4,500.—Maison en pierre à un seul logement chauffé à eau chaude. Termes faciles.

RUE ST-HYPOLITE.

\$5,500.—Maison en brique, en très bon ordre, sur fondation en pierre. Loyer \$600.

RUE ST-CATHERINE.

\$9,500.—Maison en brique, contenant deux magasins et huit logements avec w. c. fondation en pierre. (Cette propriété paye 10 p. c.)

RUE MIGNONNE.

\$9,250.—Block en brique solide, quatre étages avec comble français. Loyer \$936 par année.

RUE ST-CATHERINE HOCHELAGA

\$2,600.—Maison neuve, trois logements, grandeur de la bâtisse 25x35, terrain 25x90 avec ruelles. Conditions faciles.

\$2,700.—Maison en brique à trois étages, comble français, contenant trois logements w. c., bonne fondation en pierre. Terrains 24 x 84 avec ruelle.

\$3,000.—Maison en brique à quatre logements. Loyer \$360 par année. Terrain 40x75. Conditions faciles.

\$5,000.—A échanger pour propriété de ville, magnifique propriété, située sur le bord de la Rivière Richelieu.

RUE LAVAL.

\$3,500.—Très jolie maison à trois étages avec comble français, contenant six logements et w. c. bonne fondation en pierre. Loyer \$420 par année. Conditions \$1,000 comptant.

S'adresser à

E. R. GAREAU,

1586, RUE NOTRE-DAME

Vis-à-vis le Palais de Justice.

Heures de bureau de 9 à 12 hrs a. m.

LA COMPAGNIE DE Telephone des Marchands (LIMITEE) DE MONTREAL

Etablie dans l'Interet Mutuel des Marchands.

CETTE Compagnie est organisée dans le but d'empêcher le monopole et d'assurer:

- 10.—Un taux raisonnable n'excédant pas \$25 pour l'usage d'un instrument de Téléphone
20. Un service parfait avec les améliorations les plus nouvelles.
30. Une association co-opérative d'actionnaires et de souscripteurs.

Une souscription de \$100 d'actions dans la Compagnie donne droit à un Instrument de Téléphone au prix de \$25 par année.

Le capital originairement projeté ayant été dépassé par les souscriptions, les Directeurs Provisoires croient devoir offrir au public l'occasion de joindre votre nom à celui de la grande majorité des Marchands de Montréal.

Vous recevrez sous peu la visite de solliciteurs de cette Compagnie et nous espérons vous compter au nombre de nos actionnaires.

DIRECTEURS PROVISOIRES.

- | | |
|-------------------|------------------------------------|
| F. X. MOISAN, | Marchand. |
| LUCIEN HUOT, | " |
| L. E. BEAUCHAMP | " |
| JOS. ARCHAMBAULT, | " |
| O. VANIER, | " |
| ED. DAGENAIS, | " |
| H. M. LINNELL, | Gérant Edison general Electric Co. |
| I. E. MACDOUGALL, | Gérant Victoria Investment Co. |
| C. F. BEAUCHEMIN, | Electricien. |

F. M. MARCOTTE, Secrétaire,
58 Rue St-Jacques.

A VENDRE

Une propriété, No. 235 rue Pantaléon, quartier St Jean-Baptiste maison en bois et brique, neuves, à 4 logements; terrain 54 x 90.

s'adresser à G. ST-PIERRE,
Epicier, 15 St-Louis,
Montréal

ELIXIR RESINEUX PECTORAL.

UN CAS D'INFLAMMATION DE POUMONS

Depuis quelques jours ma malade allait de mal en pis malgré tous mes soins. En fin de compte elle me demanda l'ELIXIR RESINEUX dont elle s'était servie dans une bronchite précédente, et deux jours après, à ma grande surprise, j'eus la trouve en pleine voie de guérison. La toux diminue presque sans douleur et l'expectoration devient abondante. J'ai continué le remède et quelques jours plus tard elle reprenait ses occupations habituelles. Est-ce confiance ou efficacité du médicament? Je ne sais. Toujours est-il que ma malade n'est plus, et moi qui l'avais presque condamnée!

GUÉRISON.

Voici d'après mon expérience la manière d'agir de l'ELIXIR RESINEUX dans la bronchite. Prise au début, une bouteille d'Elixir jointe à une bonne transpiration nocturne enrayera presque infailliblement la maladie.

BRONCHITE

Pour une bronchite de quatre à cinq jours, 2 bouteilles, rarement 3, suffisent pour obtenir le même résultat. Dans tous les cas l'effet a été merveilleux.

Henri Beique M. D.

MAGG, 20 FÉVRIER 1888.



Si dans la nuit profonde
Survient un mal subit
Sans troubles votre monde
"Pain Killer" vous guérit.

Presque toutes les VIEILLES GENS sont les amis du

Perry Davis' PAIN KILLER

et souvent ses meilleurs amis, parce que pendant de longues années ils l'ont trouvé un ami dans le besoin. C'est le Meilleur Remède de Famille pour les Brûlures, Meurtrissures, Entorses, Rhumatisme. Névralgie et Mal de Dents. Pour vous débarrasser d'aucune de ces douleurs avant qu'elles deviennent atroces, servez-vous du PAIN KILLER.

Achetez de suite. Gardez-le près de vous. Servez-vous en promptement. En vente partout. IL TUE LA DOULEUR.

AGRÉABLE	SÛRE	NE MANQUE JAMAIS
	LE GRAND PURIFICATEUR DU SANG	
		
	LA SALSEPAREILLE DE BRISTOL GUÉRIT TOUTES LES AFFECTIONS DU SANG.	
	CERTAINE	

ELIXIR RESINEUX PECTORAL

Evêché de Pembroke, 12 Avril .888.

TEMOIGNAGE J'ai constaté avec grand plaisir l'efficacité de votre **ELIXIR RESINEUX PECTORAL**; précieux remède contre la toux, etc. Je vous félicite de travailler si bien au soulagement de l'humanité souffrante.

G. GAGNON, Ptre

Missionnaire du Vicariat apostolique de Pontiac

La présente atteste que j'ai fait usage de votre **ELIXIR RESINEUX PECTORAL** contre la toux et l'enrouement, et que je m'en suis en ne peut mieux trouvé. Je crois pouvoir le recommander spécialement à ceux qui ont l'habitude de parler en public; pour moi je m'en suis toujours servi dans ce cas avec avantage.

F. LESSARD, M. D.

GARTNEY, 30 MARS 1887.

Je pris Froid, Je devins malade ET JE PRIS L'EMULSION SCOTT

d'Huile de FOIE de MORUE
RÉSULTAT:

Je mange, je dors

et je suis d'une vigueur extraordinaire; je deviens gros, car cet admirable remède aux hypophosphites me guérit non-seulement ma

PHTISIE INCIPIENTE

mais augmenta en même temps le poids de mon corps d'une livre par jour. Je la prends aussi facilement que du lait.

L'EMULSION SCOTT

ne se vend qu'en flacons couleur saumon; chez tous les pharmaciens. Prix, 50 c. et \$1.00. SCOTT & BOWNE, Belleville.

T. FRENETTE

MANUFACTURIER

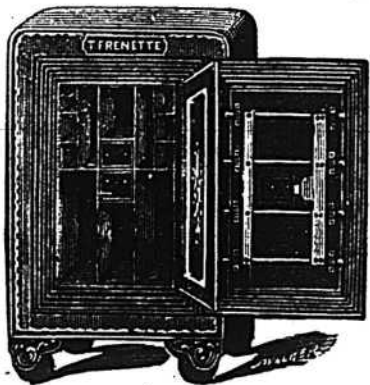
COFFRES-FORTS PORTES de VOUTES

Fournaises pour plâtriers, Grillage et Serrurier.

372—RUE CRAIG—372

Entre les rues Sanguinet et St-Denis

Ouvrages en fer et Reparations faites avec soin et à Prix M



NOUVELLE DECOUVERTE PAR ACCIDENT. En faisant un composé chimique une partie de ce composé est tombée sur la main du chimiste qui, après s'être lavé, a découvert que le poil était complètement disparu. Nous avons immédiatement mis cette merveilleuse préparation sur le marché et la demande est maintenant si grande que nous l'offrons dans le monde entier sous le nom de **QUEEN'S ANTI-HAIRINE**. Cette préparation est tout à fait inoffensive et si simple qu'un enfant peut s'en servir. Relevez le poil et appliquez le mélange pendant quelques minutes et le poil disparaît d'une façon magique sans causer la moindre douleur et sans causer le moindre tort sur le moment ou après. Cette préparation diffère de toutes celles en usage jusqu'à présent pour les mêmes fins. Des milliers de **DAMES** qui étaient ennuyées de poils sur la figure, le cou et les bras témoignent de ses mérites. Les **MESSEIERS** qui n'aiment pas à avoir de la barbe ou du poil au cou devraient se servir de la **QUEEN'S ANTI-HAIRINE** qui met de côté la nécessité de se raser, en empêchant pour toujours la croissance du poil. Prix de la "Queen's Anti-Hairine" \$1 la bouteille, envoyée franco par la poste en boîte de sûreté. Ces boîtes sont scellées de manière à éviter l'observation du public. Envoyez le montant en argent ou en timbres avec l'adresse écrite lisiblement. La correspondance est strictement confidentielle. Chaque mot que contient cette annonce est honnête et vrai. Adressez **QUEEN CHEMICAL CO., 174 Race street, Cincinnati, Ohio.** Vous pouvez enregistrer votre lettre à n'importe quel bureau de poste afin de vous en assurer la livraison. Nous paierons \$500 pour chaque cas d'insuccès de cette préparation ou pour la moindre injure qu'elle ait causée à une personne qui en a acheté. Chaque bouteille garantie.

SPECIAL.—Aux dames qui répandent ou qui vendent 25 bouteilles de Queen's Anti-Hairine nous donnerons une robe de soie, 15 verges de la meilleure soie. Bouteille grandeur extra et échantillons de soie à votre choix, envoyés sur commande. Salaire ou commission aux agents.

Et nous avons essayé la Queen's Anti-Hairine et nous déclarons qu'elle possède toutes les qualités ci-dessus. **LYTLE SAFE & LOCK Co., EDWIN AIDIN ET CIE, JNO. D. PARK & BONS, Agents en gros, Cincinnati, O.**

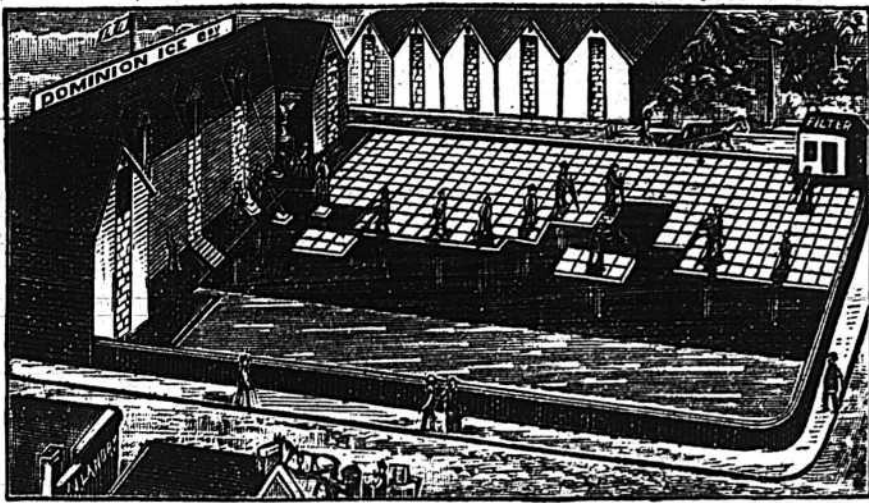
EMPLOYEZ LA LOTION PERSIENNE

POUR blanchir le TEINT, lui rendre ou conserver sa couleur de rose, faire disparaître les ROUSSEURS, le MASQUE et autres taches de la PEAU.

Chez tous les PHARMACIENS

Prix : 50 cts.

PRENEZ GARDE AUX IMITATIONS



GLACE PURE BREVETÉE

Production naturelle au moyen d'eau filtrée par la DOMINION ICE CO, rue Ste Emilie & St Henri.

LA DOMINION ICE COMPANY a résolu victorieusement le problème de la production à bon marché de la glace pure, et sans danger pour la consommation. Elle est produite à l'air libre, (voir la gravure), dans un bassin cimenté dont le fond est couvert de sable fin, et qui reçoit d'un filtre perfectionné une eau limpide et pure, exempte de microbes, soumise à la congélation. Produite dans ces conditions, la glace de la DOMINION ICE CO ne renferme aucun germe de maladie; les hôpitaux, les maisons de pensions, les hôtels, les restaurants, comme aussi les maisons privées, doivent s'approvisionner de préférence, de glace pure, et éviter ainsi les maladies résultant de l'usage de glace impure. LA DOMINION ICE CO a fait ses preuves; elle a donné satisfaction au public; les médecins et le bureau d'Hygiène Provinciale recommandent particulièrement sa glace pure dont les procédés de production sont protégés par des brevets. Envoyez vos commandes immédiatement.

19, 26, 23, 30

Aux EPICIERS qui ont besoin d'une glace très pure, parce que les denrées qu'ils conservent dans leur réfrigérateur se détériorent si elles sont en contact avec un air vicié ou une odeur quelconqué, la glace de la "Dominion Ice Company" est celle qui se recommande d'elle-même.

Agence Commerciale, Union du Crédit.

A. BERTIN & CIE.

COLLECTION de factures, mémoires, comptes notes, billets, etc., etc., sous commission de 2 à 5 pour cent net pour tous frais. (Conditions spéciales pour le commerce de gros.)
AVANCES de 30 à 60 pour cent sur le montant des bordereaux remis en collection.
ESCOMPTE au taux légal, de tout effet de commerce ou billet promissoire, sous solvables signatures.
PRETS sur marchandises, valeurs, immeubles, titres, etc.
ACHAT de marchandises en solde, créances, vieux stock, etc., etc.
VENTE ET ACHAT de fonds de commerce.
REPRÉSENTATION commerciale et d'affaires.
GERANCE d'immeubles et de succession
RENSEIGNEMENTS commerciaux.

DEPOTS—8 p % l'an d'intérêt bonnes garanties sont offertes pour les dépôts d'argent qui sont disponibles à demande; et 8 à 10 p. % pour dépôts à long termes fixés.
TRADUCTION. — Service spécial pour la traduction anglaise et française de tous documents judiciaires ou autres, annonces, réclames, correspondances, etc.
CONTENTIEUX.— Affaires litigieuses, poursuites ou défenses devant les cours de la province à des conditions avantageuses.

L'Agence se charge: de règlement et vérification de compte, liquidation de société, de faille, de succession; convention de créanciers en vue d'arrangement; correspondance, démarches, rédaction d'actes sous seing privé, travaux d'écriture et de comptabilité à prix raisonnables. Téléphone 7248

444 LaGauchetière, Montréal

"LA ROYALE"

D'ANGLETERRE

BUREAU PRINCIPAL, AU CANADA MONTREAL

CAPITAL \$ 10,000,000
VERSEMENTS \$ 29,000,000

Montant placé au Canada pour la protection des porteurs de police, principalement au fonds du gouvernement, \$800,000. Responsabilité des actionnaires illimitée.
LA ROYALE a le plus grand surplus d'actif au-dessus du passif de toutes les Compagnies d'Assurance contre l'Incendie du monde.

WILLIAM TATLEY, Agent principal et Gérant résident.
E. HURTUBISE et A. ST-CYR, Agents principaux du Départ. français, Montréal.

"LA CANADIENNE"

COMPAGNIE D'ASSURANCE SUR LA VIE

Bureaux: 114 rue St-Jacques, Montreal
EN FACE DU BUREAU DE POSTE.

Président: HON. J. G. LAVIOLETTE M. C. L.; vice président: F. X. MARTINEAU.
PAIEMENT PROMPT COMME D'HABITUDE.

M. P. GARON, Gérant "La Canadienne," Montréal, 15 Juin 1892.
Compagnie d'Assurance sur la Vie.

CHER MONSIEUR, Montréal

Je ne puis m'empêcher de reconnaître la libéralité de votre Compagnie qui me paie le montant de la police No. 1118 (assurant la vie de feu mon époux Joseph Darveau pour \$500-00) sans attendre plusieurs mois comme font la plupart des compagnies, mais de suite après avoir eu les preuves de mort, et de la réclamation:

ÉMÉLIE ^{sa} LABRECQUE
marque

HENRI LABRECQUE: Témoin.

Veuve de JOS: LABRECQUE,
Bénéficiaire:

MAISON Laurent, Laforce & Bourdeau

(FONDÉE EN 1860)

No. 1637 RUE NOTRE-DAME

Téléphone Bell, 1297

MONTREAL

SEULS IMPORTATEURS DES CELEBRES PIANOS



HARDMAN, de New-York.

MARSHALL & WENDELL,
d'Albany, N.-Y.

IVERS & POND, de Boston.

ET DES MEILLEURS

Pianos et Orgues

FABRIQUÉS AU CANADA.

Cette maison, si avantageusement connue par l'excellence des Instrument qu'elle offre en vente, et par la satisfaction générale qu'elle a toujours donnée pendant plus de trente années d'existence, mérite à juste titre la confiance limitée dont elle a toujours joui.

REPARATIONS ET ECHANGES à des conditions très acceptables, et tous courses mains PIANOS D'OCCASION

The Canada Sugar Refining Company

(LIMITED), MONTREAL

Offre en vente toutes sortes de Sucres raffinés et Sirops de la marque bien connue

— DE —
Redpath

CERTIFICATS DE FORCE ET DE PURETÉ

BUREAU DE L'ANALYSTE PUBLIC

MONTREAL, 9 sept. 1887.

A "The Canada Sugar Refining Co'y.",
Montréal.

MESSIEURS, — J'ai personnellement pris des échantillons d'un stock considérable de votre sucre granulé, marque "REDPATH" et les ai examinés avec soin au polariscope. J'ai trouvé que ces échantillons atteignent d'aussi près la pureté absolue qu'on peut y atteindre par aucun procédé de raffinage.
L'épreuve au polariscope, hier, a donné 99.90 p.c. de pur sucre de canne, ce que l'on peut considérer dans le commerce comme du SUCRE ABSOLUMENT PUR.

JOHN BAKER EDWARDS,
Ph. D., D.C.L., F.C.S.,
Analyste public pour le District de Montréal,
et Professeur de Chimie.

LABORATOIRE DE CHIMIE

FACULTÉ DE MÉDECINE UNIVERSITÉ MCGILL

MONTREAL, 9 sept. 1887.

A "The Canada Sugar Refining Co'y.",
Montréal.

MESSIEURS, — J'ai pris et examiné un échantillon de votre sucre "EXTRA GRANULE" et je trouve qu'il contient 99.88 p.c. de sucre pur. C'est de fait, le meilleur et le plus pur que l'on puisse manufacturer.

Votre dévoué

G. P. GIRDWOOD

"L'IMPERIALE"

DE LONDRES:

Compagnie d'Assurance contre le Feu

FONDÉE EN 1803

ACTIF: AU-DESSUS DE \$9,000,000.

Bureau principal pour le Canada et Bureau pour Montreal:

Dans le splendide Edifice de la Compagnie, sur la PLACE d'ARMES

EN FACE DE L'EGLISE NOTRE-DAME

E. D. LACY, Gérant-résident