

**Augmentation alarmante de la toxicomanie**

p. 2

la tribune

**Vivre en 1985**

Arts et divertissements

p. 8

**Consomm/aide**

**Des lits d'eau inflammables**

Ce n'est pas une mauvaise blague! Ce n'est que la réalité d'une défectuosité décelée dans des unités de chauffage pour lits d'eau, de marque Thermalux model 1000, fabriquées par Classic Thermal Systems, de Surrey, en Colombie-britannique, et achetées entre le 6 novembre et le 18 décembre 1984.

Il est à noter que le problème ne concerne pas les unités achetées avant le 6 novembre ou après le 18 décembre.

**Protégez-vous**

Dans son édition de janvier, la revue Protégez-vous signale une légère augmentation du panier-type d'épicerie dans la plupart des villes du Québec, entre les mois d'octobre et de novembre 1984. La ville de Sherbrooke n'a pas échappé à cette règle puisque le prix du panier-type est passé de 86,48 \$, en octobre, à 87,20 \$, en novembre, soit un

**Gilles Fiset**



Selon l'Association canadienne de normalisation et le fabricant, il y a lieu de ne pas se servir des unités défectueuses à cause du risque d'incendie qu'elles présentent. Un problème de surchauffage a été décelé dans un certain nombre de ces appareils susceptible d'entraîner une défaillance de l'unité de chauffe et la carbonisation du support en bois du matelas.

Les consommateurs qui ont acheté de telles unités de chauffe durant la période indiquée, qui n'ont pas encore reçu d'avis du distributeur ou qui n'ont pas reçu la visite d'un réparateur, sont invités à débrancher immédiatement ces appareils. Ces consommateurs doivent également retourner l'unité de chauffe seulement, sans la commande, avec la facture ou toute autre preuve d'achat au centre de service le plus près de chez eux ou directement au fabricant. Pour connaître l'adresse du centre de service le plus près, il suffit de composer le numéro 1-800-663-6810. L'adresse du fabricant est Classic Thermal Systems, 12187, Industrial Road, Surrey, Colombie-Britannique, V3V 3S1.

coût légèrement en deça du coût hebdomadaire moyen au Québec pour une famille de quatre personnes. Ce coût moyen s'établissait à 88,34 \$ en novembre tandis qu'il était de 86,8 \$ en octobre.

Mince consolation, les Sherbrookoïses peuvent se dire que ce même panier leur coûtait plus cher il y a un an. Si le coût est de 87,20 \$ en novembre 1984, il était en effet de 88,28 \$ en novembre 1983.

Dans cette édition de janvier, les consommateurs peuvent également prendre connaissance des tests sur les shampoings et les téléviseurs couleur. Question shampoings, on note que le goût des consommateurs n'a souvent rien à voir avec l'opinion des scientifiques et que 16 shampoings obtiennent les meilleures cotes sur les 52 produits différents soumis à ce test. En conclusion, on note que les 52 shampoings testés se sont avérés bactériologiquement propres. Le consommateur peut donc, sans risques, essayer tous ces produits afin de trouver celui qui conviendra le mieux à son type de cheveux et à son porte-monnaie.

**Nos voisins**



Grâce à la générosité des Elans

**Dépistage de la surdité facilité**

SHERBROOKE — L'Ordre bé-névole et protecteur des Elans et son pendant féminin, l'Ordre de la Pourpre royale, ont souligné à leur façon le 75e anniversaire de la fondation du centre hospitalier St-Vincent-de-Paul en faisant don à cet établissement de quatre appareils du tout dernier cri qui serviront à la détection de la surdité et à l'évaluation de l'acuité auditive chez les enfants ainsi qu'à la détection et à la correction des troubles d'élocution.

Ces quatre appareils, un audiomètre portatif, un impédancemètre, un magnétophone extrêmement sensible et un décodeur visuel de la voix, ont été remis, hier, aux administrateurs de l'établissement, au cours d'une cérémonie empreinte de simplicité, en présence des hauts dignitaires de la loge locale de l'Ordre des Elans et de l'Ordre de la Pourpre royale et de la présidente de la Fondation du centre hospitalier St-Vincent de Paul, Mme Clarisse Codère.

L'audiomètre facilitera un dépistage précoce de la surdité chez les enfants ainsi qu'une évaluation très juste de leur acuité auditive qui sera d'un précieux secours pour la prescription d'un traitement. Quant à l'impédancemètre, il facilitera la détection des troubles du conduit auditif et de l'oreille moyenne. Le magnétophone, lui, rendra beaucoup plus facile le dépistage des affections frappant les cordes vocales et le décodeur facilitera la localisation de ces affections ainsi que leur traitement.

Selon les administrateurs de l'établissement, ces quatre appareils aideront à dépister des troubles auditifs et des troubles d'élocution

chez une clientèle plus jeune tout en permettant aux spécialistes de

prescrire rapidement des traitements efficaces qui faciliteront aux

enfants atteints de ces troubles l'accès à une vie normale.



La présidente de la Fondation du centre hospitalier St-Vincent-de-Paul, Mme Clarisse Codère, et le président du conseil d'administration de cet établissement, M. Paul Bilodeau, examinent avec beaucoup d'intérêt les quatre appareils va-

lant tout près de 9,000 \$ dont la loge locale de l'Ordre des Elans et de l'Ordre de la Pourpre royale a fait don au centre hospitalier, sous l'œil du haut commandeur de la loge, M. René Lapierre.

**M. Jacques Lacroix placé à la barre**

SHERBROOKE — M. Jacques Lacroix qui, de 1981 à 1984, a été directeur général du groupe Promotion-Logement a été nommé directeur général du centre local de services communautaires Versant Est.

Diplômé en sciences économiques, M. Lacroix oeuvre, depuis dix ans, comme gestionnaire, au sein du réseau des Affaires sociales.

Avant d'assumer la direction du groupe Promotion-Logement, il avait été, durant sept ans, adjoint administratif au centre local de services communautaires Sud-Ouest-Centre. Depuis un an, il était coordonnateur de l'implantation du centre local de services communautaires Versant Est.

• L'ENTREPOT DU MEUBLE SANS FANTAISIE • L'ENTREPOT DU MEUBLE SANS FANTAISIE •

# LIQUIDATION DE MEUBLES

**L'ENTREPOT DU MEUBLE SANS FANTAISIE**

2510, rue King ouest, Sherbrooke  
567-0366

**OUI NOUS DÉMÉNAGEONS SE CONTINUE JUSQU'AU 31 JANVIER**

TOUTE OFFRE RAISONNABLE SERA ACCEPTÉE! **26 JANVIER 1985** N.B. LES PREMIERS ARRIVÉS AURONT UN MEILLEUR CHOIX!

LOT DE MOBILIERS DE SALON de <b>\$295 à \$1595</b>	LOT DE CHAISES SUR BILLES de <b>\$69 à \$395</b>
LOT DE MOBILIERS DE CHAMBRE de <b>\$439 à \$2369</b>	LOT DE MOBILIERS DE CUISINE de <b>\$295 à \$3890</b>
LOT DE LITS A ETAGES COMPLETS AVEC MATELAS à partir de <b>\$295</b>	LOT DE LITS DE LAITON PUR
CHAISE DE CUISINE SEULE EN BOIS MASSIF à partir de <b>\$59</b>	LOT DE MATELAS ET SOMMIERS MATELAS SEUL SOMMIER SEUL DE TOUTES GRANDEURS. DE TOUTE QUALITE à partir de <b>\$39</b>
MEUBLES POUR APPAREILS AUDIO à partir de <b>\$269</b>	LOT DE TABLES DE SALON à partir de <b>\$59</b>
LOT DE CAUSEUSES à partir de <b>\$195</b>	PLUSIEURS AUTRES ARTICLES TROP LONG A ENUMERER
LOT DE TABOURETS DE COMPTOIR ET DE BAR de <b>\$35 à \$89</b>	LOT DE LAMPES COLONIALES ET MODERNES
LOT DE BIBLIOTHEQUES 3 SECTIONS à partir de <b>\$495</b>	APPAREILS MENAGERS - POELES REFRIGERATEURS - LAVE-VAISSELLE

SUR PRESENTATION DE CETTE ANNONCE, NOUS VOUS REMETTRONS GRATUITEMENT 1 BILLET DE MINI-LOT (AVANT LE 26 JANVIER 1985)

• L'ENTREPOT DU MEUBLE SANS FANTAISIE • L'ENTREPOT DU MEUBLE SANS FANTAISIE •

**VENTE SHERBROOKE**

*La fourrure qui n'est pas bête*

**RABAIS EXCEPTIONNELS de 50% à 50%**

sur tous les manteaux en magasin

Vison · chat sauvage · chilla · guépard · jaguar · léopard · loup · lynx · marmel · renard etc...

**174, Wellington nord — Sherbrooke**  
**566-1313**

# La recette du jour Augmentation sans précédent de la toxicomanie

## Boeuf au carvi

### Ingrédients

250 grammes de bifteck de ronde désossé d'un demi-pouce d'épaisseur  
Deux tranches de bacon  
Deux oignons moyens, tranchés  
Une tasse de céleri tranché  
Une cuillère à thé de graines de carvi  
Une boîte de 10 onces de sauce au boeuf  
Une tomate moyenne, coupée en morceaux  
De la purée de pommes de terre

### Préparation

Trancher la viande en lanières très fines. Dans une poêle, faire cuire le bacon jusqu'à ce qu'il soit croustillant; le retirer et l'émietter. Vider tout le gras en gardant 2 cuillères à soupe de jus. Cuire oignons et céleri avec le carvi dans ce jus jusqu'à ce qu'ils soient tendres; réserver d'un côté de la poêle. Ajouter la viande et faire cuire jusqu'à ce qu'elle commence à perdre sa couleur rose. Ajouter viande, sauce et tomate. Faire chauffer en remuant de temps en temps. Servir sur la purée de pommes de terre.

Cette recette donne deux portions

VIENNE (AP) — La toxicomanie et les crimes liés à la consommation de drogue ont atteint l'année dernière un niveau sans précédent, allant jusqu'à présenter une menace pour la sécurité de certains pays, d'après un rapport du Bureau international de contrôle des narcotiques, une organisation de l'ONU, publié à Vienne.

"La production illicite, le trafic et la consommation ont pris un caractère encore plus sérieux", déclare le rapport, qui ajoute qu'un nombre de plus en plus grand de pays et d'êtres humains sont intéressés, que le problème est devenu tellement généralisé que même la sécurité de certains Etats est menacée.

Le rapport ne donne pas de détails, mais il semble s'agir là d'une allusion à la Colombie, où le ministre de la Justice a été assassiné

en mai, après avoir déclaré la guerre aux trafiquants.

Le rapport souligne notamment que la consommation abusive de drogue demeure un problème sérieux de santé aux Etats-Unis, encore que certains indices fassent espérer une amélioration. Par contre, la situation en Europe occidentale est sombre et en détérioration.

"Le nombre de toxicomanes, y compris même de très jeunes gens, augmente de même que le nombre de décès imputables à la drogue augmente dans de nombreux pays d'Europe occidentale", ajoute le rapport.

La quantité d'héroïne saisie en Europe occidentale a progressivement augmenté au cours de la dernière décennie, atteignant 1,6 tonnes en 1983, soit 40 pour cent de plus environ qu'en 1982.

## DEUXIÈME D'UNE SÉRIE DE SEPT RECETTES SALADE DE CHOU ET VINAIGRETTE KRAFT

Les salades sont toujours de saison. Hiver comme été, elles mettent un peu de soleil sur la table.

Pour accompagner un bon repas chaud, rien de plus savoureux qu'une salade de chou bien apprêtée.

Goûtez-y!

**SALADE DE CHOU VARIÉE**

1,5 L. de chou râpé	6 tasses
250 mL. de poivron verts et rouges hachés	1 tasse
250 mL. de céleri tranché	1 tasse
125 mL. de vinaigrette italienne piquante KRAFT	1/2 tasse
15 mL. de cassonade	1 c. à table
5 mL. de sel de céleri	1 c. à thé

Bien mélanger le chou, le poivron et le céleri. Ajouter la sauce à salade, la cassonade et le sel de céleri mélangés, remuer délicatement. Réfrigérer. Remuer encore avant de servir. Garnir de rondelles de poivron vert, au goût.

6 à 8 portions



**KRAFT**  
LE DUO PARFAIT!

## Chez SETLAKWE le rêve de la mariée



A l'enseigne de  la distinction

Choix de robes de mariée réduites de **50%\***

Jarrettière gratuite avec l'achat d'une robe de mariée

\*Réparation incluse

200 nord, rue Wellington, Centre-ville de Sherbrooke, tél.: 562-4767.  
Carrefour de l'Estrie

188 Notre-Dame sud, Thetford-Mines, tél.: 335-9121

## Pourquoi garder le secret! Rabais 20% sur bas-culottes Whisper... chez Sears



Rabais 20% sur une paire...  
encore plus sur trois paires

**3/4<sup>17</sup>**

tout diaphane  
1,43\$ ch. Sears ord. 1,79\$

**Bas-culotte tout diaphane** en un choix de couleurs. Une seule taille pour 100 à 150 lb. Pointes renforcées No 6900 ou pied sandale No 6300.  
Sears ord. 1,79\$. Ch.....1,43\$; 3/4, 17\$

**Bas-culotte quatre tailles.** P, M, G et TG. Choix de couleurs. No 6434 avec culotte et pointes renforcées. Sears ord. 2,79\$. Ch.....2,23\$; 3/6, 48\$

**Bas-culotte grande taille** No 6497. Culotte et pointes renforcées, panneau arrière ultra large très confortable. Tailles mini ou maxi.  
Sears ord. 2,89\$. Ch.....2,31\$; 3/6, 78\$

**Bas-culotte à culotte de maintien.** No 6805. Pointes renforcées. Vaste choix de couleurs. Tailles M, G et TG. Faites-en provision!  
Sears ord. 2,99\$. Ch.....2,39\$; 3/6, 99\$

**Pratique sac en nylon pour laver les bas.** Blanc.  
Sears ord. 3,29\$. Ch.....2,63\$; 3/7, 77\$

**Veillez noter** que des modèles et des couleurs peuvent manquer dans certains magasins.



La carte de crédit N°1 des magasins à rayons au Canada!

Les mentions "Ord." ou "Étal" de Sears Canada Inc. se rapportent à des prix Sears. Heures d'ouverture: 9h30 à 17h30 du lundi au mercredi; de 9h30 à 21h le jeudi et le vendredi; de 9h à 17h le samedi. Sherbrooke, Carrefour de l'Estrie.  
Copyright Canada, 1985, Sears Canada Inc.

Passez sans tarder à votre magasin Sears pour un meilleur choix.

**SEARS**

vous en avez pour votre argent...et plus

# Grands Frères réclamés par soixante enfants

par Gilles Dallaire

**SHERBROOKE** — Ils sont une soixantaine, peut-être même un peu plus. Les plus jeunes ont six ans, les plus âgés, seize ans. Ils vivent à Sherbrooke, pour la plupart, mais quelques-uns d'entre eux vivent à Lennoxville, à Ascot, à Fleurimont, à Rock Forest, à Bromptonville, même à Waterville.

Si les uns vivent dans un milieu aisé, les autres, dans la pauvreté, ils ont tous, néanmoins, un point en commun: le père a quitté le foyer et son absence est cruellement ressentie. Les séquelles de cette absence seraient sans doute moins lourdes si, chaque semaine, un homme mûr tenait, pendant quelques heures, compagnie à l'enfant, afin de combler le besoin d'une présence masculine qu'il ressent

toutefois pas assez, selon le président du groupe local, Mario Proulx, qui affirme qu'une soixantaine d'enfants pourraient s'ajouter aux trente enfants qui sont déjà aidés par le groupe s'il se trouvait suffisamment de bénévoles.

"La tâche n'est pas facile", avoue Mario Proulx, tout en révélant que les progrès que l'enfant accomplit, autant sur le plan culturel et sur le plan so-

cial que sur le plan sportif, avec l'aide du Grand Frère chargé de veiller sur lui valent largement les efforts déployés et les sacrifices consentis.

Ces progrès, affirme-t-il, sont visibles chez tous les enfants dont les membres du groupe local a charge et il ne croit pas qu'ils auraient été si marqués s'il ne s'était pas trouvé sur le chemin de ces enfants des hommes de bonne volonté pour leur

donner un peu de l'attention dont tout bambin, tout enfant et tout adolescent ont besoin pour prendre un bon départ dans la vie.

C'est à d'autres hommes de bonne volonté qu'il fait appel pour aider d'autres enfants qui ressentent cruellement l'absence de leur père. Ces hommes, ils sont légion à Sherbrooke et aux alentours, soutient-il, et il souhaite vivement qu'ils lui donnent signe

de vie à l'occasion de la campagne de recrutement que les Grands Frères viennent de lancer et qui prendra fin le 21 février.

Le groupe local qui est parrainé par le club Progrès a son quartier général au numéro 111 de la rue King est où il occupe le local 109. On peut entrer en communication avec sa permanente, Marie-Ange Collinge, en composant le numéro de téléphone 566-6550.



**VIVRE EN SANTÉ avec SHAKLEE**  
 COMPLÉMENTS NUTRITIFS du Docteur Shaklee  
 Inf.: s'adresser à **Clarisse Labrecque**  
**569-3707**

**GROUPE D'ENTRAIDE LA CORDEE**  
 Nous sommes à la recherche de bénévoles désirant s'impliquer auprès d'ex-patients psychiatriques. Il s'agit d'accompagnement, d'écoute, d'aide à l'intégration sociale des ex-patients.  
 Si ça t'intéresse, pose un premier geste:  
 Contact: **Micheline Messier**  
**565-1225**

*Invitation*  
**A VENIR ASSISTER A UN COURS MICRO-CUISSON Panasonic**  
  
**VENDREDI, 25 JANVIER DE 18 h 00 à 21 h 00**  
 par une experte de la compagnie

**Panasonic**  
 S.V.P. TÉLÉPHONEZ POUR RÉSERVATIONS!  
**GILLES BOUSVERT MEUBLES**  
 231, King ouest, Sherbrooke, 563-4743

**SÉMINAIRE SALÉSIE**  
 ÉCOLE SECONDAIRE PRIVÉE POUR GARÇONS ET FILLES  
**ADMISSION**  
 Dimanche, 20 janvier 1985:  
 13:00 portes ouvertes  
 14:00 séance d'information  
 15:00 portes ouvertes (suite)  
 Pour le Secondaire L, veuillez vous présenter aux examens d'entrée soir:  
 samedi, 19 janvier à 8 h 30  
 ou samedi, 26 janvier à 8 h 30  
 Pour les autres secondaires, communiquez avec le responsable des admissions.  
**Au Salésien, moi j'y vais.**  
 Informations: **566-2222**

VISA et MASTER CARD  
**Au Bon Marché**  
 45, King ouest, Sherbrooke


**SUPER VALEUR DE JANVIER!**  
 Au Bon Marché est synonyme de libération face aux prix élevés... en janvier et tout au long de l'année!

**Tous les ENSEMBLES DE SKI ET DE NEIGE**  
 de fabrication canadienne de la meilleure qualité pour filles et enfants  
**1/3 DE RABAIS**  
 sur les bas prix originaux!




Rez-de-chaussée

**Parkas et jackets d'hiver pour hommes**  
**Jusqu'à 1/3 DE RABAIS**  
 sur les bas prix originaux!  
 Rez-de-chaussée



**Paletots pour hommes**  
 En stock, tailles jusqu'à 52.  
**1/3 à 1/2 DE RABAIS**  
 sur les bas prix originaux!  
 La Mezzanine



Pourquoi payer \$7.99 ?  
**Robes de nuit pour dames**  
 Doux tissu brodé dans un choix de teintes pastel.  
 Rez-de-chaussée... **3<sup>99</sup>**

Des douzaines vendus à \$16.95 !  
**Pyjamas pour dames**  
 Modèle jumpsuit, dans un chaud et pratique tissu couverture.  
 Rez-de-chaussée... **8<sup>97</sup>**

Pas besoin de payer \$11.95 !  
**Jupons longs pour dames**  
 Nylon Antron 111, garniture de dentelle.  
 Rez-de-chaussée... **5<sup>99</sup>**

Comparez à \$16.95!  
**Ens. de jegging pour dames**  
 Intérieur soyeux, dans des teintes pastel assorties.  
 3e plancher, seulement... **9<sup>44</sup>**

Comparez jusqu'à \$1.49!  
**Culottes bikini pour dames**  
 Garniture dentelle. Nylon Antron 111 et nylon brillant.  
 Rez-de-chaussée... **66¢**

Comparez à \$4.95!  
**Soutiens-gorge**  
 Vous voudrez faire provision à ces prix d'aubaines !  
 3e plancher... **2<sup>88</sup>**

**LINGERIE LUXUEUSE**  
 soldée par un manufacturier très renommé !  
 Les clients de l'économique Au Bon Marché épargnent vraiment !  
 Pourquoi payer (si parfaits) \$14.95 !

**Robes de nuit pour dames**  
 Satin et polyester-coton; garniture de dentelle.  
 Rez-de-chaussée... **6<sup>99</sup>**

Comparez, si parfaits, à \$9.95 !  
**Jupons courts pour dames**  
 Généreuse garniture de dentelle.  
 Rez-de-chaussée... **3<sup>97</sup>**

Pourquoi payer \$29.95 ?  
**Pantalons de sortie pour hommes**  
 Très belle coupe; quelques-uns unis, les autres à plis. Tailles 30 à 40 dans le lot, mélange polyester-laine. AUCUNS FRAIS POUR DES MODIFICATIONS NORMALES!  
 Rez-de-chaussée... **12<sup>97</sup>**



Vous pourriez payer, si parfaites, jusqu'à \$50 !  
**Tenues de détente pour dames**  
 Très belles broderies et appliqués en satin soyeux et 100% coton. Plusieurs modèles avec poches.  
 Rez-de-chaussée... **8<sup>88</sup>**





# Steinberg t'es à mmmanger!



JUSQU'AU 9 FÉVRIER



## WHOPPER!

### Des coupons Whopper\* GRATUITS!

Tout achat de 10 \$  
vous donne droit à un  
coupon échangeable  
contre un Whopper\*  
dans les restaurants  
Burger King\*  
participants.

Voir détails  
sur le coupon.



\* MC DE BURGER KING CORP. 1984

**CATELLI**  
MACARONI  
SPAGHETTI, SPAGHETTINI ou  
MACARONI COUPÉS  
PQT DE 1 kg

**89¢**

**COKE** ou **COKE**  
**DIÈTE, SPRITE** ou  
**SPRITE DIÈTE**  
6 BOUT. CONS.  
DE 750 mL  
DÉPÔT EN SUS:  
30¢ BOUT.

**349**

**TARTE AUX  
POMMES  
STEINBERG**  
AVEC ou SANS CANNELLE  
624 g

**119**

**DAVID**  
TARTES AUX FRAISES, FEUILLES  
D'ÉRABLE ou SUPER GRAHAM  
SAC DE 600 g  
AU GINGEMBRE - SAC DE 800 g

**219**

**BOISSONS  
GAZEUSES**  
en canette - Au choix  
bte de 284 mL

ou caisse de 24  
(Jusqu'à épuisement  
des stocks)

**4/1<sup>00</sup>**  
**5<sup>99</sup>**

**RIZ FRIT  
INSTANTANÉ  
DAINTY**  
SAVEURS AU CHOIX  
BTE DE 350 g

**69¢**

**BROCOLI  
DE LA CALIFORNIE**  
PRODUIT DES É.-U.  
GROSSEUR 14 - PIÈCE

**99¢**

**YOGOURT  
CRESCENT**  
SAVEURS AU CHOIX  
CONT. DE 175 g

**2/88¢**

**LONGE DE PORC**  
BOUT DES CÔTES  
COUPE ORDINAIRE  
ENVIRON 1,5 kg

**98¢/lb**  
**216¢/kg**

**POMMES  
DÉLICIEUSES  
ROUGES ou JAUNES**  
DE LA COLOMBIE-  
BRITANNIQUE  
CANADA EXTRA DE  
FANTAISIE

**59¢/lb** **130¢/kg**

**MARGARINE  
DURE À L'HUILE  
DE MAÏS**  
FLEISCHMANN  
PQT DE 907 g

**259**

**MARGARINE  
DURE À L'HUILE  
DE MAÏS**  
FLEISCHMANN  
PQT DE 907 g

**259**

**LONGE DE  
PORC**  
BOUT DU FILET  
COUPE ORDINAIRE  
ENVIRON 1,5 kg

**118¢/lb** **260¢/kg**

**BOEUF HACHÉ  
MI-MAIGRE**  
(PROVENANT DE  
PARTIES FRAÎCHES  
et/ou SURGÉLÉES)

**178¢/lb** **392¢/kg**

**BOEUF HACHÉ  
MI-MAIGRE**  
(PROVENANT DE  
PARTIES FRAÎCHES  
et/ou SURGÉLÉES)

**178¢/lb** **392¢/kg**

**CHAMPIGNONS  
DE CULTURE  
CANADIENNE**  
CONT. DE 1  
CHOPINE - PIÈCE

**129**

**BOULANGERIE**  
**ROULÉ À LA  
GELÉE DE  
FRAMBOISE**  
STEINBERG - 340 g

Tous les produits de  
boulangerie Steinberg sont  
faits de pure farine  
végétale. En vente du mardi  
au samedi.

**129**

**BOULANGERIE**  
**ROULÉ À LA  
GELÉE DE  
FRAMBOISE**  
STEINBERG - 340 g

Tous les produits de  
boulangerie Steinberg sont  
faits de pure farine  
végétale. En vente du mardi  
au samedi.

**129**

**GÂTEAU  
DES ANGES  
STEINBERG**  
300 g

**159**

**JAMBON À  
L'ANCIENNE**  
SCHNEIDERS  
DEMI

**4<sup>99</sup>/lb** **11<sup>00</sup>/kg**

**JAMBON À  
L'ANCIENNE**  
SCHNEIDERS  
DEMI

**4<sup>99</sup>/lb** **11<sup>00</sup>/kg**

**OIGNONS JAUNES**  
PRODUIT DU QUÉBEC  
CANADA No 1  
GROS FORMAT  
2 1/2" ET PLUS - SAC  
FILET DE 4,54 kg (10 lb)

**159**

**GÂTEAU  
DES ANGES  
STEINBERG**  
300 g

**159**

**JAMBON À  
L'ANCIENNE**  
SCHNEIDERS  
DEMI

**4<sup>99</sup>/lb** **11<sup>00</sup>/kg**

**JAMBON À  
L'ANCIENNE**  
SCHNEIDERS  
DEMI

**4<sup>99</sup>/lb** **11<sup>00</sup>/kg**

**JAMBON À  
L'ANCIENNE**  
SCHNEIDERS  
DEMI

**4<sup>99</sup>/lb** **11<sup>00</sup>/kg**

**JAMBON À  
L'ANCIENNE**  
SCHNEIDERS  
DEMI

**4<sup>99</sup>/lb** **11<sup>00</sup>/kg**

Prix en vigueur du  
lundi 21 janvier au  
samedi 26 janvier  
1985 inclusivement.

VOYEZ NOS NOMBREUX AUTRES SPÉCIAUX DANS LE CAHIER PUBLICITAIRE DE CETTE SEMAINE.

## STEINBERG VOTRE SUPERMARCHÉ DE CHOIX

Les articles annoncés dans ces pages sont en réclame aux supermarchés situés dans la ville principale de diffusion de ce journal et sa proche banlieue. Les conditions climatiques peuvent influencer la quantité et la qualité de nos approvisionnements en fruits et légumes. Cependant nous tenons à vous garantir en tout temps le meilleur choix disponible sur le marché. Pas de garantie de prix sur certains articles non alimentaires. Il se peut également que certaines illustrations soient prises à titre indicatif seulement et ne correspondent pas exactement à l'article annoncé. Pas de vente aux marchands. Nous nous réservons le droit de limiter les quantités. Le texte prévaut en tout temps. Si un supermarché est à court d'un produit annoncé, veuillez demander un bon de garantie au comptoir d'information.

# Analgésique prometteur découvert par Henri Laborit

PARIS (AFP) — Le professeur français Henri Laborit, chercheur à l'hôpital Boucicaut, à Paris, vient de déposer le brevet d'une nouvelle molécule, l'AGR 529, dotée de multiples propriétés parmi lesquelles celle d'un puissant analgésique.

ment que son pouvoir anesthésique est très grand: un rat auquel on a donné de l'AGR 529 peut demeurer insensible sur une plaque chauffante ou lorsqu'on lui injecte de l'acide acétique dans le péritoine. De la même manière, la stimulation de son nerf sciatique révèle que l'influx ne parvient pas à son cerveau.

indications de cette drogue. Il se pourrait qu'elle favorise une scepticémie ou l'évolution d'un cancer, dans la mesure où elle bloque les mécanismes de défense de l'organisme.

"En outre, une drogue qui fait tout, c'est suspect. Il est très difficile de dire par avance quel sera le créneau de son utilisation", conclut-il.

### Action profonde

"C'est un axe de recherche entièrement neuf, une vision particulière de l'individu dans son environnement, qui a permis de découvrir cette drogue qui agit au niveau des processus membranaires, au plus profond de l'être humain", a déclaré celui qui découvre, il y a une trentaine d'années, l'un des premiers tranquillisants, la chlorpromazine.

### Vertus étonnantes

Cette substance a des vertus étonnantes puisque c'est à la fois un analgésique, un anti-inflammatoire, un anti-épileptique, un tranquillisant, un anti-hypertenseur, un vasodilatateur cérébral et un protecteur cérébral qui augmente le temps de survie du cerveau quand il est privé d'oxygène. Les tests effectués par le professeur Laborit prouvent notam-

### Mise en garde

Mais le professeur Laborit met en garde contre toute conclusion prématurée: "Nous sommes encore loin de connaître les effets secondaires et les contre-

Faites marcher vos yeux dans les petites annonces de La Tribune

L'autre Radio Québec télévision



LES TRAVAUX COMMUNAUTAIRES

CE SOIR 21HRES

Cartes sur table

Réalisation Christine Guillemette

**PHILDAR**

**Solde de janvier**  
**du 23 au 29 janvier 1985**

Escompte jusqu'à **50%** sur une sélection de

LAINES	1,49
à partir de	
BAS (cho 7)	1,89
à partir de	
BAS-COLLANTS	99¢
à partir de	
* TAPISSERIES ET CANEVAS	à partir de 2,99

\* Offre limitée jusqu'à épuisement des stocks.

<p style="text-align: center;"><b>COURS DE TRICOT</b></p> <p>NOM .....</p> <p>ADRESSE .....</p> <p>TEL .....</p> <p style="font-size: small;">Découpez, présentez à votre boutique et obtenez une revue gratuite lors de l'inscription.</p>	<p style="text-align: center;"><b>COUPON DE RABAIS</b></p> <p style="text-align: center; font-size: 2em;"><b>10%</b></p> <p style="font-size: small;">(sur spéciaux annoncés)</p> <p style="font-size: x-small;">Ce rabais supplémentaire s'applique sur présentation de ce coupon.</p>
---	---

149 Wellington N., Sherbrooke

# FROMAGE

## du MOIS

**Le fromage du mois: le Brick de KRAFT.** Il agrémenté un buffet, il rehausse les sandwiches et, fondu, il se transforme en une sauce délicieuse. Quoi de mieux!

**Le Brick de KRAFT.**  
Frais comme du bon lait.

**25¢ DE RABAIS** à l'achat d'un paquet de n'importe quel format de fromage Brick de KRAFT.

Au détaillant participant — Pour avoir remboursé la valeur de ce bon à votre client qui a acheté un des produits KRAFT désignés, KRAFT LIMITEE, 8600, chemin Devonshire, Mont-Royal (Québec) H3P 2K9 vous remboursera la somme de 25¢ plus 9¢ pour frais de manutention. Un remboursement pour toute autre raison constitue une fraude. Sur demande, vous devez prouver l'achat de stocks suffisants des produits KRAFT visés par l'offre pour justifier le nombre de bons remboursés. Ces bons ne seront acceptés que par l'intermédiaire des détaillants participants. Le client est tenu de payer la taxe de vente ou toute autre taxe semblable. Le bon est nul s'il est l'objet d'une interception, d'une restriction ou d'une taxe. Aux fins de remboursement, passer à KRAFT LIMITEE, C.P. 3000, Saint-Jean (Nouveau-Brunswick) E2L 4L3. Valeur de rachat: 1,20\$ par bon.

Cher consommateur: faites rembourser ce bon rapidement chez le détaillant participant. Un seul remboursement de 25¢ par article. Offre est valable au Canada seulement sur le produit KRAFT spécifié.

39655564

REMBOURSABLE EN MAGASIN

# FABRICVILLE

## LA VENTE SPECTACULAIRE

DE TISSUS d'une valeur de **\$3,000,000**

# SE POURSUIT!

50%

**50%**

sur Tissus

50%

**50%**

DE PATRONS

50%

**50%**

BOURRE GRATUITE

COUPON MAX: 1 COUPON PAR CLIENT

**PATRON GRATUIT**

BUTTERICK, SIMPLICITY, STYLE, McCALL

ACHETEZ UN PATRON AU PRIX REG. ET OBTENEZ EN UN AUTRE DE VALEUR EGALE GRATUITEMENT AVEC CE COUPON

VALIDE JUSQU'AU 28 JANVIER 1985

COUPON MAX: 1 COUPON PAR CLIENT

**FIL GRATUIT**

ACHETEZ UNE BOBINE AU PRIX REG. ET OBTENEZ EN UNE AUTRE DE VALEUR EGALE GRATUITEMENT AVEC CE COUPON

VALIDE JUSQU'AU 28 JANVIER 1985

COUPON MAX: 1 COUPON PAR CLIENT

**BOURRE GRATUITE**

ACHETEZ UN SAC AU PRIX REG. ET OBTENEZ EN UN AUTRE DE VALEUR EGALE GRATUITEMENT AVEC CE COUPON

VALIDE JUSQU'AU 28 JANVIER 1985

50%

**50%**

DRAPERIES

30%

**30%**

(articles en stock)

50 DES GRANDES FOURCHES SUD, SHERBROOKE

**FABRICVILLE**

Le plus grand distributeur de tissus et draperies au Canada

**Mellieure qualité, mellieure prix.**

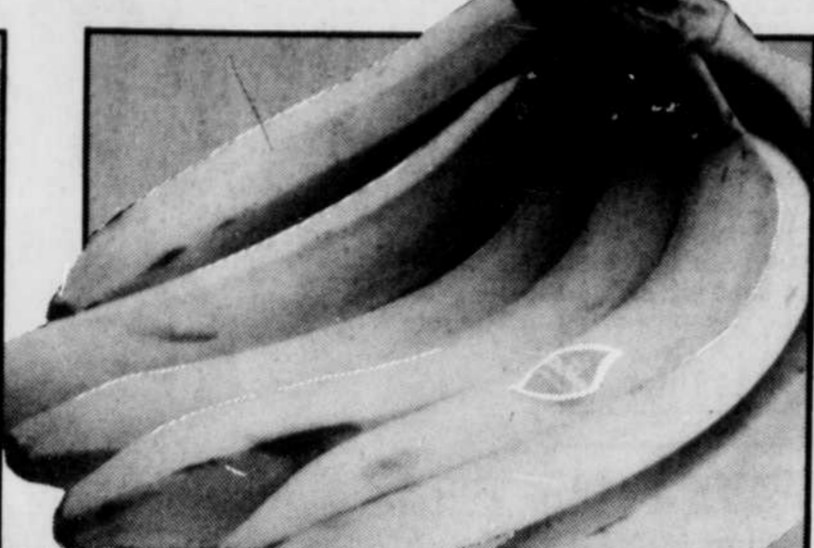
METRO

# Le Métroflash



**ORANGES  
NAVEL**  
Importées  
du Maroc  
gr. 113

**1,29**  
douz.

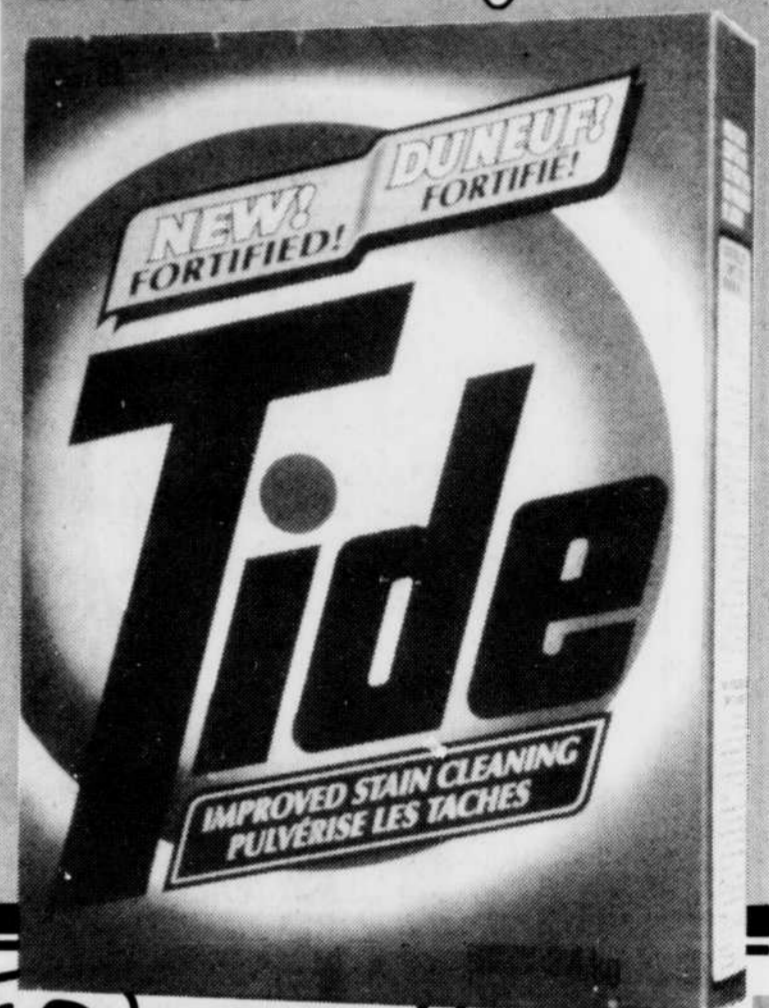


**BANANES DOLE**  
Produit du  
Honduras

**64¢ 29¢**  
/kg /lb

TV  
**DÉTERSIF  
EN  
POUDRE  
TIDE**  
bte de 6 litres

**3,69**



**POIRES ANJOU**  
Produit de Washington  
Canada de fantaisie  
gr. 150

**1,59**  
douz.

**RAISIN ROUGE EMPEREUR**  
Produit de la Californie  
Canada no 1

**2,62 1,19**  
/kg /lb

**CHOU FLEUR**  
Produit des États-Unis  
Canada no 1 gr. 16

**99¢**  
ch.

**CÉLÉRI PASCAL**  
Produit des États-Unis  
Canada no 1 gr. 24

**69¢**  
ch.

**MELON MIEL**  
Produit de l'Amérique du Sud  
gr. 12

**99¢**  
ch.

**KAKI «PLAQUEMINE»**  
Importé d'Israël  
gr. 18

**68¢**  
ch.

**POIVRONS VERTS LARGES**  
Produit du Mexique

**1,74 79¢**  
/kg /lb

**CAROTTES**  
Produit des États-Unis  
Canada no 1 cello 2,27 kg

**69¢**

\*La régularité dans les approvisionnements en fruits et légumes est à la merci des conditions météorologiques. Soyez toutefois assurés, chers clients, que dans le cas de ces denrées, les épiceries Métro, ne ménagent aucun effort pour vous offrir variété et qualité à bon prix, tout au long des saisons.

MAÎTRE BOUCHER!

## La Boucherie

**\*ROSBIF  
DE PALETTE**  
coupe ordinaire

**2,38 1,08**  
/kg /lb

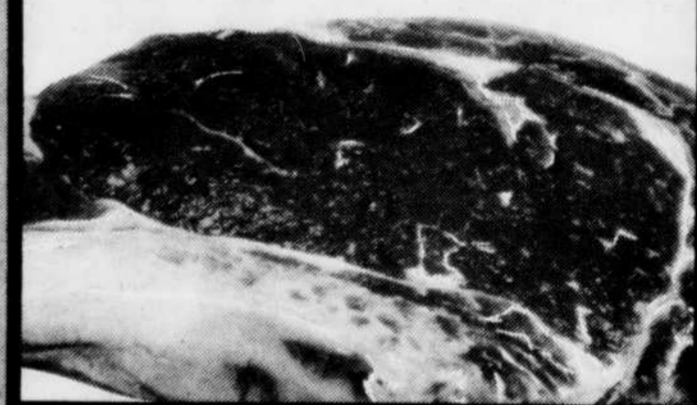
**\*ROSBIF  
DE CÔTES CROISÉES**

**3,92 1,78**  
/kg /lb



**\*BIFTECK DE CÔTES  
OU ROSBIF DE CÔTES**  
avec os de dos

**8,77 3,98**  
/kg /lb

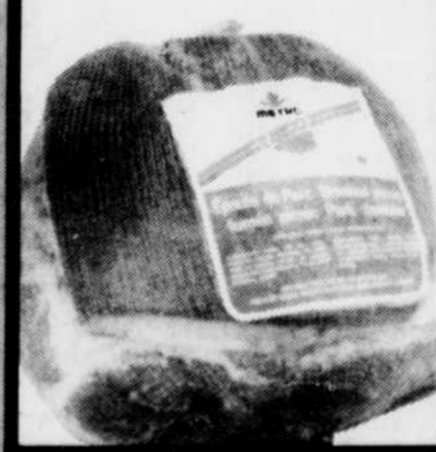


\*Coupe provenant de boeuf Canada catégorie "A"

**BOEUF  
HACHÉ  
MAIGRE** **4,59 2,08**  
/kg /lb



**ÉPAULE  
PICNIC  
DE PORC  
FUMÉ** **2,82 1,28**  
/kg /lb



**BACON SANS COUENNE MÉTRO**  
tranché 500 g **1,99**

**FROMAGE OKA  
AGROPUR** **11,42 5,18**  
/kg /lb

**\*BOEUF À RAGOÛT  
DÉOSSÉ** **4,14 1,88**  
/kg /lb

**\*ROSBIF DE PALETTE  
DÉOSSÉ** **4,14 1,88**  
roulé /kg /lb

**CRÉTONS VRAC  
MÉRITE** **5,47 2,48**  
/kg /lb

**SALADE AUX CHOIX MÉRITE**  
choux crémeuse,  
macaroni, chef **2,60 1,18**  
/kg /lb



*On connaît not' monde.*

# de la semaine

METRO

**SOUPE HABITANT**  
saveurs variées  
bte 796 ml

**99¢**

**MÉLANGE À GÂTEAU**

**MÉTRO**  
blanc, cerise, chocolat,  
doré  
paquet 520 g

**79¢**



**JUS CONCENTRÉ OASIS**  
orange, ananas,  
légumes  
surgelé  
cont. 355 ml

**1,29**



METRO

METRO



**PORTIONS DE POISSON PANÉ HIGH LINER**  
fritures, bâtonnets, poisson en pâte surgelées bte 700 g

**2,99**

**SHORTCAKE McCAIN**  
fraises, framboises  
surgelé bte 708 g

**2,49**

**LÉGUMES DANS UNE SAUCE GÉANT VERT**  
tiges de brocolis, beurre, chou-fleurs,  
fromage, chou de Bruxelles/s. beurre  
surgelés bte 250 g

**1,39**

**PIZZA CROÛTE CROUSTILLANTE 4" x 5" TOTINO'S**  
surgelée de luxe, bte 370 g  
pepperoni bte 360 g

**2,69**

**Métro**

**Sept soupers du Roi**

**Votre maître boucher vous offre la chance de gagner un bon d'achat de 200 \$.**

Renseignez-vous auprès de la Boucherie Métro et... bonne chance!  
(un gagnant par magasin)



**JUS DE POMMES ROUGEMONT**  
brut ou clair bouteille  
ou boîte de 1.36 litre

**1,09**



**MOUCHOIRS DE PAPIER KLEENEX**  
couleurs variées  
bte 200

**99¢**



**HUILE DE MAIS MAZOLA**  
cont. 3 litres

**5,99**



**JUS DE LÉGUMES E.D. SMITH**

garden cocktail,  
cocktail tomates  
& palourdes  
cont. 796 ml

**89¢**



**THON PÂLE CLOVER LEAF**  
émietté ou  
en morceaux  
bte 184 g

**99¢**



**CIGARETTES MARQUES POPULAIRES**  
cartouche 200  
(disponible au Québec seulement)

**13,69 13,79**

AVIS: Santé et Bien-Etre Social Canada considère que le danger pour la santé croît avec l'usage. Éviter d'inhaler.

Sur présentation de ce coupon-rabais, épargnez 2\$ à l'achat de POITRINE DE POULET FARCIE (minimum 2 morceaux)  
Prix régulier: **12,99** /kg **5,89** /lb  
Cette offre est valable du 21 au 26 janvier 1985 chez votre maître épicer Metro seulement.  
Limite: un coupon par client

**POITRINE DE POULET FARCIE**

**12,99** /kg **5,89** /lb



**LÉGUMES VARIÉS IDEAL**

pois assortis, haricots coupés, jaunes ou verts, pois crème, petites carottes, macedoine, pois et carottes, tranchées.  
Canada de choix  
bte 284 ml

**2,79¢**



**PÂTES ALIMENTAIRES CATELLI**

fettuccine,  
macaron coupe,  
spaghetti,  
spaghettini  
bte 1 kg

**1,09**



**FRUITS VARIÉS IDEAL**

peches moities ou tranchées, cocktail de fruits, poires en moities  
Canada de fantaisie  
bte 796 ml

**1,49**

**FILM D'EMBALLAGE PLASTIQUE HANDI WRAP**  
60 m

**1,79**

**NOURRITURE SÈCHE COMPLÈTE 100% JAPPY**  
2 kg

**2,39**

Les prix annoncés dans cette page sont en vigueur dans tous les magasins de vos maîtres épiciers Metro du lundi 21 janvier au samedi 26 janvier 1985 jusqu'à 17h00. Nous nous réservons le droit de limiter les quantités. Si un article venait à manquer, n'hésitez pas à demander un bon d'achat différé. Si certaines marques de commerce de produits annoncés ne sont pas disponibles dans certaines régions, elles seront alors remplacées par une autre marque de commerce de même nature et d'un prix coulant égal ou supérieur. Pas de vente aux marchands. Photos à titre indicatif seulement.



**BISCUITS RÉFRIGÉRÉS PILLSBURY**  
Buttermilk, Sweet Milk  
paquet 227 g

**59¢** sans coupon  
**44¢** avec coupon

Sur présentation de ce coupon-rabais, épargnez 15¢ à l'achat de BISCUITS RÉFRIGÉRÉS PILLSBURY, Buttermilk ou Sweet Milk, 227 g à 59¢, et ce, pour la semaine du 21 au 26 janvier 1985 chez votre maître épicer Metro seulement.  
Limite: un coupon par client.

AU DÉTAILLANT: Pour être remboursé par Pillsbury Canada Ltd., veuillez retourner les coupons à PILLSBURY CANADA LTD., C.P. 5000, St. Jean, Nouveau Brunswick, E2L 4L3. Pillsbury, Canada Ltd. est un fournisseur agréé de la Santé Canada pour les frais de manutention.

0563204 # **15¢**



**METRO**

la tribune arts et divertissements

## Doctorat décerné au peintre Jean-Paul Lemieux

QUEBEC (PC) — C'est avec émotion que le peintre québécois Jean-Paul Lemieux a reçu hier un doctorat honorifique de l'université Concordia lors d'une brève cérémonie qui se déroulait à Québec, ville natale de l'artiste dont les traits ont plus d'une fois inspiré ses oeuvres.

En très bonne forme et alerte, Jean-Paul Lemieux, âgé de 80 ans, s'est vu décerner cette distinction par le recteur de Concordia, M. Patrick Kenniff.

L'artiste avait pour l'occasion

quitté son antre de prédilection, l'Île-aux-Coudres, où il se consacre toujours à la peinture, en toute quiétude, privilégiant désormais le portrait plutôt que le paysage.

"Un artiste peint jusqu'à sa mort", lance-t-il en entrevue. Jean-Paul Lemieux préfère aujourd'hui peindre des personnages, car c'est l'homme qui est important, souligne-t-il. Il précise avec humour que dans les années 20 il faisait tellement de paysages qu'il les offrait en cadeau de noces.

## Exposition sur la culture musicale traditionnelle en Afrique noire

SHERBROOKE — L'Afrique s'enracine au centre Léon Marcotte du Séminaire de Sherbrooke au cours du prochain mois alors qu'on présente l'exposition "La culture musicale traditionnelle en Afrique noire", accompagnée d'une série de conférences hebdomadaires abordant différents aspects du continent africain.

"Nous connaissons très peu l'Afrique et les présentes occasions qui nous sont offertes nous donnent la possibilité de mieux connaître les gens qui y vivent", soutient Yvonne Bergeron, la présidente du Carrefour de solidarité internationale, un organisme qui contribue à la présentation. "Certes, ajoutée, nous entendons régulièrement parler de l'Afrique, mais sur un seul aspect: la misère. Par ses interventions, le Carrefour de solidarité internationale désire donner une image d'ensemble, et surtout

faire comprendre les causes de la réalité actuelle."

L'exposition regroupe une soixantaine d'instruments musicaux, des photographies et des masques qui devraient transmettre le rôle primordial de la musique dans la société traditionnelle

africaine. Outre le Carrefour de solidarité internationale, le musée Redpath de l'Université McGill, le département d'anthropologie de l'Université de Montréal, la Commission scolaire catholique de Sherbrooke et les productions Bantu collaborent à l'événement qui se poursuit jusqu'au 24 février.

Parallèlement, le comité Afrique-Estrie offre une série de cinq conférences, tous les jeudis, dès cette semaine. Selon le président du groupement, Maweti Kikongi, "les ins-

truments de musique peuvent nous informer sur les traditions, les techniques de fabrication différentes d'ici, cela est juste, mais ce qui est encore plus important c'est la vie qui les anime, ce sont les personnages qui les utilisent, dans quel contexte, ce qu'ils peuvent exprimer".

Les présentations aborderont autant les causes de conflits et d'intérêts en Afrique

consistera en un souper du Nord, les enjeux qui se jouent au Sahel, l'Afrique et les sciences. accompagné de musique du continent africain, le 21 février. La dernière rencontre

## Au Téléthon de la paralysie cérébrale Adamo et Cocciante

MONTREAL (PC) — Deux des artistes qui se produiront au prochain Téléthon de la paralysie cérébrale, les 2 et 3 février, sont de grosses têtes d'affiche en Europe: Salvatore Adamo et Richard Cocciante.

"Adamo n'est peut-être plus parmi les artistes les plus populaires de l'heure, a signalé mardi l'animateur Serge Laprade, mais il a toujours la cote d'amour chez les Québécois."

Relevant de sérieux ennuis cardiaques, Adamo chantera trois fois durant les 24 heures de diffusion continue, à Radio-Québec.

Quant au chanteur de charme Cocciante, il est moins connu au Québec mais il domine les palmarès de la chanson en Europe francophone, ces temps-ci avec un air intitulé Sincérité.

Parmi les artistes du Québec, on entendra Jean Lapointe, Michel Rivard et Shari Charkin (cette Montréalaise vient de faire ses débuts dans un casino de Las Vegas). Des comédiens comme Guy Provost, Viola Léger, Monique Mercure, Gilles Renaud et Rita La-

fontaine y seront aussi. En tout, plus de 250 artistes se produiront bénévolement sur la scène du complexe Desjardins.

Cette année, le Téléthon a pour objectif d'améliorer le montant de \$2,6 millions recueillis l'an dernier.

**LOCATION**  
• TV • VIDEO • CASSETTES  
• JEUX VIDEO • AMPLIFICATEURS • ETC.  
**G. DOYON TV / SON**  
1112, rue Conseil, Sherbrooke  
Tel.: 565-3177, 562-7886

**BELVEDERE 1**  
562-3969 7h30 tous  
**MARIO**  
"LA CHEVRE" 7h30  
**BELVEDERE 2**  
562-3969 7h30 18 ans  
**3 FILMS ÉROTIQUES 3**  
1° "3 BAVAROIS À PARIS"  
2° "LE ROI DE L'AMOUR"  
3° "L'HOMME MASQUÉ et ses fantaisies érotiques"

**RESTAURANT Flite**  
4200 King ouest, Sherbrooke  
Réservations: 563-4755  
Fruits de mer • Grillade • Fine cuisine

**5e FESTIVAL DU CRABE**  
Crevettes nordiques au pastis  
Salade César  
Gratin de crabe  
Pain à l'ail  
Pattes de crabe d'Alaska  
Filet mignon  
"Baked Alaska"

L'incomparable Festival  
le tout pour seulement  
**\$15<sup>95</sup>**

Jeu et vendredi seulement  
Du 17 janvier à la fin de mars.

"UN FILM TROUBLANT D'UNE VIRTUOSITÉ DÉCONCERTANTE."  
—MORIS PERROTTI, CLOU D'OR  
"UN MATISSE DÉCHAÎNÉ."  
—S.D. LIBÉRATION  
"LA SEXUALITÉ SUBLIMÉE PAR L'ART."  
—Jean-Luc Drouot, TÉLÉRAMA

JEAN ZALOUM et LES PRODUCTIONS KARIM présentent  
un film de **ANDRZEJ ZULAWSKI**

**La Femme Publique**  
avec VALÉRIE KAPRISKY et FRANCIS HUSTER

21-22-23 janvier - 19h30 - 21h30  
**KINÉART**  
Billets: 2,75\$ / 2,25\$

**Menu artistique**

Ce soir à 20 heures au Cégep de Drummondville, concert mettant en vedette **Anne-Marie Du Bois** et **Marc-André Hamelin**, pianistes-duettistes dans un programme de Brahms.

### A l'horaire de Câble 11

- MERCREDI 23 JANVIER 1985
- 18H00: VIA JESUS (direct) (Témoignage, discussion)
  - 19H00: SANTE-YOGA (Information, technique, pratique)
  - 19H30: TELE-CONFERENCE (Ecole de hockey G. Delage)
  - 20H30: PROTECTION-AUTOMOBILE (Chronique d'information en collaboration avec la CI-PAE)
  - 21H00: TELE-CONFERENCE (Finalistes aux Mercuriades '85 de la Chambre de Commerce)
  - 21H30: TELE-CONFERENCE (Fondation de l'hôpital St-Vincent de Paul)

**CINEMAS CARREFOUR DE L'ESTRIE**  
3050, boul. Portland, Sherbrooke, 565-0366

**LE JUMEAU**  
YVES ROBERT  
Une présentation de **TELE**  
**CINEMA 1** 7.15 - 9.15

He's been chased, thrown through a window, and arrested. Eddie Murphy is a Detroit cop on vacation in Beverly Hills.

**BEVERLY HILLS Cop**

**CINEMA 2** 7.00 - 9.00

**That's Dancing!**

**CINEMA 3** 7.30 - 9.30

**CONCERT POP**

Au pupitre: René Béchard

**OSS** 2 février 20h30

Salle Maurice O'Breedy  
**CENTRE CULTUREL**  
Université de Sherbrooke

**SHERBROOKE TRUST**

Grande photo 10 x 13" et ensemble

Au studio de photographie Sears, 21 photos couleur à seulement **19<sup>95</sup>** incluant un dépôt de 95c

L'ensemble comprend une photo de format 10 x 13", deux 8 x 10", trois 5 x 7" et quinze de format portefeuille. Il n'est pas nécessaire de prendre rendez-vous. 95c de plus pour chaque personne supplémentaire sur la photo. Nous choisissons les poses. Studio dans tous nos magasins Sears.

Nous offrons aussi, en plus de l'ensemble: photos avec fond en noir, photos à double image et service rapide de photos passeport.

Offre en vigueur pour des photos prises du 28 janvier au 2 février 1985

Dans tous les magasins, du lundi au mercredi de 9h30 à 16h30, le jeudi et vendredi de 9h30 à 20h30, le samedi de 9h à 16h. Fermé entre 12h30 et 13h30.

**SEARS**  
vous en avez pour votre argent...et plus

# Chez Sears...

Des tissus à tentures et stores faits sur mesure pour un décor des plus personnels

**Rabais\* 25-30%**

**Rabais 30%. Voilages sur mesure**  
Tissu Plein Jour de Sears pour voilages sur mesure. Avec l'aide de Sears, vous pourrez habiller élégamment vos fenêtres et créer le décor de vos rêves. Tissu seulement.

**Rabais 25%. Une sélection de tissus**  
Voilages, satins, imprimés, velours et jacquards pour confectionner les belles tentures sur mesure dont vous rêvez.

**Rabais 25%-30%. Couvre-lits, couvre-oreillers**  
Économisez sur une sélection d'ensembles couvre-lits, couvre-oreillers sur commande pour votre chambre à coucher.

**Rabais 25%. Stores sur mesure**  
Stores sur mesure Sears pour un intérieur chaleureux et accueillant comme vous le souhaitez. Économisez sur des stores en bois, verticaux, Bali, plissés, etc. Faites vos achats à domicile, c'est si facile! Téléphonnez-nous, un de nos conseillers vous montrera des échantillons et fera un devis sans aucune obligation de votre part. Jusqu'au 2 février 1985.

Décoration sur mesure.

\*Le rabais s'applique seulement aux tissus.

Les mentions "Ord." ou "Était" de Sears Canada Inc. se rapportent à des prix Sears. Heures d'ouverture: 9h30 à 17h30 du lundi au mercredi; de 9h30 à 21h le jeudi et le vendredi; de 9h à 17h le samedi. Sherbrooke, Carrefour de L'Estrie. Copyright Canada, 1985, Sears Canada Inc. Utilisez notre service de commandes téléphoniques. Sherbrooke: 563-9770.

**SEARS**  
vous en avez pour votre argent...et plus