

CAHIER E NATIONAL

Musée de la civilisation Le lien entre le musée et le fleuve ne peut exister

Pendant que la Société d'histoire de Sainte-Foy déplore elle aussi le fait que le projet d'un Musée de la civilisation à Québec repose sur le saccage du patrimoine, un comité du Conseil des monuments et sites du Québec fait remarquer que le lien entre le musée et le fleuve, tel qu'illustré aux plans, ne peut exister à cause des nouvelles structures érigées au port.

par Vianney DUCHESNE

Le Musée de la civilisation, dont les travaux devraient être mis en marche incessamment, est en voie de soulever un tollé de protestations de la part des organismes et individus soucieux de la protection du patrimoine. On reproche au ministère des Affaires culturelles de ne pas tenir compte des richesses archéologiques et patrimoniales du site choisi, à côté de la place Royale, pour les intégrer au musée comme cela se fait parfois ailleurs.

C'est d'abord le Conseil des monuments et sites du Québec qui a alerté la population. D'autres organismes, comme l'Association des archéologues du Québec et maintenant la Société d'histoire de Québec ont emboîté le pas. LE SOLEIL a appris aussi que l'appui de l'Heritage Canada et même de l'Unesco serait sollicité. Il semble même que certains défenseurs du patrimoine seraient prêts à utiliser des recours judiciaires pour forcer le ministère des Affaires culturelles à modifier les plans du musée.

Dans sa prise de position, le président de la Société d'histoire de Sainte-Foy, M. Pierre Lemieux, souligne le fait que l'histoire du quartier où le musée sera implanté est une parmi les plus fascinantes de notre continent. "Les rues et édifices avoisinant le site du musée étaient jadis le poumon de la vie commerciale et des activités économiques de la Nouvelle-France et par la suite du Dominion, dit-il. Les bâtiments et les fondations qui témoignent de cet aspect important de notre histoire méritent plus que de se faire attribuer une fonction de façade."

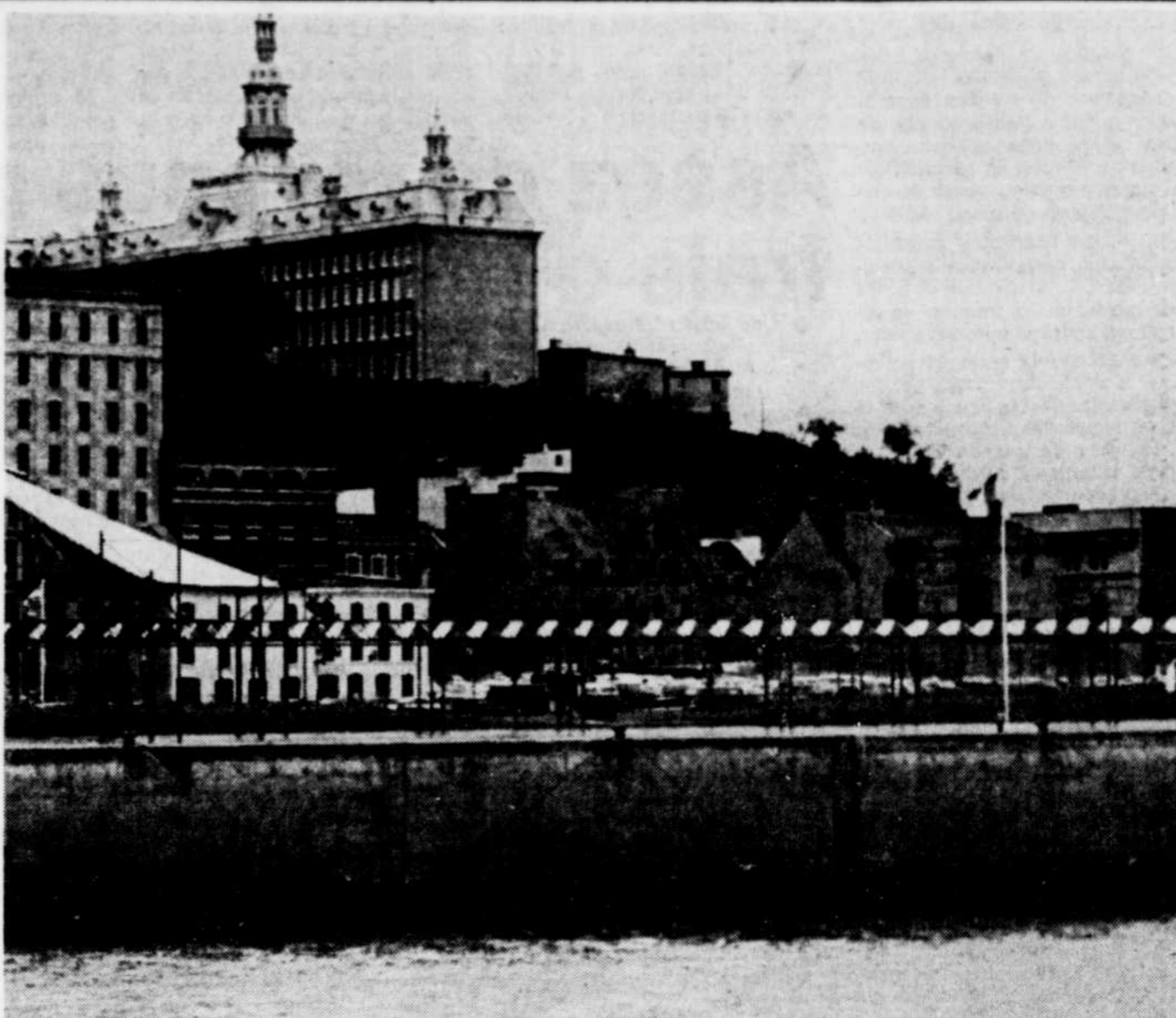
La société reproche au ministère de s'approprier

à faire ce qu'il interdit aux propriétaires privés. "Il s'en faut de peu, lit-on dans le communiqué, pour que nous puissions dénoncer une situation par laquelle l'Etat québécois, sous votre instigation (ministère des Affaires culturelles), se placerait au-dessus de ses propres lois adoptées par son Assemblée nationale; à tout le moins, cependant, s'approprie-t-on à bafouer l'esprit de nos lois relatives à la préservation du patrimoine bâti québécois."

Lien maritime

L'architecte André Robitaille et l'urbaniste Jean Cimon font remarquer pour leur part qu'avec les structures érigées par la Société immobilière du Canada (Vieux-Port de Québec) on ne pourra réaliser le lien avec le fleuve comme prévu aux plans pour recréer l'ambiance maritime de l'ancien marché Finlay. C'était pourtant là un des aspects importants des plans retenus et primés.

D'autre part, un comité ad hoc du Conseil des monuments et sites du Québec juge illogique que le ministère s'approprie à mettre le chantier en marche alors que le Québec n'est propriétaire que de la moitié du terrain, l'autre partie appartenant au gouvernement fédéral. On stipule qu'on devrait d'abord s'assurer de pouvoir construire la seconde moitié du musée. On craint que les contribuables du Québec n'aient encore à faire les frais d'une querelle stérile Ottawa-Québec.



Cette photo prise au Vieux-Port illustre de façon éloquente la barrière constituée par les structures de la Société immobilière du Canada pour réaliser un lien maritime musée-fleuve.

Le journal Habitabec à Québec dès lundi

◆ Habitabec, un journal spécialisé en habitation, fera son entrée sur le marché de la région de Québec dès lundi avec un tirage initial de 30.000 copies. La publication est distribuée gratuitement par le biais des institutions financières, des immeubles publics et des maisons de courtage.

L'édition du Québec sera complètement indépendante de celle de Montréal où ce journal existe depuis huit ans, a expliqué le directeur général, M. Jean-Louis Morin. C'est d'ailleurs à la suite du succès de Montréal et pour diffuser plus d'information sur le monde de l'habitation que la direction du journal a décidé de s'implanter dans la région de Québec en achetant un immeuble à Sainte-Foy. L'impression du média a été confiée aux Presses lithographiques de Lac-Échemin. Le journal entend diffuser de l'information concernant autant la maison neuve que celle déjà construite, la rénovation, la copropriété et le patrimoine. On y abordera la décoration, l'aménagement paysager, l'entretien, le financement et autres sujets liés à la construction ou à l'achat d'une maison autant qu'à son occupation.

La section de Québec possède sa propre équipe rédactionnelle et d'employés de bureau. On verra aussi à s'adjoindre la collaboration de divers spécialistes du monde de l'habitation pour traiter de sujets particuliers.

sélectronic

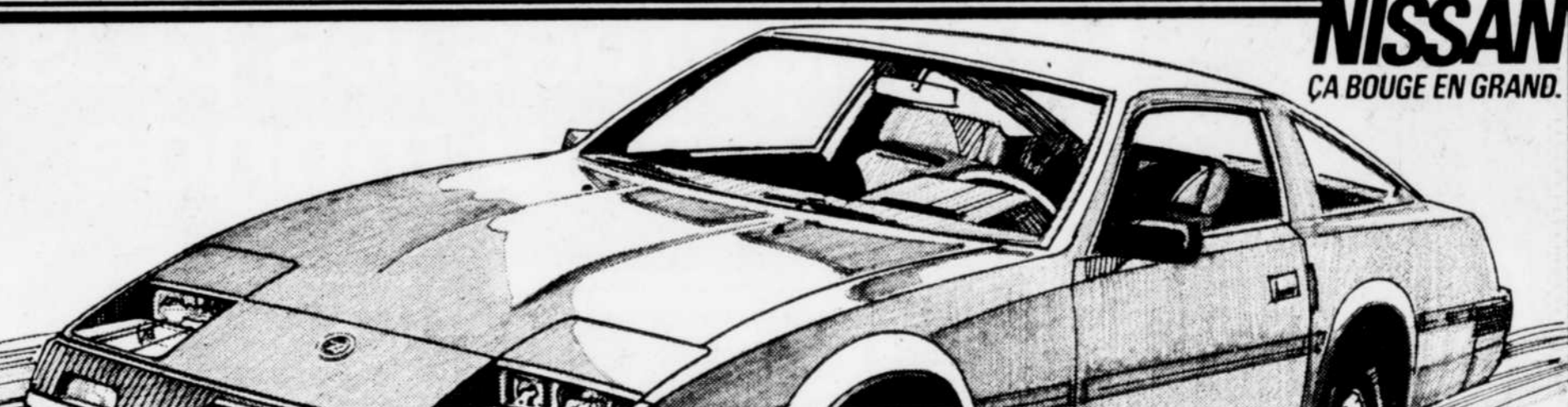
SONY

49

MAINTENANT OUVERT À CHICOUTIMI

SONY

FM, Stéréo, Walkman, SFR-20W. Bleu ou Rouge.



NISSAN
ÇA BOUGE EN GRAND.

EN 85, NISSAN VOUS EN MET PLEIN LA VUE.

Puisque Nissan vous en met plein la vue, profitez-en pour comparer style, performances, qualité et prix. Vous serez d'accord que Nissan, c'est un choix intelligent.

300ZX

Elle vous donne des ailes!
À partir de 17 490 \$*

Quand on conduit une 300ZX, on se croirait facilement dans un avion!
Dans le poste de pilotage, des sièges baquets enveloppants font face à un groupe impressionnant d'instruments futuristes. La suspension est à quatre roues indépendantes, le freinage est entièrement à disques, la transmission, à cinq vitesses, ou automatique (en option).
Pour brûler les étapes sur la piste d'envol, vous disposez d'un puissant V6 de 3 litres à injection électronique. Cela vous en prend davantage? Alors essayez le turbomoteur, en option.

MAXIMA

Sur la route du succès.

Complètement repensée et redessinée, la Maxima étonne par la puissance de son moteur V6 de 3 litres à injection électronique accouplé à une traction avant. La Maxima 85: la regarder est un plaisir, la conduire est un délice.



La Maxima représente un achat extrêmement avantageux. Comparez-la à n'importe quelle voiture de sa classe: il n'y a pas de comparaison.

200SX



Sportive et captivante!

Une silhouette profilée, un intérieur luxueux: la 200SX est de celles qui font tourner les têtes. Et partout, elle se conduit comme un charme!

PULSAR NX



Plus d'allant pour votre argent.

Le sportif coupé Pulsar NX offre des performances enviabiles, une ligne séduisante... et malgré tout, vous en avez les moyens!

STANZA ET SENTRA



Des achats intelligents.

La Stanza et la Sentra sont des exemples parfaits du génie de Nissan: savoir allier l'économie à la qualité.

Stanza. Voiture familiale par excellence, c'est une compacte spacieuse et d'allure distinguée.
Sentra. Une sous-compacte économique en plusieurs versions séduisantes: depuis le sportif coupé 2 portes jusqu'à la spacieuse familiale 5 portes.

MICRA

Pur plaisir à prix modique.

La moins chère des Nissan: traction avant, moteur de 1.2 litre, boîte à 5 vitesses, ou automatique (en option).
À partir de 6 385 \$*



CAMIONS NISSAN

À partir de 7 694 \$*: Durs à battre.

Qu'il s'agisse de prix, choix, puissance ou performances, les camions Nissan laissent les autres loin derrière. C'est pourquoi Nissan a vendu plus de camionnettes au Canada depuis 1967 que tout autre fabricant.

Nissan vous en met plein la vue: construction à surface lisse, caisse de fret à parois doubles, des 4X4, 2X4, Hustler... et des uniques King Cab à partir de 7 994 \$*!



Passez chez votre concessionnaire Nissan. Examinez attentivement nos camions et nos voitures. Et si vous achetez ou louez un véhicule Nissan, profitez du "Programme sécuritaire prolongé" de Nissan, qui ajoute à votre tranquillité d'esprit pendant 36 ou 48 mois. Plus on regarde, plus c'est Nissan qui s'impose.

*Les prix mentionnés sont les prix de base des modèles, soit ceux qui ont été suggérés par le fabricant en date du 17 septembre 1984. Ces prix ne comprennent pas les frais de transport, les frais de livraison du concessionnaire, l'immatriculation ou les taxes. Le concessionnaire peut demander un prix inférieur. Certains des équipements représentés ou décrits sont optionnels moyennant supplément.

Concessionnaires Nissan de votre région	STE-FOY NISSAN LTÉE	AUTOMOBILES B. ROBERGE	ST-RAYMOND AUTOMOBILES (1980) INC.	AUTOMOBILES PELEMO INC.	J.E. DALLAIRE AUTO INC.
	2060, boul. Charest, ouest STE-FOY 681-7371	5740, boul. Ste-Anne BOISCHATEL 822-0499	144, St-Jacques ST-RAYMOND 337-4646	1150, 18e Rue QUÉBEC 647-1822	75, rue Kennedy LÉVIS 835-1718

Corridor Ottawa-Toronto

Les trains sécuritaires jusqu'à 150 kmh

♦ OTTAWA (PC) — Via Rail affirme que ses trains peuvent filer à 150 kilomètres à l'heure dans le corridor Ottawa-Toronto sans qu'il soit nécessaire d'adopter des mesures de sécurité additionnelles.

De récentes améliorations telles que le remplacement des rails et le redressement de courbes dans la section Smiths Falls-Brockville de cette même ligne suffisent amplement à assurer la sécurité des passagers, a soutenu, mardi, M. Gary Hooper, porte-parole de Via Rail.

M. Hooper témoignait devant la Commission canadienne du transport qui étudie la question de trains plus rapides et les mesures de sécurité à prendre pour les voyageurs.

Insistant sur la nécessité de réduire la durée du voyage, qui est actuellement de cinq heures pour la liaison ferroviaire Ottawa-Toronto, M. Hooper a dit que la vitesse maximale actuelle de 110 kmh devrait être portée à 150 kmh, afin de rendre Via plus concurrentielle face à ses concurrents routiers.

M. Hooper a dit que des études menées aux Etats-Unis et en Grande-Bretagne ont démontré que le fait d'augmenter la vitesse des trains rapporte des dividendes parce

qu'un plus grand nombre de voyageurs empruntent ce moyen de transport rapide.

L'inquiétude quant à la sécurité s'est accrue à la suite d'un accident survenu en juin quand un train de Via a quitté les voies dans la banlieue de Nepean après que l'aiguillage de la voie eut été déréglé. Au moins 33 passagers ont été blessés

lorsque le train en question a bifurqué sur une voie d'évitement.

Via soutient que la protection aux traverses de chemin de fer et la signalisation sont adéquates pour des trains à haute vitesse. Selon M. Hooper, la majorité des accidents ferroviaires sont attribuables à des erreurs humaines ou à des actes de vandalisme, de sorte qu'on ne peut

faire grand chose sur le plan des mesures de sécurité pour éviter des catastrophes de ce genre.

Via Rail refuse de défrayer le coût de protection additionnelle aux traverses de chemin de fer, arguant qu'il s'agit là d'une responsabilité fédérale.

M. Hooper a dit que Via est disposée à se joindre au Canadien

National et à CP Rail pour prévenir les conseils scolaires, les chauffeurs d'autobus et le public des dangers impliqués aux traverses de chemin de fer avec des trains ultra-rapides. Des améliorations aux mesures de sécurité actuelles ne devront être prises en considération qu'uniquement si le nombre de trains est augmenté.

La Commission canadienne du transport devra se prononcer dans un proche avenir sur la requête de Via. Cette dernière espérait que la vitesse des trains de la ligne Ottawa-Toronto puisse être portée de 110 à 150 kilomètres à l'heure au cours du mois d'août. Si la requête de Via est agréée, le voyage prendra quatre heures au lieu de cinq.

Assez de revenus pour couvrir les frais d'un TGV Montréal-New York

♦ Une liaison ferroviaire à très grande vitesse (TGV) entre New York et Montréal pourrait, d'ici l'an 2000, transporter 3,5 millions de passagers par année et elle pourrait générer assez de revenus pour couvrir ses frais d'exploitation et d'entretien.

Ces estimations sont les résultats préliminaires auxquels sont arrivés l'équipe technique et les consultants d'un groupe de travail international.

Puisque ces résultats préliminaires justifient le prolongement et l'approfondissement

du projet, le groupe de travail continuera ses recherches.

C'est seulement l'an dernier que les Etats de New York et du Vermont, le Québec et la ville de Montréal se sont entendus pour explorer le concept d'une liaison de type TGV, a déclaré, hier à Montréal, le maire Jean Drapeau.

Les indications préliminaires dégagées à ce jour, a révélé M. Drapeau, sont très favorables et elles permettent d'entrevoir qu'une liaison ferroviaire Montréal-New York est non seulement possible mais produirait des bénéfices éco-

nomiques importants pour toutes les régions desservies par le TGV.

La liaison de type TGV présentement à l'étude comporte quatre gares (Montréal, Burlington, Albany et New York). Des gares additionnelles situées, par exemple, dans le sud du Vermont ou dans la vallée de la rivière Hudson dans l'Etat de New York, pourraient augmenter le nombre de passagers et les revenus.

Les résultats préliminaires de l'étude sont les suivants:

— le service de type TGV proposé

devrait entraîner une augmentation substantielle de la clientèle ferroviaire dans le corridor Montréal-New York. Estimé selon le tarif actuellement en vigueur chez Amtrak, le nombre de passagers passerait d'environ 530,000 par année qu'il était en 1982, à presque 3,5 millions par année en l'an 2000.

— les revenus se situeraient entre \$76 millions et \$106 millions dans le cas où les tarifs seraient de 50 pour 100 plus élevés que les tarifs actuels d'Amtrak. Quant aux coûts annuels d'exploitation, ils s'établiraient entre \$68 millions et \$80 millions. Les

revenus générés ne seraient pas suffisants cependant pour amortir les frais d'immobilisation prévus.

— l'impact économique de la construction d'un système TGV est estimé à environ \$4,5 milliards (en dollars américains de 1983).

— l'impact économique annuel de l'exploitation d'une liaison TGV se chiffrait à plus de \$150 millions.

— la construction qui s'étendrait sur une période de quatre ans créerait environ 3,000 emplois.

— le nombre d'emplois permanents créés pour l'exploitation du service devrait dépasser 1,500.

ATLANTIQUE
UN UNIVERS DE QUALITÉ

Les marques les plus réputées au monde.

120 MAGASINS

SANYO
31C400
14" couleur
Ajustement automatique
100% transistorisé
UHF - VHF
349⁹⁹
GARANTIE 5 ANS OPTIONNELLE

20⁰⁰ de rabais
COMMODORE
Vic 1702
• Moniteur couleur
• 14"
• Entrée WMA chroma audio
379⁹⁹

SONY CASSETTES VIDEO
L750
3/29⁹⁹

Centre PHILIPS de Commande Vidéo
19⁹⁹
Commande centrale de commutation pour jusqu'à six signaux vidéo
Antenne de télévision / câble
Jeu MicroVid
Série de
Ordinateur
Magnétoscope à cassette
Vidéo

FISHER
499⁹⁹
GARANTIE 5/10 ANS OPTIONNELLE
Récepteur RS-90
• 40 watts
• AM / FM / Stereo
• Base de diffusion
Magnéto-cassette
• 2000
• Dolby
• Prise d'écouteurs
Table tournante
MT-100C
• 33 / 45 / 78
• Auto-stop
• Auto-reverse
• Auto-pause
• Auto-advance
• Auto-reverse
Haut-parleurs
• 20 watts / 16Ω
• Haute fidélité

mitsubishi HS 305
• Télécommande sans fil
• Côté-à-côté
• 14 jours / 3 programmes
• 5 moteurs
convertisseur télécommande incluse
799⁹⁹

harman/kardon CD-91
• Normal metal CrO2
• Filtres Dolby
• Ejection en douceur
• Indicateurs à diode
GARANTIE 5 ANS OPTIONNELLE
389⁹⁹

harman/kardon
Récepteur HK-490
• 60 watts RMS
• 3000
• 3000
• 3000
Table tournante Dual CS-514
• 33 / 45 / 78
• Auto-stop
• Auto-reverse
• Auto-pause
• Auto-advance
Haut-parleurs JBL J-216
• 20 watts
• 16Ω
• "Vernis de contact"
acoustique
999⁰⁰
GARANTIE 5/10 ANS OPTIONNELLE

ATLANTIQUE
GARANTIE
Sur composants électroniques selon les termes et conditions mis en vigueur par les fabricants à la date d'achat.
REMBOURSEMENT
La différence de prix, si vos composants électroniques sont vendus moins chers aux mêmes conditions durant les 30 jours suivant l'achat.
ECHANGE
Tout élément de votre système électronique pour un modèle plus avancé durant les 30 jours suivant l'achat.

50, MARIE-DE-L'INCARNATION QUÉBEC - 687-2010

Galerias de la Capitale
540, boul. des Galeries
Québec, QC
627-3487

Galerias Sainte-Anne
1500, d'Estimauville
Beauport, Québec
667-7832

Galerias Chagnon
300, Côte du Passage
Lévis, Québec
833-2545

Galerias Charlesbourg
4250, 1re Avenue
Charlesbourg, Québec
628-1885

Place Laurier
2700, boul. Laurier
Sainte-Foy, Québec
651-9820

Place Sainte-Foy
2452, boul. Laurier
Sainte-Foy, Québec
653-9606

Place Centre-Ville
100, boul. Harvey
Jonquière, Québec
542-7857

Plaza II
585, rue Collard
Alma, Québec
662-5825

Place du Royaume
boul. Talbot
Chicoutimi, Québec
545-2300

Place de Ville
770, boul. Laure
Sept-Îles, Québec
982-5876

Carrefour Rimouski
419, boul. Jessop
Rimouski, Québec
722-8441

(Centre Audio)
722-0605
(Centre Vidéo)

Centre commercial
Rivière-du-Loup
298, boul. Thériault
Rivière-du-Loup
Québec
862-2313

PLACE FLEUR DE LYS

550, boul. Hamel
Québec, P.Q.

Centre Audio: 529-9688
Centre Vidéo: 522-2856

Charbonneau commente le rapport du Conseil supérieur

Un argument pour la réouverture des décrets

◆ Le Président de la Centrale de l'enseignement du Québec (CEQ), M. Yvon Charbonneau, qualifie le rapport du Conseil supérieur de l'éducation (CSE) sur la condition enseignante d'argument de taille en faveur de la réouverture des décrets dès 1985 avec la perspective d'en arriver à un accord de plus longue durée.

par Damion GAGNON

En conférence de presse, hier, M. Charbonneau a soutenu que le rapport du CSE constitue un travail gigantesque dont le ministre de l'Éducation, M. Yves Bérubé, doit profiter la population du Québec, réaffirmant du même coup ne pas

comprendre la décision du gouvernement de ne pas renouveler le mandat de M. Claude Benjamin à la présidence du CSE.

Le président de la CEQ a dit voir dans le rapport du CSE sur la condition enseignante un parti pris en faveur de la négociation par opposition aux solutions imposées d'autorité.

Cette attitude du CSE, de poursuivre M. Charbonneau, va dans le sens de la demande formelle que la CEQ a faite au gouvernement en juin d'une réouverture des décrets avec négociations devant conduire à de nouvelles conventions collectives dont la durée pourrait dépasser la date d'échéance des décrets.

A ce sujet, M. Charbonneau a rencontré le premier ministre, M. René Lévesque le 4 juillet. Hier, M. Charbonneau a souligné que la CEQ attendait toujours une réponse du premier ministre promise pour la fin d'août ou le début de septembre.

Le président de la CEQ a averti le premier ministre qu'il devra fournir de solides raisons aux enseignants advenant que sa réponse soit négative.

Morosité et espoir

Parlant du climat dans les écoles,

M. Charbonneau a précisé que les enseignants sont partagés entre une situation difficile, empreinte de morosité, qu'ils vivent avec l'application des décrets et l'espoir qu'il est possible, à la suite du rapport du CSE, d'améliorer la situation de l'école publique.

M. Charbonneau souhaite que le gouvernement ne déçoive pas une autre fois les enseignants et la CEQ demandera à rencontrer le ministre de l'Éducation en vue d'obtenir des indications quant aux suites qu'il entend donner à ce rapport.

Selon le président de la CEQ, le

rapport du CSE montre clairement que des solutions sont possibles pour remédier aux différents problèmes que connaît actuellement l'école, pour peu que tous ceux qui sont conscients du rôle déterminant de l'éducation dans le développement de la société, mettent la main à la pâte.

Il a souligné plusieurs aspects que la centrale juge particulièrement positifs dans ce rapport, notamment la reconnaissance des incidences des réalités sociales sur l'école, la description remarquable qui est faite des conditions souvent précaires

dans lesquelles s'exerce l'enseignement dans plusieurs secteurs. Il ajoute que ceux et celles qui ont pris connaissance du rapport y reconnaissent pour une bonne part les situations qu'ils vivent et dont ils ont témoigné lors des audiences du CSE.

Par ailleurs, il se dit surpris de l'absence de recommandation quant au gel de la tâche pour septembre 1985 compte tenu, qu'à son avis, l'ensemble des recommandations du rapport vont non seulement dans le sens du statu quo sur la tâche mais d'une diminution.



M. Yvon CHARBONNEAU

Les Fransaskois craignent pour leurs écoles

◆ REGINA (PC) — M. Raoul Granger, président de la Commission des écoles fransaskoises, a déclaré mardi qu'il soupçonne la ministre de l'Éducation de la Saskatchewan, Mme Pat Smith, de vouloir faire obstacle à l'instauration d'un système scolaire francophone à l'échelle de la province.

Cependant, un porte-parole du ministère de l'Éducation a dit que tout retard dans les discussions du projet soumis par la Commission des écoles fransaskoises est attribuable à de récentes décisions rendues par les tribunaux concernant les écoles françaises.

Au cours d'une interview téléphonique depuis Saskatoon, où il demeure, M. Granger a expliqué que son organisation a demandé à Mme Smith, en février, d'instaurer dans la province un réseau d'écoles françaises qui seraient administrées par des commissaires francophones. Le ministre lui avait fait savoir à l'époque que son ministère étudierait sa demande et lui ferait rapport.

"Tout porte à croire que la ministre cherche à nous éviter", a signalé M. Granger. J'ose croire qu'il faut un certain temps pour examiner une proposition, mais sept mois est un période plus que suffisante."

M. Lou Jule, directeur général de l'Office de la minorité linguistique au sein du ministère de l'Éducation, a attribué ce retard à un jugement rendu le 26 juin par un tribunal ontarien, lequel jugement devait être étudié.

"Nous estimons, à la suite de ce jugement, qu'une certaine conciliation de la part de la province s'impose afin d'accorder (aux francophones) une plus grande influence dans le processus éducationnel de leurs enfants", a dit M. Jule.

Il a ajouté que Mme Smith a pris connaissance de l'analyse faite par les hauts fonctionnaires de son ministère, mais qu'elle veut en discuter avec le cabinet avant de rencontrer la Commission des écoles fransaskoises, dont les destinées sont dirigées par M. Granger.

COMPLIMENTS DE LA PART DE CRITIQUES SÉVÈRES

"(...) La voiture a aussi connu son baptême de l'hiver québécois dont elle s'est d'ailleurs bien tirée..."

"(...) Elle nous apparaît comme une solution de rechange très intéressante entre ses concurrentes moins coûteuses en provenance des pays de l'Est et ses rivales japonaises plus chères."

Jacques Duval—La Presse

"La Pony de Hyundai a belle allure et son bas prix saura plaire aux consommateurs."

"Et elle utilise de l'essence régulière. Ô merveille, une économie additionnelle!"

Robert Fleury—Le Soleil

"Une petite pas possible qui vient de Corée."

"(...) Hyundai a réussi, et de brillante façon (...)"

Jacques Bienvenue—Journal de Montréal

"À chaud comme par temps très froid (...), le démarrage du moteur est immédiat et il prend rapidement un rythme régulier qui ne laisse de doute sur sa bonne santé."

"La commande est très précise et l'étagement des rapports de boîte permet de tirer le maximum des performances du moteur en utilisant son couple extraordinaire, ce qui permet donc d'économiser sur le rendement des pièces."

Philippe Dacier—Sur 4 roues

"L'épaisseur des panneaux de carrosserie dégage une impression de solidité."

"Les freins à disque à l'avant et à tambour à l'arrière assurent des arrêts sans reproche."

Automobile et Touring Club du Québec

Avant de publier ses opinions, on étudie bien tous les aspects de la question. Les critiques automobiles prennent leur travail au sérieux et se montrent ainsi très exigeants vis-à-vis des voitures que les constructeurs automobiles soumettent à leur jugement.

C'est pourquoi la Pony a tout lieu d'être fière de ce qu'en disent les critiques depuis son lancement.

Voici un bref aperçu de la Pony. Tous les modèles offrent quatre portières pour les passagers, plus un hayon pour les bagages. C'est une propulsion arrière dotée d'un moteur 1 439 cc et d'une transmission conçue par Mitsubishi et construits à partir d'acier Hyundai.

Hyundai ne complique pas inutilement les choses. La Pony est donc offerte en trois modèles seulement: L, GL et GLS. Le modèle GLS est entièrement équipé, jusqu'à la radio AM/FM avec lecteur de cassettes. Le modèle de base L est doté de pneus Michelin 4 saisons, ceinturés d'acier. Le pare-brise provient des usines de Libby-Owens-Ford. D'origine canadienne, les pneus, le pare-brise et les bougies Champion sont montés sur la voiture en Corée.

Les critiques les plus exigeants sont les clients qui payent leur voiture. Nous vous invitons donc à venir former votre propre opinion de la Pony. Car à notre avis, la Pony constitue le meilleur achat automobile au Canada.



MONTEZ EN PONY AUJOURD'HUI,

Qui est Hyundai?

Hyundai est un constructeur automobile qui fabrique tous les éléments constitutifs de la Pony, y compris l'acier. Il assure lui-même le transport de ses voitures au Canada.

Parmi les autres activités commerciales de Hyundai, il faut compter la fabrication de l'acier, la construction et l'exécution de travaux d'envergure tels que des centrales hydro-électriques, des

hôtels et des raffineries. La compagnie construit des navires de toutes tailles, des wagons de trains et une gamme complète d'autobus et de camions.



Galerie de l'Auto de Québec Inc.
60, Dorchester Sud
Québec 648-1252

M. Lessard Ltée
49, boul. St-Joseph
Québec 623-5471

Automobiles Prime Roberge (Canada) Inc.
6964, boul. Sainte-Anne
L'Ange-Gardien 822-1475

Rectification

◆ Un des articles de la chronique "Histoire et Patrimoine" à la page E-11 du SOLEIL d'hier comportait une erreur dans le titre. Il aurait fallu lire "Pierre Lemieux, nouveau président de la Société d'histoire de Sainte-Foy" plutôt que M. Yvan Fortier, président sortant et aujourd'hui nouveau président de la Commission des monuments et sites du Québec.

99

SONY

Portatif AM/FM/cassette stéréo à 2 haut-parleurs de 10 cm.

Maintenant ouvert à Chicoutimi

À GAGNER: UN MAGNIFIQUE GAZON DE C-I-L

C'est le temps de nourrir votre gazon à l'Hibernal® et de participer au tirage de 200 PROGRAMMES-GAZON DE C-I-L

Un bon programme-gazon débute avec Hibernal®

La formule spéciale de l'Hibernal® comporte 90% de S.C.U.® (urée enrobée de soufre) qui nourrit votre gazon et le protégera contre les rigueurs et les maladies de l'hiver.

La recherche a démontré qu'un engrais à haute teneur en azote à dégagement lent, tel que l'Hibernal® avec S.C.U.®, est le meilleur traitement possible pour votre gazon.

Voici comment la formule exclusive d'Hibernal® à 90% de S.C.U.® aide votre gazon à l'automne.

La S.C.U.® a été conçue par C-I-L. Elle comporte 3 couches protectrices spéciales qui lui permettent de libérer lentement son azote. Ainsi, votre gazon reçoit une nourriture constante jusqu'à la fin de sa croissance avant l'hiver. Vert et fourni, il est assez robuste pour faire face aux pires conditions hivernales.

Le boni "Hibernal®" Un traitement d'automne à l'Hibernal® favorise l'accumulation de réserves nutritives dans le réseau de racines du gazon. C'est un excellent préambule à votre programme printanier en 4 points.

© Département of Land Resource Science, Université de Québec



Vous pouvez gagner un programme-gazon en 4 étapes de C-I-L

Grâce à ce programme équilibré de C-I-L, votre gazon restera fourni, vert et magnifique tout au long de la saison, protégé contre les mauvaises herbes et les insectes.

200 programmes seront attribués en 1985. Chaque programme peut être facilement appliqué par le gagnant et comporte:

- un sac de 14 kg de Golfgreen de qualité supérieure à épandre au printemps.
- un sac de 14 kg d'engrais herbicide Golfgreen à épandre vers la fin du printemps.
- un sac de 9 kg de Guérigazon® insecticide à épandre de la mi-été à la fin de l'été.
- un sac de 14 kg d'Hibernal® à épandre à l'automne.



Comment participer	Remplissez simplement la formule de participation (celle-ci ou une autre que vous trouverez au centre de jardinage) et faites-la parvenir avec une preuve d'achat ou un fac-simile acceptable à:	"CONCOURS BEAUGAZON" C-I-L Inc. C.P. 9910, Stony Creek Ontario L6G 3Z1
Formule de participation	Nom: _____ Adresse: _____ Ville: _____ Province: _____ Code Postal: _____ Téléphone: _____	
Règlement	<ul style="list-style-type: none"> • Date limite de l'obtention postale des participations 31 décembre 1984. • Le tirage sera fait par Champion Inc. Toutes les décisions sont finales. • Aucun achat nécessaire. • Participer aussi souvent que désiré. 	
	<ul style="list-style-type: none"> • Les gagnants devront répondre à une question portant leurs connaissances à l'épreuve. • Chaque programme se vend environ 75\$ au détail. • Certains détaillants peuvent offrir à prix inférieur. • Les employés de C-I-L et de ses agences de publicité et de promotion ne sont pas admissibles. 	

E-4 Super Ecran est loin de son seuil de rentabilité

♦ MONTREAL (PC) — La compagnie de télévision payante Premier Choix: TVEC a choisi le nom Super Ecran pour raviver un produit qui, depuis sa sortie en février 1983, n'est pas encore rentable.

Pour y arriver, la chaîne continuera de mettre l'accent sur les longs métrages, hollywoodiens surtout, puis européens et québécois, a précisé mardi en conférence de presse Hubert Harel, président de Premier Choix:TVEC.

D'après une enquête maison (1.100 personnes interrogées en juin et juillet) le public préfère (dans l'ordre) les histoires sentimentales, les comédies et les films policiers.

Le clou de la campagne de promotion de Super Ecran sera 14 heures de programmation "décodée", le dimanche 14 octobre. Les foyers déjà abonnés au câble "ordinaire" verront gratuitement des films comme Krull, Chez Porky (production Astral-Bellevue-Pathé), Xanadu, Cocktail explosif, Mesrine et Benny Hill.

Le jeudi 4 octobre, ce sera un "spécial Depardieu" avec quatre

films le mettant en vedette. Le vendredi — Super Vendredi dans la réclame — ce sera jour d'émotions fortes avec entre autres Belmondo.

Parmi les films québécois, M. Harel a mentionné Sonatine, Mario et Les années de rêve ainsi que la pièce Dis-moi le si j'dérange.

Cinéphiles francophones

"Comparez simplement l'horaire de nos stations de télévision françaises et anglaises. Il y a toujours plus de cinéma aux stations françaises", a signalé le responsable de Super Ecran.

Selon M. Harel, les francophones sont friands de cinéma au point que, même dans un petit marché, cela peut compenser ici pour le relatif marasme qu'éprouve la télévision payante aux Etats-Unis. La société Home Box Office (11 millions d'abonnés, filiale du groupe Time Life) réalise des revenus moins importants que prévu.

M. Harel, ancien responsable de la carte Mastercharge à la Banque Nationale, explique qu'aux USA c'est la télévision payante qui, il y a

une dizaine d'années, a suscité l'implantation du câble dans maintes régions.

Au Québec, 1,1 million de foyers (plus de la moitié) ont d'abord décidé de s'abonner au câble pour obtenir une meilleure image. Une ou plusieurs chaînes payantes serait donc aujourd'hui une façon de tirer meilleur parti de cet équipement

Objectifs

Propriété des sociétés privées Astral-Bellevue-Pathé (Saint-Laurent) et Cogeco (Trois-Rivières) ainsi que d'une société d'Etat provinciale (SODICC), Premier Choix: TVEC accuse un déficit accumulé de près de \$10 millions. Ses créanciers sont des distributeurs de films.

La société compte actuellement 65.000 abonnés et espère bien en compter près de 100.000 d'ici la fin de janvier. Si la clientèle n'augmente pas sensiblement, M. Harel a reconnu que "je serai sans doute sur le marché du travail".

Une fois atteint le seuil de rentabilité (entre 100.000 et 115.000 abonnés), M. Harel estime qu'il faudra au moins deux ans pour rembourser les dettes.

Optimiste, il ajoute que "l'impact" du forfait (Super Ecran avec le chaînes Much Music et CNN) offert par les compagnies de câble serait surtout efficace au milieu de l'automne.

L'enquête maison, ajoute-t-il, révèle par ailleurs que, parmi les personnes désabonnées de Premier Choix: TVEC, au plus 15 pour 100 ont mentionné le prix (\$15,95 par mois) comme raison de leur abandon.

Finalement, concernant les films érotiques (ou pornos), M. Harel a rappelé que "la pornographie est illégale et nous n'en diffusons pas". Il y a cependant un marché pour ce produit, dit-il, et Super Ecran en diffusera quelques-uns (par exemple, Joy et Felicity) "mais à des heures en conséquence".

Hubert Harel assure qu'il verra d'abord tous les films de cette catégorie et que, en plus d'être de bon goût, ils devront satisfaire à ces trois critères: pas d'association sexe-violence, pas d'association sexe-groupe d'âge particulier ni sexe-race particulière.



Le coût élevé de l'abonnement à la télé payante est la raison principale pour laquelle les anciens abonnés ont délaissé ce service.

Place à la réclame à Radio-Québec

♦ MONTREAL (PC) — La réclame dite de prestige sera un peu plus visible cette saison à Radio-Québec. En plus d'apparaître au début et à la fin d'une émission, le nom, le logo et le "slogan corporatif" d'un commanditaire seront diffusés durant son déroulement.

par Pierre ROBERGE

Un responsable de la publicité et des ventes à Radio-Québec, M. Pierre Laflamme, a précisé mardi que Variétés Michel Jasmin intercalerait deux pauses de 10 secondes, en surimpression au moment par exemple où le public applaudit.

La durée de 10 secondes n'est pas un maximum absolu, a-t-il ajouté. "Nous allons peut-être ouvrir les barrières, mais nous n'en sommes sûrement pas encore là". Parmi les autres émissions commanditées, on trouve Vendredi Chaud, Suzanne Lévesque en direct et Télé-Services.

Par ailleurs, plusieurs têtes d'affiche de Radio-Québec étaient réunies à un cocktail pour présenter chacune leur émission.

Mais la plus connue, qui a donné son nom à Variétés Michel Jasmin (lundi 20h30), se trouvait plutôt à Paris, avec le réalisateur Dominique Delbast et une équipe de tournage.



Michel Jasmin animera une émission bénéficiant d'un décor de six plateaux et d'un orchestre de 12 musiciens.

Sortant du tour de chant de France Gall, M. Jasmin a, sans toutefois donner de nom, précisé au téléphone que "nous aurons des noms connus, des gens qui ne sont pas allés au Québec depuis 15 ans, d'autres qui ont beaucoup de succès ici et qui ne sont jamais venus chez nous." Diffusée en direct, Variétés Michel Jasmin aura un décor de six plateaux et un orchestre de 12 musiciens.

Pour sa part, à Montréal, le directeur des programmes Claude Desorcy a qualifié de "très exagéré" le montant de \$3,5 millions, mentionné comme coût possible de Variétés Michel Jasmin. C'est une production privée, réalisée par Provicom Inc. sous la responsabilité de MM. Jasmin, Delbast et Michel Gélinas.

Mme Lévesque

L'autre personne qui a son nom dans le titre d'une émission anime Suzanne Lévesque en direct. Déjà à la radio AM cinq matins par semaine et à la télévision de Radio-Canada le mardi soir, elle reconnaît qu'elle aura "des semaines folles".

"Mais pour moi il aurait été intolérable de "scraper" l'une des trois émissions, alors je les fais toutes."

Amorçant la saison dimanche soir, son magazine parlera des grands sujets d'actualité et des personnalités en vue. Ainsi, trois jours après son départ du Canada, il sera question du pape. Plus tard, de l'astronome Marc Garneau que Mme Lévesque a rencontré à Houston.

Au rayon confrontation, il y aura un rebouteux (ramancheur) de la Beauce face à Augustin Roy, de la Corporation professionnelle des médecins du Québec. "Le public tirera ses propres conclusions", dit Mme Lévesque.

Autre angle original, un procès important pourra être "couvert" par un homme de théâtre car la justice, dit-elle, y ressemble.

Une nouvelle émission, Défi: Survivre (mardi 19h30), montre comment on s'adapte après un accident de travail. La première invitée sera une dame de 34 ans, rescapée de l'écrasement d'un F-27, il y a cinq ans à l'aéroport de Sainte-Foy, près de Québec.

Parlant de son émission Parler pour parler (samedi soir) Janette Bertrand signale qu'à l'ère des vidéo-clips rien ne remplace le plaisir de la conversation. Elle promet "des échanges animés qui, à la fin, ne changeront évidemment rien".

AVANT D'ACHETER, VENEZ NOUS VOIR! GASTON LEVESQUE

...DU SALON À LA CHAMBRE, TOUJOURS LE MÊME CONFORT!

- ✓ Un personnel accueillant
- ✓ Un vaste choix de meubles de qualité
- ✓ Un service après vente garanti
- ✓ Et aux meilleurs prix

SIMMONS

BEAUTYREST BACK CARE III SIMMONS



Lorsque vous achetez un matelas Beautyrest de Simmons* vous achetez ce qu'il y a de mieux

Garantis pour 15 ans, les matelas et sommiers rembourrés Beautyrest* sont construits pour durer encore plus longtemps.

Nos clients obtiennent à tous points de vue un des meilleurs lits qui aient été mis sur le marché.

SOFA-LIT SIMMONS



MAYFAIR
SOFA-LIT DE STYLE CONTEMPORAIN MODERNE

Offrant un design s'adaptant à tout décor. Le matelas Simmons à 312 ressorts offre un excellent confort. Disponible en différents coloris, velours acrylique. Présentement en stock beige et bleu. Tissu: 8230, quantité 3 - 8235, quantité 6

769\$

MAXIPEDIC SYSTEME II SIMMONS



L'ENSEMBLE MATELAS-SOMMIER MAXIPEDIC* SYSTEME II DE SIMMONS

Il maximisera votre dos! 405 ressorts extra-fermes Adjusto-Rest*. Sommier avec planche de support incorporée pour un appui extra-ferme. Un ensemble de qualité supérieure.

Double 54"

429\$

Disponible également en 39" et 60"

SOFA-LIT SIMMONS



ASPEN - SOFA-LIT CONTEMPORAIN

Avec dossier à coussins indépendants et capitonnage à boutons. Matelas 312 ressorts fermes. Le tissu est 100% Olefin durable et résistant. Tissu no J8289.

749\$

PLAN MISE DE CÔTÉ AVEC LIVRAISON ET PRIX GARANTIS JUSQU'AU 1er AOÛT 1985

...Un service de qualité garanti

GASTON LEVESQUE INC.

100, rue Chabot, Ville-Vanier - 683-3471
(tout près des Halles Fleur de Lys)

...ET DAVANTAGE ENCORE:

- Service de livraison rapide, même les jeudi et vendredi soir et le samedi.
- Plan mise de côté avec livraison et prix garantis jusqu'au 1er août 1985.
- Financement bancaire et cartes de crédit.
- Spécialiste en art culinaire pour tous micro-ondes sur place à temps plein.
- Ecole de cuisson à four micro-ondes gratuite.
- Personnel de vente spécialisé à votre service.
- Service d'ébénisterie rapide et efficace.
- Le service "Payez et emportez" ou "Installez-le vous-même", pour des économies supplémentaires.

Et maintenant au **Carrefour Charlesbourg**
8500, boul. Henri-Bourassa 627-3073

* Tous nos prix comprennent la livraison, le déballage et l'installation à domicile.

Venez faire la différence!

LES ANNONCES CLASSÉES 647-3311

A votre service de 8h30 à 17h30, du lundi au vendredi

index des rubriques

COMPOSEZ 647-3311

Toutes les petites annonces reçues avant 17h30 seront publiées le lendemain

Frais pour numéro de département: 10\$

Services et ventes 100 à 299

106 AGENCES MATRIMONIALES

MME HAMEL ENR. LIC AGENCE MATRIMONIALE

109 ALIMENTATION

SHAKLEE

115 AMÉNAGEMENT DE TERRAIN

118 AMEUBLEMENT

SUPER PRIX

AUBAINE METALES

121 ANIMAUX

124 ANTIQUITES

145 CAMPING

149 CHASSE, PÊCHE ET SPORTS

151 CHAUFFAGE CLIMATISATION

157 APPAREILS ÉLECTRIQUES

LES APPAREILS MANAGERS DU QUEBEC

121 ANIMAUX

124 ANTIQUITES

145 CAMPING

149 CHASSE, PÊCHE ET SPORTS

151 CHAUFFAGE CLIMATISATION

157 APPAREILS ÉLECTRIQUES

LES APPAREILS MANAGERS DU QUEBEC

121 ANIMAUX

124 ANTIQUITES

145 CAMPING

149 CHASSE, PÊCHE ET SPORTS

151 CHAUFFAGE CLIMATISATION

157 APPAREILS ÉLECTRIQUES

LES APPAREILS MANAGERS DU QUEBEC

121 ANIMAUX

124 ANTIQUITES

145 CAMPING

149 CHASSE, PÊCHE ET SPORTS

151 CHAUFFAGE CLIMATISATION

157 APPAREILS ÉLECTRIQUES

LES APPAREILS MANAGERS DU QUEBEC

121 ANIMAUX

146-Flurs et plantes

147-Instruments de musique

148-Livres-Tombes-Monnaie

149-Machines à coudre

150-Marchandises diverses

151-Marchandises diverses demandées

152-Marchés aux puces

153-Matériaux pour constructions

154-Noël

155-Naissance

156-Ordinateurs personnels

157-Orfèvrerie

158-Photographie

159-Piscines

160-Radio - Télé - Système de son

161-Receptions

162-Remplacement Entretien-Ameublement

163-Service de 24 heures

164-Soins de beauté et esthétique

165-Souffleurs à neige

166-Tableaux-Encadrements

167-Tapis-Tuiles

168-Téléphones

169-Vêtements

170-Vêtements

171-Vêtements

172-Vêtements

173-Vêtements

174-Vêtements

175-Vêtements

176-Vêtements

177-Vêtements

178-Vêtements

179-Vêtements

180-Vêtements

181-Vêtements

182-Vêtements

183-Vêtements

184-Vêtements

185-Vêtements

186-Vêtements

187-Vêtements

188-Vêtements

189-Vêtements

190-Vêtements

EMPLOIS

312-Occasions d'affaires

313-Offres d'emplois

314-Offres d'emplois

315-Offres d'emplois

316-Offres d'emplois

317-Offres d'emplois

318-Offres d'emplois

319-Offres d'emplois

320-Offres d'emplois

321-Offres d'emplois

322-Offres d'emplois

323-Offres d'emplois

324-Offres d'emplois

325-Offres d'emplois

326-Offres d'emplois

327-Offres d'emplois

328-Offres d'emplois

329-Offres d'emplois

330-Offres d'emplois

331-Offres d'emplois

332-Offres d'emplois

333-Offres d'emplois

334-Offres d'emplois

335-Offres d'emplois

336-Offres d'emplois

337-Offres d'emplois

338-Offres d'emplois

339-Offres d'emplois

340-Offres d'emplois

341-Offres d'emplois

342-Offres d'emplois

343-Offres d'emplois

344-Offres d'emplois

345-Offres d'emplois

346-Offres d'emplois

347-Offres d'emplois

348-Offres d'emplois

349-Offres d'emplois

350-Offres d'emplois

351-Offres d'emplois

352-Offres d'emplois

353-Offres d'emplois

354-Offres d'emplois

355-Offres d'emplois

444-Charlebourg

445-Charlebourg

446-Charlebourg

447-Charlebourg

448-Charlebourg

449-Charlebourg

450-Charlebourg

451-Charlebourg

452-Charlebourg

453-Charlebourg

454-Charlebourg

455-Charlebourg

456-Charlebourg

457-Charlebourg

458-Charlebourg

459-Charlebourg

460-Charlebourg

461-Charlebourg

462-Charlebourg

463-Charlebourg

464-Charlebourg

465-Charlebourg

466-Charlebourg

467-Charlebourg

468-Charlebourg

469-Charlebourg

470-Charlebourg

471-Charlebourg

472-Charlebourg

473-Charlebourg

474-Charlebourg

475-Charlebourg

476-Charlebourg

477-Charlebourg

478-Charlebourg

479-Charlebourg

480-Charlebourg

481-Charlebourg

482-Charlebourg

483-Charlebourg

484-Charlebourg

485-Charlebourg

486-Charlebourg

487-Charlebourg

488-Charlebourg

COMMERCES ET INDUSTRIELS

580-Bureaux

581-Bureaux

582-Bureaux

583-Bureaux

584-Bureaux

585-Bureaux

586-Bureaux

587-Bureaux

588-Bureaux

589-Bureaux

590-Bureaux

591-Bureaux

592-Bureaux

593-Bureaux

594-Bureaux

595-Bureaux

596-Bureaux

597-Bureaux

598-Bureaux

599-Bureaux

600-Bureaux

601-Bureaux

602-Bureaux

603-Bureaux

604-Bureaux

605-Bureaux

606-Bureaux

607-Bureaux

608-Bureaux

609-Bureaux

610-Bureaux

611-Bureaux

612-Bureaux

613-Bureaux

614-Bureaux

615-Bureaux

616-Bureaux

617-Bureaux

618-Bureaux

619-Bureaux

620-Bureaux

621-Bureaux

622-Bureaux

623-Bureaux

tarifs d'abonnements LE SOLEIL 647-3333

Du lundi au vendredi de 8h30 à 16h30, le samedi de 8h00 à 12h00

1500 \$ par semaine ou 115 000 \$ par année

1500 \$ par semaine ou 115 000 \$ par année

1500 \$ par semaine ou 115 000 \$ par année

1500 \$ par semaine ou 115 000 \$ par année

1500 \$ par semaine ou 115 000 \$ par année

1500 \$ par semaine ou 115 000 \$ par année

1500 \$ par semaine ou 115 000 \$ par année

1500 \$ par semaine ou 115 000 \$ par année

1500 \$ par semaine ou 115 000 \$ par année

1500 \$ par semaine ou 115 000 \$ par année

1500 \$ par semaine ou 115 000 \$ par année

1500 \$ par semaine ou 115 000 \$ par année

1500 \$ par semaine ou 115 000 \$ par année

1500 \$ par semaine ou 115 000 \$ par année

1500 \$ par semaine ou 115 000 \$ par année

1500 \$ par semaine ou 115 000 \$ par année

1500 \$ par semaine ou 115 000 \$ par année

1500 \$ par semaine ou 115 000 \$ par année

1500 \$ par semaine ou 115 000 \$ par année

1500 \$ par semaine ou 115 000 \$ par année

1500 \$ par semaine ou 115 000 \$ par année

1500 \$ par semaine ou 115 000 \$ par année

1500 \$ par semaine ou 115 000 \$ par année

1500 \$ par semaine ou 115 000 \$ par année

1500 \$ par semaine ou 115 000 \$ par année

1500 \$ par semaine ou 115 000 \$ par année

1500 \$ par semaine ou 115 000 \$ par année

1500 \$ par semaine ou 115 000 \$ par année

1500 \$ par semaine ou 115 000 \$ par année

1500 \$ par semaine ou 115 000 \$ par année

1500 \$ par semaine ou 115 000 \$ par année

1500 \$ par semaine ou 115 000 \$ par année

1500 \$ par semaine ou 115 000 \$ par année

1500 \$ par semaine ou 115 000 \$ par année

1500 \$ par semaine ou 115 000 \$ par année

LE SOLEIL, fondé en 1896, est imprimé au no 390, rue Saint-Vallier, est Québec G1K 7J6, par LE SOLEIL (Division de Groupe Unimédia) qui est l'éditeur. Seule la Presse Canadienne est autorisée à utiliser et à diffuser les informations publiées dans LE SOLEIL. En cas de non-paiement des correspondants, LE SOLEIL est abonné à la Presse Canadienne, la Presse associée, Reuter, l'Agence France Presse, United Press International, New York Times News Service ainsi qu'aux services de téléphoto de la Presse Canadienne, de la Presse associée et de la United Press International.

LE SOLEIL est membre de plusieurs associations et groupements professionnels: Bureau de Circulation (ABC), Union catholique internationale de la presse (UCIP). La direction du journal LE SOLEIL ne peut garantir la publication d'une annonce à la date exigée par le client, mais elle s'efforce toujours de le rendre à son désir. La direction du journal LE SOLEIL n'assume aucune responsabilité en cas de non-paiement des annonces ou des dommages attribuables à une erreur ou à une inexactitude dans l'illustration ou le texte d'une annonce.

DISCO à vendre, comprenant: équipement de sonorisation et matériel de studio. 1800 \$, 300/1000/1500, faites une offre. Après 4 heures, 888-2811. Tél. 872-8076

SANYO - HITACHI R & F. TEL 872-1501

2 TOURS triangulaires, de 100 mètres de hauteur, 1800 \$, 300/1000/1500, faites une offre. Après 4 heures, 888-2811. Tél. 872-8076

HAUT PARLEUR KEF, Contour, 200 watts, 3 voies, 500 \$, 492-6611, de 17h à 19h

MAGNETOPHONE à bobine, Aiko, électronique, plus 30 bobines, 600 \$, 529-1574

RADIO d'auto Blaupunkt, am-fm, cassette, 200 watts, 80 \$, 492-6611, de 17h à 19h

TELEVISIONS: 20" couleur, 120 \$, 492-6611, de 17h à 19h

ACHETONS: radio, tv, stéréo, vidéo, 400 \$, 492-6611, de 17h à 19h

CEB 40

SERVICES ET VENTES

227 RÉPARATION - ENTRETIEN - AMÉLIORATION DE MAISONS

MENUSIER expérimenté, rénovation de tout matériel...

REPARATION toitures tout genre, spécialisée toit plat...

323 SOINS DE BEAUTÉ ET D'ESTHÉTIQUE

VOUS avez-vous essayé? Cicatrisation diversifiée, traitements...

235 SOUFFLEUSES À NEIGE

SOUFFLEUSE MTD Snow-Site 7, 26 avec démarreur...

238 TABLEAUX - ENCADREMENTS

241 TAPIS - TULES

247 VASCES - VOYAGES

253 VÊTEMENTS

ACHAT ET VENTE

EMPLOI 300 à 399

312 OCCASIONS D'AFFAIRES

BIJOUX MODE

318 OFFRES D'EMPLOIS

GERANT(E)

318 SERVICES DOMESTIQUES ET GARDERIE

LA METROPOLITAINE

RETRAITE(E) OU PRE-RETRAITE(E)

ASSISTANTE/le au superviseur

AGENT DE LOCATION

EMBALLERIEUSE

INFORMATIQUE

REPRÉSENTANT(S) DEMANDÉS

SECRETARIE-comptable

REPRÉSENTANTE

VEVEUR/VEUSE

COUPLE demande service

REPRÉSENTANTE

SECRETARIE

BARMAN(BARMAID)

PHOTOGRAFE

VEVEUR/VEUSE

PERSONNE francophone

AGENCE DE GARDE Familiale Polichinelle

366 SERVICES DOMESTIQUES ET GARDERIE

AIDE familiale, Toronto, fille de 16 ans...

CHERCHONS une personne d'expérience pour garder 1 enfant

DAME d'expérience gèrerait enfants de 2 à 10 ans...

STE. THERESE, 401 meuble ou non

CAR-ROUGE, gardienne/le

GARDIENNE demandée à Charlebourg

STE. THERESE, 401 meuble ou non

GARDIENNE demandée à Charlebourg

GARDIENNE demandée à Charlebourg

GARDIENNE demandée à Charlebourg

GARDIENNE demandée à Charlebourg

GARDIENNE demandée à Charlebourg

GARDIENNE demandée à Charlebourg

GARDIENNE demandée à Charlebourg

GARDIENNE demandée à Charlebourg

GARDIENNE demandée à Charlebourg

GARDIENNE demandée à Charlebourg

GARDIENNE demandée à Charlebourg

401 BEAUPORT

A SOUS-louer 4/5, chauffé, 647-1411

401 MOIS à désirer, 3/4 meuble, 647-1411

401 MOIS à désirer, 3/4 meuble, 647-1411

401 MOIS à désirer, 3/4 meuble, 647-1411

401 MOIS à désirer, 3/4 meuble, 647-1411

401 MOIS à désirer, 3/4 meuble, 647-1411

401 MOIS à désirer, 3/4 meuble, 647-1411

401 MOIS à désirer, 3/4 meuble, 647-1411

401 MOIS à désirer, 3/4 meuble, 647-1411

401 MOIS à désirer, 3/4 meuble, 647-1411

401 MOIS à désirer, 3/4 meuble, 647-1411

401 MOIS à désirer, 3/4 meuble, 647-1411

401 MOIS à désirer, 3/4 meuble, 647-1411

401 MOIS à désirer, 3/4 meuble, 647-1411

401 MOIS à désirer, 3/4 meuble, 647-1411

401 MOIS à désirer, 3/4 meuble, 647-1411

401 MOIS à désirer, 3/4 meuble, 647-1411

401 MOIS à désirer, 3/4 meuble, 647-1411

404 CHARLESBOURG

A ABOURD, 4/5, chauffé, balcon, 627-2292

A ALLER voir, 2/4, chauffé, 627-2292

A ABOURD, 4/5, chauffé, balcon, 627-2292

A ABOURD, 4/5, chauffé, balcon, 627-2292

A ABOURD, 4/5, chauffé, balcon, 627-2292

A ABOURD, 4/5, chauffé, balcon, 627-2292

A ABOURD, 4/5, chauffé, balcon, 627-2292

A ABOURD, 4/5, chauffé, balcon, 627-2292

A ABOURD, 4/5, chauffé, balcon, 627-2292

A ABOURD, 4/5, chauffé, balcon, 627-2292

A ABOURD, 4/5, chauffé, balcon, 627-2292

A ABOURD, 4/5, chauffé, balcon, 627-2292

A ABOURD, 4/5, chauffé, balcon, 627-2292

A ABOURD, 4/5, chauffé, balcon, 627-2292

A ABOURD, 4/5, chauffé, balcon, 627-2292

A ABOURD, 4/5, chauffé, balcon, 627-2292

A ABOURD, 4/5, chauffé, balcon, 627-2292

A ABOURD, 4/5, chauffé, balcon, 627-2292

404 CHARLESBOURG

4150 PL. GROS PINS 1 MOIS GRATUIT

Plaza Charlesbourg

PRES ATRIUM

PRES BOU. STE-ANNE

PROJET CORVEE-HABITATION

SPECIAL IMMEUBLE DE PRESTIGE

406 LES SAULES DUBERGER

408 NEUFCHATEL-LORETTEVILLE

408 NEUFCHATEL-LORETTEVILLE

408 NEUFCHATEL-LORETTEVILLE

408 NEUFCHATEL-LORETTEVILLE

408 NEUFCHATEL-LORETTEVILLE

408 NEUFCHATEL-LORETTEVILLE

408 NEUFCHATEL-LORETTEVILLE

408 NEUFCHATEL-LORETTEVILLE

408 NEUFCHATEL-LORETTEVILLE

408 NEUFCHATEL-LORETTEVILLE

408 NEUFCHATEL-LORETTEVILLE

407 LIMOULOU

3 PIÈCES meuble, chauffé, éclairé

PLACE STE-ANNE

628-8634

PLACE STE-ANNE

PLACE STE-ANNE

PLACE STE-ANNE

PLACE STE-ANNE

PLACE STE-ANNE

PLACE STE-ANNE

PLACE STE-ANNE

PLACE STE-ANNE

PLACE STE-ANNE

PLACE STE-ANNE

PLACE STE-ANNE

PLACE STE-ANNE

PLACE STE-ANNE

PLACE STE-ANNE

PLACE STE-ANNE

408 MONTCALM

AV. Murray 2/4, Très grand 3/4

4/5 BELVEDERE, à sous-louer

4/5 CHAUFFÉ, semi-meuble

FACE ou plaines, feu Brown, 5 pièces

PLACE MONTERRAT

HABITAT 435

JARDINS DE MÉRICI, sous-location

JARDINS MÉRICI, 4 pièces

LE LAURIER 3 PIÈCES

413 STE-FOY

A 658-5220

A 658-5220

A 658-5220

A 658-5220

A 658-5220

A 658-5220

A 658-5220

A 658-5220

412 RIVE-SUD

ST-ROUALD, 5/4, très étage, lib.

ST-ROUALD, 4/5, un mois gratuit

ST-ROUALD, 4/5, très propre, lib.

ST-ROUALD, 4/5, très propre, lib.

ST-ROUALD, 4/5, très propre, lib.

ST-ROUALD, 4/5, très propre, lib.

ST-ROUALD, 4/5, très propre, lib.

ST-ROUALD, 4/5, très propre, lib.

ST-ROUALD, 4/5, très propre, lib.

ST-ROUALD, 4/5, très propre, lib.

ST-ROUALD, 4/5, très propre, lib.

ST-ROUALD, 4/5, très propre, lib.

ST-ROUALD, 4/5, très propre, lib.

ST-ROUALD, 4/5, très propre, lib.

ST-ROUALD, 4/5, très propre, lib.

ST-ROUALD, 4/5, très propre, lib.

ST-ROUALD, 4/5, très propre, lib.

ST-ROUALD, 4/5, très propre, lib.

ORSAINVILLE LE NOUVEAUBOURG chauffés, éclairés 3 1/2 4 1/2 à partir de 330\$ 395\$ 651-6109-628-5169

4 1/2 Libre immédiatement, chauffé, stationnement extérieur. 628-9287

LA VIE EST BELLE À LA SEIGNEURIE HENRI-BOURASSA 5350 Henri-Bourassa, #196 Charlesbourg 627-2052

SPÉCIAL Informez-vous! Magnifiques 3 1/2-4 1/2-5 1/2 Tous services inclus

1 MOIS GRATUIT 1ère Avenue, chauffé, eau chaude, 350\$. Tel: 647-5688, 647-5687

1 MOIS GRATUIT 1ère Avenue, chauffé, eau chaude, 350\$. Tel: 647-5688, 647-5687

408 MONTCALM 1 MOIS GRATUIT 1ère Avenue, chauffé, eau chaude, 350\$. Tel: 647-5688, 647-5687

408 MONTCALM 1 MOIS GRATUIT 1ère Avenue, chauffé, eau chaude, 350\$. Tel: 647-5688, 647-5687

408 MONTCALM 1 MOIS GRATUIT 1ère Avenue, chauffé, eau chaude, 350\$. Tel: 647-5688, 647-5687

408 MONTCALM 1 MOIS GRATUIT 1ère Avenue, chauffé, eau chaude, 350\$. Tel: 647-5688, 647-5687

408 MONTCALM 1 MOIS GRATUIT 1ère Avenue, chauffé, eau chaude, 350\$. Tel: 647-5688, 647-5687

408 MONTCALM 1 MOIS GRATUIT 1ère Avenue, chauffé, eau chaude, 350\$. Tel: 647-5688, 647-5687

408 MONTCALM 1 MOIS GRATUIT 1ère Avenue, chauffé, eau chaude, 350\$. Tel: 647-5688, 647-5687

408 MONTCALM 1 MOIS GRATUIT 1ère Avenue, chauffé, eau chaude, 350\$. Tel: 647-5688, 647-5687

408 MONTCALM 1 MOIS GRATUIT 1ère Avenue, chauffé, eau chaude, 350\$. Tel: 647-5688, 647-5687

408 MONTCALM 1 MOIS GRATUIT 1ère Avenue, chauffé, eau chaude, 350\$. Tel: 647-5688, 647-5687

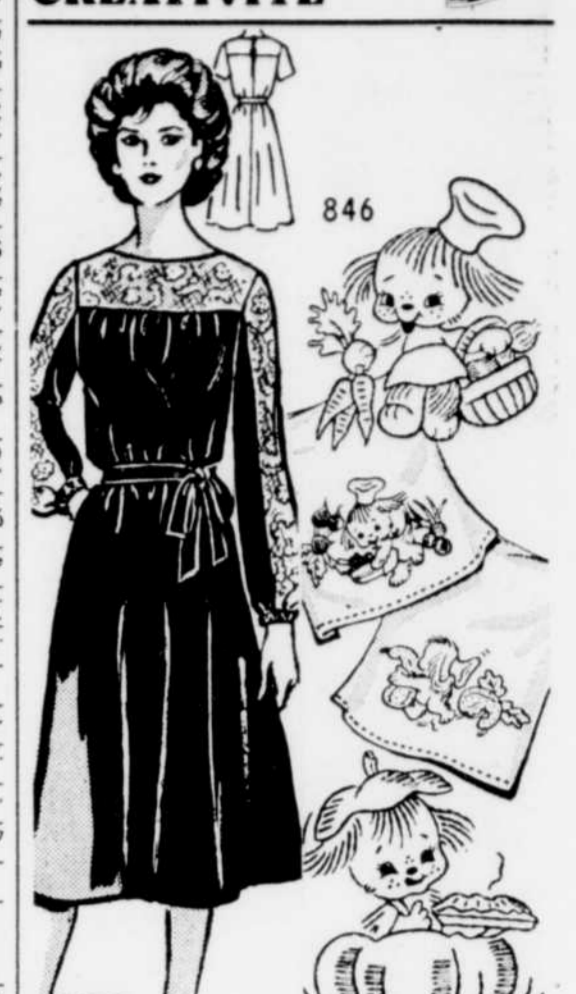
408 MONTCALM 1 MOIS GRATUIT 1ère Avenue, chauffé, eau chaude, 350\$. Tel: 647-5688, 647-5687

408 MONTCALM 1 MOIS GRATUIT 1ère Avenue, chauffé, eau chaude, 350\$. Tel: 647-5688, 647-5687

les jardins MÉRICI Disponibles en novembre 4 pièces, 595\$ 5 pièces, 650\$ 688-1630

81-0041

LE COIN DE LA CREATIVITE



4573 8-13 CONTRASTE - Voici une robe toute simple, aux lignes fluides, sans couture à la taille. Elle se distingue par son empiècement de dentelle au corsage et aux manches. Patron-mode no 4573; tailles "jeunes filles": 8, 10, 12, 14, 16, 18. La taille 12 (buste 34) requiert 24 verges de tissu de 45 verges de largeur et 45 verges de tissu de couleur contrastante. Prix: 2.75\$ plus 50¢ pour frais de manutention pour chaque patron commandé. Les prix sont sujets à changement sans préavis. Ecrire vos nom, adresse, code postal, le nom du patron et la grandeur s'il y a lieu. Ne pas demander des mesures autres que celles indiquées. Seuls les mandats-poste et les chèques sont acceptés. Ces patrons ne sont pas remboursables et ne sont pas en vente aux bureaux du SOLEIL. Ils sont disponibles en ANGLAIS accompagnés d'un lexique FRANÇAIS. Délai de 20 à 30 jours pour la livraison. Poster à: Service des patrons LE SOLEIL, 109 Crockford Blvd., Scarborough, Ont. M1R 5B4

E-8

COMMERCES ET INDUSTRIES suite

580 BUREAU BUREAU 2300 pieds carrés, Côte de la Monture, sur fleuve. Tel. 684-6534, 631-7972

BUREAU à louer, à proximité du Palais de Justice, environ 1,400 ca., prix à discuter. S'adresser: 524-3511

CAP-ROU 200 à 800 pi., 681-7962

CARREFOUR DU COMMERCE COIN HENRI IV/HAMEL Locaux disponibles, aménagement selon vos besoins. 681-3309, 683-4154

CENTRE INDUSTRIEL VANIER Locaux entièrement aménagés. 730 p.c., libre. Tel. 681-7728

CENTRE ville, 700, rez-de-chaussée, 3555, convient pour bureau ou bureau et résidence. 648-3475

CHARLESBOURG EDIFICE RAY-BOURG 1700 P.C. 5 BUREAUX, prix compétitifs, stationnement abondant, climatisé, accès routier 28.000 626-6296, 627-6500

CHARLESBOURG Locaux de première qualité, 3350 boulevard Henri-Bourassa. 627-2052

CONDOMINIUMS VIE St-Jacques, adjoint à Place Québec, campagne, votre résidence, votre bureau à prix avantageux. 527-502 Pauline Blanchet.

645 COTE Franklin, 24x36 subdiv. chaufferie, tapis, etc. 681-7235

DIFFERENTS bureaux à louer, Québec, Ste-Foy, Limoilou, 626-7964

1101, BEAUE AVENUE, chaufferie, 1.000 pi. carrés. 528-3644

2965 1ERE AVENUE, aménagement pour locaux, 1.000 p.c., libre, bonne condition. 654-1616

ESPACES commerciaux, entrepôts, bureaux, 1.000 à 150.000 p.c., prix compétitifs. 524-3511, 524-3511, 524-3511

HALLES Fleur de Lys, grands locaux au choix, dalle au. 681-5545, 872-8111

3225 HENRI Bourassa, excellent pour bureau. 2.230, 628-3433

JOIGNEZ l'équipe de nos professionnels à Carrefour Charlesbourg, espaces d'activités, votre bureau, grandeur et dalle selon vos besoins. 627-5022

LE SAINT-LAURENT Edifice de prestige 250 au Grand-Allée ESPACES A BUREAUX Face aux Plaines et du parking, stationnement interieur, restaurant, accès facile. TEL. 529-0089

LOCAUX modernes, air climatisé, tapis, stationnement, idéal bureau, bien situé. 681-3309

MAIL CENTRE VILLE, JUQUA 10.000, 522-4609, 529-4154

SOUS-LOCAUX d'un bureau et deux vitrines, dans l'ancienne édifice Drug Store Livernois, air climatisé, 300 pieds carrés. 672-7052

STE-FOY, bureaux à louer, Le Duha. Tel. 659-4980

ST-PASCAL bureau ferme, deux entrées, accès facile, idéal pour bureaux, idéal courtage, comptable, parking, etc. 681-8555

585 COMMERCES

ACCOMMODATION tabac à vendre, licence bière et vin, prix de 1750\$, très bien situé, près de l'école et en face d'un P.M.A. maison à même avec 10 pièces, bonne condition, 5.000\$, 643-8646

ACHETEURS, prenez rendez-vous avec Daniel Chartrand ou René Lefebvre, Cesto courtiers en commerce. 639-4722

AGENCE de voyages, très bien située, Ste-Foy, chiffre d'affaires supérieur à un million, excellente possibilité de développement, du propriétaire soit fin sem. 651-6534

A PLACE Royale, casse-croûte, bon achalandage, louer d'urgence, complant à discuter, Yves Bégar 875-1158, Magali Magali Secours & Associés 672-6227

ATELIER d'épicerie, équipement au complet, 2000 pi. carrés, 30,000\$. 30,000\$. 1811-1191, 292-1347

AUBERGE EN GASPESIE 5 chambres, salle à manger, plus 8 unités de motels, grand terrain, 2000 p.c., mer, évaluation municipale 67.000\$, 1-418-722-0740 le 20

BAR Salon licencé, terrain 49.500\$, bon fleuve, commerce établi, 1 million, Dumas 651-4888, Trust Royal Courtier, 656-7660

BOUCHERIE, bien équipée, 2 rev. 265-5231, Soir. 849-8454

COMMERCIAL, terrain 33.000\$, bon achalandage, louer d'urgence, idéal, près Henri IV, vente ou location. 687-9226, J. Kassinian

DIRECTEMENT du propriétaire, commerce à vendre avec résidence, bon chiffre d'affaires, comptant 45.000\$ à 30.000\$, 626-7264

DUBERGE, 30x30, commerce au bureau, 3200, s'adresser à: 1888 Boul. Hamel (Bobbi)

JEMIE Avenue, tabac, très propre, vente annuelle 300.000\$, possibilité d'agrandissement, Robert Blais Courtier 683-8798

IDEAL pour dépanneur, 2 rev. 523-5237, Soir. 849-8454

MAISON 2 étages, avec beau restaurant et terrasse, excellente situation, Grand local 1.500 p.c. ou second plancher, petit appart. idéal pour école, occasion d'achat, 1.500 p.c. ou second plancher, petit appart. professionnels. Vente fonds de commerce ou la bâtisse au complet à vendre dans secteur très commercial, St-Cyrille près Carrière, 529-1264, 687-0700

MOTEL 11 unités, résidence 40 x 42, très beau site, très propre, 2300 p.c., 681-3309, s'adresser à: 1888 Boul. Hamel (Bobbi)

PART dans commerce à vendre de préférence cuisinier

PATISSERIE boulangerie à vendre, clientèle établie, cause de départ. 687-4297

PLACE LAURIER Casse-croûte, exceptionnellement bien situé, excellent achalandage, clientèle et commerce. Bonnes conditions de vente pour achat et développement. Ecrire: Dépt 065, Le Soleil, 2901 St-Jacques, Québec QK 1J6

RESTAURANT (Fast-food) très bien équipé, dans centre-d'achat, directement du propriétaire. S'adresser à: 648-3172, 648-2465

RESTAURANT incluant pâtisserie et terrain, à vendre à louer, restaurant, accès facile. Pro Motion Courtier, 673-9066

A LOUER BUREAU-COMMERCE ENTREPOT Carrefour 707 QUEBEC Galeries Du Vallon STE-FOY Conrad Michaud 688-1635

585 COMMERCES

RESTAURANT à vendre dans le Montcalm, Ecrire: Dépt. 029, Le Soleil, 2901 St-Jacques, Québec 516 726

REVENU FAMILIAL additionnel, Fabrique estomacs en coust-chou à la maison, clientèle établie depuis 7 ans. Tel. 656-9716

RIVE-SUD, restaurant, bar, salon, 1000 p.c., très bien situé, très rentable, 488-1212

RIVIERE A Pierre, hôtel 24 chambres, échange, Hotel Mercator, 1000 p.c., très bien situé, très rentable, 488-1212

SALLES de réceptions et bar, capable 350 personnes, directement sur le fleuve, cause de retraite des propriétaires. Prix réduit à 78.000\$, 651-2322

SERVICE sanitaire, région 83, avec permis, 1-367-2541

ST-NICOLAS, dépanneur, gros chiffre d'affaires, 2000 p.c., 681-3309, s'adresser à: 1888 Boul. Hamel (Bobbi)

ST-PATRICE, dépanneur, très propre, bon chiffre d'affaires, très propre, four vitrines, immeubles Billoreux 625-1828

VENDEURS, faites évoluer votre commerce, Cesto Inc. courtiers en commerce. 659-4722

VIDÉOCLUB et arcade à vendre dans secteur très rentable, région L'Annapolis, très bon chiffre d'affaires, prix raisonnable. 1-888-5321

590 ENTREPÔTS

BATISSE ALE-1 de 7000 pieds carrés, climatisée, 30 unités, avec 4 portes de 13 x 14, idéal pour centre de service, de location. 2325 Avenue, Parc Colbert, Bruno Roussin 651-9443

AAA - Entrepôt situé 27 hauteur libre, quatre modules de 2800 p.c., avec quatre bureaux climatisés de 1000 à 6000 p.c., qualité supérieure. M. Couture: 683-2794

ACCES FACILE

1) PARC COLBERT, 1.800, 3.000, 3.600, 5.400, 11.600 2) 2325 BOUL HAMEL, 1.500 3) 2095 CHAREST OUEST, 5000 4) Entrepôt manipulation 5) PARC METROBEC, 2.800 6) 1300 rue Saint-Jacques, BRUNO ROUSSIN FELLOW TEL 651-9443

A 755 MARG, Bourassa, entrepôt, 1000 p.c., 687-9547 (soir)

ANGLE boui, Charest/Du Vallon, 1.000 à 5.000 p.c., 687-3824

A VENDRE, 20.000 pieds carrés, 2000 de bureau, 18.000 d'entrepôt, 2013 boui, Hamel ouest

A vendre ou à louer Manufacture entrepôt avec bureau, Balmont acier émaillé inox, très bon état. 156 X30 X16, 12.480 p.c. Terrain 52.000 p.c. Prix 18.000\$ et remplacement. Financement en bas de taux. 362, Boul. du Pont, St-Nicolas

683-7463 Batisse rénovation 30 x 70, à vendre, 1 porte 12 x 10, avec bureau, 681-3309, 681-3309

CARREFOUR DU COMMERCE COIN HENRI IV/HAMEL Locaux disponibles, aménagement selon vos besoins. 681-3309, 683-4154

CENTRE industriel du Vallon, bureau et entrepôt, 3000 à 7000 pieds carrés. 653-7458

CENTRE-ville, idéal pour club vidéo, chaise et pêche, articles de sport, et bureau, Centre d'achat, 681-3309, 681-3309

LOCAUX, entrepôts, 25ème et 26ème Rue, 255 à 755, 627-2055

LORETEVILLE

Local commercial, idéal bureau, professionnel, 682-3216

MAIL centre-ville, espaces commerciaux ou à louer, ler et 2ème étages, environ 5000 p.c. ca. inf.: J.M. Lacroix 522-4458

ENTREPOT METROPOLITAIN Locaux, entrepôts, bureaux 627-1416

590 ENTREPÔTS

ENTREPOT à vendre, 46 x 28, avec terrain, 2365 St-Edouard, Gifford, 663-6236

LEVIS, rue Bélair, 4.400, 623-3072

1500 POUVANT se diviser, facile d'accès, secteurs, 872-8151

STE-FOY, Parc Jean Talon, très facile d'accès, possibilité louer ou acheter, 681-3309, 681-3309

VANIER, 1500 pi. ca. et 3000 pi. ca. avec bureau, hauteur 10 pi. 623-1965, soir 527-8958

595 LOCAUX

A 2646 CH. STE-FOY Centre d'affaires bien situé en construction, 4000 p.c., grand terrain, idéal pour bureaux, commerces et bureaux. M. Ménard: 658-2511, 652-1626

600 A 7000 pi. ca., 249 St-Vallier ouest, au rez-de-chaussée, peut être divisé, facilité de stationnement, hauteur 11, vitrines, vitrines distributives avec présentation moderne. Tel. 525-4741, 849-2978

A LOUER, 900 pi. entrepôt, bureau local, prêt à occuper. S'adresser 343 St-Joseph, face bibliothèque

A LOUER mail St-Roch, 1000 p.c., libre, 529-7161, 681-4027

A LOUER, à St-Pie X, local commercial 2.000 p.c., stationnement, 622-1119, 1700, 2000

ANCIENNE LORETTE, 1822 Rue Notre-Dame, 2.000 p.c., en construction, espace pour boutiques. Gérard Boudreau 489-9400

A PLACE BESHER 1400 Pieds carrés à louer, dans un centre fort achalandé, 3280 chemin Ste-Foy

658-1228 A STE-FOY Coin de l'Église et Quatre Bourgeois, 4.133 ca. (bureau) à louer en tout ou en partie. Louis Carrière, Courtier 682-1414, 681-7438

CAP-Rouge (bureaux, détaillant) 5000 pieds carrés, rez-de-chaussée, 658-1568, soir 658-5902

1175 CHAREST O. Commerces, bureaux professionnels, 2100 pieds, aménagement à désirer, idéal pour développement. Jacques Couturier inc. 687-5121

CHARLESBOURG Locaux de première qualité, 3350 boulevard Henri-Bourassa, 627-2052

CHARLESBOURG grand local, entrepôt, 2000 p.c., 649-3463

FACE au Centre, 1000 p.c. bureau au mains, avec ou sans entrepôt, stationnement, climatisé, tapis, conventionnel ou pour commerce libre. 527-2054

IDEAL pour vente d'auto ou autres commerces, 661-600, 623-3051

LOCAL commercial à louer, 1000 p.c., 627-2052, 627-2052

LOCAL commercial, 145 St-Vallier, 1100 p.c., 527-2052, 627-2052

LOCAL de sport, 825 Henri Bourassa, idéal sport, 628-3423

LOCAL à louer, immédiatement disponible, idéal pour club vidéo, chaise et pêche, articles de sport, et bureau, Centre d'achat, 681-3309, 681-3309

LOCAUX, entrepôts, 25ème et 26ème Rue, 255 à 755, 627-2055

LORETEVILLE

Local commercial, idéal bureau, professionnel, 682-3216

MAIL centre-ville, espaces commerciaux ou à louer, ler et 2ème étages, environ 5000 p.c. ca. inf.: J.M. Lacroix 522-4458

ENTREPOT METROPOLITAIN Locaux, entrepôts, bureaux 627-1416

595 LOCAUX

OPPORTUNITE

BEAU LOCAL commercial, 1300 pi. ca. au niveau de la rue, plus sous-sol et mezzanine, sur boulevard, près de la Gare, en face avant et arrière, idéal pour bureaux, commerces, 1.000 mens. 528-9998, 628-4198

ROUTE Aéroport local commercial, libre, 872-1215

SILLERY LOCAL commercial à louer, coin Sheppard/Chemin Muriel à Sillery, 7000 ou 3000, 849-2823

SOUS-SOL, idéal bureau ou entrepôt, 2000 p.c., 659-3999

ST-ALBERT, beau sous-sol, 800 p.c., bureau, entrepôt, 626-9850

STE-FOY, bureaux chauffés, éclairés, climatisés, de 1.000 à 6.000 p.c., prix à discuter. Régis Giguère, 681-3309, 681-3309

ST-NICOLAS, locaux à louer, 600, 800 et 1400 pieds carrés, 672-6469

ST-REDEMPTEUR, local, bureau ou commerce, 831-2978

ST-SAUVEUR, 348-500 St-Vallier ouest, environ 1.125 pi. ca., chaufferie, 681-3309, 681-3309

ST-SAUVEUR, 750 pi. ca., libre, 849-7603, 652-5827

TRES beau local à louer, 14 x 50, Après 18h, 627-3912

597 PROPRIETES COMMERCIALES

SUCCESSION, btean, centre-ville, 3 étages, RE/MAX capite 627-3120, Hervé Tremblay 627-1967

TERRAIN et bureaux à louer ou acheter, 1000 p.c., 681-3309, 681-3309

VENTE au location, Limoilou, 2 étages, 12.000 p.c., idéal P.M.C., commerce, bureau, utilisation multiple, 687-3442

VEHICULES MOTORISES suite

645 RÉPARATIONS ENTRETIEN - DÉPANNAGE

PEINTURE-débosselage, particulier, appeler Michel 872-8546

650 GARAGES À VENDRE

ROBUSTE dalle de garage 9 x 30, très bon état, peut s'adapter facilement à unabri d'auto. 909-3632, 872-8151

GARAGE double à donner pour démolition, 683-7009

GARAGE en bois, préfabriqué, 10 x 24 x 7 (hauteur), 4524, 682-8888

GARAGE en bois, 10x40, très propre, 4 ans usure, 661-0726

GARAGE en bois, 10 x 35 x 7, 3 portes, 628-8141

GARAGE, panneaux de bois, double, 18 x 30, 2005, 626-6744

GARAGE toute double, prix à discuter, 659-4027

655 GARAGES STATIONNEMENT À LOUER

A LOUER stationnement extérieur, sur Murray, près chemin Ste-Foy, 305/mois, 627-6375

HIVERNEMENT auto, bateaux, 681-3309, 681-3309

ST-RODRIQUE, saison hivernale, petite voiture, 425/mois, 649-3494

UNE ANNÉE CLASSEE NE COUTE PAS CHER - 647-3311

660 GARAGES - STATIONNEMENT DEMANDÉS

DANS St-Sacrement, Holland et de Caillères, après 18h, 527-2065

663 MACHINERIE

SOUFFLEUSE Sicard Junior 1964, moteur Chrysler remotorisé à neuf, 234 heures. LOADER AM model 64C, 1974, 3700 heures, transmission neuve, godet à neiger, à graver, 0 bois, 114181278-3000

CHARGER 944C 1969, série 103136, très bonne condition, 40.000\$, 1-867-2971, 1-862-1971

POUR usine de meubles, déposeurs 15 et 21, broyeur à rebuts de bois, 827-3887

TRACTEUR Oliver White 1370 diesel avec équipement, 649-561 après 18h

665 MOTOCYCLETTES

ATELIER DE MÉCANIQUE PREMON Harley Davidson, 1977, F.X.E., très propre, standard, 22.000 milles, 1200cc., 6.500\$, 522-5342 ou 524-8172

ATELIER DE MÉCANIQUE PREMON Harley Davidson, 1978, F.L.H., moteur neuve, chrome, moteur perforant, conditions excellentes, 8.000\$, 522-5342 ou 524-8172

HONDA 750 Super Sport (F) 1976, 8005, 627-3433

HONDA 600, 1975, 26.000 milles, 2255, 871-7370

HONDA XL250, 1984, 4 mois d'usage, 15.000\$, 845-0082

KAWA GPZ 750, 82, 26.000 milles, 845-0082

KAWASAKI 1976 KZ400, avec valises, parfaite condition, 450\$, 683-8362

KAWASAKI GPZ 500 83, achetée en 84, 871-2499

PANTALON de cuir, 26, pour moto, 125 cc, impeccable, 25 heures de marche, 643-3981

SUZUKI 650CC, 1983, parfaite condition, 648-8179

SUZUKI GS 750S, 83, 15.000 milles, 2.005 négociable, 524-1847

SUZUKI TS125, 1979, 16.000 milles, propre, avec casque Nolan N32, 500\$, 651-8074

YAMAHA Maxim 650, 1981, 4 cylindres, année, 7000\$, dossier, parfait état, 872-8151

YAMAHA Maxim 500, 1981, 4 cylindres, année, 7000\$, dossier, parfait état, 872-8151

YAMAHA Turb 650, 1982, 6.000 milles, 2.500\$, 661-1945

674 ROULOTTES

ROULOTTES RIVE-SUD ROUTE Kennedy, St-Henri-Levis Vente - Service, neuf, usage, Golden Falcon, Applique, Bon Air, sur tous les modes en main. 882-2309

CENTRE DE LAUTO INC Jean-Claude Dionne 645-6645 APALACHE, BONAIRE VENTE ET SERVICE 4181 410 Smith Street, Thord Mines 872-3887

674 ROULOTTES

MOT MYSTÈRE 458 ALLENNACEV

6 Lettres Le mot clef - Vendre par petites quantités. Lisez attentivement la liste des mots. Lorsqu'ils auront tous été utilisés horizontalement, verticalement, obliquement, et, en plus, de droite à gauche et de bas en haut, il ne restera que les lettres formant le mot-mystère.

Solution du problème précédent: Grossiste

1 2 3 4 5 6 7 8 9 10 11 12 13 14 15. 1 R E C N A L A B R E I C A L P. 2 D V N S T N A I C O G E N I A. 3 C A N O S E T P M O C O E V R. 4 A C O R I A E E T O I C I R A. 5 D E I G H T M R U T E S P E P. 6 U S T C I R A R A E M E A U P. 7 C I A T I F T T I A C E C R O. 8 E D L F I I R R R H C H T E R. 9 E N U C E O E C A O A E E T T. 10 L A C R P R H N G N P T U P I. 11 A H R M O A G E G A S X R M S. 12 I C I T N E N E T R E P E O N. 13 L R C D I E I N G A P M O C A. 14 I A L R U E T I D E P X E R R. 15 F M E U Q N A B L I A V A R T.

MOTS CROISÉS

NO Edimédia Inc. 1 2 3 4 5 6 7 8 9 10 11 12. 1 2 3 4 5 6 7 8 9 10 11 12. Grid for crossword puzzle.

HORIZONTALEMENT

- 1-Garniture culinaire. 2-Qui ne sert à rien. - V. du nord-ouest de la Syrie. 3-Nervure de pierre. - Face du dé marquée d'un seul point. - Canadien Pacifique. 4-Prép. anglaise. - Général portugais né en 1935. - Ferme. 5-V. de Yougoslavie. - Induration pathologique. 6-Prép. - Roi de Tyr (969-935 av. J.-C.). 7-Agent de police. - Sculpteur suisse (1822-1891). 8-Berceau. - Cloison mobile. - Pron. anglais. 9-Raccorder avec du plâtre. - Petite baie peu profonde. 10-Relatif aux Esséniens. - Pièce de la charue. 11-Personnification ironique de la démocratie des USA. - Interprétations. 12-Du Sénégal, fém.

VERTICALEMENT

- 1-Qui font métier de filer. 2-Qui est au commencement. - Du verbe user. 3-Nuage. - Admiration pour tout ce qui est en vogue. 4-Foyer de la cheminée. - Monument monolithe. 5-Petit cigare. - Evêque de Lyon. 6-Pièce du loquet d'une porte. - Estrade pour combat de boxe. 7-C'est-à-dire. - Nommer par la Voie des suffrages. - Lettre grecque. 8-Un des fils de Jacob. - Type d'enquête. 9-Coupe jusqu'à la peau. - Lit creusé par une ravine. - Symb. chim. 10-Article esp. - Réservoir surmontant une chaudière. - Dans le brahmanisme, veuve. 11-Monnaie, richesse. - Tissus végétaux. 12-Du verbe apprêter. - Dans la rose des vents.

SOLUTION DU PROBLEME NO 98

1 GLACIALEMENT. 2 IONIQUE ELUE. 3 BOUT D'ENGALIS. 4 EPELA TETES. 5 CI ILLE S AC. 6 IOLE OSE AIR. 7 ETENDU LISSE. 8 ASIATIES N. 9 ERS ANEE OPE. 10 SOIN GI ORAL. 11 UNITE NOTRE. 12 REGLISSE ITE.

HOROSCOPE

JEUDI 20 SEPTEMBRE

Le parallèle Mercure-Neptune peut vous donner l'occasion d'une mise en valeur qui serait très profitable à votre désir de promotion. Vous aurez une carte à jouer et vous saurez choisir le bon moment, vous verrez mieux le parti que vous pouvez tirer d'une situation. Chance avec 3 et 86. ANNIVERSAIRES: Si vous savez envisager votre situation avec lucidité, vous conviendrez que vos difficultés présentes peuvent être la source d'un nouvel équilibre. NAISSANCES: Les enfants nés ce jour seront sains et équilibrés. Ils sauront mesurer les rapports de force et agir au mieux de leurs intérêts. BELIER (21 mars - 20 avril) Profession: Il serait imprudent pour vos finances de céder aux divers caprices qui vont vous passer par la tête. Affection: Ne négligez pas votre foyer pour des plaisirs futiles. Santé: Faites soigner vos dents. TAUREAU (21 avril - 20 mai) Profession: Diverses discussions professionnelles et privées vont réclamer de votre part un solide bon sens et du sang-froid. Affection: Vous trouverez de grandes joies dans l'amitié. Santé: Mangez à heures régulières. GEMEAUX (21 mai - 21 juin) Profession: Vous bénéficierez d'une bonne forme qui devrait vous permettre de trancher un problème important de façon satisfaisante. Affection: Ne faites pas attendre votre partenaire. Santé: Bonne vitalité. CANCER (22 juin - 22 juillet) Profession: Soyez direct et net dans vos discussions d'affaires, mais ne provoquez pas de querelles fâcheuses. Affection: Soyez plus patient avec vos proches. Santé: Surveillez votre état général. LION (23 juillet - 22 août) Profession: Cette journée tend à être dominée par un conflit, une compétition ou quelque grand projet nécessitant un esprit combatif. Affection: Une franche explication serait préférable. Santé: Ne vous effleurez pas sur vos manques. Affection: Faites des projets d'avenir avec l'être cher. Santé: Soignez-vous par les plantes. VIERGE (23 août - 22 sept.) Profession: Les circonstances vous stimulent et vous portent à agir, mais méfiez-vous des réticences de vos associés. Affection: Vous éviterez les tensions en faisant preuve de souplesse. Santé: Evitez les boissons fortes. BALANCE (23 sept. - 22 oct.) Profession: Les questions d'organisation seront à l'ordre du jour, des méthodes plus structurées vous permettront de conserver les avantages acquis. Affection: Montrez-vous plus tendre. Santé: Ménagez vos reins. SCORPION (23 oct. - 21 nov.) Profession: Vos réflexes seront assez maladroits et vous gagnerez à ne rien faire d'habituel ou de dangereux, tenez-vous en à la routine. Affection: Rapports harmonieux en famille. Santé: Alimenter-vous sainement. SAGITTAIRE (22 nov. - 20 déc.) Profession: Vous éprouverez le besoin de réaliser un programme d'envie et les difficultés ne feront que vous stimuler. Affection: Votre attitude renfermée risque d'être mal interprétée. Santé: Ne fumez pas trop. CAPRICORNE (21 déc. - 19 janv.) Profession: Prenez garde de rejeter sur autrui les responsabilités d'un échec qui en fait devrait vous éclairer sur vos manques. Affection: Faites des projets d'avenir avec l'être cher. Santé: Soignez-vous par les plantes. VERSEAU (20 janv. - 18 fév.) Profession: Vous éprouverez le désir intense de sortir de votre milieu, vous aurez un excès d'orgueil que l'on ne manquera pas de vous reprocher. Affection: Ne répondez pas par la froideur aux avances qui vous sont faites. Santé: Bonne. POISSONS (19 fév. - 20 mars) Profession: Ne manquez pas une occasion de faire avancer vos affaires et d'améliorer les conditions de votre vie. Affection: Sachez apprécier les joies simples de la famille. Santé: Bonne vitalité.

LE BRIDGE CONTRAT



UN CONTRAT-SACRIFICE

1776 Un contrat-sacrifice. Votre camp seulement est vulnérable et l'adversaire de droite ouvre les enchères à 1 cœur. Que faites-vous avec le jeu suivant? Donneur Nord. Vulnérables: Est-Ouest. Nord: 4A, 5S, 6D, 7C. Sud: 4A, 5S, 6D, 7C. Enchères faites à la table. Ouest Nord Est Sud. 3SA P 3C 3D 3H. Ctre Fin.

mais Sud poussa à 4 picques.

Sachant que son vis-à-vis avait une longue mine solide, Ouest entama à carreau et Est fit le roi, après quoi il joua l'as de trèfle et un autre trèfle. Vous voyez comme moi que si le déclarant fait une demande à l'autout, Ouest va gagner et faire couper vis-à-vis à trèfle. Le déclarant toutefois procéda comme s'il voyait au travers les cartes. Il coupa un carreau à la quatrième levée, présenta le 10 de cœur, qu'il fit suivre d'un autre cœur vers le valet, puis il appela l'as de cœur. Le joueur en Est coupa Sud surcoupa, puis joua un honneur d'atout. Voyez la différence. Le flanc droit n'a plus d'atout. Maurice LAROCHELLE

685 YACHTS ET BATEAUX

En vente DEMONSTRATEURS 1984. Deriveurs HOLDER 12 et 14. Catamaran MOBILE, CAT 18 et 16. Quillards MOBILE 33. JOUET 700 et 800. Gantibiers ACHILLE 52 SR132. Hors bord EVINRUDE 2, 4, 4.5. Prix sur place. Les BEAUX BATEAUX Inc. 139 Commerciale, Lévis 833-2410. HOLLAND 7.6, 4 voiles, électronique, ber de route, prix d'occasion, 683-9751. KAYAK bois 12 pieds, soit 653-7739, 875-3554. KELT 8.50, 2 mois d'usage, 525-5849. LASER II 1984, équipement complet, très bon état. Tél. 653-5517. LE CLUB LOCAVOILE. Vente et location, Voilier Sany et Ticon, Voilier neuf et usagé. Tél. 623-0840. MOTEUR diesel Volvo MD17D et MD17S, 30hp, et accessoires, 944-0598, 831-9292. MOTEUR hors bord 7.5 Sears, adaptateur pour réservoir auxiliaire, moins de 12 heures de fonctionnement, après 180 831-3564. 2 MOTEURS hors-bord 50hp Johnson, à discuter. Tél. 681-5655. PETERBOROUGH 16 pi. moteur 9HP in-board, tout équipé, 3,400\$ discutable, 828-2161, 684-1778. 100 PLANCHES à voile à liquider, jeudi, vendredi, samedi, dimanche, rabais jusqu'à 60%. Exemple: Bic Show complète 499\$, aussi 25 démonstrateurs à partir de 399\$. Réduction sur tout en magasin. Vent de Mer 525-7323. PLANCHES à voile à vendre, démonstrateurs: Browning, Mistral, Mosnum, Jet, 659-2940. REMORQUE de plateau Pronto Soir, 653-7739, 875-3554. SANDPIPER 19, 3 voiles, poêle à alcool, balcon, radio am-fm, tout équipé, remorque, 8,000\$, jour 872-5610, soir 839-1267.

685 YACHTS ET BATEAUX

Spécial fin d'été. MIRAGE 24. TANZER 22. FORMULA 21. EDDLE 645. SHARROCK 28. CARVER 25. CONCORD 17. plus de 100 autres modèles. MARINE SAVARD 522-5946. SPECIAL de fin de saison, voilier-deriveur 470, marque Perfor-mance, très équipé, avec remorque, seulement 2,000\$, 843-5713. TANZER 22, 1974, très équipé, 13,500\$, Tél. 839-5311. TANZER 22 1981, tout équipé, 5 voiles, 16,000\$, 828-9776. TANZER 26, tout équipé, remorque de route, 428-0077. TRIMARAN Plover 26, 3 voiles, moteur, cabine, 9,900\$, 872-9418. VOILIER INC. Gamme des Dufour, Holland 7.6 et Ariès, Occasion, Dufour 27, 35, Holland 7.6, et Tanzer 26, 26, 23 et 22, Niagara 25, Edel 645, 683-7472, soir 658-4634, 881-5384. VOILIER C&C 30 1976, équipé course et croisière, 651-5853. VOILIER en bois, de 24 pieds, avec remorque, moteur 18 forces, prix discutable, 831-1758. VOILIER Nordic 30, 1983, 3 voiles, diesel inboard, mat sur tabernacle, bateau d'exposition en 1983, valeur 35,000\$, négociable, 1151-4129-4371, 5151-4125-4302. VOILIER Sandpiper 1981, 19 pieds, avec remorque, moteur 7.5 Evinrude, Tél. 842-1342. VOILIER Halton 20 - 12,800\$, Shark 24 - 13,200\$, Horizon 27 - 38,000\$ - 481-4596. VOILIER Tanzer 22, 1973, très bien équipé, 15,000\$, 872-9212.

685 YACHTS ET BATEAUX

VOILIER Trilantic, 4.8, 1984, 1 seul en stock, prix régulier 4,815\$, spécial 2995\$, autres modèles aussi disponibles. Centre Mossicotte, 687 Pierre-Bertrand, Sud, 683-4968. 690 ÉQUIPEMENT DE FERME. TRACTEUR Massey-Ferguson 275 diesel, cabine chauffée, loader, souffreuse, 550 heures, état neuf, 20,000\$, Tél. 658-7481. TRACTEUR Massey-Harris no. 22, diésel, en ordre, aussi motorisé 25 pieds, Tél. 684-4677. FAUCHEUSE 3 points, 825\$, bon ordre, Tél. 825-2364.

ADELBERT



"Oh non, pas encore la courte paille!"

BOTTINE. Professeur, pourriez-vous... Ecoutez, je suis à l'heure limite... vous ne pouvez pas attendre?? Bien sûr... désolé.

Vous avez abattu 50 000 extra-terrestres! Excellent score, Commandant!

Les écuelles pour chiens sont vraiment bien conçues!

Tenez, par exemple...

Comment pourrais-je autrement offrir un cadeau à ma chère petite douce?

LES JUNGLERIES. Téléphoniste! J'ai reçu SIX coups de téléphone anonymes cette semaine! Je suis désolée, Monsieur, mais SIX, ce n'est pas assez pour qu'on s'en occupe! Eh bien, que devrais-je faire? ...Espérer qu'il y en ait d'autres...

PEANUTS. Les tournois de golf, ça peut être très dur pour les nerfs... Es-tu nerveux quand tu poses ton premier dé? Je ne sais pas... Je n'ai jamais réussi à me rendre au premier dé...

UN SEUL morceau de gâteau d'anniversaire, Hagar.

HAGAR L'HORRIBLE. UN SEUL MORCEAU, OUI!

SOURIS MIQUETTE. Tu entends ce bruit, Pluto? C'est sûrement un voleur! Allons-y! A nous deux, nous pourrions l'avoir...

BLONDINETTE. Et le fermier a répondu... Connaissez-vous celle des trois hommes qui ont été licenciés? Ils n'arrêtaient pas de bavarder et... J'ai l'impression qu'ils la connaissent déjà

LES PIERRAFEU. Fred a abandonné la pêche pour le golf? Oui, quand il a réalisé qu'au golf, on n'a pas besoin de preuves concrètes!!

Wow! Bravo! ...250 verges sur le vert! Epatant!

SOURIS MIQUETTE. Tu entends ce bruit, Pluto? C'est sûrement un voleur!

LES PIERRAFEU. Fred a abandonné la pêche pour le golf? Oui, quand il a réalisé qu'au golf, on n'a pas besoin de preuves concrètes!!

Wow! Bravo! ...250 verges sur le vert! Epatant!

Wow! Bravo! ...250 verges sur le vert! Epatant!

ville de SAINTE-FOY appel d'offres

Des soumissions sont demandées pour l'acquisition d'équipements informatiques. Les équipements requis sont de type IBM 4361, avec des périphériques s'y rattachant.

Les formules de soumissions et le cahier de charges sont disponibles moyennant un dépôt en argent non remboursable de vingt-cinq dollars (25.00\$) au service de l'Approvisionnement et de l'Équipement, 715, rue De L'Est, Sainte-Foy, Québec, G1V 4E1, et ce, à compter de 10.00 heures, le vendredi 21 septembre 1984.

Les soumissions sont reçues au bureau du greffier, à la division "Archives", jusqu'à 14.30 heures, le premier octobre 1984.

L'ouverture se fait à la Salle du Conseil, à 15.00 heures, le même jour.

Le Conseil ne s'engage à accepter ni la plus basse ni aucune des soumissions reçues. Sainte-Foy, le 17 septembre 1984.

JOHANNE GAUTHIER
assistant-greffier de la Ville.

VILLE DE BEAUPORT

ASSEMBLÉE PUBLIQUE DE CONSULTATION

Le conseil de Ville de Beauport tiendra une assemblée publique de consultation, le 16 octobre 1984, à compter de dix heures (19h), à la salle de l'hôtel de ville, 577, avenue Royale, Beauport, selon les dispositions de la Loi sur l'aménagement et l'urbanisme (chapitre A-19.1 des Lois refondues du Québec).

Le conseil de la Ville de Beauport a adopté, lors de l'assemblée tenue le 17 septembre 1984, le projet de règlement modifiant le règlement d'urbanisme numéro 77-080 dans le but de permettre l'établissement de brasseries dans la zone 597-C-29.

La zone 597-C-29 est délimitée comme suit et selon le croquis ci-dessous:

ZONE 597-C-29

Au nord: par la ligne centrale de la voie ferrée du Canadien National;

A l'est: par la ligne centrale du boulevard des Chutes;

Au sud: par la ligne centrale du boulevard Sainte-Anne;

A l'ouest: par la limite ouest du lot 531-26-7-P et son prolongement vers le nord et le sud-est.



Au cours de cette assemblée, les personnes et les organismes qui désirent s'exprimer sur ce projet de règlement sont entendus. Suite à cette assemblée de consultation publique, le conseil adoptera le règlement avec ou sans modification.

Le projet de règlement est disponible pour consultation, au bureau du greffier de la Ville au 577, avenue Royale, Beauport.

Donné à Beauport, ce dix-huitième jour du mois de septembre mil neuf cent quatre-vingt-quatre.

Le Greffier de la Ville
JACQUES SIMONEAU, o.m.a.

Travaux publics Public Works
Canada Canada

APPEL D'OFFRES

DES SOUMISSIONS CACHETÉES, visant les entreprises ou services énumérés ci-après adressées au **Gestionnaire, Finance et Administration, Travaux publics Canada, Case postale 7350, Succursale "A", 189, rue Prince William, Saint John, N.-B., E2L 4J4**, seront reçues jusqu'à 15.00 à la date limite déterminée. On peut se procurer les documents de soumission par l'entremise du bureau de distribution des plans, à l'adresse ci-dessus (téléphone: 648-4529), sur versement du dépôt exigible.

ENTREPRISES

Número: 121817 — pour PECHES ET OCEANS, Dragage, Neguac Church, comté de Northumberland, N.-B.

Date limite: le mercredi le 10 octobre 1984
Dépôt: \$50.00

Pour information technique: M. Allen, Saint John, N.-B., 648-4513.

On peut aussi consulter les documents de soumission aux bureaux des Associations des constructeurs de Saint John, Moncton, Fredericton, Edmundston et Bathurst, N.-B.; Halifax, N.S.; Charlottetown, P.E.I.; St. John's, Nfld.; Montréal P.Q.; Willowdale, Ontario, et Travaux publics Canada, Halifax, N.S.; Montréal, P.Q.; Willowdale, Ontario.

INSTRUCTIONS

Le dépôt afférent aux plans et devis doit être établi à l'ordre du Receveur général du Canada. Il sera remboursé sur retour des documents en bon état dans le mois qui suivra le jour de l'ouverture des soumissions.

Le Ministère ne s'engage à accepter ni la plus basse ni aucune des soumissions.

Canada

APPEL D'OFFRES

Aménagements extérieurs de l'École Dominique-Savio (St-Urbain)

Commission scolaire du Gouffre
Centre administratif
27, boulevard Fafard
BAIE-SAINT-PAUL (Québec)
G0A 1B0

Groupe-Conseil Roche Lée

Avis est par la présente donné que le présent appel d'offres remplace celui qui a paru dans l'édition du samedi 15 septembre dernier.

La Commission scolaire du Gouffre demande des soumissions pour la construction des aménagements extérieurs de l'École Dominique-Savio à Saint-Urbain. Seuls sont autorisés à soumissionner pour l'exécution des travaux, les entrepreneurs de construction au sens de la loi sur la qualification des entrepreneurs de construction (L.R.Q. chap. Q-1) qui ont leur principale place d'affaires dans la province de Québec.

Les plans, devis, documents contractuels et autres renseignements pourront être obtenus au bureau du propriétaire, contre un dépôt de cent dollars (100.00\$) qui sera remboursé au soumissionnaire s'il remet les plans et devis en bon état, dans les trente (30) jours qui suivent l'ouverture des soumissions.

Les soumissions devront être accompagnées d'un chèque visé au montant de dix mille dollars (10 000.00\$) à l'ordre du propriétaire, ou d'un cautionnement de soumission équivalent au même montant, valide pour une période de quarante-cinq jours de la date d'ouverture des soumissions. Cette garantie de soumission devra être échangée à la signature du contrat pour une garantie d'exécution et une garantie des obligations pour gages, matériaux et services. Lorsque ces garanties sont sous forme de cautionnement, le montant de chacune d'elles correspond à 30% du prix du contrat et lorsqu'elles sont sous forme de chèque visé, le montant de chacune d'elles correspond à 10% du prix du contrat.

Les soumissions dans des enveloppes cachetées et adressées au soumissionnaire, seront reçues à Baie-Saint-Paul jusqu'à onze heures, heure en vigueur localement, le huitième jour du mois d'octobre 1984 pour être ouvertes publiquement au même endroit, le même jour et à la même heure. Les entrepreneurs soumissionnaires sont responsables du choix des sous-traitants, tant pour leur solvabilité que pour le contenu de leur soumission.

Toutes les soumissions devront être faites conformément aux dispositions du règlement sur les subventions à des fins de construction (R.R.Q., 1981, c.A-6, r. 29) du 21 septembre 1982.

Le propriétaire ne s'engage à accepter aucune des soumissions reçues.

Yvon Tremblay
Directeur des services administratifs



APPEL D'OFFRES

SERVICE TECHNIQUE
GARE INTERMODALE -
TUNNEL ROUTIER -
PHASE III
SIGNALISATION
ROUTIERE

AVIS PUBLIC est, par les présentes, donné que des offres cachetées, scellées et endossées pour SIGNALISATION ROUTIERE - GARE INTERMODALE - TUNNEL ROUTIER SOUS LE FAISCEAU FERROVIAIRE, et adressées au Greffier de la ville, Hôtel de ville de Québec, seront reçues jusqu'au jeudi 4 octobre 1984, à QUINZE HEURES (15h00 - heure locale).

Les soumissionnaires sont priés de noter que le bureau du greffier est habituellement fermé entre 12h15 et 13h45.

Les intéressés peuvent se procurer, à compter du mercredi 19 septembre 1984, les formules d'offres et obtenir les renseignements pertinents en s'adressant au bureau de:

ROCHE / BPR Consultants
2535, boul. Laurier
SAINTE-FOY, (Québec)
G1V 4M3

Tél: (418) 871-9600

Un montant non remboursable de CENT DOLLARS (100.00\$) est exigé pour l'obtention des plans et devis. Le chèque sera fait à l'ordre de "ROCHE / BPR CONSULTANTS".

Toute soumission devra être accompagnée d'un cautionnement de soumission ou d'un chèque visé fait à l'ordre du Propriétaire, au montant de 10% du coût de la soumission.

La Ville de Québec ne s'engage pas à accepter la plus basse ni aucune des soumissions reçues.

LE GREFFIER DE LA VILLE
ANTOINE CARRIER, AVOCAT

QUEBEC,
le 14 septembre 1984.

CTCUM: un autre vote de grève appelé mercredi

♦ MONTREAL (PC) — Les quelque 4,000 membres du syndicat des chauffeurs, opérateurs de métro et employés des services connexes de la Commission de transport de la Communauté urbaine de Montréal (CTCUM) seront appelés à prendre un vote de grève lors d'assemblées générales qui se tiendront mercredi prochain.

Le président du syndicat affilié au Syndicat canadien de la fonction publique, M. Jim Flynn, a soutenu hier qu'aucun progrès tangible n'avait été réalisé au cours des 40 rencontres de négociation qui ont eu lieu depuis le 27 février en vue du renouvellement de la convention collective échue depuis le 11 janvier.

Soulignant que les demandes syndicales sont axées cette année sur les conditions de travail, M. Flynn a soutenu qu'il était impossible d'établir un dialogue en raison de "l'entêtement" de la partie patronale.

Dans ces circonstances, estime-t-il, le syndicat n'a pas d'autres choix que de solliciter un mandat de grève.

Si cette re-commandation était acceptée, la grève pourrait être déclenchée sept jours après le vote.

Selon le syndicat, les

services essentiels aux heures de pointe et en fin de soirée seront maintenus advenant le déclenchement d'une grève.

Les syndiqués réclament entre autres une réduction de la semaine de travail de 42.5 à 37.5 heures, une réduction de 13 à 12 heures de la période

quotidienne à l'intérieur de laquelle sont réparties les heures de travail, des augmentations salariales de 8 pour cent pour chacune des deux années du contrat, une amélioration des mesures de santé et de sécurité au travail ainsi que l'abolition du temps d'attente les fins de semaine.

ville de SAINTE-FOY

AVIS PROMULGATION

Le 5 septembre 1984, le Conseil a adopté le règlement numéro 2701 décrétant un emprunt de 9 510 000\$ nécessaire au rachat par anticipation de l'émission d'obligations de 10 000 000 d'euro-dollars du 8 janvier 1982 venant à échéance le 8 janvier 1987.

Ledit règlement 2701 a été approuvé par la Commission municipale du Québec et par le ministère des Affaires municipales, le 7 septembre 1984.

Toute personne peut en prendre connaissance au bureau des Archives de la Ville.

Ledit règlement entre en vigueur le jour de la publication du présent avis.

Fait à Sainte-Foy le 17 septembre 1984.

Me Johanne Gauthier
assistant-greffier de la Ville



SOCIÉTÉ DES ALCOOLS DU QUÉBEC

appel d'offres

Les soumissions pour les appels d'offres mentionnés ci-dessous seront reçues et ouvertes par la Société des alcools du Québec au plus tard à l'heure et la date spécifiées, tel que stipulé au document d'appel d'offres.

PROJET:
BATTERIES
TUBULAIRES
DOSSIER: SP-569

Vendredi le 5 octobre 1984 à 11:00 heures (heure locale).

Le soumissionnaire devra avoir une place d'affaires au Québec.

PROJET:
RENFORT DE COLONNES
(2900 RUE EINSTEIN, STE-FOY)
DOSSIER: SP-570

Vendredi le 5 octobre 1984 à 10:30 heures (heure locale).

Le soumissionnaire devra avoir sa principale place d'affaires au Québec.

Cautionnement de soumission de 10%.

Les documents complets d'appel d'offres sont disponibles du lundi au jeudi (inclusivement) de 8:30 heures à 12:30 heures et 13:30 à 17:00 heures et le vendredi de 8:30 heures à 12:30 heures, aux adresses suivantes:

SIÈGE SOCIAL
905 Ave De Lorimier
Montréal, QC
H2K 3V9

CENTRE DE DISTRIBUTION DE MONTREAL
2021 des Futailles
Montréal, QC
H1N 3M7

CENTRE DE DISTRIBUTION DE QUEBEC
2900 rue Einstein
Ste-Foy, QC
G1X 3X4

Un versement remboursable de cinquante (\$50.00) dollars est requis pour obtenir un document d'appel d'offres ainsi que pour chaque exemplaire additionnel. Ce montant est payable en argent comptant ou sous forme de chèque visé tiré sur une banque à charte canadienne ou sur une caisse d'épargne ou de crédit du Québec à l'ordre de la Société des alcools du Québec. Les documents complets d'appel d'offres sont également disponibles gratuitement pour consultation sur place.

Lorsque requis, le soumissionnaire doit fournir avec sa soumission comme garantie de soumission, soit un chèque visé en monnaie légale canadienne établi à l'ordre de la Société des alcools du Québec et tiré sur une banque à charte du Canada ou sur une caisse d'épargne ou de crédit du Québec pour la valeur spécifiée, soit une police de garantie équivalente, souscrite par une compagnie autorisée à se porter caution dans le Québec.

Seules les personnes, sociétés, compagnies et corporations qui auront obtenu le document d'appel d'offres directement de la Société des alcools du Québec sont admises à soumissionner.

La Société des alcools du Québec ne s'engage à accepter ni la plus basse, ni aucune des soumissions reçues.



Hydro-Québec

APPELS D'OFFRES

AIN.48148.F
9 octobre 1984

16 IMPRIMANTES DE QUALITÉ LETTRE ET 11 IMPRIMANTES A MATRICE
Garantie de soumission: 10 000 \$

ACZ.40412.F
9 octobre 1984

284 875 CONNEXEURS COMPRESSIBLES EN ALUMINIUM
Garantie de soumission: 10 000 \$

CDE.42600.F
9 octobre 1984

3 SYSTÈMES HYDRAULIQUES ET ACCESSOIRES
Garantie de soumission: 10 000 \$

Les conditions de chacun des appels d'offres sont définies dans un document qui peut être obtenu gratuitement, du lundi au vendredi inclusivement, de 8 h 30 à 16 h 30, à l'endroit suivant:

HYDRO-QUÉBEC
SERVICE ACHATS
7e ÉTAGE
75 OUEST, BOUL. DORCHESTER
MONTREAL, QUÉBEC
H2Z 1A4

Les soumissions seront reçues jusqu'à 10h30 (heure de Montréal), à la date indiquée ci-dessus. Seules les personnes physiques ou morales qui ont une place d'affaires au Québec peuvent soumissionner après avoir obtenu le document d'appel d'offres directement de l'endroit susmentionné. Les soumissionnaires doivent fournir une garantie égale au montant susmentionné ou à 10% au moins du grand total de leur soumission. La garantie pourra être sous la forme d'un chèque visé ou d'un cautionnement fourni par une compagnie d'assurances.

Hydro-Québec se réserve le droit de rejeter toute soumission.

Pour tout renseignement supplémentaire, on peut communiquer avec le service Achats à (514) 289-2525.

Le directeur, Approvisionnement
Roger A. Labrie

avis public

Gouvernement du Québec
Ministère des Travaux publics
et de l'Approvisionnement

Recherche d'un local à St-Pamphile

PROJET 83-122

Description et localisation du local:

Le ministère des Travaux publics et de l'Approvisionnement désire louer, selon un bail de dix (10) ans, un poste pour la Sûreté du Québec, d'une superficie principale minimale de 355 m² et maximale de 390 m², mesurée selon ses normes de mesurage. La superficie locative convenue au bail sera ajustée selon les mêmes règles. Le local doit être livré au plus tard cent-vingt (120) jours après la réception du document d'acceptation du local et doit être situé le long d'une route ou d'une artère principale dans les limites de la ville de St-Pamphile.

Le projet sera expliqué en détail au cours d'une séance d'information débutant à 13h30, le 25 septembre 1984, à l'Hôtel de Ville de St-Pamphile situé au 3, route Eglin, St-Pamphile.

Date de clôture et validité des propositions

Pour être valables, les propositions doivent être reçues dans l'enveloppe pré-adressée fournie à cet effet, avant 15 h, le 25 octobre 1984. Les propositions sont valides pour soixante (60) jours à compter de l'heure et du jour de clôture des propositions. Le ministère ne s'engage à accepter ni la plus basse ni toute autre proposition.

Information et procédures

Toute personne désirant présenter une proposition peut consulter gratuitement ou obtenir moyennant la somme de 10\$, la documentation pertinente à ce projet sur les lieux de la séance d'information, ou en s'adressant à M. François Pouliot (tél. 418-643-6664) ou M. Raymond Larivière (tél. 418-643-7367) à l'adresse ci-dessous.

Ministère des Travaux publics
et de l'Approvisionnement
Direction de l'Acquisition de l'espace
475, St-Amable, 7e étage
Québec, QC
G1R 4X9

Le Directeur de l'Acquisition
de l'Espace
ROBERT GRÉGOIRE, ing.

Québec

DÉCÈS ET AVIS DIVERS

remerciements • mémoriam • services anniversaires • faveurs

705 AVIS DE DÉCÈS

BEAUPRE, Vincent
BOUVIN, Claude
BOUCHARD, Raoul
FALARDEAU, Albert
GAGNON, Ernest
JONES, Roger
LACHANCE, Gérard
MURRAY, Gérard
NAULT, Francine
PAPILLON, Germaine
SAVARD, Léo
THIBAUT, Valmont
VACHON, Malcolm

BEAUPRE (Vincent)



A Québec, le 16 septembre 1984, à l'âge de 70 ans et 9 mois, est décédé M. Vincent Beaupré, époux de dame Julie Demers. Il demeurait à la Champenoise. Selon les volontés du défunt, le corps ne sera pas exposé, il a été incinéré au Crématorium du Cimetière St-Charles. Les funérailles auront lieu le vendredi 21 septembre à 15 heures, en l'église St-Jean Baptiste de Lasalle, 2550 Biencourt, Ste-Foy. Il laisse dans le deuil, outre son épouse, ses enfants Suzanne (Yvon Tremblay), André (Ginette Girard), ses petits-enfants Maxime, Déric, Patrick, Nicolas, Marie-Eve et Sarah-Anne, sa sœur Eveline Beaupré, sa belle-sœur, Juliette Beaupré, son beau-frère Léo Demers (Irène Auger) et sa belle-sœur Marie-Paule Demers (Jean-Marie Turgeon) et plusieurs neveux et nièces. La famille recevra les condoléances à l'église une demi-heure avant les funérailles. Compenser l'envoi de fleurs par un don à l'Institut de Cardiologie, Hôpital Laval, 2725 Ch. Ste-Foy, Ste-Foy, Qué. La direction a été confiée à la Coop Fun. du Plateau 950 des Érables Québec

Pour informations: 681-2667.

BOUVIN (Claude)



A Québec, le 18 septembre 1984, à l'âge de 48 ans, est décédé Monsieur Claude Bouvin, président de Les Entreprises Boivin Inc., époux de dame Monik Montreuil. Il demeurait à Charlesbourg. Le service religieux sera célébré le samedi 22 sep-

tembre, à 13h30, en l'église St-Charles Borromée, et de là au cimetière St-Charles. La famille recevra les condoléances à l'église, une demi-heure avant la cérémonie. Il laisse dans le deuil, outre son épouse, ses enfants Luc et Michèle, sa mère Mme Lauretta Morand Boivin, son beau-père M. Arthur Montreuil, ses frères, sœurs, beaux-frères et belles-sœurs, Jean-Guy, Roger, Lucille (Pierre Mercier), Murielle (Nicole Verret), Carol (Nicole Larouche), Diane (Sabin Blais), M. et Mme Gaston Montreuil (Lina Belleau), M. et Mme André Durand (Lucille Montreuil), M. et Mme Paul-André Robitaille (Louise Montreuil), plusieurs neveux, nièces, cousins, oncles et tantes. Compenser l'envoi de fleurs par un don à la Société Canadienne du Cancer, 489 boul. St-Cyrille ouest, Québec, Qué. G1S 1S2, tél: 683-8666. Pour renseignements: 529-3371.

BOUCHARD (Raoul) — A l'Hôpital de l'Enfant-Jésus, le 19 septembre 1984, à l'âge de 59 ans et 11 mois, est décédé M. Raoul Bouchard. Il demeurait à Beauport. A la demande du défunt, il ne sera pas exposé. Un service en présence du corps sera chanté en l'église St-Gregoire, le vendredi 21 septembre à 14h, où la famille sera présente 30 minutes avant la cérémonie afin de recevoir les condoléances de parents et amis. Il laisse dans le deuil, son frère, ses sœurs et ses beaux-frères, M. Roger Bouchard, M. et Mme Raymond Juneau (Valérie Bouchard), M. et Mme Maurice Barrette (Marthe Bouchard), M. et Mme Marcel Moril (Murielle Bouchard), M. et Mme Roland Desagné (Hélène Bouchard), son neveu, M. Stéphane Desagné, sa demi-sœur, Mlle Georgette Tremblay Bouchard, M. Roland Bouchard de Sherbrooke, ses tantes, Mme Raoul Robert (Angéline Tremblay), Mme Philippe Rhéaume (Florina Tremblay), son filleul, M. Gilles Barrette, ainsi plusieurs neveux, nièces, cousins et cousines. Compenser l'envoi de fleurs par un don à l'Association de Paralysie Cérébrale, 525, boul. Hamel, Québec. La direction des funérailles a été confiée à La Coopérative du Pied de la Falaise 440, St-François Est Québec.

FALARDEAU (Albert)



A l'Hôpital de l'Enfant-Jésus, le 19 septembre 1984, à l'âge de 58 ans

et 3 mois, est décédé M. Albert Falardeau, époux de dame Aline Boucher. Il demeurait à Beauport. Les funérailles auront lieu samedi 22 septembre à 11h. Départ du foyer funéraire de J. Boucher & Fils Ltée 1740 rue Bardy angle Canadienne à 10h35, pour l'église St-Thomas de Villeneuve. Il laisse dans le deuil outre son épouse, ses enfants, sa fille, Diane Falardeau, ses deux fils, Gilles (Monique Nourry), Pierre (Julie Savard), son petit-fils, Jonathan Nourry-Falardeau, ses frères, ses sœurs, ses beaux-frères et ses belles-sœurs, Mme Maurice Falardeau (Lucia Veilleux), M. et Mme Armand Ferland (Carmel), M. et Mme Lionel Falardeau (Rolande Vézina), Mme Henri Falardeau (Lucienne Leprie), M. et Mme Marc Dufour (Jeannine), M. et Mme Marcel Boucher (Béatrice Dupuis), M. et Mme Roger Charest (Anita Boucher), M. et Mme Maurice Boucher (Marie-Marthe Jobin), M. Jean-Paul Boucher, Mlle Simone Boucher, ainsi que plusieurs cousins, cousines, neveux et nièces. N.B. La dépouille mortelle sera exposée vendredi de 14h à 17h, et 19h à 22h. Samedi jour des funérailles, le foyer est ouvert de 9h30. Pour renseignements: 529-9221.

GAGNON (Ernest) — A Québec, le 18 septembre 1984, à l'âge de 82 ans, est décédé M. Ernest Gagnon, époux de dame Marguerite Rousseau. Il demeurait dans la paroisse St-Sacrement. Les funérailles auront lieu vendredi, le 21 septembre, à 14h en l'église du St-Sacrement, en présence du corps et de la au cimetière Belmont. Il laisse dans le deuil, outre son épouse, ses enfants: Lisette (Maurice Lapointe), Gilles (Huguette Mailloux), Jeannine (René Dorion), Paul (Béatrice Plante), Constance (Michel Gingras), Monique (Julie Besner), ses frères et sœurs: Mme Simone Heitsch, M. Bernard Gagnon (Rose Laberge), Mlle Berthe Gagnon; ses belles-sœurs Mmes Yvette Derome, Blanche Dumais plusieurs petits et arrière-petits-enfants. A la demande du défunt, celui-ci ne sera pas exposé. La famille recevra les condoléances à 13h30 à l'église du St-Sacrement. La direction a été confiée à La Coopérative funéraire du Plateau 950 des Érables Québec

Pour informations: 681-2667.

BOUCHARD (Raoul) — A l'Hôpital de l'Enfant-Jésus, le 19 septembre 1984, à l'âge de 59 ans et 11 mois, est décédé M. Raoul Bouchard. Il demeurait à Beauport. A la demande du défunt, il ne sera pas exposé. Un service en présence du corps sera chanté en l'église St-Gregoire, le vendredi 21 septembre à 14h, où la famille sera présente 30 minutes avant la cérémonie afin de recevoir les condoléances de parents et amis. Il laisse dans le deuil, son frère, ses sœurs et ses beaux-frères, M. Roger Bouchard, M. et Mme Raymond Juneau (Valérie Bouchard), M. et Mme Maurice Barrette (Marthe Bouchard), M. et Mme Marcel Moril (Murielle Bouchard), M. et Mme Roland Desagné (Hélène Bouchard), son neveu, M. Stéphane Desagné, sa demi-sœur, Mlle Georgette Tremblay Bouchard, M. Roland Bouchard de Sherbrooke, ses tantes, Mme Raoul Robert (Angéline Tremblay), Mme Philippe Rhéaume (Florina Tremblay), son filleul, M. Gilles Barrette, ainsi plusieurs neveux, nièces, cousins et cousines. Compenser l'envoi de fleurs par un don à l'Association de Paralysie Cérébrale, 525, boul. Hamel, Québec. La direction des funérailles a été confiée à La Coopérative du Pied de la Falaise 440, St-François Est Québec.

FALARDEAU (Albert)



A l'Hôpital de l'Enfant-Jésus, le 19 septembre 1984, à l'âge de 58 ans



JONES (Roger)
A l'Hôpital Laval, le 17 septembre 1984, à l'âge de 59 ans et 8 mois, est décédé M. Roger Jones, époux de dame Jacqueline Lebrun. Il demeurait à Montmency. Les funérailles auront lieu le jeudi 20 septembre 1984 à 14h en l'église St-Grégoire de Montmency et de là au cimetière St-Charles pour crémation. Selon ses dernières volontés, il ne sera pas exposé. Prière de vous rendre à l'église, trente minutes avant la cérémonie, pour offrir vos condoléances. Il laisse dans le deuil, outre son épouse, ses enfants, Pierre (Nicole Gagnon), Christine, sa petite-fille, Sabrina, ses frères, sœurs, beaux-frères et belles-sœurs, Mme Venerande Robert, Mme Blanche Cauchon, Mme Juliette Boulanger, M. et Mme Armand Jones (Germaine Boutet), Mme Adrienne Villeneuve, Mme Flureska Drolet, M. et Mme Léon Jones (Monique Caron), M. et Mme Dollar Jones (Laurette Bouchard), M. et Mme Maurice Jones (Rita Pelchat), M. et Mme Lucien Jones (Rita Grenier), sa belle-mère, Mme Laura Lebrun, M. et Mme Roland Rodrigue (Georgette Lebrun), M. et Mme Roger Ruel (Jeannine Lebrun), M. et Mme Emilien Lebrun (Véronique Simard), M. Raymond Lebrun, M. et Mme Léo-Paul Rioux (Bernadette Lebrun), ainsi que plusieurs cousins, cousines, neveux et nièces. Compenser l'envoi de fleurs par un don au Centre de Pneumologie Laval, 2725, Chemin Ste-Foy, Ste-Foy, G1V 4G5. La direction des funérailles a été confiée aux soins de la Coopérative Funéraire de la Seigneurie 2150, ave Desbois Giffard, Beauport. Pour renseignements: 663-4735.

LACHANCE (Gérard)
A Québec, le 18 septembre 1984, à l'âge de 72 ans, est décédé M. Gérard Lachance, époux de feu dame Robella Dignard. Les funérailles auront lieu le vendredi 21 septembre à

14 heures. Départ de la résidence funéraire Sylvio Marceau Inc. 270 Marie de l'Incarnation à 13h45, pour l'église St-Malo, et de là au cimetière St-Charles. Il laisse dans le deuil ses enfants, ses gendres et ses belles-filles, Raymond (Thérèse Labrecque), Gaston (Estelle Hains), Jean-Guy (Pauline Bouliane), Ghislaine (Gilles Marticotte), Nicole (Gérard Cadorette), Marc-André (Michel Lemieux), ses petits-enfants Suzanne et Richard Lachance, Michel et Sylvie Lachance, Mario et Sandra Lachance, Daniel, Pierre et Steve Lemieux, Richard et Eric Cadorette, Steve et Patrick Lachance, ses frères et sœurs, beaux-frères et belles-sœurs, M. et Mme Henri Lachance (Joséphine), M. et Mme Majella Lachance (Margo), Mlle Marie-Paule Lachance, M. Roméo Lachance, Mme Omer Lachance (Jeanne), Mme Léonidas Lachance (Marguerite), Mme Simone Dignard, M. et Mme René Dignard (Marguerite), plusieurs neveux, nièces, cousines et cousines. Salon fermé entre 17 et 19 heures. Pour renseignements: 522-5212.



NAULT (Mme Francine) — A St-Augustin, le 15 septembre 1984, à l'âge de 38 ans, est décédée accidentellement Madame Francine Nault, fille de feu Edgar Nault et de feu Dame Jeannette Rousseau. Elle demeurait à St-Augustin. Selon ses volontés elle a été confiée au crématorium Lépine-Cloutier Ltée 715 St-Vallier est Québec

Un service sera chanté le samedi 22 septembre à 10h en l'église St-Noël Chabanel de Thetford Mines. Elle laisse dans le deuil, ses frères et sœurs, ses frères et sœurs, (Denise), Mona (Pierre Perron), Christiane Nault, une grande amie Johanne Sirotte, plusieurs neveux,

nièces, parents et amis. A l'église il y aura interprétation pour les sourds-muets. Pour renseignements: 529-3371

PAPILLON (Germaine Denis) — A Québec, le mardi 18 septembre 1984, à l'âge de 83 ans, est décédée dame Germaine Denis, épouse de M. Léger Papillon. Elle demeurait à Donnacona. Les funérailles auront lieu le vendredi, 21 septembre, à 15h. Départ du funérarium

Roger Benoit et Fils Ltée 324 Notre-Dame Donnacona à 14h45, pour l'église St-Jean-Baptiste de Donnacona (Les Ecuriels), et de là au cimetière paroissial. Elle laisse dans le deuil outre son époux, ses enfants, gendres et belles-filles Jean-Jacques (Marielle Messier), Daniel (Marie-Paule Boisvert), Henri-Paul (Ginette Lavallée), Claire (Jean-Guy Bernier), son frère M. Adjuitor Denis, ses sœurs, beau-frère, belles-sœurs Mme Robert Dussault (Madeleine Denis), Mlle Angèle Denis, M. et Mme Ernest Champoux (Blondine Denis), ainsi que plusieurs petits-enfants, neveux et nièces.

SAVARD (Léo)
A Québec, le 18 septembre 1984, à l'âge de 52 ans et 9 mois, est décédé M. Léo Savard, fils de feu M. Lucien Savard et de feu dame Simone Boivin. Il demeurait dans la paroisse St-François d'Assise. La famille recevra les condoléances à la Coop Fun. de l'Anse 250, 8ème Rue mercredi et jeudi de 14h à 17h et de 19h à 22h, vendredi, jour des funérailles, de 8h à 9h45. Le service religieux sera célébré le vendredi 21 septembre 1984, à 10h, en l'église St-François d'Assise, et de là au cimetière St-Charles. Il laisse dans le deuil sa sœur Lucie Laplante et son ami Jean-Louis Gagnon, ses frères Jacques (Géraldine Desjapis), Gilbert (Lynne Laberge), Jean-Claude (Josiane Hoekman), Guy (Marielle Boulanger), ainsi que plusieurs oncles, tantes, de Chicoutimi Nord, son neveu et ses nièces, Simon, Nadie, Natasha et Caroline, de nombreux cousins, cousines et amis. Pour renseignements: 525-6044.

THIBAUT (Valmont) — A Québec, le 17 septembre 1984, à l'âge de 73 ans, est décédé M. Valmont Thibaut, époux de feu dame Augustine Roy. Les funérailles auront lieu le jeudi, 20 septembre, à 15 heures. Départ du foyer funéraire de

J. Bouchard et Fils Ltée 1740 Bardy Angle Canadienne à 2h40, pour l'église de St-Pie X, et de là au cimetière St-Charles sur boul. Hamel. Il laisse dans le deuil ses filles, et son gendre, M. et Mme Guy Métivier (Gisèle), Jacqueline et France Thibaut, ses frères, sa sœur M. et Mme Laurent Thibaut (Cécile Tremblay), M. et Mme Robert Thibaut (Jeanne Charest), M. et Mme Léo Thibaut (Emiline Lavoie), Mme Gérard Sirot (Léonie), Mme Lucien Thibaut (Cécile Bernier), ainsi que plusieurs autres beaux-frères et belles-sœurs, ses petits-enfants, Michel, Annie, et Isabelle Métivier. Le foyer funéraire sera ouvert de 14 à 17 heures, et de 19 à 22 heures, et l'après-midi des funérailles, le salon sera ouvert à compter de 13 heures. Pour renseignements: 529-9221.

VACHON (Malcolm) — A l'hôpital de l'Enfant-Jésus, le 19 septembre 1984, à l'âge de 70 ans, est décédé le Dr Malcolm Vachon, époux de dame Madeleine Edge. Il demeurait à Québec. Selon ses volontés il ne sera pas exposé. Ses funérailles auront lieu le vendredi 21 septembre à 10h, en la Basilique Notre-Dame de Québec et de là au cimetière Belmont. La famille sera présente à l'église une demi-heure avant la cérémonie. Il laisse dans le deuil outre son épouse, ses enfants, Anne Pasquier, Hélène et André, moine au Mont Athos (Grèce), son gendre Joël Pasquier, ses petits-enfants, Ariane et Gabriel, son frère Walston de Hull, ses sœurs, Arline et Rachel Marcotte, sa belle-sœur Louise Edge Litt de Thornhill (Ontario), ses beaux-frères, Everaldo Litt et Jean-Paul Marcotte, ses neveux Alexander, Ronald et Robert Litt, de même que Jacques Marcotte, ainsi que ses cousins et cousines. S.V.P. compenser l'envoi de fleurs par des messes ou par un don à la Société Canadienne du Cancer, 489 boul. St-Cyrille, Québec. La direction des funérailles a été confiée à la Coopérative Funéraire du Plateau 950, des Érables, Québec. Pour renseignements: 681-2667.

La famille remercie très chaleureusement les médecins et le personnel de l'hôpital de l'Enfant-Jésus qui ont soigné le Dr Vachon avec tant de dévouement et d'attention au cours des derniers mois.

720 CARTES DE REMERCIEMENTS
MERCIER (Roland, navigateur) — Mme Laurette Mercier et ses enfants remercient bien sincèrement tous les parents et amis qui ont témoigné des marques de sympathie lors du décès de M. Roland Mercier, survenu le 12 août 1984, soit par offrandes de messes, envois de fleurs, visite et assistance aux funérailles. A tous un cordial merci.

725 SERVICES ANNIVERSAIRES
DEMERS (Annette Huot)
Le samedi 22 septembre 1984, à 19h, en l'église de St-Nicolas, Lévis, sera célébrée une messe anniversaire à la mémoire de Mme Annette H. Demers. Parents et amis sont invités à y assister.

760 FAVEURS OBTENUES
REMERCIEMENTS
Mère Saint-Louis pour faveur obtenue avec promesse de faire publier. A.B.
REMERCIEMENTS au St-Esprit pour faveur obtenue avec promesse de publier. J.B.F.
REMERCIEMENTS au St-Esprit pour faveur obtenue avec promesse de publier. J.L.D.
REMERCIEMENTS à St-Jude pour faveur obtenue avec promesse de publier. G.V.

770 SERVICES ANNIVERSAIRES
LAPOINTE (Gaudias)
Le samedi 22 septembre 1984, à 16h, en l'église Notre-Dame de Grâce, sera chanté le service anniversaire de M. Gaudias Lapointe. Parents et amis sont priés d'y assister sans autre invitation.

780 FLEURISTES
ALBERT LA HAYE
10 HIVE FLEURISTE
295 Boul. L'Ornière, Loretteville
842-0167, 842-6867

790 MONUMENTS FUNÉRAIRES
Granits Appalaches
Monuments funéraires, service de lettrepress. J.G. Loberge, 832-5447

800 DÉCÈS
Communiqués avec votre directeur de funérailles qui nous fera parvenir vos avis de décès. Le Soleil fait parvenir à la famille une reproduction souvenir de chaque parution d'un avis de décès. Le tarif est de 1,10 \$ la ligne (minimum 7 \$) et 25 \$ pour une photo.

AVIS DIVERS
Pour faire paraître un avis dans cette page, veuillez communiquer avec le Service des Annonces Classées. 647-3311

Le rôle d'exécuteur testamentaire vous inquiète-t-il?
Demandez cette brochure gratuite au Montreal Trust. Ou commandez-la par téléphone. Oui, nous pouvons vous aider. Montreal Trust 529-8841 475, Saint-Amable

Selon un député ontarien

Il y aura vote libre sur la peine capitale

OTTAWA (UPC) — Le premier ministre Brian Mulroney tiendra l'une de ses promesses électorales en tenant un vote libre sur la peine de mort, a déclaré hier le député conservateur Bill Domm. "Je sais qu'un vote libre sera pris durant la première période de notre mandat, même s'il ne s'agit pas d'une priorité ou d'une question en tête de l'ordre du jour, dit-il.

Bien que M. Mulroney et le ministre de la Justice John Crosbie soient tous deux contre le rétablissement de la peine de mort, il

a été établi que le premier ministre a déclaré qu'il accorderait aux membres du parlement le droit de se prononcer librement sur la peine de mort.

Les trois policiers abattus récemment dans la région de Toronto ont incité le député Domm à présenter un projet de loi en faveur du rétablissement de la peine de mort dans le cas de meurtres prémédités et d'assassinats. Le député de Peterborough en Ontario qui a présenté à plusieurs reprises ce projet de législation depuis son élection en

1979, a dit que le projet de loi sera présenté à l'ouverture des débats de la Chambre. Aucun député n'a encore discuté de ce projet.

"Je vais aussi soumettre une proposition pour fins de discussion par les membres privés afin que la question de la peine de mort soit étudiée par des témoins experts qui pourront déterminer, à partir de statistiques récentes, si la demande de rétablissement de la peine de mort est justifiée.

Deux grands quotidiens de Toronto traitaient de cette question

hier dans leurs éditoriaux. Selon le Toronto Sun, la peine de mort devrait être rétablie pour les meurtriers qui ne sont pas en état de réhabilitation ou qui ont déjà tué auparavant. Par contre, le Toronto Star a affirmé qu'il n'y a aucune preuve convaincante que la peine de mort ait joué un rôle effectivement dissuasif et que son rétablissement ne ferait que "brutaliser une société et la rabaisser au niveau de ses pires éléments".

Mardi, M. Mulroney a refusé à

deux reprises de formuler quelque commentaire lorsque les jour-

nalistes l'ont interrogé au sujet du rétablissement de la peine de mort.

Début du procès sur la sordide affaire du pont Jacques-Cartier

MONTREAL (PC) — Cinq ans plus tard, la sordide affaire du pont Jacques-Cartier, qui avait coûté la vie à deux adolescents de Montréal, va être débattue en cour d'assises.

Les accusés, Normand Guérin et Gilles Pimparé, vont devoir remonter le temps jusqu'au 4 juillet 1979, date à laquelle ils auraient précipité dans les eaux du fleuve les jeunes Chantal Dupont et Maurice Marci, respectivement âgés de 15 et 14 ans.

Me André Vincent, qui occupe en poursuite, entend prouver que Pimparé et Guérin ont, cette nuit-là, jeté les deux victimes en bas du pont Jacques-Cartier après avoir violé l'adolescente.

Les deux hommes sont accusés de meurtre au premier degré, et l'instruction de la cause se poursuit ce matin, au palais de justice de Montréal.

En réalité, le procès a débuté il y a deux semaines mais il s'était jusqu'à maintenant limité à un débat en droit arbitré par le juge Claire Barrette-Joncas.

Hier, les sept femmes et cinq hommes composant le jury ont été admis pour la première fois dans l'enceinte du tribunal pour entendre les témoignages d'une demi-douzaine de personnes, dont le pathologiste Jean Houli, qui est venu déclarer que les blessures sur le corps de Chantal Dupont pouvaient avoir été causées par une chute dans l'eau d'une hauteur de 170

pieds. Les corps des deux jeunes avaient été repêchés des eaux du fleuve le

Des "rencontres polies" chez Métro-Richelieu

MONTREAL (PC) — Les activités de centre de distribution des Epiciers-unis Métro-Richelieu, à Rivière-des-Prairies, étaient toujours paralysées hier pendant que syndicat et employeur se rencontraient pour négocier. Les pourparlers doivent en principe se poursuivre aujourd'hui devant un conciliateur.

Un porte-parole syndical a indiqué qu'on ne pouvait pas vraiment parler de négociations, mais plutôt de rencontres polies qui n'ont pas fait avancer le dossier. Contrairement aux af-

firmations patronales, il n'a pas été question, selon lui, des modalités d'un retour au travail.

D'ailleurs, de préciser ce porte-parole, il n'est pas question de retourner à l'ouvrage tant que la compagnie et le syndicat, qui représente les 438 employés, ne se seront pas entendus sur un nouveau contrat de travail et un protocole de retour au travail.

Si la compagnie lève son lock-out avant cette échéance, a-t-il dit, le syndicat exercera son mandat de grève.

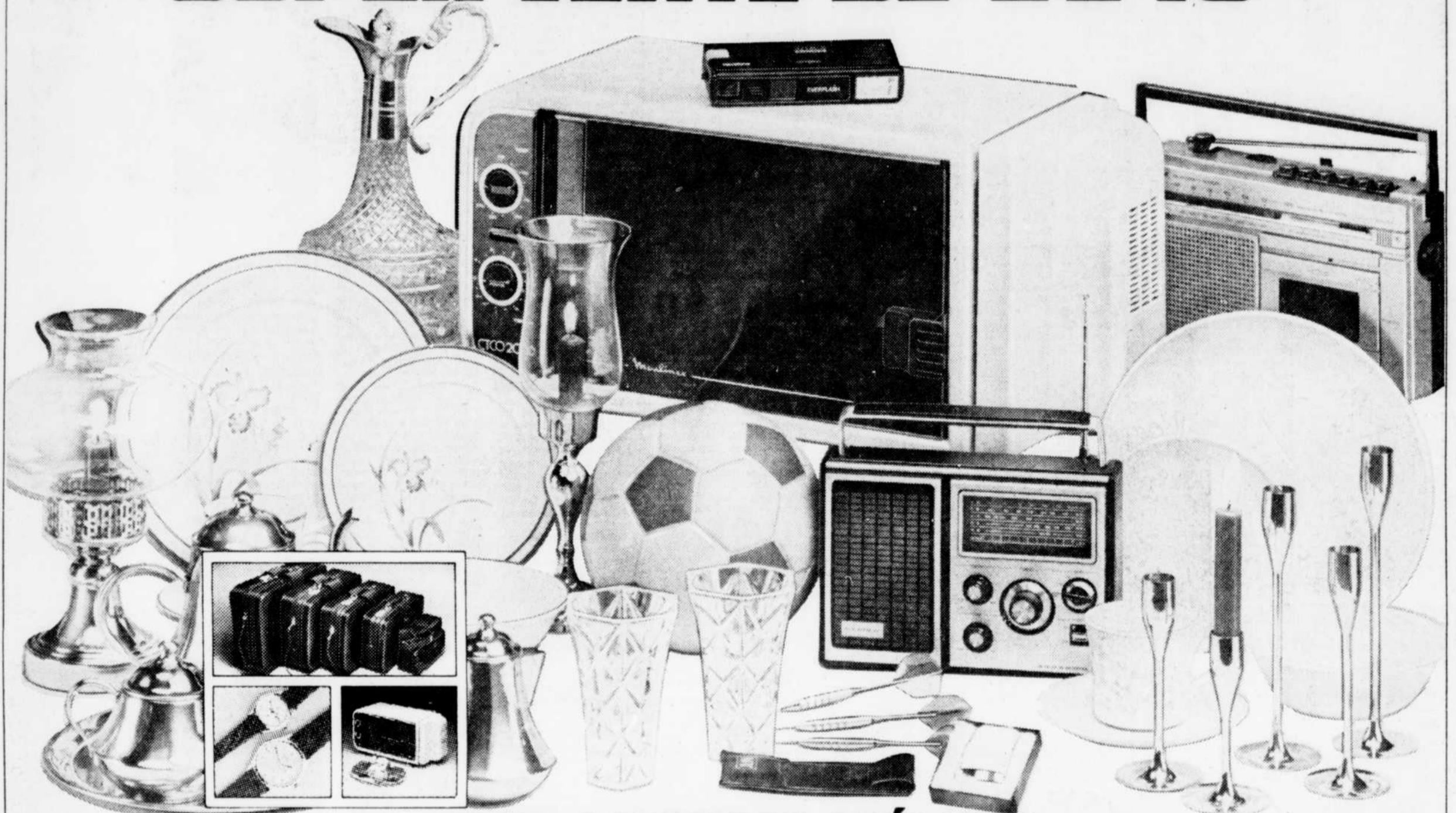
J'ai tout ce qu'il faut pour partir en voyage! Parce que... MOI, JE LIS LE SOLEIL TOUS LES JOURS!

abonnement: 647-3333

GRATUIT*

AVEC TOUT ACHAT†

DURANT LA SUPER VENTE DE TAPIS



TAPIS, CARPETTES, PRÉLARTS

JUSQU'A

50% DE RABAIS

sur le prix de La Factorerie de Tapis

AUCUN INTÉRÊT*

durant 12 mois sur tout achat



CERTIFICATS-CADEAUX GRATUITS*

avec tout achat, † échangeables contre des cadeaux de valeur offerts dans le Catalogue de Cadeaux de La Factorerie de Tapis.

Exemple d'un plan de crédit sans aucun intérêt

Prix du tapis	900\$
Dépôt minimum 1/3	300\$
Solde à payer	600\$
Intérêt durant 12 mois (sujet à l'approbation du crédit)	AUCUN
12 paiements de	50\$ par mois

*Détails sur demande. †Sauf l'achat d'accessoires à part.

La Factorerie de Tapis^{MD.}

Marque de commerce déposée par la Corporation Carpita

Nous faisons tout sauf la fabrication du tapis

SATISFACTION GARANTIE SUR TOUS NOS TAPIS... CAR APRÈS TOUT, VOTRE SATISFACTION C'EST NOTRE MEILLEUR ATOUT.

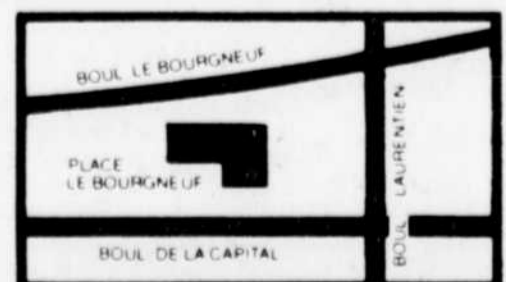
• Appelez pour estimation gratuite à la maison • Magasinez en personne ou service à domicile.

Sans obligation • Crédit offert • Installation sur demande avec garantie de service à vie • Coupe immédiate sur mesure — Apportez les mesures de votre pièce.



HEURES D'OUVERTURE
LUNDI, MAR, AU MER 9h à 18h,
JEU et VEN 9h à 21h,
SAM 9h à 17h

PLACE LEBOURGNEUF
5500 BOUL. DES GRADINS
CHARLESBOURG-OUEST, QUÉBEC
622-1430



ÉGALEMENT À LA VILLE DE QUÉBEC • MONTREAL • HALIFAX • OTTAWA • TORONTO • HAMILTON • LONDON • KITCHENER • ST. CATHARINES • SUDBURY • WINNIPEG • SASKATOON • CALGARY • EDMONTON • VANCOUVER • DALLAS • HOUSTON