

LE GALA DES MODES

LA PARADE GLORIEUSE DES TOILETTES DE L'AUTOMNE 1929 À SHERBROOKE



La "Tribune", aujourd'hui, avec la collaboration des marchands de Sherbrooke, est heureuse d'offrir à ses lecteurs et lectrices un exposé complet des modes de la saison. Ce supplément est un "vademeccum" pourrait-on dire, des nouveautés de la mode.

En feuilletant ces pages, vous y connaîtrez toutes les innovations apportées aux lignes du vêtement pour hommes et femmes; vous verrez suivant quelle tendance se transforme l'ameublement de votre foyer; vous saurez en un mot, comment il faut se vêtir et se loger pour être à la page.

Les renseignements sur la mode contenus en ce supplément ont été compilés par les autorités les plus compétentes des centres fashionables et sont tout-à-fait à point. Ces articles vous offrent une infinité de suggestions qui ne vous serviront pas seulement pour la saison en cours, mais vous laisseront entrevoir un peu en quel sens évoluera la mode de la prochaine saison.



LA MODE PRÉSENTE DE Nouvelles Silhouettes

Pour l'Automne 1929

La première chose qui nous a frappé l'autre jour, en visitant les magasins de Sherbrooke, fut l'importance des nouvelles silhouettes pour l'automne.

Mise de côté comme une mode du passé, on ne voit plus la silhouette droite, presque encaissée, dirions-nous, que la gent féminine accueillit à bras ouverts, il n'y a pas très longtemps. La femme semble maintenant tout aussi impatiente à l'abandonner et la mettre de côté, avec la même nonchalance facile dont elle se débarrassa de ce qui l'enfermait.

Les nouvelles collections de l'automne sont, il n'y a pas l'ombre d'un doute là-dessus, destinées à la femme moderne, un peu portée à l'extravagance. Ces modes ne contiennent rien de spécialement jeune. Plutôt, elles paraissent avoir de l'âge et de la retenue, et néanmoins, elles ont un je ne sais quoi qui possède un attrait plaisant pour tous. Et c'est qu'elles sont d'une coupe qui tient compte maintenant des lignes du physique humain. Ces vêtements sont moulés à la taille, puis ils s'élargissent pour donner plus d'ampleur à la jupe.

Ces nouvelles silhouettes de l'automne ne manquent pas de vous intéresser toutes. C'est décidément du grand nouveau, en matière de modes féminines, que ces nouveautés de l'automne 1929, et c'est réellement charmant à constater. Ces vêtements sont des dispositions de tissus des plus compliquées, mais cependant, le tout est si bien agencé dans le costume, qu'ils semblent donner une nouvelle liberté à la femme et sont délicieusement sans cérémonie.

Les manteaux d'automne
Si vous avez à vous acheter un nouveau manteau cet hiver, vous aurez beaucoup de plaisir à faire votre choix. Car les rayons de manteaux, aux divers grands magasins de la ville, regorgent de marchandise splendide absolument nouvelle, décidément parisienne et ils ne sont pas de prix exorbitants, malgré leur beauté, leurs garnitures de fourrure et leur magnifique façon.

Où apparaît le volant féminin
Vous aimerez sans aucun doute des volants flottants, si féminins, s'ils n'ont pas d'autres raisons que cela qui les recommande à votre attention. Car, ils sont si chic, si nouveaux et d'un si beau cachet pour la taille féminine. Nous avons remarqué un adorable manteau de tissu noir qui était très doux au toucher, et façonné comme un néplum, avec une section longue et subtilement évanescente dans le dos, se vendant jusqu'à environ six pouces du bas. Le manteau était parfaitement droit en dessous. Cela nous parut un manteau parfait pour les réceptions d'après-midi et les soirées de demi-cérémonie.

avec une section longue et subtilement évanescente dans le dos, se vendant jusqu'à environ six pouces du bas. Le manteau était parfaitement droit en dessous. Cela nous parut un manteau parfait pour les réceptions d'après-midi et les soirées de demi-cérémonie.

La ligne droite est brisée
Quand les manteaux sont d'une ligne droite, la mode y ajoute diverses manières de rendre ce genre de manteaux très intéressant en brisant cette ligne droite. En certains cas, c'est une disposition à l'épaule ou au jabot, qui donne une apparence d'ampleur à l'épaule dans d'autres, ce sont des motifs étagés. Les collets sont placés à une ligne de taille haute, dans certains des manteaux plus jeunes, et elles se terminent souvent du côté gauche par une boucle en anneau argenté ou quelque composition d'une couleur qui appaieille le volant.

Le bas du manteau inégal, que l'on détestait tant auparavant, est généralisé d'une manière qui s'imposera immédiatement, sans hésitation. Nous avons vu une quantité de manteaux avec cette disposition inégale de l'ourlet, au bas.

En certains cas, le manteau sera droit tout au long, excepté pour la partie gauche qui sera différente, et par ailleurs le manteau fera une chute graduelle vers le centre, en arrière. L'un des modèles les plus chic qu'on nous montra avait l'ourlet festonné et même dans ce manteau, il y avait une tendance visible

d'un mouvement vers le bord, dans le dos.

Il n'y a pas une femme sur terre qui n'aime pas de la fourrure en quantité sur son manteau d'hiver. Pour ce motif, nous sommes sûrs que vous serez rejoints d'essayer les adorables modèles qui sont étalés aux magasins et salons de la ville. La fourrure, cette année, c'est quelque chose que les dessinateurs et les manufacturiers n'ont pas épargnée. Elle est employée à profusion sur les manteaux aux lignes droites, sous forme de grands collets-châles et manchettes-cloches, et elle sert beaucoup à donner la note finale soit autour du bas du manteau ou à certains endroits importants pour faire effet.

Les garnitures favorites

Par exemple, l'une des garnitures les plus en vogue sur un manteau droit est un collet énorme en soie d'Hudson ou caracul, qui, lorsque rabattu sur les épaules, devient un long collet-cape de fourrure. Ce manteau sera sans doute accueilli avec empressement par la débutante et l'étudiante.

Quant aux dispositions du collet, deux genres sont surtout importants. L'un est le collet de tissu avec bordures de fourrure qui peut être rabattu à plat, ce qui dispose la fourrure comme une bande sur les épaules. L'autre monte haut autour de la figure, avec collet carré et il est ordinairement fait de fourrures plates ou à poil long. Un intéressant modèle que nous a-

vous vu était du genre montent élastique, avec un marte d'Alaska nuance caille d'oie à l'intérieur et marte d'Alaska foncée à l'extérieur.

De jolies manches

Vous serez charmées des manches des nouveaux manteaux. Et surtout par la manière curieuse dont on se sert des fourrures pour les garnir. Nous avons vu des manchettes évanescentes et étroites, des modèles sacs et des bandes unies placées juste au-dessous du coude. Un manteau avait de la fourrure du poignet au coude. Dans le manteau de cérémonie, le tissu lida est le tissu transcendant pour l'automne, avec beaucoup de laings-nourvaux, surtout un tissu tissé panier à large mailles, qui semble devenir un modèle classique parmi les femmes fashionables. Le noir, comme de coutume, est la principale couleur à manteaux, le brun prenant la seconde place en importance, puis le beige et le vert.

Les nouveaux manteaux sport

Les manteaux sport sont ni plus ni moins que ravissants. Il y a quelque chose de si glorieusement pratique dans ces manteaux, qu'à notre avis, aucune femme ne pourra s'empêcher de leur donner son appréciation. Et là encore, le trait caractéristique c'est le mouvement évanescent. Ces vêtements se présentent pas d'une manière hardie et impudente, mais plutôt par des

dispositions habiles du tissu évidemment tissé sur le biais. Le tweed, le bon vieux tissu, reste encore un grand favori dans les modèles de sport, et il est combiné avec toutes sortes de fourrures de diverses couleurs. On dit que le beige aura le plus vif succès, de même que le brun, mais, beaucoup croient que le vert, le rouge et le bleu recevront tout aussi bien l'approbation de la gent féminine.

Dans toutes les collections de robes exposées dans les salons et les grands magasins de modes de la ville, nous avons remarqué une tendance prononcée pour la silhouette ajustée. Les jupes sont un peu plus longues, avec le côté tombant et un allongement à l'arrière. Nous avons remarqué aussi des panneaux et draperies posés sur les jupes d'une manière tout à fait nouvelle.

Avant d'aller plus loin, disons tout de suite que la mode suit de près les coloris de l'automne, et leur donne la première importance dans les collections de robes d'automne. Il y a par exemple l'orange, capucine, les bruns de feuille rouillée, et les rouges chauds, de même qu'une quantité extraordinaire et

toujours populaire et toujours fashionable de noir.

Taille plus haute

Les femmes sveltes seront bien chancées cette saison car les toilettes ont une tendance très prononcée pour la ligne de taille haute, ce qui est souvent atteint dans les nouvelles robes par le placement de la ceinture à la position normale. Parfois, cependant, les ceintures ne sont employées que par sections à travers le devant et le dos de la robe. Nous avons vu plusieurs robes de ce genre, et plusieurs aussi qui avaient une encolure plus haute.

Les modèles parviennent à nos marchands et nos salons tous les jours. Ce sont les plus récents modèles de Paris, comprenant des lignes sveltes et beaucoup d'encolures échangées en V, comme nous n'en avons pas vu souvent pour plusieurs saisons. Même dans le cas des encolures carrées et rondes, nous avons remarqué que la mode n'a pas l'intention de laisser voir une grande partie du cou, cette saison.

Cependant, nous oserons dire que nous n'avons pas remarqué des collets montés, comme nos grand-mères en

portaient, par malheur, mais cependant, nous avons vu des encolures très modestes, qui boutonnaient jusque sous le menton. Il est aussi intéressant de noter qu'avec les robes de ce genre, les femmes chic ne portent pas de colliers de perles, ni joaillerie, c'est-à-dire que si elles ont du cou, elles n'en ont pas honte.

La beauté des manches

Les manches, pour la plupart, paraissent ajustées serrées au poignet, et souvent finies avec de la dentelle ou de georgette, et, brodées de têtes de clous semblant être très populaires comme garnitures pour les robes de soie foncée et les noués et les boutons sont aussi largement employés.

Comme c'est le fait pour les manteaux, les robes ont adopté un genre qui n'a pas de limites quant à l'irrégularité de l'ourlet, et c'est notre idée que les femmes de tout le pays, en adoptant cette mode nouvelle, en ressentiront un soulagement reconfortant, à la suite des modes trop peu féminines qui ont eu cours depuis une couple d'années.

(A suivre en page 11)



Cordiale Invitation
aux
Élégantes de Sherbrooke
de venir voir les nouveaux modèles d'automne au
Salon Ninon
72a Wellington Nord
Tél. 641-F.

IMPORTANCE des ACCESSOIRES
Le détail compte autant dans la toilette élégante que le principal. C'est pourquoi, on ne saurait y payer trop d'attention. Notre rayon de merceries, vous offre d'intéressantes suggestions.



GANTS de chevreau
Gants de chevreau français, lavable, marque "Tréfoise". Jolis poignets de fantaisie.
2.95 à 4.50

Gants de soie, échantillons, d'une marque connue, ce gant est doublé de chamoulette, 2 boutons pression, poignet de fantaisie. Valeur de \$2.00
.89

SACOCHEs pour dames
Sacoche, nouveaux genres pochette, sous-bras, avec lanterne, monture en ambre ou autre, en veau et autres cuirs
3.75 à 12.00



Coils et Poignets de dentelle
Jolie parure de dentelle sur dans une variété de jolie dentelle
.25 à 3.50

Les DRAPERIES font L'APPARTEMENT

SOIES, VELOURS, CREPES, Etc.
Notre assortiment de ce rayon est tout à fait au complet et les nouvelles teintes tel que brun, rouge, vert, bleu-madeleine, se montrent avec orgueil parmi les autres teintes régulières et nous ne craignons pas de dire que nous défions toute compétition.

Pour cet événement d'ouverture nous offrons à notre nombreuse clientèle un crepe plat très posant dans un choix complet de teintes, la verge
1.89

J. M. Nault Ltée.

35-39 KING OUEST - SHERBROOKE - TÉL. 980

Le Somptueux Automne

On a raison de dire que la toilette suit la saison. Après les éblouissants modèles d'été, viennent les lignes plus sévères de l'automne. Pourtant la fantaisie n'en est pas absente. Et les nuances ont la richesse sobre des paysages automnaux.

Manteaux pour Dames et Fillettes

Nous avons un grand choix de manteaux d'automne et d'hiver, tous d'un chic élégant, fait de draps très souples et soyeux. Ils s'harmonisent très bien aux complications de la mode actuelle.

Ces styles sont d'un aspect très nouveaux et leur riches garnitures de fourrure leurs donnent un succès d'élégance.

Lingerie de Soie pour Dames

Bouffants d'une valeur de \$1.25. Pour **89c**
Jupons combinaisons, valeur de \$2.00 Pr **\$1.69**
Robes de nuits, très fine qualité, garnitures de superbes dentelles de nuances variées, plusieurs modèles aux choix, teintes ordinaire de la lingerie, prix ordinaire \$2.25 et \$3.50. Pour ... **\$1.95 et \$2.95**
Camisoles en soie tricotée pour ... **70c**



NOUVEAUX TISSUS D'AUTOMNE

Notre assortiment de tissus pour manteaux est au grand complet, et il embrasse une variété tel que suédine, broadcloth, kitty laine. Prix variant de
2.75 à 4.50

DRAP ESQUIMEAU
Pour manteaux d'enfants. Couleurs: Blanc et Panel. Belle imitation de fourrure et qui fera un manteau bien confortable pour le bébé. 30 pouces de largeur. Beau fini soyeux et chaud.
La verge **4.00**

400 DOUBLURES
Si vous avez besoin d'une doublure pour votre manteau de fourrure ou autre, ne manquez pas de nous honorer de votre visite avant de décider quel que ce soit. Nous avons à votre disposition le plus grand assortiment que vous puissiez imaginer.

Notre assortiment de souliers de toilette invite l'examen de toutes les vraies élégances.

CHAUSSURES POUR DAMES

Les dames et les demoiselles trouveront à l'étagage dans notre rayon des chaussures les dernières créations en styles et nuances, dans les marques populaires telles que: Baronet, Strider, La Tosca, King kid cushion Sals, dans les largeurs C. D. E. EE. EEE. Par conséquent vous ne pouvez pas désirer de meilleur endroit que J.-M. Nault pour vous chausser confortablement. Nous avons toutes les pointures de 2 1/2 à 7.
Prix \$3.00, \$3.50, \$4.00, \$4.50, \$5.00 et \$6.00.

Souliers en Cuir Verni
Souliers en cuir verni ou lacés, talons moyens, largeurs: E. EE. EEE. Pointures 2 1/2 à 7. La paire ... **3.45**

Souliers pour Enfants
Souliers en cuir verni semelles cousin, pointures 1 à 5, pour enfants ... **89c**

Pantoufles
Souliers boudoir en feutre dans toutes les couleurs, pointures 3 à 9 **95c**
7 pour dames ...

Souliers de Toilette
Notre assortiment de souliers de toilette invite l'examen de toutes les vraies élégances.

L'ECONOMIE EST TOUJOURS DE MODE

surtout quand la mode s'allie à l'économie.
Au magasin Alfred Lemieux, c'est reconnu que le mot é-c-o-n-o-m-i-e a sa pleine signification. Quand nous vous disons que tel objet est à la mode, ce mot dit ce qu'il veut dire, mais de plus, il est économique d'achat. Alors il est doublément à la mode. Pour vous convaincre de la vérité, voyez cette liste et venez examiner les objets annoncés.

- Bas**
En cachemire tout laine No 1. pour dames. Pas de manque. Une seule couleur. Valeur de 98c la paire, pour ... **.49**
- Bas de cachemire tout laine**, toutes les couleurs, pour dames. De marque Penmans. Valeur réelle de \$1.00 la pr. pour **.59**
- Bas de soie**, toutes les nuances en vogue. Bas de tricot très fort. Valeur de 69c la paire. Très spécial, la paire ... **.39**
- Bas golf pour garçons**. Nuances beige et gris-taupe. Superbe aubaine. Val. de 85c la paire, pour ... **.49**
- Bouffants**
En très beau jersey laine et coton. Val. de 79c. pour. cha. **.49**
- Camisoles**
En solide jersey. L'article pour les jours d'automne. Valeur de \$3.00. 98c. Spécial. cha. **.59**
- Gants**
De suède, pour dames. Une véritable aubaine à \$2.75. Lemieux fait mieux et vous les offre à la paire ... **1.79**
- Gants échantillons**, toutes les nuances, poignets de fantaisie. Derniers mode. Prix régulier \$1. Spécial, la paire ... **.49**
- Souliers**
Pour dames. Joli soulier en cuir verni, avec courroie large à boucle. Talon de caoutchouc. Valeur de \$3.00. la paire, pour **1.98**
- Soulier pour fillettes**. Ce soulier est en cuir verni et doublé de chevreau. Courroie large. Valeur de \$2.75. la paire ... **1.98**
- Sacoche**
Dernière nouveauté. Courroie à l'arrière. Belle apparence. Véritable aubaine de \$2.75, pour, chacune ... **1.19**
- Sacoche échantillons**. Un lot spécial d'une valeur de \$1.98. Diverses formes. Spécial, la paire ... **.98**

- Nouveaux Tissus**
- Pour Robes**
Velours-chiffon. 1 verge de largeur, plusieurs nuances. Valeur de \$4.90, pour, la verge ... **2.89**
- Velours imprimé, couleurs: brun, bleu, rouge, vert-jade et noir. Valeur de \$3., réduit à la verge ... **1.89**
- Velours uni, toutes les nuances, valeur de 75c la verge, pour ... **.59**
- Ottoman de couleur: bleu-poudre, rouge, bleu-marine et noir, pour robes. Valeur de \$1.35, pour, la verge ... **.98**
- Pour Manteaux**
Flanelle, toutes les nuances. Très belle valeur de 75c, pour, la verge ... **.49**
- Point-d'aiguille pour manteaux, nuances: rouge, bleu-marine, brun, noir. 56 pouces de largeur. Valeur de \$2.50, pour ... **1.49**
- Jersey tout laine, de nuances beige-pâle, beige-foncé, bleu-poudre et vert-jade. Valeur de \$2.50, pour, la verge ... **1.39**
- Couvrepiéds**
Couvrepiéds de soie grandeur de 8x101 pouces, pour lits doubles. Couleurs: rose, laine et vert. Val. de \$7.00, pour ... **3.98**
- Couvertures**
Couvertures de flanelle, grandeur de douze-quarts (les plus grandes). Blanchées, seulement. Valeur de \$2.50, pour la paire ... **1.98**

ALFRED LEMIEUX
MARCHAND DE COUPONS
Agent des patrons et Revue McCall
103 RUE KING OUEST. HAUTE-VILLE

SACOCHEs



Modèles en serpent-marie, calfskin, antilope et léopard... exposés pour la première fois à Sherbrooke. Une merveilleuse collection pour l'automne à **5.00** et plus
A. C. SKINNER
LIMITED
Joailliers depuis 1859
Édifice Skinner Sherbrooke



Nouvelles au sujet des CHAPEAUX

A la suite d'une visite assez complète chez les salons de chapeaux de la ville, nous sommes en mesure de pouvoir vous dire quelque chose sur les nouveautés de la saison, qui, nous l'espérons, pourront vous intéresser.

Vraiment, les collections sont si variées, les styles si éclatants et si nouveaux, les tissus si exquises dans leur disposition savante et coquette, qu'il vaut la peine d'en dire quelques mots, bien qu'il nous soit très difficile de vous rendre leur charme. Vous devrez les voir pour les apprécier à leur valeur.

L'influence espagnole

Chaque saison, il y a dans la mode des chapeaux un trait qui domine tous les autres, et cet automne, ce qu'on remarque tout de suite, c'est l'influence espagnole. L'Espagne a tenu une grande exposition, cette année, et comme elle était d'une grande importance pour le monde, en général, il n'est pas étonnant que son influence se soit fait sentir sur tout. Le fait qu'Agnes, l'une des plus célèbres modistes de Paris, ait adopté le style espagnol dans sa collection de chapeaux d'automne, est une des raisons qui militent en faveur de l'Espagne.

Et les salons de la ville portent, également cette inspiration espagnole. Ces modèles sont d'une grande variété. Nous en avons vu en feutre noir étroit avec voilette tombant sur le nez; d'autres, de modèle turban avec ampleur sur le côté, et un long voile de dentelle dra-

pée n'apparaissant seulement que sur le devant; un très chic petit modèle peu profond en feutre noir et garni de plumes rouges et jaunes placées coquettement derrière l'oreille droite; un baret peu profond de feutre noir avec charmant voile de tulle bordé de satin noir et un baret matador de velours noir ajusté nonchalamment très bas sur le côté droit.

Vous aimerez la suggestion subtile de la gaieté espagnole dans la silhouette de ces chapeaux et dans les garnitures de plumes soyeuses et le charmant usage de la violette.

Et, ce sera une affaire bien simple que votre choix d'un modèle de chapeau d'automne, cette saison, de même qu'une aventure très intéressante.

Les vedettes en chapellerie sont le soleil, le feutre, le velours et la peluche.

Importance du soleil

Le soleil dans les plus belles qualités est d'une importance considérable, et nous avons vu tellement de beaux chapeaux de ce tissu, à son meilleur, avec son cachet le plus lustré, et le plus charmant tissu mince.

Si vous avez un chapeau soleil l'an dernier qui ne conserve pas son lustre, que cela ne vous empêche pas d'acheter l'un de ces chic chapeaux soleil cette année, car les manufacturiers ont perfectionné ce tissu, cette année, de telle sorte que le soleil conserve son lustre original et qu'en plusieurs cas, il est même garanti ne pas se tacher.

Un fort pourcentage des chapeaux soleil pour l'automne et l'hiver exhibent une façade de feutre qui est particulièrement chic, et, en plusieurs cas, cette combinaison de la surface terne du feutre et la surface luisante du soleil forme la seule garniture du chapeau.

Les tissus employés à revers

C'est l'une des manières originales de cet automne que d'employer les tissus à revers. Des coupures et insertions, bords tournés à l'envers et turbans tournés montrant l'emploi du revers de quelque manière qui serve à faire la garniture entière du chapeau, tout ceci est exhibé en grande profusion.

De tous les tissus qui plaisent à la gent féminine, en chapellerie, il n'y a rien de plus populaire ou satisfaisant que le beau feutre souple. Les femmes se sont habituées à aimer ce tissu adorable, qui s'ajuste si bien sur la tête, conserve sa forme, et n'est presque jamais hors de saison. Les chapeaux de feutre pour l'automne sont souvent combinés avec du ruban-cinturon, du suède, et de la peluche à chapeaux.

Allongement au côté

L'effet d'allongement sur le côté, qui fut si populaire depuis quelques saisons, est de nouveau en vedette dans les nouveaux chapeaux pour l'automne. Les bérés, les chapeaux chéris de Paris, quoiqu'ils ne

soient pas accueillis tel avec autant de brio que là-bas, sont exhibés en plusieurs chic couleurs dans les nouveaux feutres et les soies. Les modistes s'attendent à ce qu'ils seront un grand favori pour l'automne, porté avec les manteaux à collets de fourrure et les manteaux de fourrure.

Bérés de nouvelles couleurs

Un couturier parisien bien connu présente le béré de la nuance capucine foncée, ce qu'on connaît mieux par ici comme le "soleil indien". Les salons exposent des bérés d'une infinité de couleurs. La nuance capucine foncée combinée avec noir et brun est d'un bel effet. Les femmes bien mises choisiront des chapeaux de ce genre avec manteaux de fourrure noirs et bruns, parce qu'ils sont petits et très appropriés, de même que très chic avec manteaux de feutre.

Nous avons vu plusieurs motifs à deux nuances en velours et feutre, et ceux qui paraissent les plus curieux et nouveaux avaient la silhouette du bonnet, avec le bout de la calotte juste à la nuque et largeur amplifiée sur les côtés, de sorte qu'ils ne ressemblent pas trop aux bonnettes de bébés.

Mais, attendu que les créateurs de modes nous disent que la féminité et la beauté jouent un grand rôle dans les modes automnales, ces chapeaux qui tendent à faire paraître la femme plus belle seront beaucoup recherchés. Car la femme ne peut s'empêcher d'aimer le cachet de jeunesse de la silhouette bonnet.

La silhouette du turban

La silhouette du genre turban en est une autre qui obtiendra un grand succès cet automne. Ce type s'adapte aussi si habilement aux différentes dispositions des bonnes modistes. Ses principaux traits sont des rebords sur le côté avec draperies très compliquées, ou allongement sur le côté droit ou gauche. Il y a dans le turban un si coquet cachet de personnalité et d'individualité, que la femme saura s'en servir avec avantage.

Georgette, la célèbre modiste de Paris, a présenté un mo-

dèle de feutre noir, avec côté droit bien long, s'ajustant serré sur la tête et sur le front. Le bord allait jusqu'en arrière, où il formait une ligne longue, et était maintenu à la couronne du côté gauche, puis balancé sur le côté droit où il était maintenu par un ornement de cristal et une pierre du Rhin.

Lewis a créé une combinaison de feutre et velours. Ce feutre vert anglais est plissé sur la nuque et il est accentué par un rebord étroit remontant sur le devant. La couronne est adoucie, confectionnée en plusieurs dispositions sectionnelles, avec une bande de velours apparentant haute sur le front et attachée en noué sur la nuque.

Il y a aussi un beau modèle de turban fait de feutre noir, avec devant entièrement découpé en bandes d'un pouce de large placées sur un bandeau de velours et finies avec boucles d'os noirs.

Autres nouveaux chapeaux

Un joli modèle rare que nous avons remarqué, c'était un chapeau de velours uni et velours panne de couleur de rouille, tout coupé de petits motifs de feuilles. Un autre était tout d'une pièce en feutre beige tout découpé et taillé, donnant l'effet d'un arc. D'autres sont très plissés sur le devant et portent un chic ornement de métal.

Un autre modèle qui plaira sûrement à la femme, s'est le velours couleur de rouille, avec bord légèrement drapé sur le devant. Une double rangée de velours s'étend le long du bord et autour de la couronne. Ces bérés ont dû être d'abord repassés au fer, puis enduits de shélac pour leur donner une surface lustrée.

A part les chapeaux de feutre de velours de soleil et peluche, on portera aussi beaucoup de

chapeaux en tissu. Nous avons vu encore certains chapeaux très chic, fait de tricot chenille, ou nouveauté variées de combinaisons de tricot et ruban, et beaucoup de tricot angora. Ces chapeaux auront d'un très grand vogue, car ils sont le complément tout trouvé pour les robes de soie cordée et de crêpe plissé, deux tissus très importants pour les robes de l'automne de 1929.

Et les garnitures

Les garnitures offrent une variété de dispositions incroyables. Les velours prédominent. Les velours cousus sont à petits rebords, roulés et les points sont de dessins de convention. Les petits rebords roulés et les points sont de dessins de convention. Les petits rebords roulés et les points sont de dessins de convention. Les petits rebords roulés et les points sont de dessins de convention.

On constate autant de points dans les chapeaux tailleur ou sport de petite forme. Ce sont des modèles en tweed d'une couleur neutre et d'un dessin presque imperceptible. Un ceinturon de ruban, en trois nuances de la même couleur, est aussi employé dans les chapeaux de sport.

Le tissu kasha, les plaids de feutre et les chic tricotés à mailles lâches font aussi quelques-uns des plus élégants modèles de chapeaux de cet automne. Si vous aimez à mettre des ornements sur votre chapeau, vous pourrez le faire à votre goût cet automne, car Paris a lancé un assortiment varié à l'infini de ces ornements à chapeaux. Plusieurs sont nouveaux, d'autres rafraîchissants, modernes et français, en un mot.

Garnitures de dentelle

Les garnitures de première importance sont celles de dentelles noires, personnifiant l'influence espagnole dans la mode. Ces dentelles apparaissent en

motifs et en des effets très petits, et sont employées à la manière des insertions dans les chapeaux de toilette, à peu près comme un motif de broderie. Les dentelles faites à main, de fils métalliques dorés, quelque chose qui était relégué bien loin à l'arrière-plan, les saisons dernières, reviennent à la mode dans toute leur gloire sur les chapeaux, cet automne.

Les cordés dénotent également l'influence espagnole. Ce sont des cordes à trois nuances enroulées ensemble à la manière du matador, dans les chic combinaisons de couleurs telles que jaune, capucine et noir.

Les femmes qui aiment de la couleur dans leurs chapeaux trouveront un grand choix de chic petits effets de boucles en belles combinaisons de couleurs éclatantes, en des dessins modernistes. D'autres boucles ont des motifs hémisphériques, faits de composition ou de métal.

Aperçu des garnitures

Voici quelques traits généraux des principales garnitures que nous avons remarquées au cours de nos visites aux salons de mode de la ville: Ruban de 7 pouces en mélange de soie et coton, avec suture de deux nuances; ruban de velours avec broderie de pointillé peigné à travers le tissu, les pois étant d'une différente couleur; du taffetas à paillettes, étoilé d'un dessin moderne; des motifs de laine frangée de couleurs gaies. La chenille, elle, est employée de diverses façons.

Quelques-unes des plus importantes couleurs pour l'automne de 1929 sont: Capucine dorée, Rouge d'automne nuance de cuivre, brun patio, soleil indien, capucine brune, madrona, aloha, brun hawaïen, et tous les verts, rouges foncés de l'automne, marine et noir.



KROKITEXT

La Meilleure Ondulation Permanente

Nous avons les appareils les plus à point pour assurer une ondulation naturelle et artistique, qui vous donne non seulement une permanente souple et profonde, mais toujours belle.

Toupeps et Perruques pour Dames et Messieurs. Faits et Réparés.

Notre renom est un garant de parfait travail.

Nos salons de coiffure sont les plus modernes et les mieux équipés.

COIFFEURS POUR DAMES

Blanchard & Cie

Spécialistes Perruquiers — Coiffeurs Posticheurs
70 Rue Wellington Sud
Tél. 1866W.



Nous Exposons Maintenant

Une sélection nouvelle et complète de
Manteaux d'hiver et de printemps
Manteaux de fourrures, Robes.

A l'occasion de notre vente d'adieu pour la saison d'automne et d'hiver, nous offrons tous ce qu'il y a de plus nouveau et de plus chic au prix les moins élevés en ville.

TRÈS SPÉCIAL

DEUX GROUPES DE MANTEAUX SPORT

pour l'automne. Prix rég. \$32.50 et \$39.50. Faits de la meilleure qualité de tweed. Chaudement entredoublés

Unis \$24.50 Avec cols de fourrure \$29.50

ECHENBERG'S LIMITED

26 rue Wellington Nord.

Voisin du "5-10-15"

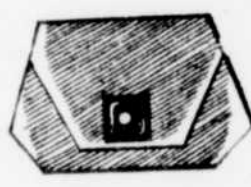
Il nous faut tout avant la vendue fin de cette année.

CHEZ KUSHNER

Modes d'Automne

Avez-vous vu les nouvelles créations d'automne? Sinon, il y a un spectacle qui vous attend chez KUSHNER'S, où sont étalées les plus brillantes répliques des créations de Paris pour la saison nouvelle. Le vêtement d'automne a une nouvelle féminité et un charme qui le rend tout à fait séduisant.

Ensembles
Nouveaux Manteaux
Élégantes Robes
Vêtements Sport



Sacoche

Une sacoche qui a du chic et qui peut contenir une foule de "nécessités", est illustrée ci-dessus. Son dessin est d'un couturier éminent de Paris.



La nouvelle note de l'automne

Le gant simple illustré ci-dessus est d'une coupe sobre, comme vous voyez, et sera porté par les dames les plus élégantes, cette saison.



Chapeaux

Un point unique sur lequel les chapeaux d'automne semblent s'entendre, c'est pour laisser le front à découvert. D'autres caractéristiques sont d'avoir des bords collant aux côtés et à l'arrière de la tête; des couronnes s'adaptant au contour de la tête et des modèles turban avec petits bords roulés. Une création merveilleuse.



Bas

Bas — d'un lustré exquis — qui donnent une allure parisienne. Faits du chiffon le plus lustré dans toutes les plus nouvelles nuances.

Kushner's Ltd

Le plus grand magasin de confections et de fourrures pour dames à Sherbrooke.

Fondé en 1912.



LA MODE Pour Enfants

C'est Paris en miniature que l'étalage des modes intéressantes pour les fillettes, tant les styles sont élégants, tant leurs couleurs sont fascinantes, tant les combinaisons de couleurs sont chatoyantes.

Car, ces modes paraissent absolument la réplique des vêtements de la grande sœur, par l'attention donnée au détail et la confection experte.

Les vêtements pour la future débutante sont devenus une phase si importante de la mode et les favoris des couturiers de Paris. Dans les modes que présentent nos grands magasins, on constate tout de suite la nouvelle importance que prend le vêtement des jeunes demoiselles.

Robes de velours

Qu'il soit question des styles de robes d'après-midi, ou d'autres, c'est le velours lustré transparent, si chic, si coquet, qui apparaît au premier plan. La souplesse et le charme de ce riche tissu en font l'un des plus importants, surtout par le fait qu'il s'harmonise si bien avec les riches dentelles, lesquelles semblent être une mode distinctive de l'après-midi pour l'automne. Car la mode remporte toutes sortes de succès en étant réellement féminine et ravissante, cet automne, et les robes pour fillettes n'y font pas exception.

L'un des éléments de nouveauté dans ces robes, c'est la touche de lingerie qui leur donne un cachet de fraîcheur et de jeunesse essentiellement féminin. L'une des plus étonnantes robes que nous ayons remarquées était de velours noir transparent avec collet mou de galak blanc, une garniture extravagante mais tout à fait pimpante, il faut l'avouer.

Capes sur manteaux

Il n'y a pas à dire, les capes sont devenues classiques dans le domaine des manteaux pour fillettes. Chaque saison, elles apparaissent en abondance et l'au-

tomne de 1929 n'y fera pas exception. Les capes au coude sont en grande vogue et les capes qui recouvrent les manches seulement font aussi l'importance des autres genres de robes. D'autres capes sont piquées le long du centre, au dos, et un bon nombre sont légèrement évassées avec volants. Cette vogue de la cape est spécialement seyante pour la fillette grassouillette.

La manchette unie étant un peu trop sobre, les dessinateurs se sont attachés à la modifier en un modèle à découpures et insertions. Les fourrures les plus employées sur les petits manteaux cette année, sont le caracul, le krimmer et l'opossum.

L'effet Princesse

Les fillettes acceptent avec joie le genre à godets et peu ajustés des vêtements de sport. Elles seront fières de l'effet de jupe circulaire produit par les plus creux pour les robes de sport et manteaux sport également. Les coupe-vent, chandails et manteaux de cuir seront encore bien portés. Ils sont aussi très prisés pour les sports des jeunes.

Les robes à pélerine

Les petites robes à pélerine enserrant les épaules et les fichus provençaux ont un charme démodé qui fait valoir davantage le bijou ancien qui sert de fermeture. Un coulant de nacre, une broché de corail, des grappes de petites perles blanches, biseuse ou roses, de l'or torsadé, des mains d'ivoire évoquant un passé Louis Philippe que nous aimons faire revivre malgré nos goûts modernes.

Variations divers

Les petites robes pratiques ont une allure très sage, elles sont confortables, chic, faciles à porter; vraiment nous ne saurions trop admirer tout de qualités réunies.

Il est de charmants petits modèles qui en cette saison peuvent se porter sans manteau; accompagnés d'un beau renard, ces modèles auront toujours beaucoup d'élégance.

La première condition de la robe destinée à la promenade en taille, est d'être d'une ligne sobre; col rabattu, col écharpe se nouant ou s'enroulant; ceinture presque à la taille; parfois même exacte-

ment à la taille; manches ajustées, laissant aux gants le soin de former d'élégants revers; jupe à godets ou à plis, corsage plat tout uni ou à peine garni de plis pinés ou d'une écharpe sur un gilet de fantaisie. Voilà le principe de la petite robe trotteur. Mais très souvent une veste courte, en pareil, accompagne ces charmantes et pratiques robes; à moins que ce ne soit une petite cape, toujours en pareil et qui fait délicieusement bien, jetée sur les épaules.

jupe en forme est montée sous apportées dans ces robes qui doivent avant tout être pratiques.

Je vais vous décrire mes chères lectrices, quelques modèles d'une réelle séduction.

Voici, par exemple une robe en reps rouge sombre dont le corsage est boutonné de noir sur le côté, un col écharpe se noue gracieusement; la jupe en forme est montée sous une découpe en points irréguliers à la hauteur des hanches; une ceinture noire souligne la taille presque à sa place. Cette robe, d'une grande simplicité, s'accompagne si l'on veut d'une petite veste en pareil garnie de noir au col et aux manches.

Voici une autre robe, non moins pratique et élégante; elle est en marocain beige, le corsage se découpe en un pastron de crêpe George

rose pâle, mais un col écharpe s'enroule autour du cou avec un long pan venant retomber devant sur le côté. La jupe en forme est agrémentée de découpes diagonales dans le haut, ce qui lui donne une petite originalité; une ceinture de daim du même ton souligne la taille.

Je vous citerai encore une autre gentille robe de jersey vert olive dont le corsage se ferme sur le côté sous une patte de jersey beige, ce corsage se découpe en une pointe en biais à la hauteur des hanches et une jupe en forme, avec pointe vague sur le côté du devant, est montée en bas de ce corsage; un col en crêpe beige se noue devant, le bas des manches est également agrémenté de beige; la petite cape ne dépassant pas les hanches, nouée à l'encolure, termine ce gracieux ensemble.

Les tissus souples

Toutes les étoffes minces et souples conviennent à l'exécution des modèles nouveaux; le voile, ou la mousseline de laine comme le crêpe de Chine ou le simple voile de coton. Avec de la mousseline imprimée, vous obtiendrez une robe très élégante. Si vous voulez lui donner un caractère un peu plus habillé, supprimez le col et le jabot unis et ornez l'encolure d'un noué sur l'épaule en même mousseline. Vous pourrez également allonger la robe derrière très légèrement pour accentuer le mouvement basculé qu'ont la plupart des robes habillées cette saison. Mais pour les personnes qui n'aiment pas ce détail de la mode, la robe indique le mouvement d'une façon discrète et suffisante rien que par le montage du volant supérieur.

De gracieuses idées vous sont offertes par d'autres modèles pour renouveler l'aspect des petites robes de toile de soie ou de crétonne, par des découpes ou des applications. Le manteau souple et enveloppant dont vous remarquerez la coupe nouvelle, est parfait pour escorter ces toilettes floues.

Sport et voyages

La mode s'achemine de plus en plus vers de grands changements. On les voit venir par fractions; déjà, depuis plusieurs mois, on s'y habitue; nos yeux n'en sont point choqués; au contraire, on les accueille favorablement et la femme moderne se pare avec plaisir d'étoffes plus majestueuses, qui amplifient son importance, tout en dégageant harmonieusement son buste gracieux.

À part le manteau de voyage et le manteau de sport qui se font droits, ornés de poches ou d'une martingale, les manteaux de ville ont modifié leur ligne; ils présentent des effets asymétriques, des volants plats ou un seul, coupé en forme, des plis ou des incrustations obliques; on voit quelques genres "redingote" à jupe évassée; on les travaille de larges plisures qui font broderie ou de ganses plus ou moins fines. Les manteaux habillés se permettent des pan-

neaux flottants et des formes enroulées; ils sont plongeants dans le dos ou sur les côtés, manches variées, droites, largement évassées du bas ou bouffantes à l'avant-bras et resserrées dans un parement. La fourrure qui les réchauffe se dispose de façon fantaisiste, les cols s'incrustent en pointe dans le dos; les parements sont devenus des triangles ou des demi-manches en fourrure. Le drap noir est très en faveur dans l'après-midi, ainsi que le

zibibasha et le drapé. Comme nuances: du vert olive, brun cacao, beige, certains rouges, tous les unis; les gros tissus mélangés, bouclés sont réservés aux vêtements pour tout aller.

Les sacs à ouvrage

Il est très bien porté de travailler à un ouvrage d'agrément. Ce qui a fait naître une foule de sacs à ouvrage nouveaux et fort coquets, si coquets qu'ils inciteront à travailler de jolies paresseuses qui n'y songent pas le moins du monde!

Pour le matin et pour toutes les heures sans prétention, on nous propose le sac de toile peinte, ou de toile basque, à larges rayures multicolores. Il est clos par une cordelière ou par un fermoir recouvert de tissu.

Pour l'après-midi, et quand vous êtes vous-mêmes, madame, en robe de soie, nonchalamment assise dans le parc du Casino, le sac à ouvrage est en crêpe de Chine semé de fleurettes, ou bien en toile de soie joliment imprimée. Cette fois, c'est un fermoir en galithe de ton harmonisé qui le complète.

Le titre du troisième film de Mary Nolan, intitulé "Men In Her Shoes" par Warner Fabian, vient d'être changé en celui de "What Men Want."



La Mode en Chaussures

UN étalage des plus étendus de toutes les nouvelles créations de la mode pour l'automne. L'esprit de la saison s'exprime dans les cuirs: suède, antilope, peau-de-serpent, chevreau et verni.

Agence exclusive à Sherbrooke des souliers "Enna Jettick" pour dames et jeunes filles.

H. J. DELISLE
62B rue Wellington N.
Tél. 823.

THE SCHWARTZ-LENOIR COMPANY

11 rue Wellington Nord Téléphone 2487

Une Invitation

Vous êtes instamment priée de venir examiner les nouveaux modèles d'automne

La mode d'automne, telle que présentée par Schwartz-Lenoir




Accentue le charme féminin...

UN DEPLOIEMENT DES PLUS CHIC MANTEAUX, ROBES DE JOUR, ROBES DE SOIRÉE ET DE GALA ET CHAPEAUX QUE NOUS AVONS JAMAIS ÉTALES.

La robe de soirée pour la débutante et la dame âgée illustre le velours chiffon, les velours transparents, satin panne, avec parures de dentelles importées, de pierres ou de délicats emperlés à la main. Prix de \$9.95 à \$45.00.

Les soies-tweed sont la vogue pour le jour. Le crêpe Frisco produit aussi d'excellents effets dans les chic petites robes que nous illustrons.

Les manteaux d'automne ont d'opulentes fourrures.

Le drap Sabina (une amélioration de broadcloth et de kasha grande) domine tous les tissus à manteaux. On l'emploie avec ornements de lapin Krimmer de nuance blonde, aussi avec Renard viennois, écreuil gris et autres fourrures à la mode. Prix de \$12.50 à \$75.00.

Manteaux de Fourrures

Les toutes dernières créations pour l'automne et l'hiver. Notre assortiment d'automne est bien au-dessus de la moyenne et ces 45.00 à 350.00 nouveaux modèles vous plairont. A prix de ...




Nouveaux Chapeaux

pour l'Automne Commencant

Voici deux chapeaux d'importance pour l'importante toilette d'automne. Ils font partie d'un groupe spécialement disposé à notre rayon de chapellerie. Feutres, velours, et velours-soleil, noir ou dans les nouvelles nuances brunes d'automne. 1.95 à 5.95 ne, vertes, rouges. Prix de ...

FOURRURES ÉLÉGANTES

Pour celles à qui l'élégance est plus qu'un mot



Paiements différés si désiré

Manteaux réparés redoublés refaits

Manteaux Parures

La ligne droite sera fort en vogue dans les manteaux de fourrures, cet automne et cet hiver. Les larges collets châles, faits de fourrures à long poil seront de mise. Nos nouveaux manteaux étalent ces caractéristiques. Vous avez le dernier mot en fait de mode chez Normandin-Turcotte, Ltd.

La fourrure comme garniture est de plus en plus populaire. La variété est plus grande que jamais. Venez nous consulter sur la sorte de fourrures dont vous devez garnir votre manteau. Notre personnel est d'une compétence hors ligne en travaux de garniture et de réparation. Soyez satisfaite. Venez ici.

Les Fourrures Portées

SEAL HUDSON: — Le noir domine, comme couleur de fourrure, cette année. Le Seal Hudson sera donc en vogue. Vous pouvez obtenir un manteau de qualité extra No 1 à prix très raisonnables. Uni ou garni des plus luxueuses fourrures, jusqu'au kolinsky.

\$250 à \$395

SEAL FRANCAIS: — Marque Chapal, coupe de la saison et finis divers. Uni ou paré de fourrures diverses, telles que Ecreuil, Alaska, Opossum, Loup, etc. Prix variant de

\$120 à \$175

MOUTON DE PERSE: — La fourrure toujours populaire. Chez les jeunes comme les plus âgées. Variété très grande de patrons et de garnitures à prix divers. Parures d'Alaska jusqu'au kolinsky. Prix de

\$150 à \$500

RAT MUSQUE: — Un grand choix de modèles uni ou garnis de fourrures diverses telles que loup, renard, castor, chat-sauvage, etc. C'est le manteau par excellence pour les jeunes. Prix de

\$125 à \$250

CHAT SAUVAGE: — Le manteau de l'étudiante ou de la jeune sport. Coupe attrayante; soyeuse doublure.

\$340

WOMBAT AMERICAIN: — Un beau manteau de fourrure pour le prix d'un manteau de drap. Quatre modèles, trois prix: gris, neutra ou beige ou garni de wombat-castor.

\$39, \$49, \$52.

L'Importance du Détail

L'esprit du jour demande que l'élégance s'allie à la qualité — et seul un fourreur bien au courant des ressources de son art — apte à discerner les subtiles différences des diverses pelletteries, peut combiner les deux de façon à obtenir les meilleurs résultats et les meilleures valeurs.

NORMANDIN-TURCOTTE

LIMITÉE

L. W. ROBITAILLE, gérant-local

Siège Social: Avenue du Parc, Montréal

73 rue Wellington Nord. — Sherbrooke. — Tél. 2574



Lampes et autres Lumières

(Par Marjorie Howe Dixon)
Dans le logis neuf ou ancien, se pose généralement en cette saison le problème de l'éclairage. Pour le logis neuf, toutes les garnitures électriques et lampes doivent être choisies. Pour le logis ancien qui est remodelé, la question se résume à lui fournir un éclairage approprié. A l'automne, comme les jours raccourcissent, et que les lampes doivent être allumées plus tôt, il faut bien considérer de nouvelles lampes dans tous les cas.

Les magasins regorgent de variétés électriques, à partir du candélabre d'étain jusqu'aux magnifiques lampadaires de luxe, de quatre roses, de jade et de cristal. Des motifs taillés de pierre semi-précieuses sont brochés et garnis d'abat-jour pour éclairer les résidences artistiques.

Plus grande variété

Il fut un temps où ce fut très à fait impossible de trouver de bonnes garnitures électriques pour une maison de style colonial. Maintenant, il y en a plusieurs où choisir. On emploie le cuivre, l'étain et le verre pour les façonnages. Certains sont faits de façon à ressembler à des chandeliers avec réflecteurs à l'arrière. D'autres sont faites comme des anciennes lampes à pétrole avec réservoir en verre, mais qui ne contiennent pas de pétrole, bien entendu.

Des cheminées grivées se rencontrent sur certaines de ces variétés, avec coquilles en cuivre ou en laiton au-dessus. Les lampadaires avaient quatre de ces lampes, et chacune avec cloche de fumée, à un magasin. Des réflecteurs à miroir sont employés pour d'autres fixées au mur. Une belle lampe pour style colonial, c'est la forme étoile faite de verre couleur paille.

Pour les maisons modernes, du style "contemporain" actuel, on a fabriqué un bon nombre de bons dessins. L'un des modèles, c'est un globe de verre givré pendu à un sévère cadre de métal de nuance argentée. On remarque aussi des candélabres en éventail, fait de verre opale veiné. Il y a aussi des candélabres de toile, et certains avec abat-jour. L'applique sur mur est aussi très en vogue.

Lumière renvoyée en haut

Dans le style moderne, nous avons vu un vestibule éclairé par une lampe posée dans une console. Elle avait la forme d'un pot de bouquet, et faite de miroirs triangulaires. Le globe était dissimulé dans la base. La lumière était renvoyée vers le haut, sur une décoration murale, et faisait un joli effet.

Une autre lampe moderne qui peut servir de la même façon, était faite de deux morceaux en éventail de verre givré, sertis dans du métal argenté. La lumière était cachée entre les deux éventails.

Les finis sur les parties métalliques de toutes les marques de lampes présentent beaucoup de variété, comme les lampes elles-mêmes. On ne marque le bronze, l'étain, le cuivre vert, le cuivre brillant et le fer oxydé.

Types de lampes standard

Il y a plusieurs types de ce qui peut s'appeler des lampes standard. Les bases en sont faites de poterie, et de verre et de bronze. N'importe quel style peut être associé aux lampes. Il y a aussi beaucoup de contrastes. D'un côté, on rencontre un groupe de démodées de Dresde en frisons, qui font les coquettes sous un abat-jour de soie lisse. D'un autre côté, on peut voir une lampe de poterie plutôt sévère avec dauphins bleu-vert, et médaillons sur une base d'ivoire. Sur l'abat-jour de parchemin peint, les dauphins continuent de ramper dans la même teinte bleu-vert.

Parmi les lampes-nouveautés, trois sont dignes de remarque. L'une est une gracieuse figure de fille en bronze vert tenant un globe givré. Un autre est un faisceau de bronze avec queue massée par que, dans laquelle sont sertis des bijoux de verre colorés. Une lumière derrière la queue rend l'ensemble très gai. Une autre encore est en verre, forme éventail, avec une jolie fille se tenant à l'avant, en silhouette.

Lampes d'étudiants

Une bonne idée pour la chambre d'un homme, c'est un globe terrestre en verre, avec les pays montrés en relief, fixé à l'angle voulu sur une base géométrique de métal argenté.

Les lampes d'étudiants construites suivant les lignes

Les lainages légers

Voici des lainages légers, souples, aux frais coloris qui ne changent guère en apparence des toiles et des tussors et qui, cependant, ont déjà une tenue plus chaude, plus sérieuse. Citons en ce genre une robe d'étoffe de laine vieux rose, fine comme un crêpon, pour

les heures encore si jolies du matin, elle sera charmante pour les villégiatures un peu arrières.

La robe à un corsage droit, sans ceinture, travaillé de découpés et simulant, devant, un court gilet, fermé de boutons en soie noire. Quelques motifs de soie noire, disposés géométriquement, décorent le corsage et le bas des manches. La jupe est plate derrière, faisant deux gros plis ronds qui donnent l'ampleur nécessaire au vêtement.

NOUVEAUTÉS

Nous venons de recevoir une quantité énorme de services à diner, verres taillés, poterie, etc. Tous ces objets sont de la dernière nouveauté.

Service à Diner en Vaiselle de Limoges



97 morceaux
Formes rondes ou polygones
Dessins modernistes ou conventionnels
Tous les prix



Objets d'Art

Nous avons une collection unique d'objets d'art pour ornement de toutes les pièces de la maison. Venez les voir.

Poteries

Un assortiment sans égal en ville de poterie de toutes descriptions pour tous usages.



Notre magasin est maintenant ouvert jusqu'à 10 heures, les vendredi et samedi soirs.

J. GAGNÉ & Cie Limitée

154 rue King Ouest — Tél. 366. — Haute Ville.

ROBES ET MANTEAUX NOUVEAUX

Le temps est venu de choisir votre manteau d'hiver pour obtenir meilleure valeur.

Si vous faites le choix maintenant de votre manteau d'hiver, vous avez une collection plus grande, parce que notre stock est au complet et est le plus étendu et le plus élégant en manteaux de la ville.



Jouissez des Avantages de Notre Système Moderne de Paiement

Une légère remise au moment de l'achat et un faible versement chaque semaine.

LEDOUX & PELLETIER

ENREGISTRÉE

121 rue King Ouest. — Haute Ville. — Téléphone 2500

Voici

des Occasions



QUE VOUS NE DEVEZ PAS IGNORER

La raison en est simple. — En achetant vos meubles chez Legaré — le magasin de la qualité en même temps que des bas prix, chacun de vos dollars rapporte son maximum en style, confort et qualité! Venez, que nous vous prouvions nos avancés.

Le Magasin de Meubles Ayant le Plus Grand Pouvoir d'Achat à Sherbrooke

UN MILLIER DE CHESTERFIELDS

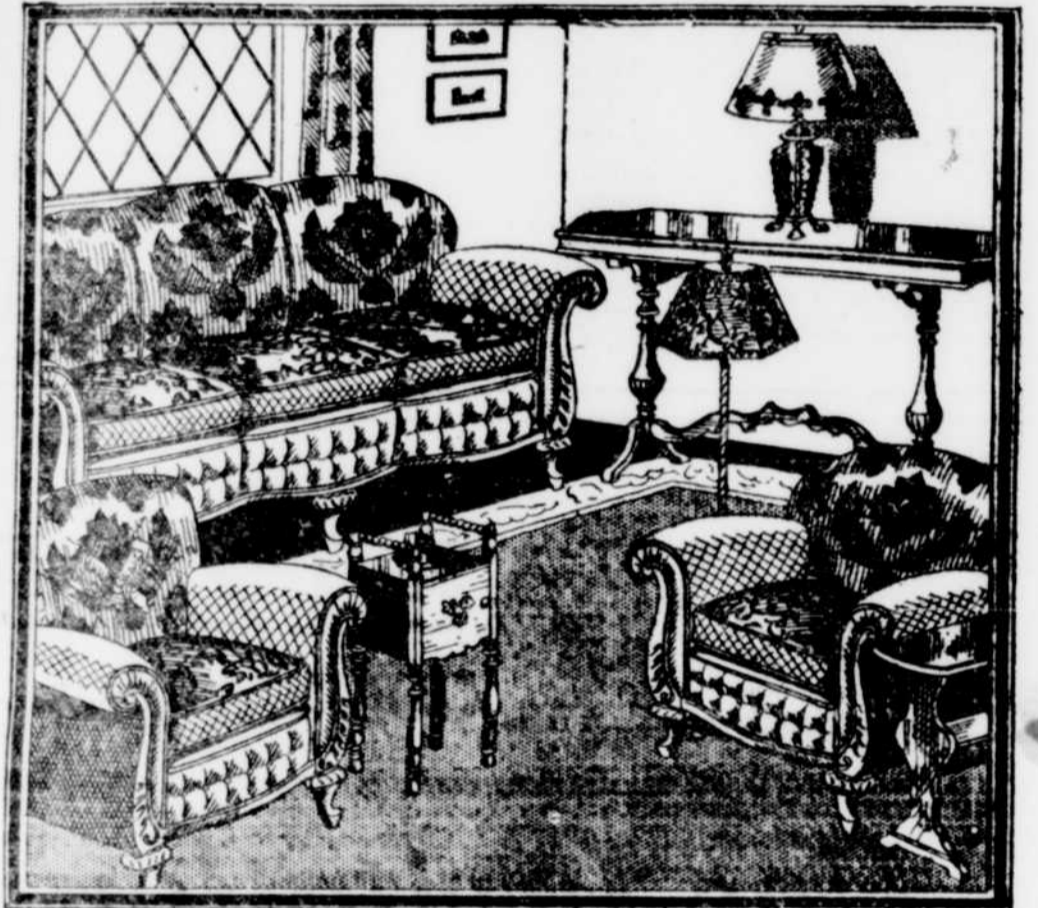
Une Seule Commande pour les 65 Magasins Legaré. Choix de 40 Modèles Différents

Présentation des nouveaux styles 1930. La meilleure occasion de l'année pour choisir parmi l'assortiment le plus considérable que vous puissiez voir dans un seul magasin. L'achat d'un millier de Chesterfields nous a valu des bas prix sans précédent dont nous vous faisons bénéficier immédiatement. Faites votre choix maintenant, nous vous le livrerons à demande.

Aux Premiers Vingt Acheteurs

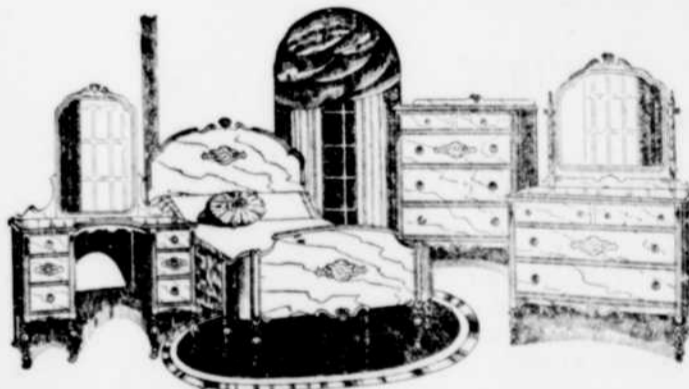
Nous donnerons gratuitement une table de chesterfield, une table de bout, une magnifique lampe de table. Voyez le tout dans nos vitrines. Cette offre spéciale se terminera le 1er octobre.

Nous prenons vos vieux meubles en échange.



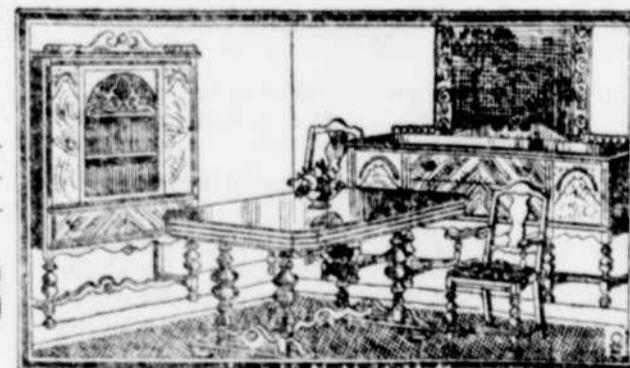
Nouveaux Chesterfields-Lits

Le Plus Luxueux des Lits Combinés
EXTRA! Mohair Bleu, Brun ou Taupe
Luxueux Chesterfield-lit et deux fauteuils, de construction entièrement sur ressorts et recouvert de superbe mohair bleu, brun ou taupe. Le chesterfield se transforme en un grand lit double des plus confortables.
Livré avec un excellent matelas. Spécial \$149 pour cette vente



Mobilier de Chambre à Coucher

Tel qu'illustré. Valeur de \$127.
Superbe mobilier au fini noyer antique, comprenant: Bureau de 40 pouces; Commode, Grande coiffeuse Vanité de 44 pouces et lit à pied arqué. Economie réelle de \$29 sur cet échantillon à \$98



Mobilier de Salle à Diner

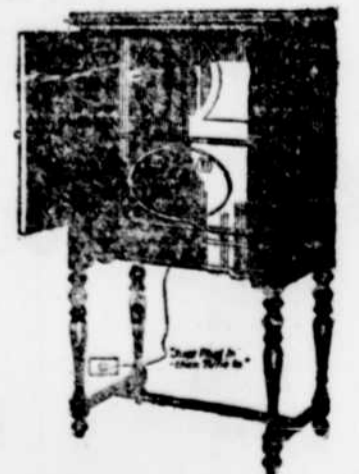
Tel qu'illustré. Valeur de \$229. Mobilier "Art Moderne". Neuf meubles en véritable noyer, comprenant: Buffet de 66 pouces, vitrine avec tiroir, table extensible à six pieds, 3 chaises et un fauteuil aux sièges de cuir. 2 seulement à \$188

RADIOS

ROGERS - 540

Si vous considérez l'achat d'un radio, rappelez-vous que vous trouverez toujours chez Legaré: Appareils récepteurs de haut ton. Assortiment des plus variés. Conditions très faciles. Des prix corrects. Satisfaction. Service.

\$240



COMPAGNIE P.T. LEGARÉ LIMITEE

20 WELLINGTON SUD.

SHERBROOKE

UNE TRADITION MODERNE dans



L'Aménagement du Foyer

(Par Marjorie Howe Dixon)
D'abord, vous avez une impression bien définie de l'extérieur d'une maison à mesurer que vous en approchez. La maison se dresse bien découplée sur l'atmosphère nette des ciels d'automne, avec ses angles et ses ornements. Un trison de feuilles tombantes vous accompagne, quand vous ouvrez la porte avec son martèlement et sa clémence de fer et examinez son porron de pierre de taille, la projection des gouttières et le gargouille des dalles.

En pénétrant dans le salon vous avez une autre impression précise, comme si votre esprit était une plaque photographique. Puis, à mesure que vous respirez l'air de la maison, que ce soit durant des heures, des jours ou des semaines l'impression s'embrouille. Se mêlant au charme immatériel dont elle vous envoûte, l'atmosphère de la maison devient un assemblage de couleurs, de nuances et de parfums où tout devient imprécis ou semi domine un sens de confort.

celle de deux jeunes filles. Il y avait deux lits jumeaux avec tête surmontée d'un baldaquin. Les nuances dominantes de la pièce étaient le bleu et le jaune. Au plafond, partant des baldaquins, couraient des bandes de chintz fleuri plissé. Dans un coin, une étagère avec des livres et entre les deux lits une table supportant une lampe et quelques volumes récents. Des couvre-pieds de taffetas plié, avec bords frisonnés recouvraient les lits.

Murs aux tentures fleuries

Des catalogues, des tapis au crochet, de forme ovale ou carrés, s'élevaient sur le plancher, tandis que les murs étaient tendus de petites courtes tentures fleuries sur fond jaune.

Deux autres pièces, parmi les plus exigües de la maison avaient été renvoyées avec un soin inaccoutumé. Chacune tentait d'exprimer une idée définie. Le vestibule offrait une idée d'hospitalité, en même temps qu'il semblait frapper à l'intrus malvenu. La chambre de bain abandonnée son allure antiseptique habituelle pour devenir plutôt fantaisiste.

Mais revenons au salon. Un passage devient une pièce utile, quand on a décidé d'y placer le téléphone, avec pupitre et chaises, des pots de fleurs sur le bord de la fenêtre embellissant l'air, tandis qu'un miroir appénu au mur vous regardait. Un miroir dans le passage est d'une grande utilité pour les invités arrivants—pour les dames du moins. Ça chiffonne tant les cheveux d'enlever les petits chapeaux ajustés.

Décorations du passage
Un passage spacieux demande un soin plus attentif si l'on veut lui être tout à fait agréable. On le décore de tapis au crochet et de poteries en érabale de style colonial.

Accoté à l'un des murs, un divan, pourvu de moelleux coussins suggère un repos d'un instant. Plus près de la porte, un miroir de style colonial surmontait la console. En face, appuyé à l'autre

mur, une table plantée avec un modèle miniature de trois-mâts, qui rappelle aux visiteurs les voyages au long cours d'autrefois. Les murs étaient tendus de larges fleurs vertes sur fond gris. Quant au traitement de la chambre de bain, on peut donner le plus libre cours à son imagination pour en déterminer la couleur et les décorations, des fleurs, des poissons, ce que vous voudrez. Au-dessus du tuilage habituel, dans une maison, on avait peint des paniers de fleurs, ou effleurant des pailions. Un papier-tenture glacé et imitant le marbre revêtait le bas des murs dans une autre.

Dans une autre, des poissons nageaient à travers les algues de la tenture. Les dessins de fleurs sont choisis pour s'harmoniser en couleur avec le reste, quand c'est possible. Une décoration inusitée était peinte en gris sur fond rose-pâle, ce qui faisait une grisaille ayant l'allure d'un bas-relief.

Le choix du papier-tenture

Chaque automne, on donne une attention plus particulière au papier-tenture. Depuis les grands tableaux de paysage jusqu'aux plus petites fleurs, le choix est grand.

Le papier-tenture a adopté les dessins des toiles de Jouy, si connus dans le domaine des tissus. De grands dessins de fleurs ressemblent à des chintz. D'autres ont des scènes incrustées dans des losanges suivant le genre de décorations pastorales françaises.

On a aussi copié avec soin de vieux tableaux de jadis. Les sujets mythologiques ont une grande valeur décorative. Par contre, on a aussi recours aux petits dessins de fleurs qui donnent l'illusion d'une prairie en fleurs. Le choix de la tenture appropriée est une chose qui requiert du goût et de l'étude.

Tablettes à même dans les murs

Toute décoration murale a

ses partisans. Les tablettes, grandes ou petites, demandent toute une étude. Placez-en une au-dessus du buffet dans la salle à dîner et de petites dans les chambres à coucher. Des tablettes à tour dans les fenêtres sont ce qu'il faut pour une collection de verre. La lumière irisée au travers des verres amène couleur et éclat.

Les collections de poterie ou de porcelaine antiques sont très décoratives dans les tablettes de la salle à dîner. Pour parachever l'impression qu'éveille l'idée du foyer, voici des vers de Martha Banning Thomas sur "l'Esprit de la Maison".

Les érabes ont encore de l'ombre pour les murs, La chambrette au plafond bas me reçoit encore Dans son calme; le passage à l'escalier abrupt Attend mon retour... de petits hommes et des vaisseaux Naviguent à travers l'écume des tentures, Tout comme ils allaient il y a cent ans; Les drapeaux pendent au mat... Je suis de retour Au foyer, et fière de le retrouver ainsi.

Les nouveaux lainages

Beaucoup de lainages ont un caractère similaire à celui des tissus pour hommes et sont d'un genre semi-sportif, toujours très sobre. Très en vogue les arrangements de carreaux, de damiers et de lignes diagonales, des mélanges "poivre et sel" puis de gros tissus qui rappellent l'aspect du canevas, enfin des étoffes nappées, floconneuses.

Parmi les lainages fantaisie les plus recherchés citons les georgettes de laine, les ondansous, les asperics, les madinas, les crêpe-laines, infiniment pratiques et agréables à porter. Dans les lainages unis, signalons le grand succès des zibelines, des duvetines et des

Vers le type rural

Peut-être que par une claire analyse de ses impressions, un homme (ou une femme) peut en venir à saisir exactement ce qui le charme dans l'atmosphère du foyer et quelles sont les caractéristiques qu'il veut voir dominantes. A la suite d'analyses telles le type de la demeure s'accroît vers le genre rural ou provincial.

La simplicité s'exprime par la simplicité mais il ne faut pas que le foyer devienne trop austère. Même si l'on érige une cabane de bois rond avec les derniers perfectionnements de la plomberie, c'est entendu, il ne faut pas que ça ait l'air nu, ou dépourvu ou triste.

Pour cette maison, la demeure de type "provinciale française" joint une grande faveur, comme aussi le type rural anglais et le genre colonial américain.

Une touche de gaieté

Une délicieuse atmosphère d'intimité va de pair avec les demeures de ce genre. On dirait que la franche amitié y est chose plus facile que dans les sévères résidences de genre italien ou espagnol.

Les ameublements d'érabale continuent leur vogue, se prêtent bien à tous ces genres de demeure. Dans un boudoir, on a obtenu un effet de confort et d'atmosphère en combinant le rouge terra-cotta des tentures avec le bois d'érabale. Le rouge accentue d'un coloris la chaise s'appareillant aux briques du foyer.

Des cabinets dans les encadrements, d'un excellent dessin, achevaient l'ameublement. Des vases de terre-cuite de patrons antiques et des livres garnissaient ces cabinets.

A un bout de l'appartement, une table à manger faisait songer à celui qui vit et se passe souvent. Des lampes d'apparence rustre et des tapis de catalane achevaient de donner à la pièce une allure de cottage. Une jolie bibliothèque, avec tiroirs, suggérant un cabinet de travail, complétait l'allure de demeure.

Sculptures à la Tudor

Un autre vivoir avait ses murs pannelés à la vieille mode anglaise et les carreaux des fenêtres étaient plombés avec écussons. Des draperies moelleuses adouciaient l'austérité des lignes. Des étagères aux sculptures Tudor ornaient les murs.

Une "causeuse" profonde s'étendait en face du foyer, avec une moelleuse chaise vis-à-vis. Des chaises droites, recouvertes de cuir et ornées de clous de cuivre à tête ronde n'attendaient que les invités pour la partie de bridge, tandis que le secrétaire, entrouvert, supportait une lampe avec des applique-livres.

Une table pour le service du café, avec sa lampe, était à côté de la causeuse. Et le coup de œil laissait voir de suite un sofa d'esthétique et de confort chez celui qui avait aménagé l'appartement.

Les sofas-lits

La vogue des vieilles sculptures se manifestait aussi dans une chambre à coucher. Sur la tête du lit et sur son pied se voyaient des répliques attentives des anciennes incrustations murales anglaises. Un bureau bas, une commode, un chiffonier étaient aussi sculptés aux mêmes motifs. Un sofa-lit uni, recouvert d'un tissu imitant les anciennes étoffes faites à la main, achevait de donner un air de repos à la pièce.

Avec un globe terrestre, un radio ou quelques livres sur la tablette, quel homme ou garçon peut demander mieux? Une autre charmante chambre que nous avons vue était

importance primordiale; les robes genre trotteur, les tailleurs, les ensembles dits "anglais" sont légion.

La diversité des silhouettes est caractéristique des nouvelles collections. Pour trotter le matin, pour le voyage et les sports, nous restons fidèles aux formes droites d'inspiration masculine. Les toilettes habillées reviennent à la taille fine et se font beaucoup plus longues, ainsi que l'exigent les derniers décrets de la mode. Parfois, les hanches sont très plates et le mouvement d'ampleur plus ou godets commencent seulement au-dessous des hanches, ce qui accuse la sveltesse de la tournure.

La taille haute, la jupe ample et intégrale du bas, la ligne flottante et imprécise, toutes ces caractéristiques du goût actuel sont plus clairement démontrées encore dans les robes du soir. On accorde beaucoup de soin aux détails: les noeuds les languettes, les fronces, les draperies, les

cascaides, les pans flottants, les godets insérés, les panneaux plissés, les sections intercalées, les ailes mouvementées délicieusement la silhouette, donnant une

note floue et capricieuse à l'ensemble. Beaucoup de volants compliqués et de points plongeant soit dans le dos, soit devant ou sur le côté.

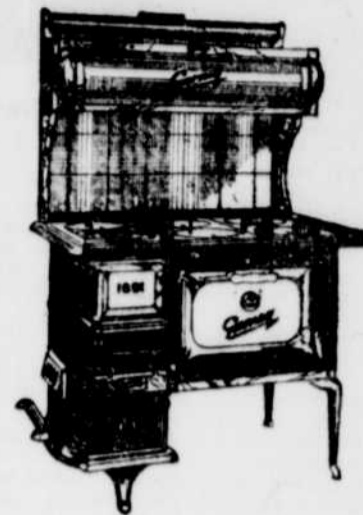
VOYEZ

Achetez votre poêle à termes faciles

Ces offres remarquables en

POELES

Les Poêles Gurney sont Vendus par Hector Lanctot



Les Poêles Gurney sont Vendus par Hector Lanctot

Le poêle Gurney est le plus parfait des poêles émaillés et c'est celui qui se vend au plus bas prix. Venez en examiner les caractéristiques exclusives.

HECTOR LANCTOT

Coin Peel et Marquette.

TELEPHONE 170.

SHERBROOKE

draps soyeux, tissus idéalement coupés, se prêtant admirablement bien à toutes les complications de la mode actuelle.

Les manteaux nouveaux sont de diverses longueurs: le modèle trois-quarts, d'un aspect très nouveau, remporte un joli succès d'élegance, pour le jour comme pour le soir.

Et puis, toujours encore des manteaux droits, trop confortables pour que l'on puisse s'en passer. Et les couleurs à la mode? Notons un goût très vif pour le brun, le rouge foncé et le rouge capucine. On porte également beaucoup de bleus exquis, ainsi que du noir, souvent allié au blanc.



Chez

Mlle E. HUDON

100 Wellington N.

Tél. 2163.

Un choix étendu de couleurs et de styles nouveaux à votre choix, en CHAPEAUX

Nos chapeaux ne sont pas seulement élégants, cet automne, mais seyants et exclusifs.

Caprices d'Automne

Cette saison d'hiver est l'une des plus intéressantes et les plus variées au point de vue de la Mode. Les toilettes d'un féminisme charmant, offrent mille fantaisies de coupe et de détails, mais sans excès d'ornementation. Les tenues pratiques sont d'une

LA MODE NOUVELLE DU BOUDOIR



La table aux pattes multiples en noyer rend une note attrayante et du fait quelle s'ouvre, peut servir à bien des fins. \$27. La chaise extensible en noyer, recouverte de mohair, tapissée, ou frise, est le summum du confort \$23.

Le sofa-lit confortable peut servir en tout temps, jour ou nuit. Le matelas est recouvert d'éclatante crêtonne ou de tissus ombrés. Le sommier est pliant et peut s'ouvrir à grandeur d'un lit double \$27.50.

La chaise Coxwell allie le confort au charme de l'inspiration. Monture de noyer et siège recouvert de mohair-taupo, dossier de moquet ou de frise, à partir de \$29

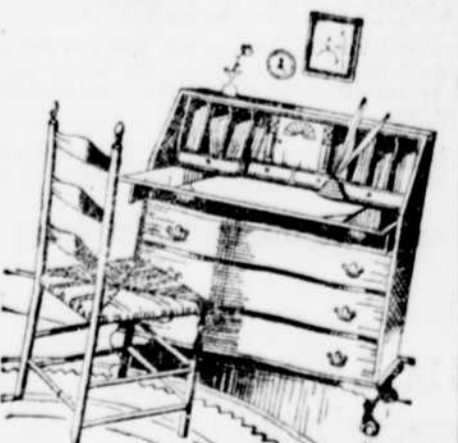


Chaises Windsor

Répliques exactes des chaises du vieux-temps de \$6 à \$18.

Etagères à livres \$5.50

Porte fougère en rotin \$7.50



Pupitres Secrétaire "Gouverneur Winthrop"

En noyer authentique, avec trois grands tiroirs. Intérieur fini pour appareiller avec le couvercle rabattant. Un meuble commode \$42.

Mobiliers de Boudoir

Alliant le charme, le confort et l'utilité



Mobiliers Chesterfields à Trois Pièces

Les plus nouveaux dessins — à des prix attrayants.

Trois pièces spacieuses, exactement telles qu'illustrées, recouvertes de moquet, de plusieurs nuances de bleu et rose. Coussins Marshall, à ressorts partout \$119.

Un autre mobilier. Tout de mohair, avec coussins réversibles de moquet. Bras roulés, coussins Marshall, base à jour. Pourvu de sacs protecteurs contre les mites. Une caractéristique exclusive \$169.

Mobilier de 3 pièces avec chaise à haut dossier. Tenture de mohair avec coussins de frise. Dossier plissé et devant piqués à la main. Aussi pourvu de sacs protecteurs contre les mites \$219.

Charmant mobilier de trois pièces, de formes arrondies. Tenture de mohair-taupo avec moquet au dossier de la chaise haute et aux coussins. Un mobilier d'un dessin et d'une construction peu ordinaires \$253.



Nouveaux Effets Nouvelle Beauté

Grâce aux Nouveaux

Papiers-Tenture

L'art moderne à la haute main dans les nouveaux effets décoratifs offerts à notre magasin. Les nouveaux traitements de peinture, les nouveaux dessins et les nouvelles combinaisons dans les papiers-tenture, les nouveaux papiers imperméables, tout s'allie pour investir votre demeure d'une nouvelle élégance et d'une nouvelle beauté. Et nos prix sont loin d'être exorbitants.

Un Service Gratuit~

Il nous fera toujours plaisir de mettre notre expérience à votre disposition pour l'embellissement de votre foyer. Certains teintes de papier-tenture, avec disposition appropriée, donnent un aspect plus spacieux à une petite chambre, tandis que d'autres semblent rétrécir les vastes appartements. L'éclairage d'une pièce est aussi chose dont il faut tenir compte. Si vous ne savez pas à juste quelle teinte et quelle disposition il faudrait adopter pour telle et telle pièce de votre demeure, venez nous exposer votre problème et nous vous aiderons à le résoudre à votre satisfaction, sans qu'il ne vous en coûte un sou

Nous pouvons vous faire un estimé.

SHERBROOKE WALLPAPER CO. LIMITED

LEON-O. LACOMBE, Président W.-N. CONWAY, Gérant. 88 Rue Wellington Nord. — Sherbrooke. — Téléphone 2215.

ECHENBERG BROS

LES MEILLEURS MEUBLES AUX MEILLEURS TERMES

TEMPERATURE

et Textiles



(Par Marjorie Howe Dixon)
Chaque saison, il semble venir une semaine où le vent est d'une grande saoulerie, où le climat est d'une dureté rare, et où il fait froid et il est cette période survient pendant le mois de septembre.

Le rouge écarlate a un bel effet

Certaines broderies des Antilles font leur réapparition, dans des broderies élaborées en rouges et ors brillants. Un long point de satin, est employé dans quelques-unes de celles-ci, tandis que d'autres ont une chaîne plus légère avec intervalles entre les dessins. Le rouge écarlate de ces draperies peut être employé avec un effet dans une chambre du nord ou dans une bibliothèque avec murs à panneaux de bois, là où une couleur empathique rafraîchira les nuances ternes du bois.

Vous trouvez que les manufactures ont produit de beaux motifs, comme un couple de cygnes dans un médaillon ou, des guirlandes, des nœuds de ruban peignant la vie précieuse de la cour de Louis, ou les motifs joliment brodés appropriés pour le style Tudor.

Vous trouvez que les manufactures ont produit de beaux motifs, comme un couple de cygnes dans un médaillon ou, des guirlandes, des nœuds de ruban peignant la vie précieuse de la cour de Louis, ou les motifs joliment brodés appropriés pour le style Tudor.

Valences de bois peint

La méthode de pendre les draperies mérite aussi considération. Les lignes en fer battu et supports de même matériel continuent d'être en vogue. Les valences en bois sont peintes ou recouvertes de tissu, ou tapissées pour appareiller les murs.

Une draperie gracieuse peut se faire de cette façon, avec plus souples dans les centres et les bouts, en cascade. Les draperies pour effets modernes sont aussi séduisantes. Dans une chambre, on peut employer la couleur orange rosée pour les draperies de sole droites, de côté.

Les tissus brodés sont très élégants. On en voit de jolis modèles imprimés dans les revues sur toutes directions données pour réussir.

Un genre de décoration murale qui prend une grande vogue, c'est le papier incrusté, imitant les anciens cuir gaufrés dont on recouvrait les consoles des châteaux, autrefois. Ce papier, d'une forte épaisseur et qui peut se peindre autant de fois qu'on le désire, est orné de dessins héraldiques.

Les Papiers Tenture

La Note Moderne Encore en Vogue

Les papiers imitant le crépi ou vire suivent de près dans la faveur des gens de goût.

LA PEINTURE

"Les papiers-tenture d'allure dite moderne sont encore à l'avant dans les modes d'automne", nous disait M. W. N. Conway, expert en décorations murales, que nous interviewâmes cette semaine. "Ils sont toutefois suivis de près par la mode des papiers-tenture imitant le crépi ou vire", ajoutait M. Conway.

Ce dernier papier présente l'aspect des murs rugueux peints à façon multicolore, que les architectes recommandent dans le fini des demeures modernes.

La couleur est la chose importante maintenant et toutes les nuances sont recommandées pour les salons et les boudoirs. On aime toutefois de choisir des couleurs qui s'harmonisent avec les tentures des meubles et des fenêtres.

Rideaux à patrons bleus

Decors spéciaux

En plus des tentures des fenêtres, il y a aussi le lit à recouvrir et les vanités à décorer, dans la chambre à coucher. Les tissus sont appareillés ou contrastés selon votre goût. Les rideaux de la chambre à patrons bleus sur fond mais et grands dessins hardis sur toile sont élégants.

Decors spéciaux

Pour les chambres de grand style on a le choix des textiles épais. Les périodes Louis ou Empire, chacune a ses propres caractéristiques, et son côté romantique, aussi. On se sert alors de damas, de brocart et brocatelles.

Vous trouvez que les manufactures ont produit de beaux motifs, comme un couple de cygnes dans un médaillon ou, des guirlandes, des nœuds de ruban peignant la vie précieuse de la cour de Louis, ou les motifs joliment brodés appropriés pour le style Tudor.

Un genre de décoration murale qui prend une grande vogue, c'est le papier incrusté, imitant les anciens cuir gaufrés dont on recouvrait les consoles des châteaux, autrefois. Ce papier, d'une forte épaisseur et qui peut se peindre autant de fois qu'on le désire, est orné de dessins héraldiques.

Manteaux d'automne

L'automne ne nous épargne pas l'épreuve des heures froides durant lesquelles il est agréable de retrouver l'enveloppe douillette du paletot de sport moelleux.

Pour le sport, on fait surtout les manteaux trois-quarts en gros tweed et de préférence dans les tonalités grises ou beige enrichies de quelques rayures citron. Ils sont coupés en forme ou droits et, dans ce cas, le dos est serré par une martingale. Ils sont ornés de grandes poches, très apparentes. Les plus fantaisistes ont une petite cape derrière qui revient sur les manches.

Comme pour les murs, il n'y a plus de couleurs ni de combinaisons défendues. On fait aussi un grand usage des motifs décoratifs en décalque, grâce auxquels, une ménagère peut décorer ses meubles de miniatures semblables à celles dont les artistes du moyen-âge décoraient les meubles de leurs seigneurs.

Dernières nouveautés

La robe princesse, d'une élégance incontestée, a beaucoup de partisans et chaque couturier l'interprète d'une façon diverse. Une nouveauté très recherchée, c'est le volant-bas qui ondulant à la hauteur des hanches.

Toutes les maisons montrent le petit vêtement qui complète la robe du soir. Il adopte la forme d'un corset, d'un boléro ou d'une veste et se fait soit en broderie pailletée, soit en tulle perlé en gaze ou en dentelle.

LES TAILLEURS

Les tailleurs, les ensembles et les manteaux confortables forment une partie très importante de la mode. La nécessité du pratique a dominé dans la conception de ces modèles qui sont d'un chic sobre et correct. Très en vogue l'ensemble trois-pièces.

composé d'une robe et d'une veste qui est fréquemment longue. La veste cardigan trois-quarts joliment d'une faveur bien méritée.

Les petites robes

Quant aux jupes, elles se font d'une ampleur modérée, combinant volontiers la coupe en forme avec les plis ou les godets. Beaucoup de plus ronds de formes plissées, de gros godets aplatis.

Les petites robes pour tout aller, très correctes dans la coupe et les détails, sont animées de jabots, de découpes, de touches de lingerie. Très en faveur, pour ces modèles, les bandes incrustées d'ou s'échappent des plis ou des godets.

Les manteaux

Les couturiers nous proposent cent variations du manteau. Voici, pour la vie active, d'excellents modèles de forme droite, en tweed ou en homespun. Très en faveur le manteau cintré à la taille, ample par des godets ou des plis et plongeant parfois en arrière.

Les manteaux d'après-midi en velours ou en drap fin sont d'une recherche précieuse, souvent très évadés du bas. Les larges bordures et les grands parements en fourrure leur donnent un caractère riche et hivernal.

—Procurez-vous ce qu'il y a de mieux, ce qui vous est le plus agréable, en dépensant le moins d'argent possible. Lisez les annonces. Elles vous indiquent comment.

Diamant caméléon

On sait que le caméléon est un petit animal qui a la curieuse propriété de changer de couleur selon les variations de température, ou encore suivant les émotions qu'il peut ressentir (peur, colère, faim, amour, etc.). On a découvert récemment dans l'Inde une pierre précieuse qui change de couleur, selon qu'elle est exposée au jour ou à la nuit. Il s'agit d'un diamant très pur, pesant cinq carats et demi, qui est habituellement de la belle teinte claire qu'on connaît, et qui étincelle de mille feux au soleil.

La nuit, quand on regarde ce diamant à la lune, on s'aperçoit qu'il est très nettement bleu. Mieux, à de certaines heures de la journée, il devient rose.

Cette pierre est vénéral par tous les Hindous qui racontent des légendes sur elle, notamment celle de Chandrakanta (ou pierre de la lumière de lune) qui avait parait-il le don de laisser filtrer du nectar. Différents joyelliers qui l'ont examinée ne comprennent rien à cette propriété de changer de teinte.

Une autre propriété de la pierre est de ne donner aucun reflet durant le jour, lorsqu'elle est placée dans une chambre noire, mais dès que tombe la nuit, de répandre un halo très brillant, dans cette même chambre noire.

—Les marchandises enregistrées et garanties, doivent avoir la valeur qu'on leur prête. Leur réputation dépend de vous. Lisez les annonces vous indiquent comment.

Chez CHOQUETTE

Le magasin des chaussures de qualité à prix populaires

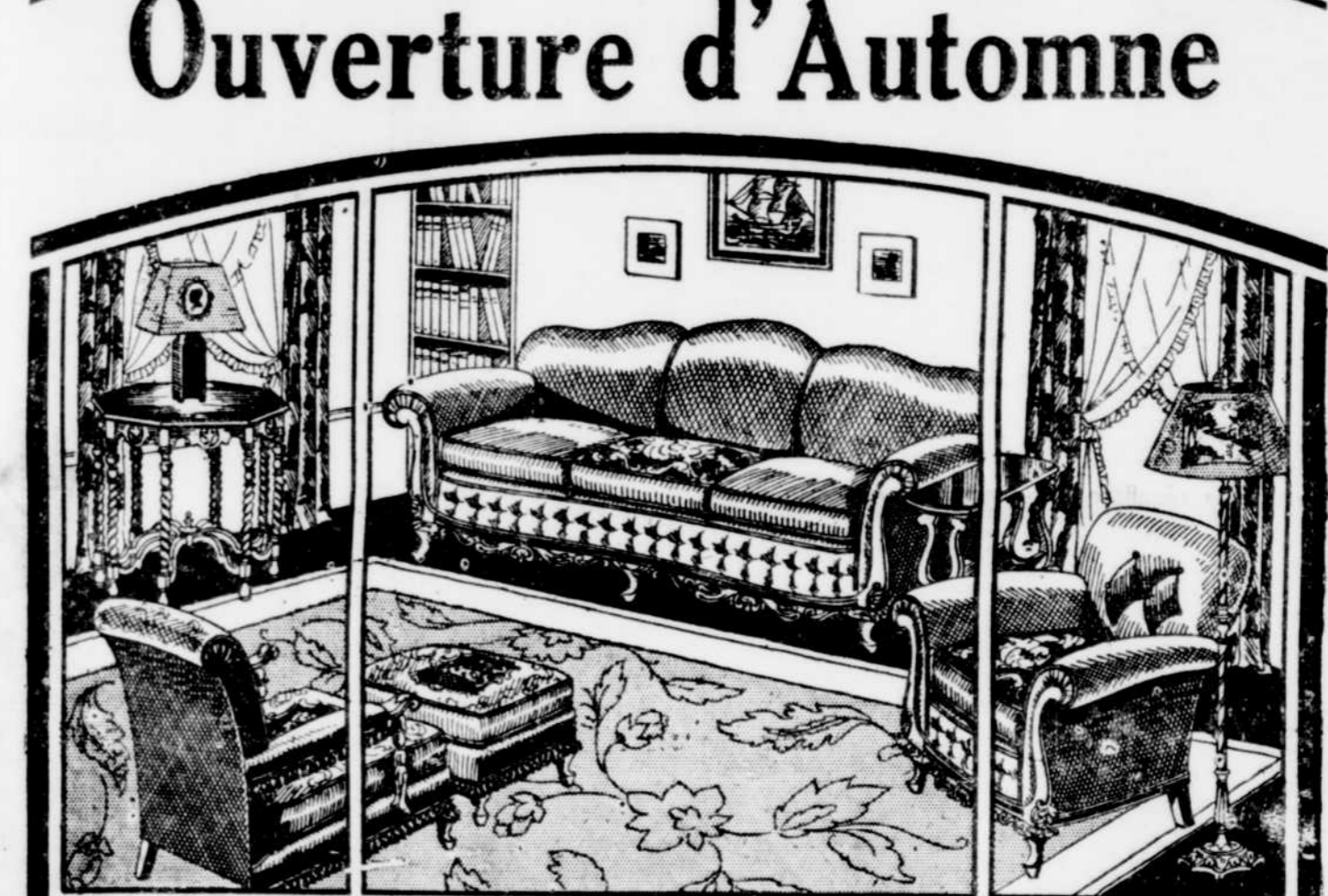


Hommes, femmes, enfants, nul, sont des plus judicieux dans leurs achats. Ils comprennent l'importance des styles et de la qualité et l'apprécient. C'est pourquoi nous avons le sentiment que nos chaussures d'automne leur plairont.

Il nous plait toujours de vous montrer quelques nouveaux modèles parmi le choix de la saison.

M. J. Choquette
72 rue Wellington-Nord
(En face du His Majesty's)

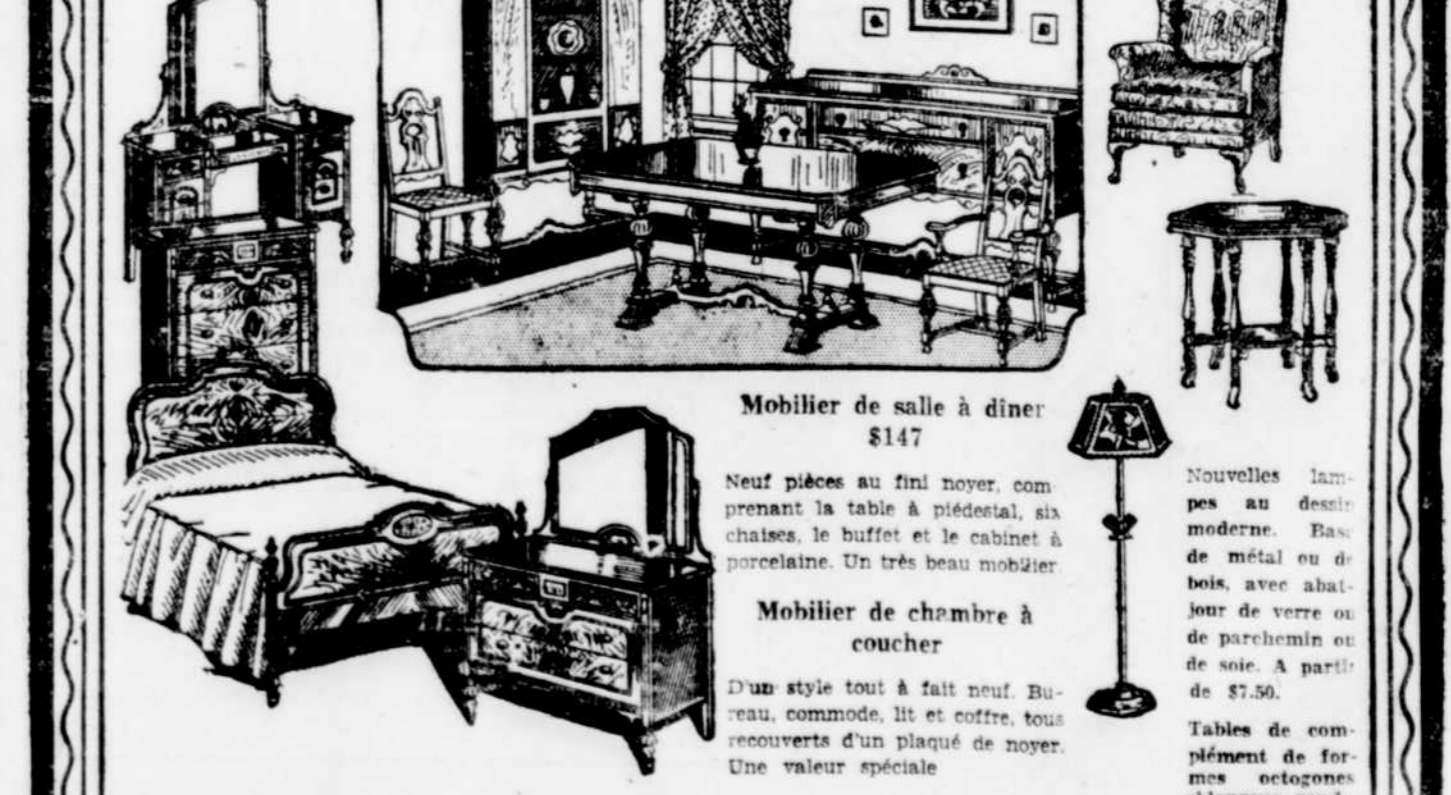
Ouverture d'Automne



Exposition des nouvelles modes de meubles
Nous marquons l'arrivée de la saison nouvelle avec des styles de meubles qui sont nouveaux et différents. Les prix sont raisonnables eu égard à la qualité. Nous donnons ci-dessous les prix de quelques-uns des mobiliers illustrés ici.

UN BEAU MOBILIER DE MOHAIR A \$152
Un mobilier qu'il vous faut voir pour l'apprécier. Le capitonnage est de pleine grandeur et de beau style. La chaise Club a des ornements à boutons, tel qu'illustré. Notez l'élégante monture sculptée. Notre prix est bas.

RADIO FREED-EISEMANN
Nous sommes agents de cette fameuse marque de radio pour le Québec et la haute-ville. Voyez le modèle cabinet à huit tubes, \$198.



VOYEZ NOS POELES GURNEY AVANT DE DONNER VOTRE COMMANDE

HECTOR LANCTOT
Téléphone 170. 96 rue Marquette Sherbrooke.

Votre Demeure Doit Suivre La Mode

Les relations sociales exigent que non seulement la robe de Madame ou le complet de Monsieur soit à la mode, mais que l'intérieur le soit aussi. L'intérieur moderne n'est pas à la mode, s'il n'y a pas un piano, un phonographe ou un radié.

Pianos Mason & Risch
C'est une marque de piano qu'on trouve dans les salons du Vatican. Ceci indique assez quelle est leur qualité. Vendus exclusivement à Sherbrooke, par la maison Arthur Blouin.

Pianos Blouin
Un excellent instrument fait sur nos recommandations et donnant le maximum de satisfaction en égard de son prix. Venez l'essayer ou demander une démonstration.

Pianos Ennis
Un autre piano qui assure satisfaction à qui l'achète. Ce piano se distingue par sa sonorité, sa richesse de son et le prix peu élevé.

Modèles Droits — Automatiques — ou à Queue

PHONOGRAPHES
Columbia — Kolster
Electrique — Brunswick
Panatropé.

RADIOS
Stewart-Warner — Freed-Eisemann — Westinghouse
Il nous fera plaisir de vous donner une démonstration d'un de ses instruments chez vous. Téléphones simplement.

Paiements Budgetaires
Tous nos pianos, phonographes et radios peuvent s'acheter suivant le plan budgétaire. Légère remise comptant, balance à termes faciles.

Les Airs à la Mode
Disques de phonographes "Columbia"
No. 1831 — "I'm Just a Vagabond Lover"
No. 1832 — "My Dear"
No. 1834 — "One Alone"
No. 1835 — "I'm Still Caring"
No. 590-31 — Extraits de Desert Song.

Musique en Feuilles
"Drift Song" — "Nuit d'Amour"
"Mother's Boy"
"Mother Boy".

Nous avons le plus bel assortiment de musique classique française en ville. Ce rayon est sous la direction du prof. Eug. Caron. Si nous n'avons pas le titre que vous voulez, nous pouvons nous l'avoir promptement.

ARTHUR BLOUIN
La plus ancienne maison canadienne-française des Cantons de l'Est. — Fondée en 1909.

30 rue Wellington-Sud. — Téléphone 976. — Sherbrooke.

MODERNISEZ Votre Demeure

La mode n'existe pas seulement pour les vêtements. Elle existe aussi pour les ameublements. Dans la cuisine, la mode suprême est d'avoir un poêle économique au point de vue chauffage et facile d'entretien. Tels sont les poêles Beach.

Poêles Combinés Beach
Gaz avec feu au bois ou au charbon. Ces poêles sont finis émaillés blanc et gris, vert et crème ou régulier. A partir de **88.50**

Poêles tortue Beach
Le poêle avant deux grils pour le feu à charbon et un pour le bois. Divers finis en deux teintes. A partir de **58.00**

Poêles Electriques ou au Gaz BEACH

Au fond blanc avec parures de couleur: rose, bleu, rouge, jaune, gris et blanc, s'harmonisant, suivant la tendance moderne, avec les murs et les ustensiles.

ECHANGE
Nous prenons votre vieux poêle quels que soient son genre et son état et nous vous allouons **\$10**

Fournaies de Caves
Pour chauffage à air chaud, avec ou sans tuyau. Notre expert vous fournira avec plaisir tout renseignement sur la capacité de la fournaie qu'il vous faut et vous fera un estimé. Nous installons les fournaies que nous vendons.

QUALITE: venant de la plus moderne fabrique au Canada.

COURTOISIE: C'est notre inspiration et notre motto.

SERVICE: Dans toute la force du mot.

GRATIS

Ce magnifique service à découper avec tout achat de poêles

L. P. Fisette & Cie
Meilleur Service — Meilleure Valeur
12 rue Wellington Sud. — Sherbrooke. — Tél. 3059.

UN APERÇU



Il est facile de constater que les principaux manufacturiers se sont efforcés de donner à tout homme des lignes athlétiques, à en juger par la présentation des modèles d'automne et d'hiver en complets et paletots.

Ce style se présente tout spécialement avec une taille un peu ajustée et des épaules larges placées un peu plus hautes que de coutume, avec haussement de l'emmanchure.

On constate aussi un plus grand emploi de l'épaulé arrondi, qui n'était usité auparavant que sur commande; et même aussi on voit la rangée de quatre boutons sur le poignet de la manche, ce que les tailleurs en faisaient que sur commande également.

Le revers est à pointe

Quant aux revers du gilet, la grande vogue est encore au revers à pointe longue, comme ce printemps. Cependant, l'échancrure en V modifiée plutôt en U aura aussi beaucoup de partisans. En certains modèles, on remarque un léger amincissement de la manche, encore un autre détail de confection sur commande.

Il y a aussi d'autres modèles avec gilet à un seul bouton, revers à pointe, et épaules existantes. Ceux-ci seront avec poches unies, sans pan, de même que d'autres modèles également. Mais on prétend que ce modèle à un seul bouton n'aura qu'une durée passagère, vu qu'il est trop révolutionnaire.

L'homme qui possède un garde-robe bien complète y placera certainement un complet à croisée double, et il y a plusieurs sélections de ce modèle pour contenter les plus exigeants. Le modèle le plus populaire sera sans doute le gilet à trois boutons, où l'on n'emploie que deux boutons pour attacher. Un autre modèle à gilet à un seul bouton des épaules extrêmement larges et avec bas ajusté sur les hanches, mais c'est un modèle qui aura de la difficulté à devenir populaire, croyons-nous.

La veste sera régulière

Quant à la veste, les tailleurs sont revenus au modèle régulier bien connu à croisée simple, avec six boutons pour la plupart, dont cinq servant à attacher. Dans les complets à prix bas, la veste Tattersall, qui fut si bien aimée ce printemps dernier, continuera de jouir d'une grande vogue, mais la veste à croisée double a vu ses plus beaux jours. En certains cas, il y a des vestes avec plus de six boutons.

Nuances tabac dans les bruns

Le brun, toujours considéré comme la couleur prédominante pour l'automne, battra encore une fois la marche. Mais la plupart des bruns seront des nuances tabac, telles que clair, Colorado clair, Colorado maduro et rouille Colorado. Les autres nuances comprenant les vins, mûres, bourgognes, gris bleu, vert grisâtre, gris argent, prune et bleu royal.

Quant aux patrons, ils se présentent dans une infinité de variations pour tous les goûts. Il y a des peaux de requin, des losanges, des patrons à même peu distincts, des motifs carrés, rayés, tassés de cailloux, des diagonales et tisses-panier.

Pour les collégiens, le modèle à deux boutons, avec revers du gilet échancré ou à pointe, est le préféré. Il semble y avoir une déchéance graduelle du gilet à trois boutons qui fut si populaire de nombreuses années. Ce gilet sera très ajusté mais avec épaules carrées, et beaucoup d'espace entre les boutons. Dans la plupart des cas, les jeunes porteront la veste à six boutons, avec un bouton laissé déboutonné.

La mode des paletots

L'on présente assez de styles en paletots pour satisfaire la plupart des goûts. Mais le paletot fermé, à trois boutons continuera d'être la grande vedette. C'est un modèle à croisée simple, d'environ 46 pouces de long.

Les autres modèles sont avec manches raglan, et avec croisée simple, également; un paletot fermé, à croisée simple, avec boutonnières en double, et pour la toilette un Chesterfield à croisée double avec collet à même ou en velours. Un modèle qui aura peut-être des partisans sera le paletot à croisée double, à dos

SUR LES
**HABITS
d'AUTOMNE**

encaissé, avec ceinture tout le tour, et revers semi-pointu.

Les tissus favoris

Au nombre des tissus les plus en vogue seront les tweeds, les moutonnés, les tissus à couvertures, les lamas et les tissus américains et canadiens. Les plus beaux paletots offerts sont en vicuna. Il y a aussi un bon étalage général de gabardines, de fléchés et de Glen Ligonards.

Il y a aussi un bon choix de modèles dans les pardessus d'hiver, comme l'alter de ville, le raglan trois boutons à croisée double, le modèle droit trois boutons et à croisée double, l'alterrette, le modèle à ceinture, le pardessus long, le modèle fendu et le Chesterfield toujours en vogue.

La variété des tissus est presque la même pour l'hiver qu'en 1928, soit les vicunas, les shetlands, les meltons, les moutons, les montagnacs, les lamas, les pois de chameau, les tissus bouclés et tricetés.

Le patron groupé sera le fléché, les diagonales, les plaids brisés, les croisés, les couleurs unies et mélangés. A part les tons et bruns employés dans les paletots de liana ou de poil de chameau, la plupart des couleurs seront des nuances diffuses, variant des nuances moyennes aux bleus foncés et oxford.

L'effet allongé

Les robes courantes ont des fupes rondes lorsqu'il y a des effets asymétriques. Ils sont très peu indiqués; mais, en revanche, la mode semble manifester une tendance marquée pour les panneaux allongés sur les robes habillées. Je ne parle pas ici seulement des robes du soir, mais des robes sur les plus élégantes desquelles nous avons remarqué un mouvement asymétrique très accentué. Voici une robe en crêpe rouge, le haut plat décollé par un empiècement brodé de fil or. La jupe fait un empiècement à dents découpées très allongées à gauche; du bord de cet empiècement partent deux volants en forme, le plus haut volant tombant en longue pointe du côté gauche.

La compagnie Universal annonce que Verne Hardin Porter, romancier et scénariste, vient d'être placé sous contrat avec elle.

La coquetterie féminine

La coquetterie féminine très avérée ne s'attarde pas à l'uniformité des tissus fleuris. Il connaît l'éternelle loi des contrastes et sait que le charme des tissus fleuris n'aura toute sa valeur que si d'autres étoffes unies et légères viennent à s'y mêler. Aussi, voyons-nous au casino, en soirée, aux courses, des robes unies entre-mêler leur fraîcheur à celle des fleurs et nous offrir leurs séduisants et légers vêtements adoptent la même fermeture sur une guimpe de lingerie. Quant aux noeuds plats posés près de la nuque, ceux-ci inondent à même les cols de manteaux, ils sont aussi courants que les larges coques posées en arrière au bas de la taille.

Nous avons vu employé en garniture dans une robe en marquisette des bandes de plus fins reliés aux plitudes par des jours. Ces bandes, sous la forme d'entre-deux dessinent un boléro au corsage et à la jupe de longues pattes descendant à moitié de la hauteur des pattes étaient montées par un large jour croisé en cordonnet. Entre les pattes, la jupe apparaissait à la taille montée par une série de fronces très pressées.

Les nouveaux sweaters

Les sweaters de laine et ceux de soie font loi sur les jupes dépareillées et sur les robes chemisiers. Les uns sont d'une seule teinte et tout unie. Les autres sont de ceux où trois teintes mélangées, formant des dessins et des arabesques du plus joli effet. Les chevrons, les écossais, les lignes brisées et les dessins géométriques sont très à la mode cette saison. L'exécution de ces sweaters est assez difficile, il faut travailler avec plusieurs pelotes de laine. Pour les novices,

VOICI

CE DONT VOUS Avez Besoin

Le marchand-tailleur vous expose le tissu en pièce; vous voyez de quoi votre complet ou votre paletot seront faits. Votre vêtement est fait pour vous, sur vos propres mesures. Il n'y a pas deux compléments exactement pareils. Comment pouvez-vous être bien vêtu d'un complet fait en série? Pour être bien mis, consultez Alex Trudeau et confiez-lui votre travail.

PRESSAGE AU PROCÉDÉ FRANÇAIS
Nous faisons le pressage et le nettoyage au procédé français le plus satisfaisant.

REPARATIONS
Pour avoir pleine satisfaction, confiez-nous vos réparations et rajustements.

PRIX RAISONNABLES

ALEX. TRUDEAU
Marchand-Tailleur
116a rue King Ouest — Haute Ville — Téléphone 1029

Aussi complets ou paletots faits avec votre étoffe.

ALEX. TRUDEAU
Marchand-Tailleur
116a rue King Ouest — Haute Ville — Téléphone 1029

Les nouvelles écharpes

Rarement la mode s'est autant préoccupée que cette saison d'apporter de la variété parmi ces accessoires et féminins que sont les écharpes. Pour le mélange des étoffes et des couleurs, par des coupes et des proportions inédites, elle leur donne les aspects les plus divers et souvent les plus inattendus.

L'écharpe d'une verge à une verge et quart escortera agréablement vos toilettes d'automne. Pour accompagner votre tailleur faites-la en crêpe de Chine des deux tons du lainage mélangé qui compose ce costume. Avec la robe imprimée, nous y retrouvons les deux couleurs dominantes de l'impression. Vous la terez en mousseline et satin pour compléter votre robe de soirée unie, ou bien encore imprimée et unie. Si l'écharpe de petites dimensions, est un accessoire commode et pimpant, nous apprécions aussi l'élégance des larges écharpes enveloppantes comme celle dont s'agissent certaines manteaux. N'est-ce pas une jolie idée que de remplacer le col du manteau par une écharpe resserrée à une extrémité, tandis que l'autre s'étale librement? Elle prend alors l'aspect de pèlerine légère qui ondule au moindre souffle et nous l'apprécions surtout aux heures fraîches de la journée.

—Le journal quotidien a réussi à faire connaître le prix fixe de toutes les choses nécessaires à la vie. Lisez les annonces.

Les SOULIERS d'AUTOMNE



que les élégants choisissent

Les manufacturiers tentent de faire de l'automne et l'hiver une période de souliers de deux couleurs pour hommes. Nous voudrions dire que les hommes devront changer alternativement leurs souliers noirs et bruns pour les prochains mois, pour être absolument à la dernière mode.

De plus, font remarquer les fabricants et marchands, on bénéficiera grandement, du point de vue hygiénique, à changer de souliers chaque jour. Comme résultat, disons-le, ce système fera diminuer véritablement les dépenses de chaussures pour plusieurs mois.

Tandis que les nuances de tan et brun variaient, le printemps dernier, d'une couleur presque citron à l'acajou foncé, l'élégant au goût simple affectionnera maintenant les nuances moyennes qui iront graduellement aux nuances plus foncées. Ceci veut dire qu'il y aura plus de convertis qu'au printemps à la couleur, et il est possible que les fabricants iront encore plus de l'avant dans leur propagande.

Bouts longs, ailés et pointus

Quant au style, les marchands nous montreront la forme anglaise, avec le bout long, ailé et pointu. Ce genre sera beaucoup garni de perforations, et aura le quartier de droite et de gauche fabriqués bas et le soulier vous paraîtra fabriqué plus haut en avant.

Ceci peut être un pas révolutionnaire en fait de style et une légère démarcation de la forme traditionnelle anglaise du printemps, qui, en retour, dénota un changement appréciable sur la forme semi-ballon d'il y a un an.

La nouvelle mode suit de près le principe de Londres, et si la moyenne des gens y donnent leur adhésion, cela voudra dire une déchéance graduelle des modèles jazz des années passées. La simplicité en d'autres termes, en sera un trait distinctif.

Selon le style anglais

Legèrre a bout en alleron dominera dans les noirs et les bruns. Dans les modèles à bouts droits, les fabricants y

supplément par de généreuses perforations, en signe d'appréciation pour les modèles anglais.

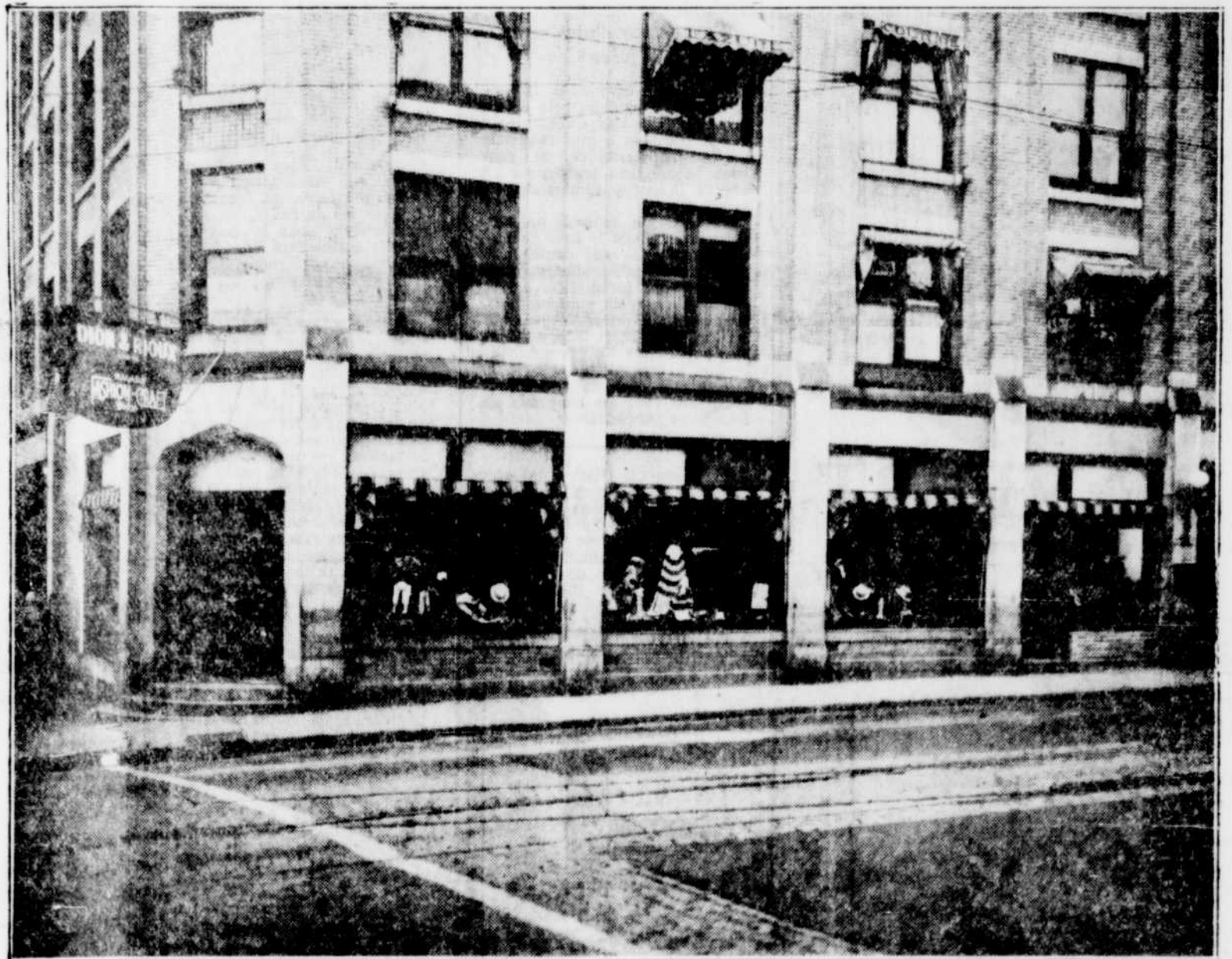
Les souliers de sport seront portés durant la première période automnale et jusqu'à l'hiver dans les régions du sud et ces modèles ressembleront à ceux qu'on offrait en vente l'été dernier.

Pour les sorties sans cérémonie, on rapporte que les oxford de cuir verni peuvent être portés avec bout tout d'une pièce ou bout séparé et cousu, mais le premier modèle aura naturellement plus de vogue. Les formes seront soit moyenne ou étroite.

Les guêtres avec boutons

Quant aux guêtres, les nuances castor, fauve, perle et gris foncé seront les favorites. L'an dernier, on fit un essai en offrant des guêtres avec fermoir zipper, mais cette innovation n'eut pas un succès fameux, et maintenant les fabricants s'en tiennent au modèle boutonné.

Où Vont Les Connaisseurs Qui Veulent Avoir Les Vêtements Corrects



LE PLUS NOUVEAU ET LE PLUS GRAND

L'année 1929 marque un record d'expansion pour le Magasin DION & RIOUX Limitée. C'est au cours de 1929 que nous avons transporté notre commerce dans le plus beau et le plus spacieux établissement de la ville, l'établissement le plus nouveau dans son aménagement qu'on puisse trouver.

Dans ce plus grand et plus nouveau magasin, vous trouverez le plus grand assortiment de tout ce qu'il y a de plus nouveau en toilette masculine.

Jamais auparavant on avait étalé en un même magasin de si chic vêtements pour hommes. Jamais auparavant Sherbrooke n'a été aussi en mesure de se procurer ce qu'il y avait de tout à fait nouveau.

<p>Complets d'Automne \$24.50 à \$45.</p>	<p>Nous vous invitons cordialement à venir voir nos nouveaux complets et paletots FASHION CRAFT.</p>	<p>Paletots d'Automne et d'Hiver \$15. à \$60.</p>
--	--	---

DION & RIOUX
LIMITÉE

Coin King et Wellington Sud Sherbrooke Téléphone 101

QUELQUES DÉTAILS SUR LES CHAPEAUX MASCULINS



Quels seront les modèles de chapeaux en vogue, cet automne? On vous répondra chez les marchands, que ce seront surtout les Hombourgs ou le modèle à rebord cousu. Chez les jeunes gens chics, les chapeaux à large bord perdent de la vogue. Parmi les Hombourgs exposés cet automne, se trouvent non seulement les modèles avec bords recouverts d'un galon, mais aussi ceux qui ont un bord étroit relevé. Le gros motif, peut-être, réside dans le fait que les nouveaux modèles sont plus portés à conserver leur forme que les autres.

Les bruns en vogue

Les gris et les gris-perle seront encore les grands favoris des fédoras de l'automne. Mais, cet automne, les tons et les bruns semblent conserver encore leur meilleur accueil qu'au paravant. Parmi les bruns, on note une innovation dans les nuances quelque peu plus riches que les précédentes. Une légère nuance de pourpre, par exemple, rehausse l'élégance des couleurs automnales.

Le printemps dernier, les chapeaux de feutre avaient généralement des couronnes hautes, s'amincissant très peu, et des bords quelque peu étroits. On ne remarque pas grand changement à cette mode, pour cet automne. Dans le meilleur monde, on reconnaît que les chapeaux de feutre pour hommes continueront encore leur même allure aristocratique qu'il y a un an.

Comme le melon est exceptionnellement élégant, et une forme durable de chapellerie, surtout à une époque de l'année où les chapeaux lourds ne sont plus un fardeau, on s'attend à ce que ce modèle devienne très populaire l'automne prochain. Mettons autour du 1er novembre.

Le melon un peu plus tard

Le melon, bien entendu, est de prescription, dans l'est surtout, et même aussi dans le sud et l'ouest, le melon prend un engouement très marqué chez les hommes soignés. Pour certain motif, il ne paraît pas qu'il y aura beaucoup de demande pour les feutres verts, quelque parfois on puisse voir quelque élégant surmonté d'une telle couleur de chapeau.

Parmi les chapeaux et les casquettes pour le junior, les créations voyantes du printemps dernier semblent destinées à suivre le sort des chapeaux trop extrêmes.

Les bandes, aussi, dans les chapeaux pour hommes, suivront la même simplicité et s'harmoniseront avec le chapeau, c'est-à-dire que le brun ira bien avec le chapeau brun foncé, le noir avec les gris perle, et le brun avec les chapeaux beige.

Casquettes d'une seule pièce

Quant aux casquettes, la tendance est prononcée, vers la casquette d'une seule pièce. Bien que la casquette à huit morceaux ait une popularité de 80 pour cent encore son ascendance a été de beaucoup diminuée cette saison.

La tendance générale en chapellerie est dans le sens de motifs de toilette, sans doute, mais avec une certaine sobriété. Bien que les prix prohibitifs empêchent la vente de plusieurs chapeaux d'importation, cependant, les feutres mous et leurs semblables à bon marché peuvent s'attendre à une pitoyable réception. Décidément, c'est un cas de goût généralisé pour les chapeaux de toilette et pimpants.

"The Come-On Girl", le second film dont Mary Nolan sera la vedette pour la compagnie Universal, sera dirigé par Harry Pollard. Miss Nolan vient de terminer "The Shanghai Lady", dit la plume de John Colton. Pollard vient de terminer la pièce d'Owen Davis intitulée "Tonight at Twelve".

Coffres et coffrets

Le coffre est, par excellence, un meuble primitif que sa variété de forme et de dimension rend pourtant pratique et décoratif. Encombrant ou minuscule, il se prête à une foule d'utilisations dont il faut savoir tirer parti. Les coffres anciens sont surtout fort beaux, recherchés par les collectionneurs.

Plus faciles à caser sont les huches, les maies, les panettières en beau bois de noyer ou de merisier, si ce n'est le temps à lustrées d'une patine rougeâtre.

Des coffres étroits s'allongent en banquettes, avec siège plus ou moins rembourré, ce qui permet de les placer avantageusement dans l'antichambre sur un palier ou dans l'embrasure d'une baie et d'y caser une foule de choses à l'abri de la poussière et des mites.

Le coffre à bois, recouvert de tapisserie, qui trôna dans les salons du temps de Louis-Philippe et de Napoléon III, n'est pas à dédaigner. Sa valeur est-elle endommagée, miteuse? Nous pouvons l'en dépouiller, la remplacer par une couche de peinture laquée. Travail facile à faire à la maison: un peu d'or, mêlé en nuances ou en poudre à la peinture, en fait des coffres japonais. Avec un peu plus de soins et de patience, nous pourrions l'ornez de peintures au vernis Martin.

Certains coffres anciens n'ont guère que la dimension d'une valise ou d'une mallette; ils enfermaient les fanfreluches et les bonnets avant que fussent inventés les chiffonniers à tiroirs et les petits meubles à casiers du XVIIIe siècle. On les posait généralement sur une vaste table leur servant dignement de piédestal.

Les maîtresses de maison qui ont la chance d'héberger quelque vieux logis familial ont trouvé certainement au grenier ou dans les chambres d'aïeules des coffres de bois odorant qui servaient souvent, au XIXe siècle, de corbeille de mariage. On y posait, pour les offrir à la jeune épouse, son chape de l'Inde et ses dentelles; elle continuait à les y serrer toutes sa vie. Incrustées d'ivoire ou de nacre, en fine marqueterie pour la plupart, ils ont maintenant une grande valeur, et il convient de leur attribuer une place honorable.

L'imagination des artistes s'est exercée aussi bien à diversifier la forme que l'ornementation des coffres et des coffrets: plus ils sont petits plus il semble qu'on ait mis de recherche à les rendre précieux. Il en est d'exquis dont la matière est précieuse: coffres de jade et d'ivoire patiemment sculptés en Extrême-Orient; coffrets d'argent et d'or ciselés par les maîtres de la Renaissance; boîtes à thé en laque de Chine; coffres à bijoux taillés en écrias à la mesure des bijoux qu'ils abritaient; boîtes longues en bois de rose d'ébène, et de thuya, palissandre, d'olivier, où les paires de gants alternaient avec les sachets plats de poudre d'iris... Tout cela n'est-il pas charmant à contempler, à manier, et n'est-il pas un plaisir délicat que d'en parer notre demeure?

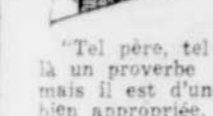
Modèles étudiés

Parlons maintenant des robes plus habillées destinées aux après-midi mondaines ou aux soirées élégantes. Ce ne sont que pointes, envollements d'une grâce infinie. La jupe devient d'une complication folle, elle est ample, souple, légère, poétisée, plus pointue, tout est mis en oeuvre pour contribuer à son élégance. Là, plus que dans toute autre robe, la taille remonte à sa place, ce qui donne un buste frêle d'où s'échappe une jupe volumineuse, de là une silhouette fort gracieuse, très femme, nous changeant tout-à-fait. Les corsages tout simples ne comptent pour ainsi dire pas, toute la fantaisie est apportée dans les manches et la jupe. Les manches sont souvent agrémentées de hauts et souples volants froncés ou en forme; ces volants remontant jusqu'à la saignée donnent au moindre mouvement une allure charmante.

Il est des ceintures volumineuses avec noeud immense derrière ou sur le côté, avec pans formant traîne pour les robes du soir, et tombant jusqu'à terre pour les robes d'après-midi. Nous voyons aussi des effets de pouf très amusants; vraiment la Mode est en train de suivre une évolution très grande, la femme retrouve des formes plus harmonieuses dans ses nouvelles toilettes.

Les crêpes, les tulles, les mousselines sont en faveur, les riches impressions nous donnent des coloris d'une grande beauté; les velours frisson nous charment par leurs tons harmonieux et leur souplesse; tout cela compose les plus jolies toilettes qui soient, où nous retrouvons les grâces d'antan. Il se pourrait bien qu'après cette longue période de simplicité exagérée nous soyons portés aux derniers raffinements de complications. Ne nous en plai-

Les HABITS du GARÇON sont ceux de papa en miniature



"Tel père, tel fils!" C'est là un proverbe bien ancien mais il est d'une application appropriée, si l'on parle des vêtements d'automne et d'hiver.

Puisque le papa et le grand frère ont un goût prononcé pour le modèle à deux boutons, à croisée simple, et avec revers du gilet en pointe, le junior emboîte le pas avec eux. Un tel complet est offert soit avec culotte bouffante et un pantalon long, ou deux culottes bouffantes.

Un autre genre, connu sous le nom de complet-ensemble, promet d'avoir beaucoup de partisans. Cela comprend quatre morceaux, le gilet, la veste, et deux culottes bouffantes, dont l'une de tissu contrastant, et surtout du quadrillé.

Du foncé dans les croisées doubles

Les autres genres qui ont

gros pas; nos grands couturiers savent créer chaque jour de nouveaux modèles, nous pourrions qu'admirer et de-

aussi de l'intérêt, mais qui ne sont pas aussi populaires, c'est le complet à trois boutons, à croisée simple ou à croisée double. Ce dernier modèle sera surtout offert dans les couleurs foncées, et surtout dans le bleu.

A cause de son confort bien commode en général, le gilet de sport ou semi-bûcheron sera combiné avec la culotte. Ces gilets sont réversibles, ayant un côté en corduroy et l'autre en tissu de laine carreaux de fantaisie ou large quadrillé. Quant aux couleurs, elles suivent la tendance de style portée par les hommes: faits. Cela veut dire que les diverses nuances de brun seront en très grande vogue. Il y aura également les nuances de prune, les gris foncés et diverses sortes de mélanges.

Variété de patrons Paletots

Les étoffes à fil tordu, les chevilles et les tweeds sont les principaux tissus des vêtements d'automne et d'hiver. Les patrons exhiberont beaucoup de peau de requin, têtes d'épingles, petits fléchés, de Glen Urquhart, des diagonales et des fils tirés.

Le paletot à trois boutons, à croisée simple, modèle fermé, est certainement assuré de remporter le plus de succès, est automne. Ce paletot à les revers échancrés en V et des poches avec bord rabattu. Les couleurs varieront de tan aux plus foncées. Un modèle qui sera encore populaire, ce sera le paletot en poil de chameau, suivant en cela la mode des paletots du papa.

Dans les parades le grand format à croisée double, avec manches raglan ou rapportées, dans les plaids Glen Urquhart et les lainages d'une seule nuance, battra la marche bien en avant des autres.

Quant aux plus jeunes, les complets en tricot de jersey et les complets Eton seront en vedette, tandis que dans les paletots, le modèle court, fermé, sera surtout en vogue, principalement dans les tweeds, les chevilles et les homespuns. Le genre "reefer" toujours populaire aura le plus grand nombre d'admirateurs.

Lisez les annonces au point de vue éducationnel. Elles vous renseignent sur tout ce qu'il y a de plus beau dans l'univers.



CHAQUE POINT Est une tâche à bien faire

Nous portons un soin attentif à chaque mesure, à chaque degré de confection et au choix des tissus. C'est pourquoi nos clients sont les mieux vêtus de la ville.

Attention spéciale aux confections faites avec le tissu du client.

LALIBERTÉ
LIMITÉE
Tailleurs-fashionables
65 rue Wellington N.
Tél. 1550.

L'ESSENTIEL en Élégance Masculine c'est La QUALITÉ

Tout article de vêtement qui n'a pas la qualité, n'a pas de forme et par conséquent pas d'élégance. Recherchez la qualité, c'est le moins dispendieux.

Nous ne vendons que des vêtements de qualité connue.

Complets et paletots Hobblerin, W. R. Johnston, Lambert Special et autres marques réputées.

Chapeaux Borsaline, Stetson, Brock, St-Lawrence, Biltmore, Buckley.

Chemises Forsyth, Arrow, Tooke.

Chaussures Strider.

SPECIAL
Complets de serge bleue, worsted anglais, aussi tweed écossais, 2 pantalons, spécial.
\$27.50

J. O. LAMBERT

Un magasin élégant et économique.
24 rue Wellington Nord Tél. 1930-W

Nous sommes las de toute cette parlote de réforme dans le vêtement.

Les pyjamas, comme costume de rue, peuvent être une amélioration sur le vêtement que certains portent dans leur poursuite de la mode. Mais, franchement, avons-nous besoin d'une réforme du vêtement? Vous vêtez élégamment et avec bon sens sans recourir aux extrêmes. Vous savez que chez ROSENBLUM, dominent les vêtements de bon sens pour jeunes gens.

Nous venons justement de recevoir de nouveaux vêtements pour vous. Ils ont tous du bon sens, — bon sens dans les coupes, bon sens dans les couleurs, bon sens dans les prix.

Où se vendent les vêtements Society Brand

Rosenbloom's Limited

Le magasin des jeunes gens
64 rue Wellington Nord, Sherbrooke, Qué.

Nouveaux Chapeaux

Il nous est agréable d'annoncer l'arrivée des nouveaux chapeaux d'automne Battersby, de Londres. Les plus nouvelles formes ont la couronne haute et effilée et le bord étroit. Nous espérons avoir le plaisir de vous démontrer la qualité de ce chapeau — elle est exceptionnelle pour six dollars.

Nouveaux Complets

Les voiles Les revers à pointe sont populaires. La couleur dominante est le brun-foncé. De bons complets avec deux pantalons, sont en montre à \$24.50.

Nouveaux Paletots

Nous recommandons les modèles raglan pour le véritable confort. Les tissus Camelhair et les tweeds Harris sont de bons matériels pour les paletots d'automne.

Prix de Fin de Saison au Début

L'automne ne commence que lundi. Pourtant, vous pouvez dès aujourd'hui acheter au Magasin BEGIN les plus récentes créations de la mode d'automne, à des prix que vous n'espérez payer qu'en décembre.

POURQUOI ?

Parce que le Magasin BEGIN se contente du même profit net que ses concurrents et qu'il a deux raisons de vous vendre moins cher: Il est situé un peu en dehors du district qu'on appelle proprement commercial et il paye moins cher de loyer; ensuite il est en relation constante avec l'une des plus grandes manufactures de hardes faites de la province, de qui il obtient chaque semaine des spéciaux en surplus de commande, balance de ligne, etc. Avant d'acheter quoi que ce soit en vêtement, venez au magasin BEGIN, ça vous paiera.

COMPLETS A DEUX PANTALONS

En SERGE bleu-marine, de couleur garantie inaltérable, 2 pantalons. Doublure de simili-soie. Confection impeccable. Tissu pesant, résistant et se tenant pressé. Une valeur réelle de \$39.50. Chez BEGIN ... **\$30**

Complets sur Mesure

En serge, tweed ou worsted, pour complets d'affaire ou de toilette. Taillé sur vos propres mesures et garantis vous donner satisfactions. Vingt tissus différents, dans les nuances pour l'automne. **\$27**

Paletots d'Hiver Paletots

Tweed importées, tissu écossais, chin-chilla, meltons noir et bleu. Manches raglan ou régulières. Toutes les tailles ... **25.00**

De tweed écossais pour l'automne et le printemps. Nuance et coupe nouvelle. Qualités diverses de \$25.00, jusqu'à ... **12.50**

POUR LES SPORTSMEN ET LES TRAVAILLEURS

Ceux qui travaillent ou vont souvent au grand air, savent que le magasin Begin est l'endroit où s'habiller. Ces spéciaux d'automne en expliquent la raison.

Coupe vent En cuir, doublé d'étoffe chaki. Ceinture et poignets tricotés. Toutes les tailles ... 8.50	Chandails En tricot "Jumbo", tricot laine. Idéal pour l'automne. Chacun ... 2.75
Chemises En flanelle grise, collet à même. Toutes les tailles. Chacune ... 1.50	Gants En pigskin jaune ou tan. Aussi assortiment de gants de chamollette, à partir de75
Salopettes Des fameuses marques Whitefield et Feabody. En combinaison ou au morceau. Les moins dispendieuses par leur durée.	Chaussures Marques "Strider" et "Lepage". Souliers ou bottines à la mode et chaussures de marche. Rien ne les égale pour le prix.

Complets — POUR GARÇONS —

pour garçons, de 14 à 18 ans. Deux pantalons. En tweed de fantaisie, dans les coupes nouvelles. Finis avec soin et durables. 15.00	Complets De tweed pour garçons de 8 à 16 ans. 4 morceaux, un pantalon, une culotte, un veston et un gilet. Prix à partir de ... 9.50	Paletots En gros tweed écossais pour garçons de 8 à 16 ans. Nuances foncées. Tissus durables. Vous en avez de bons à partir de 7.50	Chandails Modèles cardigan ou pull-over. Nuances peu salissantes. L'article pour écoliers. Prix à partir de ... 1.25
---	---	--	---

Blouses Casquettes Culottes

En beau broadcloth de coton, toutes blanches ou de nuances unies, ainsi qu'à fond blanc ou de couleur, avec rayures de fantaisie. L'article pour écolier, chacune ... **.65**

A huit pointes, en tweed, grande visière. Toutes les nuances. Spécial. Votre choix à partir de **.50**

Où pantalons séparés pour appareiller complets, ou pour porter avec coupe-vent. Un très grand assortiment à des prix qui vont aux mères les plus économes.

COUVERTES

Pour l'auto ou le campement, par les jours frais d'automne. Gros tissu laineux et chaud. Nuances peu salissantes. **4.00**

MAGASIN BÉGIN

C'est un peu éloigné, mais ça paye d'y aller.
13 rue King Ouest (Edifice Walter Blue) Téléphone 853.

Les Tissus DE L'AUTOMNE

Il est difficile de donner un aperçu des tissus de l'automne, car ce sont là des choses qu'il faut voir et toucher pour les apprécier. Les nouvelles modes sont très bien caractérisées, cette année, par les pièces sans nombre de tissus divers qu'on étale si élégamment dans tous les magasins à rayons. A les voir, il semble qu'il est difficile de résister à la tentation d'acheter des tissus pour garnir toute une garde-robe, même si vous ne pouvez pas même faire un point à l'aiguille!

Un mot sur les soies

Les soies pour l'automne sont le plus ni moins qu'adorables. Les crêpes canton, les crêpes satin et les failles souples sont extrêmement importants soit dans les dessous unis ou imprimés. Ils font de si étonnantes robes pour toutes circonstances et pour les toilettes de soirée, également. Les couleurs unies qui sont surtout en vogue pour la nouvelle saison sont les jolies couleurs de l'automne: les bruns rouille, les verts terroirs, le bleu, le noir qui est une si grande vedette.

Les soies imprimées

Dans les soies imprimées l'influence espagnole, lancée par la récente exposition internationale de Barcelone, est beaucoup en évidence. Un grand fabricant de soieries a même à présenter une brillante collection de soies dans des dessins d'inspiration espagnole et qu'il a appelées des "imprimés de Barcelone". Ils apparaissent sur le crêpe et sont spécialement attrayants pour les robes d'automne et d'hiver.

Effets de tweed

Les patrons importants en crêpe de chine et crêpe plats simulent les effets de laine, comprenant plusieurs dessins qui paraissent tellement comme du tweed qu'il faut vrai-

LA MODE PRESENTE DE NOUVELLES SILHOUETTES

(Suite de la page 2)

Nous ignorons ce qui a porté les dessinateurs à allonger la jupe, mais les autorités de Paris ont travaillé longtemps pour faire croire aux Américaines que la jupe plus longue était une jupe beaucoup plus seyante. Enfin, le bon sens reprend le dessus, conclusions nous. Et il est reconnu que cette nouvelle mode de jupes plus longues répondait au goût artistique des gens bien pensants.

Silhouette plus svelte pour soirée

Vous adoreriez certainement les nouvelles robes de soirée. La mode fait beaucoup actuellement avec les velours. Et s'il y a quelque chose que les femmes aiment à porter, c'est bien le velours si doux, si charmant, en n'importe quelle nuance riche que les salons exhibent cet automne.

En général, pour tout dire en deux mots, la silhouette pour les soirées de l'automne est une silhouette svelte, avec des allongés. Nous avons remarqué plusieurs robes collantes, courtes, ressemblant à des tubes, dans la collection des modes de soirée, mais elles avaient des panneaux extrêmement longs, attachés par des plis en cartouche à un endroit, en-dessous des hanches, et des panneaux au dos placés ainsi sur le côté de la jupe.

Quelques détails très chics des robes de soirée sont les gros nœuds de même matériel que la robe, disposés enroulement, donnant ainsi la longueur si désirée. Après une absence de plusieurs saisons, les panneaux semblent être bien accueillis dans la mode de soirée ils sont employés surtout pour donner la longueur requise et le contraste de la couleur.

En somme, la silhouette des modes de l'automne, en robes et manteaux s'approche plus de la silhouette naturelle que celle des modes des années précédentes. Plusieurs voyent un retour au goût simple et raisonné, et il est tout probable que le vrai sens de la féminité dans les modes a été reconnu et pris en considération dans l'élaboration des modes actuelles de l'automne de 1929. Tout de même, on ne pourra nier que l'élégance réelle et charmante y ait perdu. Nous croyons, plutôt, que la femme gagnera beaucoup au change, et qu'elle se sentira bien chez elle, dans les diverses modes si féminines de cet automne. Il est probable également que la tendance actuelle de la mode s'accroîtra de plus en plus; ce n'est pas à dire que la mode actuelle soit d'un goût plutôt sévère. Elle accuse au contraire un esprit de bon sens et de prudence, qu'il n'y a pas lieu de se montrer récalcitrant. La femme moderne a des goûts généraux que saisissent parfaitement bien les dessinateurs les plus en vogue. La femme, n'aurait-elle dit sans erreur, aura cet automne et cet hiver, la mode telle qu'elle la désire, et elle de s'en prévaloir suivant son talent individuel.

Les manteaux pratiques

Parlons un peu maintenant des manteaux pratiques, qui en cette saison deviennent de toute utilité. Ils sont fort souvent accompagnés du grand col écharpe et cela est infiniment commode; je ne saurais trop recommander ce genre qui de plus en plus se retrouve sur de nombreux manteaux.

Il est employé surtout sur les manteaux de voyage, mais il est aussi des façons fort simples toutes droites, toutes unies, qui souvent sont les plus jolies. Mais il faut bien en mode, chercher quelques fantaisies c'est pourquoi, nous voyons tant de découpes sillonnant en tous sens nos manteaux.

Les manches raglan sont très prisées, elles sont destinées surtout aux manteaux de voyage, cela est très sport; pour l'auto le manteau raglan est le plus approprié.

Nous voyons des manteaux droits et des manteaux en forme, cela pareillement, nous ne saurions trop dire lesquels sont préférés, ils sont également à la mode; les godets cependant semblent plus recherchés pour les manteaux habillés.

Le genre redingote à godets est toujours d'un chic absolu, la ligne en est très harmonieuse tout en restant simple; les godets partent d'assez haut, car l'effet de la taille plus courbe va toujours s'accroissant.

Souvent de larges poches forment une garniture et, sous ces larges poches, de plus ou des godets donnent un joli mouvement. Les cols sont soit très petits ou très amples, il n'y a pas de milieu; le col noué reste dans une note plus légère; le col écharpe qui s'enroule est très sport, le col châle est très étroit ou bien en fourrure très enveloppant.

Le jersey de laine

Le jersey de laine est très sport; dès que les jours se montrent un peu plus frais, que la mer est mauvaise, le temps plus gris, c'est le lainage que l'on adopte avec empressement.

Il est préféré au tricot, lequel lui, grossit davantage et est trop chaud souvent pour la saison. On garnit le jersey de bandes incrustées, celle-ci faisant plus nouveau que les incrustations multicolores et cubistes dont on a abusé ces derniers temps.

Louise Lorraine et Lane Chandler seront les étoiles d'une nouvelle série de la compagnie Universal intitulée "The Lightning Express". C'est Henry MacRae qui dirigera. Le film, qui est basé sur un roman de Frank H. Spearman, sera constitué de dix épisodes et apparaîtra les versions silencieuse et parlée. La distribution comprend: J. P. McLean, J. Gordon Russell et John Oscar. Ce film sera réalisé sur la direction de William Lord Wright.

casades, les pans flottants, les godets dans les panneaux plus serrés, les sections intercalées, les ailes mouvementées délicieusement la silhouette, donnant une note fioue et capricieuse à l'ensemble. Beaucoup de volants compliqués et de points plongeant soit dans le dos, soit devant ou sur le côté.

QUELQUES MOTS SUR LES NOUVEAUX ACCESSOIRES

ACCESSOIRES

Pour parler logiquement des nouvelles lignes d'accessoires de toilette féminine, nous commencerons par le haut, c'est-à-dire par les écharpes que la femme chic devra porter; puis nous donnerons les plus récentes informations sur les parures-bijoux, les gants, sacoches, les bas et les souliers.

Diversité des écharpes

Les écharpes de l'automne sont de toutes les longueurs et de tous les dessins pour plaire à la femme élégante. Peut-être que le modèle le plus important exposé aux divers magasins salons est celui de Chanel, fini avec bouts pointus et en diagonale, soit d'une seule épaisseur ou d'une épaisseur double. Certaines des écharpes s'accompagnent d'une sacochette de tissu assorti. Les carreaux, rayures et dessins de plaids semblent les plus en vogue.

Grands carrés de soie

Lanvin a présenté certains

Petites robes sportives

La robe chemisier, de façon nette, se fait d'une nuance belle et un peu rose, qui rappelle l'enveloppe de la banane. Pour embellir ces robes, dont la simplicité est le principal charme, on emploie tous les jours larges et souvent travaillés. Il ne s'agit donc pas de l'étrange rivière de fantaisie classique, mais d'un entre-deux élégant et léger. Ces jours éclairent l'emploi de la jupe; celle-ci, plate dans le dos, fait un pli rond devant. Le col est rabattu autour lui aussi au bord et fermé, ce qui est une petite fantaisie de récente venue, par un nœud papillon en peau havane. La ceinture est de même tissu que le papillon, c'est-à-dire en peau, et ferme par une boucle fantaisie.

Si l'on veut donner une allure plus habillée à la robe, on remplacera le tussor uni par un tussor tissu dit tussor crépon. Cette étoffe est charmante, surtout en blanc crème. On la garnit d'un ruban de couleur vive.

Voici une robe en tussor crépon crème, à corsage plat descendant en emploiment sur les hanches; la jupe est faite à trois plis plats; le dernier, celui du haut, a un joli mouvement en pointe qui remonte sur le corsage. Un col, un ruban corse bordent l'encolure se nouant devant, et le ruban corse forme ceinture glissant devant sous la pointe formée à la taille.

Hoot Gibson vient de commencer son second film pour la saison de 1929. Ce film s'intitule "The Ace Rider", il est dû à la plume de William Dudley Pelley. La distribution comprend: Eugenia Gilbert, Harry Todd, Joseph O'Hara, Monty Montague, John Oscar et Jim Corey. Ce film a été dirigé par Jerome Storm.

sont en veau brun avec bordures discrètes de nuances plus foncées. Il y en a avec fermoirs métalliques en or et argent.

Nouvelles nuances des bas

L'automne sont grandement influencés par les fourrures qui garnissent les nouveaux manteaux. Il y a une nuance ap-

pelée poussiérée de rose, qui a une influence de mauve et qui s'harmonisera magnifiquement avec les fourrures de renard bleu. Cette nuance particulière s'harmonisera également très bien avec le groupe des rouges pourpres des tissus à costumes. Il y a aussi la nuance mecca qui rappelle les fourrures de renard brun. Et une infinité d'autres.

Et les souliers... Le brun sable et le noir sont les deux grandes couleurs les plus en vogue, pour cet automne. Le brun sable a une délicieuse garniture de beige, ce le noir prend une nuance de gummetal. Le gummetal est, en passant, invariablement employé comme garniture pour les souliers noirs.

Vous êtes invitées à l'ouverture des modes CHEZ POLLACK

L'automne est arrivé avec toutes les nouvelles marchandises.

Notre ouverture officielle des modes est un événement qui vous invite à passer d'agréables heures dans notre magasin à inspecter nos nouveaux étalages.

Tout ce qu'il y a de nouveau et élégant pour la nouvelle saison est ici dans les variétés les plus intéressantes en confections et chapeaux pour dames et demoiselles, hardes faites, merceries, chapeaux et casquettes pour hommes, jeunes gens, garçons et enfants, aussi chaussures et claques de toutes sortes.

Notre magasin vend seulement au comptant et à toujours des prix très bas que le public apprécie.

F. POLLACK
10 WELLINGTON SUD TÉLÉPHONE 1902

Ouverture d'Automne

La saison des élégances est ouverte. Soyez élégamment vêtus. Profitez de notre plan budgétaire, si vous ne pouvez payer tout comptant. Prix très raisonnables.

ECHENBERG CO. Ltd.

19 rue Wellington Nord. Téléphone 984. Sherbrooke.

Toujours de Mode - Toujours Élégant

LE CUIR

est de plus économique, durable et propre.

Pour le Voyage

Le voyage en automne comporte toujours le transport de plusieurs vêtements, à cause des changements fréquents de température. Il est essentiel d'avoir des valises appropriées pour transporter ces vêtements. Il n'en est pas de plus commodes ni de plus compactes que l'Acra-Pack de McIrvine.

Aéropack de .. \$9.75 à \$30.
"Club-Bags" de .. \$6.50 à \$45.
Porte-Valises de \$8.00 à \$35.
Valises garde robe de \$20 à \$75.

Pour Parties de Cartes

Nous venons de recevoir une quantité considérable d'objets de cuir appropriés comme cadeaux aux parties de cartes. Nous vous invitons à venir examiner nos "talys" et nos jetons, pour bridge, aussi nos services complets pour ce jeu, comprenant: marqueur, crayons, 2 jeux de cartes, jetons, etc.

Pour le Sport

L'automne est la saison des sports d'intérieur et du rugby. Nous avons un bel assortiment de football, rugby et accessoires pour ces jeux, ainsi que des gants de boxe de toutes les qualités et tous les prix.

Attention spéciale aux commandes par poste.

J. N. Boisvert

SHERBROOKE, QUE.

la rue King Ouest. Téléphone 638 J

LE MAGASIN COMPLET

Toutes les nouvelles marchandises sont arrivées:

POUR DAMES

Robes: — les nouvelles lignes princepsse, les modèles imités des créations parisiennes. Tous les tissus en vogue.

Manteaux: — de fourrures ou de drap. Un assortiment imposant par sa quantité, sa qualité et son style. Faites-ici votre choix.

Chapeaux: — Tous les nouveaux modèles de feutre et de velours, suivant la mode du "front découvert".

Accessoires: — Lingerie, merceries, et tous les appareils de la toilette féminine dans les tissus et les nuances en vogue.

POUR HOMMES

Et Garçons

Complets de serge, tweed, worsted, dans les nuances et les tailles que l'élégance recommande. Un choix sans égal.

Paletots: — Notre étalage de paletots pour hommes et garçons est des plus étendus. Tissus en vogue: tweed, chinchilla, etc.

Chapeaux: — Le chapeau d'automne accuse cette année une différence marquée avec ceux de l'an dernier. Voyez nos modèles 1930.

Chaussures: — Souliers et bottines selon les plus récentes créations de la mode élégante. Formes: Blucher et Balmoral.

Merceries: — Tous ces détails importants de la toilette, vous les trouverez ici, de qualité supérieure et d'allure vaillant à date.

POUR LE FOYER

Mobilier Chesterfield de forme nouvelle et tendu de tissu aux nuances harmonisées. Riche d'apparence et faciles d'achat.

Mobilier de salle à dîner: L'art moderne envahit aussi la salle à dîner et les derniers mobiliers reçus avèrent cette tendance.

Mobilier de chambre à coucher: toutes les formes élégantes prescrites par la mode sont étalées à nos magasins.

Prélarts: Ce couvre-plancher si populaire et si économique exhibe cet automne une profusion de nouveaux dessins.

Pièces séparées: A part les meubles à la mode, nous avons toujours un bel assortiment de meubles vendus séparément pour équiper ou compléter le mobilier de toute chambre.



L'IDÉE DE L'ENSEMBLE

régnent dans les Merceries pour Hommes

La tendance générale dans les merceries pour hommes se continue vers les motifs plus simples et plus sobres. Il n'y a que le collet enroulé qui s'attache encore aux grands dessins et aux effets de couleurs voyantes.

Dans le nombre de chic magasins pour hommes, on constate la place prépondérante de l'ensemble et de l'harmonisation des couleurs. C'est-à-dire, ensembles de chemise, mouchoir, cravate et bas de même nuance, et vendus ensemble comme unité à \$6.00 ou \$8.50, ou suivant la qualité que recourent les articles individuels. Ces ensembles sont mis dans une boîte comme unité et nommés suivant leurs couleurs: Le Turquoise, le Roux, le Nuage d'Argent, la Canne d'Or, etc. Sans doute, ces effets monochromatiques ont beaucoup d'attrait dans la sélection de l'habit masculin pour la saison.

Rayures fines sur chemises

Dans les chemises, par exemple, la vogue est aux rayures très fines et aux nuances harmonisées. Les chemises avec collets empesés attachés forment le plus

populaire modèle, suivi de celles qui ont des collets mous attachés et des chemises avec collets durs appareillants.

Les nuances des chemises, quant au choix populaire pour le pastel, prendront probablement l'ordre d'importance suivant: 1. Bleu; 2. Tan; 3. Noir et Blanc; 4. Gris; 5. Vert; 6. Lavande. Les tissus préférés seront sans doute le broadcloth, le madras tisse et l'oxford blanc.

Petits noeuds de cravates

Quand vous achetez votre nouvelle cravate pour l'automne, vous remarquerez un léger amincissement général dans les modèles offerts. Ceci est justement dans le but de faire de petits noeuds. C'est le décret de la mode actuelle. Les petits dessins resteront populaires, tandis que les rayures nettes et coquettes sont déclinées à mesure. Quant aux nuances, le bleu gardera la première place de même que dans les chemises; le noir et l'écarlate seront en 2e.

Les cravates d'un tissu de double durée ne seront pas les moins

demandées. Elles permettront un plus beau noué et conserveront leur attrait plus longtemps.

Les pyjamas

On s'apercevra du contraire dans les pyjamas, qui se présentent plutôt dans les couleurs les plus flamboyantes. Cependant, comme compensation, on demandera également les coloris de deux nuances parentes, avec devant de fantaisie et collets semblables. Les couleurs unies seront aussi recherchées. Les nuances pastel et le noir et blanc seront bien recherchés.

Il y a certains modèles de pyjamas très commodes, avec ligature de ceinture élastique sur le pantalon, ajustable avec galons, de sorte que le pantalon peut-être enfilé et enlevé sans aucun défilage ou débouillage.

Les dessous à culotte

Dans les sous-vêtements, la préférence est marquée pour la chemise et la culotte courte. La chemise de lisse et rayon, se présente dans le blanc et les nuances claires. Les culottes, en broadcloth, satin et madras sont de

Petites robes sportives

La robe chemisier, de façon nette, se fait d'une nuance beige un peu rose, qui rappelle l'enveloppe de la banane. Pour embellir ces robes, dont la simplicité est le principal charme, on emploie tous les jours larges et souvent travaillés. Il ne s'agit donc pas de l'étriquette rivière de fantaisie classique, mais d'un entre-deux élégant et léger. Ces jours éclaircissent l'empilage de la jupe; celle-ci, plate dans le dos, fait un pli rond devant. Le col est rabattu à jour et aussi au bord et fermé, ce qui est une petite fantaisie de récente venue, par un noué mention en peau havane. La ceinture est de même tissu que le papillon, c'est-à-dire en peau, et fermée par une boucle fantaisie.

couleurs unies et patrons semblables.

Les bas pour hommes se distingueront par de petits patrons coquets et les bas par côtes, de nuance unie, seront aussi en évidence. La vogue sera aux gris, tons pâles, noirs, et mélangés de bruyère.

Foulards de soie carrés

Tout est modéré et d'un goût simple dans les autres merceries. Les foulards blanc et noir seront en grande vogue avec petits quadrillés et petits dessins; les tons aussi. Les foulards de soie carrés seront les meilleurs de tous. Cependant, on espère certains motifs modernistes pour ceux qui aiment les effets-nouveauté. Le mouchoir sera une simple affaire de toile ou de soie avec centres blancs entourés d'une bordure à patron ordinaire et coloré.

L'ensemble, en fin de compte, est le trait le plus dominant des différentes merceries pour hommes. Les harmonies de couleurs sont variées à l'infini, et l'homme est assuré de rencontrer dans ses achats autant d'embaras du choix que la femme.

Le-ci, plate dans le dos, fait un pli rond devant. Le col est rabattu à jour et aussi au bord et fermé, ce qui est une petite fantaisie de récente venue, par un noué mention en peau havane. La ceinture est de même tissu que le papillon, c'est-à-dire en peau, et fermée par une boucle fantaisie.

Si l'on veut donner une allure plus habillée à la robe, on remplacera le tussor uni par un nouveau tissu dit tussor crépon. Cette étoffe est charmante, surtout en blanc crème. On la garnit d'un ruban de couleur vive.

Voici une robe en tussor crépon crème à corage plat descendant en emplacement sur les hanches; la jupe est faite à trois plis plats; le dernier, celui du haut, a un joli mouvement en pointe qui remonte sur le corsage. Un col, un ruban cerise bordent l'encolure se nouant devant, et le ruban cerise forme ceinture glissant devant sous la pointe formée à la taille.

—Les usines du monde entier concentrent leurs efforts pour vous rendre plus agréable et plus facile la vie de chaque jour. Lisez les annonces.

La coquetterie féminine

La coquetterie féminine très avérée ne s'attarde pas à l'uniformité des tissus fleuris. Il connaît l'éternelle loi des contrastes et sait que le charme des tissus fleuris n'aura toute sa valeur que si d'autres étoffes unies et légères viennent à s'y mélanger. Aussi, voyons-nous au casino, en soirée, aux courses, des robes unies entre-mêler leur fraîcheur à celle des fleurs et nous offrir leurs séductions. Récemment on admirait beaucoup une robe en marquise corail rose, dont le fond en satin s'arrêta à la hauteur des bras; le dessus en marquise, froncé dans les épaules, laissait le haut à clair, alors que la manche longue et plate à clair se drapait dans l'avant-bras. Un étroit galon autour de la taille formait ceinture, alors que la jupe plate jusqu'au dessous des hanches se terminait par trois plis plats au bas desquels venaient frissonner cinq petits volants

Les ensembles deux-pièces

Les ensembles deux-pièces sont bien pratiques en maintes occasions. Pour le sport, la campagne ou la montagne, c'est toujours à eux que nous faisons appel. Emportez donc plusieurs pull-over, chandails ou sweaters que vous poserez tantôt sur une jupe de lainage tantôt sur une jupe en crêpe de Chine.

La Suprême Elégance

Les plus récentes créations de la mode d'automne sont maintenant en étalage chez

Mlle HELEN CONWAY
126, rue Wellington Nord. — Tél. 1645-W.



C. O. SAINT-JEAN LIMITÉE

21 WELLINGTON NORD TELEPHONE 1236-1237

—: La Valeur Surpasse les Prix :—

Présentation d'un Groupe de Ravissants Manteaux Shagmoor

Les Styles Ont une coupe un peu masculine, mais à n'en pas douter, un charme bien féminin. Des silhouettes gracieuses, avec un air de jeunesse rare. La plupart des modèles ont de riches collets et manchettes de fourrure.

Les Tissus De laine du plus beau choix, et de la plus pure qualité... pratiquement à l'épreuve des intempéries; et le nouvel alpaga "de Luxe" si velouté, chaud et élégant. Des traits exclusifs aux "Shagmoor".



La mode des manteaux

En plus des "Shagmoor" et "Soflex" très populaires, nous avons de chic manteau de toilette.

Le noir jouit d'une grande vogue dans les manteaux de cérémonie, suivi du brun, vert et bleu, et quelques rouges chauds.

Ils sont luxueusement garnis de Lynx, Renard, Martre d'Alaska, Loup, Opossum, Rat Musqué et Caracul. Et tous d'un prix très raisonnable.

La demoiselle et la petite femme

Prendront, elles aussi, le thé, et souperont et danseront, avec des toilettes en velours transparent. Ce tissu lustré qu'on a fait entrer dans la nouvelle silhouette leur donnera de la sveltesse et de la distinction.

Les costumes de tricot

Et puis, vous trouverez encore ce chic costume sport en tricot, que vous désirez posséder depuis si longtemps. Et pas seulement pour la maman et grande soeur, car la mode n'a pas oublié la petite soeur et le petit frère. Ce sont d'attrayantes robes de tricot avec bouffant appareillant, et baret de même tissu, pour 4 à 6 ans.

Au Troisième.

Les Nouveaux Velours Sont Ici

Et ils vous rejoignent à l'idée que l'automne et l'hiver nous reviennent.

Magnifiques velours transparents à **4.95**
Tweeds ravissants en soie et laine à **2.75**

De la soie pure pour robes d'automne, dans les nuances de vert anglais, brun pâle, rouge foncé, bleu et noir, à **3.50**

Le Style est éclatant à notre rayon des Gants et des Bas

Nous ajoutons de nouvelles lignes à notre stock tous les jours.

Voyez nos gants, par Kayser, à la paire **1.50**
Voyez nos bas, par Kayser, à la paire **75c**

Parapluies

Vous pouvez vous procurer un bon parapluie de soie et laine pour **3.75** Et en pure soie pour **12.00**
Au Rez-de-Chaussée.

Toiles et Draperies de Qualité

Nous savons que les femmes de Sherbrooke et des Cantons de l'Est s'intéressent vivement à ce qu'il y a de meilleur dans chaque ligne de marchandises qu'elles achètent. Elles demandent toujours le meilleur. Et c'est sans doute avec le même bon goût pour la qualité qu'elles considèrent les garnitures de la maison.

Cela a toujours été la politique de notre magasin de maintenir la qualité des marchandises offertes. En un mot, nous préférons vendre de la marchandise de qualité, et, toujours, à des prix raisonnables.

Si les nouveaux Rideaux et Draperies, ou les belles Toiles pour la table ou la chambre à coucher vous intéressent, nous vous invitons cordialement à venir examiner les derniers modèles que nous venons de recevoir.

Nous prenons vos mesures et confectionnons vos rideaux sur commande, si vous le désirez.

A la Mezzanine.

Des Modes Assurées d'Un Brillant Avenir



Les présentations des salons de Paris ont récemment démontré que la féminité était de mode et cristallisée les tendances de l'automne. Ces modes nouvelles ont été servies avec soin par le personnel de la maison Saint-Jean, qui, en fait de styles, n'adopte que ceux qui possèdent un sens moderne de beauté, de dessin, de durée et d'individualité.

La femme d'âge mûr, qui s'y connaît en apparence portera de gracieuses lignes flottantes. Il n'y a rien de plus gentil pour les tailles fortes que la ligne de côté drapée, avec godets endurant d'une belle chute vers le bas de la jupe, qui donnent l'effet d'une plus haute stature.

Les tissus employés sont les Velours, Georgette, Crêpes et Satin.

Au Troisième.

Nouveaux Complets d'Automne

Les Vêtements de bonne apparence N'ont pas besoin d'être dispendieux

Il y en a beaucoup qui sont sous l'impression que pour être bien habillé, il en coûte cher. Il n'y a rien de moins vrai que cela. Prenez par exemple, nos nouveaux complets, ainsi que pardessus, qu'ils aient la même belle apparence, qu'ont tous les complets taillés par des experts, confectionnés avec des tissus les plus fins et d'un style parfait, ils n'en sont pas moins marqués à des prix d'un **BON MARCHE SURPRENANT.**

Dans notre Rayon de Prêts à Porter, aucun Monsieur, n'est obligé d'aller au-delà de ses moyens pour être exceptionnellement bien vêtu.

Une Visite sera bienvenue.

Complets pour Garçons

Nous les avons dans les teintes grises, drap, brun, noir, bleu-marine, etc., grandeurs 22 à 36 — à devant simple ou croisé à des prix pour convenir à toutes les bourses.



SPÉCIAL
Complets de Serge Bleu-Marine
2 Pantalons
Qualité Insurpassable
\$29.50



Paletots d'Automne

Nous gardons un assortiment varié de pardessus d'automne, dans les modèles nouveaux tels que le Guard, Chesterfield, Ulster, ainsi que nos Trench Coats, avec une entre-doublure huilée, à l'épreuve de la pluie et bien d'autres à différents prix.

CHAPEAUX

Pour la saison d'automne

Notre assortiment actuel de chapeaux mous ou durs pour hommes est au grand complet.

Nous vous recommandons, sans réserve, les lignes suivantes: Notre fameux Buckley à \$5.00. Le beau chapeau Brock aussi à \$5.00, ainsi que les marques de renom tel que le vrai Borsalino et Stetson. Chapeaux durs Foster à \$3.75. Vice-Roy, \$4.50 et aussi notre Wilson anglais à \$6.00.

Sous-Vêtements

Comme les saisons dernières notre assortiment de sous-vêtements est au grand complet, soit en combinaison ou en deux morceaux, nous les avons à votre choix, dans toutes les grandeurs pour garçons ainsi que jusqu'à 50 pour les hommes.



Gilet de Laine

Quelque soit la couleur, unie ou de fantaisie, dans les pesanteurs et grandeurs à votre goût, vous trouverez toujours chez vous ce qu'il vous faut.

Chaussures BANKER & PROR-R-ARCH

Pour Hommes

Les chaussures BANKER et PROR-R-ARCH quoiqu'elles soient de fabrication canadienne, sont réputées comme les meilleures qui se fabriquent en Amérique tant en style qu'en qualité.

Les messieurs qui sont anxieux d'être bien chaussés ne devraient pas manquer de venir examiner ces lignes.

Nous avons aussi toujours en stock les fameuses chaussures "Doctor's Antiseptic", fabriquées par John T. Tubbutt, maison canadienne.



SOULIERS
En veau noir ou brun, style Banker, nouvelle forme Poin-tures 5 1/2 à 10 1/2. Rég. \$6 à \$7
\$3.95, \$4.45 et \$4.95

SOULIERS
En veau ou brun, style anglais, qualité supérieure, semelles extra fortes. Pointures 5 1/2 à 10 1/2. Rég. \$7.50 à \$8.50
\$5.95

J. M. Nault Ltée.
35-39 Rue King Ouest SHERBROOKE Téléphone 980