

L'Écho

VOTRE MÉDIA D'ICI

La Tuque / Haut-St-Maurice



Garage Germain & Audy
Remorquage 24 hrs **819 523-5551**
298, rue Bostonnais

INMEMORIAM.CA
À JAMAIS DANS NOS COEURS

lechodelatuque.com

LE MERCREDI

3 OCTOBRE 2018

Volume 81, N° 40

6 406 exemplaires



Alors que la relève en entreprise et la rétention des jeunes est toujours un défi en Haute-Mauricie, le marché IGA assure sa relève

PRÊT À RELEVER LE DÉFI

PAGE 3



Octobre sera plus froid, novembre un peu plus chaud

PAGE 9



Alexis Harvey, mesureur officiel pour vos trophées de chasse

PAGE 2

JEEP COMPASS 2018

LIQUIDATION TOTALE

4 250\$ DE RABAIS*

*Nous offrons toujours le service gratuit de changement d'huile, aussi longtemps que vous possédez votre véhicule

*Plus de détails chez votre concessionnaire

DUMAIS
Jeep Dodge RAM

1608, boul. Ducharme, La Tuque

819 523-4541

>151010

Alexis Harvey, mesureur officiel en Mauricie pour vos trophées de chasse

MICHEL SCARPINO
mscarpino@lechodelatuque.com

CHASSE. Il existe un répertoire où on retrouve les plus importants trophées des chasseurs québécois: Trophée Québec. Le Latuquois Alexis Harvey est, depuis peu, le seul mesureur officiel en Mauricie pour cet inventaire des meilleures prises d'ours, d'originaux ou de cerfs.

Les chasseurs qui possèdent un panache de grosseur importante peuvent ainsi le faire mesurer et le voir figurer dans cette encyclopédie virtuelle.

Pour celui qui chasse depuis son tout jeune âge, c'est une belle fierté. «On sait qu'il y a beaucoup de chasseurs à l'original à La Tuque», fait-il valoir. Il accomplit ce travail de façon bénévole. Le seul coût pour ceux qui profitent de ce service est un montant de 10\$, qui sera versé à la Fédération québécoise des chasseurs et pêcheurs. C'est un nouveau service qui n'était pas disponible auparavant à La Tuque de façon professionnelle.

Le panache, pour l'original, le crâne, pour l'ours, sont mesurés de façon minutieuse pour en établir la dimension de façon officielle.

Aussi, pour s'assurer de l'exactitude de la mesure, le chasseur doit attendre 60 jours avant d'apporter son trophée de chasse à Alexis Harvey. Les bois, les os, ont le temps de sécher et de prendre leur place.

Sa formation technique lui permet de déterminer les points de contact pour établir de façon officielle la réelle envergure d'un trophée de chasse.

«On peut avoir un panache de 45 pouces et il va être considéré comme un trophée. Ce qui compte, c'est vraiment la symétrie du panache, fait-il remarquer. La largeur des palettes, nombre de cornes, il y a beaucoup de détails qui entrent en ligne de compte». Il y a un minimum à respecter au niveau du nombre de cornes d'un panache. Pour l'ours, la largeur et la longueur du crâne vont être déterminantes.

Pour Alexis Harvey, cette nouvelle corde à son arc est une suite logique à son entreprise. Avec sa conjointe, Mélissa Lauzon, il opère, depuis 2015, Maya vêtements et tannerie, une entreprise florissante qui se spécialise dans la transformation de fourrures et la tannerie. Suite à la certification d'Alexis comme mesureur, leur entreprise effectuera le montage de panaches et la taxidermie complète.

Il a suivi une formation dans la région de Joliette dans une entreprise en taxidermie pour maîtriser les procédés liés au mesurage.

Le fait de répertorier les meilleures prises sur un site web peut être un élément qui contribue à raviver l'intérêt pour la chasse. «On cherche de nouvelles façons d'approcher la relève. Ça entre directement dans nos valeurs d'entreprise», explique

1



pour sa part Mélissa Lauzon. «Même si le panache est vieux, tant qu'il est assemblé, il peut être admissible», précise M. Harvey.

Le mandat de Trophée Québec vise à reconnaître de façon officielle les grands trophées de gibiers récoltés au Québec. Le registre est complémentaire à ceux de Boone & Crockett Club et

du Pope and Young Club dont il s'inspire. Trophée Québec est reconnu par la Fédération québécoise des chasseurs et pêcheurs.

1 **Mélissa Lauzon et Alexis Harvey, montrant un panache digne de Trophée Québec.**

(Photo L'Écho de La Tuque - Michel Scarpino)

PORTE-À-PORTE AU PROFIT DE CENTRAIDE

FINANCEMENT. Des bénévoles sillonneront les rues dans le but d'amasser de l'argent pour Centraide Mauricie les 2 et 3 octobre. Orchestrée par la Maison de jeunes Défi-Jeunesse du Haut-St-Maurice, la collecte est effectuée depuis 10 ans par et pour des Latuquois. La population régionale de La Tuque sera sollicitée une fois de plus cette année par la campagne de porte-à-porte au profit de Centraide Mauricie, dont le mandat est de briser le cycle de la pauvreté et l'isolement social. L'an dernier, cette activité a permis d'amasser près de 4000\$ que Centraide Mauricie a réinvesti dans la localité.

Novembre sera le mois de l'entrepreneuriat

MICHEL SCARPINO
mscarpino@lechodelatuque.com

ÉCONOMIE. Le mois de novembre sera associé à la première édition du Mois de l'entrepreneuriat dans le Haut-Saint-Maurice.

La Communauté entrepreneuriale du Haut-St-Maurice en a fait l'annonce, profitant de la présentation d'une étude sur le portrait local de l'entrepreneuriat en 2018.

Ainsi, chaque semaine, une activité à caractère entrepreneurial en lien avec la mission de chacune des organisations membres de la Communauté entrepreneuriale sera présentée.

Plusieurs événements sont planifiés, entre autres par le Carrefour Emploi, la Chambre de commerce et d'industrie, la SADC et un partenariat d'organismes au niveau communautaire, pour une programmation s'adressant aux jeunes et moins jeunes du milieu.

«L'objectif est de rappeler que le Haut-Saint-Maurice travaille activement au développement de l'entrepreneuriat sur le territoire. (...) Nous devons continuer de mettre les bouchées doubles, puisque malgré notre dynamisme et notre plus grand respect envers les entrepreneurs, selon les statistiques recensées dernièrement, les taux d'intentions et de

démarches accusent du retard comparative-ment aux données nationales. Novembre sera désormais un moment privilégié pour parler d'entrepreneuriat, donner l'envie de passer de la parole aux actes», mentionne Julie Noël, coordonnatrice de la Communauté entrepreneuriale du Haut-St-Maurice.

On planifiera une activité de lancement propice à définir le prochain plan d'action de la Communauté entrepreneuriale.

«La force du Haut-Saint-Maurice demeurera toujours la proximité des intervenants et la complémentarité des missions qui s'accordent à vouloir faire de notre milieu un terrain fertile en entrepreneuriat. Travailler ensemble demeure la meilleure option pour voir positivement l'avenir et contribuer au potentiel économique et social de notre territoire», mentionnait Tommy Déziel, directeur général de la SADC du Haut St-Maurice, l'organisme porteur de la Communauté entrepreneuriale.

La programmation du mois de l'entrepreneuriat sera dévoilée sous peu. La Communauté entrepreneuriale invite d'ailleurs les personnes intéressées à suivre sa page Facebook et à consulter le site Internet Choisir La Tuque à <http://www.choisirlatuque.ca>, section Entreprendre, page Communauté entrepreneuriale.

DÉNEIGEMENT
DAVID ALARIE
RBQ 5730-3620-01
819 523-3550
Cell.: 819 995-9511



ON VOUS FACILITE
la vie !

Du 1^{er} octobre au 15 décembre

Du lundi au vendredi **SANS RENDEZ-VOUS**

Premier arrivé, premier servi

De 8 h à 17 h

Les soirs du lundi au vendredi et les samedis, sur rendez-vous !

ACHETEZ la marque de pneus qu'il vous plaira, nous avons de tout à tarif comparatif !

Nous offrons également le remisage de vos pneus.

Pour vos pneus d'hiver, nous sommes les meilleurs !



Mécanique CVP inc | 819 676-1386

3500, boul. du Parc Industriel | La Tuque G9X 4V6 | cedrik@cfpare.com



René Lebourdais,
Mathieu Naud et
Marie-Eve Naud.

(Photo L'Echo - Michel Scarpino)

IGA : le flambeau à Mathieu Naud

MICHEL SCARPINO
mscarmino@lechodelatuque.com

Comme sept autres finissants, le Latuquois Mathieu Naud vient de recevoir son diplôme du programme Flambeau, de la chaîne Sobeyes, mis sur pied en 2015 afin d'assurer une relève de qualité dans les magasins IGA partout au Québec. Ce programme de formation de la relève développé par IGA permet à des gens talentueux de s'armer pour reprendre le magasin IGA familial.

Le programme témoigne qu'il détient tous les outils pour prendre la relève de son père, Paul Naud, qui possède le marché depuis 1996.

La formation est rigoureuse. Chaque candidat doit d'abord subir un test psychométrique pour évaluer son potentiel, après quoi il passera 12 mois dans un autre supermarché IGA : un mois dans chaque département du commerce, afin d'en comprendre tous les rouages. Mathieu Naud a donc travaillé pendant un an au marché IGA Gauthier et frères de Grand-Mère dans ce cadre.

« J'ai voyagé soir et matin, une semaine sur deux.

Ils nous sortent complètement de notre IGA pendant un an. Pendant une semaine, tu fais le travail du commis, placer les pommes, trancher la viande. Il y a ensuite deux semaines avec le gérant pour apprendre la gestion des outils, des systèmes, puis les examens ».

Chaque candidat suit une formation académique traitant de la gestion du commerce, celle du personnel, après quoi il se voit confier un mandat. Mathieu Naud devait établir un processus prévoyant la gestion de produits saisonniers.

Il en connaissait déjà un rayon avant d'entreprendre cette formation, mais il fallait pousser un peu plus loin. « Un moment donné, on s'installe dans nos pantoufles. Ça fait du bien de sortir ailleurs, de voir les bons coups. Il y a des fois aussi où c'est nous qui avons les meilleurs coups », a-t-il constaté.

DEPUIS QU'IL EST TOUT JEUNE

Déjà, à 13 ans, il venait emballer, le soir. Il était en secondaire 3 quand son père a fait l'acquisition de parts du supermarché IGA de la famille Arcand. Il savait qu'il y travaillerait à temps plein, un jour : « C'était déjà décidé, je terminais mon secondaire

4 et je m'en venais travailler ici. Quand est arrivé l'incendie (en septembre 1997) mon père m'a dit : tu devrais peut-être suivre un cours, des fois qu'il arriverait une autre « badluck » on ne sait jamais ».

Puisque l'épicerie a été fermée deux ans avant la reconstruction, il a suivi une formation en conduite de machinerie lourde et a travaillé dix ans pour la Bétonnière La Tuque. « Je savais que je reviendrais un jour, je travaillais toutes les fins de semaine ici, et je faisais les samedis soirs », mentionne l'homme de 37 ans.

C'est en 2012 qu'il y revient à temps plein. Il voit plein de nouveaux défis, tant pour l'inventaire que le personnel. Avec René Le Bourdais, il voit quotidiennement à la bonne marche des opérations du supermarché.

Paul Naud est toujours très présent dans l'épicerie. « Mais je suis chanceux, il me laisse beaucoup de

AUDIOPROTHÉSISTE

René Leclair
Plus de 10 ans d'expérience
• Prothèse auditive • Examen et ajustement

Tél. : 819 376-6000 info@reneleclair.ca
273, rue St-Joseph, LA TUQUE

Forme la relève

Depuis sa création en 2015, le programme Flambeau a permis de former la relève dans 29 magasins IGA partout au Québec. D'ailleurs, les huit finissants de la cohorte de 2018 sont originaires de Lanaudière, du Témiscamingue, de l'Estrie, de la Montérégie, de la Mauricie et de Montréal

place », avoue Mathieu Naud, qui remarque que ce ne sont pas tous les propriétaires d'épicerie qui sont nécessairement prêts à laisser la place à la relève.

Le programme a été formateur pour Mathieu Naud. Le seul hic aura probablement été la distance. La plupart des jeunes qui suivent la formation le font dans les supermarchés moins loin de chez eux.

Sa sœur, Marie-Eve, est également très impliquée dans le bureau de direction d'IGA, dans la comptabilité. Elle y travaille depuis qu'elle a 15 ans : elle avait débuté à la boulangerie comme étudiante.

Jeune, mais expérimenté, le trio de dirigeants se complète avec René Le Bourdais, à l'emploi d'IGA à La Tuque depuis 1993.

La rétention de personnel sera le défi de Mathieu Naud et son équipe pour les prochaines années. On vit d'ailleurs le phénomène depuis quelque temps.

En appel d'offres une troisième fois pour le déblaiement de la neige

MUNICIPAL. Ville de La Tuque a dû se résoudre à se rendre en appel d'offres une troisième fois pour le déblaiement de la neige dans deux secteurs de la municipalité.

Le deuxième appel de propositions pour débayer trois secteurs représentait des factures encore trop élevées au goût du conseil municipal.

Les secteurs sont le 1 (l'est de la ville), ainsi que 2 (le boulevard Ducharme, la halte routière, la bretelle centrale menant à la voie de contournement ainsi que la piste cyclable).

La municipalité effectuera elle-même le déneigement dans le secteur 3, le quartier Bel-Air. Les soumissions étaient estimées trop élevées par le conseil municipal. « On augmente les tâches de nos employés municipaux et nous allons les rencontrer. C'est un défi ».

La ville a accordé un contrat de déblaiement de la neige et nivelage dans le secteur 4 (Arpents verts), qui avait, lui aussi, fait l'objet d'un deuxième appel de propositions. La soumission de 93 272 \$ a été acceptée par le conseil. Le contrat sera de cinq ans.

« Ce n'est pas drôle, là. On retourne pour la troisième fois. J'espère que le message est compris. Tout le monde, jusqu'à maintenant, a fait des efforts pour les restrictions budgétaires de

la ville de La Tuque. Je pense que c'est important, il y a des gens qui vont devoir refaire leurs exercices », tonne le maire, Pierre-David Tremblay. Le maire a indiqué qu'il y aura des modifications dans les contrats.

Selon lui, des analyses de coûts ont été faites en fonction des contrats des 10 années antérieures, avec une base de 2 % d'augmentation par année. « Dans les dernières années, un contacteur, pour des raisons X, a quitté le navire et les prix ont augmenté sur la base du fait qu'il y a probablement moins de compétition et du fait que les analystes par les contacteurs qui demeurent ont été basées sur ce qui serait possible de coûter à la Ville si on faisait nous-mêmes le déneigement. Nous, ce n'est pas de même qu'on fait ça », laisse tomber M. Tremblay.

Un comparatif a été effectué avec la ville de Shawinigan. « Le déneigement (et abrasif) pour Shawinigan dans le secteur urbain, c'est 3063 \$ du km et ça peut aller jusqu'à 4962 \$. Ce n'est pas plus grand que nos distances (...) Sans nommer les compagnies, j'ai de 4345 \$ à 7169 \$. C'est pratiquement le double. Je prends une autre compagnie, 4800 \$ à 8250 \$ », lance, exaspéré, le maire. (M.S.)

Texte complet au www.lechodelatuque.com

LES CÔTES-À-CÔTES YAMAHA

LA VENTE COULEURS D'ÉTÉ DE YAMAHA

Achetez un nouveau côte-à-côte inutilisé et non récent de Yamaha et soyez admissible à recevoir :

FINANCEMENT à partir de **1,89 %⁺** pendant 24 MOIS

JUSQU'À 3 500 \$ en Rabais instantané*

L'offre prend fin le 30 septembre 2018. Rendez-vous au www.yamaha-motor.ca pour tout savoir sur les rabais offerts à l'achat de côte-à-côte Yamaha.

CONQUÉRIR LES SENTIERS

YAMAHA

1430, boul. Ducharme
La Tuque (Québec)
819 523-8881

DÈS MAINTENANT CHEZ VOTRE CONCESSIONNAIRE YAMAHA!

*Offre valide sur certains véhicules côte-à-côte Yamaha 2016 à 2018 neufs et inutilisés. Le total du rabais dépend du modèle choisi. À l'achat de certains côte-à-côte Yamaha 2016 à 2018 à l'état neuf et inutilisé. Sur approbation du crédit seulement, et sont en vigueur du 3 juillet 2018 au 30 septembre 2018. Les taux peuvent varier sans préavis. Pour plus de détails, rendez-vous à un établissement Yamaha participant ou visitez notre site Web. Financement offert par Services Financiers Yamaha.

Chemin de la Trenché : les travaux débutent

CHEMIN. Hydro-Québec annonce que les travaux au km 24 du chemin menant aux aménagements hydroélectriques de la Trenché et de Rapide-Blanc débutent.

Les travaux se dérouleront jusqu'à la fin de 2018. Ils représentent un investissement de 2M\$

visant le rétablissement de la circulation dans ce chemin forestier multiusages.

« Les équipements de chantier de l'entrepreneur seront installés à l'intersection du chemin menant vers le lac George. Par conséquent, seule la circulation locale sera permise dans ce chemin

pendant la durée des travaux. Rappelons qu'actuellement seul le contournement par le chemin 25 (R-0461) jusqu'au kilomètre 26, puis le chemin R-0408 (route du Rapide-Blanc Station) est possible », rapporte Hydro-Québec.

On sait que le chemin a été fermé à la

circulation à la suite d'un glissement de terrain survenu en mai dernier. « Ce glissement résultait d'un débit d'eau assez élevé et inhabituel dans le ruisseau Matte découlant de la rupture en cascade de deux petits barrages n'appartenant pas à Hydro-Québec », conclut Hydro-Québec.



FESTIVAL DE CHASSE DU HAUT ST-MAURICE

21 au 27 octobre 2018



DIMANCHE

10 h 30 : Messe du chasseur
11 h 30 : Dîner des aînés
13 h 30 : Hommage à Oscar Thiffault par André Thériault

LUNDI

6 h à 9 h : Déjeuner des placoteux

MARDI

6 h à 9 h : Déjeuner des placoteux
17 h 30 : Salon des vins, bières et spiritueux

MERCREDI

6 h à 9 h : Déjeuner des placoteux
19 h : Super-Bingo présenté en collaboration avec la CDC du HSM – plus de 10 000 \$ à gagner

JEUDI

6 h à 9 h : Déjeuner des placoteux
18 h 30 : Souper des forestiers
20 h 30 : Spectacle – LBA Band
22 h : Spectacle – Lendemain de veille

VENDREDI

6 h à 9 h : Déjeuner des placoteux
15 h à 22 h : Salon du chasseur
19 h : Concours d'appel à l'original

SAMEDI

8 h à 10 h : Déjeuner santé
9 h : Spectacle pour enfants – Érick Élecktrik
13 h à 16 h : Mesurage des panaches, Concours bûcherons, jeux gonflables
18 h : Remise des prix
20 h : Spectacle The signing Pianos
22 h : Spectacle de Nelson Voyer Band



Billets en prévente au coût de 25 \$ dans plusieurs commerces et au www.festivaldechasse.ca

www.festivaldechasse.ca

☎ 1 866-523-2121, poste 2740



L'Écho
VOTRE MÉDIA DYCS
La Tuque / Haut-St-Maurice

POUR NOUS JOINDRE
333, rue Scott, La Tuque, Qc G9X 1P3
Tél. : 819 523-6141 Téléc. : 819 523-6143
Annonces classées : 1 866 637-5236
www.icimedias.ca

RÉSEAU SÉLECT

Directrice générale : Amélie St-Pierre
Directrice Stratégies Médias : Amélie St-Pierre
Directrice support aux ventes : Katy Champagne
Adjointe-administrative : Suzanne Blanchette
Réceptionniste : Brigitte Caron

Veuillez recycler ce journal

DISTRIBUTION : 6 327 EXEMPLAIRES • TIRAGE : 6 406 EXEMPLAIRES IMPRIMÉS

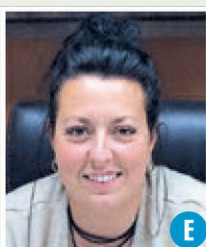
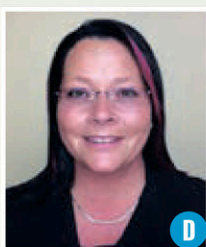
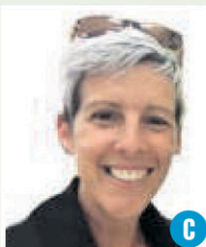
Dépôt légal : Bibliothèque Nationale du Québec. Société Canadienne des postes - Envois de publications Canadiennes. Numéro de convention 1266454. Toute reproduction des annonces ou informations, en tout ou partie de façon officielle ou déguisée est interdite sans la permission écrite du directeur général. L'Écho de La Tuque ne se tient pas responsable des erreurs typographiques pouvant survenir dans les textes publicitaires mais il s'engage à reproduire uniquement la partie du texte où se trouve l'erreur. La responsabilité du journal et ou du directeur général ne dépassera en aucun cas le montant de l'annonce. Les articles publiés dans l'Écho de La Tuque sont sous la seule responsabilité des auteurs et la direction ne partage pas nécessairement les opinions émises.

Conseillère en solutions médias : Chantal Bousquet
Coordonnatrice aux ventes : Sylvie Héon
Rédactrice en chef : Sandra Lacroix
Journaliste : Michel Scarpino
www.icimedias.ca

Publié par : Icimédias inc.
Président : Renel Bouchard
Directeur-général : Marc-Noël Ouellette
Impression : Imprimeries Transcontinental 2005 s.e.n.c.,
division Transcontinental Transmag,
10807, rue Mirabeau, Anjou
Distribution : Distribution Transcontinental inc.
Division Publi-Sac Mauricie

CONCOURS

Le succès au feminin



COUREZ LA CHANCE DE GAGNER

1 certificat-cadeau
de 50\$ chez



1 certificat-cadeau
de 50 \$ de



1 certificat-cadeau
de 50\$



1 certificat-cadeau
de 25 \$ de



1 certificat-cadeau
de 25 \$ de



RÈGLEMENTS :

Il suffit de relier correctement, sur cette page, les 13 photos de femmes d'affaires des colonnes de gauche aux 13 cartes d'affaires des colonnes de droite.

Retournez votre coupon de participation au bureau de l'Écho de La Tuque avant jeudi le 11 octobre 2018 à 14 h.

Le tirage aura lieu le 11 octobre 2018 à 14 h.

Le signataire du coupon pigé correctement rempli, se méritera un certificat-cadeau de 50 \$ de GPSanté, un certificat-cadeau de 50 \$ du Centre d'esthétique Beau/Belle, un certificat-cadeau de 50 \$ du Centre Visuel, un certificat-cadeau de 25 \$ de la CCHSM et un certificat-cadeau de 25 \$ d'Aventures Tropicales. (Aucune reproduction ne sera acceptée).

COUPON DE PARTICIPATION

CONCOURS

Le succès au feminin

- Page 1
- A = No _____
 - B = No _____
 - C = No _____
 - D = No _____
 - E = No _____
 - F = No _____
 - G = No _____
 - H = No _____
 - I = No _____
 - J = No _____
 - K = No _____
 - L = No _____
 - M = No _____

NOM :

ADRESSE :

TÉLÉPHONE :



>CONCOURS_SUCCES_FEMININ_PAGE1

Dépanneur Lepage >160174
Café • Essence • Diésel • Propane 1
Resto chez Anyk
Déjeuners • Menu du jour
Lundi au vendredi : 5h30 à 20h
Samedi : 7h à 15h • Dimanche : 7h à 20h
649, route 155 sud, Lac à Beauce • 819 523-4155

MYRIAM LAROUCHE 2
DESIGNER GRAPHIQUE
CONCEPTION GRAPHIQUE
IMPRIMÉ / WEB / BRANDING
myriam.larouche2@gmail.com
www.myriam-larouche.com
819 523-0708

Desjardins
Caisse de La Tuque
Francine Bordeleau
Directrice générale
Représentante en épargne
Collective pour Desjardins
Cabinet de services financiers inc.
Adjointe: France Filion, poste 7057224
france.z.filion@desjardins.com
819 523-2791, poste 7057225
Télécopieur: 819 523-2972
francine.n.bordeleau@desjardins.com 3

EMPL01 4
CARREFOUR
HAUT-ST-MAURICE
Karine Pérusse
Directrice générale
k.perusse@carrefouremploi.ca >160181

jaimonvoyage.com 5
Chantal St-Louis
Agente extérieure
c.stlouis@jaimonvoyage.com
Cell : 819 676-6458
Siège social
1350, rue Royale #1402
Trois-Rivières (QC) G9A 4J4
Permis du Québec #702883
http://agents.jaimonvoyage.com/chantalstlouis >160177

La Tuque 6
Électricité H&R
1437, boulevard Ducharme, La Tuque
Téléphone : 819.523.6224
Télécopieur : 819.523.6227
Courriel : info@lthehr.com >160179

ATELIER MÉCANIQUE INDUSTRIELLE DE LA TUQUE 7
999, boulevard Ducharme
La Tuque (Québec) G9X 3C3
Tél.: 819 523-3884 | Fax: 819 523-2369
www.ateliermecaniqueindustrielle.ca >160180

Entrepreneur général • Déneigement • Transport de gravier
• Construction de chemins 8
Jeannie Carrier
Directrice financière
Les Gestions N.A.
CARRIER
T 819 523-8378
C 819 676-6088
F 819 523-5407
@ na.carrier@tlb.sympatico.ca
4065, boul. Ducharme
La Tuque,
Qc G9X 2V1
>160182

JADA BIJOUX 9
ATELIER-BOUTIQUE
BIJOUX ET ACCESSOIRES
• Boucles d'oreilles
• Bracelets
• Colliers
• Bagues
• Foulards
• Sacs à main
• Collection pour enfants, vêtements et accessoires
jadabijoux@hotmail.com
Rejoignez-nous sur
jadabijoux 819 680-1655
570, rue Commerciale >160187

BB communications 10
BB Communications est un dépositaire
autorisé de Bell
SERVICES D'IMPRIMERIE
ARTICLES PROMOTIONNELS
MOBILITÉ ET TÉLÉPHONIE
Téléphone : 819 523-5005 • Télécopieur : 819 523-3535
audrey@bbcomm.ca >160305

DÉPANNÉUR DU CARREFOUR 11
BAR LITIER • DÉPANNÉUR • CUISSE-CROÛTE
MÉLANIE THIFFAULT PROPRIÉTAIRE
290, rue St-Joseph,
LA TUQUE (QC) G9X 3Z8
depofilion@outlook.com | 819 523-3173 >160256

BANQUE NATIONALE 12
GROUPE FINANCIER
Marie-Josée Mainville,
directrice La Tuque et Grand-Mère
Banque Nationale du Canada
325, rue Saint-Joseph, La Tuque, G9X 3P3
819 523-5635 >160750

Formation Manon Morissette env. Pension pour chien des pionniers 13
Dressage • Agilité • Évaluation • Cours de clickeur • Thérapie à domicile
Venez voir nos chats et chiens pour adoption • Toiletage
700, chemin des Pionniers
La Tuque, Québec, G9X 3N6
mmorissette2007@hotmail.com
Tél.: 819 523-9763
Cell.: 819 680-0290 >1600837

ÉCHO DE LA TUQUE - www.lechodelatuque.com - Le mercredi 3 octobre 2018 - 5

CONCOURS

Le succès au féminin

COUREZ LA CHANCE DE GAGNER

1 certificat-cadeau de 50\$ de



1 certificat-cadeau de 50 \$ de



1 certificat-cadeau de 25 \$ de la Chambre de commerce



1 paire de billets du Complexe Culturel



1 certificat-cadeau de 25 \$ chez Aventures Tropicales



RÈGLEMENTS :

Il suffit de relier correctement, sur cette page, les 12 photos de femmes d'affaires des colonnes de gauche aux 12 cartes d'affaires des colonnes de droite.

Retournez votre coupon de participation au bureau de l'Écho de La Tuque avant jeudi le 11 octobre 2018 à 14 h.

Le tirage aura lieu le 11 octobre 2018 à 14 h.

Le signataire du coupon pigé correctement rempli, se méritera un certificat-cadeau de 50 \$ de la Boutique Rouge Marine, un certificat-cadeau de 50 \$ de la Bijouterie Pilon, un certificat-cadeau de 25 \$ de la Chambre de Commerce et d'industries du Haut-St-Maurice, une paire de billets du Complexe Culturel Félix-Leclerc et un certificat-cadeau de 25 \$ d'Aventures Tropicales (Aucune reproduction ne sera acceptée).

COUPON DE PARTICIPATION

CONCOURS Le succès au féminin

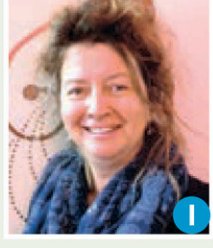
Page 2

- A = No _____
- B = No _____
- C = No _____
- D = No _____
- E = No _____
- F = No _____
- G = No _____
- H = No _____
- I = No _____
- J = No _____
- K = No _____
- L = No _____

NOM :

ADRESSE :

TÉLÉPHONE :



Vos priorités à la bonne place

CHAUSSURES POP SHOES

Chantal St-Louis
Propriétaire

1200, Boul. Ducharme
Les Galeries La Tuque
La Tuque, Qc G9X 3Z9
Tél.: 819 523-8149 • Téléc.: 819 523-8501
chaussurespoplatuque@tlb.sympatico.ca

RYTHME ACTION

Nancy Daunais

- COURS DE GROUPE
- SPINNING
- LOCATION DE SALLE

VENEZ DÉCOUVRIR LE PLAISIR DE S'ENTRAÎNER EN GROUPE!

- Rythme Action, Cours de groupe
- Gym le Spot, entraînement fonctionnel
- Certifiée niveau 3 du PNCE en patinage artistique

557, rue Commerciale | La Tuque | 819 676-7905 | rythmeaction@hotmail.com

GPSANTE

Groupe professionnel santé

MASSOTHÉRAPIE / PHYSIOTHÉRAPIE
INF. AUX. SPÉCIALISÉE EN SOIN DES PIEDS
KINÉSIOLOGIE / SOINS INFIRMIERS / PSYCHOLOGIE
NEURO PSYCHOLOGIE / AUDIOPROTHÉSISTE

273 rue Saint-Joseph, La Tuque, Québec, G9X 1K6
info@gpsante.ca - www.gpsante.ca
819 523-8029

DÉPANNE-O-MAX

377, rue St-François / 819 523-3665
Marie-Josée Bouchard, prop.

Boutique Lily Rose

"La Boutique qui ose!"

Danielle Riard, prop.
590 St-Antoine
La Tuque, Québec, G9X 2Y7
819-523-5252

boutiquelilyrose@yahoo.ca

Cachet Beauté

360 St-François
La Tuque
819 523-6118

333, rue St-Joseph, La Tuque
819 523-2303
www.veterinairelatuque.com

CLINIQUE VÉTÉRINAIRE MÉUBLACK

- Consultation/examen sur RENDEZ-VOUS
- Radiographie numérique sur place
- Prise de sang (résultats en moins de 30 min)
- Chirurgie
- Service d'urgence 24 hrs
- Produits et nourritures spécialisés

Au Fin Museau

Di-Ann Gamache, propriétaire
Toiletteuse diplômée

Service de toilettage complet pour petites races

Depuis 1992

Sur rendez-vous Résidence: 819 523-3115
342, Bostonnais, La Tuque, Québec G9X 2G3

À LA TUQUE 21

CENTURY 21

Impact

514 882-1133
laurie.pelletier@century21.ca

AUBAINES G.Roy

Vêtements pour toute la famille

VÉRONIQUE LACHANCE

542, rue St-Antoine, La Tuque (QC) G9X 2Y4
Tél.: 819 523-3230 / Fax: 819 523-2314

STRATOS

PIZZA + POUTINE

La qualité et le service sont notre distinction!

324, St-François, La Tuque QC G9X 3Z6
Téléphone : 819 523-2222 • Télécopieur : 819 523-2304

Isabelle Voyer
avocate

290, rue St-Joseph, bureau 127
La Tuque (Québec) G9X 3Z8
Tél. : 819 523-3393
Téléc. : 819 523-8783
courriel : isabellevoyeravocate@tlb.sympatico.ca

CONCOURS

Le succès au féminin

COUREZ LA CHANCE DE GAGNER

1 certificat-cadeau
de 50\$ chez **GPSANTE**
Groupe professionnel santé

1 certificat-cadeau
de 50 \$ de **CENTRE
D'ESTHÉTIQUE
BEAU/BELLE**

1 certificat cadeau
de 50\$ **centre visuel
la tuque enr.**

1 certificat-cadeau
de 25 \$ de **CCISM**
CHAMBRE DE COMMERCE
ET D'INDUSTRIE
du Haut-Saint-Maurice

1 certificat-cadeau
de 25 \$ de **AVENTURES
TROPICALES**

RÈGLEMENTS :

Il suffit de relier correctement, sur cette page, les 13 photos de femmes d'affaires des colonnes de gauche aux 13 cartes d'affaires des colonnes de droite.

Retournez votre coupon de participation au bureau de l'Écho de La Tuque avant jeudi le 11 octobre 2018 à 14 h.

Le tirage aura lieu le 11 octobre 2018 à 14 h.

Le signataire de coupon pigé correctement rempli, se méritera un certificat-cadeau de 50 \$ de GPSANTÉ, 1 certificat-cadeau de 50 \$ de la CLINIQUE D'ESTHÉTIQUE BEAU/BELLE, 1 certificat cadeau de 50\$ du Centre Visuel La Tuque, certificat cadeau de 25\$ de la Chambre de Commerce et d'industrie du Haut-St-Maurice et 1 certificat-cadeau de 25 \$ d'Aventures Tropicales (Aucune reproduction ne sera acceptée).

COUPON DE PARTICIPATION

CONCOURS

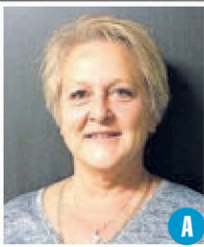
Le succès au féminin

NOM :

ADRESSE :

TÉLÉPHONE :

- Page 3
- A = No _____
 - B = No _____
 - C = No _____
 - D = No _____
 - E = No _____
 - F = No _____
 - G = No _____
 - H = No _____
 - I = No _____
 - J = No _____
 - K = No _____
 - L = No _____
 - M = No _____



CARSTAR
Carrosserie et vitres d'auto

1

Isabelle Matte
Directrice du service à la clientèle
latuque@carstar.ca
147, rue Bostonnais, La Tuque, G9X 2G1
Tél.: 819-523-7222 | Téléc.: 819-523-7222
Cell.: 819-521-0303
Un accident est si vite effacé.®

>160326

2

GARAGE GERMAIN & AUDY INC.
Mécanique générale

Garage : 819 523-2251
Bureau : 819 523-6151
garagegermain@live.ca

Remorquage 24 heures
Téléphone : 819 523-5551

143, rue Bostonnais, La Tuque (Qc) G9X 2G1

3

**RESTAURANT
C'EST TI-N'OURS**

980 Boul. Ducharme, La Tuque, G9X 3C4
819 676-3151
Propriétaire : Andrée Fortin

Heure d'ouverture
Lundi au vendredi : 4h à 15h
Samedi : 5h à 15h
Dimanche : 7h à 15h

4

**ÉLECTRONIQUE, INFORMATIQUE ET
INSTRUMENTS DE MUSIQUE**

CENTRE HI-FI
GRUPE SÉLECT

539, rue Commerciale, La Tuque (Québec) G9X 3A7
Tél. : 819 523-6115 / 819 523-4424 / Téléc. : 819 523-6313
dggss1@centrehifi.com
www.centrehifi.com

>160329

5

ROUGE MARINE

561, rue
Commerciale
La Tuque, Qc
G9X 3A7
819 523-4118

6

SMPJ
SERVICE MULTI PRO JET

464, RUE ST-LOUIS, LA TUQUE (QUEBEC) G9X 2W9
TEL.: 819 676-3737
TELEC.: 819 676-3118 | COURRIEL : SMPJ@LIVE.CA

>160384

7

STRATOS
PIZZA POUTINE

La qualité et le service sont notre distinction!

324, St-François, La Tuque QC G9X 3Z6
Téléphone : 819 523-2222 · Télécopieur : 819 523-2304

8

Marie-Josée Létourneau Catherine Bouchard

**Centre d'esthétique
Beau/Belle**

527 St-Louis La Tuque
819 523-2938

Épilation cire, électrolyse, laser · Soins du visage,
maquillage, soins des mains et des pieds, Pose d'ongles,
extension de cils · Exfoliation corporelle, spray tan,
massage, soins corporels

>160436

9

**CONCEPT
graphik**
IMPRESSION

Conception graphique
Service d'imprimerie
Lettrage | Gravure
Objets promotionnels
Conception site web, etc

520 St-Antoine,
La Tuque, QC, G9X 2Y4 819 523-5342
services@conceptgraphik.com

>160452

10

**BIJOUTERIE
PILON INC.**

Solange & Sylvie Pilon, propriétaires

588 rue St-Antoine, La Tuque 819 523-3911

11

**centre visuel
la tuque enr.**

Dr. Josée Daniel O.D.
Dr. Nancy Déziel O.D.
Dr. Sharlee Déziel Gagnon O.D.
optométristes

Pour rendez-vous
819 523-2333
819 523-3356
Téléc.: 819 523-5456

Carrefour La Tuque
290, rue St-Joseph
La Tuque (Québec)
G9X 3Z8

160629

12

**Place
du Parc** Location de salles
multifonctionnelles
Hébergement
appart-hôtel

558 rue Commerciale / La Tuque
Tél.: 819 523-5494 / 819 680-0801
placeduparc@gmail.com

160747

13

**AVENTURES
TROPICALES**
Plus que du bronzage!

www.aventurestropicales.ca Lun-ven de 10h à 21h
Info@aventurestropicales.ca Samedi 10h à 17h

507 St-Antoine, La Tuque, Qc G9X 2Y5 • 1-819-523-7457

>160822

CONCOURS

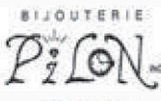
Le succès au feminin

COUREZ LA CHANCE DE GAGNER

1 certificat-cadeau
de 50 \$



1 certificat-cadeau
de 50 \$



1 paire de billets de



1 certificat-cadeau
de 25 \$ de



1 certificat-cadeau
de 25 \$ de



RÈGLEMENTS :

Il suffit de relier correctement, sur cette page, les 13 photos de femmes d'affaires des colonnes de gauche aux 13 cartes d'affaires des colonnes de droite.

Retournez votre coupon de participation au bureau de l'Écho de La Tuque avant jeudi le 11 octobre 2018 à 14 h.

Le tirage aura lieu le 11 octobre 2018 à 14 h.

Le signataire du coupon piqué correctement rempli, se méritera 1 certificat-cadeau de 50 \$ de la boutique Rouge Marine, 1 certificat-cadeau de 50 \$ de la Bijouterie Pilon, 1 paire de billets du Complexe Culturel Félix-Leclerc, 1 certificat-cadeau de 25 \$ de la Chambre de commerce et d'industries du Haut-St-Maurice, 1 certificat-cadeau de 25 \$ de Aventures Tropicales (Aucune reproduction ne sera acceptée).

COUPON DE PARTICIPATION

CONCOURS

Le succès au feminin

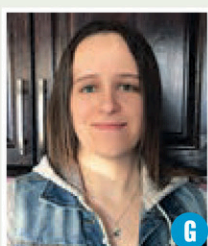
Page 1

- A = No _____
- B = No _____
- C = No _____
- D = No _____
- E = No _____
- F = No _____
- G = No _____
- H = No _____
- I = No _____
- J = No _____
- K = No _____
- L = No _____
- M = No _____

NOM :

ADRESSE :

TÉLÉPHONE :



CONCEPT graphik
IMPRESSION

Conception graphique
Service d'imprimerie
Lettrage | Gravure
Objets promotionnels
Conception site web, etc

520 St-Antoine,
La Tuque, QC, G9X 2Y4

819 523-5342
services@conceptgraphik.com

Manon Côté
Directrice
générale adjointe

Bâisseurs
LA TUQUE

Tél.: 819 521-9094
mcote@bâisseurs.ca

770, rue Réal, La Tuque

centre visuel
la tuque enr.

Dr. Josée Daniel O.D.
Dr. Nancy Déziel O.D.
Dr. Sharlee Déziel Gagnon O.D.
optométristes

Pour rendez-vous
819 523-2333
819 523-3356
Télééc.: 819 523-5456

Carrefour La Tuque
290, rue St-Joseph
La Tuque (Québec)
G9X 3Z8

Librairie A.B.C.

390 St-Joseph
La Tuque (Qc) G9X 1L6
Tél.: 819 523-5828 Fax: 819 523-4900

librairieabc@tlb.sympatico.ca

Corporation de Développement des Arts
et de la Culture de Ville de La Tuque

725, boulevard Ducharme, La Tuque (Québec) G9X 3B4

Sandie Letendre
Directrice générale et artistique

Téléphone : 819 523-9280, poste 222
Télécopieur : 819 523-4444
Courriel : dg.cdac@lino.com
Internet : www.complexeculturelfelixleclerc.com

Natrel

Gaétan Jacques & Sylvie Gagné
Distributeurs

Natrel inc.
20 Lafèche, La Tuque (Québec), G9X 1A2
Téléphone: (819) 523-4593 Entrepôt
(819) 523-3701 Maison
(819) 676-7115 Cellulaire
Télécopieur: (819) 523-4595

BIJOUTERIE

PILON INC.

Solange & Sylvie Pilon, propriétaires

588 rue St-Antoine, La Tuque 819 523-3911

Cachet Beauté

360 St-François
La Tuque
819 523-6118

Me Mélanie Ricard

Avocate et conseillère
juridique
Pratique générale

290, rue Saint-Joseph, bureau 101, La Tuque (Qc) G9X 3Z8
Tél.: 819 523-8112, téléc.: 819 523-8114
Courriel: mricardavocate@hotmail.com

CCHSM
CHAMBRE DE COMMERCE
ET D'INDUSTRIE
du Haut-Saint-Maurice

547-C, rue Commerciale, La Tuque QC G9X 3A7
819 523-9933

LA VOÛTE LUCE ALLARD,
présidente

500, Commerciale, La Tuque
barlavoute@tlb.sympatico.ca
www.barlavoute.com
téléphone : 819 523-7711

IGA

Supermarché IGA
En face de la gare

547, rue St-Louis, La Tuque 819 523-5968

Le Gîte Du Parc

Nathalie Moisan
propriétaire

nath.moisan@hotmail.com
378 rue Scott
La Tuque, Qc, G9X 1P5
819 523-6936 | 819 523-0239



Restrictions budgétaires obligent, on concentrera les heures d'ouverture de Ski La Tuque où il y a de l'achalandage.

(Photo L'Écho de La Tuque - Michel Scarpino)

Ski La Tuque :

Nouvel horaire basé sur les heures d'achalandage

MICHEL SCARPINO

mscarpino@lechodelatuque.com

SKI. Le centre municipal de ski de La Tuque a fait connaître son horaire pour la saison 2018-2019.

Le centre offrira 29 heures de ski par semaine, en période régulière, comparativement à 36 heures l'année dernière. Ski La Tuque sera fermé le lundi et le jeudi, mais ouvert le mardi et mercredi (13 h à 20h), le vendredi (13 h à 16h) ainsi que le samedi (10 h à 16h) et le dimanche (10 h à 16h). On ne pourra faire du ski en soirée que le mardi et le mercredi.

La période des Fêtes et la semaine de relâche proposeront toutefois des heures de ski plus étendues.

Selon la directrice des communications de Ville La Tuque, Hélène Langlais, ce sont des facteurs financiers et d'achalandage qui dictent la décision du conseil municipal.

« La diminution du nombre d'heures d'ouverture du centre de ski est reliée aux compressions budgétaires que la ville devra faire en prévision de son budget 2019, fait-elle observer, d'entrée de jeu. Tous les services municipaux seront mis à contribution. C'est certain que le conseil municipal aurait préféré ne pas couper dans les heures de ski, mais vu les circonstances, on fait un travail énorme pour garder le centre de ski ouvert ».

Elle ne cache pas que La Tuque accuse un déficit de 500 000 \$ par année avec son centre de ski. Les pistes étaient souvent désertes les vendredis et samedis en soirée.

Le fait d'être fermé les lundis et jeudis (mais

ouvert les mardis et mercredis en après-midi et en soirée), relève d'une décision pour faciliter l'accès au ski des employés de l'usine West Rock, qui composent avec un horaire de 12 heures.

« Le vendredi et le samedi soir, il y a six ou sept personnes dans les pentes. La raison est très simple: il y a souvent du hockey le vendredi soir et beaucoup de spectacles sont présentés les vendredis et samedis soirs. Mais, c'est plus tranquille les mardis et le mercredi. La promotion des « Mardis employés » reviendra, car elle est très populaire », fait savoir M^{me} Langlais.

L'année dernière, 1330 personnes avaient acheté leur carte de membre. La « passe 155 » avait été fort populaire: 180 passes ont été vendues, ce qui a attiré un total de 630 skieurs dans les pentes. Par contre, on n'a pas fait de réel succès avec la vente de billets de soirée pour les non-membres. À peine 42 laissez-passer de soirée ont été vendus pendant toute la saison.

La prévente à 50 % de rabais sera maintenue. Elle aura lieu du 1^{er} au 23 novembre et les skieurs pourront se procurer leur abonnement du mardi au vendredi au bureau administratif du Parc des chutes, aux heures de bureau. Les 29, 30 novembre et 1^{er} décembre, on pourra l'acheter directement au chalet de ski. Il sera aussi possible de s'abonner par téléphone auprès de la billetterie avec une carte de crédit. La promotion à 50 % de rabais permet de rendre le sport du ski accessible aux familles, assure Hélène Langlais, qui ajoutait que ce faible coût attire aussi des abonnés de l'extérieur pour Ski La Tuque.

Octobre sera plus froid, novembre un peu plus chaud

MICHEL SCARPINO

mscarpino@lechodelatuque.com

AUTOMNE. Chaque changement de saison amène les Québécois à se poser la même question: qu'est-ce qui nous attend, côté météo?

L'été 2018 a été assez chaud et on en a encore connu des soubresauts au cours des derniers jours. On assiste actuellement à un retour aux normales de saison. Après tout, l'automne s'installe ces jours-ci.

« On revient vraiment à du temps un peu plus frais. La deuxième partie de septembre sera fraîche. Octobre sera un peu sous les normales », prévoit Bertin Ossonon, météorologue à Météomédia.

L'an dernier, les températures plus estivales s'étaient prolongées jusqu'au début d'octobre.

Par contre, novembre sera légèrement au-dessus des normales. M. Ossonon estime que l'été indien pourrait survenir en octobre, là où il y a des probabilités de gel et de poussées de chaleur.

Un été indien survient lorsqu'on connaît une poussée de températures plus chaudes, après un premier gel automnal.

« Il n'y a pas vraiment de phénomène qui pourrait apporter beaucoup de pluie, peut-être quelques tempêtes automnales vers octobre et novembre, mais les précipitations vont demeurer dans les normales

de saison », ajoute le météorologue. En Haute-Mauricie, par exemple, on compte en moyenne entre 35 et 40 jours de pluie pendant l'automne, en plus d'une dizaine de journées de neige plus tard en novembre.

ET L'HIVER?

L'inévitable question, quand on parle à un météorologue: et l'hiver? Dans sa boule de cristal, Bertin Ossonon prévoit un hiver plus froid.

Le phénomène climatique El Niño peut influencer le climat canadien. « En 1998, avec la crise du verglas, c'était un phénomène El Niño fort, met en relief M. Ossonon. Cette année, le phénomène s'appelle El Niño Modoki. Au lieu que les eaux soient chaudes tout le long du Pacifique Équatorial, de la côte sud-américaine jusqu'à l'Australie, on constate que les eaux sont un peu plus froides sur les côtes, mais c'est dans le centre que c'est beaucoup plus chaud. Cela peut avoir une répercussion sur notre hiver. Lorsqu'il y avait un phénomène El Niño Modoki, les hivers étaient un peu plus froids au Québec ».

La prochaine froide saison sera donc un de nos bons vieux hivers québécois.

« L'hiver va prendre un peu de temps pour s'installer, ce ne sera pas en fin d'automne, mais ça va être un hiver avec une poussée de froid et de la neige, au Québec », conclut le météorologue.



Parcs
Canada

Parks
Canada

Canada

Fermeture du parc Park Closure

Parc national de la Mauricie La Mauricie National Park

Le gouvernement du Canada effectue d'ici 2020 le plus grand investissement dans les infrastructures de Parcs Canada depuis sa création. Des travaux majeurs sont actuellement en cours au parc national de la Mauricie.

Until 2020, the Government of Canada is undertaking the largest infrastructure investment in Parks Canada's history. Major works are currently underway at La Mauricie National Park.

9 octobre au 7 décembre 2018 :

fermeture complète du parc.

October 9 to December 7, 2018:

Complete closure of the Park.

Réouverture de l'entrée Saint-Jean-des-Piles le 8 décembre pour la saison hivernale.

Reopening of Saint-Jean-des-Piles Entrance on December 8th for the winter season.

Merci de votre compréhension.

Thank you for your understanding.

Pour plus d'informations / For more information:

819 538-3232 – infrastructure@pc.gc.ca

parcsCanada.gc.ca/mauricie • parkscanada.gc.ca/mauricie

f @pnMauricie / @MauricieNP

COURSE



Autre exploit pour Pierre Slusarek

Le marathonien latuquois Pierre Slusarek a accompli un autre exploit, ce dimanche au Marathon international Oasis de Montréal. Il a couru le marathon (42,2 km) en un temps de 2 h 38 m 25 s. Âgé de bientôt 52 ans, il était le coureur le plus âgé au départ chez les élites. Il s'est emparé de la première place chez les 50 ans et plus et 15^e chez les 2553 coureurs qui prenaient part au marathon. « Les 2 objectifs sont atteints: faire ce marathon sous 2 h 40 et premier chez les 50 ans et plus. Pierre vient de reprendre le premier rang au Canada pour le marathon chez les 50-54 ans, indique son épouse, Chantal Guay. (M.S.) Pierre Slusarek. (Photo gracieuseté)

Offrez-vous des extras
✓ Encadré Couleur ✓ Titre centré
✓ Caractère gras
Informez-vous auprès
de votre téléconseiller



PETITES ANNONCES CLASSÉES

Profitez également de la parution GRATUITE
de votre annonce sur **VosClassées.ca**.

Heure de tombée: jeudi 16h00
Heures d'affaires du service téléphonique: lundi au vendredi 8h30 à 12h et de 13h à 16h30
Mode de paiement: VISA M.C.

À NOS ANNONCEURS: Assurez-vous que le texte de votre annonce est exact dès sa parution, sinon il faut nous en aviser immédiatement. En cas d'erreur, notre responsabilité se limite uniquement au montant de l'achat de la première semaine de parution de votre annonce. Toute discrimination est illégale.

Un seul numéro 1-866-637-5236

IMMOBILIER 100 à 299	MARCHANDISE 300 à 399	SERVICES 400 à 599	EMPLOI ET FORMATION 600 à 799	ÉVÈNEMENTS SPÉCIAUX 800 à 899	VÉHICULES 900 à 999
-------------------------	--------------------------	-----------------------	----------------------------------	----------------------------------	------------------------

POUR TOUT ACHETER
ET TOUT VENDRE,
près de chez vous

205 Logements / appartements à louer

4-1/2 demi sous-sol, aucun animal, stationnement, Enquête. 1er octobre 819-523-7295

6-1/2, bas, libre, rue Roy, La Tuque, 475\$. Gilles. 819-523-8057

LA TUQUE: 4-1/2, 2e étage, bien éclairé, entrée intérieure, stationnement déneigé inclus, avec prise de courant l'hiver. Pas d'animaux. Taxes incluses. Libre immédiatement, 819-523-3126

310 Divers à vendre

ABRI d'auto genre tempo. Valeur 400\$/ Solde 200\$. 819-523-3542

Adam et Eve. Nudisme, gens libérés, chalets à louer, VR bienvenus. Brochure gratuite. 29 septembre Flirt Party, 6 octobre Halloween Party. www.camping-adam-et-eve.com Tel: 819-336-4320

ORDINATEUR, imprimante 4 cartouches, meuble, 250\$; 2 armoires 5 tablettes avec porte 150\$. 418-336-2537

SCIERIES MOBILES à partir de 4,397\$ Coupez bois de toutes dimensions avec votre propre scierie à ruban portative. Info & DVD gratuits, www.ScieriesNord.ca / 400 QN 1-800-408-9995, poste: 400QN.

370 Matériaux de construction

TÔLES à couverture à lambris de couleur/galvanisés etc. 819-221-5429, Cell: 819-690-5429

TOUS genres de matériaux de construction: bois toutes sortes, "plywood", "ripe" pressée, revêtement (vinyle), bardeaux d'asphalte, planchers bois franc, planchers flottant, portes d'acier, portes garage différentes dimensions, portes-patio, fenêtres toutes dimensions, dormants de chemin de fer, barils plastiques très propres. 819-221-5437

424 Astrologie/occultisme

ANA Médium pure, 40 ans d'expérience, ne pose aucune question, réponses précises et datées, confidentielles. Tél.: 514-613-0179 (Avec ou sans Visa/Mastercard)

Médium Québec réunit toujours pour vous les meilleurs voyant(e)s du Québec, reconnus pour leurs dons, leur sérieux, la qualité de leurs prédictions... Écoutez-les au 1-866-503-0830 et choisissez votre conseiller(e) personnel(le). Depuis votre cellulaire faite le #((carré)5722. Pour les voir et mieux les connaître: www.MediumQuebec.com

446 Peinture/décoration

30 ans d'expérience. Travaux de peinture, pose de céramique et plancher flottant, etc. 418-365-3500; Pierre

484 Services divers

SAAQ-SAAQ-SAAQ Victime d'un accident automobile? Vous avez des blessures? Contactez-nous. Consultation gratuite. M. Dion Avocats tél 1-855-282-2022 www.sos-saaq.com

555 Argent à prêter

PRÊTEUR hypothécaire privé de premier et deuxième niveau. Financement rapide peu importe votre région. Service professionnel. Nos taux sont compétitifs et no conditions de financement flexibles. Financement Brison. 1-866-566-7081

580 Occasions/propositions d'affaires

Directement du manufacturier! Gagnant du 1er prix en innovation! Route de distributrices automatiques garantie, Produits: Eau NAYA 600 ml Clientèle exclusive établie Territoire protégé Gagnez 100 000\$ annuel À votre compte! 514-945-4599

585 Services financiers divers

Trop de dettes? Harcelé par vos créanciers? Reprenez le contrôle. Un seul versement par mois (0% d'intérêt) Bureaux à Trois-Rivières et à Grand-Mère pour vous servir. MNP Ltée, Syndics autorisés en insolvabilité. 819-693-0004

605 Emplois divers

PRODUITS GERBEX INC. NATUREL Vendeurs demandés. Opportunité de vendre partout au Québec. Liste des prix et brochure (sans obligation de votre part). PRODUITS GERBEX INC. 7345 boul. Laframboise, Saint-Hyacinthe (Québec) J2R 1E3, tél:450-796-5868, Visitez notre site internet www.GERBEX.QC.CA courriel: GERBEX@GERBEX.ca

985 Autos à vendre

À voir auto, camion, 4x4. Financement maison aucun cas refusé. Voitures 2010 à 2017, léger dépôt, aucun endosseur. 1-866-566-7081 www.financementbrison.net

Fondation québécoise du cancer
Du soutien au quotidien
Don in memoriam
En souvenir d'un être cher
1 877 336-4443 • www.fqc.qc.ca

AGENDA COMMUNAUTAIRE

AFÉAS MARIE-MÉDIATRICE

Bienvenue à notre réunion du mois d'octobre, mardi le 9 oct. À 13h30, au sous-sol de l'Église St-Zéphirin. Conférencière invitée: M^{me} Roxanne St-Jarre pour nous entretenir des AVC, au plaisir.

LÉGION ROYALE CANADIENNE

déjeuner mensuel des légionnaires aura lieu dorénavant le premier samedi de chaque mois toujours au Restaurant Stratos à 10h donc rendez-vous le 6 octobre. Espérant vous voir en grand nombre.

FADOQ

Premier tournoi jeu de carte le 31, samedi le 13 octobre à 13h15 au local de la FADOQ. Inscription à partir de 12h. Bienvenue membres et nouveaux membres.

L'ORDRE DES FILLES D'ISABELLE

Assemblée régulière, mardi le 2 octobre à 19h au sous-sol de l'église St-Zéphirin. Infos.: Denise Gaudreault 819 523-2136

COLLECTE DE FONDS CENTRAIDE (BESOIN DE BÉNÉVOLES)

Le porte-à-porte de Centraide aura lieu le mardi et mercredi 2 et 3 octobre 2018 de 17h00 à 20h30. Nous vous attendons à la Maison de Jeunes (en face du chalet de ski) entre 17h00 et 18h00 pour vous donner un autocollant afin de vous identifier à Centraide, un berlingot identifié à Centraide et une carte pour vos trajets.

ASSOCIATION DE LA FIBROMYALGIE MAURICIE/CENTRE-DU-QUÉBEC

Qu'est-ce qu'on mange et pourquoi? Atelier animé par Marie-Pierre Gauthier, Mardi le 16 octobre 2018 à 13h30. Gratuit pour les membres. Endroit: CSSS de Shawinigan, 1705, Avenue Georges, salle R5D à Shawinigan. Inscription: 819371-1458

ASSEMBLÉE CHRÉTIENNE DE LA TUQUE

Le 04 octobre de 19h à 20h, soirée de prières, pasteur invité Jason Hamby, chants de louange,

fraternisation, café/lunch gratuit. Dimanche le 07 octobre à 10h00, Réunion et prédication, enseignement de la parole, chants de louange, prières, classe du dimanche, pause/café, fraternisation. 2902 Boul. Ducharme. Bienvenue à tous!

FONDATION LAURE-GAUDREULT

Diner spaghetti, jeudi 4 octobre à 11h30 au coût de 20\$ au Club Latuquois.

L'ALLIANCE AUTCHONE DU QUÉBEC-COMMUNAUTÉ 026 LATUQUE

Reprise des activités au bureau le 12 septembre dernier, nous sommes ouverts tous les mercredis de 9h à 15h. Infos: aux heures du bureau: 819 523-4121 et en dehors des heures du bureau: Denise Sorge 819 523-7210 ou Denise Hébert 819 523-7323 ou Gilles Fournier 819 523-1118.

FONDATION QUÉBÉCOISE DU CANCER

La campagne de financement Nutri-Sac de la F.Q.C. au profit de l'hôtellerie de la Mauricie qui héberge et soutien les personnes atteintes de cancer lors de leurs traitements se tiendra les 4 et 5 octobre prochains. Les endroits pour faire votre don seront: Marché IGA, Caisse Desjardins La Tuque, Jean Coutu, les Galeries La Tuque et le Centre de santé...MERCI!!! Lyncé Beaulieu, responsable de la campagne.

LUCARNE

Dimanche: 3^e du mois: Déjeuner, 19h: Baseball-poche. Lundi 13h30 à 15h30: bureau, 14h: VieActive, 19h: Pétaque sur tapis, Mercredi: 19h: Dards Jeudi: 13h30: danse countrypop(débutant)19h:Whist Militaire. Souper pour certaines occasions suivi de soirée de danse. Bienvenue à tous nos membres!

L'OEUVRE DE LA SOUPE

Reprise des activités de service de repas aux heures habituelles, soit de 11h30 à 12h30 du lundi au vendredi.

LA POPOTE ROULANTE

Service de préparation et de livraison à domicile

de repas chauds, équilibrés, à prix modiques, distribués par des personnes bénévoles et s'adresse aux personnes qui sont dans l'incapacité physique ou morale, temporaire ou permanente de se préparer un repas convenable. Les repas sont livrés les mardis et jeudis entre 11h et midi. Coût du repas: 5,50\$ Les personnes intéressées peuvent s'inscrire en tout temps par téléphone au 819 676-8951 poste 2 (Patricia St-Arnaud). Début des livraisons: jusqu'au jeudi 13 décembre 2018.

FRATERNITÉ DON BOSCO

Exposition vente de nos artisans locaux: vitrail, bijoux, sac à main, etc. Ouvert le vendredi, samedi et dimanche de 13h à 18h.

PÉTANQUE FADOQ

Le lundi début des jeux en soirée, inscription de 18h15 à 18h45 et début des jeux à 19h au terrain de pétanque du centre social.

ALANON (Aide pour famille et amis des alcooliques et toxicomanes)

Réunion lundi à 19h30 au sous-sol de l'église St-Zéphirin, entrée 497, rue St-Antoine. Info.: Johanne ou Sylvie 819 523-3951, 819 523-8802

NARCOTIQUE ANONYME

Réunion les jeudis à 20h au sous-sol de l'Église St-Zéphirin (entrée rue St-Antoine) Info: 1 800 879-0333. Ou 1 855 LIGNE NA

MAISON DE JEUNES DE LA TUQUE

Nous ramassons toujours vos canettes et bouteilles vides. Vous pouvez les déposer dans le stationnement à la Maison de Jeunes. Merci! Appelez à la Maison de Jeunes pour savoir quelles seront nos prochaines activités ou encore consulter notre page Facebook MDJ La Tuque Pour toute question: defijeunesse@gmail.com ou 819 523-2047

SERVICE DE MÉDIATION CITOYENNE À LA TUQUE!

Un service gratuit offert pour vous accompagner lorsque vous vivez un conflit avec un voisin, un collègue, un membre de votre famille, un commerçant, etc. Si vous avez des questions, contacter-nous à L'Alter Égaux au: 819 523-8274.

10 - ÉCHO DE LA TUQUE - www.lechodelatuque.com - Le mercredi 3 octobre 2018

CENTURY 21 À LA TUQUE
Impact
396, rue Desbiens
Libre immédiatement
Venez visiter
www.lauriepelletier.com
514 882-1133 laurie.pelletier@century21.ca

SPA MAURICIE

Trois-Rivières
Mini-Me, mâle
Chien chinois à crête, 3 ans et demi

Shawinigan
Michta, femelle
Domestique, environ 2 ans

Un animal de compagnie
POUR LA VIE!

www.spamauricie.com • Facebook

5000, boulevard Saint-Jean, Trois-Rivières 819 376-0806

2800, rue des Contremaîtres, Shawinigan 819 538-9683

AVIS DE DÉCÈS

Mme Jacqueline Paradis, Plourde 1927-2018

À La Tuque, au CIUSSS MCQ, le 24 septembre 2018 est décédée à l'âge de 91 ans, Mme Jacqueline Paradis, épouse de M. Marcel Plourde, fille de feu Maxime Paradis et de feu Doura Milliard, demeurant à La Tuque.

Les funérailles ont eu lieu le samedi 29 septembre 2018 à 15h en l'église St-Zéphirin de La Tuque. Par la suite, les cendres ont été déposées au Columbarium de la Résidence funéraire Caron.

La défunte laisse dans le deuil outre son époux, son fils, Yves Plourde (Micheline Morency); ses petites-filles: Alexandra Plourde (Kevin Boivin) et Catherine Plourde; ses belles-sœurs: Rolande Côté (feu Louis Plourde) et Madeleine Bernier (feu Lorenzo Plourde); ainsi que plusieurs neveux, nièces, cousins, cousines et ami(e)s, tout particulièrement Denise Paradis et Madeleine Yuzichuk.

La famille désire témoigner sa reconnaissance au personnel du 4^e étage du CIUSSS MCQ pour les bons soins prodigués.

Des dons à la Fondation pour la Santé du Haut-Saint-Maurice seraient appréciés.

Renseignements: téléphone: 819 523-3566, télécopieur: 819 523-2701, courriel: info@residencecaron.com, site web: www.residencecaron.com

Avis public

Ministère de l'Énergie et des Ressources naturelles

TERRAINS DE VILLÉGIATURE OFFERTS EN LOCATION PAR TIRAGE AU SORT DANS LA RÉGION DE LA MAURICIE

Le ministère de l'Énergie et des Ressources naturelles (MERN) offre à la population la possibilité de participer à des tirages au sort pour l'attribution de 37 terrains de villégiature situés dans la région de la Mauricie.

Code de tirage	Nom du tirage	Agglomération	ZEC	Nombre de terrains
TE0401	Lac Atenis	Mékinac	Gros-Brochet	10 (riverain)
TE0402	Rivière Saint-Maurice	Mékinac	N/A	14 (riverain et non riverain)
TE0403	Lac Mékinac	Mékinac	N/A	1 (semi-riverain)
TE0404	Lac à Matte	Agglomération de La Tuque	Lac Croche	3 (riverain)
TE0405	Lac Vermillon	Agglomération de La Tuque	Wessonneau	3 (riverain)
TE0406	Lac Bellavance	Agglomération de La Tuque	Wessonneau	1 (riverain)
TE0407	Lac Laurence	Agglomération de La Tuque	N/A	1 (riverain)
TE0408	Hameau de Casey	Agglomération de La Tuque	N/A	1 (riverain)
TE0409	Lac Innommé # 407683	Agglomération de La Tuque	N/A	1 (non riverain)
TE0410	Lac Tourouvre	Agglomération de La Tuque	N/A	1 (riverain)
TE0411	Lac Innommé # 405121	Agglomération de La Tuque	N/A	1 (riverain)

D'une superficie moyenne de 4 000 m², ces terrains sont riverains, semi-riverains ou non riverains boisés et accessibles par voie terrestre, sauf exception. Les terrains sont offerts en location par bail renouvelable annuel.

Des terrains sont aussi offerts par tirage au sort dans les régions suivantes : Bas-Saint-Laurent, Saguenay-Lac-Saint-Jean, Côte-Nord, Gaspésie-Îles-de-la-Madeleine, Lanaudière et Laurentides.

INSCRIPTION ET TIRAGES AU SORT

Période d'inscription : du 3 octobre au 3 novembre 2018

L'inscription peut se faire :

- **en ligne**, en remplissant le formulaire d'inscription accessible à l'adresse www.mern.gouv.qc.ca/fr/tirageausort;
- **par téléphone**, en composant le numéro sans frais 1 800 665-6527.

Vous devez être âgé de 18 ans ou plus au 3 octobre 2018 et payer les frais d'inscription non remboursables de **31,04 \$** (27 \$ plus TPS et TVQ). Une seule inscription est permise par code d'inscription au tirage. Le Ministère recommande de visiter les terrains avant de s'inscrire. La prudence est de mise si l'on visite les terrains durant les périodes de chasse.

Les tirages au sort auront lieu par voie électronique en novembre 2018, sous la supervision d'un vérificateur externe et en présence de témoins. Le rang obtenu au moment du tirage au sort sera communiqué à chacun des participants par courriel dans les 48 heures suivant le tirage.

ATTRIBUTION DES TERRAINS

L'attribution se fera **sur invitation** par la ville ou les MRC dans les semaines suivant le tirage au sort, selon l'ordre des résultats obtenus. Le nombre d'invités susceptibles de se voir attribuer un terrain est déterminé en fonction du nombre de terrains disponibles. Le lieu et la date de l'attribution seront communiqués aux participants dans la lettre ou le courriel d'invitation. La présence des participants est requise lors de l'attribution des terrains.

Le Ministère se réserve le droit de retirer tout emplacement du tirage au sort en tout temps, et ce, jusqu'à l'attribution.

COÛTS

Le participant qui se verra attribuer un terrain en location devra déboursier les frais d'ouverture de dossier de 127,62 \$ (111 \$ plus TPS et TVQ), les frais d'administration de 387,47 \$ (337 \$ plus TPS et TVQ), les frais pour les travaux de mise en valeur de 899,10 \$ (782 \$ plus TPS et TVQ), le loyer de la première année ainsi que les frais d'aménagement dans certains cas. Ces frais devront être payés en totalité au moment même de l'attribution. Si la réglementation applicable par la municipalité ou la MRC l'exige, le locataire devra mandater, à ses frais, un arpenteur-géomètre pour l'exécution de travaux d'arpentage. Les chemins d'accès à partir du chemin principal devront être construits aux frais du locataire, selon le cas.

Celui-ci devra aussi prévoir le paiement des taxes municipales et scolaires, respecter les lois et les règlements municipaux, provinciaux et fédéraux, notamment ceux qui touchent la faune et l'environnement, et se conformer aux normes de la municipalité pour la construction de bâtiments et l'aménagement du terrain.

RENSEIGNEMENTS ADDITIONNELS

Pour obtenir plus de renseignements sur les emplacements ainsi que sur les loyers, les conditions de location, la tarification, les obligations et les droits inhérents à cette offre, veuillez consulter le site Web du Ministère à l'adresse www.mern.gouv.qc.ca/fr/tirageausort/ ou communiquer avec la municipalité concernée.

MRC de Mékinac: 418 365-5151
Agglomération de La Tuque: 819 523-8200

Québec





www.csenergie.qc.ca | Offre d'emploi

Opérateur en informatique, classe I
35 heures/semaine
Projet expérimental d'une durée de 24 mois avec
possibilité d'obtention d'un poste régulier

Être titulaire d'un diplôme d'études professionnelles en soutien informatique ou être titulaire d'un diplôme ou d'une attestation d'études dont l'équivalence est reconnue par l'autorité compétente, et avoir deux (2) années d'expérience pertinente.

La Commission scolaire de l'Énergie participe au programme d'accès à l'égalité en emploi. Les personnes désirant poser leur candidature devront faire parvenir leur curriculum vitae accompagné d'une copie conforme de leur **relevé de notes** ainsi que de leur **diplôme AU PLUS TARD le 11 octobre 2018 à 16 h**. Seules les personnes retenues pour la suite du processus recevront une réponse écrite.

Pour une description détaillée de ces emplois ainsi que la procédure pour poser votre candidature, consultez notre site Web : www.csenergie.qc.ca

Le masculin est utilisé pour alléger le texte.

Conjuguons nos **FORCES** au présent pour un **AVENIR** réussi!

SE RÉALISER CHEZ LE
PLUS GRAND PRODUCTEUR
D'ÉNERGIE PROPRE,
C'EST POSSIBLE.



ÉLECTRICIEN(NE) APPAREILLAGE

POSTE TEMPORAIRE – LA TUQUE

CONCOURS : 65184 / DATE LIMITE : 17 OCTOBRE 2018

VOS DÉFIS

Vérifier, réparer, dépanner, installer ou modifier l'appareillage électrique et ses composantes électriques, électroniques, mécaniques, pneumatiques et hydrauliques dans les postes, centrales et installations connexes.

VOTRE PROFIL

DEP en électromécanique de systèmes automatisés, en électricité, en électricité d'entretien ou DEC en technologie de l'électronique industrielle.

TECHNICIEN OU TECHNICIENNE – SOUTIEN – MÉCANIQUE MAINTENANCE

POSTE TEMPORAIRE – LA TUQUE

CONCOURS : 69594 DATE LIMITE : 17 OCTOBRE 2018

VOS DÉFIS

Fournir du soutien et de l'accompagnement (coaching) aux membres des équipes opérationnelles.

VOTRE PROFIL

DEC en technologie de maintenance industrielle ou DEC technique en génie mécanique ou DEC technique en génie mécanique de marine.

Hydro-Québec applique un programme d'accès à l'égalité et invite les femmes, les membres des minorités visibles et ethniques, les autochtones et les personnes handicapées à présenter leur candidature. Nous communiquons uniquement avec les personnes retenues à la suite de l'analyse des dossiers.

Visitez dès aujourd'hui
hydroquebec.com/emplois

Hydro Québec | MIEUX FAIRE
chaque jour



**SOCIÉTÉ DE
DÉVELOPPEMENT
COMMERCIAL**

NOS MEMBRES SDC:

**ENTREPRISES DE SERVICES
SERVICES BANCAIRES ET GOUVERNEMENTAUX**



ENTREPRISES DE SERVICES

- SYNDICAT UNIK
- UNIFOR 128
- TAXI LA TUQUE
- CONCEPT GRAPHIK
- B.B. COMMUNICATIONS
- REMAX



RE/MAX

TAXI LA TUQUE

La SDC invite les gens du Haut-St-Maurice à demeurer fidèles à nos entreprises en investissant dans la région. L'argent investi dans l'économie locale crée du développement direct, chez nous. Cela, en favorisant l'arrivée de nouvelles places d'affaires, en soutenant les emplois et en empêchant l'exode de nos jeunes. C'est un geste de solidarité socio-économique qui fait, en partie, la promotion du développement durable.



SERVICES BANCAIRES ET GOUVERNEMENTAUX

- BANQUE ROYALE GUICHET
- BUREAU DU COMTÉ DE JULIE BOULET
- CARREFOUR EMPLOI HAUT-ST-MAURICE
- CENTRE COMMUNAUTAIRE JURIDIQUE
- DÉPUTÉ FRANÇOIS-PHILIPPE CHAMPAGNE
- HYDRO-QUÉBEC
- SERVICE CANADA
- VILLE DE LA TUQUE

